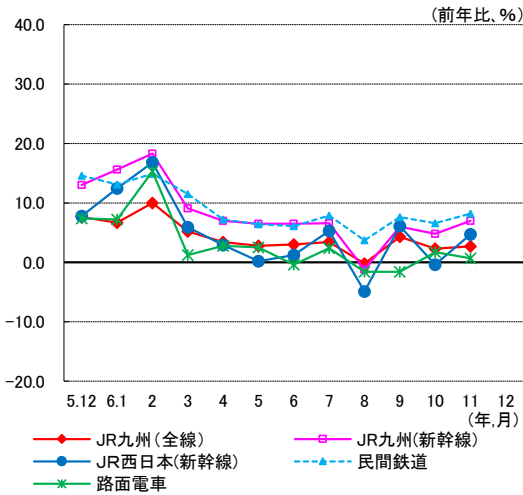


# 九州のうんゆ（令和6年11月実績）令和7年1月23日公表

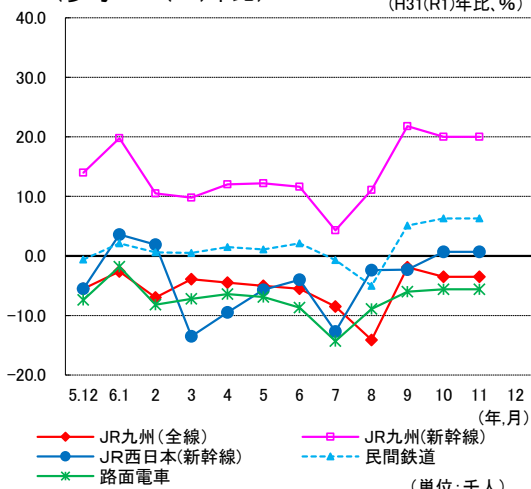
※物流の海上貨物、造船は、令和6年10月実績を掲載。  
 ※物流の一般貨物(トラック)は、令和6年9月実績を掲載。  
 ※コロナの影響の有無を可視化するため、平成31年/令和元年との比較も参考として掲載。  
 ※速報値のため修正する可能性があります。

## 輸送動向

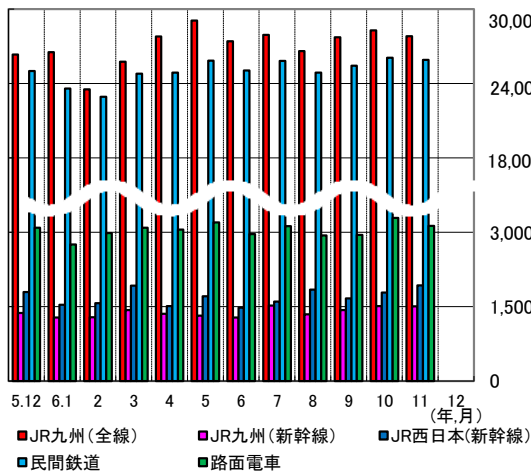
### 鉄道《輸送人員》



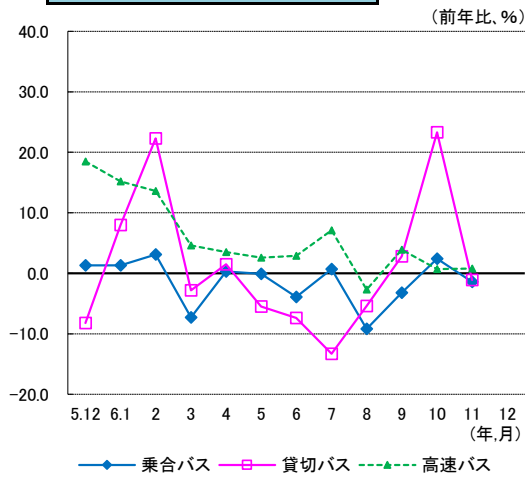
(参考: H31(R1)年比)



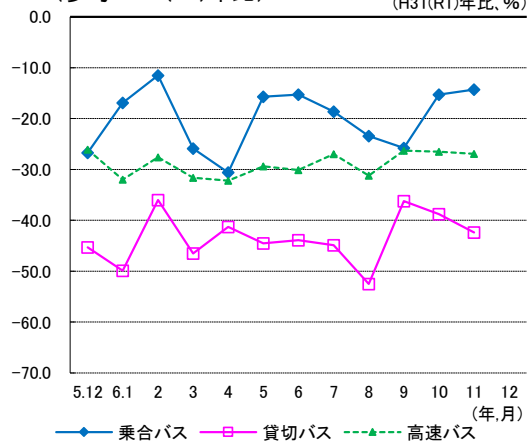
(単位: 千人)



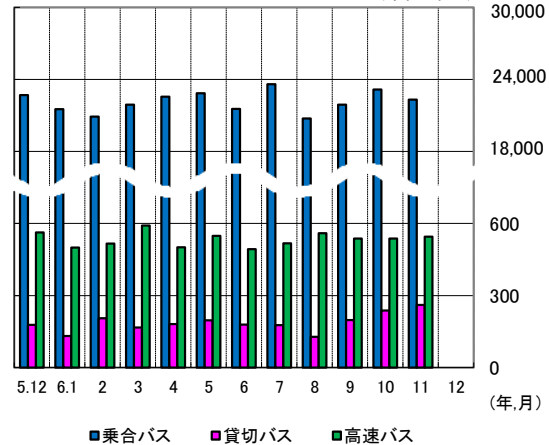
### バス《輸送人員》



(参考: H31(R1)年比)

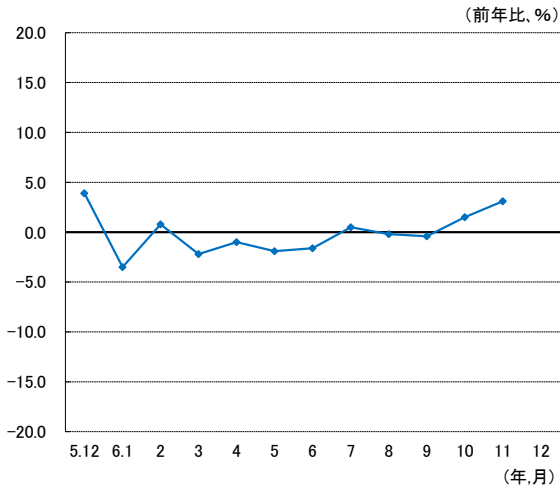


(単位: 千人)

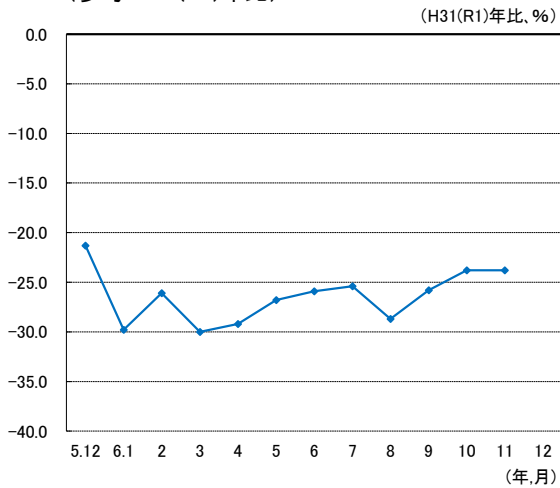


九州運輸局 交通政策部 交通企画課  
 〒812-0013 福岡市博多区博多駅東2-11-1  
 TEL 092-472-2315 <https://www.tb.mlit.go.jp/kyushu/kyushuunyu/body.htm>

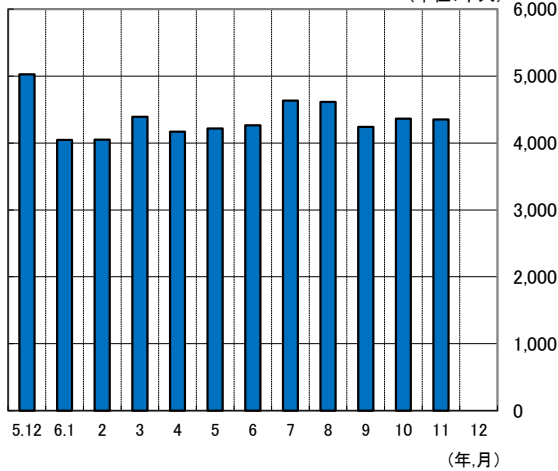
### タクシー《輸送人員》



(参考: H31(R1)年比)

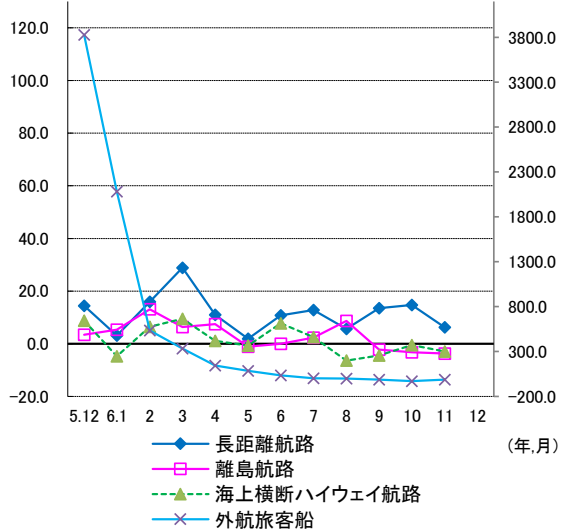


(単位:千人)



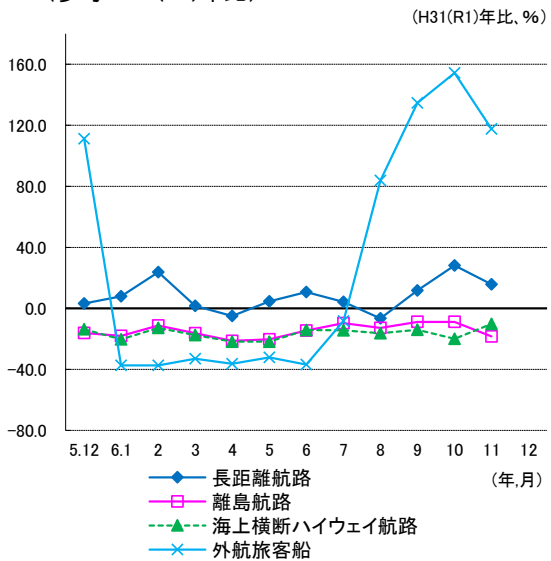
### 旅客船《輸送人員》

(長距離航路、離島航路、海上ハイウェイ) (前年比,%) (外航旅客船)

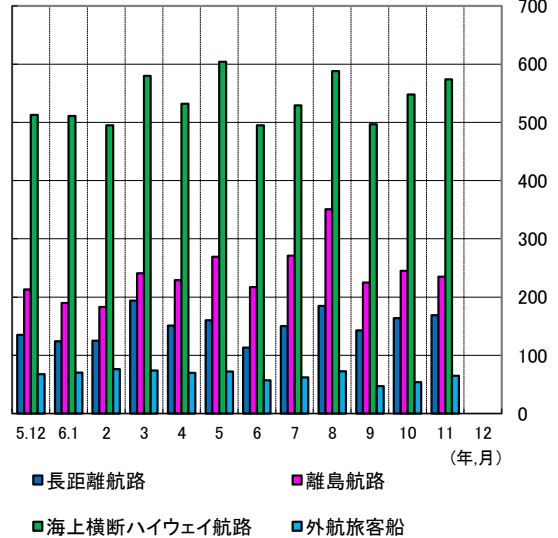


※外航旅客船について、R5.11は前年同月の実績がなく、前年比の算出ができないため、グラフに表示しない。

(参考: H31(R1)年比)

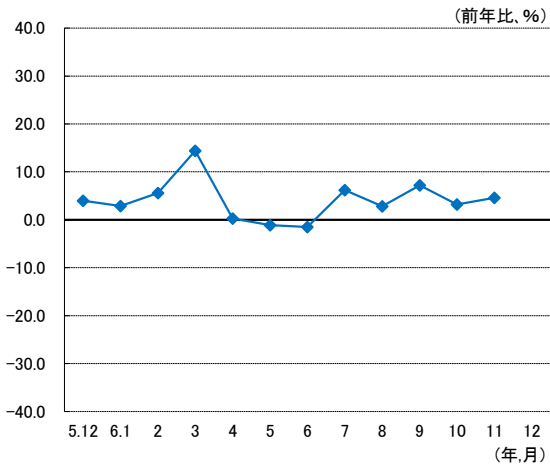


(単位:千人)

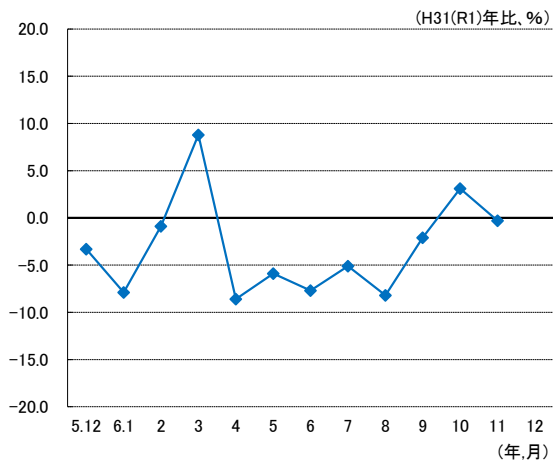


※海上横断ハイウェイ航路とは、有明海、鹿児島湾などの湾内等を横断する航路をいう。  
 ※外航旅客船とは、日韓旅客定期航路をいう。

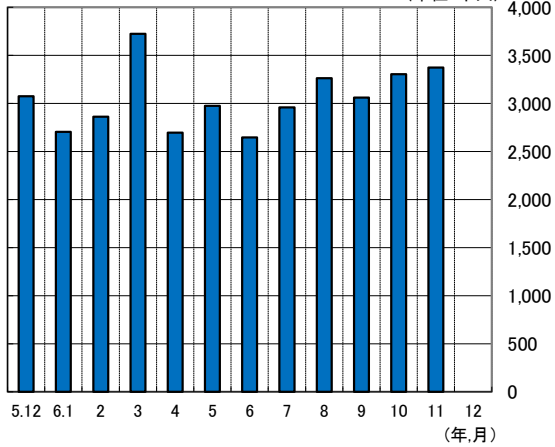
航空(国内線)《乗降客数》



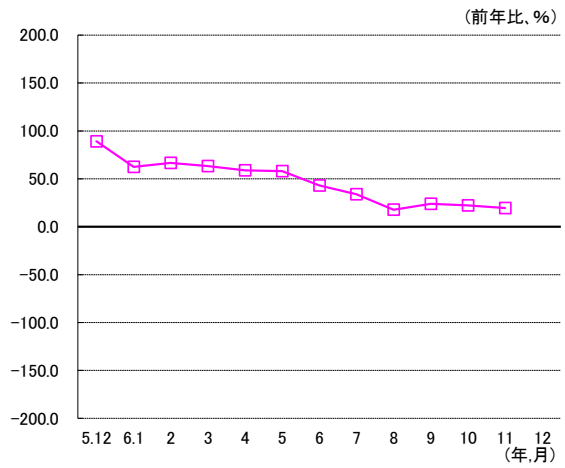
(参考:H31(R1)年比)



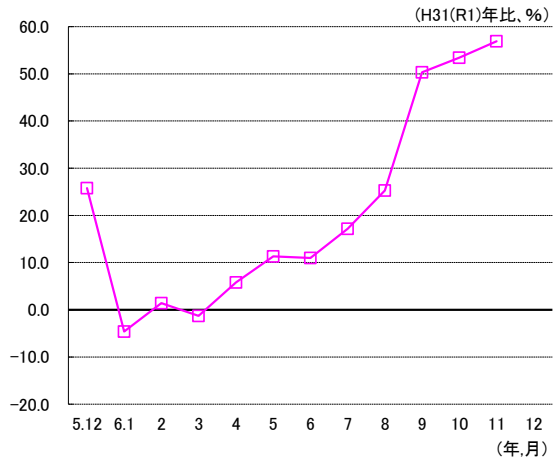
(単位:千人)



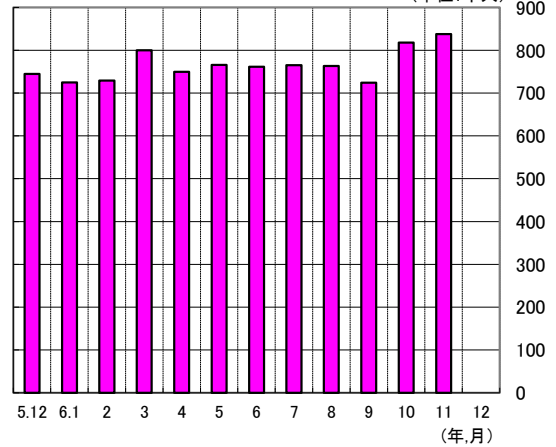
航空(国際線)《乗降客数》



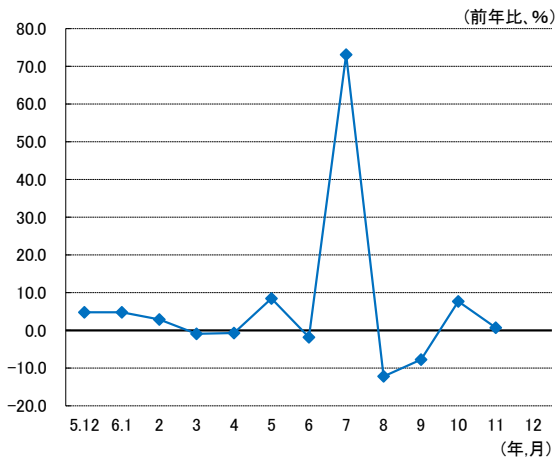
(参考:H31(R1)年比)



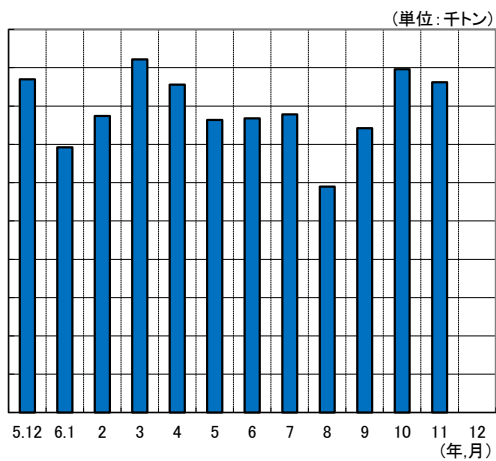
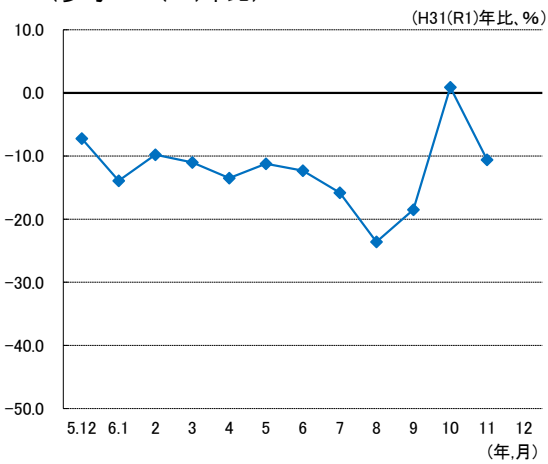
(単位:千人)



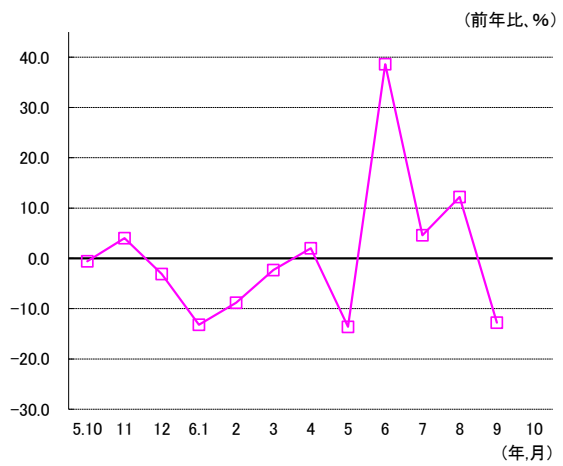
鉄道(コンテナ)《物資輸送量》



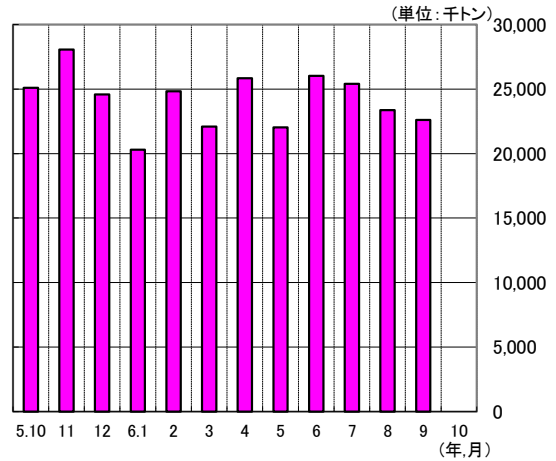
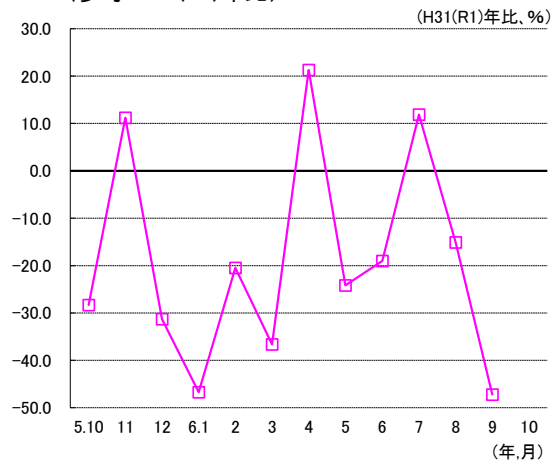
(参考: H31(R1)年比)



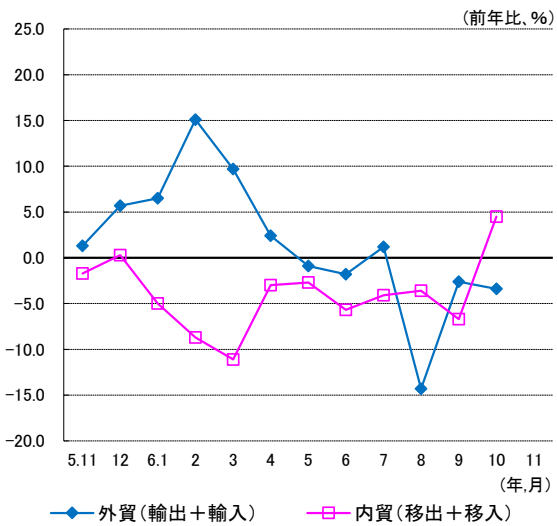
トラック(一般貨物)《物資輸送量》



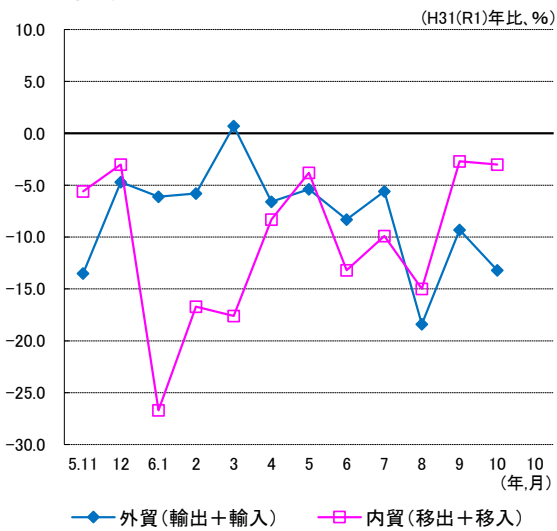
(参考: H31(R1)年比)



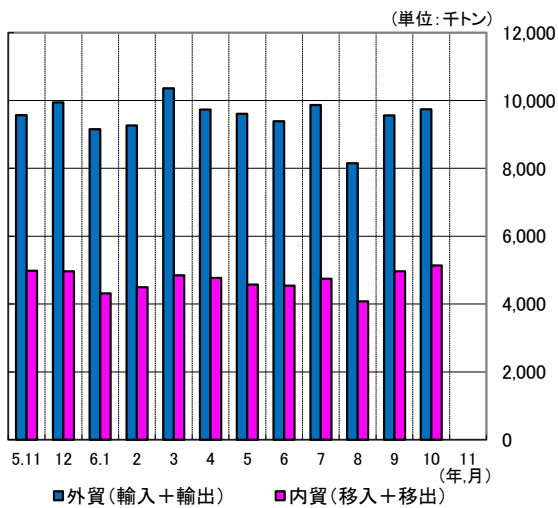
**海上貨物《船舶積卸し実績(九州の23指定港)》**



(参考:H31(R1)年比)



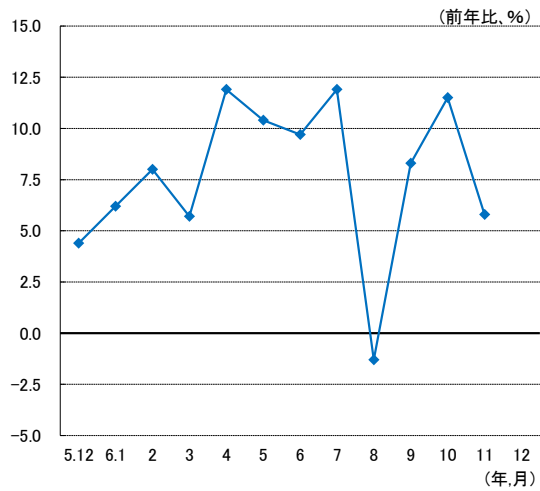
外貿(輸出+輸入) 内貿(移出+移入)



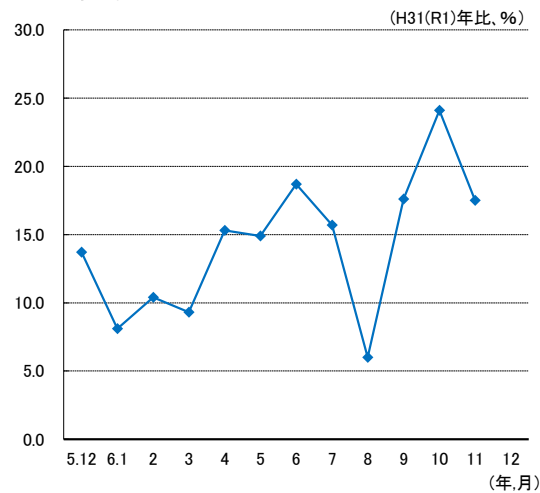
※指定港湾: 港湾運送事業法の適用対象となる港湾。  
九州運輸局管内では、以下の23港湾。  
関門・博多・三池・水俣・鹿児島・宇部・小野田・苅田・大牟田・唐津・伊万里  
臼浦・相浦・佐世保・長崎・三角・八代・大分・津久見・佐伯・細島・油津・名瀬

**長距離フェリー《トラック航送台数》**

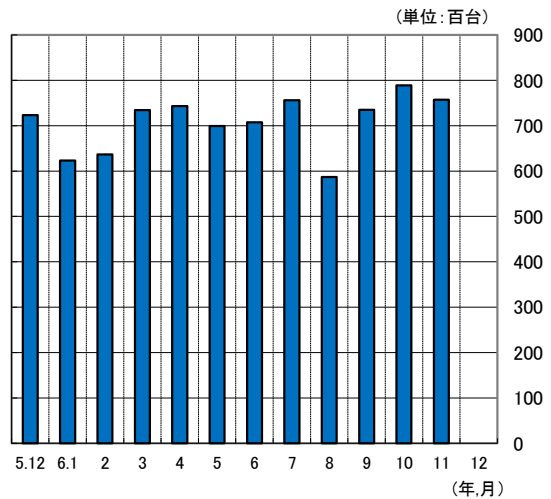
※貨物フェリーを除く



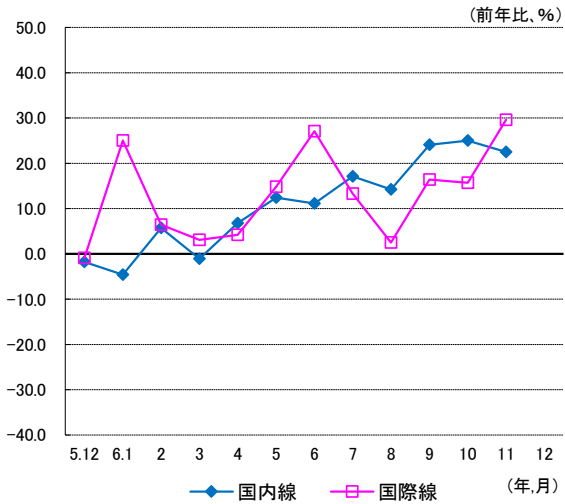
(参考:H31(R1)年比)



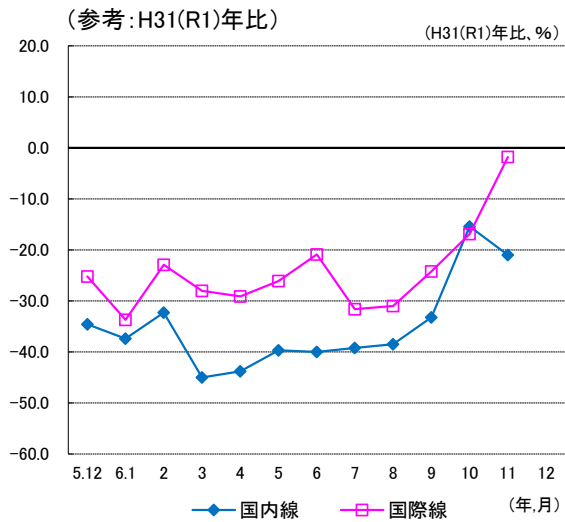
外貿(輸入+輸出)



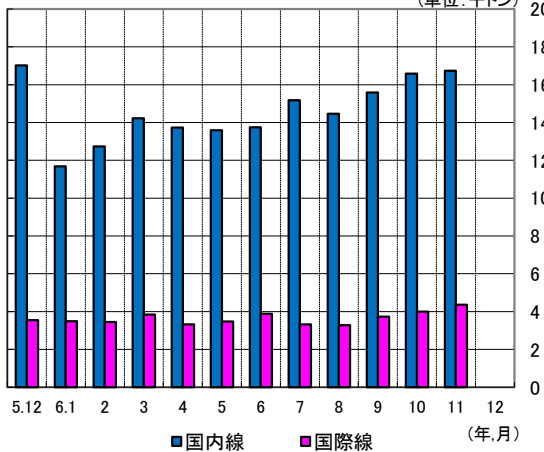
### 航空貨物《輸送量》



(参考: H31(R1)年比)

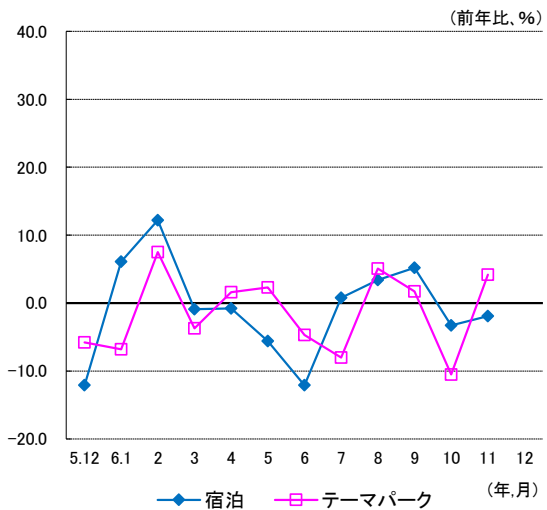


(単位:千トン)

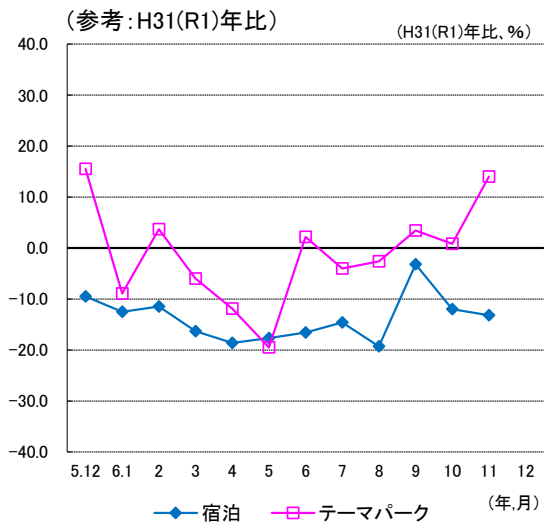


### 観光

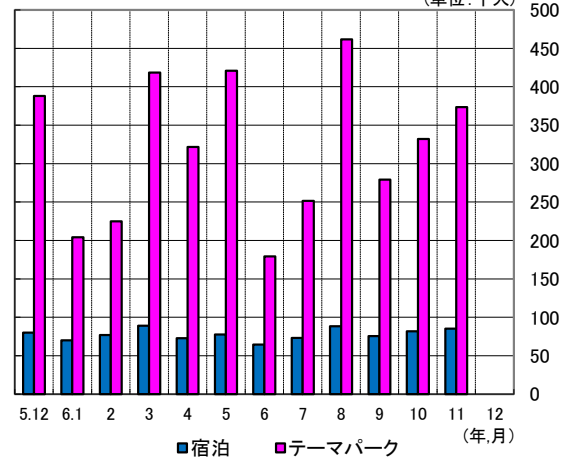
### 観光《宿泊・入場者数》



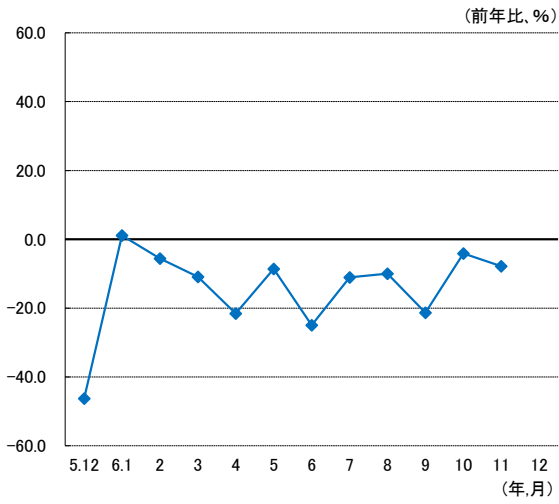
(参考: H31(R1)年比)



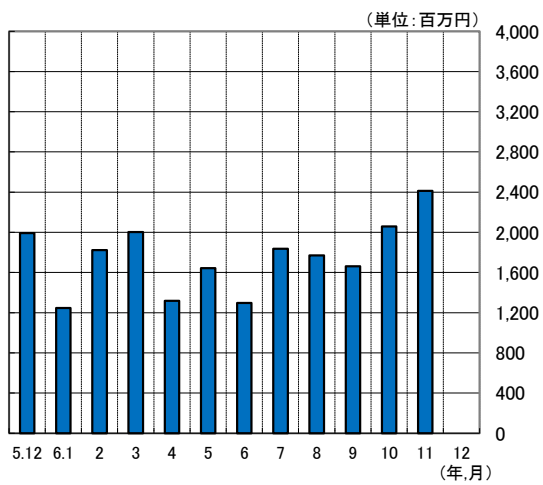
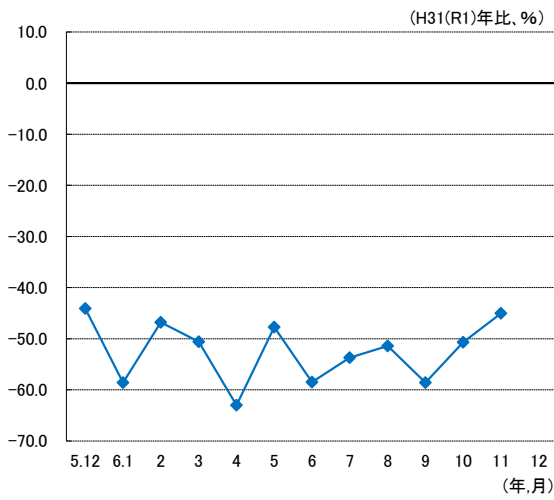
(単位:千人)



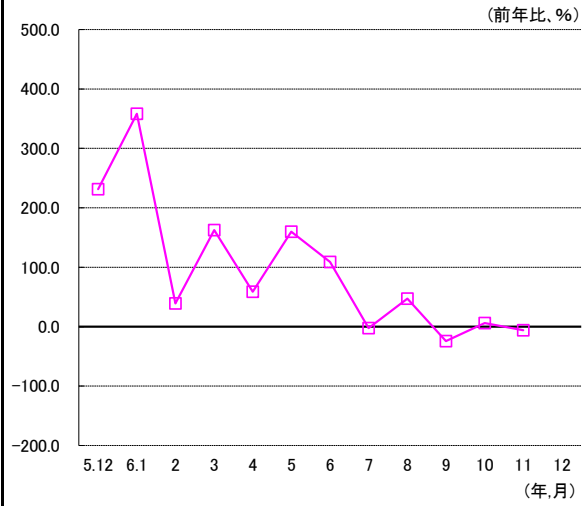
**旅行業(国内)《取扱額》**



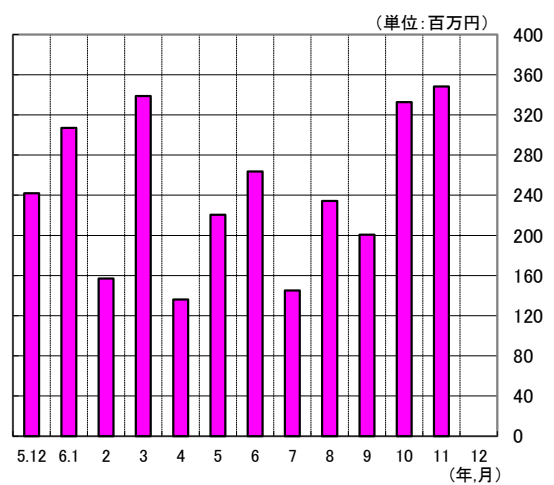
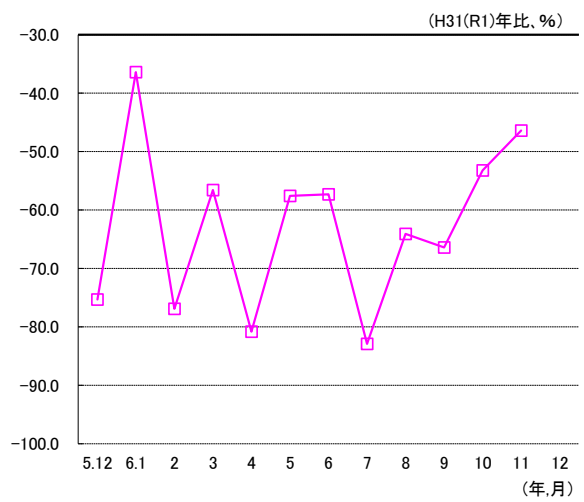
(参考: H31(R1)年比)



**旅行業(海外)《取扱額》**

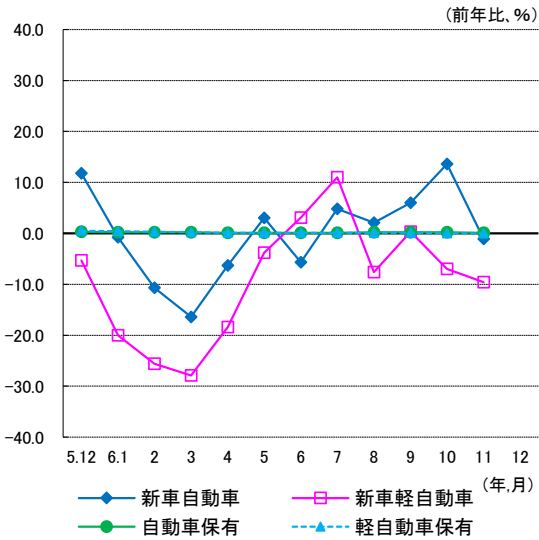


(参考: H31(R1)年比)

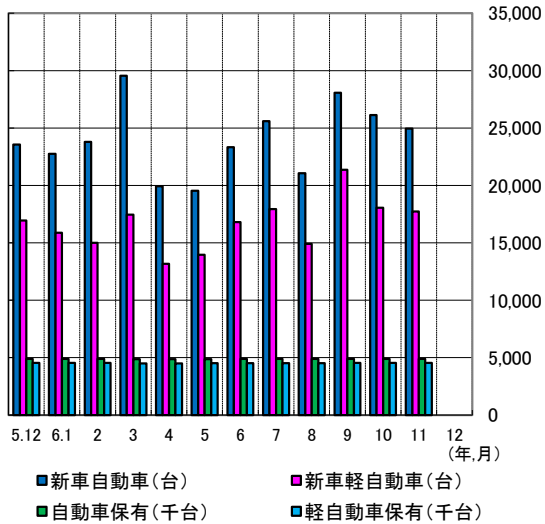
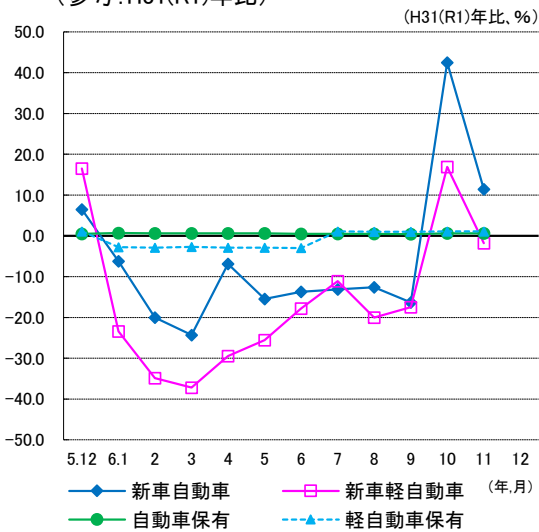


その他

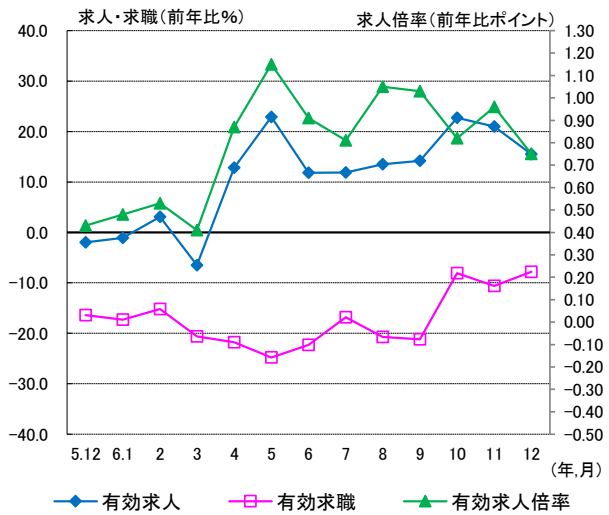
自動車の新車・保有《登録・届出台数・保有台数》



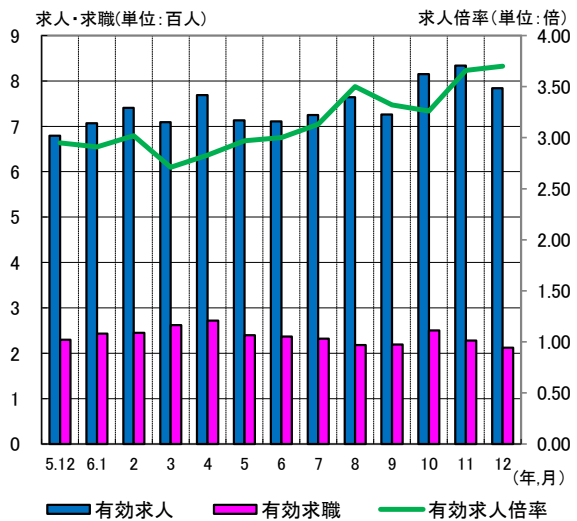
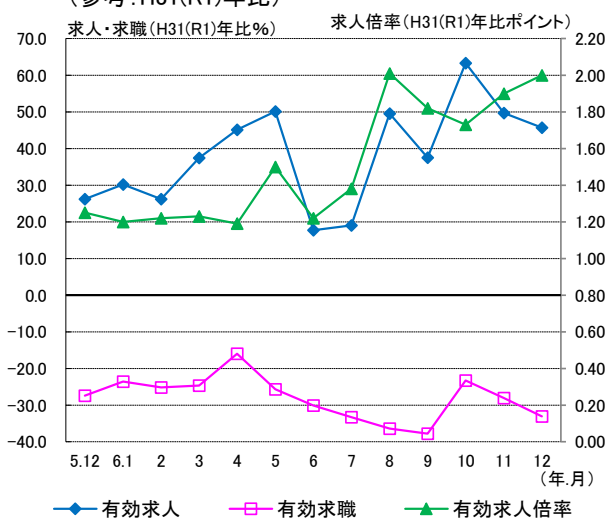
(参考: H31(R1)年比)



船員《有効求人・有効求職数》

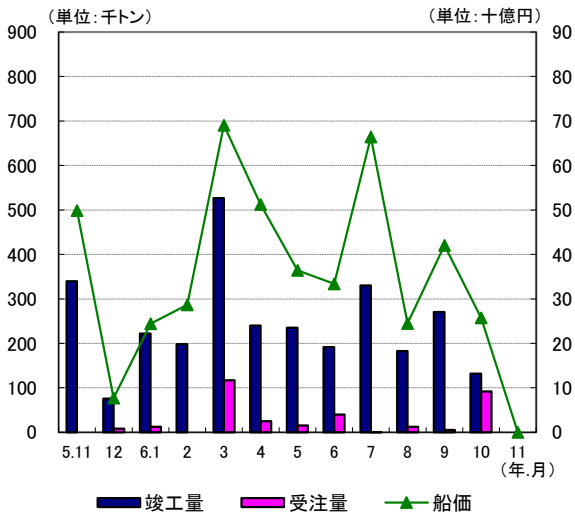


(参考: H31(R1)年比)





造船《竣工量・受注量・竣工船価》



## I 旅客

※数値はサンプル調査も含む。(サンプル調査には項目に☆を付記)

詳細は統計データ備考欄を参照。

※前年同月比は増減比を表し、10%以上プラス、マイナスは数値を赤太字で表記。

鉄 道	輸送人員(千人)			前年同月比 (%)	特記事項
	6年11月	前年同月	先月		
JR九州(全線)	27,806	27,088	28,285	2.7	(H31(R1)年同月比は3.5%マイナス)
JR九州(新幹線)	1,505	1,407	1,514	7.0	※R4.9より西九州新幹線を含む。(内訳:253千人) (H31(R1)年同月比は20.0%プラス)
JR西日本(新幹線)	1,931	1,845	1,785	4.7	(H31(R1)年同月比は0.7%プラス)
☆ 民間鉄道	25,898	23,930	26,072	8.2	(H31(R1)年同月比は6.3%プラス)
路面電車	3,130	3,107	3,292	0.7	(H31(R1)年同月比は5.6%マイナス)

バ ス	輸送人員(千人)			前年同月比 (%)	特記事項
	6年11月	前年同月	先月		
☆ 乗合バス	22,316	22,629	23,169	△ 1.4	(H31(R1)年同月比は14.3%マイナス)
☆ 貸切バス	261	264	237	△ 1.1	(H31(R1)同月比は42.4%マイナス)
☆ 高速バス	545	541	538	0.8	(H31(R1)年同月比は26.9%マイナス)

タクシー	輸送人員(千人)			前年同月比 (%)	特記事項
	6年11月	前年同月	先月		
福岡県内	4,350	4,218	4,363	3.1	(H31(R1)年同月比は23.8%マイナス)

旅客船	輸送人員(千人)			前年同月比 (%)	特記事項
	6年11月	前年同月	先月		
長距離航路	169	159	164	6.3	対前年同月比は38か月連続のプラス 対平成31(R1)年同月比は3か月連続のプラス (H31(R1)年同月比は15.8%プラス)
☆ 離島航路	235	244	245	△ 3.7	対前年同月比は3か月連続のマイナス 対平成31(R1)年同月比は35か月連続のマイナス (H31(R1)年同月比は18.4%マイナス)
海上横断ハイウェイ航路	574	591	548	△ 2.9	対前年同月比は4か月連続のマイナス 対平成31(R1)年同月比は35か月連続のマイナス (H31(R1)年同月比は10.2%マイナス)
外航旅客船	65	73	54	<b>△ 11.6</b>	令和4年11月4日以降、水際対策の見直し・緩和により順次旅客輸送再開。 R6年8月からのJR九州高速船「クイーンビートル」(博多～釜山)運休による減少。 (H31(R1)年同月比は117.6%プラス)

航空	輸送人員(千人)			前年同月比 (%)	特記事項
	6年11月	前年同月	先月		
国内線	3,372	3,223	3,303	4.6	(H31(R1)年同月比は0.3%マイナス)
国際線	838	702	818	<b>19.4</b>	入国制限の撤廃による増加。 (H31(R1)年同月比は56.9%プラス)

## II 物流

※数値はサンプル調査も含む。(サンプル調査には項目に☆を付記)

詳細は統計データ備考欄を参照。

※前年同月比は増減比を表し、20%以上プラス、マイナスは数値を赤太字で表記。

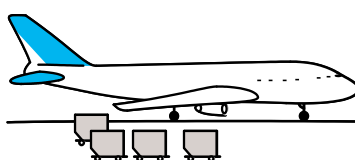
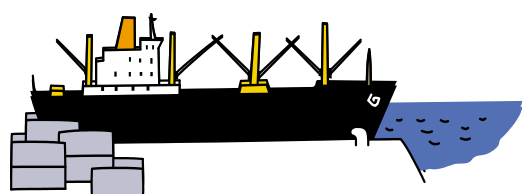
鉄道	輸送トン数(千トン)			前年同月比 (%)	特記事項
	6年11月	前年同月	先月		
車扱い	2.01	1.65	1.57	<b>21.8</b>	
コンテナ	431	428	448	0.7	(H31(R1)年同月比は10.6%マイナス)

トラック	輸送トン数(千トン)			前年同月比 (%)	特記事項
	6年11月	前年同月	先月		
☆ 特別積合せ	175	175	183	0.0	
一般貨物	<b>6年9月</b> 22,597	25,917	23,375	△ 12.8	(H31(R1)年同月比は47.2%マイナス)

海上貨物 (港湾運送)	船舶積卸し実績(千トン)			前年同月比 (%)	特記事項
	6年10月	前年同月	先月		
☆ 外 貿	9,745	10,090	9,565	△ 3.4	(H31(R1)年同月比は13.2%マイナス)
☆ 内 貿	5,137	4,916	4,962	4.5	(H31(R1)年同月比は3.0%マイナス)

長距離フェリー	航送台数			前年同月比 (%)	特記事項
	6年11月	前年同月	先月		
トラック航送 (貨物フェリーを除く)	75,722	71,601	78,867	5.8	対前年同月比は3か月連続のプラス H31(R1)年同月比は26か月連続のプラス (H31(R1)年同月比は17.5%プラス)

航空貨物	取扱トン数			前年同月比 (%)	特記事項
	6年11月	前年同月	先月		
国内線	16,742	13,667	16,581	<b>22.5</b>	(H31(R1)年同月比は21.0%マイナス)
国際線	4,363	3,365	4,000	<b>29.6</b>	(H31(R1)年同月比は1.8%マイナス)



### Ⅲ 観光

※数値はサンプル調査も含む。(サンプル調査には項目に☆を付記)

詳細は統計データ備考欄を参照。

※前年同月比は増減比を表し、10%以上プラス、マイナスは数値を赤太字で表記。

観光	宿泊・入場者数(千人)			前年同月比 (%)	特記事項
	6年11月	前年同月	先月		
☆ 宿泊	85	87	82	△ 1.9	(H31(R1)年同月比は13.2%マイナス)
☆ テーマパーク	374	359	332	4.2	(H31(R1)年同月比は14.0%プラス)

旅行業	取扱額(百万円)			前年同月比 (%)	特記事項
	6年11月	前年同月	先月		
☆ 国内旅行 (日本人+外国人)	2,413	2,618	2,058	△ 7.8	(H31(R1)年同月比は45.0%マイナス)
☆ 海外旅行 (アウトバウンド)	348	371	333	△ 6.1	(H31(R1)年同月比は46.4%マイナス)

### Ⅳ 自動車登録・保有

※前年同月比は増減比を表し、20%以上プラス、マイナスは数値を赤太字で表記。

新車・保有	登録・届出台数(台)、保有台数(千台)			前年同月比 (%)	特記事項
	6年11月	前年同月	先月		
(自動車)新車登録(台)	24,952	25,235	26,134	△ 1.1	(H31(R1)年同月比は11.4%プラス)
(軽自動車)新車届出(台)	17,736	19,630	18,064	△ 9.6	(H31(R1)年同月比は1.8%マイナス)
自動車保有(千台)	4,905	4,898	4,903	0.1	(H31(R1)年同月比は0.6%プラス)
軽自動車保有(千台)	4,545	4,545	4,542	0.0	令和元年7月からの軽二輪の届出事務電算化に伴い現在精査中であるため、軽二輪を除いた値を計上。 (H31(R1)年同月比は1.1%プラス)

### Ⅴ 船員雇用情勢

船員雇用	有効求人・有効求職者数(人)			前年同月比 (%)	特記事項
	6年11月	前年同月	先月		
有効求人数	834	689	815	21.0	有効求人倍率3.66倍。 (前年同月比は0.96ポイントプラス) (H31(R1)年同月比は1.90ポイントプラス)
有効求職者数	228	255	250	△ 10.6	有効求人数(H31(R1)年同月比は49.7%プラス) 有効求職者数(H31(R1)年同月比は28.1%マイナス) 有効求職数の前年同月比は17ヶ月連続マイナス

### Ⅵ 造船

※数値はサンプル調査も含む。(サンプル調査には項目に☆を付記)

詳細は統計データ備考欄を参照。

造船	竣工量・受注量(トン数)・竣工船価(百万円)			前年同月比 (%)	特記事項
	6年10月	前年同月	先月		
☆ 竣工量	131,765	424,698	270,232	△ 69.0	
☆ 受注量	91,800	109,500	5,100	△ 16.2	
☆ 竣工船価	25,744	43,131	42,040	△ 40.3	

# 統計データ



## I 旅客 1 鉄軌道輸送

年月	鉄						道			
	JR西日本・新幹線 博多駅～小倉駅発着		JR九州・全線		JR九州・新幹線		民間鉄道		路面電車	
	輸送人員 (千人)	前年同月比 (%)	輸送人員 (千人)	前年同月比 (%)	輸送人員 (千人)	前年同月比 (%)	輸送人員 (千人)	前年同月比 (%)	輸送人員 (千人)	前年同月比 (%)
2年計	10,799	△ 49.4	264,584	△ 23.1	8,063	△ 45.2	215,914	△ 27.2	27,195	△ 31.1
3年計	10,230	△ 5.3	266,026	0.5	7,869	△ 2.4	213,564	△ 1.1	27,213	0.1
4年計	14,831	45.0	287,551	8.1	10,743	36.5	238,859	11.8	30,527	12.2
5年計	19,630	32.4	313,800	9.1	15,588	45.1	279,117	16.9	35,754	17.1
11月	1,845	16.0	27,088	5.6	1,407	15.1	23,930	12.3	3,107	8.0
12月	1,793	7.8	26,338	7.6	1,370	13.0	25,004	14.6	3,091	7.4
6年1月	1,538	12.4	26,529	6.7	1,284	15.6	23,593	13.1	2,755	7.2
2月	1,569	16.8	23,522	10.0	1,288	18.3	22,924	14.9	2,986	15.3
3月	1,924	5.9	25,749	5.2	1,432	9.1	24,795	11.5	3,093	1.2
4月	1,513	2.9	27,801	3.4	1,356	7.0	24,879	7.2	3,054	2.8
5月	1,709	0.2	29,066	2.8	1,320	6.5	25,831	6.4	3,198	2.5
6月	1,478	1.2	27,412	3.0	1,283	6.5	25,059	6.1	2,961	△ 0.4
7月	1,603	5.3	27,913	3.4	1,525	6.6	25,827	7.9	3,125	2.4
8月	1,845	△ 4.9	26,612	△ 0.2	1,345	△ 1.2	24,875	3.7	2,938	△ 1.6
9月	1,666	6.1	27,731	4.3	1,431	6.0	25,445	7.6	2,948	△ 1.6
10月	1,785	△ 0.4	28,285	2.3	1,514	4.8	26,072	6.6	3,292	1.7
11月	1,931	4.7	27,806	2.7	1,505	7.0	25,898	8.2	3,130	0.7
備考	JR西日本・福岡支社 管内の輸送人員		JR九州の全線 (新幹線含む)		JR九州の新幹線		管内A主要 3社の合計値		管内A 3社の合計値	
担当部課	鉄道部計画課									

## 2 バス輸送

年月	バス					
	乗合バス		貸切バス		高速バス	
	輸送人員 (千人)	前年同月比 (%)	輸送人員 (千人)	前年同月比 (%)	輸送人員 (千人)	前年同月比 (%)
2年計	264,480	△ 20.8	1,958	△ 50.4	4,301	△ 52.3
3年計	254,312	△ 3.8	1,924	△ 1.7	3,732	△ 13.2
4年計	260,897	2.6	2,039	6.0	4,776	28.0
5年計	269,604	3.3	2,209	8.3	6,165	29.1
11月	22,629	△ 1.0	264	6.7	541	14.2
12月	22,685	1.3	177	△ 8.2	563	18.5
6年1月	21,528	1.3	131	8.0	500	15.2
2月	20,898	4.1	206	22.1	516	13.6
3月	21,905	△ 7.3	167	△ 2.8	592	4.6
4月	22,567	0.3	182	1.5	501	3.5
5月	22,859	△ 0.1	197	△ 5.5	548	2.6
6月	21,540	△ 3.9	179	△ 7.4	493	2.9
7月	23,601	0.7	177	△ 13.3	518	7.1
8月	20,742	△ 9.2	128	△ 5.4	560	△ 2.7
9月	21,899	△ 3.2	198	2.8	538	3.9
10月	23,169	2.4	237	23.3	538	0.7
11月	22,316	△ 1.4	261	△ 1.1	545	0.8
備考	管内A主要9社の合計値		管内A主要9社の合計値		管内A主要8社の合計値	
担当部課	自動車交通部旅客第一課					

### 3 タクシー

年 月	タクシー		
	輸送人員 (千人)	前年同月比 (%)	実車率 (%)
2年計	46,239	△ 35.0	37.0
3年計	41,933	△ 9.3	36.9
4年計	49,263	17.5	40.7
5年計	52,571	6.7	43.2
11月	4,218	△ 3.1	43.0
12月	5,027	3.9	44.8
6年1月	4,047	△ 3.5	41.9
2月	4,048	0.8	42.5
3月	4,390	△ 2.2	43.4
4月	4,171	△ 1.0	42.3
5月	4,217	△ 1.9	42.2
6月	4,265	△ 1.6	42.7
7月	4,631	0.5	44.0
8月	4,612	△ 0.2	43.9
9月	4,240	△ 0.4	42.4
10月	4,363	1.5	42.6
11月	4,350	3.1	43.1
備考	福岡県内事業者の合計値		
担当部課	自動車交通部旅客第二課		

(注1)実車率の年計の数値は、該当年の月平均の数値である。

### 4 旅 客 船 輸 送

年 月	国 内 フ ェ リ ー						外 航 旅 客 船			
	長 距 離 航 路		離 島 航 路		海上横断ハイウェイ航路		輸 送 人 員 (人)			前年同月比 (%)
	輸送人員 (千人)	前年同月比 (%)	輸送人員 (千人)	前年同月比 (%)	輸送人員 (千人)	前年同月比 (%)	日本人	外国人	合計	
2年計	822	△ 51.5	1,990	△ 40.9	5,233	△ 32.5	14,494	43,290	57,784	△ 93.3
3年計	864	5.1	1,895	△ 4.8	5,044	△ 3.6	0	0	0	△ 100.0
4年計	1,291	49.4	2,299	21.3	5,666	12.3	2,308	2,659	4,967	皆増
5年計	1,652	28.0	2,811	22.3	6,436	13.6	85,692	476,926	562,618	皆増
11月	159	14.4	244	3.4	591	8.8	12,128	61,069	73,197	3826.9
12月	135	3.1	213	5.4	513	△ 4.5	5,366	62,357	67,723	2082.5
6年1月	124	15.9	190	13.1	511	6.5	5,670	64,737	70,407	533.6
2月	125	28.9	183	6.4	495	9.5	4,938	71,310	76,248	333.9
3月	194	6.6	241	0.0	580	△ 2.0	14,738	59,390	74,128	246.8
4月	151	11.0	229	7.5	532	1.1	10,776	59,136	69,912	145.1
5月	160	1.9	269	△ 1.1	604	△ 0.7	11,720	60,428	72,148	85.4
6月	113	10.8	217	0.0	495	7.8	3,307	53,593	56,900	34.7
7月	150	12.8	271	2.3	529	2.5	4,742	57,154	61,896	3.1
8月	185	5.7	351	8.7	588	△ 6.4	9,374	63,317	72,691	△ 0.6
9月	143	13.5	225	△ 2.2	497	△ 4.4	3,961	42,689	46,650	△ 11.3
10月	164	14.7	245	△ 3.2	548	△ 0.5	4,613	49,274	53,887	△ 29.3
11月	169	6.3	235	△ 3.7	574	△ 2.9	7,283	57,403	64,686	△ 11.6
備考	管内Bにおける関東・関西方面長距離事業者6社9航路の合計値		管内B主要12社16航路の合計値		管内B6社6航路の合計値		管内B5事業者5航路の合計値			
担当部課	海 事 振 興 部 旅 客 課									

注1)海上横断ハイウェイ航路(海道ハイウェイ航路改め)とは、有明海、鹿児島湾などの湾内等を横断する航路をいう。

注2)外航旅客船とは、日韓旅客定期航路をいう。

## 5 航 空 輸 送

年 月	航 空			
	国 内 路 線		国 際 路 線	
	乗降客数 (千人)	前年同月比 (%)	乗降客数 (千人)	前年同月比 (%)
2年計	16,806	△ 55.5	999	△ 87.1
3年計	15,726	△ 6.4	22	△ 97.8
4年計	26,998	71.7	935	4167.8
5年計	35,289	30.7	6,783	625.5
11月	3,223	7.2	702	159.9
12月	3,075	4.0	745	89.2
6年1月	2,704	2.9	725	62.6
2月	2,862	5.6	729	66.5
3月	3,724	14.4	800	63.2
4月	2,696	0.3	750	58.9
5月	2,975	△ 1.1	766	57.9
6月	2,647	△ 1.5	762	43.1
7月	2,958	6.2	765	34.0
8月	3,262	2.8	763	17.7
9月	3,062	7.2	724	23.8
10月	3,303	3.2	818	22.2
11月	3,372	4.6	838	19.4
備考	九州主要 8空港の合計値		九州主要 8空港の合計値	
担当部課	大 阪 航 空 局			

(注) 九州主要8空港は、福岡、北九州、佐賀、長崎、熊本、大分、宮崎、鹿児島空港である。

## II 物 流

### 1 鉄 道 輸 送

年 月	鉄 道					
	車 扱 い		コ ン テ ナ		合 計	
	輸送トン数 (千トン)	前年同月比 (%)	輸送トン数 (千トン)	前年同月比 (%)	輸送トン数 (千トン)	前年同月比 (%)
2年計	32.60	8.3	4,883	△ 9.7	4,916	△ 9.6
3年計	26.09	△ 20.0	4,556	△ 6.7	4,582	△ 6.8
4年計	26.86	3.0	4,663	2.3	4,690	2.4
5年計	23.80	△ 11.4	4,587	△ 1.6	4,610	△ 1.7
11月	1.65	11.5	428	3.9	430	3.9
12月	0.97	54.0	435	4.8	436	4.9
6年1月	1.74	27.0	346	4.8	348	4.9
2月	0.49	△ 65.5	387	2.9	387	2.5
3月	0.92	△ 37.8	461	△ 0.9	462	△ 1.0
4月	3.11	1.0	428	△ 0.7	431	△ 0.7
5月	1.89	△ 22.2	382	8.5	384	8.3
6月	1.48	△ 14.5	384	△ 1.8	385	△ 1.8
7月	3.33	39.3	389	72.9	392	72.8
8月	2.03	△ 29.0	295	△ 12.2	297	△ 12.3
9月	2.02	2.5	371	△ 7.7	373	△ 7.7
10月	1.57	△ 35.9	448	7.7	450	7.4
11月	2.01	21.8	431	0.7	433	0.8
備考						
担当部課	鉄 道 部 計 画 課					

## 2 貨物自動車輸送

年月	貨物自動車			
	特別積合せ		一般貨物	
	輸送トン数 (千トン)	前年同月比 (%)	輸送トン数 (千トン)	前年同月比 (%)
2年計	1,963	△ 4.1	324,645	△ 13.6
3年計	1,964	0.0	303,550	△ 6.5
4年計	1,977	0.7	311,828	2.7
5年計	1,970	△ 0.4	291,579	△ 6.5
9月	161	△ 1.2	25,917	16.8
10月	175	8.1	25,108	△ 0.6
11月	175	0.6	28,061	4.0
12月	182	2.3	24,587	△ 3.1
6年1月	146	1.5	20,306	△ 13.2
2月	159	4.0	24,824	△ 8.8
3月	174	△ 3.8	22,082	△ 2.3
4月	183	7.0	25,833	2.0
5月	160	9.6	22,035	△ 13.6
6月	160	△ 2.4	26,025	38.6
7月	187	12.7	25,402	4.6
8月	146	△ 2.7	23,375	12.2
9月	167	3.7	22,597	△ 12.8
10月	183	4.6		
11月	175	0.0		
備考	管内A主要 2社の合計値			
担当部課	自動車交通部貨物課			

## 3 海上貨物

### (1) 港湾運送

年月	船舶積卸し実績					
	外貿船舶取扱量		内貿船舶取扱量		合計	
	取扱量 (千トン)	前年同月比 (%)	取扱量 (千トン)	前年同月比 (%)	取扱量 (千トン)	前年同月比 (%)
2年計	114,571	△ 7.9	56,394	△ 9.5	170,965	△ 7.2
3年計	121,250	5.8	61,427	8.9	182,677	6.9
4年計	114,290	△ 5.7	60,136	△ 2.1	174,426	△ 4.5
5年計	113,553	△ 0.6	58,723	△ 2.3	172,276	△ 1.2
10月	10,090	3.8	4,916	△ 5.8	15,006	0.4
11月	9,571	1.3	4,979	△ 1.7	14,550	0.3
12月	9,943	5.7	4,965	0.3	14,908	3.9
6年1月	9,155	6.5	4,317	△ 5.0	13,472	2.5
2月	9,262	15.1	4,496	△ 8.7	13,758	6.1
3月	10,362	9.7	4,851	△ 11.1	15,213	2.1
4月	9,735	2.4	4,771	△ 3.0	14,506	0.5
5月	9,610	△ 0.9	4,574	△ 2.7	14,184	△ 1.5
6月	9,391	△ 1.8	4,543	△ 5.7	13,934	△ 3.1
7月	9,871	1.2	4,746	△ 4.1	14,617	△ 0.6
8月	8,149	△ 14.3	4,084	△ 3.6	12,233	△ 11.0
9月	9,565	△ 2.6	4,962	△ 6.7	14,527	△ 4.0
10月	9,745	△ 3.4	5,137	4.5	14,882	△ 0.8
備考	海事振興部港運課					
担当部課	指定港湾・・・港湾運送事業法の適用対象となる港湾。九州では23港湾。 関門・博多・三池・水俣・鹿児島・宇部・小野田・苅田・大牟田・唐津・伊万里・臼浦・相浦・ 佐世保・長崎・三角・八代・大分・津久見・佐伯・細島・油津・名瀬					



(2) コンテナ荷役

年月	船舶積卸し実績					
	外貨コンテナ 23指定港の合計量		内貨コンテナ 23指定港の合計量		合計	
	取扱量 (千トン)	前年同月比 (%)	取扱量 (千トン)	前年同月比 (%)	取扱量 (千トン)	前年同月比 (%)
2年計	46,471	△ 9.8	6,732	△ 3.3	53,203	△ 9.0
3年計	45,843	△ 1.4	6,911	2.7	52,754	△ 0.8
4年計	43,369	△ 5.4	7,407	7.2	50,776	△ 3.7
5年計	44,039	1.5	6,695	△ 9.6	50,734	△ 0.1
10月	3,939	0.9	578	△ 2.4	4,517	0.4
11月	3,930	6.5	568	△ 6.9	4,498	4.6
12月	3,724	6.8	577	△ 6.0	4,301	4.9
6年1月	3,373	3.0	483	△ 11.9	3,856	0.9
2月	3,483	6.0	534	6.0	4,017	6.0
3月	4,031	3.9	610	9.1	4,641	4.6
4月	3,796	5.6	626	10.8	4,422	6.3
5月	3,741	1.1	552	0.9	4,293	1.1
6月	3,772	1.9	585	5.2	4,357	2.4
7月	3,471	△ 7.6	619	7.3	4,090	△ 5.6
8月	3,409	△ 0.5	545	5.6	3,954	0.3
9月	3,728	△ 2.7	592	△ 1.3	4,320	△ 2.5
10月	4,016	2.0	624	8.0	4,640	2.7
備考						
担当部課	海事振興部港運課					

指定港湾・・・港湾運送事業法の適用対象となる港湾。九州では23港湾。  
 関門・博多・三池・水俣・鹿児島・宇部・小野田・苅田・大牟田・唐津・伊万里・臼浦・相浦・  
 佐世保・長崎・三角・八代・大分・津久見・佐伯・細島・油津・名瀬

(3)トラック航送台数

年月	国内フェリー 長距離フェリー	
	トラック航送台数 (台)	前年同月比 (%)
2年計	679,468	△ 8.5
3年計	725,097	6.7
4年計	757,253	4.4
5年計	790,901	4.4
11月	71,601	6.7
12月	72,303	4.4
6年1月	62,329	6.2
2月	63,688	8.0
3月	73,437	5.7
4月	74,294	11.9
5月	69,905	10.4
6月	70,742	9.7
7月	75,626	11.9
8月	58,692	△ 1.3
9月	73,498	8.3
10月	78,867	11.5
11月	75,722	5.8
備考	管内Bにおける関東・関西方面長距離事業者6社9航路の合計値	
担当部課	海事振興部旅客課	

(注)貨物フェリーを除く。

## 4 航 空 輸 送

年 月	航 空		空	
	国内線(発着貨物)		国際線(発着貨物)	
	取扱トン数 (トン)	前年同月比 (%)	取扱トン数 (トン)	前年同月比 (%)
2年計	163,695	△ 39.8	36,460	△ 37.0
3年計	147,058	△ 10.2	45,995	26.2
4年計	160,262	9.0	42,882	△ 6.8
5年計	158,127	△ 1.3	38,738	△ 9.7
11月	13,667	△ 2.2	3,365	△ 2.9
12月	17,014	△ 1.8	3,549	△ 0.9
6年1月	11,681	△ 4.6	3,494	25.0
2月	12,733	5.7	3,455	6.4
3月	14,222	△ 1.1	3,846	3.1
4月	13,726	6.8	3,316	4.2
5月	13,598	12.4	3,474	14.8
6月	13,750	11.1	3,883	27.1
7月	15,174	17.1	3,318	13.3
8月	14,458	14.2	3,280	2.5
9月	15,586	24.1	3,731	16.4
10月	16,581	25.0	4,000	15.7
11月	16,742	22.5	4,363	29.6
備考	九州主要 8空港の合計値		九州主要 8空港の合計値	
担当部課	大阪航空局			

(注) 九州主要8空港は、福岡、北九州、佐賀、長崎、熊本、大分、宮崎、鹿児島空港である。

## Ⅲ 観 光 ・ そ の 他

### 1 観 光

#### (1) ホテル・旅館宿泊

年 月	ホテル・旅館			
	宿泊者数 (千人)	前年同月比 (%)	ホテル	旅館
			客室稼働率 (%)	定員稼働率 (%)
2年計	536	△ 50.7	41.4	15.5
3年計	480	△ 10.5	36.7	12.7
4年計	771	60.7	59.0	20.8
5年計	934	21.1	72.9	21.0
11月	87	△ 2.5	79.8	27.3
12月	80	△ 12.1	71.3	22.4
6年1月	70	6.1	62.5	22.3
2月	77	12.2	75.7	24.5
3月	89	△ 0.9	74.9	27.5
4月	73	△ 0.8	66.5	20.8
5月	78	△ 5.6	68.8	21.6
6月	64	△ 12.1	64.4	15.7
7月	73	0.8	65.4	19.1
8月	88	3.4	69.0	27.8
9月	75	5.2	71.7	20.9
10月	82	△ 3.3	76.4	21.6
11月	85	△ 1.9	79.4	25.5
備考	管内A主要 16社の合計値			
担当部課	観光部観光企画課			

#### (2) テーマパーク入場者

年 月	テーマパーク入場者	
	入場者数 (千人)	前年同月比 (%)
2年計	2,032	△ 48.5
3年計	2,352	15.7
4年計	3,495	48.6
5年計	3,884	11.1
11月	359	△ 0.6
12月	388	△ 5.8
6年1月	204	△ 6.8
2月	225	7.5
3月	418	△ 3.7
4月	322	1.6
5月	421	2.3
6月	179	△ 4.7
7月	252	△ 8.0
8月	462	5.1
9月	279	1.7
10月	332	△ 10.5
11月	374	4.2
備考	管内A主要 3施設の合計値	
担当部課	観光部観光企画課	

(注) ホテル及び旅館の稼働率の年計の数値は、該当年の月平均の数値である。

(3) 旅 行 業

年 月	旅 行 業					
	国内旅行		海外旅行		合 計	
	取 扱 額 (百万円)	前年同月比 (%)	取 扱 額 (百万円)	前年同月比 (%)	取 扱 額 (百万円)	前年同月比 (%)
2年計	15,141	△ 65.6	1,038	△ 87.4	16,179	△ 69.1
3年計	13,070	△ 13.7	64	△ 93.8	13,135	△ 18.8
4年計	20,694	58.3	496	670.3	21,190	61.3
5年計	23,518	13.6	2,105	324.4	25,622	20.9
11月	2,618	△ 10.0	371	336.5	2,989	△ 0.2
12月	1,991	△ 46.3	242	231.5	2,233	△ 40.9
6年1月	1,247	1.1	307	358.2	1,554	19.5
2月	1,822	△ 5.6	157	39.0	1,979	△ 3.1
3月	2,003	△ 10.9	339	162.4	2,342	△ 1.5
4月	1,318	△ 21.6	136	58.8	1,455	△ 17.7
5月	1,643	△ 8.6	220	159.9	1,864	△ 1.0
6月	1,296	△ 25.0	264	108.9	1,560	△ 15.9
7月	1,836	△ 11.1	145	△ 2.4	1,981	△ 10.5
8月	1,769	△ 10.0	234	47.2	2,003	△ 5.7
9月	1,663	△ 21.3	201	△ 24.3	1,863	△ 21.7
10月	2,058	△ 4.1	333	6.1	2,391	△ 2.8
11月	2,413	△ 7.8	348	△ 6.1	2,761	△ 7.6
備 考	管内 A 主要 3 社の合計値					
担当部課	観光部 観光企画課					

(注) 令和3年10月よりデータ提供事業者4社から3社へ変更となったため、過去データの修正を行った。

IV 自動車登録

1 自動車登録・保有

年 月	自 動 車 登 録				自 動 車 保 有			
	自動車・新車		軽自動車・新車		自 動 車		軽 自 動 車	
	登録台数 (台)	前年同月比 (%)	届出台数 (台)	前年同月比 (%)	保有車両数 (千台)	前年同月比 (%)	保有車両数 (千台)	前年同月比 (%)
2年計	277,762	△ 11.7	216,203	△ 10.7	4,865	△ 0.1	4,479	△ 2.1
3年計	269,709	△ 2.9	209,704	△ 3.0	4,876	0.2	4,493	0.3
4年計	249,292	△ 7.6	203,729	△ 2.8	4,877	0.0	4,498	0.1
5年計	293,254	17.6	220,761	8.4	4,887	0.2	4,525	0.6
11月	25,235	19.3	19,630	1.5	4,898	0.3	4,545	0.6
12月	23,554	11.8	16,941	△ 5.3	4,901	0.3	4,546	0.5
6年1月	22,746	△ 0.8	15,881	△ 20.0	4,899	0.2	4,546	0.4
2月	23,793	△ 10.7	14,995	△ 25.6	4,898	0.2	4,540	0.3
3月	29,542	△ 16.4	17,453	△ 27.9	4,881	0.2	4,499	0.2
4月	19,924	△ 6.3	13,183	△ 18.4	4,882	0.1	4,511	0.1
5月	19,538	3.0	13,957	△ 3.8	4,882	0.1	4,517	0.1
6月	23,334	△ 5.7	16,817	3.1	4,887	0.1	4,523	0.1
7月	25,609	4.8	17,944	11.0	4,891	0.1	4,529	0.1
8月	21,062	2.1	14,902	△ 7.6	4,896	0.2	4,532	0.1
9月	28,079	6.0	21,372	0.3	4,902	0.2	4,540	0.1
10月	26,134	13.6	18,064	△ 7.0	4,903	0.2	4,542	0.0
11月	24,952	△ 1.1	17,736	△ 9.6	4,905	0.1	4,545	0.0
備 考	管内 A の合計値							
担当部課	自動車技術安全部 管理課							

(注) 自動車保有車両数の年計の数値は、当該年の月平均の数値である。

V 船員雇用情勢  
1 求人・求職者数

年月	船員雇用情勢					
	求人		求職		有効求人倍率 (A/B) (倍)	前年同月比 (ポイント)
	有効求人数(A) (人)	前年同月比 (%)	有効求職数(B) (人)	前年同月比 (%)		
2年計	517	△ 4.5	335	1.0	1.53	△ 0.10
3年計	565	9.3	314	△ 6.3	1.82	0.28
4年計	664	17.6	291	△ 7.5	2.30	0.48
5年計	673	1.4	290	△ 0.3	2.35	0.06
11月	689	0.6	255	△ 5.6	2.70	0.16
12月	679	△ 2.0	230	△ 16.4	2.95	0.43
6年1月	707	△ 1.1	243	△ 17.3	2.91	0.48
2月	741	3.1	245	△ 15.2	3.02	0.53
3月	709	△ 6.5	262	△ 20.6	2.71	0.41
4月	769	12.8	272	△ 21.8	2.83	0.87
5月	713	22.9	240	△ 24.8	2.97	1.15
6月	711	11.8	237	△ 22.3	3.00	0.91
7月	725	11.9	232	△ 16.8	3.13	0.81
8月	764	13.5	218	△ 20.7	3.50	1.05
9月	726	14.2	219	△ 21.2	3.32	1.03
10月	815	22.7	250	△ 8.1	3.26	0.82
11月	834	21.0	228	△ 10.6	3.66	0.96
備考	管内Bの合計値					
担当部課	海事振興部船員労政課					

(注)年計の数値は、当該年の月平均の数値である。

VI 造船

年月	造船					
	新造船					
	竣工量 (総トン数)	前年同月比 (%)	受注量 (総トン数)	前年同月比 (%)	竣工船価 (百万円)	前年同月比 (%)
2年計	4,397,935	△ 11.7	981,119	26.5	422,499	△ 20.0
3年計	3,711,729	△ 15.6	2,099,759	114.0	344,372	△ 18.5
4年計	3,104,309	△ 16.4	504,689	△ 76.0	323,954	△ 5.9
5年計	3,459,544	11.4	298,780	△ 40.8	396,751	22.5
10月	424,698	17.9	109,500	皆増	43,131	25.6
11月	339,635	2.7	0	0.0	49,867	80.9
12月	76,050	13.6	8,500	△ 30.3	7,696	△ 55.8
6年1月	222,347	△ 53.5	12,200	0.0	24,403	△ 41.6
2月	198,465	△ 34.0	0	0.0	28,687	15.1
3月	526,588	34.8	116,733	462.6	69,065	25.3
4月	239,827	31.1	24,800	△ 63.4	51,217	206.0
5月	235,358	144.4	15,600	皆増	36,405	249.4
6月	191,499	△ 38.5	40,000	240.4	33,404	△ 3.6
7月	330,151	4.5	370	皆増	66,383	71.3
8月	182,537	△ 2.1	12,200	△ 69.2	24,472	△ 13.1
9月	270,232	△ 24.2	5,100	△ 82.2	42,040	△ 7.6
10月	131,765	△ 69.0	91,800	△ 16.2	25,744	△ 40.3
備考	管内B主要 13社の合計値					
担当部課	海事振興部船舶産業課					

～凡 例～

1. 特記しない限り、「年度」は4月1日から翌年3月31日まで、「暦年」は1月1日から12月31日までとした。
2. 各欄に単位未満の数値がある場合は、原則として四捨五入した。従って、合計値と内訳数値が一致しない場合がある。
3. 用語の使い分けは、次のとおりである。  
「管内A」・・・福岡県、佐賀県、長崎県、熊本県、大分県、宮崎県、鹿児島県の7県  
「管内B」・・・上記九州7県及び山口県西部(下関市、宇部市、山陽小野田市、長門市)  
「前年同月比」・・・各項目における対前年同月比を百分率で増減を示す。

