

若年層に向けた バス利用促進の取り組み

2026年1月26日



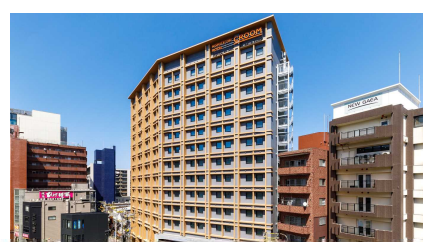
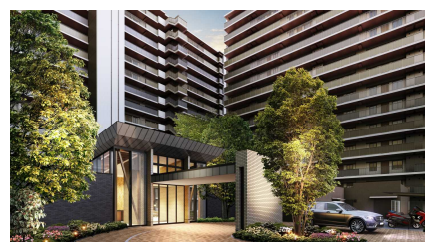
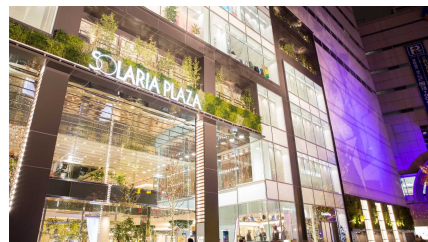
本日のご説明内容

AGENDA

- | | | |
|----|-----------|---|
| 01 | 会社概要・事業概要 | 3 |
| 02 | 取組事例紹介 | 5 |

西日本鉄道株式会社 [Nishi-Nippon Railroad Co.,Ltd.]

創業	1908年（明治41年）12月17日
事業内容	鉄道および自動車による運送事業、利用運送事業、航空運送代理店業、通関業、不動産の売買および賃貸業、ホテル事業、その他
会社数	子会社85社、関連会社50社、1学校法人 [2025年10月1日現在]
うち運輸業会社数	16社（バス・タクシー・鉄道・運輸関連）



01 会社概要・事業概要

バス事業



路線バスや九州各県を中心に
都市間を結ぶ高速バス、
貸切バス事業を運営

実車走行キロ[乗合] (西鉄グループ)

10,005 万キロ

車両数[乗合+貸切] (西鉄グループ)

2,606 台

輸送人員[乗合] (西鉄グループ)

20,747 万人

鉄道事業

福岡県を南北に縦断する天神
大牟田線、福岡市東部での
貝塚線、北九州市での筑豊
電気鉄道等を運行

営業キロ・駅数 (西鉄)

106.1km・73 駅

車両数 (西鉄)

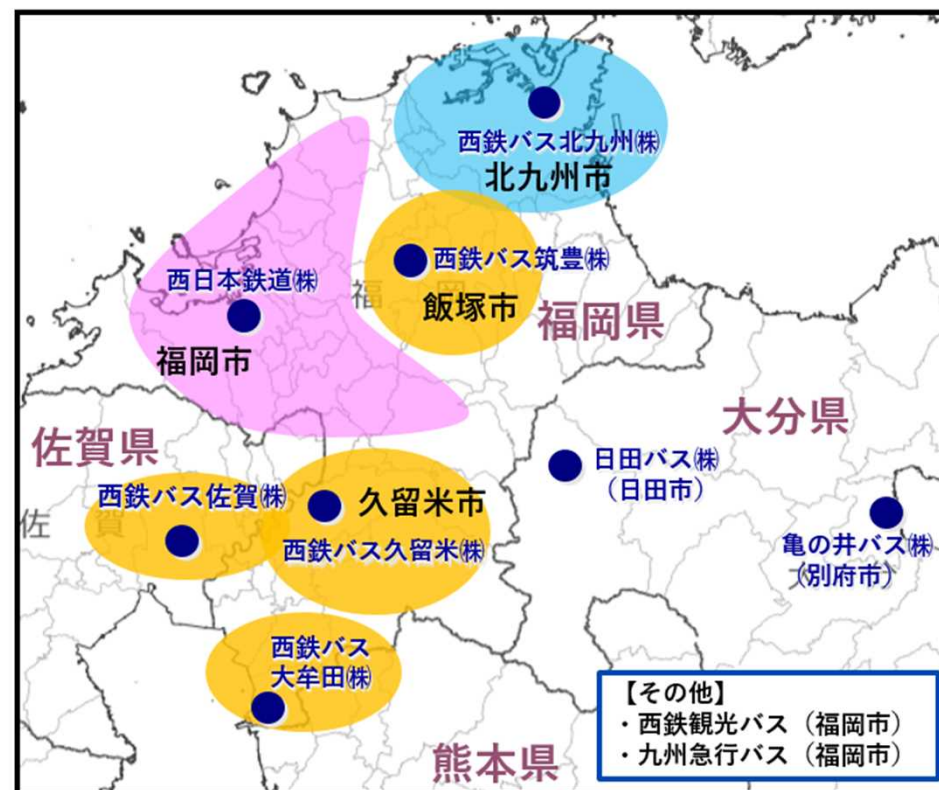
298 両

輸送人員[乗合] (西鉄)

10,301 万人

※2025年3月末時点

【バスグループの事業エリア】



①福岡都市圏フリー通学定期券「エコルカード」

学生さんに限り、平日・休日にかかわらず、福岡都市圏の西鉄バスが乗り放題になる定期券。

【対象・金額】

対象	1ヵ月		1年
大学・専門学生 ・高校生等	8,000円	～	76,800円 (1ヶ月あたり 6,400円)
中学生・小学生	4,000円		38,400円 (1ヶ月あたり 3,200円)

【エリア】

■エコルカードエリア

「線」ではなく「面」で利用
できるため、通学・放課後
・休日もフットワーク自在

上記の他、宗像エリア・朝倉エリアも対象の「ワイドエコルカード」、筑豊地区も対象となる「筑豊エコルカード」もあります。



02 取り組み事例紹介 都市圏フリー通学定期券

経緯・ねらい

- ・2003年（平成15年）4月より発売開始。
- ・少子化問題による学生数の減少や週休2日制の浸透、平成17年春にせまっていた福岡市営地下鉄3号線開業等、バスを取り巻く厳しい環境があった。
- ・従来の通学定期券に比べて、格安の価格設定とするとともに、区間の制限をなくして福岡都市圏を乗り放題とすることで、学生さんの利用促進を図ることを目的として導入。

効果・その後

- ・発売開始当初から2万人を超える学生さんにご愛顧いただいている。
- ・発売開始当初は福岡都市圏対象の「エコルカード」のみだったが、筑豊エリアや九州大学伊都キャンパスエリアも対象とした「筑豊エコルカード」・「ワイドエコルカード」も発売し商品ラインを拡充。
- ・商品PR時には、学生さんにも関わっていただくなどして、バスやエコルカードそのものに親しみを感じていただけるよう取り組んでいる。
- ・北九州地区においても、北九州都市圏フリー通学定期券「学生得パス」を発売。



現在のパンフレットやHPは香蘭女子短期大学の学生さんに協力いただき企画・構成

②こども50円バス

小学生以下対象の運賃割引キャンペーン。路線バス・特急バスはどこまで乗っても1回50円。

【対象期間】

土曜・日曜・祝日
+ 長期休暇期間（春休み・GW・夏休み・冬休み）

【運賃】

現金もしくはnimocaでのお支払い

nimocaの場合は、翌月末までに50円との差額をポイントバック



02 取り組み事例紹介 こども50円バス

経緯・ねらい

- ・2021年（令和3年）12月より開始。
- ・未来のバスユーザーの獲得（小学生のバス利用を促し、バス乗車への抵抗を軽減）。
- ・コロナにより外出が減ったお子さまやそのご家族に、外出の喜びや家族との時間を感じていただくきっかけづくり。

効果

- ・バス事業の旅客人員がコロナ前の水準には回復していない中、
長期休暇期間中のお子さまの利用は、コロナ前より増加（2024年度はコロナ前2019年度の**1.3倍**に）
- ・アンケート調査の結果によると、保護者の同伴率も約8割と高く、導入のねらいであったお子さまとご家族の時間を感じていただくきっかけにも寄与

③ デジタルチケット

オンラインでバスのエリアフリー券や商業施設とタイアップしたお得な乗車券を発売。
従来の紙券では実現できなかった時間単位での柔軟なチケットも実現可能に。

【乗車券例】



SUNQパス 全九州3日券

九州7県・山口県の高速バス・路線バスと
一部船舶が乗り放題



天神・博多の商業施設で利用できるお買い物券と
JR九州、昭和バス、西鉄グループ（鉄道、バス）の
交通乗車券のセット券

経緯・ねらい

- ・2018年（平成30年）11月よりスマートフォンアプリでの乗車券発売を開始。
- ・お客さまの利便性向上、車内販売にかかる乗務員の負担軽減、紙乗車券の削減を目的として導入。
- ・これまで紙券で発売していた1日フリー乗車券に加え、デジタルの特性を活かして時間フリー定期券も導入。

効果

- ・福岡市内1日フリー乗車券では9割以上がデジタルチケットに移行。
- ・若年層のみならず、幅広い世代にご利用いただいている。
- ・バス車内での販売を終えたことにより、バスの定時運行にも寄与。

④公式オリジナルキャラクター ババ・バスオ

20～30代の女性を中心に人気を集めている

福岡出身のクリエイター“Pantovisco（パントビスコ）さん”が手がけた西鉄バス運転士キャラクター。

【名前】

ババ・バスオ

【特徴】

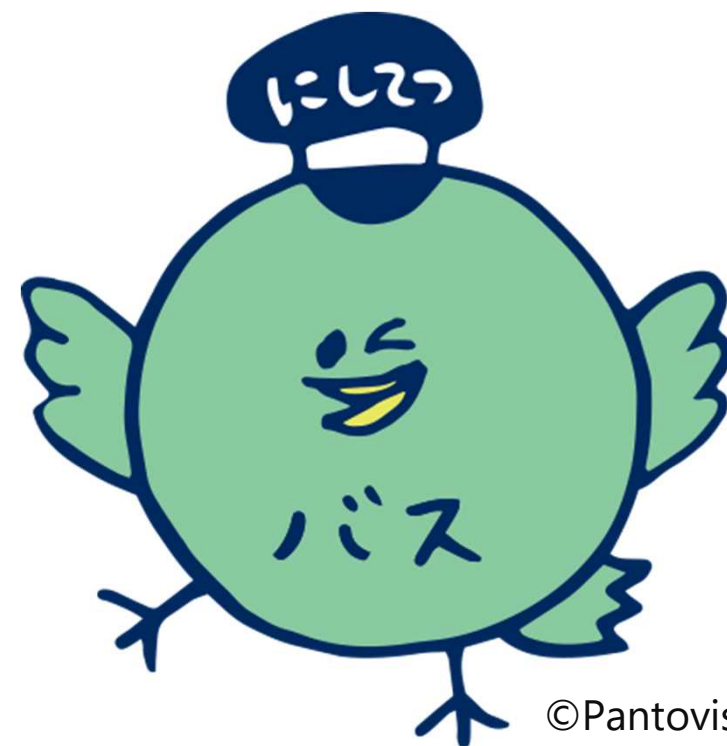
正体は、福岡県の鳥「ウグイス」

趣味はいろんなところに出かけること

誕生日は8月8日

経緯・ねらい

- ・西鉄バスに愛着・親しみを感じていただく。



©Pantovisco

02 取り組み事例紹介 公式オリジナルキャラクター

【イベントの実施・参加】



【LINEスタンプやグッズの販売】



©Pantovisco

LINEスタンプ



©Pantovisco

アクリルキーホルダー

⑤タイアップ企画

若年層に人気のあるアーティストやキャラクター、ゲームソフトなどとのタイアップ企画を実施。

【タイアップ例】

時期	タイアップ先	主な取り組み
2023年 7 月	スプラトゥーン 3	お客さま参加型ラッピングバスの運行
2023年12月	SEVENTEEN	ラッピングバスの運行と福岡市内 1 日フリー乗車券とステッカーのセット販売
2024年 7 月	初音ミク	ラッピングバスの運行と記念乗車券の販売
2025年 1 月	SnowMan	ラッピングバスの運行と車内への特別ポスターの掲出
2025年 7 月	ハローキティ	ラッピングバス運行と特別仕様の整理券



02 取り組み事例紹介 タイアップ企画

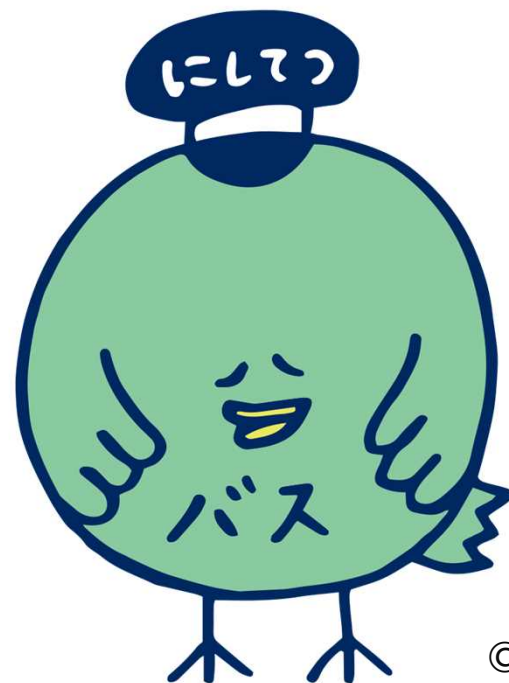
スプラトゥーン3 ラッピングバス



初音ミクタイアップ 西鉄バス記念乗車券



ご清聴ありがとうございました



©Pantovisco