

# 九州のうんゆ 2010年11月

平成23年2月

## トピックス

今月もJR九州(全線)・民間鉄道は微増が続き連続プラス。外航旅客船の輸送人員は、昨年度に激減した韓国人旅客の回復に加え、新規航路の開設などの影響により大きくプラスとなった。また、乗合バスは回復の傾向にあるが高速バス、タクシー共に国内の旅客輸送は全体的に低調。

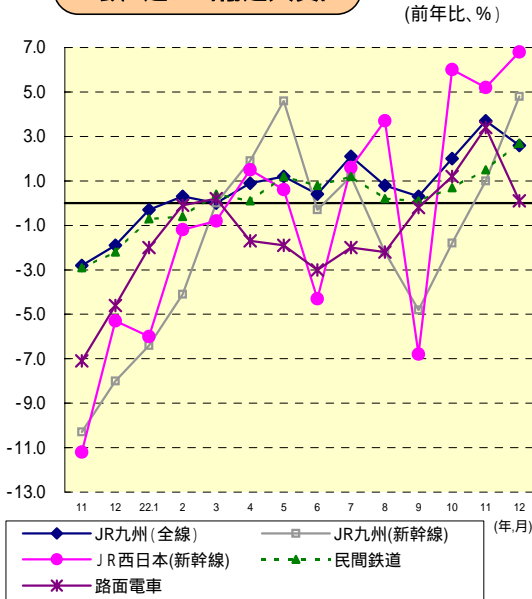
物流面では、外貨は、過去5年間の11月期の取扱量としては最高値となった。輸入はコンテナ(パソコン・プリンタや自動車部品等)が大幅に増加。輸出は自動車・空コンテナが増加。内貨は、エコカー補助金終了により、自動車の荷動きが減少したが、設備投資の持ち直しにより産業機械用の鋼材が増加。国内の物流はトラック航送を除き全体的に低調が続いている。

観光では、テーマパークや海外旅行が昨年のインフルエンザ等による落ち込みからの回復に加え、テーマパークの各イベント開催により増となった。

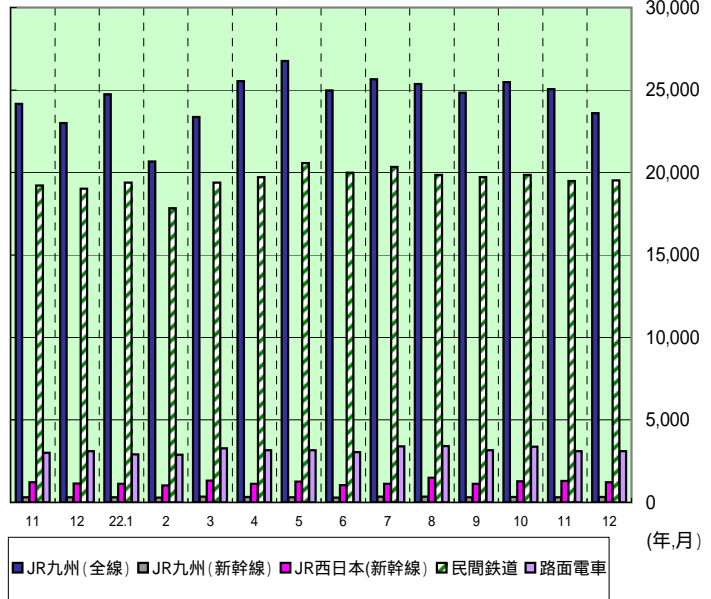
自動車の新規登録台数は平成21年8月から対前年同月比連続プラスで推移していたが、9月初旬のエコカー補助金の申請受付終了の影響により、9月以来マイナスが続いている。

## 旅客

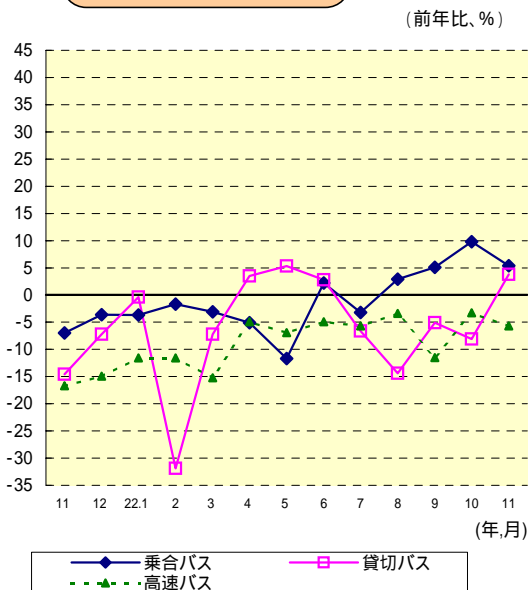
### 鉄道 (輸送人員)



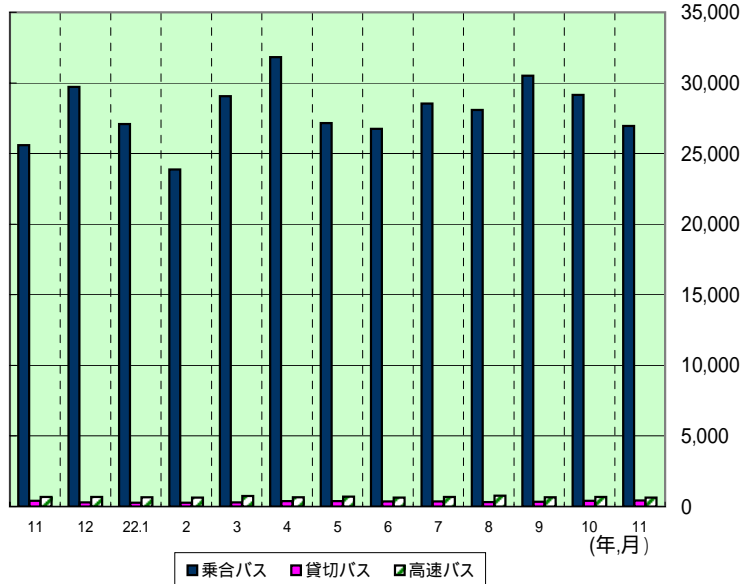
(単位:千人)



### バス (輸送人員)

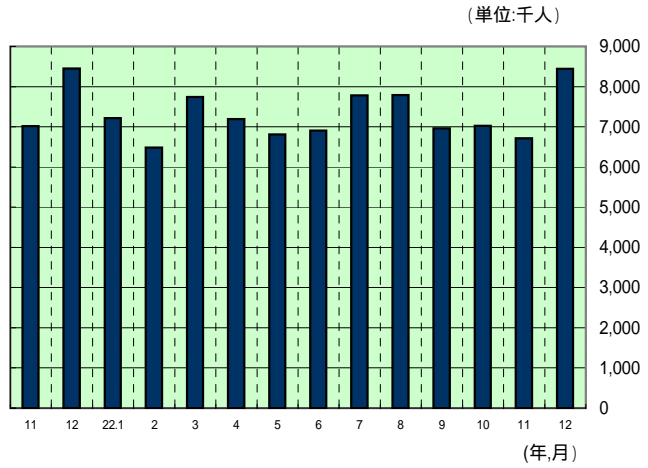
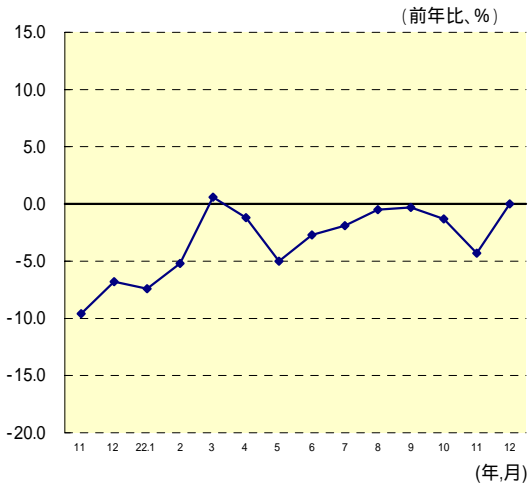


(単位:千人)

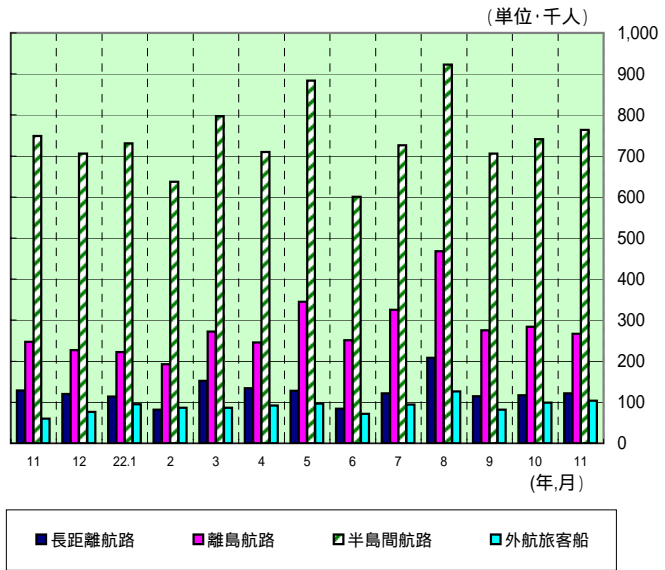
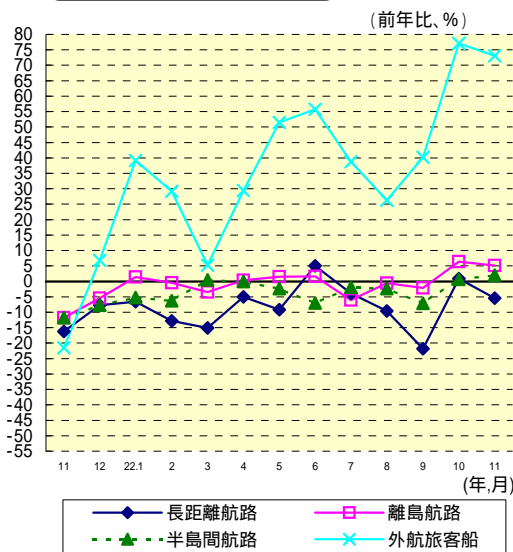


九州運輸局 交通環境部 消費者行政・情報課  
 〒812-0013 福岡市博多区博多駅東2-11-1  
 092-472-2333 <http://www.tb.mlit.go.jp/kyushu/>

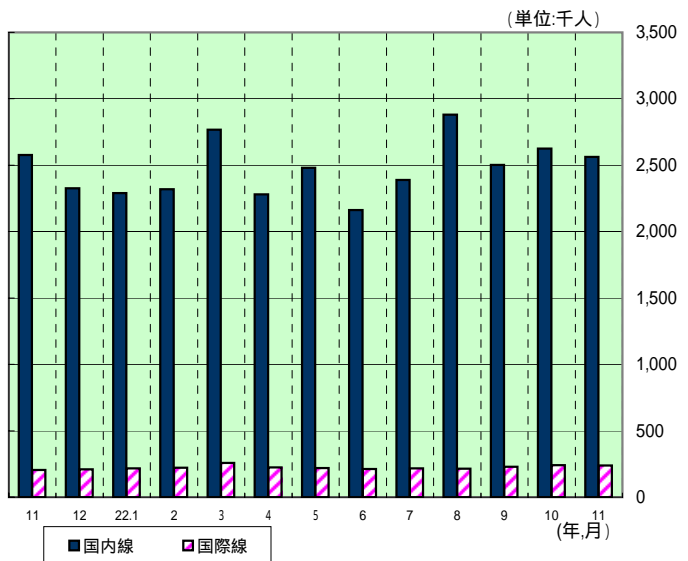
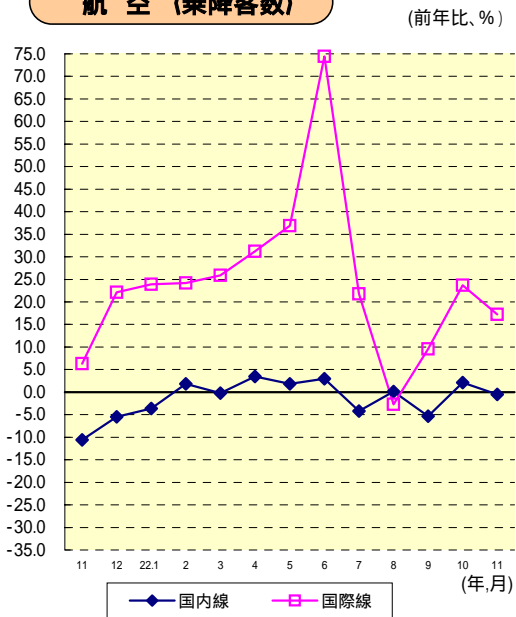
### タクシー (輸送人員)



### 旅客船 (輸送人員)

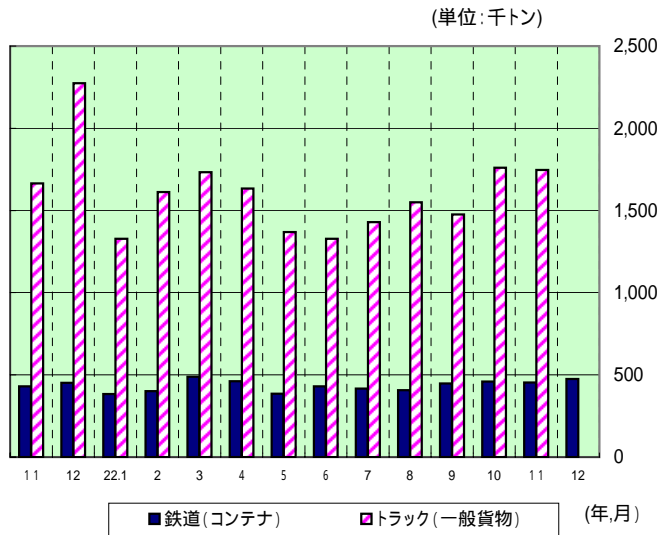
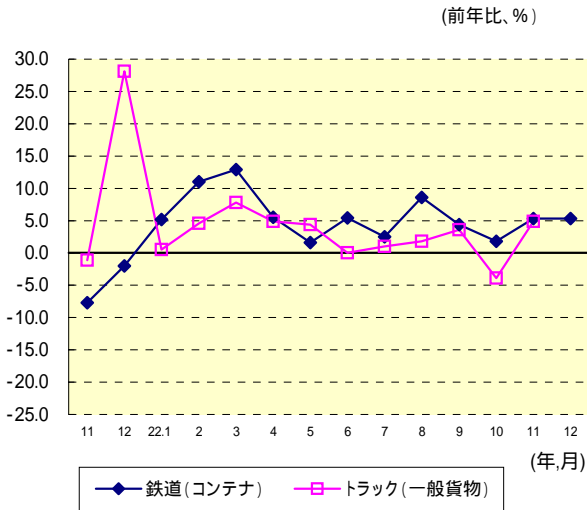


### 航空 (乗降客数)

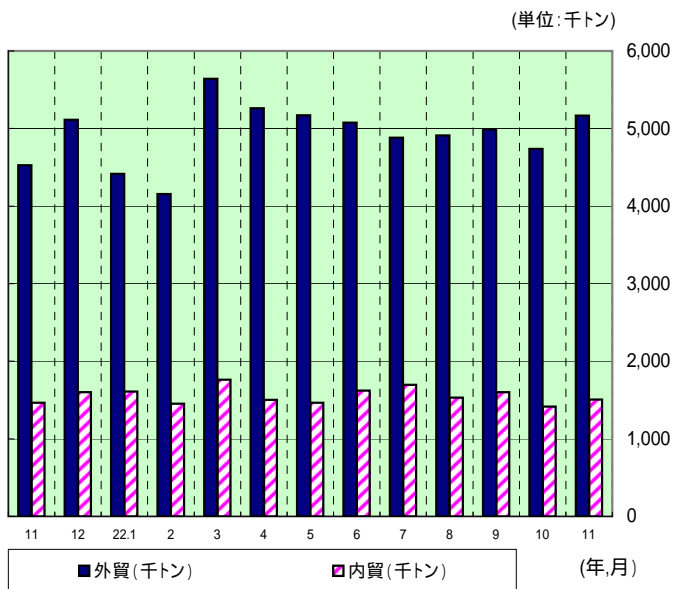
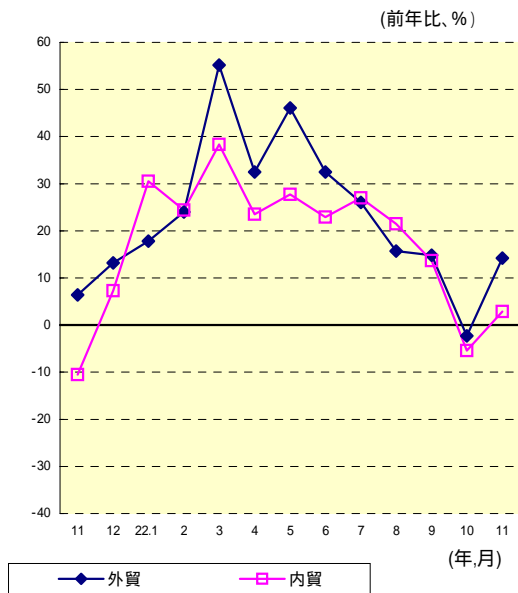


# 物流

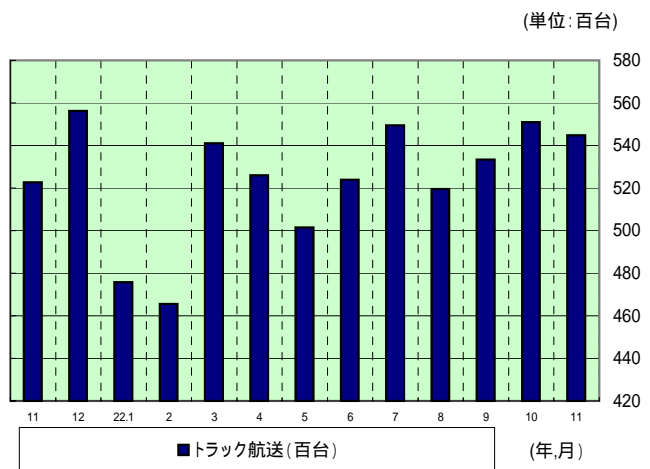
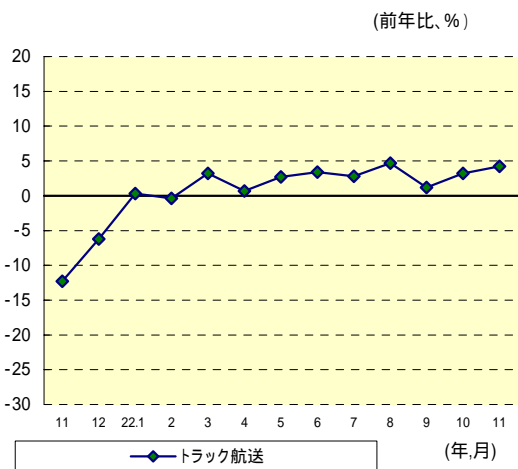
## 鉄道・トラック (輸送量)



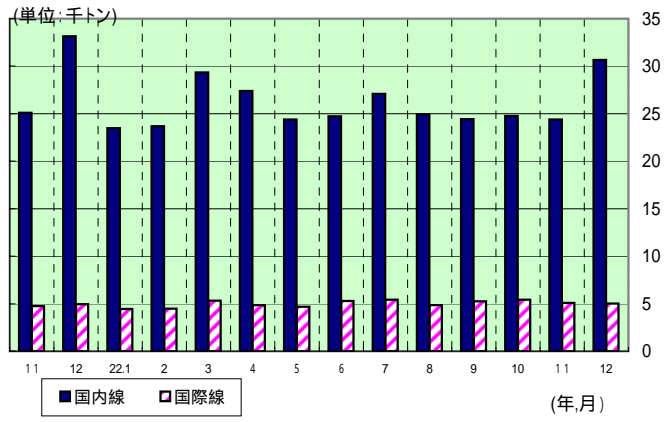
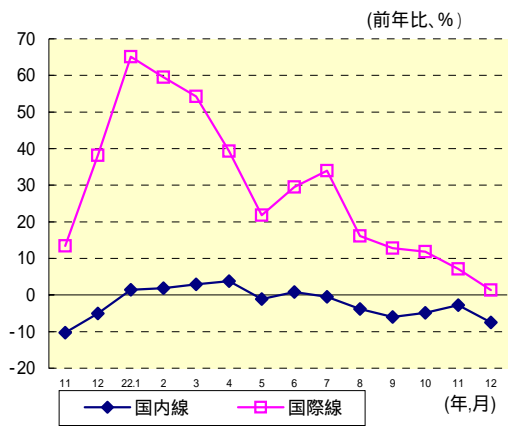
## 海上貨物 (船舶積卸し実績(関門・博多港))



## 長距離フェリー (航送台数)

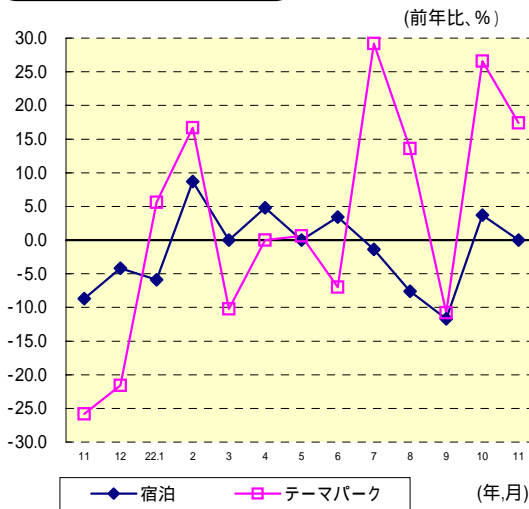


航空貨物 (輸送量)

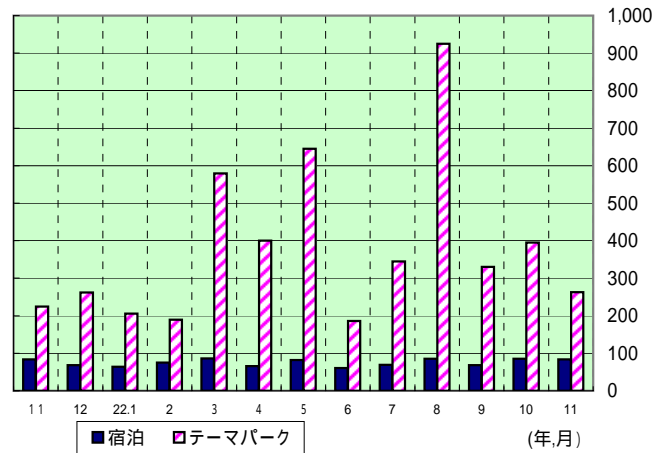


## 観光

### 観光(宿泊・入場者数)

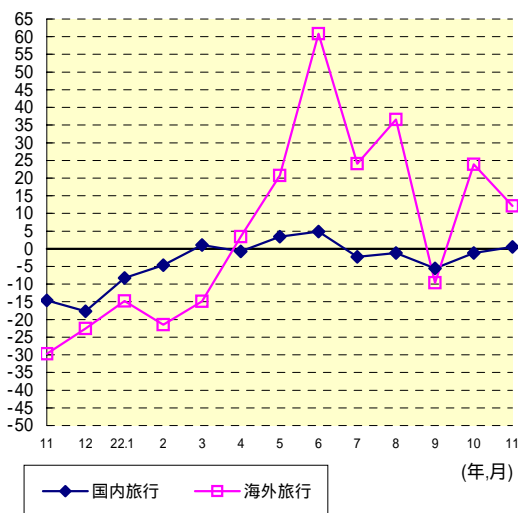


(単位:千人)

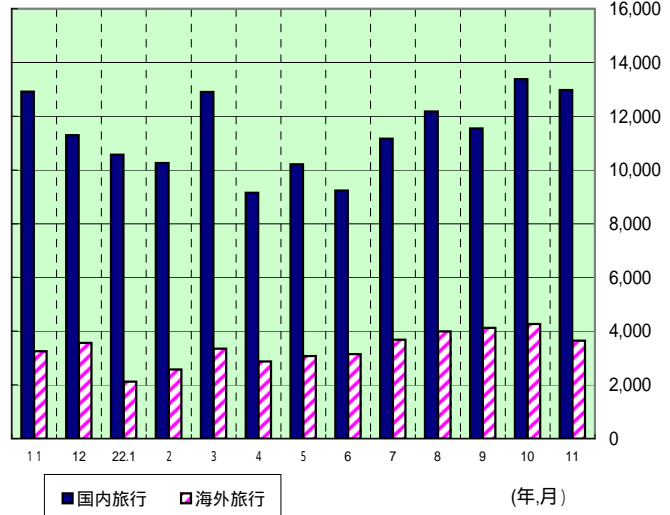


### 旅行業(取扱額)

(旅行業の取扱額) (前年比、%)

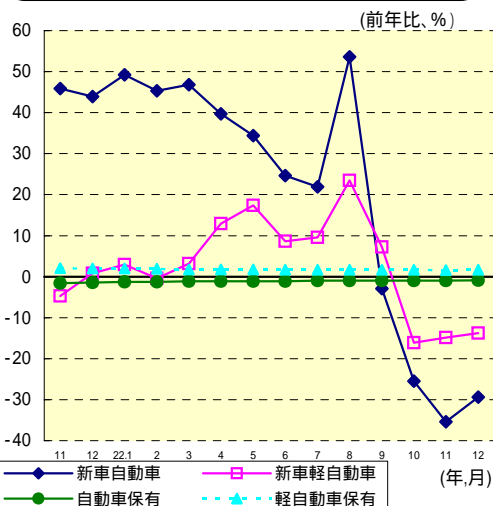


(単位:百万円)

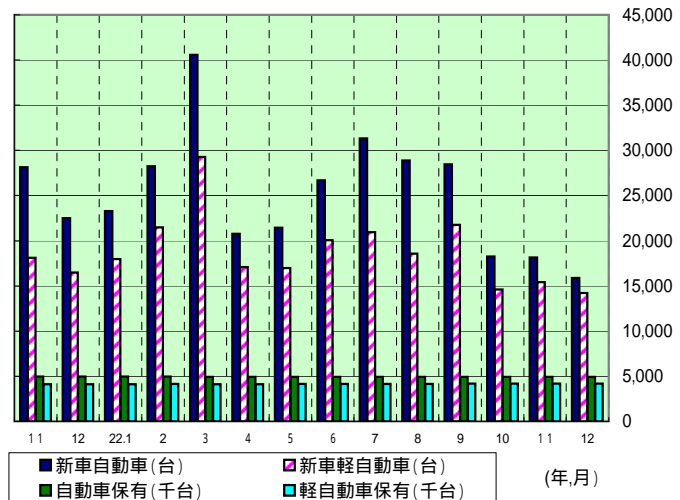


## 自動車登録

### 新車・保有(登録・届出台数・保有台数)

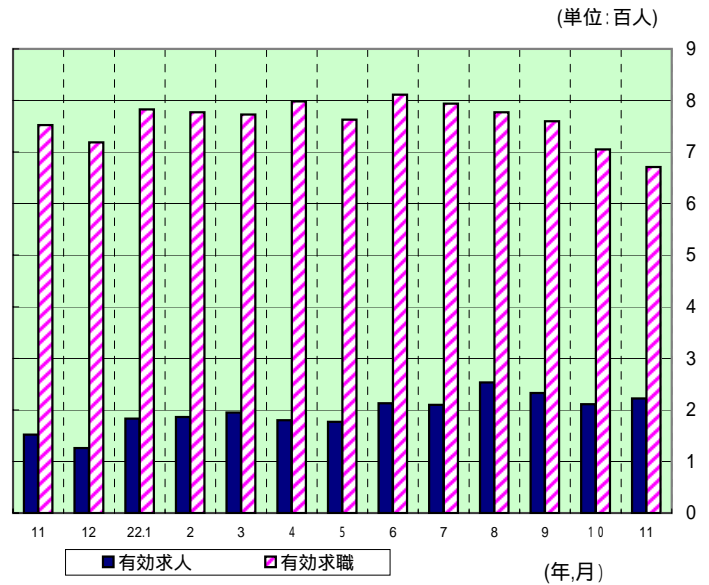
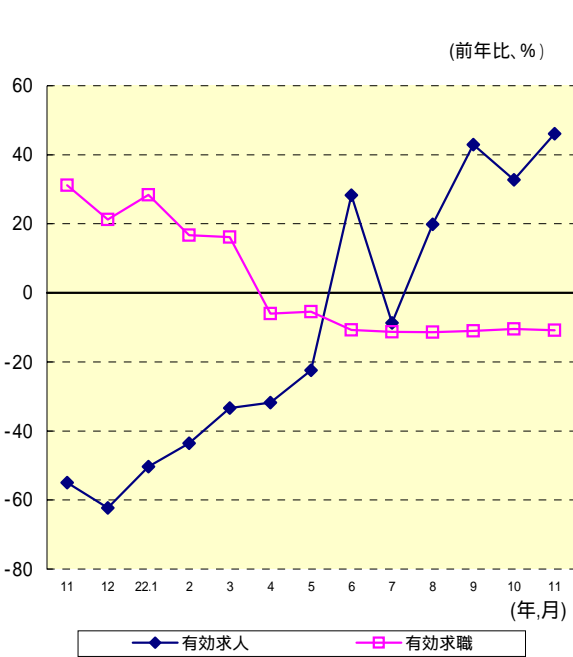


(単位:台)



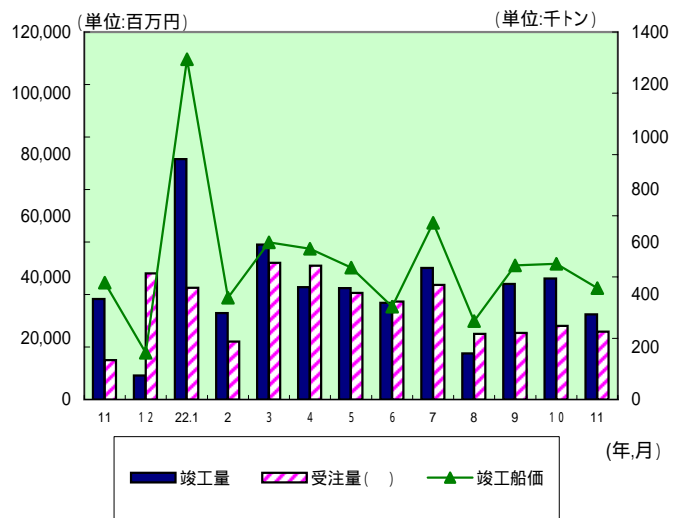
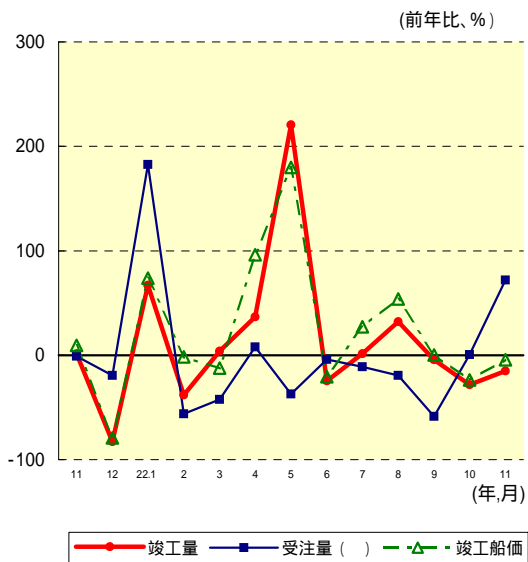
## 船員雇用情勢

### 船員（有効求人・有効求職数）



## 造船

### 造船（竣工量・受注量・竣工船価）



「受注量」は、11月号より契約実績から建造許可実績へ変更した。

## 旅客

数値はサンプル調査も含む。詳細は統計データ備考欄を参照  
 前年同月比は増減比を表し、10%以上プラス、マイナスは数値を  
**赤太字**で表記

鉄 道	輸送人員(千人)			前年同月比	特記事項
	22年11月	前年同月	先月	(%)	
JR九州(全線)	25,056	24,161	25,478	3.7	8ヶ月連続プラス
JR九州(新幹線)	318	315	323	1.0	
JR西日本(新幹線)	1,292	1,228	1,290	5.2	
民間鉄道	19,485	19,204	19,849	1.5	9ヶ月連続プラス
路面電車	3,110	3,008	3,374	3.4	

バ ス	輸送人員(千人)			前年同月比	特記事項
	22年11月	前年同月	先月	(%)	
乗合バス	26,956	25,584	29,151	5.4	
貸切バス	432	416	411	3.8	
高速バス	643	682	678	5.7	20ヶ月連続マイナス

タクシー	輸送人員(千人)			前年同月比	特記事項
	22年11月	前年同月	先月	(%)	
福岡県内	6,715	7,020	7,024	4.3	実車率は、34.2% 8ヶ月連続マイナス

旅客船	輸送人員(千人)			前年同月比	特記事項
	22年11月	前年同月	先月	(%)	
長距離航路	122	129	117	5.4	
離島航路	267	247	284	5.1	
半島間航路	764	749	741	2.0	
外航旅客船	104	60	99	<b>73.1</b>	昨年度激減した韓国人旅客の回復に加え、新規航路の開設などの影響 12ヶ月連続プラス

航空	輸送人員(千人)			前年同月比	特記事項
	22年11月	前年同月	先月	(%)	
国内線	2,562	2,576	2,624	0.5	
国際線	239	204	240	<b>17.2</b>	

## 物流

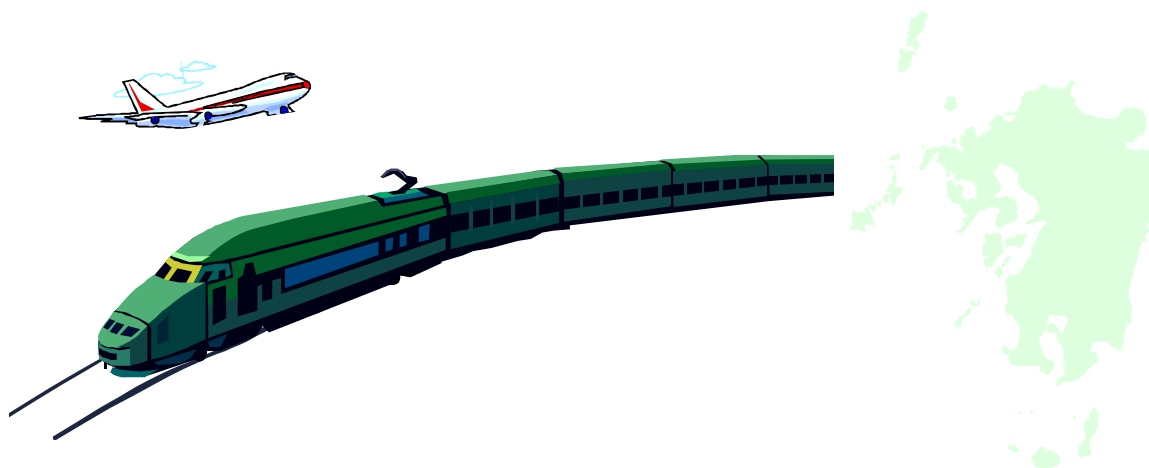
鉄道	輸送トン数(千トン)			前年同月比 (%)	特記事項
	22年11月	前年同月	先月		
車扱い	2	6	2	66.7	一部コンテナ輸送に切り替えたため
コンテナ	453	430	460	5.3	11ヶ月連続プラス

トラック	輸送トン数(千トン)			前年同月比 (%)	特記事項
	22年11月	前年同月	先月		
特別積み合わせ	213	210	203	1.4	平成22年4月分よりJPエクスプレス分削除。3社で見直し
一般貨物	1,746	1,664	1,760	4.9	

海上貨物	船舶積卸し実績(千トン)			前年同月比 (%)	特記事項
	22年11月	前年同月	先月		
外貿(関門・博多港)	5,168	4,526	4,737	14.2	過去5年間の11月期の取扱量としては最高値となった。輸入はコンテナ(パソコン・プリンタや自動車部品等)が大幅に増加。輸出は自動車・空コンテナが増加。
内貿(関門・博多港)	1,507	1,464	1,414	2.9	エコカー補助金終了により、自動車の荷動きが減少したが、設備投資の持ち直しにより産業機械用の鋼材が増加。

長距離フェリー	航送台数			前年同月比 (%)	特記事項
	22年11月	前年同月	先月		
トラック航送	54,484	52,274	55,099	4.2	9ヶ月連続プラス

航空貨物	取扱トン数			前年同月比 (%)	特記事項
	22年11月	前年同月	先月		
国内線	24,394	25,097	24,752	2.8	5ヶ月連続マイナス
国際線	5,094	4,758	5,407	7.1	14ヶ月連続プラス





## 観 光

観光	宿泊・入場者数(千人)			前年同月比	特記事項
	22年11月	前年同月	先月	(%)	
宿泊	84	84	85	0.0	
テーマパーク	263	224	395	17.4	

旅行業	取扱額(百万円)			前年同月比	特記事項
	22年11月	前年同月	先月	(%)	
国内旅行	12,973	12,909	13,375	0.5	
海外旅行	3,649	3,254	4,261	12.1	

## 自動車登録・保有

新車・保有	登録・届出台数(台)、保有台数(千台)			前年同月比	特記事項
	22年11月	前年同月	先月	(%)	
(自動車)新車登録	18,152	28,118	18,241	35.4	エコカー補助金の終了の影響により新規登録が大幅に減少。20年11月と比較すると5.9%減。
(軽自動車)新車届出	15,400	18,105	14,597	14.9	
自動車保有	4,926	4,978	4,928	1.0	43ヶ月連続マイナス
軽自動車保有	4,177	4,110	4,170	1.6	データ取得時(H10.4)より連続プラス

## 船員雇用情勢

船員雇用	有効求人・有効求職者数			前年同月比	特記事項
	22年11月	前年同月	先月	(%)	
有効求人数	222	152	211	46.1	有効求人倍率 0.33
有効求職者数	671	752	705	10.8	内航輸送量は回復基調にあるものの、雇用情勢は依然として低迷。8ヶ月連続マイナス

## 造船

造船	竣工量・受注量(トン数)・竣工船価(百万円)			前年同月比	特記事項
	22年11月	前年同月	先月	(%)	
竣工量	324,929	382,832	460,485	15.1	
受注量( )	258,000	150,100	280,480	71.9	申請月のばらつきによる増加
竣工船価	36,388	38,111	44,345	4.5	

「受注量」は、11月号より契約実績から建造許可実績へ変更した。

# 統計データ

## 旅客 1 鉄 軌 道 輸 送

年月	鉄 道									
	JR西日本・新幹線 博多駅～小倉駅発着		JR九州・全線		JR九州・新幹線		民間鉄道		路面電車	
	輸送人員 (千人)	前年同期比 (%)	輸送人員 (千人)	前年同期比 (%)	輸送人員 (千人)	前年同期比 (%)	輸送人員 (千人)	前年同期比 (%)	輸送人員 (千人)	前年同期比 (%)
20年計	15,304	1.7	297,407	1.1	4,203	1.1	239,282	1.3	39,951	0.4
21年計	14,406	5.9	292,594	1.6	3,876	7.8	234,131	2.2	38,285	4.2
11月	1,228	11.2	24,161	2.8	315	10.3	19,204	2.9	3,008	7.1
12月	1,148	5.3	23,002	1.9	312	8.0	19,019	2.2	3,101	4.6
22年1月	1,134	6.0	24,743	0.3	306	6.4	19,392	0.7	2,910	2.0
2月	1,029	1.2	20,675	0.3	282	4.1	17,841	0.6	2,883	0.1
3月	1,324	0.8	23,373	0.0	346	0.0	19,389	0.4	3,273	0.2
4月	1,121	1.5	25,538	0.9	328	1.9	19,718	0.1	3,221	0.0
5月	1,266	0.6	26,754	1.2	318	4.6	20,572	1.2	3,171	1.9
6月	1,052	4.3	24,977	0.4	288	0.3	19,978	0.8	3,047	3.0
7月	1,130	1.6	25,650	2.1	350	1.2	20,329	1.2	3,397	2.0
8月	1,501	3.7	25,359	0.8	354	2.2	19,842	0.2	3,409	2.2
9月	1,128	6.8	24,844	0.3	314	4.8	19,711	0.1	3,166	0.2
10月	1,290	6.0	25,478	2.0	323	1.8	19,849	0.7	3,374	1.2
11月	1,292	5.2	25,056	3.7	318	1.0	19,485	1.5	3,110	3.4
12月	1,226	6.8	23,606	2.6	327	4.8	19,531	2.7	3,103	0.1
備考	JR西日本・福岡支社 管内の輸送人員		JR九州の全線(新幹線 含む)		JR九州の新幹線		管内A主要 3社の合計値		管内A 3社の合計値	
担当部課	鉄 道 部 計 画 課									

## 2 バ ス 輸 送

年月	バ ス					
	乗合バス		貸切バス		高速バス	
	輸送人員 (千人)	前年同期比 (%)	輸送人員 (千人)	前年同期比 (%)	輸送人員 (千人)	前年同期比 (%)
20年計	356,379	3.7	4,700	10.3	9,795	0.3
21年計	340,571	4.4	4,350	7.4	8,783	10.3
11月	25,584	7.0	416	14.6	682	16.7
12月	29,729	3.6	297	7.2	673	14.9
22年1月	27,092	3.7	271	0.4	654	11.6
2月	23,864	1.7	275	31.9	646	11.6
3月	29,056	3.1	295	7.2	755	15.2
4月	31,820	5.1	387	3.5	653	4.9
5月	27,164	11.7	395	5.3	701	6.9
6月	26,752	2.2	364	2.8	638	4.9
7月	28,536	3.2	354	6.6	673	5.7
8月	28,078	2.9	309	14.4	777	3.4
9月	30,515	5.1	335	5.1	652	11.5
10月	29,151	9.8	411	8.1	678	3.3
11月	26,956	5.4	432	3.8	643	5.7
備考	管内A主要10社の合計値		管内A主要 10社の合計値		管内A主要10社の合計値	
担当部課	自 動 車 交 通 部 旅 客 第 一 課					

### 3 タクシー

年 月	タクシー		
	輸送人員 (千人)	前年同期比 (%)	実車率 (%)
20年計	99,789	6.7	36.9
21年計	89,210	10.6	35.0
11月	7,020	9.6	34.4
12月	8,447	6.8	36.9
22年1月	7,218	7.4	34.3
2月	6,481	5.2	33.9
3月	7,744	0.6	35.4
4月	7,189	1.2	34.7
5月	6,812	5.0	33.0
6月	6,904	2.7	34.0
7月	7,784	1.9	35.5
8月	7,787	0.5	35.5
9月	6,965	0.3	34.3
10月	7,024	1.3	34.2
11月	6,715	4.3	34.2
12月	8,445	0.0	37.8
備考	福岡県内事業者の合計値		
担当部課	自動車交通部旅客第二課		

(注1)実車率の年計の数値は、該当年の月平均の数値である。

### 4 旅 客 船 輸 送

年 月	国内フェリー						外航旅客船			
	長距離航路		離島航路		九州半島間航路		輸送人員 (人)			前年同期比 (%)
	輸送人員 (千人)	前年同期比 (%)	輸送人員 (千人)	前年同期比 (%)	輸送人員 (千人)	前年同期比 (%)	日本人	外国人	合計	
20年計	1,918	11.5	3,489	0.6	9,654	1.6	315,651	867,532	1,183,183	1.8
21年計	1,626	15.2	3,312	5.1	9,141	5.3	347,568	470,019	817,587	30.9
11月	129	16.2	247	11.8	749	11.8	25,366	34,486	59,852	21.5
12月	120	7.7	227	5.4	706	7.7	22,326	54,111	76,437	6.8
22年1月	114	6.6	222	1.4	731	5.2	18,987	76,456	95,443	39.1
2月	82	12.8	193	0.5	637	6.3	17,790	68,903	86,693	29.2
3月	152	15.1	272	3.5	797	0.5	30,765	55,618	86,383	5.2
4月	134	5.0	246	0.4	710	0.0	24,028	67,892	91,920	29.4
5月	128	9.2	345	1.5	884	2.3	28,912	67,801	96,713	51.5
6月	84	5.0	251	1.6	601	7.0	20,100	51,660	71,760	55.7
7月	122	3.9	325	6.1	726	1.9	22,739	72,023	94,762	38.7
8月	208	9.6	468	0.6	923	2.3	34,687	91,321	126,008	26.3
9月	115	21.8	275	2.1	706	7.1	26,179	55,835	82,014	40.2
10月	117	0.9	284	6.4	741	0.7	29,741	69,104	98,845	77.1
11月	122	5.4	267	5.1	764	2.0	27,569	76,021	103,590	73.1
備考	管内Bにおける関東・関西 方面長距離事業者6社8航 路の合計値		管内B主要13社16航路の 合計値		管内B主要5社5航路の合 計値		管内B6事業者6航路の合計値			
担当部課	海事振興部旅客課									

外航旅客船にグランドフェリー(株)が5月17日から就航 5事業者5航路が6事業者6航路に

## 5 航 空 輸 送

年 月	航 空			
	国 内 路 線		国 際 路 線	
	乗降客数 (千人)	前年同期比 (%)	乗降客数 (千人)	前年同期比 (%)
20年計	32,353	2.3	2,398	7.7
21年計	29,650	8.4	2,226	7.2
11月	2,576	10.6	204	6.3
12月	2,327	5.5	210	22.1
22年1月	2,291	3.6	218	23.9
2月	2,320	1.8	221	24.2
3月	2,767	0.2	258	25.9
4月	2,280	3.5	223	31.2
5月	2,480	1.8	219	36.9
6月	2,163	3.0	211	74.4
7月	2,388	4.2	218	21.8
8月	2,881	0.1	214	2.7
9月	2,503	5.3	229	9.6
10月	2,624	2.1	240	23.7
11月	2,562	0.5	239	17.2
備考	九州主要 8空港の合計値		九州主要 8空港の合計値	
担当部課	大 阪 航 空 局			

(注) 九州主要8空港は、福岡、北九州、佐賀、長崎、熊本、大分、宮崎、鹿児島空港である。

## 物 流 1 鉄 道 輸 送

年 月	鉄 道					
	車 扱 い		コ ン テ ナ		合 計	
	輸送トン数 (千トン)	前年同期比 (%)	輸送トン数 (千トン)	前年同期比 (%)	輸送トン数 (千トン)	前年同期比 (%)
20年計	128	7.6	5,717	1.1	5,845	0.9
21年計	41	0.3	4,925	13.9	4,966	15.0
11月	6	25.0	430	7.7	436	8.0
12月	2	77.8	451	2.0	453	3.4
22年1月	1	0.0	383	5.2	384	5.2
2月	1	75.0	402	11.0	403	10.1
3月	2	0.0	489	12.9	491	12.9
4月	1	50.0	461	5.5	462	5.2
5月	2	0.0	385	1.6	387	1.6
6月	2	0.0	430	5.4	432	5.4
7月	2	50.0	417	2.5	419	1.9
8月	1	83.3	406	8.6	407	7.1
9月	1	83.3	447	4.4	448	3.2
10月	2	50.0	460	1.8	462	1.3
11月	2	66.7	453	5.3	455	4.4
12月	1	50.0	475	5.3	476	5.1
備考	九州発着貨物(J R 貨物・九州支社)					

## 2 貨物自動車輸送

年月	貨物自動車			
	特別積合せ		一般貨物	
	輸送トン数 (千トン)	前年同期比 (%)	輸送トン数 (千トン)	前年同期比 (%)
20年計	2,484	17.4	19,392	0.6
21年計	2,376	4.3	18,794	3.1
11月	210	11.1	1,664	1.1
12月	229	9.6	2,274	28.1
22年1月	179	11.9	1,327	0.5
2月	189	13.9	1,613	4.6
3月	223	6.7	1,732	7.8
4月	217	9.6	1,633	4.9
5月	181	0.0	1,369	4.4
6月	202	0.0	1,327	0.0
7月	210	2.3	1,429	1.0
8月	192	2.1	1,549	1.8
9月	197	1.5	1,475	3.6
10月	203	6.9	1,760	3.9
11月	213	1.4	1,746	4.9
備考	管内A主要 3社の合計値		管内A主要 178社の合計値	
担当部課	自動車交通部貨物課			

(注)一般貨物の輸送トン数は保有車両数による推計値である。

## 3 海上貨物

### (1) 港湾運送

年月	船舶積卸し実績													
	外貿船舶取扱量						内貿船舶取扱量						合計	
	関門港		博多港		2港の合計量		関門港		博多港		2港の合計量		取扱量 (千トン)	前年同期比 (%)
	取扱量 (千トン)	前年同期比 (%)	取扱量 (千トン)	前年同期比 (%)	取扱量 (千トン)	前年同期比 (%)	取扱量 (千トン)	前年同期比 (%)	取扱量 (千トン)	前年同期比 (%)	取扱量 (千トン)	前年同期比 (%)		
20年計	34,822	0.3	22,126	2.4	56,948	1.1	14,405	6.8	6,664	9.2	21,069	7.6	78,017	1.4
21年計	28,685	17.6	20,336	8.1	49,021	13.9	10,299	28.5	5,616	15.7	15,915	24.5	64,936	16.8
11月	2,720	10.4	1,806	0.8	4,526	6.4	1,005	12.7	459	5.2	1,464	10.5	5,990	1.7
12月	3,154	15.7	1,957	9.3	5,111	13.2	1,092	11.1	508	0.0	1,600	7.3	6,711	11.7
22年1月	2,754	24.6	1,661	8.0	4,415	17.8	1,034	26.9	574	37.6	1,608	30.5	6,023	20.9
2月	2,453	25.6	1,701	21.8	4,154	24.0	1,008	39.2	444	0.2	1,452	24.4	5,606	24.1
3月	3,752	82.4	1,891	19.7	5,643	55.2	1,202	59.0	558	7.9	1,760	38.3	7,403	50.8
4月	3,243	47.1	2,019	14.3	5,262	32.5	992	37.2	509	3.5	1,501	23.5	6,763	30.4
5月	3,088	61.2	2,083	28.3	5,171	46.1	1,006	37.8	457	9.9	1,463	27.7	6,634	41.6
6月	3,111	43.5	1,964	18.2	5,075	32.5	1,117	30.3	506	9.1	1,623	22.9	6,698	30.1
7月	2,933	36.5	1,947	12.9	4,880	26.0	1,171	39.6	523	5.7	1,694	27.0	6,574	26.3
8月	3,037	14.3	1,875	18.1	4,912	15.7	1,065	32.8	465	1.8	1,530	21.5	6,442	17.1
9月	3,036	17.8	1,953	10.5	4,989	14.8	1,140	21.5	463	1.9	1,603	13.7	6,592	14.5
10月	2,829	3.1	1,908	1.0	4,737	2.3	969	4.8	445	6.5	1,414	5.4	6,151	3.0
11月	3,017	10.9	2,151	19.1	5,168	14.2	1,051	4.6	456	0.7	1,507	2.9	6,675	11.4
備考														
担当部課	海事振興部港運課													

## (2) コンテナ荷役

年月	船舶積卸し実績											
	外買コンテナ					内買コンテナ					合計	
	関門港		博多港			関門港		博多港			取扱量 (千トン)	前年同期比 (%)
	取扱量 (千トン)	前年同期比 (%)	取扱量 (千トン)	前年同期比 (%)	取扱量 (千トン)	前年同期比 (%)	取扱量 (千トン)	前年同期比 (%)				
20年計	16,836	12.4	19,811	2.7	623	16.0	3,573	7.9	40,843	5.0		
21年計	14,026	16.7	18,168	8.3	402	35.5	2,991	16.3	35,587	12.9		
11月	1,312	1.5	1,625	0.2	31	6.9	236	6.7	3,204	0.3		
12月	1,437	14.3	1,725	3.3	42	31.3	262	4.7	3,466	7.2		
22年1月	1,160	14.9	1,472	0.9	49	48.5	375	69.7	3,056	12.2		
2月	1,137	28.9	1,527	22.1	49	69.0	226	5.4	2,939	22.4		
3月	1,372	18.0	1,644	13.1	44	4.3	293	7.7	3,353	14.3		
4月	1,335	13.5	1,825	14.6	61	38.6	269	2.5	3,490	13.0		
5月	1,297	22.8	1,857	29.6	73	151.7	234	4.9	3,461	26.3		
6月	1,386	24.3	1,756	24.1	102	218.8	262	4.4	3,506	24.6		
7月	1,334	15.0	1,718	12.2	96	284.0	263	0.4	3,411	14.5		
8月	1,315	17.9	1,656	16.9	75	150.0	234	7.1	3,280	16.6		
9月	1,383	9.0	1,753	11.0	89	287.0	225	11.1	3,450	10.4		
10月	1,313	1.4	1,716	1.7	83	118.4	210	13.2	3,322	0.7		
11月	1,421	8.3	1,818	11.9	106	241.9	223	5.5	3,568	11.4		
備考												
担当部課	海事振興部港運課											

(コンテナ取扱量は船舶取扱量の内数である。)

## (3) トラック航送台数

年月	分項数	国内フェリー	
		トラック航送台数 (台)	前年同期比 (%)
20年計		774,761	10.5
21年計		615,489	20.6
11月		52,274	12.3
12月		55,623	6.2
22年1月		47,585	0.3
2月		46,554	0.4
3月		54,110	3.2
4月		52,594	0.7
5月		50,149	2.7
6月		52,390	3.4
7月		54,943	2.8
8月		51,951	4.7
9月		53,339	1.2
10月		55,099	3.2
11月		54,484	4.2
備考	管内Bにおける関東・関西 方面長距離事業者6社8航 路の合計値		
担当部課	海事振興部旅客課		

## 4 航 空 輸 送

年 月	航 空			
	国内線(発着貨物)		国際線(発着貨物)	
	取扱トン数 (トン)	前年同期比 (%)	取扱トン数 (トン)	前年同期比 (%)
20年計	350,279	1.5	58,385	9.4
21年計	313,840	10.4	47,775	18.2
11月	25,097	10.3	4,758	13.4
12月	33,138	5.0	4,938	38.2
22年1月	23,463	1.4	4,434	65.1
2月	23,688	1.9	4,471	59.5
3月	29,326	2.9	5,339	54.3
4月	27,388	3.8	4,853	39.3
5月	24,390	1.1	4,697	21.8
6月	24,733	0.8	5,279	29.5
7月	27,087	0.5	5,421	34.0
8月	24,936	3.8	4,852	16.1
9月	24,414	6.0	5,241	12.8
10月	24,752	4.9	5,407	11.8
11月	24,394	2.8	5,094	7.1
12月	30,668	7.5	5,004	1.3
備考	九州主要 8空港の合計値		福岡空港の取扱量	
担当部課	大阪航空局		交通環境部消費者行政・情報課	

(注1) 九州主要8空港は、福岡、北九州、佐賀、長崎、熊本、大分、宮崎、鹿児島空港である。

## 観 光 ・ そ の 他

### 1 観 光

#### (1) ホ テ ル ・ 旅 館 宿 泊

年 月	ホ テ ル ・ 旅 館			
	宿泊者数 (千人)	前年同期比 (%)	ホテル	旅館
			客室稼働率 (%)	定員稼働率 (%)
20年計	998	4.1	67.4	38.0
21年計	900	9.8	61.4	33.1
11月	84	8.7	66.4	39.2
12月	68	4.2	54.4	29.0
22年1月	64	5.9	52.3	26.9
2月	75	8.7	70.4	31.9
3月	86	0.0	66.0	36.1
4月	66	4.8	59.0	27.2
5月	82	0.0	65.2	33.4
6月	61	3.4	61.1	22.8
7月	69	1.4	59.1	27.7
8月	85	7.6	61.7	36.8
9月	68	11.7	62.3	27.4
10月	85	3.7	72.7	34.0
11月	84	0.0	73.1	35.6
備考	管内A主要 16社の合計値			
担当部課	企画観光部観光地域振興課			

#### (2) テーマパーク入場者

年 月	テーマパーク入場者	
	入場者数 (千人)	前年同期比 (%)
20年計	4,926	4.3
21年計	4,492	8.8
11月	224	25.8
12月	262	21.6
22年1月	206	5.6
2月	189	16.7
3月	579	10.2
4月	400	0.0
5月	645	0.6
6月	186	7.0
7月	345	29.2
8月	925	13.6
9月	330	10.8
10月	395	26.6
11月	263	17.4
備考	管内A主要 4施設の合計値	
担当部課	企画観光部観光地域振興課	

(注) ホテル及び旅館の稼働率の年計の数値は、該当年の月平均の数値である。

### (3) 旅行業

分類 項目 数値 年月	旅行業					
	国内旅行		海外旅行		合計	
	取扱額 (百万円)	前年同期比 (%)	取扱額 (百万円)	前年同期比 (%)	取扱額 (百万円)	前年同期比 (%)
平成20年計	155,988	1.5	48,603	9.2	204,591	3.4
平成21年計	136,647	12.4	37,668	22.5	174,315	14.8
11月	12,909	14.6	3,254	29.7	16,163	18.1
12月	11,299	17.7	3,561	22.6	14,860	18.9
22年1月	10,562	8.3	2,117	14.8	12,679	9.5
2月	10,256	4.6	2,576	21.5	12,832	8.6
3月	12,907	1.1	3,347	14.9	16,254	2.7
4月	9,144	0.7	2,873	3.4	12,017	0.3
5月	10,214	3.4	3,073	20.7	13,287	6.9
6月	9,229	4.9	3,144	60.8	12,373	15.0
7月	11,165	2.3	3,676	24.1	14,841	3.1
8月	12,180	1.2	3,989	36.6	16,169	6.1
9月	11,548	5.5	4,119	9.6	15,667	6.6
10月	13,375	1.2	4,261	23.9	17,636	3.9
11月	12,973	0.5	3,649	12.1	16,622	2.8
備考	管内A主要5社の合計値					
担当部課	企画観光部観光地域振興課					

### 自動車登録

#### 1 自動車登録・保有

年月	自動車登録				自動車保有			
	自動車・新車		軽自動車・新車		自動車		軽自動車	
	登録台数 (台)	前年同期比 (%)	届出台数 (台)	前年同期比 (%)	保有車両数 (千台)	前年同期比 (%)	保有車両数 (千台)	前年同期比 (%)
20年計	276,158	5.3	240,669	3.3	5,086	2.2	3,978	2.6
21年計	263,816	4.5	221,795	7.8	4,990	1.9	4,073	2.4
11月	28,118	45.9	18,105	4.7	4,978	1.6	4,110	2.1
12月	22,503	43.9	16,462	0.8	4,968	1.4	4,116	2.0
22年1月	23,264	49.2	17,949	2.9	4,968	1.3	4,122	2.0
2月	28,231	45.3	21,459	0.4	4,968	1.3	4,128	1.9
3月	40,582	46.8	29,263	3.2	4,933	1.1	4,099	1.8
4月	20,776	39.7	17,072	12.9	4,931	1.1	4,118	1.8
5月	21,452	34.4	16,989	17.4	4,927	1.1	4,128	1.8
6月	26,688	24.6	20,063	8.6	4,928	1.1	4,140	1.7
7月	31,328	21.9	20,939	9.6	4,933	1.0	4,150	1.7
8月	28,885	53.6	18,550	23.5	4,931	1.0	4,154	1.7
9月	28,455	2.9	21,739	7.2	4,931	1.0	4,164	1.7
10月	18,241	25.5	14,597	16.1	4,928	1.0	4,170	1.7
11月	18,152	35.4	15,400	14.9	4,926	1.0	4,177	1.6
12月	15,881	29.4	14,196	13.8	4,924	0.9	4,184	1.7
備考	管内Aの合計値							
担当部課	自動車技術安全部管理課							

(注) 自動車保有車両数の年計の数値は、当該年の月平均の数値である。



## 船員雇用情勢

### 1 求人・求職者数

年 月	船 員 雇 用 情 勢					
	求 人		求 職		有効求人倍率 (A / B) (倍)	前年同期比 (ポイント)
	有効求人数(A) (人)	前年同期比 (%)	有効求職数(B) (人)	前年同期比 (%)		
20年計	349	1.3	543	3.1	0.65	0.02
21年計	224	35.7	788	45.0	0.30	0.35
11月	152	55.0	752	31.2	0.20	0.39
12月	126	62.3	719	21.2	0.18	0.38
22年1月	183	50.3	783	28.4	0.23	0.37
2月	186	43.6	777	16.7	0.24	0.26
3月	195	33.4	773	6.2	0.25	0.15
4月	180	31.8	798	6.0	0.23	0.08
5月	177	22.4	763	5.5	0.23	0.05
6月	213	28.3	811	10.7	0.26	0.08
7月	210	8.7	794	11.3	0.26	0.00
8月	253	19.9	777	11.4	0.33	0.09
9月	233	42.9	760	11.0	0.31	0.12
10月	211	32.7	705	10.5	0.30	0.10
11月	222	46.1	671	10.8	0.33	0.13
備考	管内Bの合計値					
担当部課	海事振興部船員労政課					

(注)年計の数値は、当該年の月平均の数値である。

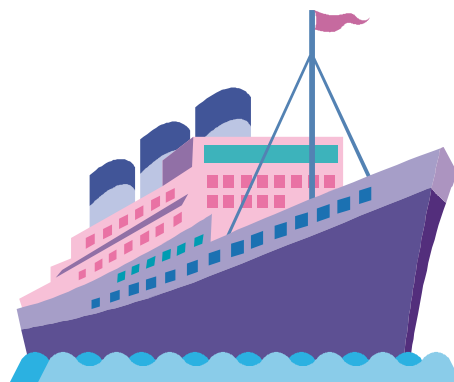
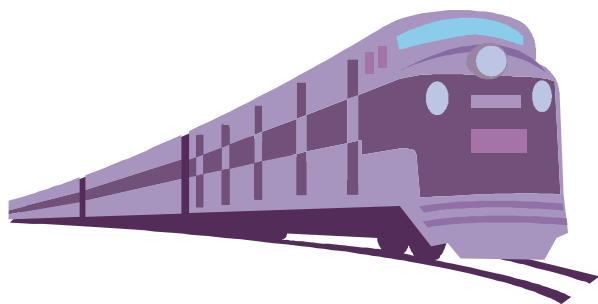
## 造船

年 月	造 船					
	新 造 船					
	竣工量 (総トン数)	前年同期比 (%)	受注量 (総トン数)	前年同期比 (%)	竣工船価 (百万円)	前年同期比 (%)
20年計	5,105,432	11.8	4,750,814	14.0	538,920	14.8
21年計	4,787,758	6.2	5,392,600	13.5	451,839	16.2
11月	382,832	1.4	150,100	1.1	38,111	9.3
12月	91,885	82.8	480,400	19.3	15,261	79.3
22年1月	915,842	67.0	425,400	182.7	111,120	73.9
2月	328,745	38.2	220,600	56.1	33,218	1.5
3月	590,713	3.8	520,600	42.4	51,320	12.3
4月	428,220	36.7	509,950	7.9	49,242	96.3
5月	424,590	220.7	406,700	37.3	43,032	180.0
6月	367,851	24.6	373,320	4.1	30,297	20.6
7月	500,974	1.4	436,600	11.1	57,655	27.1
8月	175,443	32.0	250,000	19.3	25,569	54.0
9月	440,655	4.4	254,000	58.7	43,800	0.2
10月	460,485	28.2	280,480	0.4	44,345	23.6
11月	324,929	15.1	258,000	71.9	36,388	4.5
備考	管内B主要7社の合計値					
担当部課	海事振興部船舶産業課					

(注)「受注量」は11月号より契約実績から建造許可実績へ変更した。

～凡 例～

1. 特記しない限り、「年度」は4月1日から翌年3月31日まで、「暦年」は1月1日から12月31日までとした。
2. 各欄に単位未満の数値がある場合は、原則として四捨五入した。従って、合計値と内訳数値が一致しない場合がある。
3. 用語の使い分けは、次のとおりである。  
「管内A」…福岡県、佐賀県、長崎県、熊本県、大分県、宮崎県、鹿児島県の7県  
「管内B」…上記九州7県及び山口県西部(下関市、宇部市、山陽小野田市、長門市)  
「前年同月比」…各項目における対前年同月比を百分率で増減を示す。



備考  
地域経済動向

年 月	個人消費等				鉱工業生産・出荷・在庫指数		
	消費支出(名目)	大型小売店販売額	百貨店販売額	スーパー販売額	生産	出荷	在庫
	前年同期比(%)	前年同期比(%)	前年同期比(%)	前年同期比(%)	前年同期比(%)	前年同期比(%)	前年同期比(%)
20年計	0.6	2.1	5.7	0.3	2.1	2.5	7.9
21年計	0.2	5.4	10.2	2.2	19.7	18.9	0.9
11月	2.7	9.5	13.5	6.6	2.4	1.7	8.9
12月	1.7	4.7	7.8	2.5	9.5	11.3	11.5
22年1月	6.6	5.1	7.4	3.6	27.3	27.9	7.9
2月	4.4	3.9	7.7	1.6	42.7	41.1	7.0
3月	6.9	5.2	8.7	2.8	39.3	37.2	6.0
4月	7.9	4.4	8.6	2.0	28.1	23.6	0.1
5月	10.6	5.3	6.2	4.7	22.1	22.5	2.4
6月	6.0	3.0	6.3	1.3	17.1	16.1	3.6
7月	8.5	1.2	2.6	0.3	15.1	16.5	1.2
8月	5.0	2.2	4.9	0.9	20.0	19.8	0.4
9月	3.2	1.3	5.9	1.3	13.7	13.8	2.0
10月	2.7	0.7	1.4	1.9	4.3	3.1	3.0
11月	3.3	1.3	0.5	2.4	7.8	6.7	2.5
12月	2.9	1.0	3.5	0.6	7.4	6.5	5.6
地域区分	A	B			A		
出典等	家計調査報告(勤労者世帯) 総務省	商業統計、大型小売店販売動向 (大型小売店販売額は百貨店販売額及びスーパー販売額の合計) 経済産業省			九州主要経済指標(鉱工業生産動向) 経済産業省		

年 月	新設住宅着工数 前年同期比(%)	公共工事請負高 前年同期比(%)	雇用情勢			物価
			有効求人倍率 (倍)	完全失業率 (%)	企業倒産件数 (件)	消費者物価指数 前年同期比(%)
20年計	8.3	6.1	0.62	4.4	1,384	1.4
21年計	31.6	4.0	0.41	5.0	1,040	1.2
11月	20.0	8.1	0.40	5.8	75	1.7
12月	4.0	6.6	0.40	5.3	96	1.3
22年1月	11.3	1.0	0.41	5.3	74	1.0
2月	17.3	7.6	0.42	5.3	60	0.6
3月	12.6	7.6	0.43	5.3	81	0.7
4月	1.9	5.3	0.45	5.3	61	1.0
5月	8.0	0.3	0.45	5.3	51	0.8
6月	12.0	5.4	0.47	5.3	70	0.7
7月	9.5	14.5	0.47	5.3	69	0.8
8月	27.7	14.8	0.47	5.3	67	0.8
9月	9.4	19.7	0.48	5.6	86	0.8
10月	10.4	18.9	0.50	5.6	59	0.0
11月	8.6	9.1	0.52	5.6	57	0.1
12月	2.6	2.7	0.52	5.5	73	0.2
地域区分	A	A	A	B	A	A
出典等	建設着工統計 国土交通省	公共工事前払金保証統計 西日本建設業保証協	職業安定業務統計 厚生労働省	労働力調査 総務省	倒産月報(負債増額100万円以上) 朝東京商工リサーチ	消費者物価指数 総務省

地域区分A：沖縄県を除く九州7県  
 地域区分B：沖縄県を含む九州8県  
 各年計欄は、当該年の平均数値を示したものである。