

九州のうんゆ 2012年6月

平成24年9月

トピックス

旅客

- ・JR九州の新幹線は、開業以来好調に推移している。
- ・外航旅客船は日本人・韓国人ともに4ヶ月連続プラス。震災前年と比較しても好調である。

観光

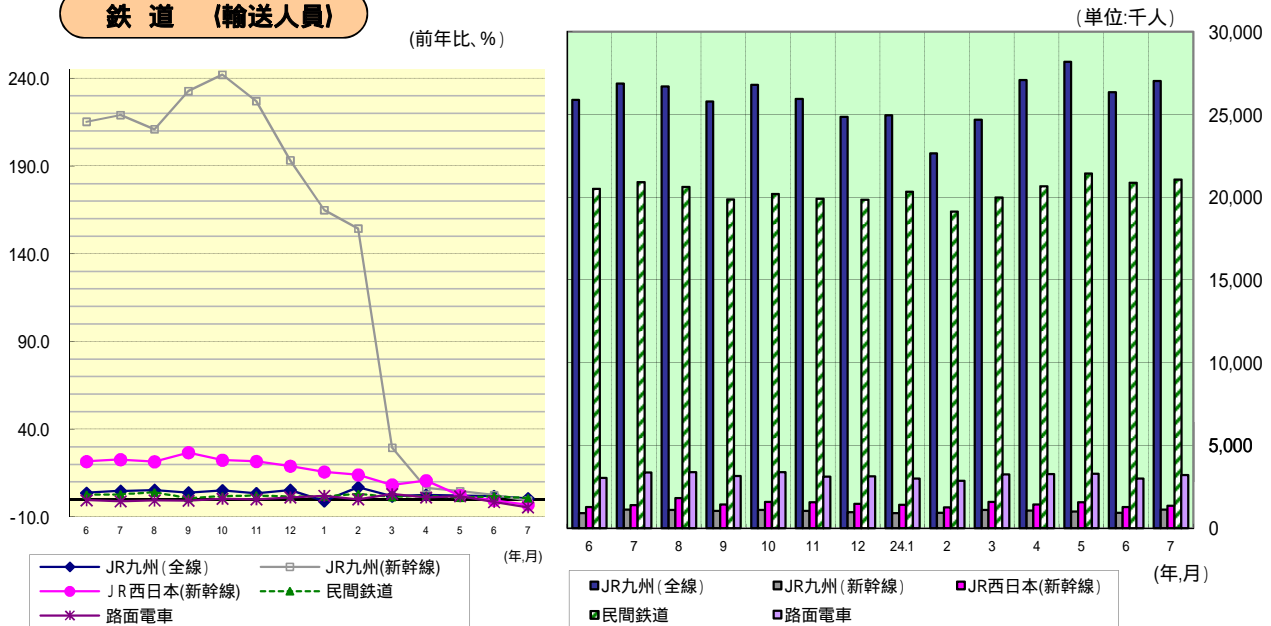
- ・宿泊人数は、前年同月比で13ヶ月間連続でプラスである。
- ・テーマパーク入場者数は、修学旅行の減少(昨年は震災等の影響で九州方面にシフトしたことへの反動)で前年同月比でマイナスである。
- ・海外旅行取扱は、円高が寄与し、前年同月比で11ヶ月間連続でプラスである。

自動車登録

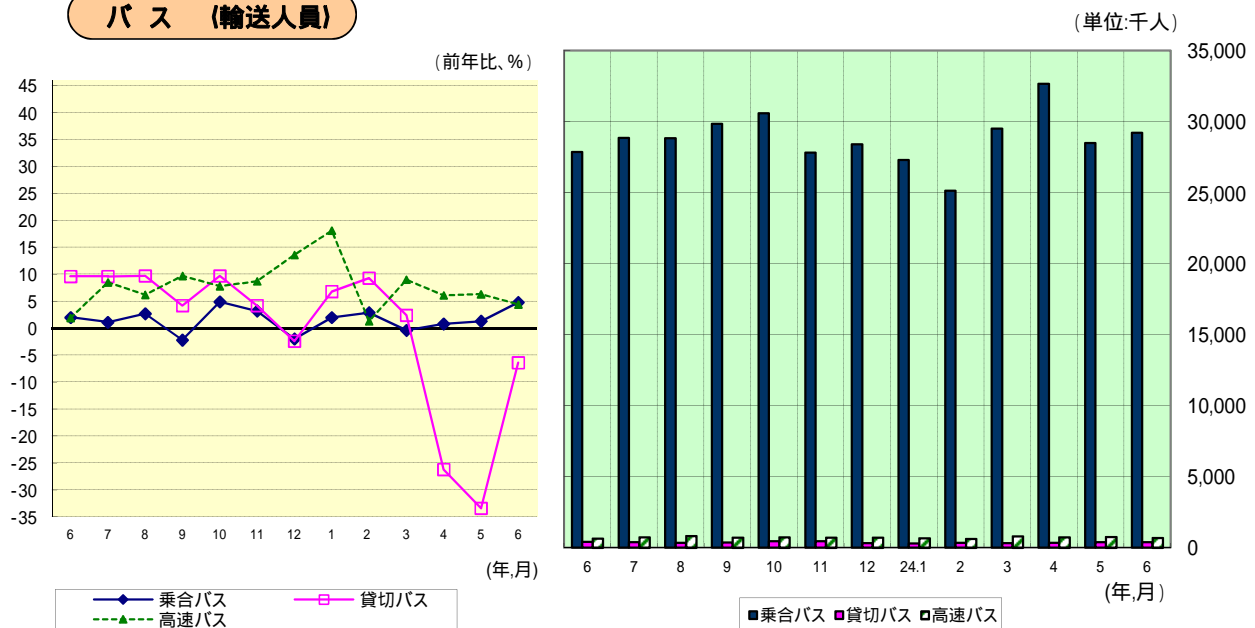
- ・自動車の新規登録台数は、エコカー補助金の需要により、10ヶ月連続で対前年比プラスとなった。

旅客

鉄道 (輸送人員)

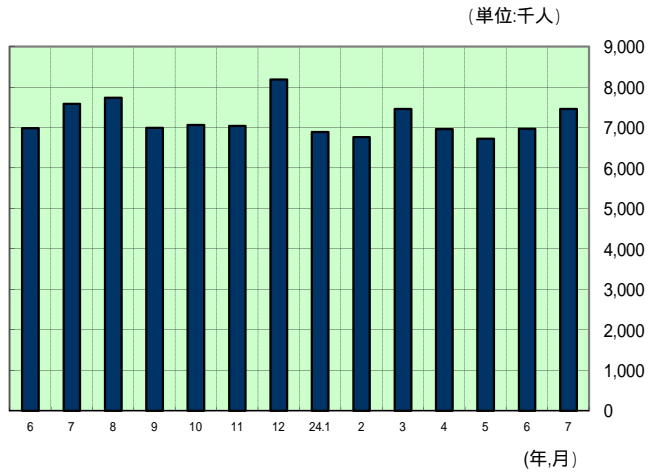
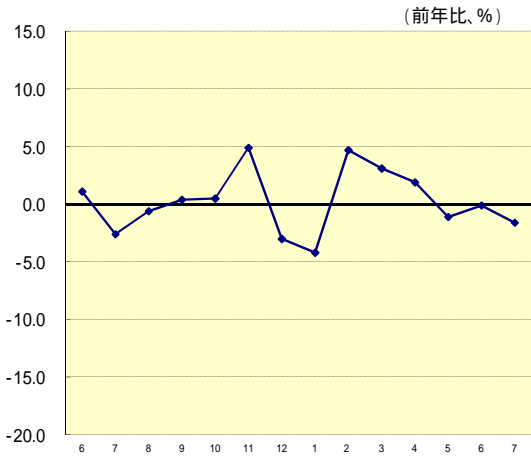


バス (輸送人員)

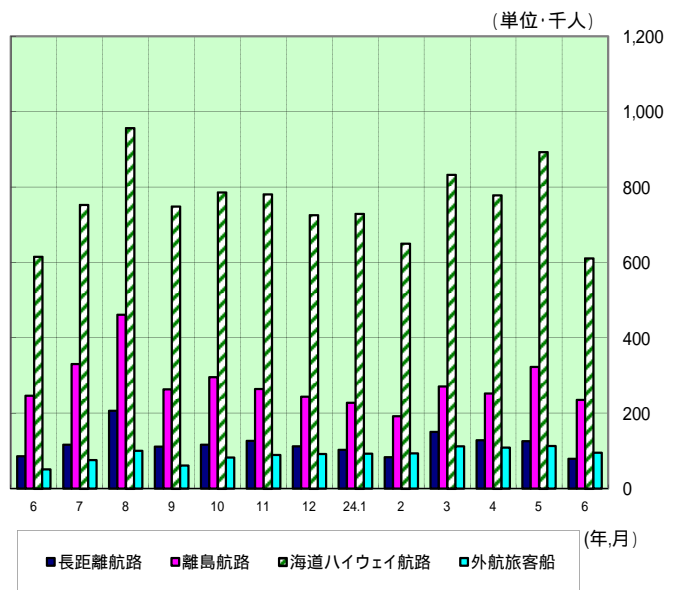
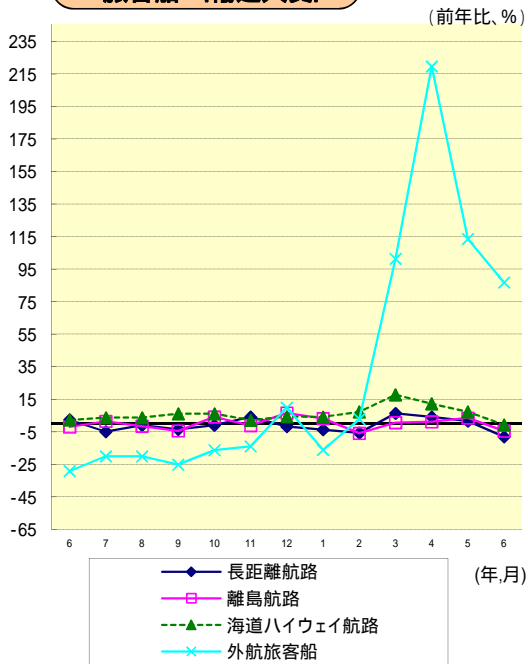


九州運輸局 交通環境部 消費者行政・情報課
 〒812-0013 福岡市博多区博多駅東2-11-1
 092-472-2333 <http://www.tb.mlit.go.jp/kyushu/>

タクシー (輸送人員)

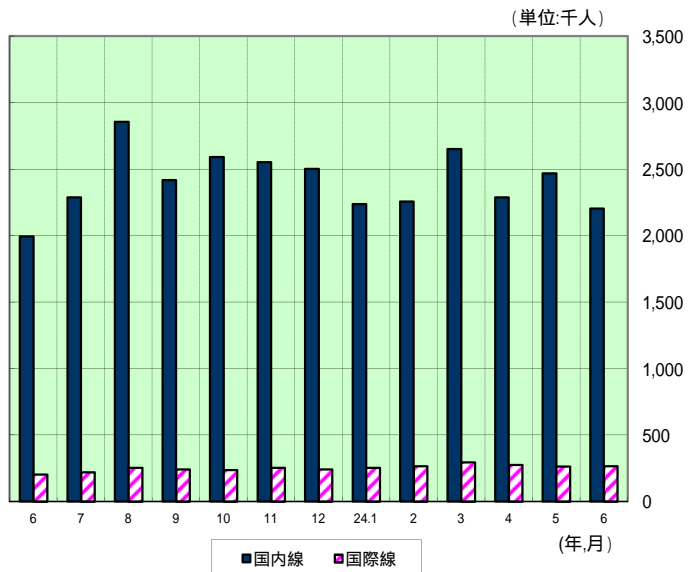
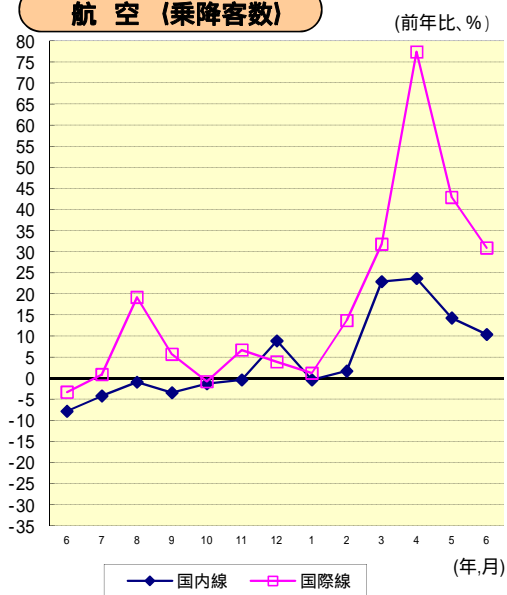


旅客船 (輸送人員)



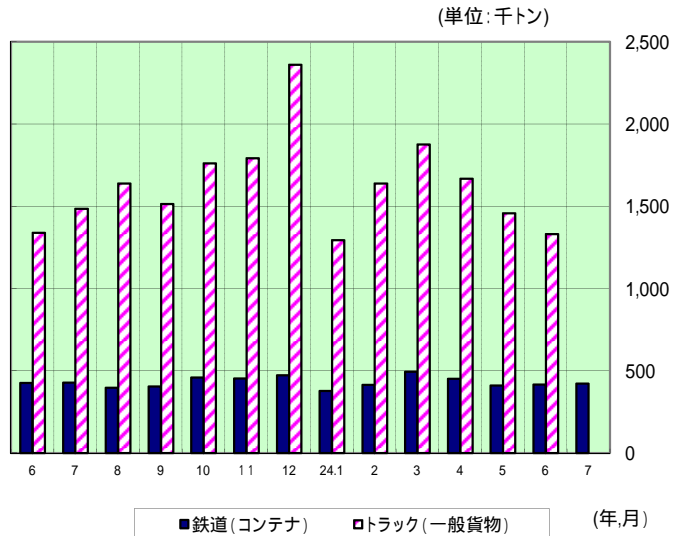
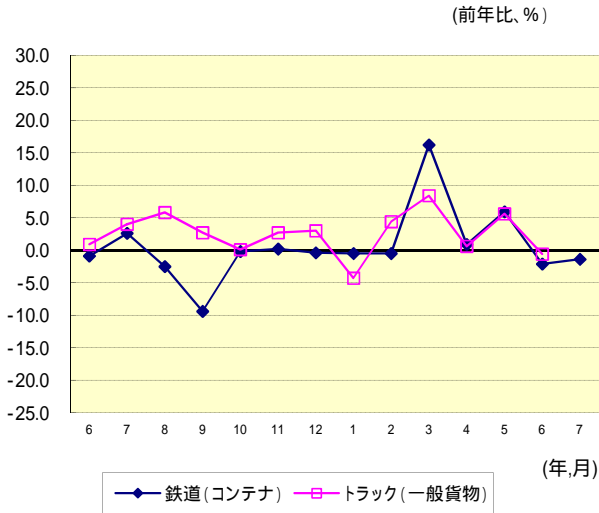
注) 海道ハイウェイ航路とは、有明海、鹿児島湾などの湾内等を横断する航路

航空 (乗降客数)

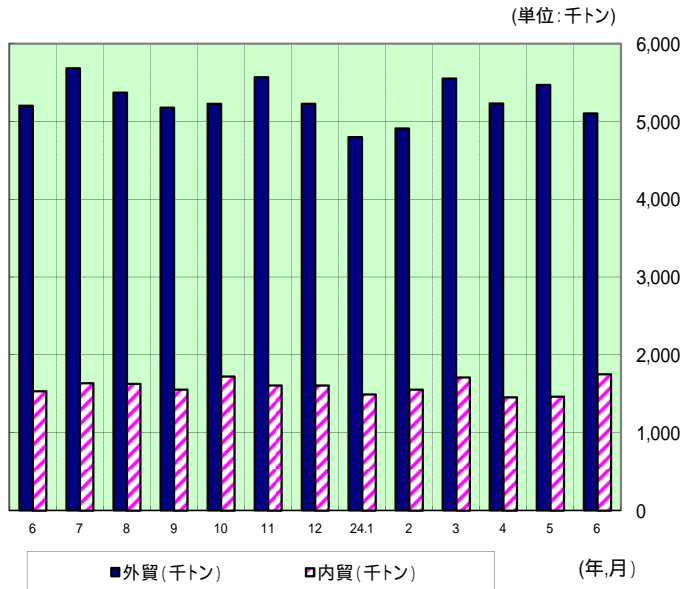
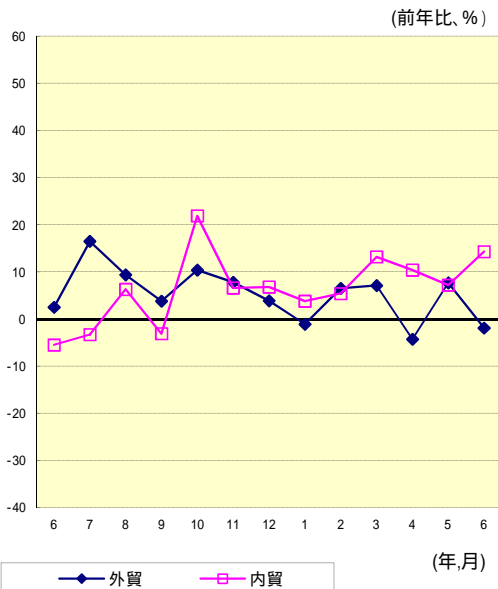


物流

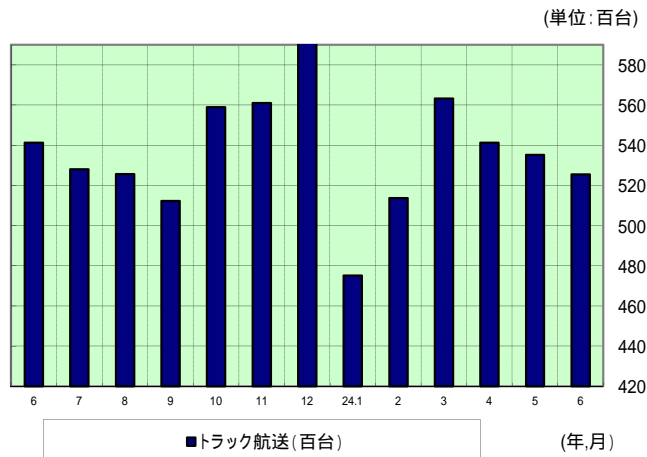
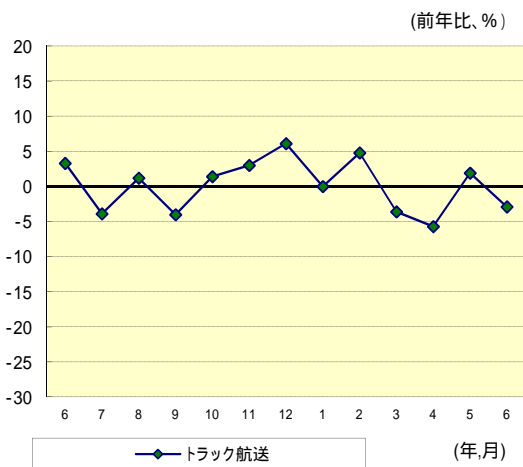
鉄道・トラック（輸送量）



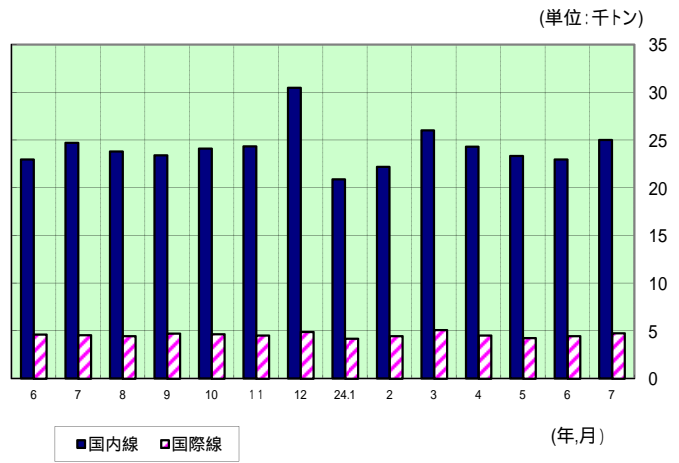
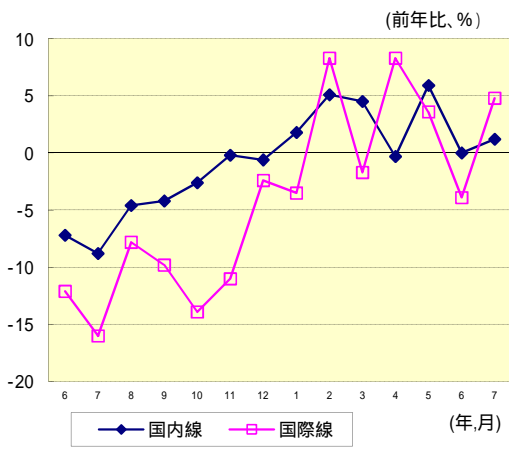
海上貨物（船舶積卸し実績(関門・博多港)）



長距離フェリー（航送台数）

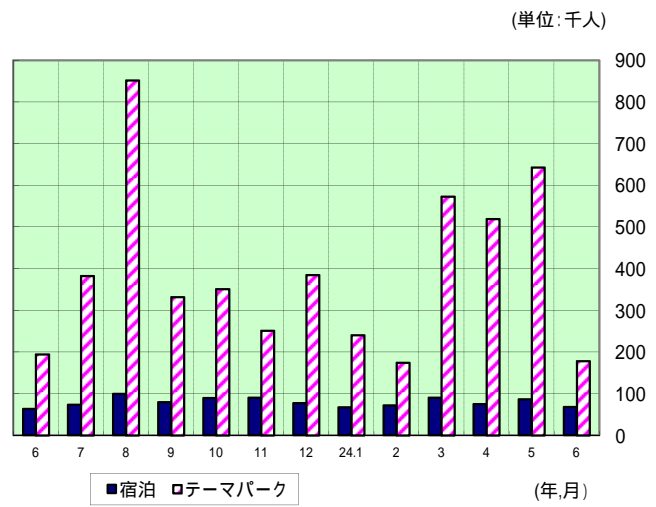
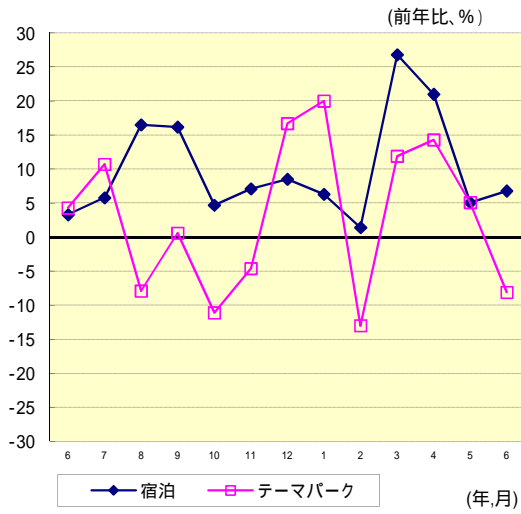


航空貨物 (輸送量)



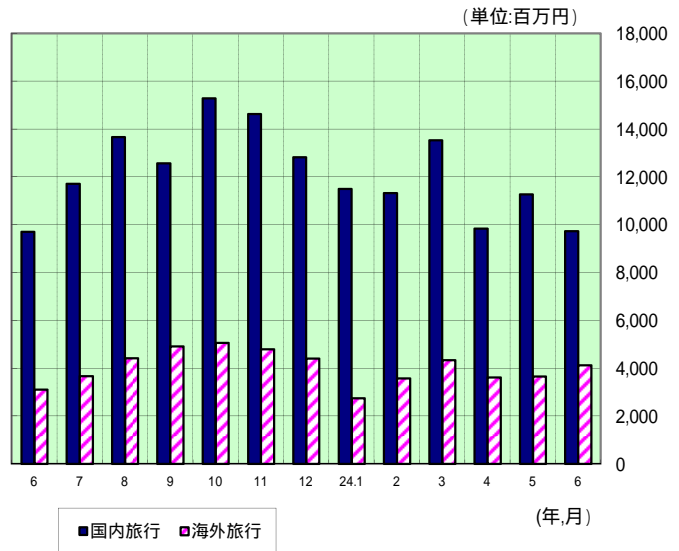
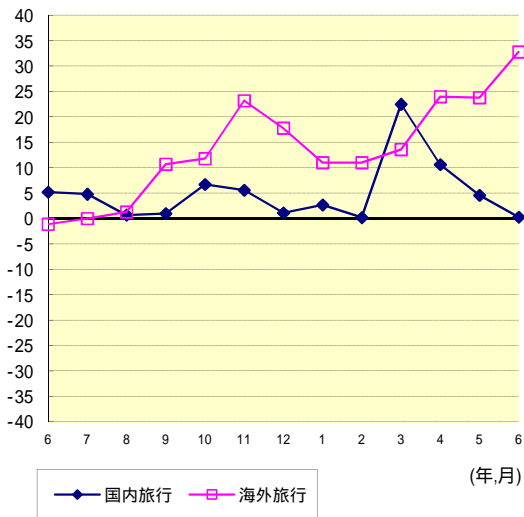
観光

観光(宿泊・入場者数)



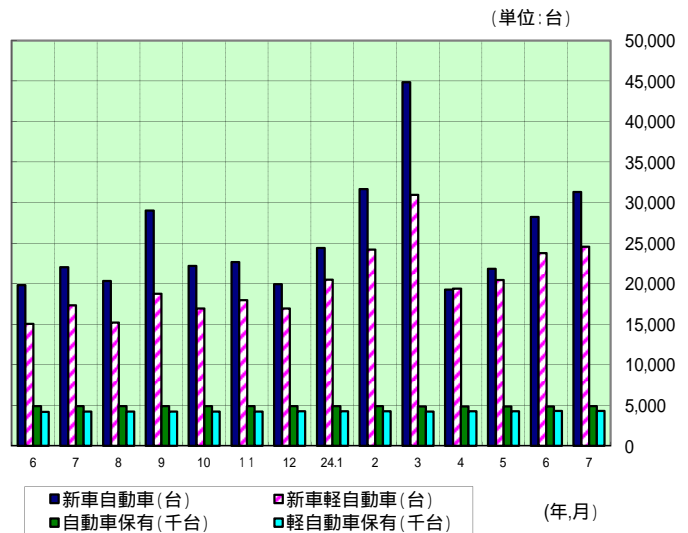
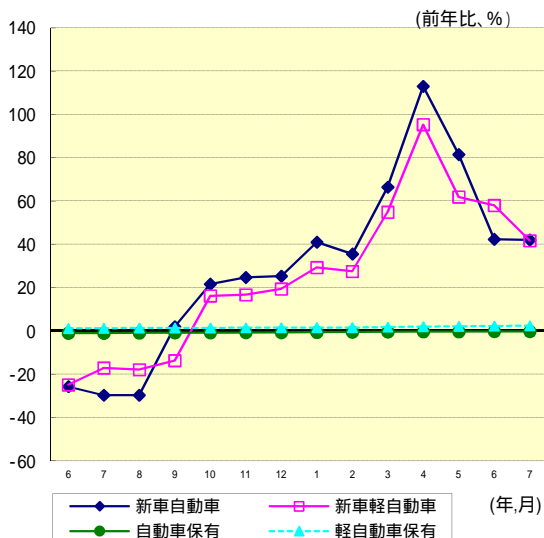
旅行業(取扱額)

(旅行業の取扱額) (前年比、%)



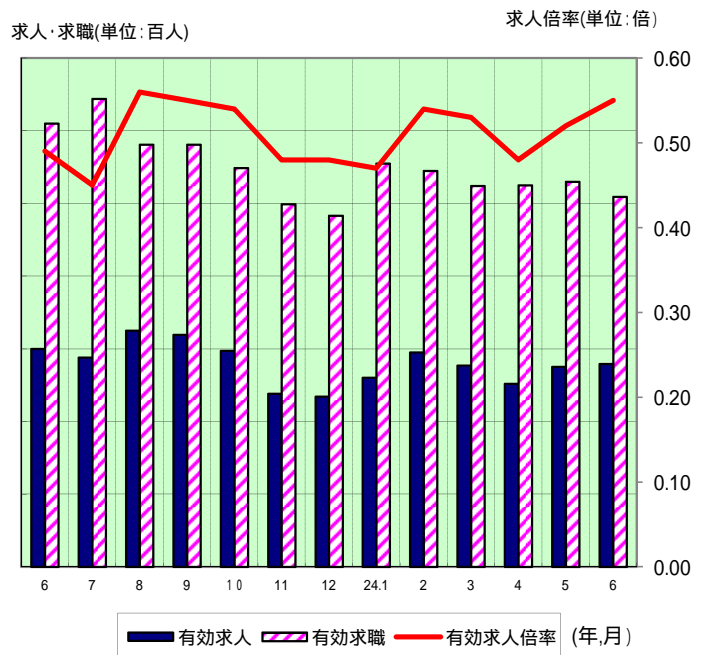
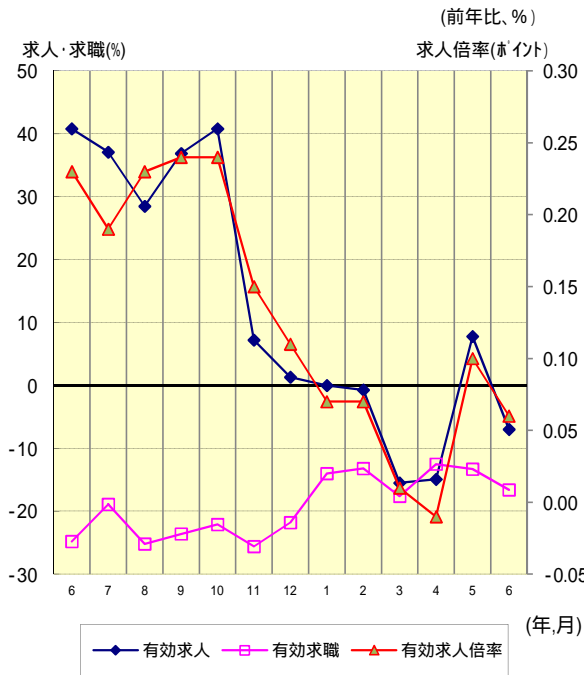
自動車登録

新車・保有(登録・届出台数・保有台数)



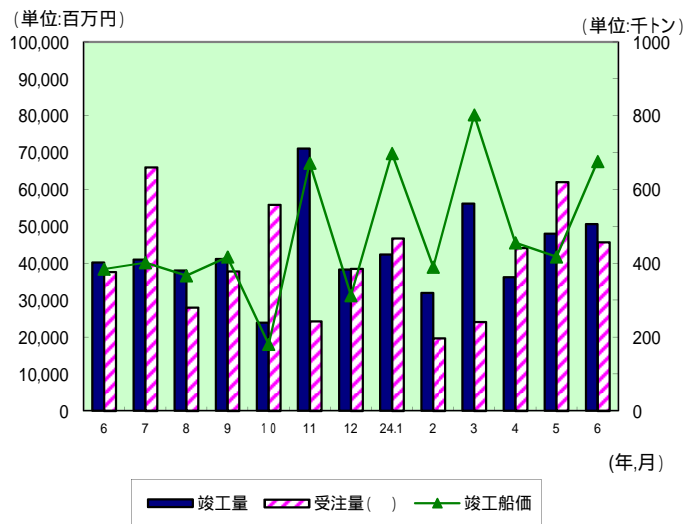
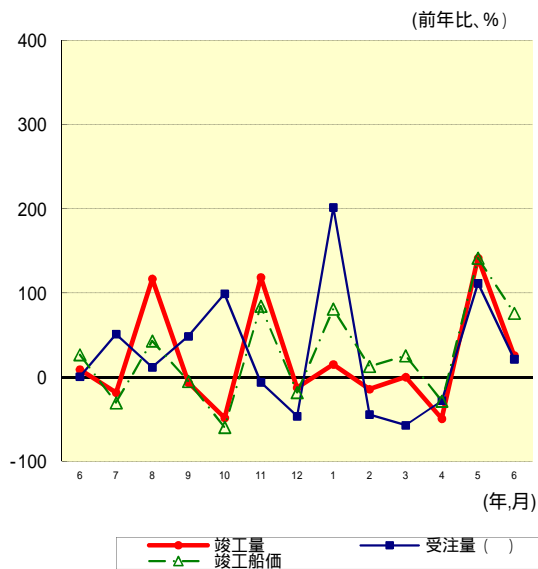
船員雇用情勢

船員 (有効求人・有効求職数)



造船

造船 (竣工量・受注量・竣工船価)



「受注量」は、H22年11月号より契約実績から建造許可実績へ変更した。

旅客

数値はサンプル調査も含む。詳細は統計データ備考欄を参照
前年同月比は増減比を表し、10%以上プラス、マイナスは数値を
赤太字で表記

鉄 道	輸送人員(千人)			前年同月比	特記事項
	24年6月	前年同月	先月	(%)	
JR九州(全線)	26,354	25,891	28,188	1.8	
JR九州(新幹線)	931	908	998	2.5	九州新幹線は好調を維持し、定期・定期外ともに前年を上回り増。20ヶ月連続プラス
JR西日本(新幹線)	1,272	1,279	1,554	0.5	
民間鉄道	20,889	20,513	21,449	1.8	28ヶ月連続プラス
路面電車	2,987	3,032	3,289	1.5	

バ ス	輸送人員(千人)			前年同月比	特記事項
	24年6月	前年同月	先月	(%)	
乗合バス	29,211	27,863	28,485	4.8	
貸切バス	374	399	383	6.4	
高速バス	679	650	757	4.4	15ヶ月連続プラス

タクシー	輸送人員(千人)			前年同月比	特記事項
	24年6月	前年同月	先月	(%)	
福岡県内	6,973	6,983	6,725	0.1	

旅客船	輸送人員(千人)			前年同月比	特記事項
	24年6月	前年同月	先月	(%)	
長距離航路	79	86	126	8.1	
離島航路	235	246	323	4.5	
海道ハイウェイ航路	611	615	893	0.7	
外航旅客船	95	51	113	86.8	日本人・韓国人ともに4ヶ月連続プラス。震災前年と比較しても好調。

航空	輸送人員(千人)			前年同月比	特記事項
	24年6月	前年同月	先月	(%)	
国内線	2,202	1,994	2,468	10.4	
国際線	267	204	263	30.9	

物流

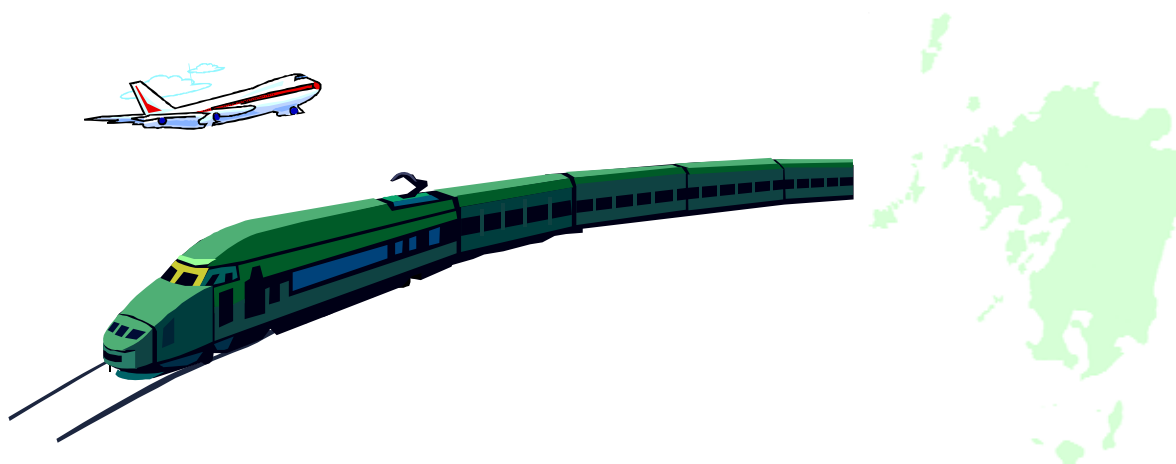
鉄道	輸送トン数(千トン)			前年同月比	特記事項
	24年6月	前年同月	先月	(%)	
車扱い	2	2	2	0.0	
コンテナ	417	426	410	2.1	

トラック	輸送トン数(千トン)			前年同月比	特記事項
	24年6月	前年同月	先月	(%)	
特別積み合わせ	185	199	180	6.9	
一般貨物	1,331	1,339	1,458	0.6	

海上貨物	船舶積卸し実績(千トン)			前年同月比	特記事項
	24年6月	前年同月	先月	(%)	
外貿(関門・博多港)	5,106	5,204	5,471	1.9	
内貿(関門・博多港)	1,753	1,534	1,465	14.3	関門港、博多港ともストック調整のための、空コンテナの取扱いが増加した。

長距離フェリー	航送台数			前年同月比	特記事項
	24年6月	前年同月	先月	(%)	
トラック航送	52,553	54,117	53,524	2.9	

航空貨物	取扱トン数			前年同月比	特記事項
	24年6月	前年同月	先月	(%)	
国内線	22,955	22,955	23,337	0.0	
国際線	4,455	4,638	4,246	3.9	



観 光

観光	宿泊・入場者数(千人)			前年同月比	特記事項
	24年6月	前年同月	先月	(%)	
宿泊	68	63	86	6.8	前年同月比で13ヶ月連続プラス
テーマパーク	178	194	643	8.1	

旅行業	取扱額(百万円)			前年同月比	特記事項
	24年6月	前年同月	先月	(%)	
国内旅行	9,727	9,703	11,274	0.3	14ヶ月連続プラス
海外旅行	4,133	3,112	3,664	32.8	11ヶ月連続プラス

自動車登録・保有

新車・保有	登録・届出台数(台)、保有台数(千台)			前年同月比	特記事項
	24年6月	前年同月	先月	(%)	
(自動車)新車登録	28,208	19,821	21,842	42.3	エコカー補助金の需要により、10ヶ月連続でプラス。
(軽自動車)新車届出	23,801	15,062	20,470	58.0	エコカー補助金の需要により、9ヶ月連続でプラス。
自動車保有	4,870	4,880	4,864	0.2	62ヶ月連続マイナス
軽自動車保有	4,289	4,191	4,272	2.3	データ取得時(H10.4)より連続プラス

船員雇用情勢

船員雇用	有効求人・有効求職者数			前年同月比	特記事項
	24年6月	前年同月	先月	(%)	
有効求人数	279	300	275	7.0	有効求人倍率0.55倍。 (前年同月比 0.06ポイント下降) 有効求職者数は26ヶ月連続マイナス。
有効求職者数	509	610	530	16.6	

造船

造船	竣工量・受注量(トン数)・竣工船価(百万円)			前年同月比	特記事項
	24年6月	前年同月	先月	(%)	
竣工量	506,085	401,725	480,283	26.0	
受注量()	457,350	376,400	620,170	21.5	
竣工船価	67,619	38,419	41,716	76.0	

「受注量」は、H22年11月号より契約実績から建造許可実績へ変更した。

統計データ

旅客 1 鉄 軌 道 輸 送

年 月	鉄 道									
	JR西日本・新幹線 博多駅～小倉駅発着		JR九州・全線		JR九州・新幹線		民間鉄道		路面電車	
	輸送人員 (千人)	前年同期比 (%)	輸送人員 (千人)	前年同期比 (%)	輸送人員 (千人)	前年同期比 (%)	輸送人員 (千人)	前年同期比 (%)	輸送人員 (千人)	前年同期比 (%)
22年計	14,493	0.6	296,053	1.2	3,854	0.6	235,637	0.6	38,064	0.6
23年計	17,108	18.0	307,363	3.8	10,768	179.4	241,666	2.6	37,963	0.3
6月	1,279	21.6	25,891	3.7	908	215.3	20,513	2.7	3,032	0.5
7月	1,386	22.7	26,873	4.8	1,117	219.1	20,923	2.9	3,360	1.1
8月	1,823	21.5	26,692	5.3	1,101	211.0	20,633	4.0	3,389	0.6
9月	1,429	26.7	25,787	3.8	1,045	232.8	19,878	0.8	3,145	0.7
10月	1,579	22.4	26,785	5.1	1,105	242.1	20,213	1.8	3,386	0.4
11月	1,573	21.7	25,933	3.5	1,040	227.0	19,917	2.2	3,113	0.1
12月	1,459	19.0	24,848	5.3	959	193.3	19,852	1.6	3,139	1.2
24年1月	1,410	15.7	24,959	0.9	906	164.9	20,341	1.7	2,999	2.1
2月	1,252	14.0	22,655	6.9	916	154.4	19,140	3.1	2,866	0.0
3月	1,580	8.3	24,692	1.9	1,092	29.5	19,987	1.5	3,238	3.1
4月	1,423	10.7	27,079	2.6	1,061	6.6	20,662	2.1	3,266	1.1
5月	1,554	2.3	28,188	2.2	998	4.7	21,449	1.0	3,289	1.9
6月	1,272	0.5	26,354	1.8	931	2.5	20,889	1.8	2,987	1.5
7月	1,344	3.0	27,020	0.5	1,109	0.7	21,065	0.7	3,208	4.5
備考	JR西日本・福岡支社 管内の輸送人員		JR九州の全線(新幹線 含む)		JR九州の新幹線		管内A主要 3社の合計値		管内A 3社の合計値	
担当部課	鉄 道 部 計 画 課									

2 バ ス 輸 送

年 月	バ ス					
	乗合バス		貸切バス		高速バス	
	輸送人員 (千人)	前年同期比 (%)	輸送人員 (千人)	前年同期比 (%)	輸送人員 (千人)	前年同期比 (%)
22年計	337,944	0.8	4,158	4.4	8,082	8.0
23年計	343,504	1.6	4,619	11.1	8,376	3.6
6月	27,863	4.2	399	9.6	650	1.9
7月	28,850	1.1	388	9.6	730	8.5
8月	28,826	2.7	339	9.7	825	6.2
9月	29,842	2.2	349	4.2	715	9.7
10月	30,579	4.9	451	9.7	731	7.8
11月	27,816	3.2	450	4.2	699	8.7
12月	28,391	2.0	322	2.4	701	13.6
24年1月	27,300	2.0	290	6.8	672	18.1
2月	25,127	2.9	330	9.3	629	1.3
3月	29,501	0.4	317	2.4	809	9.0
4月	32,646	0.8	342	26.2	722	6.1
5月	28,485	1.3	383	33.4	757	6.3
6月	29,211	4.8	374	6.4	679	4.4
備考	管内A主要10社の合計値		管内A主要 10社の合計値		管内A主要10社の合計値	
担当部課	自 動 車 交 通 部 旅 客 第 一 課					

3 タクシー

年 月	タクシー		
	輸送人員 (千人)	前年同期比 (%)	実車率 (%)
22年計	87,068	2.4	34.7
23年計	86,112	1.1	35.5
6月	6,983	1.1	35.2
7月	7,584	2.6	36.2
8月	7,740	0.6	36.3
9月	6,994	0.4	35.6
10月	7,061	0.5	35.4
11月	7,043	4.9	35.8
12月	8,189	3.0	38.3
24年1月	6,887	4.2	35.4
2月	6,761	4.7	36.1
3月	7,462	3.1	36.9
4月	6,961	1.9	35.9
5月	6,725	1.1	34.8
6月	6,973	0.1	35.9
7月	7,461	1.6	37.0
備 考	福岡県内事業者の合計値		
担 当 部 課	自動車交通部旅客第二課		

(注1)実車率の年計の数値は、該当年の月平均の数値である。

4 旅 客 船 輸 送

年 月	国 内 フ ェ リ ー						外 航 旅 客 船			前年同期比 (%)
	長 距 離 航 路		離 島 航 路		海 道 ハ イ ウ ェ イ 航 路		輸 送 人 員 (人)			
	輸送人員 (千人)	前年同期比 (%)	輸送人員 (千人)	前年同期比 (%)	輸送人員 (千人)	前年同期比 (%)	日本人	外国人	合 計	
22年計	1,492	8.2	3,377	2.0	8,916	2.5	299,031	818,402	1,117,433	36.7
23年計	1,457	2.3	3,359	0.5	8,905	0.1	319,257	577,258	896,515	19.8
6月	86	2.4	246	2.0	615	2.3	19,651	31,248	50,899	29.1
7月	116	4.9	330	1.5	753	3.7	26,126	49,637	75,763	20.0
8月	206	1.0	461	1.5	957	3.7	40,843	59,806	100,649	20.1
9月	111	3.5	263	4.4	749	6.1	28,563	32,779	61,342	25.2
10月	116	0.9	296	4.2	786	6.1	33,613	49,176	82,789	16.2
11月	127	4.1	264	1.1	781	2.2	31,437	57,805	89,242	13.9
12月	112	1.8	244	6.6	726	4.3	27,887	63,659	91,546	9.9
24年1月	103	3.7	228	3.2	729	4.1	20,454	72,496	92,950	16.1
2月	83	5.7	192	5.9	650	7.3	21,001	72,455	93,456	2.9
3月	150	6.4	271	0.7	833	17.8	41,304	70,711	112,015	101.4
4月	128	4.1	252	1.2	778	12.3	30,117	78,716	108,833	219.6
5月	126	1.6	323	3.5	893	7.3	30,244	82,897	113,141	113.6
6月	79	8.1	235	4.5	611	0.7	23,230	71,863	95,093	86.8
備 考	管内Bにおける関東・関西 方面長距離事業者5社8航 路の合計値		管内B主要13社16航路の 合計値		管内B主要6社6航路の合 計値		管内B5事業者8航路の合計値			
担 当 部 課	海 事 振 興 部 旅 客 課									

(注1) 海道ハイウェイ航路とは、有明海、鹿児島湾などの湾内等を横断する航路をいう。

5 航 空 輸 送

年 月	航 空			
	国 内 路 線		国 際 路 線	
	乗降客数 (千人)	前年同期比 (%)	乗降客数 (千人)	前年同期比 (%)
22年計	29,556	0.3	2,722	22.3
23年計	27,826	5.9	2,702	0.7
6月	1,994	7.8	204	3.3
7月	2,288	4.2	220	0.9
8月	2,856	0.9	255	19.2
9月	2,417	3.4	242	5.7
10月	2,591	1.3	238	0.8
11月	2,551	0.4	255	6.7
12月	2,502	8.9	241	3.9
24年1月	2,236	0.4	255	1.2
2月	2,255	1.7	265	13.7
3月	2,650	22.9	294	31.8
4月	2,288	23.7	275	77.4
5月	2,468	14.3	263	42.9
6月	2,202	10.4	267	30.9
備考	九州主要 8空港の合計値		九州主要 8空港の合計値	
担当部課	大 阪 航 空 局			

(注) 九州主要8空港は、福岡、北九州、佐賀、長崎、熊本、大分、宮崎、鹿児島島の空港である。

物 流

1 鉄 道 輸 送

年 月	鉄 道					
	車 扱 い		コ ン テ ナ		合 計	
	輸送トン数 (千トン)	前年同期比 (%)	輸送トン数 (千トン)	前年同期比 (%)	輸送トン数 (千トン)	前年同期比 (%)
22年計	18	56.1	5,208	5.7	5,226	10.6
23年計	15	16.7	5,097	2.1	5,112	2.2
6月	2	0.0	426	0.9	428	0.9
7月	1	50.0	428	2.6	429	2.4
8月	1	0.0	396	2.5	397	2.5
9月	1	0.0	405	9.4	406	9.4
10月	1	50.0	459	0.2	460	0.4
11月	2	0.0	454	0.2	456	0.2
12月	1	0.0	473	0.4	474	0.4
24年1月	1	0.0	378	0.5	379	0.5
2月	1	0.0	414	0.5	415	0.5
3月	2	100.0	494	16.2	496	16.4
4月	1	0.0	452	0.9	453	0.9
5月	2	0.0	410	5.9	412	5.9
6月	2	0.0	417	2.1	419	2.1
7月	2	100.0	422	1.4	424	1.2
備考						

2 貨物自動車輸送

年月	貨物自動車			
	特別積合せ		一般貨物	
	輸送トン数 (千トン)	前年同期比 (%)	輸送トン数 (千トン)	前年同期比 (%)
22年計	2,432	2.4	19,252	2.4
23年計	2,338	3.9	19,590	1.8
6月	199	1.5	1,339	0.9
7月	199	5.2	1,486	4.0
8月	190	1.1	1,639	5.8
9月	191	3.0	1,515	2.7
10月	197	3.0	1,762	0.1
11月	200	6.1	1,793	2.7
12月	208	8.0	2,361	3.0
24年1月	164	4.1	1,294	4.3
2月	184	1.7	1,640	4.4
3月	204	7.7	1,877	8.4
4月	196	4.9	1,669	0.6
5月	180	2.9	1,458	5.6
6月	185	6.9	1,331	0.6
備考	管内A主要 3社の合計値		管内A主要 178社の合計値	
担当部課	自動車交通部貨物課			

(注)一般貨物の輸送トン数は保有車両数による推計値である。

3 海上貨物

(1) 港湾運送

年月	船舶積卸し実績													
	外貿船舶取扱量						内貿船舶取扱量						合計	
	関門港		博多港		2港の合計量		関門港		博多港		2港の合計量		取扱量 (千トン)	前年同期比 (%)
	取扱量 (千トン)	前年同期比 (%)	取扱量 (千トン)	前年同期比 (%)	取扱量 (千トン)	前年同期比 (%)	取扱量 (千トン)	前年同期比 (%)	取扱量 (千トン)	前年同期比 (%)	取扱量 (千トン)	前年同期比 (%)		
22年計	36,161	26.1	23,275	14.5	59,436	21.2	12,809	24.4	5,851	4.2	18,660	17.2	78,096	20.3
23年計	36,374	0.6	26,290	13.0	62,664	5.4	13,065	2.0	5,337	8.8	18,402	1.4	81,066	3.8
6月	2,929	5.9	2,275	15.8	5,204	2.5	1,064	4.7	470	7.1	1,534	5.5	6,738	0.6
7月	3,323	13.3	2,360	21.2	5,683	16.5	1,179	0.7	459	12.2	1,638	3.3	7,321	11.4
8月	3,214	5.8	2,160	15.2	5,374	9.4	1,183	11.1	444	4.5	1,627	6.3	7,001	8.7
9月	3,110	2.4	2,067	5.8	5,177	3.8	1,129	1.0	425	8.2	1,554	3.1	6,731	2.1
10月	2,847	0.6	2,381	24.8	5,228	10.4	1,240	28.0	483	8.5	1,723	21.9	6,951	13.0
11月	3,213	6.5	2,357	9.6	5,570	7.8	1,139	8.4	468	2.6	1,607	6.6	7,177	7.5
12月	2,952	1.5	2,276	7.3	5,228	3.9	1,123	6.5	485	7.5	1,608	6.8	6,836	4.6
24年1月	2,614	9.4	2,187	11.2	4,801	1.1	1,074	2.8	420	6.6	1,494	3.8	6,295	0.0
2月	2,837	0.7	2,075	15.6	4,912	6.5	1,114	4.5	441	7.6	1,555	5.4	6,467	6.2
3月	3,143	5.5	2,409	9.2	5,552	7.1	1,162	13.1	548	13.2	1,710	13.2	7,262	8.4
4月	2,901	9.2	2,332	2.6	5,233	4.3	999	12.5	457	6.0	1,456	10.4	6,689	1.4
5月	3,057	5.1	2,414	11.1	5,471	7.7	1,035	5.4	430	12.0	1,465	7.2	6,936	7.6
6月	3,009	2.7	2,097	7.8	5,106	1.9	1,176	10.5	577	22.8	1,753	14.3	6,859	1.8
備考														
担当部課	海事振興部港運課													

(2) コンテナ荷役

年月	船舶積卸し実績									
	外買コンテナ				内買コンテナ				合計	
	関門港		博多港		関門港		博多港		取扱量 (千トン)	前年同期比 (%)
	取扱量 (千トン)	前年同期比 (%)	取扱量 (千トン)	前年同期比 (%)	取扱量 (千トン)	前年同期比 (%)	取扱量 (千トン)	前年同期比 (%)		
22年計	15,819	12.8	20,585	13.3	928	130.8	3,050	2.0	40,382	13.5
23年計	16,602	4.9	23,712	15.2	1,416	52.6	2,693	11.7	44,423	10.0
6月	1,312	5.3	2,008	14.4	136	33.3	247	5.7	3,703	5.6
7月	1,485	11.3	2,093	21.8	134	39.6	240	8.7	3,952	15.9
8月	1,419	7.9	1,967	18.8	149	98.7	215	8.1	3,750	14.3
9月	1,409	1.9	1,820	3.8	101	13.5	236	4.9	3,566	3.4
10月	1,477	12.5	2,161	25.9	127	53.0	258	22.9	4,023	21.1
11月	1,476	3.9	2,079	14.4	119	12.3	251	12.6	3,925	10.0
12月	1,450	6.1	2,066	12.1	131	29.7	255	8.1	3,902	10.0
24年1月	1,185	7.1	1,976	11.9	87	3.3	213	22.4	3,461	4.7
2月	1,237	5.3	2,075	28.8	91	16.5	208	11.2	3,611	17.2
3月	1,451	0.9	2,117	4.8	84	21.5	246	5.6	3,898	1.9
4月	1,324	5.1	2,079	2.1	72	38.5	232	5.0	3,707	3.9
5月	1,321	4.5	2,114	5.9	93	3.1	216	22.7	3,744	6.0
6月	1,291	1.6	1,887	6.0	163	19.9	344	39.3	3,685	0.5
備考										
担当部課	海事振興部港運課									

(コンテナ取扱量は船舶取扱量の内数である。)

(3) トラック航送台数

年月	分 項	国内フェリー	
		トラック 航送台数 (台)	前年同期比 (%)
22年計	長距離フェリー	629,309	2.2
23年計		647,126	2.8
6月		54,117	3.3
7月		52,809	3.9
8月		52,569	1.2
9月		51,224	4.0
10月		55,897	1.4
11月		56,098	3.0
12月		59,549	6.1
24年1月		47,507	0.0
2月		51,375	4.8
3月		56,320	3.6
4月		54,120	5.7
5月		53,524	1.9
6月		52,553	2.9
備考	管内Bにおける関東・関西 方面長距離事業者5社8 航路の合計値		
担当部課	海事振興部旅客課		

4 航 空 輸 送

年 月	航 空			
	国内線(発着貨物)		国際線(発着貨物)	
	取扱トン数 (トン)	前年同期比 (%)	取扱トン数 (トン)	前年同期比 (%)
22年計	309,239	1.5	60,092	25.8
23年計	286,683	7.3	54,399	9.5
6月	22,955	7.2	4,638	12.1
7月	24,699	8.8	4,556	16.0
8月	23,785	4.6	4,473	7.8
9月	23,382	4.2	4,725	9.8
10月	24,104	2.6	4,658	13.9
11月	24,338	0.2	4,535	11.0
12月	30,486	0.6	4,883	2.4
24年1月	20,891	1.8	4,200	3.5
2月	22,201	5.1	4,475	8.3
3月	26,007	4.5	5,093	1.7
4月	24,293	0.3	4,512	8.3
5月	23,337	5.9	4,246	3.6
6月	22,955	0.0	4,455	3.9
7月	24,990	1.2	4,775	4.8
備考	九州主要 8空港の合計値		福岡空港の取扱量	
担当部課	大阪航空局		交通環境部消費者行政・情報課	

観 光 ・ そ の 他

1 観 光

(1) ホ テ ル ・ 旅 館 宿 泊

年 月	ホ テ ル ・ 旅 館			
	宿泊者数 (千人)	前年同期比 (%)	ホテル	旅館
			客室稼働率 (%)	定員稼働率 (%)
22年計	896	0.4	63.8	30.5
23年計	919	2.6	65.3	31.0
6月	63	3.8	59.3	24.8
7月	73	5.8	63.5	27.2
8月	99	16.5	74.1	38.4
9月	79	16.2	70.6	31.1
10月	89	4.7	74.8	36.0
11月	90	7.1	76.2	40.2
12月	77	8.5	61.9	31.4
24年1月	67	6.3	57.0	25.5
2月	72	1.4	69.2	29.1
3月	90	26.8	71.3	36.6
4月	75	21.0	63.8	33.6
5月	86	5.1	68.8	37.2
6月	68	6.8	62.4	28.5
備考	管内A主要 16社の合計値			
担当部課	企画観光部観光地域振興課			

(2) テーマパーク入場者

年 月	テーマパーク入場者	
	入場者数 (千人)	前年同期比 (%)
22年計	4,793	6.7
23年計	4,725	1.4
6月	194	4.3
7月	382	10.7
8月	852	7.9
9月	332	0.6
10月	351	11.1
11月	251	4.6
12月	385	16.7
24年1月	240	20.0
2月	174	13.0
3月	573	11.9
4月	519	14.3
5月	643	5.1
6月	178	8.1
備考	管内A主要 4施設の合計値	
担当部課	企画観光部観光地域振興課	

(注) ホテル及び旅館の稼働率の年計の数値は、該当年の月平均の数値である。

(3) 旅 行 業

分類 項目 数値 年月	旅 行 業					
	国内旅行		海外旅行		合 計	
	取 扱 額 (百万円)	前年同期比 (%)	取 扱 額 (百万円)	前年同期比 (%)	取 扱 額 (百万円)	前年同期比 (%)
平成22年計	140,340	2.7	41,802	11.0	182,142	4.5
平成23年計	143,573	2.3	45,807	9.6	189,380	4.0
6月	9,703	5.1	3,112	1.0	12,815	3.6
7月	11,704	4.8	3,677	0.0	15,381	3.6
8月	13,661	0.7	4,420	1.3	18,081	0.9
9月	12,566	1.0	4,924	10.7	17,490	3.6
10月	15,284	6.7	5,071	11.8	20,355	8.0
11月	14,634	5.6	4,799	23.1	19,433	9.4
12月	12,822	1.1	4,413	17.8	17,235	4.9
24年1月	11,494	2.7	2,744	11.0	14,238	4.2
2月	11,321	0.2	3,579	11.0	14,900	2.6
3月	13,533	22.5	4,338	13.6	17,871	20.3
4月	9,833	10.6	3,621	24.0	13,454	13.9
5月	11,274	4.6	3,664	23.8	14,938	8.7
6月	9,727	0.3	4,133	32.8	13,860	8.2
備 考	管内 A 主要 5 社の合計値					
担当部課	企画観光部観光地域振興課					

自 動 車 登 録

1 自動車登録・保有

年月	自 動 車 登 録				自 動 車 保 有			
	自動車・新車		軽自動車・新車		自動車		軽自動車	
	登録台数 (台)	前年同期比 (%)	届出台数 (台)	前年同期比 (%)	保有車両数 (千台)	前年同期比 (%)	保有車両数 (千台)	前年同期比 (%)
21年計	301,935	14.4	228,216	2.9	4,936	1.1	4,145	1.7
22年計	244,635	19.0	195,742	14.2	4,892	0.9	4,203	1.4
6月	19,821	25.7	15,062	24.9	4,880	1.0	4,191	1.2
7月	22,019	29.7	17,352	17.1	4,885	1.0	4,203	1.3
8月	20,320	29.7	15,236	17.9	4,885	0.9	4,211	1.4
9月	29,018	2.0	18,759	13.7	4,894	0.8	4,222	1.4
10月	22,182	21.6	16,967	16.2	4,891	0.8	4,230	1.4
11月	22,655	24.8	17,973	16.7	4,891	0.7	4,239	1.5
12月	19,921	25.4	16,955	19.4	4,891	0.7	4,247	1.5
24年1月	24,402	41.0	20,510	29.3	4,893	0.6	4,255	1.6
2月	31,671	35.5	24,238	27.5	4,896	0.5	4,263	1.6
3月	44,842	66.5	30,953	54.9	4,868	0.4	4,234	1.8
4月	19,273	113.0	19,406	95.3	4,867	0.3	4,257	2.0
5月	21,842	81.5	20,470	61.9	4,864	0.3	4,272	2.2
6月	28,208	42.3	23,801	58.0	4,870	0.2	4,289	2.3
7月	31,294	42.1	24,583	41.7	4,876	0.2	4,305	2.4
備考	管内 A の合計値							
担当部課	自動車技術安全部管理課							

(注) 自動車保有車両数の年計の数値は、当該年の月平均の数値である。

船員雇用情勢

1 求人・求職者数

年月	船員雇用情勢					
	求人		求職		有効求人倍率 (A/B) (倍)	前年同期比 (ポイント)
	有効求人数(A) (人)	前年同期比 (%)	有効求職数(B) (人)	前年同期比 (%)		
22年計	208	7.3	753	4.5	0.28	0.02
23年計	286	37.8	589	21.7	0.49	0.21
6月	300	40.8	610	24.8	0.49	0.23
7月	288	37.1	644	18.9	0.45	0.19
8月	325	28.5	581	25.2	0.56	0.23
9月	319	36.9	581	23.6	0.55	0.24
10月	297	40.8	549	22.1	0.54	0.24
11月	238	7.2	499	25.6	0.48	0.15
12月	234	1.3	483	21.8	0.48	0.11
24年1月	260	0.0	555	14.0	0.47	0.07
2月	295	0.7	545	13.2	0.54	0.07
3月	277	15.5	524	17.6	0.53	0.01
4月	252	14.9	525	12.5	0.48	0.01
5月	275	7.8	530	13.3	0.52	0.10
6月	279	7.0	509	16.6	0.55	0.06
備考	管内Bの合計値					
担当部課	海事振興部船員労政課					

(注)年計の数値は、当該年の月平均の数値である。

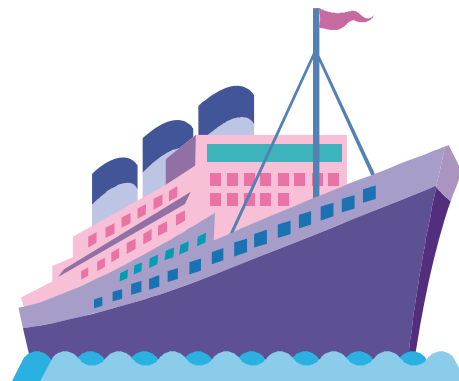
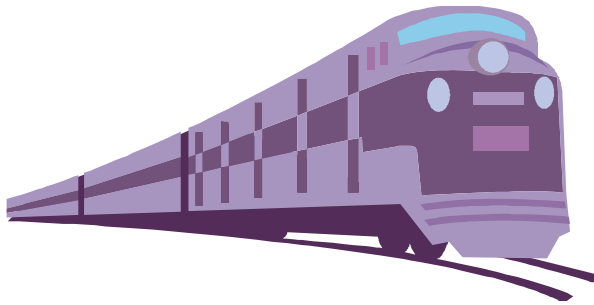
造船

年月	造船					
	新造船					
	竣工量 (総トン数)	前年同期比 (%)	受注量 (総トン数)	前年同期比 (%)	竣工船価 (百万円)	前年同期比 (%)
22年計	5,395,270	12.7	4,652,220	13.7	564,170	24.9
23年計	5,147,100	4.6	4,851,770	4.3	491,082	13.0
6月	401,725	9.2	376,400	0.8	38,419	26.8
7月	409,977	18.2	660,150	51.2	40,187	30.3
8月	380,566	116.9	279,650	11.9	36,607	43.2
9月	411,392	6.6	377,750	48.7	41,710	4.8
10月	238,338	48.2	558,650	99.2	18,015	59.4
11月	710,606	118.7	242,650	5.9	67,147	84.5
12月	382,440	12.4	385,150	46.3	31,263	18.1
24年1月	423,297	15.3	467,620	201.8	69,821	81.1
2月	319,861	14.2	196,300	44.2	38,958	12.9
3月	561,649	0.2	240,650	57.0	80,252	25.6
4月	362,327	49.2	441,150	27.9	45,546	28.3
5月	480,283	141.7	620,170	111.5	41,716	141.5
6月	506,085	26.0	457,350	21.5	67,619	76.0
備考	管内B主要7社の合計値					
担当部課	海事振興部船舶産業課					

(注)「受注量」はH22年11月号より契約実績から建造許可実績へ変更した。

～凡 例～

1. 特記しない限り、「年度」は4月1日から翌年3月31日まで、「暦年」は1月1日から12月31日までとした。
2. 各欄に単位未満の数値がある場合は、原則として四捨五入した。従って、合計値と内訳数値が一致しない場合がある。
3. 用語の使い分けは、次のとおりである。
「管内A」・・・福岡県、佐賀県、長崎県、熊本県、大分県、宮崎県、鹿児島県の7県
「管内B」・・・上記九州7県及び山口県西部(下関市、宇部市、山陽小野田市、長門市)
「前年同月比」・・・各項目における対前年同月比を百分率で増減を示す。



備考
地域経済動向

年 月	個人消費等				鉱工業生産・出荷・在庫指数		
	消費支出(名目)	大型小売店販売額	百貨店販売額	スーパー販売額	生産	出荷	在庫
	前年同期比(%)	前年同期比(%)	前年同期比(%)	前年同期比(%)	前年同期比(%)	前年同期比(%)	前年同期比(%)
22年計	3.4	2.6	5.3	0.9	20.4	19.6	0.0
23年計	2.7	1.0	1.8	0.6	1.1	0.7	15.8
6月	8.5	2.8	4.1	2.0	2.2	2.6	12.0
7月	6.6	3.7	5.0	2.9	5.6	5.7	19.2
8月	7.1	0.9	0.9	1.6	2.5	4.2	22.3
9月	4.0	0.6	1.3	1.5	2.2	1.6	22.1
10月	3.2	0.3	1.8	0.5	4.4	3.3	29.6
11月	3.8	0.1	1.4	0.7	1.6	0.8	26.7
12月	4.5	1.7	2.9	0.9	1.4	7.8	16.7
24年1月	2.4	0.8	4.6	1.3	5.4	4.9	21.3
2月	0.1	1.0	2.6	0.2	3.0	4.6	19.2
3月	1.2	0.3	2.1	0.8	8.9	12.8	23.5
4月	3.1	1.1	1.9	0.7	5.2	11.5	19.0
5月	3.4	0.2	1.7	0.7	3.0	8.8	10.5
6月	10.3	1.9	1.5	2.1	2.0	1.6	10.9
7月	6.0	4.5	6.7	3.1	0.5	2.7	6.1
地域区分	A	B			A		
出典等	家計調査報告(勤労者世帯) 総務省	商業統計、大型小売店販売動向 (大型小売店販売額は百貨店販売額及びスーパー販売額の合計) 経済産業省			九州主要経済指標(鉱工業生産動向) 経済産業省		

年 月	新設住宅着工数	公共工事請負高	雇用情勢			物価
			有効求人倍率	完全失業率	企業倒産件数	消費者物価指数
	前年同期比(%)	前年同期比(%)	(倍)	(%)	(件)	前年同期比(%)
22年計	2.1	2.9	0.47	5.4	808	0.5
23年計	9.1	12.8	0.59	5.2	810	0.0
6月	22.1	18.3	0.57	5.2	74	0.2
7月	22.2	18.8	0.59	5.2	77	0.1
8月	9.2	12.4	0.59	5.2	77	0.0
9月	1.0	10.9	0.59	5.2	66	0.0
10月	6.5	8.6	0.61	5.2	68	0.2
11月	5.0	10.7	0.62	5.2	76	0.3
12月	10.0	10.1	0.64	5.0	65	0.1
24年1月	3.3	0.1	0.64	5.0	69	0.2
2月	5.3	4.3	0.66	5.0	59	0.3
3月	10.0	6.1	0.67	4.4	85	0.5
4月	16.6	14.1	0.68	4.4	66	0.6
5月	11.3	24.1	0.69	4.4	75	0.2
6月	6.1	19.6	0.71	5.0	57	0.1
7月	5.9	11.6	0.71	5.0	64	0.5
地域区分	A	A	A	B	A	A
出典等	建設着工統計 国土交通省	公共工事前払金保証統計 西日本建設業保証協	職業安定業務統計 厚生労働省	労働力調査 総務省	倒産月報(負債増額100万円以上) 関東東京商工リサーチ	消費者物価指数 総務省

地域区分A：沖縄県を除く九州7県
 地域区分B：沖縄県を含む九州8県
 各年計欄は、当該年の平均数値を示したものである。