

国土交通省

Ministry of Land, Infrastructure and Transport Japan



Press Release

平成19年12月20日

四国運輸局企画観光部観光地域振興課

平成19年度上半期 四国の主要観光地入込状況について

問い合わせ先：四国運輸局企画観光部観光地域振興課

担当：西村、工藤

直通：087-835-6357

平成19年度上半期（4～9月）四国の主要観光地入込状況について

1. 目的等

四国における観光地の入込状況を把握し、今後の観光行政の基礎資料とするため、徳島県、香川県、愛媛県、高知県の各県15ヶ所、合計60ヶ所の主要観光地の入込客数のデータを収集し取りまとめたものである。

2. 四国全体の概況

平成19年度上半期における主要観光地の入込客数は、前年度に比べ増加施設が36ヶ所、減少施設が24ヶ所となっており、施設全体の入込客数合計では対前年度102.9%と増加した。

これは、松山城天守閣の改修工事の終了による松山城ロープウェイ・リフトの利用客の大幅な増加や琴平の入込客数の増加や全般的に天候にめぐまれたことなどがあげられる。

3. 各県の概況

(1) 徳島県

前年度に比べ、増加施設が10ヶ所、減少施設5ヶ所と増加した施設が多く、入込客数合計でも対前年度102.5%と増加した。

鳴門周辺

「大鳴門橋架橋記念館」は9月に3連休が続いたことから対前年度比125.8%、「渦の道」も同様に同101.8%、「鳴門公園（駐車場）」も同101.2%とそれぞれ増加した。

「あすたむらんど徳島」は9月にイベントを実施したことにより102.6%と増加した。「ドイツ館」は映画『バルトの楽園』効果が減少してきているため同61.5%と大きく減少した。一方、「藍の館」は映画『眉山』の影響により同116.6%と増加した。

徳島周辺

「阿波おどり会館」が同118.6%と増加し「阿波十郎兵衛屋敷」も同10

3.6%と増加したものの、「文化の森総合公園」は同99.3%とほぼ横ばいとなり、「とくしま動物園」は同89.0%と減少した。

県南部

「太龍寺ロープウェイ」は四国内や関西からの八十八ヶ所巡拝客が増加したため、同103.4%と増加し、「うみがめ博物館」はうみがめの上陸数が多かったため同105.4%と増加した。

県西部

「祖谷のかずら橋」は同112.9%と増加し、「うだつの町並み」も同105.8%と増加した。「石の博物館」は、平成18年4月1日にリニューアルオープンしたものの同87.7%と減少した。

(2) 香川県

前年度に比べ、増加施設が10ヶ所、減少した施設が5ヶ所、入込客数合計で対前年度103.5%と増加した。

高松市及びその周辺

「栗林公園」が昨年10月に東門駐車場がオープンし利便がよくなったことにより同109.4%と増加した。「玉藻公園」は堀の鯛にえさやり体験を提供すること等のイベント効果により同103.1%と増加した。「香川県歴史博物館」は前年度のイベントが好評であった反動から同59.6%と減少した。

「屋島ドライブウェイの利用台数」は平成18年12月23日に新屋島水族館がオープンした影響が続いており同146.4%と大幅に増加した。「瀬戸内海歴史民俗資料館」は4月から入館料を無料にしたものの上半期は年間6本実施していた講座を実施しなかったことなどにより同84.0%と減少した。

「さぬきこどもの国」は、催し物のを例年通り実施したが同96.8%と減少し、「四国民家博物館（四国村）」は企画展を今年から年2回開催することになり同108.9%と増加した。

小豆島周辺

「二十四の瞳映画村」が同100.3%とほぼ横ばいとなり、「寒霞渓ロープウェイ」は同104.6%と増加となった。

西讃地域

「ゴールドタワー」が8月中旬に全天候型の新施設を増設したことにより同101.8%と増加した。「瀬戸大橋記念館」は団体客の来館者が増加したため同109.2%と増加した。「国営讃岐まんのう公園」は新規イベントの実施などにより同118.1%と増加した。

「琴平の入込客数」は、金刀比羅宮の書院の特別公開の広報等により同106.0%と増加したが、「中津万象園（有料入園者のみ）」は、同81.4%と減少した。

また「ニューレオマワールド」は、イベントを実施しているものの同93.6%と減少した。

(3)愛媛県

前年度に比べ、増加施設が9ヶ所、減少施設が6ヶ所、入込客数合計でも対前年度111.4%と増加した。

松山・道後周辺

「とべ動物園」が昨年から公開のアフリカ象の赤ちゃん人気や夜の動物園の回数を増やしたことなどで同118.0%と増加した。

「道後温泉（旅館組合加盟施設への宿泊者）」は4月に坂の上の雲ミュージアムが完成したことなどにより同102.2%と増加した。

「松山城ロープウェイ・リフト」は天守閣の改修工事が平成18年11月に終了したことにより同123.7%と増加し、「伊予かすり会館」はツアー客が例年並みに戻ったため、同123.3%と増加したが、「子規記念博物館」は同85.3%、「松山市内定期観光バス」も昨年度9月末に2コース、11月末にも2コース廃止したため同48.6%と減少した。

しまなみ海道地域

「しまなみ海道レンタサイクル」はツアー客の増加から同121.5%と大幅に増加し、「大三島美術館」同105.0%、「村上水軍博物館」も同101.6%と増加となったが、「村上三島記念館」は同88.6%と減少した。

新居浜周辺

「マイントピア別子」が同117.2%と増加したが、「愛媛県総合科学博物

館」は同98.9%と減少した。

南予地方

「伊達博物館」は団体客の増加により同112.0%と増加し、「南楽園」は同99.1%とほぼ横ばいとなったが「内子座」は92.6%と減少した。

(4)高知県

前年度に比べ、増加施設が6ヶ所、減少施設が9ヶ所と減少した施設が多く、入込客数合計でも対前年度89.1%と大幅に減少した。

高知市・桂浜周辺

「高知城」は大河ドラマ「功名が辻」や「土佐二十四万石博」の反動から同55.3%と大幅に減少、「坂本龍馬記念館」も同94.3%と減少した。「牧野植物園」は4月～8月にイベントを集中して実施したことから同112.9%と増加した。「桂浜（駐車場）」は団体客が減少したものの同100.6%と横ばいであった。「紙の博物館」は団体客やリピーターの減少により同84.9%と減少した。

南国周辺

「アンパンマンミュージアム」は昨年のリニューアルオープンの反動から同93.1%と減少した。「西島園芸団地」も「功名が辻」の反動から同77.3%と減少となった。「龍河洞」はツアー客の落ち込みから同96.6%、「龍馬歴史館」は同93.2%とともに減少し「県立のいち動物公園」はTVコマーシャル等の効果で同100.8%と横ばいを保った。

県東部

「モネの庭 マルモッタン」は、同103.7%と増加した。

県西部

「足摺海底館」は団体客がもどってきたため同103.7%と増加したが、「足摺海洋館」は、個人客が減ってきており同86.3%と減少した。「四万十川観光開発遊覧船」は、団体客がもどってきたため同126.7%と増加したが、「四万十川学遊館」は自然体験を望む観光客が減ったために同89.5%と減少した。

以上

平成19年度上半期
四国の主要観光地入込状況

	施設名	単位	17年度上半期 (H17/4～9)	18年度上半期 (H18/4～9)	19年度上半期 (H19/4～9)	対前年度 (%)		施設名	単位	17年度上半期 (H17/4～9)	18年度上半期 (H18/4～9)	19年度上半期 (H19/4～9)	対前年度 (%)
徳島県	大鳴門橋架橋記念館	人	44,788	46,515	58,508	125.8	愛媛県	とべ動物園	人	264,721	259,841	306,608	118.0
	渦の道	人	347,764	351,096	357,583	101.8		道後温泉旅館組合・宿泊者数	人	403,532	397,095	406,004	102.2
	鳴門公園駐車場	台	83,383	83,619	84,611	101.2		松山城ロープウェイ・リフト	人	328,702	372,691	461,036	123.7
	あすたむらんど徳島	人	246,523	237,654	243,790	102.6		子規記念博物館	人	48,316	49,190	41,945	85.3
	ドイツ館	人	18,769	35,657	21,945	61.5		伊予かずり会館	人	74,034	56,015	69,068	123.3
	藍の館	人	15,649	14,408	16,796	116.6		松山市内定期観光バス	人	1,927	1,909	927	48.6
	とくしま動物園	人	120,139	116,685	103,892	89.0		しまなみ海道レンタサイクル	人	11,666	13,248	16,098	121.5
	阿波おどり会館	人	72,269	72,418	85,865	118.6		村上三島記念館	人	1,943	2,269	2,010	88.6
	文化の森総合公園	人	490,038	456,178	453,203	99.3		大三島美術館	人	4,452	4,957	5,205	105.0
	阿波十郎兵衛屋敷	人	19,858	17,387	18,006	103.6		村上水軍博物館	人	29,502	28,493	28,956	101.6
	太龍寺ロープウェイ	人	117,000	118,000	122,000	103.4		マイントピア別子	人	150,450	146,910	172,248	117.2
	うみがめ博物館(カレッタ)	人	20,869	18,479	19,485	105.4		愛媛県総合科学博物館	人	108,659	113,755	112,525	98.9
	祖谷のかずら橋	人	202,092	195,273	220,368	112.9		内子座	人	35,350	31,769	29,420	92.6
	うだつの町並み	人	127,913	96,800	102,446	105.8		伊達博物館	人	6,566	5,580	6,248	112.0
	石の博物館(ラピス大歩危)	人	13,730	12,615	11,068	87.7		南楽園	人	50,775	44,086	43,670	99.1
	徳島県計		1,940,784	1,872,784	1,919,566	102.5		愛媛県計		1,520,595	1,527,808	1,701,968	111.4
	香川県	栗林公園	人	267,780	280,301	306,744		109.4	高知県	高知城	人	89,270	213,630
玉藻公園		人	81,275	71,915	74,117	103.1	坂本龍馬記念館	人		70,069	77,186	72,763	94.3
香川県歴史博物館		人	40,983	61,664	36,776	59.6	牧野植物園	人		67,055	69,659	78,613	112.9
屋島ドライブウェイ		台	83,181	72,762	105,147	144.5	桂浜駐車場	台		110,864	101,368	101,967	100.6
瀬戸内海歴史民俗資料館		人	5,650	5,890	4,949	84.0	紙の博物館	人		19,673	15,743	13,359	84.9
さぬきこどもの国		人	340,030	355,200	343,710	96.8	アンパンマンミュージアム	人		110,911	128,798	119,850	93.1
四国民家博物館		人	25,870	22,906	24,936	108.9	西島園芸団地	人		44,515	50,172	38,790	77.3
二十四の瞳映画村		人	123,219	111,008	111,384	100.3	龍河洞	人		87,298	82,736	79,896	96.6
寒霞渓ロープウェイ		人	121,000	109,000	114,000	104.6	龍馬歴史館	人		23,860	22,350	20,826	93.2
ゴールドタワー		人	219,444	213,002	216,789	101.8	県立のいち動物公園	人		91,860	81,603	82,270	100.8
瀬戸大橋記念館		人	35,948	41,594	45,435	109.2	「モネの庭」マルモッタン	人		61,569	56,362	58,423	103.7
国営讃岐まんのう公園		人	244,047	204,441	241,534	118.1	足摺海洋館	人		28,711	33,059	28,519	86.3
琴平の入込客数		人	1,226,000	1,335,000	1,415,000	106.0	足摺海底館	人		45,869	42,144	43,693	103.7
中津万象園(有料入園者のみ)		人	22,498	21,363	17,400	81.4	四万十川観光開発遊覧船	人		52,333	29,875	37,849	126.7
ニューレオマワールド		人	637,650	501,070	468,970	93.6	四万十川学遊館	人		18,790	17,209	15,401	89.5
香川県計			3,474,575	3,407,116	3,526,891	103.5	高知県計			922,647	1,021,894	910,459	89.1
							四県合計			7,858,601	7,829,602	8,058,884	102.9

※①各県及び四県の合計値は、単位が異なったまま合算しているの注意を要する。

②しまなみ海道レンタサイクルは、上浦町サイクルヤード・しまなみの駅 御島・宮窪港観光案内所・サンライズ系山の合計である。

③ H18年上半期の表の色つき部分は集計の訂正箇所 旧:阿波おどり会館 H18:72,177、太龍寺ロープウェイ H18:119,000、香川県歴史博物館 H18:60,072、屋島ドライブウェイ H18:71,820、松山城ロープウェイ・リフト H18:372,693、伊予かずり会館 H18:5,7015、内子座 H18:31,831

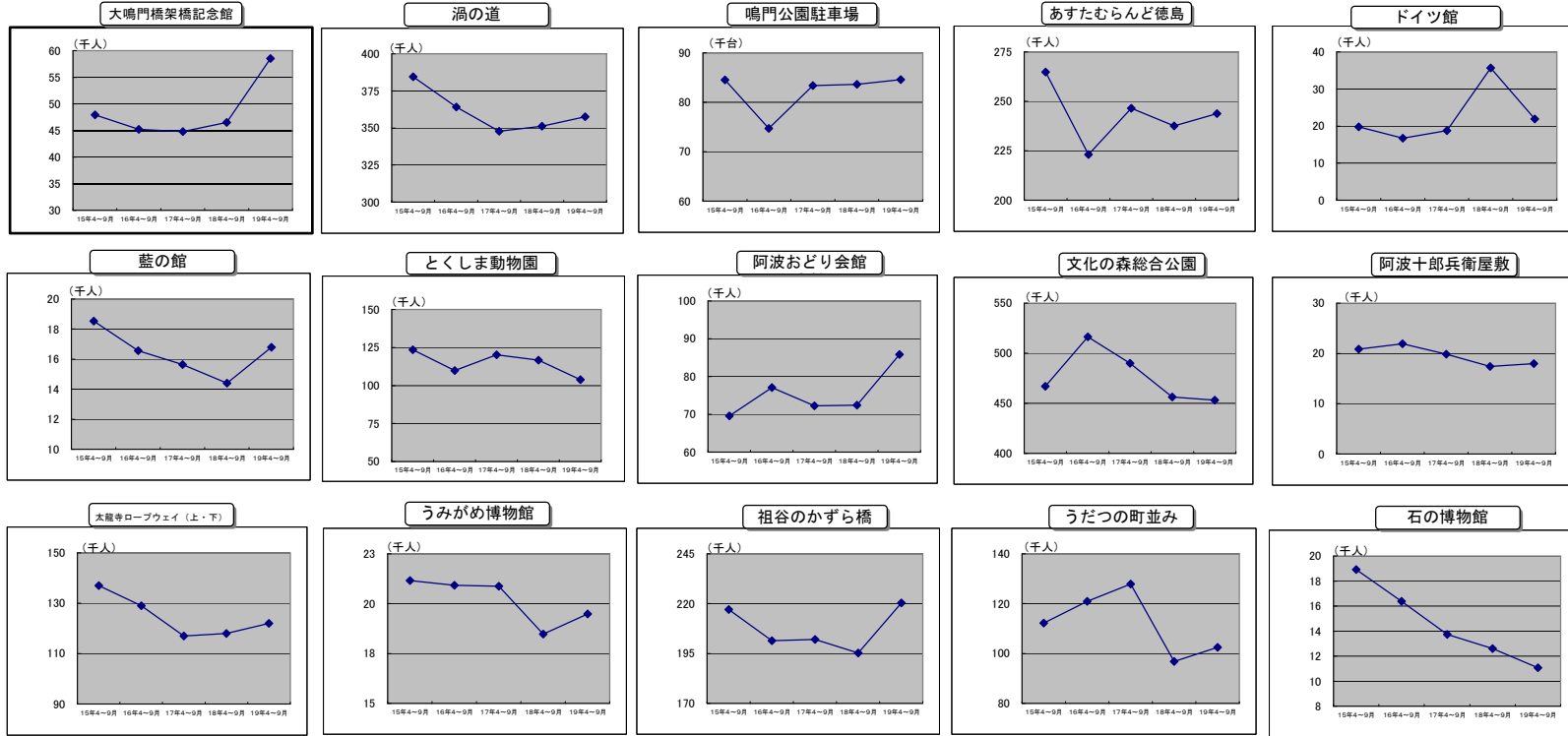
平成19年度上半期 主要観光地入込状況（最近5年間の比較）

[徳島県]	大鳴門橋架橋記念館(エディ)			渦の道			鳴門公園駐車場			あすたむらんど徳島			ドイツ館			藍の館			とくしま動物園			阿波おどり会館		
	入館者数(人)	前年比	指数	入館者数(人)	前年比	指数	利用台数(台)	前年比	指数	入館者数(人)	前年比	指数	入館者数(人)	前年比	指数	入館者数(人)	前年比	指数	入館者数(人)	前年比	指数	入館者数(人)	前年比	指数
14年度	60,067	-	100	685,650	-	100	150,826	-	100	541,590	-	100	42,225	-	100	34,125	-	100	224,880	-	100	124,867	-	100
15年度	77,241	128.6	128.6	651,535	95.0	95.0	142,052	94.2	94.2	462,154	85.9	85.3	34,761	82.3	82.3	31,551	92.5	92.5	235,831	104.9	104.9	124,093	99.4	99.4
16年度	70,512	91.3	117.4	589,612	90.5	86.0	127,531	89.8	84.6	402,548	87.9	74.3	29,580	85.1	70.1	30,553	96.8	89.5	212,927	90.3	94.7	130,754	105.4	104.7
17年度	69,387	98.4	115.5	561,694	95.3	81.9	134,080	105.1	88.9	402,092	99.9	74.2	37,423	126.5	88.6	28,840	94.4	84.5	218,936	102.8	97.4	119,863	91.1	96.0
18年度	73,827	106.4	122.9	591,916	105.4	86.3	140,092	104.9	92.9	412,371	102.0	76.1	57,309	153.1	135.7	27,823	96.9	81.5	222,008	101.4	98.7	125,363	104.0	100.4
15年4～9月	47,917	-	100	384,518	-	100	84,512	-	100	264,742	-	100	19,820	-	100	18,523	-	100	123,576	-	100	69,584	-	100
16年4～9月	45,185	94.3	94.3	364,016	94.7	94.7	74,730	88.4	88.4	223,147	84.3	84.3	16,759	84.6	84.6	16,565	89.4	89.4	109,848	88.9	88.9	77,107	110.8	110.8
17年4～9月	44,788	99.1	93.5	347,764	95.5	90.4	83,383	111.6	98.7	246,523	110.5	93.1	18,769	112.0	94.7	15,649	94.5	84.5	120,139	109.4	97.2	72,269	93.7	103.9
18年4～9月	46,515	103.9	97.1	351,096	101.0	91.3	83,619	100.3	98.9	237,654	96.4	89.8	35,657	190.0	179.9	14,408	92.1	77.8	116,685	97.1	94.4	72,418	100.2	104.1
19年4～9月	58,508	125.8	122.1	357,583	101.8	93.0	84,611	101.2	100.1	243,790	102.6	92.1	21,945	61.5	110.7	16,796	116.6	90.7	103,892	89.0	84.1	85,865	118.6	123.4

[徳島県]	文化の森総合公園			阿波十郎兵衛屋敷			太龍寺ロープウェイ(上・下)			うみがめ博物館(かレタ)			祖谷のかずら橋			うだつの町並み			石の博物館(ラピス大歩危)			徳島県全体		
	入園者数(人)	前年比	指数	入場者数(人)	前年比	指数	搭乗者数(人)	前年比	指数	入館者数(人)	前年比	指数	通行者数(人)	前年比	指数	入館者数(人)	前年比	指数	入館者数(人)	前年比	指数	入込数	前年比	指数
14年度	868,233	-	100	40,544	-	100	267,000	-	100	36,601	-	100	321,117	-	100	167,359	-	100	31,177	-	100	3,596,261	-	100
15年度	865,498	99.7	99.7	36,398	89.8	89.8	244,000	91.4	91.4	36,685	100.2	100.2	379,370	118.1	118.1	199,388	119.1	119.1	30,292	97.2	97.2	3,550,849	98.7	98.7
16年度	924,444	106.8	106.5	36,047	99.0	88.9	222,000	91.0	83.1	33,394	91.0	91.2	331,644	87.4	103.3	218,231	109.5	130.4	24,430	80.6	78.4	3,384,207	95.3	94.1
17年度	860,037	93.0	99.1	19,858	55.1	49.0	198,000	89.2	74.2	33,214	99.5	90.7	332,956	100.4	103.7	212,896	97.6	127.2	21,474	87.9	68.9	3,250,749	96.1	90.4
18年度	827,699	96.2	95.3	30,989	156.1	76.4	207,000	104.5	77.5	29,076	87.5	79.4	350,604	105.3	109.2	174,975	82.2	104.6	19,504	90.8	62.6	3,290,556	101.2	91.5
15年4～9月	467,022	-	100	20,868	-	100	137,000	-	100	21,159	-	100	217,034	-	100	112,220	-	100	18,924	-	100	2,007,419	-	100
16年4～9月	516,438	110.6	110.6	21,910	105.0	105.0	129,000	94.2	94.2	20,918	98.9	98.9	201,403	92.8	92.8	120,983	107.8	107.8	16,377	86.5	86.5	1,954,386	97.4	97.4
17年4～9月	490,038	94.9	104.9	19,858	90.6	95.2	117,000	90.7	85.4	20,869	99.8	98.6	202,092	100.3	93.1	127,913	105.7	114.0	13,730	83.8	72.6	1,940,784	99.3	96.7
18年4～9月	456,178	93.1	97.7	17,387	87.6	83.3	118,000	100.9	86.1	18,479	88.5	87.3	195,273	96.6	90.0	96,800	75.7	86.3	12,615	91.9	66.7	1,872,784	96.5	93.3
19年4～9月	453,203	99.3	97.0	18,006	103.6	86.3	122,000	103.4	89.1	19,485	105.4	92.1	220,368	112.9	101.5	102,446	105.8	91.3	11,068	87.7	58.5	1,919,566	102.5	95.6

H16.4.9～ユ-7材-フン

※利用台数・利用人員の合計

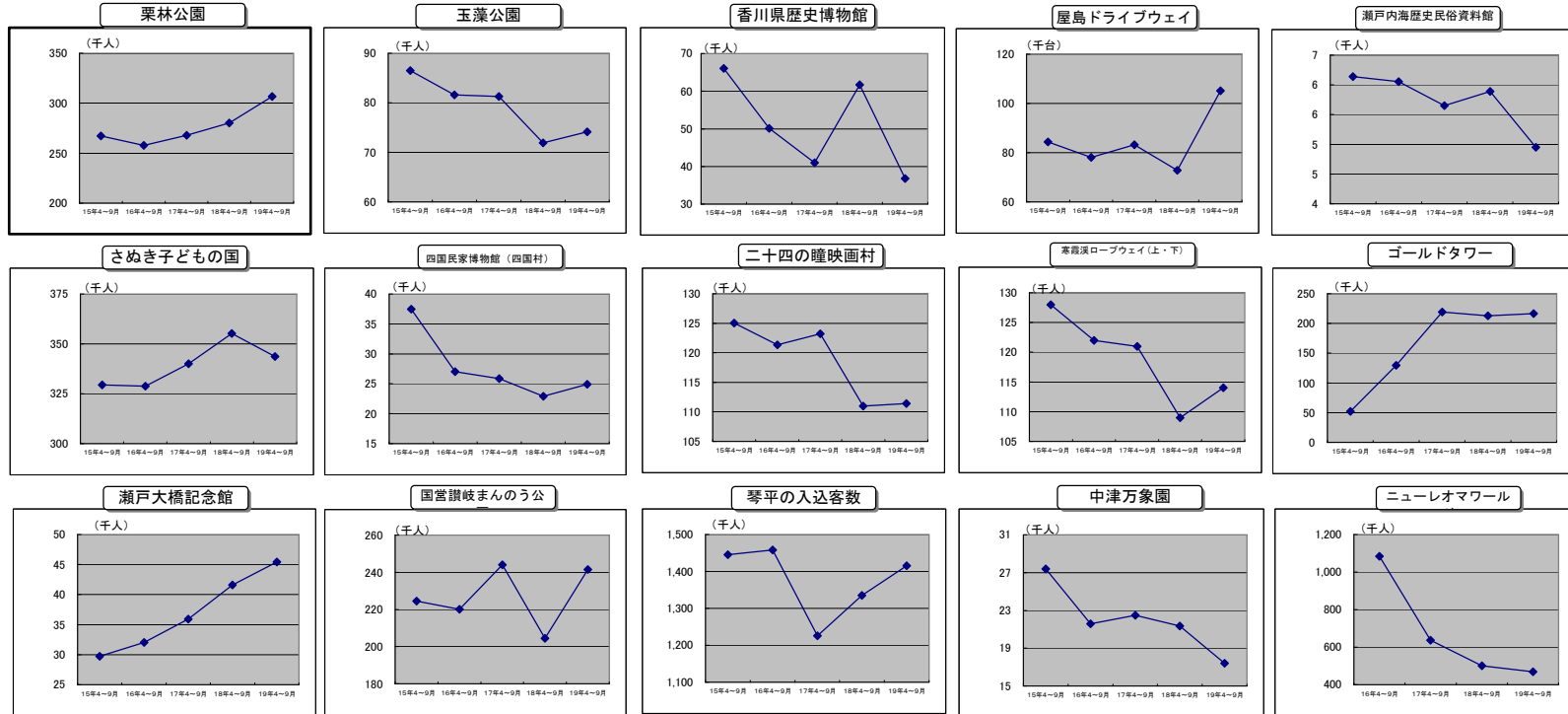


【香川県】	栗林公園(全体)			玉藻公園			香川県歴史博物館			屋島ドライブウェイ(全体)			瀬戸内海歴史民俗資料館			さぬきこどもの国			四国民家博物館(四国村)			二十四の瞳 映画村		
	入場者数(人)	前年比	指数	入場者数(人)	前年比	指数	入場者数(人)	前年比	指数	利用台数(台)	前年比	指数	入場者数(人)	前年比	指数	入場者数(人)	前年比	指数	入場者数(人)	前年比	指数	入場者数(人)	前年比	指数
14年度	552,333	-	100	138,958	-	100	81,229	-	100	150,561	-	100	10,951	-	100	520,630	-	100	69,372	-	100	224,770	-	100
15年度	549,337	99.5	99.5	148,287	106.7	106.7	103,646	127.6	127.6	156,248	103.8	103.8	10,500	95.9	95.9	588,680	113.1	113.1	68,250	98.4	98.4	254,168	113.1	113.1
16年度	502,244	91.4	90.9	134,789	90.9	97.0	110,185	106.3	135.6	138,269	88.5	91.8	10,239	97.5	93.5	573,740	97.5	110.2	50,645	74.2	73.0	236,136	92.9	105.1
17年度	535,598	106.6	97.0	134,669	99.9	96.9	195,666	177.6	240.9	143,980	104.1	95.6	10,501	102.6	95.9	569,060	99.2	109.3	48,869	96.5	70.4	235,246	99.6	104.7
18年度	622,602	116.2	112.7	132,699	98.5	95.5	100,075	51.1	123.2	159,984	111.1	106.3	11,452	109.1	104.6	614,060	107.9	117.9	48,139	98.5	69.4	216,094	91.9	96.1
15年4～9月	267,378	-	100	86,488	-	100	66,018	-	100	84,323	-	100	6,141	-	100	329,460	-	100	37,448	-	100	125,052	-	100
16年4～9月	257,739	96.4	96.4	81,610	94.4	94.4	50,146	76.0	76.0	78,138	92.7	92.7	6,055	98.6	98.6	328,730	99.8	99.8	27,047	72.2	72.2	121,364	97.1	97.1
17年4～9月	267,780	103.9	100.2	81,275	99.6	94.0	40,983	81.7	62.1	83,181	106.5	98.6	5,650	93.3	92.0	340,030	103.4	103.2	25,870	95.6	69.1	123,219	101.5	98.5
18年4～9月	280,301	104.7	104.8	71,915	88.5	83.2	61,664	150.5	93.4	72,762	87.5	86.3	5,890	104.2	95.9	355,200	104.5	107.8	22,906	88.5	61.2	111,008	90.1	88.8
19年4～9月	306,744	109.4	114.7	74,117	103.1	85.7	36,776	59.6	55.7	105,147	144.5	124.7	4,949	84.0	80.6	343,710	96.8	104.3	24,936	108.9	66.6	111,384	100.3	89.1

【香川県】	寒霞渓ロープウェイ(上・下)			ゴールドタワー			瀬戸大橋記念館			国営讃岐まんのう公園			琴平の入込客数			中津万象園(有料入園者のみ)			ニューレオマワールド			香川県全体		
	搭乗者数(人)	前年比	指数	入場者数(人)	前年比	指数	入場者数(人)	前年比	指数	入場者数(人)	前年比	指数	入込数(人)	前年比	指数	入場者数(人)	前年比	指数	入場者数(人)	前年比	指数	入込数	前年比	指数
14年度	268,000	-	100	91,030	-	100	44,887	-	100	342,814	-	100	2,866,000	-	100	51,625	-	100	-	-	-	5,413,160	-	100
15年度	297,000	110.8	110.8	98,960	108.7	108.7	54,419	121.2	121.2	386,001	112.6	112.6	3,014,000	105.2	105.2	57,198	110.8	110.8	-	-	-	5,786,694	106.9	106.9
16年度	271,000	91.2	101.1	325,030	328.4	357.1	53,338	98.0	118.8	360,555	93.3	105.0	3,041,000	100.9	106.1	45,421	79.4	88.0	1,556,250	-	-	7,408,341	128.0	136.9
17年度	270,000	99.6	100.7	388,550	119.5	426.8	63,433	118.9	141.3	404,313	112.3	117.9	2,809,000	92.4	98.0	42,799	94.2	82.9	933,770	60.0	60.0	6,785,454	91.6	125.4
18年度	256,000	94.8	95.5	406,882	104.7	447.0	75,468	119.0	168.1	392,059	97.0	114.4	2,975,000	105.9	103.8	42,438	99.2	82.2	808,880	86.6	86.6	6,861,832	101.1	126.8
15年4～9月	128,000	-	100	52,070	-	100	29,729	-	100	224,537	-	100	1,445,000	-	100	27,376	-	100	-	-	-	2,909,020	-	100
16年4～9月	122,000	95.3	95.3	129,333	248.4	248.4	32,056	107.8	107.8	220,112	98.0	98.0	1,458,000	100.9	100.9	21,576	78.8	78.8	1,084,860	-	-	4,018,766	138.1	138.1
17年4～9月	121,000	99.2	94.5	219,444	169.7	421.4	35,948	112.1	120.9	244,047	110.9	108.7	1,226,000	84.1	84.8	22,498	104.3	82.2	637,650	58.8	58.8	3,474,575	86.5	119.4
18年4～9月	109,000	90.1	85.2	213,002	97.1	409.1	41,594	115.7	139.9	204,441	83.8	91.1	1,335,000	108.9	92.4	21,363	95.0	78.0	501,070	78.6	78.6	3,407,116	98.1	117.1
19年4～9月	114,000	104.6	89.1	216,789	101.8	416.3	45,435	109.2	152.8	241,534	118.1	107.6	1,415,000	106.0	97.9	17,400	81.4	63.6	468,970	93.6	93.6	3,526,891	103.5	121.2

H16.4.9～19.7.31オープン

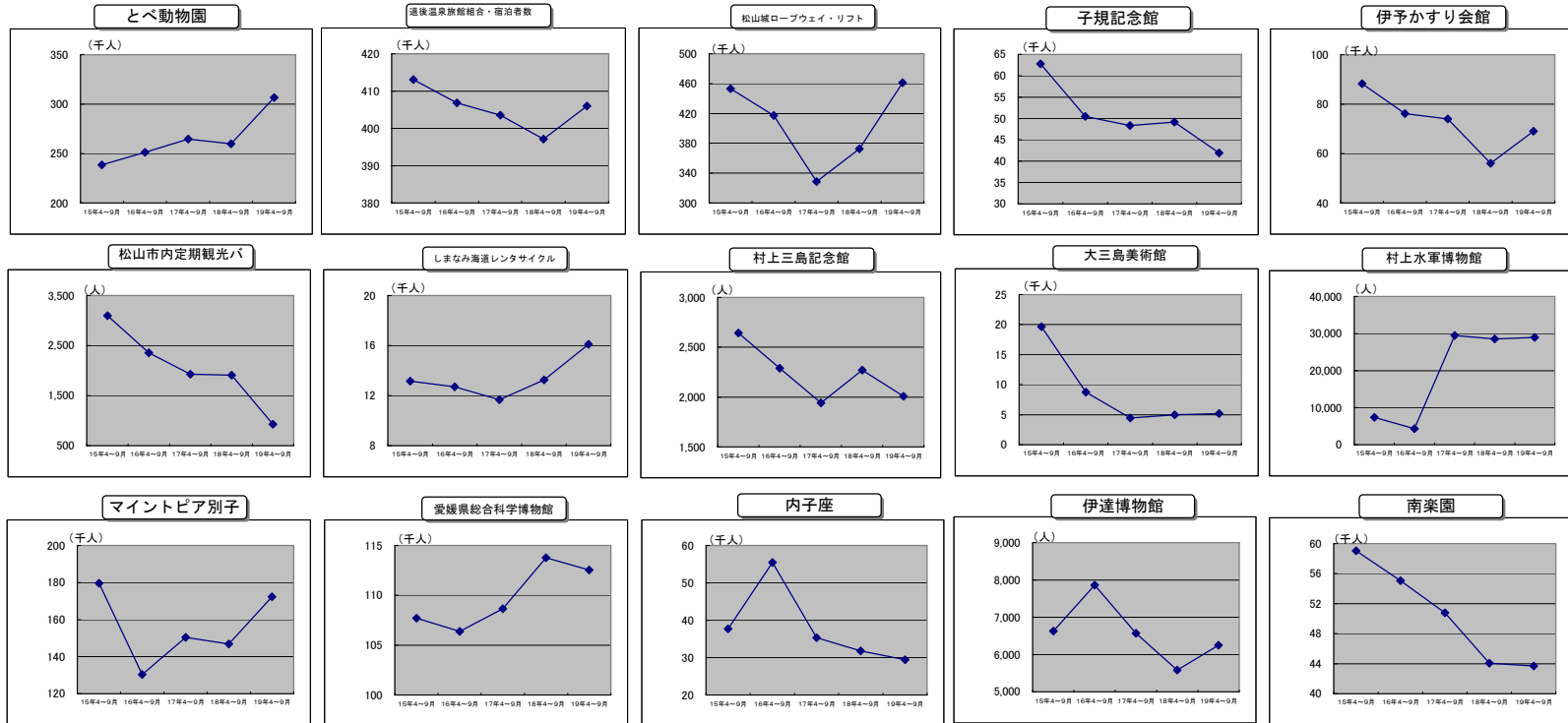
※利用台数・利用人員の合計



【愛媛県】	とべ動物園			道後温泉旅館組合・宿泊者			松山城ローウェイ・リフト			子規記念館			伊予かすり会館			松山市内定期観光バス			しまなみ海道レンタサイクル			村上三島記念館		
	入園者数(人)	前年比	指数	宿泊者数(人)	前年比	指数	搭乗者数(人)	前年比	指数	入館者数(人)	前年比	指数	入館者数(人)	前年比	指数	搭乗者数(人)	前年比	指数	利用台数(人)	前年比	指数	入館者数(人)	前年比	指数
14年度	460,272	-	100	850,386	-	100	928,805	-	100	116,294	-	100	193,450	-	100	6,874	-	100	19,664	-	100	6,161	-	100
15年度	453,065	98.4	98.4	855,258	100.6	100.6	879,821	94.7	94.7	125,571	108.0	108.0	198,240	102.5	102.5	6,401	93.1	93.1	20,281	103.1	103.1	5,204	84.4	84.5
16年度	449,528	97.2	97.7	816,462	95.5	96.0	758,259	86.2	81.6	97,013	77.8	83.4	155,188	78.3	80.2	4,326	67.6	62.9	18,902	93.2	96.1	4,346	83.6	70.5
17年度	463,644	103.1	100.7	823,888	100.9	96.9	613,019	80.8	66.0	99,073	102.1	85.2	142,722	92.0	73.8	3,998	92.4	58.2	17,553	92.9	89.3	3,372	77.1	54.7
18年度	515,918	111.3	112.1	823,533	100.0	96.8	790,805	129.0	85.1	93,185	94.1	80.1	129,544	90.8	67.0	3,213	80.4	46.7	21,875	124.6	111.2	4,089	121.1	66.3
15年4～9月	238,692	-	100	413,094	-	100	453,300	-	100	62,763	-	100	88,232	-	100	3,100	-	100	13,149	-	100	2,644	-	100
16年4～9月	251,321	105.3	105.3	406,831	98.5	98.5	417,092	92.0	92.0	50,498	80.5	80.5	76,220	86.4	86.4	2,358	76.1	76.1	12,699	96.6	96.6	2,289	86.6	86.6
17年4～9月	264,721	105.3	110.9	403,532	99.2	97.7	328,702	78.8	72.5	48,316	95.7	77.0	74,034	97.1	83.9	1,927	81.7	62.2	11,666	91.9	88.7	1,943	84.9	73.5
18年4～9月	259,841	98.2	108.9	397,095	98.4	96.1	372,691	113.4	82.2	49,190	101.8	78.4	56,015	75.7	63.5	1,909	99.1	61.6	13,248	113.6	100.8	2,269	116.8	85.8
19年4～9月	306,608	118.0	128.5	406,004	102.2	98.3	461,036	123.7	101.7	41,945	85.3	66.8	69,068	123.3	78.3	927	48.6	29.9	16,098	121.5	122.4	2,010	88.6	76.0

※08.4.1～ 観覧者数を後継に変更 ※08.4.1～ 観覧者数を後継に変更

【愛媛県】	大三島美術館			村上水軍博物館			マインピア別子			愛媛県総合科学博物館			内子座			伊達博物館			南楽園			愛媛県全体		
	入館者数(人)	前年比	指数	入場者数(人)	前年比	指数	入場者数(人)	前年比	指数	入館者数(人)	前年比	指数	入場者数(人)	前年比	指数	入館者数(人)	前年比	指数	入館者数(人)	前年比	指数	入場者数(人)	前年比	指数
14年度	15,237	-	100	9,988	-	100	326,825	-	100	176,477	-	100	62,964	-	100	15,060	-	100	92,796	-	100	3,281,263	-	100
15年度	22,158	145.4	145.4	11,789	117.9	117.9	328,114	100.4	100.4	172,808	97.9	97.9	67,902	107.8	107.8	14,222	94.4	94.4	93,302	100.5	100.5	3,254,136	99.2	99.2
16年度	11,999	54.2	78.7	21,727	184.3	217.3	239,167	72.9	73.2	174,730	101.1	99.0	88,342	130.1	140.3	14,359	101.0	95.3	79,270	85.0	85.4	2,933,618	90.2	89.4
17年度	7,455	62.1	48.9	45,946	211.5	459.6	259,750	108.6	79.5	178,961	102.4	101.4	66,378	105.1	105.4	12,293	85.6	81.6	75,198	94.9	81.0	2,813,250	95.9	85.7
18年度	8,538	114.5	56.0	45,948	100.0	459.6	259,860	100.0	79.5	179,482	100.3	101.7	58,647	88.4	93.1	11,687	95.1	77.6	69,618	92.6	75.0	3,015,938	107.2	91.9
15年4～9月	19,647	-	100	7,402	-	100	179,652	-	100	107,696	-	100	37,696	-	100	6,628	-	100	59,018	-	100	1,692,713	-	100
16年4～9月	8,746	44.5	44.5	4,302	58.1	58.1	130,329	72.5	72.5	106,374	98.8	98.8	55,442	147.1	147.1	7,860	118.6	118.6	55,043	93.3	93.3	1,587,404	93.8	93.8
17年4～9月	4,452	50.9	22.7	29,502	685.8	398.6	150,450	115.4	83.7	108,659	102.1	100.9	35,350	63.8	93.8	6,566	83.5	99.1	50,775	92.2	86.0	1,520,595	95.8	89.8
18年4～9月	4,957	111.3	25.2	28,493	96.6	384.9	146,910	97.6	81.8	113,755	104.7	105.6	31,769	89.9	84.3	5,580	85.0	84.2	44,086	86.8	74.7	1,527,808	100.5	90.3
19年4～9月	5,205	105.0	26.5	28,956	101.6	391.2	172,248	117.2	95.9	112,525	98.9	104.5	29,420	92.6	78.0	6,248	112.0	94.3	43,670	99.1	74.0	1,701,968	111.4	100.5



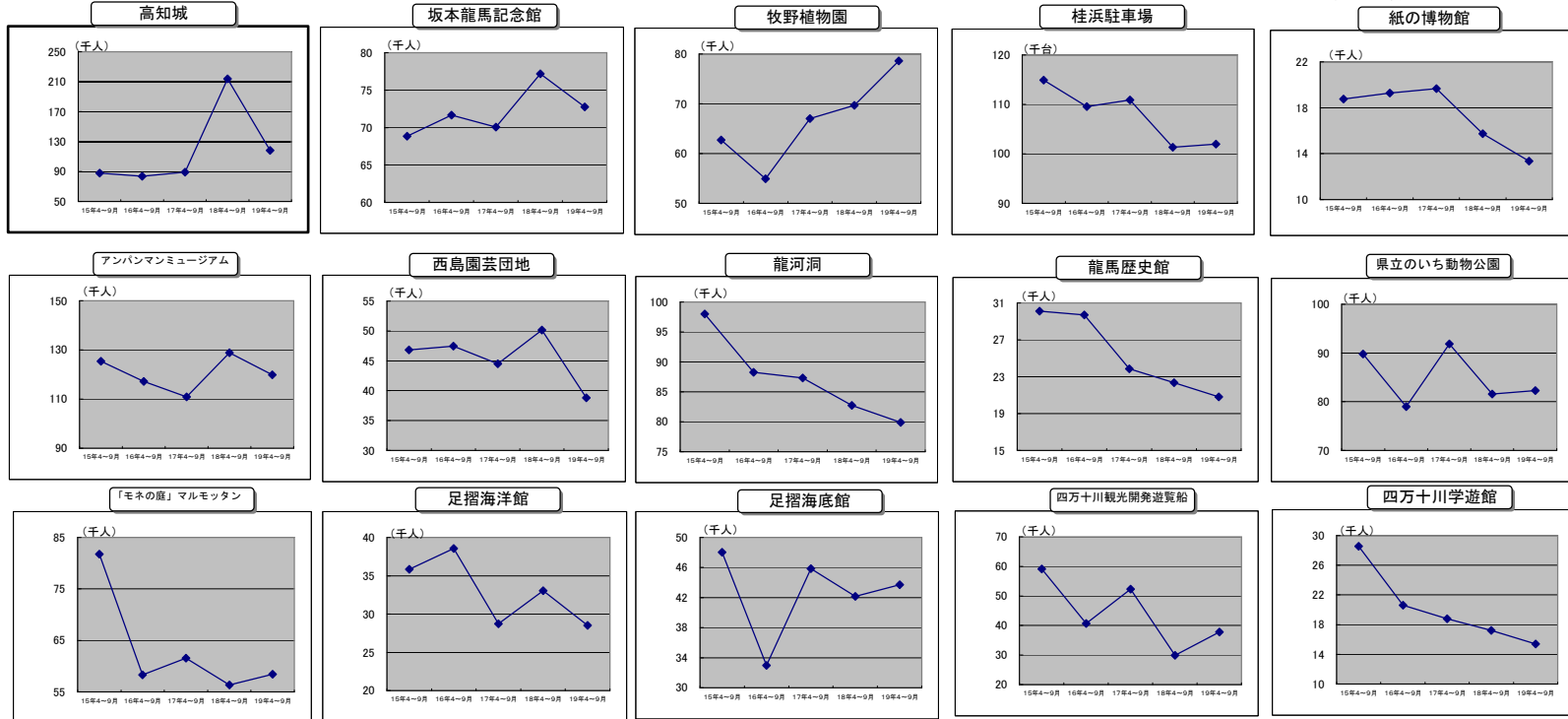
[高知県]	高知 城			坂本龍馬記念館			牧野植物園			桂浜駐車場			紙の博物館			アンパンマンミュージアム			西島園芸団地			龍 河 洞		
	入館者数(人)	前年比	指数	入館者数(人)	前年比	指数	入館者数(人)	前年比	指数	利用台数(台)	前年比	指数	入館者数(人)	前年比	指数	入館者数(人)	前年比	指数	入館者数(人)	前年比	指数	入館者数(人)	前年比	指数
14年度	164,543	-	100	116,231	-	100	110,643	-	100	190,135	-	100	44,699	-	100	201,873	-	100	104,415	-	100	165,068	-	100
15年度	165,770	100.7	100.7	121,934	104.9	104.9	112,987	102.1	102.1	199,000	104.7	104.7	38,894	87.0	87.0	206,054	102.1	102.1	93,838	89.9	89.9	153,819	93.6	93.2
16年度	149,648	90.3	90.9	118,952	97.6	102.3	106,258	94.0	96.0	178,646	89.9	94.0	35,298	90.8	79.0	183,162	88.9	90.7	85,246	90.8	81.6	133,523	86.9	80.9
17年度	181,230	121.1	110.1	119,581	100.5	102.9	118,957	112.0	107.5	178,736	100.0	94.0	34,648	98.2	77.5	176,851	96.0	87.6	88,347	103.6	84.6	129,407	96.9	78.4
18年度	372,753	205.7	226.5	139,532	116.7	120.0	128,331	107.9	116.0	175,565	98.2	92.3	30,409	87.8	68.0	203,585	115.7	100.8	92,709	104.9	88.8	125,200	96.0	75.9
15年4～9月	88,025	-	100	68,837	-	100	62,743	-	100	114,914	-	100	18,762	-	100	125,370	-	100	46,816	-	100	98,019	-	100
16年4～9月	83,573	94.9	94.9	71,673	104.1	104.1	54,954	87.6	87.6	109,557	95.3	95.3	19,278	102.8	102.8	117,159	93.5	93.5	47,470	101.4	101.4	88,252	90.0	90.0
17年4～9月	89,270	106.8	101.4	70,069	97.8	101.8	67,055	122.0	106.9	110,864	101.2	96.5	19,673	102.0	104.9	110,911	94.7	88.5	44,515	93.8	95.1	87,298	98.9	89.1
18年4～9月	213,630	239.3	242.7	77,186	110.2	112.1	69,659	103.9	111.0	101,368	91.4	88.2	15,743	80.0	83.9	128,798	116.1	102.7	50,172	112.7	107.2	82,736	94.8	84.4
19年4～9月	118,240	55.3	134.3	72,763	94.3	105.7	78,613	112.9	125.3	101,967	100.6	88.7	13,359	84.9	71.2	119,850	93.1	95.6	38,790	77.3	82.9	79,896	96.6	81.5

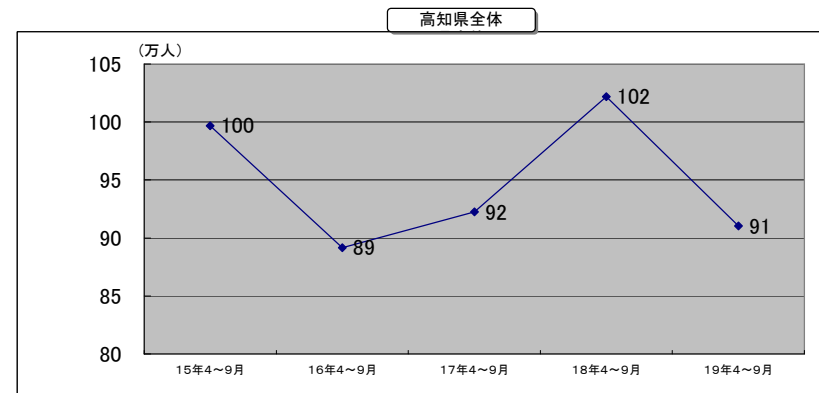
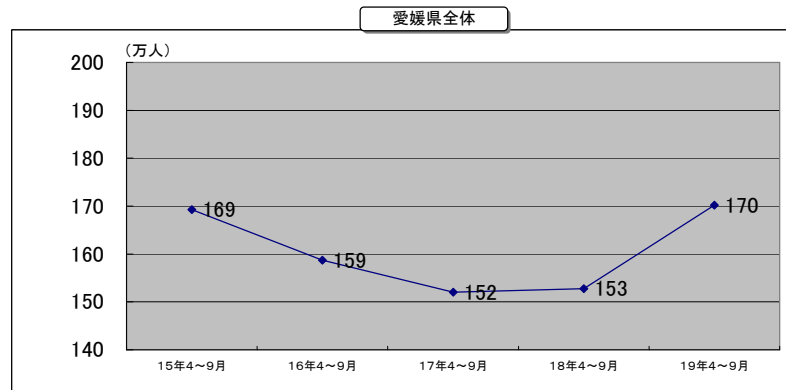
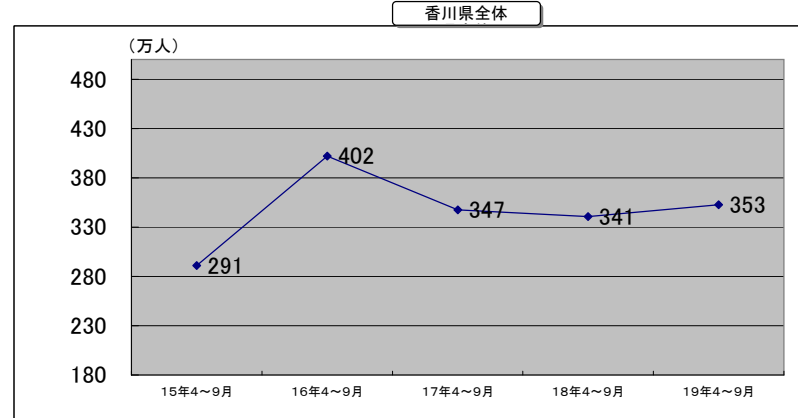
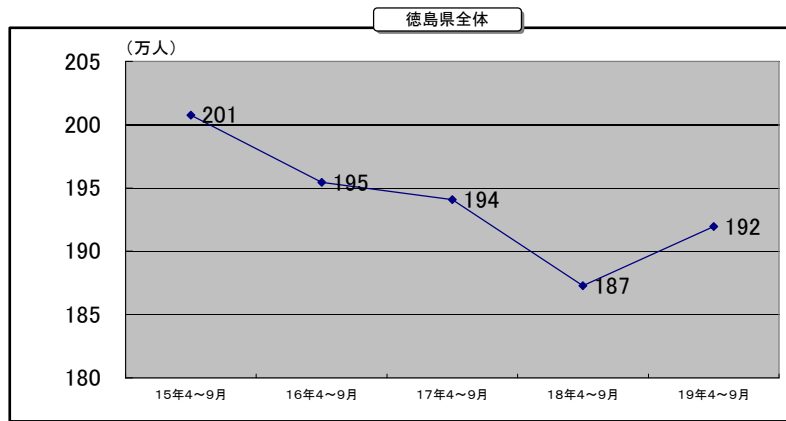
[高知県]	龍馬歴史館			県立のいち動物公園			「モネの庭」マルモッタン			足摺海洋館			足摺海底館			四万十川観光開発遊覧船			四万十川学遊館			高知県全体			四国全体		
	入館者数(人)	前年比	指数	入館者数(人)	前年比	指数	入館者数(人)	前年比	指数	入館者数(人)	前年比	指数	入館者数(人)	前年比	指数	入場者数(人)	前年比	指数	入館者数(人)	前年比	指数	入込数	前年比	指数	入込数	前年比	指数
14年度	57,734	-	100	148,586	-	100	133,711	-	100	54,170	-	100	70,992	-	100	99,553	-	100	39,337	-	100	1,701,690	-	100	13,992,374	-	100
15年度	52,490	90.9	90.9	170,683	114.9	114.9	109,766	82.1	82.1	54,588	100.8	100.8	75,077	105.8	105.8	104,269	104.7	104.7	38,222	97.2	97.2	1,697,391	99.7	99.7	14,289,070	102.1	102.1
16年度	49,897	95.1	86.4	154,328	90.4	103.9	78,660	71.7	58.8	56,228	103.0	103.8	55,262	73.6	77.8	73,596	70.6	73.9	27,859	72.9	70.8	1,486,563	87.6	87.4	15,212,729	106.5	108.7
17年度	40,798	81.8	70.7	169,079	109.6	113.8	78,858	100.3	59.0	33,702	59.9	62.2	69,751	126.2	98.3	91,395	124.2	91.8	24,620	88.4	62.6	1,535,955	103.3	90.3	14,385,408	94.6	102.8
18年度	38,596	94.6	66.9	151,565	89.6	102.0	74,757	94.8	55.9	49,131	145.8	90.7	70,065	100.5	98.7	62,923	68.8	63.2	23,115	93.9	58.8	1,738,242	113.2	102.1	14,906,568	103.6	106.5
15年4～9月	30,098	-	100	89,758	-	100	81,734	-	100	35,842	-	100	48,046	-	100	59,119	-	100	28,553	-	100	996,636	-	100	7,605,788	-	100
16年4～9月	29,708	98.7	98.7	78,987	88.0	88.0	58,279	71.3	71.3	38,565	107.6	107.6	32,959	68.6	68.6	40,698	68.8	68.8	20,612	72.2	72.2	891,724	89.5	89.5	8,452,280	111.1	111.1
17年4～9月	23,860	80.3	79.3	91,860	116.3	102.3	61,569	105.6	75.3	28,711	74.4	80.1	45,869	139.2	95.5	52,333	128.6	88.5	18,790	91.2	65.8	922,647	103.5	92.6	7,858,601	93.0	103.3
18年4～9月	22,350	93.7	74.3	81,603	88.8	90.9	56,362	91.5	69.0	33,059	115.1	92.2	42,144	91.9	87.7	29,875	57.1	50.5	17,209	91.6	60.3	1,021,894	110.8	102.5	7,829,602	99.6	102.9
19年4～9月	20,826	93.2	69.2	82,270	100.8	91.7	58,423	103.7	71.5	28,519	86.3	79.6	43,693	103.7	90.9	37,849	126.7	64.0	15,401	89.5	53.9	910,459	89.1	91.4	8,058,884	102.9	106.0

※H14.7.6～(改称)

※H14.7.6～(改称)

※利用台数・利用人員の合計





四国の主要観光地等

