

四国地域貨物流動の推移

平成 30 年 11 月

四 国 運 輸 局

ま え が き

本資料は、平成 28 年度における四国地域貨物流動の状況を四国外・四国内流動別及び鉄道・自動車・内航海運の各輸送機関別に明らかにし、今後の四国地域における総合的物流対策の推進のための基礎資料とすることを目的としたものです。

1. 本資料は「平成 28 年度貨物地域流動調査」(国土交通省総合政策局)から四国関連部分を抽出し、編集したものです。

2. 「貨物地域流動調査」の調査方法は次のとおりです。

(1) 鉄 道

日本貨物鉄道の平成 28 年度地域流動データ(車扱及びコンテナ)により集計したものです。

(2) 海 運

「平成 28 年港湾統計(年報)」(国土交通省総合政策局)の「移入貨物品種別仕出港別表」を基準としていますが、これは甲種港着貨物のみであるので、次の方法により求めたもので補完しています。

(仕出港が海上となっている貨物、フェリーボートにより輸送された自動車及びその積荷を含みません。)

a 甲種港発甲種港以外の港着貨物

同年報の「移出貨物品種別仕向港別表」(甲種港発の表)のうち、甲種港着貨物を除いたものとしています。

b 甲種港以外の港発乙種港着貨物

同年報の「乙種港品種別都道府県別表」の移入貨物から「移出貨物品種別仕向港別表」(甲種港発の表)の乙種港着貨物を除いたものとし、これらは全て当該府県内で発着したものとみなして処理しています。

なお、以上の結果により、港湾調査対象港(甲種及び乙種港)以外の港湾着の貨物については、甲種港発貨物以外は含んでいません。

(3) 自 動 車

「自動車輸送統計月報(国土交通省総合政策局)」(平成 28 年 4 月～平成 29 年 3 月)の品目別輸送トン数を各月の品目別府県相互間輸送トン数の流動パターンで配分して求めています。(フェリーボートで輸送された自動車の積荷を含みます。)

(注) 1. 自動車輸送統計においては、東日本大震災の影響により、北海道運輸局、東北運輸局及び茨城県の調査が一部不能となったため、平成 23 年 4 月分の北海道運輸局及び東北運輸局の数値を含んでいません。茨城県の数値については、関東運輸局内の他県の調査結果により補填しています。さらに、平成 23 年 5 月及び 6 月の数値は青森県、岩手県、宮城県、福島県及び茨城県の調査が一部不能となったため、青森県、岩手県、宮城県及び福島県の数値については、東北運輸局内、茨城県の数値については、関東運輸局内の他県の調査結果により補填しています。

2. 自動車輸送統計はサンプル調査によっており、これは全国における総輸送量を

把握するための精度は確保していますが、地域あるいは品目を細分化して求めた各発着輸送量の精度は低くなっていますので、利用にあたっては十分注意する必要があります。

3. 四国内流動量とは、四国四県内での流動量をいい、四国外流動量とは、四国と他地域間の流動量をいいます。
4. 数値は単位未満で四捨五入してあるため、総数と内数は必ずしも一致していません。
5. 表中の「0」は四捨五入による単位未満、「－」はデータなしを示します。

貨物地域流動調査地域区分及び品目分類表

1. 地域区分

9地域区分の名称	23地域区分の名称	地域の範囲(都道府県名)
北海道	北海道	北海道
東北	北東北 東東北 西東北	青森・岩手 宮城・福島 秋田・山形
関東	東関東 北関東 京浜葉	茨城・栃木 群馬・埼玉 千葉・東京・神奈川
北陸	新潟 北陸	新潟 富山・石川・福井
中部	甲信 静岡 中京	山梨・長野 静岡 岐阜・愛知・三重
近畿	近畿 阪神	滋賀・京都・奈良・和歌山 大阪・兵庫
中国	山陰 山陽 山口	鳥取・島根 岡山・広島 山口
四国	北四国 南四国	香川・愛媛 徳島・高知
九州	北九州 中九州 南九州 沖縄	福岡・佐賀・長崎 熊本・大分 宮崎・鹿児島 沖縄

2. 品目分類

区分	内容
総貨物	
農水産品	穀物、野菜・果物、その他の農産品、畜産物、水産品
林産品	木材、薪炭
鉱産品	石炭、金属鉱、砂利・砂・石材、石灰石、その他非金属鉱
金属・機械工業品	鉄鋼、非鉄金属、金属製品、機械
化学工業品	セメント、その他の窯業品、石油製品、石炭製品、化学薬品、 化学肥料、その他の化学工業品
軽工業品	紙・パルプ、繊維工業品、食料工業品
雑工業品	日用品、その他の製造工業品
特種品	金属くず、動植物性飼肥料、その他の特種品
その他	甲種鉄道車両、コンテナ、混載荷物、その他

〔1〕 全国地域貨物流動の推移	
1. 概要	1
2. 輸送機関別流動の推移	3
3. 品目別、輸送機関別流動の推移	4
〔2〕 四国地域貨物流動の推移	
1. 概要	5
2. 輸送機関別流動の推移	8
3. 品目別、輸送機関別流動の推移	9
〔3〕 四国外貨物流動の推移	
1. 概要	10
2. 輸送機関別流動の推移	13
3. 品目別、輸送機関別流動の推移	14
4. 四国発貨物流動の推移	
(1) 概要	15
(2) 輸送機関別流動の推移	19
(3) 品目別、輸送機関別流動の推移	20
5. 四国着貨物流動の推移	
(1) 概要	21
(2) 輸送機関別流動の推移	25
(3) 品目別、輸送機関別流動の推移	26
〔4〕 四国内貨物流動の推移	
1. 概要	27
2. 輸送機関別流動の推移	31
3. 品目別、輸送機関別流動の推移	32
4. 県別、輸送機関別流動の推移	33
〔附属資料〕	
1. 平成28年度輸送機関別品目別地域間貨物流動量（四国発・着別）	34
2. 平成28年度輸送機関別品目別四国地域内貨物流動量	44

[1] 全国地域貨物流動の推移

1. 概要

平成28年度の我が国経済をみると、大胆な金融政策、機動的な財政政策、民間投資を喚起する成長戦略を柱とする経済財政政策の推進により、雇用・所得環境が改善し、緩やかな回復基調が続いており、同年度の実質経済成長率は1.2%と平成27年度に続き2年連続のプラスとなった。

このような状況の中、平成28年度の国内貨物流動量は、前年度より8,413万トン増の49億1,185万トンとなったが、ピークである平成3年度の69億5,918万トンからは29.4%の減少となっている。

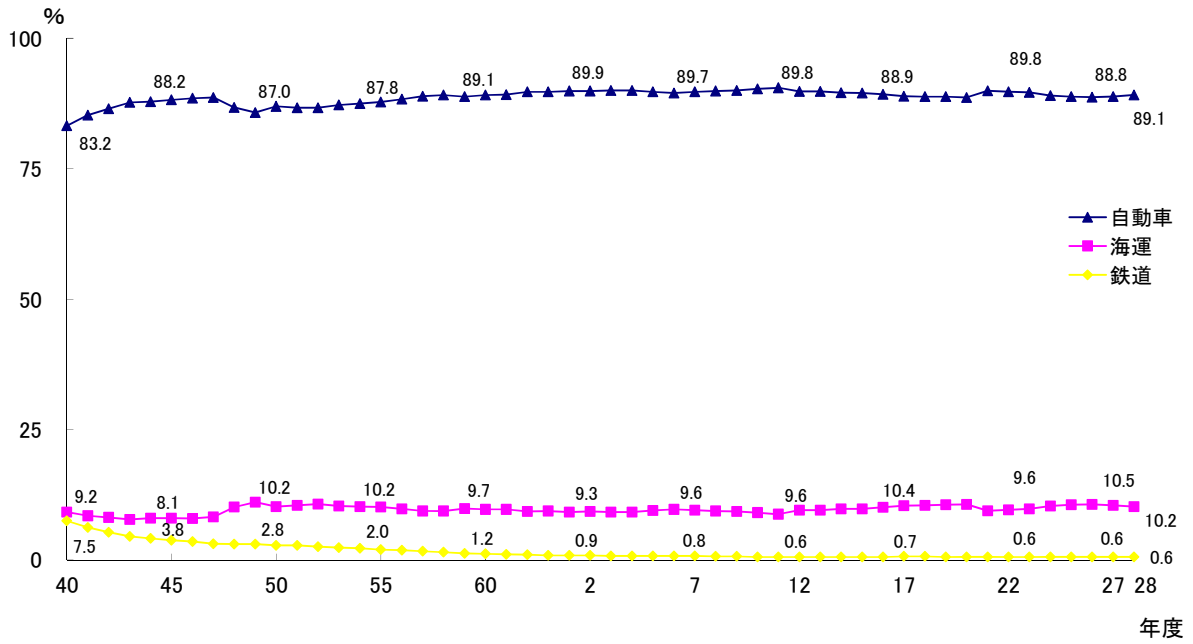
輸送機関別流動量で見ると、鉄道3,071万トン、自動車43億7,827万トン、海運5億286万トンとなり、鉄道は前年度比0.5%増、自動車は同2.1%増、海運は同1.0%減となった。また、輸送機関のシェアは、鉄道は前年度と同率の0.6%、自動車は0.3ポイント増の89.1%、海運は0.3ポイント減の10.2%となった。

品目別流動量で見ると、第1位の「特種品」が前年度比2.6%減の11億7,975万トン、第2位の「金属・機械工業品」が同1.1%減の7億9,517万トン、第3位の「鉱産品」が同4.7%増の7億8,640万トンとなっている。

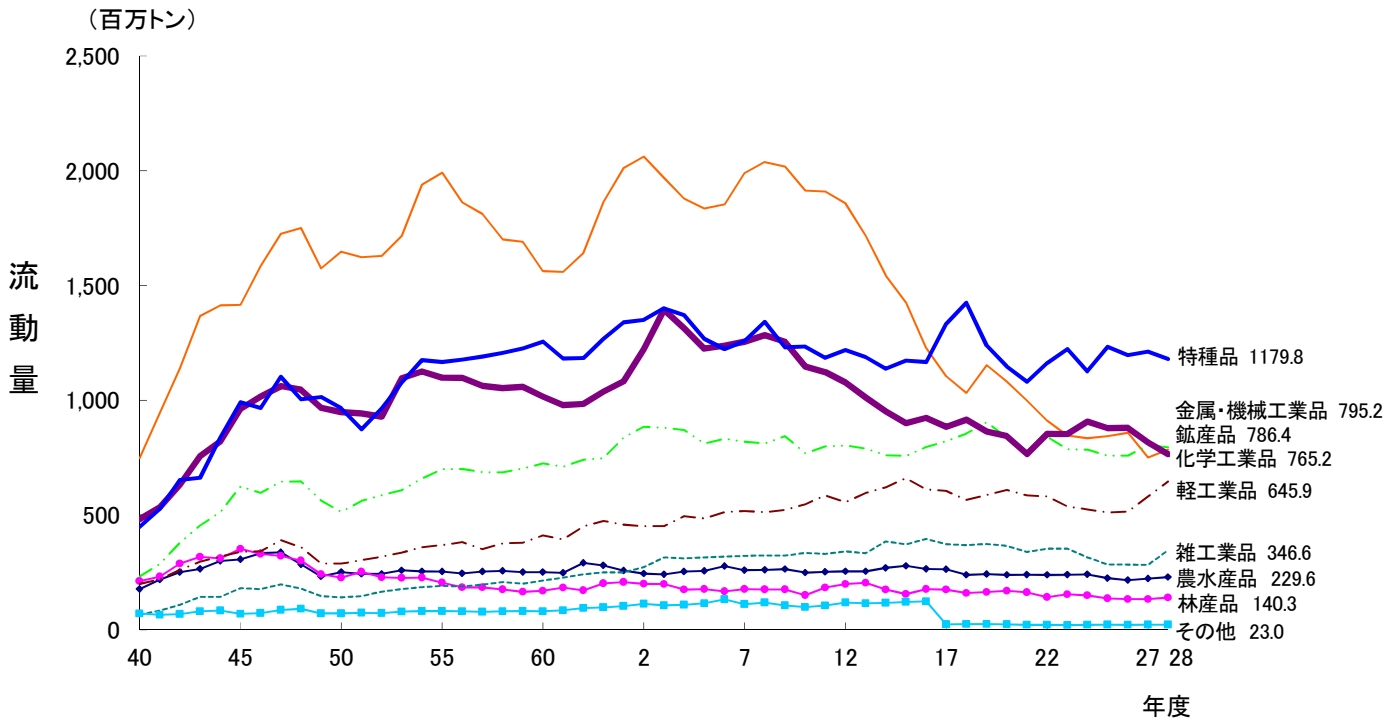
貨物流動の推移(全国)



輸送機関別シェアの推移(全国)



品目別流動の推移(全国)



2. 輸送機関別流動の推移(全国)

(単位:千トン)

機関 年度	鉄 道		自 動 車		海 運		合 計
		シェア		シェア		シェア	
40	198,918	7.6	2,193,195	83.2	242,812	9.2	2,634,926
45	197,324	3.8	4,626,069	88.2	423,232	8.1	5,246,626
50	141,863	2.8	4,392,859	87.0	517,380	10.2	5,052,102
55	121,170	2.0	5,317,950	87.8	617,679	10.2	6,056,799
60	68,552	1.2	5,067,897	89.1	549,302	9.7	5,685,751
2	58,400	0.9	6,113,566	89.9	630,528	9.3	6,802,494
7	51,456	0.8	6,016,571	89.7	641,407	9.6	6,709,434
12	39,620	0.6	5,773,619	89.8	614,596	9.6	6,427,835
17	36,864	0.7	4,965,954	88.9	581,916	10.4	5,584,734
18	36,371	0.7	4,961,325	88.8	586,946	10.5	5,584,642
19	35,958	0.6	4,932,539	88.8	586,585	10.6	5,555,082
20	32,850	0.6	4,718,318	88.7	569,179	10.7	5,320,347
21	30,849	0.6	4,454,028	89.9	468,256	9.5	4,953,133
22	30,790	0.6	4,582,124	89.8	492,190	9.6	5,105,104
23	29,649	0.6	4,496,954	89.6	490,782	9.8	5,017,385
24	29,787	0.6	4,365,932	89.0	509,504	10.4	4,905,224
25	30,799	0.6	4,345,753	88.8	517,990	10.6	4,894,542
26	30,094	0.6	4,315,836	88.7	518,726	10.7	4,864,655
27	30,565	0.6	4,289,000	88.8	508,153	10.5	4,827,718
28	30,715	0.6	4,378,268	89.1	502,862	10.2	4,911,845

3. 品目別、輸送機関別流動の推移(全国)

(単位:千トン)

品目 機関	年度																				
	40	45	50	55	60	2	7	12	17	18	19	20	21	22	23	24	25	26	27	28	
農水産品	鉄道	16.899	14.376	9.162	6.384	2.323	820	351	1	0	-	-	-	-	-	-	-	-	-	-	-
	自動車	152.806	283.512	231.847	234.321	238.016	234.464	250.343	246.784	255.320	230.587	234.936	231.190	232.253	230.754	231.907	233.072	216.299	208.568	215.363	221.975
	海運	6.976	9.586	9.886	11.984	10.697	9.578	9.465	8.327	8.053	8.011	7.857	7.984	7.761	7.775	7.718	7.850	8.505	7.746	7.784	7.660
	計	176.682	307.474	250.895	252.689	251.036	244.862	260.160	255.112	263.373	238.598	242.793	239.174	240.014	238.529	239.625	240.922	224.804	216.314	223.147	229.635
林産品	鉄道	13.658	9.785	3.446	1.967	397	331	297	174	102	125	115	-	-	-	-	-	-	-	-	-
	自動車	189.656	335.527	217.668	196.162	164.303	194.134	171.711	194.826	171.873	156.804	160.889	166.368	160.729	138.672	152.163	147.158	133.334	130.723	130.589	136.859
	海運	8.739	7.608	159.372	7.994	5.169	5.172	4.783	3.548	3.108	3.162	3.077	3.393	2.717	3.219	3.016	3.115	3.266	3.060	3.307	3.432
	計	212.053	352.920	226.979	206.123	169.869	199.637	176.791	198.547	175.083	160.092	164.081	169.761	163.446	141.891	155.179	150.273	136.600	133.783	133.896	140.291
鉱産品	鉄道	69.538	52.048	33.334	27.354	14.562	7.372	5.511	2.464	1.107	1.177	1.266	1.183	1.106	1.061	1.017	979	1.040	1.006	950	994
	自動車	592.010	1,247.575	1,453.843	1,746.200	1,361.694	1,843.466	1,772.259	1,638.763	921.735	851.256	972.970	908.591	852.472	766.404	700.164	682.174	684.890	699.677	596.459	633.437
	海運	86.060	116.376	88.246	217.422	186.460	210.973	211.004	216.314	182.106	179.117	178.895	172.565	145.171	143.692	146.004	152.192	157.159	157.672	153.925	151.968
	計	747.609	1,415.998	1,846.909	1,990.976	1,562.716	2,061.811	1,988.773	1,857.540	1,104.948	1,031.550	1,153.131	1,082.339	998.749	911.158	847.185	835.345	843.089	858.355	751.334	786.399
金属・機械工業品	鉄道	7.867	11.709	6.524	4.187	803	1,245	745	74	55	52	53	44	53	49	32	47	39	41	36	28
	自動車	192.376	534.251	419.709	595.979	627.179	762.712	701.986	689.404	697.443	720.697	766.221	705.519	664.844	724.058	677.570	663.981	635.344	631.938	681.270	674.139
	海運	31.924	78.741	88.246	99.743	96.794	116.140	113.503	124.343	134.144	137.854	132.965	94.860	116.680	109.062	119.670	122.940	125.561	122.349	121.003	
	計	232.167	624.701	514.479	699.909	724.776	884.855	818.871	802.981	821.842	854.893	903.847	838.528	759.756	840.787	786.664	783.697	758.324	757.540	803.655	795.170
化学工業品	鉄道	48.879	59.774	49.614	48.896	28.369	22.566	19.748	13.611	11.309	10.071	9.430	8.051	7.994	8.023	7.855	7.272	7.298	6.727	6.886	6.885
	自動車	341.754	712.262	662.378	805.576	768.111	949.873	975.309	832.865	655.419	691.544	647.966	635.213	581.284	669.804	667.210	718.229	692.701	696.320	634.185	586.761
	海運	91.431	190.053	235.946	244.923	219.151	250.085	260.386	231.534	217.318	214.306	208.079	200.992	175.229	175.795	178.259	181.627	179.357	177.077	176.003	171.517
	計	482.064	962.089	947.938	1,099.396	1,015.631	1,222.523	1,255.442	1,078.010	884.046	915.921	865.475	844.256	764.507	853.621	853.324	907.128	879.356	880.123	816.873	765.164
軽工業品	鉄道	14.227	16.547	12.551	9.679	3.949	3.052	1.798	897	481	383	328	293	244	185	126	-	-	0	-	-
	自動車	176.346	313.840	266.977	349.247	398.090	438.824	503.889	543.314	593.766	555.699	577.179	597.639	574.813	571.014	527.102	514.842	501.079	505.192	571.132	635.733
	海運	9.037	10.165	8.269	10.077	9.171	10.258	11.964	11.941	10.959	10.403	10.872	10.974	9.945	10.087	9.721	9.790	9.917	9.858	10.008	10.135
	計	199.610	340.552	287.797	369.003	411.210	452.134	517.651	556.152	605.206	566.465	588.379	608.906	585.003	581.286	536.949	524.632	510.996	515.050	581.140	645.888
雑工業品	鉄道	920	848	847	480	82	94	150	8	7	7	7	5	3	1	-	-	-	-	-	
	自動車	63.400	179.243	138.464	187.562	210.890	269.780	319.725	339.031	370.236	365.907	372.014	364.211	338.250	352.215	352.235	313.418	282.943	281.956	280.486	344.184
	海運	1.318	1.628	1.467	2.503	2.719	3.408	2.096	2.501	2.945	2.655	2.125	2.153	2.016	2.208	2.204	2.304	2.385	2.524	2.492	2.402
	計	65.638	181.719	140.778	190.545	213.691	273.282	321.971	341.540	373.187	368.569	374.146	366.371	340.272	354.426	354.440	315.722	285.328	284.480	282.978	346.586
特産品	鉄道	7.306	10.986	5.990	4.368	445	157	198	137	139	156	147	142	117	120	107	141	143	130	138	141
	自動車	434.211	971.124	950.722	1,139.275	1,237.094	1,330.325	1,232.375	1,192.233	1,300.162	1,388.770	1,200.451	1,109.531	1,049.430	1,129.179	1,188.603	1,093.058	1,199.164	1,161.462	1,179.515	1,145.181
	海運	6.415	8.820	7.891	22.469	18.844	19.912	25.242	26.487	32.681	34.731	37.758	37.761	29.986	32.293	34.487	32.687	34.016	35.000	32.037	34.427
	計	447.932	990.930	964.602	1,166.131	1,256.383	1,350.393	1,257.815	1,218.857	1,332.981	1,423.658	1,238.356	1,147.433	1,079.534	1,161.592	1,223.197	1,125.886	1,233.323	1,196.592	1,211.690	1,179.750
その他	鉄道	19.623	21.250	20.396	17.855	17.622	22.763	22.658	22.255	23.664	24.419	24.612	23.131	21.330	21.350	20.512	21.349	22.279	22.190	22.756	22.866
	自動車	50.636	48.735	51.251	63.628	62.520	89.988	88.974	96.399	-	61	-	-	-	-	-	-	-	-	-	-
	海運	912	256	77	544	297	244	328	442	403	417	349	391	570	440	311	268	446	228	248	318
	計	71.171	70.241	71.724	82.027	80.439	112.995	111.960	119.096	24.067	24.897	24.961	23.522	21.901	21.791	20.823	21.618	22.725	22.418	23.004	22.984
総貨物	鉄道	198.918	197.324	141.863	121.170	68.552	58.400	51.566	39.620	36.864	36.371	35.958	32.850	30.849	30.790	29.649	29.787	30.799	30.094	30.565	30.715
	自動車	2,193.195	4,626.069	4,392.859	5,317.950	5,067.897	6,113.566	6,016.571	5,773.619	4,965.954	4,961.325	4,932.539	4,718.318	4,454.028	4,582.124	4,496.954	4,365.932	4,345.753	4,315.836	4,289.000	4,378.268
	海運	242.812	423.232	517.380	617.679	549.302	630.528	641.407	614.596	581.916	586.946	586.585	569.179	468.256	492.190	490.782	509.504	517.990	518.726	508.153	502.862
	計	2,634.926	5,246.626	5,052.102	6,056.799	5,685.751	6,802.494	6,709.434	6,427.835	5,584.734	5,584.642	5,555.082	5,320.347	4,953.133	5,105.104	5,017.385	4,905.224	4,894.542	4,864.655	4,827.718	4,911.845

[2] 四国地域貨物流動の推移

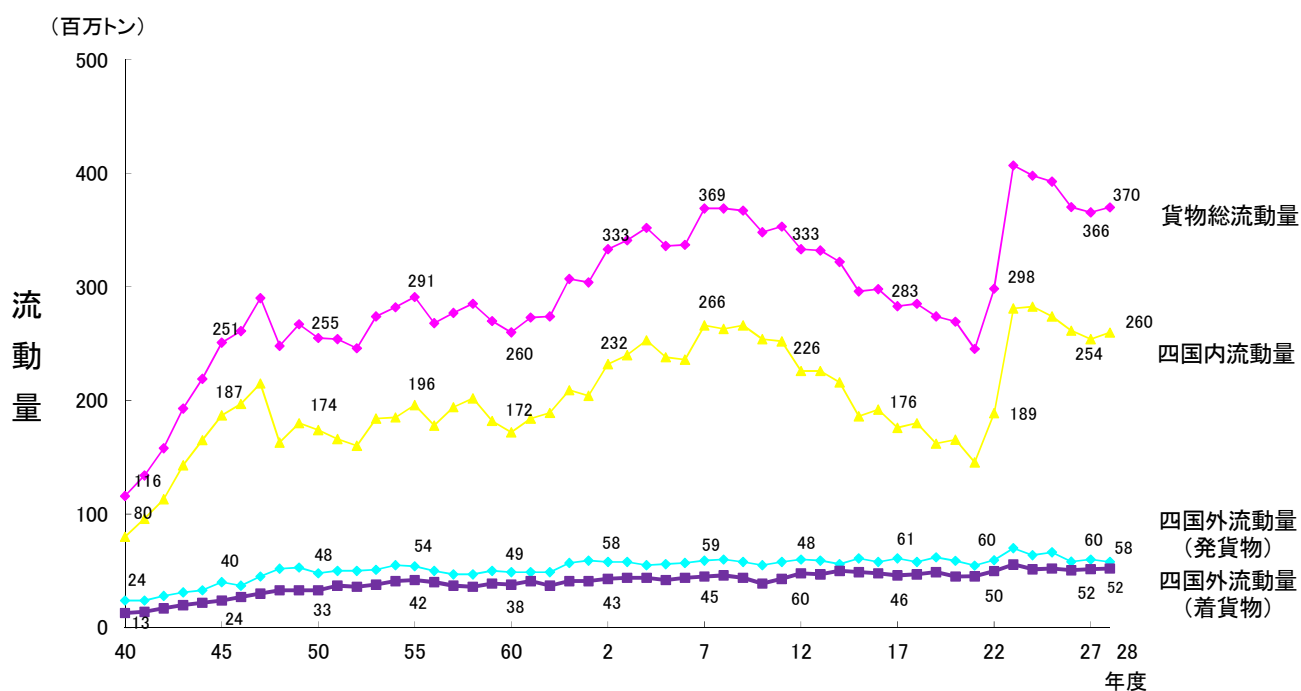
1. 概要

平成28年の四国経済が年間を通して緩やかな回復を続ける状況の中、平成28年度の四国地域における貨物流動量は、前年度比1.2%増の3億6,990万トンとなっている。

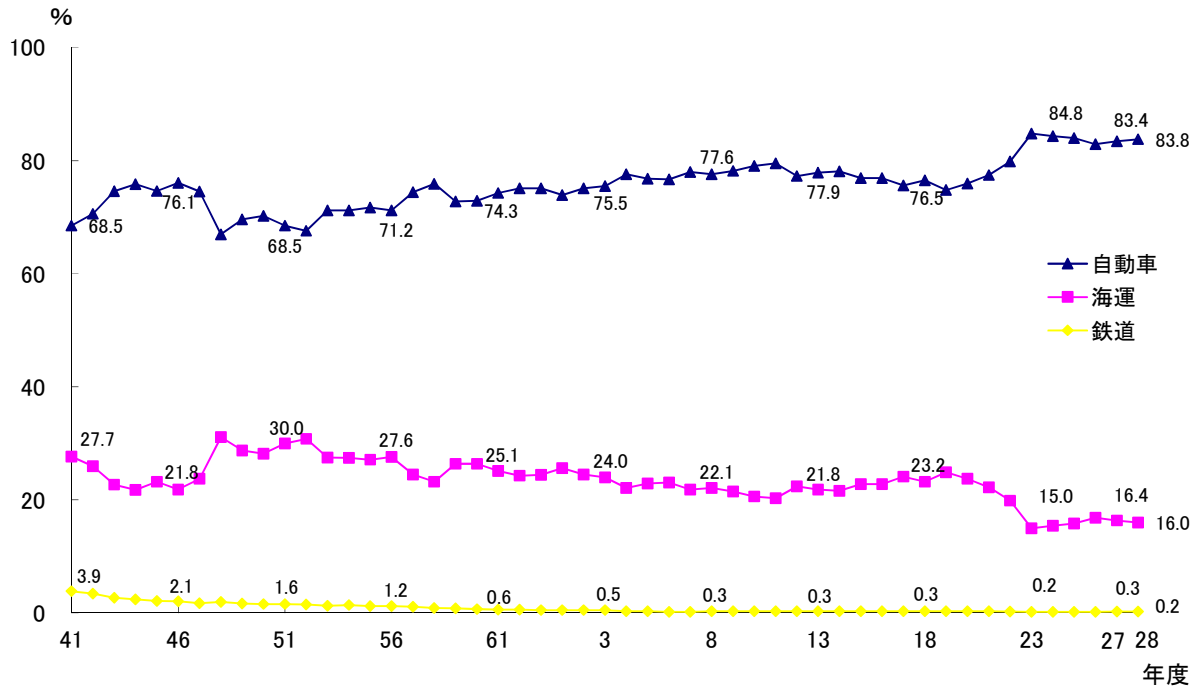
輸送機関別流動量で見ると、鉄道 91 万トン、自動車 3 億 991 万トン、海運 5,907 万トンとなり、鉄道、自動車、海運はそれぞれ前年度比 0.9%減、1.6%増、1.2%減と自動車のみ前年度を上回った。また、輸送機関別シェアは、鉄道は 0.1 ポイント減の 0.2%、自動車は 0.4 ポイント増の 83.8%、海運は 0.4 ポイント減の 16.0%となっており、全国値(鉄道0.6%、自動車89.1%、海運10.2%)と比べ海運が高く、鉄道、自動車が低い結果となっている。

品目別流動量で見ると、第1位の「特種品」は、前年度比0.4%増の7,745万トン、第2位の「化学工業品」は、同7.0%減の6,942万トン、第3位の「鉱産品」は、同15.7%増の6,146万トンとなっている。

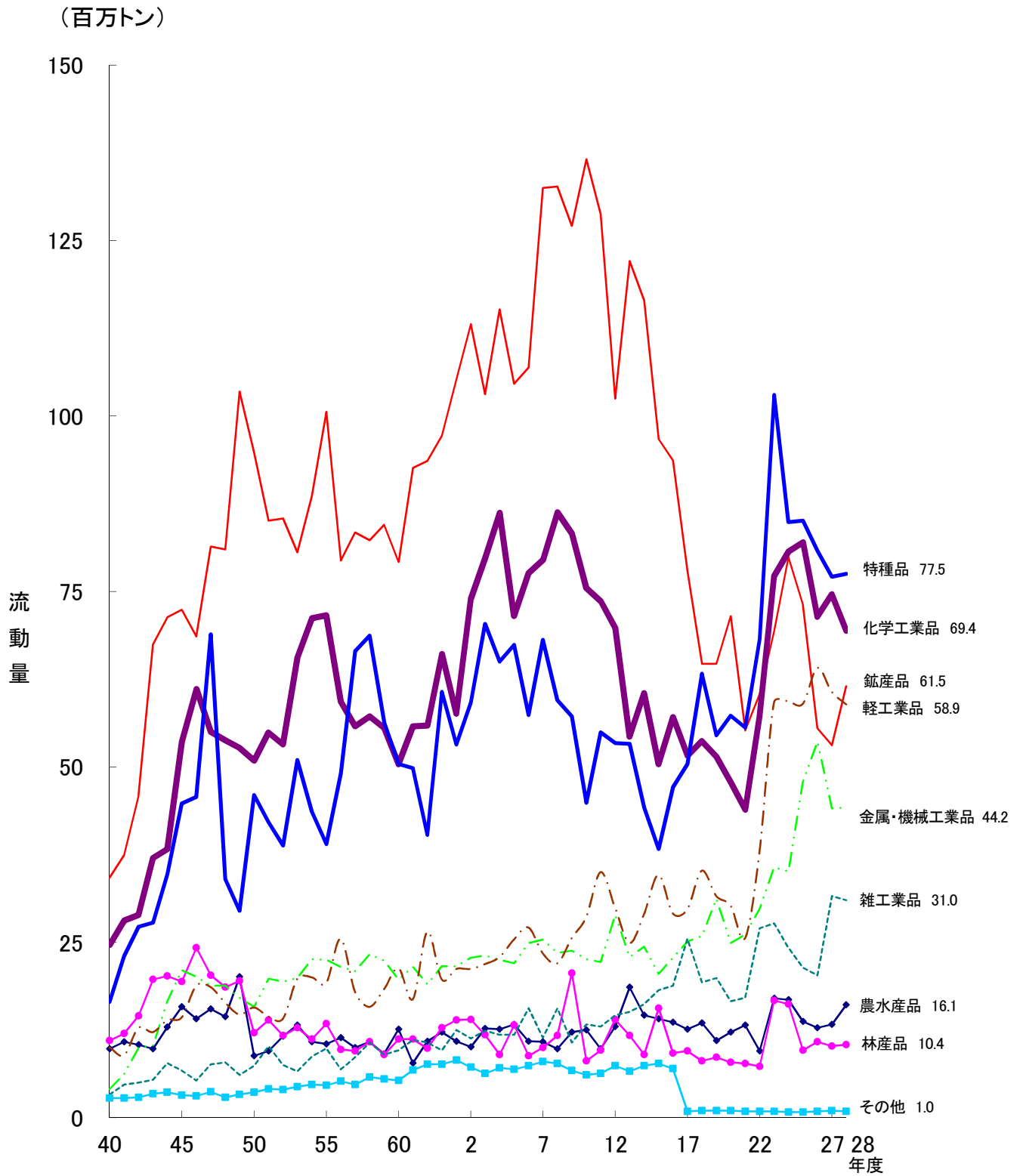
貨物流動の推移(四国)



輸送機関別シェアの推移(四国)

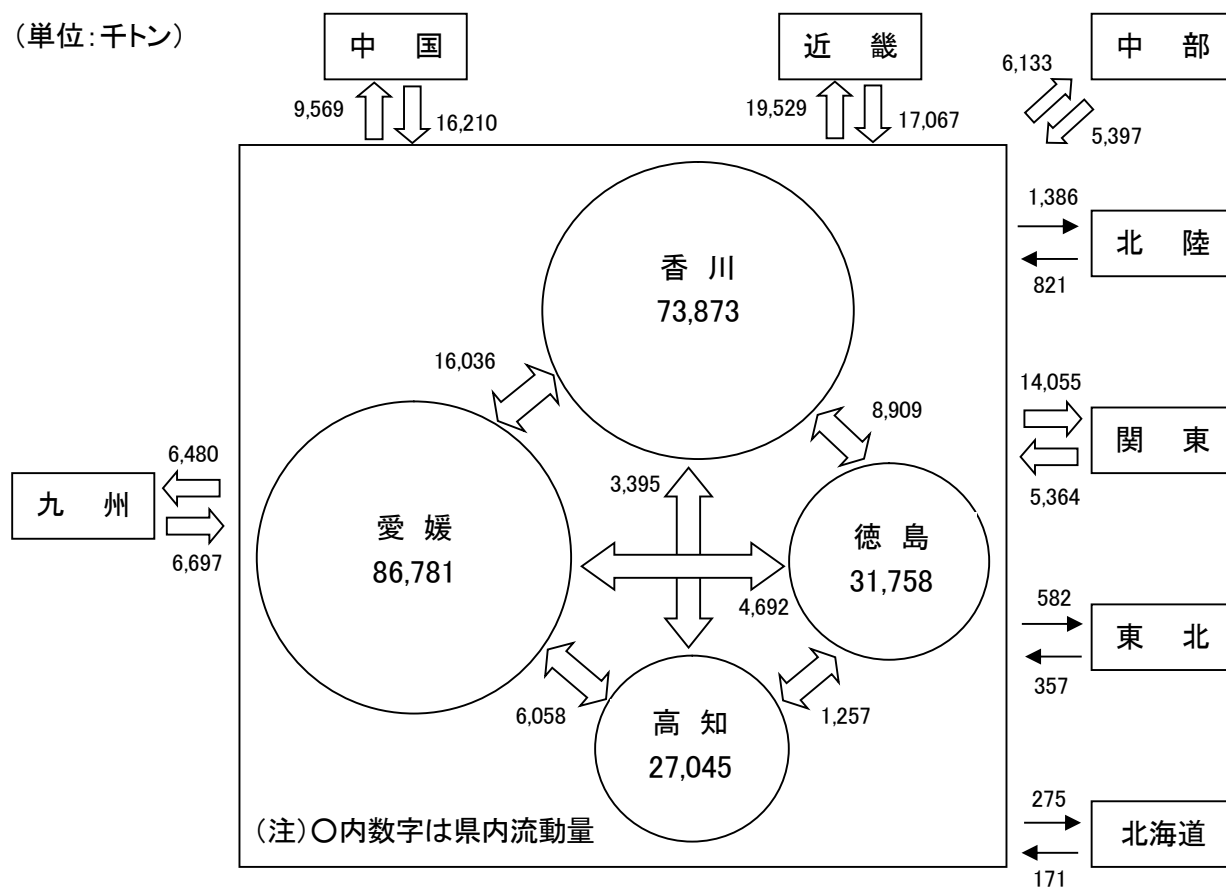


品目別流動の推移(四国)



地域別貨物流動状況(四国)

(単位:千トン)



2. 輸送機関別流動の推移(四国)

(単位:千トン)

年度	鉄 道		自 動 車		海 運		合 計
		シェア		シェア		シェア	
40	5,076	4.4	75,869	65.2	35,371	30.4	116,316
45	5,393	2.1	187,384	74.6	58,359	23.2	251,136
50	4,168	1.6	178,945	70.2	71,956	28.2	255,069
55	3,516	1.2	208,666	71.7	78,948	27.1	291,130
60	1,792	0.7	189,211	72.9	68,602	26.4	259,605
2	1,594	0.5	249,838	75.1	81,384	24.5	332,816
7	880	0.2	287,830	78.0	80,411	21.8	369,121
12	890	0.3	257,778	77.3	74,745	22.4	333,413
16	886	0.3	229,431	76.9	67,996	22.8	298,311
17	871	0.3	214,129	75.6	68,382	24.1	283,381
18	874	0.3	217,718	76.5	66,147	23.2	284,739
19	876	0.3	204,816	74.8	68,145	24.9	273,838
20	861	0.3	204,633	76.0	63,869	23.7	269,361
21	785	0.3	189,992	77.4	54,542	22.2	245,320
22	803	0.3	238,223	79.9	59,242	19.9	298,268
23	805	0.2	344,958	84.8	61,041	15.0	406,805
24	802	0.2	335,604	84.4	61,407	15.4	397,814
25	821	0.2	329,808	84.0	62,029	15.8	392,656
26	853	0.2	306,947	82.9	62,399	16.9	370,198
27	920	0.3	304,910	83.4	59,788	16.4	365,620
28	912	0.2	309,914	83.8	59,073	16.0	369,899

3. 品目別、輸送機関別流動の推移(四国)

(単位:千トン)

品目	年度 機関																				
		40	45	50	55	60	2	7	12	17	18	19	20	21	22	23	24	25	26	27	28
農水産品	鉄道	835	779	499	350	70	10	-	-	-	-	-	-	-	-	-	-	-	-	-	-
	自動車	7,491	13,552	7,207	9,055	11,513	9,107	9,958	12,209	11,994	12,880	10,418	11,633	12,640	8,855	16,385	16,173	13,153	12,290	12,804	15,597
	海運	1,497	1,464	1,072	1,096	1,036	1,003	872	789	645	632	560	599	591	598	585	590	588	532	506	506
	計	9,823	15,795	8,778	10,501	12,619	10,120	10,830	12,998	12,640	13,513	10,978	12,234	13,231	9,452	16,971	16,763	13,741	12,820	13,310	16,103
林産品	鉄道	213	128	53	37	-	-	-	-	-	-	-	-	-	-	-	-	-	-	-	-
	自動車	7,199	16,125	9,527	10,926	8,887	11,884	8,242	13,024	8,801	7,475	8,064	7,413	7,203	6,699	16,217	15,652	9,041	10,210	9,700	9,990
	海運	3,616	3,147	2,558	2,482	2,337	2,126	1,780	929	718	672	557	529	502	600	526	557	530	551	457	449
	計	11,028	19,400	12,138	13,445	11,224	14,010	10,022	13,953	9,521	8,147	8,620	7,942	7,703	7,299	16,744	16,209	9,571	10,760	10,156	10,439
鉱産品	鉄道	1,401	1,350	1,152	1,267	917	641	-	-	-	-	-	-	-	-	-	-	-	-	-	-
	自動車	20,484	50,569	63,872	67,269	49,250	76,133	97,669	72,141	52,151	40,421	38,616	48,255	35,848	39,215	47,940	58,911	50,532	31,168	30,014	39,755
	海運	12,303	20,465	29,801	32,033	29,015	36,284	34,862	30,310	25,789	24,257	26,051	23,211	19,362	21,202	21,422	20,961	22,609	24,345	23,119	21,705
	計	34,188	72,384	94,825	100,569	79,182	113,058	132,532	102,451	77,940	64,677	64,667	71,466	55,211	60,419	69,363	79,870	73,141	55,513	53,134	61,458
金属・機械工業品	鉄道	126	206	130	63	3	-	-	-	-	-	-	-	-	-	-	-	-	-	-	-
	自動車	3,024	16,563	11,031	16,930	15,094	16,892	19,859	22,178	17,834	18,346	23,373	17,321	19,703	21,437	27,854	26,717	39,173	44,244	34,780	33,113
	海運	999	4,203	4,684	5,465	4,591	5,881	5,576	6,683	7,295	7,592	7,811	7,599	6,394	8,374	7,859	8,345	8,680	9,309	9,314	11,111
	計	4,149	20,972	15,845	22,458	19,688	22,773	25,434	28,861	25,130	25,339	31,184	24,920	26,099	29,812	35,713	35,061	47,853	53,554	44,094	44,224
化学工業品	鉄道	764	779	538	426	42	-	-	-	-	-	-	-	-	-	-	-	-	-	-	-
	自動車	12,254	29,554	20,592	38,382	23,606	43,506	47,579	38,653	23,938	26,810	24,672	22,263	21,582	34,042	52,240	55,458	58,069	49,609	53,741	50,151
	海運	11,580	23,265	29,758	32,742	26,731	30,424	31,922	31,158	27,688	26,852	26,781	25,563	22,332	23,183	24,970	25,248	23,910	21,821	20,887	19,267
	計	24,598	53,598	50,888	71,550	50,379	73,930	79,501	69,811	51,607	53,661	51,452	47,826	43,915	57,225	77,208	80,705	81,981	71,429	74,628	69,419
軽工業品	鉄道	688	960	784	595	230	115	-	-	-	-	-	-	-	-	-	-	-	-	-	-
	自動車	6,709	10,289	12,436	16,114	18,346	18,019	20,180	27,242	27,307	32,925	29,331	27,926	23,691	35,963	56,855	57,025	56,681	61,883	58,616	56,910
	海運	2,584	3,024	2,474	2,469	2,674	3,058	3,171	2,645	2,402	2,245	2,295	2,226	1,878	2,043	2,364	2,272	2,303	2,266	2,043	1,986
	計	9,981	14,273	15,694	19,178	21,250	21,192	23,351	29,888	29,710	35,171	31,627	30,152	25,568	38,006	59,218	59,296	58,986	64,149	60,658	58,896
雑工業品	鉄道	93	125	191	50	5	0	-	-	-	-	-	-	-	-	-	-	-	-	-	-
	自動車	2,862	6,319	6,970	9,648	9,478	11,184	11,361	14,552	25,262	19,206	19,811	16,490	17,012	26,919	27,642	24,133	21,359	20,225	31,488	30,922
	海運	330	282	214	204	146	96	42	74	212	136	65	104	69	53	65	66	71	83	75	61
	計	3,305	6,726	7,375	9,902	9,629	11,280	11,403	14,626	25,475	19,343	19,876	16,594	17,080	26,972	27,708	24,199	21,430	20,309	31,560	30,983
特産品	鉄道	332	328	232	189	9	2	1	0	-	-	-	-	-	-	-	-	-	-	-	-
	自動車	14,008	42,141	44,350	36,340	48,309	56,742	65,999	51,256	46,841	59,655	50,534	53,332	52,312	65,092	99,824	81,535	81,799	77,317	73,768	73,475
	海運	2,144	2,345	1,371	2,434	2,042	2,467	2,091	2,124	3,601	3,661	3,929	3,940	3,302	3,093	3,157	3,348	3,320	3,449	3,351	3,975
	計	16,484	44,814	45,953	38,963	50,360	59,211	68,090	53,380	50,442	63,316	54,462	57,273	55,614	68,186	102,979	84,883	85,118	80,766	77,120	77,450
その他	鉄道	624	738	589	539	516	826	880	889	871	874	876	861	785	803	805	802	821	853	920	912
	自動車	1,818	2,272	2,960	4,002	4,728	6,371	6,984	6,523	-	-	-	-	-	-	-	-	-	-	-	-
	海運	318	164	24	23	30	45	94	33	51	98	97	94	112	94	95	24	15	41	39	12
	計	2,760	3,174	3,573	4,564	5,274	7,242	7,958	7,445	920	974	974	955	898	897	900	826	836	895	960	924
総貨物	鉄道	5,076	5,393	4,168	3,516	1,792	1,594	880	890	871	874	876	861	785	803	805	802	821	853	920	912
	自動車	75,869	187,384	178,945	208,666	189,211	249,838	287,830	257,778	214,129	217,718	204,816	204,633	189,992	238,223	344,958	335,604	329,808	306,947	304,910	309,914
	海運	35,371	58,359	71,956	78,948	68,602	81,384	80,411	74,745	68,382	66,147	68,145	63,869	54,542	59,242	61,041	61,407	62,029	62,399	59,788	59,073
	計	116,316	251,136	255,069	291,130	259,605	332,816	369,121	333,413	283,381	284,739	273,838	269,361	245,320	298,268	406,805	397,814	392,656	370,198	365,620	369,899

[3] 四国外貨物流動の推移

1. 概 要

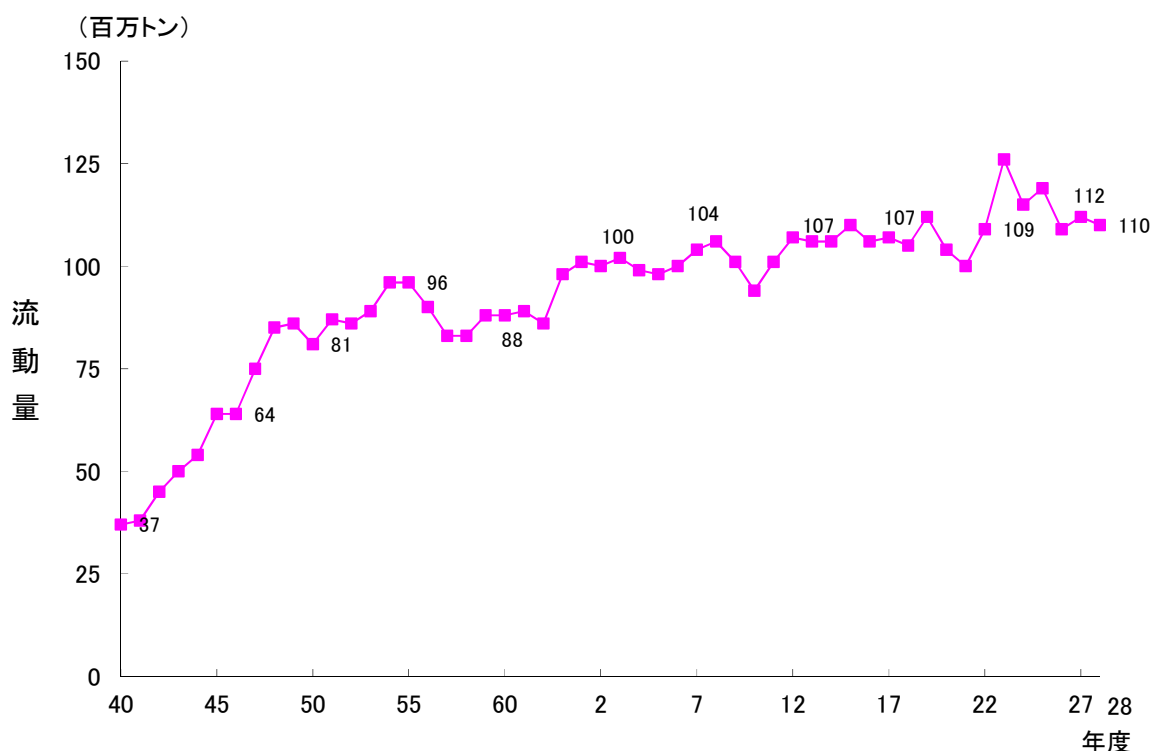
平成 28 年度の四国外貨物流動量は、前年度比 1.3%減の 1 億 1,010 万トンとなった。

輸送機関別流動量で見ると、鉄道 91 万トン、自動車 5,620 万トン、海運 5,299 万トンとなり、それぞれ前年度比 0.9%減、2.1%減、0.4%減となった。また、輸送機関のシェアは、鉄道は前年度と同率の 0.8%、自動車は前年度より 0.5 ポイント減の 51.0%、海運は 0.4 ポイント増の 48.1%となった。

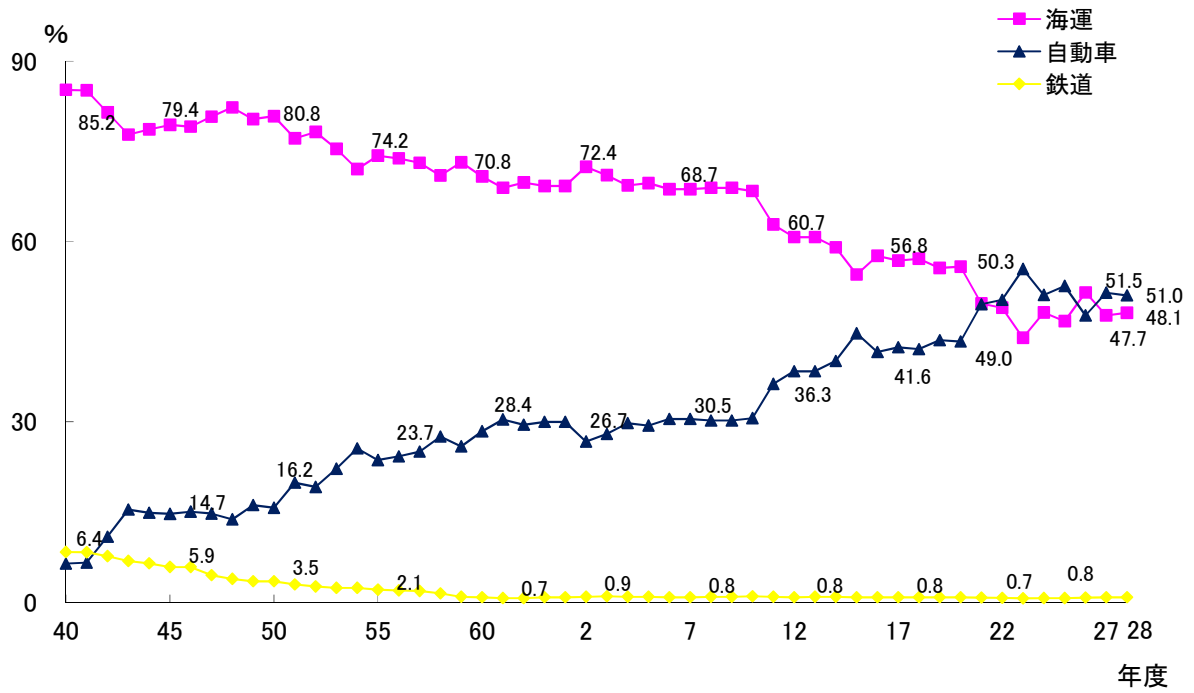
品目別流動量で見ると、第 1 位の「化学工業品」が前年度比 10.8%減の 2,420 万トン、第 2 位の「鉱産品」が同 4.6%減の 1,973 万トン、第 3 位の「軽工業品」が同 9.9%増の 1,739 万トンとなっている。その他では、「金属・機械工業品」が同 19.9%増の 1,355 万トン、「農水産品」が同 20.0%増の 526 万トンとなっている点が特徴のある動きと言える。

全国地域別に見ると、第 1 位の「近畿地方」が 3,660 万トンと全体の 33.2%を占めており、第 2 位の「中国地方」が 2,578 万トン(同 23.4%)、第 3 位の「関東地方」が 1,942 万トン(同 17.6%)、第 4 位の「九州地方」が 1,318 万トン(同 12.0%)の順になっている。

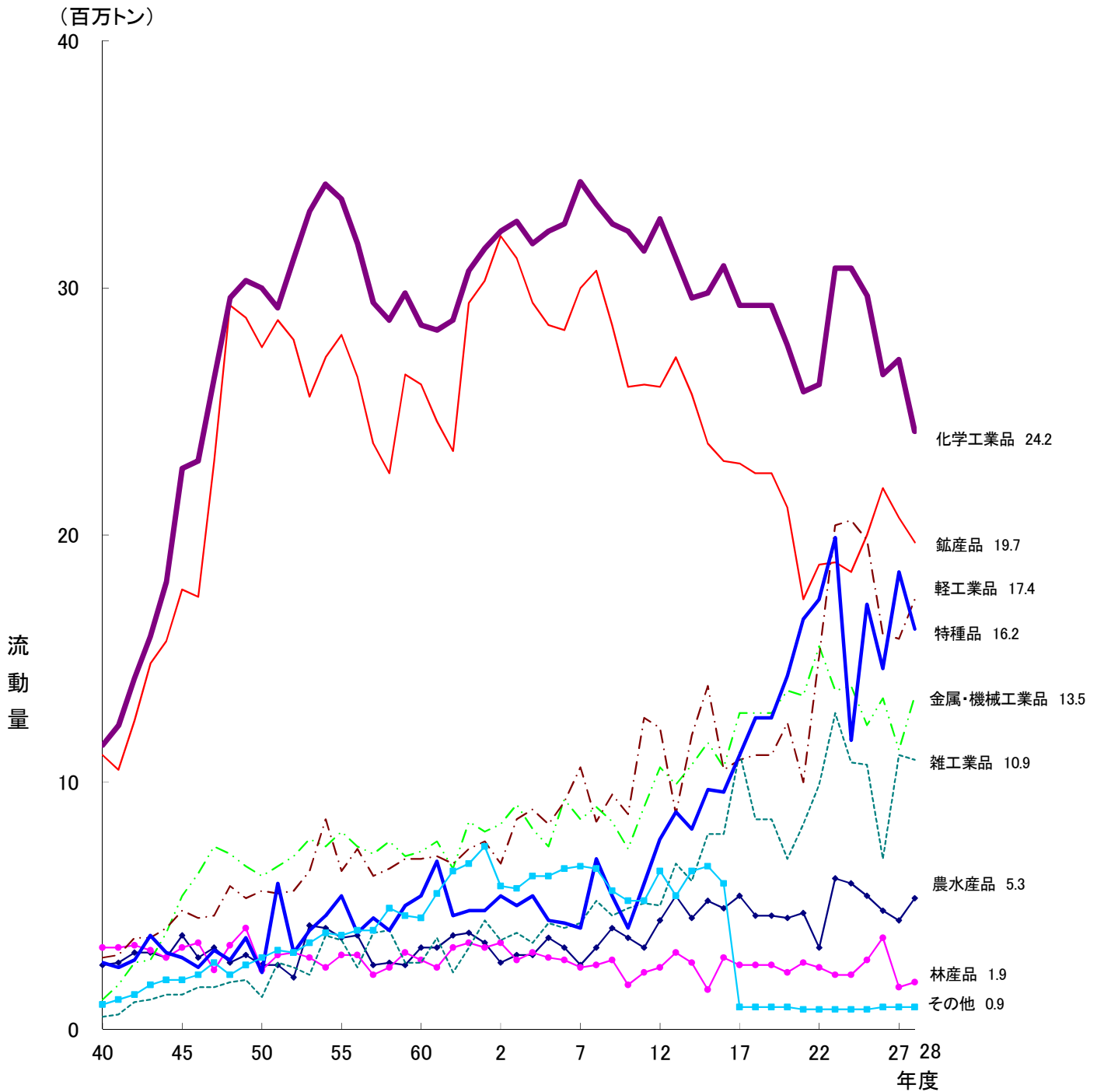
四国外貨物流動の推移



輸送機関別シェアの推移(四国外貨物流動)

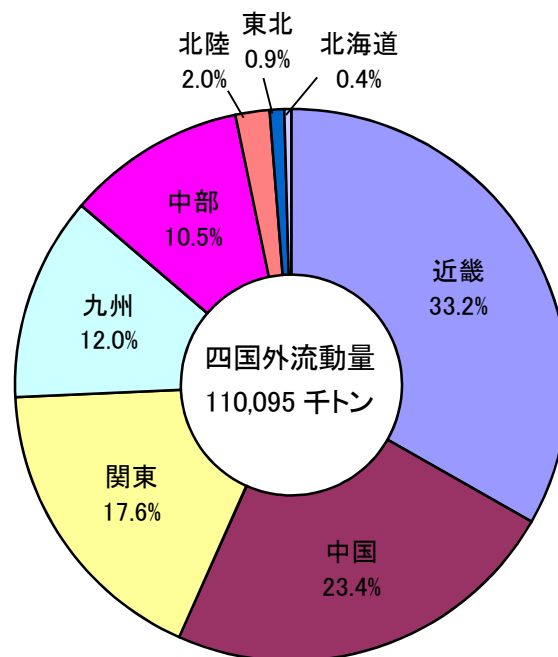
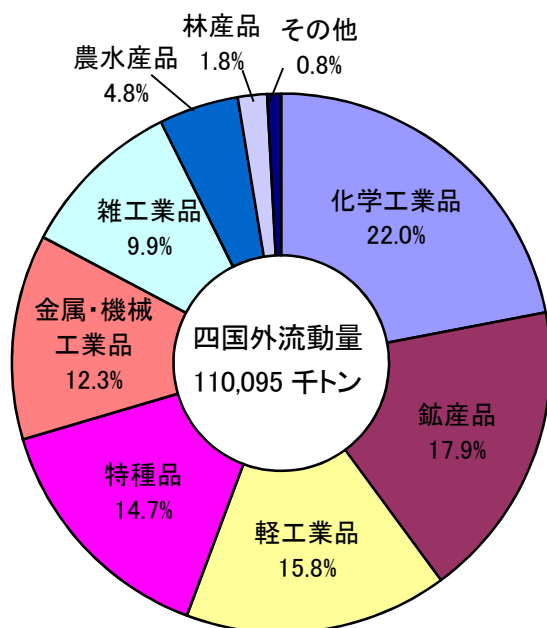


品目別流動の推移(四国外貨物流動)



品目別流動割合(四国外貨物流動)

関連地域別流動割合(四国外貨物流動)



2. 輸送機関別流動の推移(四国外貨物流動)

(単位:千トン)

機関 年度	鉄 道		自 動 車		海 運		合 計
		シェア		シェア		シェア	
40	3,071	8.4	2,360	6.4	31,251	85.2	36,682
45	3,757	5.9	9,450	14.8	50,860	79.4	64,067
50	2,825	3.5	12,701	15.7	65,356	80.8	80,882
55	2,000	2.1	22,628	23.7	70,981	74.2	95,609
60	738	0.8	24,845	28.4	61,936	70.8	87,519
2	950	0.9	26,781	26.7	72,606	72.4	100,337
7	878	0.8	31,526	30.5	71,126	68.7	103,530
12	884	0.8	41,304	38.4	65,278	60.7	107,466
16	884	0.8	44,124	41.6	61,180	57.6	106,186
17	870	0.8	45,405	42.4	60,839	56.8	107,113
18	872	0.8	44,142	42.1	59,959	57.1	104,973
19	875	0.8	48,679	43.6	62,095	55.6	111,649
20	859	0.8	45,031	43.4	57,975	55.6	103,864
21	784	0.8	49,466	49.5	49,628	49.7	99,879
22	801	0.7	54,985	50.3	53,569	49.0	109,355
23	804	0.6	69,622	55.4	55,237	44.0	125,664
24	801	0.7	58,935	51.1	55,581	48.2	115,317
25	820	0.7	62,403	52.6	55,432	46.7	118,653
26	851	0.8	51,857	47.7	55,992	51.5	108,699
27	918	0.8	57,427	51.5	53,219	47.7	111,565
28	910	0.8	56,196	51.0	52,989	48.1	110,095

3. 品目別、輸送機関別流動の推移(四国外貨物流動)

(単位:千トン)

品目 機関	年度	40	45	50	55	60	2	7	12	17	19	20	21	22	23	24	25	26	27	28
		農水産品	鉄道	773	740	489	349	70	10	-	-	-	-	-	-	-	-	-	-	-
自動車	506	1,882	1,328	2,522	2,547	1,985	1,948	3,750	4,895	3,630	3,999	4,213	2,821	5,583	5,459	4,921	4,331	3,970	4,853	
海運	1,331	1,145	796	828	720	741	669	612	529	463	500	499	490	483	481	487	439	414	407	
計	2,610	3,767	2,613	3,699	3,337	2,736	2,616	4,362	5,425	4,093	4,500	4,712	3,310	6,067	5,940	5,408	4,769	4,384	5,260	
林産品	鉄道	200	122	53	37	-	-	-	-	-	-	-	-	-	-	-	-	-	-	-
自動車	67	642	575	969	855	1,662	947	1,673	2,012	2,081	1,856	2,215	1,958	1,756	1,695	2,314	3,217	1,285	1,516	
海運	3,056	2,492	1,801	2,032	1,965	1,790	1,562	815	598	495	464	470	560	489	522	495	515	415	424	
計	3,323	3,256	2,429	3,038	2,820	3,452	2,508	2,487	2,612	2,575	2,320	2,684	2,518	2,245	2,217	2,809	3,732	1,699	1,940	
鉱産品	鉄道	130	145	92	65	4	-	-	-	-	-	-	-	-	-	-	-	-	-	-
自動車	191	111	289	181	669	919	694	1,322	238	533	614	438	284	370	428	300	540	632	670	
海運	10,747	17,593	27,178	27,899	25,439	31,162	29,277	24,629	22,701	23,341	20,486	16,965	18,501	18,558	18,113	19,651	21,321	20,058	19,063	
計	11,068	17,849	27,559	28,145	26,112	32,081	29,972	25,951	22,939	23,874	21,100	17,404	18,786	18,928	18,539	19,951	21,861	20,691	19,732	
金属・機械工業品	鉄道	124	204	130	63	3	-	-	-	-	-	-	-	-	-	-	-	-	-	-
自動車	199	1,204	1,566	2,889	2,906	3,009	3,349	4,399	6,107	6,246	6,752	7,638	7,821	6,527	6,268	5,442	5,994	3,936	4,513	
海運	919	3,992	4,454	5,013	4,304	5,298	5,171	6,208	6,698	7,175	6,997	5,892	7,651	7,126	7,605	6,861	7,364	7,361	9,034	
計	1,242	5,400	6,150	7,965	7,213	8,307	8,519	10,607	12,806	13,421	13,749	13,531	15,472	13,653	13,872	12,303	13,359	11,297	13,547	
化学工業品	鉄道	615	691	461	339	29	-	-	-	-	-	-	-	-	-	-	-	-	-	-
自動車	155	753	1,735	2,618	3,229	3,621	4,555	3,886	4,479	5,037	3,997	4,824	4,432	7,255	7,060	6,917	5,453	7,040	5,545	
海運	10,681	21,224	27,824	30,663	25,229	28,647	29,791	28,898	24,800	24,858	23,747	20,989	21,642	23,527	23,729	22,787	21,066	20,087	18,654	
計	11,451	22,668	30,020	33,620	28,467	32,268	34,345	32,784	29,280	29,895	27,744	25,814	26,074	30,781	30,788	29,705	26,519	27,127	24,200	
軽工業品	鉄道	643	926	755	577	230	115	-	-	-	-	-	-	-	-	-	-	-	-	-
自動車	252	1,795	2,970	3,664	4,440	3,938	7,866	10,049	8,915	10,871	10,523	8,487	13,445	18,527	18,723	17,848	14,106	14,171	15,820	
海運	1,967	2,116	1,892	2,113	2,234	2,618	2,720	2,149	1,958	1,895	1,829	1,522	1,673	1,921	1,896	1,915	1,921	1,661	1,574	
計	2,862	4,837	5,617	6,354	6,904	6,671	10,586	12,198	10,874	12,766	12,352	10,009	15,118	20,447	20,618	19,765	16,027	15,832	17,394	
雑工業品	鉄道	92	124	191	50	5	0	-	-	-	-	-	-	-	-	-	-	-	-	-
自動車	110	1,064	926	3,338	2,523	3,484	4,251	4,900	11,146	9,398	6,790	8,242	9,830	12,762	10,777	10,662	6,863	11,038	10,829	
海運	264	183	177	182	134	84	37	57	64	59	99	64	49	61	61	66	80	71	57	
計	466	1,371	1,294	3,570	2,662	3,568	4,287	4,956	11,211	9,457	6,889	8,306	9,879	12,823	10,838	10,728	6,944	11,107	10,886	
特種品	鉄道	268	259	215	176	9	2	1	0	-	-	-	-	-	-	-	-	-	-	-
自動車	339	664	848	3,013	3,535	3,166	2,238	5,798	7,612	10,886	10,500	13,408	14,394	16,841	8,525	13,998	11,351	15,356	12,450	
海運	2,047	1,988	1,225	2,248	1,904	2,241	1,828	1,881	3,482	3,803	3,837	3,205	2,997	3,070	3,174	3,163	3,279	3,152	3,771	
計	2,654	2,911	2,288	5,437	5,448	5,409	4,067	7,679	11,094	14,689	14,338	16,613	17,392	19,910	11,700	17,161	14,630	18,508	16,221	
その他	鉄道	226	546	439	344	388	823	878	884	870	875	859	784	801	804	801	820	851	918	910
自動車	541	1,335	2,464	3,434	4,141	4,997	5,679	5,528	-	-	-	-	-	-	-	-	-	-	-	-
海運	239	127	9	3	7	25	72	31	7	6	14	21	6	4	2	5	5	2	3	
計	1,006	2,008	2,912	3,781	4,536	5,845	6,629	6,442	875	881	873	806	807	808	803	825	857	921	913	
総貨物	鉄道	3,071	3,757	2,825	2,000	738	950	878	884	870	875	859	784	801	804	801	820	851	918	910
自動車	2,360	9,450	12,701	22,628	24,845	26,781	31,526	41,304	45,405	48,679	45,031	49,466	54,985	69,622	58,935	62,403	51,857	57,427	56,196	
海運	31,251	50,860	65,356	70,981	61,936	72,606	71,126	65,278	60,839	62,095	57,975	49,628	53,569	55,237	55,581	55,432	55,992	53,219	52,989	
計	36,682	64,067	80,882	95,609	87,519	100,337	103,529	107,466	107,113	111,649	103,864	99,879	109,355	125,664	115,317	118,653	108,699	111,565	110,095	

4. 四国発貨物流動の推移

(1) 概 要

平成 28 年度の四国発貨物流動量は、前年度比 3.3%減の 5,801 万トンとなった。

輸送機関別流動量で見ると、鉄道 53 万トン、自動車 2,853 万トン、海運 2,895 万トンとなり、それぞれ前年度比 2.0%減、4.4%減、2.2%減となった。また、輸送機関のシェアは、鉄道は前年度と同率の 0.9%、自動車は前年度より 0.5 ポイント減の 49.2%、海運は 0.5 ポイント増の 49.9%となった。

品目別流動量で見ると、第 1 位の「化学工業品」が前年度比 8.4%減の 1,354 万トン、第 2 位の「鉱産品」が同 0.7%増の 1,275 万トン、第 3 位の「軽工業品」が同 11.6%増の 1,037 万トンとなっている。その他では、「特種品」が同 26.8%減の 669 万トン、「金属・機械工業品」が同 28.4%増の 558 万トンとなっている点が特徴のある動きと言える。

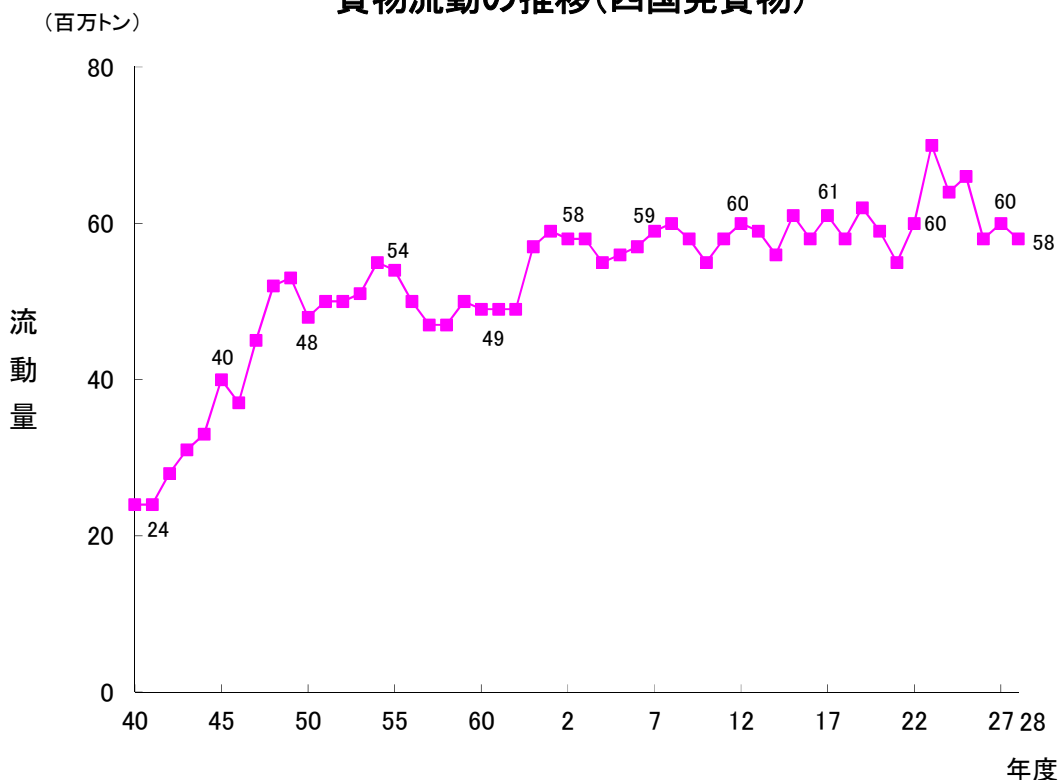
全国地域別に見ると、第 1 位の「近畿地方」が 1,953 万トンと全体の 33.7%を占めており、第 2 位の「関東地方」が 1,406 万トン(同 24.2%)、第 3 位の「中国地方」が 957 万トン(同 16.5%)、第 4 位の「九州地方」が 648 万トン(同 11.2%)の順になっている。

四国発貨物の県別シェアを見ると、香川県、愛媛県、高知県で前年度よりシェアが上昇し(香川県 1,377 万トン(23.0%)→1,434 万トン(24.7%)、愛媛県 2,305 万トン(38.4%)→2,369 万トン(40.8%)、高知県 1,347 万トン(22.5%)→1,319 万トン(22.7%)、徳島県で低下した(徳島県 969 万トン(16.2%)→680 万トン(11.7%))。

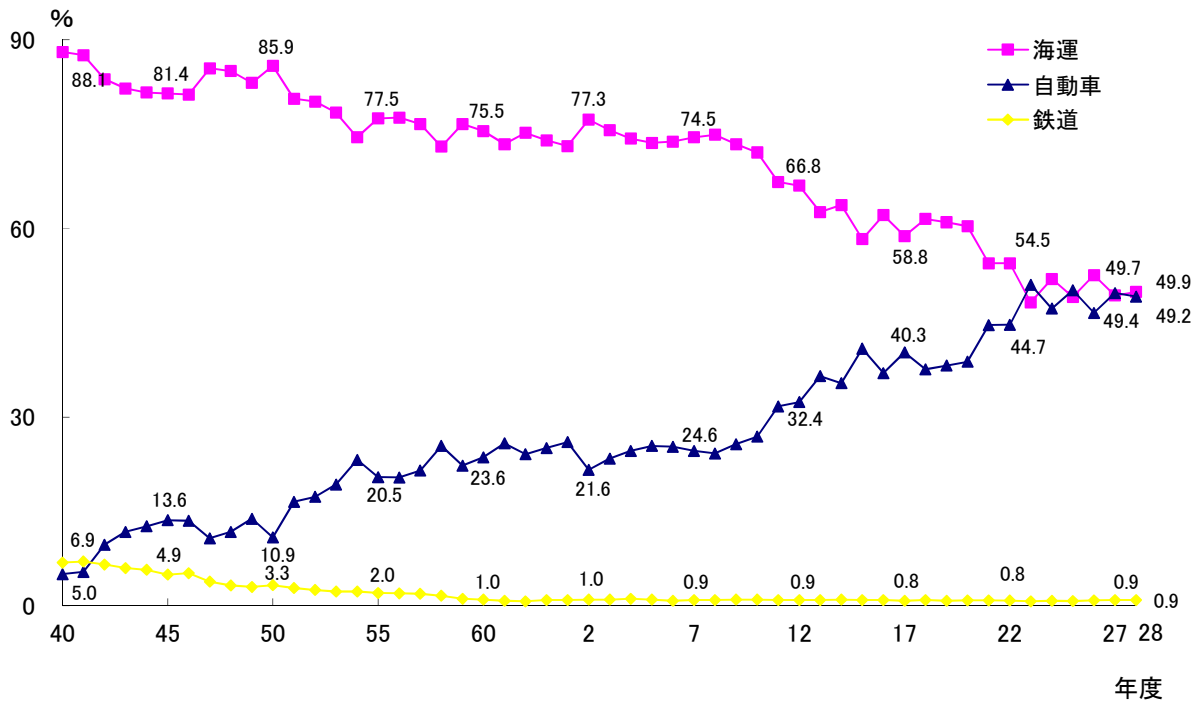
各県の輸送機関別シェアを見ると、鉄道は徳島県で上昇(0.7%→0.9%)、自動車は香川県、愛媛県で上昇(香川県 56.9%→60.5%、愛媛県 56.9%→59.4%)、海運は徳島県、高知県で上昇した(徳島県 19.8%→27.8%、高知県 90.9%→92.5%)。

各県の品目別シェアを見ると、徳島県、愛媛県では「軽工業品」(徳島県 21.0%、愛媛県 27.0%)、香川県では「化学工業品」(30.2%)、高知県では「鉱産品」(76.9%)が、第 1 位となった。

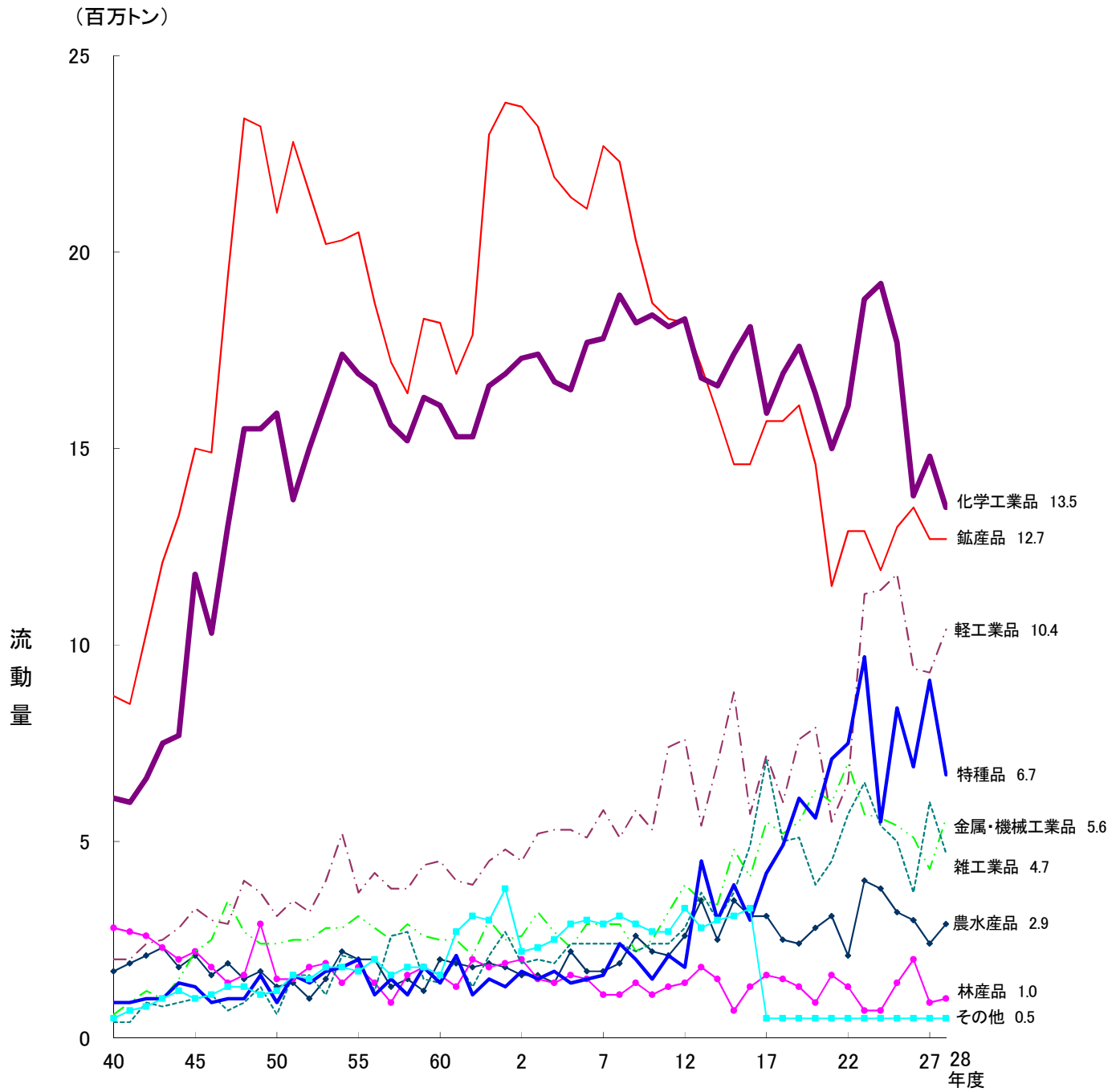
貨物流動の推移(四国発貨物)



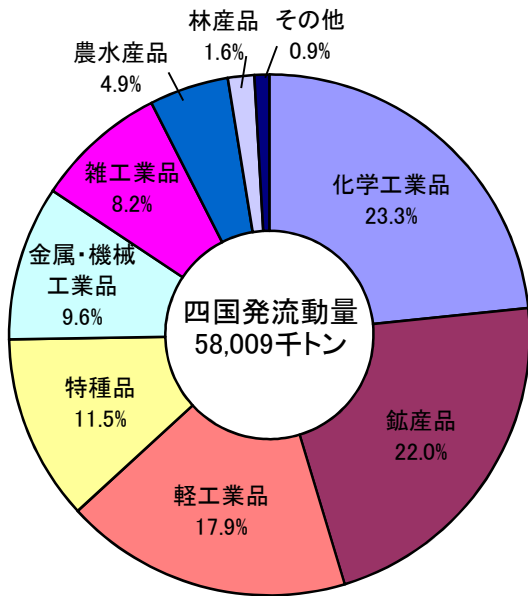
輸送機関別シェアの推移(四国発貨物)



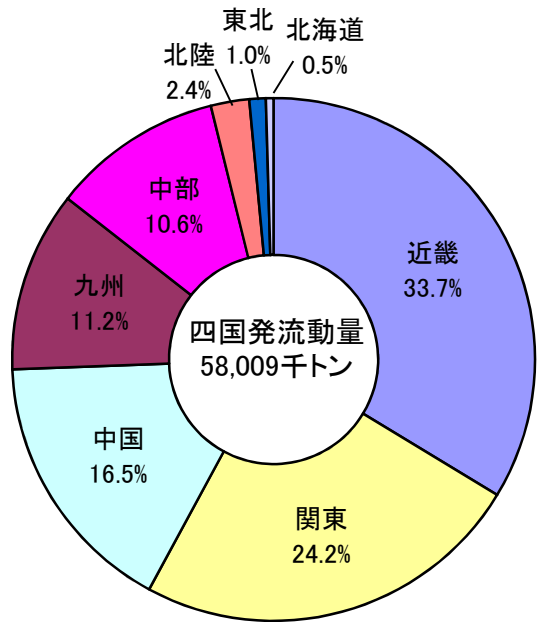
品目別流動の推移(四国発貨物)



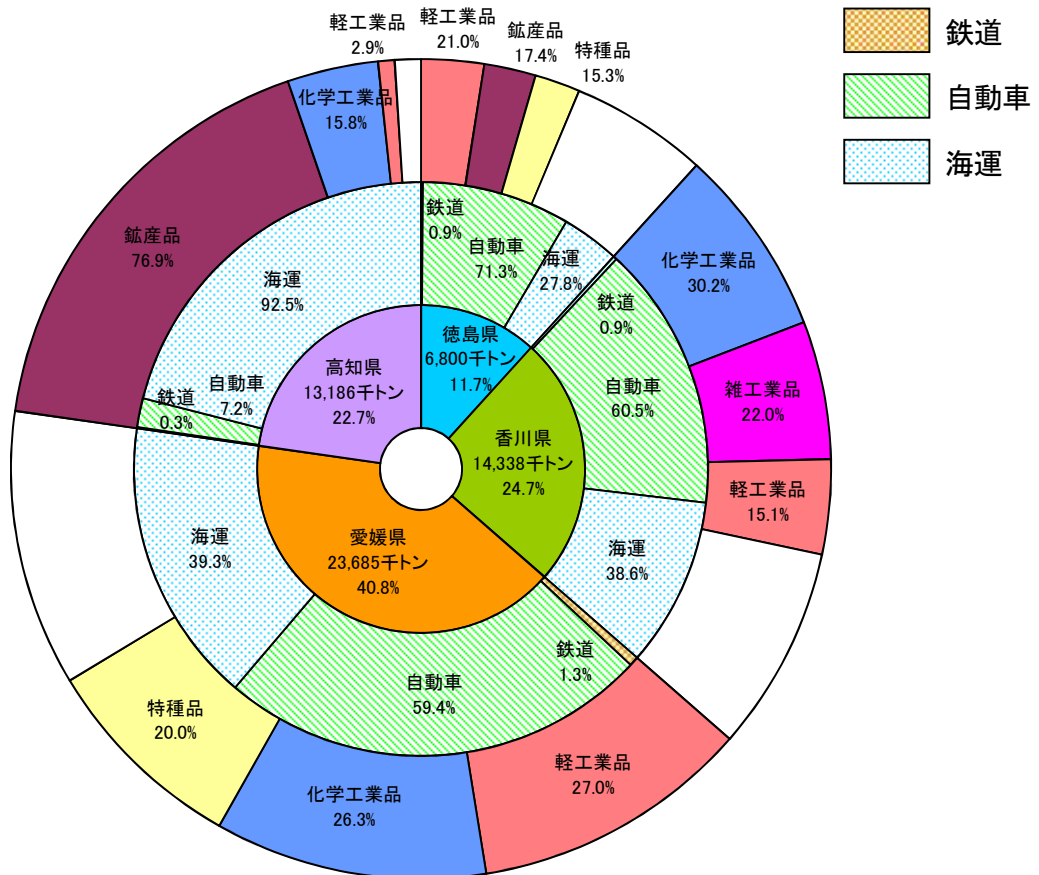
品目別流動割合(四国発貨物)



関連地域別流動割合(四国発貨物)



県別、輸送機関別、品目別割合(四国発貨物)



※ 品目の空白部分は残り品目を示す。

(2) 輸送機関別流動の推移(四国発貨物)

(単位:千トン)

機関 年度	鉄 道		自 動 車		海 運		合 計
		シェア		シェア		シェア	
40	1,636	6.9	1,194	5.0	20,908	88.1	23,738
45	1,967	4.9	5,413	13.6	32,396	81.4	39,776
50	1,559	3.3	5,204	10.9	41,062	85.9	47,825
55	1,095	2.0	11,011	20.5	41,716	77.5	53,822
60	479	1.0	11,631	23.6	37,276	75.5	49,386
2	602	1.0	12,447	21.6	44,479	77.3	57,528
7	532	0.9	14,470	24.6	43,791	74.5	58,793
12	512	0.9	19,380	32.4	39,964	66.8	59,856
16	525	0.9	21,477	37.0	35,973	62.1	57,974
17	513	0.8	24,536	40.3	35,783	58.8	60,831
18	510	0.9	21,845	37.6	35,720	61.5	58,075
19	522	0.8	23,828	38.2	38,049	61.0	62,399
20	516	0.9	22,818	38.8	35,492	60.3	58,825
21	479	0.9	24,403	44.6	29,774	54.5	54,657
22	495	0.8	26,618	44.7	32,440	54.5	59,553
23	503	0.7	35,721	51.0	33,762	48.2	69,987
24	493	0.8	30,232	47.3	33,257	52.0	63,982
25	504	0.8	33,334	50.2	32,617	49.1	66,454
26	512	0.9	27,046	46.6	30,538	52.6	58,096
27	544	0.9	29,834	49.7	29,600	49.4	59,978
28	533	0.9	28,528	49.2	28,948	49.9	58,009

(3) 品目別、輸送機関別流動の推移(四国発貨物流動)

(単位:千トン)

品目	輸送機関	年度																			
		40	45	50	55	60	2	7	12	17	18	19	20	21	22	23	24	25	26	27	28
農水産品	鉄道	486	478	297	198	42	4	-	-	-	-	-	-	-	-	-	-	-	-	-	-
	自動車	195	847	698	1,746	1,834	1,522	1,579	2,524	3,044	2,520	2,429	2,752	3,034	2,045	3,979	3,786	3,133	3,034	2,362	2,847
	海運	1,014	744	267	80	131	46	72	31	9	7	12	17	19	6	7	10	27	11	5	10
	計	1,695	2,069	1,262	2,024	2,007	1,572	1,651	2,555	3,054	2,527	2,441	2,769	3,053	2,051	3,986	3,796	3,160	3,044	2,367	2,857
林産品	鉄道	137	45	7	2	0	-	-	-	-	-	-	-	-	-	-	-	-	-	-	-
	自動車	53	610	462	729	522	1,137	481	1,070	1,457	1,313	1,181	832	1,469	1,184	662	639	1,278	1,897	825	883
	海運	2,560	1,537	995	1,060	1,030	837	606	367	180	158	123	116	111	104	77	82	95	94	82	71
	計	2,750	2,192	1,464	1,791	1,552	1,974	1,086	1,437	1,638	1,471	1,303	948	1,579	1,289	739	721	1,373	1,991	907	954
鉱産品	鉄道	61	62	28	20	0	-	-	-	-	-	-	-	-	-	-	-	-	-	-	-
	自動車	191	111	126	66	236	196	545	370	117	304	207	347	215	159	172	212	98	254	83	162
	海運	8,496	14,808	20,813	20,435	17,980	23,512	22,200	17,845	15,576	15,406	15,942	14,210	11,252	12,693	12,694	11,646	12,920	13,247	12,568	12,584
	計	8,748	14,981	20,967	20,521	18,216	23,708	22,745	18,215	15,693	15,709	16,149	14,557	11,467	12,853	12,866	11,857	13,018	13,501	12,652	12,746
金属・機械工業品	鉄道	26	69	65	26	0	-	-	-	-	-	-	-	-	-	-	-	-	-	-	-
	自動車	52	640	570	1,390	1,351	1,211	1,587	1,781	3,128	2,565	2,889	3,706	3,795	4,580	3,329	3,191	2,974	2,594	1,685	2,774
	海運	560	1,483	1,775	1,729	1,191	1,419	1,294	2,139	2,343	2,608	2,651	2,577	2,170	2,434	2,336	2,368	2,447	2,547	2,657	2,801
	計	638	2,192	2,410	3,145	2,542	2,630	2,881	3,919	5,471	5,173	5,540	6,283	5,965	7,014	5,665	5,558	5,421	5,141	4,342	5,575
化学工業品	鉄道	326	318	204	168	24	-	-	-	-	-	-	-	-	-	-	-	-	-	-	-
	自動車	46	355	934	1,275	1,691	1,409	1,135	1,541	1,683	2,805	2,079	1,535	1,928	1,949	3,433	3,268	3,769	2,517	3,397	2,965
	海運	5,738	11,161	14,784	15,450	14,392	15,908	16,623	16,798	14,181	14,054	15,476	14,845	13,095	14,185	15,341	15,932	13,933	11,332	11,388	10,579
	計	6,110	11,834	15,922	16,893	16,107	17,317	17,758	18,338	15,865	16,859	17,555	16,380	15,024	16,135	18,774	19,199	17,703	13,849	14,785	13,544
軽工業品	鉄道	338	505	469	393	211	115	-	-	-	-	-	-	-	-	-	-	-	-	-	-
	自動車	205	1,129	1,065	1,732	2,549	2,245	3,537	5,739	5,560	4,407	5,899	6,224	4,111	5,026	9,509	9,691	10,075	7,655	7,739	8,876
	海運	1,440	1,628	1,583	1,585	1,748	2,169	2,232	1,822	1,689	1,565	1,717	1,669	1,386	1,482	1,744	1,713	1,736	1,780	1,550	1,489
	計	1,983	3,262	3,117	3,710	4,508	4,529	5,769	7,560	7,249	5,973	7,616	7,893	5,497	6,508	11,253	11,403	11,812	9,435	9,289	10,365
雑工業品	鉄道	71	101	172	40	2	-	-	-	-	-	-	-	-	-	-	-	-	-	-	-
	自動車	86	783	286	1,862	1,352	1,847	2,368	2,711	7,094	4,886	5,087	3,842	4,486	5,626	6,420	5,389	4,992	3,656	5,896	4,686
	海運	224	141	125	87	72	48	17	44	51	91	49	87	54	40	39	48	52	57	57	52
	計	381	1,025	583	1,989	1,426	1,895	2,385	2,755	7,146	4,977	5,136	3,929	4,540	5,666	6,459	5,437	5,044	3,713	5,952	4,738
特種品	鉄道	96	72	76	77	0	0	0	0	-	-	-	-	-	-	-	-	-	-	-	-
	自動車	113	422	144	646	680	1,143	823	868	2,452	3,046	4,059	3,580	5,365	6,048	8,216	4,057	7,014	5,439	7,847	5,335
	海運	677	770	711	1,290	729	536	749	905	1,751	1,829	2,078	1,970	1,685	1,496	1,522	1,457	1,405	1,469	1,294	1,359
	計	886	1,264	931	2,013	1,409	1,679	1,572	1,773	4,203	4,875	6,137	5,550	7,050	7,544	9,738	5,514	8,419	6,908	9,141	6,694
その他	鉄道	95	317	241	171	200	483	532	512	513	510	522	516	479	495	503	493	504	512	544	533
	自動車	253	516	919	1,565	1,416	1,737	2,415	2,777	-	-	-	-	-	-	-	-	-	-	-	-
	海運	199	124	9	-	3	4	0	14	2	1	1	0	2	-	3	2	0	0	-	1
	計	547	957	1,169	1,736	1,619	2,224	2,947	3,303	514	512	523	516	482	495	506	495	504	513	544	534
総貨物	鉄道	1,636	1,967	1,559	1,095	479	602	532	512	513	510	522	516	479	495	503	493	504	512	544	533
	自動車	1,194	5,413	5,204	11,011	11,631	12,447	14,470	19,380	24,536	21,845	23,828	22,818	24,403	26,618	35,721	30,232	33,334	27,046	29,834	28,528
	海運	20,908	32,396	41,062	41,716	37,276	44,479	43,791	39,964	35,783	35,720	38,049	35,492	29,774	32,440	33,762	33,257	32,617	30,538	29,600	28,948
	計	23,738	39,776	47,825	53,822	49,386	57,528	58,794	59,856	60,831	58,075	62,399	58,825	54,657	59,553	69,987	63,982	66,454	58,096	59,978	58,009

5. 四国着貨物流動の推移

(1)概 要

平成 28 年度の四国着貨物流動量は、前年度比 1.0%増の 5,209 万トンとなった。

輸送機関別流動量で見ると、鉄道 37 万トン、自動車 2,767 万トン、海運 2,404 万トンとなり、鉄道、自動車、海運はそれぞれ前年度比 0.8%増、0.3%増、1.8%増となった。また、輸送機関のシェアは、鉄道は前年度と同率の 0.7%、自動車は前年度より 0.4 ポイント減の 53.1%、海運は 0.4 ポイント増の 46.2%となった。

品目別流動量で見ると、第 1 位の「化学工業品」が前年度比 13.7%減の 1,066 万トン、第 2 位の「特種品」が同 1.7%増の 953 万トン、第 3 位の「金属・機械工業品」が同 14.6%増の 797 万トンとなっている。その他では、「雑工業品」が同 19.3%増の 615 万トン、「農水産品」が同 19.1%増の 240 万トンとなっている点が特徴のある動きと言える。

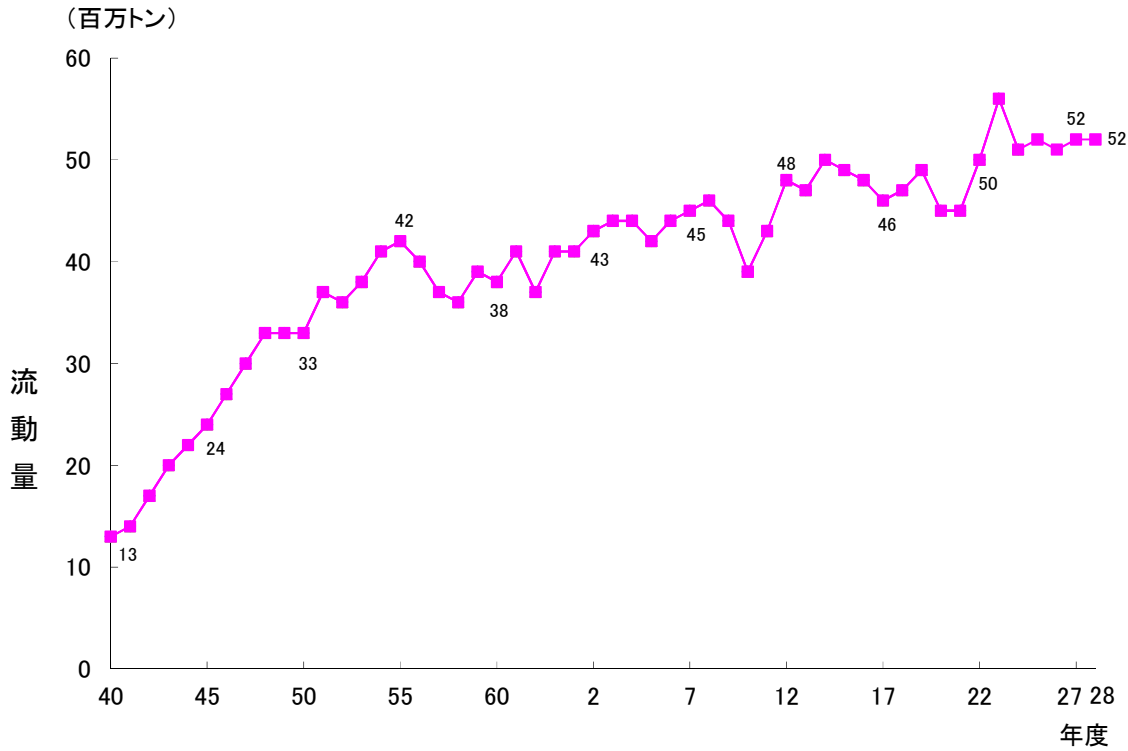
全国地域別に見ると、第 1 位の「近畿地方」が 1,707 万トンと全体の 32.8%を占めており、第 2 位の「中国地方」が 1,621 万トン(同 31.1%)、第 3 位の「九州地方」が 670 万トン(同 12.9%)、第 4 位の「中部地方」が 540 万トン(同 10.4%)の順になっており、四国発値に比べ、中国地方の割合が高く、関東地方の割合が低くなっている。

四国着貨物の県別シェアを見ると、徳島県、愛媛県、高知県で前年度よりシェアが低下し((徳島県 924 万トン(17.9%)→777 万トン(14.9%)、愛媛県 2,126 万トン(41.2%)→2,007 万トン(38.5%)、高知県 471 万トン(9.1%)→436 万トン(8.4%))、香川県で上昇した(香川県 1,637 万トン(31.7%)→1,989 万トン(38.2%)。

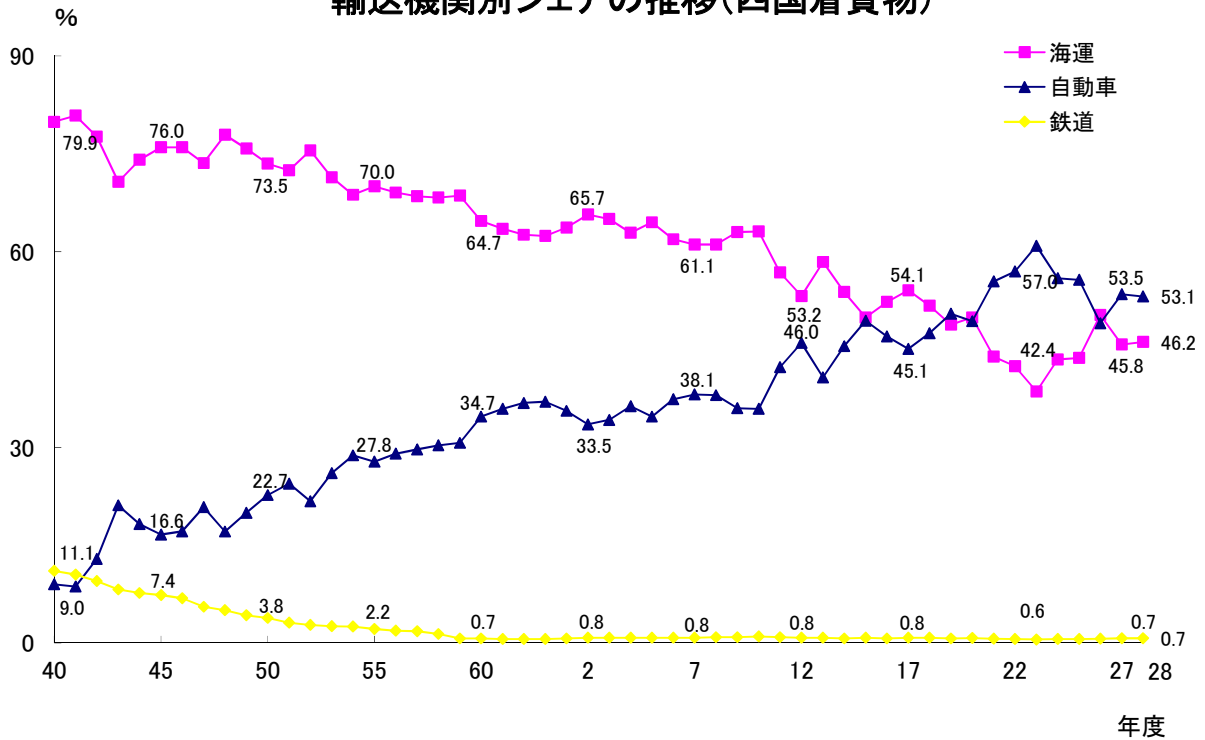
各県の輸送機関別シェアを見ると、鉄道は香川県で低下し(0.9%→0.8%)、徳島県、愛媛県、高知県では前年度と同率だった(0.6%、0.7%、0.7%)。自動車は愛媛県で上昇し(51.0%→51.8%)、徳島県、香川県、高知県で低下した(徳島県 65.1%→64.4%、香川県 58.5%→56.7%、高知県 24.6%→22.8%)。海運は徳島県、香川県、高知県で上昇し(徳島県 34.4%→35.0%、香川県 40.6%→42.5%、高知県 74.7%→76.6%)、愛媛県で低下した(48.4%→47.5%)。

各県の品目別シェアを見ると、徳島県、愛媛県では「化学工業品」(29.8%、20.5%)が、香川県では「雑工業品」(19.0%)、高知県では「鉱産品」(38.2%)が第 1 位となった。

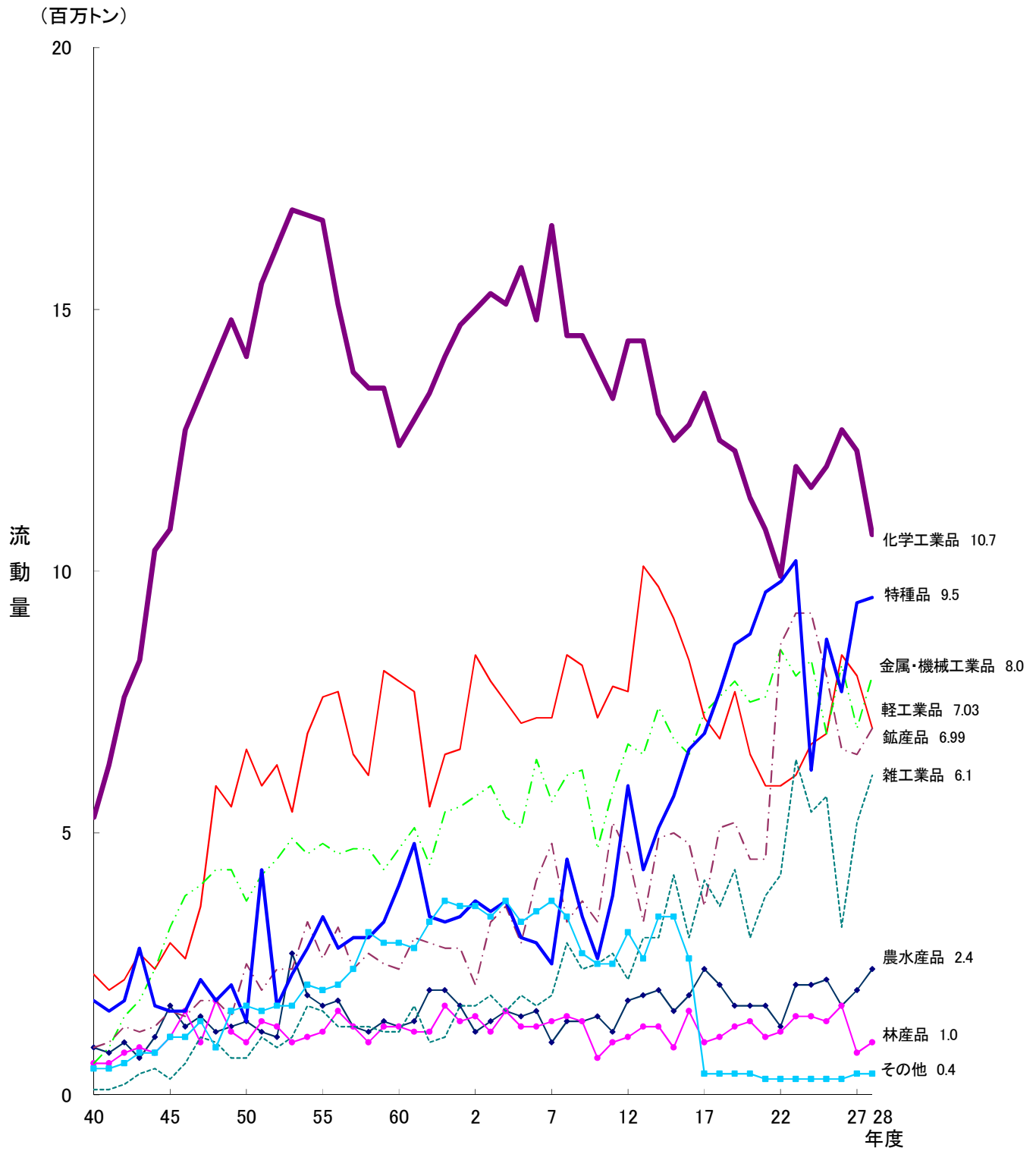
貨物流動の推移(四国着貨物)



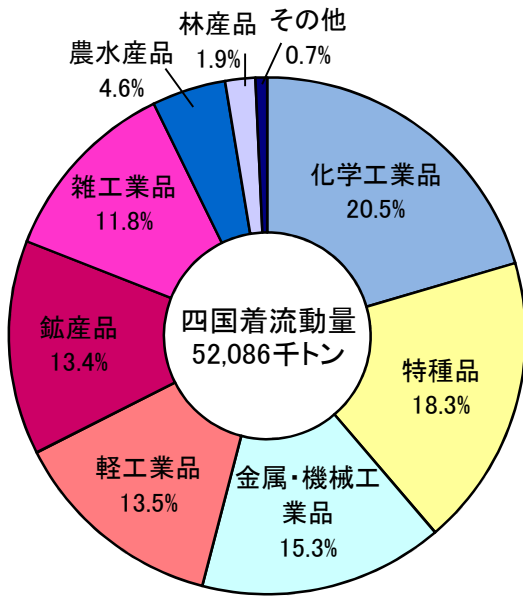
輸送機関別シェアの推移(四国着貨物)



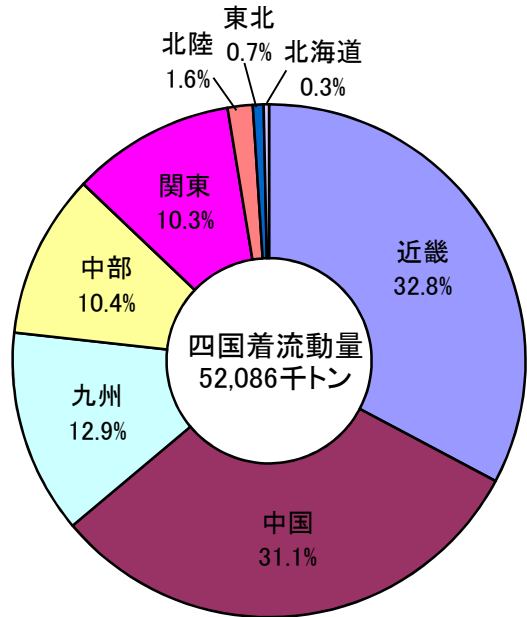
品目別流動の推移(四国着貨物)



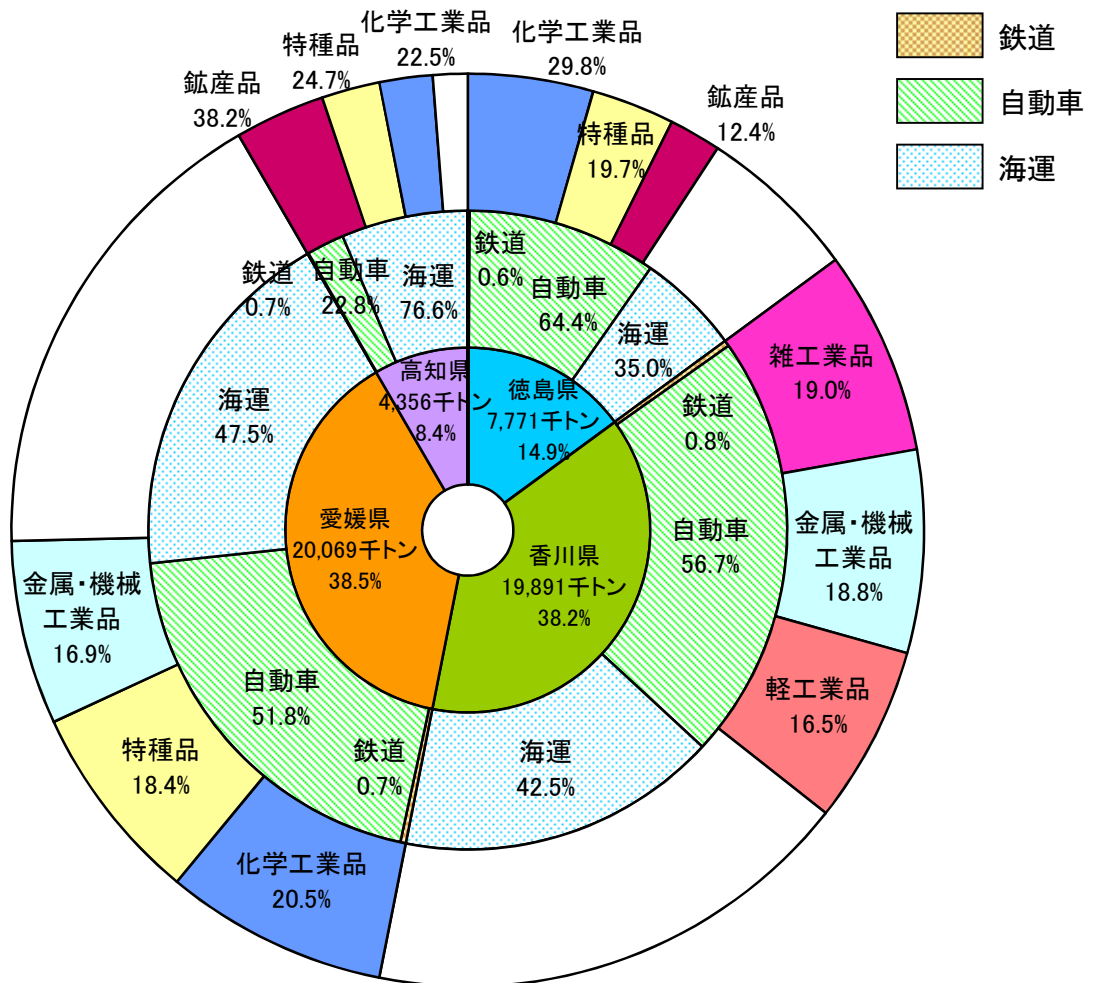
品目別流動割合(四国着貨物)



関連地域別流動割合(四国着貨物)



県別、輸送機関別、品目別割合(四国着貨物)



(2) 輸送機関別流動の推移(四国着貨物)

(単位:千トン)

機関 年度	鉄 道		自 動 車		海 運		合 計
		シェア		シェア		シェア	
40	1,435	11.1	1,166	9.0	10,343	79.9	12,944
45	1,790	7.4	4,037	16.6	18,464	76.0	24,291
50	1,266	3.8	7,497	22.7	24,294	73.5	33,057
55	905	2.2	11,617	27.8	29,265	70.0	41,787
60	259	0.7	13,214	34.7	24,660	64.7	38,133
2	348	0.8	14,334	33.5	28,127	65.7	42,809
7	346	0.8	17,055	38.1	27,334	61.1	44,735
12	372	0.8	21,924	46.0	25,314	53.2	47,610
16	359	0.7	22,647	47.0	25,207	52.3	48,212
17	357	0.8	20,869	45.1	25,056	54.1	46,282
18	362	0.8	22,297	47.5	24,239	51.7	46,898
19	353	0.7	24,851	50.5	24,046	48.8	49,250
20	343	0.8	22,213	49.3	22,483	49.9	45,039
21	305	0.7	25,063	55.4	19,854	43.9	45,222
22	306	0.6	28,367	57.0	21,129	42.4	49,802
23	301	0.5	33,901	60.9	21,475	38.6	55,677
24	308	0.6	28,703	55.9	22,324	43.5	51,335
25	316	0.6	29,069	55.7	22,815	43.7	52,199
26	339	0.7	24,811	49.0	25,454	50.3	50,603
27	374	0.7	27,593	53.5	23,619	45.8	51,587
28	377	0.7	27,668	53.1	24,041	46.2	52,086

(3)品目別、輸送機関別流動の推移(四国着貨物流動)

(単位:千トン)

品目	輸送機関	年度																			
		40	45	50	55	60	2	7	12	17	18	19	20	21	22	23	24	25	26	27	28
農水産品	鉄道	287	262	192	151	28	6	-	-	-	-	-	-	-	-	-	-	-	-	-	
	自動車	311	1,035	630	776	713	463	368	1,226	1,851	1,535	1,201	1,247	1,179	776	1,604	1,673	1,788	1,297	1,608	2,006
	海運	317	401	529	748	589	695	597	581	520	521	451	483	480	484	476	471	460	428	409	397
	計	915	1,698	1,351	1,675	1,330	1,164	965	1,807	2,371	2,057	1,652	1,731	1,659	1,259	2,081	2,144	2,248	1,725	2,017	2,403
林産品	鉄道	63	77	46	35	0	-	-	-	-	-	-	-	-	-	-	-	-	-	-	-
	自動車	14	32	113	240	333	525	466	603	555	705	900	1,024	746	774	1,094	1,056	1,036	1,320	460	633
	海運	496	955	806	972	935	953	956	448	418	427	372	348	359	456	412	440	400	421	333	353
	計	573	1,064	965	1,247	1,268	1,478	1,422	1,050	974	1,132	1,272	1,372	1,105	1,229	1,506	1,496	1,436	1,741	792	986
鉱産品	鉄道	69	83	64	45	4	-	-	-	-	-	-	-	-	-	-	-	-	-	-	-
	自動車	-	-	163	115	433	723	149	952	121	198	326	267	223	125	198	216	202	286	549	508
	海運	2,251	2,785	6,365	7,484	7,459	7,650	7,077	6,784	7,125	6,805	7,399	6,276	5,713	5,808	5,864	6,467	6,731	8,074	7,490	6,479
	計	2,320	2,868	6,592	7,624	7,896	8,373	7,227	7,735	7,246	6,803	7,725	6,543	5,937	5,933	6,062	6,682	6,933	8,360	8,039	6,986
金属・機械工業品	鉄道	98	135	65	37	3	-	-	-	-	-	-	-	-	-	-	-	-	-	-	-
	自動車	147	564	996	1,499	1,555	1,798	1,761	2,618	2,979	3,209	3,357	3,046	3,843	3,241	3,198	3,077	2,468	3,400	2,251	1,739
	海運	359	2,509	2,679	3,284	3,113	3,879	3,877	4,069	4,355	4,421	4,524	4,420	3,722	5,217	4,790	5,237	4,414	4,817	4,704	6,233
	計	604	3,208	3,740	4,820	4,671	5,677	5,638	6,687	7,335	7,630	7,881	7,466	7,566	8,458	7,988	8,314	6,882	8,218	6,955	7,972
化学工業品	鉄道	289	373	257	171	5	-	-	-	-	-	-	-	-	-	-	-	-	-	-	-
	自動車	109	398	801	1,343	1,538	2,212	3,420	2,345	2,796	2,958	2,462	2,896	2,483	3,822	3,792	3,148	2,936	3,643	2,580	
	海運	4,943	10,063	13,040	15,213	10,837	12,739	13,168	12,100	10,619	10,219	9,382	8,902	7,894	7,457	8,186	7,797	8,854	9,734	8,699	8,075
	計	5,341	10,834	14,098	16,727	12,380	14,951	16,587	14,445	13,415	12,475	12,340	11,364	10,790	9,939	12,007	11,589	12,002	12,670	12,342	10,656
軽工業品	鉄道	305	421	286	184	19	0	-	-	-	-	-	-	-	-	-	-	-	-	-	-
	自動車	47	666	1,905	1,932	1,891	1,693	4,329	4,310	3,355	4,839	4,972	4,299	4,376	8,419	9,018	9,032	7,773	6,451	6,432	6,944
	海運	527	488	309	528	486	449	489	328	289	284	178	160	136	191	177	183	179	141	111	85
	計	879	1,575	2,500	2,644	2,396	2,142	4,818	4,638	3,625	5,123	5,150	4,459	4,512	8,610	9,194	9,215	7,953	6,592	6,543	7,029
軽工業品	鉄道	21	23	19	10	3	0	-	-	-	-	-	-	-	-	-	-	-	-	-	-
	自動車	24	281	640	1,476	1,171	1,637	1,882	2,188	4,052	3,526	4,311	2,948	3,756	4,204	6,342	5,388	5,670	3,207	5,142	6,143
	海運	40	42	52	95	62	36	20	13	13	41	10	12	10	9	22	13	14	23	14	5
	計	85	346	711	1,581	1,236	1,673	1,902	2,201	4,065	3,567	4,321	2,960	3,766	4,213	6,364	5,401	5,684	3,231	5,155	6,148
特種品	鉄道	172	187	139	99	9	2	0	-	-	-	-	-	-	-	-	-	-	-	-	-
	自動車	226	242	704	2,367	2,855	2,023	1,415	4,930	5,160	6,028	6,827	6,920	8,043	8,346	8,625	4,468	6,984	5,912	7,509	7,115
	海運	1,370	1,218	514	958	1,175	1,705	1,079	975	1,731	1,715	1,725	1,867	1,520	1,501	1,548	1,717	1,758	1,810	1,858	2,412
	計	1,768	1,647	1,357	3,424	4,039	3,730	2,495	5,906	6,891	7,743	8,552	8,788	9,563	9,848	10,172	6,186	8,742	7,722	9,367	9,527
その他	鉄道	131	229	198	173	188	340	346	371	357	362	353	343	305	306	301	308	316	339	374	377
	自動車	288	819	1,545	1,869	2,725	3,260	3,264	2,751	-	-	-	-	-	-	-	-	-	-	-	-
	海運	40	3	-	3	4	21	72	17	5	6	5	14	19	6	1	0	5	5	3	2
	計	459	1,051	1,743	2,045	2,917	3,621	3,682	3,140	361	369	358	357	324	312	302	308	321	344	377	379
総貨物	鉄道	1,435	1,790	1,266	905	259	348	346	372	357	362	353	343	305	306	301	308	316	339	374	377
	自動車	1,166	4,037	7,497	11,617	13,214	14,334	17,054	21,924	20,869	22,297	24,851	22,213	25,063	28,367	33,901	28,703	29,069	24,811	27,593	27,668
	海運	10,343	18,464	24,294	29,265	24,660	28,127	27,334	25,314	25,056	24,239	24,046	22,483	19,854	21,129	21,475	22,324	22,815	25,454	23,619	24,041
	計	12,944	24,291	33,057	41,787	38,133	42,809	44,735	47,610	46,282	46,898	49,250	45,039	45,222	49,802	55,677	51,335	52,199	50,603	51,587	52,086

[4] 四国内貨物流動の推移

1. 概 要

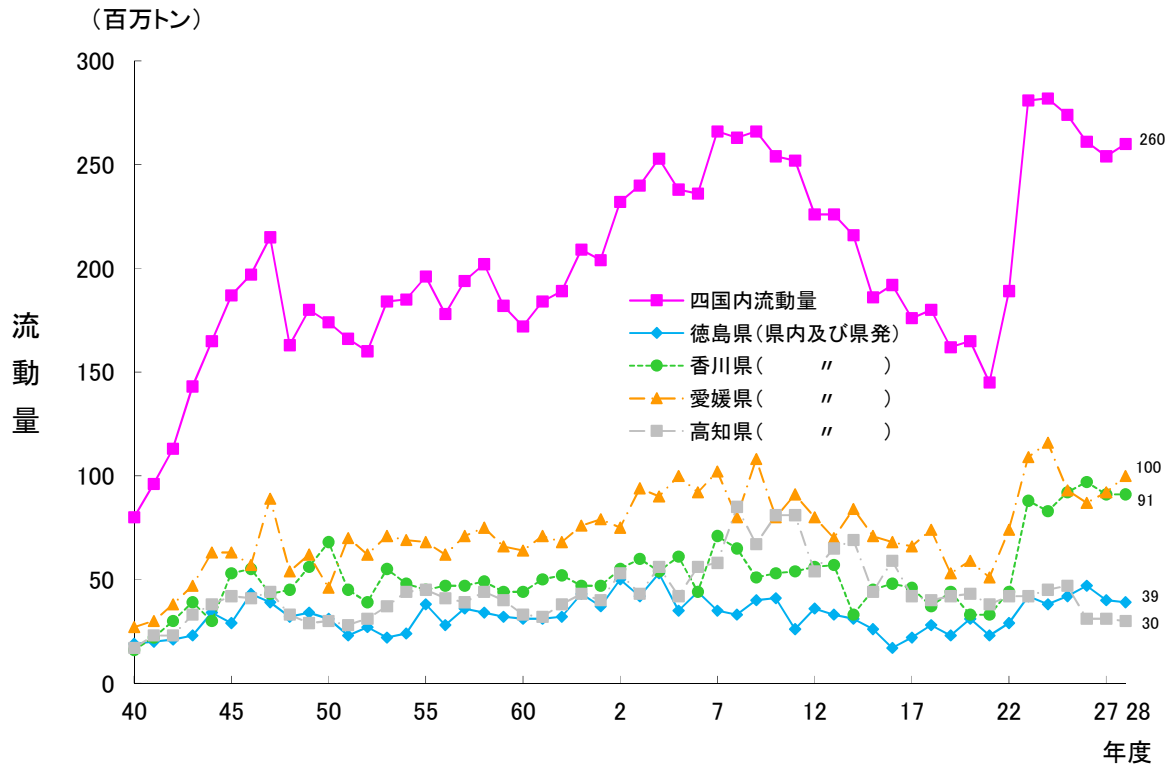
平成 28 年度の四国内貨物流動量は、前年度比 2.3%増の 2 億 5,980 万トンとなった。

輸送機関別流動量で見ると、鉄道 0.2 万トン、自動車 2 億 5,372 万トン、海運 608 万トンとなり、鉄道は前年度と同率、自動車と海運はそれぞれ前年度比 2.5%増、7.4%減となった。また、輸送機関のシェアは、鉄道が前年度比と同じ 0.001%、自動車が同 0.3%増の 97.7%、海運が同 0.3%減の 2.3%となった。

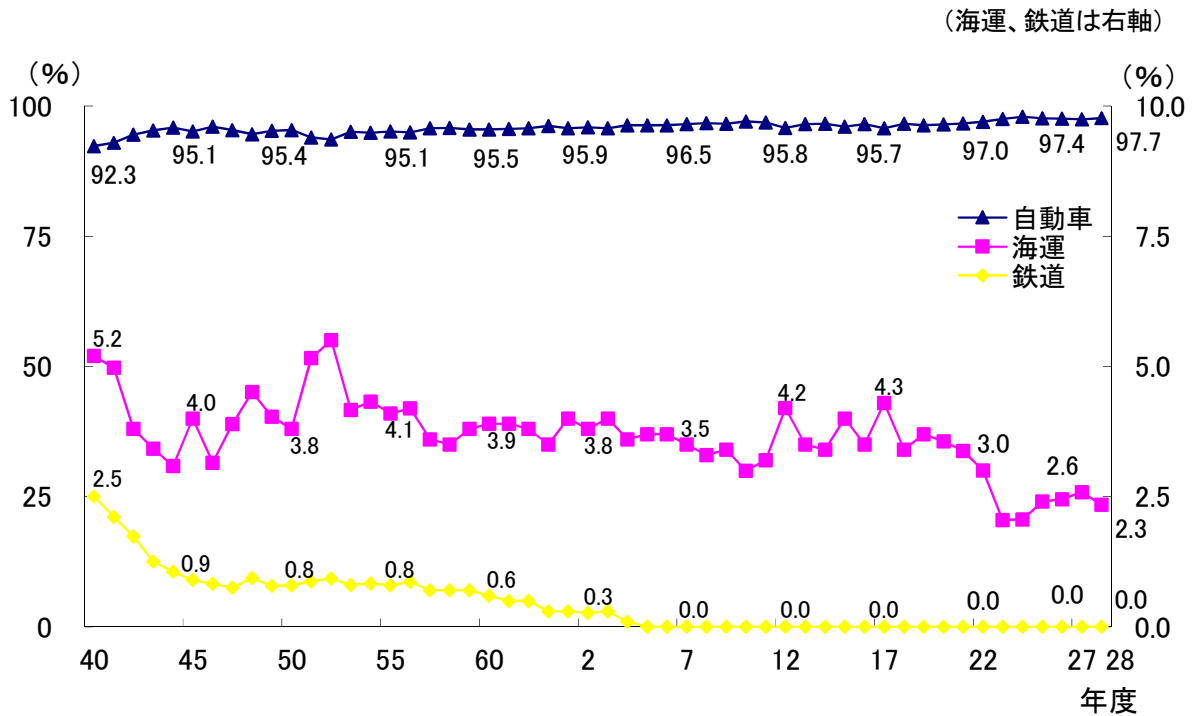
品目別流動量で見ると、第 1 位の「特種品」が前年度比 4.5%増の 6,123 万トン、第 2 位の「化学工業品」が同 4.8%減の 4,522 万トン、第 3 位の「鉱産品」が同 28.6%増の 4,173 万トンとなった。その他では、「農水産品」が同 21.5%増の 1,084 万トンとなっている点が特徴のある動きと言える。

四国4県の同一県内における流動量は、前年度比 3.5%増の 2 億 1,946 万トンとなり、四国内貨物流動量全体の 84.5%(27 年度 83.5%)を占めている。各県別では、香川県、愛媛県は前年度を上回った。

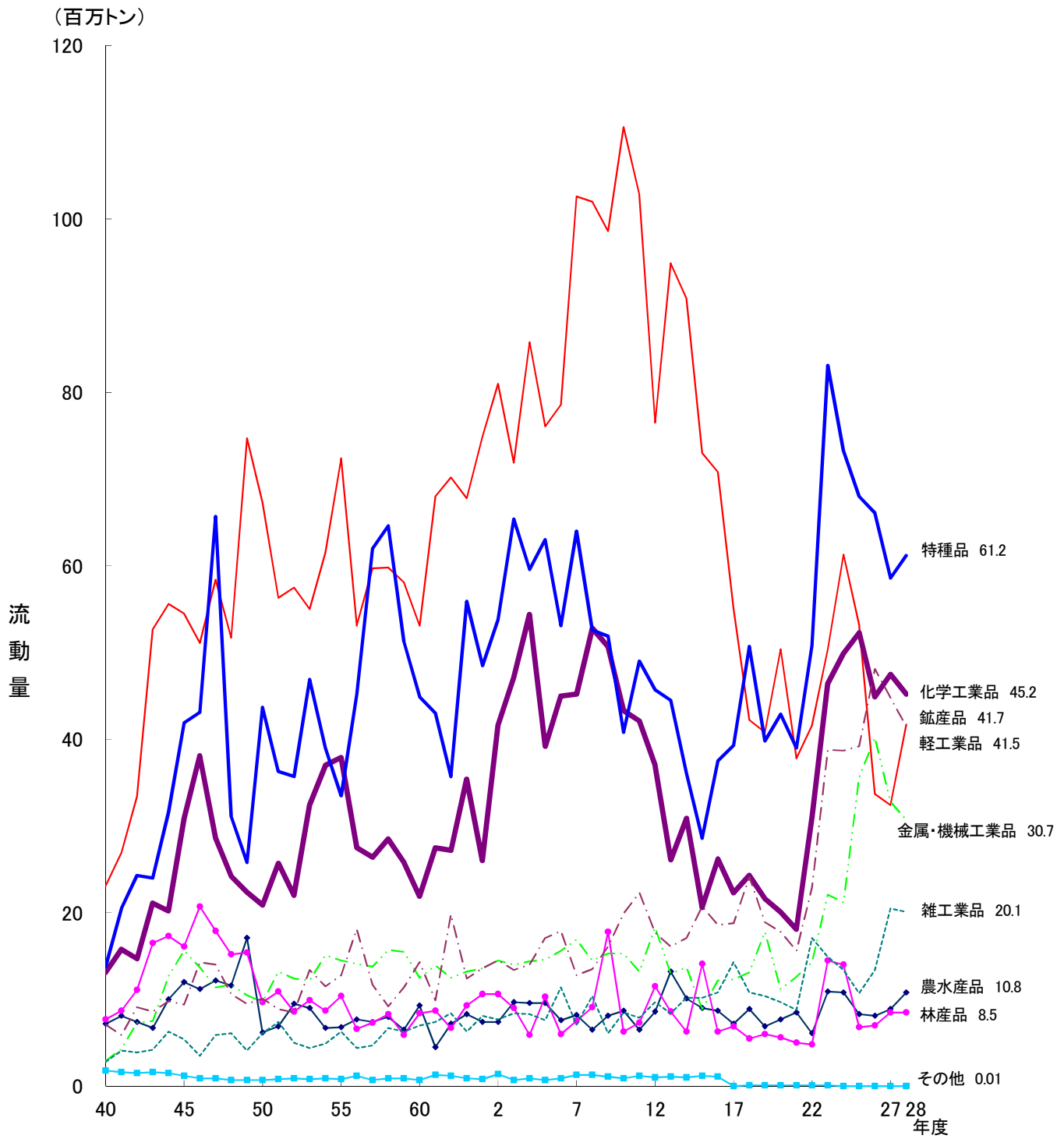
貨物流動の推移(四国内貨物流動)



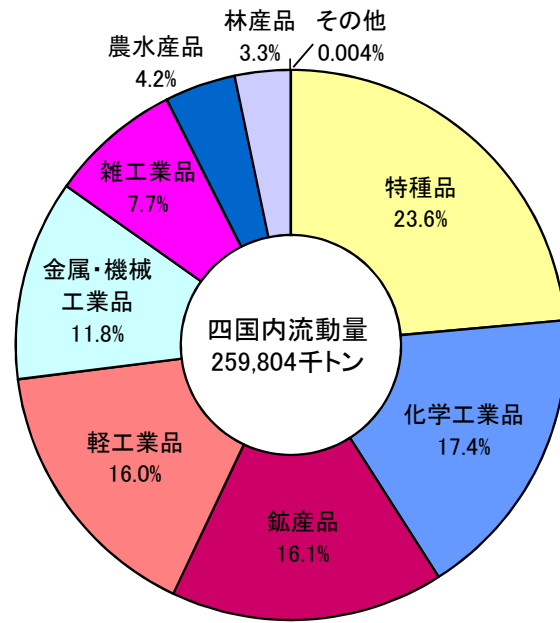
輸送機関別シェアの推移(四国内貨物流動)



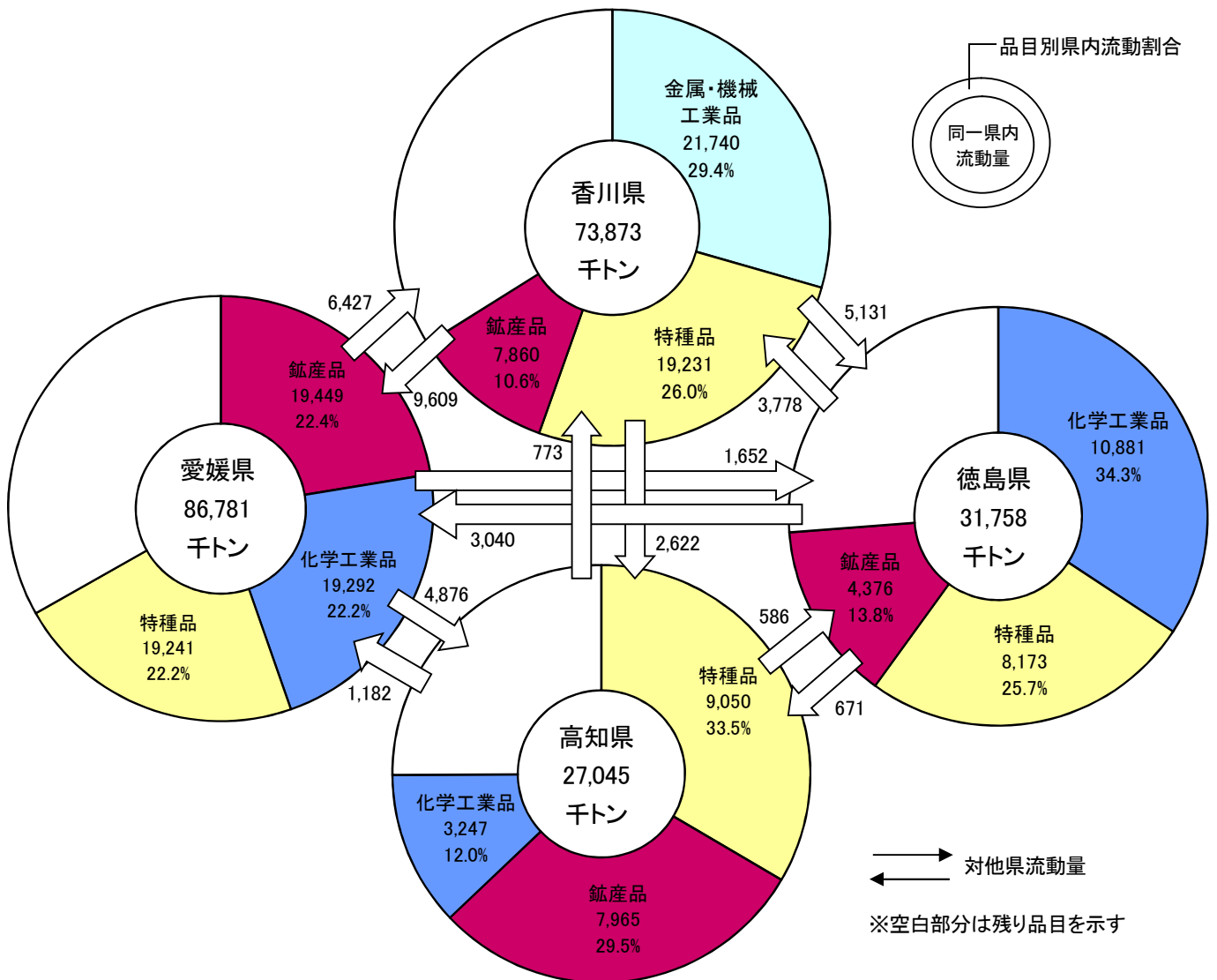
品目別流動の推移(四国内貨物流動)



品目別流動割合(四国内貨物流動)



四国内貨物流動状況



2. 輸送機関別流動の推移(四国内貨物流動)

(単位:千トン)

機関 年度	鉄 道		自 動 車		海 運		合 計
		シェア		シェア		シェア	
40	2,005	2.5	73,509	92.3	4,120	5.2	79,634
45	1,636	0.9	177,934	95.1	7,499	4.0	187,069
50	1,343	0.8	166,244	95.4	6,600	3.8	174,187
55	1,516	0.8	186,038	95.1	7,967	4.1	195,521
60	1,054	0.6	164,366	95.5	6,666	3.9	172,086
2	644	0.3	223,057	95.9	8,778	3.8	232,479
7	2	0.0	256,304	96.5	9,285	3.5	265,591
12	6	0.0	216,475	95.8	9,467	4.2	225,948
16	2	0.0	185,307	96.5	6,816	3.5	192,125
17	1	0.0	168,724	95.7	7,543	4.3	176,268
18	2	0.0	173,576	96.6	6,188	3.4	179,766
19	1	0.0	156,137	96.3	6,050	3.7	162,189
20	2	0.0	159,602	96.4	5,894	3.6	165,497
21	1	0.0	140,526	96.6	4,914	3.4	145,441
22	2	0.0	183,238	97.0	5,673	3.0	188,913
23	1	0.0	275,336	97.9	5,804	2.1	281,141
24	1	0.0	276,669	97.9	5,826	2.1	282,497
25	1	0.0	267,405	97.6	6,597	2.4	274,003
26	2	0.0008	255,090	97.5	6,407	2.5	261,499
27	2	0.0008	247,483	97.4	6,569	2.6	254,055
28	2	0.0008	253,718	97.7	6,084	2.3	259,804

3. 品目別、輸送機関別流動の推移(四国内貨物流動)

(単位:千トン)

品目	輸送機関	年度																			
		40	45	50	55	60	2	7	12	17	18	19	20	21	22	23	24	25	26	27	28
農水産品	鉄道	62	39	10	1	0	-	-	-	-	-	-	-	-	-	-	-	-	-	-	-
	自動車	6,985	11,670	5,879	6,533	8,966	7,122	8,010	8,459	7,099	8,825	6,788	7,634	8,427	6,034	10,802	10,714	8,232	7,959	8,834	10,744
	海運	166	319	276	268	316	262	204	177	116	104	97	99	92	108	102	109	101	93	92	99
	計	7,213	12,028	6,165	6,802	9,282	7,384	8,214	8,636	7,215	8,929	6,885	7,734	8,519	6,142	10,904	10,823	8,333	8,051	8,926	10,843
林産品	鉄道	13	6	0	0	-	-	-	-	-	-	-	-	-	-	-	-	-	-	-	-
	自動車	7,132	15,483	8,952	9,957	8,032	10,222	7,295	11,351	6,789	5,457	5,983	5,557	4,988	4,741	14,461	13,957	6,727	6,993	8,415	8,474
	海運	560	655	757	450	372	336	219	114	120	87	62	65	32	40	37	35	35	36	42	25
	計	7,705	16,144	9,709	10,407	8,404	10,558	7,514	11,465	6,909	5,544	6,045	5,622	5,019	4,781	14,499	13,992	6,762	7,028	8,457	8,499
鉱産品	鉄道	1,271	1,205	1,060	1,202	913	641	-	-	-	-	-	-	-	-	-	-	-	-	-	-
	自動車	20,293	50,458	63,583	67,088	48,581	75,214	96,975	70,820	51,913	39,919	38,083	47,641	35,410	38,931	47,570	58,483	50,232	30,628	29,382	39,085
	海運	1,556	2,872	2,623	4,134	3,576	5,122	5,585	5,681	3,088	2,246	2,710	2,725	2,397	2,701	2,864	2,848	2,958	3,024	3,061	2,642
	計	23,120	54,535	67,266	72,424	53,070	80,977	102,560	76,501	55,001	42,165	40,793	50,366	37,807	41,633	50,435	61,331	53,190	33,652	32,443	41,726
金属・機械工業品	鉄道	2	2	0	0	-	-	-	-	-	-	-	-	-	-	-	-	-	-	-	-
	自動車	2,825	15,359	9,465	14,041	12,188	13,883	16,510	17,779	11,727	12,572	17,127	10,569	12,065	13,616	21,327	20,449	33,731	38,250	30,844	28,600
	海運	80	211	230	452	287	583	405	475	597	563	636	602	502	723	733	740	1,819	1,945	1,953	2,077
	計	2,907	15,572	9,695	14,493	12,475	14,466	16,915	18,254	12,324	13,136	17,763	11,171	12,568	14,340	22,060	21,189	35,550	40,195	32,797	30,677
化学工業品	鉄道	149	88	77	87	13	-	-	-	-	-	-	-	-	-	-	-	-	-	-	-
	自動車	12,099	28,801	18,857	35,764	20,377	39,885	43,024	34,767	19,459	21,749	19,635	18,266	16,758	29,610	44,985	48,398	51,152	44,156	46,701	44,606
	海運	899	2,041	1,934	2,079	1,502	1,777	2,131	2,261	2,868	2,579	1,923	1,816	1,343	1,541	1,443	1,519	1,123	755	800	613
	計	13,147	30,930	20,868	37,930	21,892	41,662	45,156	37,027	22,327	24,327	21,557	20,082	18,101	31,151	46,427	49,917	52,276	44,910	47,501	45,219
軽工業品	鉄道	45	34	29	18	-	-	-	-	-	-	-	-	-	-	-	-	-	-	-	-
	自動車	6,457	8,494	9,466	12,450	13,906	14,081	12,314	17,194	18,392	23,679	18,460	17,403	15,204	22,518	38,328	38,302	38,833	47,777	44,445	41,090
	海運	617	908	582	356	440	440	451	496	444	396	400	397	356	370	443	376	388	345	382	412
	計	7,119	9,436	10,077	12,824	14,346	14,521	12,765	17,690	18,836	24,075	18,861	17,800	15,559	22,888	38,771	38,678	39,221	48,122	44,826	41,502
雑工業品	鉄道	1	1	0	0	-	-	-	-	-	-	-	-	-	-	-	-	-	-	-	-
	自動車	2,772	5,255	6,044	6,310	6,955	7,700	7,110	9,653	14,116	10,794	10,413	9,700	8,770	17,089	14,880	13,356	10,697	13,362	20,450	20,093
	海運	66	99	37	22	12	12	6	17	148	4	6	5	5	4	4	5	5	3	4	4
	計	2,839	5,355	6,081	6,332	6,967	7,712	7,116	9,670	14,264	10,799	10,419	9,705	8,774	17,093	14,885	13,361	10,702	13,365	20,453	20,097
特種品	鉄道	64	69	17	13	-	-	-	-	-	-	-	-	-	-	-	-	-	-	-	-
	自動車	13,669	41,477	43,502	33,327	44,774	53,576	63,761	45,458	39,229	50,581	39,648	42,832	38,904	50,698	82,983	73,010	67,801	65,966	58,412	61,025
	海運	97	357	146	186	138	226	263	243	119	117	126	103	97	96	87	174	157	170	199	204
	計	13,830	41,903	43,665	33,526	44,912	53,802	64,023	45,701	39,348	50,698	39,773	42,935	39,001	50,794	83,069	73,183	67,957	66,136	58,612	61,229
その他	鉄道	398	192	150	195	128	3	2	6	1	2	1	2	1	2	1	1	1	2	2	2
	自動車	1,277	937	496	568	587	1,374	1,305	995	-	-	-	-	-	-	-	-	-	-	-	-
	海運	79	37	15	20	23	20	22	2	44	91	91	80	91	88	91	22	10	36	37	9
	計	1,754	1,166	661	783	738	1,397	1,329	1,003	45	93	93	82	92	90	92	23	11	38	39	11
総貨物	鉄道	2,005	1,636	1,343	1,516	1,054	644	2	6	1	2	1	2	1	2	1	1	1	2	2	2
	自動車	73,509	177,934	166,244	186,038	164,366	223,057	256,304	216,475	168,724	173,576	156,137	159,602	140,526	183,238	275,336	276,669	267,405	255,090	247,483	253,718
	海運	4,120	7,499	6,600	7,967	6,666	8,778	9,286	9,467	7,543	6,188	6,050	5,894	4,914	5,673	5,804	5,826	6,597	6,407	6,569	6,084
	計	79,634	187,069	174,187	195,521	172,086	232,479	265,591	225,947	176,268	179,766	162,189	165,497	145,441	188,913	281,141	282,497	274,003	261,499	254,055	259,804

4. 県別、輸送機関別流動の推移(四国内貨物流動)

(単位:千トン)

機関 発県別	年度																				
	40	45	50	55	60	2	7	12	17	18	19	20	21	22	23	24	25	26	27	28	
鉄 道	徳島	69	33	18	17	1	-	-	-	0	0	0	0	0	0	0	0	0	0	-	
	香川	270	126	74	59	9	2	2	6	1	1	1	1	1	1	1	1	2	2	1	
	愛媛	139	99	21	14	0	1	0	0	0	0	0	0	0	0	0	0	0	-	1	
	高知	1,527	1,378	1,230	1,426	1,044	641	-	-	0	0	0	0	0	0	0	0	0	0	0	
	計	2,005	1,636	1,343	1,516	1,054	644	2	6	1	2	1	2	1	2	1	1	2	2	2	
自 動 車	徳島	19,018	28,700	30,956	36,869	30,287	48,902	33,653	34,804	20,977	27,688	22,672	30,498	22,490	27,831	41,657	37,730	41,548	46,226	39,592	38,837
	香川	14,604	50,563	65,896	43,065	42,327	52,572	68,524	54,380	44,968	35,739	41,937	31,318	32,223	42,735	86,643	81,823	89,798	94,707	88,971	89,320
	愛媛	24,827	59,231	42,767	64,500	60,895	70,441	97,951	73,974	62,044	70,221	49,454	55,187	48,625	71,096	104,946	112,293	89,210	83,218	87,793	96,244
	高知	15,061	39,438	26,625	41,604	30,857	51,142	56,176	53,317	40,736	39,928	42,074	42,598	37,187	41,575	42,089	44,823	46,849	30,939	31,128	29,316
	計	73,509	177,934	166,244	186,038	164,366	223,057	256,304	216,475	168,724	173,576	156,137	159,602	140,526	183,238	275,336	276,669	267,405	255,090	247,483	253,718
海 運	徳島	204	615	275	727	613	961	860	1,222	752	536	524	433	410	690	459	343	306	355	531	410
	香川	1,413	2,508	1,564	2,268	1,983	2,194	2,216	1,847	1,498	1,472	1,671	1,380	1,156	1,310	1,159	1,371	2,172	2,013	1,971	1,914
	愛媛	1,832	3,332	3,048	3,402	2,769	4,212	4,202	5,627	4,450	3,653	3,434	3,360	2,798	3,289	3,906	3,856	3,848	3,755	3,773	3,491
	高知	671	1,044	1,713	1,570	1,301	1,411	2,007	771	842	527	421	721	550	384	281	257	271	285	294	270
	計	4,120	7,499	6,600	7,967	6,666	8,778	9,285	9,467	7,543	6,188	6,050	5,894	4,914	5,673	5,804	5,826	6,597	6,407	6,569	6,084
総計	79,634	187,069	174,187	195,521	172,086	232,479	265,591	225,947	176,268	179,766	162,189	165,497	145,441	188,913	282,497	282,497	274,003	261,499	254,055	259,804	

平成28年度

輸送機関別品目別 地域間貨物流動量

(四国発)

(四国着)

(注) 表中の符号は次のとおりである。
「0」……単位未満(四捨五入による)
「-」……データなし

総貨物（四国発）

（単位：千トン）

着地	徳島				香川				愛媛				高知				合計			
	鉄道	自動車	海運	計	鉄道	自動車	海運	計	鉄道	自動車	海運	計	鉄道	自動車	海運	計	鉄道	自動車	海運	計
北海道	12	-	24	35	17	33	37	87	35	-	99	134	7	-	12	19	71	33	172	275
東北	19	71	6	96	15	22	129	166	55	143	82	280	8	-	32	40	96	235	250	582
関東	14	296	238	548	57	1,919	564	2,541	110	1,985	1,640	3,735	20	50	7,161	7,231	201	4,250	9,604	14,055
北陸	1	230	-	231	9	266	39	314	65	456	319	840	1	-	-	1	76	952	358	1,386
中部	2	435	140	577	6	641	271	918	25	2,777	651	3,454	2	44	1,138	1,184	35	3,898	2,200	6,133
近畿	0	2,464	740	3,205	3	3,771	1,706	5,479	5	4,773	2,550	7,327	1	424	3,093	3,518	8	11,431	8,089	19,529
中国	2	863	227	1,092	4	1,627	2,198	3,829	8	2,469	1,520	3,997	0	422	229	651	14	5,382	4,173	9,569
九州	11	489	517	1,017	14	396	595	1,005	5	1,459	2,454	3,918	1	4	536	541	31	2,348	4,101	6,480
合計	61	4,848	1,891	6,800	124	8,674	5,540	14,338	308	14,062	9,315	23,685	40	945	12,202	13,186	533	28,528	28,948	58,009

総貨物（四国着）

（単位：千トン）

発地	徳島				香川				愛媛				高知				合計			
	鉄道	自動車	海運	計	鉄道	自動車	海運	計	鉄道	自動車	海運	計	鉄道	自動車	海運	計	鉄道	自動車	海運	計
北海道	13	-	12	25	24	-	18	42	19	-	78	96	7	-	1	8	63	-	109	171
東北	8	33	11	52	13	38	0	51	12	105	16	133	4	-	116	121	38	176	143	357
関東	8	245	20	273	46	1,562	636	2,245	22	865	1,617	2,505	5	76	262	343	82	2,748	2,535	5,364
北陸	10	111	-	121	18	289	5	313	11	204	142	358	2	-	28	30	41	605	176	821
中部	3	750	196	949	19	807	931	1,757	32	1,498	663	2,193	5	85	409	499	60	3,139	2,198	5,397
近畿	2	2,158	1,090	3,251	10	4,148	4,131	8,289	22	3,381	1,302	4,705	2	194	627	823	37	9,881	7,150	17,067
中国	3	1,471	672	2,146	5	3,780	1,175	4,960	5	3,285	3,975	7,264	1	447	1,392	1,840	13	8,983	7,214	16,210
九州	3	235	717	956	16	656	1,563	2,235	24	1,054	1,737	2,815	2	191	499	692	45	2,136	4,517	6,697
合計	50	5,004	2,717	7,771	151	11,281	8,459	19,891	147	10,392	9,529	20,069	29	992	3,335	4,356	377	27,668	24,041	52,086

農水産品（四国発）

（単位：千トン）

着地	発地		徳島				香川				愛媛				高知				合計			
	輸送機関		鉄道	自動車	海運	計	鉄道	自動車	海運	計	鉄道	自動車	海運	計	鉄道	自動車	海運	計	鉄道	自動車	海運	計
北海道			-	-	-	-	-	-	-	-	-	-	-	-	-	-	-	-	-	-	-	-
東北			-	2	-	2	-	-	2	2	-	-	-	-	-	-	-	-	-	2	2	3
関東			-	67	-	67	-	-	4	4	-	29	1	30	-	37	-	37	-	134	4	138
北陸			-	-	-	-	-	-	0	0	-	3	-	3	-	-	-	-	-	3	0	3
中部			-	64	-	64	-	80	-	80	-	26	-	26	-	38	-	38	-	208	-	208
近畿			-	595	-	595	-	695	-	695	-	311	2	313	-	43	1	44	-	1,644	3	1,647
中国			-	79	-	79	-	391	-	391	-	341	-	341	-	-	-	-	-	811	-	811
九州			-	-	-	-	-	28	1	29	-	18	0	18	-	-	-	-	-	46	1	47
合計			-	806	-	806	-	1,194	7	1,201	-	728	3	731	-	118	1	119	-	2,847	10	2,857

35

農水産品（四国着）

（単位：千トン）

発地	着地		徳島				香川				愛媛				高知				合計			
	輸送機関		鉄道	自動車	海運	計	鉄道	自動車	海運	計	鉄道	自動車	海運	計	鉄道	自動車	海運	計	鉄道	自動車	海運	計
北海道			-	-	-	-	-	-	14	14	-	-	-	-	-	-	-	-	-	-	14	14
東北			-	2	-	2	-	-	-	-	-	-	-	-	-	-	-	-	-	2	-	2
関東			-	-	-	-	-	-	2	2	-	-	-	-	-	33	-	33	-	33	2	36
北陸			-	-	-	-	-	-	-	-	-	-	-	-	-	-	-	-	-	-	-	-
中部			-	18	-	18	-	60	-	60	-	42	-	42	-	-	-	-	-	119	-	119
近畿			-	237	24	261	-	197	186	384	-	313	37	349	-	55	0	55	-	801	247	1,048
中国			-	241	-	241	-	86	56	142	-	463	0	463	-	-	-	-	-	791	56	847
九州			-	25	-	25	-	-	30	30	-	212	48	260	-	23	-	23	-	259	78	337
合計			-	523	24	547	-	343	288	631	-	1,029	85	1,114	-	111	0	111	-	2,006	397	2,403

林産品（四国発）

（単位：千トン）

着地	発地 輸送機関	徳島				香川				愛媛				高知				合計			
		鉄道	自動車	海運	計	鉄道	自動車	海運	計	鉄道	自動車	海運	計	鉄道	自動車	海運	計	鉄道	自動車	海運	計
北海道		-	-	-	-	-	-	-	-	-	-	-	-	-	-	-	-	-	-	-	-
東北		-	-	-	-	-	-	-	-	-	-	-	-	-	-	-	-	-	-	-	-
関東		-	61	-	61	-	41	-	41	-	0	0	0	-	-	-	-	-	101	0	102
北陸		-	151	-	151	-	-	-	-	-	-	-	-	-	-	-	-	-	151	-	151
中部		-	7	-	7	-	-	-	-	-	-	-	-	-	-	-	-	-	7	-	7
近畿		-	142	9	151	-	119	19	138	-	39	2	41	-	-	-	-	-	300	30	330
中国		-	31	1	32	-	34	2	36	-	44	36	79	-	-	-	-	-	109	38	147
九州		-	28	0	29	-	124	0	124	-	62	2	64	-	-	1	1	-	215	3	218
合計		-	420	10	430	-	319	21	339	-	145	40	184	-	-	1	1	-	883	71	954

36

林産品（四国着）

（単位：千トン）

発地	着地 輸送機関	徳島				香川				愛媛				高知				合計			
		鉄道	自動車	海運	計	鉄道	自動車	海運	計	鉄道	自動車	海運	計	鉄道	自動車	海運	計	鉄道	自動車	海運	計
北海道		-	-	-	-	-	-	2	2	-	-	-	-	-	-	-	-	-	-	2	2
東北		-	31	7	38	-	38	-	38	-	-	4	4	-	-	-	-	-	69	11	80
関東		-	-	-	-	-	41	1	42	-	-	30	30	-	-	-	-	-	41	31	72
北陸		-	-	-	-	-	41	-	41	-	-	3	3	-	-	-	-	-	41	3	43
中部		-	-	-	-	-	-	1	1	-	31	2	33	-	-	-	-	-	31	4	34
近畿		-	36	12	48	-	158	3	161	-	75	31	106	-	13	-	13	-	283	46	328
中国		-	31	-	31	-	42	2	44	-	41	17	58	-	0	-	0	-	114	19	133
九州		-	-	9	9	-	56	27	83	-	-	202	202	-	-	-	-	-	56	237	293
合計		-	98	28	127	-	375	37	412	-	147	288	434	-	13	-	13	-	633	353	986

鉱産品（四国発）

（単位：千トン）

着地	発地 輸送機関	徳島				香川				愛媛				高知				合計			
		鉄道	自動車	海運	計	鉄道	自動車	海運	計	鉄道	自動車	海運	計	鉄道	自動車	海運	計	鉄道	自動車	海運	計
北海道		-	-	5	5	-	-	29	29	-	-	-	-	-	-	12	12	-	-	47	47
東北		-	-	1	1	-	-	51	51	-	-	33	33	-	-	11	11	-	-	96	96
関東		-	-	165	165	-	11	7	19	-	-	25	25	-	-	6,398	6,398	-	11	6,595	6,606
北陸		-	-	-	-	-	-	2	2	-	-	16	16	-	-	-	-	-	-	18	18
中部		-	-	67	67	-	-	19	19	-	-	101	101	-	-	430	430	-	-	618	618
近畿		-	-	570	570	-	-	307	307	-	6	263	268	-	-	2,660	2,660	-	6	3,800	3,806
中国		-	-	101	101	-	-	19	19	-	145	100	245	-	-	202	202	-	145	422	567
九州		-	-	276	276	-	-	193	193	-	-	99	99	-	-	421	421	-	-	989	989
合計		-	-	1,185	1,185	-	11	628	639	-	150	636	787	-	-	10,135	10,135	-	162	12,584	12,746

鉱産品（四国着）

（単位：千トン）

発地	着地 輸送機関	徳島				香川				愛媛				高知				合計			
		鉄道	自動車	海運	計	鉄道	自動車	海運	計	鉄道	自動車	海運	計	鉄道	自動車	海運	計	鉄道	自動車	海運	計
北海道		-	-	-	-	-	-	-	-	-	-	67	67	-	-	-	-	-	-	67	67
東北		-	-	-	-	-	-	-	-	-	-	8	8	-	-	50	50	-	-	58	58
関東		-	-	3	3	-	-	10	10	-	-	15	15	-	-	20	20	-	-	48	48
北陸		-	-	-	-	-	-	-	-	-	-	138	138	-	-	5	5	-	-	143	143
中部		-	-	-	-	-	42	3	45	-	40	31	71	-	-	82	82	-	83	115	198
近畿		-	11	248	259	-	-	257	257	-	177	209	386	-	-	175	175	-	188	889	1,077
中国		-	-	413	413	-	-	241	241	-	197	1,469	1,665	-	-	1,009	1,009	-	197	3,132	3,329
九州		-	-	286	286	-	-	872	872	-	11	572	583	-	29	296	325	-	40	2,026	2,066
合計		-	11	950	961	-	42	1,383	1,425	-	425	2,510	2,935	-	29	1,636	1,665	-	508	6,479	6,986

金属・機械工業品（四国発）

（単位：千トン）

着地	徳島				香川				愛媛				高知				合計			
	鉄道	自動車	海運	計	鉄道	自動車	海運	計	鉄道	自動車	海運	計	鉄道	自動車	海運	計	鉄道	自動車	海運	計
北海道	-	-	13	13	-	33	3	36	-	-	-	-	-	-	-	-	-	33	16	48
東北	-	27	0	27	-	22	10	32	-	-	10	10	-	-	-	-	-	48	20	68
関東	-	34	35	69	-	14	87	101	-	66	531	597	-	12	2	14	-	127	654	781
北陸	-	30	-	30	-	-	-	-	-	-	2	2	-	-	-	-	-	30	2	32
中部	-	158	24	182	-	26	92	119	-	49	210	258	-	-	2	2	-	232	329	561
近畿	-	224	8	233	-	463	330	793	-	586	996	1,581	-	87	10	98	-	1,361	1,344	2,705
中国	-	80	12	92	-	482	105	587	-	305	122	426	-	-	0	0	-	867	239	1,106
九州	-	-	48	48	-	32	87	119	-	45	59	104	-	-	3	3	-	77	196	273
合計	-	552	140	692	-	1,072	715	1,787	-	1,050	1,928	2,978	-	100	18	117	-	2,774	2,801	5,575

38

金属・機械工業品（四国着）

（単位：千トン）

発地	徳島				香川				愛媛				高知				合計			
	鉄道	自動車	海運	計	鉄道	自動車	海運	計	鉄道	自動車	海運	計	鉄道	自動車	海運	計	鉄道	自動車	海運	計
北海道	-	-	8	8	-	-	-	-	-	-	6	6	-	-	0	0	-	-	13	13
東北	-	-	3	3	-	-	-	-	-	-	2	2	-	-	-	-	-	-	4	4
関東	-	3	10	12	-	29	164	193	-	12	766	778	-	42	6	48	-	85	946	1,031
北陸	-	62	-	62	-	2	5	8	-	25	-	25	-	-	-	-	-	90	5	95
中部	-	87	6	93	-	3	421	424	-	57	169	226	-	13	1	14	-	160	597	758
近畿	-	211	44	255	-	398	1,809	2,207	-	133	313	446	-	13	1	14	-	754	2,167	2,921
中国	-	276	5	281	-	119	418	536	-	181	1,229	1,410	-	15	11	26	-	591	1,662	2,253
九州	-	-	9	9	-	35	339	374	-	24	479	503	-	-	10	10	-	59	837	896
合計	-	639	85	724	-	585	3,156	3,741	-	433	2,963	3,396	-	82	29	112	-	1,739	6,233	7,972

化学工業品（四国発）

（単位：千トン）

着地	発地 輸送機関	徳島				香川				愛媛				高知				合計			
		鉄道	自動車	海運	計	鉄道	自動車	海運	計	鉄道	自動車	海運	計	鉄道	自動車	海運	計	鉄道	自動車	海運	計
北海道		-	-	-	-	-	-	2	2	-	-	99	99	-	-	-	-	-	-	101	101
東北		-	-	2	2	-	-	26	26	-	-	39	39	-	-	22	22	-	-	89	89
関東		-	78	3	80	-	52	412	465	-	127	266	394	-	-	760	760	-	257	1,442	1,699
北陸		-	50	-	50	-	-	37	37	-	-	301	301	-	-	-	-	-	50	338	387
中部		-	9	15	24	-	-	154	154	-	211	317	528	-	4	705	709	-	224	1,191	1,415
近畿		-	422	27	449	-	215	910	1,125	-	426	705	1,132	-	67	417	484	-	1,131	2,059	3,190
中国		-	216	6	222	-	174	1,997	2,171	-	517	1,029	1,545	-	-	15	15	-	907	3,047	3,954
九州		-	78	5	83	-	69	277	346	-	250	1,940	2,190	-	-	91	91	-	396	2,313	2,710
合計		-	852	59	911	-	510	3,816	4,326	-	1,531	4,696	6,227	-	71	2,009	2,080	-	2,965	10,579	13,544

39

化学工業品（四国着）

（単位：千トン）

発地	着地 輸送機関	徳島				香川				愛媛				高知				合計			
		鉄道	自動車	海運	計	鉄道	自動車	海運	計	鉄道	自動車	海運	計	鉄道	自動車	海運	計	鉄道	自動車	海運	計
北海道		-	-	-	-	-	-	1	1	-	-	5	5	-	-	-	-	-	-	6	6
東北		-	-	1	1	-	-	0	0	-	-	-	-	-	-	2	2	-	-	2	2
関東		-	75	7	83	-	42	452	494	-	312	346	658	-	-	9	9	-	429	813	1,242
北陸		-	3	-	3	-	-	-	-	-	12	-	12	-	-	-	-	-	15	-	15
中部		-	13	188	201	-	40	499	539	-	93	427	520	-	47	74	121	-	193	1,188	1,381
近畿		-	437	593	1,030	-	160	1,149	1,308	-	191	492	683	-	17	337	354	-	805	2,571	3,375
中国		-	348	235	582	-	170	455	625	-	510	1,244	1,754	-	0	321	322	-	1,029	2,254	3,283
九州		-	-	413	413	-	-	283	283	-	110	371	482	-	-	173	173	-	110	1,240	1,350
合計		-	876	1,436	2,312	-	412	2,839	3,251	-	1,228	2,885	4,113	-	64	916	980	-	2,580	8,075	10,656

軽工業品（四国発）

（単位：千トン）

着地	徳島				香川				愛媛				高知				合計			
	鉄道	自動車	海運	計	鉄道	自動車	海運	計	鉄道	自動車	海運	計	鉄道	自動車	海運	計	鉄道	自動車	海運	計
北海道	-	-	6	6	-	-	3	3	-	-	-	-	-	-	-	-	-	-	9	9
東北	-	43	2	45	-	-	13	13	-	83	-	83	-	-	-	-	-	126	15	141
関東	-	-	36	36	-	391	52	444	-	1,058	786	1,844	-	-	-	-	-	1,449	875	2,324
北陸	-	-	-	-	-	-	-	-	-	212	-	212	-	-	-	-	-	212	-	212
中部	-	81	32	113	-	230	5	236	-	1,153	23	1,176	-	2	-	2	-	1,466	60	1,526
近畿	-	605	77	682	-	1,391	25	1,415	-	1,436	223	1,659	-	221	-	221	-	3,652	325	3,977
中国	-	218	-	218	-	55	1	57	-	464	23	487	-	153	-	153	-	891	24	915
九州	-	325	6	331	-	-	0	0	-	756	175	931	-	-	-	-	-	1,081	182	1,262
合計	-	1,271	160	1,431	-	2,068	100	2,167	-	5,161	1,230	6,390	-	376	-	376	-	8,876	1,489	10,365

軽工業品（四国着）

（単位：千トン）

発地	徳島				香川				愛媛				高知				合計			
	鉄道	自動車	海運	計	鉄道	自動車	海運	計	鉄道	自動車	海運	計	鉄道	自動車	海運	計	鉄道	自動車	海運	計
北海道	-	-	4	4	-	-	-	-	-	-	-	-	-	-	1	1	-	-	5	5
東北	-	-	-	-	-	-	-	-	-	45	-	45	-	-	-	-	-	45	-	45
関東	-	94	-	94	-	141	1	142	-	263	9	272	-	-	-	-	-	498	10	507
北陸	-	46	-	46	-	140	-	140	-	96	-	96	-	-	-	-	-	281	-	281
中部	-	51	-	51	-	310	-	310	-	466	26	492	-	-	-	-	-	827	26	853
近畿	-	290	2	292	-	1,872	-	1,872	-	817	21	838	-	-	0	0	-	2,980	23	3,003
中国	-	158	-	158	-	670	-	670	-	678	8	687	-	178	0	179	-	1,685	9	1,693
九州	-	155	-	155	-	136	10	146	-	232	1	233	-	106	-	106	-	629	11	640
合計	-	794	6	800	-	3,269	11	3,280	-	2,597	65	2,663	-	284	2	286	-	6,944	85	7,029

雑工業品（四国発）

（単位：千トン）

着地	徳島				香川				愛媛				高知				合計			
	鉄道	自動車	海運	計	鉄道	自動車	海運	計	鉄道	自動車	海運	計	鉄道	自動車	海運	計	鉄道	自動車	海運	計
北海道	-	-	-	-	-	-	-	-	-	-	-	-	-	-	-	-	-	-	-	-
東北	-	-	-	-	-	-	-	-	-	60	-	60	-	-	-	-	-	60	-	60
関東	-	12	-	12	-	1,410	-	1,410	-	542	1	544	-	-	-	-	-	1,965	1	1,966
北陸	-	-	-	-	-	266	-	266	-	-	-	-	-	-	-	-	-	266	-	266
中部	-	16	-	16	-	285	-	285	-	152	-	152	-	-	-	-	-	453	-	453
近畿	-	-	-	-	-	806	-	806	-	465	11	476	-	6	-	6	-	1,276	11	1,287
中国	-	217	-	217	-	362	-	362	-	33	-	33	-	1	-	1	-	613	-	613
九州	-	-	-	-	-	16	10	27	-	38	29	67	-	-	-	-	-	54	39	94
合計	-	245	-	245	-	3,145	10	3,155	-	1,290	42	1,331	-	6	-	6	-	4,686	52	4,738

41

雑工業品（四国着）

（単位：千トン）

発地	徳島				香川				愛媛				高知				合計			
	鉄道	自動車	海運	計	鉄道	自動車	海運	計	鉄道	自動車	海運	計	鉄道	自動車	海運	計	鉄道	自動車	海運	計
北海道	-	-	-	-	-	-	-	-	-	-	-	-	-	-	-	-	-	-	-	-
東北	-	-	-	-	-	-	-	-	-	60	-	60	-	-	-	-	-	60	-	60
関東	-	54	-	54	-	1,277	-	1,277	-	70	-	70	-	-	-	-	-	1,401	-	1,401
北陸	-	-	-	-	-	107	-	107	-	11	-	11	-	-	-	-	-	119	-	119
中部	-	-	-	-	-	118	-	118	-	-	-	-	-	-	-	-	-	118	-	118
近畿	-	367	0	367	-	1,204	-	1,204	-	1,111	5	1,116	-	30	0	30	-	2,711	5	2,716
中国	-	296	-	296	-	1,070	-	1,070	-	314	-	314	-	54	-	54	-	1,734	-	1,734
九州	-	-	-	-	-	-	-	-	-	-	-	-	-	-	-	-	-	-	-	-
合計	-	717	0	717	-	3,775	-	3,775	-	1,566	5	1,571	-	84	0	84	-	6,143	5	6,148

特種品（四国発）

（単位：千トン）

着地	徳島				香川				愛媛				高知				合計			
	鉄道	自動車	海運	計	鉄道	自動車	海運	計	鉄道	自動車	海運	計	鉄道	自動車	海運	計	鉄道	自動車	海運	計
北海道	-	-	-	-	-	-	-	-	-	-	-	-	-	-	-	-	-	-	-	-
東北	-	-	-	-	-	-	28	28	-	-	1	1	-	-	-	-	-	-	28	28
関東	-	43	-	43	-	-	1	1	-	163	29	192	-	-	2	2	-	206	32	238
北陸	-	-	-	-	-	-	-	-	-	241	-	241	-	-	-	-	-	241	-	241
中部	-	101	2	103	-	19	-	19	-	1,187	1	1,188	-	-	1	1	-	1,308	4	1,311
近畿	-	476	48	523	-	81	115	196	-	1,505	348	1,853	-	-	5	5	-	2,062	516	2,578
中国	-	22	106	128	-	128	74	202	-	620	211	831	-	269	11	280	-	1,039	402	1,442
九州	-	58	181	239	-	126	26	152	-	291	150	440	-	4	20	24	-	479	377	856
合計	-	700	337	1,037	-	355	244	599	-	4,007	740	4,747	-	273	39	311	-	5,335	1,359	6,694

42

特種品（四国着）

（単位：千トン）

発地	徳島				香川				愛媛				高知				合計			
	鉄道	自動車	海運	計	鉄道	自動車	海運	計	鉄道	自動車	海運	計	鉄道	自動車	海運	計	鉄道	自動車	海運	計
北海道	-	-	-	-	-	-	-	-	-	-	-	-	-	-	-	-	-	-	-	-
東北	-	-	-	-	-	-	-	-	-	-	2	2	-	-	65	65	-	-	67	67
関東	-	19	-	19	-	34	5	39	-	207	453	660	-	-	227	227	-	260	685	945
北陸	-	-	-	-	-	-	-	-	-	60	1	62	-	-	24	24	-	60	25	85
中部	-	581	1	582	-	233	7	240	-	769	7	776	-	25	252	277	-	1,608	267	1,876
近畿	-	569	167	736	-	160	727	887	-	564	194	758	-	66	114	180	-	1,359	1,202	2,561
中国	-	120	19	140	-	1,624	3	1,627	-	901	8	910	-	199	50	249	-	2,845	81	2,926
九州	-	56	1	57	-	429	2	431	-	465	63	528	-	33	20	53	-	982	85	1,068
合計	-	1,345	188	1,533	-	2,480	745	3,224	-	2,967	728	3,695	-	323	751	1,074	-	7,115	2,412	9,527

その他（四国発）

（単位：千トン）

着地	徳島				香川				愛媛				高知				合計			
	鉄道	自動車	海運	計	鉄道	自動車	海運	計	鉄道	自動車	海運	計	鉄道	自動車	海運	計	鉄道	自動車	海運	計
北海道	12	-	-	12	17	-	-	17	35	-	-	35	7	-	-	7	71	-	-	71
東北	19	-	-	19	15	-	-	15	55	-	-	55	8	-	-	8	96	-	-	96
関東	14	-	-	14	57	-	-	57	110	-	-	110	20	-	-	20	201	-	-	201
北陸	1	-	-	1	9	-	-	9	65	-	-	65	1	-	-	1	76	-	-	76
中部	2	-	-	2	6	-	-	6	25	-	-	25	2	-	-	2	35	-	-	35
近畿	0	-	1	1	3	-	-	3	5	-	1	5	1	-	-	1	8	-	1	9
中国	2	-	-	2	4	-	-	4	8	-	-	8	0	-	-	0	14	-	-	14
九州	11	-	-	11	14	-	-	14	5	-	-	5	1	-	-	1	31	-	-	31
合計	61	-	1	62	124	-	-	124	308	-	1	309	40	-	-	40	533	-	1	534

その他（四国着）

（単位：千トン）

発地	徳島				香川				愛媛				高知				合計			
	鉄道	自動車	海運	計	鉄道	自動車	海運	計	鉄道	自動車	海運	計	鉄道	自動車	海運	計	鉄道	自動車	海運	計
北海道	13	-	-	13	24	-	-	24	19	-	-	19	7	-	-	7	63	-	-	63
東北	8	-	-	8	13	-	-	13	12	-	-	12	4	-	-	4	38	-	-	38
関東	8	-	-	8	46	-	-	46	22	-	-	22	5	-	-	5	82	-	-	82
北陸	10	-	-	10	18	-	-	18	11	-	-	11	2	-	-	2	41	-	-	41
中部	3	-	-	3	19	-	-	19	32	-	1	33	5	-	-	5	60	-	1	60
近畿	2	-	-	2	10	-	-	10	22	-	-	22	2	-	-	2	37	-	-	37
中国	3	-	-	3	5	-	-	5	5	-	-	5	1	-	-	1	13	-	-	13
九州	3	-	-	3	16	-	-	16	24	-	-	24	2	-	1	3	45	-	1	46
合計	50	-	-	50	151	-	-	151	147	-	1	148	29	-	1	30	377	-	2	379

平成28年度

輸送機関別品目別 四国地域内貨物流動量

(注) 表中の符号は次のとおりである。
「0」……単位未満(四捨五入による)
「-」……データなし

総貨物

(単位:千トン)

発地	徳島				香川				愛媛				高知				合計			
	着地	鉄道	自動車	海運	計	着地	鉄道	自動車	海運	計	着地	鉄道	自動車	海運	計	着地	鉄道	自動車	海運	計
徳島	-	31,581	177	31,758	-	3,723	55	3,778	-	2,958	82	3,040	-	576	95	671	-	38,837	410	39,247
香川	0	5,096	35	5,131	-	72,099	1,774	73,873	0	9,511	98	9,609	0	2,615	7	2,622	1	89,320	1,914	91,235
愛媛	-	1,607	45	1,652	1	6,085	340	6,427	-	83,741	3,040	86,781	0	4,811	65	4,876	1	96,244	3,491	99,737
高知	-	464	122	586	-	763	9	773	0	1,168	14	1,182	-	26,921	124	27,045	0	29,316	270	29,586
合計	0	38,748	379	39,127	1	82,670	2,178	84,850	0	97,377	3,235	100,613	0	34,923	291	35,214	2	253,718	6,084	259,804

農水産品

(単位:千トン)

発地	徳島				香川				愛媛				高知				合計			
	着地	鉄道	自動車	海運	計	着地	鉄道	自動車	海運	計	着地	鉄道	自動車	海運	計	着地	鉄道	自動車	海運	計
徳島	-	1,280	-	1,280	-	267	-	267	-	-	0	0	-	10	-	10	-	1,557	0	1,557
香川	-	101	-	101	-	3,250	69	3,319	-	589	0	590	-	5	-	5	-	3,944	70	4,014
愛媛	-	17	-	17	-	112	-	112	-	3,923	26	3,948	-	49	-	49	-	4,100	26	4,126
高知	-	11	-	11	-	11	-	11	-	116	0	116	-	1,006	3	1,008	-	1,143	3	1,146
合計	-	1,408	-	1,408	-	3,640	69	3,709	-	4,628	27	4,654	-	1,069	3	1,072	-	10,744	99	10,843

林産品

(単位:千トン)

発地	徳島				香川				愛媛				高知				合計			
	着地	鉄道	自動車	海運	計	着地	鉄道	自動車	海運	計	着地	鉄道	自動車	海運	計	着地	鉄道	自動車	海運	計
徳島	-	1,313	-	1,313	-	249	-	249	-	420	-	420	-	9	-	9	-	1,991	-	1,991
香川	-	282	-	282	-	2,456	5	2,462	-	167	-	167	-	106	-	106	-	3,011	5	3,017
愛媛	-	81	7	88	-	15	-	15	-	1,758	13	1,771	-	52	-	52	-	1,906	20	1,926
高知	-	-	-	-	-	10	-	10	-	-	-	-	-	1,555	-	1,555	-	1,565	-	1,565
合計	-	1,676	7	1,683	-	2,729	5	2,735	-	2,346	13	2,359	-	1,722	-	1,722	-	8,474	25	8,499

鉱産品

(単位:千トン)

発地	徳島				香川				愛媛				高知				合計			
	着地	鉄道	自動車	海運	計	着地	鉄道	自動車	海運	計	着地	鉄道	自動車	海運	計	着地	鉄道	自動車	海運	計
徳島	-	4,373	3	4,376	-	960	45	1,005	-	-	76	76	-	-	13	13	-	5,334	136	5,469
香川	-	470	5	475	-	7,678	182	7,860	-	10	14	24	-	-	2	2	-	8,157	203	8,360
愛媛	-	-	9	9	-	-	78	78	-	17,490	1,959	19,449	-	10	11	21	-	17,500	2,057	19,556
高知	-	201	122	323	-	-	2	2	-	39	12	52	-	7,854	111	7,965	-	8,094	247	8,341
合計	-	5,044	138	5,182	-	8,638	306	8,944	-	17,539	2,061	19,600	-	7,864	136	8,000	-	39,085	2,642	41,726

金属・機械工業品

(単位:千トン)

発地	徳島				香川				愛媛				高知				合計			
	鉄道	自動車	海運	計	鉄道	自動車	海運	計	鉄道	自動車	海運	計	鉄道	自動車	海運	計	鉄道	自動車	海運	計
徳島	-	1,881	8	1,889	-	39	1	40	-	113	-	113	-	122	-	122	-	2,156	8	2,164
香川	-	333	-	333	-	20,359	1,382	21,740	-	370	57	427	-	286	-	286	-	21,348	1,439	22,786
愛媛	-	29	0	29	-	291	71	362	-	2,452	536	2,988	-	128	14	142	-	2,901	620	3,521
高知	-	45	-	45	-	94	8	102	-	566	2	567	-	1,491	-	1,491	-	2,196	9	2,206
合計	-	2,289	8	2,297	-	20,784	1,461	22,244	-	3,500	594	4,095	-	2,028	14	2,041	-	28,600	2,077	30,677

化学工業品

(単位:千トン)

発地	徳島				香川				愛媛				高知				合計			
	鉄道	自動車	海運	計	鉄道	自動車	海運	計	鉄道	自動車	海運	計	鉄道	自動車	海運	計	鉄道	自動車	海運	計
徳島	-	10,808	73	10,881	-	130	10	139	-	1,527	6	1,533	-	434	-	434	-	12,899	89	12,988
香川	-	569	30	599	-	6,519	37	6,556	-	638	26	664	-	151	-	151	-	7,877	93	7,970
愛媛	-	739	29	768	-	389	190	579	-	19,117	175	19,292	-	231	37	268	-	20,476	431	20,907
高知	-	59	1	59	-	5	-	5	-	44	-	44	-	3,247	-	3,247	-	3,354	1	3,354
合計	-	12,175	133	12,307	-	7,042	236	7,278	-	21,326	207	21,534	-	4,063	37	4,100	-	44,606	613	45,219

軽工業品

(単位:千トン)

発地	徳島				香川				愛媛				高知				合計			
	鉄道	自動車	海運	計	鉄道	自動車	海運	計	鉄道	自動車	海運	計	鉄道	自動車	海運	計	鉄道	自動車	海運	計
徳島	-	2,318	93	2,411	-	746	-	746	-	278	-	278	-	-	-	-	-	3,342	93	3,435
香川	-	2,293	-	2,293	-	5,773	8	5,781	-	2,722	-	2,722	-	1,201	-	1,201	-	11,989	8	11,997
愛媛	-	562	-	562	-	2,998	-	2,998	-	15,596	310	15,906	-	3,876	-	3,876	-	23,032	310	23,343
高知	-	16	-	16	-	144	-	144	-	207	-	207	-	2,360	-	2,360	-	2,727	-	2,727
合計	-	5,189	93	5,282	-	9,662	8	9,670	-	18,802	310	19,112	-	7,437	-	7,437	-	41,090	412	41,502

雑工業品

(単位:千トン)

発地	徳島				香川				愛媛				高知				合計			
	鉄道	自動車	海運	計	鉄道	自動車	海運	計	鉄道	自動車	海運	計	鉄道	自動車	海運	計	鉄道	自動車	海運	計
徳島	-	1,435	-	1,435	-	444	-	444	-	38	-	38	-	-	-	-	-	1,917	-	1,917
香川	-	664	-	664	-	6,922	1	6,923	-	3,880	-	3,880	-	534	-	534	-	12,000	1	12,001
愛媛	-	94	-	94	-	1,298	-	1,298	-	4,185	1	4,187	-	119	-	119	-	5,697	1	5,698
高知	-	120	-	120	-	-	-	-	-	1	-	1	-	359	1	360	-	480	1	481
合計	-	2,313	-	2,313	-	8,664	1	8,665	-	8,104	1	8,106	-	1,012	1	1,013	-	20,093	4	20,097

特種品

(単位:千トン)

発地	徳島				香川				愛媛				高知				合計			
	着地	鉄道	自動車	海運	計	着地	鉄道	自動車	海運	計	着地	鉄道	自動車	海運	計	着地	鉄道	自動車	海運	計
徳島	-	8,173	-	8,173	-	887	0	887	-	581	-	581	-	-	83	83	-	9,641	83	9,724
香川	-	384	-	384	-	19,142	89	19,231	-	1,134	-	1,134	-	333	5	338	-	20,994	94	21,088
愛媛	-	85	-	85	-	983	2	985	-	19,220	21	19,241	-	345	4	349	-	20,633	27	20,659
高知	-	12	-	12	-	499	-	499	-	196	-	196	-	9,050	-	9,050	-	9,758	-	9,758
合計	-	8,654	-	8,654	-	21,511	91	21,603	-	21,132	21	21,153	-	9,728	92	9,820	-	61,025	204	61,229

その他

(単位:千トン)

発地	徳島				香川				愛媛				高知				合計			
	着地	鉄道	自動車	海運	計	着地	鉄道	自動車	海運	計	着地	鉄道	自動車	海運	計	着地	鉄道	自動車	海運	計
徳島	-	-	-	-	-	-	-	-	-	-	-	-	-	-	-	-	-	-	-	-
香川	0	-	-	0	-	-	0	0	0	-	-	0	0	-	-	0	1	-	0	1
愛媛	-	-	-	-	1	-	-	1	-	-	-	-	0	-	-	0	1	-	-	1
高知	-	-	-	-	-	-	-	-	0	-	-	0	-	-	9	9	0	-	9	9
合計	0	-	-	0	1	-	0	2	0	-	-	0	0	-	9	9	2	-	9	11