

四国地域貨物流動の推移

令和3年1月

四 国 運 輸 局

まえがき

本資料は、平成 30 年度における四国地域貨物流動の状況を四国外・四国内流動別及び鉄道・自動車・内航海運の各輸送機関別に明らかにし、今後の四国地域における総合的物流対策の推進のための基礎資料とすることを目的としたものです。

1. 本資料は「平成 30 年度貨物地域流動調査」(国土交通省総合政策局)から四国関連部分を抽出し、編集したものです。
2. 「貨物地域流動調査」の調査方法は次のとおりです。

(1) 鉄 道

日本貨物鉄道の平成 30 年度地域流動データ(車扱及びコンテナ)により集計したものです。

(2) 海 運

「平成 30 年港湾統計(年報)」(国土交通省総合政策局)の「移入貨物品種別仕出港別表」を基準としていますが、これは甲種港着貨物のみであるので、次の方法により求めたもので補完しています。

(仕出港が海上となっている貨物、フェリーボートにより輸送された自動車及びその積荷を含みません。)

a 甲種港発甲種港以外の港着貨物

同年報の「移出貨物品種別仕向港別表」(甲種港発の表)のうち、甲種港着貨物を除いたものとしています。

b 甲種港以外の港発乙種港着貨物

同年報の「乙種港品種別都道府県別表」の移入貨物から「移出貨物品種別仕向港別表」(甲種港発の表)の乙種港着貨物を除いたものとし、これらは全て当該府県内で発着したものとみなして処理しています。

なお、以上の結果により、港湾調査対象港(甲種及び乙種港)以外の港湾着の貨物については、甲種港発貨物以外は含んでいません。

(3) 自 動 車

「自動車輸送統計月報(国土交通省総合政策局)」(平成 30 年 4 月～平成 31 年 3 月)の品目別輸送トン数を各月の品目別府県相互間輸送トン数の流動パターンで配分して求めています。(フェリーボートで輸送された自動車の積荷を含みます。)

(注) 1. 自動車輸送統計においては、東日本大震災の影響により、北海道運輸局、東北運輸局及び茨城県の調査が一部不能となったため、平成 23 年 4 月分の北海道運輸局及び東北運輸局の数値を含んでいません。茨城県の数値については、関東運輸局内の他県の調査結果により補填しています。さらに、平成 23 年 5 月及び 6 月の数値は青森県、岩手県、宮城県、福島県及び茨城県の調査が一部不能となったため、青森県、岩手県、宮城県及び福島県の数値については、東北運輸局内、茨城県の数値については、関東運輸局内の他県の調査結果により補填しています。

2. 自動車輸送統計はサンプル調査によっており、これは全国における総輸送量を

把握するための精度は確保していますが、地域あるいは品目を細分化して求めた各発着輸送量の精度は低くなっていますので、利用にあたっては十分注意する必要があります。

3. 四国内流動量とは、四国四県内での流動量をいい、四国外流動量とは、四国と他地域間の流動量をいいます。
4. 数値は単位未満で四捨五入してあるため、総数と内数は必ずしも一致していません。
5. 表中の「0」は四捨五入による単位未満、「-」はデータなしを示します。

貨物地域流動調査地域区分及び品目分類表

1. 地域区分

9地域区分の名称	23地域区分の名称	地域の範囲(都道府県名)
北海道	北海道	北海道
東北	北東北 東東北 西東北	青森・岩手 宮城・福島 秋田・山形
関東	東関東 北関東 京浜葉	茨城・栃木 群馬・埼玉 千葉・東京・神奈川
北陸	新潟 北陸	新潟 富山・石川・福井
中部	甲信 静岡 中京	山梨・長野 静岡 岐阜・愛知・三重
近畿	近畿 阪神	滋賀・京都・奈良・和歌山 大阪・兵庫
中国	山陰 山陽 山口	鳥取・島根 岡山・広島 山口
四国	北四国 南四国	香川・愛媛 徳島・高知
九州	北九州 中九州 南九州 沖縄	福岡・佐賀・長崎 熊本・大分 宮崎・鹿児島 沖縄

2. 品目分類

区分	内容
総貨物	
農水産品	穀物、野菜・果物、その他の農産品、畜産物、水産品
林産品	木材、薪炭
鉱産品	石炭、金属鉱、砂利・砂・石材、石灰石、その他非金属鉱
金属・機械工業品	鉄鋼、非鉄金属、金属製品、機械
化学工業品	セメント、その他の窯業品、石油製品、石炭製品、化学薬品、 化学肥料、その他の化学工業品
軽工業品	紙・パルプ、繊維工業品、食料工業品
雑工業品	日用品、その他の製造工業品
特種品	金属くず、動植物性飼肥料、その他の特種品
その他	甲種鉄道車両、コンテナ、混載荷物、その他

〔1〕 全国地域貨物流動の推移

1. 概要	1
2. 輸送機関別流動の推移	3
3. 品目別、輸送機関別流動の推移	4

〔2〕 四国地域貨物流動の推移

1. 概要	5
2. 輸送機関別流動の推移	8
3. 品目別、輸送機関別流動の推移	9

〔3〕 四国外貨物流動の推移

1. 概要	10
2. 輸送機関別流動の推移	13
3. 品目別、輸送機関別流動の推移	14
4. 四国発貨物流動の推移	
(1) 概要	15
(2) 輸送機関別流動の推移	19
(3) 品目別、輸送機関別流動の推移	20
5. 四国着貨物流動の推移	
(1) 概要	21
(2) 輸送機関別流動の推移	25
(3) 品目別、輸送機関別流動の推移	26

〔4〕 四国内貨物流動の推移

1. 概要	27
2. 輸送機関別流動の推移	31
3. 品目別、輸送機関別流動の推移	32
4. 県別、輸送機関別流動の推移	33

〔附属資料〕

1. 平成30年度輸送機関別品目別地域間貨物流動量（四国発・着別）	34
2. 平成30年度輸送機関別品目別四国地域内貨物流動量	44

[1] 全国地域貨物流動の推移

1. 概要

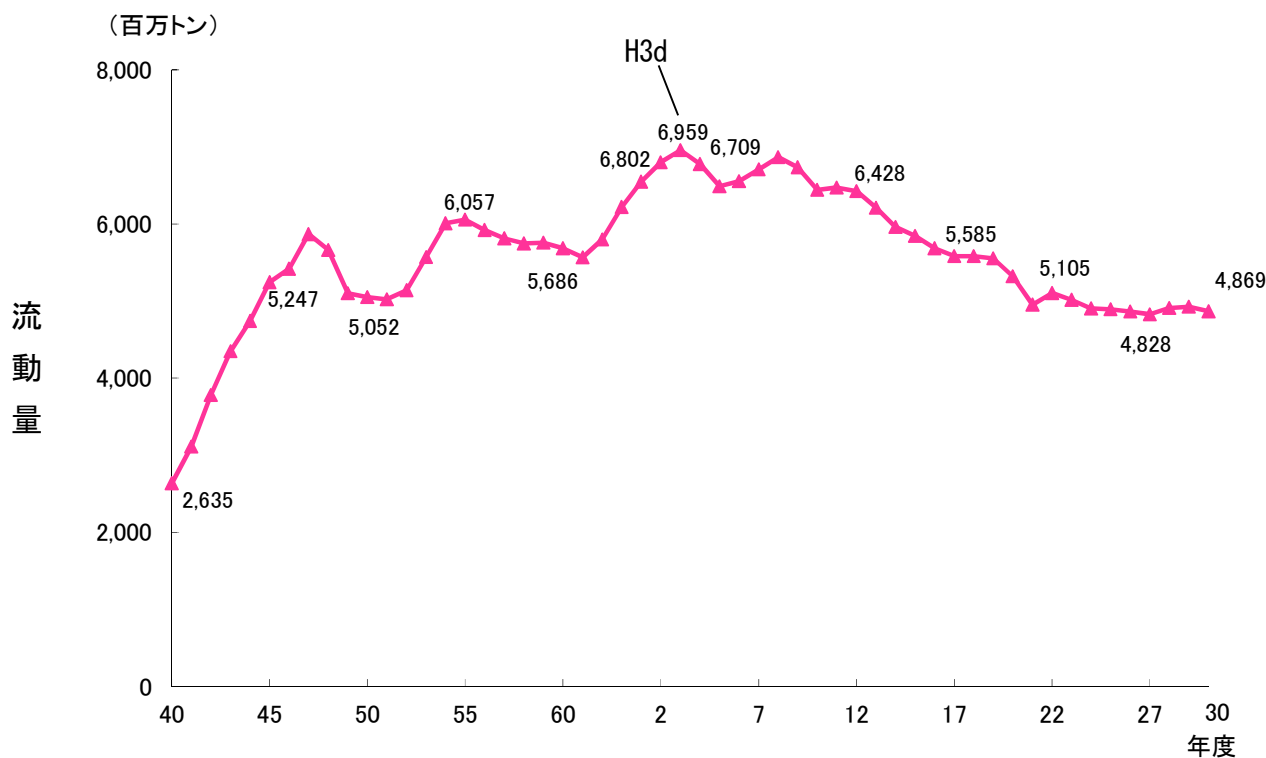
平成30年度の我が国経済をみると、企業収益が過去最高を記録する中で設備投資が増加するとともに、雇用・所得環境の改善により個人消費の持ち直しが続くなど、緩やかな回復が続いており、同年度の実質経済成長率は前年度比0.3%増と4年連続のプラスとなった。

このような状況の中、平成30年度の国内貨物流動量は、前年度より5,803万トン減の48億6,866万トンで3年ぶりの減少となった。さらにピークである平成3年度の69億5,918万トンからは30.0%の減少となっている。

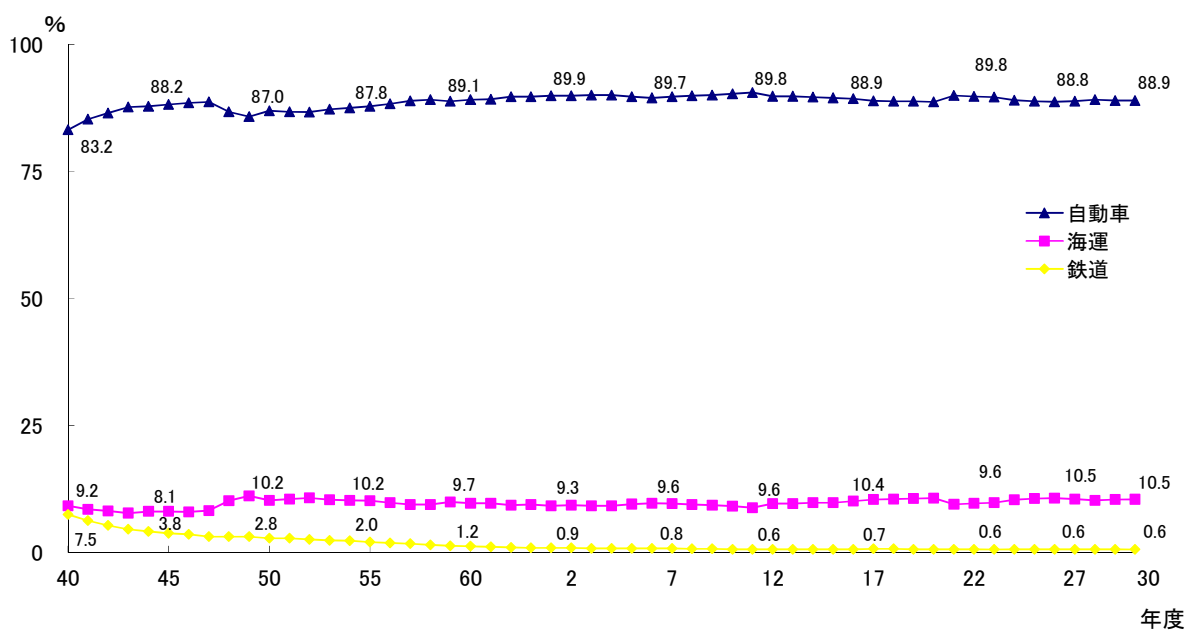
輸送機関別流動量で見ると、鉄道2,901万トン、自動車43億2,978万トン、海運5億986万トンとなり、鉄道は前年度比7.7%減、自動車は同1.2%減、海運は同0.8%減となった。また、輸送機関のシェアは、鉄道と自動車はそれぞれ前年度と同率で0.6%、88.9%、海運は0.1ポイント増の10.5%となった。

品目別流動量で見ると、第1位の「特種品」が前年度比3.6%減の11億5,422万トン、第2位の「金属・機械工業品」が同0.5%増の8億7,326万トン、第3位の「化学工業品」が同8.4%減の7億5,185万トンとなっている。

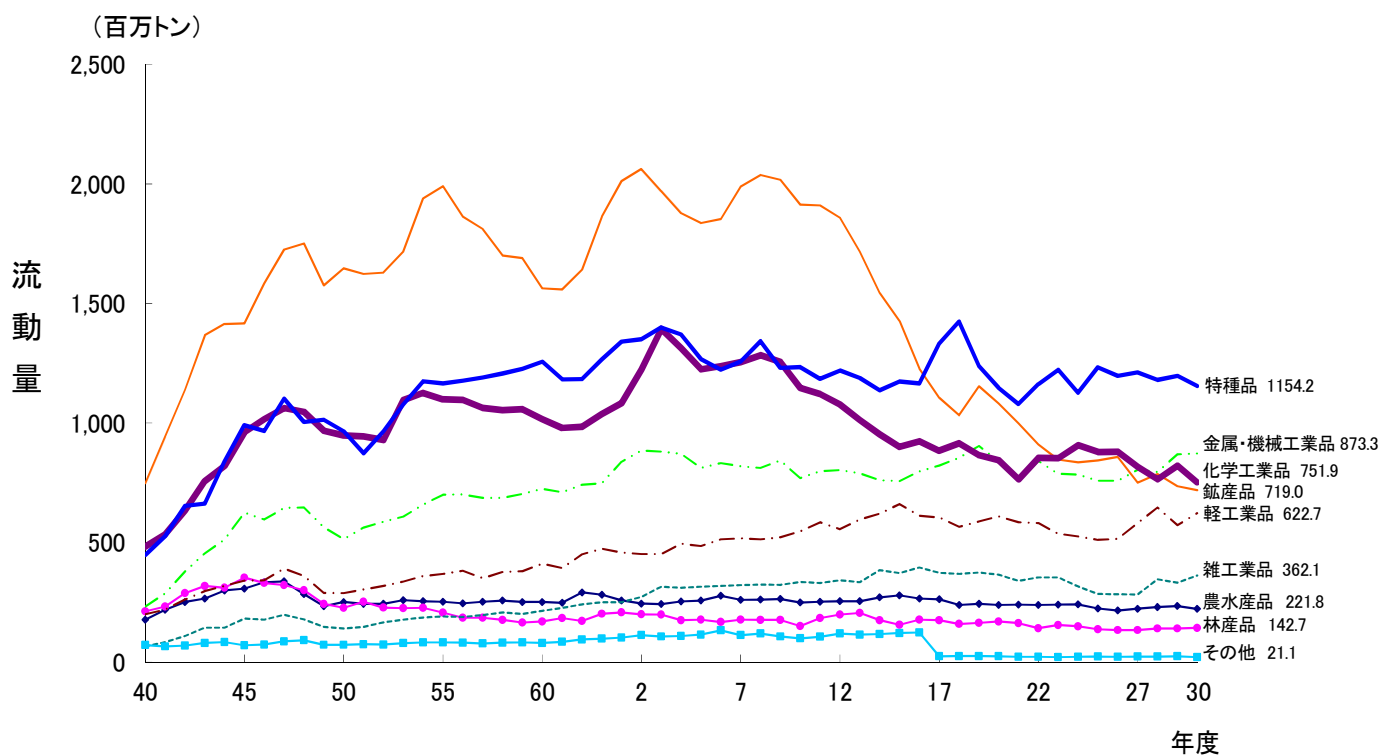
貨物流動の推移(全国)



輸送機関別シェアの推移(全国)



品目別流動の推移(全国)



2. 輸送機関別流動の推移(全国)

(単位:千トン)

機関 年度	鉄 道	自 動 車		海 運		合 計	
	シェア	シェア	シェア	シェア			
40	198,918	7.6	2,193,195	83.2	242,812	9.2	2,634,926
45	197,324	3.8	4,626,069	88.2	423,232	8.1	5,246,626
50	141,863	2.8	4,392,859	87.0	517,380	10.2	5,052,102
55	121,170	2.0	5,317,950	87.8	617,679	10.2	6,056,799
60	68,552	1.2	5,067,897	89.1	549,302	9.7	5,685,751
2	58,400	0.9	6,113,566	89.9	630,528	9.3	6,802,494
7	51,456	0.8	6,016,571	89.7	641,407	9.6	6,709,434
12	39,620	0.6	5,773,619	89.8	614,596	9.6	6,427,835
17	36,864	0.7	4,965,954	88.9	581,916	10.4	5,584,734
18	36,371	0.7	4,961,325	88.8	586,946	10.5	5,584,642
19	35,958	0.6	4,932,539	88.8	586,585	10.6	5,555,082
20	32,850	0.6	4,718,318	88.7	569,179	10.7	5,320,347
21	30,849	0.6	4,454,028	89.9	468,256	9.5	4,953,133
22	30,790	0.6	4,582,124	89.8	492,190	9.6	5,105,104
23	29,649	0.6	4,496,954	89.6	490,782	9.8	5,017,385
24	29,787	0.6	4,365,932	89.0	509,504	10.4	4,905,224
25	30,799	0.6	4,345,753	88.8	517,990	10.6	4,894,542
26	30,094	0.6	4,315,836	88.7	518,726	10.7	4,864,655
27	30,565	0.6	4,289,000	88.8	508,153	10.5	4,827,718
28	30,715	0.6	4,378,268	89.1	502,862	10.2	4,911,845
29	31,417	0.6	4,381,246	88.9	514,024	10.4	4,926,687
30	29,009	0.6	4,329,784	88.9	509,863	10.5	4,868,656

3. 品目別、輸送機関別流動の推移(全国)

(単位:千トン)

品目	年度 機関	40	45	50	55	60	2	7	12	17	22	27	28	29	30
		農水産品	鉄道	16,899	14,376	9,162	6,384	2,323	820	351	1	0	-	-	-
自動車	152,806	283,512	231,847	234,321	238,016	234,464	250,343	246,784	255,320	230,754	215,363	221,975	227,770	214,032	
海運	6,976	9,586	9,886	11,984	10,697	9,578	9,465	8,327	8,053	7,775	7,784	7,660	7,648	7,725	
計	176,682	307,474	250,895	252,689	251,036	244,862	260,160	255,112	263,373	238,529	223,147	229,635	235,418	221,757	
林産品	鉄道	13,658	9,785	3,446	1,967	397	331	297	174	102	-	-	-	-	-
自動車	189,656	335,527	217,668	196,162	164,303	194,134	171,711	194,826	171,873	138,672	130,589	136,859	136,100	139,236	
海運	8,739	7,608	5,865	7,994	5,169	5,172	4,783	3,548	3,108	3,219	3,307	3,432	3,740	3,417	
計	212,053	352,920	226,979	206,123	169,869	199,637	176,791	198,547	175,083	141,891	133,896	140,291	139,840	142,654	
鉱産品	鉄道	69,538	52,048	33,334	27,354	14,562	7,372	5,511	2,464	1,107	1,061	950	994	990	934
自動車	592,010	1,247,575	1,453,843	1,746,200	1,361,694	1,843,466	1,772,259	1,638,763	921,735	766,404	596,459	633,437	587,347	570,948	
海運	86,060	116,376	159,732	217,422	186,460	210,973	211,004	216,314	182,106	143,692	153,925	151,968	147,769	147,138	
計	747,609	1,415,999	1,646,909	1,990,976	1,562,716	2,061,811	1,988,773	1,857,540	1,104,948	911,158	751,334	786,399	736,106	719,020	
金属・機械工業品	鉄道	7,867	11,709	6,524	4,187	803	1,245	745	74	55	49	36	28	28	29
自動車	192,376	534,251	419,709	595,979	627,179	762,712	701,986	689,404	697,443	724,058	681,270	674,139	737,436	745,219	
海運	31,924	78,741	88,246	99,743	96,794	120,898	116,140	113,503	124,343	116,680	122,349	121,003	131,248	128,010	
計	232,167	624,701	514,479	699,909	724,776	884,855	818,871	802,981	821,842	840,787	803,655	795,170	868,712	873,258	
化学工業品	鉄道	48,879	59,774	49,614	48,896	28,369	22,566	19,748	13,611	11,309	8,023	6,686	6,885	7,145	6,988
自動車	341,754	712,262	662,378	805,576	768,111	949,873	975,309	832,865	655,419	669,804	634,185	586,761	640,750	574,247	
海運	91,431	190,053	235,946	244,923	219,151	250,085	260,386	231,534	217,318	175,795	176,003	171,517	172,705	170,617	
計	482,064	962,089	947,938	1,099,396	1,015,631	1,222,523	1,255,442	1,078,010	884,046	853,621	816,873	765,164	820,600	751,852	
軽工業品	鉄道	14,227	16,547	12,551	9,679	3,949	3,052	1,798	897	481	185	-	-	-	-
自動車	176,346	313,840	266,977	349,247	398,090	438,824	503,889	543,314	593,766	571,014	571,132	635,733	562,587	612,441	
海運	9,037	10,165	8,269	10,077	9,171	10,258	11,964	11,941	10,959	10,087	10,008	10,135	10,164	10,244	
計	199,610	340,552	287,797	369,003	411,210	452,134	517,651	556,152	605,206	581,286	581,140	645,868	572,751	622,685	
雑工業品	鉄道	920	848	847	480	82	94	150	8	7	3	-	-	-	-
自動車	63,400	179,243	138,464	187,562	210,890	269,780	319,725	339,031	370,236	352,215	280,486	344,184	329,833	359,542	
海運	1,318	1,628	1,467	2,503	2,719	3,408	2,096	2,501	2,945	2,208	2,492	2,402	2,365	2,528	
計	65,638	181,719	140,778	190,545	213,691	273,282	321,971	341,540	373,187	354,426	282,978	346,586	332,198	362,070	
特種品	鉄道	7,306	10,986	5,990	4,368	445	157	198	137	139	120	138	141	139	124
自動車	434,211	971,124	950,722	1,139,275	1,237,094	1,330,325	1,232,375	1,192,233	1,300,162	1,129,179	1,179,515	1,145,181	1,159,426	1,114,119	
海運	6,415	8,820	7,891	22,489	18,844	19,912	25,242	26,487	32,681	32,293	32,037	34,427	37,767	39,972	
計	447,932	990,930	964,602	1,166,131	1,256,383	1,350,393	1,257,815	1,218,857	1,332,981	1,161,592	1,211,690	1,179,750	1,197,332	1,154,216	
その他	鉄道	19,623	21,250	20,396	17,855	17,622	22,763	22,658	22,255	23,664	21,350	22,756	22,666	23,115	20,933
自動車	50,636	48,735	51,251	63,628	62,520	89,988	88,974	96,399	-	-	-	-	-	-	
海運	912	256	77	544	297	244	328	442	403	440	248	318	617	212	
計	71,171	70,241	71,724	82,027	80,439	112,995	111,960	119,096	24,067	21,791	23,004	22,984	23,732	21,145	
総貨物	鉄道	198,918	197,324	141,863	121,170	68,552	58,400	51,456	39,620	36,864	30,790	30,565	30,715	31,417	29,009
自動車	2,193,195	4,626,069	4,392,859	5,317,950	5,067,897	6,113,566	6,016,571	5,773,619	4,965,954	4,582,124	4,289,000	4,378,268	4,381,246	4,329,784	
海運	242,812	423,232	517,380	617,679	549,302	630,528	641,407	614,596	581,916	492,190	508,153	502,862	514,024	509,863	
計	2,634,926	5,246,626	5,052,102	6,056,799	5,685,751	6,802,494	6,709,434	6,427,835	5,584,734	5,105,104	4,827,718	4,911,845	4,926,687	4,868,656	

[2] 四国地域貨物流動の推移

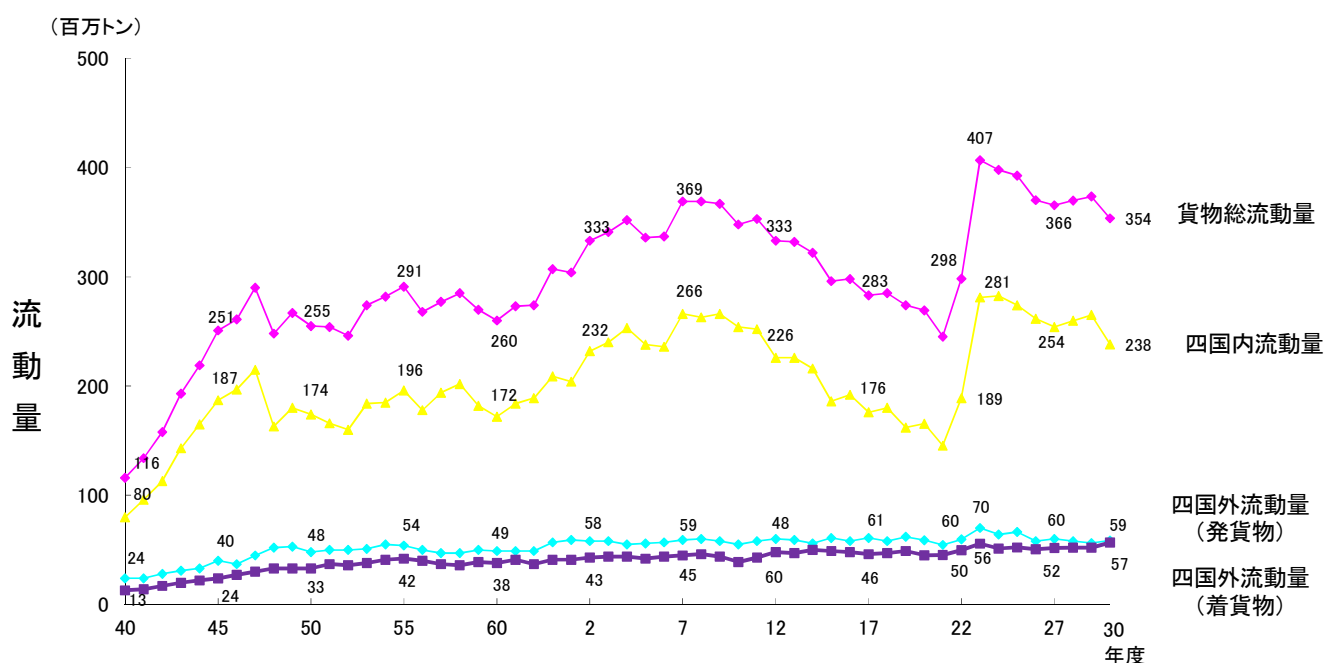
1. 概要

平成30年の四国経済は設備投資が増加しつつ個人消費も着実に持ち直しており、年間を通して回復を続ける状況の中、平成30年度の四国地域における貨物流動量は、前年度比5.3%減の3億5,354万トンとなっている。

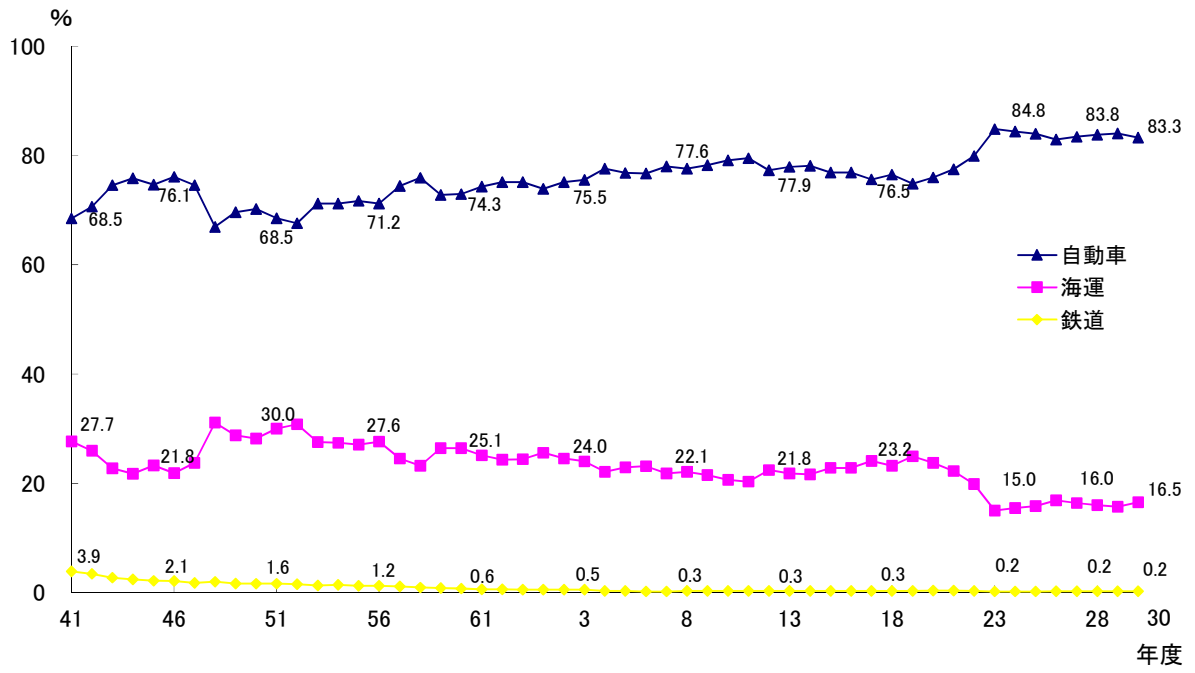
輸送機関別流動量で見ると、鉄道80万トン、自動車2億9,444万トン、海運5,831万トンとなり、鉄道、自動車、海運はそれぞれ前年度比12.1%減、6.2%減、0.7%減とすべて前年度を下回った。また、輸送機関別シェアは、鉄道は前年度と同じ0.2%、自動車は0.7ポイント減の83.3%、海運は0.8ポイント増の16.5%となっており、全国値(鉄道0.6%、自動車88.9%、海運10.5%)と比べ海運が高く、鉄道、自動車が低い結果となっている。

品目別流動量で見ると、第1位の「特種品」は、前年度比7.8%増の8,030万トン、第2位の「軽工業品」は、同12.5%増の7,242万トン、第3位の「化学工業品」は、同10.5%減の5,936万トンとなっている。

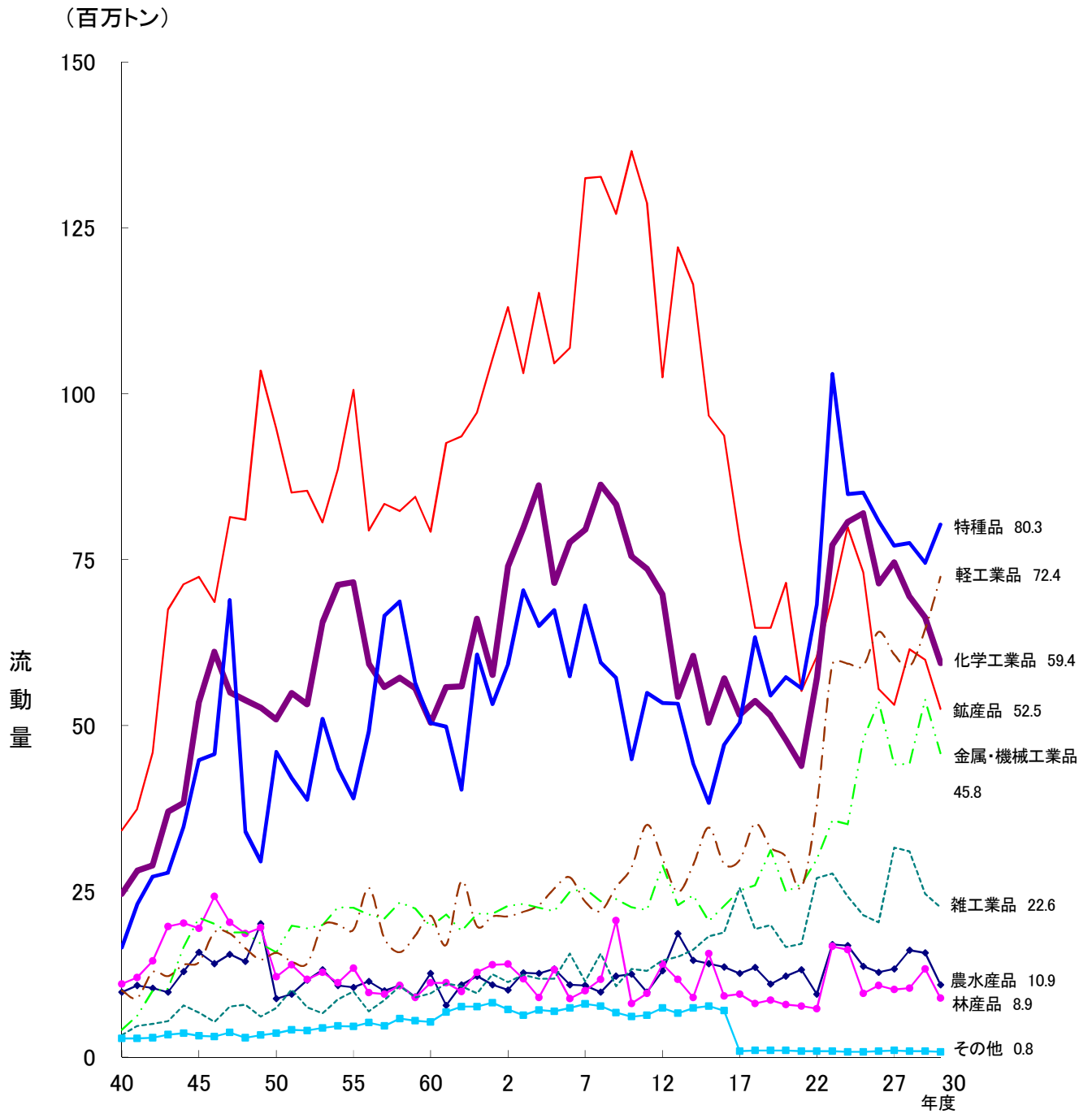
貨物流動の推移(四国)



輸送機関別シェアの推移(四国)

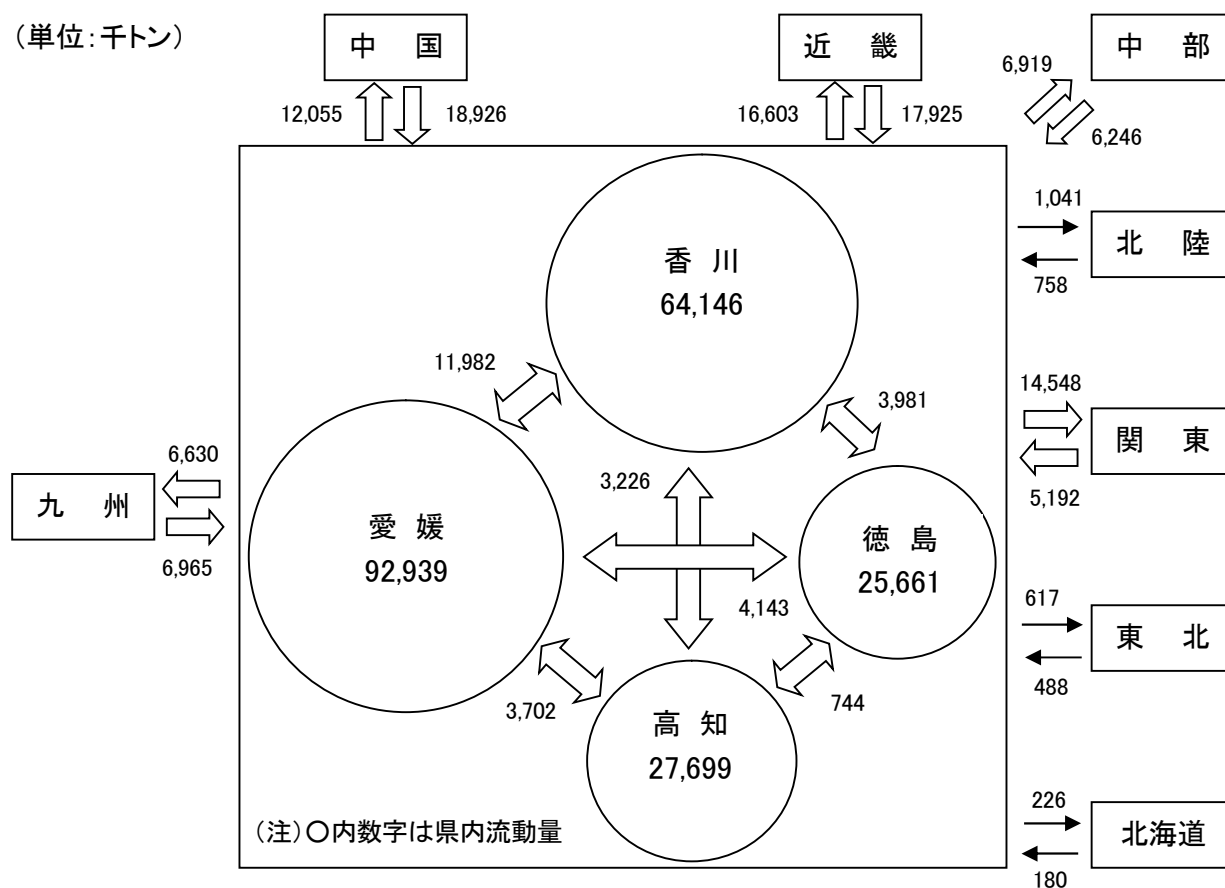


品目別流動の推移(四国)



地域別貨物流動状況(四国)

(単位:千トン)



2. 輸送機関別流動の推移(四国)

(単位:千トン)

年度	鉄 道		自 動 車	海 運		合 計
	シェア	シェア		シェア	シェア	
40	5,076	4.4	75,869	65.2	35,371	116,316
45	5,393	2.1	187,384	74.6	58,359	251,136
50	4,168	1.6	178,945	70.2	71,956	255,069
55	3,516	1.2	208,666	71.7	78,948	291,130
60	1,792	0.7	189,211	72.9	68,602	259,605
2	1,594	0.5	249,838	75.1	81,384	332,816
7	880	0.2	287,830	78.0	80,411	369,121
12	890	0.3	257,778	77.3	74,745	333,413
17	871	0.3	214,129	75.6	68,382	283,381
22	803	0.3	238,223	79.9	59,242	298,268
23	805	0.2	344,958	84.8	61,041	406,805
24	802	0.2	335,604	84.4	61,407	397,814
25	821	0.2	329,808	84.0	62,029	392,656
26	853	0.2	306,947	82.9	62,399	370,198
27	920	0.3	304,910	83.4	59,788	365,620
28	912	0.2	309,914	83.8	59,073	369,899
29	908	0.2	313,835	84.0	58,730	373,473
30	798	0.2	294,436	83.3	58,305	353,541

3. 品目別、輸送機関別流動の推移(四国)

(単位:千トン)

品目	年度 機関	40	45	50	55	60	2	7	12	17	22	27	28	29	30
		農水産品	鉄道	835	779	499	350	70	10	-	-	-	-	-	-
	自動車	7,491	13,552	7,207	9,055	11,513	9,107	9,958	12,209	11,994	8,855	12,804	15,597	15,165	10,398
	海運	1,497	1,464	1,072	1,096	1,036	1,003	872	789	645	598	506	506	548	514
	計	9,823	15,795	8,778	10,501	12,619	10,120	10,830	12,998	12,640	9,452	13,310	16,103	15,713	10,911
林産品	鉄道	213	128	53	37	-	-	-	-	-	-	-	-	-	-
	自動車	7,199	16,125	9,527	10,926	8,887	11,884	8,242	13,024	8,801	6,699	9,700	9,990	12,680	8,325
	海運	3,616	3,147	2,558	2,482	2,337	2,126	1,780	929	718	600	457	449	594	576
	計	11,028	19,400	12,138	13,445	11,224	14,010	10,022	13,953	9,521	7,299	10,156	10,439	13,275	8,901
鉱産品	鉄道	1,401	1,350	1,152	1,267	917	641	-	-	-	-	-	-	-	-
	自動車	20,484	50,569	63,872	67,269	49,250	76,133	97,669	72,141	52,151	39,215	30,014	39,755	38,207	30,514
	海運	12,303	20,465	29,801	32,033	29,015	36,284	34,862	30,310	25,789	21,202	23,119	21,705	21,697	21,938
	計	34,188	72,384	94,825	100,569	79,182	113,058	132,532	102,451	77,940	60,419	53,134	61,458	59,902	52,452
金属・機械工業品	鉄道	126	206	130	63	3	-	-	-	-	-	-	-	-	-
	自動車	3,024	16,563	11,031	16,930	15,094	16,892	19,859	22,178	17,834	21,437	34,780	33,113	43,727	35,304
	海運	999	4,203	4,684	5,465	4,591	5,881	5,576	6,683	7,295	8,374	9,314	11,111	10,188	10,508
	計	4,149	20,972	15,845	22,458	19,688	22,773	25,434	28,861	25,130	29,812	44,094	44,224	53,915	45,811
化学工業品	鉄道	764	779	538	426	42	-	-	-	-	-	-	-	-	-
	自動車	12,254	29,554	20,592	38,382	23,606	43,506	47,579	38,653	23,938	34,042	53,741	50,151	47,372	41,522
	海運	11,580	23,265	29,758	32,742	26,731	30,424	31,922	31,158	27,668	23,183	20,887	19,267	18,929	17,839
	計	24,598	53,598	50,888	71,550	50,379	73,930	79,501	69,811	51,607	57,225	74,628	69,419	66,301	59,362
軽工業品	鉄道	688	960	784	595	230	115	-	-	-	-	-	-	-	-
	自動車	6,709	10,289	12,436	16,114	18,346	18,019	20,180	27,242	27,307	35,963	58,616	56,910	62,444	70,396
	海運	2,584	3,024	2,474	2,469	2,674	3,058	3,171	2,645	2,402	2,043	2,043	1,986	1,950	2,022
	計	9,981	14,273	15,694	19,178	21,250	21,192	23,351	29,888	29,710	38,006	60,658	58,896	64,393	72,417
雑工業品	鉄道	93	125	191	50	5	0	-	-	-	-	-	-	-	-
	自動車	2,882	6,319	6,970	9,648	9,478	11,184	11,361	14,552	25,262	26,919	31,488	30,922	24,479	22,505
	海運	330	282	214	204	146	96	42	74	212	53	75	61	71	85
	計	3,305	6,726	7,375	9,902	9,629	11,280	11,403	14,626	25,475	26,972	31,560	30,983	24,550	22,590
特種品	鉄道	332	328	232	189	9	2	1	0	-	-	-	-	-	-
	自動車	14,008	42,141	44,350	36,340	48,309	56,742	65,999	51,256	46,841	65,092	73,768	73,475	69,761	75,476
	海運	2,144	2,345	1,371	2,434	2,042	2,467	2,091	2,124	3,601	3,093	3,351	3,975	4,737	4,821
	計	16,484	44,814	45,953	38,963	50,360	59,211	68,090	53,380	50,442	68,186	77,120	77,450	74,498	80,297
その他	鉄道	624	738	589	539	516	826	880	889	871	803	920	912	908	798
	自動車	1,818	2,272	2,960	4,002	4,728	6,371	6,984	6,523	-	-	-	-	-	-
	海運	318	164	24	23	30	45	94	33	51	94	39	12	17	3
	計	2,760	3,174	3,573	4,564	5,274	7,242	7,958	7,445	920	897	960	924	926	801
総貨物	鉄道	5,076	5,393	4,168	3,516	1,792	1,594	880	890	871	803	920	912	908	798
	自動車	75,869	187,384	178,945	208,666	189,211	249,838	287,830	257,778	214,129	238,223	304,910	309,914	313,835	294,436
	海運	35,371	58,359	71,956	78,948	68,602	81,384	80,411	74,745	68,382	59,242	59,788	59,073	58,730	58,305
	計	116,316	251,136	255,069	291,130	259,605	332,816	369,121	333,413	283,381	298,268	365,620	369,899	373,473	353,541

[3] 四国外貨物流動の推移

1. 概要

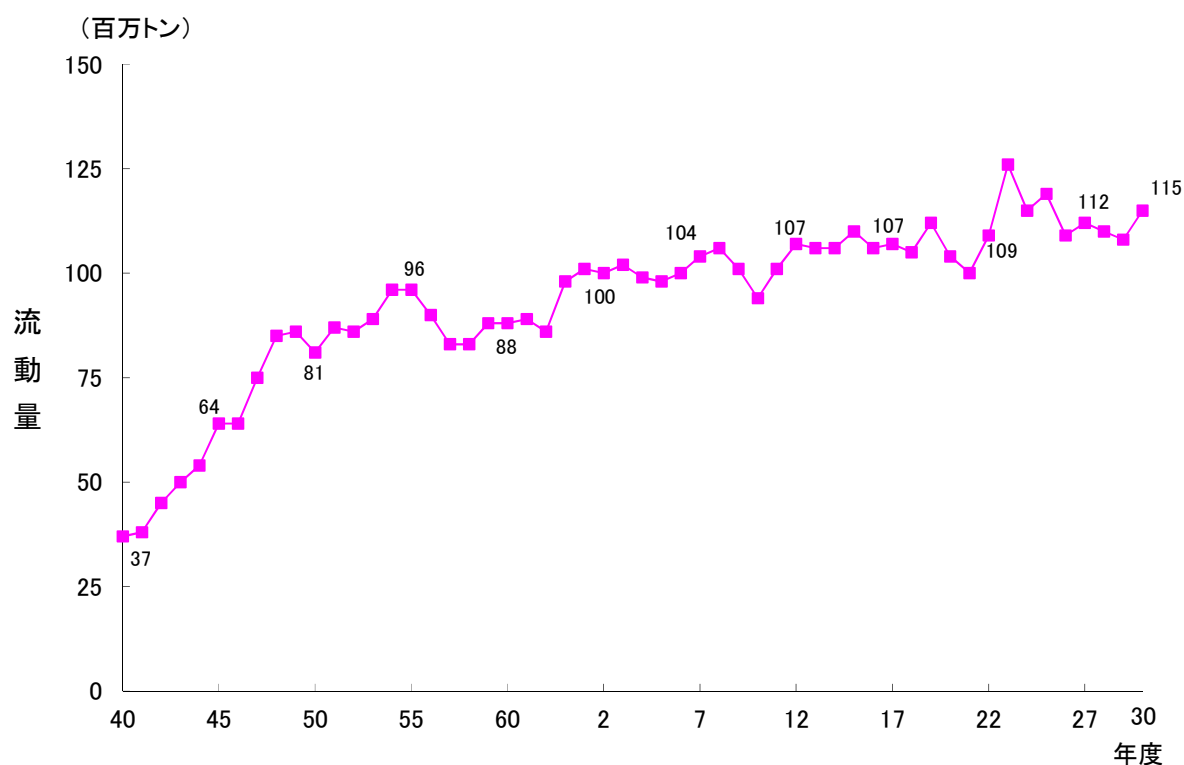
平成 30 年度の四国外貨物流動量は、前年度比 6.4%増の 1 億 1,532 万トンとなった。

輸送機関別流動量で見ると、鉄道 80 万トン、自動車 6,089 万トン、海運 5,363 万トンとなり、それぞれ前年度比 12.2%減、13.0%増、0.1%増となった。また、輸送機関のシェアは、鉄道は前年度より 0.1 ポイント減の 0.7%、自動車は同 3.1 ポイント増の 52.8%、海運は同 2.9 ポイント減の 46.5%となった。

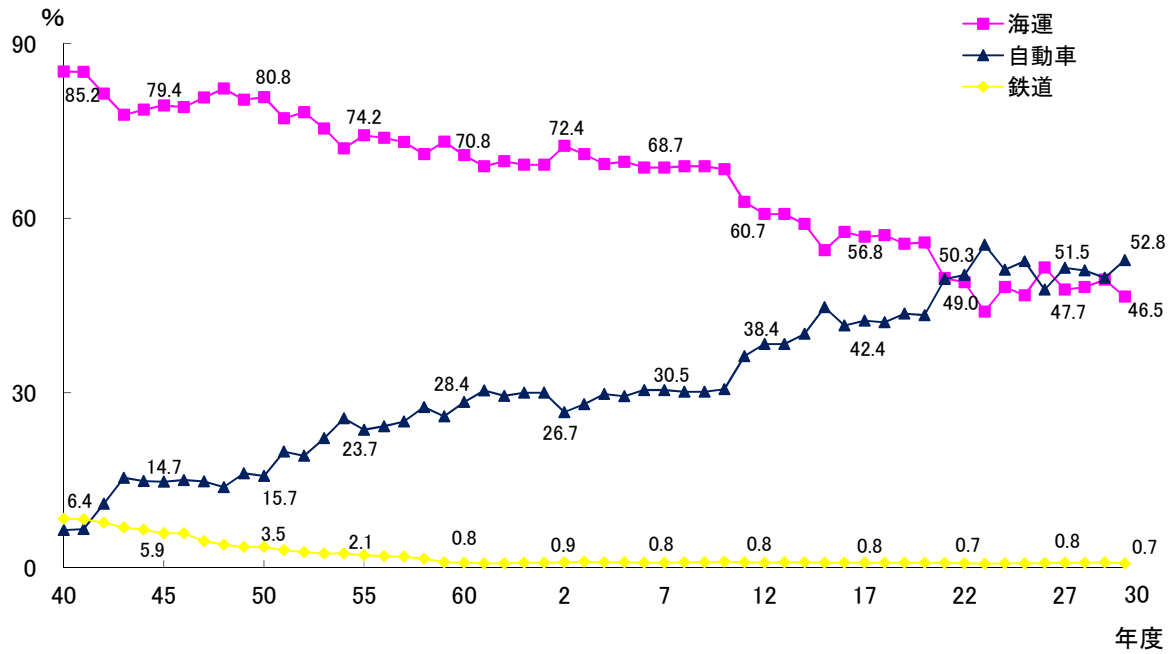
品目別流動量で見ると、第 1 位の「化学工業品」が前年度比 0.3%増の 2,364 万トン、第 2 位の「特種品」が同 27.6%増の 2,337 万トン、第 3 位の「鉱産品」が同 2.2%増の 1,968 万トンとなっている。その他では、「軽工業品」が同 16.0%増の 1,643 万トン、「雑工業品」が同 5.2%減の 988 万トンとなっている点が特徴のある動きと言える。

全国地域別に見ると、第 1 位の「近畿地方」が 3,453 万トンと全体の 29.9%を占めており、第 2 位の「中国地方」が 3,098 万トン(同 26.9%)、第 3 位の「関東地方」が 1,974 万トン(同 17.1%)、第 4 位の「九州地方」が 1,360 万トン(同 11.8%)の順になっている。

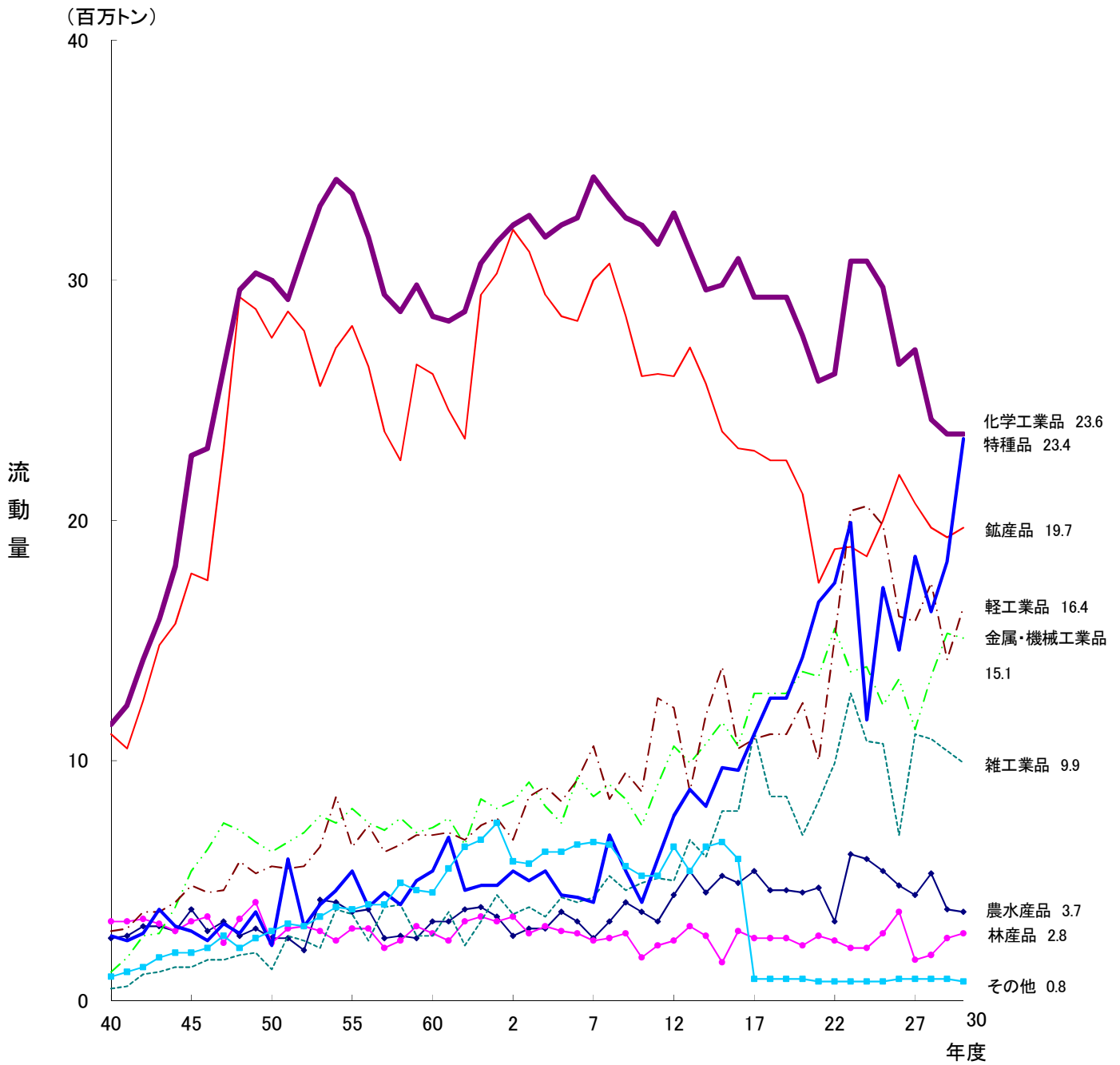
四国外貨物流動の推移



輸送機関別シェアの推移(四国外貨物流動)

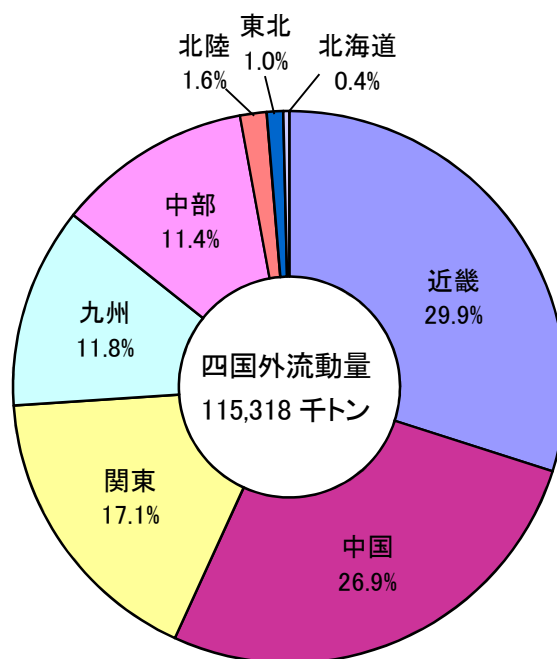
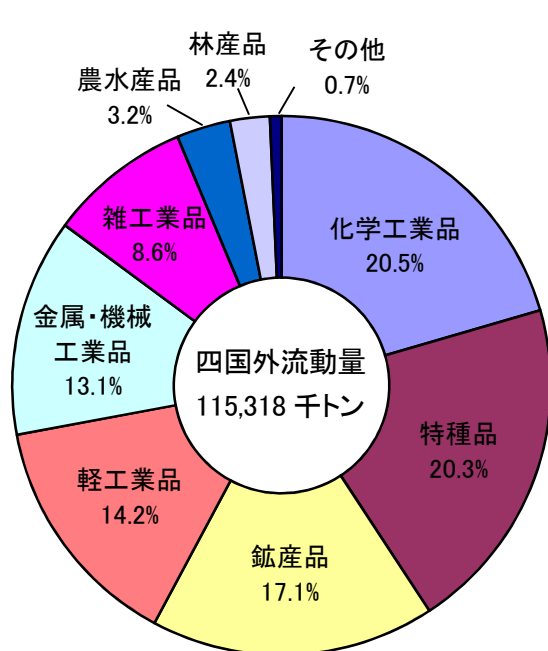


品目別流動の推移(四国外貨物流動)



品目別流動割合(四国外貨物流動)

関連地域別流動割合(四国外貨物流動)



2. 輸送機関別流動の推移(四国外貨物流動)

(単位:千トン)

機関 年度	鉄 道		自 動 車		海 運		合 計
		シェア		シェア		シェア	
40	3,071	8.4	2,360	6.4	31,251	85.2	36,682
45	3,757	5.9	9,450	14.8	50,860	79.4	64,067
50	2,825	3.5	12,701	15.7	65,356	80.8	80,882
55	2,000	2.1	22,628	23.7	70,981	74.2	95,609
60	738	0.8	24,845	28.4	61,936	70.8	87,519
2	950	0.9	26,781	26.7	72,606	72.4	100,337
7	878	0.8	31,526	30.5	71,126	68.7	103,530
12	884	0.8	41,304	38.4	65,278	60.7	107,466
17	870	0.8	45,405	42.4	60,839	56.8	107,113
22	801	0.7	54,985	50.3	53,569	49.0	109,355
27	918	0.8	57,427	51.5	53,219	47.7	111,565
28	910	0.8	56,196	51.0	52,989	48.1	110,095
29	907	0.8	53,890	49.7	53,560	49.4	108,357
30	796	0.7	60,887	52.8	53,634	46.5	115,318

3. 品目別、輸送機関別流動の推移(四国外貨物流動)

(単位:千トン)

品目	年度 機関	40	45	50	55	60	2	7	12	17	22	27	28	29	30
		農水産品	鉄道	773	740	489	349	70	10	-	-	-	-	-	-
	自動車	506	1,882	1,328	2,522	2,547	1,985	1,948	3,750	4,895	2,821	3,970	4,853	3,343	3,303
	海運	1,331	1,145	796	828	720	741	669	612	529	490	414	407	437	409
	計	2,610	3,767	2,613	3,699	3,337	2,736	2,616	4,362	5,425	3,310	4,384	5,260	3,780	3,712
林産品	鉄道	200	122	53	37	-	-	-	-	-	-	-	-	-	-
	自動車	67	642	575	969	855	1,662	947	1,673	2,012	1,958	1,285	1,516	2,049	2,218
	海運	3,056	2,492	1,801	2,032	1,965	1,790	1,562	815	598	560	415	424	555	542
	計	3,323	3,256	2,429	3,038	2,820	3,452	2,508	2,487	2,612	2,518	1,699	1,940	2,605	2,760
鉱産品	鉄道	130	145	92	65	4	-	-	-	-	-	-	-	-	-
	自動車	191	111	289	181	669	919	694	1,322	238	284	632	670	248	389
	海運	10,747	17,593	27,178	27,899	25,439	31,162	29,277	24,629	22,701	18,501	20,058	19,063	19,010	19,292
	計	11,068	17,849	27,559	28,145	26,112	32,081	29,972	25,951	22,939	18,786	20,691	19,732	19,257	19,681
金属・機械工業品	鉄道	124	204	130	63	3	-	-	-	-	-	-	-	-	-
	自動車	199	1,204	1,566	2,889	2,906	3,009	3,349	4,399	6,107	7,821	3,936	4,513	6,291	5,280
	海運	919	3,992	4,454	5,013	4,304	5,298	5,171	6,208	6,698	7,651	7,361	9,034	9,044	9,781
	計	1,242	5,400	6,150	7,965	7,213	8,307	8,519	10,607	12,806	15,472	11,297	13,547	15,335	15,059
化学工業品	鉄道	615	691	461	339	29	-	-	-	-	-	-	-	-	-
	自動車	155	753	1,735	2,618	3,229	3,621	4,555	3,886	4,479	4,432	7,040	5,545	5,249	6,322
	海運	10,681	21,224	27,824	30,663	25,229	28,647	29,791	28,898	24,800	21,642	20,087	18,654	18,318	17,312
	計	11,451	22,668	30,020	33,620	28,487	32,268	34,345	32,784	29,280	26,074	27,127	24,200	23,567	23,635
軽工業品	鉄道	643	926	755	577	230	115	-	-	-	-	-	-	-	-
	自動車	252	1,795	2,970	3,664	4,440	3,938	7,866	10,049	8,915	13,445	14,171	15,820	12,598	14,864
	海運	1,967	2,116	1,892	2,113	2,234	2,618	2,720	2,149	1,958	1,673	1,661	1,574	1,566	1,562
	計	2,862	4,837	5,617	6,354	6,904	6,671	10,586	12,198	10,874	15,118	15,832	17,394	14,163	16,425
雑工業品	鉄道	92	124	191	50	5	0	-	-	-	-	-	-	-	-
	自動車	110	1,064	926	3,338	2,523	3,484	4,251	4,900	11,146	9,830	11,038	10,829	10,353	9,796
	海運	264	183	177	182	134	84	37	57	64	49	71	57	68	81
	計	466	1,371	1,294	3,570	2,662	3,568	4,287	4,956	11,211	9,879	11,107	10,886	10,421	9,878
特種品	鉄道	268	259	215	176	9	2	1	0	-	-	-	-	-	-
	自動車	339	664	848	3,013	3,535	3,166	2,238	5,798	7,612	14,394	15,356	12,450	13,759	18,718
	海運	2,047	1,988	1,225	2,248	1,904	2,241	1,828	1,881	3,482	2,997	3,152	3,771	4,561	4,653
	計	2,654	2,911	2,288	5,437	5,448	5,409	4,067	7,679	11,094	17,392	18,508	16,221	18,320	23,371
その他	鉄道	226	546	439	344	388	823	878	884	870	801	918	910	907	796
	自動車	541	1,335	2,464	3,434	4,141	4,997	5,679	5,528	-	-	-	-	-	-
	海運	239	127	9	3	7	25	72	31	7	6	2	3	1	3
	計	1,006	2,008	2,912	3,781	4,536	5,845	6,629	6,442	875	807	921	913	909	799
総貨物	鉄道	3,071	3,757	2,825	2,000	738	950	878	884	870	801	918	910	907	796
	自動車	2,360	9,450	12,701	22,628	24,845	26,781	31,526	41,304	45,405	54,985	57,427	56,196	53,890	60,887
	海運	31,251	50,860	65,356	70,981	61,936	72,606	71,126	65,278	60,839	53,569	53,219	52,989	53,560	53,634
	計	36,682	64,067	80,882	95,609	87,519	100,337	103,529	107,466	107,113	109,355	111,565	110,095	108,357	115,318

4. 四国発貨物流動の推移

(1) 概 要

平成 30 年度の四国発貨物流動量は、前年度比 4.3%増の 5,864 万トンとなった。

輸送機関別流動量で見ると、鉄道 46 万トン、自動車 3,012 万トン、海運 2,806 万トンとなり、それぞれ前年度比 13.7%減、12.7%増、3.2%減となった。また、輸送機関のシェアは、鉄道は前年度より 0.1 ポイント減の 0.8%、自動車は同 3.9 ポイント増の 51.4%、海運は同 3.6 ポイント減の 47.9%となった。

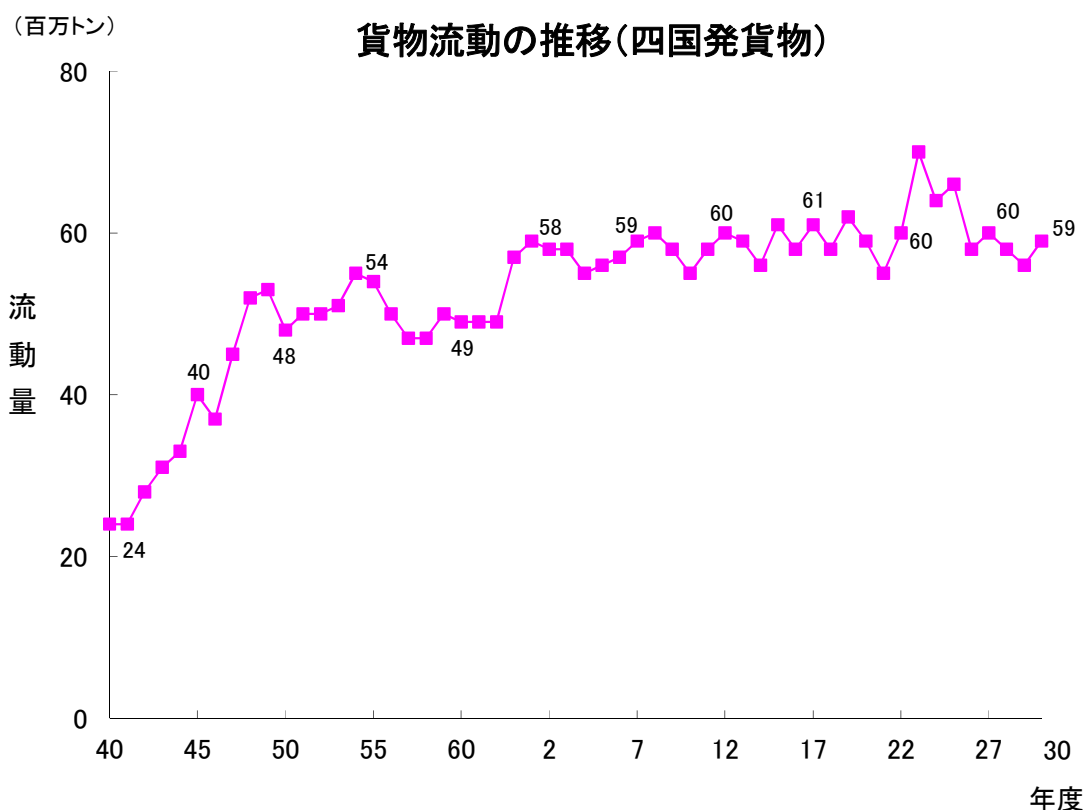
品目別流動量で見ると、第 1 位の「鉱産品」が前年度比 5.8%増の 1,298 万トン、第 2 位の「化学工業品」が同 10.6%減の 1,167 万トン、第 3 位の「軽工業品」が同 18.0%増の 997 万トンとなっている。その他では、「特種品」が同 25.6%増の 960 万トン、「金属・機械工業品」が同 8.6%減の 518 万トンとなっている点が特徴のある動きと言える。

全国地域別に見ると、第 1 位の「近畿地方」が 1,660 万トンと全体の 28.3%を占めており、第 2 位の「関東地方」が 1,455 万トン(同 24.8%)、第 3 位の「中国地方」が 1,206 万トン(同 20.6%)、第 4 位の「中部地方」が 692 万トン(同 11.8%)の順になっている。

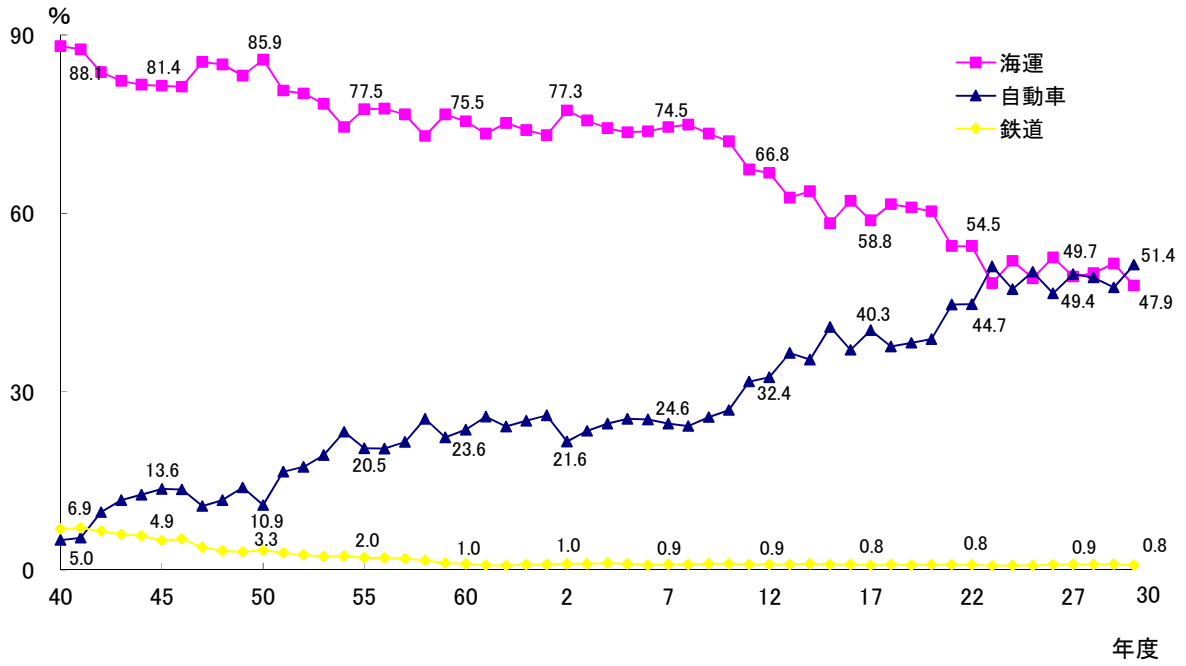
四国発貨物の県別シェアを見ると、愛媛県、高知県で前年度よりシェアが上昇し(愛媛県 2,136 万トン(38.0%)→2,370 万トン(40.4%)、高知県 1,296 万トン(23.0%)→1,402 万トン(23.9%)、徳島県、香川県で低下した(徳島県 699 万トン(12.4%)→618 万トン(10.5%)、香川県 1,494 万トン(26.6%)→1,474 万トン(25.1%)。)

各県の輸送機関別シェアを見ると、鉄道は徳島県で上昇(0.9%→1.0%)、自動車は香川県、愛媛県、高知県で上昇(香川県 61.5%→64.1%、愛媛県 52.2%→60.6%、高知県 8.8%→14.5%)、海運は徳島県で上昇した(24.1%→29.8%)。

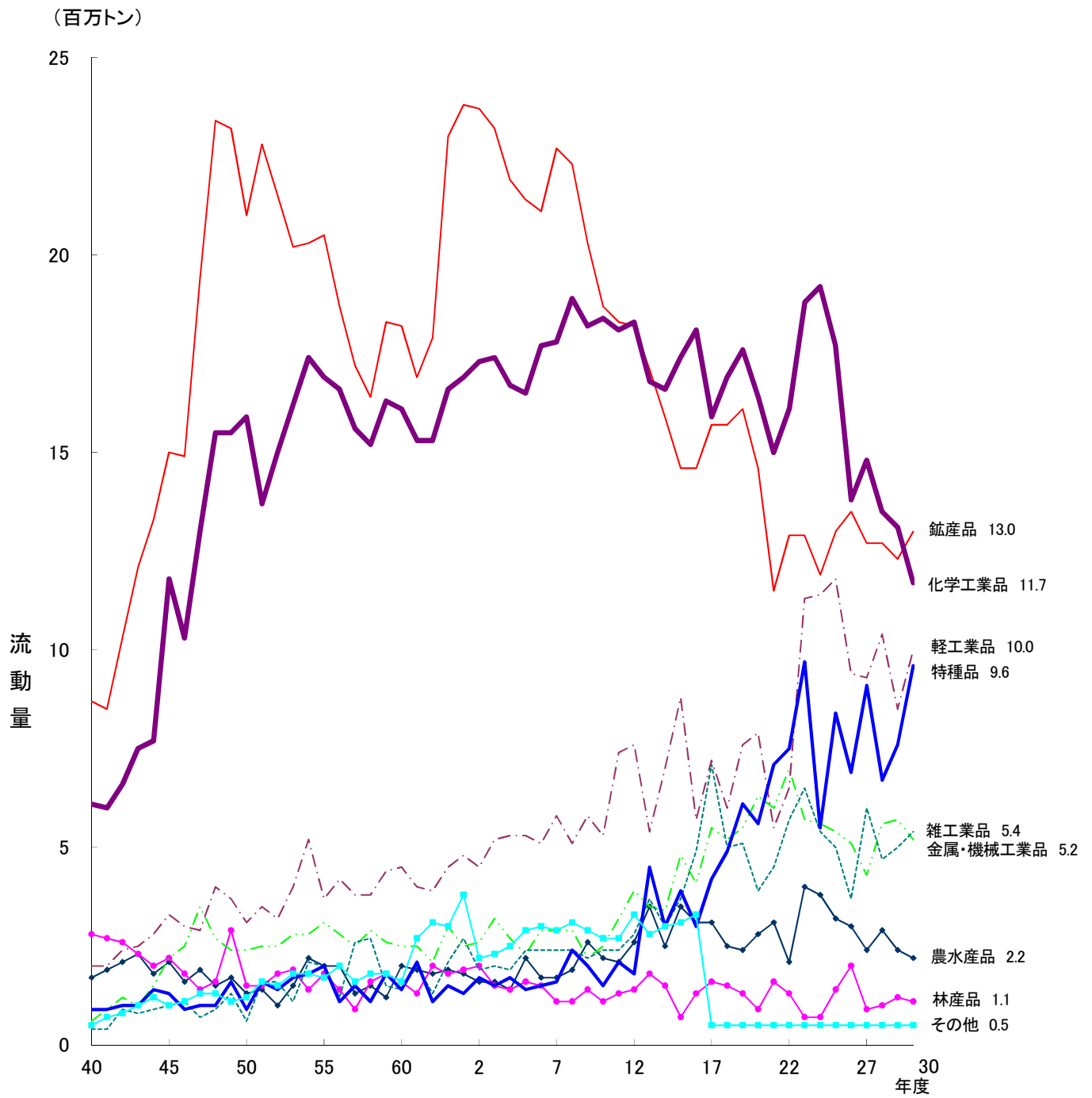
各県の品目別シェアを見ると、徳島県と愛媛県では「軽工業品」(徳島県 28.8%、愛媛県 26.3%)、香川県では「化学工業品」(26.0%)、高知県では「鉱産品」(73.6%)が、第 1 位となった。



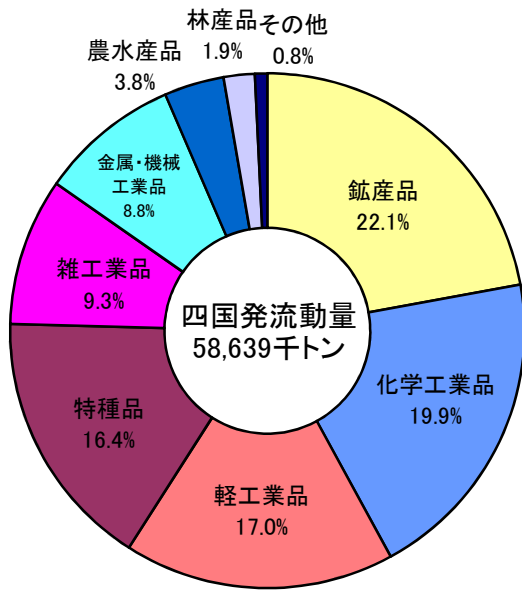
輸送機関別シェアの推移(四国発貨物)



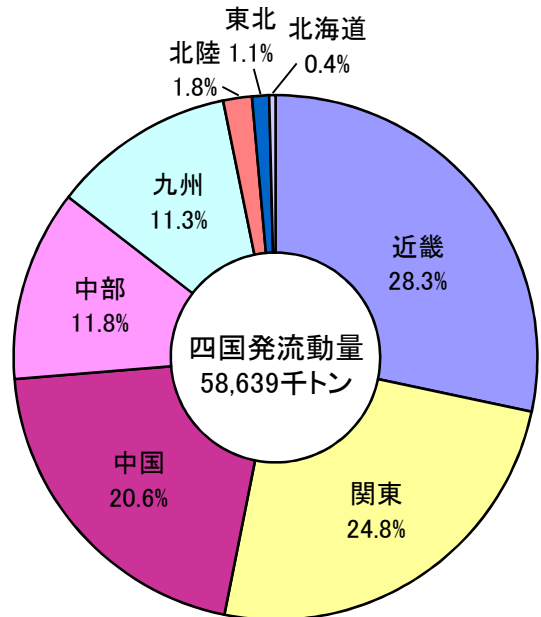
品目別流動の推移(四国発貨物)



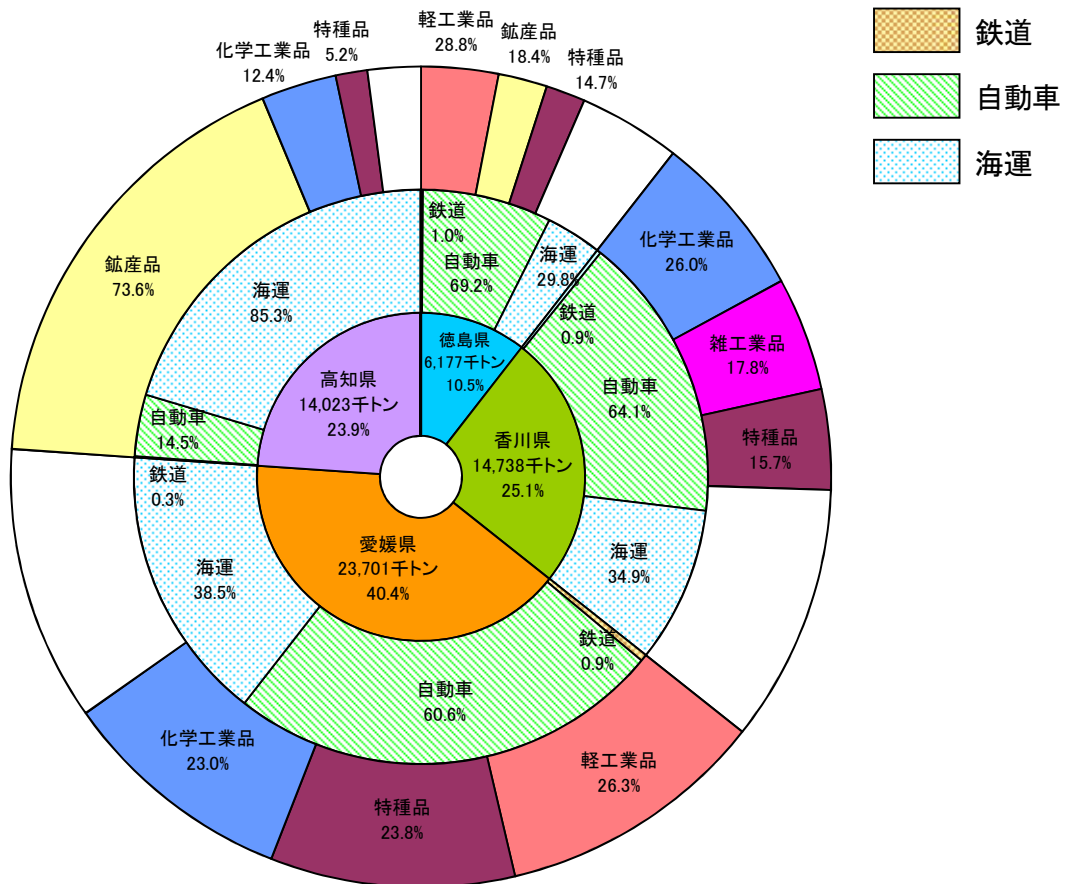
品目別流動割合(四国発貨物)



関連地域別流動割合(四国発貨物)



県別、輸送機関別、品目別割合(四国発貨物)



※ 品目の空白部分は残り品目を示す。

(2) 輸送機関別流動の推移(四国発貨物)

(単位:千トン)

機関 年度	鉄 道		自 動 車		海 運		合 計
		シェア		シェア		シェア	
40	1,636	6.9	1,194	5.0	20,908	88.1	23,738
45	1,967	4.9	5,413	13.6	32,396	81.4	39,776
50	1,559	3.3	5,204	10.9	41,062	85.9	47,825
55	1,095	2.0	11,011	20.5	41,716	77.5	53,822
60	479	1.0	11,631	23.6	37,276	75.5	49,386
2	602	1.0	12,447	21.6	44,479	77.3	57,528
7	532	0.9	14,470	24.6	43,791	74.5	58,793
12	512	0.9	19,380	32.4	39,964	66.8	59,856
16	525	0.9	21,477	37.0	35,973	62.1	57,974
17	513	0.8	24,536	40.3	35,783	58.8	60,831
18	510	0.9	21,845	37.6	35,720	61.5	58,075
19	522	0.8	23,828	38.2	38,049	61.0	62,399
20	516	0.9	22,818	38.8	35,492	60.3	58,825
21	479	0.9	24,403	44.6	29,774	54.5	54,657
22	495	0.8	26,618	44.7	32,440	54.5	59,553
23	503	0.7	35,721	51.0	33,762	48.2	69,987
24	493	0.8	30,232	47.3	33,257	52.0	63,982
25	504	0.8	33,334	50.2	32,617	49.1	66,454
26	512	0.9	27,046	46.6	30,538	52.6	58,096
27	544	0.9	29,834	49.7	29,600	49.4	59,978
28	533	0.9	28,528	49.2	28,948	49.9	58,009
29	531	0.9	26,733	47.5	28,984	51.5	56,248
30	458	0.8	30,118	51.4	28,062	47.9	58,639

(3)品目別、輸送機関別流動の推移(四国発貨物流動)

(単位:千トン)

品目	年度 機関	40	45	50	55	60	2	7	12	17	22	27	28	29	30
		農水産品	鉄道	486	478	297	198	42	4	-	-	-	-	-	-
	自動車	195	847	698	1,746	1,834	1,522	1,579	2,524	3,044	2,045	2,362	2,847	2,379	2,201
	海運	1,014	744	267	80	131	46	72	31	9	6	5	10	4	5
	計	1,695	2,069	1,262	2,024	2,007	1,572	1,651	2,555	3,054	2,051	2,367	2,857	2,383	2,206
林産品	鉄道	137	45	7	2	0	-	-	-	-	-	-	-	-	-
	自動車	53	610	462	729	522	1,137	481	1,070	1,457	1,184	825	883	1,100	1,073
	海運	2,560	1,537	995	1,060	1,030	837	606	367	180	104	82	71	97	65
	計	2,750	2,192	1,464	1,791	1,552	1,974	1,086	1,437	1,638	1,289	907	954	1,197	1,138
鉱産品	鉄道	61	62	28	20	0	-	-	-	-	-	-	-	-	-
	自動車	191	111	126	66	236	196	545	370	117	159	83	162	38	100
	海運	8,496	14,808	20,813	20,435	17,980	23,512	22,200	17,845	15,576	12,693	12,568	12,584	12,231	12,879
	計	8,748	14,981	20,967	20,521	18,216	23,708	22,745	18,215	15,693	12,853	12,652	12,746	12,268	12,979
金属・機械工業品	鉄道	26	69	65	26	0	-	-	-	-	-	-	-	-	-
	自動車	52	640	570	1,390	1,351	1,211	1,587	1,781	3,128	4,580	1,685	2,774	2,956	2,551
	海運	560	1,483	1,775	1,729	1,191	1,419	1,294	2,139	2,343	2,434	2,657	2,801	2,705	2,625
	計	638	2,192	2,410	3,145	2,542	2,630	2,881	3,919	5,471	7,014	4,342	5,575	5,661	5,175
化学工業品	鉄道	326	318	204	168	24	-	-	-	-	-	-	-	-	-
	自動車	46	355	934	1,275	1,691	1,409	1,135	1,541	1,683	1,949	3,397	2,965	2,349	2,349
	海運	5,738	11,161	14,784	15,450	14,392	15,908	16,623	16,798	14,181	14,185	11,388	10,579	10,712	9,322
	計	6,110	11,834	15,922	16,893	16,107	17,317	17,758	18,338	15,865	16,135	14,785	13,544	13,061	11,671
軽工業品	鉄道	338	505	469	393	211	115	-	-	-	-	-	-	-	-
	自動車	205	1,129	1,065	1,732	2,549	2,245	3,537	5,739	5,560	5,026	7,739	8,876	6,991	8,549
	海運	1,440	1,628	1,583	1,585	1,748	2,169	2,232	1,822	1,689	1,482	1,550	1,489	1,463	1,425
	計	1,983	3,262	3,117	3,710	4,508	4,529	5,769	7,560	7,249	6,508	9,289	10,365	8,453	9,973
雑工業品	鉄道	71	101	172	40	2	-	-	-	-	-	-	-	-	-
	自動車	86	783	286	1,862	1,352	1,847	2,368	2,711	7,094	5,626	5,896	4,686	4,991	5,364
	海運	224	141	125	87	72	48	17	44	51	40	57	52	58	71
	計	381	1,025	583	1,989	1,426	1,895	2,385	2,755	7,146	5,666	5,952	4,738	5,049	5,435
特種品	鉄道	96	72	76	77	0	0	0	0	-	-	-	-	-	-
	自動車	113	422	144	646	680	1,143	823	868	2,452	6,048	7,847	5,335	5,930	7,933
	海運	677	770	711	1,290	729	536	749	905	1,751	1,496	1,294	1,359	1,713	1,670
	計	886	1,264	931	2,013	1,409	1,679	1,572	1,773	4,203	7,544	9,141	6,694	7,643	9,603
その他	鉄道	95	317	241	171	200	483	532	512	513	495	544	533	531	458
	自動車	253	516	919	1,565	1,416	1,737	2,415	2,777	-	-	-	-	-	-
	海運	199	124	9	-	3	4	0	14	2	-	-	1	1	1
	計	547	957	1,169	1,736	1,619	2,224	2,947	3,303	514	495	544	534	533	460
総貨物	鉄道	1,636	1,967	1,559	1,095	479	602	532	512	513	495	544	533	531	458
	自動車	1,194	5,413	5,204	11,011	11,631	12,447	14,470	19,380	24,536	26,618	29,834	28,528	26,733	30,118
	海運	20,908	32,396	41,062	41,716	37,276	44,479	43,791	39,964	35,783	32,440	29,600	28,948	28,984	28,062
	計	23,738	39,776	47,825	53,822	49,386	57,528	58,794	59,856	60,831	59,553	59,978	58,009	56,248	58,639

5. 四国着貨物流動の推移

(1)概 要

平成 30 年度の四国着貨物流動量は、前年度比 8.8%増の 5,668 万トンとなった。

輸送機関別流動量で見ると、鉄道 34 万トン、自動車 3,077 万トン、海運 2,557 万トンとなり、鉄道、自動車、海運はそれぞれ前年度比 10.1%減、13.3%増、4.1%増となった。また、輸送機関のシェアは、鉄道は前年度より 0.1 ポイント減の 0.6%、自動車は同 2.2 ポイント増の 54.3%、海運は同 2.1 ポイント減の 45.1%となった。

品目別流動量で見ると、第 1 位の「特種品」が前年度比 29.0%増の 1,377 万トン、第 2 位の「化学工業品」が同 13.9%増の 1,196 万トン、第 3 位の「金属・機械工業品」が同 2.2%増の 988 万トンとなっている。その他では、「軽工業品」が同 13.0%増の 645 万トン、「雑工業品」が同 17.3%減の 444 万トンとなっている点が特徴のある動きと言える。

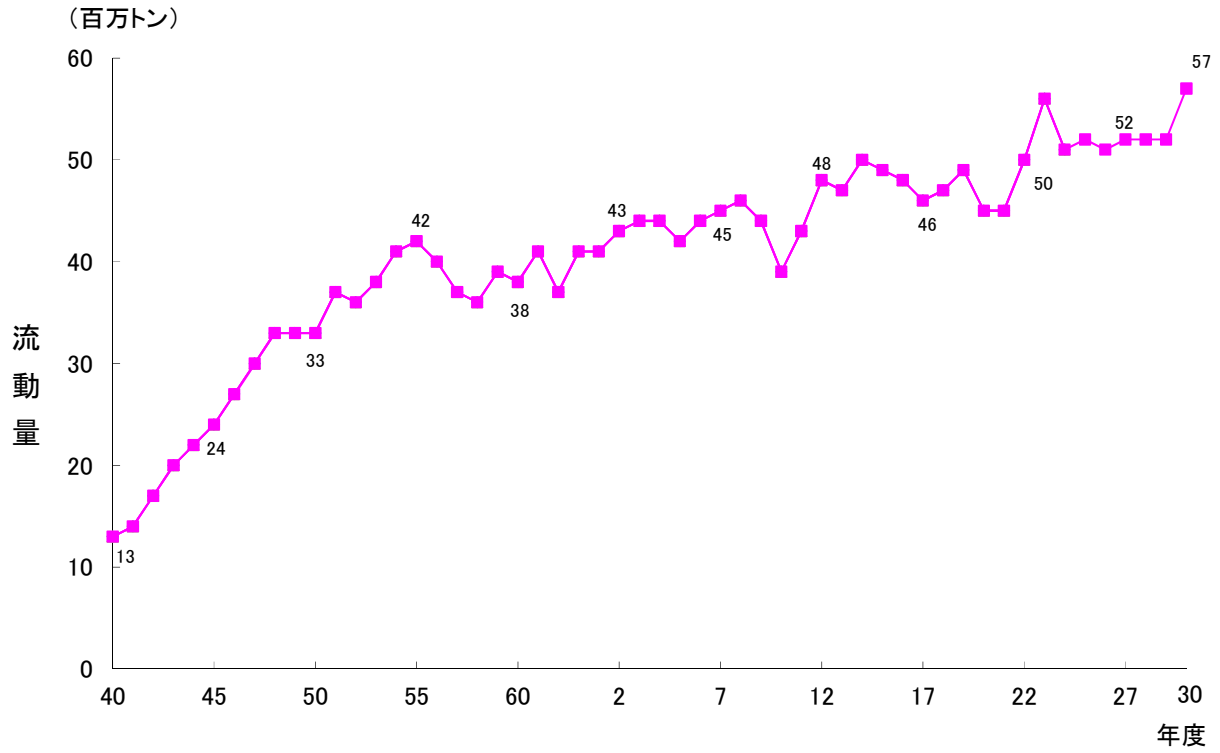
全国地域別に見ると、第 1 位の「中国地方」が 1,893 万トンと全体の 33.4%を占めており、第 2 位の「近畿地方」が 1,793 万トン(同 31.6%)、第 3 位の「九州地方」が 697 万トン(同 12.3%)、第 4 位の「中部地方」が 625 万トン(同 11.0%)の順になっており、四国発値に比べ、中国地方の割合が高く、関東地方の割合が低くなっている。

四国着貨物の県別シェアを見ると、徳島県、香川県、高知県で前年度よりシェアが低下し((徳島県 841 万トン(16.1%)→817 万トン(14.4%)、香川県 1,892 万トン(36.3%)→1,935 万トン(34.1%)、高知県 488 万トン(9.4%)→482 万トン(8.5%))、愛媛県で上昇した(愛媛県 1,990 万トン(38.2%)→2,435 万トン(43.0%))。

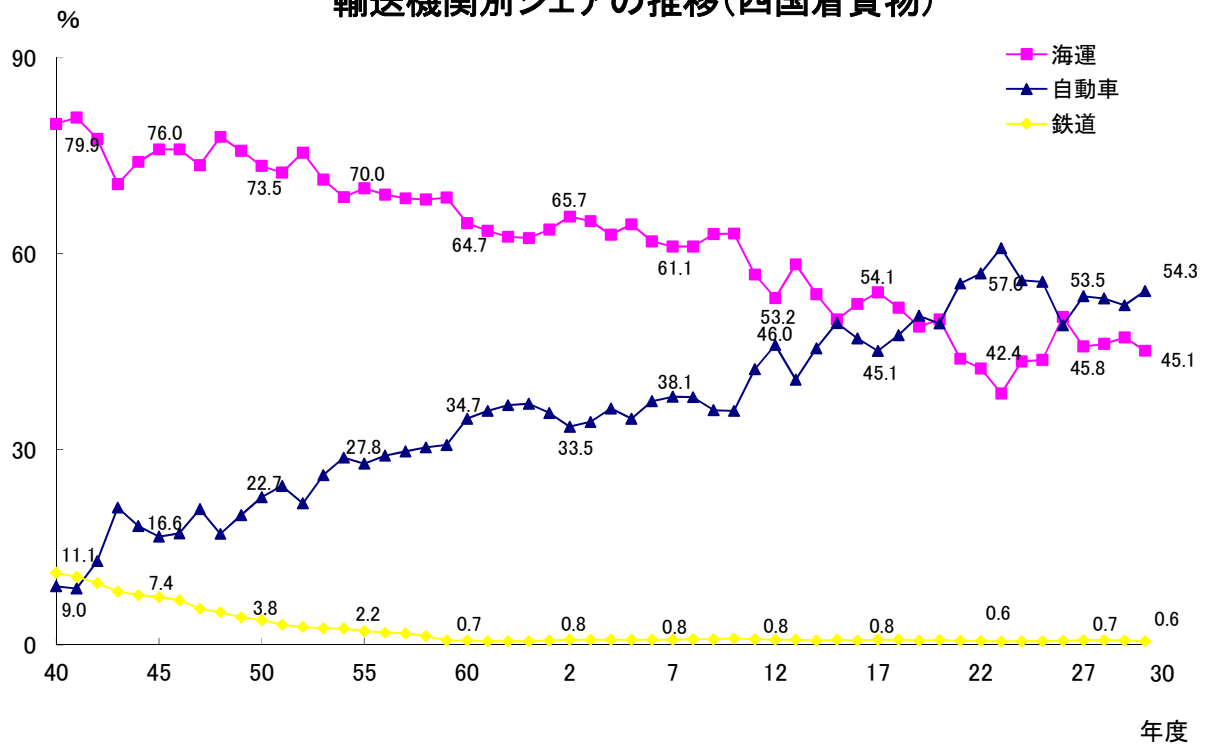
各県の輸送機関別シェアを見ると、鉄道は愛媛県で低下し(0.7%→0.5%)、徳島県、香川県、高知県は前年度と同率だった(0.6%、0.8%、0.6%)。自動車は香川県、愛媛県で上昇し(香川県 52.0%→54.9%、愛媛県 47.8%→54.1%)、徳島県、高知県で低下した(徳島県 75.2%→70.3%、高知県 30.8%→25.5%)。海運は徳島県、高知県で上昇し(徳島県 24.2%→29.2%、高知県 68.6%→74.0%)、香川県、愛媛県で低下した(香川県 47.2%→44.3%、愛媛県 51.6%→45.4%)。

各県の品目別シェアを見ると、徳島県では「化学工業品」(31.5%)が、香川県では「金属・機械工業品」(22.5%)、愛媛県では「特種品」(28.6%)、高知県では「鉱産品」(41.4%)が第 1 位となった。

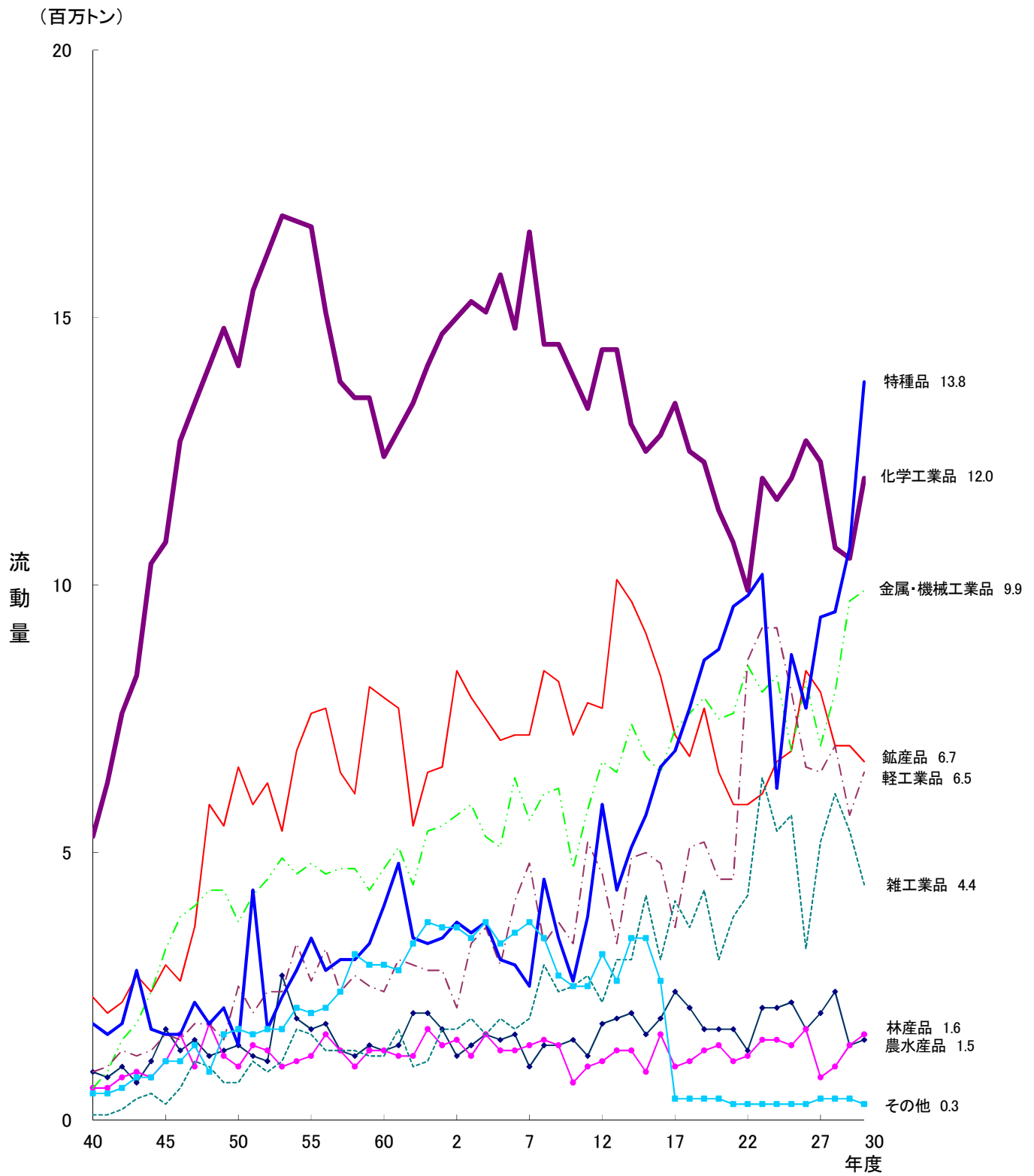
貨物流動の推移(四国着貨物)



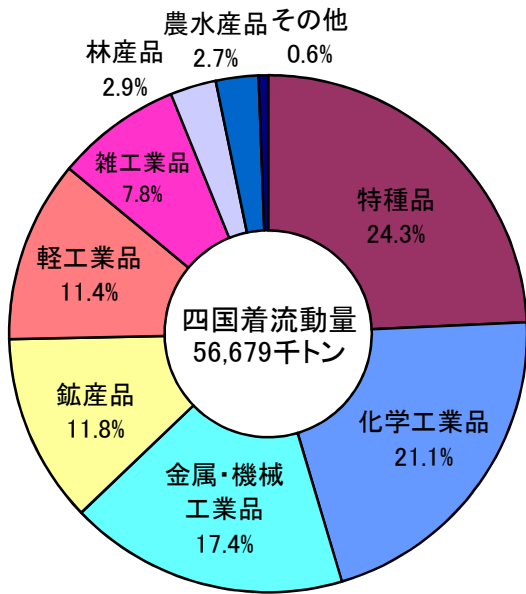
輸送機関別シェアの推移(四国着貨物)



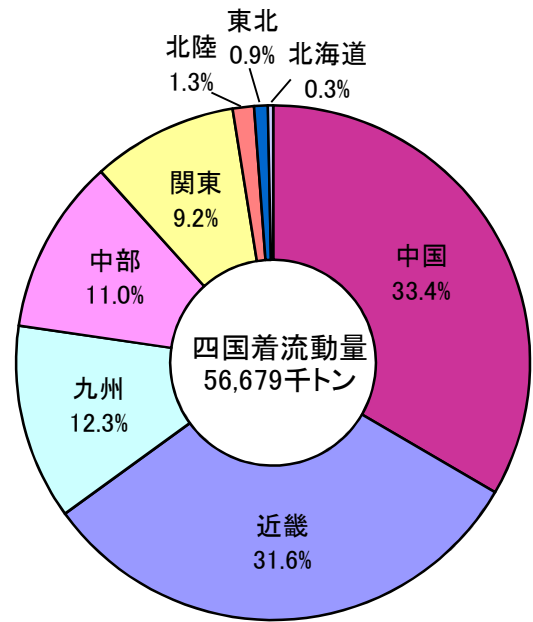
品目別流動の推移(四国着貨物)



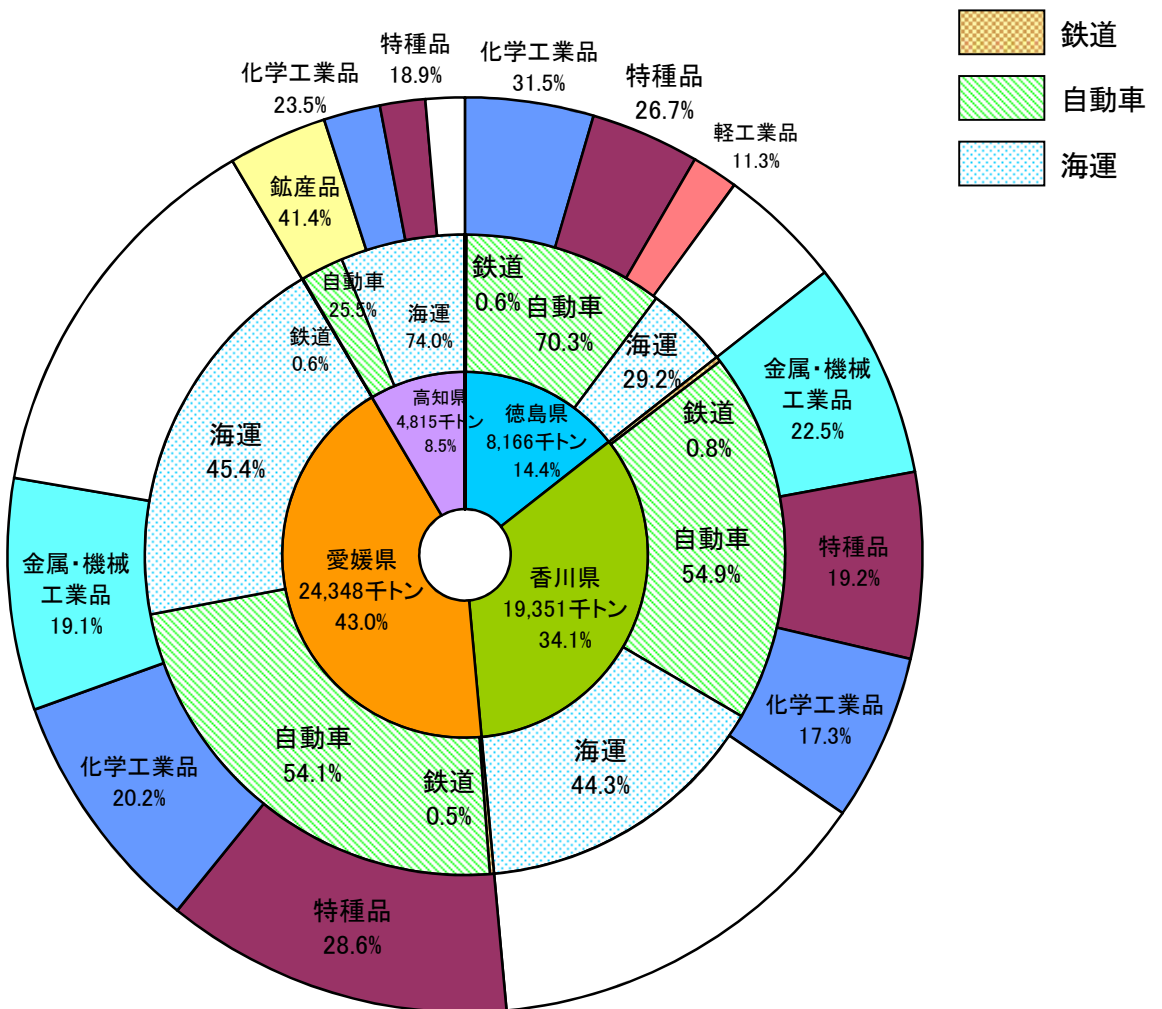
品目別流動割合(四国着貨物)



関連地域別流動割合(四国着貨物)



県別、輸送機関別、品目別割合(四国着貨物)



※ 品目の空白部分は残り品目を示す。

(2) 輸送機関別流動の推移(四国着貨物)

(単位:千トン)

機関 年度	鉄 道		自 動 車		海 運		合 計
		シェア		シェア		シェア	
40	1,435	11.1	1,166	9.0	10,343	79.9	12,944
45	1,790	7.4	4,037	16.6	18,464	76.0	24,291
50	1,266	3.8	7,497	22.7	24,294	73.5	33,057
55	905	2.2	11,617	27.8	29,265	70.0	41,787
60	259	0.7	13,214	34.7	24,660	64.7	38,133
2	348	0.8	14,334	33.5	28,127	65.7	42,809
7	346	0.8	17,055	38.1	27,334	61.1	44,735
12	372	0.8	21,924	46.0	25,314	53.2	47,610
16	359	0.7	22,647	47.0	25,207	52.3	48,212
17	357	0.8	20,869	45.1	25,056	54.1	46,282
18	362	0.8	22,297	47.5	24,239	51.7	46,898
19	353	0.7	24,851	50.5	24,046	48.8	49,250
20	343	0.8	22,213	49.3	22,483	49.9	45,039
21	305	0.7	25,063	55.4	19,854	43.9	45,222
22	306	0.6	28,367	57.0	21,129	42.4	49,802
23	301	0.5	33,901	60.9	21,475	38.6	55,677
24	308	0.6	28,703	55.9	22,324	43.5	51,335
25	316	0.6	29,069	55.7	22,815	43.7	52,199
26	339	0.7	24,811	49.0	25,454	50.3	50,603
27	374	0.7	27,593	53.5	23,619	45.8	51,587
28	377	0.7	27,668	53.1	24,041	46.2	52,086
29	376	0.7	27,157	52.1	24,576	47.2	52,109
30	338	0.6	30,769	54.3	25,572	45.1	56,679

(3)品目別、輸送機関別流動の推移(四国着貨物流動)

(単位:千トン)

品目	年度 機関	40	45	50	55	60	2	7	12	17	22	27	28	29	30
		農水産品	鉄道	287	262	192	151	28	6	-	-	-	-	-	-
自動車	311	1,035	630	776	713	463	368	1,226	1,851	776	1,608	2,006	964	1,102	
海運	317	401	529	748	589	695	597	581	520	484	409	397	433	404	
計	915	1,698	1,351	1,675	1,330	1,164	965	1,807	2,371	1,259	2,017	2,403	1,397	1,506	
林産品	鉄道	63	77	46	35	0	-	-	-	-	-	-	-	-	-
自動車	14	32	113	240	333	525	466	603	555	774	460	633	949	1,145	
海運	496	955	806	972	935	953	956	448	418	456	333	353	458	477	
計	573	1,064	965	1,247	1,268	1,478	1,422	1,050	974	1,229	792	986	1,408	1,622	
鉱産品	鉄道	69	83	64	45	4	-	-	-	-	-	-	-	-	-
自動車	-	-	163	115	433	723	149	952	121	125	549	508	210	289	
海運	2,251	2,785	6,365	7,464	7,459	7,650	7,077	6,784	7,125	5,808	7,490	6,479	6,779	6,413	
計	2,320	2,868	6,592	7,624	7,896	8,373	7,227	7,735	7,246	5,933	8,039	6,986	6,989	6,702	
金属・機械工業品	鉄道	98	135	65	37	3	-	-	-	-	-	-	-	-	-
自動車	147	564	996	1,499	1,555	1,798	1,761	2,618	2,979	3,241	2,251	1,739	3,335	2,729	
海運	359	2,509	2,679	3,284	3,113	3,879	3,877	4,069	4,355	5,217	4,704	6,233	6,339	7,156	
計	604	3,208	3,740	4,820	4,671	5,677	5,638	6,687	7,335	8,458	6,955	7,972	9,674	9,884	
化学工業品	鉄道	289	373	257	171	5	-	-	-	-	-	-	-	-	-
自動車	109	398	801	1,343	1,538	2,212	3,420	2,345	2,796	2,483	3,643	2,580	2,900	3,973	
海運	4,943	10,063	13,040	15,213	10,837	12,739	13,168	12,100	10,619	7,457	8,699	8,075	7,606	7,990	
計	5,341	10,834	14,098	16,727	12,380	14,951	16,587	14,445	13,415	9,939	12,342	10,656	10,506	11,964	
軽工業品	鉄道	305	421	286	184	19	0	-	-	-	-	-	-	-	-
自動車	47	666	1,905	1,932	1,891	1,693	4,329	4,310	3,355	8,419	6,432	6,944	5,607	6,315	
海運	527	488	309	528	486	449	489	328	269	191	111	85	103	137	
計	879	1,575	2,500	2,644	2,396	2,142	4,818	4,638	3,625	8,610	6,543	7,029	5,710	6,452	
雑工業品	鉄道	21	23	19	10	3	0	-	-	-	-	-	-	-	-
自動車	24	281	640	1,476	1,171	1,637	1,882	2,188	4,052	4,204	5,142	6,143	5,362	4,432	
海運	40	42	52	95	62	36	20	13	13	9	14	5	10	10	
計	85	346	711	1,581	1,236	1,673	1,902	2,201	4,065	4,213	5,155	6,148	5,372	4,443	
特種品	鉄道	172	187	139	99	9	2	0	0	-	-	-	-	-	-
自動車	226	242	704	2,367	2,855	2,023	1,415	4,930	5,160	8,346	7,509	7,115	7,829	10,785	
海運	1,370	1,218	514	958	1,175	1,705	1,079	975	1,731	1,501	1,858	2,412	2,848	2,983	
計	1,768	1,647	1,357	3,424	4,039	3,730	2,495	5,906	6,891	9,848	9,367	9,527	10,677	13,768	
その他	鉄道	131	229	198	173	188	340	346	371	357	306	374	377	376	338
自動車	288	819	1,545	1,869	2,725	3,260	3,264	2,751	-	-	-	-	-	-	
海運	40	3	-	3	4	21	72	17	5	6	3	2	0	1	
計	459	1,051	1,743	2,045	2,917	3,621	3,682	3,140	361	312	377	379	376	339	
総貨物	鉄道	1,435	1,790	1,266	905	259	348	346	372	357	306	374	377	376	338
自動車	1,166	4,037	7,497	11,617	13,214	14,334	17,054	21,924	20,869	28,367	27,593	27,668	27,157	30,769	
海運	10,343	18,464	24,294	29,265	24,660	28,127	27,334	25,314	25,056	21,129	23,619	24,041	24,576	25,572	
計	12,944	24,291	33,057	41,787	38,133	42,809	44,735	47,610	46,282	49,802	51,587	52,086	52,109	56,679	

[4] 四国内貨物流動の推移

1. 概 要

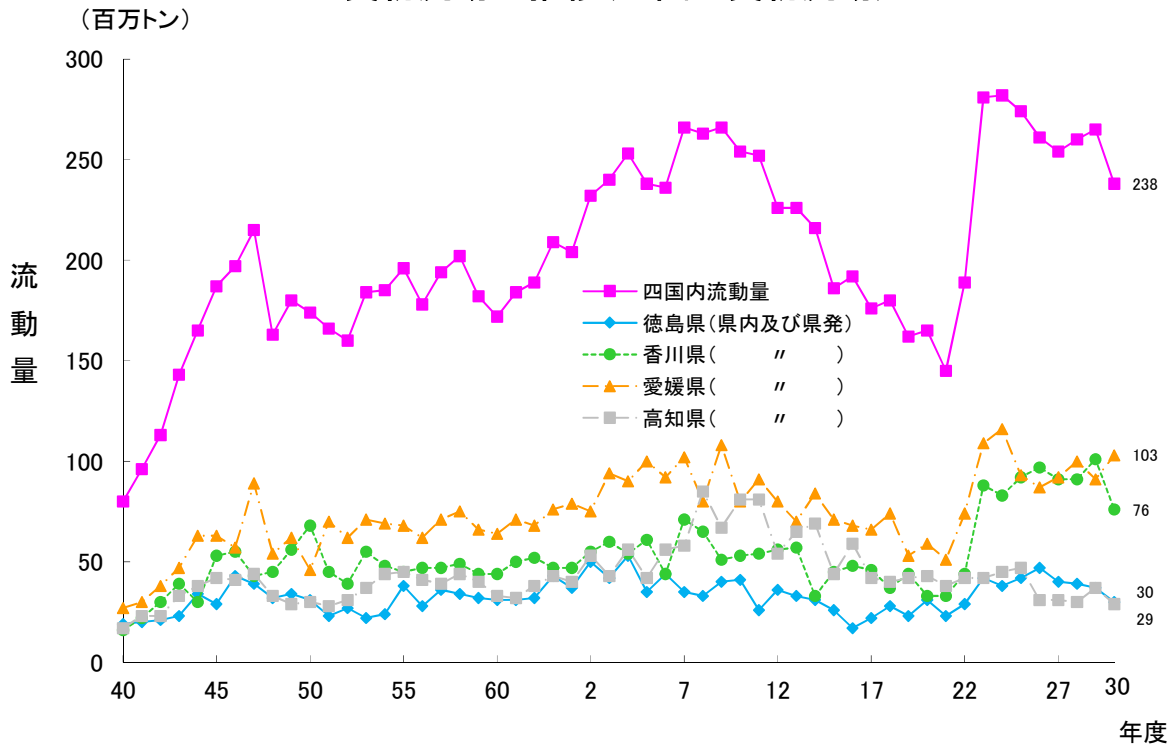
平成 30 年度の四国内貨物流動量は、前年度比 10.1%減の 2 億 3,822 万トンとなった。

輸送機関別流動量で見ると、鉄道 0.2 万トン、自動車 2 億 3,355 万トン、海運 467 万トンとなり、鉄道、自動車、海運はそれぞれ前年度比 100%増、10.2%減、9.7%減となった。また、輸送機関のシェアは、鉄道、自動車、海運すべて前年度と同じで、それぞれ 0.001%、98.0%、2.0%となった。

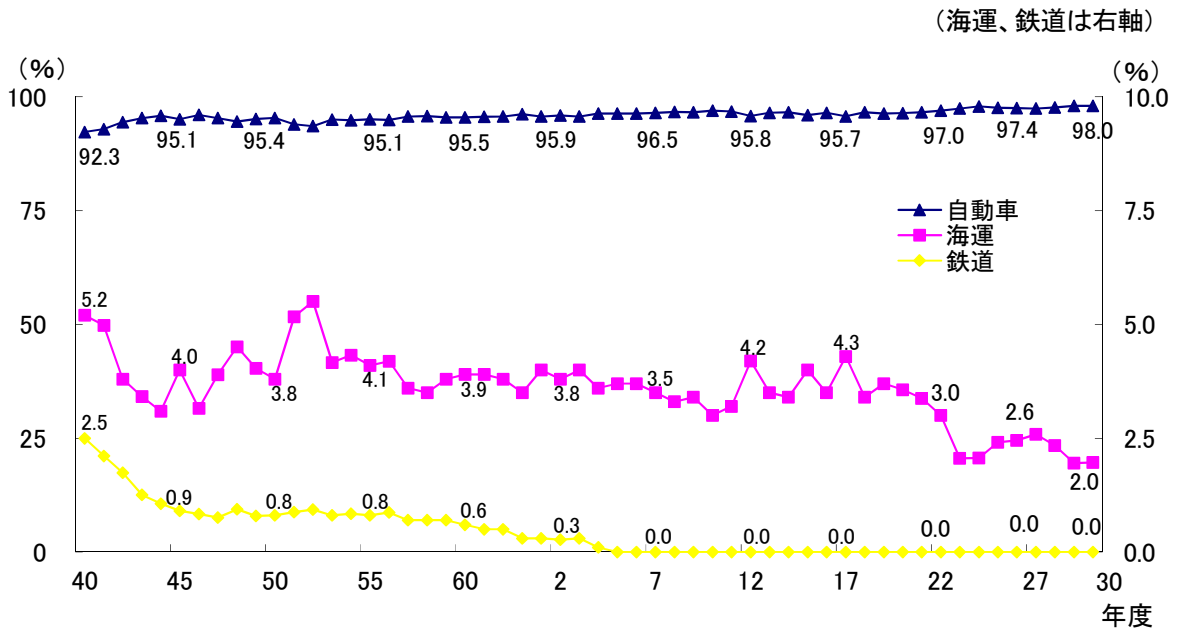
品目別流動量で見ると、第 1 位の「特種品」が前年度比 1.3%増の 5,693 万トン、第 2 位の「軽工業品」が同 11.5%増の 5,599 万トン、第 3 位の「化学工業品」が同 16.4%減の 3,573 万トンとなった。その他では、「金属・機械工業品」が同 20.3%減の 3,075 万トンとなっている点が特徴のある動きと言える。

四国4県の同一県内における流動量は、前年度比 7.1%減の 2 億 1,045 万トンとなり、四国内貨物流動量全体の 88.3%(29 年度 85.4%)を占めている。各県別では、愛媛県のみ前年度を上回った。

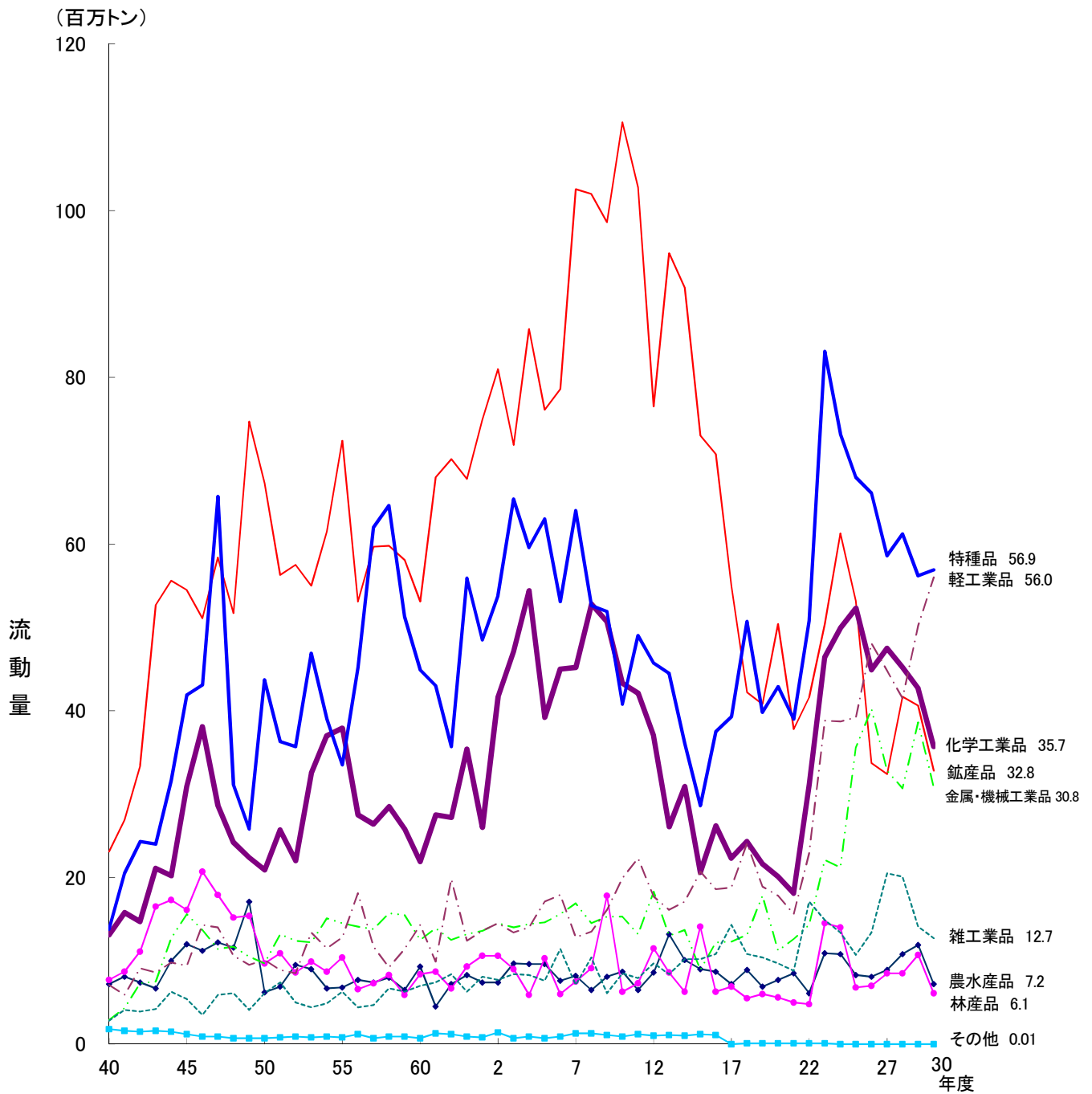
貨物流動の推移(四国内貨物流動)



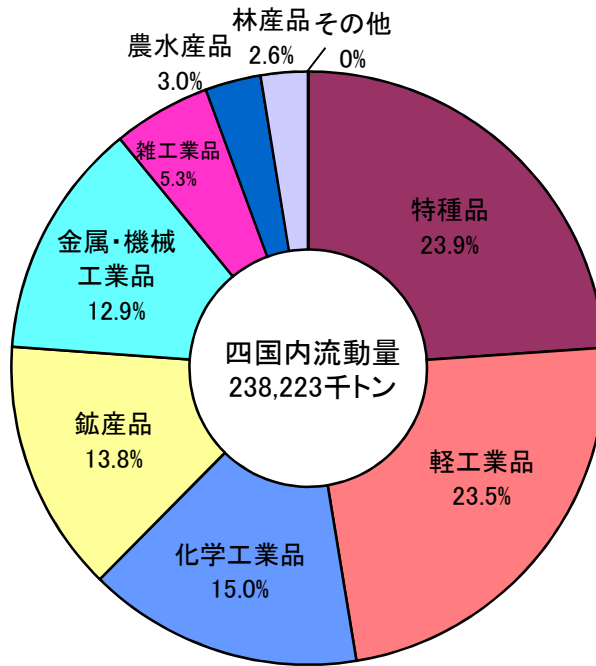
輸送機関別シェアの推移(四国内貨物流動)



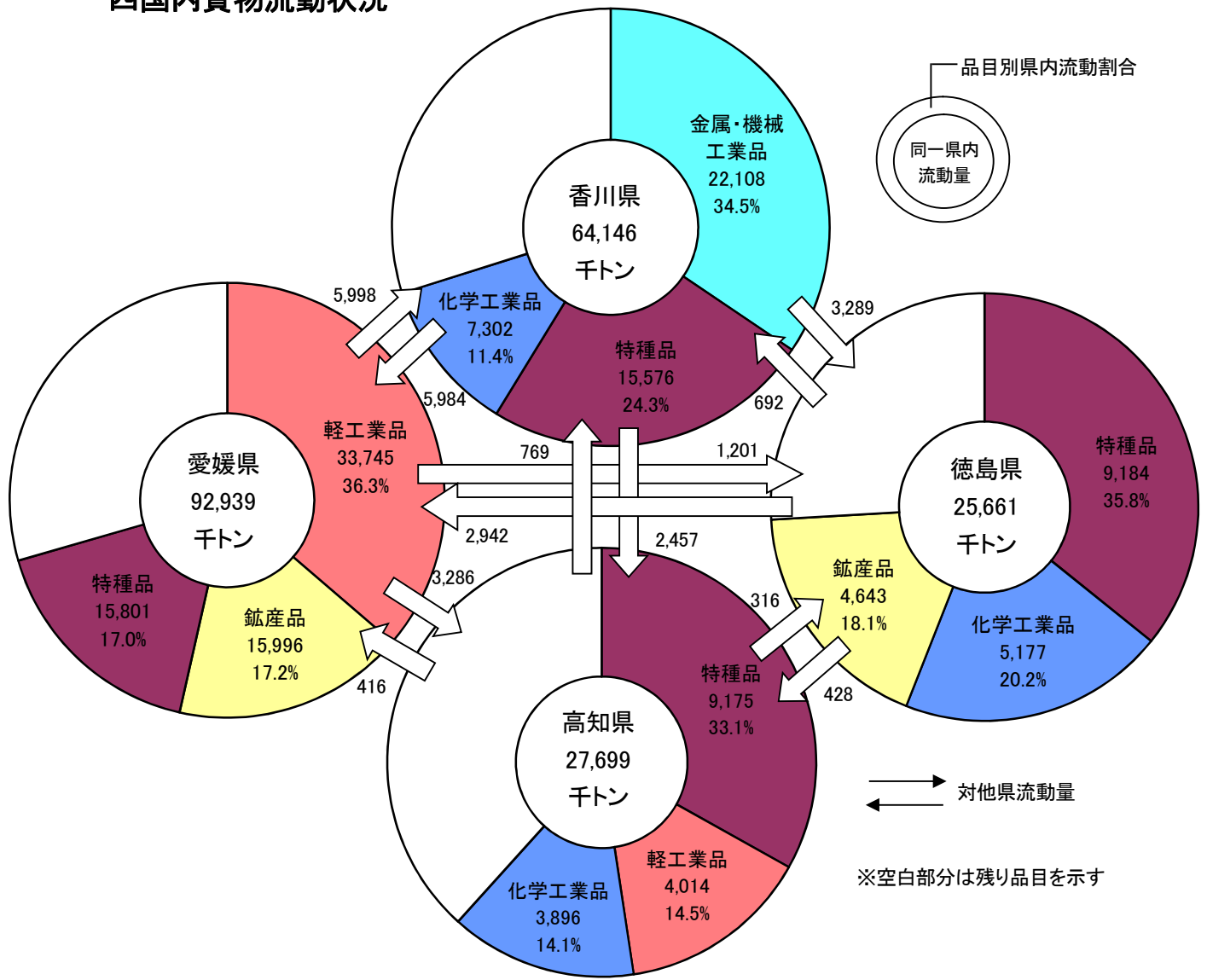
品目別流動の推移(四国内貨物流動)



品目別流動割合(四国内貨物流動)



四国内貨物流動状況



2. 輸送機関別流動の推移(四国内貨物流動)

(単位:千トン)

機関 年度	鉄 道		自 動 車		海 運		合 計
		シェア		シェア		シェア	
40	2,005	2.5	73,509	92.3	4,120	5.2	79,634
45	1,636	0.9	177,934	95.1	7,499	4.0	187,069
50	1,343	0.8	166,244	95.4	6,600	3.8	174,187
55	1,516	0.8	186,038	95.1	7,967	4.1	195,521
60	1,054	0.6	164,366	95.5	6,666	3.9	172,086
2	644	0.3	223,057	95.9	8,778	3.8	232,479
7	2	0.0	256,304	96.5	9,285	3.5	265,591
12	6	0.0	216,475	95.8	9,467	4.2	225,948
16	2	0.0	185,307	96.5	6,816	3.5	192,125
17	1	0.0	168,724	95.7	7,543	4.3	176,268
18	2	0.0	173,576	96.6	6,188	3.4	179,766
19	1	0.0	156,137	96.3	6,050	3.7	162,189
20	2	0.0	159,602	96.4	5,894	3.6	165,497
21	1	0.0	140,526	96.6	4,914	3.4	145,441
22	2	0.0	183,238	97.0	5,673	3.0	188,913
23	1	0.0	275,336	97.9	5,804	2.1	281,141
24	1	0.0	276,669	97.9	5,826	2.1	282,497
25	1	0.0	267,405	97.6	6,597	2.4	274,003
26	2	0.0008	255,090	97.5	6,407	2.5	261,499
27	2	0.0008	247,483	97.4	6,569	2.6	254,055
28	2	0.0008	253,718	97.7	6,084	2.3	259,804
29	1	0.0004	259,945	98.0	5,170	2.0	265,116
30	2	0.0008	233,549	98.0	4,671	2.0	238,223

3. 品目別、輸送機関別流動の推移(四国内貨物流動)

(単位:千トン)

品目	輸送機関	年度													
		40	45	50	55	60	2	7	12	17	22	27	28	29	30
農水産品	鉄道	62	39	10	1	0	-	-	-	-	-	-	-	-	-
	自動車	6,985	11,670	5,879	6,533	8,966	7,122	8,010	8,459	7,099	6,034	8,834	10,744	11,822	7,095
	海運	166	319	276	268	316	262	204	177	116	108	92	99	111	105
	計	7,213	12,028	6,165	6,802	9,282	7,384	8,214	8,636	7,215	6,142	8,926	10,843	11,933	7,199
林産品	鉄道	13	6	0	0	-	-	-	-	-	-	-	-	-	-
	自動車	7,132	15,483	8,952	9,957	8,032	10,222	7,295	11,351	6,789	4,741	8,415	8,474	10,631	6,107
	海運	560	655	757	450	372	336	219	114	120	40	42	25	39	34
	計	7,705	16,144	9,709	10,407	8,404	10,558	7,514	11,465	6,909	4,781	8,457	8,499	10,670	6,141
鉱産品	鉄道	1,271	1,205	1,060	1,202	913	641	-	-	-	-	-	-	-	-
	自動車	20,293	50,458	63,583	67,088	48,581	75,214	96,975	70,820	51,913	38,931	29,382	39,085	37,959	30,125
	海運	1,556	2,872	2,623	4,134	3,576	5,122	5,585	5,681	3,088	2,701	3,061	2,642	2,687	2,646
	計	23,120	54,535	67,266	72,424	53,070	80,977	102,560	76,501	55,001	41,633	32,443	41,726	40,645	32,771
金属・機械工業品	鉄道	2	2	0	0	-	-	-	-	-	-	-	-	-	-
	自動車	2,825	15,359	9,465	14,041	12,188	13,883	16,510	17,779	11,727	13,616	30,844	28,600	37,436	30,024
	海運	80	211	230	452	287	583	405	475	597	723	1,953	2,077	1,144	727
	計	2,907	15,572	9,695	14,493	12,475	14,466	16,915	18,254	12,324	14,340	32,797	30,677	38,580	30,752
化学工業品	鉄道	149	88	77	87	13	-	-	-	-	-	-	-	-	-
	自動車	12,099	28,801	18,857	35,764	20,377	39,885	43,024	34,767	19,459	29,610	46,701	44,606	42,123	35,200
	海運	899	2,041	1,934	2,079	1,502	1,777	2,131	2,261	2,868	1,541	800	613	611	527
	計	13,147	30,930	20,868	37,930	21,892	41,662	45,156	37,027	22,327	31,151	47,501	45,219	42,734	35,727
軽工業品	鉄道	45	34	29	18	-	-	-	-	-	-	-	-	-	-
	自動車	6,457	8,494	9,466	12,450	13,906	14,081	12,314	17,194	18,392	22,518	44,445	41,090	49,846	55,532
	海運	617	908	582	356	440	440	451	496	444	370	382	412	384	460
	計	7,119	9,436	10,077	12,824	14,346	14,521	12,765	17,690	18,836	22,888	44,826	41,502	50,230	55,992
雑工業品	鉄道	1	1	0	0	-	-	-	-	-	-	-	-	-	-
	自動車	2,772	5,255	6,044	6,310	6,955	7,700	7,110	9,653	14,116	17,089	20,450	20,093	14,126	12,709
	海運	66	99	37	22	12	12	6	17	148	4	4	4	3	4
	計	2,839	5,355	6,081	6,332	6,967	7,712	7,116	9,670	14,264	17,093	20,453	20,097	14,129	12,712
特種品	鉄道	64	69	17	13	-	-	-	-	-	-	-	-	-	-
	自動車	13,669	41,477	43,502	33,327	44,774	53,576	63,761	45,458	39,229	50,698	58,412	61,025	56,002	56,758
	海運	97	357	146	186	138	226	263	243	119	96	199	204	176	168
	計	13,830	41,903	43,665	33,526	44,912	53,802	64,023	45,701	39,348	50,794	58,612	61,229	56,178	56,926
その他	鉄道	398	192	150	195	128	3	2	6	1	2	2	2	1	2
	自動車	1,277	937	496	568	587	1,374	1,305	995	-	-	-	-	-	-
	海運	79	37	15	20	23	20	22	2	44	88	37	9	16	0
	計	1,754	1,166	661	783	738	1,397	1,329	1,003	45	90	39	11	17	2
総貨物	鉄道	2,005	1,636	1,343	1,516	1,054	644	2	6	1	2	2	2	1	2
	自動車	73,509	177,934	166,244	186,038	164,366	223,057	256,304	216,475	168,724	183,238	247,483	253,718	259,945	233,549
	海運	4,120	7,499	6,600	7,967	6,666	8,778	9,286	9,467	7,543	5,673	6,569	6,084	5,170	4,671
	計	79,634	187,069	174,187	195,521	172,086	232,479	265,591	225,947	176,268	188,913	254,055	259,804	265,116	238,223

4. 県別、輸送機関別流動の推移(四国内貨物流動)

(単位:千トン)

機関	年度 発県別	40	45	50	55	60	2	7	12	17	22	27	28	29	30
		鉄 道	徳島	69	33	18	17	1	-	-	-	0	0	0	-
香川	270		126	74	59	9	2	2	6	1	1	2	1	1	2
愛媛	139		99	21	14	0	1	0	0	0	0	-	1	-	0
高知	1,527		1,378	1,230	1,426	1,044	641	-	-	0	0	0	0	0	0
計	2,005		1,636	1,343	1,516	1,054	644	2	6	1	2	2	2	1	2
自 動 車	徳島	19,018	28,700	30,956	36,869	30,287	48,902	33,653	34,804	20,977	27,831	39,592	38,837	36,450	29,200
	香川	14,604	50,563	65,896	43,065	42,327	52,572	68,524	54,380	44,968	42,735	88,971	89,320	99,876	75,229
	愛媛	24,827	59,231	42,767	64,500	60,895	70,441	97,951	73,974	62,044	71,096	87,793	96,244	87,290	100,152
	高知	15,061	39,438	26,625	41,604	30,857	51,142	56,176	53,317	40,736	41,575	31,128	29,316	36,328	28,969
	計	73,509	177,934	166,244	186,038	164,366	223,057	256,304	216,475	168,724	183,238	247,483	253,718	259,945	233,549
海 運	徳島	204	615	275	727	613	961	860	1,222	752	690	531	410	420	523
	香川	1,413	2,508	1,564	2,268	1,983	2,194	2,216	1,847	1,498	1,310	1,971	1,914	1,044	646
	愛媛	1,832	3,332	3,048	3,402	2,769	4,212	4,202	5,627	4,450	3,289	3,773	3,491	3,422	3,272
	高知	671	1,044	1,713	1,570	1,301	1,411	2,007	771	842	384	294	270	284	230
	計	4,120	7,499	6,600	7,967	6,666	8,778	9,285	9,467	7,543	5,673	6,569	6,084	5,170	4,671
総計	79,634	187,069	174,187	195,521	172,086	232,479	265,591	225,947	176,268	188,913	254,055	259,804	265,116	238,223	

平成30年度

輸送機関別品目別 地域間貨物流動量

(四国発)

(四国着)

(注) 表中の符号は次のとおりである。
「0」……単位未満(四捨五入による)
「-」……データなし

総貨物（四国発）

（単位：千トン）

着地	発地 輸送機関	徳島				香川				愛媛				高知				合計			
		鉄道	自動車	海運	計	鉄道	自動車	海運	計	鉄道	自動車	海運	計	鉄道	自動車	海運	計	鉄道	自動車	海運	計
北海道		10	-	30	40	24	-	19	44	23	-	100	123	7	-	12	19	64	-	162	226
東北		18	57	7	82	16	48	120	184	45	68	61	174	9	-	169	177	88	172	356	617
関東		22	424	107	553	66	1,611	703	2,380	81	2,278	1,445	3,804	18	226	7,567	7,811	188	4,538	9,822	14,548
北陸		1	54	-	55	8	215	77	300	46	406	201	653	1	31	-	32	57	706	277	1,041
中部		1	853	120	974	7	1,244	259	1,511	16	2,619	634	3,269	2	244	921	1,166	26	4,959	1,934	6,919
近畿		0	1,797	806	2,604	3	2,417	1,244	3,664	3	4,103	2,615	6,721	1	1,003	2,611	3,615	7	9,321	7,275	16,603
中国		0	686	230	917	5	3,437	2,123	5,564	5	3,415	1,629	5,049	0	217	307	524	10	7,756	4,289	12,055
九州		7	402	542	952	7	481	605	1,093	3	1,474	2,430	3,908	0	308	369	678	17	2,666	3,947	6,630
合計		61	4,273	1,843	6,177	135	9,453	5,150	14,738	223	14,364	9,114	23,701	39	2,028	11,955	14,023	458	30,118	28,062	58,639

総貨物（四国着）

（単位：千トン）

発地	着地 輸送機関	徳島				香川				愛媛				高知				合計			
		鉄道	自動車	海運	計	鉄道	自動車	海運	計	鉄道	自動車	海運	計	鉄道	自動車	海運	計	鉄道	自動車	海運	計
北海道		13	-	44	56	24	-	14	39	17	-	63	79	6	-	-	6	60	-	121	180
東北		7	70	17	93	13	27	-	40	11	94	23	128	4	-	222	226	34	191	262	488
関東		8	45	84	136	51	1,060	518	1,629	23	1,285	1,606	2,913	4	236	273	514	86	2,625	2,481	5,192
北陸		7	23	-	30	14	267	6	286	11	247	134	391	1	35	14	50	33	572	153	758
中部		3	942	95	1,040	19	1,750	1,001	2,770	24	1,391	512	1,927	6	135	368	509	51	4,219	1,976	6,246
近畿		2	1,845	1,130	2,977	12	4,118	4,074	8,204	14	3,079	2,617	5,711	3	505	526	1,033	31	9,546	8,347	17,925
中国		3	2,474	623	3,101	5	2,925	1,477	4,407	4	5,570	4,141	9,714	1	253	1,450	1,704	13	11,222	7,691	18,926
九州		3	339	391	732	10	474	1,492	1,976	16	1,519	1,950	3,484	2	62	708	773	30	2,394	4,541	6,965
合計		45	5,737	2,384	8,166	147	10,622	8,581	19,351	119	13,183	11,046	24,348	27	1,227	3,561	4,815	338	30,769	25,572	56,679

農水産品（四国発）

（単位：千トン）

着地	発地		徳島				香川				愛媛				高知				合計			
	輸送機関		鉄道	自動車	海運	計	鉄道	自動車	海運	計	鉄道	自動車	海運	計	鉄道	自動車	海運	計	鉄道	自動車	海運	計
北海道			-	-	-	-	-	-	-	-	-	-	-	-	-	-	-	-	-	-	-	-
東北			-	-	-	-	-	-	-	-	-	-	-	-	-	-	-	-	-	-	-	-
関東			-	67	-	67	-	-	-	-	117	-	117	-	139	-	139	-	323	-	323	-
北陸			-	-	-	-	-	-	-	-	4	-	4	-	-	-	-	-	-	4	-	4
中部			-	105	-	105	-	25	0	25	-	41	0	42	-	27	-	27	-	199	1	199
近畿			-	522	-	522	-	591	-	591	-	46	-	46	-	9	0	9	-	1,168	0	1,168
中国			-	51	-	51	-	328	4	331	-	24	-	24	-	-	-	-	-	402	4	406
九州			-	24	-	24	-	-	0	0	-	81	0	82	-	-	-	-	-	106	1	106
合計			-	770	-	770	-	943	4	947	-	313	1	314	-	175	0	175	-	2,201	5	2,206

農水産品（四国着）

（単位：千トン）

発地	着地		徳島				香川				愛媛				高知				合計				
	輸送機関		鉄道	自動車	海運	計	鉄道	自動車	海運	計	鉄道	自動車	海運	計	鉄道	自動車	海運	計	鉄道	自動車	海運	計	
北海道			-	-	-	-	-	-	9	9	-	-	-	-	-	-	-	-	-	-	9	9	
東北			-	-	-	-	-	-	-	-	-	40	-	40	-	-	-	-	-	-	40	-	40
関東			-	-	-	-	-	27	0	28	-	18	1	19	-	114	0	114	-	160	2	161	
北陸			-	-	-	-	-	-	-	-	-	1	-	1	-	-	-	-	-	1	-	1	
中部			-	-	-	-	-	116	1	117	-	-	-	-	-	37	-	37	-	153	1	154	
近畿			-	152	25	177	-	242	84	325	-	37	11	47	-	4	0	5	-	435	119	554	
中国			-	2	-	2	-	67	156	223	-	37	20	57	-	-	-	-	-	106	176	282	
九州			-	24	-	24	-	-	35	35	-	130	62	192	-	54	0	54	-	208	97	305	
合計			-	179	25	204	-	452	285	737	-	263	94	357	-	209	0	209	-	1,102	404	1,506	

林産品（四国発）

（単位：千トン）

着地	徳島				香川				愛媛				高知				合計			
	鉄道	自動車	海運	計	鉄道	自動車	海運	計	鉄道	自動車	海運	計	鉄道	自動車	海運	計	鉄道	自動車	海運	計
北海道	-	-	-	-	-	-	-	-	-	-	-	-	-	-	-	-	-	-	-	-
東北	-	-	-	-	-	-	-	-	-	-	-	-	-	-	-	-	-	-	-	-
関東	-	200	-	200	-	144	-	144	-	-	1	1	-	-	-	-	-	344	1	344
北陸	-	-	-	-	-	38	-	38	-	-	-	-	-	-	-	-	-	38	-	38
中部	-	69	2	72	-	-	-	-	-	5	-	5	-	-	-	-	-	75	2	77
近畿	-	32	-	32	-	220	25	244	-	64	2	66	-	11	1	12	-	327	28	355
中国	-	34	-	34	-	74	-	74	-	43	32	75	-	-	-	-	-	151	32	183
九州	-	69	-	69	-	-	0	0	-	-	1	1	-	69	1	70	-	139	2	140
合計	-	404	2	407	-	476	25	500	-	112	36	148	-	81	2	82	-	1,073	65	1,138

36

林産品（四国着）

（単位：千トン）

発地	徳島				香川				愛媛				高知				合計			
	鉄道	自動車	海運	計	鉄道	自動車	海運	計	鉄道	自動車	海運	計	鉄道	自動車	海運	計	鉄道	自動車	海運	計
北海道	-	-	10	10	-	-	-	-	-	-	-	-	-	-	-	-	-	-	10	10
東北	-	-	14	14	-	-	-	-	-	-	1	1	-	-	-	-	-	-	16	16
関東	-	-	3	3	-	70	-	70	-	43	41	84	-	-	-	-	-	113	44	157
北陸	-	1	-	1	-	-	-	-	-	-	-	-	-	-	-	-	-	1	-	1
中部	-	-	5	5	-	96	2	98	-	58	-	58	-	-	-	-	-	154	7	161
近畿	-	-	12	12	-	611	11	622	-	-	16	16	-	-	-	-	-	611	39	649
中国	-	64	-	64	-	82	1	84	-	82	73	155	-	-	-	-	-	228	75	303
九州	-	38	32	71	-	-	14	14	-	-	241	241	-	-	-	-	-	38	288	326
合計	-	103	76	179	-	859	28	888	-	182	373	556	-	-	-	-	-	1,145	477	1,622

鉱産品（四国発）

（単位：千トン）

着地	徳島				香川				愛媛				高知				合計			
	鉄道	自動車	海運	計	鉄道	自動車	海運	計	鉄道	自動車	海運	計	鉄道	自動車	海運	計	鉄道	自動車	海運	計
北海道	-	-	5	5	-	-	4	4	-	-	-	-	-	-	12	12	-	-	21	21
東北	-	-	2	2	-	-	50	50	-	-	32	32	-	-	22	22	-	-	105	105
関東	-	27	28	55	-	-	18	18	-	-	15	15	-	-	6,962	6,962	-	27	7,023	7,050
北陸	-	-	-	-	-	-	34	34	-	27	22	48	-	-	-	-	-	27	55	82
中部	-	-	45	45	-	-	7	7	-	-	97	97	-	-	583	583	-	-	730	730
近畿	-	7	627	634	-	5	414	419	-	-	350	350	-	-	2,218	2,218	-	12	3,609	3,621
中国	-	-	95	95	-	35	18	53	-	-	92	92	-	-	271	271	-	35	477	511
九州	-	-	298	298	-	-	155	155	-	-	153	153	-	-	253	253	-	-	858	858
合計	-	34	1,100	1,134	-	39	698	738	-	27	760	786	-	-	10,321	10,321	-	100	12,879	12,979

鉱産品（四国着）

（単位：千トン）

発地	徳島				香川				愛媛				高知				合計			
	鉄道	自動車	海運	計	鉄道	自動車	海運	計	鉄道	自動車	海運	計	鉄道	自動車	海運	計	鉄道	自動車	海運	計
北海道	-	-	-	-	-	-	-	-	-	-	49	49	-	-	-	-	-	-	49	49
東北	-	-	-	-	-	-	-	-	-	-	14	14	-	-	45	45	-	-	59	59
関東	-	-	47	47	-	-	8	8	-	-	42	42	-	-	2	2	-	-	98	98
北陸	-	-	-	-	-	-	-	-	-	-	132	132	-	-	8	8	-	-	140	140
中部	-	-	2	2	-	16	7	23	-	32	32	65	-	-	51	51	-	48	93	141
近畿	-	-	274	274	-	2	268	270	-	-	160	160	-	88	166	254	-	89	869	958
中国	-	20	143	163	-	61	291	352	-	27	1,400	1,427	-	43	1,096	1,138	-	151	2,929	3,080
九州	-	-	157	157	-	-	847	847	-	-	678	678	-	-	495	495	-	-	2,177	2,177
合計	-	20	622	643	-	79	1,421	1,500	-	60	2,508	2,567	-	130	1,862	1,992	-	289	6,413	6,702

金属・機械工業品（四国発）

（単位：千トン）

着地	徳島				香川				愛媛				高知				合計			
	鉄道	自動車	海運	計	鉄道	自動車	海運	計	鉄道	自動車	海運	計	鉄道	自動車	海運	計	鉄道	自動車	海運	計
北海道	-	-	16	16	-	-	11	11	-	-	3	3	-	-	-	-	-	-	30	30
東北	-	-	0	0	-	-	8	8	-	4	11	16	-	-	-	-	-	4	20	24
関東	-	-	41	41	-	160	95	255	-	38	509	547	-	-	1	1	-	197	647	844
北陸	-	7	-	7	-	80	-	80	-	34	2	36	-	-	-	-	-	120	2	122
中部	-	41	33	73	-	149	66	214	-	69	205	273	-	18	0	18	-	276	303	579
近畿	-	74	9	83	-	296	316	612	-	224	839	1,063	-	30	9	38	-	624	1,173	1,796
中国	-	44	11	54	-	856	100	956	-	265	114	379	-	15	-	15	-	1,180	225	1,405
九州	-	-	46	46	-	41	111	152	-	56	61	117	-	53	7	60	-	150	225	374
合計	-	165	155	321	-	1,581	707	2,289	-	689	1,744	2,434	-	115	17	132	-	2,551	2,625	5,175

38

金属・機械工業品（四国着）

（単位：千トン）

発地	徳島				香川				愛媛				高知				合計			
	鉄道	自動車	海運	計	鉄道	自動車	海運	計	鉄道	自動車	海運	計	鉄道	自動車	海運	計	鉄道	自動車	海運	計
北海道	-	-	9	9	-	-	-	-	-	-	10	10	-	-	-	-	-	-	20	20
東北	-	-	1	1	-	-	-	-	-	-	2	2	-	-	-	-	-	-	3	3
関東	-	-	25	25	-	43	195	239	-	13	779	792	-	-	5	5	-	56	1,004	1,059
北陸	-	-	-	-	-	44	1	45	-	-	-	-	-	-	-	-	-	44	1	45
中部	-	62	29	90	-	88	410	499	-	118	162	280	-	-	-	-	-	268	601	869
近畿	-	472	49	520	-	666	1,799	2,465	-	200	1,380	1,580	-	2	6	8	-	1,340	3,233	4,573
中国	-	143	2	145	-	414	379	794	-	261	1,209	1,470	-	4	6	10	-	822	1,597	2,418
九州	-	73	5	78	-	41	271	313	-	84	420	505	-	-	1	1	-	199	697	896
合計	-	750	118	868	-	1,298	3,056	4,354	-	675	3,964	4,640	-	6	17	23	-	2,729	7,156	9,884

化学工業品（四国発）

（単位：千トン）

着地	発地 輸送機関	徳島				香川				愛媛				高知				合計			
		鉄道	自動車	海運	計	鉄道	自動車	海運	計	鉄道	自動車	海運	計	鉄道	自動車	海運	計	鉄道	自動車	海運	計
北海道		-	-	4	4	-	-	-	-	-	-	97	97	-	-	-	-	-	-	101	101
東北		-	-	-	-	-	-	42	42	-	-	16	16	-	-	147	147	-	-	205	205
関東		-	37	5	42	-	37	540	578	-	-	239	239	-	-	604	604	-	75	1,388	1,462
北陸		-	45	-	45	-	33	43	76	-	-	177	177	-	31	-	31	-	108	220	328
中部		-	71	15	86	-	168	183	351	-	370	281	650	-	34	337	371	-	643	815	1,458
近畿		-	382	19	400	-	32	372	404	-	191	661	852	-	77	371	448	-	682	1,422	2,104
中国		-	61	2	63	-	210	1,851	2,061	-	275	1,106	1,381	-	30	18	48	-	576	2,977	3,553
九州		-	-	4	4	-	58	270	328	-	208	1,825	2,033	-	-	95	95	-	265	2,194	2,460
合計		-	596	49	644	-	538	3,300	3,838	-	1,043	4,403	5,446	-	173	1,570	1,743	-	2,349	9,322	11,671

39

化学工業品（四国着）

（単位：千トン）

発地	着地 輸送機関	徳島				香川				愛媛				高知				合計			
		鉄道	自動車	海運	計	鉄道	自動車	海運	計	鉄道	自動車	海運	計	鉄道	自動車	海運	計	鉄道	自動車	海運	計
北海道		-	-	21	21	-	-	5	5	-	-	4	4	-	-	-	-	-	-	30	30
東北		-	-	0	0	-	-	-	-	-	-	3	3	-	-	-	-	-	-	4	4
関東		-	-	10	10	-	-	297	297	-	-	338	338	-	-	35	35	-	-	680	680
北陸		-	-	-	-	-	-	5	5	-	26	2	28	-	-	-	-	-	26	6	32
中部		-	27	46	73	-	126	573	699	-	291	290	580	-	14	88	102	-	457	997	1,454
近畿		-	99	577	676	-	90	1,011	1,101	-	275	483	759	-	124	236	360	-	589	2,307	2,896
中国		-	1,109	437	1,547	-	300	617	916	-	1,150	1,420	2,570	-	123	336	459	-	2,682	2,810	5,492
九州		-	48	196	244	-	-	316	316	-	172	469	640	-	-	176	176	-	220	1,157	1,377
合計		-	1,284	1,288	2,571	-	516	2,823	3,339	-	1,913	3,008	4,922	-	261	871	1,131	-	3,973	7,990	11,964

軽工業品（四国発）

（単位：千トン）

着地	徳島				香川				愛媛				高知				合計			
	鉄道	自動車	海運	計	鉄道	自動車	海運	計	鉄道	自動車	海運	計	鉄道	自動車	海運	計	鉄道	自動車	海運	計
北海道	-	-	5	5	-	-	4	4	-	-	-	-	-	-	-	-	-	-	9	9
東北	-	-	5	5	-	48	19	67	-	64	-	64	-	-	-	-	-	111	24	135
関東	-	59	32	92	-	170	47	218	-	953	680	1,633	-	87	-	87	-	1,270	759	2,030
北陸	-	-	-	-	-	18	-	18	-	104	-	104	-	-	-	-	-	121	-	121
中部	-	481	26	506	-	192	4	196	-	679	48	727	-	-	-	-	-	1,351	78	1,429
近畿	-	722	100	822	-	580	23	603	-	1,449	212	1,662	-	469	0	469	-	3,220	336	3,556
中国	-	152	2	155	-	201	3	204	-	1,220	23	1,243	-	47	-	47	-	1,620	28	1,648
九州	-	196	-	196	-	36	0	36	-	622	190	812	-	-	-	-	-	854	190	1,044
合計	-	1,610	171	1,781	-	1,245	100	1,346	-	5,090	1,153	6,243	-	603	0	604	-	8,549	1,425	9,973

軽工業品（四国着）

（単位：千トン）

発地	徳島				香川				愛媛				高知				合計			
	鉄道	自動車	海運	計	鉄道	自動車	海運	計	鉄道	自動車	海運	計	鉄道	自動車	海運	計	鉄道	自動車	海運	計
北海道	-	-	4	4	-	-	-	-	-	-	-	-	-	-	-	-	-	-	4	4
東北	-	-	-	-	-	-	-	-	-	53	-	53	-	-	-	-	-	53	-	53
関東	-	-	-	-	-	220	1	221	-	110	17	127	-	87	-	87	-	417	18	435
北陸	-	-	-	-	-	223	-	223	-	178	-	178	-	35	-	35	-	436	-	436
中部	-	263	13	276	-	364	-	364	-	225	20	245	-	85	-	85	-	938	33	970
近畿	-	236	3	239	-	1,123	3	1,126	-	615	31	646	-	239	3	242	-	2,214	40	2,254
中国	-	380	25	405	-	581	1	582	-	889	5	895	-	48	1	48	-	1,898	32	1,930
九州	-	-	1	1	-	60	8	67	-	299	2	302	-	-	-	-	-	359	11	370
合計	-	880	45	925	-	2,571	13	2,583	-	2,370	75	2,446	-	494	4	498	-	6,315	137	6,452

雑工業品（四国発）

（単位：千トン）

着地	徳島				香川				愛媛				高知				合計			
	鉄道	自動車	海運	計	鉄道	自動車	海運	計	鉄道	自動車	海運	計	鉄道	自動車	海運	計	鉄道	自動車	海運	計
北海道	-	-	-	-	-	-	-	-	-	-	-	-	-	-	-	-	-	-	-	-
東北	-	57	-	57	-	-	-	-	-	-	-	-	-	-	-	-	-	57	-	57
関東	-	3	-	3	-	432	-	432	-	728	1	729	-	-	-	-	-	1,163	1	1,164
北陸	-	3	-	3	-	46	-	46	-	71	-	71	-	-	-	-	-	120	-	120
中部	-	-	-	-	-	600	-	600	-	111	-	111	-	165	-	165	-	876	-	876
近畿	-	0	-	0	-	348	12	360	-	541	22	563	-	29	0	29	-	919	34	952
中国	-	90	-	90	-	835	-	835	-	821	-	821	-	-	-	-	-	1,747	-	1,747
九州	-	-	-	-	-	346	9	356	-	137	27	163	-	-	-	-	-	483	36	519
合計	-	152	-	152	-	2,609	21	2,630	-	2,409	49	2,459	-	193	0	194	-	5,364	71	5,435

41

雑工業品（四国着）

（単位：千トン）

発地	徳島				香川				愛媛				高知				合計			
	鉄道	自動車	海運	計	鉄道	自動車	海運	計	鉄道	自動車	海運	計	鉄道	自動車	海運	計	鉄道	自動車	海運	計
北海道	-	-	-	-	-	-	-	-	-	-	-	-	-	-	-	-	-	-	-	-
東北	-	-	1	1	-	27	-	27	-	-	-	-	-	-	-	-	-	27	1	29
関東	-	45	-	45	-	409	-	409	-	640	-	640	-	9	-	9	-	1,102	-	1,102
北陸	-	-	-	-	-	-	-	-	-	-	-	-	-	-	-	-	-	-	-	-
中部	-	44	-	44	-	449	3	452	-	43	-	43	-	-	-	-	-	536	3	538
近畿	-	56	-	56	-	614	-	614	-	302	6	308	-	16	0	17	-	989	7	996
中国	-	406	-	406	-	362	0	362	-	725	-	725	-	-	-	-	-	1,493	0	1,493
九州	-	-	-	-	-	217	-	217	-	68	-	68	-	-	-	-	-	285	-	285
合計	-	550	1	551	-	2,079	3	2,081	-	1,778	6	1,784	-	26	0	26	-	4,432	10	4,443

特種品（四国発）

（単位：千トン）

着地	発地 輸送機関	徳島				香川				愛媛				高知				合計			
		鉄道	自動車	海運	計	鉄道	自動車	海運	計	鉄道	自動車	海運	計	鉄道	自動車	海運	計	鉄道	自動車	海運	計
北海道		-	-	-	-	-	-	0	0	-	-	-	-	-	-	-	-	-	-	0	0
東北		-	-	-	-	-	-	1	1	-	-	1	1	-	-	-	-	-	-	2	2
関東		-	31	-	31	-	667	2	669	-	442	1	443	-	-	-	-	-	1,140	3	1,143
北陸		-	-	-	-	-	-	0	0	-	168	-	168	-	-	-	-	-	168	0	168
中部		-	85	-	85	-	110	-	110	-	1,344	4	1,348	-	-	1	1	-	1,540	5	1,545
近畿		-	58	51	110	-	345	82	428	-	1,588	528	2,116	-	379	12	390	-	2,370	673	3,043
中国		-	254	120	374	-	898	147	1,046	-	768	261	1,029	-	124	18	142	-	2,045	547	2,592
九州		-	113	194	307	-	-	59	59	-	371	173	544	-	186	14	200	-	670	440	1,110
合計		-	542	366	907	-	2,021	292	2,313	-	4,681	967	5,649	-	689	45	733	-	7,933	1,670	9,603

42

特種品（四国着）

（単位：千トン）

発地	着地 輸送機関	徳島				香川				愛媛				高知				合計			
		鉄道	自動車	海運	計	鉄道	自動車	海運	計	鉄道	自動車	海運	計	鉄道	自動車	海運	計	鉄道	自動車	海運	計
北海道		-	-	-	-	-	-	-	-	-	-	-	-	-	-	-	-	-	-	-	-
東北		-	70	-	70	-	-	-	-	-	-	2	2	-	-	178	178	-	70	180	250
関東		-	-	-	-	-	291	15	306	-	461	388	849	-	25	232	258	-	777	636	1,413
北陸		-	23	-	23	-	-	-	-	-	42	-	42	-	-	6	6	-	65	6	71
中部		-	547	-	547	-	495	4	499	-	624	8	632	-	-	228	228	-	1,665	241	1,906
近畿		-	829	192	1,021	-	771	899	1,669	-	1,650	529	2,179	-	30	114	145	-	3,280	1,734	5,014
中国		-	349	17	366	-	1,057	32	1,089	-	2,399	12	2,411	-	37	11	48	-	3,843	72	3,915
九州		-	155	-	155	-	157	1	158	-	766	77	842	-	8	37	45	-	1,085	114	1,199
合計		-	1,972	209	2,181	-	2,770	952	3,721	-	5,942	1,016	6,958	-	101	807	908	-	10,785	2,983	13,768

その他（四国発）

（単位：千トン）

着地	発地 輸送機関	徳島				香川				愛媛				高知				合計			
		鉄道	自動車	海運	計	鉄道	自動車	海運	計	鉄道	自動車	海運	計	鉄道	自動車	海運	計	鉄道	自動車	海運	計
北海道		10	-	-	10	24	-	-	24	23	-	-	23	7	-	-	7	64	-	-	64
東北		18	-	-	18	16	-	-	16	45	-	-	45	9	-	-	9	88	-	-	88
関東		22	-	-	22	66	-	-	66	81	-	-	81	18	-	-	18	188	-	-	188
北陸		1	-	-	1	8	-	-	8	46	-	-	46	1	-	-	1	57	-	-	57
中部		1	-	-	1	7	-	-	7	16	-	-	16	2	-	-	2	26	-	-	26
近畿		0	-	-	0	3	-	1	3	3	-	-	3	1	-	-	1	7	-	1	8
中国		0	-	-	0	5	-	-	5	5	-	-	5	0	-	-	0	10	-	-	10
九州		7	-	-	7	7	-	1	8	3	-	-	3	0	-	-	0	17	-	1	18
合計		61	-	-	61	135	-	1	137	223	-	-	223	39	-	-	39	458	-	1	460

その他（四国着）

（単位：千トン）

発地	着地 輸送機関	徳島				香川				愛媛				高知				合計			
		鉄道	自動車	海運	計	鉄道	自動車	海運	計	鉄道	自動車	海運	計	鉄道	自動車	海運	計	鉄道	自動車	海運	計
北海道		13	-	-	13	24	-	-	24	17	-	-	17	6	-	-	6	60	-	-	60
東北		7	-	-	7	13	-	-	13	11	-	-	11	4	-	-	4	34	-	-	34
関東		8	-	-	8	51	-	-	51	23	-	-	23	4	-	-	4	86	-	-	86
北陸		7	-	-	7	14	-	-	14	11	-	-	11	1	-	-	1	33	-	-	33
中部		3	-	-	3	19	-	-	19	24	-	1	24	6	-	-	6	51	-	1	52
近畿		2	-	-	2	12	-	-	12	14	-	-	14	3	-	-	3	31	-	-	31
中国		3	-	-	3	5	-	0	5	4	-	-	4	1	-	-	1	13	-	0	13
九州		3	-	-	3	10	-	-	10	16	-	-	16	2	-	-	2	30	-	-	30
合計		45	-	-	45	147	-	0	147	119	-	1	119	27	-	-	27	338	-	1	339

平成30年度

輸送機関別品目別 四国地域内貨物流動量

(注) 表中の符号は次のとおりである。
「0」……単位未満(四捨五入による)
「-」……データなし

総貨物

(単位:千トン)

発地	徳島				香川				愛媛				高知				合計			
	着地	鉄道	自動車	海運	計	着地	鉄道	自動車	海運	計	着地	鉄道	自動車	海運	計	着地	鉄道	自動車	海運	計
徳島	-	25,427	233	25,661	-	599	93	692	0	2,853	89	2,942	-	320	108	428	0	29,200	523	29,723
香川	0	3,276	13	3,289	-	63,685	462	64,146	1	5,822	160	5,984	1	2,445	11	2,457	2	75,229	646	75,876
愛媛	-	1,175	26	1,201	-	5,693	305	5,998	0	90,062	2,877	92,939	0	3,223	64	3,286	0	100,152	3,272	103,424
高知	-	195	121	316	0	767	1	769	0	405	11	416	-	27,601	98	27,699	0	28,969	230	29,199
合計	0	30,073	394	30,467	0	70,744	861	71,605	1	99,143	3,136	102,281	1	33,589	281	33,870	2	233,549	4,671	238,223

農水産品

(単位:千トン)

発地	徳島				香川				愛媛				高知				合計			
	着地	鉄道	自動車	海運	計	着地	鉄道	自動車	海運	計	着地	鉄道	自動車	海運	計	着地	鉄道	自動車	海運	計
徳島	-	789	-	789	-	76	-	76	-	12	0	13	-	18	-	18	-	895	0	895
香川	-	33	-	33	-	1,028	70	1,099	-	115	0	116	-	3	-	3	-	1,180	71	1,250
愛媛	-	-	-	-	-	112	-	112	-	2,732	30	2,762	-	54	-	54	-	2,898	30	2,928
高知	-	39	-	39	-	-	-	-	-	35	0	36	-	2,048	3	2,051	-	2,122	4	2,126
合計	-	861	-	861	-	1,217	70	1,287	-	2,894	31	2,926	-	2,123	3	2,126	-	7,095	105	7,199

林産品

(単位:千トン)

発地	徳島				香川				愛媛				高知				合計			
	着地	鉄道	自動車	海運	計	着地	鉄道	自動車	海運	計	着地	鉄道	自動車	海運	計	着地	鉄道	自動車	海運	計
徳島	-	701	13	715	-	17	-	17	-	32	-	32	-	-	-	-	-	751	13	764
香川	-	5	-	5	-	726	2	729	-	66	-	66	-	31	-	31	-	828	2	830
愛媛	-	23	6	29	-	70	-	70	-	2,051	13	2,064	-	47	-	47	-	2,192	19	2,210
高知	-	-	-	-	-	38	-	38	-	39	-	39	-	2,260	-	2,260	-	2,337	-	2,337
合計	-	729	19	748	-	852	2	854	-	2,188	13	2,201	-	2,338	-	2,338	-	6,107	34	6,141

鉱産品

(単位:千トン)

発地	徳島				香川				愛媛				高知				合計			
	着地	鉄道	自動車	海運	計	着地	鉄道	自動車	海運	計	着地	鉄道	自動車	海運	計	着地	鉄道	自動車	海運	計
徳島	-	4,623	21	4,643	-	35	85	120	-	-	80	80	-	-	10	10	-	4,657	196	4,853
香川	-	1,327	8	1,335	-	6,298	168	6,466	-	10	73	83	-	-	6	6	-	7,635	255	7,891
愛媛	-	-	1	1	-	-	53	53	-	14,093	1,903	15,996	-	-	15	15	-	14,093	1,971	16,065
高知	-	114	120	234	-	43	0	43	-	-	10	10	-	3,582	92	3,675	-	3,739	223	3,962
合計	-	6,064	150	6,214	-	6,375	307	6,682	-	14,104	2,065	16,169	-	3,582	124	3,706	-	30,125	2,646	32,771

金属・機械工業品

(単位:千トン)

発地	徳島				香川				愛媛				高知				合計			
	鉄道	自動車	海運	計	鉄道	自動車	海運	計	鉄道	自動車	海運	計	鉄道	自動車	海運	計	鉄道	自動車	海運	計
徳島	-	1,446	-	1,446	-	57	-	57	-	50	-	50	-	33	-	33	-	1,585	-	1,585
香川	-	172	-	172	-	21,960	148	22,108	-	457	55	512	-	247	-	247	-	22,835	203	23,039
愛媛	-	218	0	218	-	115	62	177	-	2,873	446	3,319	-	17	14	31	-	3,223	523	3,745
高知	-	2	-	2	-	22	1	22	-	89	1	90	-	2,268	-	2,268	-	2,381	1	2,382
合計	-	1,839	0	1,839	-	22,153	211	22,363	-	3,469	502	3,971	-	2,565	14	2,579	-	30,024	727	30,752

化学工業品

(単位:千トン)

発地	徳島				香川				愛媛				高知				合計			
	鉄道	自動車	海運	計	鉄道	自動車	海運	計	鉄道	自動車	海運	計	鉄道	自動車	海運	計	鉄道	自動車	海運	計
徳島	-	5,102	74	5,177	-	10	7	17	-	1,345	9	1,354	-	29	-	29	-	6,486	90	6,577
香川	-	394	5	399	-	7,270	33	7,302	-	922	31	954	-	289	1	289	-	8,874	70	8,945
愛媛	-	656	18	674	-	883	190	1,073	-	13,993	132	14,125	-	362	26	388	-	15,893	366	16,259
高知	-	-	0	0	-	14	-	14	-	36	-	36	-	3,895	1	3,896	-	3,946	1	3,947
合計	-	6,152	98	6,250	-	8,177	230	8,406	-	16,296	172	16,468	-	4,575	27	4,602	-	35,200	527	35,727

軽工業品

(単位:千トン)

発地	徳島				香川				愛媛				高知				合計			
	鉄道	自動車	海運	計	鉄道	自動車	海運	計	鉄道	自動車	海運	計	鉄道	自動車	海運	計	鉄道	自動車	海運	計
徳島	-	1,961	125	2,087	-	101	-	101	-	250	-	250	-	111	-	111	-	2,424	125	2,549
香川	-	589	-	589	-	7,133	8	7,141	-	1,679	-	1,679	-	1,369	-	1,369	-	10,770	8	10,779
愛媛	-	75	-	75	-	2,285	0	2,286	-	33,420	326	33,745	-	2,285	-	2,285	-	38,065	326	38,392
高知	-	41	-	41	-	77	-	77	-	141	-	141	-	4,014	-	4,014	-	4,273	-	4,273
合計	-	2,667	125	2,792	-	9,596	9	9,605	-	35,490	326	35,816	-	7,779	-	7,779	-	55,532	460	55,992

雑工業品

(単位:千トン)

発地	徳島				香川				愛媛				高知				合計			
	鉄道	自動車	海運	計	鉄道	自動車	海運	計	鉄道	自動車	海運	計	鉄道	自動車	海運	計	鉄道	自動車	海運	計
徳島	-	1,621	-	1,621	-	69	-	69	-	3	-	3	-	27	-	27	-	1,719	-	1,719
香川	-	379	-	379	-	3,726	1	3,727	-	506	-	506	-	95	-	95	-	4,705	1	4,706
愛媛	-	30	-	30	-	627	-	627	-	5,125	1	5,126	-	142	-	142	-	5,924	1	5,925
高知	-	0	-	0	-	-	-	-	-	2	-	2	-	358	2	360	-	360	2	362
合計	-	2,030	-	2,030	-	4,422	1	4,422	-	5,635	1	5,636	-	622	2	623	-	12,709	4	12,712

特 種 品

(単位:千トン)

発地	徳島				香川				愛媛				高知				合計			
	鉄道	自動車	海運	計	鉄道	自動車	海運	計	鉄道	自動車	海運	計	鉄道	自動車	海運	計	鉄道	自動車	海運	計
徳島	-	9,184	-	9,184	-	235	-	235	-	1,161	-	1,161	-	103	98	200	-	10,682	98	10,780
香川	-	377	-	377	-	15,545	30	15,576	-	2,067	-	2,067	-	412	4	416	-	18,401	34	18,436
愛媛	-	172	1	173	-	1,600	1	1,601	-	15,775	26	15,801	-	315	8	324	-	17,863	36	17,899
高知	-	-	-	-	-	573	-	573	-	63	-	63	-	9,175	-	9,175	-	9,811	-	9,811
合計	-	9,732	1	9,733	-	17,954	31	17,985	-	19,066	26	19,093	-	10,005	110	10,115	-	56,758	168	56,926

そ の 他

(単位:千トン)

発地	徳島				香川				愛媛				高知				合計			
	鉄道	自動車	海運	計	鉄道	自動車	海運	計	鉄道	自動車	海運	計	鉄道	自動車	海運	計	鉄道	自動車	海運	計
徳島	-	-	-	-	-	-	-	-	0	-	-	0	-	-	-	-	0	-	-	0
香川	0	-	-	0	-	-	0	0	1	-	-	1	1	-	-	1	2	-	0	2
愛媛	-	-	-	-	-	-	-	-	0	-	-	0	0	-	-	0	0	-	-	0
高知	-	-	-	-	0	-	-	0	0	-	-	0	-	-	-	-	0	-	-	0
合計	0	-	-	0	0	-	0	0	1	-	-	1	1	-	-	1	2	-	0	2