

# ニーズに応え続ける地域公共交通（つるぎ町）

みんなでバスに乗りましょう！  
乗らなければバスがなくなりますよ！

誰のための地域公共交通？



地域（地形・人口構成） ・ ニーズに合わせた運行！

# ニーズに応え続ける地域公共交通（つるぎ町）



# つるぎ町とは？（平成17年3月1日 貞光町・半田町・一宇村合併）

- 徳島県北西部吉野川中流域  
少子高齢化、過疎地域、中山間地域
- 面積：194.8km<sup>2</sup>（内 林野面積85%）
- 人口：8,154人（高齢化率46.8%）  
※内 山間地域：1,857人  
（高齢化率63.8%）
- 世帯数：4,029世帯  
※山間地域：1,114世帯

（R4. 1. 1現在）



## 町内の交通機関は？

- JR(徳島本線 上下各0~3便/h)
- タクシー(2業者)
- 介護タクシー(1業者)
- つるぎ町コミュニティーバス(コミバス) 市町村有償運送  
幹線2台(毎日)、フィーダー3台(平日)、登山1台(季節)

※現役世代の移動手段: 自家用車(一家に数台保有)



# つるぎ町コミュニティーバス(コミバス)誕生のきっかけは？

「民間路線バスは、  
いつ見てもガラガラ…  
本当に必要か？」との声！

## ◆ 民間路線バスの乗降調査実施

H20. 9. 10～12(3日間)

### 【結果】

利用者：96人/日(高齢者83%)

利用目的：病院、買い物etc.

路線バスは高齢者のライフライン

バス停までが遠いので、  
何とかしてほしい！

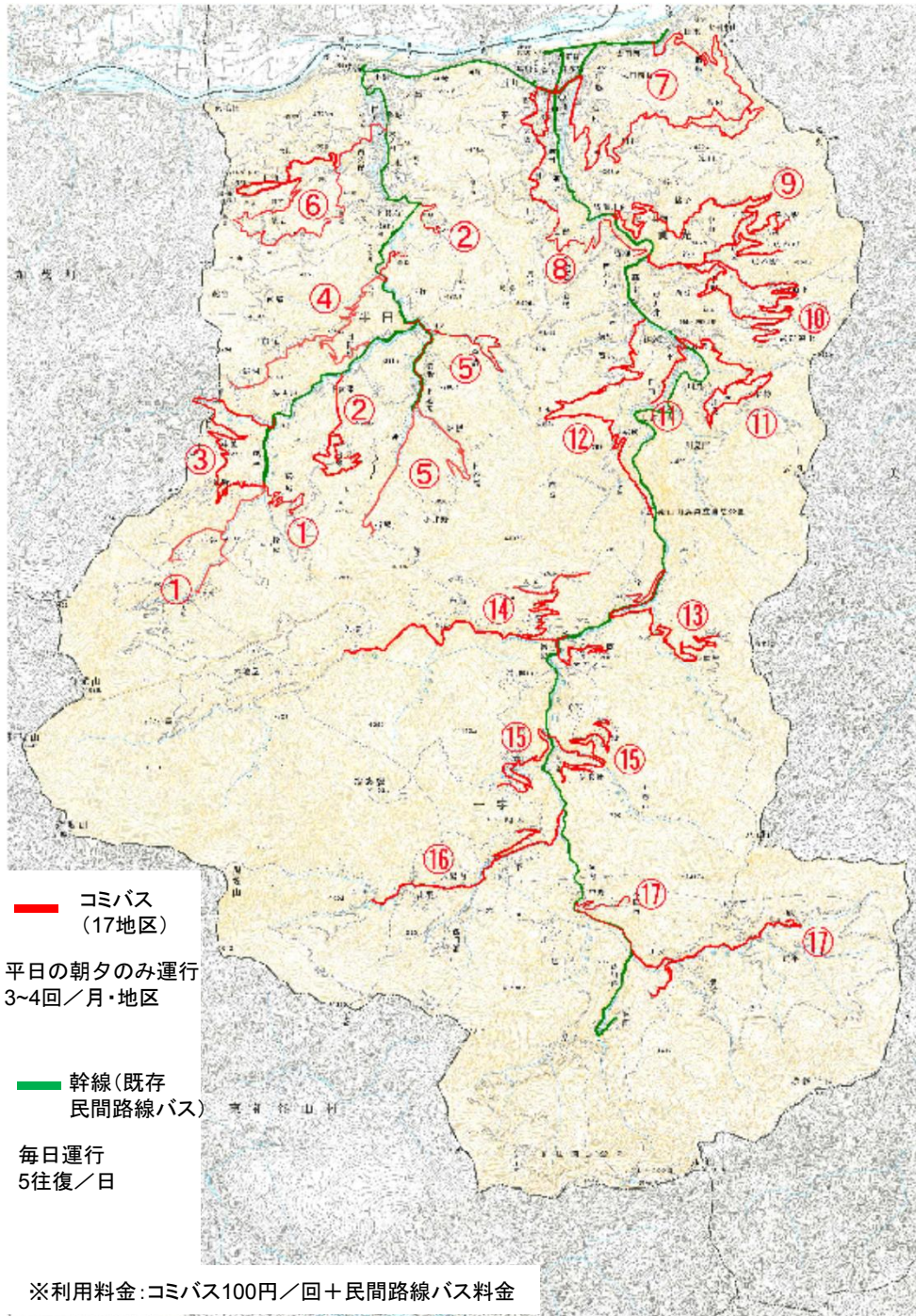




# つるぎ町コミュニティバス(コミバス)本格運行(H22. 6~H25. 3)

## ◆ 目的

- 山間地域に住む高齢者等の生活交通手段確保
- 既存民間路線バスの利用促進



※(⑰⇒病院): コミバス100円+民間路線バス910円=1,010円

国補助金

地域公共交通活性化・再生総合事業補助金⇒地域公共交通確保維持改善事業費補助金

## 地域公共交通(民間路線バス)ピンチ！

### ◆ 民間路線バス事業者から赤字解消対策検討の申出(H23. 8)

#### 協議結果

- ①運行キロ補助単価増額【83.47円/km⇒90円/km】(H23. 10. 1)
- ②運行車両(29人乗り)減車【3台⇒2台】(H24. 4. 1)
- ③不要路線廃止、運行回数減便【194,803km/年⇒174,105km/年】(H24. 4. 1)
- ④路線ダイヤ改正(H24. 4. 1)

### ◆ 民間路線バス事業者から、再度赤字解消対策の申出(H24. 9) 赤字解消できない場合には、路線撤退する

#### 協議結果

☆H25. 4より本町独自の新たな地域公共交通の開始を宣言！

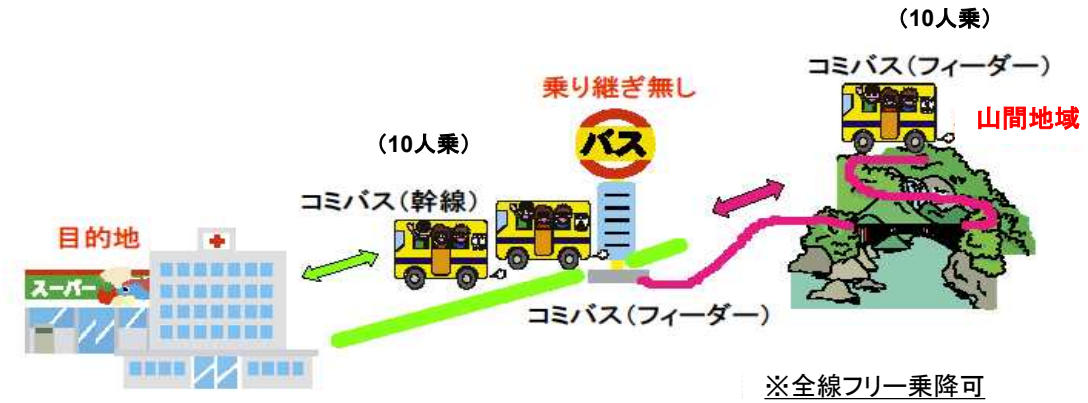
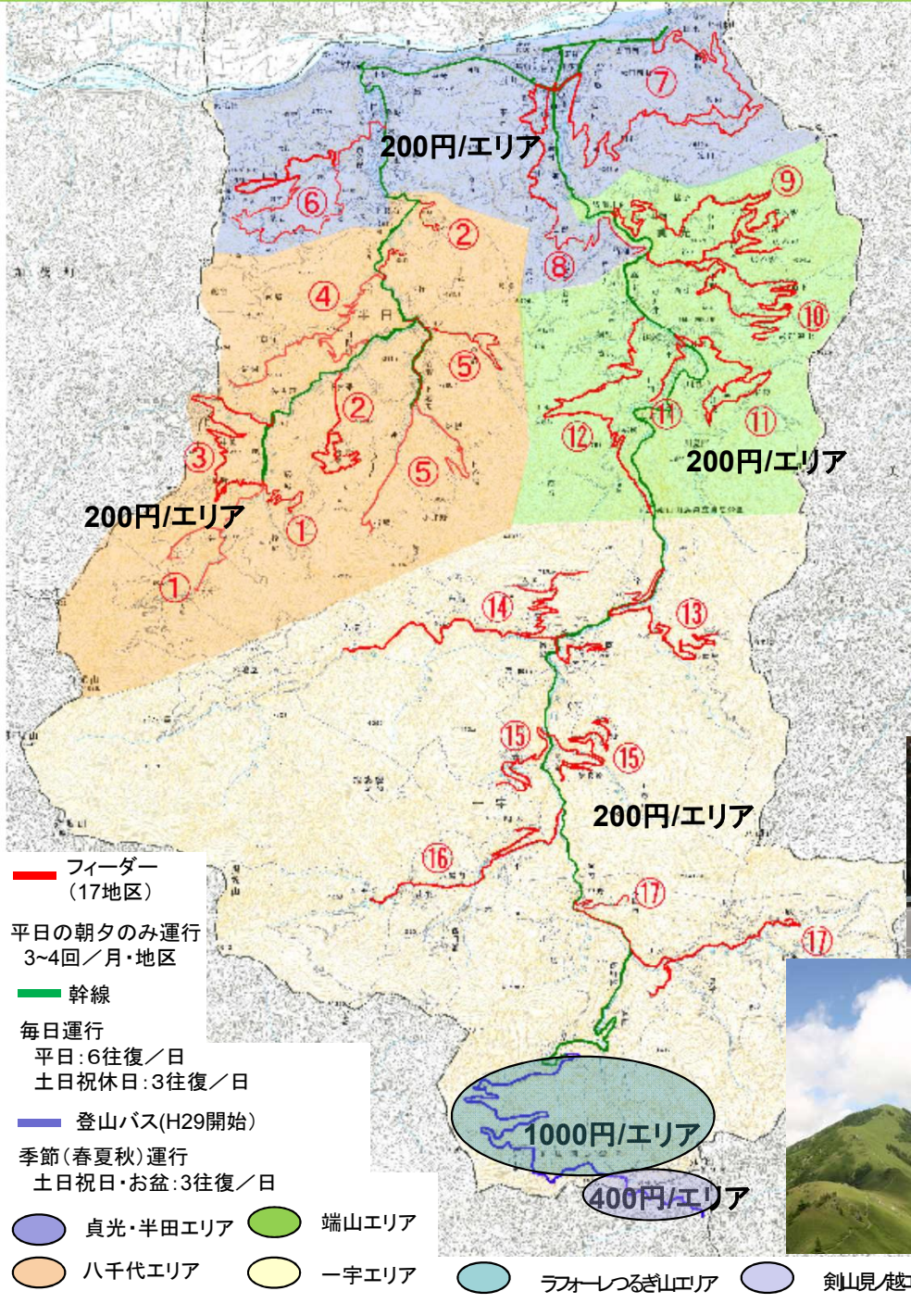


# つるぎ町コミュニティーバス(コミバス)拡大運行(つるぎ町全域)

(H25. 4～現在)

## ◆ 目的

生活交通(病院・買物等)手段の確保 **+(H29)観光  
コミバス登山**



※(⑰⇔病院) 200円/エリア × 3エリア = 600円(以前1,010円)

※(貞光駅⇔剣山) 200円/エリア × 3エリア + 1000円 + 400円 = 2000円



(表面)

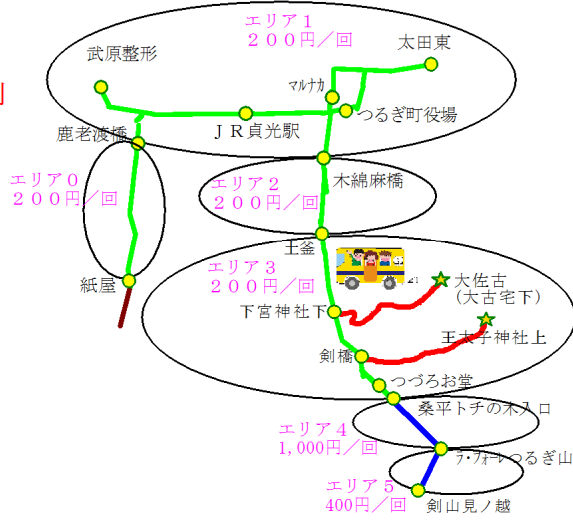
# 平成29年度つるぎ町コミュニティバス(フィーダー)運行概要

## 【17. 錦谷・中野地区】

※コミバス (フィーダー) 発車時刻

王太子神社上発 8:00

大佐古(大古宅下)発 8:35



【お問い合わせ】  
つるぎ町まちづくり戦略課  
TEL. 62-3111

※コミバス(フィーダー)は王太子神社上8:00、大佐古(大古宅下)8:35出発予定ですが、運行路線上で自由に乗り降りできます。(午後便は午前便と逆回り)

※コミバス(フィーダー)利用運賃は、エリアごとの金額(エリア境界:木綿麻橋、鹿老渡橋、土釜)です。武原整形までは乗り継ぎ無し、600円/回(3エリア分)で利用できます。

※悪天候時等により運行できない場合がありますがご了承ください。

※コミバス(フィーダー)運行日: ■ ※裏面カレンダー参照

平成29年度 コミバス(幹線)時刻表 (平成29年4月1日改正)

紙屋	坂根	半田支所	半田病院	貞光駅	役場・北町	太田東	ゆうゆう館	マルナカ	端山郵便局	一字支所	剣橋	つづろお室	ラフォーレ	見ノ越	ラフォーレ
6:55	***	7:15	7:20	着7:24発7:25	7:37	***	***	***	7:50	8:07	8:22	8:27			
8:15	***	8:35	8:40	着8:44発8:50	9:00	9:04	9:09	9:12			⇔	8:30	9:05	9:17	9:24
10:32	10:46	11:00	11:05	着11:09発11:18	11:20	11:24	***	11:30							
		13:00(武原)	13:02	着13:06発13:14	13:16	13:20	13:25	13:28	13:41	13:58	14:12	14:17			
13:57	14:11	14:25	14:30	着14:35発14:45	14:47	14:51	***	14:57	15:09	15:27	15:41				
16:20	***	16:40	16:45	着16:50発17:02	17:04	17:08	***	17:14	17:26	⇔	15:54	16:00	16:34	16:46	16:53
17:46	***	18:06	18:11	発18:16	***	***	***	18:18							

ラフォーレ	見ノ越	ラフォーレ	つづろお室	剣橋	一字支所	端山郵便局	役場本庁	太田東	ゆうゆう館	マルナカ・北町	貞光駅	半田病院	半田支所	坂根	紙屋	
			8:22	⇔	6:30	6:45	7:02	7:15	7:20	***	7:26	着7:28発7:35	7:40	7:45	7:59	8:13
7:25	7:40	7:47	8:22	⇔	8:35	8:40	8:55	9:12	9:25	9:30	9:35	9:37	発9:38	9:43	9:45(武原)	
					12:05	12:20	12:37	***	***	***	12:49(北町)	着12:50				
13:20	13:35	13:42	14:17	⇔	14:32	14:37	14:52	15:09	***	***	15:21(北町)	着15:22発15:42	15:47	15:52	***	16:12
	15:05	15:12	15:47	⇔	15:58	16:13	16:30	16:43	16:48	***	16:54	着16:55発17:07	17:12	17:17	17:31	17:45
					18:00	18:15	18:32	***	***	***	18:44(北町)	着18:45				

※着色箇所はコミバス(幹線+フィーダー)車両が併走運行

※赤枠箇所(剣山登山バス)は期間限定となります。【春期4月22日～5月7日の土・日・祝日】【夏期7月8日～8月27日の土・日・祝日、8月11日～8月16日の毎日】【秋期9月30日～11月5日の土・日・祝日】

※休日運行(土・日・祝日・12月29日～1月3日)は赤色時刻のみ運行

(裏面)

# 平成29年度 つるぎ町コミュニティバス運行カレンダー

4月

日	月	火	水	木	金	土
						1
2	3	4	5	6	7	8
9	10	11	12	13	14	15
16	17	18	19	20	21	22
23	24	25	26	27	28	29
30						

7月

日	月	火	水	木	金	土
						1
2	3	4	5	6	7	8
9	10	11	12	13	14	15
16	17	18	19	20	21	22
23	24	25	26	27	28	29
30	31					

10月

日	月	火	水	木	金	土
1	2	3	4	5	6	7
8	9	10	11	12	13	14
15	16	17	18	19	20	21
22	23	24	25	26	27	28
29	30	31				

1月

日	月	火	水	木	金	土
	1	2	3	4	5	6
7	8	9	10	11	12	13
14	15	16	17	18	19	20
21	22	23	24	25	26	27
28	29	30	31			

5月

日	月	火	水	木	金	土
	1	2	3	4	5	6
7	8	9	10	11	12	13
14	15	16	17	18	19	20
21	22	23	24	25	26	27
28	29	30	31			

8月

日	月	火	水	木	金	土
		1	2	3	4	5
6	7	8	9	10	11	12
13	14	15	16	17	18	19
20	21	22	23	24	25	26
27	28	29	30	31		

11月

日	月	火	水	木	金	土
			1	2	3	4
5	6	7	8	9	10	11
12	13	14	15	16	17	18
19	20	21	22	23	24	25
26	27	28	29	30		

2月

日	月	火	水	木	金	土
				1	2	3
4	5	6	7	8	9	10
11	12	13	14	15	16	17
18	19	20	21	22	23	24
25	26	27	28			

6月

日	月	火	水	木	金	土
				1	2	3
4	5	6	7	8	9	10
11	12	13	14	15	16	17
18	19	20	21	22	23	24
25	26	27	28	29	30	

9月

日	月	火	水	木	金	土
					1	2
3	4	5	6	7	8	9
10	11	12	13	14	15	16
17	18	19	20	21	22	23
24	25	26	27	28	29	30

12月

日	月	火	水	木	金	土
					1	2
3	4	5	6	7	8	9
10	11	12	13	14	15	16
17	18	19	20	21	22	23
24	25	26	27	28	29	30
31						

# つるぎ町コミュニティーバス(コミバス)利用状況



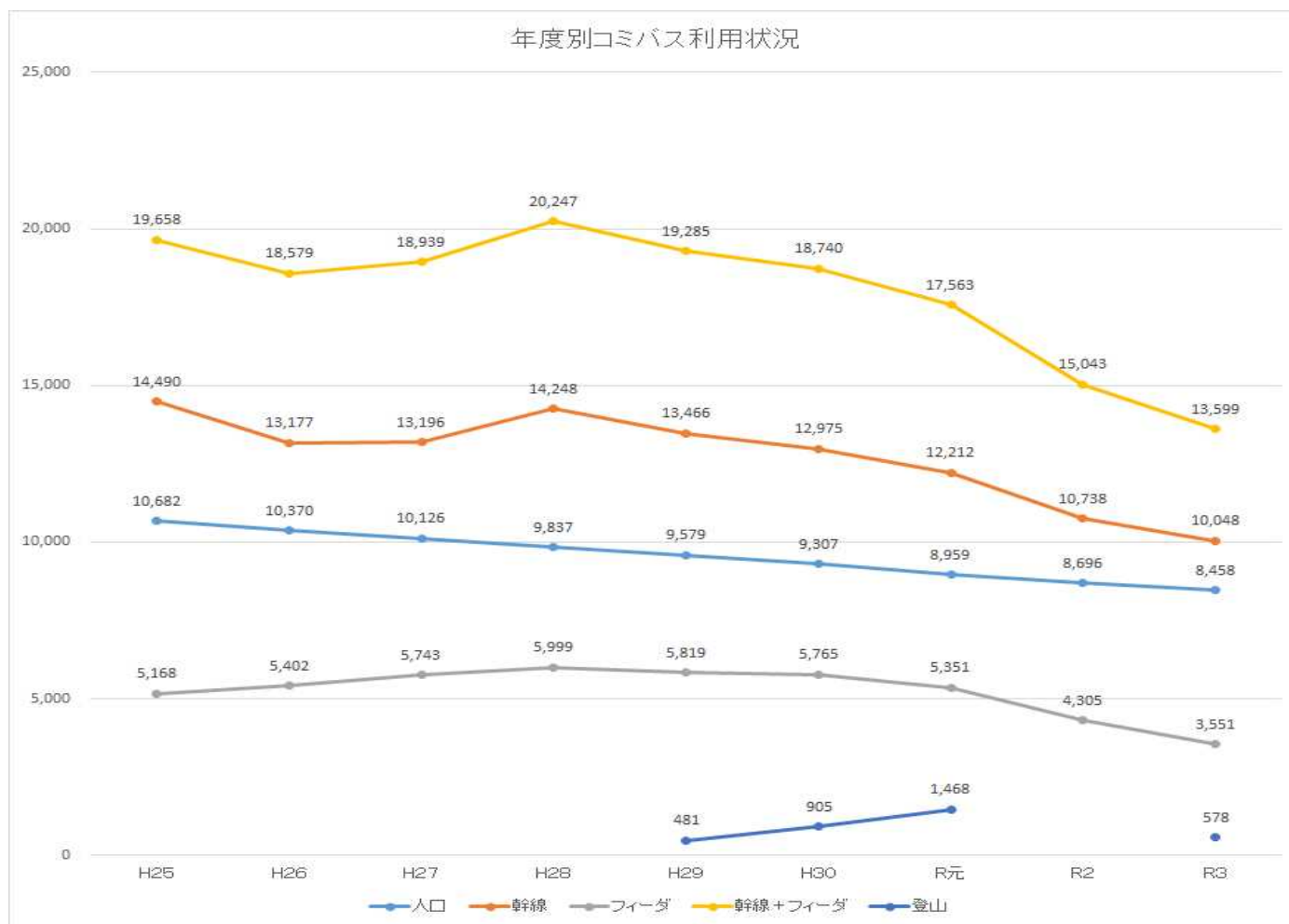
H21~H24



H25~現在

## 【R3コミバス利用者数】

- ・幹線(毎日運行)  
10,048人/年 28人/日
- ・フィーダー(平日運行)  
3,551人/年 15人/日
- ・幹線+フィーダー  
13,599人/年 38人/日
- ・登山(季節運行49日間)  
578人/年 12人/日















# 〇つるぎ町コミュニティバス(コミバス)利用実態調査





# 地域住民が望む「くらしの足」の実現のために

## ◆ 運行目的を明確にし、ニーズ応える地域公共交通手段の確保・充実

- 交通弱者(高齢者等)のくらしの足(積み残し無し!) + 剣山観光(H29コミバス登山)
- ドライバーからのヒアリング(毎日)、アンケート調査、乗降調査等
- 各種割引制度導入(運転免許証返納者等運賃割引、割引回数券発行)

## ◆ 地元交通事業者との共存

- タクシーは山間地域に住む高齢者等にとって必要不可欠!

## ◆ 財源の確保

- 地域公共交通確保維持改善事業費補助金(国)
- 生活バス路線維持確保補助金(県)
- 特別交付税
- 協賛金等募集予定(企業版ふるさと納税、病院、スーパー等)

## ◆ 自家用有償旅客運送者登録事務等の権限移譲(H27. 4. 1 四国初!)

- つるぎ町コミュニティーバス(コミバス)運行の改正等がよりスピーディーに!

## ◆ つるぎ町地域公共交通計画(R4. 3. 策定)

- 制作費0円!

地域住民がいつまでも安心して日常生活を送れるよう、常に地域の生の声に耳を傾け「ニーズに応え続ける地域公共交通」の実現を目指す。