

四国地域貨物流動の推移

令和5年11月

四 国 運 輸 局

ま え が き

本資料は、令和 3 年度における四国地域貨物流動の状況を四国外・四国内流動別及び鉄道・自動車・内航海運の各輸送機関別に明らかにし、今後の四国地域における総合的物流対策の推進のための基礎資料とすることを目的としたものです。

1. 本資料は「令和 3 年度貨物地域流動調査」(国土交通省総合政策局)から四国関連部分を抽出し、編集したものです。
2. 「貨物地域流動調査」の調査方法は次のとおりです。

(1) 鉄 道

日本貨物鉄道の令和 3 年度地域流動データ(車扱及びコンテナ)により集計したものです。

(2) 海 運

「令和 3 年港湾統計(年報)」(国土交通省総合政策局)の「移入貨物品種別仕出港別表」を基準としていますが、これは甲種港着貨物のみであるので、次の方法により求めたもので補完しています。

(仕出港が海上となっている貨物、フェリーポートにより輸送された自動車及びその積荷を含みません。)

a 甲種港発甲種港以外の港着貨物

同年報の「移出貨物品種別仕向港別表」(甲種港発の表)のうち、甲種港着貨物を除いたものとしています。

b 甲種港以外の港発乙種港着貨物

同年報の「乙種港品種別都道府県別表」の移入貨物から「移出貨物品種別仕向港別表」(甲種港発の表)の乙種港着貨物を除いたものとし、これらは全て当該府県内で発着したものとみなして処理しています。

なお、以上の結果により、港湾調査対象港(甲種及び乙種港)以外の港湾着の貨物については、甲種港発貨物以外は含んでいません。

(3) 自 動 車

「自動車輸送統計月報(国土交通省総合政策局)」(令和 3 年 4 月～令和 4 年 3 月)の品目別輸送トン数を各月の品目別府県相互間輸送トン数の流動パターンで配分して求めています。(フェリーポートで輸送された自動車の積荷を含みます。)

(注) 1. 自動車輸送統計においては、東日本大震災の影響により、北海道運輸局、東北運輸局及び茨城県の調査が一部不能となったため、平成 23 年 4 月分の北海道運輸局及び東北運輸局の数値を含んでいません。茨城県の数値については、関東運輸局内の他県の調査結果により補填しています。さらに、平成 23 年 5 月及び 6 月の数値は青森県、岩手県、宮城県、福島県及び茨城県の調査が一部不能となったため、青森県、岩手県、宮城県及び福島県の数値については、東北運輸局内、茨城県の数値については、関東運輸局内の他県の調査結果により補填しています。

2. 自動車輸送統計はサンプル調査によっており、これは全国における総輸送量を把握するための精度は確保していますが、地域あるいは品目を細分化して求めた各発着輸送量の精度は低くなっていますので、利用にあたっては十分注意する必要があります。
3. 四国内流動量とは、四国四県内での流動量をいい、四国外流動量とは、四国と他地域間の流動量をいいます。
4. 数値は単位未満で四捨五入してあるため、総数と内数は必ずしも一致していません。
5. 表中の「0」は四捨五入による単位未満、「-」はデータなしを示します。

貨物地域流動調査地域区分及び品目分類表

1. 地域区分

9地域区分の名称	23地域区分の名称	地域の範囲(都道府県名)
北海道	北海道	北海道
東北	北東北 東東北 西東北	青森・岩手 宮城・福島 秋田・山形
関東	東関東 北関東 京浜葉	茨城・栃木 群馬・埼玉 千葉・東京・神奈川
北陸	新潟 北陸	新潟 富山・石川・福井
中部	甲信 静岡 中京	山梨・長野 静岡 岐阜・愛知・三重
近畿	近畿 阪神	滋賀・京都・奈良・和歌山 大阪・兵庫
中国	山陰 山陽 山口	鳥取・島根 岡山・広島 山口
四国	北四国 南四国	香川・愛媛 徳島・高知
九州	北九州 中九州 南九州 沖縄	福岡・佐賀・長崎 熊本・大分 宮崎・鹿児島 沖縄

2. 品目分類

区分	内容
総貨物	
農水産品	穀物、野菜・果物、その他の農産品、畜産物、水産品
林産品	木材、薪炭
鉱産品	石炭、金属鉱、砂利・砂・石材、石灰石、その他非金属鉱
金属・機械工業品	鉄鋼、非鉄金属、金属製品、機械
化学工業品	セメント、その他の窯業品、石油製品、石炭製品、化学薬品、 化学肥料、その他の化学工業品
軽工業品	紙・パルプ、繊維工業品、食料工業品
雑工業品	日用品、その他の製造工業品
特種品	金属くず、動植物性飼肥料、その他の特種品
その他	甲種鉄道車両、コンテナ、混載荷物、その他

〔1〕 全国地域貨物流動の推移	
1. 概要	1
2. 輸送機関別流動の推移	3
3. 品目別、輸送機関別流動の推移	4
〔2〕 四国地域貨物流動の推移	
1. 概要	5
2. 輸送機関別流動の推移	8
3. 品目別、輸送機関別流動の推移	9
〔3〕 四国外貨物流動の推移	
1. 概要	10
2. 輸送機関別流動の推移	13
3. 品目別、輸送機関別流動の推移	14
4. 四国発貨物流動の推移	
(1) 概要	15
(2) 輸送機関別流動の推移	19
(3) 品目別、輸送機関別流動の推移	20
5. 四国着貨物流動の推移	
(1) 概要	21
(2) 輸送機関別流動の推移	25
(3) 品目別、輸送機関別流動の推移	26
〔4〕 四国内貨物流動の推移	
1. 概要	27
2. 輸送機関別流動の推移	31
3. 品目別、輸送機関別流動の推移	32
4. 県別、輸送機関別流動の推移	33
〔附属資料〕	
1. 令和3年度輸送機関別品目別地域間貨物流動量（四国発・着別）	34
2. 令和3年度輸送機関別品目別四国地域内貨物流動量	44

[1] 全国地域貨物流動の推移

1. 概要

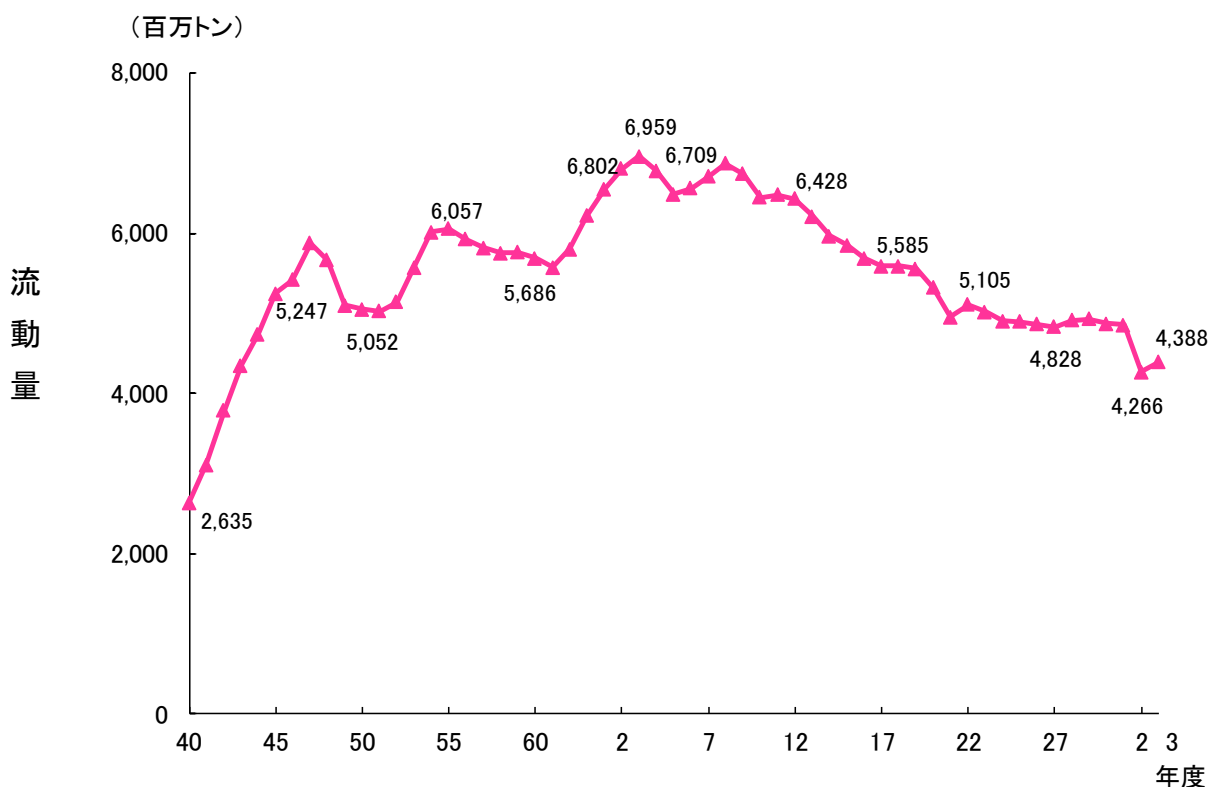
令和3年度の我が国経済をみると、長引く新型コロナウイルス感染症の影響の下にあるが、令和3年9月末をもって、全国の緊急事態宣言及びまん延防止等重点措置は全て解除され、行動制限も段階的に緩和されてきたこと等から、厳しい状況は徐々に緩和されており、このところ持ち直しの動きがみられ、同年度の実質経済成長率は前年度比2.6%増と令和3年度中に感染拡大前の水準に回復した。

このような状況の中、令和3年度の国内貨物流動量は、前年度より1億2,213万トン増の43億8,767万トンで4年ぶりの増加となった。しかし、ピークである平成3年度の69億5,918万トンからは37%の減少となっている。

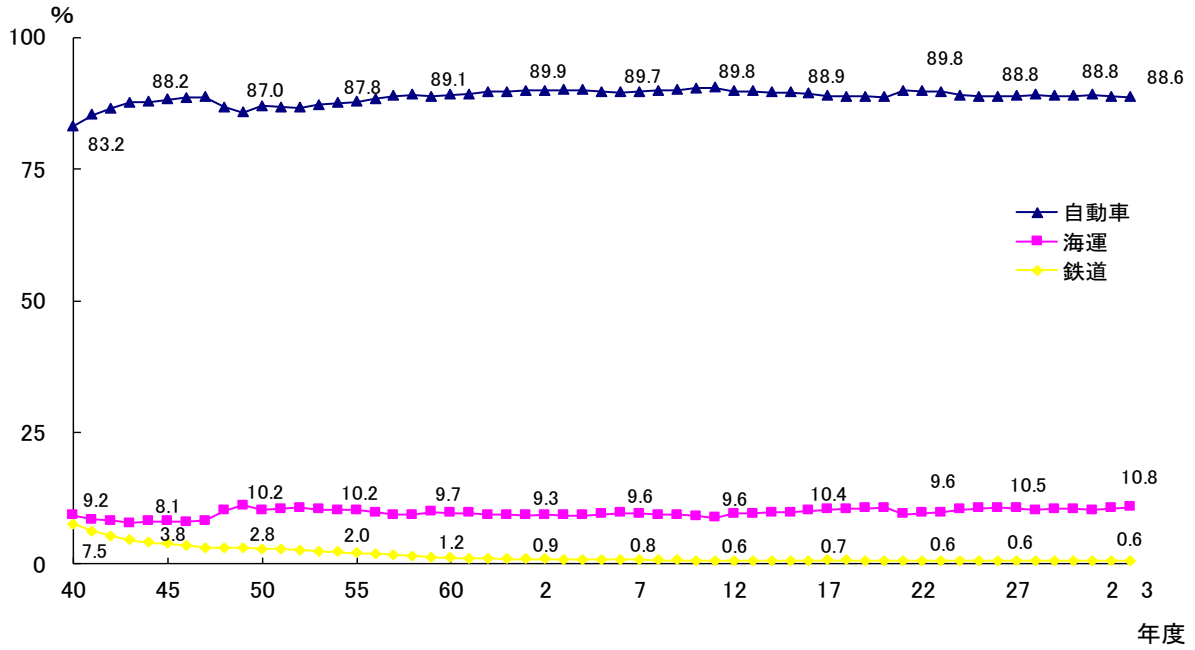
輸送機関別流動量で見ると、鉄道2,644万トン、自動車38億8,840万トン、海運4億7,284万トンとなり、鉄道は前年度比1.3%減、自動車は同2.7%増、海運は同4.7%増となった。また、輸送機関のシェアは、鉄道は前年度と同率で0.6%、自動車は0.2ポイント減の88.6%、海運は0.2ポイント増の10.8%となった。

品目別流動量で見ると、第1位の「特種品」が前年度比5.4%増の10億3,569万トン、第2位の「化学工業品」が同0.1%減の8億2,349万トン、第3位の「鉱産品」が同1.8%増の7億8,117万トンとなっている。

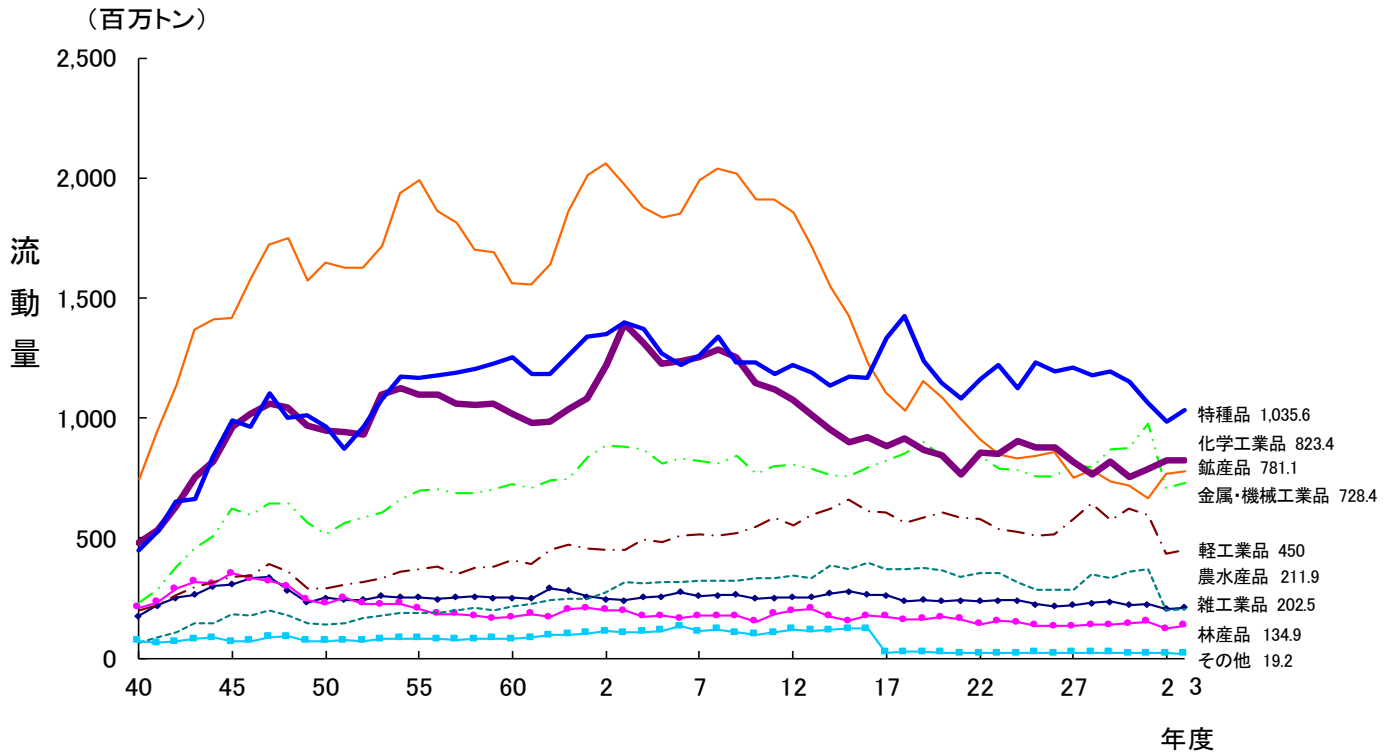
貨物流動の推移(全国)



輸送機関別シェアの推移(全国)



品目別流動の推移(全国)



2. 輸送機関別流動の推移(全国)

(単位:千トン)

機 関年度	鉄 道		自 動 車		海 運		合 計
		シェア		シェア		シェア	
40	198,918	7.6	2,193,195	83.2	242,812	9.2	2,634,926
45	197,324	3.8	4,626,069	88.2	423,232	8.1	5,246,626
50	141,863	2.8	4,392,859	87.0	517,380	10.2	5,052,102
55	121,170	2.0	5,317,950	87.8	617,679	10.2	6,056,799
60	68,552	1.2	5,067,897	89.1	549,302	9.7	5,685,751
2	58,400	0.9	6,113,566	89.9	630,528	9.3	6,802,494
7	51,456	0.8	6,016,571	89.7	641,407	9.6	6,709,434
12	39,620	0.6	5,773,619	89.8	614,596	9.6	6,427,835
17	36,864	0.7	4,965,954	88.9	581,916	10.4	5,584,734
18	36,371	0.7	4,961,325	88.8	586,946	10.5	5,584,642
19	35,958	0.6	4,932,539	88.8	586,585	10.6	5,555,082
20	32,850	0.6	4,718,318	88.7	569,179	10.7	5,320,347
21	30,849	0.6	4,454,028	89.9	468,256	9.5	4,953,133
22	30,790	0.6	4,582,124	89.8	492,190	9.6	5,105,104
23	29,649	0.6	4,496,954	89.6	490,782	9.8	5,017,385
24	29,787	0.6	4,365,932	89.0	509,504	10.4	4,905,224
25	30,799	0.6	4,345,753	88.8	517,990	10.6	4,894,542
26	30,094	0.6	4,315,836	88.7	518,726	10.7	4,864,655
27	30,565	0.6	4,289,000	88.8	508,153	10.5	4,827,718
28	30,715	0.6	4,378,268	89.1	502,862	10.2	4,911,845
29	31,417	0.6	4,381,246	88.9	514,024	10.4	4,926,687
30	29,009	0.6	4,329,784	88.9	509,863	10.5	4,868,656
元	29,323	0.6	4,329,132	89.1	499,602	10.3	4,858,057
2	26,773	0.6	3,786,998	88.8	451,764	10.6	4,265,535
3	26,437	0.6	3,888,397	88.6	472,836	10.8	4,387,669

[2] 四国地域貨物流動の推移

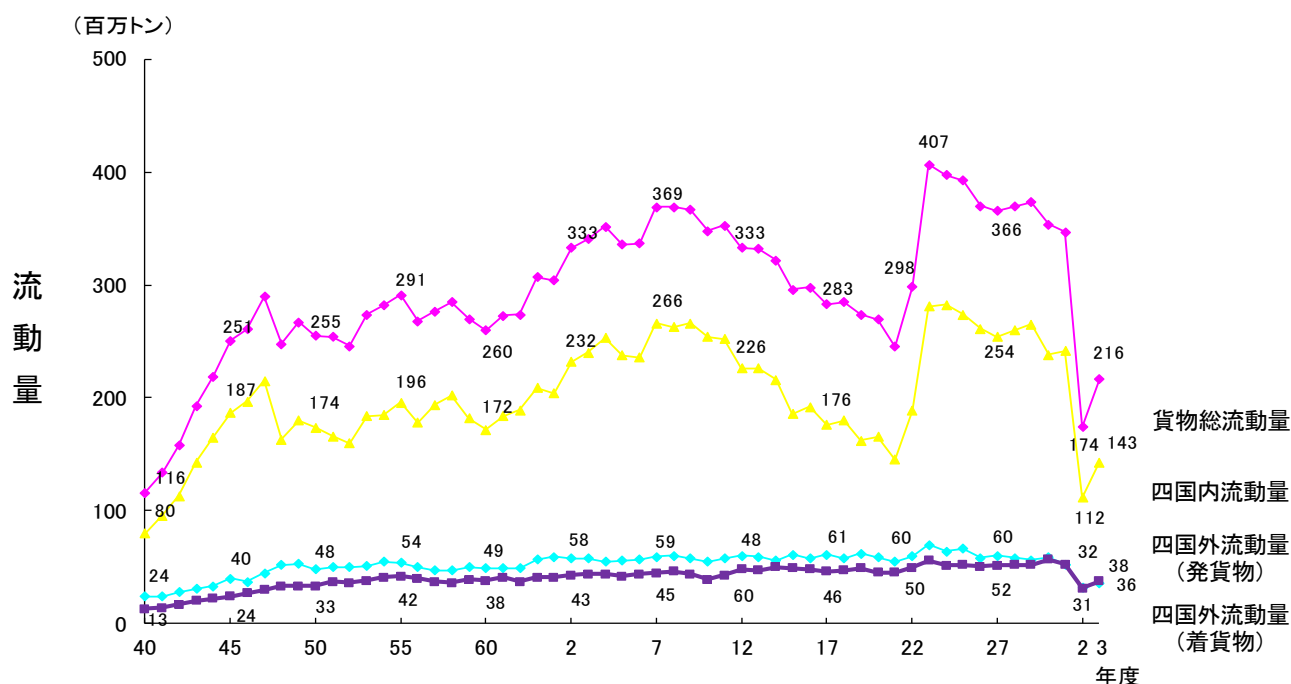
1. 概要

令和3年の四国経済は新型コロナウイルス感染症による下押しの影響がみられるものの、緩やかに持ち直しており、設備投資は堅調に推移している。このような状況の中、令和3年度の四国地域における貨物流動量は、前年度比24.1%増の2億1,639万トンとなっている。

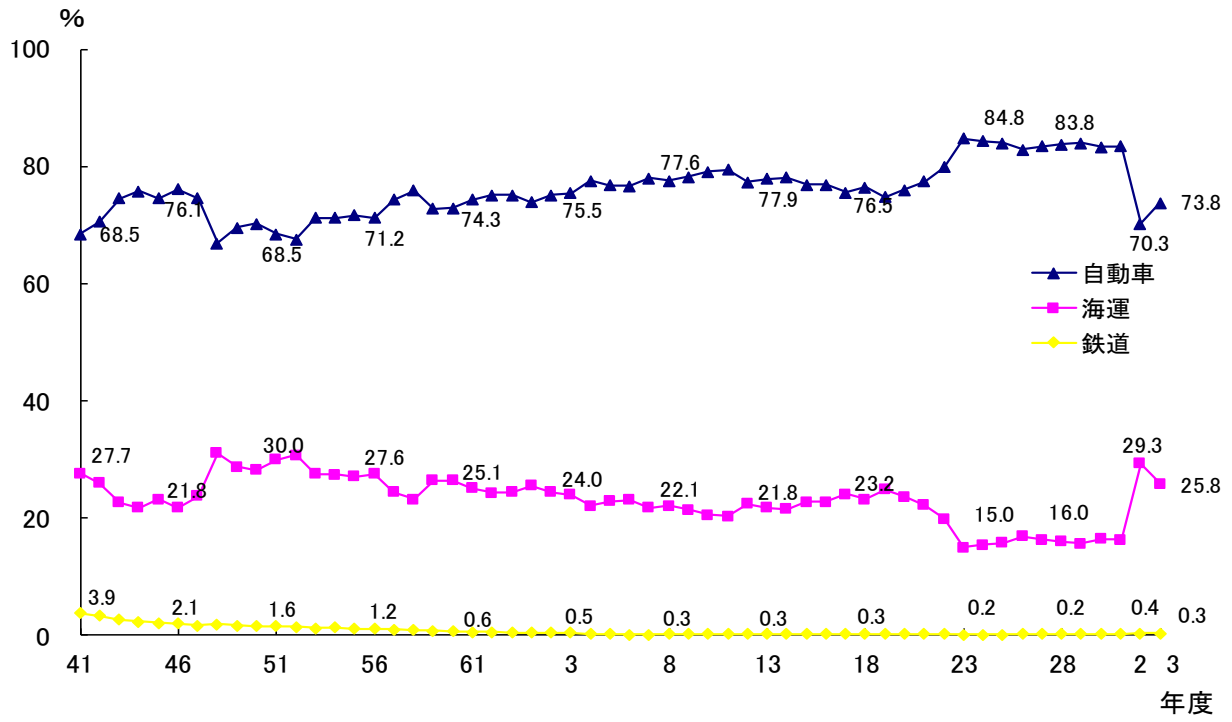
輸送機関別流動量で見ると、鉄道 71 万トン、自動車 1 億 5,976 万トン、海運 5,592 万トンとなり、鉄道、自動車、海運はそれぞれ前年度比 0.7%減、30.4%増、9.4%増と鉄道を除き前年度を上回った。また、輸送機関別シェアは、鉄道は 0.1 ポイント減の 0.3%、自動車は 3.5 ポイント増の 73.8%、海運は 3.5 ポイント減の 25.8%となっており、全国値(鉄道 0.6%、自動車 88.6%、海運 10.8%)と比べ海運が高く、鉄道、自動車が低い結果となっている。

品目別流動量で見ると、第1位の「鉱産品」は、前年度比 17.3%増の 5,143 万トン、第2位の「化学工業品」は、同 16.8%増の 4,561 万トン、第3位の「特種品」は、同 31.2%増の 4,786 万トンとなっている。

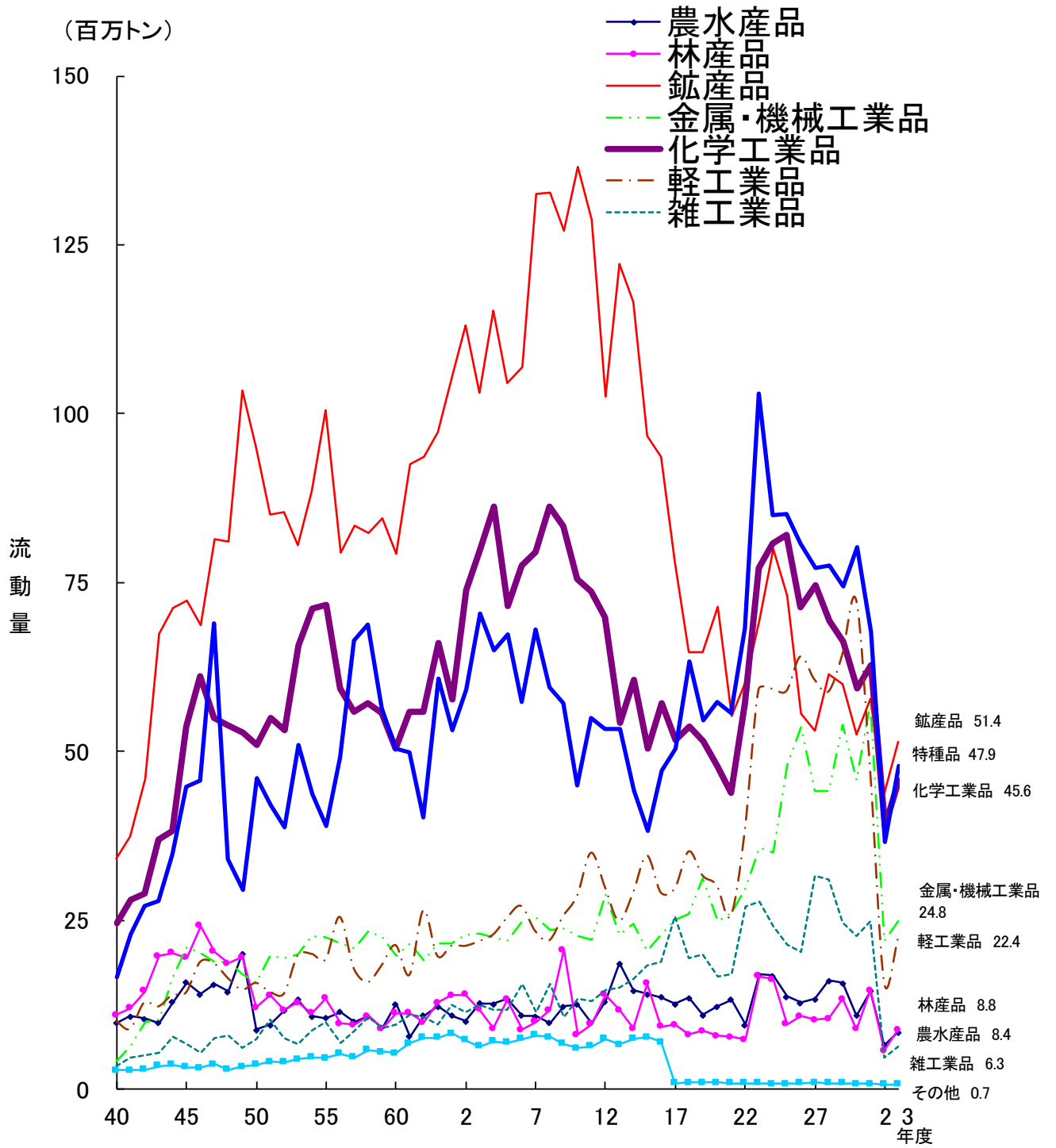
貨物流動の推移(四国)



輸送機関別シェアの推移(四国)

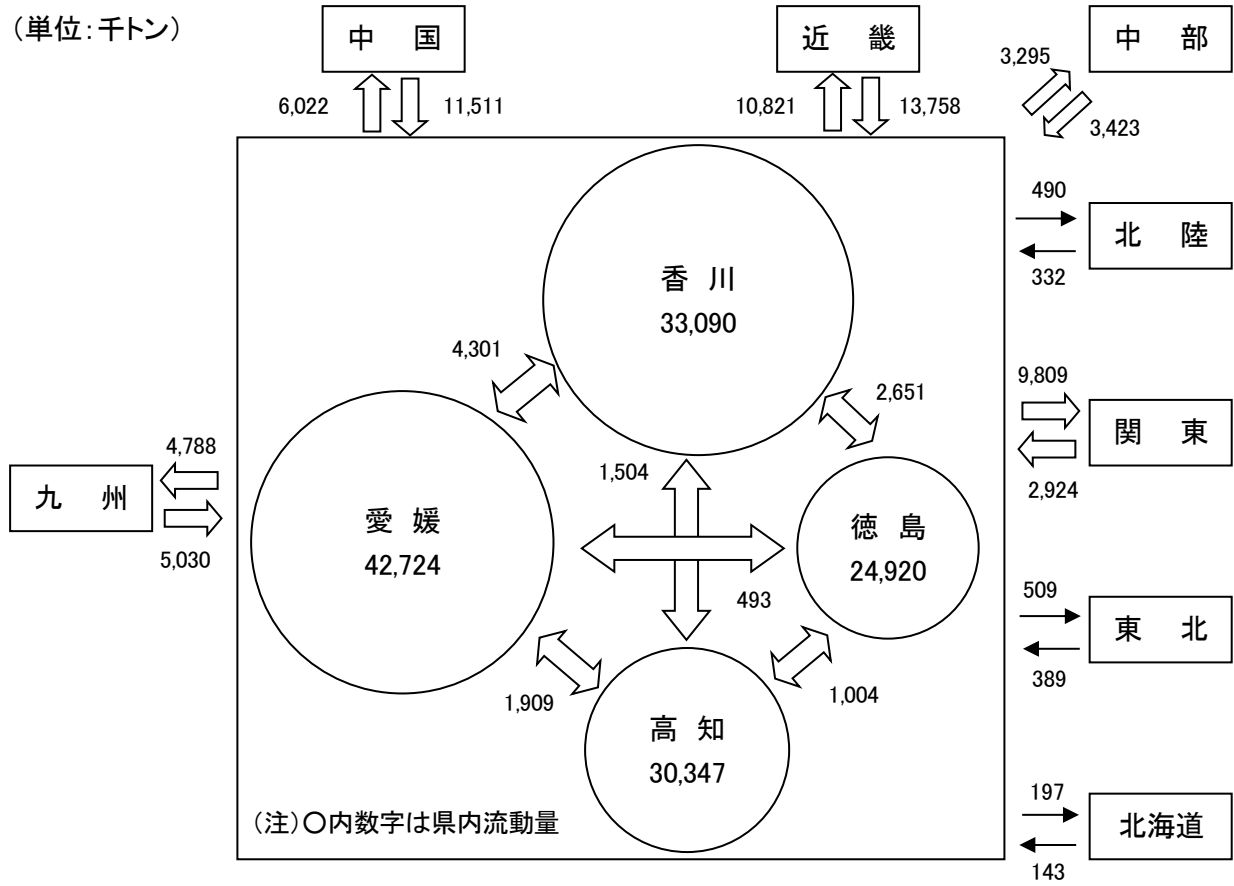


品目別流動の推移(四国)



地域別貨物流動状況(四国)

(単位:千トン)



2. 輸送機関別流動の推移(四国)

(単位:千トン)

年度	鉄道		自動車		海運		合計
		シェア		シェア		シェア	
40	5,076	4.4	75,869	65.2	35,371	30.4	116,316
45	5,393	2.1	187,384	74.6	58,359	23.2	251,136
50	4,168	1.6	178,945	70.2	71,956	28.2	255,069
55	3,516	1.2	208,666	71.7	78,948	27.1	291,130
60	1,792	0.7	189,211	72.9	68,602	26.4	259,605
2	1,594	0.5	249,838	75.1	81,384	24.5	332,816
7	880	0.2	287,830	78.0	80,411	21.8	369,121
12	890	0.3	257,778	77.3	74,745	22.4	333,413
16	886	0.3	229,431	76.9	67,996	22.8	298,311
17	871	0.3	214,129	75.6	68,382	24.1	283,381
18	874	0.3	217,718	76.5	66,147	23.2	284,739
19	876	0.3	204,816	74.8	68,145	24.9	273,838
20	861	0.3	204,633	76.0	63,869	23.7	269,361
21	785	0.3	189,992	77.4	54,542	22.2	245,320
22	803	0.3	238,223	79.9	59,242	19.9	298,268
23	805	0.2	344,958	84.8	61,041	15.0	406,805
24	802	0.2	335,604	84.4	61,407	15.4	397,814
25	821	0.2	329,808	84.0	62,029	15.8	392,656
26	853	0.2	306,947	82.9	62,399	16.9	370,198
27	920	0.3	304,910	83.4	59,788	16.4	365,620
28	912	0.2	309,914	83.8	59,073	16.0	369,899
29	908	0.2	313,835	84.0	58,730	15.7	373,473
30	798	0.2	294,436	83.3	58,305	16.5	353,541
元	790	0.2	289,433	83.4	56,681	16.3	346,905
2	717	0.4	122,501	70.3	51,130	29.3	174,348
3	712	0.3	159,755	73.8	55,918	25.8	216,385

3. 品目別、輸送機関別流動の推移(四国)

(単位:千トン)

品目	年度 機関	40	45	50	55	60	2	7	12	17	22	27	28	29	30	元	2	3
		農水産品	鉄道	835	779	499	350	70	10	-	-	-	-	-	-	-	-	-
	自動車	7,491	13,552	7,207	9,055	11,513	9,107	9,958	12,209	11,994	8,855	12,804	15,597	15,165	10,398	14,102	6,067	8,005
	海運	1,497	1,464	1,072	1,096	1,036	1,003	872	789	645	598	506	506	548	514	435	430	428
	計	9,823	15,795	8,778	10,501	12,619	10,120	10,830	12,998	12,640	9,452	13,310	16,103	15,713	10,911	14,537	6,497	8,432
林産品	鉄道	213	128	53	37	-	-	-	-	-	-	-	-	-	-	-	-	-
	自動車	7,199	16,125	9,527	10,926	8,887	11,884	8,242	13,024	8,801	6,699	9,700	9,990	12,680	8,325	14,012	5,096	8,115
	海運	3,616	3,147	2,558	2,482	2,337	2,126	1,780	929	718	600	457	449	594	576	594	572	700
	計	11,028	19,400	12,138	13,445	11,224	14,010	10,022	13,953	9,521	7,299	10,156	10,439	13,275	8,901	14,606	5,668	8,815
鉱産品	鉄道	1,401	1,350	1,152	1,267	917	641	-	-	-	-	-	-	-	-	-	-	-
	自動車	20,484	50,569	63,872	67,269	49,250	76,133	97,669	72,141	52,151	39,215	30,014	39,755	38,207	30,514	36,678	23,832	29,445
	海運	12,303	20,465	29,801	32,033	29,015	36,284	34,862	30,310	25,789	21,202	23,119	21,705	21,697	21,938	21,084	20,000	21,986
	計	34,188	72,384	94,825	100,569	79,182	113,058	132,532	102,451	77,940	60,419	53,134	61,458	59,902	52,452	57,762	43,834	51,430
金属・機械工業品	鉄道	126	206	130	63	3	-	-	-	-	-	-	-	-	-	-	-	-
	自動車	3,024	16,563	11,031	16,930	15,094	16,892	19,859	22,178	17,834	21,437	34,780	33,113	43,727	35,304	46,831	13,269	15,530
	海運	999	4,203	4,684	5,465	4,591	5,881	5,576	6,683	7,295	8,374	9,314	11,111	10,188	10,508	10,329	8,593	9,286
	計	4,149	20,972	15,845	22,458	19,688	22,773	25,434	28,861	25,130	29,812	44,094	44,224	53,915	45,811	57,159	21,862	24,816
化学工業品	鉄道	764	779	538	426	42	-	-	-	-	-	-	-	-	-	-	-	-
	自動車	12,254	29,554	20,592	38,382	23,606	43,506	47,579	38,653	23,938	34,042	53,741	50,151	47,372	41,522	45,186	23,943	29,299
	海運	11,580	23,265	29,758	32,742	26,731	30,424	31,922	31,158	27,668	23,183	20,887	19,267	18,929	17,839	17,587	15,095	16,309
	計	24,598	53,598	50,888	71,550	50,379	73,930	79,501	69,811	51,607	57,225	74,628	69,419	66,301	59,362	62,650	39,039	45,609
軽工業品	鉄道	688	960	784	595	230	115	-	-	-	-	-	-	-	-	-	-	-
	自動車	6,709	10,289	12,436	16,114	18,346	18,019	20,180	27,242	27,307	35,963	58,616	56,910	62,444	70,396	45,036	13,832	20,035
	海運	2,584	3,024	2,474	2,469	2,674	3,058	3,171	2,645	2,402	2,043	2,043	1,986	1,950	2,022	1,953	1,824	2,344
	計	9,981	14,273	15,694	19,178	21,250	21,192	23,351	29,888	29,710	38,006	60,658	58,896	64,393	72,417	46,990	15,657	22,380
縫工業品	鉄道	93	125	191	50	5	0	-	-	-	-	-	-	-	-	-	-	-
	自動車	2,882	6,319	6,970	9,648	9,478	11,184	11,361	14,552	25,262	26,919	31,488	30,922	24,479	22,505	24,707	4,523	6,225
	海運	330	282	214	204	146	96	42	74	212	53	75	61	71	85	71	66	107
	計	3,305	6,726	7,375	9,902	9,629	11,280	11,403	14,626	25,475	26,972	31,560	30,983	24,550	22,590	24,778	4,590	6,332
特種品	鉄道	332	328	232	189	9	2	1	0	-	-	-	-	-	-	-	-	-
	自動車	14,008	42,141	44,350	36,340	48,309	56,742	65,999	51,256	46,841	65,092	73,768	73,475	69,761	75,476	62,881	31,940	43,102
	海運	2,144	2,345	1,371	2,434	2,042	2,467	2,091	2,124	3,601	3,093	3,351	3,975	4,737	4,821	4,700	4,547	4,759
	計	16,484	44,814	45,953	38,963	50,360	59,211	68,090	53,380	50,442	68,186	77,120	77,450	74,498	80,297	67,580	36,487	47,861
その他	鉄道	624	738	589	539	516	826	880	889	871	803	920	912	908	798	790	717	712
	自動車	1,818	2,272	2,960	4,002	4,728	6,371	6,984	6,523	-	-	-	-	-	-	-	-	-
	海運	318	164	24	23	30	45	94	33	51	94	39	12	17	3	50	1	-
	計	2,760	3,174	3,573	4,564	5,274	7,242	7,958	7,445	920	897	960	924	926	801	840	717	712
総貨物	鉄道	5,076	5,393	4,168	3,516	1,792	1,594	880	890	871	803	920	912	908	798	790	717	712
	自動車	75,869	187,384	178,945	208,666	189,211	249,838	287,830	257,778	214,129	238,223	304,910	309,914	313,835	294,436	289,433	122,501	159,755
	海運	35,371	58,359	71,956	78,948	68,602	81,384	80,411	74,745	68,382	59,242	59,788	59,073	58,730	58,305	56,681	51,130	55,918
	計	116,316	251,136	255,069	291,130	259,605	332,816	369,121	333,413	283,381	298,268	365,620	369,899	373,473	353,541	346,905	174,348	216,385

[3] 四国外貨物流動の推移

1. 概 要

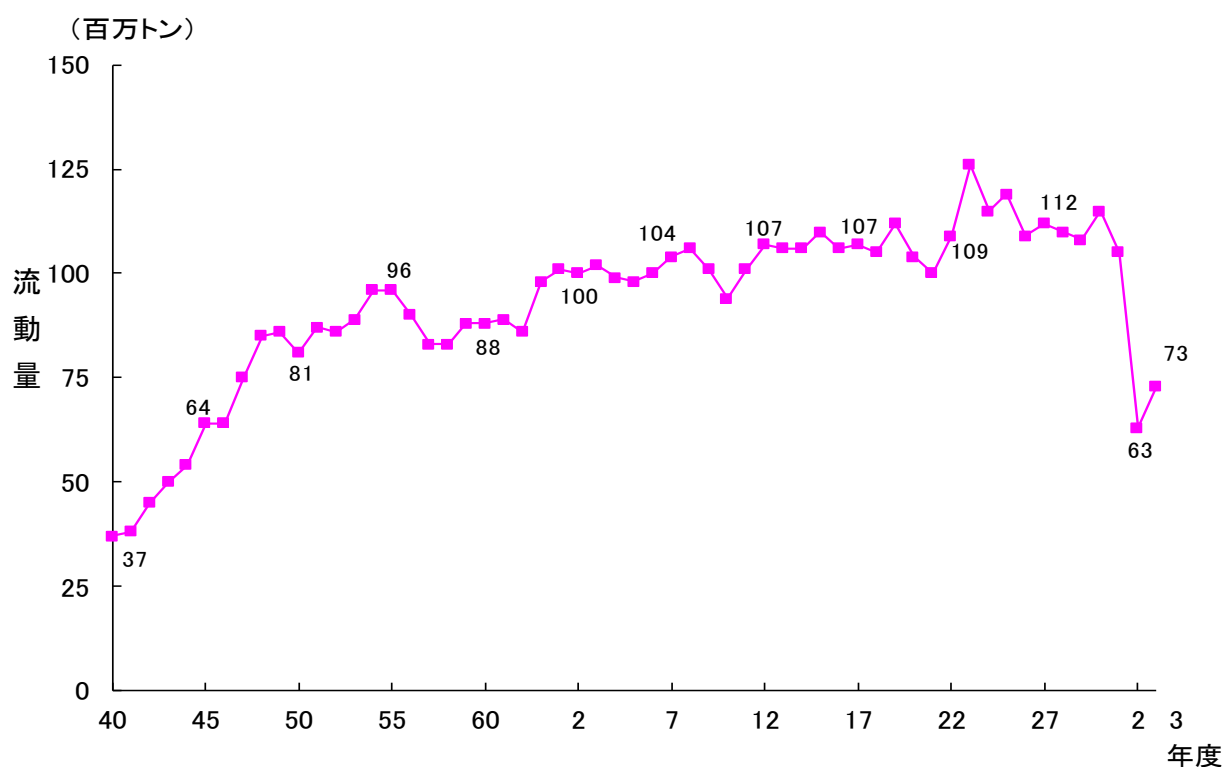
令和3年度の四国外貨物流動量は、前年度比40.3%減の6,277万トンとなった。

輸送機関別流動量で見ると、鉄道72万トン、自動車1,552万トン、海運4,654万トンとなり、それぞれ前年度比9.3%減、70.5%減、10.0%減とすべて前年度を下回った。また、輸送機関のシェアは、鉄道は0.4ポイント増の1.1%、自動車は25.4ポイント減の24.7%、海運は24.9ポイント増の74.1%となった。

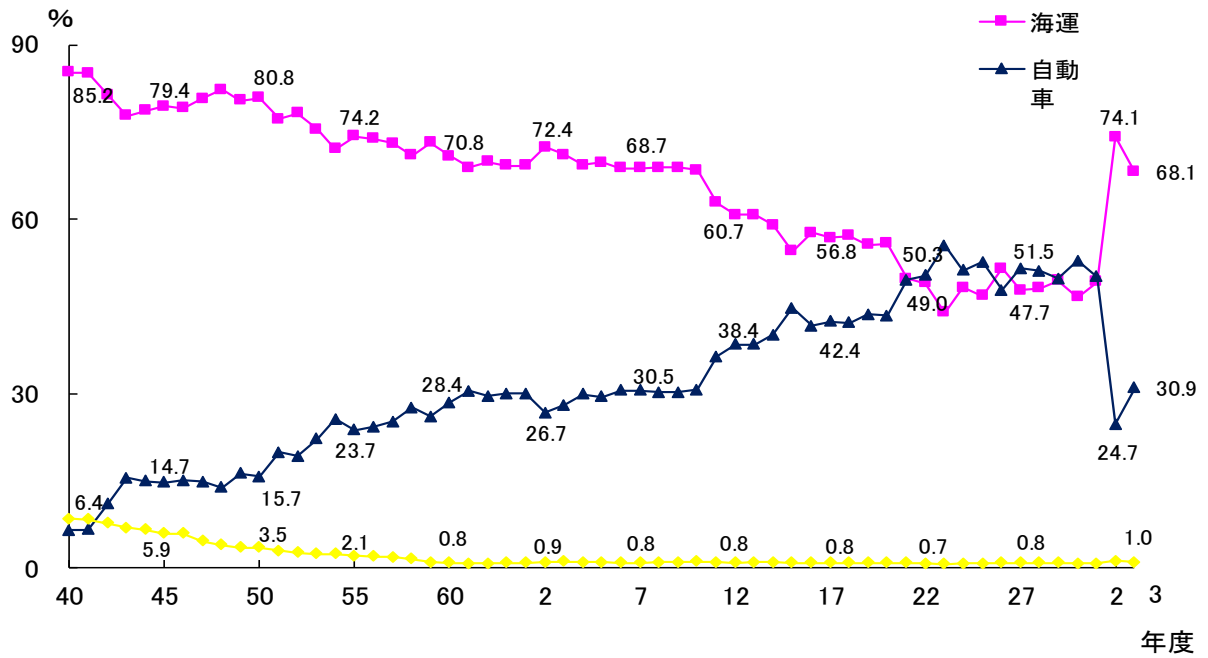
品目別流動量で見ると、第1位の「鉱産品」が前年度比6.3%減の1,755万トン、第2位の「化学工業品」が同26.8%減の1,659万トン、第3位の「金属・機械工業品」が同35.0%減の1,002万トンとなっている。その他では、「軽工業品」が同68.9%減の546万トン、「雑工業品」が同71.1%減の169万トンとなっている点が特徴のある動きと言える。

全国地域別に見ると、第1位の「近畿地方」が2,001万トンと全体の31.9%を占めており、第2位の「中国地方」が1,505万トン(同24.0%)、第3位の「関東地方」が1,116万トン(同17.8%)、第4位の「九州地方」が934万トン(同14.9%)の順になっている。

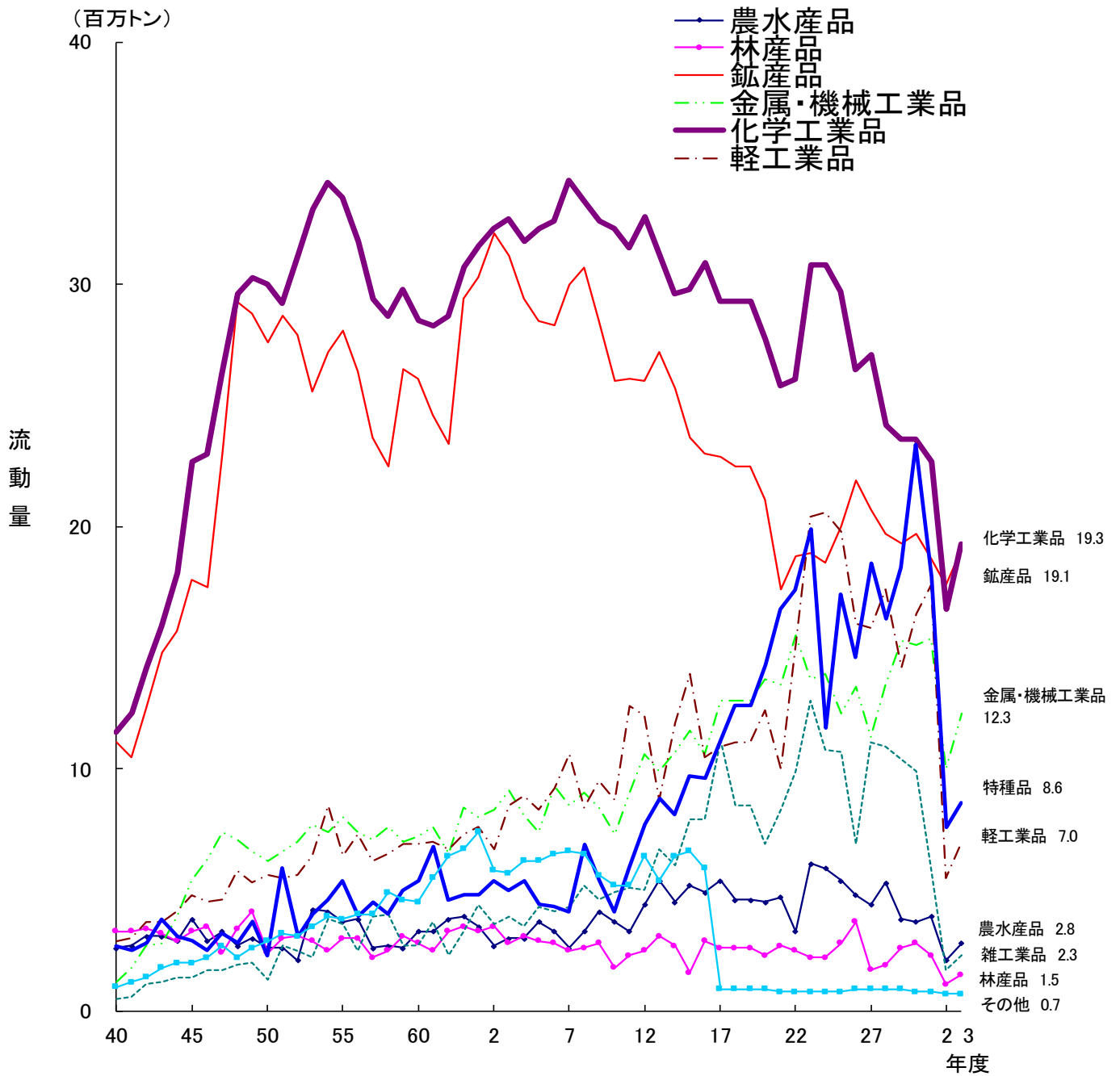
四国外貨物流動の推移



輸送機関別シェアの推移(四国外貨物流動)

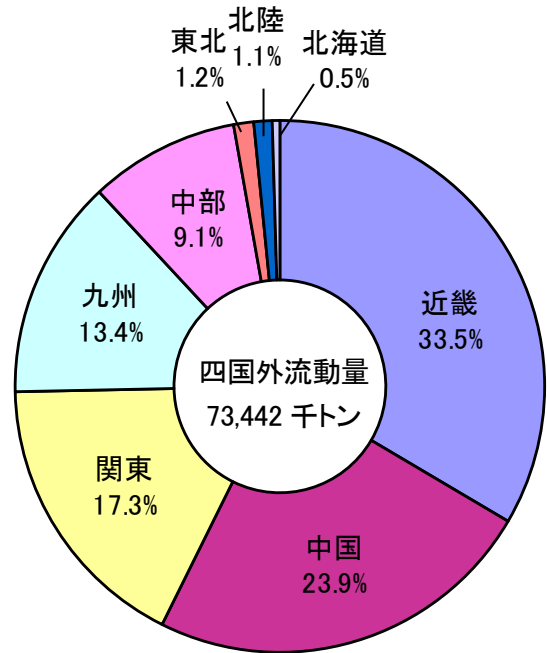
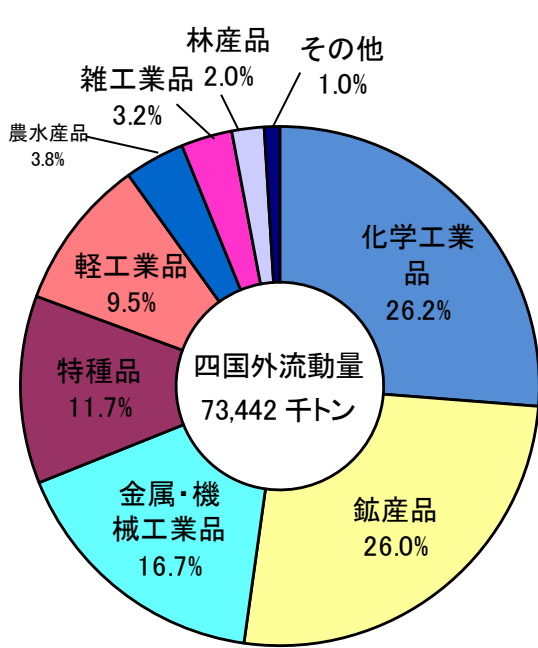


品目別流動の推移(四国外貨物流動)



品目別流動割合(四国外貨物流動)

関連地域別流動割合(四国外貨物流動)



2. 輸送機関別流動の推移(四国外貨物流動)

(単位:千トン)

年度	機 関		機 関		機 関		合 計
	鉄 道	シ ョ ア	自 動 車	シ ョ ア	海 運	シ ョ ア	
40	3,071	8.4	2,360	6.4	31,251	85.2	36,682
45	3,757	5.9	9,450	14.8	50,860	79.4	64,067
50	2,825	3.5	12,701	15.7	65,356	80.8	80,882
55	2,000	2.1	22,628	23.7	70,981	74.2	95,609
60	738	0.8	24,845	28.4	61,936	70.8	87,519
2	950	0.9	26,781	26.7	72,606	72.4	100,337
7	878	0.8	31,526	30.5	71,126	68.7	103,530
12	884	0.8	41,304	38.4	65,278	60.7	107,466
17	870	0.8	45,405	42.4	60,839	56.8	107,113
22	801	0.7	54,985	50.3	53,569	49.0	109,355
27	918	0.8	57,427	51.5	53,219	47.7	111,565
28	910	0.8	56,196	51.0	52,989	48.1	110,095
29	907	0.8	53,890	49.7	53,560	49.4	108,357
30	796	0.7	60,887	52.8	53,634	46.5	115,318
元	788	0.7	52,672	50.1	51,711	49.2	105,172
2	715	1.1	15,517	24.7	46,542	74.1	62,773
3	710	1.0	22,720	30.9	50,012	68.1	73,442

3. 品目別、輸送機関別流動の推移(四国外貨物流動)

(単位:千トン)

品目	年度 機関	40	45	50	55	60	2	7	12	17	22	27	28	29	30	元	2	3
		農水産品	鉄道	773	740	489	349	70	10	-	-	-	-	-	-	-	-	-
	自動車	506	1,882	1,328	2,522	2,547	1,985	1,948	3,750	4,895	2,821	3,970	4,853	3,343	3,303	3,553	1,779	2,453
	海運	1,331	1,145	796	828	720	741	669	612	529	490	414	407	437	409	333	327	307
	計	2,610	3,767	2,613	3,699	3,337	2,736	2,616	4,362	5,425	3,310	4,384	5,260	3,780	3,712	3,887	2,106	2,760
林産品	鉄道	200	122	53	37	-	-	-	-	-	-	-	-	-	-	-	-	-
	自動車	67	642	575	969	855	1,662	947	1,673	2,012	1,958	1,285	1,516	2,049	2,218	1,755	516	794
	海運	3,056	2,492	1,801	2,032	1,965	1,790	1,562	815	598	560	415	424	555	542	559	554	682
	計	3,323	3,256	2,429	3,038	2,820	3,452	2,508	2,487	2,612	2,518	1,699	1,940	2,605	2,760	2,315	1,070	1,476
鉱産品	鉄道	130	145	92	65	4	-	-	-	-	-	-	-	-	-	-	-	-
	自動車	191	111	289	181	669	919	694	1,322	238	284	632	670	248	389	377	168	376
	海運	10,747	17,593	27,178	27,899	25,439	31,162	29,277	24,629	22,701	18,501	20,058	19,063	19,010	19,292	18,349	17,385	18,697
	計	11,068	17,849	27,559	28,145	26,112	32,081	29,972	25,951	22,939	18,786	20,691	19,732	19,257	19,681	18,726	17,554	19,073
金属・機械工業品	鉄道	124	204	130	63	3	-	-	-	-	-	-	-	-	-	-	-	-
	自動車	199	1,204	1,566	2,889	2,906	3,009	3,349	4,399	6,107	7,821	3,936	4,513	6,291	5,280	5,912	2,130	3,651
	海運	919	3,992	4,454	5,013	4,304	5,298	5,171	6,208	6,698	7,651	7,361	9,034	9,044	9,781	9,507	7,895	8,628
	計	1,242	5,400	6,150	7,965	7,213	8,307	8,519	10,607	12,806	15,472	11,297	13,547	15,335	15,059	15,419	10,025	12,279
化学工業品	鉄道	615	691	461	339	29	-	-	-	-	-	-	-	-	-	-	-	-
	自動車	195	753	1,735	2,618	3,229	3,621	4,555	3,886	4,479	4,432	7,040	5,545	5,249	6,322	5,802	2,013	3,834
	海運	10,681	21,224	27,824	30,663	25,229	28,647	29,791	28,898	24,800	21,642	20,087	18,654	18,318	17,312	16,989	14,576	15,440
	計	11,491	22,668	30,020	33,620	28,487	32,268	34,345	32,784	29,280	26,074	27,127	24,200	23,567	23,635	22,668	16,589	19,274
軽工業品	鉄道	643	926	755	577	230	115	-	-	-	-	-	-	-	-	-	-	-
	自動車	252	1,795	2,970	3,664	4,440	3,938	7,866	10,049	8,915	13,445	14,171	15,820	12,598	14,864	16,048	4,068	5,404
	海運	1,967	2,116	1,892	2,113	2,234	2,618	2,720	2,149	1,958	1,673	1,661	1,574	1,566	1,562	1,511	1,392	1,547
	計	2,862	4,837	5,617	6,354	6,904	6,671	10,586	12,198	10,874	15,118	15,832	17,394	14,163	16,425	17,560	5,461	6,951
雑工業品	鉄道	92	124	191	50	5	0	-	-	-	-	-	-	-	-	-	-	-
	自動車	110	1,064	926	3,338	2,523	3,484	4,251	4,900	11,146	9,830	11,038	10,829	10,353	9,796	5,794	1,630	2,231
	海運	264	183	177	182	134	84	37	57	64	49	71	57	68	81	68	63	104
	計	466	1,371	1,294	3,570	2,662	3,568	4,287	4,956	11,211	9,879	11,107	10,886	10,421	9,878	5,862	1,694	2,335
特種品	鉄道	268	259	215	176	9	2	1	0	-	-	-	-	-	-	-	-	-
	自動車	339	664	848	3,013	3,535	3,166	2,238	5,798	7,612	14,394	15,356	12,450	13,759	18,718	13,430	3,214	3,978
	海運	2,047	1,988	1,225	2,248	1,904	2,241	1,828	1,881	3,462	2,997	3,152	3,771	4,561	4,653	4,514	4,347	4,608
	計	2,654	2,911	2,288	5,437	5,448	5,409	4,067	7,679	11,094	17,392	18,508	16,221	18,320	23,371	17,944	7,561	8,586
その他	鉄道	226	546	439	344	388	823	878	884	870	801	918	910	907	796	788	715	710
	自動車	541	1,335	2,464	3,434	4,141	4,997	5,679	5,528	-	-	-	-	-	-	-	-	-
	海運	239	127	9	3	7	25	72	31	7	6	2	3	1	3	2	1	-
	計	1,006	2,008	2,912	3,781	4,536	5,845	6,629	6,442	875	807	921	913	909	799	790	715	710
総貨物	鉄道	3,071	3,757	2,825	2,000	738	950	878	884	870	801	918	910	907	796	788	715	710
	自動車	2,360	9,450	12,701	22,628	24,845	26,781	31,526	41,304	45,405	54,985	57,427	56,196	53,890	60,887	52,672	15,517	22,720
	海運	31,251	50,860	65,356	70,981	61,936	72,606	71,126	65,278	60,839	53,569	53,219	52,989	53,560	53,634	51,711	46,542	50,012
	計	36,682	64,067	80,882	95,609	87,519	100,337	103,529	107,466	107,113	109,355	111,565	110,095	108,357	115,318	105,172	62,773	73,442

4. 四国発貨物流動の推移

(1)概 要

令和3年度の四国発貨物流動量は、前年度比13.7%増の3,593万トンとなった。

輸送機関別流動量で見ると、鉄道41万トン、自動車969万トン、海運2,583万トンとなり、それぞれ前年度比0.2%増、34.2%増、7.8%増とすべて前年度を上回った。また、輸送機関のシェアは、鉄道は0.2ポイント減の1.1%、自動車は4.2ポイント増の27%、海運は4ポイント減の71.9%となった。

品目別流動量で見ると、第1位の「鉱産品」が前年度比9.4%増の1,207万トン、第2位の「化学工業品」が同10.6%増の993万トン、第3位の「軽工業品」が同20.8%増の393万トンとなっている。その他では、「林産品」が同102%増の5.4万トン、「雑工業品」が同30.4%増の102万トンとなっている点が特徴のある動きと言える。

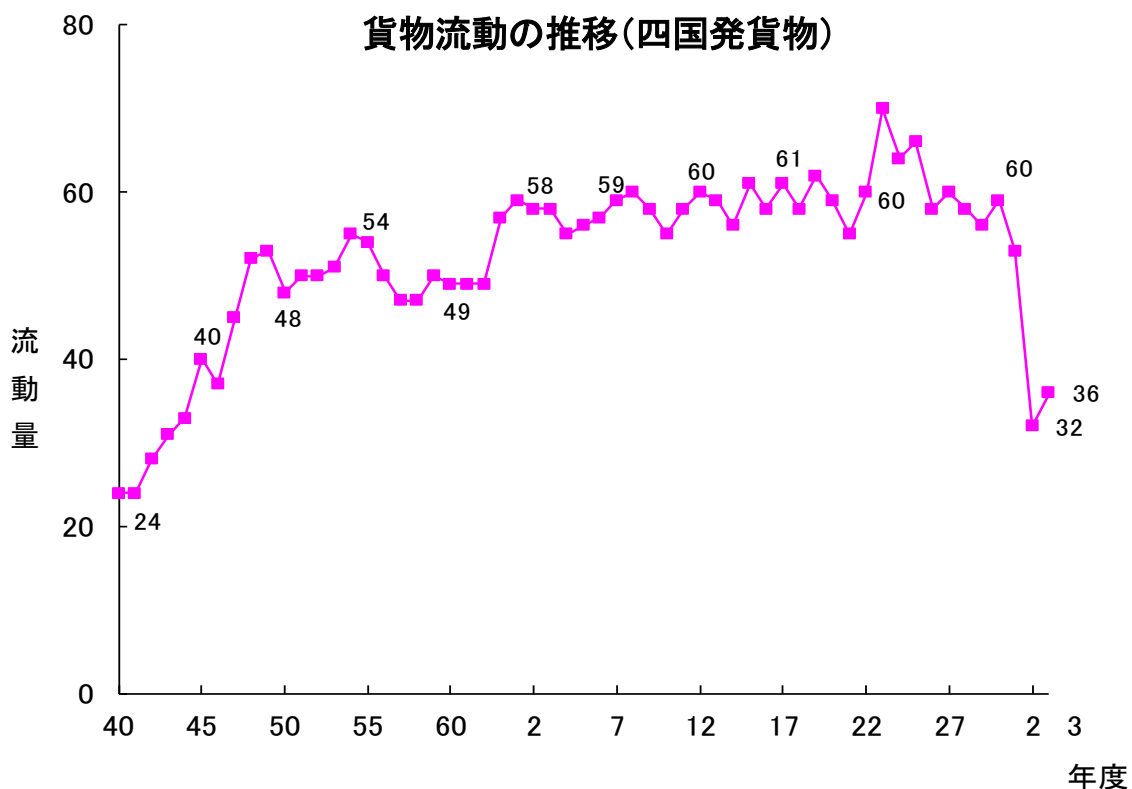
全国地域別に見ると、第1位の「近畿地方」が1082万トンと全体の30.1%を占めており、第2位の「関東地方」が981万トン(同27.3%)、第3位の「中国地方」が602万トン(同16.8%)、第4位の「九州地方」が479万トン(同13.3%)の順になっている。

四国発貨物の県別シェアを見ると、高知県、香川県及び愛媛県で前年度よりシェアが上昇し(高知県1072万トン(33.9%)→1200万トン(38%)、香川県551万トン(17.4%)→663万トン(21%)、愛媛県1,179万トン(37.3%)→1,380万トン(43.7%)、徳島県は低下であった(358万トン(11.3%)→350万トン(11.1%))。

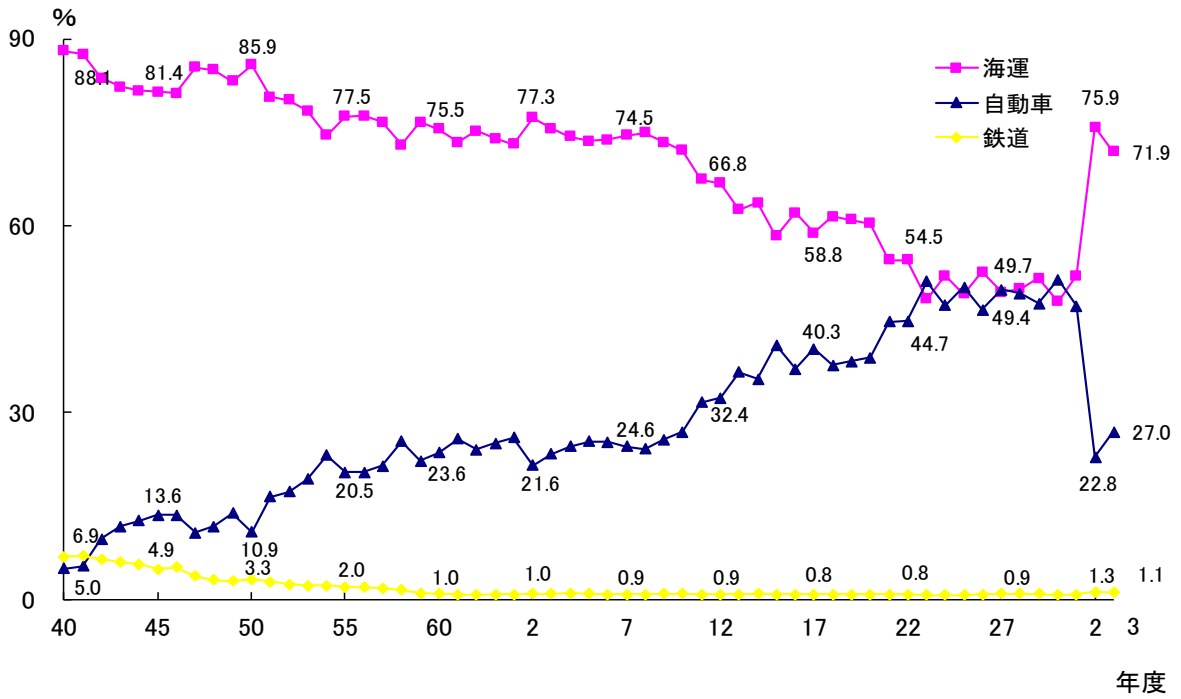
各県の輸送機関別シェアを見ると、鉄道は徳島県、高知県で同率(徳島県1.7%→1.7%、高知県0.3%→0.3%)、自動車は3県で上昇した(香川県41%→49.2%、愛媛県21.1%→25.6%、高知県4.7%→8%)。

各県の品目別シェアを見ると、徳島県では「軽工業品」17.5%、高知県では「鉱産品」78.4%、香川県と愛媛県では「化学工業品」(香川県34.4%、愛媛県41.2%)が、第1位となった。

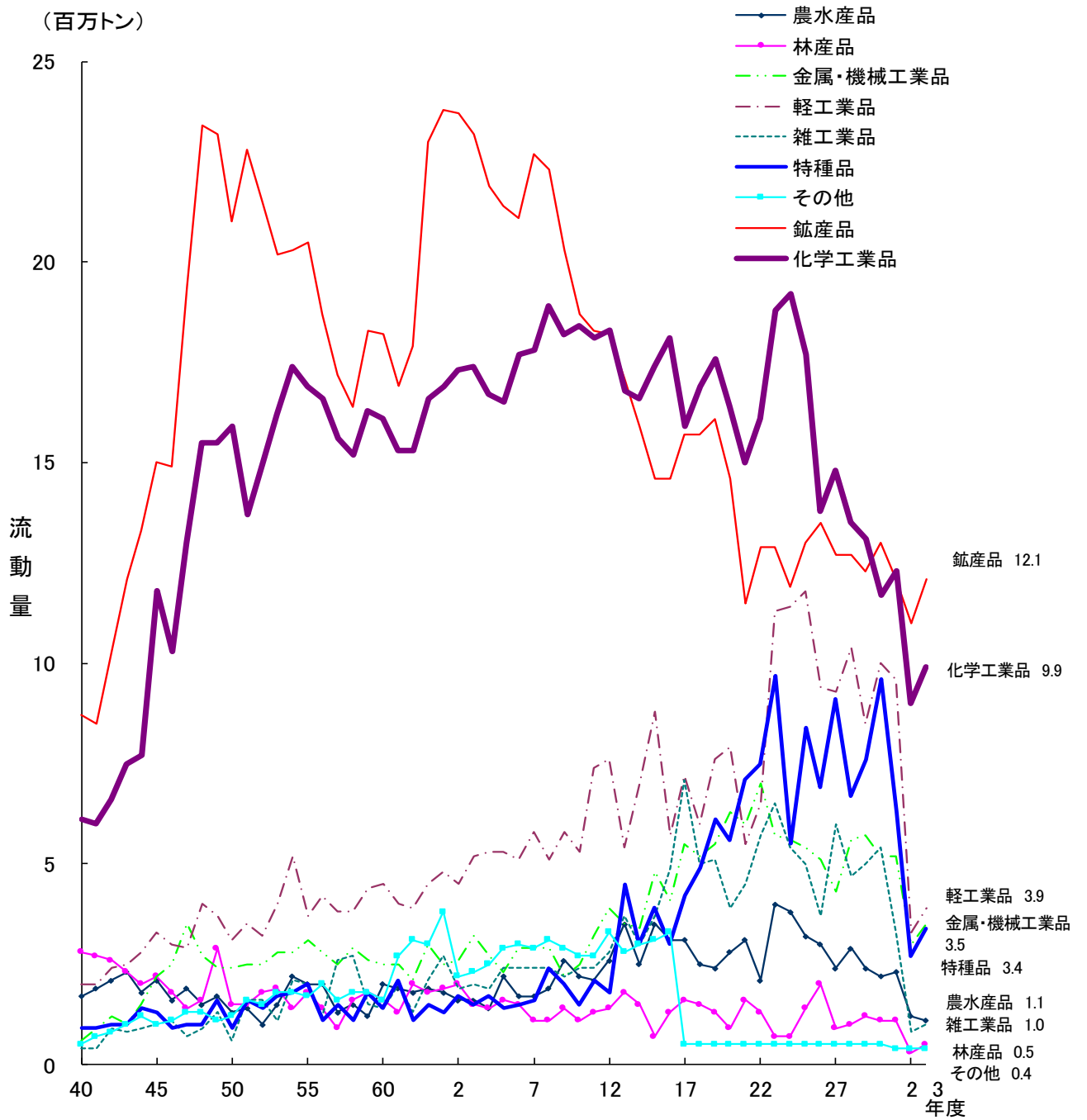
(百万トン)



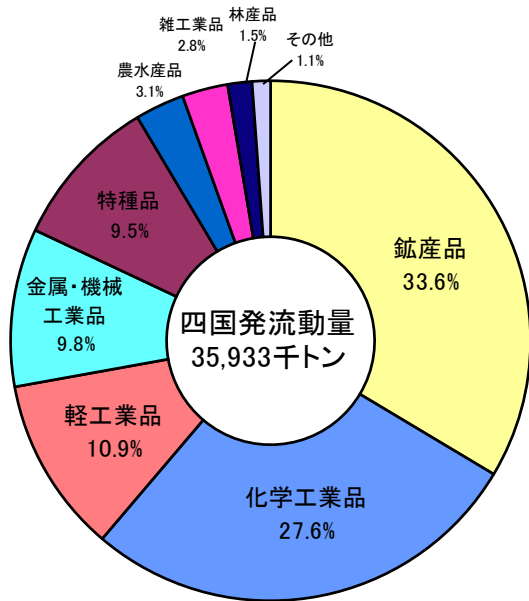
輸送機関別シェアの推移(四国発貨物)



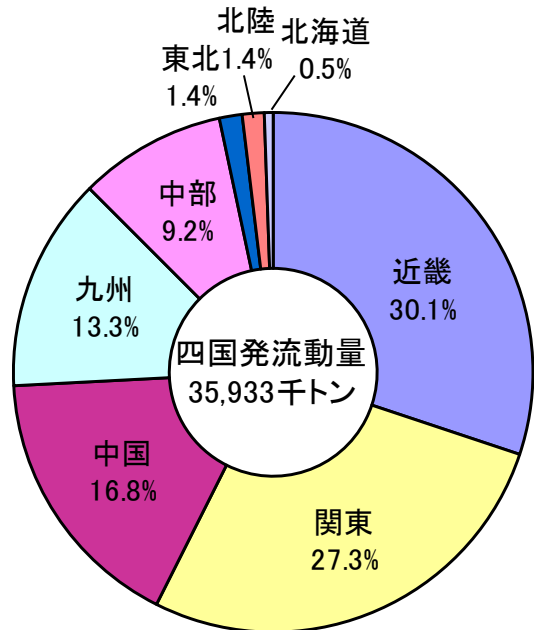
品目別流動の推移(四国発貨物)



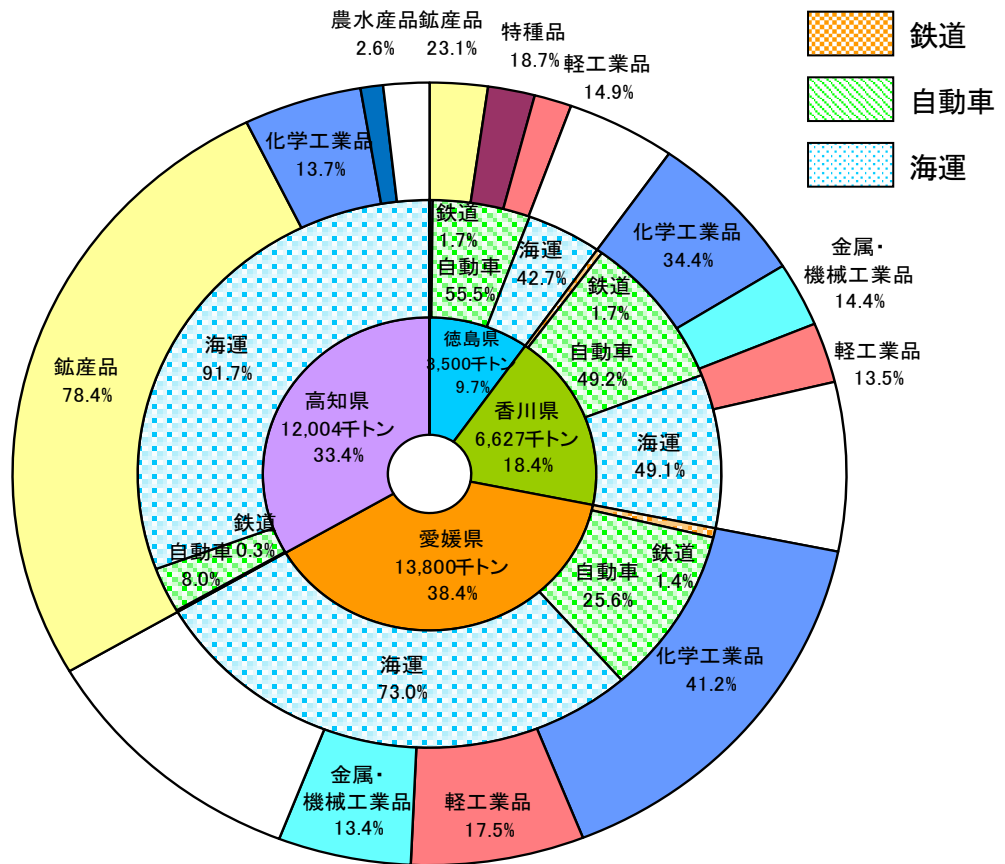
品目別流動割合(四国発貨物)



関連地域別流動割合(四国発貨物)



県別、輸送機関別、品目別割合(四国発貨物)



※ 品目の空白部分は残り品目を示す。

(2) 輸送機関別流動の推移(四国発貨物)

(単位:千トン)

機 関年度	鉄 道		自 動 車		海 運		合 計
		シェア		シェア		シェア	
40	1,636	6.9	1,194	5.0	20,908	88.1	23,738
45	1,967	4.9	5,413	13.6	32,396	81.4	39,776
50	1,559	3.3	5,204	10.9	41,062	85.9	47,825
55	1,095	2.0	11,011	20.5	41,716	77.5	53,822
60	479	1.0	11,631	23.6	37,276	75.5	49,386
2	602	1.0	12,447	21.6	44,479	77.3	57,528
7	532	0.9	14,470	24.6	43,791	74.5	58,793
12	512	0.9	19,380	32.4	39,964	66.8	59,856
16	525	0.9	21,477	37.0	35,973	62.1	57,974
17	513	0.8	24,536	40.3	35,783	58.8	60,831
18	510	0.9	21,845	37.6	35,720	61.5	58,075
19	522	0.8	23,828	38.2	38,049	61.0	62,399
20	516	0.9	22,818	38.8	35,492	60.3	58,825
21	479	0.9	24,403	44.6	29,774	54.5	54,657
22	495	0.8	26,618	44.7	32,440	54.5	59,553
23	503	0.7	35,721	51.0	33,762	48.2	69,987
24	493	0.8	30,232	47.3	33,257	52.0	63,982
25	504	0.8	33,334	50.2	32,617	49.1	66,454
26	512	0.9	27,046	46.6	30,538	52.6	58,096
27	544	0.9	29,834	49.7	29,600	49.4	59,978
28	533	0.9	28,528	49.2	28,948	49.9	58,009
29	531	0.9	26,733	47.5	28,984	51.5	56,248
30	458	0.8	30,118	51.4	28,062	47.9	58,639
元	443	0.8	24,787	47.2	27,316	52.0	52,547
2	409	1.3	7,219	22.8	23,970	75.9	31,598
3	410	1.1	9,690	27.0	25,832	71.9	35,932

(3)品目別、輸送機関別流動の推移(四国発貨物流動)

(単位:千トン)

品目	年度 機関	40	45	50	55	60	2	7	12	17	22	27	28	29	30	元	2	3
		農水産品	鉄道	486	478	297	198	42	4	-	-	-	-	-	-	-	-	-
	自動車	195	847	698	1,746	1,834	1,522	1,579	2,524	3,044	2,045	2,362	2,847	2,379	2,201	2,248	1,178	1,090
	海運	1,014	744	267	80	131	46	72	31	9	6	5	10	4	5	13	16	10
	計	1,695	2,069	1,262	2,024	2,007	1,572	1,651	2,555	3,054	2,051	2,367	2,857	2,383	2,206	2,262	1,194	1,100
林産品	鉄道	137	45	7	2	0	-	-	-	-	-	-	-	-	-	-	-	-
	自動車	53	610	462	729	522	1,137	481	1,070	1,457	1,184	825	883	1,100	1,073	1,011	215	424
	海運	2,560	1,537	995	1,060	1,030	837	606	367	180	104	82	71	97	65	92	54	118
	計	2,750	2,192	1,464	1,791	1,552	1,974	1,086	1,437	1,638	1,289	907	954	1,197	1,138	1,103	269	542
鉱産品	鉄道	61	62	28	20	0	-	-	-	-	-	-	-	-	-	-	-	-
	自動車	191	111	126	66	236	196	545	370	117	159	83	162	38	100	86	70	228
	海運	8,496	14,808	20,813	20,435	17,980	23,512	22,200	17,845	15,576	12,693	12,568	12,584	12,231	12,879	11,991	10,963	11,840
	計	8,748	14,981	20,967	20,521	18,216	23,708	22,745	18,215	15,693	12,853	12,652	12,746	12,268	12,979	12,077	11,034	12,067
金属・機械工業品	鉄道	26	69	65	26	0	-	-	-	-	-	-	-	-	-	-	-	-
	自動車	52	640	570	1,390	1,351	1,211	1,587	1,781	3,128	4,580	1,685	2,774	2,956	2,551	2,640	1,002	1,402
	海運	560	1,483	1,775	1,729	1,191	1,419	1,294	2,139	2,343	2,434	2,657	2,801	2,705	2,625	2,593	1,975	2,130
	計	638	2,192	2,410	3,145	2,542	2,630	2,881	3,919	5,471	7,014	4,342	5,575	5,661	5,175	5,233	2,977	3,532
化学工業品	鉄道	326	318	204	168	24	-	-	-	-	-	-	-	-	-	-	-	-
	自動車	46	355	934	1,275	1,691	1,409	1,135	1,541	1,683	1,949	3,397	2,965	2,349	2,349	2,628	956	1,391
	海運	5,738	11,161	14,784	15,450	14,392	15,908	16,623	16,798	14,181	14,185	11,388	10,579	10,712	9,322	9,825	8,019	8,538
	計	6,110	11,834	15,922	16,893	16,107	17,317	17,758	18,338	15,865	16,135	14,785	13,544	13,061	11,671	12,329	8,975	9,929
軽工業品	鉄道	338	505	469	393	211	115	-	-	-	-	-	-	-	-	-	-	-
	自動車	205	1,129	1,065	1,732	2,549	2,245	3,537	5,739	5,560	5,026	7,739	8,876	6,991	8,549	8,179	1,964	2,493
	海運	1,440	1,628	1,583	1,585	1,748	2,169	2,232	1,822	1,689	1,482	1,550	1,489	1,463	1,425	1,378	1,292	1,440
	計	1,983	3,262	3,117	3,710	4,508	4,529	5,769	7,560	7,249	6,508	9,289	10,365	8,463	9,973	9,557	3,256	3,933
雑工業品	鉄道	71	101	172	40	2	-	-	-	-	-	-	-	-	-	-	-	-
	自動車	86	783	286	1,862	1,352	1,847	2,368	2,711	7,094	5,626	5,896	4,686	4,991	5,364	3,223	730	928
	海運	224	141	125	87	72	48	17	44	51	40	57	52	58	71	47	53	94
	計	381	1,025	583	1,989	1,426	1,895	2,385	2,755	7,146	5,666	5,952	4,738	5,049	5,435	3,270	784	1,022
特種品	鉄道	96	72	76	77	0	0	0	0	-	-	-	-	-	-	-	-	-
	自動車	113	422	144	646	680	1,143	823	868	2,452	6,048	7,847	5,335	5,930	7,933	4,772	1,105	1,735
	海運	677	770	711	1,290	729	536	749	905	1,751	1,496	1,294	1,359	1,713	1,670	1,499	1,596	1,663
	計	886	1,264	931	2,013	1,409	1,679	1,572	1,773	4,203	7,544	9,141	6,694	7,643	9,603	6,271	2,701	3,398
その他	鉄道	95	317	241	171	200	483	532	512	513	495	544	533	531	468	443	409	410
	自動車	253	516	919	1,565	1,416	1,737	2,415	2,777	-	-	-	-	-	-	-	-	-
	海運	199	124	9	-	3	4	0	14	2	-	-	1	1	1	1	1	-
	計	547	957	1,169	1,736	1,619	2,224	2,947	3,303	514	495	544	534	533	460	444	409	410
総貨物	鉄道	1,636	1,967	1,559	1,095	479	602	532	512	513	495	544	533	531	468	443	409	410
	自動車	1,194	5,413	5,204	11,011	11,631	12,447	14,470	19,380	24,536	26,618	29,834	28,528	26,733	30,118	24,787	7,219	9,690
	海運	20,908	32,396	41,062	41,716	37,276	44,479	43,791	39,964	35,783	32,440	29,600	28,948	28,984	28,062	27,316	23,970	25,832
	計	23,738	39,776	47,825	53,822	49,386	57,528	58,794	59,856	60,831	59,553	59,978	58,009	56,248	58,639	52,547	31,598	35,932

5. 四国着貨物流動の推移

(1)概 要

令和3年度の四国着貨物流動量は、前年度比20.3%増の3,751万トンとなった。

輸送機関別流動量で見ると、鉄道30万トン、自動車1,303万トン、海運2,418万トンとなり、鉄道、自動車、海運はそれぞれ前年度比2.0%減、57%増、7.1%増となった。また、輸送機関のシェアは、鉄道は前年度より0.2ポイント減の0.8%、自動車は同8.1ポイント減の34.7%、海運は同7.9ポイント増の64.5%となった。

品目別流動量で見ると、第1位の「特種品」が前年度比6.7%増の519万トン、第2位の「化学工業品」が同22.7%増の935万トン、第3位の「金属・機械工業品」が同24.1%増の875万トンとなっている。その他では、「雑工業品」が同44.3%増の131万トン、「農水産品」が同82%増の166万トンとなっている点が特徴のある動きと言える。

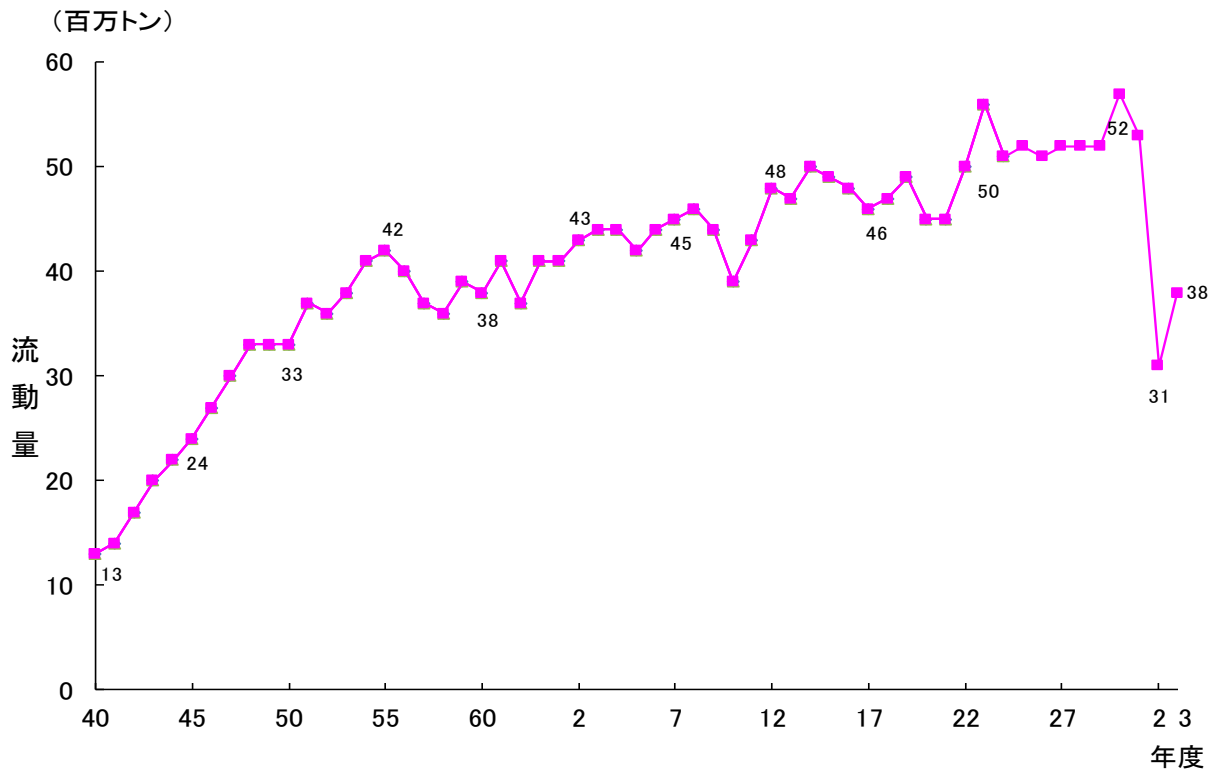
全国地域別に見ると、第1位の「近畿地方」が1,376万トンと全体の36.7%を占めており、第2位の「中国地方」が1,151万トン(同30.7%)、第3位の「九州地方」が503万トン(同13.4%)、第4位の「中部地方」が342万トン(同9.1%)の順になっており、四国発値に比べ、中国地方の割合が高く、関東地方の割合が低くなっている。

四国着貨物の県別シェアを見ると、徳島県、高知県で前年度よりシェアが上昇し(徳島県305万トン(9.8%)→444万トン(11.8%)、高知県385万トン(12.3%)→474万トン(12.6%))、香川県、愛媛県で低下した(香川県1,122万トン(36.0%)→1,264万トン(33.7%)、愛媛県1,306万トン(41.9%)→1,569万トン(41.8%))。

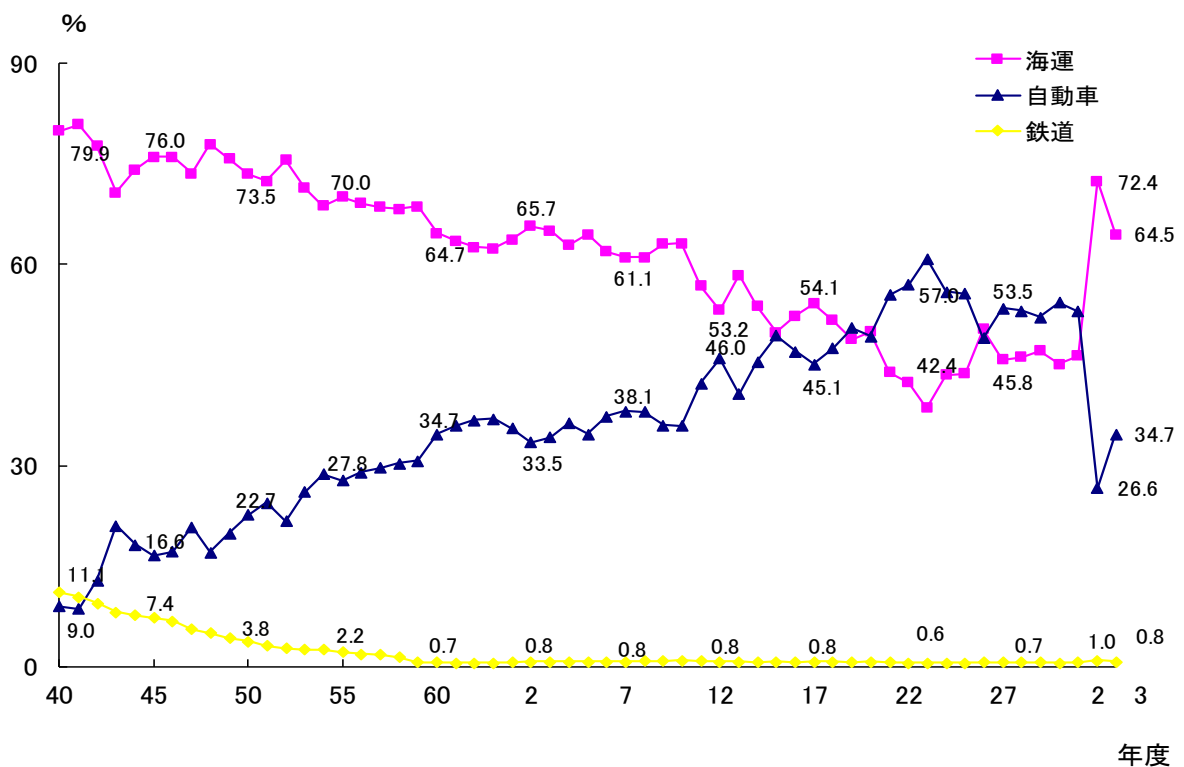
各県の輸送機関別シェアを見ると、鉄道は4県で減少(徳島県1.3%→0.9%、香川県1.2%→1.0%、愛媛県0.8%→0.7%、高知県0.7%→0.6%)、海運は4県で減少した(徳島県55.2%→41.6%、香川県66.2%→60.2%、愛媛県77.4%→71.9%、高知県87.2%→72.8%)。

各県の品目別シェアを見ると、徳島県では「化学工業品」(35.9%)が、香川県では「金属・機械工業品」(30.0%)、愛媛県では「金属・機械工業品」(25.7%)、高知県では「鉱産品」(41.6%)が第1位となった。

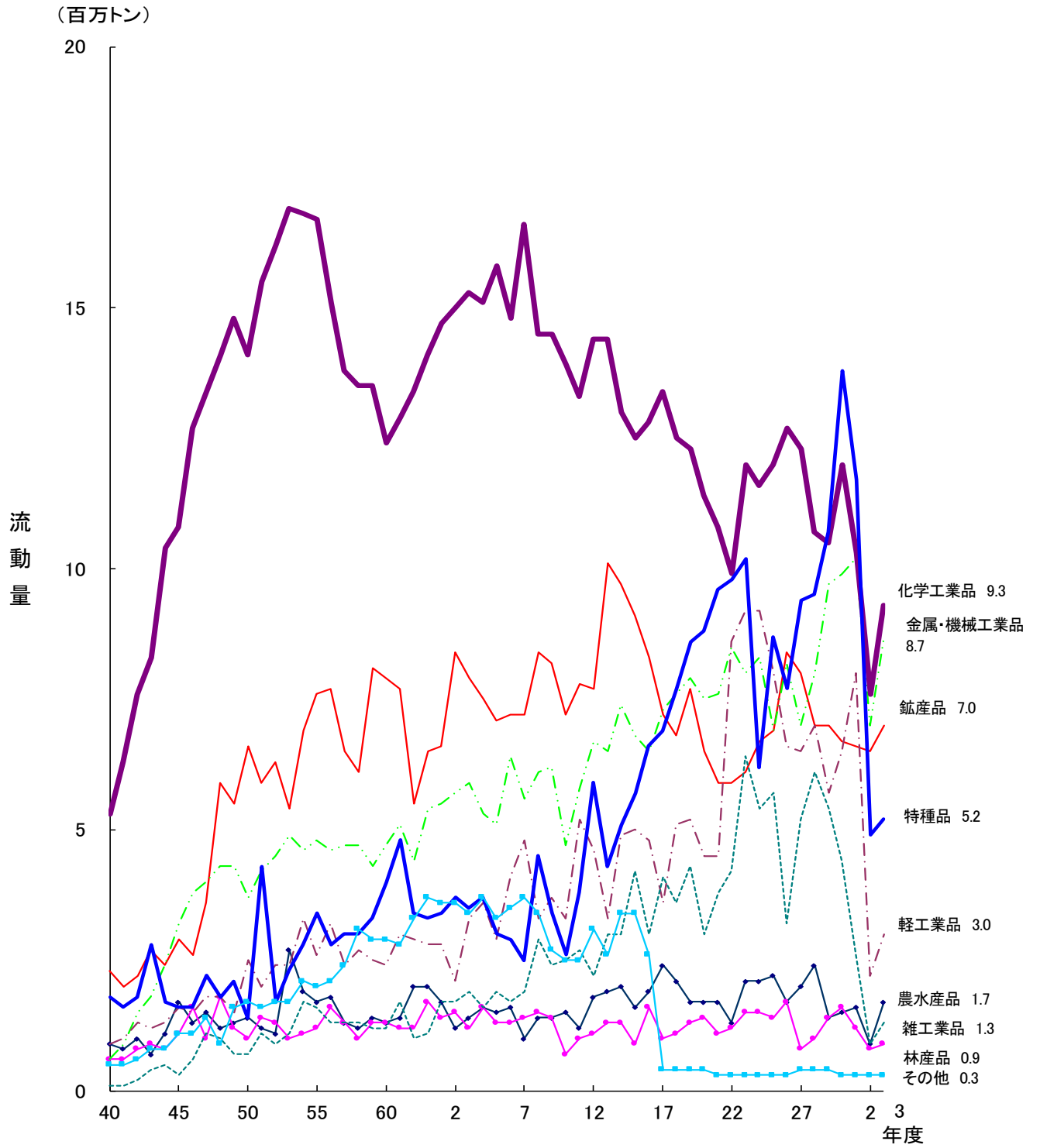
貨物流動の推移(四国着貨物)



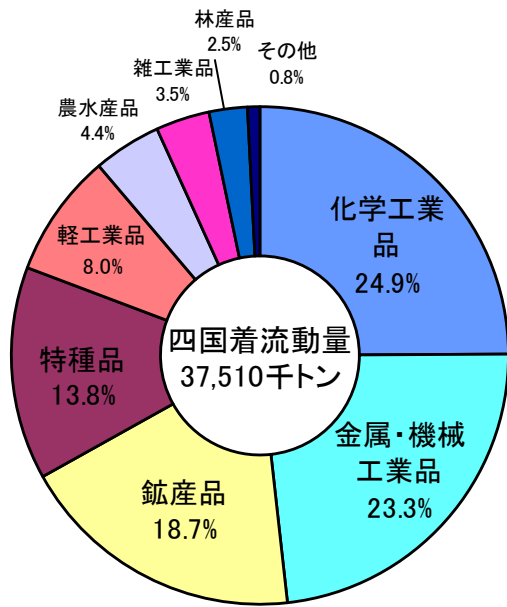
輸送機関別シェアの推移(四国着貨物)



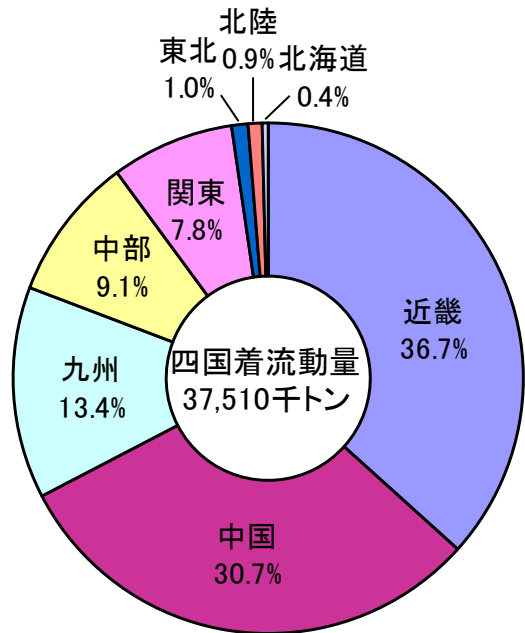
品目別流動の推移(四国着貨物)



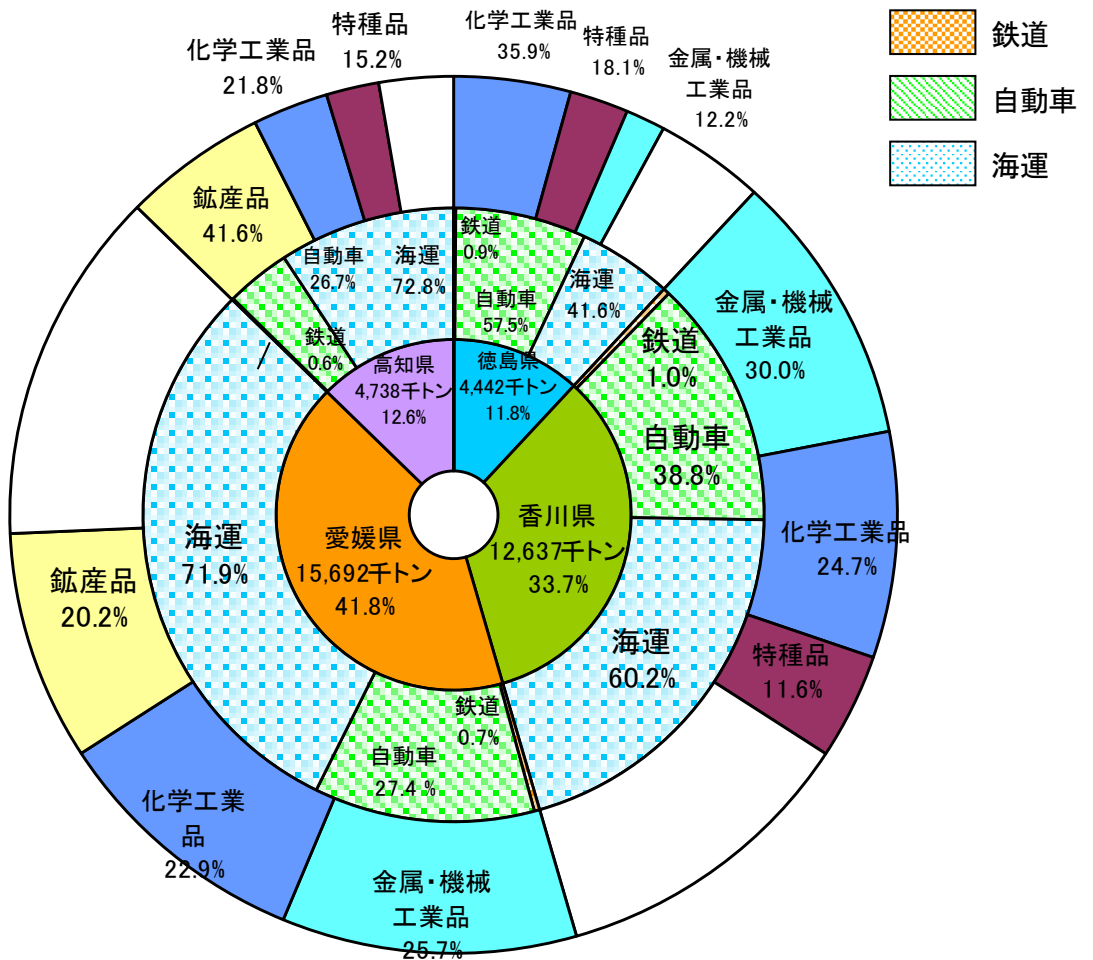
品目別流動割合(四国着貨物)



関連地域別流動割合(四国着貨物)



県別、輸送機関別、品目別割合(四国着貨物)



※ 品目の空白部分は残り品目を示す。

(2) 輸送機関別流動の推移(四国着貨物)

(単位:千トン)

機関 年度	鉄 道		自 動 車		海 運		合 計
		シェア		シェア		シェア	
40	1,435	11.1	1,166	9.0	10,343	79.9	12,944
45	1,790	7.4	4,037	16.6	18,464	76.0	24,291
50	1,266	3.8	7,497	22.7	24,294	73.5	33,057
55	905	2.2	11,617	27.8	29,265	70.0	41,787
60	259	0.7	13,214	34.7	24,660	64.7	38,133
2	348	0.8	14,334	33.5	28,127	65.7	42,809
7	346	0.8	17,055	38.1	27,334	61.1	44,735
12	372	0.8	21,924	46.0	25,314	53.2	47,610
16	359	0.7	22,647	47.0	25,207	52.3	48,212
17	357	0.8	20,869	45.1	25,056	54.1	46,282
18	362	0.8	22,297	47.5	24,239	51.7	46,898
19	353	0.7	24,851	50.5	24,046	48.8	49,250
20	343	0.8	22,213	49.3	22,483	49.9	45,039
21	305	0.7	25,063	55.4	19,854	43.9	45,222
22	306	0.6	28,367	57.0	21,129	42.4	49,802
23	301	0.5	33,901	60.9	21,475	38.6	55,677
24	308	0.6	28,703	55.9	22,324	43.5	51,335
25	316	0.6	29,069	55.7	22,815	43.7	52,199
26	339	0.7	24,811	49.0	25,454	50.3	50,603
27	374	0.7	27,593	53.5	23,619	45.8	51,587
28	377	0.7	27,668	53.1	24,041	46.2	52,086
29	376	0.7	27,157	52.1	24,576	47.2	52,109
30	338	0.6	30,769	54.3	25,572	45.1	56,679
元	345	0.7	27,885	53.0	24,395	46.4	52,625
2	306	1.0	8,298	26.6	22,572	72.4	31,175
3	300	0.8	13,030	34.7	24,180	64.5	37,510

(3)品目別、輸送機関別流動の推移(四国着貨物流動)

(単位:千トン)

品目	年度 機関	40	45	50	55	60	2	7	12	17	22	27	28	29	30	元	2	3
		農水産品	鉄道	287	262	192	151	28	6	-	-	-	-	-	-	-	-	-
自動車	311	1,035	630	776	713	463	388	1,226	1,851	776	1,608	2,006	964	1,102	1,305	601	1,363	
海運	317	401	529	748	589	695	597	581	520	484	409	397	433	404	320	311	297	
計	915	1,698	1,351	1,675	1,330	1,164	965	1,807	2,371	1,259	2,017	2,403	1,397	1,506	1,625	912	1,660	
林産品	鉄道	63	77	46	35	0	-	-	-	-	-	-	-	-	-	-	-	-
自動車	14	32	113	240	333	525	466	603	555	774	460	633	949	1,145	744	301	370	
海運	496	955	806	972	935	953	956	448	418	456	333	353	458	477	467	500	564	
計	573	1,064	965	1,247	1,268	1,478	1,422	1,050	974	1,229	792	986	1,408	1,622	1,212	801	934	
鉱産品	鉄道	69	83	64	45	4	-	-	-	-	-	-	-	-	-	-	-	-
自動車	-	-	163	115	433	723	149	952	121	125	549	508	210	289	291	98	148	
海運	2,251	2,785	6,365	7,464	7,469	7,650	7,077	6,784	7,125	5,808	7,490	6,479	6,779	6,413	6,358	6,422	6,857	
計	2,320	2,868	6,592	7,624	7,896	8,373	7,227	7,735	7,246	5,933	8,039	6,986	6,989	6,702	6,649	6,520	7,006	
金属・機械工業品	鉄道	98	135	65	37	3	-	-	-	-	-	-	-	-	-	-	-	-
自動車	147	564	996	1,499	1,555	1,798	1,761	2,618	2,979	3,241	2,251	1,739	3,335	2,729	3,272	1,128	2,249	
海運	359	2,509	2,679	3,284	3,113	3,879	3,877	4,069	4,355	5,217	4,704	6,233	6,339	7,156	6,914	5,920	6,498	
計	604	3,208	3,740	4,820	4,671	5,677	5,638	6,687	7,335	8,458	6,955	7,972	9,674	9,884	10,186	7,048	8,747	
化学工業品	鉄道	289	373	257	171	5	-	-	-	-	-	-	-	-	-	-	-	-
自動車	109	398	801	1,343	1,538	2,212	3,420	2,345	2,796	2,483	3,643	2,580	2,900	3,973	3,174	1,057	2,443	
海運	4,943	10,063	13,040	15,213	10,837	12,739	13,168	12,100	10,619	7,457	8,699	8,075	7,606	7,990	7,164	6,557	6,902	
計	5,341	10,834	14,098	16,727	12,380	14,951	16,587	14,445	13,415	9,939	12,342	10,656	10,506	11,964	10,339	7,614	9,345	
軽工業品	鉄道	305	421	286	184	19	0	-	-	-	-	-	-	-	-	-	-	-
自動車	47	666	1,905	1,932	1,891	1,693	4,329	4,310	3,355	8,419	6,432	6,944	5,607	6,315	7,889	2,104	2,911	
海運	527	488	309	528	486	449	489	328	269	191	111	85	103	137	133	100	107	
計	879	1,575	2,500	2,644	2,396	2,142	4,818	4,638	3,625	8,610	6,543	7,029	5,710	6,452	8,003	2,205	3,018	
雑工業品	鉄道	21	23	19	10	3	0	-	-	-	-	-	-	-	-	-	-	-
自動車	24	281	640	1,476	1,171	1,637	1,882	2,188	4,052	4,204	5,142	6,143	5,362	4,432	2,571	900	1,303	
海運	40	42	52	95	62	36	20	13	13	9	14	5	10	10	21	10	10	
計	85	346	711	1,581	1,236	1,673	1,902	2,201	4,065	4,213	5,155	6,148	5,372	4,443	2,592	910	1,313	
特種品	鉄道	172	187	139	99	9	2	0	0	-	-	-	-	-	-	-	-	-
自動車	226	242	704	2,367	2,855	2,023	1,415	4,930	5,160	8,346	7,509	7,115	7,829	10,785	8,658	2,109	2,243	
海運	1,370	1,218	514	958	1,175	1,705	1,079	975	1,731	1,501	1,858	2,412	2,848	2,983	3,015	2,751	2,945	
計	1,768	1,647	1,357	3,424	4,039	3,730	2,495	5,906	6,891	9,848	9,367	9,527	10,677	13,768	11,673	4,860	5,188	
その他	鉄道	131	229	198	173	188	340	346	371	357	306	374	377	376	338	345	306	300
自動車	288	819	1,545	1,869	2,725	3,260	3,264	2,751	-	-	-	-	-	-	-	-	-	-
海運	40	3	-	3	4	21	72	17	5	6	3	2	0	1	1	-	-	
計	459	1,051	1,743	2,045	2,917	3,621	3,682	3,140	361	312	377	379	376	339	346	306	300	
総貨物	鉄道	1,435	1,790	1,266	905	259	348	346	372	357	306	374	377	376	338	345	306	300
自動車	1,166	4,037	7,497	11,617	13,214	14,334	17,054	21,924	20,869	28,367	27,593	27,668	27,157	30,769	27,885	8,298	13,030	
海運	10,343	18,464	24,294	29,265	24,660	28,127	27,334	25,314	25,056	21,129	23,619	24,041	24,576	25,572	24,395	22,572	24,180	
計	12,944	24,291	33,057	41,787	38,133	42,809	44,735	47,610	46,282	49,802	51,587	52,086	52,109	56,679	52,625	31,175	37,510	

[4] 四国内貨物流動の推移

1. 概 要

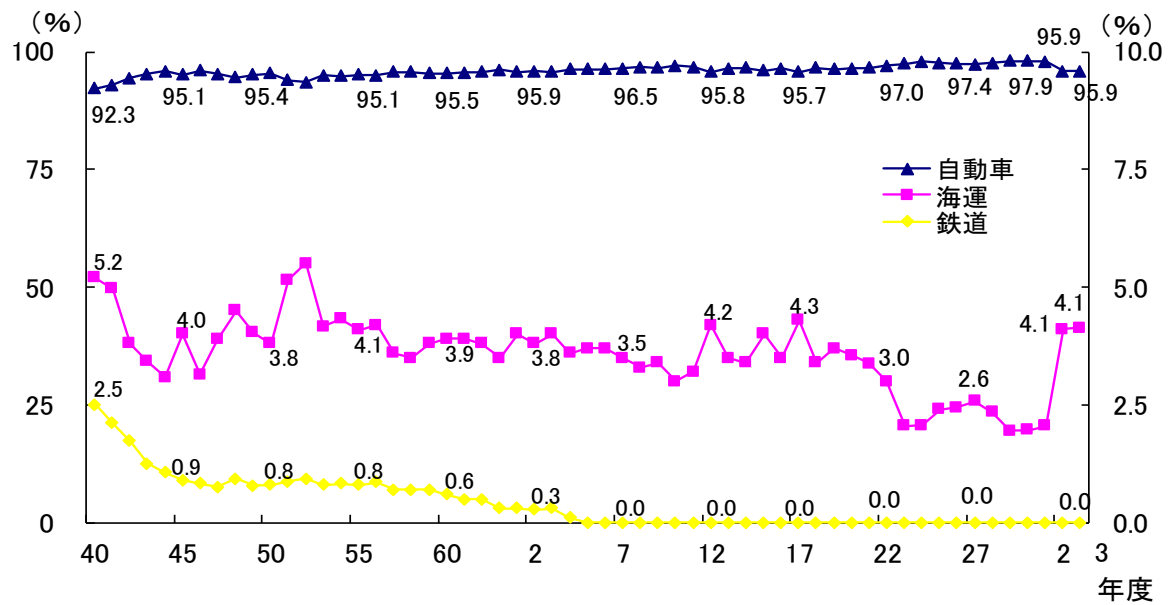
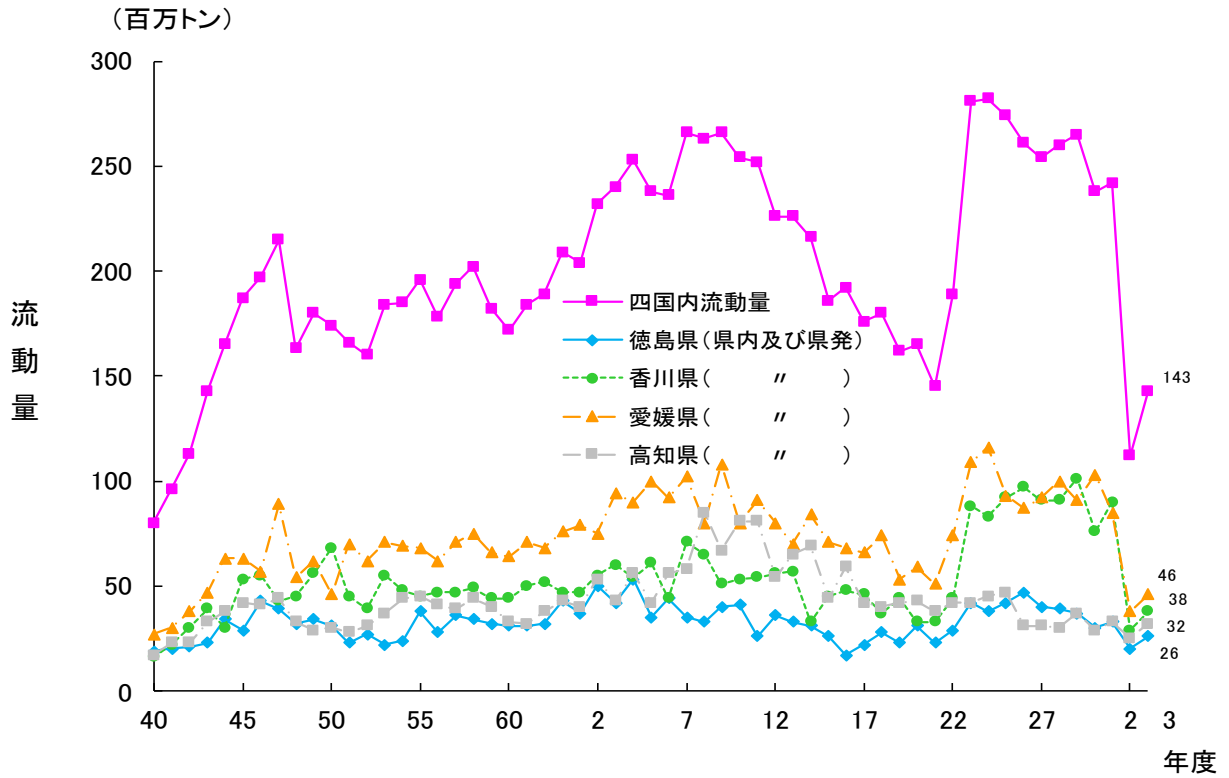
令和3年度の四国内貨物流動量は、前年度比28.1%増の1億4,294万トンとなった。

輸送機関別流動量で見ると、鉄道0.2万トン、自動車1億3,704万トン、海運591万トンとなり、鉄道は前年度比増減なし、自動車、鉄道はそれぞれ、28.1%増、28.7%増となった。また、輸送機関のシェアは、鉄道は前年度0.001ポイント減の0.001%、自動車、海運は前年度と同一でそれぞれ、95.9%、4.1%となった。

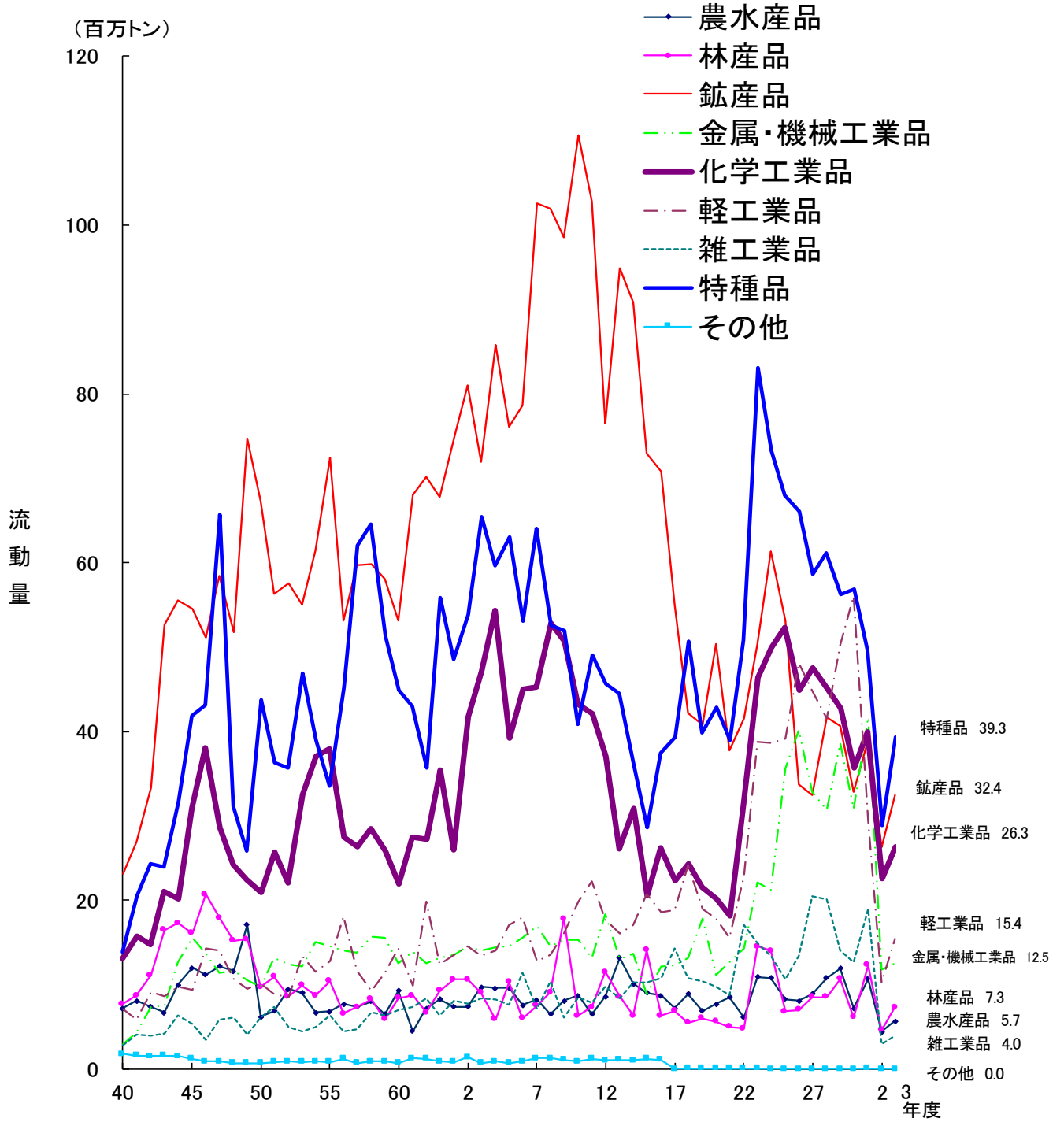
品目別流動量で見ると、第1位の「特種品」が前年度比35.8%増の3,928万トン、第2位の「鉱産品」が同23.1%増の3,236万トン、第3位の「化学工業品」が同17.3%増の2,634万トンとなった。その他では、「林産品」が同59.6%増の734万トンとなっている点が特徴のある動きと言える。

四国4県の同一県内における流動量は、前年度比28.3%増の1億311万トンとなり、四国内貨物流動量全体の91.7%(令和2年度91.5%)を占めている。四国4県全てで、前年度を上回った。

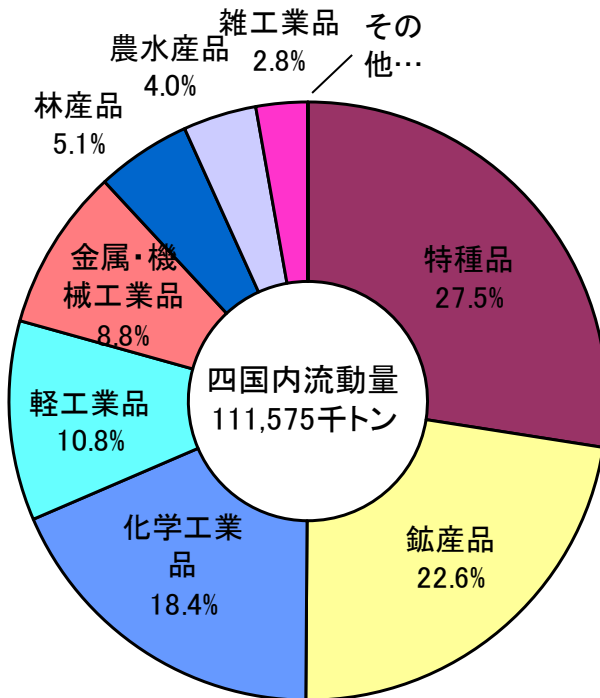
貨物流動の推移(四国内貨物流動)



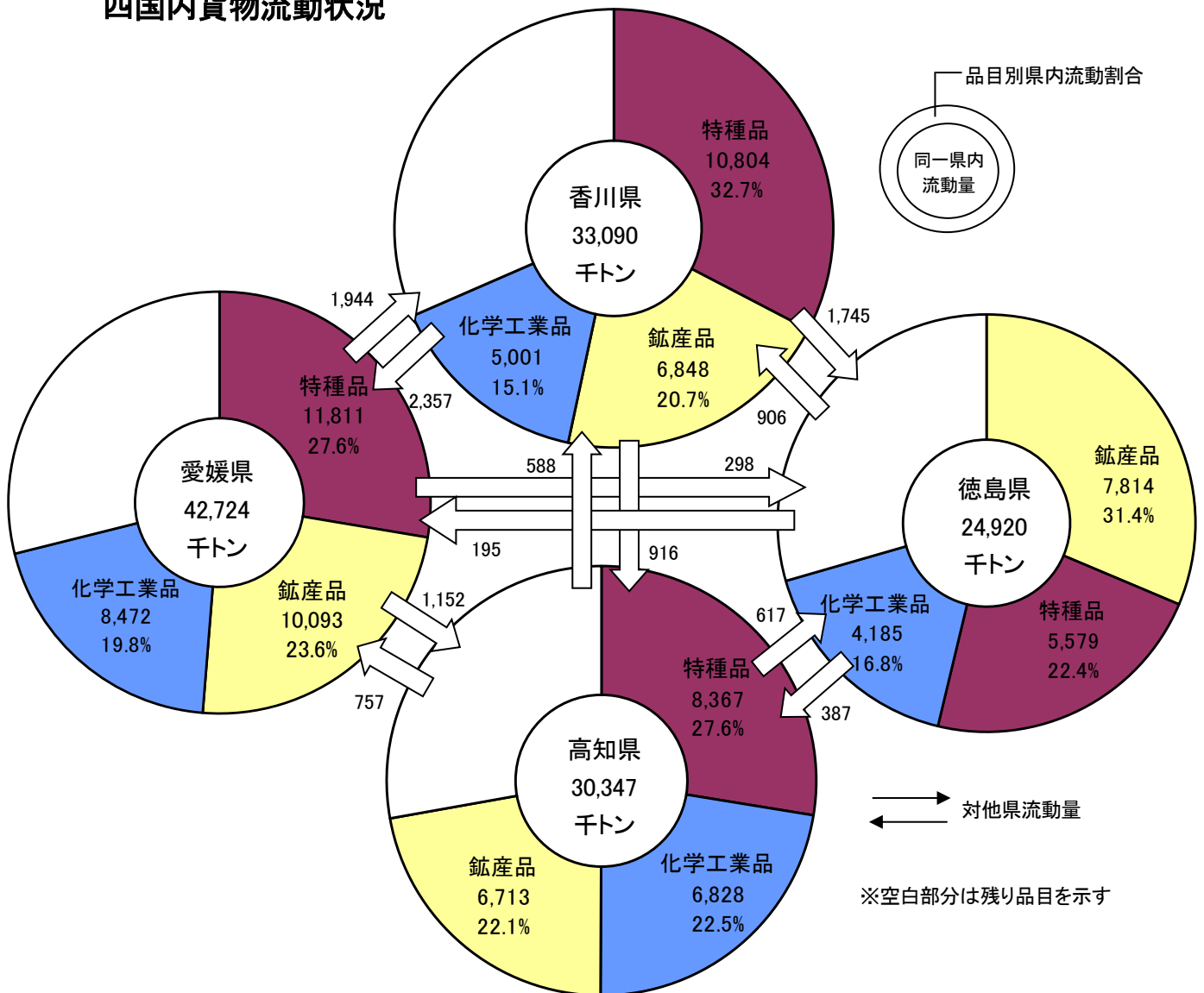
品目別流動の推移(四国内貨物流動)



品目別流動割合(四国内貨物流動)



四国内貨物流動状況



2. 輸送機関別流動の推移(四国内貨物流動)

(単位:千トン)

機関 年度	鉄 道		自 動 車		海 運		合 計
		シェア		シェア		シェア	
40	2,005	2.5	73,509	92.3	4,120	5.2	79,634
45	1,636	0.9	177,934	95.1	7,499	4.0	187,069
50	1,343	0.8	166,244	95.4	6,600	3.8	174,187
55	1,516	0.8	186,038	95.1	7,967	4.1	195,521
60	1,054	0.6	164,366	95.5	6,666	3.9	172,086
2	644	0.3	223,057	95.9	8,778	3.8	232,479
7	2	0.0	256,304	96.5	9,285	3.5	265,591
12	6	0.0	216,475	95.8	9,467	4.2	225,948
16	2	0.0	185,307	96.5	6,816	3.5	192,125
17	1	0.0	168,724	95.7	7,543	4.3	176,268
18	2	0.0	173,576	96.6	6,188	3.4	179,766
19	1	0.0	156,137	96.3	6,050	3.7	162,189
20	2	0.0	159,602	96.4	5,894	3.6	165,497
21	1	0.0	140,526	96.6	4,914	3.4	145,441
22	2	0.0	183,238	97.0	5,673	3.0	188,913
23	1	0.0	275,336	97.9	5,804	2.1	281,141
24	1	0.0	276,669	97.9	5,826	2.1	282,497
25	1	0.0	267,405	97.6	6,597	2.4	274,003
26	2	0.0008	255,090	97.5	6,407	2.5	261,499
27	2	0.0008	247,483	97.4	6,569	2.6	254,055
28	2	0.0008	253,718	97.7	6,084	2.3	259,804
29	1	0.0004	259,945	98.0	5,170	2.0	265,116
30	2	0.0008	233,549	98.0	4,671	2.0	238,223
元	2	0.0008	236,761	97.9	4,970	2.1	241,733
2	2	0.0018	106,984	95.9	4,588	4.1	111,575
3	2	0.0014	137,035	95.9	5,906	4.1	142,943

3. 品目別、輸送機関別流動の推移(四国内貨物流動)

(単位:千トン)

品目	年度 機関	40	45	50	55	60	2	7	12	17	22	27	28	29	30	元	2	3
		農水産品	鉄道	62	39	10	1	0	-	-	-	-	-	-	-	-	-	-
自動車	6,985	11,670	5,879	6,533	8,966	7,122	8,010	8,459	7,099	6,034	8,834	10,744	11,822	7,095	10,549	4,288	5,552	
海運	166	319	276	268	316	262	204	177	116	108	92	99	111	105	102	103	121	
計	7,213	12,028	6,165	6,802	9,282	7,384	8,214	8,636	7,215	6,142	8,926	10,843	11,933	7,199	10,650	4,391	5,672	
林産品	鉄道	13	6	0	0	-	-	-	-	-	-	-	-	-	-	-	-	-
自動車	7,132	15,483	8,952	9,957	8,032	10,222	7,295	11,351	6,789	4,741	8,415	8,474	10,631	6,107	12,257	4,580	7,321	
海運	560	655	757	450	372	336	219	114	120	40	42	25	39	34	35	18	18	
計	7,705	16,144	9,709	10,407	8,404	10,558	7,514	11,465	6,909	4,781	8,457	8,499	10,670	6,141	12,291	4,598	7,339	
鉱産品	鉄道	1,271	1,205	1,060	1,202	913	641	-	-	-	-	-	-	-	-	-	-	-
自動車	20,293	50,458	63,583	67,088	48,581	75,214	96,975	70,820	51,913	38,931	29,382	39,085	37,959	30,125	36,301	23,664	29,069	
海運	1,556	2,872	2,623	4,134	3,576	5,122	5,585	5,681	3,088	2,701	3,061	2,642	2,687	2,646	2,735	2,615	3,289	
計	23,120	54,535	67,266	72,424	53,070	80,977	102,560	76,501	55,001	41,633	32,443	41,726	40,645	32,771	39,036	26,280	32,357	
金属・機械工業品	鉄道	2	2	0	0	-	-	-	-	-	-	-	-	-	-	-	-	-
自動車	2,825	15,359	9,465	14,041	12,188	13,883	16,510	17,779	11,727	13,616	30,844	28,600	37,436	30,024	40,919	11,139	11,879	
海運	80	211	230	452	287	583	405	475	597	723	1,953	2,077	1,144	727	822	698	658	
計	2,907	15,572	9,695	14,493	12,475	14,466	16,915	18,254	12,324	14,340	32,797	30,677	38,580	30,752	41,740	11,837	12,537	
化学工業品	鉄道	149	88	77	87	13	-	-	-	-	-	-	-	-	-	-	-	-
自動車	12,099	28,801	18,857	35,764	20,377	39,885	43,024	34,767	19,459	29,610	46,701	44,606	42,123	35,200	39,384	21,930	25,465	
海運	899	2,041	1,934	2,079	1,502	1,777	2,131	2,261	2,868	1,541	800	613	611	527	598	519	869	
計	13,147	30,930	20,868	37,930	21,892	41,662	45,156	37,027	22,327	31,151	47,501	45,219	42,734	35,727	39,982	22,450	26,335	
軽工業品	鉄道	45	34	29	18	-	-	-	-	-	-	-	-	-	-	-	-	-
自動車	6,457	8,494	9,466	12,450	13,906	14,081	12,314	17,194	18,392	22,518	44,445	41,090	49,846	55,532	28,988	9,764	14,631	
海運	617	908	582	356	440	440	451	496	444	370	382	412	384	460	442	432	797	
計	7,119	9,436	10,077	12,824	14,346	14,521	12,765	17,690	18,836	22,888	44,826	41,502	50,230	55,992	29,430	10,196	15,429	
雑工業品	鉄道	1	1	0	0	-	-	-	-	-	-	-	-	-	-	-	-	-
自動車	2,772	5,255	6,044	6,310	6,955	7,700	7,110	9,653	14,116	17,089	20,450	20,093	14,126	12,709	18,913	2,893	3,994	
海運	66	99	37	22	12	12	6	17	148	4	4	4	3	4	3	3	3	
計	2,839	5,355	6,081	6,332	6,967	7,712	7,116	9,670	14,264	17,093	20,453	20,097	14,129	12,712	18,916	2,896	3,997	
特種品	鉄道	64	69	17	13	-	-	-	-	-	-	-	-	-	-	-	-	-
自動車	13,669	41,477	43,502	33,327	44,774	53,576	63,761	45,458	39,229	50,698	58,412	61,025	56,002	56,758	49,451	28,726	39,124	
海運	97	357	146	186	138	226	263	243	119	96	199	204	176	168	186	200	151	
計	13,830	41,903	43,665	33,526	44,912	53,802	64,023	45,701	39,348	50,794	58,612	61,229	56,178	56,926	49,636	28,926	39,275	
その他	鉄道	398	192	150	195	128	3	2	6	1	2	2	2	1	2	2	2	2
自動車	1,277	937	496	568	587	1,374	1,305	995	-	-	-	-	-	-	-	-	-	
海運	79	37	15	20	23	20	22	2	44	88	37	9	16	0	48	0	0	
計	1,754	1,166	661	783	738	1,397	1,329	1,003	45	90	39	11	17	2	50	2	2	
総貨物	鉄道	2,005	1,636	1,343	1,516	1,054	644	2	6	1	2	2	2	1	2	2	2	2
自動車	73,509	177,934	166,244	186,038	164,366	223,057	256,304	216,475	168,724	183,238	247,483	253,718	259,945	233,549	236,761	106,984	137,035	
海運	4,120	7,499	6,600	7,967	6,666	8,778	9,286	9,467	7,543	5,673	6,569	6,084	5,170	4,671	4,970	4,588	5,906	
計	79,634	187,069	174,187	195,521	172,086	232,479	265,591	225,947	176,268	188,913	254,055	259,804	265,116	238,223	241,733	111,575	142,943	

4. 県別、輸送機関別流動の推移(四国内貨物流動)

(単位:千トン)

機関	年度 発県別	40	45	50	55	60	2	7	12	17	22	27	28	29	30	元	2	3
		徳島	69	33	18	17	1	-	-	-	0	0	0	0	-	0	0	0
香川	270	126	74	59	9	2	2	6	1	1	2	1	1	2	2	2	2	2
愛媛	139	99	21	14	0	1	0	0	0	0	-	1	-	0	0	0	0	0
高知	1,527	1,378	1,230	1,426	1,044	641	-	-	0	0	0	0	0	0	0	0	0	0
計	2,005	1,636	1,343	1,516	1,054	644	2	6	1	2	2	2	2	1	2	2	2	2
自動車	徳島	19,018	28,700	30,956	36,869	30,287	48,902	33,653	34,804	20,977	27,831	39,592	38,837	36,450	29,200	32,905	19,287	25,726
	香川	14,604	50,563	65,896	43,065	42,327	52,572	68,524	54,380	44,968	42,735	88,971	89,320	99,876	75,229	89,501	28,573	37,439
	愛媛	24,827	59,231	42,767	64,500	60,895	70,441	97,951	73,974	62,044	71,096	87,793	96,244	87,290	100,152	81,269	34,820	41,926
	高知	15,061	39,438	26,625	41,604	30,857	51,142	56,176	53,317	40,736	41,575	31,128	29,316	36,328	28,969	33,085	24,304	31,943
	計	73,509	177,934	166,244	186,038	164,366	223,057	256,304	216,475	168,724	183,238	247,483	253,718	259,945	233,549	236,761	106,984	137,035
海運	徳島	204	615	275	727	613	961	860	1,222	752	690	531	410	420	523	563	503	682
	香川	1,413	2,508	1,564	2,268	1,983	2,194	2,216	1,847	1,498	1,310	1,971	1,914	1,044	646	532	481	667
	愛媛	1,832	3,332	3,048	3,402	2,769	4,212	4,202	5,627	4,450	3,289	3,773	3,491	3,422	3,272	3,469	3,213	4,191
	高知	671	1,044	1,713	1,570	1,301	1,411	2,007	771	842	384	294	270	284	230	405	392	366
	計	4,120	7,499	6,600	7,967	6,666	8,778	9,285	9,467	7,543	5,673	6,569	6,084	5,170	4,671	4,970	4,588	5,906
総計	79,634	187,069	174,187	195,521	172,086	232,479	265,591	225,947	176,268	188,913	254,055	259,804	265,116	238,223	241,733	111,575	142,943	

令和3年度

輸送機関別品目別 地域間貨物流動量

(四国発)

(四国着)

(注) 表中の符号は次のとおりである。

「0」……単位未満(四捨五入による)

「-」……データなし

総貨物（四国発）

（単位：千トン）

着地	徳島				香川				愛媛				高知				合計			
	鉄道	自動車	海運	計	鉄道	自動車	海運	計	鉄道	自動車	海運	計	鉄道	自動車	海運	計	鉄道	自動車	海運	計
北海道	8	-	18	26	22	-	23	45	21	3	68	91	8	-	26	34	59	3	135	197
東北	17	-	4	22	18	13	139	171	43	23	75	140	8	40	128	177	86	76	347	509
関東	25	326	152	502	48	329	359	736	63	252	1,546	1,861	17	68	6,624	6,710	153	976	8,680	9,809
北陸	1	5	3	10	4	11	65	80	48	76	202	325	1	64	10	75	55	156	279	490
中部	2	471	91	563	6	234	282	522	12	447	645	1,103	2	42	1,062	1,106	21	1,194	2,080	3,295
近畿	0	767	591	1,358	2	1,528	949	2,479	3	1,468	2,933	4,405	1	503	2,075	2,580	7	4,267	6,548	10,821
中国	0	318	178	497	5	1,020	940	1,966	5	930	1,699	2,634	0	177	748	926	11	2,446	3,566	6,022
九州	7	54	460	522	7	123	498	628	4	335	2,902	3,241	1	61	336	398	19	573	4,197	4,788
合計	61	1,943	1,496	3,500	114	3,259	3,255	6,627	198	3,533	10,069	13,800	38	955	11,011	12,004	410	9,690	25,832	35,932

総貨物（四国着）

（単位：千トン）

発地	徳島				香川				愛媛				高知				合計			
	鉄道	自動車	海運	計	鉄道	自動車	海運	計	鉄道	自動車	海運	計	鉄道	自動車	海運	計	鉄道	自動車	海運	計
北海道	10	-	13	23	22	-	14	37	17	-	60	77	6	-	-	6	55	-	87	143
東北	5	36	3	44	17	45	1	63	10	83	26	119	4	48	110	162	37	212	140	389
関東	7	211	29	247	41	147	345	533	20	161	1,648	1,829	4	58	253	315	72	577	2,275	2,924
北陸	11	17	-	28	10	17	4	31	10	90	159	259	2	-	13	15	31	124	177	332
中部	3	323	195	521	11	395	1,031	1,438	11	447	453	910	6	92	456	554	31	1,257	2,135	3,423
近畿	1	1,428	850	2,280	12	2,278	3,856	6,146	19	1,261	2,922	4,203	2	687	440	1,129	34	5,655	8,069	13,758
中国	3	495	421	919	4	1,903	1,198	3,105	4	1,865	3,721	5,590	1	369	1,527	1,897	12	4,632	6,867	11,511
九州	3	45	333	381	10	119	1,157	1,286	13	400	2,291	2,704	2	10	647	659	28	573	4,429	5,030
合計	42	2,555	1,846	4,442	127	4,904	7,606	12,637	104	4,307	11,281	15,692	27	1,264	3,447	4,738	300	13,030	24,180	37,510

農水産品（四国発）

（単位：千トン）

発地	着地	徳島				香川				愛媛				高知				合計				
		鉄道	自動車	海運	計	鉄道	自動車	海運	計	鉄道	自動車	海運	計	鉄道	自動車	海運	計	鉄道	自動車	海運	計	
	北海道	-	-	-	-	-	-	-	-	-	-	-	-	-	-	-	-	-	-	-	-	-
	東北	-	-	-	-	-	-	-	-	-	11	-	11	-	15	-	15	-	26	-	26	-
	関東	-	35	-	35	-	9	-	9	-	57	0	57	-	52	-	52	-	153	0	153	-
	北陸	-	-	-	-	-	-	-	-	-	2	-	2	-	37	-	37	-	39	-	39	-
	中部	-	71	-	71	-	-	-	-	-	9	-	9	-	-	-	-	-	80	-	80	-
	近畿	-	100	-	100	-	196	6	202	-	46	-	46	-	156	-	156	-	498	6	503	-
	中国	-	176	-	176	-	33	3	37	-	7	-	7	-	34	-	34	-	251	3	254	-
	九州	-	-	-	-	-	4	0	4	-	21	0	21	-	18	1	19	-	43	1	44	-
	合計	-	382	-	382	-	242	9	251	-	153	0	154	-	312	1	313	-	1,090	10	1,100	-

35

農水産品（四国着）

（単位：千トン）

着地	発地	徳島				香川				愛媛				高知				合計				
		鉄道	自動車	海運	計	鉄道	自動車	海運	計	鉄道	自動車	海運	計	鉄道	自動車	海運	計	鉄道	自動車	海運	計	
	北海道	-	-	-	-	-	-	12	12	-	-	-	-	-	-	-	-	-	-	-	12	12
	東北	-	-	-	-	-	16	-	16	-	69	-	69	-	48	-	48	-	133	-	133	-
	関東	-	31	-	31	-	39	-	39	-	18	4	23	-	31	-	31	-	119	4	124	-
	北陸	-	-	-	-	-	-	-	-	-	15	-	15	-	-	-	-	-	15	-	15	-
	中部	-	10	-	10	-	42	1	43	-	7	-	7	-	-	-	-	-	59	1	60	-
	近畿	-	142	23	165	-	152	84	236	-	82	5	87	-	76	-	76	-	452	112	564	-
	中国	-	18	-	18	-	174	69	242	-	296	20	316	-	-	-	-	-	488	89	577	-
	九州	-	15	-	15	-	25	25	50	-	56	53	109	-	-	-	-	-	96	78	174	-
	合計	-	217	23	240	-	448	192	639	-	544	82	626	-	154	-	154	-	1,363	297	1,660	-

林産品（四国発）

（単位：千トン）

着地	発地 徳島				香川				愛媛				高知				合計			
	鉄道	自動車	海運	計	鉄道	自動車	海運	計	鉄道	自動車	海運	計	鉄道	自動車	海運	計	鉄道	自動車	海運	計
北海道	-	-	-	-	-	-	-	-	-	-	-	-	-	-	-	-	-	-	-	-
東北	-	-	-	-	-	-	-	-	-	-	-	-	-	-	-	-	-	-	-	-
関東	-	4	-	4	-	2	-	2	-	47	1	48	-	-	-	-	-	53	1	54
北陸	-	-	-	-	-	-	-	-	-	-	-	-	-	11	-	11	-	11	-	11
中部	-	21	1	22	-	-	-	-	-	-	-	-	-	-	-	-	-	21	1	22
近畿	-	74	35	108	-	30	14	44	-	63	14	77	-	128	-	128	-	294	63	357
中国	-	-	-	-	-	-	1	1	-	12	27	39	-	-	-	-	-	12	29	40
九州	-	1	0	1	-	6	0	6	-	26	23	49	-	-	-	-	-	33	24	57
合計	-	100	36	136	-	38	15	54	-	147	66	213	-	138	-	138	-	424	118	542

林産品（四国着）

（単位：千トン）

発地	着地 徳島				香川				愛媛				高知				合計				
	鉄道	自動車	海運	計	鉄道	自動車	海運	計	鉄道	自動車	海運	計	鉄道	自動車	海運	計	鉄道	自動車	海運	計	
北海道	-	-	6	6	-	-	-	-	-	-	4	4	-	-	-	-	-	-	-	11	11
東北	-	-	2	2	-	-	-	-	-	-	3	3	-	-	-	-	-	-	-	5	5
関東	-	-	-	-	-	-	2	2	-	-	49	49	-	-	-	-	-	-	-	51	51
北陸	-	-	-	-	-	-	2	2	-	-	-	-	-	-	-	-	-	-	-	2	2
中部	-	-	3	3	-	-	-	-	-	9	8	17	-	10	-	10	-	19	11	30	30
近畿	-	130	-	130	-	93	4	97	-	13	16	29	-	8	-	8	-	244	20	264	264
中国	-	26	-	26	-	37	4	41	-	45	61	106	-	-	-	-	-	107	66	173	173
九州	-	-	70	70	-	-	6	6	-	-	321	321	-	-	1	1	-	-	398	398	
合計	-	156	82	238	-	130	18	148	-	66	463	529	-	18	1	20	-	370	564	934	

鉱産品（四国発）

（単位：千トン）

着地	徳島				香川				愛媛				高知				合計			
	鉄道	自動車	海運	計	鉄道	自動車	海運	計	鉄道	自動車	海運	計	鉄道	自動車	海運	計	鉄道	自動車	海運	計
北海道	-	-	1	1	-	-	7	7	-	-	5	5	-	-	26	26	-	-	39	39
東北	-	-	2	2	-	-	1	1	-	-	34	34	-	-	21	21	-	-	57	57
関東	-	20	35	55	-	-	34	34	-	-	44	44	-	-	6,146	6,146	-	20	6,258	6,278
北陸	-	-	2	2	-	-	33	33	-	-	20	20	-	-	10	10	-	-	64	64
中部	-	-	26	26	-	-	0	0	-	-	59	59	-	26	442	469	-	26	529	555
近畿	-	22	314	336	-	41	399	440	-	82	403	485	-	-	1,774	1,774	-	144	2,891	3,035
中国	-	37	75	112	-	-	10	10	-	-	257	257	-	0	725	725	-	37	1,067	1,104
九州	-	-	274	274	-	-	118	118	-	-	308	308	-	-	235	235	-	-	935	935
合計	-	79	728	807	-	41	602	643	-	82	1,129	1,211	-	26	9,379	9,406	-	228	11,840	12,067

鉱産品（四国着）

（単位：千トン）

発地	徳島				香川				愛媛				高知				合計			
	鉄道	自動車	海運	計	鉄道	自動車	海運	計	鉄道	自動車	海運	計	鉄道	自動車	海運	計	鉄道	自動車	海運	計
北海道	-	-	1	1	-	-	-	-	-	-	46	46	-	-	-	-	-	-	47	47
東北	-	-	-	-	-	-	-	-	-	14	17	31	-	-	27	27	-	14	44	58
関東	-	20	11	31	-	-	10	10	-	-	86	86	-	-	16	16	-	20	123	144
北陸	-	-	-	-	-	-	2	2	-	-	159	159	-	-	12	12	-	-	173	173
中部	-	-	-	-	-	-	-	-	-	-	37	37	-	9	128	137	-	9	165	174
近畿	-	-	211	211	-	21	388	409	-	19	197	216	-	19	186	205	-	59	981	1,041
中国	-	-	113	113	-	21	188	209	-	25	1,637	1,662	-	-	1,114	1,114	-	46	3,052	3,098
九州	-	-	117	117	-	-	756	756	-	-	942	942	-	-	457	457	-	-	2,273	2,273
合計	-	20	452	473	-	42	1,344	1,386	-	58	3,119	3,177	-	28	1,942	1,970	-	148	6,857	7,006

金属・機械工業品（四国発）

（単位：千トン）

着地	徳島				香川				愛媛				高知				合計			
	鉄道	自動車	海運	計	鉄道	自動車	海運	計	鉄道	自動車	海運	計	鉄道	自動車	海運	計	鉄道	自動車	海運	計
北海道	-	-	12	12	-	-	2	2	-	3	-	3	-	-	-	-	-	3	14	17
東北	-	-	0	0	-	8	3	11	-	12	8	20	-	-	-	-	-	20	11	31
関東	-	92	50	142	-	18	72	90	-	-	425	425	-	1	0	1	-	111	546	657
北陸	-	-	-	-	-	11	-	11	-	29	2	30	-	16	0	16	-	56	2	58
中部	-	110	31	141	-	62	37	99	-	99	234	333	-	-	2	2	-	271	304	575
近畿	-	97	7	103	-	137	217	355	-	65	744	810	-	78	1	80	-	378	970	1,348
中国	-	6	1	6	-	237	40	277	-	67	50	117	-	112	1	112	-	421	91	512
九州	-	21	48	69	-	16	92	108	-	64	51	115	-	42	-	42	-	142	191	334
合計	-	326	148	474	-	489	463	953	-	337	1,514	1,852	-	249	4	253	-	1,402	2,130	3,532

金属・機械工業品（四国着）

（単位：千トン）

発地	徳島				香川				愛媛				高知				合計			
	鉄道	自動車	海運	計	鉄道	自動車	海運	計	鉄道	自動車	海運	計	鉄道	自動車	海運	計	鉄道	自動車	海運	計
北海道	-	-	5	5	-	-	-	-	-	-	7	7	-	-	-	-	-	-	13	13
東北	-	3	-	3	-	-	-	-	-	-	4	4	-	-	-	-	-	3	4	6
関東	-	2	9	11	-	11	145	157	-	45	681	726	-	17	4	20	-	76	839	914
北陸	-	-	-	-	-	3	0	3	-	-	-	-	-	-	-	-	-	3	0	3
中部	-	33	18	52	-	64	357	421	-	92	157	249	-	-	-	-	-	190	533	722
近畿	-	391	34	425	-	508	1,860	2,369	-	129	1,597	1,725	-	148	5	152	-	1,176	3,495	4,672
中国	-	42	3	45	-	337	337	674	-	192	672	863	-	205	4	209	-	776	1,015	1,791
九州	-	2	-	2	-	3	163	166	-	17	436	453	-	4	1	4	-	26	600	625
合計	-	473	69	542	-	927	2,863	3,790	-	476	3,552	4,028	-	373	14	387	-	2,249	6,498	8,747

化学工業品（四国発）

（単位：千トン）

着地	徳島				香川				愛媛				高知				合計			
	鉄道	自動車	海運	計	鉄道	自動車	海運	計	鉄道	自動車	海運	計	鉄道	自動車	海運	計	鉄道	自動車	海運	計
北海道	-	-	-	-	-	-	11	11	-	-	63	63	-	-	-	-	-	-	74	74
東北	-	-	-	-	-	2	112	114	-	-	31	31	-	-	107	107	-	2	251	253
関東	-	22	2	24	-	4	208	212	-	7	425	432	-	-	479	479	-	33	1,114	1,146
北陸	-	5	-	5	-	-	32	32	-	-	180	180	-	-	-	-	-	5	212	218
中部	-	45	6	51	-	36	236	272	-	189	267	456	-	-	615	615	-	269	1,124	1,394
近畿	-	128	99	227	-	93	220	314	-	263	765	1,029	-	49	289	338	-	534	1,374	1,907
中国	-	1	3	4	-	230	839	1,068	-	220	1,092	1,312	-	20	2	21	-	470	1,936	2,406
九州	-	-	9	9	-	40	217	256	-	39	2,142	2,181	-	-	85	85	-	78	2,453	2,531
合計	-	201	119	320	-	404	1,875	2,279	-	717	4,966	5,684	-	69	1,577	1,645	-	1,391	8,538	9,929

化学工業品（四国着）

（単位：千トン）

発地	徳島				香川				愛媛				高知				合計			
	鉄道	自動車	海運	計	鉄道	自動車	海運	計	鉄道	自動車	海運	計	鉄道	自動車	海運	計	鉄道	自動車	海運	計
北海道	-	-	-	-	-	-	2	2	-	-	3	3	-	-	-	-	-	-	5	5
東北	-	34	1	34	-	-	-	-	-	-	1	1	-	-	11	11	-	34	12	46
関東	-	37	9	46	-	34	169	203	-	21	347	368	-	11	18	29	-	104	543	647
北陸	-	-	-	-	-	-	-	-	-	19	0	20	-	-	1	1	-	19	2	21
中部	-	24	163	188	-	63	673	735	-	95	210	305	-	1	120	121	-	184	1,166	1,349
近畿	-	205	404	609	-	323	610	934	-	202	489	691	-	99	134	234	-	829	1,638	2,467
中国	-	274	296	571	-	446	587	1,032	-	459	1,318	1,777	-	70	396	467	-	1,249	2,598	3,846
九州	-	-	147	147	-	21	196	217	-	4	424	428	-	-	172	172	-	25	939	964
合計	-	574	1,021	1,595	-	887	2,236	3,123	-	800	2,791	3,592	-	182	854	1,035	-	2,443	6,902	9,345

軽工業品（四国発）

（単位：千トン）

着地	徳島				香川				愛媛				高知				合計			
	鉄道	自動車	海運	計	鉄道	自動車	海運	計	鉄道	自動車	海運	計	鉄道	自動車	海運	計	鉄道	自動車	海運	計
北海道	-	-	5	5	-	-	3	3	-	-	-	-	-	-	-	-	-	-	8	8
東北	-	-	2	2	-	-	22	22	-	-	-	-	-	26	-	26	-	26	25	50
関東	-	30	65	95	-	181	36	217	-	85	650	735	-	16	-	16	-	311	751	1,063
北陸	-	-	-	-	-	-	-	-	-	15	-	15	-	-	-	-	-	15	-	15
中部	-	100	26	126	-	110	3	113	-	62	79	141	-	16	-	16	-	287	108	395
近畿	-	184	61	245	-	345	22	367	-	511	283	794	-	41	-	41	-	1,080	366	1,446
中国	-	16	-	16	-	127	-	127	-	368	21	389	-	9	-	9	-	521	21	542
九州	-	33	-	33	-	42	0	42	-	178	161	339	-	-	-	-	-	253	161	414
合計	-	362	159	521	-	805	87	892	-	1,219	1,194	2,413	-	107	-	107	-	2,493	1,440	3,933

40

軽工業品（四国着）

（単位：千トン）

発地	徳島				香川				愛媛				高知				合計			
	鉄道	自動車	海運	計	鉄道	自動車	海運	計	鉄道	自動車	海運	計	鉄道	自動車	海運	計	鉄道	自動車	海運	計
北海道	-	-	-	-	-	-	-	-	-	-	-	-	-	-	-	-	-	-	-	-
東北	-	-	-	-	-	14	-	14	-	-	-	-	-	-	-	-	-	14	-	14
関東	-	10	-	10	-	16	-	16	-	33	5	38	-	-	-	-	-	59	5	64
北陸	-	17	-	17	-	14	-	14	-	18	-	18	-	-	-	-	-	49	-	49
中部	-	78	10	89	-	139	-	139	-	163	31	194	-	17	-	17	-	397	41	438
近畿	-	81	2	83	-	452	-	452	-	356	33	389	-	119	1	120	-	1,008	36	1,044
中国	-	54	10	63	-	737	-	737	-	361	1	361	-	72	1	73	-	1,223	11	1,235
九州	-	-	-	-	-	8	9	16	-	148	5	153	-	6	-	6	-	162	14	175
合計	-	240	21	262	-	1,379	9	1,388	-	1,078	75	1,153	-	213	2	215	-	2,911	107	3,018

雑工業品（四国発）

（単位：千トン）

着地	徳島				香川				愛媛				高知				合計			
	鉄道	自動車	海運	計	鉄道	自動車	海運	計	鉄道	自動車	海運	計	鉄道	自動車	海運	計	鉄道	自動車	海運	計
北海道	-	-	-	-	-	-	-	-	-	-	-	-	-	-	-	-	-	-	-	-
東北	-	-	-	-	-	-	-	-	-	-	-	-	-	-	-	-	-	-	-	-
関東	-	95	-	95	-	57	-	57	-	23	1	24	-	-	-	-	-	175	1	175
北陸	-	-	2	2	-	-	-	-	-	30	-	30	-	-	-	-	-	30	2	31
中部	-	24	-	24	-	4	-	4	-	47	-	47	-	-	-	-	-	75	-	75
近畿	-	21	-	21	-	378	-	378	-	44	55	99	-	29	-	29	-	472	55	527
中国	-	3	-	3	-	132	-	132	-	18	-	18	-	2	-	2	-	155	-	155
九州	-	-	-	-	-	15	14	29	-	6	24	30	-	-	-	-	-	21	37	59
合計	-	143	2	145	-	585	14	599	-	168	79	247	-	32	-	32	-	928	94	1,022

41

雑工業品（四国着）

（単位：千トン）

発地	徳島				香川				愛媛				高知				合計			
	鉄道	自動車	海運	計	鉄道	自動車	海運	計	鉄道	自動車	海運	計	鉄道	自動車	海運	計	鉄道	自動車	海運	計
北海道	-	-	-	-	-	-	-	-	-	-	-	-	-	-	-	-	-	-	-	-
東北	-	-	-	-	-	16	1	16	-	-	-	-	-	-	-	-	-	16	1	16
関東	-	67	-	67	-	28	-	28	-	16	-	16	-	-	-	-	-	111	-	111
北陸	-	-	-	-	-	-	-	-	-	30	-	30	-	-	-	-	-	30	-	30
中部	-	24	-	24	-	35	-	35	-	10	-	10	-	25	-	25	-	95	-	95
近畿	-	136	-	136	-	394	-	394	-	112	8	121	-	178	-	178	-	820	8	828
中国	-	5	-	5	-	63	-	63	-	106	-	106	-	8	-	8	-	181	-	181
九州	-	15	-	15	-	36	1	37	-	-	-	-	-	-	-	-	-	50	1	51
合計	-	247	-	247	-	572	1	573	-	274	8	282	-	210	-	210	-	1,303	10	1,313

特種品（四国発）

（単位：千トン）

着地	発地 徳島				香川				愛媛				高知				合計			
	鉄道	自動車	海運	計	鉄道	自動車	海運	計	鉄道	自動車	海運	計	鉄道	自動車	海運	計	鉄道	自動車	海運	計
北海道	-	-	-	-	-	-	-	-	-	-	-	-	-	-	-	-	-	-	-	-
東北	-	-	-	-	-	3	1	4	-	-	2	2	-	-	-	-	-	3	3	6
関東	-	28	-	28	-	59	9	67	-	33	1	34	-	-	-	-	-	119	9	129
北陸	-	-	-	-	-	-	-	-	-	-	-	-	-	-	-	-	-	-	-	-
中部	-	100	-	100	-	23	4	27	-	42	5	47	-	-	3	3	-	165	13	178
近畿	-	143	75	218	-	308	71	379	-	393	668	1,061	-	22	11	33	-	866	825	1,691
中国	-	80	99	179	-	261	47	308	-	239	252	491	-	-	21	21	-	579	419	998
九州	-	-	129	129	-	-	57	57	-	2	193	194	-	-	15	15	-	2	394	396
合計	-	350	304	653	-	654	188	843	-	708	1,120	1,829	-	22	50	73	-	1,735	1,663	3,398

42

特種品（四国着）

（単位：千トン）

発地	着地 徳島				香川				愛媛				高知				合計			
	鉄道	自動車	海運	計	鉄道	自動車	海運	計	鉄道	自動車	海運	計	鉄道	自動車	海運	計	鉄道	自動車	海運	計
北海道	-	-	-	-	-	-	-	-	-	-	-	-	-	-	-	-	-	-	-	-
東北	-	-	-	-	-	-	-	-	-	-	2	2	-	-	72	72	-	-	74	74
関東	-	42	-	42	-	18	19	37	-	27	477	504	-	-	215	215	-	87	710	798
北陸	-	-	-	-	-	-	-	-	-	8	-	8	-	-	-	-	-	8	-	8
中部	-	152	-	152	-	53	-	53	-	71	11	82	-	30	207	237	-	306	218	524
近畿	-	342	178	520	-	334	910	1,244	-	349	577	925	-	41	114	155	-	1,066	1,779	2,844
中国	-	76	-	76	-	88	14	102	-	383	12	395	-	15	10	25	-	562	37	599
九州	-	13	-	13	-	27	0	27	-	174	111	286	-	-	15	15	-	214	126	341
合計	-	626	178	804	-	519	943	1,462	-	1,012	1,190	2,202	-	85	634	719	-	2,243	2,945	5,188

その他（四国発）

（単位：千トン）

着地	発地 徳島				香川				愛媛				高知				合計			
	鉄道	自動車	海運	計	鉄道	自動車	海運	計	鉄道	自動車	海運	計	鉄道	自動車	海運	計	鉄道	自動車	海運	計
北海道	8	-	-	8	22	-	-	22	21	-	-	21	8	-	-	8	59	-	-	59
東北	17	-	-	17	18	-	-	18	43	-	-	43	8	-	-	8	86	-	-	86
関東	25	-	-	25	48	-	-	48	63	-	-	63	17	-	-	17	153	-	-	153
北陸	1	-	-	1	4	-	-	4	48	-	-	48	1	-	-	1	55	-	-	55
中部	2	-	-	2	6	-	-	6	12	-	-	12	2	-	-	2	21	-	-	21
近畿	0	-	-	0	2	-	-	2	3	-	-	3	1	-	-	1	7	-	-	7
中国	0	-	-	0	5	-	-	5	5	-	-	5	0	-	-	0	11	-	-	11
九州	7	-	-	7	7	-	-	7	4	-	-	4	1	-	-	1	19	-	-	19
合計	61	-	-	61	114	-	-	114	198	-	-	198	38	-	-	38	410	-	-	410

43

その他（四国着）

（単位：千トン）

発地	着地 徳島				香川				愛媛				高知				合計			
	鉄道	自動車	海運	計	鉄道	自動車	海運	計	鉄道	自動車	海運	計	鉄道	自動車	海運	計	鉄道	自動車	海運	計
北海道	10	-	-	10	22	-	-	22	17	-	-	17	6	-	-	6	55	-	-	55
東北	5	-	-	5	17	-	-	17	10	-	-	10	4	-	-	4	37	-	-	37
関東	7	-	-	7	41	-	-	41	20	-	-	20	4	-	-	4	72	-	-	72
北陸	11	-	-	11	10	-	-	10	10	-	-	10	2	-	-	2	31	-	-	31
中部	3	-	-	3	11	-	-	11	11	-	-	11	6	-	-	6	31	-	-	31
近畿	1	-	-	1	12	-	-	12	19	-	-	19	2	-	-	2	34	-	-	34
中国	3	-	-	3	4	-	-	4	4	-	-	4	1	-	-	1	12	-	-	12
九州	3	-	-	3	10	-	-	10	13	-	-	13	2	-	-	2	28	-	-	28
合計	42	-	-	42	127	-	-	127	104	-	-	104	27	-	-	27	300	-	-	300

令和3年度

輸送機関別品目別 四国地域内貨物流動量

(注) 表中の符号は次のとおりである。
「0」……単位未満(四捨五入による)
「-」……データなし

総貨物

(単位:千トン)

発地	着地 徳島				香川				愛媛				高知				合計			
	鉄道	自動車	海運	計	鉄道	自動車	海運	計	鉄道	自動車	海運	計	鉄道	自動車	海運	計	鉄道	自動車	海運	計
徳島	-	24,475	445	24,920	-	800	106	906	0	155	40	195	-	296	91	387	0	25,726	682	26,409
香川	-	1,717	28	1,745	-	32,576	513	33,090	1	2,240	115	2,357	1	905	10	916	2	37,439	667	38,107
愛媛	-	279	19	298	0	1,616	328	1,944	-	38,956	3,768	42,724	0	1,075	77	1,152	0	41,926	4,191	46,118
高知	-	416	201	617	0	588	-	588	0	725	32	757	-	30,214	133	30,347	0	31,943	366	32,309
合計	-	26,887	693	27,580	0	35,580	947	36,527	1	42,077	3,955	46,033	1	32,491	311	32,803	2	137,035	5,906	142,943

農水産品

(単位:千トン)

発地	着地 徳島				香川				愛媛				高知				合計			
	鉄道	自動車	海運	計	鉄道	自動車	海運	計	鉄道	自動車	海運	計	鉄道	自動車	海運	計	鉄道	自動車	海運	計
徳島	-	711	0	711	-	22	-	22	-	19	0	19	-	29	-	29	-	781	0	781
香川	-	79	-	79	-	956	88	1,044	-	85	1	86	-	-	-	-	-	1,120	89	1,209
愛媛	-	18	-	18	-	119	-	119	-	1,911	28	1,938	-	297	-	297	-	2,344	28	2,372
高知	-	19	-	19	-	15	-	15	-	44	0	44	-	1,230	3	1,233	-	1,307	4	1,311
合計	-	827	0	827	-	1,111	88	1,199	-	2,058	29	2,087	-	1,556	3	1,559	-	5,552	121	5,673

林産品

(単位:千トン)

発地	着地 徳島				香川				愛媛				高知				合計			
	鉄道	自動車	海運	計	鉄道	自動車	海運	計	鉄道	自動車	海運	計	鉄道	自動車	海運	計	鉄道	自動車	海運	計
徳島	-	1,910	-	1,910	-	10	-	10	-	-	1	1	-	23	-	23	-	1,943	1	1,944
香川	-	76	-	76	-	780	2	782	-	60	-	60	-	46	-	46	-	962	2	964
愛媛	-	2	-	2	-	6	-	6	-	1,283	15	1,298	-	40	-	40	-	1,332	15	1,346
高知	-	53	0	54	-	127	-	127	-	347	-	347	-	2,557	-	2,557	-	3,084	0	3,085
合計	-	2,042	0	2,042	-	923	2	924	-	1,690	16	1,706	-	2,666	-	2,666	-	7,321	18	7,339

鉱産品

(単位:千トン)

発地	着地 徳島				香川				愛媛				高知				合計			
	鉄道	自動車	海運	計	鉄道	自動車	海運	計	鉄道	自動車	海運	計	鉄道	自動車	海運	計	鉄道	自動車	海運	計
徳島	-	7,617	197	7,814	-	42	105	147	-	-	39	39	-	-	11	11	-	7,660	352	8,011
香川	-	1	-	1	-	6,643	205	6,848	-	102	39	141	-	37	1	39	-	6,783	245	7,029
愛媛	-	-	2	2	-	-	144	144	-	7,914	2,179	10,093	-	-	25	25	-	7,914	2,349	10,263
高知	-	20	198	218	-	-	-	-	-	91	31	123	-	6,600	113	6,713	-	6,711	342	7,054
合計	-	7,638	397	8,035	-	6,685	454	7,139	-	8,108	2,288	10,396	-	6,637	150	6,788	-	29,069	3,289	32,357

金属・機械工業品

(単位:千トン)

発地	着地 徳島				香川				愛媛				高知				合計			
	鉄道	自動車	海運	計	鉄道	自動車	海運	計	鉄道	自動車	海運	計	鉄道	自動車	海運	計	鉄道	自動車	海運	計
徳島	-	2,626	2	2,628	-	81	-	81	-	10	0	10	-	54	-	54	-	2,771	3	2,773
香川	-	263	-	263	-	3,009	133	3,142	-	390	50	440	-	228	-	228	-	3,890	183	4,073
愛媛	-	67	-	67	-	110	15	124	-	3,044	440	3,484	-	88	18	106	-	3,309	473	3,781
高知	-	97	-	97	-	225	-	225	-	0	0	0	-	1,587	-	1,587	-	1,909	0	1,909
合計	-	3,053	2	3,055	-	3,425	147	3,572	-	3,444	490	3,934	-	1,957	18	1,975	-	11,879	658	12,537

化学工業品

(単位:千トン)

発地	着地 徳島				香川				愛媛				高知				合計			
	鉄道	自動車	海運	計	鉄道	自動車	海運	計	鉄道	自動車	海運	計	鉄道	自動車	海運	計	鉄道	自動車	海運	計
徳島	-	4,036	149	4,185	-	138	1	139	-	34	-	34	-	-	10	10	-	4,207	161	4,368
香川	-	641	28	668	-	4,954	46	5,001	-	270	26	296	-	121	3	124	-	5,986	103	6,089
愛媛	-	8	17	25	-	77	169	246	-	8,086	387	8,472	-	222	25	247	-	8,393	598	8,990
高知	-	23	2	25	-	11	-	11	-	23	-	23	-	6,822	6	6,828	-	6,879	8	6,887
合計	-	4,708	196	4,904	-	5,181	216	5,397	-	8,412	412	8,825	-	7,165	44	7,209	-	25,465	869	26,335

軽工業品

(単位:千トン)

発地	着地 徳島				香川				愛媛				高知				合計			
	鉄道	自動車	海運	計	鉄道	自動車	海運	計	鉄道	自動車	海運	計	鉄道	自動車	海運	計	鉄道	自動車	海運	計
徳島	-	1,659	91	1,751	-	216	-	216	-	6	-	6	-	1	-	1	-	1,882	91	1,974
香川	-	249	-	249	-	3,717	8	3,725	-	535	-	535	-	162	-	162	-	4,662	8	4,670
愛媛	-	129	-	129	-	876	0	876	-	3,951	698	4,648	-	113	-	113	-	5,069	698	5,767
高知	-	7	-	7	-	59	-	59	-	28	-	28	-	2,923	-	2,923	-	3,018	-	3,018
合計	-	2,045	91	2,137	-	4,868	8	4,876	-	4,519	698	5,217	-	3,199	-	3,199	-	14,631	797	15,429

雑工業品

(単位:千トン)

発地	着地 徳島				香川				愛媛				高知				合計			
	鉄道	自動車	海運	計	鉄道	自動車	海運	計	鉄道	自動車	海運	計	鉄道	自動車	海運	計	鉄道	自動車	海運	計
徳島	-	341	-	341	-	68	-	68	-	8	-	8	-	1	-	1	-	417	-	417
香川	-	128	-	128	-	1,744	1	1,745	-	261	-	261	-	100	-	100	-	2,233	1	2,233
愛媛	-	-	-	-	-	159	-	159	-	977	1	978	-	12	-	12	-	1,148	1	1,149
高知	-	-	-	-	-	58	-	58	-	-	-	-	-	139	1	140	-	197	1	198
合計	-	469	-	469	-	2,029	1	2,030	-	1,245	1	1,246	-	251	1	253	-	3,994	3	3,997

特 種 品

(単位:千トン)

発地	着地 輸送機関	徳島				香川				愛媛				高知				合計			
		鉄道	自動車	海運	計	鉄道	自動車	海運	計	鉄道	自動車	海運	計	鉄道	自動車	海運	計	鉄道	自動車	海運	計
徳島		-	5,574	5	5,579	-	224	-	224	-	79	-	79	-	189	69	258	-	6,065	74	6,140
香川		-	281	-	281	-	10,774	30	10,804	-	538	-	538	-	210	6	216	-	11,803	36	11,839
愛媛		-	54	-	54	-	269	1	270	-	11,790	22	11,811	-	305	8	313	-	12,418	30	12,449
高知		-	198	-	198	-	92	-	92	-	192	-	192	-	8,357	10	8,367	-	8,838	10	8,848
合計		-	6,106	5	6,111	-	11,358	31	11,389	-	12,599	22	12,621	-	9,061	93	9,154	-	39,124	151	39,275

そ の 他

(単位:千トン)

発地	着地 輸送機関	徳島				香川				愛媛				高知				合計			
		鉄道	自動車	海運	計	鉄道	自動車	海運	計	鉄道	自動車	海運	計	鉄道	自動車	海運	計	鉄道	自動車	海運	計
徳島		-	-	-	-	-	-	-	-	0	-	-	0	-	-	-	-	0	-	-	0
香川		-	-	-	-	-	-	0	0	1	-	-	1	1	-	-	1	2	-	0	2
愛媛		-	-	-	-	0	-	-	0	-	-	0	0	0	-	-	0	0	-	0	0
高知		-	-	-	-	0	-	-	0	0	-	-	0	-	-	-	-	0	-	-	0
合計		-	-	-	-	0	-	0	0	1	-	0	1	1	-	-	1	2	-	0	2