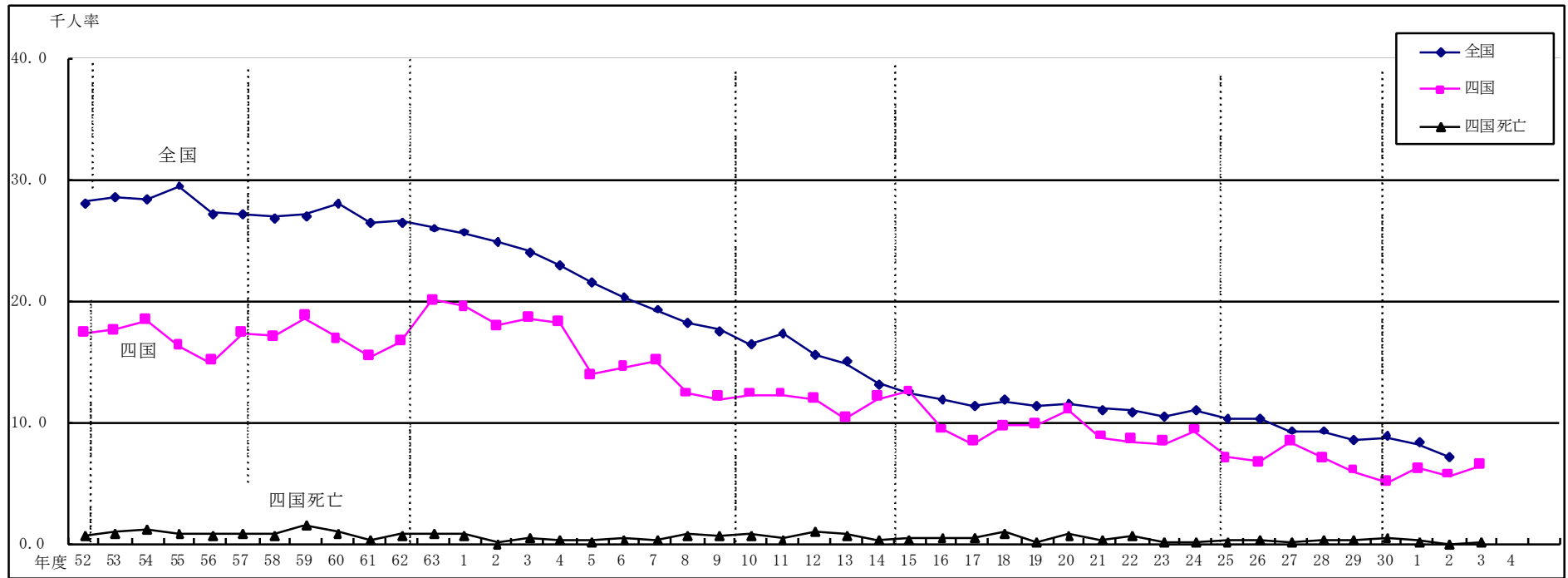


船員災害発生率の推移

年度	第3次船員災害防止基本計画 (減少目標 30%減)					第4次船員災害防止基本計画 (減少目標 15%減)					第5次船員災害防止基本計画 (減少目標 18%減)				第6次船員災害防止基本計画 (減少目標 17%減)					第7次船員災害防止基本計画 (減少目標 17%減)					第8次船員災害防止基本計画 (減少目標 20%減)					第9次船員災害防止基本計画 (減少目標 21%減)					第10次船員災害防止基本計画 (減少目標 13%減)					第11次船員災害防止基本計画 (減少目標 16%減)						
	52	53	54	55	56	57	58	59	60	61	62	63	1	2	3	4	5	6	7	8	9	10	11	12	13	14	15	16	17	18	19	20	21	22	23	24	25	26	27	28	29	30	1	2	3	4
全国	28.1	28.6	28.4	29.5	27.3	27.2	26.9	27.1	28.0	26.5	26.6	26.1	25.7	24.9	24.1	23.0	21.5	20.3	19.3	18.2	17.6	16.5	17.3	15.6	15.0	13.2	12.5	11.9	11.3	11.8	11.3	11.5	11.1	10.9	10.5	11.0	10.3	10.3	9.3	9.3	8.6	8.8	8.3	7.2		
四国	17.3	17.6	18.4	16.3	15.0	17.3	17.1	18.7	16.9	15.4	16.7	20.1	19.6	17.9	18.6	18.2	13.9	14.5	15.1	12.4	12.0	12.3	12.3	11.9	10.3	12.0	12.6	9.4	8.3	9.7	9.8	11.0	8.8	8.5	8.3	9.3	7.1	6.7	8.4	7.1	6.0	5.0	6.2	5.6	6.5	
四国死亡	0.6	0.9	1.1	0.8	0.7	0.8	0.7	1.5	0.9	0.3	0.7	0.8	0.7	0.07	0.5	0.3	0.2	0.4	0.3	0.7	0.6	0.7	0.4	1.0	0.7	0.3	0.4	0.5	0.5	0.9	0.1	0.7	0.3	0.6	0.1	0.1	0.2	0.3	0.1	0.3	0.3	0.5	0.2	0.0	0.1	



(注) 1 千人率とは、千人の労働者が1年間働く間に起こる災害を表すもので、次の算出方法による。

$$\text{年間千人率} = \frac{\text{1年間に被災した船員の延べ人数}}{\text{年間在籍船員数}} \times 1000$$

2 死亡千人率は災害千人率の内数で、職務上の死亡、行方不明者数である。