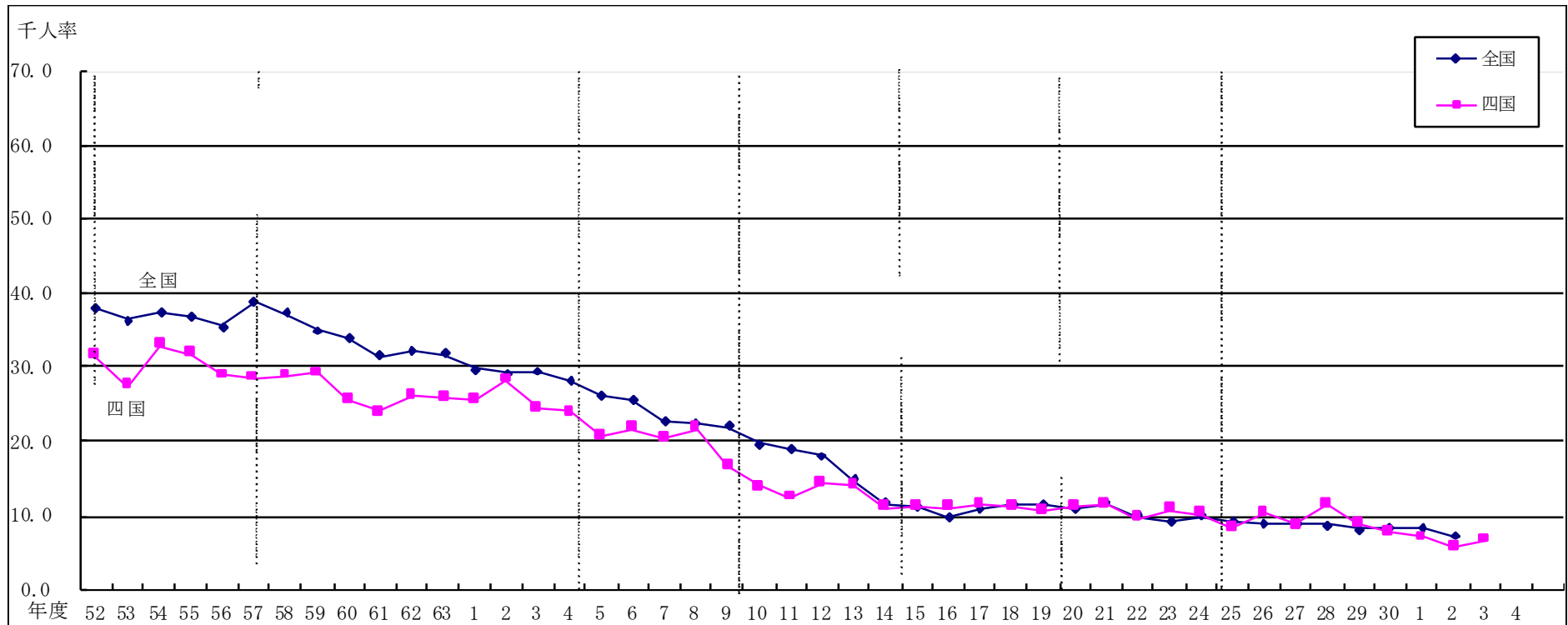


船員疾病発生率の推移

年度	第3次船員災害防止基本計画 (減少目標 10%減)						第4次船員災害防止基本計画 (減少目標 10%減)					第5次船員災害防止基本計画 (減少目標 10%減)				第6次船員災害防止基本計画 (減少目標 10%減)					第7次船員災害防止基本計画 (減少目標 10%減)					第8次船員災害防止基本計画 (減少目標 18%減)					第9次船員災害防止基本計画 (減少目標 8%減)					第10次船員災害防止基本計画 (減少目標 10%減)					第11次船員災害防止基本計画 (減少目標 13%減)					
	52	53	54	55	56	57	58	59	60	61	62	63	1	2	3	4	5	6	7	8	9	10	11	12	13	14	15	16	17	18	19	20	21	22	23	24	25	26	27	28	29	30	1	2	3	4
全国	38.0	36.3	37.5	36.9	35.5	38.8	37.3	35.0	33.9	31.6	32.2	31.8	29.8	29.2	29.4	28.1	26.2	25.6	22.7	22.4	22.0	19.6	19.0	18.0	14.9	11.6	11.2	9.8	10.9	11.4	11.4	10.9	11.6	9.9	9.1	10.0	9.2	8.8	8.9	8.7	8.1	8.3	8.3	7.2		
四国	31.5	27.5	32.9	31.9	29.0	28.6	28.8	29.3	25.6	24.0	26.2	26.0	25.7	28.3	24.4	24.0	20.7	21.7	20.5	21.7	16.6	13.9	12.4	14.3	14.0	11.1	11.2	11.1	11.4	11.2	10.6	11.2	11.5	9.7	10.7	10.2	8.3	10.4	8.7	11.4	8.9	7.7	7.1	5.6	6.6	



(注) 千人率とは、千人の労働者が1年間働く間に起こる疾病を表すもので、次の算出方法による。
 年間千人率 = 1年間に罹病した船員の延べ人数 ÷ 年間在籍船員数 × 1000