



令和5年3月17日
四国運輸局観光部

宿泊旅行統計調査の集計結果について (2022年12月：四国運輸局管内分)

観光庁「宿泊旅行統計調査」の2022年12月（第2次速報値）が公表されたことを受け、四国運輸局管内（徳島県・香川県・愛媛県・高知県）分について、以下のとおりとりました。

2022年12月の四国における延べ宿泊者数は

- 全体は1,098千人泊、2019年同月比+4%（2021年同月比+7%）、
- 外国人延べ宿泊者数は22,130人泊、2019年同月比-70%（2021年同月比+114%）、
- 日本人延べ宿泊者数は1,075千人泊、2019年同月比+9%（2021年同月比+6%）

でした。

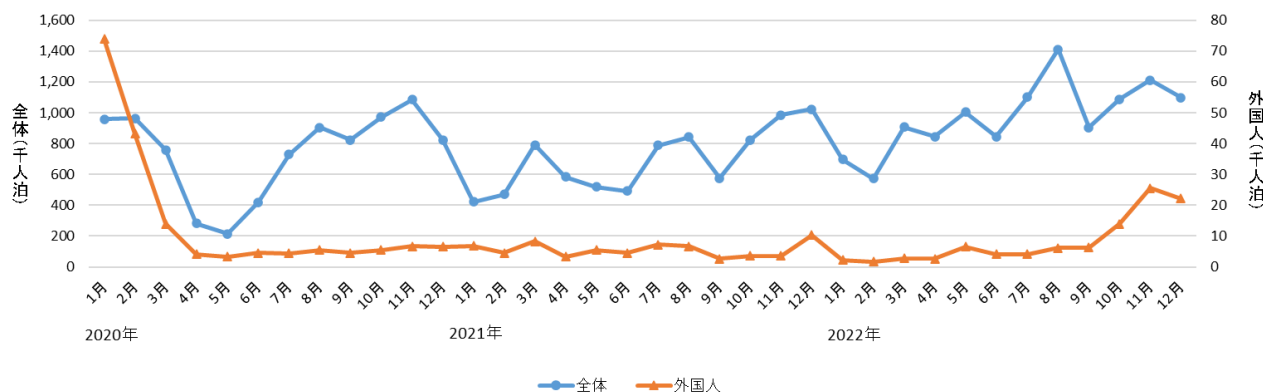
客室稼働率は

- 四国全体で50.8%、2019年同月との差は+1.9ポイント（2021年同月差+3.1ポイント）

でした。

1. 延べ宿泊者数

四国における延べ宿泊者(全体及び外国人)の推移



【全 体】

	全国	四国	徳島県	香川県	愛媛県	高知県
2022年12月（千人泊）	46,904	1,098	157	302	403	236
2019年同月比（%）	-1	+4	-16	-11	+20	+20
2021年同月比（%）	+20	+7	-18	+3	+28	+4

【外国人】

	全国	四国	徳島県	香川県	愛媛県	高知県
2022年12月（人泊）	5,980,580	22,130	4,540	9,150	6,430	2,010
2019年同月比（%）	-35	-70	-56	-79	-57	-69
2021年同月比（%）	+1712	+114	+1197	+2028	-25	+103

【日本人】

	全国	四国	徳島県	香川県	愛媛県	高知県
2022年12月（千人泊）	40,924	1,075	152	292	397	234
2019年同月比（%）	+8	+9	-13	-2	+24	+23
2021年同月比（%）	+5	+6	-20	+0	+30	+3

2. 客室稼働率

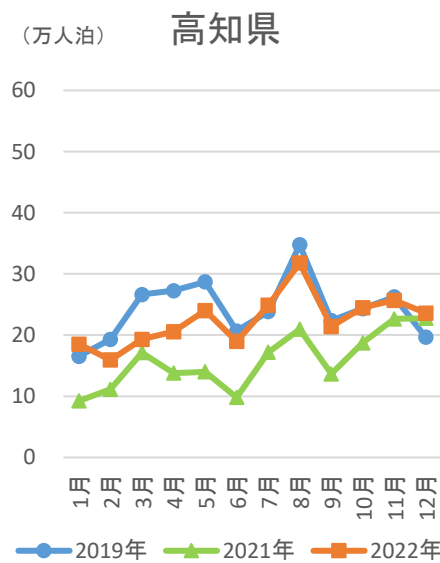
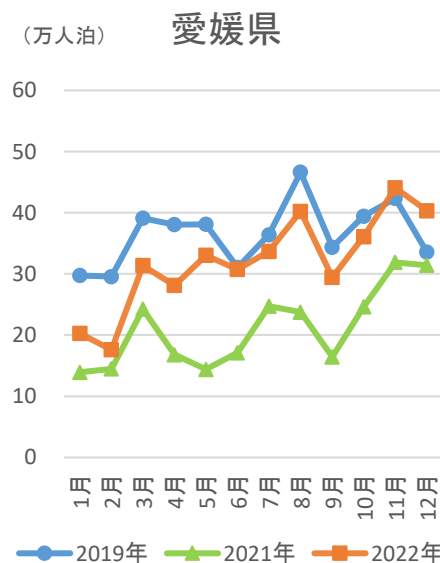
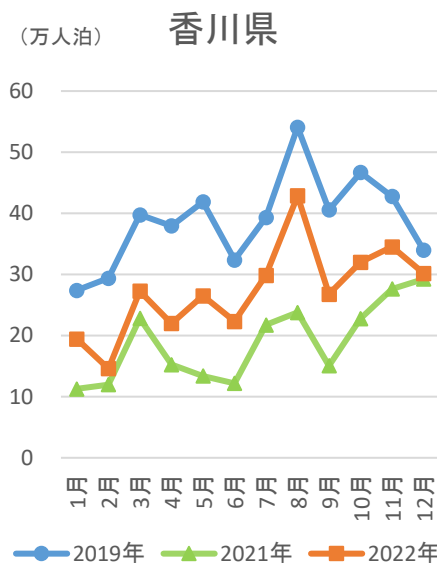
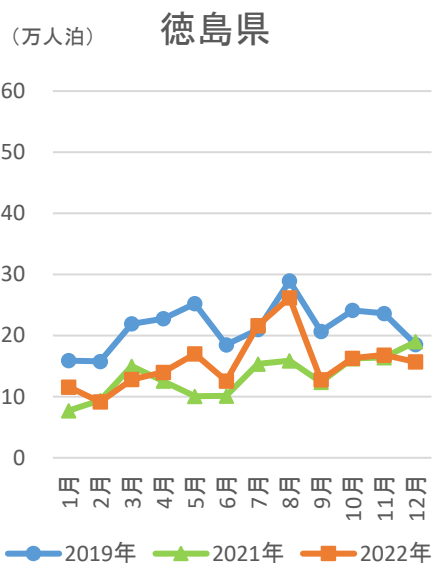
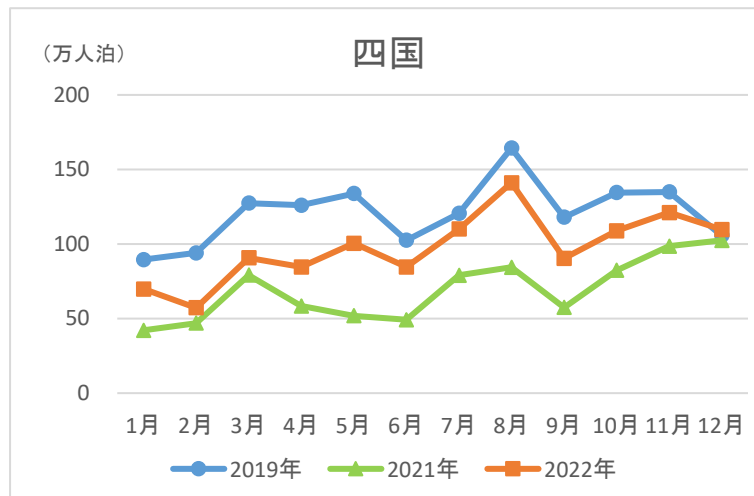
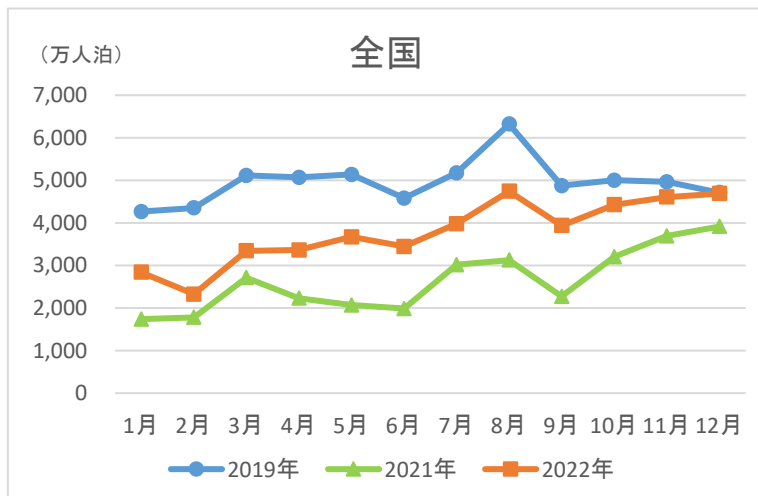
	全国	四国	徳島県	香川県	愛媛県	高知県
2022年12月（%）	54.3	50.8	40.1	52.4	55.5	48.8
2019年同月差（ポイント）	-4.4	+1.9	-5.1	+1.5	+3.5	+3.9
2021年同月差（ポイント）	+7.8	+3.1	-13.0	+4.7	+8.3	+4.1

【お問い合わせ先】

四国運輸局観光部観光企画課 担当：谷藤、藤本
TEL：087-802-6735（直通）

1. 延べ宿泊者数(月別)

2022年12月の四国管内の延べ宿泊者数(全体)は、2019年12月比+4%、2021年12月比+7%であった。

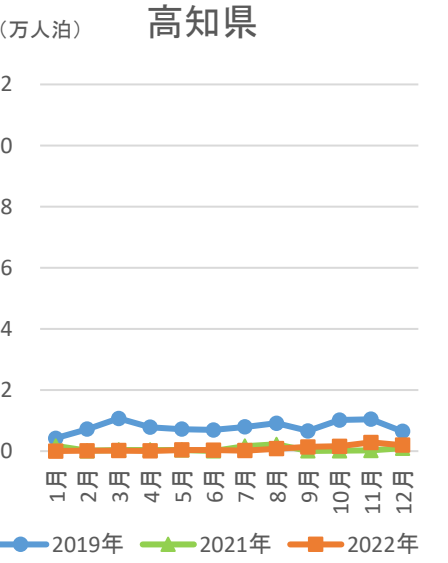
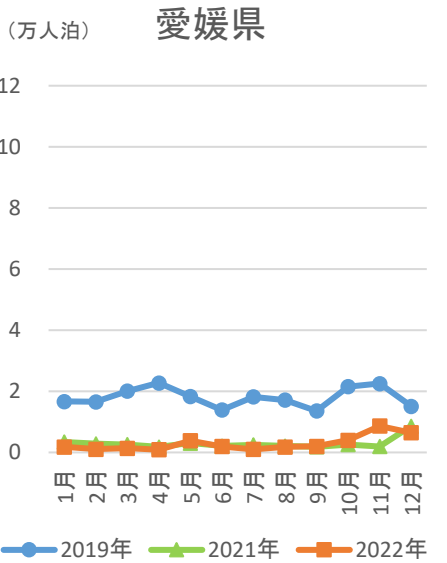
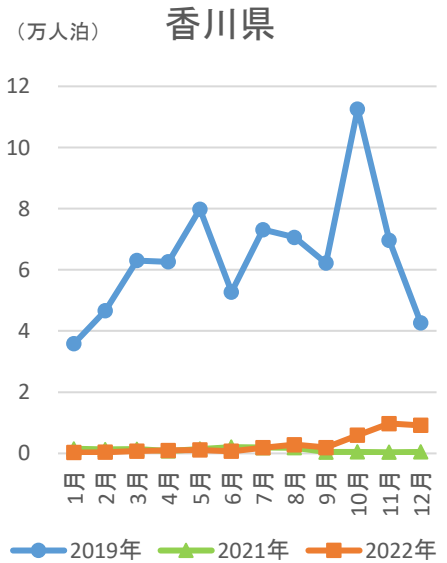
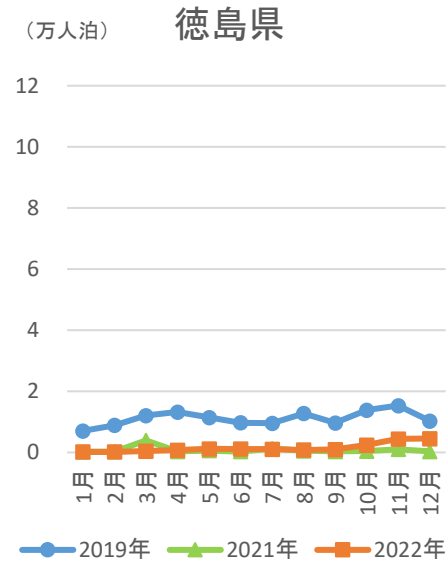
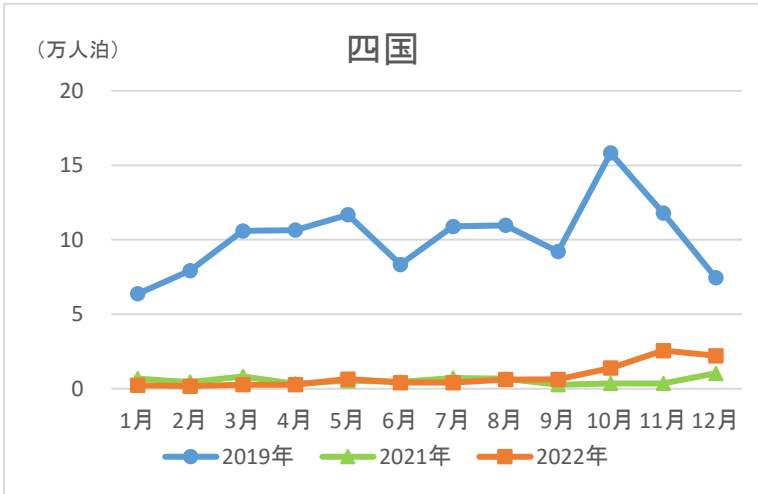
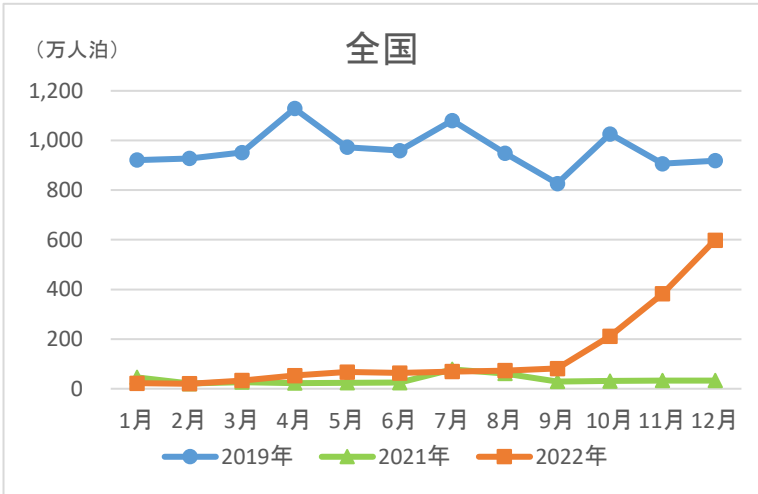


※従業者数0人以上の施設に対する調査から作成。

観光庁「宿泊旅行統計調査」(2019年・2021年確定値、2022年第2次速報値)による。

2. 外国人延べ宿泊者数(月別)

2022年12月の四国管内の外国人延べ宿泊者数は、2019年12月比-70%、2021年12月比+114%であった。



※従業者数0人以上の施設に対する調査から作成。

観光庁「宿泊旅行統計調査」(2019年・2021年確定値、2022年第2次速報値)による。 2

県別	年別	1月	2月	3月	4月	5月	6月	7月	8月	9月	10月	11月	12月	計
徳島県	2019年(人泊)	158,890	157,730	219,230	227,470	252,050	184,890	209,720	289,220	206,710	241,110	236,140	185,380	2,568,550
	2021年(人泊)	76,940	93,770	149,630	125,390	100,500	101,200	153,480	158,690	123,670	162,420	164,000	189,910	1,599,600
	2022年(人泊)	115,670	91,300	128,020	139,780	169,920	125,780	216,230	261,800	127,540	162,850	168,060	156,700	1,863,650
	対2021年比(%)	+50.3	-2.6	-14.4	+11.5	+69.1	+24.3	+40.9	+65.0	+3.1	+0.3	+2.5	-17.5	+16.5
	対2019年比(%)	-27.2	-42.1	-41.6	-38.6	-32.6	-32.0	+3.1	-9.5	-38.3	-32.5	-28.8	-15.5	-27.4
香川県	2019年(人泊)	273,730	293,710	397,340	379,360	418,610	323,550	393,090	540,650	405,490	466,600	427,490	339,630	4,659,250
	2021年(人泊)	112,710	119,690	227,940	152,360	133,840	121,620	217,280	237,630	150,540	227,770	276,070	292,480	2,269,920
	2022年(人泊)	194,160	145,940	272,630	219,660	264,850	223,110	298,410	428,490	267,560	319,820	344,880	301,540	3,281,070
	対2021年比(%)	+72.3	+21.9	+19.6	+44.2	+97.9	+83.4	+37.3	+80.3	+77.7	+40.4	+24.9	+3.1	+44.5
	対2019年比(%)	-29.1	-50.3	-31.4	-42.1	-36.7	-31.0	-24.1	-20.7	-34.0	-31.5	-19.3	-11.2	-29.6
愛媛県	2019年(人泊)	297,380	295,660	391,220	380,620	381,230	310,630	364,170	466,490	343,930	394,710	423,560	335,910	4,385,520
	2021年(人泊)	139,080	144,760	242,630	167,910	143,970	171,020	247,250	237,580	164,140	246,130	318,930	314,340	2,537,740
	2022年(人泊)	202,840	176,150	313,820	281,340	330,420	307,330	337,110	402,440	294,440	361,090	441,020	403,480	3,851,480
	対2021年比(%)	+45.8	+21.7	+29.3	+67.6	+129.5	+79.7	+36.3	+69.4	+79.4	+46.7	+38.3	+28.4	+51.8
	対2019年比(%)	-31.8	-40.4	-19.8	-26.1	-13.3	-1.1	-7.4	-13.7	-14.4	-8.5	+4.1	+20.1	-12.2
高知県	2019年(人泊)	165,440	192,980	266,290	272,600	287,010	206,790	238,330	347,870	223,690	243,410	262,330	196,370	2,903,110
	2021年(人泊)	92,360	111,280	171,400	137,860	139,910	97,960	171,730	209,450	136,430	187,370	226,480	227,430	1,909,670
	2022年(人泊)	185,100	159,270	193,080	205,570	240,060	189,560	248,880	317,870	213,980	244,920	256,830	235,870	2,690,980
	対2021年比(%)	+100.4	+43.1	+12.6	+49.1	+71.6	+93.5	+44.9	+51.8	+56.8	+30.7	+13.4	+3.7	+40.9
	対2019年比(%)	+11.9	-17.5	-27.5	-24.6	-16.4	-8.3	+4.4	-8.6	-4.3	+0.6	-2.1	+20.1	-7.3
四国	2019年(人泊)	895,450	940,090	1,274,080	1,260,060	1,338,890	1,025,860	1,205,310	1,644,230	1,179,830	1,345,830	1,349,520	1,057,290	14,516,430
	2021年(人泊)	421,080	469,500	791,600	583,510	518,220	491,800	789,740	843,360	574,790	823,690	985,480	1,024,150	8,316,920
	2022年(人泊)	697,770	572,660	907,540	846,350	1,005,260	845,780	1,100,640	1,410,610	903,510	1,088,670	1,210,800	1,097,590	11,687,180
	対2021年比(%)	+65.7	+22.0	+14.6	+45.0	+94.0	+72.0	+39.4	+67.3	+57.2	+32.2	+22.9	+7.2	+40.5
	対2019年比(%)	-22.1	-39.1	-28.8	-32.8	-24.9	-17.6	-8.7	-14.2	-23.4	-19.1	-10.3	+3.8	-19.5
全国	2019年(人泊)	42,684,710	43,539,370	51,147,600	50,718,730	51,402,690	45,810,390	51,780,530	63,234,040	48,761,240	50,052,850	49,659,370	47,129,960	595,921,480
	2021年(人泊)	17,397,720	17,824,850	27,143,980	22,324,460	20,725,720	19,903,350	30,198,750	31,291,820	22,764,400	32,072,260	36,940,520	39,186,030	317,773,850
	2022年(人泊)	28,435,800	23,276,980	33,455,760	33,633,270	36,740,330	34,472,460	39,824,180	47,450,390	39,415,840	44,271,420	46,092,730	46,904,090	453,973,230
	対2021年比(%)	+63.4	+30.6	+23.3	+50.7	+77.3	+73.2	+31.9	+51.6	+73.1	+38.0	+24.8	+19.7	+42.9
	対2019年比(%)	-33.4	-46.5	-34.6	-33.7	-28.5	-24.7	-23.1	-25.0	-19.2	-11.6	-7.2	-0.5	-23.8

県別	年別	1月	2月	3月	4月	5月	6月	7月	8月	9月	10月	11月	12月	計
徳島県	2019年(人泊)	7,010	8,850	12,030	13,220	11,410	9,710	9,540	12,750	9,630	13,860	15,290	10,280	133,560
	2021年(人泊)	200	270	3,950	340	600	270	1,270	560	350	430	1,030	350	9,630
	2022年(人泊)	180	190	420	740	1,180	1,120	1,060	790	960	2,420	4,390	4,540	17,990
	対2021年比(%)	-10.0	-29.6	-89.4	+117.6	+96.7	+314.8	-16.5	+41.1	+174.3	+462.8	+326.2	+1197.1	+86.8
	対2019年比(%)	-97.4	-97.9	-96.5	-94.4	-89.7	-88.5	-88.9	-93.8	-90.0	-82.5	-71.3	-55.8	-86.5
香川県	2019年(人泊)	35,810	46,660	63,030	62,640	79,840	52,760	73,180	70,660	62,200	112,630	69,630	42,670	771,730
	2021年(人泊)	1,430	1,230	1,350	740	1,410	2,040	1,870	1,830	380	470	370	430	13,530
	2022年(人泊)	250	320	720	940	1,080	640	1,830	2,800	1,850	5,890	9,700	9,150	35,170
	対2021年比(%)	-82.5	-74.0	-46.7	+27.0	-23.4	-68.6	-2.1	+53.0	+386.8	+1153.2	+2521.6	+2027.9	+159.9
	対2019年比(%)	-99.3	-99.3	-98.9	-98.5	-98.6	-98.8	-97.5	-96.0	-97.0	-94.8	-86.1	-78.6	-95.4
愛媛県	2019年(人泊)	16,640	16,540	20,080	22,730	18,280	13,910	18,200	17,120	13,590	21,550	22,520	15,110	216,270
	2021年(人泊)	3,430	2,840	2,570	1,770	3,030	2,120	2,470	2,090	1,830	2,580	1,960	8,580	35,280
	2022年(人泊)	1,810	1,080	1,370	910	3,830	1,970	1,030	1,780	2,010	4,000	8,640	6,430	34,860
	対2021年比(%)	-47.2	-62.0	-46.7	-48.6	+26.4	-7.1	-58.3	-14.8	+9.8	+55.0	+340.8	-25.1	-1.2
	対2019年比(%)	-89.1	-93.5	-93.2	-96.0	-79.0	-85.8	-94.3	-89.6	-85.2	-81.4	-61.6	-57.4	-83.9
高知県	2019年(人泊)	4,270	7,220	10,750	7,870	7,250	6,990	7,980	9,150	6,670	10,220	10,490	6,510	95,360
	2021年(人泊)	1,740	150	410	420	410	100	1,670	2,270	140	170	270	990	8,750
	2022年(人泊)	70	180	220	110	420	400	220	840	1,440	1,620	2,880	2,010	10,420
	対2021年比(%)	-96.0	+20.0	-46.3	-73.8	+2.4	+300.0	-86.8	-63.0	+928.6	+852.9	+966.7	+103.0	+19.1
	対2019年比(%)	-98.4	-97.5	-98.0	-98.6	-94.2	-94.3	-97.2	-90.8	-78.4	-84.1	-72.5	-69.1	-89.1
四国	2019年(人泊)	63,730	79,270	105,890	106,470	116,780	83,360	108,900	109,680	92,090	158,260	117,930	74,560	1,216,920
	2021年(人泊)	6,800	4,490	8,280	3,270	5,450	4,540	7,270	6,760	2,700	3,650	3,630	10,350	67,180
	2022年(人泊)	2,310	1,770	2,730	2,700	6,520	4,130	4,130	6,210	6,270	13,930	25,610	22,130	98,430
	対2021年比(%)	-66.0	-60.6	-67.0	-17.4	+19.6	-9.0	-43.2	-8.1	+132.2	+281.6	+605.5	+113.8	+46.5
	対2019年比(%)	-96.4	-97.8	-97.4	-97.5	-94.4	-95.0	-96.2	-94.3	-93.2	-91.2	-78.3	-70.3	-91.9
全国	2019年(人泊)	9,208,780	9,276,270	9,515,070	11,284,480	9,727,570	9,586,990	10,801,410	9,486,460	8,260,400	10,262,020	9,064,070	9,182,820	115,656,350
	2021年(人泊)	462,290	208,690	267,770	228,470	238,970	245,430	784,720	612,700	292,360	311,630	334,060	330,070	4,317,140
	2022年(人泊)	219,780	205,390	330,560	531,310	674,310	636,200	695,690	728,230	815,750	2,118,330	3,824,330	5,980,580	16,760,470
	対2021年比(%)	-52.5	-1.6	+23.4	+132.6	+182.2	+159.2	-11.3	+18.9	+179.0	+579.8	+1044.8	+1711.9	+288.2
	対2019年比(%)	-97.6	-97.8	-96.5	-95.3	-93.1	-93.4	-93.6	-92.3	-90.1	-79.4	-57.8	-34.9	-85.5

県別	年別	1月	2月	3月	4月	5月	6月	7月	8月	9月	10月	11月	12月	計
徳島県	2019年(人泊)	151,880	148,880	207,200	214,250	240,640	175,180	200,180	276,470	197,080	227,250	220,850	175,100	2,434,960
	2021年(人泊)	76,740	93,500	145,680	125,050	99,900	100,930	152,210	158,130	123,320	161,990	162,970	189,560	1,589,980
	2022年(人泊)	115,490	91,110	127,600	139,040	168,740	124,660	215,170	261,010	126,580	160,430	163,670	152,160	1,845,660
	対2021年比(%)	+50.5	-2.6	-12.4	+11.2	+68.9	+23.5	+41.4	+65.1	+2.6	-1.0	+0.4	-19.7	+16.1
	対2019年比(%)	-24.0	-38.8	-38.4	-35.1	-29.9	-28.8	+7.5	-5.6	-35.8	-29.4	-25.9	-13.1	-24.2
香川県	2019年(人泊)	237,920	247,050	334,310	316,720	338,770	270,790	319,910	469,990	343,290	353,970	357,860	296,960	3,887,540
	2021年(人泊)	111,280	118,460	226,590	151,620	132,430	119,580	215,410	235,800	150,160	227,300	275,700	292,050	2,256,380
	2022年(人泊)	193,910	145,620	271,910	218,720	263,770	222,470	296,580	425,690	265,710	313,930	335,180	292,390	3,245,880
	対2021年比(%)	+74.3	+22.9	+20.0	+44.3	+99.2	+86.0	+37.7	+80.5	+77.0	+38.1	+21.6	+0.1	+43.9
	対2019年比(%)	-18.5	-41.1	-18.7	-30.9	-22.1	-17.8	-7.3	-9.4	-22.6	-11.3	-6.3	-1.5	-16.5
愛媛県	2019年(人泊)	280,740	279,120	371,140	357,890	362,950	296,720	345,970	449,370	330,340	373,160	401,040	320,800	4,169,240
	2021年(人泊)	135,650	141,920	240,060	166,140	140,940	168,900	244,780	235,490	162,310	243,550	316,970	305,760	2,502,470
	2022年(人泊)	201,030	175,070	312,450	280,430	326,590	305,360	336,080	400,660	292,430	357,090	432,380	397,050	3,816,620
	対2021年比(%)	+48.2	+23.4	+30.2	+68.8	+131.7	+80.8	+37.3	+70.1	+80.2	+46.6	+36.4	+29.9	+52.5
	対2019年比(%)	-28.4	-37.3	-15.8	-21.6	-10.0	+2.9	-2.9	-10.8	-11.5	-4.3	+7.8	+23.8	-8.5
高知県	2019年(人泊)	161,170	185,760	255,540	264,730	279,760	199,800	230,350	338,720	217,020	233,190	251,840	189,860	2,807,740
	2021年(人泊)	90,620	111,130	170,990	137,440	139,500	97,860	170,060	207,180	136,290	187,200	226,210	226,440	1,900,920
	2022年(人泊)	185,030	159,090	192,860	205,460	239,640	189,160	248,660	317,030	212,540	243,300	253,950	233,860	2,680,580
	対2021年比(%)	+104.2	+43.2	+12.8	+49.5	+71.8	+93.3	+46.2	+53.0	+55.9	+30.0	+12.3	+3.3	+41.0
	対2019年比(%)	+14.8	-14.4	-24.5	-22.4	-14.3	-5.3	+7.9	-6.4	-2.1	+4.3	+0.8	+23.2	-4.5
四国	2019年(人泊)	831,720	860,820	1,168,190	1,153,590	1,222,110	942,500	1,096,410	1,534,550	1,087,740	1,187,570	1,231,590	982,730	13,299,520
	2021年(人泊)	414,280	465,010	783,320	580,240	512,770	487,260	782,470	836,600	572,090	820,040	981,850	1,013,800	8,249,730
	2022年(人泊)	695,460	570,890	904,810	843,650	998,740	841,650	1,096,510	1,404,400	897,240	1,074,740	1,185,190	1,075,460	11,588,740
	対2021年比(%)	+67.9	+22.8	+15.5	+45.4	+94.8	+72.7	+40.1	+67.9	+56.8	+31.1	+20.7	+6.1	+40.5
	対2019年比(%)	-16.4	-33.7	-22.5	-26.9	-18.3	-10.7	+0.0	-8.5	-17.5	-9.5	-3.8	+9.4	-12.9
全国	2019年(人泊)	33,475,930	34,263,100	41,632,530	39,434,250	41,675,120	36,223,400	40,979,120	53,747,580	40,500,840	39,790,830	40,595,300	37,947,140	480,265,140
	2021年(人泊)	16,935,430	17,616,160	26,876,210	22,095,990	20,486,750	19,657,920	29,414,030	30,679,120	22,472,040	31,760,630	36,606,460	38,855,960	313,456,700
	2022年(人泊)	28,216,020	23,071,590	33,125,200	33,101,960	36,066,020	33,836,260	39,128,490	46,722,160	38,600,090	42,153,090	42,268,400	40,923,510	437,212,790
	対2021年比(%)	+66.6	+31.0	+23.3	+49.8	+76.0	+72.1	+33.0	+52.3	+71.8	+32.7	+15.5	+5.3	+39.5
	対2019年比(%)	-15.7	-32.7	-20.4	-16.1	-13.5	-6.6	-4.5	-13.1	-4.7	+5.9	+4.1	+7.8	-9.0

<参考> ④ 宿泊施設の客室稼働率(月別)

県別	年別	1月	2月	3月	4月	5月	6月	7月	8月	9月	10月	11月	12月	計
徳島県	2019年(%)	42.5	46.8	54.3	55.6	57.9	48.0	49.3	58.7	51.3	56.2	57.3	45.2	52.0
	2021年(%)	25.1	32.4	43.0	38.8	29.0	32.2	41.3	40.7	37.7	46.3	49.7	53.1	39.2
	2022年(%)	35.2	33.4	38.6	48.3	48.1	41.8	56.5	56.9	40.9	50.4	52.5	40.1	45.5
	対2021年差(ポイント)	+10.1	+1.0	-4.4	+9.5	+19.1	+9.6	+15.2	+16.2	+3.2	+4.1	+2.8	-13.0	+6.3
	対2019年差(ポイント)	-7.3	-13.4	-15.7	-7.3	-9.8	-6.2	+7.2	-1.8	-10.4	-5.8	-4.8	-5.1	-6.5
香川県	2019年(%)	44.7	53.0	58.9	60.2	62.4	53.4	59.7	70.6	61.5	68.7	64.6	50.9	59.3
	2021年(%)	23.5	27.8	40.1	32.9	26.1	26.8	37.6	34.3	28.0	40.6	49.7	47.7	34.7
	2022年(%)	32.1	31.9	42.7	41.6	46.6	43.8	48.9	59.5	44.0	54.2	59.7	52.4	46.5
	対2021年差(ポイント)	+8.6	+4.1	+2.6	+8.7	+20.5	+17.0	+11.3	+25.2	+16.0	+13.6	+10.0	+4.7	+11.8
	対2019年差(ポイント)	-12.6	-21.1	-16.2	-18.6	-15.8	-9.6	-10.8	-11.1	-17.5	-14.5	-4.9	+1.5	-12.8
愛媛県	2019年(%)	47.4	52.3	60.6	58.3	56.3	50.6	54.2	60.3	54.0	59.9	66.4	52.0	56.1
	2021年(%)	24.7	28.4	40.7	30.8	25.5	32.5	40.1	35.6	30.2	41.0	52.9	47.2	35.9
	2022年(%)	31.2	31.7	46.2	41.3	44.5	47.8	50.2	53.6	47.4	54.1	61.8	55.5	47.3
	対2021年差(ポイント)	+6.5	+3.3	+5.5	+10.5	+19.0	+15.3	+10.1	+18.0	+17.2	+13.1	+8.9	+8.3	+11.4
	対2019年差(ポイント)	-16.2	-20.6	-14.4	-17.0	-11.8	-2.8	-4.0	-6.7	-6.6	-5.8	-4.6	+3.5	-8.8
高知県	2019年(%)	37.8	47.9	52.3	54.9	55.9	46.7	48.9	60.4	49.6	54.4	59.0	44.9	51.1
	2021年(%)	22.3	29.1	35.9	32.8	29.8	25.0	36.0	36.5	30.0	41.1	50.1	44.7	34.6
	2022年(%)	40.3	38.9	42.1	45.7	50.0	44.1	49.0	58.1	47.0	52.8	57.9	48.8	47.8
	対2021年差(ポイント)	+18.0	+9.8	+6.2	+12.9	+20.2	+19.1	+13.0	+21.6	+17.0	+11.7	+7.8	+4.1	+13.2
	対2019年差(ポイント)	+2.5	-9.0	-10.2	-9.2	-5.9	-2.6	+0.1	-2.3	-2.6	-1.6	-1.1	+3.9	-3.3
四国	2019年(%)	43.7	50.5	57.1	57.5	58.2	50.0	53.7	62.9	54.7	60.6	62.6	48.9	55.1
	2021年(%)	23.9	29.1	39.8	33.2	27.3	29.2	38.7	36.3	30.9	41.9	50.9	47.7	35.9
	2022年(%)	34.3	33.9	43.1	43.4	46.9	45.0	50.8	56.8	45.4	53.2	58.9	50.8	46.9
	対2021年差(ポイント)	+10.4	+4.8	+3.3	+10.2	+19.6	+15.8	+12.1	+20.5	+14.5	+11.3	+8.0	+3.1	+11.0
	対2019年差(ポイント)	-9.4	-16.6	-14.0	-14.1	-11.3	-5.0	-2.9	-6.1	-9.3	-7.4	-3.7	+1.9	-8.2
全国	2019年(%)	54.0	61.9	63.4	65.0	63.2	60.6	63.3	69.4	63.4	63.6	65.6	58.7	62.7
	2021年(%)	23.6	27.1	34.5	31.0	26.7	28.6	37.9	36.1	31.2	40.8	46.9	46.5	34.3
	2022年(%)	34.8	34.3	41.1	43.4	44.4	45.3	47.8	51.3	49.5	53.8	57.4	54.3	46.5
	対2021年差(ポイント)	+11.2	+7.2	+6.6	+12.4	+17.7	+16.7	+9.9	+15.2	+18.3	+13.0	+10.5	+7.8	+12.2
	対2019年差(ポイント)	-19.2	-27.6	-22.3	-21.6	-18.8	-15.3	-15.5	-18.1	-13.9	-9.8	-8.2	-4.4	-16.2

※従業者数0人以上の施設に対する調査から作成。

観光庁「宿泊旅行統計調査」(2019年・2021年確定値、2022年第2次速報値)による。