



令和5年6月22日

四国運輸局観光部

宿泊旅行統計調査の集計結果について (2023年3月：四国運輸局管内分)

観光庁「宿泊旅行統計調査」の2023年3月（第2次速報値）が公表されたことを受け、四国運輸局管内（徳島県・香川県・愛媛県・高知県）分について、以下のとおり取りまとめました。

2023年3月の四国における延べ宿泊者数は

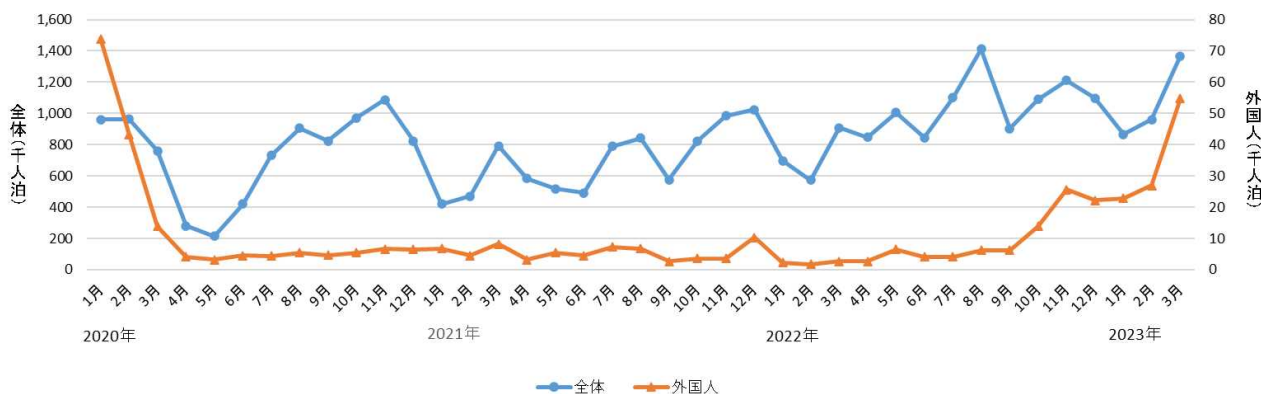
- ・全体は 1,367 千人泊、2019 年同月比+7.3%（2022 年同月比+50.7%）でした。
- ・外国人延べ宿泊者数は 54,770 人泊、2019 年同月比-48.3%（2022 年同月比+1906.2%）でした。
- ・日本人延べ宿泊者数は 1,313 千人泊、2019 年同月比+12.4%（2022 年同月比+45.1%）でした。

客室稼働率は

- ・四国全体で 58.3%、2019 年同月との差は+1.2 ポイント（2022 年同月差+15.2 ポイント）でした。

1. 延べ宿泊者数

四国における延べ宿泊者（全体及び外国人）の推移



【全 体】

	全国	四国	徳島県	香川県	愛媛県	高知県
2023年3月（千人泊）	50,678	1,367	225	385	442	316
2019年同月比（%）	-0.9	+7.3	+2.7	-3.2	+12.9	+18.6
2022年同月比（%）	+51.5	+50.7	+75.9	+41.1	+40.8	+63.6

【外国人】

	全国	四国	徳島県	香川県	愛媛県	高知県
2023年3月（人泊）	7,547,120	54,770	12,320	19,970	13,390	9,090
2019年同月比（%）	-20.7	-48.3	+2.4	-68.3	-33.3	-15.4
2022年同月比（%）	+2183.1	+1906.2	+2833.3	+2673.6	+877.4	+4031.8

【日本人】

	全国	四国	徳島県	香川県	愛媛県	高知県
2023年3月（千人泊）	43,131	1,313	213	365	428	307
2019年同月比（%）	+3.6	+12.4	+2.7	+9.1	+15.4	+20.0
2022年同月比（%）	+30.2	+45.1	+66.8	+34.1	+37.1	+59.0

2. 客室稼働率

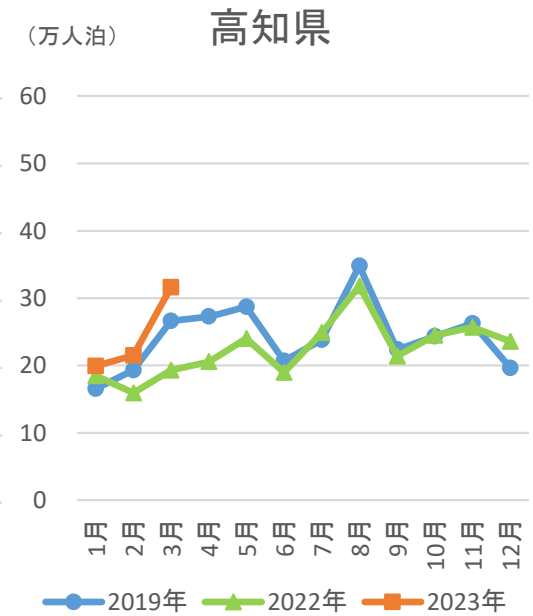
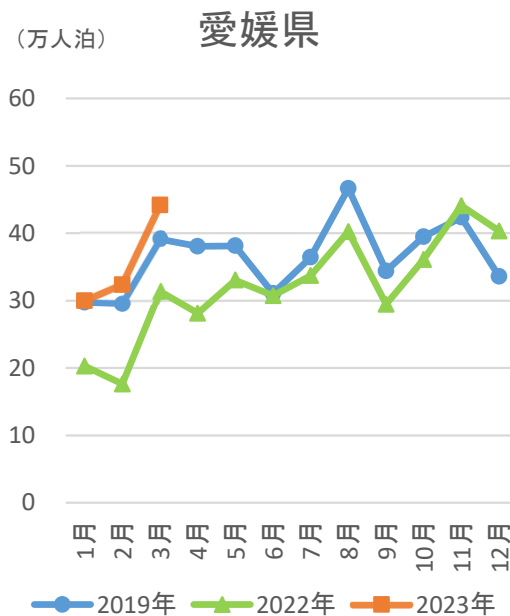
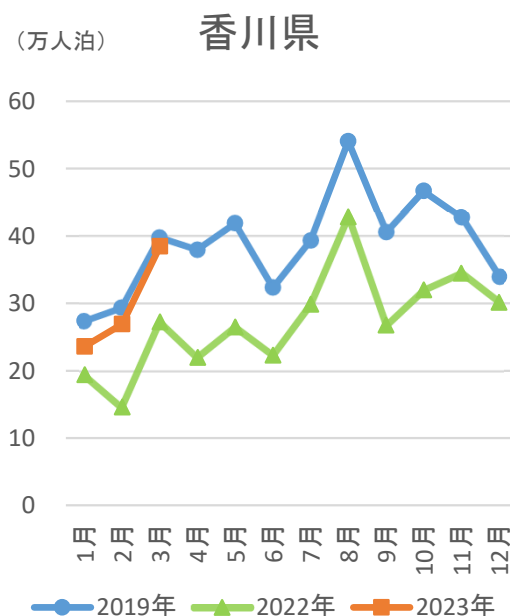
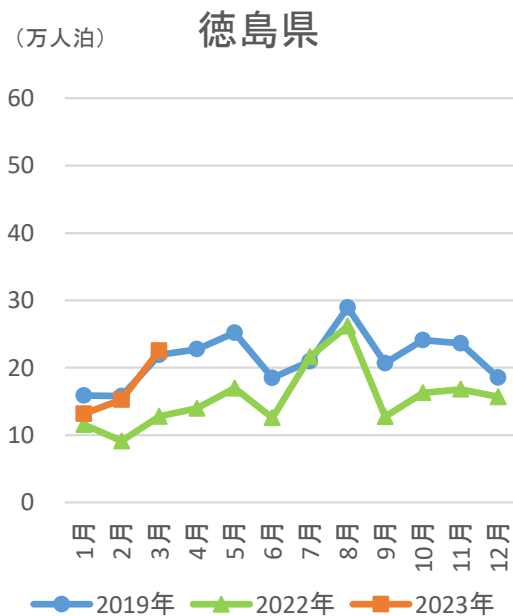
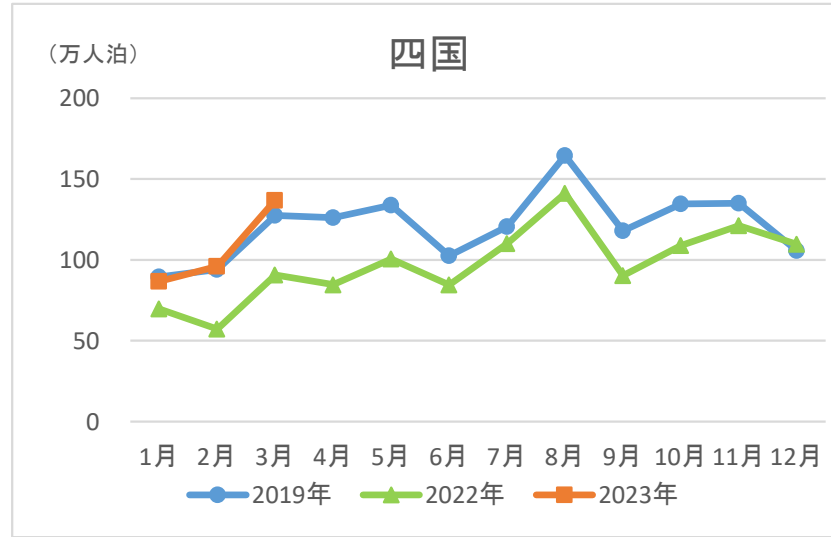
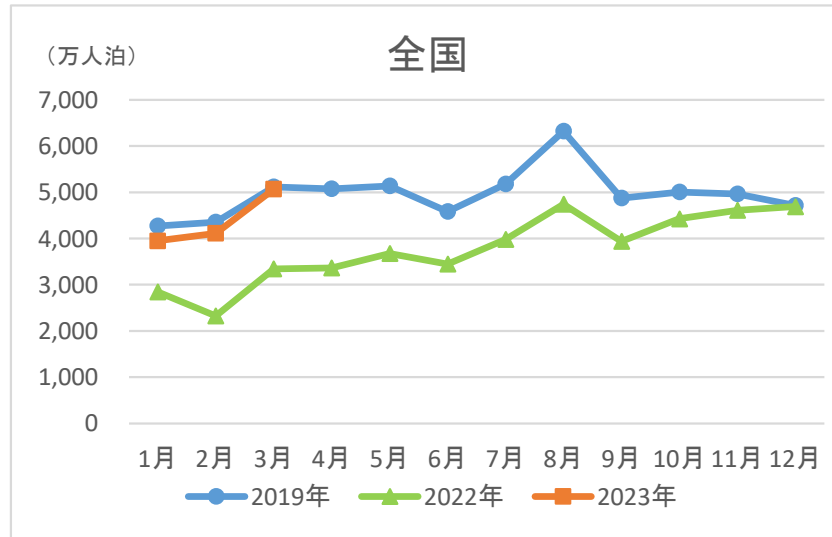
	全国	四国	徳島県	香川県	愛媛県	高知県
2023年3月（%）	57.3	58.3	58.6	56.2	62.4	55.1
2019年同月差（ポイント）	-6.1	+1.2	+4.3	-2.7	+1.8	+2.8
2022年同月差（ポイント）	+16.2	+15.2	+20.0	+13.5	+16.2	+13.0

【お問い合わせ先】

四国運輸局観光部観光企画課 担当：横田・藤本
 TEL：087-802-6735（直通）
 FAX：087-802-6732

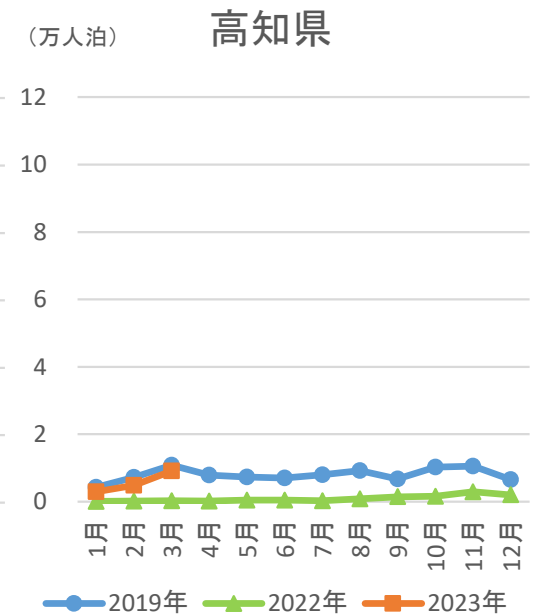
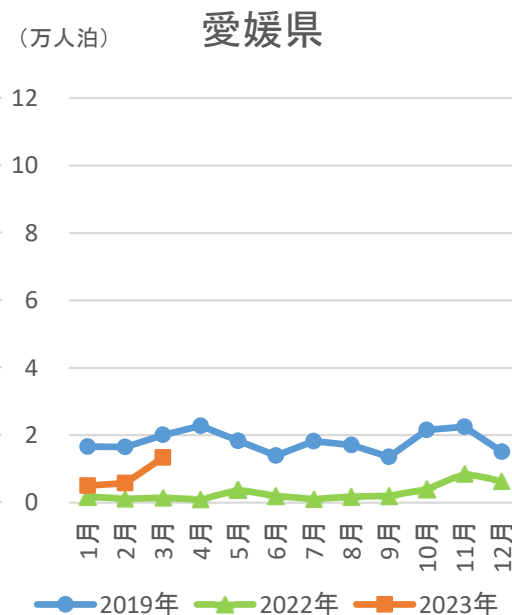
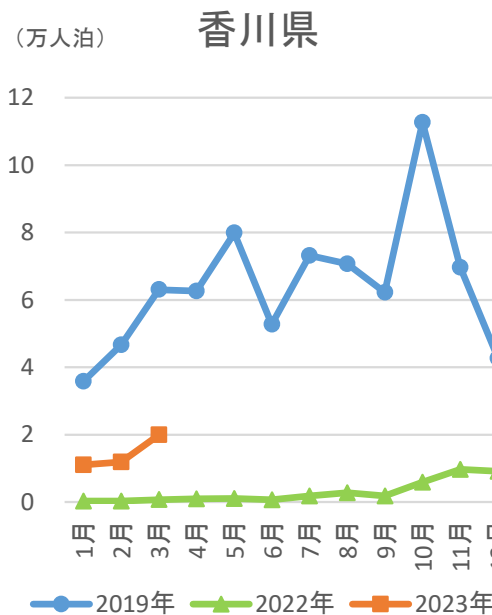
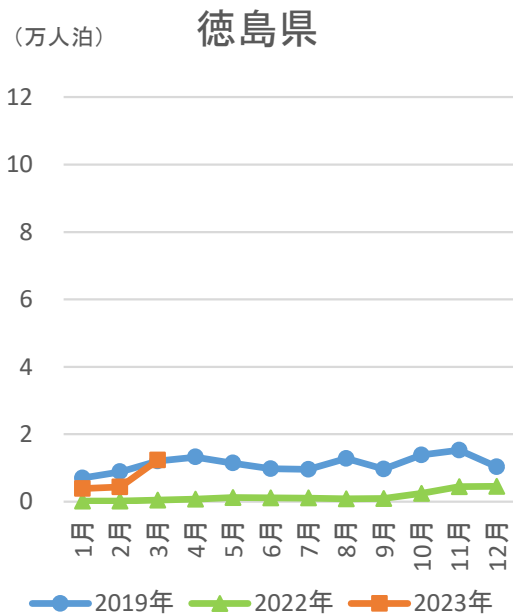
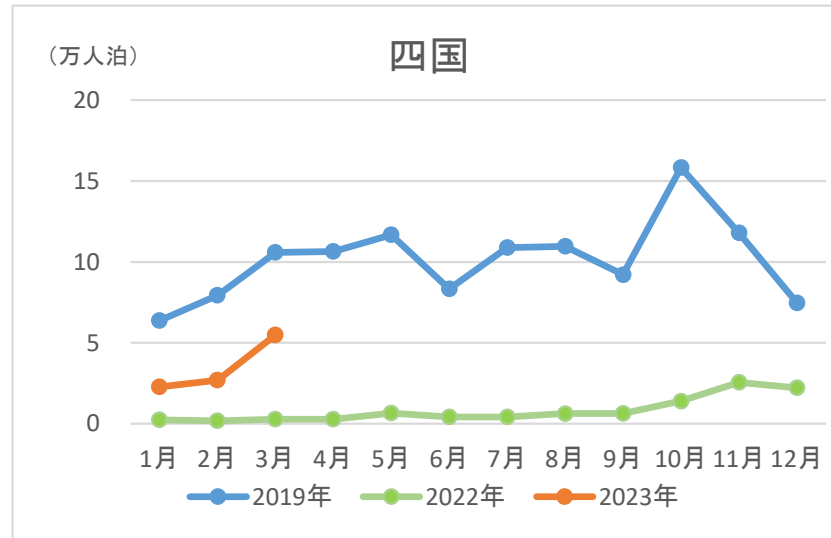
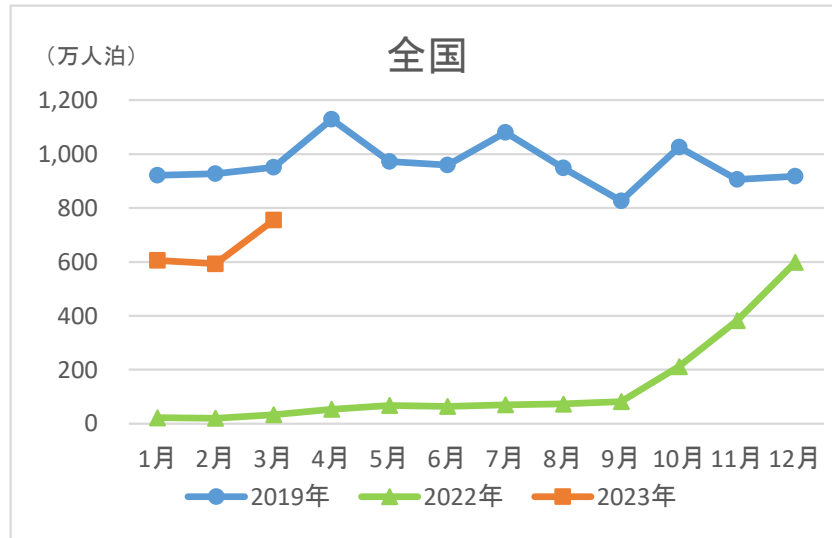
1. 延べ宿泊者数(月別)

2023年3月の四国管内の延べ宿泊者数は、全国旅行支援の実施、水際対策の緩和などを背景に、2019年同月比の+7.3%と、前月に引き続き、2019年同月比がプラスとなった。また、2022年同月比は+50.7%であり、特に徳島県の2022年同月比は+75.9%であった。



2. 外国人延べ宿泊者数(月別)

2023年3月の四国管内の外国人延べ宿泊者数は、2019年同月比-48.3%、2022年同月比は+1906.2%であった。
徳島県は2019年同月比+2.4%と、新型コロナウイルス感染拡大前の2019年水準まで回復した。



(人泊)

県別	年別	1月	2月	3月	4月	5月	6月	7月	8月	9月	10月	11月	12月	計
徳島県	2019年	158,890	157,730	219,230	227,470	252,050	184,890	209,720	289,220	206,710	241,110	236,140	185,380	2,568,550
	2022年	115,670	91,300	128,020	139,780	169,920	125,780	216,230	261,800	127,540	162,850	168,060	156,700	1,863,650
	2023年	131,730	152,460	225,140										
	対2019年比	-17.1	-3.3	+2.7										
	対2022年比	+13.9	+67.0	+75.9										
香川県	2019年	273,730	293,710	397,340	379,360	418,610	323,550	393,090	540,650	405,490	466,600	427,490	339,630	4,659,250
	2022年	194,160	145,940	272,630	219,660	264,850	223,110	298,410	428,490	267,560	319,820	344,880	301,540	3,281,070
	2023年	235,900	269,160	384,700										
	対2019年比	-13.8	-8.4	-3.2										
	対2022年比	+21.5	+84.4	+41.1										
愛媛県	2019年	297,380	295,660	391,220	380,620	381,230	310,630	364,170	466,490	343,930	394,710	423,560	335,910	4,385,520
	2022年	202,840	176,150	313,820	281,340	330,420	307,330	337,110	402,440	294,440	361,090	441,020	403,480	3,851,480
	2023年	299,650	323,660	441,780										
	対2019年比	+0.8	+9.5	+12.9										
	対2022年比	+47.7	+83.7	+40.8										
高知県	2019年	165,440	192,980	266,290	272,600	287,010	206,790	238,330	347,870	223,690	243,410	262,330	196,370	2,903,110
	2022年	185,100	159,270	193,080	205,570	240,060	189,560	248,880	317,870	213,980	244,920	256,830	235,870	2,690,980
	2023年	199,140	214,900	315,790										
	対2019年比	+20.4	+11.4	+18.6										
	対2022年比	+7.6	+34.9	+63.6										
四国	2019年	895,450	940,090	1,274,080	1,260,060	1,338,890	1,025,860	1,205,310	1,644,230	1,179,830	1,345,830	1,349,520	1,057,290	14,516,430
	2022年	697,770	572,660	907,540	846,350	1,005,260	845,780	1,100,640	1,410,610	903,510	1,088,670	1,210,800	1,097,590	11,687,180
	2023年	866,420	960,180	1,367,410										
	対2019年比	-3.2	+2.1	+7.3										
	対2022年比	+24.2	+67.7	+50.7										
全国	2019年	42,684,710	43,539,370	51,147,600	50,718,730	51,402,690	45,810,390	51,780,530	63,234,040	48,761,240	50,052,850	49,659,370	47,129,960	595,921,480
	2022年	28,435,800	23,276,980	33,455,760	33,633,270	36,740,330	34,472,460	39,824,180	47,450,390	39,415,840	44,271,420	46,092,730	46,904,090	453,973,230
	2023年	39,494,940	41,139,780	50,678,060										
	対2019年比	-7.5	-5.5	-0.9										
	対2022年比	+38.9	+76.7	+51.5										

(人泊)

県別	年別	1月	2月	3月	4月	5月	6月	7月	8月	9月	10月	11月	12月	計
徳島県	2019年	7,010	8,850	12,030	13,220	11,410	9,710	9,540	12,750	9,630	13,860	15,290	10,280	133,560
	2022年	180	190	420	740	1,180	1,120	1,060	790	960	2,420	4,390	4,540	17,990
	2023年	3,830	4,310	12,320										
	対2019年比	-45.4	-51.3	+2.4										
	対2022年比	+2027.8	+2168.4	+2833.3										
香川県	2019年	35,810	46,660	63,030	62,640	79,840	52,760	73,180	70,660	62,200	112,630	69,630	42,670	771,730
	2022年	250	320	720	940	1,080	640	1,830	2,800	1,850	5,890	9,700	9,150	35,170
	2023年	11,060	11,920	19,970										
	対2019年比	-69.1	-74.5	-68.3										
	対2022年比	+4324.0	+3625.0	+2673.6										
愛媛県	2019年	16,640	16,540	20,080	22,730	18,280	13,910	18,200	17,120	13,590	21,550	22,520	15,110	216,270
	2022年	1,810	1,080	1,370	910	3,830	1,970	1,030	1,780	2,010	4,000	8,640	6,430	34,860
	2023年	5,020	5,800	13,390										
	対2019年比	-69.8	-64.9	-33.3										
	対2022年比	+177.3	+437.0	+877.4										
高知県	2019年	4,270	7,220	10,750	7,870	7,250	6,990	7,980	9,150	6,670	10,220	10,490	6,510	95,360
	2022年	70	180	220	110	420	400	220	840	1,440	1,620	2,880	2,010	10,420
	2023年	2,930	4,850	9,090										
	対2019年比	-31.4	-32.8	-15.4										
	対2022年比	+4085.7	+2594.4	+4031.8										
四国	2019年	63,730	79,270	105,890	106,470	116,780	83,360	108,900	109,680	92,090	158,260	117,930	74,560	1,216,920
	2022年	2,310	1,770	2,730	2,700	6,520	4,130	4,130	6,210	6,270	13,930	25,610	22,130	98,430
	2023年	22,840	26,890	54,770										
	対2019年比	-64.2	-66.1	-48.3										
	対2022年比	+888.7	+1419.2	+1906.2										
全国	2019年	9,208,780	9,276,270	9,515,070	11,284,480	9,727,570	9,586,990	10,801,410	9,486,460	8,260,400	10,262,020	9,064,070	9,182,820	115,656,350
	2022年	219,780	205,390	330,560	531,310	674,310	636,200	695,690	728,230	815,750	2,118,330	3,824,330	5,980,580	16,760,470
	2023年	6,058,130	5,929,850	7,547,120										
	対2019年比	-34.2	-36.1	-20.7										
	対2022年比	+2656.5	+2787.1	+2183.1										

(人泊)

県別	年別	1月	2月	3月	4月	5月	6月	7月	8月	9月	10月	11月	12月	計	
徳島県	2019年	151,880	148,880	207,200	214,250	240,640	175,180	200,180	276,470	197,080	227,250	220,850	175,100	2,434,990	
	2022年	115,490	91,110	127,600	139,040	168,740	124,660	215,170	261,010	126,580	160,430	163,670	152,160	1,845,660	
	2023年	127,900	148,150	212,820											
	対2019年比	-15.8	-0.5	+2.7											
	対2022年比	+10.7	+62.6	+66.8											
香川県	2019年	237,920	247,050	334,310	316,720	338,770	270,790	319,910	469,990	343,290	353,970	357,860	296,960	3,887,520	
	2022年	193,910	145,620	271,910	218,720	263,770	222,470	296,580	425,690	265,710	313,930	335,180	292,390	3,245,900	
	2023年	224,840	257,240	364,730											
	対2019年比	-5.5	+4.1	+9.1											
	対2022年比	+16.0	+76.7	+34.1											
愛媛県	2019年	280,740	279,120	371,140	357,890	362,950	296,720	345,970	449,370	330,340	373,160	401,040	320,800	4,169,250	
	2022年	201,030	175,070	312,450	280,430	326,590	305,360	336,080	400,660	292,430	357,090	432,380	397,050	3,816,620	
	2023年	294,630	317,860	428,390											
	対2019年比	+4.9	+13.9	+15.4											
	対2022年比	+46.6	+81.6	+37.1											
高知県	2019年	161,170	185,760	255,540	264,730	279,760	199,800	230,350	338,720	217,020	233,190	251,840	189,860	2,807,750	
	2022年	185,030	159,090	192,860	205,460	239,640	189,160	248,660	317,030	212,540	243,300	253,950	233,860	2,680,560	
	2023年	196,210	210,050	306,700											
	対2019年比	+21.7	+13.1	+20.0											
	対2022年比	+6.0	+32.0	+59.0											
四国	2019年	831,720	860,820	1,168,190	1,153,590	1,222,110	942,500	1,096,410	1,534,550	1,087,740	1,187,570	1,231,590	982,730	13,299,510	
	2022年	695,460	570,890	904,810	843,650	998,740	841,650	1,096,510	1,404,400	897,240	1,074,740	1,185,190	1,075,460	11,588,750	
	2023年	843,580	933,290	1,312,640											
	対2019年比	+1.4	+8.4	+12.4											
	対2022年比	+21.3	+63.5	+45.1											
全国	2019年	33,475,930	34,263,100	41,632,530	39,434,250	41,675,120	36,223,400	40,979,120	53,747,580	40,500,840	39,790,830	40,595,300	37,947,140	480,265,130	
	2022年	28,216,020	23,071,590	33,125,200	33,101,960	36,066,020	33,836,260	39,128,490	46,722,160	38,600,090	42,153,090	42,268,400	40,923,510	437,212,760	
	2023年	33,436,810	35,209,930	43,130,940											
	対2019年比	-0.1	+2.8	+3.6											
	対2022年比	+18.5	+52.6	+30.2											

(単位は%。なお、対2019年差・対2022年差の単位はポイント)

県別	年別	1月	2月	3月	4月	5月	6月	7月	8月	9月	10月	11月	12月	計	
徳島県	2019年	42.5	46.8	54.3	55.6	57.9	48.0	49.3	58.7	51.3	56.2	57.3	45.2	52.0	
	2022年	35.2	33.4	38.6	48.3	48.1	41.8	56.5	56.9	40.9	50.4	52.5	40.1	45.5	
	2023年	38.4	51.2	58.6											
	対2019年差	-4.1	+4.4	+4.3											
	対2022年差	+3.2	+17.8	+20.0											
香川県	2019年	44.7	53.0	58.9	60.2	62.4	53.4	59.7	70.6	61.5	68.7	64.6	50.9	59.3	
	2022年	32.1	31.9	42.7	41.6	46.6	43.8	48.9	59.5	44.0	54.2	59.7	52.4	46.5	
	2023年	39.3	48.2	56.2											
	対2019年差	-5.4	-4.8	-2.7											
	対2022年差	+7.2	+16.3	+13.5											
愛媛県	2019年	47.4	52.3	60.6	58.3	56.3	50.6	54.2	60.3	54.0	59.9	66.4	52.0	56.1	
	2022年	31.2	31.7	46.2	41.3	44.5	47.8	50.2	53.6	47.4	54.1	61.8	55.5	47.3	
	2023年	45.9	52.4	62.4											
	対2019年差	-1.5	+0.1	+1.8											
	対2022年差	+14.7	+20.7	+16.2											
高知県	2019年	37.8	47.9	52.3	54.9	55.9	46.7	48.9	60.4	49.6	54.4	59.0	44.9	51.1	
	2022年	40.3	38.9	42.1	45.7	50.0	44.1	49.0	58.1	47.0	52.8	57.9	48.8	47.8	
	2023年	39.3	48.3	55.1											
	対2019年差	+1.5	+0.4	+2.8											
	対2022年差	-1.0	+9.4	+13.0											
四国	2019年	43.7	50.5	57.1	57.5	58.2	50.0	53.7	62.9	54.7	60.6	62.6	48.9	55.1	
	2022年	34.3	33.9	43.1	43.4	46.9	45.0	50.8	56.8	45.4	53.2	58.9	50.8	46.9	
	2023年	41.3	50.1	58.3											
	対2019年差	-2.4	-0.4	+1.2											
	対2022年差	+7.0	+16.2	+15.2											
全国	2019年	54.0	61.9	63.4	65.0	63.2	60.6	63.3	69.4	63.4	63.6	65.6	58.7	62.7	
	2022年	34.8	34.3	41.1	43.4	44.4	45.3	47.8	51.3	49.5	53.8	57.4	54.3	46.5	
	2023年	46.3	53.4	57.3											
	対2019年差	-7.7	-8.5	-6.1											
	対2022年差	+11.5	+19.1	+16.2											