



宿泊旅行統計調査の集計結果について (2023年5月：四国運輸局管内分)

観光庁「宿泊旅行統計調査」の2023年5月（第2次速報値）が公表されたことを受け、四国運輸局管内（徳島県・香川県・愛媛県・高知県）分について、以下のとおり取りまとめました。

2023年5月の四国における延べ宿泊者数は

- ・全体は 1,378 千人泊、2019 年同月比+2.9%（2022 年同月比+40.0%）でした。
- ・外国人延べ宿泊者数は 76,310 人泊、2019 年同月比-34.7%（2022 年同月比+1056.2%）でした。
- ・日本人延べ宿泊者数は 1,302 千人泊、2019 年同月比+6.5%（2022 年同月比+33.1%）でした。

客室稼働率は

- ・四国全体で 58.0%、2019 年同月との差は-0.2 ポイント（2022 年同月差+11.3 ポイント）でした。

1. 延べ宿泊者数

四国における延べ宿泊者(全体及び外国人)の推移



【全 体】

| | 全国 | 四国 | 徳島県 | 香川県 | 愛媛県 | 高知県 |
|--------------|--------|-------|-------|-------|-------|-------|
| 2023年5月（千人泊） | 49,258 | 1,378 | 227 | 382 | 444 | 326 |
| 2019年同月比（％） | -4.2 | +2.9 | -10.1 | -8.8 | +16.5 | +13.5 |
| 2022年同月比（％） | +33.8 | +40.0 | +48.5 | +43.7 | +36.4 | +35.2 |

【外国人】

| | 全国 | 四国 | 徳島県 | 香川県 | 愛媛県 | 高知県 |
|-------------|-----------|---------|--------|---------|--------|---------|
| 2023年5月（人泊） | 8,765,940 | 76,310 | 10,720 | 38,890 | 16,670 | 10,030 |
| 2019年同月比（％） | -9.9 | -34.7 | -6.0 | -51.3 | -8.8 | +38.3 |
| 2022年同月比（％） | +1243.4 | +1056.2 | +786.0 | +2697.8 | +366.9 | +2288.1 |

【日本人】

| | 全国 | 四国 | 徳島県 | 香川県 | 愛媛県 | 高知県 |
|--------------|--------|-------|-------|-------|-------|-------|
| 2023年5月（千人泊） | 40,492 | 1,302 | 216 | 343 | 427 | 316 |
| 2019年同月比（％） | -2.8 | +6.5 | -10.3 | +1.2 | +17.8 | +12.9 |
| 2022年同月比（％） | +12.0 | +33.1 | +42.6 | +29.7 | +32.8 | +31.3 |

2. 客室稼働率

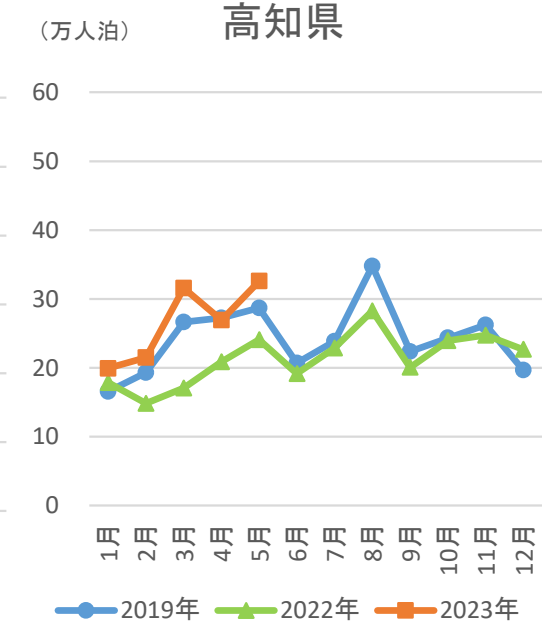
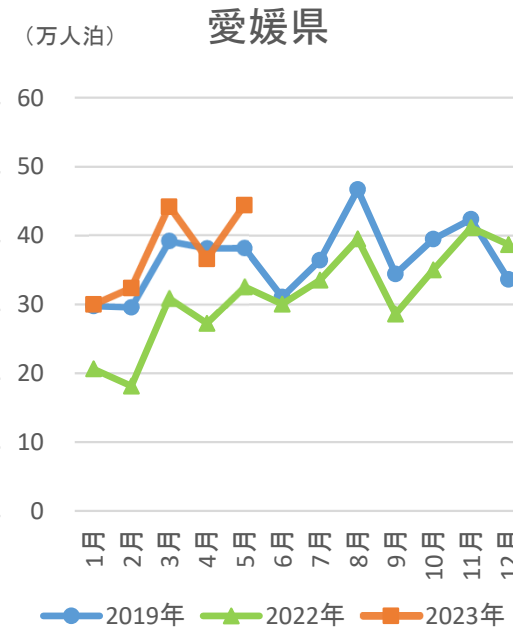
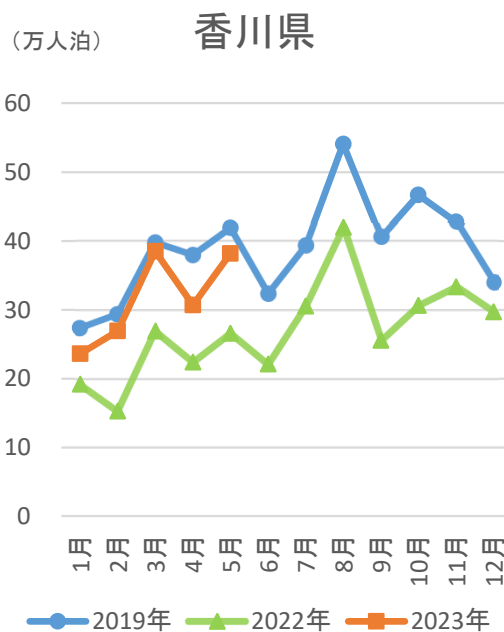
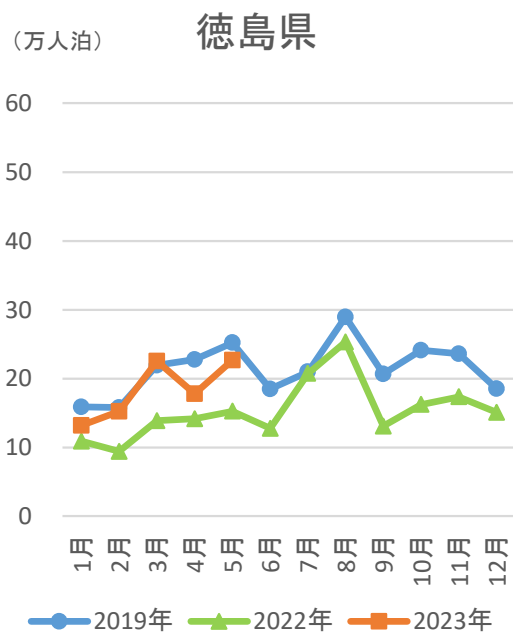
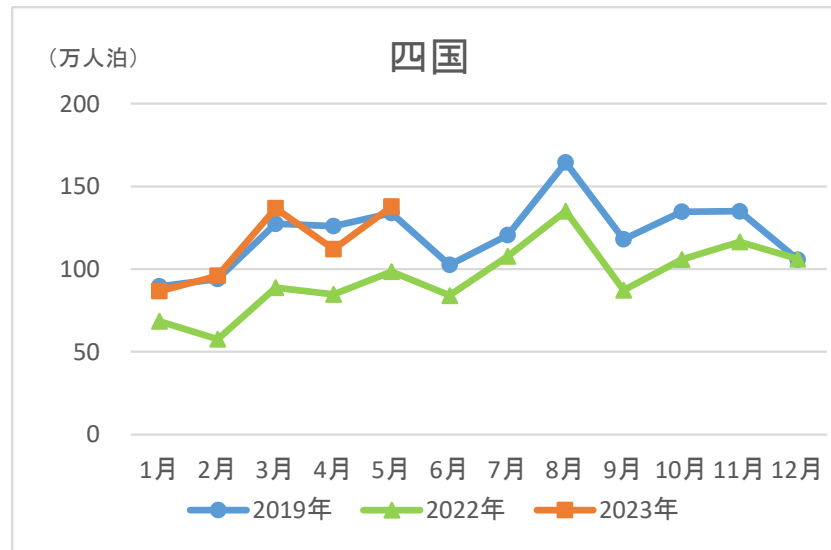
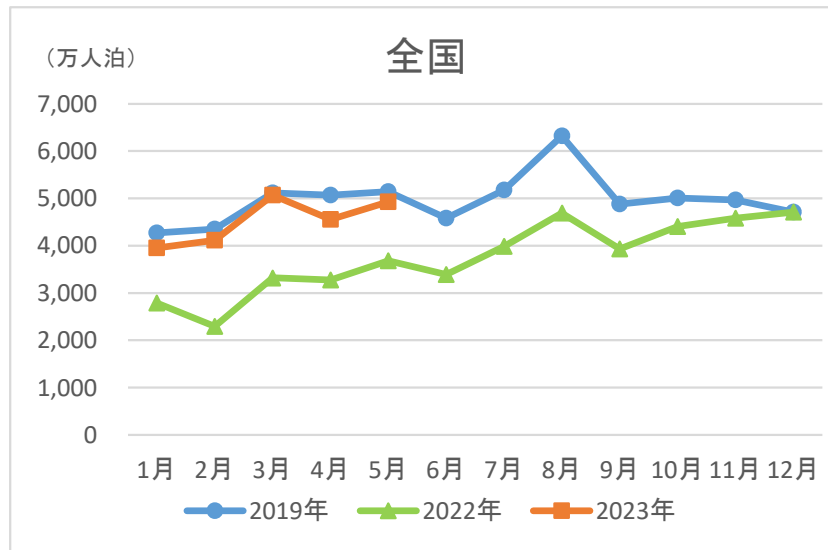
| | 全国 | 四国 | 徳島県 | 香川県 | 愛媛県 | 高知県 |
|----------------|-------|-------|-------|------|-------|------|
| 2023年5月（％） | 56.6 | 58.0 | 59.3 | 54.8 | 59.9 | 58.2 |
| 2019年同月差（ポイント） | -6.6 | -0.2 | +1.4 | -7.6 | +3.6 | +2.3 |
| 2022年同月差（ポイント） | +11.6 | +11.3 | +15.3 | +8.3 | +14.3 | +7.9 |

【お問い合わせ先】

四国運輸局観光部観光企画課 担当：横田・藤本
 TEL：087-802-6735（直通）
 FAX：087-802-6732

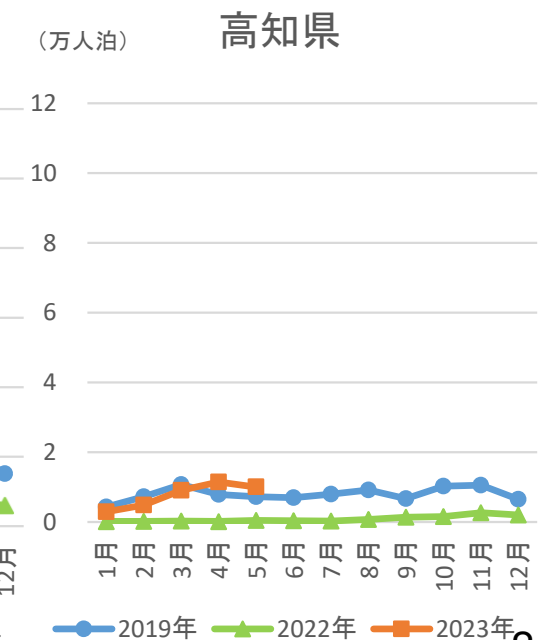
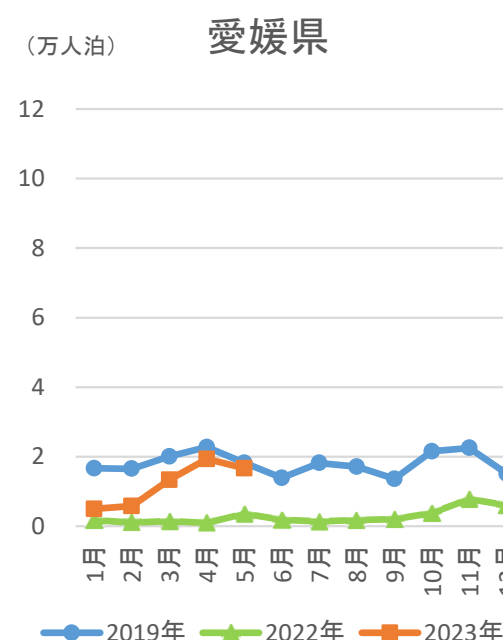
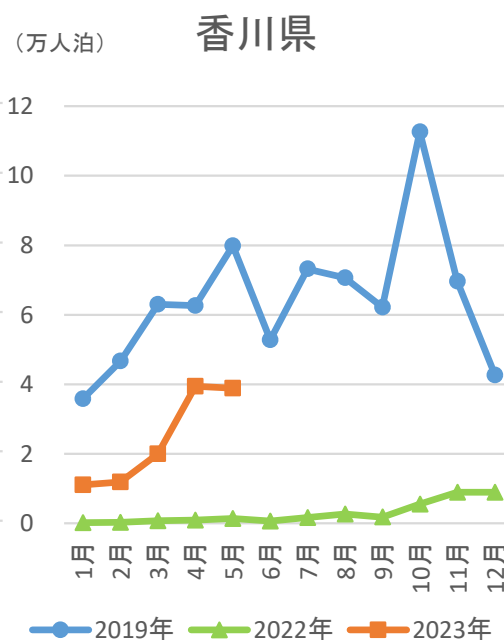
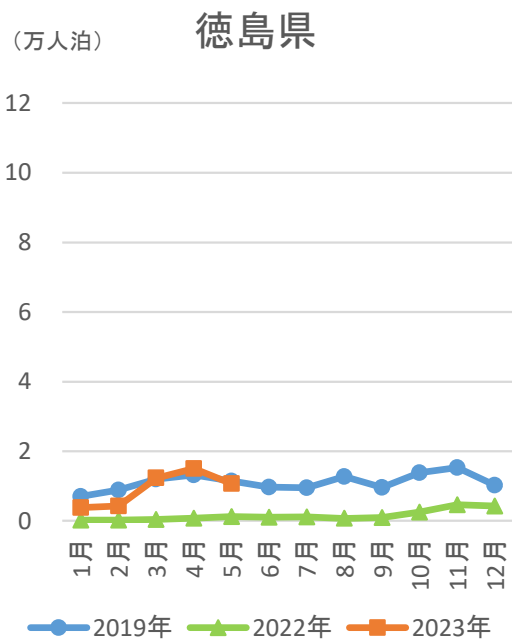
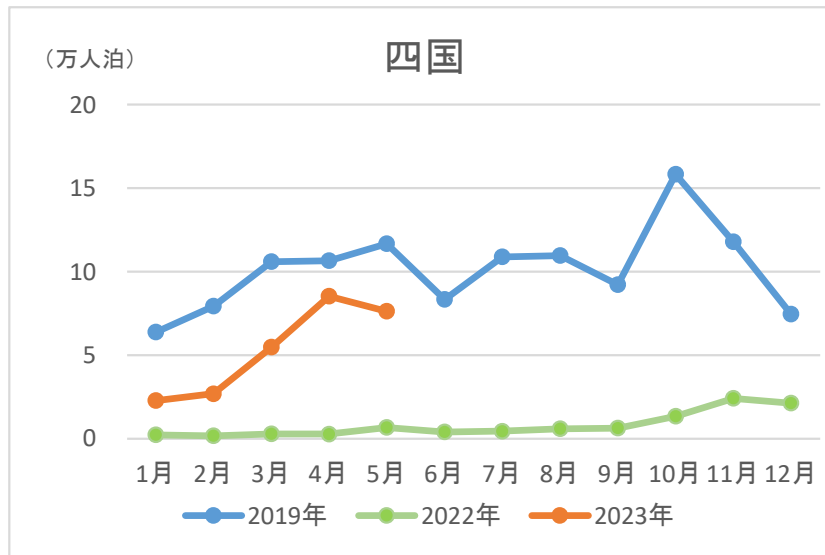
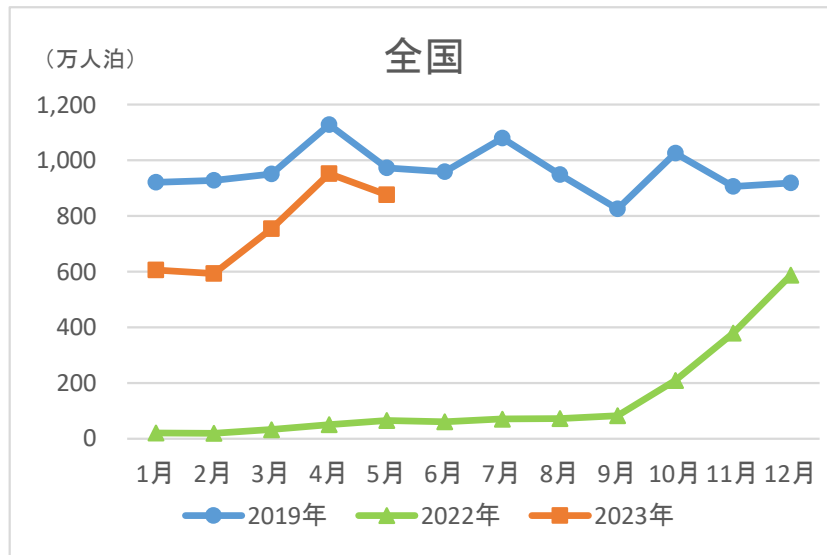
1. 延べ宿泊者数(月別)

2023年5月の四国管内の延べ宿泊者数は、137.8万人泊であり、2019年同月比+2.9%であった。また、2022年同月比は+40.0%であり、都道府県別でみると徳島県+48.5%、香川県+43.7%、愛媛県+36.4%、高知県+35.2%であった。



2. 外国人延べ宿泊者数(月別)

2023年5月の四国管内の外国人延べ宿泊者数は、7.6万人であり、2019年同月比-34.7%、2022年同月比+1056.2%であった。2019年同月比は、都道府県別でみると高知県+38.3%、徳島県-6.0%、愛媛県-8.8%、香川県-51.3%であった。



(人泊)

| 県別 | 年別 | 1月 | 2月 | 3月 | 4月 | 5月 | 6月 | 7月 | 8月 | 9月 | 10月 | 11月 | 12月 | 計 | |
|-----|------------|------------|------------|------------|------------|------------|------------|------------|------------|------------|------------|------------|------------|-------------|--|
| 徳島県 | 2019年(人泊) | 158,890 | 157,730 | 219,230 | 227,470 | 252,050 | 184,890 | 209,720 | 289,220 | 206,710 | 241,110 | 236,140 | 185,380 | 2,568,550 | |
| | 2022年(人泊) | 108,920 | 94,070 | 138,820 | 141,740 | 152,550 | 127,610 | 207,450 | 253,270 | 131,040 | 162,290 | 173,470 | 151,000 | 1,842,230 | |
| | 2023年(人泊) | 131,730 | 152,460 | 225,140 | 177,960 | 226,580 | | | | | | | | 913,870 | |
| | 対2019年比(%) | -17.1 | -3.3 | +2.7 | -21.8 | -10.1 | | | | | | | | | |
| | 対2022年比(%) | +20.9 | +62.1 | +62.2 | +25.6 | +48.5 | | | | | | | | | |
| 香川県 | 2019年(人泊) | 273,730 | 293,710 | 397,340 | 379,360 | 418,610 | 323,550 | 393,090 | 540,650 | 405,490 | 466,600 | 427,490 | 339,630 | 4,659,250 | |
| | 2022年(人泊) | 191,730 | 152,950 | 268,980 | 223,780 | 265,670 | 220,920 | 305,250 | 419,560 | 255,500 | 306,120 | 333,270 | 296,660 | 3,240,390 | |
| | 2023年(人泊) | 235,900 | 269,160 | 384,700 | 306,860 | 381,700 | | | | | | | | 1,578,320 | |
| | 対2019年比(%) | -13.8 | -8.4 | -3.2 | -19.1 | -8.8 | | | | | | | | | |
| | 対2022年比(%) | +23.0 | +76.0 | +43.0 | +37.1 | +43.7 | | | | | | | | | |
| 愛媛県 | 2019年(人泊) | 297,380 | 295,660 | 391,220 | 380,620 | 381,230 | 310,630 | 364,170 | 466,490 | 343,930 | 394,710 | 423,560 | 335,910 | 4,385,520 | |
| | 2022年(人泊) | 206,130 | 181,090 | 308,820 | 272,470 | 325,530 | 300,160 | 335,320 | 394,960 | 285,910 | 350,220 | 411,320 | 386,810 | 3,758,730 | |
| | 2023年(人泊) | 299,650 | 323,660 | 441,780 | 365,970 | 444,150 | | | | | | | | 1,875,210 | |
| | 対2019年比(%) | +0.8 | +9.5 | +12.9 | -3.8 | +16.5 | | | | | | | | | |
| | 対2022年比(%) | +45.4 | +78.7 | +43.1 | +34.3 | +36.4 | | | | | | | | | |
| 高知県 | 2019年(人泊) | 165,440 | 192,980 | 266,290 | 272,600 | 287,010 | 206,790 | 238,330 | 347,870 | 223,690 | 243,410 | 262,330 | 196,370 | 2,903,110 | |
| | 2022年(人泊) | 178,450 | 148,040 | 170,790 | 208,750 | 240,960 | 191,620 | 228,780 | 282,730 | 200,550 | 239,410 | 247,320 | 226,690 | 2,564,090 | |
| | 2023年(人泊) | 199,140 | 214,900 | 315,790 | 269,250 | 325,810 | | | | | | | | 1,324,890 | |
| | 対2019年比(%) | +20.4 | +11.4 | +18.6 | -1.2 | +13.5 | | | | | | | | | |
| | 対2022年比(%) | +11.6 | +45.2 | +84.9 | +29.0 | +35.2 | | | | | | | | | |
| 四国 | 2019年(人泊) | 895,450 | 940,090 | 1,274,080 | 1,260,060 | 1,338,890 | 1,025,860 | 1,205,310 | 1,644,230 | 1,179,830 | 1,345,830 | 1,349,520 | 1,057,290 | 14,516,430 | |
| | 2022年(人泊) | 685,230 | 576,160 | 887,400 | 846,740 | 984,710 | 840,300 | 1,076,790 | 1,350,510 | 873,000 | 1,058,040 | 1,165,380 | 1,061,160 | 11,405,430 | |
| | 2023年(人泊) | 866,420 | 960,180 | 1,367,410 | 1,120,040 | 1,378,250 | | | | | | | | 5,692,300 | |
| | 対2019年比(%) | -3.2 | +2.1 | +7.3 | -11.1 | +2.9 | | | | | | | | | |
| | 対2022年比(%) | +26.4 | +66.7 | +54.1 | +32.3 | +40.0 | | | | | | | | | |
| 全国 | 2019年(人泊) | 42,684,710 | 43,539,370 | 51,147,600 | 50,718,730 | 51,402,690 | 45,810,390 | 51,780,530 | 63,234,040 | 48,761,240 | 50,052,850 | 49,659,370 | 47,129,960 | 595,921,480 | |
| | 2022年(人泊) | 27,854,050 | 22,945,280 | 33,184,610 | 32,756,190 | 36,803,900 | 33,895,370 | 39,848,870 | 46,868,180 | 39,343,280 | 44,062,790 | 45,811,090 | 47,084,840 | 450,458,460 | |
| | 2023年(人泊) | 39,494,940 | 41,139,780 | 50,678,060 | 45,539,500 | 49,258,420 | | | | | | | | 226,110,700 | |
| | 対2019年比(%) | -7.5 | -5.5 | -0.9 | -10.2 | -4.2 | | | | | | | | | |
| | 対2022年比(%) | +41.8 | +79.3 | +52.7 | +39.0 | +33.8 | | | | | | | | | |

(人泊)

| 県別 | 年別 | 1月 | 2月 | 3月 | 4月 | 5月 | 6月 | 7月 | 8月 | 9月 | 10月 | 11月 | 12月 | 計 | |
|-----|------------|-----------|-----------|-----------|------------|-----------|-----------|------------|-----------|-----------|------------|-----------|-----------|-------------|--|
| 徳島県 | 2019年(人泊) | 7,010 | 8,850 | 12,030 | 13,220 | 11,410 | 9,710 | 9,540 | 12,750 | 9,630 | 13,860 | 15,290 | 10,280 | 133,560 | |
| | 2022年(人泊) | 180 | 240 | 430 | 760 | 1,210 | 1,040 | 1,140 | 730 | 940 | 2,550 | 4,590 | 4,310 | 18,140 | |
| | 2023年(人泊) | 3,830 | 4,310 | 12,320 | 15,040 | 10,720 | | | | | | | | 46,220 | |
| | 対2019年比(%) | -45.4 | -51.3 | +2.4 | +13.8 | -6.0 | | | | | | | | | |
| | 対2022年比(%) | +2027.8 | +1695.8 | +2765.1 | +1878.9 | +786.0 | | | | | | | | | |
| 香川県 | 2019年(人泊) | 35,810 | 46,660 | 63,030 | 62,640 | 79,840 | 52,760 | 73,180 | 70,660 | 62,200 | 112,630 | 69,630 | 42,670 | 771,730 | |
| | 2022年(人泊) | 220 | 300 | 720 | 940 | 1,390 | 650 | 1,660 | 2,720 | 1,820 | 5,560 | 8,990 | 8,960 | 33,930 | |
| | 2023年(人泊) | 11,060 | 11,920 | 19,970 | 39,440 | 38,890 | | | | | | | | 121,280 | |
| | 対2019年比(%) | -69.1 | -74.5 | -68.3 | -37.0 | -51.3 | | | | | | | | | |
| | 対2022年比(%) | +4927.3 | +3873.3 | +2673.6 | +4095.7 | +2697.8 | | | | | | | | | |
| 愛媛県 | 2019年(人泊) | 16,640 | 16,540 | 20,080 | 22,730 | 18,280 | 13,910 | 18,200 | 17,120 | 13,590 | 21,550 | 22,520 | 15,110 | 216,270 | |
| | 2022年(人泊) | 1,790 | 1,050 | 1,460 | 900 | 3,570 | 1,880 | 1,420 | 1,740 | 2,050 | 3,750 | 7,840 | 5,970 | 33,420 | |
| | 2023年(人泊) | 5,020 | 5,800 | 13,390 | 19,330 | 16,670 | | | | | | | | 60,210 | |
| | 対2019年比(%) | -69.8 | -64.9 | -33.3 | -15.0 | -8.8 | | | | | | | | | |
| | 対2022年比(%) | +180.4 | +452.4 | +817.1 | +2047.8 | +366.9 | | | | | | | | | |
| 高知県 | 2019年(人泊) | 4,270 | 7,220 | 10,750 | 7,870 | 7,250 | 6,990 | 7,980 | 9,150 | 6,670 | 10,220 | 10,490 | 6,510 | 95,360 | |
| | 2022年(人泊) | 110 | 160 | 210 | 110 | 420 | 370 | 210 | 730 | 1,390 | 1,570 | 2,640 | 1,960 | 9,890 | |
| | 2023年(人泊) | 2,930 | 4,850 | 9,090 | 11,470 | 10,030 | | | | | | | | 38,370 | |
| | 対2019年比(%) | -31.4 | -32.8 | -15.4 | +45.7 | +38.3 | | | | | | | | | |
| | 対2022年比(%) | +2563.6 | +2931.3 | +4228.6 | +10327.3 | +2288.1 | | | | | | | | | |
| 四国 | 2019年(人泊) | 63,730 | 79,270 | 105,890 | 106,470 | 116,780 | 83,360 | 108,900 | 109,680 | 92,090 | 158,260 | 117,930 | 74,560 | 1,216,920 | |
| | 2022年(人泊) | 2,290 | 1,760 | 2,820 | 2,710 | 6,600 | 3,950 | 4,430 | 5,920 | 6,210 | 13,430 | 24,070 | 21,210 | 95,380 | |
| | 2023年(人泊) | 22,840 | 26,890 | 54,770 | 85,280 | 76,310 | | | | | | | | 266,090 | |
| | 対2019年比(%) | -64.2 | -66.1 | -48.3 | -19.9 | -34.7 | | | | | | | | | |
| | 対2022年比(%) | +897.4 | +1427.8 | +1842.2 | +3046.9 | +1056.2 | | | | | | | | | |
| 全国 | 2019年(人泊) | 9,208,780 | 9,276,270 | 9,515,070 | 11,284,480 | 9,727,570 | 9,586,990 | 10,801,410 | 9,486,460 | 8,260,400 | 10,262,020 | 9,064,070 | 9,182,820 | 115,656,350 | |
| | 2022年(人泊) | 206,180 | 193,450 | 324,860 | 503,650 | 652,540 | 604,320 | 704,720 | 722,860 | 825,770 | 2,094,110 | 3,793,160 | 5,877,300 | 16,502,920 | |
| | 2023年(人泊) | 6,058,130 | 5,929,850 | 7,547,120 | 9,519,560 | 8,765,940 | | | | | | | | 37,820,600 | |
| | 対2019年比(%) | -34.2 | -36.1 | -20.7 | -15.6 | -9.9 | | | | | | | | | |
| | 対2022年比(%) | +2838.3 | +2965.3 | +2223.2 | +1790.1 | +1243.4 | | | | | | | | | |

(人泊)

| 県別 | 年別 | 1月 | 2月 | 3月 | 4月 | 5月 | 6月 | 7月 | 8月 | 9月 | 10月 | 11月 | 12月 | 計 | |
|-----|------------|------------|------------|------------|------------|------------|------------|------------|------------|------------|------------|------------|------------|-------------|--|
| 徳島県 | 2019年(人泊) | 151,880 | 148,880 | 207,200 | 214,250 | 240,640 | 175,180 | 200,180 | 276,470 | 197,080 | 227,250 | 220,850 | 175,100 | 2,434,960 | |
| | 2022年(人泊) | 108,740 | 93,830 | 138,390 | 140,980 | 151,340 | 126,570 | 206,310 | 252,540 | 130,100 | 159,740 | 168,880 | 146,690 | 1,824,110 | |
| | 2023年(人泊) | 127,900 | 148,150 | 212,820 | 162,920 | 215,860 | | | | | | | | 867,650 | |
| | 対2019年比(%) | -15.8 | -0.5 | +2.7 | -24.0 | -10.3 | | | | | | | | | |
| | 対2022年比(%) | +17.6 | +57.9 | +53.8 | +15.6 | +42.6 | | | | | | | | | |
| 香川県 | 2019年(人泊) | 237,920 | 247,050 | 334,310 | 316,720 | 338,770 | 270,790 | 319,910 | 469,990 | 343,290 | 353,970 | 357,860 | 296,960 | 3,887,540 | |
| | 2022年(人泊) | 191,510 | 152,650 | 268,260 | 222,840 | 264,280 | 220,270 | 303,590 | 416,840 | 253,680 | 300,560 | 324,280 | 287,700 | 3,206,460 | |
| | 2023年(人泊) | 224,840 | 257,240 | 364,730 | 267,420 | 342,810 | | | | | | | | 1,457,040 | |
| | 対2019年比(%) | -5.5 | +4.1 | +9.1 | -15.6 | +1.2 | | | | | | | | | |
| | 対2022年比(%) | +17.4 | +68.5 | +36.0 | +20.0 | +29.7 | | | | | | | | | |
| 愛媛県 | 2019年(人泊) | 280,740 | 279,120 | 371,140 | 357,890 | 362,950 | 296,720 | 345,970 | 449,370 | 330,340 | 373,160 | 401,040 | 320,800 | 4,169,240 | |
| | 2022年(人泊) | 204,340 | 180,040 | 307,360 | 271,570 | 321,960 | 298,280 | 333,900 | 393,220 | 283,860 | 346,470 | 403,480 | 380,840 | 3,725,320 | |
| | 2023年(人泊) | 294,630 | 317,860 | 428,390 | 346,640 | 427,480 | | | | | | | | 1,815,000 | |
| | 対2019年比(%) | +4.9 | +13.9 | +15.4 | -3.1 | +17.8 | | | | | | | | | |
| | 対2022年比(%) | +44.2 | +76.5 | +39.4 | +27.6 | +32.8 | | | | | | | | | |
| 高知県 | 2019年(人泊) | 161,170 | 185,760 | 255,540 | 264,730 | 279,760 | 199,800 | 230,350 | 338,720 | 217,020 | 233,190 | 251,840 | 189,860 | 2,807,740 | |
| | 2022年(人泊) | 178,340 | 147,880 | 170,580 | 208,640 | 240,540 | 191,250 | 228,570 | 282,000 | 199,160 | 237,840 | 244,680 | 224,730 | 2,554,210 | |
| | 2023年(人泊) | 196,210 | 210,050 | 306,700 | 257,780 | 315,780 | | | | | | | | 1,286,520 | |
| | 対2019年比(%) | +21.7 | +13.1 | +20.0 | -2.6 | +12.9 | | | | | | | | | |
| | 対2022年比(%) | +10.0 | +42.0 | +79.8 | +23.6 | +31.3 | | | | | | | | | |
| 四国 | 2019年(人泊) | 831,720 | 860,820 | 1,168,190 | 1,153,590 | 1,222,110 | 942,500 | 1,096,410 | 1,534,550 | 1,087,740 | 1,187,570 | 1,231,590 | 982,730 | 13,299,520 | |
| | 2022年(人泊) | 682,940 | 574,400 | 884,580 | 844,030 | 978,110 | 836,350 | 1,072,360 | 1,344,590 | 866,790 | 1,044,610 | 1,141,310 | 1,039,950 | 11,310,020 | |
| | 2023年(人泊) | 843,580 | 933,290 | 1,312,640 | 1,034,760 | 1,301,940 | | | | | | | | 5,426,210 | |
| | 対2019年比(%) | +1.4 | +8.4 | +12.4 | -10.3 | +6.5 | | | | | | | | | |
| | 対2022年比(%) | +23.5 | +62.5 | +48.4 | +22.6 | +33.1 | | | | | | | | | |
| 全国 | 2019年(人泊) | 33,475,930 | 34,263,100 | 41,632,530 | 39,434,250 | 41,675,120 | 36,223,400 | 40,979,120 | 53,747,580 | 40,500,840 | 39,790,830 | 40,595,300 | 37,947,140 | 480,265,140 | |
| | 2022年(人泊) | 27,647,870 | 22,751,830 | 32,859,750 | 32,252,540 | 36,151,360 | 33,291,050 | 39,144,150 | 46,145,320 | 38,517,510 | 41,968,680 | 42,017,930 | 41,207,540 | 433,955,530 | |
| | 2023年(人泊) | 33,436,810 | 35,209,930 | 43,130,940 | 36,019,940 | 40,492,480 | | | | | | | | 188,290,100 | |
| | 対2019年比(%) | -0.1 | +2.8 | +3.6 | -8.7 | -2.8 | | | | | | | | | |
| | 対2022年比(%) | +20.9 | +54.8 | +31.3 | +11.7 | +12.0 | | | | | | | | | |

(単位は%。なお、対2019年差・対2022年差の単位はポイント)

| 県別 | 年別 | 1月 | 2月 | 3月 | 4月 | 5月 | 6月 | 7月 | 8月 | 9月 | 10月 | 11月 | 12月 | 計 | |
|-----|---------------|-------|-------|-------|-------|-------|------|------|------|------|------|------|------|------|--|
| 徳島県 | 2019年(%) | 42.5 | 46.8 | 54.3 | 55.6 | 57.9 | 48.0 | 49.3 | 58.7 | 51.3 | 56.2 | 57.3 | 45.2 | 52.0 | |
| | 2022年(%) | 33.6 | 34.0 | 40.7 | 43.9 | 44.0 | 37.1 | 55.3 | 57.2 | 42.0 | 45.6 | 50.4 | 40.3 | 45.5 | |
| | 2023年(%) | 38.4 | 51.2 | 58.6 | 54.3 | 59.3 | | | | | | | | | |
| | 対2019年差(ポイント) | -4.1 | +4.4 | +4.3 | -1.3 | +1.4 | | | | | | | | | |
| | 対2022年差(ポイント) | +4.8 | +17.2 | +17.9 | +10.4 | +15.3 | | | | | | | | | |
| 香川県 | 2019年(%) | 44.7 | 53.0 | 58.9 | 60.2 | 62.4 | 53.4 | 59.7 | 70.6 | 61.5 | 68.7 | 64.6 | 50.9 | 59.3 | |
| | 2022年(%) | 31.9 | 31.4 | 42.0 | 42.8 | 46.5 | 43.8 | 48.9 | 59.3 | 43.4 | 54.1 | 59.8 | 52.6 | 46.3 | |
| | 2023年(%) | 39.3 | 48.2 | 56.2 | 50.4 | 54.8 | | | | | | | | | |
| | 対2019年差(ポイント) | -5.4 | -4.8 | -2.7 | -9.8 | -7.6 | | | | | | | | | |
| | 対2022年差(ポイント) | +7.4 | +16.8 | +14.2 | +7.6 | +8.3 | | | | | | | | | |
| 愛媛県 | 2019年(%) | 47.4 | 52.3 | 60.6 | 58.3 | 56.3 | 50.6 | 54.2 | 60.3 | 54.0 | 59.9 | 66.4 | 52.0 | 56.1 | |
| | 2022年(%) | 31.3 | 32.1 | 45.9 | 42.8 | 45.6 | 48.0 | 50.6 | 52.6 | 47.6 | 53.8 | 60.5 | 55.6 | 47.3 | |
| | 2023年(%) | 45.9 | 52.4 | 62.4 | 55.8 | 59.9 | | | | | | | | | |
| | 対2019年差(ポイント) | -1.5 | +0.1 | +1.8 | -2.5 | +3.6 | | | | | | | | | |
| | 対2022年差(ポイント) | +14.6 | +20.3 | +16.5 | +13.0 | +14.3 | | | | | | | | | |
| 高知県 | 2019年(%) | 37.8 | 47.9 | 52.3 | 54.9 | 55.9 | 46.7 | 48.9 | 60.4 | 49.6 | 54.4 | 59.0 | 44.9 | 51.1 | |
| | 2022年(%) | 39.2 | 37.6 | 42.3 | 45.6 | 50.3 | 44.7 | 47.0 | 54.3 | 46.0 | 52.7 | 57.5 | 48.4 | 47.1 | |
| | 2023年(%) | 39.3 | 48.3 | 55.1 | 49.7 | 58.2 | | | | | | | | | |
| | 対2019年差(ポイント) | +1.5 | +0.4 | +2.8 | -5.2 | +2.3 | | | | | | | | | |
| | 対2022年差(ポイント) | +0.1 | +10.7 | +12.8 | +4.1 | +7.9 | | | | | | | | | |
| 四国 | 2019年(%) | 43.7 | 50.5 | 57.1 | 57.5 | 58.2 | 50.0 | 53.7 | 62.9 | 54.7 | 60.6 | 62.6 | 48.9 | 55.1 | |
| | 2022年(%) | 33.8 | 33.6 | 42.3 | 43.6 | 46.7 | 44.4 | 50.2 | 55.6 | 45.3 | 52.3 | 58.1 | 50.8 | 46.4 | |
| | 2023年(%) | 41.3 | 50.1 | 58.3 | 52.5 | 58.0 | | | | | | | | | |
| | 対2019年差(ポイント) | -2.4 | -0.4 | +1.2 | -5.0 | -0.2 | | | | | | | | | |
| | 対2022年差(ポイント) | +7.5 | +16.5 | +16.0 | +8.9 | +11.3 | | | | | | | | | |
| 全国 | 2019年(%) | 54.0 | 61.9 | 63.4 | 65.0 | 63.2 | 60.6 | 63.3 | 69.4 | 63.4 | 63.6 | 65.6 | 58.7 | 62.7 | |
| | 2022年(%) | 34.6 | 34.0 | 41.0 | 43.4 | 45.0 | 45.2 | 47.7 | 51.0 | 49.5 | 54.3 | 57.6 | 54.9 | 46.6 | |
| | 2023年(%) | 46.3 | 53.4 | 57.3 | 55.5 | 56.6 | | | | | | | | | |
| | 対2019年差(ポイント) | -7.7 | -8.5 | -6.1 | -9.5 | -6.6 | | | | | | | | | |
| | 対2022年差(ポイント) | +11.7 | +19.4 | +16.3 | +12.1 | +11.6 | | | | | | | | | |