



令和5年11月21日

四国運輸局観光部

宿泊旅行統計調査の集計結果について (2023年8月：四国運輸局管内分)

観光庁「宿泊旅行統計調査」の2023年8月（第2次速報値）が公表されたことを受け、四国運輸局管内（徳島県・香川県・愛媛県・高知県）分について、以下のとおり取りまとめました。

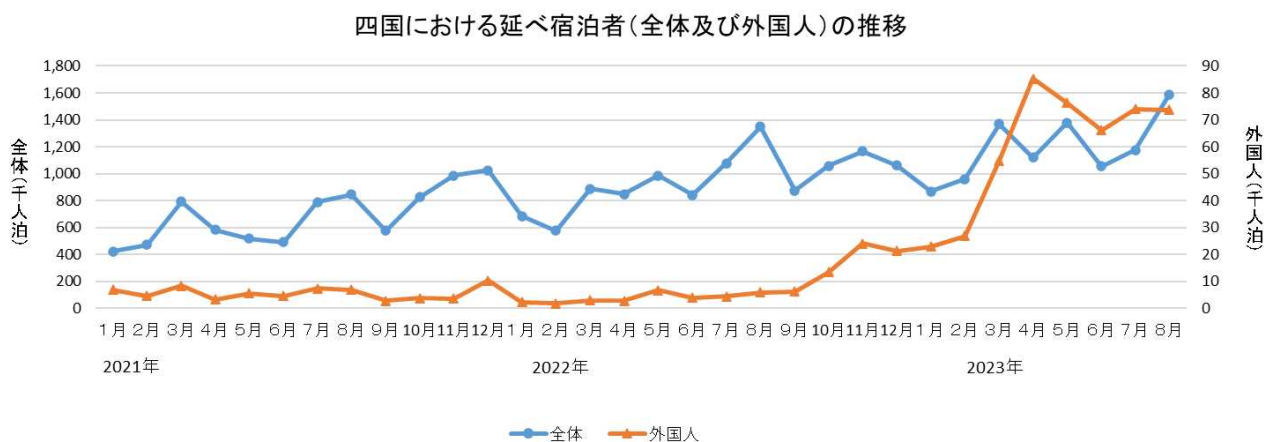
2023年8月の四国における延べ宿泊者数は

- ・全体は 1,587 千人泊、2019 年同月比 -3.5% （2022 年同月比 $+17.5\%$ ）でした。
- ・外国人延べ宿泊者数は 73,620 人泊、2019 年同月比 -32.9% （2022 年同月比 $+1143.6\%$ ）でした。
- ・日本人延べ宿泊者数は 1,513 千人泊、2019 年同月比 -1.4% （2022 年同月比 $+12.6\%$ ）でした。

客室稼働率は

- ・四国全体で 60.6% 、2019 年同月との差は -2.3 ポイント（2022 年同月差 $+5.0$ ポイント）でした。

1. 延べ宿泊者数



【全 体】

	全国	四国	徳島県	香川県	愛媛県	高知県
2023年8月（千人泊）	61,024	1,587	241	449	485	413
2019年同月比（%）	-3.5	-3.5	-16.7	-17.0	+3.9	+18.7
2022年同月比（%）	+30.2	+17.5	-4.9	+6.9	+22.7	+46.0

【外国人】

	全国	四国	徳島県	香川県	愛媛県	高知県
2023年8月（人泊）	10,095,050	73,620	11,310	32,080	16,260	13,980
2019年同月比（%）	+6.4	-32.9	-11.3	-54.6	-5.0	+52.8
2022年同月比（%）	+1296.5	+1143.6	+1449.3	+1079.4	+834.5	+1815.1

【日本人】

	全国	四国	徳島県	香川県	愛媛県	高知県
2023年8月（千人泊）	50,929	1,513	230	417	468	399
2019年同月比（%）	-5.2	-1.4	-17.0	-11.4	+4.2	+17.8
2022年同月比（%）	+10.4	+12.6	-9.1	-0.1	+19.1	+41.5

2. 客室稼働率

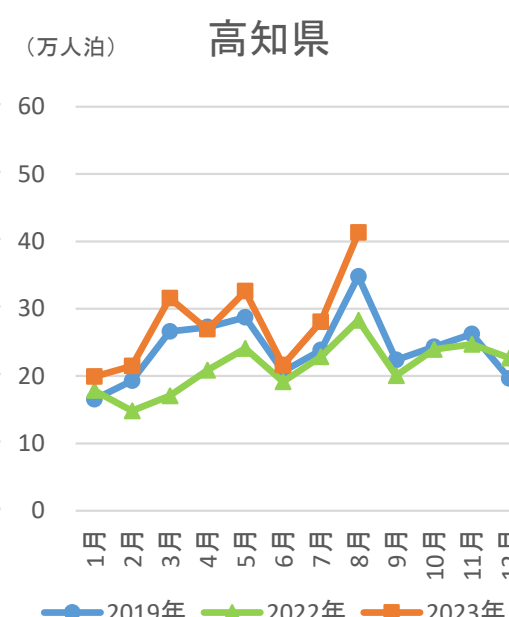
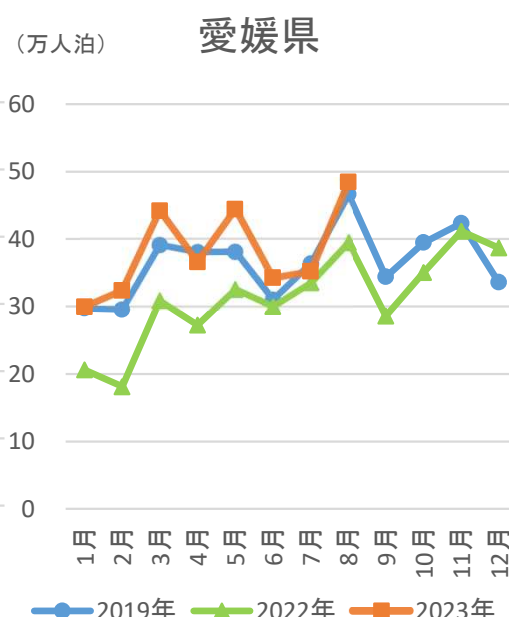
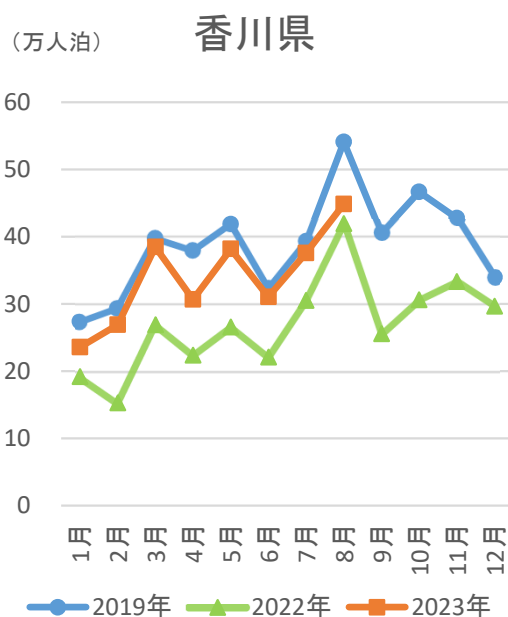
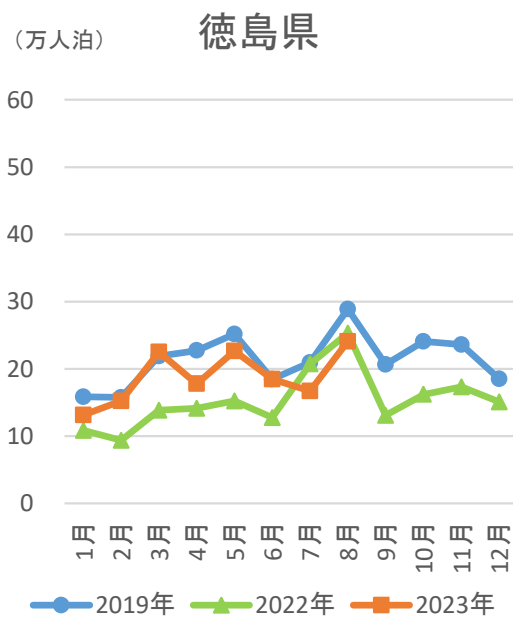
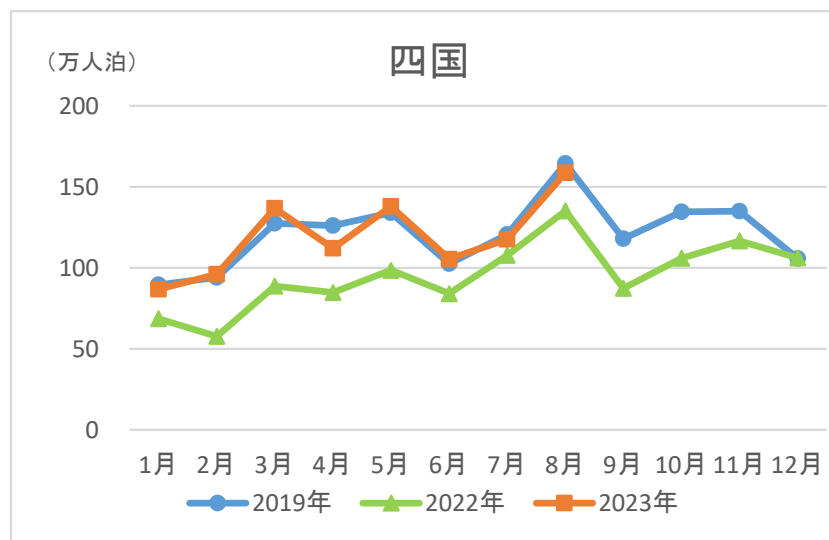
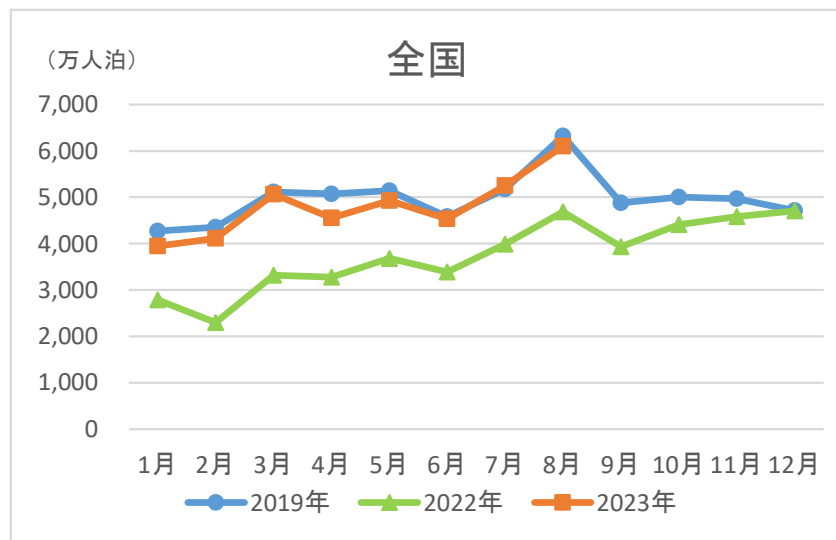
	全国	四国	徳島県	香川県	愛媛県	高知県
2023年8月（%）	62.6	60.6	60.2	62.0	60.6	59.6
2019年同月差（ポイント）	-6.8	-2.3	+1.5	-8.6	+0.3	-0.8
2022年同月差（ポイント）	+11.6	+5.0	+3.0	+2.7	+8.0	+5.3

【お問い合わせ先】

四国運輸局観光部観光企画課 担当：横田・西岡
TEL：087-802-6735（直通）

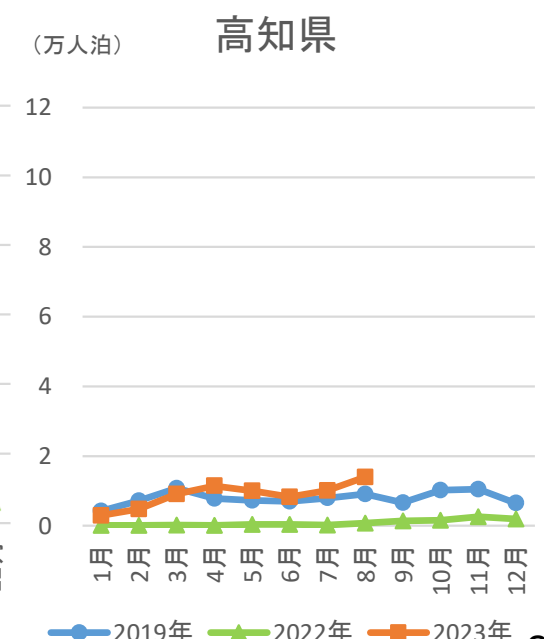
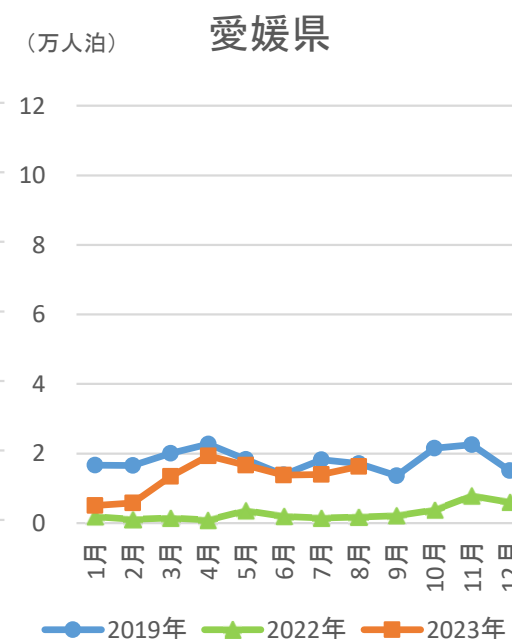
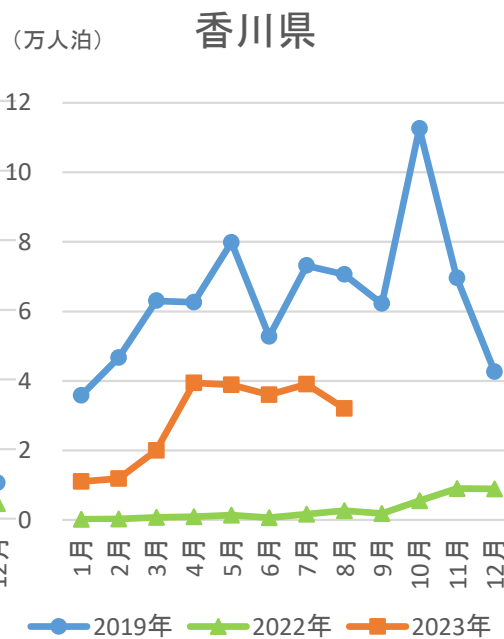
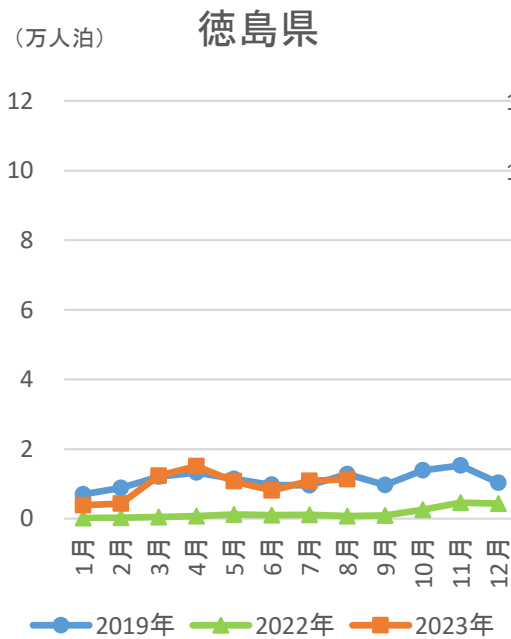
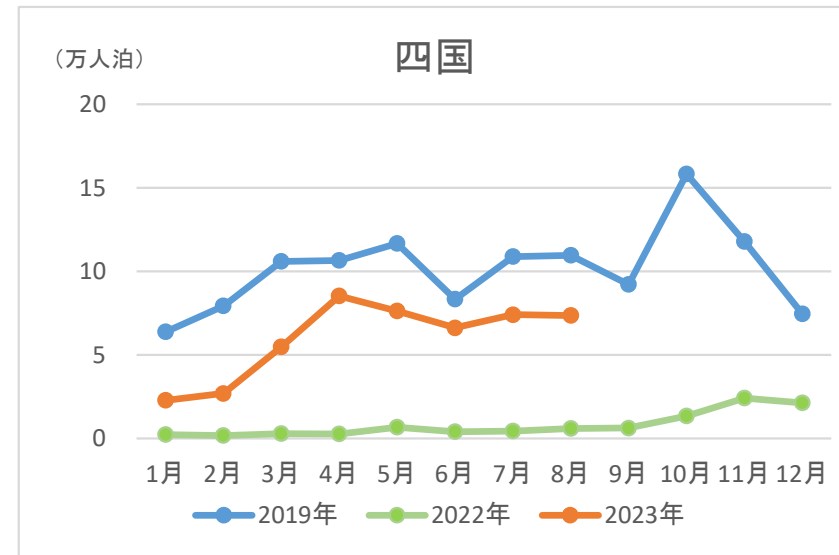
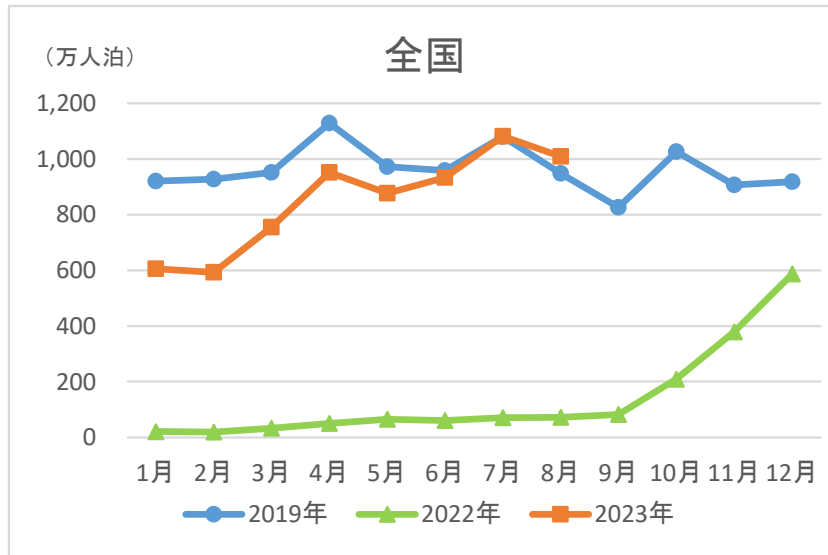
1. 延べ宿泊者数(月別)

2023年8月の四国管内の延べ宿泊者数は、158.7万人泊であり、2019年同月比-3.5%、2022年同月比は+17.5%であった。
 県別でみると2022年同月比は、徳島県-4.9%、香川県+6.9%、愛媛県+22.7%、高知県+46.0%であった。



2. 外国人延べ宿泊者数(月別)

2023年8月の四国管内の外国人延べ宿泊者数は、7.3万人であり、2019年同月比-32.9%、2022年同月比+1143.6%であった。県別でみると、2019年同月比は徳島県-11.3%、香川県-54.6%、愛媛県-5.0%、高知県+52.8%であった。



(人泊)

県別	年別	1月	2月	3月	4月	5月	6月	7月	8月	9月	10月	11月	12月	計
徳島県	2019年	158,890	157,730	219,230	227,470	252,050	184,890	209,720	289,220	206,710	241,110	236,140	185,380	2,568,550
	2022年	108,920	94,070	138,820	141,740	152,550	127,610	207,450	253,270	131,040	162,290	173,470	151,000	1,842,230
	2023年	131,730	152,460	225,140	177,960	226,580	184,720	167,380	240,890					
	対2019年比	-17.1	-3.3	+2.7	-21.8	-10.1	-0.1	-20.2	-16.7					
	対2022年比	+20.9	+62.1	+62.2	+25.6	+48.5	+44.8	-19.3	-4.9					
香川県	2019年	273,730	293,710	397,340	379,360	418,610	323,550	393,090	540,650	405,490	466,600	427,490	339,630	4,659,250
	2022年	191,730	152,950	268,980	223,780	265,670	220,920	305,250	419,560	255,500	306,120	333,270	296,660	3,240,390
	2023年	235,900	269,160	384,700	306,860	381,700	310,430	375,840	448,660					
	対2019年比	-13.8	-8.4	-3.2	-19.1	-8.8	-4.1	-4.4	-17.0					
	対2022年比	+23.0	+76.0	+43.0	+37.1	+43.7	+40.5	+23.1	+6.9					
愛媛県	2019年	297,380	295,660	391,220	380,620	381,230	310,630	364,170	466,490	343,930	394,710	423,560	335,910	4,385,520
	2022年	206,130	181,090	308,820	272,470	325,530	300,160	335,320	394,960	285,910	350,220	411,320	386,810	3,758,730
	2023年	299,650	323,660	441,780	365,970	444,150	342,450	352,020	484,610					
	対2019年比	+0.8	+9.5	+12.9	-3.8	+16.5	+10.2	-3.3	+3.9					
	対2022年比	+45.4	+78.7	+43.1	+34.3	+36.4	+14.1	+5.0	+22.7					
高知県	2019年	165,440	192,980	266,290	272,600	287,010	206,790	238,330	347,870	223,690	243,410	262,330	196,370	2,903,110
	2022年	178,450	148,040	170,790	208,750	240,960	191,620	228,780	282,730	200,550	239,410	247,320	226,690	2,564,090
	2023年	199,140	214,900	315,790	269,250	325,810	216,180	280,580	412,900					
	対2019年比	+20.4	+11.4	+18.6	-1.2	+13.5	+4.5	+17.7	+18.7					
	対2022年比	+11.6	+45.2	+84.9	+29.0	+35.2	+12.8	+22.6	+46.0					
四国	2019年	895,450	940,090	1,274,080	1,260,060	1,338,890	1,025,860	1,205,310	1,644,230	1,179,830	1,345,830	1,349,520	1,057,290	14,516,430
	2022年	685,230	576,160	887,400	846,740	984,710	840,300	1,076,790	1,350,510	873,000	1,058,040	1,165,380	1,061,160	11,405,430
	2023年	866,420	960,180	1,367,410	1,120,040	1,378,250	1,053,780	1,175,830	1,587,060					
	対2019年比	-3.2	+2.1	+7.3	-11.1	+2.9	+2.7	-2.4	-3.5					
	対2022年比	+26.4	+66.7	+54.1	+32.3	+40.0	+25.4	+9.2	+17.5					
全国	2019年	42,684,710	43,539,370	51,147,600	50,718,730	51,402,690	45,810,390	51,780,530	63,234,040	48,761,240	50,052,850	49,659,370	47,129,960	595,921,480
	2022年	27,854,050	22,945,280	33,184,610	32,756,190	36,803,900	33,895,370	39,848,870	46,868,180	39,343,280	44,062,790	45,811,090	47,084,840	450,458,460
	2023年	39,494,940	41,139,780	50,678,060	45,539,500	49,258,420	45,325,030	52,543,200	61,023,920					
	対2019年比	-7.5	-5.5	-0.9	-10.2	-4.2	-1.1	+1.5	-3.5					
	対2022年比	+41.8	+79.3	+52.7	+39.0	+33.8	+33.7	+31.9	+30.2					

(人泊)

県別	年別	1月	2月	3月	4月	5月	6月	7月	8月	9月	10月	11月	12月	計
徳島県	2019年	7,010	8,850	12,030	13,220	11,410	9,710	9,540	12,750	9,630	13,860	15,290	10,280	133,560
	2022年	180	240	430	760	1,210	1,040	1,140	730	940	2,550	4,590	4,310	18,140
	2023年	3,830	4,310	12,320	15,040	10,720	8,100	10,890	11,310					
	対2019年比	-45.4	-51.3	+2.4	+13.8	-6.0	-16.6	+14.2	-11.3					
	対2022年比	+2027.8	+1695.8	+2765.1	+1878.9	+786.0	+678.8	+855.3	+1449.3					
香川県	2019年	35,810	46,660	63,030	62,640	79,840	52,760	73,180	70,660	62,200	112,630	69,630	42,670	771,730
	2022年	220	300	720	940	1,390	650	1,660	2,720	1,820	5,560	8,990	8,960	33,930
	2023年	11,060	11,920	19,970	39,440	38,890	35,990	39,080	32,080					
	対2019年比	-69.1	-74.5	-68.3	-37.0	-51.3	-31.8	-46.6	-54.6					
	対2022年比	+4927.3	+3873.3	+2673.6	+4095.7	+2697.8	+5436.9	+2254.2	+1079.4					
愛媛県	2019年	16,640	16,540	20,080	22,730	18,280	13,910	18,200	17,120	13,590	21,550	22,520	15,110	216,270
	2022年	1,790	1,050	1,460	900	3,570	1,880	1,420	1,740	2,050	3,750	7,840	5,970	33,420
	2023年	5,020	5,800	13,390	19,330	16,670	13,810	13,930	16,260					
	対2019年比	-69.8	-64.9	-33.3	-15.0	-8.8	-0.7	-23.5	-5.0					
	対2022年比	+180.4	+452.4	+817.1	+2047.8	+366.9	+634.6	+881.0	+834.5					
高知県	2019年	4,270	7,220	10,750	7,870	7,250	6,990	7,980	9,150	6,670	10,220	10,490	6,510	95,360
	2022年	110	160	210	110	420	370	210	730	1,390	1,570	2,640	1,960	9,890
	2023年	2,930	4,850	9,090	11,470	10,030	8,280	10,150	13,980					
	対2019年比	-31.4	-32.8	-15.4	+45.7	+38.3	+18.5	+27.2	+52.8					
	対2022年比	+2563.6	+2931.3	+4228.6	+10327.3	+2288.1	+2137.8	+4733.3	+1815.1					
四国	2019年	63,730	79,270	105,890	106,470	116,780	83,360	108,900	109,680	92,090	158,260	117,930	74,560	1,216,920
	2022年	2,290	1,760	2,820	2,710	6,600	3,950	4,430	5,920	6,210	13,430	24,070	21,210	95,380
	2023年	22,840	26,890	54,770	85,280	76,310	66,180	74,050	73,620					
	対2019年比	-64.2	-66.1	-48.3	-19.9	-34.7	-20.6	-32.0	-32.9					
	対2022年比	+897.4	+1427.8	+1842.2	+3046.9	+1056.2	+1575.4	+1571.6	+1143.6					
全国	2019年	9,208,780	9,276,270	9,515,070	11,284,480	9,727,570	9,586,990	10,801,410	9,486,460	8,260,400	10,262,020	9,064,070	9,182,820	115,656,350
	2022年	206,180	193,450	324,860	503,650	652,540	604,320	704,720	722,860	825,770	2,094,110	3,793,160	5,877,300	16,502,920
	2023年	6,058,130	5,929,850	7,547,120	9,519,560	8,765,940	9,339,670	10,814,130	10,095,050					
	対2019年比	-34.2	-36.1	-20.7	-15.6	-9.9	-2.6	+0.1	+6.4					
	対2022年比	+2838.3	+2965.3	+2223.2	+1790.1	+1243.4	+1445.5	+1434.5	+1296.5					

(人泊)

県別	年別	1月	2月	3月	4月	5月	6月	7月	8月	9月	10月	11月	12月	計
徳島県	2019年	151,880	148,880	207,200	214,250	240,640	175,180	200,180	276,470	197,080	227,250	220,850	175,100	2,434,990
	2022年	108,740	93,830	138,390	140,980	151,340	126,570	206,310	252,540	130,100	159,740	168,880	146,690	1,824,090
	2023年	127,900	148,150	212,820	162,920	215,860	176,620	156,490	229,580					
	対2019年比	-15.8	-0.5	+2.7	-24.0	-10.3	+0.8	-21.8	-17.0					
	対2022年比	+17.6	+57.9	+53.8	+15.6	+42.6	+39.5	-24.1	-9.1					
香川県	2019年	237,920	247,050	334,310	316,720	338,770	270,790	319,910	469,990	343,290	353,970	357,860	296,960	3,887,520
	2022年	191,510	152,650	268,260	222,840	264,280	220,270	303,590	416,840	253,680	300,560	324,280	287,700	3,206,460
	2023年	224,840	257,240	364,730	267,420	342,810	274,440	336,760	416,580					
	対2019年比	-5.5	+4.1	+9.1	-15.6	+1.2	+1.3	+5.3	-11.4					
	対2022年比	+17.4	+68.5	+36.0	+20.0	+29.7	+24.6	+10.9	-0.1					
愛媛県	2019年	280,740	279,120	371,140	357,890	362,950	296,720	345,970	449,370	330,340	373,160	401,040	320,800	4,169,250
	2022年	204,340	180,040	307,360	271,570	321,960	298,280	333,900	393,220	283,860	346,470	403,480	380,840	3,725,310
	2023年	294,630	317,860	428,390	346,640	427,480	328,640	338,090	468,350					
	対2019年比	+4.9	+13.9	+15.4	-3.1	+17.8	+10.8	-2.3	+4.2					
	対2022年比	+44.2	+76.5	+39.4	+27.6	+32.8	+10.2	+1.3	+19.1					
高知県	2019年	161,170	185,760	255,540	264,730	279,760	199,800	230,350	338,720	217,020	233,190	251,840	189,860	2,807,750
	2022年	178,340	147,880	170,580	208,640	240,540	191,250	228,570	282,000	199,160	237,840	244,680	224,730	2,554,200
	2023年	196,210	210,050	306,700	257,780	315,780	207,900	270,430	398,920					
	対2019年比	+21.7	+13.1	+20.0	-2.6	+12.9	+4.1	+17.4	+17.8					
	対2022年比	+10.0	+42.0	+79.8	+23.6	+31.3	+8.7	+18.3	+41.5					
四国	2019年	831,720	860,820	1,168,190	1,153,590	1,222,110	942,500	1,096,410	1,534,550	1,087,740	1,187,570	1,231,590	982,730	13,299,510
	2022年	682,940	574,400	884,580	844,030	978,110	836,350	1,072,360	1,344,590	866,790	1,044,610	1,141,310	1,039,950	11,310,050
	2023年	843,580	933,290	1,312,640	1,034,760	1,301,940	987,600	1,101,780	1,513,440					
	対2019年比	+1.4	+8.4	+12.4	-10.3	+6.5	+4.8	+0.5	-1.4					
	対2022年比	+23.5	+62.5	+48.4	+22.6	+33.1	+18.1	+2.7	+12.6					
全国	2019年	33,475,930	34,263,100	41,632,530	39,434,250	41,675,120	36,223,400	40,979,120	53,747,580	40,500,840	39,790,830	40,595,300	37,947,140	480,265,130
	2022年	27,647,870	22,751,830	32,859,750	32,252,540	36,151,360	33,291,050	39,144,150	46,145,320	38,517,510	41,968,680	42,017,930	41,207,540	433,955,540
	2023年	33,436,810	35,209,930	43,130,940	36,019,940	40,492,480	35,985,360	41,729,070	50,928,870					
	対2019年比	-0.1	+2.8	+3.6	-8.7	-2.8	-0.7	+1.8	-5.2					
	対2022年比	+20.9	+54.8	+31.3	+11.7	+12.0	+8.1	+6.6	+10.4					

(単位は%。なお、対2019年差・対2022年差の単位はポイント)

県別	年別	1月	2月	3月	4月	5月	6月	7月	8月	9月	10月	11月	12月	計
徳島県	2019年	42.5	46.8	54.3	55.6	57.9	48.0	49.3	58.7	51.3	56.2	57.3	45.2	52.0
	2022年	33.6	34.0	40.7	43.9	44.0	37.1	55.3	57.2	42.0	45.6	50.4	40.3	45.5
	2023年	38.4	51.2	58.6	54.3	59.3	54.2	47.0	60.2					
	対2019年差	-4.1	+4.4	+4.3	-1.3	+1.4	+6.2	-2.3	+1.5					
	対2022年差	+4.8	+17.2	+17.9	+10.4	+15.3	+17.1	-8.3	+3.0					
香川県	2019年	44.7	53.0	58.9	60.2	62.4	53.4	59.7	70.6	61.5	68.7	64.6	50.9	59.3
	2022年	31.9	31.4	42.0	42.8	46.5	43.8	48.9	59.3	43.4	54.1	59.8	52.6	46.3
	2023年	39.3	48.2	56.2	50.4	54.8	50.0	53.7	62.0					
	対2019年差	-5.4	-4.8	-2.7	-9.8	-7.6	-3.4	-6.0	-8.6					
	対2022年差	+7.4	+16.8	+14.2	+7.6	+8.3	+6.2	+4.8	+2.7					
愛媛県	2019年	47.4	52.3	60.6	58.3	56.3	50.6	54.2	60.3	54.0	59.9	66.4	52.0	56.1
	2022年	31.3	32.1	45.9	42.8	45.6	48.0	50.6	52.6	47.6	53.8	60.5	55.6	47.3
	2023年	45.9	52.4	62.4	55.8	59.9	53.6	50.9	60.6					
	対2019年差	-1.5	+0.1	+1.8	-2.5	+3.6	+3.0	-3.3	+0.3					
	対2022年差	+14.6	+20.3	+16.5	+13.0	+14.3	+5.6	+0.3	+8.0					
高知県	2019年	37.8	47.9	52.3	54.9	55.9	46.7	48.9	60.4	49.6	54.4	59.0	44.9	51.1
	2022年	39.2	37.6	42.3	45.6	50.3	44.7	47.0	54.3	46.0	52.7	57.5	48.4	47.1
	2023年	39.3	48.3	55.1	49.7	58.2	48.6	52.7	59.6					
	対2019年差	+1.5	+0.4	+2.8	-5.2	+2.3	+1.9	+3.8	-0.8					
	対2022年差	+0.1	+10.7	+12.8	+4.1	+7.9	+3.9	+5.7	+5.3					
四国	2019年	43.7	50.5	57.1	57.5	58.2	50.0	53.7	62.9	54.7	60.6	62.6	48.9	55.1
	2022年	33.8	33.6	42.3	43.6	46.7	44.4	50.2	55.6	45.3	52.3	58.1	50.8	46.4
	2023年	41.3	50.1	58.3	52.5	58.0	51.6	51.5	60.6					
	対2019年差	-2.4	-0.4	+1.2	-5.0	-0.2	+1.6	-2.2	-2.3					
	対2022年差	+7.5	+16.5	+16.0	+8.9	+11.3	+7.2	+1.3	+5.0					
全国	2019年	54.0	61.9	63.4	65.0	63.2	60.6	63.3	69.4	63.4	63.6	65.6	58.7	62.7
	2022年	34.6	34.0	41.0	43.4	45.0	45.2	47.7	51.0	49.5	54.3	57.6	54.9	46.6
	2023年	46.3	53.4	57.3	55.5	56.6	55.6	58.1	62.6					
	対2019年差	-7.7	-8.5	-6.1	-9.5	-6.6	-5.0	-5.2	-6.8					
	対2022年差	+11.7	+19.4	+16.3	+12.1	+11.6	+10.4	+10.4	+11.6					