



宿泊旅行統計調査の集計結果について (2024年1月：四国運輸局管内分)

観光庁「宿泊旅行統計調査」の2024年1月（第2次速報値）が公表されたことを受け、四国運輸局管内（徳島県・香川県・愛媛県・高知県）分について、以下のとおり取りまとめました。

2024年1月の四国における延べ宿泊者数は

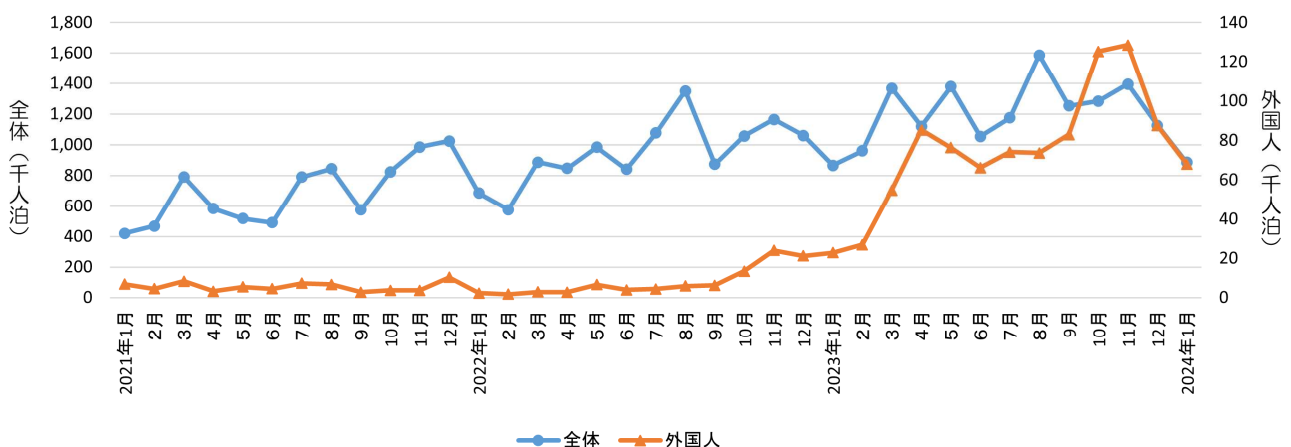
- ・全体は885千人泊、2019年同月比 -1.1% （2023年同月比 $+2.2\%$ ）でした。
- ・外国人延べ宿泊者数は68,050人泊、2019年同月比 $+6.8\%$ （2023年同月比 $+197.9\%$ ）でした。
- ・日本人延べ宿泊者数は817千人泊、2019年同月比 -1.7% （2023年同月比 -3.1% ）でした。

客室稼働率は

- ・四国全体で 41.0% 、2019年同月との差は -2.7 ポイント（2023年同月差 -0.3 ポイント）でした。

1. 延べ宿泊者数

四国における延べ宿泊者（全体及び外国人）の推移



【全 体】

	全国	四国	徳島県	香川県	愛媛県	高知県
2024年1月（千人泊）	45,650	885	161	280	286	159
2019年同月比（％）	+6.9	-1.1	+1.2	+2.1	-3.9	-3.7
2023年同月比（％）	+15.6	+2.2	+22.0	+18.5	-4.7	-20.0

【外国人】

	全国	四国	徳島県	香川県	愛媛県	高知県
2024年1月（人泊）	11,235,450	68,050	6,360	31,760	24,090	5,830
2019年同月比（％）	+22.0	+6.8	-9.3	-11.3	+44.8	+36.5
2023年同月比（％）	+85.5	+197.9	+66.1	+187.2	+379.9	+99.0

【日本人】

	全国	四国	徳島県	香川県	愛媛県	高知県
2024年1月（千人泊）	34,415	817	154	248	262	153
2019年同月比（％）	+2.8	-1.7	+1.6	+4.1	-6.8	-4.8
2023年同月比（％）	+2.9	-3.1	+20.7	+10.2	-11.2	-21.8

2. 客室稼働率

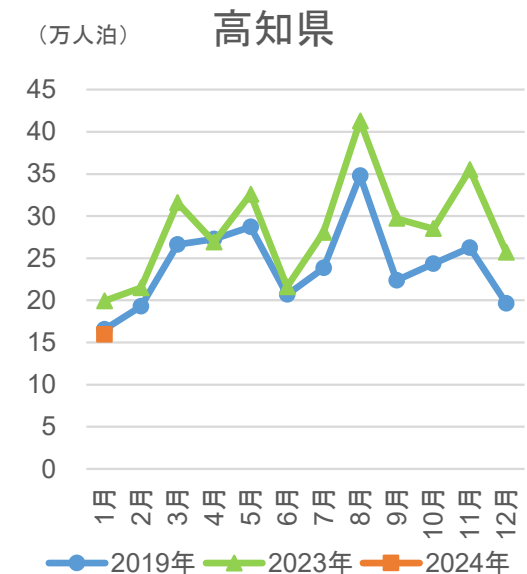
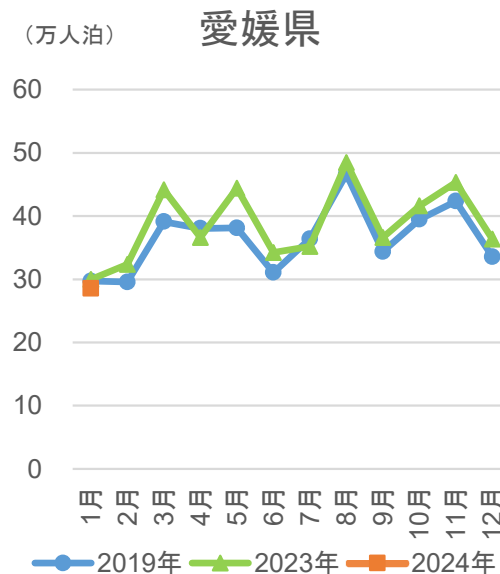
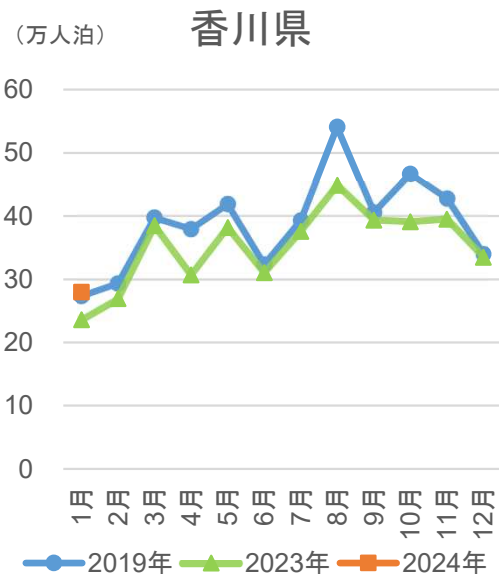
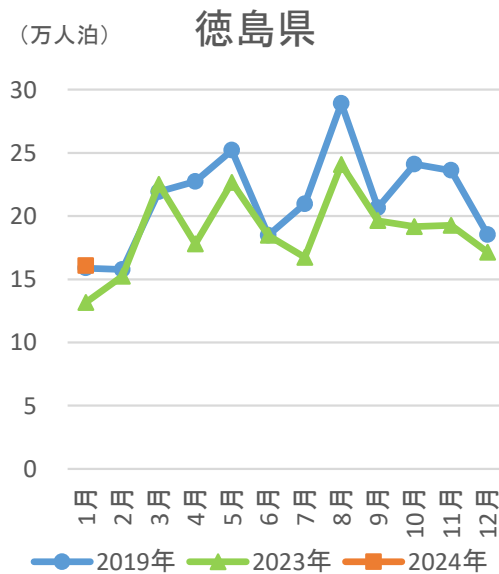
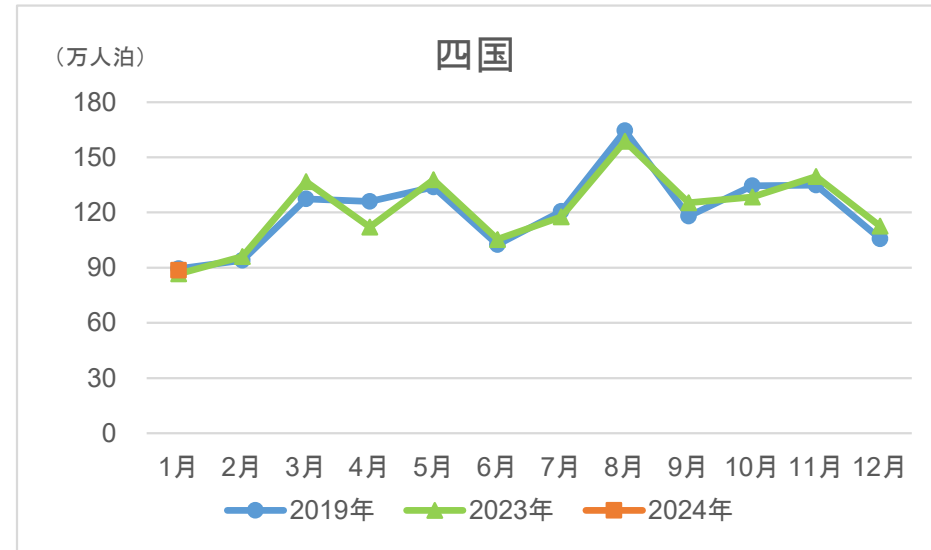
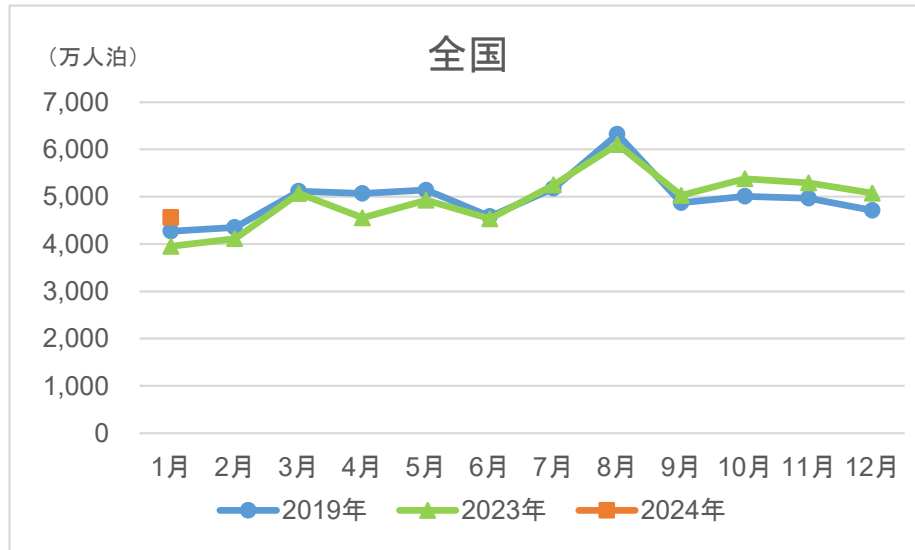
	全国	四国	徳島県	香川県	愛媛県	高知県
2024年1月（％）	51.2	41.0	39.2	42.6	44.3	36.1
2019年同月差（ポイント）	-2.8	-2.7	-3.3	-2.1	-3.1	-1.7
2023年同月差（ポイント）	+4.9	-0.3	+0.8	+3.3	-1.6	-3.2

【お問い合わせ先】

四国運輸局観光部観光企画課 担当：横田・小原
TEL：087-802-6735（直通）

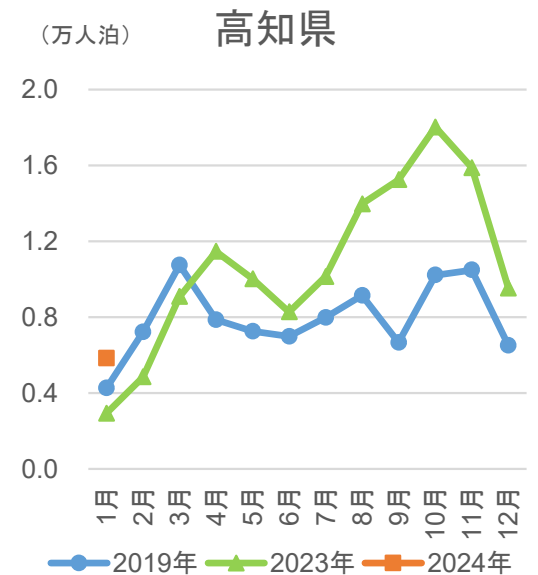
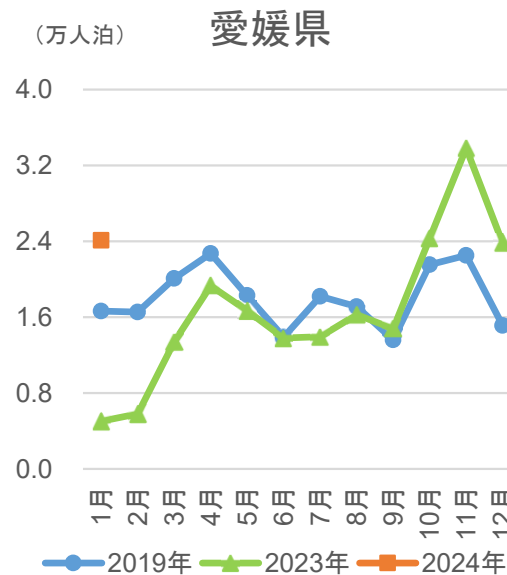
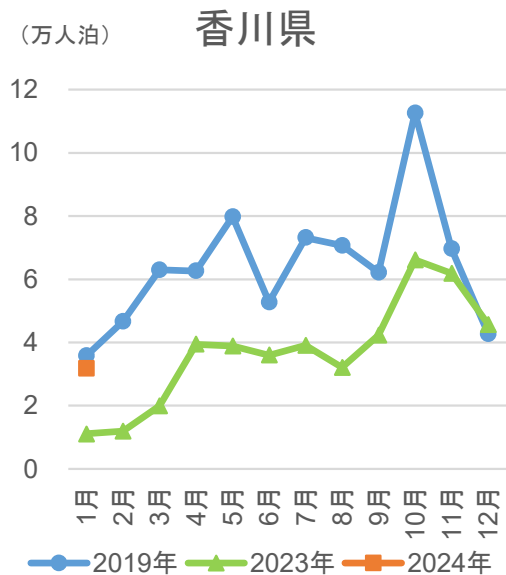
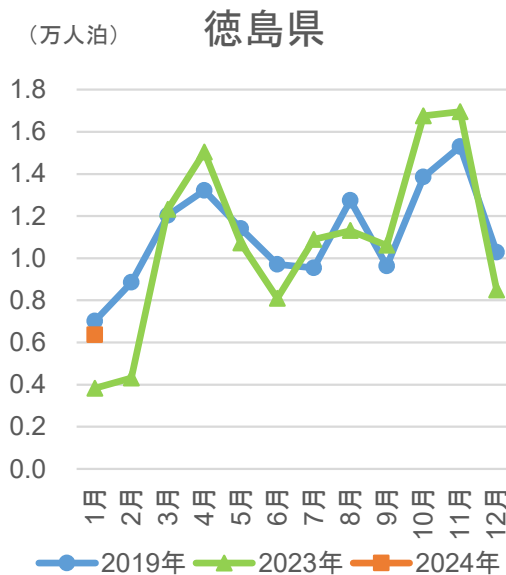
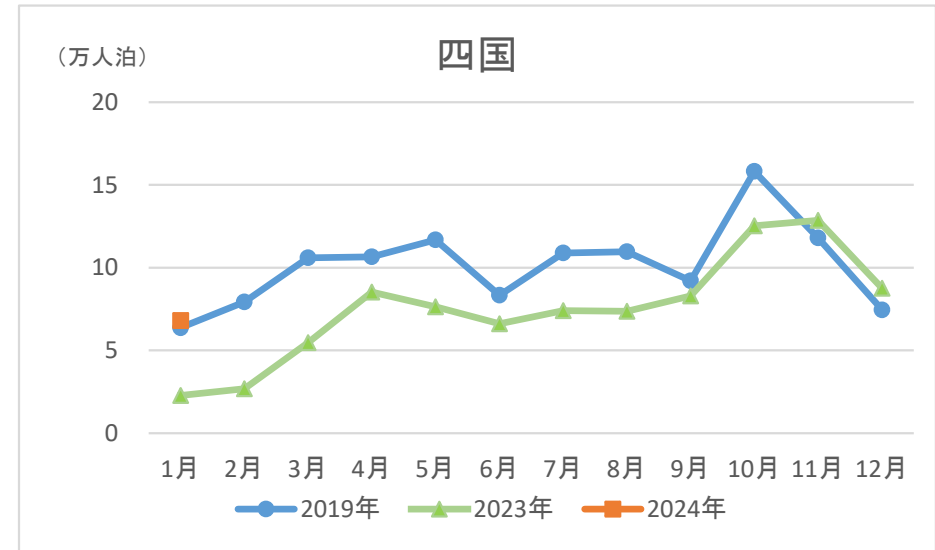
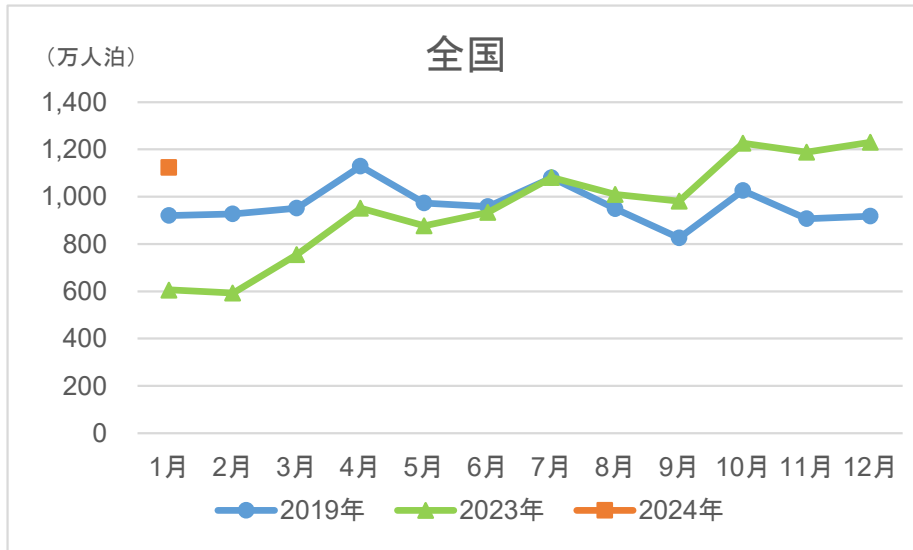
1. 延べ宿泊者数(月別)

2024年1月の四国管内の延べ宿泊者数は、88.5万人泊であり、2019年同月比-1.1%であった。また、2023年同月比は+2.2%であり、県別でみると徳島県+22.0%、香川県+18.5%、愛媛県-4.7%、高知県-20.0%であった。



2. 外国人延べ宿泊者数(月別)

2024年1月の四国管内の外国人延べ宿泊者数は、6.8万人であり、2019年同月比+6.8%、2023年同月比+197.9%であった。
2019年同月比は、県別で見ると徳島県-9.3%、香川県-11.3%、愛媛県+44.8%、高知県+36.5%であった。



(人泊)

県別	年別	1月	2月	3月	4月	5月	6月	7月	8月	9月	10月	11月	12月	計
徳島県	2019年(人泊)	158,890	157,730	219,230	227,470	252,050	184,890	209,720	289,220	206,710	241,110	236,140	185,380	2,568,550
	2023年(人泊)	131,730	152,460	225,140	177,960	226,580	184,720	167,380	240,890	196,330	191,750	192,630	171,440	2,259,020
	2024年(人泊)	160,740												
	対2019年比(%)	+1.2												
	対2023年比(%)	+22.0												
香川県	2019年(人泊)	273,730	293,710	397,340	379,360	418,610	323,550	393,090	540,650	405,490	466,600	427,490	339,630	4,659,250
	2023年(人泊)	235,900	269,160	384,700	306,860	381,700	310,430	375,840	448,660	393,370	391,090	394,940	334,730	4,227,390
	2024年(人泊)	279,530												
	対2019年比(%)	+2.1												
	対2023年比(%)	+18.5												
愛媛県	2019年(人泊)	297,380	295,660	391,220	380,620	381,230	310,630	364,170	466,490	343,930	394,710	423,560	335,910	4,385,520
	2023年(人泊)	299,650	323,660	441,780	365,970	444,150	342,450	352,020	484,610	366,140	415,990	453,130	363,450	4,653,010
	2024年(人泊)	285,700												
	対2019年比(%)	-3.9												
	対2023年比(%)	-4.7												
高知県	2019年(人泊)	165,440	192,980	266,290	272,600	287,010	206,790	238,330	347,870	223,690	243,410	262,330	196,370	2,903,110
	2023年(人泊)	199,140	214,900	315,790	269,250	325,810	216,180	280,580	412,900	297,230	285,040	355,050	256,960	3,428,840
	2024年(人泊)	159,320												
	対2019年比(%)	-3.7												
	対2023年比(%)	-20.0												
四国	2019年(人泊)	895,450	940,090	1,274,080	1,260,060	1,338,890	1,025,860	1,205,310	1,644,230	1,179,830	1,345,830	1,349,520	1,057,290	14,516,430
	2023年(人泊)	866,420	960,180	1,367,410	1,120,040	1,378,250	1,053,780	1,175,830	1,587,060	1,253,080	1,283,880	1,395,750	1,126,590	14,568,250
	2024年(人泊)	885,290												
	対2019年比(%)	-1.1												
	対2023年比(%)	+2.2												
全国	2019年(人泊)	42,684,710	43,539,370	51,147,600	50,718,730	51,402,690	45,810,390	51,780,530	63,234,040	48,761,240	50,052,850	49,659,370	47,129,960	595,921,480
	2023年(人泊)	39,494,940	41,139,780	50,678,060	45,539,500	49,258,420	45,325,030	52,543,200	61,023,920	50,318,010	53,777,550	52,918,750	50,735,030	592,752,190
	2024年(人泊)	45,650,120												
	対2019年比(%)	+6.9												
	対2023年比(%)	+15.6												

(人泊)

県別	年別	1月	2月	3月	4月	5月	6月	7月	8月	9月	10月	11月	12月	計
徳島県	2019年(人泊)	7,010	8,850	12,030	13,220	11,410	9,710	9,540	12,750	9,630	13,860	15,290	10,280	133,560
	2023年(人泊)	3,830	4,310	12,320	15,040	10,720	8,100	10,890	11,310	10,610	16,760	16,960	8,490	129,340
	2024年(人泊)	6,360												
	対2019年比(%)	-9.3												
	対2023年比(%)	+66.1												
香川県	2019年(人泊)	35,810	46,660	63,030	62,640	79,840	52,760	73,180	70,660	62,200	112,630	69,630	42,670	771,730
	2023年(人泊)	11,060	11,920	19,970	39,440	38,890	35,990	39,080	32,080	42,340	66,150	61,860	45,690	444,470
	2024年(人泊)	31,760												
	対2019年比(%)	-11.3												
	対2023年比(%)	+187.2												
愛媛県	2019年(人泊)	16,640	16,540	20,080	22,730	18,280	13,910	18,200	17,120	13,590	21,550	22,520	15,110	216,270
	2023年(人泊)	5,020	5,800	13,390	19,330	16,670	13,810	13,930	16,260	14,800	24,310	33,840	23,800	200,950
	2024年(人泊)	24,090												
	対2019年比(%)	+44.8												
	対2023年比(%)	+379.9												
高知県	2019年(人泊)	4,270	7,220	10,750	7,870	7,250	6,990	7,980	9,150	6,670	10,220	10,490	6,510	95,360
	2023年(人泊)	2,930	4,850	9,090	11,470	10,030	8,280	10,150	13,980	15,250	18,020	15,890	9,540	129,480
	2024年(人泊)	5,830												
	対2019年比(%)	+36.5												
	対2023年比(%)	+99.0												
四国	2019年(人泊)	63,730	79,270	105,890	106,470	116,780	83,360	108,900	109,680	92,090	158,260	117,930	74,560	1,216,920
	2023年(人泊)	22,840	26,890	54,770	85,280	76,310	66,180	74,050	73,620	83,000	125,240	128,550	87,520	904,240
	2024年(人泊)	68,050												
	対2019年比(%)	+6.8												
	対2023年比(%)	+197.9												
全国	2019年(人泊)	9,208,780	9,276,270	9,515,070	11,284,480	9,727,570	9,586,990	10,801,410	9,486,460	8,260,400	10,262,020	9,064,070	9,182,820	115,656,350
	2023年(人泊)	6,058,130	5,929,850	7,547,120	9,519,560	8,765,940	9,339,670	10,814,130	10,095,050	9,819,470	12,258,920	11,885,770	12,302,500	114,336,110
	2024年(人泊)	11,235,450												
	対2019年比(%)	+22.0												
	対2023年比(%)	+85.5												

(人泊)

県別	年別	1月	2月	3月	4月	5月	6月	7月	8月	9月	10月	11月	12月	計
徳島県	2019年(人泊)	151,880	148,880	207,200	214,250	240,640	175,180	200,180	276,470	197,080	227,250	220,850	175,100	2,434,960
	2023年(人泊)	127,900	148,150	212,820	162,920	215,860	176,620	156,490	229,580	185,720	174,990	175,670	162,950	2,129,670
	2024年(人泊)	154,380												
	対2019年比(%)	+1.6												
	対2023年比(%)	+20.7												
香川県	2019年(人泊)	237,920	247,050	334,310	316,720	338,770	270,790	319,910	469,990	343,290	353,970	357,860	296,960	3,887,540
	2023年(人泊)	224,840	257,240	364,730	267,420	342,810	274,440	336,760	416,580	351,030	324,940	333,080	289,040	3,782,910
	2024年(人泊)	247,770												
	対2019年比(%)	+4.1												
	対2023年比(%)	+10.2												
愛媛県	2019年(人泊)	280,740	279,120	371,140	357,890	362,950	296,720	345,970	449,370	330,340	373,160	401,040	320,800	4,169,240
	2023年(人泊)	294,630	317,860	428,390	346,640	427,480	328,640	338,090	468,350	351,340	391,680	419,290	339,650	4,452,040
	2024年(人泊)	261,610												
	対2019年比(%)	-6.8												
	対2023年比(%)	-11.2												
高知県	2019年(人泊)	161,170	185,760	255,540	264,730	279,760	199,800	230,350	338,720	217,020	233,190	251,840	189,860	2,807,740
	2023年(人泊)	196,210	210,050	306,700	257,780	315,780	207,900	270,430	398,920	281,980	267,020	339,160	247,420	3,299,350
	2024年(人泊)	153,490												
	対2019年比(%)	-4.8												
	対2023年比(%)	-21.8												
四国	2019年(人泊)	831,720	860,820	1,168,190	1,153,590	1,222,110	942,500	1,096,410	1,534,550	1,087,740	1,187,570	1,231,590	982,730	13,299,520
	2023年(人泊)	843,580	933,290	1,312,640	1,034,760	1,301,940	987,600	1,101,780	1,513,440	1,170,080	1,158,640	1,267,200	1,039,070	13,664,020
	2024年(人泊)	817,240												
	対2019年比(%)	-1.7												
	対2023年比(%)	-3.1												
全国	2019年(人泊)	33,475,930	34,263,100	41,632,530	39,434,250	41,675,120	36,223,400	40,979,120	53,747,580	40,500,840	39,790,830	40,595,300	37,947,140	480,265,140
	2023年(人泊)	33,436,810	35,209,930	43,130,940	36,019,940	40,492,480	35,985,360	41,729,070	50,928,870	40,498,540	41,518,630	41,032,980	38,432,530	478,416,080
	2024年(人泊)	34,414,670												
	対2019年比(%)	+2.8												
	対2023年比(%)	+2.9												

県別	年別	1月	2月	3月	4月	5月	6月	7月	8月	9月	10月	11月	12月	計
徳島県	2019年(%)	42.5	46.8	54.3	55.6	57.9	48.0	49.3	58.7	51.3	56.2	57.3	45.2	52.0
	2023年(%)	38.4	51.2	58.6	54.3	59.3	54.2	47.0	60.2	56.6	52.3	58.1	49.6	53.4
	2024年(%)	39.2												
	対2019年差(ポイント)	-3.3												
	対2023年差(ポイント)	+0.8												
香川県	2019年(%)	44.7	53.0	58.9	60.2	62.4	53.4	59.7	70.6	61.5	68.7	64.6	50.9	59.3
	2023年(%)	39.3	48.2	56.2	50.4	54.8	50.0	53.7	62.0	57.1	61.4	62.9	46.7	53.6
	2024年(%)	42.6												
	対2019年差(ポイント)	-2.1												
	対2023年差(ポイント)	+3.3												
愛媛県	2019年(%)	47.4	52.3	60.6	58.3	56.3	50.6	54.2	60.3	54.0	59.9	66.4	52.0	56.1
	2023年(%)	45.9	52.4	62.4	55.8	59.9	53.6	50.9	60.6	57.2	60.7	69.2	52.4	56.8
	2024年(%)	44.3												
	対2019年差(ポイント)	-3.1												
	対2023年差(ポイント)	-1.6												
高知県	2019年(%)	37.8	47.9	52.3	54.9	55.9	46.7	48.9	60.4	49.6	54.4	59.0	44.9	51.1
	2023年(%)	39.3	48.3	55.1	49.7	58.2	48.6	52.7	59.6	54.0	54.8	62.5	45.9	52.5
	2024年(%)	36.1												
	対2019年差(ポイント)	-1.7												
	対2023年差(ポイント)	-3.2												
四国	2019年(%)	43.7	50.5	57.1	57.5	58.2	50.0	53.7	62.9	54.7	60.6	62.6	48.9	55.1
	2023年(%)	41.3	50.1	58.3	52.5	58.0	51.6	51.5	60.6	56.3	58.1	64.0	48.7	54.3
	2024年(%)	41.0												
	対2019年差(ポイント)	-2.7												
	対2023年差(ポイント)	-0.3												
全国	2019年(%)	54.0	61.9	63.4	65.0	63.2	60.6	63.3	69.4	63.4	63.6	65.6	58.7	62.7
	2023年(%)	46.3	53.4	57.3	55.5	56.6	55.6	58.1	62.6	60.0	62.0	63.4	57.5	57.4
	2024年(%)	51.2												
	対2019年差(ポイント)	-2.8												
	対2023年差(ポイント)	+4.9												