



宿泊旅行統計調査の集計結果について (2024年4月：四国運輸局管内分)

観光庁「宿泊旅行統計調査」の2024年4月（第2次速報値）が公表されたことを受け、四国運輸局管内（徳島県・香川県・愛媛県・高知県）分について、以下のとおり取りまとめました。

2024年4月の四国における延べ宿泊者数は

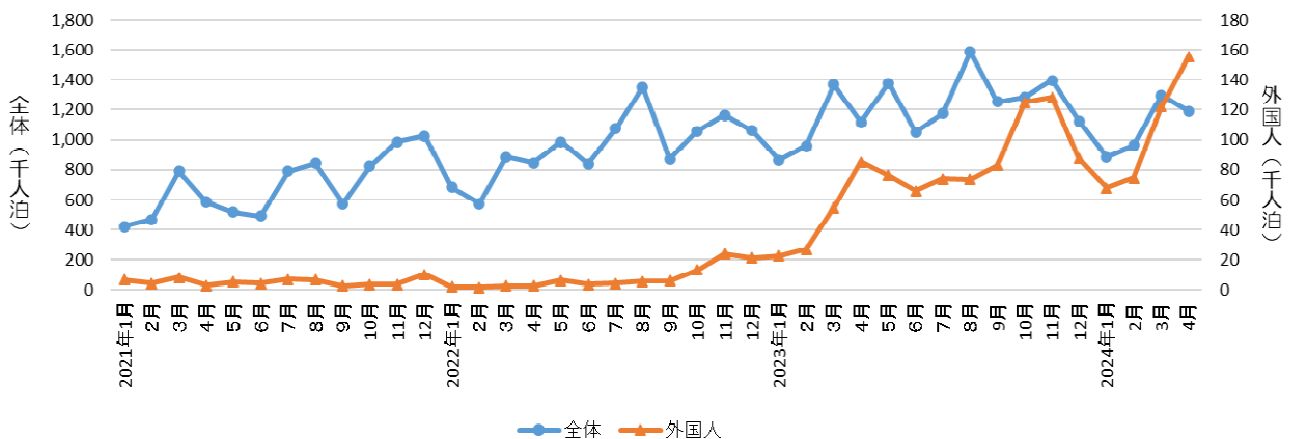
- ・全体は 1,192 千人泊、2019 年同月比 -5.4% （2023 年同月比 $+6.4\%$ ）でした。
- ・外国人延べ宿泊者数は 155,440 人泊、2019 年同月比 $+46.0\%$ （2023 年同月比 $+82.3\%$ ）でした。
- ・日本人延べ宿泊者数は 1,036 千人泊、2019 年同月比 -10.2% （2023 年同月比 $+0.2\%$ ）でした。

客室稼働率は

- ・四国全体で 54.1% 、2019 年同月との差は -3.4 ポイント（2023 年同月差 $+1.6$ ポイント）でした。

1. 延べ宿泊者数

四国における延べ宿泊者（全体及び外国人）の推移



【全 体】

	全国	四国	徳島県	香川県	愛媛県	高知県
2024年4月（千人泊）	51,896	1,192	215	392	372	213
2019年同月比（％）	+2.3	-5.4	-5.5	+3.3	-2.2	-22.0
2023年同月比（％）	+14.0	+6.4	+20.9	+27.7	+1.7	-21.1

【外国人】

	全国	四国	徳島県	香川県	愛媛県	高知県
2024年4月（人泊）	14,501,710	155,440	16,880	78,000	47,060	13,510
2019年同月比（％）	+28.5	+46.0	+27.7	+24.5	+107.0	+71.7
2023年同月比（％）	+52.3	+82.3	+12.2	+97.8	+143.5	+17.8

【日本人】

	全国	四国	徳島県	香川県	愛媛県	高知県
2024年4月（千人泊）	37,394	1,036	198	314	325	199
2019年同月比（％）	-5.2	-10.2	-7.5	-0.9	-9.2	-24.8
2023年同月比（％）	+3.8	+0.2	+21.6	+17.4	-6.2	-22.8

2. 客室稼働率

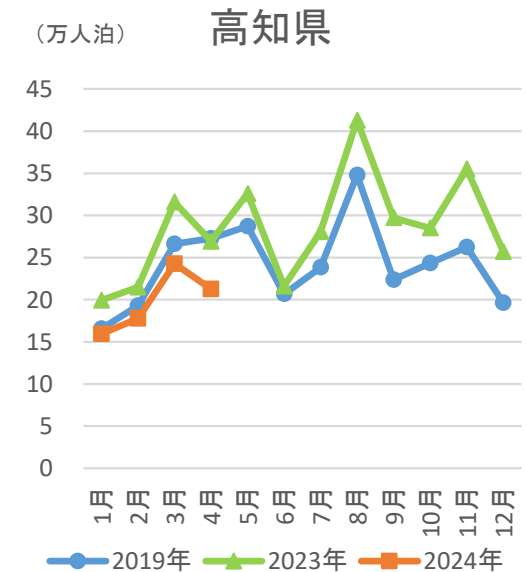
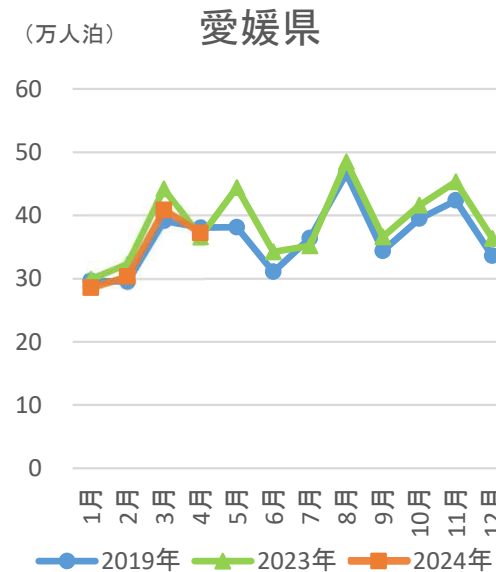
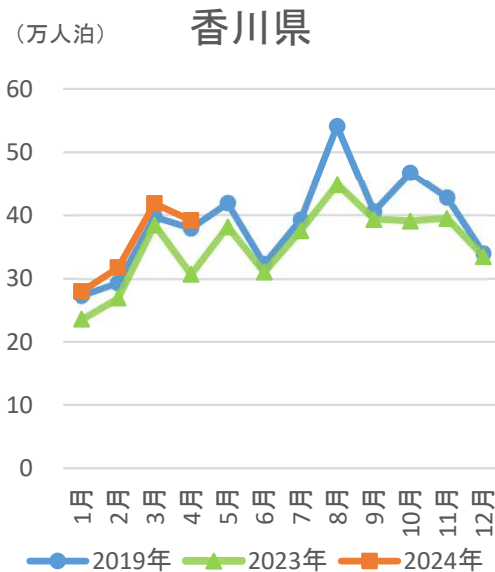
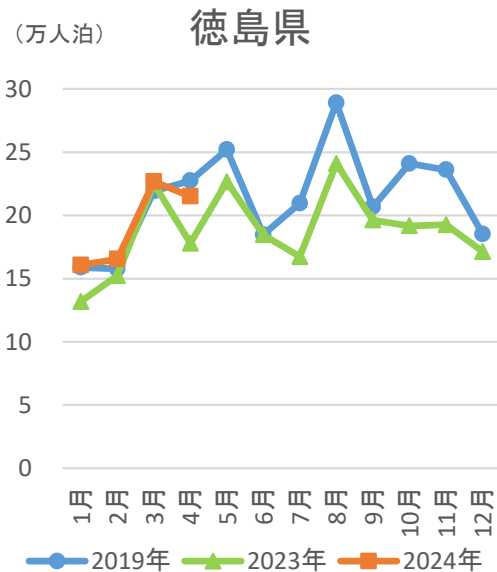
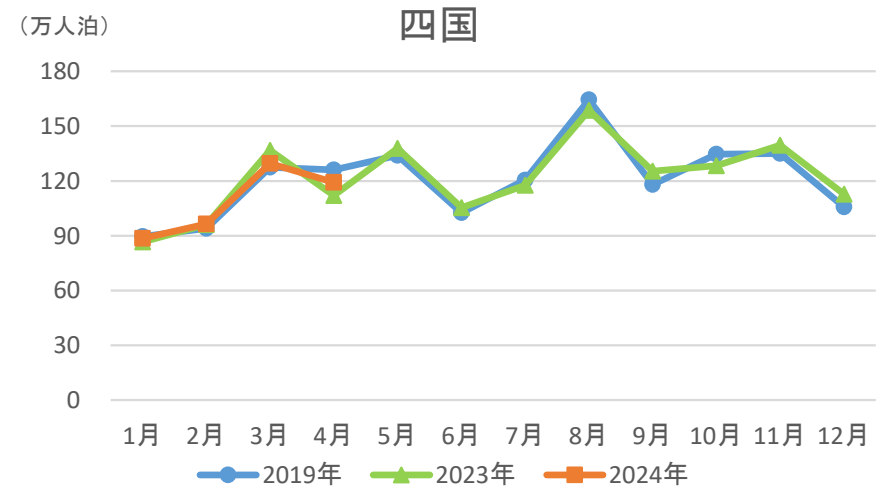
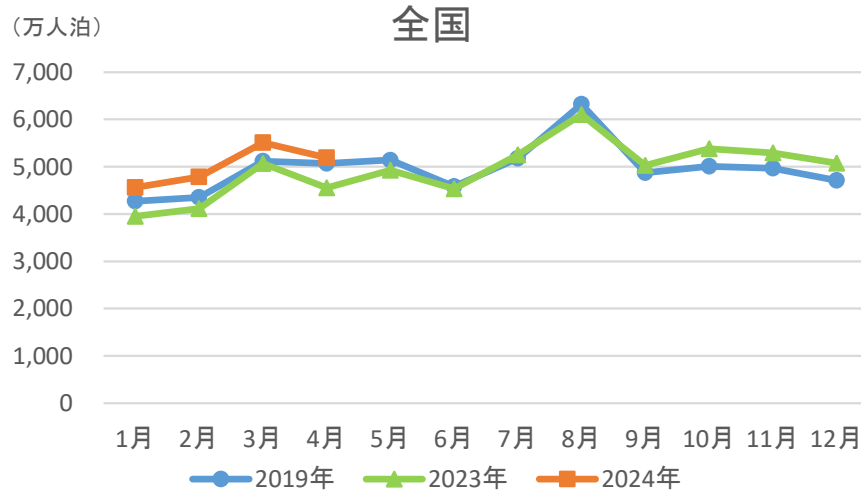
	全国	四国	徳島県	香川県	愛媛県	高知県
2024年4月（％）	59.8	54.1	52.2	59.6	56.2	45.8
2019年同月差（ポイント）	-5.2	-3.4	-3.4	-0.6	-2.1	-9.1
2023年同月差（ポイント）	+4.3	+1.6	-2.1	+9.2	+0.4	-3.9

【お問い合わせ先】

四国運輸局観光部観光企画課 担当：横田・小原
TEL：087-802-6735（直通）

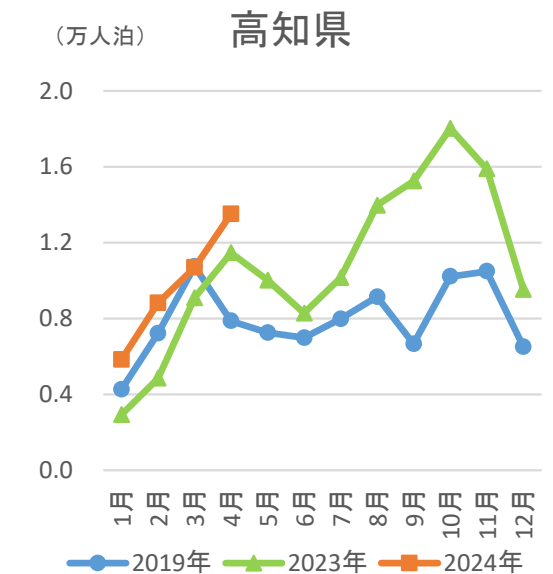
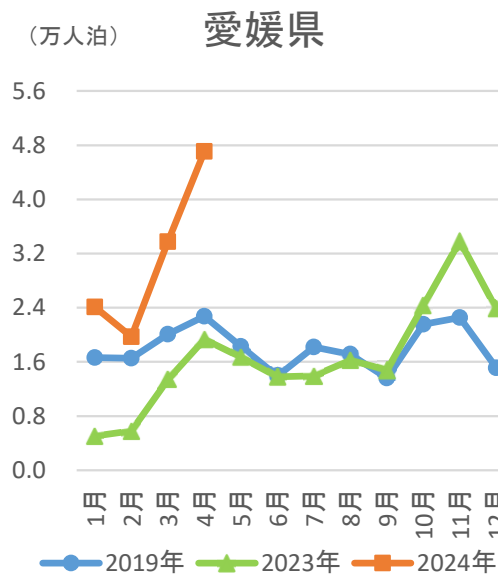
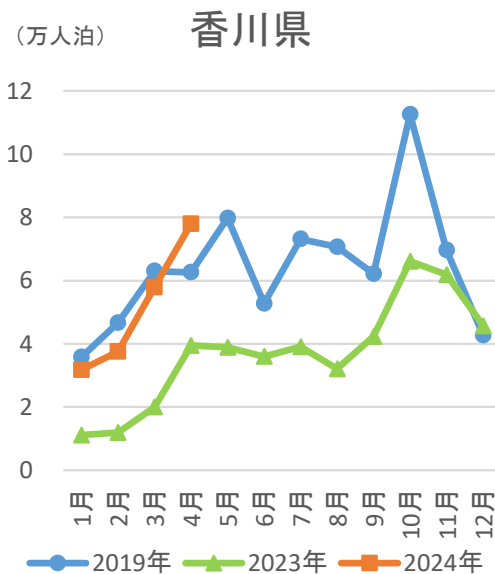
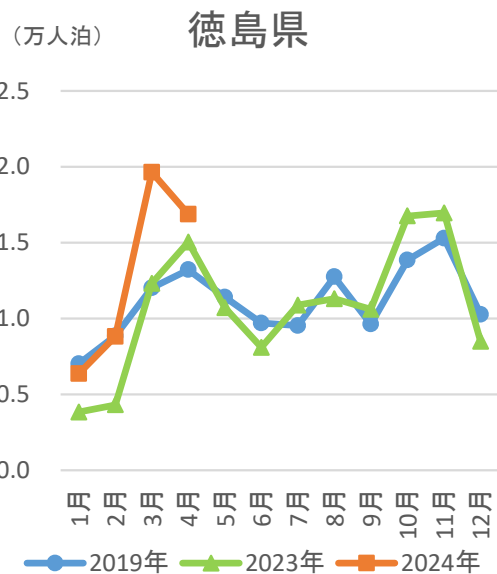
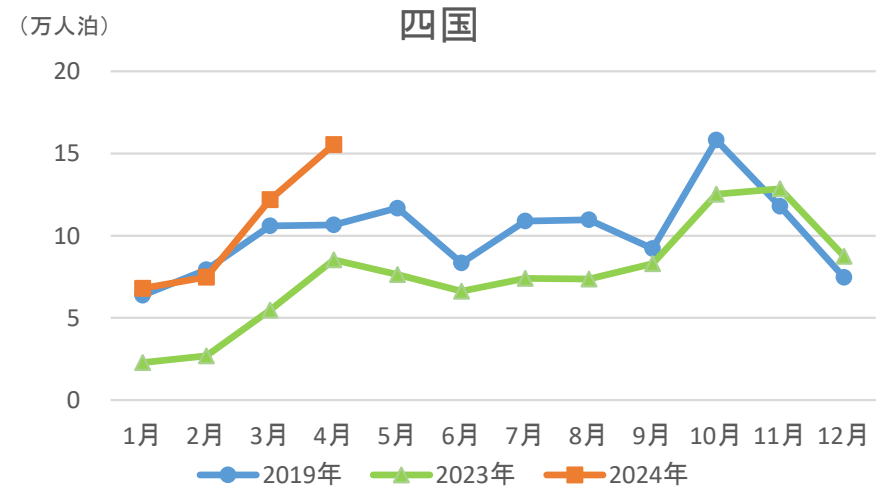
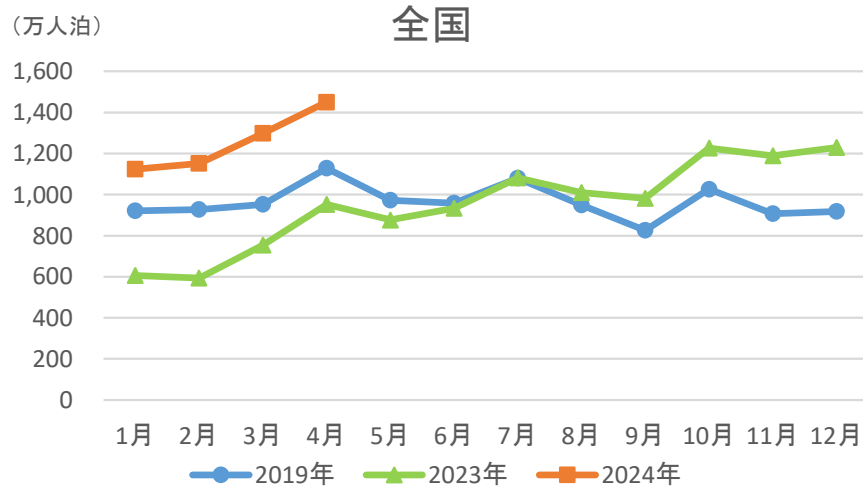
1. 延べ宿泊者数(月別)

2024年4月の四国管内の延べ宿泊者数は、119.2万人泊であり、2019年同月比-5.4%、2023年同月比は+6.4%であった。
2023年同月比は、県別で見ると徳島県+20.9%、香川県+27.7%、愛媛県+1.7%、高知県-21.1%であった。



2. 外国人延べ宿泊者数(月別)

2024年4月の四国管内の外国人延べ宿泊者数は、15.5万人泊であり、2019年同月比+46.0%、2023年同月比+82.3%であった。2019年同月比は、県別で見ると徳島県+27.7%、香川県+24.5%、愛媛県+107.0%、高知県+71.7%であった。



県別	年別	1月	2月	3月	4月	5月	6月	7月	8月	9月	10月	11月	12月	計
徳島県	2019年	158,890	157,730	219,230	227,470	252,050	184,890	209,720	289,220	206,710	241,110	236,140	185,380	2,568,550
	2023年	131,730	152,460	225,140	177,960	226,580	184,720	167,380	240,890	196,330	191,750	192,630	171,440	2,259,020
	2024年	160,740	165,440	226,700	215,070									
	対2019年比	+1.2	+4.9	+3.4	-5.5									
	対2023年比	+22.0	+8.5	+0.7	+20.9									
香川県	2019年	273,730	293,710	397,340	379,360	418,610	323,550	393,090	540,650	405,490	466,600	427,490	339,630	4,659,250
	2023年	235,900	269,160	384,700	306,860	381,700	310,430	375,840	448,660	393,370	391,090	394,940	334,730	4,227,390
	2024年	279,530	317,260	418,670	392,000									
	対2019年比	+2.1	+8.0	+5.4	+3.3									
	対2023年比	+18.5	+17.9	+8.8	+27.7									
愛媛県	2019年	297,380	295,660	391,220	380,620	381,230	310,630	364,170	466,490	343,930	394,710	423,560	335,910	4,385,520
	2023年	299,650	323,660	441,780	365,970	444,150	342,450	352,020	484,610	366,140	415,990	453,130	363,450	4,653,010
	2024年	285,700	303,430	408,500	372,170									
	対2019年比	-3.9	+2.6	+4.4	-2.2									
	対2023年比	-4.7	-6.3	-7.5	+1.7									
高知県	2019年	165,440	192,980	266,290	272,600	287,010	206,790	238,330	347,870	223,690	243,410	262,330	196,370	2,903,110
	2023年	199,140	214,900	315,790	269,250	325,810	216,180	280,580	412,900	297,230	285,040	355,050	256,960	3,428,840
	2024年	159,320	177,680	242,570	212,560									
	対2019年比	-3.7	-7.9	-8.9	-22.0									
	対2023年比	-20.0	-17.3	-23.2	-21.1									
四国	2019年	895,450	940,090	1,274,080	1,260,060	1,338,890	1,025,860	1,205,310	1,644,230	1,179,830	1,345,830	1,349,520	1,057,290	14,516,430
	2023年	866,420	960,180	1,367,410	1,120,040	1,378,250	1,053,780	1,175,830	1,587,060	1,253,080	1,283,880	1,395,750	1,126,590	14,568,250
	2024年	885,290	963,800	1,296,430	1,191,800									
	対2019年比	-1.1	+2.5	+1.8	-5.4									
	対2023年比	+2.2	+0.4	-5.2	+6.4									
全国	2019年	42,684,710	43,539,370	51,147,600	50,718,730	51,402,690	45,810,390	51,780,530	63,234,040	48,761,240	50,052,850	49,659,370	47,129,960	595,921,480
	2023年	39,494,940	41,139,780	50,678,060	45,539,500	49,258,420	45,325,030	52,543,200	61,023,920	50,318,010	53,777,550	52,918,750	50,735,030	592,752,190
	2024年	45,650,120	47,848,400	55,110,080	51,896,160									
	対2019年比	+6.9	+9.9	+7.7	+2.3									
	対2023年比	+15.6	+16.3	+8.7	+14.0									

県別	年別	1月	2月	3月	4月	5月	6月	7月	8月	9月	10月	11月	12月	計
徳島県	2019年	7,010	8,850	12,030	13,220	11,410	9,710	9,540	12,750	9,630	13,860	15,290	10,280	133,560
	2023年	3,830	4,310	12,320	15,040	10,720	8,100	10,890	11,310	10,610	16,760	16,960	8,490	129,340
	2024年	6,360	8,810	19,640	16,880									
	対2019年比	-9.3	-0.5	+63.3	+27.7									
	対2023年比	+66.1	+104.4	+59.4	+12.2									
香川県	2019年	35,810	46,660	63,030	62,640	79,840	52,760	73,180	70,660	62,200	112,630	69,630	42,670	771,730
	2023年	11,060	11,920	19,970	39,440	38,890	35,990	39,080	32,080	42,340	66,150	61,860	45,690	444,470
	2024年	31,760	37,530	57,950	78,000									
	対2019年比	-11.3	-19.6	-8.1	+24.5									
	対2023年比	+187.2	+214.8	+190.2	+97.8									
愛媛県	2019年	16,640	16,540	20,080	22,730	18,280	13,910	18,200	17,120	13,590	21,550	22,520	15,110	216,270
	2023年	5,020	5,800	13,390	19,330	16,670	13,810	13,930	16,260	14,800	24,310	33,840	23,800	200,950
	2024年	24,090	19,700	33,730	47,060									
	対2019年比	+44.8	+19.1	+68.0	+107.0									
	対2023年比	+379.9	+239.7	+151.9	+143.5									
高知県	2019年	4,270	7,220	10,750	7,870	7,250	6,990	7,980	9,150	6,670	10,220	10,490	6,510	95,360
	2023年	2,930	4,850	9,090	11,470	10,030	8,280	10,150	13,980	15,250	18,020	15,890	9,540	129,480
	2024年	5,830	8,820	10,690	13,510									
	対2019年比	+36.5	+22.2	-0.6	+71.7									
	対2023年比	+99.0	+81.9	+17.6	+17.8									
四国	2019年	63,730	79,270	105,890	106,470	116,780	83,360	108,900	109,680	92,090	158,260	117,930	74,560	1,216,920
	2023年	22,840	26,890	54,770	85,280	76,310	66,180	74,050	73,620	83,000	125,240	128,550	87,520	904,240
	2024年	68,050	74,870	122,020	155,440									
	対2019年比	+6.8	-5.6	+15.2	+46.0									
	対2023年比	+197.9	+178.4	+122.8	+82.3									
全国	2019年	9,208,780	9,276,270	9,515,070	11,284,480	9,727,570	9,586,990	10,801,410	9,486,460	8,260,400	10,262,020	9,064,070	9,182,820	115,656,350
	2023年	6,058,130	5,929,850	7,547,120	9,519,560	8,765,940	9,339,670	10,814,130	10,095,050	9,819,470	12,258,920	11,885,770	12,302,500	114,336,110
	2024年	11,235,450	11,517,350	12,982,360	14,501,710									
	対2019年比	+22.0	+24.2	+36.4	+28.5									
	対2023年比	+85.5	+94.2	+72.0	+52.3									

県別	年別	1月	2月	3月	4月	5月	6月	7月	8月	9月	10月	11月	12月	計
徳島県	2019年	151,880	148,880	207,200	214,250	240,640	175,180	200,180	276,470	197,080	227,250	220,850	175,100	2,434,990
	2023年	127,900	148,150	212,820	162,920	215,860	176,620	156,490	229,580	185,720	174,990	175,670	162,950	2,129,680
	2024年	154,380	156,630	207,060	198,190									
	対2019年比	+1.6	+5.2	-0.1	-7.5									
	対2023年比	+20.7	+5.7	-2.7	+21.6									
香川県	2019年	237,920	247,050	334,310	316,720	338,770	270,790	319,910	469,990	343,290	353,970	357,860	296,960	3,887,520
	2023年	224,840	257,240	364,730	267,420	342,810	274,440	336,760	416,580	351,030	324,940	333,080	289,040	3,782,920
	2024年	247,770	279,730	360,720	314,000									
	対2019年比	+4.1	+13.2	+7.9	-0.9									
	対2023年比	+10.2	+8.7	-1.1	+17.4									
愛媛県	2019年	280,740	279,120	371,140	357,890	362,950	296,720	345,970	449,370	330,340	373,160	401,040	320,800	4,169,250
	2023年	294,630	317,860	428,390	346,640	427,480	328,640	338,090	468,350	351,340	391,680	419,290	339,650	4,452,060
	2024年	261,610	283,730	374,770	325,110									
	対2019年比	-6.8	+1.7	+1.0	-9.2									
	対2023年比	-11.2	-10.7	-12.5	-6.2									
高知県	2019年	161,170	185,760	255,540	264,730	279,760	199,800	230,350	338,720	217,020	233,190	251,840	189,860	2,807,750
	2023年	196,210	210,050	306,700	257,780	315,780	207,900	270,430	398,920	281,980	267,020	339,160	247,420	3,299,360
	2024年	153,490	168,860	231,880	199,050									
	対2019年比	-4.8	-9.1	-9.3	-24.8									
	対2023年比	-21.8	-19.6	-24.4	-22.8									
四国	2019年	831,720	860,820	1,168,190	1,153,590	1,222,110	942,500	1,096,410	1,534,550	1,087,740	1,187,570	1,231,590	982,730	13,299,510
	2023年	843,580	933,290	1,312,640	1,034,760	1,301,940	987,600	1,101,780	1,513,440	1,170,080	1,158,640	1,267,200	1,039,070	13,664,010
	2024年	817,240	888,930	1,174,410	1,036,360									
	対2019年比	-1.7	+3.3	+0.5	-10.2									
	対2023年比	-3.1	-4.8	-10.5	+0.2									
全国	2019年	33,475,930	34,263,100	41,632,530	39,434,250	41,675,120	36,223,400	40,979,120	53,747,580	40,500,840	39,790,830	40,595,300	37,947,140	480,265,130
	2023年	33,436,810	35,209,930	43,130,940	36,019,940	40,492,480	35,985,360	41,729,070	50,928,870	40,498,540	41,518,630	41,032,980	38,432,530	478,416,080
	2024年	34,414,670	36,331,050	42,127,720	37,394,450									
	対2019年比	+2.8	+6.0	+1.2	-5.2									
	対2023年比	+2.9	+3.2	-2.3	+3.8									

県別	年別	1月	2月	3月	4月	5月	6月	7月	8月	9月	10月	11月	12月	計
徳島県	2019年	42.5	46.8	54.3	55.6	57.9	48.0	49.3	58.7	51.3	56.2	57.3	45.2	52.0
	2023年	38.4	51.2	58.6	54.3	59.3	54.2	47.0	60.2	56.6	52.3	58.1	49.6	53.4
	2024年	39.2	55.4	46.7	52.2									
	対2019年差(ポイント)	-3.3	+8.6	-7.6	-3.4									
	対2023年差(ポイント)	+0.8	+4.2	-11.9	-2.1									
香川県	2019年	44.7	53.0	58.9	60.2	62.4	53.4	59.7	70.6	61.5	68.7	64.6	50.9	59.3
	2023年	39.3	48.2	56.2	50.4	54.8	50.0	53.7	62.0	57.1	61.4	62.9	46.7	53.6
	2024年	42.6	60.0	58.3	59.6									
	対2019年差(ポイント)	-2.1	+7.0	-0.6	-0.6									
	対2023年差(ポイント)	+3.3	+11.8	+2.1	+9.2									
愛媛県	2019年	47.4	52.3	60.6	58.3	56.3	50.6	54.2	60.3	54.0	59.9	66.4	52.0	56.1
	2023年	45.9	52.4	62.4	55.8	59.9	53.6	50.9	60.6	57.2	60.7	69.2	52.4	56.8
	2024年	44.3	60.2	59.7	56.2									
	対2019年差(ポイント)	-3.1	+7.9	-0.9	-2.1									
	対2023年差(ポイント)	-1.6	+7.8	-2.7	+0.4									
高知県	2019年	37.8	47.9	52.3	54.9	55.9	46.7	48.9	60.4	49.6	54.4	59.0	44.9	51.1
	2023年	39.3	48.3	55.1	49.7	58.2	48.6	52.7	59.6	54.0	54.8	62.5	45.9	52.5
	2024年	36.1	60.4	48.8	45.8									
	対2019年差(ポイント)	-1.7	+12.5	-3.5	-9.1									
	対2023年差(ポイント)	-3.2	+12.1	-6.3	-3.9									
四国	2019年	43.7	50.5	57.1	57.5	58.2	50.0	53.7	62.9	54.7	60.6	62.6	48.9	55.1
	2023年	41.3	50.1	58.3	52.5	58.0	51.6	51.5	60.6	56.3	58.1	64.0	48.7	54.3
	2024年	41.0	59.4	54.2	54.1									
	対2019年差(ポイント)	-2.7	+8.9	-2.9	-3.4									
	対2023年差(ポイント)	-0.3	+9.3	-4.1	+1.6									
全国	2019年	54.0	61.9	63.4	65.0	63.2	60.6	63.3	69.4	63.4	63.6	65.6	58.7	62.7
	2023年	46.3	53.4	57.3	55.5	56.6	55.6	58.1	62.6	60.0	62.0	63.4	57.5	57.4
	2024年	51.2	66.9	60.0	59.8									
	対2019年差(ポイント)	-2.8	+5.0	-3.4	-5.2									
	対2023年差(ポイント)	+4.9	+13.5	+2.7	+4.3									