



宿泊旅行統計調査の集計結果について (2024年7月：四国運輸局管内分)

観光庁「宿泊旅行統計調査」の2024年7月（第2次速報値）が公表されたことを受け、四国運輸局管内（徳島県・香川県・愛媛県・高知県）分について、以下のとおり取りまとめました。

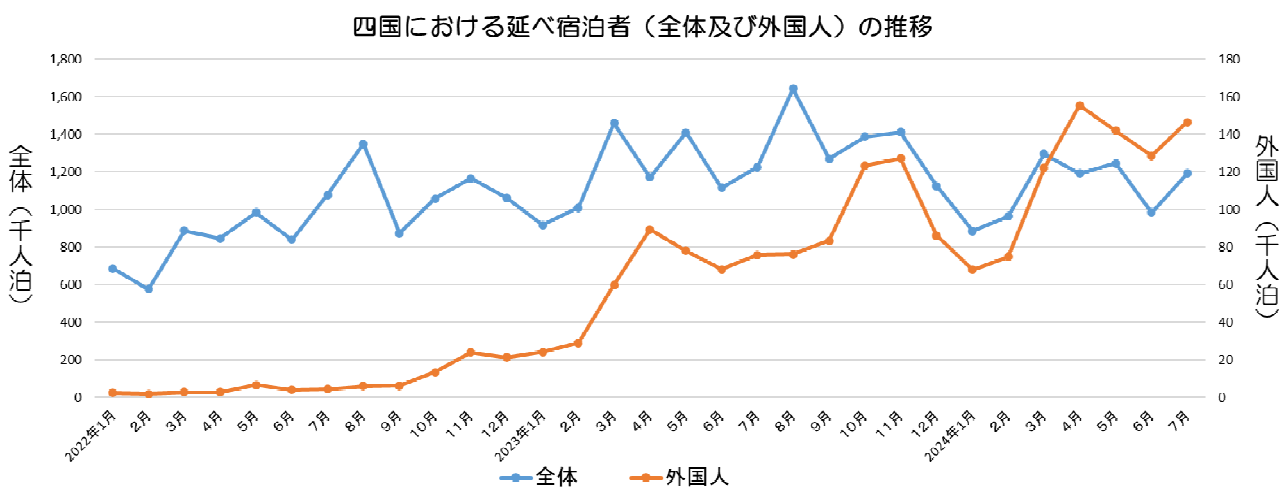
2024年7月の四国における延べ宿泊者数は

- ・全体は 1,192 千人泊、2019 年同月比-1.1%（2023 年同月比-2.7%）でした。
- ・外国人延べ宿泊者数は 146,660 人泊、2019 年同月比+34.7%（2023 年同月比+93.4%）でした。
- ・日本人延べ宿泊者数は 1,046 千人泊、2019 年同月比-4.6%（2023 年同月比-9.1%）でした。

客室稼働率は

- ・四国全体で 50.5%、2019 年同月との差は-3.2 ポイント（2023 年同月差-1.1 ポイント）でした。

1. 延べ宿泊者数



【全 体】

	全国	四国	徳島県	香川県	愛媛県	高知県
2024年7月（千人泊）	56,662	1,192	199	385	359	249
2019年同月比（%）	+9.4	-1.1	-5.1	-2.0	-1.3	+4.4
2023年同月比（%）	+4.1	-2.7	+9.8	-0.3	+2.4	-19.1

【外国人】

	全国	四国	徳島県	香川県	愛媛県	高知県
2024年7月（人泊）	14,699,420	146,660	16,950	81,800	37,010	10,900
2019年同月比（%）	+36.1	+34.7	+77.7	+11.8	+103.4	+36.6
2023年同月比（%）	+33.0	+93.4	+52.2	+109.6	+169.8	-8.7

【日本人】

	全国	四国	徳島県	香川県	愛媛県	高知県
2024年7月（千人泊）	41,963	1,046	182	303	322	238
2019年同月比（%）	+2.4	-4.6	-9.1	-5.2	-6.8	+3.3
2023年同月比（%）	-3.3	-9.1	+7.1	-12.7	-4.4	-19.5

2. 客室稼働率

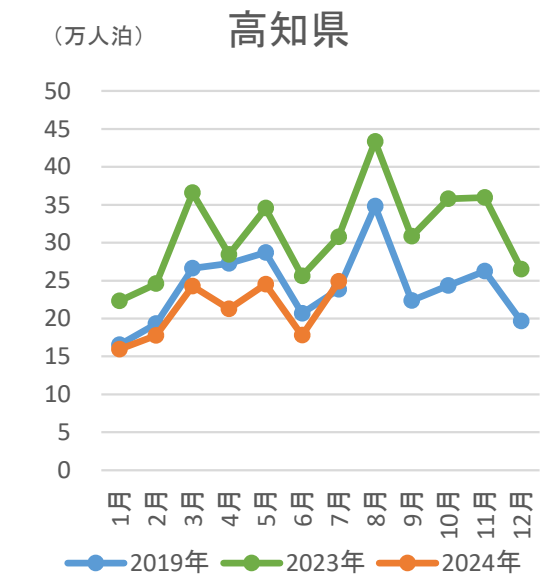
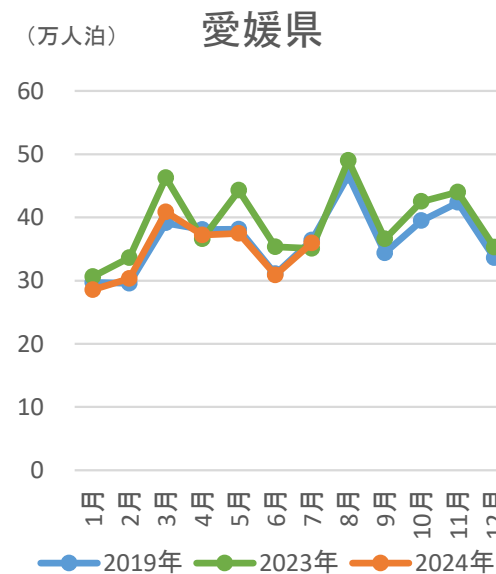
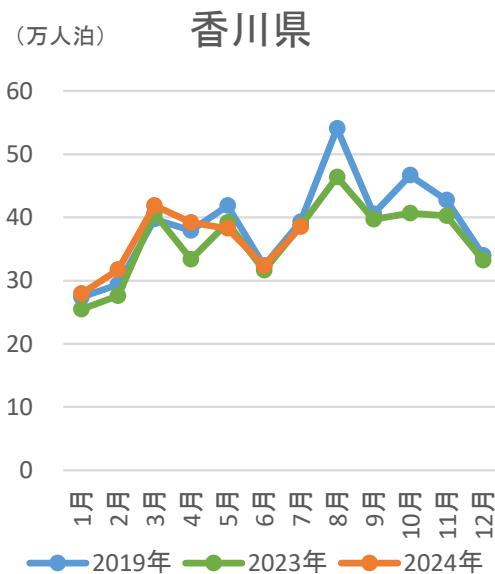
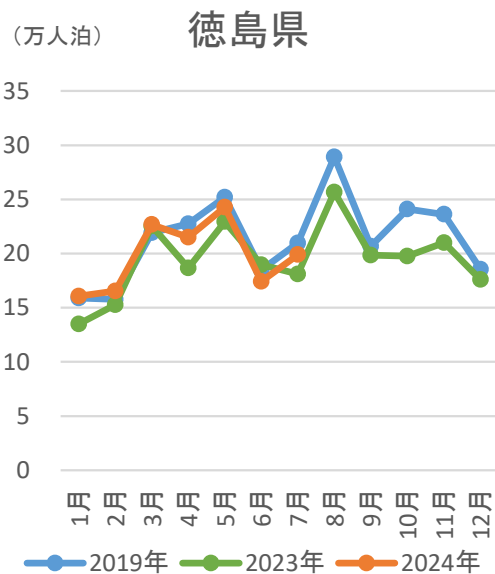
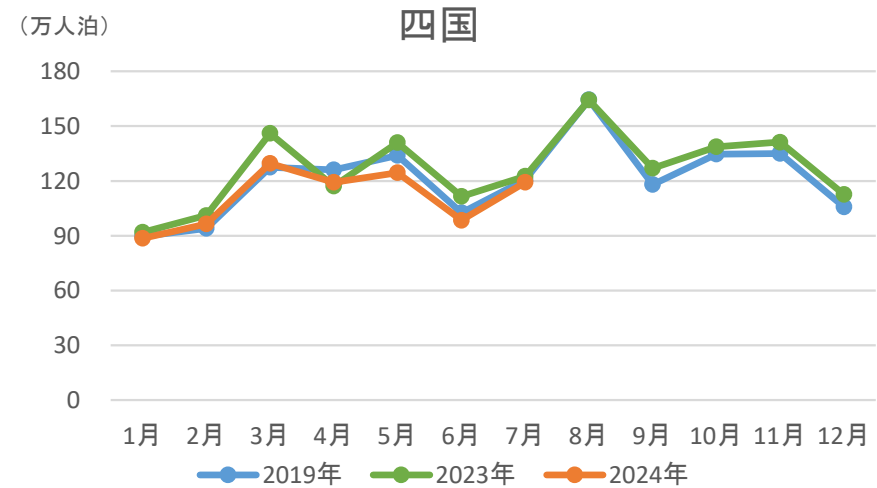
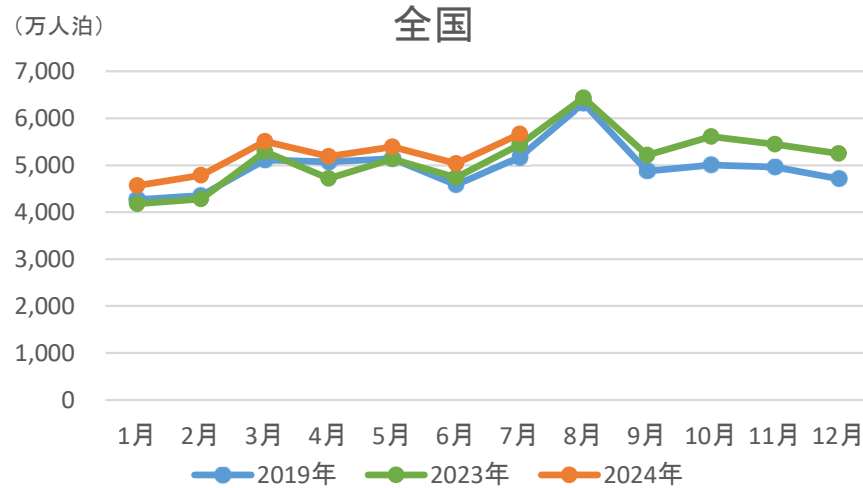
	全国	四国	徳島県	香川県	愛媛県	高知県
2024年7月（%）	61.2	50.5	46.5	52.1	52.3	49.3
2019年同月差（ポイント）	-2.1	-3.2	-2.8	-7.6	-1.9	+0.4
2023年同月差（ポイント）	+3.3	-1.1	-2.6	-1.2	+2.6	-4.6

【お問い合わせ先】

四国運輸局観光部観光企画課 担当：福島・小原
TEL：087-802-6735（直通）

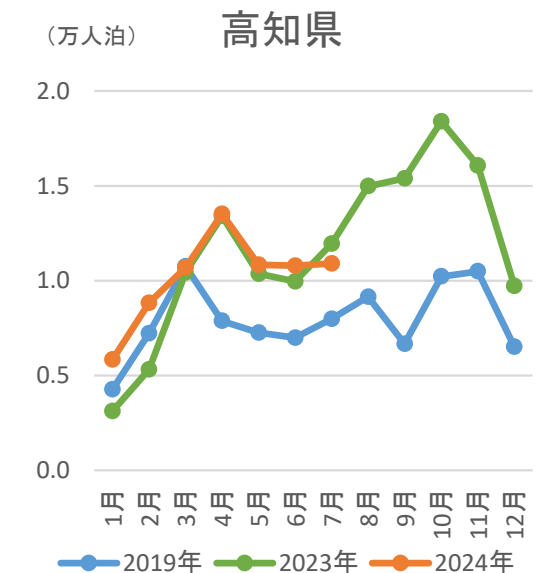
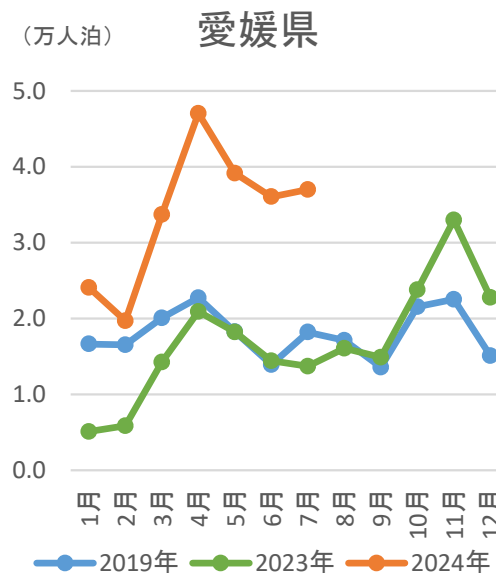
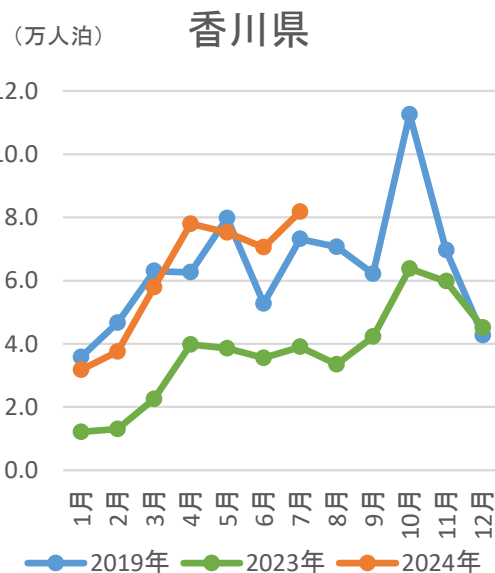
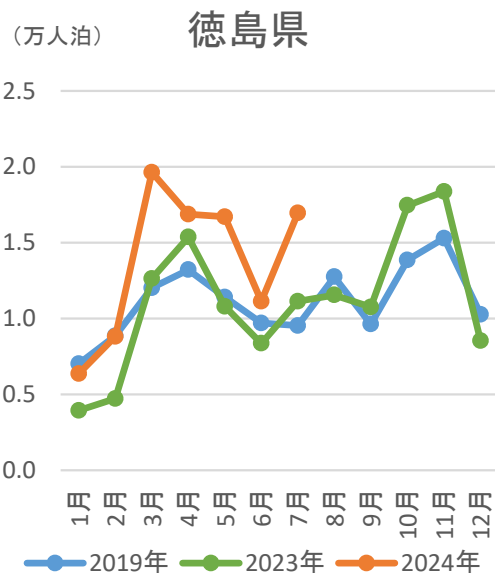
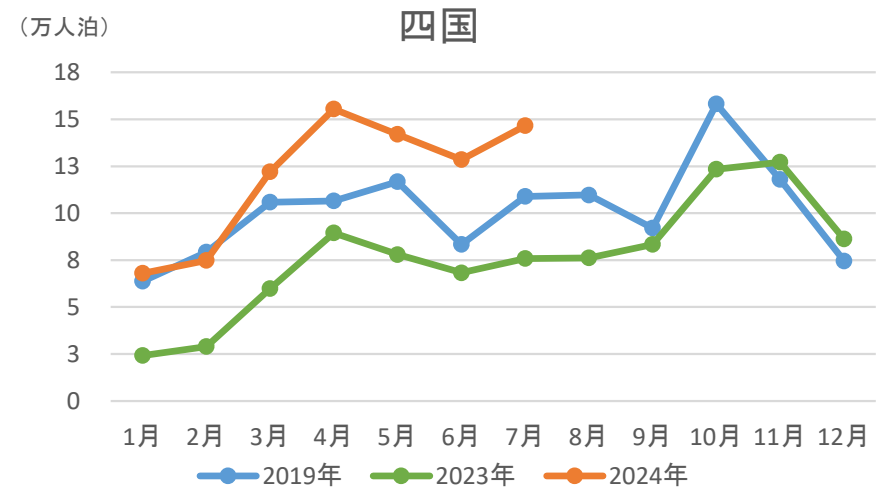
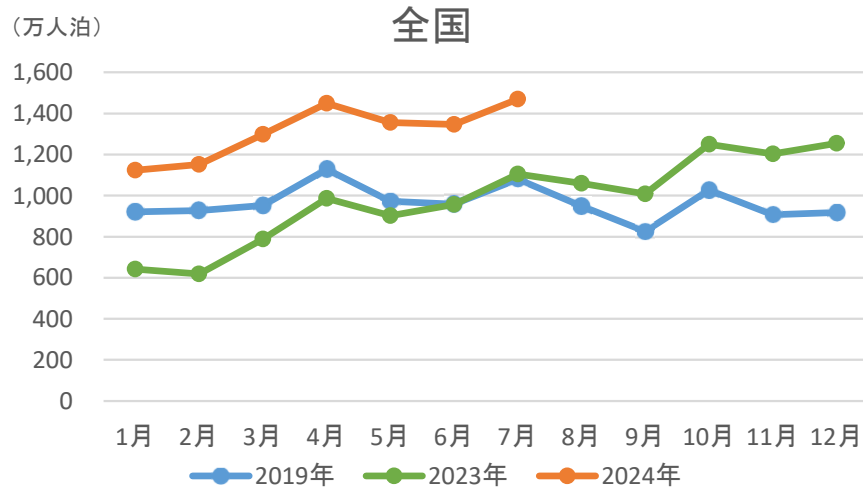
1. 延べ宿泊者数(月別)

2024年7月の四国管内の延べ宿泊者数は、119.2万人泊であり、2019年同月比-1.1%、2023年同月比は-2.7%であった。
2023年同月比は、県別で見ると徳島県+9.8%、香川県-0.3%、愛媛県+2.4%、高知県-19.1%であった。



2. 外国人延べ宿泊者数(月別)

2024年7月の四国管内の外国人延べ宿泊者数は、14.7万人泊であり、2019年同月比+34.7%、2023年同月比+93.4%であった。2019年同月比は、県別で見ると徳島県+77.7%、香川県+11.8%、愛媛県+103.4%、高知県+36.6%であった。



県別	年別	1月	2月	3月	4月	5月	6月	7月	8月	9月	10月	11月	12月	計
全国	2019年	42,684,710	43,539,370	51,147,600	50,718,730	51,402,690	45,810,390	51,780,530	63,234,040	48,761,240	50,052,850	49,659,370	47,129,960	595,921,480
	2023年	41,802,020	42,840,440	52,881,790	47,150,610	51,350,350	47,381,070	54,444,080	64,347,060	52,176,240	56,112,020	54,475,640	52,513,630	617,474,940
	2024年	45,650,120	47,848,400	55,110,080	51,896,160	53,900,610	50,360,010	56,662,380						
	対2019年比	+6.9	+9.9	+7.7	+2.3	+4.9	+9.9	+9.4						
	対2023年比	+9.2	+11.7	+4.2	+10.1	+5.0	+6.3	+4.1						
四国	2019年	895,450	940,090	1,274,080	1,260,060	1,338,890	1,025,860	1,205,310	1,644,230	1,179,830	1,345,830	1,349,520	1,057,290	14,516,430
	2023年	918,350	1,010,740	1,459,970	1,171,130	1,409,230	1,115,580	1,226,020	1,643,600	1,269,450	1,387,300	1,412,290	1,125,710	15,149,360
	2024年	885,290	963,800	1,296,430	1,191,800	1,245,290	984,390	1,192,430						
	対2019年比	-1.1	+2.5	+1.8	-5.4	-7.0	-4.0	-1.1						
	対2023年比	-3.6	-4.6	-11.2	+1.8	-11.6	-11.8	-2.7						
徳島県	2019年	158,890	157,730	219,230	227,470	252,050	184,890	209,720	289,220	206,710	241,110	236,140	185,380	2,568,550
	2023年	134,790	152,780	225,450	186,610	229,380	189,680	181,150	256,560	198,490	197,530	210,100	175,860	2,338,390
	2024年	160,740	165,440	226,700	215,070	242,780	174,160	198,960						
	対2019年比	+1.2	+4.9	+3.4	-5.5	-3.7	-5.8	-5.1						
	対2023年比	+19.3	+8.3	+0.6	+15.3	+5.8	-8.2	+9.8						
香川県	2019年	273,730	293,710	397,340	379,360	418,610	323,550	393,090	540,650	405,490	466,600	427,490	339,630	4,659,250
	2023年	254,460	275,910	406,050	333,820	391,650	316,230	386,310	463,750	396,930	406,760	402,650	331,940	4,366,480
	2024年	279,530	317,260	418,670	392,000	382,580	323,490	385,150						
	対2019年比	+2.1	+8.0	+5.4	+3.3	-8.6	-0.0	-2.0						
	対2023年比	+9.9	+15.0	+3.1	+17.4	-2.3	+2.3	-0.3						
愛媛県	2019年	297,380	295,660	391,220	380,620	381,230	310,630	364,170	466,490	343,930	394,710	423,560	335,910	4,385,520
	2023年	306,130	336,280	462,830	366,190	442,860	353,420	351,020	489,930	365,770	425,200	440,100	352,950	4,692,680
	2024年	285,700	303,430	408,500	372,170	374,840	308,910	359,450						
	対2019年比	-3.9	+2.6	+4.4	-2.2	-1.7	-0.6	-1.3						
	対2023年比	-6.7	-9.8	-11.7	+1.6	-15.4	-12.6	+2.4						
高知県	2019年	165,440	192,980	266,290	272,600	287,010	206,790	238,330	347,870	223,690	243,410	262,330	196,370	2,903,110
	2023年	222,970	245,760	365,630	284,510	345,330	256,260	307,530	433,370	308,270	357,790	359,440	264,950	3,751,810
	2024年	159,320	177,680	242,570	212,560	245,090	177,830	248,870						
	対2019年比	-3.7	-7.9	-8.9	-22.0	-14.6	-14.0	+4.4						
	対2023年比	-28.5	-27.7	-33.7	-25.3	-29.0	-30.6	-19.1						

県別	年別	1月	2月	3月	4月	5月	6月	7月	8月	9月	10月	11月	12月	計
全国	2019年	9,208,780	9,276,270	9,515,070	11,284,480	9,727,570	9,586,990	10,801,410	9,486,460	8,260,400	10,262,020	9,064,070	9,182,820	115,656,350
	2023年	6,417,530	6,180,690	7,885,020	9,871,140	9,020,700	9,571,730	11,048,320	10,597,050	10,085,160	12,497,810	12,035,360	12,540,930	117,751,450
	2024年	11,235,450	11,517,350	12,982,360	14,501,710	13,563,370	13,465,830	14,699,420						
	対2019年比	+22.0	+24.2	+36.4	+28.5	+39.4	+40.5	+36.1						
	対2023年比	+75.1	+86.3	+64.6	+46.9	+50.4	+40.7	+33.0						
四国	2019年	63,730	79,270	105,890	106,470	116,780	83,360	108,900	109,680	92,090	158,260	117,930	74,560	1,216,920
	2023年	24,240	28,950	59,870	89,470	77,980	68,250	75,820	76,130	83,300	123,430	127,220	86,180	920,860
	2024年	68,050	74,870	122,020	155,440	141,980	128,530	146,660						
	対2019年比	+6.8	-5.6	+15.2	+46.0	+21.6	+54.2	+34.7						
	対2023年比	+180.7	+158.6	+103.8	+73.7	+82.1	+88.3	+93.4						
徳島県	2019年	7,010	8,850	12,030	13,220	11,410	9,710	9,540	12,750	9,630	13,860	15,290	10,280	133,560
	2023年	3,930	4,720	12,630	15,370	10,800	8,360	11,140	11,550	10,760	17,460	18,370	8,530	133,630
	2024年	6,360	8,810	19,640	16,880	16,710	11,140	16,950						
	対2019年比	-9.3	-0.5	+63.3	+27.7	+46.5	+14.7	+77.7						
	対2023年比	+61.8	+86.7	+55.5	+9.8	+54.7	+33.3	+52.2						
香川県	2019年	35,810	46,660	63,030	62,640	79,840	52,760	73,180	70,660	62,200	112,630	69,630	42,670	771,730
	2023年	12,120	13,070	22,560	39,780	38,600	35,510	39,020	33,520	42,260	63,800	59,800	45,140	445,170
	2024年	31,760	37,530	57,950	78,000	75,270	70,550	81,800						
	対2019年比	-11.3	-19.6	-8.1	+24.5	-5.7	+33.7	+11.8						
	対2023年比	+162.0	+187.1	+156.9	+96.1	+95.0	+98.7	+109.6						
愛媛県	2019年	16,640	16,540	20,080	22,730	18,280	13,910	18,200	17,120	13,590	21,550	22,520	15,110	216,270
	2023年	5,080	5,850	14,250	20,910	18,220	14,420	13,720	16,080	14,880	23,770	32,990	22,780	202,950
	2024年	24,090	19,700	33,730	47,060	39,160	36,060	37,010						
	対2019年比	+44.8	+19.1	+68.0	+107.0	+114.2	+159.2	+103.4						
	対2023年比	+374.2	+236.8	+136.7	+125.1	+114.9	+150.1	+169.8						
高知県	2019年	4,270	7,220	10,750	7,870	7,250	6,990	7,980	9,150	6,670	10,220	10,490	6,510	95,360
	2023年	3,120	5,310	10,430	13,410	10,360	9,960	11,940	14,980	15,400	18,400	16,070	9,720	139,110
	2024年	5,830	8,820	10,690	13,510	10,830	10,780	10,900						
	対2019年比	+36.5	+22.2	-0.6	+71.7	+49.4	+54.2	+36.6						
	対2023年比	+86.9	+66.1	+2.5	+0.7	+4.5	+8.2	-8.7						

県別	年別	1月	2月	3月	4月	5月	6月	7月	8月	9月	10月	11月	12月	計
全国	2019年	33,475,930	34,263,100	41,632,530	39,434,250	41,675,120	36,223,400	40,979,120	53,747,580	40,500,840	39,790,830	40,595,300	37,947,140	480,265,130
	2023年	35,384,490	36,659,750	44,996,770	37,279,470	42,329,650	37,809,340	43,395,760	53,750,010	42,091,080	43,614,210	42,440,280	39,972,700	499,723,490
	2024年	34,414,670	36,331,050	42,127,720	37,394,450	40,337,240	36,894,180	41,962,960						
	対2019年比	+2.8	+6.0	+1.2	-5.2	-3.2	+1.9	+2.4						
	対2023年比	-2.7	-0.9	-6.4	+0.3	-4.7	-2.4	-3.3						
四国	2019年	831,720	860,820	1,168,190	1,153,590	1,222,110	942,500	1,096,410	1,534,550	1,087,740	1,187,570	1,231,590	982,730	13,299,510
	2023年	894,110	981,790	1,400,100	1,081,660	1,331,250	1,047,330	1,150,200	1,567,470	1,186,150	1,263,870	1,285,070	1,039,530	14,228,500
	2024年	817,240	888,930	1,174,410	1,036,360	1,103,310	855,860	1,045,770						
	対2019年比	-1.7	+3.3	+0.5	-10.2	-9.7	-9.2	-4.6						
	対2023年比	-8.6	-9.5	-16.1	-4.2	-17.1	-18.3	-9.1						
徳島県	2019年	151,880	148,880	207,200	214,250	240,640	175,180	200,180	276,470	197,080	227,250	220,850	175,100	2,434,990
	2023年	130,860	148,060	212,820	171,240	218,580	181,320	170,010	245,010	187,730	180,070	191,730	167,330	2,204,760
	2024年	154,380	156,630	207,060	198,190	226,070	163,020	182,010						
	対2019年比	+1.6	+5.2	-0.1	-7.5	-6.1	-6.9	-9.1						
	対2023年比	+18.0	+5.8	-2.7	+15.7	+3.4	-10.1	+7.1						
香川県	2019年	237,920	247,050	334,310	316,720	338,770	270,790	319,910	469,990	343,290	353,970	357,860	296,960	3,887,520
	2023年	242,340	262,840	383,490	294,040	353,050	280,720	347,290	430,230	354,670	342,960	342,850	286,800	3,921,310
	2024年	247,770	279,730	360,720	314,000	307,310	252,940	303,350						
	対2019年比	+4.1	+13.2	+7.9	-0.9	-9.3	-6.6	-5.2						
	対2023年比	+2.2	+6.4	-5.9	+6.8	-13.0	-9.9	-12.7						
愛媛県	2019年	280,740	279,120	371,140	357,890	362,950	296,720	345,970	449,370	330,340	373,160	401,040	320,800	4,169,250
	2023年	301,050	330,430	448,580	345,280	424,640	339,000	337,300	473,850	350,890	401,430	407,110	330,170	4,489,730
	2024年	261,610	283,730	374,770	325,110	335,680	272,850	322,440						
	対2019年比	-6.8	+1.7	+1.0	-9.2	-7.5	-8.0	-6.8						
	対2023年比	-13.1	-14.1	-16.5	-5.8	-20.9	-19.5	-4.4						
高知県	2019年	161,170	185,760	255,540	264,730	279,760	199,800	230,350	338,720	217,020	233,190	251,840	189,860	2,807,750
	2023年	219,850	240,450	355,200	271,100	334,970	246,300	295,590	418,390	292,870	339,390	343,370	255,230	3,612,700
	2024年	153,490	168,860	231,880	199,050	234,260	167,050	237,970						
	対2019年比	-4.8	-9.1	-9.3	-24.8	-16.3	-16.4	+3.3						
	対2023年比	-30.2	-29.8	-34.7	-26.6	-30.1	-32.2	-19.5						

県別	年別	1月	2月	3月	4月	5月	6月	7月	8月	9月	10月	11月	12月	計
全国	2019年	54.0	61.9	63.4	65.0	63.2	60.6	63.3	69.4	63.4	63.6	65.6	58.7	62.7
	2023年	46.0	53.0	56.8	55.0	56.1	55.3	57.9	62.6	59.7	61.9	63.0	57.2	57.0
	2024年	51.2	66.9	60.0	59.8	59.4	58.5	61.2						
	対2019年差(ポイント)	-2.8	+5.0	-3.4	-5.2	-3.8	-2.1	-2.1						
	対2023年差(ポイント)	+5.2	+13.9	+3.2	+4.8	+3.3	+3.2	+3.3						
四国	2019年	43.7	50.5	57.1	57.5	58.2	50.0	53.7	62.9	54.7	60.6	62.6	48.9	55.1
	2023年	41.2	50.0	58.4	52.4	57.4	51.6	51.6	60.8	55.5	58.7	62.9	48.1	54.1
	2024年	41.0	59.4	54.2	54.1	52.8	45.7	50.5						
	対2019年差(ポイント)	-2.7	+8.9	-2.9	-3.4	-5.4	-4.3	-3.2						
	対2023年差(ポイント)	-0.2	+9.4	-4.2	+1.7	-4.6	-5.9	-1.1						
徳島県	2019年	42.5	46.8	54.3	55.6	57.9	48.0	49.3	58.7	51.3	56.2	57.3	45.2	52.0
	2023年	37.8	49.3	57.8	53.7	59.3	54.3	49.1	61.6	56.3	53.0	59.3	49.5	53.4
	2024年	39.2	55.4	46.7	52.2	50.5	42.8	46.5						
	対2019年差(ポイント)	-3.3	+8.6	-7.6	-3.4	-7.4	-5.2	-2.8						
	対2023年差(ポイント)	+1.4	+6.1	-11.1	-1.5	-8.8	-11.5	-2.6						
香川県	2019年	44.7	53.0	58.9	60.2	62.4	53.4	59.7	70.6	61.5	68.7	64.6	50.9	59.3
	2023年	39.3	47.8	55.7	49.8	53.6	49.0	53.3	61.6	55.9	58.3	59.9	45.6	52.6
	2024年	42.6	60.0	58.3	59.6	54.1	47.2	52.1						
	対2019年差(ポイント)	-2.1	+7.0	-0.6	-0.6	-8.3	-6.2	-7.6						
	対2023年差(ポイント)	+3.3	+12.2	+2.6	+9.8	+0.5	-1.8	-1.2						
愛媛県	2019年	47.4	52.3	60.6	58.3	56.3	50.6	54.2	60.3	54.0	59.9	66.4	52.0	56.1
	2023年	45.5	52.1	61.1	55.0	58.8	53.6	49.7	60.3	55.8	62.2	68.0	51.7	56.1
	2024年	44.3	60.2	59.7	56.2	55.7	50.1	52.3						
	対2019年差(ポイント)	-3.1	+7.9	-0.9	-2.1	-0.6	-0.5	-1.9						
	対2023年差(ポイント)	-1.2	+8.1	-1.4	+1.2	-3.1	-3.5	+2.6						
高知県	2019年	37.8	47.9	52.3	54.9	55.9	46.7	48.9	60.4	49.6	54.4	59.0	44.9	51.1
	2023年	40.2	49.9	58.3	51.2	58.7	50.3	53.9	60.1	54.3	58.5	62.3	45.9	53.7
	2024年	36.1	60.4	48.8	45.8	49.5	40.5	49.3						
	対2019年差(ポイント)	-1.7	+12.5	-3.5	-9.1	-6.4	-6.2	+0.4						
	対2023年差(ポイント)	-4.1	+10.5	-9.5	-5.4	-9.2	-9.8	-4.6						