

四国地域貨物流動の推移

令和4年11月

四 国 運 輸 局

ま え が き

本資料は、令和 2 年度における四国地域貨物流動の状況を四国外・四国内流動別及び鉄道・自動車・内航海運の各輸送機関別に明らかにし、今後の四国地域における総合的物流対策の推進のための基礎資料とすることを目的としたものです。

1. 本資料は「令和 2 年度貨物地域流動調査」(国土交通省総合政策局)から四国関連部分を抽出し、編集したものです。
2. 「貨物地域流動調査」の調査方法は次のとおりです。

(1) 鉄 道

日本貨物鉄道の令和 2 年度地域流動データ(車扱及びコンテナ)により集計したものです。

(2) 海 運

「令和 2 年港湾統計(年報)」(国土交通省総合政策局)の「移入貨物品種別仕出港別表」を基準としていますが、これは甲種港着貨物のみであるので、次の方法により求めたもので補完しています。

(仕出港が海上となっている貨物、フェリーポートにより輸送された自動車及びその積荷を含みません。)

a 甲種港発甲種港以外の港着貨物

同年報の「移出貨物品種別仕向港別表」(甲種港発の表)のうち、甲種港着貨物を除いたものとしています。

b 甲種港以外の港発乙種港着貨物

同年報の「乙種港品種別都道府県別表」の移入貨物から「移出貨物品種別仕向港別表」(甲種港発の表)の乙種港着貨物を除いたものとし、これらは全て当該府県内で発着したものとみなして処理しています。

なお、以上の結果により、港湾調査対象港(甲種及び乙種港)以外の港湾着の貨物については、甲種港発貨物以外は含んでいません。

(3) 自 動 車

「自動車輸送統計月報(国土交通省総合政策局)」(令和 2 年 4 月～令和 3 年 3 月)の品目別輸送トン数を各月の品目別府県相互間輸送トン数の流動パターンで配分して求めています。(フェリーポートで輸送された自動車の積荷を含みます。)

(注) 1. 自動車輸送統計においては、東日本大震災の影響により、北海道運輸局、東北運輸局及び茨城県の調査が一部不能となったため、平成 23 年 4 月分の北海道運輸局及び東北運輸局の数値を含んでいません。茨城県の数値については、関東運輸局内の他県の調査結果により補填しています。さらに、平成 23 年 5 月及び 6 月の数値は青森県、岩手県、宮城県、福島県及び茨城県の調査が一部不能となったため、青森県、岩手県、宮城県及び福島県の数値については、東北運輸局内、茨城県の数値については、関東運輸局内の他県の調査結果により補填しています。

2. 自動車輸送統計はサンプル調査によっており、これは全国における総輸送量を把握するための精度は確保していますが、地域あるいは品目を細分化して求めた各発着輸送量の精度は低くなっていますので、利用にあたっては十分注意する必要があります。
3. 四国内流動量とは、四国四県内での流動量をいい、四国外流動量とは、四国と他地域間の流動量をいいます。
4. 数値は単位未満で四捨五入してあるため、総数と内数は必ずしも一致していません。
5. 表中の「0」は四捨五入による単位未満、「-」はデータなしを示します。

貨物地域流動調査地域区分及び品目分類表

1. 地域区分

9地域区分の名称	23地域区分の名称	地域の範囲(都道府県名)
北海道	北海道	北海道
東北	北東北 東東北 西東北	青森・岩手 宮城・福島 秋田・山形
関東	東関東 北関東 京浜葉	茨城・栃木 群馬・埼玉 千葉・東京・神奈川
北陸	新潟 北陸	新潟 富山・石川・福井
中部	甲信 静岡 中京	山梨・長野 静岡 岐阜・愛知・三重
近畿	近畿 阪神	滋賀・京都・奈良・和歌山 大阪・兵庫
中国	山陰 山陽 山口	鳥取・島根 岡山・広島 山口
四国	北四国 南四国	香川・愛媛 徳島・高知
九州	北九州 中九州 南九州 沖縄	福岡・佐賀・長崎 熊本・大分 宮崎・鹿児島 沖縄

2. 品目分類

区 分	内 容
総 貨 物	
農 水 産 品	穀物、野菜・果物、その他の農産品、畜産物、水産品
林 産 品	木材、薪炭
鉱 産 品	石炭、金属鉱、砂利・砂・石材、石灰石、その他非金属鉱
金属・機械工業品	鉄鋼、非鉄金属、金属製品、機械
化学工業品	セメント、その他の窯業品、石油製品、石炭製品、化学薬品、 化学肥料、その他の化学工業品
軽 工 業 品	紙・パルプ、繊維工業品、食料工業品
雑 工 業 品	日用品、その他の製造工業品
特 種 品	金属くず、動植物性飼肥料、その他の特種品
そ の 他	甲種鉄道車両、コンテナ、混載荷物、その他

〔1〕 全国地域貨物流動の推移

1. 概要	1
2. 輸送機関別流動の推移	3
3. 品目別、輸送機関別流動の推移	4

〔2〕 四国地域貨物流動の推移

1. 概要	5
2. 輸送機関別流動の推移	8
3. 品目別、輸送機関別流動の推移	9

〔3〕 四国外貨物流動の推移

1. 概要	10
2. 輸送機関別流動の推移	13
3. 品目別、輸送機関別流動の推移	14
4. 四国発貨物流動の推移	
(1) 概要	15
(2) 輸送機関別流動の推移	19
(3) 品目別、輸送機関別流動の推移	20
5. 四国着貨物流動の推移	
(1) 概要	21
(2) 輸送機関別流動の推移	25
(3) 品目別、輸送機関別流動の推移	26

〔4〕 四国内貨物流動の推移

1. 概要	27
2. 輸送機関別流動の推移	31
3. 品目別、輸送機関別流動の推移	32
4. 県別、輸送機関別流動の推移	33

〔附属資料〕

1. 令和2年度輸送機関別品目別地域間貨物流動量（四国発・着別）	34
2. 令和2年度輸送機関別品目別四国地域内貨物流動量	44

[1] 全国地域貨物流動の推移

1. 概要

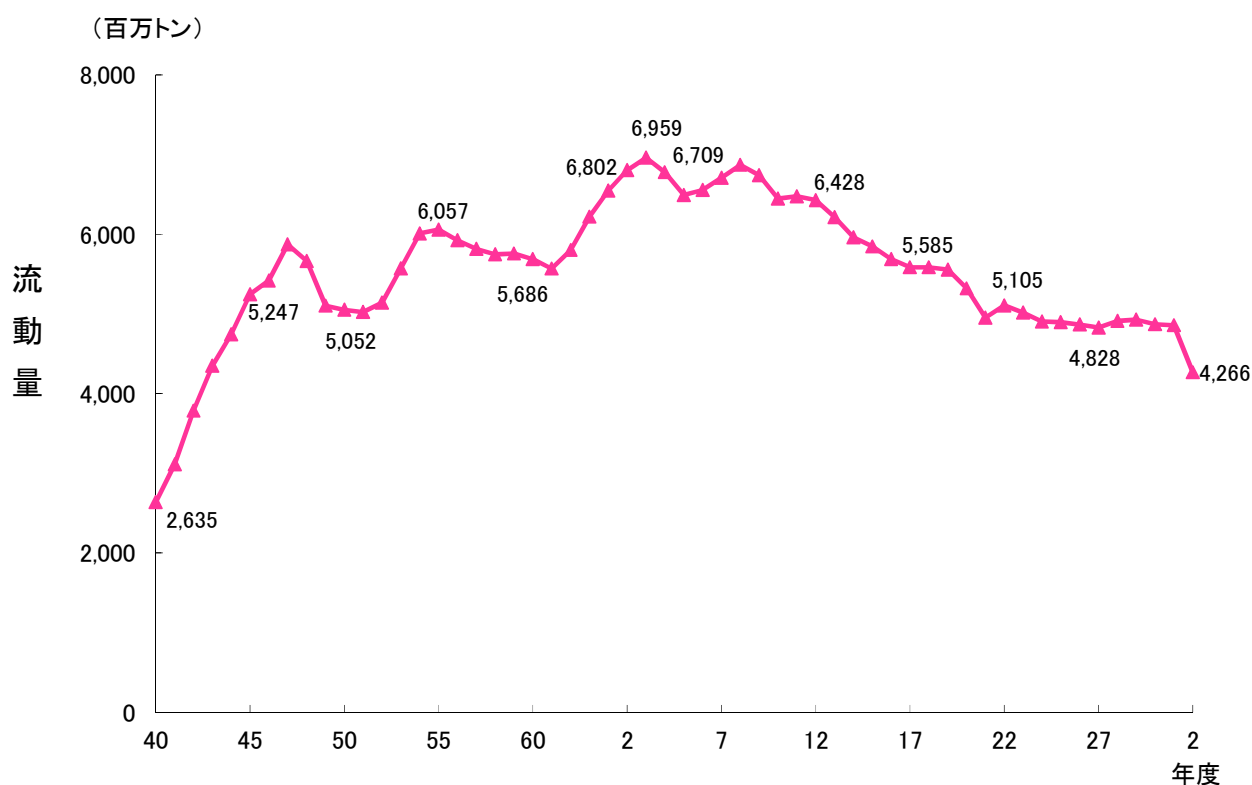
令和2年度の我が国経済をみると、新型コロナウイルス感染症の影響により依然として厳しい状況にあるものの、「新型コロナウイルス感染症緊急経済対策」、令和2年度第1次・第2次補正予算の効果も相まって持ち直しの動きがみられるが、同年度の実質経済成長率は前年度比4.5%減と2年連続のマイナスとなった。

このような状況の中、令和2年度の国内貨物流動量は、前年度より5億9,250万トン減の42億6,554万トンで3年連続の減少となった。さらにピークである平成3年度の69億5,918万トンからは38.7%の減少となっている。

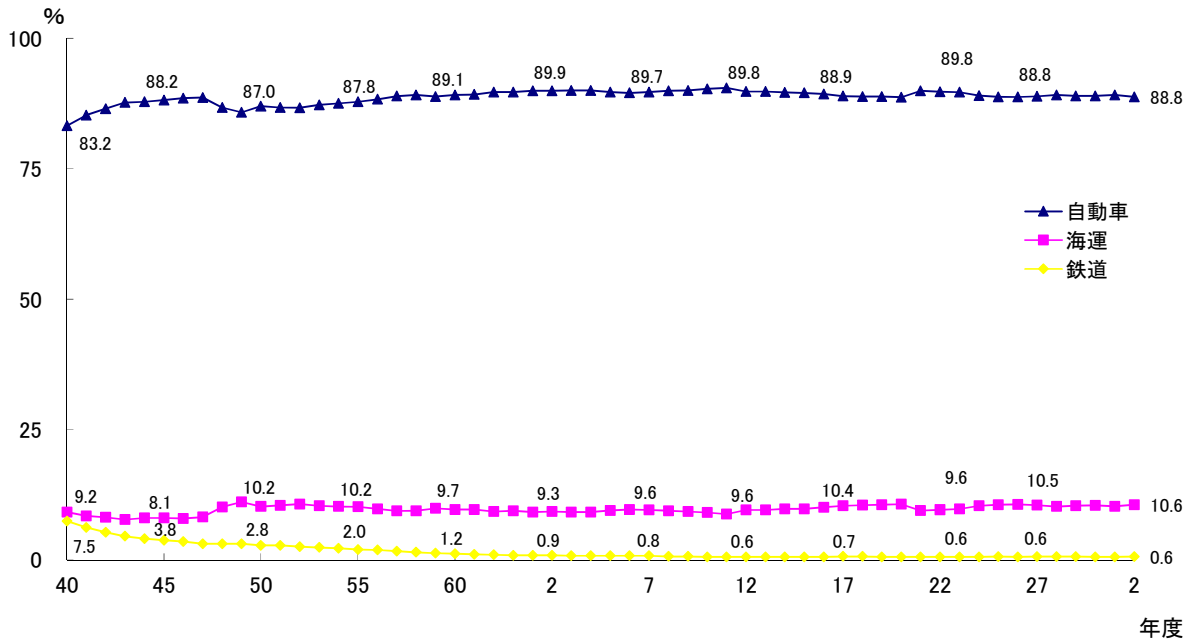
輸送機関別流動量で見ると、鉄道2,677万トン、自動車37億8,700万トン、海運4億5,176万トンとなり、鉄道は前年度比8.7%減、自動車は同12.5%減、海運は同9.6%減となった。また、輸送機関のシェアは、鉄道は前年度と同率で0.6%、自動車は0.3ポイント減の88.8%、海運は0.3ポイント増の10.6%となった。

品目別流動量で見ると、第1位の「特種品」が前年度比7.6%減の9億8,295万トン、第2位の「化学工業品」が同4.7%増の8億2,402万トン、第3位の「鉱産品」が同15.4%増の7億6,702万トンとなっている。

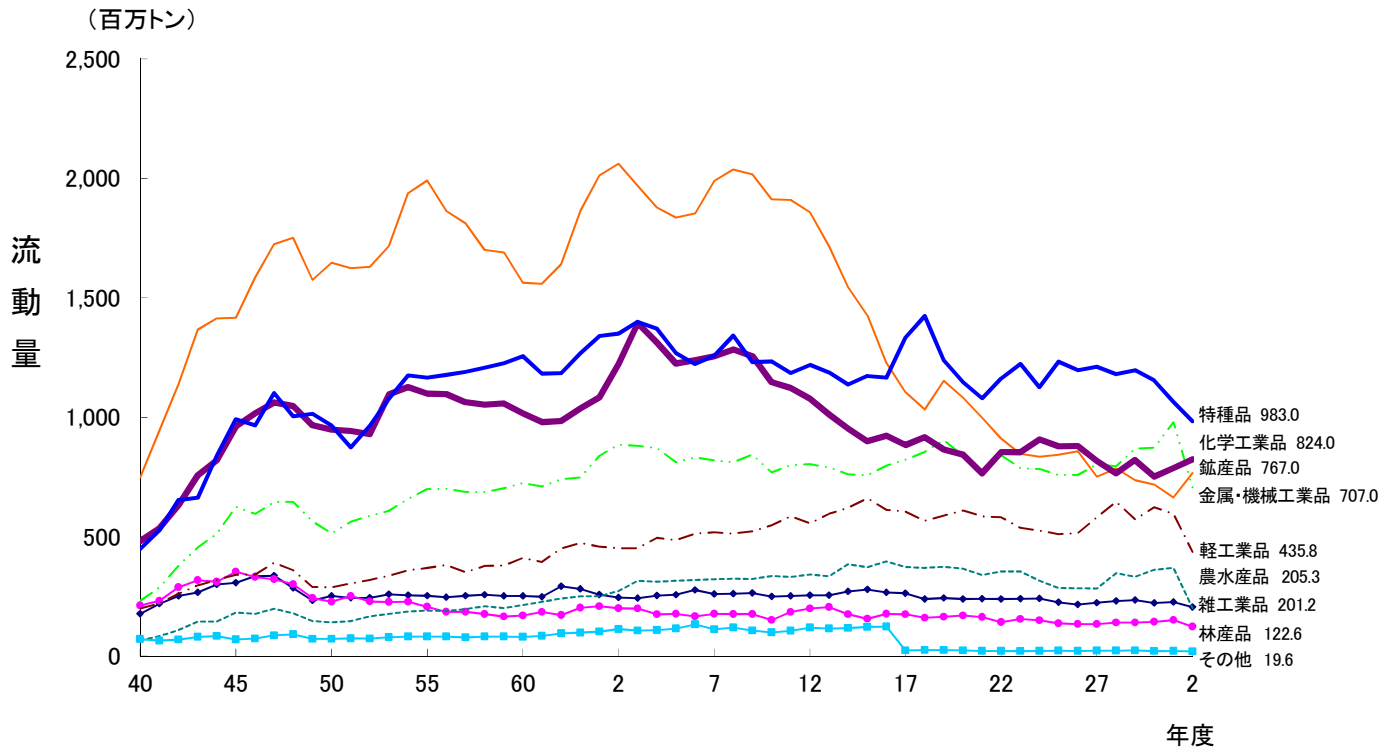
貨物流動の推移(全国)



輸送機関別シェアの推移(全国)



品目別流動の推移(全国)



2. 輸送機関別流動の推移(全国)

(単位:千トン)

機関 年度	鉄 道		自 動 車		海 運		合 計
		シェア		シェア		シェア	
40	198,918	7.6	2,193,195	83.2	242,812	9.2	2,634,926
45	197,324	3.8	4,626,069	88.2	423,232	8.1	5,246,626
50	141,863	2.8	4,392,859	87.0	517,380	10.2	5,052,102
55	121,170	2.0	5,317,950	87.8	617,679	10.2	6,056,799
60	68,552	1.2	5,067,897	89.1	549,302	9.7	5,685,751
2	58,400	0.9	6,113,566	89.9	630,528	9.3	6,802,494
7	51,456	0.8	6,016,571	89.7	641,407	9.6	6,709,434
12	39,620	0.6	5,773,619	89.8	614,596	9.6	6,427,835
17	36,864	0.7	4,965,954	88.9	581,916	10.4	5,584,734
18	36,371	0.7	4,961,325	88.8	586,946	10.5	5,584,642
19	35,958	0.6	4,932,539	88.8	586,585	10.6	5,555,082
20	32,850	0.6	4,718,318	88.7	569,179	10.7	5,320,347
21	30,849	0.6	4,454,028	89.9	468,256	9.5	4,953,133
22	30,790	0.6	4,582,124	89.8	492,190	9.6	5,105,104
23	29,649	0.6	4,496,954	89.6	490,782	9.8	5,017,385
24	29,787	0.6	4,365,932	89.0	509,504	10.4	4,905,224
25	30,799	0.6	4,345,753	88.8	517,990	10.6	4,894,542
26	30,094	0.6	4,315,836	88.7	518,726	10.7	4,864,655
27	30,565	0.6	4,289,000	88.8	508,153	10.5	4,827,718
28	30,715	0.6	4,378,268	89.1	502,862	10.2	4,911,845
29	31,417	0.6	4,381,246	88.9	514,024	10.4	4,926,687
30	29,009	0.6	4,329,784	88.9	509,863	10.5	4,868,656
元	29,323	0.6	4,329,132	89.1	499,602	10.3	4,858,057
2	26,773	0.6	3,786,998	88.8	451,764	10.6	4,265,535

3. 品目別、輸送機関別流動の推移(全国)

(単位:千トン)

品目	年度 機関	年度															
		40	45	50	55	60	2	7	12	17	22	27	28	29	30	元	2
農水産品	鉄道	16,899	14,376	9,162	6,384	2,323	820	351	1	0	-	-	-	-	-	-	-
	自動車	152,806	283,512	231,847	234,321	238,016	234,464	250,343	246,784	255,320	230,754	215,363	221,975	227,770	214,032	218,109	198,002
	海運	6,976	9,586	9,886	11,984	10,697	9,578	9,465	8,327	8,053	7,775	7,784	7,660	7,648	7,725	7,711	7,252
	計	176,682	307,474	250,895	252,689	251,036	244,862	260,160	255,112	263,373	238,529	223,147	229,635	235,418	221,757	225,820	205,254
林産品	鉄道	13,658	9,785	3,446	1,967	397	331	297	174	102	-	-	-	-	-	-	-
	自動車	189,656	335,527	217,868	196,162	164,303	194,134	171,711	194,826	171,873	138,672	130,589	136,859	136,100	139,236	147,601	118,897
	海運	8,739	7,608	5,865	7,994	5,169	5,172	4,783	3,548	3,108	3,219	3,307	3,432	3,740	3,417	3,759	3,697
	計	212,053	352,920	226,979	206,123	169,869	199,637	176,791	198,547	175,083	141,891	133,896	140,291	139,840	142,654	151,360	122,594
鉱産品	鉄道	69,538	52,048	33,334	27,354	14,562	7,372	5,511	2,464	1,107	1,061	950	994	990	934	886	708
	自動車	592,010	1,247,575	1,453,843	1,746,200	1,361,694	1,843,466	1,772,259	1,638,763	921,735	766,404	596,459	633,437	587,347	570,948	521,680	632,783
	海運	86,060	116,376	159,732	217,422	186,460	210,973	211,004	216,314	182,106	143,692	153,925	151,968	147,769	147,138	141,884	133,528
	計	747,609	1,415,999	1,646,909	1,990,976	1,562,716	2,061,811	1,988,773	1,857,540	1,104,948	911,158	751,334	786,399	736,106	719,020	664,450	767,019
金属・機械工業品	鉄道	7,867	11,709	6,524	4,187	803	1,245	745	74	55	49	36	28	28	29	25	26
	自動車	192,376	534,251	419,709	595,979	627,179	762,712	701,986	689,404	697,443	724,058	681,270	674,139	737,436	745,219	847,571	598,253
	海運	31,924	78,741	88,246	99,743	96,794	120,898	116,140	113,503	124,343	116,680	122,349	121,003	131,248	128,010	131,138	108,770
	計	232,167	624,701	514,479	699,909	724,776	884,855	818,871	802,981	821,842	840,787	803,655	795,170	868,712	873,258	978,733	707,049
化学工業品	鉄道	48,879	59,774	49,614	48,896	28,369	22,566	19,748	13,611	11,309	8,023	6,686	6,885	7,145	6,988	6,850	6,488
	自動車	341,754	712,262	662,378	805,576	768,111	949,873	975,309	832,865	655,419	669,804	634,185	586,761	640,750	574,247	615,416	668,022
	海運	91,431	190,053	235,946	244,923	219,151	250,085	260,386	231,534	217,318	175,795	176,003	171,517	172,705	170,617	164,463	149,511
	計	482,064	962,089	947,938	1,099,396	1,015,631	1,222,523	1,255,442	1,078,010	884,046	853,621	816,873	765,164	820,600	751,852	786,730	824,021
軽工業品	鉄道	14,227	16,547	12,551	9,679	3,949	3,052	1,798	897	481	185	-	-	-	-	-	-
	自動車	176,346	313,840	266,977	349,247	398,090	438,824	503,889	543,314	593,766	571,014	571,132	635,733	562,587	612,441	586,657	427,338
	海運	9,037	10,165	8,269	10,077	9,171	10,258	11,964	11,941	10,959	10,087	10,008	10,135	10,164	10,244	9,236	8,501
	計	199,610	340,552	287,797	369,003	411,210	452,134	517,651	556,152	605,206	581,286	581,140	645,868	572,751	622,685	595,893	435,838
雑工業品	鉄道	920	848	847	480	82	94	150	8	7	3	-	-	-	-	-	-
	自動車	63,400	179,243	138,464	187,562	210,890	269,780	319,725	339,031	370,236	352,215	280,486	344,184	329,833	359,542	366,589	198,801
	海運	1,318	1,628	1,467	2,503	2,719	3,408	2,096	2,501	2,945	2,208	2,492	2,402	2,365	2,528	2,506	2,386
	計	65,638	181,719	140,778	190,545	213,691	273,282	321,971	341,540	373,187	354,426	282,978	346,586	332,198	362,070	369,095	201,187
特種品	鉄道	7,306	10,986	5,990	4,368	445	157	198	137	139	120	138	141	139	124	139	100
	自動車	434,211	971,124	950,722	1,139,275	1,237,094	1,330,325	1,232,375	1,192,233	1,300,162	1,129,179	1,179,515	1,145,181	1,159,426	1,114,119	1,025,509	944,901
	海運	6,415	8,820	7,891	22,489	18,844	19,912	25,242	26,487	32,681	32,293	32,037	34,427	37,767	39,972	38,642	37,945
	計	447,932	990,930	964,602	1,166,131	1,256,383	1,350,393	1,257,815	1,218,857	1,332,981	1,161,592	1,211,690	1,179,750	1,197,332	1,154,216	1,064,290	982,945
その他	鉄道	19,623	21,250	20,396	17,855	17,622	22,763	22,658	22,255	23,664	21,350	22,756	22,666	23,115	20,933	21,423	19,452
	自動車	50,636	48,735	51,251	63,628	62,520	89,988	88,974	96,399	-	-	-	-	-	-	-	-
	海運	912	256	77	544	297	244	328	442	403	440	248	318	617	212	263	175
	計	71,171	70,241	71,724	82,027	80,439	112,995	111,960	119,096	24,067	21,791	23,004	22,984	23,732	21,145	21,686	19,627
総貨物	鉄道	198,918	197,324	141,863	121,170	68,552	58,400	51,456	39,620	36,864	30,790	30,565	30,715	31,417	29,009	29,323	26,773
	自動車	2,193,195	4,626,069	4,392,859	5,317,950	5,067,897	6,113,566	6,016,571	5,773,619	4,965,954	4,582,124	4,289,000	4,378,268	4,381,246	4,329,784	4,329,132	3,786,998
	海運	242,812	423,232	517,380	617,679	549,302	630,528	641,407	614,596	581,916	492,190	508,153	502,862	514,024	509,863	499,602	451,764
	計	2,634,926	5,246,626	5,052,102	6,056,799	5,685,751	6,802,494	6,709,434	6,427,835	5,584,734	5,105,104	4,827,718	4,911,845	4,926,687	4,868,656	4,858,057	4,265,535

[2] 四国地域貨物流動の推移

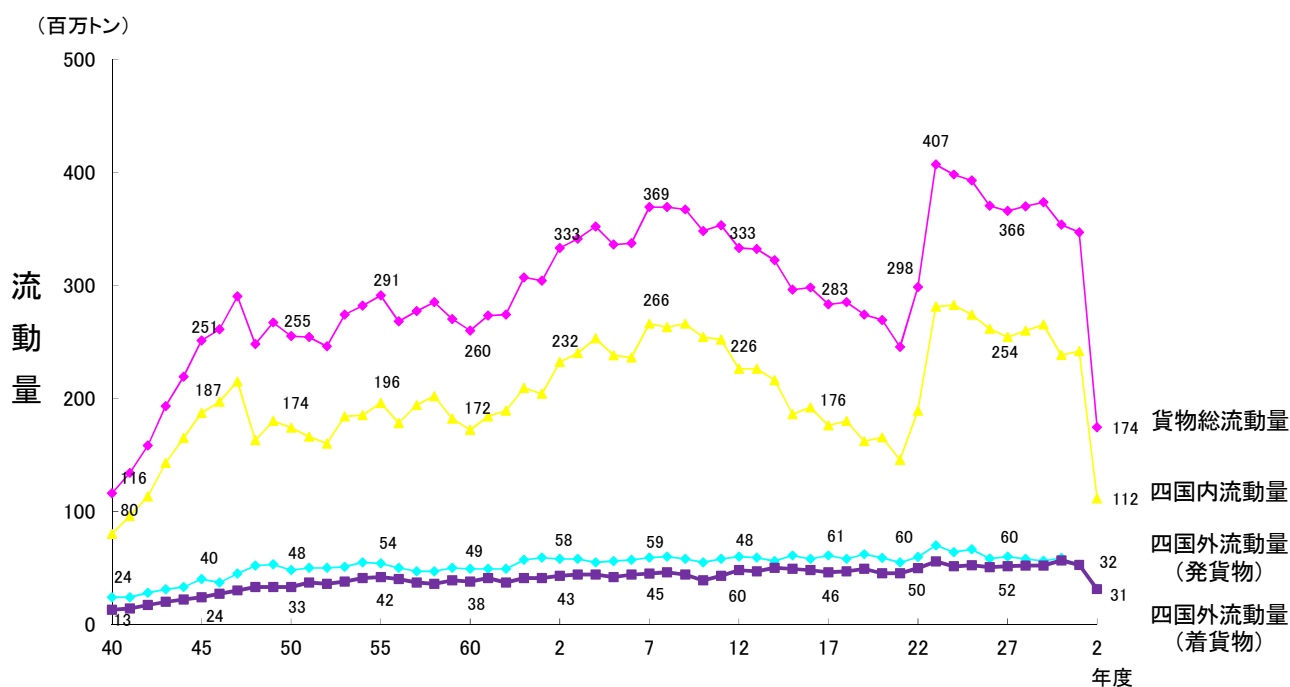
1. 概要

令和2年の四国経済は設備投資が高水準となっているが、新型コロナウイルス感染症の影響から個人消費は大幅に減少したあと持ち直しの動きがみられる状況の中、令和2年度の四国地域における貨物流動量は、前年度比49.7%減の1億7,435万トンとなっている。

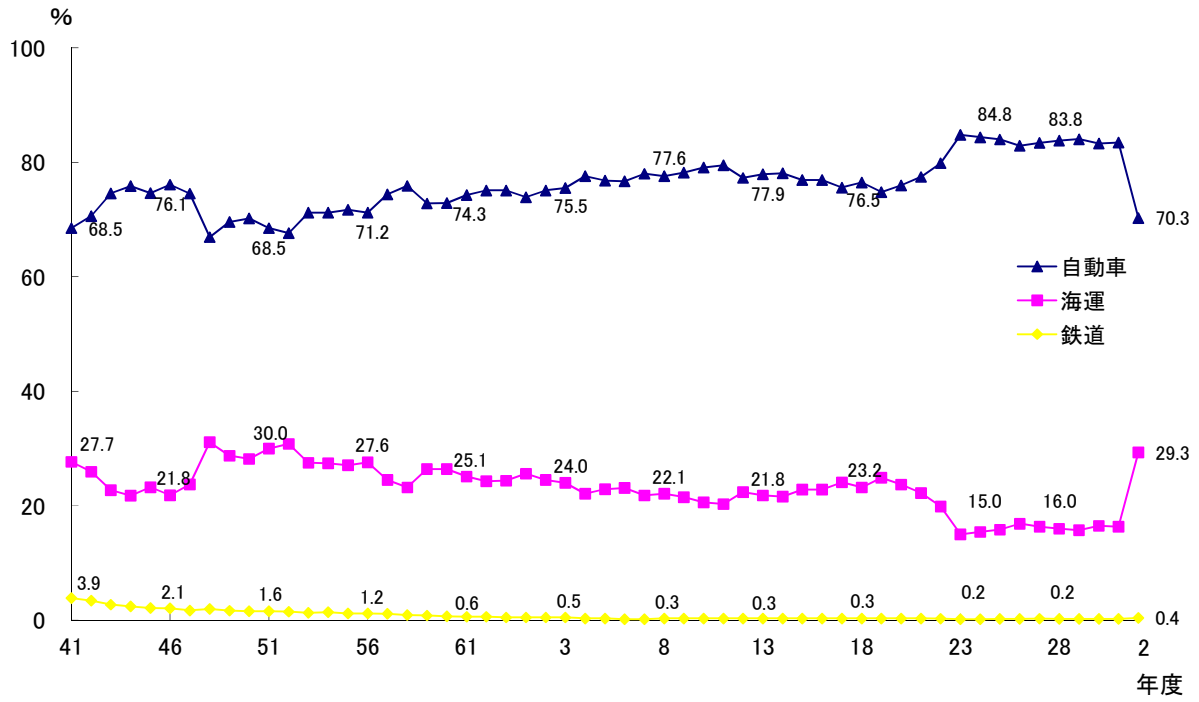
輸送機関別流動量で見ると、鉄道 72 万トン、自動車 1 億 2,250 万トン、海運 5,113 万トンとなり、鉄道、自動車、海運はそれぞれ前年度比 9.2%減、57.7%減、9.8%減とすべて前年度を下回った。また、輸送機関別シェアは、鉄道は 0.2 ポイント増の 0.4%、自動車は 13.1 ポイント減の 70.3%、海運は 13 ポイント増の 29.3%となっており、全国値(鉄道 0.6%、自動車 88.8%、海運 10.6%)と比べ海運が高く、鉄道、自動車が低い結果となっている。

品目別流動量で見ると、第1位の「鉱産品」は、前年度比 24.1%減の 4,383 万トン、第2位の「化学工業品」は、同 37.7%減の 3,904 万トン、第3位の「特種品」は、同 46.0%減の 3,649 万トンとなっている。

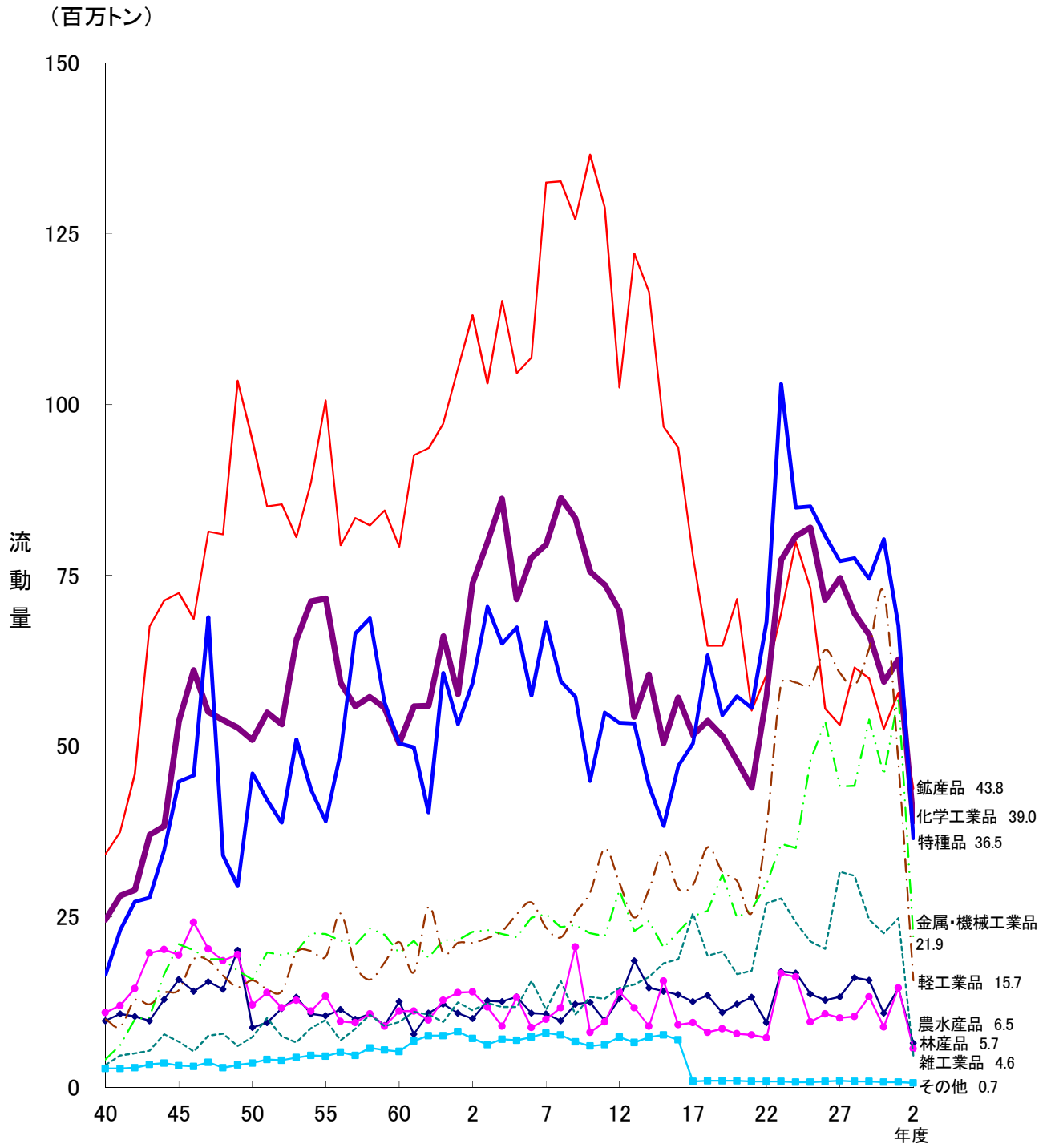
貨物流動の推移(四国)



輸送機関別シェアの推移(四国)

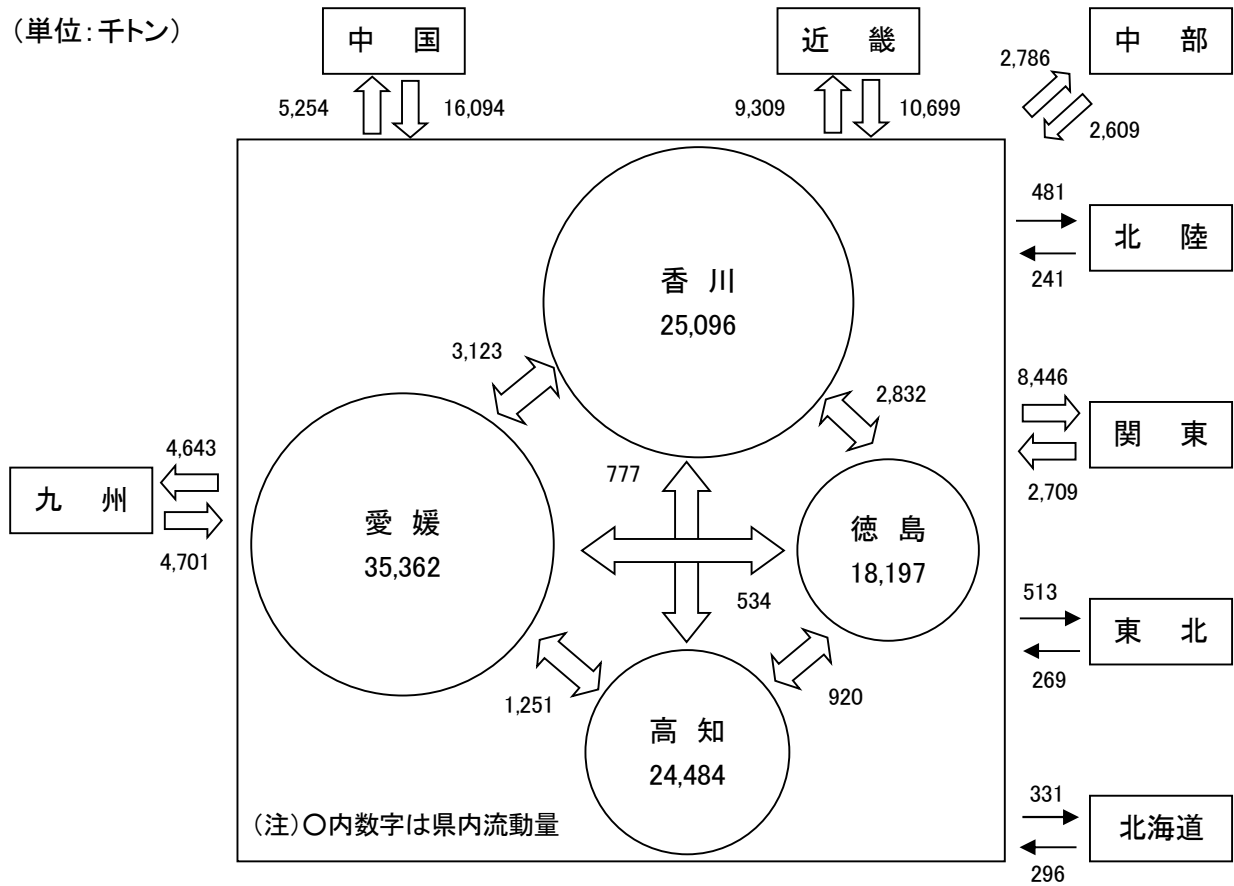


品目別流動の推移(四国)



地域別貨物流動状況(四国)

(単位:千トン)



2. 輸送機関別流動の推移(四国)

(単位:千トン)

年度	機関		自動車	海運		合計	
	鉄道	シェア		シェア	シェア		
40	5,076	4.4	75,869	65.2	35,371	30.4	116,316
45	5,393	2.1	187,384	74.6	58,359	23.2	251,136
50	4,168	1.6	178,945	70.2	71,956	28.2	255,069
55	3,516	1.2	208,666	71.7	78,948	27.1	291,130
60	1,792	0.7	189,211	72.9	68,602	26.4	259,605
2	1,594	0.5	249,838	75.1	81,384	24.5	332,816
7	880	0.2	287,830	78.0	80,411	21.8	369,121
12	890	0.3	257,778	77.3	74,745	22.4	333,413
16	886	0.3	229,431	76.9	67,996	22.8	298,311
17	871	0.3	214,129	75.6	68,382	24.1	283,381
18	874	0.3	217,718	76.5	66,147	23.2	284,739
19	876	0.3	204,816	74.8	68,145	24.9	273,838
20	861	0.3	204,633	76.0	63,869	23.7	269,361
21	785	0.3	189,992	77.4	54,542	22.2	245,320
22	803	0.3	238,223	79.9	59,242	19.9	298,268
23	805	0.2	344,958	84.8	61,041	15.0	406,805
24	802	0.2	335,604	84.4	61,407	15.4	397,814
25	821	0.2	329,808	84.0	62,029	15.8	392,656
26	853	0.2	306,947	82.9	62,399	16.9	370,198
27	920	0.3	304,910	83.4	59,788	16.4	365,620
28	912	0.2	309,914	83.8	59,073	16.0	369,899
29	908	0.2	313,835	84.0	58,730	15.7	373,473
30	798	0.2	294,436	83.3	58,305	16.5	353,541
元	790	0.2	289,433	83.4	56,681	16.3	346,905
2	717	0.4	122,501	70.3	51,130	29.3	174,348

3. 品目別、輸送機関別流動の推移(四国)

(単位:千トン)

品目	年度 機関	40	45	50	55	60	2	7	12	17	22	27	28	29	30	元	2
		農水産品	鉄道	835	779	499	350	70	10	-	-	-	-	-	-	-	-
	自動車	7,491	13,552	7,207	9,055	11,513	9,107	9,958	12,209	11,994	8,855	12,804	15,597	15,165	10,398	14,102	6,067
	海運	1,497	1,464	1,072	1,096	1,036	1,003	872	789	645	598	506	506	548	514	435	430
	計	9,823	15,795	8,778	10,501	12,619	10,120	10,830	12,998	12,640	9,452	13,310	16,103	15,713	10,911	14,537	6,497
林産品	鉄道	213	128	53	37	-	-	-	-	-	-	-	-	-	-	-	-
	自動車	7,199	16,125	9,527	10,926	8,887	11,884	8,242	13,024	8,801	6,699	9,700	9,990	12,680	8,325	14,012	5,096
	海運	3,616	3,147	2,558	2,482	2,337	2,126	1,780	929	718	600	457	449	594	576	594	572
	計	11,028	19,400	12,138	13,445	11,224	14,010	10,022	13,953	9,521	7,299	10,156	10,439	13,275	8,901	14,606	5,668
鉱産品	鉄道	1,401	1,350	1,152	1,267	917	641	-	-	-	-	-	-	-	-	-	-
	自動車	20,484	50,569	63,872	67,269	49,250	76,133	97,669	72,141	52,151	39,215	30,014	39,755	38,207	30,514	36,678	23,832
	海運	12,303	20,465	29,801	32,033	29,015	36,284	34,862	30,310	25,789	21,202	23,119	21,705	21,697	21,938	21,084	20,000
	計	34,188	72,384	94,825	100,569	79,182	113,058	132,532	102,451	77,940	60,419	53,134	61,458	59,902	52,452	57,762	43,834
金属・機械工業品	鉄道	126	206	130	63	3	-	-	-	-	-	-	-	-	-	-	-
	自動車	3,024	16,563	11,031	16,930	15,094	16,892	19,859	22,178	17,834	21,437	34,780	33,113	43,727	35,304	46,831	13,269
	海運	999	4,203	4,684	5,465	4,591	5,881	5,576	6,683	7,295	8,374	9,314	11,111	10,188	10,508	10,329	8,593
	計	4,149	20,972	15,845	22,458	19,688	22,773	25,434	28,861	25,130	29,812	44,094	44,224	53,915	45,811	57,159	21,862
化学工業品	鉄道	764	779	538	426	42	-	-	-	-	-	-	-	-	-	-	-
	自動車	12,254	29,554	20,592	38,382	23,606	43,506	47,579	38,653	23,938	34,042	53,741	50,151	47,372	41,522	45,186	23,943
	海運	11,580	23,265	29,758	32,742	26,731	30,424	31,922	31,158	27,668	23,183	20,887	19,267	18,929	17,839	17,587	15,095
	計	24,598	53,598	50,888	71,550	50,379	73,930	79,501	69,811	51,607	57,225	74,628	69,419	66,301	59,362	62,650	39,039
軽工業品	鉄道	688	960	784	595	230	115	-	-	-	-	-	-	-	-	-	-
	自動車	6,709	10,289	12,436	16,114	18,346	18,019	20,180	27,242	27,307	35,963	58,616	56,910	62,444	70,396	45,036	13,832
	海運	2,584	3,024	2,474	2,469	2,674	3,058	3,171	2,645	2,402	2,043	2,043	1,986	1,950	2,022	1,953	1,824
	計	9,981	14,273	15,694	19,178	21,250	21,192	23,351	29,888	29,710	38,006	60,658	58,896	64,393	72,417	46,990	15,657
雑工業品	鉄道	93	125	191	50	5	0	-	-	-	-	-	-	-	-	-	-
	自動車	2,882	6,319	6,970	9,648	9,478	11,184	11,361	14,552	25,262	26,919	31,488	30,922	24,479	22,505	24,707	4,523
	海運	330	282	214	204	146	96	42	74	212	53	75	61	71	85	71	66
	計	3,305	6,726	7,375	9,902	9,629	11,280	11,403	14,626	25,475	26,972	31,560	30,983	24,550	22,590	24,778	4,590
特種品	鉄道	332	328	232	189	9	2	1	0	-	-	-	-	-	-	-	-
	自動車	14,008	42,141	44,350	36,340	48,309	56,742	65,999	51,256	46,841	65,092	73,768	73,475	69,761	75,476	62,881	31,940
	海運	2,144	2,345	1,371	2,434	2,042	2,467	2,091	2,124	3,601	3,093	3,351	3,975	4,737	4,821	4,700	4,547
	計	16,484	44,814	45,953	38,963	50,360	59,211	68,090	53,380	50,442	68,186	77,120	77,450	74,498	80,297	67,580	36,487
その他	鉄道	624	738	589	539	516	826	880	889	871	803	920	912	908	798	790	717
	自動車	1,818	2,272	2,960	4,002	4,728	6,371	6,984	6,523	-	-	-	-	-	-	-	-
	海運	318	164	24	23	30	45	94	33	51	94	39	12	17	3	50	1
	計	2,760	3,174	3,573	4,564	5,274	7,242	7,958	7,445	920	897	960	924	926	801	840	717
総貨物	鉄道	5,076	5,393	4,168	3,516	1,792	1,594	880	890	871	803	920	912	908	798	790	717
	自動車	75,869	187,384	178,945	208,666	189,211	249,838	287,830	257,778	214,129	238,223	304,910	309,914	313,835	294,436	289,433	122,501
	海運	35,371	58,359	71,956	78,948	68,602	81,384	80,411	74,745	68,382	59,242	59,788	59,073	58,730	58,305	56,681	51,130
	計	116,316	251,136	255,069	291,130	259,605	332,816	369,121	333,413	283,381	298,268	365,620	369,899	373,473	353,541	346,905	174,348

[3] 四国外貨物流動の推移

1. 概 要

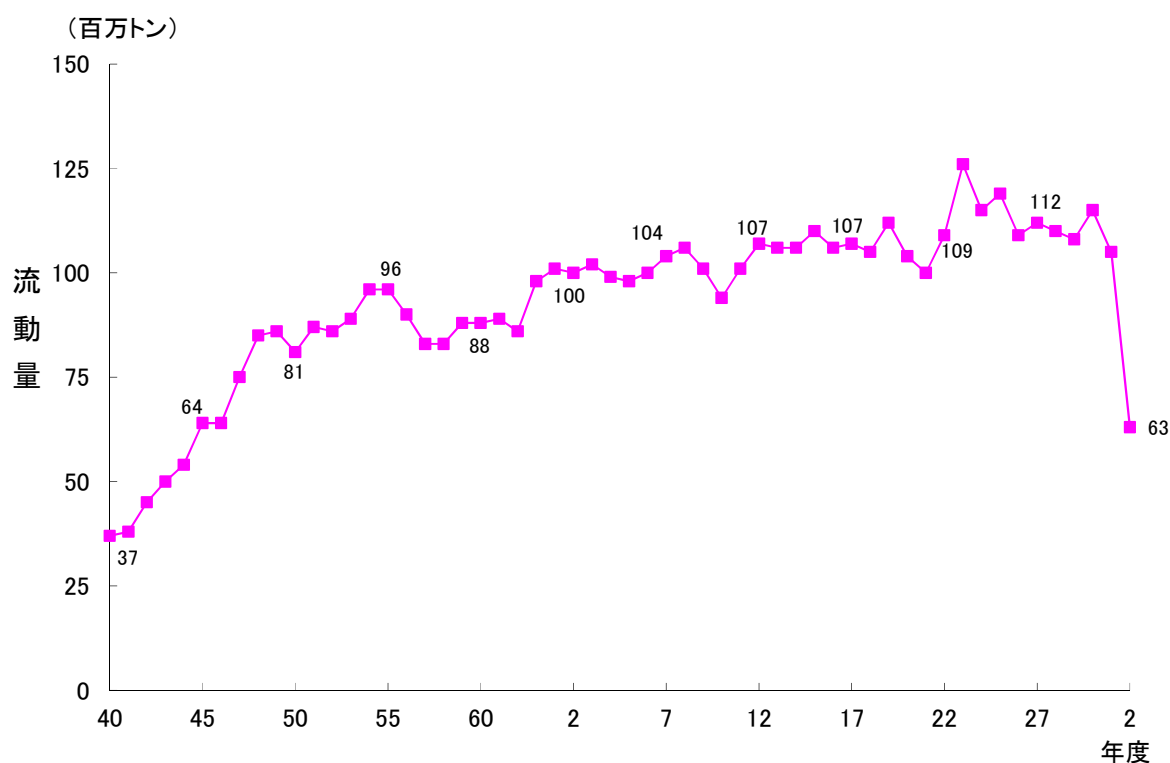
令和2年度の四国外貨物流動量は、前年度比40.3%減の6,277万トンとなった。

輸送機関別流動量で見ると、鉄道72万トン、自動車1,552万トン、海運4,654万トンとなり、それぞれ前年度比9.3%減、70.5%減、10.0%減とすべて前年度を下回った。また、輸送機関のシェアは、鉄道は0.4ポイント増の1.1%、自動車は25.4ポイント減の24.7%、海運は24.9ポイント増の74.1%となった。

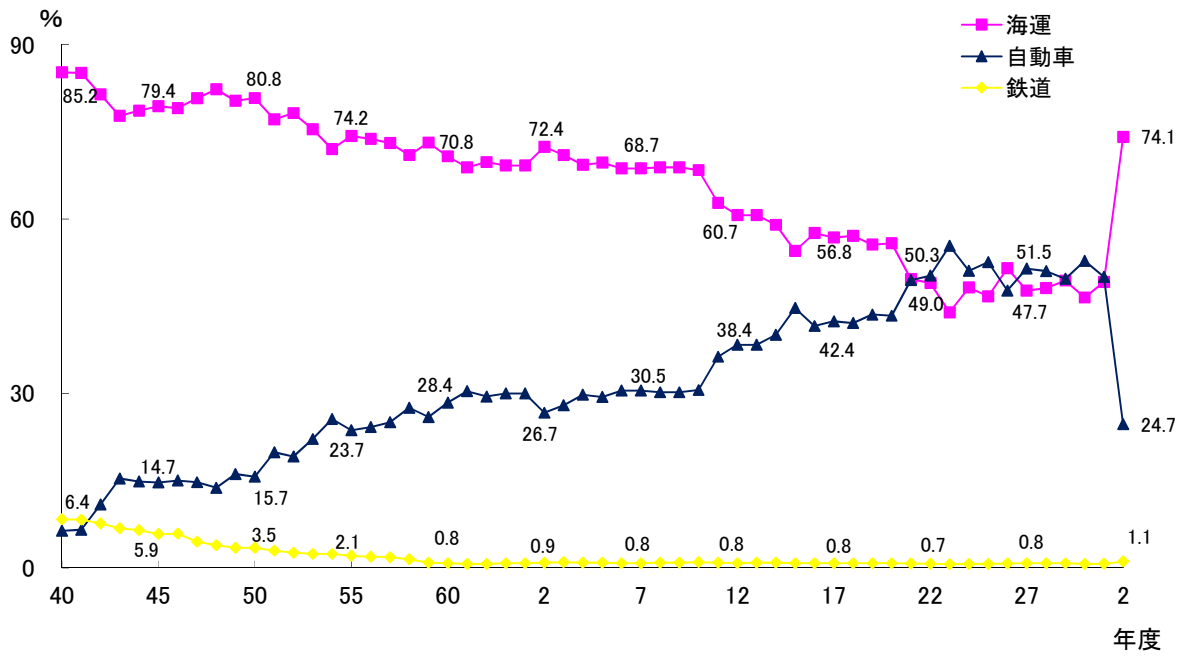
品目別流動量で見ると、第1位の「鉱産品」が前年度比6.3%減の1,755万トン、第2位の「化学工業品」が同26.8%減の1,659万トン、第3位の「金属・機械工業品」が同35.0%減の1,002万トンとなっている。その他では、「軽工業品」が同68.9%減の546万トン、「雑工業品」が同71.1%減の169万トンとなっている点が特徴のある動きと言える。

全国地域別に見ると、第1位の「近畿地方」が2,001万トンと全体の31.9%を占めており、第2位の「中国地方」が1,505万トン(同24.0%)、第3位の「関東地方」が1,116万トン(同17.8%)、第4位の「九州地方」が934万トン(同14.9%)の順になっている。

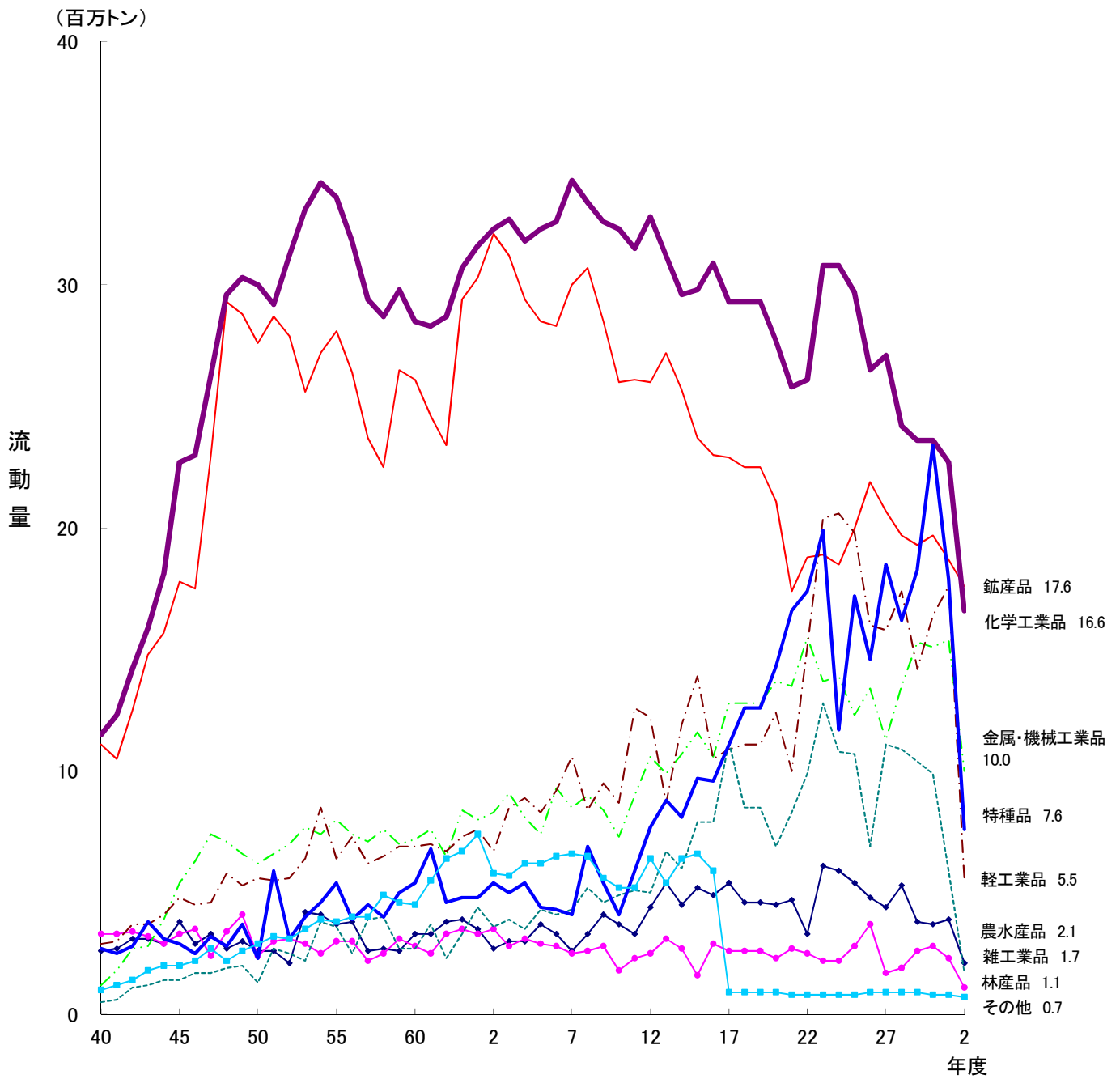
四国外貨物流動の推移



輸送機関別シェアの推移(四国外貨物流動)

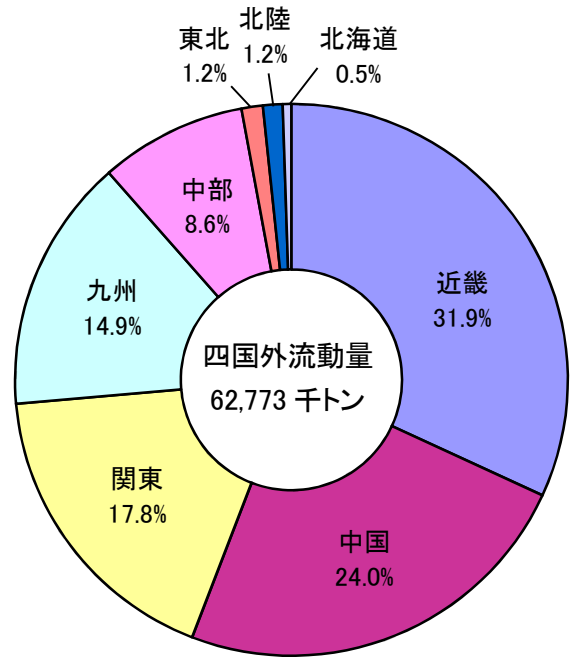
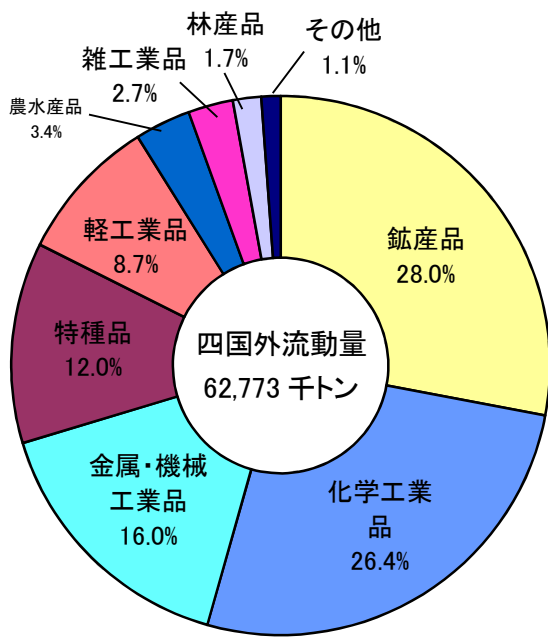


品目別流動の推移(四国外貨物流動)



品目別流動割合(四国外貨物流動)

関連地域別流動割合(四国外貨物流動)



2. 輸送機関別流動の推移(四国外貨物流動)

(単位:千トン)

機関 年度	鉄 道		自 動 車		海 運		合 計
		シェア		シェア		シェア	
40	3,071	8.4	2,360	6.4	31,251	85.2	36,682
45	3,757	5.9	9,450	14.8	50,860	79.4	64,067
50	2,825	3.5	12,701	15.7	65,356	80.8	80,882
55	2,000	2.1	22,628	23.7	70,981	74.2	95,609
60	738	0.8	24,845	28.4	61,936	70.8	87,519
2	950	0.9	26,781	26.7	72,606	72.4	100,337
7	878	0.8	31,526	30.5	71,126	68.7	103,530
12	884	0.8	41,304	38.4	65,278	60.7	107,466
17	870	0.8	45,405	42.4	60,839	56.8	107,113
22	801	0.7	54,985	50.3	53,569	49.0	109,355
27	918	0.8	57,427	51.5	53,219	47.7	111,565
28	910	0.8	56,196	51.0	52,989	48.1	110,095
29	907	0.8	53,890	49.7	53,560	49.4	108,357
30	796	0.7	60,887	52.8	53,634	46.5	115,318
元	788	0.7	52,672	50.1	51,711	49.2	105,172
2	715	1.1	15,517	24.7	46,542	74.1	62,773

3. 品目別、輸送機関別流動の推移(四国外貨物流動)

(単位:千トン)

品目	年度 機関	40	45	50	55	60	2	7	12	17	22	27	28	29	30	元	2
		農水産品	鉄道	773	740	489	349	70	10	-	-	-	-	-	-	-	-
	自動車	506	1,882	1,328	2,522	2,547	1,985	1,948	3,750	4,895	2,821	3,970	4,853	3,343	3,303	3,553	1,779
	海運	1,331	1,145	796	828	720	741	669	612	529	490	414	407	437	409	333	327
	計	2,610	3,767	2,613	3,699	3,337	2,736	2,616	4,362	5,425	3,310	4,384	5,260	3,780	3,712	3,887	2,106
林産品	鉄道	200	122	53	37	-	-	-	-	-	-	-	-	-	-	-	-
	自動車	67	642	575	969	855	1,662	947	1,673	2,012	1,958	1,285	1,516	2,049	2,218	1,755	516
	海運	3,056	2,492	1,801	2,032	1,965	1,790	1,562	815	598	560	415	424	555	542	559	554
	計	3,323	3,256	2,429	3,038	2,820	3,452	2,508	2,487	2,612	2,518	1,699	1,940	2,605	2,760	2,315	1,070
鉱産品	鉄道	130	145	92	65	4	-	-	-	-	-	-	-	-	-	-	-
	自動車	191	111	289	181	669	919	694	1,322	238	284	632	670	248	389	377	168
	海運	10,747	17,593	27,178	27,899	25,439	31,162	29,277	24,629	22,701	18,501	20,058	19,063	19,010	19,292	18,349	17,385
	計	11,068	17,849	27,559	28,145	26,112	32,081	29,972	25,951	22,939	18,786	20,691	19,732	19,257	19,681	18,726	17,554
金属・機械工業品	鉄道	124	204	130	63	3	-	-	-	-	-	-	-	-	-	-	-
	自動車	199	1,204	1,566	2,889	2,906	3,009	3,349	4,399	6,107	7,821	3,936	4,513	6,291	5,280	5,912	2,130
	海運	919	3,992	4,454	5,013	4,304	5,298	5,171	6,208	6,698	7,651	7,361	9,034	9,044	9,781	9,507	7,895
	計	1,242	5,400	6,150	7,965	7,213	8,307	8,519	10,607	12,806	15,472	11,297	13,547	15,335	15,059	15,419	10,025
化学工業品	鉄道	615	691	461	339	29	-	-	-	-	-	-	-	-	-	-	-
	自動車	155	753	1,735	2,618	3,229	3,621	4,555	3,886	4,479	4,432	7,040	5,545	5,249	6,322	5,802	2,013
	海運	10,681	21,224	27,824	30,663	25,229	28,647	29,791	28,898	24,800	21,642	20,087	18,654	18,318	17,312	16,989	14,576
	計	11,451	22,668	30,020	33,620	28,487	32,268	34,345	32,784	29,280	26,074	27,127	24,200	23,567	23,635	22,668	16,589
軽工業品	鉄道	643	926	755	577	230	115	-	-	-	-	-	-	-	-	-	-
	自動車	252	1,795	2,970	3,664	4,440	3,938	7,866	10,049	8,915	13,445	14,171	15,820	12,598	14,864	16,048	4,068
	海運	1,967	2,116	1,892	2,113	2,234	2,618	2,720	2,149	1,958	1,673	1,661	1,574	1,566	1,562	1,511	1,392
	計	2,862	4,837	5,617	6,354	6,904	6,671	10,566	12,198	10,874	15,118	15,832	17,394	14,163	16,425	17,560	5,461
雑工業品	鉄道	92	124	191	50	5	0	-	-	-	-	-	-	-	-	-	-
	自動車	110	1,064	926	3,338	2,523	3,484	4,251	4,900	11,146	9,830	11,038	10,829	10,353	9,796	5,794	1,630
	海運	264	183	177	182	134	84	37	57	64	49	71	57	68	81	68	63
	計	466	1,371	1,294	3,570	2,662	3,568	4,287	4,956	11,211	9,879	11,107	10,886	10,421	9,878	5,862	1,694
特種品	鉄道	268	259	215	176	9	2	1	0	-	-	-	-	-	-	-	-
	自動車	339	664	848	3,013	3,535	3,166	2,238	5,798	7,612	14,394	15,356	12,450	13,759	18,718	13,430	3,214
	海運	2,047	1,988	1,225	2,248	1,904	2,241	1,828	1,881	3,482	2,997	3,152	3,771	4,561	4,653	4,514	4,347
	計	2,654	2,911	2,288	5,437	5,448	5,409	4,067	7,679	11,094	17,392	18,508	16,221	18,320	23,371	17,944	7,561
その他	鉄道	226	546	439	344	388	823	878	884	870	801	918	910	907	796	788	715
	自動車	541	1,335	2,464	3,434	4,141	4,997	5,679	5,528	-	-	-	-	-	-	-	-
	海運	239	127	9	3	7	25	72	31	7	6	2	3	1	3	2	1
	計	1,006	2,008	2,912	3,781	4,536	5,845	6,629	6,442	875	807	921	913	909	799	790	715
総貨物	鉄道	3,071	3,757	2,825	2,000	738	950	878	884	870	801	918	910	907	796	788	715
	自動車	2,360	9,450	12,701	22,628	24,845	26,781	31,526	41,304	45,405	54,985	57,427	56,196	53,890	60,887	52,672	15,517
	海運	31,251	50,860	65,356	70,981	61,936	72,606	71,126	65,278	60,839	53,569	53,219	52,989	53,560	53,634	51,711	46,542
	計	36,682	64,067	80,882	95,609	87,519	100,337	103,529	107,466	107,113	109,355	111,565	110,095	108,357	115,318	105,172	62,773

4. 四国発貨物流動の推移

(1) 概 要

令和2年度の四国発貨物流動量は、前年度比39.9%減の3,160万トンとなった。

輸送機関別流動量で見ると、鉄道41万トン、自動車722万トン、海運2,397万トンとなり、それぞれ前年度比7.7%減、70.9%減、12.2%減とすべて前年度を下回った。また、輸送機関のシェアは、鉄道は0.5ポイント増の1.3%、自動車は15.6ポイント減の22.8%、海運は23.9ポイント増の75.9%となった。

品目別流動量で見ると、第1位の「鉱産品」が前年度比8.6%減の1,104万トン、第2位の「化学工業品」が同27.2%減の898万トン、第3位の「軽工業品」が同65.9%減の326万トンとなっている。その他では、「雑工業品」が同76.0%減の78万トン、「林産品」が同75.6%減の30万トンとなっている点が特徴のある動きと言える。

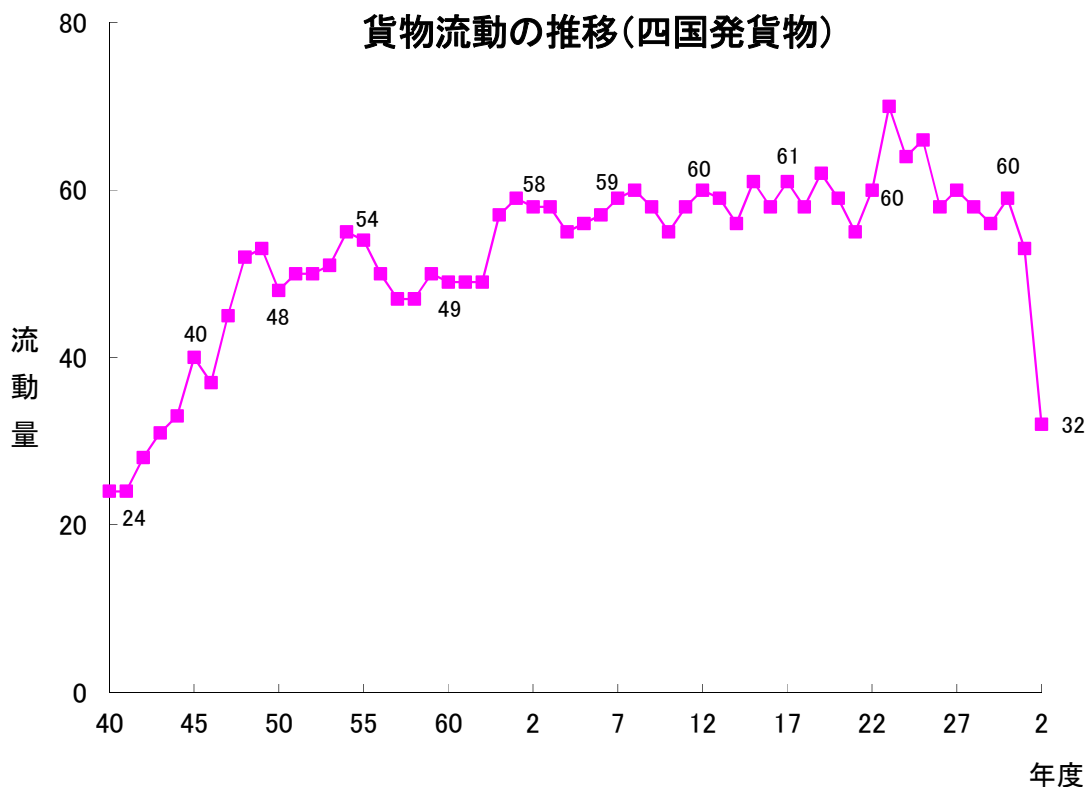
全国地域別に見ると、第1位の「近畿地方」が931万トンと全体の29.5%を占めており、第2位の「関東地方」が845万トン(同26.7%)、第3位の「中国地方」が525万トン(同16.6%)、第4位の「九州地方」が464万トン(同14.7%)の順になっている。

四国発貨物の県別シェアを見ると、徳島県、香川県及び愛媛県で前年度よりシェアが低下し(徳島県691万トン(13.1%)→358万トン(11.3%)、香川県1,253万トン(23.8%)→551万トン(17.4%)、愛媛県2,058万トン(39.2%)→1,179万トン(37.3%)、高知県は上昇であった(1,253万トン(23.9%)→1,072万トン(33.9%))。

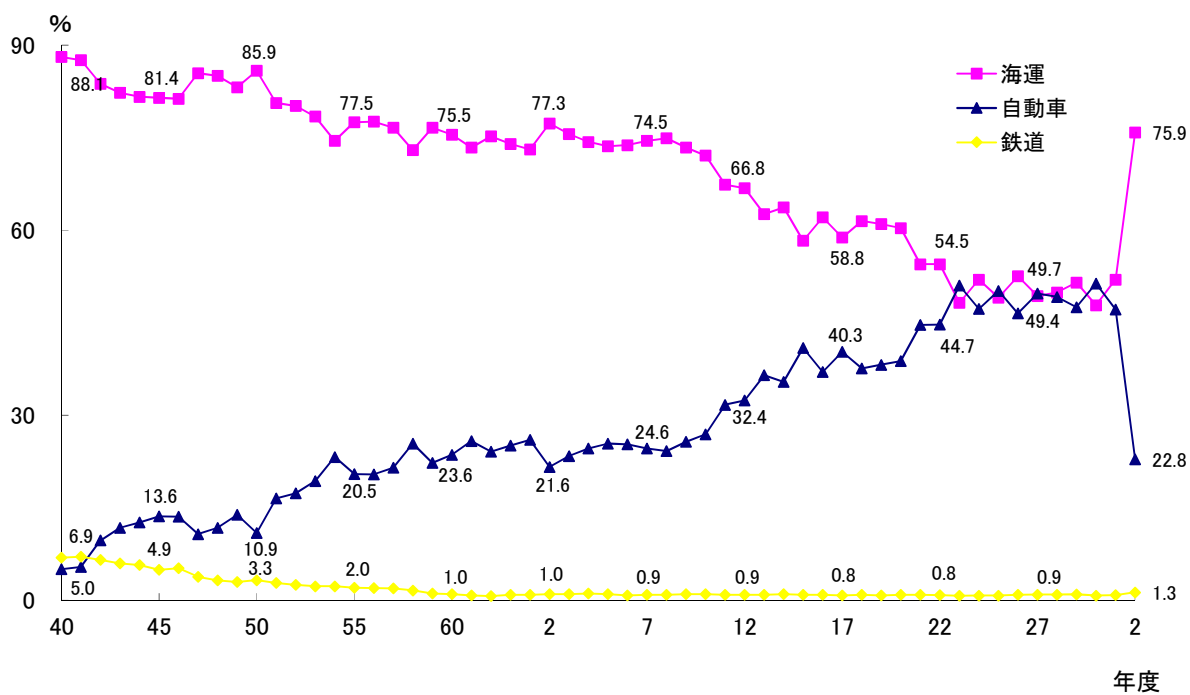
各県の輸送機関別シェアを見ると、鉄道は徳島県、香川県、愛媛県で上昇(徳島県1.0%→1.7%、香川県1.0%→2.2%、愛媛県1.0%→1.6%)、海運は4県で上昇した(徳島県24.0%→43.3%、香川県37.7%→56.8%、愛媛県47.6%→77.3%、高知県88.9%→94.9%)。

各県の品目別シェアを見ると、徳島県と高知県では「鉱産品」(徳島県24.5%、高知県79.7%)、香川県と愛媛県では「化学工業品」(香川県35.7%、愛媛県41.4%)が、第1位となった。

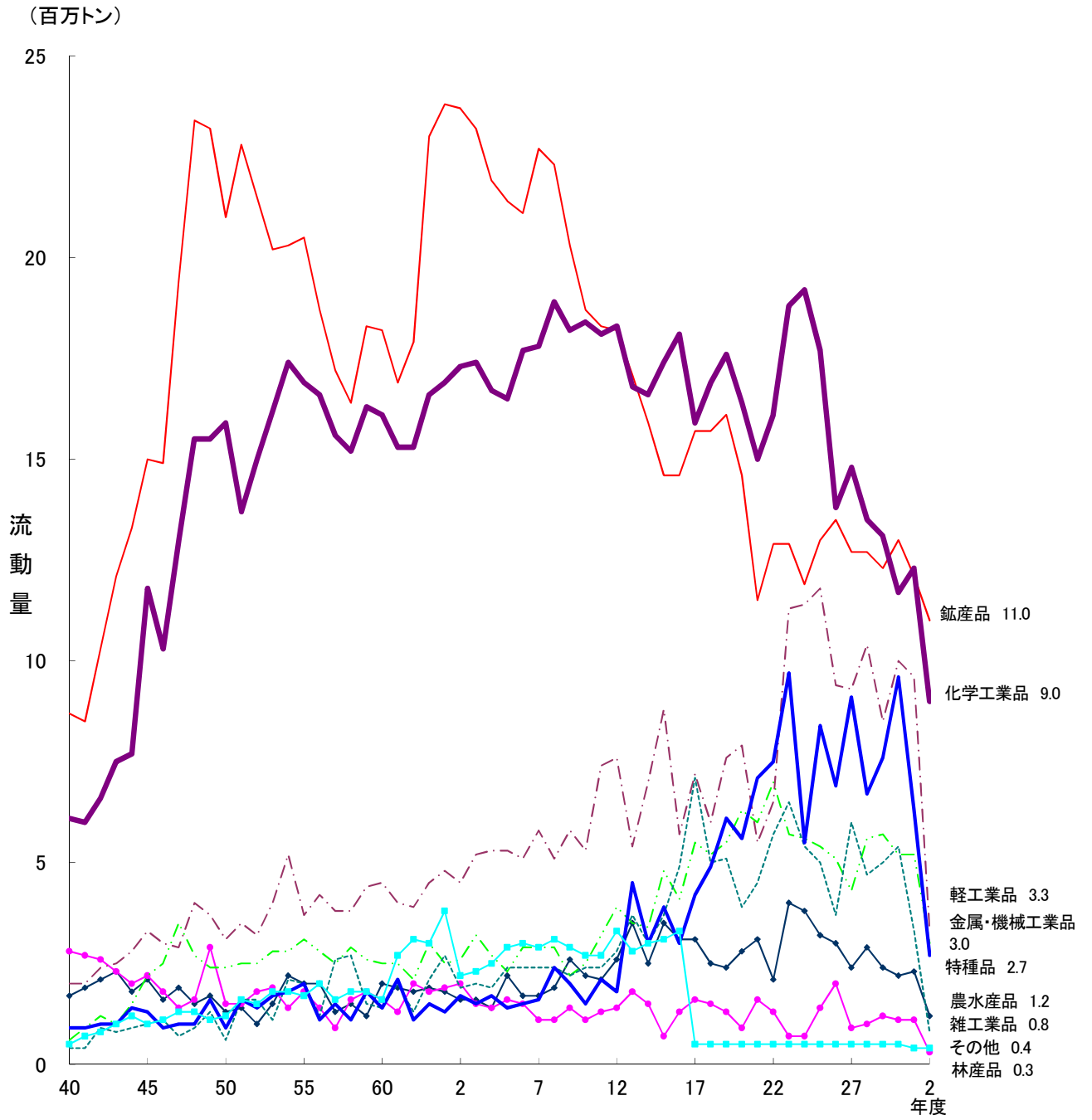
(百万トン)



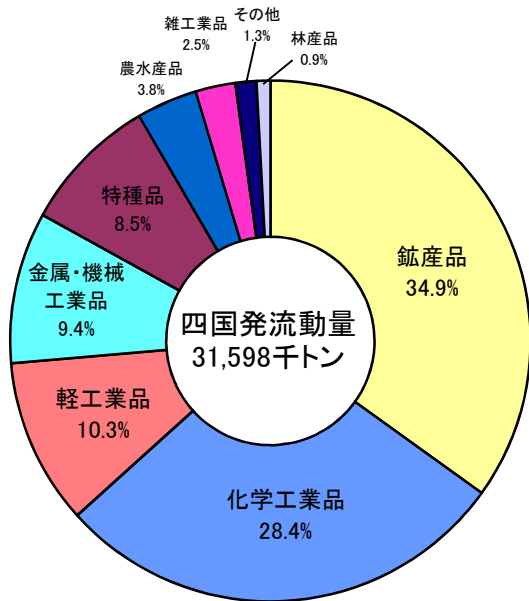
輸送機関別シェアの推移(四国発貨物)



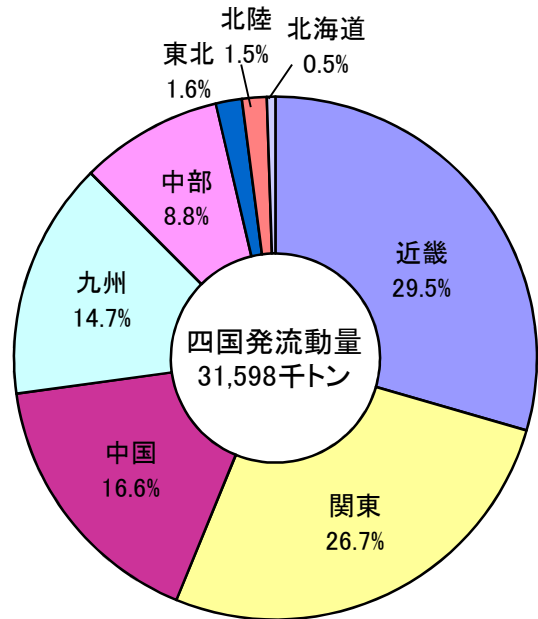
品目別流動の推移(四国発貨物)



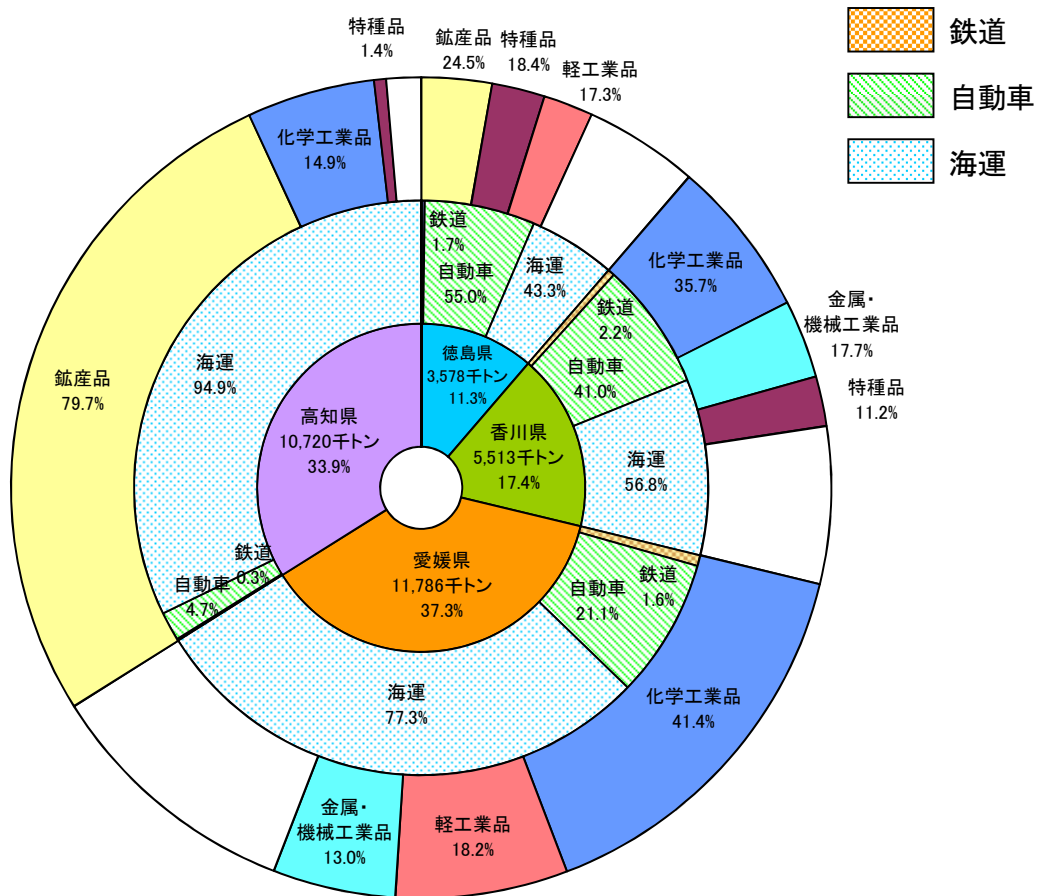
品目別流動割合(四国発貨物)



関連地域別流動割合(四国発貨物)



県別、輸送機関別、品目別割合(四国発貨物)



※ 品目の空白部分は残り品目を示す。

(2) 輸送機関別流動の推移(四国発貨物)

(単位:千トン)

機関 年度	鉄 道		自 動 車		海 運		合 計
		シェア		シェア		シェア	
40	1,636	6.9	1,194	5.0	20,908	88.1	23,738
45	1,967	4.9	5,413	13.6	32,396	81.4	39,776
50	1,559	3.3	5,204	10.9	41,062	85.9	47,825
55	1,095	2.0	11,011	20.5	41,716	77.5	53,822
60	479	1.0	11,631	23.6	37,276	75.5	49,386
2	602	1.0	12,447	21.6	44,479	77.3	57,528
7	532	0.9	14,470	24.6	43,791	74.5	58,793
12	512	0.9	19,380	32.4	39,964	66.8	59,856
16	525	0.9	21,477	37.0	35,973	62.1	57,974
17	513	0.8	24,536	40.3	35,783	58.8	60,831
18	510	0.9	21,845	37.6	35,720	61.5	58,075
19	522	0.8	23,828	38.2	38,049	61.0	62,399
20	516	0.9	22,818	38.8	35,492	60.3	58,825
21	479	0.9	24,403	44.6	29,774	54.5	54,657
22	495	0.8	26,618	44.7	32,440	54.5	59,553
23	503	0.7	35,721	51.0	33,762	48.2	69,987
24	493	0.8	30,232	47.3	33,257	52.0	63,982
25	504	0.8	33,334	50.2	32,617	49.1	66,454
26	512	0.9	27,046	46.6	30,538	52.6	58,096
27	544	0.9	29,834	49.7	29,600	49.4	59,978
28	533	0.9	28,528	49.2	28,948	49.9	58,009
29	531	0.9	26,733	47.5	28,984	51.5	56,248
30	458	0.8	30,118	51.4	28,062	47.9	58,639
元	443	0.8	24,787	47.2	27,316	52.0	52,547
2	409	1.3	7,219	22.8	23,970	75.9	31,598

(3)品目別、輸送機関別流動の推移(四国発貨物流動)

(単位:千トン)

品目	年度 機関	40	45	50	55	60	2	7	12	17	22	27	28	29	30	元	2
		農水産品	鉄道	486	478	297	198	42	4	-	-	-	-	-	-	-	-
	自動車	195	847	698	1,746	1,834	1,522	1,579	2,524	3,044	2,045	2,362	2,847	2,379	2,201	2,248	1,178
	海運	1,014	744	267	80	131	46	72	31	9	6	5	10	4	5	13	16
	計	1,695	2,069	1,262	2,024	2,007	1,572	1,651	2,555	3,054	2,051	2,367	2,857	2,383	2,206	2,262	1,194
林産品	鉄道	137	45	7	2	0	-	-	-	-	-	-	-	-	-	-	-
	自動車	53	610	462	729	522	1,137	481	1,070	1,457	1,184	825	883	1,100	1,073	1,011	215
	海運	2,560	1,537	995	1,060	1,030	837	606	367	180	104	82	71	97	65	92	54
	計	2,750	2,192	1,464	1,791	1,552	1,974	1,086	1,437	1,638	1,289	907	954	1,197	1,138	1,103	269
鉱産品	鉄道	61	62	28	20	0	-	-	-	-	-	-	-	-	-	-	-
	自動車	191	111	126	66	236	196	545	370	117	159	83	162	38	100	86	70
	海運	8,496	14,808	20,813	20,435	17,980	23,512	22,200	17,845	15,576	12,693	12,568	12,584	12,231	12,879	11,991	10,963
	計	8,748	14,981	20,967	20,521	18,216	23,708	22,745	18,215	15,693	12,853	12,652	12,746	12,268	12,979	12,077	11,034
金属・機械工業品	鉄道	26	69	65	26	0	-	-	-	-	-	-	-	-	-	-	-
	自動車	52	640	570	1,390	1,351	1,211	1,587	1,781	3,128	4,580	1,685	2,774	2,956	2,551	2,640	1,002
	海運	560	1,483	1,775	1,729	1,191	1,419	1,294	2,139	2,343	2,434	2,657	2,801	2,705	2,625	2,593	1,975
	計	638	2,192	2,410	3,145	2,542	2,630	2,881	3,919	5,471	7,014	4,342	5,575	5,661	5,175	5,233	2,977
化学工業品	鉄道	326	318	204	168	24	-	-	-	-	-	-	-	-	-	-	-
	自動車	46	355	934	1,275	1,691	1,409	1,135	1,541	1,683	1,949	3,397	2,965	2,349	2,349	2,628	956
	海運	5,738	11,161	14,784	15,450	14,392	15,908	16,623	16,798	14,181	14,185	11,388	10,579	10,712	9,322	9,825	8,019
	計	6,110	11,834	15,922	16,893	16,107	17,317	17,758	18,338	15,865	16,135	14,785	13,544	13,061	11,671	12,329	8,975
軽工業品	鉄道	338	505	469	393	211	115	-	-	-	-	-	-	-	-	-	-
	自動車	205	1,129	1,065	1,732	2,549	2,245	3,537	5,739	5,560	5,026	7,739	8,876	6,991	8,549	8,179	1,964
	海運	1,440	1,628	1,583	1,585	1,748	2,169	2,232	1,822	1,689	1,482	1,550	1,489	1,463	1,425	1,378	1,292
	計	1,983	3,262	3,117	3,710	4,508	4,529	5,769	7,560	7,249	6,508	9,289	10,365	8,453	9,973	9,557	3,256
雑工業品	鉄道	71	101	172	40	2	-	-	-	-	-	-	-	-	-	-	-
	自動車	86	783	286	1,862	1,352	1,847	2,368	2,711	7,094	5,626	5,896	4,686	4,991	5,364	3,223	730
	海運	224	141	125	87	72	48	17	44	51	40	57	52	58	71	47	53
	計	381	1,025	583	1,989	1,426	1,895	2,385	2,755	7,146	5,666	5,952	4,738	5,049	5,435	3,270	784
特種品	鉄道	96	72	76	77	0	0	0	0	-	-	-	-	-	-	-	-
	自動車	113	422	144	646	680	1,143	823	868	2,452	6,048	7,847	5,335	5,930	7,933	4,772	1,105
	海運	677	770	711	1,290	729	536	749	905	1,751	1,496	1,294	1,359	1,713	1,670	1,499	1,596
	計	886	1,264	931	2,013	1,409	1,679	1,572	1,773	4,203	7,544	9,141	6,694	7,643	9,603	6,271	2,701
その他	鉄道	95	317	241	171	200	483	532	512	513	495	544	533	531	458	443	409
	自動車	253	516	919	1,565	1,416	1,737	2,415	2,777	-	-	-	-	-	-	-	-
	海運	199	124	9	-	3	4	0	14	2	-	-	1	1	1	1	1
	計	547	957	1,169	1,736	1,619	2,224	2,947	3,303	514	495	544	534	533	460	444	409
総貨物	鉄道	1,636	1,967	1,559	1,095	479	602	532	512	513	495	544	533	531	458	443	409
	自動車	1,194	5,413	5,204	11,011	11,631	12,447	14,470	19,380	24,536	26,618	29,834	28,528	26,733	30,118	24,787	7,219
	海運	20,908	32,396	41,062	41,716	37,276	44,479	43,791	39,964	35,783	32,440	29,600	28,948	28,984	28,062	27,316	23,970
	計	23,738	39,776	47,825	53,822	49,386	57,528	58,794	59,856	60,831	59,553	59,978	58,009	56,248	58,639	52,547	31,598

5. 四国着貨物流動の推移

(1)概 要

令和2年度の四国着貨物流動量は、前年度比40.8%減の3,118万トンとなった。

輸送機関別流動量で見ると、鉄道31万トン、自動車830万トン、海運2,257万トンとなり、鉄道、自動車、海運はそれぞれ前年度比11.3%減、70.2%減、7.5%減となった。また、輸送機関のシェアは、鉄道は前年度より0.3ポイント増の1.0%、自動車は同26.4ポイント減の26.6%、海運は同26.0ポイント増の72.4%となった。

品目別流動量で見ると、第1位の「化学工業品」が前年度比26.4%減の761万トン、第2位の「金属・機械工業品」が同30.8%減の705万トン、第3位の「鉱産品」が同1.9%減の652万トンとなっている。その他では、「特種品」が同58.4%減の486万トン、「雑工業品」が同64.9%減の91万トンとなっている点が特徴のある動きと言える。

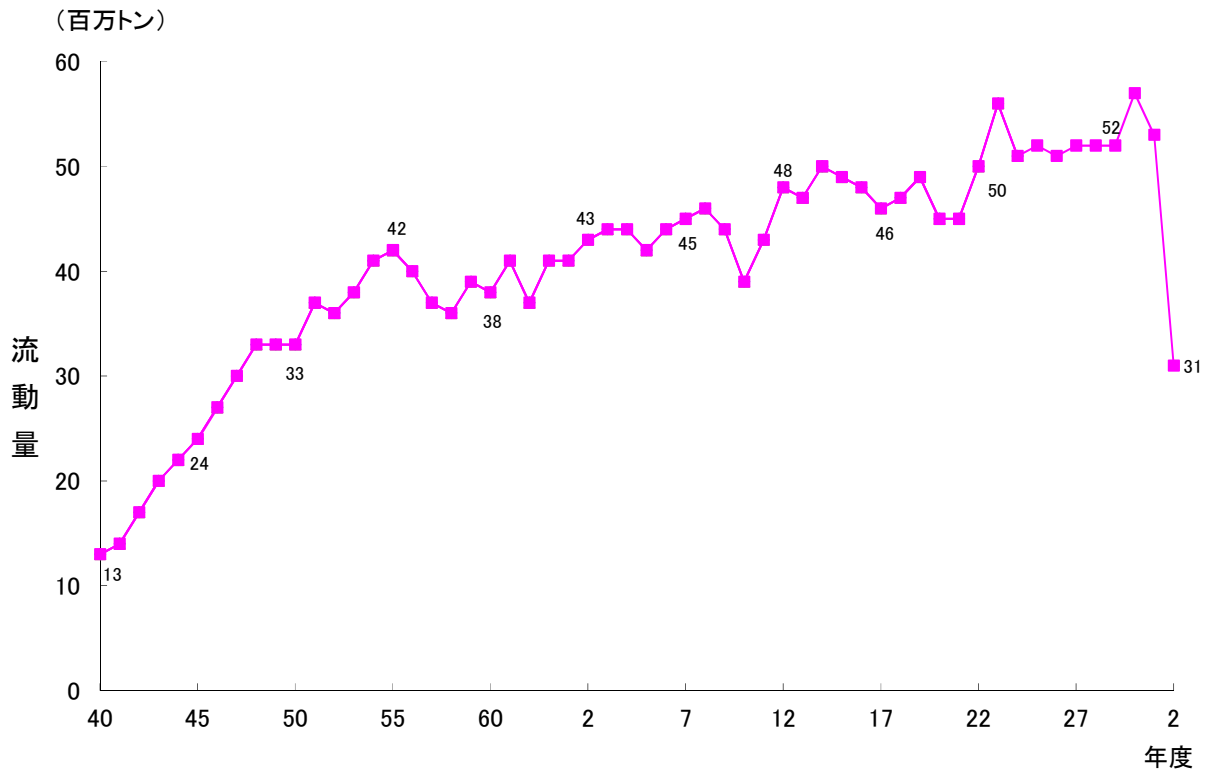
全国地域別に見ると、第1位の「近畿地方」が1,070万トンと全体の34.3%を占めており、第2位の「中国地方」が980万トン(同31.4%)、第3位の「九州地方」が470万トン(同15.1%)、第4位の「関東地方」が271万トン(同8.7%)の順になっており、四国発値に比べ、中国地方の割合が高く、関東地方の割合が低くなっている。

四国着貨物の県別シェアを見ると、香川県、高知県で前年度よりシェアが上昇し(香川県1,543万トン(29.3%)→11,22万トン(36.0%)、高知県537万トン(10.2%)→385万トン(12.3%))、徳島県、愛媛県で低下した(徳島県736万トン(14.0%)→305万トン(9.8%)、愛媛県2,447万トン(46.5%)→1,306万トン(41.9%))。

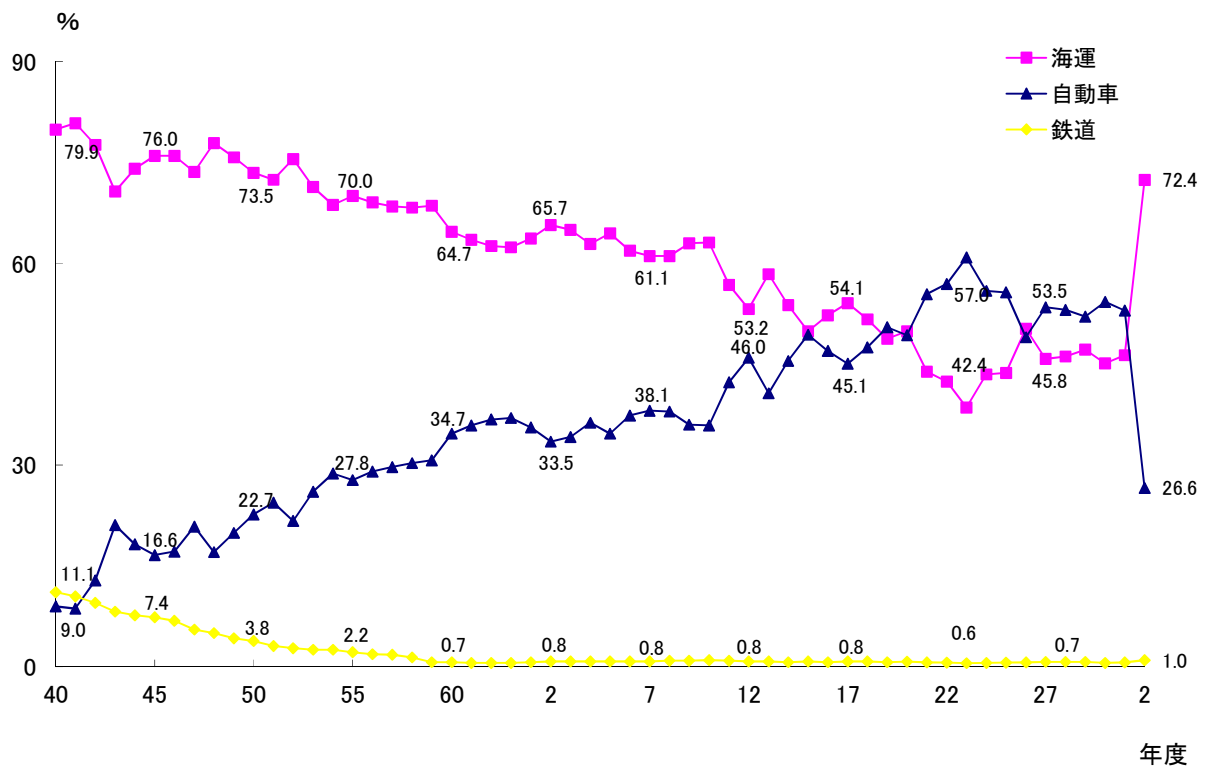
各県の輸送機関別シェアを見ると、鉄道は4県で上昇(徳島県0.6%→1.3%、香川県1.0%→1.2%、愛媛県0.5%→0.8%、高知県0.5%→0.7%)、海運は4県で上昇した(徳島県25.9%→55.2%、香川県51.6%→66.2%、愛媛県45.0%→77.4%、高知県65.8%→87.2%)。

各県の品目別シェアを見ると、徳島県では「化学工業品」(35.3%)が、香川県では「金属・機械工業品」(26.7%)、愛媛県では「金属・機械工業品」(28.0%)、高知県では「鉱産品」(47.2%)が第1位となった。

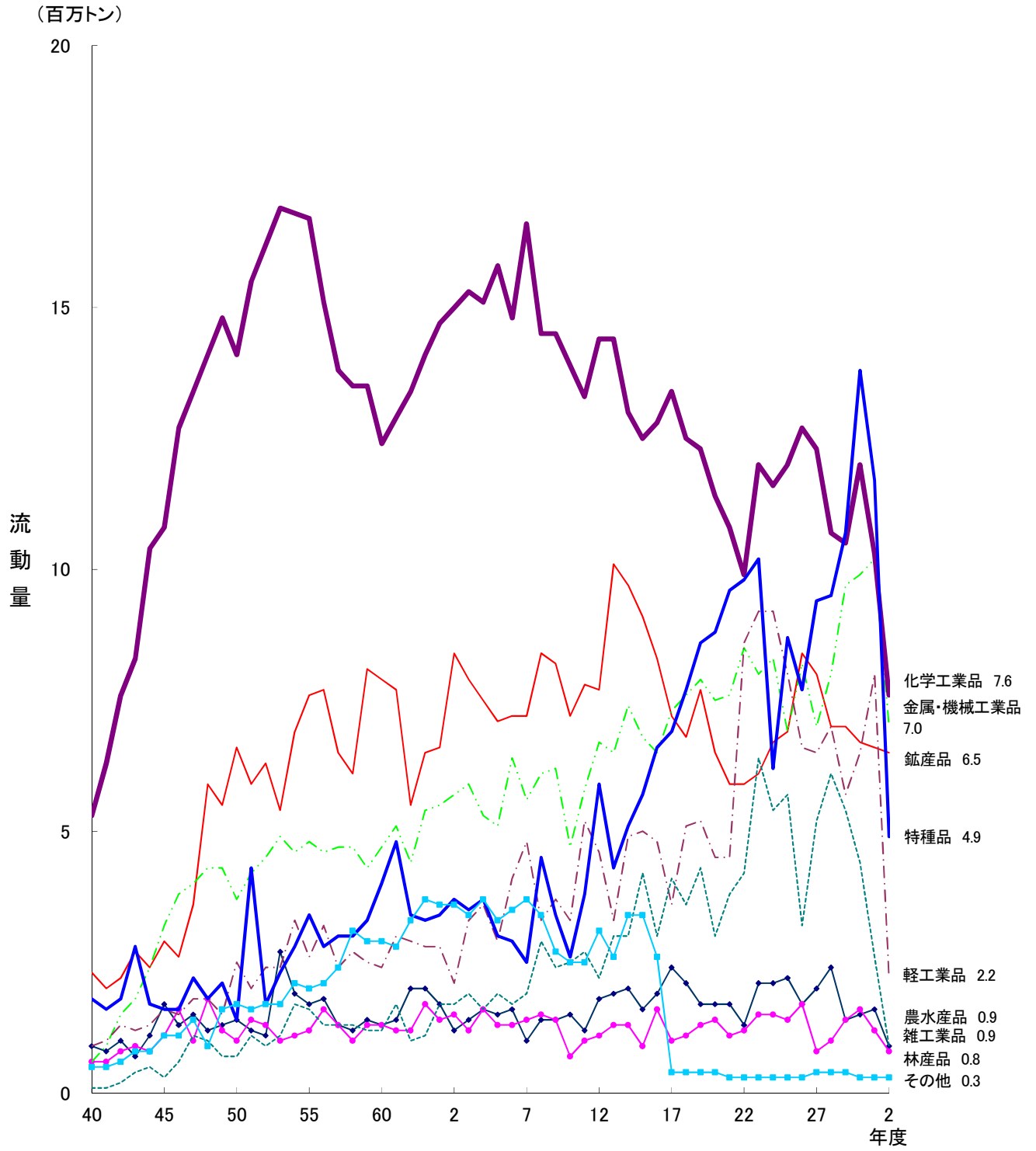
貨物流動の推移(四国着貨物)



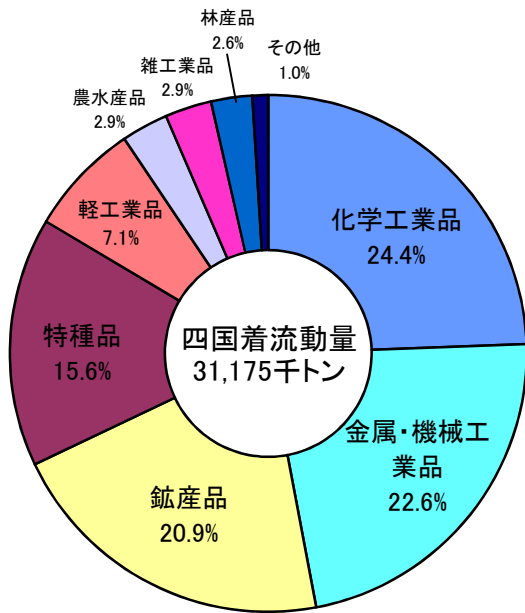
輸送機関別シェアの推移(四国着貨物)



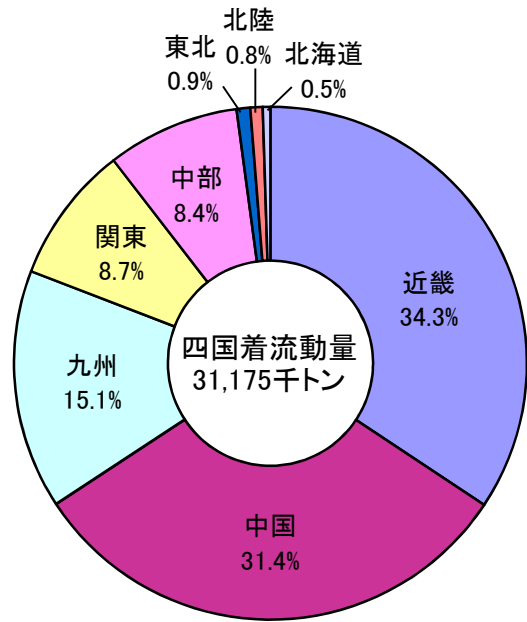
品目別流動の推移(四国着貨物)



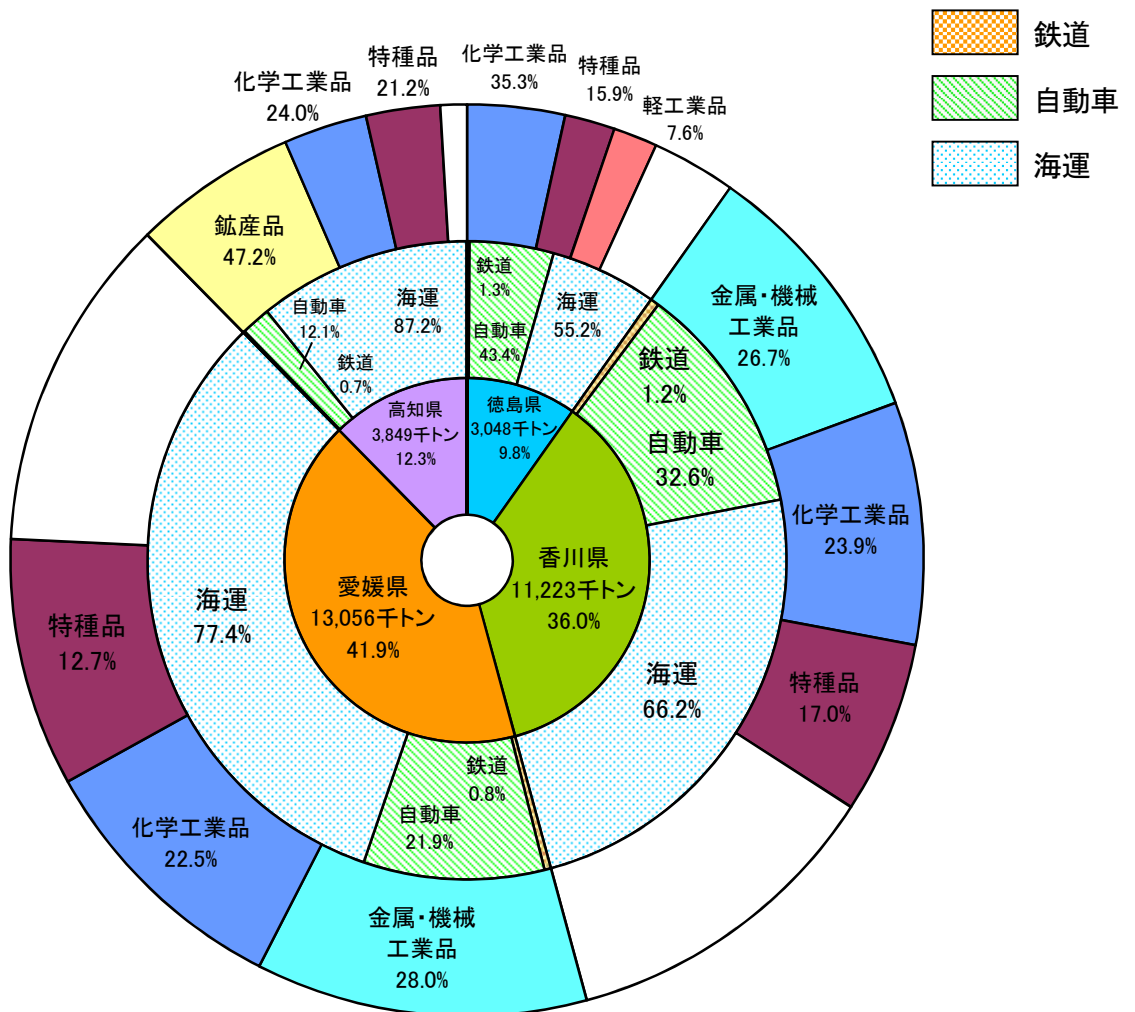
品目別流動割合(四国着貨物)



関連地域別流動割合(四国着貨物)



県別、輸送機関別、品目別割合(四国着貨物)



※ 品目の空白部分は残り品目を示す。

(2) 輸送機関別流動の推移(四国着貨物)

(単位:千トン)

機関 年度	鉄 道		自 動 車		海 運		合 計
		シェア		シェア		シェア	
40	1,435	11.1	1,166	9.0	10,343	79.9	12,944
45	1,790	7.4	4,037	16.6	18,464	76.0	24,291
50	1,266	3.8	7,497	22.7	24,294	73.5	33,057
55	905	2.2	11,617	27.8	29,265	70.0	41,787
60	259	0.7	13,214	34.7	24,660	64.7	38,133
2	348	0.8	14,334	33.5	28,127	65.7	42,809
7	346	0.8	17,055	38.1	27,334	61.1	44,735
12	372	0.8	21,924	46.0	25,314	53.2	47,610
16	359	0.7	22,647	47.0	25,207	52.3	48,212
17	357	0.8	20,869	45.1	25,056	54.1	46,282
18	362	0.8	22,297	47.5	24,239	51.7	46,898
19	353	0.7	24,851	50.5	24,046	48.8	49,250
20	343	0.8	22,213	49.3	22,483	49.9	45,039
21	305	0.7	25,063	55.4	19,854	43.9	45,222
22	306	0.6	28,367	57.0	21,129	42.4	49,802
23	301	0.5	33,901	60.9	21,475	38.6	55,677
24	308	0.6	28,703	55.9	22,324	43.5	51,335
25	316	0.6	29,069	55.7	22,815	43.7	52,199
26	339	0.7	24,811	49.0	25,454	50.3	50,603
27	374	0.7	27,593	53.5	23,619	45.8	51,587
28	377	0.7	27,668	53.1	24,041	46.2	52,086
29	376	0.7	27,157	52.1	24,576	47.2	52,109
30	338	0.6	30,769	54.3	25,572	45.1	56,679
元	345	0.7	27,885	53.0	24,395	46.4	52,625
2	306	1.0	8,298	26.6	22,572	72.4	31,175

(3)品目別、輸送機関別流動の推移(四国着貨物流動)

(単位:千トン)

品目	年度 機関	年度															
		40	45	50	55	60	2	7	12	17	22	27	28	29	30	元	2
農水産品	鉄道	287	262	192	151	28	6	-	-	-	-	-	-	-	-	-	-
	自動車	311	1,035	630	776	713	463	368	1,226	1,851	776	1,608	2,006	964	1,102	1,305	601
	海運	317	401	529	748	589	695	597	581	520	484	409	397	433	404	320	311
	計	915	1,698	1,351	1,675	1,330	1,164	965	1,807	2,371	1,259	2,017	2,403	1,397	1,506	1,625	912
林産品	鉄道	63	77	46	35	0	-	-	-	-	-	-	-	-	-	-	-
	自動車	14	32	113	240	333	525	466	603	555	774	460	633	949	1,145	744	301
	海運	496	955	806	972	935	953	956	448	418	456	333	353	458	477	467	500
	計	573	1,064	965	1,247	1,268	1,478	1,422	1,050	974	1,229	792	986	1,408	1,622	1,212	801
鉱産品	鉄道	69	83	64	45	4	-	-	-	-	-	-	-	-	-	-	-
	自動車	-	-	163	115	433	723	149	952	121	125	549	508	210	289	291	98
	海運	2,251	2,785	6,365	7,464	7,459	7,650	7,077	6,784	7,125	5,808	7,490	6,479	6,779	6,413	6,358	6,422
	計	2,320	2,868	6,592	7,624	7,896	8,373	7,227	7,735	7,246	5,933	8,039	6,986	6,989	6,702	6,649	6,520
金属・機械工業品	鉄道	98	135	65	37	3	-	-	-	-	-	-	-	-	-	-	-
	自動車	147	564	996	1,499	1,555	1,798	1,761	2,618	2,979	3,241	2,251	1,739	3,335	2,729	3,272	1,128
	海運	359	2,509	2,679	3,284	3,113	3,879	3,877	4,069	4,355	5,217	4,704	6,233	6,339	7,156	6,914	5,920
	計	604	3,208	3,740	4,820	4,671	5,677	5,638	6,687	7,335	8,458	6,955	7,972	9,674	9,884	10,186	7,048
化学工業品	鉄道	289	373	257	171	5	-	-	-	-	-	-	-	-	-	-	-
	自動車	109	398	801	1,343	1,538	2,212	3,420	2,345	2,796	2,483	3,643	2,580	2,900	3,973	3,174	1,057
	海運	4,943	10,063	13,040	15,213	10,837	12,739	13,168	12,100	10,619	7,457	8,699	8,075	7,606	7,990	7,164	6,557
	計	5,341	10,834	14,098	16,727	12,380	14,951	16,587	14,445	13,415	9,939	12,342	10,656	10,506	11,964	10,339	7,614
軽工業品	鉄道	305	421	286	184	19	0	-	-	-	-	-	-	-	-	-	-
	自動車	47	666	1,905	1,932	1,891	1,693	4,329	4,310	3,355	8,419	6,432	6,944	5,607	6,315	7,869	2,104
	海運	527	488	309	528	486	449	489	328	269	191	111	85	103	137	133	100
	計	879	1,575	2,500	2,644	2,396	2,142	4,818	4,638	3,625	8,610	6,543	7,029	5,710	6,452	8,003	2,205
雑工業品	鉄道	21	23	19	10	3	0	-	-	-	-	-	-	-	-	-	-
	自動車	24	281	640	1,476	1,171	1,637	1,882	2,188	4,052	4,204	5,142	6,143	5,362	4,432	2,571	900
	海運	40	42	52	95	62	36	20	13	13	9	14	5	10	10	21	10
	計	85	346	711	1,581	1,236	1,673	1,902	2,201	4,065	4,213	5,155	6,148	5,372	4,443	2,592	910
特種品	鉄道	172	187	139	99	9	2	0	0	-	-	-	-	-	-	-	-
	自動車	226	242	704	2,367	2,855	2,023	1,415	4,930	5,160	8,346	7,509	7,115	7,829	10,785	8,658	2,109
	海運	1,370	1,218	514	958	1,175	1,705	1,079	975	1,731	1,501	1,858	2,412	2,848	2,983	3,015	2,751
	計	1,768	1,647	1,357	3,424	4,039	3,730	2,495	5,906	6,891	9,848	9,367	9,527	10,677	13,768	11,673	4,860
その他	鉄道	131	229	198	173	188	340	346	371	357	306	374	377	376	338	345	306
	自動車	288	819	1,545	1,869	2,725	3,260	3,264	2,751	-	-	-	-	-	-	-	-
	海運	40	3	-	3	4	21	72	17	5	6	3	2	0	1	1	-
	計	459	1,051	1,743	2,045	2,917	3,621	3,682	3,140	361	312	377	379	376	339	346	306
総貨物	鉄道	1,435	1,790	1,266	905	259	348	346	372	357	306	374	377	376	338	345	306
	自動車	1,166	4,037	7,497	11,617	13,214	14,334	17,054	21,924	20,869	28,367	27,593	27,668	27,157	30,769	27,885	8,298
	海運	10,343	18,464	24,294	29,265	24,660	28,127	27,334	25,314	25,056	21,129	23,619	24,041	24,576	25,572	24,395	22,572
	計	12,944	24,291	33,057	41,787	38,133	42,809	44,735	47,610	46,282	49,802	51,587	52,086	52,109	56,679	52,625	31,175

[4] 四国内貨物流動の推移

1. 概 要

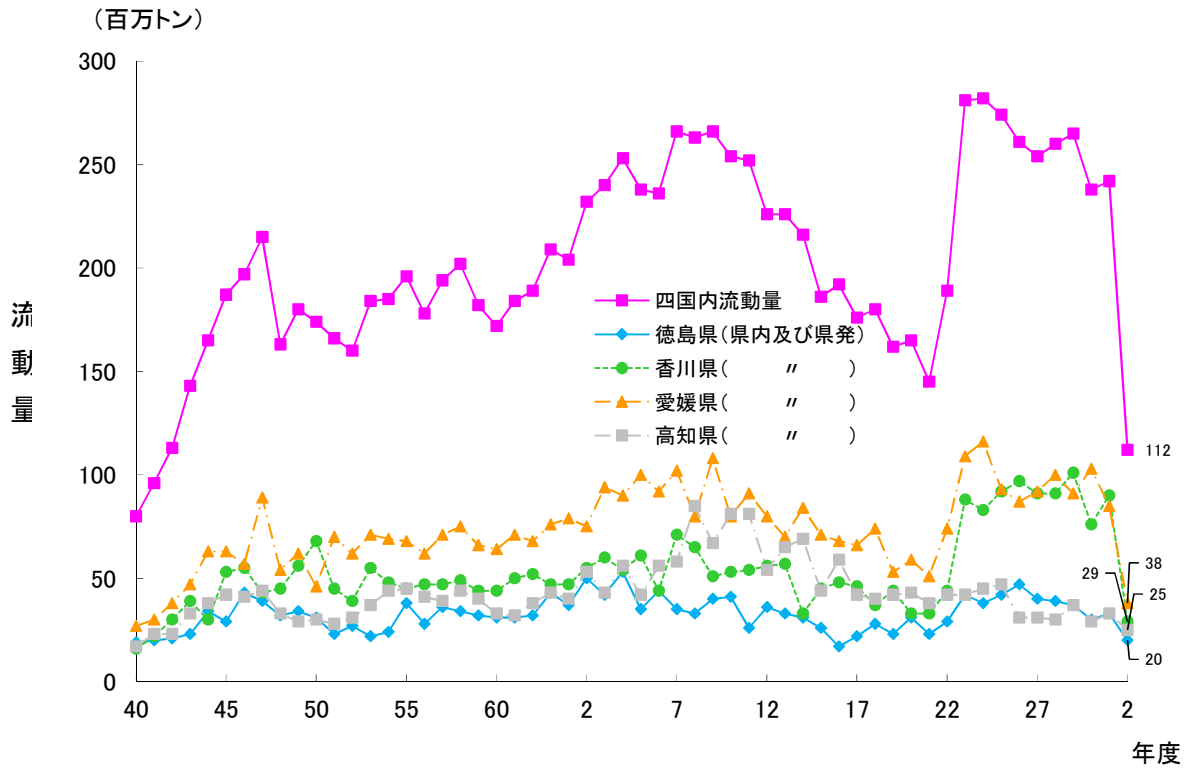
令和2年度の四国内貨物流動量は、前年度比53.8%減の1億1,158万トンとなった。

輸送機関別流動量で見ると、鉄道0.2万トン、自動車1億698万トン、海運459万トンとなり、鉄道、自動車、海運はそれぞれ前年度比増減なし、54.8%減、7.7%減となった。また、輸送機関のシェアは、鉄道は前年度0.001ポイント増の0.002%、自動車は同2.0ポイント減の95.9%、海運は同2.0ポイント増の4.1%となった。

品目別流動量で見ると、第1位の「特種品」が前年度比41.7%減の2,893万トン、第2位の「鉱産品」が同32.7%減の2,628万トン、第3位の「化学工業品」が同43.8%減の2,245万トンとなった。その他では、「雑工業品」が同84.7%減の290万トンとなっている点が特徴のある動きと言える。

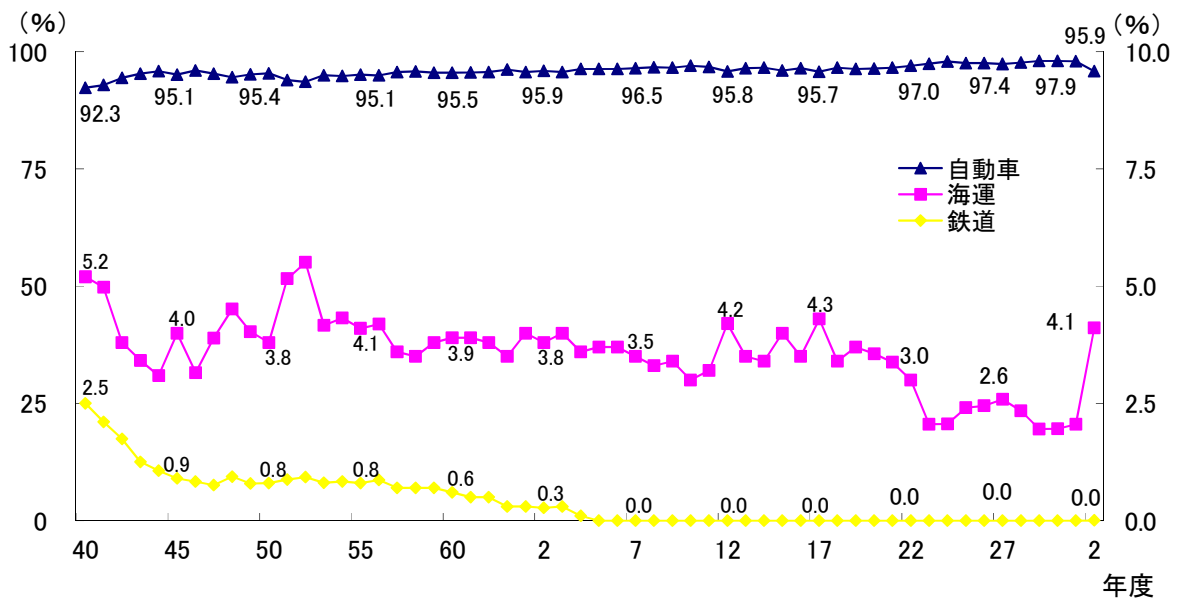
四国4県の同一県内における流動量は、前年度比52.7%減の1億214万トンとなり、四国内貨物流動量全体の91.5%(令和元年度89.3%)を占めている。四国4県が前年度を下回った。

貨物流動の推移(四国内貨物流動)

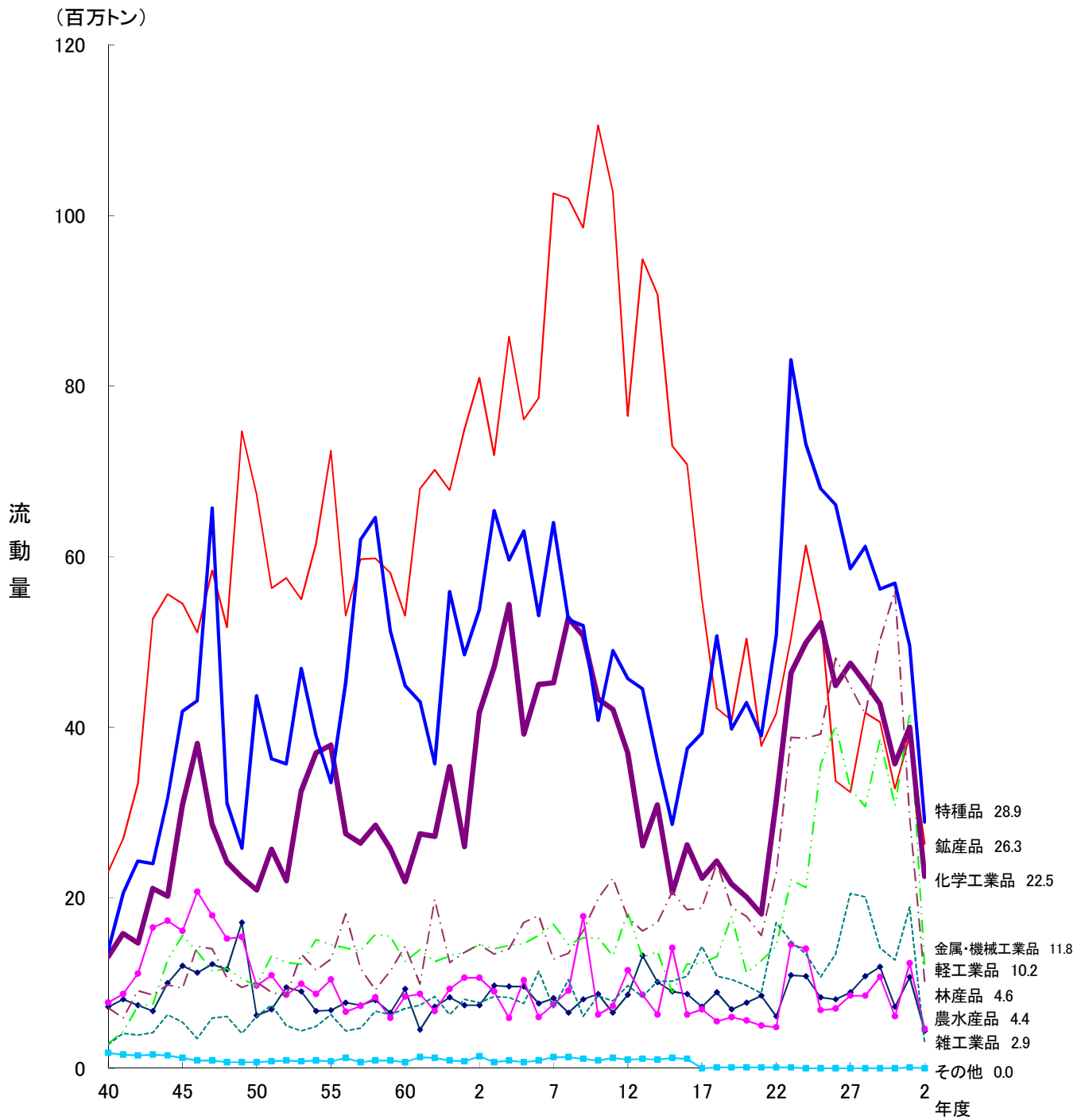


輸送機関別シェアの推移(四国内貨物流動)

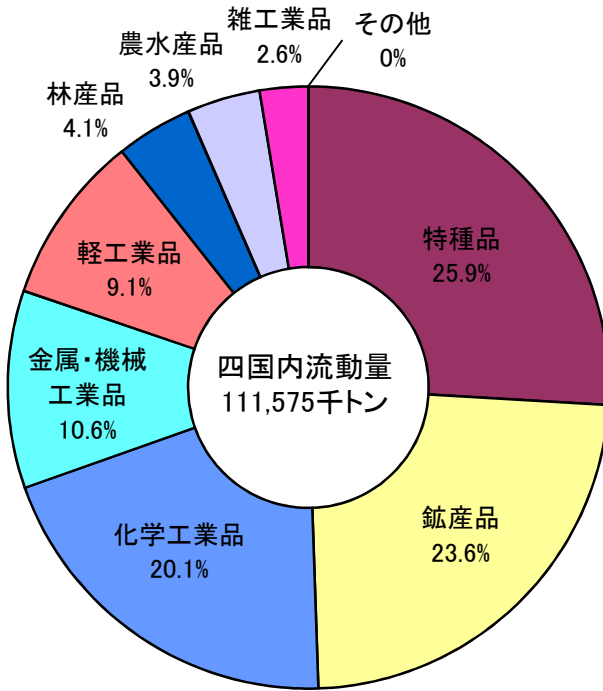
(海運、鉄道は右軸)



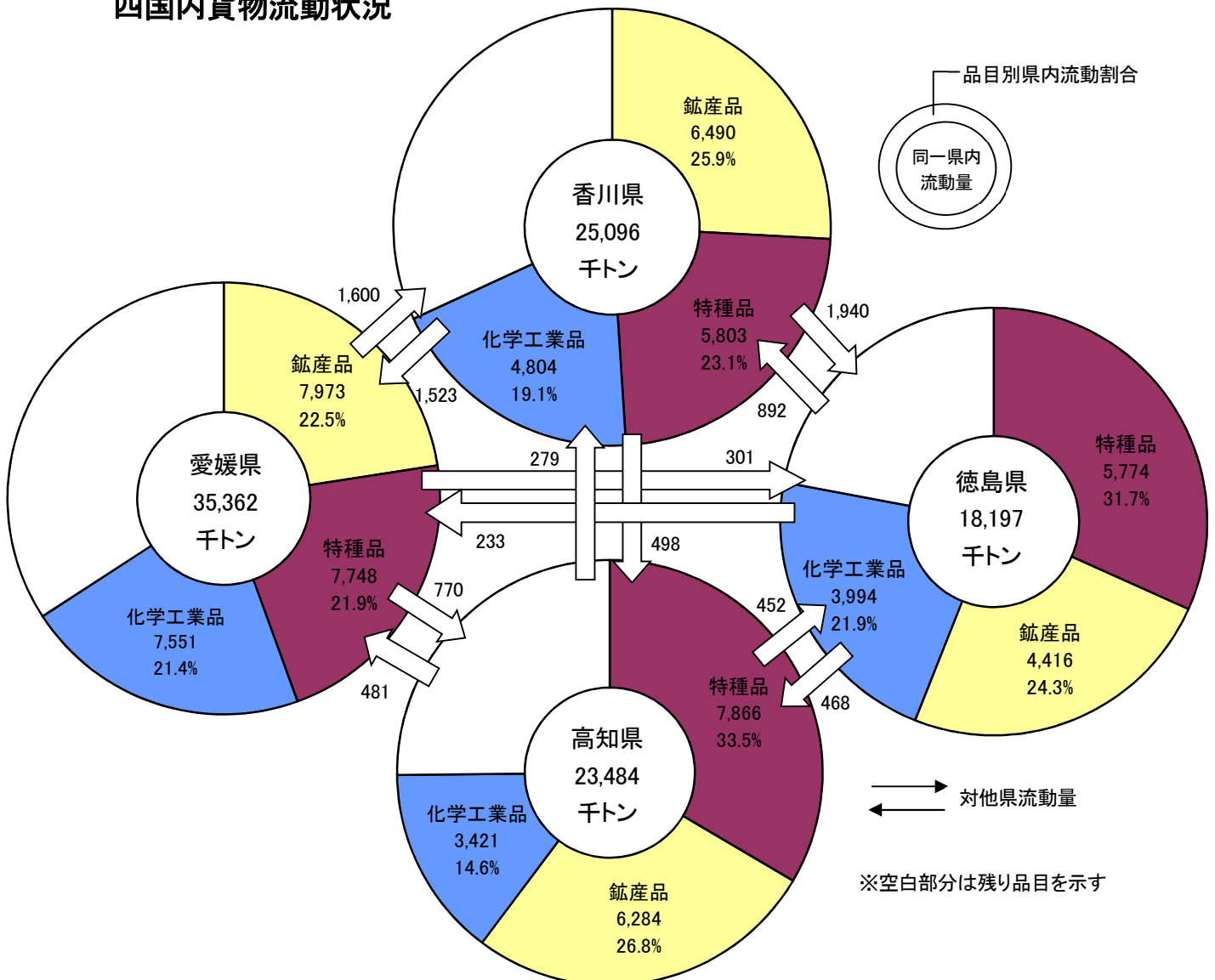
品目別流動の推移(四国内貨物流動)



品目別流動割合(四国内貨物流動)



四国内貨物流動状況



2. 輸送機関別流動の推移(四国内貨物流動)

(単位:千トン)

機関 年度	鉄 道		自 動 車		海 運		合 計
		シェア		シェア		シェア	
40	2,005	2.5	73,509	92.3	4,120	5.2	79,634
45	1,636	0.9	177,934	95.1	7,499	4.0	187,069
50	1,343	0.8	166,244	95.4	6,600	3.8	174,187
55	1,516	0.8	186,038	95.1	7,967	4.1	195,521
60	1,054	0.6	164,366	95.5	6,666	3.9	172,086
2	644	0.3	223,057	95.9	8,778	3.8	232,479
7	2	0.0	256,304	96.5	9,285	3.5	265,591
12	6	0.0	216,475	95.8	9,467	4.2	225,948
16	2	0.0	185,307	96.5	6,816	3.5	192,125
17	1	0.0	168,724	95.7	7,543	4.3	176,268
18	2	0.0	173,576	96.6	6,188	3.4	179,766
19	1	0.0	156,137	96.3	6,050	3.7	162,189
20	2	0.0	159,602	96.4	5,894	3.6	165,497
21	1	0.0	140,526	96.6	4,914	3.4	145,441
22	2	0.0	183,238	97.0	5,673	3.0	188,913
23	1	0.0	275,336	97.9	5,804	2.1	281,141
24	1	0.0	276,669	97.9	5,826	2.1	282,497
25	1	0.0	267,405	97.6	6,597	2.4	274,003
26	2	0.0008	255,090	97.5	6,407	2.5	261,499
27	2	0.0008	247,483	97.4	6,569	2.6	254,055
28	2	0.0008	253,718	97.7	6,084	2.3	259,804
29	1	0.0004	259,945	98.0	5,170	2.0	265,116
30	2	0.0008	233,549	98.0	4,671	2.0	238,223
元	2	0.0008	236,761	97.9	4,970	2.1	241,733
2	2	0.0018	106,984	95.9	4,588	4.1	111,575

3. 品目別、輸送機関別流動の推移(四国内貨物流動)

(単位:千トン)

品目	年度 機関	40	45	50	55	60	2	7	12	17	22	27	28	29	30	元	2
		農水産品	鉄道	62	39	10	1	0	-	-	-	-	-	-	-	-	-
	自動車	6,985	11,670	5,879	6,533	8,966	7,122	8,010	8,459	7,099	6,034	8,834	10,744	11,822	7,095	10,549	4,288
	海運	166	319	276	268	316	262	204	177	116	108	92	99	111	105	102	103
	計	7,213	12,028	6,165	6,802	9,282	7,384	8,214	8,636	7,215	6,142	8,926	10,843	11,933	7,199	10,650	4,391
林産品	鉄道	13	6	0	0	-	-	-	-	-	-	-	-	-	-	-	-
	自動車	7,132	15,483	8,952	9,957	8,032	10,222	7,295	11,351	6,789	4,741	8,415	8,474	10,631	6,107	12,257	4,580
	海運	560	655	757	450	372	336	219	114	120	40	42	25	39	34	35	18
	計	7,705	16,144	9,709	10,407	8,404	10,558	7,514	11,465	6,909	4,781	8,457	8,499	10,670	6,141	12,291	4,598
鉱産品	鉄道	1,271	1,205	1,060	1,202	913	641	-	-	-	-	-	-	-	-	-	-
	自動車	20,293	50,458	63,583	67,088	48,581	75,214	96,975	70,820	51,913	38,931	29,382	39,085	37,959	30,125	36,301	23,664
	海運	1,556	2,872	2,623	4,134	3,576	5,122	5,585	5,681	3,088	2,701	3,061	2,642	2,687	2,646	2,735	2,615
	計	23,120	54,535	67,266	72,424	53,070	80,977	102,560	76,501	55,001	41,633	32,443	41,726	40,645	32,771	39,036	26,280
金属・機械工業品	鉄道	2	2	0	0	-	-	-	-	-	-	-	-	-	-	-	-
	自動車	2,825	15,359	9,465	14,041	12,188	13,883	16,510	17,779	11,727	13,616	30,844	28,600	37,436	30,024	40,919	11,139
	海運	80	211	230	452	287	583	405	475	597	723	1,953	2,077	1,144	727	822	698
	計	2,907	15,572	9,695	14,493	12,475	14,466	16,915	18,254	12,324	14,340	32,797	30,677	38,580	30,752	41,740	11,837
化学工業品	鉄道	149	88	77	87	13	-	-	-	-	-	-	-	-	-	-	-
	自動車	12,099	28,801	18,857	35,764	20,377	39,885	43,024	34,767	19,459	29,610	46,701	44,606	42,123	35,200	39,384	21,930
	海運	899	2,041	1,934	2,079	1,502	1,777	2,131	2,261	2,868	1,541	800	613	611	527	598	519
	計	13,147	30,930	20,868	37,930	21,892	41,662	45,156	37,027	22,327	31,151	47,501	45,219	42,734	35,727	39,982	22,450
軽工業品	鉄道	45	34	29	18	-	-	-	-	-	-	-	-	-	-	-	-
	自動車	6,457	8,494	9,466	12,450	13,906	14,081	12,314	17,194	18,392	22,518	44,445	41,090	49,846	55,532	28,988	9,764
	海運	617	908	582	356	440	440	451	496	444	370	382	412	384	460	442	432
	計	7,119	9,436	10,077	12,824	14,346	14,521	12,765	17,690	18,836	22,888	44,826	41,502	50,230	55,992	29,430	10,196
雑工業品	鉄道	1	1	0	0	-	-	-	-	-	-	-	-	-	-	-	-
	自動車	2,772	5,255	6,044	6,310	6,955	7,700	7,110	9,653	14,116	17,089	20,450	20,093	14,126	12,709	18,913	2,893
	海運	66	99	37	22	12	12	6	17	148	4	4	4	3	4	3	3
	計	2,839	5,355	6,081	6,332	6,967	7,712	7,116	9,670	14,264	17,093	20,453	20,097	14,129	12,712	18,916	2,896
特種品	鉄道	64	69	17	13	-	-	-	-	-	-	-	-	-	-	-	-
	自動車	13,669	41,477	43,502	33,327	44,774	53,576	63,761	45,458	39,229	50,698	58,412	61,025	56,002	56,758	49,451	28,726
	海運	97	357	146	186	138	226	263	243	119	96	199	204	176	168	186	200
	計	13,830	41,903	43,665	33,526	44,912	53,802	64,023	45,701	39,348	50,794	58,612	61,229	56,178	56,926	49,636	28,926
その他	鉄道	398	192	150	195	128	3	2	6	1	2	2	2	1	2	2	2
	自動車	1,277	937	496	568	587	1,374	1,305	995	-	-	-	-	-	-	-	-
	海運	79	37	15	20	23	20	22	2	44	88	37	9	16	0	48	0
	計	1,754	1,166	661	783	738	1,397	1,329	1,003	45	90	39	11	17	2	50	2
総貨物	鉄道	2,005	1,636	1,343	1,516	1,054	644	2	6	1	2	2	2	1	2	2	2
	自動車	73,509	177,934	166,244	186,038	164,366	223,057	256,304	216,475	168,724	183,238	247,483	253,718	259,945	233,549	236,761	106,984
	海運	4,120	7,499	6,600	7,967	6,666	8,778	9,286	9,467	7,543	5,673	6,569	6,084	5,170	4,671	4,970	4,588
	計	79,634	187,069	174,187	195,521	172,086	232,479	265,591	225,947	176,268	188,913	254,055	259,804	265,116	238,223	241,733	111,575

4. 県別、輸送機関別流動の推移(四国内貨物流動)

(単位:千トン)

機関	年度 発県別	40	45	50	55	60	2	7	12	17	22	27	28	29	30	元	2	
		鉄 道	徳島	69	33	18	17	1	-	-	-	0	0	0	-	0	0	0
香川	270		126	74	59	9	2	2	6	1	1	2	1	1	2	2	2	2
愛媛	139		99	21	14	0	1	0	0	0	0	-	1	-	0	0	0	0
高知	1,527		1,378	1,230	1,426	1,044	641	-	-	0	0	0	0	0	0	0	0	0
計	2,005		1,636	1,343	1,516	1,054	644	2	6	1	2	2	2	1	2	2	2	2
自 動 車	徳島	19,018	28,700	30,956	36,869	30,287	48,902	33,653	34,804	20,977	27,831	39,592	38,837	36,450	29,200	32,905	19,287	
	香川	14,604	50,563	65,896	43,065	42,327	52,572	68,524	54,380	44,968	42,735	88,971	89,320	99,876	75,229	89,501	28,573	
	愛媛	24,827	59,231	42,767	64,500	60,895	70,441	97,951	73,974	62,044	71,096	87,793	96,244	87,290	100,152	81,269	34,820	
	高知	15,061	39,438	26,625	41,604	30,857	51,142	56,176	53,317	40,736	41,575	31,128	29,316	36,328	28,969	33,085	24,304	
	計	73,509	177,934	166,244	186,038	164,366	223,057	256,304	216,475	168,724	183,238	247,483	253,718	259,945	233,549	236,761	106,984	
海 運	徳島	204	615	275	727	613	961	860	1,222	752	690	531	410	420	523	563	503	
	香川	1,413	2,508	1,564	2,268	1,983	2,194	2,216	1,847	1,498	1,310	1,971	1,914	1,044	646	532	481	
	愛媛	1,832	3,332	3,048	3,402	2,769	4,212	4,202	5,627	4,450	3,289	3,773	3,491	3,422	3,272	3,469	3,213	
	高知	671	1,044	1,713	1,570	1,301	1,411	2,007	771	842	384	294	270	284	230	405	392	
	計	4,120	7,499	6,600	7,967	6,666	8,778	9,285	9,467	7,543	5,673	6,569	6,084	5,170	4,671	4,970	4,588	
総計	79,634	187,069	174,187	195,521	172,086	232,479	265,591	225,947	176,268	188,913	254,055	259,804	265,116	238,223	241,733	111,575		

令和2年度

輸送機関別品目別 地域間貨物流動量

(四国発)

(四国着)

(注) 表中の符号は次のとおりである。

「0」……単位未満(四捨五入による)

「-」……データなし

総貨物（四国発）

（単位：千トン）

着地	徳島				香川				愛媛				高知				合計			
	鉄道	自動車	海運	計	鉄道	自動車	海運	計	鉄道	自動車	海運	計	鉄道	自動車	海運	計	鉄道	自動車	海運	計
北海道	8	-	12	20	24	-	23	47	20	-	58	78	8	-	12	20	60	-	105	165
東北	17	-	5	22	21	13	118	151	41	20	57	118	7	-	215	221	86	33	394	513
関東	24	96	81	200	52	183	232	467	58	200	1,325	1,582	16	94	6,086	6,196	150	572	7,724	8,446
北陸	1	52	-	53	4	19	62	85	45	99	158	301	1	21	20	42	51	190	240	481
中部	1	230	93	324	6	239	249	494	13	182	601	796	2	99	1,071	1,172	21	751	2,014	2,786
近畿	0	955	660	1,615	2	897	834	1,732	3	1,159	2,664	3,826	1	170	1,965	2,136	6	3,181	6,122	9,309
中国	1	605	166	772	6	728	1,120	1,854	6	408	1,601	2,015	0	97	516	613	13	1,837	3,403	5,254
九州	8	29	535	573	8	183	491	682	4	414	2,652	3,070	0	29	290	319	21	655	3,967	4,643
合計	61	1,967	1,551	3,578	123	2,262	3,129	5,513	190	2,481	9,115	11,786	35	509	10,175	10,720	409	7,219	23,970	31,598

総貨物（四国着）

（単位：千トン）

発地	徳島				香川				愛媛				高知				合計			
	鉄道	自動車	海運	計	鉄道	自動車	海運	計	鉄道	自動車	海運	計	鉄道	自動車	海運	計	鉄道	自動車	海運	計
北海道	11	-	11	22	24	-	14	39	18	-	62	80	7	-	-	7	61	-	87	148
東北	7	18	0	25	17	-	1	17	9	20	15	44	3	-	181	184	35	37	197	269
関東	6	79	10	96	45	149	398	592	19	218	1,552	1,789	4	13	215	232	74	459	2,176	2,709
北陸	7	70	0	78	10	-	3	13	10	-	130	140	1	-	10	12	28	70	144	241
中部	3	191	51	245	16	159	1,165	1,339	9	207	437	653	6	57	308	372	34	614	1,961	2,609
近畿	1	576	931	1,508	13	1,295	3,463	4,770	17	1,030	2,582	3,630	2	286	503	790	33	3,186	7,479	10,699
中国	3	345	362	709	5	1,890	1,054	2,949	5	996	3,463	4,464	1	89	1,586	1,676	13	3,320	6,465	9,798
九州	3	46	317	365	9	163	1,331	1,503	13	381	1,862	2,257	2	21	553	576	28	610	4,064	4,701
合計	41	1,324	1,683	3,048	139	3,655	7,429	11,223	100	2,853	10,103	13,056	27	465	3,357	3,849	306	8,298	22,572	31,175

農水産品（四国発）

（単位：千トン）

着地	徳島				香川				愛媛				高知				合計			
	鉄道	自動車	海運	計	鉄道	自動車	海運	計	鉄道	自動車	海運	計	鉄道	自動車	海運	計	鉄道	自動車	海運	計
北海道	-	-	-	-	-	-	-	-	-	-	-	-	-	-	-	-	-	-	-	-
東北	-	-	-	-	-	13	-	13	-	20	-	20	-	-	-	-	-	33	-	33
関東	-	-	-	-	-	18	1	18	-	5	-	5	-	40	-	40	-	63	1	64
北陸	-	-	-	-	-	-	-	-	-	56	-	56	-	-	-	-	-	56	-	56
中部	-	32	-	32	-	4	-	4	-	62	-	62	-	16	-	16	-	114	-	114
近畿	-	276	-	276	-	115	6	121	-	173	1	174	-	76	3	79	-	640	9	650
中国	-	71	-	71	-	120	0	120	-	66	5	72	-	9	-	9	-	265	6	271
九州	-	-	-	-	-	-	0	0	-	6	0	6	-	-	-	-	-	6	0	6
合計	-	379	-	379	-	270	7	276	-	389	6	395	-	141	3	144	-	1,178	16	1,194

35

農水産品（四国着）

（単位：千トン）

発地	徳島				香川				愛媛				高知				合計			
	鉄道	自動車	海運	計	鉄道	自動車	海運	計	鉄道	自動車	海運	計	鉄道	自動車	海運	計	鉄道	自動車	海運	計
北海道	-	-	-	-	-	-	12	12	-	-	-	-	-	-	-	-	-	-	12	12
東北	-	-	-	-	-	-	-	-	-	20	-	20	-	-	-	-	-	20	-	20
関東	-	-	-	-	-	-	1	1	-	-	4	4	-	-	-	-	-	-	5	5
北陸	-	-	-	-	-	-	-	-	-	-	-	-	-	-	-	-	-	-	-	-
中部	-	-	-	-	-	63	1	64	-	4	-	4	-	-	-	-	-	67	1	67
近畿	-	116	24	140	-	141	71	212	-	118	9	127	-	5	-	5	-	380	104	484
中国	-	-	-	-	-	74	79	153	-	34	23	57	-	-	-	-	-	108	102	210
九州	-	-	-	-	-	-	27	27	-	26	59	85	-	-	1	1	-	26	87	113
合計	-	116	24	140	-	278	190	468	-	202	95	297	-	5	1	6	-	601	311	912

林産品（四国発）

（単位：千トン）

着地	徳島				香川				愛媛				高知				合計			
	鉄道	自動車	海運	計	鉄道	自動車	海運	計	鉄道	自動車	海運	計	鉄道	自動車	海運	計	鉄道	自動車	海運	計
北海道	-	-	-	-	-	-	-	-	-	-	-	-	-	-	-	-	-	-	-	-
東北	-	-	-	-	-	-	-	-	-	-	-	-	-	-	-	-	-	-	-	-
関東	-	-	-	-	-	-	-	-	-	-	2	2	-	-	-	-	-	-	2	2
北陸	-	-	-	-	-	-	-	-	-	-	-	-	-	-	-	-	-	-	-	-
中部	-	-	-	-	-	16	-	16	-	-	-	-	-	-	-	-	-	16	-	16
近畿	-	2	1	3	-	53	6	59	-	36	0	36	-	-	-	-	-	90	8	98
中国	-	-	-	-	-	93	-	93	-	16	24	39	-	-	-	-	-	108	24	132
九州	-	-	-	-	-	-	0	0	-	-	21	21	-	-	-	-	-	-	21	21
合計	-	2	1	3	-	162	6	168	-	51	47	98	-	-	-	-	-	215	54	269

36

林産品（四国着）

（単位：千トン）

発地	徳島				香川				愛媛				高知				合計			
	鉄道	自動車	海運	計	鉄道	自動車	海運	計	鉄道	自動車	海運	計	鉄道	自動車	海運	計	鉄道	自動車	海運	計
北海道	-	-	5	5	-	-	-	-	-	-	-	-	-	-	-	-	-	-	5	5
東北	-	18	-	18	-	-	-	-	-	-	3	3	-	-	-	-	-	18	3	20
関東	-	-	-	-	-	-	-	-	-	-	49	49	-	-	-	-	-	-	49	49
北陸	-	-	-	-	-	-	-	-	-	-	-	-	-	-	-	-	-	-	-	-
中部	-	23	8	31	-	16	-	16	-	-	-	-	-	-	-	-	-	39	8	47
近畿	-	53	-	53	-	29	2	31	-	-	9	9	-	33	-	33	-	116	11	126
中国	-	-	-	-	-	82	1	84	-	43	58	101	-	-	-	-	-	126	59	184
九州	-	3	32	35	-	-	9	9	-	-	326	326	-	-	-	-	-	3	366	369
合計	-	96	45	141	-	128	12	140	-	43	443	487	-	33	-	33	-	301	500	801

鉱産品（四国発）

（単位：千トン）

着地	徳島				香川				愛媛				高知				合計			
	鉄道	自動車	海運	計	鉄道	自動車	海運	計	鉄道	自動車	海運	計	鉄道	自動車	海運	計	鉄道	自動車	海運	計
北海道	-	-	-	-	-	-	15	15	-	-	2	2	-	-	12	12	-	-	29	29
東北	-	-	1	1	-	-	-	-	-	-	17	17	-	-	19	19	-	-	37	37
関東	-	-	11	11	-	-	9	9	-	-	20	20	-	-	5,642	5,642	-	-	5,681	5,681
北陸	-	-	-	-	-	-	37	37	-	-	17	17	-	-	20	20	-	-	74	74
中部	-	-	34	34	-	-	1	1	-	-	82	82	-	13	507	520	-	13	624	637
近畿	-	34	472	507	-	23	390	413	-	-	352	352	-	-	1,662	1,662	-	57	2,876	2,933
中国	-	-	46	46	-	-	16	16	-	-	322	322	-	-	490	490	-	-	873	873
九州	-	-	279	279	-	-	110	110	-	-	200	200	-	-	180	180	-	-	770	770
合計	-	34	843	878	-	23	579	602	-	-	1,010	1,010	-	13	8,531	8,544	-	70	10,963	11,034

鉱産品（四国着）

（単位：千トン）

発地	徳島				香川				愛媛				高知				合計			
	鉄道	自動車	海運	計	鉄道	自動車	海運	計	鉄道	自動車	海運	計	鉄道	自動車	海運	計	鉄道	自動車	海運	計
北海道	-	-	-	-	-	-	-	-	-	-	55	55	-	-	-	-	-	-	55	55
東北	-	-	-	-	-	-	-	-	-	-	6	6	-	-	31	31	-	-	37	37
関東	-	-	3	3	-	-	7	7	-	-	48	48	-	-	-	-	-	-	58	58
北陸	-	-	-	-	-	-	2	2	-	-	129	129	-	-	8	8	-	-	139	139
中部	-	22	-	22	-	-	2	2	-	-	33	33	-	11	65	76	-	33	100	133
近畿	-	2	297	299	-	-	303	303	-	-	225	225	-	-	126	126	-	2	951	953
中国	-	-	108	108	-	-	211	211	-	48	1,331	1,379	-	-	1,254	1,254	-	48	2,904	2,953
九州	-	-	123	123	-	-	877	877	-	15	857	871	-	-	323	323	-	15	2,179	2,194
合計	-	24	531	554	-	-	1,401	1,401	-	63	2,684	2,746	-	11	1,807	1,818	-	98	6,422	6,520

金属・機械工業品（四国発）

（単位：千トン）

着地	徳島				香川				愛媛				高知				合計			
	鉄道	自動車	海運	計	鉄道	自動車	海運	計	鉄道	自動車	海運	計	鉄道	自動車	海運	計	鉄道	自動車	海運	計
北海道	-	-	8	8	-	-	3	3	-	-	1	1	-	-	-	-	-	-	12	12
東北	-	-	0	0	-	-	10	10	-	-	15	15	-	-	-	-	-	-	25	25
関東	-	8	34	43	-	30	69	99	-	29	386	415	-	1	2	3	-	68	491	559
北陸	-	-	-	-	-	19	-	19	-	11	5	16	-	21	-	21	-	51	5	56
中部	-	6	24	30	-	31	64	95	-	17	192	209	-	12	0	13	-	67	280	347
近畿	-	131	8	139	-	118	254	372	-	126	602	727	-	32	5	37	-	407	868	1,275
中国	-	104	4	109	-	172	62	234	-	24	41	65	-	23	0	23	-	324	107	431
九州	-	-	49	49	-	49	94	142	-	37	44	80	-	-	0	0	-	86	186	272
合計	-	250	128	377	-	419	556	974	-	244	1,285	1,529	-	90	7	97	-	1,002	1,975	2,977

38

金属・機械工業品（四国着）

（単位：千トン）

発地	徳島				香川				愛媛				高知				合計			
	鉄道	自動車	海運	計	鉄道	自動車	海運	計	鉄道	自動車	海運	計	鉄道	自動車	海運	計	鉄道	自動車	海運	計
北海道	-	-	5	5	-	-	-	-	-	-	4	4	-	-	-	-	-	-	9	9
東北	-	-	-	-	-	-	-	-	-	-	3	3	-	-	-	-	-	-	3	3
関東	-	1	6	7	-	6	139	146	-	134	653	787	-	-	3	3	-	141	802	943
北陸	-	-	-	-	-	-	-	-	-	-	-	-	-	-	-	-	-	-	-	-
中部	-	7	19	27	-	19	386	405	-	46	145	192	-	8	1	8	-	80	551	631
近畿	-	53	33	86	-	186	1,606	1,792	-	148	1,301	1,449	-	69	1	70	-	455	2,942	3,397
中国	-	102	3	105	-	85	350	435	-	170	882	1,052	-	72	5	77	-	429	1,239	1,669
九州	-	-	0	0	-	-	219	219	-	22	153	175	-	-	2	2	-	22	374	396
合計	-	164	66	230	-	296	2,700	2,996	-	520	3,142	3,662	-	149	12	160	-	1,128	5,920	7,048

化学工業品（四国発）

（単位：千トン）

着地	徳島				香川				愛媛				高知				合計			
	鉄道	自動車	海運	計	鉄道	自動車	海運	計	鉄道	自動車	海運	計	鉄道	自動車	海運	計	鉄道	自動車	海運	計
北海道	-	-	-	-	-	-	1	1	-	-	55	55	-	-	-	-	-	-	56	56
東北	-	-	-	-	-	-	90	90	-	-	25	25	-	-	196	196	-	-	310	310
関東	-	12	2	14	-	-	116	116	-	-	318	318	-	5	442	447	-	17	878	895
北陸	-	-	-	-	-	-	24	24	-	-	136	136	-	-	-	-	-	-	161	161
中部	-	-	6	6	-	86	180	266	-	50	267	318	-	-	564	564	-	136	1,017	1,153
近畿	-	106	82	188	-	98	110	208	-	112	797	909	-	-	287	287	-	315	1,276	1,591
中国	-	307	8	315	-	73	970	1,043	-	8	984	992	-	-	5	5	-	388	1,967	2,355
九州	-	-	11	11	-	-	219	219	-	100	2,028	2,127	-	-	96	96	-	100	2,354	2,454
合計	-	425	109	534	-	257	1,710	1,966	-	269	4,611	4,880	-	5	1,589	1,594	-	956	8,019	8,975

39

化学工業品（四国着）

（単位：千トン）

発地	徳島				香川				愛媛				高知				合計			
	鉄道	自動車	海運	計	鉄道	自動車	海運	計	鉄道	自動車	海運	計	鉄道	自動車	海運	計	鉄道	自動車	海運	計
北海道	-	-	-	-	-	-	3	3	-	-	3	3	-	-	-	-	-	-	5	5
東北	-	-	0	0	-	-	-	-	-	-	1	1	-	-	-	-	-	-	1	1
関東	-	-	1	1	-	26	232	258	-	-	380	380	-	7	7	14	-	33	620	653
北陸	-	22	0	22	-	-	1	1	-	-	1	1	-	-	-	-	-	22	3	24
中部	-	-	14	14	-	25	774	799	-	-	215	215	-	39	83	122	-	64	1,086	1,150
近畿	-	81	451	532	-	126	628	753	-	163	480	642	-	18	244	263	-	388	1,802	2,190
中国	-	107	237	344	-	230	399	628	-	157	1,158	1,315	-	6	322	328	-	500	2,115	2,615
九州	-	-	163	163	-	50	186	237	-	-	380	380	-	-	196	196	-	50	925	975
合計	-	210	867	1,077	-	457	2,223	2,680	-	320	2,615	2,935	-	70	852	922	-	1,057	6,557	7,614

軽工業品（四国発）

（単位：千トン）

着地	徳島				香川				愛媛				高知				合計			
	鉄道	自動車	海運	計	鉄道	自動車	海運	計	鉄道	自動車	海運	計	鉄道	自動車	海運	計	鉄道	自動車	海運	計
北海道	-	-	4	4	-	-	5	5	-	-	-	-	-	-	-	-	-	-	9	9
東北	-	-	3	3	-	-	17	17	-	-	-	-	-	-	-	-	-	-	21	21
関東	-	61	34	95	-	58	38	96	-	54	596	651	-	24	-	24	-	197	668	866
北陸	-	-	-	-	-	-	-	-	-	31	-	31	-	-	-	-	-	31	-	31
中部	-	114	28	142	-	49	4	53	-	14	60	74	-	17	-	17	-	193	92	285
近畿	-	268	53	321	-	63	22	86	-	507	224	732	-	-	-	-	-	839	300	1,139
中国	-	24	-	24	-	160	-	160	-	209	25	234	-	31	-	31	-	425	25	450
九州	-	29	-	29	-	2	0	2	-	247	177	425	-	-	-	-	-	278	177	456
合計	-	496	123	620	-	332	86	418	-	1,063	1,083	2,146	-	72	-	72	-	1,964	1,292	3,256

40

軽工業品（四国着）

（単位：千トン）

発地	徳島				香川				愛媛				高知				合計			
	鉄道	自動車	海運	計	鉄道	自動車	海運	計	鉄道	自動車	海運	計	鉄道	自動車	海運	計	鉄道	自動車	海運	計
北海道	-	-	1	1	-	-	-	-	-	-	-	-	-	-	-	-	-	-	1	1
東北	-	-	-	-	-	-	-	-	-	-	-	-	-	-	-	-	-	-	-	-
関東	-	4	-	4	-	-	-	-	-	5	0	5	-	6	-	6	-	14	0	14
北陸	-	-	-	-	-	-	-	-	-	-	-	-	-	-	-	-	-	-	-	-
中部	-	48	9	57	-	2	-	2	-	76	35	110	-	-	-	-	-	125	44	169
近畿	-	65	2	67	-	372	-	372	-	239	20	259	-	28	1	29	-	704	23	727
中国	-	65	13	78	-	615	-	615	-	274	4	278	-	11	1	12	-	965	19	983
九州	-	25	-	25	-	60	12	72	-	212	2	214	-	-	-	-	-	296	14	310
合計	-	207	25	232	-	1,049	12	1,061	-	805	61	866	-	44	2	46	-	2,104	100	2,205

雑工業品（四国発）

（単位：千トン）

発地 着地	輸送機関	徳島				香川				愛媛				高知				合計			
		鉄道	自動車	海運	計	鉄道	自動車	海運	計	鉄道	自動車	海運	計	鉄道	自動車	海運	計	鉄道	自動車	海運	計
北海道		-	-	-	-	-	-	-	-	-	-	-	-	-	-	-	-	-	-	-	-
東北		-	-	-	-	-	-	-	-	-	-	-	-	-	-	-	-	-	-	-	-
関東		-	-	-	-	-	41	-	41	-	44	2	46	-	24	-	24	-	109	2	111
北陸		-	48	-	48	-	-	-	-	-	-	-	-	-	-	-	-	-	48	-	48
中部		-	20	-	20	-	16	-	16	-	39	-	39	-	39	-	39	-	114	-	114
近畿		-	-	-	-	-	177	-	177	-	82	14	96	-	7	-	7	-	266	14	280
中国		-	-	-	-	-	21	-	21	-	38	0	38	-	-	-	-	-	59	0	59
九州		-	-	-	-	-	97	14	110	-	24	24	48	-	13	-	13	-	134	37	171
合計		-	68	-	68	-	352	14	366	-	227	40	267	-	83	-	83	-	730	53	784

雑工業品（四国着）

（単位：千トン）

着地 発地	輸送機関	徳島				香川				愛媛				高知				合計			
		鉄道	自動車	海運	計	鉄道	自動車	海運	計	鉄道	自動車	海運	計	鉄道	自動車	海運	計	鉄道	自動車	海運	計
北海道		-	-	-	-	-	-	-	-	-	-	-	-	-	-	-	-	-	-	-	-
東北		-	-	-	-	-	-	1	1	-	-	-	-	-	-	-	-	-	-	1	1
関東		-	-	-	-	-	48	0	48	-	64	-	64	-	-	-	-	-	112	0	112
北陸		-	48	-	48	-	-	-	-	-	-	-	-	-	-	-	-	-	48	-	48
中部		-	1	-	1	-	11	-	11	-	36	-	36	-	-	-	-	-	48	-	48
近畿		-	84	-	84	-	276	-	276	-	161	8	169	-	-	-	-	-	521	8	529
中国		-	13	-	13	-	75	1	76	-	7	-	7	-	-	-	-	-	95	1	97
九州		-	-	-	-	-	22	-	22	-	33	-	33	-	21	-	21	-	76	-	76
合計		-	147	-	147	-	432	2	434	-	301	8	309	-	21	-	21	-	900	10	910

特種品（四国発）

（単位：千トン）

着地	徳島				香川				愛媛				高知				合計			
	鉄道	自動車	海運	計	鉄道	自動車	海運	計	鉄道	自動車	海運	計	鉄道	自動車	海運	計	鉄道	自動車	海運	計
北海道	-	-	-	-	-	-	-	-	-	-	-	-	-	-	-	-	-	-	-	-
東北	-	-	-	-	-	-	1	1	-	-	-	-	-	-	-	-	-	-	1	1
関東	-	14	-	14	-	36	-	36	-	68	1	69	-	-	1	1	-	118	2	120
北陸	-	4	-	4	-	-	0	0	-	-	-	-	-	-	-	-	-	4	0	4
中部	-	58	-	58	-	37	-	37	-	-	-	-	-	2	-	2	-	97	-	97
近畿	-	138	43	181	-	250	45	294	-	124	674	798	-	55	8	63	-	566	770	1,337
中国	-	99	108	206	-	89	72	161	-	47	200	247	-	33	21	55	-	268	402	669
九州	-	-	195	195	-	36	54	90	-	-	158	158	-	16	14	29	-	52	421	473
合計	-	312	346	659	-	448	172	620	-	238	1,033	1,271	-	106	45	151	-	1,105	1,596	2,701

42

特種品（四国着）

（単位：千トン）

発地	徳島				香川				愛媛				高知				合計			
	鉄道	自動車	海運	計	鉄道	自動車	海運	計	鉄道	自動車	海運	計	鉄道	自動車	海運	計	鉄道	自動車	海運	計
北海道	-	-	-	-	-	-	-	-	-	-	-	-	-	-	-	-	-	-	-	-
東北	-	-	-	-	-	-	-	-	-	-	3	3	-	-	150	150	-	-	153	153
関東	-	74	0	75	-	69	19	88	-	16	419	434	-	-	205	205	-	159	643	802
北陸	-	-	-	-	-	-	-	-	-	-	-	-	-	-	3	3	-	-	3	3
中部	-	90	-	90	-	24	2	26	-	45	9	55	-	-	159	159	-	159	171	330
近畿	-	122	124	245	-	165	854	1,018	-	202	530	733	-	132	130	263	-	621	1,638	2,259
中国	-	57	1	58	-	729	13	742	-	263	7	270	-	-	5	5	-	1,049	25	1,074
九州	-	18	-	18	-	31	1	32	-	73	86	159	-	-	31	31	-	122	118	240
合計	-	361	125	486	-	1,017	889	1,906	-	599	1,054	1,654	-	132	683	815	-	2,109	2,751	4,860

その他（四国発）

（単位：千トン）

着地	徳島				香川				愛媛				高知				合計			
	鉄道	自動車	海運	計	鉄道	自動車	海運	計	鉄道	自動車	海運	計	鉄道	自動車	海運	計	鉄道	自動車	海運	計
北海道	8	-	-	8	24	-	-	24	20	-	-	20	8	-	-	8	60	-	-	60
東北	17	-	-	17	21	-	-	21	41	-	-	41	7	-	-	7	86	-	-	86
関東	24	-	-	24	52	-	-	52	58	-	0	58	16	-	-	16	150	-	0	150
北陸	1	-	-	1	4	-	-	4	45	-	-	45	1	-	-	1	51	-	-	51
中部	1	-	-	1	6	-	-	6	13	-	-	13	2	-	-	2	21	-	-	21
近畿	0	-	-	0	2	-	1	2	3	-	-	3	1	-	-	1	6	-	1	7
中国	1	-	-	1	6	-	-	6	6	-	-	6	0	-	-	0	13	-	-	13
九州	8	-	-	8	8	-	-	8	4	-	-	4	0	-	-	0	21	-	-	21
合計	61	-	-	61	123	-	1	123	190	-	0	190	35	-	-	35	409	-	1	409

43

その他（四国着）

（単位：千トン）

発地	徳島				香川				愛媛				高知				合計			
	鉄道	自動車	海運	計	鉄道	自動車	海運	計	鉄道	自動車	海運	計	鉄道	自動車	海運	計	鉄道	自動車	海運	計
北海道	11	-	-	11	24	-	-	24	18	-	-	18	7	-	-	7	61	-	-	61
東北	7	-	-	7	17	-	-	17	9	-	-	9	3	-	-	3	35	-	-	35
関東	6	-	-	6	45	-	-	45	19	-	-	19	4	-	-	4	74	-	-	74
北陸	7	-	-	7	10	-	-	10	10	-	-	10	1	-	-	1	28	-	-	28
中部	3	-	-	3	16	-	-	16	9	-	-	9	6	-	-	6	34	-	-	34
近畿	1	-	-	1	13	-	-	13	17	-	-	17	2	-	-	2	33	-	-	33
中国	3	-	-	3	5	-	-	5	5	-	-	5	1	-	-	1	13	-	-	13
九州	3	-	-	3	9	-	-	9	13	-	-	13	2	-	-	2	28	-	-	28
合計	41	-	-	41	139	-	-	139	100	-	-	100	27	-	-	27	306	-	-	306

令和2年度

輸送機関別品目別 四国地域内貨物流動量

(注) 表中の符号は次のとおりである。
「0」……単位未満(四捨五入による)
「-」……データなし

総貨物

(単位:千トン)

発地	徳島				香川				愛媛				高知				合計			
	着地	鉄道	自動車	海運	計	着地	鉄道	自動車	海運	計	着地	鉄道	自動車	海運	計	着地	鉄道	自動車	海運	計
徳島	-	18,019	178	18,197	0	778	114	892	-	159	74	233	-	332	136	468	0	19,287	503	19,790
香川	0	1,917	23	1,940	-	24,747	349	25,096	1	1,427	94	1,523	1	482	15	498	2	28,573	481	29,056
愛媛	-	281	20	301	-	1,347	253	1,600	0	32,502	2,860	35,362	-	690	80	770	0	34,820	3,213	38,033
高知	-	227	224	452	0	278	1	279	0	461	20	481	-	23,338	146	23,484	0	24,304	392	24,696
合計	0	20,445	445	20,890	0	27,149	718	27,867	1	34,549	3,049	37,599	1	24,842	377	25,219	2	106,984	4,588	111,575

農水産品

(単位:千トン)

発地	徳島				香川				愛媛				高知				合計			
	着地	鉄道	自動車	海運	計	着地	鉄道	自動車	海運	計	着地	鉄道	自動車	海運	計	着地	鉄道	自動車	海運	計
徳島	-	537	0	537	-	89	-	89	-	31	0	31	-	7	-	7	-	664	0	664
香川	-	61	-	61	-	943	62	1,005	-	71	0	71	-	32	-	32	-	1,107	62	1,170
愛媛	-	-	-	-	-	27	-	27	-	1,353	36	1,389	-	83	-	83	-	1,464	36	1,500
高知	-	16	-	16	-	62	-	62	-	0	0	0	-	975	4	979	-	1,053	4	1,057
合計	-	614	0	614	-	1,122	62	1,184	-	1,455	37	1,492	-	1,097	4	1,101	-	4,288	103	4,391

林産品

(単位:千トン)

発地	徳島				香川				愛媛				高知				合計			
	着地	鉄道	自動車	海運	計	着地	鉄道	自動車	海運	計	着地	鉄道	自動車	海運	計	着地	鉄道	自動車	海運	計
徳島	-	514	4	517	-	5	-	5	-	-	-	-	-	224	-	224	-	742	4	746
香川	-	11	-	11	-	573	1	574	-	61	-	61	-	5	-	5	-	649	1	650
愛媛	-	31	0	31	-	22	-	22	-	1,136	13	1,149	-	-	-	-	-	1,189	13	1,202
高知	-	-	-	-	-	13	-	13	-	-	-	-	-	1,987	-	1,987	-	2,000	-	2,000
合計	-	555	4	559	-	613	1	614	-	1,197	13	1,210	-	2,215	-	2,215	-	4,580	18	4,598

鉱産品

(単位:千トン)

発地	徳島				香川				愛媛				高知				合計			
	着地	鉄道	自動車	海運	計	着地	鉄道	自動車	海運	計	着地	鉄道	自動車	海運	計	着地	鉄道	自動車	海運	計
徳島	-	4,399	17	4,416	-	178	105	282	-	-	64	64	-	-	14	14	-	4,577	199	4,776
香川	-	305	-	305	-	6,345	144	6,490	-	51	11	62	-	-	6	6	-	6,701	162	6,863
愛媛	-	-	3	3	-	4	51	56	-	6,162	1,811	7,973	-	-	16	16	-	6,166	1,881	8,047
高知	-	75	213	289	-	-	1	1	-	-	19	19	-	6,145	139	6,284	-	6,220	373	6,594
合計	-	4,779	233	5,012	-	6,527	302	6,829	-	6,213	1,905	8,118	-	6,145	175	6,320	-	23,664	2,615	26,280

金属・機械工業品

(単位:千トン)

発地	徳島				香川				愛媛				高知				合計			
	着地	鉄道	自動車	海運	計	着地	鉄道	自動車	海運	計	着地	鉄道	自動車	海運	計	着地	鉄道	自動車	海運	計
徳島	-	1,479	0	1,479	-	18	-	18	-	6	0	6	-	15	-	15	-	1,517	0	1,517
香川	-	198	1	199	-	3,045	96	3,141	-	146	67	214	-	83	-	83	-	3,472	164	3,637
愛媛	-	29	0	29	-	52	27	79	-	4,165	489	4,654	-	38	17	55	-	4,284	533	4,817
高知	-	15	-	15	-	36	-	36	-	13	1	14	-	1,802	-	1,802	-	1,866	1	1,866
合計	-	1,720	1	1,721	-	3,151	123	3,273	-	4,331	557	4,887	-	1,938	17	1,955	-	11,139	698	11,837

化学工業品

(単位:千トン)

発地	徳島				香川				愛媛				高知				合計			
	着地	鉄道	自動車	海運	計	着地	鉄道	自動車	海運	計	着地	鉄道	自動車	海運	計	着地	鉄道	自動車	海運	計
徳島	-	3,913	81	3,994	-	53	10	63	-	31	11	41	-	60	2	62	-	4,057	103	4,160
香川	-	700	21	721	-	4,797	7	4,804	-	399	15	413	-	225	2	227	-	6,120	44	6,165
愛媛	-	23	17	40	-	141	174	315	-	7,412	138	7,551	-	230	32	262	-	7,806	361	8,167
高知	-	66	11	76	-	36	-	36	-	424	-	424	-	3,421	-	3,421	-	3,947	11	3,957
合計	-	4,701	129	4,830	-	5,028	190	5,218	-	8,265	163	8,429	-	3,936	36	3,973	-	21,930	519	22,450

軽工業品

(単位:千トン)

発地	徳島				香川				愛媛				高知				合計			
	着地	鉄道	自動車	海運	計	着地	鉄道	自動車	海運	計	着地	鉄道	自動車	海運	計	着地	鉄道	自動車	海運	計
徳島	-	1,194	77	1,270	-	71	-	71	-	51	-	51	-	-	-	-	-	1,316	77	1,392
香川	-	405	-	405	-	2,389	7	2,395	-	361	-	361	-	113	-	113	-	3,268	7	3,274
愛媛	-	45	-	45	-	577	-	577	-	3,367	349	3,716	-	97	-	97	-	4,086	349	4,434
高知	-	8	-	8	-	107	-	107	-	24	-	24	-	955	-	955	-	1,095	-	1,095
合計	-	1,651	77	1,728	-	3,145	7	3,151	-	3,803	349	4,152	-	1,165	-	1,165	-	9,764	432	10,196

雑工業品

(単位:千トン)

発地	徳島				香川				愛媛				高知				合計			
	着地	鉄道	自動車	海運	計	着地	鉄道	自動車	海運	計	着地	鉄道	自動車	海運	計	着地	鉄道	自動車	海運	計
徳島	-	211	-	211	-	2	-	2	-	11	-	11	-	2	-	2	-	226	-	226
香川	-	13	-	13	-	883	1	883	-	189	-	189	-	3	-	3	-	1,087	1	1,088
愛媛	-	121	-	121	-	82	-	82	-	1,181	1	1,182	-	3	-	3	-	1,386	1	1,387
高知	-	-	-	-	-	5	-	5	-	-	-	-	-	188	1	189	-	193	1	195
合計	-	344	-	344	-	972	1	972	-	1,381	1	1,382	-	196	1	197	-	2,893	3	2,896

特種品

(単位:千トン)

発地	徳島				香川				愛媛				高知				合計			
	着地	鉄道	自動車	海運	計	着地	鉄道	自動車	海運	計	着地	鉄道	自動車	海運	計	着地	鉄道	自動車	海運	計
徳島	-	5,774	-	5,774	-	361	-	361	-	29	-	29	-	24	120	144	-	6,188	120	6,308
香川	-	225	1	226	-	5,771	32	5,803	-	150	0	150	-	21	7	28	-	6,168	40	6,208
愛媛	-	34	-	34	-	442	1	443	-	7,725	23	7,748	-	239	15	254	-	8,440	38	8,478
高知	-	47	-	47	-	19	-	19	-	-	-	-	-	7,864	2	7,866	-	7,930	2	7,932
合計	-	6,080	1	6,081	-	6,592	33	6,625	-	7,904	23	7,928	-	8,149	143	8,292	-	28,726	200	28,926

その他

(単位:千トン)

発地	徳島				香川				愛媛				高知				合計			
	着地	鉄道	自動車	海運	計	着地	鉄道	自動車	海運	計	着地	鉄道	自動車	海運	計	着地	鉄道	自動車	海運	計
徳島	-	-	-	-	0	-	-	-	0	-	-	-	-	-	-	0	-	-	-	0
香川	0	-	-	0	-	-	0	0	1	-	-	1	1	-	-	1	2	-	0	2
愛媛	-	-	-	-	-	-	-	-	0	-	0	0	-	-	-	0	-	0	0	0
高知	-	-	-	-	0	-	-	0	0	-	-	0	-	-	-	0	-	-	-	0
合計	0	-	-	0	0	-	0	0	1	-	0	2	1	-	-	1	2	-	0	2