

令和 7 年 1 月 2 8 日
高松地方気象台
四国地方整備局
四国運輸局
西日本高速道路株式会社 四国支社
本州四国連絡高速道路株式会社

大雪等の影響による通行止めの可能性が高い区間について

- 四国地方では、29日夜遅くにかけて、山地を中心に大雪となり、平地でも大雪となる所がある見込みです。大雪等の影響により交通障害が発生するおそれがある場合、**通行止めを行う可能性があります。**
- **現在、通行止めの可能性が高い区間は【別紙1】のとおりです。**なお、気象状況・交通状況等により変更になる場合があります。

- 積雪または凍結した道路で滑り止めの措置をとらない運転は、法令違反 ※ となります。
※都道府県道路交通法施行細則または道路交通規則にて規定されています
- 荷主企業及び運送会社の皆さまも、今後の気象情報等をご確認いただき、迂回の実施や通行ルートの見直し、配送日の調整などのご協力をお願いします。
- **最新の気象情報等（ホームページやX（旧Twitter等））のご確認**をお願いします。四国地方整備局のHP・X（旧Twitter）においても雪に関する道路情報などが確認できます。
【別紙2-1】～【別紙2-3】

大雪により立ち往生した場合・立ち往生車両を見つけた場合は、道路緊急ダイヤル#9910（24時間受付・無料）までお知らせ下さい。

国土交通省四国地方整備局道路部

本施策は、四国圏広域地方計画の広域プロジェクト「No.1南海トラフ地震を始めとする大規模自然災害等への『四国』防災力向上プロジェクト」の取組みに該当します。

お問い合わせ先

(気象に関すること)

気象庁 高松地方气象台 気象防災情報調整官

電話 087-826-6122

(国が管理する道路に関すること)

国土交通省 四国地方整備局 道路部 道路管理課

電話 087-811-8325 (直通)

(高速道路会社が管理する道路に関すること)

NEXCO西日本 お客さまセンター

電話 0120-924-863

※フリーダイヤルをご利用になれない場合

電話 06-6876-9031 [有料]

本州四国連絡高速道路(株) お客さま窓口

電話 078-291-1033

(公共交通に関すること)

国土交通省 四国運輸局 総務部 安全防災・危機管理課

電話 087-811-9092

■最新の交通情報

お出かけの際には、最新の交通情報を以下のホームページ等にてご確認ください。

◆四国地方整備局

道路情報提供システム

<https://www.road-info-prvs.mlit.go.jp/roadinfo/pc/>

◆日本道路交通情報センター (JARTIC)

JARTIC

<https://www.jartic.or.jp/>

◆四国運輸局

公共交通
運行情報

https://www.tb.mlit.go.jp/shikoku/timetable/index_00001.html

◆本四高速

JB 本四高速
本州四国連絡高速道路株式会社

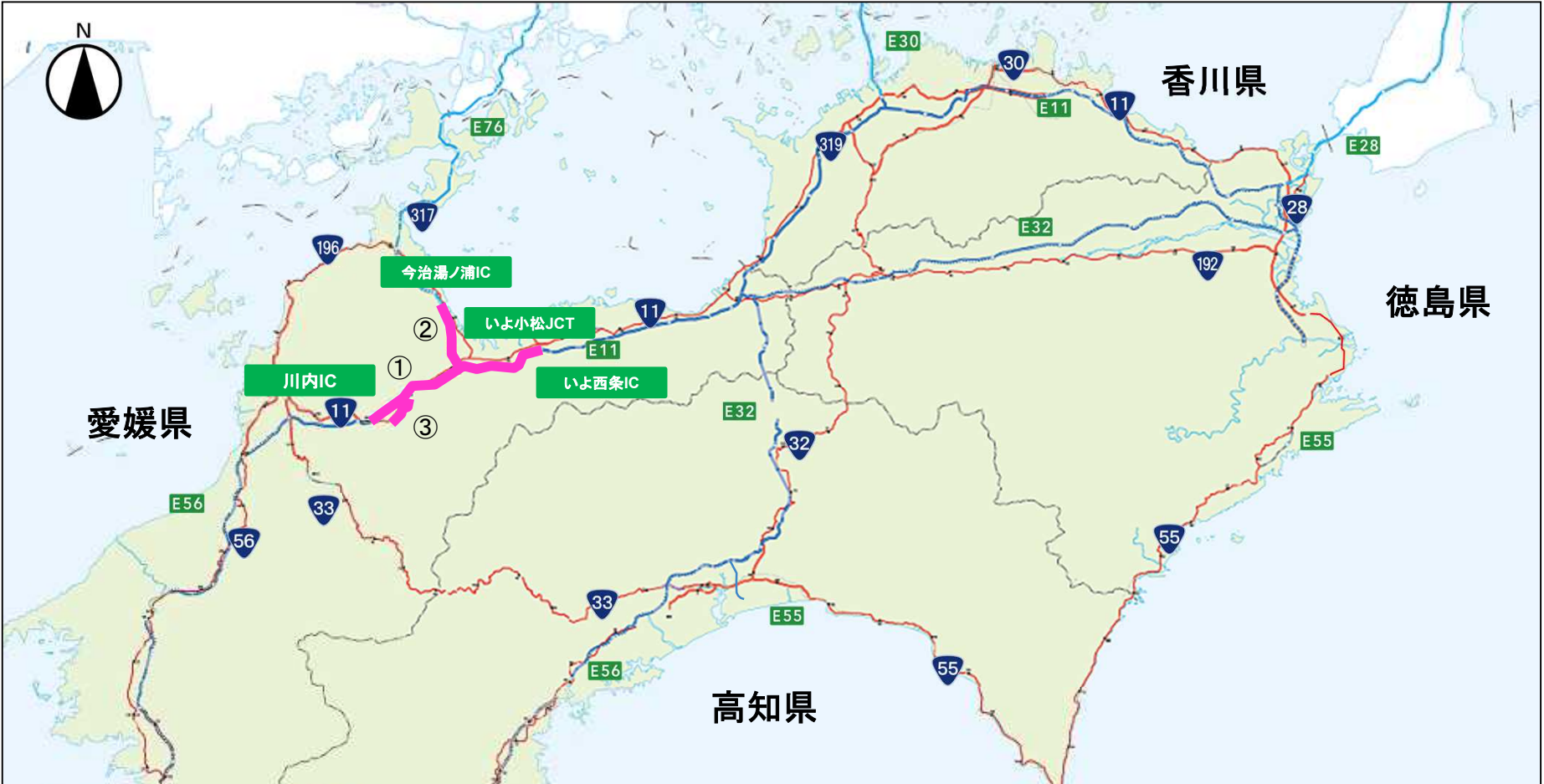
https://www.jb-honshi.co.jp/customer_index/

◆NEXCO西日本

<https://www.w-nexco.co.jp/>

iHighway

<https://ihighway.jp/>



通行止めの可能性が高い区間

番号	路線	箇所・区間	管理者	通行止め開始見込み
①	E11 松山道	川内IC～いよ西条IC	NEXCO	28日 12時～18時
②	E76 今治小松道	今治湯ノ浦IC～いよ小松JCT	NEXCO	28日 12時～18時
③	国道11号	西条市丹原町志川～東温市河之内	国交省	28日 13時以降

※通行止めの可能性が高い区間については、気象状況・交通状況等により変更になる場合があります。

通行止めを実施中の区間 なし

四国地方では、29日夜遅くにかけて、山地を中心に大雪となり、平地でも大雪となる所がある見込みです。

積雪や路面の凍結による交通障害に十分注意してください。

雪による交通機関への影響が予想されますので、時間に余裕を持った行動を心がけてください。

【今後の雪の見通し】

★予想される 24時間降雪量 (多い所)

県	地域	24時間降雪量	
		29日12時まで	30日12時まで
徳島県	平地	5センチ	5センチ
	山地	20センチ	15センチ
愛媛県	平地	10センチ	5センチ
	山地	40センチ	15センチ
高知県	平地	5センチ	1センチ
	山地	20センチ	15センチ

※今後の予想資料により降雪量が増える可能性があります。
最新の気象情報をご確認ください。

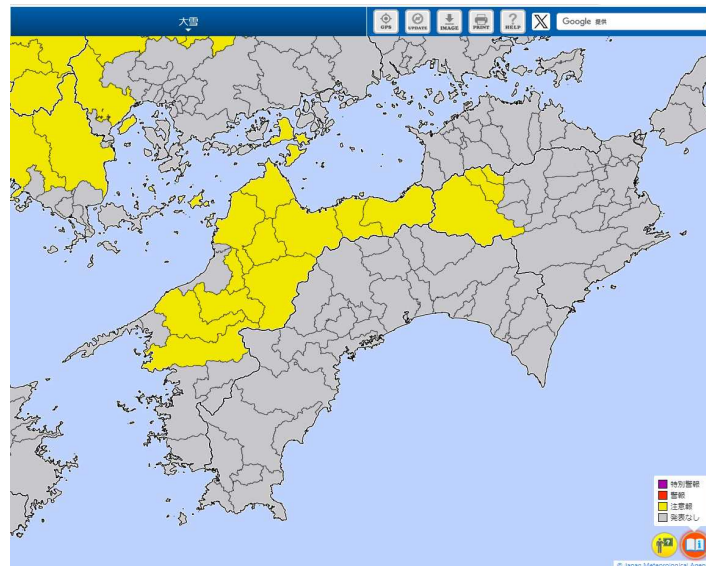
★警報級の可能性 (明日29日まで) 1月28日11時現在

細分名	雪		
	12-18	18-06	06-24
〔香川県〕香川県	-	-	-
〔徳島県〕北部	-	-	-
〔徳島県〕南部	-	-	-
〔愛媛県〕中予	中	中	中
〔愛媛県〕東予	中	中	中
〔愛媛県〕南予	中	中	中
〔高知県〕中部	-	-	-
〔高知県〕東部	-	-	-
〔高知県〕西部	-	-	-

●29日夜遅くにかけて、山地を中心に大雪。平地でも大雪となる所がある見込み。

●愛媛県では、予想より雪雲が発達した場合や雪が同じ場所で降り続いた場合は、28日夕方から29日夕方にかけて警報級の大雪となる可能性がある。

★大雪注意報発表状況 1月28日11時現在



※対象の県や市町村が広がる可能性があります。
最新の気象情報をご確認ください。

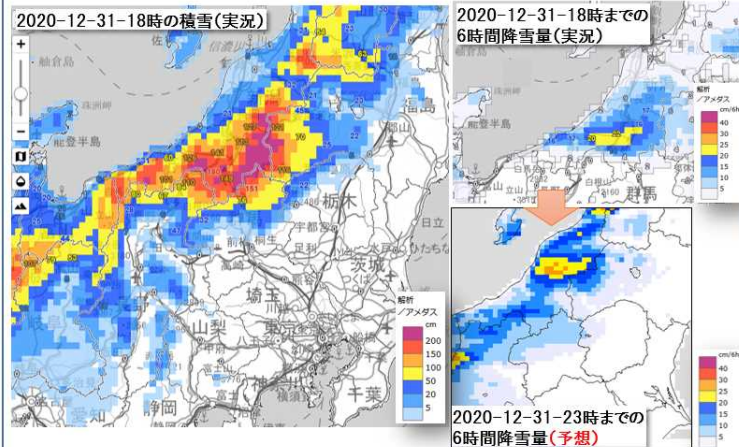
<https://www.jma.go.jp/bosai/map.html#9/33.576/132.325/&elem=snow&contents=warning>

各種気象情報のリンク先

- 天気予報 <https://www.jma.go.jp/jp/yoho/211.html>
※地図上の府県をクリックすると、詳細な情報が出てきます。
- 警報・注意報 <https://www.jma.go.jp/jp/warn/211.html>
※地図上の府県をクリックすると、詳細な情報が出てきます。
- 気象情報 https://www.jma.go.jp/jp/kishojoho/106_index.html
※地図上の府県をクリックすると、詳細な情報が出てきます。
- 今後の雪 <https://www.data.jma.go.jp/fcd/yoho/snow/jp/>
※地図の左側にあるスライダーでサイズを変えられます。

「今後の雪」の活用例

- 解析積雪深・解析降雪量と組み合わせて、6時間先までの積雪深や降雪量の予測分布が確認できるようになります。雪による交通への影響等を前もって判断いただくための情報としてご利用ください。
- この情報は1cm単位で活用いただくことを想定していません。今後数時間先までの積雪の深さ・降雪量の予想分布の傾向を把握するための資料としてご利用ください。

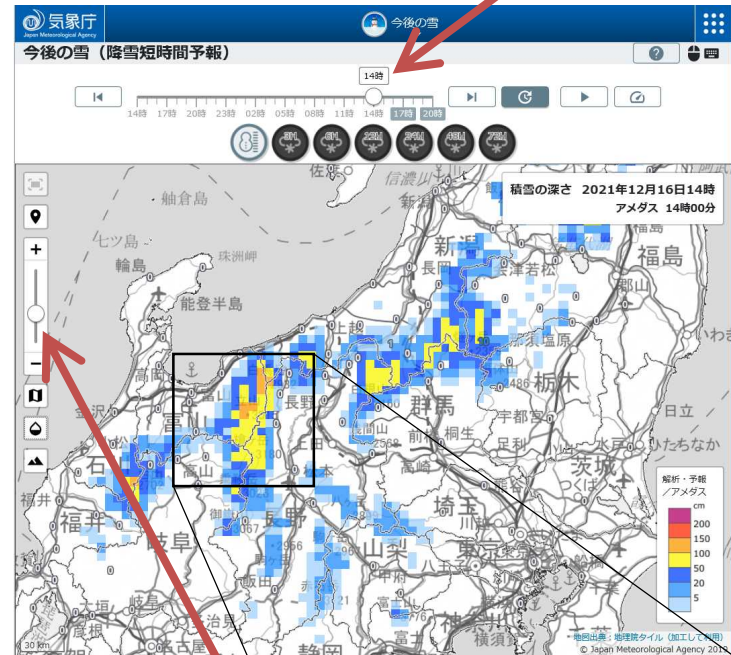


今夜はまだ降りそうだ・・・
通行止めになると困るし、
車はやめておこう。
帰るのは来週にしよう。

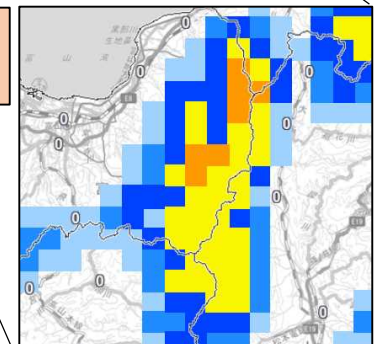


「今後の雪」の表示例

過去24時間分の積雪の深さと降雪量に加えて6時間先までの予報を一体的に確認することが可能です。



自由に拡大・縮小して
閲覧が可能です。





道路情報等 X (旧ツイッター)

四国地方整備局の各事務所のX(旧ツイッター)では、
国道の通行止めや降雪状況等をリアルタイムで情報提供しています。



情報提供例

2024年1月23日 国道56号及び松山道
愛媛県宇和島市～大洲市の道路状況

スマホでリアルタイム情報をチェック!



徳島河川国道事務所



香川河川国道事務所



松山河川国道事務所



大洲河川国道事務所



中村河川国道事務所



土佐国道事務所

上記事務所名でX(旧ツイッター)から
検索してください。

「フォロー」していただくと
最新の情報を受け取る事ができます。

その他、ホームページや電話でも情報提供しています



道路情報提供システムをご利用ください。

最新の道路情報を24時間提供しています!
いつでも、どこでもフリーアクセス!

※通料金は個人負担となります。

道路情報提供システム



スマホ画面TOP



MAP情報



詳細情報



道路情報提供システムをご利用ください。

国土交通省では、道路に関する規制情報や気象情報、
路面情報といったドライバーのための情報を提供しています。

道路情報提供システム



道路交通情報お問い合わせ電話番号 (JARTIC (公財) 日本道路交通情報センター)



全国共通ダイヤル
(ガイダンス番号による案内)

050-3369-6666

全国高速ダイヤル
(自動応答専用)

050-3369-6700



携帯短縮ダイヤル
(携帯電話-PHS専用)

#8011



道路に異状を
見つけたら

通話料無料

24時間受付

道路緊急ダイヤル

#9910

LINEから通報の方は
友だち追加をして
ご利用ください!



大雪により立ち往生した場合や、立ち往生した車両を見つけた場合もご連絡ください。