

四国地域貨物流動の推移

令和7年11月

四 国 運 輸 局

ま え が き

本資料は、令和 5 年度における四国地域貨物流動の状況を四国外・四国内流動別及び鉄道・自動車・内航海運の各輸送機関別に明らかにし、今後の四国地域における総合的物流対策の推進のための基礎資料とすることを目的としたものです。

1. 本資料は「令和 5 年度貨物地域流動調査」(国土交通省総合政策局)から四国関連部分を抽出し、編集したものです。
2. 「貨物地域流動調査」の調査方法は次のとおりです。

(1) 鉄 道

日本貨物鉄道株式会社の令和 5 年度地域流動データ(車扱及びコンテナ)により集計したものです。

(2) 海 運

「令和 5 年港湾統計(年報)」(国土交通省総合政策局)の「移入貨物品種別仕出港別表」「移出貨物品種別仕向港別表」及び「海上出入貨物トン数表」の重複する貨物部分を除いて集計を行ったものです。なお、海上出入貨物トン数表分については、全て当該港湾の所在する都道府県内の貨物とみなして集計しています。

(3) 自 動 車

「自動車輸送統計月報(国土交通省総合政策局)」(令和 5 年 4 月～令和 6 年 3 月)の業態別・車種別・品目別輸送トン数を、「自動車輸送統計調査」の調査票情報を利用し、業態別・車種別・品目別府県相互間輸送トン数の流動パターンで配分しています。

- (注) 1. 自動車輸送統計においては、東日本大震災の影響により、北海道運輸局、東北運輸局及び茨城県の調査が一部不能となったため、平成 23 年 4 月分の北海道運輸局及び東北運輸局の数値を含んでいません。茨城県の数値については、関東運輸局内の他県の調査結果により補填しています。さらに、平成 23 年 5 月及び 6 月の数値は青森県、岩手県、宮城県、福島県及び茨城県の調査が一部不能となったため、青森県、岩手県、宮城県及び福島県の数値については、東北運輸局内、茨城県の数値については、関東運輸局内の他県の調査結果により補填しています。
2. 自動車輸送統計はサンプル調査によっており、これは全国における総輸送量を把握するための精度は確保していますが、地域あるいは品目を細分化して求めた各発着輸送量の精度は低くなっていますので、利用にあたっては十分注意する必要があります。
 3. 四国内流動量とは、四国四県内での流動量をいい、四国外流動量とは、四国と他地域間の流動量をいいます。
 4. 数値は単位未満で四捨五入してあるため、総数と内数は必ずしも一致していません。
 5. 表中の「0」は四捨五入による単位未満、「－」はデータなしを示します。

貨物地域流動調査地域区分及び品目分類表

1. 地域区分

9地域区分の名称	23地域区分の名称	地域の範囲(都道府県名)
北 海 道	北 海 道	北海道
東 北	北 東 北 東 東 北 西 東 北	青 森・岩 手 宮 城・福 島 秋 田・山 形
関 東	東 関 東 北 関 東 京 浜 葉	茨 城・栃 木 群 馬・埼 玉 千 葉・東 京・神奈川
北 陸	新 潟 北 陸	新 潟 富 山・石 川・福 井
中 部	甲 信 静 岡 中 京	山 梨・長 野 静 岡 岐 阜・愛 知・三 重
近 畿	近 畿 阪 神	滋 賀・京 都・奈 良・和歌山 大 阪・兵 庫
中 国	山 陰 山 陽 山 口	鳥 取・島 根 岡 山・広 島 山 口
四 国	北 四 国 南 四 国	香 川・愛 媛 徳 島・高 知
九 州	北 九 州 中 九 州 南 九 州 沖 縄	福 岡・佐 賀・長 崎 熊 本・大 分 宮 崎・鹿児島 沖 縄

2. 品目分類

区 分	内 容
総 貨 物	
農 水 産 品	穀物、野菜・果物、その他の農産品、畜産物、水産品
林 産 品	木材、薪炭
鉱 産 品	石炭、金属鉱、砂利・砂・石材、石灰石、その他非金属鉱
金属・機械工業品	鉄鋼、非鉄金属、金属製品、機械
化 学 工 業 品	セメント、その他の窯業品、石油製品、石炭製品、化学薬品、化学肥料、その他の化学工業品
軽 工 業 品	紙・パルプ、繊維工業品、食料工業品
雑 工 業 品	日用品、その他の製造工業品
特 種 品	金属くず、動植物性飼肥料、その他の特種品
そ の 他	甲種鉄道車両、コンテナ、混載荷物、その他

〔 1 〕 全国地域貨物流動の推移

1. 概 要	1
2. 輸送機関別流動の推移	3
3. 品目別、輸送機関別流動の推移	4

〔 2 〕 四国地域貨物流動の推移

1. 概 要	5
2. 輸送機関別流動の推移	8
3. 品目別、輸送機関別流動の推移	9

〔 3 〕 四国外貨物流動の推移

1. 概 要	1 0
2. 輸送機関別流動の推移	1 3
3. 品目別、輸送機関別流動の推移	1 4
4. 四国発貨物流動の推移	
(1) 概 要	1 5
(2) 輸送機関別流動の推移	1 9
(3) 品目別、輸送機関別流動の推移	2 0
5. 四国着貨物流動の推移	
(1) 概 要	2 1
(2) 輸送機関別流動の推移	2 5
(3) 品目別、輸送機関別流動の推移	2 6

〔 4 〕 四国内貨物流動の推移

1. 概 要	2 7
2. 輸送機関別流動の推移	3 1
3. 品目別、輸送機関別流動の推移	3 2
4. 県別、輸送機関別流動の推移	3 3

〔 附属資料 〕

1. 令和 5 年度輸送機関別品目別地域間貨物流動量（四国発・着別）	3 4
2. 令和 5 年度輸送機関別品目別四国地域内貨物流動量	4 4

[1] 全国地域貨物流動の推移

1. 概 要

令和5年度の我が国経済をみると、コロナ禍の3年間を乗り越え、改善しつつある。30年ぶりとなる高水準の賃上げや企業の高い投資意欲など、経済には前向きな動きが見られ、同年度の実質経済成長率は前年度比0.7%増と3年連続のプラスとなった。

このような状況ではあるが、令和5年度の国内貨物流動量は、前年度より4,571万トン減の42億7,906万トンで2年連続の減少となった。また、ピークである平成3年度の69億5,918万トンからは38.5%の減少となっている。

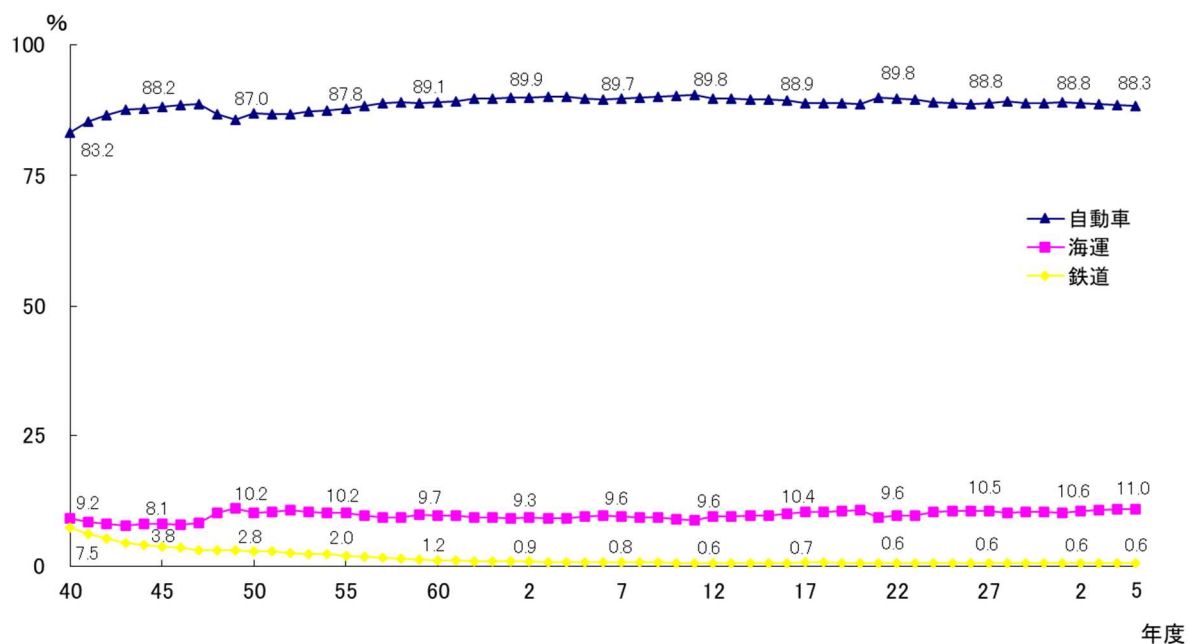
輸送機関別流動量で見ると、鉄道2,630万トン、自動車37億8,050万トン、海運4億7,225万トンとなり、鉄道は前年度比0.3%減、自動車は同1.2%減、海運は同率となった。また、輸送機関のシェアは、鉄道は前年度と同率で0.6%、自動車は0.2ポイント減の88.3%、海運は0.1ポイント増の11.0%となった。

品目別流動量で見ると、第1位の「特種品」が前年度比2.6%減の9億9,540万トン、第2位の「化学工業品」が同4.2%減の7億7,812万トン、第3位の「鉱産品」が同0.9%減の7億6,604万トンとなっている。

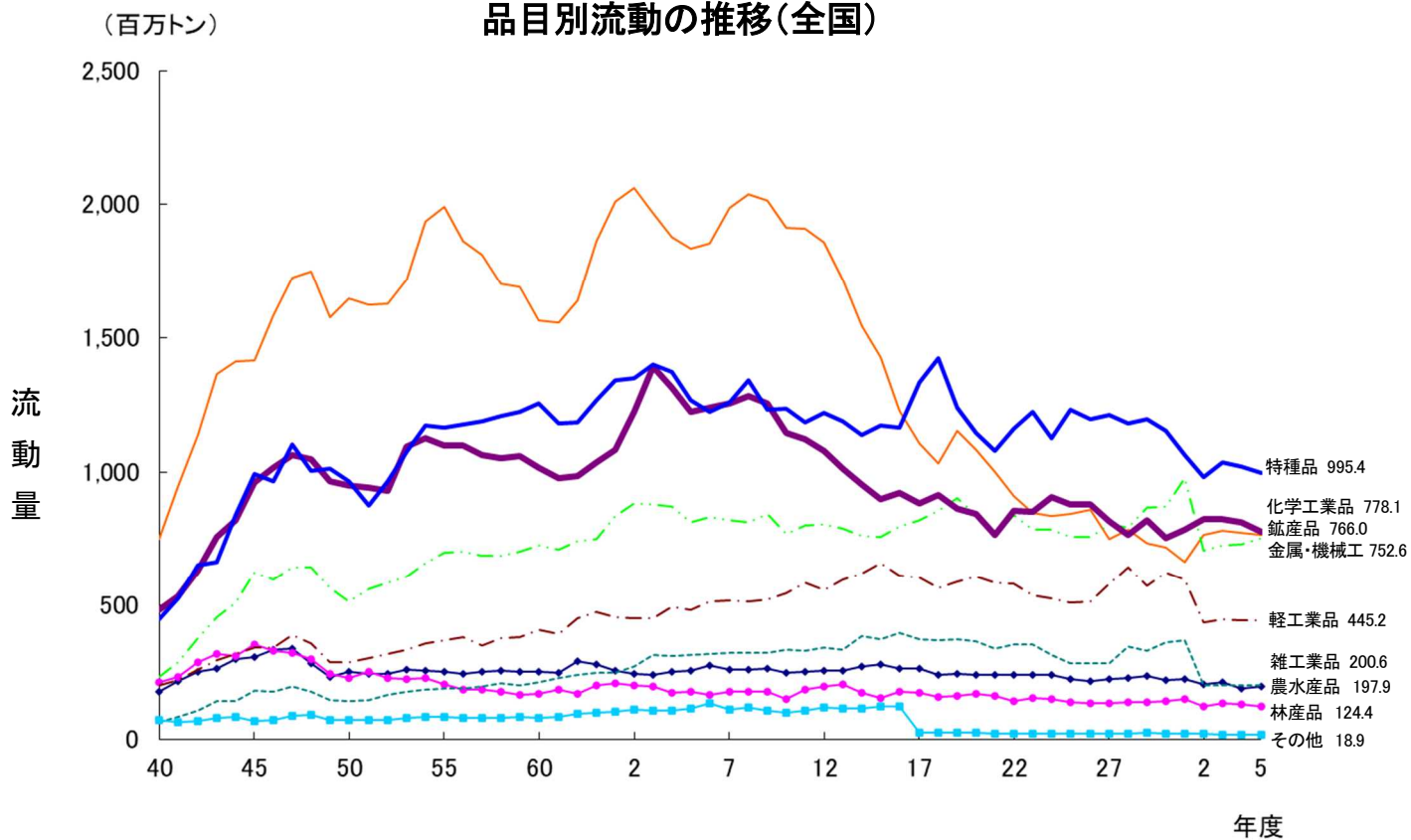
貨物流動の推移(全国)



輸送機関別シェアの推移(全国)



品目別流動の推移(全国)



2. 輸送機関別流動の推移(全国)

(単位:千トン)

機関 年度	鉄 道	シェア	自 動 車	シェア	海 運	シェア	合 計
40	198,918	7.6	2,193,195	83.2	242,812	9.2	2,634,926
45	197,324	3.8	4,626,069	88.2	423,232	8.1	5,246,626
50	141,863	2.8	4,392,859	87.0	517,380	10.2	5,052,102
55	121,170	2.0	5,317,950	87.8	617,679	10.2	6,056,799
60	68,552	1.2	5,067,897	89.1	549,302	9.7	5,685,751
2	58,400	0.9	6,113,566	89.9	630,528	9.3	6,802,494
7	51,456	0.8	6,016,571	89.7	641,407	9.6	6,709,434
12	39,620	0.6	5,773,619	89.8	614,596	9.6	6,427,835
17	36,864	0.7	4,965,954	88.9	581,916	10.4	5,584,734
18	36,371	0.7	4,961,325	88.8	586,946	10.5	5,584,642
19	35,958	0.6	4,932,539	88.8	586,585	10.6	5,555,082
20	32,850	0.6	4,718,318	88.7	569,179	10.7	5,320,347
21	30,849	0.6	4,454,028	89.9	468,256	9.5	4,953,133
22	30,790	0.6	4,582,124	89.8	492,190	9.6	5,105,104
23	29,649	0.6	4,496,954	89.6	490,782	9.8	5,017,385
24	29,787	0.6	4,365,932	89.0	509,504	10.4	4,905,224
25	30,799	0.6	4,345,753	88.8	517,990	10.6	4,894,542
26	30,094	0.6	4,315,836	88.7	518,726	10.7	4,864,655
27	30,565	0.6	4,289,000	88.8	508,153	10.5	4,827,718
28	30,715	0.6	4,378,268	89.1	502,862	10.2	4,911,845
29	31,417	0.6	4,381,246	88.9	514,024	10.4	4,926,687
30	29,009	0.6	4,329,784	88.9	509,863	10.5	4,868,656
元	29,323	0.6	4,329,132	89.1	499,602	10.3	4,858,057
2	26,773	0.6	3,786,998	88.8	451,764	10.6	4,265,535
3	26,437	0.6	3,888,397	88.6	472,836	10.8	4,387,669
4	26,392	0.6	3,825,999	88.5	472,378	10.9	4,324,769
5	26,302	0.6	3,780,504	88.3	472,251	11.0	4,279,057

3. 品目別、輸送機関別流動の推移(全国)

(単位:千トン)

品目	機関	年度																			
		40	45	50	55	60	2	7	12	17	22	27	28	29	30	元	2	3	4	5	
農水産品	鉄道	16,899	14,376	9,162	6,384	2,323	820	351	1	0	-	-	-	-	-	-	-	-	-	-	
	自動車	152,806	283,512	231,847	234,321	238,016	234,464	250,343	246,784	255,320	230,754	215,363	221,975	227,770	214,032	218,109	198,002	204,500	182,995	190,090	
	海運	6,976	9,586	9,886	11,984	10,697	9,578	9,465	8,327	8,053	7,775	7,784	7,660	7,648	7,725	7,711	7,252	7,432	7,752	7,801	
	計	176,682	307,474	250,895	252,689	251,036	244,862	260,160	255,112	263,373	238,529	223,147	229,635	235,418	221,757	225,820	205,254	211,932	190,747	197,891	
林産品	鉄道	13,658	9,785	3,446	1,967	397	331	297	174	102	-	-	-	-	-	-	-	-	-	-	
	自動車	189,656	335,527	217,668	196,162	164,303	194,134	171,711	194,826	171,873	138,672	130,589	136,859	136,100	139,236	147,601	118,897	130,318	124,213	119,499	
	海運	8,739	7,608	5,865	7,994	5,169	5,172	4,783	3,548	3,108	3,219	3,307	3,432	3,740	3,417	3,759	3,697	4,678	5,041	4,859	
	計	212,053	352,920	226,979	206,123	169,869	199,637	176,791	198,547	175,083	141,891	133,896	140,291	139,840	142,654	151,360	122,594	134,996	129,254	124,358	
鉱産品	鉄道	69,538	52,048	33,334	27,354	14,562	7,372	5,511	2,464	1,107	1,061	950	994	990	934	886	708	710	664	762	
	自動車	592,010	1,247,575	1,453,843	1,746,200	1,361,694	1,843,466	1,772,259	1,638,763	921,735	766,404	596,459	633,437	587,347	570,948	521,680	632,783	643,327	640,401	635,948	
	海運	86,060	116,376	159,732	217,422	186,460	210,973	211,004	216,314	182,106	143,692	153,925	151,968	147,769	147,138	141,884	133,528	137,129	131,930	129,333	
	計	747,609	1,415,999	1,646,909	1,990,976	1,562,716	2,061,811	1,988,773	1,857,540	1,104,948	911,158	751,334	786,399	736,106	719,020	664,450	767,019	781,166	772,995	766,043	
金属・機械工業品	鉄道	7,867	11,709	6,524	4,187	803	1,245	745	74	55	49	36	28	28	29	25	26	21	20	23	
	自動車	192,376	534,251	419,709	595,979	627,179	762,712	701,986	689,404	697,443	724,058	681,270	674,139	737,436	745,219	847,571	598,253	611,036	612,004	623,797	
	海運	31,924	78,741	88,246	99,743	96,794	120,898	116,140	113,503	124,343	116,680	122,349	121,003	131,248	128,010	131,138	108,770	117,384	119,874	128,748	
	計	232,167	624,701	514,479	699,909	724,776	884,855	818,871	802,981	821,842	840,787	803,655	795,170	868,712	873,258	978,733	707,049	728,441	731,898	752,568	
化学工業品	鉄道	48,879	59,774	49,614	48,896	28,869	22,566	19,748	13,611	11,309	8,023	6,686	6,885	7,145	6,988	6,850	6,488	6,492	6,652	6,488	
	自動車	341,754	712,262	662,378	805,576	768,111	949,873	975,309	832,865	655,419	669,804	634,185	586,761	640,750	574,247	615,416	668,022	662,883	653,160	624,085	
	海運	91,431	190,053	235,946	244,923	219,151	250,085	260,386	231,534	217,318	175,795	176,003	171,517	172,705	170,617	164,463	149,511	154,115	152,217	147,327	
	計	482,064	962,089	947,938	1,099,396	1,015,631	1,222,523	1,255,442	1,078,010	884,046	853,621	816,873	765,164	820,600	751,852	786,730	824,021	823,490	812,029	778,117	
軽工業品	鉄道	14,227	16,547	12,551	9,679	3,949	3,052	1,798	897	481	185	-	-	-	-	-	-	-	-	-	
	自動車	176,346	313,840	266,977	349,247	398,090	438,824	503,889	543,314	593,766	571,014	571,132	635,733	562,587	612,441	586,657	427,338	440,803	435,972	435,603	
	海運	9,037	10,165	8,269	10,077	9,171	10,258	11,964	11,941	10,959	10,087	10,008	10,135	10,164	10,244	9,236	8,501	9,296	9,885	9,616	
	計	199,610	340,552	287,797	369,003	411,210	452,134	517,651	556,152	605,206	581,286	581,140	645,868	572,751	622,685	595,893	435,838	450,099	445,857	445,219	
雑工業品	鉄道	920	848	847	480	82	94	150	8	7	3	-	-	-	-	-	-	-	-	-	
	自動車	63,400	179,243	138,464	187,562	210,890	269,780	319,725	339,031	370,236	352,215	280,486	344,184	329,833	359,542	366,589	198,801	199,934	198,140	197,393	
	海運	1,318	1,628	1,467	2,503	2,719	3,408	2,096	2,501	2,945	2,208	2,492	2,402	2,365	2,528	2,506	2,386	2,644	2,941	3,168	
	計	65,638	181,719	140,778	190,545	213,691	273,282	321,971	341,540	373,187	354,426	282,978	346,586	332,198	362,070	369,095	201,187	202,578	201,081	200,561	
特産品	鉄道	7,306	10,986	5,990	4,368	445	157	198	137	139	120	138	141	139	124	139	100	126	141	117	
	自動車	434,211	971,124	950,722	1,139,275	1,237,094	1,330,325	1,232,375	1,192,233	1,300,162	1,129,179	1,179,515	1,145,181	1,159,426	1,114,119	1,025,509	944,901	995,596	979,111	954,090	
	海運	6,415	8,820	7,891	22,489	18,844	19,912	25,242	26,487	32,681	32,293	32,037	34,427	37,767	39,972	38,642	37,945	39,972	42,451	41,195	
	計	447,932	990,930	964,602	1,166,131	1,256,383	1,350,393	1,257,815	1,218,857	1,332,981	1,161,592	1,211,690	1,179,750	1,197,332	1,154,216	1,064,290	982,945	1,035,694	1,021,703	995,402	
その他	鉄道	19,623	21,250	20,396	17,855	17,622	22,763	22,658	22,255	23,664	21,350	22,756	22,666	23,115	20,933	21,423	19,452	19,087	18,916	18,695	
	自動車	50,636	48,735	51,251	63,628	62,520	89,988	88,974	96,399	-	-	-	-	-	-	-	-	-	-	-	
	海運	912	256	77	544	297	244	328	442	403	440	248	318	617	212	263	175	186	287	202	
	計	71,171	70,241	71,724	82,027	80,439	112,995	111,960	119,096	24,067	21,791	23,004	22,984	23,732	21,145	21,686	19,627	19,273	19,203	18,897	
総貨物	鉄道	198,918	197,324	141,863	121,170	68,552	58,400	51,456	39,620	36,864	30,790	30,565	30,715	31,417	29,009	29,323	26,773	26,437	26,392	26,302	
	自動車	2,193,195	4,626,069	4,392,859	5,317,950	5,067,897	6,113,566	6,016,571	5,773,619	4,965,954	4,582,124	4,289,000	4,378,268	4,381,246	4,329,784	4,329,132	3,786,998	3,888,397	3,825,999	3,780,504	
	海運	242,812	423,232	517,380	617,679	549,302	630,528	641,407	614,596	581,916	492,190	508,153	502,862	514,024	509,863	499,602	451,764	472,836	472,378	472,251	
	計	2,634,926	5,246,626	5,052,102	6,056,799	5,685,751	6,802,494	6,709,434	6,427,835	5,584,734	5,105,104	4,827,718	4,911,845	4,926,687	4,868,656	4,858,057	4,265,535	4,387,669	4,324,769	4,279,057	

[2] 四国地域貨物流動の推移

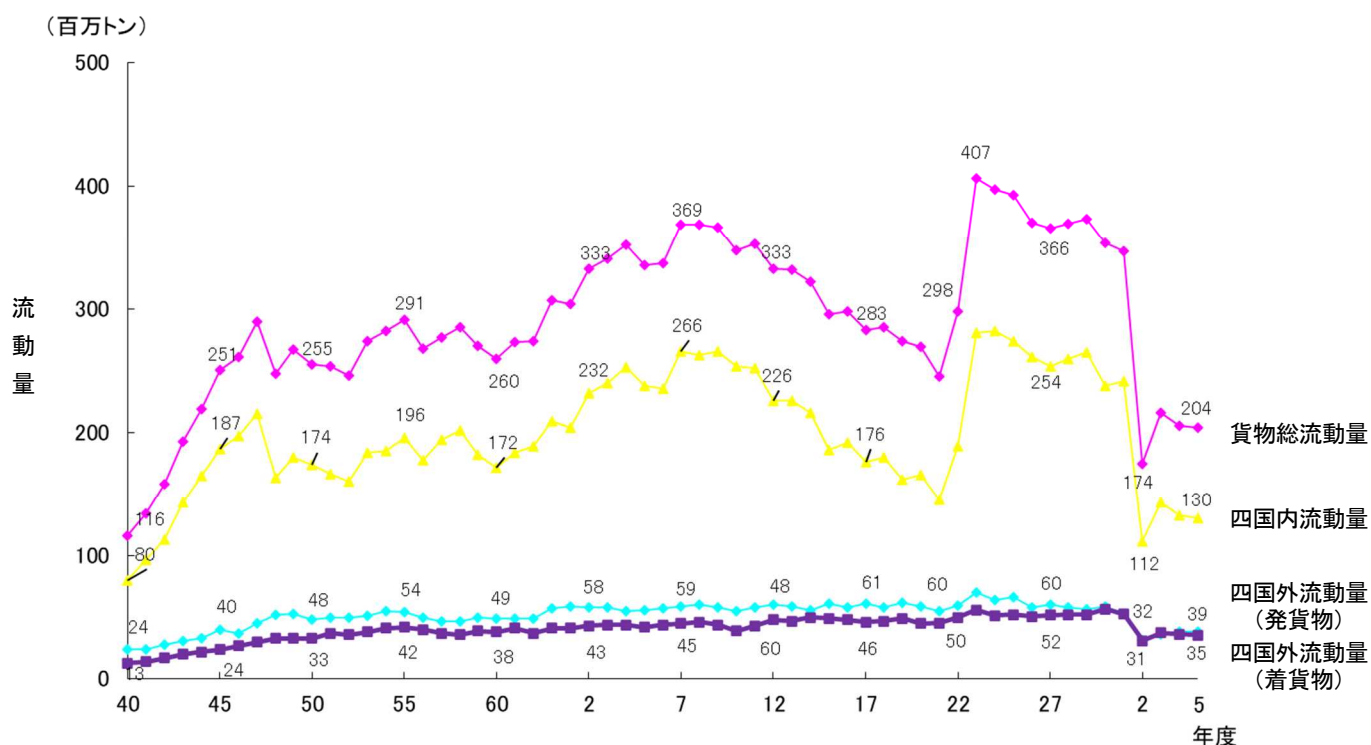
1. 概 要

令和5年の四国経済は持ち直しており、設備投資は堅調に推移しており、個人消費は物価上昇の影響を受けつつも、着実に持ち直している。このような状況ではあるが、令和5年度の四国地域における貨物流動量は、前年度比0.8%減の2億417万トンとなっている。

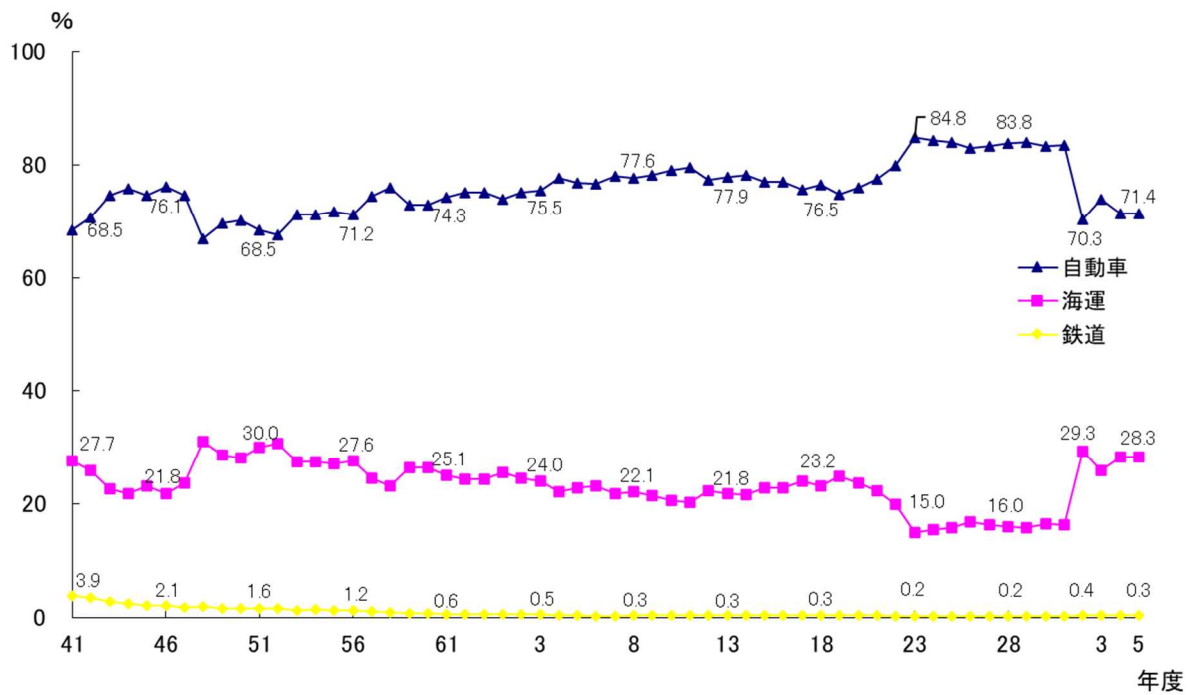
輸送機関別流動量で見ると、鉄道 65.9 万トン、自動車 1 億 4570 万トン、海運 5,781 万トンとなり、鉄道、自動車、海運はそれぞれ 7.4%減、2.5%減、3.7%増と海運を除き前年度を下回った。また、輸送機関別シェアは、鉄道は同率の 0.3%、自動車は 1.2 ポイント減の 71.4%、海運は 1.2 ポイント増の 28.3% となっており、全国値(鉄道 0.6%、自動車 88.4%、海運 11.0%)と比べ海運が高く、鉄道、自動車が低い結果となっている。

品目別流動量で見ると、第1位の「化学工業品」は、前年度比 1.9%減の 4,389 万トン、第2位の「特種品」は、同 1.4%増の 4,266 万トン、第3位の「鉱産品」は、同 18.6%減の 4,065 万トンとなっている。

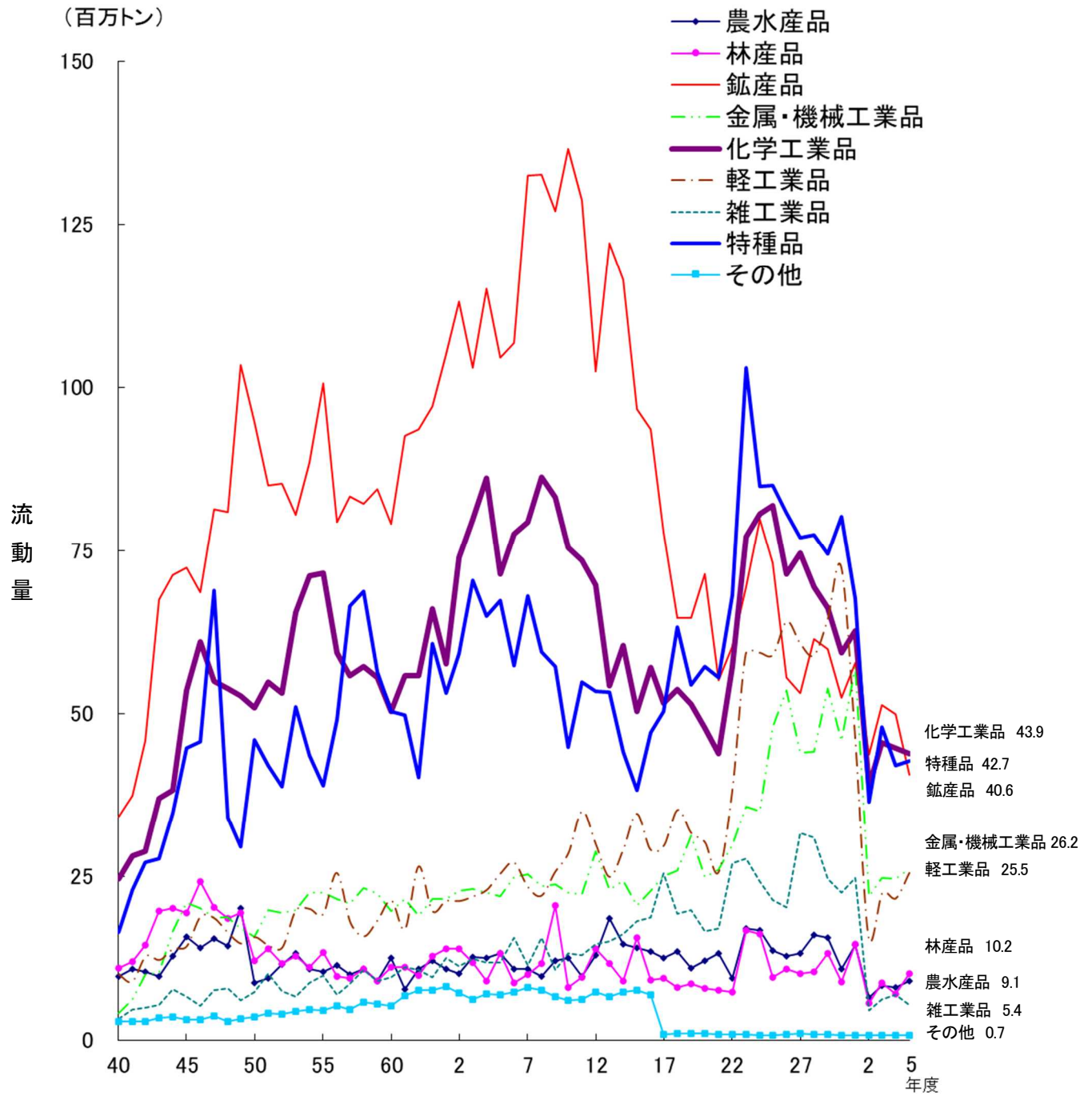
貨物流動の推移(四国)



輸送機関別シェアの推移(四国)

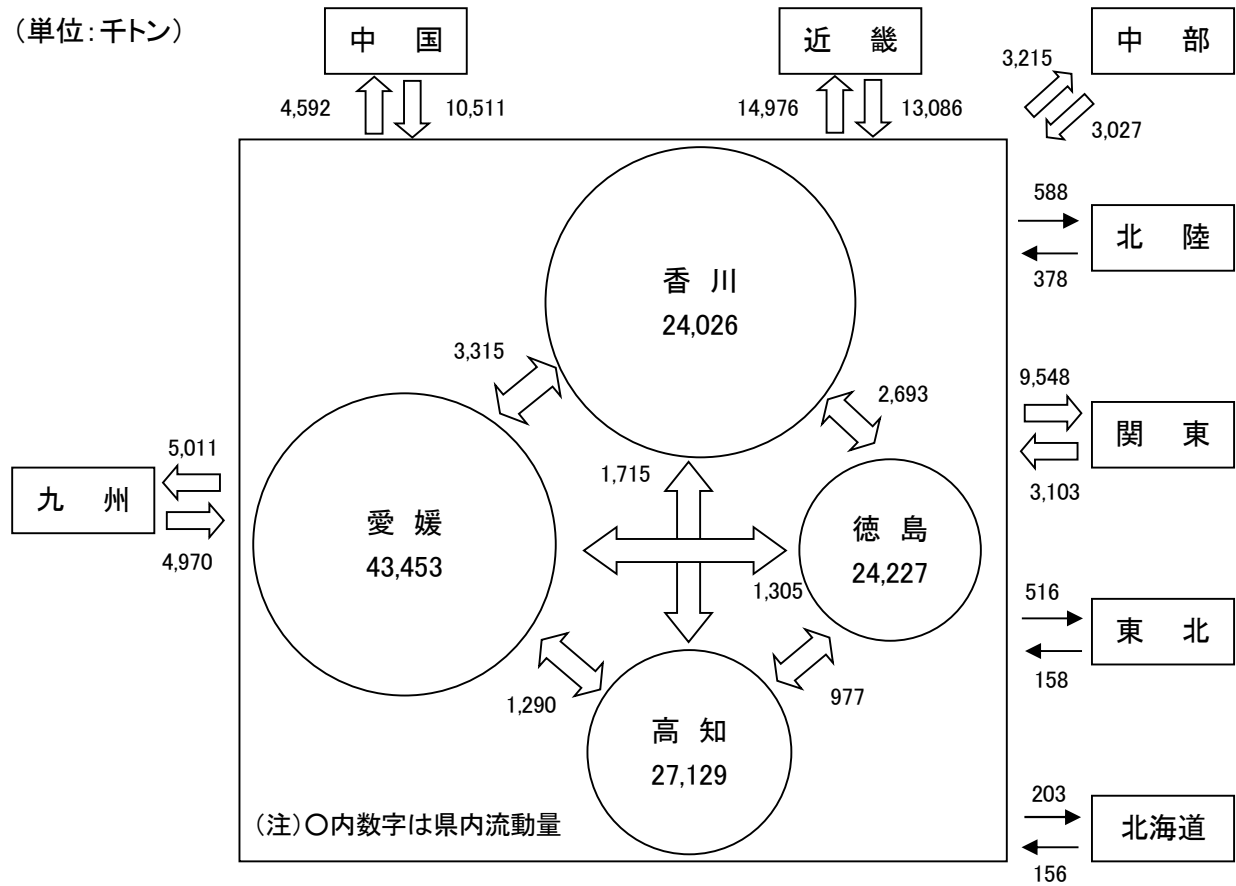


品目別流動の推移(四国)



地域別貨物流動状況(四国)

(単位:千トン)



2. 輸送機関別流動の推移(四国)

(単位:千トン)

機関	鉄 道	シエア	自 動 車	シエア	海 運	シエア	合 計
年度							
40	5,076	4.4	75,869	65.2	35,371	30.4	116,316
45	5,393	2.1	187,384	74.6	58,359	23.2	251,136
50	4,168	1.6	178,945	70.2	71,956	28.2	255,069
55	3,516	1.2	208,666	71.7	78,948	27.1	291,130
60	1,792	0.7	189,211	72.9	68,602	26.4	259,605
2	1,594	0.5	249,838	75.1	81,384	24.5	332,816
7	880	0.2	287,830	78.0	80,411	21.8	369,121
12	890	0.3	257,778	77.3	74,745	22.4	333,413
16	886	0.3	229,431	76.9	67,996	22.8	298,311
17	871	0.3	214,129	75.6	68,382	24.1	283,381
18	874	0.3	217,718	76.5	66,147	23.2	284,739
19	876	0.3	204,816	74.8	68,145	24.9	273,838
20	861	0.3	204,633	76.0	63,869	23.7	269,361
21	785	0.3	189,992	77.4	54,542	22.2	245,320
22	803	0.3	238,223	79.9	59,242	19.9	298,268
23	805	0.2	344,958	84.8	61,041	15.0	406,805
24	802	0.2	335,604	84.4	61,407	15.4	397,814
25	821	0.2	329,808	84.0	62,029	15.8	392,656
26	853	0.2	306,947	82.9	62,399	16.9	370,198
27	920	0.3	304,910	83.4	59,788	16.4	365,620
28	912	0.2	309,914	83.8	59,073	16.0	369,899
29	908	0.2	313,835	84.0	58,730	15.7	373,473
30	798	0.2	294,436	83.3	58,305	16.5	353,541
元	790	0.2	289,433	83.4	56,681	16.3	346,905
2	717	0.4	122,501	70.3	51,130	29.3	174,348
3	712	0.3	159,755	73.8	55,918	25.8	216,385
4	712	0.3	149,399	72.6	55,754	27.1	205,865
5	659	0.3	145,700	71.4	57,811	28.3	204,170

3. 品目別、輸送機関別流動の推移(四国)

(単位:千トン)

品目	輸送機関	40	45	50	55	60	2	7	12	17	22	27	28	29	30	元	2	3	4	5
農水産品	鉄 道	835	779	499	350	70	10	-	-	-	-	-	-	-	-	-	-	-	-	-
	自動車	7,491	13,552	7,207	9,055	11,513	9,107	9,958	12,209	11,994	8,855	12,804	15,597	15,165	10,398	14,102	6,067	8,005	7,340	8,643
	海 運	1,497	1,464	1,072	1,096	1,036	1,003	872	789	645	598	506	506	548	514	435	430	428	423	423
	計	9,823	15,795	8,778	10,501	12,619	10,120	10,830	12,998	12,640	9,452	13,310	16,103	15,713	10,911	14,537	6,497	8,432	7,764	9,067
林産品	鉄 道	213	128	53	37	-	-	-	-	-	-	-	-	-	-	-	-	-	-	-
	自動車	7,199	16,125	9,527	10,926	8,887	11,884	8,242	13,024	8,801	6,699	9,700	9,990	12,680	8,325	14,012	5,096	8,115	6,605	9,555
	海 運	3,616	3,147	2,558	2,482	2,337	2,126	1,780	929	718	600	457	449	594	576	584	572	700	700	680
	計	11,028	19,400	12,138	13,445	11,224	14,010	10,022	13,953	9,521	7,299	10,156	10,439	13,275	8,901	14,606	5,668	8,815	7,306	10,234
鉱産品	鉄 道	1,401	1,350	1,152	1,267	917	641	-	-	-	-	-	-	-	-	-	-	-	-	-
	自動車	20,484	50,569	63,872	67,269	49,250	76,133	97,669	72,141	52,151	39,215	30,014	39,755	38,207	30,514	36,678	23,832	29,445	28,042	19,877
	海 運	12,303	20,465	29,801	32,033	29,015	36,284	34,862	30,310	25,789	21,202	23,119	21,705	21,697	21,938	21,084	20,000	21,986	21,361	20,769
	計	34,188	72,384	94,825	100,569	79,182	113,058	132,532	102,451	77,940	60,419	53,134	61,458	59,902	52,452	57,762	43,834	51,430	49,402	40,648
金属・機械工業品	鉄 道	126	206	130	63	3	-	-	-	-	-	-	-	-	-	-	-	-	-	-
	自動車	3,024	16,563	11,031	16,930	15,094	16,892	19,859	22,178	17,834	21,437	34,780	33,113	43,727	35,304	46,831	13,269	15,530	14,061	12,507
	海 運	999	4,203	4,684	5,465	4,591	5,881	5,576	6,683	7,295	8,374	9,314	11,111	10,188	10,508	10,329	8,593	9,286	12,630	13,667
	計	4,149	20,972	15,845	22,458	19,688	22,773	25,434	28,861	25,130	29,812	44,094	44,224	53,915	45,811	57,159	21,862	24,816	26,691	26,172
化学工業品	鉄 道	764	779	538	426	42	-	-	-	-	-	-	-	-	-	-	-	-	-	-
	自動車	12,254	29,554	20,592	38,382	23,606	43,506	47,579	38,653	23,938	34,042	53,741	50,151	47,372	41,522	45,186	23,943	29,299	27,205	28,999
	海 運	11,580	23,265	29,758	32,742	26,731	30,424	31,922	31,158	27,668	23,183	20,887	19,267	18,929	17,839	17,587	15,095	16,309	15,428	14,896
	計	24,598	53,598	50,888	71,550	50,379	73,930	79,501	69,811	51,607	57,225	74,628	69,419	66,301	59,362	62,650	39,039	45,609	42,633	43,894
軽工業品	鉄 道	688	960	784	595	230	115	-	-	-	-	-	-	-	-	-	-	-	-	-
	自動車	6,709	10,289	12,436	16,114	18,346	18,019	20,180	27,242	27,307	35,963	58,616	56,910	62,444	70,396	45,036	13,832	20,035	21,734	23,214
	海 運	2,584	3,024	2,474	2,469	2,674	3,058	3,171	2,645	2,402	2,043	2,043	1,986	1,950	2,022	1,953	1,824	2,344	2,533	2,272
	計	9,981	14,273	15,694	19,178	21,250	21,192	23,351	29,888	29,710	38,006	60,658	58,896	64,393	72,417	46,990	15,657	22,380	24,268	25,486
雑工業品	鉄 道	93	125	191	50	5	0	-	-	-	-	-	-	-	-	-	-	-	-	-
	自動車	2,882	6,319	6,970	9,648	9,478	11,184	11,361	14,552	25,262	26,919	31,488	30,922	24,479	22,505	24,707	4,523	6,225	5,916	5,241
	海 運	330	282	214	204	146	96	42	74	212	53	75	61	71	85	71	66	107	114	109
	計	3,305	6,726	7,375	9,902	9,629	11,280	11,403	14,626	25,475	26,972	31,560	30,983	24,550	22,590	24,778	4,590	6,332	6,029	5,350
特種品	鉄 道	332	328	232	189	9	2	1	0	-	-	-	-	-	-	-	-	-	-	-
	自動車	14,008	42,141	44,350	36,340	48,309	56,742	65,999	51,256	46,841	65,092	73,768	73,475	69,761	75,476	62,881	31,940	43,102	36,756	37,664
	海 運	2,144	2,345	1,371	2,434	2,042	2,467	2,091	2,124	3,601	3,093	3,351	3,975	4,737	4,821	4,700	4,547	4,759	5,362	4,994
	計	16,484	44,814	45,953	38,963	50,360	59,211	68,090	53,380	50,442	68,186	77,120	77,450	74,498	80,297	67,580	36,487	47,861	42,118	42,657
その他	鉄 道	624	738	589	539	516	826	880	889	871	803	920	912	908	798	790	717	712	677	659
	自動車	1,818	2,272	2,960	4,002	4,728	6,371	6,984	6,523	-	-	-	-	-	-	-	-	-	-	-
	海 運	318	164	24	23	30	45	94	33	51	94	39	12	17	3	50	1	-	0	1
	計	2,760	3,174	3,573	4,564	5,274	7,242	7,958	7,445	920	897	960	924	926	801	840	717	712	677	660
総貨物	鉄 道	5,076	5,393	4,168	3,516	1,792	1,594	880	890	871	803	920	912	908	798	790	717	712	677	659
	自動車	75,869	187,384	178,945	208,666	189,211	249,838	287,830	257,778	214,129	238,223	304,910	309,914	313,835	294,436	289,433	122,501	159,755	147,660	145,700
	海 運	35,371	58,359	71,956	78,948	68,602	81,384	80,411	74,745	68,382	59,242	59,788	59,073	58,730	58,305	56,681	51,130	55,918	58,551	57,811
	計	116,316	251,136	255,069	291,130	259,605	332,816	369,121	333,413	283,381	298,268	365,620	369,899	373,473	353,541	346,905	174,348	216,385	206,888	204,170

[3] 四国外貨物流動の推移

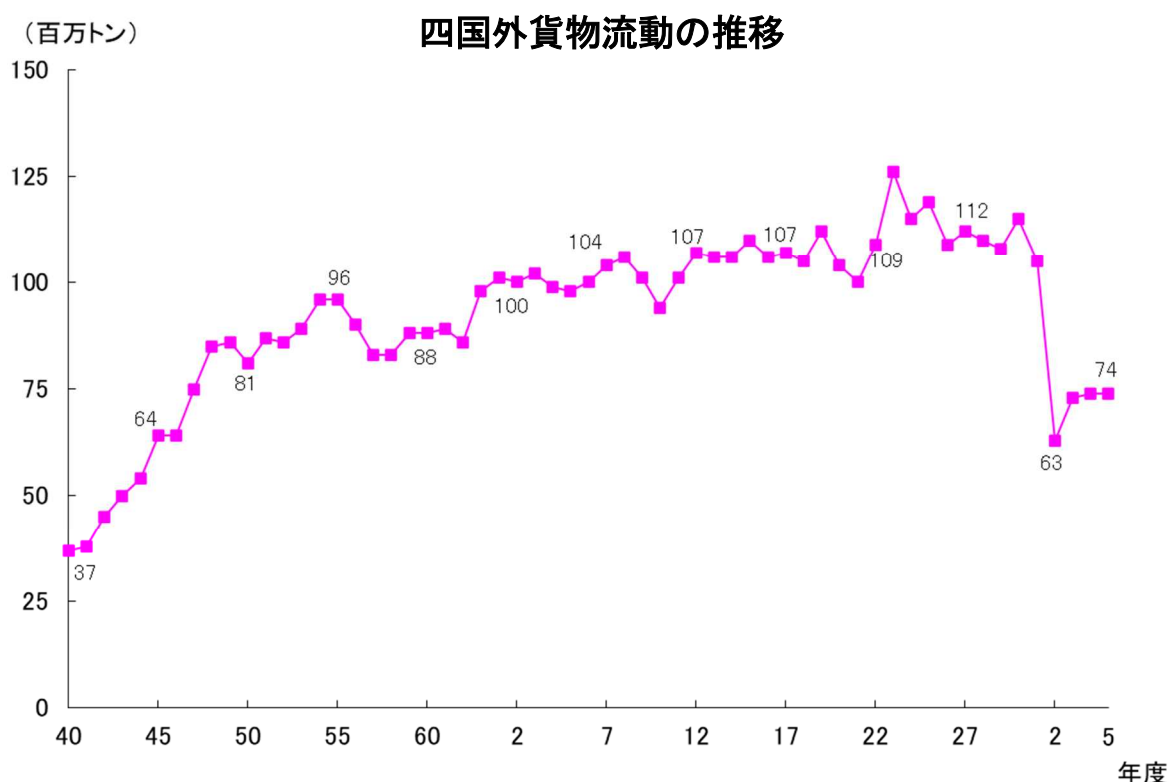
1. 概 要

令和 5 年度の四国外貨物流動量は、前年度比 0.6%減の 7,404 万トンとなった。

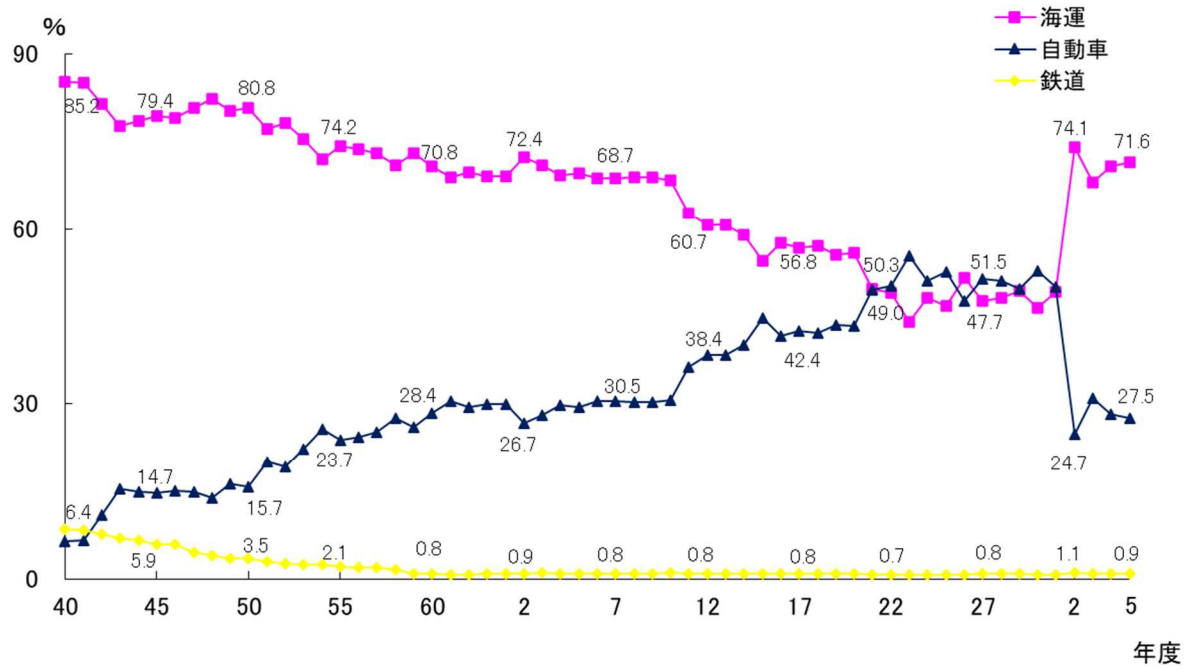
輸送機関別流動量で見ると、鉄道 66 万トン、自動車 2,037 万トン、海運 5,301 万トンとなり、それぞれ前年度比 2.7%減、2.9%減、5.6%増と鉄道、自動車が前年度を下回った。また、輸送機関のシェアは、鉄道は増減なしの 0.9%、自動車は 0.7 ポイント減の 27.5%、海運は 0.7 ポイント増の 71.6%となった。

品目別流動量で見ると、第 1 位の「鉱産品」が前年度比 2.1%増の 1,892 万トン、第 2 位の「化学工業品」が同 3.8%減の 1,650 万トン、第 3 位の「金属・機械工業品」が同 12.8%増の 1,605 万トンとなっている。その他では、「軽工業品」が同 26.5%減の 705 万トン、「農水産品」が同 18.0%減の 207 万トンとなっている点が特徴のある動きと言える。

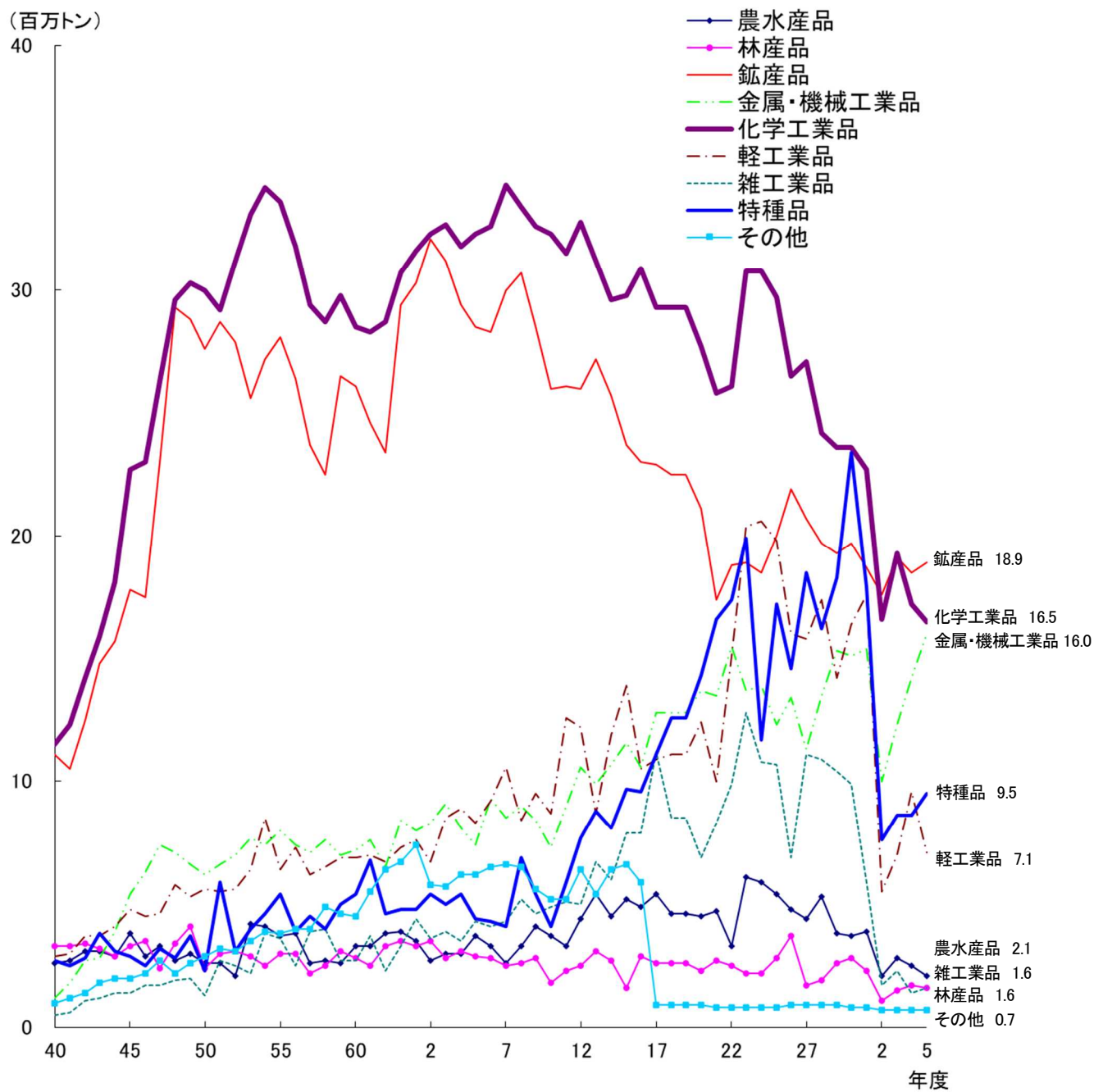
全国地域別に見ると、第 1 位の「近畿地方」が 2,806 万トンと全体の 37.9%を占めており、第 2 位の「中国地方」が 1,510 万トン(同 20.4%)、第 3 位の「関東地方」が 1,265 万トン(同 17.1%)、第 4 位の「九州地方」が 998 万トン(同 13.5%)の順になっている。



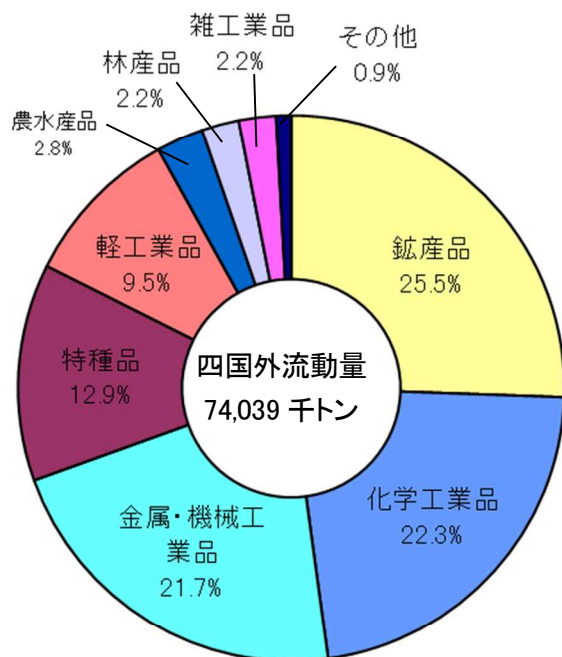
輸送機関別シェアの推移(四国外貨物流動)



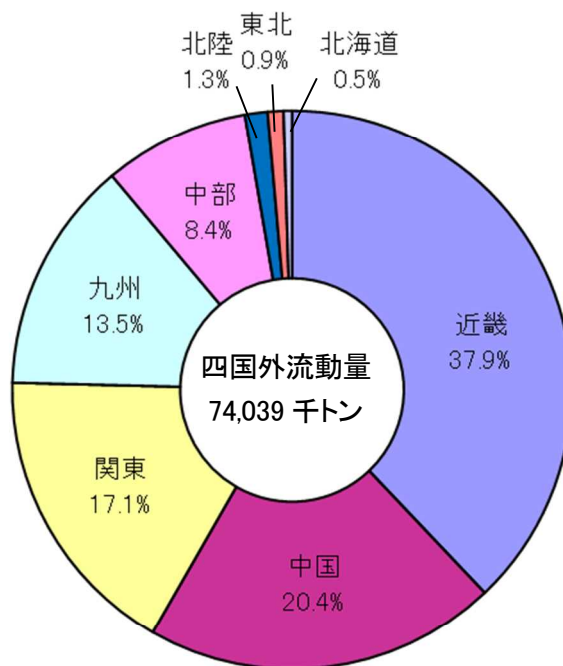
品目別流動の推移(四国外貨物流動)



品目別流動割合(四国外貨物流動)



関連地域別流動割合(四国外貨物流動)



2. 輸送機関別流動の推移(四国外貨物流動)

(単位:千トン)

年度	鉄 道		自 動 車		海 運		合 計
		シェア		シェア		シェア	
40	3,071	8.4	2,360	6.4	31,251	85.2	36,682
45	3,757	5.9	9,450	14.8	50,860	79.4	64,067
50	2,825	3.5	12,701	15.7	65,356	80.8	80,882
55	2,000	2.1	22,628	23.7	70,981	74.2	95,609
60	738	0.8	24,845	28.4	61,936	70.8	87,519
2	950	0.9	26,781	26.7	72,606	72.4	100,337
7	878	0.8	31,526	30.5	71,126	68.7	103,530
12	884	0.8	41,304	38.4	65,278	60.7	107,466
17	870	0.8	45,405	42.4	60,839	56.8	107,113
22	801	0.7	54,985	50.3	53,569	49.0	109,355
27	918	0.8	57,427	51.5	53,219	47.7	111,565
28	910	0.8	56,196	51.0	52,989	48.1	110,095
29	907	0.8	53,890	49.7	53,560	49.4	108,357
30	796	0.7	60,887	52.8	53,634	46.5	115,318
元	788	0.7	52,672	50.1	51,711	49.2	105,172
2	715	1.1	15,517	24.7	46,542	74.1	62,773
3	710	1.0	22,720	30.9	50,012	68.1	73,442
4	675	0.9	20,981	28.2	52,809	70.9	74,465
5	657	0.9	20,371	27.5	53,011	71.6	74,039

3. 品目別、輸送機関別流動の推移(四国外貨物流動)

(単位:千トン)

品目 機関	年度	40	45	50	55	60	2	7	12	17	22	27	28	29	30	元	2	3	4	5
農水産品	鉄 道	773	740	489	349	70	10	-	-	-	-	-	-	-	-	-	-	-	-	-
	自動車	506	1,882	1,328	2,522	2,547	1,985	1,948	3,750	4,895	2,821	3,970	4,853	3,343	3,303	3,553	1,779	2,453	2,213	1,762
	海 運	1,331	1,145	796	828	720	741	669	612	529	490	414	407	437	409	333	327	307	310	307
	計	2,610	3,767	2,613	3,699	3,337	2,736	2,616	4,362	5,425	3,310	4,384	5,260	3,780	3,712	3,887	2,106	2,760	2,524	2,069
林産品	鉄 道	200	122	53	37	-	-	-	-	-	-	-	-	-	-	-	-	-	-	-
	自動車	67	642	575	969	855	1,662	947	1,673	2,012	1,958	1,285	1,516	2,049	2,218	1,755	516	794	1,051	997
	海 運	3,056	2,492	1,801	2,032	1,965	1,790	1,562	815	598	560	415	424	555	542	559	554	682	675	637
	計	3,323	3,256	2,429	3,038	2,820	3,452	2,508	2,487	2,612	2,518	1,699	1,940	2,605	2,760	2,315	1,070	1,476	1,727	1,633
鉱産品	鉄 道	130	145	92	65	4	-	-	-	-	-	-	-	-	-	-	-	-	-	-
	自動車	191	111	289	181	669	919	694	1,322	238	284	632	670	248	389	377	168	376	255	142
	海 運	10,747	17,593	27,178	27,899	25,439	31,162	29,277	24,629	22,701	18,501	20,058	19,063	19,010	19,292	18,349	17,385	18,697	18,275	18,773
	計	11,068	17,849	27,559	28,145	26,112	32,081	29,972	25,951	22,939	18,786	20,691	19,732	19,257	19,681	18,726	17,554	19,073	18,530	18,916
金属・機械工業品	鉄 道	124	204	130	63	3	-	-	-	-	-	-	-	-	-	-	-	-	-	-
	自動車	199	1,204	1,566	2,889	2,906	3,009	3,349	4,399	6,107	7,821	3,936	4,513	6,291	5,280	5,912	2,130	3,651	2,301	3,218
	海 運	919	3,992	4,454	5,013	4,304	5,298	5,171	6,208	6,698	7,651	7,361	9,034	9,044	9,781	9,507	7,895	8,628	11,923	12,833
	計	1,242	5,400	6,150	7,965	7,213	8,307	8,519	10,607	12,806	15,472	11,297	13,547	15,335	15,059	15,419	10,025	12,279	14,225	16,049
化学工業品	鉄 道	615	691	461	339	29	-	-	-	-	-	-	-	-	-	-	-	-	-	-
	自動車	155	753	1,735	2,618	3,229	3,621	4,555	3,886	4,479	4,432	7,040	5,545	5,249	6,322	5,802	2,013	3,834	2,544	2,473
	海 運	10,681	21,224	27,824	30,663	25,229	28,647	29,791	28,898	24,800	21,642	20,087	18,654	18,318	17,312	16,989	14,576	15,440	14,614	14,032
	計	11,451	22,668	30,020	33,620	28,487	32,268	34,345	32,784	29,280	26,074	27,127	24,200	23,567	23,635	22,668	16,589	19,274	17,158	16,504
軽工業品	鉄 道	643	926	755	577	230	115	-	-	-	-	-	-	-	-	-	-	-	-	-
	自動車	252	1,795	2,970	3,664	4,440	3,938	7,866	10,049	8,915	13,445	14,171	15,820	12,598	14,864	16,048	4,068	5,404	7,971	5,580
	海 運	1,967	2,116	1,892	2,113	2,234	2,618	2,720	2,149	1,958	1,673	1,661	1,574	1,566	1,562	1,511	1,392	1,547	1,623	1,472
	計	2,862	4,837	5,617	6,354	6,904	6,671	10,586	12,198	10,874	15,118	15,832	17,394	14,163	16,425	17,560	5,461	6,951	9,596	7,052
雑工業品	鉄 道	92	124	191	50	5	0	-	-	-	-	-	-	-	-	-	-	-	-	-
	自動車	110	1,064	926	3,338	2,523	3,484	4,251	4,900	11,146	9,830	11,038	10,829	10,353	9,796	5,794	1,630	2,231	1,290	1,523
	海 運	264	183	177	182	134	84	37	57	64	49	71	57	68	81	68	63	104	111	105
	計	466	1,371	1,294	3,570	2,662	3,568	4,287	4,956	11,211	9,879	11,107	10,886	10,421	9,878	5,862	1,694	2,335	1,400	1,627
特種品	鉄 道	268	259	215	176	9	2	1	0	-	-	-	-	-	-	-	-	-	-	-
	自動車	339	664	848	3,013	3,535	3,166	2,238	5,798	7,612	14,394	15,356	12,450	13,759	18,718	13,430	3,214	3,978	3,354	4,677
	海 運	2,047	1,988	1,225	2,248	1,904	2,241	1,828	1,881	3,482	2,997	3,152	3,771	4,561	4,653	4,514	4,347	4,608	5,276	4,853
	計	2,654	2,911	2,288	5,437	5,448	5,409	4,067	7,679	11,094	17,392	18,508	16,221	18,320	23,371	17,944	7,561	8,586	8,630	9,528
その他	鉄 道	226	546	439	344	388	823	878	884	870	801	918	910	907	796	788	715	710	675	657
	自動車	541	1,335	2,464	3,434	4,141	4,997	5,679	5,528	-	-	-	-	-	-	-	-	-	-	-
	海 運	239	127	9	3	7	25	72	31	7	6	2	3	1	3	2	1	-	0	1
	計	1,006	2,008	2,912	3,781	4,536	5,845	6,629	6,442	875	807	921	913	909	799	790	715	710	675	658
総貨物	鉄 道	3,071	3,757	2,825	2,000	738	950	878	884	870	801	918	910	907	796	788	715	710	675	657
	自動車	2,360	9,450	12,701	22,628	24,845	26,781	31,526	41,304	45,405	54,985	57,427	56,196	53,890	60,887	52,672	15,517	22,720	20,981	20,371
	海 運	31,251	50,860	65,356	70,981	61,936	72,606	71,126	65,278	60,839	53,569	53,219	52,989	53,560	53,634	51,711	46,542	50,012	52,809	53,011
	計	36,682	64,067	80,882	95,609	87,519	100,337	103,529	107,466	107,113	109,355	111,565	110,095	108,357	115,318	105,172	62,773	73,442	74,465	74,039

4. 四国発貨物流動の推移

(1)概 要

令和5年度の四国発貨物流動量は、前年度比1.1%増の3,865万トンとなった。

輸送機関別流動量で見ると、鉄道38万トン、自動車890万トン、海運2,937万トンとなり、それぞれ前年度比2.8%減、6.4%減、3.6%増と海運のみ前年度を上回った。また、輸送機関のシェアは、鉄道は増減無しの1.0%、自動車は1.9ポイント減の23.0%、海運は1.9ポイント増の76.0%となった。

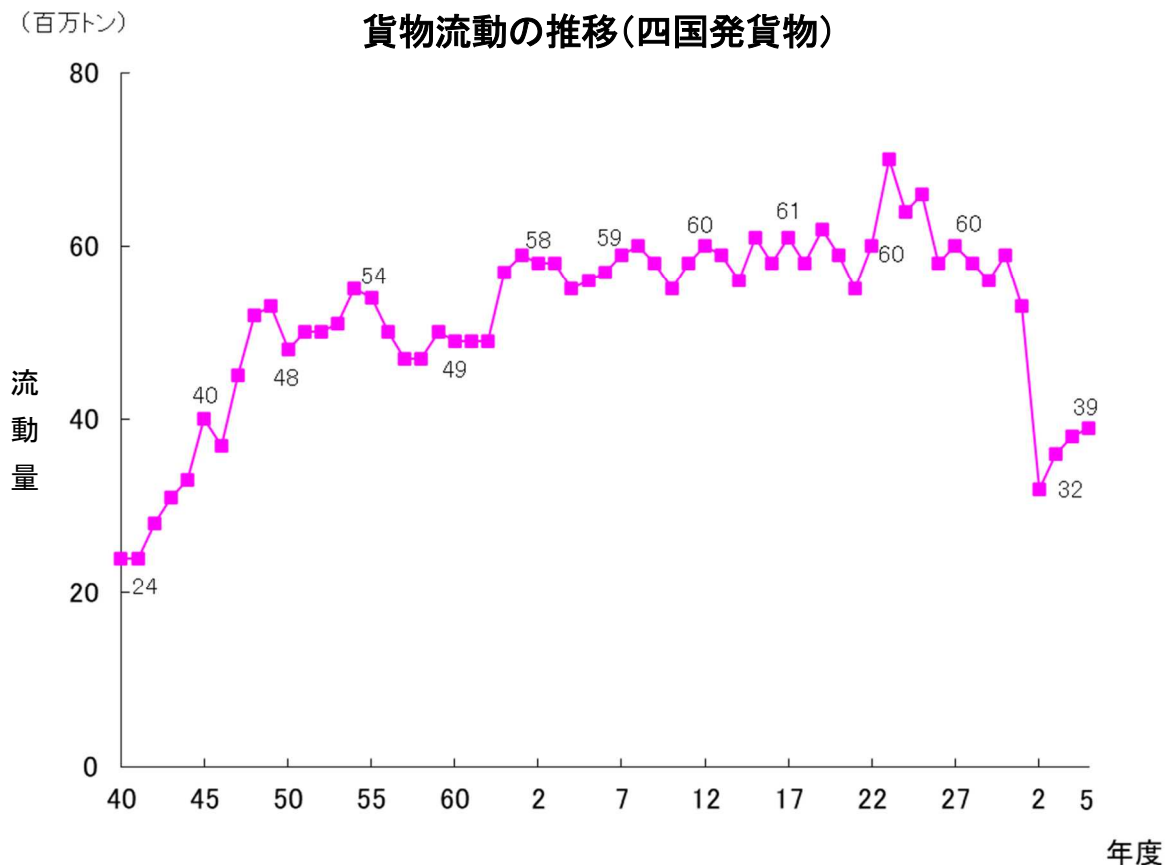
品目別流動量で見ると、第1位の「鉱産品」が前年度比0.8%増の1,190万トン、第2位の「化学工業品」が同4.4%増の883万トン、第3位の「金属・機械工業品」が同15.6%増の723万トンとなっている。その他では、「農水産品」が同22.9%減の108万トン、「林産品」が同22.2%減の55万トンとなっている点が特徴のある動きと言える。

全国地域別に見ると、第1位の「近畿地方」が1,498万トンと全体の38.7%を占めており、第2位の「関東地方」が955万トン(同24.7%)、第3位の「九州地方」が501万トン(同13.0%)、第4位の「中国地方」が460万トン(同11.9%)の順になっている。

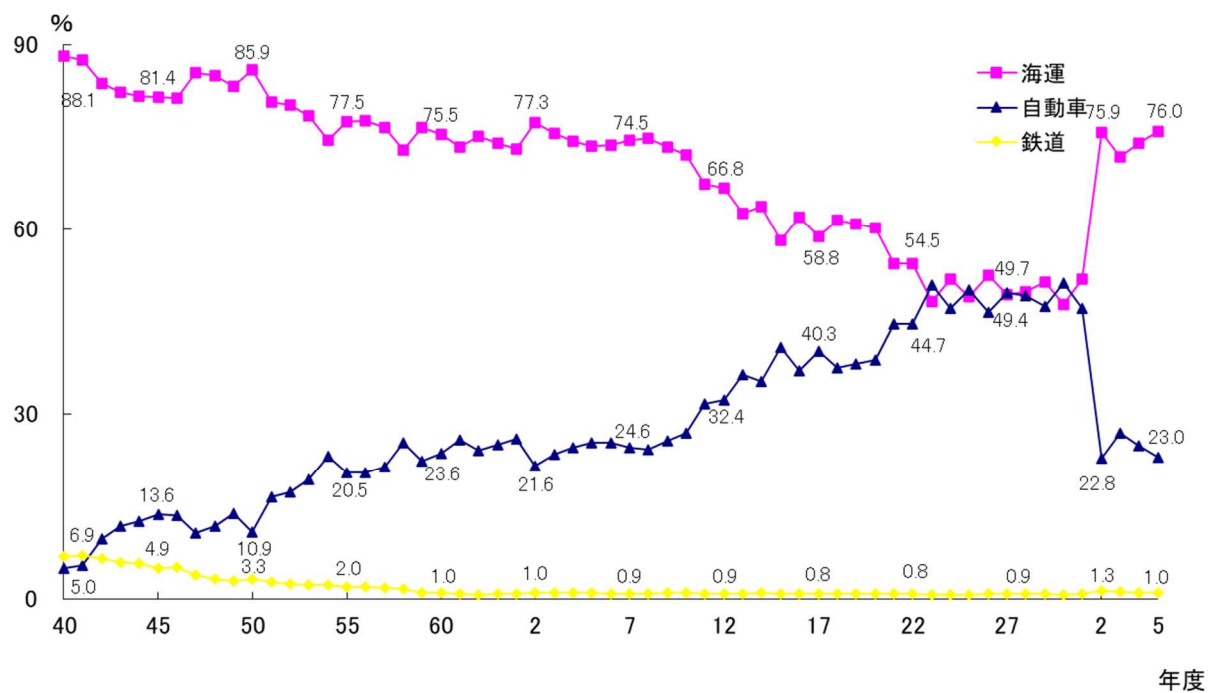
四国発貨物の県別シェアを見ると、香川県、高知県で前年度よりシェアが低下し(香川県894万トン(23.4%)→822万トン(21.3%)、高知県1,269万トン(33.2%)→1,281万トン(33.1%))、徳島県、愛媛県は上昇した(徳島県311万トン(8.1%)→369万トン(9.5%)、愛媛県1,350万トン(35.3%)→1,394万トン(36.1%))。

各県の輸送機関別シェアを見ると、鉄道は香川県で上昇(1.2%→1.3%)、自動車は2県で上昇した(徳島県48.3%→55.6%、香川県33.3%→33.4%)。

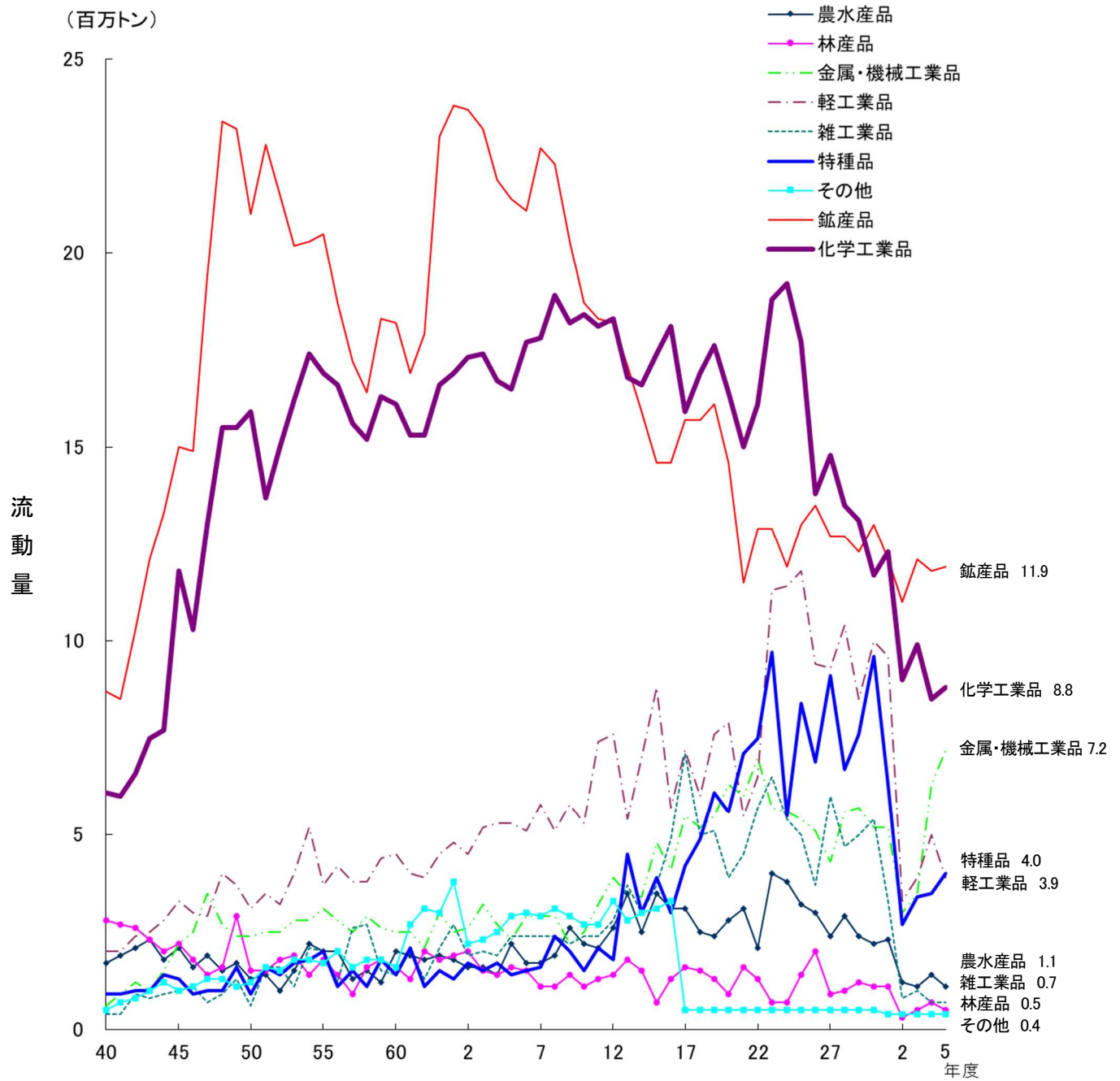
各県の品目別シェアを見ると、徳島県では「特種品」26.6%、香川県では「金属・機械工業品」43.5%、愛媛県では「化学工業品」35.3%、高知県では「鉱産品」74.1%が、第1位となった。



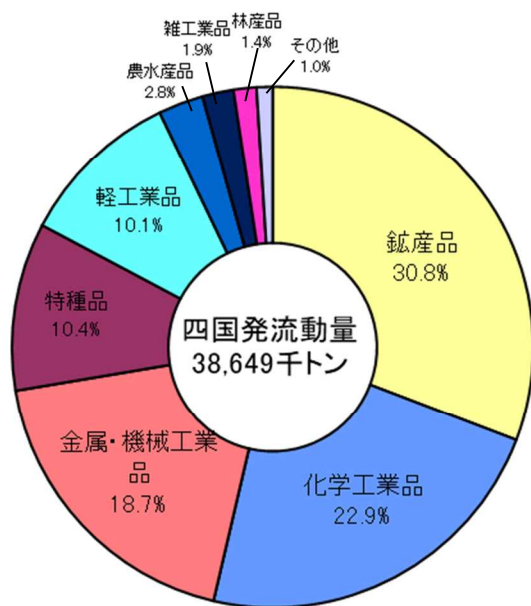
輸送機関別シェアの推移(四国発貨物)



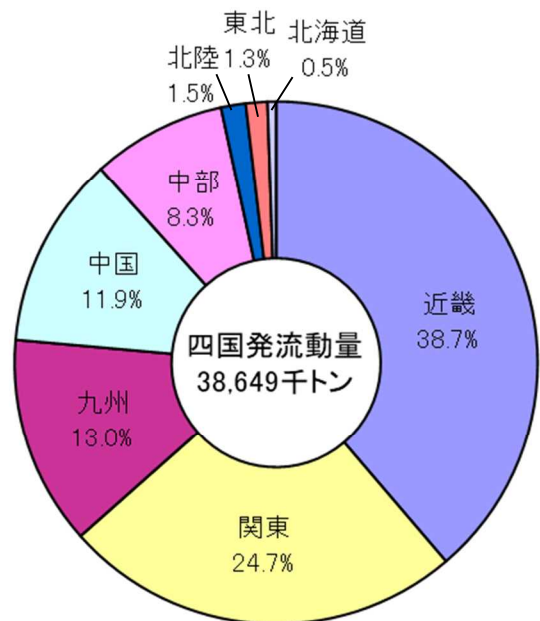
品目別流動の推移(四国発貨物)



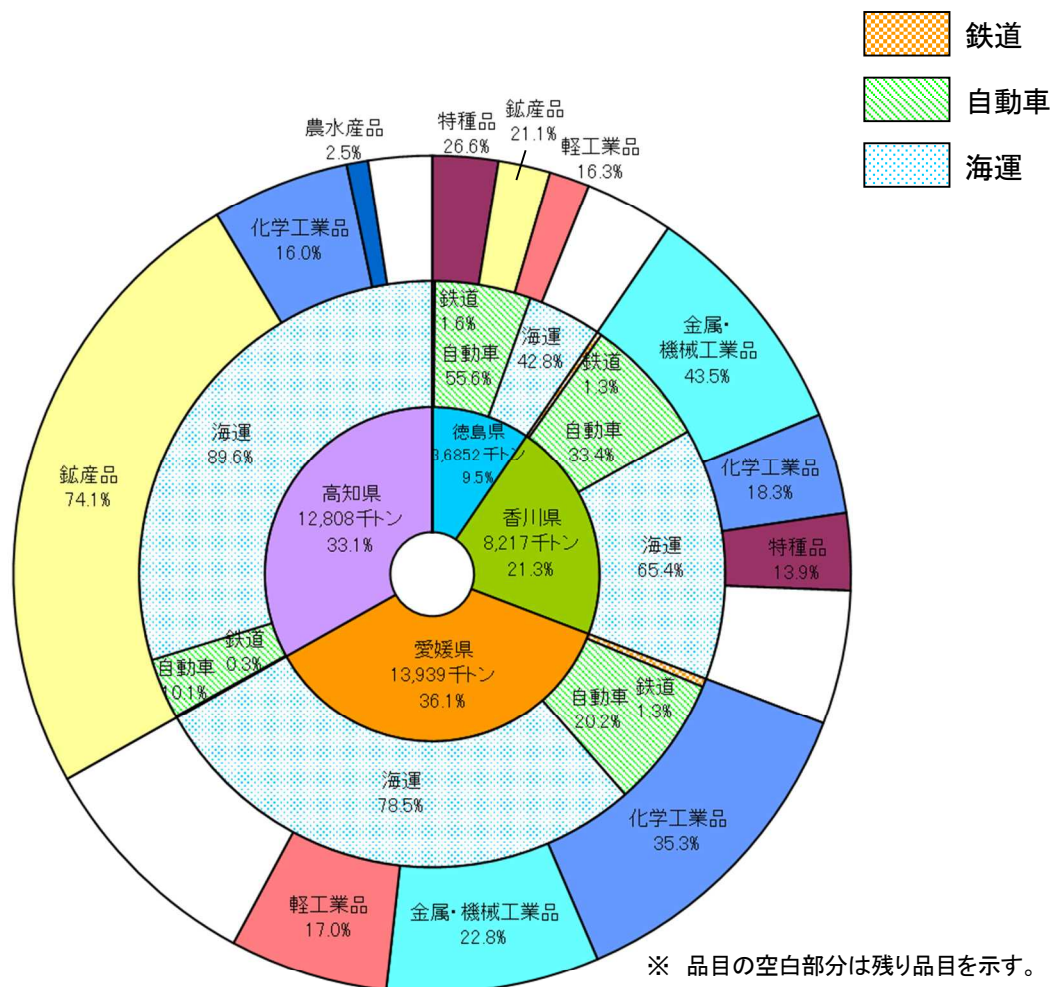
品目別流動割合(四国発貨物)



関連地域別流動割合(四国発貨物)



県別、輸送機関別、品目別割合(四国発貨物)



(2) 輸送機関別流動の推移(四国発貨物)

(単位:千トン)

機関 年度	鉄 道		自 動 車		海 運		合 計
		シェア		シェア		シェア	
40	1,636	6.9	1,194	5.0	20,908	88.1	23,738
45	1,967	4.9	5,413	13.6	32,396	81.4	39,776
50	1,559	3.3	5,204	10.9	41,062	85.9	47,825
55	1,095	2.0	11,011	20.5	41,716	77.5	53,822
60	479	1.0	11,631	23.6	37,276	75.5	49,386
2	602	1.0	12,447	21.6	44,479	77.3	57,528
7	532	0.9	14,470	24.6	43,791	74.5	58,793
12	512	0.9	19,380	32.4	39,964	66.8	59,856
16	525	0.9	21,477	37.0	35,973	62.1	57,974
17	513	0.8	24,536	40.3	35,783	58.8	60,831
18	510	0.9	21,845	37.6	35,720	61.5	58,075
19	522	0.8	23,828	38.2	38,049	61.0	62,399
20	516	0.9	22,818	38.8	35,492	60.3	58,825
21	479	0.9	24,403	44.6	29,774	54.5	54,657
22	495	0.8	26,618	44.7	32,440	54.5	59,553
23	503	0.7	35,721	51.0	33,762	48.2	69,987
24	493	0.8	30,232	47.3	33,257	52.0	63,982
25	504	0.8	33,334	50.2	32,617	49.1	66,454
26	512	0.9	27,046	46.6	30,538	52.6	58,096
27	544	0.9	29,834	49.7	29,600	49.4	59,978
28	533	0.9	28,528	49.2	28,948	49.9	58,009
29	531	0.9	26,733	47.5	28,984	51.5	56,248
30	458	0.8	30,118	51.4	28,062	47.9	58,639
元	443	0.8	24,787	47.2	27,316	52.0	52,547
2	409	1.3	7,219	22.8	23,970	75.9	31,598
3	410	1.1	9,690	27.0	25,832	71.9	35,932
4	392	1.0	9,513	24.9	28,332	74.1	38,236
5	381	1.0	8,902	23.0	29,366	76.0	38,649

(3)品目別、輸送機関別流動の推移(四国発貨物流動)

(単位:千トン)

品目	年度 機関	40	45	50	55	60	2	7	12	17	22	27	28	29	30	元	2	3	4	5
農水産品	鉄 道	486	478	297	198	42	4	-	-	-	-	-	-	-	-	-	-	-	-	-
	自動車	195	847	698	1,746	1,834	1,522	1,579	2,524	3,044	2,045	2,362	2,847	2,379	2,201	2,248	1,178	1,090	1,394	1,073
	海 運	1,014	744	267	80	131	46	72	31	9	6	5	10	4	5	13	16	10	6	7
	計	1,695	2,069	1,262	2,024	2,007	1,572	1,651	2,555	3,054	2,051	2,367	2,857	2,383	2,206	2,262	1,194	1,100	1,401	1,080
林産品	鉄 道	137	45	7	2	0	-	-	-	-	-	-	-	-	-	-	-	-	-	-
	自動車	53	610	462	729	522	1,137	481	1,070	1,457	1,184	825	883	1,100	1,073	1,011	215	424	595	462
	海 運	2,560	1,537	995	1,060	1,030	837	606	367	180	104	82	71	97	65	92	54	118	110	87
	計	2,750	2,192	1,464	1,791	1,552	1,974	1,086	1,437	1,638	1,289	907	954	1,197	1,138	1,103	269	542	706	549
鉱産品	鉄 道	61	62	28	20	0	-	-	-	-	-	-	-	-	-	-	-	-	-	-
	自動車	191	111	126	66	236	196	545	370	117	159	83	162	38	100	86	70	228	71	112
	海 運	8,496	14,808	20,813	20,435	17,980	23,512	22,200	17,845	15,576	12,693	12,568	12,584	12,231	12,879	11,991	10,963	11,840	11,736	11,787
	計	8,748	14,981	20,967	20,521	18,216	23,708	22,745	18,215	15,693	12,853	12,652	12,746	12,268	12,979	12,077	11,034	12,067	11,807	11,899
金属・機械工業品	鉄 道	26	69	65	26	0	-	-	-	-	-	-	-	-	-	-	-	-	-	-
	自動車	52	640	570	1,390	1,351	1,211	1,587	1,781	3,128	4,580	1,685	2,774	2,956	2,551	2,640	1,002	1,402	1,141	1,116
	海 運	560	1,483	1,775	1,729	1,191	1,419	1,294	2,139	2,343	2,434	2,657	2,801	2,705	2,625	2,593	1,975	2,130	5,114	6,117
	計	638	2,192	2,410	3,145	2,542	2,630	2,881	3,919	5,471	7,014	4,342	5,575	5,661	5,175	5,233	2,977	3,532	6,256	7,232
化学工業品	鉄 道	326	318	204	168	24	-	-	-	-	-	-	-	-	-	-	-	-	-	-
	自動車	46	355	934	1,275	1,691	1,409	1,135	1,541	1,683	1,949	3,397	2,965	2,349	2,349	2,628	956	1,391	855	797
	海 運	5,738	11,161	14,784	15,450	14,392	15,908	16,623	16,798	14,181	14,185	11,388	10,579	10,712	9,322	9,825	8,019	8,538	7,603	8,036
	計	6,110	11,834	15,922	16,893	16,107	17,317	17,758	18,338	15,865	16,135	14,785	13,544	13,061	11,671	12,329	8,975	9,929	8,458	8,833
軽工業品	鉄 道	338	505	469	393	211	115	-	-	-	-	-	-	-	-	-	-	-	-	-
	自動車	205	1,129	1,065	1,732	2,549	2,245	3,537	5,739	5,560	5,026	7,739	8,876	6,991	8,549	8,179	1,964	2,493	3,568	2,595
	海 運	1,440	1,628	1,583	1,585	1,748	2,169	2,232	1,822	1,689	1,482	1,550	1,489	1,463	1,425	1,378	1,292	1,440	1,453	1,317
	計	1,983	3,262	3,117	3,710	4,508	4,529	5,769	7,560	7,249	6,508	9,289	10,365	8,453	9,973	9,557	3,256	3,933	5,022	3,912
雑工業品	鉄 道	71	101	172	40	2	-	-	-	-	-	-	-	-	-	-	-	-	-	-
	自動車	86	783	286	1,862	1,352	1,847	2,368	2,711	7,094	5,626	5,896	4,686	4,991	5,364	3,223	730	928	581	649
	海 運	224	141	125	87	72	48	17	44	51	40	57	52	58	71	47	53	94	106	98
	計	381	1,025	583	1,989	1,426	1,895	2,385	2,755	7,146	5,666	5,952	4,738	5,049	5,435	3,270	784	1,022	686	746
特種品	鉄 道	96	72	76	77	0	0	0	0	-	-	-	-	-	-	-	-	-	-	-
	自動車	113	422	144	646	680	1,143	823	868	2,452	6,048	7,847	5,335	5,930	7,933	4,772	1,105	1,735	1,307	2,098
	海 運	677	770	711	1,290	729	536	749	905	1,751	1,496	1,294	1,359	1,713	1,670	1,499	1,596	1,663	2,202	1,918
	計	886	1,264	931	2,013	1,409	1,679	1,572	1,773	4,203	7,544	9,141	6,694	7,643	9,603	6,271	2,701	3,398	3,509	4,015
その他	鉄 道	95	317	241	171	200	483	532	512	513	495	544	533	531	458	443	409	410	392	381
	自動車	253	516	919	1,565	1,416	1,737	2,415	2,777	-	-	-	-	-	-	-	-	-	-	-
	海 運	199	124	9	-	3	4	0	14	2	-	-	1	1	1	1	1	-	-	-
	計	547	957	1,169	1,736	1,619	2,224	2,947	3,303	514	495	544	534	533	460	444	409	410	392	381
総貨物	鉄 道	1,636	1,967	1,559	1,095	479	602	532	512	513	495	544	533	531	458	443	409	410	392	381
	自動車	1,194	5,413	5,204	11,011	11,631	12,447	14,470	19,380	24,536	26,618	29,834	28,528	26,733	30,118	24,787	7,219	9,690	9,513	8,902
	海 運	20,908	32,396	41,062	41,716	37,276	44,479	43,791	39,964	35,783	32,440	29,600	28,948	28,984	28,062	27,316	23,970	25,832	28,332	29,366
	計	23,738	39,776	47,825	53,822	49,386	57,528	58,794	59,856	60,831	59,553	59,978	58,009	56,248	58,639	52,547	31,598	35,932	38,236	38,649

5. 四国着貨物流動の推移

(1)概 要

令和5年度の四国着貨物流動量は、前年度比2.3%減の3,539万トンとなった。

輸送機関別流動量で見ると、鉄道28万トン、自動車1,147万トン、海運2,365万トンとなり、鉄道、自動車、海運はそれぞれ前年度比2.5%減、増減なし、3.4%減となった。また、輸送機関のシェアは、鉄道は前年度と増減無しの0.8%、自動車は同0.7ポイント増の32.4%、海運は同0.8ポイント減の66.8%となった。

品目別流動量で見ると、第1位の「金属・機械工業品」が前年度比10.6%増の882万トン、第2位の「化学工業品」が同11.8%減の767万トン、第3位の「鉱産品」が同4.4%増の702万トンとなっている。その他では、「軽工業品」が同31.4%減の314万トン、「雑工業品」が同23.4%増の88万トンとなっている点が特徴のある動きと言える。

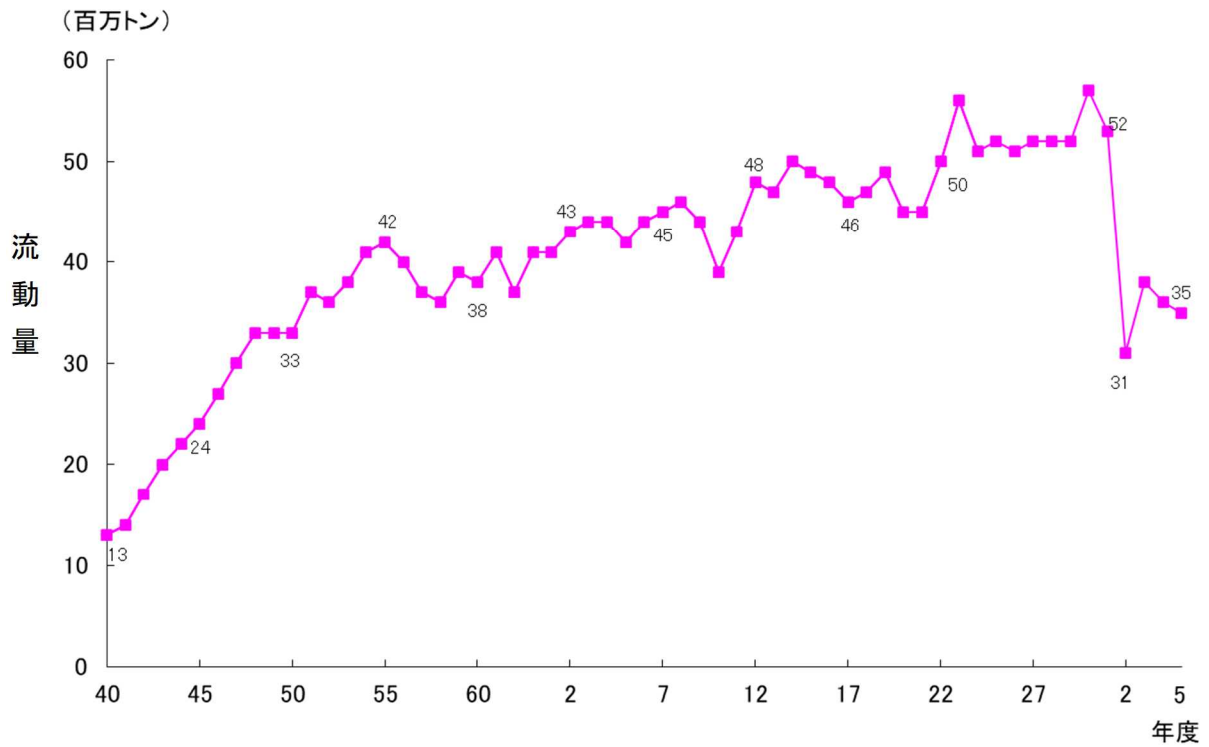
全国地域別に見ると、第1位の「近畿地方」が1,309万トンと全体の37.0%を占めており、第2位の「中国地方」が1,051万トン(同29.7%)、第3位の「九州地方」が497万トン(同14.0%)、第4位の「関東地方」が303万トン(同8.6%)の順になっており、四国発値に比べ、中国地方の割合が高く、関東地方の割合が低くなっている。

四国着貨物の県別シェアを見ると、徳島県、香川県で前年度よりシェアが上昇し(徳島県384万トン(10.8%)→430万トン(12.2%)、香川県1,197万トン(33.0%)→1,221万トン(34.5%))、愛媛県、高知県で低下した(愛媛県1,520万トン(42.0%)→1,435万トン(40.6%)、高知県522万トン(14.4%)→453万トン(12.8%))。

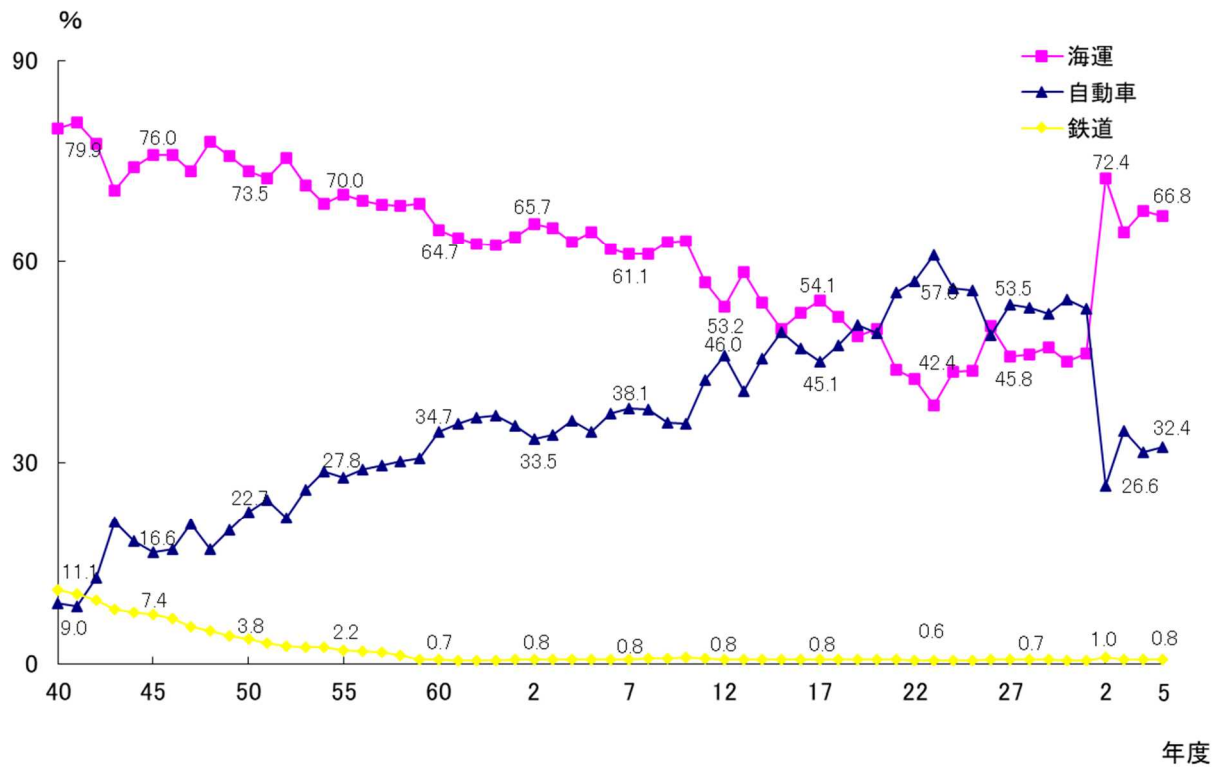
各県の輸送機関別シェアを見ると、鉄道は2県で増加(愛媛県0.6%→0.7%、高知県0.5%→0.6%)、海運は2県で上昇した(愛媛県70.9%→74.6%、高知県67.4%→78.7%)。

各県の品目別シェアを見ると、徳島県では「化学工業品」(28.9%)が、香川県では「金属・機械工業品」(30.1%)、愛媛県では「金属・機械工業品」(30.4%)、高知県では「鉱産品」(46.9%)が第1位となった。

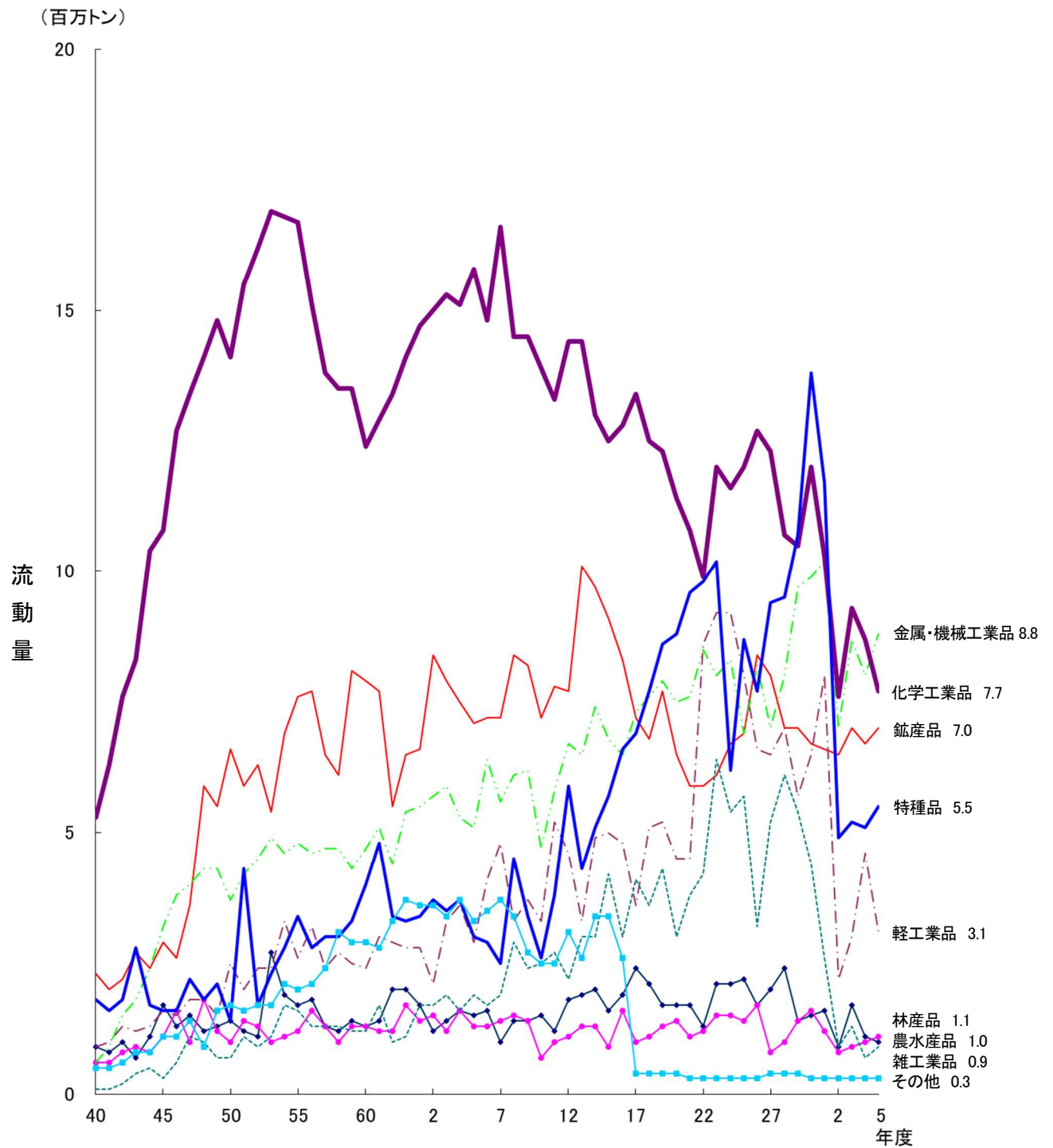
貨物流動の推移(四国着貨物)



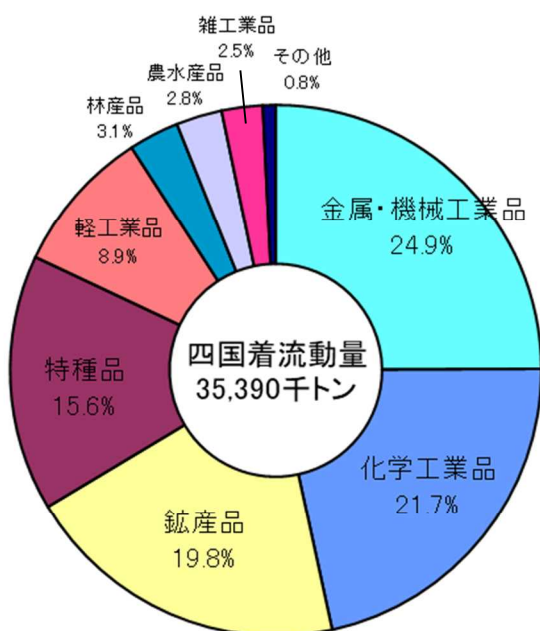
輸送機関別シェアの推移(四国着貨物)



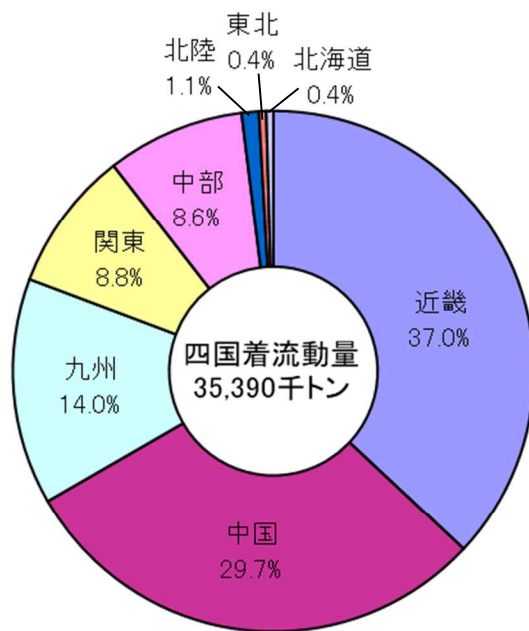
品目別流動の推移(四国着貨物)



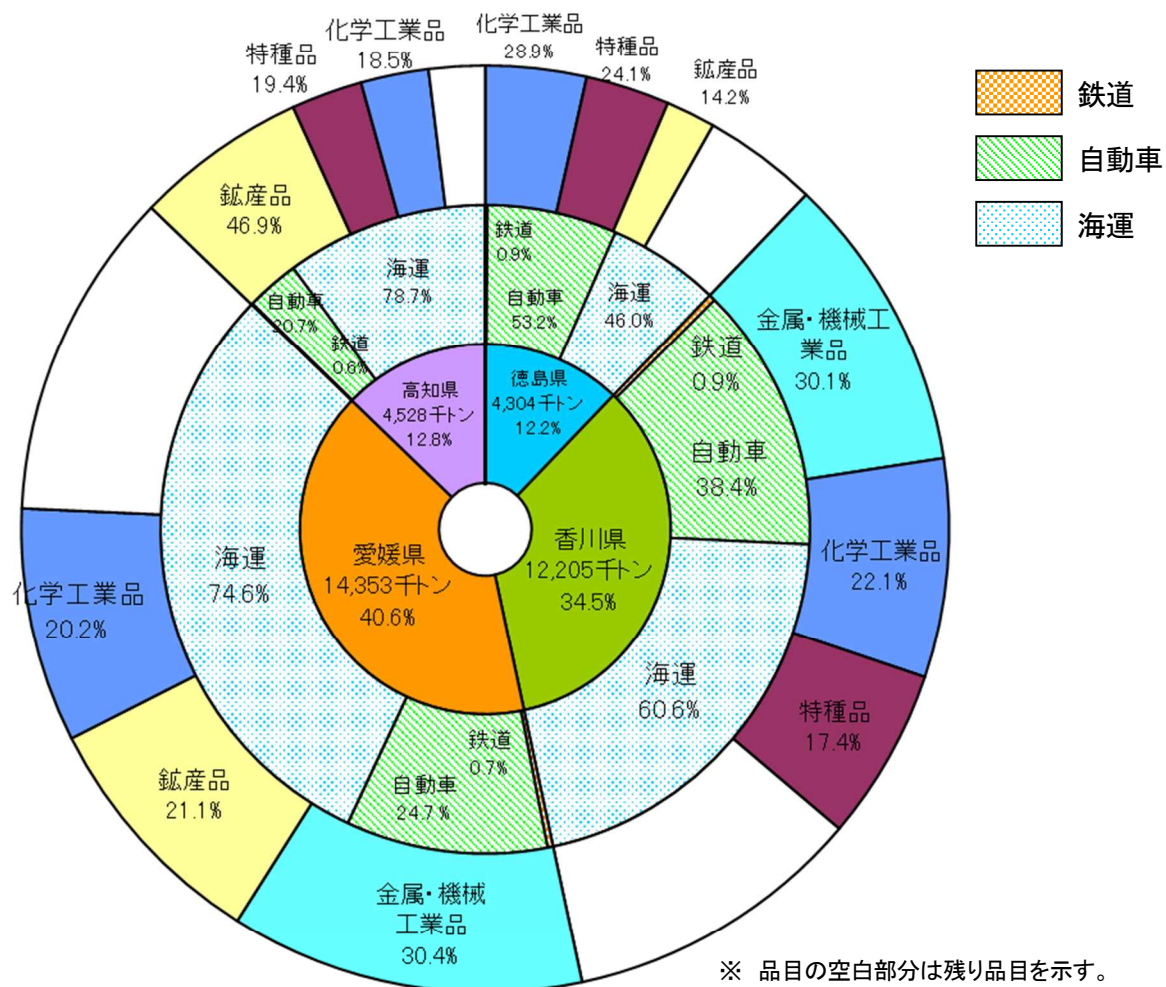
品目別流動割合(四国着貨物)



関連地域別流動割合(四国着貨物)



県別、輸送機関別、品目別割合(四国着貨物)



(2) 輸送機関別流動の推移(四国着貨物)

(単位:千トン)

機関 年度	鉄 道		自 動 車		海 運		合 計
		シェア		シェア		シェア	
40	1,435	11.1	1,166	9.0	10,343	79.9	12,944
45	1,790	7.4	4,037	16.6	18,464	76.0	24,291
50	1,266	3.8	7,497	22.7	24,294	73.5	33,057
55	905	2.2	11,617	27.8	29,265	70.0	41,787
60	259	0.7	13,214	34.7	24,660	64.7	38,133
2	348	0.8	14,334	33.5	28,127	65.7	42,809
7	346	0.8	17,055	38.1	27,334	61.1	44,735
12	372	0.8	21,924	46.0	25,314	53.2	47,610
16	359	0.7	22,647	47.0	25,207	52.3	48,212
17	357	0.8	20,869	45.1	25,056	54.1	46,282
18	362	0.8	22,297	47.5	24,239	51.7	46,898
19	353	0.7	24,851	50.5	24,046	48.8	49,250
20	343	0.8	22,213	49.3	22,483	49.9	45,039
21	305	0.7	25,063	55.4	19,854	43.9	45,222
22	306	0.6	28,367	57.0	21,129	42.4	49,802
23	301	0.5	33,901	60.9	21,475	38.6	55,677
24	308	0.6	28,703	55.9	22,324	43.5	51,335
25	316	0.6	29,069	55.7	22,815	43.7	52,199
26	339	0.7	24,811	49.0	25,454	50.3	50,603
27	374	0.7	27,593	53.5	23,619	45.8	51,587
28	377	0.7	27,668	53.1	24,041	46.2	52,086
29	376	0.7	27,157	52.1	24,576	47.2	52,109
30	338	0.6	30,769	54.3	25,572	45.1	56,679
元	345	0.7	27,885	53.0	24,395	46.4	52,625
2	306	1.0	8,298	26.6	22,572	72.4	31,175
3	300	0.8	13,030	34.7	24,180	64.5	37,510
4	283	0.8	11,468	31.7	24,477	67.6	36,229
5	276	0.8	11,469	32.4	23,645	66.8	35,390

(3)品目別、輸送機関別流動の推移(四国着貨物流動)

(単位:千トン)

品目 機関	年度	40	45	50	55	60	2	7	12	17	22	27	28	29	30	元	2	3	4	5
農水産品	鉄 道	287	262	192	151	28	6	-	-	-	-	-	-	-	-	-	-	-	-	-
	自動車	311	1,035	630	776	713	463	368	1,226	1,851	776	1,608	2,006	964	1,102	1,305	601	1,363	819	689
	海 運	317	401	529	748	589	695	597	581	520	484	409	397	433	404	320	311	297	304	300
	計	915	1,698	1,351	1,675	1,330	1,164	965	1,807	2,371	1,259	2,017	2,403	1,397	1,506	1,625	912	1,660	1,123	989
林産品	鉄 道	63	77	46	35	0	-	-	-	-	-	-	-	-	-	-	-	-	-	-
	自動車	14	32	113	240	333	525	466	603	555	774	460	633	949	1,145	744	301	370	456	535
	海 運	496	955	806	972	935	953	956	448	418	456	333	353	458	477	467	500	564	565	550
	計	573	1,064	965	1,247	1,268	1,478	1,422	1,050	974	1,229	792	986	1,408	1,622	1,212	801	934	1,021	1,084
鉱産品	鉄 道	69	83	64	45	4	-	-	-	-	-	-	-	-	-	-	-	-	-	-
	自動車	-	-	163	115	433	723	149	952	121	125	549	508	210	289	291	98	148	184	30
	海 運	2,251	2,785	6,365	7,464	7,459	7,650	7,077	6,784	7,125	5,808	7,490	6,479	6,779	6,413	6,358	6,422	6,857	6,539	6,986
	計	2,320	2,868	6,592	7,624	7,896	8,373	7,227	7,735	7,246	5,933	8,039	6,986	6,989	6,702	6,649	6,520	7,006	6,723	7,017
金属・機械工業品	鉄 道	98	135	65	37	3	-	-	-	-	-	-	-	-	-	-	-	-	-	-
	自動車	147	564	996	1,499	1,555	1,798	1,761	2,618	2,979	3,241	2,251	1,739	3,335	2,729	3,272	1,128	2,249	1,160	2,102
	海 運	359	2,509	2,679	3,284	3,113	3,879	3,877	4,069	4,355	5,217	4,704	6,233	6,339	7,156	6,914	5,920	6,498	6,809	6,716
	計	604	3,208	3,740	4,820	4,671	5,677	5,638	6,687	7,335	8,458	6,955	7,972	9,674	9,884	10,186	7,048	8,747	7,969	8,817
化学工業品	鉄 道	289	373	257	171	5	-	-	-	-	-	-	-	-	-	-	-	-	-	-
	自動車	109	398	801	1,343	1,538	2,212	3,420	2,345	2,796	2,483	3,643	2,580	2,900	3,973	3,174	1,057	2,443	1,689	1,676
	海 運	4,943	10,063	13,040	15,213	10,837	12,739	13,168	12,100	10,619	7,457	8,699	8,075	7,606	7,990	7,164	6,557	6,902	7,011	5,996
	計	5,341	10,834	14,098	16,727	12,380	14,951	16,587	14,445	13,415	9,939	12,342	10,656	10,506	11,964	10,339	7,614	9,345	8,700	7,671
軽工業品	鉄 道	305	421	286	184	19	0	-	-	-	-	-	-	-	-	-	-	-	-	-
	自動車	47	666	1,905	1,932	1,891	1,693	4,329	4,310	3,355	8,419	6,432	6,944	5,607	6,315	7,869	2,104	2,911	4,403	2,985
	海 運	527	488	309	528	486	449	489	328	269	191	111	85	103	137	133	100	107	170	155
	計	879	1,575	2,500	2,644	2,396	2,142	4,818	4,638	3,625	8,610	6,543	7,029	5,710	6,452	8,003	2,205	3,018	4,574	3,140
雑工業品	鉄 道	21	23	19	10	3	0	-	-	-	-	-	-	-	-	-	-	-	-	-
	自動車	24	281	640	1,476	1,171	1,637	1,882	2,188	4,052	4,204	5,142	6,143	5,362	4,432	2,571	900	1,303	709	874
	海 運	40	42	52	95	62	36	20	13	13	9	14	5	10	10	21	10	10	5	7
	計	85	346	711	1,581	1,236	1,673	1,902	2,201	4,065	4,213	5,155	6,148	5,372	4,443	2,592	910	1,313	714	881
特種品	鉄 道	172	187	139	99	9	2	0	0	-	-	-	-	-	-	-	-	-	-	-
	自動車	226	242	704	2,367	2,855	2,023	1,415	4,930	5,160	8,346	7,509	7,115	7,829	10,785	8,658	2,109	2,243	2,047	2,579
	海 運	1,370	1,218	514	958	1,175	1,705	1,079	975	1,731	1,501	1,858	2,412	2,848	2,983	3,015	2,751	2,945	3,074	2,935
	計	1,768	1,647	1,357	3,424	4,039	3,730	2,495	5,906	6,891	9,848	9,367	9,527	10,677	13,768	11,673	4,860	5,188	5,121	5,513
その他	鉄 道	131	229	198	173	188	340	346	371	357	306	374	377	376	338	345	306	300	283	276
	自動車	288	819	1,545	1,869	2,725	3,260	3,264	2,751	-	-	-	-	-	-	-	-	-	-	-
	海 運	40	3	-	3	4	21	72	17	5	6	3	2	0	1	1	-	-	0	1
	計	459	1,051	1,743	2,045	2,917	3,621	3,682	3,140	361	312	377	379	376	339	346	306	300	283	277
総貨物	鉄 道	1,435	1,790	1,266	905	259	348	346	372	357	306	374	377	376	338	345	306	300	283	276
	自動車	1,166	4,037	7,497	11,617	13,214	14,334	17,054	21,924	20,869	28,367	27,593	27,668	27,157	30,769	27,885	8,298	13,030	11,468	11,469
	海 運	10,343	18,464	24,294	29,265	24,660	28,127	27,334	25,314	25,056	21,129	23,619	24,041	24,576	25,572	24,395	22,572	24,180	24,477	23,645
	計	12,944	24,291	33,057	41,787	38,133	42,809	44,735	47,610	46,282	49,802	51,587	52,086	52,109	56,679	52,625	31,175	37,510	36,229	35,390

[4] 四国内貨物流動の推移

1. 概 要

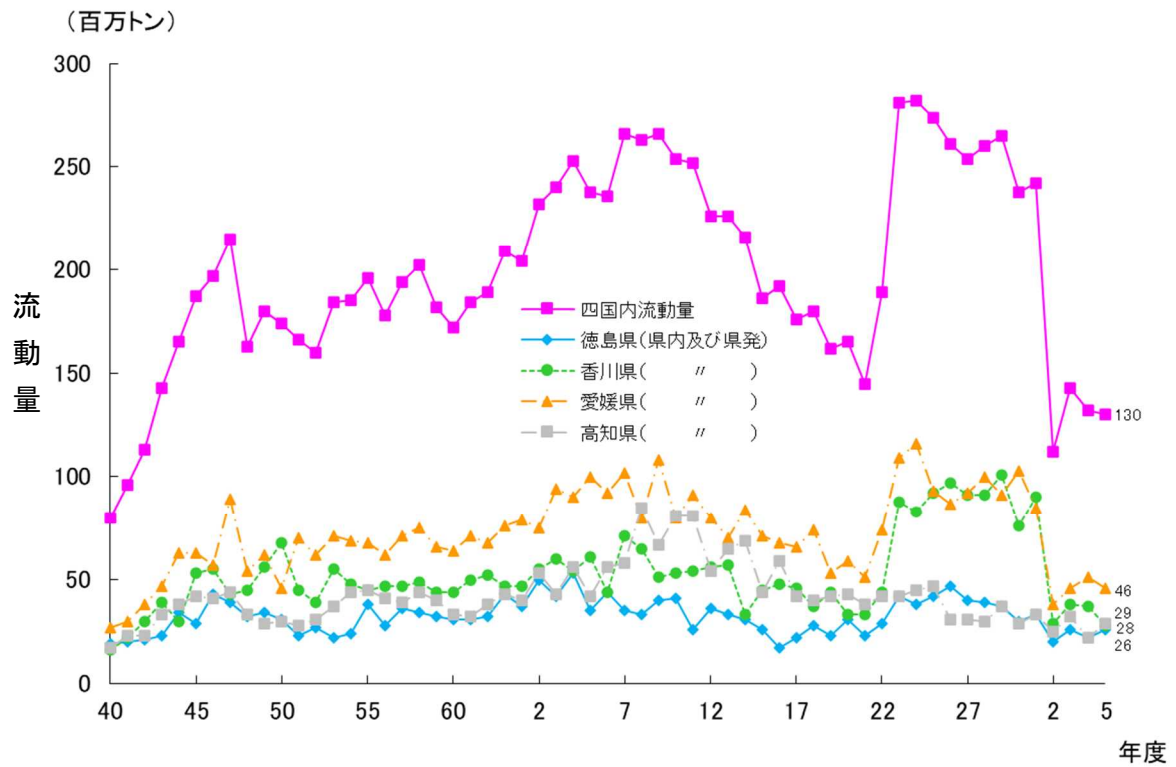
令和 5 年度の四国内貨物流動量は、前年度比 1.7%減の 1 億 3,013 万トンとなった。

輸送機関別流動量で見ると、鉄道 0.2 万トン、自動車 1 億 2,533 万トン、海運 480 万トンとなり、鉄道は前年度比増減なし、自動車、海運はそれぞれ、1.1%減、16.4%減となった。また、輸送機関のシェアは、鉄道は前年度から増減無しの 0.002%、自動車は 0.6 ポイント増の 96.3%、海運は 0.6 ポイント減の 3.7%となった。

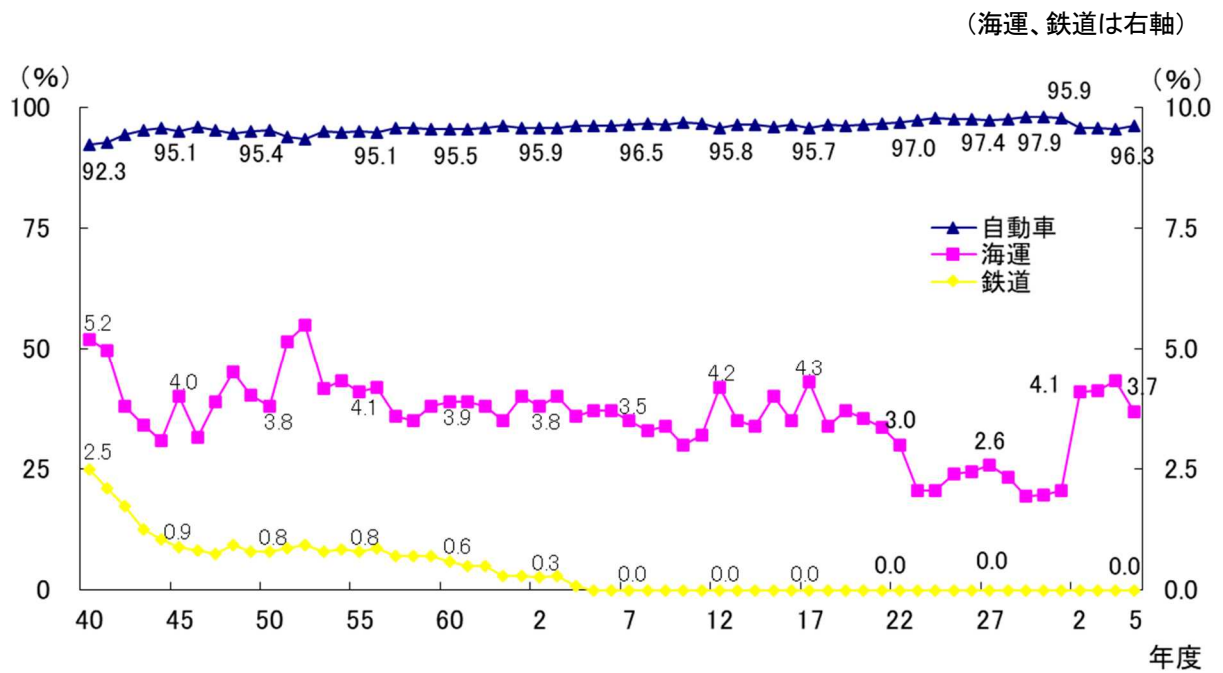
品目別流動量で見ると、第 1 位の「特種品」が前年度比 1.1%減の 3,313 万トン、第 2 位の「化学工業品」が同 7.5%増の 2,739 万トン、第 3 位の「鉱産品」が同 29.6%減の 2,173 万トンとなった。その他では、「林産品」が同 54.2%増の 860 万トンとなっている点が特徴のある動きと言える。

四国 4 県の同一県内における流動量は、前年度比 3.3%減の 1 億 1,884 万トンとなり、四国内貨物流動量全体の 91.3%(令和 4 年度 92.8%)を占めている。各県別では、徳島県、高知県で前年度を上回った。

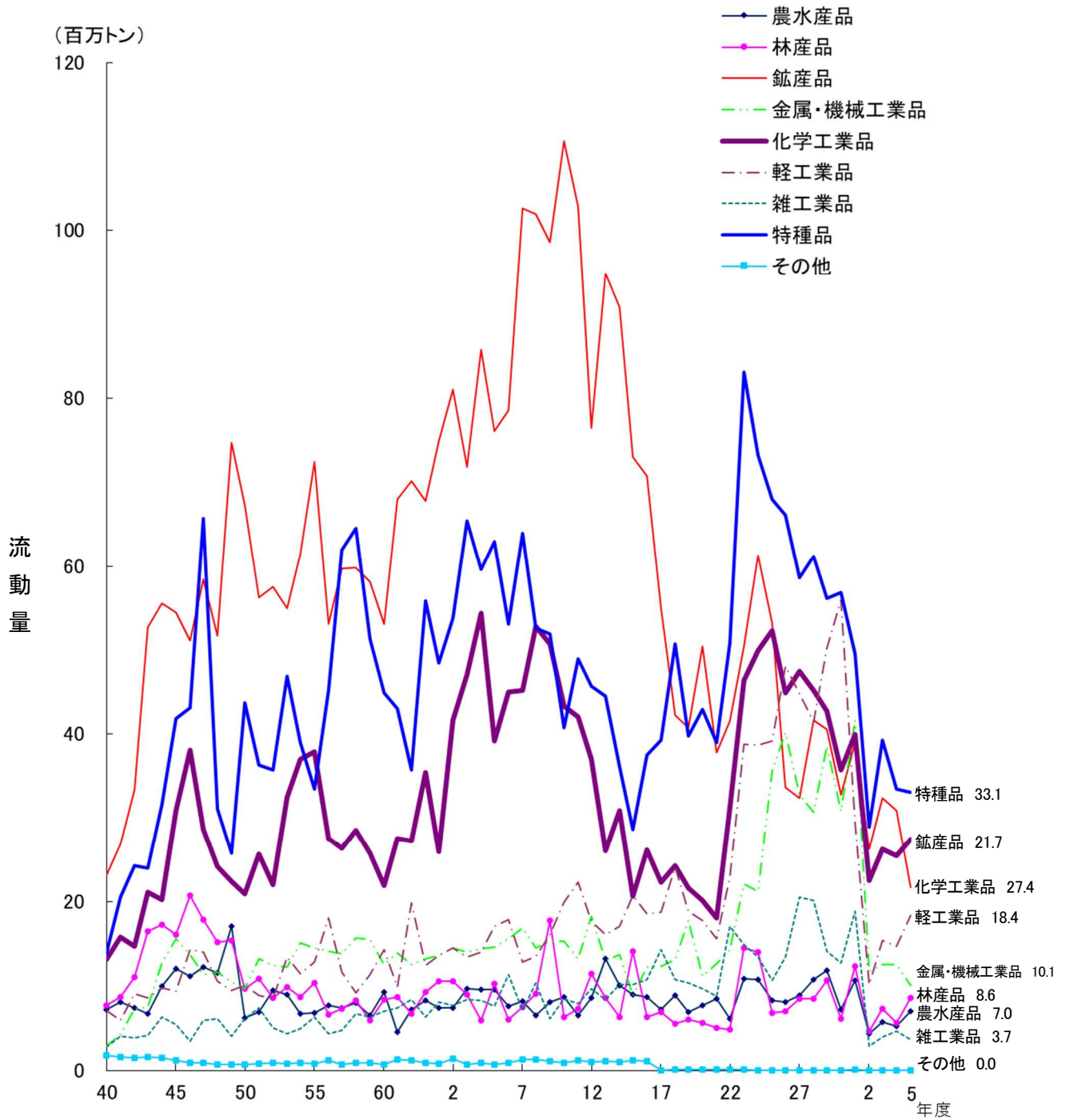
貨物流動の推移(四国内貨物流動)



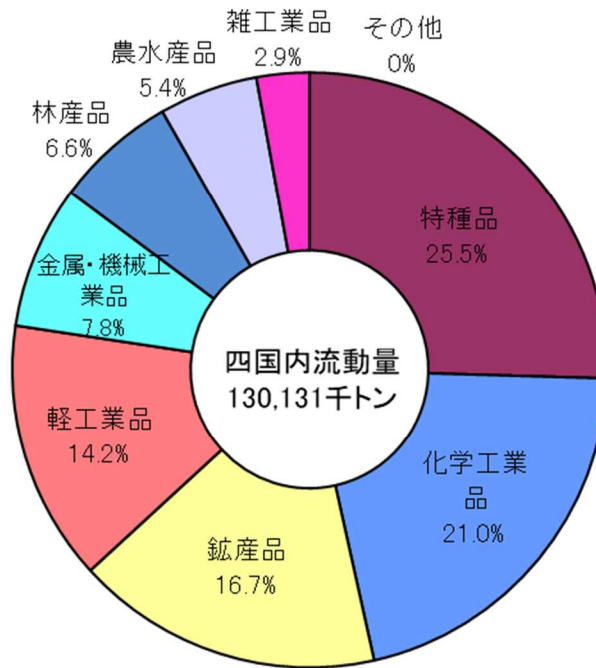
輸送機関別シェアの推移(四国内貨物流動)



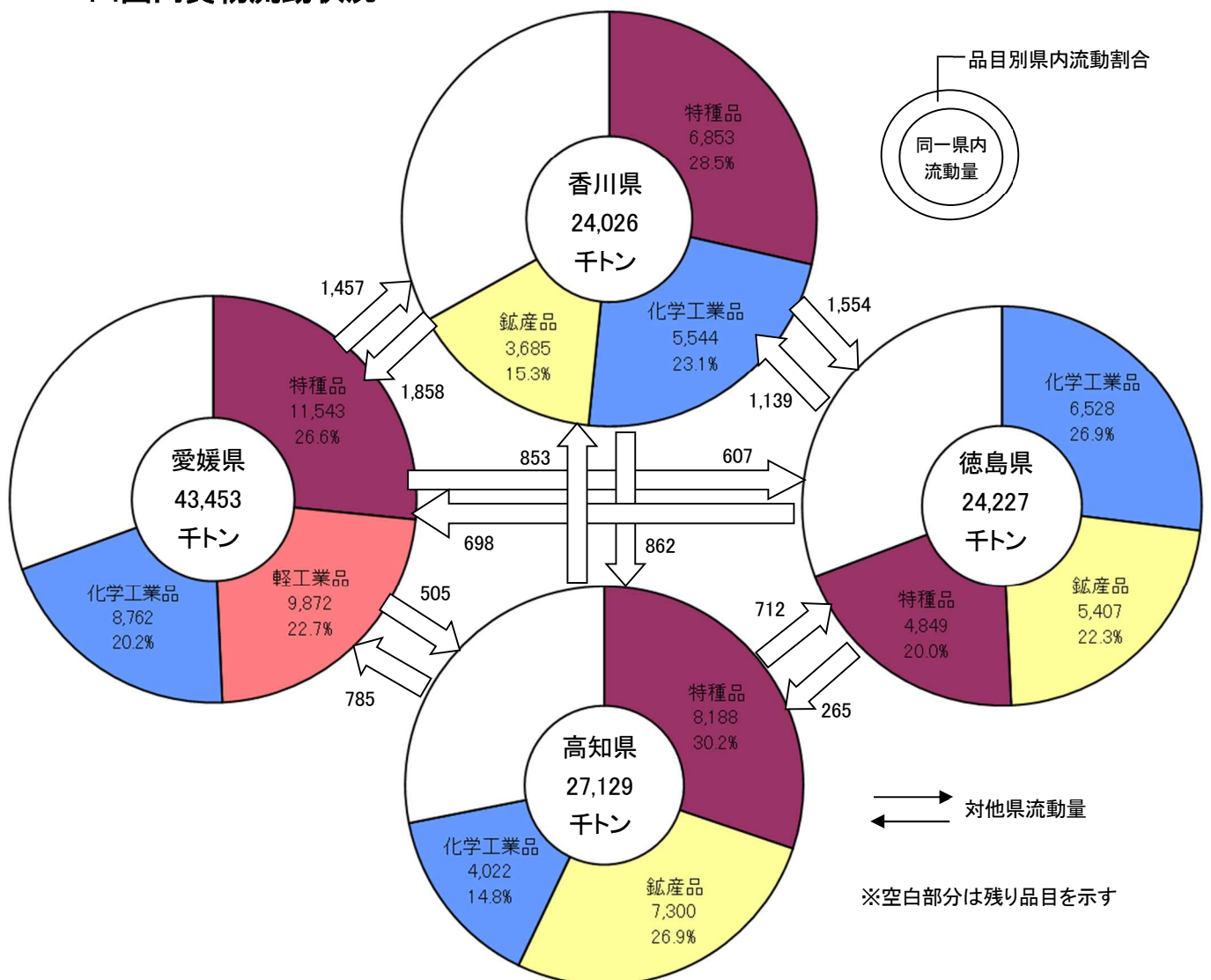
品目別流動の推移(四国内貨物流動)



品目別流動割合(四国内貨物流動)



四国内貨物流動状況



2. 輸送機関別流動の推移(四国内貨物流動)

(単位:千トン)

機関 年度	鉄 道		自 動 車		海 運		合 計
		シェア		シェア		シェア	
40	2,005	2.5	73,509	92.3	4,120	5.2	79,634
45	1,636	0.9	177,934	95.1	7,499	4.0	187,069
50	1,343	0.8	166,244	95.4	6,600	3.8	174,187
55	1,516	0.8	186,038	95.1	7,967	4.1	195,521
60	1,054	0.6	164,366	95.5	6,666	3.9	172,086
2	644	0.3	223,057	95.9	8,778	3.8	232,479
7	2	0.0	256,304	96.5	9,285	3.5	265,591
12	6	0.0	216,475	95.8	9,467	4.2	225,948
16	2	0.0	185,307	96.5	6,816	3.5	192,125
17	1	0.0	168,724	95.7	7,543	4.3	176,268
18	2	0.0	173,576	96.6	6,188	3.4	179,766
19	1	0.0	156,137	96.3	6,050	3.7	162,189
20	2	0.0	159,602	96.4	5,894	3.6	165,497
21	1	0.0	140,526	96.6	4,914	3.4	145,441
22	2	0.0	183,238	97.0	5,673	3.0	188,913
23	1	0.0	275,336	97.9	5,804	2.1	281,141
24	1	0.0	276,669	97.9	5,826	2.1	282,497
25	1	0.0	267,405	97.6	6,597	2.4	274,003
26	2	0.0008	255,090	97.5	6,407	2.5	261,499
27	2	0.0008	247,483	97.4	6,569	2.6	254,055
28	2	0.0008	253,718	97.7	6,084	2.3	259,804
29	1	0.0004	259,945	98.0	5,170	2.0	265,116
30	2	0.0008	233,549	98.0	4,671	2.0	238,223
元	2	0.0008	236,761	97.9	4,970	2.1	241,733
2	2	0.0018	106,984	95.9	4,588	4.1	111,575
3	2	0.0014	137,035	95.9	5,906	4.1	142,943
4	2	0.0015	126,679	95.7	5,742	4.3	132,423
5	2	0.0015	125,329	96.3	4,800	3.7	130,131

機関 年度	鉄 道		自 動 車		海 運		合 計
		シェア		シェア		シェア	
40	2,005	2.5	73,509	92.3	4,120	5.2	79,634
45	1,636	0.9	177,934	95.1	7,499	4.0	187,069
50	1,343	0.8	166,244	95.4	6,600	3.8	174,187
55	1,516	0.8	186,038	95.1	7,967	4.1	195,521
60	1,054	0.6	164,366	95.5	6,666	3.9	172,086
2	644	0.3	223,057	95.9	8,778	3.8	232,479
7	2	0.0	256,304	96.5	9,285	3.5	265,591
12	6	0.0	216,475	95.8	9,467	4.2	225,948
16	2	0.0	185,307	96.5	6,816	3.5	192,125
17	1	0.0	168,724	95.7	7,543	4.3	176,268
18	2	0.0	173,576	96.6	6,188	3.4	179,766
19	1	0.0	156,137	96.3	6,050	3.7	162,189
20	2	0.0	159,602	96.4	5,894	3.6	165,497
21	1	0.0	140,526	96.6	4,914	3.4	145,441
22	2	0.0	183,238	97.0	5,673	3.0	188,913
23	1	0.0	275,336	97.9	5,804	2.1	281,141
24	1	0.0	276,669	97.9	5,826	2.1	282,497
25	1	0.0	267,405	97.6	6,597	2.4	274,003
26	2	0.0008	255,090	97.5	6,407	2.5	261,499
27	2	0.0008	247,483	97.4	6,569	2.6	254,055
28	2	0.0008	253,718	97.7	6,084	2.3	259,804
29	1	0.0004	259,945	98.0	5,170	2.0	265,116
30	2	0.0008	233,549	98.0	4,671	2.0	238,223
元	2	0.0008	236,761	97.9	4,970	2.1	241,733
2	2	0.0018	106,984	95.9	4,588	4.1	111,575
3	2	0.0014	137,035	95.9	5,906	4.1	142,943
4	2	0.0015	126,679	95.7	5,742	4.3	132,423
5	2	0.0015	125,329	96.3	4,800	3.7	130,131

3. 品目別、輸送機関別流動の推移(四国内貨物流動)

(単位:千トン)

品目	輸送機関	年度																		
		40	45	50	55	60	2	7	12	17	22	27	28	29	30	元	2	3	4	5
農水産品	鉄 道	62	39	10	1	0	-	-	-	-	-	-	-	-	-	-	-	-	-	-
	自動車	6,985	11,670	5,879	6,533	8,966	7,122	8,010	8,459	7,099	6,034	8,834	10,744	11,822	7,095	10,549	4,288	5,552	5,127	6,881
	海 運	166	319	276	268	316	262	204	177	116	108	92	99	111	105	102	103	121	113	116
	計	7,213	12,028	6,165	6,802	9,282	7,384	8,214	8,636	7,215	6,142	8,926	10,843	11,933	7,199	10,650	4,391	5,672	5,240	6,998
林産品	鉄 道	13	6	0	0	-	-	-	-	-	-	-	-	-	-	-	-	-	-	-
	自動車	7,132	15,483	8,952	9,957	8,032	10,222	7,295	11,351	6,789	4,741	8,415	8,474	10,631	6,107	12,257	4,580	7,321	5,554	8,558
	海 運	560	655	757	450	372	336	219	114	120	40	42	25	39	34	35	18	18	25	43
	計	7,705	16,144	9,709	10,407	8,404	10,558	7,514	11,465	6,909	4,781	8,457	8,499	10,670	6,141	12,291	4,598	7,339	5,579	8,601
鉱産品	鉄 道	1,271	1,205	1,060	1,202	913	641	-	-	-	-	-	-	-	-	-	-	-	-	-
	自動車	20,293	50,458	63,583	67,088	48,581	75,214	96,975	70,820	51,913	38,931	29,382	39,085	37,959	30,125	36,301	23,664	29,069	27,787	19,735
	海 運	1,556	2,872	2,623	4,134	3,576	5,122	5,585	5,681	3,088	2,701	3,061	2,642	2,687	2,646	2,735	2,615	3,289	3,086	1,996
	計	23,120	54,535	67,266	72,424	53,070	80,977	102,560	76,501	55,001	41,633	32,443	41,726	40,645	32,771	39,036	26,280	32,357	30,872	21,732
金属・機械工業品	鉄 道	2	2	0	0	-	-	-	-	-	-	-	-	-	-	-	-	-	-	-
	自動車	2,825	15,359	9,465	14,041	12,188	13,883	16,510	17,779	11,727	13,616	30,844	28,600	37,436	30,024	40,919	11,139	11,879	11,760	9,289
	海 運	80	211	230	452	287	583	405	475	597	723	1,953	2,077	1,144	727	822	698	658	707	834
	計	2,907	15,572	9,695	14,493	12,475	14,466	16,915	18,254	12,324	14,340	32,797	30,677	38,580	30,752	41,740	11,837	12,537	12,466	10,123
化学工業品	鉄 道	149	88	77	87	13	-	-	-	-	-	-	-	-	-	-	-	-	-	-
	自動車	12,099	28,801	18,857	35,764	20,377	39,885	43,024	34,767	19,459	29,610	46,701	44,606	42,123	35,200	39,384	21,930	25,465	24,661	26,526
	海 運	899	2,041	1,934	2,079	1,502	1,777	2,131	2,261	2,868	1,541	800	613	611	527	598	519	869	814	864
	計	13,147	30,930	20,868	37,930	21,892	41,662	45,156	37,027	22,327	31,151	47,501	45,219	42,734	35,727	39,982	22,450	26,335	25,475	27,390
軽工業品	鉄 道	45	34	29	18	-	-	-	-	-	-	-	-	-	-	-	-	-	-	-
	自動車	6,457	8,494	9,466	12,450	13,906	14,081	12,314	17,194	18,392	22,518	44,445	41,090	49,846	55,532	28,988	9,764	14,631	13,763	17,634
	海 運	617	908	582	356	440	440	451	496	444	370	382	412	384	460	442	432	797	910	800
	計	7,119	9,436	10,077	12,824	14,346	14,521	12,765	17,690	18,836	22,888	44,826	41,502	50,230	55,992	29,430	10,196	15,429	14,672	18,434
雑工業品	鉄 道	1	1	0	0	-	-	-	-	-	-	-	-	-	-	-	-	-	-	-
	自動車	2,772	5,255	6,044	6,310	6,955	7,700	7,110	9,653	14,116	17,089	20,450	20,093	14,126	12,709	18,913	2,893	3,994	4,626	3,718
	海 運	66	99	37	22	12	12	6	17	148	4	4	4	3	4	3	3	3	3	4
	計	2,839	5,355	6,081	6,332	6,967	7,712	7,116	9,670	14,264	17,093	20,453	20,097	14,129	12,712	18,916	2,896	3,997	4,629	3,723
特種品	鉄 道	64	69	17	13	-	-	-	-	-	-	-	-	-	-	-	-	-	-	-
	自動車	13,669	41,477	43,502	33,327	44,774	53,576	63,761	45,458	39,229	50,698	58,412	61,025	56,002	56,758	49,451	28,726	39,124	33,402	32,987
	海 運	97	357	146	186	138	226	263	243	119	96	199	204	176	168	186	200	151	86	141
	計	13,830	41,903	43,665	33,526	44,912	53,802	64,023	45,701	39,348	50,794	58,612	61,229	56,178	56,926	49,636	28,926	39,275	33,488	33,129
その他	鉄 道	398	192	150	195	128	3	2	6	1	2	2	2	1	2	2	2	2	2	2
	自動車	1,277	937	496	568	587	1,374	1,305	995	-	-	-	-	-	-	-	-	-	-	-
	海 運	79	37	15	20	23	20	22	2	44	88	37	9	16	0	48	0	0	0	0
	計	1,754	1,166	661	783	738	1,397	1,329	1,003	45	90	39	11	17	2	50	2	2	2	2
総貨物	鉄 道	2,005	1,636	1,343	1,516	1,054	644	2	6	1	2	2	2	1	2	2	2	2	2	2
	自動車	73,509	177,934	166,244	186,038	164,366	223,057	256,304	216,475	168,724	183,238	247,483	253,718	259,945	233,549	236,761	106,984	137,035	126,679	125,329
	海 運	4,120	7,499	6,600	7,967	6,666	8,778	9,286	9,467	7,543	5,673	6,569	6,084	5,170	4,671	4,970	4,588	5,906	5,742	4,800
	計	79,634	187,069	174,187	195,521	172,086	232,479	265,591	225,947	176,268	188,913	254,055	259,804	265,116	238,223	241,733	111,575	142,943	132,423	130,131

4. 県別、輸送機関別流動の推移(四国内貨物流動)

(単位:千トン)

機 関	年度 発県別	40	45	50	55	60	2	7	12	17	22	27	28	29	30	元	2	3	4	5
鉄 道	徳 島	69	33	18	17	1	-	-	-	0	0	0	-	0	0	0	0	0	0	0
	香 川	270	126	74	59	9	2	2	6	1	1	2	1	1	2	2	2	2	1	2
	愛 媛	139	99	21	14	0	1	0	0	0	0	-	1	-	0	0	0	0	0	0
	高 知	1,527	1,378	1,230	1,426	1,044	641	-	-	0	0	0	0	0	0	0	0	0	0	0
	計	2,005	1,636	1,343	1,516	1,054	644	2	6	1	2	2	2	1	2	2	2	2	2	2
自 動 車	徳 島	19,018	28,700	30,956	36,869	30,287	48,902	33,653	34,804	20,977	27,831	39,592	38,837	36,450	29,200	32,905	19,287	25,726	21,656	25,695
	香 川	14,604	50,563	65,896	43,065	42,327	52,572	68,524	54,380	44,968	42,735	88,971	89,320	99,876	75,229	89,501	28,573	37,439	36,445	27,610
	愛 媛	24,827	59,231	42,767	64,500	60,895	70,441	97,951	73,974	62,044	71,096	87,793	96,244	87,290	100,152	81,269	34,820	41,926	46,733	42,839
	高 知	15,061	39,438	26,625	41,604	30,857	51,142	56,176	53,317	40,736	41,575	31,128	29,316	36,328	28,969	33,085	24,304	31,943	21,845	29,185
	計	73,509	177,934	166,244	186,038	164,366	223,057	256,304	216,475	168,724	183,238	247,483	253,718	259,945	233,549	236,761	106,984	137,035	126,679	125,329
海 運	徳 島	204	615	275	727	613	961	860	1,222	752	690	531	410	420	523	563	503	682	677	634
	香 川	1,413	2,508	1,564	2,268	1,983	2,194	2,216	1,847	1,498	1,310	1,971	1,914	1,044	646	532	481	667	675	689
	愛 媛	1,832	3,332	3,048	3,402	2,769	4,212	4,202	5,627	4,450	3,289	3,773	3,491	3,422	3,272	3,469	3,213	4,191	4,049	3,183
	高 知	671	1,044	1,713	1,570	1,301	1,411	2,007	771	842	384	294	270	284	230	405	392	366	341	294
	計	4,120	7,499	6,600	7,967	6,666	8,778	9,285	9,467	7,543	5,673	6,569	6,084	5,170	4,671	4,970	4,588	5,906	5,742	4,800
総 計		79,634	187,069	174,187	195,521	172,086	232,479	265,591	225,947	176,268	188,913	254,055	259,804	265,116	238,223	241,733	111,575	142,943	132,423	130,131

令和 5 年度

輸送機関別品目別 地域間貨物流動量

(四国発)

(四国着)

(注) 表中の符号は次のとおりである。

「0」……単位未満(四捨五入による)

「－」……データなし

総 貨 物（四国発）

（単位:千トン）

発地 着地	輸送機関	徳島				香川				愛媛				高知				合計			
		鉄道	自動車	海運	計	鉄道	自動車	海運	計	鉄道	自動車	海運	計	鉄道	自動車	海運	計	鉄道	自動車	海運	計
北海道		9	-	22	32	20	-	30	50	18	-	78	96	8	-	19	26	55	-	149	203
東北		18	-	4	22	14	10	168	192	36	27	71	134	5	-	162	168	74	38	404	516
関東		25	137	198	360	51	344	293	688	65	542	1,183	1,791	16	155	6,539	6,709	157	1,178	8,213	9,548
北陸		1	66	6	73	4	41	65	110	43	67	230	340	2	54	8	64	50	228	310	588
中部		2	310	90	401	7	116	177	300	10	323	561	893	1	207	1,413	1,621	19	956	2,240	3,215
近畿		0	1,070	503	1,574	2	1,296	3,749	5,047	3	932	4,524	5,459	1	544	2,352	2,896	6	3,842	11,128	14,976
中国		0	413	185	597	1	762	425	1,188	3	435	1,378	1,816	0	332	658	991	5	1,942	2,646	4,592
九州		6	52	569	626	5	173	464	642	4	494	2,912	3,409	1	0	332	333	15	719	4,277	5,011
合計		60	2,048	1,576	3,685	104	2,742	5,371	8,217	182	2,820	10,936	13,939	34	1,292	11,482	12,808	381	8,902	29,366	38,649

総 貨 物（四国着）

（単位:千トン）

着地 発地	輸送機関	徳島				香川				愛媛				高知				合計			
		鉄道	自動車	海運	計	鉄道	自動車	海運	計	鉄道	自動車	海運	計	鉄道	自動車	海運	計	鉄道	自動車	海運	計
北海道		10	-	20	30	18	-	16	35	17	-	56	73	6	-	13	19	51	-	105	156
東北		4	-	1	5	14	15	-	28	9	15	11	35	2	-	87	89	29	30	99	158
関東		6	76	147	229	38	117	388	544	21	248	1,774	2,042	4	4	282	289	68	445	2,591	3,103
北陸		10	64	-	74	10	48	4	62	6	74	150	230	2	-	10	12	27	186	165	378
中部		3	247	139	389	11	90	1,232	1,333	10	259	526	795	5	125	379	510	29	721	2,277	3,027
近畿		1	1,279	780	2,060	11	2,192	3,457	5,660	27	1,415	2,950	4,392	2	506	466	974	41	5,392	7,652	13,086
中国		2	618	515	1,135	3	2,093	1,153	3,249	3	1,307	3,095	4,405	1	271	1,450	1,721	9	4,290	6,213	10,511
九州		2	4	376	382	11	135	1,148	1,294	6	235	2,140	2,381	3	33	878	914	21	407	4,542	4,970
合計		38	2,288	1,978	4,304	115	4,690	7,400	12,205	97	3,552	10,703	14,353	25	939	3,564	4,528	276	11,469	23,645	35,390

農 水 産 品（四国発）

（単位：千トン）

<div> <div>発地</div> <div>輸送機関</div> </div>	徳島				香川				愛媛				高知				合計			
	鉄道	自動車	海運	計	鉄道	自動車	海運	計	鉄道	自動車	海運	計	鉄道	自動車	海運	計	鉄道	自動車	海運	計
北海道	-	-	-	-	-	-	-	-	-	-	-	-	-	-	-	-	-	-	-	-
東北	-	-	-	-	-	-	-	-	-	-	-	-	-	-	-	-	-	-	-	-
関東	-	57	-	57	-	131	-	131	-	79	-	79	-	106	-	106	-	372	-	372
北陸	-	-	-	-	-	-	-	-	-	-	-	-	-	45	1	46	-	45	1	46
中部	-	18	-	18	-	0	-	0	-	16	-	16	-	22	-	22	-	57	-	57
近畿	-	186	-	186	-	44	1	45	-	62	-	62	-	139	-	139	-	432	1	433
中国	-	41	-	41	-	63	1	64	-	8	-	8	-	5	1	6	-	117	1	119
九州	-	-	2	2	-	-	-	-	-	49	2	51	-	-	-	-	-	49	4	53
合計	-	302	2	304	-	239	2	240	-	215	2	217	-	317	2	319	-	1,073	7	1,080

農 水 産 品（四国着）

（単位：千トン）

<div> <div>着地</div> <div>輸送機関</div> </div>	徳島				香川				愛媛				高知				合計			
	鉄道	自動車	海運	計	鉄道	自動車	海運	計	鉄道	自動車	海運	計	鉄道	自動車	海運	計	鉄道	自動車	海運	計
北海道	-	-	-	-	-	-	15	15	-	-	-	-	-	-	-	-	-	-	15	15
東北	-	-	-	-	-	-	-	-	-	15	-	15	-	-	-	-	-	15	-	15
関東	-	-	-	-	-	-	0	0	-	18	-	18	-	-	-	-	-	18	0	18
北陸	-	-	-	-	-	2	-	2	-	-	-	-	-	-	-	-	-	2	-	2
中部	-	-	-	-	-	0	-	0	-	24	-	24	-	-	-	-	-	24	-	24
近畿	-	68	22	90	-	134	69	203	-	40	3	43	-	43	-	43	-	285	94	379
中国	-	2	-	2	-	183	74	257	-	32	28	60	-	-	-	-	-	217	102	319
九州	-	-	-	-	-	28	39	67	-	100	51	151	-	-	-	-	-	128	89	217
合計	-	70	22	92	-	348	196	544	-	228	82	310	-	43	-	43	-	689	300	989

林 産 品（四国発）

（単位：千トン）

<div> <div>発地</div> <div>着地</div> <div>輸送機関</div> </div>	徳島				香川				愛媛				高知				合計			
	鉄道	自動車	海運	計	鉄道	自動車	海運	計	鉄道	自動車	海運	計	鉄道	自動車	海運	計	鉄道	自動車	海運	計
北海道	-	-	-	-	-	-	-	-	-	-	-	-	-	-	-	-	-	-	-	-
東北	-	-	-	-	-	-	-	-	-	14	-	14	-	-	4	4	-	14	4	18
関東	-	12	-	12	-	-	-	-	-	-	0	0	-	17	-	17	-	29	0	29
北陸	-	14	-	14	-	-	-	-	-	-	-	-	-	-	-	-	-	14	-	14
中部	-	-	-	-	-	-	-	-	-	-	-	-	-	15	-	15	-	15	-	15
近畿	-	103	35	138	-	57	1	58	-	41	6	47	-	48	-	48	-	249	41	290
中国	-	47	1	47	-	2	-	2	-	29	26	55	-	48	1	48	-	125	27	153
九州	-	-	1	1	-	-	0	0	-	16	13	30	-	-	-	-	-	16	14	30
合計	-	175	36	211	-	60	1	60	-	100	46	146	-	127	4	132	-	462	87	549

林 産 品（四国着）

（単位：千トン）

<div> <div>着地</div> <div>発地</div> <div>輸送機関</div> </div>	徳島				香川				愛媛				高知				合計			
	鉄道	自動車	海運	計	鉄道	自動車	海運	計	鉄道	自動車	海運	計	鉄道	自動車	海運	計	鉄道	自動車	海運	計
北海道	-	-	4	4	-	-	-	-	-	-	1	1	-	-	-	-	-	-	5	5
東北	-	-	1	1	-	-	-	-	-	-	2	2	-	-	-	-	-	-	3	3
関東	-	-	-	-	-	-	1	1	-	-	25	25	-	-	-	-	-	-	26	26
北陸	-	-	-	-	-	-	-	-	-	-	-	-	-	-	-	-	-	-	-	-
中部	-	-	2	2	-	-	-	-	-	-	3	3	-	-	-	-	-	-	5	5
近畿	-	118	-	118	-	36	9	45	-	15	11	26	-	-	-	-	-	170	20	189
中国	-	133	0	133	-	99	3	102	-	104	64	168	-	12	-	12	-	348	67	415
九州	-	-	134	134	-	-	4	4	-	16	277	294	-	-	9	9	-	16	425	441
合計	-	251	141	393	-	135	16	152	-	136	383	519	-	12	9	21	-	535	550	1,084

鉱産品（四国発）

（単位：千トン）

<div> <div>発地</div> <div>輸送機関</div> </div>	徳島				香川				愛媛				高知				合計			
	鉄道	自動車	海運	計	鉄道	自動車	海運	計	鉄道	自動車	海運	計	鉄道	自動車	海運	計	鉄道	自動車	海運	計
北海道	-	-	-	-	-	-	9	9	-	-	2	2	-	-	17	17	-	-	27	27
東北	-	-	2	2	-	-	21	21	-	-	38	38	-	-	12	12	-	-	73	73
関東	-	-	74	74	-	-	108	108	-	-	9	9	-	-	5,959	5,959	-	-	6,150	6,150
北陸	-	-	2	2	-	-	29	29	-	-	15	15	-	-	7	7	-	-	52	52
中部	-	-	28	28	-	-	-	-	-	-	58	58	-	101	535	636	-	101	622	723
近畿	-	-	284	284	-	-	388	388	-	11	369	379	-	-	2,016	2,016	-	11	3,057	3,068
中国	-	-	113	113	-	-	20	20	-	-	230	230	-	-	643	643	-	-	1,006	1,006
九州	-	-	274	274	-	-	84	84	-	-	244	244	-	-	197	197	-	-	799	799
合計	-	-	777	777	-	-	659	659	-	11	965	976	-	101	9,386	9,487	-	112	11,787	11,899

鉱産品（四国着）

（単位：千トン）

<div> <div>着地</div> <div>輸送機関</div> </div>	徳島				香川				愛媛				高知				合計			
	鉄道	自動車	海運	計	鉄道	自動車	海運	計	鉄道	自動車	海運	計	鉄道	自動車	海運	計	鉄道	自動車	海運	計
北海道	-	-	5	5	-	-	-	-	-	-	44	44	-	-	13	13	-	-	61	61
東北	-	-	-	-	-	-	-	-	-	-	3	3	-	-	36	36	-	-	39	39
関東	-	-	114	114	-	-	4	4	-	-	113	113	-	-	8	8	-	-	239	239
北陸	-	-	-	-	-	1	4	6	-	-	133	133	-	-	5	5	-	1	142	143
中部	-	-	23	23	-	-	3	3	-	-	74	74	-	-	72	72	-	-	171	171
近畿	-	-	209	209	-	-	356	356	-	-	272	272	-	-	197	197	-	-	1,033	1,033
中国	-	-	150	150	-	9	173	182	-	20	1,672	1,692	-	-	1,098	1,098	-	29	3,093	3,122
九州	-	-	111	111	-	-	703	703	-	-	700	700	-	-	694	694	-	-	2,208	2,208
合計	-	-	612	612	-	10	1,243	1,253	-	20	3,010	3,029	-	-	2,122	2,122	-	30	6,986	7,017

金属・機械工業品（四国発）

（単位：千トン）

<div> <div>発地</div> <div>着地</div> <div>輸送機関</div> </div>	徳島				香川				愛媛				高知				合計			
	鉄道	自動車	海運	計	鉄道	自動車	海運	計	鉄道	自動車	海運	計	鉄道	自動車	海運	計	鉄道	自動車	海運	計
北海道	-	-	14	14	-	-	0	0	-	-	-	-	-	-	-	-	-	-	15	15
東北	-	-	0	0	-	-	16	16	-	-	14	14	-	-	-	-	-	-	30	30
関東	-	3	57	60	-	11	77	88	-	33	325	358	-	4	0	4	-	50	460	510
北陸	-	-	-	-	-	-	-	-	-	-	0	0	-	9	-	9	-	9	0	9
中部	-	38	27	65	-	24	21	45	-	74	195	269	-	39	-	39	-	175	243	418
近畿	-	54	12	67	-	257	2,848	3,105	-	176	2,173	2,349	-	15	3	18	-	502	5,037	5,538
中国	-	119	2	121	-	109	44	154	-	51	57	108	-	36	0	36	-	315	104	419
九州	-	-	50	50	-	38	127	165	-	27	51	78	-	-	1	1	-	65	229	294
合計	-	214	163	377	-	438	3,134	3,572	-	361	2,815	3,176	-	102	4	106	-	1,116	6,117	7,232

金属・機械工業品（四国着）

（単位：千トン）

<div> <div>着地</div> <div>発地</div> <div>輸送機関</div> </div>	徳島				香川				愛媛				高知				合計			
	鉄道	自動車	海運	計	鉄道	自動車	海運	計	鉄道	自動車	海運	計	鉄道	自動車	海運	計	鉄道	自動車	海運	計
北海道	-	-	5	5	-	-	1	1	-	-	8	8	-	-	-	-	-	-	14	14
東北	-	-	-	-	-	-	-	-	-	-	5	5	-	-	-	-	-	-	5	5
関東	-	1	9	10	-	15	162	177	-	4	868	872	-	4	-	4	-	24	1,039	1,063
北陸	-	-	-	-	-	-	-	-	-	-	-	-	-	-	-	-	-	-	-	-
中部	-	-	13	13	-	-	407	407	-	52	184	235	-	6	-	6	-	57	604	661
近畿	-	223	32	255	-	333	1,723	2,056	-	267	1,775	2,042	-	160	3	163	-	983	3,532	4,515
中国	-	235	2	237	-	462	304	765	-	209	326	535	-	67	3	70	-	972	635	1,607
九州	-	-	3	3	-	23	247	270	-	31	636	667	-	11	1	12	-	65	887	952
合計	-	459	63	523	-	833	2,843	3,676	-	563	3,802	4,364	-	247	7	254	-	2,102	6,716	8,817

化 学 工 業 品（四国発）

（単位：千トン）

発地 着地	輸送機関	徳島				香川				愛媛				高知				合計			
		鉄道	自動車	海運	計	鉄道	自動車	海運	計	鉄道	自動車	海運	計	鉄道	自動車	海運	計	鉄道	自動車	海運	計
北海道		-	-	-	-	-	-	-	-	-	-	73	73	-	-	2	2	-	-	74	74
東北		-	-	-	-	-	-	108	108	-	-	18	18	-	-	146	146	-	-	272	272
関東		-	-	1	1	-	68	60	129	-	43	280	323	-	-	579	579	-	111	921	1,033
北陸		-	-	5	5	-	-	36	36	-	23	215	237	-	-	-	-	-	23	256	279
中部		-	58	10	68	-	2	154	156	-	21	251	272	-	-	877	877	-	81	1,292	1,374
近畿		-	108	61	169	-	103	327	430	-	42	680	723	-	1	327	329	-	255	1,396	1,651
中国		-	48	11	59	-	98	309	408	-	101	874	975	-	-	4	4	-	247	1,199	1,446
九州		-	19	29	48	-	30	206	237	-	31	2,273	2,304	-	-	117	117	-	80	2,625	2,705
合計		-	232	118	350	-	302	1,202	1,504	-	262	4,663	4,925	-	1	2,053	2,054	-	797	8,036	8,833

化 学 工 業 品（四国着）

（単位：千トン）

着地 発地	輸送機関	徳島				香川				愛媛				高知				合計			
		鉄道	自動車	海運	計	鉄道	自動車	海運	計	鉄道	自動車	海運	計	鉄道	自動車	海運	計	鉄道	自動車	海運	計
北海道		-	-	6	6	-	-	1	1	-	-	2	2	-	-	-	-	-	-	9	9
東北		-	-	-	-	-	-	-	-	-	-	2	2	-	-	-	-	-	-	2	2
関東		-	-	6	6	-	-	202	202	-	-	315	315	-	-	10	10	-	-	533	533
北陸		-	15	-	15	-	23	-	23	-	-	1	1	-	-	1	1	-	38	2	40
中部		-	2	91	94	-	19	821	840	-	42	226	268	-	66	63	129	-	129	1,202	1,330
近畿		-	309	330	639	-	97	471	568	-	376	313	688	-	34	147	180	-	815	1,260	2,076
中国		-	10	345	356	-	292	587	879	-	267	991	1,258	-	72	303	375	-	641	2,226	2,867
九州		-	-	127	127	-	38	148	185	-	15	347	362	-	-	140	140	-	52	763	815
合計		-	337	906	1,243	-	469	2,230	2,699	-	699	2,195	2,895	-	171	665	836	-	1,676	5,996	7,671

軽工業品（四国発）

（単位：千トン）

<div><div>発地</div><div>輸送機関</div></div>	徳島				香川				愛媛				高知				合計			
	鉄道	自動車	海運	計	鉄道	自動車	海運	計	鉄道	自動車	海運	計	鉄道	自動車	海運	計	鉄道	自動車	海運	計
北海道	-	-	3	3	-	-	21	21	-	-	3	3	-	-	-	-	-	-	28	28
東北	-	-	2	2	-	-	22	22	-	13	-	13	-	-	-	-	-	13	23	36
関東	-	20	65	85	-	70	35	105	-	133	556	689	-	28	-	28	-	251	657	908
北陸	-	3	-	3	-	19	-	19	-	44	-	44	-	-	-	-	-	67	-	67
中部	-	75	24	99	-	82	2	84	-	201	45	245	-	20	-	20	-	377	71	448
近畿	-	279	59	337	-	140	20	160	-	419	327	746	-	54	-	54	-	892	406	1,298
中国	-	39	-	39	-	188	-	188	-	162	15	178	-	211	-	211	-	600	15	615
九州	-	33	1	34	-	34	0	34	-	329	116	445	-	-	-	-	-	396	117	513
合計	-	449	154	602	-	534	101	634	-	1,301	1,063	2,364	-	312	-	312	-	2,595	1,317	3,912

軽工業品（四国着）

（単位：千トン）

<div><div>着地</div><div>輸送機関</div></div>	徳島				香川				愛媛				高知				合計			
	鉄道	自動車	海運	計	鉄道	自動車	海運	計	鉄道	自動車	海運	計	鉄道	自動車	海運	計	鉄道	自動車	海運	計
北海道	-	-	1	1	-	-	-	-	-	-	1	1	-	-	-	-	-	-	1	1
東北	-	-	-	-	-	15	-	15	-	-	-	-	-	-	-	-	-	15	-	15
関東	-	49	-	49	-	-	-	-	-	49	7	56	-	-	-	-	-	98	7	105
北陸	-	-	-	-	-	-	-	-	-	39	17	56	-	-	-	-	-	39	17	56
中部	-	32	9	42	-	40	-	40	-	99	29	128	-	24	-	24	-	195	38	233
近畿	-	105	1	106	-	501	1	503	-	574	69	643	-	158	1	159	-	1,339	71	1,410
中国	-	9	6	15	-	648	-	648	-	504	-	504	-	55	-	55	-	1,217	6	1,223
九州	-	4	-	4	-	-	7	7	-	58	7	65	-	20	-	20	-	82	14	96
合計	-	200	16	216	-	1,205	9	1,213	-	1,323	129	1,453	-	257	1	258	-	2,985	155	3,140

雑工業品（四国発）

（単位：千トン）

<div><div>発地</div><div>着地</div></div>	徳島				香川				愛媛				高知				合計			
	鉄道	自動車	海運	計	鉄道	自動車	海運	計	鉄道	自動車	海運	計	鉄道	自動車	海運	計	鉄道	自動車	海運	計
北海道	-	-	-	-	-	-	-	-	-	-	-	-	-	-	-	-	-	-	-	-
東北	-	-	-	-	-	10	-	10	-	-	-	-	-	-	-	-	-	10	-	10
関東	-	8	-	8	-	10	-	10	-	188	0	188	-	-	0	0	-	206	0	207
北陸	-	-	-	-	-	-	-	-	-	0	-	0	-	-	-	-	-	0	-	0
中部	-	5	-	5	-	-	-	-	-	10	0	10	-	9	-	9	-	25	0	25
近畿	-	10	-	10	-	184	-	184	-	67	61	128	-	38	-	38	-	299	61	360
中国	-	0	-	0	-	36	-	36	-	14	-	14	-	-	-	-	-	50	-	50
九州	-	-	-	-	-	44	15	58	-	14	21	35	-	-	-	-	-	57	36	93
合計	-	23	-	23	-	285	15	299	-	293	83	376	-	48	0	48	-	649	98	746

雑工業品（四国着）

（単位：千トン）

<div><div>着地</div><div>発地</div></div>	徳島				香川				愛媛				高知				合計			
	鉄道	自動車	海運	計	鉄道	自動車	海運	計	鉄道	自動車	海運	計	鉄道	自動車	海運	計	鉄道	自動車	海運	計
北海道	-	-	-	-	-	-	-	-	-	-	-	-	-	-	-	-	-	-	-	-
東北	-	-	-	-	-	-	-	-	-	-	-	-	-	-	-	-	-	-	-	-
関東	-	0	-	0	-	62	-	62	-	116	-	116	-	-	-	-	-	179	-	179
北陸	-	-	-	-	-	-	-	-	-	-	-	-	-	-	-	-	-	-	-	-
中部	-	58	-	58	-	27	-	27	-	-	0	0	-	14	-	14	-	99	0	99
近畿	-	92	-	92	-	187	-	187	-	35	7	42	-	47	-	47	-	361	7	368
中国	-	-	-	-	-	120	-	120	-	54	-	54	-	29	-	29	-	203	-	203
九州	-	-	-	-	-	30	-	30	-	1	0	1	-	2	-	2	-	32	0	32
合計	-	151	-	151	-	426	-	426	-	206	7	213	-	92	-	92	-	874	7	881

特 種 品（四国発）

（単位：千トン）

<div> <div>発地</div> <div>輸送機関</div> </div>	徳島				香川				愛媛				高知				合計			
	鉄道	自動車	海運	計	鉄道	自動車	海運	計	鉄道	自動車	海運	計	鉄道	自動車	海運	計	鉄道	自動車	海運	計
北海道	-	-	5	5	-	-	-	-	-	-	-	-	-	-	-	-	-	-	5	5
東北	-	-	-	-	-	-	1	1	-	-	0	0	-	-	-	-	-	-	1	1
関東	-	38	-	38	-	54	12	65	-	67	12	79	-	-	0	0	-	158	24	182
北陸	-	49	-	49	-	21	0	22	-	-	-	-	-	-	-	-	-	70	0	71
中部	-	116	-	116	-	8	-	8	-	-	12	12	-	-	-	-	-	124	12	136
近畿	-	330	52	382	-	511	164	674	-	113	908	1,021	-	249	6	254	-	1,203	1,129	2,332
中国	-	119	58	176	-	264	50	314	-	71	176	247	-	33	10	43	-	487	293	780
九州	-	-	213	213	-	27	32	59	-	28	190	218	-	0	18	18	-	55	453	508
合計	-	652	328	980	-	885	258	1,143	-	278	1,298	1,576	-	282	33	316	-	2,098	1,918	4,015

特 種 品（四国着）

（単位：千トン）

<div> <div>着地</div> <div>輸送機関</div> </div>	徳島				香川				愛媛				高知				合計			
	鉄道	自動車	海運	計	鉄道	自動車	海運	計	鉄道	自動車	海運	計	鉄道	自動車	海運	計	鉄道	自動車	海運	計
北海道	-	-	0	0	-	-	-	-	-	-	-	-	-	-	-	-	-	-	0	0
東北	-	-	-	-	-	-	-	-	-	-	-	-	-	-	50	50	-	-	50	50
関東	-	25	18	43	-	40	19	59	-	61	446	507	-	-	263	263	-	126	747	873
北陸	-	49	-	49	-	21	-	21	-	35	-	35	-	-	5	5	-	105	5	110
中部	-	154	-	154	-	4	2	5	-	42	11	54	-	16	244	261	-	216	258	474
近畿	-	363	187	549	-	904	828	1,731	-	109	502	610	-	64	119	183	-	1,439	1,635	3,074
中国	-	229	12	241	-	279	14	293	-	117	13	130	-	37	45	82	-	662	84	746
九州	-	-	-	-	-	17	-	17	-	14	123	136	-	-	34	34	-	31	157	187
合計	-	820	217	1,037	-	1,265	863	2,127	-	377	1,095	1,472	-	117	761	878	-	2,579	2,935	5,513

そ の 他（四国発）

（単位：千トン）

<div> <div>発地</div> <div>着地</div> <div>輸送機関</div> </div>	徳島				香川				愛媛				高知				合計			
	鉄道	自動車	海運	計	鉄道	自動車	海運	計	鉄道	自動車	海運	計	鉄道	自動車	海運	計	鉄道	自動車	海運	計
北海道	9	-	-	9	20	-	-	20	18	-	-	18	8	-	-	8	55	-	-	55
東北	18	-	-	18	14	-	-	14	36	-	-	36	5	-	-	5	74	-	-	74
関東	25	-	-	25	51	-	-	51	65	-	-	65	16	-	-	16	157	-	-	157
北陸	1	-	-	1	4	-	-	4	43	-	-	43	2	-	-	2	50	-	-	50
中部	2	-	-	2	7	-	-	7	10	-	-	10	1	-	-	1	19	-	-	19
近畿	0	-	-	0	2	-	-	2	3	-	-	3	1	-	-	1	6	-	-	6
中国	0	-	-	0	1	-	-	1	3	-	-	3	0	-	-	0	5	-	-	5
九州	6	-	-	6	5	-	-	5	4	-	-	4	1	-	-	1	15	-	-	15
合計	60	-	-	60	104	-	-	104	182	-	-	182	34	-	-	34	381	-	-	381

そ の 他（四国着）

（単位：千トン）

<div> <div>着地</div> <div>発地</div> <div>輸送機関</div> </div>	徳島				香川				愛媛				高知				合計			
	鉄道	自動車	海運	計	鉄道	自動車	海運	計	鉄道	自動車	海運	計	鉄道	自動車	海運	計	鉄道	自動車	海運	計
北海道	10	-	-	10	18	-	-	18	17	-	-	17	6	-	-	6	51	-	-	51
東北	4	-	-	4	14	-	-	14	9	-	-	9	2	-	-	2	29	-	-	29
関東	6	-	-	6	38	-	-	38	21	-	-	21	4	-	-	4	68	-	-	68
北陸	10	-	-	10	10	-	-	10	6	-	-	6	2	-	-	2	27	-	-	27
中部	3	-	-	3	11	-	-	11	10	-	-	10	5	-	-	5	29	-	-	29
近畿	1	-	-	1	11	-	-	11	27	-	-	27	2	-	-	2	41	-	-	41
中国	2	-	-	2	3	-	-	3	3	-	1	4	1	-	-	1	9	-	1	10
九州	2	-	-	2	11	-	-	11	6	-	-	6	3	-	-	3	21	-	-	21
合計	38	-	-	38	115	-	-	115	97	-	1	98	25	-	-	25	276	-	1	277

令和 5 年度

輸送機関別品目別 四国地域内貨物流動量

(注) 表中の符号は次のとおりである。
「0」……単位未満(四捨五入による)
「－」……データなし

総貨物

(単位:千トン)

<div><div>着地</div><div>発地</div></div> <div>輸送機関</div>	徳島				香川				愛媛				高知				合計			
	鉄道	自動車	海運	計	鉄道	自動車	海運	計	鉄道	自動車	海運	計	鉄道	自動車	海運	計	鉄道	自動車	海運	計
徳島	-	23,806	421	24,227	0	1,039	99	1,139	0	637	61	698	0	213	52	265	0	25,695	634	26,329
香川	0	1,529	25	1,554	-	23,468	558	24,026	1	1,760	97	1,858	1	853	8	862	2	27,610	689	28,301
愛媛	0	593	14	607	0	1,181	277	1,457	-	40,614	2,839	43,453	-	451	54	505	0	42,839	3,183	46,022
高知	0	525	187	712	0	852	1	853	0	752	33	785	-	27,056	73	27,129	0	29,185	294	29,479
合計	0	26,453	647	27,100	0	26,539	935	27,474	1	43,763	3,030	46,794	1	28,574	187	28,762	2	125,329	4,800	130,131

農水産品

(単位:千トン)

<div><div>着地</div><div>発地</div></div> <div>輸送機関</div>	徳島				香川				愛媛				高知				合計			
	鉄道	自動車	海運	計	鉄道	自動車	海運	計	鉄道	自動車	海運	計	鉄道	自動車	海運	計	鉄道	自動車	海運	計
徳島	-	471	-	471	-	72	-	72	-	-	0	0	-	-	-	-	-	543	0	543
香川	-	186	-	186	-	1,062	82	1,145	-	244	0	244	-	-	-	-	-	1,492	82	1,575
愛媛	-	45	-	45	-	53	-	53	-	3,338	31	3,369	-	43	-	43	-	3,480	31	3,510
高知	-	-	-	-	-	157	-	157	-	278	0	278	-	932	3	935	-	1,367	3	1,370
合計	-	702	-	702	-	1,344	82	1,427	-	3,860	31	3,891	-	975	3	978	-	6,881	116	6,998

林産品

(単位:千トン)

<div><div>着地</div><div>発地</div></div> <div>輸送機関</div>	徳島				香川				愛媛				高知				合計			
	鉄道	自動車	海運	計	鉄道	自動車	海運	計	鉄道	自動車	海運	計	鉄道	自動車	海運	計	鉄道	自動車	海運	計
徳島	-	2,952	0	2,953	-	44	1	45	-	445	-	445	-	41	-	41	-	3,482	1	3,483
香川	-	1	-	1	-	163	0	163	-	11	-	11	-	29	-	29	-	204	0	204
愛媛	-	-	-	-	-	75	-	75	-	1,164	12	1,176	-	83	-	83	-	1,321	12	1,333
高知	-	360	3	363	-	25	-	25	-	81	-	81	-	3,084	27	3,111	-	3,551	30	3,581
合計	-	3,313	3	3,316	-	307	1	307	-	1,701	12	1,713	-	3,237	27	3,265	-	8,558	43	8,601

鉱産品

(単位:千トン)

<div><div>着地</div><div>発地</div></div> <div>輸送機関</div>	徳島				香川				愛媛				高知				合計			
	鉄道	自動車	海運	計	鉄道	自動車	海運	計	鉄道	自動車	海運	計	鉄道	自動車	海運	計	鉄道	自動車	海運	計
徳島	-	5,222	185	5,407	-	37	88	125	-	-	60	60	-	-	10	10	-	5,259	342	5,602
香川	-	9	-	9	-	3,410	275	3,685	-	90	14	105	-	-	-	-	-	3,509	290	3,799
愛媛	-	6	2	8	-	16	101	116	-	3,667	1,009	4,676	-	11	9	20	-	3,699	1,121	4,821
高知	-	-	181	181	-	-	-	-	-	-	29	29	-	7,268	33	7,300	-	7,268	243	7,510
合計	-	5,237	369	5,606	-	3,463	463	3,926	-	3,757	1,112	4,870	-	7,278	52	7,330	-	19,735	1,996	21,732

金属・機械工業品

(単位:千トン)

発地	着地 輸送機関	徳島				香川				愛媛				高知				合計			
		鉄道	自動車	海運	計	鉄道	自動車	海運	計	鉄道	自動車	海運	計	鉄道	自動車	海運	計	鉄道	自動車	海運	計
	徳島	-	1,940	-	1,940	-	69	7	75	-	6	-	6	-	8	-	8	-	2,023	7	2,030
	香川	-	72	-	72	-	2,700	97	2,797	-	201	58	259	-	108	0	109	-	3,081	155	3,236
	愛媛	-	13	0	13	-	126	8	135	-	2,069	640	2,709	-	94	22	116	-	2,302	671	2,973
	高知	-	26	-	26	-	58	1	58	-	164	-	164	-	1,635	0	1,635	-	1,882	1	1,883
	合計	-	2,051	0	2,052	-	2,952	113	3,066	-	2,440	698	3,137	-	1,845	23	1,868	-	9,289	834	10,123

化学工業品

(単位:千トン)

発地	着地 輸送機関	徳島				香川				愛媛				高知				合計			
		鉄道	自動車	海運	計	鉄道	自動車	海運	計	鉄道	自動車	海運	計	鉄道	自動車	海運	計	鉄道	自動車	海運	計
	徳島	-	6,318	209	6,528	-	375	4	379	-	15	1	17	-	101	2	103	-	6,810	216	7,026
	香川	-	513	25	538	-	5,508	36	5,544	-	536	25	560	-	60	3	63	-	6,617	88	6,705
	愛媛	-	192	11	203	-	293	167	459	-	8,410	352	8,762	-	133	19	152	-	9,027	549	9,576
	高知	-	17	3	20	-	16	-	16	-	21	4	25	-	4,019	3	4,022	-	4,072	10	4,082
	合計	-	7,040	248	7,288	-	6,191	207	6,399	-	8,982	383	9,364	-	4,313	26	4,339	-	26,526	864	27,390

軽工業品

(単位:千トン)

発地	着地 輸送機関	徳島				香川				愛媛				高知				合計			
		鉄道	自動車	海運	計	鉄道	自動車	海運	計	鉄道	自動車	海運	計	鉄道	自動車	海運	計	鉄道	自動車	海運	計
	徳島	-	1,567	20	1,587	-	129	-	129	-	110	-	110	-	9	-	9	-	1,815	20	1,835
	香川	-	354	-	354	-	2,518	9	2,528	-	467	-	467	-	366	-	366	-	3,705	9	3,714
	愛媛	-	220	-	220	-	437	-	437	-	9,101	771	9,872	-	66	1	66	-	9,823	771	10,595
	高知	-	76	-	76	-	267	-	267	-	149	-	149	-	1,799	-	1,799	-	2,291	-	2,291
	合計	-	2,217	20	2,237	-	3,351	9	3,360	-	9,827	771	10,597	-	2,239	1	2,240	-	17,634	800	18,434

雑工業品

(単位:千トン)

発地	着地 輸送機関	徳島				香川				愛媛				高知				合計			
		鉄道	自動車	海運	計	鉄道	自動車	海運	計	鉄道	自動車	海運	計	鉄道	自動車	海運	計	鉄道	自動車	海運	計
	徳島	-	493	-	493	-	5	-	5	-	-	-	-	-	54	-	54	-	553	-	553
	香川	-	86	-	86	-	1,311	0	1,312	-	40	-	40	-	119	-	119	-	1,557	0	1,557
	愛媛	-	27	-	27	-	76	-	76	-	1,345	1	1,346	-	12	-	12	-	1,460	1	1,461
	高知	-	-	-	-	-	13	-	13	-	-	-	-	-	136	3	139	-	149	3	152
	合計	-	605	-	605	-	1,406	0	1,406	-	1,386	1	1,386	-	322	3	325	-	3,718	4	3,723

特 種 品

(単位:千トン)

<div> <div>着地</div> <div>発地</div> <div>輸送機関</div> </div>	徳島				香川				愛媛				高知				合計			
	鉄道	自動車	海運	計	鉄道	自動車	海運	計	鉄道	自動車	海運	計	鉄道	自動車	海運	計	鉄道	自動車	海運	計
徳島	-	4,842	7	4,849	-	308	-	308	-	60	-	60	-	-	41	41	-	5,210	47	5,257
香川	-	309	0	310	-	6,795	58	6,853	-	171	-	171	-	170	6	176	-	7,446	63	7,509
愛媛	-	91	-	91	-	105	1	106	-	11,520	23	11,543	-	10	3	13	-	11,727	27	11,753
高知	-	46	-	46	-	317	-	317	-	59	-	59	-	8,184	4	8,188	-	8,605	4	8,609
合計	-	5,288	7	5,295	-	7,525	58	7,583	-	11,811	23	11,834	-	8,364	53	8,417	-	32,987	141	33,129

そ の 他

(単位:千トン)

<div> <div>着地</div> <div>発地</div> <div>輸送機関</div> </div>	徳島				香川				愛媛				高知				合計			
	鉄道	自動車	海運	計	鉄道	自動車	海運	計	鉄道	自動車	海運	計	鉄道	自動車	海運	計	鉄道	自動車	海運	計
徳島	-	-	-	-	0	-	-	0	0	-	-	0	0	-	-	0	0	-	-	0
香川	0	-	-	0	-	-	0	0	1	-	-	1	1	-	-	1	2	-	0	2
愛媛	0	-	-	0	0	-	-	0	-	-	0	0	-	-	-	-	0	-	0	0
高知	0	-	-	0	0	-	-	0	0	-	-	0	-	-	-	-	0	-	-	0
合計	0	-	-	0	0	-	0	0	1	-	0	1	1	-	-	1	2	-	0	2