

No.4

直島

宮浦港

宮浦1号浮棧橋

(施設管理者：直島町)

(香川県香川郡直島町宮ノ浦)

北緯 34° 27' 27.7" N

東経 133° 58' 24.6" E

予約先 名称・部署	直島町 建設経済課		
予約先 電話番号	087-892-2224	予約先 FAX番号	087-892-3888
予約先 受付時間	8:15~17:00 、 土・日・祝祭日除く		
予約先メー ルアドレス	kensetsu1@town.naoshima.lg.jp		

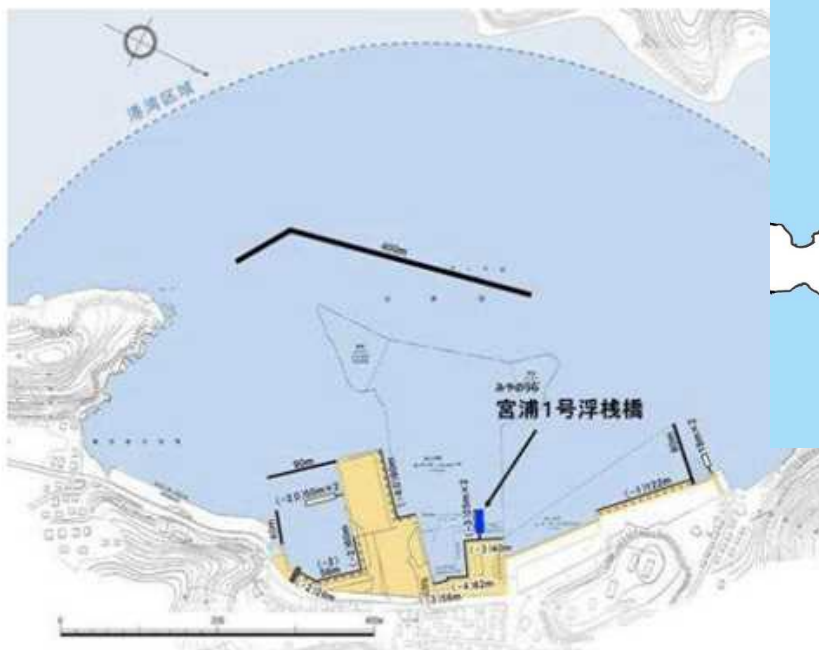
◆施設情報◆

ビジターバース	2隻(船長10m前後の場合) ※最長25mまで、ヨット受入：要相談		
ビジター料金 ※事前予約：要	1隻1日あたり(1日=24時間以内) ・全長10m以下 1,370円/県外者 1,640円 ・全長10m超、11m以下 1,560円/県外者 1,860円 ・全長11m超、12m以下 1,750円/県外者 2,070円 ・全長12m超船舶の長さ1mまでごとに 160円/県外者 180円 ※不定期船は、(1係留ごとに)総トン数1トンにつき5.03円		
施設形式	浮棧橋	施設延長等	25m×2(係船柱、防舷材あり) (海から見て右側面のみ係留可)
連続して 停泊可能な 期間	要相談	入出港可能 時間帯	—
利用方法	係留施設使用許可申請書に必要事項 を記入し、船舶検査証の写しを添付 のうえ、メール・FAX・郵送に て、利用日の3日前までに、直島町建 設経済課あてに提出。	料金の 支払方法	海の駅「なおしま」施設内にある直島町観光協会 の「案内窓口」にて支払い
入出港ルー ト、安全な 入出港のた めの留意点 等	付近にフェリー(定期船)の発着所 あり(棧橋の反対側に接岸)	その他の利 用条件、注 意事項	・フェリー等が近くを航行するので、係留船舶が 直接波を受けます。 ・給水、給電等はできません。
備考	—		

下船後の 交通手段	徒歩、町営バス、レンタサイクル(バ イク)、レンタカー	地図リンク (google)	https://goo.gl/maps/DBVaF2MYNZv
--------------	--------------------------------	-------------------	---



◆近隣地図◆



◆周辺施設情報◆ 【半径1 km圏内】

コンビニ：セブンイレブン・なおしま店(350m) / バス停：宮浦港(210m)

レンタサイクル(バイク)：TVC直島レンタル・宮浦店(150m)、おうぎやレンタサイクル(210m)

銭湯：直島銭湯「I love 湯」(200m) / ガソリンスタンド：直島石油・直島SS(350m)

飲食店：島食D0みやんだ(140m)、ゆうなぎ(200m)、カフェおうぎや(210m)、木の崎うどん直島店(360m)など

宿泊施設：ドミトリーin九龍(120m)、宿くるむ(120m)、旅館志おや(220m)、みなとや旅館(280m)、など

◆主要な観光地等◆

赤かぼちゃ(240m)、直島パヴィリオン(250m)、地中美術館(2.0km)、家プロジェクト(最寄り2.0km～)、

ANDO MUSEAM(2.3km)、李禹煥美術館(2.5km)、ベネッセミュージアム(3.0km)、など

