

No.27

大島

友浦漁港

使用条件あり：一時利用のみ

友浦漁港 浮棧橋(24岸壁)

(施設管理者：今治市)

(愛媛県今治市宮窪町友浦)

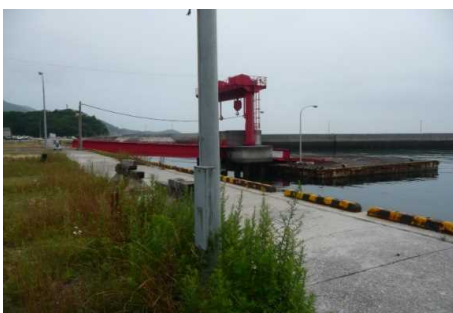
北緯 34° 09' 08.2" N

東経 133° 04' 57.7" E

予約先 名称・部署	今治市 水産課		
予約先 電話番号	0898-36-1546	予約先 FAX番号	—
予約先 受付時間	平日 08:30～17:15 (土、日、祝日、年末年始(12月29日～1月3日)を除く)		
予約先 メールアドレス	—		

◆施設情報◆

一時係留が 可能な隻数	1隻 (ヨット受入れ：ヨットのサイズによって、干満等状況により不可の場合がある。)		
係留料金 ※事前申請:要	1円/総トン数1トン (係船1回24時間までごとにつき)		
	P B	ヨット	テンドー
施設形式	浮棧橋	施設延長等	延長：65m / 計画水深-4.0m 設備：係船柱、防舷材、夜間照明
連続して 停泊可能な 期間	— (停泊不可)	入出港可能 時間帯	<要定期船との調整>
利用方法	甲種漁港施設使用許可申請書の提出 が必要です。(事前に申請して許可 を受けること)	料金の 支払方法	市役所より指定の納付書が送付されるので、市指 定の金融機関にて前納支払い。
入出港ルー ト、安全な 入出港のた めの留意点 等	<ul style="list-style-type: none"> 定期フェリーが就航しているので、出入港時は注意すること。 付近に地元漁船も停泊しているので、事故等が無いよう注意のこと。 施設利用には、漁協の承諾と定期航路運営会社との協議が必要となり、次第によっては利用不可となる場合があります。 	その他の利 用条件、注 意事項	<ul style="list-style-type: none"> 当施設において、保管・事故の責任は負いませ ん。 施設を損傷した場合は、使用者が損害を賠償し ます。 ゴミは各自でお持ち帰りください。 天候などの問題が発生する恐れがある場合に は、利用をお断りすることがあります。
備考	トイレ：友浦港待合所内		
下船後の 交通手段	徒歩、路線バス(瀬戸内海交通)	地図リンク (google)	https://goo.gl/maps/mdwkS53GEYK2



◆近隣地図◆



◆周辺施設情報◆

宿泊施設：民宿とも (150m)、民宿のんびりや (1.2km)

飲食店：食堂・海の家魚蔵 (550m)、カフェ・友浦サイト (850m)、能島水軍 (2.1km)

病院：吉海・斎藤クリニック (4.6km) / 総合病院：大三島中央病院 (今治市・大三島)

◆主要な観光地等◆

今治市村上水軍博物館 (2.1km)、友浦久米キャンプ場 (2.3km)、宮窪石文化運動公園 (3.0km)、
亀老山展望公園 (9.7km)

