

2026年2月發行

暢遊四國 安全自駕行

讓旅遊更盡興的行前須知
交通規則與行車禮儀介紹



發行者：国土交通省 四国運輸局 Shikoku District Transport Bureau

「自駕基本宣導短片」 旅前先看，安心上路



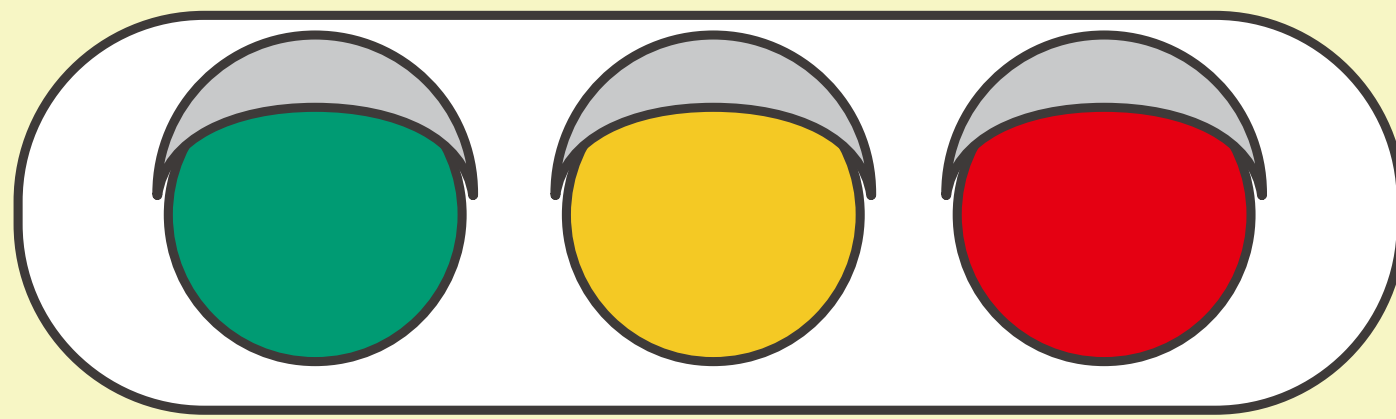
透過這部約 3 分鐘的影片，
介紹在日本駕駛時的重要重點。
出發前請務必觀看。

來自租車公司的叮嚀

為了讓您好舒適地使用車輛，請注意以下事項：

- 請勿在車身上坐臥或放置行李，以免造成刮傷
(可能不在保險理賠範圍內)
- 禁菸車內禁止吸菸
- 請留意車內清潔，並妥善保管車內備品

一定要遵守的交通規則



可通行

(紅燈前的提醒)

停車

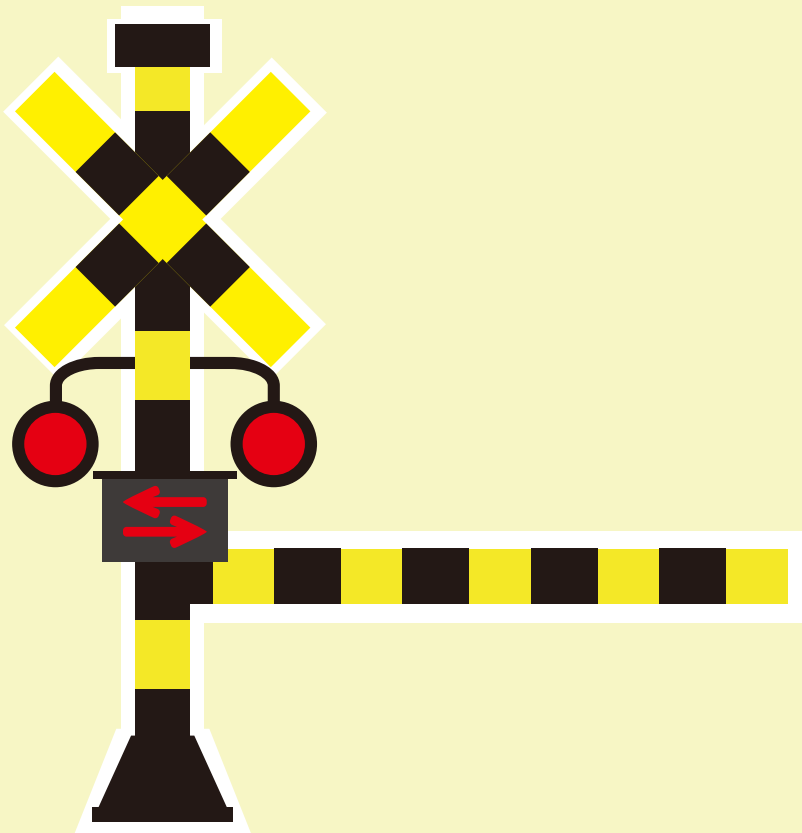
停車

※若亮起綠色箭頭燈，
僅可依箭頭方向行駛。



看到 STOP 標誌時，必須確實暫停

請在停止線前停車，確認安全後再行駛。
※若無停止線，請在標誌前方停車。



通過平交道時，必須暫停

請在平交道前停車，
確認左右是否有列車接近。
確認能安全通過前方鐵軌後，再繼續行駛。

基本交通規則



- 1 紅燈時務必停車
- 2 斑馬線上，行人優先
- 3 右轉時須禮讓對向來車，左轉時請注意內輪差碰撞
- 4 在日本車輛靠左行。轉彎後請注意行駛於左側車道
- 5 所有乘客皆須繫安全帶
- 6 少量飲酒亦不可上路。酒駕者將處以罰款

以下可查看更
詳細的交通規則



主要交通標誌須知

交通標誌的顏色具有以下含義：



暫時停車

務必停車，確認安全後再行駛



車輛禁止進入

車輛無法進入



最高速度

不得超過標誌所示的最高速度行駛
(例：50 代表時速 50km)



禁止停車

此處不可停車



單行道

此標誌前方僅可依箭
頭方向行駛

詳情請
見此處



行車安全注意事項



停車時請小心擦撞

日本的停車場多半較狹小，
停車時請減速並確認四周。

小心路緣石或障礙物

有些地方容易撞到防撞桿或路緣石。
山區路段，請留意可能有野豬或鹿突然衝出。

開車時禁用手機、通話

請勿在開車時操作手機、通話或飲食，
欲從事上述行為請先停車再進行。

右轉時，直行車優先

在路口請禮讓對向直行車。

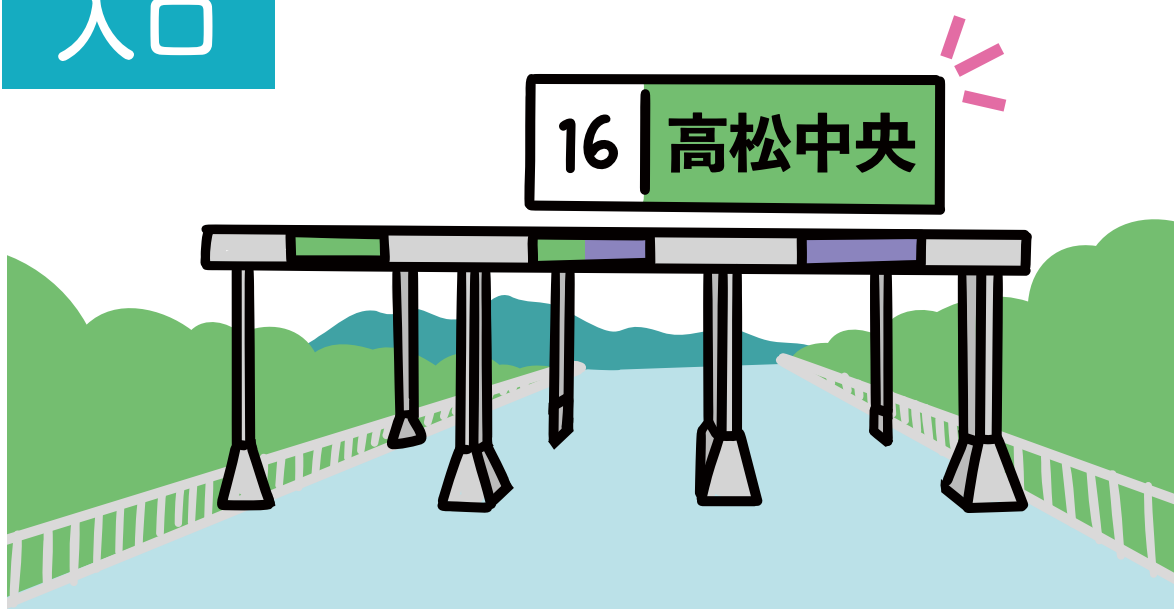
左轉時，注意內輪差碰撞風險

左轉前，請先透過後照鏡與目視確認後
方來車（機車或自行車）。

請先確認以上安全須知再上路享受四國自駕之旅。

高速公路行車說明

入口



以綠色標誌標示路線名稱、
交流道 (IC) 方向

出口



出口附近設有標誌

行駛方向



標誌上會標示城市名

從休息站回到主線道時，
請注意勿逆向行駛

2 種 ETC 車道 (通過時速請降至 20km/h 以下)



基本
行車
規則

- 全車乘客皆須繫安全帶
- 靠左行駛：雙線以上的單向道路，請行駛左側車道，右側為超車車道
- 高速公路無速限標誌時，限速 100km/h。但四國地區多數路段限速 70~80km/h，請務必留意速限標誌。

行車事故應變處理

發生交通事故時

即使是輕微事故也須報警。
若有傷患請叫救護車(119)。
將車移至安全處，並聯絡警察(110)及租車公司。

收到違停通知時

去電聯絡罰單上的聯絡號碼 →
於警局領取罰款繳費單並完成繳納。
並將繳費收據交給租車公司。

車輛故障或沒油時

請將車停在安全處並開啟警示燈，聯絡租車公司。
如有需要請聯絡JAF道路救援服務(#8139)。
沒油時請務必先聯絡租車公司。

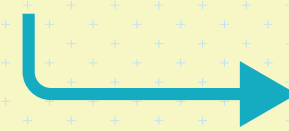
關於保險

應變方式將依投保的內容而異，
出發前請務必確認。

關於在日本停車



萬一發生
事故等時



緊急聯絡處資訊

警察局

110

發生事故
或報案時

救護車、消防車

119

受傷、
火災時

海上保安廳

118

遇海上事故、
狀況時

JAF 道路救援服務

#8139 或 (+81) 570-00-8139

車輛故障、沒油時

NEXCO 西日本

(+81) 120-924863

高速公路上遇狀況時

駐日大使館・領事館

遺失護照等



遇緊急狀況請保持冷靜，並撥打以上電話求助

災害應變處理

遇到地震或颱風等天災時，請先確保自身安全。

Safety tips

支援 15 種語言



iPhone



Android



可確認緊急通知（地震、海嘯、氣象警報等）。

※亦提供支援外語的醫療機構搜尋等相關連結

請保持冷靜，依當地政府或警方指示行動。

JNTO（日本觀光局）

多語言客服中心

遊日旅客熱線

050-3816-2787

（24 小時・全年無休）

英語

韓語

中文

※提供緊急狀況（疾病、災害、交通）及觀光諮詢等服務

社群網站

Japan Safe Travel

提供旅行期間的安全資訊（災害、交通、健康等）

英語

簡體中文

官方 X / 原 Twitter

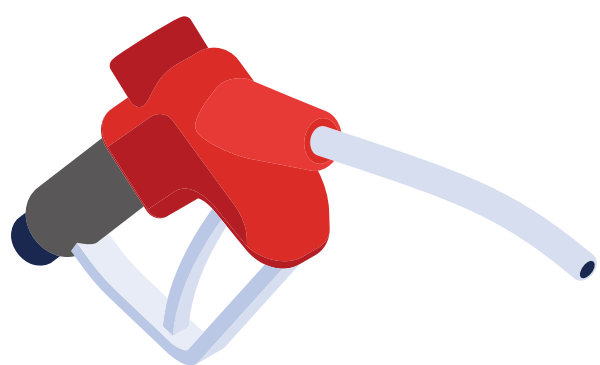
微博



加油站相關說明

燃油種類

普通汽油



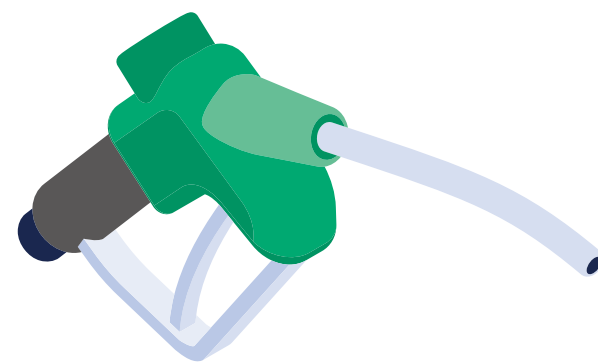
一般車輛用

高級汽油



高性能車輛用

輕油



柴油車輛用

一般租車多使用普通汽油。
加錯油將導致引擎故障。

服務類型

人工
加油

由工作人員加油、
擦拭車窗、收款

自助
加油

由駕駛自行加油、
使用機器付款
※加油站入口或招牌會標示
「自助加油 (SELF)」

詳情請
見此處



便利的交通與道路資訊



Japan Travel
by NAVITIME

英語

韓語

中文

可查詢汽車、電車、巴士路線及觀光資訊，
並支援適合租車旅遊的駕駛路線規劃、
車用導航及交通安全資訊



NEXCO 西日本

英語

韓語

中文

提供外國人專用的周遊券、高速公路收費、
休息站指南、路線搜尋



iHighway 西日本

僅支援日語

建議使用瀏覽器的翻譯功能

可即時掌握道路封閉、事故資訊

四國四縣觀光資訊頁面

四國各縣魅力通通有。



香川探訪

香川縣 ▲



VISIT EHIME
JAPAN

愛媛縣 ▲



DISCOVER
TOKUSHIMA

德島縣 ▲



VISIT KOCHI

高知縣 ▲

**道路
休息站**

可休息、品嚐當地美食、體驗文化、
享受日本魅力的好去處。

點此搜尋四國的道路休息站！

僅支援日語

(建議使用瀏覽器的翻譯功能)



暢遊四國推薦自駕路線

四國有許多只有自駕才能造訪的絕景與體驗。
從溪谷到海岸線、山間溫泉鄉，
還有能樂享當地飲食文化的小鎮等，魅力無窮。

開車自由行，發現四國多元魅力。
推薦的自駕行程與您共享。



TOURISM
SHIKOKU

1



歷史與自然交織的
深度自駕遊

2

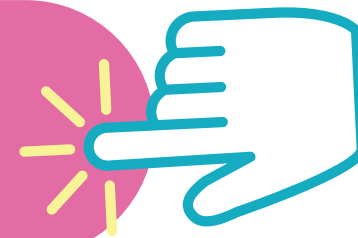


溫泉與打卡景點巡禮

3



內容精彩豐富的
親子體驗行程



自駕實用日文

在租車公司

ガソリンはどれを入れればいいですか？

請問要加哪一種油？

返却場所はどこですか？

請問還車地點在哪裡？

在加油站

満タンでお願いします。

請幫我加滿

レギュラー〇〇でお願いします。

請幫我加〇〇(金額) 普通汽油

問路時

〇〇までどう行きますか？ 駐車場はどこですか？

請問到〇〇怎麼走？

請問停車場在哪裡？

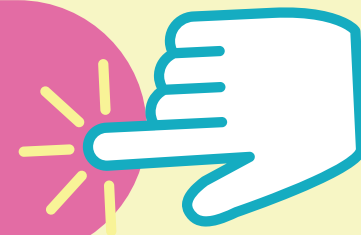
開車出狀況時

車が故障しました。

車子故障了

助けを呼んでください。

請幫我叫道路救援



觀光實用日文

付款

現金で払えますか？

可以付現嗎？

カードは使えますか？

可以刷卡嗎？

設施・服務

トイレはどこですか？

請問洗手間在哪裡？

お土産はどこで買えますか？

請問哪裡能買伴手禮？

用餐時

中国語のメニューはありますか？

請問有中文菜單嗎？

おすすめ料理は何ですか？

請問有推薦的料理嗎？

1

2

3

4

5

6

7

8

9

0

是 ○

否 ×