

四国を安全に 楽しくドライブ!

旅を楽しむために知っておきたい
交通ルールと運転マナーをご紹介します



旅の前に見て安心「ドライブ基本動画」



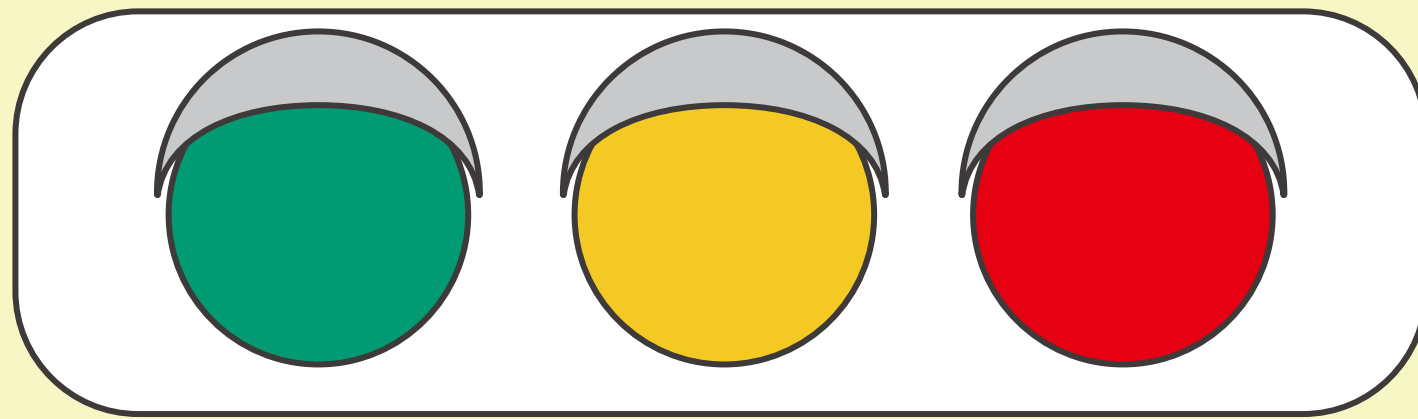
日本で運転する際に大切なポイントを、
約3分の動画で紹介しています。
運転前にぜひご覧ください

レンタカー会社からのお願い

快適にご利用いただくため、以下にご注意ください

- 車体に座る、荷物を置くなど傷の原因となる行為はお控えください（補償外となる場合があります）
- 禁煙車での喫煙は禁止です
- 車内の汚れや備品の紛失にもご注意ください

絶対守ろう交通ルール



進むことができ

止まる
(赤に変わる前の合図)

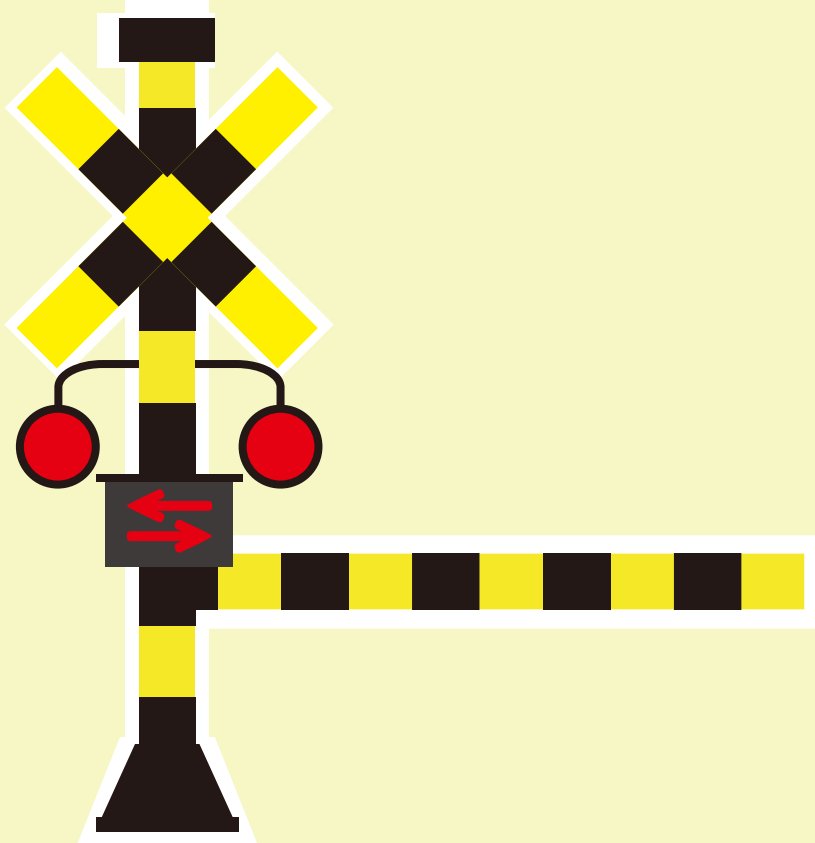
止まる

※青い矢印が点灯している場合は、矢印の方向だけ進めます。



STOP 標識では必ず一時停止

停止線の手前で止まり、安全を確認してから進みます。※線がない場合は、標識の手前で停止します。



踏切では必ず一時停止

踏切の手前で一旦止まり、左右から列車が来ていないかを確認します。前方の線路を安全に渡りきれることを確認してから進みます。

基本の交通ルール

- 1 赤は停止 2 歩行者優先 3 交差点での注意



- 4 左側通行 5 シートベルト 6 飲酒運転禁止

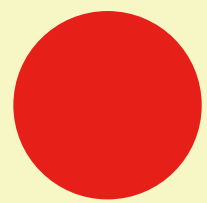
- 1 赤信号では必ず止まる
- 2 横断歩道は歩行者が最優先
- 3 右折は対向車優先、左折は巻き込み注意
- 4 日本は左側走行。曲がった後のレーンに注意
- 5 全席で必ず着用
- 6 少量でも運転不可。反則金の対象に

以下から詳しい
交通ルールを
ご確認
いただけます



知っておきたい主要な標識

標識の色には、以下のような意味があります。

▶ 禁止 ▶ 注意 ▶ 指示



一時停止

必ず止まり、安全を確認して進む



車両進入禁止

車は入れません



最高速度

標識に示された最大速度を超える速度で走行できない (例: 50 - 時速 50km)



駐車禁止

ここに駐車できません



一方通行

この標識より先は矢印方向のみ進行可

詳細はこちら



安全運転の注意点



駐車時の接触到注意

狭い駐車場が多いです。
ゆっくり周囲を確認しましたか？

縁石や障害物に注意

ポールや縁石に当たりやすい場所があります。
山間部では猪や鹿が飛び出すこともあります。
気をつけましたか？

スマホ・通話等のながら運転禁止

スマホ操作や飲食、通話を運転中にしていませんか？
利用は停車してからにしましたか？

右折時は直進車優先

交差点で対向の直進車を先に通しましたか？

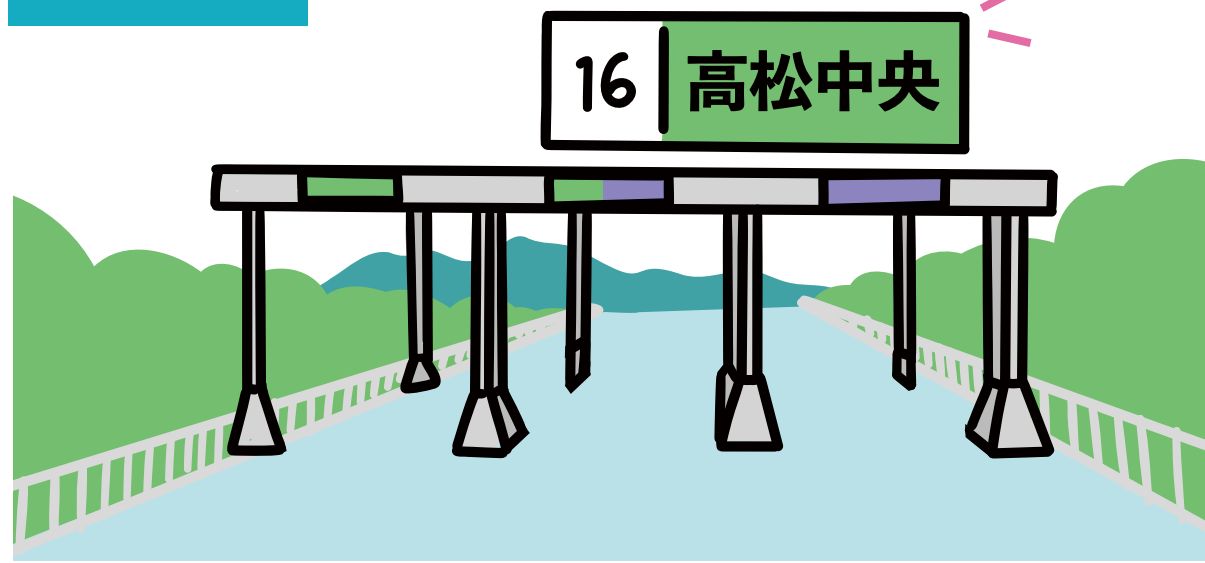
左折時の巻き込み注意

左折時にバイクや自転車をミラー
＋目視で確認しましたか？

チェックして、安全な四国ドライブを！

高速道路の利用法

入口



出口



緑の標識で路線名・IC方向を表示

出口付近に標識あり

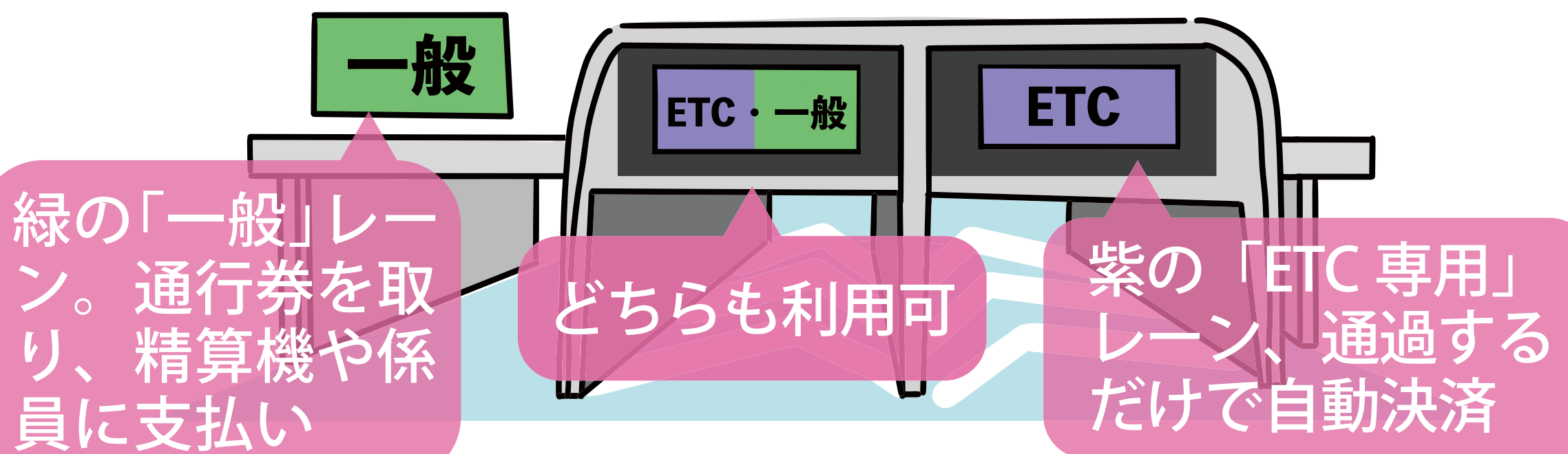
進行方向



標識に都市名が表示

サービスエリアから本線へ戻る際は逆走に注意

ETCゲートは2種類（進入は20km/h以下）



基本
ルール

- ・全席シートベルト必須
- ・キープレフト：片道2車線以上ある場合、左を走行、右は追い越し用
- ・高速道路の最高速度は標識がなければ100km/h。ただし、四国は70～80km/hの区間が多いので、標識を必ず確認

運転中のトラブル対応

事故にあったら

軽い事故でも警察へ届出。
けが人は救急車（119）安全な場所へ移動し、
警察（110）とレンタカー会社へ連絡

駐車違反のとき

違反切符の番号に連絡し、
警察で反則金の納付書を受取→支払い。
領収書をレンタカー会社へ提出

故障やガス欠のとき

安全な場所に停車しハザード点灯。
レンタカー会社へ連絡。必要ならJAF（#8139）。
ガス欠は必ずレンタカー会社へ相談

保険について

加入保険により対応が変わるため、
出発前に必ず確認を

駐車について



万一が事故等を
起こした場合



緊急連絡先一覧

警察

110

事故・事件

救急・消防

119

怪我・火災

海上保安庁

118

海での事故・トラブル

JAF ロードサービス

#8139 または 0570-00-8139

故障・ガス欠時

NEXCO 西日本

0120-924863

高速道路でのトラブル

在日大使館・領事館

パスポート紛失など



万一の際は落ち着いて、上記の番号へご連絡ください。

災害時の対応

地震や台風などの災害時は、まず身の安全を確保してください。

Safety tips

(15 言語対応)



iPhone



Android



非常時の通知（地震・津波・気象警報など）を確認できます。

※外国語対応の病院検索等のリンクも掲載

慌てず、自治体や警察の指示に従ってください。

JNTO 多言語コールセンター

Japan Visitor Hotline

050-3816-2787

(24 時間・365 日)

英語

韓国語

中国語

※緊急時（病気・災害・交通）から観光案内まで利用できます。

SNS

Japan Safe Travel

旅行中の安全情報（災害・交通・健康など）を配信しています。

英語

簡体字

公式 X (旧 twitter)

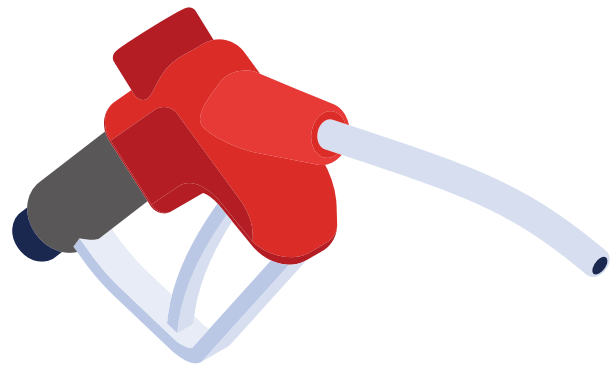
微博 (Weibo)



ガソリンスタンドの利用方法

給油の種類

レギュラー



一般的な普通車用

ハイオク



高性能車向け

軽油



ディーゼル車用

レンタカーの多くはレギュラー。
誤給油はエンジントラブルの原因になります。

サービス形式

FULL
SERVICE

スタッフが給油・窓拭き・
支払い対応

SELF
SERVICE

利用者が自分で給油、
支払いは機械
※入口や看板に「セルフ(SELF)」
の表記あり

詳細は
こちら



移動に便利な交通・道路情報



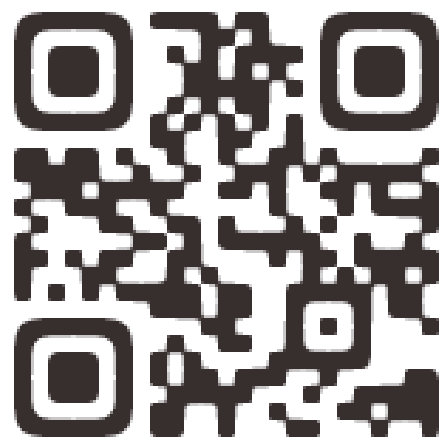
Japan Travel
by NAVITIME

英語

韓国語

中国語

車・電車・バスの経路検索、観光情報に加え
レンタカー旅行に最適なドライブルート計画機能、
カーナビ、交通安全情報に対応



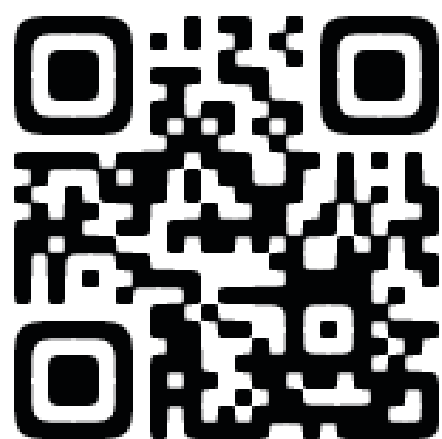
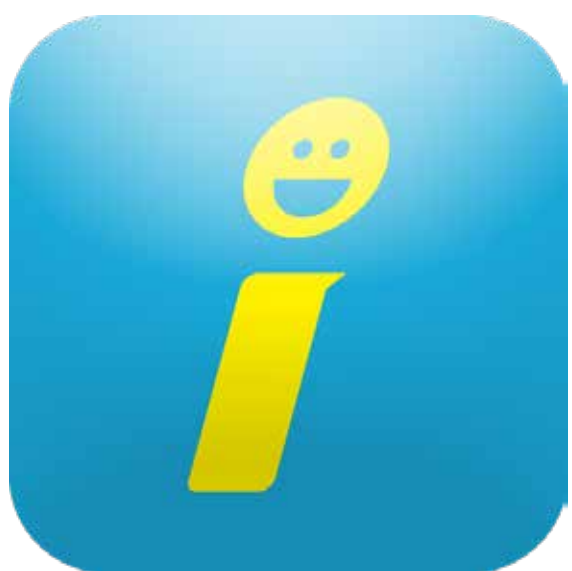
NEXCO 西日本

英語

韓国語

中国語

外国人向け周遊パス、高速料金、SA案内、
ルート検索に対応



アイハイウェイ西日本

日本語のみ

ブラウザの翻訳機能を利用してください

通行止め・事故情報をリアルタイムで確認できます

四国 4 県の観光情報ページ

四国の魅力を県ごとに紹介しています。



うどん県旅ネット

香川県 ▲



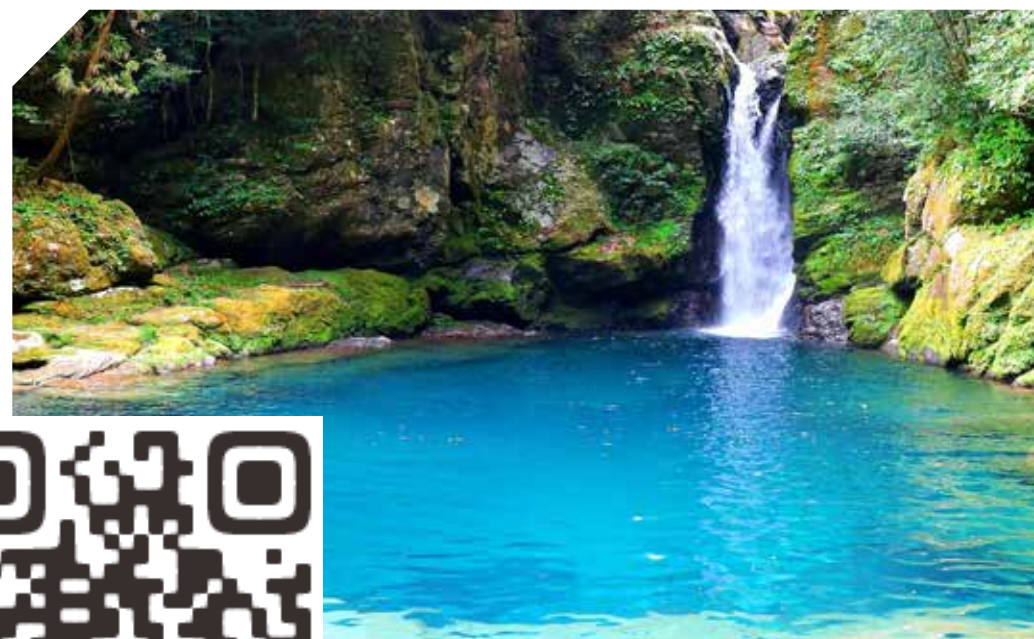
いよ観ネット

愛媛県 ▲



阿波ナビ

徳島県 ▲



こうち旅ネット

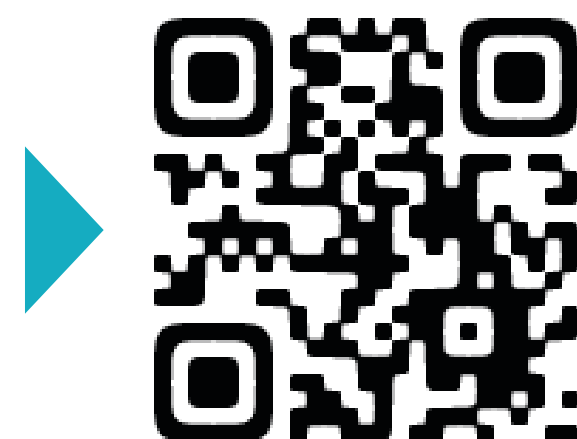
高知県 ▲

道の駅 休憩や地元グルメ・文化体験ができる、
日本の魅力を楽しめるスポットです。

四国の道の駅はこちらから検索！

日本語のみ

(ブラウザの翻訳機能を利用してください)



四国のおすすめドライブ観光特集

四国には、レンタカーでこそ訪れられる
絶景や体験があります。

自由に巡るドライブ旅で、
四国の多彩な魅力を発見してください。
おすすめのドライブコースも紹介しています。



TOURISM
SHIKOKU

1



歴史と自然を満喫する
ドライブコース

2

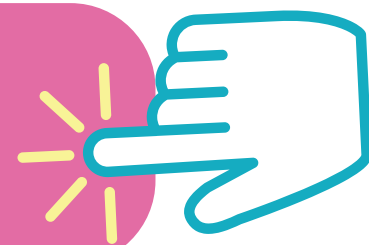


温泉とフォトジェニック
なコース

3



家族でまわる体験
もりだくさんコース



ドライブに関するフレーズ

レンタカー店舗で

ガソリンはどれを入れればいいですか？

Which fuel should I use?

返却場所はどこですか？

Where should I return the car?

ガソリンスタンドで

満タンでお願いします。

Fill it up, please.

レギュラー〇〇でお願いします。

Regular 〇〇 please.

道を聞くとき

〇〇までどう行きますか？ 駐車場はどこですか？

How can I get to 〇〇?

Where is the parking lot?

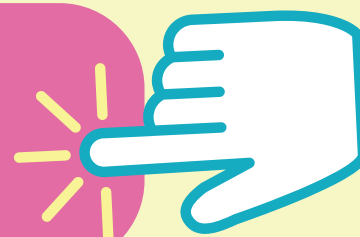
トラブル時

車が故障しました。

The car broke down.

助けを呼んでください。

Please call for help.



観光で役立つフレーズ

支払い

現金で払えますか？

Can I pay in cash?

カードは使えますか？

Can I use a credit card?

施設・サービス

トイレはどこですか？

Where is the restroom?

お土産はどこで買えますか？

Where can I buy souvenirs?

食事

○英語○のメニューはありますか？

Do you have an English menu?

おすすめ料理は何ですか？

What do you recommend?

1

2

3

4

5

6

7

8

9

0

はい ○

いいえ ×