

2026년 2월 발행

# 시코쿠를 안전하고 즐겁게 드라이브

여행을 즐기기 위해 알아둬야 할  
교통규칙과 운전 매너를 소개



발행자: 国土交通省 四国運輸局 Shikoku District Transport Bureau

# 여행 전에 보면 안심되는 「드라이브 기본 영상」



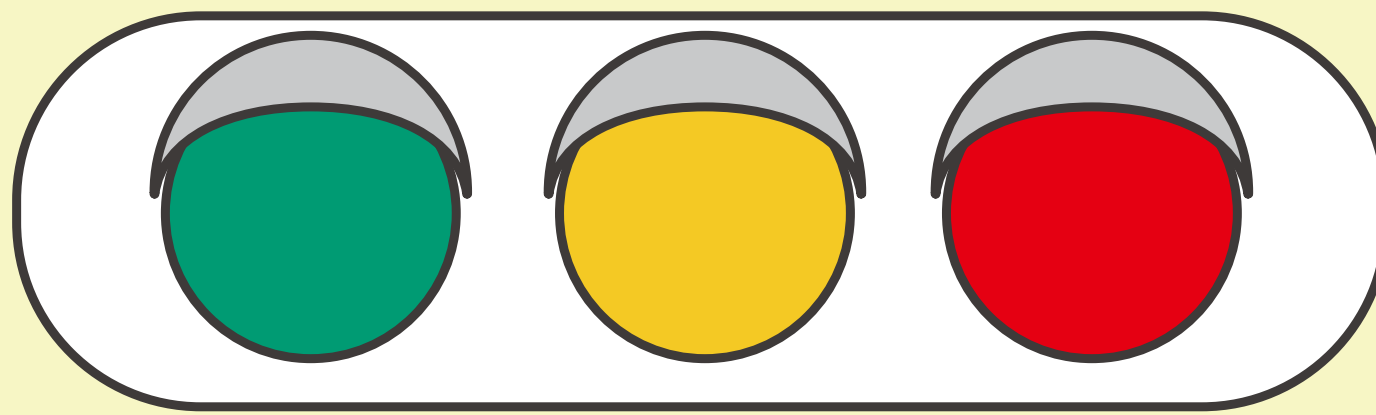
일본에서 운전할 때 중요한 포인트를 약 3분 분량의 영상으로 소개합니다. 운전 전에 꼭 시청해 주세요.

## 렌터카 회사의 당부

쾌적한 이용을 위해 아래 사항에 유의해 주시기 바랍니다.

- 차체에 앓거나 짐을 올리는 등 흠집의 원인이 되는 행동은 삼켜 주십시오 (보상 대상에서 제외될 수 있습니다).
- 금연 차량에서는 흡연이 금지되어 있습니다.
- 차내 오염이나 비품 분실에도 주의해 주십시오.

# 반드시 지켜야 할 교통 규칙



※ 초록색 화살표 신호가 켜져 있을 경우, 화살표 방향으로만 진행할 수 있습니다.

진행 가능

(빨간불로 바뀌기 전 신호)

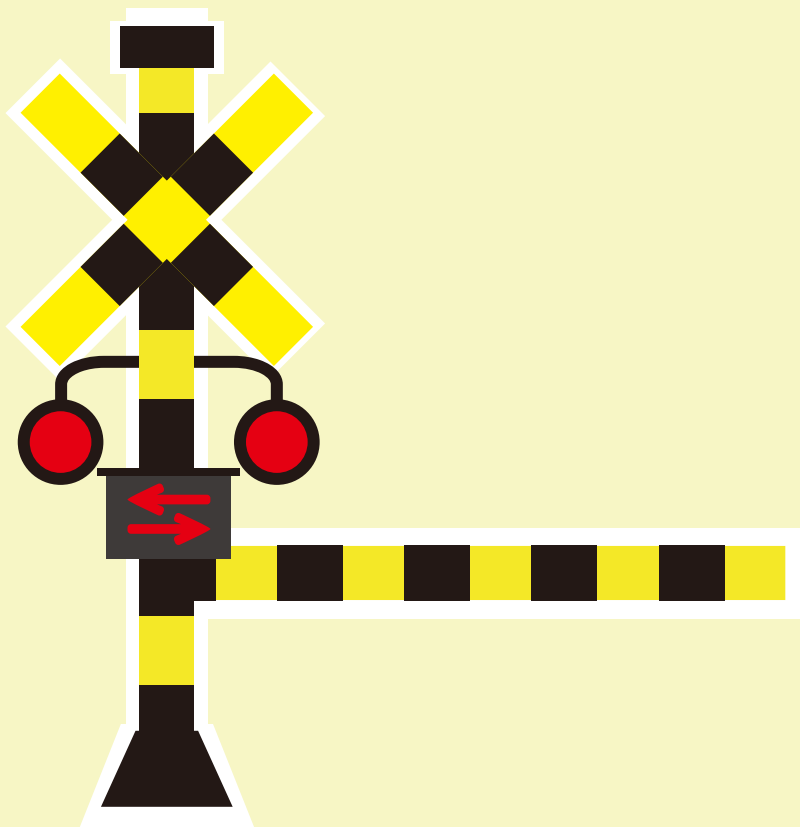
정지

정지



STOP 표지에서는 반드시 일시 정지해야 합니다.

정지선 앞에서 멈춘 후, 안전을 확인하고 진행하십시오. ※ 정지선이 없는 경우에는 표지 앞에서 정지하십시오.

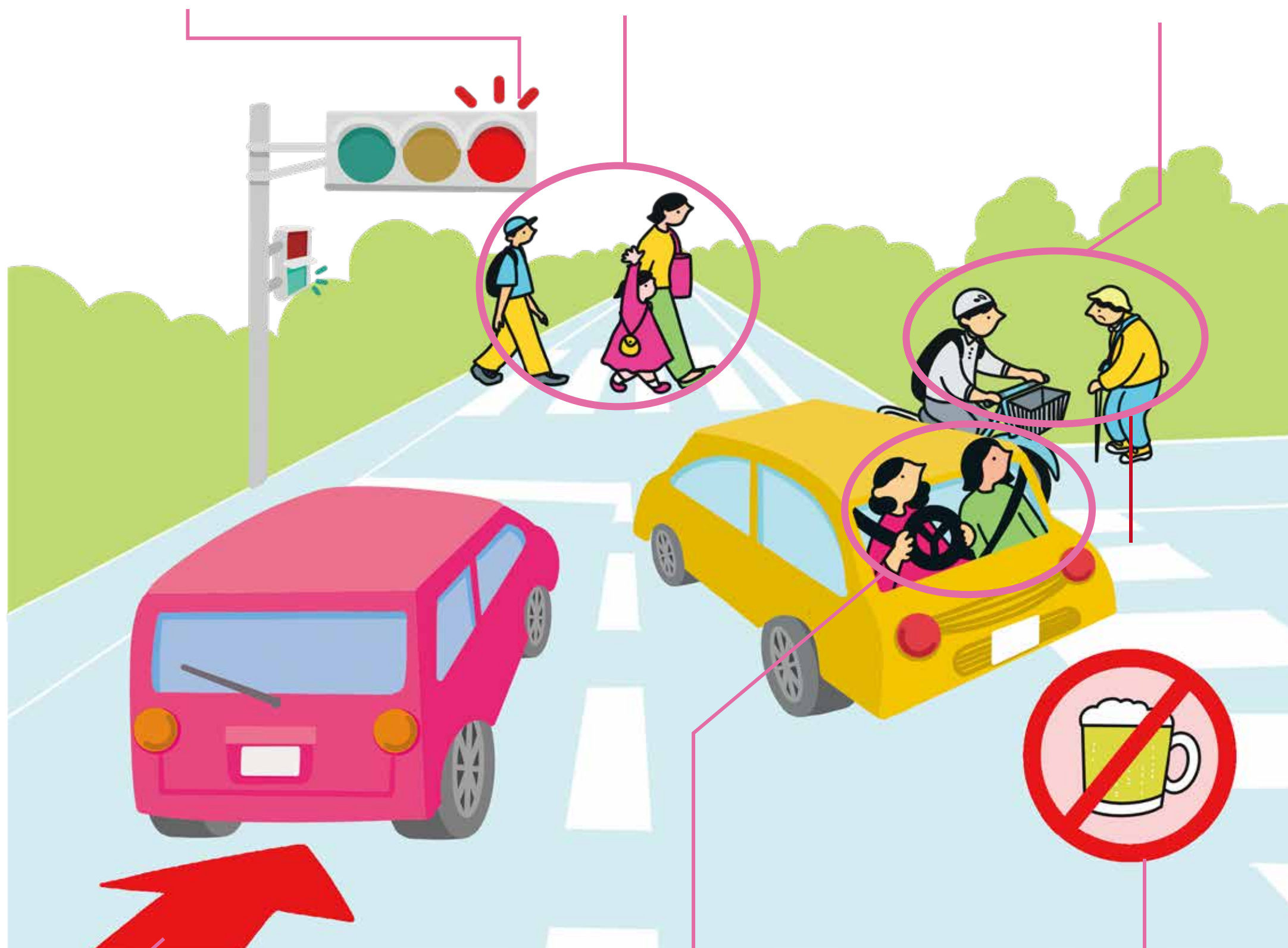


철도 건널목에서도 반드시 일시 정지해야 합니다.

건널목 앞에서 멈춰 좌우에서 열차가 오는지 확인하십시오. 앞쪽 선로를 안전하게 건널 수 있는 것을 확인한 후 진행하십시오.

# 기본적인 교통규칙

1 빨강은 정지 2 보행자 우선 3 교차로에서 주의할 점



4 좌측통행

5 안전벨트

6 음주운전 금지

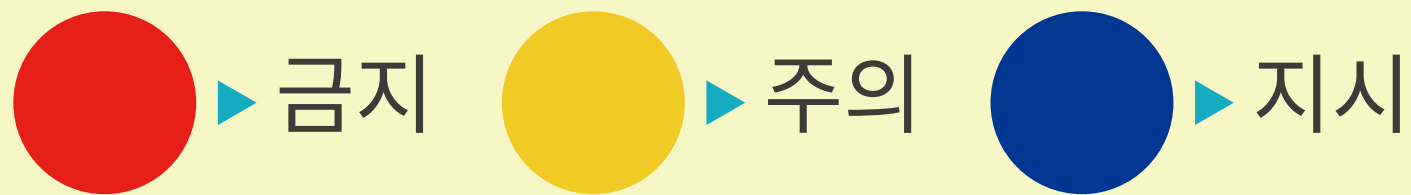
- 1 빨간 불에는 반드시 멈출 것
- 2 횡단보도는 보행자가 최우선
- 3 우회전은 마주 오는 차 우선, 좌회전은 차체 옆면의 충돌에 주의
- 4 일본은 좌측주행. 꺾은 뒤의 차선에 주의
- 5 모든 좌석에서 반드시 착용할 것
- 6 소량이라도 운전 불가. 범칙금 대상

아래에서 자세한  
교통 규칙을  
확인하실 수  
있습니다.



# 알아둬야 할 주요한 표식

교통 표지의 색상에는 다음과 같은 의미가 있습니다:



## 일시정지

반드시 멈추고 안전을 확인한 뒤 나아갑니다.



## 차량 진입 금지

차량은 들어갈 수 없습니다.



## 최고 속도

표식에 표시된 최고 속도를 초과하여 주행할 수 없습니다 (예: 50 = 시속 50km).



## 주차 금지

이곳에는 주차할 수 없습니다.

자세한 내용은  
여기에서  
확인하세요



## 일방통행

이 표식 이후에는 화살표 방향으로만 진행할 수 있습니다.



## 안전운전을 위해 주의할 점

### 주차할 때 접촉에 주의

좁은 주차장이 많습니다.  
주위를 천천히 확인하셨습니까?

### 연석이나 장애물에 주의

차선규제봉이나 연석에 닿기 쉬운 장소가 있습니다.  
산간지역에서는 멧돼지나 사슴이 뛰어드는 일도  
있습니다. 주의하셨습니까?

### 운전 중 스마트폰 · 통화 금지

스마트폰 조작이나 음식 섭취, 통화를 운전 중에  
하지 않았습니까? 이용은 정차한 뒤 하셨습니까?

### 우회전할 때는 직진차 우선

교차로에서는 맞은 편의 직진차를 먼저 보냈습니까?

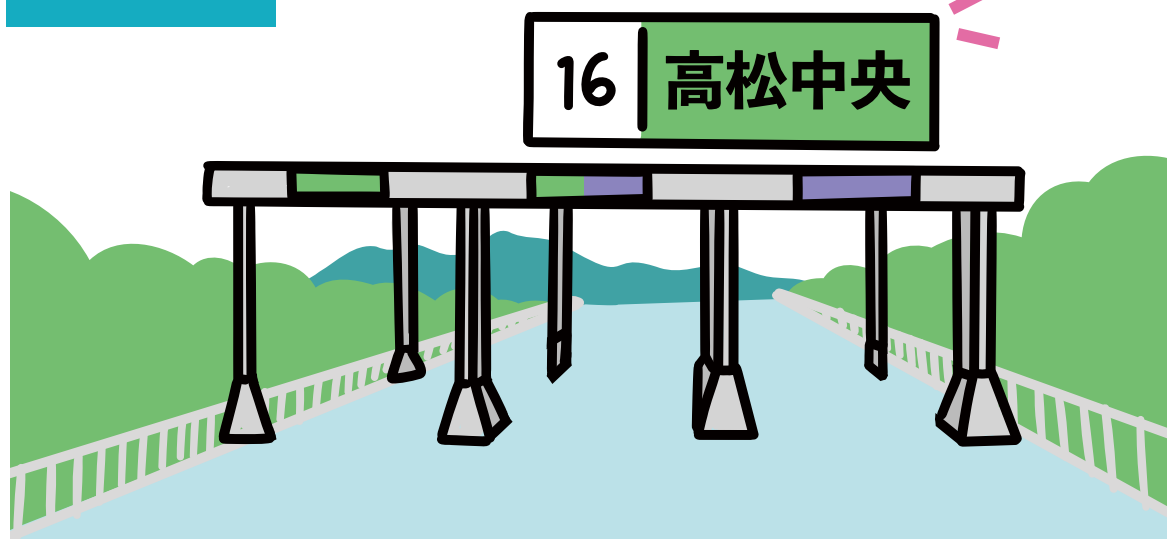
### 좌회전할 때의 충돌 주의

좌회전할 때 오토바이나 자전거를 백미러+안으로  
확인하셨습니까?

체크하고 안전한 시코쿠 드라이브를

# 고속도로 이용법

입구



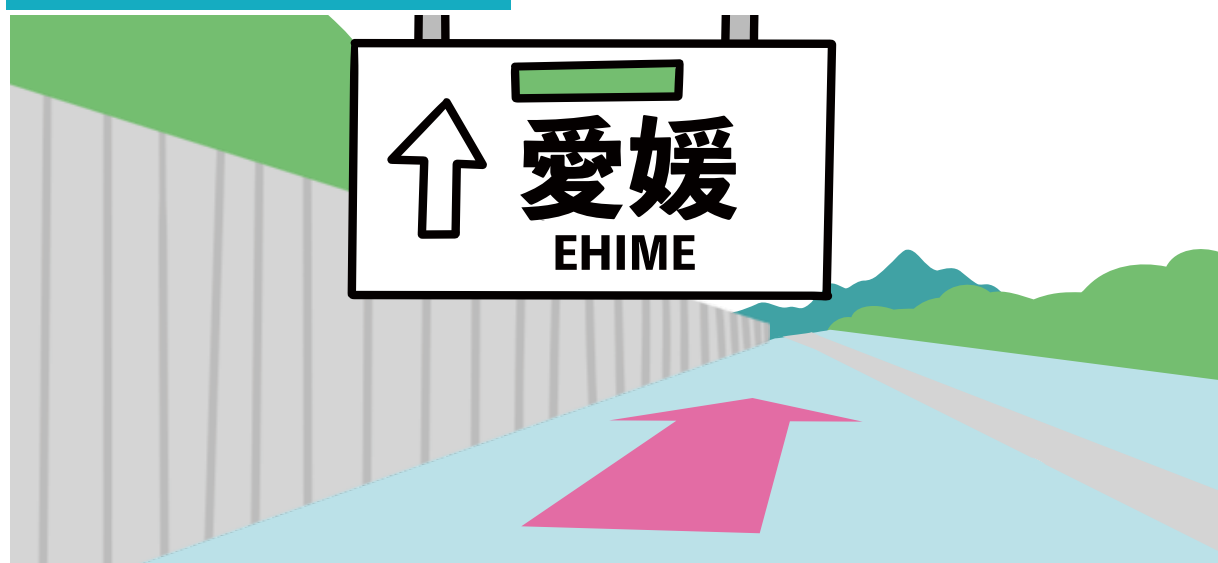
녹색 표식으로 노선명 · IC 방향을 표시

출구



출구 근처에 표식이 있음

진행방향



표식에 도시명이 표시

휴게소에서 본선으로 돌아올 때는 역주행에 주의

ETC 게이트는 2종류(진입은 20km/h 이하)



초록색 "일반" 차선. 통행권을 뽑고 정산기나 직원에게 지불

어느 쪽이든 이용 가능

자주색 "ETC 전용" 차선, 통과하기만 하면 자동결제

기본  
규칙

- 모든 좌석 안전벨트 필수
- 좌측통행: 편도 2차선 이상일 경우 왼쪽으로 주행, 오른쪽은 추월용
- 고속도로의 최고속도는 표식이 없으면 100km/h. 단, 시코쿠는 70~80km/h 구간이 많으므로 표식을 반드시 확인

# 운전 중의 트러블 대응

## 사고가 났을 경우

가벼운 사고라도 경찰에 신고. 부상자는 구급차(119) 안전한 장소로 이동한 뒤 경찰(110)과 렌터카 회사로 연락

## 주차위반 시

위반 스티커에 기재된 번호로 연락 → 경찰에서 반칙금 납부서를 수령하여 납부합니다. 영수증을 렌터카 회사에 제출

## 고장이나 연료 부족 시

안전한 장소에 정차한 뒤 비상등 점등. 렌터카 회사에 연락 필요하면 JAF(#8139). 연료 부족은 반드시 렌터카 회사에 상담

## 보험에 관하여

가입한 보험에 따라 대응이 달라지므로 출발 전에 반드시 확인할 것

일본에서의  
주차에 대하여



만약 사고 등을  
일으킨 경우



# 긴급연락처 일람

경찰

110

사고 · 사건

구급 · 소방

119

부상 · 화재

해상보안청

118

바다에서의 사고 · 트러블

JAF 로드 서비스

#8139 또는 (+81) 570-00-8139

고장 · 연료부족 시

NEXCO 서일본

(+81)120-924863

고속도로에서의 트러블

주일대사관 · 영사관

여권 분실 등



만일의 일이 일어났을 때는 침착하게 위 번호로 연락해 주십시오

# 재해 시의 대응

지진이나 태풍 등의 재해 시, 우선 몸의 안전을 확보하십시오.

## Safety tips

15개국어 대응



iPhone

Android



긴급 상황 알림(지진·쓰나미·기상 경보 등)을 확인할 수 있습니다.

※외국어 대응 병원 검색 등의 링크도 제공됩니다

침착하게 지자체나 경찰의 지시에 따르십시오.

JNTO 다국어 콜센터

## Japan Visitor Hotline

050-3816-2787

(24시간 · 365일)

영어

한국어

중국어

※긴급 시(질병 · 재해 · 교통)부터 관광안내까지 이용할 수 있습니다

SNS

## Japan Safe Travel

여행 중의 안전정보(재해 · 교통 · 건강 등)를 제공합니다.

영어

간체자

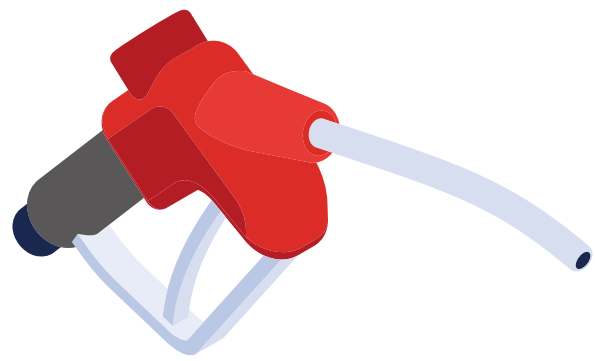
공식 X(구 Twitter) 웨이보(Weibo)



# 주유소 이용방법

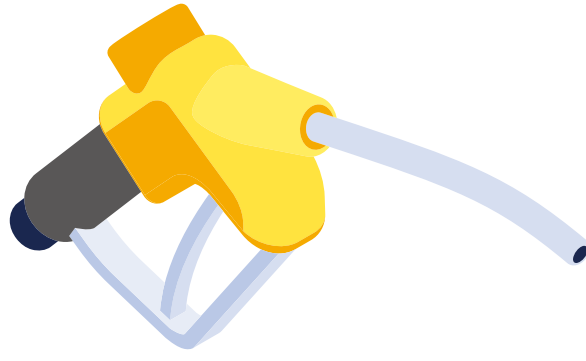
## 급유의 종류

레귤러



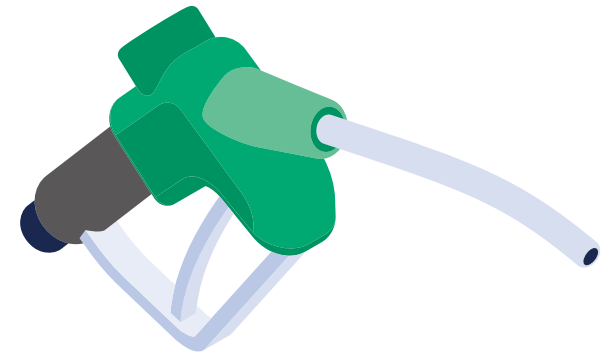
일반적인 보통차용

하이옥탄



고성능차용

경유



디젤차용

렌터카의 대다수는 레귤러.

급유를 잘못하면 엔진 트러블의 원인이 됩니다.

## 서비스 형식

풀  
서비스

직원이 급유 · 창 닦기 ·  
지불 대응

셀프  
서비스

이용자가 스스로 급유,  
지불은 기계로  
※입구 또는 간판에 "셀프  
(SELF)"라는 표기 있음

자세한 내용은  
여기에서  
확인하세요



# 이동에 편리한 교통·도로 정보



Japan Travel  
by NAVITIME

영어 한국어 중국어

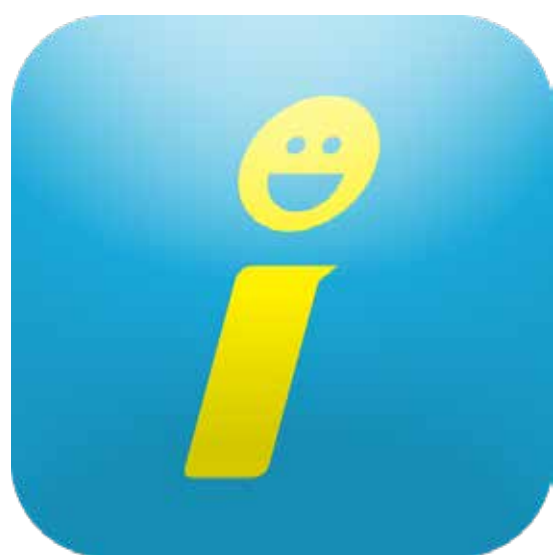
자동차 · 기차 · 버스의 경로 검색 및 관광 정보에 더해,  
렌터카 여행에 적합한 드라이브 루트 계획 기능,  
차량 내 내비게이션, 교통 안전 정보에 대응합니다.



NEXCO서일본

영어 한국어 중국어

외국인을 대상으로 한 주유패스, 고속요금, 휴게소 안내,  
경로 검색에 대응



아이하이웨이 서일본

일본어 한정

브라우저의 번역기능을  
이용하십시오.

통행금지 · 사고정보를 실시간으로 확인할 수 있습니다.

# 시코쿠 4개현의 관광정보 페이지

시코쿠의 매력을 현별로 소개합니다.



가가와 탐방

가가와현 ▲



VISIT EHIME  
JAPAN

에히메현 ▲



DISCOVER  
TOKUSHIMA

도쿠시마현 ▲



VISIT KOCHI

고치현 ▲

**미치노에키** 휴식이나 현지 먹거리 · 문화를 체험하며  
**도로 휴게소** 일본의 매력을 즐길 수 있는 공간입니다.

시코쿠의 도로 휴게소는  
여기서 검색! **일본어 한정**  
브라우저의 번역기능을 이용하십시오.



# 시코쿠의 추천할 만한 드라이브 관광특집

시코쿠에는 렌터카를 이용해야 찾아갈 수 있는 절경과 체험이 있습니다. 곡이나 해안선, 산속의 온천, 현지의 식문화를 접할 수 있는 작은 마을 등, 다양한 매력이 있습니다.

자유로이 돌아보는 드라이브 여행으로 시코쿠의 다채로운 매력을 발견하세요. 추천할 만한 드라이브 코스도 소개합니다.



TOURISM  
SHIKOKU

※영어페이지로  
이동합니다

1



역사와 자연을 만끽하는  
드라이브 코스

2



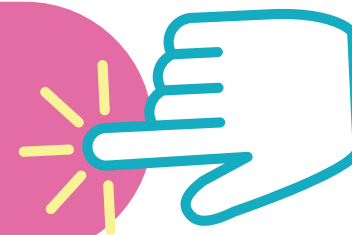
온천을 하고 사진찍기  
좋은 코스

3



가족 단위로 돌아보는  
체험이 가득한 코스

## 실용 회화



# 드라이브에 관하여 자주 쓰이는 어구

### 렌터카 점포에서

ガソリンはどれを入れればいいですか？

휘발유는 뭘 넣어야 합니까?

返却場所はどこですか？

반납장소는 어디입니까?

### 주유소에서

満タンでお願いします。

가득 넣어주세요.

レギュラー〇〇でお願いします。

레귤러 〇〇로 넣어주세요.

### 길을 물을 때

〇〇までどう行きますか？ 駐車場はどこですか？

〇〇까지 어떻게 갑니까? 주차장은 어디입니까?

### 트러블이 일어났을 때

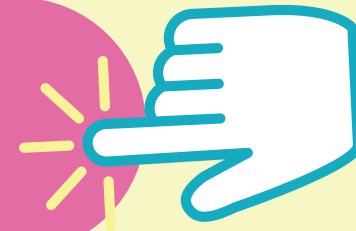
車が故障しました。

차가 고장났습니다.

助けを呼んでください。

도와줄 사람을 불러 주세요.

## 실용 회화



# 관광할 때 도움이 되는 어구

### 지불

現金で払えますか？

현금으로 지불할 수 있습니까?

カードは使えますか？

카드를 쓸 수 있습니까?

### 시설·서비스

トイレはどこですか？

화장실은 어디입니까?

お土産はどこで買えますか？

기념품은 어디서 살 수 있습니까?

### 식사

韓国語のメニューはありますか？

한국어 메뉴가 있습니까?

おすすめ料理は何ですか？

추천하는 요리는 무엇입니까?

1

2

3

4

5

6

7

8

9

0

예 ○

아니요 ×