



令和4年 2月 18日

四国運輸局観光部

宿泊旅行統計調査(令和3年11月:四国運輸局管内分)の集計結果について

観光庁の宿泊旅行統計調査の令和3年11月分(第2次速報値)が公表されたことを受け、四国運輸局管内(徳島県・香川県・愛媛県・高知県)分について取りまとめました。

1) 延べ宿泊者数(月別)

令和3年11月の延べ宿泊者数は、徳島県が15.7万人泊で前年同月比8.1%減、香川県が25.9万人泊で同17.4%減、愛媛県が32.0万人泊で同12.9%減、高知県が23.1万人泊で同1.4%減、四国計が96.7万人泊で同11.0%減(前々年同月比は28.3%減)であった。また、全国計は3,635.8万人泊で同2.1%減(前々年同月比は26.8%減)であった。

2) 外国人延べ宿泊者数(月別)

令和3年11月の外国人延べ宿泊者数は、徳島県が1,010人泊で前年同月比274.1%増、香川県が350人泊で同78.9%減、愛媛県が2,320人泊で同44.5%減、高知県が280人泊で同50.0%減、四国計が3,970人泊で同40.5%減(前々年同月比は96.6%減)であった。また、全国計は34.1万人泊で同27.7%減(前々年同月比は96.2%減)であった。

3) 日本人延べ宿泊者数(月別)

令和3年11月の日本人延べ宿泊者数は、徳島県が15.6万人泊で前年同月比8.6%減、香川県が25.9万人泊で同17.1%減、愛媛県が31.7万人泊で同12.5%減、高知県が23.0万人泊で同1.3%減、四国計が96.3万人泊で同10.8%減(前々年同月比は21.8%減)であった。また、全国計は3,601.7万人泊で同1.8%減(前々年同月比は11.3%減)であった。

4) 宿泊施設の客室稼働率(月別)

令和3年11月の宿泊施設の客室稼働率は、徳島県が49.9%で前年同月比2.9ポイント増、香川県が48.8%で同2.4ポイント減、愛媛県が53.0%で同4.3ポイント減、高知県が49.2%で同1.7ポイント増、四国計が50.5%で同1.

1ポイント減（前々年同月比は12.1ポイント減）であった。また、全国計は47.4%で同2.1ポイント増（前々年同月比は18.2ポイント減）であった。

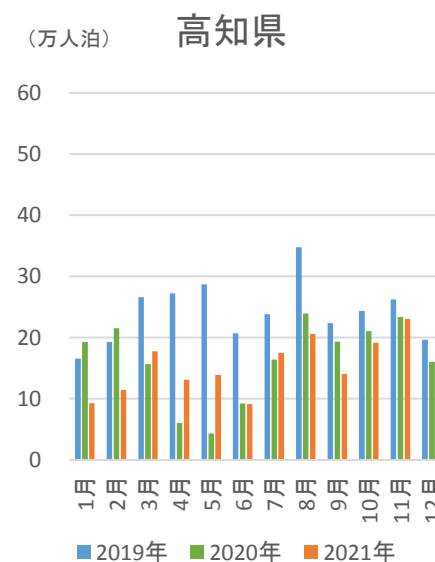
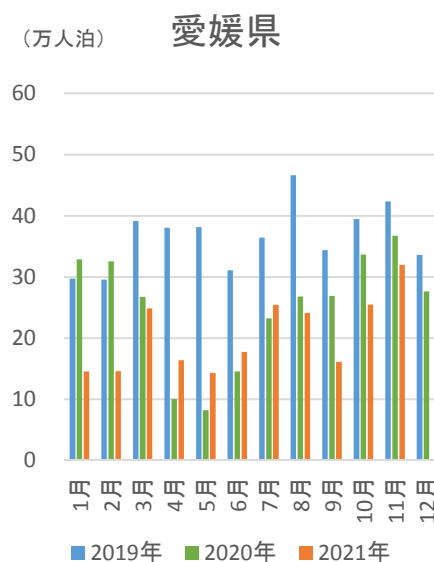
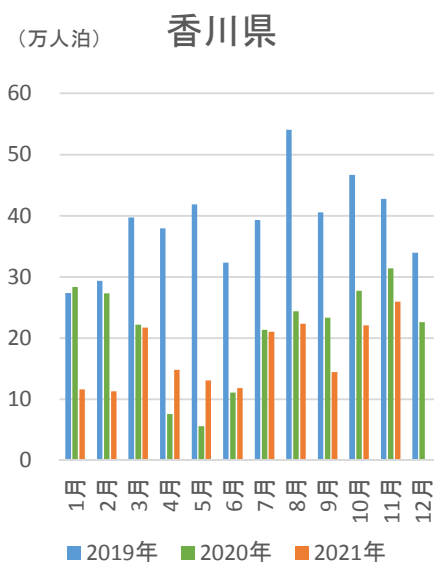
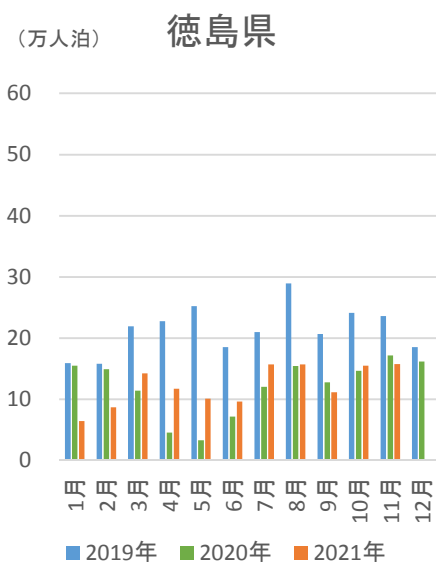
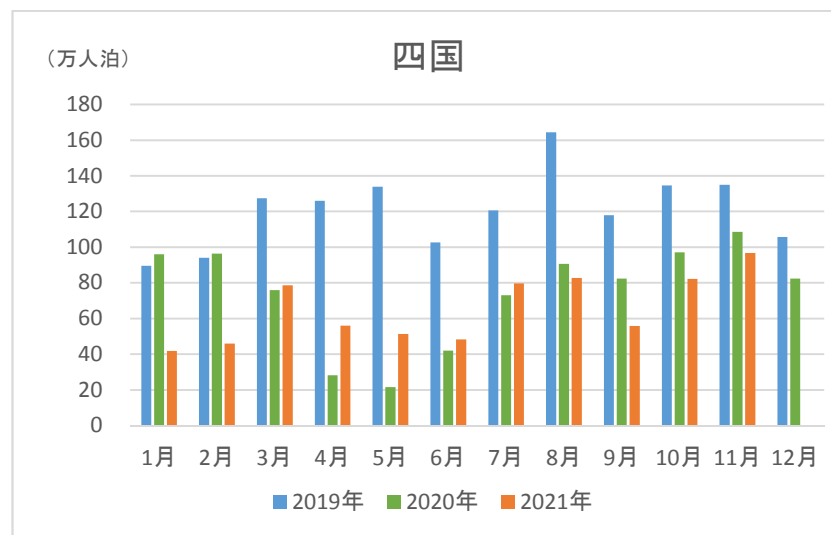
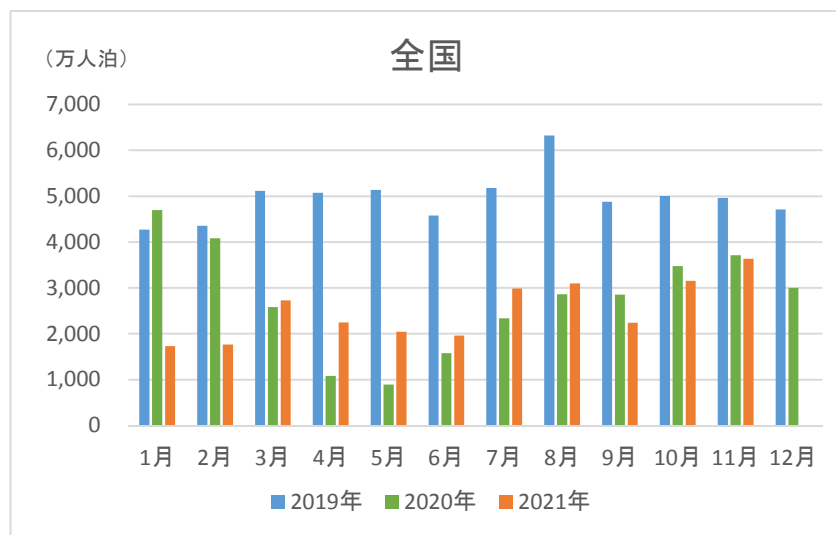
【お問い合わせ先】

四国運輸局観光部観光企画課 担当：小野、山本

TEL：087-802-6735（直通）

FAX：087-802-6732

1. 延べ宿泊者数(月別)



観光庁「宿泊旅行統計調査」(2019年・2020年確定値、2021年第2次速報値)による。

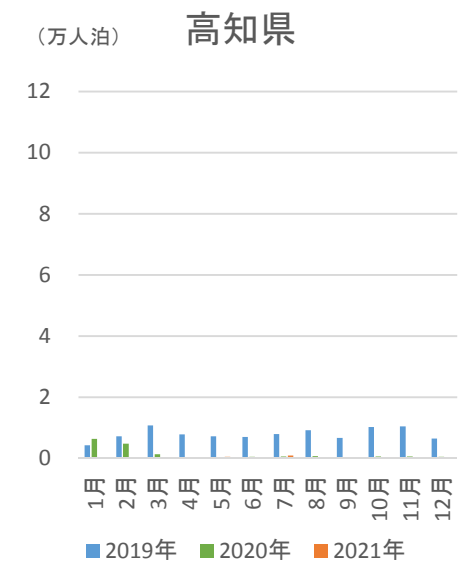
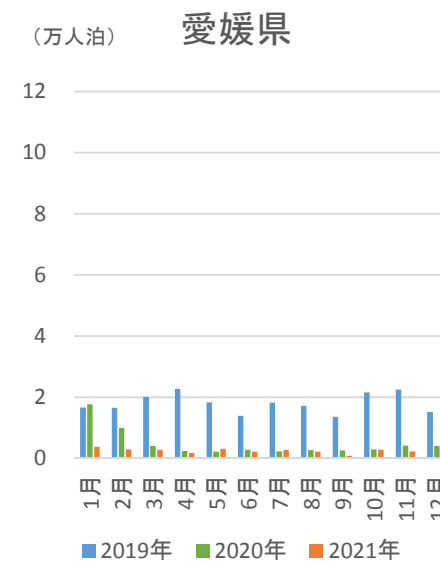
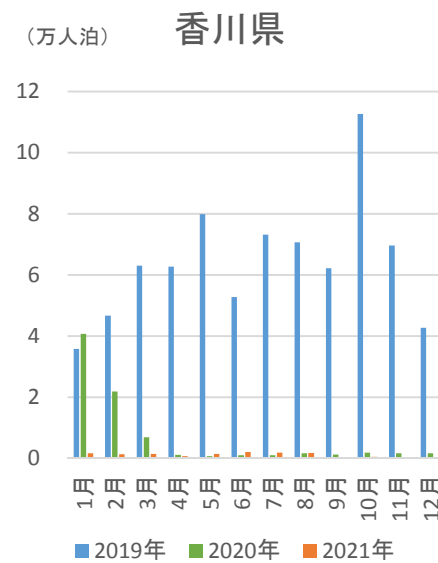
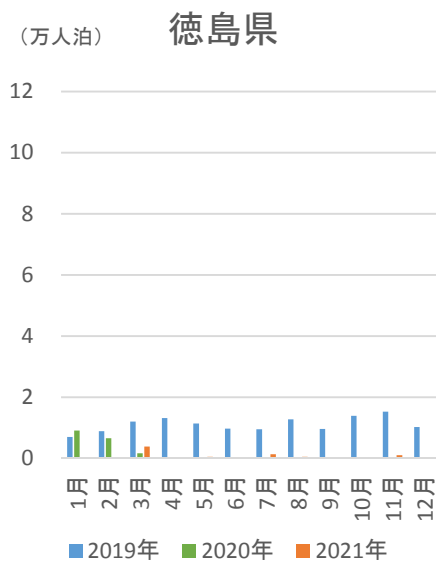
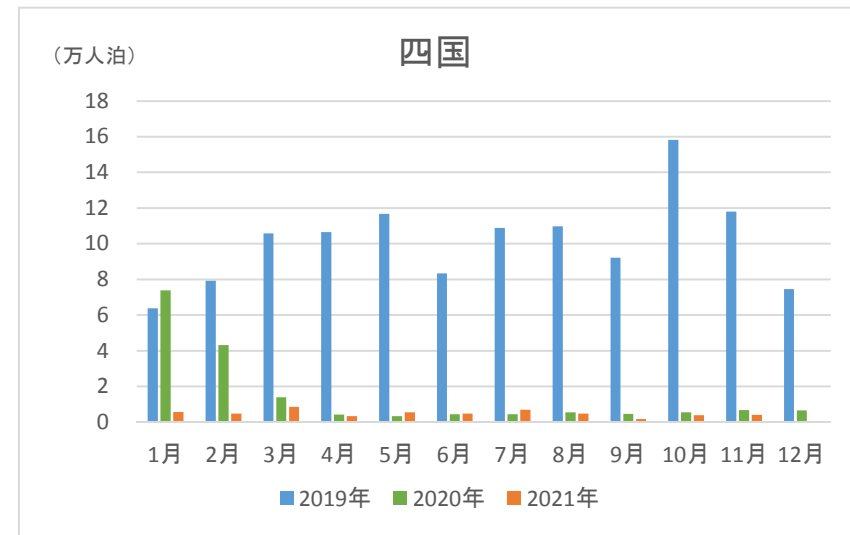
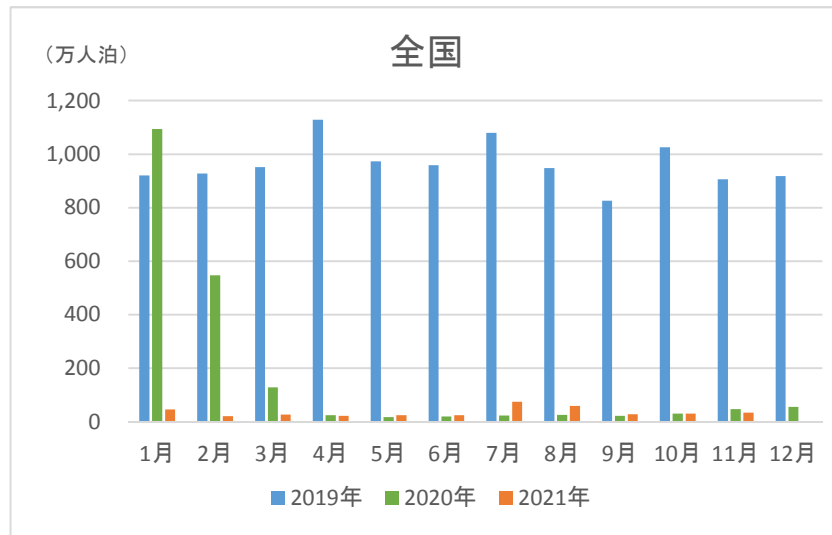
1-2. 延べ宿泊者数(月別)

(人泊)

県別	年別	1月	2月	3月	4月	5月	6月	7月	8月	9月	10月	11月	12月	計
徳島県	2019年	158,890	157,730	219,230	227,470	252,050	184,890	209,720	289,220	206,710	241,110	236,140	185,380	2,568,550
	2020年	154,620	149,130	113,810	45,270	32,980	71,530	120,280	154,310	127,490	146,480	171,330	161,560	1,448,780
	2021年	64,230	86,680	142,190	117,040	100,700	96,320	157,110	156,960	111,170	154,680	157,430		1,344,510
	対2020年比	41.5%	58.1%	124.9%	258.5%	305.3%	134.7%	130.6%	101.7%	87.2%	105.6%	91.9%		
	対2019年比	40.4%	55.0%	64.9%	51.5%	40.0%	52.1%	74.9%	54.3%	53.8%	64.2%	66.7%		
香川県	2019年	273,730	293,710	397,340	379,360	418,610	323,550	393,090	540,650	405,490	466,600	427,490	339,630	4,659,250
	2020年	283,630	273,260	222,040	75,980	56,040	110,800	213,610	243,700	233,140	277,030	313,820	225,760	2,528,820
	2021年	116,280	112,990	217,170	147,830	130,880	118,380	210,070	223,160	144,350	220,950	259,250		1,901,310
	対2020年比	41.0%	41.3%	97.8%	194.6%	233.5%	106.8%	98.3%	91.6%	61.9%	79.8%	82.6%		
	対2019年比	42.5%	38.5%	54.7%	39.0%	31.3%	36.6%	53.4%	41.3%	35.6%	47.4%	60.6%		
愛媛県	2019年	297,380	295,660	391,220	380,620	381,230	310,630	364,170	466,490	343,930	394,710	423,560	335,910	4,385,520
	2020年	328,380	325,690	267,190	100,100	82,240	145,340	232,500	268,030	269,050	336,290	367,090	276,250	2,998,140
	2021年	145,100	145,990	248,230	163,850	142,660	177,410	254,400	241,380	161,200	254,770	319,800		2,254,790
	対2020年比	44.2%	44.8%	92.9%	163.7%	173.5%	122.1%	109.4%	90.1%	59.9%	75.8%	87.1%		
	対2019年比	48.8%	49.4%	63.5%	43.0%	37.4%	57.1%	69.9%	51.7%	46.9%	64.5%	75.5%		
高知県	2019年	165,440	192,980	266,290	272,600	287,010	206,790	238,330	347,870	223,690	243,410	262,330	196,370	2,903,110
	2020年	192,870	215,500	156,880	60,340	43,430	92,230	164,040	239,470	193,440	210,760	233,920	160,490	1,963,360
	2021年	92,850	114,370	177,810	131,010	138,720	91,320	175,050	205,930	140,740	192,070	230,660		1,690,530
	対2020年比	48.1%	53.1%	113.3%	217.1%	319.4%	99.0%	106.7%	86.0%	72.8%	91.1%	98.6%		
	対2019年比	56.1%	59.3%	66.8%	48.1%	48.3%	44.2%	73.4%	59.2%	62.9%	78.9%	87.9%		
四国	2019年	895,450	940,090	1,274,080	1,260,060	1,338,890	1,025,860	1,205,310	1,644,230	1,179,830	1,345,830	1,349,520	1,057,290	14,516,430
	2020年	959,500	963,570	759,910	281,690	214,680	419,900	730,420	905,510	823,130	970,570	1,086,160	824,060	8,939,100
	2021年	418,450	460,030	785,390	559,730	512,970	483,430	796,630	827,440	557,460	822,470	967,140		7,191,140
	対2020年比	43.6%	47.7%	103.4%	198.7%	238.9%	115.1%	109.1%	91.4%	67.7%	84.7%	89.0%		
	対2019年比	46.7%	48.9%	61.6%	44.4%	38.3%	47.1%	66.1%	50.3%	47.2%	61.1%	71.7%		
全国	2019年	42,684,710	43,539,370	51,147,600	50,718,730	51,402,690	45,810,390	51,780,530	63,234,040	48,761,240	50,052,850	49,659,370	47,129,960	595,921,480
	2020年	46,961,910	40,816,470	25,851,730	10,807,930	8,926,180	15,779,670	23,387,620	28,603,720	28,547,880	34,769,160	37,154,530	30,047,270	331,654,060
	2021年	17,289,120	17,634,050	27,292,910	22,444,480	20,474,110	19,596,640	29,907,380	30,975,520	22,427,250	31,567,150	36,357,970		275,966,580
	対2020年比	36.8%	43.2%	105.6%	207.7%	229.4%	124.2%	127.9%	108.3%	78.6%	90.8%	97.9%		
	対2019年比	40.5%	40.5%	53.4%	44.3%	39.8%	42.8%	57.8%	49.0%	46.0%	63.1%	73.2%		

観光庁「宿泊旅行統計調査」(2019年・2020年確定値、2021年第2次速報値)による。

2. 外国人延べ宿泊者数(月別)



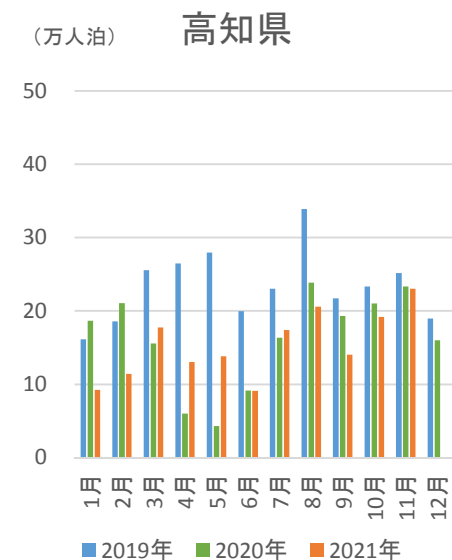
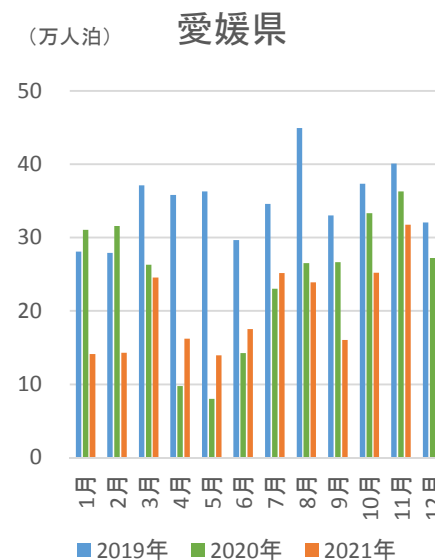
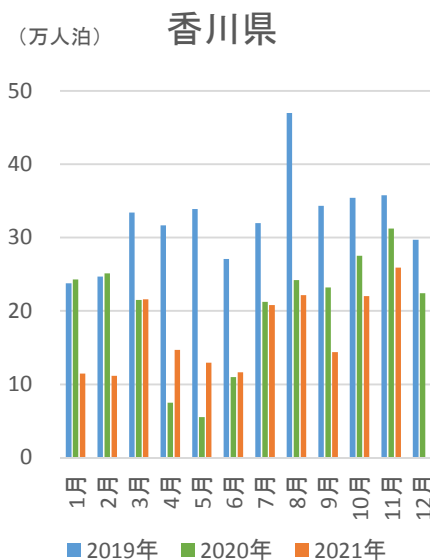
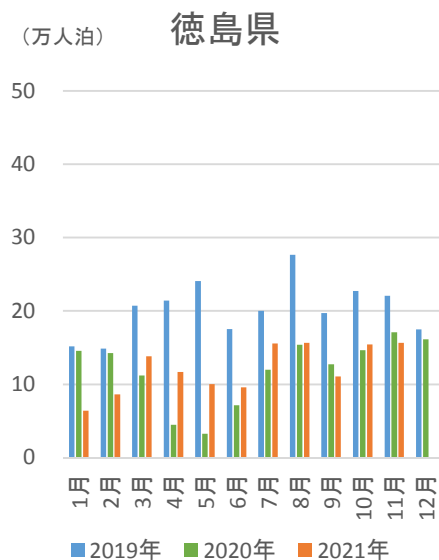
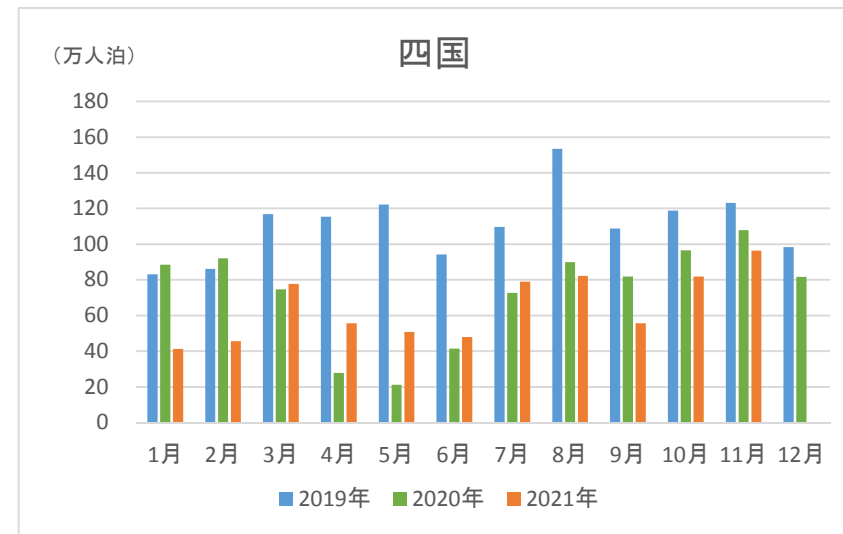
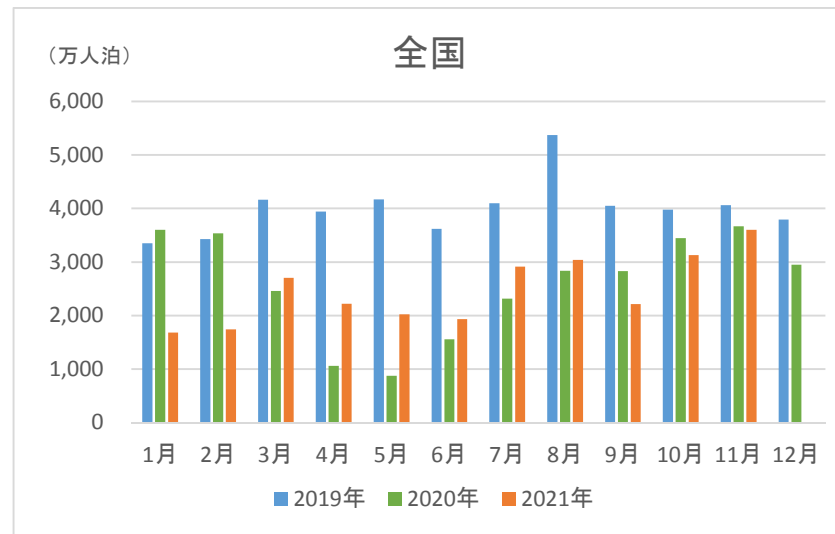
2-2. 外国人延べ宿泊者数(月別)

(人泊)

県別	年別	1月	2月	3月	4月	5月	6月	7月	8月	9月	10月	11月	12月	計
徳島県	2019年	7,010	8,850	12,030	13,220	11,410	9,710	9,540	12,750	9,630	13,860	15,290	10,280	133,560
	2020年	9,130	6,590	1,700	390	180	140	450	360	360	130	270	360	20,040
	2021年	100	240	3,830	310	550	270	1,300	550	430	410	1,010		9,000
	対2020年比	1.1%	3.6%	225.3%	79.5%	305.6%	192.9%	288.9%	152.8%	119.4%	315.4%	374.1%		
	対2019年比	1.4%	2.7%	31.8%	2.3%	4.8%	2.8%	13.6%	4.3%	4.5%	3.0%	6.6%		
香川県	2019年	35,810	46,660	63,030	62,640	79,840	52,760	73,180	70,660	62,200	112,630	69,630	42,670	771,730
	2020年	40,660	21,850	6,940	1,120	680	990	1,020	1,630	1,240	1,820	1,660	1,660	81,270
	2021年	1,620	1,360	1,420	710	1,410	2,120	1,910	1,720	270	510	350		13,400
	対2020年比	4.0%	6.2%	20.5%	63.4%	207.4%	214.1%	187.3%	105.5%	21.8%	28.0%	21.1%		
	対2019年比	4.5%	2.9%	2.3%	1.1%	1.8%	4.0%	2.6%	2.4%	0.4%	0.5%	0.5%		
愛媛県	2019年	16,640	16,540	20,080	22,730	18,280	13,910	18,200	17,120	13,590	21,550	22,520	15,110	216,270
	2020年	17,680	9,880	4,020	2,350	2,190	2,820	2,310	2,750	2,590	2,940	4,180	4,050	57,760
	2021年	3,740	2,930	2,790	1,810	3,110	2,210	2,710	2,200	860	2,780	2,320		27,460
	対2020年比	21.2%	29.7%	69.4%	77.0%	142.0%	78.4%	117.3%	80.0%	33.2%	94.6%	55.5%		
	対2019年比	22.5%	17.7%	13.9%	8.0%	17.0%	15.9%	14.9%	12.9%	6.3%	12.9%	10.3%		
高知県	2019年	4,270	7,220	10,750	7,870	7,250	6,990	7,980	9,150	6,670	10,220	10,490	6,510	95,360
	2020年	6,380	4,830	1,290	300	230	540	620	710	410	610	560	510	17,000
	2021年	200	140	450	430	490	80	940	260	120	180	280		3,570
	対2020年比	3.1%	2.9%	34.9%	143.3%	213.0%	14.8%	151.6%	36.6%	29.3%	29.5%	50.0%		
	対2019年比	4.7%	1.9%	4.2%	5.5%	6.8%	1.1%	11.8%	2.8%	1.8%	1.8%	2.7%		
四国	2019年	63,730	79,270	105,890	106,470	116,780	83,360	108,900	109,680	92,090	158,260	117,930	74,560	1,216,920
	2020年	73,850	43,150	13,950	4,160	3,270	4,490	4,400	5,450	4,600	5,490	6,670	6,570	176,070
	2021年	5,660	4,680	8,490	3,250	5,560	4,680	6,860	4,730	1,670	3,890	3,970		53,440
	対2020年比	7.7%	10.8%	60.9%	78.1%	170.0%	104.2%	155.9%	86.8%	36.3%	70.9%	59.5%		
	対2019年比	8.9%	5.9%	8.0%	3.1%	4.8%	5.6%	6.3%	4.3%	1.8%	2.5%	3.4%		
全国	2019年	9,208,780	9,276,270	9,515,070	11,284,480	9,727,570	9,586,990	10,801,410	9,486,460	8,260,400	10,262,020	9,064,070	9,182,820	115,656,350
	2020年	10,937,320	5,470,440	1,286,860	247,680	169,950	200,450	232,540	251,260	225,740	301,930	470,820	550,200	20,345,180
	2021年	457,580	206,900	264,350	224,680	242,170	244,920	750,390	587,490	274,100	298,750	340,550		3,891,880
	対2020年比	4.2%	3.8%	20.5%	90.7%	142.5%	122.2%	322.7%	233.8%	121.4%	98.9%	72.3%		
	対2019年比	5.0%	2.2%	2.8%	2.0%	2.5%	2.6%	6.9%	6.2%	3.3%	2.9%	3.8%		

観光庁「宿泊旅行統計調査」(2019年・2020年確定値、2021年第2次速報値)による。

3. 日本人延べ宿泊者数(月別)



観光庁「宿泊旅行統計調査」(2019年・2020年確定値、2021年第2次速報値)による。

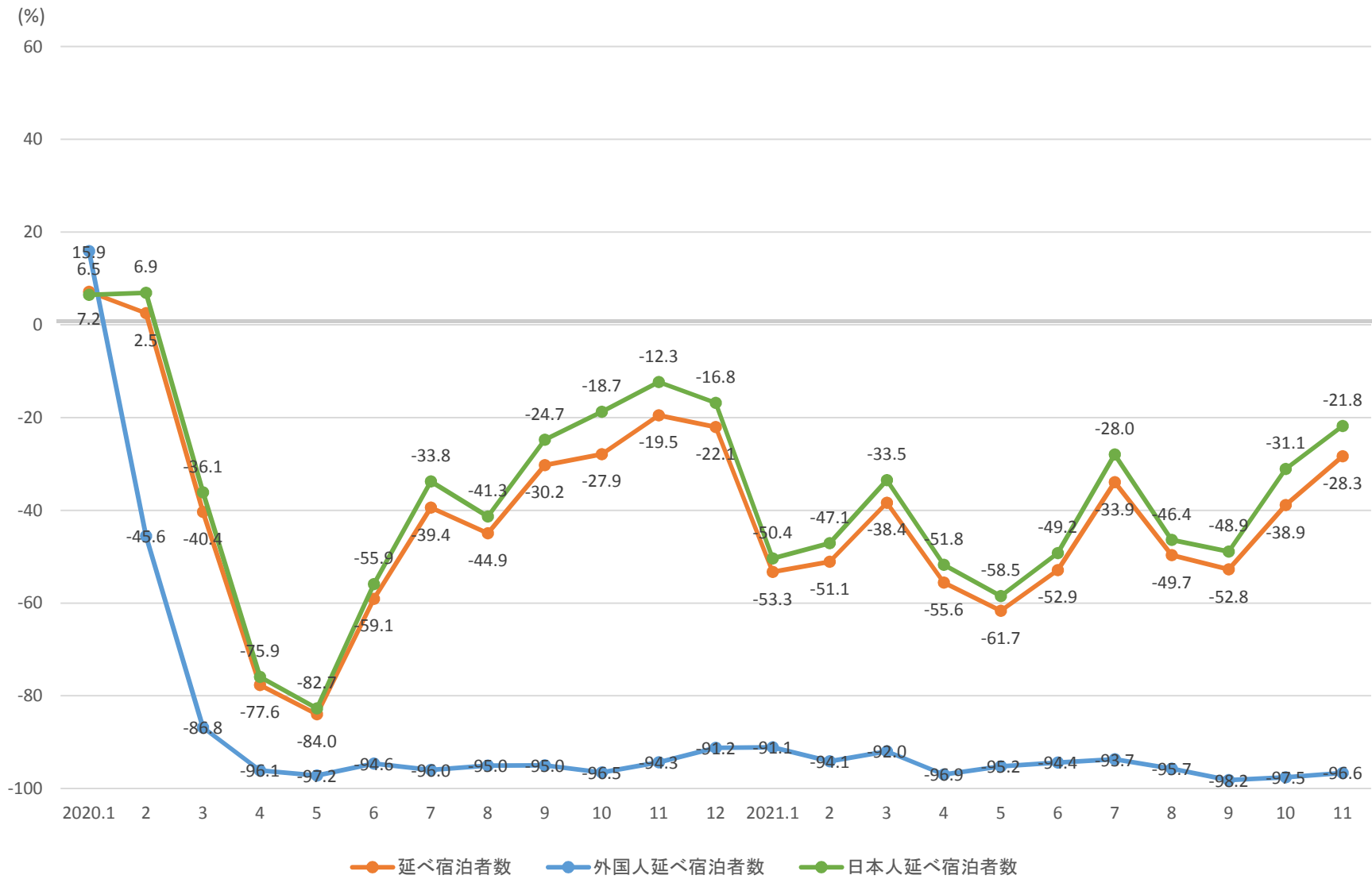
3-2. 日本人延べ宿泊者数(月別)

(人泊)

県別	年別	1月	2月	3月	4月	5月	6月	7月	8月	9月	10月	11月	12月	計
徳島県	2019年	151,880	148,880	207,200	214,250	240,640	175,180	200,180	276,470	197,080	227,250	220,850	175,100	2,434,960
	2020年	145,490	142,540	112,110	44,880	32,800	71,390	119,830	153,950	127,130	146,350	171,060	161,200	1,428,730
	2021年	64,130	86,440	138,360	116,730	100,150	96,050	155,810	156,410	110,740	154,270	156,420		1,335,510
	対2020年比	44.1%	60.6%	123.4%	260.1%	305.3%	134.5%	130.0%	101.6%	87.1%	105.4%	91.4%		
	対2019年比	42.2%	58.1%	66.8%	54.5%	41.6%	54.8%	77.8%	56.6%	56.2%	67.9%	70.8%		
香川県	2019年	237,920	247,050	334,310	316,720	338,770	270,790	319,910	469,990	343,290	353,970	357,860	296,960	3,887,540
	2020年	242,970	251,410	215,100	74,860	55,360	109,810	212,590	242,070	231,900	275,210	312,160	224,100	2,447,540
	2021年	114,660	111,630	215,750	147,120	129,470	116,260	208,160	221,440	144,080	220,440	258,900		1,887,910
	対2020年比	47.2%	44.4%	100.3%	196.5%	233.9%	105.9%	97.9%	91.5%	62.1%	80.1%	82.9%		
	対2019年比	48.2%	45.2%	64.5%	46.5%	38.2%	42.9%	65.1%	47.1%	42.0%	62.3%	72.3%		
愛媛県	2019年	280,740	279,120	371,140	357,890	362,950	296,720	345,970	449,370	330,340	373,160	401,040	320,800	4,169,240
	2020年	310,700	315,810	263,170	97,750	80,050	142,520	230,190	265,280	266,460	333,350	362,910	272,200	2,940,390
	2021年	141,360	143,060	245,440	162,040	139,550	175,200	251,690	239,180	160,340	251,990	317,480		2,227,330
	対2020年比	45.5%	45.3%	93.3%	165.8%	174.3%	122.9%	109.3%	90.2%	60.2%	75.6%	87.5%		
	対2019年比	50.4%	51.3%	66.1%	45.3%	38.4%	59.0%	72.7%	53.2%	48.5%	67.5%	79.2%		
高知県	2019年	161,170	185,760	255,540	264,730	279,760	199,800	230,350	338,720	217,020	233,190	251,840	189,860	2,807,740
	2020年	186,490	210,670	155,590	60,040	43,200	91,690	163,420	238,760	193,030	210,150	233,360	159,980	1,946,380
	2021年	92,650	114,230	177,360	130,580	138,230	91,240	174,110	205,670	140,620	191,890	230,380		1,686,960
	対2020年比	49.7%	54.2%	114.0%	217.5%	320.0%	99.5%	106.5%	86.1%	72.8%	91.3%	98.7%		
	対2019年比	57.5%	61.5%	69.4%	49.3%	49.4%	45.7%	75.6%	60.7%	64.8%	82.3%	91.5%		
四国	2019年	831,720	860,820	1,168,190	1,153,590	1,222,110	942,500	1,096,410	1,534,550	1,087,740	1,187,570	1,231,590	982,730	13,299,520
	2020年	885,650	920,420	745,960	277,530	211,410	415,410	726,020	900,060	818,530	965,080	1,079,490	817,490	8,763,050
	2021年	412,790	455,350	776,900	556,480	507,410	478,750	789,770	822,710	555,790	818,580	963,170		7,137,700
	対2020年比	46.6%	49.5%	104.1%	200.5%	240.0%	115.2%	108.8%	91.4%	67.9%	84.8%	89.2%		
	対2019年比	49.6%	52.9%	66.5%	48.2%	41.5%	50.8%	72.0%	53.6%	51.1%	68.9%	78.2%		
全国	2019年	33,475,930	34,263,100	41,632,530	39,434,250	41,675,120	36,223,400	40,979,120	53,747,580	40,500,840	39,790,830	40,595,300	37,947,140	480,265,140
	2020年	36,024,590	35,346,030	24,564,870	10,560,250	8,756,230	15,579,220	23,155,080	28,352,460	28,322,140	34,467,230	36,683,710	29,497,070	311,308,880
	2021年	16,831,540	17,427,150	27,028,560	22,219,800	20,231,940	19,351,720	29,156,990	30,388,030	22,153,150	31,268,400	36,017,420		272,074,700
	対2020年比	46.7%	49.3%	110.0%	210.4%	231.1%	124.2%	125.9%	107.2%	78.2%	90.7%	98.2%		
	対2019年比	50.3%	50.9%	64.9%	56.3%	48.5%	53.4%	71.2%	56.5%	54.7%	78.6%	88.7%		

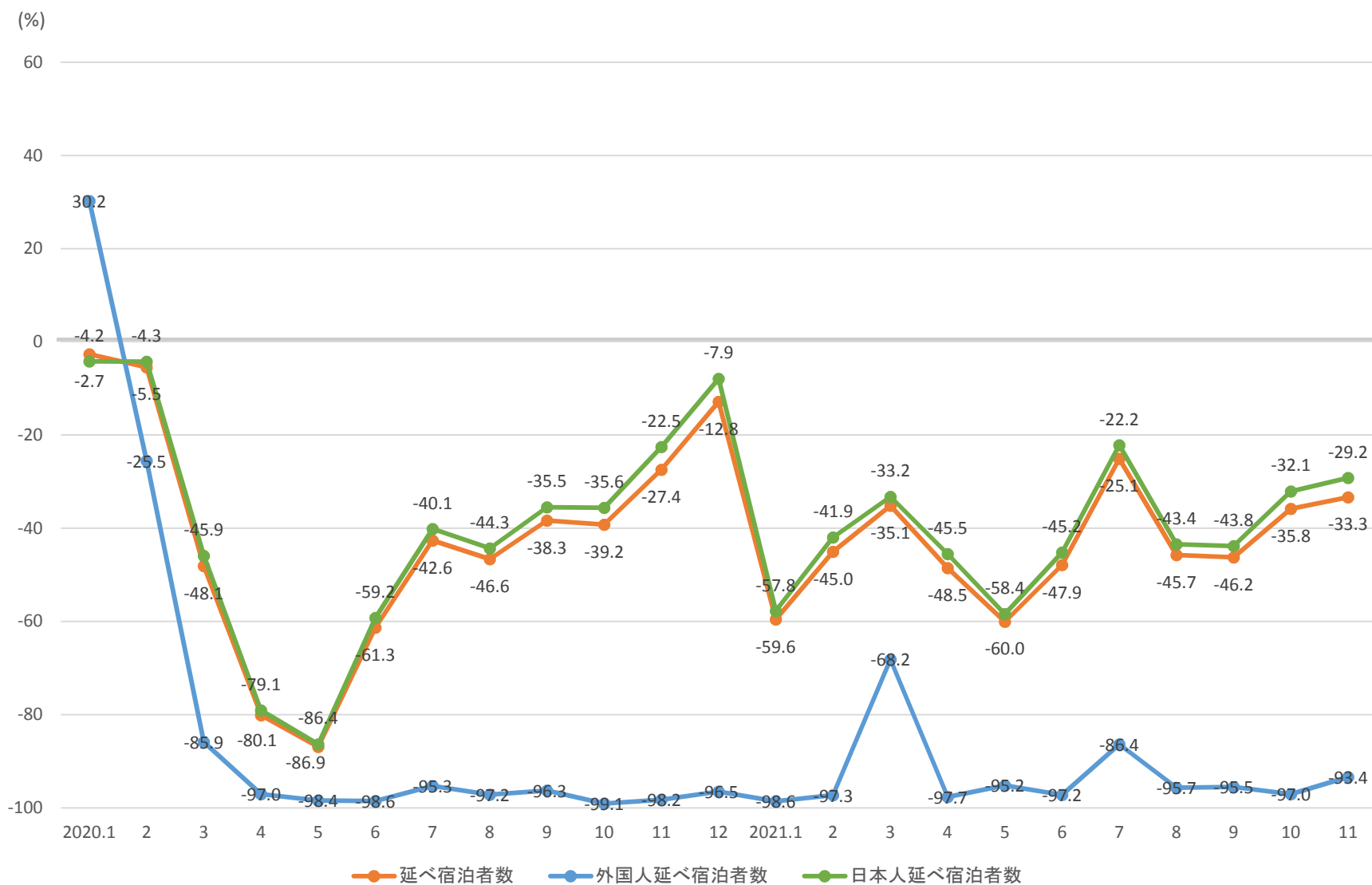
観光庁「宿泊旅行統計調査」(2019年・2020年確定値、2021年第2次速報値)による。

4. 四国 延べ宿泊者数 2019年同月比の推移



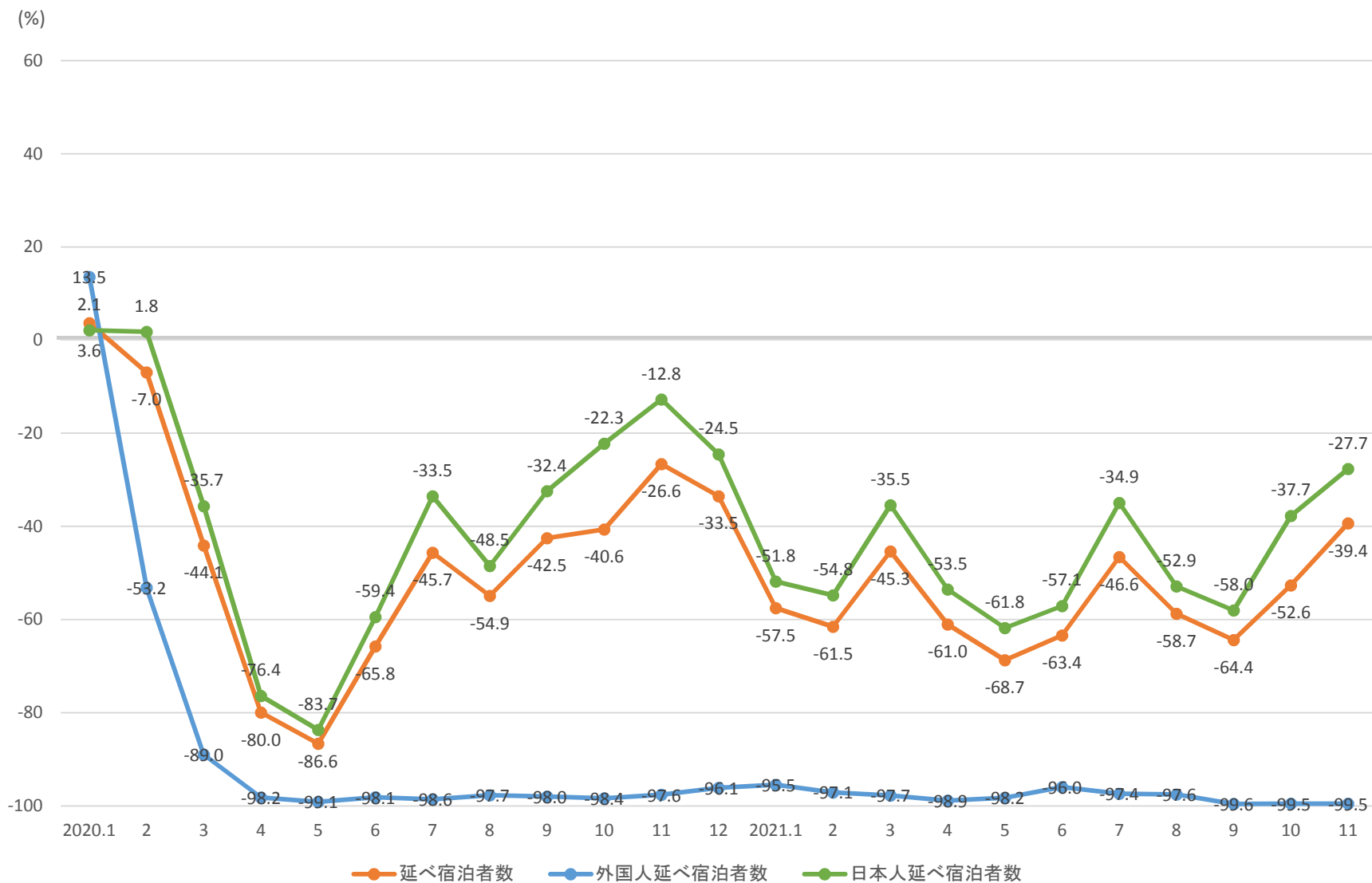
観光庁「宿泊旅行統計調査」(2019年・2020年確定値、2021年第2次速報値)による。

4-2. 徳島県 延べ宿泊者数 2019年同月比の推移



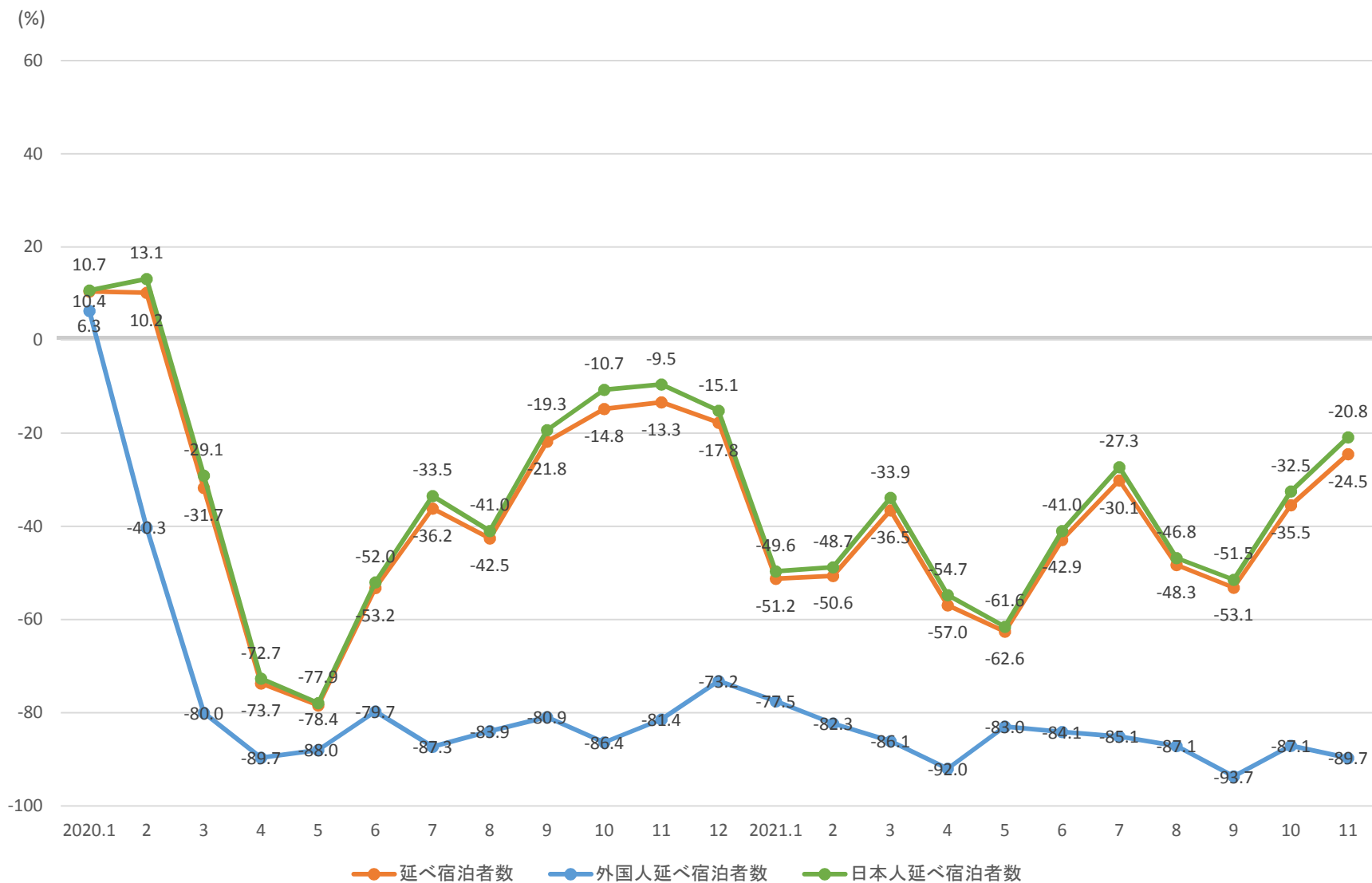
観光庁「宿泊旅行統計調査」(2019年・2020年確定値、2021年第2次速報値)による。

4-3. 香川県 延べ宿泊者数 2019年同月比の推移



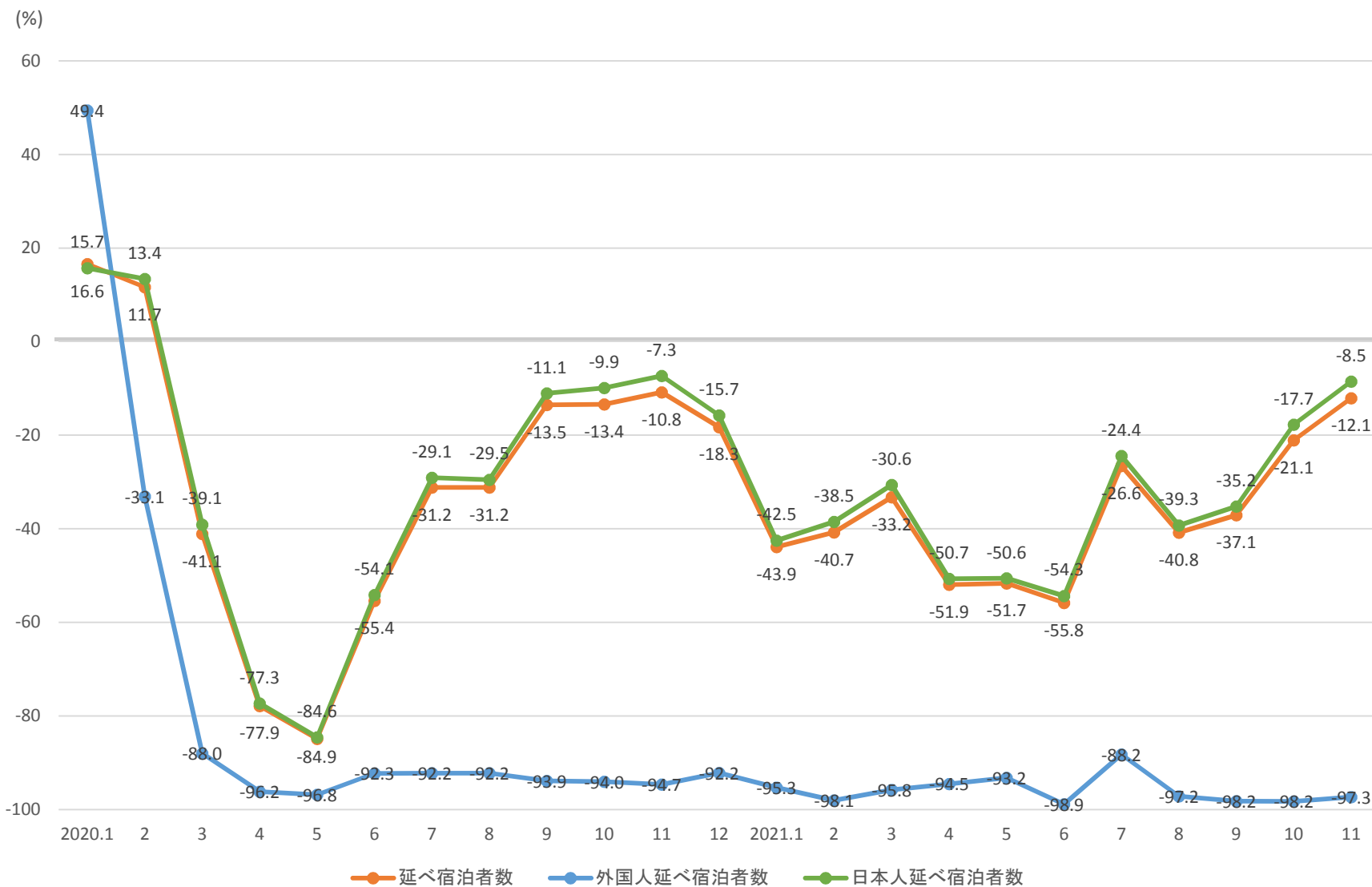
観光庁「宿泊旅行統計調査」(2019年・2020年確定値、2021年第2次速報値)による。

4-4. 愛媛県 延べ宿泊者数 2019年同月比の推移



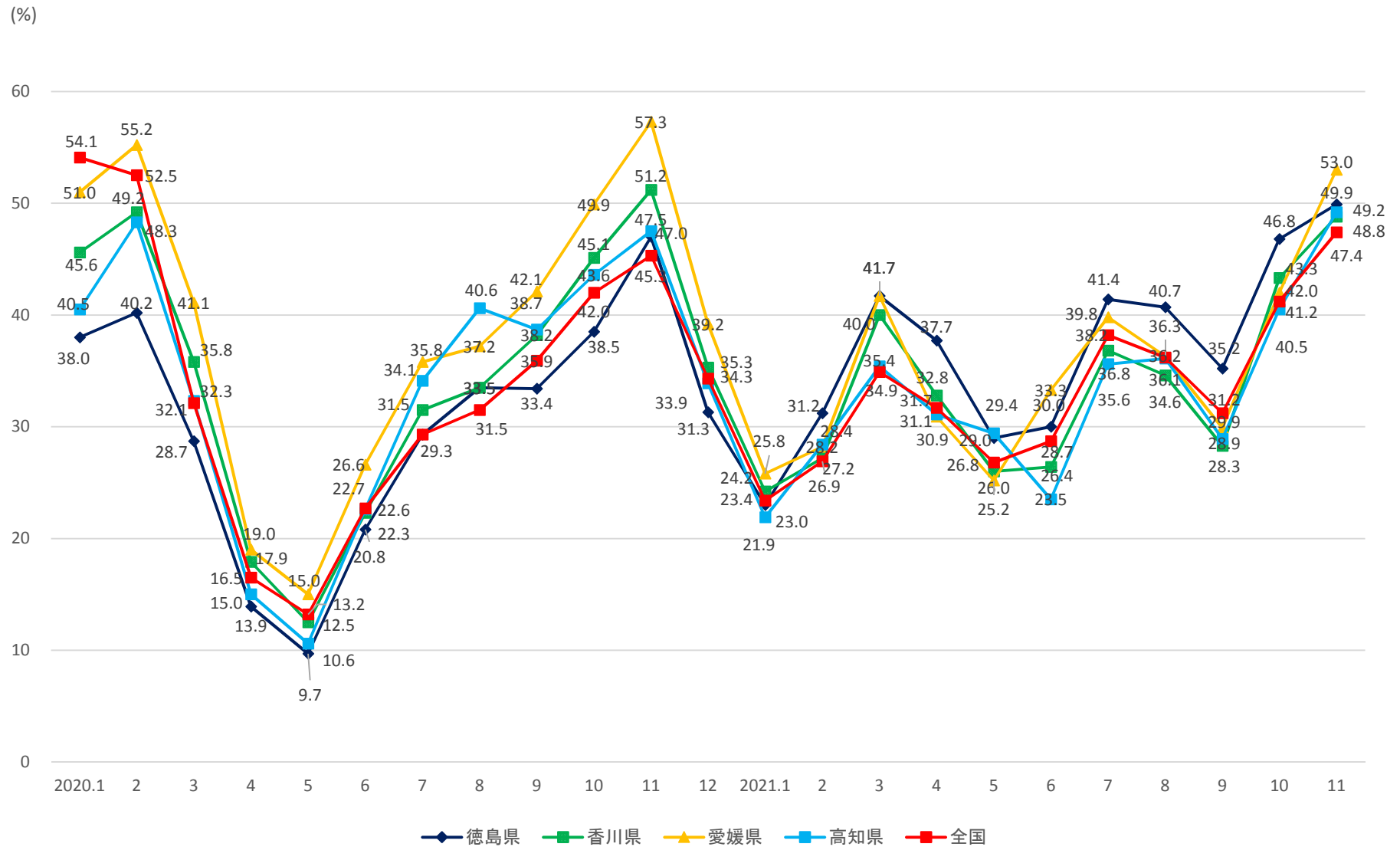
観光庁「宿泊旅行統計調査」(2019年・2020年確定値、2021年第2次速報値)による。

4-5. 高知県 延べ宿泊者数 2019年同月比の推移



観光庁「宿泊旅行統計調査」(2019年・2020年確定値、2021年第2次速報値)による。

5. 宿泊施設の客室稼働率の推移(月別)



観光庁「宿泊旅行統計調査」より作成。

5-2. 宿泊施設の客室稼働率(月別)

(単位は%。なお、ポイント差の単位はポイント)

県別	年別	1月	2月	3月	4月	5月	6月	7月	8月	9月	10月	11月	12月	計
徳島県	2019年	42.5	46.8	54.3	55.6	57.9	48.0	49.3	58.7	51.3	56.2	57.3	45.2	52.0
	2020年	38.0	40.2	28.7	13.9	9.7	20.8	29.3	33.5	33.4	38.5	47.0	43.5	31.3
	2021年	23.0	31.2	41.7	37.7	29.0	30.0	41.4	40.7	35.2	46.8	49.9		
	対2020年ポイント差	-15.0	-9.0	13.0	23.8	19.3	9.2	12.1	7.2	1.8	8.3	2.9		
	対2019年ポイント差	-19.5	-15.6	-12.6	-17.9	-28.9	-18.0	-7.9	-18.0	-16.1	-9.4	-7.4		
香川県	2019年	44.7	53.0	58.9	60.2	62.4	53.4	59.7	70.6	61.5	68.7	64.6	50.9	59.3
	2020年	45.6	49.2	35.8	17.9	12.5	22.3	31.5	33.5	38.2	45.1	51.2	38.8	35.3
	2021年	24.2	27.2	40.0	32.8	26.0	26.4	36.8	34.6	28.3	43.3	48.8		
	対2020年ポイント差	-21.4	-22.0	4.2	14.9	13.5	4.1	5.3	1.1	-9.9	-1.8	-2.4		
	対2019年ポイント差	-20.5	-25.8	-18.9	-27.4	-36.4	-27.0	-22.9	-36.0	-33.2	-25.4	-15.8		
愛媛県	2019年	47.4	52.3	60.6	58.3	56.3	50.6	54.2	60.3	54.0	59.9	66.4	52.0	56.1
	2020年	51.0	55.2	41.1	19.0	15.0	26.6	35.8	37.2	42.1	49.9	57.3	40.5	39.2
	2021年	25.8	28.2	41.7	30.9	25.2	33.3	39.8	36.3	29.9	42.0	53.0		
	対2020年ポイント差	-25.2	-27.0	0.6	11.9	10.2	6.7	4.0	-0.9	-12.2	-7.9	-4.3		
	対2019年ポイント差	-21.6	-24.1	-18.9	-27.4	-31.1	-17.3	-14.4	-24.0	-24.1	-17.9	-13.4		
高知県	2019年	37.8	47.9	52.3	54.9	55.9	46.7	48.9	60.4	49.6	54.4	59.0	44.9	51.1
	2020年	40.5	48.3	32.3	15.0	10.6	22.6	34.1	40.6	38.7	43.6	47.5	33.4	33.9
	2021年	21.9	28.4	35.4	31.1	29.4	23.5	35.6	36.1	28.9	40.5	49.2		
	対2020年ポイント差	-18.6	-19.9	3.1	16.1	18.8	0.9	1.5	-4.5	-9.8	-3.1	1.7		
	対2019年ポイント差	-15.9	-19.5	-16.9	-23.8	-26.5	-23.2	-13.3	-24.3	-20.7	-13.9	-9.8		
四国	2019年	43.7	50.5	57.1	57.5	58.2	50.0	53.7	62.9	54.7	60.6	62.6	48.9	55.1
	2020年	44.7	49.1	35.3	16.8	12.4	23.5	33.1	36.3	38.7	45.2	51.6	38.9	35.5
	2021年	24.0	28.4	39.7	32.6	27.1	28.7	38.3	36.5	30.1	42.8	50.5		
	対2020年ポイント差	-20.7	-20.7	4.4	15.8	14.7	5.2	5.2	0.2	-8.6	-2.4	-1.1		
	対2019年ポイント差	-19.7	-22.1	-17.4	-24.9	-31.1	-21.3	-15.4	-26.4	-24.6	-17.8	-12.1		
全国	2019年	54.0	61.9	63.4	65.0	63.2	60.6	63.3	69.4	63.4	63.6	65.6	58.7	62.7
	2020年	54.1	52.5	32.1	16.5	13.2	22.7	29.3	31.5	35.9	42.0	45.3	36.8	34.3
	2021年	23.4	26.9	34.9	31.7	26.8	28.7	38.2	36.2	31.2	41.2	47.4		
	対2020年ポイント差	-30.7	-25.6	2.8	15.2	13.6	6.0	8.9	4.7	-4.7	-0.8	2.1		
	対2019年ポイント差	-30.6	-35.0	-28.5	-33.3	-36.4	-31.9	-25.1	-33.2	-32.2	-22.4	-18.2		

観光庁「宿泊旅行統計調査」(2019年・2020年確定値、2021年第2次速報値)による。