

業 務 概 要

平成18年版



東北運輸局

青森運輸支局

1. 沿革

- ・平成14年7月1日

国土交通省設置法の一部改正により、青森陸運支局、青森海運支局及び八戸海事事務所が統合され、青森運輸支局となった。

なお、自動車検査場における自動車検査業務については、同日をもって自動車検査独立行政法人へ移行した。

- ・平成17年2月14日

青柳庁舎の海事関係部門を本庁舎へ移転統合した。

- ・平成18年7月1日

地方運輸局組織規則の改正により、課制が廃止されスタッフ制となった。

2. 管轄区域・・・青森県（海事関係は特例区域）

(1) 青森運輸支局及び八戸自動車検査登録事務所の管轄区域



(2) 青森運輸支局及び八戸海事事務所の管轄区域

特例区域： 秋田県のうち鹿角郡（船舶検査・測度等の事務に限る。）
岩手県のうち久慈市、二戸市、九戸郡及び二戸郡



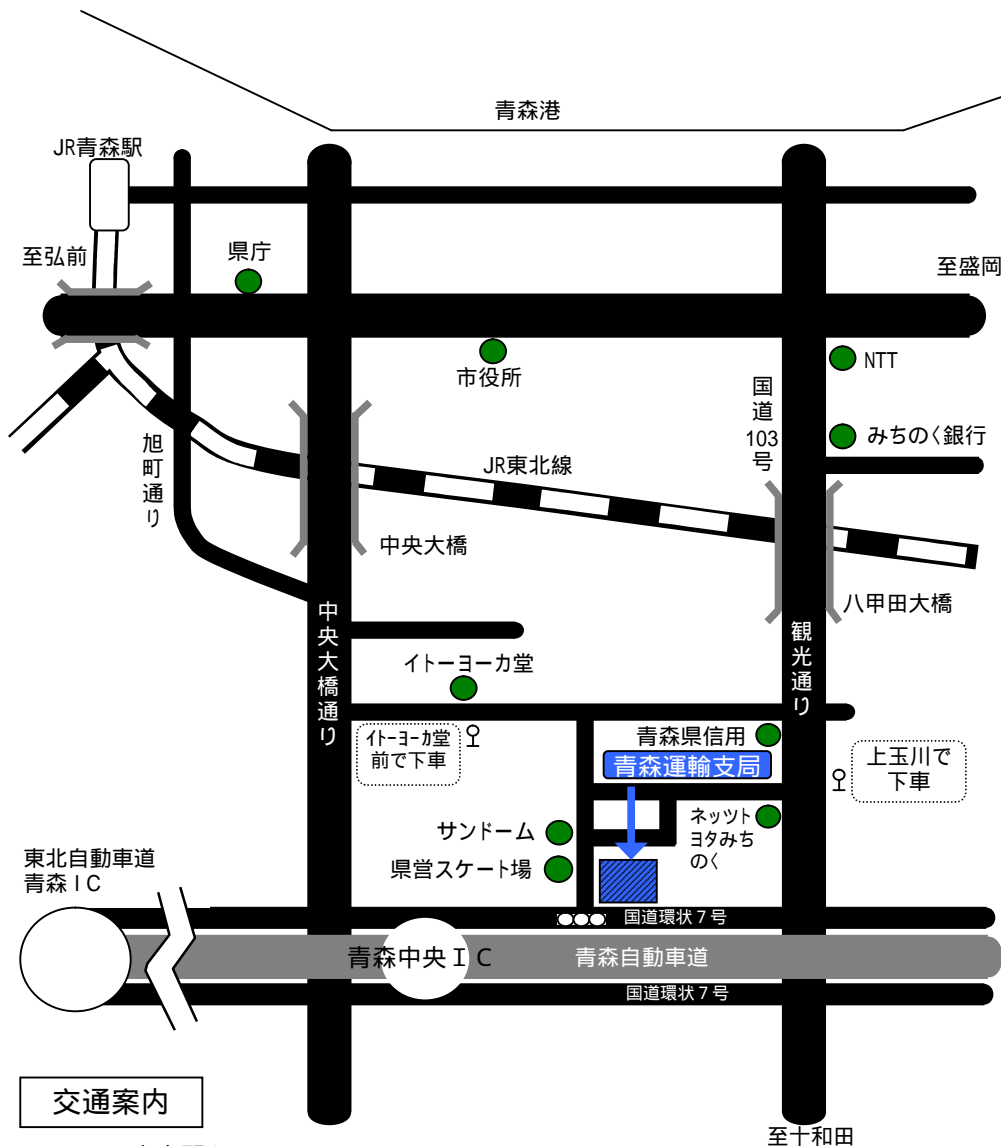
3. 位置及び構内配置図

(1) 青森運輸支局

所在地 〒030-0843 青森市大字浜田字豊田139-13

T E L	総務企画部門	017-739-1501	検査整備保安部門	017-739-1506
	輸送・監査部門	017-739-1502	海事部門	017-739-8112
	登録部門	050-5540-2008		

F A X	総務企画部門	017-739-1505	海事部門	017-739-8219
-------	--------	--------------	------	--------------

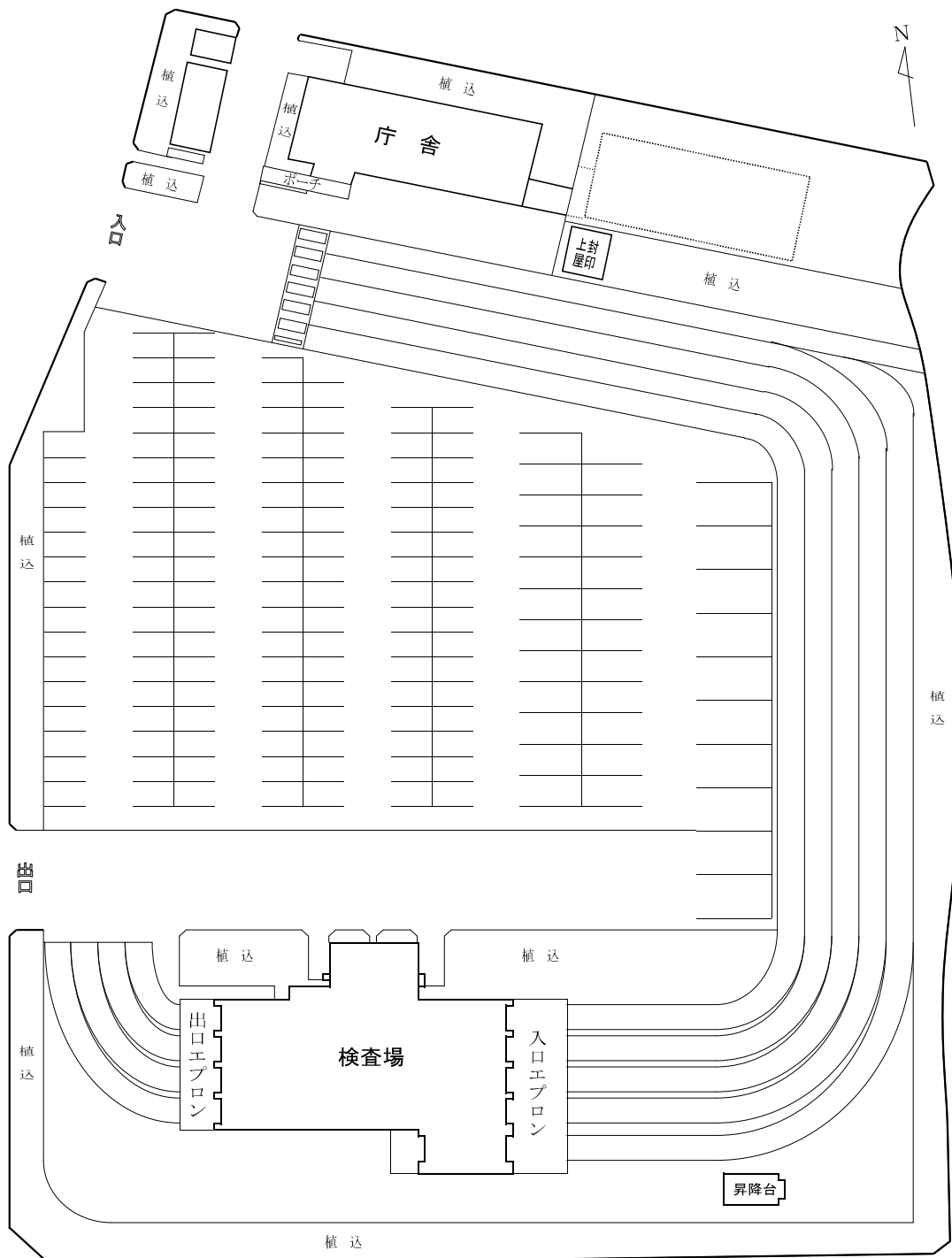


交通案内

- ・ JR青森駅から5.1km
- ・ バス：青森駅～上玉川バス停下車、徒歩約5分
(問屋町行、八甲田大橋経由横内循環線、南部工業団地行、公立大学行の何れかに乗車)
青森駅～イトーヨーカ堂前下車、徒歩約5分(浜田循環線に乗車)
- ・ タクシー：青森駅から約15分
- ・ 自動車：青森中央インターから約5分

構内配置図

所在地	敷地面積	建物種別	建物面積
青森市大字浜田字豊田139-13	21,900.77m ²	庁舎	建 542.8m ²
			延 1,030.0m ²
		検査場	1,684.8m ²



(2) 八戸自動車検査登録事務所

所在地 〒039-2246 八戸市桔梗野工業団地 2丁目12-12

TEL 0178-20-3161(代)

登録部門 050-5540-2009

FAX 0178-20-4115

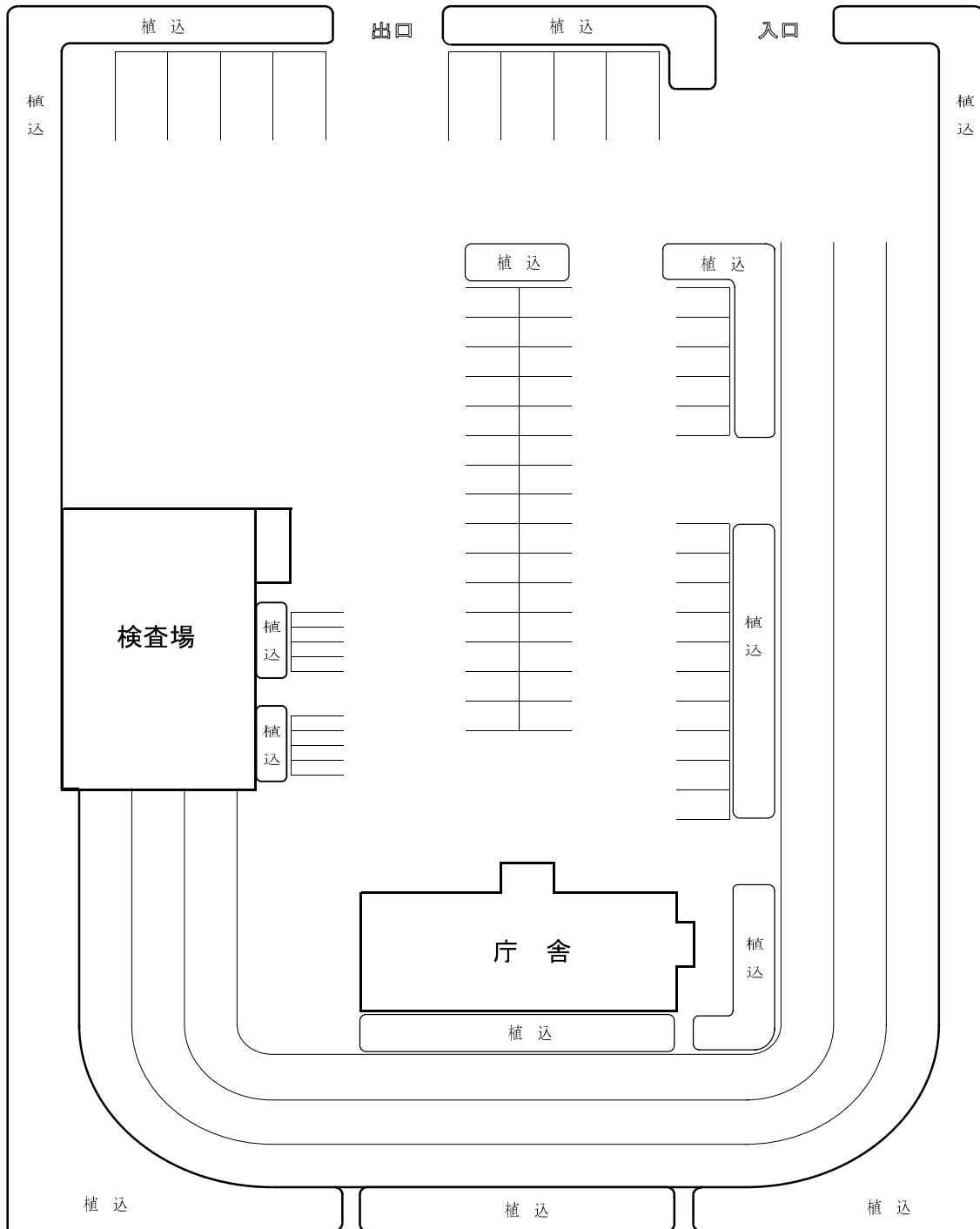


交通案内

- ・ J R 陸奥市川駅から2.2km
- ・ タクシー J R 陸奥市川駅から約5分

構内配置図

所在地	敷地面積	建物種別	建物面積
八戸市桔梗野工業団地 2丁目12-12	12,308.2㎡	庁舎	635.9㎡
		検査場	1,306.1㎡

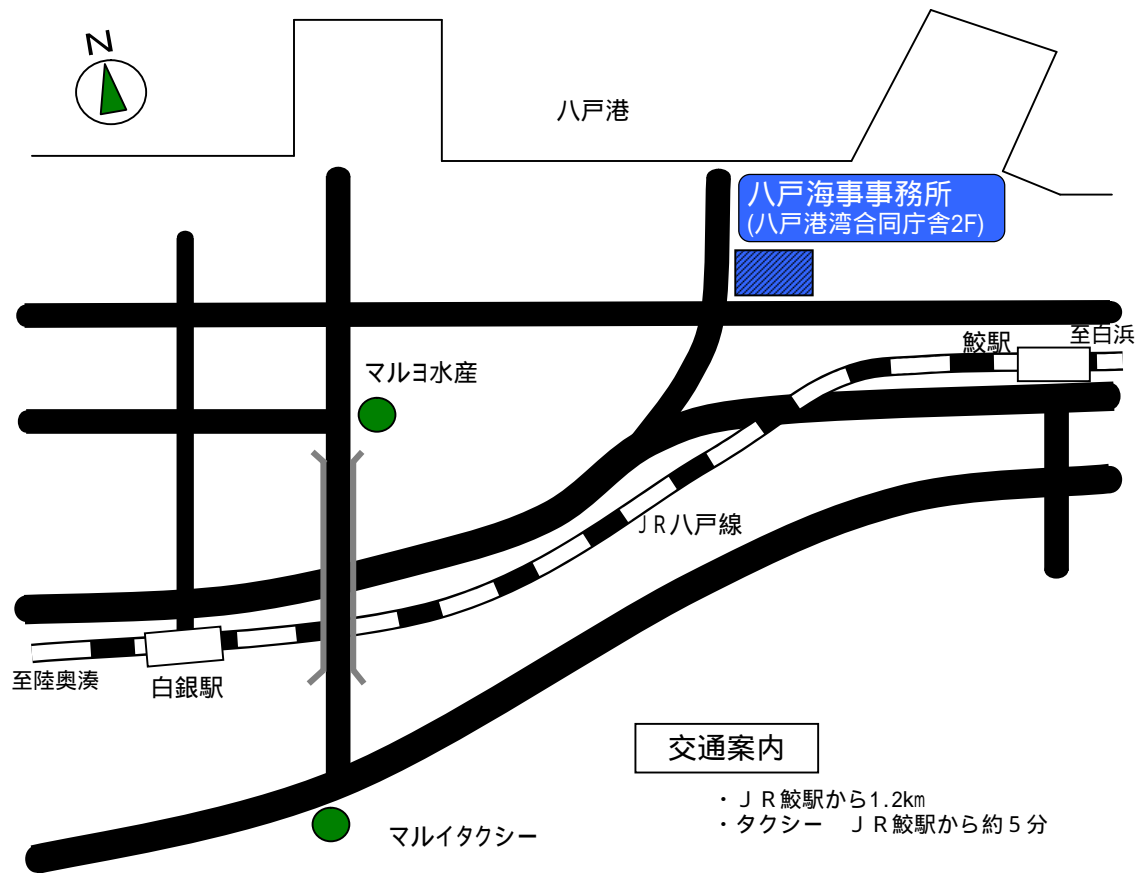


(3) 八戸海事事務所

所在地 〒031-0831 八戸市築港街2丁目16 八戸港湾合同庁舎2F

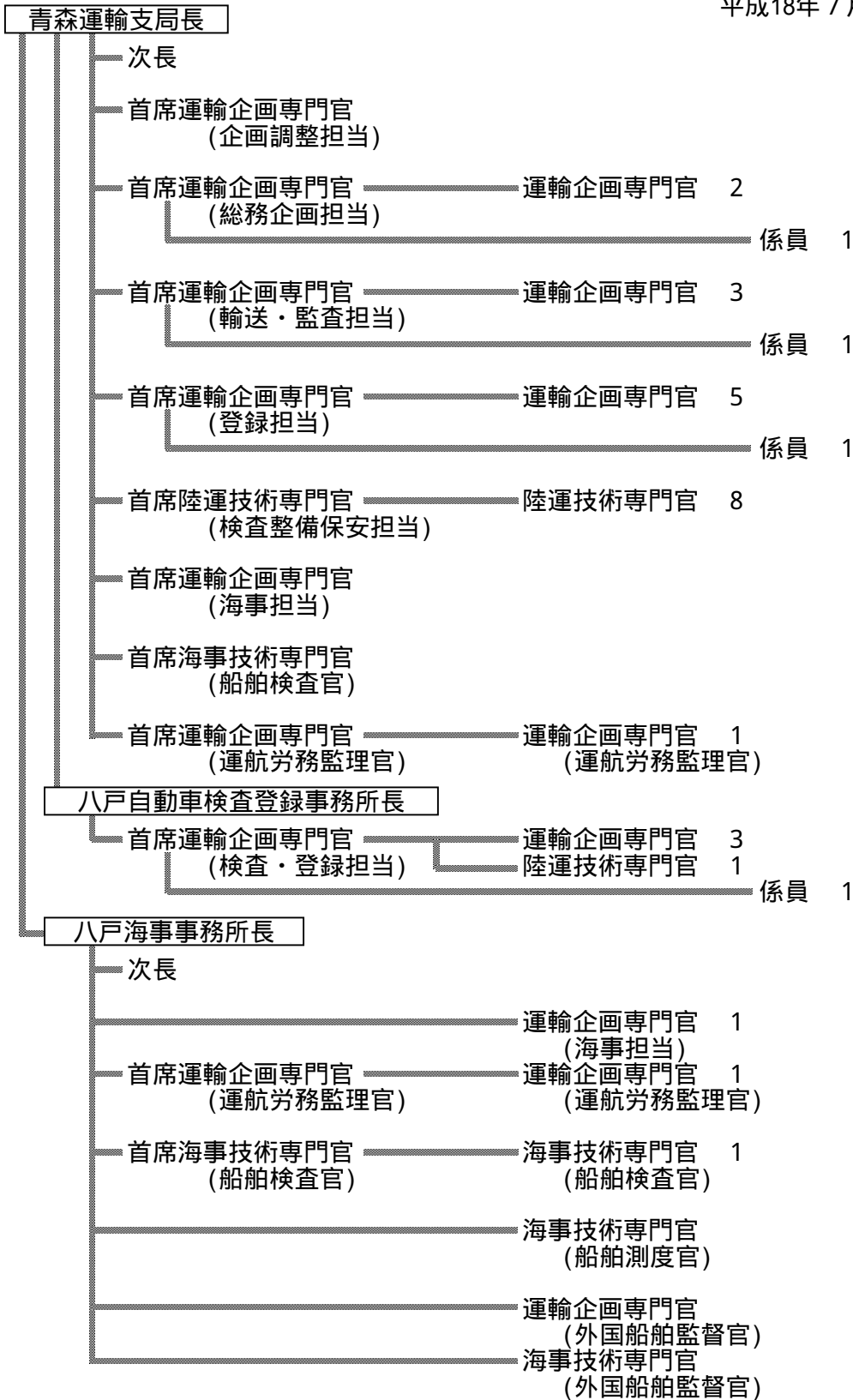
T E L 0178-33-0718

F A X 0178-34-3779



4. 組織図

平成18年7月1日現在



本庁舎…32名 八戸自動車検査登録事務所…7名 八戸海事事務所…10名 合計49名

5. 支局長等一覽表

支 局 長	次 長	自 動 車 檢 查 登 録 事 務 所 長	海 事 事 務 所 長
菅 峨 芳 男 14.7.1	高 橋 勉 14.7.1	今 野 進 14.7.1	中 岫 隆 男 14.7.1
		清 水 武 15.10.1	
中 岫 隆 男 16.4.1			秋 村 端 16.4.1
秋 村 端 17.4.1	相 馬 恒 雄 17.4.1	阿 部 敏 信 17.4.1	櫻 庭 彰 一 17.4.1
櫻 庭 彰 一 18.4.1			菅 原 眞 二 郎 18.4.1

6. 関 係 団 体

(1) 独立行政法人

名 称	代表者	所 在 地	電話番号
自動車検査独立行政法人 東北検査部青森事務所	高橋 和裕	青森市大字浜田字豊田139-13	017-739-1630
自動車検査独立行政法人 東北検査部八戸事務所	佐藤 信明	八戸市桔梗野工業団地2-12-12	0178-20-3163
独立行政法人 自動車事故対策機構青森支所	藤島 昇	青森市大字浜田字豊田139-21	017-739-0551

(2) 特殊法人

名 称	代表者	所 在 地	電話番号
軽自動車検査協会 青森事務所	佐藤 信一	青森市大字浜田字豊田129-2	017-739-6568
軽自動車検査協会 青森事務所八戸支所	井上 良美	八戸市北インター工業団地1-9-2	0178-21-2135

1. 自動車運送事業の現況

(1) 旅客自動車運送事業輸送実績の推移

(ア) 一般乗合旅客自動車運送事業(乗合バス)

年度別	車両数 (両)	路線キロ (km)	実働率 (%)	走行キロ			輸送人員			輸送人キロ (千人キロ)	営業収入 (千円)	実車1km 当たり営 業収入 (円)	実働1日1車当たり			指数(%)		
				実車 (千km)	空車 (千km)	計 (千km)	定期 (千人)	定期外 (千人)	計 (千人)				走行キロ (km)	輸送人員 (人)	営業収入 (円)	走行キロ	輸送人員	営業収入
13	1,056	5,984.2	81.1	38,235	5,037	43,272	7,702	32,050	39,752	299,160	10,962,805	287	142	130	35,891	100.0	100.0	100.0
14	1,012	6,137.7	81.3	37,352	5,428	42,780	7,502	29,755	37,257	272,077	10,423,273	279	142	124	34,689	98.9	93.7	95.1
15	984	6,385.2	79.6	37,179	5,396	42,575	6,957	28,109	35,066	272,077	9,682,432	260	146	120	33,162	98.4	88.2	88.3
16	954	6,362.4	79.7	36,107	4,915	41,022	6,502	26,662	33,163	269,533	9,331,698	258	147	119	33,475	94.8	83.4	85.1
17	927	6,331.5	80.1	36,405	5,398	41,803	6,060	26,278	32,338	273,001	9,203,845	253	153	118	33,724	96.6	81.3	84.0

(イ) 一般貸切旅客自動車運送事業(貸切バス)

年度別	車両数 (両)	延実在 車両数	延実働 車両数	実働率 (%)	走行キロ			輸送人員 (千人)	営業収入 (千円)	実働1日1車当たり			指数			
					実車 (千km)	空車 (千km)	計 (千km)			走行キロ	輸送人員	営業収入	延実在車 両数	走行キロ	輸送人員	営業収入
13	681	244,246	141,093	57.8	19,246	7,544	26,790	5,206	7,518,509	190	37	53,288	100.0	100.0	100.0	100.0
14	734	257,302	146,787	57.0	20,293	8,072	28,365	5,282	7,647,991	193	36	52,103	105.3	105.9	101.5	101.7
15	766	265,784	151,096	56.8	20,166	8,213	28,379	5,413	7,452,488	188	36	49,323	108.8	105.9	104.0	99.1
16	771	277,891	152,814	55.0	20,143	9,151	29,294	5,213	7,042,773	192	34	46,087	113.8	109.3	100.1	93.7
17	800	279,106	151,785	54.4	19,824	8,776	28,600	5,121	6,780,271	188	34	44,670	114.3	106.8	98.4	90.2

(ウ) 一般乗用旅客自動車運送事業(ハイヤー・タクシー)

年度別	車両数 (両)	延実在 車両数	延実働 車両数	実働率 (%)	走行キロ			実車率 (%)	輸送回数 (千回)	輸送人員 (千人)	営業収入 (千円)	実働1日1車当たり					キロ当 たり収 入	指数			
					実車 (千km)	空車 (千km)	計 (千km)					実車キロ	走行キロ	回数	人員	収入		延実在 車両数	走行キロ	輸送人員	営業収入
13	3,533	1,272,053	1,064,101	83.7	76,711	127,147	203,858	37.6	21,589	29,171	25,382,036	72	192	20.3	27.4	23,853	124.5	100.0	100.0	100.0	
14	3,620	1,307,010	1,095,752	83.8	73,014	132,017	205,031	35.6	20,695	28,045	24,328,009	67	187	18.9	25.6	22,202	118.7	102.7	100.6	96.1	
15	3,575	1,311,058	1,095,294	83.5	68,488	134,749	203,237	33.7	19,455	26,411	22,872,619	63	186	17.8	24.1	20,883	112.5	103.1	99.7	90.5	
16	3,517	1,286,131	1,072,969	83.4	64,644	129,094	193,738	33.4	18,676	25,270	21,625,521	60	181	17.4	23.6	20,155	111.6	101.1	95.0	86.6	
17	3,575	1,269,695	1,056,329	83.2	62,276	124,182	186,458	33.4	18,067	24,468	20,846,469	59	177	17.1	23.2	19,735	111.8	99.8	91.5	83.9	

(2)自動車運送事業者数及び車両数の推移

	事業種別	平成13年度		平成14年度		平成15年度		平成16年度		平成17年度		
		事業者数	車両数	事業者数	車両数	事業者数	車両数	事業者数	車両数	事業者数	車両数	
バス	乗合	7	1,056	7	1,012	7	984	7	948	7	945	
	指数	100.0	100.0	100.0	95.8	100.0	93.2	100.0	89.8	100.0	89.5	
	貸切	46	681	49	734	53	766	57	771	59	800	
	指数	100.0	100.0	106.5	107.8	115.2	112.5	123.9	113.2	128.3	117.5	
	特定	2	3	2	3	1	1	1	1	1	1	
	指数	100.0	100.0	100.0	100.0	50.0	33.3	50.0	33.3	50.0	33.3	
ス	無償	-	-	-	-	-	-	-	-	-	-	
	指数	0	0	0	0	0	0	0	0	0	0	
	計	55	1,740	58	1,749	61	1,751	65	1,720	67	1,746	
	指数	100.0	100.0	105.5	100.5	110.9	100.6	118.2	98.9	121.8	100.3	
	ハイタク	法人	141	3,453	144	3,533	143	3,477	154	3,419	229	3,465
		指数	100.0	100.0	102.1	102.3	101.4	100.7	109.2	99.0	162.4	100.3
個人タクシー		80	80	87	87	98	98	104	104	110	110	
指数		100.0	100.0	108.8	108.8	122.5	122.5	130.0	130.0	137.5	137.5	
計		221	3,533	231	3,620	241	3,575	258	3,523	339	3,575	
指数		100.0	100.0	104.5	102.5	109.0	101.2	116.7	99.7	153.4	101.2	
トラック	一般		767	14,271	795	14,522	826	14,678	829	14,087	843	14,244
		指数	100.0	100.0	103.7	101.8	107.7	102.9	108.1	98.7	109.9	99.8
	一般	(29)	(356)	(28)	(363)	(26)	(266)	(19)	(272)	(18)	(275)	
		指数	100.0	100.0	96.6	102.0	89.7	74.7	65.5	76.4	62.1	77.2
	特定		43	247	42	240	40	215	38	216	38	219
		指数	100.0	100.0	97.7	97.2	93.0	87.0	88.4	87.4	88.4	88.7
	霊柩		82	282	82	288	83	290	87	318	87	312
		指数	100.0	100.0	100.0	102.1	101.2	102.8	106.1	112.8	106.1	110.6
計		892	14,800	919	15,050	949	15,183	954	14,621	968	14,775	
指数		100.0	100.0	103.0	101.7	106.4	102.6	107.0	98.8	108.5	99.8	

()内は、特別積み合わせ貨物運送を行っている事業者の内数。

(3)規模別自動車運送事業者数(平成18年3月31日現在)

車両数規模別

規模別 事業種別	個人 タクシー	5 両 ま で	10 両 ま で	15 両 ま で	20 両 ま で	30 両 ま で	50 両 ま で	100 両 ま で	200 両 ま で	500 両 ま で	501 両 以 上	合 計
乗 合							1	1	3	1		6
貸 切		20	19	9	1	3	1	4				57
ハイ・タク	110	129	24	18	6	21	12	12	5	1		338
トラック		367	212	99	59 (1)	67	45 (1)	23 (1)	8	3 (1)		883 (4)
計	110	516	255	126	66	91	59	40	16	5	0	1,284

(注) 青森県に本社を有する事業者のみ
の()内は、特別積合せ貨物運送を行っている事業者で内数。

資本金規模別

規模別 事業種別	500 万 円 ま で	1,000 万 円 ま で	3,000 万 円 ま で	5,000 万 円 ま で	1 億 円 ま で	1 億 円 以 上	そ の 他	合 計
乗 合					1	3	2	6
貸 切	6	16	22	4	4	4	1	57
ハイ・タク	85	56	33	6	4	36	118	338
トラック	252	294 (2)	234 (1)	21	13	3 (1)	66	883 (4)
計	343	366	289	31	22	46	187	1,284

(注) 青森県に本社を有する事業者のみ
の()内は、特別積合せ貨物運送を行っている事業者で内数。

(4)貨物軽自動車運送事業者数及び車両数の推移

年度	区分	事業者数		車両数	
			指数		指数
13		888	100.0	1,301	100.0
14		893	100.6	1,366	105.0
15		911	102.0	1,390	101.8
16		953	104.6	1,450	104.3
17		964	101.2	1,484	102.3

(5)トラック輸送量の推移

(単位:千トン)

年度	区分	12		13		14		15		16	
			構成比指数		構成比指数		構成比指数		構成比指数		構成比指数
青森	営	37,633	100.0	36,969	98.2	37,562	99.8	36,096	95.9	35,559	94.5
	自	52,158	100.0	51,379	98.5	46,110	88.4	45,787	87.8	41,819	80.2
	計	89,791	100.0	88,348	98.4	83,672	93.2	81,883	91.2	77,378	86.2
管内	営	205,231	100.0	246,721	120.2	257,238	125.3	251,618	122.6	251,452	122.5
	自	232,721	100.0	312,783	134.4	264,803	113.8	262,512	112.8	241,119	103.6
	計	437,952	100.0	559,504	127.8	522,041	119.2	514,130	117.4	492,571	112.5
全国	営	2,916,222	100.0	2,881,753	98.8	2,813,389	96.5	2,826,770	96.9	2,815,502	96.5
	自	2,713,392	100.0	2,556,217	94.2	2,389,557	88.1	2,269,573	83.6	2,120,129	78.1
	計	5,629,614	100.0	5,437,970	96.6	5,202,946	92.4	5,096,343	90.5	4,935,631	87.7

(注) 1. 輸送量について、軽自動車分を含まない。

2. 自家用自動車有償貸渡（レンタカー）業者及び車両数の推移

(平成18年3月末現在)

区分 年度	バ ス			乗 用 車			貨 物 車		
	事 業 者 数	車 両 数		事 業 者 数	車 両 数		事 業 者 数	車 両 数	
		指 数	指 数		指 数	指 数			
13	20	91	100.00	55	2,142	100.00	58	1,859	100.00
14	22	101	110.99	62	2,328	108.68	63	1,954	105.11
15	21	99	108.79	59	2,512	117.27	56	2,005	107.85
16	18	82	90.11	53	1,323	61.76	36	1,284	69.07
17	19	85	93.41	63	1,389	64.85	43	1,018	54.76

(他、特種用途事業者 6者、31両)

(H16より報告方法が変更になったため事業者数、車両数変動)

3. 土砂等運搬大型自動車（ダンプ）関係使用者数及び車両数

(平成17年12月末現在)

事業種別	保有台数	保有台数										計
		1台	2~4台	5~6台	7~9台	10~14台	15~20台	21~50台	51~100台	101台以上		
事業用	営業 自動車 運送事業	使用者数	55	91	58	35	28	14	0	0	0	281
		車両数	55	274	310	277	322	243	0	0	0	1,481
自	石	採石業	使用者数	7	3	0	0	0	0	0	0	10
			車両数	7	9	0	0	0	0	0	0	0
自	砕	砕石業	使用者数	0	0	0	0	0	0	0	0	0
			車両数	0	0	0	0	0	0	0	0	0
家	砂	採取業	使用者数	11	8	1	0	0	0	0	0	20
			車両数	11	18	5	0	0	0	0	0	0
用	販	砂販売業	使用者数	566	82	3	2	4	0	0	0	657
			車両数	566	198	16	16	41	0	0	0	0
用	建	建設業	使用者数	203	101	4	0	0	1	0	0	309
			車両数	203	254	22	0	0	20	0	0	0
用	他	その他	使用者数	35	9	2	0	0	0	0	0	46
			車両数	17	21	10	0	0	0	0	0	0
合	計	小計	使用者数	822	203	10	2	4	1	0	0	1,042
			車両数	804	500	53	16	41	20	0	0	0
合	計	合計	使用者数	877	294	68	37	32	15	0	0	1,323
			車両数	859	774	363	293	363	263	0	0	0

4. 自動車保有車両数の推移

(青森県)

年月日	車種別	貨物車	乗合車	乗用車	特種・特殊車	軽自動車 (三輪以上)		二輪車	合計	対前年度指数 (%)	人口100人 当り車 両数 (両)	一世帯 当り車 両数 (両)
						乗用車	貨物車					
S21.4.30	(61.1)	(18.1)	(15.9)	(4.8)	()	()	()	(100)			0.06	0.004
	395	117	103	31	0	0	0	646				
S26.3.31	(76.1)	(6.7)	(7.4)	(4.8)	()	()	(5.1)	(100)	125.2	0.3	0.02	
	3,162	278	306	200	0	0	210	4,156				
S31.3.31	(59.1)	(4.5)	(12.2)	(3.6)	()	()	(20.5)	(100)	117.3	0.9	0.05	
	7,566	579	1,560	464	0	4	2,630	12,803				
S36.3.31	(50.2)	(2.5)	(12.1)	(3.5)	()	()	(25.6)	(100)	105.9	2.2	0.12	
	16,090	803	3,862	1,136	165	1,788	8,191	32,035				
S41.3.31	(47.0)	(2.1)	(17.3)	(3.4)	()	()	(12.0)	(100)	117.5	5.7	0.26	
	37,670	1,666	13,862	2,721	1,835	12,777	9,634	80,165				
S46.3.31	(42.5)	(1.9)	(27.9)	(2.8)	()	()	(4.5)	(100)	113.9	13.6	0.56	
	82,234	3,636	54,013	5,423	12,907	26,563	8,722	193,498				
S51.3.31	(35.8)	(1.5)	(43.4)	(2.9)	()	()	(3.0)	(100)	109.2	23.3	0.88	
	122,267	5,159	148,491	9,808	21,571	24,186	10,351	341,833				
S56.3.31	(31.1)	(1.2)	(49.8)	(3.0)	()	()	(2.2)	(100)	104.5	31.9	1.18	
	151,000	5,693	241,767	14,782	16,926	45,214	10,533	485,915				
S57.3.31	(29.6)	(1.1)	(50.0)	(3.0)	()	()	(2.1)	(100)	104.3	33.2	1.18	
	150,082	5,619	253,376	15,074	16,707	54,783	10,715	506,356				
S58.3.31	(28.1)	(1.1)	(49.8)	(3.0)	()	()	(2.2)	(100)	104.9	34.8	1.24	
	149,007	5,581	264,274	16,037	17,067	67,400	11,708	531,074				
S59.3.31	(26.4)	(1.0)	(49.2)	(3.1)	()	()	(2.3)	(100)	104.0	36.1	1.28	
	145,890	5,564	272,067	16,987	17,738	81,597	12,682	552,525				
S60.3.31	(24.8)	(1.0)	(48.3)	(3.1)	()	()	(2.4)	(100)	103.2	37.4	1.33	
	141,710	5,445	275,579	17,872	18,450	97,593	13,829	570,478				
S61.3.31	(23.4)	(0.9)	(47.4)	(3.1)	()	()	(2.6)	(100)	103.1	38.6	1.32	
	137,419	5,400	278,731	18,059	18,673	114,641	15,212	588,135				
S62.3.31	(21.9)	(0.9)	(46.5)	(3.2)	()	()	(2.7)	(100)	103.4	39.1	1.29	
	133,493	5,347	283,038	19,205	18,526	132,190	16,513	608,312				
S63.3.31	(20.8)	(0.9)	(45.8)	(3.1)	()	()	(2.9)	(100)	104.0	40.9	1.36	
	131,279	5,399	289,990	19,693	18,731	149,219	18,327	632,638				
H1.3.31	(19.9)	(0.8)	(45.2)	(3.1)	()	()	(3.0)	(100)	103.9	43.6	1.50	
	130,785	5,421	297,382	20,708	20,958	162,326	19,919	657,499				
H2.3.31	(18.9)	(0.8)	(45.5)	(3.2)	()	()	(3.1)	(100)	105.1	46.4	1.58	
	130,513	5,469	314,368	21,838	24,497	173,295	21,150	691,130				
H3.3.31	(18.1)	(0.8)	(45.6)	(3.2)	()	()	(2.9)	(100)	104.3	47.3	1.60	
	130,261	5,513	328,744	22,816	33,939	178,762	21,157	721,192				
H4.3.31	(17.3)	(0.7)	(46.0)	(3.2)	()	()	(2.9)	(100)	104.1	50.9	1.66	
	129,713	5,545	345,084	24,149	43,440	181,030	21,815	750,776				
H5.3.31	(16.7)	(0.7)	(46.3)	(3.2)	()	()	(2.9)	(100)	103.8	53.3	1.73	
	129,796	5,444	360,875	25,181	53,450	182,360	22,238	779,344				
H6.3.31	(16.1)	(0.7)	(46.7)	(3.2)	()	()	(2.8)	(100)	103.6	55.3	1.79	
	130,289	5,402	377,271	26,110	63,071	182,785	22,800	807,728				
H7.3.31	(15.7)	(0.6)	(47.1)	(3.3)	()	()	(2.8)	(100)	103.9	57.4	1.74	
	131,767	5,315	395,105	27,502	73,552	182,495	23,300	839,036				
H8.3.31	(15.2)	(0.6)	(47.6)	(3.3)	()	()	(2.7)	(100)	103.9	57.8	1.80	
	132,168	5,250	415,191	28,920	85,840	180,663	23,412	871,444				
H9.3.31	(14.7)	(0.6)	(48.7)	(2.7)	()	()	(2.6)	(100)	102.7	59.3	1.86	
	131,814	5,242	435,371	24,016	98,394	176,479	23,517	894,833				
H10.3.31	(14.2)	(0.6)	(49.0)	(2.8)	()	()	(2.6)	(100)	102.0	62.0	1.90	
	129,928	5,132	447,808	25,648	109,167	171,817	23,472	912,972				
H11.3.31	(13.6)	(0.5)	(49.1)	(3.0)	()	()	(2.5)	(100)	101.8	63.3	1.93	
	126,883	5,060	456,354	27,778	123,024	166,960	23,519	929,578				
H12.3.31	(13.1)	(0.5)	(48.7)	(3.2)	()	()	(2.4)	(100)	102.0	64.4	1.87	
	124,601	5,037	461,728	30,106	139,695	163,619	23,157	947,943				
H13.3.31	(12.6)	(0.5)	(48.5)	(3.3)	()	()	(2.4)	(100)	101.8	65.8	1.90	
	121,686	5,012	467,605	31,959	155,064	159,964	23,327	964,617				
H14.3.31	(12.1)	(0.5)	(48.2)	(3.3)	()	()	(2.4)	(100)	101.4	65.5	1.80	
	118,548	4,933	471,714	32,481	170,298	156,760	23,324	978,058				
H15.3.31	(11.6)	(0.5)	(47.9)	(3.3)	()	()	(2.4)	(100)	100.9	66.4	1.80	
	114,820	4,809	473,100	32,341	184,741	153,839	23,282	986,932				
H16.3.31	(11.2)	(0.5)	(47.5)	(3.2)	()	()	(2.3)	(100)	100.5	67.1	1.80	
	111,385	4,725	471,283	31,893	198,517	151,374	23,110	992,287				
H17.3.31	(10.8)	(0.5)	(47.1)	(3.1)	()	()	(2.3)	(100)	100.5	67.9	1.80	
	107,904	4,601	469,279	31,344	210,789	149,762	23,124	996,803				
H18.3.31	(10.5)	(0.5)	(46.5)	(3.1)	()	()	(2.3)	(100)	100.3	68.5	1.79	
	104,665	4,538	464,947	30,948	222,474	148,792	23,425	999,789				

(注) 1. ()は構成比(%) 2. 特種軽自動車は、軽自動車・貨物車を含む。

5. 東北運輸局管内県別自動車保有車両数調

(平成18年3月31日現在)

用途	車種	業態	青森	八戸	岩手	宮城	秋田	山形	庄内	福島	いわき	管内計	
貨物	普通車	自家用	16,739	11,204	26,081	36,121	17,044	14,698	4,873	25,687	9,413	161,860	
		事業用	4,906	3,863	9,367	19,255	6,959	5,651	2,066	12,248	4,193	68,508	
		計	21,645	15,067	35,448	55,376	24,003	20,349	6,939	37,935	13,606	230,368	
	小型車	四輪	自家用	40,576	25,868	59,701	90,784	42,498	39,682	13,246	69,950	22,013	404,318
			事業用	412	265	562	1,083	426	350	130	772	135	4,135
			計	40,988	26,133	60,263	91,867	42,924	40,032	13,376	70,722	22,148	408,453
		三輪	自家用	4	1	5	14	2	5	0	8	3	42
			事業用	0	0	0	0	0	0	0	0	0	0
			計	4	1	5	14	2	5	0	8	3	42
	被けん引車	自家用	135	70	170	119	73	55	28	138	46	834	
		事業用	227	395	534	2,482	521	164	213	639	487	5,662	
		計	362	465	704	2,601	594	219	241	777	533	6,496	
	軽自動車	四輪	92,650	54,514	156,435	178,189	142,883	103,328	40,662	164,663	56,194	989,518	
		三輪	3	1	11	19	8	8	3	4	1	58	
貨物計			155,652	96,181	252,866	328,066	210,414	163,941	61,221	274,109	92,485	1,634,935	
乗合	普通車	自家用	398	229	598	515	342	207	132	392	137	2,950	
		事業用	849	589	1,268	1,944	909	339	184	1,134	380	7,596	
		計	1,247	818	1,866	2,459	1,251	546	316	1,526	517	10,546	
	小型車	自家用	1,264	921	1,783	2,205	1,549	1,306	382	2,143	833	12,386	
		事業用	197	91	307	489	134	133	65	340	73	1,829	
乗合計			2,708	1,830	3,956	5,153	2,934	1,985	763	4,009	1,423	24,761	
乗用	普通車	自家用	93,397	63,206	158,619	319,395	128,532	108,161	31,416	210,666	79,161	1,192,553	
		事業用	108	55	166	256	117	108	36	140	33	1,019	
		計	93,505	63,261	158,785	319,651	128,649	108,269	31,452	210,806	79,194	1,193,572	
	小型車	自家用	182,507	122,408	306,490	544,293	273,399	229,801	73,537	388,254	130,172	2,250,861	
		事業用	2,295	971	2,456	5,224	1,711	1,082	311	2,197	612	16,859	
乗用計			184,802	123,379	308,946	549,517	275,110	230,883	73,848	390,451	130,784	2,267,720	
軽四輪車			141,869	80,605	209,832	284,706	170,343	150,146	56,304	224,896	76,459	1,395,160	
乗用計			420,176	267,245	677,563	1,153,874	574,102	489,298	161,604	826,153	286,437	4,856,452	
特種	普通車	自家用	10,208	6,204	13,630	18,828	10,178	7,392	2,725	16,310	5,494	90,969	
		事業用	2,721	1,931	3,066	6,594	1,654	1,244	833	2,938	1,253	22,234	
		計	12,929	8,135	16,696	25,422	11,832	8,636	3,558	19,248	6,747	113,203	
	小型車	自家用	1,264	736	2,424	3,570	1,719	1,475	539	2,992	1,017	15,736	
		事業用	93	50	89	265	122	69	24	116	38	866	
	特種計			1,357	786	2,513	3,835	1,841	1,544	563	3,108	1,055	16,602
軽自動車			1,062	562	1,495	2,912	1,493	1,283	583	2,048	619	12,057	
特種計			15,348	9,483	20,704	32,169	15,166	11,463	4,704	24,404	8,421	141,862	
大型特殊			5,326	2,415	3,489	3,036	7,460	5,391	1,762	3,877	992	33,748	
二輪車	小型二輪車		5,767	3,639	11,808	24,549	9,419	8,671	3,036	16,894	4,813	88,596	
	軽二輪車		9,045	4,844	15,769	30,352	10,878	8,916	3,140	20,064	5,590	108,598	
	その他		44	86	53	7	48	95	8	52	2	395	
	二輪車計		14,856	8,569	27,630	54,908	20,345	17,682	6,184	37,010	10,405	197,589	
総合計			614,066	385,723	986,208	1,577,206	830,421	689,760	236,238	1,169,562	400,163	6,889,347	
前月対比較増減	両数		-2,802	-2,514	-6,307	-7,954	-4,239	-2,330	-1,598	-4,496	-2,349	-34,589	
	%		-0.5	-0.6	-0.6	-0.5	-0.5	-0.3	-0.7	-0.4	-0.4	-0.5	
本月対比較増減	両数		1,659	1,327	4,738	15,530	2,435	3,838	512	11,139	3,334	44,512	
	%		0.3	0.3	0.5	1.0	0.3	0.6	0.2	1.0	0.8	0.7	
登録自動車数			363,626	241,472	590,805	1,056,472	495,349	417,313	132,502	740,941	256,485	4,294,965	
検査対象自動車数			369,393	245,111	602,613	1,081,021	504,768	425,984	135,538	757,835	261,298	4,383,561	
軽自動車数			244,673	140,612	383,595	496,185	325,653	263,776	100,700	411,727	138,865	2,505,786	

6. 市町村別保有車両数

(平成18年3月31日現在)

(1)市・郡別

市 部

(単位：両)

用途車種別	市町村別 業態別	青	弘	黒	五	む	つ	平	八	十	三	駐	市		
		森	前	石	所	つ	が	川	戸	和	沢	留	計		
		市	市	市	川	市	る	市	市	田	市	軍	計		
		市	市	市	原	市	市	市	市	市	市	内	計		
		市	市	市	市	市	市	市	市	市	市	数	計		
貨物車	普通車	自家用	5,046	2,858	630	1,283	1,238	1,121	621	4,020	1,884	768	9	19,469	
		事業用	2,248	1,061	174	250	209	208	85	2,137	414	97	0	6,883	
		計	7,294	3,919	804	1,533	1,447	1,329	706	6,157	2,298	865	9	26,352	
	小型車	自家用	12,054	9,085	1,879	2,859	2,292	2,304	1,779	10,784	4,179	1,666	20	48,881	
		事業用	150	114	9	17	38	9	0	135	32	1	0	505	
		計	12,204	9,199	1,888	2,876	2,330	2,313	1,779	10,919	4,211	1,667	20	49,386	
	被牽引車	自家用	11	72	5	8	8	3	1	23	14	1	0	146	
		事業用	110	58	12	9	6	7	0	272	50	6	0	530	
		計	121	130	17	17	14	10	1	295	64	7	0	676	
	合計	自家用	17,111	12,015	2,514	4,150	3,538	3,428	2,401	14,827	6,077	2,435	29	68,496	
		事業用	2,508	1,233	195	276	253	224	85	2,544	496	104	0	7,918	
		計	19,619	13,248	2,709	4,426	3,791	3,652	2,486	17,371	6,573	2,539	29	76,414	
乗合車	普通車	自家用	85	58	6	17	37	33	19	95	23	25	1	398	
		事業用	334	173	38	98	109	0	10	317	102	10	0	1,191	
		計	419	231	44	115	146	33	29	412	125	35	1	1,589	
	小型車	自家用	323	239	51	107	129	78	46	368	118	109	0	1,568	
		事業用	33	41	12	19	33	0	8	20	12	8	0	186	
		計	356	280	63	126	162	78	54	388	130	117	0	1,754	
	合計	自家用	408	297	57	124	166	111	65	463	141	134	1	1,966	
		事業用	367	214	50	117	142	0	18	337	114	18	0	1,377	
		計	775	511	107	241	308	111	83	800	255	152	1	3,343	
	乗用車	普通車	自家用	32,781	18,542	3,676	6,565	6,826	4,374	3,297	28,408	8,072	7,658	2,306	120,199
			事業用	16	37	3	11	8	2	11	14	6	2	0	110
			計	32,797	18,579	3,679	6,576	6,834	4,376	3,308	28,422	8,078	7,660	2,306	120,309
小型車		自家用	64,102	37,227	7,413	12,077	13,569	7,694	6,626	56,353	16,609	13,266	3,681	234,936	
		事業用	1,107	600	62	112	135	40	33	551	93	124	0	2,857	
		計	65,209	37,827	7,475	12,189	13,704	7,734	6,659	56,904	16,702	13,390	3,681	237,793	
合計		自家用	96,883	55,769	11,089	18,642	20,395	12,068	9,923	84,761	24,681	20,924	5,987	355,135	
		事業用	1,123	637	65	123	143	42	44	565	99	126	0	2,967	
		計	98,006	56,406	11,154	18,765	20,538	12,110	9,967	85,326	24,780	21,050	5,987	358,102	
用途車種		自家用	3,720	2,168	446	832	1,001	564	374	3,158	1,103	548	7	13,914	
		事業用	1,410	640	211	64	93	64	41	1,290	115	35	0	3,963	
		計	5,130	2,808	657	896	1,094	628	415	4,448	1,218	583	7	17,877	
特殊車型	自家用	1,843	1,016	230	418	375	283	168	647	648	147	0	5,775		
	事業用	6	0	0	3	0	0	2	18	1	0	0	30		
	計	1,849	1,016	230	421	375	283	170	665	649	147	0	5,805		
登録車両数合計		125,379	73,989	14,857	24,749	26,106	16,784	13,121	108,610	33,475	24,471	6,024	461,541		
小型二輪車		2,265	1,240	249	368	356	267	186	1,490	488	570	179	7,479		
検査車両数合計		127,644	75,229	15,106	25,117	26,462	17,051	13,307	110,100	33,963	25,041	6,203	469,020		
軽自動車	四輪	乗用車	43,043	29,773	7,206	11,618	10,170	7,114	6,243	36,373	10,951	7,052	0	169,543	
		貨物車	18,711	18,386	4,575	8,182	5,577	7,657	5,028	17,327	8,378	3,863	0	97,684	
		計	61,754	48,159	11,781	19,800	15,747	14,771	11,271	53,700	19,329	10,915	0	267,227	
	特種	318	189	62	91	46	58	45	220	73	54	0	1,156		
	二輪	3,273	1,852	371	533	667	467	376	1,899	717	773	360	10,928		
届出車両数合計		65,345	50,200	12,214	20,424	16,460	15,296	11,692	55,819	20,119	11,742	360	279,311		
総合計		192,989	125,429	27,320	45,541	42,922	32,347	24,999	165,919	54,082	36,783	6,563	748,331		

郡 部

(単位：両)

用途車種別	市町村別 業態別	東	西	中	南	北	上	下	三			郡	總	
		津 輕 郡	津 輕 郡	津 輕 郡	津 輕 郡	津 輕 郡	北 郡	北 郡	戸 郡			計	計	
貨物車	普通車	自家用	663	630	51	601	1,039	3,257	448	1,785			8,474	27,943
		事業用	47	52	4	183	228	680	72	620			1,886	8,769
		計	710	682	55	784	1,267	3,937	520	2,405			10,360	36,712
	小型車	自家用	1,507	992	157	1,815	2,174	6,080	789	4,054			17,568	66,449
		事業用	5	6	1	30	20	59	8	43			172	677
		計	1,512	998	158	1,845	2,194	6,139	797	4,097			17,740	67,126
被牽引車	自家用	7	7	1	2	3	28	4	7			59	205	
	事業用	2	0	1	14	4	42	4	25			92	622	
	計	9	7	2	16	7	70	8	32			151	827	
合計	自家用	2,177	1,629	209	2,418	3,216	9,365	1,241	5,846			26,101	94,597	
	事業用	54	58	6	227	252	781	84	688			2,150	10,068	
	計	2,231	1,687	215	2,645	3,468	10,146	1,325	6,534			28,251	104,665	
乗合車	普通車	自家用	28	38	5	13	20	86	13	26			229	627
		事業用	9	23	0	7	39	100	0	69			247	1,438
		計	37	61	5	20	59	186	13	95			476	2,065
	小型車	自家用	64	59	7	42	46	236	38	125			617	2,185
		事業用	2	14	0	2	26	40	3	15			102	288
		計	66	73	7	44	72	276	41	140			719	2,473
合計	自家用	92	97	12	55	66	322	51	151			846	2,812	
	事業用	11	37	0	9	65	140	3	84			349	1,726	
	計	103	134	12	64	131	462	54	235			1,195	4,538	
乗用車	普通車	自家用	2,917	2,279	209	3,593	4,187	12,552	2,036	8,631			36,404	156,603
		事業用	1	1	0	2	8	25	5	11			53	163
		計	2,918	2,280	209	3,595	4,195	12,577	2,041	8,642			36,457	156,766
	小型車	自家用	5,363	4,503	361	7,186	8,126	23,807	3,857	16,776			69,979	304,915
		事業用	34	21	0	36	44	171	19	84			409	3,266
		計	5,397	4,524	361	7,222	8,170	23,978	3,876	16,860			70,388	308,181
合計	自家用	8,280	6,782	570	10,779	12,313	36,359	5,893	25,407			106,383	461,518	
	事業用	35	22	0	38	52	196	24	95			462	3,429	
	計	8,315	6,804	570	10,817	12,365	36,555	5,917	25,502			106,845	464,947	
用途車種	自家用	408	376	30	428	515	1,473	331	937			4,498	18,412	
	事業用	27	67	0	61	93	302	20	262			832	4,795	
	計	435	443	30	489	608	1,775	351	1,199			5,330	23,207	
特殊車型	自家用	171	166	27	152	249	745	95	322			1,927	7,702	
	事業用	0	0	0	0	0	9	0	0			9	39	
	計	171	166	27	152	249	754	95	322			1,936	7,741	
登録車両数合計		11,255	9,234	854	14,167	16,821	49,692	7,742	33,792			143,557	605,098	
小型二輪車		119	69	3	216	227	763	70	460			1,927	9,406	
検査車両数合計		11,374	9,303	857	14,383	17,048	50,455	7,812	34,252			145,484	614,504	
軽自動車	四輪	乗用車	3,771	3,551	271	6,412	7,860	15,732	2,220	13,114			52,931	222,474
		貨物車	3,287	3,702	324	5,037	7,851	13,062	2,405	13,816			49,484	147,168
		計	7,058	7,253	595	11,449	15,711	28,794	4,625	26,930			102,415	369,642
	特種二輪	45	58	3	40	69	130	18	105			468	1,624	
届出車両数合計		7,386	7,513	627	11,783	16,194	29,953	4,766	27,752			105,974	385,285	
總 合 計		18,760	16,816	1,484	26,166	33,242	80,408	12,578	62,004			251,458	999,789	

下北郡

(単位：両)

用途車種別	業態別	市町村別				計	
		大間町	東通村	風間浦村	佐井村		
貨物車	普通車	自家用	86	246	39	77	448
		事業用	46	19	1	6	72
		計	132	265	40	83	520
	小型車	自家用	188	444	59	98	789
		事業用	2	4	1	1	8
		計	190	448	60	99	797
	被牽引車	自家用	1	1	0	2	4
		事業用	3	1	0	0	4
		計	4	2	0	2	8
	合計	自家用	275	691	98	177	1,241
事業用		51	24	2	7	84	
計		326	715	100	184	1,325	
乗合車	普通車	自家用	4	5	2	2	13
		事業用	0	0	0	0	0
		計	4	5	2	2	13
	小型車	自家用	9	13	11	5	38
		事業用	3	0	0	0	3
		計	12	13	11	5	41
	合計	自家用	13	18	13	7	51
		事業用	3	0	0	0	3
		計	16	18	13	7	54
	乗用車	普通車	自家用	592	911	267	266
事業用			3	2	0	0	5
計			595	913	267	266	2,041
小型車		自家用	1,118	1,721	476	542	3,857
		事業用	8	7	0	4	19
		計	1,126	1,728	476	546	3,876
合計		自家用	1,710	2,632	743	808	5,893
		事業用	11	9	0	4	24
		計	1,721	2,641	743	812	5,917
用途車種		自家用	91	144	48	48	331
	事業用	15	2	0	3	20	
	計	106	146	48	51	351	
特殊車型	自家用	18	51	7	19	95	
	事業用	0	0	0	0	0	
	計	18	51	7	19	95	
登録車両数合計		2,187	3,571	911	1,073	7,742	
小型二輪車		10	36	14	10	70	
検査車両数合計		2,197	3,607	925	1,083	7,812	
軽自動車	四輪	乗用車	709	975	280	256	2,220
		貨物車	783	989	294	339	2,405
		計	1,492	1,964	574	595	4,625
	特種	8	5	3	2	18	
	二輪	40	46	21	16	123	
届出車両数合計		1,540	2,015	598	613	4,766	
総合計		3,737	5,622	1,523	1,696	12,578	

上北郡

(単位：両)

用途車種別	業態別	市町村別								計		
		野辺地町	横浜町	おいらせ町	六戸町	七戸町	東北町	六ヶ所村				
貨物車	普通車	自家用	284	226	538	356	577	706	570		3,257	
		事業用	72	13	142	58	139	131	125		680	
		計	356	239	680	414	716	837	695		3,937	
	小型車	自家用	600	294	1,050	795	1,007	1,324	1,010		6,080	
		事業用	2	3	16	4	14	13	7		59	
		計	602	297	1,066	799	1,021	1,337	1,017		6,139	
	被牽引車	自家用	1	2	3	8	5	5	4		28	
		事業用	0	0	11	0	3	17	11		42	
		計	1	2	14	8	8	22	15		70	
	合計	自家用	885	522	1,591	1,159	1,589	2,035	1,584		9,365	
		事業用	74	16	169	62	156	161	143		781	
		計	959	538	1,760	1,221	1,745	2,196	1,727		10,146	
乗合車	普通車	自家用	17	9	8	9	13	12	18		86	
		事業用	9	0	24	20	11	17	19		100	
		計	26	9	32	29	24	29	37		186	
	小型車	自家用	23	12	45	29	44	55	28		236	
		事業用	4	0	12	2	0	6	16		40	
		計	27	12	57	31	44	61	44		276	
	合計	自家用	40	21	53	38	57	67	46		322	
		事業用	13	0	36	22	11	23	35		140	
		計	53	21	89	60	68	90	81		462	
	乗用車	普通車	自家用	1,558	558	2,777	1,170	2,110	2,356	2,023		12,552
			事業用	2	1	1	4	3	1	13		25
			計	1,560	559	2,778	1,174	2,113	2,357	2,036		12,577
小型車		自家用	3,266	1,139	5,184	2,530	4,284	4,238	3,166		23,807	
		事業用	47	5	19	8	25	22	45		171	
		計	3,313	1,144	5,203	2,538	4,309	4,260	3,211		23,978	
合計		自家用	4,824	1,697	7,961	3,700	6,394	6,594	5,189		36,359	
		事業用	49	6	20	12	28	23	58		196	
		計	4,873	1,703	7,981	3,712	6,422	6,617	5,247		36,555	
用途車種		自家用	201	78	277	153	236	292	236		1,473	
		事業用	17	6	124	31	56	38	30		302	
		計	218	84	401	184	292	330	266		1,775	
特殊車型	自家用	82	40	78	47	163	145	190		745		
	事業用	0	0	6	0	3	0	0		9		
	計	82	40	84	47	166	145	190		754		
登録車両数合計		6,185	2,386	10,315	5,224	8,693	9,378	7,511		49,692		
小型二輪車		100	32	183	92	149	112	95		763		
検査車両数合計		6,285	2,418	10,498	5,316	8,842	9,490	7,606		50,455		
軽自動車	四輪	乗用車	2,038	579	4,430	1,722	2,656	2,925	1,382		15,732	
		貨物車	1,141	790	2,591	1,664	2,557	3,032	1,287		13,062	
		計	3,179	1,369	7,021	3,386	5,213	5,957	2,669		28,794	
	特種	18	2	21	16	25	36	12		130		
	二輪	144	61	183	134	200	218	89		1,029		
届出車両数合計		3,341	1,432	7,225	3,536	5,438	6,211	2,770		29,953		
総合計		9,626	3,850	17,723	8,852	14,280	15,701	10,376		80,408		

三戸郡

(単位：両)

用途車種別	業態別	市町村別							計		
		三戸町	五戸町	田子町	南部町	階上町	新郷村				
貨物車	普通車	自家用	269	454	224	416	280	142		1,785	
		事業用	51	153	123	66	204	23		620	
		計	320	607	347	482	484	165		2,405	
	小型車	自家用	654	1,184	394	985	540	297		4,054	
		事業用	5	17	1	8	12	0		43	
		計	659	1,201	395	993	552	297		4,097	
	被牽引車	自家用	0	0	2	3	2	0		7	
		事業用	1	7	5	2	10	0		25	
		計	1	7	7	5	12	0		32	
	合計	自家用	923	1,638	620	1,404	822	439		5,846	
		事業用	57	177	129	76	226	23		688	
		計	980	1,815	749	1,480	1,048	462		6,534	
乗合車	普通車	自家用	1	4	2	14	4	1		26	
		事業用	30	32	0	0	7	0		69	
		計	31	36	2	14	11	1		95	
	小型車	自家用	21	35	15	20	18	16		125	
		事業用	8	2	0	0	5	0		15	
		計	29	37	15	20	23	16		140	
	合計	自家用	22	39	17	34	22	17		151	
		事業用	38	34	0	0	12	0		84	
		計	60	73	17	34	34	17		235	
	乗用車	普通車	自家用	1,333	2,179	798	2,394	1,541	386		8,631
			事業用	4	1	1	2	3	0		11
			計	1,337	2,180	799	2,396	1,544	386		8,642
小型車		自家用	2,452	4,288	1,388	4,572	3,344	732		16,776	
		事業用	22	28	10	14	10	0		84	
		計	2,474	4,316	1,398	4,586	3,354	732		16,860	
合計		自家用	3,785	6,467	2,186	6,966	4,885	1,118		25,407	
		事業用	26	29	11	16	13	0		95	
		計	3,811	6,496	2,197	6,982	4,898	1,118		25,502	
用途車種		自家用	193	237	89	217	150	51		937	
		事業用	45	87	69	13	48	0		262	
		計	238	324	158	230	198	51		1,199	
特殊車型	自家用	49	68	51	62	54	38		322		
	事業用	0	0	0	0	0	0		0		
	計	49	68	51	62	54	38		322		
登録車両数合計		5,138	8,776	3,172	8,788	6,232	1,686		33,792		
小型二輪車		94	103	24	144	68	27		460		
検査車両数合計		5,232	8,879	3,196	8,932	6,300	1,713		34,252		
軽自動車	四輪	乗用車	1,930	3,490	1,091	3,465	2,610	528		13,114	
		貨物車	2,520	3,409	1,780	3,772	1,357	978		13,816	
		計	4,450	6,899	2,871	7,237	3,967	1,506		26,930	
	特種	19	27	18	21	16	4		105		
	二輪	137	164	60	211	106	39		717		
届出車両数合計		4,606	7,090	2,949	7,469	4,089	1,549		27,752		
総合計		9,838	15,969	6,145	16,401	10,389	3,262		62,004		

(3)青森・八戸管轄別

青 森

(単位：両)

用途車種別	市町村別 業態別	東	西	中	南	北	上野横	下			郡	七	青	
		津 軽 郡	津 軽 郡	津 軽 郡	津 軽 郡	津 軽 郡	北 津 軽 郡	北 津 軽 郡	北 津 軽 郡	北 津 軽 郡	部 計	市 計	森 管 轄 計	
貨物車	普通車	自家用	663	630	51	601	1,039	510	448			3,942	12,797	16,739
		事業用	47	52	4	183	228	85	72			671	4,235	4,906
		計	710	682	55	784	1,267	595	520			4,613	17,032	21,645
	小型車	自家用	1,507	992	157	1,815	2,174	894	789			8,328	32,252	40,580
		事業用	5	6	1	30	20	5	8			75	337	412
		計	1,512	998	158	1,845	2,194	899	797			8,403	32,589	40,992
被牽引車	自家用	7	7	1	2	3	3	4			27	108	135	
	事業用	2	0	1	14	4	0	4			25	202	227	
	計	9	7	2	16	7	3	8			52	310	362	
合計	自家用	2,177	1,629	209	2,418	3,216	1,407	1,241			12,297	45,157	57,454	
	事業用	54	58	6	227	252	90	84			771	4,774	5,545	
	計	2,231	1,687	215	2,645	3,468	1,497	1,325			13,068	49,931	62,999	
乗合車	普通車	自家用	28	38	5	13	20	26	13			143	255	398
		事業用	9	23	0	7	39	9	0			87	762	849
		計	37	61	5	20	59	35	13			230	1,017	1,247
	小型車	自家用	64	59	7	42	46	35	38			291	973	1,264
		事業用	2	14	0	2	26	4	3			51	146	197
		計	66	73	7	44	72	39	41			342	1,119	1,461
合計	自家用	92	97	12	55	66	61	51			434	1,228	1,662	
	事業用	11	37	0	9	65	13	3			138	908	1,046	
	計	103	134	12	64	131	74	54			572	2,136	2,708	
乗用車	普通車	自家用	2,917	2,279	209	3,593	4,187	2,116	2,036			17,337	76,061	93,398
		事業用	1	1	0	2	8	3	5			20	88	108
		計	2,918	2,280	209	3,595	4,195	2,119	2,041			17,357	76,149	93,506
	小型車	自家用	5,363	4,503	361	7,186	8,126	4,405	3,857			33,801	148,708	182,509
		事業用	34	21	0	36	44	52	19			206	2,089	2,295
		計	5,397	4,524	361	7,222	8,170	4,457	3,876			34,007	150,797	184,804
合計	自家用	8,280	6,782	570	10,779	12,313	6,521	5,893			51,138	224,769	275,907	
	事業用	35	22	0	38	52	55	24			226	2,177	2,403	
	計	8,315	6,804	570	10,817	12,365	6,576	5,917			51,364	226,946	278,310	
用途車種	自家用	408	376	30	428	515	279	331			2,367	9,105	11,472	
	事業用	27	67	0	61	93	23	20			291	2,523	2,814	
	計	435	443	30	489	608	302	351			2,658	11,628	14,286	
特殊車型	自家用	171	166	27	152	249	122	95			982	4,333	5,315	
	事業用	0	0	0	0	0	0	0			0	11	11	
	計	171	166	27	152	249	122	95			982	4,344	5,326	
登録車両数合計		11,255	9,234	854	14,167	16,821	8,571	7,742			68,644	294,985	363,629	
小型二輪車		119	69	3	216	227	132	70			836	4,931	5,767	
検査車両数合計		11,374	9,303	857	14,383	17,048	8,703	7,812			69,480	299,916	369,396	
軽自動車	四輪	乗用車	3,771	3,551	271	6,412	7,860	2,617	2,220			26,702	115,167	141,869
		貨物車	3,287	3,702	324	5,037	7,851	1,931	2,405			24,537	68,116	92,653
		計	7,058	7,253	595	11,449	15,711	4,548	4,625			51,239	183,283	234,522
	特種	45	58	3	40	69	20	18			253	809	1,062	
	二輪	283	202	29	294	414	205	123			1,550	7,539	9,089	
届出車両数合計		7,386	7,513	627	11,783	16,194	4,773	4,766			53,042	191,631	244,673	
総合計		18,760	16,816	1,484	26,166	33,242	13,476	12,578			122,522	491,547	614,069	

7. 都道府県別・車種別・業態別自動車数

(平成18年3月31日現在)

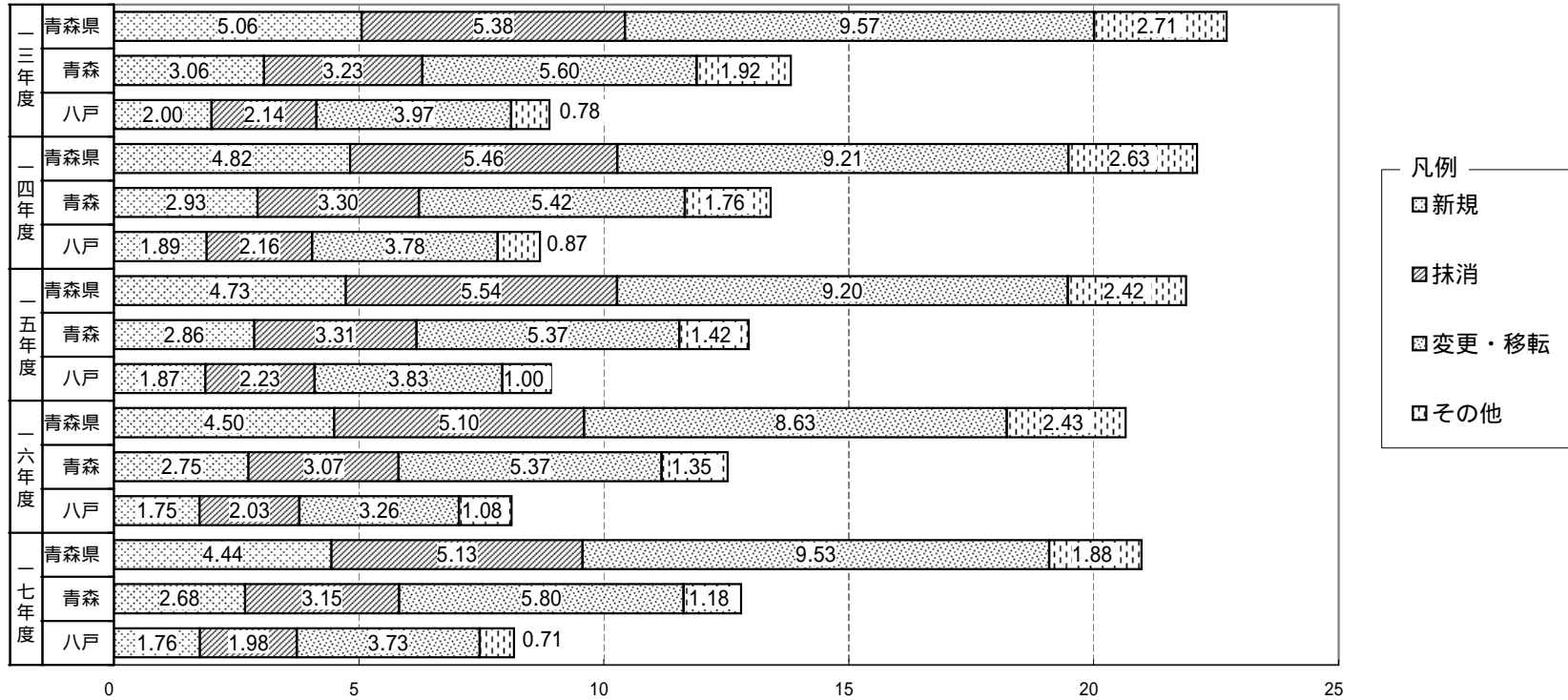
局別	車種別 支局・事務所	登録自動車計			検査自動車計 (小型二輪車)	軽自動車計	合計			
		自家用	営業用	計			自家用	営業用	計	
北海道	札幌	1,239,743	50,095	1,289,838	1,316,152	360,565	1,626,622	50,095	1,676,717	
	函館	214,460	7,292	221,752	225,473	103,054	321,235	7,292	328,527	
	旭川	352,786	12,563	365,349	373,186	131,041	491,664	12,563	504,227	
	室蘭	251,328	22,021	273,349	277,542	97,922	353,443	22,021	375,464	
	釧路	190,355	10,527	200,882	204,032	73,463	266,968	10,527	277,495	
	帯広	213,986	8,597	222,583	226,196	84,000	301,599	8,597	310,196	
	北見	175,734	6,041	181,775	185,506	73,602	253,067	6,041	259,108	
	計	2,638,392	117,136	2,755,528	2,808,087	923,647	3,614,598	117,136	3,731,734	
東	青森	青森	351,807	11,819	363,626	369,393	244,673	602,247	11,819	614,066
		八戸	233,234	8,238	241,472	245,111	140,612	377,485	8,238	385,723
		計	585,041	20,057	605,098	614,504	385,285	979,732	20,057	999,789
	岩手	岩手	572,961	17,844	590,805	602,613	383,595	968,364	17,844	986,208
		計	1,018,798	37,674	1,056,472	1,081,021	496,185	1,539,532	37,674	1,577,206
	秋田	秋田	482,780	12,569	495,349	504,768	325,653	817,852	12,569	830,421
		計	408,165	9,148	417,313	425,984	263,776	680,612	9,148	689,760
	山形	山形	128,631	3,871	132,502	135,538	100,700	232,367	3,871	236,238
		計	536,796	13,019	549,815	561,522	364,476	912,979	13,019	925,998
	福島	福島	720,400	20,541	740,941	757,835	411,727	1,149,021	20,541	1,169,562
計		249,270	7,215	256,485	261,298	138,865	392,948	7,215	400,163	
	計	969,670	27,756	997,426	1,019,133	550,592	1,541,969	27,756	1,569,725	
	計	4,166,046	128,919	4,294,965	4,383,561	2,505,786	6,760,428	128,919	6,889,347	
関	茨城	水戸	770,463	25,051	795,514	813,753	349,264	1,137,966	25,051	1,163,017
		計	864,754	29,255	894,009	915,877	340,782	1,227,404	29,255	1,256,659
	栃木	栃木	776,730	20,862	797,592	820,044	319,265	1,118,447	20,862	1,139,309
		計	326,749	8,828	335,577	343,983	145,132	480,287	8,828	489,115
		計	1,103,479	29,690	1,133,169	1,164,027	464,397	1,598,734	29,690	1,628,424
	群馬	群馬	1,116,421	30,039	1,146,460	1,176,130	553,602	1,699,693	30,039	1,729,732
		計	893,738	30,543	924,281	952,042	253,715	1,175,214	30,543	1,205,757
	埼玉	大宮	599,115	17,768	616,883	633,575	298,958	914,765	17,768	932,533
		計	735,564	21,833	757,397	781,162	259,932	1,019,261	21,833	1,041,094
		計	510,289	18,205	528,494	542,640	163,586	688,021	18,205	706,226
		計	2,738,706	88,349	2,827,055	2,909,419	976,191	3,797,261	88,349	3,885,610
	千葉	千葉	906,945	29,074	936,019	960,270	336,624	1,267,820	29,074	1,296,894
		計	586,440	19,496	605,936	625,360	146,098	751,962	19,496	771,458
		計	458,471	10,276	468,747	481,943	132,224	603,891	10,276	614,167
		計	465,449	14,791	480,240	490,122	257,803	733,134	14,791	747,925
	計	2,417,305	73,637	2,490,942	2,557,695	872,749	3,356,807	73,637	3,430,444	
東京	品川	品川	712,404	42,859	755,263	800,734	182,804	940,679	42,859	983,538
		練馬	654,321	37,938	692,259	736,263	192,269	890,594	37,938	928,532
		足立	700,077	71,349	771,426	804,516	179,951	913,118	71,349	984,467
		計	395,585	10,145	405,730	422,273	154,645	566,773	10,145	576,918
		計	866,533	22,861	889,394	926,565	238,283	1,141,987	22,861	1,164,848
	計	3,328,920	185,152	3,514,072	3,690,351	947,952	4,453,151	185,152	4,638,303	
神奈川	横浜	1,385,198	46,421	1,431,619	1,488,721	340,444	1,782,744	46,421	1,829,165	
	川崎	358,132	14,641	372,773	388,922	82,994	457,275	14,641	471,916	
	計	609,266	15,344	624,610	645,727	230,316	860,699	15,344	876,043	
	計	584,760	20,796	605,556	625,195	199,262	803,661	20,796	824,457	
	計	2,937,356	97,202	3,034,558	3,148,565	853,016	3,904,379	97,202	4,001,581	
山梨	山梨	430,608	9,728	440,336	452,168	277,949	720,389	9,728	730,117	
	計	15,708,012	568,103	16,276,115	16,827,985	5,635,902	21,895,784	568,103	22,463,887	
北陸	新潟	新潟	642,875	21,074	663,949	679,362	396,531	1,054,819	21,074	1,075,893
		計	393,271	11,256	404,527	414,834	306,123	709,701	11,256	720,957
		計	1,036,146	32,330	1,068,476	1,094,196	702,654	1,764,520	32,330	1,796,850
	富山	富山	545,840	17,114	562,954	573,512	303,271	859,669	17,114	876,783
		計	555,000	18,531	573,531	583,207	284,675	849,351	18,531	867,882
	長野	長野	515,601	11,291	526,892	542,187	371,805	902,701	11,291	913,992
計		538,144	12,190	550,334	565,953	378,670	932,433	12,190	944,623	
	計	1,053,745	23,481	1,077,226	1,108,140	750,475	1,835,134	23,481	1,858,615	
	計	3,190,731	91,456	3,282,187	3,359,055	2,041,075	5,308,674	91,456	5,400,130	

(単位:両)

局別	車種別 支局・事務所	登録自動車計			検査自動車計 (小型二輪車)	軽自動車計	総合計			
		自家用	営業用	計			自家用	営業用	計	
中部	福井	390,909	11,461	402,370	409,134	233,788	631,461	11,461	642,922	
	岐阜	岐阜	984,431	25,120	1,009,551	1,028,574	494,275	1,497,729	25,120	1,522,849
		飛騨	74,025	2,225	76,250	78,100	58,558	134,433	2,225	136,658
	静岡	静岡	1,058,456	27,345	1,085,801	1,106,674	552,833	1,632,162	27,345	1,659,507
		岡崎	542,550	19,062	561,612	577,461	277,450	835,849	19,062	854,911
	愛知	浜松	627,134	17,967	645,101	666,864	365,602	1,014,499	17,967	1,032,466
		三河	569,121	17,639	586,760	601,325	302,168	885,854	17,639	903,493
	岐阜	名古屋	1,738,805	54,668	1,793,473	1,845,650	945,220	2,736,202	54,668	2,790,870
		豊橋	1,540,210	57,607	1,597,817	1,634,835	473,987	2,051,215	57,607	2,108,822
	愛知	西三河	366,808	9,978	376,786	387,054	203,566	580,642	9,978	590,620
小牧		786,328	19,505	805,833	827,672	328,341	1,136,508	19,505	1,156,013	
三重	計	731,737	23,478	755,215	772,666	282,949	1,032,137	23,478	1,055,615	
	計	3,425,083	110,568	3,535,651	3,622,227	1,288,843	4,800,502	110,568	4,911,070	
三重	三重	856,732	27,777	884,509	904,605	540,907	1,417,735	27,777	1,445,512	
	計	7,469,985	231,819	7,701,804	7,888,290	3,561,591	11,218,062	231,819	11,449,881	
畿内	滋賀	566,719	15,671	582,390	596,153	368,004	948,486	15,671	964,157	
	京都	859,943	35,112	895,055	924,717	452,178	1,341,783	35,112	1,376,895	
	大阪	大阪	1,099,988	50,441	1,150,429	1,191,831	411,748	1,553,138	50,441	1,603,579
		和泉	638,837	45,871	684,708	708,600	242,306	905,035	45,871	950,906
	奈良	和歌山	776,127	31,677	807,804	829,389	425,074	1,222,786	31,677	1,254,463
		和歌山	2,514,952	127,989	2,642,941	2,729,820	1,079,128	3,680,959	127,989	3,808,948
	兵庫	神戶	523,470	13,676	537,146	549,544	288,401	824,269	13,676	837,945
		姫路	376,354	12,930	389,284	398,599	347,906	733,575	12,930	746,505
	兵庫	神戸	1,277,242	49,792	1,327,034	1,367,954	553,383	1,871,545	49,792	1,921,337
		計	606,984	18,096	625,080	639,641	401,789	1,023,334	18,096	1,041,430
兵庫	計	1,884,226	67,888	1,952,114	2,007,595	955,172	2,894,879	67,888	2,962,767	
	計	6,725,664	273,266	6,998,930	7,206,428	3,490,789	10,423,951	273,266	10,697,217	
中国	鳥取	231,714	7,197	238,911	243,319	212,788	448,910	7,197	456,107	
	島根	275,031	8,770	283,801	288,507	255,774	535,511	8,770	544,281	
	岡山	804,337	32,079	836,416	856,324	618,038	1,442,283	32,079	1,474,362	
	広島	広島	742,570	31,039	773,609	793,671	435,361	1,197,993	31,039	1,229,032
		福山	313,686	12,962	326,648	333,629	266,764	587,431	12,962	600,393
	山口	計	1,056,256	44,001	1,100,257	1,127,300	702,125	1,785,424	44,001	1,829,425
計		585,102	20,326	605,428	618,108	445,185	1,042,967	20,326	1,063,293	
四国	徳島	2,952,440	112,373	3,064,813	3,133,558	2,233,910	5,255,095	112,373	5,367,468	
	徳島	340,127	9,611	349,738	357,341	258,371	606,101	9,611	615,712	
香川	香川	410,895	15,414	426,309	436,766	317,227	738,579	15,414	753,993	
	愛媛	522,092	21,740	543,832	558,420	446,689	983,369	21,740	1,005,109	
高知	高知	276,045	9,655	285,700	294,623	270,508	555,476	9,655	565,131	
	計	1,549,159	56,420	1,605,579	1,647,150	1,292,795	2,883,525	56,420	2,939,945	
九州	福岡	870,439	34,220	904,659	932,458	354,432	1,252,670	34,220	1,286,890	
	北九州	北九州	499,949	23,681	523,630	537,566	303,635	817,520	23,681	841,201
		久留米	371,393	12,466	383,859	395,396	281,251	664,181	12,466	676,647
	福岡	筑豊	195,099	6,779	201,878	207,547	148,779	349,547	6,779	356,326
		計	1,936,880	77,146	2,014,026	2,072,967	1,088,097	3,083,918	77,146	3,161,064
	佐賀	佐賀	333,896	12,577	346,473	356,131	283,077	626,631	12,577	639,208
		長崎	293,657	10,757	304,414	313,354	273,857	576,454	10,757	587,211
	長崎	佐世保	136,195	4,368	140,563	144,233	134,902	274,767	4,368	279,135
		厳原	19,968	668	20,636	21,065	29,492	49,889	668	50,557
	熊本	計	449,820	15,793	465,613	478,652	438,251	901,110	15,793	916,903
熊本		730,731	22,319	753,050	770,312	526,395	1,274,388	22,319	1,296,707	
大分	大分	489,379	14,915	504,294	515,006	365,193	865,284	14,915	880,199	
	宮崎	467,669	14,830	482,499	495,146	408,765	889,081	14,830	903,911	
鹿児島	鹿児島	643,050	24,111	667,161	683,698	544,119	1,203,706	24,111	1,227,817	
	大島	33,777	1,913	35,690	36,444	48,016	82,547	1,913	84,460	
鹿児島	計	676,827	26,024	702,851	720,142	592,135	1,286,253	26,024	1,312,277	
	計	5,085,202	183,604	5,268,806	5,408,356	3,701,913	8,926,665	183,604	9,110,269	
沖縄	沖縄	459,180	13,894	473,074	486,670	377,771	850,547	13,894	864,441	
	宮古	18,672	575	19,247	19,727	21,710	40,862	575	41,437	
	八重山	15,518	804	16,322	16,652	19,652	35,500	804	36,304	
	計	493,370	15,273	508,643	523,049	419,133	926,909	15,273	942,182	
合計		49,979,001	1,778,369	51,757,370	53,185,519	25,806,541	77,213,691	1,778,369	78,992,060	

8. 自動車登録関係業務量の推移

単位：万件



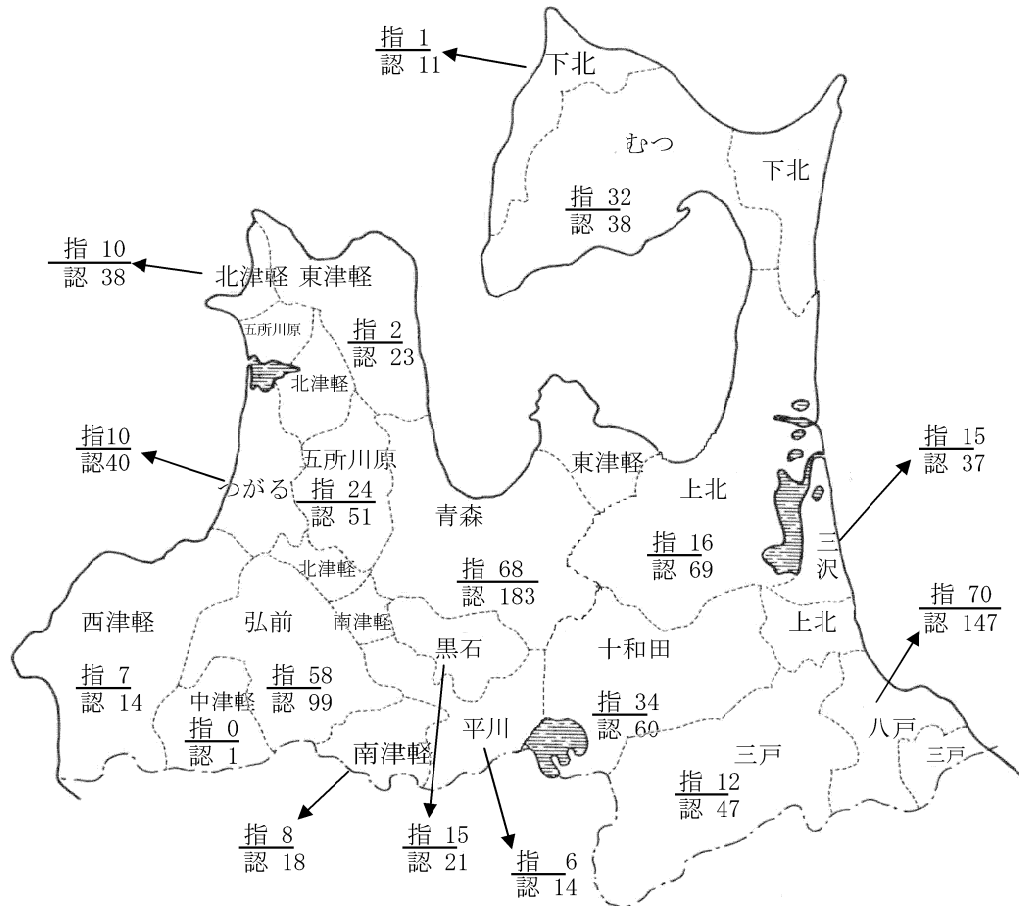
内訳

登録種別	年度別	平成13年度			平成14年度			平成15年度			平成16年度			平成17年度		
		青森県	青森	八戸	青森県	青森	八戸	青森県	青森	八戸	青森県	青森	八戸	青森県	青森	八戸
新規		50,590	30,625	19,965	48,249	29,326	18,923	47,320	27,649	18,671	45,003	27,474	17,529	44,934	26,819	17,575
抹消		53,764	32,340	21,424	54,551	32,979	21,572	55,428	33,120	22,308	50,987	30,663	20,324	51,264	31,455	19,809
変更・移転		95,749	56,020	39,729	92,075	54,227	37,848	91,967	53,671	38,296	86,280	53,671	32,609	95,305	58,024	37,281
その他		27,087	19,243	7,844	26,256	17,574	8,682	24,197	14,181	10,016	24,311	13,517	10,794	18,838	11,762	7,076
合計		227,190	138,228	88,962	221,131	134,106	87,025	218,912	128,621	89,291	206,581	125,325	81,256	210,341	128,060	81,741

9. 認証及び指定工場数

(平成18年4月1日現在)

指 → 認証と指定工場数 388
 認 → 認証のみの工場数 911
 認証工場数合計 1,299



工場別 市郡別	認証のみ	認証と指定	認証合計
青森	183	68	251
弘前	99	58	157
八戸	147	70	217
黒石	21	15	36
五所川原	51	24	75
十和田	60	34	94
三沢	37	15	52
むつ	38	32	70
つがる	40	10	50
平川	14	6	20
市計	690	332	1,022
東津軽	23	2	25
西津軽	14	7	21
南津軽	18	8	26
北津軽	38	10	48
中津軽	1	0	1
上北	69	16	85
下北	11	1	12
三戸	47	12	59
郡計	221	56	277
合計	911	388	1,299

10 . 認証及び指定工場数等の推移

項目 年度	自動車保有台数	認証工場数	整備主任者数	指定工場数	自動車検査員
13	978,058	1,253	1,979	380	934
	100	100	100	100	100
14	986,932	1,272	2,086	384	936
	101	102	105	101	100
15	992,287	1,289	2,129	384	971
	101	103	108	101	104
16	996,803	1,296	2,159	389	993
	102	103	109	102	106
17	999,789	1,299	2,187	388	1,033
	102	104	111	102	111

(注) 1 . 指定工場数は、認証工場数の内数で示す。

2 . 各年度の上段の値は、3月末現在の数を示す。

3 . 各年度の下段数字は、13年度を100とした指数を示す。

1 1 . 事業用自動車の重大事故発生状況

(1)事業用自動車の重大事故件数の推移

(青森県)

年 業態	13	14	15	16	17
バス	11	15	12	11	18
ハイ・タク	4	14	12	18	12
トラック	50	46	50	45	51
計	65	75	74	74	81

(注) 重大事故とは、次の各号に該当する事故をいう。

- 1 . 自動車が転覆、転落、火災又は踏切において鉄道車両と衝突し、若しくは接触したもの。
- 2 . 死者又は重傷者（自動車損害賠償法施行令第5条第2号又は第3号に掲げる障害を受けた場合）を生じたもの。
- 3 . 危険物、毒物、可燃物等、積載されたものの全部又は一部が飛散し、又は漏えいしたもの。
- 4 . 操縦装置又は乗降口の扉を開閉する操作装置の不適切な操作により旅客に傷害が生じたもの。（11日以上医師の治療を要する傷害を受けた者）
- 5 . 運転者の疾病により、自動車の運転を継続することができなくなったもの。
- 6 . 自動車の装置（道路運送車両法第41条各号の装置 「かじ取り装置、制動装置、車枠、車軸、車輪（タイヤを除く）又はシャシばねの損傷又は脱落」等の故障により、自動車が運行できなくなったもの。
- 7 . 自動車事故の発生の防止を図るため国土交通大臣が特に必要と認めて報告を指示したもの。

(2) 事故種類別重大事故発生状況

(平成17年・青森県)

業態	種類 項目	転覆	転落	路外逸脱	火災	踏切	衝突	車内	死傷	健康起因	危険物等	車両故障	その他	合計
		バス	件数		1				4	7	2			3
死者数							3		1					4
傷者数			5				4	7	1				1	18
ハイ・タク	件数						2	2	8					12
	死者数													0
	傷者数						4	1	8					13
トラック	件数	7	1		4		31		2			5	1	51
	死者数						19							19
	傷者数	2					25		1				1	29
計	件数	7	2	0	4	0	37	9	12	0	0	8	2	81
	死者数	0	0	0	0	0	22	0	1	0	0	0	0	23
	傷者数	2	5	0	0	0	33	8	10	0	0	0	2	60

14 . 倉庫業の現況

(平成18年4月1日現在)

類 別 等		区 分	青森運輸支局	
普通倉庫	1～3類	事業者数	15	
		1～3類棟数	61	
		所管面積 (m ²)	57,656	
	野積	事業者数		
		区数		
		所管面積 (m ²)		
	水面	事業者数		
		区数		
		所管面積 (m ²)		
	貯蔵そう	事業者数		
		基数		
		所管容積 (m ³)		
	危険品	建家	事業者数	
			棟(区)数	
			所管面積 (m ²)	
		タンク	事業者数	
基数				
所管容積 (m ³)				
小計	事業者数	15		
	棟区基数	61		
	所管面積 (m ²)	57,656		
	所管容積 (m ³)	0		
冷蔵倉庫		事業者数	17	
		棟数	42	
		所管容積 (m ³)	246,332	

15. 旅客航路事業の現状

(1) 旅客航路事業者

(平成18年7月1日現在)

事業者名	航路名	船名・総トン数 旅客定員	運航期間
十和田湖観光汽船(株) (青森市) 三浦隆	定期航路 子ノ口 休屋 宇樽部 休屋～(中の湖回り) ～休屋 休屋～大川岱經由 (中の湖回り)～休屋	第6十和田丸 317トン 380名 第5十和田丸 268.92トン 650名 第3十和田丸 349.69トン 493名 奥入瀬丸 253.38トン 610名	休屋～子ノ口 4/1～11/20 1日6～32便 宇樽部～休屋 休止 休屋～(中の湖回り) ～休屋 4/1～11/30 1日4～12便 休屋～大川岱經由 (中の湖回り)～休屋 休止
十和田観光電鉄(株) (十和田市) 新山和幸	定期航路 同上	第1八甲田 288.02トン 781名 第2八甲田 288.53トン 781名 第3八甲田 325.91トン 804名 第1観光丸 117.38トン 220名	休屋～子ノ口 4/1～11/20 1日6～32便 宇樽部～休屋 休止 休屋～(中の湖回り) ～休屋 4/1～11/30 1日4～12便 休屋～大川岱經由 (中の湖回り)～休屋 休止
シライイン(株) (青森市) 濱崎正明	定期航路 補助航路 佐井～青森	ほくと 90トン 126名	4/1～10/15 1日4便 10/16～3/31 佐井～青森・脇野沢～青森 1日各2便
むつ湾フェリー(株) (外ヶ浜町) 山口健六	定期航路 蟹田～脇野沢	かもしか 611トン 240名 バス・普通車・トラック	4/15～8/11・8/21～11/10 1日4便 8/12～8/20 1日6便
佐井定期観光(株) (佐井村) 太田健一	定期航路 佐井～仏ヶ浦～牛滝	シ・ナイト 19トン 59名 サイライト 19トン 89名	4/20～10/31 佐井～仏ヶ浦 1日2便2往復 佐井～仏ヶ浦～牛滝 1日1便1往復 最大1日6便(往復)増便
仏ヶ浦海上観光(株) (佐井村) 磯川博	定期航路 佐井～仏ヶ浦	ニュー・しもきた 19トン 97名 ニュー・しもきた 19トン 97名 ニュー・しもきた 5 19トン 135名	4/25～10/31 1日2便2往復 最大1日15便(往復)増便

事業者名	航路名	船名・総トン数 旅客定員	運航期間
むつ市 (むつ市) 杉山 肅	定期航路 下北半島西海岸	夢の平成号 19トン 79名	4/15～10/14 1日1便1往復 最大1日3便(往復)増便
坂井 幸人 (佐井村)	定期航路 牛滝～仏ヶ浦	夢の海中号 7.3トン 46名	4/15～10/31 1日2便2往復 最大1日6便(往復)増便
仏ヶ浦海上観光(株) (佐井村) 磯川 博	不定期航路 佐井～牛滝	ニューしもきた 19トン 97名 ニューしもきた 19トン 97名 ニューしもきた 3 19トン 97名 ニューしもきた 5 19トン 135名	4/25～10/31
財団法人みちのく 北方漁船博物館財団 (青森市) 杉本 康雄	不定期航路 青森港周遊体験	みちのく エクスプレス 3 11.50m 20名	4/20～9/30
むつ市 (むつ市) 杉山 肅	不定期航路 下北半島回遊	夢の平成号 19トン 79名	4/15～10/14
山本 幸治 (佐井村)	不定期航路 仏ヶ浦周遊	第三ふくうら丸 8.10m 20名 ふくうら丸 6.60トン 35名	4/1～11/10

(2) 旅客輸送実績

地区名	事業者数	17年度(千人)
十和田湖	2 (定期航路 6) (不定期航路 2)	331.7
下北	5 (定期航路 4) (不定期航路 3)	75.8
合計	7 (定期航路 10) (不定期航路 5)	407.5

18. 造船業の現況

(平成18年3月31日現在)

事業所名	500 総トン 以上	小型鋼船		木 船		備 考
		造船	修繕	造船	修繕	
(株)北浜造船鉄工						
十和田湖観光汽船(株) 十和田湖造船所						
十和田観光電鉄(株) 十和田湖造船所						
海上自衛隊大湊造修所						

19. 廃油処理施設の現況

港 名	青 森 港
事業 者 名	青森油化工業株式会社
施設 設置 場所	青森市大字駒込字蛸沢379-8
事業用・自家用の別	事業用
処理する廃油の種類	ピルジ 水バラスト
事業開始年月日	昭和48年3月1日

20. 船質・用途別登録船舶数

(平成18年3月31日現在)

用途 \ 船質	鋼 船		木 船		F R P 船		計	
	隻数	総トン数	隻数	総トン数	隻数	総トン数	隻数	総トン数
漁 船	22	2,727	0	0	5	168	27	2,895
油 槽 船	2	92	0	0	0	0	2	92
客 船	10	2,909	1	114	0	0	11	3,023
貨 物 船	1	498	0	0	0	0	1	498
引 き 船	5	743	0	0	0	0	5	743
そ の 他	4	9,524	0	0	1	50	5	9,574
合 計	44	16,493	1	114	6	218	51	16,825

2.1 . 船員法適用事業者数、船舶数、船員数

(1) 企業規模別・船種別（船舶所有者、船舶、船員数等）調表 (平成17年10月1日現在)

船種別 区分	企業規模別 使用船員数	船舶 所有者数	汽 船		漁 船		そ の 他		計					特 殊 船 員					
			隻	乗組員	隻	乗組員	隻	乗組員	隻	乗組員	[+]予備員	[-]非雇用	差引適用	18歳未 満	18歳以 上25歳 未満	女子	外国人	臨時 雇用	
																			船 船
汽 船	～ 9	9	15	22					15	22	3	4	21						
	10 ～ 49	1	2	14					2	14			14						
	50 ～ 99																		
	100 ～ 299																		
300 ～																			
漁 船	～ 9	128			130	401			130	401	1	135	267	1	4	1			
	10 ～ 49	3			7	66			7	66		1	65		6				
	50 ～ 99																		
	100 ～ 299																		
300 ～																			
その他	～ 9	29					68	73	68	73	2	1	74						
	10 ～ 49	2					15	44	15	44			44						
	50 ～ 99																		
	100 ～ 299																		
300 ～																			
汽 船 漁 船	～ 9																		
	10 ～ 49																		
	50 ～ 99																		
	100 ～ 299																		
300 ～																			
汽 船 その他	～ 9																		
	10 ～ 49																		
	50 ～ 99																		
	100 ～ 299																		
300 ～																			
漁 船 その他	～ 9																		
	10 ～ 49																		
	50 ～ 99																		
	100 ～ 299																		
300 ～																			
計	～ 9	166	15	22	130	401	68	73	213	496	6	140	362	1	4	1			
	10 ～ 49	6	2	14	7	66	15	44	24	124		1	123		7	1			
	50 ～ 99																		
	100 ～ 299																		
300 ～																			
合 計		172	17	36	137	467	83	117	237	620	6	141	485	1	11	2			

(2) トン数・船種別（船舶、乗組員数）調表

(平成17年10月1日現在)

トン数別 区 分	汽 船		漁 船		そ の 他		計	
	隻	乗組員	隻	乗組員	隻	乗組員	隻	乗組員
5 以上 20 未満	12	17	109	246	75	89	196	352
20 以上 100 未満	2	6	16	110	3	5	21	121
100 以上 200 未満	1		10	85	4	17	15	102
200 以上 300 未満			1	18			1	18
300 以上 500 未満	1	5	1	8	1	6	3	19
500 以上 700 未満	1	8					1	8
700 以上 1,000 未満								
1,000 以上 3,000 未満								
3,000 以上 5,000 未満								
5,000 以上 10,000 未満								
10,000 以上								
合 計	17	36	137	467	83	117	237	620

2 2 . 船員法事務取扱実績

種 別	年 別		種 別	年 別	
	1 7 年 度			1 7 年 度	
船 員 手 帳	交 付	10	雇 入 届 出	174	
	再 交 付	0	雇 止 届 出	168	
	書 換	24	更 新 届 出	0	
	訂 正	13	変 更 届 出	37	
	写真貼り替え	0	航 行 報 告	受 理	16
	記載事項証明	0		証 明	16
船長就退職証明	7	合 計	465		

2 3 . 船員保険失業保険等業務の状況

(平成17年度) (単位:円)

区分	船員保険失業保険金等		漁業離職者等給付金		合 計	
	件数	金 額	件数	金 額	件数	金 額
計	47	7,938,030	0	0	47	7,938,030

船員保険失業保険金には、高齢者求職者給付金・傷病給付金・再就職手当金の支給を含む。

2 4 . 海技免状取扱実績

種 別	年 別	1 7 年 度
失 効 ・ 再 交 付		192
訂 正		12
登 録		302
履 歴 限 定 解 除		8
更 新		2,176
合 計		2,690

2 5 . 外国船の監督

技術基準適合命令書等交付状況

国 名	年 度					合 計
	13	14	15	16	17	
PANAMA	1					1
KOREA . D . P . R	2					2
BELIZE		1				1
NORWAY			1			1
CHINA			1			1
MONGOLIA					1	1
合 計	3	1	2	0	1	7

26 . 倉庫業の現況

(平成18年4月1日現在)

類 別 等		区 分	八戸海事事務所	
普通倉庫	1～3類	事業者数	19	
		1～3類棟数	64	
		所管面積 (m ²)	124,997	
	野 積	事業者数		
		区数		
		所管面積 (m ²)		
	水 面	事業者数		
		区数		
		所管面積 (m ²)		
	貯蔵そう	事業者数	2(1)	
		基数	171	
		所管容積 (m ³)	237,113	
	危険品	建 家	事業者数	2(2)
			棟(区)数	2
			所管面積 (m ²)	182
		タンク	事業者数	
基数				
所管容積 (m ³)				
小 計	事業者数	23(3)		
	棟区基数	237		
	所管面積 (m ²)	125,179		
	所管容積 (m ³)	237,113		
冷 蔵 倉 庫		事業者数	32	
		棟数	52	
		所管容積 (m ³)	464,865	

() は 1～3類と兼業の数

27. 旅客航路事業の現況

(1) 旅客航路事業者

平成18年4月1日現在

事業者名	航路名	船名・総トン数 旅客定員	運航期間
川崎近海汽船(株) (東京都) 八戸支社 (八戸市) 工藤哲明	定期航路 八戸～苫小牧	シルバークイーン 7,005トン 旅客 600名 トラック 92台 乗用車 20台 フェリーはちのへ 5,603トン 旅客 520名 トラック 90台 乗用車 20台 (東日本フェリー 株共有船)	1日2回
(有)観光漁業食品 (八戸市) 河村憲一	定期航路 八戸港周遊 ピアドウ前～ピアドウ前	シャーク号 19トン 86名	土曜日・日曜日・ 祝祭日に1日1便
(有)八戸通船 (八戸市) 岩見富雄	不定期航路 八戸港内観光 蕪島～蕪島 八戸港内通船	はやぶさ 19トン 50名	4月～11月
(株)ヒカリ総合交通 (久慈市) 鹿糠光男	不定期航路 久慈川 川下り 河口～アンバーホール 不定期航路 滝ダム湖周遊 長内川上流船着場 ～長内川上流船着場	こはく丸 6.84メートル 10名 第一ひかり丸 4.8トン 12名 ひかり丸 6.10メートル 8名	1日5便
佐美和雄 (八戸市)	不定期航路 八戸港・ 新井田川遊覧	八水同窓丸 2.5トン 10名	
尾崎幸弘 (八戸市)	不定期航路 八戸港・ 新井田川遊覧	たから丸 4.4トン 12名	

(2)フェリー航路輸送実績

(平成17年度)

航路名	事業者名	旅客(人)	自動車			
			バス(台)	乗用車(台)	トラック(台)	その他(台)
八戸～ 苫小牧	川崎近海汽船(株)	159,228	339	28,438	71,259	
	東日本フェリー(株)	77,873	475	25,704	57,250	
計						

(平成17年度)

航路名	事業者名	旅客(人)	自動車			
			バス(台)	乗用車(台)	トラック(台)	その他(台)
八戸～室蘭	東日本フェリー(株)	12,111	69	5,283	20,084	

18年3月16日から休止中

(3)旅客輸送実績

地区名	事業者数	17年度(人)
八戸港内	4 (定期航路 1) (不定期航路 3)	8,031
久慈川・滝ダム湖	1 (不定期航路 2)	2,337

28.内航海運業の現況

事業者	所在地	海運業	自家用	使用船舶
扶桑船舶(株)	八戸市河原木字海岸10-3			1隻 14,930トン
八戸船舶(株)	八戸市河原木字海岸10-3			2隻 8,601トン
伊方海運(有)	八戸市白銀町字姥畑4-10			2隻 477トン
北日本海事興業(株)	八戸市河原木字蓮沼1-32			1隻 99トン
(有)清栄海運	八戸市河原木字蓮沼1-32			1隻 90.67ト
木村義隆	八戸市新湊1丁目4-3			1隻 14トン
(有)栄マリン	八戸市新湊1丁目4-3			1隻 149トン
北日本造船(株)	八戸市江陽3-1-25			2隻 430トン
宮城建設(株)	久慈市小久慈町61-8-1			5隻 2,613.8ト
計		7	2	

29 . 港湾運送事業の現況

(1)港湾運送事業者

平成18年4月1日現在

事業者名	港湾運送事業						港湾運送関連事業			
	一般港湾運送事業	港湾荷役事業		検数事業等			荷物の位置固定	荷造り・荷直し	船舶の清掃	貨物の警備
		船内荷役	沿岸荷役	検数	検量	鑑定				
八戸港湾運送(株)										
新丸港運(株)										
久慈港運(株)										
八戸臨港サービス(株)										
第工(株)										
(社)日本海事検定協会八戸事業所										
(社)全日本検数協会東北支部八戸出張所										
(社)日本貨物検数協会東京支部八戸事務所										
(財)日本穀物検数協会関東支部仙台支所八戸出張所										

(2)外貿コンテナ取扱実績の推移

年度		13	14	15	16	17
輸 入	20フィート(個)	3,645	4,423	4,040	4,774	4,872
	40フィート(個)	2,838	3,147	3,554	3,594	3,768
	TEU	9,321	10,717	11,148	11,962	12,408
輸 出	20フィート(個)	4,736	4,092	3,939	3,541	4,088
	40フィート(個)	1,300	1,261	1,468	2,014	1,639
	TEU	7,336	6,614	6,875	7,569	7,366
計	20フィート(個)	8,381	8,515	7,979	8,315	9,560
	40フィート(個)	4,138	4,408	5,022	5,608	5,407
	TEU	16,657	17,331	18,023	19,531	19,774

(注)平成6年8月東南アジア航路開設
 平成9年3月中国航路開設(11年から休航)
 平成10年8月韓国航路開設(12年1月から週2便体制)
 平成10年10月北米航路開設
 平成10年11月北米航路開設

30. 造船業の現況

平成18年3月31日現在

事業所名	500 総トン 以上	小型鋼船		木船		備考
		造船	修繕	造船	修繕	
北日本造船(株)						
八戸造船事業協同組合						休止中
八戸港造船(株)沼館工場						
鮫工場						
角清造船(株)						
八戸造船協業組合						
(有)木下造船所						休止中
(有)タナカ造船工業						休止中
(株)カネチヨウ清水造船所						
(株)下野造船所						
古川造船所						

31. モーターボート競走場外舟券発売場

事業者名	施行者	所在地	窓口数	ファン用モニター
ボートピアなんぶ	阿左美水園競艇組合	青森県三戸郡南部町大字 沖田面字荒田13-1	19 (発売・払戻 13) (発売専用 5) (払戻専用 1)	240インチマルチ ビジョン1台ほか

32. 廃油処理施設の現況

港名	八戸港
事業者名	環境技術株式会社
施設設置場所	八戸市大字尻内町字下毛合清水1-29
事業用・自家用の別	事業用
処理する廃油の種類	ビルジ
事業開始年月日	昭和62年3月26日

平成11年5月26日合資会社八戸便利社と合併

33. 船質、用途別登録船舶数

平成18年3月31日現在

用途	鋼船		木船		FRP船		計	
	隻数	総トン数	隻数	総トン数	隻数	総トン数	隻数	総トン数
漁船	104	20,481.86	0		0		104	20,181.86
油槽船	3	198.40	0		0		3	198.40
客船	2	12,608.00	0		0		2	12,608.00
貨物船	7	36,704.00	0		0		7	36,704.00
引き船	12	1,851.76	0		0		14	1,851.76
その他	3	901.00	0		0		3	901.00
合計	131	72,445.02	0		0		134	72,445.02

3 4 . 船員法適用事業者数、船舶数、船員数

(1)企業規模別・船種別（船舶所有者、船舶、船員数等）調表

平成17年10月1日現在

船種別 区分	企業規模別 使用船舶数	船舶 所有者数	汽 船		漁 船		そ の 他		計				特 殊 船 員					
			隻	乗組員	隻	乗組員	隻	乗組員	隻	乗組員	予備員	非雇用	差引適用	18歳 未満	18歳以上 25歳未 満	女 子	外 国 人	臨 時 雇 用
汽 船	～ 9	2	2	11					2	11	5		16					
	10 ～ 49	3	6	41					6	41	9		50		2			
	50 ～ 99	1	2	42					2	42	27		69		9	5		
	100 ～ 299																	
300 ～																		
漁 船	～ 9	31			31	161			31	161		6	155	1	6			
	10 ～ 49	23			46	473			46	473			473	1	13		25	9
	50 ～ 99	1			4	53			4	53			53					
	100 ～ 299	3			44	465			44	465			465	2	24			
300 ～																		
その他	～ 9	10					10	15	10	15								
	10 ～ 49	2					12	43	12	43								
	50 ～ 99																	
	100 ～ 299																	
300 ～																		
汽 船 漁 船	～ 9																	
	10 ～ 49																	
	50 ～ 99																	
	100 ～ 299																	
300 ～																		
汽 船 その他	～ 9																	
	10 ～ 49																	
	50 ～ 99																	
	100 ～ 299																	
300 ～																		
漁 船 その他	～ 9	1			2		1	6	3	6			6					
	10 ～ 49	2			2	14	2	26	4	40			40		4			
	50 ～ 99																	
	100 ～ 299																	
300 ～																		
計	～ 9	44	2	11	33	161	11	21	46	193	5	7	191	1	6			
	10 ～ 49	30	6	41	48	487	14	69	68	597	9		606	1	22		25	9
	50 ～ 99	2	2	42	4	53			6	95	27		122		9	5		
	100 ～ 299	3			44	465			44	465			465	2	24			
300 ～																		
合 計		79	10	94	129	1,166	25	90	164	1,350	41	7	1,384	4	61	5	34	

(2)トン数・船種別（船舶、乗組員数）調表

平成17年10月1日現在

トン 数 別 区 分	汽 船		漁 船		そ の 他		計	
	隻	乗組員	隻	乗組員	隻	乗組員	隻	乗組員
5以上 20未満	1	0	28	117	10	15	39	132
20以上 100未満			8	81	5	14	13	95
100以上 200未満	2	11	68	702	6	26	76	739
200以上 300未満			5	52	1	6	6	58
300以上 500未満	3	20	20	214	1	0	24	234
500以上 700未満					2	23	2	29
700以上 1,000未満								
1,000以上 3,000未満								
3,000以上 5,000未満	1	10					1	10
5,000以上 10,000未満	2	42					2	42
10,000以上	1	11					1	11
合 計	10	94	129	1,166	25	90	164	1,350

35. 船員法事務取扱実績

種 別 \ 年 別		17 年 度	種 別 \ 年 別		17 年 度
船員手帳	交 付	99	雇 入 届 出		1,385
	再 交 付	12	雇 止 届 出		1,409
	書 換 え	190	更 新 届 出		39
	訂 正	57	変 更 届 出		335
	写 真 は り 替 え	1	航 行 報 告	受 理	57
	記 載 事 項 証 明	1		証 明	90
	船長就退職証明	2	合 計		3,677

36. 船員保険失業保険等業務の状況

(平成17年度) (単位:円)

区分	船員保険失業保険金等		漁業離職者等給付金		合 計	
	件数	金 額	件数	金 額	件数	金 額
計	490	75,213,130	56	8,387,150	546	83,600,280

船員保険失業保険金には、高齢者求職者給付金・傷病給付金・就業促進手当の支給を含む。

37. 海技免状取扱実績

種 別 \ 年 別	17 年 度
失 効 ・ 再 交 付	95
訂 正	11
登 録	0
履 歴 限 定 解 除	21
更 新	1,326
合 計	1,453

38. 水先業務

(1) 八戸水先区水先人会の現況

平成18年4月1日現在

名 称	名 称	八戸水先区水先人会
	住 所	八戸市大字河原木海岸10-6
	会 長	山原 豊

(2) 水先実績

(平成17年度)

区分	水先 人数	日 本 船 舶		外 国 船 舶		計		1隻当たりの 平均総トン数
		隻数	総トン数	隻数	総トン数	隻数	総トン数	
計	3	8	425,670	619	14,407,510	627	14,833,180	23,657

39. 外国船舶の監督

技術基準適合命令書等交付状況

国 名 \ 年 度	13	14	15	16	17	合 計
PANAMA	1	1	2	3		7
BELIZE	2		1	3		6
CAMBODIA	3	1				4
KOREA, D. P. R		1				1
MONGOLIR		1		2		3
GREECE			1			1
CYPRUS				1	1	2
合 計	6	4	4	9	1	24

1. 沿革

(1) 青森海運支局

- 昭和10年11月 仙台逓信局海事部青森出張所が設置された。
- 昭和16年12月19日 官制改正により、逓信省管船局、灯台局が廃止され、外局として海務院官制が施行された。地方組織は海事部が海務局となり横浜海務局青森支局及び塩釜支局が設置された。
- 昭和18年11月1日 官制改正により、運輸通信省が設置されるとともに、塩釜海運局が設置され東北6県が直轄、下部組織として青森支局が設置された。
- 昭和20年6月1日 官制改正により、運輸通信省を運輸省に改め（昭和20年5月）塩釜海運局は東北海運局と改称された。
- 昭和20年11月21日 東北海運局大湊支局が新設された。
- 昭和24年6月1日 運輸局設置法が施行された。
- 昭和26年6月16日 東北海運局大湊支局が廃止され、青森支局大湊出張所となった。
- 昭和27年8月1日 運輸省設置法等の改正により船員職業安定所が青森支局の内部機構として編入された。
- 昭和32年2月1日 支局等組織規程の一部改正により、青森支局大湊出張所は廃止となった。
- 昭和43年3月 支局等組織規程の一部改正により、船員課が廃止された。
- 昭和44年4月1日 業務移管により内陸倉庫・冷蔵倉庫関係業務が陸運局から移管された。
- 昭和59年7月1日 運輸省設置法の改正により、東北海運局と仙台陸運局が統合、東北運輸局となり、東北運輸局青森海運支局となった。
- 平成13年1月6日 中央省庁等改革のための国の行政組織関係法律の整備等に関する法律（平成11年法律第102号）附則第3項の規程により運輸省の建設省・北海道開発庁及び国土庁と統合され国土交通省となった。
- 平成14年7月1日 国土交通省設置法の一部改正により、青森陸運支局と青森海運支局は統合され青森運輸支局となった。

(2)八戸海運支局

- 明治31年 9月 逓信省東京船舶司検支所が石巻に設置された。
- 明治32年 6月 海事局官制により東京海事局石巻海事所と改称、船舶職員及び水先人の試験、船舶の測度及び検査、その他法令の定むるところに従い管海官庁の事務をとることとなった。
- 明治43年 3月 海務署が廃止され、同事務は逓信管理局の所管となり、海事部が設置された。
- 大正 2年 6月 官制改正により、石巻海事部は北部逓信局海事部となった。
- 大正 8年 5月 官制改正により、仙台逓信省海事部となった。
- 昭和16年12月19日 官制改正により逓信省管船局、灯台局が廃止され、地方組織は海事部が海務局となり、横浜海務局塩竈支局及び青森支局が設置された。
- 昭和18年11月 1日 官制改正により、運輸通信省が設置されるとともに、塩釜海運局が新設され東北6県を管轄、下部組織として青森、八戸、船川、釜石支局、石巻分室が設置された。
- 昭和20年 6月 1日 官制改正により、運輸通信省を運輸省に改め(昭和20年 5月)、塩釜海運局は東北海運局と改称された。
- 昭和23年 5月 1日 海上保安庁の新設に伴い、港則法及び船舶職員法事務が移管され、同時に海運局長が海上保安本部長を兼任することになった。
- 昭和24年 1月 1日 船舶検査事務を海上保安部に移管した。
- 昭和24年 6月 1日 運輸省設置法が施行された。
- 昭和27年 8月 1日 運輸省設置法等の改正により、一時海上保安庁の所管となった港則法及び船舶職員法、船舶検査、艱難防止関係事務が再び海運局に移管されるとともに船員公共職業安定所が本局船員部と青森支局に内部機構として編入された。
- 昭和31年 3月 1日 八戸支局に船員職業安定所が新設された。
- 昭和41年 5月20日 運輸省設置法の一部改正により、港則法に関する事務を海上保安部に移管した。
- 昭和43年 4月 1日 支局等組織規程の一部改正により、八戸支局に課制が設けられた。

昭和44年4月1日 業務移管により運航部に内陸倉庫・冷蔵倉庫関係業務の一部が運輸局から移管された。

昭和53年4月1日 船員職業安定所が船員職業安定係に変更された。

昭和59年7月1日 運輸省設置法の改正により、東北海運局と仙台陸運局が統合、東北運輸局となり、八戸支局は東北運輸局八戸海運支局と改称された。

平成13年1月6日 国土交通省設置法の施行により、国土交通省東北運輸局八戸海運支局と改称された。

平成14年7月1日 国土交通省設置法の一部改正により、国土交通省東北運輸局青森運輸支局八戸海事事務所と改称された。

(3)青森陸運支局

- 昭和22年 3月22日 運輸省告示第71号「鉄道局自動車事務所を設置する件」で、青森自動車事務所として設置された。
- 昭和23年 1月 1日 道路運送法(昭和22年12月16日法律第191号)の施行により、青森道路運送監理事務所として運輸省の直轄機関となった。
- 昭和24年 6月 1日 運輸省設置法(昭和24年 5月31日法律第157号)の施行により、仙台陸運局が設置された。
- 昭和24年 8月 1日 道路運送監理事務所が廃止され、仙台陸運局青森分室となった。
- 昭和24年11月 1日 「国の地方出先機関の都道府県への委譲について(昭和24年11月 1日 発連第44号)」により仙台陸運局青森分室が廃止となり、青森県陸運事務所が設置された。
昭和25年 5月地方自治法の一部改正により青森県陸運事務所は、同法附則第 3 項及び第 4 項により青森県知事直轄の機関となり、昭和25年 9月 1日以降は設置根拠が青森県条例となった。(青森県陸運事務所設置条例 昭和25年 8月18日青森県条例第58号)
- 昭和58年11月 1日 青森県陸運事務所八戸支所が新設され、12月 5日から業務を開始した。
- 昭和59年 7月 1日 運輸省設置法の改正により、東北海運局と仙台陸運局が統合、東北運輸局となり、東北運輸局青森県陸運事務所となった。
- 昭和60年 4月 1日 「道路運送法等の一部を改正する法律(昭和59年法律第67号)」及び青森県陸運事務所設置条例を廃止する条例(昭和60年 3月青森県条例第32号)が施行され、運輸省直轄機関として、青森陸運支局及び青森陸運支局八戸自動車検査登録事務所が設置され、青森県陸運事務所及び青森県陸運事務所八戸支所が廃止された。
- 平成13年 1月 6日 中央省庁等改革のための国の行政組織関係法律の整備等に関する法律(平成11年法律第102号)附則第 3 項の規程により運輸省は建設省・北海道開発庁及び国土庁が統合され国土交通省となった。
- 平成14年 7月 1日 国土交通省設置法の一部改正により、青森陸運支局と青森海運支局は統合され青森運輸支局に、八戸海運支局は八戸海事事務所に、青森陸運支局八戸自動車検査登録事務所は青森運輸支局八戸自動車検査登録事務所に組織名称を変えた。

2 . 歴代支局長等一覽表

	青森陸運支局長	八戸自動車検査 登録事務所長	青森海運支局長	八戸海運支局長
氏名 就任	渡辺 昭二 59.7.1	福島 修 59.7.1	今村 正雄 59.7.1	松橋 一雄 59.7.1
"	大水 才太郎 60.4.1		阿部 金孝 60.4.1	成田 博 60.4.1
"	福島 修 61.4.1	高橋 善男 61.4.1		野村 光夫 61.4.1
"			土生 哲 62.4.1	
"	見田 忠男 63.4.1	片平 秀昌 63.4.1		
"	千葉 富也 元.4.1	阿部 清二 元.4.1		後藤 亨 元.4.1
"			京武 久美 2.4.1	
"	高橋 善男 4.4.1	玉田 武二 4.4.1	沼澤 寧 4.4.1	川村 宣昭 4.4.1
"		千葉 智義 5.4.1		
"			庄司 忠雄 6.4.1	
"	尾形 正夫 7.4.1			渡辺 浩志 7.4.1
"	奈良 弘 8.4.1	千葉 憲一 8.4.1	菊池 勝一 8.4.1	
"				三浦 隆 9.4.1
"	伊藤 邦雄 10.4.1		石井 英和 10.4.1	駒場 輝征 10.4.1
"		鬼柳 勝 11.4.1		菅原 授 11.4.1
"	中野 鉄正 12.4.1		菅原 授 12.4.1	橋本 進 12.4.1
"		今野 進 13.4.1		
"	菅峨 芳雄 14.4.1		高橋 勉 14.4.1	

3. 青森県の市町村別人口

(平成18年3月末現在)

市町村名		人 口			世帯数	
		男	女	計		
市 10	1	青森市	147,704	166,029	313,733	129,598
	2	弘前市	87,973	101,231	189,204	74,097
	3	八戸市	120,193	128,583	248,776	99,779
	4	黒石市	18,583	20,598	39,181	13,156
	5	五所川原市	29,991	33,868	63,859	24,318
	6	十和田市	32,894	35,277	68,171	26,217
	7	三沢市	21,602	22,161	43,763	18,315
	8	むつ市	32,468	34,263	66,731	28,255
	9	つがる市	19,065	20,694	39,759	13,200
	10	平川市	16,871	18,736	35,607	10,867
小計		527,344	581,440	1,108,784	437,802	
東津軽郡 4	11	平内町	6,841	7,332	14,173	5,233
	12	今別町	1,877	2,108	3,985	1,658
	13	蓬田村	1,633	1,831	3,464	1,130
	14	外ヶ浜町	4,087	4,444	8,531	3,282
小計		14,438	15,715	30,153	11,303	
西津軽郡 2	15	鱒ヶ沢町	6,268	7,029	13,297	4,839
	16	深浦町	5,327	5,870	11,197	4,094
小計		11,595	12,899	24,494	8,933	
中郡 1	17	西目屋村	835	864	1,699	547
	小計		835	864	1,699	547
南津軽郡 3	18	藤崎町	7,917	8,773	16,690	5,318
	19	大鰐町	5,829	6,711	12,540	4,318
	20	田舎館村	4,210	4,596	8,806	2,520
小計		17,956	20,080	38,036	12,156	
北津軽郡 3	21	板柳町	7,564	8,762	16,326	5,350
	22	鶴田町	7,241	8,135	15,376	5,038
	23	中泊町	7,055	7,737	14,792	5,142
小計		21,860	24,634	46,494	15,530	
上北郡 7	24	野辺地町	7,498	8,317	15,815	6,444
	25	七戸町	9,165	9,774	18,939	6,730
	26	六戸町	5,312	5,606	10,918	3,691
	27	横浜町	2,683	2,767	5,450	2,037
	28	東北町	10,090	10,657	20,747	6,894
	29	六ヶ所村	6,200	5,545	11,745	4,421
30	おいらせ町	12,116	12,732	24,848	8,675	
小計		53,064	55,398	108,462	38,892	
下北郡 4	31	大間町	3,241	3,193	6,434	2,442
	32	東通村	4,025	3,916	7,941	2,682
	33	風間浦村	1,372	1,394	2,766	1,011
	34	佐井村	1,432	1,389	2,821	1,081
小計		10,070	9,892	19,962	7,216	
三戸郡 6	35	三戸町	6,200	6,737	12,937	4,621
	36	五戸町	10,145	10,867	21,012	6,907
	37	田子町	3,572	3,781	7,353	2,350
	38	南部町	10,782	11,517	22,299	7,354
	39	階上町	7,596	7,521	15,117	5,407
	40	新郷村	1,630	1,712	3,342	974
小計		39,925	42,135	82,060	27,613	
市計(10)		527,344	581,440	1,108,784	437,802	
町村計(30)		169,743	181,617	351,360	122,190	
県計(40)		697,087	763,057	1,460,144	559,992	

住民基本台帳 月報集計表