

業 務 概 要

平成19年版



東北運輸局

青森運輸支局

1. 沿革

- ・平成14年7月1日

国土交通省設置法の一部改正により、青森陸運支局、青森海運支局及び八戸海運支局が統合され、青森運輸支局となった。

なお、自動車検査場における自動車検査業務については、同日をもって自動車検査独立行政法人へ移行した。

- ・平成17年2月14日

青柳庁舎の海事関係部門を本庁舎へ移転統合した。

- ・平成18年7月1日

地方運輸局組織規則の改正により、課制が廃止されスタッフ制となった。

2. 管轄区域・・・青森県（海事関係は特例区域）

(1) 青森運輸支局及び八戸自動車検査登録事務所の管轄区域



(2) 青森運輸支局及び八戸海事事務所の管轄区域

特例区域： 秋田県のうち鹿角郡（船舶検査・測度等の事務に限る。）
岩手県のうち久慈市、二戸市、九戸郡及び二戸郡



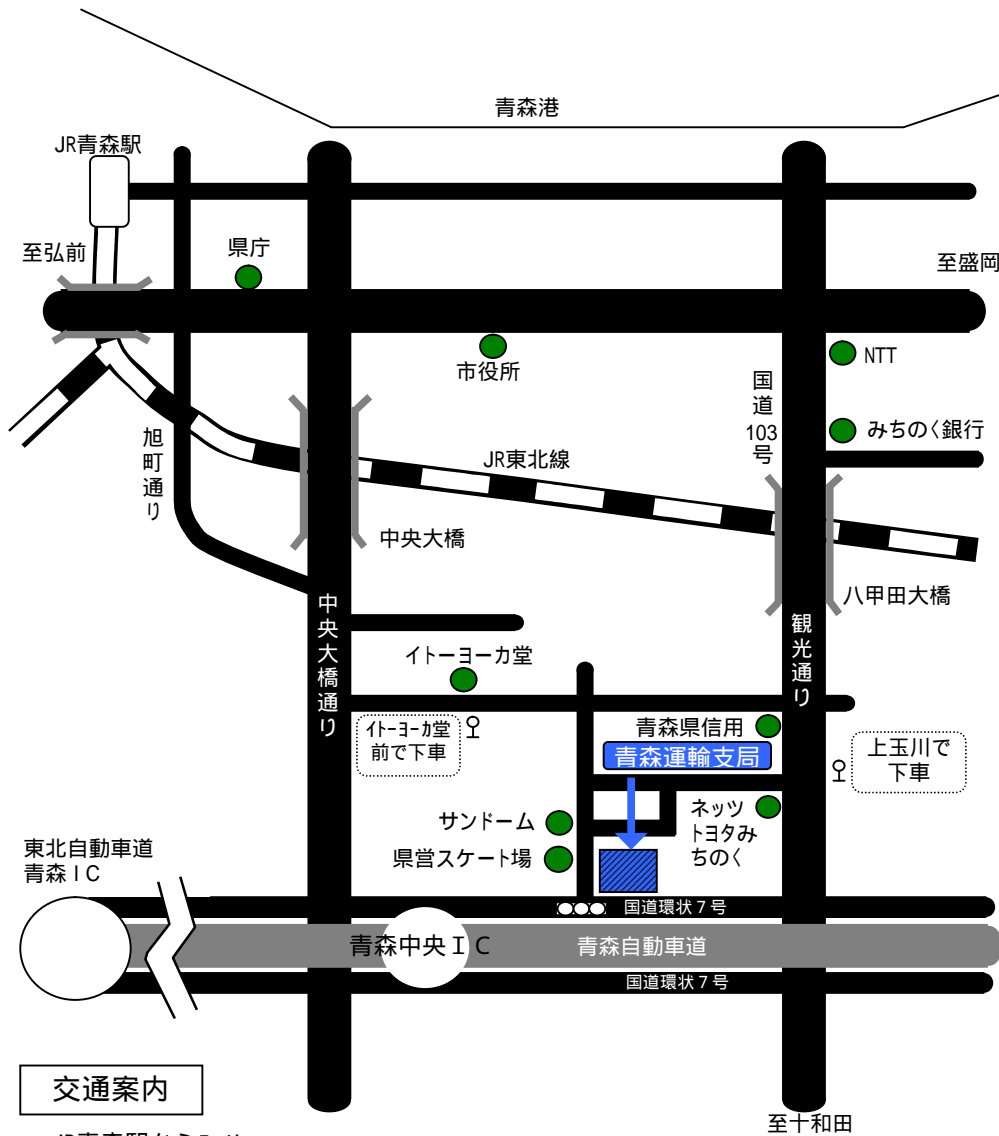
3. 位置及び構内配置図

(1) 青森運輸支局

所在地 〒030-0843 青森市大字浜田字豊田139-13

T E L	総務企画部門	017-739-1501	検査整備保安部門	017-739-1506
	輸送・監査部門	017-739-1502	海事部門	017-739-8112
	登録部門	050-5540-2008		

F A X	総務企画部門	017-739-1505	海事部門	017-739-8219
-------	--------	--------------	------	--------------

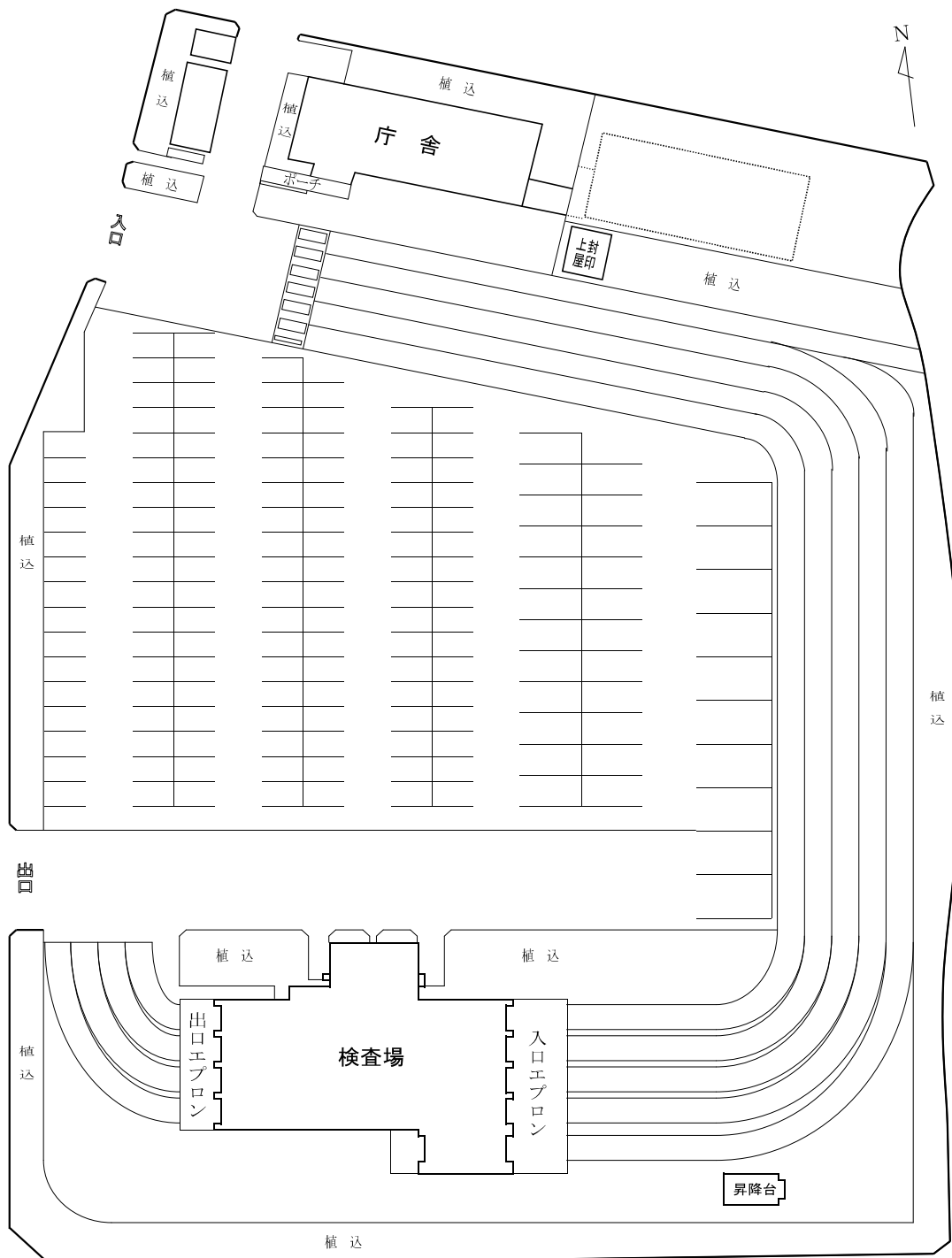


交通案内

- ・ JR青森駅から5.1km
- ・ バス：青森駅～上玉川バス停下車、徒歩約5分
(問屋町行、八甲田大橋経由横内循環線、南部工業団地行、公立大学行の何れかに乗車)
青森駅～イトーヨーカ堂前下車、徒歩約5分(浜田循環線に乗車)
- ・ タクシー：青森駅から約15分
- ・ 自動車：青森中央インターから約5分

構内配置図

所在地	敷地面積	建物種別	建物面積
青森市大字浜田字豊田139-13	21,900.77m ²	庁舎	建 542.8m ²
			延 1,030.0m ²
		検査場	1,684.8m ²



(2) 八戸自動車検査登録事務所

所在地 〒039-2246 八戸市桔梗野工業団地 2丁目12-12

TEL 0178-20-3161(代)

登録部門 050-5540-2009

FAX 0178-20-4115

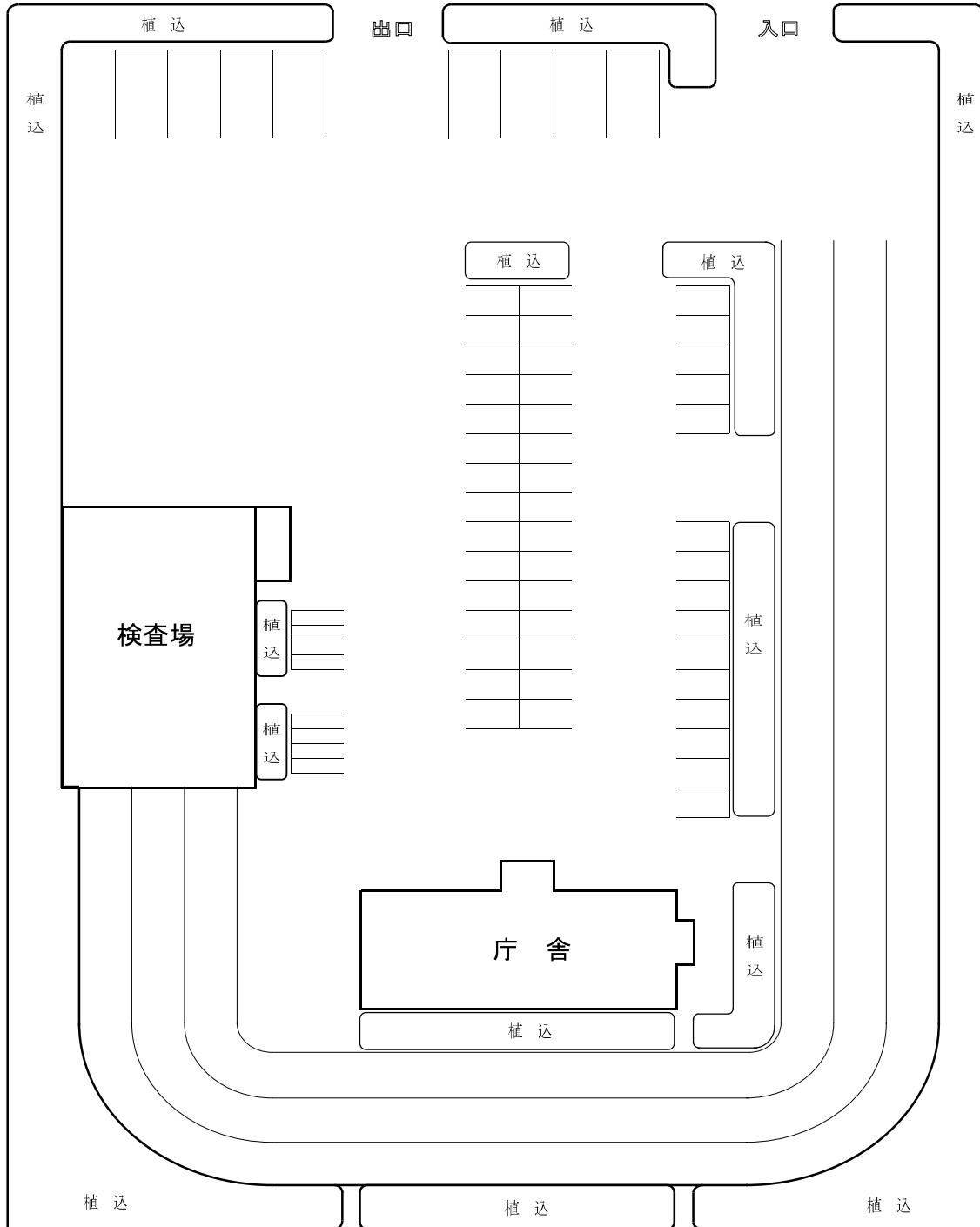


交通案内

- ・ J R 陸奥市川駅から2.2km
- ・ タクシー J R 陸奥市川駅から約5分

構内配置図

所在地	敷地面積	建物種別	建物面積
八戸市桔梗野工業団地 2丁目12-12	12,308.2㎡	庁舎	635.9㎡
		検査場	1,306.1㎡

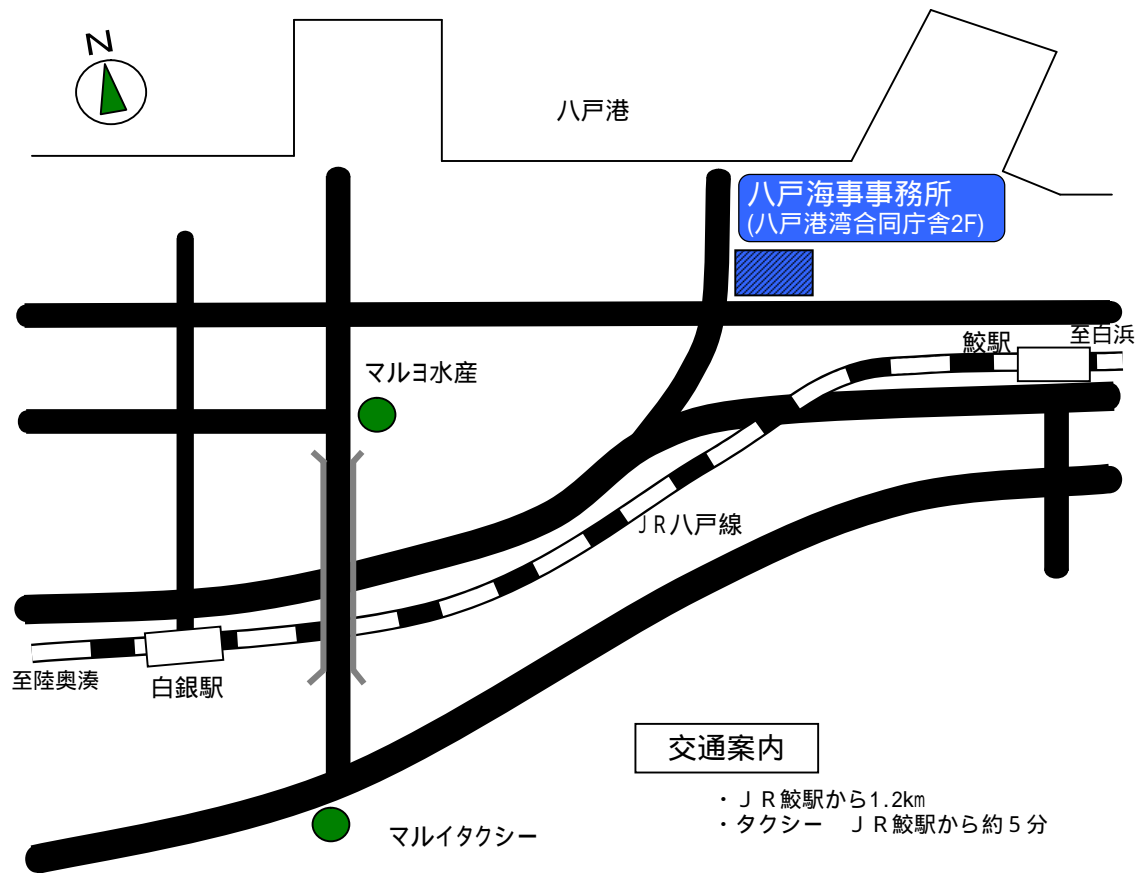


(3) 八戸海事事務所

所在地 〒031-0831 八戸市築港街2丁目16 八戸港湾合同庁舎2F

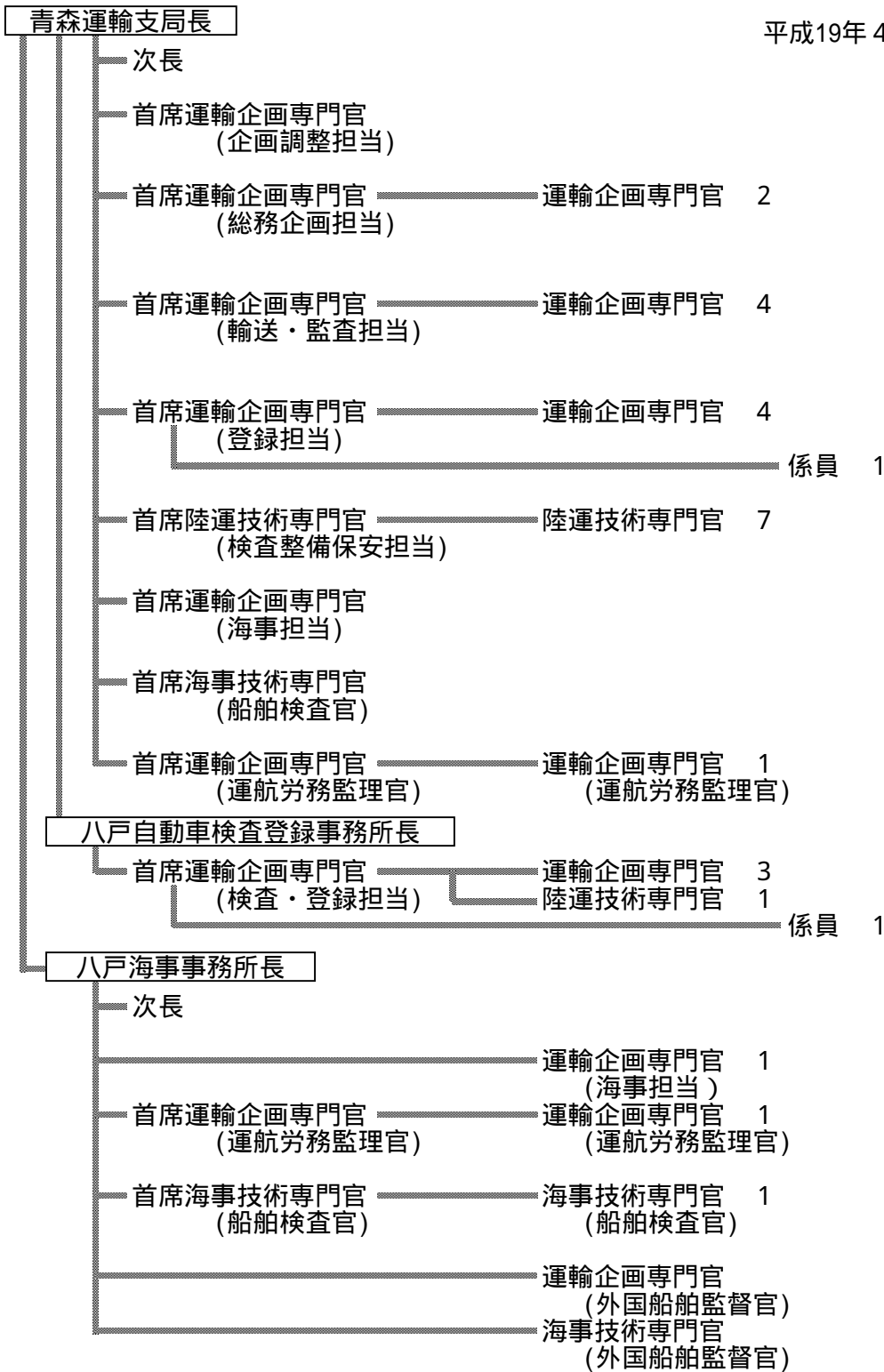
T E L 0178-33-0718

F A X 0178-34-3779



4. 組織図

平成19年4月1日現在



本庁舎…29名 八戸自動車検査登録事務所…7名 八戸海事事務所…9名 合計45名

5. 支局長等一覧表

支局長	次長	自動車検査登録事務所長	海事事務所長
菅 峨 芳 男 14.7.1	高 橋 勉 14.7.1	今 野 進 14.7.1	中 岫 隆 男 14.7.1
		清 水 武 15.10.1	
中 岫 隆 男 16.4.1			秋 村 端 16.4.1
秋 村 端 17.4.1	相 馬 恒 雄 17.4.1	阿 部 敏 信 17.4.1	櫻 庭 彰 一 17.4.1
櫻 庭 彰 一 18.4.1			菅 原 眞 二 郎 18.4.1
		石 川 政 治 19.4.1	野 田 富 久 19.4.1

6. 関係団体

(1) 独立行政法人

名 称	代表者	所 在 地	電話番号
自動車検査独立行政法人 東北検査部青森事務所	鈴木多市郎	青森市大字浜田字豊田139-13	017-739-1630
自動車検査独立行政法人 東北検査部八戸事務所	佐藤 信明	八戸市桔梗野工業団地2-12-12	0178-20-3163
独立行政法人 自動車事故対策機構青森支所	長内 孝慈	青森市大字浜田字豊田139-21	017-739-0551

(2) 特殊法人

名 称	代表者	所 在 地	電話番号
軽自動車検査協会 青森事務所	井上 良美	青森市大字浜田字豊田129-2	017-739-6568
軽自動車検査協会 青森事務所八戸支所	早川 晴耕	八戸市北インター工業団地1-9-2	0178-21-2135

1. 自動車運送事業の現況

(1) 旅客自動車運送事業輸送実績の推移

(ア) 一般乗合旅客自動車運送事業（乗合バス）

年度別	車両数 (両)	路線キロ (km)	実働率 (%)	走行キロ			輸送人員			輸送人キロ (千人キロ)	営業収入 (千円)	実車1km 当たり営 業収入 (円)	実働1日1車当たり			指数(%)		
				実車 (千km)	空車 (千km)	計 (千km)	定期 (千人)	定期外 (千人)	計 (千人)				走行キロ (km)	輸送人員 (人)	営業収入 (円)	走行キロ	輸送人員	営業収入
14	1,012	6,137.7	81.3	37,352	5,428	42,780	7,502	29,755	37,257	272,077	10,423,273	279	142	124	34,689	100.0	100.0	100.0
15	984	6,385.2	79.6	37,179	5,396	42,575	6,957	28,109	35,066	272,077	9,682,432	260	146	120	33,162	99.5	94.1	94.5
16	948	6,362.4	79.7	36,107	4,915	41,022	6,502	26,662	33,163	269,533	9,331,698	258	147	119	33,475	95.9	89.0	89.6
17	927	6,331.5	80.1	36,405	5,398	41,803	6,060	26,278	32,338	273,001	9,203,845	253	153	118	33,724	97.7	86.8	88.3
18	974	6,894.7	79.1	36,603	5,823	42,426	6,061	25,726	31,787	254,012	9,051,967	247	156	117	33,359	99.2	85.3	86.5

(注) 路線定期運行事業者のみ計上

(イ) 一般貸切旅客自動車運送事業（貸切バス）

年度別	車両数 (両)	延実在 車両数	延実働 車両数	実働率 (%)	走行キロ			輸送人員 (千人)	営業収入 (千円)	実働1日1車当たり			指数			
					実車 (千km)	空車 (千km)	計 (千km)			走行キロ	輸送人員	営業収入	延実在車 両数	走行キロ	輸送人員	営業収入
14	734	257,302	146,787	57.0	20,293	8,072	28,365	5,282	7,647,991	193	36	52,103	100.0	100.0	100.0	100.0
15	766	265,784	151,096	56.8	20,166	8,213	28,379	5,413	7,452,488	188	36	49,323	103.3	100.0	102.5	97.4
16	771	277,891	152,814	55.0	20,143	9,151	29,294	5,213	7,042,773	192	34	46,087	108.0	103.3	98.7	92.1
17	800	279,106	151,785	54.4	19,824	8,776	28,600	5,121	6,780,271	188	34	44,670	108.5	100.8	97.0	88.7
18	757	267,605	146,832	54.9	20,391	8,620	29,011	5,184	6,572,811	198	35	44,764	104.0	102.3	98.2	85.9

(ウ) 一般乗用旅客自動車運送事業（ハイヤー・タクシー）

年度別	車両数 (両)	延実在 車両数	延実働 車両数	実働率 (%)	走行キロ			実車率 (%)	輸送回数 (千回)	輸送人員 (千人)	営業収入 (千円)	実働1日1車当たり					キロ当 り収入	指数			
					実車 (千km)	空車 (千km)	計 (千km)					実車キロ	走行キロ	回数	人員	収入		延実在 車両数	走行キロ	輸送人員	営業収入
14	3,610	1,307,010	1,095,752	83.8	73,014	132,017	205,031	35.6	20,695	28,045	24,328,009	67	187	18.9	25.6	22,202	118.7	100.0	100.0	100.0	100.0
15	3,561	1,311,058	1,095,294	83.5	68,488	134,749	203,237	33.7	19,455	26,411	22,872,619	63	186	17.8	24.1	20,883	112.5	100.3	99.1	94.2	94.0
16	3,495	1,286,131	1,072,969	83.4	64,644	129,094	193,738	33.4	18,676	25,270	21,625,521	60	181	17.4	23.6	20,155	111.6	98.4	94.5	90.1	88.9
17	3,466	1,269,695	1,056,329	83.2	62,276	124,182	186,458	33.4	18,067	24,468	20,846,469	59	177	17.1	23.2	19,735	111.8	97.1	90.9	87.2	85.7
18	3,425	1,257,318	1,032,334	82.1	59,174	122,547	181,721	32.6	17,011	23,040	19,655,311	57	176	16.5	22.3	19,040	108.2	96.2	88.6	82.2	80.8

(注) 福祉輸送限定事業者を除く

(2)自動車運送事業者数及び車両数の推移

	事業種別	平成14年度		平成15年度		平成16年度		平成17年度		平成18年度	
		事業者数	車両数	事業者数	車両数	事業者数	車両数	事業者数	車両数	事業者数	車両数
バス	乗合	7	1,012	7	984	7	948	7	945	10	974
	指数	100.0	100.0	100.0	97.2	100.0	93.7	100.0	93.4	142.9	96.2
	貸切	49	734	53	766	57	771	59	800	58	757
	指数	100.0	100.0	108.2	104.4	116.3	105.0	120.4	109.0	118.4	103.1
	特定	2	3	1	1	1	1	1	1	3	7
	指数	100.0	100.0	50.0	33.3	50.0	33.3	50.0	33.3	150.0	233.3
ス	計	58	1,749	61	1,751	65	1,720	67	1,746	71	1,738
	指数	100.0	100.0	105.2	100.1	112.1	98.3	115.5	99.8	122.4	99.4
ハイタク	法人	138	3,523	134	3,463	133	3,391	132	3,356	133	3,308
	指数	100.0	100.0	97.1	98.3	96.4	96.3	95.7	95.3	96.4	93.9
	個人タクシー	87	87	98	98	104	104	110	110	117	117
	指数	100.0	100.0	112.6	112.6	119.5	119.5	126.4	126.4	134.5	134.5
	福祉輸送限定	6	10	9	14	21	28	97	109	122	143
	指数	100.0	100.0	150.0	140.0	350.0	280.0	1616.7	1090.0	2033.3	1430.0
トラック	計	231	3,620	241	3,575	258	3,523	339	3,575	372	3,568
	指数	100.0	100.0	104.3	98.8	111.7	97.3	146.8	98.8	161.0	98.6
トラック	一般	795	14,522	826	14,678	829	14,087	843	14,244	855	14,486
	指数	100.0	100.0	103.9	101.1	104.3	97.0	106.0	98.1	107.5	99.8
	(28)	(363)	(26)	(266)	(19)	(272)	(18)	(275)	(18)	(276)	
	指数	100.0	100.0	92.9	73.3	67.9	74.9	64.3	75.8	64.3	76.0
	特定	42	240	40	215	38	216	38	219	36	208
	指数	100.0	100.0	95.2	89.6	90.5	90.0	90.5	91.3	85.7	86.7
トラック	霊柩	82	288	83	290	87	318	87	312	88	315
	指数	100.0	100.0	101.2	100.7	106.1	110.4	106.1	108.3	107.3	109.4
トラック	計	919	15,050	949	15,183	954	14,621	968	14,775	979	15,009
	指数	100.0	100.0	103.3	100.9	103.8	97.1	105.3	98.2	106.5	99.7

(注1)乗合は路線定期運行事業者のみ計上

(注2)()内は、特別積み合わせ貨物運送を行っている事業者の内数

(3)規模別自動車運送事業者数(平成19年3月31日現在)

車両数規模別

事業種別	規模別											
	個人 タクシー	5 両 ま で	10 両 ま で	15 両 ま で	20 両 ま で	30 両 ま で	50 両 ま で	100 両 ま で	200 両 ま で	500 両 ま で	501 両 以 上	合 計
乗 合		2	1	0	0	0	0	2	3	1	0	9
貸 切		19	16	12	1	2	2	4	0	0	0	56
ハイ・タク	117	156	23	19	10	17	13	11	5	1	0	372
トラック		380	208	102	57 (1)	70	40 (1)	25 (1)	8	3 (1)	0	893 (4)
計	117	557	248	133	68	89	55	42	16	5	0	1,330

(注1) 青森県に本社を有する事業者のみ計上

(注2) 乗合は路線定期運行事業者のみ計上

(注3) () 内は、特別積合せ貨物運送を行っている事業者で内数

資本金規模別

事業種別	規模別							合 計
	500 万 円 ま で	1,000 万 円 ま で	3,000 万 円 ま で	5,000 万 円 ま で	1 億 円 ま で	1 億 円 超	そ の 他	
乗 合	1	1	0	1	2	2	2	9
貸 切	6	16	21	4	4	4	1	56
ハイ・タク	104	63	33	8	6	41	117	372
トラック	260	294 (2)	234 (1)	21	13	3 (1)	68	893 (4)
計	371	374	288	34	25	50	188	1,330

(注1) 青森県に本社を有する事業者のみ計上

(注2) 乗合は路線定期運行事業者のみ計上

(注3) () 内は、特別積合せ貨物運送を行っている事業者で内数

(注4) 「その他」には、個人・公営企業等が含まれる

(4)貨物軽自動車運送事業者数及び車両数の推移

年度	区分	事業者数		車両数	
			指数		指数
14		893	100.0	1,366	100.0
15		911	102.0	1,390	101.8
16		953	104.6	1,450	104.3
17		964	101.2	1,484	102.3
18		979	101.6	1,506	101.5

(5)トラック輸送量の推移

(単位:千トン)

区分	種別	13		14		15		16		17	
			構成比指数		構成比指数		構成比指数		構成比指数		構成比指数
青森	営	36,969	100.0	37,562	101.6	36,096	97.6	35,559	96.2	34,067	92.2
	自	51,379	100.0	46,110	89.7	45,787	89.1	41,819	81.4	37,177	72.4
	計	88,348	100.0	83,672	94.7	81,883	92.7	77,378	87.6	71,244	80.6
管内	営	246,721	100.0	257,238	104.3	251,618	102.0	251,452	101.9	243,023	98.5
	自	312,783	100.0	264,803	84.7	262,512	83.9	241,119	77.1	216,302	69.2
	計	559,504	100.0	522,041	93.3	514,130	91.9	492,571	88.0	459,325	82.1
全国	営	2,881,753	100.0	2,813,389	97.6	2,826,770	98.1	2,815,502	97.7	2,840,686	98.6
	自	2,556,217	100.0	2,389,557	93.5	2,269,573	88.8	2,120,129	82.9	1,983,974	77.6
	計	5,437,970	100.0	5,202,946	95.7	5,096,343	93.7	4,935,631	90.8	4,824,660	88.7

(注) 1. 輸送量について、軽自動車分を含まない。

2. 自家用自動車有償貸渡（レンタカー）業者及び車両数の推移

(平成19年3月末現在)

区分 年度	バ ス			乗 用 車			貨 物 車		
	事 業 者 数	車 両 数		事 業 者 数	車 両 数		事 業 者 数	車 両 数	
		指 数			指 数			指 数	
14	22	101	100.00	62	2,328	100.00	63	1,954	100.00
15	21	99	98.02	59	2,512	107.90	56	2,005	102.61
16	18	82	81.19	53	1,323	56.83	36	1,284	65.71
17	19	85	84.16	63	1,389	59.66	43	1,018	52.10
18	21	77	76.24	79	2,716	116.67	55	1,953	99.95

(他、特種用途事業者 21者、114両)

(H16より報告方法が変更になったため事業者数、車両数変動)

3. 土砂等運搬大型自動車（ダンプ）関係使用者数及び車両数

(平成18年12月末現在)

事業種別		保有台数	保有台数									計
			1台	2~4台	5~6台	7~9台	10~14台	15~20台	21~50台	51~100台	101台以上	
事業用	営自動車運送事業	使用者数	56	97	60	34	34	12	7	0	0	300
		車両数	56	297	323	262	395	214	227	0	0	1,774
自	石採石業	使用者数	4	4	1	0	0	0	0	0	0	9
		車両数	4	12	6	0	0	0	0	0	0	22
家	砕砕石業	使用者数	0	0	0	0	0	0	0	0	0	0
		車両数	0	0	0	0	0	0	0	0	0	0
用	砂採取業	使用者数	9	9	1	0	2	0	0	0	0	21
		車両数	9	19	5	0	22	0	0	0	0	55
家	砂販売業	使用者数	550	108	5	2	2	1	0	0	0	668
		車両数	550	248	25	17	20	17	0	0	0	877
用	建建設業	使用者数	233	107	7	1	0	0	1	0	0	349
		車両数	233	257	38	8	0	0	25	0	0	561
他	その他	使用者数	38	9	3	0	0	0	0	0	0	50
		車両数	38	21	16	0	0	0	0	0	0	75
小	計	使用者数	834	237	17	3	4	1	1	0	0	1,097
		車両数	834	557	90	25	42	17	25	0	0	1,590
合	計	使用者数	890	334	77	37	38	13	8	0	0	1,397
		車両数	890	854	413	287	437	231	252	0	0	3,364

4. 自動車保有車両数の推移

(青森県)
(単位:両)

年月日	車種別 貨物車	乗合車	乗用車	特種・特殊車	軽自動車 (三輪以上)		二輪車	合計	対前年度指数 (%)	人口100人 当り車 両数 (両)	一世帯 当り車 両数 (両)
					乗用車	貨物車					
S26.3.31	(76.1) 3,162	(6.7) 278	(7.4) 306	(4.8) 200	(0.0) 0	(0.0) 0	(5.1) 210	(100) 4,156	125.2	0.3	0.02
S31.3.31	(59.1) 7,566	(4.5) 579	(12.2) 1,560	(3.6) 464	(0.0) 0	(0.0) 4	(20.5) 2,630	(100) 12,803	117.3	0.9	0.05
S36.3.31	(50.2) 16,090	(2.5) 803	(12.1) 3,862	(3.5) 1,136	(0.5) 165	(5.6) 1,788	(25.6) 8,191	(100) 32,035	105.9	2.2	0.12
S41.3.31	(47.0) 37,670	(2.1) 1,666	(17.3) 13,862	(3.4) 2,721	(2.3) 1,835	(15.9) 12,777	(12.0) 9,634	(100) 80,165	117.5	5.7	0.26
S46.3.31	(42.5) 82,234	(1.9) 3,636	(27.9) 54,013	(2.8) 5,423	(6.7) 12,907	(13.7) 26,563	(4.5) 8,722	(100) 193,498	113.9	13.6	0.56
S51.3.31	(35.8) 122,267	(1.5) 5,159	(43.4) 148,491	(2.9) 9,808	(6.3) 21,571	(7.1) 24,186	(3.0) 10,351	(100) 341,833	109.2	23.3	0.88
S56.3.31	(31.1) 151,000	(1.2) 5,693	(49.8) 241,767	(3.0) 14,782	(3.5) 16,926	(9.3) 45,214	(2.2) 10,533	(100) 485,915	104.5	31.9	1.18
S57.3.31	(29.6) 150,082	(1.1) 5,619	(50.0) 253,376	(3.0) 15,074	(3.3) 16,707	(10.8) 54,783	(2.1) 10,715	(100) 506,356	104.3	33.2	1.18
S58.3.31	(28.1) 149,007	(1.1) 5,581	(49.8) 264,274	(3.0) 16,037	(3.2) 17,067	(12.7) 67,400	(2.2) 11,708	(100) 531,074	104.9	34.8	1.24
S59.3.31	(26.4) 145,890	(1.0) 5,564	(49.2) 272,067	(3.1) 16,987	(3.2) 17,738	(14.8) 81,597	(2.3) 12,682	(100) 552,525	104.0	36.1	1.28
S60.3.31	(24.8) 141,710	(1.0) 5,445	(48.3) 275,579	(3.1) 17,872	(3.2) 18,450	(17.1) 97,593	(2.4) 13,829	(100) 570,478	103.2	37.4	1.33
S61.3.31	(23.4) 137,419	(0.9) 5,400	(47.4) 278,731	(3.1) 18,059	(3.2) 18,673	(19.5) 114,641	(2.6) 15,212	(100) 588,135	103.1	38.6	1.32
S62.3.31	(21.9) 133,493	(0.9) 5,347	(46.5) 283,038	(3.2) 19,205	(3.0) 18,526	(21.7) 132,190	(2.7) 16,513	(100) 608,312	103.4	39.1	1.29
S63.3.31	(20.8) 131,279	(0.9) 5,399	(45.8) 289,990	(3.1) 19,693	(3.0) 18,731	(23.6) 149,219	(2.9) 18,327	(100) 632,638	104.0	40.9	1.36
H1.3.31	(19.9) 130,785	(0.8) 5,421	(45.2) 297,382	(3.1) 20,708	(3.2) 20,958	(24.7) 162,326	(3.0) 19,919	(100) 657,499	103.9	43.6	1.50
H2.3.31	(18.9) 130,513	(0.8) 5,469	(45.5) 314,368	(3.2) 21,838	(3.5) 24,497	(25.1) 173,295	(3.1) 21,150	(100) 691,130	105.1	46.4	1.58
H3.3.31	(18.1) 130,261	(0.8) 5,513	(45.6) 328,744	(3.2) 22,816	(4.7) 33,939	(24.8) 178,762	(2.9) 21,157	(100) 721,192	104.3	47.3	1.60
H4.3.31	(17.3) 129,713	(0.7) 5,545	(46.0) 345,084	(3.2) 24,149	(5.8) 43,440	(24.1) 181,030	(2.9) 21,815	(100) 750,776	104.1	50.9	1.66
H5.3.31	(16.7) 129,796	(0.7) 5,444	(46.3) 360,875	(3.2) 25,181	(6.9) 53,450	(23.4) 182,360	(2.9) 22,238	(100) 779,344	103.8	53.3	1.73
H6.3.31	(16.1) 130,289	(0.7) 5,402	(46.7) 377,271	(3.2) 26,110	(7.8) 63,071	(22.6) 182,785	(2.8) 22,800	(100) 807,728	103.6	55.3	1.79
H7.3.31	(15.7) 131,767	(0.6) 5,315	(47.1) 395,105	(3.3) 27,502	(8.8) 73,552	(21.8) 182,495	(2.8) 23,300	(100) 839,036	103.9	57.4	1.74
H8.3.31	(15.2) 132,168	(0.6) 5,250	(47.6) 415,191	(3.3) 28,920	(9.9) 85,840	(20.7) 180,663	(2.7) 23,412	(100) 871,444	103.9	57.8	1.80
H9.3.31	(14.7) 131,814	(0.6) 5,242	(48.7) 435,371	(2.7) 24,016	(11.0) 98,394	(19.7) 176,479	(2.6) 23,517	(100) 894,833	102.7	59.3	1.86
H10.3.31	(14.2) 129,928	(0.6) 5,132	(49.0) 447,808	(2.8) 25,648	(12.0) 109,167	(18.8) 171,817	(2.6) 23,472	(100) 912,972	102.0	62.0	1.90
H11.3.31	(13.6) 126,883	(0.5) 5,060	(49.1) 456,354	(3.0) 27,778	(13.2) 123,024	(18.0) 166,960	(2.5) 23,519	(100) 929,578	101.8	63.3	1.93
H12.3.31	(13.1) 124,601	(0.5) 5,037	(48.7) 461,728	(3.2) 30,106	(14.7) 139,695	(17.3) 163,619	(2.4) 23,157	(100) 947,943	102.0	64.4	1.87
H13.3.31	(12.6) 121,686	(0.5) 5,012	(48.5) 467,605	(3.3) 31,959	(16.1) 155,064	(16.6) 159,964	(2.4) 23,327	(100) 964,617	101.8	65.8	1.90
H14.3.31	(12.1) 118,548	(0.5) 4,933	(48.2) 471,714	(3.3) 32,481	(17.4) 170,298	(16.0) 156,760	(2.4) 23,324	(100) 978,058	101.4	65.5	1.80
H15.3.31	(11.6) 114,820	(0.5) 4,809	(47.9) 473,100	(3.3) 32,341	(18.7) 184,741	(15.6) 153,839	(2.4) 23,282	(100) 986,932	100.9	66.4	1.80
H16.3.31	(11.2) 111,385	(0.5) 4,725	(47.5) 471,283	(3.2) 31,893	(20.0) 198,517	(15.3) 151,374	(2.3) 23,110	(100) 992,287	100.5	67.1	1.80
H17.3.31	(10.8) 107,904	(0.5) 4,601	(47.1) 469,279	(3.1) 31,344	(21.1) 210,789	(15.0) 149,762	(2.3) 23,124	(100) 996,803	100.5	67.9	1.80
H18.3.31	(10.5) 104,665	(0.5) 4,538	(46.5) 464,947	(3.1) 30,948	(22.3) 222,474	(14.9) 148,792	(2.3) 23,425	(100) 999,789	100.3	68.5	1.79
H19.3.31	(10.2) 101,180	(0.4) 4,429	(45.5) 453,828	(3.1) 30,696	(23.6) 235,344	(14.8) 147,621	(2.3) 23,388	(100) 996,486	99.7	68.9	1.77

(注) 1. ()は構成比(%) 2. 特種軽自動車は、軽自動車・貨物車に含む。

5. 東北運輸局管内県別自動車保有車両数調

(平成19年3月31日現在)

(単位:両)

用途	車種	業態	青森	八戸	岩手	宮城	秋田	山形	庄内	福島	いわき	管内計	
貨物	普通車	自家用	16,492	11,056	25,830	35,849	16,696	14,606	4,844	25,676	9,290	160,339	
		事業用	4,904	3,863	9,482	19,526	6,950	5,657	2,068	12,441	4,336	69,227	
		計	21,396	14,919	35,312	55,375	23,646	20,263	6,912	38,117	13,626	229,566	
	小型車	四輪	自家用	38,575	24,708	57,318	87,363	40,580	37,999	12,590	66,870	21,160	387,163
			事業用	427	260	572	1,090	444	372	132	798	133	4,228
			計	39,002	24,968	57,890	88,453	41,024	38,371	12,722	67,668	21,293	391,391
		三輪	自家用	4	2	5	12	2	5	0	8	3	41
			事業用	0	0	0	0	0	0	0	0	0	0
			計	4	2	5	12	2	5	0	8	3	41
	被けん引車	自家用	138	74	155	124	75	54	28	125	46	819	
		事業用	229	448	537	2,641	560	165	217	701	485	5,983	
		計	367	522	692	2,765	635	219	245	826	531	6,802	
	軽自動車	四輪	91,915	53,972	155,262	176,749	141,209	102,539	40,107	163,312	55,598	980,663	
		三輪	3	1	13	18	7	8	3	4	1	58	
	貨物計			152,687	94,384	249,174	323,372	206,523	161,405	59,989	269,935	91,052	1,608,521
乗合	普通車	自家用	375	225	582	500	332	198	128	387	133	2,860	
		事業用	829	587	1,252	1,990	907	358	181	1,185	406	7,695	
		計	1,204	812	1,834	2,490	1,239	556	309	1,572	539	10,555	
	小型車	自家用	1,236	882	1,739	2,135	1,474	1,295	362	2,068	800	11,991	
		事業用	202	93	315	495	132	133	63	375	83	1,891	
乗合計			2,642	1,787	3,888	5,120	2,845	1,984	734	4,015	1,422	24,437	
乗用	普通車	自家用	92,888	63,035	159,164	318,699	128,712	109,071	31,473	212,400	79,429	1,194,871	
		事業用	117	59	179	301	122	107	35	153	39	1,112	
		計	93,005	63,094	159,343	319,000	128,834	109,178	31,508	212,553	79,468	1,195,983	
	小型車	自家用	175,746	118,762	297,689	528,450	266,310	225,386	72,108	378,075	127,014	2,189,540	
		事業用	2,261	960	2,457	5,343	1,673	1,066	308	2,204	606	16,878	
	計			178,007	119,722	300,146	533,793	267,983	226,452	72,416	380,279	127,620	2,206,418
軽四輪車			150,303	85,041	222,936	307,299	179,534	157,356	58,622	239,959	81,364	1,482,414	
乗用計			421,315	267,857	682,425	1,160,092	576,351	492,986	162,546	832,791	288,452	4,884,815	
特種	普通車	自家用	9,901	6,079	13,457	18,359	10,119	7,280	2,668	15,770	5,303	88,936	
		事業用	2,795	1,958	3,130	6,636	1,672	1,258	855	2,999	1,283	22,586	
		計	12,696	8,037	16,587	24,995	11,791	8,538	3,523	18,769	6,586	111,522	
	小型車	自家用	1,239	658	2,341	3,421	1,628	1,405	531	2,822	964	15,009	
		事業用	94	52	94	262	119	75	24	117	48	885	
	計			1,333	710	2,435	3,683	1,747	1,480	555	2,939	1,012	15,894
軽自動車			1,140	590	1,563	3,048	1,562	1,330	609	2,155	659	12,656	
特種計			15,169	9,337	20,585	31,726	15,100	11,348	4,687	23,863	8,257	140,072	
大型特殊			5,463	2,457	3,631	3,032	7,661	5,508	1,757	3,898	967	34,374	
二輪車	小型二輪車		5,666	3,726	11,866	24,980	9,378	8,672	2,997	17,216	4,871	89,372	
	軽二輪車		8,978	4,886	15,681	30,585	10,887	8,872	3,129	20,458	5,673	109,149	
	その他の		45	87	51	7	47	93	7	52	2	391	
	二輪車計		14,689	8,699	27,598	55,572	20,312	17,637	6,133	37,726	10,546	198,912	
総合計			611,965	384,521	987,301	1,578,914	828,792	690,868	235,846	1,172,228	400,696	6,891,131	
前月対比較増減	両数		-2,423	-1,957	-6,036	-6,997	-4,212	-1,673	-1,426	-4,697	-2,367	-31,788	
	%		-0.4	-0.5	-0.6	-0.4	-0.5	-0.2	-0.6	-0.4	-0.6	-0.5	
本月対比較増減	両数		-2,101	-1,202	1,093	1,708	-1,629	1,108	-392	2,666	533	1,784	
	%		-0.3	-0.3	0.1	0.1	-0.2	0.2	-0.2	0.2	0.1	0.0	
登録自動車数			353,915	236,218	579,929	1,036,228	486,168	411,998	130,372	729,072	252,528	4,216,428	
検査対象自動車数			359,581	239,944	591,795	1,061,208	495,546	420,670	133,369	746,288	257,399	4,305,800	
軽自動車数			252,384	144,577	395,506	517,706	333,246	270,198	102,477	425,940	143,297	2,585,331	

6. 市町村別保有車両数

(平成19年3月31日現在)

(1)市・郡別

市部

(単位：両)

用途車種別	市町村別 業態別	青	弘	黒	五	む	つ	平	八	十	三	駐	市	
		森市	前市	石市	所川原市	つ市	がる市	川市	戸市	和田市	沢市	留軍内数	計	
貨物車	普通車	自家用	4,944	2,873	619	1,277	1,212	1,084	626	3,951	1,850	784	6	19,220
	事業用	2,262	1,018	177	237	221	204	89	2,150	402	87	0	6,847	
	計	7,206	3,891	796	1,514	1,433	1,288	715	6,101	2,252	871	6	26,067	
乗用車	小型車	自家用	11,471	8,674	1,798	2,727	2,160	2,169	1,683	10,277	3,966	1,588	18	46,513
	事業用	150	112	12	19	37	14	4	137	32	1	0	518	
	計	11,621	8,786	1,810	2,746	2,197	2,183	1,687	10,414	3,998	1,589	18	47,031	
乗用車	被牽引車	自家用	15	71	5	8	8	4	0	22	15	4	0	152
	事業用	121	52	11	10	6	7	0	333	50	2	0	592	
	計	136	123	16	18	14	11	0	355	65	6	0	744	
乗用車	合計	自家用	16,430	11,618	2,422	4,012	3,380	3,257	2,309	14,250	5,831	2,376	24	65,885
	事業用	2,533	1,182	200	266	264	225	93	2,620	484	90	0	7,957	
	計	18,963	12,800	2,622	4,278	3,644	3,482	2,402	16,870	6,315	2,466	24	73,842	
乗用車	普通車	自家用	77	55	6	16	35	32	17	93	23	25	1	379
	事業用	321	156	37	95	112	0	10	317	90	10	0	1,148	
	計	398	211	43	111	147	32	27	410	113	35	1	1,527	
乗用車	小型車	自家用	315	235	50	105	123	72	46	355	110	111	0	1,522
	事業用	34	44	13	21	31	0	8	21	11	8	0	191	
	計	349	279	63	126	154	72	54	376	121	119	0	1,713	
乗用車	合計	自家用	392	290	56	121	158	104	63	448	133	136	1	1,901
	事業用	355	200	50	116	143	0	18	338	101	18	0	1,339	
	計	747	490	106	237	301	104	81	786	234	154	1	3,240	
乗用車	普通車	自家用	32,484	18,687	3,692	6,579	6,806	4,257	3,249	28,171	8,095	7,906	2,466	119,926
	事業用	26	38	3	11	8	2	11	14	6	2	0	121	
	計	32,510	18,725	3,695	6,590	6,814	4,259	3,260	28,185	8,101	7,908	2,466	120,047	
乗用車	小型車	自家用	61,550	36,081	7,141	11,636	13,181	7,271	6,329	54,926	16,186	12,634	3,367	226,935
	事業用	1,079	600	64	108	133	40	31	546	90	124	0	2,815	
	計	62,629	36,681	7,205	11,744	13,314	7,311	6,360	55,472	16,276	12,758	3,367	229,750	
乗用車	合計	自家用	94,034	54,768	10,833	18,215	19,987	11,528	9,578	83,097	24,281	20,540	5,833	346,861
	事業用	1,105	638	67	119	141	42	42	560	96	126	0	2,936	
	計	95,139	55,406	10,900	18,334	20,128	11,570	9,620	83,657	24,377	20,666	5,833	349,797	
用途車種	特種車	自家用	3,605	2,127	436	806	956	548	363	3,059	1,087	544	7	13,531
	事業用	1,413	665	223	63	108	66	45	1,324	104	35	0	4,046	
	計	5,018	2,792	659	869	1,064	614	408	4,383	1,191	579	7	17,577	
特殊車	大型	自家用	1,888	1,049	233	428	387	290	172	629	671	153	0	5,900
	事業用	7	0	0	3	0	0	2	17	1	0	0	30	
	計	1,895	1,049	233	431	387	290	174	646	672	153	0	5,930	
登録車両数合計		121,762	72,537	14,520	24,149	25,524	16,060	12,685	106,342	32,789	24,018	5,865	450,386	
小型二輪車		2,181	1,225	235	369	360	271	181	1,528	509	568	165	7,427	
検査車両数合計		123,943	73,762	14,755	24,518	25,884	16,331	12,866	107,870	33,298	24,586	6,030	457,813	
軽自動車	四輪	乗用車	45,736	31,382	7,622	12,565	10,877	7,459	6,555	38,348	11,511	7,462	0	179,517
	貨物車	18,390	18,330	4,532	8,219	5,643	7,572	4,994	17,082	8,285	3,824	0	96,871	
	計	64,126	49,712	12,154	20,784	16,520	15,031	11,549	55,430	19,796	11,286	0	276,388	
自動車	特種二輪	339	198	62	101	53	68	53	220	79	55	0	1,228	
	二輪	3,253	1,836	360	541	667	458	374	1,895	741	791	362	10,916	
	届出車両数合計	67,718	51,746	12,576	21,426	17,240	15,557	11,976	57,545	20,616	12,132	362	288,532	
総合計		191,661	125,508	27,331	45,944	43,124	31,888	24,842	165,415	53,914	36,718	6,392	746,345	

郡 部

(単位：両)

用途車種別	市町村別 業態別	東	西	中	南	北	上	下	三		郡	總		
		津 輕 郡	津 輕 郡	津 輕 郡	津 輕 郡	津 輕 郡	北 郡	北 郡	戸 郡		計	計		
貨物車	普通車	自家用	641	604	47	583	1,024	3,202	445	1,782		8,328	27,548	
		事業用	47	52	4	186	242	673	76	640		1,920	8,767	
		計	688	656	51	769	1,266	3,875	521	2,422		10,248	36,315	
	小型車	自家用	1,413	939	148	1,729	2,070	5,863	750	3,864		16,776	63,289	
		事業用	6	7	1	31	18	56	10	40		169	687	
		計	1,419	946	149	1,760	2,088	5,919	760	3,904		16,945	63,976	
	被牽引車	自家用	8	7	1	2	3	27	3	9		60	212	
		事業用	2	0	1	11	3	36	5	27		85	677	
		計	10	7	2	13	6	63	8	36		145	889	
	合計	自家用	2,062	1,550	196	2,314	3,097	9,092	1,198	5,655		25,164	91,049	
		事業用	55	59	6	228	263	765	91	707		2,174	10,131	
		計	2,117	1,609	202	2,542	3,360	9,857	1,289	6,362		27,338	101,180	
乗合車	普通車	自家用	28	35	4	13	18	83	14	26		221	600	
		事業用	11	29	0	7	40	115	2	64		268	1,416	
		計	39	64	4	20	58	198	16	90		489	2,016	
	小型車	自家用	64	55	6	45	50	220	36	120		596	2,118	
		事業用	4	15	0	2	23	42	3	15		104	295	
		計	68	70	6	47	73	262	39	135		700	2,413	
	合計	自家用	92	90	10	58	68	303	50	146		817	2,718	
		事業用	15	44	0	9	63	157	5	79		372	1,711	
		計	107	134	10	67	131	460	55	225		1,189	4,429	
	乗用車	普通車	自家用	2,832	2,265	209	3,562	4,153	12,383	2,050	8,543		35,997	155,923
			事業用	2	1	0	2	5	27	5	13		55	176
			計	2,834	2,266	209	3,564	4,158	12,410	2,055	8,556		36,052	156,099
小型車		自家用	5,112	4,306	339	6,931	7,850	23,166	3,713	16,156		67,573	294,508	
		事業用	33	21	0	36	44	170	20	82		406	3,221	
		計	5,145	4,327	339	6,967	7,894	23,336	3,733	16,238		67,979	297,729	
合計		自家用	7,944	6,571	548	10,493	12,003	35,549	5,763	24,699		103,570	450,431	
		事業用	35	22	0	38	49	197	25	95		461	3,397	
		計	7,979	6,593	548	10,531	12,052	35,746	5,788	24,794		104,031	453,828	
用途車種		自家用	397	353	30	418	499	1,421	327	901		4,346	17,877	
		事業用	27	71	0	58	104	307	20	266		853	4,899	
		計	424	424	30	476	603	1,728	347	1,167		5,199	22,776	
特殊車型	自家用	174	167	27	162	255	759	100	337		1,981	7,881		
	事業用	0	0	0	0	0	9	0	0		9	39		
	計	174	167	27	162	255	768	100	337		1,990	7,920		
登録車両数合計		10,801	8,927	817	13,778	16,401	48,559	7,579	32,885		139,747	590,133		
小型二輪車		117	73	3	218	230	783	75	466		1,965	9,392		
検査車両数合計		10,918	9,000	820	13,996	16,631	49,342	7,654	33,351		141,712	599,525		
軽自動車	四輪	乗用車	3,993	3,722	293	6,749	8,219	16,584	2,356	13,911		55,827	235,344	
		貨物車	3,255	3,725	315	4,989	7,704	12,979	2,364	13,689		49,020	145,891	
		計	7,248	7,447	608	11,738	15,923	29,563	4,720	27,600		104,847	381,235	
	特種二輪	49	63	3	44	70	146	18	109		502	1,730		
	届出車両数合計		7,584	7,712	640	12,077	16,398	30,735	4,856	28,427		108,429	396,961	
總 合 計		18,502	16,712	1,460	26,073	33,029	80,077	12,510	61,778		250,141	996,486		

上北郡

(単位：両)

用途車種別	市町村別	業態別	野	横	お	六	七	東	六					計
			辺	浜	いら	戸	戸	北	ヶ					
			地	町	せ	町	町	町	所					
			町	町	町	町	町	町	村					
貨物車	普通車	自家用	279	234	529	347	576	684	553					3,202
		事業用	73	16	138	57	138	127	124					673
		計	352	250	667	404	714	811	677					3,875
物車	小型車	自家用	562	286	1,014	788	954	1,294	965					5,863
		事業用	2	4	15	3	14	11	7					56
		計	564	290	1,029	791	968	1,305	972					5,919
車	被牽引車	自家用	1	2	2	8	5	5	4					27
		事業用	0	0	11	0	3	11	11					36
		計	1	2	13	8	8	16	15					63
乗合車	普通車	自家用	842	522	1,545	1,143	1,535	1,983	1,522					9,092
		事業用	75	20	164	60	155	149	142					765
		計	917	542	1,709	1,203	1,690	2,132	1,664					9,857
乗合車	普通車	自家用	16	9	8	9	12	12	17					83
		事業用	9	0	24	26	14	19	23					115
		計	25	9	32	35	26	31	40					198
乗合車	小型車	自家用	22	12	41	27	40	51	27					220
		事業用	4	0	14	3	0	5	16					42
		計	26	12	55	30	40	56	43					262
乗合車	普通車	自家用	38	21	49	36	52	63	44					303
		事業用	13	0	38	29	14	24	39					157
		計	51	21	87	65	66	87	83					460
乗用車	普通車	自家用	1,522	541	2,784	1,169	2,027	2,312	2,028					12,383
		事業用	2	1	1	3	3	2	15					27
		計	1,524	542	2,785	1,172	2,030	2,314	2,043					12,410
乗用車	小型車	自家用	3,195	1,111	5,116	2,450	4,091	4,111	3,092					23,166
		事業用	47	5	19	8	23	22	46					170
		計	3,242	1,116	5,135	2,458	4,114	4,133	3,138					23,336
乗用車	普通車	自家用	4,717	1,652	7,900	3,619	6,118	6,423	5,120					35,549
		事業用	49	6	20	11	26	24	61					197
		計	4,766	1,658	7,920	3,630	6,144	6,447	5,181					35,746
用途車種	特殊車	自家用	194	81	247	145	237	285	232					1,421
		事業用	17	9	127	31	54	37	32					307
		計	211	90	374	176	291	322	264					1,728
特殊車	大型車	自家用	79	40	79	44	165	154	198					759
		事業用	0	0	6	0	3	0	0					9
		計	79	40	85	44	168	154	198					768
登録車両数合計			6,024	2,351	10,175	5,118	8,359	9,142	7,390					48,559
小型二輪車			97	31	204	84	144	120	103					783
検査車両数合計			6,121	2,382	10,379	5,202	8,503	9,262	7,493					49,342
軽自動車	四輪	乗用車	2,167	608	4,650	1,817	2,802	3,068	1,472					16,584
		貨物車	1,117	769	2,531	1,654	2,574	3,050	1,284					12,979
		計	3,284	1,377	7,181	3,471	5,376	6,118	2,756					29,563
自動車	特種二輪		15	4	25	15	36	40	11					146
			140	58	187	131	193	218	99					1,026
届出車両数合計			3,439	1,439	7,393	3,617	5,605	6,376	2,866					30,735
総合計			9,560	3,821	17,772	8,819	14,108	15,638	10,359					80,077

三 戸 郡

(単位：両)

用途車種別	業態別	市町村別							計	
		三戸町	五戸町	田子町	南部町	階上町	新郷村			
貨物車	普通車	自家用	275	442	222	417	274	152	1,782	
		事業用	62	150	124	65	215	24	640	
		計	337	592	346	482	489	176	2,422	
	小型車	自家用	613	1,141	368	936	513	293	3,864	
		事業用	5	18	1	6	10	0	40	
		計	618	1,159	369	942	523	293	3,904	
	被牽引車	自家用	0	0	2	3	2	2	9	
		事業用	2	6	6	2	11	0	27	
		計	2	6	8	5	13	2	36	
	合計	自家用	888	1,583	592	1,356	789	447	5,655	
		事業用	69	174	131	73	236	24	707	
		計	957	1,757	723	1,429	1,025	471	6,362	
乗合車	普通車	自家用	1	3	2	15	4	1	26	
		事業用	27	30	0	0	7	0	64	
		計	28	33	2	15	11	1	90	
	小型車	自家用	18	33	14	20	18	17	120	
		事業用	8	2	0	0	5	0	15	
		計	26	35	14	20	23	17	135	
	合計	自家用	19	36	16	35	22	18	146	
		事業用	35	32	0	0	12	0	79	
		計	54	68	16	35	34	18	225	
	乗用車	普通車	自家用	1,330	2,182	782	2,353	1,527	369	8,543
			事業用	4	3	1	2	3	0	13
			計	1,334	2,185	783	2,355	1,530	369	8,556
小型車		自家用	2,362	4,141	1,331	4,392	3,233	697	16,156	
		事業用	22	25	10	15	10	0	82	
		計	2,384	4,166	1,341	4,407	3,243	697	16,238	
合計		自家用	3,692	6,323	2,113	6,745	4,760	1,066	24,699	
		事業用	26	28	11	17	13	0	95	
		計	3,718	6,351	2,124	6,762	4,773	1,066	24,794	
用途車種		自家用	177	228	90	209	146	51	901	
		事業用	45	94	69	12	46	0	266	
		計	222	322	159	221	192	51	1,167	
特殊車型	自家用	52	69	52	63	61	40	337		
	事業用	0	0	0	0	0	0	0		
	計	52	69	52	63	61	40	337		
登録車両数合計		5,003	8,567	3,074	8,510	6,085	1,646	32,885		
小型二輪車		87	99	22	155	74	29	466		
検査車両数合計		5,090	8,666	3,096	8,665	6,159	1,675	33,351		
軽自動車	四輪	乗用車	2,063	3,669	1,181	3,671	2,777	550	13,911	
		貨物車	2,473	3,408	1,778	3,723	1,360	947	13,689	
		計	4,536	7,077	2,959	7,394	4,137	1,497	27,600	
	特種二輪	21	30	17	23	13	5	109		
	届出車両数合計	4,679	7,285	3,037	7,636	4,249	1,541	28,427		
総合計		9,769	15,951	6,133	16,301	10,408	3,216	61,778		

(3)青森・八戸管轄別

青 森

(単位：両)

用途車種別	市町村別 業態別	東	西	中	南	北	上野横	下			郡	七	青	
		津 軽 郡	津 軽 郡	津 軽 郡	津 軽 郡	津 軽 郡	北 津 軽 郡	北 辺 郡 の 地 内 町 町	北 郡			部 計	市 計	森 管 轄 計
貨物車	普通車	自家用	641	604	47	583	1,024	513	445			3,857	12,635	16,492
		事業用	47	52	4	186	242	89	76			696	4,208	4,904
		計	688	656	51	769	1,266	602	521			4,553	16,843	21,396
	小型車	自家用	1,413	939	148	1,729	2,070	848	750			7,897	30,682	38,579
		事業用	6	7	1	31	18	6	10			79	348	427
		計	1,419	946	149	1,760	2,088	854	760			7,976	31,030	39,006
被牽引車	自家用	8	7	1	2	3	3	3			27	111	138	
	事業用	2	0	1	11	3	0	5			22	207	229	
	計	10	7	2	13	6	3	8			49	318	367	
合計	自家用	2,062	1,550	196	2,314	3,097	1,364	1,198			11,781	43,428	55,209	
	事業用	55	59	6	228	263	95	91			797	4,763	5,560	
	計	2,117	1,609	202	2,542	3,360	1,459	1,289			12,578	48,191	60,769	
乗合車	普通車	自家用	28	35	4	13	18	25	14			137	238	375
		事業用	11	29	0	7	40	9	2			98	731	829
		計	39	64	4	20	58	34	16			235	969	1,204
	小型車	自家用	64	55	6	45	50	34	36			290	946	1,236
		事業用	4	15	0	2	23	4	3			51	151	202
		計	68	70	6	47	73	38	39			341	1,097	1,438
合計	自家用	92	90	10	58	68	59	50			427	1,184	1,611	
	事業用	15	44	0	9	63	13	5			149	882	1,031	
	計	107	134	10	67	131	72	55			576	2,066	2,642	
乗用車	普通車	自家用	2,832	2,265	209	3,562	4,153	2,063	2,050			17,134	75,754	92,888
		事業用	2	1	0	2	5	3	5			18	99	117
		計	2,834	2,266	209	3,564	4,158	2,066	2,055			17,152	75,853	93,005
	小型車	自家用	5,112	4,306	339	6,931	7,850	4,306	3,713			32,557	143,189	175,746
		事業用	33	21	0	36	44	52	20			206	2,055	2,261
		計	5,145	4,327	339	6,967	7,894	4,358	3,733			32,763	145,244	178,007
合計	自家用	7,944	6,571	548	10,493	12,003	6,369	5,763			49,691	218,943	268,634	
	事業用	35	22	0	38	49	55	25			224	2,154	2,378	
	計	7,979	6,593	548	10,531	12,052	6,424	5,788			49,915	221,097	271,012	
用途車種	自家用	397	353	30	418	499	275	327			2,299	8,841	11,140	
	事業用	27	71	0	58	104	26	20			306	2,583	2,889	
	計	424	424	30	476	603	301	347			2,605	11,424	14,029	
特殊車型	自家用	174	167	27	162	255	119	100			1,004	4,447	5,451	
	事業用	0	0	0	0	0	0	0			0	12	12	
登録車両数合計		10,801	8,927	817	13,778	16,401	8,375	7,579			66,678	287,237	353,915	
小型二輪車		117	73	3	218	230	128	75			844	4,822	5,666	
検査車両数合計		10,918	9,000	820	13,996	16,631	8,503	7,654			67,522	292,059	359,581	
軽自動車	四輪	乗用車	3,993	3,722	293	6,749	8,219	2,775	2,356			28,107	122,196	150,303
		貨物車	3,255	3,725	315	4,989	7,704	1,886	2,364			24,238	67,680	91,918
		計	7,248	7,447	608	11,738	15,923	4,661	4,720			52,345	189,876	242,221
	特種二輪	49	63	3	44	70	19	18			266	874	1,140	
届出車両数合計		7,584	7,712	640	12,077	16,398	4,878	4,856			54,145	198,239	252,384	
総合計		18,502	16,712	1,460	26,073	33,029	13,381	12,510			121,667	490,298	611,965	

八 戸

(単位：両)

用途車種別	業態別	市町村別					八戸管轄計						総合計
		上野横除 北地町 郡町をく	三戸郡	郡部計	三市計								
貨物車	普通車	自家用	2,689	1,782	4,471	6,585	11,056						27,548
		事業用	584	640	1,224	2,639	3,863						8,767
		計	3,273	2,422	5,695	9,224	14,919						36,315
	小型車	自家用	5,015	3,864	8,879	15,831	24,710						63,289
		事業用	50	40	90	170	260						687
		計	5,065	3,904	8,969	16,001	24,970						63,976
被牽引車	自家用	24	9	33	41	74						212	
	事業用	36	27	63	385	448						677	
	計	60	36	96	426	522						889	
合計	自家用	7,728	5,655	13,383	22,457	35,840						91,049	
	事業用	670	707	1,377	3,194	4,571						10,131	
	計	8,398	6,362	14,760	25,651	40,411						101,180	
乗合車	普通車	自家用	58	26	84	141	225						600
		事業用	106	64	170	417	587						1,416
		計	164	90	254	558	812						2,016
	小型車	自家用	186	120	306	576	882						2,118
		事業用	38	15	53	40	93						295
		計	224	135	359	616	975						2,413
合計	自家用	244	146	390	717	1,107						2,718	
	事業用	144	79	223	457	680						1,711	
	計	388	225	613	1,174	1,787						4,429	
乗用車	普通車	自家用	10,320	8,543	18,863	44,172	63,035						155,923
		事業用	24	13	37	22	59						176
		計	10,344	8,556	18,900	44,194	63,094						156,099
	小型車	自家用	18,860	16,156	35,016	83,746	118,762						294,508
		事業用	118	82	200	760	960						3,221
		計	18,978	16,238	35,216	84,506	119,722						297,729
合計	自家用	29,180	24,699	53,879	127,918	181,797						450,431	
	事業用	142	95	237	782	1,019						3,397	
	計	29,322	24,794	54,116	128,700	182,816						453,828	
用途車種	自家用	1,146	901	2,047	4,690	6,737						17,877	
	事業用	281	266	547	1,463	2,010						4,899	
	計	1,427	1,167	2,594	6,153	8,747						22,776	
特殊車型	自家用	640	337	977	1,453	2,430						7,881	
	事業用	9	0	9	18	27						39	
	計	649	337	986	1,471	2,457						7,920	
登録車両数合計		40,184	32,885	73,069	163,149	236,218						590,133	
小型二輪車		655	466	1,121	2,605	3,726						9,392	
検査車両数合計		40,839	33,351	74,190	165,754	239,944						599,525	
軽自動車	四輪	乗用車	13,809	13,911	27,720	57,321	85,041						235,344
		貨物車	11,093	13,689	24,782	29,191	53,973						145,891
		計	24,902	27,600	52,502	86,512	139,014						381,235
	特種二輪	127	109	236	354	590						1,730	
	届出車両数合計		25,857	28,427	54,284	90,293	144,577						396,961
総合計		66,696	61,778	128,474	256,047	384,521						996,486	

7. 都道府県別・車種別・業態別自動車数

(平成19年3月31日現在)

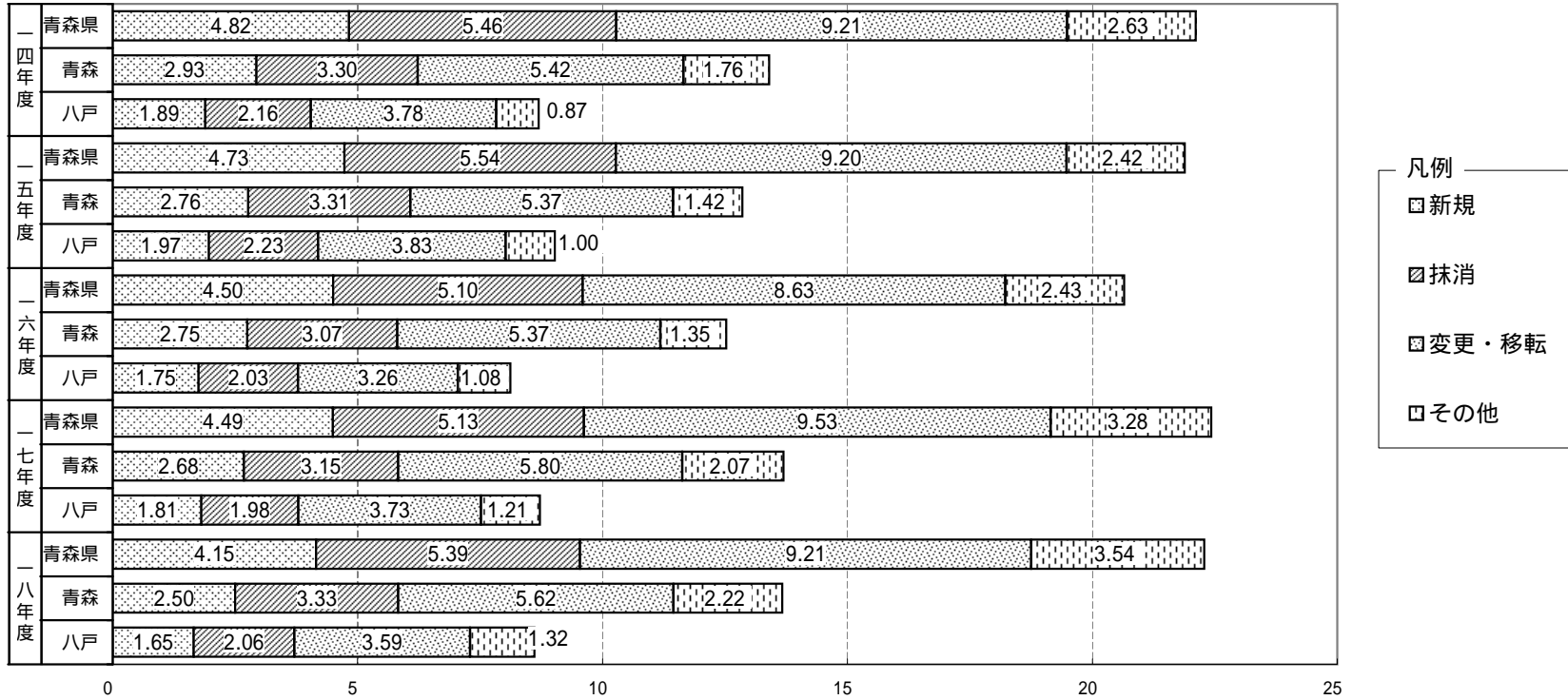
局別	車種別 支局・事務所	登録自動車計			検査自動車計 (小型二輪車)	軽自動車計	合計		
		自家用	営業用	計			自家用	営業用	計
北海道	札幌	1,216,062	49,957	1,266,019	1,291,217	379,557	1,620,817	49,957	1,670,774
	函館	209,037	7,332	216,369	220,076	106,036	318,780	7,332	326,112
	旭川	345,473	12,411	357,884	365,673	136,583	489,845	12,411	502,256
	室蘭	246,848	22,420	269,268	273,450	101,844	352,874	22,420	375,294
	釧路	186,290	10,535	196,825	199,901	76,136	265,502	10,535	276,037
	帯広	210,888	8,390	219,278	222,908	86,825	301,343	8,390	309,733
	北見	172,629	5,940	178,569	182,264	75,707	252,031	5,940	257,971
計		2,587,227	116,985	2,704,212	2,755,489	962,688	3,601,192	116,985	3,718,177
東 北	青森	342,045	11,870	353,915	359,581	252,384	600,095	11,870	611,965
	八戸	227,911	8,307	236,218	239,944	144,577	376,214	8,307	384,521
	計	569,956	20,177	590,133	599,525	396,961	976,309	20,177	996,486
	岩手	561,884	18,045	579,929	591,795	395,506	969,256	18,045	987,301
	宮城	997,860	38,368	1,036,228	1,061,208	517,706	1,540,546	38,368	1,578,914
	秋田	473,575	12,593	486,168	495,546	333,246	816,199	12,593	828,792
	山形	402,799	9,199	411,998	420,670	270,198	681,669	9,199	690,868
	庄内	126,481	3,891	130,372	133,369	102,477	231,955	3,891	235,846
	計	529,280	13,090	542,370	554,039	372,675	913,624	13,090	926,714
	福島	708,083	20,989	729,072	746,288	425,940	1,151,239	20,989	1,172,228
	いわき	245,098	7,430	252,528	257,399	143,297	393,266	7,430	400,696
計	953,181	28,419	981,600	1,003,687	569,237	1,544,505	28,419	1,572,924	
計		4,085,736	130,692	4,216,428	4,305,800	2,585,331	6,760,439	130,692	6,891,131
東 関	茨城	757,790	25,728	783,518	802,250	363,981	1,140,503	25,728	1,166,231
	水戸	855,594	30,636	886,230	908,790	357,047	1,235,201	30,636	1,265,837
	計	1,613,384	56,364	1,669,748	1,711,040	721,028	2,375,704	56,364	2,432,068
	栃木	771,165	21,452	792,617	815,723	334,046	1,128,317	21,452	1,149,769
	佐野	323,886	9,003	332,889	341,588	151,380	483,965	9,003	492,968
	計	1,095,051	30,455	1,125,506	1,157,311	485,426	1,612,282	30,455	1,642,737
	群馬	1,096,412	30,990	1,127,402	1,157,944	574,496	1,701,450	30,990	1,732,440
	大宮	884,905	30,371	915,276	944,035	267,595	1,181,259	30,371	1,211,630
	熊谷	591,351	18,021	609,372	626,714	311,677	920,370	18,021	938,391
	所沢	726,178	22,405	748,583	773,174	274,665	1,025,434	22,405	1,047,839
	春日部	504,034	18,607	522,641	537,052	173,517	691,962	18,607	710,569
	計	2,706,468	89,404	2,795,872	2,880,975	1,027,454	3,819,025	89,404	3,908,429
	千葉	901,975	29,830	931,805	956,658	351,598	1,278,426	29,830	1,308,256
	習志野	581,318	19,905	601,223	620,955	152,893	753,943	19,905	773,848
	野田	453,097	10,194	463,291	476,719	139,740	606,265	10,194	616,459
	袖ヶ浦	458,762	15,168	473,930	483,891	267,555	736,278	15,168	751,446
	計	2,395,152	75,097	2,470,249	2,538,223	911,786	3,374,912	75,097	3,450,009
	品川	703,266	42,582	745,848	790,988	185,077	933,483	42,582	976,065
	練馬	642,473	37,281	679,754	723,986	196,347	883,052	37,281	920,333
	足立	688,583	69,733	758,316	791,824	185,933	908,024	69,733	977,757
	八王子	390,871	10,062	400,933	417,955	162,080	569,973	10,062	580,035
	多摩	853,838	22,735	876,573	914,403	248,856	1,140,524	22,735	1,163,259
	計	3,279,031	182,393	3,461,424	3,639,156	978,293	4,435,056	182,393	4,617,449
	横濱	1,372,357	46,322	1,418,679	1,476,994	355,681	1,786,353	46,322	1,832,675
	川崎	354,192	14,678	368,870	385,230	86,481	457,033	14,678	471,711
	湘南	600,307	15,487	615,794	637,508	241,555	863,576	15,487	879,063
相模	574,731	20,910	595,641	615,849	209,920	804,859	20,910	825,769	
計	2,901,587	97,397	2,998,984	3,115,581	893,637	3,911,821	97,397	4,009,218	
山梨	423,573	9,800	433,373	445,543	287,140	722,883	9,800	732,683	
計	15,510,658	571,900	16,082,558	16,645,773	5,879,260	21,953,133	571,900	22,525,033	
北 陸	新潟	635,941	21,395	657,336	672,830	408,492	1,059,927	21,395	1,081,322
	長岡	390,388	11,437	401,825	412,236	312,614	713,413	11,437	724,850
	計	1,026,329	32,832	1,059,161	1,085,066	721,106	1,773,340	32,832	1,806,172
富山	540,483	17,136	557,619	568,223	311,091	862,178	17,136	879,314	
石川	548,042	18,629	566,671	576,615	294,246	852,232	18,629	870,861	
信 越	長野	506,766	11,542	518,308	533,725	382,006	904,189	11,542	915,731
	野 本	529,873	12,282	542,155	558,024	388,446	934,188	12,282	946,470
	計	1,036,639	23,824	1,060,463	1,091,749	770,452	1,838,377	23,824	1,862,201
計		3,151,493	92,421	3,243,914	3,321,653	2,096,895	5,326,127	92,421	5,418,548

(単位：両)

局別	車種別 支局・事務所	登録自動車計			検査自動車計 (小型二輪車)	軽自動車計	合計			
		自家用	営業用	計			自家用	営業用	計	
中部	福井	387,354	11,615	398,969	405,757	241,100	635,242	11,615	646,857	
	岐阜	岐阜	976,110	26,086	1,002,196	1,021,638	511,488	1,507,040	26,086	1,533,126
		飛騨	72,850	2,228	75,078	76,903	59,594	134,269	2,228	136,497
		計	1,048,960	28,314	1,077,274	1,098,541	571,082	1,641,309	28,314	1,669,623
	静岡	静岡	534,674	19,508	554,182	570,404	287,846	838,742	19,508	858,250
		浜松	623,476	18,461	641,937	664,800	379,471	1,025,810	18,461	1,044,271
		沼津	561,305	17,874	579,179	594,058	313,798	889,982	17,874	907,856
	計	1,719,455	55,843	1,775,298	1,829,262	981,115	2,754,534	55,843	2,810,377	
	愛知	名古屋	1,528,647	56,614	1,585,261	1,623,588	499,091	2,066,065	56,614	2,122,679
		豊橋	362,779	10,054	372,833	383,409	209,316	582,671	10,054	592,725
西三河		782,487	19,708	802,195	824,610	342,961	1,147,863	19,708	1,167,571	
小牧		716,605	23,269	739,874	757,787	296,964	1,031,482	23,269	1,054,751	
計	3,390,518	109,645	3,500,163	3,589,394	1,348,332	4,828,081	109,645	4,937,726		
三重	846,148	28,518	874,666	895,206	558,488	1,425,176	28,518	1,453,694		
計	7,392,435	233,935	7,626,370	7,818,160	3,700,117	11,284,342	233,935	11,518,277		
近畿	滋賀	563,545	16,137	579,682	593,660	380,611	958,134	16,137	974,271	
	京都	848,636	35,870	884,506	914,391	465,716	1,344,237	35,870	1,380,107	
	大阪	大阪	1,081,091	49,341	1,130,432	1,172,287	425,706	1,548,652	49,341	1,597,993
		なにわ	627,697	44,894	672,591	696,377	248,545	900,028	44,894	944,922
		和泉	765,084	32,175	797,259	819,277	439,357	1,226,459	32,175	1,258,634
	計	2,473,872	126,410	2,600,282	2,687,941	1,113,608	3,675,139	126,410	3,801,549	
	奈良	516,186	14,263	530,449	543,174	296,874	825,785	14,263	840,048	
	和歌山	369,414	13,150	382,564	392,226	356,746	735,822	13,150	748,972	
	兵庫	神戸	1,263,200	49,927	1,313,127	1,354,384	573,646	1,878,103	49,927	1,928,030
		姫路	598,351	18,279	616,630	631,447	413,408	1,026,576	18,279	1,044,855
計		1,861,551	68,206	1,929,757	1,985,831	987,054	2,904,679	68,206	2,972,885	
計	6,633,204	274,036	6,907,240	7,117,223	3,600,609	10,443,796	274,036	10,717,832		
中国	鳥取	228,109	7,216	235,325	239,810	216,834	449,428	7,216	456,644	
	島根	269,136	8,776	277,912	282,640	260,554	534,418	8,776	543,194	
	岡山	799,234	32,457	831,691	852,009	633,017	1,452,569	32,457	1,485,026	
	広島	広島	732,532	31,333	763,865	784,459	449,663	1,202,789	31,333	1,234,122
		福山	307,544	13,206	320,750	327,863	273,298	587,955	13,206	601,161
	計	1,040,076	44,539	1,084,615	1,112,322	722,961	1,790,744	44,539	1,835,283	
	山口	579,425	20,249	599,674	612,575	454,634	1,046,960	20,249	1,067,209	
計	2,915,980	113,237	3,029,217	3,099,356	2,288,000	5,274,119	113,237	5,387,356		
四国	徳島	333,428	9,769	343,197	350,927	264,898	606,056	9,769	615,825	
	香川	405,968	15,395	421,363	432,046	324,531	741,182	15,395	756,577	
	愛媛	513,112	21,875	534,987	549,501	458,408	986,034	21,875	1,007,909	
	高知	268,483	9,543	278,026	287,006	276,032	553,495	9,543	563,038	
計	1,520,991	56,582	1,577,573	1,619,480	1,323,869	2,886,767	56,582	2,943,349		
九州	福岡	福岡	867,582	34,576	902,158	930,541	371,326	1,267,291	34,576	1,301,867
		北九州	493,726	23,877	517,603	531,975	312,731	820,829	23,877	844,706
		久留米	367,428	12,507	379,935	391,662	289,586	668,741	12,507	681,248
		筑豊	189,759	6,935	196,694	202,555	153,145	348,765	6,935	355,700
	計	1,918,495	77,895	1,996,390	2,056,733	1,126,788	3,105,626	77,895	3,183,521	
	佐賀	329,084	12,838	341,922	351,760	290,633	629,555	12,838	642,393	
	長崎	長崎	287,968	10,735	298,703	307,689	283,147	580,101	10,735	590,836
		佐世	133,115	4,394	137,509	141,300	138,073	274,979	4,394	279,373
		厳原	18,954	647	19,601	20,017	30,173	49,543	647	50,190
	計	440,037	15,776	455,813	469,006	451,393	904,623	15,776	920,399	
	熊本	722,455	22,405	744,860	762,674	544,818	1,285,087	22,405	1,307,492	
	大分	483,795	14,973	498,768	509,899	376,446	871,372	14,973	886,345	
	宮崎	460,277	15,112	475,389	488,343	421,438	894,669	15,112	909,781	
鹿児島	鹿児島	632,245	24,096	656,341	673,277	562,176	1,211,357	24,096	1,235,453	
	大島	31,506	1,924	33,430	34,203	49,435	81,714	1,924	83,638	
	計	663,751	26,020	689,771	707,480	611,611	1,293,071	26,020	1,319,091	
計	5,017,894	185,019	5,202,913	5,345,895	3,823,127	8,984,003	185,019	9,169,022		
沖縄	沖縄	437,560	14,131	451,691	465,378	404,366	855,613	14,131	869,744	
	宮古	17,052	579	17,631	18,106	22,962	40,489	579	41,068	
	八重山	14,506	800	15,306	15,633	20,925	35,758	800	36,558	
計	469,118	15,510	484,628	499,117	448,253	931,860	15,510	947,370		
合計		49,284,736	1,790,317	51,075,053	52,527,946	26,708,149	77,445,778	1,790,317	79,236,095	

8. 自動車登録関係業務量の推移

単位：万件



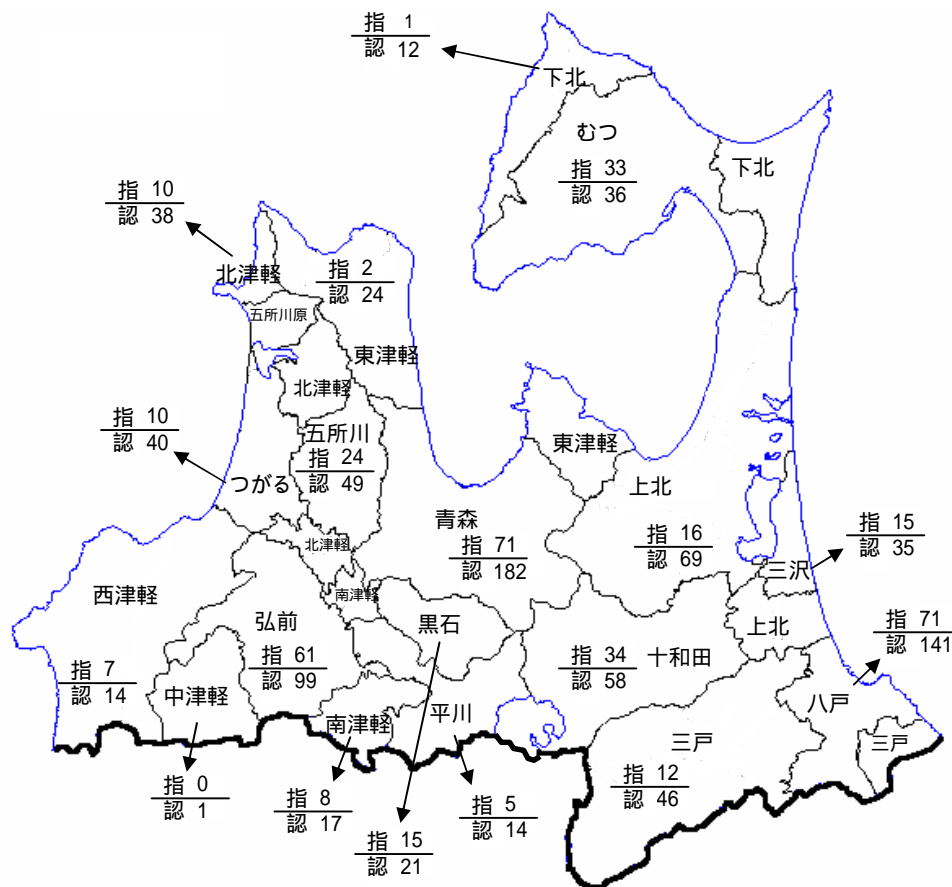
内訳

登録種別	平成14年度			平成15年度			平成16年度			平成17年度			平成18年度		
	青森県	青森	八戸	青森県	青森	八戸	青森県	青森	八戸	青森県	青森	八戸	青森県	青森	八戸
新規	48,249	29,326	18,923	47,320	27,649	19,671	45,003	27,474	17,529	44,934	26,819	18,115	41,497	24,966	16,531
抹消	54,551	32,979	21,572	55,428	33,120	22,308	50,987	30,663	20,324	51,264	31,455	19,809	53,890	33,338	20,552
変更・移転	92,075	54,227	37,848	91,967	53,671	38,296	86,280	53,671	32,609	95,305	58,024	37,281	92,120	56,201	35,919
その他	26,256	17,574	8,682	24,197	14,181	10,016	24,311	13,517	10,794	32,796	20,720	12,076	35,389	22,212	13,177
合計	221,131	134,106	87,025	218,912	128,621	90,291	206,581	125,325	81,256	224,299	137,018	87,281	222,896	136,717	86,179

9. 認証及び指定工場数

平成19年3月31日現在

指→	認証と指定工場数	395
認→	認証のみの工場数	896
	認証工場数合計	1,291



市郡別	工場別	認証のみ	認証と指定	合計
青	森	182	71	253
弘	前	99	61	160
八	戸	141	71	212
黒	石	21	15	36
五	所川原	49	24	73
十	和田	58	34	92
三	沢	35	15	50
む	つ	36	33	69
つ	がる	40	10	50
平	川	14	5	19
市	計	675	339	1,014
東	津軽	24	2	26
西	津軽	14	7	21
南	津軽	17	8	25
北	津軽	38	10	48
中	津軽	1	0	1
上	北	69	16	85
下	北	12	1	13
三	戸	46	12	58
郡	計	221	56	277
合	計	896	395	1,291

10 . 認証及び指定工場数等の推移

項目 年度	自動車保有台数	認証工場数	整備主任者数	指定工場数	自動車検査員
14	986,932	1,272	2,086	384	936
	100	100	100	100	100
15	992,287	1,289	2,129	384	971
	101	101	102	100	104
16	996,803	1,296	2,159	389	993
	101	102	103	101	106
17	999,789	1,299	2,187	388	1,033
	101	102	105	101	110
18	996,486	1,291	2,232	395	1,042
	101	101	107	103	111

- (注) 1 . 指定工場数は、認証工場数の内数で示す。
 2 . 各年度の上段の値は、3月末現在の数を示す。
 3 . 各年度の下段数字は、14年度を100とした指数を示す。

1 1 . 事業用自動車の重大事故発生状況

(1)事業用自動車の重大事故件数の推移

(青森県)

年 業態	14	15	16	17	18
バ ス	15	12	11	18	27
ハイ・タク	14	12	18	12	26
トラック	46	50	45	51	40
計	75	74	74	81	93

(注) 重大事故とは、次の各号に該当する事故をいう。

1. 自動車が転覆、転落、火災又は踏切において鉄道車両と衝突し、若しくは接触したもの。
2. 死者又は重傷者(自動車損害賠償保障法施行令第5条第2号又は第3号に掲げる傷害を受けた場合)を生じたもの。
3. 危険物、毒物、可燃物等、積載されたものの全部又は一部が飛散し、又は漏えいしたもの。
4. 操縦装置又は乗降口の扉を開閉する操作装置の不適切な操作により旅客に傷害が生じたもの。
(11日以上の医師の治療を要する傷害を受けた者)
5. 運転者の疾病により、自動車の運転を継続することができなくなったもの。
6. 自動車の装置(道路運送車両法第41条各号の装置「原動機、動力伝達装置、走行装置、操縦装置、制動装置、緩衝装置、車枠及び車体」等)の故障により、自動車が運行できなくなったもの。
7. 自動車事故の発生の防止を図るために国土交通大臣が特に必要と認めて報告を指示したもの。

(2)事故種類別重大事故発生状況

(平成18年・青森県)

業態	種類	転覆	転落	路外逸脱	火災	踏切	衝突	車内	死傷	健康起因	危険物等	車両故障	その他	合計
	項目													
バス	件数						4	8	2			13		27
	死者数						1							1
	傷者数						29	18	2					49
ハイ・タク	件数		1		1		4	3	15	2				26
	死者数								2	1				3
	傷者数						9	3	13	1				26
トラック	件数	4	3		1		17		9	1		5		40
	死者数						7		4	1				12
	傷者数	2	4				20		6					32
計	件数	4	4		2		25	11	26	3		18		93
	死者数						8		6	2				16
	傷者数	2	4				58	21	21	1				107

14. 倉庫業の現況

(平成19年4月1日現在)

類 別 等		区 分	青森運輸支局	
普通倉庫	1～3類	事業者数	17	
		1～3類棟数	61	
		所管面積 (m ²)	69,321	
	野積	事業者数		
		区数		
		所管面積 (m ²)		
	水面	事業者数		
		区数		
		所管面積 (m ²)		
	貯蔵そう	事業者数		
		基数		
		所管容積 (m ³)		
	危険品	建家	事業者数	
			棟(区)数	
			所管面積 (m ²)	
		タンク	事業者数	
基数				
所管容積 (m ³)				
小計	事業者数	17		
	棟区基数	61		
	所管面積 (m ²)	69,321		
	所管容積 (m ³)	0		
冷蔵倉庫		事業者数	17	
		棟数	41	
		所管容積 (m ³)	243,821	

15. 旅客航路事業の現状

(1) 旅客航路事業者

(平成19年7月1日現在)

事業者名	航路名	船名 総トン数・旅客定員	運航期間
十和田湖観光汽船(株) (青森市) 松橋泰彰	定期航路 子ノ口 休屋 宇樽部 休屋～(中の湖回り) ～休屋 休屋～大川岱經由 (中の湖回り)～休屋	第6十和田丸 317トン・513名 第5十和田丸 268.92トン・341名 第3十和田丸 349.69トン・493名 奥入瀬丸 254.25トン・356名	休屋～子ノ口 4/1～11/20 1日6～32便 休屋～宇樽部 H19.10.1廃止予定 休屋～(中の湖回り) ～休屋 4/1～3/31 1日4～13便 休屋～大川岱經由 (中の湖回り)～休屋 H19.7.1廃止
十和田観光電鉄(株) (十和田市) 澤頭隆夫	定期航路 子ノ口 休屋 宇樽部 休屋～(中の湖回り) ～休屋 休屋～大川岱經由 (中の湖回り)～休屋	第1八甲田 288.02トン・502名 第2八甲田 286.66トン・502名 第3八甲田 325.91トン・804名 第1観光丸 117.38トン・220名	休屋～子ノ口 4/1～11/20 1日6～32便 休屋～宇樽部 休止 休屋～(中の湖回り) ～休屋 4/1～11/20 1日4～13便 休屋～大川岱經由 (中の湖回り)～休屋 休止
シライイン(株) (青森市) 濱崎正明	定期航路 補助航路 佐井～青森	ほくと 90トン・126名 (夢の平成号) 19トン・79名	4/1～10/15 1日4便 10/16～3/31 佐井～青森・脇野沢～青森 1日各2便
むつ湾フェリー(株) (外ヶ浜町) 山口健六	定期航路 蟹田～脇野沢	かもしか 611トン・240名 バス・普通車・トラック	4/15～8/11・8/21～11/10 1日4便 8/12～8/20 1日6便
佐井定期観光(株) (佐井村) 太田健一	定期航路 佐井～仏ヶ浦～牛滝	サイライト 19トン・89名 (シ・ナイト) 19トン・59名	4/20～10/31 佐井～仏ヶ浦 1日2便2往復 佐井～仏ヶ浦～牛滝 1日1便1往復 最大1日6便(往復)増便
仏ヶ浦海上観光(株) (佐井村) 磯川博	定期航路 佐井～仏ヶ浦	ニュー-しもきた 19トン・97名 ニュー-しもきた 19トン・97名 ニュー-しもきた5 19トン・135名 (ニュー-しもきた3) 19トン・97名	4/25～10/31 1日2便2往復 最大1日15便(往復)増便

事業者名	航路名	船名・総トン数 旅客定員	運航期間
むつ市 (むつ市)	定期航路 下北半島西海岸	夢の平成号 19トン・79名	4/15～10/14 1日1便1往復 最大1日3便(往復)増便
坂井幸人 (佐井村)	定期航路 牛滝～仏ヶ浦	夢の海中号 7.3トン・46名	4/15～10/31 1日2便2往復 最大1日6便(往復)増便
仏ヶ浦海上観光(株) (佐井村) 磯川博	不定期航路 佐井～牛滝	ニューしもきた 19トン・97名 ニューしもきた 19トン・97名 ニューしもきた3 19トン・97名 ニューしもきた5 19トン・135名 (しもきた5号) 13トン・97名 (シ・ナイト) 19トン・60名	4/25～10/31
(株)青森マリーナ (青森市) 高橋昭子	不定期航路 青森周遊観光 ・青森～浅虫～青森 ・青森～アヲム合浦周遊 浅虫周遊観光 ・浅虫～双子島周遊 ・浅虫～湯ノ島・裸島周遊 青森～浅虫～青森	青い森 19トン・71名	4/1～10/31
むつ市 (むつ市)	不定期航路 下北半島回遊	夢の平成号 19トン・79名	4/15～10/14
山本幸治 (佐井村)	不定期航路 仏ヶ浦周遊	第三ふくら丸 8.10m・20名	4/1～11/10 休止

()は予備船

(2) 旅客輸送実績

地区名	事業者数	18年度(千人)
十和田湖	2 (定期航路 6) (不定期航路 2)	298.9
下北	5 (定期航路 4) (不定期航路 3)	102.7
合計	7 (定期航路 10) (不定期航路 5)	401.6

18. 造船業の現況

(平成19年3月31日現在)

事業所名	500 総トン 以上	小型鋼船		木 船		備 考
		造船	修繕	造船	修繕	
(株)北浜造船鉄工						
十和田湖観光汽船(株) 十和田湖造船所						
十和田観光電鉄(株) 十和田湖造船所						
海上自衛隊大湊造修所						

19. 廃油処理施設の現況

港 名	青 森 港
事業 者 名	青森油化工業株式会社
施設 設置 場所	青森市大字駒込字蛸沢379-8
事業用・自家用の別	事業用
処理する廃油の種類	ピルジ 水バラスト
事業開始年月日	昭和48年3月1日

20. 船質・用途別登録船舶数

(平成19年3月31日現在)

用途 \ 船質	鋼 船		木 船		F R P 船		計	
	隻数	総トン数	隻数	総トン数	隻数	総トン数	隻数	総トン数
漁 船	21	2,345	0	0	4	133	25	2,478
油 槽 船	2	92	0	0	0	0	2	92
客 船	10	2,909	1	114	0	0	11	3,023
貨 物 船	1	498	0	0	0	0	1	498
引 き 船	5	743	0	0	0	0	5	743
そ の 他	2	8,766	0	0	1	50	3	8,816
合 計	41	15,353	1	114	5	183	47	15,650

2 1 . 船員法適用事業者数、船舶数、船員数

(1) 企業規模別・船種別（船舶所有者、船舶、船員数等）調表 （平成18年10月1日現在）

船種別 区分	企業規模別 使用船員数	船舶 所有者数	汽 船		漁 船		そ の 他		計					特 殊 船 員					
			隻	乗組員	隻	乗組員	隻	乗組員	船 船 員 数					18歳未 満	18歳以 上25歳 未満	女子	外国人	臨時 雇用	
									隻	乗組員	[+]予備員	[-]非雇用	差引適用						
汽 船	～ 9	9	13	34					13	34	2	3	33						
	10 ～ 49																		
	50 ～ 99																		
	100 ～ 299																		
300 ～																			
漁 船	～ 9	124			126	285			126	285		90	195	1	13				
	10 ～ 49	3			7	62			7	62		1	61		2				
	50 ～ 99																		
	100 ～ 299																		
300 ～																			
その他	～ 9	25					54	53	54	53		2	51						
	10 ～ 49																		
	50 ～ 99																		
	100 ～ 299																		
300 ～																			
汽 船 漁 船	～ 9																		
	10 ～ 49																		
	50 ～ 99																		
	100 ～ 299																		
300 ～																			
汽 船 その他	～ 9	1	2				1		3										
	10 ～ 49	1	1	3			12	27	13	30			30						
	50 ～ 99																		
	100 ～ 299																		
300 ～																			
漁 船 その他	～ 9																		
	10 ～ 49																		
	50 ～ 99																		
	100 ～ 299																		
300 ～																			
計	～ 9	159	15	34	126	285	55	53	196	372	2	95	279	1	13				
	10 ～ 49	4	1	3	7	62	12	27	20	92		1	91		2				
	50 ～ 99																		
	100 ～ 299																		
300 ～																			
合 計		163	16	37	133	347	67	80	216	464	2	96	370	1	15				

(2) トン数・船種別（船舶、乗組員数）調表

（平成18年10月1日現在）

トン数別 区 分	汽 船		漁 船		そ の 他		計	
	隻	乗組員	隻	乗組員	隻	乗組員	隻	乗組員
5 以上 20 未満	12	18	105	141	60	57	177	216
20 以上 100 未満	1	6	15	96	4	8	20	110
100 以上 200 未満	1		11	84	3	15	15	99
200 以上 300 未満			1	18			1	18
300 以上 500 未満	1	5	1	8			2	13
500 以上 700 未満	1	8					1	8
700 以上 1,000 未満								
1,000 以上 3,000 未満								
3,000 以上 5,000 未満								
5,000 以上 10,000 未満								
10,000 以上								
合 計	16	37	133	347	67	80	216	464

2 2 . 船員法事務取扱実績

種 別	年 別		種 別	年 別	
	1 8 年 度			1 8 年 度	
船 員 手 帳	交 付	10	雇 入 届 出	106	
	再 交 付	1	雇 止 届 出	103	
	書 換	11	更 新 届 出	1	
	訂 正	9	変 更 届 出	19	
	写真貼り替え	0	航 行 報 告	受 理	16
	記載事項証明	0		証 明	19
船長就退職証明		1	合 計	296	

2 3 . 船員保険失業保険等業務の状況

(平成18年度) (単位:円)

区分	船員保険失業保険金等		漁業離職者等給付金		合 計	
	件数	金 額	件数	金 額	件数	金 額
計	4	889,780	0	0	4	889,780

船員保険失業保険金には、高齢者求職者給付金・傷病給付金・就業手当・再就職手当金の支給を含む。

2 4 . 海技免状取扱実績

種 別	年 別	1 8 年 度
失 効 ・ 再 交 付		224
訂 正		10
登 録		651
履 歴 限 定 解 除		4
更 新		2,641
合 計		3,530

2 5 . 外国船の監督

技術基準適合命令書等交付状況

国 名	年 度					合 計
	14	15	16	17	18	
PANAMA						0
KOREA . D . P . R						0
BELIZE	1					1
NORWAY		1				1
CHINA		1				1
MONGOLIA				1		1
合 計	1	2	0	1	0	4

26. 倉庫業の現況

(平成19年4月1日現在)

類 別 等		区 分	八戸海事事務所	
普通倉庫	1～3類	事業者数	16	
		1～3類棟数	59	
		所管面積 (m ²)	111,908	
	野 積	事業者数		
		区数		
		所管面積 (m ²)		
	水 面	事業者数		
		区数		
		所管面積 (m ²)		
	貯蔵そう	事業者数	(1)2	
		基数	185	
		所管容積 (m ³)	245,883	
	危険品	建 家	事業者数	(2)2
			棟(区)数	2
			所管面積 (m ²)	182
		タンク	事業者数	
基数				
所管容積 (m ³)				
小 計	事業者数	(3)20		
	棟区基数	246		
	所管面積 (m ²)	120,090		
	所管容積 (m ³)	245,883		
冷 蔵 倉 庫		事業者数	32	
		棟数	52	
		所管容積 (m ³)	464,865	

() は 1～3類と兼業の数

27. 旅客航路事業の現況

(1) 旅客航路事業者

平成19年4月1日現在

事業者名	航路名	船名・総トン数 旅客定員	運航期間
川崎近海汽船(株) (東京都) 八戸支社 (八戸市) 工藤哲明	定期航路 八戸～苫小牧	シルバーキーン 7,005トン 旅客 600名 トラック 92台 フェリーはちのへ 5,603トン 旅客 520名 トラック 57台 乗用車 93台 べにりあ 6,558トン 旅客 450名 トラック 96台 べが 6,698トン 旅客 800名 トラック 96台 乗用車 20台	1日4回
(有)観光漁業食品 (八戸市) 河村憲一	定期航路 八戸港周遊 ピアドウ前～ピアドウ前	シャーク号 19トン 86名	土曜日・日曜日・ 祝祭日に1日1便
(有)八戸通船 (八戸市) 岩見富雄	不定期航路 八戸港内観光 蕪島～蕪島 八戸港内通船	はやぶさ 16トン 50名	4月～11月
(株)ヒカリ総合交通 (久慈市) 鹿糠光男	不定期航路 久慈川 川下り 河口～アンバーホール 不定期航路 滝ダム湖周遊 長内川上流船着場 ～長内川上流船着場	ヒカリ 4.43メートル 5名 第一ひかり丸 4.8トン 12名 ひかり丸 6.10メートル 8名	1日5便
佐美和雄 (八戸市)	不定期航路 八戸港・ 新井田川遊覧	八水同窓丸 2.5トン 10名	
尾崎幸弘 (八戸市)	不定期航路 八戸港・ 新井田川遊覧	たから丸 4.4トン 12名	

(2)フェリー航路輸送実績

(平成18年度)

航路名	事業者名	旅客(人)	自動車			
			バス(台)	乗用車(台)	トラック(台)	その他(台)
八戸～ 苫小牧	川崎近海汽船(株)	193,597	378	31,978	91,643	
	東日本フェリー(株)	59,958	349	19,875	37,644	
計						

(3)旅客輸送実績

地区名	事業者数	18年度(人)
八戸港内	4 (定期航路 1) (不定期航路 3)	7,007
久慈川・滝ダム湖	1 (不定期航路 2)	1,696

28.内航海運業の現況

事業者	所在地	海運業	自家用	使用船舶
扶桑船舶(株)	八戸市河原木字海岸10-3			1隻 14,930トン
八戸船舶(株)	八戸市河原木字海岸10-3			2隻 8,601トン
伊方海運(有)	八戸市白銀町字姥畑4-10			2隻 477トン
北日本海事興業(株)	八戸市河原木字蓮沼1-32			1隻 99トン
(有)清栄海運	八戸市河原木字蓮沼1-32			1隻 90.67トン
(有)栄マリン	八戸市新湊1丁目4-3			3隻 237.64トン
北日本造船(株)	八戸市江陽3-1-25			2隻 430トン
宮城建設(株)	久慈市小久慈町61-8-1			5隻 2,617.4トン
計		6	2	

29. 港湾運送事業の現況

(1) 港湾運送事業者

平成19年4月1日現在

事業者名	港湾運送事業						港湾運送関連事業			
	一般港湾運送事業	港湾荷役事業		検数事業等			荷物の位置固定	荷造り・荷直し	船舶の清掃	貨物の警備
		船内荷役	沿岸荷役	検数	検量	鑑定				
八戸港湾運送(株)										
新丸港運(株)										
久慈港運(株)										
八戸臨港サービス(株)										
第工(株)										
(社)日本海事検定協会八戸事業所										
(社)全日本検数協会東北支部八戸出張所										
(社)日本貨物検数協会東京支部八戸事務所										
(財)日本穀物検数協会関東支部仙台支所八戸出張所										

(2) 外貿コンテナ取扱実績の推移

年度		14	15	16	17	18
輸 入	20フィート(個)	4,423	4,040	4,774	4,872	4,714
	40フィート(個)	3,147	3,554	3,594	3,768	4,138
	TEU	10,717	11,148	11,962	12,408	12,990
輸 出	20フィート(個)	4,092	3,939	3,541	4,088	4,033
	40フィート(個)	1,261	1,468	2,014	1,639	2,292
	TEU	6,614	6,875	7,569	7,366	8,617
計	20フィート(個)	8,515	7,979	8,315	9,560	8,747
	40フィート(個)	4,408	5,022	5,608	5,407	6,430
	TEU	17,331	18,023	19,531	19,774	21,607

(注)平成6年8月東南アジア航路開設
 平成9年3月中国航路開設(11年から休航)
 平成10年8月韓国航路開設(12年1月から週2便体制)
 平成10年10月北米航路開設
 平成10年11月北米航路開設

30. 造船業の現況

平成19年3月31日現在

事業所名	500 総トン 以上	小型鋼船		木船		備考
		造船	修繕	造船	修繕	
北日本造船(株)						
八戸造船事業協同組合						休止中
八戸港造船(株)沼館工場						
鮫工場						
角清造船(株)						
八戸造船協業組合						
(有)木下造船所						休止中
(有)タナカ造船工業						休止中
(株)カネチヨウ清水造船所						
(株)下野造船所						
古川造船所						

31. モーターボート競走場外舟券発売場

事業者名	施行者	所在地	窓口数	ファン用モニター
ボートピアなんぶ	阿左美水園競艇組合	青森県三戸郡南部町大字 沖田面字荒田13-1	19 (発売・払戻 13) (発売専用 5) (払戻専用 1)	240インチマルチ ビジョン1台ほか

32. 廃油処理施設の現況

港名	八戸港
事業者名	環境技術株式会社
施設設置場所	八戸市大字尻内町字下毛合清水1-29
事業用・自家用の別	事業用
処理する廃油の種類	ビルジ
事業開始年月日	昭和62年3月26日

平成11年5月26日合資会社八戸便利社と合併

33. 船質、用途別登録船舶数

平成19年3月31日現在

用途	鋼船		木船		FRP船		計	
	隻数	総トン数	隻数	総トン数	隻数	総トン数	隻数	総トン数
漁船	98	18,875.86	0		0		98	18,875.86
油槽船	3	198.40	0		0		3	198.40
客船	2	12,608.00	0		0		2	12,608.00
貨物船	7	36,704.00	0		0		7	36,704.00
引き船	11	1,661.74	0		0		11	1,661.74
その他	3	901.00	0		0		3	901.00
合計	124	70,949.00	0		0		124	70,949.00

3 4 . 船員法適用事業者数、船舶数、船員数

(1)企業規模別・船種別（船舶所有者、船舶、船員数等）調表

平成18年10月1日現在

船種別 区分	企業規模別 使用船員数	船舶 所有者数	汽 船		漁 船		そ の 他		計				特 殊 船 員					
			隻	乗組員	隻	乗組員	隻	乗組員	隻	乗組員	予備員	非雇用	差引適用	18歳未満	18歳以上 25歳未満	女子	外国人	臨時雇用
汽 船	～ 9	2	2	21					2	21	9		30		3			
	10 ～ 49	1	2	42					2	42	27		69		4	3		
	50 ～ 99																	
	100 ～ 299																	
300 ～ 9	35			35	208			35	208	1	9	200	1	7				
10 ～ 49	19			42	430			42	430			430	3	13			16	
50 ～ 99	1			4	53			4	53			53		8			9	
100 ～ 299	3			42	481			42	481			481	4	21			53	
300 ～ 9	6						10	20	10	20	5		25					
10 ～ 49	4	1	6				18	69	19	75			75		3			
50 ～ 99																		
100 ～ 299																		
300 ～ 9																		
10 ～ 49																		
50 ～ 99																		
100 ～ 299																		
300 ～ 9																		
10 ～ 49																		
50 ～ 99																		
100 ～ 299																		
300 ～ 9	1					1	4	1	4			4						
10 ～ 49	1					2	27	2	27			27		2				
50 ～ 99																		
100 ～ 299																		
300 ～ 9	42			35	208	11	24	46	232	6	9	229	1	7				
10 ～ 49	26	3	27	42	430	20	96	65	553	9		562	3	21			16	
50 ～ 99	2	2	42	4	53			6	95	27		122		12	3		9	
100 ～ 299	3			42	481			42	481			481	4	21			53	
300 ～ 9																		
合計		73	5	69	123	1,172	31	120	159	1,361	42	9	1,394	8	61	3	78	

(2)トン数・船種別（船舶、乗組員数）調表

平成18年10月1日現在

トン数別 区分	汽 船		漁 船		そ の 他		計	
	隻	乗組員	隻	乗組員	隻	乗組員	隻	乗組員
5以上 20未満			25	113	11	20	36	133
20以上 100未満			8	81	5	8	13	89
100以上 200未満			66	673	9	44	75	717
200以上 300未満			4	43	1	6	5	49
300以上 500未満	1	6	20	262	3	20	24	288
500以上 700未満					2	22	2	22
700以上 1,000未満								
1,000以上 3,000未満								
3,000以上 5,000未満	1	10					1	10
5,000以上 10,000未満	2	42					2	42
10,000以上	1	11					1	11
合計	5	69	123	1172	31	120	159	1361

35 . 船員法事務取扱実績

種 別 \ 年 別		18 年 度	種 別 \ 年 別		18 年 度
船員手帳	交 付	93	雇入届出		1,667
	再 交 付	30	雇止届出		1,740
	書 換 え	189	更 新 届 出		24
	訂 正	68	変 更 届 出		356
	写真はり替え	0	航行報告	受 理	55
	記載事項証明	4		証 明	56
船長就退職証明	6	合 計		4,288	

36 . 船員保険失業保険等業務の状況

(平成18年度) (単位:円)

区分	船員保険失業保険金等		漁業離職者等給付金		合 計	
	件数	金 額	件数	金 額	件数	金 額
計	434	69,118,317	10	1,616,570	444	70,734,887

船員保険失業保険金には、高齢者求職者給付金・傷病給付金・就業促進手当の支給を含む。

37 . 海技免状取扱実績

種 別 \ 年 別	18 年 度
失 効 ・ 再 交 付	119
訂 正	7
登 録	0
履 歴 限 定 解 除	19
更 新	1,423
合 計	1,568

38 . 水先業務

(1) 八戸水先区水先人会の現況

平成19年4月1日現在

名 称	名 称	八戸水先区水先人会
	住 所	八戸市大字河原木海岸10-6
	会 長	山原 豊
水 先 人	山原 豊	(昭和15年9月1日生・本籍地 香川県) 免 許 第1180号 平成4年12月11日
	佐藤 智一	(昭和21年3月11日生・本籍地 福島県) 免 許 第1549号 平成13年12月25日
	垣村 太樹男	(昭和12年6月22日生・本籍地 愛媛県) 免 許 第1061号 平成元年12月21日

(2) 水先実績

(平成18年度)

区分	水先 人数	日本船舶		外国船舶		計		1隻当たりの 平均総トン数
		隻数	総トン数	隻数	総トン数	隻数	総トン数	
計	3	15	506,186	546	12,941,529	561	13,447,715	23,970

39 . 外国船舶の監督

技術基準適合命令書等交付状況

国 名 \ 年 度	14	15	16	17	18	合 計
PANAMA	1	2	3		1	7
BELIZE		1	3			4
CAMBODIA	1				1	2
KOREA,D.P.R	1					1
MONGOLIR	1		2			3
GREECE		1				1
CYPRUS			1	1		2
KOREA , REPUBLIC OF					1	1
SIERRA LEONE					1	1
合 計	4	4	9	1	4	22

1. 沿革

(1) 青森海運支局

- 昭和10年11月 仙台逓信局海事部青森出張所が設置された。
- 昭和16年12月19日 官制改正により、逓信省管船局、灯台局が廃止され、外局として海務院官制が施行された。地方組織は海事部が海務局となり横浜海務局青森支局及び塩釜支局が設置された。
- 昭和18年11月1日 官制改正により、運輸通信省が設置されるとともに、塩釜海運局が設置され東北6県が直轄、下部組織として青森支局が設置された。
- 昭和20年6月1日 官制改正により、運輸通信省を運輸省に改め（昭和20年5月）塩釜海運局は東北海運局と改称された。
- 昭和20年11月21日 東北海運局大湊支局が新設された。
- 昭和24年6月1日 運輸局設置法が施行された。
- 昭和26年6月16日 東北海運局大湊支局が廃止され、青森支局大湊出張所となった。
- 昭和27年8月1日 運輸省設置法等の改正により船員職業安定所が青森支局の内部機構として編入された。
- 昭和32年2月1日 支局等組織規程の一部改正により、青森支局大湊出張所は廃止となった。
- 昭和43年3月 支局等組織規程の一部改正により、船員課が廃止された。
- 昭和44年4月1日 業務移管により内陸倉庫・冷蔵倉庫関係業務が陸運局から移管された。
- 昭和59年7月1日 運輸省設置法の改正により、東北海運局と仙台陸運局が統合、東北運輸局となり、東北運輸局青森海運支局となった。
- 平成13年1月6日 中央省庁等改革のための国の行政組織関係法律の整備等に関する法律（平成11年法律第102号）附則第3項の規程により運輸省の建設省・北海道開発庁及び国土庁と統合され国土交通省となった。
- 平成14年7月1日 国土交通省設置法の一部改正により、青森陸運支局と青森海運支局は統合され青森運輸支局となった。

(2)八戸海運支局

- 明治31年 9月 逓信省東京船舶司検支所が石巻に設置された。
- 明治32年 6月 海事局官制により東京海事局石巻海事所と改称、船舶職員及び水先人の試験、船舶の測度及び検査、その他法令の定むるところに従い管海官庁の事務をとることとなった。
- 明治43年 3月 海務署が廃止され、同事務は逓信管理局の所管となり、海事部が設置された。
- 大正 2年 6月 官制改正により、石巻海事部は北部逓信局海事部となった。
- 大正 8年 5月 官制改正により、仙台逓信省海事部となった。
- 昭和16年12月19日 官制改正により逓信省管船局、灯台局が廃止され、地方組織は海事部が海務局となり、横浜海務局塩竈支局及び青森支局が設置された。
- 昭和18年11月 1日 官制改正により、運輸通信省が設置されるとともに、塩釜海運局が新設され東北6県を管轄、下部組織として青森、八戸、船川、釜石支局、石巻分室が設置された。
- 昭和20年 6月 1日 官制改正により、運輸通信省を運輸省に改め(昭和20年 5月)、塩釜海運局は東北海運局と改称された。
- 昭和23年 5月 1日 海上保安庁の新設に伴い、港則法及び船舶職員法事務が移管され、同時に海運局長が海上保安本部長を兼任することになった。
- 昭和24年 1月 1日 船舶検査事務を海上保安部に移管した。
- 昭和24年 6月 1日 運輸省設置法が施行された。
- 昭和27年 8月 1日 運輸省設置法等の改正により、一時海上保安庁の所管となった港則法及び船舶職員法、船舶検査、艱難防止関係事務が再び海運局に移管されるとともに船員公共職業安定所が本局船員部と青森支局に内部機構として編入された。
- 昭和31年 3月 1日 八戸支局に船員職業安定所が新設された。
- 昭和41年 5月20日 運輸省設置法の一部改正により、港則法に関する事務を海上保安部に移管した。
- 昭和43年 4月 1日 支局等組織規程の一部改正により、八戸支局に課制が設けられた。

昭和44年4月1日 業務移管により運航部に内陸倉庫・冷蔵倉庫関係業務の一部が運輸局から移管された。

昭和53年4月1日 船員職業安定所が船員職業安定係に変更された。

昭和59年7月1日 運輸省設置法の改正により、東北海運局と仙台陸運局が統合、東北運輸局となり、八戸支局は東北運輸局八戸海運支局と改称された。

平成13年1月6日 国土交通省設置法の施行により、国土交通省東北運輸局八戸海運支局と改称された。

平成14年7月1日 国土交通省設置法の一部改正により、国土交通省東北運輸局青森運輸支局八戸海事事務所と改称された。

(3)青森陸運支局

- 昭和22年 3月22日 運輸省告示第71号「鉄道局自動車事務所を設置する件」で、青森自動車事務所として設置された。
- 昭和23年 1月 1日 道路運送法(昭和22年12月16日法律第191号)の施行により、青森道路運送監理事務所として運輸省の直轄機関となった。
- 昭和24年 6月 1日 運輸省設置法(昭和24年 5月31日法律第157号)の施行により、仙台陸運局が設置された。
- 昭和24年 8月 1日 道路運送監理事務所が廃止され、仙台陸運局青森分室となった。
- 昭和24年11月 1日 「国の地方出先機関の都道府県への委譲について(昭和24年11月 1日 発連第44号)」により仙台陸運局青森分室が廃止となり、青森県陸運事務所が設置された。
昭和25年 5月地方自治法の一部改正により青森県陸運事務所は、同法附則第 3 項及び第 4 項により青森県知事直轄の機関となり、昭和25年 9月 1日以降は設置根拠が青森県条例となった。(青森県陸運事務所設置条例 昭和25年 8月18日青森県条例第58号)
- 昭和58年11月 1日 青森県陸運事務所八戸支所が新設され、12月 5日から業務を開始した。
- 昭和59年 7月 1日 運輸省設置法の改正により、東北海運局と仙台陸運局が統合、東北運輸局となり、東北運輸局青森県陸運事務所となった。
- 昭和60年 4月 1日 「道路運送法等の一部を改正する法律(昭和59年法律第67号)」及び青森県陸運事務所設置条例を廃止する条例(昭和60年 3月青森県条例第32号)が施行され、運輸省直轄機関として、青森陸運支局及び青森陸運支局八戸自動車検査登録事務所が設置され、青森県陸運事務所及び青森県陸運事務所八戸支所が廃止された。
- 平成13年 1月 6日 中央省庁等改革のための国の行政組織関係法律の整備等に関する法律(平成11年法律第102号)附則第 3 項の規程により運輸省は建設省・北海道開発庁及び国土庁が統合され国土交通省となった。
- 平成14年 7月 1日 国土交通省設置法の一部改正により、青森陸運支局と青森海運支局は統合され青森運輸支局に、八戸海運支局は八戸海事事務所に、青森陸運支局八戸自動車検査登録事務所は青森運輸支局八戸自動車検査登録事務所に組織名称を変えた。

2. 歴代支局長等一覧表

	青森陸運支局長	八戸自動車検査 登録事務所長	青森海運支局長	八戸海運支局長
氏名 就任	渡辺 昭二 59.7.1	福島 修 59.7.1	今村 正雄 59.7.1	松橋 一雄 59.7.1
"	大水 才太郎 60.4.1		阿部金孝 60.4.1	成田 博 60.4.1
"	福島 修 61.4.1	高橋 善男 61.4.1		野村 光夫 61.4.1
"			土生 哲 62.4.1	
"	見田 忠男 63.4.1	片平 秀昌 63.4.1		
"	千葉 富也 元.4.1	阿部 清二 元.4.1		後藤 享 元.4.1
"			京武 久美 2.4.1	
"	高橋 善男 4.4.1	玉田 武二 4.4.1	沼澤 寧 4.4.1	川村 宣昭 4.4.1
"		千葉 智義 5.4.1		
"			庄司 忠雄 6.4.1	
"	尾形 正夫 7.4.1			渡辺 浩志 7.4.1
"	奈良 弘 8.4.1	千葉 憲一 8.4.1	菊池 勝一 8.4.1	
"				三浦 隆 9.4.1
"	伊藤 邦雄 10.4.1		石井 秀和 10.4.1	駒場 輝征 10.4.1
"		鬼柳 勝 11.4.1		菅原 授 11.4.1
"	中野 鉄正 12.4.1		菅原 授 12.4.1	橋本 進 12.4.1
"		今野 進 13.4.1		
"	菅我 芳雄 14.4.1		高橋 勉 14.4.1	

3. 青森県の市町村別人口

(平成19年3月末現在)

市町村名		人 口			世帯数	
		男	女	計		
市 10	1	青森市	146,080	165,021	311,101	130,489
	2	弘前市	87,258	100,563	187,821	74,488
	3	八戸市	119,078	128,037	247,115	100,559
	4	黒石市	18,413	20,448	38,861	13,229
	5	五所川原市	29,642	33,604	63,246	24,417
	6	十和田市	32,480	34,939	67,419	26,226
	7	三沢市	21,321	21,928	43,249	18,274
	8	むつ市	32,043	33,917	65,960	28,389
	9	つがる市	18,808	20,490	39,298	13,321
	10	平川市	16,625	18,565	35,190	10,929
		小計	521,748	577,512	1,099,260	440,321
東津軽郡 4	11	平内町	6,679	7,178	13,857	5,237
	12	今別町	1,814	2,031	3,845	1,631
	13	蓬田村	1,620	1,811	3,431	1,146
	14	外ヶ浜町	3,983	4,366	8,349	3,239
		小計	14,096	15,386	29,482	11,253
西津軽郡 2	15	鱒ヶ沢町	6,128	6,890	13,018	4,808
	16	深浦町	5,184	5,757	10,941	4,074
		小計	11,312	12,647	23,959	8,882
中津軽郡 1	17	西目屋村	792	837	1,629	526
			小計	792	837	1,629
南津軽郡 3	18	藤崎町	7,828	8,717	16,545	5,360
	19	大鰐町	5,743	6,580	12,323	4,303
	20	田舎館村	4,146	4,569	8,715	2,510
		小計	17,717	19,866	37,583	12,173
北津軽郡 3	21	板柳町	7,441	8,672	16,113	5,369
	22	鶴田町	7,111	8,038	15,149	5,089
	23	中泊町	6,891	7,567	14,458	5,179
		小計	21,443	24,277	45,720	15,637
上北郡 7	24	野辺地町	7,361	8,189	15,550	6,480
	25	七戸町	9,011	9,665	18,676	6,742
	26	六戸町	5,265	5,562	10,827	3,725
	27	横浜町	2,660	2,760	5,420	2,053
	28	東北町	9,944	10,534	20,478	6,927
	29	六ヶ所村	6,202	5,500	11,702	4,482
30	おいらせ町	12,081	12,751	24,832	8,791	
		小計	52,524	54,961	107,485	39,200
下北郡 4	31	大間町	3,213	3,173	6,386	2,454
	32	東通村	3,949	3,826	7,775	2,676
	33	風間浦村	1,328	1,359	2,687	999
	34	佐井村	1,370	1,336	2,706	1,051
		小計	9,860	9,694	19,554	7,180
三戸郡 6	35	三戸町	6,070	6,615	12,685	4,625
	36	五戸町	9,983	10,706	20,689	6,925
	37	田子町	3,493	3,727	7,220	2,330
	38	南部町	10,617	11,366	21,983	7,387
	39	階上町	7,544	7,535	15,079	5,512
	40	新郷村	1,587	1,677	3,264	968
		小計	39,294	41,626	80,920	27,747
		市計(10)	521,748	577,512	1,099,260	440,321
		町村計(30)	167,038	179,294	346,332	122,598
		県計(40)	688,786	756,806	1,445,592	562,919

住民基本台帳 月報集計表