

# 業 務 概 要

平成20年版



国土交通省

東北運輸局

青森運輸支局



# 目 次

．青森運輸支局の概況	
1．沿革	1
2．管轄区域	1～2
3．位置及び構内配置図	
(1) 青森運輸支局	3～4
(2) 八戸自動車検査登録事務所	5～6
(3) 八戸海事事務所	7
4．組織図	8
5．支局長等一覧表	9
6．関係団体	9
．業務の概況	
〔輸送関係〕	
1．自動車運送事業の現況	10～13
2．自家用自動車有償貸渡(レンタカー)業者数及び車両数の推移	14
3．土砂等運搬大型自動車(ダンプ)の保有台数別使用者数及び車両数	14
〔登録関係〕	
4．自動車保有車両数の推移	15
5．東北運輸局管内県別自動車保有車両数調	16
6．市町村別保有車両数	17～28
7．都道府県別・車種別業態別自動車数	29～30
8．自動車登録関係業務量の推移	31
〔整備関係〕	
9．認証及び指定工場数	32
10．認証及び指定工場数等の推移	33
11．事業用自動車の重大事故発生状況	34～35

〔海事関係〕……………青森運輸支局

14. 倉庫業の現況	36
15. 旅客航路事業の現況	37 ~ 38
16. 内航海運業の現況	39
17. 港湾運送事業の現況	39
18. 造船業の現況	40
19. 廃油処理施設の現況	40
20. 船質・用途別登録船舶数	40
21. 船員法適用事業者数・船舶数・船員数	41
22. 船員法事務取扱実績	42
23. 船員保険失業保険等業務の状況	42
24. 海技免状取扱実績	42
25. 外国船舶の監督	42

〔海事関係〕……………八戸海事事務所

26. 倉庫業の現況	43
27. 旅客航路事業の現況	44 ~ 45
28. 内航海運業の現況	45
29. 港湾運送事業の現況	46
30. 造船業の現況	47
31. モーターボート競走場外舟券発売場の現況	47
32. 廃油処理施設の現況	47
33. 船質・用途別登録船舶数	47
34. 船員法適用事業者数・船舶数・船員数	48
35. 船員法事務取扱実績	49
36. 船員保険失業保険等業務の状況	49
37. 海技免状取扱実績	49
38. 水先業務	50
39. 外国船舶の監督	50

〔巻末資料〕

1. 沿革

(1) 青森海運支局	51
(2) 八戸海運支局	52 ~ 53
(3) 青森陸運支局	54
2. 歴代支局長等一覧表	55
3. 青森県の市町村別人口	56

# I . 青森運輸支局の概況



## 1. 沿革

- ・平成14年7月1日

国土交通省設置法の一部改正により、青森陸運支局、青森海運支局及び八戸海運支局が統合され、青森運輸支局となった。

なお、自動車検査場における自動車検査業務については、同日をもって自動車検査独立行政法人へ移行した。

- ・平成17年2月14日

青柳庁舎の海事関係部門を本庁舎へ移転統合した。

- ・平成18年7月1日

地方運輸局組織規則の改正により、課制が廃止されスタッフ制となった。

## 2. 管轄区域・・・青森県（海事関係は特例区域）

### (1) 青森運輸支局及び八戸自動車検査登録事務所の管轄区域



## (2) 青森運輸支局及び八戸海事事務所の管轄区域

※特例区域： 秋田県のうち鹿角郡（船舶検査・測度等の事務に限る。）  
岩手県のうち久慈市、二戸市、九戸郡及び二戸郡





### 3. 位置及び構内配置図

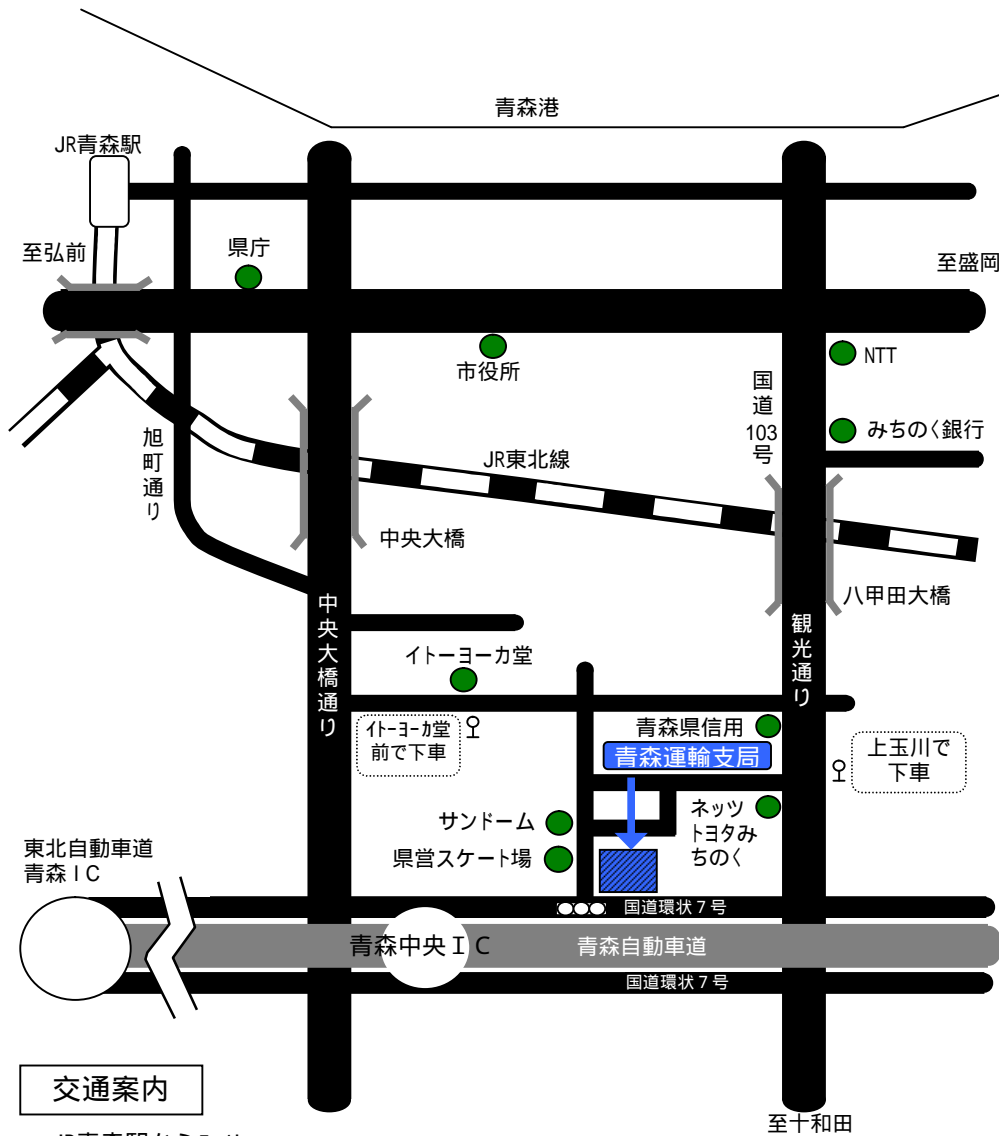
#### (1) 青森運輸支局

所在地 〒030-0843 青森市大字浜田字豊田139-13

T E L	総務企画部門	017-739-1501	検査整備保安部門	017-739-1506
	輸送・監査部門	017-739-1502	海事部門	017-739-8112
	登録部門	050-5540-2008		

---

F A X	総務企画部門	017-739-1505	海事部門	017-739-8219
-------	--------	--------------	------	--------------

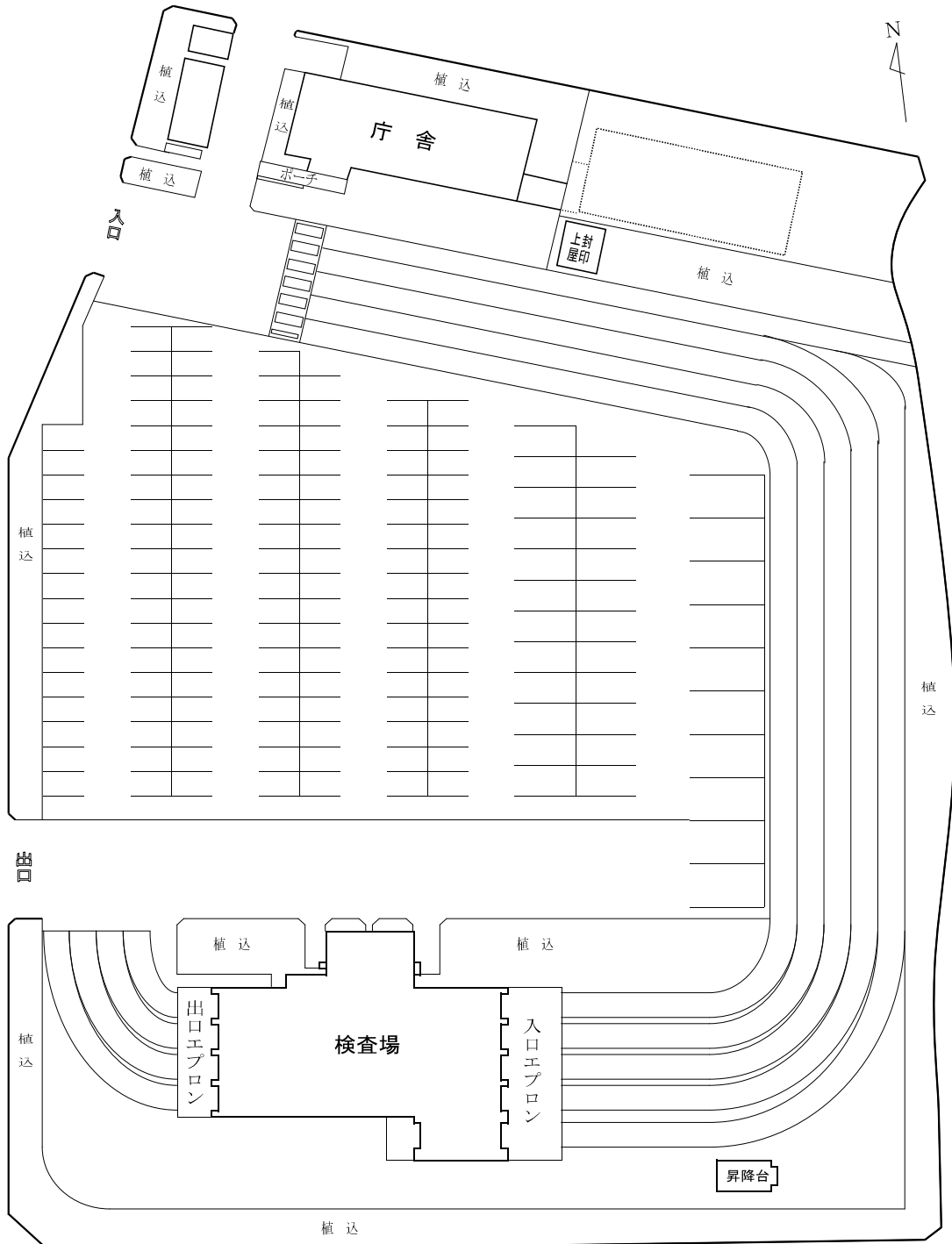


#### 交通案内

- ・ JR青森駅から5.1km
- ・ バス：青森駅～上玉川バス停下車、徒歩約5分  
(問屋町行、八甲田大橋経由横内循環線、南部工業団地行、公立大学行の何れかに乗車)  
青森駅～イトーヨーカ堂前下車、徒歩約5分(浜田循環線に乗車)
- ・ タクシー：青森駅から約15分
- ・ 自動車：青森中央インターから約5分

構内配置図

所在地	敷地面積	建物種別	建物面積
青森市大字浜田字豊田139-13	21,900.77m <sup>2</sup>	庁舎	建 542.8m <sup>2</sup>
			延 1,030.0m <sup>2</sup>
		検査場	1,684.8m <sup>2</sup>



(2) 八戸自動車検査登録事務所

所在地 〒039-2246 八戸市桔梗野工業団地 2 丁目12-12

T E L 0178-20-3161(代)

登録部門 050-5540-2009

F A X 0178-20-4115

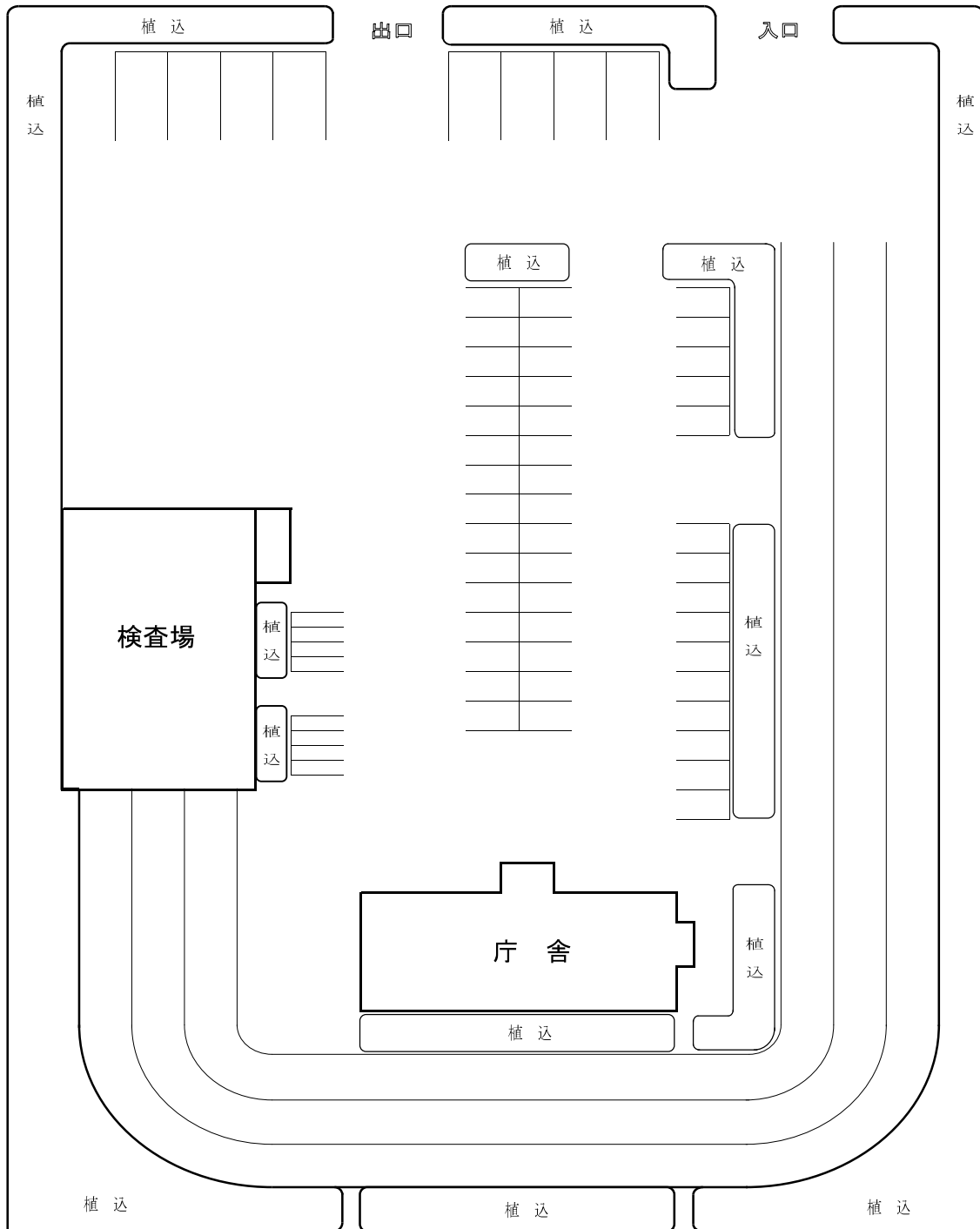


交通案内

- ・ J R 陸奥市川駅から2.2km
- ・ タクシー J R 陸奥市川駅から約5分

構内配置図

所在地	敷地面積	建物種別	建物面積
八戸市桔梗野工業団地 2丁目12-12	12,202m <sup>2</sup>	庁舎	444m <sup>2</sup>
		検査場	1,214m <sup>2</sup>

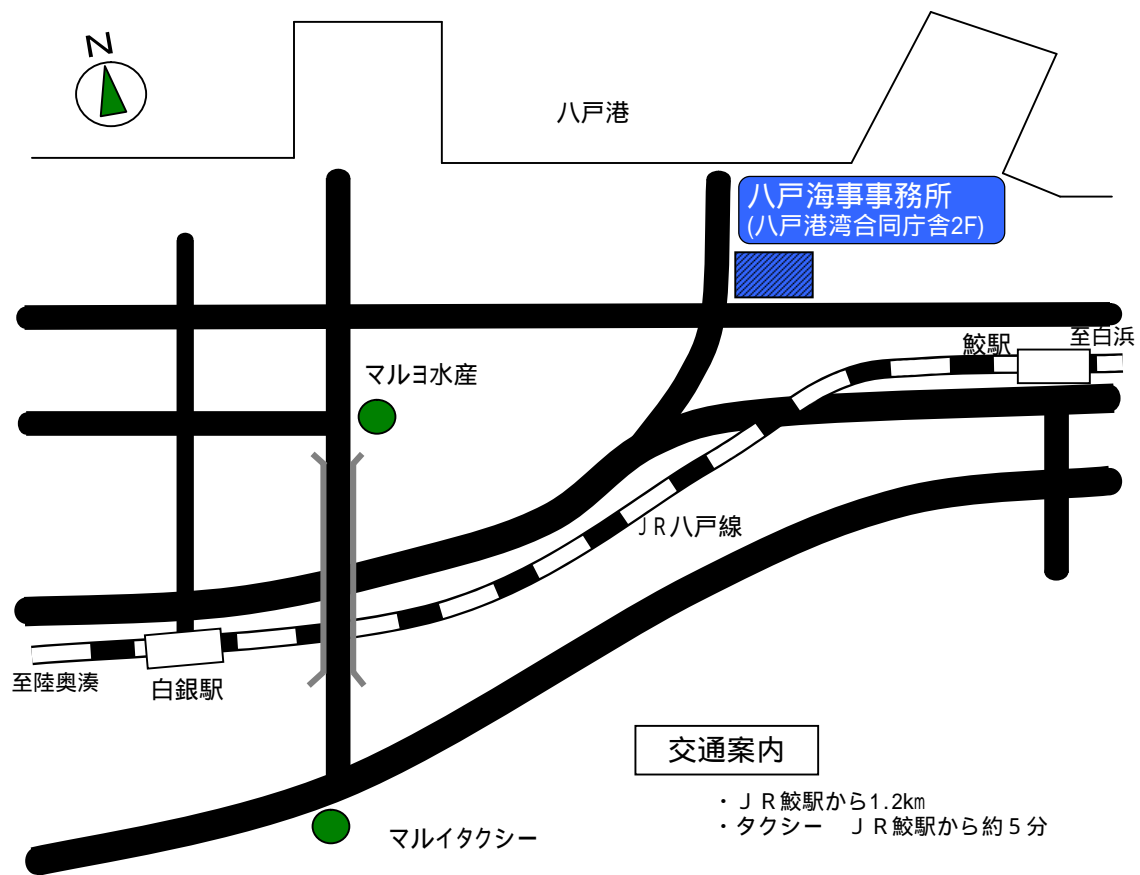


(3) 八戸海事事務所

所在地 〒031-0831 八戸市築港街2丁目16 八戸港湾合同庁舎2F

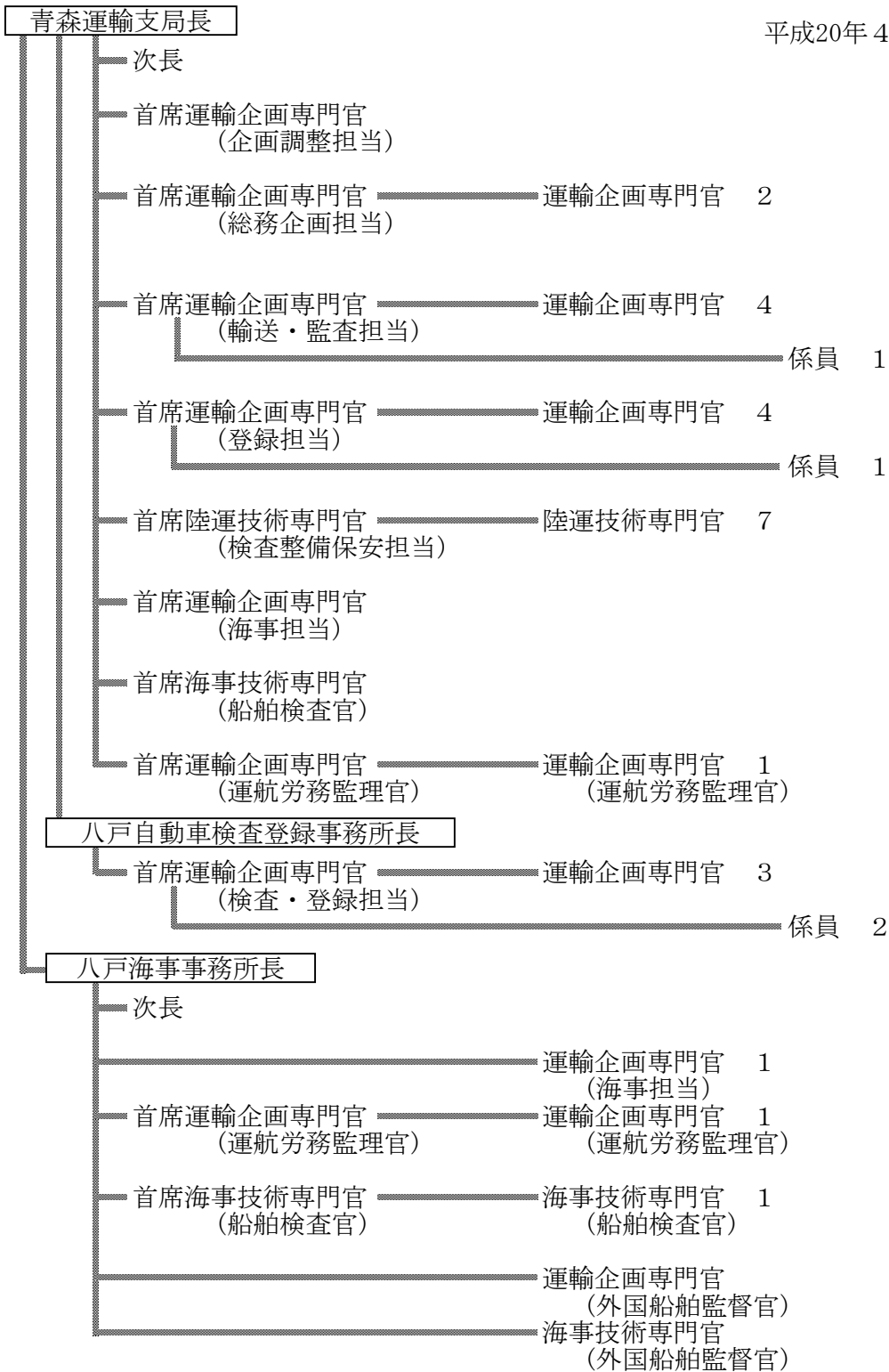
T E L 0178-33-0718

F A X 0178-34-3779



#### 4. 組織図

平成20年4月1日現在



本庁舎…30名    八戸自動車検査登録事務所…7名    八戸海事事務所…9名    合計46名

## 5. 支局長等一覧表

支局長	次長	自動車検査登録事務所長	海事事務所長
菅 峨 芳 男 14.7.1	高 橋 勉 14.7.1	今 野 進 14.7.1	中 岫 隆 男 14.7.1
		清 水 武 15.10.1	
中 岫 隆 男 16.4.1			秋 村 端 16.4.1
秋 村 端 17.4.1	相 馬 恒 雄 17.4.1	阿 部 敏 信 17.4.1	櫻 庭 彰 一 17.4.1
櫻 庭 彰 一 18.4.1			菅 原 眞 二 郎 18.4.1
		石 川 政 治 19.4.1	野 田 富 久 19.4.1
伊 壺 時 雄 20.4.1	小 形 敬 市 20.4.1	吉 崎 照 保 20.4.1	木 村 誠 20.4.1

## 6. 関係団体

### (1) 独立行政法人

名 称	代表者	所 在 地	電話番号
自動車検査独立行政法人 東北検査部青森事務所	鈴木多市郎	青森市大字浜田字豊田139-13	017-739-1630
自動車検査独立行政法人 東北検査部八戸事務所	杉本 秀美	八戸市桔梗野工業団地2-12-12	0178-20-3163
独立行政法人 自動車事故対策機構青森支所	長内 孝慈	青森市大字浜田字豊田139-21	017-739-0551

### (2) 特殊法人

名 称	代表者	所 在 地	電話番号
軽自動車検査協会 青森事務所	井上 良美	青森市大字浜田字豊田129-2	017-739-6568
軽自動車検査協会 青森事務所八戸支所	早川 晴耕	八戸市北インター工業団地1-9-2	0178-21-2135





## Ⅱ．業務の概況

### 〔輸送関係〕



# 1. 自動車運送事業の現況

## (1) 旅客自動車運送事業輸送実績の推移

### (ア) 一般乗合旅客自動車運送事業（乗合バス）

年度別	車両数 (両)	路線キロ (km)	実働率 (%)	走行キロ			輸送人員			輸送人キロ (千人キロ)	営業収入 (千円)	実車1km 当たり営 業収入 (円)	実働1日1車当たり			指数(%)		
				実車 (千km)	空車 (千km)	計 (千km)	定期 (千人)	定期外 (千人)	計 (千人)				走行キロ (km)	輸送人員 (人)	営業収入 (円)	走行キロ	輸送人員	営業収入
15	984	6,385.2	79.6	37,179	5,396	42,575	6,957	28,109	35,066	272,077	9,682,432	260	146	120	33,162	100.0	100.0	100.0
16	948	6,362.4	79.7	36,107	4,915	41,022	6,502	26,662	33,163	269,533	9,331,698	258	147	119	33,475	96.4	94.6	96.4
17	927	6,331.5	80.1	36,405	5,398	41,803	6,060	26,278	32,338	273,001	9,203,845	253	153	118	33,724	98.2	92.2	95.1
18	974	6,894.7	79.1	36,603	5,823	42,426	6,061	25,726	31,787	254,012	9,051,967	247	156	117	33,359	99.6	90.6	93.5
19	936	6,899.5	78.3	35,861	6,334	42,195	5,913	24,989	30,902	252,623	8,897,866	248	158	116	33,341	99.1	88.1	91.9

(注) 路線定期運行事業者のみ計上

### (イ) 一般貸切旅客自動車運送事業（貸切バス）

年度別	車両数 (両)	延実在 車両数	延実働 車両数	実働率 (%)	走行キロ			輸送人員 (千人)	営業収入 (千円)	実働1日1車当たり			指数			
					実車 (千km)	空車 (千km)	計 (千km)			走行キロ	輸送人員	営業収入	延実在車 両数	走行キロ	輸送人員	営業収入
15	766	265,784	151,096	56.8	20,166	8,213	28,379	5,413	7,452,488	188	36	49,323	100.0	100.0	100.0	100.0
16	771	277,891	152,814	55.0	20,143	9,151	29,294	5,213	7,042,773	192	34	46,087	104.6	103.2	96.3	94.5
17	800	279,106	151,785	54.4	19,824	8,776	28,600	5,121	6,780,271	188	34	44,670	105.0	100.8	94.6	91.0
18	757	267,605	146,832	54.9	20,391	8,620	29,011	5,184	6,572,811	198	35	44,764	100.7	102.2	95.8	88.2
19	735	267,177	139,886	52.4	18,539	8,607	27,146	5,009	6,500,256	194	36	46,468	100.5	95.7	92.5	87.2

### (ウ) 一般乗用旅客自動車運送事業（ハイヤー・タクシー）

年度別	車両数 (両)	延実在 車両数	延実働 車両数	実働率 (%)	走行キロ			実車率 (%)	輸送回数 (千回)	輸送人員 (千人)	営業収入 (千円)	実働1日1車当たり					キロ当 たり収入	指数			
					実車 (千km)	空車 (千km)	計 (千km)					実車キロ	走行キロ	回数	人員	収入		延実在 車両数	走行キロ	輸送人員	営業収入
15	3,561	1,311,058	1,095,294	83.5	68,488	134,749	203,237	33.7	19,455	26,411	22,872,619	63	186	17.8	24.1	20,883	112.5	100.0	100.0	100.0	
16	3,495	1,286,131	1,072,969	83.4	64,644	129,094	193,738	33.4	18,676	25,270	21,625,521	60	181	17.4	23.6	20,155	111.6	98.1	95.3	95.7	
17	3,466	1,269,695	1,056,329	83.2	62,276	124,182	186,458	33.4	18,067	24,468	20,846,469	59	177	17.1	23.2	19,735	111.8	96.8	91.7	92.6	
18	3,425	1,257,318	1,032,334	82.1	59,174	122,547	181,721	32.6	17,011	23,040	19,655,311	57	176	16.5	22.3	19,040	108.2	95.9	89.4	87.2	
19	3,322	1,229,874	1,007,824	81.9	57,012	116,861	173,872	32.8	16,406	22,197	19,120,133	57	173	16.3	22.0	18,972	110.0	93.8	85.6	84.0	

(注) 福祉輸送限定事業者を除く

(2)自動車運送事業者数及び車両数の推移

	事業種別	平成15年度		平成16年度		平成17年度		平成18年度		平成19年度	
		事業者数	車両数	事業者数	車両数	事業者数	車両数	事業者数	車両数	事業者数	車両数
バス	乗合	7	984	7	948	7	945	10	974	10	936
	指数	100.0	100.0	100.0	96.3	100.0	96.0	142.9	99.0	142.9	95.1
	貸切	53	766	57	771	59	800	58	757	59	735
	指数	100.0	100.0	107.5	100.7	111.3	104.4	109.4	98.8	111.3	96.0
	特定	1	1	1	1	1	1	3	7	4	8
	指数	100.0	100.0	100.0	100.0	100.0	100.0	300.0	700.0	400.0	800.0
ス	計	61	1,751	65	1,720	67	1,746	71	1,738	73	1,679
	指数	100.0	100.0	106.6	98.2	109.8	99.7	116.4	99.3	119.7	95.9
ハイタク	法人	134	3,463	133	3,391	132	3,356	133	3,308	131	3,204
	指数	100.0	100.0	99.3	97.9	98.5	96.9	99.3	95.5	97.8	92.5
	個人タクシー	98	98	104	104	110	110	117	117	118	118
	指数	100.0	100.0	106.1	106.1	112.2	112.2	119.4	119.4	120.4	120.4
	福祉輸送限定	9	14	21	28	97	109	122	143	143	167
	指数	100.0	100.0	233.3	200.0	1077.8	778.6	1355.6	1021.4	1588.9	1192.9
トラック	計	241	3,575	258	3,523	339	3,575	372	3,568	392	3,489
	指数	100.0	100.0	107.1	98.5	140.7	100.0	154.4	99.8	162.7	97.6
トラック	一般	826	14,678	829	14,087	843	14,244	855	14,486	863	14,363
	指数	100.0	100.0	100.4	96.0	102.1	97.0	103.5	98.7	104.5	97.9
	(26)	(266)	(19)	(272)	(18)	(275)	(18)	(276)	(19)	(278)	
	指数	100.0	100.0	73.1	102.3	69.2	103.4	69.2	103.8	73.1	104.5
	特定	40	215	38	216	38	219	36	208	29	148
	指数	100.0	100.0	95.0	100.5	95.0	101.9	90.0	96.7	72.5	68.8
トラック	霊柩	83	290	87	318	87	312	88	315	87	318
	指数	100.0	100.0	104.8	109.7	104.8	107.6	106.0	108.6	104.8	109.7
トラック	計	949	15,183	954	14,621	968	14,775	979	15,009	979	14,829
	指数	100.0	100.0	100.5	96.3	102.0	97.3	103.2	98.9	103.2	97.7

(注1)乗合は路線定期運行事業者のみ計上

(注2)( )内は、特別積み合わせ貨物運送を行っている事業者の内数

(3)規模別自動車運送事業者数(平成20年3月31日現在)

車両数規模別

規模別 事業種別	個人 タクシー	5 両 ま で	10 両 ま で	15 両 ま で	20 両 ま で	30 両 ま で	50 両 ま で	100 両 ま で	200 両 ま で	500 両 ま で	501 両 以 上	合 計
乗 合		2	1	0	0	0	0	2	3	1	0	9
貸 切		20	18	11	1	2	1	4	0	0	0	57
ハイ・タク	118	179	20	20	10	15	13	11	5	1	0	392
トラック												0 0
計	118	201	39	31	11	17	14	17	8	2	0	458

(注1) 青森県に本社を有する事業者のみ計上

(注2) 乗合は路線定期運行事業者のみ計上

(注3) トラックについては調査不能

資本金規模別

規模別 事業種別	500 万 円 ま で	1,000 万 円 ま で	3,000 万 円 ま で	5,000 万 円 ま で	1 億 円 ま で	1 億 円 超	そ の 他	合 計
乗 合	1	1	0	1	2	2	2	9
貸 切	7	16	21	4	4	4	1	57
ハイ・タク	118	65	32	9	6	44	118	392
トラック								0 0
計	126	82	53	14	12	50	121	458

(注1) 青森県に本社を有する事業者のみ計上

(注2) 乗合は路線定期運行事業者のみ計上

(注3) 「その他」には、個人・公営企業等が含まれる

(注4) トラックについては調査不能

(4)貨物軽自動車運送事業者数及び車両数の推移

年度	区分	事業者数		車両数	
			指数		指数
15		911	100.0	1,390	100.0
16		953	104.6	1,450	104.3
17		964	101.2	1,484	102.3
18		979	101.6	1,506	101.5
19		1,097	112.1	2,020	134.1

## 2. 自家用自動車有償貸渡（レンタカー）業者及び車両数の推移

(平成20年3月末現在)

区分 年度	バ ス			乗 用 車			貨 物 車		
	事 業 者 数	車 両 数		事 業 者 数	車 両 数		事 業 者 数	車 両 数	
		指 数			指 数			指 数	
15	21	99	100.00	59	2,512	100.00	56	2,005	100.00
16	18	82	82.83	53	1,323	52.67	36	1,284	64.04
17	19	85	85.86	63	1,389	55.29	43	1,018	50.77
18	21	77	77.78	79	2,716	108.12	55	1,953	97.41
19	24	84	84.85	88	2,977	118.51	59	1,981	98.80

(他、特種用途事業者：19者125両、二輪事業者：1者1両)

(H16より報告方法が変更になったため事業者数、車両数変動)

## 3. 土砂等運搬大型自動車（ダンプ）関係使用者数及び車両数

(平成19年12月末現在)

事業種別		保有台数	保有台数									計	
			1台	2~4台	5~6台	7~9台	10~14台	15~20台	21~50台	51~100台	101台以上		
事業用	営	自動車運送事業	使用者数	55	98	64	36	36	9	6	0	0	304
		車両数	55	288	335	279	427	162	192	0	0	1,738	
自	石	採石業	使用者数	5	3	0	0	0	0	0	0	0	8
			車両数	5	9	0	0	0	0	0	0	0	14
自	砕	砕石業	使用者数	0	0	0	0	0	0	0	0	0	0
			車両数	0	0	0	0	0	0	0	0	0	0
家	砂	採取業	使用者数	11	6	3	0	1	0	0	0	0	21
			車両数	11	14	16	0	12	0	0	0	0	53
用	販	販売業	使用者数	564	107	4	1	2	1	0	0	0	679
			車両数	564	249	20	9	20	17	0	0	0	879
用	建	建設業	使用者数	232	98	8	2	1	0	1	0	0	342
			車両数	232	231	44	14	10	0	26	0	0	557
用	他	その他	使用者数	35	8	3	0	0	0	0	0	0	46
			車両数	35	18	16	0	0	0	0	0	0	69
合	計	小計	使用者数	847	222	18	3	4	1	1	0	0	1,096
			車両数	847	521	96	23	42	17	26	0	0	1,572
合	計	合計	使用者数	902	320	82	39	40	10	7	0	0	1,400
			車両数	902	809	431	302	469	179	218	0	0	3,310





〔 登 録 関 係 〕



#### 4. 自動車保有車両数の推移

(青森県)  
(単位：両)

年月日	車種別 貨物車	乗合車	乗用車	特種・特殊車	軽自動車 (三輪以上)		二輪車	合計	対前年度 指数 (%)	人口 100人 当り車 両数 (両)	一世帯 当り車 両数 (両)
					乗用車	貨物車					
S26.3.31	(76.1) 3,162	(6.7) 278	(7.4) 306	(4.8) 200	(0.0) 0	(0.0) 0	(5.1) 210	(100) 4,156	125.2	0.3	0.02
S31.3.31	(59.1) 7,566	(4.5) 579	(12.2) 1,560	(3.6) 464	(0.0) 0	(0.0) 4	(20.5) 2,630	(100) 12,803	117.3	0.9	0.05
S36.3.31	(50.2) 16,090	(2.5) 803	(12.1) 3,862	(3.5) 1,136	(0.5) 165	(5.6) 1,788	(25.6) 8,191	(100) 32,035	105.9	2.2	0.12
S41.3.31	(47.0) 37,670	(2.1) 1,666	(17.3) 13,862	(3.4) 2,721	(2.3) 1,835	(15.9) 12,777	(12.0) 9,634	(100) 80,165	117.5	5.7	0.26
S46.3.31	(42.5) 82,234	(1.9) 3,636	(27.9) 54,013	(2.8) 5,423	(6.7) 12,907	(13.7) 26,563	(4.5) 8,722	(100) 193,498	113.9	13.6	0.56
S51.3.31	(35.8) 122,267	(1.5) 5,159	(43.4) 148,491	(2.9) 9,808	(6.3) 21,571	(7.1) 24,186	(3.0) 10,351	(100) 341,833	109.2	23.3	0.88
S56.3.31	(31.1) 151,000	(1.2) 5,693	(49.8) 241,767	(3.0) 14,782	(3.5) 16,926	(9.3) 45,214	(2.2) 10,533	(100) 485,915	104.5	31.9	1.18
S57.3.31	(29.6) 150,082	(1.1) 5,619	(50.0) 253,376	(3.0) 15,074	(3.3) 16,707	(10.8) 54,783	(2.1) 10,715	(100) 506,356	104.3	33.2	1.18
S58.3.31	(28.1) 149,007	(1.1) 5,581	(49.8) 264,274	(3.0) 16,037	(3.2) 17,067	(12.7) 67,400	(2.2) 11,708	(100) 531,074	104.9	34.8	1.24
S59.3.31	(26.4) 145,890	(1.0) 5,564	(49.2) 272,067	(3.1) 16,987	(3.2) 17,738	(14.8) 81,597	(2.3) 12,682	(100) 552,525	104.0	36.1	1.28
S60.3.31	(24.8) 141,710	(1.0) 5,445	(48.3) 275,579	(3.1) 17,872	(3.2) 18,450	(17.1) 97,593	(2.4) 13,829	(100) 570,478	103.2	37.4	1.33
S61.3.31	(23.4) 137,419	(0.9) 5,400	(47.4) 278,731	(3.1) 18,059	(3.2) 18,673	(19.5) 114,641	(2.6) 15,212	(100) 588,135	103.1	38.6	1.32
S62.3.31	(21.9) 133,493	(0.9) 5,347	(46.5) 283,038	(3.2) 19,205	(3.0) 18,526	(21.7) 132,190	(2.7) 16,513	(100) 608,312	103.4	39.1	1.29
S63.3.31	(20.8) 131,279	(0.9) 5,399	(45.8) 289,990	(3.1) 19,693	(3.0) 18,731	(23.6) 149,219	(2.9) 18,327	(100) 632,638	104.0	40.9	1.36
H1.3.31	(19.9) 130,785	(0.8) 5,421	(45.2) 297,382	(3.1) 20,708	(3.2) 20,958	(24.7) 162,326	(3.0) 19,919	(100) 657,499	103.9	43.6	1.50
H2.3.31	(18.9) 130,513	(0.8) 5,469	(45.5) 314,368	(3.2) 21,838	(3.5) 24,497	(25.1) 173,295	(3.1) 21,150	(100) 691,130	105.1	46.4	1.58
H3.3.31	(18.1) 130,261	(0.8) 5,513	(45.6) 328,744	(3.2) 22,816	(3.2) 33,939	(24.8) 178,762	(2.9) 21,157	(100) 721,192	104.3	47.3	1.60
H4.3.31	(17.3) 129,713	(0.7) 5,545	(46.0) 345,084	(3.2) 24,149	(5.8) 43,440	(24.1) 181,030	(2.9) 21,815	(100) 750,776	104.1	50.9	1.66
H5.3.31	(16.7) 129,796	(0.7) 5,444	(46.3) 360,875	(3.2) 25,181	(6.9) 53,450	(23.4) 182,360	(2.9) 22,238	(100) 779,344	103.8	53.3	1.73
H6.3.31	(16.1) 130,289	(0.7) 5,402	(46.7) 377,271	(3.2) 26,110	(7.8) 63,071	(22.6) 182,785	(2.8) 22,800	(100) 807,728	103.6	55.3	1.79
H7.3.31	(15.7) 131,767	(0.6) 5,315	(47.1) 395,105	(3.3) 27,502	(8.8) 73,552	(21.8) 182,495	(2.8) 23,300	(100) 839,036	103.9	57.4	1.74
H8.3.31	(15.2) 132,168	(0.6) 5,250	(47.6) 415,191	(3.3) 28,920	(9.9) 85,840	(20.7) 180,663	(2.7) 23,412	(100) 871,444	103.9	57.8	1.80
H9.3.31	(14.7) 131,814	(0.6) 5,242	(48.7) 435,371	(2.7) 24,016	(11.0) 98,394	(19.7) 176,479	(2.6) 23,517	(100) 894,833	102.7	59.3	1.86
H10.3.31	(14.2) 129,928	(0.6) 5,132	(49.0) 447,808	(2.8) 25,648	(12.0) 109,167	(18.8) 171,817	(2.6) 23,472	(100) 912,972	102.0	62.0	1.90
H11.3.31	(13.6) 126,883	(0.5) 5,060	(49.1) 456,354	(3.0) 27,778	(13.2) 123,024	(18.0) 166,960	(2.5) 23,519	(100) 929,578	101.8	63.3	1.93
H12.3.31	(13.1) 124,601	(0.5) 5,037	(48.7) 461,728	(3.2) 30,106	(14.7) 139,695	(17.3) 163,619	(2.4) 23,157	(100) 947,943	102.0	64.4	1.87
H13.3.31	(12.6) 121,686	(0.5) 5,012	(48.5) 467,605	(3.3) 31,959	(16.1) 155,064	(16.6) 159,964	(2.4) 23,327	(100) 964,617	101.8	65.8	1.90
H14.3.31	(12.1) 118,548	(0.5) 4,933	(48.2) 471,714	(3.3) 32,481	(17.4) 170,298	(16.0) 156,760	(2.4) 23,324	(100) 978,058	101.4	65.5	1.80
H15.3.31	(11.6) 114,820	(0.5) 4,809	(47.9) 473,100	(3.3) 32,341	(18.7) 184,741	(15.6) 153,839	(2.4) 23,282	(100) 986,932	100.9	66.4	1.80
H16.3.31	(11.2) 111,385	(0.5) 4,725	(47.5) 471,283	(3.2) 31,893	(20.0) 198,517	(15.3) 151,374	(2.3) 23,110	(100) 992,287	100.5	67.1	1.80
H17.3.31	(10.8) 107,904	(0.5) 4,601	(47.1) 469,279	(3.1) 31,344	(21.1) 210,789	(15.0) 149,762	(2.3) 23,124	(100) 996,803	100.5	67.9	1.80
H18.3.31	(10.5) 104,665	(0.5) 4,538	(46.5) 464,947	(3.1) 30,948	(22.3) 222,474	(14.9) 148,792	(2.3) 23,425	(100) 999,789	100.3	68.5	1.79
H19.3.31	(10.2) 101,180	(0.4) 4,429	(45.5) 453,828	(3.1) 30,696	(23.6) 235,344	(14.8) 147,621	(2.3) 23,388	(100) 996,486	99.7	68.9	1.77
H20.3.31	(9.9) 97,905	(0.4) 4,319	(44.6) 440,721	(3.1) 30,306	(24.9) 246,336	(14.7) 145,714	(2.4) 23,390	(100) 988,691	99.2	69.1	1.75

(注) 1. ( ) は構成比 (%) 2. 特種軽自動車は、軽自動車・貨物車に含む。

5. 東北運輸局管内県別自動車保有車両数調

(平成20年3月31日現在)

(単位:両)

用途	車種	業態	青森	八戸	岩手	宮城	秋田	山形	庄内	福島	いわき	管内計	
貨物	普通車	自家用	15,976	10,923	25,464	35,341	16,046	14,223	4,801	25,131	9,037	156,942	
		事業用	4,804	3,812	9,504	19,236	6,882	5,537	1,996	12,480	4,349	68,600	
		計	20,780	14,735	34,968	54,577	22,928	19,760	6,797	37,611	13,386	225,542	
	小型車	四輪	自家用	36,970	23,809	54,963	84,593	38,489	36,261	11,951	64,296	20,452	371,784
			事業用	442	267	590	1,086	482	385	135	812	149	4,348
			計	37,412	24,076	55,553	85,679	38,971	36,646	12,086	65,108	20,601	376,132
		三輪	自家用	4	2	5	13	3	5	0	8	3	43
			事業用	0	0	0	1	0	0	0	0	0	1
			計	4	2	5	14	3	5	0	8	3	44
	被けん引車	自家用	139	67	143	116	75	59	34	117	45	795	
		事業用	230	460	597	2,725	557	148	200	733	501	6,151	
		計	369	527	740	2,841	632	207	234	850	546	6,946	
	軽自動車	四輪	90,406	53,530	154,180	174,115	139,364	101,538	39,531	162,411	54,973	970,048	
		三輪	3	1	14	15	6	9	3	6	1	58	
	貨物計			148,974	92,871	245,460	317,241	201,904	158,165	58,651	265,994	89,510	1,578,770
乗合	普通車	自家用	364	217	563	492	326	192	120	374	133	2,781	
		事業用	785	592	1,260	1,993	896	345	170	1,187	407	7,635	
		計	1,149	809	1,823	2,485	1,222	537	290	1,561	540	10,416	
	小型車	自家用	1,205	851	1,671	2,057	1,435	1,269	354	2,010	788	11,640	
		事業用	206	99	318	505	140	135	64	386	100	1,953	
乗合計			2,560	1,759	3,812	5,047	2,797	1,941	708	3,957	1,428	24,009	
乗用	普通車	自家用	92,395	62,652	158,493	315,913	128,155	109,364	31,463	213,008	79,214	1,190,657	
		事業用	130	58	183	299	125	113	37	156	49	1,150	
		計	92,525	62,710	158,676	316,212	128,280	109,477	31,500	213,164	79,263	1,191,807	
	小型車	自家用	167,993	114,377	286,940	511,610	256,630	218,810	69,755	365,588	122,826	2,114,529	
		事業用	2,173	943	2,463	5,279	1,620	1,069	300	2,169	596	16,612	
軽四輪車			170,166	115,320	289,403	516,889	258,250	219,879	70,055	367,757	123,422	2,131,141	
乗用計			419,960	267,097	682,436	1,159,808	574,407	492,616	162,432	833,812	288,524	4,881,092	
特種	普通車	自家用	9,669	5,868	13,215	17,899	9,908	7,116	2,584	15,235	5,111	86,605	
		事業用	2,833	1,965	3,151	6,547	1,682	1,217	891	3,046	1,290	22,622	
		計	12,502	7,833	16,366	24,446	11,590	8,333	3,475	18,281	6,401	109,227	
	小型車	自家用	1,207	632	2,307	3,293	1,592	1,388	537	2,741	932	14,629	
		事業用	93	46	98	262	112	73	26	114	49	873	
	軽自動車			1,300	678	2,405	3,555	1,704	1,461	563	2,855	981	15,502
特種計			14,969	9,118	20,418	31,127	14,934	11,164	4,683	23,369	8,064	137,846	
大型特種			5,505	2,488	3,704	3,018	7,657	5,523	1,717	3,841	935	34,388	
二輪車	小型二輪車		5,662	3,800	12,064	25,543	9,489	8,680	2,946	17,509	4,965	90,658	
	軽二輪車		8,914	4,883	15,564	30,643	10,877	8,792	3,103	21,088	5,750	109,614	
	その他		45	86	52	7	45	92	7	51	2	387	
	二輪車計			14,621	8,769	27,680	56,193	20,411	17,564	6,056	38,648	10,717	200,659
総合計			606,589	382,102	983,510	1,572,434	822,110	686,973	234,247	1,169,621	399,178	6,856,764	
前月対比較増減	両数		-2,573	-2,173	-6,244	-7,908	-4,304	-2,420	-1,259	-5,178	-2,133	-34,192	
	%		-0.4	-0.6	-0.6	-0.5	-0.5	-0.4	-0.5	-0.4	-0.5	-0.5	
対比較増減	両数		-5,376	-2,419	-3,791	-6,480	-6,682	-3,895	-1,599	-2,607	-1,518	-34,367	
	%		-0.9	-0.6	-0.4	-0.4	-0.8	-0.6	-0.7	-0.2	-0.4	-0.5	
登録自動車数			343,123	230,128	565,632	1,012,278	472,812	403,232	127,135	713,432	246,966	4,114,738	
検査対象自動車数			348,785	233,928	577,696	1,037,821	482,301	411,912	130,081	730,941	251,931	4,205,396	
軽自動車数			257,804	148,174	405,814	534,613	339,809	275,061	104,166	438,680	147,247	2,651,368	

## 6. 市町村別保有車両数

(平成20年3月31日現在)

(1)市・郡別

市 部

(単位：両)

用途 車種 車別	市町村別 業態 別	市 部											市 計	
		青 森 市	弘 前 市	黒 石 市	五 所 川 原 市	む つ 市	つ が る 市	平 川 市	八 戸 市	十 和 田 市	三 沢 市	駐 留 軍 内 数		
貨 物 車	普通車	自家用	4,798	2,767	602	1,245	1,169	1,048	597	3,893	1,830	771	5	18,720
	事業用	2,214	1,016	172	232	229	175	93	2,157	378	90	0	6,756	
	計	7,012	3,783	774	1,477	1,398	1,223	690	6,050	2,208	861	5	25,476	
車 合	小型車	自家用	10,963	8,297	1,704	2,633	2,101	2,086	1,619	9,917	3,849	1,508	17	44,677
	事業用	162	118	8	18	33	12	5	143	32	1	0	532	
	計	11,125	8,415	1,712	2,651	2,134	2,098	1,624	10,060	3,881	1,509	17	45,209	
被 牽 引 車 合	自家用	14	71	5	9	10	5	2	18	16	4	0	154	
	事業用	118	55	12	9	6	5	0	338	52	2	0	597	
	計	132	126	17	18	16	10	2	356	68	6	0	751	
乗 合 車 合	自家用	15,775	11,135	2,311	3,887	3,280	3,139	2,218	13,828	5,695	2,283	22	63,551	
	事業用	2,494	1,189	192	259	268	192	98	2,638	462	93	0	7,885	
	計	18,269	12,324	2,503	4,146	3,548	3,331	2,316	16,466	6,157	2,376	22	71,436	
乗 合 車 合	普通車	自家用	77	47	4	17	35	30	15	91	21	20	1	357
	事業用	302	148	30	86	115	0	4	314	96	14	0	1,109	
	計	379	195	34	103	150	30	19	405	117	34	1	1,466	
車 合	小型車	自家用	307	233	48	105	126	68	44	344	106	106	0	1,487
	事業用	35	39	12	27	31	0	1	23	8	6	0	182	
	計	342	272	60	132	157	68	45	367	114	112	0	1,669	
乗 合 車 合	自家用	384	280	52	122	161	98	59	435	127	126	1	1,844	
	事業用	337	187	42	113	146	0	5	337	104	20	0	1,291	
	計	721	467	94	235	307	98	64	772	231	146	1	3,135	
乗 用 車 合	普通車	自家用	32,398	18,841	3,653	6,526	6,758	4,117	3,219	28,038	7,921	8,013	2,579	119,484
	事業用	31	43	3	11	8	2	11	14	6	2	0	131	
	計	32,429	18,884	3,656	6,537	6,766	4,119	3,230	28,052	7,927	8,015	2,579	119,615	
車 合	小型車	自家用	58,950	34,707	6,829	11,177	12,532	6,804	6,069	52,835	15,636	12,129	3,100	217,668
	事業用	1,052	563	63	102	134	33	29	540	87	120	0	2,723	
	計	60,002	35,270	6,892	11,279	12,666	6,837	6,098	53,375	15,723	12,249	3,100	220,391	
乗 用 車 合	自家用	91,348	53,548	10,482	17,703	19,290	10,921	9,288	80,873	23,557	20,142	5,679	337,152	
	事業用	1,083	606	66	113	142	35	40	554	93	122	0	2,854	
	計	92,431	54,154	10,548	17,816	19,432	10,956	9,328	81,427	23,650	20,264	5,679	340,006	
用 途 車 種	自家用	3,473	2,066	437	767	954	535	369	2,929	1,067	542	6	13,139	
	事業用	1,407	703	232	66	109	62	48	1,344	92	33	0	4,096	
	計	4,880	2,769	669	833	1,063	597	417	4,273	1,159	575	6	17,235	
特 殊 車 型	自家用	1,924	1,055	231	419	395	293	169	634	695	146	0	5,961	
	事業用	7	0	0	3	0	0	2	18	1	0	0	31	
	計	1,931	1,055	231	422	395	293	171	652	696	146	0	5,992	
登録車両数合計		118,232	70,769	14,045	23,452	24,745	15,275	12,296	103,590	31,893	23,507	5,708	437,804	
小型二輪車		2,180	1,208	235	368	361	271	191	1,563	516	586	179	7,479	
検査車両数合計		120,412	71,977	14,280	23,820	25,106	15,546	12,487	105,153	32,409	24,093	5,887	445,283	
軽 自 動 車	四輪乗用車	47,988	32,940	7,895	12,967	11,587	7,645	6,840	40,294	12,040	7,809	60	188,005	
	貨物車	18,063	18,018	4,463	7,978	5,530	7,442	4,934	16,874	8,239	3,766	56	95,307	
	計	66,051	50,958	12,358	20,945	17,117	15,087	11,774	57,168	20,279	11,575	116	283,312	
特種二輪		346	203	69	109	54	70	50	223	89	57	1	1,270	
届出車両数合計		69,621	52,985	12,784	21,605	17,826	15,608	12,192	59,284	21,124	12,422	479	295,451	
総 合 計		190,033	124,962	27,064	45,425	42,932	31,154	24,679	164,437	53,533	36,515	6,366	740,734	

郡 部

(単位：両)

用途車種別	市町村別 業態別	東	西	中	南	北	上	下	三		郡	總		
		津 輕 郡	津 輕 郡	津 輕 郡	津 輕 郡	津 輕 郡	北 郡	北 郡	戸 郡		計	計		
貨物車	普通車	自家用	603	570	46	568	1,004	3,172	454	1,762		8,179	26,899	
		事業用	49	55	3	181	223	670	71	608		1,860	8,616	
		計	652	625	49	749	1,227	3,842	525	2,370		10,039	35,515	
	小型車	自家用	1,351	896	135	1,655	1,993	5,650	736	3,692		16,108	60,785	
		事業用	7	7	2	28	24	57	12	40		177	709	
		計	1,358	903	137	1,683	2,017	5,707	748	3,732		16,285	61,494	
	被牽引車	自家用	7	6	1	1	3	25	2	7		52	206	
		事業用	2	1	1	12	3	42	6	26		93	690	
		計	9	7	2	13	6	67	8	33		145	896	
	合計	自家用	1,961	1,472	182	2,224	3,000	8,847	1,192	5,461		24,339	87,890	
		事業用	58	63	6	221	250	769	89	674		2,130	10,015	
		計	2,019	1,535	188	2,445	3,250	9,616	1,281	6,135		26,469	97,905	
乗用車	普通車	自家用	28	38	4	13	18	82	14	27		224	581	
		事業用	10	33	0	3	50	109	2	61		268	1,377	
		計	38	71	4	16	68	191	16	88		492	1,958	
	小型車	自家用	60	55	6	46	43	213	32	114		569	2,056	
		事業用	4	16	0	11	22	49	3	18		123	305	
		計	64	71	6	57	65	262	35	132		692	2,361	
	合計	自家用	88	93	10	59	61	295	46	141		793	2,637	
		事業用	14	49	0	14	72	158	5	79		391	1,682	
		計	102	142	10	73	133	453	51	220		1,184	4,319	
	乗用車	普通車	自家用	2,745	2,222	194	3,509	4,115	12,321	2,034	8,423		35,563	155,047
			事業用	3	1	0	2	4	26	7	14		57	188
			計	2,748	2,223	194	3,511	4,119	12,347	2,041	8,437		35,620	155,235
小型車		自家用	4,829	4,054	311	6,650	7,443	22,344	3,532	15,539		64,702	282,370	
		事業用	29	21	0	36	39	167	20	81		393	3,116	
		計	4,858	4,075	311	6,686	7,482	22,511	3,552	15,620		65,095	285,486	
合計		自家用	7,574	6,276	505	10,159	11,558	34,665	5,566	23,962		100,265	437,417	
		事業用	32	22	0	38	43	193	27	95		450	3,304	
		計	7,606	6,298	505	10,197	11,601	34,858	5,593	24,057		100,715	440,721	
用途車種		自家用	387	345	31	414	502	1,353	327	878		4,237	17,376	
		事業用	28	61	0	60	105	301	20	266		841	4,937	
		計	415	406	31	474	607	1,654	347	1,144		5,078	22,313	
特殊車型	自家用	175	162	26	164	256	764	102	343		1,992	7,953		
	事業用	0	0	0	0	0	9	0	0		9	40		
	計	175	162	26	164	256	773	102	343		2,001	7,993		
登録車両数合計		10,317	8,543	760	13,353	15,847	47,354	7,374	31,899		135,447	573,251		
小型二輪車		120	70	3	220	235	779	79	477		1,983	9,462		
検査車両数合計		10,437	8,613	763	13,573	16,082	48,133	7,453	32,376		137,430	582,713		
軽自動車	四輪	乗用車	4,160	3,893	292	7,081	8,609	17,388	2,441	14,467		58,331	246,336	
		貨物車	3,240	3,667	315	4,917	7,619	12,954	2,345	13,576		48,633	143,940	
		計	7,400	7,560	607	11,998	16,228	30,342	4,786	28,043		106,964	390,276	
	特種	47	64	3	45	68	151	17	109		504	1,774		
	二輪	277	204	29	299	397	1,017	119	717		3,059	13,928		
届出車両数合計		7,724	7,828	639	12,342	16,693	31,510	4,922	28,869		110,527	405,978		
總 合 計		18,161	16,441	1,402	25,915	32,775	79,643	12,375	61,245		247,957	988,691		

## (2) 郡内訳

## 東 津 軽 郡

(単位：両)

用途車種別	市町村別 業態別	平	外	今	蓬								計		
		内町	ヶ浜町	別町	田村										
貨物車	普通車	自家用	269	193	69	72								603	
		事業用	19	23	7	0								49	
		計	288	216	76	72								652	
	小型車	自家用	743	307	116	185								1,351	
		事業用	3	2	2	0								7	
		計	746	309	118	185								1,358	
	被牽引車	自家用	0	5	2	0								7	
		事業用	2	0	0	0								2	
		計	2	5	2	0								9	
	合計	自家用	1,012	505	187	257								1,961	
		事業用	24	25	9	0								58	
		計	1,036	530	196	257								2,019	
乗合車	普通車	自家用	4	14	5	5								28	
		事業用	10	0	0	0								10	
		計	14	14	5	5								38	
	小型車	自家用	31	17	7	5								60	
		事業用	4	0	0	0								4	
		計	35	17	7	5								64	
	合計	自家用	35	31	12	10								88	
		事業用	14	0	0	0								14	
		計	49	31	12	10								102	
	乗用車	普通車	自家用	1,352	761	299	333								2,745
			事業用	0	2	1	0								3
			計	1,352	763	300	333								2,748
小型車		自家用	2,397	1,317	559	556								4,829	
		事業用	15	9	2	3								29	
		計	2,412	1,326	561	559								4,858	
合計		自家用	3,749	2,078	858	889								7,574	
		事業用	15	11	3	3								32	
		計	3,764	2,089	861	892								7,606	
用途車種		自家用	147	154	47	39								387	
		事業用	10	14	3	1								28	
		計	157	168	50	40								415	
特殊車型	自家用	81	52	15	27								175		
	事業用	0	0	0	0								0		
	計	81	52	15	27								175		
登録車両数合計		5,087	2,870	1,134	1,226								10,317		
小型二輪車		73	20	12	15								120		
検査車両数合計		5,160	2,890	1,146	1,241								10,437		
軽自動車	四輪	乗用車	1,953	1,154	509	544								4,160	
		貨物車	1,419	814	479	528								3,240	
		計	3,372	1,968	988	1,072								7,400	
	特殊二輪	種	26	12	6	3								47	
		輪	153	48	24	52								277	
	届出車両数合計		3,551	2,028	1,018	1,127								7,724	
総合計		8,711	4,918	2,164	2,368								18,161		

西 津 軽 郡

(単位：両)

用途車種別	市町村別	業態別	鯨	深														計	
			ヶ	浦															
			沢	町															
			町																
貨物車	普通車	自家用	265	305														570	
		事業用	52	3															55
		計	317	308															625
	小型車	自家用	503	393															896
		事業用	6	1															7
		計	509	394															903
	被牽引車	自家用	1	5															6
		事業用	1	0															1
		計	2	5															7
	合	自家用	769	703															1,472
		事業用	59	4															63
		計	828	707															1,535
乗合車	普通車	自家用	13	25														38	
		事業用	33	0														33	
		計	46	25														71	
	小型車	自家用	22	33															55
		事業用	14	2															16
		計	36	35															71
	合	自家用	35	58															93
		事業用	47	2															49
		計	82	60															142
	乗用車	普通車	自家用	1,183	1,039														2,222
			事業用	1	0														1
			計	1,184	1,039														2,223
小型車		自家用	2,229	1,825															4,054
		事業用	15	6															21
		計	2,244	1,831															4,075
合		自家用	3,412	2,864															6,276
		事業用	16	6															22
		計	3,428	2,870															6,298
用途車種		自家用	189	156															345
		事業用	53	8															61
		計	242	164															406
特殊車型	自家用	110	52															162	
	事業用	0	0															0	
	計	110	52															162	
登録車両数合計			4,690	3,853														8,543	
小型二輪車			47	23														70	
検査車両数合計			4,737	3,876														8,613	
軽自動車	四輪	乗用車	1,484	2,409														3,893	
		貨物車	2,038	1,629														3,667	
		計	3,522	4,038														7,560	
	特種	49	15															64	
	二輪	132	72															204	
届出車両数合計			3,703	4,125														7,828	
総合計			8,440	8,001														16,441	



中 津 軽 郡

(単位：両)

用途車種別	市町村別	西												計
		目屋村												
貨物車	普通車	自家用	46											46
		事業用	3											3
		計	49											49
	小型車	自家用	135											135
		事業用	2											2
		計	137											137
	被牽引車	自家用	1											1
		事業用	1											1
		計	2											2
	合	自家用	182											182
		事業用	6											6
		計	188											188
乗合車	普通車	自家用	4										4	
		事業用	0										0	
		計	4										4	
	小型車	自家用	6											6
		事業用	0											0
		計	6											6
合	自家用	10											10	
	事業用	0											0	
	計	10											10	
乗用車	普通車	自家用	194										194	
		事業用	0										0	
		計	194										194	
	小型車	自家用	311											311
		事業用	0											0
		計	311											311
合	自家用	505											505	
	事業用	0											0	
	計	505											505	
用途車種	自家用	31											31	
	事業用	0											0	
	計	31											31	
特殊車型	自家用	26											26	
	事業用	0											0	
	計	26											26	
登録車両数合計			760											760
小型二輪車			3											3
検査車両数合計			763											763
軽自動車	四輪	乗用車	292											292
		貨物車	315											315
		計	607											607
	特種	3											3	
	二輪	29											29	
届出車両数合計			639											639
総合計			1,402											1,402

南 津 軽 郡

(単位：両)

用途車種別	市町村別	業態別	藤	大	田										計
			崎町	鰯町	舎館村										
貨物車	普通車	自家用	312	135	121										568
		事業用	99	13	69										181
		計	411	148	190										749
	小型車	自家用	841	527	287										1,655
		事業用	10	14	4										28
		計	851	541	291										1,683
	被牽引車	自家用	1	0	0										1
		事業用	4	0	8										12
		計	5	0	8										13
	合	自家用	1,154	662	408										2,224
		事業用	113	27	81										221
		計	1,267	689	489										2,445
乗用車	普通車	自家用	6	6	1									13	
		事業用	0	3	0									3	
		計	6	9	1									16	
	小型車	自家用	20	19	7										46
		事業用	0	11	0										11
		計	20	30	7										57
	合	自家用	26	25	8										59
		事業用	0	14	0										14
		計	26	39	8										73
	乗用車	普通車	自家用	1,615	1,072	822									3,509
			事業用	1	1	0									2
			計	1,616	1,073	822									3,511
小型車		自家用	2,999	2,073	1,578										6,650
		事業用	15	11	10										36
		計	3,014	2,084	1,588										6,686
合		自家用	4,614	3,145	2,400										10,159
		事業用	16	12	10										38
		計	4,630	3,157	2,410										10,197
用途車種		自家用	212	117	85										414
		事業用	46	6	8										60
		計	258	123	93										474
特殊車型	自家用	76	44	44										164	
	事業用	0	0	0										0	
	計	76	44	44										164	
登録車両数合計		6,257	4,052	3,044										13,353	
小型二輪車		105	54	61										220	
検査車両数合計		6,362	4,106	3,105										13,573	
軽自動車	四輪	乗用車	3,183	2,148	1,750									7,081	
		貨物車	2,146	1,423	1,348									4,917	
		計	5,329	3,571	3,098									11,998	
	特種	19	15	11										45	
	二輪	140	81	78										299	
届出車両数合計		5,488	3,667	3,187										12,342	
総合計		11,850	7,773	6,292										25,915	

北 津 軽 郡

(単位：両)

用途車種別	市町村別	業態別	板	中	鶴													計	
			柳町	泊町	田町														
貨物車	普通車	自家用	310	386	308													1,004	
		事業用	87	100	36														223
		計	397	486	344														1,227
	小型車	自家用	664	720	609														1,993
		事業用	3	16	5														24
		計	667	736	614														2,017
	被牽引車	自家用	0	3	0														3
		事業用	0	1	2														3
		計	0	4	2														6
	合計	自家用	974	1,109	917														3,000
		事業用	90	117	43														250
		計	1,064	1,226	960														3,250
乗合車	普通車	自家用	6	8	4													18	
		事業用	21	23	6													50	
		計	27	31	10														68
	小型車	自家用	15	12	16														43
		事業用	6	10	6														22
		計	21	22	22														65
	合計	自家用	21	20	20														61
		事業用	27	33	12														72
		計	48	53	32														133
	乗用車	普通車	自家用	1,396	1,351	1,368													4,115
			事業用	1	2	1													4
			計	1,397	1,353	1,369													
小型車		自家用	2,675	2,413	2,355														7,443
		事業用	15	11	13														39
		計	2,690	2,424	2,368														7,482
合計		自家用	4,071	3,764	3,723														11,558
		事業用	16	13	14														43
		計	4,087	3,777	3,737														11,601
用途車種		自家用	175	173	154														502
		事業用	67	17	21														105
		計	242	190	175														607
特殊車型	自家用	70	115	71														256	
	事業用	0	0	0														0	
	計	70	115	71														256	
登録車両数合計			5,511	5,361	4,975													15,847	
小型二輪車			83	84	68													235	
検査車両数合計			5,594	5,445	5,043													16,082	
軽自動車	四輪	乗用車	3,145	2,446	3,018													8,609	
		貨物車	2,628	2,316	2,675													7,619	
		計	5,773	4,762	5,693													16,228	
	特種	25	26	17														68	
	二輪	139	111	147														397	
届出車両数合計			5,937	4,899	5,857													16,693	
総合計			11,531	10,344	10,900													32,775	

下北郡

(単位：両)

用途車種別	市町村別 業態別	大	東	風	佐								計		
		間 町	通 村	間 浦 村	井 村										
貨物車	普通車	自家用	101	244	33	76								454	
		事業用	43	18	3	7								71	
		計	144	262	36	83								525	
	小型車	自家用	179	416	45	96								736	
		事業用	4	6	1	1								12	
		計	183	422	46	97								748	
	被牽引車	自家用	0	1	0	1								2	
		事業用	4	1	0	1								6	
		計	4	2	0	2								8	
	合計	自家用	280	661	78	173								1,192	
		事業用	51	25	4	9								89	
		計	331	686	82	182								1,281	
乗合車	普通車	自家用	5	4	2	3								14	
		事業用	2	0	0	0								2	
		計	7	4	2	3								16	
	小型車	自家用	7	10	11	4								32	
		事業用	3	0	0	0								3	
		計	10	10	11	4								35	
	合計	自家用	12	14	13	7								46	
		事業用	5	0	0	0								5	
		計	17	14	13	7								51	
	乗用車	普通車	自家用	618	917	248	251								2,034
			事業用	5	2	0	0								7
			計	623	919	248	251								2,041
小型車		自家用	1,033	1,581	430	488								3,532	
		事業用	9	7	0	4								20	
		計	1,042	1,588	430	492								3,552	
合計		自家用	1,651	2,498	678	739								5,566	
		事業用	14	9	0	4								27	
		計	1,665	2,507	678	743								5,593	
用途車種		自家用	85	146	49	47								327	
		事業用	15	1	1	3								20	
		計	100	147	50	50								347	
特殊車型	自家用	19	57	6	20								102		
	事業用	0	0	0	0								0		
	計	19	57	6	20								102		
登録車両数合計		2,132	3,411	829	1,002								7,374		
小型二輪車		17	41	13	8								79		
検査車両数合計		2,149	3,452	842	1,010								7,453		
軽自動車	四輪	乗用車	807	1,044	298	292								2,441	
		貨物車	744	989	290	322								2,345	
		計	1,551	2,033	588	614								4,786	
	特種	8	6	1	2								17		
	二輪	40	46	17	16								119		
届出車両数合計		1,599	2,085	606	632								4,922		
総合計		3,748	5,537	1,448	1,642								12,375		

上北郡

(単位：両)

用途車種別	市町村別	業態別	野	横	お	六	七	東	六					計	
			辺	浜	いら	戸	戸	北	ヶ						
車種別	市町村別	業態別	地	町	せ	町	町	町	所						
車種別	市町村別	業態別	町	町	町	町	町	町	村						
貨物車	普通車	自家用	277	228	526	344	574	670	553					3,172	
		事業用	75	16	150	53	137	126	113					670	
		計	352	244	676	397	711	796	666					3,842	
	小型車	自家用	539	266	987	736	925	1,237	960					5,650	
		事業用	2	4	15	3	14	11	8					57	
		計	541	270	1,002	739	939	1,248	968					5,707	
	被牽引車	自家用	1	2	1	8	5	4	4					25	
		事業用	0	0	15	0	3	13	11					42	
		計	1	2	16	8	8	17	15					67	
	合計	自家用	817	496	1,514	1,088	1,504	1,911	1,517					8,847	
		事業用	77	20	180	56	154	150	132					769	
		計	894	516	1,694	1,144	1,658	2,061	1,649					9,616	
乗合車	普通車	自家用	16	8	8	10	12	12	16					82	
		事業用	2	0	25	39	0	21	22					109	
		計	18	8	33	49	12	33	38					191	
	小型車	自家用	22	10	37	26	42	51	25					213	
		事業用	5	0	16	5	0	5	18					49	
		計	27	10	53	31	42	56	43					262	
	合計	自家用	38	18	45	36	54	63	41					295	
		事業用	7	0	41	44	0	26	40					158	
		計	45	18	86	80	54	89	81					453	
	乗用車	普通車	自家用	1,527	537	2,774	1,162	2,008	2,286	2,027					12,321
			事業用	3	1	1	3	2	2	14					26
			計	1,530	538	2,775	1,165	2,010	2,288	2,041					12,347
小型車		自家用	3,027	1,079	4,971	2,370	3,928	4,011	2,958					22,344	
		事業用	47	5	17	8	22	22	46					167	
		計	3,074	1,084	4,988	2,378	3,950	4,033	3,004					22,511	
合計		自家用	4,554	1,616	7,745	3,532	5,936	6,297	4,985					34,665	
		事業用	50	6	18	11	24	24	60					193	
		計	4,604	1,622	7,763	3,543	5,960	6,321	5,045					34,858	
用途車種		自家用	189	80	225	139	224	267	229					1,353	
		事業用	16	9	131	35	51	36	23					301	
		計	205	89	356	174	275	303	252					1,654	
特殊車型	自家用	82	40	76	45	161	157	203					764		
	事業用	0	0	6	0	3	0	0					9		
	計	82	40	82	45	164	157	203					773		
登録車両数合計			5,830	2,285	9,981	4,986	8,111	8,931	7,230					47,354	
小型二輪車			90	31	214	90	138	113	103					779	
検査車両数合計			5,920	2,316	10,195	5,076	8,249	9,044	7,333					48,133	
軽自動車	四輪	乗用車	2,287	644	4,886	1,881	2,912	3,191	1,587					17,388	
		貨物車	1,110	768	2,534	1,647	2,584	3,022	1,289					12,954	
		計	3,397	1,412	7,420	3,528	5,496	6,213	2,876					30,342	
	特種二輪	18	4	30	14	33	39	13					151		
	届出車両数合計	3,556	1,479	7,637	3,667	5,718	6,473	2,980						31,510	
総合計			9,476	3,795	17,832	8,743	13,967	15,517	10,313					79,643	

三戸郡

(単位：両)

用途車種別	業態別	市町村別							計													
		三戸町	五戸町	田子町	南部町	階上町	新郷村															
貨物車	普通車	自家用	267	436	223	398	277	161												1,762		
		事業用	70	137	117	65	195	24													608	
		計	337	573	340	463	472	185													2,370	
	小型車	自家用	583	1,101	352	878	495	283													3,692	
		事業用	6	19	1	6	7	1													40	
		計	589	1,120	353	884	502	284													3,732	
	被牽引車	自家用	0	0	2	3	1	1													7	
		事業用	2	5	6	1	12	0													26	
		計	2	5	8	4	13	1													33	
	合計	自家用	850	1,537	577	1,279	773	445													5,461	
		事業用	78	161	124	72	214	25													674	
		計	928	1,698	701	1,351	987	470													6,135	
乗合車	普通車	自家用	1	3	2	15	4	2												27		
		事業用	27	27	0	0	7	0													61	
		計	28	30	2	15	11	2													88	
	小型車	自家用	18	29	14	20	18	15													114	
		事業用	12	2	0	0	4	0													18	
		計	30	31	14	20	22	15													132	
	合計	自家用	19	32	16	35	22	17													141	
		事業用	39	29	0	0	11	0													79	
		計	58	61	16	35	33	17													220	
	乗用車	普通車	自家用	1,318	2,146	783	2,351	1,469	356													8,423
			事業用	5	4	1	1	3	0													14
			計	1,323	2,150	784	2,352	1,472	356													8,437
小型車		自家用	2,256	3,975	1,264	4,214	3,158	672														15,539
		事業用	20	26	10	15	10	0														81
		計	2,276	4,001	1,274	4,229	3,168	672														15,620
合計		自家用	3,574	6,121	2,047	6,565	4,627	1,028														23,962
		事業用	25	30	11	16	13	0														95
		計	3,599	6,151	2,058	6,581	4,640	1,028														24,057
用途車種		自家用	170	217	85	203	149	54														878
		事業用	48	93	71	12	42	0														266
		計	218	310	156	215	191	54														1,144
特殊車型	自家用	54	68	53	59	63	46														343	
	事業用	0	0	0	0	0	0														0	
	計	54	68	53	59	63	46														343	
登録車両数合計		4,857	8,288	2,984	8,241	5,914	1,615														31,899	
小型二輪車		85	96	26	167	76	27														477	
検査車両数合計		4,942	8,384	3,010	8,408	5,990	1,642														32,376	
軽自動車	四輪	乗用車	2,193	3,818	1,210	3,795	2,869	582														14,467
		貨物車	2,439	3,378	1,753	3,710	1,362	934														13,576
		計	4,632	7,196	2,963	7,505	4,231	1,516														28,043
	二輪	特種	20	28	17	25	14	5														109
		普通	124	176	61	221	97	38														717
	届出車両数合計		4,776	7,400	3,041	7,751	4,342	1,559														
総合計		9,718	15,784	6,051	16,159	10,332	3,201															61,245

## (3)青森・八戸管轄別

青 森

(単位：両)

用途車種別	市町村別 業態別	東	西	中	南	北	上野横	下			郡	七	青	
		津 軽 郡	津 軽 郡	津 軽 郡	津 軽 郡	津 軽 郡	北 津 軽 郡	北 辺 の 地 内 町 町	北 郡			部 計	市 計	森 管 轄 計
貨物車	普通車	自家用	603	570	46	568	1,004	505	454			3,750	12,226	15,976
		事業用	49	55	3	181	223	91	71			673	4,131	4,804
		計	652	625	49	749	1,227	596	525			4,423	16,357	20,780
	小型車	自家用	1,351	896	135	1,655	1,993	805	736			7,571	29,403	36,974
		事業用	7	7	2	28	24	6	12			86	356	442
		計	1,358	903	137	1,683	2,017	811	748			7,657	29,759	37,416
被牽引車	自家用	7	6	1	1	3	3	2			23	116	139	
	事業用	2	1	1	12	3	0	6			25	205	230	
	計	9	7	2	13	6	3	8			48	321	369	
合計	自家用	1,961	1,472	182	2,224	3,000	1,313	1,192			11,344	41,745	53,089	
	事業用	58	63	6	221	250	97	89			784	4,692	5,476	
	計	2,019	1,535	188	2,445	3,250	1,410	1,281			12,128	46,437	58,565	
乗合車	普通車	自家用	28	38	4	13	18	24	14			139	225	364
		事業用	10	33	0	3	50	2	2			100	685	785
		計	38	71	4	16	68	26	16			239	910	1,149
	小型車	自家用	60	55	6	46	43	32	32			274	931	1,205
		事業用	4	16	0	11	22	5	3			61	145	206
		計	64	71	6	57	65	37	35			335	1,076	1,411
合計	自家用	88	93	10	59	61	56	46			413	1,156	1,569	
	事業用	14	49	0	14	72	7	5			161	830	991	
	計	102	142	10	73	133	63	51			574	1,986	2,560	
乗用車	普通車	自家用	2,745	2,222	194	3,509	4,115	2,064	2,034			16,883	75,512	92,395
		事業用	3	1	0	2	4	4	7			21	109	130
		計	2,748	2,223	194	3,511	4,119	2,068	2,041			16,904	75,621	92,525
	小型車	自家用	4,829	4,054	311	6,650	7,443	4,106	3,532			30,925	137,068	167,993
		事業用	29	21	0	36	39	52	20			197	1,976	2,173
		計	4,858	4,075	311	6,686	7,482	4,158	3,552			31,122	139,044	170,166
合計	自家用	7,574	6,276	505	10,159	11,558	6,170	5,566			47,808	212,580	260,388	
	事業用	32	22	0	38	43	56	27			218	2,085	2,303	
	計	7,606	6,298	505	10,197	11,601	6,226	5,593			48,026	214,665	262,691	
用途車種	自家用	387	345	31	414	502	269	327			2,275	8,601	10,876	
	事業用	28	61	0	60	105	25	20			299	2,627	2,926	
	計	415	406	31	474	607	294	347			2,574	11,228	13,802	
特殊車型	自家用	175	162	26	164	256	122	102			1,007	4,486	5,493	
	事業用	0	0	0	0	0	0	0			0	12	12	
	計	175	162	26	164	256	122	102			1,007	4,498	5,505	
登録車両数合計		10,317	8,543	760	13,353	15,847	8,115	7,374			64,309	278,814	343,123	
小型二輪車		120	70	3	220	235	121	79			848	4,814	5,662	
検査車両数合計		10,437	8,613	763	13,573	16,082	8,236	7,453			65,157	283,628	348,785	
軽自動車	四輪	乗用車	4,160	3,893	292	7,081	8,609	2,931	2,441			29,407	127,862	157,269
		貨物車	3,240	3,667	315	4,917	7,619	1,878	2,345			23,981	66,428	90,409
		計	7,400	7,560	607	11,998	16,228	4,809	4,786			53,388	194,290	247,678
	特種二輪	47	64	3	45	68	22	17			266	901	1,167	
	合計	277	204	29	299	397	204	119			1,529	7,430	8,959	
届出車両数合計		7,724	7,828	639	12,342	16,693	5,035	4,922			55,183	202,621	257,804	
総 合 計		18,161	16,441	1,402	25,915	32,775	13,271	12,375			120,340	486,249	606,589	

八 戸

(単位：両)

用途車種別	市町村別 業態別	上野横除	三	郡	三	八							総
		辺浜 北地町 郡町をく	戸 郡	部 計	市 計	戸 管轄計							合 計
貨物車	普通車	自家用	2,667	1,762	4,429	6,494	10,923						26,899
		事業用	579	608	1,187	2,625	3,812						8,616
		計	3,246	2,370	5,616	9,119	14,735						35,515
車	小型車	自家用	4,845	3,692	8,537	15,274	23,811						60,785
		事業用	51	40	91	176	267						709
		計	4,896	3,732	8,628	15,450	24,078						61,494
合	被牽引車	自家用	22	7	29	38	67						206
		事業用	42	26	68	392	460						690
		計	64	33	97	430	527						896
計	自家用	7,534	5,461	12,995	21,806	34,801							87,890
	事業用	672	674	1,346	3,193	4,539							10,015
	計	8,206	6,135	14,341	24,999	39,340							97,905
乗合車	普通車	自家用	58	27	85	132	217						581
		事業用	107	61	168	424	592						1,377
		計	165	88	253	556	809						1,958
計	小型車	自家用	181	114	295	556	851						2,056
		事業用	44	18	62	37	99						305
		計	225	132	357	593	950						2,361
計	自家用	239	141	380	688	1,068							2,637
	事業用	151	79	230	461	691							1,682
	計	390	220	610	1,149	1,759							4,319
乗用車	普通車	自家用	10,257	8,423	18,680	43,972	62,652						155,047
		事業用	22	14	36	22	58						188
		計	10,279	8,437	18,716	43,994	62,710						155,235
計	小型車	自家用	18,238	15,539	33,777	80,600	114,377						282,370
		事業用	115	81	196	747	943						3,116
		計	18,353	15,620	33,973	81,347	115,320						285,486
計	自家用	28,495	23,962	52,457	124,572	177,029							437,417
	事業用	137	95	232	769	1,001							3,304
	計	28,632	24,057	52,689	125,341	178,030							440,721
用途車種	自家用	1,084	878	1,962	4,538	6,500							17,376
	事業用	276	266	542	1,469	2,011							4,937
	計	1,360	1,144	2,504	6,007	8,511							22,313
特殊車型	自家用	642	343	985	1,475	2,460							7,953
	事業用	9	0	9	19	28							40
	計	651	343	994	1,494	2,488							7,993
登録車両数合計		39,239	31,899	71,138	158,990	230,128							573,251
小型二輪車		658	477	1,135	2,665	3,800							9,462
検査車両数合計		39,897	32,376	72,273	161,655	233,928							582,713
軽自動車	四乗用車	14,457	14,467	28,924	60,143	89,067							246,336
	貨物車	11,076	13,576	24,652	28,879	53,531							143,940
	計	25,533	28,043	53,576	89,022	142,598							390,276
特種二輪車	種	129	109	238	369	607							1,774
	輪	813	717	1,530	3,439	4,969							13,928
届出車両数合計		26,475	28,869	55,344	92,830	148,174							405,978
総 合 計		66,372	61,245	127,617	254,485	382,102							988,691



7. 都道府県別・車種別・業態別自動車数

(平成20年3月31日現在)

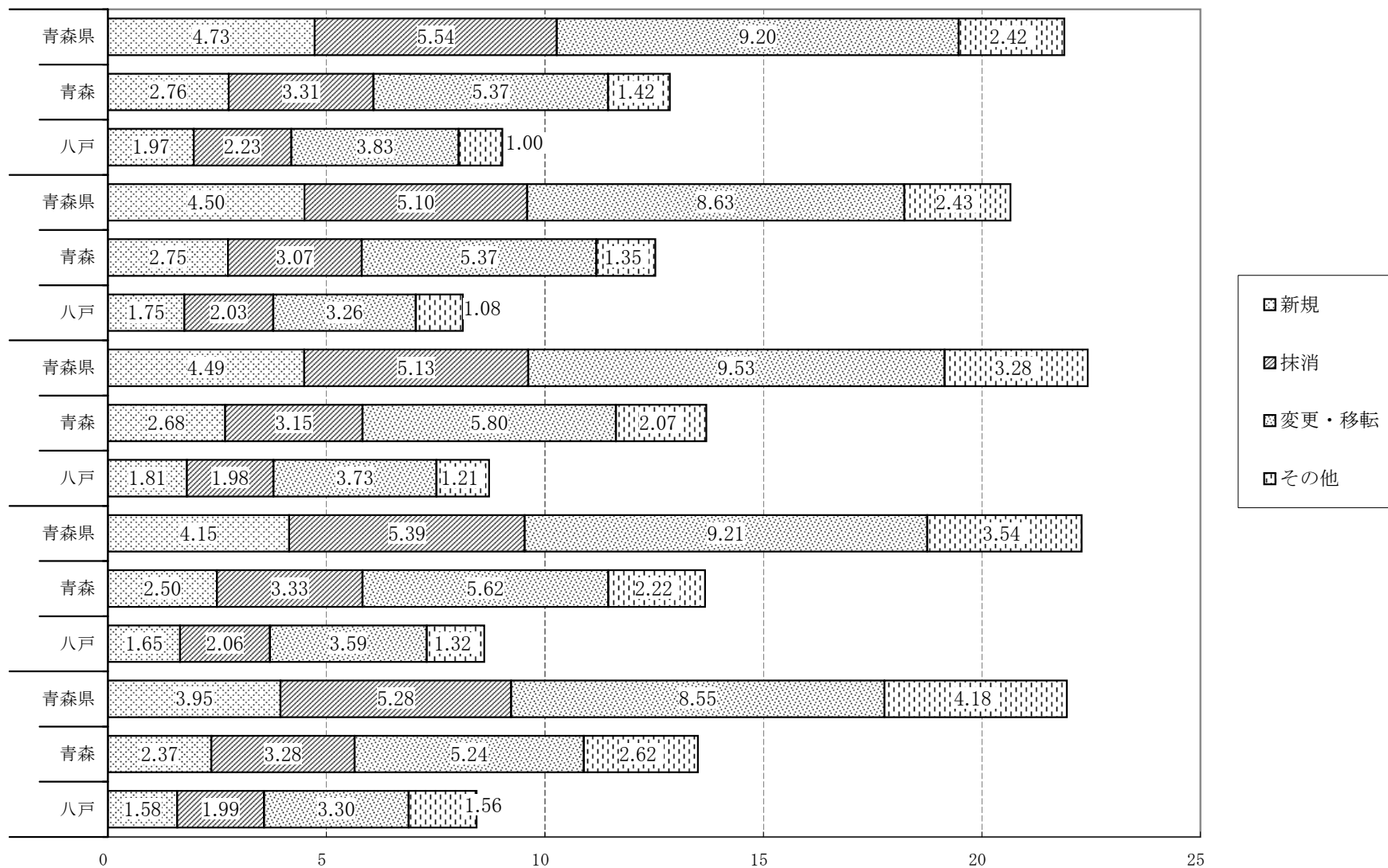
局別	車種別 支局・事務所	登録自動車計			検査自動車計 (小型二輪車)	軽自動車計	合計			
		自家用	営業用	計			自家用	営業用	計	
北海道	札幌	1,185,244	49,458	1,234,702	1,260,111	395,534	1,606,187	49,458	1,655,645	
	函館	202,858	7,191	210,049	213,722	108,742	315,273	7,191	322,464	
	旭川	337,032	12,091	349,123	356,874	141,644	486,427	12,091	498,518	
	室蘭	240,696	22,539	263,235	267,414	105,510	350,385	22,539	372,924	
	釧路	181,081	10,325	191,406	194,411	78,425	262,511	10,325	272,836	
	帯広	206,152	8,229	214,381	218,060	89,415	299,246	8,229	307,475	
	北見	168,375	5,884	174,259	177,971	77,908	249,995	5,884	255,879	
	計	2,521,438	115,717	2,637,155	2,688,563	997,178	3,570,024	115,717	3,685,741	
東	青森	331,415	11,708	343,123	348,785	257,804	594,881	11,708	606,589	
	八戸	221,858	8,270	230,128	233,928	148,174	373,832	8,270	382,102	
		計	553,273	19,978	573,251	582,713	405,978	968,713	19,978	988,691
	岩手	547,442	18,190	565,632	577,696	405,814	965,320	18,190	983,510	
	宮城	974,267	38,011	1,012,278	1,037,821	534,613	1,534,423	38,011	1,572,434	
	秋田	460,305	12,507	472,812	482,301	339,809	809,603	12,507	822,110	
	山形	394,208	9,024	403,232	411,912	275,061	677,949	9,024	686,973	
	庄内	123,307	3,828	127,135	130,081	104,166	230,419	3,828	234,247	
		計	517,515	12,852	530,367	541,993	379,227	908,368	12,852	921,220
	福島	692,335	21,097	713,432	730,941	438,680	1,148,524	21,097	1,169,621	
	いわき	239,466	7,500	246,966	251,931	147,247	391,678	7,500	399,178	
	計	931,801	28,597	960,398	982,872	585,927	1,540,202	28,597	1,568,799	
	計	3,984,603	130,135	4,114,738	4,205,396	2,651,368	6,726,629	130,135	6,856,764	
関東	茨城	747,690	25,910	773,600	792,750	378,043	1,144,883	25,910	1,170,793	
	水戸	845,094	30,930	876,024	899,457	372,542	1,241,069	30,930	1,271,999	
		計	1,592,784	56,840	1,649,624	1,692,207	750,585	2,385,952	56,840	2,442,792
	栃木	760,497	21,566	782,063	805,716	345,473	1,129,623	21,566	1,151,189	
	佐野	318,985	8,921	327,906	336,881	156,154	484,114	8,921	493,035	
		計	1,079,482	30,487	1,109,969	1,142,597	501,627	1,613,737	30,487	1,644,224
	群馬	1,078,545	31,221	1,109,766	1,141,100	591,860	1,701,739	31,221	1,732,960	
	大宮	876,639	30,485	907,124	936,041	278,710	1,184,266	30,485	1,214,751	
	熊谷	582,647	18,409	601,056	618,965	322,501	923,057	18,409	941,466	
	所沢	716,366	22,891	739,257	764,335	285,799	1,027,243	22,891	1,050,134	
	春日部	497,188	18,921	516,109	530,758	182,200	694,037	18,921	712,958	
		計	2,672,840	90,706	2,763,546	2,850,099	1,069,210	3,828,603	90,706	3,919,309
	千葉	892,989	29,880	922,869	948,412	364,409	1,282,941	29,880	1,312,821	
	習志野	575,401	20,819	596,220	616,211	158,234	753,626	20,819	774,445	
	野田	448,906	10,375	459,281	472,999	145,188	607,812	10,375	618,187	
	袖ヶ浦	453,036	15,553	468,589	478,998	275,195	738,640	15,553	754,193	
		計	2,370,332	76,627	2,446,959	2,516,620	943,026	3,383,019	76,627	3,459,646
	東京	693,880	42,439	736,319	781,093	185,648	924,302	42,439	966,741	
	練馬	630,334	36,937	667,271	711,439	197,739	872,241	36,937	909,178	
	足立	680,520	69,874	750,394	784,670	190,486	905,282	69,874	975,156	
八王子	386,570	10,232	396,802	414,032	166,448	570,248	10,232	580,480		
多摩	843,144	23,228	866,372	904,504	255,409	1,136,685	23,228	1,159,913		
	計	3,234,448	182,710	3,417,158	3,595,738	995,730	4,408,758	182,710	4,591,468	
神奈川	1,358,827	46,723	1,405,550	1,464,958	368,410	1,786,645	46,723	1,833,368		
横浜	350,640	14,943	365,583	382,179	88,888	456,124	14,943	471,067		
湘南	590,537	15,679	606,216	628,153	250,494	862,968	15,679	878,647		
相模	563,184	20,870	584,054	604,869	218,855	802,854	20,870	823,724		
	計	2,863,188	98,215	2,961,403	3,080,159	926,647	3,908,591	98,215	4,006,806	
山梨	410,655	9,759	420,414	432,743	294,743	717,727	9,759	727,486		
	計	15,302,274	576,565	15,878,839	16,451,263	6,073,428	21,948,126	576,565	22,524,691	
北	新潟	624,804	21,599	646,403	662,196	420,101	1,060,698	21,599	1,082,297	
	長岡	384,090	11,425	395,515	406,088	318,103	712,766	11,425	724,191	
	計	1,008,894	33,024	1,041,918	1,068,284	738,204	1,773,464	33,024	1,806,488	
陸	富山	531,389	16,869	548,258	559,051	318,637	860,819	16,869	877,688	
	石川	538,674	18,666	557,340	567,562	303,226	852,122	18,666	870,788	
信	長野	495,389	11,673	507,062	522,530	390,159	901,016	11,673	912,689	
	長野	518,803	12,377	531,180	547,317	396,853	931,793	12,377	944,170	
		計	1,014,192	24,050	1,038,242	1,069,847	787,012	1,832,809	24,050	1,856,859
越		計	3,093,149	92,609	3,185,758	3,264,744	2,147,079	5,319,214	92,609	5,411,823

(単位：両)

局別	車種別		登録自動車計			検査自動車計 (小型二輪車)	軽自動車計	総合計			
	支局・事務所		自家用	営業用	計			自家用	営業用	計	
中部	福井	井	377,738	11,616	389,354	396,256	247,737	632,377	11,616	643,993	
		岐阜	岐阜	957,768	25,991	983,759	1,003,774	526,657	1,504,440	25,991	1,530,431
			飛騨	71,122	2,198	73,320	75,154	60,333	133,289	2,198	135,487
		計	1,028,890	28,189	1,057,079	1,078,928	586,990	1,637,729	28,189	1,665,918	
	静岡	静岡	523,338	19,467	542,805	559,196	297,955	837,684	19,467	857,151	
		浜松	616,074	18,396	634,470	658,058	392,410	1,032,072	18,396	1,050,468	
		沼津	549,770	18,114	567,884	583,046	324,403	889,335	18,114	907,449	
		計	1,689,182	55,977	1,745,159	1,800,300	1,014,768	2,759,091	55,977	2,815,068	
	愛知	名古屋	1,508,042	57,029	1,565,071	1,604,579	512,510	2,060,060	57,029	2,117,089	
		豊橋	359,834	10,052	369,886	380,849	215,068	585,865	10,052	595,917	
西三河		781,352	20,351	801,703	825,124	354,509	1,159,282	20,351	1,179,633		
小牧		708,034	23,760	731,794	750,084	308,360	1,034,684	23,760	1,058,444		
	計	3,357,262	111,192	3,468,454	3,560,636	1,390,447	4,839,891	111,192	4,951,083		
	三重	835,603	28,685	864,288	885,568	573,381	1,430,264	28,685	1,458,949		
	計	7,288,675	235,659	7,524,334	7,721,688	3,813,323	11,299,352	235,659	11,535,011		
近畿	滋賀	553,456	16,090	569,546	583,826	390,928	958,664	16,090	974,754		
	京都	814,637	35,926	850,563	880,575	474,483	1,319,132	35,926	1,355,058		
	大阪	大阪	1,055,767	49,992	1,105,759	1,147,842	437,566	1,535,416	49,992	1,585,408	
		なにわ	612,578	44,658	657,236	681,128	250,683	887,153	44,658	931,811	
		和泉	748,698	32,771	781,469	803,685	447,757	1,218,671	32,771	1,251,442	
		計	2,417,043	127,421	2,544,464	2,632,655	1,136,006	3,641,240	127,421	3,768,661	
	奈良	503,240	14,092	517,332	530,305	304,419	820,632	14,092	834,724		
	和歌山	358,475	13,133	371,608	381,435	363,200	731,502	13,133	744,635		
	兵庫	神戸	1,242,927	50,114	1,293,041	1,335,241	586,023	1,871,150	50,114	1,921,264	
		姫路	586,076	18,378	604,454	619,798	423,894	1,025,314	18,378	1,043,692	
計		1,829,003	68,492	1,897,495	1,955,039	1,009,917	2,896,464	68,492	2,964,956		
	計	6,475,854	275,154	6,751,008	6,963,835	3,678,953	10,367,634	275,154	10,642,788		
中国	鳥取	223,274	7,109	230,383	234,867	219,997	447,755	7,109	454,864		
	島根	262,553	8,707	271,260	275,995	264,570	531,858	8,707	540,565		
	岡山	779,884	32,479	812,363	833,299	646,851	1,447,671	32,479	1,480,150		
	広島	広島	721,445	31,378	752,823	773,958	461,130	1,203,710	31,378	1,235,088	
		福山	301,957	13,184	315,141	322,490	278,538	587,844	13,184	601,028	
		計	1,023,402	44,562	1,067,964	1,096,448	739,668	1,791,554	44,562	1,836,116	
	山口	563,629	20,221	583,850	597,049	462,350	1,039,178	20,221	1,059,399		
	計	2,852,742	113,078	2,965,820	3,037,658	2,333,436	5,258,016	113,078	5,371,094		
四国	徳島	324,903	9,830	334,733	342,501	269,306	601,977	9,830	611,807		
	香川	398,385	15,425	413,810	424,576	330,688	739,839	15,425	755,264		
	愛媛	499,855	21,643	521,498	536,046	467,227	981,630	21,643	1,003,273		
	高知	258,866	9,485	268,351	277,240	280,150	547,905	9,485	557,390		
		計	1,482,009	56,383	1,538,392	1,580,363	1,347,371	2,871,351	56,383	2,927,734	
九州	福岡	福岡	856,463	34,879	891,342	920,334	385,345	1,270,800	34,879	1,305,679	
		北九州	487,650	24,079	511,729	526,547	320,902	823,370	24,079	847,449	
		久留米	361,348	12,370	373,718	385,629	296,929	670,188	12,370	682,558	
		筑豊	185,525	7,140	192,665	198,611	156,756	348,227	7,140	355,367	
		計	1,890,986	78,468	1,969,454	2,031,121	1,159,932	3,112,585	78,468	3,191,053	
	佐賀	323,579	12,812	336,391	346,565	297,544	631,297	12,812	644,109		
	長崎	長崎	280,002	10,703	290,705	299,811	288,670	577,778	10,703	588,481	
		佐世保	129,346	4,324	133,670	137,657	140,798	274,131	4,324	278,455	
		厳原	17,731	676	18,407	18,819	30,526	48,669	676	49,345	
		計	427,079	15,703	442,782	456,287	459,994	900,578	15,703	916,281	
熊本	708,377	22,399	730,776	749,119	560,767	1,287,487	22,399	1,309,886			
大分	475,624	14,879	490,503	501,866	386,852	873,839	14,879	888,718			
宮崎	448,772	15,025	463,797	476,977	431,887	893,839	15,025	908,864			
鹿児島	鹿児島	614,288	24,078	638,366	655,773	576,370	1,208,065	24,078	1,232,143		
	大島	29,540	1,849	31,389	32,160	50,772	81,083	1,849	82,932		
	計	643,828	25,927	669,755	687,933	627,142	1,289,148	25,927	1,315,075		
	計	4,918,245	185,213	5,103,458	5,249,868	3,924,118	8,988,773	185,213	9,173,986		
沖縄	沖縄	417,610	14,094	431,704	445,725	427,337	858,968	14,094	873,062		
	宮古	15,766	585	16,351	16,827	24,113	40,355	585	40,940		
	八重山	13,955	811	14,766	15,117	22,011	36,317	811	37,128		
	計	447,331	15,490	462,821	477,669	473,461	935,640	15,490	951,130		
合計		48,366,320	1,796,003	50,162,323	51,641,047	27,439,715	77,284,759	1,796,003	79,080,762		

## 8. 自動車登録関係業務量の推移

単位：万件





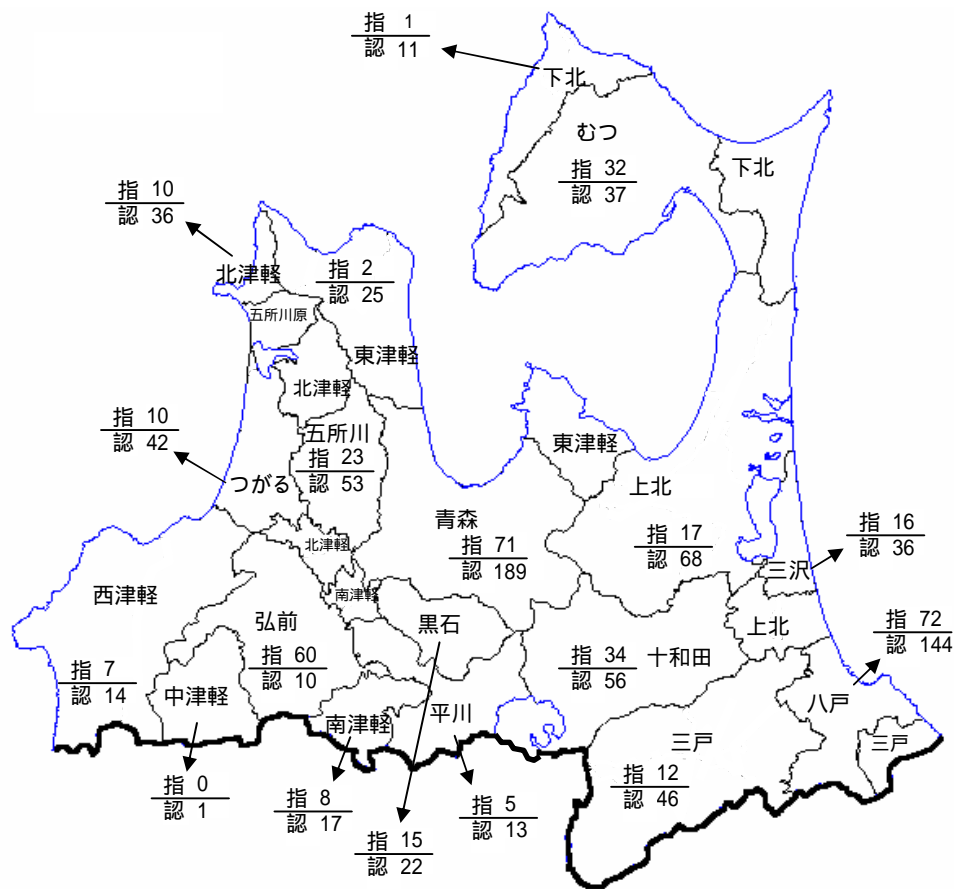
〔 整 備 関 係 〕



9. 認証及び指定工場数

平成20年3月31日現在

指→	認証と指定工場数	395
認→	認証のみの工場数	913
	認証工場数合計	1,308



市郡別	工場別	認証のみ	認証と指定	合計
青	森	189	71	260
弘	前	103	60	163
八	戸	144	72	216
黒	石	22	15	37
五所川原		53	23	76
十和田		56	34	90
三	沢	36	16	52
む	つ	37	32	69
つ	がる	42	10	52
平	川	13	5	18
市	計	695	338	1,033
東	津軽	25	2	27
西	津軽	14	7	21
南	津軽	17	8	25
北	津軽	36	10	46
中	津軽	1	0	1
上	北	68	17	85
下	北	11	1	12
三	戸	46	12	58
郡	計	218	57	275
合	計	913	395	1,308

## 10 . 認証及び指定工場数等の推移

項目 年度	自動車保有台数	認証工場数	整備主任者数	指定工場数	自動車検査員
15	992,287	1,289	2,129	384	971
	100	100	100	100	100
16	996,803	1,296	2,159	389	993
	100	101	101	101	102
17	999,789	1,299	2,187	388	1,033
	101	101	103	101	106
18	996,486	1,291	2,232	395	1,042
	101	101	105	103	107
19	988,691	1,308	2,294	395	1,012
	100	101	108	103	104

- (注) 1 . 指定工場数は、認証工場数の内数で示す。  
 2 . 各年度の上段の値は、3月末現在の数を示す。  
 3 . 各年度の下段数字は、15年度を100とした指数を示す。



## 1 1 . 事業用自動車の重大事故発生状況

### (1) 事業用自動車の重大事故件数の推移

(青森県)

年 業態	15	16	17	18	19
バス	12	11	18	27	16
ハイ・タク	12	18	12	26	16
トラック	50	45	51	40	56
計	74	74	81	93	88

(注) 重大事故とは、次の各号に該当する事故をいう。

- 1 . 自動車が転覆、転落、火災又は踏切において鉄道車両と衝突し、若しくは接触したものの。
- 2 . 死者又は重傷者（自動車損害賠償保障法施行令第5条第2号又は第3号に掲げる傷害を受けた場合）を生じたもの。
- 3 . 危険物、毒物、可燃物等、積載されたものの全部又は一部が飛散し、又は漏えいしたものの。
- 4 . 操縦装置又は乗降口の扉を開閉する操作装置の不適切な操作により旅客に傷害が生じたものの。  
（11日以上の医師の治療を要する傷害を受けた者）
- 5 . 運転者の疾病により、自動車の運転を継続することができなくなったもの。
- 6 . 自動車の装置（道路運送車両法第41条各号の装置 「原動機、動力伝達装置、走行装置、操縦装置、制動装置、緩衝装置、車枠及び車体」等）の故障により、自動車が運行できなくなったもの。
- 7 . 自動車事故の発生の防止を図るために国土交通大臣が特に必要と認めて報告を指示したものの。

(2)事故種類別重大事故発生状況

(平成19年・青森県)

業態	種類	転覆	転落	路外逸脱	火災	踏切	衝突	車内	死傷	健康起因	危険物等	車両故障	その他	合計
	項目													
バス	件数		2					5	3			6		16
	死者数								1					1
	傷者数							6	5					11
ハイ・タク	件数				1		5	2	7	1				16
	死者数								1					1
	傷者数				2		7	2	6	2				19
トラック	件数	2	1		7		25		16	1		2	2	56
	死者数						6		10	1				17
	傷者数	1	2				27		15				1	46
計	件数	2	3		8		30	7	26	2		8	2	88
	死者数						6		12	1				19
	傷者数	1	2		2		34	8	26	2			1	76

〔 海 事 関 係 〕

青 森 運 輸 支 局



## 14. 倉庫業の現況

(平成20年4月1日現在)

類 別 等		区 分	青森運輸支局	
普通倉庫	1～3類	事業者数	17	
		1～3類棟数	60	
		所管面積 (m <sup>2</sup> )	65,500	
	野積	事業者数		
		区数		
		所管面積 (m <sup>2</sup> )		
	水面	事業者数		
		区数		
		所管面積 (m <sup>2</sup> )		
	貯蔵そう	事業者数		
		基数		
		所管容積 (m <sup>3</sup> )		
	危険品	建家	事業者数	
			棟(区)数	
			所管面積 (m <sup>2</sup> )	
		タンク	事業者数	
基数				
所管容積 (m <sup>3</sup> )				
小計	事業者数	17		
	棟区基数	60		
	所管面積 (m <sup>2</sup> )	65,500		
	所管容積 (m <sup>3</sup> )	0		
冷蔵倉庫		事業者数	19	
		棟数	43	
		所管容積 (m <sup>3</sup> )	267,266	

# 15. 旅客航路事業の現状

## (1) 旅客航路事業者

(平成20年7月1日現在)

事業者名	航路名	船名 総トン数・旅客定員	運航期間
十和田湖観光汽船(株) (青森市) 松橋泰彰	定期航路 休屋～子ノ口 休屋～(中の湖回り) ～休屋	第6十和田丸 317トン・513名 第5十和田丸 268.92トン・341名 第3十和田丸 349.69トン・493名 奥入瀬丸 254.25トン・356名	休屋～子ノ口 4/1～11/20 1日6～32便 休屋～(中の湖回り) ～休屋 4/1～3/31 1日4～13便
十和田観光電鉄(株) (十和田市) 澤頭隆夫	定期航路 子ノ口 休屋 宇樽部 休屋～(中の湖回り) ～休屋 休屋～大川岱經由 (中の湖回り)～休屋	第1八甲田 288.02トン・502名 第2八甲田 286.66トン・502名 第3八甲田 325.91トン・804名 第1観光丸 117.38トン・220名	休屋～子ノ口 4/1～11/20 1日6～32便 休屋～宇樽部 休止 休屋～(中の湖回り) ～休屋 4/1～11/20 1日4～13便 休屋～大川岱經由 (中の湖回り)～休屋 休止
シライイン(株) (青森市) 濱崎正明	定期航路 補助航路 佐井～青森	ほくと 90トン・126名 (夢の平成号) 19トン・79名	4/1～10/15 1日4便 10/16～3/31 佐井～青森・脇野沢～青森 1日各2便
むつ湾フェリー(株) (外ヶ浜町) 山口健六	定期航路 蟹田～脇野沢	かもしか 611トン・240名 バス・普通車・トラック	4/15～8/11・8/21～11/10 1日4便 8/12～8/20 1日6便
佐井定期観光(株) (佐井村) 太田健一	定期航路 佐井～仏ヶ浦～牛滝	サイライト 19トン・89名 (シ・ナイト) 19トン・59名	4/20～10/31 佐井～仏ヶ浦 1日2便2往復 佐井～仏ヶ浦～牛滝 1日1便1往復 最大1日6便(往復)増便
仏ヶ浦海上観光(株) (佐井村) 磯川博	定期航路 佐井～仏ヶ浦	ニュー-しもきた 19トン・97名 ニュー-しもきた 19トン・97名 ニュー-しもきた5 19トン・135名 (ニュー-しもきた) 19トン・97名	4/25～10/31 1日2便2往復 最大1日15便(往復)増便

事業者名	航路名	船名・総トン数 旅客定員	運航期間
むつ市 (むつ市)	定期航路 脇野沢～仏ヶ浦～脇野沢	夢の平成号 19トン・79名	4/15～10/14 1日1便1往復 最大1日3便(往復)増便
坂井幸人 (佐井村)	定期航路 牛滝～仏ヶ浦	夢の海中号 7.3トン・46名	4/15～10/31 1日2便2往復 最大1日6便(往復)増便
仏ヶ浦海上観光(株) (佐井村)  磯川 博	不定期航路 佐井～牛滝	ニューしもきた 19トン・97名 ニューしもきた 19トン・97名 ニューしもきた 5 19トン・97名	4/25～10/31
(株)青森マリーナ (青森市)  高橋昭子	不定期航路 青森周遊観光 ・青森～浅虫～青森 ・青森～アガム合浦周遊  浅虫周遊観光 ・浅虫～双子島周遊 ・浅虫～湯ノ島・裸島周遊  青森～浅虫～青森	青い森 19トン・71名  青い海 146トン・253名	4/1～10/31
むつ市 (むつ市)	不定期航路 脇野沢～貝崎～脇野沢	夢の平成号 19トン・79名	4/15～10/14
山本幸治 (佐井村)	不定期航路 仏ヶ浦周遊	第三ふくうら丸 8.10m・20名	4/1～11/10 休止

( )は予備船

(2) 旅客輸送実績

地区名	事業者数	19年度(千人)
十和田湖	2 (定期航路 4)	277.0
下北	5 (定期航路 5) (不定期航路 2)	181.7
合計	7 (定期航路 10) (不定期航路 5)	458.7

## 16. 内航海運業の現況

(平成20年7月1日現在)

事業者	所在地	海運業	自家用	使用船舶
笹井船舶(株)	青森市油川字柳川12-46			1隻 498トン
(株)細川産業	青森市勝田二丁目23-12			6隻 2,820トン
大見海事工業(株)	下北郡大間町大字大間字大間76-2			1隻 796.37トン

## 17. 港湾運送事業の現況

### (1) 港湾運送事業者

(平成20年7月1日現在)

事業者別 事業種別	港湾運送事業				港湾運送関連事業				
	一般港湾運送事業	港湾荷役事業		検数事業等		貨物の位置固定	荷造り・荷直し	船舶の清掃	貨物の警備
		船内荷役	沿岸荷役	検数	検量				
青森通運(株)									
日本通運(株)青森支店									
(有)青森港運									
龍北運輸(株)									
(社)全日本検数協会東北支部青森現業所									
(財)日本穀物検定協会関東統括支部青森県駐在									



## 18. 造船業の現況

(平成20年3月31日現在)

事業所名	500 総トン 以上	小型鋼船		木 船		備 考
		造船	修繕	造船	修繕	
(株)北浜造船鉄工						
十和田湖観光汽船(株) 十和田湖造船所						
十和田観光電鉄(株) 十和田湖造船所						
海上自衛隊大湊造修所						

## 19. 廃油処理施設の現況

港 名	青 森 港
事 業 者 名	青森油化工業株式会社
施 設 設 置 場 所	青森市大字駒込字蛸沢379-8
事業用・自家用の別	事業用
処理する廃油の種類	ビルジ 水バラスト
事業開始年月日	昭和48年3月1日

## 20. 船質・用途別登録船舶数

(平成20年3月31日現在)

用途	鋼 船		木 船		F R P 船		計	
	隻数	総トン数	隻数	総トン数	隻数	総トン数	隻数	総トン数
漁 船	17	1,983	0	0	3	109	20	2,092
油 槽 船	2	92	0	0	0	0	2	92
客 船	11	3,031	1	114	0	0	12	3,145
貨 物 船	1	498	0	0	0	0	1	498
引 き 船	4	557	0	0	0	0	4	557
そ の 他	3	8,785	0	0	2	73	5	8,858
合 計	38	14,946	1	114	5	182	44	15,242

## 2.1 . 船員法適用事業者数、船舶数、船員数

(1) 企業規模別・船種別（船舶所有者、船舶、船員数等）調表 (平成19年10月1日現在)

船種別 区分	企業規模別 使用船員数	船舶 所有者 数	汽 船		漁 船		そ の 他		計					特 殊 船 員				
			隻	乗組員	隻	乗組員	隻	乗組員	船 船		員 数			18歳未 満	18歳以 上25歳 未満	女子	外国人	臨時 雇用
									隻	乗組員	[+]予備員	[-]非雇用	差引適用					
汽 船	～ 9	9	14	39					14	39	2	3	38		1			
	10 ～ 49																	
	50 ～ 99																	
	100 ～ 299																	
300 ～																		
漁 船	～ 9	127			129	362			129	362		85	277		26			
	10 ～ 49	3			7	56			7	56			56		2			
	50 ～ 99																	
	100 ～ 299																	
300 ～																		
その他	～ 9	26					61	56	61	56	4	3	57					
	10 ～ 49																	
	50 ～ 99																	
	100 ～ 299																	
300 ～																		
汽 船 漁 船	～ 9																	
	10 ～ 49																	
	50 ～ 99																	
	100 ～ 299																	
300 ～																		
汽 船 その他	～ 9	1	2				1		3									
	10 ～ 49	1	1	4			12	26	13	30			30					
	50 ～ 99																	
	100 ～ 299																	
300 ～																		
漁 船 その他	～ 9																	
	10 ～ 49																	
	50 ～ 99																	
	100 ～ 299																	
300 ～																		
計	～ 9	163	16	39	129	362	62	56	207	457	6	91	372		27			
	10 ～ 49	4	1	4	7	56	12	26	20	86			86		2			
	50 ～ 99																	
	100 ～ 299																	
300 ～																		
合 計		167	17	43	136	418	74	82	227	543	6	91	458		29			

(2) トン数・船種別（船舶、乗組員数）調表

(平成19年10月1日現在)

トン数別 区 分	汽 船		漁 船		そ の 他		計	
	隻	乗組員	隻	乗組員	隻	乗組員	隻	乗組員
5 以上 20 未満	12	24	110	240	68	68	190	332
20 以上 100 未満	1	6	13	91	3	5	17	102
100 以上 200 未満	2		11	67	3	9	16	76
200 以上 300 未満	2	13	1	20			3	33
300 以上 500 未満			1				1	
500 以上 700 未満								
700 以上 1,000 未満								
1,000 以上 3,000 未満								
3,000 以上 5,000 未満								
5,000 以上 10,000 未満								
10,000 以上								
合 計	17	43	136	418	74	82	227	543

## 2 2 . 船員法事務取扱実績

種 別	年 別		種 別	年 別	
	1 9 年 度			1 9 年 度	
船 員 手 帳	交 付	18	雇入届出	141	
	再 交 付	0	雇止届出	140	
	書 換	12	更新届出	3	
	訂 正	8	変更届出	50	
	写真貼り替え	0	航行報告	受 理	11
	記載事項証明	0		証 明	15
船長就退職証明		0	合 計	398	

## 2 3 . 船員保険失業保険等業務の状況

(平成19年度) (単位:円)

区分	船員保険失業保険金等		漁業離職者等給付金		合 計	
	件数	金 額	件数	金 額	件数	金 額
計	1	66,870	0	0	1	66,870

船員保険失業保険金には、高齢者求職者給付金・傷病給付金・就業手当・再就職手当金の支給を含む。

## 2 4 . 海技免状取扱実績

種 別	年 別	1 9 年 度
失 効 ・ 再 交 付		168
訂 正		14
登 録		432
履 歴 限 定 解 除		9
更 新		2,463
合 計		3,086

## 2 5 . 外国船の監督

技術基準適合命令書等交付状況

国 名	年 度					合 計
	15	16	17	18	19	
PANAMA						0
KOREA . D . P . R						0
BELIZE						0
NORWAY	1					1
CHINA	1					1
MONGOLIA			1			1
合 計	2	0	1	0	0	3



# 〔 海 事 関 係 〕

八 戸 海 事 事 務 所



## 26 . 倉庫業の現況

(平成20年4月1日現在)

類 別 等		区 分	八戸海事事務所	
普通倉庫	1～3類	事業者数	16	
		1～3類棟数	59	
		所管面積 (m <sup>2</sup> )	111,908	
	野 積	事業者数		
		区数		
		所管面積 (m <sup>2</sup> )		
	水 面	事業者数		
		区数		
		所管面積 (m <sup>2</sup> )		
	貯蔵そう	事業者数	(1)2	
		基数	185	
		所管容積 (m <sup>3</sup> )	245,883	
	危険品	建 家	事業者数	(2)2
			棟(区)数	2
			所管面積 (m <sup>2</sup> )	182
		タンク	事業者数	
基数				
所管容積 (m <sup>3</sup> )				
小 計	事業者数	(3)20		
	棟区基数	246		
	所管面積 (m <sup>2</sup> )	112,090		
	所管容積 (m <sup>3</sup> )	245,883		
冷 蔵 倉 庫		事業者数	30	
		棟数	45	
		所管容積 (m <sup>3</sup> )	449,717	

( ) は 1～3類と兼業の数

## 27. 旅客航路事業の現況

### (1) 旅客航路事業者

平成20年 4月1日現在

事業者名	航路名	船名・総トン数 旅客定員	運航期間
川崎近海汽船(株) (東京都) 八戸支社 (八戸市) 工藤 哲明	定期航路 八戸～苫小牧	シルバークイーン 7,005トン 旅客 600名 トラック 92台 フェリーはちのへ 5,603トン 旅客 520名 トラック 57台 乗用車 93台 べにりあ 6,558トン 旅客 450名 トラック 96台 べが 6,698トン 旅客 800名 トラック 96台 乗用車 20台	1日4回
(有)観光漁業食品 (八戸市) 河村 憲一	定期航路 八戸港周遊 ピアドウ前～ピアドウ前	シャーク号 19トン 86名	土曜日・日曜日・ 祝祭日に1日1便
(有)八戸通船 (八戸市) 岩見 富雄	不定期航路 八戸港内観光 蕪島～蕪島 八戸港内通船	はやぶさ 16トン 50名	4月～11月
(株)ヒカリ総合交通 (久慈市) 鹿糠 光男	不定期航路 久慈川 川下り 河口～アンバーホール  不定期航路 滝ダム湖周遊 長内川上流船着場 ～長内川上流船着場	ヒカリ 4.43メートル 5名  第一ひかり丸 4.8トン 12名 ひかり丸 6.10メートル 8名	1日5便
ブルーカンパニー(株) (八戸市) 副島 勝雄	不定期航路 八戸港・ 新井田川遊覧	たから丸 4.4トン 12名 八水同窓丸 2.5トン 10名	
南郷観光協会 (八戸市) 松倉 政勝	不定期航路 青葉湖周遊	青葉丸 3.2トン 9名	



## (2)フェリー航路輸送実績

(平成19年度)

航路名	事業者名	旅客(人)	自動車			
			バス(台)	乗用車(台)	トラック(台)	その他(台)
八戸～苫小牧	川崎近海汽船(株)	295,070	676	48,856	132,431	

## (3)旅客輸送実績

地区名	事業者数	19年度(人)
八戸港内	5 (定期航路 1) (不定期航路 4)	8,278
青葉湖	1 (不定期航路 1)	298

## 28.内航海運業の現況

事業者	所在地	海運業	自家用	使用船舶
扶桑船舶(株)	八戸市河原木字海岸10-3			1隻 14,930トン
八戸船舶(株)	八戸市河原木字海岸10-3			2隻 3,634トン
伊方海運(有)	八戸市白銀町字姥畑4-10			2隻 477トン
北日本海事興業(株)	八戸市河原木字蓮沼1-32			2隻 189.67トン
(有)栄マリン	八戸市新湊1丁目4-3			3隻 237.64トン
北日本造船(株)	八戸市江陽3-1-25			3隻 1,009トン
宮城建設(株)	久慈市新中の橋4-35-3			5隻 2,617.4トン
	計	5	2	

## 29. 港湾運送事業の現況

### (1) 港湾運送事業者

平成20年4月1日現在

事業者名	港湾運送事業						港湾運送関連事業			
	一般港湾運送事業	港湾荷役事業		検数事業等			荷物の位置固定	荷造り・荷直し	船舶の清掃	貨物の警備
		船内荷役	沿岸荷役	検数	検量	鑑定				
八戸港湾運送(株)										
新丸港運(株)										
久慈港運(株)										
八戸臨港サービス(株)										
第工(株)										
(社)日本海事検定協会八戸事業所										
(社)全日本検数協会東北支部八戸出張所										
(社)日本貨物検数協会東京支部八戸事務所										
(財)日本穀物検数協会関東支部仙台支所八戸出張所										

### (2) 外貿コンテナ取扱実績の推移

年度		15	16	17	18	19
輸 入	20フィート(個)	4,040	4,774	4,872	4,714	4,387
	40フィート(個)	3,554	3,594	3,768	4,138	4,334
	TEU	11,148	11,962	12,408	12,990	13,055
輸 出	20フィート(個)	3,939	3,541	4,088	4,033	3,084
	40フィート(個)	1,468	2,014	1,639	2,292	2,385
	TEU	6,875	7,569	7,366	8,617	9,067
計	20フィート(個)	7,979	8,315	9,560	8,747	7,471
	40フィート(個)	5,022	5,608	5,407	6,430	6,719
	TEU	18,023	19,531	19,774	21,607	20,909

(注)平成6年8月東南アジア航路開設  
 平成9年3月中国航路開設(11年から休航)  
 平成10年8月韓国航路開設(12年1月から週2便体制)  
 平成10年10月北米航路開設  
 平成10年11月北米航路開設

### 30. 造船業の現況

平成20年3月31日現在

事業所名	500 総トン 以上	小型鋼船		木船		備考
		造船	修繕	造船	修繕	
北日本造船(株)						
八戸造船事業協同組合						
八戸港造船(株)沼館工場						
角清造船(株)						
(有)木下造船所						休止中
(有)タナカ造船サービス						休止中
(株)カネチヨウ清水造船所						
(株)下野造船所						
古川造船所						

### 31. モーターボート競走場外舟券発売場

事業者名	施行者	所在地	窓口数	ファン用モニター
ボートピアなんぷ	みどり市	青森県三戸郡南部町大字 沖田面字荒田13-1	19 (発売・払戻 13) (発売専用 5) (払戻専用 1)	240インチマルチ ビジョン1台ほか

### 32. 廃油処理施設の現況

港名	八戸港
事業者名	環境技術株式会社
施設設置場所	八戸市大字尻内町字下毛合清水5
事業用・自家用の別	事業用
処理する廃油の種類	ビルジ
事業開始年月日	昭和62年3月26日

平成11年5月26日合資会社八戸便利社と合併

### 33. 船質、用途別登録船舶数

平成20年3月31日現在

用途	鋼船		木船		FRP船		計	
	隻数	総トン数	隻数	総トン数	隻数	総トン数	隻数	総トン数
漁船	91	17,505.86	0		0		91	17,505.86
油槽船	2	116.34	0		0		2	116.34
客船	2	12,608.00	0		0		2	12,608.00
貨物船	4	27,530.00	0		0		4	27,530.00
引き船	12	1,886.31	0		0		12	1,886.31
その他	3	901.00	0		0		3	901.00
合計	114	60,547.51	0		0		114	60,547.51

### 3 4 . 船員法適用事業者数、船舶数、船員数

(1)企業規模別・船種別（船舶所有者、船舶、船員数等）調表

平成19年10月1日現在

船種別 区分	企業規模別 使用船員数	船舶 所有者数	汽 船		漁 船		そ の 他		計				特 殊 船 員					
			隻	乗組員	隻	乗組員	隻	乗組員	隻	乗組員	予備員	非雇用	差引適用	18歳未満	18歳以上 25歳未満	女子	外国人	臨時雇用
汽 船	～ 9	2	2	23					2	23	8		31		4	1		
	10 ～ 49	1	2	42					2	42	31		73		6			
	50 ～ 99																	
	100 ～ 299																	
300 ～ 9	33			33	184			33	184		14	170	1	5				
10 ～ 49	19			39	445			39	445			445	2	20			33	
50 ～ 99	1			3	60			3	60			60	1				37	
100 ～ 299	3			42	501			42	501			501	1	19			69	
300 ～ 9	6						9	20	9	20			19					
10 ～ 49	5	1	5				17	74	18	79	5	1	84		4			
50 ～ 99																		
100 ～ 299																		
300 ～ 9																		
10 ～ 49																		
50 ～ 99																		
100 ～ 299																		
300 ～ 9	1						1	4	1	4			4					
10 ～ 49																		
50 ～ 99																		
100 ～ 299																		
300 ～ 9																		
10 ～ 49	1			2	28				2	28			28					
50 ～ 99																		
100 ～ 299																		
300 ～ 9																		
10 ～ 49	40	3	28	33	184	10	24	43	208	13	15	193	1	5				
50 ～ 99	27	2	42	41	473	17	74	61	575	31		588	2	28			33	
100 ～ 299	2			3	60			5	102			133	1	6	1		37	
300 ～ 9	3			42	501			42	501			501	1	19			69	
合 計		72	5	70	119	1,218	27	98	151	1,386	44	15	1,415	5	58	1	139	

(2)トン数・船種別（船舶、乗組員数）調表

平成19年10月1日現在

トン 数 別 区 分	汽 船		漁 船		そ の 他		計	
	隻	乗組員	隻	乗組員	隻	乗組員	隻	乗組員
5以上 20未満			26	118	8	12	34	130
20以上 100未満			8	82	4	8	12	90
100以上 200未満			64	666	10	47	74	713
200以上 300未満			4	50	1	5	5	55
300以上 500未満	1	5	16	279	3	20	20	304
500以上 700未満					1	6	1	6
700以上 1,000未満			1	23			1	23
1,000以上 3,000未満								
3,000以上 5,000未満	1	10					1	10
5,000以上 10,000未満	2	42					2	42
10,000以上	1	13					1	13
合 計	5	70	119	1218	27	98	151	1386

### 35. 船員法事務取扱実績

種 別 \ 年 別		19年度	種 別 \ 年 別		19年度
船員手帳	交 付	105	雇入届出		1,274
	再 交 付	6	雇止届出		1,248
	書 換 え	152	更新届出		35
	訂 正	53	変更届出		319
	写真はり替え	0	航行報告	受 理	44
	記載事項証明	3		証 明	45
船長就退職証明	3	合 計		3,287	

### 36. 船員保険失業保険等業務の状況

(平成19年度) (単位:円)

区分	船員保険失業保険金等		漁業離職者等給付金		合 計	
	件数	金 額	件数	金 額	件数	金 額
計	348	58,380,810	0	0	348	58,380,810

船員保険失業保険金には、高齢求職者給付金・傷病給付金・就業促進手当の支給を含む。

### 37. 海技免状取扱実績

種 別 \ 年 別	19年度
失効・再交付	107
訂 正	4
登 録	0
履歴限定解除	18
更 新	1,280
合 計	1,409

### 38. 水先業務

#### (1) 八戸水先区水先人会の現況

平成20年4月1日現在

名 称	名 称	八戸水先区水先人会	
	住 所	八戸市大字河原木字海岸10 - 5	
	会 長	山 原 豊	
水 先 人	山 原 豊	(昭和15年9月1日生・本籍地 香川県) 免 許 第1180号 平成4年12月11日	
	佐 藤 智 一	(昭和21年3月11日生・本籍地 福島県) 免 許 第1549号 平成13年12月25日	
	垣 村 太 樹 男	(昭和12年6月22日生・本籍地 愛媛県) 免 許 第1061号 平成元年12月21日	

#### (2) 水先実績

(平成19年度)

区分	水先 人数	日本船舶		外国船舶		計		1隻当たりの 平均総トン数
		隻数	総トン数	隻数	総トン数	隻数	総トン数	
計	3	55	402,508	495	12,131,116	550	12,533,624	22,788

### 39. 外国船舶の監督

#### 技術基準適合命令書等交付状況

国 名 \ 年 度	15	16	17	18	19	合 計
PANAMA	2	3		1		6
BELIZE	1	3				4
CAMBODIA				1		1
MONGOLIR		2				2
GREECE	1					1
CYPRUS		1	1			2
KOREA, REPUBLIC OF				1		1
SIERRA LEONE				1		1
ST.VINCENT					1	1
合 計	4	9	1	4	1	19

# 卷 末 資 料





## 1. 沿革

### (1) 青森海運支局

- 昭和10年11月 仙台逓信局海事部青森出張所が設置された。
- 昭和16年12月19日 官制改正により、逓信省管船局、灯台局が廃止され、外局として海務院官制が施行された。地方組織は海事部が海務局となり横浜海務局青森支局及び塩釜支局が設置された。
- 昭和18年11月1日 官制改正により、運輸通信省が設置されるとともに、塩釜海運局が設置され東北6県が直轄、下部組織として青森支局が設置された。
- 昭和20年6月1日 官制改正により、運輸通信省を運輸省に改め（昭和20年5月）塩釜海運局は東北海運局と改称された。
- 昭和20年11月21日 東北海運局大湊支局が新設された。
- 昭和24年6月1日 運輸局設置法が施行された。
- 昭和26年6月16日 東北海運局大湊支局が廃止され、青森支局大湊出張所となった。
- 昭和27年8月1日 運輸省設置法等の改正により船員職業安定所が青森支局の内部機構として編入された。
- 昭和32年2月1日 支局等組織規程の一部改正により、青森支局大湊出張所は廃止となった。
- 昭和43年3月 支局等組織規程の一部改正により、船員課が廃止された。
- 昭和44年4月1日 業務移管により内陸倉庫・冷蔵倉庫関係業務が陸運局から移管された。
- 昭和59年7月1日 運輸省設置法の改正により、東北海運局と仙台陸運局が統合、東北運輸局となり、東北運輸局青森海運支局となった。
- 平成13年1月6日 中央省庁等改革のための国の行政組織関係法律の整備等に関する法律（平成11年法律第102号）附則第3項の規程により運輸省の建設省・北海道開発庁及び国土庁と統合され国土交通省となった。
- 平成14年7月1日 国土交通省設置法の一部改正により、青森陸運支局と青森海運支局は統合され青森運輸支局となった。

## (2)八戸海運支局

- 明治31年 9月 逓信省東京船舶司検支所が石巻に設置された。
- 明治32年 6月 海事局官制により東京海事局石巻海事所と改称、船舶職員及び水先人の試験、船舶の測度及び検査、その他法令の定むるところに従い管海官庁の事務をとることとなった。
- 明治43年 3月 海務署が廃止され、同事務は逓信管理局の所管となり、海事部が設置された。
- 大正 2年 6月 官制改正により、石巻海事部は北部逓信局海事部となった。
- 大正 8年 5月 官制改正により、仙台逓信省海事部となった。
- 昭和16年12月19日 官制改正により逓信省管船局、灯台局が廃止され、地方組織は海事部が海務局となり、横浜海務局塩竈支局及び青森支局が設置された。
- 昭和18年11月 1日 官制改正により、運輸通信省が設置されるとともに、塩釜海運局が新設され東北6県を管轄、下部組織として青森、八戸、船川、釜石支局、石巻分室が設置された。
- 昭和20年 6月 1日 官制改正により、運輸通信省を運輸省に改め(昭和20年 5月)、塩釜海運局は東北海運局と改称された。
- 昭和23年 5月 1日 海上保安庁の新設に伴い、港則法及び船舶職員法事務が移管され、同時に海運局長が海上保安本部長を兼任することになった。
- 昭和24年 1月 1日 船舶検査事務を海上保安部に移管した。
- 昭和24年 6月 1日 運輸省設置法が施行された。
- 昭和27年 8月 1日 運輸省設置法等の改正により、一時海上保安庁の所管となった港則法及び船舶職員法、船舶検査、艱難防止関係事務が再び海運局に移管されるとともに船員公共職業安定所が本局船員部と青森支局に内部機構として編入された。
- 昭和31年 3月 1日 八戸支局に船員職業安定所が新設された。
- 昭和41年 5月20日 運輸省設置法の一部改正により、港則法に関する事務を海上保安部に移管した。
- 昭和43年 4月 1日 支局等組織規程の一部改正により、八戸支局に課制が設けられた。

- 昭和44年4月1日 業務移管により運航部に内陸倉庫・冷蔵倉庫関係業務の一部が運輸局から移管された。
- 昭和53年4月1日 船員職業安定所が船員職業安定係に変更された。
- 昭和59年7月1日 運輸省設置法の改正により、東北海運局と仙台陸運局が統合、東北運輸局となり、八戸支局は東北運輸局八戸海運支局と改称された。
- 平成13年1月6日 国土交通省設置法の施行により、国土交通省東北運輸局八戸海運支局と改称された。
- 平成14年7月1日 国土交通省設置法の一部改正により、国土交通省東北運輸局青森運輸支局八戸海事事務所と改称された。

### (3)青森陸運支局

- 昭和22年3月22日 運輸省告示第71号「鉄道局自動車事務所を設置する件」で、青森自動車事務所として設置された。
- 昭和23年1月1日 道路運送法(昭和22年12月16日法律第191号)の施行により、青森道路運送監理事務所として運輸省の直轄機関となった。
- 昭和24年6月1日 運輸省設置法(昭和24年5月31日法律第157号)の施行により、仙台陸運局が設置された。
- 昭和24年8月1日 道路運送監理事務所が廃止され、仙台陸運局青森分室となった。
- 昭和24年11月1日 「国の地方出先機関の都道府県への委譲について(昭和24年11月1日発連第44号)」により仙台陸運局青森分室が廃止となり、青森県陸運事務所が設置された。  
昭和25年5月地方自治法の一部改正により青森県陸運事務所は、同法附則第3項及び第4項により青森県知事直轄の機関となり、昭和25年9月1日以降は設置根拠が青森県条例となった。(青森県陸運事務所設置条例 昭和25年8月18日青森県条例第58号)
- 昭和58年11月1日 青森県陸運事務所八戸支所が新設され、12月5日から業務を開始した。
- 昭和59年7月1日 運輸省設置法の改正により、東北海運局と仙台陸運局が統合、東北運輸局となり、東北運輸局青森県陸運事務所となった。
- 昭和60年4月1日 「道路運送法等の一部を改正する法律(昭和59年法律第67号)」及び青森県陸運事務所設置条例を廃止する条例(昭和60年3月青森県条例第32号)が施行され、運輸省直轄機関として、青森陸運支局及び青森陸運支局八戸自動車検査登録事務所が設置され、青森県陸運事務所及び青森県陸運事務所八戸支所が廃止された。
- 平成13年1月6日 中央省庁等改革のための国の行政組織関係法律の整備等に関する法律(平成11年法律第102号)附則第3項の規程により運輸省は建設省・北海道開発庁及び国土庁が統合され国土交通省となった。
- 平成14年7月1日 国土交通省設置法の一部改正により、青森陸運支局と青森海運支局は統合され青森運輸支局に、八戸海運支局は八戸海事事務所に、青森陸運支局八戸自動車検査登録事務所は青森運輸支局八戸自動車検査登録事務所に組織名称を変えた。

## 2 . 歴代支局長等一覽表

	青森陸運支局長	八戸自動車検査 登録事務所長	青森海運支局長	八戸海運支局長
氏名 就任	渡辺 昭 二 59.7.1	福 島 修 59.7.1	今 村 正 雄 59.7.1	松 橋 一 雄 59.7.1
"	大 水 才太郎 60.4.1		阿 部 金 孝 60.4.1	成 田 博 60.4.1
"	福 島 修 61.4.1	高 橋 善 男 61.4.1		野 村 光 夫 61.4.1
"			土 生 哲 62.4.1	
"	見 田 忠 男 63.4.1	片 平 秀 昌 63.4.1		
"	千 葉 富 也 元.4.1	阿 部 清 二 元.4.1		後 藤 亨 元.4.1
"			京 武 久 美 2.4.1	
"	高 橋 善 男 4.4.1	玉 田 武 二 4.4.1	沼 澤 寧 4.4.1	川 村 宣 昭 4.4.1
"		千 葉 智 義 5.4.1		
"			庄 司 忠 雄 6.4.1	
"	尾 形 正 夫 7.4.1			渡 辺 浩 志 7.4.1
"	奈 良 弘 8.4.1	千 葉 憲 一 8.4.1	菊 池 勝 一 8.4.1	
"				三 浦 隆 9.4.1
"	伊 藤 邦 雄 10.4.1		石 井 英 和 10.4.1	駒 場 輝 征 10.4.1
"		鬼 柳 勝 11.4.1		菅 原 授 11.4.1
"	中 野 鉄 正 12.4.1		菅 原 授 12.4.1	橋 本 進 12.4.1
"		今 野 進 13.4.1		
"	菅 峨 芳 雄 14.4.1		高 橋 勉 14.4.1	

### 3. 青森県の市町村別人口

(平成20年3月末現在)

市町村名		人 口			世帯数	
		男	女	計		
市 10	1	青森市	144,728	163,888	308,616	131,389
	2	弘前市	86,353	99,856	186,209	74,927
	3	八戸市	118,046	127,082	245,128	101,128
	4	黒石市	18,162	20,244	38,406	13,266
	5	五所川原市	29,188	33,220	62,408	24,434
	6	十和田市	32,092	34,642	66,734	26,299
	7	三沢市	21,346	21,830	43,176	18,324
	8	むつ市	31,552	33,577	65,129	28,430
	9	つがる市	18,453	20,173	38,626	13,367
	10	平川市	16,478	18,475	34,953	11,012
		小計	516,398	572,987	1,089,385	442,576
東津軽郡 4	11	平内町	6,508	7,070	13,578	5,240
	12	今別町	1,757	1,966	3,723	1,616
	13	蓬田村	1,594	1,781	3,375	1,152
	14	外ヶ浜町	3,881	4,285	8,166	3,217
		小計	13,740	15,102	28,842	11,225
西津軽郡 2	15	鱒ヶ沢町	5,967	6,779	12,746	4,805
	16	深浦町	5,073	5,646	10,719	4,046
		小計	11,040	12,425	23,465	8,851
中郡 1	17	西目屋村	777	834	1,611	530
			小計	777	834	1,611
南津軽郡 3	18	藤崎町	7,857	8,730	16,587	5,489
	19	大鰐町	5,632	6,483	12,115	4,295
	20	田舎館村	4,121	4,538	8,659	2,498
		小計	17,610	19,751	37,361	12,282
北津軽郡 3	21	板柳町	7,354	8,580	15,934	5,370
	22	鶴田町	7,006	7,929	14,935	5,131
	23	中泊町	6,720	7,388	14,108	5,157
		小計	21,080	23,897	44,977	15,658
上北郡 7	24	野辺地町	7,219	8,084	15,303	6,462
	25	七戸町	8,840	9,533	18,373	6,736
	26	六戸町	5,198	5,493	10,691	3,752
	27	横浜町	2,614	2,702	5,316	2,060
	28	東北町	9,846	10,439	20,285	6,996
	29	六ヶ所村	6,072	5,403	11,475	4,431
30	おいらせ町	12,045	12,767	24,812	8,868	
		小計	51,834	54,421	106,255	39,305
下北郡 4	31	大間町	3,139	3,128	6,267	2,428
	32	東通村	3,870	3,752	7,622	2,689
	33	風間浦村	1,288	1,304	2,592	998
	34	佐井村	1,324	1,298	2,622	1,044
		小計	9,621	9,482	19,103	7,159
三戸郡 6	35	三戸町	5,919	6,515	12,434	4,579
	36	五戸町	9,807	10,552	20,359	6,932
	37	田子町	3,425	3,631	7,056	2,318
	38	南部町	10,395	11,229	21,624	7,424
	39	階上町	7,460	7,412	14,872	5,542
	40	新郷村	1,548	1,651	3,199	966
		小計	38,554	40,990	79,544	27,761
市計(10)			516,398	572,987	1,089,385	442,576
町村計(30)			164,256	176,902	341,158	122,771
県計(40)			680,654	749,889	1,430,543	565,347

住民基本台帳 月報集計表

