

業 務 概 要

平成21年版



東北運輸局

青森運輸支局

目 次

．青森運輸支局の概況	
1．沿革	1
2．管轄区域	1～2
3．位置及び構内配置図	
(1) 青森運輸支局	3～4
(2) 八戸自動車検査登録事務所	5～6
(3) 八戸海事事務所	7
4．組織図	8
5．支局長等一覧表	9
6．関係団体	9
．業務の概況	
〔輸送関係〕	
1．自動車運送事業の現況	10～13
2．自家用自動車有償貸渡(レンタカー)業者数及び車両数の推移	14
3．土砂等運搬大型自動車(ダンプ)の保有台数別使用者数及び車両数	14
〔登録関係〕	
4．自動車保有車両数の推移	15
5．東北運輸局管内県別自動車保有車両数調	16
6．市町村別保有車両数	17～28
7．都道府県別・車種別業態別自動車数	29～30
8．自動車登録関係業務量の推移	31
〔整備関係〕	
9．認証及び指定工場数	32
10．認証及び指定工場数等の推移	33
11．事業用自動車の重大事故発生状況	34～35

〔海事関係〕……………青森運輸支局

14. 倉庫業の現況	36
15. 旅客航路事業の現況	37 ~ 38
16. 内航海運業の現況	39
17. 港湾運送事業の現況	39
18. 造船業の現況	40
19. 廃油処理施設の現況	40
20. 船質・用途別登録船舶数	40
21. 船員法適用事業者数・船舶数・船員数	41
22. 船員法事務取扱実績	42
23. 船員保険失業保険等業務の状況	42
24. 海技免状取扱実績	42
25. 外国船舶の監督	42

〔海事関係〕……………八戸海事事務所

26. 倉庫業の現況	43
27. 旅客航路事業の現況	44 ~ 45
28. 内航海運業の現況	45
29. 港湾運送事業の現況	46
30. 造船業の現況	47
31. モーターボート競走場外舟券発売場の現況	47
32. 廃油処理施設の現況	47
33. 船質・用途別登録船舶数	47
34. 船員法適用事業者数・船舶数・船員数	48
35. 船員法事務取扱実績	49
36. 船員保険失業保険等業務の状況	49
37. 海技免状取扱実績	49
38. 水先業務	50
39. 外国船舶の監督	50

〔巻末資料〕

1. 沿革

(1) 青森海運支局	51
(2) 八戸海運支局	52 ~ 53
(3) 青森陸運支局	54
2. 歴代支局長等一覧表	55
3. 青森県の市町村別人口	56

I . 青森運輸支局の概況

1. 沿革

- ・平成14年7月1日

国土交通省設置法の一部改正により、青森陸運支局、青森海運支局及び八戸海運支局が統合され、青森運輸支局となった。

なお、自動車検査場における自動車検査業務については、同日をもって自動車検査独立行政法人へ移行した。

- ・平成17年2月14日

青柳庁舎の海事関係部門を本庁舎へ移転統合した。

- ・平成18年7月1日

地方運輸局組織規則の改正により、課制が廃止されスタッフ制となった。

2. 管轄区域・・・青森県（海事関係は特例区域）

(1) 青森運輸支局及び八戸自動車検査登録事務所の管轄区域



(2) 青森運輸支局及び八戸海事事務所の管轄区域

特例区域： 秋田県のうち鹿角郡（船舶検査・測度等の事務に限る。）
 岩手県のうち久慈市、二戸市、九戸郡及び二戸郡



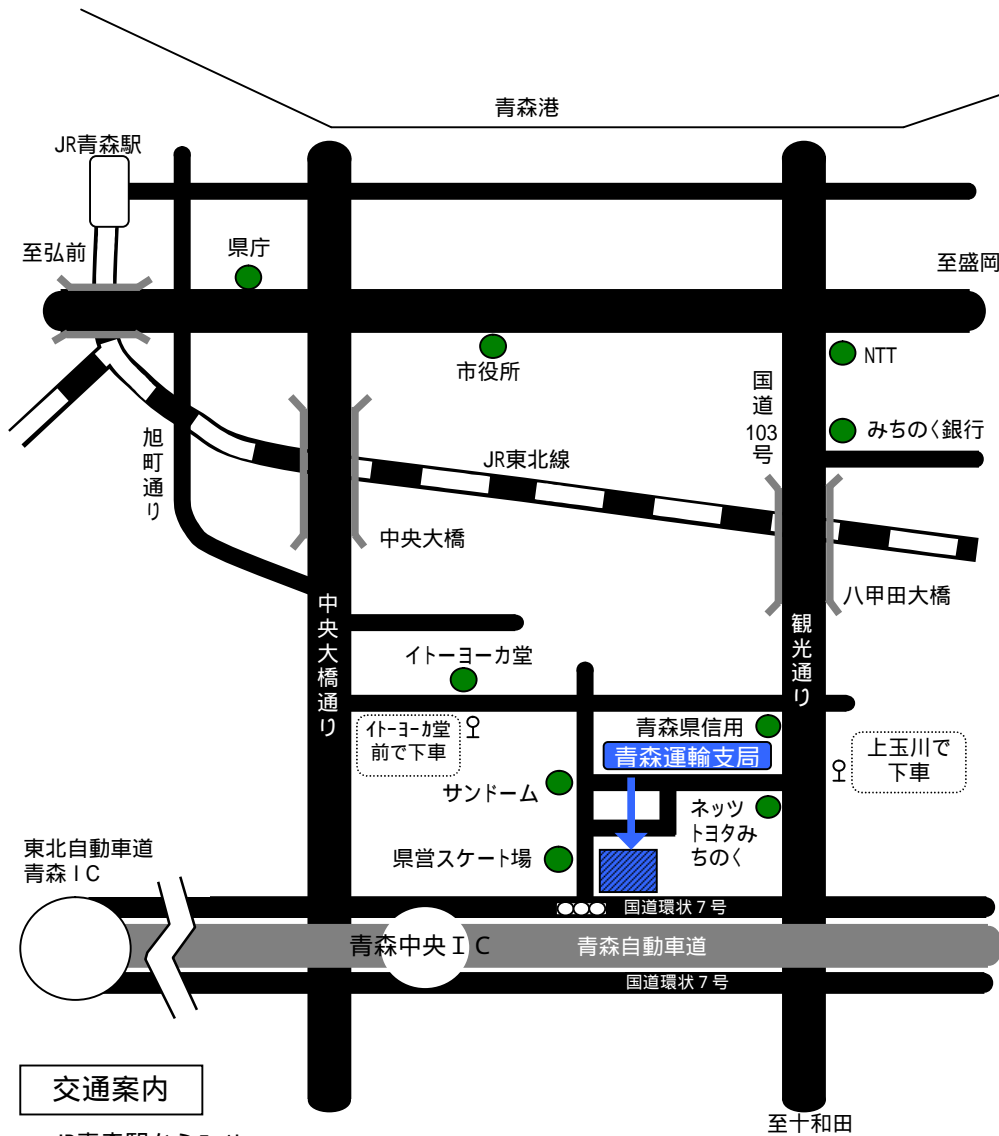
3. 位置及び構内配置図

(1) 青森運輸支局

所在地 〒030-0843 青森市大字浜田字豊田139-13

T E L	総務企画部門	017-739-1501	検査整備保安部門	017-739-1506
	輸送・監査部門	017-739-1502	海事部門	017-739-8112
	登録部門	050-5540-2008		

F A X	総務企画部門	017-739-1505	海事部門	017-739-8219
-------	--------	--------------	------	--------------

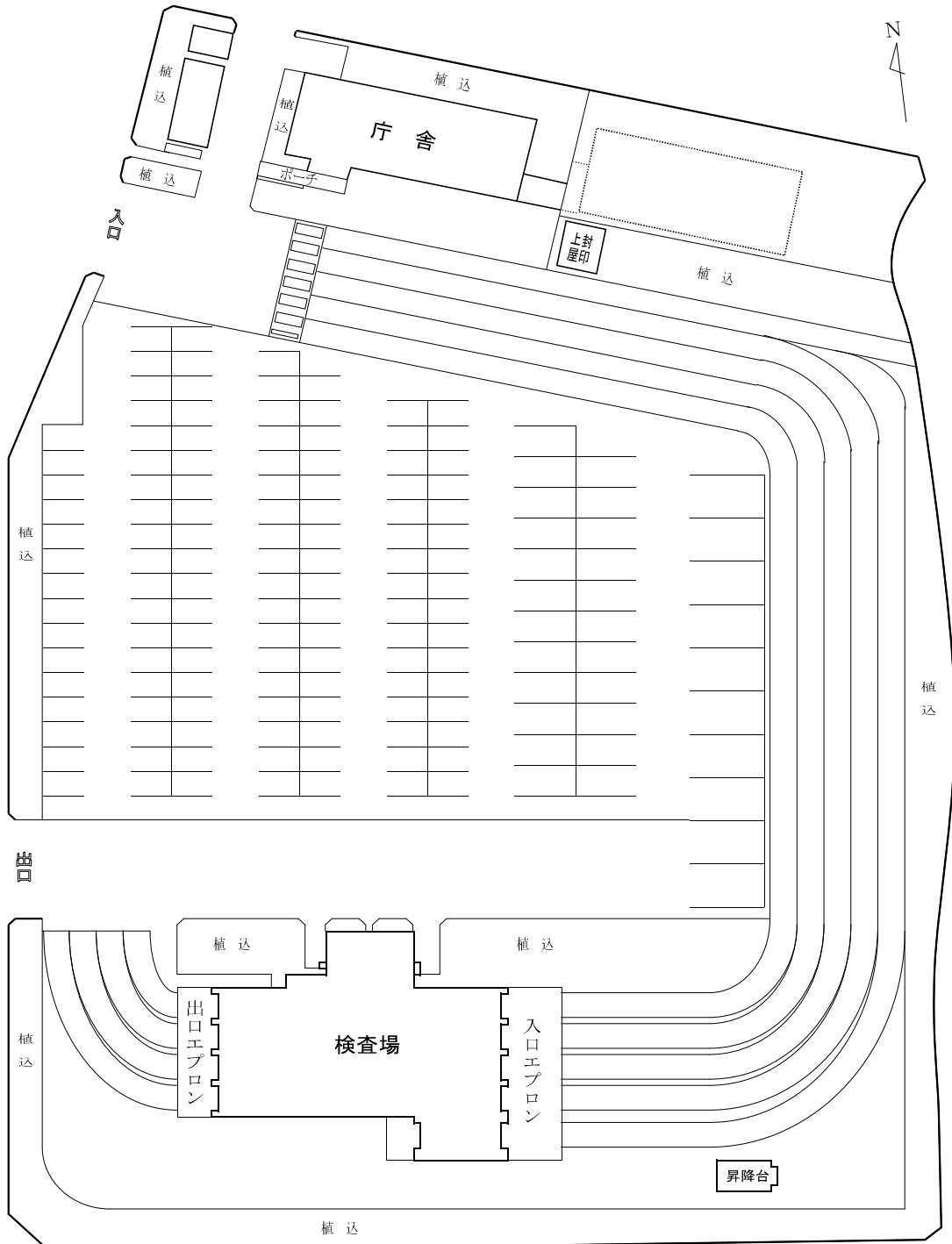


交通案内

- ・ JR青森駅から5.1km
- ・ バス：青森駅～上玉川バス停下車、徒歩約5分
(問屋町行、八甲田大橋経由横内循環線、南部工業団地行、公立大学行の何れかに乗車)
青森駅～イトーヨーカ堂前下車、徒歩約5分(浜田循環線に乗車)
- ・ タクシー：青森駅から約15分
- ・ 自動車：青森中央インターから約5分

構内配置図

所在地	敷地面積	建物種別	建物面積
青森市大字浜田字豊田139-13	21,900.77m ²	庁舎	建 542.8m ²
			延 1,030.0m ²
		検査場	1,684.8m ²



(2) 八戸自動車検査登録事務所

所在地 〒039-2246 八戸市桔梗野工業団地 2 丁目12-12

T E L 0178-20-3161(代)

登録部門 050-5540-2009

F A X 0178-20-4115

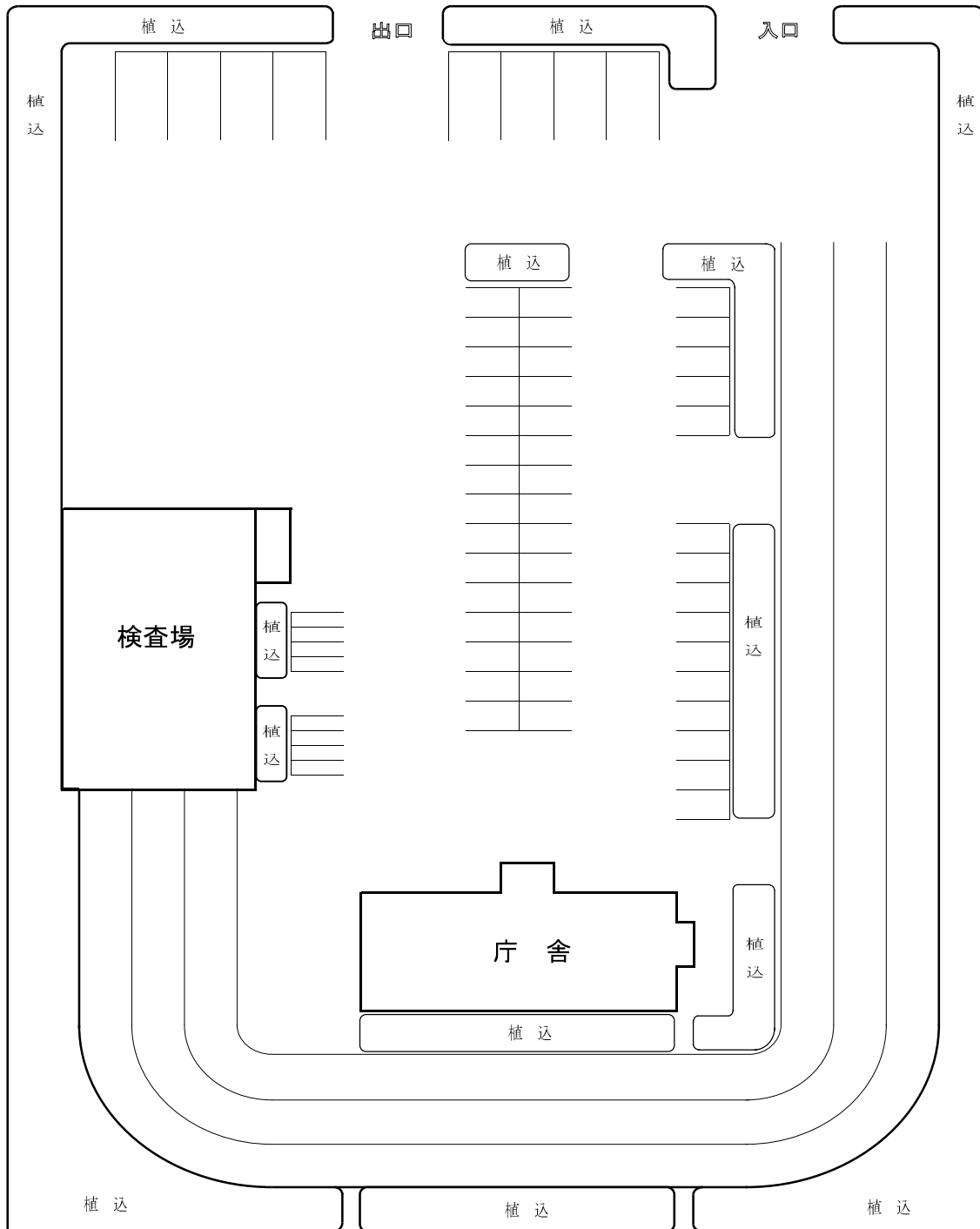


交通案内

- ・ J R 陸奥市川駅から2.2km
- ・ タクシー J R 陸奥市川駅から約5分

構内配置図

所在地	敷地面積	建物種別	建物面積
八戸市桔梗野工業団地 2丁目12-12	12,202m ²	庁舎	444m ²
		検査場	1,214m ²

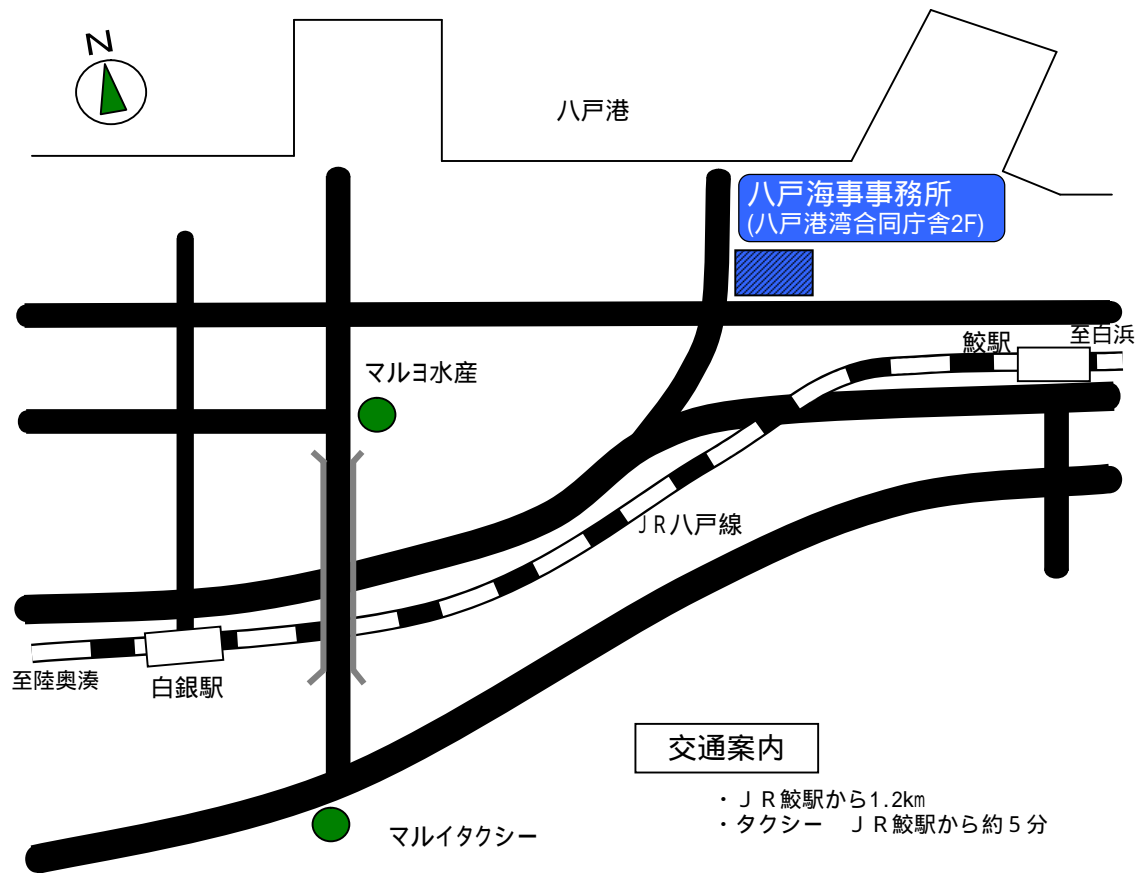


(3) 八戸海事事務所

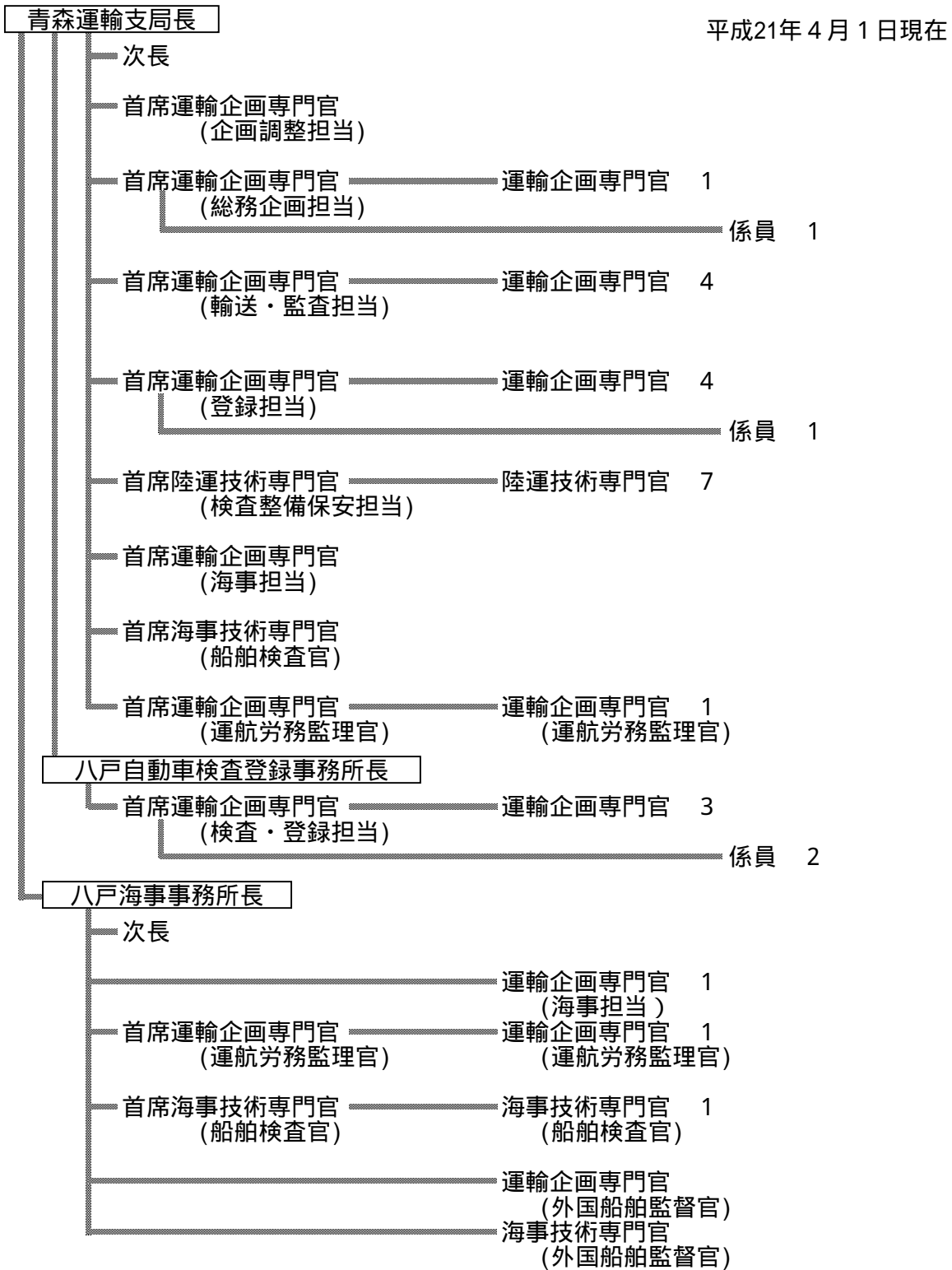
所在地 〒031-0831 八戸市築港街2丁目16 八戸港湾合同庁舎2F

T E L 0178-33-0718

F A X 0178-34-3779



4. 組織図



本庁舎…29名 八戸自動車検査登録事務所…7名 八戸海事事務所…9名 合計45名

5. 支局長等一覧表

支 局 長	次 長	自 動 車 検 査 登 録 事 務 所 長	海 事 事 務 所 長
菅 峨 芳 男 14.7.1	高 橋 勉 14.7.1	今 野 進 14.7.1	中 岫 隆 男 14.7.1
		清 水 武 15.10.1	
中 岫 隆 男 16.4.1			秋 村 端 16.4.1
秋 村 端 17.4.1	相 馬 恒 雄 17.4.1	阿 部 敏 信 17.4.1	櫻 庭 彰 一 17.4.1
櫻 庭 彰 一 18.4.1			菅 原 眞 二 郎 18.4.1
		石 川 政 治 19.4.1	野 田 富 久 19.4.1
伊 壺 時 雄 20.4.1	小 形 敬 市 20.4.1	吉 崎 照 保 20.4.1	木 村 誠 20.4.1
安 中 良 21.4.1	高 橋 甚 之 助 21.4.1	斎 藤 隆 21.4.1	西 村 貞 雄 21.4.1

6. 関 係 団 体

(1) 独立行政法人

名 称	代表者	所 在 地	電話番号
自動車検査独立行政法人 東北検査部青森事務所	阿部 正人	青森市大字浜田字豊田139-13	017-739-1630
自動車検査独立行政法人 東北検査部八戸事務所	杉本 秀美	八戸市桔梗野工業団地2-12-12	0178-20-3163
独立行政法人 自動車事故対策機構青森支所	長内 孝慈	青森市大字浜田字豊田139-21	017-739-0551

(2) 特殊法人

名 称	代表者	所 在 地	電話番号
軽自動車検査協会 青森事務所	羽場 耕一	青森市大字浜田字豊田129-2	017-739-6568
軽自動車検査協会 青森事務所八戸支所	早川 晴耕	八戸市北インター工業団地1-9-2	0178-21-2135

Ⅱ．業務の概況

〔輸送関係〕

1. 自動車運送事業の現況

(1) 旅客自動車運送事業輸送実績の推移

(ア) 一般乗合旅客自動車運送事業（乗合バス）

年度別	車両数 (両)	路線キロ (km)	実働率 (%)	走行キロ			輸送人員			輸送人キロ (千人キロ)	営業収入 (千円)	実車1km 当たり営 業収入 (円)	実働1日1車当たり			指数(%)		
				実車 (千km)	空車 (千km)	計 (千km)	定期 (千人)	定期外 (千人)	計 (千人)				走行キロ (km)	輸送人員 (人)	営業収入 (円)	走行キロ	輸送人員	営業収入
16	948	6,362.4	79.7	36,107	4,915	41,022	6,502	26,662	33,163	269,533	9,331,698	258	147	119	33,475	100.0	100.0	100.0
17	927	6,331.5	80.1	36,405	5,398	41,803	6,060	26,278	32,338	273,001	9,203,845	253	153	118	33,724	101.9	97.5	98.6
18	974	6,894.7	79.1	36,603	5,823	42,426	6,061	25,726	31,787	254,012	9,051,967	247	156	117	33,359	103.4	95.8	97.0
19	936	6,899.5	78.3	35,861	6,334	42,195	5,913	24,989	30,902	252,623	8,897,866	248	158	116	33,341	102.9	93.2	95.4
20	883	6,887.3	78.0	34,210	5,929	40,140	5,639	23,873	29,512	250,475	8,509,206	249	157	115	33,237	97.8	89.0	91.2

(注) 路線定期運行事業者のみ計上

(イ) 一般貸切旅客自動車運送事業（貸切バス）

年度別	車両数 (両)	延実在 車両数	延実働 車両数	実働率 (%)	走行キロ			輸送人員 (千人)	営業収入 (千円)	実働1日1車当たり			指数			
					実車 (千km)	空車 (千km)	計 (千km)			走行キロ	輸送人員	営業収入	延実在車 両数	走行キロ	輸送人員	営業収入
16	771	277,891	152,814	55.0	20,143	9,151	29,294	5,213	7,042,773	188	36	49,323	100.0	100.0	100.0	100.0
17	800	279,106	151,785	54.4	19,824	8,776	28,600	5,121	6,780,271	188	34	44,670	100.4	97.6	98.2	96.3
18	757	267,605	146,832	54.9	20,391	8,620	29,011	5,184	6,572,811	198	35	44,764	96.3	99.0	99.5	93.3
19	735	267,177	139,886	52.4	18,539	8,607	27,146	5,009	6,500,256	194	36	46,468	96.1	92.7	96.1	92.3
20	770	272,163	138,501	50.9	18,423	8,014	26,437	4,709	6,261,536	191	34	45,209	97.9	90.2	90.3	88.9

(ウ) 一般乗用旅客自動車運送事業（ハイヤー・タクシー）

年度別	車両数 (両)	延実在 車両数	延実働 車両数	実働率 (%)	走行キロ			実車率 (%)	輸送回数 (千回)	輸送人員 (千人)	営業収入 (千円)	実働1日1車当たり					キロ当 たり収入	指数			
					実車 (千km)	空車 (千km)	計 (千km)					実車キロ	走行キロ	回数	人員	収入		延実在 車両数	走行キロ	輸送人員	営業収入
16	3,495	1,286,131	1,072,969	83.4	64,644	129,094	193,738	33.4	18,676	25,270	21,625,521	60	181	17.4	23.6	20,155	111.6	100.0	100.0	100.0	100.0
17	3,466	1,269,695	1,056,329	83.2	62,276	124,182	186,458	33.4	18,067	24,468	20,846,469	59	177	17.1	23.2	19,735	111.8	98.7	96.2	96.8	96.4
18	3,425	1,257,318	1,032,334	82.1	59,174	122,547	181,721	32.6	17,011	23,040	19,655,311	57	176	16.5	22.3	19,040	108.2	97.8	93.8	91.2	90.9
19	3,322	1,229,874	1,007,824	81.9	57,012	116,861	173,872	32.8	16,406	22,197	19,120,133	57	173	16.3	22.0	18,972	110.0	95.6	89.7	87.8	88.4
20	3,251	1,202,173	973,561	81.0	50,320	110,456	160,776	31.3	14,672	19,715	18,166,079	52	165	15.1	20.3	18,659	113.0	93.5	83.0	78.0	84.0

(注) 福祉輸送限定事業者を除く

(2)自動車運送事業者数及び車両数の推移

	事業種別	平成16年度		平成17年度		平成18年度		平成19年度		平成20年度	
		事業者数	車両数	事業者数	車両数	事業者数	車両数	事業者数	車両数	事業者数	車両数
バス	乗合	7	948	7	945	10	974	10	936	13	883
	指数	100.0	100.0	100.0	99.7	142.9	102.7	142.9	98.7	185.7	93.1
	貸切	57	771	59	800	58	757	59	735	65	770
	指数	100.0	100.0	103.5	103.8	101.8	98.2	103.5	95.3	114.0	99.9
	特定	1	1	1	1	3	7	4	8	4	8
	指数	100.0	100.0	100.0	100.0	300.0	700.0	400.0	800.0	400.0	800.0
ス	計	65	1,720	67	1,746	71	1,738	73	1,679	82	1,661
	指数	100.0	100.0	103.1	101.5	109.2	101.0	112.3	97.6	126.2	96.6
ハイタク	法人	133	3,391	132	3,356	133	3,308	131	3,204	129	3,133
	指数	100.0	100.0	99.2	99.0	100.0	97.6	98.5	94.5	97.0	92.4
	個人タクシー	104	104	110	110	117	117	118	118	118	118
	指数	100.0	100.0	105.8	105.8	112.5	112.5	113.5	113.5	113.5	113.5
	福祉輸送限定	21	28	97	109	122	143	143	167	152	178
	指数	100.0	100.0	461.9	389.3	581.0	510.7	681.0	596.4	723.8	635.7
タク	計	258	3,523	339	3,575	372	3,568	392	3,489	399	3,429
	指数	100.0	100.0	131.4	101.5	144.2	101.3	151.9	99.0	154.7	97.3
トラック	一般	829	14,087	843	14,244	855	14,486	863	14,363	884	14,894
	指数	100.0	100.0	101.7	101.1	103.1	102.8	104.1	102.0	106.6	105.7
	(19)	(272)	(18)	(275)	(18)	(276)	(19)	(278)	(30)	(280)	
	指数	100.0	100.0	94.7	101.1	94.7	101.5	100.0	102.2	157.9	102.9
	特定	38	216	38	219	36	208	29	148	32	165
	指数	100.0	100.0	100.0	101.4	94.7	96.3	76.3	68.5	84.2	76.4
トラック	霊柩	87	318	87	312	88	315	87	318	90	309
	指数	100.0	100.0	100.0	98.1	101.1	99.1	100.0	100.0	103.4	97.2
トラック	計	949	15,183	954	14,621	968	14,775	979	15,009	1,006	15,368
	指数	100.0	100.0	100.5	96.3	102.0	97.3	103.2	98.9	106.0	101.2

(注1)乗合は路線定期運行事業者のみ計上

(注2)()内は、特別積み合わせ貨物運送を行っている事業者の内数

(3)規模別自動車運送事業者数(平成21年3月31日現在)

車両数規模別

規模別 事業種別	個人 タクシー	5 両 ま で	10 両 ま で	15 両 ま で	20 両 ま で	30 両 ま で	50 両 ま で	100 両 ま で	200 両 ま で	500 両 ま で	501 両 以 上	合 計
乗 合		0	5	0	0	0	0	2	3	1	0	11
貸 切		26	17	9	3	0	3	4	0	0	0	62
ハイ・タク	118	189	19	16	15	13	12	11	5	1	0	399
トラック		429	187	88	64 (1)	59 (1)	43 (1)	21 (1)	12	7 (2)		910 (5)
計	118	644	228	113	82	72	58	38	20	9	0	1,382

(注1) 青森県に本社を有する事業者のみ計上

(注2) 乗合は路線定期運行事業者のみ計上

(注3) トラックについては管内の一般・特積・霊柩・特定の総数を計上

(注4) トラックについて、() 欄は特積事業者の内数を示す

資本金規模別

規模別 事業種別	500 万 円 ま で	1,000 万 円 ま で	3,000 万 円 ま で	5,000 万 円 ま で	1 億 円 ま で	1 億 円 超	そ の 他	合 計
乗 合	2	1	1	1	2	2	2	11
貸 切	8	17	22	6	6	2	1	62
ハイ・タク	124	65	32	10	7	43	118	399
トラック	275	298 (3)	229 (1)	22	13	4 (1)	69	910 (5)
計	409	381	284	39	28	51	190	1,382

(注1) 青森県に本社を有する事業者のみ計上

(注2) 乗合は路線定期運行事業者のみ計上

(注3) 「その他」には、個人・公営企業等が含まれる

(注4) トラックについては管内の一般・特積・霊柩・特定の総数を計上

(注5) トラックについて、() 欄は特積事業者の内数を示す

(4)貨物軽自動車運送事業者数及び車両数の推移

年度	区分	事業者数		車両数	
			指数		指数
16		953	100.0	1,450	100.0
17		964	101.2	1,484	102.3
18		979	101.6	1,506	101.5
19		1,097	112.1	2,020	134.1
20		1,191	108.6	2,068	102.4

2. 自家用自動車有償貸渡（レンタカー）業者及び車両数の推移

(平成21年3月末現在)

区分 年度	バ ス			乗 用 車			貨 物 車		
	事 業 者 数	車 両 数		事 業 者 数	車 両 数		事 業 者 数	車 両 数	
		指 数			指 数			指 数	
16	18	82	100.00	53	2,512	100.00	36	2,005	100.00
17	19	85	103.66	63	1,323	52.67	43	1,284	64.04
18	21	77	93.90	79	1,389	55.29	55	1,018	50.77
19	24	84	102.44	88	2,716	108.12	59	1,953	97.41
20	25	93	113.41	96	3,235	128.78	65	2,158	107.63

(他、特種用途事業者：19者125両、二輪事業者：1者1両)

3. 土砂等運搬大型自動車（ダンプ）関係使用者数及び車両数

(平成20年12月末現在)

事業種別		保有台数										計	
		1台	2~4台	5~6台	7~9台	10~14台	15~20台	21~50台	51~100台	101台以上			
事業用	営	自動車運送事業	使用者数	68	113	53	35	28	10	6	0	0	313
		車両数	68	338	284	284	323	174	189	0	0	1,660	
自	石	採石業	使用者数	3	2	0	0	0	0	0	0	0	5
			車両数	3	4	0	0	0	0	0	0	0	7
自	砕	砕石業	使用者数	0	0	0	0	0	0	0	0	0	0
			車両数	0	0	0	0	0	0	0	0	0	0
家	砂	採取業	使用者数	12	6	2	0	0	0	0	0	0	20
			車両数	12	14	10	0	0	0	0	0	0	36
用	販	販売業	使用者数	477	90	7	1	1	0	1	0	0	577
			車両数	477	206	38	8	13	0	22	0	0	764
用	建	建設業	使用者数	218	92	10	3	0	0	1	0	0	324
			車両数	218	223	55	23	0	0	30	0	0	549
用	他	その他	使用者数	37	8	1	0	0	0	0	0	0	46
			車両数	37	22	6	0	0	0	0	0	0	65
合	計	小計	使用者数	747	198	20	4	1	0	2	0	0	972
			車両数	747	469	109	31	13	0	52	0	0	1,421
合	計	合計	使用者数	815	311	73	39	29	10	8	0	0	1,285
			車両数	815	807	393	315	336	174	241	0	0	3,081

〔 登 録 関 係 〕

4. 自動車保有車両数の推移

(青森県)
(単位:両)

年月日	車種別 貨物車	乗合車	乗用車	特種・特殊車	軽自動車 (三輪以上)		二輪車	合計	対前年度指数 (%)	人口100人 当り車両数 (両)	一世帯 当り車両数 (両)
					乗用車	貨物車					
S26.3.31	(76.1) 3,162	(6.7) 278	(7.4) 306	(4.8) 200	(0.0) 0	(0.0) 0	(5.1) 210	(100) 4,156	125.2	0.3	0.02
S31.3.31	(59.1) 7,566	(4.5) 579	(12.2) 1,560	(3.6) 464	(0.0) 0	(0.0) 4	(20.5) 2,630	(100) 12,803	117.3	0.9	0.05
S36.3.31	(50.2) 16,090	(2.5) 803	(12.1) 3,862	(3.5) 1,136	(0.5) 165	(5.6) 1,788	(25.6) 8,191	(100) 32,035	105.9	2.2	0.12
S41.3.31	(47.0) 37,670	(2.1) 1,666	(17.3) 13,862	(3.4) 2,721	(2.3) 1,835	(15.9) 12,777	(12.0) 9,634	(100) 80,165	117.5	5.7	0.26
S46.3.31	(42.5) 82,234	(1.9) 3,636	(27.9) 54,013	(2.8) 5,423	(6.7) 12,907	(13.7) 26,563	(4.5) 8,722	(100) 193,498	113.9	13.6	0.56
S51.3.31	(35.8) 122,267	(1.5) 5,159	(43.4) 148,491	(2.9) 9,808	(6.3) 21,571	(7.1) 24,186	(3.0) 10,351	(100) 341,833	109.2	23.3	0.88
S56.3.31	(31.1) 151,000	(1.2) 5,693	(49.8) 241,767	(3.0) 14,782	(3.5) 16,926	(9.3) 45,214	(2.2) 10,533	(100) 485,915	104.5	31.9	1.18
S57.3.31	(29.6) 150,082	(1.1) 5,619	(50.0) 253,376	(3.0) 15,074	(3.3) 16,707	(10.8) 54,783	(2.1) 10,715	(100) 506,356	104.3	33.2	1.18
S58.3.31	(28.1) 149,007	(1.1) 5,581	(49.8) 264,274	(3.0) 16,037	(3.2) 17,067	(12.7) 67,400	(2.2) 11,708	(100) 531,074	104.9	34.8	1.24
S59.3.31	(26.4) 145,890	(1.0) 5,564	(49.2) 272,067	(3.1) 16,987	(3.2) 17,738	(14.8) 81,597	(2.3) 12,682	(100) 552,525	104.0	36.1	1.28
S60.3.31	(24.8) 141,710	(1.0) 5,445	(48.3) 275,579	(3.1) 17,872	(3.2) 18,450	(17.1) 97,593	(2.4) 13,829	(100) 570,478	103.2	37.4	1.33
S61.3.31	(23.4) 137,419	(0.9) 5,400	(47.4) 278,731	(3.1) 18,059	(3.2) 18,673	(19.5) 114,641	(2.6) 15,212	(100) 588,135	103.1	38.6	1.32
S62.3.31	(21.9) 133,493	(0.9) 5,347	(46.5) 283,038	(3.2) 19,205	(3.0) 18,526	(21.7) 132,190	(2.7) 16,513	(100) 608,312	103.4	39.1	1.29
S63.3.31	(20.8) 131,279	(0.9) 5,399	(45.8) 289,990	(3.1) 19,693	(3.0) 18,731	(23.6) 149,219	(2.9) 18,327	(100) 632,638	104.0	40.9	1.36
H1.3.31	(19.9) 130,785	(0.8) 5,421	(45.2) 297,382	(3.1) 20,708	(3.2) 20,958	(24.7) 162,326	(3.0) 19,919	(100) 657,499	103.9	43.6	1.50
H2.3.31	(18.9) 130,513	(0.8) 5,469	(45.5) 314,368	(3.2) 21,838	(3.5) 24,497	(25.1) 173,295	(3.1) 21,150	(100) 691,130	105.1	46.4	1.58
H3.3.31	(18.1) 130,261	(0.8) 5,513	(45.6) 328,744	(3.2) 22,816	(4.7) 33,939	(24.8) 178,762	(2.9) 21,157	(100) 721,192	104.3	47.3	1.60
H4.3.31	(17.3) 129,713	(0.7) 5,545	(46.0) 345,084	(3.2) 24,149	(5.8) 43,440	(24.1) 181,030	(2.9) 21,815	(100) 750,776	104.1	50.9	1.66
H5.3.31	(16.7) 129,796	(0.7) 5,444	(46.3) 360,875	(3.2) 25,181	(6.9) 53,450	(23.4) 182,360	(2.9) 22,238	(100) 779,344	103.8	53.3	1.73
H6.3.31	(16.1) 130,289	(0.7) 5,402	(46.7) 377,271	(3.2) 26,110	(7.8) 63,071	(22.6) 182,785	(2.8) 22,800	(100) 807,728	103.6	55.3	1.79
H7.3.31	(15.7) 131,767	(0.6) 5,315	(47.1) 395,105	(3.3) 27,502	(8.8) 73,552	(21.8) 182,495	(2.8) 23,300	(100) 839,036	103.9	57.4	1.74
H8.3.31	(15.2) 132,168	(0.6) 5,250	(47.6) 415,191	(3.3) 28,920	(9.9) 85,840	(20.7) 180,663	(2.7) 23,412	(100) 871,444	103.9	57.8	1.80
H9.3.31	(14.7) 131,814	(0.6) 5,242	(48.7) 435,371	(2.7) 24,016	(11.0) 98,394	(19.7) 176,479	(2.6) 23,517	(100) 894,833	102.7	59.3	1.86
H10.3.31	(14.2) 129,928	(0.6) 5,132	(49.0) 447,808	(2.8) 25,648	(12.0) 109,167	(18.8) 171,817	(2.6) 23,472	(100) 912,972	102.0	62.0	1.90
H11.3.31	(13.6) 126,883	(0.5) 5,060	(49.1) 456,354	(3.0) 27,778	(13.2) 123,024	(18.0) 166,960	(2.5) 23,519	(100) 929,578	101.8	63.3	1.93
H12.3.31	(13.1) 124,601	(0.5) 5,037	(48.7) 461,728	(3.2) 30,106	(14.7) 139,695	(17.3) 163,619	(2.4) 23,157	(100) 947,943	102.0	64.4	1.87
H13.3.31	(12.6) 121,686	(0.5) 5,012	(48.5) 467,605	(3.3) 31,959	(16.1) 155,064	(16.6) 159,964	(2.4) 23,327	(100) 964,617	101.8	65.8	1.90
H14.3.31	(12.1) 118,548	(0.5) 4,933	(48.2) 471,714	(3.3) 32,481	(17.4) 170,298	(16.0) 156,760	(2.4) 23,324	(100) 978,058	101.4	65.5	1.80
H15.3.31	(11.6) 114,820	(0.5) 4,809	(47.9) 473,100	(3.3) 32,341	(18.7) 184,741	(15.6) 153,839	(2.4) 23,282	(100) 986,932	100.9	66.4	1.80
H16.3.31	(11.2) 111,385	(0.5) 4,725	(47.5) 471,283	(3.2) 31,893	(20.0) 198,517	(15.3) 151,374	(2.3) 23,110	(100) 992,287	100.5	67.1	1.80
H17.3.31	(10.8) 107,904	(0.5) 4,601	(47.1) 469,279	(3.1) 31,344	(21.1) 210,789	(15.0) 149,762	(2.3) 23,124	(100) 996,803	100.5	67.9	1.80
H18.3.31	(10.5) 104,665	(0.5) 4,538	(46.5) 464,947	(3.1) 30,948	(22.3) 222,474	(14.9) 148,792	(2.3) 23,425	(100) 999,789	100.3	68.5	1.79
H19.3.31	(10.2) 101,180	(0.4) 4,429	(45.5) 453,828	(3.1) 30,696	(23.6) 235,344	(14.8) 147,621	(2.3) 23,388	(100) 996,486	99.7	68.9	1.77
H20.3.31	(9.9) 97,905	(0.4) 4,319	(44.6) 440,721	(3.1) 30,306	(24.9) 246,336	(14.7) 145,714	(2.4) 23,390	(100) 988,691	99.2	69.1	1.75
H21.3.31	(9.5) 93,116	(0.4) 4,195	(43.9) 431,008	(3.0) 29,214	(26.2) 256,976	(14.7) 144,299	(2.4) 23,752	(100) 982,560	99.4	69.3	1.73

(注) 1. ()は構成比(%) 2. 特種軽自動車は、軽自動車・貨物車に含む。

5. 東北運輸局管内県別自動車保有車両数調

(平成21年3月31日現在)

(単位:両)

用途	車種	業態	青森	八戸	岩手	宮城	秋田	山形	庄内	福島	いわき	管内計	
貨物	普通車	自家用	15,195	10,597	24,852	33,619	15,334	13,603	4,752	23,819	8,514	150,285	
		事業用	4,589	3,722	9,140	18,591	6,612	5,363	1,921	12,022	4,209	66,169	
		計	19,784	14,319	33,992	52,210	21,946	18,966	6,673	35,841	12,723	216,454	
	小型車	四輪	自家用	34,711	22,707	52,134	79,888	36,275	34,076	11,246	59,704	19,170	349,911
			事業用	433	275	597	1,071	452	392	124	803	154	4,301
			計	35,144	22,982	52,731	80,959	36,727	34,468	11,370	60,507	19,324	354,212
		三輪	自家用	4	2	5	15	4	6	0	7	3	46
			事業用	0	0	0	1	0	0	0	1	0	2
			計	4	2	5	16	4	6	0	8	3	48
	被けん引車	自家用	129	64	147	113	79	54	36	110	39	771	
		事業用	225	463	613	2,773	576	148	203	739	525	6,265	
		計	354	527	760	2,886	655	202	239	849	564	7,036	
	軽自動車	四輪	89,374	53,071	153,360	172,399	137,954	100,688	38,891	161,668	54,466	961,871	
		三輪	4	1	14	15	7	8	2	6	1	58	
		貨物計	144,664	90,902	240,862	308,485	197,293	154,338	57,175	258,879	87,081	1,539,679	
乗合	普通車	自家用	350	209	553	485	317	181	122	369	133	2,719	
		事業用	761	586	1,229	1,902	861	350	166	1,222	384	7,461	
		計	1,111	795	1,782	2,387	1,178	531	288	1,591	517	10,180	
	小型車	自家用	1,157	830	1,637	1,997	1,385	1,230	345	1,941	790	11,312	
		事業用	206	96	317	498	138	139	66	388	102	1,950	
乗合計		2,474	1,721	3,736	4,882	2,701	1,900	699	3,920	1,409	23,442		
乗用	普通車	自家用	91,063	62,073	156,441	311,660	126,354	108,423	31,015	212,218	78,873	1,178,120	
		事業用	130	57	184	302	129	120	36	168	49	1,175	
		計	91,193	62,130	156,625	311,962	126,483	108,543	31,051	212,386	78,922	1,179,295	
	小型車	自家用	162,752	111,891	279,195	501,016	249,278	213,989	68,175	357,365	120,741	2,064,402	
		事業用	2,124	918	2,398	5,175	1,574	1,069	296	2,178	591	16,323	
軽四輪車		164,876	112,809	281,593	506,191	250,852	215,058	68,471	359,543	121,332	2,080,725		
乗用計		419,823	268,161	684,611	1,163,466	573,627	493,460	162,928	837,800	291,068	4,894,944		
特種	普通車	自家用	9,143	5,597	12,840	16,819	9,577	6,794	2,483	14,310	4,792	82,355	
		事業用	2,745	1,930	3,057	6,362	1,664	1,184	891	3,001	1,243	22,077	
		計	11,888	7,527	15,897	23,181	11,241	7,978	3,374	17,311	6,035	104,432	
	小型車	自家用	1,116	593	2,214	3,124	1,516	1,340	514	2,515	886	13,818	
		事業用	96	46	100	250	114	77	27	114	48	872	
軽自動車		1,212	639	2,314	3,374	1,630	1,417	541	2,629	934	14,690		
特種計		14,318	8,797	19,910	29,774	14,538	10,776	4,579	22,258	7,658	132,608		
大型特殊		5,456	2,492	3,701	2,982	7,680	5,523	1,717	3,771	900	34,222		
二輪車	小型二輪車		5,758	3,927	12,339	26,233	9,699	8,790	2,936	17,906	5,121	92,709	
	軽二輪車		8,921	5,015	15,970	30,880	10,980	8,909	3,116	21,542	5,842	111,175	
	その他		45	86	52	7	46	91	7	51	2	387	
	二輪車計		14,724	9,028	28,361	57,120	20,725	17,790	6,059	39,499	10,965	204,271	
総合計		601,459	381,101	981,181	1,566,709	816,564	683,787	233,157	1,166,127	399,081	6,829,166		
前月対比較増減	両数	-3,111	-2,234	-6,894	-10,079	-4,907	-3,248	-1,522	-6,860	-2,468	-41,323		
	%	-0.5	-0.6	-0.7	-0.6	-0.6	-0.5	-0.6	-0.6	-0.6	-0.6		
本月対比較増減	両数	-5,130	-1,001	-2,329	-5,725	-5,546	-3,186	-1,090	-3,494	-97	-27,598		
	%	-0.8	-0.3	-0.2	-0.4	-0.7	-0.5	-0.5	-0.3	0.0	-0.4		
登録自動車数		332,385	225,148	551,354	988,643	459,919	394,061	124,135	696,765	242,146	4,014,556		
検査対象自動車数		338,143	229,075	563,693	1,014,876	469,618	402,851	127,071	714,671	247,267	4,107,265		
軽自動車数		263,316	152,026	417,488	551,833	346,946	280,936	106,086	451,456	151,814	2,721,901		

6. 市町村別保有車両数

(平成21年3月31日現在)

(1)市・郡別

市部

(単位：両)

用途車種別	市町村別 業態別	青	弘	黒	五	む	つ	平	八	十	三	駐	市	
		森市	前市	石市	所川原市	つ市	がる市	川市	戸市	和田市	沢市	留軍内数	計	
貨物車	普通車	自家用	4,572	2,617	563	1,194	1,124	974	577	3,790	1,770	747	5	17,928
	事業用	2,093	964	166	214	252	173	90	2,132	355	94	0	6,533	
	計	6,665	3,581	729	1,408	1,376	1,147	667	5,922	2,125	841	5	24,461	
被牽引車	小型車	自家用	10,290	7,806	1,574	2,489	1,982	1,983	1,506	9,508	3,679	1,388	14	42,205
	事業用	160	115	9	17	28	11	5	150	32	3	0	530	
	計	10,450	7,921	1,583	2,506	2,010	1,994	1,511	9,658	3,711	1,391	14	42,735	
乗合車	普通車	自家用	11	71	3	7	9	4	2	17	14	5	0	143
	事業用	115	55	14	9	6	4	0	349	49	2	0	603	
	計	126	126	17	16	15	8	2	366	63	7	0	746	
乗用車	普通車	自家用	14,873	10,494	2,140	3,690	3,115	2,961	2,085	13,315	5,463	2,140	19	60,276
	事業用	2,368	1,134	189	240	286	188	95	2,631	436	99	0	7,666	
	計	17,241	11,628	2,329	3,930	3,401	3,149	2,180	15,946	5,899	2,239	19	67,942	
乗用車	普通車	自家用	75	45	4	15	33	32	13	91	20	15	1	343
	事業用	291	134	28	83	121	0	0	303	87	17	0	1,064	
	計	366	179	32	98	154	32	13	394	107	32	1	1,407	
乗用車	小型車	自家用	303	239	46	98	112	62	39	334	106	105	0	1,444
	事業用	36	37	14	28	33	0	0	23	4	6	0	181	
	計	339	276	60	126	145	62	39	357	110	111	0	1,625	
乗用車	普通車	自家用	378	284	50	113	145	94	52	425	126	120	1	1,787
	事業用	327	171	42	111	154	0	0	326	91	23	0	1,245	
	計	705	455	92	224	299	94	52	751	217	143	1	3,032	
乗用車	普通車	自家用	31,768	18,756	3,609	6,390	6,724	3,995	3,215	27,643	7,812	8,132	2,635	118,044
	事業用	32	41	3	11	10	2	8	14	6	2	0	129	
	計	31,800	18,797	3,612	6,401	6,734	3,997	3,223	27,657	7,818	8,134	2,635	118,173	
乗用車	小型車	自家用	56,995	33,660	6,565	10,880	12,267	6,603	5,865	51,731	15,322	11,721	2,902	211,609
	事業用	1,047	551	53	101	118	32	25	527	85	108	0	2,647	
	計	58,042	34,211	6,618	10,981	12,385	6,635	5,890	52,258	15,407	11,829	2,902	214,256	
乗用車	普通車	自家用	88,763	52,416	10,174	17,270	18,991	10,598	9,080	79,374	23,134	19,853	5,537	329,653
	事業用	1,079	592	56	112	128	34	33	541	91	110	0	2,776	
	計	89,842	53,008	10,230	17,382	19,119	10,632	9,113	79,915	23,225	19,963	5,537	332,429	
用途車種	普通車	自家用	3,220	1,955	417	718	897	515	356	2,780	1,028	537	6	12,423
	事業用	1,327	704	227	61	129	59	51	1,320	98	35	0	4,011	
	計	4,547	2,659	644	779	1,026	574	407	4,100	1,126	572	6	16,434	
特殊車	大型	自家用	1,912	1,036	232	399	390	294	167	636	702	146	0	5,914
	事業用	7	0	0	3	0	0	2	15	1	0	0	28	
	計	1,919	1,036	232	402	390	294	169	651	703	146	0	5,942	
登録車両数合計		114,254	68,786	13,527	22,717	24,235	14,743	11,921	101,363	31,170	23,063	5,563	425,779	
小型二輪車		2,236	1,214	242	362	365	268	193	1,598	535	622	199	7,635	
検査車両数合計		116,490	70,000	13,769	23,079	24,600	15,011	12,114	102,961	31,705	23,685	5,762	433,414	
軽自動車	四輪	乗用車	50,475	34,408	8,227	13,238	11,968	7,924	7,106	42,276	12,518	8,119	0	196,259
	貨物車	17,763	18,070	4,414	7,731	5,315	7,316	4,984	16,703	8,128	3,721	0	94,145	
	計	68,238	52,478	12,641	20,969	17,283	15,240	12,090	58,979	20,646	11,840	0	290,404	
特種二輪		334	178	80	121	68	79	57	205	84	63	0	1,269	
届出車両数合計		71,775	54,511	13,096	21,640	17,988	15,771	12,519	61,144	21,503	12,702	363	302,649	
総合計		188,265	124,511	26,865	44,719	42,588	30,782	24,633	164,105	53,208	36,387	6,125	736,063	

郡 部

(単位：両)

用途車種別	市町村別 業態別	東	西	中	南	北	上	下	三		郡	總	
		津 輕 郡	津 輕 郡	津 輕 郡	津 輕 郡	津 輕 郡	北 郡	北 郡	戸 郡		計	計	
貨物車	普通車	自家用	565	542	40	525	956	3,091	443	1,702		7,864	25,792
		事業用	47	49	6	169	204	645	76	582		1,778	8,311
		計	612	591	46	694	1,160	3,736	519	2,284		9,642	34,103
	小型車	自家用	1,259	826	129	1,564	1,874	5,400	691	3,476		15,219	57,424
		事業用	7	7	2	29	24	58	13	38		178	708
		計	1,266	833	131	1,593	1,898	5,458	704	3,514		15,397	58,132
被牽引車	自家用	6	6	0	1	4	22	2	9		50	193	
	事業用	2	1	1	9	3	35	6	28		85	688	
	計	8	7	1	10	7	57	8	37		135	881	
合計	自家用	1,830	1,374	169	2,090	2,834	8,513	1,136	5,187		23,133	83,409	
	事業用	56	57	9	207	231	738	95	648		2,041	9,707	
	計	1,886	1,431	178	2,297	3,065	9,251	1,231	5,835		25,174	93,116	
乗合車	普通車	自家用	28	36	3	12	17	81	14	25		216	559
		事業用	10	32	0	3	48	126	2	62		283	1,347
		計	38	68	3	15	65	207	16	87		499	1,906
	小型車	自家用	56	49	8	40	41	204	33	112		543	1,987
		事業用	4	18	0	5	23	49	3	19		121	302
		計	60	67	8	45	64	253	36	131		664	2,289
合計	自家用	84	85	11	52	58	285	47	137		759	2,546	
	事業用	14	50	0	8	71	175	5	81		404	1,649	
	計	98	135	11	60	129	460	52	218		1,163	4,195	
乗用車	普通車	自家用	2,671	2,141	182	3,450	4,094	12,249	2,007	8,298		35,092	153,136
		事業用	3	1	0	2	4	25	9	14		58	187
		計	2,674	2,142	182	3,452	4,098	12,274	2,016	8,312		35,150	153,323
	小型車	自家用	4,653	3,914	297	6,448	7,161	21,922	3,448	15,191		63,034	274,643
		事業用	26	21	0	37	37	167	24	83		395	3,042
		計	4,679	3,935	297	6,485	7,198	22,089	3,472	15,274		63,429	277,685
合計	自家用	7,324	6,055	479	9,898	11,255	34,171	5,455	23,489		98,126	427,779	
	事業用	29	22	0	39	41	192	33	97		453	3,229	
	計	7,353	6,077	479	9,937	11,296	34,363	5,488	23,586		98,579	431,008	
用途車種	自家用	369	329	29	398	463	1,285	324	829		4,026	16,449	
	事業用	27	60	0	60	92	300	19	248		806	4,817	
	計	396	389	29	458	555	1,585	343	1,077		4,832	21,266	
特殊車型	自家用	176	153	27	171	261	769	105	335		1,997	7,911	
	事業用	0	0	0	0	0	9	0	0		9	37	
	計	176	153	27	171	261	778	105	335		2,006	7,948	
登録車両数合計		9,909	8,185	724	12,923	15,306	46,437	7,219	31,051		131,754	557,533	
小型二輪車		123	70	3	220	258	796	81	499		2,050	9,685	
検査車両数合計		10,032	8,255	727	13,143	15,564	47,233	7,300	31,550		133,804	567,218	
軽自動車	四輪	乗用車	4,326	3,864	310	7,341	8,944	18,315	2,559	15,058		60,717	256,976
		貨物車	3,229	3,617	306	4,839	7,549	12,952	2,358	13,455		48,305	142,450
		計	7,555	7,481	616	12,180	16,493	31,267	4,917	28,513		109,022	399,426
	特種二輪	55	71	4	50	74	166	21	139		580	1,849	
	届出車両数合計		7,872	7,760	650	12,529	16,968	32,467	5,060	29,387		112,693	415,342
總 合 計		17,904	16,015	1,377	25,672	32,532	79,700	12,360	60,937		246,497	982,560	

(2)郡内訳

東 津 軽 郡

(単位：両)

用途車種別	市町村別 業態別	平	外	今	蓬									計	
		内 町	ヶ 浜 町	別 町	田 村										
貨物車	普通車	自家用	254	178	66	67								565	
		事業用	19	21	7	0								47	
		計	273	199	73	67								612	
	小型車	自家用	698	270	114	177								1,259	
		事業用	2	2	3	0								7	
		計	700	272	117	177								1,266	
	被牽引車	自家用	0	4	2	0								6	
		事業用	2	0	0	0								2	
		計	2	4	2	0								8	
	合計	自家用	952	452	182	244								1,830	
		事業用	23	23	10	0								56	
		計	975	475	192	244								1,886	
乗合車	普通車	自家用	3	15	5	5								28	
		事業用	10	0	0	0								10	
		計	13	15	5	5								38	
	小型車	自家用	31	14	7	4								56	
		事業用	4	0	0	0								4	
		計	35	14	7	4								60	
	合計	自家用	34	29	12	9								84	
		事業用	14	0	0	0								14	
		計	48	29	12	9								98	
	乗用車	普通車	自家用	1,327	735	276	333								2,671
			事業用	0	2	1	0								3
			計	1,327	737	277	333								2,674
小型車		自家用	2,328	1,259	538	528								4,653	
		事業用	13	9	2	2								26	
		計	2,341	1,268	540	530								4,679	
合計		自家用	3,655	1,994	814	861								7,324	
		事業用	13	11	3	2								29	
		計	3,668	2,005	817	863								7,353	
用途車種		自家用	147	139	47	36								369	
		事業用	9	14	3	1								27	
		計	156	153	50	37								396	
特殊車型	自家用	81	52	14	29								176		
	事業用	0	0	0	0								0		
	計	81	52	14	29								176		
登録車両数合計		4,928	2,714	1,085	1,182								9,909		
小型二輪車		73	20	14	16								123		
検査車両数合計		5,001	2,734	1,099	1,198								10,032		
軽自動車	四輪	乗用車	2,010	1,216	527	573								4,326	
		貨物車	1,418	813	469	529								3,229	
		計	3,428	2,029	996	1,102								7,555	
	特殊二輪	種	28	14	9	4								55	
		輪	144	46	23	49								262	
		計	172	60	32	53								317	
届出車両数合計		3,600	2,089	1,028	1,155								7,872		
総合計		8,601	4,823	2,127	2,353								17,904		

西 津 軽 郡

(単位：両)

用途車種別	市町村別 業態別	鯨	深																計	
		沢町	浦町																	
貨物車	普通車	自家用	245	297															542	
		事業用	46	3																49
		計	291	300																591
	小型車	自家用	466	360																826
		事業用	6	1																7
		計	472	361																833
	被牽引車	自家用	1	5																6
		事業用	1	0																1
		計	2	5																7
	合計	自家用	712	662																1,374
事業用		53	4																57	
計		765	666																1,431	
乗合車	普通車	自家用	14	22															36	
		事業用	29	3															32	
		計	43	25															68	
	小型車	自家用	21	28																49
		事業用	14	4																18
		計	35	32																67
	合計	自家用	35	50																85
		事業用	43	7																50
		計	78	57																135
	乗用車	普通車	自家用	1,134	1,007															2,141
事業用			1	0															1	
計			1,135	1,007															2,142	
小型車		自家用	2,159	1,755																3,914
		事業用	15	6																21
		計	2,174	1,761																3,935
合計		自家用	3,293	2,762																6,055
		事業用	16	6																22
		計	3,309	2,768																6,077
用途車種		自家用	177	152																329
	事業用	52	8																60	
	計	229	160																389	
特殊車型	自家用	104	49																153	
	事業用	0	0																0	
	計	104	49																153	
登録車両数合計		4,485	3,700																8,185	
小型二輪車		46	24																70	
検査車両数合計		4,531	3,724																8,255	
軽自動車	四輪	乗用車	2,324	1,540															3,864	
		貨物車	1,952	1,665															3,617	
		計	4,276	3,205															7,481	
	特種二輪	54	17																71	
	届出車両数合計		4,467	3,293																7,760
総合計		8,998	7,017																16,015	

中 津 軽 郡

(単位：両)

用途車種別	市町村別	業態別	西																計	
			目屋村																	
貨物車	普通車	自家用	40																40	
		事業用	6																	6
		計	46																	46
	小型車	自家用	129																	129
		事業用	2																	2
		計	131																	131
	被牽引車	自家用	0																	0
		事業用	1																	1
		計	1																	1
合 計	自家用	169																	169	
	事業用	9																	9	
	計	178																	178	
乗合車	普通車	自家用	3																3	
		事業用	0																0	
		計	3																3	
	小型車	自家用	8																	8
		事業用	0																	0
		計	8																	8
合 計	自家用	11																	11	
	事業用	0																	0	
	計	11																	11	
乗用車	普通車	自家用	182																182	
		事業用	0																0	
		計	182																182	
	小型車	自家用	297																	297
		事業用	0																	0
		計	297																	297
合 計	自家用	479																	479	
	事業用	0																	0	
	計	479																	479	
用途車種	自家用	29																	29	
	事業用	0																	0	
	計	29																	29	
特殊車型	自家用	27																	27	
	事業用	0																	0	
	計	27																	27	
登録車両数合計			724																724	
小型二輪車			3																3	
検査車両数合計			727																727	
軽自動車	四輪	乗用車	310																310	
		貨物車	306																306	
		計	616																616	
	特種二輪	4																	4	
	届出車両数合計			30																30
届出車両数合計			650																650	
総 合 計			1,377																1,377	

南 津 軽 郡

(単位：両)

用途車種別	市町村別	業態別	藤	大	田													計	
			崎	鰐	舎														
			町	町	館														
			村	村	村														
貨物車	普通車	自家用	287	130	108													525	
		事業用	91	13	65														169
		計	378	143	173														694
	小型車	自家用	801	492	271														1,564
		事業用	9	15	5														29
		計	810	507	276														1,593
	被牽引車	自家用	1	0	0														1
		事業用	2	0	7														9
		計	3	0	7														10
	合計	自家用	1,089	622	379														2,090
		事業用	102	28	77														207
		計	1,191	650	456														2,297
乗合車	普通車	自家用	5	6	1													12	
		事業用	0	3	0													3	
		計	5	9	1													15	
	小型車	自家用	20	16	4														40
		事業用	0	5	0														5
		計	20	21	4														45
	合計	自家用	25	22	5														52
		事業用	0	8	0														8
		計	25	30	5														60
	乗用車	普通車	自家用	1,572	1,073	805													3,450
			事業用	1	1	0													2
			計	1,573	1,074	805													
小型車		自家用	2,914	2,003	1,531														6,448
		事業用	15	12	10														37
		計	2,929	2,015	1,541														6,485
合計		自家用	4,486	3,076	2,336														9,898
		事業用	16	13	10														39
		計	4,502	3,089	2,346														9,937
用途車種		自家用	208	106	84														398
		事業用	44	8	8														60
		計	252	114	92														458
特殊車型	自家用	85	42	44														171	
	事業用	0	0	0														0	
	計	85	42	44														171	
登録車両数合計			6,055	3,925	2,943													12,923	
小型二輪車			106	59	55													220	
検査車両数合計			6,161	3,984	2,998													13,143	
軽自動車	四輪	乗用車	3,319	2,227	1,795													7,341	
		貨物車	2,121	1,405	1,313													4,839	
		計	5,440	3,632	3,108														12,180
	特殊二輪	19	19	12														50	
	届出車両数合計			5,590	3,744	3,195													12,529
総合計			11,751	7,728	6,193													25,672	

北 津 軽 郡

(単位：両)

用途車種別	市町村別	業態別	板	中	鶴													計	
			柳町	泊町	田町														
貨物車	普通車	自家用	293	366	297													956	
		事業用	78	95	31														204
		計	371	461	328														1,160
	小型車	自家用	629	684	561														1,874
		事業用	1	19	4														24
		計	630	703	565														1,898
	被牽引車	自家用	0	3	1														4
		事業用	0	1	2														3
		計	0	4	3														7
	合計	自家用	922	1,053	859														2,834
		事業用	79	115	37														231
		計	1,001	1,168	896														3,065
乗合車	普通車	自家用	6	7	4													17	
		事業用	19	23	6													48	
		計	25	30	10													65	
	小型車	自家用	14	13	14														41
		事業用	6	11	6														23
		計	20	24	20														64
	合計	自家用	20	20	18														58
		事業用	25	34	12														71
		計	45	54	30														129
	乗用車	普通車	自家用	1,393	1,326	1,375													4,094
			事業用	1	2	1													4
			計	1,394	1,328	1,376													
小型車		自家用	2,608	2,272	2,281														7,161
		事業用	15	11	11														37
		計	2,623	2,283	2,292														7,198
合計		自家用	4,001	3,598	3,656														11,255
		事業用	16	13	12														41
		計	4,017	3,611	3,668														11,296
用途車種		自家用	159	166	138														463
		事業用	55	17	20														92
		計	214	183	158														555
特殊車型	自家用	66	118	77														261	
	事業用	0	0	0														0	
	計	66	118	77														261	
登録車両数合計			5,343	5,134	4,829													15,306	
小型二輪車			102	81	75													258	
検査車両数合計			5,445	5,215	4,904													15,564	
軽自動車	四輪	乗用車	3,245	2,571	3,128													8,944	
		貨物車	2,592	2,300	2,657													7,549	
		計	5,837	4,871	5,785													16,493	
	特殊二輪	29	25	20														74	
	届出車両数合計			6,013	5,010	5,945													16,968
総合計			11,458	10,225	10,849													32,532	

下北郡

(単位：両)

用途車種別	市町村別	業態別	大	東	風	佐								計
			間町	通村	間浦村	井村								
貨物車	普通車	自家用	105	240	31	67								443
		事業用	41	23	4	8								76
		計	146	263	35	75								519
	小型車	自家用	165	390	44	92								691
		事業用	4	7	1	1								13
		計	169	397	45	93								704
	被牽引車	自家用	0	1	0	1								2
		事業用	4	1	0	1								6
		計	4	2	0	2								8
	合計	自家用	270	631	75	160								1,136
		事業用	49	31	5	10								95
		計	319	662	80	170								1,231
乗合車	普通車	自家用	5	3	3	3							14	
		事業用	2	0	0	0							2	
		計	7	3	3	3							16	
	小型車	自家用	7	12	10	4								33
		事業用	3	0	0	0								3
		計	10	12	10	4								36
	合計	自家用	12	15	13	7								47
		事業用	5	0	0	0								5
		計	17	15	13	7								52
	乗用車	普通車	自家用	623	903	241	240							2,007
			事業用	6	3	0	0							9
			計	629	906	241	240							2,016
小型車		自家用	1,017	1,533	420	478							3,448	
		事業用	9	11	0	4							24	
		計	1,026	1,544	420	482							3,472	
合計		自家用	1,640	2,436	661	718							5,455	
		事業用	15	14	0	4							33	
		計	1,655	2,450	661	722							5,488	
用途車種		自家用	87	143	46	48							324	
		事業用	15	1	0	3							19	
		計	102	144	46	51							343	
特殊車型	自家用	21	58	6	20							105		
	事業用	0	0	0	0							0		
	計	21	58	6	20							105		
登録車両数合計			2,114	3,329	806	970						7,219		
小型二輪車			17	44	12	8						81		
検査車両数合計			2,131	3,373	818	978						7,300		
軽自動車	四輪	乗用車	836	1,102	307	314							2,559	
		貨物車	751	997	285	325							2,358	
		計	1,587	2,099	592	639							4,917	
	特種	8	10	1	2							21		
	二輪	41	46	19	16							122		
届出車両数合計			1,636	2,155	612	657						5,060		
総合計			3,767	5,528	1,430	1,635						12,360		

上北郡

(単位：両)

用途車種別	市町村別	業態別	野	横	お	六	七	東	六					計	
			辺	浜	いら	戸	戸	北	ヶ	所	村				
			地	町	せ	町	町	町	所	村					
貨物車	普通車	自家用	273	230	503	338	576	646	525					3,091	
		事業用	69	17	149	50	129	120	111					645	
		計	342	247	652	388	705	766	636					3,736	
	小型車	自家用	497	245	953	710	874	1,190	931					5,400	
		事業用	2	4	15	3	17	12	5					58	
		計	499	249	968	713	891	1,202	936					5,458	
	被牽引車	自家用	1	2	1	8	3	3	4					22	
		事業用	0	0	12	0	3	11	9					35	
		計	1	2	13	8	6	14	13					57	
	合計	自家用	771	477	1,457	1,056	1,453	1,839	1,460					8,513	
		事業用	71	21	176	53	149	143	125					738	
		計	842	498	1,633	1,109	1,602	1,982	1,585					9,251	
乗合車	普通車	自家用	14	9	8	11	12	10	17					81	
		事業用	9	0	24	42	0	23	28					126	
		計	23	9	32	53	12	33	45					207	
	小型車	自家用	22	9	34	24	43	48	24					204	
		事業用	5	0	17	5	0	5	17					49	
		計	27	9	51	29	43	53	41					253	
	合計	自家用	36	18	42	35	55	58	41					285	
		事業用	14	0	41	47	0	28	45					175	
		計	50	18	83	82	55	86	86					460	
	乗用車	普通車	自家用	1,507	554	2,772	1,150	1,976	2,245	2,045					12,249
			事業用	3	1	1	3	2	2	13					25
			計	1,510	555	2,773	1,153	1,978	2,247	2,058					12,274
小型車		自家用	2,943	1,053	4,924	2,318	3,833	3,952	2,899					21,922	
		事業用	47	5	17	13	21	22	42					167	
		計	2,990	1,058	4,941	2,331	3,854	3,974	2,941					22,089	
合計		自家用	4,450	1,607	7,696	3,468	5,809	6,197	4,944					34,171	
		事業用	50	6	18	16	23	24	55					192	
		計	4,500	1,613	7,714	3,484	5,832	6,221	4,999					34,363	
用途車種		自家用	191	78	199	134	212	250	221					1,285	
		事業用	15	10	142	37	49	36	11					300	
		計	206	88	341	171	261	286	232					1,585	
特殊車型	自家用	80	41	72	45	162	159	210					769		
	事業用	0	0	6	0	3	0	0					9		
	計	80	41	78	45	165	159	210					778		
登録車両数合計		5,678	2,258	9,849	4,891	7,915	8,734	7,112					46,437		
小型二輪車		95	28	218	101	144	107	103					796		
検査車両数合計		5,773	2,286	10,067	4,992	8,059	8,841	7,215					47,233		
軽自動車	四輪	乗用車	2,395	669	5,166	1,984	3,042	3,347	1,712					18,315	
		貨物車	1,128	759	2,542	1,635	2,610	2,988	1,290					12,952	
		計	3,523	1,428	7,708	3,619	5,652	6,335	3,002					31,267	
	特殊二輪	20	6	35	14	38	43	10					166		
	届出車両数合計		3,684	1,493	7,941	3,758	5,876	6,603	3,112					32,467	
総合計		9,457	3,779	18,008	8,750	13,935	15,444	10,327					79,700		

三戸郡

(単位：両)

用途車種別	業態別	市町村別							計		
		三戸町	五戸町	田子町	南部町	階上町	新郷村				
貨物車	普通車	自家用	262	426	210	389	270	145		1,702	
		事業用	68	129	124	73	164	24		582	
		計	330	555	334	462	434	169		2,284	
	小型車	自家用	555	1,046	330	826	455	264		3,476	
		事業用	5	17	1	5	9	1		38	
		計	560	1,063	331	831	464	265		3,514	
	被牽引車	自家用	0	0	1	3	1	4		9	
		事業用	3	5	6	1	13	0		28	
		計	3	5	7	4	14	4		37	
	合計	自家用	817	1,472	541	1,218	726	413		5,187	
		事業用	76	151	131	79	186	25		648	
		計	893	1,623	672	1,297	912	438		5,835	
乗合車	普通車	自家用	1	3	2	14	3	2		25	
		事業用	23	31	0	0	8	0		62	
		計	24	34	2	14	11	2		87	
	小型車	自家用	17	30	13	19	18	15		112	
		事業用	12	1	0	0	6	0		19	
		計	29	31	13	19	24	15		131	
	合計	自家用	18	33	15	33	21	17		137	
		事業用	35	32	0	0	14	0		81	
		計	53	65	15	33	35	17		218	
	乗用車	普通車	自家用	1,317	2,111	747	2,298	1,468	357		8,298
			事業用	5	4	1	1	3	0		14
			計	1,322	2,115	748	2,299	1,471	357		8,312
小型車		自家用	2,163	3,906	1,243	4,144	3,090	645		15,191	
		事業用	19	29	10	16	9	0		83	
		計	2,182	3,935	1,253	4,160	3,099	645		15,274	
合計		自家用	3,480	6,017	1,990	6,442	4,558	1,002		23,489	
		事業用	24	33	11	17	12	0		97	
		計	3,504	6,050	2,001	6,459	4,570	1,002		23,586	
用途車種		自家用	162	215	82	184	139	47		829	
		事業用	45	73	74	16	40	0		248	
		計	207	288	156	200	179	47		1,077	
特殊車型	自家用	51	65	53	56	64	46		335		
	事業用	0	0	0	0	0	0		0		
	計	51	65	53	56	64	46		335		
登録車両数合計		4,708	8,091	2,897	8,045	5,760	1,550		31,051		
小型二輪車		87	107	28	163	82	32		499		
検査車両数合計		4,795	8,198	2,925	8,208	5,842	1,582		31,550		
軽自動車	四輪	乗用車	2,286	3,947	1,246	3,951	3,049	579		15,058	
		貨物車	2,419	3,354	1,737	3,698	1,304	943		13,455	
		計	4,705	7,301	2,983	7,649	4,353	1,522		28,513	
	特種	27	36	21	33	18	4		139		
	二輪	128	180	61	219	108	39		735		
届出車両数合計		4,860	7,517	3,065	7,901	4,479	1,565		29,387		
総合計		9,655	15,715	5,990	16,109	10,321	3,147		60,937		

(3)青森・八戸管轄別

青 森

(単位：両)

用途車種別	市町村別 業態別	東	西	中	南	北	上野横	下			郡	七	青	
		津 軽 郡	津 軽 郡	津 軽 郡	津 軽 郡	津 軽 郡	北 津 軽 郡	北 辺 郡 の 地 内 町 町	北 郡			部 計	市 計	森 管 轄 計
貨物車	普通車	自家用	565	542	40	525	956	503	443			3,574	11,621	15,195
		事業用	47	49	6	169	204	86	76			637	3,952	4,589
		計	612	591	46	694	1,160	589	519			4,211	15,573	19,784
	小型車	自家用	1,259	826	129	1,564	1,874	742	691			7,085	27,630	34,715
		事業用	7	7	2	29	24	6	13			88	345	433
		計	1,266	833	131	1,593	1,898	748	704			7,173	27,975	35,148
被牽引車	自家用	6	6	0	1	4	3	2			22	107	129	
	事業用	2	1	1	9	3	0	6			22	203	225	
	計	8	7	1	10	7	3	8			44	310	354	
合計	自家用	1,830	1,374	169	2,090	2,834	1,248	1,136			10,681	39,358	50,039	
	事業用	56	57	9	207	231	92	95			747	4,500	5,247	
	計	1,886	1,431	178	2,297	3,065	1,340	1,231			11,428	43,858	55,286	
乗合車	普通車	自家用	28	36	3	12	17	23	14			133	217	350
		事業用	10	32	0	3	48	9	2			104	657	761
		計	38	68	3	15	65	32	16			237	874	1,111
	小型車	自家用	56	49	8	40	41	31	33			258	899	1,157
		事業用	4	18	0	5	23	5	3			58	148	206
		計	60	67	8	45	64	36	36			316	1,047	1,363
合計	自家用	84	85	11	52	58	54	47			391	1,116	1,507	
	事業用	14	50	0	8	71	14	5			162	805	967	
	計	98	135	11	60	129	68	52			553	1,921	2,474	
乗用車	普通車	自家用	2,671	2,141	182	3,450	4,094	2,061	2,007			16,606	74,457	91,063
		事業用	3	1	0	2	4	4	9			23	107	130
		計	2,674	2,142	182	3,452	4,098	2,065	2,016			16,629	74,564	91,193
	小型車	自家用	4,653	3,914	297	6,448	7,161	3,996	3,448			29,917	132,835	162,752
		事業用	26	21	0	37	37	52	24			197	1,927	2,124
		計	4,679	3,935	297	6,485	7,198	4,048	3,472			30,114	134,762	164,876
合計	自家用	7,324	6,055	479	9,898	11,255	6,057	5,455			46,523	207,292	253,815	
	事業用	29	22	0	39	41	56	33			220	2,034	2,254	
	計	7,353	6,077	479	9,937	11,296	6,113	5,488			46,743	209,326	256,069	
用途車種	自家用	369	329	29	398	463	269	324			2,181	8,078	10,259	
	事業用	27	60	0	60	92	25	19			283	2,558	2,841	
	計	396	389	29	458	555	294	343			2,464	10,636	13,100	
特殊車型	自家用	176	153	27	171	261	121	105			1,014	4,430	5,444	
	事業用	0	0	0	0	0	0	0			0	12	12	
	計	176	153	27	171	261	121	105			1,014	4,442	5,456	
登録車両数合計		9,909	8,185	724	12,923	15,306	7,936	7,219			62,202	270,183	332,385	
小型二輪車		123	70	3	220	258	123	81			878	4,880	5,758	
検査車両数合計		10,032	8,255	727	13,143	15,564	8,059	7,300			63,080	275,063	338,143	
軽自動車	四輪	乗用車	4,326	3,864	310	7,341	8,944	3,064	2,559			30,408	133,346	163,754
		貨物車	3,229	3,617	306	4,839	7,549	1,887	2,358			23,785	65,593	89,378
		計	7,555	7,481	616	12,180	16,493	4,951	4,917			54,193	198,939	253,132
	二輪	特種	55	71	4	50	74	26	21			301	917	1,218
		普通	262	208	30	299	401	200	122			1,522	7,444	8,966
		計	7,872	7,760	650	12,529	16,968	5,177	5,060			56,016	207,300	263,316
届出車両数合計		7,872	7,760	650	12,529	16,968	5,177	5,060			56,016	207,300	263,316	
総 合 計		17,904	16,015	1,377	25,672	32,532	13,236	12,360			119,096	482,363	601,459	

八 戸

(単位：両)

用途車種別	市町村別 業態別	上野横除	三	郡	三	八							総
		辺浜 北地町 郡町をく	戸 郡	部 計	市 計	戸 管轄計							合 計
貨物車	普通車	自家用	2,588	1,702	4,290	6,307	10,597						25,792
		事業用	559	582	1,141	2,581	3,722						8,311
		計	3,147	2,284	5,431	8,888	14,319						34,103
物車	小型車	自家用	4,658	3,476	8,134	14,575	22,709						57,424
		事業用	52	38	90	185	275						708
		計	4,710	3,514	8,224	14,760	22,984						58,132
車	被牽引車	自家用	19	9	28	36	64						193
		事業用	35	28	63	400	463						688
		計	54	37	91	436	527						881
合	自家用	7,265	5,187	12,452	20,918	33,370							83,409
	事業用	646	648	1,294	3,166	4,460							9,707
	計	7,911	5,835	13,746	24,084	37,830							93,116
乗合車	普通車	自家用	58	25	83	126	209						559
		事業用	117	62	179	407	586						1,347
		計	175	87	262	533	795						1,906
車	小型車	自家用	173	112	285	545	830						1,987
		事業用	44	19	63	33	96						302
		計	217	131	348	578	926						2,289
合	自家用	231	137	368	671	1,039							2,546
	事業用	161	81	242	440	682							1,649
	計	392	218	610	1,111	1,721							4,195
乗用車	普通車	自家用	10,188	8,298	18,486	43,587	62,073						153,136
		事業用	21	14	35	22	57						187
		計	10,209	8,312	18,521	43,609	62,130						153,323
車	小型車	自家用	17,926	15,191	33,117	78,774	111,891						274,643
		事業用	115	83	198	720	918						3,042
		計	18,041	15,274	33,315	79,494	112,809						277,685
合	自家用	28,114	23,489	51,603	122,361	173,964							427,779
	事業用	136	97	233	742	975							3,229
	計	28,250	23,586	51,836	123,103	174,939							431,008
用途車種	自家用	1,016	829	1,845	4,345	6,190							16,449
	事業用	275	248	523	1,453	1,976							4,817
	計	1,291	1,077	2,368	5,798	8,166							21,266
特殊車型	自家用	648	335	983	1,484	2,467							7,911
	事業用	9	0	9	16	25							37
	計	657	335	992	1,500	2,492							7,948
登録車両数合計		38,501	31,051	69,552	155,596	225,148							557,533
小型二輪車		673	499	1,172	2,755	3,927							9,685
検査車両数合計		39,174	31,550	70,724	158,351	229,075							567,218
軽自動車	四輪乗用車	15,251	15,058	30,309	62,913	93,222							256,976
	貨物車	11,065	13,455	24,520	28,552	53,072							142,450
	計	26,316	28,513	54,829	91,465	146,294							399,426
自動車	特種二輪	140	139	279	352	631							1,849
	二輪	834	735	1,569	3,532	5,101							14,067
届出車両数合計		27,290	29,387	56,677	95,349	152,026							415,342
総合計		66,464	60,937	127,401	253,700	381,101							982,560

7. 都道府県別・車種別・業態別自動車数

(平成21年3月31日現在)

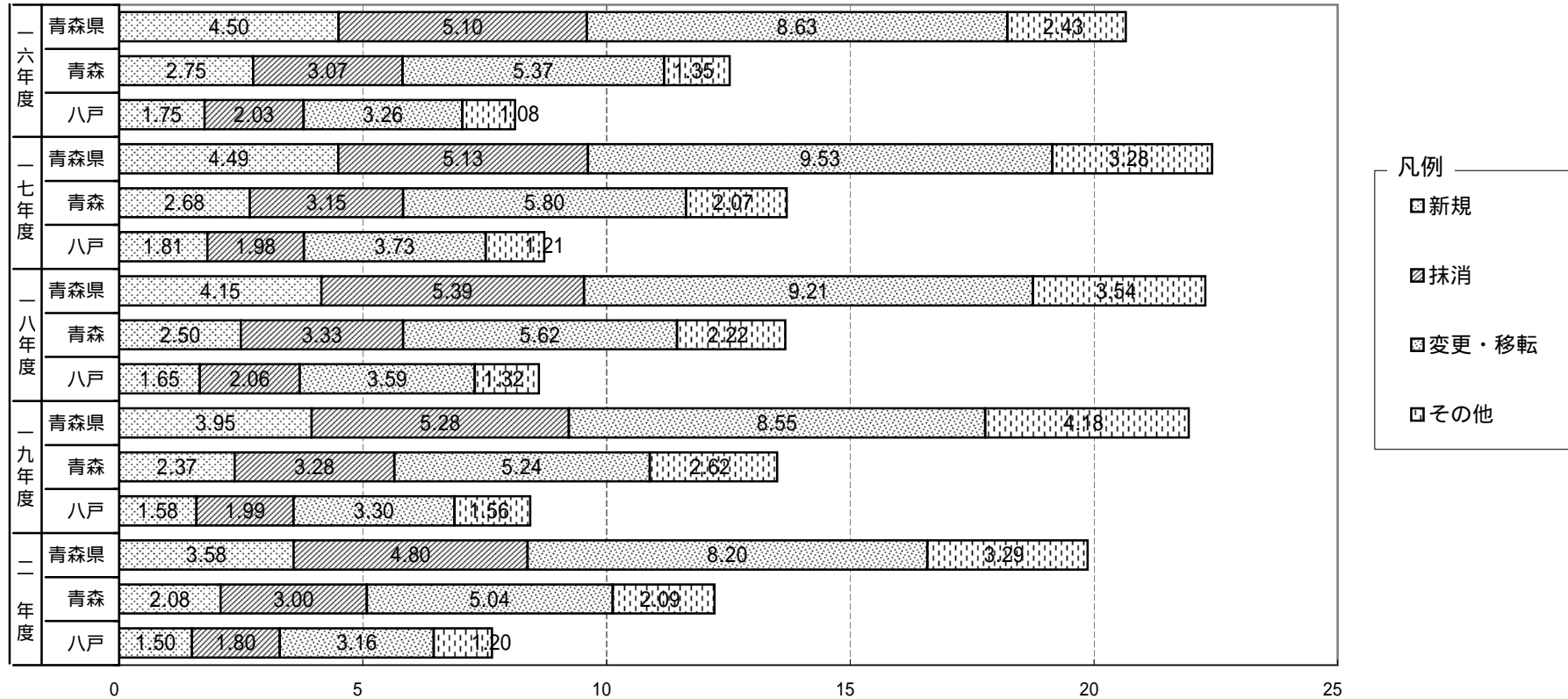
局別	車種別 支局・事務所	登録自動車計			検査自動車計 (小型二輪車)	軽自動車計	合計		
		自家用	営業用	計			自家用	営業用	計
北海道	札幌	1,156,540	48,253	1,204,793	1,230,309	412,300	1,594,356	48,253	1,642,609
	函館	197,018	7,008	204,026	207,716	111,421	312,129	7,008	319,137
	旭川	325,943	11,654	337,597	345,310	146,709	480,365	11,654	492,019
	室蘭	235,346	22,098	257,444	261,668	109,261	348,831	22,098	370,929
	釧路	175,789	10,132	185,921	188,890	80,690	259,448	10,132	269,580
	帯広	201,588	8,168	209,756	213,467	92,165	297,464	8,168	305,632
	北見	164,145	5,757	169,902	173,608	80,213	248,064	5,757	253,821
	計	2,456,369	113,070	2,569,439	2,620,968	1,032,759	3,540,657	113,070	3,653,727
東	青森	321,064	11,321	332,385	338,143	263,316	590,138	11,321	601,459
	八戸	217,030	8,118	225,148	229,075	152,026	372,983	8,118	381,101
	計	538,094	19,439	557,533	567,218	415,342	963,121	19,439	982,560
	岩手	533,696	17,658	551,354	563,693	417,488	963,523	17,658	981,181
	宮城	951,627	37,016	988,643	1,014,876	551,833	1,529,693	37,016	1,566,709
	秋田	447,788	12,131	459,919	469,618	346,946	804,433	12,131	816,564
		計	3,887,763	126,793	4,014,556	4,107,265	2,721,901	6,702,373	126,793
北	山形	385,217	8,844	394,061	402,851	280,936	674,943	8,844	683,787
	庄内	120,396	3,739	124,135	127,071	106,086	229,418	3,739	233,157
	計	505,613	12,583	518,196	529,922	387,022	904,361	12,583	916,944
	福島	676,115	20,650	696,765	714,671	451,456	1,145,477	20,650	1,166,127
	いわき	234,830	7,316	242,146	247,267	151,814	391,765	7,316	399,081
	計	910,945	27,966	938,911	961,938	603,270	1,537,242	27,966	1,565,208
		計	3,887,763	126,793	4,014,556	4,107,265	2,721,901	6,702,373	126,793
関東	茨城	737,065	25,635	762,700	782,372	392,228	1,148,965	25,635	1,174,600
	水戸	833,991	30,475	864,466	888,662	388,423	1,246,610	30,475	1,277,085
	計	1,571,056	56,110	1,627,166	1,671,034	780,651	2,395,575	56,110	2,451,685
	栃木	747,931	21,304	769,235	793,406	357,900	1,130,002	21,304	1,151,306
	木野	312,864	8,886	321,750	330,893	161,779	483,786	8,886	492,672
	計	1,060,795	30,190	1,090,985	1,124,299	519,679	1,613,788	30,190	1,643,978
	群馬	1,056,115	30,621	1,086,736	1,118,638	609,891	1,697,908	30,621	1,728,529
	大宮	859,661	30,296	889,957	920,528	289,726	1,179,958	30,296	1,210,254
	埼玉	570,945	18,324	589,269	607,558	334,081	923,315	18,324	941,639
	熊谷	701,723	22,932	724,655	750,264	296,134	1,023,466	22,932	1,046,398
	春日部	487,523	18,871	506,394	521,399	189,442	691,970	18,871	710,841
	計	2,619,852	90,423	2,710,275	2,799,749	1,109,383	3,818,709	90,423	3,909,132
	千葉	879,177	29,501	908,678	934,912	378,804	1,284,215	29,501	1,313,716
	習志野	565,449	20,979	586,428	606,634	164,049	749,704	20,979	770,683
	野田	442,539	10,487	453,026	467,011	150,047	606,571	10,487	617,058
袖ヶ浦	446,662	15,258	461,920	472,762	284,156	741,660	15,258	756,918	
計	2,333,827	76,225	2,410,052	2,481,319	977,056	3,382,150	76,225	3,458,375	
東京	675,615	41,650	717,265	761,361	184,878	904,589	41,650	946,239	
品川	612,322	36,024	648,346	691,104	198,854	853,934	36,024	889,958	
練馬	663,715	68,889	732,604	766,865	193,215	891,191	68,889	960,080	
足立	379,089	10,136	389,225	406,679	170,081	566,624	10,136	576,760	
八王子	824,624	22,975	847,599	886,077	259,853	1,122,955	22,975	1,145,930	
多摩	計	3,155,365	179,674	3,335,039	3,512,086	1,006,881	4,339,293	179,674	4,518,967
神奈川	1,331,385	46,220	1,377,605	1,437,600	378,034	1,769,414	46,220	1,815,634	
横浜	344,832	14,952	359,784	376,452	90,033	451,533	14,952	466,485	
湘南	579,113	15,500	594,613	616,833	257,789	859,122	15,500	874,622	
相模	551,530	20,546	572,076	593,116	227,235	799,805	20,546	820,351	
計	2,806,860	97,218	2,904,078	3,024,001	953,091	3,879,874	97,218	3,977,092	
山梨	401,617	9,564	411,181	423,592	302,084	716,112	9,564	725,676	
	計	15,005,487	570,025	15,575,512	16,154,718	6,258,716	21,843,409	570,025	22,413,434
北陸	新潟	612,487	21,124	633,611	649,719	431,783	1,060,378	21,124	1,081,502
	長岡	377,868	11,225	389,093	399,999	324,425	713,199	11,225	724,424
	計	990,355	32,349	1,022,704	1,049,718	756,208	1,773,577	32,349	1,805,926
	富山	522,224	16,457	538,681	549,635	326,530	859,708	16,457	876,165
信越	石川	528,464	18,138	546,602	557,159	312,006	851,027	18,138	869,165
	長野	485,579	11,418	496,997	512,661	398,052	899,295	11,418	910,713
	長野	507,015	12,075	519,090	535,424	404,268	927,617	12,075	939,692
	計	992,594	23,493	1,016,087	1,048,085	802,320	1,826,912	23,493	1,850,405
	計	3,033,637	90,437	3,124,074	3,204,597	2,197,064	5,311,224	90,437	5,401,661

(単位：両)

局別	車種別 支局・事務所	登録自動車計			検査自動車計 (小型二輪車)	軽自動車計	総合計			
		自家用	営業用	計			自家用	営業用	計	
中部	福井	369,389	11,293	380,682	387,714	254,356	630,777	11,293	642,070	
	岐阜	岐阜	937,813	24,955	962,768	983,449	540,984	1,499,478	24,955	1,524,433
		飛騨	69,160	2,148	71,308	73,167	61,149	132,168	2,148	134,316
		計	1,006,973	27,103	1,034,076	1,056,616	602,133	1,631,646	27,103	1,658,749
	静岡	静岡	504,645	18,791	523,436	539,834	303,154	824,197	18,791	842,988
		浜松	605,742	17,733	623,475	647,649	403,492	1,033,408	17,733	1,051,141
		沼津	546,330	17,882	564,212	579,942	339,054	901,114	17,882	918,996
	計	1,656,717	54,406	1,711,123	1,767,425	1,045,700	2,758,719	54,406	2,813,125	
	愛知	名古屋	1,485,580	56,158	1,541,738	1,582,572	529,725	2,056,139	56,158	2,112,297
		豊橋	354,158	9,937	364,095	375,244	219,980	585,287	9,937	595,224
西三河		775,211	19,837	795,048	818,807	365,400	1,164,370	19,837	1,184,207	
小牧		698,228	23,538	721,766	740,524	319,594	1,036,580	23,538	1,060,118	
計	3,313,177	109,470	3,422,647	3,517,147	1,434,699	4,842,376	109,470	4,951,846		
三重	821,484	28,193	849,677	871,777	587,407	1,430,991	28,193	1,459,184		
計	7,167,740	230,465	7,398,205	7,600,679	3,924,295	11,294,509	230,465	11,524,974		
近畿	滋賀	540,838	15,328	556,166	570,865	401,197	956,734	15,328	972,062	
	京都	792,784	35,078	827,862	857,946	484,766	1,307,634	35,078	1,342,712	
	大阪	大阪	1,033,382	50,335	1,083,717	1,125,983	446,151	1,521,799	50,335	1,572,134
		なにわ	597,016	44,702	641,718	665,338	252,124	872,760	44,702	917,462
		和泉	735,632	32,998	768,630	791,295	457,615	1,215,912	32,998	1,248,910
	計	2,366,030	128,035	2,494,065	2,582,616	1,155,890	3,610,471	128,035	3,738,506	
	奈良	487,350	13,188	500,538	513,743	312,175	812,730	13,188	825,918	
	和歌山	347,830	12,768	360,598	370,585	370,139	727,956	12,768	740,724	
	兵庫	神戸	1,219,964	49,805	1,269,769	1,313,101	602,454	1,865,750	49,805	1,915,555
		姫路	574,626	18,038	592,664	608,490	432,851	1,023,303	18,038	1,041,341
計		1,794,590	67,843	1,862,433	1,921,591	1,035,305	2,889,053	67,843	2,956,896	
計	6,329,422	272,240	6,601,662	6,817,346	3,759,472	10,304,578	272,240	10,576,818		
中国	鳥取	217,885	6,917	224,802	229,402	223,370	445,855	6,917	452,772	
	島根	256,920	8,625	265,545	270,391	268,857	530,623	8,625	539,248	
	岡山	765,326	31,708	797,034	818,769	660,927	1,447,988	31,708	1,479,696	
	広島	広島	706,270	30,892	737,162	758,855	471,318	1,199,281	30,892	1,230,173
		福山	296,354	12,869	309,223	316,967	283,820	587,918	12,869	600,787
	計	1,002,624	43,761	1,046,385	1,075,822	755,138	1,787,199	43,761	1,830,960	
	山口	551,362	19,790	571,152	584,931	469,884	1,035,025	19,790	1,054,815	
計	2,794,117	110,801	2,904,918	2,979,315	2,378,176	5,246,690	110,801	5,357,491		
四国	徳島	316,364	9,680	326,044	333,981	274,637	598,938	9,680	608,618	
	香川	390,355	15,227	405,582	416,583	337,804	739,160	15,227	754,387	
	愛媛	486,752	21,478	508,230	522,886	476,660	978,068	21,478	999,546	
	高知	251,116	9,274	260,390	269,287	284,651	544,664	9,274	553,938	
計	1,444,587	55,659	1,500,246	1,542,737	1,373,752	2,860,830	55,659	2,916,489		
九州	福岡	福岡	838,740	34,615	873,355	903,010	400,515	1,268,910	34,615	1,303,525
		北九州	480,359	23,843	504,202	519,731	329,312	825,200	23,843	849,043
		久留米	353,159	12,187	365,346	377,517	304,339	669,669	12,187	681,856
		筑豊	181,087	7,118	188,205	194,287	160,328	347,497	7,118	354,615
	計	1,853,345	77,763	1,931,108	1,994,545	1,194,494	3,111,276	77,763	3,189,039	
	佐賀	317,074	12,919	329,993	340,627	305,329	633,037	12,919	645,956	
	長崎	長崎	272,462	10,583	283,045	292,431	294,982	576,830	10,583	587,413
		佐世保	126,122	4,257	130,379	134,555	143,476	273,774	4,257	278,031
		厳原	16,709	670	17,379	17,795	31,059	48,184	670	48,854
	計	415,293	15,510	430,803	444,781	469,517	898,788	15,510	914,298	
	熊本	692,532	21,996	714,528	733,471	576,818	1,288,293	21,996	1,310,289	
	大分	465,633	14,627	480,260	492,000	397,472	874,845	14,627	889,472	
	宮崎	437,136	14,893	452,029	465,630	442,336	893,073	14,893	907,966	
鹿児島	鹿児島	597,473	23,681	621,154	639,059	589,180	1,204,558	23,681	1,228,239	
	大島	27,838	1,766	29,604	30,386	51,819	80,439	1,766	82,205	
計	625,311	25,447	650,758	669,445	640,999	1,284,997	25,447	1,310,444		
計	4,806,324	183,155	4,989,479	5,140,499	4,026,965	8,984,309	183,155	9,167,464		
沖縄	沖縄	402,783	13,983	416,766	431,212	449,651	866,880	13,983	880,863	
	宮古	14,853	604	15,457	15,918	25,225	40,539	604	41,143	
	八重山	13,294	842	14,136	14,500	22,812	36,470	842	37,312	
	計	430,930	15,429	446,359	461,630	497,688	943,889	15,429	959,318	
合計		47,356,376	1,768,074	49,124,450	50,629,754	28,170,788	77,032,468	1,768,074	78,800,542	

8. 自動車登録関係業務量の推移

単位：万件



内訳

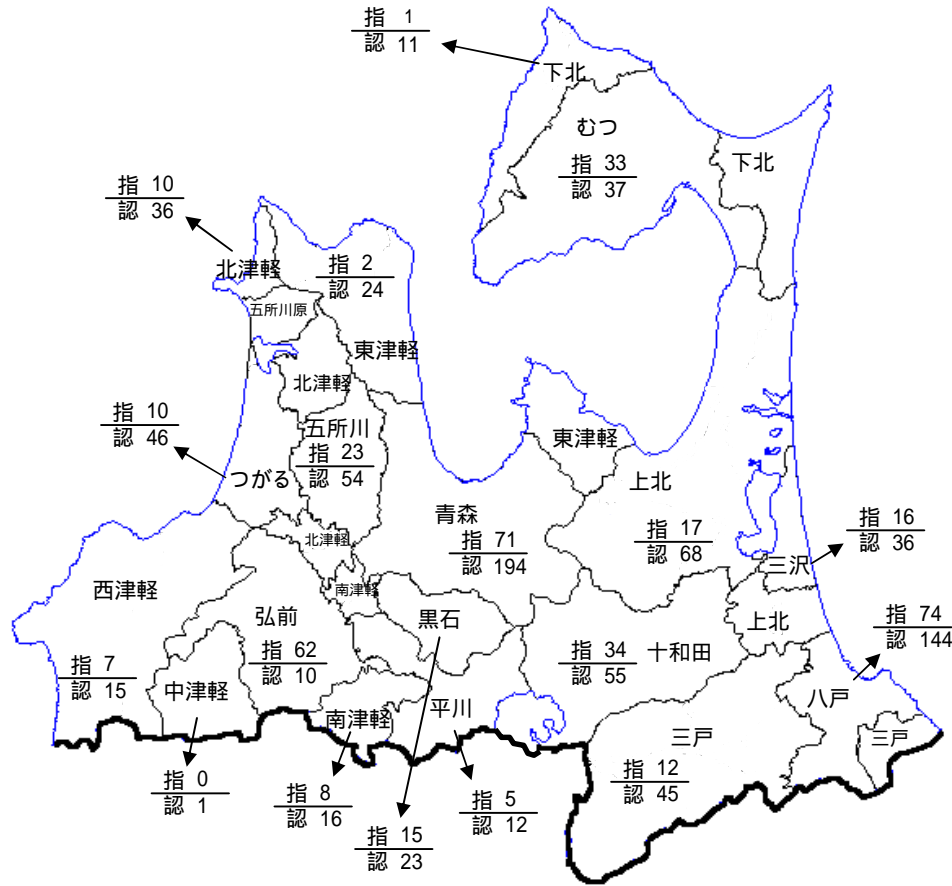
登録種別	平成16年度			平成17年度			平成18年度			平成19年度			平成20年度		
	青森県	青森	八戸	青森県	青森	八戸	青森県	青森	八戸	青森県	青森	八戸	青森県	青森	八戸
新規	45,003	27,474	17,529	44,934	26,819	18,115	41,497	24,966	16,531	39,511	23,667	15,844	35,792	20,834	14,958
抹消	50,987	30,663	20,324	51,264	31,455	19,809	53,890	33,338	20,552	52,770	32,830	19,940	48,046	30,033	18,013
変更・移転	86,280	53,671	32,609	95,305	58,024	37,281	92,120	56,201	35,919	85,451	52,419	33,032	81,991	50,395	31,596
その他	24,311	13,517	10,794	32,796	20,720	12,076	35,389	22,212	13,177	41,750	26,159	15,591	32,881	20,938	11,979
合計	206,581	125,325	81,256	224,299	137,018	87,281	222,896	136,717	86,179	219,482	135,075	84,407	198,710	122,200	76,546

〔 整 備 関 係 〕

9. 認証及び指定工場数

平成21年3月31日現在

指	→ 認証と指定工場数	400
認	→ 認証のみの工場数	920
認証工場数合計		1,320



市郡別	工場別	認証のみ	認証と指定	合計
青森	森	194	71	265
弘前	前	103	62	165
八戸	戸	144	74	218
黒石	石	23	15	38
五所川原		54	23	77
十和田	田	55	34	89
三沢	沢	36	16	52
むつ	つ	37	33	70
つがる	る	46	10	56
平川	川	12	5	17
市計		704	343	1,047
東津軽		24	2	26
西津軽		15	7	22
南津軽		16	8	24
北津軽		36	10	46
中津軽		1	0	1
上北		68	17	85
下北		11	1	12
三戸		45	12	57
郡計		216	57	273
合計		920	400	1,320

10 . 認証及び指定工場数等の推移

項目 年度	自動車保有台数	認証工場数	整備主任者数	指定工場数	自動車検査員
16	996,803	1,296	2,159	389	993
	100	100	100	100	100
17	999,789	1,299	2,187	388	1,033
	100	100	101	100	104
18	996,486	1,291	2,232	395	1,042
	100	100	103	102	105
19	988,691	1,308	2,294	395	1,012
	99	101	106	102	102
20	982,560	1,320	2,345	400	1,020
	99	102	109	103	103

- (注) 1 . 指定工場数は、認証工場数の内数で示す。
 2 . 各年度の上段の値は、3月末現在の数を示す。
 3 . 各年度の下段数字は、16年度を100とした指数を示す。

1 1 . 事業用自動車の重大事故発生状況

(1) 事業用自動車の重大事故件数の推移

(青森県)

年 業態	16	17	18	19	20
バス	11	18	27	16	13
ハイ・タク	18	12	26	16	14
トラック	45	51	40	56	44
計	74	81	93	88	71

(注) 重大事故とは、次の各号に該当する事故をいう。

- 1 . 自動車が転覆、転落、火災又は踏切において鉄道車両と衝突し、若しくは接触したものの。
- 2 . 死者又は重傷者（自動車損害賠償保障法施行令第5条第2号又は第3号に掲げる傷害を受けた場合）を生じたもの。
- 3 . 危険物、毒物、可燃物等、積載されたものの全部又は一部が飛散し、又は漏えいしたものの。
- 4 . 操縦装置又は乗降口の扉を開閉する操作装置の不適切な操作により旅客に傷害が生じたものの。
（11日以上の医師の治療を要する傷害を受けた者）
- 5 . 運転者の疾病により、自動車の運転を継続することができなくなったものの。
- 6 . 自動車の装置（道路運送車両法第41条各号の装置 「原動機、動力伝達装置、走行装置、操縦装置、制動装置、緩衝装置、車枠及び車体」等）の故障により、自動車が運行できなくなったものの。
- 7 . 自動車事故の発生の防止を図るために国土交通大臣が特に必要と認めて報告を指示したものの。

(2)事故種類別重大事故発生状況

(平成20年・青森県)

業態	種類	転覆	転落	路外逸脱	火災	踏切	衝突	車内	死傷	健康起因	危険物等	車両故障	その他	合計
	項目													
バス	件数		1				1	4	2	1		4		13
	死者数								2					2
	傷者数		1				8	4						13
ハイ・タク	件数						5	1	8					14
	死者数								1					1
	傷者数						7	1	7					15
トラック	件数	3	3		5		16		11	1		5		44
	死者数						6		4					10
	傷者数		1				14		7	1				23
計	件数	3	4		5		22	5	21	2		9		71
	死者数						6		7					13
	傷者数		2				29	5	14	1				51

〔 海 事 関 係 〕

青 森 運 輸 支 局

14. 倉庫業の現況

(平成21年4月1日現在)

類 別 等		区 分	青森運輸支局	
普通倉庫	1～3類	事業者数	18	
		1～3類棟数	61	
		所管面積 (m ²)	65,951	
	野 積	事業者数		
		区数		
		所管面積 (m ²)		
	水 面	事業者数		
		区数		
		所管面積 (m ²)		
	貯蔵そう	事業者数		
		基数		
		所管容積 (m ³)		
	危険品	建 家	事業者数	
			棟(区)数	
			所管面積 (m ²)	
		タンク	事業者数	
基数				
所管容積 (m ³)				
小 計	事業者数	18		
	棟区基数	61		
	所管面積 (m ²)	65,951		
	所管容積 (m ³)	0		
冷 蔵 倉 庫		事業者数	19	
		棟数	44	
		所管容積 (m ³)	272,229	

15. 旅客航路事業の現状

(1) 旅客航路事業者

(平成21年7月1日現在)

事業者名	航路名	船名 総トン数・旅客定員	運航期間
十和田湖観光汽船(株) (青森市) 松橋泰彰	定期航路 休屋～子ノ口 休屋～(中の湖回り) ～休屋	第6十和田丸 317トン・513名 第5十和田丸 268.92トン・341名 第3十和田丸 349.69トン・493名 奥入瀬丸 254.25トン・356名	休屋～子ノ口 4/1～11/20 1日6～32便 休屋～(中の湖回り) ～休屋 4/1～3/31 1日4～13便
十和田観光電鉄(株) (十和田市) 澤頭隆夫	定期航路 子ノ口 休屋 宇樽部 休屋～(中の湖回り) ～休屋 休屋～大川岱經由 (中の湖回り)～休屋	第1八甲田 288.02トン・502名 第2八甲田 286.66トン・502名 第3八甲田 325.91トン・804名 第1観光丸 117.38トン・220名	休屋～子ノ口 4/1～11/20 1日6～32便 休屋～宇樽部 休止 休屋～(中の湖回り) ～休屋 4/1～11/20 1日4～13便 休屋～大川岱經由 (中の湖回り)～休屋 休止
シライイン(株) (青森市) 濱崎正明	定期航路 補助航路 佐井～青森	ポーラスター 101トン・96名 (夢の平成号) 19トン・79名	4/1～10/15 1日4便 10/16～3/31 佐井～青森・脇野沢～青森 1日各2便
むつ湾フェリー(株) (外ヶ浜町) 山口健六	定期航路 蟹田～脇野沢	かもしか 611トン・240名 バス・普通車・トラック	4/15～8/11・8/21～11/10 1日4便 8/12～8/20 1日6便
佐井定期観光(株) (佐井村) 太田健一	定期航路 佐井～仏ヶ浦～牛滝	サイライト 19トン・89名 (シ・ナイト) 19トン・59名	4/20～10/31 佐井～仏ヶ浦 1日2便2往復 佐井～仏ヶ浦～牛滝 1日1便1往復 最大1日6便(往復)増便
仏ヶ浦海上観光(株) (佐井村) 磯川博	定期航路 佐井～仏ヶ浦	ニュー-しもきた 19トン・97名 ニュー-しもきた 19トン・97名 ニュー-しもきた5 19トン・135名 (ニュー-しもきた) 19トン・97名	4/25～10/31 1日2便2往復 最大1日15便(往復)増便

事業者名	航路名	船名・総トン数 旅客定員	運航期間
むつ市 (むつ市)	定期航路 脇野沢～仏ヶ浦～脇野沢	夢の平成号 19トン・79名	4/15～10/14 1日1便1往復 最大1日3便(往復)増便
坂井幸人 (佐井村)	定期航路 牛滝～仏ヶ浦	夢の海中号 7.3トン・46名	4/15～10/31 1日2便2往復 最大1日6便(往復)増便
仏ヶ浦海上観光(株) (佐井村) 磯川博	不定期航路 佐井～牛滝	ニューしもきた 19トン・97名 ニューしもきた 19トン・97名 ニューしもきた5 19トン・97名	4/25～10/31
(株)青森マリーナ (青森市) 高橋昭子	不定期航路 青森周遊観光 ・青森～浅虫～青森 ・青森～アガム合浦周遊 浅虫周遊観光 ・浅虫～双子島周遊 ・浅虫～湯ノ島・裸島周遊 青森～浅虫～青森	青い森 19トン・71名 青い海 146トン・253名	4/1～10/31
むつ市 (むつ市)	不定期航路 脇野沢～貝崎～脇野沢	夢の平成号 19トン・79名	4/15～10/14
山本幸治 (佐井村)	不定期航路 仏ヶ浦周遊	第三ふくうら丸 8.10m・20名	4/1～11/10 休止

()は予備船

(2) 旅客輸送実績

地区名	事業者数	20年度(千人)
十和田湖	2 (定期航路 4) (不定期航路 2)	208.0
下北	5 (定期航路 5) (不定期航路 2)	164.1
合計	7 (定期航路 9) (不定期航路 2)	372.1

16. 内航海運業の現況

(平成21年7月1日現在)

事業者	所在地	海運業	自家用	使用船舶
笹井船舶(株)	青森市油川字柳川12-46			1隻 498トン
(株)細川産業	青森市勝田二丁目23-12			6隻 2,820トン
大見海事工業(株)	下北郡大間町大字大間字大間76-2			1隻 796.37トン

17. 港湾運送事業の現況

(1) 港湾運送事業者

(平成21年7月1日現在)

事業者別 事業種別	港湾運送事業				港湾運送関連事業				
	一般港湾運送事業	港湾荷役事業		検数事業等		貨物の位置固定	荷造り・荷直し	船舶の清掃	貨物の警備
		船内荷役	沿岸荷役	検数	検量				
青森通運(株)									
日本通運(株)青森支店									
(有)青森港運									
龍北運輸(株)									
(社)全日本検数協会東北支部青森現業所									
(財)日本穀物検定協会関東統括支部青森県駐在									

18. 造船業の現況

(平成21年3月31日現在)

事業所名	500 総トン 以上	小型鋼船		木 船		備 考
		造船	修繕	造船	修繕	
(株)北浜造船鉄工						
十和田湖観光汽船(株) 十和田湖造船所						
十和田観光電鉄(株) 十和田湖造船所						
海上自衛隊大湊造修所						

19. 廃油処理施設の現況

港 名	青 森 港
事 業 者 名	青森油化工業株式会社
施 設 設 置 場 所	青森市大字駒込字蛸沢379-8
事業用・自家用の別	事業用
処理する廃油の種類	ビルジ 水バラスト
事業開始年月日	昭和48年3月1日

20. 船質・用途別登録船舶数

(平成21年3月31日現在)

用途	鋼 船		木 船		F R P 船		計	
	隻数	総トン数	隻数	総トン数	隻数	総トン数	隻数	総トン数
漁 船	17	2,055	0	0	3	109	20	2,164
油 槽 船	2	92	0	0	0	0	2	92
客 船	13	13,867	1	114	0	0	14	13,981
貨 物 船	1	498	0	0	0	0	1	498
引 き 船	4	557	0	0	0	0	4	557
そ の 他	3	8,760	0	0	1	24	4	8,784
合 計	40	25,829	1	114	4	133	45	26,076

2 1 . 船員法適用事業者数、船舶数、船員数

(1) 企業規模別・船種別（船舶所有者、船舶、船員数等）調表 (平成20年10月1日現在)

船種別 区分	企業規模別 使用船員数	船舶 所有者 数	汽 船		漁 船		そ の 他		計					特 殊 船 員				
			隻	乗組員	隻	乗組員	隻	乗組員	船 船		船 員 数			18歳未 満	18歳以 上25歳 未満	女子	外国人	臨時 雇用
									隻	乗組員	[+]予備員	[-]非雇用	差引適用					
汽 船	～ 9	9	14	32					14	32	1	3	30					
	10 ～ 49																	
	50 ～ 99																	
	100 ～ 299																	
300 ～																		
漁 船	～ 9	116			118	254			118	254			99	277		19	1	
	10 ～ 49	3			6	52			6	52				56				
	50 ～ 99																	
	100 ～ 299																	
300 ～																		
その他	～ 9	25					57	56	57	56	3	2	57					
	10 ～ 49	1					11	29	11	29			29					
	50 ～ 99																	
	100 ～ 299																	
300 ～																		
汽 船 漁 船	～ 9																	
	10 ～ 49																	
	50 ～ 99																	
	100 ～ 299																	
300 ～																		
汽 船 その他	～ 9																	
	10 ～ 49																	
	50 ～ 99																	
	100 ～ 299																	
300 ～																		
漁 船 その他	～ 9																	
	10 ～ 49																	
	50 ～ 99																	
	100 ～ 299																	
300 ～																		
計	～ 9	150	14	32	118	254	57	56	189	342	4	104	364		19	1		
	10 ～ 49	4			6	52	11	29	17	81			85					
	50 ～ 99																	
	100 ～ 299																	
300 ～																		
合 計		154	14	32	124	306	68	85	206	423	4	104	449		19	1		

(2) トン数・船種別（船舶、乗組員数）調表

(平成20年10月1日現在)

トン数別 区 分	汽 船		漁 船		そ の 他		計	
	隻	乗組員	隻	乗組員	隻	乗組員	隻	乗組員
5 以上 20 未満	9	13	100	139	63	69	172	221
20 以上 100 未満	1	6	11	75	3	7	15	88
100 以上 200 未満	2		12	74	2	9	16	83
200 以上 300 未満			1	18			1	18
300 以上 500 未満	1	5					1	5
500 以上 700 未満	1	8					1	8
700 以上 1,000 未満								
1,000 以上 3,000 未満								
3,000 以上 5,000 未満								
5,000 以上 10,000 未満								
10,000 以上								
合 計	14	32	124	306	68	85	206	423

2 2 . 船員法事務取扱実績

種 別	年 別		種 別	年 別	
	2 0 年 度			2 0 年 度	
船 員 手 帳	交 付	12	雇 入 届 出	141	
	再 交 付	1	雇 止 届 出	140	
	書 換	14	更 新 届 出	3	
	訂 正	5	変 更 届 出	50	
	写真貼り替え	0	航 行 報 告	受 理	11
	記載事項証明	0		証 明	15
	船長就退職証明	0	合 計	392	

2 3 . 船員保険失業保険等業務の状況

(平成20年度) (単位:円)

区分	船員保険失業保険金等		漁業離職者等給付金		合 計	
	件数	金 額	件数	金 額	件数	金 額
計	4	1,990,600	0	0	4	1,990,600

船員保険失業保険金には、高齢者求職者給付金・傷病給付金・就業手当・再就職手当金の支給を含む。

2 4 . 海技免状取扱実績

種 別	年 別	2 0 年 度
失 効 ・ 再 交 付		196
訂 正		8
登 録		297
履 歴 限 定 解 除		3
更 新		3,949
合 計		4,453

2 5 . 外国船の監督

技術基準適合命令書等交付状況

国 名	年 度					合 計
	16	17	18	19	20	
PANAMA						0
KOREA . D . P . R						0
BELIZE						0
NORWAY						0
CHINA						0
MONGOLIA		1				1
合 計	0	1	0	0	0	1

〔 海 事 関 係 〕

八 戸 海 事 事 務 所

26 . 倉庫業の現況

(平成21年4月1日現在)

類 別 等		区 分	八戸海事事務所	
普通倉庫	1～3類	事業者数	17	
		1～3類棟数	60	
		所管面積 (m ²)	114,650	
	野 積	事業者数		
		区数		
		所管面積 (m ²)		
	水 面	事業者数		
		区数		
		所管面積 (m ²)		
	貯蔵そう	事業者数	(1)3	
		基数	187	
		所管容積 (m ³)	249,734	
	危険品	建 家	事業者数	(2)2
			棟(区)数	2
			所管面積 (m ²)	182
		タンク	事業者数	
基数				
所管容積 (m ³)				
小 計	事業者数	(3)22		
	棟区基数	249		
	所管面積 (m ²)	114,832		
	所管容積 (m ³)	249,734		
冷 蔵 倉 庫		事業者数	30	
		棟数	44	
		所管容積 (m ³)	448,216	

() は 1～3類と兼業の数

27. 旅客航路事業の現況

(1) 旅客航路事業者

平成21年 4月1日現在

事業者名	航路名	船名・総トン数 旅客定員	運航期間
川崎近海汽船(株) (東京都) 八戸支社 (八戸市) 工藤 哲明	定期航路 八戸～苫小牧	シルバークイーン 7,005トン 旅客 600名 トラック 101台 フェリーはちのへ 5,603トン 旅客 520名 トラック 66台 乗用車 95台 べにりあ 6,558トン 旅客 450名 トラック 96台 乗用車 14台 べが 6,698トン 旅客 800名 トラック 96台 乗用車 20台	1日4便
(有)観光漁業食品 (八戸市) 河村 憲一	定期航路 八戸港周遊 ピアドウ前～ピアドウ前	シャーク号 19トン 86名	土曜日・日曜日・ 祝祭日に1日1便
(有)八戸通船 (八戸市) 岩見 富雄	不定期航路 八戸港内観光 蕪島～蕪島 八戸港内通船	はやぶさ 16トン 50名	4月～11月
(株)ヒカリ総合交通 (久慈市) 鹿糠 光男	不定期航路 久慈川 川下り 河口～アンバーホール 不定期航路 滝ダム湖周遊 長内川上流船着場 ～長内川上流船着場	ヒカリ 4.43メートル 5名 第一ひかり丸 4.8トン 12名 ひかり丸 6.10メートル 8名	1日5便
ブルーカンパニー(株) (八戸市) 副島 勝雄	不定期航路 八戸港・ 新井田川遊覧 種差観光 新井田川船着場～ 新井田川船着場	たから丸 4.4トン 12名 八水同窓丸 2.5トン 10名 第三忠洋丸 4.9トン 10名	
南郷観光協会 (八戸市) 松倉 政勝	不定期航路 青葉湖周遊	青葉丸 3.2トン 9名	

(2)フェリー航路輸送実績

(平成20年度)

航路名	事業者名	旅客(人)	自動車			
			バス(台)	乗用車(台)	トラック(台)	その他(台)
八戸～苫小牧	川崎近海汽船(株)	224,915	636	45,460	139,196	

(3)旅客輸送実績

地区名	事業者数	20年度(人)
八戸港内	3 (定期航路 1) (不定期航路 2)	9,452
滝ダム湖	1 (不定期航路 1)	253
青葉湖	1 (不定期航路 1)	629

28.内航海運業の現況

平成21年4月1日現在

事業者	所在地	海運業	自家用	使用船舶
扶桑船舶(株)	八戸市大字河原木字海岸10-3			1隻 14,930.00 トン
八戸船舶(株)	八戸市大字河原木字海岸10-3			1隻 3,634.00 トン
伊方海運(有)	八戸市大字白銀町字姥畑4-10			2隻 477.00 トン
北日本海事興業(株)	八戸市八太郎5-21-34			2隻 189.67 トン
(有)栄マリン	八戸市新湊1丁目4-3			3隻 237.64 トン
北日本造船(株)	八戸市江陽3-1-25			3隻 1,009.00 トン
宮城建設(株)	久慈市新中の橋4-35-3			5隻 2,617.40 トン
計		5	2	

29 . 港湾運送事業の現況

(1)港湾運送事業者

平成21年4月1日現在

事業者名	港 湾 運 送 事 業						港湾運送関連事業			
	一般 港湾 運送 事業	港湾荷 役事業		検 数 事業等			荷 物の 位 置 固 定	荷 造 り ・ 荷 直 し	船 舶 の 清 掃	貨 物 の 警 備
		船 内 荷 役	沿 岸 荷 役	検 数	検 量	鑑 定				
八戸港湾運送(株)										
新丸港運(株)										
久慈港運(株)										
八戸臨港サービス(株)										
第工(株)										
(社)日本海事検定協会八戸事業所										
(社)全日本検数協会東北支部八戸出張所										
(社)日本貨物検数協会東京支部八戸事務所										
(財)日本穀物検定協会関東支部仙台支所八戸出張所										

(2)外貿コンテナ取扱実績の推移

区分		年度	16	17	18	19	20
輸 入	20フィート(個)		4,774	4,872	4,714	4,387	4,143
	40フィート(個)		3,594	3,768	4,138	4,334	4,234
	TEU		11,962	12,408	12,990	13,055	12,611
輸 出	20フィート(個)		3,541	4,088	4,033	3,084	3,781
	40フィート(個)		2,014	1,639	2,292	2,385	1,668
	TEU		7,569	7,366	8,617	7,854	7,117
計	20フィート(個)		8,315	9,560	8,747	7,471	7,924
	40フィート(個)		5,608	5,407	6,430	6,719	5,902
	TEU		19,531	19,774	21,607	20,909	19,728

(注)平成6年8月東南アジア航路開設
 平成9年3月中国航路開設(11年から休航)
 平成10年8月韓国航路開設(12年1月から週2便体制)
 平成10年10月北米航路開設

30. 造船業の現況

平成21年4月1日現在

事業所名	500 総トン 以上	小型鋼船		木船		備考
		造船	修繕	造船	修繕	
北日本造船(株)						
八戸造船事業協同組合						
八戸港造船(株)沼館工場						
角清造船(株)						
(有)木下造船所						休止中
(有)タナカ造船サービス						休止中
(株)カネチヨウ清水造船所						
古川造船所						

31. モーターボート競走場外舟券発売場

平成21年4月1日現在

事業者名	施行者	所在地	窓口数	ファン用モニター
ボートピアなんぶ	みどり市	青森県三戸郡南部町 大字沖田面字荒田13-1	19 (発売・払戻 13) (発売専用 5) (払戻専用 1)	240インチマルチ ビジョン1台ほか

32. 廃油処理施設の現況

平成21年4月1日現在

港名	八戸港
事業者名	環境技術株式会社
施設設置場所	八戸市大字尻内町字下毛合清水5
事業用・自家用の別	事業用
処理する廃油の種類	ビルジ
事業開始年月日	昭和62年3月26日

平成11年5月26日合資会社八戸便利社と合併

33. 船質、用途別登録船舶数

平成21年3月31日現在

用途	船質	鋼船		木船		FRP船		計	
		隻数	総トン数	隻数	総トン数	隻数	総トン数	隻数	総トン数
漁船		91	17,811.65	0		0		91	17,811.65
油槽船		2	116.34	0		0		2	116.34
客船		2	12,608.00	0		0		2	12,608.00
貨物船		4	27,530.00	0		0		4	27,530.00
引き船		13	2,129.31	0		0		13	2,129.31
その他		3	901.00	0		0		3	901.00
合計		115	61,096.30	0		0		115	61,096.30

3 4 . 船員法適用事業者数、船舶数、船員数

(1)企業規模別・船種別（船舶所有者、船舶、船員数等）調表

平成20年10月1日現在

船種別 区分	企業規模別 使用船員数	船舶 所有者 数	汽 船		漁 船		そ の 他		計					特 殊 船 員					
			隻	乗組員	隻	乗組員	隻	乗組員	船舶 隻	船 乗組員	予備員	非雇用	差引適用	18歳 未満	18歳以上 25歳未満	女子	外国人	臨時 雇用	
汽 船	～ 9																		
	10 ～ 49	2	2	21					2	21	9		30				8	2	
	50 ～ 99	1	2	42					2	42	30		72						
	100 ～ 299																		
300 ～ 9	31																		
漁 船	10 ～ 49	23			31	162			31	162		7	155				5		10
	50 ～ 99	1			42	491			42	491		20	471				12		60
	100 ～ 299	2			9	157			9	157			157				1		73
	300 ～ 9	2			32	352			32	352			352				18		
その他	10 ～ 49	5						7	17	7	17								
	50 ～ 99	5	1	5				16	80	17	85	6	1	16			5		
	100 ～ 299																		
	300 ～ 9																		
汽 船 漁 船	10 ～ 49																		
	50 ～ 99																		
	100 ～ 299																		
	300 ～ 9																		
汽 船 その他	10 ～ 49	1						1	4	1	4			4					
	50 ～ 99																		
	100 ～ 299																		
	300 ～ 9																		
漁 船 その他	10 ～ 49	1			2	27			2	27			27				1		
	50 ～ 99																		
	100 ～ 299																		
	300 ～ 9																		
計	10 ～ 49	37			31	162	8	21	39	183		8	175				5		10
	50 ～ 99	31	3	26	44	518	16	80	63	624	15	20	619				18		60
	100 ～ 299	2	2	42	9	157			11	199	30		229				9		73
	300 ～ 9	2			32	352			32	352			352				18		
合 計		72	5	68	116	1,189	24	101	145	1,358	45	28	1,375			50	2	143	

(2)トン数・船種別（船舶、乗組員数）調表

平成20年10月1日現在

トン数別 区分	汽 船		漁 船		そ の 他		計	
	隻	乗組員	隻	乗組員	隻	乗組員	隻	乗組員
5以上 20未満			30	131	5	10	35	141
20以上 100未満			5	58	4	8	9	66
100以上 200未満			60	618	10	51	70	669
200以上 300未満			3	44	1	5	4	49
300以上 500未満	1	5	17	316	3	20	21	341
500以上 700未満					1	7	1	7
700以上 1,000未満			1	22			1	22
1,000以上 3,000未満								
3,000以上 5,000未満	1	10					1	10
5,000以上 10,000未満	2	42					2	42
10,000以上	1	11					1	11
合 計	5	68	116	1,189	24	101	145	1,358

35 . 船員法事務取扱実績

種 別 \ 年 別		20 年 度	種 別 \ 年 別		20 年 度
船員手帳	交 付	111	雇 入 届 出		1,348
	再 交 付	8	雇 止 届 出		1,431
	書 換 え	165	更 新 届 出		26
	訂 正	50	変 更 届 出		326
	写真はり替え	0	航行報告	受 理	42
	記載事項証明	1		証 明	43
船長就退職証明	2	合 計		3,553	

36 . 船員保険失業保険等業務の状況

(平成20年度) (単位:円)

区分	船員保険失業保険金等		漁業離職者等給付金		合 計	
	件数	金 額	件数	金 額	件数	金 額
計	298	51,925,960	0	0	298	51,925,960

船員保険失業保険金には、高齢求職者給付金・傷病給付金・就業促進手当の支給を含む。

37 . 海技免状取扱実績

種 別 \ 年 別	20 年 度
失 効 ・ 再 交 付	98
訂 正	6
登 録	0
履 歴 限 定 解 除	13
更 新	1,943
合 計	2,060

38. 水先業務

(1) 八戸水先区水先人会の現況

平成21年6月10日現在

名 称	名 称	八戸水先区水先人会
	住 所	八戸市大字河原木字海岸10 - 5
	会 長	佐藤 智一
水 先 人	佐藤 智一	(昭和21年3月11日生・本籍地 福島県) 免 許 第1549号 平成13年12月25日
	山原 豊	(昭和15年9月1日生・本籍地 香川県) 免 許 第1180号 平成4年12月11日
	垣村 太樹男	(昭和12年6月22日生・本籍地 愛媛県) 免 許 第1061号 平成元年12月21日

(2) 水先実績

(平成20年度)

区分	水先 人数	日本船舶		外国船舶		計		1隻当たりの 平均総トン数
		隻数	総トン数	隻数	総トン数	隻数	総トン数	
計	3	81	492,043	421	11,094,650	502	11,586,693	23,081

39. 外国船舶の監督

技術基準適合命令書等交付状況

国 別 \ 年 度	16	17	18	19	20	合 計
PANAMA	3		1			4
BELIZE	3					3
CAMBODIA			1			1
MONGOLIR	2					2
CYPRUS	1	1				2
KOREA, REPUBLIC OF			1			1
SIERRA LEONE			1			1
ST.VINCENT				1		1
合 計	9	1	4	1	0	15

卷 末 資 料

1. 沿革

(1) 青森海運支局

- 昭和10年11月 仙台逓信局海事部青森出張所が設置された。
- 昭和16年12月19日 官制改正により、逓信省管船局、灯台局が廃止され、外局として海務院官制が施行された。地方組織は海事部が海務局となり横浜海務局青森支局及び塩釜支局が設置された。
- 昭和18年11月1日 官制改正により、運輸通信省が設置されるとともに、塩釜海運局が設置され東北6県が直轄、下部組織として青森支局が設置された。
- 昭和20年6月1日 官制改正により、運輸通信省を運輸省に改め（昭和20年5月）塩釜海運局は東北海運局と改称された。
- 昭和20年11月21日 東北海運局大湊支局が新設された。
- 昭和24年6月1日 運輸局設置法が施行された。
- 昭和26年6月16日 東北海運局大湊支局が廃止され、青森支局大湊出張所となった。
- 昭和27年8月1日 運輸省設置法等の改正により船員職業安定所が青森支局の内部機構として編入された。
- 昭和32年2月1日 支局等組織規程の一部改正により、青森支局大湊出張所は廃止となった。
- 昭和43年3月 支局等組織規程の一部改正により、船員課が廃止された。
- 昭和44年4月1日 業務移管により内陸倉庫・冷蔵倉庫関係業務が陸運局から移管された。
- 昭和59年7月1日 運輸省設置法の改正により、東北海運局と仙台陸運局が統合、東北運輸局となり、東北運輸局青森海運支局となった。
- 平成13年1月6日 中央省庁等改革のための国の行政組織関係法律の整備等に関する法律（平成11年法律第102号）附則第3項の規程により運輸省の建設省・北海道開発庁及び国土庁と統合され国土交通省となった。
- 平成14年7月1日 国土交通省設置法の一部改正により、青森陸運支局と青森海運支局は統合され青森運輸支局となった。

(2)八戸海運支局

- 明治31年 9月 逓信省東京船舶司検支所が石巻に設置された。
- 明治32年 6月 海事局官制により東京海事局石巻海事所と改称、船舶職員及び水先人の試験、船舶の測度及び検査、その他法令の定むるところに従い管海官庁の事務をとることとなった。
- 明治43年 3月 海務署が廃止され、同事務は逓信管理局の所管となり、海事部が設置された。
- 大正 2年 6月 官制改正により、石巻海事部は北部逓信局海事部となった。
- 大正 8年 5月 官制改正により、仙台逓信省海事部となった。
- 昭和16年12月19日 官制改正により逓信省管船局、灯台局が廃止され、地方組織は海事部が海務局となり、横浜海務局塩竈支局及び青森支局が設置された。
- 昭和18年11月 1日 官制改正により、運輸通信省が設置されるとともに、塩釜海運局が新設され東北6県を管轄、下部組織として青森、八戸、船川、釜石支局、石巻分室が設置された。
- 昭和20年 6月 1日 官制改正により、運輸通信省を運輸省に改め(昭和20年 5月)、塩釜海運局は東北海運局と改称された。
- 昭和23年 5月 1日 海上保安庁の新設に伴い、港則法及び船舶職員法事務が移管され、同時に海運局長が海上保安本部長を兼任することになった。
- 昭和24年 1月 1日 船舶検査事務を海上保安部に移管した。
- 昭和24年 6月 1日 運輸省設置法が施行された。
- 昭和27年 8月 1日 運輸省設置法等の改正により、一時海上保安庁の所管となった港則法及び船舶職員法、船舶検査、艱難防止関係事務が再び海運局に移管されるとともに船員公共職業安定所が本局船員部と青森支局に内部機構として編入された。
- 昭和31年 3月 1日 八戸支局に船員職業安定所が新設された。
- 昭和41年 5月20日 運輸省設置法の一部改正により、港則法に関する事務を海上保安部に移管した。
- 昭和43年 4月 1日 支局等組織規程の一部改正により、八戸支局に課制が設けられた。

- 昭和44年4月1日 業務移管により運航部に内陸倉庫・冷蔵倉庫関係業務の一部が運輸局から移管された。
- 昭和53年4月1日 船員職業安定所が船員職業安定係に変更された。
- 昭和59年7月1日 運輸省設置法の改正により、東北海運局と仙台陸運局が統合、東北運輸局となり、八戸支局は東北運輸局八戸海運支局と改称された。
- 平成13年1月6日 国土交通省設置法の施行により、国土交通省東北運輸局八戸海運支局と改称された。
- 平成14年7月1日 国土交通省設置法の一部改正により、国土交通省東北運輸局青森運輸支局八戸海事事務所と改称された。

(3)青森陸運支局

- 昭和22年 3月22日 運輸省告示第71号「鉄道局自動車事務所を設置する件」で、青森自動車事務所として設置された。
- 昭和23年 1月 1日 道路運送法(昭和22年12月16日法律第191号)の施行により、青森道路運送監理事務所として運輸省の直轄機関となった。
- 昭和24年 6月 1日 運輸省設置法(昭和24年 5月31日法律第157号)の施行により、仙台陸運局が設置された。
- 昭和24年 8月 1日 道路運送監理事務所が廃止され、仙台陸運局青森分室となった。
- 昭和24年11月 1日 「国の地方出先機関の都道府県への委譲について(昭和24年11月 1日 発連第44号)」により仙台陸運局青森分室が廃止となり、青森県陸運事務所が設置された。
昭和25年 5月地方自治法の一部改正により青森県陸運事務所は、同法附則第 3 項及び第 4 項により青森県知事直轄の機関となり、昭和25年 9月 1日以降は設置根拠が青森県条例となった。(青森県陸運事務所設置条例 昭和25年 8月18日青森県条例第58号)
- 昭和58年11月 1日 青森県陸運事務所八戸支所が新設され、12月 5日から業務を開始した。
- 昭和59年 7月 1日 運輸省設置法の改正により、東北海運局と仙台陸運局が統合、東北運輸局となり、東北運輸局青森県陸運事務所となった。
- 昭和60年 4月 1日 「道路運送法等の一部を改正する法律(昭和59年法律第67号)」及び青森県陸運事務所設置条例を廃止する条例(昭和60年 3月青森県条例第32号)が施行され、運輸省直轄機関として、青森陸運支局及び青森陸運支局八戸自動車検査登録事務所が設置され、青森県陸運事務所及び青森県陸運事務所八戸支所が廃止された。
- 平成13年 1月 6日 中央省庁等改革のための国の行政組織関係法律の整備等に関する法律(平成11年法律第102号)附則第 3 項の規程により運輸省は建設省・北海道開発庁及び国土庁が統合され国土交通省となった。
- 平成14年 7月 1日 国土交通省設置法の一部改正により、青森陸運支局と青森海運支局は統合され青森運輸支局に、八戸海運支局は八戸海事事務所に、青森陸運支局八戸自動車検査登録事務所は青森運輸支局八戸自動車検査登録事務所に組織名称を変えた。

2 . 歴代支局長等一覽表

	青森陸運支局長	八戸自動車検査 登録事務所長	青森海運支局長	八戸海運支局長
氏名 就任	渡辺 昭二 59.7.1	福島 修 59.7.1	今村 正雄 59.7.1	松橋 一雄 59.7.1
"	大水 才太郎 60.4.1		阿部 金孝 60.4.1	成田 博 60.4.1
"	福島 修 61.4.1	高橋 善男 61.4.1		野村 光夫 61.4.1
"			土生 哲 62.4.1	
"	見田 忠男 63.4.1	片平 秀昌 63.4.1		
"	千葉 富也 元.4.1	阿部 清二 元.4.1		後藤 亨 元.4.1
"			京武 久美 2.4.1	
"	高橋 善男 4.4.1	玉田 武二 4.4.1	沼澤 寧 4.4.1	川村 宣昭 4.4.1
"		千葉 智義 5.4.1		
"			庄司 忠雄 6.4.1	
"	尾形 正夫 7.4.1			渡辺 浩志 7.4.1
"	奈良 弘 8.4.1	千葉 憲一 8.4.1	菊池 勝一 8.4.1	
"				三浦 隆 9.4.1
"	伊藤 邦雄 10.4.1		石井 英和 10.4.1	駒場 輝征 10.4.1
"		鬼柳 勝 11.4.1		菅原 授 11.4.1
"	中野 鉄正 12.4.1		菅原 授 12.4.1	橋本 進 12.4.1
"		今野 進 13.4.1		
"	菅峨 芳雄 14.4.1		高橋 勉 14.4.1	

3. 青森県の市町村別人口

(平成21年3月末現在)

市町村名		人 口			世帯数	
		男	女	計		
市 10	1	青森市	143,397	162,866	306,263	132,008
	2	弘前市	85,511	99,208	184,719	75,211
	3	八戸市	117,323	126,359	243,682	101,705
	4	黒石市	17,893	19,971	37,864	13,292
	5	五所川原市	28,759	32,955	61,714	24,495
	6	十和田市	31,820	34,434	66,254	26,419
	7	三沢市	21,057	21,631	42,688	18,312
	8	むつ市	31,192	33,343	64,535	28,587
	9	つがる市	18,146	19,975	38,121	13,414
	10	平川市	16,314	18,281	34,595	11,057
		小計	511,412	569,023	1,080,435	444,500
東津軽郡 4	11	平内町	6,401	6,986	13,387	5,272
	12	今別町	1,699	1,899	3,598	1,587
	13	蓬田村	1,590	1,766	3,356	1,158
	14	外ヶ浜町	3,800	4,195	7,995	3,196
		小計	13,490	14,846	28,336	11,213
西津軽郡 2	15	鱒ヶ沢町	5,816	6,645	12,461	4,787
	16	深浦町	4,951	5,522	10,473	4,049
		小計	10,767	12,167	22,934	8,836
中郡 1	17	西目屋村	764	820	1,584	534
			小計	764	820	1,584
南津軽郡 3	18	藤崎町	7,736	8,640	16,376	5,538
	19	大鰐町	5,511	6,382	11,893	4,280
	20	田舎館村	4,094	4,462	8,556	2,514
		小計	17,341	19,484	36,825	12,332
北津軽郡 3	21	板柳町	7,265	8,476	15,741	5,383
	22	鶴田町	6,917	7,808	14,725	5,198
	23	中泊町	6,570	7,227	13,797	5,143
		小計	20,752	23,511	44,263	15,724
上北郡 7	24	野辺地町	7,093	7,962	15,055	6,446
	25	七戸町	8,728	9,406	18,134	6,763
	26	六戸町	5,185	5,478	10,663	3,790
	27	横浜町	2,567	2,663	5,230	2,056
	28	東北町	9,699	10,352	20,051	7,012
	29	六ヶ所村	5,944	5,315	11,259	4,378
30	おいらせ町	12,205	12,879	25,084	9,107	
		小計	51,421	54,055	105,476	39,552
下北郡 4	31	大間町	3,127	3,092	6,219	2,445
	32	東通村	3,830	3,706	7,536	2,720
	33	風間浦村	1,253	1,267	2,520	1,007
	34	佐井村	1,295	1,272	2,567	1,045
		小計	9,505	9,337	18,842	7,217
三戸郡 6	35	三戸町	5,881	6,421	12,302	4,610
	36	五戸町	9,662	10,400	20,062	6,954
	37	田子町	3,337	3,551	6,888	2,299
	38	南部町	10,286	11,138	21,424	7,447
	39	階上町	7,399	7,397	14,796	5,600
	40	新郷村	1,506	1,605	3,111	962
		小計	38,071	40,512	78,583	27,872
		市計(10)	511,412	569,023	1,080,435	444,500
		町村計(30)	162,111	174,732	336,843	123,280
		県計(40)	673,523	743,755	1,417,278	567,780

住民基本台帳 月報集計表