

# 業 務 概 要

平成22年版



東北運輸局

青森運輸支局



# 目 次

## I. 青森運輸支局の概況

1. 沿革	1
2. 管轄区域	1～2
3. 位置及び構内配置図	
(1) 青森運輸支局	3～4
(2) 八戸自動車検査登録事務所	5～6
(3) 八戸海事事務所	7
4. 組織図	8
5. 支局長等一覧表	9
6. 関係団体	9

## II. 業務の概況

### 〔輸送関係〕

1. 自動車運送事業の現況	10～13
2. 自家用自動車有償貸渡(レンタカー)業者数及び車両数の推移	14
3. 土砂等運搬大型自動車(ダンプ)の保有台数別使用者数及び車両数	14

### 〔登録関係〕

4. 自動車保有車両数の推移	15
5. 東北運輸局管内県別自動車保有車両数調	16
6. 市町村別保有車両数	17～28
7. 都道府県別・車種別業態別自動車数	29～30
8. 自動車登録関係業務量の推移	31

### 〔整備関係〕

9. 認証及び指定工場数	32
10. 認証及び指定工場数等の推移	33
11. 事業用自動車の重大事故発生状況	34～35

〔海事関係〕……………青森運輸支局

14. 倉庫業の現況	36
15. 旅客航路事業の現況	37～38
16. 内航海運業の現況	39
17. 港湾運送事業の現況	39
18. 造船業の現況	40
19. 廃油処理施設の現況	40
20. 船質・用途別登録船舶数	40
21. 船員法適用事業者数・船舶数・船員数	41
22. 船員法事務取扱実績	42
23. 船員保険失業保険等業務の状況	42
24. 海技免状取扱実績	42
25. 外国船舶の監督	42

〔海事関係〕……………八戸海事事務所

26. 倉庫業の現況	43
27. 旅客航路事業の現況	44～45
28. 内航海運業の現況	45
29. 港湾運送事業の現況	46
30. 造船業の現況	47
31. モーターボート競走場外舟券発売場の現況	47
32. 廃油処理施設の現況	47
33. 船質・用途別登録船舶数	47
34. 船員法適用事業者数・船舶数・船員数	48
35. 船員法事務取扱実績	49
36. 船員保険失業保険等業務の状況	49
37. 海技免状取扱実績	49
38. 水先業務	50
39. 外国船舶の監督	50

〔巻末資料〕

1. 沿革	
(1) 青森海運支局	51
(2) 八戸海運支局	52～53
(3) 青森陸運支局	54
2. 歴代支局長等一覧表	55
3. 青森県の市町村別人口	56

# I . 青森運輸支局の概況

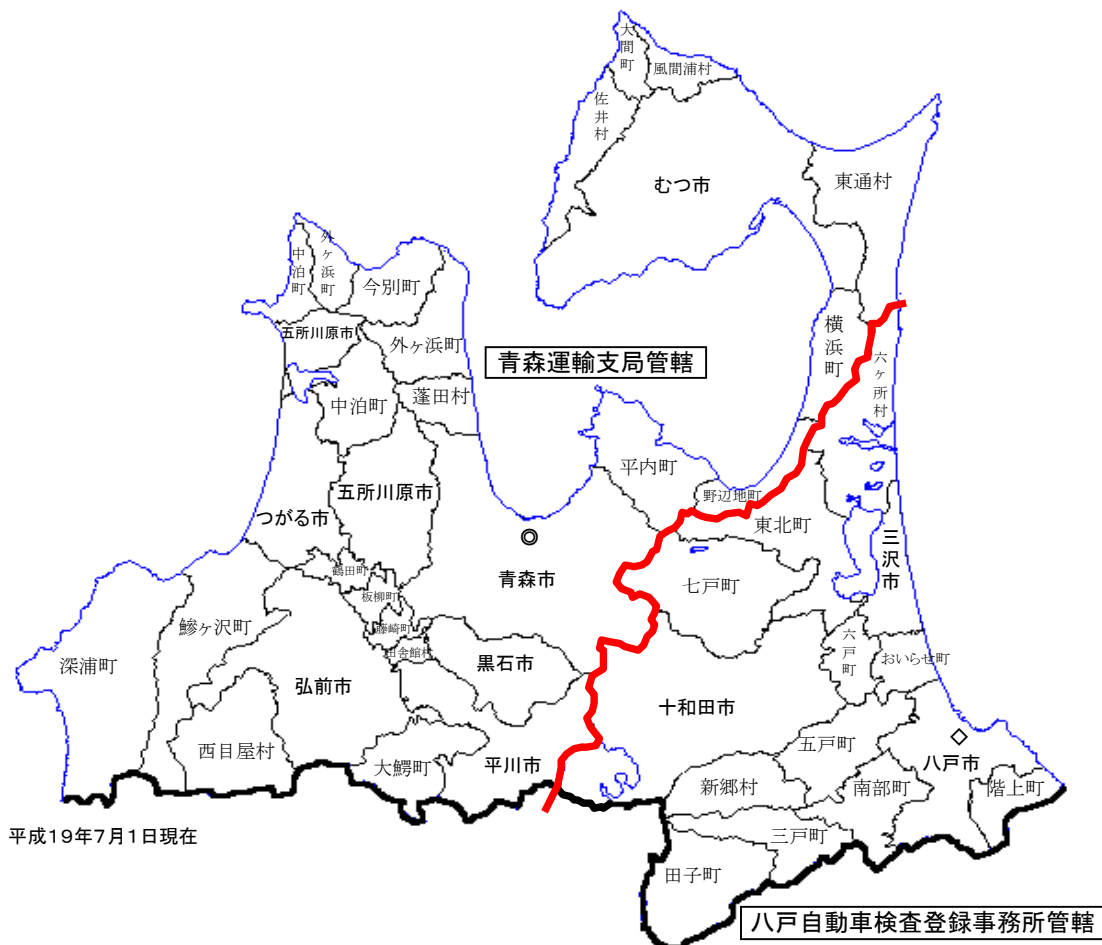


## 1. 沿革

- 平成14年7月1日  
国土交通省設置法の一部改正により、青森陸運支局、青森海運支局及び八戸海運支局が統合され、青森運輸支局となった。  
なお、自動車検査場における自動車検査業務については、同日をもって自動車検査独立行政法人へ移行した。
- 平成17年2月14日  
青柳庁舎の海事関係部門を本庁舎へ移転統合した。
- 平成18年7月1日  
地方運輸局組織規則の改正により、課制が廃止されスタッフ制となった。

## 2. 管轄区域・・・青森県（海事関係は特例区域）

### (1) 青森運輸支局及び八戸自動車検査登録事務所の管轄区域







### 3. 位置及び構内配置図

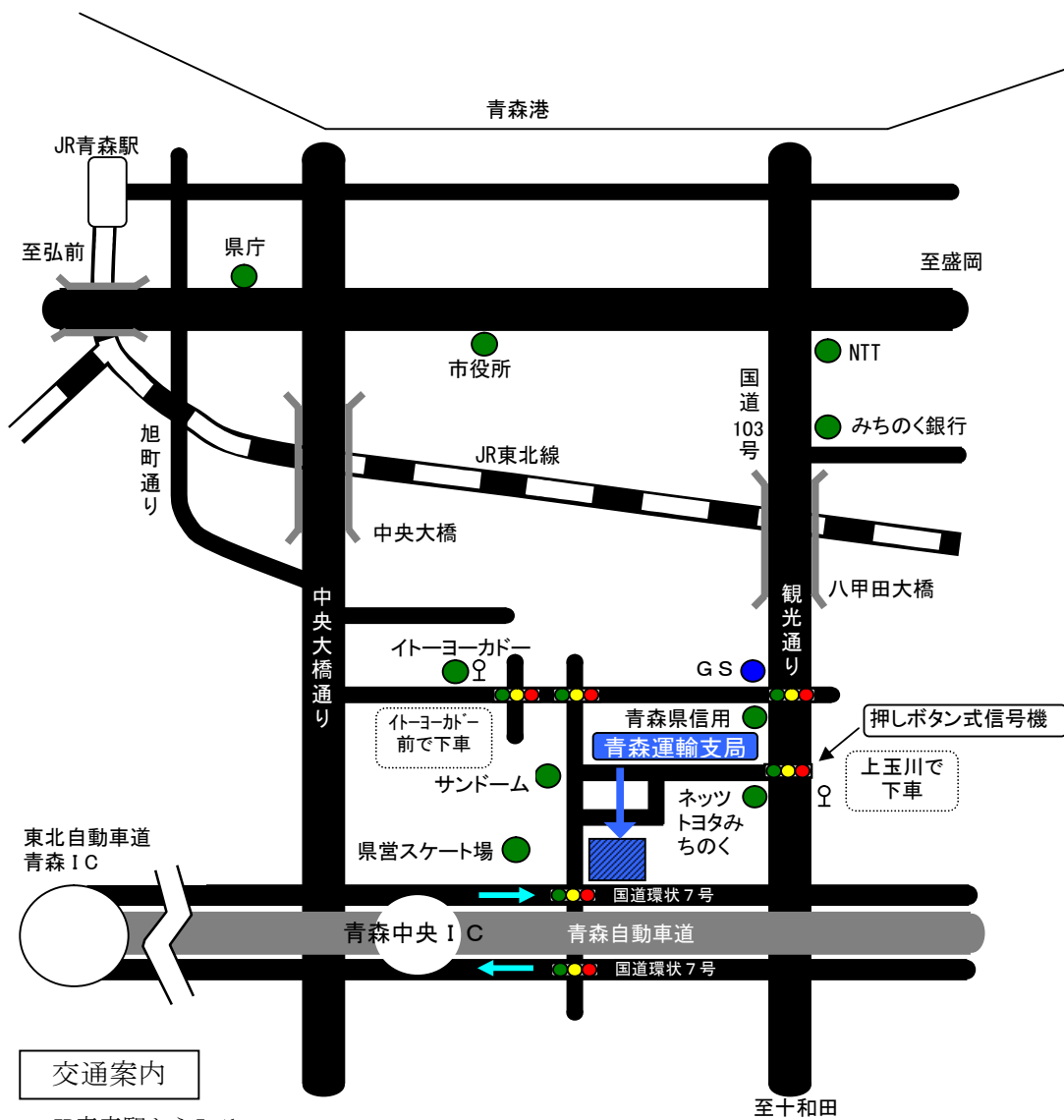
#### (1) 青森運輸支局

所在地 〒030-0843 青森市大字浜田字豊田139-13

TEL	総務企画部門	017-739-1501	検査整備保安部門	017-739-1506
	輸送・監査部門	017-739-1502	海事部門	017-739-8112
	登録部門	050-5540-2008		

---

FAX 総務企画部門 017-739-1505

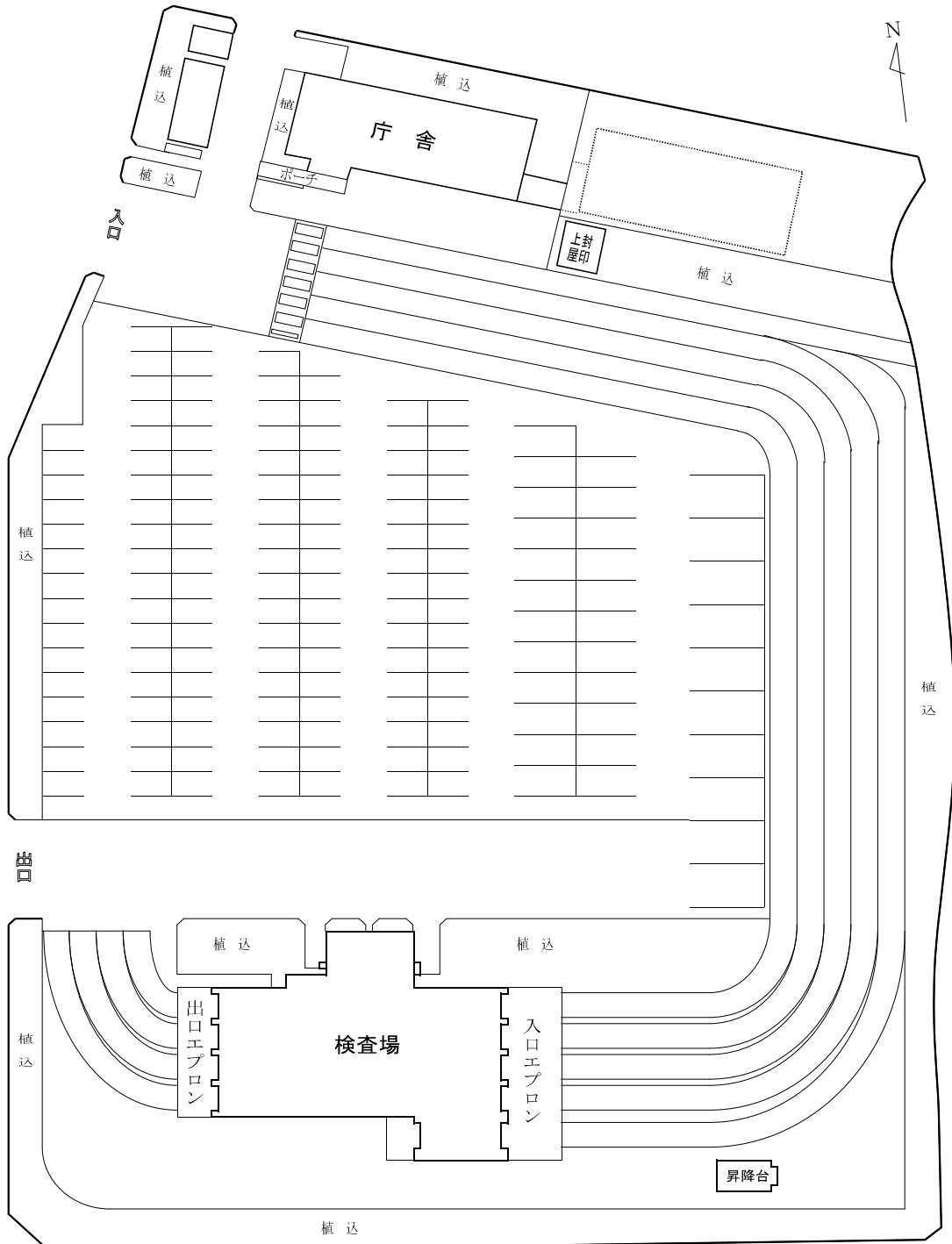


#### 交通案内

- ・ JR青森駅から5.1km
- ・ バス：青森駅③番乗場～上玉川バス停下車、徒歩約5分  
(問屋町行、八甲田大橋経由横内循環線、南部工業団地行、公立大学行の何れかに乗車)  
青森駅②番乗場～イトヨーカドー前バス停下車、徒歩約5分(運賃が安いので  
浜田循環線左回りにご乗車下さい)
- ・ タクシー：青森駅から約15分
- ・ 自動車：青森中央インターから約5分、青森インターから約20分

※構内配置図

所在地	敷地面積	建物種別	建物面積
青森市大字浜田字豊田139-13	21,900.77㎡	庁舎	建 542.8㎡
			延 1,030.0㎡
		検査場	1,684.8㎡



## (2) 八戸自動車検査登録事務所

所在地 〒039-2246 八戸市桔梗野工業団地 2 丁目12-12  
TEL 0178-20-3161(代)  
登録部門 050-5540-2009  
FAX 0178-20-4115

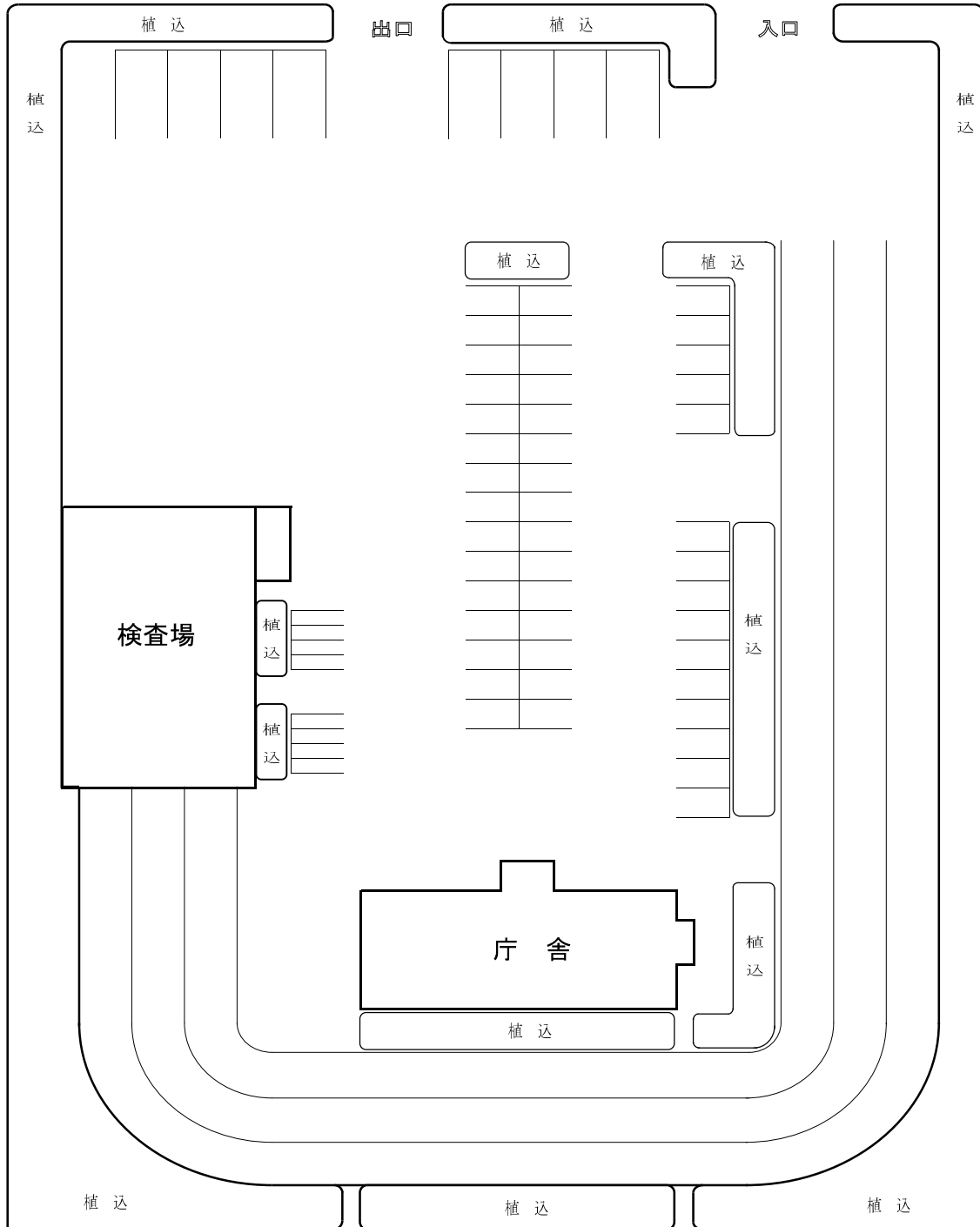


### 交通案内

- ・ JR 陸奥市川駅から2.2km
- ・ タクシー JR 陸奥市川駅から約5分

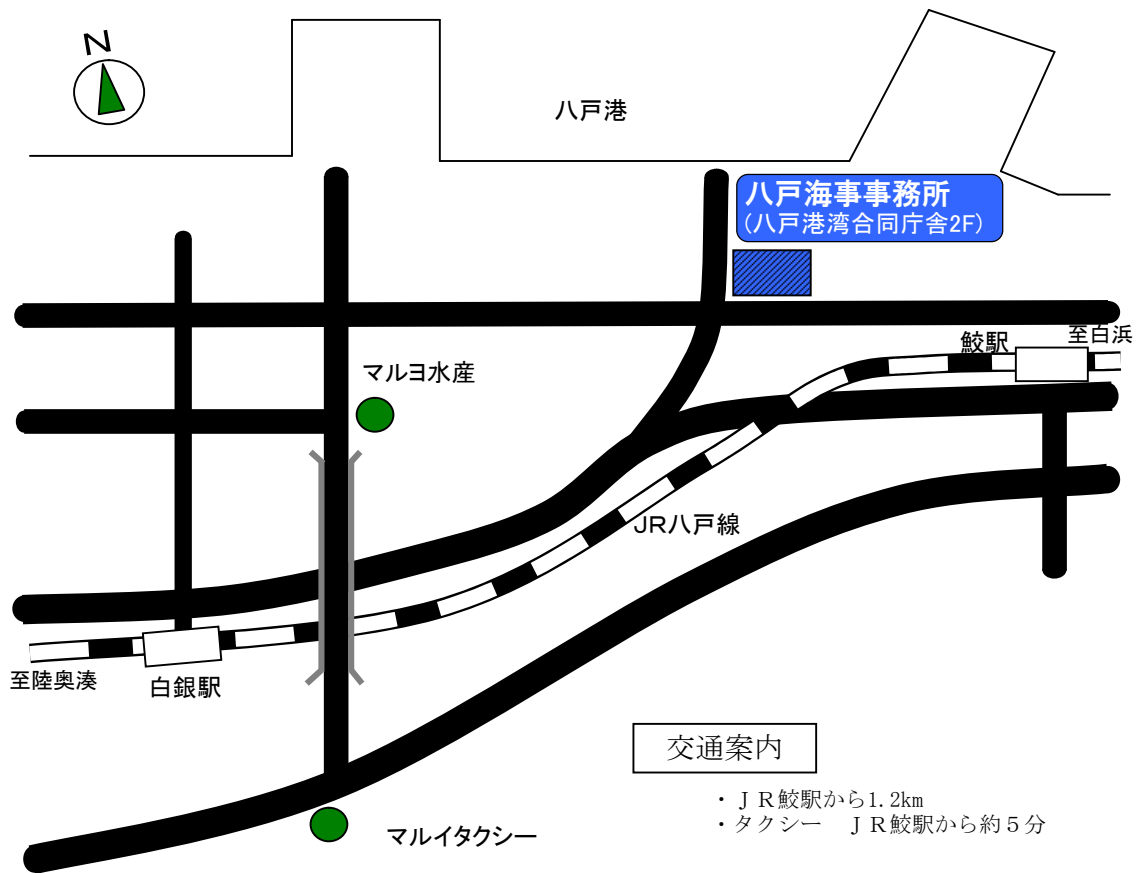
※構内配置図

所在地	敷地面積	建物種別	建物面積
八戸市桔梗野工業団地 2丁目12-12	12,202㎡	庁舎	444㎡
		検査場	1,214㎡



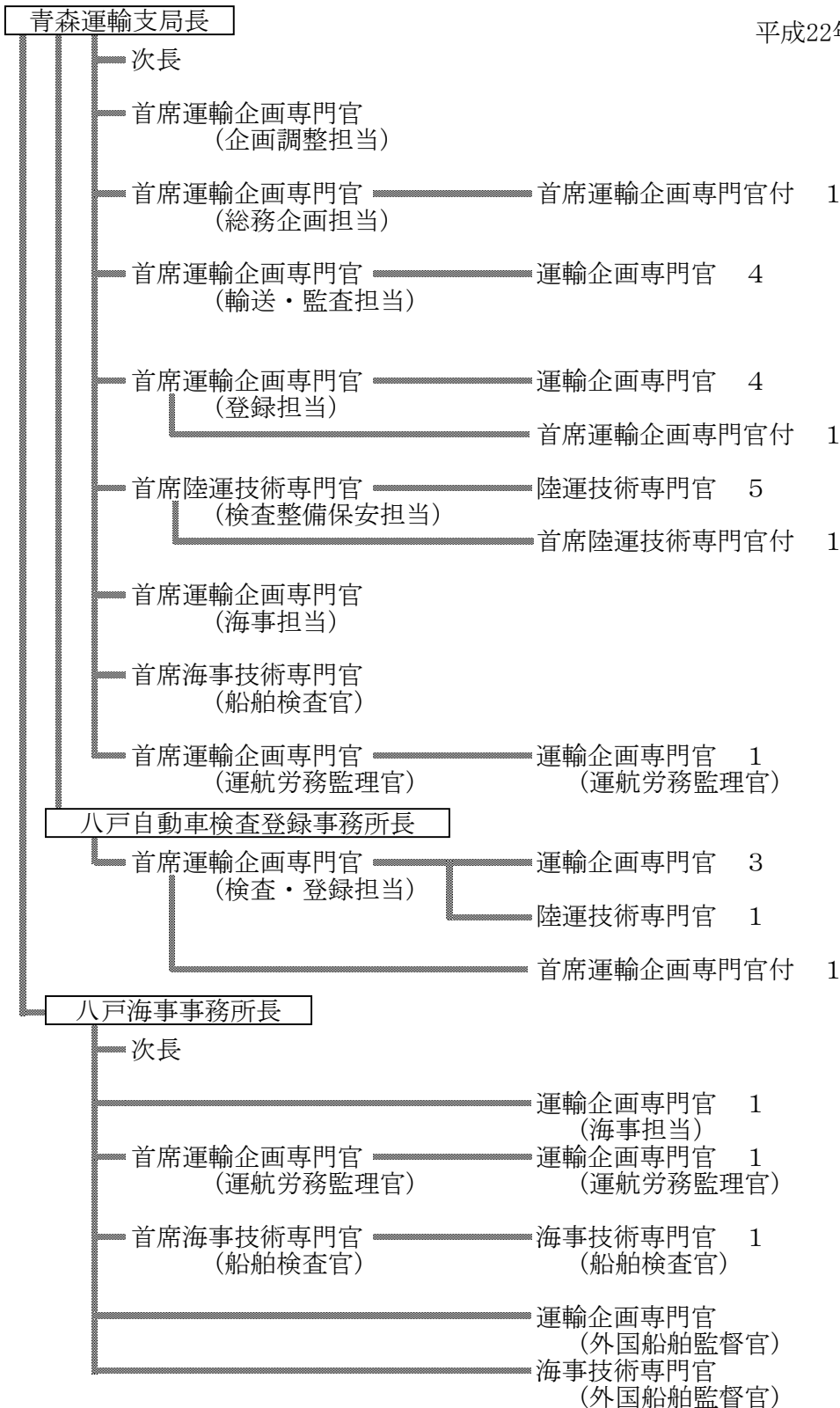
### (3) 八戸海事事務所

所在地 〒031-0831 八戸市築港街2丁目16 八戸港湾合同庁舎2F  
TEL 0178-33-0718  
FAX 0178-34-3779



#### 4. 組織図

平成22年4月1日現在



本庁舎…27名 八戸自動車検査登録事務所…7名 八戸海事事務所…9名 合計43名

## 5. 支局長等一覧表

支 局 長	次 長	自 動 車 検 査 登 録 事 務 所 長	海 事 事 務 所 長
菅 峨 芳 男 14. 7. 1	高 橋 勉 14. 7. 1	今 野 進 14. 7. 1	中 岫 隆 男 14. 7. 1
		清 水 武 15. 10. 1	
中 岫 隆 男 16. 4. 1			秋 村 端 16. 4. 1
秋 村 端 17. 4. 1	相 馬 恒 雄 17. 4. 1	阿 部 敏 信 17. 4. 1	櫻 庭 彰 一 17. 4. 1
櫻 庭 彰 一 18. 4. 1			菅 原 眞 二 郎 18. 4. 1
		石 川 政 治 19. 4. 1	野 田 富 久 19. 4. 1
伊 壺 時 雄 20. 4. 1	小 形 敬 市 20. 4. 1	吉 崎 照 保 20. 4. 1	木 村 誠 20. 4. 1
安 中 良 21. 4. 1	高 橋 甚 之 助 21. 4. 1	斎 藤 隆 21. 4. 1	西 村 貞 雄 21. 4. 1
	吉 田 清 一 22. 4. 1		

## 6. 関 係 団 体

### (1) 独 立 行 政 法 人

名 称	代 表 者	所 在 地	電 話 番 号
自動車検査独立行政法人 東北検査部青森事務所	阿部 正人	青森市大字浜田字豊田139-13	017-739-1630
自動車検査独立行政法人 東北検査部八戸事務所	熊谷 昌夫	八戸市桔梗野工業団地2-12-12	0178-20-3163
独立行政法人 自動車事故対策機構青森支所	長内 孝慈	青森市大字浜田字豊田139-21	017-739-0551

### (2) 特 殊 法 人

名 称	代 表 者	所 在 地	電 話 番 号
軽自動車検査協会 青森事務所	赤石 佳昭	青森市大字浜田字豊田129-2	017-739-6568
軽自動車検査協会 青森事務所八戸支所	今 鉄朗	八戸市北インター工業団地1-9-2	0178-21-2135





## Ⅱ．業務の概況

### 〔輸送関係〕



# 1. 自動車運送事業の現況

## (1) 旅客自動車運送事業輸送実績の推移

### (ア) 一般乗合旅客自動車運送事業（乗合バス）

年度別	車両数 (両)	路線キロ (km)	実働率 (%)	走行キロ			輸送人員			輸送人キロ (千人キロ)	営業収入 (千円)	実車1 km当 り営 業 収 入 (円)	実働1日1車当たり			指数 (%)		
				実車 (千km)	空車 (千km)	計 (千km)	定期 (千人)	定期外 (千人)	計 (千人)				走行キロ (km)	輸送人員 (人)	営業収入 (円)	走行キロ	輸送人員	営業収入
17	927	6,331.5	80.1	36,405	5,398	41,803	6,060	26,278	32,338	273,001	9,203,845	253	153	118	33,724	100.0	100.0	100.0
18	974	6,894.7	79.1	36,603	5,823	42,426	6,061	25,726	31,787	254,012	9,051,967	247	156	117	33,359	101.5	100.0	97.9
19	936	6,899.5	78.3	35,861	6,334	42,195	5,913	24,989	30,902	252,623	8,897,866	248	158	116	33,341	100.9	97.6	95.1
20	883	6,887.3	78.0	34,210	5,929	40,140	5,639	23,873	29,512	250,475	8,509,206	249	157	115	33,237	96.0	93.1	90.8
21	859	6,971.9	78.1	33,697	5,853	39,551	5,198	22,753	27,951	241,797	7,983,640	237	160	113	32,259	94.6	85.8	86.6

(注) 路線定期運行事業者のみ計上

### (イ) 一般貸切旅客自動車運送事業（貸切バス）

年度別	車両数 (両)	延実在 車両数	延実働 車両数	実働率 (%)	走行キロ			輸送人員 (千人)	営業収入 (千円)	実働1日1車当たり			指数			
					実車 (千km)	空車 (千km)	計 (千km)			走行キロ	輸送人員	営業収入	延実在車 両数	走行キロ	輸送人員	営業収入
17	800	279,106	151,785	54.4	19,824	8,776	28,600	5,121	6,780,271	188	34	44,670	100.0	100.0	100.0	100.0
18	757	267,605	146,832	54.9	20,391	8,620	29,011	5,184	6,572,811	198	35	44,764	95.9	101.4	101.2	96.9
19	735	267,177	139,886	52.4	18,539	8,607	27,146	5,009	6,500,256	194	36	46,468	95.7	92.2	96.3	93.5
20	770	272,163	138,501	50.9	18,423	8,014	26,437	4,709	6,261,536	191	34	45,209	97.5	91.2	93.6	92.9
21	765	272,680	133,795	49.1	17,986	7,939	25,926	4,819	7,244,728	194	36	54,148	97.7	88.1	90.2	90.7

### (ウ) 一般乗用旅客自動車運送事業（ハイヤー・タクシー）

年度別	車両数 (両)	延実在 車両数	延実働 車両数	実働率 (%)	走行キロ			実車率 (%)	輸送回数 (千回)	輸送人員 (千人)	営業収入 (千円)	実働1日1車当たり					キロ当 たり収 入	指数			
					実車 (千km)	空車 (千km)	計 (千km)					実車キロ	走行キロ	回数	人員	収入		延実在 車両数	走行キロ	輸送人員	営業収入
17	3,466	1,269,695	1,056,329	83.2	62,276	124,182	186,458	33.4	18,067	24,468	20,846,469	59	177	17.1	23.2	19,735	111.8	100.0	100.0	100.0	100.0
18	3,425	1,257,318	1,032,334	82.1	59,174	122,547	181,721	32.6	17,011	23,040	19,655,311	57	176	16.5	22.3	19,040	108.2	99.0	97.5	94.2	94.3
19	3,322	1,229,874	1,007,824	81.9	57,012	116,861	173,872	32.8	16,406	22,197	19,120,133	57	173	16.3	22.0	18,972	110.0	96.9	95.4	98.5	91.5
20	3,251	1,202,173	973,561	81.0	50,320	110,456	160,776	31.3	14,672	19,715	18,166,079	52	165	15.1	20.3	18,659	113.0	94.7	92.2	97.3	80.8
21	3,233	1,179,351	957,539	81.2	46,842	106,045	152,887	30.6	13,640	18,481	17,070,929	49	160	14.2	19.3	17,828	111.7	92.9	90.6	97.6	75.2

(注) 福祉輸送限定事業者を除く

(2) 自動車運送事業者数及び車両数の推移

	事業種別	平成17年度		平成18年度		平成19年度		平成20年度		平成21年度	
		事業者数	車両数	事業者数	車両数	事業者数	車両数	事業者数	車両数	事業者数	車両数
バス	乗合	7	945	10	974	10	936	13	883	13	859
	指数	100.0	100.0	142.9	103.1	142.9	99.0	185.7	93.4	185.7	90.9
	貸切	59	800	58	757	59	735	65	770	64	765
	指数	100.0	100.0	98.3	94.6	100.0	91.9	110.2	96.3	108.5	95.6
	特定	1	1	3	7	4	8	4	8	4	8
	指数	100.0	100.0	300.0	700.0	400.0	800.0	400.0	800.0	400.0	800.0
計		67	1,746	71	1,738	73	1,679	82	1,661	81	1,632
	指数	100.0	100.0	106.0	99.5	109.0	96.2	122.4	95.1	120.9	93.5
ハイタク	法人	132	3,356	133	3,308	131	3,204	129	3,133	127	3,115
	指数	100.0	100.0	100.8	98.6	99.2	95.5	97.7	93.4	96.2	92.8
	個人タクシー	110	110	117	117	118	118	118	118	118	118
	指数	100.0	100.0	106.4	106.4	107.3	107.3	107.3	107.3	107.3	107.3
	福祉輸送限定	97	109	122	143	143	167	152	178	156	205
	指数	100.0	100.0	125.8	131.2	147.4	153.2	156.7	163.3	160.8	188.1
計		339	3,575	372	3,568	392	3,489	399	3,429	401	3,438
	指数	100.0	100.0	109.7	99.8	115.6	97.6	117.7	95.9	118.3	96.2
トラック	一般		843	14,244	855	14,486	863	14,363	884	14,894	集計中
		指数	100.0	100.0	101.4	101.7	102.4	100.8	104.9	104.6	
	(18)		(275)	(18)	(276)	(19)	(278)	(30)	(280)		
		指数	100.0	100.0	100.0	100.4	105.6	101.1	166.7	101.8	
	特定		38	219	36	208	29	148	32	165	
		指数	100.0	100.0	94.7	95.0	76.3	67.6	84.2	75.3	
	霊柩		87	312	88	315	87	318	90	309	
		指数	100.0	100.0	101.1	101.0	100.0	101.9	103.4	99.0	
計		954	14,621	968	14,775	979	15,009	1,006	15,368		
	指数	100.0	100.0	101.5	101.1	102.6	102.7	105.5	105.1		

(注1) 乗合は路線定期運行事業者のみ計上

(注2) ( ) 内は、特別積み合わせ貨物運送を行っている

### (3) 規模別自動車運送事業者数(平成22年3月31日現在)

#### ① 車両数規模別

規模別 事業種別	個人 タクシー	5 両 まで	10 両 まで	15 両 まで	20 両 まで	30 両 まで	50 両 まで	100 両 まで	200 両 まで	500 両 まで	501 両 以上	合 計
乗 合		6					1	2	3	1		13
貸 切		27	16	8	5	1	4	3				64
ハイ・タク	118	190	21	14	15	14	12	12	4	1		401
トラック※		435	204	79	46	67	42	22	14	7		916
						(1)	(1)	(1)	(2)			(5)
計	118	658	241	101	66	82	59	39	21	9		1,394

(注1) 青森県に本社を有する事業者のみ計上

(注2) 乗合は路線定期運行事業者のみ計上

(注3) トラックについては管内の一般・特積・霊柩・特定の総数を計上

(注4) トラックについて、( ) 欄は特積事業者の内数を示す

#### ② 資本金規模別

規模別 事業種別	500 万 円 ま で	1,000 万 円 ま で	3,000 万 円 ま で	5,000 万 円 ま で	1 億 円 ま で	1 億 円 超	そ の 他	合 計
乗 合	3	1	1	1	3	2	2	13
貸 切	9	17	24	4	6	4		64
ハイ・タク	111	63	32	11	7	43	134	401
トラック※	266	301	229	21	11	18	70	916
		(3)	(1)			(1)		(5)
計	389	382	286	37	27	67	206	1,394

(注1) 青森県に本社を有する事業者のみ計上

(注2) 乗合は路線定期運行事業者のみ計上

(注3) 「その他」には、個人・公営企業等が含まれる

(注4) トラックについては管内の一般・特積・霊柩・特定の総数を計上

(注5) トラックについて、( ) 欄は特積事業者の内数を示す

(4) 貨物軽自動車運送事業者数及び車両数の推移

年度	区分	事業者数		車両数	
			指数		指数
17		964	100.0	1,484	100.0
18		979	101.6	1,506	101.5
19		1,097	113.8	2,020	136.1
20		1,191	123.5	2,068	139.4
21		1,207	125.2	2,120	142.9

## 2. 自家用自動車有償貸渡（レンタカー）業者及び車両数の推移

（平成22年3月末現在）

区分 年度	バ ス			乗 用			貨 物		
	事 業 者 数	車 両 数		事 業 者 数	車 両 数		事 業 者 数	車 両 数	
		指 数	指 数		指 数	指 数			
17	19	85	100.00	63	1,323	100.00	43	1,284	100.00
18	21	77	90.59	79	1,389	104.99	55	1,018	79.28
19	24	84	98.82	88	2,716	205.29	59	1,953	152.10
20	25	93	109.41	96	3,235	244.52	65	2,158	168.07
21	28	92	108.24	113	3,027	228.80	71	2,171	169.08

（他、特種用途事業者：22者210両、二輪事業者：該当無し）

## 3. 土砂等運搬大型自動車（ダンプ）関係使用者数及び車両数

（平成21年12月末現在）

事業種別		保有台数										計	
		1 台	2~4台	5~6台	7~9台	10~ 14台	15~ 20台	21~ 50台	51~ 100台	101台 以上			
事業用	営	自動車 運送事業	使用者数	67	112	57	31	33	12	6	0	0	318
		車両数	67	321	310	249	406	208	178	0	0	1,739	
自	石	採石業	使用者数	3	2	0	1	0	0	0	0	0	6
			車両数	3	4	0	9	0	0	0	0	0	16
家	砕	砕石業	使用者数	0	0	0	0	0	0	0	0	0	0
			車両数	0	0	0	0	0	0	0	0	0	0
用	砂	採取業	使用者数	10	7	2	0	0	0	0	0	0	19
			車両数	10	16	10	0	0	0	0	0	0	36
家	販	販売業	使用者数	497	90	6	2	1	0	1	0	0	597
			車両数	497	208	32	15	13	0	22	0	0	787
用	建	建設業	使用者数	222	93	7	4	1	0	1	0	0	328
			車両数	222	229	37	31	11	0	30	0	0	560
用	他	その他	使用者数	37	9	1	0	0	0	0	0	0	47
			車両数	37	24	5	0	0	0	0	0	0	66
合	計	小計	使用者数	769	201	16	7	2	0	2	0	0	997
			車両数	769	481	84	55	24	0	52	0	0	1,465
合	計	合計	使用者数	836	313	73	38	35	12	8	0	0	1,315
			車両数	836	802	394	304	430	208	230	0	0	3,204





〔 登 録 関 係 〕



#### 4. 自動車保有車両数の推移

(青森県)  
(単位: 両)

年月日	車種別	貨物車	乗合車	乗用車	特種・特殊車	軽自動車 (三輪以上)		二輪車	合計	対前年度 指数 (%)	人口 100人 当り車 両数 (両)	一世帯 当り車 両数 (両)
						乗用車	貨物車					
S26. 3. 31	(76.1)	(6.7)	(7.4)	(4.8)	(0.0)	(0.0)	(5.1)	(100)	125.2	0.3	0.02	
S31. 3. 31	(59.1)	(4.5)	(12.2)	(3.6)	(0.0)	(0.0)	(20.5)	(100)	117.3	0.9	0.05	
S36. 3. 31	(50.2)	(2.5)	(12.1)	(3.5)	(0.5)	(5.6)	(25.6)	(100)	105.9	2.2	0.12	
S41. 3. 31	(47.0)	(2.1)	(17.3)	(3.4)	(2.3)	(15.9)	(12.0)	(100)	117.5	5.7	0.26	
S46. 3. 31	(42.5)	(1.9)	(27.9)	(2.8)	(6.7)	(13.7)	(4.5)	(100)	113.9	13.6	0.56	
S51. 3. 31	(35.8)	(1.5)	(43.4)	(2.9)	(6.3)	(7.1)	(3.0)	(100)	109.2	23.3	0.88	
S56. 3. 31	(31.1)	(1.2)	(49.8)	(3.0)	(3.5)	(9.3)	(2.2)	(100)	104.5	31.9	1.18	
S57. 3. 31	(29.6)	(1.1)	(50.0)	(3.0)	(3.3)	(10.8)	(2.1)	(100)	104.3	33.2	1.18	
S58. 3. 31	(28.1)	(1.1)	(49.8)	(3.0)	(3.2)	(12.7)	(2.2)	(100)	104.9	34.8	1.24	
S59. 3. 31	(26.4)	(1.0)	(49.2)	(3.1)	(3.2)	(14.8)	(2.3)	(100)	104.0	36.1	1.28	
S60. 3. 31	(24.8)	(1.0)	(48.3)	(3.1)	(3.2)	(17.1)	(2.4)	(100)	103.2	37.4	1.33	
S61. 3. 31	(23.4)	(0.9)	(47.4)	(3.1)	(3.2)	(19.5)	(2.6)	(100)	103.1	38.6	1.32	
S62. 3. 31	(21.9)	(0.9)	(46.5)	(3.2)	(3.0)	(21.7)	(2.7)	(100)	103.4	39.1	1.29	
S63. 3. 31	(20.8)	(0.9)	(45.8)	(3.1)	(3.0)	(23.6)	(2.9)	(100)	104.0	40.9	1.36	
H1. 3. 31	(19.9)	(0.8)	(45.2)	(3.1)	(3.2)	(24.7)	(3.0)	(100)	103.9	43.6	1.50	
H2. 3. 31	(18.5)	(0.8)	(45.5)	(3.2)	(3.5)	(25.1)	(3.1)	(100)	105.1	46.4	1.58	
H3. 3. 31	(18.1)	(0.8)	(45.6)	(3.2)	(4.7)	(24.8)	(2.9)	(100)	104.3	47.3	1.60	
H4. 3. 31	(17.3)	(0.7)	(46.0)	(3.2)	(5.8)	(24.1)	(2.9)	(100)	104.1	50.9	1.66	
H5. 3. 31	(16.7)	(0.7)	(46.3)	(3.2)	(6.9)	(23.4)	(2.9)	(100)	103.8	53.3	1.73	
H6. 3. 31	(16.1)	(0.7)	(46.7)	(3.2)	(7.8)	(22.6)	(2.8)	(100)	103.6	55.3	1.79	
H7. 3. 31	(15.7)	(0.6)	(47.1)	(3.3)	(8.8)	(21.8)	(2.8)	(100)	103.9	57.4	1.74	
H8. 3. 31	(15.2)	(0.6)	(47.6)	(3.3)	(9.9)	(20.7)	(2.7)	(100)	103.9	57.8	1.80	
H9. 3. 31	(14.7)	(0.6)	(48.7)	(2.7)	(11.0)	(19.7)	(2.6)	(100)	102.7	59.3	1.86	
H10. 3. 31	(14.2)	(0.6)	(49.0)	(2.8)	(12.0)	(18.8)	(2.6)	(100)	102.0	62.0	1.90	
H11. 3. 31	(13.6)	(0.5)	(49.1)	(3.0)	(13.2)	(18.0)	(2.5)	(100)	101.8	63.3	1.93	
H12. 3. 31	(13.1)	(0.5)	(48.7)	(3.2)	(14.7)	(17.3)	(2.4)	(100)	102.0	64.4	1.87	
H13. 3. 31	(12.6)	(0.5)	(48.5)	(3.3)	(16.1)	(16.6)	(2.4)	(100)	101.8	65.8	1.90	
H14. 3. 31	(12.1)	(0.5)	(48.2)	(3.3)	(17.4)	(16.0)	(2.4)	(100)	101.4	65.5	1.80	
H15. 3. 31	(11.6)	(0.5)	(47.9)	(3.3)	(18.7)	(15.6)	(2.4)	(100)	100.9	66.4	1.80	
H16. 3. 31	(11.2)	(0.5)	(47.5)	(3.2)	(20.0)	(15.3)	(2.3)	(100)	100.5	67.1	1.80	
H17. 3. 31	(10.8)	(0.5)	(47.1)	(3.1)	(21.1)	(15.0)	(2.3)	(100)	100.5	67.9	1.80	
H18. 3. 31	(10.5)	(0.5)	(46.5)	(3.1)	(22.3)	(14.9)	(2.3)	(100)	100.3	68.5	1.79	
H19. 3. 31	(10.2)	(0.4)	(45.5)	(3.1)	(23.6)	(14.8)	(2.3)	(100)	99.7	68.9	1.77	
H20. 3. 31	(9.9)	(0.4)	(44.6)	(3.1)	(24.9)	(14.7)	(2.4)	(100)	99.2	69.1	1.75	
H21. 3. 31	(9.5)	(0.4)	(43.9)	(3.0)	(26.2)	(14.7)	(2.4)	(100)	99.4	69.3	1.73	
H22. 3. 31	(9.16)	(0.4)	(43.4)	(2.9)	(27.1)	(14.6)	(2.4)	(100)	99.9	69.8	1.72	

(注) 1. ( ) は構成比 (%) 2. 特種軽自動車は、軽自動車・貨物車を含む。

5. 東北運輸局管内県別自動車保有車両数調

(平成22年3月31日現在)

(単位:両)

用途	車種	業態	青森	八戸	岩手	宮城	秋田	山形	庄内	福島	いわき	管内計	
貨物	普通車	自家用	14,822	10,378	24,222	32,675	14,986	13,156	4,630	23,239	8,317	146,425	
		事業用	4,514	3,588	9,047	18,030	6,326	5,158	1,887	11,783	4,073	64,406	
		計	19,336	13,966	33,269	50,705	21,312	18,314	6,517	35,022	12,390	210,831	
	小型車	四輪	自家用	33,164	21,797	49,888	77,086	34,492	32,494	10,879	57,182	18,464	335,446
			事業用	442	269	576	1,089	427	386	123	778	154	4,244
			計	33,606	22,066	50,464	78,175	34,919	32,880	11,002	57,960	18,618	339,690
		三輪	自家用	4	2	5	16	5	6	0	8	2	48
			事業用	0	0	0	1	0	0	0	1	0	2
			計	4	2	5	17	5	6	0	9	2	50
	被けん引車	自家用	119	60	150	112	81	52	31	110	36	751	
		事業用	218	455	617	2,711	549	145	195	764	512	6,166	
		計	337	515	767	2,823	630	197	226	874	548	6,917	
	軽自動車	四輪	88,326	52,600	152,272	170,032	136,076	99,594	38,276	160,434	53,925	951,535	
		三輪	4	0	14	15	7	8	2	6	1	57	
	貨物計			141,613	89,149	236,791	301,767	192,949	150,999	56,023	254,305	85,484	1,509,080
乗合	普通車	自家用	333	205	543	465	311	187	124	360	126	2,654	
		事業用	739	573	1,215	1,897	828	332	165	1,189	392	7,330	
		計	1,072	778	1,758	2,362	1,139	519	289	1,549	518	9,984	
	小型車	自家用	1,121	819	1,628	1,992	1,365	1,225	328	1,898	779	11,155	
		事業用	219	95	320	531	138	143	69	416	94	2,025	
		計	1,340	914	1,948	2,523	1,503	1,368	397	2,314	873	13,180	
	乗合計			2,412	1,692	3,706	4,885	2,642	1,887	686	3,863	1,391	23,164
乗用	普通車	自家用	91,370	62,662	156,704	311,559	126,911	109,332	31,311	212,816	78,451	1,181,116	
		事業用	144	61	232	345	148	141	39	179	55	1,344	
		計	91,514	62,723	156,936	311,904	127,059	109,473	31,350	212,995	78,506	1,182,460	
	小型車	自家用	158,398	110,068	272,905	493,306	243,521	210,548	66,880	351,090	119,077	2,025,793	
		事業用	2,092	907	2,274	5,038	1,508	1,024	286	2,143	594	15,866	
		計	160,490	110,975	275,179	498,344	245,029	211,572	67,166	353,233	119,671	2,041,659	
	軽四輪車	169,357	96,636	254,809	359,765	202,987	174,313	65,094	276,225	94,300	1,693,486		
乗用計			421,361	270,334	686,924	1,170,013	575,075	495,358	163,610	842,453	292,477	4,917,605	
特種	普通車	自家用	8,917	5,469	12,607	16,507	9,468	6,723	2,475	13,801	4,685	80,652	
		事業用	2,796	1,916	3,099	6,327	1,638	1,224	872	3,071	1,264	22,207	
		計	11,713	7,385	15,706	22,834	11,106	7,947	3,347	16,872	5,949	102,859	
	小型車	自家用	1,123	567	2,217	3,050	1,473	1,335	536	2,482	897	13,680	
		事業用	108	52	106	245	118	82	26	118	43	898	
		計	1,231	619	2,323	3,295	1,591	1,417	562	2,600	940	14,578	
	軽自動車	1,284	645	1,760	3,329	1,728	1,404	682	2,384	710	13,926		
	特種計			14,228	8,649	19,789	29,458	14,425	10,768	4,591	21,856	7,599	131,363
	大型特殊			5,404	2,490	3,717	2,908	7,645	5,508	1,721	3,717	887	33,997
	一輪車	小型二輪車	5,798	4,081	12,538	26,886	9,764	8,870	2,947	18,178	5,238	94,300	
軽二輪車		8,867	5,109	15,613	30,788	11,009	8,873	3,051	21,904	5,808	111,022		
その他		45	86	51	7	45	91	6	51	2	384		
二輪車計		14,710	9,276	28,202	57,681	20,818	17,834	6,004	40,133	11,048	205,706		
総合計			599,728	381,590	979,129	1,566,712	813,554	682,354	232,635	1,166,327	398,886	6,820,915	
前年同月対比較増減	両数	-1,730	488	-2,052	3	-3,010	-1,433	-522	200	-196	-8,252		
	%	-0.3	0.1	-0.2	0.0	-0.4	-0.2	-0.2	0.0	0.0	-0.1		
登録自動車数			326,047	222,433	542,072	975,890	451,938	389,201	122,577	687,145	238,902	3,956,205	
検査対象自動車数			331,845	226,514	554,610	1,002,776	461,702	398,071	125,524	705,323	244,140	4,050,505	
軽自動車数			267,883	155,076	424,519	563,936	351,852	284,283	107,111	461,004	154,746	2,770,410	

## 6. 市町村別保有車両数

(平成22年3月31日現在)

### (1) 市・郡別

### 市 部

(単位：両)

用途	車種別	業態別	市町村別											市計	
			青森市	弘前市	黒石市	五所川原市	むつ市	つがる市	平市	八戸市	十和田市	三沢市	駐留軍内数		
貨物車	普通車	自家用	4,419	2,591	544	1,158	1,116	919	564	3,717	1,730	722	3	17,480	
		事業用	2,071	940	175	218	247	180	99	2,042	346	97	0	6,415	
	計	6,490	3,531	719	1,376	1,363	1,099	663	5,759	2,076	819	3	23,895		
	小型車	自家用	9,732	7,472	1,498	2,386	1,909	1,913	1,435	9,127	3,530	1,315	16	40,317	
事業用		172	119	8	14	31	10	6	144	32	2	0	538		
乗合車	被牽引車	自家用	10	69	3	7	8	2	2	17	16	2	0	136	
		事業用	111	55	12	8	5	5	0	350	45	3	0	594	
	計	121	124	15	15	13	7	2	367	61	5	0	730		
	計	自家用	14,161	10,132	2,045	3,551	3,033	2,834	2,001	12,861	5,276	2,039	19	57,933	
事業用		2,354	1,114	195	240	283	195	105	2,536	423	102	0	7,547		
乗用車	普通車	自家用	75	43	4	12	28	28	14	91	17	16	1	328	
		事業用	274	142	27	84	98	6	0	285	89	16	0	1,021	
	計	349	185	31	96	126	34	14	376	106	32	1	1,349		
	小型車	自家用	297	232	40	97	103	64	35	334	106	103	0	1,411	
		事業用	40	47	15	28	31	0	0	22	7	6	0	196	
	計	337	279	55	125	134	64	35	356	113	109	0	1,607		
	計	自家用	372	275	44	109	131	92	49	425	123	119	1	1,739	
		事業用	314	189	42	112	129	6	0	307	96	22	0	1,217	
	計	686	464	86	221	260	98	49	732	219	141	1	2,956		
	乗用車	普通車	自家用	32,034	18,959	3,612	6,354	6,774	3,976	3,208	27,817	7,871	8,347	2,751	118,952
			事業用	37	39	4	13	15	2	7	15	6	2	0	140
		計	32,071	18,998	3,616	6,367	6,789	3,978	3,215	27,832	7,877	8,349	2,751	119,092	
小型車		自家用	55,442	32,867	6,370	10,574	12,001	6,409	5,721	50,813	15,086	11,596	2,932	206,879	
		事業用	1,042	548	52	100	113	27	25	524	87	108	0	2,626	
計		56,484	33,415	6,422	10,674	12,114	6,436	5,746	51,337	15,173	11,704	2,932	209,505		
計	自家用	87,476	51,826	9,982	16,928	18,775	10,385	8,929	78,630	22,957	19,943	5,683	325,831		
	事業用	1,079	587	56	113	128	29	32	539	93	110	0	2,766		
計	88,555	52,413	10,038	17,041	18,903	10,414	8,961	79,169	23,050	20,053	5,683	328,597			
用途車種	特大車	自家用	3,135	1,930	408	708	880	493	346	2,729	1,013	513	6	12,155	
		事業用	1,363	728	230	56	123	63	52	1,317	94	32	0	4,058	
	計	4,498	2,658	638	764	1,003	556	398	4,046	1,107	545	6	16,213		
特殊車	自家用	1,876	1,032	233	389	387	296	163	631	690	146	0	5,843		
	事業用	7	0	0	3	0	0	2	14	1	0	0	27		
計	1,883	1,032	233	392	387	296	165	645	691	146	0	5,870			
登録車両数合計			112,137	67,813	13,235	22,209	23,869	14,393	11,679	99,989	30,766	23,026	5,709	419,116	
小型二輪車			2,222	1,227	255	364	388	272	183	1,681	559	645	210	7,796	
検査車両数合計			114,359	69,040	13,490	22,573	24,257	14,665	11,862	101,670	31,325	23,671	5,919	426,912	
軽自動車	四輪	乗用車	52,185	35,587	8,535	13,755	12,322	8,146	7,289	43,894	12,959	8,411	0	203,083	
		貨物車	17,405	17,861	4,396	7,606	5,252	7,193	4,996	16,493	8,087	3,698	0	92,987	
	計	69,590	53,448	12,931	21,361	17,574	15,339	12,285	60,387	21,046	12,109	0	296,070		
	二輪	340	189	82	134	80	85	60	206	87	72	0	1,335		
届出車両数合計			73,108	55,476	13,397	22,046	18,276	15,882	12,698	62,567	21,916	12,995	370	308,361	
総合計			187,467	124,516	26,887	44,619	42,533	30,547	24,560	164,237	53,241	36,666	6,289	735,273	

郡 部

(単位：両)

用途車種別	市町村別 業態別	東	西	中	南	北	上	下	三		郡	総	
		津 軽 郡	津 軽 郡	津 軽 郡	津 軽 郡	津 軽 郡	北 郡	北 郡	戸 郡		計	計	
貨物車	普通車	自家用	559	536	36	511	937	3,046	437	1,658		7,720	25,200
		事業用	42	46	4	165	182	596	75	577		1,687	8,102
		計	601	582	40	676	1,119	3,642	512	2,235		9,407	33,302
	小型車	自家用	1,201	782	124	1,500	1,807	5,234	695	3,307		14,650	54,967
		事業用	8	8	2	23	21	54	16	41		173	711
		計	1,209	790	126	1,523	1,828	5,288	711	3,348		14,823	55,678
被牽引車	自家用	6	6	0	0	2	21	2	6		43	179	
	事業用	1	1	1	11	2	27	6	30		79	673	
	計	7	7	1	11	4	48	8	36		122	852	
合計	自家用	1,766	1,324	160	2,011	2,746	8,301	1,134	4,971		22,413	80,346	
	事業用	51	55	7	199	205	677	97	648		1,939	9,486	
	計	1,817	1,379	167	2,210	2,951	8,978	1,231	5,619		24,352	89,832	
乗用車	普通車	自家用	28	32	3	12	17	78	15	25		210	538
		事業用	12	27	0	1	42	133	17	59		291	1,312
		計	40	59	3	13	59	211	32	84		501	1,850
	小型車	自家用	56	50	7	38	38	198	30	112		529	1,940
		事業用	4	16	0	1	23	43	9	22		118	314
		計	60	66	7	39	61	241	39	134		647	2,254
合計	自家用	84	82	10	50	55	276	45	137		739	2,478	
	事業用	16	43	0	2	65	176	26	81		409	1,626	
	計	100	125	10	52	120	452	71	218		1,148	4,104	
乗用車	普通車	自家用	2,624	2,104	179	3,406	4,047	12,422	1,986	8,312		35,080	154,032
		事業用	3	1	0	3	5	28	11	14		65	205
		計	2,627	2,105	179	3,409	4,052	12,450	1,997	8,326		35,145	154,237
	小型車	自家用	4,533	3,781	286	6,269	6,849	21,575	3,422	14,872		61,587	268,466
		事業用	25	21	0	33	35	161	19	79		373	2,999
		計	4,558	3,802	286	6,302	6,884	21,736	3,441	14,951		61,960	271,465
合計	自家用	7,157	5,885	465	9,675	10,896	33,997	5,408	23,184		96,667	422,498	
	事業用	28	22	0	36	40	189	30	93		438	3,204	
	計	7,185	5,907	465	9,711	10,936	34,186	5,438	23,277		97,105	425,702	
用途車種	自家用	377	312	27	376	463	1,243	332	791		3,921	16,076	
	事業用	25	69	0	59	92	303	19	247		814	4,872	
	計	402	381	27	435	555	1,546	351	1,038		4,735	20,948	
特殊車型	自家用	179	151	28	172	261	789	107	331		2,018	7,861	
	事業用	0	0	0	0	0	6	0	0		6	33	
	計	179	151	28	172	261	795	107	331		2,024	7,894	
登録車両数合計		9,683	7,943	697	12,580	14,823	45,957	7,198	30,483		129,364	548,480	
小型二輪車		105	70	6	228	267	816	83	508		2,083	9,879	
検査車両数合計		9,788	8,013	703	12,808	15,090	46,773	7,281	30,991		131,447	558,359	
軽自動車	四輪	乗用車	4,493	3,979	319	7,614	9,215	19,113	2,680	15,497		62,910	265,993
		貨物車	3,223	3,564	303	4,776	7,491	12,883	2,377	13,326		47,943	140,930
		計	7,716	7,543	622	12,390	16,706	31,996	5,057	28,823		110,853	406,923
	特種	58	72	4	51	75	174	25	135		594	1,929	
	二輪	254	199	29	308	416	1,066	120	759		3,151	14,107	
届出車両数合計		8,028	7,814	655	12,749	17,197	33,236	5,202	29,717		114,598	422,959	
総 合 計		17,816	15,827	1,358	25,557	32,287	80,009	12,483	60,708		246,045	981,318	

## (2) 郡内訳

東 津 軽 郡

(単位：両)

用途車種別	市町村別 業態別	平	外	今	蓬								計
		内 町	ヶ 浜 町	別 町	田 村								
貨物車	普通車	自家用	246	180	66	67							559
		事業用	14	21	7	0							42
		計	260	201	73	67							601
車	小型車	自家用	669	245	110	177							1,201
		事業用	3	2	3	0							8
		計	672	247	113	177							1,209
合	被牽引車	自家用	0	4	2	0							6
		事業用	1	0	0	0							1
		計	1	4	2	0							7
計	自家用	915	429	178	244								1,766
	事業用	18	23	10	0								51
	計	933	452	188	244								1,817
乗合車	普通車	自家用	3	15	5	5							28
		事業用	12	0	0	0							12
		計	15	15	5	5							40
合	小型車	自家用	30	14	7	5							56
		事業用	4	0	0	0							4
		計	34	14	7	5							60
計	自家用	33	29	12	10								84
	事業用	16	0	0	0								16
	計	49	29	12	10								100
乗用車	普通車	自家用	1,329	702	278	315							2,624
		事業用	0	2	1	0							3
		計	1,329	704	279	315							2,627
合	小型車	自家用	2,260	1,235	511	527							4,533
		事業用	13	9	2	1							25
		計	2,273	1,244	513	528							4,558
計	自家用	3,589	1,937	789	842								7,157
	事業用	13	11	3	1								28
	計	3,602	1,948	792	843								7,185
用途車種	自家用	154	142	46	35								377
	事業用	8	13	3	1								25
	計	162	155	49	36								402
特殊車型	自家用	82	52	14	31								179
	事業用	0	0	0	0								0
	計	82	52	14	31								179
登録車両数合計		4,828	2,636	1,055	1,164								9,683
小型二輪車		64	20	10	11								105
検査車両数合計		4,892	2,656	1,065	1,175								9,788
軽自動車	四輪	乗用車	2,089	1,262	547	595							4,493
		貨物車	1,407	823	465	528							3,223
		計	3,496	2,085	1,012	1,123							7,716
自動車	特種二輪	28	14	11	5								58
	二輪	139	46	23	46								254
届出車両数合計		3,663	2,145	1,046	1,174								8,028
総合計		8,555	4,801	2,111	2,349								17,816

西 津 軽 郡

(単位：両)

用途車種別	市町村別	業態別	鯨	深														計	
			ヶ	浦															
			沢	町															
貨物車	普通車	自家用	236	300														536	
		事業用	43	3															46
		計	279	303															582
	小型車	自家用	450	332															782
		事業用	7	1															8
		計	457	333															790
	被牽引車	自家用	1	5															6
		事業用	1	0															1
		計	2	5															7
	合	自家用	687	637															1,324
		事業用	51	4															55
		計	738	641															1,379
乗用車	普通車	自家用	13	19														32	
		事業用	24	3														27	
		計	37	22														59	
	小型車	自家用	21	29															50
		事業用	12	4															16
		計	33	33															66
	合	自家用	34	48															82
		事業用	36	7															43
		計	70	55															125
	乗用車	普通車	自家用	1,105	999														2,104
			事業用	1	0														1
			計	1,106	999														2,105
小型車		自家用	2,084	1,697															3,781
		事業用	15	6															21
		計	2,099	1,703															3,802
合		自家用	3,189	2,696															5,885
		事業用	16	6															22
		計	3,205	2,702															5,907
用途車種		自家用	159	153															312
		事業用	61	8															69
		計	220	161															381
特殊車型	自家用	102	49															151	
	事業用	0	0															0	
	計	102	49															151	
登録車両数合計			4,335	3,608														7,943	
小型二輪車			42	28														70	
検査車両数合計			4,377	3,636														8,013	
軽自動車	四輪	乗用車	2,369	1,610														3,979	
		貨物車	1,914	1,650														3,564	
		計	4,283	3,260														7,543	
	特種二輪	種	55	17															72
		二輪	134	65															199
		届出車両数合計	4,472	3,342															7,814
総合計			8,849	6,978														15,827	



中 津 軽 郡

(単位：両)

用途車種別	市町村別	業態別	西																計			
			目屋村																			
貨物車	普通車	自家用	36																36			
		事業用	4																	4		
		計	40																	40		
	小型車	自家用	124																	124		
		事業用	2																		2	
		計	126																		126	
	被牽引車	自家用	0																		0	
		事業用	1																		1	
		計	1																		1	
合 計	自家用	160																		160		
	事業用	7																		7		
	計	167																		167		
乗合車	普通車	自家用	3																	3		
		事業用	0																		0	
		計	3																		3	
	小型車	自家用	7																		7	
		事業用	0																			0
		計	7																			7
	合 計	自家用	10																		10	
		事業用	0																			0
		計	10																			10
乗用車	普通車	自家用	179																	179		
		事業用	0																		0	
		計	179																			179
	小型車	自家用	286																		286	
		事業用	0																			0
		計	286																			286
	合 計	自家用	465																		465	
		事業用	0																			0
		計	465																			465
用途車種	自家用	27																		27		
	事業用	0																			0	
	計	27																			27	
特殊車型	自家用	28																		28		
	事業用	0																			0	
	計	28																			28	
登録車両数合計			697																	697		
小型二輪車			6																		6	
検査車両数合計			703																		703	
軽自動車	四輪	乗用車	319																		319	
		貨物車	303																			303
		計	622																			622
	特種	4																			4	
	二輪	29																			29	
届出車両数合計			655																		655	
総 合 計			1,358																		1,358	

南 津 軽 郡

(単位：両)

用途車種別	市町村別	業態別	藤	大	田									計	
			崎町	鰯町	舎館村										
貨物車	普通車	自家用	278	125	108									511	
		事業用	89	13	63									165	
		計	367	138	171									676	
	小型車	自家用	779	473	248									1,500	
		事業用	4	14	5									23	
		計	783	487	253									1,523	
	被牽引車	自家用	0	0	0									0	
		事業用	4	0	7									11	
		計	4	0	7									11	
	合計	自家用	1,057	598	356									2,011	
		事業用	97	27	75									199	
		計	1,154	625	431									2,210	
乗用車	普通車	自家用	6	5	1									12	
		事業用	0	1	0									1	
		計	6	6	1									13	
	小型車	自家用	19	16	3									38	
		事業用	0	1	0									1	
		計	19	17	3									39	
	合計	自家用	25	21	4									50	
		事業用	0	2	0									2	
		計	25	23	4									52	
	乗用車	普通車	自家用	1,560	1,033	813									3,406
			事業用	2	1	0									3
			計	1,562	1,034	813									3,409
小型車		自家用	2,843	1,951	1,475									6,269	
		事業用	14	9	10									33	
		計	2,857	1,960	1,485									6,302	
合計		自家用	4,403	2,984	2,288									9,675	
		事業用	16	10	10									36	
		計	4,419	2,994	2,298									9,711	
用途車種		自家用	198	106	72									376	
		事業用	42	7	10									59	
		計	240	113	82									435	
特殊車型	自家用	86	42	44									172		
	事業用	0	0	0									0		
	計	86	42	44									172		
登録車両数合計			5,924	3,797	2,859								12,580		
小型二輪車			112	59	57								228		
検査車両数合計			6,036	3,856	2,916								12,808		
軽自動車	四輪	乗用車	3,480	2,277	1,857									7,614	
		貨物車	2,098	1,370	1,308									4,776	
		計	5,578	3,647	3,165									12,390	
	特種	18	21	12									51		
	二輪	142	89	77									308		
届出車両数合計			5,738	3,757	3,254								12,749		
総 合 計			11,774	7,613	6,170								25,557		

北 津 軽 郡

(単位：両)

用途車種別	市町村別	板	中	鶴																	計			
		柳町	泊町	田町																				
貨物車	普通車	自家用	287	351	299																	937		
		事業用	76	82	24																		182	
		計	363	433	323																		1,119	
	小型車	自家用	601	659	547																		1,807	
		事業用	2	16	3																		21	
		計	603	675	550																		1,828	
	被牽引車	自家用	0	1	1																		2	
		事業用	0	0	2																		2	
		計	0	1	3																		4	
	合計	自家用	888	1,011	847																		2,746	
		事業用	78	98	29																		205	
		計	966	1,109	876																		2,951	
乗合車	普通車	自家用	6	7	4																	17		
		事業用	12	24	6																		42	
		計	18	31	10																		59	
	小型車	自家用	14	11	13																		38	
		事業用	6	11	6																		23	
		計	20	22	19																		61	
	合計	自家用	20	18	17																		55	
		事業用	18	35	12																		65	
		計	38	53	29																		120	
	乗用車	普通車	自家用	1,380	1,322	1,345																	4,047	
			事業用	1	3	1																		5
			計	1,381	1,325	1,346																		4,052
小型車		自家用	2,499	2,168	2,182																		6,849	
		事業用	15	9	11																		35	
		計	2,514	2,177	2,193																		6,884	
合計		自家用	3,879	3,490	3,527																		10,896	
		事業用	16	12	12																		40	
		計	3,895	3,502	3,539																		10,936	
用途車種		自家用	158	168	137																		463	
		事業用	55	18	19																		92	
		計	213	186	156																		555	
特殊車型	自家用	68	119	74																		261		
	事業用	0	0	0																		0		
	計	68	119	74																		261		
登録車両数合計		5,180	4,969	4,674																		14,823		
小型二輪車		102	83	82																		267		
検査車両数合計		5,282	5,052	4,756																		15,090		
軽自動車	四輪	乗用車	3,362	2,632	3,221																	9,215		
		貨物車	2,581	2,293	2,617																		7,491	
		計	5,943	4,925	5,838																		16,706	
	特種二輪	32	24	19																		75		
	届出車両数合計		6,132	5,064	6,001																		17,197	
総合計		11,414	10,116	10,757																		32,287		

下北郡

(単位：両)

用途車種別	市町村別	業態別	大	東	風	佐									計
			間町	通村	間浦村	井村									
貨物車	普通車	自家用	104	236	31	66									437
		事業用	48	15	4	8									75
		計	152	251	35	74									512
	小型車	自家用	173	393	42	87									695
		事業用	5	9	1	1									16
		計	178	402	43	88									711
	被牽引車	自家用	0	1	0	1									2
		事業用	4	1	0	1									6
		計	4	2	0	2									8
	合計	自家用	277	630	73	154									1,134
		事業用	57	25	5	10									97
		計	334	655	78	164									1,231
乗合車	普通車	自家用	5	4	3	3								15	
		事業用	2	15	0	0								17	
		計	7	19	3	3								32	
	小型車	自家用	7	9	10	4									30
		事業用	3	6	0	0									9
		計	10	15	10	4									39
	合計	自家用	12	13	13	7									45
		事業用	5	21	0	0									26
		計	17	34	13	7									71
	乗用車	普通車	自家用	628	898	234	226								1,986
			事業用	7	4	0	0								11
			計	635	902	234	226								1,997
小型車		自家用	1,007	1,517	422	476								3,422	
		事業用	8	9	0	2								19	
		計	1,015	1,526	422	478								3,441	
合計		自家用	1,635	2,415	656	702								5,408	
		事業用	15	13	0	2								30	
		計	1,650	2,428	656	704								5,438	
用途車種		自家用	90	146	47	49								332	
		事業用	15	1	0	3								19	
		計	105	147	47	52								351	
特殊車型	自家用	22	60	6	19								107		
	事業用	0	0	0	0								0		
	計	22	60	6	19								107		
登録車両数合計			2,128	3,324	800	946							7,198		
小型二輪車			16	48	11	8							83		
検査車両数合計			2,144	3,372	811	954							7,281		
軽自動車	四輪	乗用車	898	1,144	324	314								2,680	
		貨物車	758	1,011	284	324								2,377	
		計	1,656	2,155	608	638								5,057	
	特種二輪	8	12	2	3								25		
	届出車両数合計			1,702	2,215	629	656							5,202	
総合計			3,846	5,587	1,440	1,610							12,483		

上北郡

(単位：両)

用途車種別	市町村別	業態別	野	横	お	六	七	東	六					計
			辺	浜	いら	戸	戸	北	ヶ	所	村			
車種別	市町村別	業態別	町	町	せ	町	町	町	所	村				
貨物車	普通車	自家用	262	233	489	330	567	648	517					3,046
		事業用	57	13	147	54	111	109	105					596
		計	319	246	636	384	678	757	622					3,642
車	小型車	自家用	470	244	909	697	841	1,153	920					5,234
		事業用	0	4	14	3	17	9	7					54
		計	470	248	923	700	858	1,162	927					5,288
乗合車	被牽引車	自家用	1	1	1	8	3	3	4					21
		事業用	0	0	12	0	1	8	6					27
		計	1	1	13	8	4	11	10					48
乗合車	計	自家用	733	478	1,399	1,035	1,411	1,804	1,441					8,301
		事業用	57	17	173	57	129	126	118					677
		計	790	495	1,572	1,092	1,540	1,930	1,559					8,978
乗合車	普通車	自家用	13	9	6	10	13	10	17					78
		事業用	9	0	21	39	0	28	36					133
		計	22	9	27	49	13	38	53					211
乗合車	小型車	自家用	23	11	32	22	40	47	23					198
		事業用	5	0	17	4	0	4	13					43
		計	28	11	49	26	40	51	36					241
乗合車	計	自家用	36	20	38	32	53	57	40					276
		事業用	14	0	38	43	0	32	49					176
		計	50	20	76	75	53	89	89					452
乗用車	普通車	自家用	1,548	559	2,866	1,175	1,943	2,241	2,090					12,422
		事業用	3	1	1	6	2	2	13					28
		計	1,551	560	2,867	1,181	1,945	2,243	2,103					12,450
乗用車	小型車	自家用	2,848	1,026	4,902	2,279	3,785	3,855	2,880					21,575
		事業用	47	5	16	10	21	20	42					161
		計	2,895	1,031	4,918	2,289	3,806	3,875	2,922					21,736
乗用車	計	自家用	4,396	1,585	7,768	3,454	5,728	6,096	4,970					33,997
		事業用	50	6	17	16	23	22	55					189
		計	4,446	1,591	7,785	3,470	5,751	6,118	5,025					34,186
用途車種	特大車	自家用	176	77	195	120	200	250	225					1,243
		事業用	15	10	151	35	46	35	11					303
		計	191	87	346	155	246	285	236					1,546
特殊車	計	自家用	77	41	70	46	166	174	215					789
		事業用	0	0	6	0	0	0	0					6
		計	77	41	76	46	166	174	215					795
登録車両数合計			5,554	2,234	9,855	4,838	7,756	8,596	7,124					45,957
小型二輪車			102	26	226	110	149	107	96					816
検査車両数合計			5,656	2,260	10,081	4,948	7,905	8,703	7,220					46,773
軽自動車	四輪	乗用車	2,527	711	5,352	2,062	3,159	3,501	1,801					19,113
		貨物車	1,120	767	2,544	1,628	2,550	2,985	1,289					12,883
		計	3,647	1,478	7,896	3,690	5,709	6,486	3,090					31,996
自動車	特種二輪	計	22	7	38	14	38	45	10					174
		計	142	59	214	129	194	226	102					1,066
届出車両数合計			3,811	1,544	8,148	3,833	5,941	6,757	3,202					33,236
総合計			9,467	3,804	18,229	8,781	13,846	15,460	10,422					80,009

三戸郡

(単位：両)

用途車種別	業態別	市町村別							計		
		三戸町	五戸町	田子町	南部町	階上町	新郷村				
貨物車	普通車	自家用	257	425	200	377	265	134		1,658	
		事業用	68	123	127	66	167	26		577	
		計	325	548	327	443	432	160		2,235	
	小型車	自家用	524	986	324	784	443	246		3,307	
		事業用	3	18	1	4	12	3		41	
		計	527	1,004	325	788	455	249		3,348	
	被牽引車	自家用	0	0	0	2	1	3		6	
		事業用	4	5	6	0	15	0		30	
		計	4	5	6	2	16	3		36	
	合計	自家用	781	1,411	524	1,163	709	383		4,971	
		事業用	75	146	134	70	194	29		648	
		計	856	1,557	658	1,233	903	412		5,619	
乗合車	普通車	自家用	2	3	2	15	2	1		25	
		事業用	24	26	0	0	9	0		59	
		計	26	29	2	15	11	1		84	
	小型車	自家用	18	31	11	22	18	12		112	
		事業用	10	6	0	0	6	0		22	
		計	28	37	11	22	24	12		134	
	合計	自家用	20	34	13	37	20	13		137	
		事業用	34	32	0	0	15	0		81	
		計	54	66	13	37	35	13		218	
	乗用車	普通車	自家用	1,329	2,118	735	2,291	1,482	357		8,312
			事業用	4	4	1	2	3	0		14
			計	1,333	2,122	736	2,293	1,485	357		8,326
小型車		自家用	2,105	3,829	1,206	4,008	3,083	641		14,872	
		事業用	19	29	10	12	9	0		79	
		計	2,124	3,858	1,216	4,020	3,092	641		14,951	
合計		自家用	3,434	5,947	1,941	6,299	4,565	998		23,184	
		事業用	23	33	11	14	12	0		93	
		計	3,457	5,980	1,952	6,313	4,577	998		23,277	
用途車種		自家用	153	196	82	179	135	46		791	
		事業用	51	65	83	7	41	0		247	
		計	204	261	165	186	176	46		1,038	
特殊車型	自家用	53	64	53	56	60	45		331		
	事業用	0	0	0	0	0	0		0		
計	53	64	53	56	60	45		331			
登録車両数合計		4,624	7,928	2,841	7,825	5,751	1,514		30,483		
小型二輪車		83	113	31	170	78	33		508		
検査車両数合計		4,707	8,041	2,872	7,995	5,829	1,547		30,991		
軽自動車	四輪	乗用車	2,331	4,048	1,257	4,095	3,183	583		15,497	
		貨物車	2,348	3,327	1,735	3,680	1,314	922		13,326	
		計	4,679	7,375	2,992	7,775	4,497	1,505		28,823	
	特種二輪	27	32	22	33	18	3		135		
	計	128	193	62	222	114	40		759		
届出車両数合計		4,834	7,600	3,076	8,030	4,629	1,548		29,717		
総合計		9,541	15,641	5,948	16,025	10,458	3,095		60,708		

## (3)青森・八戸管轄別

青 森

(単位：両)

用途車種別	市町村別 業態別	東	西	中	南	北	上野横	下			郡	七	青		
		津 軽 郡	津 軽 郡	津 軽 郡	津 軽 郡	津 軽 郡	北 津 軽 郡	北 辺 郡 の 地 内 町 町	北 郡			部 計	市 計	森 管 轄 計	
貨物車	普通車	自家用	559	536	36	511	937	495	437			3,511	11,311	14,822	
		事業用	42	46	4	165	182	70	75			584	3,930	4,514	
		計	601	582	40	676	1,119	565	512			4,095	15,241	19,336	
	小型車	自家用	1,201	782	124	1,500	1,807	714	695			6,823	26,345	33,168	
		事業用	8	8	2	23	21	4	16			82	360	442	
		計	1,209	790	126	1,523	1,828	718	711			6,905	26,705	33,610	
	被牽引車	自家用	6	6	0	0	2	2	2			18	101	119	
		事業用	1	1	1	11	2	0	6			22	196	218	
		計	7	7	1	11	4	2	8			40	297	337	
	合計	自家用	1,766	1,324	160	2,011	2,746	1,211	1,134			10,352	37,757	48,109	
		事業用	51	55	7	199	205	74	97			688	4,486	5,174	
		計	1,817	1,379	167	2,210	2,951	1,285	1,231			11,040	42,243	53,283	
乗合車	普通車	自家用	28	32	3	12	17	22	15			129	204	333	
		事業用	12	27	0	1	42	9	17			108	631	739	
		計	40	59	3	13	59	31	32			237	835	1,072	
	小型車	自家用	56	50	7	38	38	34	30			253	868	1,121	
		事業用	4	16	0	1	23	5	9			58	161	219	
		計	60	66	7	39	61	39	39			311	1,029	1,340	
	合計	自家用	84	82	10	50	55	56	45			382	1,072	1,454	
		事業用	16	43	0	2	65	14	26			166	792	958	
		計	100	125	10	52	120	70	71			548	1,864	2,412	
	乗用車	普通車	自家用	2,624	2,104	179	3,406	4,047	2,107	1,986			16,453	74,917	91,370
			事業用	3	1	0	3	5	4	11			27	117	144
			計	2,627	2,105	179	3,409	4,052	2,111	1,997			16,480	75,034	91,514
小型車		自家用	4,533	3,781	286	6,269	6,849	3,874	3,422			29,014	129,384	158,398	
		事業用	25	21	0	33	35	52	19			185	1,907	2,092	
		計	4,558	3,802	286	6,302	6,884	3,926	3,441			29,199	131,291	160,490	
合計		自家用	7,157	5,885	465	9,675	10,896	5,981	5,408			45,467	204,301	249,768	
		事業用	28	22	0	36	40	56	30			212	2,024	2,236	
		計	7,185	5,907	465	9,711	10,936	6,037	5,438			45,679	206,325	252,004	
用途車種		自家用	377	312	27	376	463	253	332			2,140	7,900	10,040	
		事業用	25	69	0	59	92	25	19			289	2,615	2,904	
		計	402	381	27	435	555	278	351			2,429	10,515	12,944	
特殊車	自家用	179	151	28	172	261	118	107			1,016	4,376	5,392		
	事業用	0	0	0	0	0	0	0			0	12	12		
	計	179	151	28	172	261	118	107			1,016	4,388	5,404		
登録車両数合計		9,683	7,943	697	12,580	14,823	7,788	7,198			60,712	265,335	326,047		
小型二輪車		105	70	6	228	267	128	83			887	4,911	5,798		
検査車両数合計		9,788	8,013	703	12,808	15,090	7,916	7,281			61,599	270,246	331,845		
軽自動車	四輪	乗用車	4,493	3,979	319	7,614	9,215	3,238	2,680			31,538	137,819	169,357	
		貨物車	3,223	3,564	303	4,776	7,491	1,887	2,377			23,621	64,709	88,330	
		計	7,716	7,543	622	12,390	16,706	5,125	5,057			55,159	202,528	257,687	
	特種二輪	58	72	4	51	75	29	25			314	970	1,284		
	届出車両数合計	8,028	7,814	655	12,749	17,197	5,355	5,202			57,000	210,883	267,883		
総 合 計		17,816	15,827	1,358	25,557	32,287	13,271	12,483			118,599	481,129	599,728		

八 戸

(単位：両)

用途車種別	市町村別 業態別	上野横除	三	郡	三	八							総
		辺浜 北地町 郡町をく	戸 郡	部 計	市 計	戸 管轄計							合 計
貨物車	普通車	自家用	2,551	1,658	4,209	6,169	10,378						25,200
	事業用	526	577	1,103	2,485	3,588							8,102
	計	3,077	2,235	5,312	8,654	13,966							33,302
小型車	自家用	4,520	3,307	7,827	13,972	21,799							54,967
	事業用	50	41	91	178	269							711
	計	4,570	3,348	7,918	14,150	22,068							55,678
被牽引車	自家用	19	6	25	35	60							179
	事業用	27	30	57	398	455							673
	計	46	36	82	433	515							852
合計	自家用	7,090	4,971	12,061	20,176	32,237							80,346
	事業用	603	648	1,251	3,061	4,312							9,486
	計	7,693	5,619	13,312	23,237	36,549							89,832
乗合車	普通車	自家用	56	25	81	124	205						538
	事業用	124	59	183	390	573							1,312
	計	180	84	264	514	778							1,850
小型車	自家用	164	112	276	543	819							1,940
	事業用	38	22	60	35	95							314
	計	202	134	336	578	914							2,254
合計	自家用	220	137	357	667	1,024							2,478
	事業用	162	81	243	425	668							1,626
	計	382	218	600	1,092	1,692							4,104
乗用車	普通車	自家用	10,315	8,312	18,627	44,035	62,662						154,032
	事業用	24	14	38	23	61							205
	計	10,339	8,326	18,665	44,058	62,723							154,237
小型車	自家用	17,701	14,872	32,573	77,495	110,068							268,466
	事業用	109	79	188	719	907							2,999
	計	17,810	14,951	32,761	78,214	110,975							271,465
合計	自家用	28,016	23,184	51,200	121,530	172,730							422,498
	事業用	133	93	226	742	968							3,204
	計	28,149	23,277	51,426	122,272	173,698							425,702
用途車種	自家用	990	791	1,781	4,255	6,036							16,076
	事業用	278	247	525	1,443	1,968							4,872
	計	1,268	1,038	2,306	5,698	8,004							20,948
特殊車	自家用	671	331	1,002	1,467	2,469							7,861
	事業用	6	0	6	15	21							33
	計	677	331	1,008	1,482	2,490							7,894
登録車両数合計		38,169	30,483	68,652	153,781	222,433							548,480
小型二輪車		688	508	1,196	2,885	4,081							9,879
検査車両数合計		38,857	30,991	69,848	156,666	226,514							558,359
軽自動車	四乗用車	15,875	15,497	31,372	65,264	96,636							265,993
	貨物車	10,996	13,326	24,322	28,278	52,600							140,930
	計	26,871	28,823	55,694	93,542	149,236							406,923
特種二輪車	種	145	135	280	365	645							1,929
	輪	865	759	1,624	3,571	5,195							14,107
届出車両数合計		27,881	29,717	57,598	97,478	155,076							422,959
総合計		66,738	60,708	127,446	254,144	381,590							981,318



7. 都道府県別・車種別・業態別自動車数

(平成22年3月31日現在)

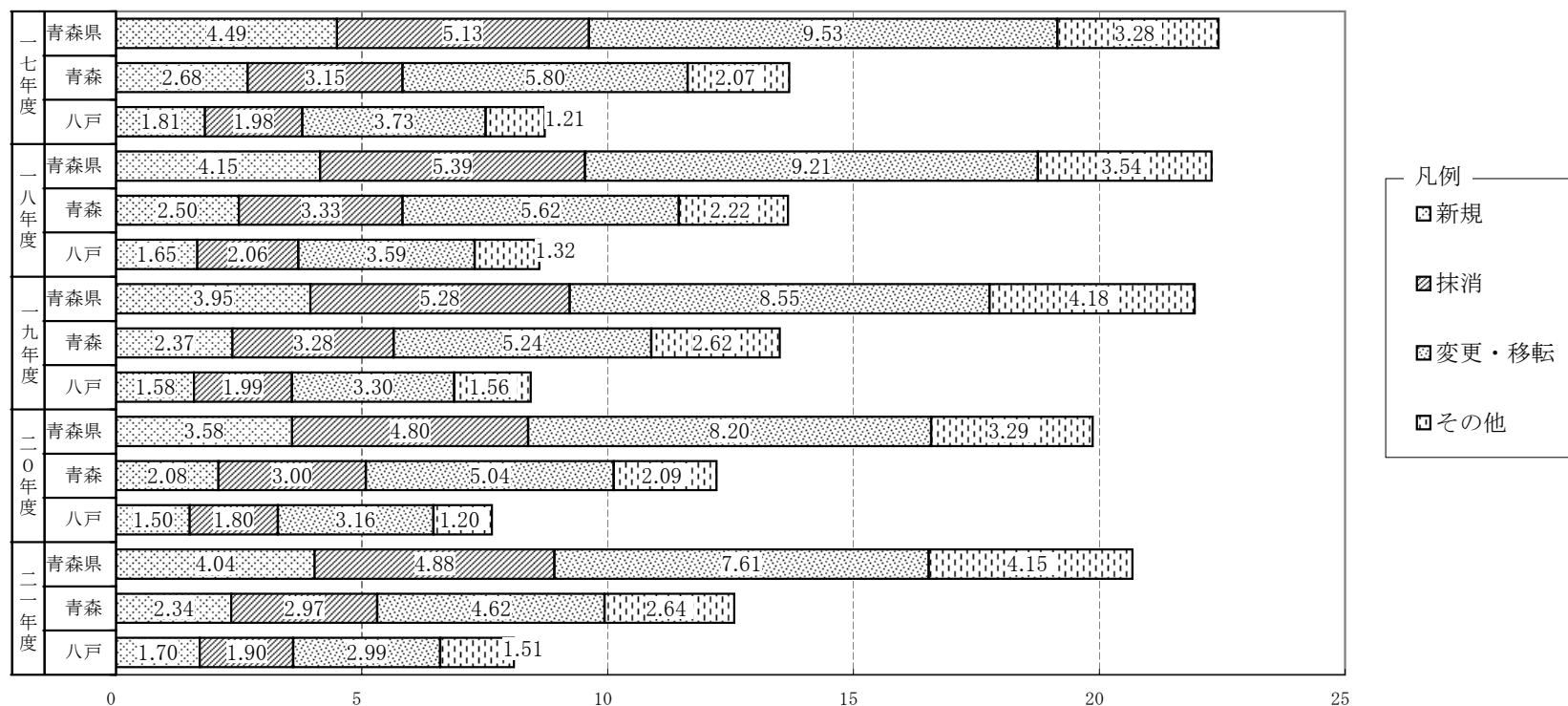
局別	車種別 支局・事務所	登録自動車計			検査自動車計 (小型二輪車)	軽自動車計	合計		
		自家用	営業用	計			自家用	営業用	計
北海道	札幌	1,140,454	47,795	1,188,249	1,213,685	424,504	1,590,394	47,795	1,638,189
	函館	193,561	6,913	200,474	204,199	113,797	311,083	6,913	317,996
	旭川	321,143	11,611	332,754	340,503	151,123	480,015	11,611	491,626
	室蘭	232,619	21,468	254,087	258,305	112,357	349,194	21,468	370,662
	釧路	173,578	9,904	183,482	186,441	82,873	259,410	9,904	269,314
	帯広	200,404	8,159	208,563	212,314	94,601	298,756	8,159	306,915
	北見	162,202	5,737	167,939	171,667	81,991	247,921	5,737	253,658
	計	2,423,961	111,587	2,535,548	2,587,114	1,061,246	3,536,773	111,587	3,648,360
東	青森	314,763	11,284	326,047	331,846	267,883	588,444	11,284	599,728
	八戸	214,496	7,937	222,433	226,513	155,076	373,653	7,937	381,590
	計	529,259	19,221	548,480	558,359	422,959	962,097	19,221	981,318
	岩手	524,563	17,509	542,072	554,610	424,519	961,620	17,509	979,129
	宮城	939,586	36,304	975,890	1,002,776	563,936	1,530,408	36,304	1,566,712
	秋田	440,246	11,692	451,938	461,702	351,852	801,862	11,692	813,554
	山形	380,564	8,637	389,201	398,071	284,283	673,717	8,637	682,354
	庄内	118,907	3,670	122,577	125,524	107,111	228,965	3,670	232,635
	計	499,471	12,307	511,778	523,595	391,394	902,682	12,307	914,989
	福島	666,689	20,456	687,145	705,323	461,004	1,145,871	20,456	1,166,327
	いわき	231,711	7,190	238,901	244,139	154,747	391,696	7,190	398,886
計	898,400	27,646	926,046	949,462	615,751	1,537,567	27,646	1,565,213	
計	3,831,525	124,679	3,956,204	4,050,504	2,770,411	6,696,236	124,679	6,820,915	
関東	茨城	731,702	25,199	756,901	776,965	400,839	1,152,605	25,199	1,177,804
	水戸	823,283	29,825	853,108	877,711	400,271	1,248,157	29,825	1,277,982
	計	1,554,985	55,024	1,610,009	1,654,676	801,110	2,400,762	55,024	2,455,786
	栃木	742,877	20,829	763,706	788,307	367,000	1,134,478	20,829	1,155,307
	木野	309,319	8,533	317,852	327,193	164,715	483,375	8,533	491,908
	計	1,052,196	29,362	1,081,558	1,115,500	531,715	1,617,853	29,362	1,647,215
	群馬	1,043,200	29,876	1,073,076	1,105,286	621,741	1,697,151	29,876	1,727,027
	大宮	842,074	29,398	871,472	901,371	290,762	1,162,735	29,398	1,192,133
	熊谷	562,570	18,183	580,753	599,505	341,740	923,062	18,183	941,245
	所沢	693,512	22,834	716,346	742,157	303,925	1,023,248	22,834	1,046,082
	春日部	490,918	19,452	510,370	525,872	201,067	707,487	19,452	726,939
	計	2,589,074	89,867	2,678,941	2,768,905	1,137,494	3,816,532	89,867	3,906,399
	千葉	868,666	29,213	897,879	924,477	388,204	1,283,468	29,213	1,312,681
	習志野	561,122	20,974	582,096	602,420	168,345	749,791	20,974	770,765
	野田	439,631	10,536	450,167	464,455	154,206	608,125	10,536	618,661
	袖ヶ浦	442,503	14,931	457,434	468,753	290,429	744,251	14,931	759,182
	計	2,311,922	75,654	2,387,576	2,460,105	1,001,184	3,385,635	75,654	3,461,289
	東京	664,829	39,970	704,799	747,946	182,879	890,855	39,970	930,825
	練馬	601,295	34,857	636,152	678,534	196,459	840,136	34,857	874,993
	足立	653,264	67,032	720,296	754,532	194,270	881,770	67,032	948,802
	八王子	374,880	9,926	384,806	402,428	173,668	566,170	9,926	576,096
	多摩	817,397	22,539	839,936	878,381	262,925	1,118,767	22,539	1,141,306
	計	3,111,665	174,324	3,285,989	3,461,821	1,010,201	4,297,698	174,324	4,472,022
	神奈川	1,315,444	45,245	1,360,689	1,421,283	384,982	1,761,020	45,245	1,806,265
	浜崎	341,967	14,461	356,428	373,155	90,967	449,661	14,461	464,122
	湘南	571,779	15,282	587,061	609,435	262,238	856,391	15,282	871,673
	相模	542,121	20,484	562,605	583,775	230,831	794,122	20,484	814,606
計	2,771,311	95,472	2,866,783	2,987,648	969,018	3,861,194	95,472	3,956,666	
山梨	396,831	9,316	406,147	418,735	306,835	716,254	9,316	725,570	
計	14,831,184	558,895	15,390,079	15,972,676	6,379,298	21,793,079	558,895	22,351,974	
北陸	新潟	605,461	20,586	626,047	642,352	439,942	1,061,708	20,586	1,082,294
	長岡	373,795	10,990	384,785	395,950	327,561	712,521	10,990	723,511
	計	979,256	31,576	1,010,832	1,038,302	767,503	1,774,229	31,576	1,805,805
	富山	516,779	15,936	532,715	543,842	331,457	859,363	15,936	875,299
	石川	523,167	17,522	540,689	551,514	318,140	852,132	17,522	869,654
	長野	479,602	11,234	490,836	506,573	402,337	897,676	11,234	908,910
信越	長松	500,152	11,813	511,965	528,208	408,973	925,368	11,813	937,181
	計	979,754	23,047	1,002,801	1,034,781	811,310	1,823,044	23,047	1,846,091
	計	2,998,956	88,081	3,087,037	3,168,439	2,228,410	5,308,768	88,081	5,396,849

(単位：両)

局別	車種別		登録自動車計			検査自動車計 (小型二輪車)	軽自動車計	合計			
	支局・事務所		自家用	営業用	計			自家用	営業用	計	
中部	福井	井	364,980	11,023	376,003	383,193	258,929	631,099	11,023	642,122	
		岐阜	岐阜	924,274	23,946	948,220	969,372	550,745	1,496,171	23,946	1,520,117
			飛騨	67,882	2,086	69,968	71,858	61,552	131,324	2,086	133,410
		計	992,156	26,032	1,018,188	1,041,230	612,297	1,627,495	26,032	1,653,527	
	静岡	静岡	498,150	18,242	516,392	532,852	309,165	823,775	18,242	842,017	
		浜松	598,106	17,316	615,422	639,248	410,550	1,032,482	17,316	1,049,798	
		沼津	539,154	17,515	556,669	572,605	346,179	901,269	17,515	918,784	
		計	1,635,410	53,073	1,688,483	1,744,705	1,065,894	2,757,526	53,073	2,810,599	
	愛知	名古屋	1,474,510	55,066	1,529,576	1,570,811	539,816	2,055,561	55,066	2,110,627	
		豊橋	350,646	9,764	360,410	371,626	222,416	584,278	9,764	594,042	
		西三河	771,295	19,542	790,837	815,466	370,715	1,166,639	19,542	1,186,181	
小牧		692,976	23,247	716,223	735,296	327,597	1,039,646	23,247	1,062,893		
	計	3,289,427	107,619	3,397,046	3,493,199	1,460,544	4,846,124	107,619	4,953,743		
	三重	814,536	27,257	841,793	864,621	595,752	1,433,116	27,257	1,460,373		
	計	7,096,509	225,004	7,321,513	7,526,948	3,993,416	11,295,360	225,004	11,520,364		
近畿	滋賀	535,195	15,041	550,236	565,218	407,842	958,019	15,041	973,060		
	京都	779,033	34,519	813,552	843,718	489,597	1,298,796	34,519	1,333,315		
	大阪	大阪	1,015,425	49,838	1,065,263	1,107,726	448,893	1,506,781	49,838	1,556,619	
		なにわ	583,404	43,746	627,150	650,586	252,199	859,039	43,746	902,785	
		和泉	725,504	32,352	757,856	780,906	462,140	1,210,694	32,352	1,243,046	
		計	2,324,333	125,936	2,450,269	2,539,218	1,163,232	3,576,514	125,936	3,702,450	
	奈良	478,783	12,707	491,490	504,901	317,133	809,327	12,707	822,034		
	和歌山	341,804	12,473	354,277	364,583	374,899	727,009	12,473	739,482		
	兵庫	神戸	1,211,665	49,059	1,260,724	1,304,940	608,582	1,864,463	49,059	1,913,522	
		姫路	568,633	17,742	586,375	602,460	437,613	1,022,331	17,742	1,040,073	
		計	1,780,298	66,801	1,847,099	1,907,400	1,046,195	2,886,794	66,801	2,953,595	
	計	6,239,446	267,477	6,506,923	6,725,038	3,798,898	10,256,459	267,477	10,523,936		
中国	鳥取	215,066	6,829	221,895	226,575	225,696	445,442	6,829	452,271		
	島根	254,934	8,482	263,416	268,382	272,041	531,941	8,482	540,423		
	岡山	756,637	30,960	787,597	810,030	668,718	1,447,788	30,960	1,478,748		
	広島	広島	698,332	30,361	728,693	750,981	478,352	1,198,972	30,361	1,229,333	
		福山	293,057	12,651	305,708	313,734	286,852	587,935	12,651	600,586	
		計	991,389	43,012	1,034,401	1,064,715	765,204	1,786,907	43,012	1,829,919	
	山口	545,554	19,316	564,870	579,094	474,754	1,034,532	19,316	1,053,848		
	計	2,763,580	108,599	2,872,179	2,948,796	2,406,413	5,246,610	108,599	5,355,209		
四国	徳島	311,664	9,556	321,220	329,300	278,514	598,258	9,556	607,814		
	香川	386,370	14,957	401,327	412,395	342,523	739,961	14,957	754,918		
	愛媛	478,748	20,936	499,684	514,343	482,088	975,495	20,936	996,431		
	高知	247,492	9,160	256,652	265,676	287,718	544,234	9,160	553,394		
		計	1,424,274	54,609	1,478,883	1,521,714	1,390,843	2,857,948	54,609	2,912,557	
九州	福岡	福岡	833,560	34,064	867,624	898,101	409,472	1,273,509	34,064	1,307,573	
		北九州	477,501	23,210	500,711	516,712	335,201	828,703	23,210	851,913	
		久留米	348,625	12,029	360,654	373,147	310,203	671,321	12,029	683,350	
		筑豊	177,981	6,982	184,963	191,247	163,106	347,371	6,982	354,353	
		計	1,837,667	76,285	1,913,952	1,979,207	1,217,982	3,120,904	76,285	3,197,189	
	佐賀	313,770	12,767	326,537	337,701	310,447	635,381	12,767	648,148		
	長崎	長崎	268,814	10,425	279,239	288,951	299,670	578,196	10,425	588,621	
		佐世保	124,478	4,161	128,639	132,974	145,565	274,378	4,161	278,539	
		厳原	16,097	657	16,754	17,180	31,587	48,110	657	48,767	
		計	409,389	15,243	424,632	439,105	476,822	900,684	15,243	915,927	
	熊本	684,567	21,652	706,219	725,827	587,630	1,291,805	21,652	1,313,457		
	大分	459,077	14,394	473,471	485,466	405,169	876,241	14,394	890,635		
宮崎	432,034	14,750	446,784	460,712	449,191	895,153	14,750	909,903			
鹿児島	鹿児島	589,210	23,692	612,902	631,177	598,842	1,206,327	23,692	1,230,019		
	大島	26,912	1,745	28,657	29,488	53,029	80,772	1,745	82,517		
	計	616,122	25,437	641,559	660,665	651,871	1,287,099	25,437	1,312,536		
	計	4,752,626	180,528	4,933,154	5,088,683	4,099,112	9,007,267	180,528	9,187,795		
沖縄	沖縄	397,666	13,803	411,469	426,462	469,520	882,179	13,803	895,982		
	宮古	14,326	592	14,918	15,359	26,491	41,258	592	41,850		
	八重山	12,933	789	13,722	14,072	23,632	36,915	789	37,704		
	計	424,925	15,184	440,109	455,893	519,643	960,352	15,184	975,536		
合計		46,786,986	1,734,643	48,521,629	50,045,805	28,647,690	76,958,852	1,734,643	78,693,495		

## 8. 自動車登録関係業務量の推移

単位：万件



内訳

登録種別	平成17年度			平成18年度			平成19年度			平成20年度			平成21年度		
	青森県	青森	八戸	青森県	青森	八戸	青森県	青森	八戸	青森県	青森	八戸	青森県	青森	八戸
新規	44,934	26,819	18,115	41,497	24,966	16,531	39,511	23,667	15,844	35,792	20,834	14,958	40,430	23,426	17,004
抹消	51,264	31,455	19,809	53,890	33,338	20,552	52,770	32,830	19,940	48,046	30,033	18,013	48,787	29,745	19,042
変更・移転	95,305	58,024	37,281	92,120	56,201	35,919	85,451	52,419	33,032	81,991	50,395	31,596	76,105	46,232	29,873
その他	32,796	20,720	12,076	35,389	22,212	13,177	41,750	26,159	15,591	32,917	20,938	11,979	41,470	26,411	15,059
合計	224,299	137,018	87,281	222,896	136,717	86,179	219,482	135,075	84,407	198,746	122,200	76,546	206,792	125,814	80,978



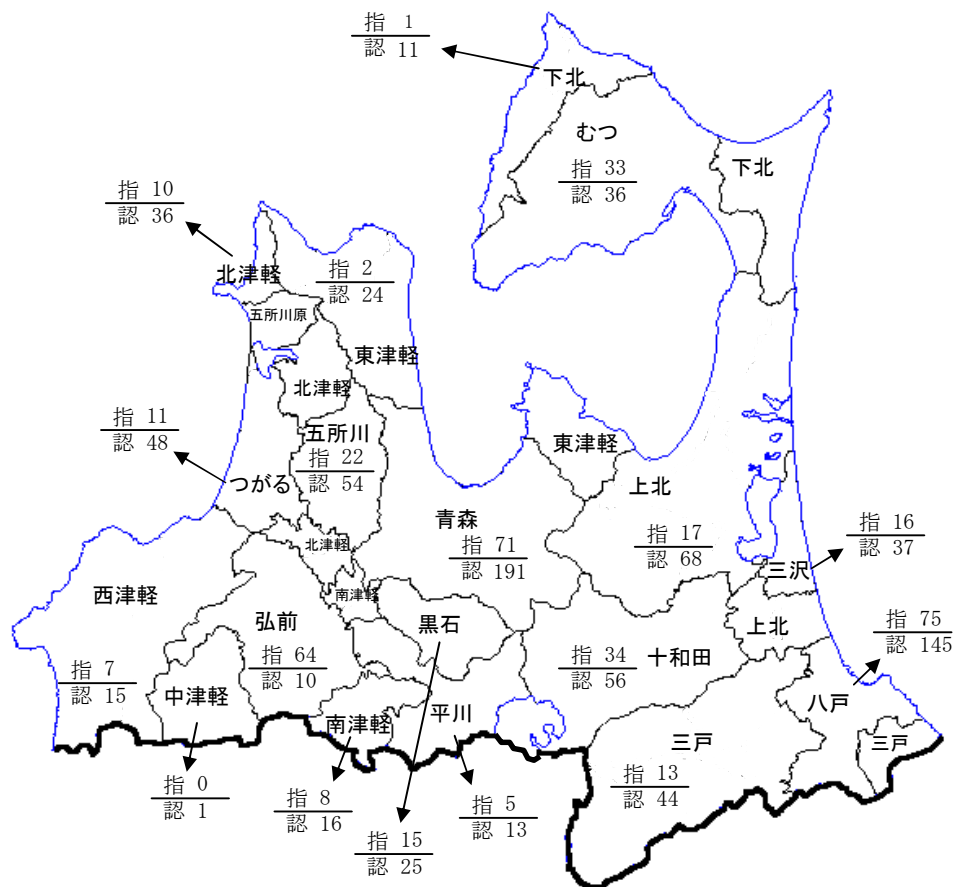
〔 整 備 関 係 〕



9. 認証及び指定工場数

平成22年3月31日現在

指	→ 認証と指定工場数	404
認	→ 認証のみの工場数	921
認証工場数合計		1,325



市郡別	工場別	認証のみ	認証と指定	合計
青森	森	191	71	262
弘前	前	101	64	165
八戸	戸	145	75	220
黒石	石	25	15	40
五所川原	原	54	22	76
十和田	田	56	34	90
三沢	沢	37	16	53
むつ	つ	36	33	69
つがる	る	48	11	59
平川	川	13	5	18
市計		706	346	1,052
東津軽		24	2	26
西津軽		15	7	22
南津軽		16	8	24
北津軽		36	10	46
中津軽		1	0	1
上北		68	17	85
下北		11	1	12
三戸		44	13	57
郡計		215	58	273
合計		921	404	1,325

## 10. 認証及び指定工場数等の推移

項目 年度	自動車保有台数	認証工場数	整備主任者数	指定工場数	自動車検査員
17	999,789	1,299	2,187	388	1,033
	100	100	100	100	100
18	996,486	1,291	2,232	395	1,042
	100	99	102	102	101
19	988,691	1,308	2,294	395	1,012
	99	101	105	102	98
20	982,560	1,320	2,345	400	1,020
	98	102	107	103	99
21	981,318	1,325	2,357	404	1,040
	98	102	108	104	107

- (注) 1. 指定工場数は、認証工場数の内数で示す。  
 2. 各年度の上段の値は、3月末現在の数を示す。  
 3. 各年度の下段数字は、17年度を100とした指数を示す。



## 1.1. 事業用自動車の重大事故発生状況

### (1) 事業用自動車の重大事故件数の推移

(青森県)

年 業態	17	18	19	20	21
バス	18	27	16	13	6
ハイ・タク	12	26	16	14	8
トラック	51	40	56	44	31
計	81	93	88	71	45

(注) 重大事故とは、次の各号に該当する事故をいう。

1. 自動車転覆、転落、火災又は鉄道車両と衝突し、若しくは接触したもの。
2. 10台以上の自動車の衝突または接触を生じたもの。
3. 死者又は重傷者（自動車損害賠償保障法施行令第5条第2号又は第3号に掲げる傷害を受けた場合）を生じたもの。
4. 10人以上の負傷者を生じたもの。
5. 危険物、毒物、可燃物等、積載されたものの全部又は一部が飛散し、又は漏えいしたもの。
6. 自動車に積載されたコンテナが落下したもの。
7. 操縦装置又は乗降口の扉を開閉する操作装置の不適切な操作により旅客に傷害が生じたもの。  
(11日以上の医師の治療を要する傷害を受けた者)
8. 酒気帯び運転、無免許運転、大型自動車等無資格運転又は麻薬等運転を伴うもの。
9. 運転者の疾病により、自動車の運転を継続することができなくなったもの。
10. 救護義務違反があったもの。
11. 自動車の装置（道路運送車両法第41条各号の装置「原動機、動力伝達装置、走行装置、操縦装置、制動装置、緩衝装置、車枠及び車体」等）の故障により、自動車が運行できなくなったもの。
12. 車輪の脱落、被牽引自動車の分離を生じたもの。
13. 橋脚、架線その他の鉄道施設を損傷し、3時間以上本線において鉄道車両の運転を休止させたもの。
14. 高速自動車国道又は自動車専用道路において、3時間以上自動車の通行を禁止させたもの。
15. 自動車事故の発生の防止を図るために国土交通大臣が特に必要と認めて報告を指示したもの。

(2) 事故種類別重大事故発生状況

(平成21年・青森県)

業態	種類	転覆	転落	路外逸脱	火災	踏切	衝突	車内	死傷	健康起因	危険物等	車両故障	その他	合計
	項目													
バス	件数					1		1				4		6
	死者数													0
	傷者数					6		2						8
ハイ・タク	件数		1				3		4					8
	死者数													0
	傷者数						2		4					6
トラック	件数	2	1		1		16		9	1		1		31
	死者数						10		5	1				16
	傷者数	1					13		6					20
計	件数	2	2		1	1	19	1	13	1		5		45
	死者数						10		5	1				16
	傷者数	1				6	15	2	10					34

〔 海 事 関 係 〕

青 森 運 輸 支 局



## 14. 倉庫業の現況

(平成22年4月1日現在)

類 別 等		区 分	青森運輸支局	
普通倉庫	1～3類	事業者数	19	
		1～3類棟数	61	
		所管面積 (㎡)	65,195	
	野積	事業者数		
		区数		
		所管面積 (㎡)		
	水面	事業者数		
		区数		
		所管面積 (㎡)		
	貯蔵そう	事業者数		
		基数		
		所管容積 (㎡)		
	危険品	建家	事業者数	
			棟(区)数	
			所管面積 (㎡)	
		タンク	事業者数	
基数				
所管容積 (㎡)				
小計	事業者数	19		
	棟区基数	61		
	所管面積 (㎡)	65,195		
	所管容積 (㎡)	0		
冷蔵倉庫		事業者数	19	
		棟数	44	
		所管容積 (㎡)	283,626	

## 15. 旅客航路事業の現状

### (1) 旅客航路事業者

(平成22年7月1日現在)

事業者名	航路名	船名 総トン数・旅客定員	運航期間
十和田湖観光汽船(株) (青森市)  松橋泰彰	定期航路 休屋～子ノ口 (東北第72号)  休屋～(中の湖回り) ～休屋 (東北第133号)	第6十和田丸 317トン・513名  第5十和田丸 268.92トン・341名  第3十和田丸 349.69トン・493名  奥入瀬丸 254.25トン・356名	休屋～子ノ口 4/1～11/23 1日6～30便 休屋～(中の湖回り) ～休屋 4/1～3/31 1日4～9便
十和田観光電鉄(株) (十和田市)  澤頭隆夫	定期航路 休屋～子ノ口 (東北第69号)  休屋～(中の湖回り) ～休屋 (東北第134号)	第1八甲田 288.02トン・502名  第2八甲田 286.66トン・502名  第3八甲田 325.91トン・804名  第1観光丸 117.38トン・220名	休屋～子ノ口 4/1～11/23 1日6～30便 休屋～(中の湖回り) ～休屋 4/1～11/30 1日4～9便
シィライン(株) (青森市)  濱崎正明	定期航路 補助航路 佐井～青森 (東北第109号)	ポーラスター 101トン・96名  (夢の平成号) 19トン・79名	4/1～10/15 1日4便 10/16～3/31 佐井～青森・脇野沢～青森 1日各2便
むつ湾フェリー(株) (外ヶ浜町)  山口健六	定期航路 蟹田～脇野沢 (東北第143号)	かもしか 611トン・240名  バス・普通車・トラック	4/21～8/7・8/19～11/5 1日4便 8/8～8/18 1日6便
佐井定期観光(株) (佐井村)  太田健一	定期航路 佐井～仏ヶ浦～牛滝 (東北第152号)	サイライト 19トン・89名  (シーナイトI) 19トン・59名	4/20～10/31 佐井～仏ヶ浦 1日2便2往復 佐井～仏ヶ浦～牛滝 1日1便1往復 4/1～11/10 最大1日6便(往復)臨時便
仏ヶ浦海上観光(株) (佐井村)  磯川博	定期航路 佐井～仏ヶ浦 (東北第160号)	ニューしもきた 19トン・97名 ニューしもきたII 19トン・97名 ニューしもきた5 19トン・135名 ニューしもきた3 19トン・120名 シーガル3号 13トン・97名	4/25～10/31 1日2便2往復 最大1日15便(往復)臨時便

事業者名	航路名	船名・総トン数 旅客定員	運航期間
むつ市 (むつ市)	定期航路 脇野沢～仏ヶ浦～脇野沢 (東北第163号)	夢の平成号 19トン・79名	4/15～10/14 1日1便1往復 最大1日3便(往復)臨時便
坂井 幸人 (佐井村)	定期航路 牛滝～仏ヶ浦 (東北第161号)	夢の海中号 7.3トン・46名	4/15～10/31 1日2便2往復 最大1日6便(往復)臨時便
仏ヶ浦海上観光(株) (佐井村)  磯川 博	不定期航路 佐井～牛滝 (東北不第186号)	(ニューしもきた) 19トン・97名 ニューしもきたⅡ 19トン・97名 ニューしもきた 5 19トン・135名 ニューしもきた 3 19トン・120名	4/25～10/31
(株)青森マリーナ (青森市)  高橋 昭子	不定期航路 青森周遊観光 (東北不第259号) ・青森～浅虫～青森 ・青森～アスパム合浦周遊 青森～浅虫～青森 (東北不第260号) 浅虫周遊観光 (東北不第261号) ・浅虫～双子島周遊 ・浅虫～湯ノ島・裸島周遊	青い森 19トン・71名  青い海 146.39トン・253名	4/1～10/31
むつ市 (むつ市)	不定期航路 脇野沢～貝崎～脇野沢 (東北不第192号)	夢の平成号 19トン・79名	4/15～11/10
山本 幸治 (佐井村)	不定期航路 仏ヶ浦周遊 (東北不第193号)	第三ふくうら丸 8.10m・20名	4/1～11/10 休止

※ ( ) は予備船

## (2) 旅客輸送実績

地区名	事業者数	航路数	21年度(千人)
十和田湖	2	(定期航路 4)	202.5
下北	5	(定期航路 5) (不定期航路 2)	205.5
合計	7	(定期航路 9) (不定期航路 2)	408.0

## 16. 内航海運業の現況

(平成22年7月1日現在)

事業者	所在地	海運業	自家用	使用船舶
(株)細川産業	青森市勝田二丁目23-12		○	6隻 2,820 トン
大見海事工業(株)	下北郡大間町大字大間字大間76-2		○	1隻 796.37トン

## 17. 港湾運送事業の現況

### (1) 港湾運送事業者

(平成22年7月1日現在)

事業者別 事業種別	港湾運送事業				港湾運送関連事業				
	一般港湾運送事業	港湾荷役事業		検数事業等		貨物の位置固定	荷造り・荷直し	船舶の清掃	貨物の警備
		船内荷役	沿岸荷役	検数	検量				
青森通運(株)	○					○	○	○	○
日本通運(株)青森支店	○	○	○			○	○	○	○
(有)青森港運		○	○			○	○	○	○
龍北運輸(株)		○	○						
(社)全日本検数協会東北支部青森現業所				○	○				
(財)日本穀物検定協会関東統括支部青森県駐在					○				



## 18. 造船業の現況

(平成22年3月31日現在)

事業所名	500 総トン 以上	小型鋼船		木 船		備 考
		造船	修繕	造船	修繕	
㈱北浜造船鉄工	○	○		○		
十和田湖観光汽船㈱ 十和田湖造船所			○			
十和田観光電鉄㈱ 十和田湖造船所			○			
海上自衛隊大湊造修所	○					

## 19. 廃油処理施設の現況

港 名	青 森 港
事 業 者 名	青森油化工業株式会社
施 設 設 置 場 所	青森市大字駒込字蛭沢379-8
事業用・自家用の別	事業用
処理する廃油の種類	ビルジ 水バラスト
事業開始年月日	昭和48年3月1日

## 20. 船質・用途別登録船舶数

(平成22年3月31日現在)

用途	鋼 船		木 船		F R P 船		計	
	隻数	総トン数	隻数	総トン数	隻数	総トン数	隻数	総トン数
漁 船	15	1,920	0	0	3	109	18	2,029
油 槽 船	2	92	0	0	0	0	2	92
客 船	12	13,777	1	114	0	0	13	13,891
貨 物 船	0	0	0	0	0	0	0	0
引 き 船	4	557	0	0	0	0	4	557
そ の 他	3	8,760	0	0	1	24	4	8,784
合 計	36	25,106	1	114	4	133	41	25,353

## 2.1. 船員法適用事業者数、船舶数、船員数

(1) 企業規模別・船種別（船舶所有者、船舶、船員数等）調表 （平成21年10月1日現在）

船種別 区分	企業規模別 使用船員数	船舶 所有者 数	汽 船		漁 船		そ の 他		計					特 殊 船 員				
			隻	乗組員	隻	乗組員	隻	乗組員	船 舶		船 員 数			18歳未 満	18歳以 上25歳 未満	女子	外国人	臨時 雇用
									隻	乗組員	[+]予備員	[-]非雇用	差引適用					
汽 船	～ 9	9	14	36					14	36	2	3	35					
	10 ～ 49																	
	50 ～ 99																	
	100 ～ 299																	
300 ～																		
漁 船	～ 9	111			113	242			113	242		84	158		15			
	10 ～ 49	3			7	57			7	57			57		1			
	50 ～ 99																	
	100 ～ 299																	
300 ～																		
その他	～ 9	22					52	57	52	57	4	2	59					
	10 ～ 49	1					10	29	10	29			29					
	50 ～ 99																	
	100 ～ 299																	
300 ～																		
汽 船 漁 船	～ 9																	
	10 ～ 49																	
	50 ～ 99																	
	100 ～ 299																	
300 ～																		
汽 船 その他	～ 9																	
	10 ～ 49																	
	50 ～ 99																	
	100 ～ 299																	
300 ～																		
漁 船 その他	～ 9																	
	10 ～ 49																	
	50 ～ 99																	
	100 ～ 299																	
300 ～																		
計	～ 9	142	14	36	113	242	52	57	179	335	6	89	252		15			
	10 ～ 49	4			7	57	10	29	17	86			86		1			
	50 ～ 99																	
	100 ～ 299																	
300 ～																		
合 計		146	14	36	120	299	62	86	196	421	6	89	338		16			

(2) トン数・船種別（船舶、乗組員数）調表

（平成21年10月1日現在）

トン数別 区 分	汽 船		漁 船		そ の 他		計	
	隻	乗組員	隻	乗組員	隻	乗組員	隻	乗組員
5 以上 20 未満	10	16	96	142	57	70	163	228
20 以上 100 未満			11	65	3	7	14	72
100 以上 200 未満	2	6	12	75	2	9	16	90
200 以上 300 未満			1	17			1	17
300 以上 500 未満	1	5					1	5
500 以上 700 未満	1	9					1	9
700 以上 1,000 未満								
1,000 以上 3,000 未満								
3,000 以上 5,000 未満								
5,000 以上 10,000 未満								
10,000 以上								
合 計	14	36	120	299	62	86	196	421

## 2 2 . 船員法事務取扱実績

種 別	年 別		種 別	年 別	
	2 1 年 度			2 1 年 度	
船 員 手 帳	交 付	9	雇 入 届 出	152	
	再 交 付	0	雇 止 届 出	118	
	書 換	16	更 新 届 出	1	
	訂 正	2	変 更 届 出	50	
	写真貼り替え	0	航 行 報 告	受 理	4
	記載事項証明	0		証 明	8
	船長就退職証明	0	合 計	360	

## 2 3 . 船員保険失業保険等業務の状況

(平成21年度) (単位：円)

区分	船員保険失業保険金等		漁業離職者等給付金		合 計	
	件数	金 額	件数	金 額	件数	金 額
計	7	4,417,000	0	0	7	4,417,000

※船員保険失業保険金には、高齢者求職者給付金・傷病給付金・就業手当・再就職手当金の支給を含む。

## 2 4 . 海技免状取扱実績

種 別	年 別	2 1 年 度
失 効 ・ 再 交 付		182
訂 正		15
登 録		150
履 歴 限 定 解 除		9
更 新		3,175
合 計		3,531

## 2 5 . 外国船の監督

技術基準適合命令書等交付状況

国 名	年 度					合 計
	17	18	19	20	21	
PANAMA						0
KOREA. D. P. R						0
BELIZE						0
NORWAY						0
CHINA						0
MONGOLIA	1					1
合 計	1	0	0	0	0	1



# 〔 海 事 関 係 〕

八 戸 海 事 事 務 所



## 26. 倉庫業の現況

(平成22年4月1日現在)

類 別 等		区 分	八戸海事事務所	
普通倉庫	1～3類	事業者数	17	
		1～3類棟数	61	
		所管面積 (㎡)	117,016	
	野 積	事業者数		
		区数		
		所管面積 (㎡)		
	水 面	事業者数		
		区数		
		所管面積 (㎡)		
	貯蔵そう	事業者数	(1)3	
		基数	201	
		所管容積 (㎥)	274,981	
	危険品	建 家	事業者数	(2)2
			棟(区)数	2
			所管面積 (㎡)	182
		タンク	事業者数	
基数				
所管容積 (㎥)				
小 計	事業者数	(3)22		
	棟区基数	264		
	所管面積 (㎡)	117,198		
	所管容積 (㎥)	274,981		
冷 蔵 倉 庫		事業者数	29	
		棟数	43	
		所管容積 (㎥)	437,118	

( ) は1～3類と兼業の数

## 27. 旅客航路事業の現況

### (1) 旅客航路事業者

平成22年 4月1日現在

事業者名	航路名	船名・総トン数 旅客定員	運航期間
川崎近海汽船(株) (東京都) 八戸支店 (八戸市) 上野 勉	定期航路 八戸～苫小牧	シルバークイーン 7,005トン 旅客 600名 トラック 101台 フェリーはちのへ 5,603トン 旅客 520名 トラック 66台 乗用車 95台 べにりあ 6,558トン 旅客 450名 トラック 96台 乗用車 14台 べが 6,698トン 旅客 800名 トラック 96台 乗用車 20台	1日4便
(有)観光漁業食品 (八戸市) 河村 憲一	定期航路 八戸港周遊 ピアドウ前～ピアドウ前	シャーク号 19トン 86名	土曜日・日曜日・ 祝祭日に1日1便
(有)八戸通船 (八戸市) 岩見 富雄	不定期航路 八戸港内観光 燕島～燕島 八戸港内通船	はやぶさⅡ 16トン 50名	4月～11月
(株)ヒカリ総合交通 (久慈市) 鹿糠 光男	不定期航路 滝ダム湖周遊  不定期航路 久慈川 川下り 河口～アンバーホール 不定期航路 滝ダム湖周遊 長内川上流船着場 ～長内川上流船着場	第三ひかり丸 2.6トン 26名  ヒカリ 4.43メートル 5名  第一ひかり丸 4.8トン 12名  ひかり丸 6.10メートル 8名	8/27～11/27 の休航期間以外  1日5便
ブルーカンパニー(株) (八戸市) 副島 勝雄	不定期航路 八戸港・ 新井田川遊覧 種差観光 新井田川船着場～ 新井田川船着場	たから丸 4.4トン 12名  八水同窓丸 2.5トン 10名  第三忠洋丸 4.9トン 10名	
南郷観光協会 (八戸市) 松倉 政勝	不定期航路 青葉湖周遊	青葉丸 3.2トン 9名	



## (2) フェリー航路輸送実績

(平成21年度)

航路名	事業者名	旅客(人)	自動車			
			バス(台)	乗用車(台)	トラック(台)	その他(台)
八戸～苫小牧	川崎近海汽船(株)	249,139	753	55,612	140,755	

## (3) 旅客輸送実績

地区名	事業者数	21年度(人)
八戸港内	3 (定期航路 1) (不定期航路 2)	7,985
滝ダム湖	1 (不定期航路 1)	1086
青葉湖	1 (不定期航路 1)	424

## 28. 内航海運業の現況

平成22年 4月1日現在

事業者	所在地	海運業	自家用	使用船舶
扶桑船舶(株)	八戸市大字河原木字海岸10-3	○		1隻 14,930.00 トン
八戸船舶(株)	八戸市大字河原木字海岸10-3	○		1隻 3,634.00 トン
伊方海運(有)	八戸市大字白銀町字姥畑4-10	○		2隻 477.00 トン
北日本海事興業(株)	八戸市八太郎5-21-34	○		2隻 189.67 トン
(有)栄マリン	八戸市新湊1丁目4-3	○		3隻 237.64 トン
東日本タグボート(株)	八戸市豊洲3-11	○		1隻 243.00 トン
北日本造船(株)	八戸市江陽3-1-25		○	3隻 1,009.00 トン
宮城建設(株)	久慈市新中の橋4-35-3		○	5隻 2,617.40 トン
計		6	2	

## 29. 港湾運送事業の現況

### (1) 港湾運送事業者

平成22年4月1日現在

事業者名	港湾運送事業						港湾運送関連事業			
	一般港湾運送事業	港湾荷役事業		検数事業等			荷物の位置固定	荷造り・荷直し	船舶の清掃	貨物の警備
		船内荷役	沿岸荷役	検数	検量	鑑定				
八戸港湾運送(株)	○	○	○				○	○	○	○
新丸港運(株)	○	○	○				○	○	○	○
久慈港運(株)		○	○							
八戸臨港サービス(株)							○	○	○	○
第工(株)									○	
(社)日本海事検定協会八戸事業所					○	○				
(社)全日本検数協会東北支部八戸出張所				○	○					
(社)日本貨物検数協会東京支部八戸事務所				○	○					
(財)日本穀物検定協会関東支部仙台支所八戸出張所					○					

### (2) 外貿コンテナ取扱実績の推移

区分		年度	17	18	19	20	21
入	20フィート(個)		4,872	4,714	4,387	4,143	3,452
	40フィート(個)		3,768	4,138	4,334	4,234	3,338
	TEU		12,408	12,990	13,055	12,611	10,128
出	20フィート(個)		4,088	4,033	3,084	3,781	6,041
	40フィート(個)		1,639	2,292	2,385	1,668	1,591
	TEU		7,366	8,617	7,854	7,117	9,223
計	20フィート(個)		9,560	8,747	7,471	7,924	9,493
	40フィート(個)		5,407	6,430	6,719	5,902	4,929
	TEU		19,774	21,607	20,909	19,728	19,351

(注)平成6年8月 東南アジア航路開設  
 平成9年3月 中国航路開設(11年から休航)  
 平成10年8月 韓国航路開設(12年1月から週2便体制)  
 平成10年10月 北米航路開設

### 30. 造船業の現況

平成22年4月1日現在

事業所名	500 総トン 以上	小型鋼船		木船		備考
		造船	修繕	造船	修繕	
北日本造船(株)	○	○				
八戸造船事業協同組合	○					
八戸港造船(株)沼館工場		○		○		
角清造船(株)		○				
(有)木下造船所			○			休止中
(有)タナカ造船サービス			○			休止中
(株)カネチョウ清水造船所			○	○		
古川造船所				○		

### 31. モーターボート競走場外舟券発売場

平成22年4月1日現在

事業者名	施行者	所在地	窓口数	ファン用モニター
ボートピアなんぶ	みどり市	青森県三戸郡南部町 大字沖田面字荒田13-1	19 (発売・払戻 13) (発売専用 5) (払戻専用 1)	240インチマルチ ビジョン1台ほか

### 32. 廃油処理施設の現況

平成22年4月1日現在

港名	八戸港
事業者名	環境技術株式会社
施設設置場所	八戸市大字尻内町字下毛合清水5
事業用・自家用の別	事業用
処理する廃油の種類	ビルジ
事業開始年月日	昭和62年3月26日

※平成11年5月26日合資会社八戸便利社と合併

### 33. 船質、用途別登録船舶数

平成22年3月31日現在

用途	船質	鋼船		木船		FRP船		計	
		隻数	総トン数	隻数	総トン数	隻数	総トン数	隻数	総トン数
漁船	船	87	17,006.65	0		0		91	17,006.65
油槽船	船	1	73.00	0		0		1	73.00
客船	船	2	12,608.00	0		0		2	12,608.00
貨物船	船	4	27,530.00	0		0		4	27,530.00
引き船	船	12	1,873.31	0		0		12	1,873.31
その他		3	901.00	0		0		3	901.00
合計		109	5,991.96	0		0		109	5,991.96

### 3 4 . 船員法適用事業者数、船舶数、船員数

(1) 企業規模別・船種別（船舶所有者、船舶、船員数等）調表

平成21年10月1日現在

船種別 区分	企業規模別 使用船員数	船舶 所有者数	汽 船		漁 船		そ の 他		計 員 数				特 殊 船 員					
			隻	乗組員	隻	乗組員	隻	乗組員	船舶 隻	船 乗組員	[+]予備員	[-]非雇用	差引適用	18歳 未満	18歳以上 25歳未満	女子	外国人	臨時 雇用
汽 船	～ 9	2	2	21					2	21	5		26		3			
	10 ～ 49	1	2	42					2	42	30		72		10	5		
	50 ～ 99																	
	100 ～ 299																	
漁 船	～ 9	38			38	191			38	191	1	9	183		3	1	10	
	10 ～ 49	18			35	380			35	380			380	3	9		64	
	50 ～ 99	1			9	84			9	84			84		2		73	
	100 ～ 299	2			32	351			32	351			351		20			
その他	～ 9	5					7	26	7	26	2		28		1			
	10 ～ 49	4	1	5			14	68	15	73	1	4	70		5			
	50 ～ 99																	
	100 ～ 299																	
汽 船 漁 船	～ 9																	
	10 ～ 49																	
	50 ～ 99																	
	100 ～ 299																	
汽 船 その他	～ 9	1					1	4	1	4			4		1			
	10 ～ 49																	
	50 ～ 99																	
	100 ～ 299																	
漁 船 その他	～ 9	1			2	27			2	27			27		2			
	10 ～ 49																	
	50 ～ 99																	
	100 ～ 299																	
計	～ 9	44			38	191	8	30	46	221	3	9	215		5	1	10	
	10 ～ 49	25	3	26	37	407	14	68	54	501	6	4	503	3	19		64	
	50 ～ 99	2	2	42	9	84			11	126	30		156		12	5	73	
	100 ～ 299	2			32	351			32	351			351		20			
合 計		73	5	68	116	1,033	22	98	143	1,199	39	13	1,225	3	56	6	147	

(2) トン数・船種別（船舶、乗組員数）調表

平成21年10月1日現在

トン数別 区分	汽 船		漁 船		そ の 他		計	
	隻	乗組員	隻	乗組員	隻	乗組員	隻	乗組員
5以上 20未満			32	132	4	9	36	141
20以上 100未満			5	58	4	11	9	69
100以上 200未満			59	602	10	52	69	654
200以上 300未満			3	37	1	6	4	43
300以上 500未満	1	5	16	182	3	20	20	207
500以上 700未満							0	0
700以上 1,000未満			1	22			1	22
1,000以上 3,000未満								
3,000以上 5,000未満	1	10					1	10
5,000以上 10,000未満	2	42					2	42
10,000以上	1	11					1	11
合 計	5	68	116	1,033	22	98	143	1,199

### 35. 船員法事務取扱実績

種 別 \ 年 別		21年度	種 別 \ 年 別		21年度
船員手帳	交 付	85	雇 入 届 出		1,444
	再 交 付	6	雇 止 届 出		1,539
	書 換 え	112	更 新 届 出		54
	訂 正	42	変 更 届 出		368
	写真はり替え	0	航行報告	受 理	57
	記載事項証明	1		証 明	60
船長就退職証明	3	合 計		3,771	

### 36. 船員保険失業保険等業務の状況

(平成21年度) (単位:円)

区分	船員保険失業保険金等		漁業離職者等給付金		合 計	
	件数	金 額	件数	金 額	件数	金 額
計	362	67,735,247	20	2,918,090	382	70,653,337

※船員保険失業保険金には、高齢求職者給付金・傷病給付金・就業促進手当の支給を含む。

### 37. 海技免状取扱実績

種 別 \ 年 別	21年度
失 効 ・ 再 交 付	90
訂 正	7
登 録	0
履 歴 限 定 解 除	18
更 新	1,769
合 計	1,884

### 38. 水先業務

(1) 八戸水先区水先人会の現況

平成22年6月10日現在

名 称	名 称	八戸水先区水先人会
	住 所	八戸市大字河原木字海岸10-5
	会 長	佐藤 智一
水 先 人	佐藤 智一	(昭和21年3月11日生・本籍地 福島県) 免 許 第1549号 平成13年12月25日
	山原 豊	(昭和15年9月1日生・本籍地 香川県) 免 許 第1180号 平成4年12月11日

(2) 水先実績

(平成21年度)

区分	水先 人数	日本船舶		外国船舶		計		1隻当たりの 平均総トン数
		隻数	総トン数	隻数	総トン数	隻数	総トン数	
計	3	9	145,375	393	10,727,503	402	10,872,878	27,047

### 39. 外国船舶の監督

技術基準適合命令書等交付状況

国 別 \ 年 度	17	18	19	20	21	合 計
PANAMA		1			1	2
CAMBODIA		1				1
CYPRUS	1					1
KOREA, REPUBLIC OF		1				1
SIERRA LEONE		1				1
ST.VINCENT			1			1
合 計	1	4	1	0	1	7

# 卷 末 資 料





# 1. 沿革

## (1) 青森海運支局

- 昭和10年11月 仙台逓信局海事部青森出張所が設置された。
- 昭和16年12月19日 官制改正により、逓信省管船局、灯台局が廃止され、外局として海務院官制が施行された。地方組織は海事部が海務局となり横浜海務局青森支局及び塩釜支局が設置された。
- 昭和18年11月1日 官制改正により、運輸通信省が設置されるとともに、塩釜海運局が設置され東北6県が直轄、下部組織として青森支局が設置された。
- 昭和20年6月1日 官制改正により、運輸通信省を運輸省に改め（昭和20年5月）塩釜海運局は東北海運局と改称された。
- 昭和20年11月21日 東北海運局大湊支局が新設された。
- 昭和24年6月1日 運輸局設置法が施行された。
- 昭和26年6月16日 東北海運局大湊支局が廃止され、青森支局大湊出張所となった。
- 昭和27年8月1日 運輸省設置法等の改正により船員職業安定所が青森支局の内部機構として編入された。
- 昭和32年2月1日 支局等組織規程の一部改正により、青森支局大湊出張所は廃止となった。
- 昭和43年3月 支局等組織規程の一部改正により、船員課が廃止された。
- 昭和44年4月1日 業務移管により内陸倉庫・冷蔵倉庫関係業務が陸運局から移管された。
- 昭和59年7月1日 運輸省設置法の改正により、東北海運局と仙台陸運局が統合、東北運輸局となり、東北運輸局青森海運支局となった。
- 平成13年1月6日 中央省庁等改革のための国の行政組織関係法律の整備等に関する法律（平成11年法律第102号）附則第3項の規程により運輸省の建設省・北海道開発庁及び国土庁と統合され国土交通省となった。
- 平成14年7月1日 国土交通省設置法の一部改正により、青森陸運支局と青森海運支局は統合され青森運輸支局となった。

## (2) 八戸海運支局

- 明治31年 9月 逓信省東京船舶司検支所が石巻に設置された。
- 明治32年 6月 海事局官制により東京海事局石巻海事所と改称、船舶職員及び水先人の試験、船舶の測度及び検査、その他法令の定むるところに従い管海官庁の事務をとることとなった。
- 明治43年 3月 海務署が廃止され、同事務は逓信管理局の所管となり、海事部が設置された。
- 大正 2年 6月 官制改正により、石巻海事部は北部逓信局海事部となった。
- 大正 8年 5月 官制改正により、仙台逓信省海事部となった。
- 昭和16年12月19日 官制改正により逓信省管船局、灯台局が廃止され、地方組織は海事部が海務局となり、横浜海務局塩竈支局及び青森支局が設置された。
- 昭和18年11月 1日 官制改正により、運輸通信省が設置されるとともに、塩釜海運局が新設され東北6県を管轄、下部組織として青森、八戸、船川、釜石支局、石巻分室が設置された。
- 昭和20年 6月 1日 官制改正により、運輸通信省を運輸省に改め（昭和20年5月）、塩釜海運局は東北海運局と改称された。
- 昭和23年 5月 1日 海上保安庁の新設に伴い、港則法及び船舶職員法事務が移管され、同時に海運局長が海上保安本部長を兼任することになった。
- 昭和24年 1月 1日 船舶検査事務を海上保安部に移管した。
- 昭和24年 6月 1日 運輸省設置法が施行された。
- 昭和27年 8月 1日 運輸省設置法等の改正により、一時海上保安庁の所管となった港則法及び船舶職員法、船舶検査、艱難防止関係事務が再び海運局に移管されるとともに船員公共職業安定所が本局船員部と青森支局に内部機構として編入された。
- 昭和31年 3月 1日 八戸支局に船員職業安定所が新設された。
- 昭和41年 5月20日 運輸省設置法の一部改正により、港則法に関する事務を海上保安部に移管した。
- 昭和43年 4月 1日 支局等組織規程の一部改正により、八戸支局に課制が設けられた。

- 昭和44年4月1日 業務移管により運輸部に内陸倉庫・冷蔵倉庫関係業務の一部が運輸局から移管された。
- 昭和53年4月1日 船員職業安定所が船員職業安定係に変更された。
- 昭和59年7月1日 運輸省設置法の改正により、東北海運局と仙台陸運局が統合、東北運輸局となり、八戸支局は東北運輸局八戸海運支局と改称された。
- 平成13年1月6日 国土交通省設置法の施行により、国土交通省東北運輸局八戸海運支局と改称された。
- 平成14年7月1日 国土交通省設置法の一部改正により、国土交通省東北運輸局青森運輸支局八戸海事事務所と改称された。

### (3) 青森陸運支局

- 昭和22年3月22日 運輸省告示第71号「鉄道局自動車事務所を設置する件」で、青森自動車事務所として設置された。
- 昭和23年1月1日 道路運送法（昭和22年12月16日法律第191号）の施行により、青森道路運送監理事務所として運輸省の直轄機関となった。
- 昭和24年6月1日 運輸省設置法（昭和24年5月31日法律第157号）の施行により、仙台陸運局が設置された。
- 昭和24年8月1日 道路運送監理事務所が廃止され、仙台陸運局青森分室となった。
- 昭和24年11月1日 「国の地方出先機関の都道府県への委譲について（昭和24年11月1日発連第44号）」により仙台陸運局青森分室が廃止となり、青森県陸運事務所が設置された。  
昭和25年5月地方自治法の一部改正により青森県陸運事務所は、同法附則第3項及び第4項により青森県知事直轄の機関となり、昭和25年9月1日以降は設置根拠が青森県条例となった。（青森県陸運事務所設置条例 昭和25年8月18日青森県条例第58号）
- 昭和58年11月1日 青森県陸運事務所八戸支所が新設され、12月5日から業務を開始した。
- 昭和59年7月1日 運輸省設置法の改正により、東北海運局と仙台陸運局が統合、東北運輸局となり、東北運輸局青森県陸運事務所となった。
- 昭和60年4月1日 「道路運送法等の一部を改正する法律（昭和59年法律第67号）」及び青森県陸運事務所設置条例を廃止する条例（昭和60年3月青森県条例第32号）が施行され、運輸省直轄機関として、青森陸運支局及び青森陸運支局八戸自動車検査登録事務所が設置され、青森県陸運事務所及び青森県陸運事務所八戸支所が廃止された。
- 平成13年1月6日 中央省庁等改革のための国の行政組織関係法律の整備等に関する法律（平成11年法律第102号）附則第3項の規程により運輸省は建設省・北海道開発庁及び国土庁が統合され国土交通省となった。
- 平成14年7月1日 国土交通省設置法の一部改正により、青森陸運支局と青森海運支局は統合され青森運輸支局に、八戸海運支局は八戸海事事務所に、青森陸運支局八戸自動車検査登録事務所は青森運輸支局八戸自動車検査登録事務所に組織名称を変えた。

## 2. 歴代支局長等一覧表

	青森陸運支局長	八戸自動車検査 登録事務所長	青森海運支局長	八戸海運支局長
氏名 就任	渡辺 昭二 59. 7. 1	福島 修 59. 7. 1	今村 正雄 59. 7. 1	松橋 一雄 59. 7. 1
〃	大水 才太郎 60. 4. 1		阿部 金孝 60. 4. 1	成田 博 60. 4. 1
〃	福島 修 61. 4. 1	高橋 善男 61. 4. 1		野村 光夫 61. 4. 1
〃			土生 哲 62. 4. 1	
〃	見田 忠男 63. 4. 1	片平 秀昌 63. 4. 1		
〃	千葉 富也 元. 4. 1	阿部 清二 元. 4. 1		後藤 亨 元. 4. 1
〃			京武 久美 2. 4. 1	
〃	高橋 善男 4. 4. 1	玉田 武二 4. 4. 1	沼澤 寧 4. 4. 1	川村 宣昭 4. 4. 1
〃		千葉 智義 5. 4. 1		
〃			庄司 忠雄 6. 4. 1	
〃	尾形 正夫 7. 4. 1			渡辺 浩志 7. 4. 1
〃	奈良 弘 8. 4. 1	千葉 憲一 8. 4. 1	菊池 勝一 8. 4. 1	
〃				三浦 隆 9. 4. 1
〃	伊藤 邦雄 10. 4. 1		石井 英和 10. 4. 1	駒場 輝征 10. 4. 1
〃		鬼柳 勝 11. 4. 1		菅原 授 11. 4. 1
〃	中野 鉄正 12. 4. 1		菅原 授 12. 4. 1	橋本 進 12. 4. 1
〃		今野 進 13. 4. 1		
〃	菅峨 芳雄 14. 4. 1		高橋 勉 14. 4. 1	

### 3. 青森県の市町村別人口

(平成22年3月末現在)

市 町 村 名	人 口			世 帯 数		
	男	女	計			
市 10	1	青 森 市	142,317	162,004	304,321	132,864
	2	弘 前 市	85,097	98,737	183,834	75,882
	3	八 戸 市	116,290	125,638	241,928	102,218
	4	黒 石 市	17,644	19,779	37,423	13,354
	5	五 所 川 原 市	28,411	32,650	61,061	24,645
	6	十 和 田 市	31,643	34,209	65,852	26,561
	7	三 沢 市	20,828	21,398	42,226	18,392
	8	む つ 市	31,068	33,179	64,247	28,849
	9	つ が る 市	17,919	19,779	37,698	13,489
	10	平 川 市	16,155	18,136	34,291	11,124
		小 計	507,372	565,509	1,072,881	447,378
東津軽郡 4	11	平 内 町	6,331	6,846	13,177	5,285
	12	今 別 町	1,643	1,853	3,496	1,580
	13	蓬 田 村	1,569	1,731	3,300	1,151
	14	外ヶ 浜 町	3,692	4,069	7,761	3,165
		小 計	13,235	14,499	27,734	11,181
西津軽郡 2	15	鯨ヶ 沢 町	5,688	6,554	12,242	4,764
	16	深 浦 町	4,827	5,376	10,203	3,995
		小 計	10,515	11,930	22,445	8,759
中津軽郡 1	17	西 目 屋 村	777	817	1,594	554
		小 計	777	817	1,594	554
南津軽郡 3	18	藤 崎 町	7,656	8,550	16,206	5,571
	19	大 鰐 町	5,395	6,299	11,694	4,295
	20	田 舎 館 村	4,043	4,425	8,468	2,530
		小 計	17,094	19,274	36,368	12,396
北津軽郡 3	21	板 柳 町	7,138	8,377	15,515	5,378
	22	鶴 田 町	6,798	7,697	14,495	5,196
	23	中 泊 町	6,429	7,119	13,548	5,159
		小 計	20,365	23,193	43,558	15,733
上北郡 7	24	野 辺 地 町	7,025	7,890	14,915	6,481
	25	七 戸 町	8,612	9,308	17,920	6,771
	26	六 戸 町	5,196	5,468	10,664	3,826
	27	横 浜 町	2,563	2,628	5,191	2,080
	28	東 北 町	9,569	10,274	19,843	7,046
	29	六ヶ 所 村	5,938	5,287	11,225	4,433
	30	おいらせ 町	12,167	12,908	25,075	9,245
		小 計	51,070	53,763	104,833	39,882
下北郡 4	31	大 間 町	3,135	3,075	6,210	2,483
	32	東 通 村	3,770	3,633	7,403	2,725
	33	風 間 浦 村	1,234	1,241	2,475	1,033
	34	佐 井 村	1,259	1,235	2,494	1,039
		小 計	9,398	9,184	18,582	7,280
三戸郡 6	35	三 戸 町	5,784	6,326	12,110	4,603
	36	五 戸 町	9,504	10,227	19,731	6,980
	37	田 子 町	3,266	3,492	6,758	2,280
	38	南 部 町	10,128	10,995	21,123	7,446
	39	階 上 町	7,374	7,367	14,741	5,656
	40	新 郷 村	1,495	1,582	3,077	963
		小 計	37,551	39,989	77,540	27,928
市 計(10)			507,372	565,509	1,072,881	447,378
町 村 計(30)			160,005	172,649	332,654	123,713
県 計(40)			667,377	738,158	1,405,535	571,091

青森県住民基本台帳月報より