

# 業 務 概 要

平成23年版



東北運輸局

青森運輸支局



# 目 次

## I. 青森運輸支局の概況

1. 沿革	1
2. 管轄区域	1～2
3. 位置及び構内配置図	
(1) 青森運輸支局	3～4
(2) 八戸自動車検査登録事務所	5～6
(3) 八戸海事事務所	7
4. 組織図	8
5. 支局長等一覧表	9
6. 関係団体	9

## II. 業務の概況

### 〔輸送関係〕

1. 自動車運送事業の現況	10～13
2. 自家用自動車有償貸渡(レンタカー)業者数及び車両数の推移	14
3. 土砂等運搬大型自動車(ダンプ)の保有台数別使用者数及び車両数	14

### 〔登録関係〕

4. 自動車保有車両数の推移	15
5. 東北運輸局管内県別自動車保有車両数調	16
6. 市町村別保有車両数	17～28
7. 都道府県別・車種別業態別自動車数	29～30
8. 自動車登録関係業務量の推移	31

### 〔検査整備関係〕

9. 認証及び指定工場数	32
10. 認証及び指定工場数等の推移	33
11. 事業用自動車の重大事故発生状況	34～35

〔海事関係〕……………青森運輸支局

14. 倉庫業の現況	36
15. 旅客航路事業の現況	37～38
16. 内航海運業の現況	39
17. 港湾運送事業の現況	39
18. 造船業の現況	40
19. モーターボート競争場外舟券発売場	40
20. 廃油処理施設の現況	40
21. 船質・用途別登録船舶数	40
22. 船員法適用事業者数・船舶数・船員数	41
23. 船員法事務取扱実績	42
24. 船員保険失業保険等業務の状況	42
25. 海技免状取扱実績	42
26. 外国船舶の監督	42

〔海事関係〕……………八戸海事事務所

27. 倉庫業の現況	43
28. 旅客航路事業の現況	44～45
29. 内航海運業の現況	45
30. 港湾運送事業の現況	46
31. 造船業の現況	47
32. モーターボート競走場外舟券発売場	47
33. 廃油処理施設の現況	47
34. 船質・用途別登録船舶数	47
35. 船員法適用事業者数・船舶数・船員数	48
36. 船員法事務取扱実績	49
37. 船員保険失業保険等業務の状況	49
38. 海技免状取扱実績	49
39. 水先業務	50
40. 外国船舶の監督	50

〔巻末資料〕

1. 沿革	
(1) 青森海運支局	51
(2) 八戸海運支局	52～53
(3) 青森陸運支局	54
2. 歴代支局長等一覧表	55
3. 青森県の市町村別人口	56

# I . 青森運輸支局の概況



## 1. 沿革

- 平成14年7月1日

国土交通省設置法の一部改正により、青森陸運支局、青森海運支局及び八戸海運支局が統合され、青森運輸支局となった。

なお、自動車検査場における自動車検査業務については、同日をもって自動車検査独立行政法人へ移行した。

- 平成17年2月14日

青柳庁舎の海事関係部門を本庁舎へ移転統合した。

- 平成18年7月1日

地方運輸局組織規則の改正により、課制が廃止されスタッフ制となった。

## 2. 管轄区域・・・青森県（海事関係は特例区域）

### (1) 青森運輸支局及び八戸自動車検査登録事務所の管轄区域



(2) 青森運輸支局及び八戸海事事務所の管轄区域

※特例区域： 秋田県のうち鹿角郡（船舶検査・測度等の事務に限る。）  
岩手県のうち久慈市、二戸市、九戸郡及び二戸郡





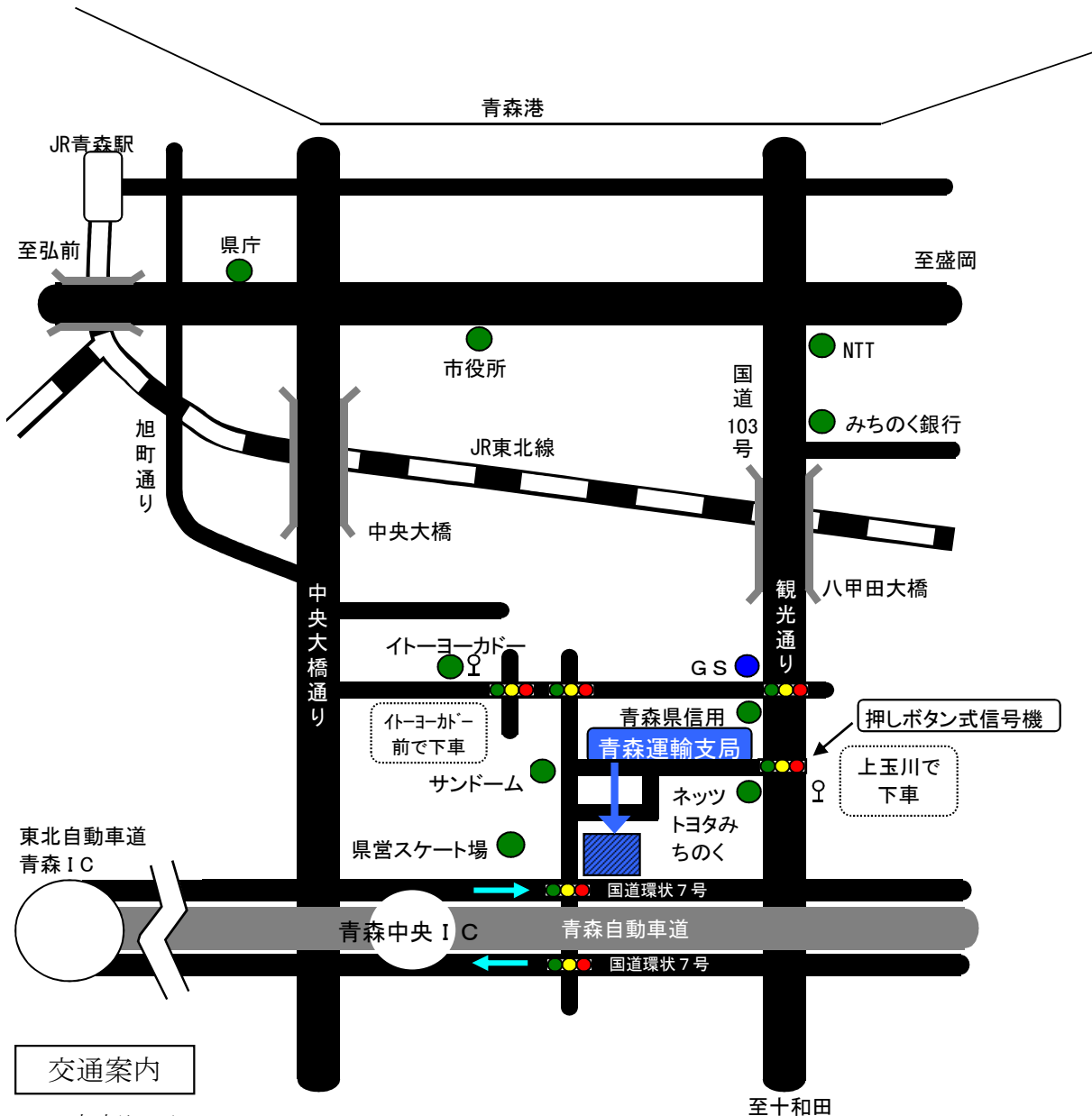
### 3. 位置及び構内配置図

#### (1) 青森運輸支局

所在地 〒030-0843 青森市大字浜田字豊田139-13

TEL	総務企画部門	017-739-1501	検査整備保安部門	017-739-1506
	輸送・監査部門	017-739-1502	海事部門	017-739-8112
	登録部門	050-5540-2008		

FAX 総務企画部門 017-739-1505



・ JR青森駅から5.1km

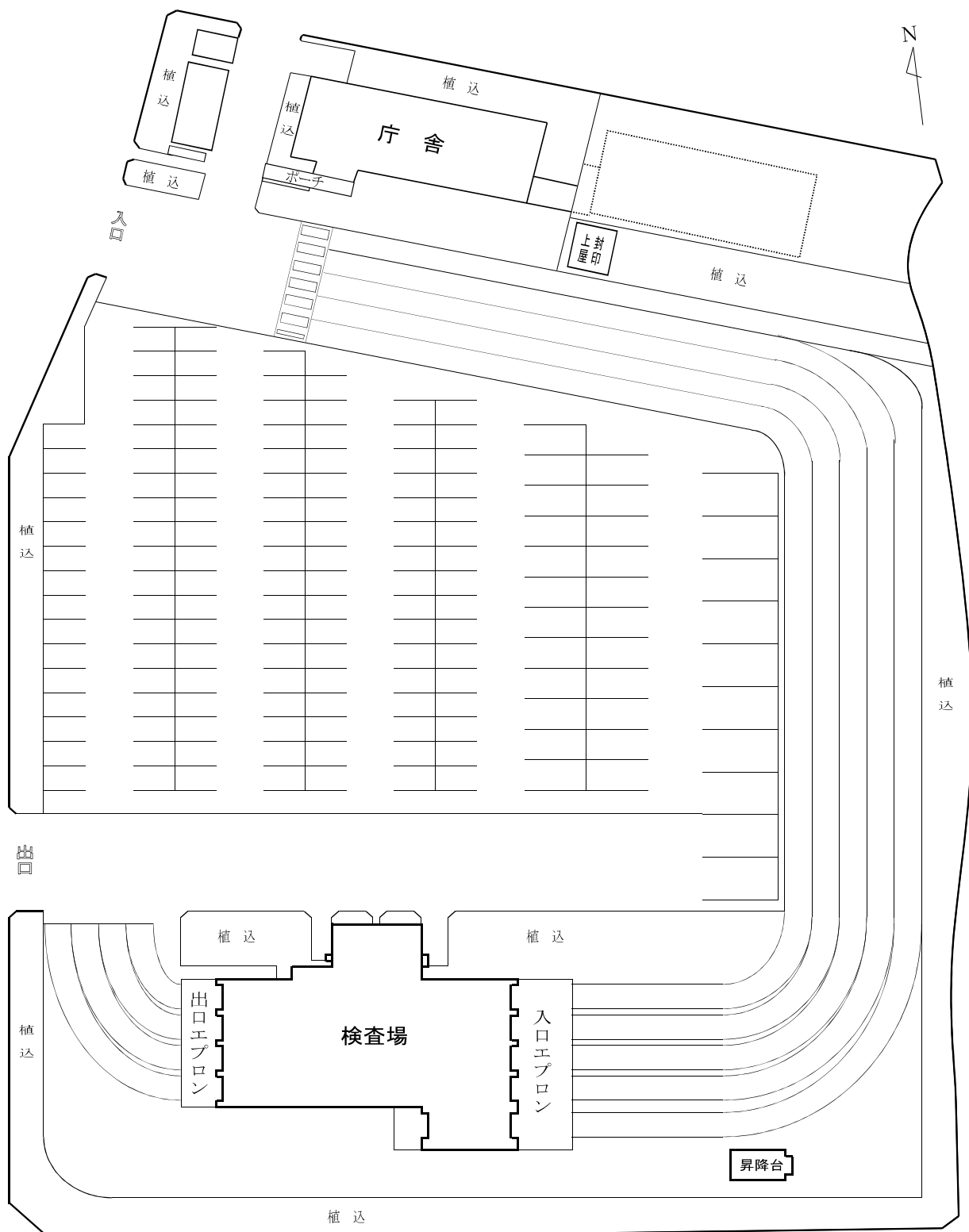
・ バス：青森駅③番乗場～上玉川バス停下車、徒歩約5分  
 (問屋町行、八甲田大橋経由横内循環線、南部工業団地行、公立大学行の何れかに乗車)  
 青森駅②番乗場～イトヨーカドー前バス停下車、徒歩約5分(運賃が安いので  
 浜田循環線左回りにご乗車下さい)

・ タクシー：青森駅から約15分

・ 自動車：青森中央インターから約5分、青森インターから約20分

※構内配置図

所在地	敷地面積	建物種別	建物面積
青森市大字浜田字豊田139-13	21,900.77㎡	庁舎	建 542.8㎡
			延 1,030.0㎡
		検査場	1,684.8㎡



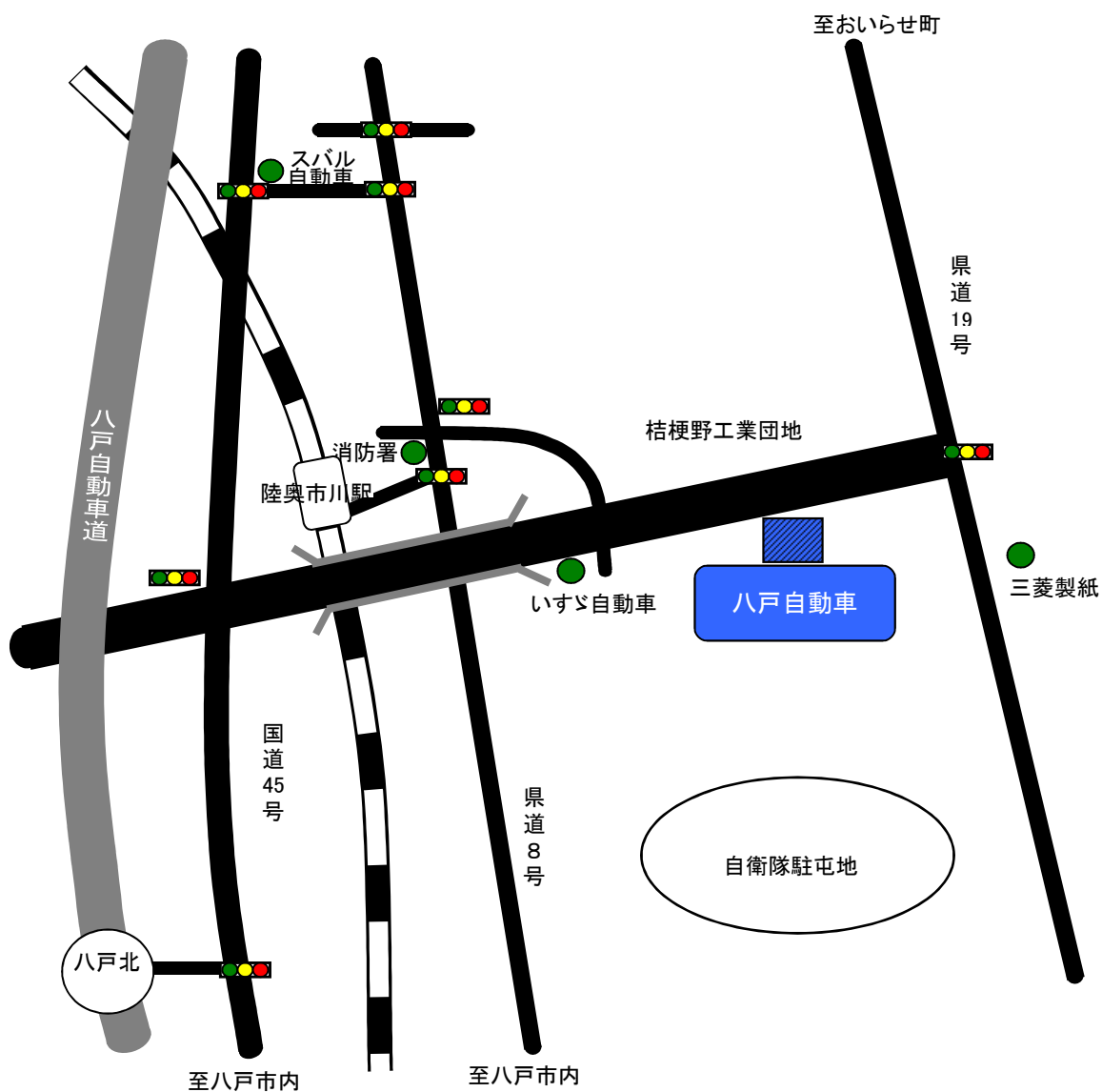
(2) 八戸自動車検査登録事務所

所在地 〒039-2246 八戸市桔梗野工業団地 2丁目12-12

T E L 0178-20-3161(代)

登録部門 050-5540-2009

F A X 0178-20-4115

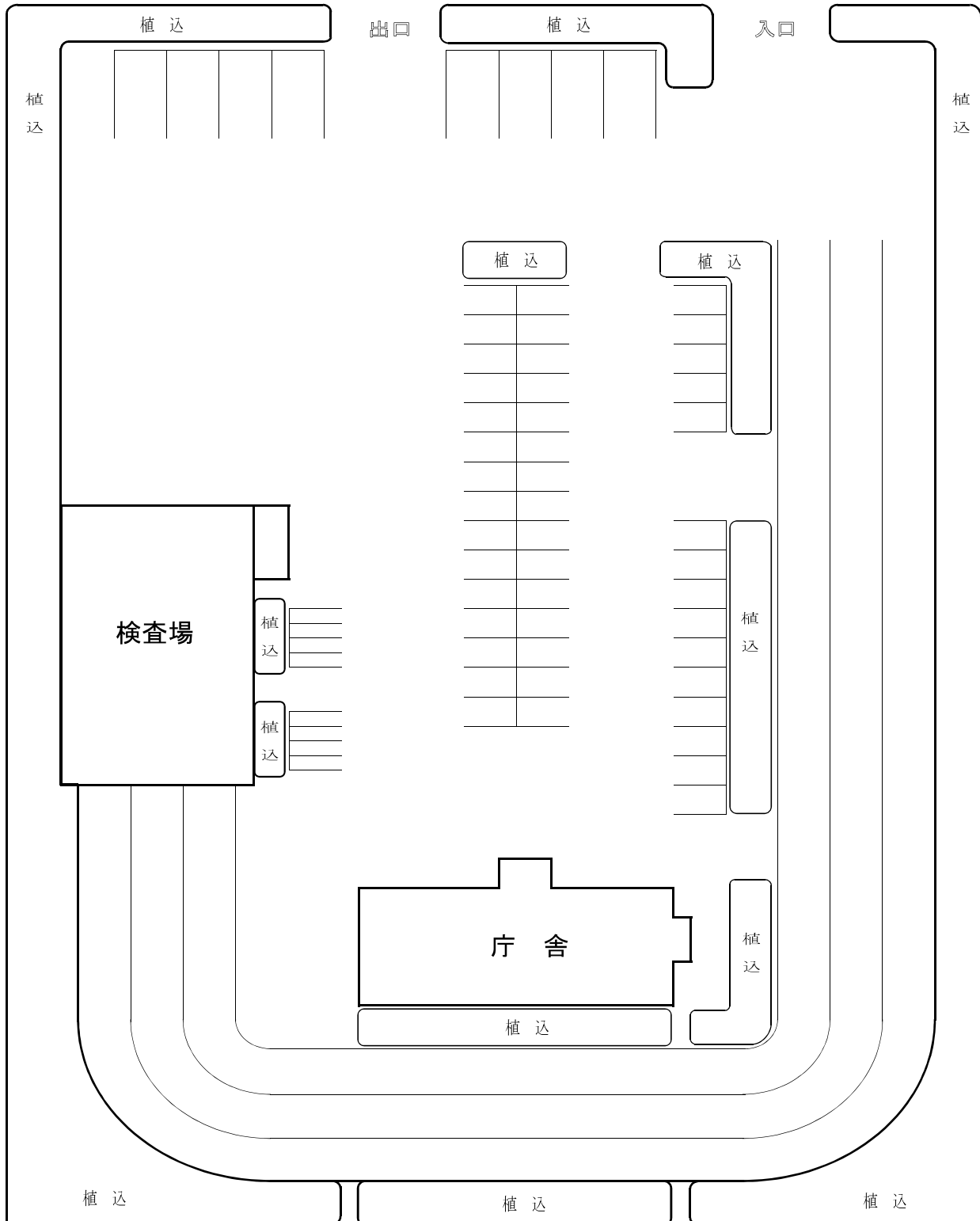


交通案内

- ・ J R 陸奥市川駅から2.2km
- ・ タクシー J R 陸奥市川駅から約5分

※構内配置図

所在地	敷地面積	建物種別	建物面積
八戸市桔梗野工業団地 2丁目12-12	12,202m <sup>2</sup>	庁舎	444m <sup>2</sup>
		検査場	1,214m <sup>2</sup>

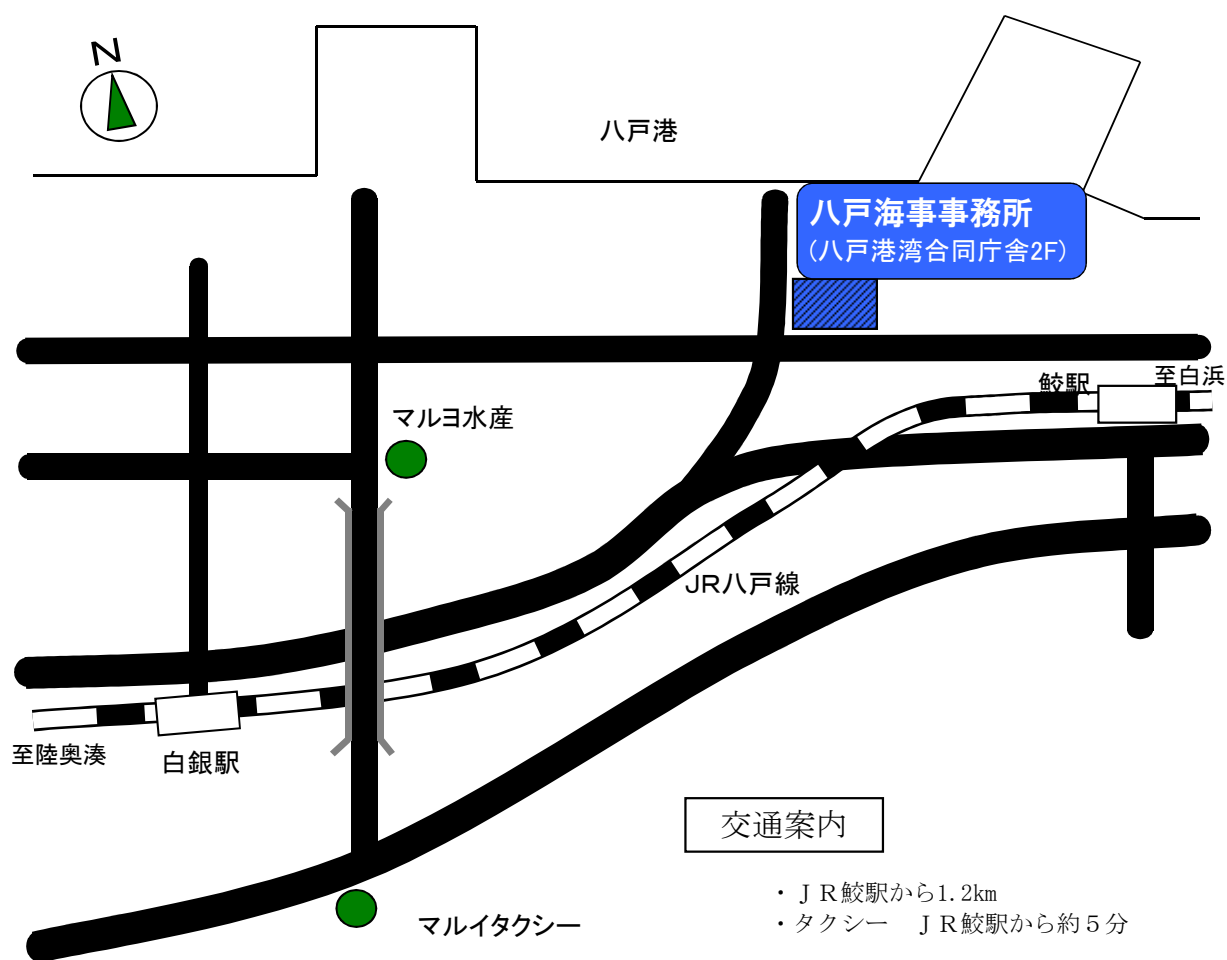


(3) 八戸海事事務所

所在地 〒031-0831 八戸市築港街2丁目16 八戸港湾合同庁舎2F

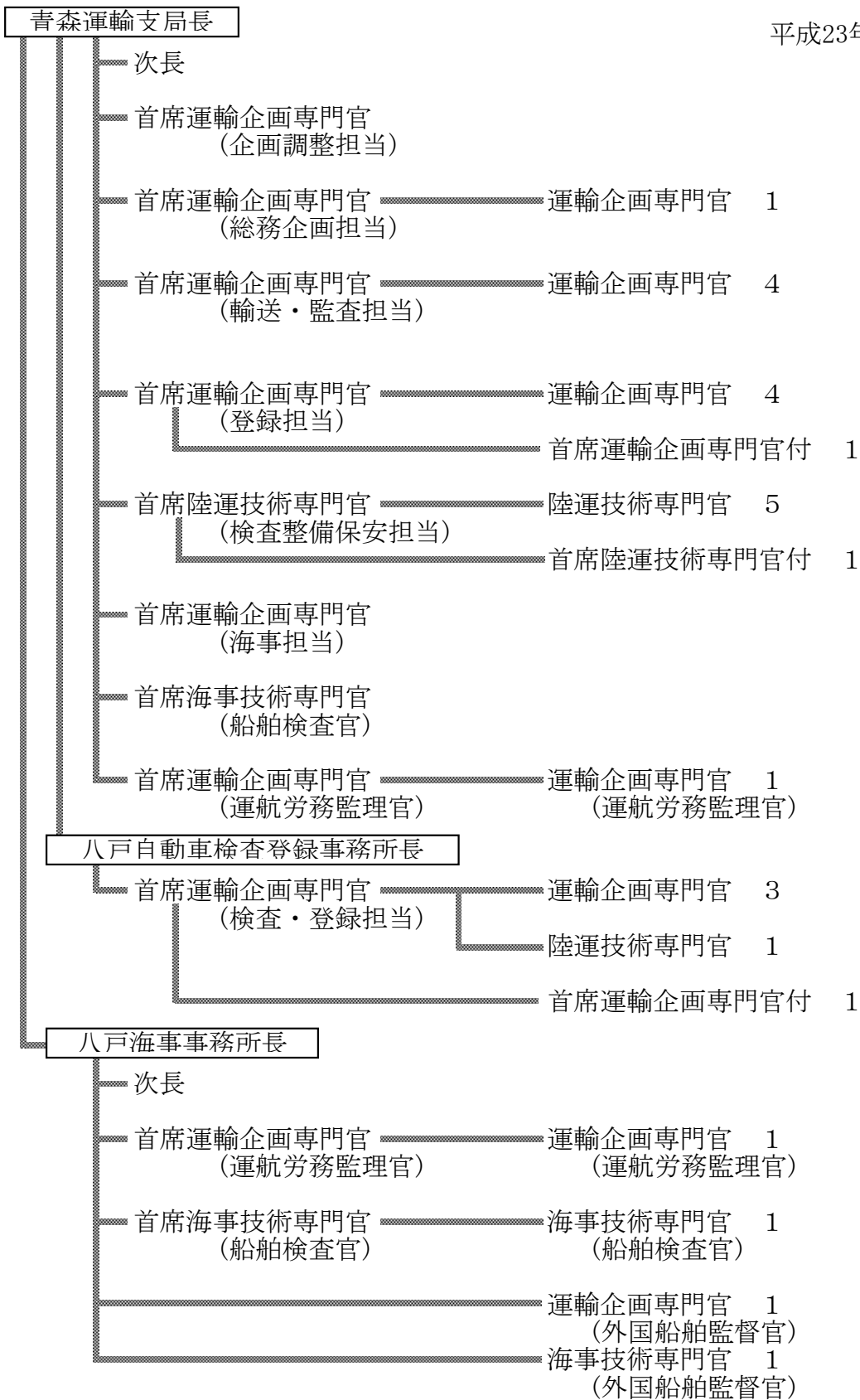
TEL 0178-33-0718

FAX 0178-34-3779



#### 4. 組織図

平成23年4月1日現在



本庁舎…27名    八戸自動車検査登録事務所…7名    八戸海事事務所…8名    合計42名

## 5. 支局長等一覧表

支局長	次長	自動車検査登録事務所長	海事事務所長
菅 峨 芳 男 14. 7. 1	高 橋 勉 14. 7. 1	今 野 進 14. 7. 1	中 岫 隆 男 14. 7. 1
		清 水 武 15. 10. 1	
中 岫 隆 男 16. 4. 1			秋 村 端 16. 4. 1
秋 村 端 17. 4. 1	相 馬 恒 雄 17. 4. 1	阿 部 敏 信 17. 4. 1	櫻 庭 彰 一 17. 4. 1
櫻 庭 彰 一 18. 4. 1			菅 原 眞 二 郎 18. 4. 1
		石 川 政 治 19. 4. 1	野 田 富 久 19. 4. 1
伊 壺 時 雄 20. 4. 1	小 形 敬 市 20. 4. 1	吉 崎 照 保 20. 4. 1	木 村 誠 20. 4. 1
安 中 良 21. 4. 1	高 橋 甚 之 助 21. 4. 1	斎 藤 隆 21. 4. 1	西 村 貞 雄 21. 4. 1
	吉 田 清 一 22. 4. 1		
千 田 等 一 23. 4. 1	佐 々 木 修 23. 7. 1		佐 藤 一 男 23. 7. 1

## 6. 関係団体

### (1) 独立行政法人

名 称	代表者	所 在 地	電話番号
自動車検査独立行政法人 東北検査部青森事務所	中村 良治	青森市大字浜田字豊田139-13	017-739-1630
自動車検査独立行政法人 東北検査部八戸事務所	熊谷 昌夫	八戸市桔梗野工業団地2-12-12	0178-20-3163
独立行政法人 自動車事故対策機構青森支所	長内 孝慈	青森市大字浜田字豊田139-21	017-739-0551

### (2) 特殊法人

名 称	代表者	所 在 地	電話番号
軽自動車検査協会 青森事務所	赤石 佳昭	青森市大字浜田字豊田129-2	017-739-6568
軽自動車検査協会 青森事務所八戸支所	今 鉄朗	八戸市北インター工業団地1-9-2	0178-21-2135





## Ⅱ．業務の概況

### 〔輸送関係〕



# 1. 自動車運送事業の現況

## (1) 旅客自動車運送事業輸送実績の推移

### (ア) 一般乗合旅客自動車運送事業（乗合バス）

年度別	車両数 (両)	路線キロ (km)	実働率 (%)	走行キロ			輸送人員			輸送人キロ (千人キロ)	営業収入 (千円)	実車1km 当たり営 業収入 (円)	実働1日1車当たり			指数(%)		
				実車 (千km)	空車 (千km)	計 (千km)	定期 (千人)	定期外 (千人)	計 (千人)				走行キロ (km)	輸送人員 (人)	営業収入 (円)	走行キロ	輸送人員	営業収入
18	974	6,894.7	79.1	36,603	5,823	42,426	6,061	25,726	31,787	254,012	9,051,967	247	156	117	33,359	100.0	100.0	100.0
19	936	6,899.5	78.3	35,861	6,334	42,195	5,913	24,989	30,902	252,623	8,897,866	248	158	116	33,341	99.5	97.6	97.1
20	883	6,887.3	78.0	34,210	5,929	40,140	5,639	23,873	29,512	250,475	8,509,206	249	157	115	33,237	94.6	93.0	92.8
21	859	6,971.9	78.1	33,697	5,853	39,551	5,198	22,753	27,951	241,797	7,983,640	237	160	113	32,259	93.2	85.8	88.4
22	850	7,022.9	78.1	32,712	6,037	38,749	4,797	21,788	26,585	227,888	7,644,723	233	159	109	31,305	91.3	79.1	84.7

(注) 路線定期運行事業者のみ計上

### (イ) 一般貸切旅客自動車運送事業（貸切バス）

年度別	車両数 (両)	延実在 車両数	延実働 車両数	実働率 (%)	走行キロ			輸送人員 (千人)	営業収入 (千円)	実働1日1車当たり			指数			
					実車 (千km)	空車 (千km)	計 (千km)			走行キロ	輸送人員	営業収入	延実在車 両数	走行キロ	輸送人 員	営業収 入
18	757	267,605	146,832	54.9	20,391	8,620	29,011	5,184	6,572,811	198	35	44,764	100.0	100.0	100.0	100.0
19	735	267,177	139,886	52.4	18,539	8,607	27,146	5,009	6,500,256	194	36	46,468	99.8	93.6	96.6	98.9
20	770	272,163	138,501	50.9	18,423	8,014	26,437	4,709	6,261,536	191	34	45,209	101.7	94.3	92.7	90.3
21	821	272,680	133,795	49.1	17,986	7,939	25,926	4,819	6,092,650	194	36	45,537	101.9	91.1	89.4	88.2
22	826	285,786	141,341	49.5	19,951	7,963	27,914	5,054	6,565,642	197	36	46,452	106.8	96.3	90.1	97.8

### (ウ) 一般乗用旅客自動車運送事業（ハイヤー・タクシー）

年度別	車両数 (両)	延実在 車両数	延実働 車両数	実働率 (%)	走行キロ			実車率 (%)	輸送回数 (千回)	輸送人員 (千人)	営業収入 (千円)	実働1日1車当たり					キロ当 たり収 入	指数			
					実車 (千km)	空車 (千km)	計 (千km)					実車キロ	走行キロ	回数	人員	収入		延実在車 両数	走行キロ	輸送人員	営業収入
18	3,425	1,257,318	1,032,334	82.1	59,174	122,547	181,721	32.6	17,011	23,040	19,655,311	57	176	16.5	22.3	19,040	108.2	100.0	100.0	100.0	
19	3,322	1,229,874	1,007,824	81.9	57,012	116,861	173,872	32.8	16,406	22,197	19,120,133	57	173	16.3	22.0	18,972	110.0	97.8	95.7	96.3	
20	3,251	1,202,173	973,561	81.0	50,320	110,456	160,776	31.3	14,672	19,715	18,166,079	52	165	15.1	20.3	18,659	113.0	95.6	94.3	98.6	
21	3,233	1,179,351	957,539	81.2	46,842	106,045	152,887	30.6	13,640	18,481	17,070,929	49	160	14.2	19.3	17,828	111.7	93.8	92.8	98.9	
22	3,065	1,126,622	909,728	80.7	44,025	98,500	142,525	30.9	12,966	17,885	16,203,419	48	157	14.3	19.7	17,811	113.7	89.6	88.1	98.3	

(注) 福祉輸送限定事業者を除く

(2) 自動車運送事業者数及び車両数の推移

	事業種別	平成18年度		平成19年度		平成20年度		平成21年度		平成22年度	
		事業者数	車両数	事業者数	車両数	事業者数	車両数	事業者数	車両数	事業者数	車両数
バス	乗合	10	974	10	936	13	883	13	859	14	850
	指数	100.0	100.0	100.0	96.1	130.0	90.7	130.0	88.2	140.0	87.3
	貸切	58	800	59	735	65	770	64	821	65	826
	指数	100.0	100.0	101.7	91.9	112.1	96.3	110.3	102.6	112.1	103.3
	特定	3	7	4	8	4	8	4	8	3	2
	指数	100.0	100.0	133.3	114.3	133.3	114.3	133.3	114.3	100.0	28.6
ス	計	71	1,781	73	1,679	82	1,661	81	1,688	82	1,678
	指数	100.0	100.0	102.8	94.3	115.5	93.3	114.1	94.8	115.5	94.2
ハイタク	法人	133	3,308	131	3,204	129	3,133	127	3,115	127	3,065
	指数	100.0	100.0	98.5	96.9	97.0	94.7	95.5	94.2	95.5	92.7
	個人タクシー	117	117	118	118	118	118	118	118	116	116
	指数	100.0	100.0	100.9	100.9	100.9	100.9	100.9	100.9	99.1	99.1
	福祉限定	122	143	143	167	152	178	156	205	182	215
	指数	100.0	100.0	117.2	116.8	124.6	124.5	127.9	143.4	149.2	150.3
トラック	計	250	3,425	249	3,322	247	3,251	245	3,233	243	3,181
	指数	100.0	100.0	99.6	97.0	98.8	94.9	98.0	94.4	97.2	92.9
トラック	一般		855	14,486	863	14,363	884	14,894	882	14,865	集計中
		指数	100.0	100.0	100.9	99.2	103.4	102.8	103.2	102.6	
	(18)	(276)	(19)	(278)	(30)	(280)	(30)	(278)	集計中		
		指数	100.0	100.0	105.6	100.7	166.7	101.4		166.7	
	特定	36	208	29	148	32	165	31	145	集計中	
		指数	100.0	100.0	80.6	71.2	88.9	79.3	86.1		
	霊柩	88	315	87	318	90	309	89	312	集計中	
		指数	100.0	100.0	98.9	101.0	102.3	98.1	101.1		
	計	979	15,009	979	14,829	1,006	15,368	1,002	15,322	集計中	
		指数	100.0	100.0	100.0	98.8	102.8	102.4	102.3		

(注1) 乗合は路線定期運行事業者のみ計上

(注2) ( ) 内は、特別積み合わせ貨物運送を行っている事業者の内数

(3) 規模別自動車運送事業者数(平成23年3月31日現在)

① 車両数規模別

規模別 事業種別	個人 タクシー	5 両 まで	10 両 まで	15 両 まで	20 両 まで	30 両 まで	50 両 まで	100 両 まで	200 両 まで	500 両 まで	501 両 以上	合 計
乗合		7	0	0	0	0	2	1	3	1	0	14
貸切		24	20	5	5	4	4	3	0	0	0	65
ハイ・タク	116	218	20	15	13	13	12	12	4	1	0	424
トラック		集計中										
計	116	—	—	—	—	—	—	—	—	—	—	—

(注1) 青森県に本社を有する事業者のみ計上

(注2) 乗合は路線定期運行事業者のみ計上

② 資本金規模別

規模別 事業種別	500 万 円 まで	1,000 万 円 まで	3,000 万 円 まで	5,000 万 円 まで	1 億 円 まで	1 億 円 超	そ の 他	合 計
乗合	3	1	2	1	3	2	2	14
貸切	9	17	24	4	6	5	0	65
ハイ・タク	132	61	35	10	7	48	131	424
トラック	集計中							
計	—	—	—	—	—	—	—	—

(注1) 青森県に本社を有する事業者のみ計上

(注2) 乗合は路線定期運行事業者のみ計上

(注3) 「その他」には、個人・公営企業等が含まれる

(4) 貨物軽自動車運送事業者数及び車両数の推移

年度	区分	事業者数		車両数	
			指数		指数
18		979	100.0	1,506	100.0
19		1,097	112.1	2,020	134.1
20		1,191	121.7	2,068	137.3
21		1,207	123.3	2,120	140.8
22		1,209	123.5	2,173	144.3

## 2. 自家用自動車有償貸渡（レンタカー）業者及び車両数の推移

（平成23年3月末現在）

区分 年度	バス			乗用			貨物		
	事業者数	車両数		事業者数	車両数		事業者数	車両数	
		指数			指数			指数	
18	18	77	100.00	68	1,389	100.00	42	1,018	100.00
19	21	77	100.00	85	1,657	119.29	49	1,158	113.75
20	23	79	102.60	81	2,020	145.43	52	1,403	137.82
21	22	86	111.69	95	2,110	151.91	55	1,345	132.12
22	27	90	116.88	109	2,270	163.43	55	1,454	142.83

他、特種用途事業者 13者、110両

事業者数、車両数は、青森県内に主たる事務所を置く事業者のものを計上し、営業所のみ県内に存する事業者のものは除く

平成16年より集計方法が変更になり今年版よりこの集計方法を反映したため以前の業務概要と数値に差異あり

## 3. 土砂等運搬大型自動車（ダンプ）関係使用者数及び車両数

（平成22年12月末現在）

事業種別			保有台数										計
			1台	2~4台	5~6台	7~9台	10~14台	15~20台	21~50台	51~100台	101台以上		
事業用	営	自動車運送事業	使用者数	69	115	53	34	28	15	7	0	0	321
			車両数	69	327	284	265	350	267	192	0	0	1,754
自家用	石	採石業	使用者数	3	2	0	1	0	0	0	0	0	6
			車両数	3	4	0	9	0	0	0	0	0	16
	砕	砕石業	使用者数	0	0	0	0	0	0	0	0	0	0
			車両数	0	0	0	0	0	0	0	0	0	0
	砂	砂採取業	使用者数	9	8	1	0	0	0	0	0	0	18
			車両数	9	21	5	0	0	0	0	0	0	35
	販	砂販売業	使用者数	517	89	3	2	1	0	1	0	0	613
			車両数	517	209	15	14	10	0	21	0	0	786
建	建設業	使用者数	237	96	8	5	1	0	1	0	0	348	
		車両数	237	233	43	37	11	0	30	0	0	591	
他	その他	使用者数	37	7	2	0	0	0	0	0	0	46	
		車両数	37	17	10	0	0	0	0	0	0	64	
小計		使用者数	803	202	14	8	2	0	2	0	0	1,031	
		車両数	803	484	73	60	21	0	51	0	0	1,492	
合計		使用者数	872	317	67	42	30	15	9	0	0	1,352	
		車両数	872	811	357	325	371	267	243	0	0	3,246	





〔 登 録 関 係 〕



#### 4. 自動車保有車両数の推移

(青森県)  
(単位：両)

年月日	車種別	貨物車	乗合車	乗用車	特種・特殊車	軽自動車(三輪以上)		二輪車	合計	対前年度指数(%)	人口100人当り車両数(両)	一世帯当り車両数(両)
						乗用車	貨物車					
S26.3.31		(76.1) 3,162	(6.7) 278	(7.4) 306	(4.8) 200	(0.0) 0	(0.0) 0	(5.1) 210	(100) 4,156	125.2	0.3	0.02
S31.3.31		(59.1) 7,566	(4.5) 579	(12.2) 1,560	(3.6) 464	(0.0) 0	(0.0) 4	(20.5) 2,630	(100) 12,803	117.3	0.9	0.05
S36.3.31		(50.2) 16,090	(2.5) 803	(12.1) 3,862	(3.5) 1,136	(0.5) 165	(5.6) 1,788	(25.6) 8,191	(100) 32,035	105.9	2.2	0.12
S41.3.31		(47.0) 37,670	(2.1) 1,666	(17.3) 13,862	(3.4) 2,721	(2.3) 1,835	(15.9) 12,777	(12.0) 9,634	(100) 80,165	117.5	5.7	0.26
S46.3.31		(42.5) 82,234	(1.9) 3,636	(27.9) 54,013	(2.8) 5,423	(6.7) 12,907	(13.7) 26,563	(4.5) 8,722	(100) 193,498	113.9	13.6	0.56
S51.3.31		(35.8) 122,267	(1.5) 5,159	(43.4) 148,491	(2.9) 9,808	(6.3) 21,571	(7.1) 24,186	(3.0) 10,351	(100) 341,833	109.2	23.3	0.88
S56.3.31		(31.1) 151,000	(1.2) 5,693	(49.8) 241,767	(3.0) 14,782	(3.5) 16,926	(9.3) 45,214	(2.2) 10,533	(100) 485,915	104.5	31.9	1.18
S57.3.31		(29.6) 150,082	(1.1) 5,619	(50.0) 253,376	(3.0) 15,074	(3.3) 16,707	(10.8) 54,783	(2.1) 10,715	(100) 506,356	104.3	33.2	1.18
S58.3.31		(28.1) 149,007	(1.1) 5,581	(49.8) 264,274	(3.0) 16,037	(3.2) 17,067	(12.7) 67,400	(2.2) 11,708	(100) 531,074	104.9	34.8	1.24
S59.3.31		(26.4) 145,890	(1.0) 5,564	(49.2) 272,067	(3.1) 16,987	(3.2) 17,738	(14.8) 81,597	(2.3) 12,682	(100) 552,525	104.0	36.1	1.28
S60.3.31		(24.8) 141,710	(1.0) 5,445	(48.3) 275,579	(3.1) 17,872	(3.2) 18,450	(17.1) 97,593	(2.4) 13,829	(100) 570,478	103.2	37.4	1.33
S61.3.31		(23.4) 137,419	(0.9) 5,400	(47.4) 278,731	(3.1) 18,059	(3.2) 18,673	(19.5) 114,641	(2.6) 15,212	(100) 588,135	103.1	38.6	1.32
S62.3.31		(21.9) 133,493	(0.9) 5,347	(46.5) 283,038	(3.2) 19,205	(3.0) 18,526	(21.7) 132,190	(2.7) 16,513	(100) 608,312	103.4	39.1	1.29
S63.3.31		(20.8) 131,279	(0.9) 5,399	(45.8) 289,990	(3.1) 19,693	(3.0) 18,731	(23.6) 149,219	(2.9) 18,327	(100) 632,638	104.0	40.9	1.36
H1.3.31		(19.9) 130,785	(0.8) 5,421	(45.2) 297,382	(3.1) 20,708	(3.2) 20,958	(24.7) 162,326	(3.0) 19,919	(100) 657,499	103.9	43.6	1.50
H2.3.31		(18.9) 130,513	(0.8) 5,469	(45.5) 314,368	(3.2) 21,838	(3.5) 24,497	(25.1) 173,295	(3.1) 21,150	(100) 691,130	105.1	46.4	1.58
H3.3.31		(18.1) 130,261	(0.8) 5,513	(45.6) 328,744	(3.2) 22,816	(4.7) 33,939	(24.8) 178,762	(2.9) 21,157	(100) 721,192	104.3	47.3	1.60
H4.3.31		(17.3) 129,713	(0.7) 5,545	(46.0) 345,084	(3.2) 24,149	(5.8) 43,440	(24.1) 181,030	(2.9) 21,815	(100) 750,776	104.1	50.9	1.66
H5.3.31		(16.7) 129,796	(0.7) 5,444	(46.3) 360,875	(3.2) 25,181	(6.9) 53,450	(23.4) 182,360	(2.9) 22,238	(100) 779,344	103.8	53.3	1.73
H6.3.31		(16.1) 130,289	(0.7) 5,402	(46.7) 377,271	(3.2) 26,110	(7.8) 63,071	(22.6) 182,785	(2.8) 22,800	(100) 807,728	103.6	55.3	1.79
H7.3.31		(15.7) 131,767	(0.6) 5,315	(47.1) 395,105	(3.3) 27,502	(8.8) 73,552	(21.8) 182,495	(2.8) 23,300	(100) 839,036	103.9	57.4	1.74
H8.3.31		(15.2) 132,168	(0.6) 5,250	(47.6) 415,191	(3.3) 28,920	(9.9) 85,840	(20.7) 180,663	(2.7) 23,412	(100) 871,444	103.9	57.8	1.80
H9.3.31		(14.7) 131,814	(0.6) 5,242	(48.7) 435,371	(2.7) 24,016	(11.0) 98,394	(19.7) 176,479	(2.6) 23,517	(100) 894,833	102.7	59.3	1.86
H10.3.31		(14.2) 129,928	(0.6) 5,132	(49.0) 447,808	(2.8) 25,648	(12.0) 109,167	(18.8) 171,817	(2.6) 23,472	(100) 912,972	102.0	62.0	1.90
H11.3.31		(13.6) 126,883	(0.5) 5,060	(49.1) 456,354	(3.0) 27,778	(13.2) 123,024	(18.0) 166,960	(2.5) 23,519	(100) 929,578	101.8	63.3	1.93
H12.3.31		(13.1) 124,601	(0.5) 5,037	(48.7) 461,728	(3.2) 30,106	(14.7) 139,695	(17.3) 163,619	(2.4) 23,157	(100) 947,943	102.0	64.4	1.87
H13.3.31		(12.6) 121,686	(0.5) 5,012	(48.5) 467,605	(3.3) 31,959	(16.1) 155,064	(16.6) 159,964	(2.4) 23,327	(100) 964,617	101.8	65.8	1.90
H14.3.31		(12.1) 118,548	(0.5) 4,933	(48.2) 471,714	(3.3) 32,481	(17.4) 170,298	(16.0) 156,760	(2.4) 23,324	(100) 978,058	101.4	65.5	1.80
H15.3.31		(11.6) 114,820	(0.5) 4,809	(47.9) 473,100	(3.3) 32,341	(18.7) 184,741	(15.6) 153,839	(2.4) 23,282	(100) 986,932	100.9	66.4	1.80
H16.3.31		(11.2) 111,385	(0.5) 4,725	(47.5) 471,283	(3.2) 31,893	(20.0) 198,517	(15.3) 151,374	(2.3) 23,110	(100) 992,287	100.5	67.1	1.80
H17.3.31		(10.8) 107,904	(0.5) 4,601	(47.1) 469,279	(3.1) 31,344	(21.1) 210,789	(15.0) 149,762	(2.3) 23,124	(100) 996,803	100.5	67.9	1.80
H18.3.31		(10.5) 104,665	(0.5) 4,538	(46.5) 464,947	(3.1) 30,948	(22.3) 222,474	(14.9) 148,792	(2.3) 23,425	(100) 999,789	100.3	68.5	1.79
H19.3.31		(10.2) 101,180	(0.4) 4,429	(45.5) 453,828	(3.1) 30,696	(23.6) 235,344	(14.8) 147,621	(2.3) 23,388	(100) 996,486	99.7	68.9	1.77
H20.3.31		(9.9) 97,905	(0.4) 4,319	(44.6) 440,721	(3.1) 30,306	(24.9) 246,336	(14.7) 145,714	(2.4) 23,390	(100) 988,691	99.2	69.1	1.75
H21.3.31		(9.5) 93,116	(0.4) 4,195	(43.9) 431,008	(3.0) 29,214	(26.2) 256,976	(14.7) 144,299	(2.4) 23,752	(100) 982,560	99.4	69.3	1.73
H22.3.31		(9.2) 89,832	(0.4) 4,104	(43.4) 425,702	(2.9) 28,842	(27.1) 265,993	(14.6) 142,859	(2.4) 23,986	(100) 981,318	99.9	69.8	1.72
H23.3.31		(8.9) 86,950	(0.4) 4,059	(43.0) 421,235	(2.9) 28,587	(27.9) 273,334	(14.4) 141,174	(2.5) 24,293	(100) 979,632	99.8	70.2	1.70

(注) 1. ( )は構成比(%) 2. 特種軽自動車は、軽自動車・貨物車に含む。

5. 東北運輸局管内県別自動車保有車両数調

(平成23年3月31日現在)

(単位:両)

用途	車種	業態	青森	八戸	岩手	宮城	秋田	山形	庄内	福島	いわき	管内計	
貨物	普通車	自家用	14,471	10,095	23,724	31,986	14,543	12,856	4,551	22,550	8,077	142,853	
		事業用	4,473	3,557	8,972	17,735	6,251	5,091	1,844	11,818	4,107	63,848	
		計	18,944	13,652	32,696	49,721	20,794	17,947	6,395	34,368	12,184	206,701	
	小型車	四輪	自家用	31,907	20,897	48,252	74,750	33,121	31,236	10,566	55,259	17,812	323,800
			事業用	441	272	554	1,091	415	377	120	746	163	4,179
			計	32,348	21,169	48,806	75,841	33,536	31,613	10,686	56,005	17,975	327,979
		三輪	自家用	4	2	5	18	5	7	0	7	2	50
			事業用	0	0	0	1	0	0	0	0	1	0
			計	4	2	5	19	5	7	0	8	2	52
	被けん車	自家用	111	58	153	124	83	46	29	112	33	749	
		事業用	210	452	608	2,758	541	147	205	755	504	6,180	
		計	321	510	761	2,882	624	193	234	867	537	6,929	
軽自動車	四輪	87,179	51,987	150,919	168,073	134,327	98,689	37,658	159,402	53,198	941,432		
	三輪	4	0	14	13	7	8	2	7	1	56		
	貨物計	138,800	87,320	233,201	296,549	189,293	148,457	54,975	250,657	83,897	1,483,149		
乗合	普通車	自家用	308	178	524	446	305	188	124	334	121	2,528	
		事業用	764	592	1,182	1,872	802	335	164	1,177	396	7,284	
		計	1,072	770	1,706	2,318	1,107	523	288	1,511	517	9,812	
	小型車	自家用	1,106	789	1,620	1,916	1,325	1,214	328	1,821	758	10,877	
		事業用	226	96	322	542	135	148	68	414	104	2,055	
		計	1,332	885	1,942	2,458	1,460	1,362	396	2,235	862	12,932	
乗合計		2,404	1,655	3,648	4,776	2,567	1,885	684	3,746	1,379	22,744		
乗用	普通車	自家用	91,901	62,903	157,570	311,611	127,651	110,625	31,799	215,189	79,140	1,188,389	
		事業用	193	73	301	427	162	194	40	195	57	1,642	
		計	92,094	62,976	157,871	312,038	127,813	110,819	31,839	215,384	79,197	1,190,031	
	小型車	自家用	155,278	108,007	268,011	487,861	238,680	207,288	65,746	346,027	117,454	1,994,352	
		事業用	1,999	881	2,153	4,681	1,424	936	281	1,885	542	14,782	
		計	157,277	108,888	270,164	492,542	240,104	208,224	66,027	347,912	117,996	2,009,134	
軽四輪車		174,158	99,176	261,848	369,893	207,911	177,585	66,417	284,654	96,840	1,738,482		
乗用計		423,529	271,040	689,883	1,174,473	575,828	496,628	164,283	847,950	294,033	4,937,647		
特殊	普通車	自家用	8,737	5,332	12,465	16,108	9,258	6,654	2,438	13,361	4,528	78,881	
		事業用	2,866	1,932	3,170	6,333	1,638	1,250	862	3,072	1,223	22,346	
		計	11,603	7,264	15,635	22,441	10,896	7,904	3,300	16,433	5,751	101,227	
	小型車	自家用	1,096	565	2,181	2,951	1,434	1,324	529	2,396	867	13,343	
		事業用	107	59	108	244	118	77	28	116	42	899	
		計	1,203	624	2,289	3,195	1,552	1,401	557	2,512	909	14,242	
軽自動車		1,331	673	1,801	3,381	1,793	1,416	685	2,465	717	14,262		
特殊計		14,137	8,561	19,725	29,017	14,241	10,721	4,542	21,410	7,377	129,731		
大型特殊			5,397	2,496	3,760	2,859	7,658	5,498	1,725	3,670	874	33,937	
一輪車	小型二輪車		5,953	4,208	12,823	27,248	9,849	9,084	2,975	18,441	5,335	95,916	
	軽二輪車		8,817	5,184	15,566	30,616	11,004	8,874	3,081	22,402	5,805	111,349	
	その他		45	86	49	7	44	89	6	51	2	379	
	二輪車計		14,815	9,478	28,438	57,871	20,897	18,047	6,062	40,894	11,142	207,644	
総合計			599,082	380,550	978,655	1,565,545	810,484	681,236	232,271	1,168,327	398,702	6,814,852	

前年同月	両数	-647	-1,039	-474	-1,167	-3,070	-1,118	-364	2,000	-183	-6,062
対比較増減	%	-0.1	-0.3	0.0	-0.1	-0.4	-0.2	-0.2	0.2	0.0	-0.1
登録自動車数		321,595	219,236	535,635	966,314	445,549	385,491	121,447	680,905	236,804	3,912,976
検査対象自動車数		327,548	223,444	548,458	993,562	455,398	394,575	124,422	699,346	242,139	4,008,892
軽自動車数		271,534	157,106	430,197	571,983	355,086	286,661	107,849	468,981	156,563	2,805,960

## 6. 市町村別保有車両数

(平成23年3月31日現在)

(1)市・郡別

市 部

(単位：両)

用途車種別	市町村別	業態別	青	弘	黒	五	む	つ	平	八	十	三	駐	市	
			森	前	石	所	つ	が	川	戸	和	沢	留	計	
			市	市	市	川	市	る	市	市	市	市	軍	市	
			市	市	市	原	市	市	市	市	市	市	内	計	
			市	市	市	市	市	市	市	市	市	市	数	計	
貨物車	普通車	自家用	4,255	2,546	533	1,123	1,096	900	565	3,604	1,683	700	3	17,005	
		事業用	2,061	916	177	219	245	167	97	2,012	353	85	0	6,332	
		計	6,316	3,462	710	1,342	1,341	1,067	662	5,616	2,036	785	3	23,337	
	小型車	自家用	9,394	7,183	1,426	2,277	1,832	1,869	1,370	8,679	3,426	1,262	17	38,718	
		事業用	158	128	7	13	34	12	6	154	26	3	0	541	
		計	9,552	7,311	1,433	2,290	1,866	1,881	1,376	8,833	3,452	1,265	17	39,259	
	被牽引車	自家用	10	63	2	7	8	2	2	19	13	2	0	128	
		事業用	103	52	11	10	5	5	0	346	45	3	0	580	
		計	113	115	13	17	13	7	2	365	58	5	0	708	
	合計	自家用	13,659	9,792	1,961	3,407	2,936	2,771	1,937	12,302	5,122	1,964	20	55,851	
		事業用	2,322	1,096	195	242	284	184	103	2,512	424	91	0	7,453	
		計	15,981	10,888	2,156	3,649	3,220	2,955	2,040	14,814	5,546	2,055	20	63,304	
乗合車	普通車	自家用	70	40	5	12	29	28	13	71	14	15	1	297	
		事業用	284	148	31	84	93	8	0	293	87	14	0	1,042	
		計	354	188	36	96	122	36	13	364	101	29	1	1,339	
	小型車	自家用	293	230	39	92	107	61	38	322	102	100	0	1,384	
		事業用	41	50	18	29	30	0	0	25	6	4	0	203	
		計	334	280	57	121	137	61	38	347	108	104	0	1,587	
	合計	自家用	363	270	44	104	136	89	51	393	116	115	1	1,681	
		事業用	325	198	49	113	123	8	0	318	93	18	0	1,245	
		計	688	468	93	217	259	97	51	711	209	133	1	2,926	
	乗用車	普通車	自家用	32,271	19,105	3,646	6,324	6,864	3,903	3,226	27,797	7,875	8,445	2,720	119,456
			事業用	55	43	4	14	23	1	8	16	6	5	0	175
			計	32,326	19,148	3,650	6,338	6,887	3,904	3,234	27,813	7,881	8,450	2,720	119,631
小型車		自家用	54,321	32,259	6,220	10,440	11,847	6,299	5,550	49,648	14,784	11,526	2,945	202,894	
		事業用	993	540	52	98	104	27	24	507	86	110	0	2,541	
		計	55,314	32,799	6,272	10,538	11,951	6,326	5,574	50,155	14,870	11,636	2,945	205,435	
合計		自家用	86,592	51,364	9,866	16,764	18,711	10,202	8,776	77,445	22,659	19,971	5,665	322,350	
		事業用	1,048	583	56	112	127	28	32	523	92	115	0	2,716	
		計	87,640	51,947	9,922	16,876	18,838	10,230	8,808	77,968	22,751	20,086	5,665	325,066	
用途車種		自家用	3,019	1,956	395	702	875	467	333	2,623	1,014	505	4	11,889	
		事業用	1,430	738	233	55	126	69	44	1,324	97	37	0	4,153	
		計	4,449	2,694	628	757	1,001	536	377	3,947	1,111	542	4	16,042	
特殊車	自家用	1,846	1,032	229	395	396	298	163	620	692	150	0	5,821		
	事業用	7	0	0	5	0	0	2	14	1	0	0	29		
	計	1,853	1,032	229	400	396	298	165	634	693	150	0	5,850		
登録車両数合計			110,611	67,029	13,028	21,899	23,714	14,116	11,441	98,074	30,310	22,966	5,690	413,188	
小型二輪車			2,316	1,270	243	369	393	281	188	1,730	562	683	227	8,035	
検査車両数合計			112,927	68,299	13,271	22,268	24,107	14,397	11,629	99,804	30,872	23,649	5,917	421,223	
軽自動車	四輪	乗用車	54,109	36,780	8,775	13,648	12,567	8,293	7,532	44,926	13,455	8,611	0	208,696	
		貨物車	17,105	17,674	4,397	7,427	5,184	7,058	4,984	16,185	8,020	3,663	0	91,697	
		計	71,214	54,454	13,172	21,075	17,751	15,351	12,516	61,111	21,475	12,274	0	300,393	
	特種二輪	357	213	87	130	84	86	61	213	86	73	0	1,390		
届出車両数合計			74,674	56,537	13,633	21,775	18,479	15,886	12,917	63,332	22,338	13,207	371	312,778	
総合計			187,601	124,836	26,904	44,043	42,586	30,283	24,546	163,136	53,210	36,856	6,288	734,001	

郡 部

(単位：両)

用途車種別	市町村別	業態別	東	西	中	南	北	上	下	三	郡	総		
			津	津	津	津	津	北	北	戸				
			軽	軽	軽	軽	軽	郡	郡	郡	計	計		
貨物車	普通車	自家用	556	505	40	509	914	2,985	446	1,606		7,561	24,566	
		事業用	41	53	2	171	181	604	74	572		1,698	8,030	
		計	597	558	42	680	1,095	3,589	520	2,178		9,259	32,596	
	小型車	自家用	1,148	735	122	1,439	1,731	5,054	709	3,154		14,092	52,810	
		事業用	8	8	3	23	23	54	15	38		172	713	
		計	1,156	743	125	1,462	1,754	5,108	724	3,192		14,264	53,523	
	被牽引車	自家用	6	5	0	0	2	20	2	6		41	169	
		事業用	1	1	0	13	3	25	6	33		82	662	
		計	7	6	0	13	5	45	8	39		123	831	
	合計	自家用	1,710	1,245	162	1,948	2,647	8,059	1,157	4,766		21,694	77,545	
		事業用	50	62	5	207	207	683	95	643		1,952	9,405	
		計	1,760	1,307	167	2,155	2,854	8,742	1,252	5,409		23,646	86,950	
乗合車	普通車	自家用	27	22	3	10	16	72	15	24		189	486	
		事業用	10	31	0	5	41	139	20	68		314	1,356	
		計	37	53	3	15	57	211	35	92		503	1,842	
	小型車	自家用	57	46	7	36	37	192	30	106		511	1,895	
		事業用	4	18	0	0	21	42	10	24		119	322	
		計	61	64	7	36	58	234	40	130		630	2,217	
	合計	自家用	84	68	10	46	53	264	45	130		700	2,381	
		事業用	14	49	0	5	62	181	30	92		433	1,678	
		計	98	117	10	51	115	445	75	222		1,133	4,059	
	乗用車	普通車	自家用	2,629	2,050	180	3,457	4,070	12,604	2,037	8,321		35,348	154,804
			事業用	5	1	0	6	5	39	22	13		91	266
			計	2,634	2,051	180	3,463	4,075	12,643	2,059	8,334		35,439	155,070
小型車		自家用	4,370	3,660	282	6,116	6,684	21,285	3,447	14,547		60,391	263,285	
		事業用	22	20	0	29	34	150	8	76		339	2,880	
		計	4,392	3,680	282	6,145	6,718	21,435	3,455	14,623		60,730	266,165	
合計		自家用	6,999	5,710	462	9,573	10,754	33,889	5,484	22,868		95,739	418,089	
		事業用	27	21	0	35	39	189	30	89		430	3,146	
		計	7,026	5,731	462	9,608	10,793	34,078	5,514	22,957		96,169	421,235	
用途車種		自家用	358	306	28	353	457	1,250	332	757		3,841	15,730	
		事業用	25	65	0	53	89	299	21	259		811	4,964	
		計	383	371	28	406	546	1,549	353	1,016		4,652	20,694	
特殊車	自家用	173	150	26	185	264	795	109	335		2,037	7,858		
	事業用	0	0	0	0	0	6	0	0		6	35		
	計	173	150	26	185	264	801	109	335		2,043	7,893		
登録車両数合計			9,440	7,676	693	12,405	14,572	45,615	7,303	29,939		127,643	540,831	
小型二輪車			100	63	5	233	284	832	82	527		2,126	10,161	
検査車両数合計			9,540	7,739	698	12,638	14,856	46,447	7,385	30,466		129,769	550,992	
軽自動車	四輪	乗用車	4,610	4,080	319	7,848	9,499	19,698	2,765	15,819		64,638	273,334	
		貨物車	3,181	3,505	305	4,739	7,370	12,830	2,385	13,158		47,473	139,170	
		計	7,791	7,585	624	12,587	16,869	32,528	5,150	28,977		112,111	412,504	
	特種	53	71	4	53	78	186	26	143		614	2,004		
	二輪	247	196	29	306	413	1,066	124	756		3,137	14,132		
届出車両数合計			8,091	7,852	657	12,946	17,360	33,780	5,300	29,876		115,862	428,640	
総合計			17,631	15,591	1,355	25,584	32,216	80,227	12,685	60,342		245,631	979,632	

## (2) 郡内訳

## 東 津 軽 郡

(単位：両)

用途車種別	市町村別	業態別	平	外	今	蓬								計	
			内	ヶ	別	田									
貨物車	町	別	町	浜	町	村									
貨物車	普通車	自家用	246	166	68	76								556	
		事業用	15	19	7	0								41	
		計	261	185	75	76								597	
	小型車	自家用	632	247	102	167								1,148	
		事業用	3	2	3	0								8	
		計	635	249	105	167								1,156	
	被牽引車	自家用	0	4	2	0								6	
		事業用	1	0	0	0								1	
		計	1	4	2	0								7	
	合計	自家用	878	417	172	243								1,710	
		事業用	19	21	10	0								50	
		計	897	438	182	243								1,760	
乗合車	普通車	自家用	3	14	5	5							27		
		事業用	10	0	0	0								10	
		計	13	14	5	5								37	
	小型車	自家用	29	16	6	6								57	
		事業用	4	0	0	0								4	
		計	33	16	6	6								61	
	合計	自家用	32	30	11	11								84	
		事業用	14	0	0	0								14	
		計	46	30	11	11								98	
	乗用車	普通車	自家用	1,329	701	269	330							2,629	
			事業用	0	4	1	0								5
			計	1,329	705	270	330								2,634
小型車		自家用	2,189	1,192	488	501								4,370	
		事業用	11	7	2	2								22	
		計	2,200	1,199	490	503								4,392	
合計		自家用	3,518	1,893	757	831								6,999	
		事業用	11	11	3	2								27	
		計	3,529	1,904	760	833								7,026	
用途車種		自家用	143	138	45	32								358	
		事業用	8	12	4	1								25	
		計	151	150	49	33								383	
特殊車	自家用	77	53	13	30								173		
	事業用	0	0	0	0								0		
	計	77	53	13	30								173		
登録車両数合計			4,700	2,575	1,015	1,150							9,440		
小型二輪車			58	16	12	14							100		
検査車両数合計			4,758	2,591	1,027	1,164							9,540		
軽自動車	四輪	乗用車	2,152	1,291	570	597							4,610		
		貨物車	1,395	811	454	521							3,181		
		計	3,547	2,102	1,024	1,118							7,791		
	特種	24	13	12	4								53		
	二輪	133	45	25	44								247		
届出車両数合計			3,704	2,160	1,061	1,166							8,091		
総 合 計			8,462	4,751	2,088	2,330							17,631		

西 津 軽 郡

(単位：両)

用途車種別	市町村別	業態別	鯨ヶ沢町	深浦町									計	
貨物車	普通車	自家用	223	282									505	
		事業用	50	3									53	
		計	273	285									558	
	小型車	自家用	434	301									735	
		事業用	7	1									8	
		計	441	302									743	
	被牽引車	自家用	1	4									5	
		事業用	1	0									1	
		計	2	4									6	
	合計	自家用	658	587									1,245	
		事業用	58	4									62	
		計	716	591									1,307	
乗合車	普通車	自家用	6	16									22	
		事業用	28	3									31	
		計	34	19									53	
	小型車	自家用	20	26									46	
		事業用	14	4									18	
		計	34	30									64	
	合計	自家用	26	42									68	
		事業用	42	7									49	
		計	68	49									117	
	乗用車	普通車	自家用	1,070	980									2,050
			事業用	1	0									1
			計	1,071	980									2,051
小型車		自家用	2,004	1,656									3,660	
		事業用	14	6									20	
		計	2,018	1,662									3,680	
合計		自家用	3,074	2,636									5,710	
		事業用	15	6									21	
		計	3,089	2,642									5,731	
用途車種		自家用	153	153									306	
		事業用	57	8									65	
		計	210	161									371	
特殊車型	自家用	102	48									150		
	事業用	0	0									0		
	計	102	48									150		
登録車両数合計			4,185	3,491								7,676		
小型二輪車			37	26								63		
検査車両数合計			4,222	3,517								7,739		
軽自動車	四輪	乗用車	2,415	1,665								4,080		
		貨物車	1,862	1,643								3,505		
		計	4,277	3,308								7,585		
	特殊種	54	17									71		
	二輪	130	66									196		
届出車両数合計			4,461	3,391								7,852		
総 合 計			8,683	6,908								15,591		



中 津 軽 郡

(単位：両)

用途車種別	業態別	市町村別	西															計	
		目	屋																
貨物車	普通車	自家用	40															40	
		事業用	2																2
		計	42																42
	小型車	自家用	122																122
		事業用	3																3
		計	125																125
	被牽引車	自家用	0																0
		事業用	0																0
		計	0																0
	合 計	自家用	162																162
		事業用	5																5
		計	167																167
乗合車	普通車	自家用	3															3	
		事業用	0															0	
		計	3															3	
	小型車	自家用	7																7
		事業用	0																0
		計	7																7
合 計	自家用	10																10	
	事業用	0																0	
	計	10																10	
乗用車	普通車	自家用	180															180	
		事業用	0															0	
		計	180															180	
	小型車	自家用	282																282
		事業用	0																0
		計	282																282
合 計	自家用	462																462	
	事業用	0																0	
	計	462																462	
用途車種	自家用	28																28	
	事業用	0																0	
	計	28																28	
特殊車	自家用	26																26	
	事業用	0																0	
	計	26																26	
登録車両数合計			693															693	
小型二輪車			5															5	
検査車両数合計			698															698	
軽自動車	四輪	乗用車	319															319	
		貨物車	305															305	
		計	624															624	
	特種	4																4	
二輪			29															29	
届出車両数合計			657															657	
総 合 計			1,355															1,355	

## 南 津 軽 郡

(単位：両)

用途車種別	業態別	市町村別											計
		藤崎町	大鰐町	田舎館村									
貨物車	普通車	自家用	281	125	103								509
		事業用	90	13	68								171
		計	371	138	171								680
	小型車	自家用	741	455	243								1,439
		事業用	6	12	5								23
		計	747	467	248								1,462
	被牽引車	自家用	0	0	0								0
		事業用	6	0	7								13
		計	6	0	7								13
	合 計	自家用	1,022	580	346								1,948
事業用		102	25	80								207	
計		1,124	605	426								2,155	
乗合車	普通車	自家用	5	4	1								10
		事業用	0	5	0								5
		計	5	9	1								15
	小型車	自家用	17	15	4								36
		事業用	0	0	0								0
		計	17	15	4								36
	合 計	自家用	22	19	5								46
		事業用	0	5	0								5
		計	22	24	5								51
	乗用車	普通車	自家用	1,607	1,022	828							
事業用			3	3	0								6
計			1,610	1,025	828								3,463
小型車		自家用	2,761	1,908	1,447								6,116
		事業用	12	7	10								29
		計	2,773	1,915	1,457								6,145
合 計		自家用	4,368	2,930	2,275								9,573
		事業用	15	10	10								35
		計	4,383	2,940	2,285								9,608
用途車種		自家用	185	99	69								353
	事業用	38	6	9								53	
	計	223	105	78								406	
特殊車型	自家用	96	45	44								185	
	事業用	0	0	0								0	
	計	96	45	44								185	
登録車両数合計		5,848	3,719	2,838								12,405	
小型二輪車		119	59	55								233	
検査車両数合計		5,967	3,778	2,893								12,638	
軽自動車	四輪	乗用車	3,625	2,336	1,887								7,848
		貨物車	2,097	1,347	1,295								4,739
		計	5,722	3,683	3,182								12,587
	特殊二輪	20	21	12								53	
	届出車両数合計		5,884	3,791	3,271								12,946
総 合 計		11,851	7,569	6,164								25,584	

## 北 津 軽 郡

(単位：両)

用途車種別	市町村別	業態別	板	中	鶴													計	
			柳町	泊町	田町														
貨物車	普通車	自家用	284	344	286													914	
		事業用	73	84	24													181	
		計	357	428	310													1,095	
	小型車	自家用	580	636	515														1,731
		事業用	3	17	3														23
		計	583	653	518														1,754
	被牽引車	自家用	0	1	1														2
		事業用	1	0	2														3
		計	1	1	3														5
	合 計	自家用	864	981	802														2,647
		事業用	77	101	29														207
		計	941	1,082	831														2,854
乗合車	普通車	自家用	5	7	4													16	
		事業用	13	23	5													41	
		計	18	30	9													57	
	小型車	自家用	15	11	11														37
		事業用	5	11	5														21
		計	20	22	16														58
	合 計	自家用	20	18	15														53
		事業用	18	34	10														62
		計	38	52	25														115
	乗用車	普通車	自家用	1,397	1,331	1,342													4,070
			事業用	1	3	1													5
			計	1,398	1,334	1,343													4,075
小型車		自家用	2,454	2,096	2,134														6,684
		事業用	14	9	11														34
		計	2,468	2,105	2,145														6,718
合 計		自家用	3,851	3,427	3,476														10,754
		事業用	15	12	12														39
		計	3,866	3,439	3,488														10,793
用途車種		自家用	148	169	140														457
		事業用	51	18	20														89
		計	199	187	160														546
特殊車型	自家用	67	125	72														264	
	事業用	0	0	0														0	
	計	67	125	72														264	
登録車両数合計			5,111	4,885	4,576													14,572	
小型二輪車			108	90	86													284	
検査車両数合計			5,219	4,975	4,662													14,856	
軽自動車	四輪	乗用車	3,478	2,672	3,349													9,499	
		貨物車	2,539	2,244	2,587													7,370	
		計	6,017	4,916	5,936													16,869	
	特種	33	24	21														78	
	二輪	161	111	141														413	
届出車両数合計			6,211	5,051	6,098													17,360	
総 合 計			11,430	10,026	10,760													32,216	

下北郡

(単位：両)

用途車種別	市町村別	業態別	大	東	風	佐								計
			間町	通村	間浦村	井村								
貨物車	普通車	自家用	97	256	30	63								446
		事業用	49	13	3	9								74
		計	146	269	33	72								520
	小型車	自家用	183	409	37	80								709
		事業用	5	8	1	1								15
		計	188	417	38	81								724
	被牽引車	自家用	0	1	0	1								2
		事業用	4	1	0	1								6
		計	4	2	0	2								8
	合計	自家用	280	666	67	144								1,157
		事業用	58	22	4	11								95
		計	338	688	71	155								1,252
乗合車	普通車	自家用	5	4	3	3							15	
		事業用	4	16	0	0							20	
		計	9	20	3	3							35	
	小型車	自家用	8	9	10	3							30	
		事業用	3	7	0	0							10	
		計	11	16	10	3							40	
	合計	自家用	13	13	13	6							45	
		事業用	7	23	0	0							30	
		計	20	36	13	6							75	
	乗用車	普通車	自家用	632	945	235	225							2,037
			事業用	15	5	0	2							22
			計	647	950	235	227							2,059
小型車		自家用	1,031	1,524	433	459							3,447	
		事業用	0	8	0	0							8	
		計	1,031	1,532	433	459							3,455	
合計		自家用	1,663	2,469	668	684							5,484	
		事業用	15	13	0	2							30	
		計	1,678	2,482	668	686							5,514	
用途車種		自家用	93	146	45	48							332	
		事業用	15	1	1	4							21	
		計	108	147	46	52							353	
特殊車型	自家用	22	61	7	19							109		
	事業用	0	0	0	0							0		
	計	22	61	7	19							109		
登録車両数合計			2,166	3,414	805	918							7,303	
小型二輪車			17	45	13	7							82	
検査車両数合計			2,183	3,459	818	925							7,385	
軽自動車	四輪	乗用車	927	1,176	346	316							2,765	
		貨物車	757	1,019	277	332							2,385	
		計	1,684	2,195	623	648							5,150	
	特殊種	7	12	3	4							26		
	二輪	41	49	17	17							124		
届出車両数合計			1,732	2,256	643	669						5,300		
総合計			3,915	5,715	1,461	1,594							12,685	

上 北 郡

(単位：両)

用途車種別	業態別	市町村別							計	
		野辺地町	横浜町	おいらせ町	六戸町	七戸町	東北町	六ヶ所村		
貨物車	普通車	自家用	254	229	486	315	559	628	514	2,985
		事業用	57	12	159	50	115	114	97	604
		計	311	241	645	365	674	742	611	3,589
	小型車	自家用	455	221	879	670	817	1,104	908	5,054
		事業用	0	3	14	3	18	9	7	54
		計	455	224	893	673	835	1,113	915	5,108
	被牽引車	自家用	1	1	1	8	3	2	4	20
		事業用	0	0	9	0	0	8	8	25
		計	1	1	10	8	3	10	12	45
	合計	自家用	710	451	1,366	993	1,379	1,734	1,426	8,059
事業用		57	15	182	53	133	131	112	683	
計		767	466	1,548	1,046	1,512	1,865	1,538	8,742	
乗合車	普通車	自家用	9	9	7	10	12	10	15	72
		事業用	9	0	22	42	0	29	37	139
		計	18	9	29	52	12	39	52	211
	小型車	自家用	23	10	33	21	38	46	21	192
		事業用	5	0	19	3	0	3	12	42
		計	28	10	52	24	38	49	33	234
	合計	自家用	32	19	40	31	50	56	36	264
		事業用	14	0	41	45	0	32	49	181
		計	46	19	81	76	50	88	85	445
	乗用車	普通車	自家用	1,555	584	2,935	1,173	1,936	2,275	2,146
事業用			4	2	2	6	2	3	20	39
計			1,559	586	2,937	1,179	1,938	2,278	2,166	12,643
小型車		自家用	2,771	1,012	4,887	2,213	3,703	3,814	2,885	21,285
		事業用	44	4	13	11	23	19	36	150
		計	2,815	1,016	4,900	2,224	3,726	3,833	2,921	21,435
合計		自家用	4,326	1,596	7,822	3,386	5,639	6,089	5,031	33,889
		事業用	48	6	15	17	25	22	56	189
		計	4,374	1,602	7,837	3,403	5,664	6,111	5,087	34,078
用途車種		自家用	174	78	195	119	205	255	224	1,250
	事業用	19	6	144	39	44	36	11	299	
	計	193	84	339	158	249	291	235	1,549	
特殊車型	自家用	76	41	78	47	165	173	215	795	
	事業用	0	0	6	0	0	0	0	6	
	計	76	41	84	47	165	173	215	801	
登録車両数合計		5,456	2,212	9,889	4,730	7,640	8,528	7,160	45,615	
小型二輪車		103	23	228	112	150	120	96	832	
検査車両数合計		5,559	2,235	10,117	4,842	7,790	8,648	7,256	46,447	
軽自動車	四輪	乗用車	2,602	731	5,459	2,142	3,306	3,583	1,875	19,698
		貨物車	1,096	773	2,521	1,620	2,547	2,985	1,288	12,830
		計	3,698	1,504	7,980	3,762	5,853	6,568	3,163	32,528
	特種	20	8	40	16	40	50	12	186	
	二輪	138	59	213	139	193	227	97	1,066	
届出車両数合計		3,856	1,571	8,233	3,917	6,086	6,845	3,272	33,780	
総合計		9,415	3,806	18,350	8,759	13,876	15,493	10,528	80,227	

三 戸 郡

(単位：両)

用途車種別	業態別	市町村別							計
		三戸町	五戸町	田子町	南部町	階上町	新郷村		
貨物車	普通車	自家用	249	414	182	371	257	133	1,606
		事業用	72	124	125	68	159	24	572
		計	321	538	307	439	416	157	2,178
	小型車	自家用	486	947	303	739	426	253	3,154
		事業用	2	19	1	3	10	3	38
		計	488	966	304	742	436	256	3,192
	被牽引車	自家用	0	0	0	1	1	4	6
		事業用	4	5	8	0	16	0	33
		計	4	5	8	1	17	4	39
	合計	自家用	735	1,361	485	1,111	684	390	4,766
事業用		78	148	134	71	185	27	643	
計		813	1,509	619	1,182	869	417	5,409	
乗合車	普通車	自家用	1	3	2	16	1	1	24
		事業用	23	27	0	0	18	0	68
		計	24	30	2	16	19	1	92
	小型車	自家用	16	30	10	20	18	12	106
		事業用	10	7	0	0	7	0	24
		計	26	37	10	20	25	12	130
	合計	自家用	17	33	12	36	19	13	130
		事業用	33	34	0	0	25	0	92
		計	50	67	12	36	44	13	222
	乗用車	普通車	自家用	1,299	2,120	735	2,285	1,511	371
事業用			4	4	1	2	2	0	13
計			1,303	2,124	736	2,287	1,513	371	8,334
小型車		自家用	2,050	3,742	1,206	3,936	3,009	604	14,547
		事業用	17	28	10	12	9	0	76
		計	2,067	3,770	1,216	3,948	3,018	604	14,623
合計		自家用	3,349	5,862	1,941	6,221	4,520	975	22,868
		事業用	21	32	11	14	11	0	89
		計	3,370	5,894	1,952	6,235	4,531	975	22,957
用途車種		自家用	146	188	78	172	129	44	757
	事業用	54	66	86	9	44	0	259	
	計	200	254	164	181	173	44	1,016	
特殊車型	自家用	52	65	51	54	65	48	335	
	事業用	0	0	0	0	0	0	0	
	計	52	65	51	54	65	48	335	
登録車両数合計		4,485	7,789	2,798	7,688	5,682	1,497	29,939	
小型二輪車		84	118	29	176	87	33	527	
検査車両数合計		4,569	7,907	2,827	7,864	5,769	1,530	30,466	
軽自動車	四輪	乗用車	2,364	4,113	1,295	4,166	3,275	606	15,819
		貨物車	2,322	3,309	1,672	3,639	1,311	905	13,158
		計	4,686	7,422	2,967	7,805	4,586	1,511	28,977
	特種	28	28	20	42	19	6	143	
	二輪	119	191	62	225	114	45	756	
届出車両数合計		4,833	7,641	3,049	8,072	4,719	1,562	29,876	
総合計		9,402	15,548	5,876	15,936	10,488	3,092	60,342	

## (3) 青森・八戸管轄別

青 森

(単位：両)

用途車種別	市町村別	青 森							郡部計	七市計	青森管轄計			
		東津軽郡	西津軽郡	中津軽郡	南津軽郡	北津軽郡	上野横北辺郡の内地	下北郡						
貨物車	普通車	自家用	556	505	40	509	914	483	446		3,453	11,018	14,471	
		事業用	41	53	2	171	181	69	74		591	3,882	4,473	
		計	597	558	42	680	1,095	552	520		4,044	14,900	18,944	
	小型車	自家用	1,148	735	122	1,439	1,731	676	709		6,560	25,351	31,911	
		事業用	8	8	3	23	23	3	15		83	358	441	
		計	1,156	743	125	1,462	1,754	679	724		6,643	25,709	32,352	
	被牽引車	自家用	6	5	0	0	2	2	2		17	94	111	
		事業用	1	1	0	13	3	0	6		24	186	210	
		計	7	6	0	13	5	2	8		41	280	321	
	合計	自家用	1,710	1,245	162	1,948	2,647	1,161	1,157		10,030	36,463	46,493	
		事業用	50	62	5	207	207	72	95		698	4,426	5,124	
		計	1,760	1,307	167	2,155	2,854	1,233	1,252		10,728	40,889	51,617	
乗合車	普通車	自家用	27	22	3	10	16	18	15		111	197	308	
		事業用	10	31	0	5	41	9	20		116	648	764	
		計	37	53	3	15	57	27	35		227	845	1,072	
	小型車	自家用	57	46	7	36	37	33	30		246	860	1,106	
		事業用	4	18	0	0	21	5	10		58	168	226	
		計	61	64	7	36	58	38	40		304	1,028	1,332	
	合計	自家用	84	68	10	46	53	51	45		357	1,057	1,414	
		事業用	14	49	0	5	62	14	30		174	816	990	
		計	98	117	10	51	115	65	75		531	1,873	2,404	
	乗用車	普通車	自家用	2,629	2,050	180	3,457	4,070	2,139	2,037		16,562	75,339	91,901
			事業用	5	1	0	6	5	6	22		45	148	193
			計	2,634	2,051	180	3,463	4,075	2,145	2,059		16,607	75,487	92,094
小型車		自家用	4,370	3,660	282	6,116	6,684	3,783	3,447		28,342	126,936	155,278	
		事業用	22	20	0	29	34	48	8		161	1,838	1,999	
		計	4,392	3,680	282	6,145	6,718	3,831	3,455		28,503	128,774	157,277	
合計		自家用	6,999	5,710	462	9,573	10,754	5,922	5,484		44,904	202,275	247,179	
		事業用	27	21	0	35	39	54	30		206	1,986	2,192	
		計	7,026	5,731	462	9,608	10,793	5,976	5,514		45,110	204,261	249,371	
用途車種		自家用	358	306	28	353	457	252	332		2,086	7,747	9,833	
		事業用	25	65	0	53	89	25	21		278	2,695	2,973	
		計	383	371	28	406	546	277	353		2,364	10,442	12,806	
特殊車	自家用	173	150	26	185	264	117	109		1,024	4,359	5,383		
	事業用	0	0	0	0	0	0	0		0	14	14		
	計	173	150	26	185	264	117	109		1,024	4,373	5,397		
登録車両数合計		9,440	7,676	693	12,405	14,572	7,668	7,303		59,757	261,838	321,595		
小型二輪車		100	63	5	233	284	126	82		893	5,060	5,953		
検査車両数合計		9,540	7,739	698	12,638	14,856	7,794	7,385		60,650	266,898	327,548		
軽自動車	四輪	乗用車	4,610	4,080	319	7,848	9,499	3,333	2,765		32,454	141,704	174,158	
		貨物車	3,181	3,505	305	4,739	7,370	1,869	2,385		23,354	63,829	87,183	
		計	7,791	7,585	624	12,587	16,869	5,202	5,150		55,808	205,533	261,341	
	特種	53	71	4	53	78	28	26		313	1,018	1,331		
	二輪	247	196	29	306	413	197	124		1,512	7,350	8,862		
届出車両数合計		8,091	7,852	657	12,946	17,360	5,427	5,300		57,633	213,901	271,534		
総合計		17,631	15,591	1,355	25,584	32,216	13,221	12,685		118,283	480,799	599,082		

八 戸

(単位：両)

用途車種別	業態別	市町村別	上野横除 北 地町 郡町をく	三 戸 郡	郡 部 計	三 市 計	八 戸 管 轄 計						総 合 計	
貨物車	普通車	自家用	2,502	1,606	4,108	5,987	10,095						24,566	
		事業用	535	572	1,107	2,450	3,557						8,030	
		計	3,037	2,178	5,215	8,437	13,652						32,596	
	小型車	自家用	4,378	3,154	7,532	13,367	20,899							52,810
		事業用	51	38	89	183	272							713
		計	4,429	3,192	7,621	13,550	21,171							53,523
	被牽引車	自家用	18	6	24	34	58							169
		事業用	25	33	58	394	452							662
		計	43	39	82	428	510							831
	合 計	自家用	6,898	4,766	11,664	19,388	31,052							77,545
事業用		611	643	1,254	3,027	4,281							9,405	
計		7,509	5,409	12,918	22,415	35,333							86,950	
乗合車	普通車	自家用	54	24	78	100	178						486	
		事業用	130	68	198	394	592						1,356	
		計	184	92	276	494	770						1,842	
	小型車	自家用	159	106	265	524	789							1,895
		事業用	37	24	61	35	96							322
		計	196	130	326	559	885							2,217
	合 計	自家用	213	130	343	624	967							2,381
事業用		167	92	259	429	688							1,678	
計	380	222	602	1,053	1,655								4,059	
乗用車	普通車	自家用	10,465	8,321	18,786	44,117	62,903							154,804
		事業用	33	13	46	27	73							266
		計	10,498	8,334	18,832	44,144	62,976							155,070
	小型車	自家用	17,502	14,547	32,049	75,958	108,007							263,285
		事業用	102	76	178	703	881							2,880
		計	17,604	14,623	32,227	76,661	108,888							266,165
合 計	自家用	27,967	22,868	50,835	120,075	170,910							418,089	
	事業用	135	89	224	730	954							3,146	
計	28,102	22,957	51,059	120,805	171,864								421,235	
用途車種	自家用	998	757	1,755	4,142	5,897							15,730	
	事業用	274	259	533	1,458	1,991							4,964	
	計	1,272	1,016	2,288	5,600	7,888							20,694	
特殊車	自家用	678	335	1,013	1,462	2,475							7,858	
	事業用	6	0	6	15	21							35	
	計	684	335	1,019	1,477	2,496							7,893	
登録車両数合計			37,947	29,939	67,886	151,350	219,236						540,831	
小型二輪車			706	527	1,233	2,975	4,208						10,161	
検査車両数合計			38,653	30,466	69,119	154,325	223,444						550,992	
軽自動車	四輪	乗用車	16,365	15,819	32,184	66,992	99,176							273,334
		貨物車	10,961	13,158	24,119	27,868	51,987							139,170
		計	27,326	28,977	56,303	94,860	151,163							412,504
	特種	158	143	301	372	673							2,004	
	二輪	869	756	1,625	3,645	5,270							14,132	
届出車両数合計			28,353	29,876	58,229	98,877	157,106						428,640	
総 合 計			67,006	60,342	127,348	253,202	380,550						979,632	



## 7. 都道府県別・車種別・業態別自動車数

(平成23年3月31日現在)

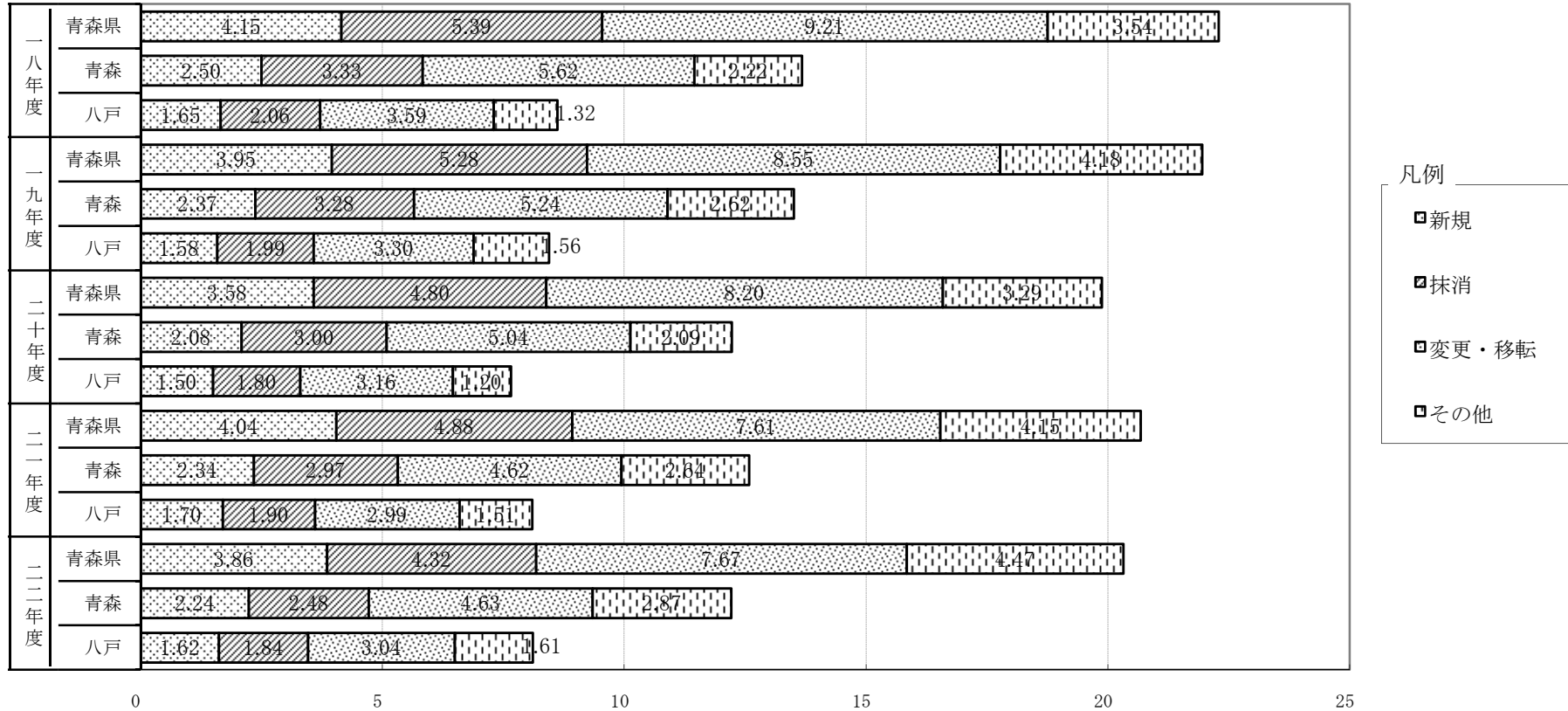
局別	支局・事務所	登録自動車計			検査自動車計 (小型二輪車)	軽自動車計	総合計			
		自家用	営業用	計			自家用	営業用	計	
北海道	札幌	1,128,313	46,956	1,175,269	1,200,675	432,798	1,580,085	53,388	1,633,473	
	函館	190,079	6,815	196,894	200,621	115,765	308,674	7,712	316,386	
	旭川	317,173	11,420	328,593	336,366	154,604	477,863	13,107	490,970	
	室蘭	229,850	21,044	250,894	255,177	114,810	348,085	21,902	369,987	
	釧路	171,433	9,864	181,297	184,246	84,337	257,991	10,592	268,583	
	帯広	199,495	8,150	207,645	211,468	96,723	299,229	8,962	308,191	
	北見	160,373	5,825	166,198	169,947	83,529	246,912	6,564	253,476	
	計	2,396,716	110,074	2,506,790	2,558,500	1,082,566	3,518,839	122,227	3,641,066	
東北	青森	青森	310,302	11,293	321,595	327,548	271,534	586,340	12,742	599,082
		八戸	211,301	7,935	219,236	223,444	157,106	371,861	8,689	380,550
		計	521,603	19,228	540,831	550,992	428,640	958,201	21,431	979,632
	岩手	岩手	518,243	17,392	535,635	548,458	430,197	958,669	19,986	978,655
		宮城	930,541	35,773	966,314	993,562	571,983	1,525,896	39,649	1,565,545
		秋田	434,052	11,497	445,549	455,398	355,086	796,949	13,535	810,484
	山形	山形	376,935	8,556	385,491	394,575	286,661	671,143	10,093	681,236
		庄内	117,827	3,620	121,447	124,422	107,849	228,205	4,066	232,271
		計	494,762	12,176	506,938	518,997	394,510	899,348	14,159	913,507
	福島	福島	660,712	20,193	680,905	699,346	468,981	1,145,539	22,788	1,168,327
		いわき	229,657	7,147	236,804	242,139	156,563	390,773	7,929	398,702
計		890,369	27,340	917,709	941,485	625,544	1,536,312	30,717	1,567,029	
	計	3,789,570	123,406	3,912,976	4,008,892	2,805,960	6,675,375	139,477	6,814,852	
関東	茨城	水戸	727,484	24,958	752,442	772,926	407,576	1,153,579	26,923	1,180,502
		土浦	818,469	29,451	847,920	872,891	409,809	1,250,745	31,955	1,282,700
		計	1,545,953	54,409	1,600,362	1,645,817	817,385	2,404,324	58,878	2,463,202
	栃木	栃木	738,078	20,623	758,701	783,637	375,242	1,136,236	22,643	1,158,879
		佐野	307,075	8,555	315,630	325,056	168,389	483,983	9,462	493,445
		計	1,045,153	29,178	1,074,331	1,108,693	543,631	1,620,219	32,105	1,652,324
	群馬	群馬	1,034,436	29,630	1,064,066	1,096,505	632,508	1,696,292	32,721	1,729,013
		大宮	835,474	29,401	864,875	895,188	297,475	1,158,486	34,177	1,192,663
		熊谷	557,042	18,179	575,221	594,228	348,848	922,803	20,273	943,076
	埼玉	所沢	687,621	23,211	710,832	736,726	311,138	1,020,172	27,692	1,047,864
		春日部	487,530	19,711	507,241	522,989	206,415	706,467	22,937	729,404
		計	2,567,667	90,502	2,658,169	2,749,131	1,163,876	3,807,928	105,079	3,913,007
	千葉	千葉	861,661	29,119	890,780	917,728	395,769	1,280,151	33,346	1,313,497
		習志野	558,747	21,016	579,763	599,997	172,419	748,090	24,326	772,416
		野田	437,488	10,853	448,341	462,810	158,472	607,939	13,343	621,282
		袖ヶ浦	439,797	14,864	454,661	466,221	295,237	745,100	16,358	761,458
		計	2,297,693	75,852	2,373,545	2,446,756	1,021,897	3,381,280	87,373	3,468,653
	東京	品川	655,882	38,558	694,440	736,695	180,898	872,917	44,676	917,593
		練馬	591,474	32,703	624,177	665,323	194,976	821,823	38,476	860,299
		足立	645,248	64,592	709,840	743,813	197,772	869,243	72,342	941,585
八王子		372,239	9,904	382,143	399,825	175,849	563,313	12,361	575,674	
多摩		810,006	22,179	832,185	870,254	265,152	1,107,321	28,085	1,135,406	
	計	3,074,849	167,936	3,242,785	3,415,910	1,014,647	4,234,617	195,940	4,430,557	
神奈川	横浜	1,301,077	45,026	1,346,103	1,406,713	389,075	1,743,032	52,756	1,795,788	
	川崎	339,374	14,437	353,811	370,342	92,325	445,582	17,085	462,667	
	湘南	566,641	15,204	581,845	604,486	266,899	853,178	18,207	871,385	
	相模	535,340	20,721	556,061	577,363	234,691	788,018	24,036	812,054	
	計	2,742,432	95,388	2,837,820	2,958,904	982,990	3,829,810	112,084	3,941,894	
山梨	394,110	9,421	403,531	416,183	311,500	716,423	11,260	727,683		
	計	14,702,293	552,316	15,254,609	15,837,899	6,488,434	21,690,893	635,440	22,326,333	
北陸	新潟	新潟	598,705	20,411	619,116	635,653	446,987	1,060,103	22,537	1,082,640
		長岡	370,000	10,983	380,983	392,370	330,344	710,049	12,665	722,714
	計	968,705	31,394	1,000,099	1,028,023	777,331	1,770,152	35,202	1,805,354	
	富山	512,692	15,843	528,535	539,769	336,421	858,606	17,584	876,190	
石川	519,149	17,232	536,381	547,359	323,399	851,572	19,186	870,758		
信越	長野	長野	475,805	11,048	486,853	502,695	406,189	895,470	13,414	908,884
		本	494,914	11,643	506,557	522,751	414,930	923,199	14,482	937,681
	計	970,719	22,691	993,410	1,025,446	821,119	1,818,669	27,896	1,846,565	
	計	2,971,265	87,160	3,058,425	3,140,597	2,258,270	5,298,999	99,868	5,398,867	

(単位：両)

局別	車種別 支局・事務所	登録自動車計			検査自動車計 (小型二輪車)	軽自動車計	総合計			
		自家用	営業用	計			自家用	営業用	計	
中部	福井	361,570	11,012	372,582	379,839	263,291	631,027	12,103	643,130	
	岐阜	岐阜	912,827	23,194	936,021	957,486	559,393	1,490,877	26,002	1,516,879
		飛騨	66,811	2,015	68,826	70,715	61,790	130,180	2,325	132,505
		計	979,638	25,209	1,004,847	1,028,201	621,183	1,621,057	28,327	1,649,384
	静岡	岡	491,207	18,071	509,278	525,626	313,915	819,673	19,868	839,541
		浜	592,565	17,141	609,706	633,498	416,110	1,030,297	19,311	1,049,608
		沼津	532,971	17,353	550,324	566,301	351,978	898,883	19,396	918,279
		計	1,616,743	52,565	1,669,308	1,725,425	1,082,003	2,748,853	58,575	2,807,428
	愛知	名古屋	1,465,157	54,505	1,519,662	1,561,240	548,347	2,049,857	59,730	2,109,587
		豊橋	348,656	9,596	358,252	369,551	224,964	583,829	10,686	594,515
西三河 小牧		768,765	19,552	788,317	813,457	376,331	1,168,179	21,609	1,189,788	
	計	3,270,798	106,899	3,377,697	3,474,969	1,484,325	4,841,538	117,756	4,959,294	
三重	810,363	27,026	837,389	860,713	602,172	1,432,961	29,924	1,462,885		
	計	7,039,112	222,711	7,261,823	7,469,147	4,052,974	11,275,436	246,685	11,522,121	
畿内	滋賀	532,493	14,803	547,296	562,622	414,642	960,029	17,235	977,264	
	京都	769,628	33,953	803,581	833,893	492,829	1,287,828	38,894	1,326,722	
	大阪	大阪	1,004,939	49,619	1,054,558	1,096,969	452,328	1,490,523	58,774	1,549,297
		なにわ	576,787	42,184	618,971	642,001	251,471	845,452	48,020	893,472
		和泉	720,617	32,341	752,958	776,122	466,583	1,205,592	37,113	1,242,705
		計	2,302,343	124,144	2,426,487	2,515,092	1,170,382	3,541,567	143,907	3,685,474
	奈良	472,223	12,626	484,849	498,382	321,883	805,142	15,123	820,265	
	和歌山	337,827	12,305	350,132	360,533	378,491	725,046	13,978	739,024	
	兵庫	神戸	1,204,456	48,559	1,253,015	1,297,407	609,538	1,851,385	55,560	1,906,945
		姫路	564,279	17,568	581,847	598,190	442,480	1,020,723	19,947	1,040,670
	計	1,768,735	66,127	1,834,862	1,895,597	1,052,018	2,872,108	75,507	2,947,615	
	計	6,183,249	263,958	6,447,207	6,666,119	3,830,245	10,191,720	304,644	10,496,364	
中国	鳥取	213,513	6,761	220,274	225,049	227,930	445,187	7,792	452,979	
	島根	252,668	8,416	261,084	266,219	274,055	530,416	9,858	540,274	
	岡山	750,000	30,840	780,840	803,939	676,114	1,445,339	34,714	1,480,053	
	広島	広島	692,816	29,982	722,798	745,744	483,069	1,194,348	34,465	1,228,813
		福山	290,346	12,502	302,848	311,069	289,865	586,771	14,163	600,934
		計	983,162	42,484	1,025,646	1,056,813	772,934	1,781,119	48,628	1,829,747
	山口	540,269	19,166	559,435	573,889	478,248	1,030,571	21,566	1,052,137	
	計	2,739,612	107,667	2,847,279	2,925,909	2,429,281	5,232,632	122,558	5,355,190	
四国	徳島	308,252	9,446	317,698	325,887	281,948	596,864	10,971	607,835	
	香川	383,244	14,875	398,119	409,289	347,579	739,760	17,108	756,868	
	愛媛	472,002	20,807	492,809	507,472	487,995	971,439	24,028	995,467	
	高知	245,116	9,045	254,161	263,265	289,883	542,713	10,435	553,148	
		計	1,408,614	54,173	1,462,787	1,505,913	1,407,405	2,850,776	62,542	2,913,318
九州	福岡	福岡	828,219	33,856	862,075	892,708	415,660	1,269,164	39,204	1,308,368
		北九州	474,954	23,176	498,130	514,523	340,658	829,961	25,220	855,181
		久留米	344,161	12,003	356,164	368,731	316,098	671,309	13,520	684,829
		筑豊	175,968	6,843	182,811	189,086	165,340	346,836	7,590	354,426
		計	1,823,302	75,878	1,899,180	1,965,048	1,237,756	3,117,270	85,534	3,202,804
	佐賀	311,173	12,660	323,833	335,324	314,625	635,991	13,958	649,949	
	長崎	長崎	265,938	10,308	276,246	286,213	303,328	577,208	12,333	589,541
		佐世保	123,405	4,105	127,510	131,958	147,129	274,143	4,944	279,087
		厳原	15,502	660	16,162	16,573	32,135	47,900	808	48,708
		計	404,845	15,073	419,918	434,744	482,592	899,251	18,085	917,336
	熊本	676,860	21,552	698,412	718,513	597,276	1,291,034	24,755	1,315,789	
	大分	454,965	14,316	469,281	481,612	410,551	875,771	16,392	892,163	
	宮崎	427,165	14,702	441,867	456,073	455,449	894,926	16,596	911,522	
鹿児島	鹿児島	582,272	23,392	605,664	624,110	606,047	1,203,796	26,361	1,230,157	
	大島	26,166	1,701	27,867	28,719	54,171	80,813	2,077	82,890	
	計	608,438	25,093	633,531	652,829	660,218	1,284,609	28,438	1,313,047	
	計	4,706,748	179,274	4,886,022	5,044,143	4,158,467	8,998,852	203,758	9,202,610	
沖縄	沖縄	395,460	13,681	409,141	424,367	485,138	894,559	14,946	909,505	
	宮古	14,080	596	14,676	15,092	27,511	41,900	703	42,603	
	八重山	12,618	793	13,411	13,749	24,195	36,990	954	37,944	
		計	422,158	15,070	437,228	453,208	536,844	973,449	16,603	990,052
合計		46,359,337	1,715,809	48,075,146	49,610,327	29,050,446	76,706,971	1,953,802	78,660,773	

## 8. 自動車登録関係業務量の推移

単位：万件



内訳

登録種別	平成18年度			平成19年度			平成20年度			平成21年度			平成22年度		
	青森県	青森	八戸	青森県	青森	八戸	青森県	青森	八戸	青森県	青森	八戸	青森県	青森	八戸
新規	41,497	24,966	16,531	39,511	23,667	15,844	35,792	20,834	14,958	40,430	23,426	17,004	38,566	22,376	16,190
抹消	53,890	33,338	20,552	52,770	32,830	19,940	48,046	30,033	18,013	48,787	29,745	19,042	43,180	24,756	18,424
変更・移転	92,120	56,201	35,919	85,451	52,419	33,032	81,991	50,395	31,596	76,105	46,232	29,873	76,676	46,318	30,358
その他	35,389	22,212	13,177	41,750	26,159	15,591	32,917	20,938	11,979	41,470	26,411	15,059	44,742	28,651	16,091
合計	222,896	136,717	86,179	219,482	135,075	84,407	198,746	122,200	76,546	206,792	125,814	80,978	203,164	122,101	81,063



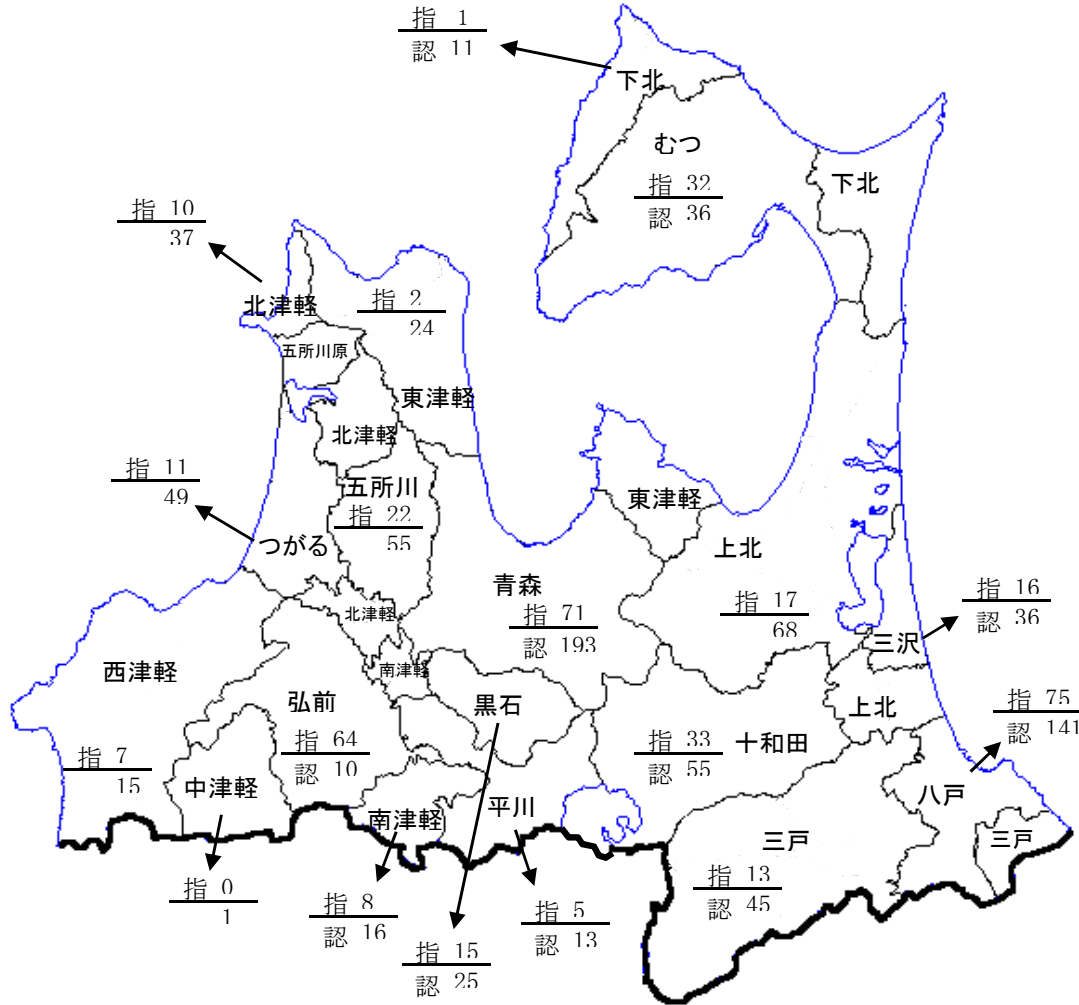
〔 檢 查 整 備 関 係 〕



9. 認証及び指定工場数

平成23年3月31日現在

指	→ 認証と指定工場数	402
認	→ 認証のみの工場数	927
認証工場数合計		1,329



市郡別	工場別	認証のみ	認証と指定	合計
青	森	193	71	264
弘	前	107	64	171
八	戸	141	75	216
黒	石	25	15	40
五	所川原	55	22	77
十	和田	55	33	88
三	沢	36	16	52
む	つ	36	32	68
つ	がる	49	11	60
平	川	13	5	18
市	計	710	344	1,054
東	津軽	24	2	26
西	津軽	15	7	22
南	津軽	16	8	24
北	津軽	37	10	47
中	津軽	1	0	1
上	北	68	17	85
下	北	11	1	12
三	戸	45	13	58
郡	計	217	58	275
合	計	927	402	1,329

## 10. 認証及び指定工場数等の推移

項目 年度	自動車保有台数	認証工場数	整備主任者数	指定工場数	自動車検査員
18	996,486	1,291	2,232	395	1,042
	100	100	100	100	100
19	988,691	1,308	2,294	395	1,012
	99	101	103	100	97
20	982,560	1,320	2,345	400	1,020
	99	102	105	101	98
21	981,318	1,325	2,357	404	1,040
	98	103	106	102	100
22	979,632	1,329	2,408	402	1,076
	98	103	108	102	103

- (注) 1. 指定工場数は、認証工場数の内数で示す。  
 2. 各年度の上段の値は、3月末現在の数を示す。  
 3. 各年度の下段数字は、18年度を100とした指数を示す。



## 1.1. 事業用自動車の重大事故発生状況

### (1) 事業用自動車の重大事故件数の推移

(青森県)

年 業態	18	19	20	21	22
バス	27	16	13	6	12
ハイ・タク	26	16	14	8	5
トラック	40	56	44	31	30
計	93	88	71	45	47

(注) 重大事故とは、次の各号に該当する事故をいう。

1. 自動車が転覆、転落、火災又は鉄道車両と衝突し、若しくは接触したもの。
2. 10台以上の自動車の衝突または接触を生じたもの。
3. 死者又は重傷者（自動車損害賠償保障法施行令第5条第2号又は第3号に掲げる傷害を受けた場合）を生じたもの。
4. 10人以上の負傷者を生じたもの。
5. 危険物、毒物、可燃物等、積載されたものの全部又は一部が飛散し、又は漏えいしたもの。
6. 自動車で積載されたコンテナが落下したもの。
7. 操縦装置又は乗降口の扉を開閉する操作装置の不適切な操作により旅客に傷害が生じたもの。  
(11日以上医師の治療を要する傷害を受けた者)
8. 酒気帯び運転、無免許運転、大型自動車等無資格運転又は麻薬等運転を伴うもの。
9. 運転者の疾病により、自動車の運転を継続することができなくなったもの。
10. 救護義務違反があったもの。
11. 自動車の装置（道路運送車両法第41条各号の装置「原動機、動力伝達装置、走行装置、操縦装置、制動装置、緩衝装置、車枠及び車体」等）の故障により、自動車が運行できなくなったもの。
12. 車輪の脱落、被牽引自動車の分離を生じたもの。
13. 橋脚、架線その他の鉄道施設を損傷し、3時間以上本線において鉄道車両の運転を休止させたもの。
14. 高速自動車国道又は自動車専用道路において、3時間以上自動車の通行を禁止させたもの。
15. 自動車事故の発生の防止を図るために国土交通大臣が特に必要と認めて報告を指示したもの。

(2) 事故種類別重大事故発生状況

(平成22年・青森県)

業態	種類 項目	転覆	転落	路外逸脱	火災	踏切	衝突	車内	死傷	健康起因	危険物等	車両故障	その他	合計
		バス	件数				2		1	2	3	1		3
死者数									1					1
傷者数							6	4	2					12
ハイ・タク	件数						2		3					5
	死者数													0
	傷者数						10		3					13
トラック	件数	3	2		2		11		6			3	3	30
	死者数						10		3					13
	傷者数		1				8		3				3	15
計	件数	3	2		4		14	2	12	1		6	3	47
	死者数						10		4					14
	傷者数		1				24	4	8				3	40

〔 海 事 関 係 〕

青 森 運 輸 支 局



## 14. 倉庫業の現況

(平成23年4月1日現在)

類 別 等		区 分	青森運輸支局	
普通倉庫	1～3類	事業者数	16	
		1～3類棟数	57	
		所管面積 (㎡)	63,118	
	野 積	事業者数		
		区数		
		所管面積 (㎡)		
	水 面	事業者数		
		区数		
		所管面積 (㎡)		
	貯蔵そう	事業者数		
		基数		
		所管容積 (㎡)		
	危険品	建 家	事業者数	
			棟(区)数	
			所管面積 (㎡)	
		タンク	事業者数	
基数				
所管容積 (㎡)				
小 計	事業者数	16		
	棟区基数	57		
	所管面積 (㎡)	63,118		
	所管容積 (㎡)	0		
冷 蔵 倉 庫		事業者数	19	
		棟数	44	
		所管容積 (㎡)	283,606	

## 15. 旅客航路事業の現状

### (1) 旅客航路事業者

(平成23年7月1日現在)

事業者名	航路名	船名 総トン数・旅客定員	運航期間
十和田湖観光汽船(株) (青森市) 松橋泰彰	定期航路 休屋～子ノ口 (東北第72号) 休屋～(中の湖回り) ～休屋 (東北第133号)	第6十和田丸 317トン・513名 第5十和田丸 268.92トン・341名 第3十和田丸 349.69トン・493名 奥入瀬丸 254.25トン・356名	休屋～子ノ口 4/1～11/23 1日6～30便 休屋～(中の湖回り) ～休屋 4/1～3/31 1日4～9便
十和田観光電鉄(株) (十和田市) 白石鉄右門	定期航路 休屋～子ノ口 (東北第69号) 休屋～(中の湖回り) ～休屋 (東北第134号)	第1八甲田 288.02トン・502名 第2八甲田 286.66トン・502名 第3八甲田 325.91トン・804名 第1観光丸 117.38トン・220名	休屋～子ノ口 4/1～11/23 1日6～30便 休屋～(中の湖回り) ～休屋 4/1～11/30 1日4～9便
シィライン(株) (青森市) 太田健一	定期航路 補助航路 佐井～青森 (東北第109号)	ポーラスター 101トン・96名 (夢の平成号) 19トン・79名	4/1～10/15 1日4便 10/16～3/31 佐井～青森・脇野沢～青森 1日各2便
むつ湾フェリー(株) (外ヶ浜町) 山口健六 佐井定期観光(株) (佐井村) 太田健一	定期航路 蟹田～脇野沢 (東北第143号) 定期航路 佐井～仏ヶ浦～牛滝 (東北第152号)	かもしか 611トン・240名 バス・普通車・トラック サイライト 19トン・89名 (シーナイトI) 19トン・59名	4/21～8/7・8/19～11/5 1日4便 8/8～8/18 1日6便 4/20～10/31 佐井～仏ヶ浦 1日2便2往復 佐井～仏ヶ浦～牛滝 1日1便1往復 4/1～11/10 最大1日6便(往復)臨時便
仏ヶ浦海上観光(株) (佐井村) 磯川博	定期航路 佐井～仏ヶ浦 (東北第160号)	ニューしもきた 19トン・97名 ニューしもきたII 19トン・97名 ニューしもきた5 19トン・135名 ニューしもきた3 19トン・120名 シーガル3号 13トン・97名	4/25～10/31 1日2便2往復 最大1日15便(往復)臨時便
むつ市 (むつ市)	定期航路 脇野沢～仏ヶ浦～脇野沢 (東北第163号)	夢の平成号 19トン・79名	4/15～10/14 1日1便1往復 最大1日3便(往復)臨時便
坂井幸人 (佐井村)	定期航路 牛滝～仏ヶ浦 (東北第161号)	夢の海中号 7.3トン・46名	4/15～10/31 1日2便2往復 最大1日6便(往復)臨時便

事業者名	航路名	船名・総トン数 旅客定員	運航期間
十和田湖観光汽船(株) (青森市) 松橋泰彰	不定期航路 休屋～宇樽部 休屋～大川岱 子ノ口～大川岱	第6十和田丸 317トン・513名 第5十和田丸 268.92トン・341名 第3十和田丸 349.69トン・493名 奥入瀬丸 254.25トン・356名	
十和田観光電鉄(株) (十和田市) 白石鉄右門	不定期航路 休屋～宇樽部 休屋～大川岱 子ノ口～大川岱	第1八甲田 288.02トン・502名 第2八甲田 286.66トン・502名 第3八甲田 325.91トン・804名 第1観光丸 117.38トン・220名	
仏ヶ浦海上観光(株) (佐井村) 磯川博	不定期航路 佐井～牛滝 (東北不第186号)	(ニューしもきた) 19トン・97名 ニューしもきたⅡ 19トン・97名 ニューしもきた5 19トン・135名 ニューしもきた3 19トン・120名	4/25～10/31
(株)青森マリーナ (青森市) 高橋昭子	不定期航路 青森周遊観光 (東北不第259号) ・青森～浅虫～青森 ・青森～アスパム合浦周遊 青森～浅虫～青森 (東北不第260号) 浅虫周遊観光 (東北不第261号) ・浅虫～双子島周遊 ・浅虫～湯ノ島・裸島周遊	青い森 19トン・71名  青い海 146.39トン・253名	4/1～10/31
むつ市 (むつ市)	不定期航路 脇野沢～貝崎～脇野沢 (東北不第192号)	夢の平成号 19トン・79名	4/15～11/10
山本幸治 (佐井村)	不定期航路 仏ヶ浦周遊 (東北不第193号)	第三ふくら丸 8.10m・20名	4/1～11/10 休止

※ ( ) は予備船

## (2) 旅客輸送実績

地区名	事業者数	航路数	22年度 (千人)
十和田湖	2	(定期航路 4) (不定期航路 6)	161.5
下北	5	(定期航路 5) (不定期航路 2)	158.6
合計	7	(定期航路 9) (不定期航路 8)	320.1

## 16. 内航海運業の現況

(平成23年4月1日現在)

事業者	所在地	海運業	自家用	使用船舶
(株)細川産業	青森市勝田二丁目23-12		○	6隻 2,077トン
大見海事工業(株)	下北郡大間町大字大間字大間76-2		○	1隻 796.37トン
(株)北栄航業	むつ市中央二丁目29番10号	○		1隻 19トン

## 17. 港湾運送事業の現況

### (1) 港湾運送事業者

(平成23年4月1日現在)

事業者別 事業種別	港湾運送事業				港湾運送関連事業				
	一般港湾運送事業	港湾荷役事業		検数事業等		貨物の位置固定	荷造り・荷直し	船舶の清掃	貨物の警備
		船内荷役	沿岸荷役	検数	検量				
青森通運(株)	○					○	○	○	○
日本通運(株)青森支店	○	○	○			○	○	○	○
龍北運輸(株)		○	○						
(社)全日本検数協会東北支部青森現業所				○	○				
(財)日本穀物検定協会関東統括支部青森県駐在					○				



## 18. 造船業の現況

(平成23年4月1日現在)

事業所名	500 総トン 以上	小型鋼船		木船		備考
		造船	修繕	造船	修繕	
(株)北浜造船鉄工	○	○		○		
十和田湖観光汽船(株) 十和田湖造船所			○			
十和田観光電鉄(株) 十和田湖造船所			○			
海上自衛隊大湊造修所	○					

## 19. モーターボート競争場外舟券発売場

(平成23年4月1日現在)

事業者名	施行者	所在地	窓口数	ファン用モニター
ミニボートピア黒石	府中市	青森県黒石市 追子野木町3丁目530	12 (自動発払機6) (自動発売機4) (有人発払機2)	65型プラズマ ディスプレイ 4台他

## 20. 廃油処理施設の現況

(平成23年4月1日現在)

港名	青森港
事業者名	青森油化工業株式会社
施設設置場所	青森市大字駒込字蛭沢379-8
事業用・自家用の別	事業用
処理する廃油の種類	ビルジ 水バラスト
事業開始年月日	昭和48年3月1日

## 21. 船質・用途別登録船舶数

(平成23年4月1日現在)

用途	鋼船		木船		FRP船		計	
	隻数	総トン数	隻数	総トン数	隻数	総トン数	隻数	総トン数
漁船	16	1,992	0	0	2	73	18	2,065
油槽船	2	92	0	0	0	0	2	92
客船	13	20,784	1	114	0	0	14	20,898
貨物船	0	0	0	0	0	0	0	0
引き船	3	478	0	0	0	0	3	478
その他	4	8,850	0	0	1	24	5	8,874
合計	38	32,196	1	114	3	97	42	32,407

## 2.2. 船員法適用事業者数、船舶数、船員数

(1) 企業規模別・船種別（船舶所有者、船舶、船員数等）調表 （平成22年10月1日現在）

所有船舶種別区分	企業規模別 使用船員数	船舶所有者数	汽船		漁船		その他		計					特殊船員				
			隻	乗組員	隻	乗組員	隻	乗組員	船舶		船員数			18歳未満	18歳以上25歳未満	女子	外国人	臨時雇用
									隻	乗組員	[+]予備員	[-]非雇用	差引適用					
* 汽船	～ 9	6	11	27					11	27		4	23					
	10～ 49																	
	50～ 99																	
	100～ 299																	
漁船	～ 9	107			109	233			109	233		82	151		14			
	10～ 49	3			7	56			7	56			56		1			
	50～ 99																	
	100～ 299																	
* その他	～ 9	22					44	52	44	52	1	1	52					
	10～ 49	1					11	30	11	30			30					
	50～ 99																	
	100～ 299																	
** 汽船 漁船	～ 9																	
	10～ 49																	
	50～ 99																	
	100～ 299																	
** 汽船 その他	～ 9	1	1	1			2	3	3	4			4		1			
	10～ 49																	
	50～ 99																	
	100～ 299																	
** 漁船 その他	～ 9																	
	10～ 49																	
	50～ 99																	
	100～ 299																	
計	～ 9	136	12	28	109	233	46	55	167	316	1	87	230		15			
	10～ 49	4			7	56	11	30	18	86			86		1			
	50～ 99																	
	100～ 299																	
合計		140	12	28	116	289	57	85	185	402	1	87	316		16			

※汽船は、漁船作業船を除く船舶。その他は、作業船等の船\*\* 2つの種類の船舶を併せ持つ事業者

(2) トン数・船種別（船舶、乗組員数）調表

（平成22年10月1日現在）

トン数別 区分	汽船		漁船		その他		計	
	隻	乗組員	隻	乗組員	隻	乗組員	隻	乗組員
5以上 20未満	10	14	94	138	53	72	157	224
20以上 100未満			10	65	2	4	12	69
100以上 200未満	1	6	11	69	2	9	14	84
200以上 300未満			1	17			1	17
300以上 500未満								
500以上 700未満	1	8					1	8
700以上 1,000未満								
1,000以上 3,000未満								
3,000以上 5,000未満								
5,000以上 10,000未満								
10,000以上								
合計	12	28	116	289	57	85	185	402

### 23. 船員法事務取扱実績

種 別	年 別		種 別	年 別	
	22 年 度			22 年 度	
船 員 手 帳	交 付	7	雇 入 届 出	111	
	再 交 付	1	雇 止 届 出	97	
	書 換	9	更 新 届 出	1	
	訂 正	5	変 更 届 出	52	
	写真貼り替え	0	航 行 報 告	受 理	5
	記載事項証明	0		証 明	6
船長就退職証明		0	合 計	294	

### 24. 船員保険失業保険等業務の状況

(平成22年度) (単位：円)

区分	船員保険失業保険金等		漁業離職者等給付金		合 計	
	件数	金 額	件数	金 額	件数	金 額
計	4	1,130,022	0	0	4	1,130,022

※船員保険失業保険金には、高齢者求職者給付金・傷病給付金・就業手当・再就職手当金の支給を含む。

### 25. 海技免状取扱実績

種 別	年 別	22 年 度
失 効 ・ 再 交 付		126
訂 正		6
登 録		192
履 歴 限 定 解 除		5
更 新		2,056
合 計		2,385

### 26. 外国船の監督

技術基準適合命令書等交付状況

国 名	年 度					合 計
	18	19	20	21	22	
PANAMA						0
KOREA. D. P. R						0
BELIZE						0
NORWAY						0
CHINA						0
MONGOLIA						0
合 計	0	0	0	0	0	0



# 〔 海 事 関 係 〕

八 戸 海 事 事 務 所



## 27. 倉庫業の現況

(平成23年4月1日現在)

類 別 等		区 分	八戸海事事務所	
普通倉庫	1～3類	事業者数	17	
		1～3類棟数	61	
		所管面積 (㎡)	117,016	
	野 積	事業者数		
		区数		
		所管面積 (㎡)		
	水 面	事業者数		
		区数		
		所管面積 (㎡)		
	貯蔵そう	事業者数	(1)3	
		基数	201	
		所管容積 (㎡)	274,981	
	危険品	建 家	事業者数	(2)2
			棟(区)数	2
			所管面積 (㎡)	182
		タンク	事業者数	
基数				
所管容積 (㎡)				
小 計	事業者数	(3)22		
	棟区基数	264		
	所管面積 (㎡)	117,198		
	所管容積 (㎡)	274,981		
冷 蔵 倉 庫		事業者数	28	
		棟数	42	
		所管容積 (㎡)	424,848	

( ) は1～3類と兼業の数

## 28. 旅客航路事業の現況

### (1) 旅客航路事業者

平成23年 4月1日現在

事業者名	航路名	船名・総トン数 旅客定員	運航期間
川崎近海汽船(株) (東京都) 八戸支店 (八戸市) 上野 勉	定期航路 八戸～苫小牧	シルバークイーン 7,005トン 旅客 600名 トラック 101台 フェリーはちのへ 5,603トン 旅客 520名 トラック 66台 乗用車 95台 べにりあ 6,558トン 旅客 450名 トラック 96台 乗用車 14台 べが 6,698トン 旅客 800名 トラック 96台 乗用車 20台	1日4便
(有)観光漁業食品 (八戸市) 河村 憲一	定期航路 八戸港周遊 ピアドウ前～ピアドウ前	シャーク号 19トン 86名	土曜日・日曜日・ 祝祭日に1日1便
(有)八戸通船 (八戸市) 岩見 富雄	不定期航路 八戸港内観光 燕島～燕島 八戸港内通船	はやぶさⅡ 16トン 50名	4月～11月
(株)ヒカリ総合交通 (久慈市) 鹿糠 光男	不定期航路 滝ダム湖周遊  不定期航路 久慈川 川下り 河口～アンバーホール 不定期航路 滝ダム湖周遊 長内川上流船着場 ～長内川上流船着場	第三ひかり丸 2.6トン 27名  ヒカリ 4.43メートル 5名  第一ひかり丸 4.8トン 12名  ひかり丸 6.10メートル 8名	8/27～11/27 の休航期間以外  1日5便
ブルーカンパニー(株) (八戸市) 副島 勝雄	不定期航路 八戸港・ 新井田川遊覧 種差観光 新井田川船着場～ 新井田川船着場	たから丸 4.4トン 12名  八水同窓丸 2.5トン 10名  第三忠洋丸 4.9トン 10名	
南郷観光協会 (八戸市) 松倉 政勝	不定期航路 青葉湖周遊	青葉丸 3.2トン 9名	



## (2) フェリー航路輸送実績

(平成22年度)

航路名	事業者名	旅客(人)	自動車			
			バス(台)	乗用車(台)	トラック(台)	その他(台)
八戸～苫小牧	川崎近海汽船(株)	291,639	597	51,649	133,142	

## (3) 旅客輸送実績

地区名	事業者数	22年度(人)
八戸港内	3 (定期航路 1) (不定期航路 2)	6,168
滝ダム湖	1 (不定期航路 1)	642
青葉湖	1 (不定期航路 1)	505

## 29. 内航海運業の現況

平成23年 4月1日現在

事業者	所在地	海運業	自家用	使用船舶
扶桑船舶(株)	八戸市大字河原木字海岸10-3	○		1隻 14,930.00 トン
八戸船舶(株)	八戸市大字河原木字海岸10-3	○		1隻 3,634.00 トン
北日本海事興業(株)	八戸市八太郎5-21-34	○		2隻 189.67 トン
(有)栄マリン	八戸市新湊1丁目4-3	○		3隻 237.64 トン
東日本タグボート(株)	八戸市豊洲3-11	○		1隻 243.00 トン
北日本造船(株)	八戸市江陽3-1-25		○	3隻 1,009.00 トン
宮城建設(株)	久慈市新中の橋4-35-3		○	5隻 2,617.40 トン
計		5	2	

### 30. 港湾運送事業の現況

#### (1) 港湾運送事業者

平成23年4月1日現在

事業者名	港湾運送事業					港湾運送関連事業				
	一般港湾運送事業	港湾荷役事業		検数事業等			荷物の位置固定	荷造り・荷直し	船舶の清掃	貨物の警備
		船内荷役	沿岸荷役	検数	検量	鑑定				
八戸港湾運送(株)	○	○	○				○	○	○	○
新丸港運(株)	○	○	○				○	○	○	○
久慈港運(株)		○	○							
八戸臨港サービス(株)							○	○	○	○
第工(株)									○	
(社)日本海事検定協会八戸事業所					○	○				
(社)全日本検数協会東北支部八戸出張所				○	○					
(社)日本貨物検数協会東京支部八戸事務所				○	○					
(財)日本穀物検定協会関東支部仙台支所八戸出張所					○					

#### (2) 外貿コンテナ取扱実績の推移

区分		年度	18	19	20	21	22
入	20フィート(個)		4,714	4,387	4,143	3,452	3,510
	40フィート(個)		4,138	4,334	4,234	3,338	3,086
	TEU		12,990	13,055	12,611	10,128	9,682
出	20フィート(個)		4,033	3,084	3,781	6,041	7,622
	40フィート(個)		2,292	2,385	1,668	1,591	1,726
	TEU		8,617	7,854	7,117	9,223	11,074
計	20フィート(個)		8,747	7,471	7,924	9,493	11,132
	40フィート(個)		6,430	6,719	5,902	4,929	4,812
	TEU		21,607	20,909	19,728	19,351	20,756

(注) 平成6年8月 東南アジア航路開設  
 平成9年3月 中国航路開設(11年から休航)  
 平成10年8月 韓国航路開設(12年1月から週2便体制)  
 平成10年10月 北米航路開設

### 3 1. 造船業の現況

平成23年4月1日現在

事業所名	500 総トン 以上	小型鋼船		木 船		備 考
		造船	修繕	造船	修繕	
北日本造船(株)	○	○				
八戸造船事業協同組合	○					
八戸港造船(株)沼館工場		○		○		
角清造船(株)		○				
(有)木下造船所			○			休止中
(有)タナカ造船サービス			○			休止中
(株)カネチョウ清水造船所			○	○		
古川造船所				○		

### 3 2. モーターボート競走場外舟券発売場

平成23年4月1日現在

事業者名	施行者	所在地	窓口数	ファン用モニター
ボートピアなんぶ	みどり市	青森県三戸郡南部町 大字沖田面字荒田13-1	19 (発売・払戻 13) (発売専用 5) (払戻専用 1)	240インチマルチ ビジョン1台ほか

### 3 3. 廃油処理施設の現況

平成23年4月1日現在

港 名	八戸港
事業者名	環境技術株式会社
施設設置場所	八戸市大字尻内町字下毛合清水5
事業用・自家用の別	事業用
処理する廃油の種類	ビルジ
事業開始年月日	昭和62年3月26日

※平成11年5月26日合資会社八戸便利社と合併

### 3 4. 船質、用途別登録船舶数

平成23年3月31日現在

用途	船質	鋼 船		木 船		FRP船		計	
		隻数	総トン数	隻数	総トン数	隻数	総トン数	隻数	総トン数
漁 船		83	16,506.65	0		0		83	16,506.65
油 槽 船		1	73.00	0		0		1	73.00
客 船		2	12,608.00	0		0		2	12,608.00
貨 物 船		4	27,530.00	0		0		4	27,530.00
引 き 船		11	1,701.31	0		0		11	1,701.31
そ の 他		4	1,400.76	0		0		4	1,400.76
合 計		105	59,819.72	0		0		105	59,819.72

### 35. 船員法適用事業者数、船舶数、船員数

(1) 企業規模別・船種別（船舶所有者、船舶、船員数等）調表

平成22年10月1日現在

船種別 区分	企業規模別 使用船員数	船舶 所有者 数	汽 船		漁 船		そ の 他		計				特 殊 船 員					
			隻	乗組員	隻	乗組員	隻	乗組員	船舶 隻	船 乗組員	員 数	数	18歳 未満	18歳以上 25歳未満	女子	外国人	臨時 雇用	
汽 船	～ 9	2	2	22											3			
	10～ 49	1	2	42					2	22	9		31		8	5		
	50～ 99								2	42	30		72					
	100～ 299								2	42	30		72					
300～																		
漁 船	～ 9	34			34	147			34	147	2	1	146		2	1	8	
	10～ 49	19			34	429			34	429	1	1	429	2	22		83	
	50～ 99																	
	100～ 299	3			41	510			41	510			510	1	24		78	
300～																		
その他	～ 9	4					8	24	8	24			24		3			
	10～ 49	4					16	74	16	74	3	3	74		3			
	50～ 99																	
	100～ 299																	
300～																		
汽 船 漁 船	～ 9																	
	10～ 49																	
	50～ 99																	
	100～ 299																	
300～																		
汽 船 その他	～ 9	1					1	4	1	4			4		1			
	10～ 49																	
	50～ 99																	
	100～ 299																	
300～																		
漁 船 その他	～ 9	1			2	28			2	28			28		3			
	10～ 49																	
	50～ 99																	
	100～ 299																	
300～																		
計	～ 9	39			34	147	9	28	43	175	2	1	174		6	1	8	
	10～ 49	26	2	22	36	457	16	74	54	553	13	4	562	2	31		83	
	50～ 99	1	2	42					2	42	30		72		8	5		
	100～ 299	3			41	510			41	510			510	1	24		78	
300～																		
合 計		69	4	64	111	1,114	25	102	140	1,280	45	5	1,318	3	69	6	169	

(2) トン数・船種別（船舶、乗組員数）調表

平成22年10月1日現在

ト ン 数 別 区 分	汽 船		漁 船		そ の 他		計	
	隻	乗組員	隻	乗組員	隻	乗組員	隻	乗組員
5以上 20未満			32	128	8	16	40	144
20以上 100未満	1	4	5	57	3	7	9	68
100以上 200未満			54	559	9	50	63	609
200以上 300未満			3	44	1	6	4	50
300以上 500未満			16	303	3	19	19	322
500以上 700未満							0	0
700以上 1,000未満			1	23			1	23
1,000以上 3,000未満								
3,000以上 5,000未満	1	10					1	10
5,000以上 10,000未満	2	42					2	42
10,000以上	1	12					1	12
合 計	5	68	111	1,114	24	98	140	1,280

### 36. 船員法事務取扱実績

種 別 \ 年 別		22年度	種 別 \ 年 別		22年度
船員手帳	交 付	99	雇 入 届 出		1,402
	再 交 付	7	雇 止 届 出		1,405
	書 換 え	102	更 新 届 出		38
	訂 正	34	変 更 届 出		483
	写真はり替え	0	航行報告	受 理	39
	記載事項証明	1		証 明	39
船長就退職証明		7	合 計		3,656

### 37. 船員失業保険等業務の状況

(平成22年度) (単位:円)

区分	船員失業保険金等		漁業離職者等給付金		合 計	
	件数	金 額	件数	金 額	件数	金 額
計	151	27,757,791	19	2,720,900	170	30,478,691

※船員失業保険金には、高齢求職者給付金・傷病給付金・就業促進手当の支給を含む。

### 38. 海技免状取扱実績

種 別 \ 年 別	22年度
失 効 ・ 再 交 付	70
訂 正	3
登 録	0
履 歴 限 定 解 除	20
更 新	1,229
合 計	1,322

### 39. 水先業務

(1) 八戸水先区水先人会の現況

平成23年6月16日現在

名 称	名 称	八戸水先区水先人会
	住 所	八戸市大字河原木字海岸10-5
	会 長	佐藤 智一
水 先 人	佐藤 智一	(昭和21年3月11日生・本籍地 福島県) 免 許 第1549号 平成13年12月25日
	山原 豊	(昭和15年9月1日生・本籍地 香川県) 免 許 第1180号 平成4年12月11日

(2) 水先実績

(平成22年度)

区分	水先 人数	日 本 船 舶		外 国 船 舶		計		1隻当たりの 平均総トン数
		隻数	総トン数	隻数	総トン数	隻数	総トン数	
計	2	12	333,092	400	11,123,673	412	11,456,765	27,808

### 40. 外国船舶の監督

技術基準適合命令書等交付状況

国 別	年 度	18	19	20	21	22	合 計
	PANAMA		1			1	
CAMBODIA		1				1	2
BAHAMAS						1	1
KOREA,REPUBLIC OF		1					1
SIERRA LEONE		1					1
ST.VINCENT			1				1
合 計		4	1	0	1	2	8

# 卷 末 資 料





# 1. 沿 革

## (1) 青森海運支局

- 昭和10年11月 仙台逓信局海事部青森出張所が設置された。
- 昭和16年12月19日 官制改正により、逓信省管船局、灯台局が廃止され、外局として海務院官制が施行された。地方組織は海事部が海務局となり横浜海務局青森支局及び塩釜支局が設置された。
- 昭和18年11月1日 官制改正により、運輸通信省が設置されるとともに、塩釜海運局が設置され東北6県が直轄、下部組織として青森支局が設置された。
- 昭和20年6月1日 官制改正により、運輸通信省を運輸省に改め（昭和20年5月）塩釜海運局は東北海運局と改称された。
- 昭和20年11月21日 東北海運局大湊支局が新設された。
- 昭和24年6月1日 運輸局設置法が施行された。
- 昭和26年6月16日 東北海運局大湊支局が廃止され、青森支局大湊出張所となった。
- 昭和27年8月1日 運輸省設置法等の改正により船員職業安定所が青森支局の内部機構として編入された。
- 昭和32年2月1日 支局等組織規程の一部改正により、青森支局大湊出張所は廃止となった。
- 昭和43年3月 支局等組織規程の一部改正により、船員課が廃止された。
- 昭和44年4月1日 業務移管により内陸倉庫・冷蔵倉庫関係業務が陸運局から移管された。
- 昭和59年7月1日 運輸省設置法の改正により、東北海運局と仙台陸運局が統合、東北運輸局となり、東北運輸局青森海運支局となった。
- 平成13年1月6日 中央省庁等改革のための国の行政組織関係法律の整備等に関する法律（平成11年法律第102号）附則第3項の規程により運輸省の建設省・北海道開発庁及び国土庁と統合され国土交通省となった。
- 平成14年7月1日 国土交通省設置法の一部改正により、青森陸運支局と青森海運支局は統合され青森運輸支局となった。

## (2) 八戸海運支局

- 明治31年 9月 逓信省東京船舶司検支所が石巻に設置された。
- 明治32年 6月 海事局官制により東京海事局石巻海事所と改称、船舶職員及び水先人の試験、船舶の測度及び検査、その他法令の定むるところに従い管海官庁の事務をとることとなった。
- 明治43年 3月 海務署が廃止され、同事務は逓信管理局の所管となり、海事部が設置された。
- 大正 2年 6月 官制改正により、石巻海事部は北部逓信局海事部となった。
- 大正 8年 5月 官制改正により、仙台逓信省海事部となった。
- 昭和16年12月19日 官制改正により逓信省管船局、灯台局が廃止され、地方組織は海事部が海務局となり、横浜海務局塩竈支局及び青森支局が設置された。
- 昭和18年11月 1日 官制改正により、運輸通信省が設置されるとともに、塩釜海運局が新設され東北6県を管轄、下部組織として青森、八戸、船川、釜石支局、石巻分室が設置された。
- 昭和20年 6月 1日 官制改正により、運輸通信省を運輸省に改め（昭和20年 5月）、塩釜海運局は東北海運局と改称された。
- 昭和23年 5月 1日 海上保安庁の新設に伴い、港則法及び船舶職員法事務が移管され、同時に海運局長が海上保安本部長を兼任することになった。
- 昭和24年 1月 1日 船舶検査事務を海上保安部に移管した。
- 昭和24年 6月 1日 運輸省設置法が施行された。
- 昭和27年 8月 1日 運輸省設置法等の改正により、一時海上保安庁の所管となった港則法及び船舶職員法、船舶検査、艱難防止関係事務が再び海運局に移管されるとともに船員公共職業安定所が本局船員部と青森支局に内部機構として編入された。
- 昭和31年 3月 1日 八戸支局に船員職業安定所が新設された。
- 昭和41年 5月20日 運輸省設置法の一部改正により、港則法に関する事務を海上保安部に移管した。
- 昭和43年 4月 1日 支局等組織規程の一部改正により、八戸支局に課制が設けられた。

- 昭和44年4月1日 業務移管により内陸倉庫・冷蔵倉庫関係業務の一部が陸運局から移管された。
- 昭和53年4月1日 船員職業安定所が船員職業安定係に変更された。
- 昭和59年7月1日 運輸省設置法の改正により、東北海運局と仙台陸運局が統合、東北運輸局となり、八戸支局は東北運輸局八戸海運支局と改称された。
- 平成13年1月6日 国土交通省設置法の施行により、国土交通省東北運輸局八戸海運支局と改称された。
- 平成14年7月1日 国土交通省設置法の一部改正により、国土交通省東北運輸局青森運輸支局八戸海事事務所と改称された。

### (3) 青森陸運支局

- 昭和22年3月22日 運輸省告示第71号「鉄道局自動車事務所を設置する件」で、青森自動車事務所として設置された。
- 昭和23年1月1日 道路運送法（昭和22年12月16日法律第191号）の施行により、青森道路運送監理事務所として運輸省の直轄機関となった。
- 昭和24年6月1日 運輸省設置法（昭和24年5月31日法律第157号）の施行により、仙台陸運局が設置された。
- 昭和24年8月1日 道路運送監理事務所が廃止され、仙台陸運局青森分室となった。
- 昭和24年11月1日 「国の地方出先機関の都道府県への委譲について（昭和24年11月1日発連第44号）」により仙台陸運局青森分室が廃止となり、青森県陸運事務所が設置された。  
昭和25年5月地方自治法の一部改正により青森県陸運事務所は、同法附則第3項及び第4項により青森県知事直轄の機関となり、昭和25年9月1日以降は設置根拠が青森県条例となった。（青森県陸運事務所設置条例 昭和25年8月18日青森県条例第58号）
- 昭和58年11月1日 青森県陸運事務所八戸支所が新設され、12月5日から業務を開始した。
- 昭和59年7月1日 運輸省設置法の改正により、東北海運局と仙台陸運局が統合、東北運輸局となり、東北運輸局青森県陸運事務所となった。
- 昭和60年4月1日 「道路運送法等の一部を改正する法律（昭和59年法律第67号）」及び青森県陸運事務所設置条例を廃止する条例（昭和60年3月青森県条例第32号）が施行され、運輸省直轄機関として、青森陸運支局及び青森陸運支局八戸自動車検査登録事務所が設置され、青森県陸運事務所及び青森県陸運事務所八戸支所が廃止された。
- 平成13年1月6日 中央省庁等改革のための国の行政組織関係法律の整備等に関する法律（平成11年法律第102号）附則第3項の規程により運輸省は建設省・北海道開発庁及び国土庁が統合され国土交通省となった。
- 平成14年7月1日 国土交通省設置法の一部改正により、青森陸運支局と青森海運支局は統合され青森運輸支局に、八戸海運支局は八戸海事事務所に、青森陸運支局八戸自動車検査登録事務所は青森運輸支局八戸自動車検査登録事務所に組織名称を変えた。

## 2. 歴代支局長等一覧表

	青森陸運支局長	八戸自動車検査 登録事務所長	青森海運支局長	八戸海運支局長
氏名 就任	渡辺 昭二 59. 7. 1	福島 修 59. 7. 1	今村 正雄 59. 7. 1	松橋 一雄 59. 7. 1
〃	大水 才太郎 60. 4. 1		阿部 金孝 60. 4. 1	成田 博 60. 4. 1
〃	福島 修 61. 4. 1	高橋 善男 61. 4. 1		野村 光夫 61. 4. 1
〃			土生 哲 62. 4. 1	
〃	見田 忠男 63. 4. 1	片平 秀昌 63. 4. 1		
〃	千葉 富也 元. 4. 1	阿部 清二 元. 4. 1		後藤 亨 元. 4. 1
〃			京武 久美 2. 4. 1	
〃	高橋 善男 4. 4. 1	玉田 武二 4. 4. 1	沼澤 寧 4. 4. 1	川村 宣昭 4. 4. 1
〃		千葉 智義 5. 4. 1		
〃			庄司 忠雄 6. 4. 1	
〃	尾形 正夫 7. 4. 1			渡辺 浩志 7. 4. 1
〃	奈良 弘 8. 4. 1	千葉 憲一 8. 4. 1	菊池 勝一 8. 4. 1	
〃				三浦 隆 9. 4. 1
〃	伊藤 邦雄 10. 4. 1		石井 英和 10. 4. 1	駒場 輝征 10. 4. 1
〃		鬼柳 勝 11. 4. 1		菅原 授 11. 4. 1
〃	中野 鉄正 12. 4. 1		菅原 授 12. 4. 1	橋本 進 12. 4. 1
〃		今野 進 13. 4. 1		
〃	菅峨 芳雄 14. 4. 1		高橋 勉 14. 4. 1	

### 3. 青森県の市町村別人口

(平成23年3月末現在)

市 町 村 名			人 口			世 帯 数
			男	女	計	
市 10	1	青 森 市	141,602	161,355	302,957	133,707
	2	弘 前 市	84,585	98,299	182,884	76,521
	3	八 戸 市	115,631	125,158	240,789	102,999
	4	黒 石 市	17,421	19,616	37,037	13,418
	5	五 所 川 原 市	28,115	32,453	60,568	24,861
	6	十 和 田 市	31,531	34,163	65,694	26,720
	7	三 沢 市	20,810	21,396	42,206	18,564
	8	む つ 市	30,896	32,942	63,838	28,952
	9	つ が る 市	17,605	19,489	37,094	13,508
	10	平 川 市	15,964	17,952	33,916	11,231
小 計			504,160	562,823	1,066,983	450,481
東津軽郡 4	11	平 内 町	6,231	6,729	12,960	5,263
	12	今 別 町	1,591	1,811	3,402	1,568
	13	蓬 田 村	1,543	1,698	3,241	1,148
	14	外 ケ 浜 町	3,627	3,966	7,593	3,158
小 計			12,992	14,204	27,196	11,137
西津軽郡 2	15	鯡 ケ 沢 町	5,583	6,406	11,989	4,738
	16	深 浦 町	4,739	5,286	10,025	3,981
小 計			10,322	11,692	22,014	8,719
中津軽郡 1	17	西 目 屋 村	754	805	1,559	551
	小 計			754	805	1,559
南津軽郡 3	18	藤 崎 町	7,573	8,535	16,108	5,619
	19	大 鰯 町	5,332	6,199	11,531	4,304
	20	田 舎 館 村	4,000	4,394	8,394	2,551
小 計			16,905	19,128	36,033	12,474
北津軽郡 3	21	板 柳 町	7,085	8,312	15,397	5,411
	22	鶴 田 町	6,763	7,631	14,394	5,251
	23	中 泊 町	6,285	6,970	13,255	5,145
小 計			20,133	22,913	43,046	15,807
上北郡 7	24	野 辺 地 町	6,952	7,807	14,759	6,515
	25	七 戸 町	8,519	9,203	17,722	6,828
	26	六 戸 町	5,105	5,419	10,524	3,843
	27	横 浜 町	2,534	2,601	5,135	2,080
	28	東 北 町	9,487	10,234	19,721	7,102
	29	六 ケ 所 村	5,971	5,237	11,208	4,498
	30	お い ら せ 町	12,196	12,920	25,116	9,388
小 計			50,764	53,421	104,185	40,254
下北郡 4	31	大 間 町	3,229	3,052	6,281	2,570
	32	東 通 村	3,717	3,580	7,297	2,732
	33	風 間 浦 村	1,229	1,219	2,448	1,041
	34	佐 井 村	1,246	1,226	2,472	1,043
小 計			9,421	9,077	18,498	7,386
三戸郡 6	35	三 戸 町	5,673	6,233	11,906	4,581
	36	五 戸 町	9,395	10,093	19,488	6,991
	37	田 子 町	3,194	3,431	6,625	2,264
	38	南 部 町	9,961	10,797	20,758	7,454
	39	階 上 町	7,298	7,273	14,571	5,657
40	新 郷 村	1,458	1,566	3,024	956	
小 計			36,979	39,393	76,372	27,903
市 計(10)			504,160	562,823	1,066,983	450,481
町 村 計(30)			158,270	170,633	328,903	124,231
県 計(40)			662,430	733,456	1,395,886	574,712

青森県住民基本台帳月報より