

業 務 概 要

平成24年版



東北運輸局

青森運輸支局

目 次

I. 青森運輸支局の概況

1. 沿革	1
2. 管轄区域	1～2
3. 位置及び構内配置図	
(1) 青森運輸支局	3～4
(2) 八戸自動車検査登録事務所	5～6
(3) 八戸海事事務所	7
4. 組織図	8
5. 支局長等一覧表	9
6. 関係団体	9

II. 業務の概況

〔輸送関係〕

1. 自動車運送事業の現況	10～13
2. 自家用自動車有償貸渡(レンタカー)業者数及び車両数の推移	14
3. 土砂等運搬大型自動車(ダンプ)の保有台数別使用者数及び車両数	14

〔登録関係〕

4. 自動車保有車両数の推移	15
5. 東北運輸局管内県別自動車保有車両数調	16
6. 市町村別保有車両数	17～28
7. 都道府県別・車種別業態別自動車数	29～30
8. 自動車登録関係業務量の推移	31

〔検査整備関係〕

9. 認証及び指定工場数	32
10. 認証及び指定工場数等の推移	33
11. 事業用自動車の重大事故発生状況	34～35

〔海事関係〕……………青森運輸支局

14. 倉庫業の現況	36
15. 旅客航路事業の現況	37～38
16. 内航海運業の現況	39
17. 港湾運送事業の現況	39
18. 造船業の現況	40
19. モーターボート競争場外舟券発売場	40
20. 廃油処理施設の現況	40
21. 船質・用途別登録船舶数	40
22. 船員法適用事業者数・船舶数・船員数	41
23. 船員法事務取扱実績	42
24. 船員保険失業保険等業務の状況	42
25. 海技免状取扱実績	42
26. 外国船舶の監督	42

〔海事関係〕……………八戸海事事務所

27. 倉庫業の現況	43
28. 旅客航路事業の現況	44～45
29. 内航海運業の現況	45
30. 港湾運送事業の現況	46
31. 造船業の現況	47
32. モーターボート競走場外舟券発売場	47
33. 廃油処理施設の現況	47
34. 船質・用途別登録船舶数	47
35. 船員法適用事業者数・船舶数・船員数	48
36. 船員法事務取扱実績	49
37. 船員保険失業保険等業務の状況	49
38. 海技免状取扱実績	49
39. 水先業務	50
40. 外国船舶の監督	50

〔巻末資料〕

1. 沿革	
(1) 青森海運支局	51
(2) 八戸海運支局	52～53
(3) 青森陸運支局	54
2. 歴代支局長等一覧表	55
3. 青森県の市町村別人口	56

I . 青森運輸支局の概況

1. 沿革

- 平成14年7月1日

国土交通省設置法の一部改正により、青森陸運支局、青森海運支局及び八戸海運支局が統合され、青森運輸支局となった。

なお、自動車検査場における自動車検査業務については、同日をもって自動車検査独立行政法人へ移行した。

- 平成17年2月14日

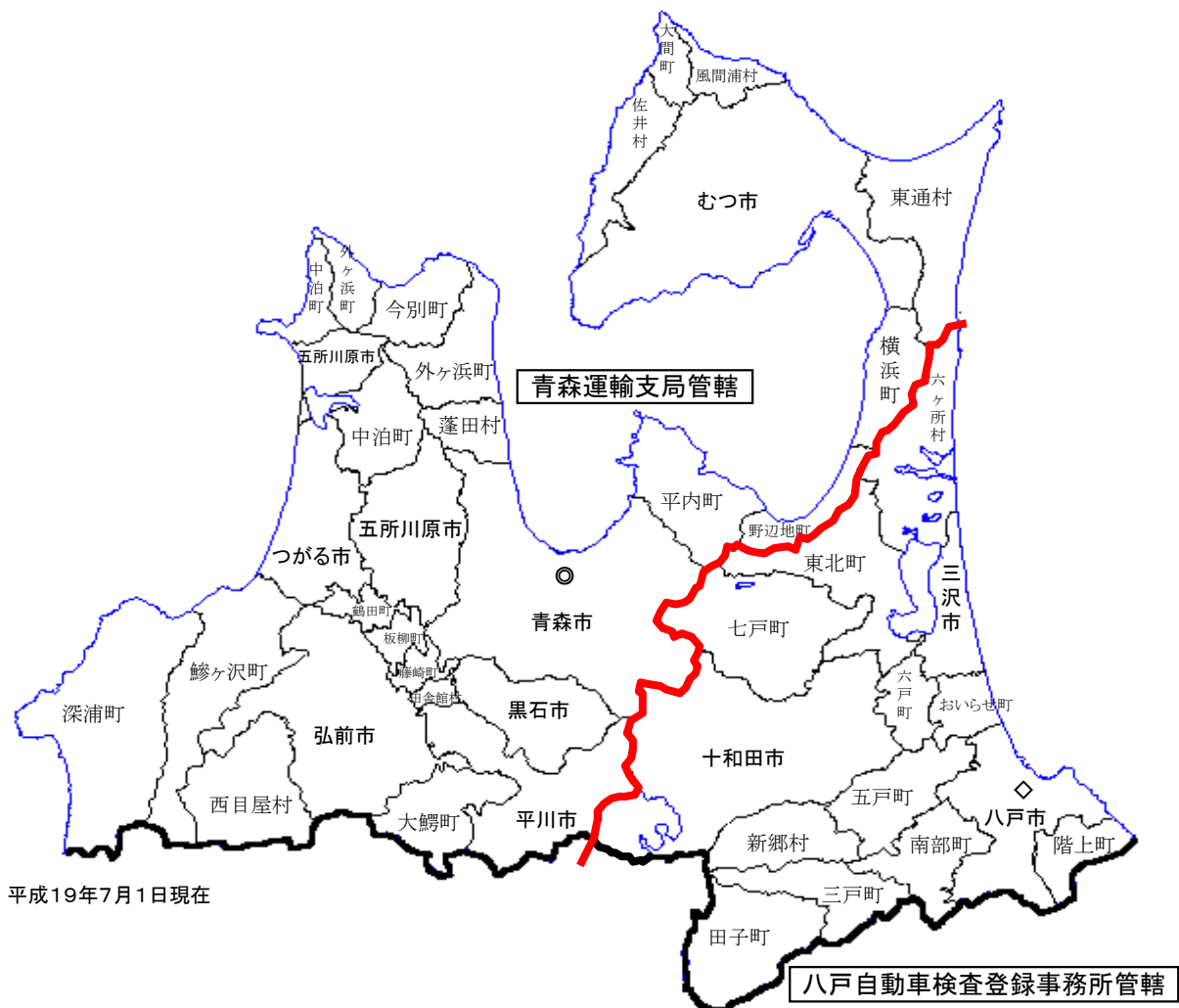
青柳庁舎の海事関係部門を本庁舎へ移転統合した。

- 平成18年7月1日

地方運輸局組織規則の改正により、課制が廃止されスタッフ制となった。

2. 管轄区域・・・青森県（海事関係は特例区域）

(1) 青森運輸支局及び八戸自動車検査登録事務所の管轄区域



(2) 青森運輸支局及び八戸海事事務所の管轄区域

※特例区域： 秋田県のうち鹿角郡（船舶検査・測度等の事務に限る。）
岩手県のうち久慈市、二戸市、九戸郡及び二戸郡



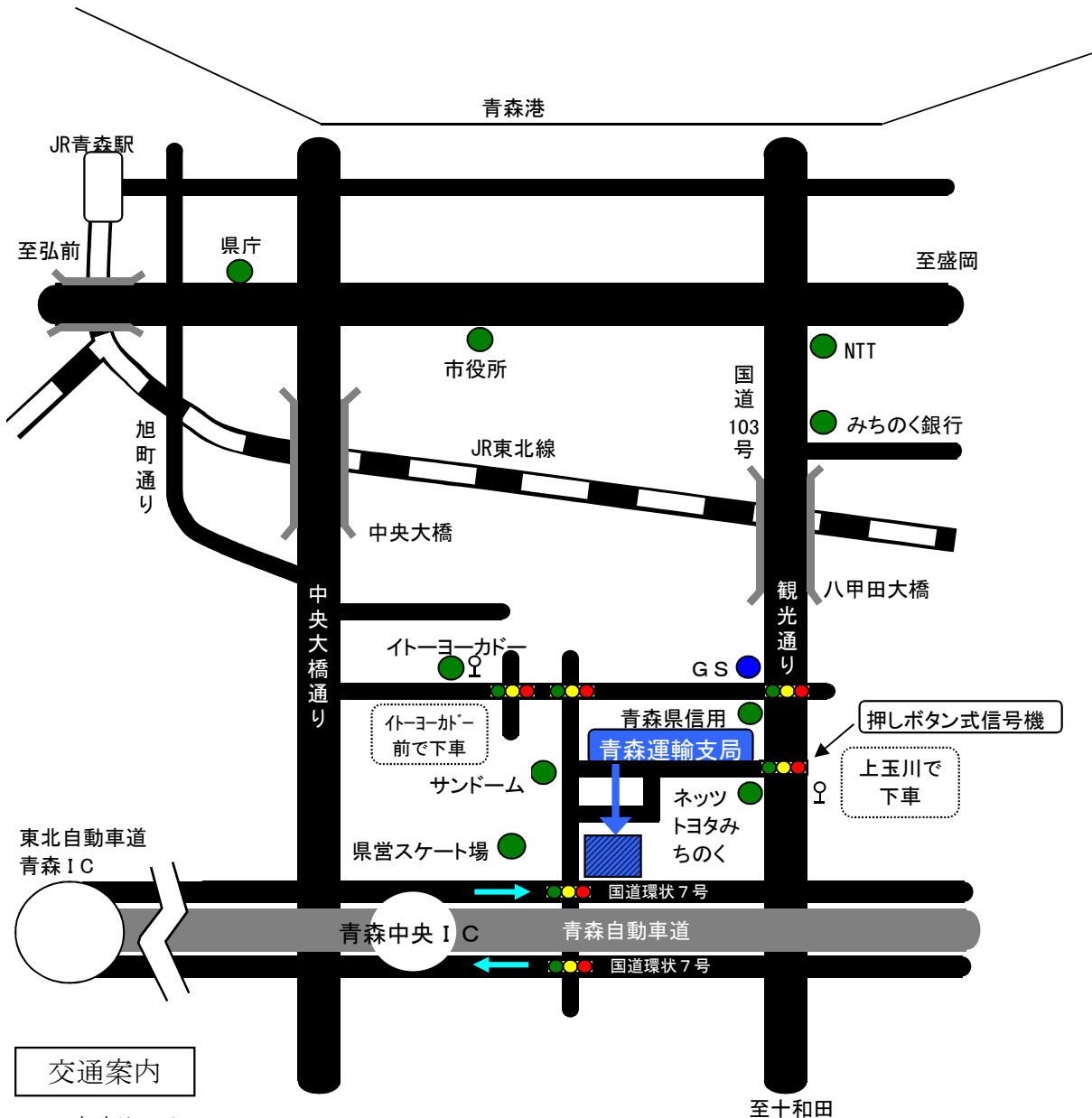
3. 位置及び構内配置図

(1) 青森運輸支局

所在地 〒030-0843 青森市大字浜田字豊田139-13

TEL	総務企画部門	017-739-1501	検査整備保安部門	017-739-1506
	輸送・監査部門	017-739-1502	海事部門	017-739-8112
	登録部門	050-5540-2008		

FAX 総務企画部門 017-739-1505

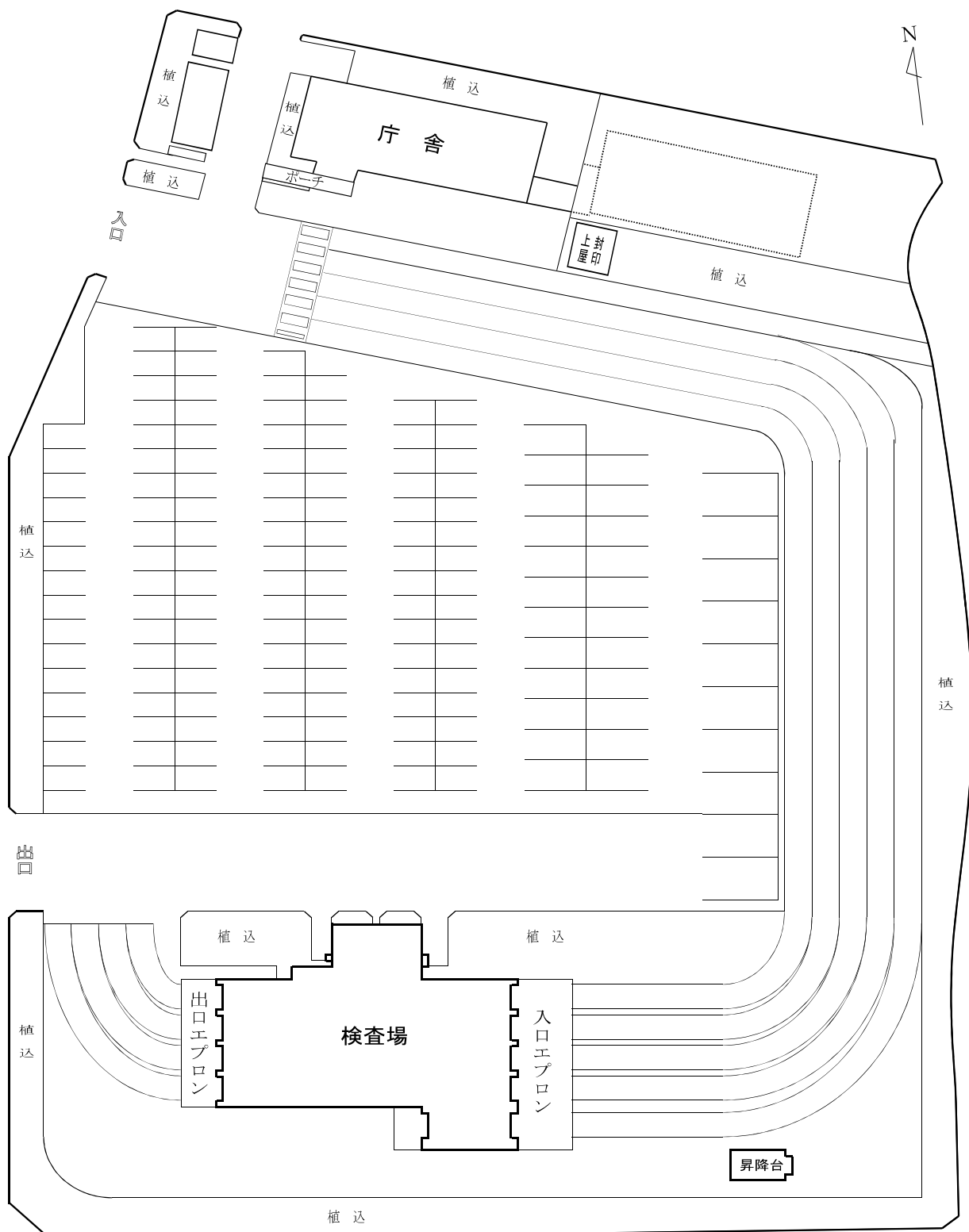


交通案内

- ・ JR青森駅から5.1km
- ・ バス：青森駅④番乗場～上玉川バス停下車、徒歩約5分
(問屋町行、八甲田大橋経由横内循環線、南部工業団地行、公立大学行の何れかに乗車)
青森駅⑥番乗場～イトヨーカドー前バス停下車、徒歩約5分(運賃が安いので
浜田循環線左回りにご乗車下さい)
- ・ タクシー：青森駅から約15分
- ・ 自動車：青森中央インターから約5分、青森インターから約20分

※構内配置図

所在地	敷地面積	建物種別	建物面積
青森市大字浜田字豊田139-13	21,900.77㎡	庁舎	建 542.8㎡
			延 1,030.0㎡
		検査場	1,684.8㎡



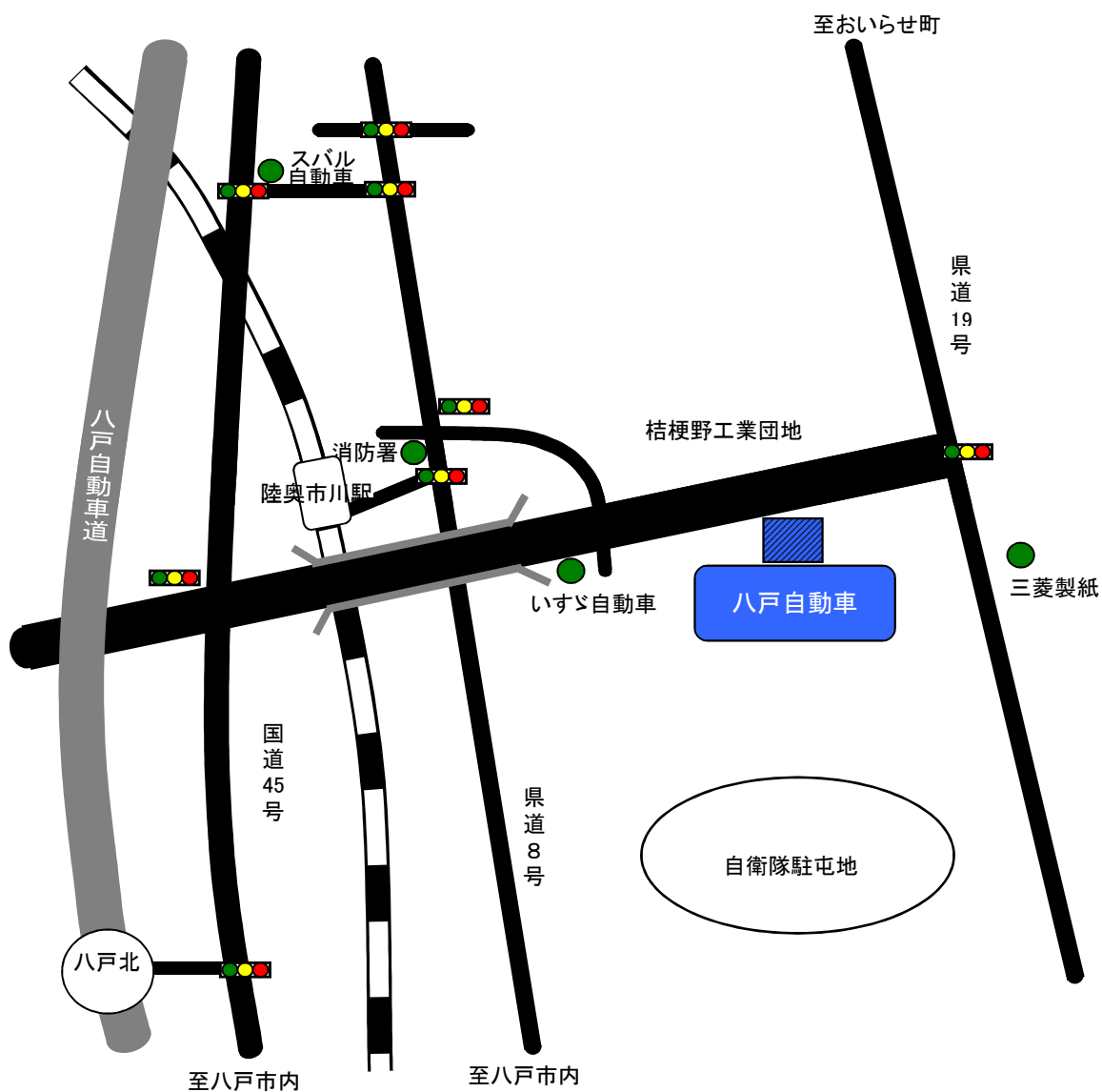
(2) 八戸自動車検査登録事務所

所在地 〒039-2246 八戸市桔梗野工業団地 2丁目12-12

T E L 0178-20-3161(代)

登録部門 050-5540-2009

F A X 0178-20-4115

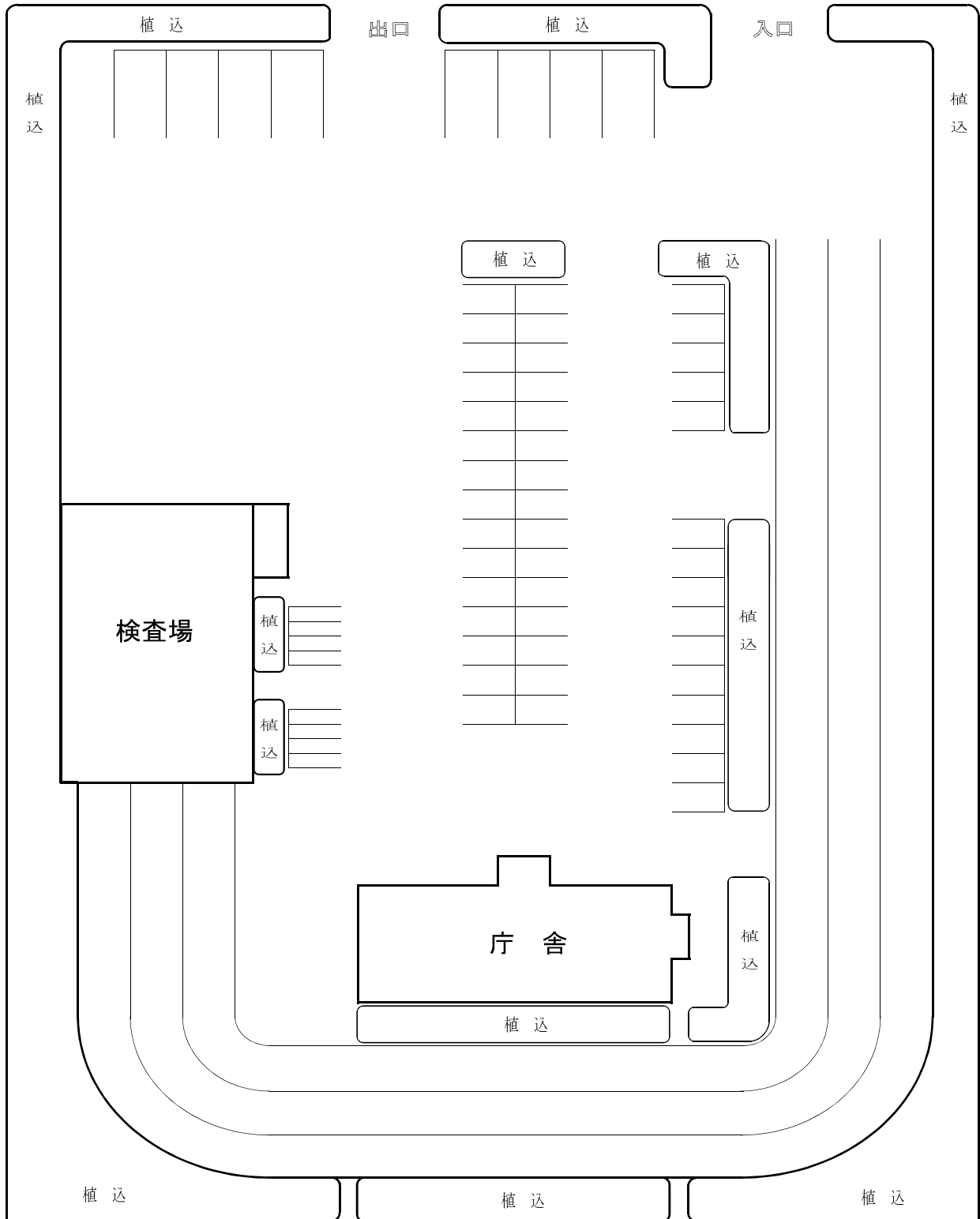


交通案内

- ・ J R 陸奥市川駅から2.2km
- ・ タクシー J R 陸奥市川駅から約5分

※構内配置図

所在地	敷地面積	建物種別	建物面積
八戸市桔梗野工業団地 2丁目12-12	12,202m ²	庁舎	444m ²
		検査場	1,214m ²

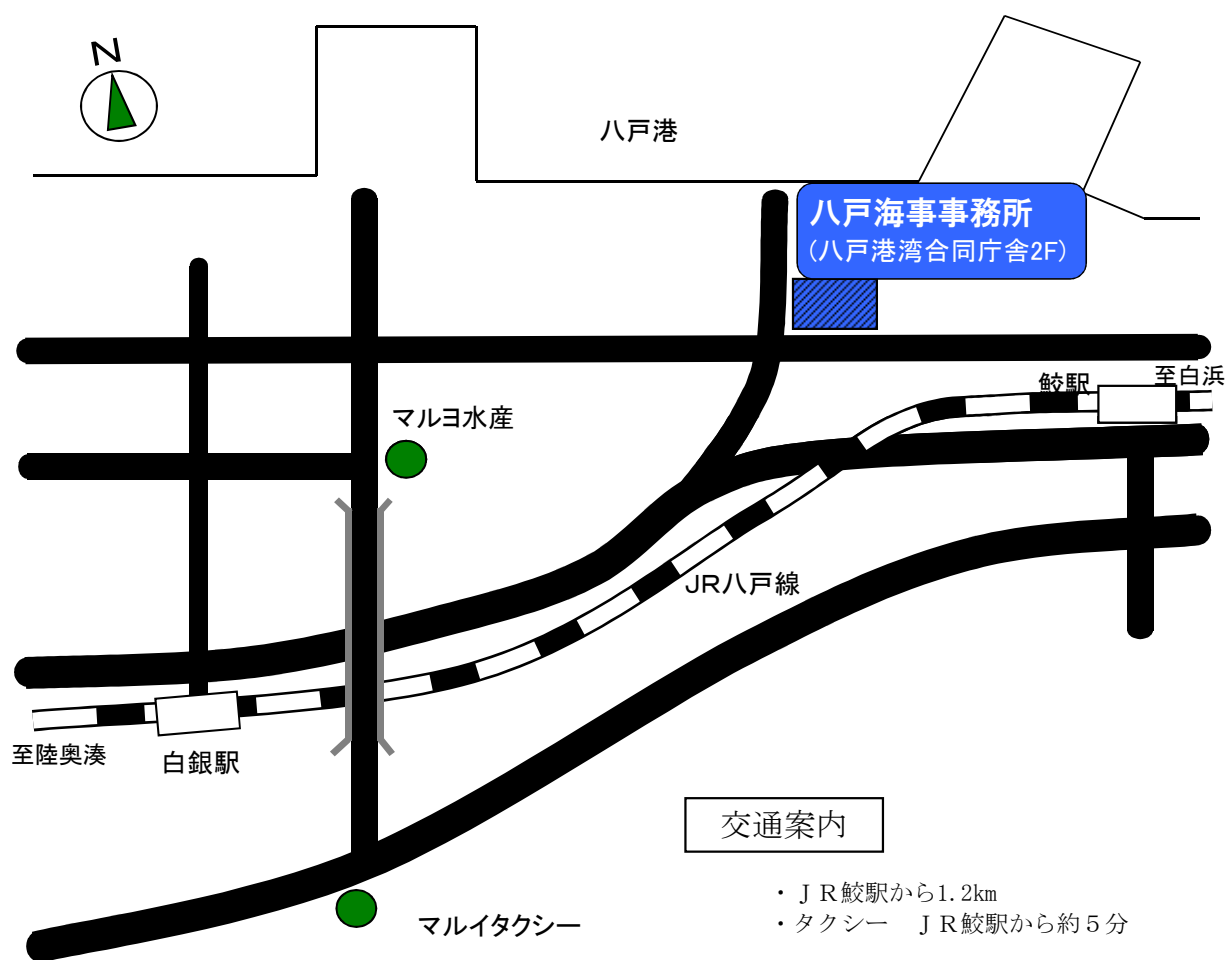


(3) 八戸海事事務所

所在地 〒031-0831 八戸市築港街2丁目16 八戸港湾合同庁舎2F

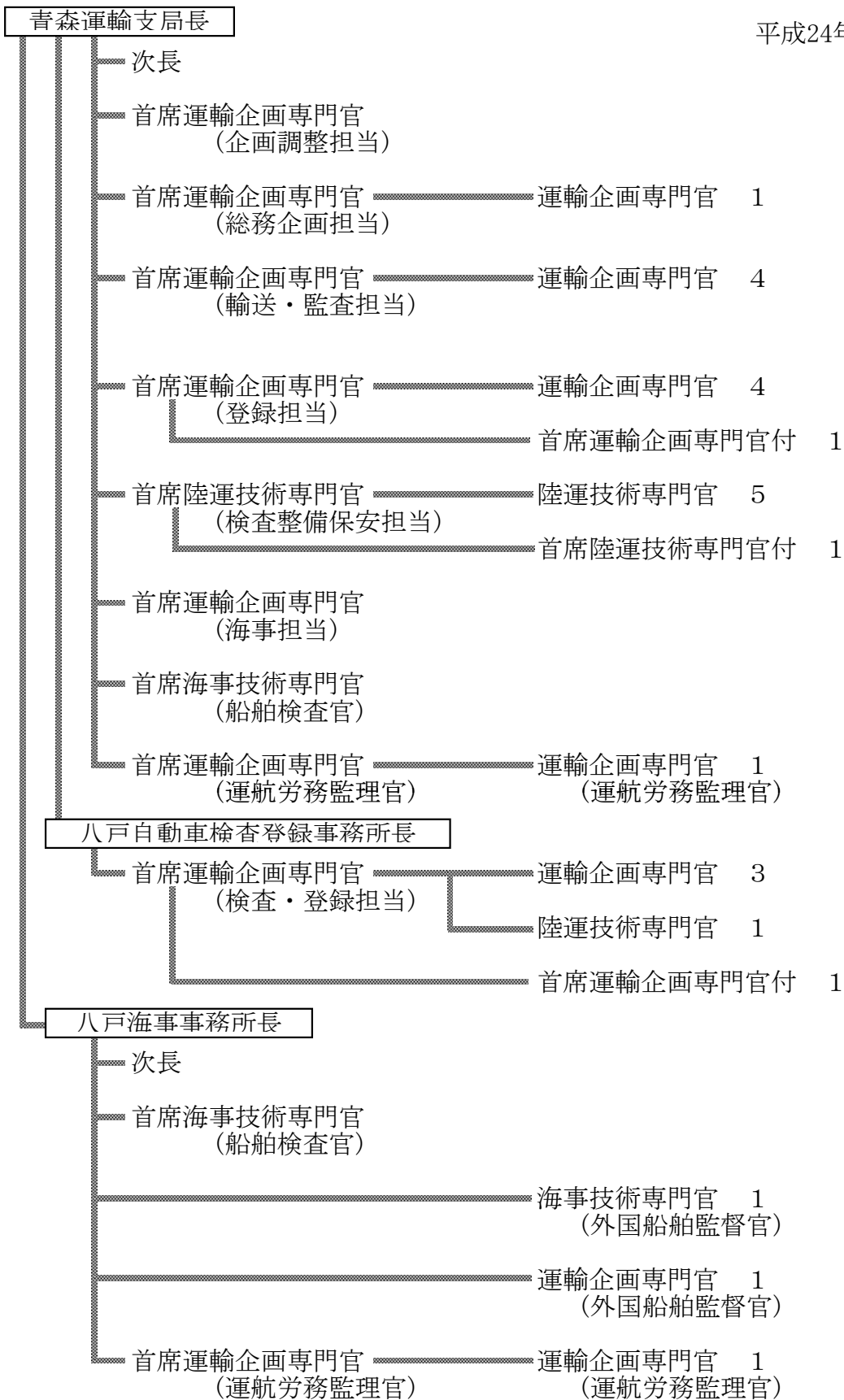
TEL 0178-33-0718

FAX 0178-34-3779



4. 組織図

平成24年4月1日現在



本庁舎・・・27名 八戸自動車検査登録事務所・・・7名 八戸海事事務所・・・7名 合計41名

5. 支局長等一覧表

支局長	次長	自動車検査登録事務所長	海事事務所長
菅 峨 芳 男 14. 7. 1	高 橋 勉 14. 7. 1	今 野 進 14. 7. 1	中 岫 隆 男 14. 7. 1
		清 水 武 15. 10. 1	
中 岫 隆 男 16. 4. 1			秋 村 端 16. 4. 1
秋 村 端 17. 4. 1	相 馬 恒 雄 17. 4. 1	阿 部 敏 信 17. 4. 1	櫻 庭 彰 一 17. 4. 1
櫻 庭 彰 一 18. 4. 1			菅 原 眞 二 郎 18. 4. 1
		石 川 政 治 19. 4. 1	野 田 富 久 19. 4. 1
伊 壺 時 雄 20. 4. 1	小 形 敬 市 20. 4. 1	吉 崎 照 保 20. 4. 1	木 村 誠 20. 4. 1
安 中 良 21. 4. 1	高 橋 甚 之 助 21. 4. 1	斎 藤 隆 21. 4. 1	西 村 貞 雄 21. 4. 1
	吉 田 清 一 22. 4. 1		
千 田 等 一 23. 4. 1	佐 々 木 修 23. 7. 1		佐 藤 一 男 23. 7. 1
		長 内 孝 慈 24. 4. 1	高 岡 純 一 24. 4. 1

6. 関 係 団 体

(1) 独立行政法人

名 称	代表者	所 在 地	電話番号
自動車検査独立行政法人 東北検査部青森事務所	笹原 政二	青森市大字浜田字豊田139-13	017-739-1630
自動車検査独立行政法人 東北検査部八戸事務所	八幡 政勝	八戸市桔梗野工業団地2-12-12	0178-20-3163
独立行政法人 自動車事故対策機構青森支所	曳地 信廣	青森市大字浜田字豊田139-21	017-739-0551

(2) 特殊法人

名 称	代表者	所 在 地	電話番号
軽自動車検査協会 青森事務所	赤石 佳昭	青森市大字浜田字豊田129-2	017-739-6568
軽自動車検査協会 青森事務所八戸支所	小塚 儀一	八戸市北インター工業団地1-9-2	0178-21-2135

Ⅱ．業務の概況

〔輸送関係〕

1. 自動車運送事業の現況

(1) 旅客自動車運送事業輸送実績の推移

(ア) 一般乗合旅客自動車運送事業（乗合バス）

年度別	車両数 (両)	路線キロ (km)	実働率 (%)	走行キロ			輸送人員			輸送人キロ (千人キロ)	営業収入 (千円)	実車1km 当たり営 業収入 (円)	実働1日1車当たり			指数(%)		
				実車 (千km)	空車 (千km)	計 (千km)	定期 (千人)	定期外 (千人)	計 (千人)				走行キロ (km)	輸送人員 (人)	営業収入 (円)	走行キロ	輸送人員	営業収入
19	936	6,899.5	79.1	35,861	6,334	42,195	5,913	24,989	30,902	252,623	8,897,866	247	156	117	33,359	100.0	100.0	100.0
20	883	6,887.3	78.3	34,210	5,929	40,140	5,639	23,873	29,512	250,475	8,509,206	248	158	116	33,341	95.1	95.5	95.6
21	859	6,971.9	78.0	33,697	5,853	39,551	5,198	22,753	27,951	241,797	7,983,640	249	157	115	33,237	93.7	90.5	89.7
22	850	7,022.9	78.1	32,712	6,037	38,749	4,797	21,788	26,585	227,888	7,644,723	237	160	113	32,259	91.8	86.0	85.9
23	868	7,083.9	77.4	32,586	5,976	38,562	4,518	22,238	26,756	219,678	7,427,840	228	158	110	30,523	91.4	86.6	83.5

(注) 路線定期運行事業者のみ計上

(イ) 一般貸切旅客自動車運送事業（貸切バス）

年度別	車両数 (両)	延実在 車両数	延実働 車両数	実働率 (%)	走行キロ			輸送人員 (千人)	営業収入 (千円)	実働1日1車当たり			指数			
					実車 (千km)	空車 (千km)	計 (千km)			走行キロ	輸送人員	営業収入	延実在車 両数	走行キロ	輸送人 員	営業収入
19	735	267,177	139,886	52.4	18,539	8,607	27,146	5,009	6,500,256	194	36	46,468	100.0	100.0	100.0	100.0
20	770	272,163	138,501	50.9	18,423	8,014	26,437	4,709	6,261,536	191	34	45,209	101.9	97.4	94.0	96.3
21	765	272,680	133,795	49.1	17,986	7,939	25,926	4,819	7,244,728	194	36	54,148	102.1	95.5	96.2	111.5
22	798	278,244	137,936	49.6	19,535	7,771	27,305	4,944	6,367,945	198	36	46,166	104.1	100.6	98.7	98.0
23	796	285,360	144,304	50.6	20,615	8,063	28,678	5,200	6,455,407	199	36	44,735	106.8	105.6	103.8	99.3

(ウ) 一般乗用旅客自動車運送事業（ハイヤー・タクシー）

年度別	車両数 (両)	延実在 車両数	延実働 車両数	実働率 (%)	走行キロ			実車率 (%)	輸送回数 (千回)	輸送人員 (千人)	営業収入 (千円)	実働1日1車当たり					キロ当 たり取 入	指数			
					実車 (千km)	空車 (千km)	計 (千km)					実車キロ	走行キロ	回数	人員	収入		延実在車 両数	走行キロ	輸送人員	営業収入
19	3,322	1,229,874	1,007,824	81.9	57,012	116,861	173,872	32.8	16,406	22,197	19,120,133	57	176	16.5	22.3	19,040	108.2	100.0	100.0	100.0	
20	3,251	1,202,173	973,561	81.0	50,320	110,456	160,776	31.3	14,672	19,715	18,166,079	52	165	15.1	20.3	18,659	113.0	97.7	92.5	88.8	
21	3,233	1,179,351	957,539	81.2	46,842	106,045	152,887	30.6	13,640	18,481	17,070,929	49	160	14.2	19.3	17,828	111.7	95.9	87.9	83.3	
22	3,181	1,168,597	939,837	80.4	44,761	100,132	144,893	30.9	13,116	18,099	16,451,419	48	154	14.0	19.3	17,505	113.5	95.0	83.3	81.5	
23	3,092	1,142,286	914,483	80.1	43,916	92,614	136,530	32.2	12,811	17,414	16,023,152	48	149	14.0	19.0	17,522	117.4	92.9	78.5	78.5	

(注) 福祉輸送限定事業者を除く

(2) 自動車運送事業者数及び車両数の推移

	事業種別	平成19年度		平成20年度		平成21年度		平成22年度		平成23年度	
		事業者数	車両数	事業者数	車両数	事業者数	車両数	事業者数	車両数	事業者数	車両数
バス	乗合	10	936	13	883	13	859	14	850	13	868
	指数	100.0	100.0	130.0	94.3	130.0	91.8	140.0	90.8	130.0	92.7
	貸切	59	735	65	770	64	765	61	798	60	796
	指数	100.0	100.0	110.2	104.8	108.5	104.1	103.4	108.6	101.7	108.3
	特定	4	8	4	8	4	8	3	2	3	2
	指数	100.0	100.0	100.0	100.0	100.0	100.0	75.0	25.0	75.0	25.0
計		73	1,679	82	1,661	81	1,632	78	1,650	76	1,666
	指数	100.0	100.0	112.3	98.9	111.0	97.2	106.8	98.3	104.1	99.2
ハイ・タク	法人	131	3,204	129	3,133	127	3,115	127	3,065	127	2,977
	指数	100.0	100.0	98.5	97.8	96.9	97.2	96.9	95.7	96.9	92.9
	個人タクシー	118	118	118	118	118	118	116	116	115	115
	指数	100.0	100.0	100.0	100.0	100.0	100.0	98.3	98.3	97.5	97.5
	福祉限定	143	167	152	178	156	205	182	215	194	230
	指数	100.0	100.0	106.3	106.6	109.1	122.8	127.3	128.7	135.7	137.7
計		249	3,322	247	3,251	245	3,233	243	3,181	242	3,092
	指数	100.0	100.0	99.2	97.9	98.4	97.3	97.6	95.8	97.2	93.1
トラック	一般	863	14,363	884	14,894	882	14,865	879	14,844	885	14,998
	指数	100.0	100.0	102.4	103.7	102.2	103.5	101.9	103.3	102.5	104.4
		(19)	(278)	(30)	(280)	(30)	(278)	(29)	(280)	(30)	(282)
	指数	100.0	100.0	157.9	100.7	157.9	100.0	152.6	100.7	157.9	101.4
	特定	29	148	32	165	31	145	29	138	28	136
	指数	100.0	100.0	110.3	111.5	106.9	98.0	100.0	93.2	96.6	91.9
霊柩		87	318	90	309	89	312	92	301	90	314
	指数	100.0	100.0	103.4	97.2	102.3	98.1	105.7	94.7	103.4	98.7
計		979	14,829	1,006	15,368	1,002	15,322	1,000	15,283	1,003	15,448
	指数	100.0	100.0	102.8	103.6	102.3	103.3	102.1	103.1	102.5	104.2

(注) 乗合は路線定期事業者のみ。ハイ・タクの合計は限定事業者を除く。

(注) () 内は、特別積み合わせ貨物運送を行っている事業者の内数。

(3) 規模別自動車運送事業者数(平成24年3月31日現在)

①車両数規模別

規模別 事業種別	個人 タクシー	5 両 ま で	10 両 ま で	15 両 ま で	20 両 ま で	30 両 ま で	50 両 ま で	100 両 ま で	200 両 ま で	500 両 ま で	501 両 以 上	合 計
乗 合		6	0	0	0	0	2	1	3	1	0	13
貸 切		24	16	5	5	3	3	4	0	0	0	60
ハイ・タク	115	230	21	16	11	16	11	11	4	1	0	436
トラック※		430 0	199 0	83 0	50 0	62 0	42 (1)	23 (1)	14 0	5 (3)	0 0	908 (5)
計	115	690	236	104	66	81	58	39	21	7	0	1,417

(注) 青森県に本社を有する事業者のみ、乗合は路線定期事業者のみ。

※の()内は、特別積合せ貨物運送を行っている事業者で内数。

②資本金規模別

規模別 事業種別	500 万 円 ま で	1,000 万 円 ま で	3,000 万 円 ま で	5,000 万 円 ま で	1 億 円 ま で	1 億 円 超	そ の 他	合 計
乗 合	2	1	2	1	2	3	2	13
貸 切	7	17	20	6	7	3	0	60
ハイ・タク	134	64	34	10	8	53	133	436
トラック※	264 0	282 (1)	226 (2)	43 (1)	15 0	28 (1)	50 0	908 (5)
計	407	364	282	60	32	87	185	1,417

(注) 青森県に本社を有する事業者のみ、乗合は路線定期事業者のみ。

※の()内は、特別積合せ貨物運送を行っている事業者で内数。

(4) 貨物軽自動車運送事業者数及び車両数の推移

年度	区分	事業者数		車両数	
			指数		指数
19		1,097	100.0	2,020	100.0
20		1,191	108.6	2,068	102.4
21		1,207	110.0	2,120	105.0
22		1,209	110.2	2,173	107.6
23		1,182	107.7	2,236	110.7

2. 自家用自動車有償貸渡（レンタカー）業者及び車両数の推移

（平成24年3月末現在）

区分 年度	バス			乗用			貨物		
	事業者数	車両数		事業者数	車両数		事業者数	車両数	
		指数			指数			指数	
19	21	77	100.00	85	1,657	100.00	49	1,158	100.00
20	23	79	102.60	81	2,020	121.91	52	1,403	121.16
21	22	86	111.69	95	2,110	127.34	55	1,345	116.15
22	27	90	116.88	109	2,270	136.99	55	1,454	125.56
23	26	91	118.18	115	2,395	144.54	57	1,609	138.95

（他、特種用途事業者：11者109両、二輪事業者：1者1両）

（H16より報告方法が変更になったため事業者数、車両数変動）

3. 土砂等運搬大型自動車（ダンプ）関係使用者数及び車両数

（平成23年12月末現在）

事業種別			保有台数									計	
			1台	2~4台	5~6台	7~9台	10~14台	15~20台	21~50台	51~100台	101台以上		
事業用	営	自動車運送事業	使用者数	78	105	60	27	30	15	10	0	0	325
		車両数	78	299	325	221	348	248	262	0	0	1,781	
自	石	採石業	使用者数	3	2	0	2	0	0	0	0	0	7
		車両数	3	4	0	17	0	0	0	0	0	0	24
自	砕	砕石業	使用者数	0	0	0	0	0	0	0	0	0	0
		車両数	0	0	0	0	0	0	0	0	0	0	0
家	砂	砂採取業	使用者数	9	7	1	0	0	0	0	0	0	17
		車両数	9	18	5	0	0	0	0	0	0	0	32
家	販	砂販売業	使用者数	500	97	8	1	1	1	0	0	0	608
		車両数	500	224	42	7	12	19	0	0	0	0	804
用	建	建設業	使用者数	230	92	6	3	2	0	1	0	0	334
		車両数	230	230	33	23	22	0	31	0	0	0	569
用	他	その他	使用者数	32	9	2	0	0	0	0	0	0	43
		車両数	32	23	10	0	0	0	0	0	0	0	65
用	小	計	使用者数	774	207	17	6	3	1	1	0	0	1,009
		車両数	774	499	90	47	34	19	31	0	0	0	1,494
合	計	使用者数	852	312	77	33	33	16	11	0	0	0	1,334
		車両数	852	798	415	268	382	267	293	0	0	0	3,275

〔 登 録 関 係 〕

4. 自動車保有車両数の推移

(青森県)
(単位：両)

年月日	車種別	貨物車	乗合車	乗用車	特種・特殊車	軽自動車 (三輪以上)		二輪車	合計	対前年度 指数 (%)	人口 100人 当り車 両数 (両)	一世帯 当り車 両数 (両)
						乗用車	貨物車					
S31.3.31	(59.1)	(4.5)	(12.2)	(3.6)	(0.0)	(0.0)	(20.5)	(100)	12,803	117.3	0.9	0.05
S36.3.31	(50.2)	(2.5)	(12.1)	(3.5)	(0.5)	(5.6)	(25.6)	(100)	32,035	105.9	2.2	0.12
S41.3.31	(47.0)	(2.1)	(17.3)	(3.4)	(2.3)	(15.9)	(12.0)	(100)	80,165	117.5	5.7	0.26
S46.3.31	(42.5)	(1.9)	(27.9)	(2.8)	(6.7)	(13.7)	(4.5)	(100)	193,498	113.9	13.6	0.56
S51.3.31	(35.8)	(1.5)	(43.4)	(2.9)	(6.3)	(7.1)	(3.0)	(100)	341,833	109.2	23.3	0.88
S56.3.31	(31.1)	(1.2)	(49.8)	(3.0)	(3.5)	(9.3)	(2.2)	(100)	485,915	104.5	31.9	1.18
S57.3.31	(29.6)	(1.1)	(50.0)	(3.0)	(3.3)	(10.8)	(2.1)	(100)	506,356	104.3	33.2	1.18
S58.3.31	(28.1)	(1.1)	(49.8)	(3.0)	(3.2)	(12.7)	(2.2)	(100)	531,074	104.9	34.8	1.24
S59.3.31	(26.4)	(1.0)	(49.2)	(3.1)	(3.2)	(14.8)	(2.3)	(100)	552,525	104.0	36.1	1.28
S60.3.31	(24.8)	(1.0)	(48.3)	(3.1)	(3.2)	(17.1)	(2.4)	(100)	570,478	103.2	37.4	1.33
S61.3.31	(23.4)	(0.9)	(47.4)	(3.1)	(3.2)	(19.5)	(2.6)	(100)	588,135	103.1	38.6	1.32
S62.3.31	(21.9)	(0.9)	(46.5)	(3.2)	(3.0)	(21.7)	(2.7)	(100)	608,312	103.4	39.1	1.29
S63.3.31	(20.8)	(0.9)	(45.8)	(3.1)	(3.0)	(23.6)	(2.9)	(100)	632,638	104.0	40.9	1.36
H1.3.31	(19.9)	(0.8)	(45.2)	(3.1)	(3.2)	(24.7)	(3.0)	(100)	657,499	103.9	43.6	1.50
H2.3.31	(18.9)	(0.8)	(45.5)	(3.2)	(3.5)	(25.1)	(3.1)	(100)	691,130	105.1	46.4	1.58
H3.3.31	(18.1)	(0.8)	(45.6)	(3.2)	(4.7)	(24.8)	(2.9)	(100)	721,192	104.3	47.3	1.60
H4.3.31	(17.3)	(0.7)	(46.0)	(3.2)	(5.8)	(24.1)	(2.9)	(100)	750,776	104.1	50.9	1.66
H5.3.31	(16.7)	(0.7)	(46.3)	(3.2)	(6.9)	(23.4)	(2.9)	(100)	779,344	103.8	53.3	1.73
H6.3.31	(16.1)	(0.7)	(46.7)	(3.2)	(7.8)	(22.6)	(2.8)	(100)	807,728	103.6	55.3	1.79
H7.3.31	(15.7)	(0.6)	(47.1)	(3.3)	(8.8)	(21.8)	(2.8)	(100)	839,036	103.9	57.4	1.74
H8.3.31	(15.2)	(0.6)	(47.6)	(3.3)	(9.9)	(20.7)	(2.7)	(100)	871,444	103.9	57.8	1.80
H9.3.31	(14.7)	(0.6)	(48.7)	(2.7)	(11.0)	(19.7)	(2.6)	(100)	894,833	102.7	59.3	1.86
H10.3.31	(14.2)	(0.6)	(49.0)	(2.8)	(12.0)	(18.8)	(2.6)	(100)	912,972	102.0	62.0	1.90
H11.3.31	(13.6)	(0.5)	(49.1)	(3.0)	(13.2)	(18.0)	(2.5)	(100)	929,578	101.8	63.3	1.93
H12.3.31	(13.1)	(0.5)	(48.7)	(3.2)	(14.7)	(17.3)	(2.4)	(100)	947,943	102.0	64.4	1.87
H13.3.31	(12.6)	(0.5)	(48.5)	(3.3)	(16.1)	(16.6)	(2.4)	(100)	964,617	101.8	65.8	1.90
H14.3.31	(12.1)	(0.5)	(48.2)	(3.3)	(17.4)	(16.0)	(2.4)	(100)	978,058	101.4	65.5	1.80
H15.3.31	(11.6)	(0.5)	(47.9)	(3.3)	(18.7)	(15.6)	(2.4)	(100)	986,932	100.9	66.4	1.80
H16.3.31	(11.2)	(0.5)	(47.5)	(3.2)	(20.0)	(15.3)	(2.3)	(100)	992,287	100.5	67.1	1.80
H17.3.31	(10.8)	(0.5)	(47.1)	(3.1)	(21.1)	(15.0)	(2.3)	(100)	996,803	100.5	67.9	1.80
H18.3.31	(10.5)	(0.5)	(46.5)	(3.1)	(22.3)	(14.9)	(2.3)	(100)	999,789	100.3	68.5	1.79
H19.3.31	(10.2)	(0.4)	(45.5)	(3.1)	(23.6)	(14.8)	(2.3)	(100)	996,486	99.7	68.9	1.77
H20.3.31	(9.9)	(0.4)	(44.6)	(3.1)	(24.9)	(14.7)	(2.4)	(100)	988,691	99.2	69.1	1.75
H21.3.31	(9.5)	(0.4)	(43.9)	(3.0)	(26.2)	(14.7)	(2.4)	(100)	982,560	99.4	69.3	1.73
H22.3.31	(9.2)	(0.4)	(43.4)	(2.9)	(27.1)	(14.6)	(2.4)	(100)	981,318	99.9	69.8	1.72
H23.3.31	(8.9)	(0.4)	(43.0)	(2.9)	(27.9)	(14.4)	(2.5)	(100)	979,632	99.8	70.2	1.70
H24.3.31	(8.7)	(0.4)	(42.7)	(2.9)	(28.6)	(14.3)	(2.5)	(100)	988,124	100.9	71.4	1.71

(注) 1. () は構成比 (%) 2. 特種軽自動車は、軽自動車・貨物車に含む。

5. 東北運輸局管内県別自動車保有車両数調

(平成24年3月31日現在)

(単位:両)

用途	車種	業態	青森	八戸	岩手	宮城	秋田	山形	庄内	福島	いわき	管内計	
貨物	普通車	自家用	14,311	10,109	24,458	34,146	14,560	12,939	4,590	23,212	8,152	146,477	
		事業用	4,524	3,559	9,187	17,478	6,263	5,100	1,826	11,885	4,040	63,862	
		計	18,835	13,668	33,645	51,624	20,823	18,039	6,416	35,097	12,192	210,339	
	小型車	四輪	自家用	31,111	20,518	47,432	75,602	32,330	30,553	10,368	54,810	17,278	320,002
			事業用	429	267	529	1,040	394	368	125	737	167	4,056
			計	31,540	20,785	47,961	76,642	32,724	30,921	10,493	55,547	17,445	324,058
		三輪	自家用	4	2	5	15	4	7	0	9	2	48
			事業用	0	0	0	1	0	0	0	1	0	2
			計	4	2	5	16	4	7	0	10	2	50
	被けん車	自家用	112	55	151	137	81	49	21	121	36	763	
		事業用	218	467	594	2,690	545	142	204	771	498	6,129	
		計	330	522	745	2,827	626	191	225	892	534	6,892	
	軽自動車	四輪	86,927	52,055	150,787	169,105	133,879	98,494	37,306	158,120	50,804	937,477	
		三輪	4	0	13	13	8	8	2	6	1	55	
	貨物計			137,640	87,032	233,156	300,227	188,064	147,660	54,442	249,672	80,978	1,478,871
	乗合	普通車	自家用	289	183	507	439	312	187	128	335	149	2,529
事業用			744	594	1,182	1,996	768	330	163	1,189	431	7,397	
計			1,033	777	1,689	2,435	1,080	517	291	1,524	580	9,926	
小型車		自家用	1,076	775	1,635	1,851	1,299	1,215	328	1,753	794	10,726	
		事業用	239	98	332	592	155	151	68	426	110	2,171	
		計	1,315	873	1,967	2,443	1,454	1,366	396	2,179	904	12,897	
乗合計			2,348	1,650	3,656	4,878	2,534	1,883	687	3,703	1,484	22,823	
乗用	普通車	自家用	93,111	64,615	160,490	317,868	129,571	113,289	32,543	219,864	80,070	1,211,421	
		事業用	262	85	404	587	180	209	46	242	59	2,074	
		計	93,373	64,700	160,894	318,455	129,751	113,498	32,589	220,106	80,129	1,213,495	
	小型車	自家用	153,509	107,474	265,889	488,406	235,825	205,977	65,127	343,390	114,792	1,980,389	
		事業用	1,874	841	1,990	4,421	1,350	883	271	1,815	531	13,976	
		計	155,383	108,315	267,879	492,827	237,175	206,860	65,398	345,205	115,323	1,994,365	
軽四輪車			179,915	102,407	270,463	388,038	213,979	182,761	68,199	292,623	98,507	1,796,892	
乗用計			428,671	275,422	699,236	1,199,320	580,905	503,119	166,186	857,934	293,959	5,004,752	
特殊	普通車	自家用	8,599	5,274	12,521	16,495	9,191	6,594	2,415	13,385	4,472	78,946	
		事業用	2,885	1,997	3,240	6,101	1,632	1,276	865	3,086	1,132	22,214	
		計	11,484	7,271	15,761	22,596	10,823	7,870	3,280	16,471	5,604	101,160	
	小型車	自家用	1,084	547	2,139	2,874	1,443	1,313	529	2,373	851	13,153	
		事業用	102	57	95	249	122	78	28	116	37	884	
		計	1,186	604	2,234	3,123	1,565	1,391	557	2,489	888	14,037	
軽自動車			1,362	702	1,849	3,440	1,853	1,443	693	2,522	704	14,568	
特殊計			14,032	8,577	19,844	29,159	14,241	10,704	4,530	21,482	7,196	129,765	
大型特殊			5,475	2,517	4,005	2,937	7,777	5,567	1,755	3,758	902	34,693	
一輪車	小型二輪車		6,137	4,373	13,006	27,895	9,921	9,101	2,957	18,803	5,509	97,702	
	軽二輪車		8,872	5,247	15,542	31,568	10,964	8,787	3,052	22,911	5,799	112,742	
	その他		45	86	49	7	41	88	6	51	2	375	
	二輪車計		15,054	9,706	28,597	59,470	20,926	17,976	6,015	41,765	11,310	210,819	
総合計			603,220	384,904	988,494	1,595,991	814,447	686,909	233,615	1,178,314	395,829	6,881,723	
前年同月対比較増減	両数		4,138	4,354	9,839	30,446	3,963	5,673	1,344	9,987	-2,873	66,871	
	%		0.7	1.1	1.0	1.9	0.5	0.8	0.6	0.9	-0.7	1.0	
登録自動車数			319,958	220,034	536,785	975,925	443,802	386,227	121,400	683,278	234,503	3,921,912	
検査対象自動車数			326,095	224,407	549,791	1,003,820	453,723	395,328	124,357	702,081	240,012	4,019,614	
軽自動車数			277,125	160,497	438,703	592,171	360,724	291,581	109,258	476,233	155,817	2,862,109	

6. 市町村別保有車両数

(平成24年3月31日現在)

(1)市・郡別

市部

(単位：両)

用途車種別	業態別	市町村別											駐留軍内数	市計	
		青森市	弘前市	黒石市	五所川原市	むつ市	つがる市	平川市	八戸市	十和田市	三沢市	市			
貨物車	普通車	自家用	4,220	2,529	526	1,118	1,105	910	565	3,682	1,668	675	2	16,998	
		事業用	2,006	972	190	244	235	177	98	2,029	346	85	0	6,382	
		計	6,226	3,501	716	1,362	1,340	1,087	663	5,711	2,014	760	2	23,380	
	小型車	自家用	9,220	6,997	1,389	2,194	1,742	1,877	1,330	8,601	3,337	1,217	12	37,904	
		事業用	163	127	8	10	26	10	6	136	27	3	0	516	
		計	9,383	7,124	1,397	2,204	1,768	1,887	1,336	8,737	3,364	1,220	12	38,420	
	被牽引車	自家用	14	61	3	7	8	2	2	17	14	2	0	130	
		事業用	117	44	12	10	5	8	0	359	44	2	0	601	
		計	131	105	15	17	13	10	2	376	58	4	0	731	
	合計	自家用	13,454	9,587	1,918	3,319	2,855	2,789	1,897	12,300	5,019	1,894	14	55,032	
		事業用	2,286	1,143	210	264	266	195	104	2,524	417	90	0	7,499	
		計	15,740	10,730	2,128	3,583	3,121	2,984	2,001	14,824	5,436	1,984	14	62,531	
	乗用車	普通車	自家用	67	34	5	12	25	28	10	73	13	16	1	283
			事業用	288	133	33	75	91	8	0	285	95	10	0	1,018
			計	355	167	38	87	116	36	10	358	108	26	1	1,301
小型車		自家用	283	239	38	91	100	62	37	317	96	98	0	1,361	
		事業用	47	53	19	28	31	0	0	26	6	4	0	214	
		計	330	292	57	119	131	62	37	343	102	102	0	1,575	
合計		自家用	350	273	43	103	125	90	47	390	109	114	1	1,644	
		事業用	335	186	52	103	122	8	0	311	101	14	0	1,232	
		計	685	459	95	206	247	98	47	701	210	128	1	2,876	
乗用車		普通車	自家用	32,832	19,408	3,648	6,330	7,045	3,939	3,238	28,855	8,063	8,257	2,027	121,615
			事業用	114	46	4	13	28	1	8	24	5	12	0	255
			計	32,946	19,454	3,652	6,343	7,073	3,940	3,246	28,879	8,068	8,269	2,027	121,870
		小型車	自家用	53,882	32,074	6,147	10,297	11,714	6,142	5,499	49,424	14,598	11,251	2,371	201,028
			事業用	903	521	51	98	98	24	24	478	85	107	0	2,389
			計	54,785	32,595	6,198	10,395	11,812	6,166	5,523	49,902	14,683	11,358	2,371	203,417
	合計	自家用	86,714	51,482	9,795	16,627	18,759	10,081	8,737	78,279	22,661	19,508	4,398	322,643	
		事業用	1,017	567	55	111	126	25	32	502	90	119	0	2,644	
		計	87,731	52,049	9,850	16,738	18,885	10,106	8,769	78,781	22,751	19,627	4,398	325,287	
	用途車種別	自家用	2,951	1,912	382	678	865	470	328	2,567	1,009	490	1	11,652	
		事業用	1,436	753	235	57	119	69	47	1,375	96	39	0	4,226	
		計	4,387	2,665	617	735	984	539	375	3,942	1,105	529	1	15,878	
	特殊車型	自家用	1,859	1,055	232	402	403	306	166	628	711	151	0	5,913	
		事業用	7	0	0	3	0	0	2	13	1	0	0	26	
		計	1,866	1,055	232	405	403	306	168	641	712	151	0	5,939	
登録車両数合計		110,409	66,958	12,922	21,667	23,640	14,033	11,360	98,889	30,214	22,419	4,414	412,511		
小型二輪車		2,389	1,287	264	381	408	284	195	1,786	573	707	247	8,274		
検査車両数合計		112,798	68,245	13,186	22,048	24,048	14,317	11,555	100,675	30,787	23,126	4,661	420,785		
軽自動車	四輪	乗用車	55,934	38,018	9,035	14,416	12,943	8,557	7,702	46,790	13,995	8,751	0	216,141	
		貨物車	17,247	17,718	4,582	7,400	5,197	6,874	4,948	16,460	8,173	3,564	0	92,163	
		計	73,181	55,736	13,617	21,816	18,140	15,431	12,650	63,250	22,168	12,315	0	308,304	
	二輪	特種	403	254	75	135	61	81	60	256	110	67	0	1,502	
		普通	3,101	1,869	395	610	661	448	337	2,025	822	877	371	11,145	
届出車両数合計		76,685	57,859	14,087	22,561	18,862	15,960	13,047	65,531	23,100	13,259	371	320,951		
総合計		189,483	126,104	27,273	44,609	42,910	30,277	24,602	166,206	53,887	36,385	5,032	741,736		

		郡 部									(単位:両)				
用途車種別	業態別	市町村別	東	西	中	南	北	上	下	三		郡	総		
		東	西	中	南	北	上	下	三		計	計			
		津	津	津	津	津	北	北	戸						
		軽	軽	軽	軽	軽	郡	郡	郡						
		郡	郡	郡	郡	郡	郡	郡	郡						
貨物車	普通車	自家用	532	476	45	502	879	2,998	423	1,567			7,422	24,420	
		事業用	41	53	2	168	191	605	77	564			1,701	8,083	
		計	573	529	47	670	1,070	3,603	500	2,131			9,123	32,503	
	小型車	自家用	1,121	710	120	1,396	1,683	4,941	673	3,087			13,731	51,635	
		事業用	8	8	3	22	22	56	14	47			180	696	
		計	1,129	718	123	1,418	1,705	4,997	687	3,134			13,911	52,331	
	被牽引車	自家用	6	3	0	1	2	18	1	6			37	167	
		事業用	0	1	0	12	3	28	6	34			84	685	
		計	6	4	0	13	5	46	7	40			121	852	
	合計	自家用	1,659	1,189	165	1,899	2,564	7,957	1,097	4,660			21,190	76,222	
		事業用	49	62	5	202	216	689	97	645			1,965	9,464	
		計	1,708	1,251	170	2,101	2,780	8,646	1,194	5,305			23,155	85,686	
乗合車	普通車	自家用	28	18	3	11	15	72	16	26			189	472	
		事業用	10	31	0	5	40	153	21	60			320	1,338	
		計	38	49	3	16	55	225	37	86			509	1,810	
	小型車	自家用	58	43	7	34	30	186	25	107			490	1,851	
		事業用	4	18	0	0	21	43	13	24			123	337	
		計	62	61	7	34	51	229	38	131			613	2,188	
	合計	自家用	86	61	10	45	45	258	41	133			679	2,323	
		事業用	14	49	0	5	61	196	34	84			443	1,675	
		計	100	110	10	50	106	454	75	217			1,122	3,998	
	乗用車	普通車	自家用	2,617	1,994	183	3,496	4,092	13,214	2,106	8,409			36,111	157,726
			事業用	5	0	0	7	6	38	23	13			92	347
			計	2,622	1,994	183	3,503	4,098	13,252	2,129	8,422			36,203	158,073
小型車		自家用	4,257	3,584	277	6,026	6,559	21,513	3,335	14,404			59,955	260,983	
		事業用	21	20	0	28	33	145	7	72			326	2,715	
		計	4,278	3,604	277	6,054	6,592	21,658	3,342	14,476			60,281	263,698	
合計		自家用	6,874	5,578	460	9,522	10,651	34,727	5,441	22,813			96,066	418,709	
		事業用	26	20	0	35	39	183	30	85			418	3,062	
		計	6,900	5,598	460	9,557	10,690	34,910	5,471	22,898			96,484	421,771	
用途車種		自家用	354	309	27	377	445	1,252	336	752			3,852	15,504	
		事業用	23	64	0	53	90	318	16	251			815	5,041	
		計	377	373	27	430	535	1,570	352	1,003			4,667	20,545	
特殊車型	自家用	170	154	24	192	268	798	112	331			2,049	7,962		
	事業用	0	0	0	0	0	4	0	0			4	30		
	計	170	154	24	192	268	802	112	331			2,053	7,992		
登録車両数合計		9,255	7,486	691	12,330	14,379	46,382	7,204	29,754			127,481	539,992		
小型二輪車		107	65	4	237	300	882	88	553			2,236	10,510		
検査車両数合計		9,362	7,551	695	12,567	14,679	47,264	7,292	30,307			129,717	550,502		
軽自動車	四輪	乗用車	4,761	4,140	331	8,033	9,821	20,102	2,849	16,144			66,181	282,322	
		貨物車	3,155	3,467	301	4,641	7,259	12,630	2,415	12,955			46,823	138,986	
		計	7,916	7,607	632	12,674	17,080	32,732	5,264	29,099			113,004	421,308	
	特種	48	68	5	47	79	171	24	120			562	2,064		
	二輪	246	190	30	294	415	1,035	128	767			3,105	14,250		
届出車両数合計		8,210	7,865	667	13,015	17,574	33,938	5,416	29,986			116,671	437,622		
総合計		17,572	15,416	1,362	25,582	32,253	81,202	12,708	60,293			246,388	988,124		

(2)郡内訳

東 津 軽 郡

(単位:両)

用途車種別	市町村別 業態別	平	外	今	蓬								計	
		内 町	ヶ 浜 町	別 町	田 村									
貨物車	普通車	自家用	229	165	66	72							532	
		事業用	14	20	7	0							41	
		計	243	185	73	72							573	
	小型車	自家用	606	245	105	165							1,121	
		事業用	3	2	3	0							8	
		計	609	247	108	165							1,129	
	被牽引車	自家用	0	4	2	0							6	
		事業用	0	0	0	0							0	
		計	0	4	2	0							6	
	合計	自家用	835	414	173	237							1,659	
		事業用	17	22	10	0							49	
		計	852	436	183	237							1,708	
乗用車	普通車	自家用	2	17	4	5							28	
		事業用	10	0	0	0							10	
		計	12	17	4	5							38	
	小型車	自家用	29	17	6	6							58	
		事業用	4	0	0	0							4	
		計	33	17	6	6							62	
	合計	自家用	31	34	10	11							86	
		事業用	14	0	0	0							14	
		計	45	34	10	11							100	
	乗用車	普通車	自家用	1,328	705	266	318							2,617
			事業用	0	4	1	0							5
			計	1,328	709	267	318							2,622
小型車		自家用	2,124	1,141	474	518							4,257	
		事業用	12	5	2	2							21	
		計	2,136	1,146	476	520							4,278	
合計		自家用	3,452	1,846	740	836							6,874	
		事業用	12	9	3	2							26	
		計	3,464	1,855	743	838							6,900	
用途車種		自家用	144	135	44	31							354	
		事業用	7	11	4	1							23	
		計	151	146	48	32							377	
特大車型	自家用	79	51	14	26							170		
	事業用	0	0	0	0							0		
	計	79	51	14	26							170		
登録車両数合計		4,591	2,522	998	1,144							9,255		
小型二輪車		59	18	14	16							107		
検査車両数合計		4,650	2,540	1,012	1,160							9,362		
軽自動車	四輪	乗用車	2,240	1,313	602	606							4,761	
		貨物車	1,417	779	439	520							3,155	
		計	3,657	2,092	1,041	1,126							7,916	
	特種	25	10	9	4							48		
	二輪	138	44	24	40							246		
届出車両数合計		3,820	2,146	1,074	1,170							8,210		
総合計		8,470	4,686	2,086	2,330							17,572		

西 津 軽 郡

(単位:両)

用途車種別	市町村別	業態別	鯨	深															計		
			ヶ	浦																	
			沢	町																	
貨物車	普通車	自家用	211	265															476		
		事業用	45	8																53	
		計	256	273																529	
	小型車	自家用	424	286																710	
		事業用	7	1																8	
		計	431	287																718	
	被牽引車	自家用	1	2																3	
		事業用	1	0																1	
		計	2	2																4	
	合 計	自家用	636	553																1,189	
		事業用	53	9																62	
		計	689	562																1,251	
乗合車	普通車	自家用	4	14															18		
		事業用	28	3																31	
		計	32	17																49	
	小型車	自家用	16	27																43	
		事業用	14	4																18	
		計	30	31																61	
	合 計	自家用	20	41																61	
		事業用	42	7																49	
		計	62	48																110	
	乗用車	普通車	自家用	1,026	968															1,994	
			事業用	0	0																0
			計	1,026	968																1,994
小型車		自家用	1,959	1,625																3,584	
		事業用	14	6																20	
		計	1,973	1,631																3,604	
合 計		自家用	2,985	2,593																5,578	
		事業用	14	6																20	
		計	2,999	2,599																5,598	
用途車種		自家用	155	154																309	
		事業用	56	8																64	
		計	211	162																373	
特殊車型	自家用	106	48																154		
	事業用	0	0																0		
	計	106	48																154		
登録車両数合計			4,067	3,419															7,486		
小型二輪車			41	24															65		
検査車両数合計			4,108	3,443															7,551		
軽自動車	四輪	乗用車	2,449	1,691															4,140		
		貨物車	1,828	1,639															3,467		
		計	4,277	3,330															7,607		
	特種	52	16																68		
	二輪	128	62																190		
届出車両数合計			4,457	3,408															7,865		
総合計			8,565	6,851															15,416		

中津軽郡

(単位:両)

用途車種別	市町村別		西 目 屋 村										計	
	業 態 別													
貨物車	普通車	自家用	45										45	
		事業用	2											2
		計	47											47
	小型車	自家用	120											120
		事業用	3											3
		計	123											123
	被牽引車	自家用	0											0
		事業用	0											0
		計	0											0
	合 計	自家用	165											165
		事業用	5											5
		計	170											170
乗合車	普通車	自家用	3										3	
		事業用	0										0	
		計	3										3	
	小型車	自家用	7											7
		事業用	0											0
		計	7											7
	合 計	自家用	10											10
		事業用	0											0
		計	10											10
	乗用車	普通車	自家用	183										183
			事業用	0										0
			計	183										183
小型車		自家用	277											277
		事業用	0											0
		計	277											277
合 計		自家用	460											460
		事業用	0											0
		計	460											460
用途車種		自家用	27											27
		事業用	0											0
		計	27											27
特殊車型	自家用	24											24	
	事業用	0											0	
	計	24											24	
登録車両数合計			691										691	
小型二輪車			4										4	
検査車両数合計			695										695	
軽自動車	四輪	乗用車	331										331	
		貨物車	301										301	
		計	632										632	
	特種	5											5	
	二輪	30											30	
届出車両数合計			667										667	
総合計			1,362										1,362	

南 津 軽 郡

(単位:両)

用途車種別	業態別	市町村別											計
		藤崎町	大鰐町	田舎館村									
貨物車	普通車	自家用	275	123	104								502
		事業用	93	13	62								168
		計	368	136	166								670
	小型車	自家用	716	443	237								1,396
		事業用	5	11	6								22
		計	721	454	243								1,418
	被牽引車	自家用	1	0	0								1
		事業用	5	0	7								12
		計	6	0	7								13
	合 計	自家用	992	566	341								1,899
		事業用	103	24	75								202
		計	1,095	590	416								2,101
乗合車	普通車	自家用	6	4	1							11	
		事業用	0	5	0							5	
		計	6	9	1							16	
	小型車	自家用	17	13	4							34	
		事業用	0	0	0							0	
		計	17	13	4							34	
	合 計	自家用	23	17	5							45	
		事業用	0	5	0							5	
		計	23	22	5							50	
	乗用車	普通車	自家用	1,629	1,018	849							3,496
			事業用	3	4	0							7
			計	1,632	1,022	849							3,503
小型車		自家用	2,745	1,856	1,425							6,026	
		事業用	12	6	10							28	
		計	2,757	1,862	1,435							6,054	
合 計		自家用	4,374	2,874	2,274							9,522	
		事業用	15	10	10							35	
		計	4,389	2,884	2,284							9,557	
用途車種		自家用	214	96	67							377	
		事業用	41	5	7							53	
		計	255	101	74							430	
特殊車型	自家用	102	46	44							192		
	事業用	0	0	0							0		
	計	102	46	44							192		
登録車両数合計		5,864	3,643	2,823							12,330		
小型二輪車		118	65	54							237		
検査車両数合計		5,982	3,708	2,877							12,567		
軽自動車	四輪	乗用車	3,767	2,357	1,909							8,033	
		貨物車	2,039	1,337	1,265							4,641	
		計	5,806	3,694	3,174							12,674	
	特種	19	18	10							47		
	二輪	139	84	71							294		
届出車両数合計		5,964	3,796	3,255							13,015		
総合計		11,946	7,504	6,132							25,582		

北 津 軽 郡

(単位:両)

用途車種別	市町村別 業態別	板	中	鶴									計		
		柳町	泊町	田町											
貨物車	普通車	自家用	275	335	269									879	
		事業用	81	84	26									191	
		計	356	419	295									1,070	
	小型車	自家用	566	623	494									1,683	
		事業用	3	15	4									22	
		計	569	638	498									1,705	
	被牽引車	自家用	0	1	1									2	
		事業用	1	0	2									3	
		計	1	1	3									5	
	合計	自家用	841	959	764									2,564	
		事業用	85	99	32									216	
		計	926	1,058	796									2,780	
乗用車	普通車	自家用	5	7	3									15	
		事業用	13	22	5									40	
		計	18	29	8									55	
	小型車	自家用	14	8	8									30	
		事業用	4	11	6									21	
		計	18	19	14									51	
	合計	自家用	19	15	11									45	
		事業用	17	33	11									61	
		計	36	48	22									106	
	乗用車	普通車	自家用	1,428	1,333	1,331									4,092
			事業用	2	3	1									6
			計	1,430	1,336	1,332									4,098
小型車		自家用	2,418	2,046	2,095									6,559	
		事業用	13	9	11									33	
		計	2,431	2,055	2,106									6,592	
合計		自家用	3,846	3,379	3,426									10,651	
		事業用	15	12	12									39	
		計	3,861	3,391	3,438									10,690	
用途車種		自家用	142	174	129									445	
		事業用	52	18	20									90	
		計	194	192	149									535	
特殊車型	自家用	68	131	69									268		
	事業用	0	0	0									0		
	計	68	131	69									268		
登録車両数合計		5,085	4,820	4,474									14,379		
小型二輪車		115	93	92									300		
検査車両数合計		5,200	4,913	4,566									14,679		
軽自動車	四輪	乗用車	3,619	2,736	3,466									9,821	
		貨物車	2,499	2,202	2,558									7,259	
		計	6,118	4,938	6,024									17,080	
	特殊二輪	34	25	20									79		
	届出車両数合計		6,319	5,071	6,184									17,574	
総合計		11,519	9,984	10,750									32,253		

下北郡

(単位:両)

用途車種別	業態別	市町村別											計	
		大間町	東通村	風間浦村	佐井村									
貨物車	普通車	自家用	86	246	30	61							423	
		事業用	48	13	7	9							77	
		計	134	259	37	70							500	
	小型車	自家用	173	390	36	74							673	
		事業用	3	8	2	1							14	
		計	176	398	38	75							687	
	被牽引車	自家用	0	1	0	0							1	
		事業用	4	1	0	1							6	
		計	4	2	0	1							7	
	合計	自家用	259	637	66	135							1,097	
		事業用	55	22	9	11							97	
		計	314	659	75	146							1,194	
乗合車	普通車	自家用	5	5	3	3							16	
		事業用	4	17	0	0							21	
		計	9	22	3	3							37	
	小型車	自家用	5	8	10	2							25	
		事業用	3	10	0	0							13	
		計	8	18	10	2							38	
	合計	自家用	10	13	13	5							41	
		事業用	7	27	0	0							34	
		計	17	40	13	5							75	
	乗用車	普通車	自家用	673	963	239	231							2,106
			事業用	15	6	0	2							23
			計	688	969	239	233							2,129
小型車		自家用	1,005	1,471	415	444							3,335	
		事業用	0	7	0	0							7	
		計	1,005	1,478	415	444							3,342	
合計		自家用	1,678	2,434	654	675							5,441	
		事業用	15	13	0	2							30	
		計	1,693	2,447	654	677							5,471	
用途車種		自家用	93	151	46	46							336	
		事業用	9	2	1	4							16	
		計	102	153	47	50							352	
特大車型	自家用	23	63	7	19							112		
	事業用	0	0	0	0							0		
	計	23	63	7	19							112		
登録車両数合計		2,149	3,362	796	897							7,204		
小型二輪車		20	46	14	8							88		
検査車両数合計		2,169	3,408	810	905							7,292		
軽自動車	四輪	乗用車	976	1,199	336	338							2,849	
		貨物車	749	1,051	283	332							2,415	
		計	1,725	2,250	619	670							5,264	
	特殊二輪	6	10	3	5							24		
	届出車両数合計		1,774	2,309	641	692							5,416	
総合計		3,943	5,717	1,451	1,597							12,708		

上北郡

(単位:両)

用途車種別	業態別	市町村別								計		
		野辺地町	横浜町	おいらせ町	六戸町	七戸町	東北町	六ヶ所村				
貨物車	普通車	自家用	257	224	521	305	551	614	526		2,998	
		事業用	57	13	160	49	115	112	99		605	
		計	314	237	681	354	666	726	625		3,603	
	小型車	自家用	455	208	859	659	799	1,061	900		4,941	
		事業用	0	2	15	3	21	8	7		56	
		計	455	210	874	662	820	1,069	907		4,997	
	被牽引車	自家用	1	1	1	6	3	1	5		18	
		事業用	0	0	12	0	0	9	7		28	
		計	1	1	13	6	3	10	12		46	
	合計	自家用	713	433	1,381	970	1,353	1,676	1,431		7,957	
		事業用	57	15	187	52	136	129	113		689	
		計	770	448	1,568	1,022	1,489	1,805	1,544		8,646	
乗合車	普通車	自家用	8	9	7	10	12	10	16		72	
		事業用	9	0	29	42	0	33	40		153	
		計	17	9	36	52	12	43	56		225	
	小型車	自家用	21	8	33	19	37	46	22		186	
		事業用	5	0	20	3	0	4	11		43	
		計	26	8	53	22	37	50	33		229	
	合計	自家用	29	17	40	29	49	56	38		258	
		事業用	14	0	49	45	0	37	51		196	
		計	43	17	89	74	49	93	89		454	
	乗用車	普通車	自家用	1,580	603	3,352	1,189	1,996	2,320	2,174		13,214
			事業用	5	2	2	3	2	3	21		38
			計	1,585	605	3,354	1,192	1,998	2,323	2,195		13,252
小型車		自家用	2,728	988	5,193	2,223	3,765	3,728	2,888		21,513	
		事業用	42	4	13	10	24	18	34		145	
		計	2,770	992	5,206	2,233	3,789	3,746	2,922		21,658	
合計		自家用	4,308	1,591	8,545	3,412	5,761	6,048	5,062		34,727	
		事業用	47	6	15	13	26	21	55		183	
		計	4,355	1,597	8,560	3,425	5,787	6,069	5,117		34,910	
用途車種		自家用	173	76	192	117	212	247	235		1,252	
		事業用	19	6	163	36	44	38	12		318	
		計	192	82	355	153	256	285	247		1,570	
特殊車型	自家用	77	43	75	46	167	172	218		798		
	事業用	0	0	4	0	0	0	0		4		
	計	77	43	79	46	167	172	218		802		
登録車両数合計		5,437	2,187	10,651	4,720	7,748	8,424	7,215		46,382		
小型二輪車		104	24	253	109	157	132	103		882		
検査車両数合計		5,541	2,211	10,904	4,829	7,905	8,556	7,318		47,264		
軽自動車	四輪	乗用車	2,622	753	5,549	2,221	3,387	3,653	1,917		20,102	
		貨物車	1,021	706	2,499	1,652	2,574	2,903	1,275		12,630	
		計	3,643	1,459	8,048	3,873	5,961	6,556	3,192		32,732	
	特殊二輪	15	7	35	18	36	50	10		171		
	合計	133	60	212	137	186	216	91		1,035		
届出車両数合計		3,791	1,526	8,295	4,028	6,183	6,822	3,293		33,938		
総合計		9,332	3,737	19,199	8,857	14,088	15,378	10,611		81,202		

三戸郡

(単位:両)

用途車種別	業態別	市町村別							計	
		三戸町	五戸町	田子町	南部町	階上町	新郷村			
貨物車	普通車	自家用	243	407	174	359	242	142		1,567
		事業用	67	118	117	64	171	27		564
		計	310	525	291	423	413	169		2,131
	小型車	自家用	475	928	289	717	433	245		3,087
		事業用	2	21	1	4	16	3		47
		計	477	949	290	721	449	248		3,134
	被牽引車	自家用	0	0	0	1	2	3		6
		事業用	3	5	8	0	18	0		34
		計	3	5	8	1	20	3		40
	合計	自家用	718	1,335	463	1,077	677	390		4,660
事業用		72	144	126	68	205	30		645	
計		790	1,479	589	1,145	882	420		5,305	
乗合車	普通車	自家用	1	3	2	16	1	3		26
		事業用	22	26	0	0	12	0		60
		計	23	29	2	16	13	3		86
	小型車	自家用	16	29	9	20	19	14		107
		事業用	11	5	0	0	8	0		24
		計	27	34	9	20	27	14		131
	合計	自家用	17	32	11	36	20	17		133
		事業用	33	31	0	0	20	0		84
		計	50	63	11	36	40	17		217
	乗用車	普通車	自家用	1,312	2,108	748	2,322	1,545	374	
事業用			4	3	1	3	2	0		13
計			1,316	2,111	749	2,325	1,547	374		8,422
小型車		自家用	2,002	3,713	1,138	3,906	3,036	609		14,404
		事業用	15	28	9	11	9	0		72
		計	2,017	3,741	1,147	3,917	3,045	609		14,476
合計		自家用	3,314	5,821	1,886	6,228	4,581	983		22,813
		事業用	19	31	10	14	11	0		85
		計	3,333	5,852	1,896	6,242	4,592	983		22,898
用途車種		自家用	147	188	78	172	121	46		752
	事業用	60	65	79	5	42	0		251	
	計	207	253	157	177	163	46		1,003	
特殊車型	自家用	51	65	50	54	64	47		331	
	事業用	0	0	0	0	0	0		0	
	計	51	65	50	54	64	47		331	
登録車両数合計		4,431	7,712	2,703	7,654	5,741	1,513		29,754	
小型二輪車		90	127	29	189	88	30		553	
検査車両数合計		4,521	7,839	2,732	7,843	5,829	1,543		30,307	
軽自動車	四輪	乗用車	2,385	4,158	1,330	4,250	3,388	633		16,144
		貨物車	2,332	3,182	1,641	3,582	1,315	903		12,955
		計	4,717	7,340	2,971	7,832	4,703	1,536		29,099
	特種	21	22	18	38	16	5		120	
	二輪	115	193	64	217	131	47		767	
届出車両数合計		4,853	7,555	3,053	8,087	4,850	1,588		29,986	
総合計		9,374	15,394	5,785	15,930	10,679	3,131		60,293	

(3)青森・八戸管轄別

青 森

(単位:両)

用途車種別	業態別	市町村別										郡部計	七市計	青森管轄計	
		東津軽郡	西津軽郡	中津軽郡	南津軽郡	北津軽郡	上野横北 北辺 郡の 地内	野辺 浜町	横北郡	下北郡					
貨物車	普通車	自家用	532	476	45	502	879	481	423			3,338	10,973	14,311	
		事業用	41	53	2	168	191	70	77			602	3,922	4,524	
		計	573	529	47	670	1,070	551	500			3,940	14,895	18,835	
	小型車	自家用	1,121	710	120	1,396	1,683	663	673			6,366	24,749	31,115	
		事業用	8	8	3	22	22	2	14			79	350	429	
		計	1,129	718	123	1,418	1,705	665	687			6,445	25,099	31,544	
	被牽引車	自家用	6	3	0	1	2	2	1			15	97	112	
		事業用	0	1	0	12	3	0	6			22	196	218	
		計	6	4	0	13	5	2	7			37	293	330	
	合計	自家用	1,659	1,189	165	1,899	2,564	1,146	1,097			9,719	35,819	45,538	
		事業用	49	62	5	202	216	72	97			703	4,468	5,171	
		計	1,708	1,251	170	2,101	2,780	1,218	1,194			10,422	40,287	50,709	
乗合車	普通車	自家用	28	18	3	11	15	17	16			108	181	289	
		事業用	10	31	0	5	40	9	21			116	628	744	
		計	38	49	3	16	55	26	37			224	809	1,033	
	小型車	自家用	58	43	7	34	30	29	25			226	850	1,076	
		事業用	4	18	0	0	21	5	13			61	178	239	
		計	62	61	7	34	51	34	38			287	1,028	1,315	
	合計	自家用	86	61	10	45	45	46	41			334	1,031	1,365	
		事業用	14	49	0	5	61	14	34			177	806	983	
		計	100	110	10	50	106	60	75			511	1,837	2,348	
	乗用車	普通車	自家用	2,617	1,994	183	3,496	4,092	2,183	2,106			16,671	76,440	93,111
			事業用	5	0	0	7	6	7	23			48	214	262
			計	2,622	1,994	183	3,503	4,098	2,190	2,129			16,719	76,654	93,373
小型車		自家用	4,257	3,584	277	6,026	6,559	3,716	3,335			27,754	125,755	153,509	
		事業用	21	20	0	28	33	46	7			155	1,719	1,874	
		計	4,278	3,604	277	6,054	6,592	3,762	3,342			27,909	127,474	155,383	
合計		自家用	6,874	5,578	460	9,522	10,651	5,899	5,441			44,425	202,195	246,620	
		事業用	26	20	0	35	39	53	30			203	1,933	2,136	
		計	6,900	5,598	460	9,557	10,690	5,952	5,471			44,628	204,128	248,756	
用途車種		自家用	354	309	27	377	445	249	336			2,097	7,586	9,683	
		事業用	23	64	0	53	90	25	16			271	2,716	2,987	
		計	377	373	27	430	535	274	352			2,368	10,302	12,670	
特殊車型	自家用	170	154	24	192	268	120	112			1,040	4,423	5,463		
	事業用	0	0	0	0	0	0	0			0	12	12		
	計	170	154	24	192	268	120	112			1,040	4,435	5,475		
登録車両数合計		9,255	7,486	691	12,330	14,379	7,624	7,204			58,969	260,989	319,958		
小型二輪車		107	65	4	237	300	128	88			929	5,208	6,137		
検査車両数合計		9,362	7,551	695	12,567	14,679	7,752	7,292			59,898	266,197	326,095		
軽自動車	四輪	乗用車	4,761	4,140	331	8,033	9,821	3,375	2,849			33,310	146,605	179,915	
		貨物車	3,155	3,467	301	4,641	7,259	1,727	2,415			22,965	63,966	86,931	
		計	7,916	7,607	632	12,674	17,080	5,102	5,264			56,275	210,571	266,846	
	特殊二輪	48	68	5	47	79	22	24			293	1,069	1,362		
	届出車両数合計		8,210	7,865	667	13,015	17,574	5,317	5,416			58,064	219,061	277,125	
総合計		17,572	15,416	1,362	25,582	32,253	13,069	12,708			117,962	485,258	603,220		

八戸

(単位:両)

用途車種別	業態別	市町村別	上野横除 北地町 郡町をく	三 戸 郡	郡 部 計	三 市 計	八 戸 管 轄 計							総 合 計	
貨物車	普通車	自家用	2,517	1,567	4,084	6,025	10,109							24,420	
		事業用	535	564	1,099	2,460	3,559							8,083	
		計	3,052	2,131	5,183	8,485	13,668							32,503	
	小型車	自家用	4,278	3,087	7,365	13,155	20,520								51,635
		事業用	54	47	101	166	267								696
		計	4,332	3,134	7,466	13,321	20,787								52,331
	被牽引車	自家用	16	6	22	33	55								167
		事業用	28	34	62	405	467								685
		計	44	40	84	438	522								852
	合計	自家用	6,811	4,660	11,471	19,213	30,684								76,222
		事業用	617	645	1,262	3,031	4,293								9,464
		計	7,428	5,305	12,733	22,244	34,977								85,686
乗用車	普通車	自家用	55	26	81	102	183							472	
		事業用	144	60	204	390	594							1,338	
		計	199	86	285	492	777							1,810	
	小型車	自家用	157	107	264	511	775								1,851
		事業用	38	24	62	36	98								337
		計	195	131	326	547	873								2,188
	合計	自家用	212	133	345	613	958								2,323
		事業用	182	84	266	426	692								1,675
		計	394	217	611	1,039	1,650								3,998
	乗用車	普通車	自家用	11,031	8,409	19,440	45,175	64,615							157,726
			事業用	31	13	44	41	85							347
			計	11,062	8,422	19,484	45,216	64,700							158,073
小型車		自家用	17,797	14,404	32,201	75,273	107,474								260,983
		事業用	99	72	171	670	841								2,715
		計	17,896	14,476	32,372	75,943	108,315								263,698
合計		自家用	28,828	22,813	51,641	120,448	172,089								418,709
		事業用	130	85	215	711	926								3,062
		計	28,958	22,898	51,856	121,159	173,015								421,771
用途車種		自家用	1,003	752	1,755	4,066	5,821								15,504
		事業用	293	251	544	1,510	2,054								5,041
		計	1,296	1,003	2,299	5,576	7,875								20,545
特殊車型	自家用	678	331	1,009	1,490	2,499								7,962	
	事業用	4	0	4	14	18								30	
	計	682	331	1,013	1,504	2,517								7,992	
登録車両数合計		38,758	29,754	68,512	151,522	220,034								539,992	
小型二輪車		754	553	1,307	3,066	4,373								10,510	
検査車両数合計		39,512	30,307	69,819	154,588	224,407								550,502	
軽自動車	四輪	乗用車	16,727	16,144	32,871	69,536	102,407							282,322	
		貨物車	10,903	12,955	23,858	28,197	52,055							138,986	
		計	27,630	29,099	56,729	97,733	154,462							421,308	
	特種	149	120	269	433	702								2,064	
	二輪	842	767	1,609	3,724	5,333								14,250	
届出車両数合計		28,621	29,986	58,607	101,890	160,497								437,622	
総合計		68,133	60,293	128,426	256,478	384,904								988,124	

7. 都道府県別・車種別・業態別自動車数

(平成24年3月31日現在)

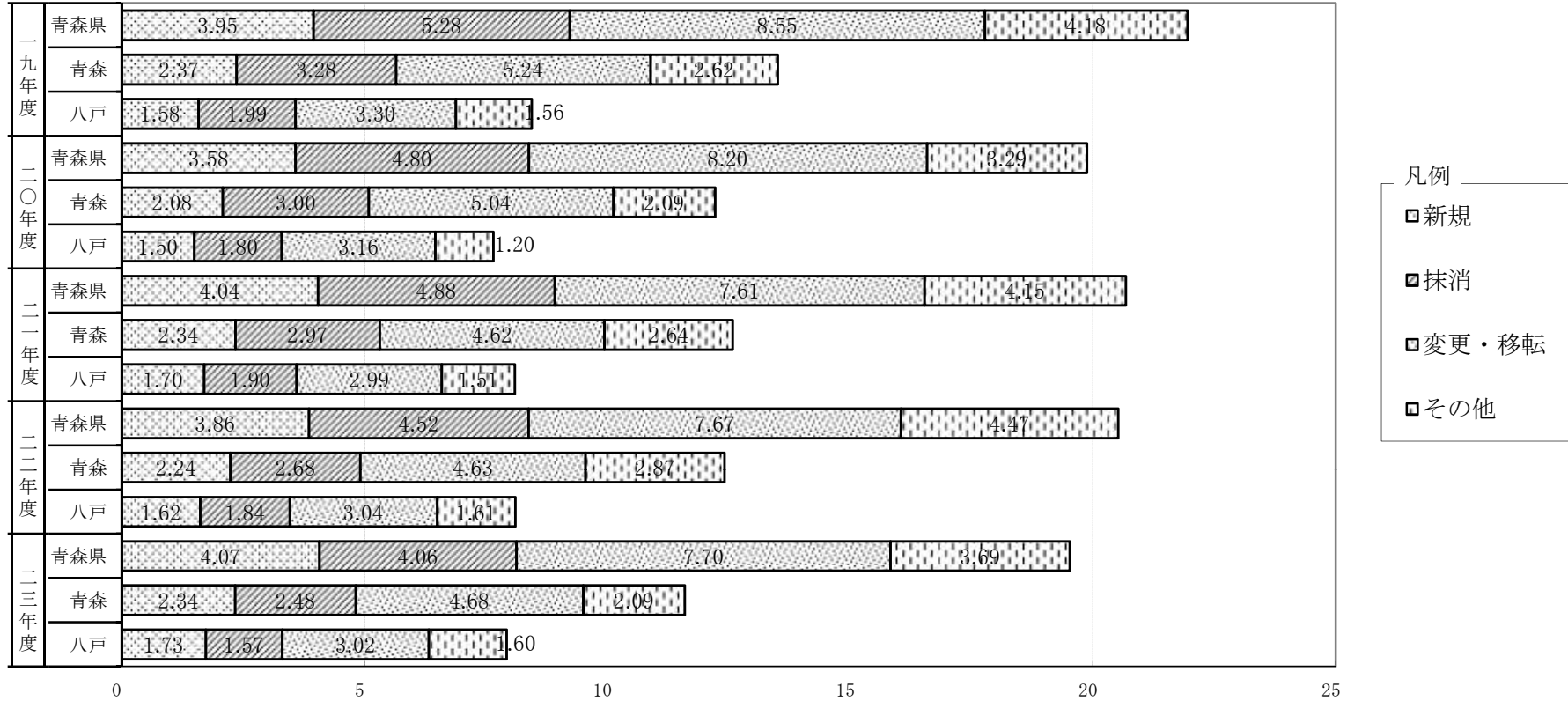
局別	支局・事務所	登録自動車計			検査自動車計 (小型二輪車)	軽自動車計	総合計			
		自家用	営業用	計			自家用	営業用	計	
北海道	札幌	1,125,413	46,513	1,171,926	1,197,219	446,090	1,590,238	53,071	1,643,309	
	函館	188,947	6,708	195,655	199,354	117,647	309,365	7,636	317,001	
	旭川	315,316	11,392	326,708	334,477	157,854	479,170	13,161	492,331	
	室蘭	228,821	21,107	249,928	254,252	117,123	349,357	22,018	371,375	
	釧路	170,864	9,771	180,635	183,694	85,924	259,089	10,529	269,618	
	帯広	199,595	8,136	207,731	211,573	98,700	301,271	9,002	310,273	
	北見	159,520	5,702	165,222	168,993	85,237	247,739	6,491	254,230	
	計	2,388,476	109,329	2,497,805	2,549,562	1,108,575	3,536,229	121,908	3,658,137	
東北	青森	青森	308,669	11,289	319,958	326,095	277,125	590,464	12,756	603,220
		八戸	212,051	7,983	220,034	224,407	160,497	376,146	8,758	384,904
		計	520,720	19,272	539,992	550,502	437,622	966,610	21,514	988,124
	岩手	岩手	519,210	17,575	536,785	549,791	438,703	968,318	20,176	988,494
		宮城	940,684	35,241	975,925	1,003,820	592,171	1,556,765	39,226	1,595,991
		秋田	432,382	11,420	443,802	453,723	360,724	800,906	13,541	814,447
	山形	山形	377,690	8,537	386,227	395,328	291,581	676,803	10,106	686,909
		庄内	117,796	3,604	121,400	124,357	109,258	229,556	4,059	233,615
	福島	計	495,486	12,141	507,627	519,685	400,839	906,359	14,165	920,524
		福島	662,996	20,282	683,278	702,081	476,233	1,155,460	22,854	1,178,314
いわき		227,490	7,013	234,503	240,012	155,817	388,052	7,777	395,829	
計		890,486	27,295	917,781	942,093	632,050	1,543,512	30,631	1,574,143	
	計	3,798,968	122,944	3,921,912	4,019,614	2,862,109	6,742,470	139,253	6,881,723	
関東	茨城	水戸	731,812	24,908	756,720	777,670	419,324	1,170,101	26,893	1,196,994
		土浦	819,211	29,284	848,495	873,706	421,274	1,263,193	31,787	1,294,980
		計	1,551,023	54,192	1,605,215	1,651,376	840,598	2,433,294	58,680	2,491,974
	栃木	栃木	733,879	20,441	754,320	779,538	382,141	1,139,229	22,450	1,161,679
		野計	309,902	8,638	318,540	328,172	174,560	493,191	9,541	502,731
		計	1,043,781	29,079	1,072,860	1,107,710	556,701	1,632,420	31,991	1,664,411
	群馬	群馬	1,032,673	29,571	1,062,244	1,094,865	645,044	1,707,238	32,671	1,739,909
		大宮	835,389	29,538	864,927	895,345	304,857	1,165,846	34,356	1,200,202
		熊谷	554,901	18,147	573,048	592,308	355,860	927,943	20,225	948,168
		所沢	686,728	23,430	710,158	736,230	317,922	1,026,247	27,905	1,054,152
	埼玉	春日部	487,206	20,565	507,771	523,539	211,973	711,707	23,805	735,512
		計	2,564,224	91,680	2,655,904	2,747,422	1,190,612	3,831,743	106,291	3,938,034
		千葉	863,672	29,137	892,809	920,001	405,975	1,292,549	33,427	1,325,976
	千葉	習志野	558,470	21,121	579,591	599,736	176,126	751,335	24,527	775,862
		野田	437,547	11,161	448,708	463,149	162,746	612,268	13,627	625,895
		袖ヶ浦	439,997	14,798	454,795	466,623	300,728	751,046	16,305	767,351
		計	2,299,686	76,217	2,375,903	2,449,509	1,045,575	3,407,198	87,886	3,495,084
	東京	品川	652,230	38,337	690,567	731,802	179,649	866,990	44,461	911,451
		練馬	585,501	31,864	617,365	657,458	194,432	814,195	37,695	851,890
		足立	641,214	63,316	704,530	738,175	202,373	869,587	70,961	940,548
		八王子	372,073	10,024	382,097	399,859	178,611	566,042	12,428	578,470
摩		806,751	21,971	828,722	866,365	268,373	1,106,962	27,776	1,134,738	
	計	3,057,769	165,512	3,223,281	3,393,659	1,023,438	4,223,776	193,321	4,417,097	
神奈川	横浜	1,298,406	45,159	1,343,565	1,403,779	393,208	1,744,078	52,909	1,796,987	
	川崎	338,761	14,410	353,171	369,557	92,853	445,363	17,047	462,410	
	湘南	565,114	15,200	580,314	603,463	272,128	857,417	18,174	875,591	
	相模	532,645	20,862	553,507	575,008	239,704	790,492	24,220	814,712	
	計	2,734,926	95,631	2,830,557	2,951,807	997,893	3,837,350	112,350	3,949,700	
山梨	393,004	9,497	402,501	415,289	316,847	720,806	11,330	732,136		
	計	14,677,086	551,379	15,228,465	15,811,637	6,616,708	21,793,825	634,520	22,428,345	
北陸	新潟	新潟	597,512	20,522	618,034	634,554	454,570	1,066,457	22,667	1,089,124
		長岡	369,724	10,949	380,673	392,087	334,314	713,732	12,669	726,401
		計	967,236	31,471	998,707	1,026,641	788,884	1,780,189	35,336	1,815,525
信越	富山	512,609	15,830	528,439	539,741	342,621	864,702	17,660	882,362	
	石川	519,616	17,066	536,682	547,780	329,709	858,443	19,046	877,489	
	長野	474,844	11,062	485,906	501,699	412,513	900,766	13,446	914,212	
長野	長野	492,862	11,609	504,471	520,822	421,272	927,683	14,411	942,094	
	本	967,706	22,671	990,377	1,022,521	833,785	1,828,449	27,857	1,856,306	
	計	2,967,167	87,038	3,054,205	3,136,683	2,294,999	5,331,783	99,899	5,431,682	

(単位：両)

局別	車種別 支局・事務所	登録自動車計			検査自動車計 (小型二輪車)	軽自動車計	総合計			
		自家用	営業用	計			自家用	営業用	計	
中部	福井	361,168	11,053	372,221	379,520	268,586	635,922	12,184	648,106	
	岐阜	岐阜	910,264	22,642	932,906	954,633	569,699	1,498,940	25,392	1,524,332
		飛騨	66,339	1,977	68,316	70,247	62,320	130,282	2,285	132,567
		計	976,603	24,619	1,001,222	1,024,880	632,019	1,629,222	27,677	1,656,899
	静岡	岡	489,266	17,879	507,145	523,502	320,108	823,955	19,655	843,610
		松	591,797	17,052	608,849	632,518	424,866	1,038,150	19,234	1,057,384
	沼津	沼津	530,966	17,080	548,046	564,002	359,662	904,538	19,126	923,664
		計	1,612,029	52,011	1,664,040	1,720,022	1,104,636	2,766,643	58,015	2,824,658
	愛知	名古屋	1,471,329	54,970	1,526,299	1,568,412	558,070	2,066,299	60,183	2,126,482
		豊橋	349,486	9,627	359,113	370,575	229,285	589,176	10,684	599,860
		西三河	772,415	19,758	792,173	817,282	384,167	1,179,625	21,824	1,201,449
		小牧	690,602	23,666	714,268	733,951	342,553	1,050,360	26,144	1,076,504
		計	3,283,832	108,021	3,391,853	3,490,220	1,514,075	4,885,460	118,835	5,004,295
	三重	811,135	26,917	838,052	861,817	611,628	1,443,650	29,795	1,473,445	
	計	7,044,767	222,621	7,267,388	7,476,459	4,130,944	11,360,897	246,506	11,607,403	
畿	滋賀	533,326	14,805	548,131	563,825	423,188	969,739	17,274	987,013	
	京都	764,832	33,627	798,459	828,604	499,912	1,289,946	38,570	1,328,516	
	大阪	大阪	1,001,715	49,789	1,051,504	1,093,761	458,261	1,493,129	58,893	1,552,022
		なにわ	573,425	42,007	615,432	638,217	251,640	842,040	47,817	889,857
	和泉	和泉	719,671	32,391	752,062	775,460	473,127	1,211,495	37,092	1,248,587
		計	2,294,811	124,187	2,418,998	2,507,438	1,183,028	3,546,664	143,802	3,690,466
	奈良	468,430	12,563	480,993	494,498	327,288	806,680	15,106	821,786	
	和歌山	335,034	12,220	347,254	357,819	383,156	727,062	13,913	740,975	
	兵庫	神戸	1,205,170	48,663	1,253,833	1,298,725	611,930	1,854,918	55,737	1,910,655
		姫路	562,857	17,797	580,654	597,378	448,592	1,025,761	20,209	1,045,970
	計	1,768,027	66,460	1,834,487	1,896,103	1,060,522	2,880,679	75,946	2,956,625	
	計	6,164,460	263,862	6,428,322	6,648,287	3,877,094	10,220,770	304,611	10,525,381	
中国	鳥取	212,994	6,704	219,698	224,524	230,817	447,621	7,720	455,341	
	島根	252,246	8,242	260,488	265,680	277,682	533,717	9,645	543,362	
	岡山	748,706	30,786	779,492	803,167	686,320	1,454,820	34,667	1,489,487	
	広島	広島	693,439	29,669	723,108	746,542	491,165	1,203,580	34,127	1,237,707
		福山	289,502	12,392	301,894	310,282	293,459	589,644	14,097	603,741
		計	982,941	42,061	1,025,002	1,056,824	784,624	1,793,224	48,224	1,841,448
	山口	539,183	19,139	558,322	572,794	484,553	1,035,832	21,515	1,057,347	
	計	2,736,070	106,932	2,843,002	2,922,989	2,463,996	5,265,214	121,771	5,386,985	
四国	徳島	306,321	9,384	315,705	323,934	286,410	599,460	10,884	610,344	
	香川	382,028	14,939	396,967	408,194	353,482	744,553	17,123	761,676	
	愛媛	468,878	20,588	489,466	504,095	495,869	976,187	23,777	999,964	
	高知	243,354	8,951	252,305	261,442	292,816	543,894	10,364	554,258	
	計	1,400,581	53,862	1,454,443	1,497,665	1,428,577	2,864,094	62,148	2,926,242	
九州	福岡	福岡	829,740	33,769	863,509	893,933	423,648	1,278,521	39,060	1,317,581
		北九州	475,440	23,243	498,683	515,423	347,867	838,015	25,275	863,290
		久留米	341,551	11,954	353,505	365,995	322,450	674,979	13,466	688,445
		筑豊	174,594	6,827	181,421	187,687	167,768	347,904	7,551	355,455
		計	1,821,325	75,793	1,897,118	1,963,038	1,261,733	3,139,419	85,352	3,224,771
	佐賀	310,016	12,583	322,599	334,160	319,708	639,985	13,883	653,868	
	長崎	長崎	264,968	10,298	275,266	285,293	308,687	581,698	12,282	593,980
		佐世保	122,759	4,039	126,798	131,372	149,254	275,774	4,852	280,626
		厳原	14,997	673	15,670	16,089	32,529	47,785	833	48,618
		計	402,724	15,010	417,734	432,754	490,470	905,257	17,967	923,224
	熊本	674,359	21,444	695,803	716,315	609,001	1,300,687	24,629	1,325,316	
	大分	450,130	14,158	464,288	476,653	417,963	878,409	16,207	894,616	
	宮崎	425,751	14,692	440,443	454,823	463,689	901,948	16,564	918,512	
	鹿児島	鹿児島	579,405	23,416	602,821	621,542	616,094	1,211,277	26,359	1,237,636
大島		25,602	1,691	27,293	28,172	55,495	81,596	2,071	83,667	
	計	605,007	25,107	630,114	649,714	671,589	1,292,873	28,430	1,321,303	
	計	4,689,312	178,787	4,868,099	5,027,457	4,234,153	9,058,578	203,032	9,261,610	
沖縄	沖縄	396,106	13,481	409,587	424,982	499,185	909,429	14,738	924,167	
	宮古	13,914	585	14,499	14,908	28,228	42,440	696	43,136	
	八重山	12,261	767	13,028	13,368	24,780	37,217	931	38,148	
	計	422,281	14,833	437,114	453,258	552,193	989,086	16,365	1,005,451	
合計		46,289,168	1,711,587	48,000,755	49,543,611	29,569,348	77,162,946	1,950,013	79,112,959	

8. 自動車登録関係業務量の推移

単位：万件



内訳

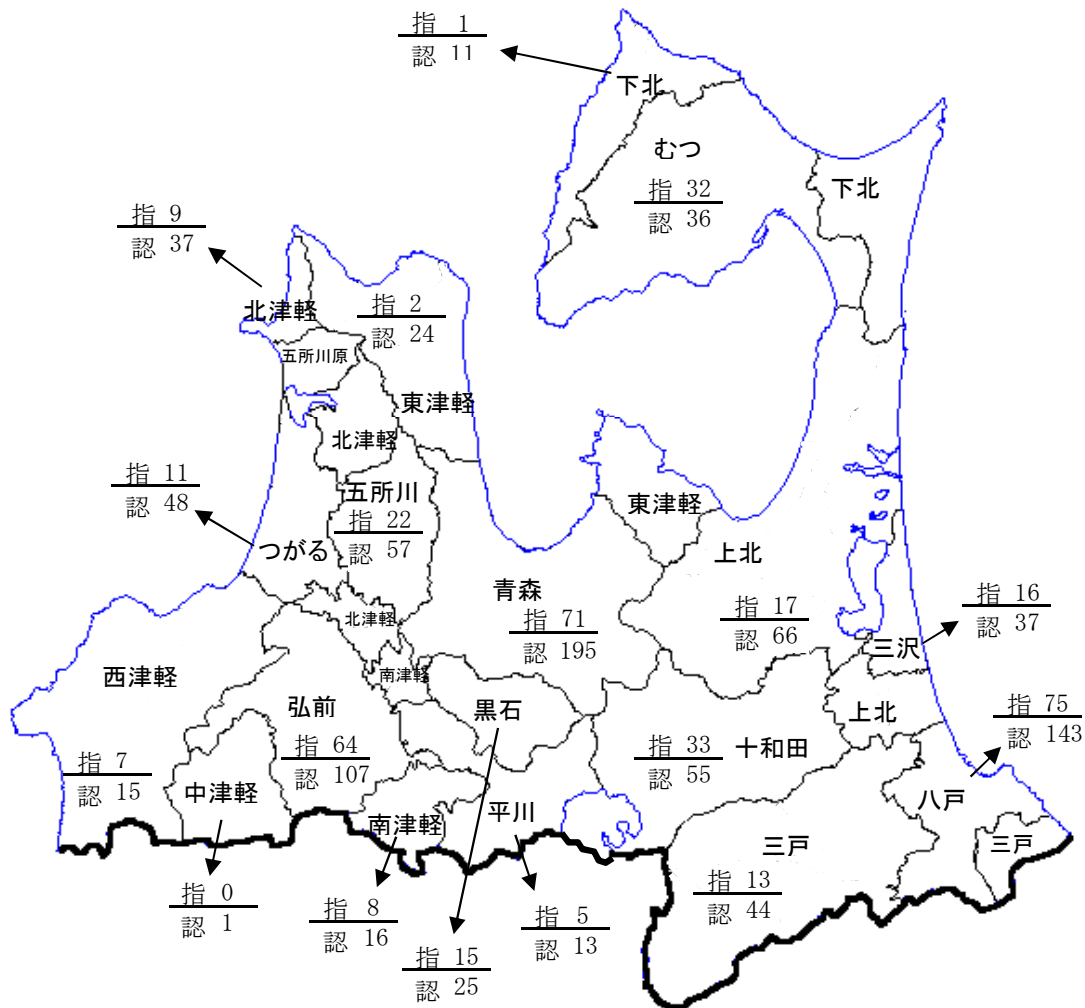
登録種別	平成19年度			平成20年度			平成21年度			平成22年度			平成23年度		
	青森県	青森	八戸	青森県	青森	八戸	青森県	青森	八戸	青森県	青森	八戸	青森県	青森	八戸
新規	39,511	23,667	15,844	35,792	20,834	14,958	40,430	23,426	17,004	38,566	22,376	16,190	40,718	23,385	17,333
抹消	52,770	32,830	19,940	48,046	30,033	18,013	48,787	29,745	19,042	45,224	26,800	18,424	40,579	24,831	15,748
変更・移転	85,451	52,419	33,032	81,991	50,395	31,596	76,105	46,232	29,873	76,676	46,318	30,358	77,018	46,831	30,187
その他	41,750	26,159	15,591	32,917	20,938	11,979	41,470	26,411	15,059	44,742	28,651	16,091	36,898	20,921	15,977
合計	219,482	135,075	84,407	198,746	122,200	76,546	206,792	125,814	80,978	205,208	124,145	81,063	195,213	115,968	79,245

〔 檢 查 整 備 関 係 〕

9. 認証及び指定工場数

平成24年3月31日現在

指	→ 認証と指定工場数	401
認	→ 認証のみの工場数	930
認証工場数合計		1,331



市郡別	工場別	認証のみ	認証と指定	合計
青	森	195	71	266
弘	前	107	64	171
八	戸	143	75	218
黒	石	25	15	40
五	所川原	57	22	79
十	和田	55	33	88
三	沢	37	16	53
む	つ	36	32	68
つ	がる	48	11	59
平	川	13	5	18
市	計	716	344	1,060
東	津軽	24	2	26
西	津軽	15	7	22
南	津軽	16	8	24
北	津軽	37	9	46
中	津軽	1	0	1
上	北	66	17	83
下	北	11	1	12
三	戸	44	13	57
郡	計	214	57	271
合	計	930	401	1,331

10. 認証及び指定工場数等の推移

項目 年度	自動車保有台数	認証工場数	整備主任者数	指定工場数	自動車検査員
19	988,691	1,308	2,294	395	1,012
	100	100	100	100	100
20	982,560	1,320	2,345	400	1,020
	99	101	102	101	101
21	981,318	1,325	2,357	404	1,040
	99	101	103	102	103
22	979,632	1,329	2,408	402	1,076
	99	102	105	102	106
23	988,124	1,331	2,425	401	1,078
	100	102	106	102	107

- (注) 1. 指定工場数は、認証工場数の内数で示す。
 2. 各年度の上段の値は、3月末現在の数を示す。
 3. 各年度の下段数字は、19年度を100とした指数を示す。

1.1. 事業用自動車の重大事故発生状況

(1) 事業用自動車の重大事故件数の推移

(青森県)

年 業態	19	20	21	22	23
バス	16	13	6	12	7
ハイ・タク	16	14	8	5	10
トラック	56	44	31	30	34
計	88	71	45	47	51

(注) 重大事故とは、次の各号に該当する事故をいう。

1. 自動車が転覆、転落、火災又は鉄道車両と衝突し、若しくは接触したもの。
2. 10台以上の自動車の衝突または接触を生じたもの。
3. 死者又は重傷者（自動車損害賠償保障法施行令第5条第2号又は第3号に掲げる傷害を受けた場合）を生じたもの。
4. 10人以上の負傷者を生じたもの。
5. 危険物、毒物、可燃物等、積載されたものの全部又は一部が飛散し、又は漏えいしたもの。
6. 自動車で積載されたコンテナが落下したもの。
7. 操縦装置又は乗降口の扉を開閉する操作装置の不適切な操作により旅客に傷害が生じたもの。
(11日以上医師の治療を要する傷害を受けた者)
8. 酒気帯び運転、無免許運転、大型自動車等無資格運転又は麻薬等運転を伴うもの。
9. 運転者の疾病により、自動車の運転を継続することができなくなったもの。
10. 救護義務違反があったもの。
11. 自動車の装置（道路運送車両法第41条各号の装置「原動機、動力伝達装置、走行装置、操縦装置、制動装置、緩衝装置、車枠及び車体」等）の故障により、自動車が運行できなくなったもの。
12. 車輪の脱落、被牽引自動車の分離を生じたもの。
13. 橋脚、架線その他の鉄道施設を損傷し、3時間以上本線において鉄道車両の運転を休止させたもの。
14. 高速自動車国道又は自動車専用道路において、3時間以上自動車の通行を禁止させたもの。
15. 自動車事故の発生の防止を図るために国土交通大臣が特に必要と認めて報告を指示したもの。

(2) 事故種類別重大事故発生状況

(平成23年・青森県)

業態	種類 項目	転覆	転落	路外逸脱	火災	踏切	衝突	車内	死傷	健康起因	危険物等	車両故障	その他	合計
		バス	件数		1				1	1	1			3
死者数									1					1
傷者数							10	1						11
ハイ・タク	件数					1			7	1		1		10
	死者数								1					1
	傷者数								7					7
トラック	件数	3	2	1	4		12		8	1		2	1	34
	死者数						6		8	1				15
	傷者数	2	2		1		14		5					24
計	件数	3	3	1	4	1	13	1	16	2		6	1	51
	死者数						6		10	1				17
	傷者数	2	2		1		24	1	12					42

〔 海 事 関 係 〕

青 森 運 輸 支 局

14. 倉庫業の現況

(平成24年4月1日現在)

類 別 等		区 分	青森運輸支局	
普通倉庫	1～3類	事業者数	16	
		1～3類棟数	58	
		所管面積 (㎡)	68,208	
	野 積	事業者数		
		区数		
		所管面積 (㎡)		
	水 面	事業者数		
		区数		
		所管面積 (㎡)		
	貯蔵そう	事業者数		
		基数		
		所管容積 (㎡)		
	危険品	建 家	事業者数	
			棟(区)数	
			所管面積 (㎡)	
		タンク	事業者数	
基数				
所管容積 (㎡)				
小 計	事業者数	16		
	棟区基数	58		
	所管面積 (㎡)	68,208		
	所管容積 (㎡)	0		
冷 蔵 倉 庫		事業者数	19	
		棟数	44	
		所管容積 (㎡)	283,606	

15. 旅客航路事業の現状

(1) 旅客航路事業者

(平成23年7月1日現在)

事業者名	航路名	船名 総トン数・旅客定員	運航期間
十和田湖観光汽船(株) (青森市) 松橋泰彰	定期航路 休屋～子ノ口 (東北第72号) 休屋～(中の湖回り) ～休屋 (東北第133号)	第6十和田丸 317トン・513名 第5十和田丸 268.92トン・341名 第3十和田丸 349.69トン・493名 奥入瀬丸 254.25トン・356名	休屋～子ノ口 4/1～11/23 1日6～30便 休屋～(中の湖回り) ～休屋 4/1～3/31 1日4～9便
十和田観光電鉄(株) (十和田市) 白石鉄右門	定期航路 休屋～子ノ口 (東北第69号) 休屋～(中の湖回り) ～休屋 (東北第134号)	第1八甲田 288.02トン・502名 第2八甲田 286.66トン・502名 第3八甲田 325.91トン・804名 第1観光丸 117.38トン・220名	休屋～子ノ口 4/1～11/23 1日6～30便 休屋～(中の湖回り) ～休屋 4/1～11/30 1日4～9便
シィライン(株) (青森市) 山崎隆一	定期航路 補助航路 佐井～青森 (東北第109号)	ポーラスター 101トン・96名 (夢の平成号) 19トン・79名	4/1～10/15 1日4便 10/16～3/31 佐井～青森・脇野沢～青森 1日各2便
むつ湾フェリー(株) (外ヶ浜町) 石川俊夫	定期航路 蟹田～脇野沢 (東北第143号)	かもしか 611トン・240名 バス・普通車・トラック	4/21～11/5 1日4便
佐井定期観光(株) (佐井村) 太田健一	定期航路 佐井～仏ヶ浦～牛滝 (東北第152号)	サイライト 19トン・89名 (シーナイトI) 19トン・59名	4/25～10/31 佐井～仏ヶ浦 1日2便2往復 佐井～仏ヶ浦～牛滝 1日1便1往復 4/25～10/31 臨時便 最大1日2便(往復)
仏ヶ浦海上観光(株) (佐井村) 磯川博	定期航路 佐井～仏ヶ浦 (東北第160号)	ニューしもきた 19トン・97名 ニューしもきたII 19トン・97名 ニューしもきた5 19トン・135名 ニューしもきた3 19トン・120名 シーガル3号 13トン・97名	4/25～10/31 1日2便2往復 臨時便 1日最大15便(往復)
むつ市 (むつ市)	定期航路 脇野沢～仏ヶ浦～脇野沢 (東北第163号)	夢の平成号 19トン・79名	4/15～10/14 1日1便1往復 最大1日3便(往復)臨時便
坂井幸人 (佐井村)	定期航路 牛滝～仏ヶ浦 (東北第161号)	夢の海中号 7.3トン・46名	4/15～10/31 1日2便2往復 最大1日6便(往復)臨時便

事業者名	航路名	船名・総トン数 旅客定員	運航期間
十和田湖観光汽船(株) (青森市) 松橋泰彰	不定期航路 休屋～宇樽部 (東北不第278号) 休屋～大川岱 (東北不第279号) 子ノ口～大川岱 (東北不第280号)	第6十和田丸 317トン・513名 第5十和田丸 268.92トン・341名 第3十和田丸 349.69トン・493名 奥入瀬丸 254.25トン・356名	通年
十和田観光電鉄(株) (十和田市) 白石鉄右門	不定期航路 休屋～宇樽部 (東北不第281号) 休屋～大川岱 (東北不第282号) 子ノ口～大川岱 (東北不第283号)	第1八甲田 288.02トン・502名 第2八甲田 286.66トン・502名 第3八甲田 325.91トン・804名 第1観光丸 117.38トン・220名	
仏ヶ浦海上観光(株) (佐井村) 磯川博	不定期航路 佐井～牛滝 (東北不第186号)	(ニューしもきた) 19トン・97名 ニューしもきたⅡ 19トン・97名 ニューしもきた5 19トン・135名 ニューしもきた3 19トン・120名	4/25～10/31
(株)青森マリーナ (青森市) 高橋昭子	不定期航路 青森周遊観光 (東北不第259号) ・青森～浅虫～青森 ・青森～アスパム合浦周遊 青森～浅虫～青森 (東北不第260号) 浅虫周遊観光 (東北不第261号) ・浅虫～双子島周遊 ・浅虫～湯ノ島・裸島周遊	青い森 19トン・71名 青い海 146.39トン・253名	4/1～10/31
むつ市 (むつ市)	不定期航路 脇野沢～貝崎～脇野沢 (東北不第192号)	夢の平成号 19トン・79名	4/15～11/10

※ () は予備船

(2) 旅客輸送実績

地区名	事業者数	航路数	23年度 (千人)
十和田湖	2	(定期航路 4) (不定期航路 6)	129.5
下北	5	(定期航路 5) (不定期航路 2)	55.6
合計	7	(定期航路 9) (不定期航路 8)	185.1

16. 内航海運業の現況

(平成24年4月1日現在)

事業者	所在地	海運業	自家用	使用船舶
(株)細川産業	青森市勝田二丁目23-12		○	6隻 2,077トン
大見海事工業(株)	下北郡大間町大字大間字大間76-2		○	1隻 796.37トン
(株)北栄航業	むつ市中央二丁目29番10号	○		1隻 19トン

17. 港湾運送事業の現況

(1) 港湾運送事業者

(平成24年4月1日現在)

事業者別 事業種別	港湾運送事業				港湾運送関連事業				
	一般港湾運送事業	港湾荷役事業		検数事業等		貨物の位置固定	荷造り・荷直し	船舶の清掃	貨物の警備
		船内荷役	沿岸荷役	検数	検量				
青森通運(株)	○					○	○	○	○
日本通運(株)青森支店	○	○	○			○	○	○	○
龍北運輸(株)		○	○						
(社)全日本検数協会東北支部青森現業所				○	○				
(財)日本穀物検定協会関東統括支部青森県駐在					○				

18. 造船業の現況

(平成24年4月1日現在)

事業所名	500 総トン 以上	小型鋼船		木船		備考
		造船	修繕	造船	修繕	
(株)北浜造船鉄工	○	○		○		
十和田湖観光汽船(株) 十和田湖造船所			○			
十和田観光電鉄(株) 十和田湖造船所			○			
海上自衛隊大湊造修所	○					

19. モーターボート競争場外舟券発売場

(平成24年4月1日現在)

事業者名	施行者	所在地	窓口数	ファン用モニター
ミニボートピア黒石	府中市	青森県黒石市 追子野木町3丁目530	12 (自動発払機6) (自動発売機4) (有人発払機2)	65型プラズマ ディスプレイ 4台他

20. 廃油処理施設の現況

(平成24年4月1日現在)

港名	青森港
事業者名	青森油化工業株式会社
施設設置場所	青森市大字駒込字蛸沢379-8
事業用・自家用の別	事業用
処理する廃油の種類	ビルジ 水バラスト
事業開始年月日	昭和48年3月1日

21. 船質・用途別登録船舶数

(平成24年4月1日現在)

用途	鋼船		木船		FRP船		計	
	隻数	総トン数	隻数	総トン数	隻数	総トン数	隻数	総トン数
漁船	13	1,574	0	0	2	73	15	1,647
油槽船	2	92	0	0	0	0	2	92
客船	13	20,784	1	114	0	0	14	20,898
貨物船	0	0	0	0	0	0	0	0
引き船	3	478	0	0	0	0	3	478
その他	4	8,850	0	0	1	24	5	8,874
合計	35	31,778	1	114	3	97	39	31,989

2.2. 船員法適用事業者数、船舶数、船員数

(1) 企業規模別・船種別（船舶所有者、船舶、船員数等）調表 （平成23年10月1日現在）

所有船舶種別区分	企業規模別使用船員数	船舶所有者数	汽船		漁船		その他		計					特殊船員					
			隻	乗組員	隻	乗組員	隻	乗組員	船舶		船員数			18歳未満	18歳以上25歳未満	女子	外国人	臨時雇用	
									隻	乗組員	[+]予備員	[-]非雇用	差引適用						
* 汽船	～ 9	8	14	36					14	36	3	4	39						
	10～ 49																		
	50～ 99																		
	100～ 299																		
	300～																		
漁船	～ 9	102			108	246			108	246		73	173	1	9	1			
	10～ 49	3			7	56			7	56			56		1				
	50～ 99																		
	100～ 299																		
	300～																		
* その他	～ 9	18					44	44	44	44	1		45		1				
	10～ 49	1					11	32	11	32			32		1				
	50～ 99																		
	100～ 299																		
	300～																		
** 汽船漁船	～ 9																		
	10～ 49																		
	50～ 99																		
	100～ 299																		
	300～																		
** 汽船その他	～ 9																		
	10～ 49																		
	50～ 99																		
	100～ 299																		
	300～																		
** 漁船その他	～ 9																		
	10～ 49																		
	50～ 99																		
	100～ 299																		
	300～																		
計	～ 9	128	14	36	108	246	44	44	166	326	4	77	257	1	10	1			
	10～ 49	4			7	56	11	32	18	88			88		2				
	50～ 99																		
	100～ 299																		
	300～																		
合計		132	14	36	115	302	55	76	184	414	4	77	345	1	12	1			

※汽船は、漁船作業船を除く船舶。その他は、作業船等の船** 2つの種類の船舶を併せ持つ事業者

(2) トン数・船種別（船舶、乗組員数）調表

（平成23年10月1日現在）

トン数別区分	汽船		漁船		その他		計	
	隻	乗組員	隻	乗組員	隻	乗組員	隻	乗組員
5以上 20未満	11	19	97	170	52	67	160	256
20以上 100未満			10	69	2	4	12	73
100以上 200未満	2	9	7	46	1	5	10	60
200以上 300未満			1	17			1	17
300以上 500未満								
500以上 700未満	1	8					1	8
700以上 1,000未満								
1,000以上 3,000未満								
3,000以上 5,000未満								
5,000以上 10,000未満								
10,000以上								
合計	14	36	115	302	55	76	184	414

23. 船員法事務取扱実績

種 別		年 別		種 別		年 別		
		23年度				23年度		
船 員 手 帳	交 付	12		雇 入 届 出			130	
	再 交 付	2		雇 止 届 出			112	
	書 換	11		更 新 届 出			13	
	訂 正	4		変 更 届 出			33	
	写真貼り替え	0		航 行 報 告	受 理			6
	記載事項証明	0			証 明			6
船長就退職証明		0		合 計		329		

24. 船員保険失業保険等業務の状況

(平成23年度) (単位：円)

区分	船員保険失業保険金等		漁業離職者等給付金		合 計	
	件数	金 額	件数	金 額	件数	金 額
計	4	1,397,823	0	0	4	1,397,823

※船員保険失業保険金には、高齢者求職者給付金・傷病給付金・就業手当・再就職手当金の支給を含む。

25. 海技免状取扱実績

種 別	年 別	23年度
失 効 ・ 再 交 付		130
訂 正		13
登 録		203
履 歴 限 定 解 除		5
更 新		2,622
合 計		2,973

26. 外国船の監督

技術基準適合命令書等交付状況

- ・過去5年間の交付実績なし。

〔 海 事 関 係 〕

八 戸 海 事 事 務 所

27. 倉庫業の現況

(平成24年4月1日現在)

類 別 等		区 分	八戸海事事務所	
普通倉庫	1～3類	事業者数	20	
		1～3類棟数	81	
		所管面積 (㎡)	144,134	
	野 積	事業者数		
		区数		
		所管面積 (㎡)		
	水 面	事業者数		
		区数		
		所管面積 (㎡)		
	貯蔵そう	事業者数	(1)3	
		基数	217	
		所管容積 (㎡)	284,288	
	危険品	建 家	事業者数	(2)2
			棟(区)数	2
			所管面積 (㎡)	182
		タンク	事業者数	
基数				
所管容積 (㎡)				
小 計	事業者数	(3)23		
	棟区基数	300		
	所管面積 (㎡)	144,316		
	所管容積 (㎡)	284,288		
冷 蔵 倉 庫		事業者数	28	
		棟数	62	
		所管容積 (㎡)	465,599	

() は1～3類と兼業の数

28. 旅客航路事業の現況

(1) 旅客航路事業者

平成24年 4月1日現在

事業者名	航路名	船名・総トン数 旅客定員	運航期間
川崎近海汽船(株) (東京都) 八戸支店 (八戸市) 上野 勉	定期航路 八戸～苫小牧	シルバークイーン 7,005トン 旅客 600名 トラック 101台 フェリーはちのへ 5,603トン 旅客 520名 トラック 66台 乗用車 95台 べにりあ 6,558トン 旅客 450名 トラック 96台 乗用車 14台 べが 6,698トン 旅客 800名 トラック 96台 乗用車 20台	1日4便
(有)観光漁業食品 (八戸市) 河村 憲一	定期航路 八戸港周遊 ピアドウ前～ピアドウ前	シャーク号 19トン 86名	土曜日・日曜日・ 祝祭日に1日1便
(有)八戸通船 (八戸市) 岩見 富雄	不定期航路 八戸港内観光 燕島～燕島 八戸港内通船	はやぶさⅡ 16トン 50名	4月～11月
(株)ヒカリ総合交通 (久慈市) 鹿糠 光男	不定期航路 滝ダム湖周遊 不定期航路 久慈川 川下り 河口～アンバーホール 不定期航路 滝ダム湖周遊 長内川上流船着場 ～長内川上流船着場	第三ひかり丸 2.6トン 27名 ヒカリ 4.43メートル 5名 第一ひかり丸 4.8トン 12名 ひかり丸 6.10メートル 8名	8/27～11/27 の休航期間以外 1日5便
ブルーカンパニー(株) (八戸市) 副島 勝雄	不定期航路 八戸港・ 新井田川遊覧 種差観光 新井田川船着場～ 新井田川船着場	みらい丸 1.92トン 7名 第三忠洋丸 4.9トン 10名	
南郷観光協会 (八戸市) 松倉 政勝	不定期航路 青葉湖周遊	青葉丸 3.2トン 9名	

(2) フェリー航路輸送実績

(平成23年度)

航路名	事業者名	旅客(人)	自動車			
			バス(台)	乗用車(台)	トラック(台)	その他(台)
八戸～苫小牧	川崎近海汽船(株)	236,121	497	42,650	104,694	0

(3) 旅客輸送実績

地区名	事業者数	23年度(人)
八戸港内	3 (定期航路 1) (不定期航路 2)	0
滝ダム湖	1 (不定期航路 1)	244
青葉湖	1 (不定期航路 1)	440

29. 内航海運業の現況

平成24年 4月1日現在

事業者	所在地	海運業	自家用	使用船舶
扶桑船舶(株)	八戸市大字河原木字海岸10-3	○		1隻 14,930.00 トン
八戸船舶(株)	八戸市大字河原木字海岸10-3	○		1隻 3,634.00 トン
北日本海事興業(株)	八戸市八太郎5-21-34	○		2隻 189.67 トン
(有)栄マリン	八戸市新湊1丁目4-3	○		3隻 237.64 トン
東日本タグボート(株)	八戸市豊洲3-11	○		1隻 243.00 トン
北日本造船(株)	八戸市江陽3-1-25		○	3隻 1,009.00 トン
宮城建設(株)	久慈市新中の橋4-35-3		○	5隻 2,617.40 トン
計		5	2	

30. 港湾運送事業の現況

(1) 港湾運送事業者

平成24年4月1日現在

事業者名	港湾運送事業					港湾運送関連事業				
	一般港湾運送事業	港湾荷役事業		検数事業等			荷物の位置固定	荷造り・荷直し	船舶の清掃	貨物の警備
		船内荷役	沿岸荷役	検数	検量	鑑定				
八戸港湾運送(株)	○	○	○				○	○	○	○
新丸港運(株)	○	○	○				○	○	○	○
久慈港運(株)		○	○							
八戸臨港サービス(株)							○	○	○	○
第工(株)									○	
(社)日本海事検定協会八戸事業所					○	○				
(社)全日本検数協会東北支部八戸出張所				○	○					
(社)日本貨物検数協会東京支部八戸事務所				○	○					
(財)日本穀物検定協会関東支部仙台支所八戸出張所					○					

(2) 外貿コンテナ取扱実績の推移

区分		年度	19	20	21	22	23
入	20フィート(個)		4,387	4,143	3,452	3,510	3,583
	40フィート(個)		4,334	4,234	3,338	3,086	2,464
	TEU		13,055	12,611	10,128	9,682	8,511
出	20フィート(個)		3,084	3,781	6,041	7,622	4,819
	40フィート(個)		2,385	1,668	1,591	1,726	1,790
	TEU		7,854	7,117	9,223	11,074	8,399
計	20フィート(個)		7,471	7,924	9,493	11,132	8,402
	40フィート(個)		6,719	5,902	4,929	4,812	4,254
	TEU		20,909	19,728	19,351	20,756	16,910

(注) 平成6年8月 東南アジア航路開設
 平成9年3月 中国航路開設(11年から休航)
 平成10年8月 韓国航路開設(12年1月から週2便体制)
 平成10年10月 北米航路開設
 平成24年4月 東南アジア航路廃止

3 1. 造船業の現況

平成24年4月1日現在

事業所名	500 総トン 以上	小型鋼船		木 船		備 考
		造船	修繕	造船	修繕	
北日本造船(株)	○	○				
八戸造船事業協同組合	○					
八戸港造船(株)沼館工場		○		○		
角清造船(株)		○				
(有)木下造船所			○			休止中
(有)タナカ造船サービス			○			休止中
(株)カネチョウ清水造船所			○	○		
古川造船所				○		

3 2. モーターボート競走場外舟券発売場

平成24年4月1日現在

事業者名	施 行 者	所 在 地	窓 口 数	ファン用モニター
ボートピアなんぶ	みどり市	青森県三戸郡南部町 大字沖田面字荒田13-1	19 (発売・払戻 13) (発売専用 5) (払戻専用 1)	240インチマルチ ビジョン1台ほか

3 3. 廃油処理施設の現況

平成24年4月1日現在

港 名	八 戸 港
事 業 者 名	環境技術株式会社
施 設 設 置 場 所	八戸市大字尻内町字下毛合清水5
事 業 用 ・ 自 家 用 の 別	事業用
処 理 す る 廃 油 の 種 類	ビルジ
事 業 開 始 年 月 日	昭和62年3月26日

※平成11年5月26日合資会社八戸便利社と合併

3 4. 船質、用途別登録船舶数

平成24年4月1日現在

用途	船質	鋼 船		木 船		FRP船		計	
		隻数	総トン数	隻数	総トン数	隻数	総トン数	隻数	総トン数
漁 船		68	14,021.65	0		0		68	14,021.65
油 槽 船		1	73.00	0		0		1	73.00
客 船		3	23,144.00	0		0		3	23,144.00
貨 物 船		4	27,530.00	0		0		4	27,530.00
引 き 船		12	1,850.31	0		0		12	1,850.31
そ の 他		3	901.00	0		0		3	901.00
合 計		91	67,519.96	0		0		91	67,519.96

35. 船員法適用事業者数、船舶数、船員数

(1) 企業規模別・船種別（船舶所有者、船舶、船員数等）調表

平成23年11月1日現在

船種別 区分	企業規模別 使用船員数	船舶 所有者 数	汽 船		漁 船		そ の 他		計					特 殊 船 員						
			隻	乗組員	隻	乗組員	隻	乗組員	隻	乗組員	隻	乗組員	[+]予備員	[-]非雇用	差引適用	18歳 未満	18歳以上 25歳未満	女子	外国人	臨時 雇用
汽 船	～ 9																			
	10～ 49	2	2	21					2	21	8			29		1				
	50～ 99	1	2	42					2	42	29			71		9	3			
	100～ 299																			
300～																				
漁 船	～ 9	30			30	124			30	123	2	1	124		6			10		
	10～ 49	18			34	414			34	414		1	413		15			76		
	50～ 99																			
	100～ 299	3			33	451			33	451			451	2	26			77		
300～																				
その他	～ 9	3					4	15	4	15	2		17		5					
	10～ 49	5					21	86	21	86	4		90							
	50～ 99																			
	100～ 299																			
300～																				
汽 船 漁 船	～ 9																			
	10～ 49																			
	50～ 99																			
	100～ 299																			
300～																				
汽 船 その他	～ 9	1					1	4	1	4			4							
	10～ 49																			
	50～ 99																			
	100～ 299																			
300～																				
漁 船 その他	～ 9	1			2	28			2	28			28		2					
	10～ 49																			
	50～ 99																			
	100～ 299																			
300～																				
計	～ 9	34			30	124	5	19	35	142	4	1	145		6			10		
	10～ 49	26	2	21	36	442	21	86	59	549	12	1	560		23			76		
	50～ 99	1	2	42					2	42	29		71		9	3				
	100～ 299	3			33	451			33	451			451	2	26			77		
300～																				
合 計		64	4	63	99	1,017	26	105	129	1,184	45	2	1,227	2	64	3	163			

(2) トン数・船種別（船舶、乗組員数）調表

平成23年11月1日現在

トン数別 区分	汽 船		漁 船		そ の 他		計	
	隻	乗組員	隻	乗組員	隻	乗組員	隻	乗組員
5以上 20未満			31	117	9	18	40	135
20以上 100未満	1	4	5	59	3	7	9	70
100以上 200未満			43	455	9	56	52	511
200以上 300未満			4	68	1	6	5	74
300以上 500未満			15	294	3	20	18	314
500以上 700未満								
700以上 1,000未満			1	23			1	23
1,000以上 3,000未満								
3,000以上 5,000未満	1	14					1	14
5,000以上 10,000未満	2	71					2	71
10,000以上	1	15					1	15
合 計	5	104	99	1,016	25	107	129	1,227

36. 船員法事務取扱実績

種 別		年 別		種 別		年 別	
		23年度		23年度			
船員手帳	交 付	72		雇 入 届 出	1,305		
	再 交 付	33		雇 止 届 出	1,317		
	書 換 え	117		更 新 届 出	53		
	訂 正	35		変 更 届 出	387		
	写真はり替え	0		航行報告	受 理	95	
	記載事項証明	0			証 明	109	
船長就退職証明		3		合 計		3,526	

37. 船員失業保険等業務の状況

(平成23年度) (単位:円)

区分	船員失業保険金等		漁業離職者等給付金		合 計	
	件数	金 額	件数	金 額	件数	金 額
計	201	35,148,718	8	1,134,900	209	36,283,618

※船員失業保険金には、高齢求職者給付金・傷病給付金・就業促進手当の支給を含む。

38. 海技免状取扱実績

種 別		年 別	
		23年度	
失 効 ・ 再 交 付		53	
訂 正		7	
登 録		0	
履 歴 限 定 解 除		27	
更 新		1,354	
合 計		1,441	

39. 水先業務

(1) 八戸水先区水先人会の現況

平成24年7月1日現在

名 称	名 称	八戸水先区水先人会	
	住 所	八戸市大字河原木字海岸10-5	
	会 長	佐藤 智一	
水 先 人	佐藤 智一	(昭和21年3月11日生・本籍地 福島県) 免 許 第1549号 平成13年12月25日	
	山原 豊	(昭和15年9月1日生・本籍地 香川県) 免 許 第1180号 平成4年12月11日	
	大沢 一彦	(昭和30年1月5日生・本籍地 岩手県) 免 許 第1903号 平成24年3月16日	

(2) 水先実績

(平成23年度)

区分	水先 人数	日本船舶		外国船舶		計		1隻当たりの 平均総トン数
		隻数	総トン数	隻数	総トン数	隻数	総トン数	
計	2	11	80,607	386	10,255,022	397	10,335,629	26,034

40. 外国船舶の監督

技術基準適合命令書等交付状況

国 別	年 度	19	20	21	22	23	合 計
	PANAMA				1		1
CAMBODIA					1		1
BAHAMAS					1		1
ST.VINCENT		1					1
RUSSIA						1	1
合 計		1	0	1	2	2	8

卷 末 資 料

1. 沿 革

(1) 青森海運支局

- 昭和10年11月 仙台逓信局海事部青森出張所が設置された。
- 昭和16年12月19日 官制改正により、逓信省管船局、灯台局が廃止され、外局として海務院官制が施行された。地方組織は海事部が海務局となり横浜海務局青森支局及び塩釜支局が設置された。
- 昭和18年11月1日 官制改正により、運輸通信省が設置されるとともに、塩釜海運局が設置され東北6県が直轄、下部組織として青森支局が設置された。
- 昭和20年6月1日 官制改正により、運輸通信省を運輸省に改め（昭和20年5月）塩釜海運局は東北海運局と改称された。
- 昭和20年11月21日 東北海運局大湊支局が新設された。
- 昭和24年6月1日 運輸局設置法が施行された。
- 昭和26年6月16日 東北海運局大湊支局が廃止され、青森支局大湊出張所となった。
- 昭和27年8月1日 運輸省設置法等の改正により船員職業安定所が青森支局の内部機構として編入された。
- 昭和32年2月1日 支局等組織規程の一部改正により、青森支局大湊出張所は廃止となった。
- 昭和43年3月 支局等組織規程の一部改正により、船員課が廃止された。
- 昭和44年4月1日 業務移管により内陸倉庫・冷蔵倉庫関係業務が陸運局から移管された。
- 昭和59年7月1日 運輸省設置法の改正により、東北海運局と仙台陸運局が統合、東北運輸局となり、東北運輸局青森海運支局となった。
- 平成13年1月6日 中央省庁等改革のための国の行政組織関係法律の整備等に関する法律（平成11年法律第102号）附則第3項の規程により運輸省の建設省・北海道開発庁及び国土庁と統合され国土交通省となった。
- 平成14年7月1日 国土交通省設置法の一部改正により、青森陸運支局と青森海運支局は統合され青森運輸支局となった。

(2) 八戸海運支局

- 明治31年 9月 逓信省東京船舶司検支所が石巻に設置された。
- 明治32年 6月 海事局官制により東京海事局石巻海事所と改称、船舶職員及び水先人の試験、船舶の測度及び検査、その他法令の定むるところに従い管海官庁の事務をとることとなった。
- 明治43年 3月 海務署が廃止され、同事務は逓信管理局の所管となり、海事部が設置された。
- 大正 2年 6月 官制改正により、石巻海事部は北部逓信局海事部となった。
- 大正 8年 5月 官制改正により、仙台逓信省海事部となった。
- 昭和16年12月19日 官制改正により逓信省管船局、灯台局が廃止され、地方組織は海事部が海務局となり、横浜海務局塩竈支局及び青森支局が設置された。
- 昭和18年11月 1日 官制改正により、運輸通信省が設置されるとともに、塩釜海運局が新設され東北6県を管轄、下部組織として青森、八戸、船川、釜石支局、石巻分室が設置された。
- 昭和20年 6月 1日 官制改正により、運輸通信省を運輸省に改め（昭和20年 5月）、塩釜海運局は東北海運局と改称された。
- 昭和23年 5月 1日 海上保安庁の新設に伴い、港則法及び船舶職員法事務が移管され、同時に海運局長が海上保安本部長を兼任することになった。
- 昭和24年 1月 1日 船舶検査事務を海上保安部に移管した。
- 昭和24年 6月 1日 運輸省設置法が施行された。
- 昭和27年 8月 1日 運輸省設置法等の改正により、一時海上保安庁の所管となった港則法及び船舶職員法、船舶検査、艱難防止関係事務が再び海運局に移管されるとともに船員公共職業安定所が本局船員部と青森支局に内部機構として編入された。
- 昭和31年 3月 1日 八戸支局に船員職業安定所が新設された。
- 昭和41年 5月20日 運輸省設置法の一部改正により、港則法に関する事務を海上保安部に移管した。
- 昭和43年 4月 1日 支局等組織規程の一部改正により、八戸支局に課制が設けられた。

- 昭和44年4月1日 業務移管により内陸倉庫・冷蔵倉庫関係業務の一部が陸運局から移管された。
- 昭和53年4月1日 船員職業安定所が船員職業安定係に変更された。
- 昭和59年7月1日 運輸省設置法の改正により、東北海運局と仙台陸運局が統合、東北運輸局となり、八戸支局は東北運輸局八戸海運支局と改称された。
- 平成13年1月6日 国土交通省設置法の施行により、国土交通省東北運輸局八戸海運支局と改称された。
- 平成14年7月1日 国土交通省設置法の一部改正により、国土交通省東北運輸局青森運輸支局八戸海事事務所と改称された。

(3) 青森陸運支局

- 昭和22年3月22日 運輸省告示第71号「鉄道局自動車事務所を設置する件」で、青森自動車事務所として設置された。
- 昭和23年1月1日 道路運送法（昭和22年12月16日法律第191号）の施行により、青森道路運送監理事務所として運輸省の直轄機関となった。
- 昭和24年6月1日 運輸省設置法（昭和24年5月31日法律第157号）の施行により、仙台陸運局が設置された。
- 昭和24年8月1日 道路運送監理事務所が廃止され、仙台陸運局青森分室となった。
- 昭和24年11月1日 「国の地方出先機関の都道府県への委譲について（昭和24年11月1日発連第44号）」により仙台陸運局青森分室が廃止となり、青森県陸運事務所が設置された。
昭和25年5月地方自治法の一部改正により青森県陸運事務所は、同法附則第3項及び第4項により青森県知事直轄の機関となり、昭和25年9月1日以降は設置根拠が青森県条例となった。（青森県陸運事務所設置条例 昭和25年8月18日青森県条例第58号）
- 昭和58年11月1日 青森県陸運事務所八戸支所が新設され、12月5日から業務を開始した。
- 昭和59年7月1日 運輸省設置法の改正により、東北海運局と仙台陸運局が統合、東北運輸局となり、東北運輸局青森県陸運事務所となった。
- 昭和60年4月1日 「道路運送法等の一部を改正する法律（昭和59年法律第67号）」及び青森県陸運事務所設置条例を廃止する条例（昭和60年3月青森県条例第32号）が施行され、運輸省直轄機関として、青森陸運支局及び青森陸運支局八戸自動車検査登録事務所が設置され、青森県陸運事務所及び青森県陸運事務所八戸支所が廃止された。
- 平成13年1月6日 中央省庁等改革のための国の行政組織関係法律の整備等に関する法律（平成11年法律第102号）附則第3項の規程により運輸省は建設省・北海道開発庁及び国土庁が統合され国土交通省となった。
- 平成14年7月1日 国土交通省設置法の一部改正により、青森陸運支局と青森海運支局は統合され青森運輸支局に、八戸海運支局は八戸海事事務所に、青森陸運支局八戸自動車検査登録事務所は青森運輸支局八戸自動車検査登録事務所に組織名称を変えた。

2. 歴代支局長等一覧表

	青森陸運支局長	八戸自動車検査 登録事務所長	青森海運支局長	八戸海運支局長
氏名 就任	渡辺 昭二 59. 7. 1	福島 修 59. 7. 1	今村 正雄 59. 7. 1	松橋 一雄 59. 7. 1
〃	大水 才太郎 60. 4. 1		阿部 金孝 60. 4. 1	成田 博 60. 4. 1
〃	福島 修 61. 4. 1	高橋 善男 61. 4. 1		野村 光夫 61. 4. 1
〃			土生 哲 62. 4. 1	
〃	見田 忠男 63. 4. 1	片平 秀昌 63. 4. 1		
〃	千葉 富也 元. 4. 1	阿部 清二 元. 4. 1		後藤 亨 元. 4. 1
〃			京武 久美 2. 4. 1	
〃	高橋 善男 4. 4. 1	玉田 武二 4. 4. 1	沼澤 寧 4. 4. 1	川村 宣昭 4. 4. 1
〃		千葉 智義 5. 4. 1		
〃			庄司 忠雄 6. 4. 1	
〃	尾形 正夫 7. 4. 1			渡辺 浩志 7. 4. 1
〃	奈良 弘 8. 4. 1	千葉 憲一 8. 4. 1	菊池 勝一 8. 4. 1	
〃				三浦 隆 9. 4. 1
〃	伊藤 邦雄 10. 4. 1		石井 英和 10. 4. 1	駒場 輝征 10. 4. 1
〃		鬼柳 勝 11. 4. 1		菅原 授 11. 4. 1
〃	中野 鉄正 12. 4. 1		菅原 授 12. 4. 1	橋本 進 12. 4. 1
〃		今野 進 13. 4. 1		
〃	菅峨 芳雄 14. 4. 1		高橋 勉 14. 4. 1	

3. 青森県の市町村別人口

(平成24年3月末現在)

市 町 村 名			人 口			世 帯 数
			男	女	計	
市 10	1	青 森 市	140,347	160,431	300,778	134,288
	2	弘 前 市	83,954	97,668	181,622	77,118
	3	八 戸 市	114,985	124,645	239,630	103,733
	4	黒 石 市	17,104	19,395	36,499	13,434
	5	五 所 川 原 市	27,774	32,184	59,958	25,011
	6	十 和 田 市	31,202	33,873	65,075	26,788
	7	三 沢 市	20,617	21,275	41,892	18,538
	8	む つ 市	30,615	32,605	63,220	29,099
	9	つ が る 市	17,287	19,199	36,486	13,489
	10	平 川 市	15,866	17,842	33,708	11,357
小 計			499,751	559,117	1,058,868	452,855
東津軽郡 4	11	平 内 町	6,112	6,593	12,705	5,238
	12	今 別 町	1,534	1,754	3,288	1,543
	13	蓬 田 村	1,528	1,661	3,189	1,148
	14	外 ケ 浜 町	3,509	3,838	7,347	3,126
小 計			12,683	13,846	26,529	11,055
西津軽郡 2	15	鱒 ケ 沢 町	5,422	6,258	11,680	4,712
	16	深 浦 町	4,593	5,140	9,733	3,939
小 計			10,015	11,398	21,413	8,651
中津軽郡 1	17	西 目 屋 村	739	787	1,526	552
	小 計			739	787	1,526
南津軽郡 3	18	藤 崎 町	7,461	8,480	15,941	5,674
	19	大 鰯 町	5,191	6,050	11,241	4,306
	20	田 舎 館 村	3,972	4,379	8,351	2,573
小 計			16,624	18,909	35,533	12,553
北津軽郡 3	21	板 柳 町	7,002	8,197	15,199	5,428
	22	鶴 田 町	6,667	7,570	14,237	5,272
	23	中 泊 町	6,131	6,854	12,985	5,164
小 計			19,800	22,621	42,421	15,864
上北郡 7	24	野 辺 地 町	6,894	7,777	14,671	6,531
	25	七 戸 町	8,392	9,091	17,483	6,821
	26	六 戸 町	5,121	5,451	10,572	3,919
	27	横 浜 町	2,515	2,552	5,067	2,109
	28	東 北 町	9,396	10,114	19,510	7,110
	29	六 ケ 所 村	5,864	5,183	11,047	4,519
	30	お い ら せ 町	12,178	12,895	25,073	9,522
小 計			50,360	53,063	103,423	40,531
下北郡 4	31	大 間 町	3,174	2,999	6,173	2,563
	32	東 通 村	3,670	3,532	7,202	2,740
	33	風 間 浦 村	1,173	1,183	2,356	1,027
	34	佐 井 村	1,231	1,201	2,432	1,041
小 計			9,248	8,915	18,163	7,371
三戸郡 6	35	三 戸 町	5,569	6,111	11,680	4,549
	36	五 戸 町	9,239	9,934	19,173	6,976
	37	田 子 町	3,099	3,369	6,468	2,239
	38	南 部 町	9,800	10,637	20,437	7,492
	39	階 上 町	7,252	7,238	14,490	5,713
40	新 郷 村	1,419	1,500	2,919	950	
小 計			36,378	38,789	75,167	27,919
市 計(10)			499,751	559,117	1,058,868	452,855
町 村 計(30)			155,847	168,328	324,175	124,496
県 計(40)			655,598	727,445	1,383,043	577,351

青森県住民基本台帳月報より