

業 務 概 要

平成25年版



東北運輸局

青森運輸支局

目 次

I. 青森運輸支局の概況

1. 沿革	1
2. 管轄区域	1～2
3. 位置及び構内配置図	
(1) 青森運輸支局	3～4
(2) 八戸自動車検査登録事務所	5～6
(3) 八戸海事事務所	7
4. 組織図	8
5. 支局長等一覧表	9
6. 関係団体	9

II. 業務の概況

〔輸送関係〕

1. 自動車運送事業の現況	10～13
2. 自家用自動車有償貸渡(レンタカー)業者数及び車両数の推移	14
3. 土砂等運搬大型自動車(ダンプ)の保有台数別使用者数及び車両数	14

〔登録関係〕

4. 自動車保有車両数の推移	15
5. 東北運輸局管内県別自動車保有車両数調	16
6. 市町村別保有車両数	17～28
7. 都道府県別・車種別業態別自動車数	29～30
8. 自動車登録関係業務量の推移	31

〔検査整備関係〕

9. 認証及び指定工場数	32
10. 認証及び指定工場数等の推移	33
11. 事業用自動車の重大事故発生状況	34～35

〔海事関係〕……………青森運輸支局

14. 倉庫業の現況	36
15. 旅客航路事業の現況	37～38
16. 内航海運業の現況	39
17. 港湾運送事業の現況	39
18. 造船業の現況	40
19. モーターボート競争場外舟券発売場	40
20. 廃油処理施設の現況	40
21. 船質・用途別登録船舶数	40
22. 船員法適用事業者数・船舶数・船員数	41
23. 船員法事務取扱実績	42
24. 船員保険失業保険等業務の状況	42
25. 海技免状取扱実績	42
26. 外国船舶の監督	42

〔海事関係〕……………八戸海事事務所

27. 倉庫業の現況	43
28. 旅客航路事業の現況	44～45
29. 内航海運業の現況	45
30. 港湾運送事業の現況	46
31. 造船業の現況	47
32. モーターボート競走場外舟券発売場	47
33. 廃油処理施設の現況	47
34. 船質・用途別登録船舶数	47
35. 船員法適用事業者数・船舶数・船員数	48
36. 船員法事務取扱実績	49
37. 船員保険失業保険等業務の状況	49
38. 海技免状取扱実績	49
39. 水先業務	50
40. 外国船舶の監督	50

〔巻末資料〕

1. 沿革	
(1) 青森海運支局	51
(2) 八戸海運支局	52～53
(3) 青森陸運支局	54
2. 歴代支局長等一覧表	55
3. 青森県の市町村別人口	56

I . 青森運輸支局の概況

1. 沿革

- 平成14年7月1日

国土交通省設置法の一部改正により、青森陸運支局、青森海運支局及び八戸海運支局が統合され、青森運輸支局となった。

なお、自動車検査場における自動車検査業務については、同日をもって自動車検査独立行政法人へ移行した。

- 平成17年2月14日

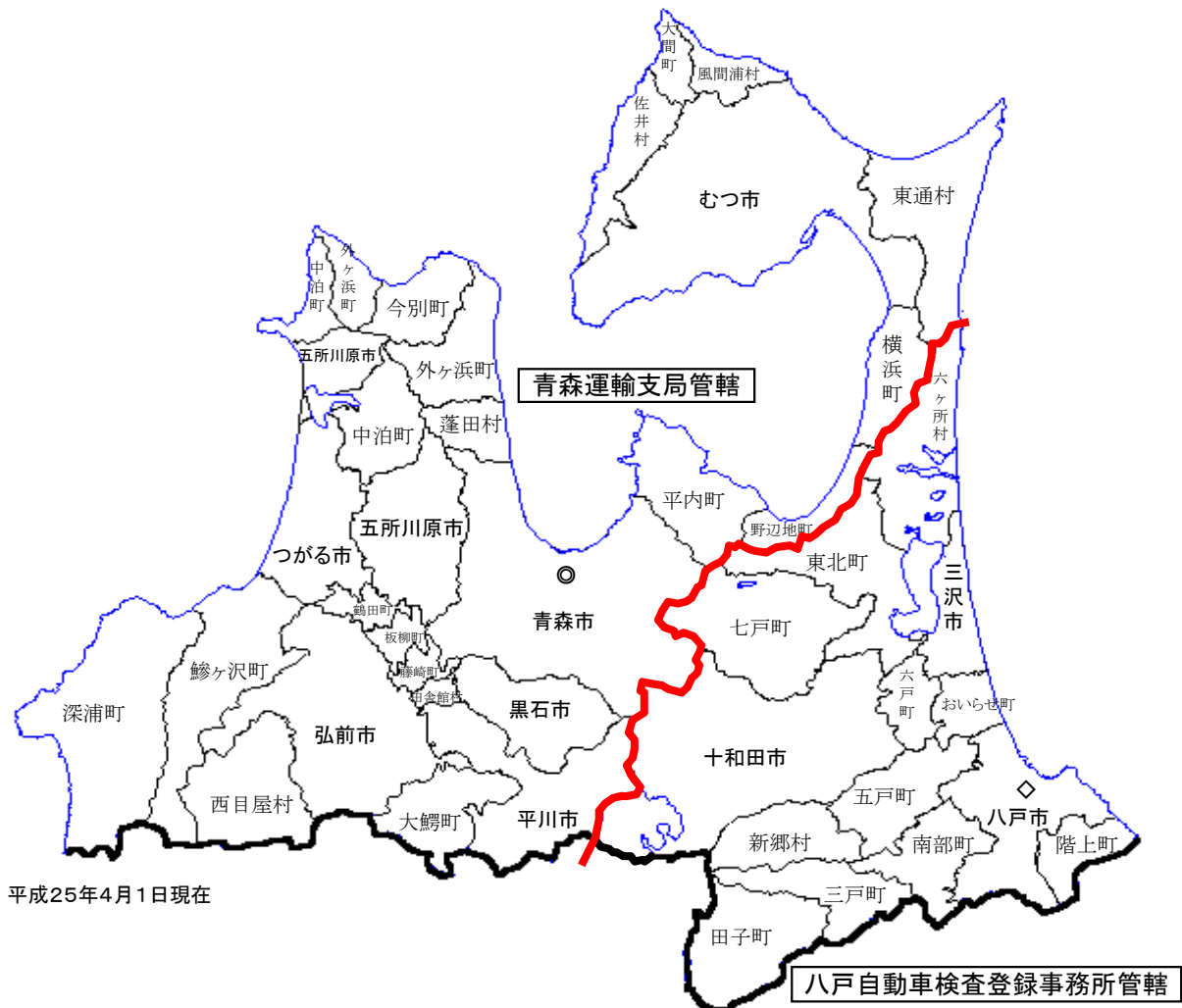
青柳庁舎の海事関係部門を本庁舎へ移転統合した。

- 平成18年7月1日

地方運輸局組織規則の改正により、課制が廃止されスタッフ制となった。

2. 管轄区域・・・青森県（海事関係は特例区域）

(1) 青森運輸支局及び八戸自動車検査登録事務所の管轄区域



(2) 青森運輸支局及び八戸海事事務所の管轄区域

※特例区域： 秋田県のうち鹿角郡（船舶検査・測度等の事務に限る。）
 岩手県のうち久慈市、二戸市、九戸郡及び二戸郡



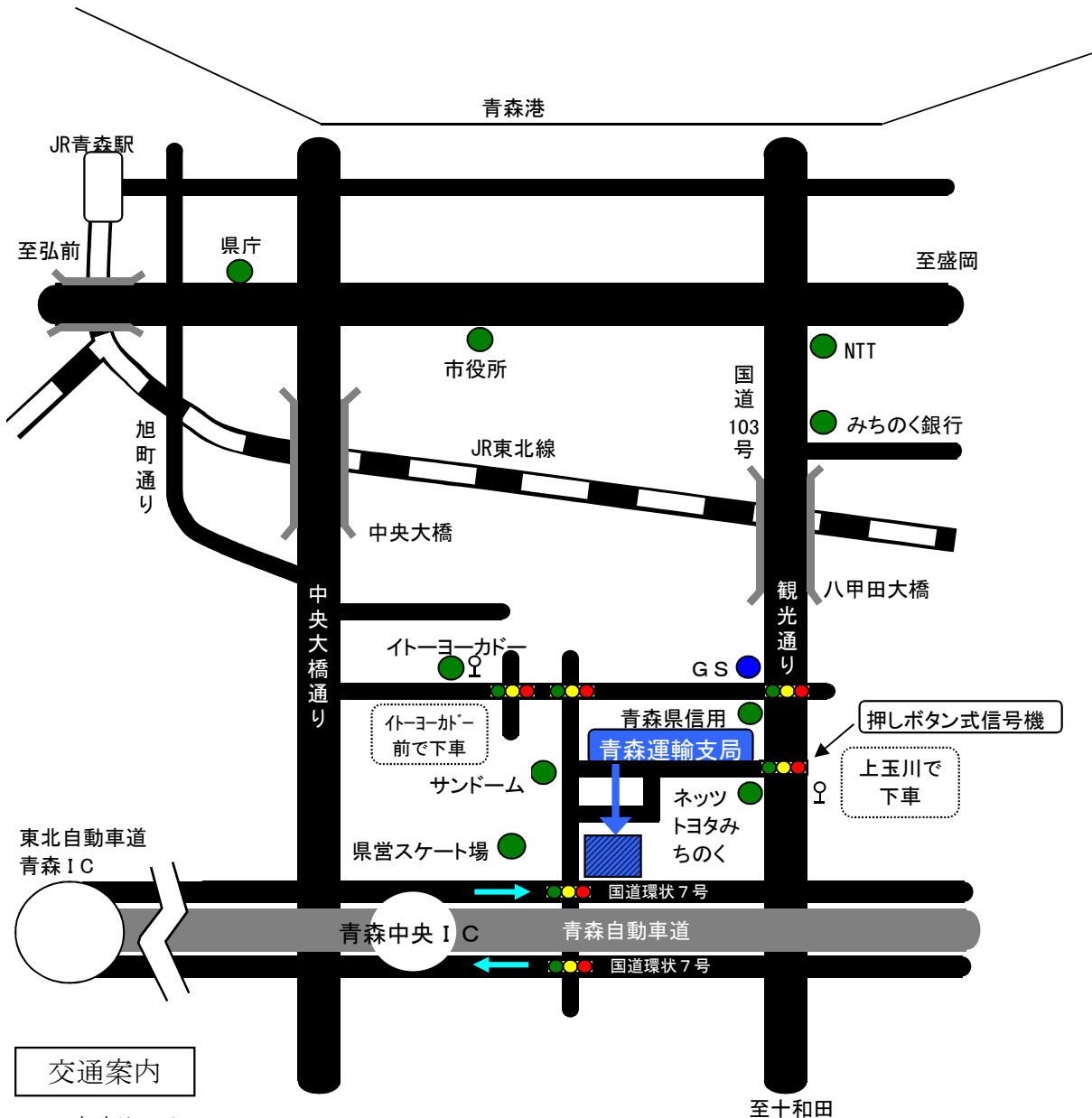
3. 位置及び構内配置図

(1) 青森運輸支局

所在地 〒030-0843 青森市大字浜田字豊田139-13

TEL	総務企画部門	017-739-1501	検査整備保安部門	017-739-1506
	輸送・監査部門	017-739-1502	海事部門	017-739-8112
	登録部門	050-5540-2008		

FAX 総務企画部門 017-739-1505



・ JR青森駅から5.1km

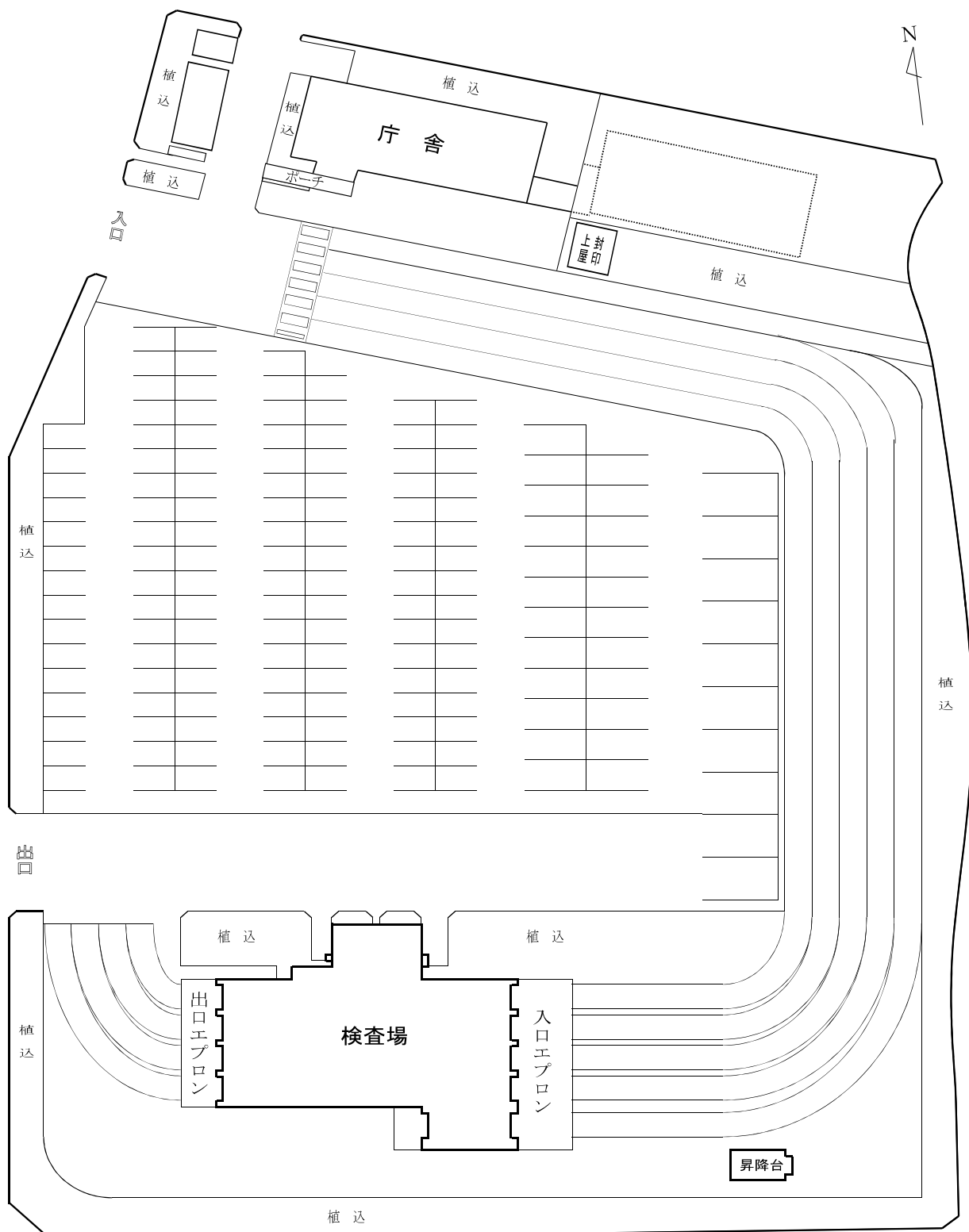
・ バス：青森駅④番乗場～上玉川バス停下車、徒歩約5分
(問屋町行、八甲田大橋経由横内循環線、南部工業団地行、公立大学行の何れかに乗車)
青森駅⑥番乗場～イトーヨーカドー前バス停下車、徒歩約5分(運賃が安いので
浜田循環線左回りにご乗車下さい)

・ タクシー：青森駅から約15分

・ 自動車：青森中央インターから約5分、青森インターから約20分

※構内配置図

所在地	敷地面積	建物種別	建物面積
青森市大字浜田字豊田139-13	21,900.77㎡	庁舎	建 542.8㎡
			延 1,030.0㎡
		検査場	1,684.8㎡



(2) 八戸自動車検査登録事務所

所在地 〒039-2246 八戸市桔梗野工業団地 2丁目12-12

T E L 0178-20-3161(代)

登録部門 050-5540-2009

F A X 0178-20-4115

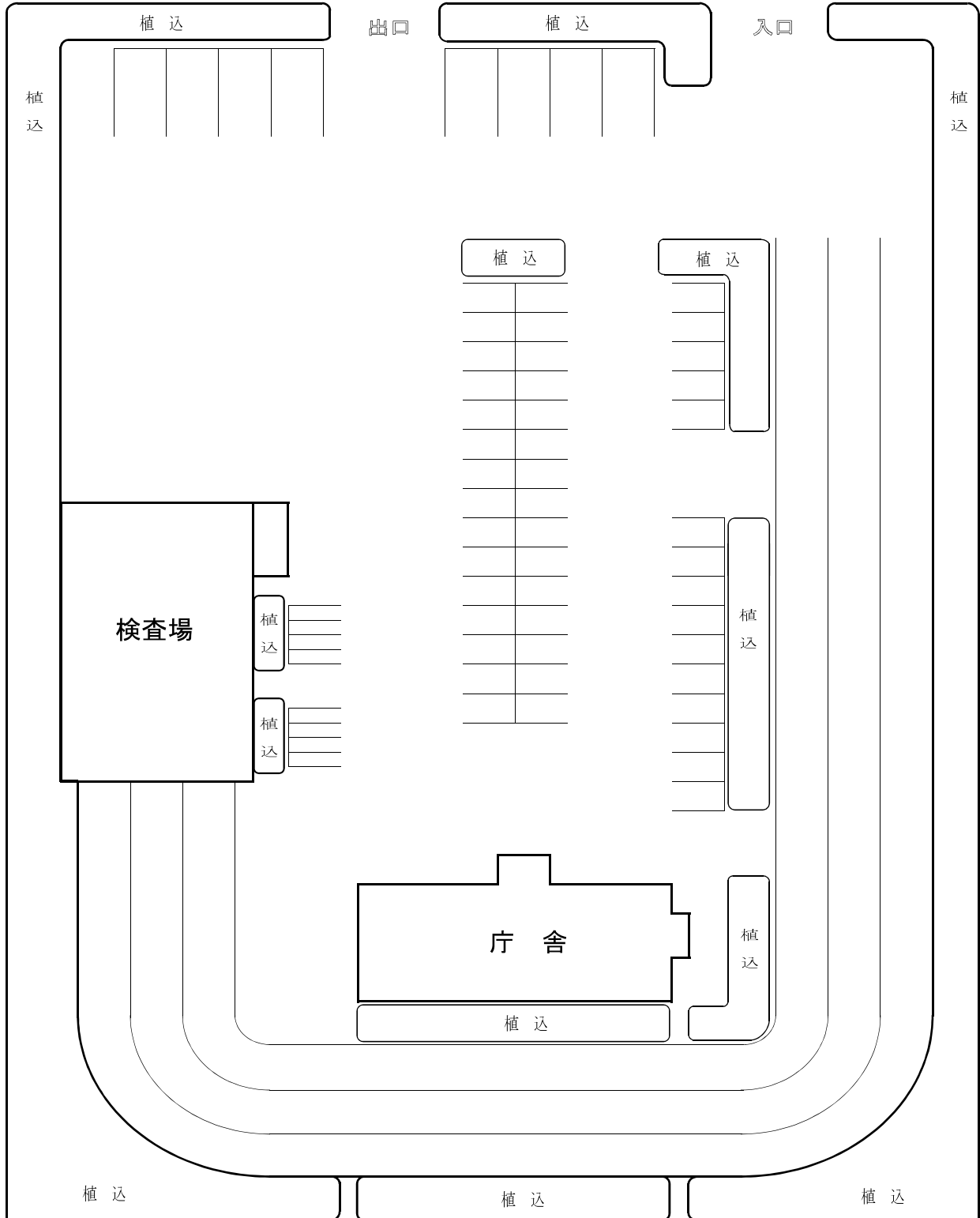


交通案内

- ・ J R 陸奥市川駅から2.2km
- ・ タクシー J R 陸奥市川駅から約5分

※構内配置図

所在地	敷地面積	建物種別	建物面積
八戸市桔梗野工業団地 2丁目12-12	12,202m ²	庁舎	444m ²
		検査場	1,214m ²

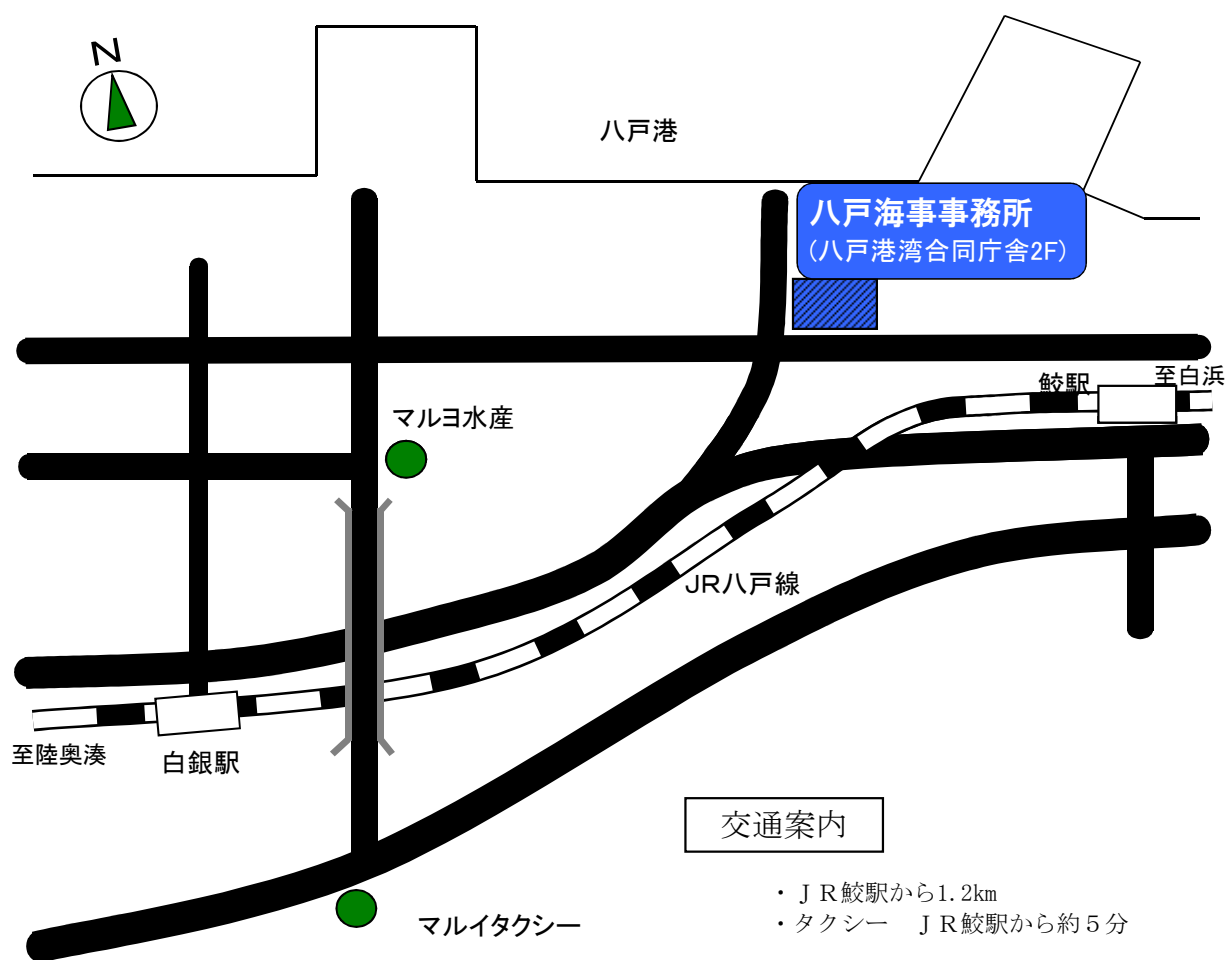


(3) 八戸海事事務所

所在地 〒031-0831 八戸市築港街2丁目16 八戸港湾合同庁舎2F

TEL 0178-33-0718

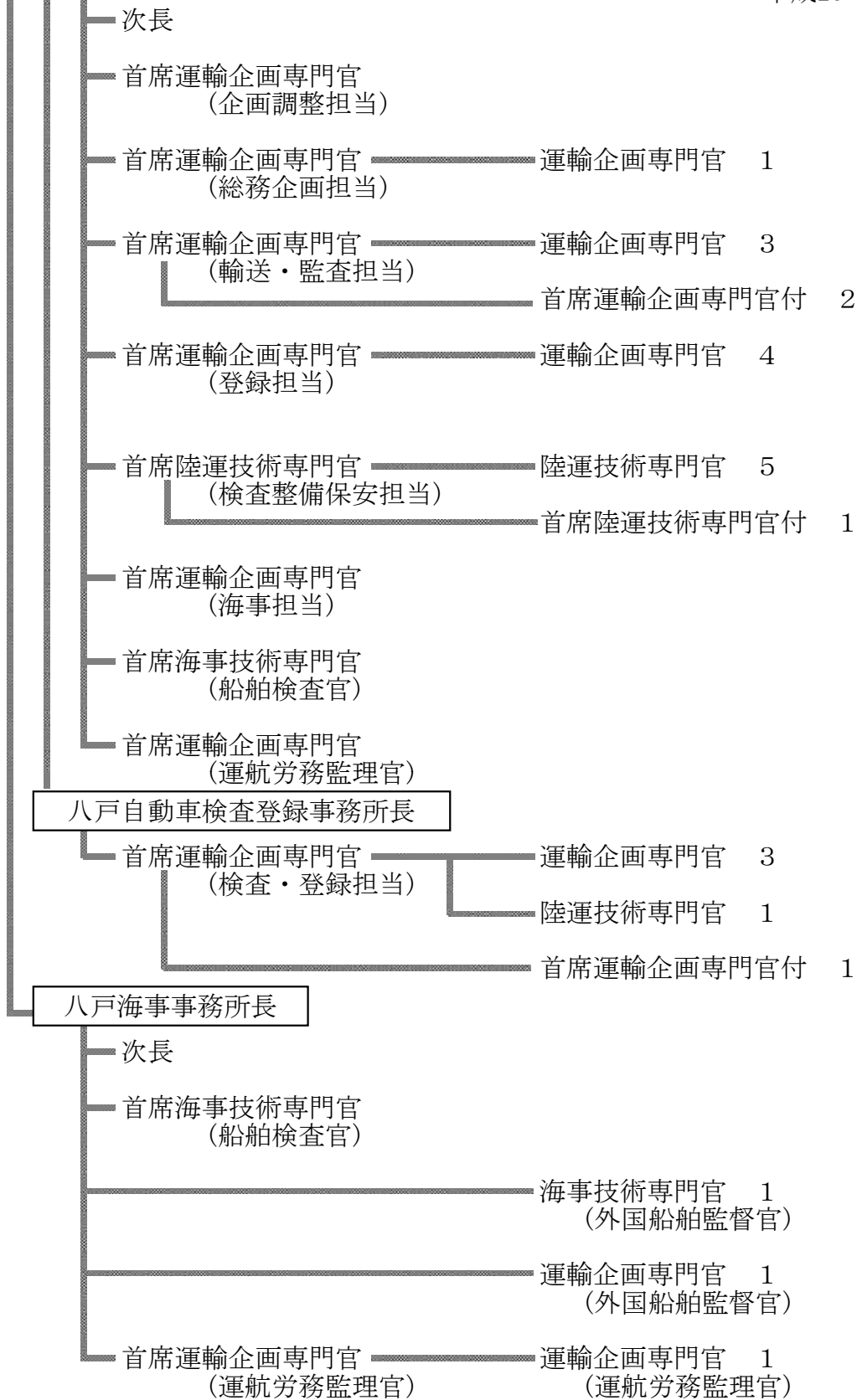
FAX 0178-34-3779



4. 組織図

青森運輸支局長

平成25年4月1日現在



本庁舎…26名

八戸自動車検査登録事務所…7名

八戸海事事務所…7名

合計40名

5. 支局長等一覧表

支局長	次長	自動車検査登録事務所長	海事事務所長
菅 峨 芳 男 14.7.1	高 橋 勉 14.7.1	今 野 進 14.7.1	中 岫 隆 男 14.7.1
		清 水 武 15.10.1	
中 岫 隆 男 16.4.1			秋 村 端 16.4.1
秋 村 端 17.4.1	相 馬 恒 雄 17.4.1	阿 部 敏 信 17.4.1	櫻 庭 彰 一 17.4.1
櫻 庭 彰 一 18.4.1			菅 原 眞 二 郎 18.4.1
		石 川 政 治 19.4.1	野 田 富 久 19.4.1
伊 壺 時 雄 20.4.1	小 形 敬 市 20.4.1	吉 崎 照 保 20.4.1	木 村 誠 20.4.1
安 中 良 21.4.1	高 橋 甚 之 助 21.4.1	斎 藤 隆 21.4.1	西 村 貞 雄 21.4.1
	吉 田 清 一 22.4.1		
千 田 等 一 23.4.1	佐 々 木 修 23.7.1		佐 藤 一 男 23.7.1
		長 内 孝 慈 24.4.1	高 岡 純 一 24.4.1
	浅 野 豊 25.4.1	赤 石 佳 昭 25.4.1	

6. 関係団体

(1) 独立行政法人

名 称	代表者	所 在 地	電話番号
自動車検査独立行政法人 東北検査部青森事務所	菅原 公夫	青森市大字浜田字豊田139-13	017-739-1630
自動車検査独立行政法人 東北検査部八戸事務所	八幡 政勝	八戸市桔梗野工業団地2-12-12	0178-20-3163
独立行政法人 自動車事故対策機構青森支所	曳地 信廣	青森市大字浜田字豊田139-21	017-739-0551

(2) 特殊法人

名 称	代表者	所 在 地	電話番号
軽自動車検査協会 青森事務所	杉本 秀美	青森市大字浜田字豊田129-2	017-739-6568
軽自動車検査協会 青森事務所八戸支所	小塚 儀一	八戸市北インター工業団地1-9-2	0178-21-2135

Ⅱ．業務の概況

〔輸送関係〕

1. 自動車運送事業の現況

(1) 旅客自動車運送事業輸送実績の推移

(ア) 一般乗合旅客自動車運送事業（乗合バス）

年度別	車両数 (両)	路線キロ (km)	実働率 (%)	走行キロ			輸送人員			輸送人キロ (千人キロ)	営業収入 (千円)	実車1km 当たり営 業収入 (円)	実働1日1車当たり			指数(%)		
				実車 (千km)	空車 (千km)	計 (千km)	定期 (千人)	定期外 (千人)	計 (千人)				走行キロ (km)	輸送人員 (人)	営業収入 (円)	走行キロ	輸送人員	営業収入
20	883	6,887.3	78.3	34,210	5,929	40,140	5,639	23,873	29,512	250,475	8,509,206	248	158	116	33,341	100.0	100.0	100.0
21	859	6,971.9	78.0	33,697	5,853	39,551	5,198	22,753	27,951	241,797	7,983,640	249	157	115	33,237	98.5	94.7	93.8
22	850	7,022.9	78.1	32,712	6,037	38,749	4,797	21,788	26,585	227,888	7,644,723	237	160	113	32,259	96.5	90.1	89.8
23	868	7,083.9	76.9	32,586	5,976	38,562	4,519	22,238	26,757	223,075	7,436,840	228	157	109	30,331	96.1	90.7	87.4
24	868	7,156.0	76.9	32,479	6,443	38,922	4,878	22,348	27,226	222,757	7,463,989	230	159	111	30,442	97.0	92.3	87.7

(イ) 一般貸切旅客自動車運送事業（貸切バス）

年度別	車両数 (両)	延実在 車両数	延実働 車両数	実働率 (%)	走行キロ			輸送人員 (千人)	営業収入 (千円)	実働1日1車当たり			指数			
					実車 (千km)	空車 (千km)	計 (千km)			走行キロ	輸送人員	営業収入	延実在車 両数	走行キロ	輸送人 員	営業収入
20	770	272,163	138,501	50.9	18,423	8,014	26,437	4,709	6,261,536	191	34	45,209	100.0	100.0	100.0	100.0
21	765	272,680	133,795	49.1	17,986	7,939	25,926	4,819	6,206,797	194	36	46,390	100.2	98.1	102.3	99.1
22	798	278,244	137,936	49.6	19,535	7,771	27,305	4,944	6,367,945	198	36	46,166	102.2	103.3	105.0	101.7
23	796	285,360	144,304	50.6	20,615	8,063	28,678	5,183	6,455,407	199	36	44,735	104.8	108.5	110.1	103.1
24	794	286,525	154,679	54.0	21,573	8,143	29,716	5,734	6,748,972	192	37	43,632	105.3	112.4	121.8	107.8

(ウ) 一般乗用旅客自動車運送事業（ハイヤー・タクシー）

年度別	車両数 (両)	延実在 車両数	延実働 車両数	実働率 (%)	走行キロ			実車率 (%)	輸送回数 (千回)	輸送人員 (千人)	営業収入 (千円)	実働1日1車当たり					キロ当 たり収 入	指数			
					実車 (千km)	空車 (千km)	計 (千km)					実車キロ	走行キロ	回数	人員	収入		延実在車 両数	走行キロ	輸送人員	営業収入
20	3,251	1,202,173	973,561	81.0	50,320	110,456	160,776	31.3	14,672	19,715	18,166,079	52	165	15.1	20.3	18,659	113.0	100.0	100.0	100.0	
21	3,233	1,179,351	957,539	81.2	46,842	106,045	152,887	30.6	13,640	18,481	17,070,929	49	160	14.2	19.3	17,828	111.7	98.1	95.1	93.7	
22	3,181	1,168,597	939,837	80.4	44,761	100,132	144,893	30.9	13,116	18,099	16,451,419	48	154	14.0	19.3	17,505	113.5	97.2	90.1	91.8	
23	3,092	1,142,286	914,483	80.1	43,916	92,614	136,530	32.2	12,811	17,414	16,023,152	48	149	14.0	19.0	17,522	117.4	95.0	84.9	88.3	
24	3,027	1,059,151	842,346	79.5	40,928	84,617	125,545	32.6	12,206	16,534	15,255,171	49	149	14.5	19.6	18,110	121.5	88.1	78.1	83.9	

(注) 福祉輸送限定事業者を除く

(2) 自動車運送事業者数及び車両数の推移

	事業種別	平成20年度		平成21年度		平成22年度		平成23年度		平成24年度		
		事業者数	車両数	事業者数	車両数	事業者数	車両数	事業者数	車両数	事業者数	車両数	
バス	乗合	13	883	13	859	14	850	13	868	14	867	
	指数	100.0	100.0	100.0	97.3	107.7	96.3	100.0	98.3	107.7	98.2	
	貸切	65	770	64	765	61	798	60	796	62	794	
	指数	100.0	100.0	98.5	99.4	93.8	103.6	92.3	103.4	95.4	103.1	
	特定	4	8	4	8	3	2	3	2	3	2	
	指数	100.0	100.0	100.0	100.0	75.0	25.0	75.0	25.0	75.0	25.0	
	計	82	1,661	81	1,632	78	1,650	76	1,666	79	1,663	
指数	100.0	100.0	98.8	98.3	95.1	99.3	92.7	100.3	96.3	100.1		
ハイ・タク	法人	129	3,133	127	3,115	127	3,065	127	2,977	127	2,913	
	指数	100.0	100.0	98.4	99.4	98.4	97.8	98.4	95.0	98.4	93.0	
	個人タクシー	118	118	118	118	116	116	115	115	114	114	
	指数	100.0	100.0	100.0	100.0	98.3	98.3	97.5	97.5	96.6	96.6	
	福祉限定	152	178	156	205	182	215	194	230	204	243	
	指数	100.0	100.0	102.6	115.2	119.7	120.8	127.6	129.2	134.2	136.5	
	計	399	3,429	401	3,438	425	3,396	436	3,322	445	3,270	
指数	100.0	100.0	100.5	100.3	106.5	99.0	109.3	96.9	111.5	95.4		
トラック	一般		884	14,894	882	14,865	879	14,844	885	14,998	884	15,436
		指数	100.0	100.0	99.8	99.8	99.4	99.7	100.1	100.7	100.0	103.6
	一般		(30)	(280)	(30)	(278)	(29)	(280)	(30)	(282)	(28)	(262)
		指数	100.0	100.0	100.0	99.3	96.7	100.0	100.0	100.7	93.3	93.6
	特定	32	165	31	145	29	138	28	136	25	119	
	指数	100.0	100.0	96.9	87.9	90.6	83.6	87.5	82.4	78.1	72.1	
	霊柩	90	309	89	312	92	301	90	314	89	295	
	指数	100.0	100.0	98.9	101.0	102.2	97.4	100.0	101.6	98.9	95.5	
	計	1,006	15,368	1,002	15,322	1,000	15,283	1,003	15,448	998	15,850	
指数	100.0	100.0	99.6	99.7	99.4	99.4	99.7	100.5	99.2	103.1		

(注) 乗合は路線定期事業者のみ。ハイ・タクの合計は限定事業者を除く。

(注) () 内は、特別積み合わせ貨物運送を行っている事業者の内数。

(3) 規模別自動車運送事業者数(平成25年3月31日現在)

①車両数規模別

事業種別	規模別	5	10	15	20	30	50	100	200	500	501	合計
	個人タクシー	両まで	両まで	両まで	両まで	両まで	両まで	両まで	両まで	両まで	両以上	
乗合		6	1	0	0	0	2	1	3	1	0	14
貸切		26	16	5	5	3	3	4	0	0	0	62
ハイ・タク	114	242	17	20	10	16	11	10	4	1	0	445
トラック※		410	210	89	46	70	38	28	11	5	0	907
		0	0	0	0	0	(1)	(2)	0	(2)	0	(5)
計	114	684	244	114	61	89	54	43	18	7	0	1,428

(注) 青森県に本社を有する事業者のみ、乗合は路線定期事業者のみ。

※の()内は、特別積合せ貨物運送を行っている事業者で内数。

②資本金規模別

事業種別	規模別	500	1,000	3,000	5,000	1	1	そ	合計
	万円まで	万円まで	万円まで	万円まで	億円まで	億円超	その他		
乗合		4	2	1	1	2	2	2	14
貸切		7	18	21	6	7	3	0	62
ハイ・タク		141	67	32	10	8	54	133	445
トラック※		266	283	226	43	15	29	45	907
		0	(1)	(2)	(1)	0	(1)	0	(5)
計		418	370	280	60	32	88	180	1,428

(注) 青森県に本社を有する事業者のみ、乗合は路線定期事業者のみ。

※の()内は、特別積合せ貨物運送を行っている事業者で内数。

(4) 貨物軽自動車運送事業者数及び車両数の推移

年度	区分	事業者数		車両数	
			指数		指数
20		1,191	100.0	2,068	100.0
21		1,207	101.3	2,120	102.5
22		1,209	101.5	2,173	105.1
23		1,182	99.2	2,236	108.1
24		1,128	94.7	2,162	104.5

2. 自家用自動車有償貸渡（レンタカー）業者及び車両数の推移

（平成25年3月末現在）

区分 年度	バス			乗用車			貨物車		
	事業者数	車両数		事業者数	車両数		事業者数	車両数	
		指数			指数			指数	
20	23	79	100.00	81	2,020	100.00	52	1,403	100.00
21	22	86	108.86	95	2,110	104.46	55	1,345	95.87
22	27	90	113.92	109	2,270	112.38	55	1,454	103.64
23	26	91	115.19	115	2,395	118.56	57	1,609	114.68
24	25	95	120.25	128	2,442	120.89	55	1,624	115.75

（他、特種用途事業者：11者133両、二輪事業者：1者2両）

（H16より報告方法が変更になったため事業者数、車両数変動）

3. 土砂等運搬大型自動車（ダンプ）関係使用者数及び車両数

（平成24年12月末現在）

事業種別			保有台数									計	
			1台	2~4台	5~6台	7~9台	10~14台	15~20台	21~50台	51~100台	101台以上		
事業用	営	自動車運送事業	使用者数	79	103	59	26	36	18	10	0	0	331
		車両数	79	293	319	202	417	303	258	0	0	1,871	
自	石	採石業	使用者数	3	2	0	2	0	0	0	0	0	7
			車両数	3	4	0	16	0	0	0	0	0	23
自	砕	砕石業	使用者数	0	0	0	0	0	0	0	0	0	0
			車両数	0	0	0	0	0	0	0	0	0	0
家	砂	砂採取業	使用者数	8	7	1	0	0	0	0	0	0	16
			車両数	8	18	5	0	0	0	0	0	0	31
家	販	砂販売業	使用者数	458	102	5	2	1	0	1	0	0	569
			車両数	458	237	26	14	12	0	25	0	0	772
用	建	建設業	使用者数	222	96	8	3	2	0	1	0	0	332
			車両数	222	247	45	24	22	0	30	0	0	590
用	他	その他	使用者数	31	9	2	0	0	0	0	0	0	42
			車両数	31	21	10	0	0	0	0	0	0	62
用	小計		使用者数	722	216	16	7	3	0	2	0	0	966
	小計		車両数	722	527	86	54	34	0	55	0	0	1,478
合計			使用者数	801	319	75	33	39	18	12	0	0	1,297
合計			車両数	801	820	405	256	451	303	313	0	0	3,349

〔 登 録 関 係 〕

4. 自動車保有車両数の推移

(青森県)
(単位：両)

年月日	貨物車	乗合車	乗用車	特種・特殊車	軽自動車(三輪以上)		二輪車	合計	対前年度指数(%)	人口100人当り車両数(両)	一世帯当り車両数(両)
					乗用車	貨物車					
S31. 3. 31	(59.1) 7,566	(4.5) 579	(12.2) 1,560	(3.6) 464	(0.0) 0	(0.0) 4	(20.5) 2,630	(100) 12,803	117.3	0.9	0.05
S36. 3. 31	(50.2) 16,090	(2.5) 803	(12.1) 3,862	(3.5) 1,136	(0.5) 165	(5.6) 1,788	(25.6) 8,191	(100) 32,035	105.9	2.2	0.12
S41. 3. 31	(47.0) 37,670	(2.1) 1,666	(17.3) 13,862	(3.4) 2,721	(2.3) 1,835	(15.9) 12,777	(12.0) 9,634	(100) 80,165	117.5	5.7	0.26
S46. 3. 31	(42.5) 82,234	(1.9) 3,636	(27.9) 54,013	(2.8) 5,423	(6.7) 12,907	(13.7) 26,563	(4.5) 8,722	(100) 193,498	113.9	13.6	0.56
S51. 3. 31	(35.8) 122,267	(1.5) 5,159	(43.4) 148,491	(2.9) 9,808	(6.3) 21,571	(7.1) 24,186	(3.0) 10,351	(100) 341,833	109.2	23.3	0.88
S56. 3. 31	(31.1) 151,000	(1.2) 5,693	(49.8) 241,767	(3.0) 14,782	(3.5) 16,926	(9.3) 45,214	(2.2) 10,533	(100) 485,915	104.5	31.9	1.18
S57. 3. 31	(29.6) 150,082	(1.1) 5,619	(50.0) 253,376	(3.0) 15,074	(3.3) 16,707	(10.8) 54,783	(2.1) 10,715	(100) 506,356	104.3	33.2	1.18
S58. 3. 31	(28.1) 149,007	(1.1) 5,581	(49.8) 264,274	(3.0) 16,037	(3.2) 17,067	(12.7) 67,400	(2.2) 11,708	(100) 531,074	104.9	34.8	1.24
S59. 3. 31	(26.4) 145,890	(1.0) 5,564	(49.2) 272,067	(3.1) 16,987	(3.2) 17,738	(14.8) 81,597	(2.3) 12,682	(100) 552,525	104.0	36.1	1.28
S60. 3. 31	(24.8) 141,710	(1.0) 5,445	(48.3) 275,579	(3.1) 17,872	(3.2) 18,450	(17.1) 97,593	(2.4) 13,829	(100) 570,478	103.2	37.4	1.33
S61. 3. 31	(23.4) 137,419	(0.9) 5,400	(47.4) 278,731	(3.1) 18,059	(3.2) 18,673	(19.5) 114,641	(2.6) 15,212	(100) 588,135	103.1	38.6	1.32
S62. 3. 31	(21.9) 133,493	(0.9) 5,347	(46.5) 283,038	(3.2) 19,205	(3.0) 18,526	(21.7) 132,190	(2.7) 16,513	(100) 608,312	103.4	39.1	1.29
S63. 3. 31	(20.8) 131,279	(0.9) 5,399	(45.8) 289,990	(3.1) 19,693	(3.0) 18,731	(23.6) 149,219	(2.9) 18,327	(100) 632,638	104.0	40.9	1.36
H1. 3. 31	(19.9) 130,785	(0.8) 5,421	(45.2) 297,382	(3.1) 20,708	(3.2) 20,958	(24.7) 162,326	(3.0) 19,919	(100) 657,499	103.9	43.6	1.50
H2. 3. 31	(18.9) 130,513	(0.8) 5,469	(45.5) 314,368	(3.2) 21,838	(3.5) 24,497	(25.1) 173,295	(3.1) 21,150	(100) 691,130	105.1	46.4	1.58
H3. 3. 31	(18.1) 130,261	(0.8) 5,513	(45.6) 328,744	(3.2) 22,816	(4.7) 33,939	(24.8) 178,762	(2.9) 21,157	(100) 721,192	104.3	47.3	1.60
H4. 3. 31	(17.3) 129,713	(0.7) 5,545	(46.0) 345,084	(3.2) 24,149	(5.8) 43,440	(24.1) 181,030	(2.9) 21,815	(100) 750,776	104.1	50.9	1.66
H5. 3. 31	(16.7) 129,796	(0.7) 5,444	(46.3) 360,875	(3.2) 25,181	(6.9) 53,450	(23.4) 182,360	(2.9) 22,238	(100) 779,344	103.8	53.3	1.73
H6. 3. 31	(16.1) 130,289	(0.7) 5,402	(46.7) 377,271	(3.2) 26,110	(7.8) 63,071	(22.6) 182,785	(2.8) 22,800	(100) 807,728	103.6	55.3	1.79
H7. 3. 31	(15.7) 131,767	(0.6) 5,315	(47.1) 395,105	(3.3) 27,502	(8.8) 73,552	(21.8) 182,495	(2.8) 23,300	(100) 839,036	103.9	57.4	1.74
H8. 3. 31	(15.2) 132,168	(0.6) 5,250	(47.6) 415,191	(3.3) 28,920	(9.9) 85,840	(20.7) 180,663	(2.7) 23,412	(100) 871,444	103.9	57.8	1.80
H9. 3. 31	(14.7) 131,814	(0.6) 5,242	(48.7) 435,371	(2.7) 24,016	(11.0) 98,394	(19.7) 176,479	(2.6) 23,517	(100) 894,833	102.7	59.3	1.86
H10. 3. 31	(14.2) 129,928	(0.6) 5,132	(49.0) 447,808	(2.8) 25,648	(12.0) 109,167	(18.8) 171,817	(2.6) 23,472	(100) 912,972	102.0	62.0	1.90
H11. 3. 31	(13.6) 126,883	(0.5) 5,060	(49.1) 456,354	(3.0) 27,778	(13.2) 123,024	(18.0) 166,960	(2.5) 23,519	(100) 929,578	101.8	63.3	1.93
H12. 3. 31	(13.1) 124,601	(0.5) 5,037	(48.7) 461,728	(3.2) 30,106	(14.7) 139,695	(17.3) 163,619	(2.4) 23,157	(100) 947,943	102.0	64.4	1.87
H13. 3. 31	(12.6) 121,686	(0.5) 5,012	(48.5) 467,605	(3.3) 31,959	(16.1) 155,064	(16.6) 159,964	(2.4) 23,327	(100) 964,617	101.8	65.8	1.90
H14. 3. 31	(12.1) 118,548	(0.5) 4,933	(48.2) 471,714	(3.3) 32,481	(17.4) 170,298	(16.0) 156,760	(2.4) 23,324	(100) 978,058	101.4	65.5	1.80
H15. 3. 31	(11.6) 114,820	(0.5) 4,809	(47.9) 473,100	(3.3) 32,341	(18.7) 184,741	(15.6) 153,839	(2.4) 23,282	(100) 986,932	100.9	66.4	1.80
H16. 3. 31	(11.2) 111,385	(0.5) 4,725	(47.5) 471,283	(3.2) 31,893	(20.0) 198,517	(15.3) 151,374	(2.3) 23,110	(100) 992,287	100.5	67.1	1.80
H17. 3. 31	(10.8) 107,904	(0.5) 4,601	(47.1) 469,279	(3.1) 31,344	(21.1) 210,789	(15.0) 149,762	(2.3) 23,124	(100) 996,803	100.5	67.9	1.80
H18. 3. 31	(10.5) 104,665	(0.5) 4,538	(46.5) 464,947	(3.1) 30,948	(22.3) 222,474	(14.9) 148,792	(2.3) 23,425	(100) 999,789	100.3	68.5	1.79
H19. 3. 31	(10.2) 101,180	(0.4) 4,429	(45.5) 453,828	(3.1) 30,696	(23.6) 235,344	(14.8) 147,621	(2.3) 23,388	(100) 996,486	99.7	68.9	1.77
H20. 3. 31	(9.9) 97,905	(0.4) 4,319	(44.6) 440,721	(3.1) 30,306	(24.9) 246,336	(14.7) 145,714	(2.4) 23,390	(100) 988,691	99.2	69.1	1.75
H21. 3. 31	(9.5) 93,116	(0.4) 4,195	(43.9) 431,008	(3.0) 29,214	(26.2) 256,976	(14.7) 144,299	(2.4) 23,752	(100) 982,560	99.4	69.3	1.73
H22. 3. 31	(9.2) 89,832	(0.4) 4,104	(43.4) 425,702	(2.9) 28,842	(27.1) 265,993	(14.6) 142,859	(2.4) 23,986	(100) 981,318	99.9	69.8	1.72
H23. 3. 31	(8.9) 86,950	(0.4) 4,059	(43.0) 421,235	(2.9) 28,587	(27.9) 273,334	(14.4) 141,174	(2.5) 24,293	(100) 979,632	99.8	70.2	1.70
H24. 3. 31	(8.7) 85,686	(0.4) 3,998	(42.7) 421,771	(2.9) 28,537	(28.6) 282,322	(14.3) 141,050	(2.5) 24,760	(100) 988,124	100.9	71.4	1.71
H25. 3. 31	(8.5) 84,886	(0.4) 3,940	(42.2) 420,033	(2.9) 28,633	(29.4) 292,057	(14.1) 140,286	(2.5) 25,242	(100) 995,077	100.7	72.5	1.71

(注) 1. () は構成比 (%) 2. 特種軽自動車は、軽自動車・貨物車に含む。

5. 東北運輸局管内県別自動車保有車両数調

(平成25年3月31日現在)

(単位:両)

用途	車種	業態	青森	八戸	岩手	宮城	秋田	山形	庄内	福島	いわき	管内計	
貨物	普通車	自家用	14,302	10,183	25,571	37,005	14,621	13,043	4,583	24,424	8,517	152,249	
		事業用	4,540	3,596	9,449	18,037	6,275	4,993	1,834	11,842	3,944	64,510	
		計	18,842	13,779	35,020	55,042	20,896	18,036	6,417	36,266	12,461	216,759	
	小型車	四輪	自家用	30,505	20,205	47,313	77,890	31,914	29,919	10,197	55,673	17,303	320,919
			事業用	431	264	511	1,121	390	374	122	727	166	4,106
			計	30,936	20,469	47,824	79,011	32,304	30,293	10,319	56,400	17,469	325,025
		三輪	自家用	4	2	5	14	4	7	0	10	2	48
			事業用	0	0	0	1	0	0	0	1	0	2
			計	4	2	5	15	4	7	0	11	2	50
	被けん車	自家用	110	56	155	151	91	55	21	125	45	809	
		事業用	223	465	634	2,806	532	148	208	800	488	6,304	
		計	333	521	789	2,957	623	203	229	925	533	7,113	
	軽自動車	四輪	86,501	51,681	150,587	168,651	132,522	97,660	36,645	157,789	48,888	930,924	
三輪		4	0	14	14	8	8	2	5	1	56		
貨物計			136,620	86,452	234,239	305,690	186,357	146,207	53,612	251,396	79,354	1,479,927	
乗合	普通車	自家用	279	180	496	427	304	186	132	326	155	2,485	
		事業用	743	570	1,199	2,062	763	317	159	1,185	415	7,413	
		計	1,022	750	1,695	2,489	1,067	503	291	1,511	570	9,898	
	小型車	自家用	1,064	760	1,667	1,874	1,282	1,222	314	1,775	765	10,723	
		事業用	247	97	349	644	157	159	66	452	116	2,287	
		計	1,311	857	2,016	2,518	1,439	1,381	380	2,227	881	13,010	
	乗合計			2,333	1,607	3,711	5,007	2,506	1,884	671	3,738	1,451	22,908
乗用	普通車	自家用	93,711	65,595	163,860	328,379	130,662	115,286	33,212	227,833	82,427	1,240,965	
		事業用	323	105	480	769	194	216	47	262	58	2,454	
		計	94,034	65,700	164,340	329,148	130,856	115,502	33,259	228,095	82,485	1,243,419	
	小型車	自家用	151,077	106,633	264,759	490,256	231,232	203,062	64,222	341,222	113,054	1,965,517	
		事業用	1,773	816	1,904	4,220	1,315	868	269	1,793	503	13,461	
		計	152,850	107,449	266,663	494,476	232,547	203,930	64,491	343,015	113,557	1,978,978	
軽四輪車			186,329	105,728	280,440	403,167	222,071	188,921	70,220	304,409	101,411	1,862,696	
乗用計			433,213	278,877	711,443	1,226,791	585,474	508,353	167,970	875,519	297,453	5,085,093	
特殊	普通車	自家用	8,505	5,264	12,689	17,419	9,105	6,564	2,404	13,776	4,558	80,284	
		事業用	2,854	1,990	3,309	6,297	1,645	1,285	864	3,084	1,130	22,458	
		計	11,359	7,254	15,998	23,716	10,750	7,849	3,268	16,860	5,688	102,742	
	小型車	自家用	1,019	540	2,081	2,888	1,426	1,293	530	2,335	837	12,949	
		事業用	105	56	95	246	110	79	28	110	34	863	
		計	1,124	596	2,176	3,134	1,536	1,372	558	2,445	871	13,812	
軽自動車			1,394	706	1,897	3,554	1,904	1,503	701	2,586	707	14,952	
特殊計			13,877	8,556	20,071	30,404	14,190	10,724	4,527	21,891	7,266	131,506	
大型特殊			5,703	2,597	4,299	3,340	7,958	5,742	1,797	3,880	931	36,247	
一輪車	小型二輪車		6,345	4,473	13,484	29,489	9,995	9,230	3,011	20,223	5,853	102,103	
	軽二輪車		8,970	5,323	15,783	32,298	11,024	8,841	3,075	23,621	5,813	114,748	
	その他		44	87	50	4	41	88	6	51	3	374	
	二輪車計		15,359	9,883	29,317	61,791	21,060	18,159	6,092	43,895	11,669	217,225	
総合計			607,105	387,972	1,003,080	1,633,023	817,545	691,069	234,669	1,200,319	398,124	6,972,906	
前年同月	両数	3,885	3,068	14,586	37,032	3,098	4,160	1,054	22,005	2,295	91,183		
対比較増減	%	0.6	0.8	1.5	2.3	0.4	0.6	0.5	1.9	0.6	1.3		
登録自動車数			317,518	219,974	540,825	995,846	439,980	384,818	121,009	691,635	235,448	3,947,053	
検査対象自動車数			323,863	224,447	554,309	1,025,335	449,975	394,048	124,020	711,858	241,301	4,049,156	
軽自動車数			283,242	163,525	448,771	607,688	367,570	297,021	110,649	488,461	156,823	2,923,750	

6. 市町村別保有車両数

(平成25年3月31日現在)

(1)市・郡別

市 部

(単位:両)

用途車種別	市町村別	業態別	青	弘	黒	五	む	つ	平	八	十	三	駐	市
			森	前	石	所	つ	が	川	戸	和	沢	留	計
			市	市	市	川	市	る	市	市	田	市	軍	市
			市	市	市	原	市	市	市	市	市	市	内	計
			市	市	市	市	市	市	市	市	市	市	数	計
貨物車	普通車	自家用	4,259	2,577	516	1,106	1,107	915	571	3,722	1,699	682	2	17,154
		事業用	1,982	1,006	194	223	230	178	101	2,072	344	85	0	6,415
		計	6,241	3,583	710	1,329	1,337	1,093	672	5,794	2,043	767	2	23,569
貨物車	小型車	自家用	9,096	6,886	1,362	2,133	1,691	1,857	1,320	8,582	3,240	1,176	12	37,343
		事業用	166	135	8	7	25	11	6	130	25	7	0	520
		計	9,262	7,021	1,370	2,140	1,716	1,868	1,326	8,712	3,265	1,183	12	37,863
貨物車	被牽引車	自家用	14	61	2	6	8	2	3	17	17	2	0	132
		事業用	114	52	12	10	4	8	0	356	39	2	0	597
		計	128	113	14	16	12	10	3	373	56	4	0	729
貨物車	合計	自家用	13,369	9,524	1,880	3,245	2,806	2,774	1,894	12,321	4,956	1,860	14	54,629
		事業用	2,262	1,193	214	240	259	197	107	2,558	408	94	0	7,532
		計	15,631	10,717	2,094	3,485	3,065	2,971	2,001	14,879	5,364	1,954	14	62,161
乗用車	普通車	自家用	60	35	5	11	28	27	10	72	13	13	0	274
		事業用	281	135	32	73	92	9	0	272	93	10	0	997
		計	341	170	37	84	120	36	10	344	106	23	0	1,271
乗用車	小型車	自家用	285	225	38	88	97	62	38	313	92	101	0	1,339
		事業用	49	55	20	27	32	0	0	25	5	5	0	218
		計	334	280	58	115	129	62	38	338	97	106	0	1,557
乗用車	合計	自家用	345	260	43	99	125	89	48	385	105	114	0	1,613
		事業用	330	190	52	100	124	9	0	297	98	15	0	1,215
		計	675	450	95	199	249	98	48	682	203	129	0	2,828
乗用車	普通車	自家用	33,092	19,495	3,608	6,341	7,204	3,970	3,240	29,196	8,251	8,403	2,106	122,800
		事業用	165	46	4	15	35	2	8	36	5	16	0	332
		計	33,257	19,541	3,612	6,356	7,239	3,972	3,248	29,232	8,256	8,419	2,106	123,132
乗用車	小型車	自家用	53,080	31,499	6,044	10,098	11,580	6,114	5,381	49,128	14,377	11,234	2,467	198,535
		事業用	848	518	46	91	87	22	24	464	84	98	0	2,282
		計	53,928	32,017	6,090	10,189	11,667	6,136	5,405	49,592	14,461	11,332	2,467	200,817
乗用車	合計	自家用	86,172	50,994	9,652	16,439	18,784	10,084	8,621	78,324	22,628	19,637	4,573	321,335
		事業用	1,013	564	50	106	122	24	32	500	89	114	0	2,614
		計	87,185	51,558	9,702	16,545	18,906	10,108	8,653	78,824	22,717	19,751	4,573	323,949
用途車種	特殊車	自家用	2,922	1,865	377	651	856	467	326	2,550	1,009	484	2	11,507
		事業用	1,459	741	230	50	104	68	44	1,396	97	40	0	4,229
		計	4,381	2,606	607	701	960	535	370	3,946	1,106	524	2	15,736
用途車種	大型車	自家用	1,936	1,116	240	412	431	316	171	654	734	155	0	6,165
		事業用	7	0	0	3	0	0	2	13	1	0	0	26
		計	1,943	1,116	240	415	431	316	173	667	735	155	0	6,191
登録車両数合計			109,815	66,447	12,738	21,345	23,611	14,028	11,245	98,998	30,125	22,513	4,589	410,865
小型二輪車			2,453	1,310	280	406	403	299	197	1,844	566	737	250	8,495
検査車両数合計			112,268	67,757	13,018	21,751	24,014	14,327	11,442	100,842	30,691	23,250	4,839	419,360
軽自動車	四輪	乗用車	57,708	39,716	9,304	15,138	13,269	8,856	8,023	48,396	14,404	9,075	0	223,889
		貨物車	17,135	17,463	4,404	7,327	5,118	6,988	4,973	16,298	7,980	3,568	0	91,254
		計	74,843	57,179	13,708	22,465	18,387	15,844	12,996	64,694	22,384	12,643	0	315,143
軽自動車	特種二輪	種	400	275	82	135	64	80	63	267	112	64	0	1,542
		二輪	3,077	1,901	391	618	652	458	373	2,056	776	876	375	11,178
届出車両数合計			78,320	59,355	14,181	23,218	19,103	16,382	13,432	67,017	23,272	13,583	375	327,863
総合計			190,588	127,112	27,199	44,969	43,117	30,709	24,874	167,859	53,963	36,833	5,214	747,223

郡部

(単位:両)

用途車種別	市町村別	東 津 軽 郡	西 津 軽 郡	中 津 軽 郡	南 津 軽 郡	北 津 軽 郡	上 北 郡	下 北 郡	三 戸 郡			郡	総		
												計	計		
貨物車	普通車	自家用	515	454	42	502	864	3,000	412	1,542			7,331	24,485	
		事業用	45	58	2	166	201	595	83	571			1,721	8,136	
		計	560	512	44	668	1,065	3,595	495	2,113			9,052	32,621	
	小型車	自家用	1,098	674	114	1,355	1,647	4,860	635	2,990			13,373	50,716	
		事業用	6	9	3	22	21	54	11	49			175	695	
		計	1,104	683	117	1,377	1,668	4,914	646	3,039			13,548	51,411	
	被牽引車	自家用	6	2	0	0	2	17	2	5			34	166	
		事業用	0	1	0	12	4	31	6	37			91	688	
		計	6	3	0	12	6	48	8	42			125	854	
	合計	自家用	1,619	1,130	156	1,857	2,513	7,877	1,049	4,537			20,738	75,367	
		事業用	51	68	5	200	226	680	100	657			1,987	9,519	
		計	1,670	1,198	161	2,057	2,739	8,557	1,149	5,194			22,725	84,886	
乗合車	普通車	自家用	26	16	3	11	16	72	16	25			185	459	
		事業用	11	31	0	5	46	149	18	56			316	1,313	
		計	37	47	3	16	62	221	34	81			501	1,772	
	小型車	自家用	59	45	8	33	32	183	24	101			485	1,824	
		事業用	4	18	0	0	23	41	14	26			126	344	
		計	63	63	8	33	55	224	38	127			611	2,168	
	合計	自家用	85	61	11	44	48	255	40	126			670	2,283	
		事業用	15	49	0	5	69	190	32	82			442	1,657	
		計	100	110	11	49	117	445	72	208			1,112	3,940	
	乗用車	普通車	自家用	2,607	2,005	179	3,486	4,127	13,469	2,145	8,488			36,506	159,306
			事業用	5	1	0	8	8	40	19	15			96	428
			計	2,612	2,006	179	3,494	4,135	13,509	2,164	8,503			36,602	159,734
小型車		自家用	4,115	3,522	272	5,981	6,368	21,322	3,310	14,285			59,175	257,710	
		事業用	19	20	0	24	30	139	6	69			307	2,589	
		計	4,134	3,542	272	6,005	6,398	21,461	3,316	14,354			59,482	260,299	
合計		自家用	6,722	5,527	451	9,467	10,495	34,791	5,455	22,773			95,681	417,016	
		事業用	24	21	0	32	38	179	25	84			403	3,017	
		計	6,746	5,548	451	9,499	10,533	34,970	5,480	22,857			96,084	420,033	
用途車種		自家用	348	303	26	358	436	1,245	334	771			3,821	15,328	
		事業用	23	59	0	54	91	311	14	224			776	5,005	
		計	371	362	26	412	527	1,556	348	995			4,597	20,333	
特殊車	自家用	171	158	25	207	271	826	112	335			2,105	8,270		
	事業用	0	0	0	0	0	4	0	0			4	30		
	計	171	158	25	207	271	830	112	335			2,109	8,300		
登録車両数合計		9,058	7,376	674	12,224	14,187	46,358	7,161	29,589			126,627	537,492		
小型二輪車		119	64	6	256	331	887	88	572			2,323	10,818		
検査車両数合計		9,177	7,440	680	12,480	14,518	47,245	7,249	30,161			128,950	548,310		
軽自動車	四輪	乗用車	4,845	4,255	336	8,267	10,192	20,948	2,920	16,405			68,168	292,057	
		貨物車	3,149	3,496	307	4,653	7,283	12,826	2,409	12,809			46,932	138,186	
		計	7,994	7,751	643	12,920	17,475	33,774	5,329	29,214			115,100	430,243	
	特種	46	70	5	49	78	168	22	120			558	2,100		
	二輪	257	203	31	303	425	1,093	137	797			3,246	14,424		
届出車両数合計		8,297	8,024	679	13,272	17,978	35,035	5,488	30,131			118,904	446,767		
総合計		17,474	15,464	1,359	25,752	32,496	82,280	12,737	60,292			247,854	995,077		

(2)郡内訳

東 津 軽 郡

(単位:両)

用途車種別	業態別	市町村別											計	
		平内町	外ヶ浜町	今別町	蓬田村									
貨物車	普通車	自家用	224	167	64	60							515	
		事業用	13	19	8	5							40	
		計	237	186	72	65							560	
	小型車	自家用	588	237	105	168							1,098	
		事業用	2	2	2	0							6	
		計	590	239	107	168							1,104	
	被牽引車	自家用	0	4	2	0							6	
		事業用	0	0	0	0							0	
		計	0	4	2	0							6	
	合計	自家用	812	408	171	228							1,619	
		事業用	15	21	10	5							51	
		計	827	429	181	233							1,670	
乗合車	普通車	自家用	2	15	4	5							26	
		事業用	11	0	0	0							11	
		計	13	15	4	5							37	
	小型車	自家用	28	19	6	6							59	
		事業用	4	0	0	0							4	
		計	32	19	6	6							63	
	合計	自家用	30	34	10	11							85	
		事業用	15	0	0	0							15	
		計	45	34	10	11							100	
	乗用車	普通車	自家用	1,320	679	264	344							2,607
			事業用	0	4	1	0							5
			計	1,320	683	265	344							2,612
小型車		自家用	2,055	1,108	457	495							4,115	
		事業用	10	5	2	2							19	
		計	2,065	1,113	459	497							4,134	
合計		自家用	3,375	1,787	721	839							6,722	
		事業用	10	9	3	2							24	
		計	3,385	1,796	724	841							6,746	
用途車種		自家用	143	131	45	29							348	
		事業用	7	11	4	1							23	
		計	150	142	49	30							371	
特殊車型	自家用	80	51	15	25							171		
	事業用	0	0	0	0							0		
	計	80	51	15	25							171		
登録車両数合計		4,487	2,452	979	1,140							9,058		
小型二輪車		68	23	11	17							119		
検査車両数合計		4,555	2,475	990	1,157							9,177		
軽自動車	四輪	乗用車	2,295	1,348	579	623							4,845	
		貨物車	1,436	776	428	509							3,149	
		計	3,731	2,124	1,007	1,132							7,994	
	特種	23	9	9	5							46		
	二輪	143	46	25	43							257		
届出車両数合計		3,897	2,179	1,041	1,180							8,297		
総合計		8,452	4,654	2,031	2,337							17,474		

用途車種別	業態別	市町村別											計		
		鯹ヶ沢町	深浦町												
貨物車	普通車	自家用	200	254									454		
		事業用	44	14										58	
		計	244	268										512	
	小型車	自家用	405	269										674	
		事業用	8	1										9	
		計	413	270										683	
	被牽引車	自家用	1	1										2	
		事業用	1	0										1	
		計	2	1										3	
	合計	自家用	606	524										1,130	
		事業用	53	15										68	
		計	659	539										1,198	
乗合車	普通車	自家用	3	13									16		
		事業用	28	3										31	
		計	31	16										47	
	小型車	自家用	16	29										45	
		事業用	14	4										18	
		計	30	33										63	
	合計	自家用	19	42										61	
		事業用	42	7										49	
		計	61	49										110	
	乗用車	普通車	自家用	1,045	960									2,005	
			事業用	1	0										1
			計	1,046	960										2,006
小型車		自家用	1,927	1,595										3,522	
		事業用	14	6										20	
		計	1,941	1,601										3,542	
合計		自家用	2,972	2,555										5,527	
		事業用	15	6										21	
		計	2,987	2,561										5,548	
用途車種		自家用	155	148										303	
		事業用	52	7										59	
		計	207	155										362	
特殊車	自家用	108	50										158		
	事業用	0	0										0		
	計	108	50										158		
登録車両数合計		4,022	3,354										7,376		
小型二輪車		42	22										64		
検査車両数合計		4,064	3,376										7,440		
軽自動車	四輪	乗用車	2,516	1,739										4,255	
		貨物車	1,838	1,658										3,496	
		計	4,354	3,397										7,751	
	特殊種	54	16										70		
	二輪	136	67										203		
届出車両数合計		4,544	3,480										8,024		
総合計		8,608	6,856										15,464		

中津軽郡

(単位:両)

用途車種別	市町村別		西 目 屋 村										計	
	業 態 別	別												
貨物車	普通車	自家用	42										42	
		事業用	2											2
		計	44											44
	小型車	自家用	114											114
		事業用	3											3
		計	117											117
	被牽引車	自家用	0											0
		事業用	0											0
		計	0											0
	合計	自家用	156											156
		事業用	5											5
		計	161											161
乗合車	普通車	自家用	3										3	
		事業用	0										0	
		計	3										3	
	小型車	自家用	8											8
		事業用	0											0
		計	8											8
	合計	自家用	11											11
		事業用	0											0
		計	11											11
	乗用車	普通車	自家用	179										179
			事業用	0										0
			計	179										179
小型車		自家用	272											272
		事業用	0											0
		計	272											272
合計		自家用	451											451
		事業用	0											0
		計	451											451
用途車種		自家用	26											26
		事業用	0											0
		計	26											26
特殊車	自家用	25											25	
	事業用	0											0	
	計	25											25	
登録車両数合計			674										674	
小型二輪車			6										6	
検査車両数合計			680										680	
軽自動車	四輪	乗用車	336										336	
		貨物車	307										307	
		計	643										643	
	特種	5											5	
	二輪	31											31	
届出車両数合計			679										679	
総合計			1,359										1,359	

南 津 軽 郡

(単位:両)

用途車種別	業態別	市町村別											計	
		藤崎町	大鰐町	田舎館村										
貨物車	普通車	自家用	275	120	107								502	
		事業用	91	13	62								166	
		計	366	133	169								668	
	小型車	自家用	705	412	238								1,355	
		事業用	6	10	6								22	
		計	711	422	244								1,377	
	被牽引車	自家用	0	0	0								0	
		事業用	5	0	7								12	
		計	5	0	7								12	
	合 計	自家用	980	532	345								1,857	
		事業用	102	23	75								200	
		計	1,082	555	420								2,057	
乗合車	普通車	自家用	6	4	1								11	
		事業用	0	5	0								5	
		計	6	9	1								16	
	小型車	自家用	15	14	4								33	
		事業用	0	0	0								0	
		計	15	14	4								33	
	合 計	自家用	21	18	5								44	
		事業用	0	5	0								5	
		計	21	23	5								49	
	乗用車	普通車	自家用	1,647	1,004	835								3,486
			事業用	3	5	0								8
			計	1,650	1,009	835								3,494
小型車		自家用	2,734	1,837	1,410								5,981	
		事業用	11	3	10								24	
		計	2,745	1,840	1,420								6,005	
合 計		自家用	4,381	2,841	2,245								9,467	
		事業用	14	8	10								32	
		計	4,395	2,849	2,255								9,499	
用途車種		自家用	206	90	62								358	
		事業用	42	5	7								54	
		計	248	95	69								412	
特殊車	自家用	116	48	43								207		
	事業用	0	0	0								0		
	計	116	48	43								207		
登録車両数合計		5,862	3,570	2,792								12,224		
小型二輪車		128	72	56								256		
検査車両数合計		5,990	3,642	2,848								12,480		
軽自動車	四輪	乗用車	3,869	2,421	1,977								8,267	
		貨物車	2,052	1,333	1,268								4,653	
		計	5,921	3,754	3,245								12,920	
	特種	19	18	12								49		
	二輪	150	86	67								303		
届出車両数合計		6,090	3,858	3,324								13,272		
総 合 計		12,080	7,500	6,172								25,752		

北 津 軽 郡

(単位:両)

用途車種別	業態別	市町村別											計		
		板柳町	中泊町	鶴田町											
貨物車	普通車	自家用	278	326	260								864		
		事業用	89	83	29									201	
		計	367	409	289									1,065	
	小型車	自家用	553	615	479									1,647	
		事業用	3	14	4									21	
		計	556	629	483									1,668	
	被牽引車	自家用	0	1	1									2	
		事業用	2	0	2									4	
		計	2	1	3									6	
	合 計	自家用	831	942	740									2,513	
		事業用	94	97	35									226	
		計	925	1,039	775									2,739	
乗合車	普通車	自家用	5	8	3								16		
		事業用	15	26	5									46	
		計	20	34	8									62	
	小型車	自家用	14	8	10									32	
		事業用	5	12	6									23	
		計	19	20	16									55	
	合 計	自家用	19	16	13									48	
		事業用	20	38	11									69	
		計	39	54	24									117	
	乗用車	普通車	自家用	1,436	1,345	1,346								4,127	
			事業用	5	3	0									8
			計	1,441	1,348	1,346									4,135
小型車		自家用	2,334	2,005	2,029									6,368	
		事業用	10	9	11									30	
		計	2,344	2,014	2,040									6,398	
合 計		自家用	3,770	3,350	3,375									10,495	
		事業用	15	12	11									38	
		計	3,785	3,362	3,386									10,533	
用途車種		自家用	141	174	121									436	
		事業用	53	19	19									91	
		計	194	193	140									527	
特殊車	自家用	68	133	70									271		
	事業用	0	0	0									0		
	計	68	133	70									271		
登録車両数合計		5,011	4,781	4,395									14,187		
小型二輪車		128	99	104									331		
検査車両数合計		5,139	4,880	4,499									14,518		
軽自動車	四輪	乗用車	3,757	2,824	3,611									10,192	
		貨物車	2,505	2,224	2,554									7,283	
		計	6,262	5,048	6,165									17,475	
	特種	35	24	19										78	
	二輪	168	108	149										425	
届出車両数合計		6,465	5,180	6,333									17,978		
総 合 計		11,604	10,060	10,832									32,496		

用途車種別	業態別	市町村別								計		
		野辺地町	横浜町	おいらせ町	六戸町	七戸町	東北町	六ヶ所村				
貨物車	普通車	自家用	252	210	523	308	561	620	526		3,000	
		事業用	60	11	161	44	115	107	97		595	
		計	312	221	684	352	676	727	623		3,595	
	小型車	自家用	445	196	874	647	768	1,043	887		4,860	
		事業用	0	1	16	3	20	6	8		54	
		計	445	197	890	650	788	1,049	895		4,914	
	被牽引車	自家用	1	1	1	6	3	1	4		17	
		事業用	0	0	12	0	0	10	9		31	
		計	1	1	13	6	3	11	13		48	
	合計	自家用	698	407	1,398	961	1,332	1,664	1,417		7,877	
		事業用	60	12	189	47	135	123	114		680	
		計	758	419	1,587	1,008	1,467	1,787	1,531		8,557	
乗合車	普通車	自家用	6	9	6	10	14	10	17		72	
		事業用	10	0	23	40	0	32	44		149	
		計	16	9	29	50	14	42	61		221	
	小型車	自家用	22	8	31	17	37	47	21		183	
		事業用	5	0	18	3	0	3	12		41	
		計	27	8	49	20	37	50	33		224	
	合計	自家用	28	17	37	27	51	57	38		255	
		事業用	15	0	41	43	0	35	56		190	
		計	43	17	78	70	51	92	94		445	
	乗用車	普通車	自家用	1,586	626	3,427	1,250	2,025	2,349	2,206		13,469
			事業用	5	2	2	3	2	3	23		40
			計	1,591	628	3,429	1,253	2,027	2,352	2,229		13,509
小型車		自家用	2,737	976	5,143	2,186	3,712	3,686	2,882		21,322	
		事業用	34	4	13	9	24	17	38		139	
		計	2,771	980	5,156	2,195	3,736	3,703	2,920		21,461	
合計		自家用	4,323	1,602	8,570	3,436	5,737	6,035	5,088		34,791	
		事業用	39	6	15	12	26	20	61		179	
		計	4,362	1,608	8,585	3,448	5,763	6,055	5,149		34,970	
用途車種		自家用	180	75	183	111	210	249	237		1,245	
		事業用	15	7	153	43	45	37	11		311	
		計	195	82	336	154	255	286	248		1,556	
特殊大型	自家用	82	43	77	47	170	178	229		826		
	事業用	0	0	4	0	0	0	0		4		
	計	82	43	81	47	170	178	229		830		
登録車両数合計		5,440	2,169	10,667	4,727	7,706	8,398	7,251		46,358		
小型二輪車		109	24	250	108	161	137	98		887		
検査車両数合計		5,549	2,193	10,917	4,835	7,867	8,535	7,349		47,245		
軽自動車	四輪	乗用車	2,706	794	5,852	2,299	3,516	3,830	1,951		20,948	
		貨物車	1,029	771	2,501	1,646	2,513	3,035	1,331		12,826	
		計	3,735	1,565	8,353	3,945	6,029	6,865	3,282		33,774	
	特殊二輪	18	7	39	17	33	45	9		168		
	届出車両数合計		3,881	1,632	8,619	4,115	6,263	7,138	3,387		35,035	
総合計		9,430	3,825	19,536	8,950	14,130	15,673	10,736		82,280		

三戸郡

(単位:両)

用途車種別	業態別	市町村別							計		
		三戸町	五戸町	田子町	南部町	階上町	新郷村				
貨物車	普通車	自家用	243	405	166	350	247	131		1,542	
		事業用	60	126	107	63	187	28		571	
		計	303	531	273	413	434	159		2,113	
	小型車	自家用	454	907	278	697	421	233		2,990	
		事業用	2	20	1	6	17	3		49	
		計	456	927	279	703	438	236		3,039	
	被牽引車	自家用	0	0	0	1	1	3		5	
		事業用	3	5	8	0	21	0		37	
		計	3	5	8	1	22	3		42	
	合計	自家用	697	1,312	444	1,048	669	367		4,537	
		事業用	65	151	116	69	225	31		657	
		計	762	1,463	560	1,117	894	398		5,194	
乗合車	普通車	自家用	1	3	3	16	1	1		25	
		事業用	21	24	0	0	11	0		56	
		計	22	27	3	16	12	1		81	
	小型車	自家用	15	26	8	18	18	16		101	
		事業用	10	9	0	0	7	0		26	
		計	25	35	8	18	25	16		127	
	合計	自家用	16	29	11	34	19	17		126	
		事業用	31	33	0	0	18	0		82	
		計	47	62	11	34	37	17		208	
	乗用車	普通車	自家用	1,313	2,133	740	2,351	1,577	374		8,488
			事業用	5	3	1	4	2	0		15
			計	1,318	2,136	741	2,355	1,579	374		8,503
小型車		自家用	1,993	3,681	1,117	3,891	3,014	589		14,285	
		事業用	14	27	9	10	9	0		69	
		計	2,007	3,708	1,126	3,901	3,023	589		14,354	
合計		自家用	3,306	5,814	1,857	6,242	4,591	963		22,773	
		事業用	19	30	10	14	11	0		84	
		計	3,325	5,844	1,867	6,256	4,602	963		22,857	
用途車種		自家用	144	199	81	177	125	45		771	
		事業用	60	62	62	4	36	0		224	
		計	204	261	143	181	161	45		995	
特殊大型	自家用	49	63	53	55	68	47		335		
	事業用	0	0	0	0	0	0		0		
	計	49	63	53	55	68	47		335		
登録車両数合計		4,387	7,693	2,634	7,643	5,762	1,470		29,589		
小型二輪車		101	131	29	192	88	31		572		
検査車両数合計		4,488	7,824	2,663	7,835	5,850	1,501		30,161		
軽自動車	四輪	乗用車	2,433	4,178	1,387	4,309	3,484	614		16,405	
		貨物車	2,303	3,171	1,608	3,561	1,275	891		12,809	
		計	4,736	7,349	2,995	7,870	4,759	1,505		29,214	
	特殊二輪	17	24	18	38	17	6		120		
	届出車両数合計		4,880	7,572	3,078	8,127	4,908	1,566		30,131	
総合計		9,368	15,396	5,741	15,962	10,758	3,067		60,292		

(3)青森・八戸管轄別

青 森

(単位:両)

用途車種別	市町村別	業態別	東	西	中	南	北	上野横	下	郡	七	青森管轄計		
			津軽郡	津軽郡	津軽郡	津軽郡	津軽郡	北辺の地 内町	北 郡				部 計	市 計
貨物車	普通車	自家用	515	454	42	502	864	462	412		3,251	11,051	14,302	
		事業用	45	58	2	166	201	71	83		626	3,914	4,540	
		計	560	512	44	668	1,065	533	495		3,877	14,965	18,842	
	小型車	自家用	1,098	674	114	1,355	1,647	641	635		6,164	24,345	30,509	
		事業用	6	9	3	22	21	1	11		73	358	431	
		計	1,104	683	117	1,377	1,668	642	646		6,237	24,703	30,940	
	被牽引車	自家用	6	2	0	0	2	2	2		14	96	110	
		事業用	0	1	0	12	4	0	6		23	200	223	
		計	6	3	0	12	6	2	8		37	296	333	
	合計	自家用	1,619	1,130	156	1,857	2,513	1,105	1,049		9,429	35,492	44,921	
		事業用	51	68	5	200	226	72	100		722	4,472	5,194	
		計	1,670	1,198	161	2,057	2,739	1,177	1,149		10,151	39,964	50,115	
乗合車	普通車	自家用	26	16	3	11	16	15	16		103	176	279	
		事業用	11	31	0	5	46	10	18		121	622	743	
		計	37	47	3	16	62	25	34		224	798	1,022	
	小型車	自家用	59	45	8	33	32	30	24		231	833	1,064	
		事業用	4	18	0	0	23	5	14		64	183	247	
		計	63	63	8	33	55	35	38		295	1,016	1,311	
	合計	自家用	85	61	11	44	48	45	40		334	1,009	1,343	
		事業用	15	49	0	5	69	15	32		185	805	990	
		計	100	110	11	49	117	60	72		519	1,814	2,333	
	乗用車	普通車	自家用	2,607	2,005	179	3,486	4,127	2,212	2,145		16,761	76,950	93,711
			事業用	5	1	0	8	8	7	19		48	275	323
			計	2,612	2,006	179	3,494	4,135	2,219	2,164		16,809	77,225	94,034
小型車		自家用	4,115	3,522	272	5,981	6,368	3,713	3,310		27,281	123,796	151,077	
		事業用	19	20	0	24	30	38	6		137	1,636	1,773	
		計	4,134	3,542	272	6,005	6,398	3,751	3,316		27,418	125,432	152,850	
合計		自家用	6,722	5,527	451	9,467	10,495	5,925	5,455		44,042	200,746	244,788	
		事業用	24	21	0	32	38	45	25		185	1,911	2,096	
		計	6,746	5,548	451	9,499	10,533	5,970	5,480		44,227	202,657	246,884	
用途車種		自家用	348	303	26	358	436	255	334		2,060	7,464	9,524	
		事業用	23	59	0	54	91	22	14		263	2,696	2,959	
		計	371	362	26	412	527	277	348		2,323	10,160	12,483	
特殊車	自家用	171	158	25	207	271	125	112		1,069	4,622	5,691		
	事業用	0	0	0	0	0	0	0		0	12	12		
	計	171	158	25	207	271	125	112		1,069	4,634	5,703		
登録車両数合計			9,058	7,376	674	12,224	14,187	7,609	7,161		58,289	259,229	317,518	
小型二輪車			119	64	6	256	331	133	88		997	5,348	6,345	
検査車両数合計			9,177	7,440	680	12,480	14,518	7,742	7,249		59,286	264,577	323,863	
軽自動車	四輪	乗用車	4,845	4,255	336	8,267	10,192	3,500	2,920		34,315	152,014	186,329	
		貨物車	3,149	3,496	307	4,653	7,283	1,800	2,409		23,097	63,408	86,505	
		計	7,994	7,751	643	12,920	17,475	5,300	5,329		57,412	215,422	272,834	
	特種	46	70	5	49	78	25	22		295	1,099	1,394		
	二輪	257	203	31	303	425	188	137		1,544	7,470	9,014		
届出車両数合計			8,297	8,024	679	13,272	17,978	5,513	5,488		59,251	223,991	283,242	
総合計			17,474	15,464	1,359	25,752	32,496	13,255	12,737		118,537	488,568	607,105	

用途車種別	市町村別 業態別	上野横除 辺浜 北地町 郡町をく	三 戸 郡	郡 部 計	三 市 計	八 戸 管 轄 計							総 合 計	
貨物車	普通車	自家用	2,538	1,542	4,080	6,103	10,183						24,485	
		事業用	524	571	1,095	2,501	3,596						8,136	
		計	3,062	2,113	5,175	8,604	13,779						32,621	
	小型車	自家用	4,219	2,990	7,209	12,998	20,207							50,716
		事業用	53	49	102	162	264							695
		計	4,272	3,039	7,311	13,160	20,471							51,411
	被牽引車	自家用	15	5	20	36	56							166
		事業用	31	37	68	397	465							688
		計	46	42	88	433	521							854
	合計	自家用	6,772	4,537	11,309	19,137	30,446							75,367
		事業用	608	657	1,265	3,060	4,325							9,519
		計	7,380	5,194	12,574	22,197	34,771							84,886
乗合車	普通車	自家用	57	25	82	98	180						459	
		事業用	139	56	195	375	570						1,313	
		計	196	81	277	473	750						1,772	
	小型車	自家用	153	101	254	506	760							1,824
		事業用	36	26	62	35	97							344
		計	189	127	316	541	857							2,168
	合計	自家用	210	126	336	604	940							2,283
		事業用	175	82	257	410	667							1,657
		計	385	208	593	1,014	1,607							3,940
	乗用車	普通車	自家用	11,257	8,488	19,745	45,850	65,595						159,306
			事業用	33	15	48	57	105						428
			計	11,290	8,503	19,793	45,907	65,700						159,734
小型車		自家用	17,609	14,285	31,894	74,739	106,633							257,710
		事業用	101	69	170	646	816							2,589
		計	17,710	14,354	32,064	75,385	107,449							260,299
合計		自家用	28,866	22,773	51,639	120,589	172,228							417,016
		事業用	134	84	218	703	921							3,017
		計	29,000	22,857	51,857	121,292	173,149							420,033
用途車種		自家用	990	771	1,761	4,043	5,804							15,328
		事業用	289	224	513	1,533	2,046							5,005
		計	1,279	995	2,274	5,576	7,850							20,333
特殊車	自家用	701	335	1,036	1,543	2,579							8,270	
	事業用	4	0	4	14	18							30	
	計	705	335	1,040	1,557	2,597							8,300	
登録車両数合計		38,749	29,589	68,338	151,636	219,974							537,492	
小型二輪車		754	572	1,326	3,147	4,473							10,818	
検査車両数合計		39,503	30,161	69,664	154,783	224,447							548,310	
軽自動車	四輪	乗用車	17,448	16,405	33,853	71,875	105,728						292,057	
		貨物車	11,026	12,809	23,835	27,846	51,681						138,186	
		計	28,474	29,214	57,688	99,721	157,409						430,243	
	特種	143	120	263	443	706							2,100	
	二輪	905	797	1,702	3,708	5,410							14,424	
届出車両数合計		29,522	30,131	59,653	103,872	163,525							446,767	
総合計		69,025	60,292	129,317	258,655	387,972							995,077	

7. 都道府県別・車種別・業態別自動車数

(平成25年3月31日現在)

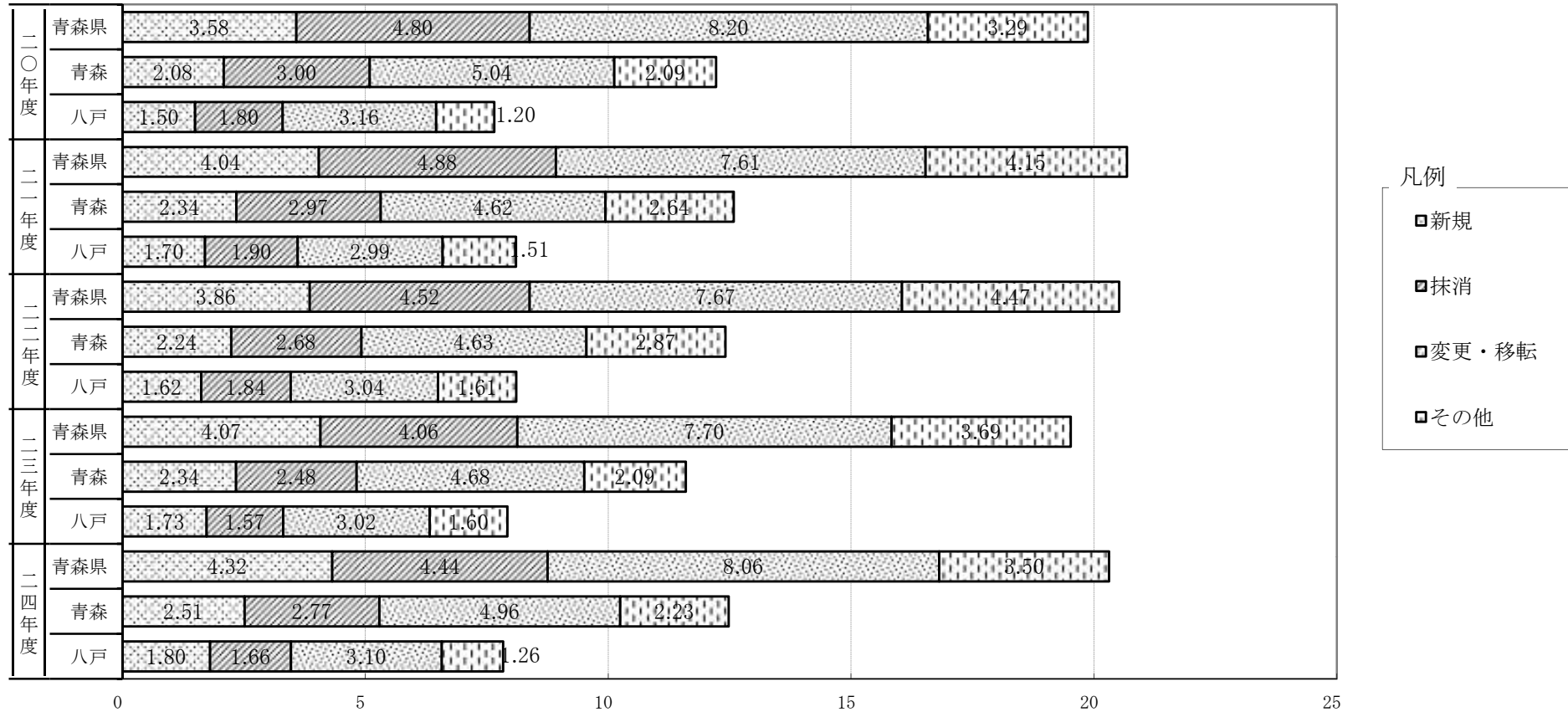
局別	車種別 支局・事務所	登録自動車計			検査自動車計 (小型二輪車)	軽自動車計	総合計			
		自家用	営業用	計			自家用	営業用	計	
北海道	札幌	1,119,933	46,496	1,166,429	1,191,888	460,887	1,599,866	52,909	1,652,775	
	函館	187,144	6,639	193,783	197,534	120,207	310,238	7,503	317,741	
	旭川	313,012	11,310	324,322	332,218	162,119	481,368	12,969	494,337	
	室蘭	227,472	21,100	248,572	252,947	119,830	350,809	21,968	372,777	
	釧路	169,401	9,701	179,102	182,250	87,920	259,778	10,392	270,170	
	帯広	199,250	8,107	207,357	211,222	100,934	303,260	8,896	312,156	
	北見	158,491	5,610	164,101	167,945	87,216	248,826	6,335	255,161	
	計	2,374,703	108,963	2,483,666	2,536,004	1,139,113	3,554,145	120,972	3,675,117	
東北	青森	青森	306,267	11,251	317,518	323,863	283,242	594,468	12,637	607,105
		八戸	211,997	7,977	219,974	224,447	163,525	379,265	8,707	387,972
		計	518,264	19,228	537,492	548,310	446,767	973,733	21,344	995,077
	岩手	岩手	522,875	17,950	540,825	554,309	448,771	982,626	20,454	1,003,080
		宮城	959,558	36,288	995,846	1,025,335	607,688	1,592,834	40,189	1,633,023
	秋田	428,589	11,391	439,980	449,975	367,570	804,155	13,390	817,545	
	山形	山形	376,379	8,439	384,818	394,048	297,021	681,172	9,897	691,069
		庄内	117,404	3,605	121,009	124,020	110,649	230,632	4,037	234,669
		計	493,783	12,044	505,827	518,068	407,670	911,804	13,934	925,738
	福島	福島	671,365	20,270	691,635	711,858	488,461	1,177,580	22,739	1,200,319
いわき		228,586	6,862	235,448	241,301	156,823	390,577	7,547	398,124	
	計	899,951	27,132	927,083	953,159	645,284	1,568,157	30,286	1,598,443	
	計	3,823,020	124,033	3,947,053	4,049,156	2,923,750	6,833,309	139,597	6,972,906	
関東	茨城	水戸	733,125	25,022	758,147	779,572	431,891	1,184,531	26,932	1,211,463
		土浦	817,232	29,378	846,610	872,341	435,326	1,275,814	31,853	1,307,667
		計	1,550,357	54,400	1,604,757	1,651,913	867,217	2,460,345	58,785	2,519,130
	栃木	栃木	731,245	20,322	751,567	777,307	393,909	1,148,922	22,294	1,171,216
		佐野	308,340	8,617	316,957	326,742	179,208	496,483	9,467	505,950
		計	1,039,585	28,939	1,068,524	1,104,049	573,117	1,645,405	31,761	1,677,166
	群馬	1,028,158	29,620	1,057,778	1,091,069	661,014	1,719,428	32,655	1,752,083	
	埼玉	大宮	832,380	29,793	862,173	891,965	316,888	1,174,188	34,665	1,208,853
		熊谷	549,965	18,362	568,327	587,954	366,962	934,573	20,343	954,916
		所沢	682,583	23,510	706,093	732,356	329,692	1,034,094	27,954	1,062,048
		春日部	486,147	21,131	507,278	523,266	220,219	719,106	24,379	743,485
		計	2,551,075	92,796	2,643,871	2,735,541	1,233,761	3,861,961	107,341	3,969,302
	千葉	千葉	861,646	29,177	890,823	918,413	419,292	1,304,297	33,408	1,337,705
習志野		556,366	21,392	577,758	598,046	182,925	756,132	24,839	780,971	
野田		435,887	11,292	447,179	461,733	168,679	616,705	13,707	630,412	
袖ヶ浦		438,527	14,659	453,186	465,295	307,896	757,090	16,101	773,191	
	計	2,292,426	76,520	2,368,946	2,443,487	1,078,792	3,434,224	88,055	3,522,279	
東京	品川	648,994	38,041	687,035	727,848	180,084	863,848	44,084	907,932	
	練馬	580,608	31,539	612,147	651,866	195,947	810,520	37,293	847,813	
	足立	636,082	62,995	699,077	732,902	205,125	867,307	70,720	938,027	
	八王子	369,444	10,079	379,523	397,439	182,918	567,880	12,477	580,357	
	多摩	800,502	22,063	822,565	860,094	274,578	1,106,743	27,929	1,134,672	
	計	3,035,630	164,717	3,200,347	3,370,149	1,038,652	4,216,298	192,503	4,408,801	
神奈川	横浜	1,288,841	45,538	1,334,379	1,395,291	403,302	1,745,269	53,324	1,798,593	
	川崎	337,482	14,343	351,825	368,343	94,699	446,094	16,948	463,042	
	湘南模	561,072	15,106	576,178	599,820	279,599	861,356	18,063	879,419	
	相模	530,195	21,052	551,247	572,938	247,193	795,623	24,508	820,131	
	計	2,717,590	96,039	2,813,629	2,936,392	1,024,793	3,848,342	112,843	3,961,185	
山梨	391,152	9,518	400,670	413,762	324,096	726,557	11,301	737,858		
	計	14,605,973	552,549	15,158,522	15,746,362	6,801,442	21,912,560	635,244	22,547,804	
北陸	新潟	新潟	593,197	20,337	613,534	630,244	466,106	1,073,930	22,420	1,096,350
		長岡	366,754	10,860	377,614	389,195	339,331	716,038	12,488	728,526
		計	959,951	31,197	991,148	1,019,439	805,437	1,789,968	34,908	1,824,876
	富山	509,800	15,707	525,507	537,104	350,178	869,835	17,447	887,282	
	石川	517,398	16,871	534,269	545,568	337,110	863,866	18,812	882,678	
信越	長野	長野	472,812	11,090	483,902	499,928	420,455	906,976	13,407	920,383
		松本	490,313	11,633	501,946	518,382	428,424	932,444	14,362	946,806
		計	963,125	22,723	985,848	1,018,310	848,879	1,839,420	27,769	1,867,189
	計	2,950,274	86,498	3,036,772	3,120,421	2,341,604	5,363,089	98,936	5,462,025	

(単位：両)

局別	車種別 支局・事務所	登録自動車計			検査自動車計 (小型二輪車)	軽自動車計	総合計			
		自家用	営業用	計			自家用	営業用	計	
中部	福井	359,270	11,042	370,312	377,762	274,205	639,810	12,157	651,967	
	岐阜	岐阜	902,959	22,259	925,218	947,542	581,877	1,504,467	24,952	1,529,419
		飛騨	65,586	1,948	67,534	69,479	62,895	130,131	2,243	132,374
		計	968,545	24,207	992,752	1,017,021	644,772	1,634,598	27,195	1,661,793
	静岡	静岡	484,725	17,890	502,615	519,150	326,425	825,953	19,622	845,575
		浜松	588,757	16,882	605,639	629,513	433,457	1,043,926	19,044	1,062,970
		沼津	526,016	16,965	542,981	559,125	367,809	907,979	18,955	926,934
	計	1,599,498	51,737	1,651,235	1,707,788	1,127,691	2,777,858	57,621	2,835,479	
	愛知	名古屋	1,468,433	55,109	1,523,542	1,566,491	574,023	2,080,238	60,276	2,140,514
		豊橋	348,376	9,525	357,901	369,685	233,720	592,845	10,560	603,405
		西三河	773,751	19,809	793,560	818,952	393,856	1,190,942	21,866	1,212,808
		小牧	689,854	23,964	713,818	733,986	352,350	1,059,886	26,450	1,086,336
計		3,280,414	108,407	3,388,821	3,489,114	1,553,949	4,923,911	119,152	5,043,063	
三重	806,809	26,818	833,627	858,045	625,556	1,454,026	29,575	1,483,601		
計	7,014,536	222,211	7,236,747	7,449,730	4,226,173	11,430,203	245,700	11,675,903		
畿内	滋賀	531,565	14,620	546,185	562,323	433,693	979,014	17,002	996,016	
	京都	756,498	33,650	790,148	820,697	508,266	1,290,474	38,489	1,328,963	
	大阪	大阪	994,379	49,912	1,044,291	1,087,171	468,127	1,496,383	58,915	1,555,298
		なにわ	569,980	41,594	611,574	634,283	254,274	841,131	47,426	888,557
		和泉	715,030	33,033	748,063	771,817	483,730	1,217,895	37,652	1,255,547
		計	2,279,389	124,539	2,403,928	2,493,271	1,206,131	3,555,409	143,993	3,699,402
	奈良	463,056	12,611	475,667	489,407	334,639	808,942	15,104	824,046	
	和歌山	332,520	12,311	344,831	355,518	389,408	730,968	13,958	744,926	
	兵庫	神戸	1,200,498	48,784	1,249,282	1,294,607	628,107	1,866,864	55,850	1,922,714
		姫路	560,345	17,665	578,010	595,245	457,893	1,033,150	19,988	1,053,138
計		1,760,843	66,449	1,827,292	1,889,852	1,086,000	2,900,014	75,838	2,975,852	
計	6,123,871	264,180	6,388,051	6,611,068	3,958,137	10,264,821	304,384	10,569,205		
中国	鳥取	211,823	6,665	218,488	223,452	234,478	450,265	7,665	457,930	
	島根	250,600	8,141	258,741	263,988	281,518	535,960	9,546	545,506	
	岡山	745,361	30,605	775,966	800,489	700,060	1,466,162	34,387	1,500,549	
	広島	広島	691,152	29,474	720,626	744,763	501,414	1,212,323	33,854	1,246,177
		福山	287,772	12,177	299,949	308,617	297,918	592,770	13,765	606,535
	計	978,924	41,651	1,020,575	1,053,380	799,332	1,805,093	47,619	1,852,712	
	山口	535,949	18,948	554,897	569,624	492,672	1,041,045	21,251	1,062,296	
計	2,722,657	106,010	2,828,667	2,910,933	2,508,060	5,298,525	120,468	5,418,993		
四国	徳島	304,169	9,262	313,431	321,812	291,704	602,768	10,748	613,516	
	香川	379,504	15,000	394,504	405,980	361,216	750,033	17,163	767,196	
	愛媛	464,125	20,362	484,487	499,248	503,660	979,454	23,454	1,002,908	
	高知	241,124	8,769	249,893	259,073	296,945	545,887	10,131	556,018	
	計	1,388,922	53,393	1,442,315	1,486,113	1,453,525	2,878,142	61,496	2,939,638	
九州	福岡	福岡	829,944	33,872	863,816	894,525	439,527	1,294,848	39,204	1,334,052
		北九州	474,056	23,282	497,338	514,480	356,845	846,024	25,301	871,325
		久留米	338,084	12,004	350,088	362,721	329,942	679,178	13,485	692,663
		筑豊	173,297	6,813	180,110	186,459	170,988	349,909	7,538	357,447
	計	1,815,381	75,971	1,891,352	1,958,185	1,297,302	3,169,959	85,528	3,255,487	
	佐賀	308,663	12,663	321,326	333,078	326,714	645,845	13,947	659,792	
	長崎	長崎	263,372	10,150	273,522	283,756	315,135	586,771	12,120	598,891
		佐世保	122,287	3,953	126,240	130,818	151,849	277,911	4,756	282,667
		厳原	14,575	677	15,252	15,670	32,994	47,829	835	48,664
	計	400,234	14,780	415,014	430,244	499,978	912,511	17,711	930,222	
	熊本	669,887	21,200	691,087	712,018	624,827	1,312,535	24,310	1,336,845	
	大分	447,467	14,178	461,645	474,299	427,202	885,356	16,145	901,501	
	宮崎	422,448	14,659	437,107	451,834	472,712	908,072	16,474	924,546	
	鹿児島	鹿児島	575,319	23,373	598,692	617,580	626,918	1,218,254	26,244	1,244,498
大島		25,104	1,685	26,789	27,685	56,605	82,227	2,063	84,290	
計		600,423	25,058	625,481	645,265	683,523	1,300,481	28,307	1,328,788	
計	4,664,503	178,509	4,843,012	5,004,923	4,332,258	9,134,759	202,422	9,337,181		
沖縄	沖縄	399,141	13,518	412,659	428,356	515,313	928,880	14,789	943,669	
	宮古	13,909	583	14,492	14,907	29,070	43,280	697	43,977	
	八重山	12,180	752	12,932	13,256	25,529	37,876	909	38,785	
	計	425,230	14,853	440,083	456,519	569,912	1,010,036	16,395	1,026,431	
合計	46,093,689	1,711,199	47,804,888	49,371,229	30,253,974	77,679,589	1,945,614	79,625,203		

8. 自動車登録関係業務量の推移

単位：万件



内訳

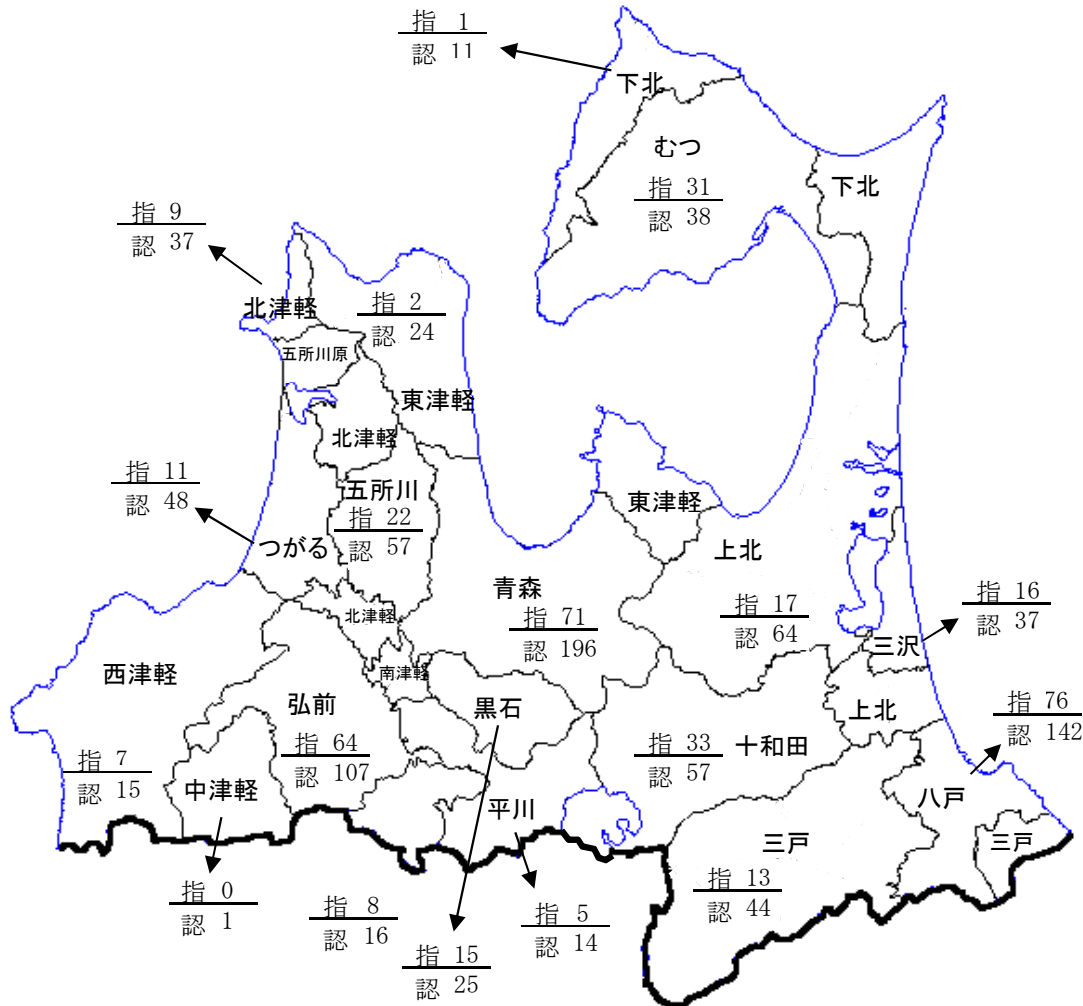
登録種別	平成20年度			平成21年度			平成22年度			平成23年度			平成24年度		
	青森県	青森	八戸	青森県	青森	八戸	青森県	青森	八戸	青森県	青森	八戸	青森県	青森	八戸
新規	35,792	20,834	14,958	40,430	23,426	17,004	38,566	22,376	16,190	40,718	23,385	17,333	43,169	25,122	18,047
抹消	48,046	30,033	18,013	48,787	29,745	19,042	45,224	26,800	18,424	40,579	24,831	15,748	44,363	27,742	16,621
変更・移転	81,991	50,395	31,596	76,105	46,232	29,873	76,676	46,318	30,358	77,018	46,831	30,187	80,605	49,566	31,039
その他	32,917	20,938	11,979	41,470	26,411	15,059	44,742	28,651	16,091	36,898	20,921	15,977	34,966	22,339	12,627
合計	198,746	122,200	76,546	206,792	125,814	80,978	205,208	124,145	81,063	195,213	115,968	79,245	203,103	124,769	78,334

〔 檢 查 整 備 関 係 〕

9. 認証及び指定工場数

平成25年3月31日現在

指→	認証と指定工場数	401
認→	認証のみの工場数	933
	認証工場数合計	1,334



市郡別	工場別	認証のみ	認証と指定	合計
青	森	196	71	267
弘	前	107	64	171
八	戸	142	76	218
黒	石	25	15	40
五	所川原	57	22	79
十	和田	57	33	90
三	沢	37	16	53
む	つ	38	31	69
つ	がる	48	11	59
平	川	14	5	19
市	計	721	344	1,065
東	津軽	24	2	26
西	津軽	15	7	22
南	津軽	16	8	24
北	津軽	37	9	46
中	津軽	1	0	1
上	北	64	17	81
下	北	11	1	12
三	戸	44	13	57
郡	計	212	57	269
合	計	933	401	1,334

10. 認証及び指定工場数等の推移

項目 年度	自動車保有台数	認証工場数	整備主任者数	指定工場数	自動車検査員
20	982,560	1,320	2,345	400	1,020
	100.0	100.0	100.0	100.0	100.0
21	981,318	1,325	2,357	404	1,040
	99.9	100.4	100.5	101.0	102.0
22	979,632	1,329	2,408	402	1,076
	99.7	100.7	102.7	100.5	105.5
23	988,124	1,331	2,425	401	1,078
	100.6	100.8	103.4	100.3	105.7
24	995,077	1,334	2,409	401	1,075
	101.3	101.1	102.7	100.3	105.4

- (注) 1. 指定工場数は、認証工場数の内数で示す。
 2. 各年度の上段の値は、3月末現在の数を示す。
 3. 各年度の下段数字は、20年度を100とした指数を示す。

1 1. 事業用自動車の重大事故発生状況

(1) 事業用自動車の重大事故件数の推移

(青森県)

年 業態	20	21	22	23	24
バス	13	6	12	7	20
ハイ・タク	14	8	5	10	9
トラック	44	31	30	34	43
計	71	45	47	51	72

(注) 重大事故とは、次の各号に該当する事故をいう。

1. 自動車が転覆、転落、火災又は鉄道車両と衝突し、若しくは接触したもの。
2. 10台以上の自動車の衝突または接触を生じたもの。
3. 死者又は重傷者（自動車損害賠償保障法施行令第5条第2号又は第3号に掲げる傷害を受けた場合）を生じたもの。
4. 10人以上の負傷者を生じたもの。
5. 危険物、毒物、可燃物等、積載されたものの全部又は一部が飛散し、又は漏えいしたもの。
6. 自動車に積載されたコンテナが落下したもの。
7. 操縦装置又は乗降口の扉を開閉する操作装置の不適切な操作により旅客に傷害が生じたもの。
(11日以上医師の治療を要する傷害を受けた者)
8. 酒気帯び運転、無免許運転、大型自動車等無資格運転又は麻薬等運転を伴うもの。
9. 運転者の疾病により、自動車の運転を継続することができなくなったもの。
10. 救護義務違反があったもの。
11. 自動車の装置（道路運送車両法第41条各号の装置 「原動機、動力伝達装置、走行装置、操縦装置、制動装置、緩衝装置、車枠及び車体」等）の故障により、自動車が運行できなくなったもの。
12. 車輪の脱落、被牽引自動車の分離を生じたもの。
13. 橋脚、架線その他の鉄道施設を損傷し、3時間以上本線において鉄道車両の運転を休止させたもの。
14. 高速自動車国道又は自動車専用道路において、3時間以上自動車の通行を禁止させたもの。
15. 自動車事故の発生の防止を図るために国土交通大臣が特に必要と認めて報告を指示したもの。

(2) 事故種別別重大事故発生状況

(平成24年・青森県)

業態	種類	転覆	転落	路外逸脱	火災	踏切	衝突	車内	死傷	健康起因	危険物等	車両故障	その他	合計
	項目													
バス	件数				1		3	1		2		13		20
	死者数						1							1
	傷者数						15	1						16
ハイ・タク	件数						1		6	1			1	9
	死者数								1	1				2
	傷者数						2		14				1	17
トラック	件数	8	1		3		16		9			4	2	43
	死者数	1					4		5					10
	傷者数	1					16		7					24
計	件数	8	1	0	4	0	20	1	15	3	0	17	3	72
	死者数	1	0	0	0	0	5	0	6	1	0	0	0	13
	傷者数	1	0	0	0	0	33	1	21	0	0	0	1	57

〔 海 事 関 係 〕

青 森 運 輸 支 局

14. 倉庫業の現況(青森運輸支局管内)

(平成25年4月1日現在)

類 別 等		区 分	青森運輸支局	
普通倉庫	1～3類	事業者数	17	
		1～3類棟数	62	
		所管面積 (㎡)	74,192	
	野 積	事業者数		
		区数		
		所管面積 (㎡)		
	水 面	事業者数		
		区数		
		所管面積 (㎡)		
	貯蔵そう	事業者数		
		基数		
		所管容積 (㎡)		
	危険品	建 家	事業者数	
			棟(区)数	
			所管面積 (㎡)	
		タンク	事業者数	
基数				
所管容積 (㎡)				
小 計	事業者数	17		
	棟区基数	62		
	所管面積 (㎡)	74,192		
	所管容積 (㎡)	0		
冷 蔵 倉 庫		事業者数	19	
		棟数	43	
		所管容積 (㎡)	280,784	

15. 旅客航路事業の現状

(1) 旅客航路事業者

(平成25年7月1日現在)

事業者名 (主たる営業所)	航路名	船名(内は予備船 総トン数・旅客定員)	運航期間
十和田湖観光汽船(株) (青森市) 松橋泰彰	定期航路 休屋～子ノ口 (東北第72号) 休屋～(中の湖回り) ～休屋 (東北第133号)	第6十和田丸 317トン・513名 第5十和田丸 268.92トン・341名 第3十和田丸 349.69トン・493名 奥入瀬丸 254.25トン・356名	休屋～子ノ口 4/20～11/10 1日12～30便 休屋～(中の湖回り) ～休屋 4/16～11/24 1日4～9便
十和田観光電鉄(株) (十和田市) 白石鉄右門	定期航路 休屋～子ノ口 (東北第69号) 休屋～(中の湖回り) ～休屋 (東北第134号)	第一八甲田 288.02トン・502名 第二八甲田 286.66トン・502名 第三八甲田 325.91トン・704名 第一観光丸 117.38トン・220名	休屋～子ノ口 4/20～11/10 1日12～30便 休屋～(中の湖回り) ～休屋 4/16～11/24 1日4～9便
シィライン(株) (青森市) 山崎隆一	定期航路 補助航路 佐井～青森 (東北第109号)	ポーラスター 101トン・96名 (夢の平成号) 19トン・79名	5/1～9/30 1日4便 10/1～4/30 佐井～青森・脇野沢～青森 1日各2便
むつ湾フェリー(株) (外ヶ浜町) 石川俊夫	定期航路 蟹田～脇野沢 (東北第143号)	かもしか 611トン・240名 バス・普通車・トラック	4/21～8/9、8/19～11/5 1日4便 8/10～8/18 1日6便
佐井定期観光(株) (佐井村) 太田健一	定期航路 佐井～仏ヶ浦～牛滝 (東北第152号)	サイライト 19トン・89名 シーナイトI 19トン・60名	4/25～10/31 佐井～仏ヶ浦 1日2便2往復 佐井～仏ヶ浦～牛滝 1日1便1往復 4/25～10/31 臨時便 最大1日2便(往復)
仏ヶ浦海上観光(株) (佐井村) 磯川博	定期航路 佐井～仏ヶ浦 (東北第160号)	ニューしもきた 19トン・97名 ニューしもきたII 19トン・97名 ニューしもきた5 19トン・135名 ニューしもきた3 19トン・120名 シーガル3号 13トン・97名	4/25～10/31 1日2便2往復 臨時便 最大1日15便(往復)
むつ市 (むつ市)	定期航路 脇野沢～仏ヶ浦～脇野沢 (東北第163号)	夢の平成号 19トン・79名	4/15～10/14 1日1便1往復 臨時便 最大1日3便(往復)
坂井幸人 (佐井村)	定期航路 牛滝～仏ヶ浦 (東北第161号)	夢の海中号 7.3トン・46名	4/15～10/31 1日2便2往復 臨時便 最大1日6便(往復)

事業者名	航路名	船名・総トン数 旅客定員	運航期間
十和田湖観光汽船(株) (青森市) 松橋泰彰	不定期航路 休屋～宇樽部 (東北不第278号) 休屋～大川岱 (東北不第279号) 子ノ口～大川岱 (東北不第280号)	第6十和田丸 317トン・513名 第5十和田丸 268.92トン・341名 第3十和田丸 349.69トン・493名 奥入瀬丸 254.25トン・356名	通年
十和田観光電鉄(株) (十和田市) 白石鉄右門	不定期航路 休屋～宇樽部 (東北不第281号) 休屋～大川岱 (東北不第282号) 子ノ口～大川岱 (東北不第283号)	第一八甲田 288.02トン・502名 第二八甲田 286.66トン・502名 第三八甲田 325.91トン・704名 第一観光丸 117.38トン・220名	通年
仏ヶ浦海上観光(株) (佐井村) 磯川博	不定期航路 佐井～牛滝 (東北不第186号)	(ニューしもきた) 19トン・97名 ニューしもきたⅡ 19トン・97名 ニューしもきた5 19トン・135名 ニューしもきた3 19トン・120名	4/25～10/31
(株)青森マリーナ (青森市) 高橋昭子	不定期航路 青森周遊観光 (東北不第259号) ・青森～浅虫～青森 ・青森～アスパム合浦周遊 浅虫～青森～浅虫 (東北不第260号) 浅虫周遊観光 (東北不第261号) ・浅虫～双子島周遊 ・浅虫～湯ノ島・裸島周遊	青い森 19トン・65名 青い海 146.39トン・253名	4/1～10/31
むつ市 (むつ市)	不定期航路 下北半島回遊 (東北不第192号)	夢の平成号 19トン・79名	4/15～11/10

※ () は予備船

(2) 旅客輸送実績

地区名	事業者数	航路数	24年度 (千人)
十和田湖	2	(定期航路 2) (不定期航路 3)	152.2
下北	6	(定期航路 6) (不定期航路 2)	137.5
青森湾	1	(不定期航路 3)	5.4
合計	9	(定期航路 8) (不定期航路 8)	295.1

16. 内航海運業の現況

(平成25年4月1日現在)

事業者	在 地	運送業	貸渡業	自家用	使用船舶
(株)細川産業	青森市勝田二丁目23-12		届出		4隻 52.1トン
				届出	4隻 2,040トン
(株)青洋建設	青森市港町三丁目3-19		届出		1隻 17トン
大見海事工業(株)	下北郡大間町大字大間字大間76-2			届出	3隻 2,186.35トン
(株)北栄航業	むつ市中央二丁目29-10	届出			1隻 19トン

※使用船舶欄：台船と一体運用の引（押）船は隻数総トン数カウントせず、台船の値のみ計上。

17. 港湾運送事業の現況

(1) 港湾運送事業者

(平成25年4月1日現在)

事業者別 事業種別	港 湾 運 送 事 業				港 湾 運 送 関 連 事 業				
	一 般 港 湾 運 送 事 業	港 湾 荷 役 事 業		検 数 事 業 等		貨 物 の 位 置 固 定	荷 造 り ・ 荷 直 し	船 舶 の 清 掃	貨 物 の 警 備
		船 内 荷 役	沿 岸 荷 役	検 数	検 量				
青森通運(株)	○					○	○	○	○
日本通運(株)青森支店	○	○	○			○	○	○	○
龍北運輸(株)		○	○						
(社)全日本検数協会東北支部青森現業所				○	○				
(財)日本穀物検定協会関東統括支部青森県駐在					○				

18. 造船業の現況

(平成25年4月1日現在)

種別 事業所名	造船法		小型船造船業法(登録)			備考
	許可 (船台又は ドック)	届出	鋼船		木船	
			造船	修繕	造船	
(株)北浜造船鉄工	○		○		○	
十和田湖観光汽船(株) 十和田湖造船所				○		
十和田観光電鉄(株) 十和田湖造船所				○		
海上自衛隊大湊造修補給所	○					
小泊漁船共同巻揚修理施設		FRP修繕				

19. モーターボート競走場外舟券発売場

(平成25年4月1日現在)

事業者名	施行者	所在地	窓口数	ファン用モニター
ミニボートピア黒石	府中市	青森県黒石市 追子野木町3丁目530	12 (自動発払機6) (自動発売機4) (有人発払機2)	6.5型プラズマ ディスプレイ 4台他

20. 船舶廃油処理施設の現況

(平成25年4月1日現在)

収集対象海域	青森港、大湊港
事業者名	青森油化工業株式会社
施設設置場所	青森市大字駒込字蛸沢379-8
事業用・自家用の別	事業用
処理する廃油の種類	ビルジ、水バラスト
事業開始年月日	昭和48年3月1日

21. 船質・用途別登録船舶数

(平成25年4月1日現在)

用途	鋼船		木船		FRP船		計	
	隻数	総トン数	隻数	総トン数	隻数	総トン数	隻数	総トン数
漁船	13	1,596	0	0	2	73	15	1,669
油槽船	2	92	0	0	0	0	2	92
客船	14	22,696	1	114	0	0	15	22,810
貨物船	0	0	0	0	0	0	0	0
引き船	3	478	0	0	0	0	3	478
その他	4	8,850	0	0	1	24	5	8,874
合計	36	33,713	1	114	3	97	40	33,923

2.2. 船員法適用事業者数、船舶数、船員数

(1) 企業規模別・船種別（船舶所有者、船舶、船員数等）調表

（平成24年10月1日現在）

所有船舶種別区分	企業規模別使用船員数	船舶所有者数	汽船		漁船		その他		計					特殊船員				
			隻	乗組員	隻	乗組員	隻	乗組員	船舶		船員数			18歳未満	18歳以上25歳未満	女子	外国人	臨時雇用
									隻	乗組員	[+]予備員	[-]非雇用	差引適用					
* 汽船	～ 9	7	11	27					11	27		4	23		1			
	10～ 49																	
	50～ 99																	
	100～ 299																	
	300～																	
漁船	～ 9	101			104	210			104	210		95	115	1	11	2		
	10～ 49	3			7	57			7	57			57		1			
	50～ 99																	
	100～ 299																	
	300～																	
* その他	～ 9	18					42	56	42	56	1		57		1			
	10～ 49	1					12	35	12	35			35		1			
	50～ 99																	
	100～ 299																	
	300～																	
** 汽船漁船	～ 9																	
	10～ 49																	
	50～ 99																	
	100～ 299																	
	300～																	
** 汽船その他	～ 9																	
	10～ 49																	
	50～ 99																	
	100～ 299																	
	300～																	
** 漁船その他	～ 9																	
	10～ 49																	
	50～ 99																	
	100～ 299																	
	300～																	
計	～ 9	126	11	27	104	210	42	56	157	293	1	99	195	1	13	2		
	10～ 49	4			7	57	12	35	19	92			92		2			
	50～ 99																	
	100～ 299																	
	300～																	
合計		130	11	27	111	267	54	91	176	385	1	99	287	1	15	2		

※汽船は、漁船作業船を除く船舶。その他は、作業船等の船** 2つの種類の船舶を併せ持つ事業者

(2) トン数・船種別（船舶、乗組員数）調表

（平成24年10月1日現在）

トン数別区分	汽船		漁船		その他		計	
	隻	乗組員	隻	乗組員	隻	乗組員	隻	乗組員
5以上 20未満	8	13	90	119	50	79	148	211
20以上 100未満			12	80	2	4	14	84
100以上 200未満	2	6	8	51	2	8	12	65
200以上 300未満			1	17			1	17
300以上 500未満								
500以上 700未満	1	8					1	8
700以上 1,000未満								
1,000以上 3,000未満								
3,000以上 5,000未満								
5,000以上 10,000未満								
10,000以上								
合計	11	27	111	267	54	91	176	385

23. 船員法事務取扱実績

種 別		年 別		年 別		
		24年度		24年度		
船 員 手 帳	交 付	12		雇 入 届 出	112	
	再 交 付	1		雇 止 届 出	108	
	書 換	9		更 新 届 出	1	
	訂 正	1		変 更 届 出	46	
	写真貼り替え	0		航 行 報 告	受 理	13
	記載事項証明	0			証 明	15
船長就退職証明		0		合 計	318	

24. 船員雇用対策・雇用保険業務の状況

(平成24年度) (単位：円)

区分	雇用保険給付金		漁業離職者等給付金		合 計	
	件数	金 額	件数	金 額	件数	金 額
計	15	3,755,294	0	0	15	3,755,294

※雇用保険給付金には、高齢者求職者給付金・傷病給付金・就業手当・再就職手当金の支給を含む。

25. 海技免状、小型船舶操縦免許取扱実績

種 別		年 別
		24年度
再 交 付		129
訂 正		12
登 録		311
履 歴 限 定 解 除		3
更 新		2,110
合 計		2,565

26. 外国船舶の監督

技術基準適合命令書等交付状況

- ・過去5年間の交付実績なし。

〔 海 事 関 係 〕

八 戸 海 事 事 務 所

27. 倉庫業の現況

(平成25年4月1日現在)

類 別 等		区 分	八戸海事事務所	
普通倉庫	1～3類	事業者数	20	
		1～3類棟数	83	
		所管面積 (㎡)	146,176	
	野 積	事業者数		
		区数		
		所管面積 (㎡)		
	水 面	事業者数		
		区数		
		所管面積 (㎡)		
	貯蔵そう	事業者数	(1)3	
		基数	217	
		所管容積 (㎡)	284,288	
	危険品	建 家	事業者数	(2)2
			棟(区)数	2
			所管面積 (㎡)	182
		タンク	事業者数	
基数				
所管容積 (㎡)				
小 計	事業者数	(3)23		
	棟区基数	300		
	所管面積 (㎡)	144,316		
	所管容積 (㎡)	284,288		
冷 蔵 倉 庫		事業者数	29	
		棟数	64	
		所管容積 (㎡)	482,759	

() は1～3類と兼業の数

28. 旅客航路事業の現況

(1) 旅客航路事業者

平成25年4月1日現在

事業者名	航路名	船名・総トン数 旅客定員	運航期間
川崎近海汽船(株) (東京都) 八戸支店 (八戸市) 五戸 佳浩	定期航路 八戸～苫小牧	シルバークイーン 7,005トン 旅客 600名 トラック 101台 シルバープリンセス 10,500トン 旅客 500名 トラック 92台 乗用車 30台 べにりあ 6,558トン 旅客 450名 トラック 96台 乗用車 14台 べが 6,698トン 旅客 800名 トラック 96台 乗用車 20台	1日4便
(有)観光漁業食品 (八戸市) 河村 憲一	定期航路 八戸港周遊 ピアドウ前～ピアドウ前	シャーク号 19トン 86名	土曜日・日曜日・ 祝祭日に1日1便
(有)八戸通船 (八戸市) 岩見 富雄	不定期航路 八戸港内観光 蕪島～蕪島 八戸港内通船	はやぶさⅡ 16トン 50名	4月～11月
(株)ヒカリ総合交通 (久慈市) 鹿糠 光男	不定期航路 滝ダム湖周遊 不定期航路 久慈川 川下り 河口～アンバーホール 不定期航路 滝ダム湖周遊 長内川上流船着場 ～長内川上流船着場	第三ひかり丸 2.6トン 27名 ヒカリ 4.43メートル 5名 第一ひかり丸 4.8トン 12名 ひかり丸 6.10メートル 8名	8/27～11/27 の休航期間以外 1日5便
ブルーカンパニー(株) (八戸市) 副島 勝雄	不定期航路 八戸港・ 新井田川遊覧 種差観光 新井田川船着場～ 新井田川船着場 湊男山酒造前棧橋～周遊	みらい丸 1.92トン 7名 第三忠洋丸 4.9トン 10名 新井田丸 19トン 66名	
南郷観光協会 (八戸市) 松倉 政勝	不定期航路 青葉湖周遊	青葉丸 3.2トン 9名	

(2) フェリー航路輸送実績

(平成24年度)

航路名	事業者名	旅客(人)	自動車			
			バス(台)	乗用車(台)	トラック(台)	その他(台)
八戸～苫小牧	川崎近海汽船(株)	344,311	681	62,819	151,523	0

(3) 旅客輸送実績

地区名	事業者数	24年度(人)
八戸港内	3 (定期航路 1) (不定期航路 3)	2,390
滝ダム湖	1 (不定期航路 1)	195
青葉湖	1 (不定期航路 1)	227

29. 内航海運業の現況

平成25年 4月1日現在

事業者	所在地	海運業	自家用	使用船舶
扶桑船舶(株)	八戸市大字河原木字海岸10-3	○		1隻 14,930.00 トン
八戸船舶(株)	八戸市大字河原木字海岸10-3	○		1隻 3,634.00 トン
北日本海事興業(株)	八戸市八太郎5-21-34	○		2隻 189.67 トン
(有)栄マリン	八戸市新湊1丁目4-3	○		3隻 237.64 トン
東日本タグボート(株)	八戸市豊洲3-11	○		1隻 243.00 トン
北日本造船(株)	八戸市江陽3-1-25		○	3隻 1,009.00 トン
宮城建設(株)	久慈市新中の橋4-35-3		○	5隻 2,617.40 トン
計		5	2	

30. 港湾運送事業の現況

(1) 港湾運送事業者

平成25年4月1日現在

事業者名	港湾運送事業					港湾運送関連事業				
	一般港湾運送事業	港湾荷役事業		検数事業等			荷物の位置固定	荷造り・荷直し	船舶の清掃	貨物の警備
		船内荷役	沿岸荷役	検数	検量	鑑定				
八戸港湾運送(株)	○	○	○				○	○	○	○
新丸港運(株)	○	○	○				○	○	○	○
久慈港運(株)		○	○							
八戸臨港サービス(株)							○	○	○	○
第工(株)									○	
(社)日本海事検定協会八戸事業所					○	○				
(社)全日本検数協会東北支部八戸出張所				○	○					
(社)日本貨物検数協会東京支部八戸事務所				○	○					
(財)日本穀物検定協会関東支部仙台支所八戸出張所					○					

(2) 外貿コンテナ取扱実績の推移

区分		年度	20	21	22	23	24
入	輸	20フィート(個)	4,143	3,452	3,510	3,583	3,923
		40フィート(個)	4,234	3,338	3,086	2,464	2,843
		TEU	12,611	10,128	9,682	8,511	9,609
出	輸	20フィート(個)	3,781	6,041	7,622	4,819	5,333
		40フィート(個)	1,668	1,591	1,726	1,790	1,702
		TEU	7,117	9,223	11,074	8,399	8,737
計		20フィート(個)	7,924	9,493	11,132	8,402	9,256
		40フィート(個)	5,902	4,929	4,812	4,254	4,545
		TEU	19,728	19,351	20,756	16,910	18,346

(注) 平成6年8月 東南アジア航路開設
 平成9年3月 中国航路開設(11年から休航)
 平成10年8月 韓国航路開設(12年1月から週2便体制)
 平成10年10月 北米航路開設
 平成24年4月 東南アジア航路廃止

3 1. 造船業の現況

平成25年4月1日現在

事業所名	500 総トン 以上	小型鋼船		木 船		備 考
		造船	修繕	造船	修繕	
北日本造船(株)	○	○				
八戸造船事業協同組合	○					
八戸港造船(株)沼館工場		○		○		
角清造船(株)		○				
(有)木下造船所			○			休止中
(有)タナカ造船サービス			○			休止中
(株)カネチョウ清水造船所			○	○		
古川造船所				○		

3 2. モーターボート競走場外舟券発売場

平成25年4月1日現在

事業者名	施 行 者	所 在 地	窓 口 数	ファン用モニター
ボートピアなんぶ	みどり市	青森県三戸郡南部町 大字沖田面字荒田13-1	19 (発売・払戻 13) (発売専用 5) (払戻専用 1)	240インチマルチ ビジョン1台ほか

3 3. 廃油処理施設の現況

平成25年4月1日現在

港 名	八 戸 港
事 業 者 名	環境技術株式会社
施 設 設 置 場 所	八戸市大字尻内町字下毛合清水5
事業用・自家用の別	事業用
処理する廃油の種類	ビルジ
事業開始年月日	昭和62年3月26日

※平成11年5月26日合資会社八戸便利社と合併

3 4. 船質、用途別登録船舶数

平成25年4月1日現在

用途	船質	鋼 船		木 船		FRP船		計	
		隻数	総トン数	隻数	総トン数	隻数	総トン数	隻数	総トン数
漁 船		70	14,418.65	0		0		70	14,418.65
油 槽 船		1	73.00	0		0		1	73.00
客 船		2	17,541.00	0		0		2	17,541.00
貨 物 船		4	27,530.00	0		0		4	27,530.00
引 き 船		12	1,850.31	0		0		12	1,850.31
そ の 他		3	899.00	0		0		3	899.00
合 計		92	62,311.96	0		0		92	62,311.96

35. 船員法適用事業者数、船舶数、船員数

(1) 企業規模別・船種別（船舶所有者、船舶、船員数等）調表

平成24年11月1日現在

船種別 区分	企業規模別 使用船員数	船舶 所有者 数	汽 船		漁 船		そ の 他		計				特 殊 船 員						
			隻	乗組員	隻	乗組員	隻	乗組員	隻	乗組員	船 隻	船 乗組員	船 員 数	船 員 数	18歳 未満	18歳以上 25歳未満	女子	外国人	臨時 雇用
汽 船	～ 9																		
	10～ 49	2	2	22						2	22	8			1				
	50～ 99	1	2	42						2	42	26			9		3		
	100～ 299																		
300～																			
漁 船	～ 9	30			30	122				30	122	2	1	123		6		8	
	10～ 49	17			33	334				33	334		1	333		15		15	
	50～ 99																		
	100～ 299	3			33	355				33	355			355	2	26		2	
300～																			
そ の 他	～ 9	3					4	15		4	15	2		17					
	10～ 49	5					21	91		21	91	4		95		5			
	50～ 99																		
	100～ 299																		
300～																			
汽 船 漁 船	～ 9																		
	10～ 49																		
	50～ 99																		
	100～ 299																		
300～																			
汽 船 そ の 他	～ 9	1	1	4						1	4			4					
	10～ 49																		
	50～ 99																		
	100～ 299																		
300～																			
漁 船 そ の 他	～ 9																		
	10～ 49	1			2	27				2	27			27		2			
	50～ 99																		
	100～ 299																		
300～																			
計	～ 9	34	1	4	30	122	4	15		35	141	4	1	144		6		8	
	10～ 49	25	2	22	35	361	21	91		58	474	12	1	485		23		15	
	50～ 99	1	2	42						2	42	26		68		9		3	
	100～ 299	3			33	355				33	355			355	2	26		2	
300～																			
合 計		63	5	68	98	838	25	106		128	1,012	42	2	1,052	2	64	3	25	

(2) トン数・船種別（船舶、乗組員数）調表

平成24年11月1日現在

トン数別 区分	汽 船		漁 船		そ の 他		計	
	隻	乗組員	隻	乗組員	隻	乗組員	隻	乗組員
5以上 20未満			31	114	9	20	40	134
20以上 100未満	1	4	5	56	3	8	9	68
100以上 200未満			43	445	9	58	52	503
200以上 300未満			3	44	1	6	4	50
300以上 500未満			15	157	3	20	18	177
500以上 700未満							0	0
700以上 1,000未満			1	22			1	22
1,000以上 3,000未満								
3,000以上 5,000未満	1	14					1	14
5,000以上 10,000未満	2	68					2	68
10,000以上	1	16					1	16
合 計	5	102	98	838	25	112	128	1,052

36. 船員法事務取扱実績

種 別		年 別		種 別		年 別	
		24年度				24年度	
船員手帳	交 付	91		雇 入 届 出	1,574		
	再 交 付	5		雇 止 届 出	1,709		
	書 換 え	137		更 新 届 出	52		
	訂 正	41		変 更 届 出	456		
	写真はり替え	0		航行報告	受 理	49	
	記載事項証明	0			証 明	50	
船長就退職証明		1		合 計		4,165	

37. 船員失業保険等業務の状況

(平成24年度) (単位:円)

区分	船員失業保険金等		漁業離職者等給付金		合 計	
	件数	金 額	件数	金 額	件数	金 額
計	118	21,313,752	0	0	118	21,313,752

※船員失業保険金には、高齢求職者給付金・傷病給付金・就業促進手当の支給を含む。

38. 海技免状取扱実績

種 別		年 別	
		24年度	
失 効 ・ 再 交 付		108	
訂 正		6	
登 録		0	
履 歴 限 定 解 除		34	
更 新		1,398	
合 計		1,546	

39. 水先業務

(1) 八戸水先区水先人会の現況

平成25年7月1日現在

名 称	名 称	八戸水先区水先人会	
	住 所	八戸市大字河原木字海岸10-5	
	会 長	佐藤 智一	
水 先 人	佐藤 智一	(昭和21年3月11日生・本籍地 福島県) 免 許 第1549号 平成13年12月25日	
	山原 豊	(昭和15年9月1日生・本籍地 香川県) 免 許 第1180号 平成4年12月11日	
	大沢 一彦	(昭和30年1月5日生・本籍地 岩手県) 免 許 第1903号 平成24年3月16日	

(2) 水先実績

(平成24年度)

区分	水先 人数	日本船舶		外国船舶		計		1隻当たりの 平均総トン数
		隻数	総トン数	隻数	総トン数	隻数	総トン数	
計	2	44	312,978	494	13,255,801	538	13,568,779	25,220

40. 外国船舶の監督

技術基準適合命令書等交付状況

国 別	年 度	20	21	22	23	24	合 計
	PANAMA			1		1	1
CAMBODIA				1		1	2
BAHAMAS				1			1
ST.VINCENT					1		1
RUSSIA						1	1
合 計		0	1	2	2	3	8

卷 末 資 料

1. 沿 革

(1) 青森海運支局

- 昭和10年11月 仙台逓信局海事部青森出張所が設置された。
- 昭和16年12月19日 官制改正により、逓信省管船局、灯台局が廃止され、外局として海務院官制が施行された。地方組織は海事部が海務局となり横浜海務局青森支局及び塩釜支局が設置された。
- 昭和18年11月1日 官制改正により、運輸通信省が設置されるとともに、塩釜海運局が設置され東北6県が直轄、下部組織として青森支局が設置された。
- 昭和20年6月1日 官制改正により、運輸通信省を運輸省に改め（昭和20年5月）塩釜海運局は東北海運局と改称された。
- 昭和20年11月21日 東北海運局大湊支局が新設された。
- 昭和24年6月1日 運輸局設置法が施行された。
- 昭和26年6月16日 東北海運局大湊支局が廃止され、青森支局大湊出張所となった。
- 昭和27年8月1日 運輸省設置法等の改正により船員職業安定所が青森支局の内部機構として編入された。
- 昭和32年2月1日 支局等組織規程の一部改正により、青森支局大湊出張所は廃止となった。
- 昭和43年3月 支局等組織規程の一部改正により、船員課が廃止された。
- 昭和44年4月1日 業務移管により内陸倉庫・冷蔵倉庫関係業務が陸運局から移管された。
- 昭和59年7月1日 運輸省設置法の改正により、東北海運局と仙台陸運局が統合、東北運輸局となり、東北運輸局青森海運支局となった。
- 平成13年1月6日 中央省庁等改革のための国の行政組織関係法律の整備等に関する法律（平成11年法律第102号）附則第3項の規程により運輸省の建設省・北海道開発庁及び国土庁と統合され国土交通省となった。
- 平成14年7月1日 国土交通省設置法の一部改正により、青森陸運支局と青森海運支局は統合され青森運輸支局となった。

(2) 八戸海運支局

- 明治31年 9月 逓信省東京船舶司検支所が石巻に設置された。
- 明治32年 6月 海事局官制により東京海事局石巻海事所と改称、船舶職員及び水先人の試験、船舶の測度及び検査、その他法令の定むるところに従い管海官庁の事務をとることとなった。
- 明治43年 3月 海務署が廃止され、同事務は逓信管理局の所管となり、海事部が設置された。
- 大正 2年 6月 官制改正により、石巻海事部は北部逓信局海事部となった。
- 大正 8年 5月 官制改正により、仙台逓信省海事部となった。
- 昭和16年12月19日 官制改正により逓信省管船局、灯台局が廃止され、地方組織は海事部が海務局となり、横浜海務局塩竈支局及び青森支局が設置された。
- 昭和18年11月 1日 官制改正により、運輸通信省が設置されるとともに、塩釜海運局が新設され東北6県を管轄、下部組織として青森、八戸、船川、釜石支局、石巻分室が設置された。
- 昭和20年 6月 1日 官制改正により、運輸通信省を運輸省に改め（昭和20年 5月）、塩釜海運局は東北海運局と改称された。
- 昭和23年 5月 1日 海上保安庁の新設に伴い、港則法及び船舶職員法事務が移管され、同時に海運局長が海上保安本部長を兼任することになった。
- 昭和24年 1月 1日 船舶検査事務を海上保安部に移管した。
- 昭和24年 6月 1日 運輸省設置法が施行された。
- 昭和27年 8月 1日 運輸省設置法等の改正により、一時海上保安庁の所管となった港則法及び船舶職員法、船舶検査、艱難防止関係事務が再び海運局に移管されるとともに船員公共職業安定所が本局船員部と青森支局に内部機構として編入された。
- 昭和31年 3月 1日 八戸支局に船員職業安定所が新設された。
- 昭和41年 5月20日 運輸省設置法の一部改正により、港則法に関する事務を海上保安部に移管した。
- 昭和43年 4月 1日 支局等組織規程の一部改正により、八戸支局に課制が設けられた。

- 昭和44年4月1日 業務移管により内陸倉庫・冷蔵倉庫関係業務の一部が陸運局から移管された。
- 昭和53年4月1日 船員職業安定所が船員職業安定係に変更された。
- 昭和59年7月1日 運輸省設置法の改正により、東北海運局と仙台陸運局が統合、東北運輸局となり、八戸支局は東北運輸局八戸海運支局と改称された。
- 平成13年1月6日 国土交通省設置法の施行により、国土交通省東北運輸局八戸海運支局と改称された。
- 平成14年7月1日 国土交通省設置法の一部改正により、国土交通省東北運輸局青森運輸支局八戸海事事務所と改称された。

(3) 青森陸運支局

- 昭和22年3月22日 運輸省告示第71号「鉄道局自動車事務所を設置する件」で、青森自動車事務所として設置された。
- 昭和23年1月1日 道路運送法（昭和22年12月16日法律第191号）の施行により、青森道路運送監理事務所として運輸省の直轄機関となった。
- 昭和24年6月1日 運輸省設置法（昭和24年5月31日法律第157号）の施行により、仙台陸運局が設置された。
- 昭和24年8月1日 道路運送監理事務所が廃止され、仙台陸運局青森分室となった。
- 昭和24年11月1日 「国の地方出先機関の都道府県への委譲について（昭和24年11月1日発連第44号）」により仙台陸運局青森分室が廃止となり、青森県陸運事務所が設置された。
昭和25年5月地方自治法の一部改正により青森県陸運事務所は、同法附則第3項及び第4項により青森県知事直轄の機関となり、昭和25年9月1日以降は設置根拠が青森県条例となった。（青森県陸運事務所設置条例 昭和25年8月18日青森県条例第58号）
- 昭和58年11月1日 青森県陸運事務所八戸支所が新設され、12月5日から業務を開始した。
- 昭和59年7月1日 運輸省設置法の改正により、東北海運局と仙台陸運局が統合、東北運輸局となり、東北運輸局青森県陸運事務所となった。
- 昭和60年4月1日 「道路運送法等の一部を改正する法律（昭和59年法律第67号）」及び青森県陸運事務所設置条例を廃止する条例（昭和60年3月青森県条例第32号）が施行され、運輸省直轄機関として、青森陸運支局及び青森陸運支局八戸自動車検査登録事務所が設置され、青森県陸運事務所及び青森県陸運事務所八戸支所が廃止された。
- 平成13年1月6日 中央省庁等改革のための国の行政組織関係法律の整備等に関する法律（平成11年法律第102号）附則第3項の規程により運輸省は建設省・北海道開発庁及び国土庁が統合され国土交通省となった。
- 平成14年7月1日 国土交通省設置法の一部改正により、青森陸運支局と青森海運支局は統合され青森運輸支局に、八戸海運支局は八戸海事事務所に、青森陸運支局八戸自動車検査登録事務所は青森運輸支局八戸自動車検査登録事務所に組織名称を変えた。

2. 歴代支局長等一覧表

	青森陸運支局長	八戸自動車検査 登録事務所長	青森海運支局長	八戸海運支局長
氏名 就任	渡辺 昭二 59. 7. 1	福島 修 59. 7. 1	今村 正雄 59. 7. 1	松橋 一雄 59. 7. 1
〃	大水 才太郎 60. 4. 1		阿部 金孝 60. 4. 1	成田 博 60. 4. 1
〃	福島 修 61. 4. 1	高橋 善男 61. 4. 1		野村 光夫 61. 4. 1
〃			土生 哲 62. 4. 1	
〃	見田 忠男 63. 4. 1	片平 秀昌 63. 4. 1		
〃	千葉 富也 元. 4. 1	阿部 清二 元. 4. 1		後藤 亨 元. 4. 1
〃			京武 久美 2. 4. 1	
〃	高橋 善男 4. 4. 1	玉田 武二 4. 4. 1	沼澤 寧 4. 4. 1	川村 宣昭 4. 4. 1
〃		千葉 智義 5. 4. 1		
〃			庄司 忠雄 6. 4. 1	
〃	尾形 正夫 7. 4. 1			渡辺 浩志 7. 4. 1
〃	奈良 弘 8. 4. 1	千葉 憲一 8. 4. 1	菊池 勝一 8. 4. 1	
〃				三浦 隆 9. 4. 1
〃	伊藤 邦雄 10. 4. 1		石井 英和 10. 4. 1	駒場 輝征 10. 4. 1
〃		鬼柳 勝 11. 4. 1		菅原 授 11. 4. 1
〃	中野 鉄正 12. 4. 1		菅原 授 12. 4. 1	橋本 進 12. 4. 1
〃		今野 進 13. 4. 1		
〃	菅峨 芳雄 14. 4. 1		高橋 勉 14. 4. 1	

3. 青森県の市町村別人口

(平成25年3月末現在)

市	町	村	名	人 口			世 帯 数
				男	女	計	
市	1	青 森	市	139,015	159,447	298,462	135,118
	2	弘 前	市	83,514	97,093	180,607	77,970
	3	八 戸	市	114,675	124,497	239,172	104,930
	4	黒 石	市	16,857	19,218	36,075	13,471
	5	五 所 川 原	市	27,380	31,873	59,253	25,113
	6	十 和 田	市	30,904	33,619	64,523	26,866
	7	三 沢	市	20,584	21,250	41,834	18,779
	8	む つ	市	30,345	32,307	62,652	29,205
	9	つ が る	市	16,997	18,950	35,947	13,504
	10	平 川	市	15,655	17,737	33,392	11,517
小 計				495,926	555,991	1,051,917	456,473
東津軽郡	11	平 内	町	5,954	6,464	12,418	5,172
	12	今 別	町	1,481	1,691	3,172	1,538
	13	蓬 田	村	1,524	1,640	3,164	1,165
	14	外 ケ 浜	町	3,405	3,724	7,129	3,088
小 計				12,364	13,519	25,883	10,963
西津軽郡	15	鯨 ケ 沢	町	5,336	6,114	11,450	4,679
	16	深 浦	町	4,484	5,039	9,523	3,921
小 計				9,820	11,153	20,973	8,600
中津軽郡	17	西 目 屋	村	720	773	1,493	549
	小 計				720	773	1,493
南津軽郡	18	藤 崎	町	7,405	8,405	15,810	5,736
	19	大 鰐	町	5,064	5,923	10,987	4,296
	20	田 舎 館	村	3,939	4,315	8,254	2,583
小 計				16,408	18,643	35,051	12,615
北津軽郡	21	板 柳	町	6,883	8,065	14,948	5,442
	22	鶴 田	町	6,615	7,449	14,064	5,314
	23	中 泊	町	5,999	6,693	12,692	5,186
小 計				19,497	22,207	41,704	15,942
上北郡	24	野 辺 地	町	6,848	7,702	14,550	6,576
	25	七 戸	町	8,229	8,951	17,180	6,792
	26	六 戸	町	5,228	5,537	10,765	4,036
	27	横 浜	町	2,483	2,528	5,011	2,100
	28	東 北	町	9,267	9,982	19,249	7,154
	29	六 ケ 所	村	5,821	5,151	10,972	4,583
	30	お い ら せ	町	12,157	12,976	25,133	9,645
小 計				50,033	52,827	102,860	40,886
下北郡	31	大 間	町	3,116	2,935	6,051	2,551
	32	東 通	村	3,641	3,502	7,143	2,765
	33	風 間 浦	村	1,133	1,158	2,291	1,005
	34	佐 井	村	1,213	1,174	2,387	1,024
小 計				9,103	8,769	17,872	7,345
三戸郡	35	三 戸	町	5,469	6,047	11,516	4,553
	36	五 戸	町	9,112	9,818	18,930	7,009
	37	田 子	町	3,062	3,319	6,381	2,244
	38	南 部	町	9,682	10,514	20,196	7,525
	39	階 上	町	7,192	7,189	14,381	5,746
	40	新 郷	村	1,386	1,466	2,852	943
小 計				35,903	38,353	74,256	28,020
市 計(10)				495,926	555,991	1,051,917	456,473
町 村 計(30)				153,848	166,244	320,092	124,920
県 計(40)				649,774	722,235	1,372,009	581,393

青森県住民基本台帳月報より