

# 業 務 概 要

平成26年版



東北運輸局

青森運輸支局



# 目 次

## I. 青森運輸支局の概況

1. 沿革	1
2. 管轄区域	1～2
3. 位置及び構内配置図	
(1) 青森運輸支局	3～4
(2) 八戸自動車検査登録事務所	5～6
(3) 八戸海事事務所	7
4. 組織図	8
5. 支局長等一覧表	9
6. 関係団体	9

## II. 業務の概況

### 〔輸送関係〕

1. 自動車運送事業の現況	10～13
2. 自家用自動車有償貸渡(レンタカー)業者数及び車両数の推移	14
3. 土砂等運搬大型自動車(ダンプ)の保有台数別使用者数及び車両数	14

### 〔登録関係〕

4. 自動車保有車両数の推移	15
5. 東北運輸局管内県別自動車保有車両数調	16
6. 市町村別保有車両数	17～28
7. 都道府県別・車種別業態別自動車数	29～30
8. 自動車登録関係業務量の推移	31

### 〔検査整備関係〕

9. 認証及び指定工場数	32
10. 認証及び指定工場数等の推移	33
11. 事業用自動車の重大事故発生状況	34～35

〔海事関係〕……………青森運輸支局

14. 倉庫業の現況	36
15. 旅客航路事業の現況	37～38
16. 内航海運業の現況	39
17. 港湾運送事業の現況	39
18. 造船業の現況	40
19. モーターボート競争場外舟券発売場	40
20. 廃油処理施設の現況	40
21. 船質・用途別登録船舶数	40
22. 船員法適用事業者数・船舶数・船員数	41
23. 船員法事務取扱実績	42
24. 船員保険失業保険等業務の状況	42
25. 海技免状取扱実績	42
26. 外国船舶の監督	42

〔海事関係〕……………八戸海事事務所

27. 倉庫業の現況	43
28. 旅客航路事業の現況	44～45
29. 内航海運業の現況	45
30. 港湾運送事業の現況	46
31. 造船業の現況	47
32. モーターボート競走場外舟券発売場	47
33. 廃油処理施設の現況	47
34. 船質・用途別登録船舶数	47
35. 船員法適用事業者数・船舶数・船員数	48
36. 船員法事務取扱実績	49
37. 船員保険失業保険等業務の状況	49
38. 海技免状取扱実績	49
39. 水先業務	50
40. 外国船舶の監督	50

〔巻末資料〕

1. 沿革	
(1) 青森海運支局	51
(2) 八戸海運支局	52～53
(3) 青森陸運支局	54
2. 歴代支局長等一覧表	55
3. 青森県の市町村別人口	56

# I . 青森運輸支局の概況



# 1. 沿革

- 平成14年7月1日

国土交通省設置法の一部改正により、青森陸運支局、青森海運支局及び八戸海運支局が統合され、青森運輸支局となった。

なお、自動車検査場における自動車検査業務については、同日をもって自動車検査独立行政法人へ移行した。

- 平成17年2月14日

青柳庁舎の海事関係部門を本庁舎へ移転統合した。

- 平成18年7月1日

地方運輸局組織規則の改正により、課制が廃止されスタッフ制となった。

## 2. 管轄区域・・・青森県（海事関係は特例区域）

### (1) 青森運輸支局及び八戸自動車検査登録事務所の管轄区域



(2) 青森運輸支局及び八戸海事事務所の管轄区域

※特例区域： 秋田県のうち鹿角郡（船舶検査・測度等の事務に限る。）  
 岩手県のうち久慈市、二戸市、九戸郡及び二戸郡





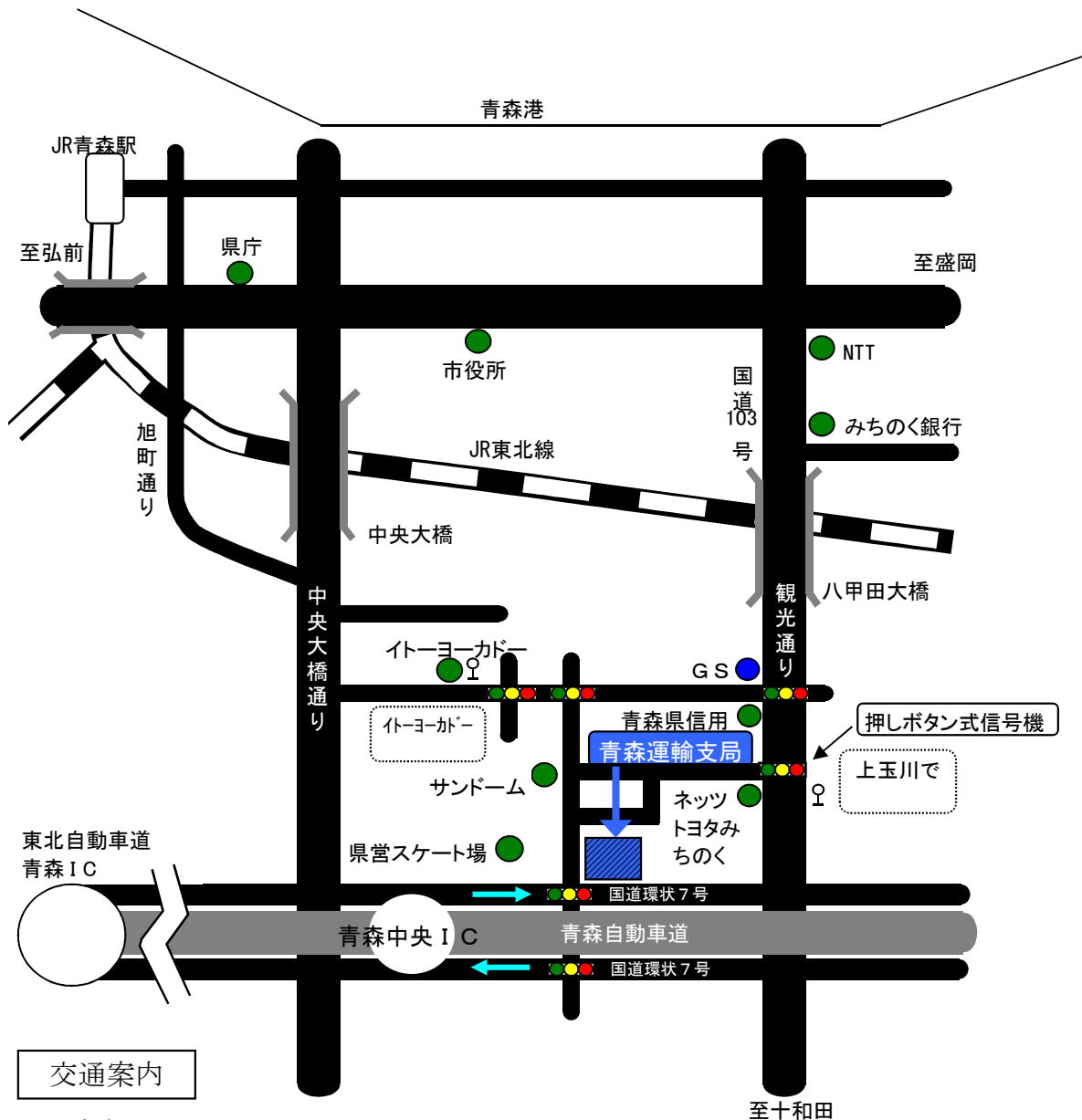
### 3. 位置及び構内配置図

#### (1) 青森運輸支局

所在地 〒030-0843 青森市大字浜田字豊田139-13

T E L	総務企画部門	017-739-1501	検査整備保安部門	017-739-1506
	輸送・監査部門	017-739-1502	海事部門	017-739-8112
	登録部門	050-5540-2008		

F A X 総務企画部門 017-739-1505

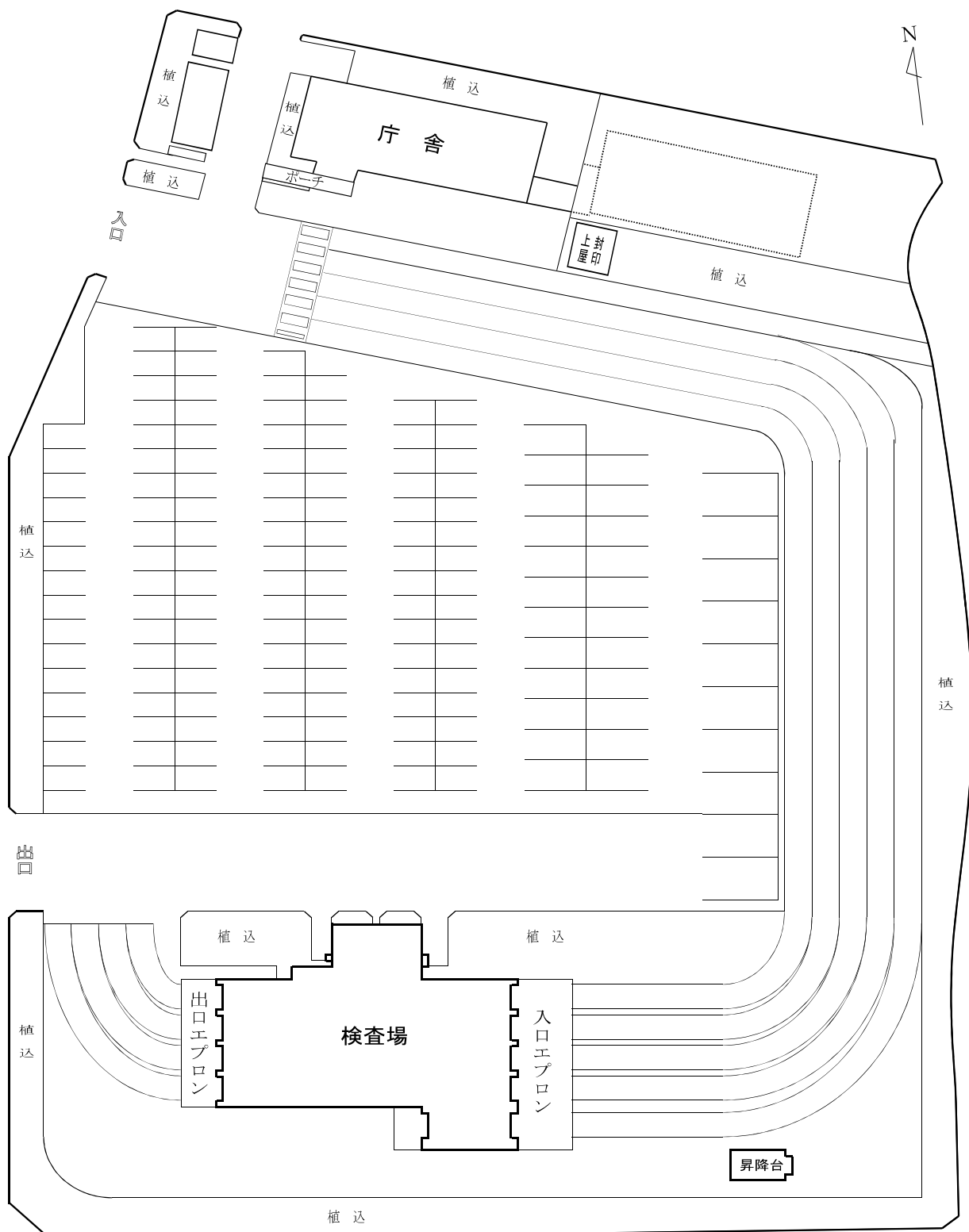


#### 交通案内

- ・ JR青森駅から5.1km
- ・ バス：青森駅④番乗場～上玉川バス停下車、徒歩約5分  
(問屋町行、学校教育センター行、南部工業団地行、青森公立大学行、八甲田大橋經由横内環状線の何れかに乗車)  
青森駅⑥番乗場～イトヨーカドー前バス停下車、徒歩約5分  
(運賃が安いので浜田循環線左回りにご乗車下さい)
- ・ タクシー：青森駅から約15分
- ・ 自動車：青森中央インターから約5分、青森インターから約20分

※構内配置図

所在地	敷地面積	建物種別	建物面積
青森市大字浜田字豊田139-13	21,900.77㎡	庁舎	建 542.8㎡
			延 1,030.0㎡
		検査場	1,684.8㎡



(2) 八戸自動車検査登録事務所

所在地 〒039-2246 八戸市桔梗野工業団地 2丁目12-12

T E L 0178-20-3161(代)

登録部門 050-5540-2009

F A X 0178-20-4115

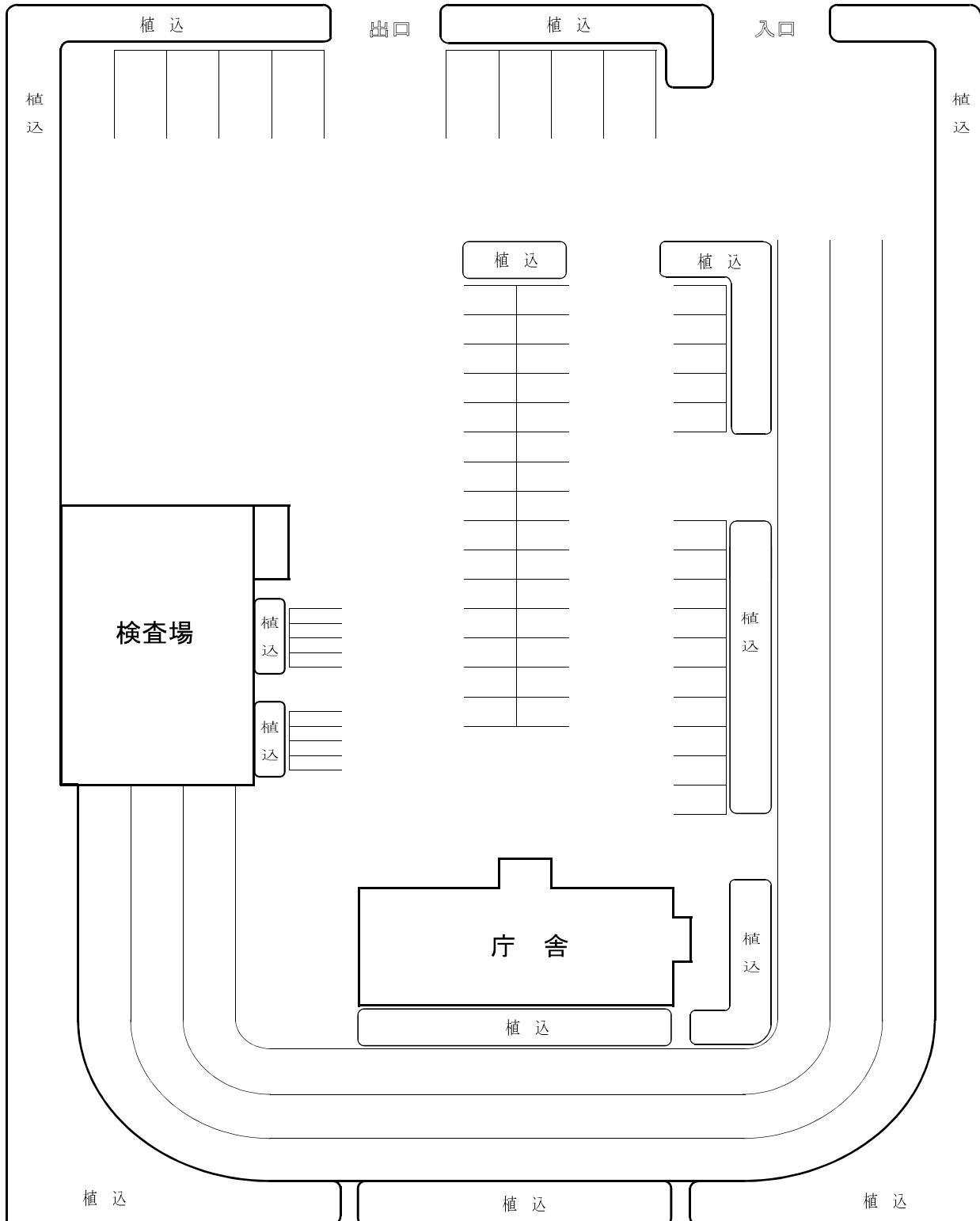


交通案内

- ・ J R 陸奥市川駅から2.2km
- ・ タクシー J R 陸奥市川駅から約5分

※構内配置図

所在地	敷地面積	建物種別	建物面積
八戸市桔梗野工業団地 2丁目12-12	12,202m <sup>2</sup>	庁舎	444m <sup>2</sup>
		検査場	1,214m <sup>2</sup>

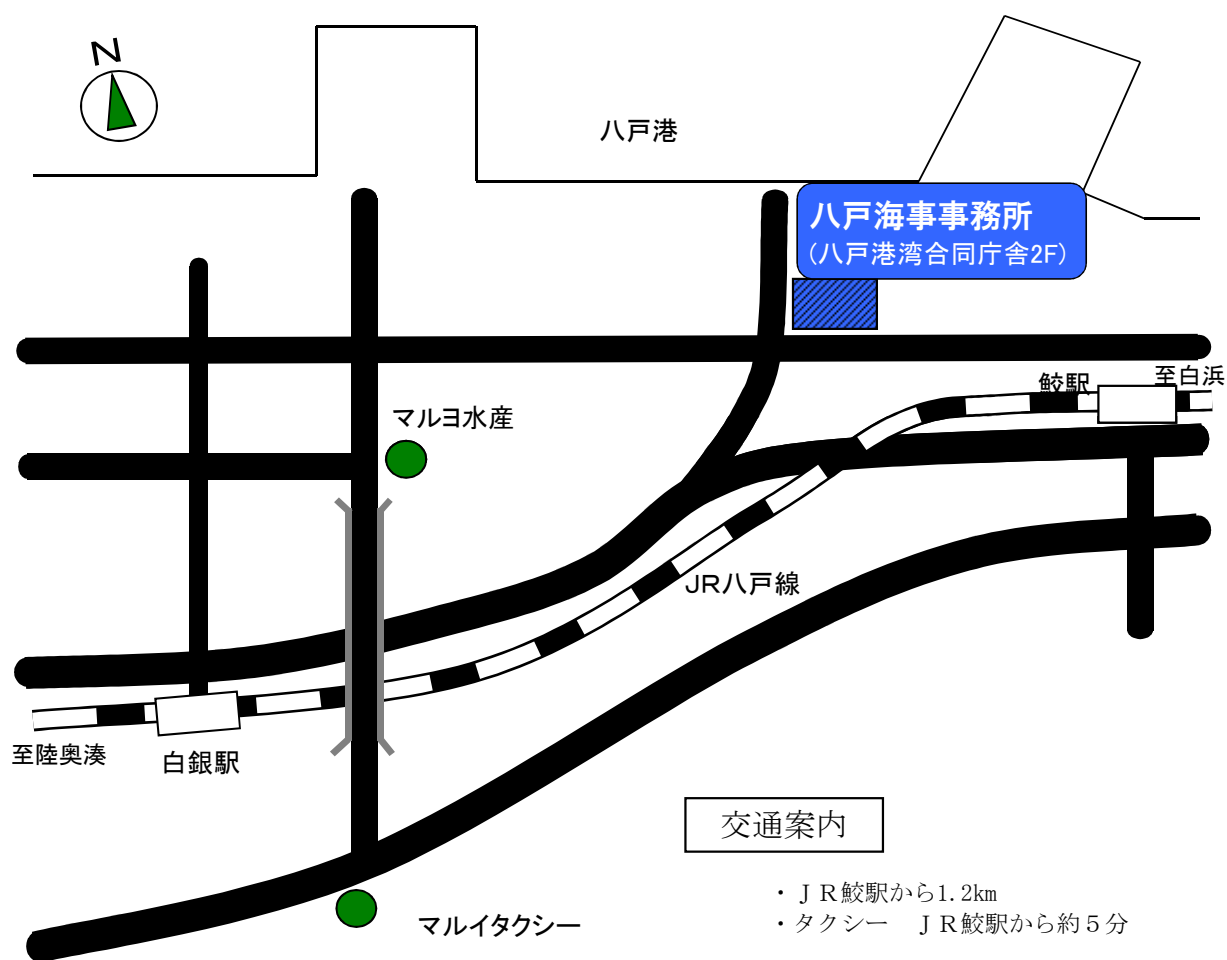


(3) 八戸海事事務所

所在地 〒031-0831 八戸市築港街2丁目16 八戸港湾合同庁舎2F

TEL 0178-33-0718

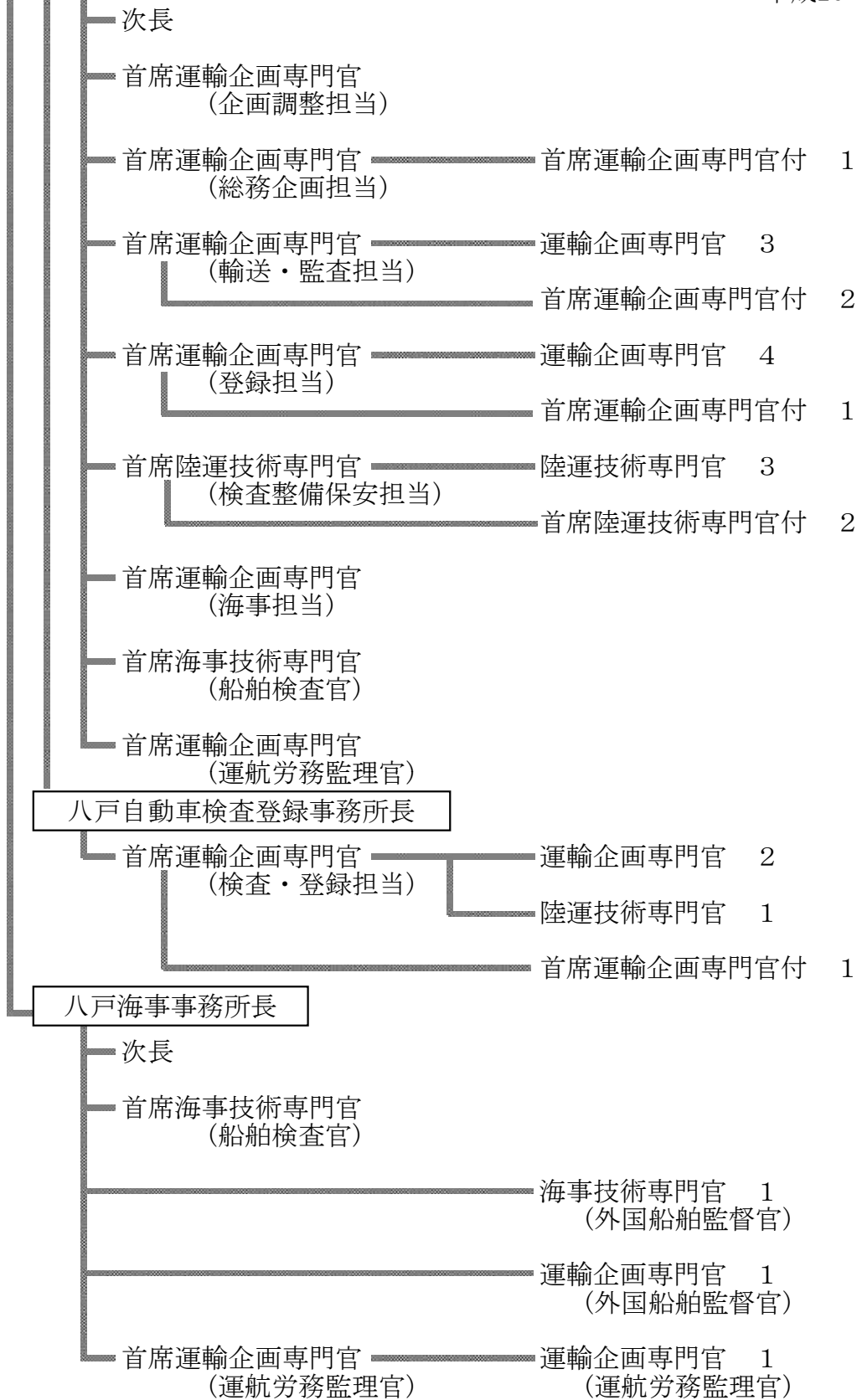
FAX 0178-34-3779



#### 4. 組織図

青森運輸支局長

平成26年4月1日現在



本庁舎・・・26名

八戸自動車検査登録事務所・・・6名

八戸海事事務所・・・7名

合計39名

## 5. 支局長等一覧表

支局長	次長	自動車検査登録事務所長	海事事務所長
菅 峨 芳 男 14. 7. 1	高 橋 勉 14. 7. 1	今 野 進 14. 7. 1	中 岫 隆 男 14. 7. 1
		清 水 武 15. 10. 1	
中 岫 隆 男 16. 4. 1			秋 村 端 16. 4. 1
秋 村 端 17. 4. 1	相 馬 恒 雄 17. 4. 1	阿 部 敏 信 17. 4. 1	櫻 庭 彰 一 17. 4. 1
櫻 庭 彰 一 18. 4. 1			菅 原 眞 二 郎 18. 4. 1
		石 川 政 治 19. 4. 1	野 田 富 久 19. 4. 1
伊 壺 時 雄 20. 4. 1	小 形 敬 市 20. 4. 1	吉 崎 照 保 20. 4. 1	木 村 誠 20. 4. 1
安 中 良 21. 4. 1	高 橋 甚 之 助 21. 4. 1	斎 藤 隆 21. 4. 1	西 村 貞 雄 21. 4. 1
	吉 田 清 一 22. 4. 1		
千 田 等 一 23. 4. 1	佐 々 木 修 23. 7. 1		佐 藤 一 男 23. 7. 1
		長 内 孝 慈 24. 4. 1	高 岡 純 一 24. 4. 1
	浅 野 豊 25. 4. 1	赤 石 佳 昭 25. 4. 1	
佐 藤 幸 彦 26. 4. 1		小 野 昇 26. 4. 1	太 田 悦 弥 26. 4. 1

## 6. 関 係 団 体

### (1) 独立行政法人

名 称	代表者	所 在 地	電話番号
自動車検査独立行政法人 東北検査部青森事務所	阿部 裕一	青森市大字浜田字豊田139-13	017-739-1630
自動車検査独立行政法人 東北検査部八戸事務所	近野 誠一	八戸市桔梗野工業団地2-12-12	0178-20-3163
独立行政法人 自動車事故対策機構青森支所	小泉 稔	青森市大字浜田字豊田139-21	017-739-0551

### (2) 特殊法人

名 称	代表者	所 在 地	電話番号
軽自動車検査協会 青森事務所	杉本 秀美	青森市大字浜田字豊田129-2	017-739-6568
軽自動車検査協会 青森事務所八戸支所	小塚 儀一	八戸市北インター工業団地1-9-2	0178-21-2135





## Ⅱ．業務の概況

### 〔輸送関係〕



# 1. 自動車運送事業の現況

## (1) 旅客自動車運送事業輸送実績の推移

### (ア) 一般乗合旅客自動車運送事業（乗合バス）

年度別	車両数 (両)	路線キロ (km)	実働率 (%)	走行キロ			輸送人員			輸送人キロ (千人キロ)	営業収入 (千円)	実車1km 当たり営 業収入 (円)	実働1日1車当たり			指数(%)		
				実車 (千km)	空車 (千km)	計 (千km)	定期 (千人)	定期外 (千人)	計 (千人)				走行キロ (km)	輸送人員 (人)	営業収入 (円)	走行キロ	輸送人員	営業収入
21	859	6,971.9	78.0	33,697	5,853	39,551	5,198	22,753	27,951	241,797	7,983,640	249	157	115	33,237	100.0	100.0	100.0
22	850	7,022.9	78.1	32,712	6,037	38,749	4,797	21,788	26,585	227,888	7,644,723	237	160	113	32,259	98.0	95.1	95.8
23	868	7,083.9	76.9	32,586	5,976	38,562	4,519	22,238	26,757	223,075	7,436,840	228	157	109	30,331	97.5	95.7	93.2
24	868	7,156.0	76.9	32,479	6,443	38,922	4,878	22,348	27,226	222,757	7,463,989	230	159	111	30,442	98.4	97.4	93.5
25	877	7,566.0	76.1	34,441	5,864	40,305	5,382	22,494	27,876	253,103	7,858,229	229	164	113	31,974	101.9	99.7	98.4

(注) 乗合は路線定期事業者のみ。

### (イ) 一般貸切旅客自動車運送事業（貸切バス）

年度別	車両数 (両)	延実在 車両数	延実働 車両数	実働率 (%)	走行キロ			輸送人員 (千人)	営業収入 (千円)	実働1日1車当たり			指数			
					実車 (千km)	空車 (千km)	計 (千km)			走行キロ	輸送人員	営業収入	延実在車 両数	走行キロ	輸送人 員	営業収入
21	765	272,680	133,795	49.1	17,987	7,940	25,927	4,819	6,092,650	194	36	45,537	100.0	100.0	100.0	100.0
22	818	289,280	143,719	49.7	20,450	8,142	28,592	5,093	6,660,761	199	35	46,346	106.1	110.3	105.7	109.3
23	796	285,360	144,304	50.6	20,615	8,063	28,678	5,183	6,455,407	199	36	44,735	104.7	110.6	107.6	106.0
24	790	286,525	154,679	54.0	21,574	8,143	29,717	5,734	6,605,402	192	37	42,704	105.1	114.6	119.0	108.4
25	774	280,523	146,586	52.3	18,181	8,999	27,180	5,383	6,679,799	185	37	45,569	102.9	104.8	111.7	109.6

### (ウ) 一般乗用旅客自動車運送事業（ハイヤー・タクシー）

年度別	車両数 (両)	延実在 車両数	延実働 車両数	実働率 (%)	走行キロ			実車率 (%)	輸送回数 (千回)	輸送人員 (千人)	営業収入 (千円)	実働1日1車当たり					キロ当 たり取 入	指数			
					実車 (千km)	空車 (千km)	計 (千km)					実車キロ	走行キロ	回数	人員	収入		延実在車 両数	走行キロ	輸送人員	営業収入
21	3,233	1,179,351	957,539	81.2	46,842	106,045	152,887	30.6	13,640	18,481	17,070,929	49	160	14.2	19.3	17,828	111.7	100.0	100.0	100.0	
22	3,181	1,168,597	939,837	80.4	44,761	100,132	142,525	31.4	13,116	17,885	16,203,419	48	152	14.0	19.0	17,241	113.7	99.1	93.2	96.8	
23	3,092	1,142,286	914,483	80.1	43,916	92,614	136,530	32.2	12,811	17,414	16,023,152	48	149	14.0	19.0	17,522	117.4	96.9	89.3	94.2	
24	3,027	1,059,151	842,346	79.5	40,928	84,617	127,913	32.0	12,206	16,748	15,502,864	49	152	14.5	19.9	18,404	121.2	89.8	83.7	90.6	
25	2,912	1,058,154	827,775	78.2	39,173	81,843	121,245	32.3	11,750	15,789	14,612,472	47	146	14.2	19.1	17,653	120.5	89.7	79.3	85.4	

(注) 福祉輸送限定事業者を除く

(2) 自動車運送事業者数及び車両数の推移

	事業種別	平成21年度		平成22年度		平成23年度		平成24年度		平成25年度		
		事業者数	車両数	事業者数	車両数	事業者数	車両数	事業者数	車両数	事業者数	車両数	
バス	乗合	13	859	14	850	13	868	14	867	15	877	
	指数	100.0	100.0	107.7	99.0	100.0	101.0	107.7	100.9	115.4	102.1	
	貸切	64	765	65	818	64	796	64	790	63	774	
	指数	100.0	100.0	101.6	106.9	100.0	104.1	100.0	103.3	98.4	101.2	
	特定	4	8	3	2	3	2	3	2	3	2	
	指数	100.0	100.0	75.0	25.0	75.0	25.0	75.0	25.0	75.0	25.0	
	計	81	1,632	82	1,670	80	1,666	81	1,659	81	1,653	
	指数	100.0	100.0	101.2	102.3	98.8	102.1	100.0	101.7	100.0	101.3	
ハイ・タク	法人	127	3,115	127	3,065	127	2,977	127	2,913	125	2,799	
	指数	100.0	100.0	100.0	98.4	100.0	95.6	100.0	93.5	98.4	89.9	
	個人タクシー	118	118	116	116	115	115	114	114	113	113	
	指数	100.0	100.0	98.3	98.3	97.5	97.5	96.6	96.6	95.8	95.8	
	福祉限定	156	205	182	215	194	230	204	243	214	257	
	指数	100.0	100.0	116.7	104.9	124.4	112.2	130.8	118.5	137.2	125.4	
	計	245	3,233	243	3,181	242	3,092	241	3,027	238	2,912	
	指数	100.0	100.0	99.2	98.4	98.8	95.6	98.4	93.6	97.1	90.1	
トラック	一般		882	14,865	879	14,844	885	14,998	884	15,436	878	15,474
		指数	100.0	100.0	99.7	99.9	100.3	100.9	100.2	103.8	99.5	104.1
	一般		(30)	(278)	(29)	(280)	(30)	(282)	(28)	(262)	(26)	(248)
		指数	100.0	100.0	96.7	100.7	100.0	101.4	93.3	94.2	86.7	89.2
	特定	31	145	29	138	28	136	25	119	21	90	
	指数	100.0	100.0	93.5	95.2	90.3	93.8	80.6	82.1	67.7	62.1	
	霊柩	89	312	92	301	90	314	89	295	92	304	
	指数	100.0	100.0	103.4	96.5	101.1	100.6	100.0	94.6	103.4	97.4	
	計	1,002	15,322	1,000	15,283	1,003	15,448	998	15,850	991	15,868	
	指数	100.0	100.0	99.8	99.7	100.1	100.8	99.6	103.4	98.9	103.6	

(注) 乗合は路線定期事業者のみ。ハイ・タクの合計は限定事業者を除く。

(注) ( ) 内は、特別積み合わせ貨物運送を行っている事業者の内数。

(3) 規模別自動車運送事業者数(平成26年3月31日現在)

①車両数規模別

事業種別	規模別	5	10	15	20	30	50	100	200	500	501	合計
	個人タクシー	両まで	両まで	両まで	両まで	両まで	両まで	両まで	両まで	両まで	両以上	
乗合		7	0	1	0	0	1	0	4	1	0	14
貸切		22	15	5	6	5	2	4	0	0	0	59
ハイ・タク	113	250	20	20	10	15	7	11	4	1	0	451
トラック※		421	200	83	46	65	38	28	12	5	0	898
		0	0	0	0	0	(1)	(1)	0	(2)	0	(4)
計	113	700	235	109	62	85	47	42	20	5	0	1,422

(注) 青森県に本社を有する事業者のみ、乗合は路線定期事業者のみ。

※の( )内は、特別積合せ貨物運送を行っている事業者で内数。

②資本金規模別

事業種別	規模別	500	1,000	3,000	5,000	1	1	そ	合計
	万円まで	万円まで	万円まで	万円まで	1億円まで	1億円超	その他		
乗合		3	2	1	2	3	1	2	14
貸切		10	16	19	5	6	3	0	59
ハイ・タク		144	71	34	10	8	54	130	451
トラック※		272	282	225	44	13	3	59	898
		0	(1)	(2)	0	0	(1)	0	(4)
計		429	370	277	61	30	60	191	1,422

(注) 青森県に本社を有する事業者のみ、乗合は路線定期事業者のみ。

※の( )内は、特別積合せ貨物運送を行っている事業者で内数。

(4) 貨物軽自動車運送事業者数及び車両数の推移

年度	区分	事業者数		車両数	
			指数		指数
21		1,207	100.0	2,120	100.0
22		1,209	100.2	2,173	102.5
23		1,182	97.9	2,236	105.5
24		1,128	93.5	2,162	102.0
25		1,118	92.6	2,130	100.5

## 2. 自家用自動車有償貸渡（レンタカー）業者及び車両数の推移

（平成26年3月末現在）

区分 年度	バス			乗用			貨物		
	事業者数	車両数		事業者数	車両数		事業者数	車両数	
		指数			指数			指数	
21	22	86	100.00	95	2,110	100.00	55	1,345	100.00
22	27	90	104.65	109	2,270	107.58	55	1,454	108.10
23	26	91	105.81	115	2,395	113.51	57	1,609	119.63
24	25	95	110.47	128	2,442	115.73	55	1,624	120.74
25	23	89	103.49	128	2,542	120.47	57	1,881	139.85

（他、特種用途事業者：13者138両、二輪事業者：1者4両）

（H16より報告方法が変更になったため事業者数、車両数変動）

## 3. 土砂等運搬大型自動車（ダンプ）関係使用者数及び車両数

（平成25年12月末現在）

事業種別			保有台数										計
			1台	2~4台	5~6台	7~9台	10~14台	15~20台	21~50台	51~100台	101台以上		
事業用	営	自動車運送事業	使用者数	72	114	45	47	32	16	12	0	0	338
		車両数	72	320	244	231	377	273	334	0	0	1,851	
自家用	石	採石業	使用者数	3	2	0	2	0	0	0	0	0	7
			車両数	3	4	0	16	0	0	0	0	0	23
	砕	砕石業	使用者数	0	0	0	0	0	0	0	0	0	0
			車両数	0	0	0	0	0	0	0	0	0	0
	砂	砂採取業	使用者数	10	8	1	1	0	0	0	0	0	20
			車両数	10	20	5	7	0	0	0	0	0	42
	販	砂販売業	使用者数	430	95	4	0	1	0	1	0	0	531
			車両数	430	222	22	0	12	0	22	0	0	708
	建	建設業	使用者数	258	57	9	2	3	0	0	0	0	329
			車両数	258	260	48	15	37	0	0	0	0	618
	他	その他	使用者数	31	10	2	0	0	0	0	0	0	43
			車両数	31	22	10	0	0	0	0	0	0	63
	小計		使用者数	732	172	16	5	4	0	1	0	0	930
			車両数	732	528	85	38	49	0	22	0	0	1,454
合計		使用者数	804	286	61	52	36	16	13	0	0	1,268	
		車両数	804	848	329	269	426	273	356	0	0	3,305	





〔 登 録 関 係 〕



4. 自動車保有車両数の推移

(青森県)  
(単位：両)

年月日	車種別 貨物車	乗合車	乗用車	特種・特殊車	軽自動車 (三輪以上)		二輪車	合計	対前年度 指数(%)	人口 100人 当り車 両数 (両)	一世帯 当り車 両数 (両)
					乗用車	貨物車					
S31. 3. 31	(59.1) 7,566	(4.5) 579	(12.2) 1,560	(3.6) 464	(0.0) 0	(0.0) 0	(20.5) 4	(100) 12,803	117.3	0.9	0.05
S36. 3. 31	(50.2) 16,090	(2.5) 803	(12.1) 3,862	(3.5) 1,136	(0.5) 165	(5.6) 1,788	(25.6) 8,191	(100) 32,035	105.9	2.2	0.12
S41. 3. 31	(47.0) 37,670	(2.1) 1,666	(17.3) 13,862	(3.4) 2,721	(2.3) 1,835	(15.9) 12,777	(12.0) 9,634	(100) 80,165	117.5	5.7	0.26
S46. 3. 31	(42.5) 82,234	(1.9) 3,636	(27.9) 54,013	(2.8) 5,423	(6.7) 12,907	(13.7) 26,563	(4.5) 8,722	(100) 193,498	113.9	13.6	0.56
S51. 3. 31	(35.8) 122,267	(1.5) 5,159	(43.4) 148,491	(2.9) 9,808	(6.3) 21,571	(7.1) 24,186	(3.0) 10,351	(100) 341,833	109.2	23.3	0.88
S56. 3. 31	(31.1) 151,000	(1.2) 5,693	(49.8) 241,767	(3.0) 14,782	(3.5) 16,926	(9.3) 45,214	(2.2) 10,533	(100) 485,915	104.5	31.9	1.18
S57. 3. 31	(29.6) 150,082	(1.1) 5,619	(50.0) 253,376	(3.0) 15,074	(3.3) 16,707	(10.8) 54,783	(2.1) 10,715	(100) 506,356	104.3	33.2	1.18
S58. 3. 31	(28.1) 149,007	(1.1) 5,581	(49.8) 264,274	(3.0) 16,037	(3.2) 17,067	(12.7) 67,400	(2.2) 11,708	(100) 531,074	104.9	34.8	1.24
S59. 3. 31	(26.4) 145,890	(1.0) 5,564	(49.2) 272,067	(3.1) 16,987	(3.2) 17,738	(14.8) 81,597	(2.3) 12,682	(100) 552,525	104.0	36.1	1.28
S60. 3. 31	(24.8) 141,710	(1.0) 5,445	(48.3) 275,579	(3.1) 17,872	(3.2) 18,450	(17.1) 97,593	(2.4) 13,829	(100) 570,478	103.2	37.4	1.33
S61. 3. 31	(23.4) 137,419	(0.9) 5,400	(47.4) 278,731	(3.1) 18,059	(3.2) 18,673	(19.5) 114,641	(2.6) 15,212	(100) 588,135	103.1	38.6	1.32
S62. 3. 31	(21.9) 133,493	(0.9) 5,347	(46.5) 283,038	(3.2) 19,205	(3.0) 18,526	(21.7) 132,190	(2.7) 16,513	(100) 608,312	103.4	39.1	1.29
S63. 3. 31	(20.8) 131,279	(0.9) 5,399	(45.8) 289,990	(3.1) 19,693	(3.0) 18,731	(23.6) 149,219	(2.9) 18,327	(100) 632,638	104.0	40.9	1.36
H1. 3. 31	(19.9) 130,785	(0.8) 5,421	(45.2) 297,382	(3.1) 20,708	(3.2) 20,958	(24.7) 162,326	(3.0) 19,919	(100) 657,499	103.9	43.6	1.50
H2. 3. 31	(18.9) 130,513	(0.8) 5,469	(45.5) 314,368	(3.2) 21,838	(3.5) 24,497	(25.1) 173,295	(3.1) 21,150	(100) 691,130	105.1	46.4	1.58
H3. 3. 31	(18.1) 130,261	(0.8) 5,513	(45.6) 328,744	(3.2) 22,816	(4.7) 33,939	(24.8) 178,762	(2.9) 21,157	(100) 721,192	104.3	47.3	1.60
H4. 3. 31	(17.3) 129,713	(0.7) 5,545	(46.0) 345,084	(3.2) 24,149	(5.8) 43,440	(24.1) 181,030	(2.9) 21,815	(100) 750,776	104.1	50.9	1.66
H5. 3. 31	(16.7) 129,796	(0.7) 5,444	(46.3) 360,875	(3.2) 25,181	(6.9) 53,450	(23.4) 182,360	(2.9) 22,238	(100) 779,344	103.8	53.3	1.73
H6. 3. 31	(16.1) 130,289	(0.7) 5,402	(46.7) 377,271	(3.2) 26,110	(7.8) 63,071	(22.6) 182,785	(2.8) 22,800	(100) 807,728	103.6	55.3	1.79
H7. 3. 31	(15.7) 131,767	(0.6) 5,315	(47.1) 395,105	(3.3) 27,502	(8.8) 73,552	(21.8) 182,495	(2.8) 23,300	(100) 839,036	103.9	57.4	1.74
H8. 3. 31	(15.2) 132,168	(0.6) 5,250	(47.6) 415,191	(3.3) 28,920	(9.9) 85,840	(20.7) 180,663	(2.7) 23,412	(100) 871,444	103.9	57.8	1.80
H9. 3. 31	(14.7) 131,814	(0.6) 5,242	(48.7) 435,371	(2.7) 24,016	(11.0) 98,394	(19.7) 176,479	(2.6) 23,517	(100) 894,833	102.7	59.3	1.86
H10. 3. 31	(14.2) 129,928	(0.6) 5,132	(49.0) 447,808	(2.8) 25,648	(12.0) 109,167	(18.8) 171,817	(2.6) 23,472	(100) 912,972	102.0	62.0	1.90
H11. 3. 31	(13.6) 126,883	(0.5) 5,060	(49.1) 456,354	(3.0) 27,778	(13.2) 123,024	(18.0) 166,960	(2.5) 23,519	(100) 929,578	101.8	63.3	1.93
H12. 3. 31	(13.1) 124,601	(0.5) 5,037	(48.7) 461,728	(3.2) 30,106	(14.7) 139,695	(17.3) 163,619	(2.4) 23,157	(100) 947,943	102.0	64.4	1.87
H13. 3. 31	(12.6) 121,686	(0.5) 5,012	(48.5) 467,605	(3.3) 31,959	(16.1) 155,064	(16.6) 159,964	(2.4) 23,327	(100) 964,617	101.8	65.8	1.90
H14. 3. 31	(12.1) 118,548	(0.5) 4,933	(48.2) 471,714	(3.3) 32,481	(17.4) 170,298	(16.0) 156,760	(2.4) 23,324	(100) 978,058	101.4	65.5	1.80
H15. 3. 31	(11.6) 114,820	(0.5) 4,809	(47.9) 473,100	(3.3) 32,341	(18.7) 184,741	(15.6) 153,839	(2.4) 23,282	(100) 986,932	100.9	66.4	1.80
H16. 3. 31	(11.2) 111,385	(0.5) 4,725	(47.5) 471,283	(3.2) 31,893	(20.0) 198,517	(15.3) 151,374	(2.3) 23,110	(100) 992,287	100.5	67.1	1.80
H17. 3. 31	(10.8) 107,904	(0.5) 4,601	(47.1) 469,279	(3.1) 31,344	(21.1) 210,789	(15.0) 149,762	(2.3) 23,124	(100) 996,803	100.5	67.9	1.80
H18. 3. 31	(10.5) 104,665	(0.5) 4,538	(46.5) 464,947	(3.1) 30,948	(22.3) 222,474	(14.9) 148,792	(2.3) 23,425	(100) 999,789	100.3	68.5	1.79
H19. 3. 31	(10.2) 101,180	(0.4) 4,429	(45.5) 453,828	(3.1) 30,696	(23.6) 235,344	(14.8) 147,621	(2.3) 23,388	(100) 996,486	99.7	68.9	1.77
H20. 3. 31	(9.9) 97,905	(0.4) 4,319	(44.6) 440,721	(3.1) 30,306	(24.9) 246,336	(14.7) 145,714	(2.4) 23,390	(100) 988,691	99.2	69.1	1.75
H21. 3. 31	(9.5) 93,116	(0.4) 4,195	(43.9) 431,008	(3.0) 29,214	(26.2) 256,976	(14.7) 144,299	(2.4) 23,752	(100) 982,560	99.4	69.3	1.73
H22. 3. 31	(9.2) 89,832	(0.4) 4,104	(43.4) 425,702	(2.9) 28,842	(27.1) 265,993	(14.6) 142,859	(2.4) 23,986	(100) 981,318	99.9	69.8	1.72
H23. 3. 31	(8.9) 86,950	(0.4) 4,059	(43.0) 421,235	(2.9) 28,587	(27.9) 273,334	(14.4) 141,174	(2.5) 24,293	(100) 979,632	99.8	70.2	1.70
H24. 3. 31	(8.7) 85,686	(0.4) 3,998	(42.7) 421,771	(2.9) 28,537	(28.6) 282,322	(14.3) 141,050	(2.5) 24,760	(100) 988,124	100.9	71.4	1.71
H25. 3. 31	(8.5) 84,886	(0.4) 3,940	(42.2) 420,033	(2.9) 28,633	(29.4) 292,057	(14.1) 140,286	(2.5) 25,242	(100) 995,077	100.7	72.5	1.71
H26. 3. 31	(8.4) 84,205	(0.4) 3,864	(41.6) 416,508	(2.9) 28,776	(30.2) 302,509	(14.0) 139,823	(2.6) 25,915	(100) 1,001,600	100.7	73.7	1.72

(注) 1. ( )は構成比(%) 2. 特種軽自動車は、軽自動車・貨物車を含む。

5. 東北運輸局管内県別自動車保有車両数調

(平成26年3月31日現在)

(単位:両)

用途	車種	業態	青森	八戸	岩手	宮城	秋田	山形	庄内	福島	いわき	管内計	
貨物	普通車	自家用	14,439	10,220	26,150	38,843	14,724	13,148	4,582	25,570	9,147	156,823	
		事業用	4,596	3,600	9,675	18,726	6,258	5,041	1,838	11,934	3,918	65,586	
		計	19,035	13,820	35,825	57,569	20,982	18,189	6,420	37,504	13,065	222,409	
	小型車	四輪	自家用	29,965	19,840	47,116	78,963	31,427	29,242	10,004	57,115	17,703	321,375
			事業用	419	260	504	1,079	374	369	123	712	153	3,993
			計	30,384	20,100	47,620	80,042	31,801	29,611	10,127	57,827	17,856	325,368
		三輪	自家用	4	2	5	13	4	6	0	12	2	48
			事業用	0	0	0	1	0	0	0	0	0	1
			計	4	2	5	14	4	6	0	12	2	49
	被けん車	自家用	109	61	158	176	91	52	22	131	47	847	
		事業用	234	456	641	2,875	523	155	200	841	494	6,419	
		計	343	517	799	3,051	614	207	222	972	541	7,266	
軽自動車	四輪	86,225	51,376	149,991	167,928	131,369	97,099	36,060	158,585	48,321	926,954		
	三輪	4	0	14	14	8	7	2	7	1	57		
	貨物計	135,995	85,815	234,254	308,618	184,778	145,119	52,831	254,907	79,786	1,482,103		
乗合	普通車	自家用	271	178	498	422	299	182	133	306	148	2,437	
		事業用	742	564	1,205	2,115	767	333	158	1,199	438	7,521	
		計	1,013	742	1,703	2,537	1,066	515	291	1,505	586	9,958	
	小型車	自家用	1,046	719	1,681	1,873	1,245	1,227	321	1,773	765	10,650	
		事業用	246	98	342	686	159	162	66	475	126	2,360	
乗合計		2,305	1,559	3,726	5,096	2,470	1,904	678	3,753	1,477	22,968		
乗用	普通車	自家用	94,590	66,398	168,020	338,590	132,882	117,878	33,976	236,321	85,043	1,273,698	
		事業用	362	117	581	895	219	231	53	287	61	2,806	
		計	94,952	66,515	168,601	339,485	133,101	118,109	34,029	236,608	85,104	1,276,504	
	小型車	自家用	147,471	105,155	260,279	485,126	224,343	198,652	62,718	335,555	110,233	1,929,532	
		事業用	1,632	783	1,777	4,053	1,251	842	257	1,752	471	12,818	
	計	149,103	105,938	262,056	489,179	225,594	199,494	62,975	337,307	110,704	1,942,350		
軽四輪車		192,965	109,544	292,186	421,597	231,678	196,164	72,340	317,895	104,070	1,938,439		
乗用計		437,020	281,997	722,843	1,250,261	590,373	513,767	169,344	891,810	299,878	5,157,293		
特殊	普通車	自家用	8,368	5,228	12,833	17,770	9,061	6,554	2,357	14,087	4,620	80,878	
		事業用	2,847	1,977	3,402	6,353	1,649	1,300	842	3,138	1,112	22,620	
		計	11,215	7,205	16,235	24,123	10,710	7,854	3,199	17,225	5,732	103,498	
	小型車	自家用	987	524	2,074	2,843	1,418	1,324	530	2,313	836	12,849	
		事業用	97	56	92	245	111	76	27	113	30	847	
	計	1,084	580	2,166	3,088	1,529	1,400	557	2,426	866	13,696		
軽自動車		1,458	760	1,957	3,582	1,922	1,537	720	2,654	728	15,318		
特殊計		13,757	8,545	20,358	30,793	14,161	10,791	4,476	22,305	7,326	132,512		
大型特殊		5,984	2,708	4,627	3,591	8,319	5,905	1,821	4,111	981	38,047		
二輪車	小型二輪車		6,599	4,602	14,052	31,141	10,173	9,430	3,081	21,351	6,357	106,786	
	軽二輪車		9,122	5,461	16,022	32,695	11,091	8,950	3,109	24,265	5,834	116,549	
	その他		44	87	50	4	41	87	6	51	3	373	
	二輪車計		15,765	10,150	30,124	63,840	21,305	18,467	6,196	45,667	12,194	223,708	
総合計		610,826	390,774	1,015,932	1,662,199	821,406	695,953	235,346	1,222,553	401,642	7,056,631		

前年同月	両数	3,721	2,802	12,852	29,176	3,861	4,884	677	22,234	3,518	83,725
対比較増減	%	0.6	0.7	1.3	1.8	0.5	0.7	0.3	1.9	0.9	1.2
登録自動車数		314,409	218,944	541,660	1,005,238	435,124	382,679	120,028	697,745	236,328	3,952,155
検査対象自動車数		321,008	223,546	555,712	1,036,379	445,297	392,109	123,109	719,096	242,685	4,058,941
軽自動車数		289,818	167,228	460,220	625,820	376,109	303,844	112,237	503,457	158,957	2,997,690

6. 市町村別保有車両数

(平成26年3月31日現在)

(1)市・郡別

市部

(単位:両)

用途車種別	市町村別	市部											駐留軍内数	市計
		青森市	弘前市	黒石市	五所川原市	むつ市	つがる市	平川市	八戸市	十和田市	三沢市	計		
貨物車	普通車	自家用	4,355	2,588	520	1,147	1,104	927	575	3,728	1,712	683	3	17,339
		事業用	2,002	1,035	197	225	220	191	107	2,082	337	87	0	6,483
		計	6,357	3,623	717	1,372	1,324	1,118	682	5,810	2,049	770	3	23,822
	小型車	自家用	9,015	6,783	1,318	2,098	1,648	1,835	1,295	8,454	3,195	1,163	10	36,804
		事業用	157	123	8	8	25	12	6	127	22	9	0	497
		計	9,172	6,906	1,326	2,106	1,673	1,847	1,301	8,581	3,217	1,172	10	37,301
	被牽引車	自家用	15	62	2	6	8	1	4	18	16	3	0	135
		事業用	118	55	13	10	4	8	0	348	39	1	0	596
		計	133	117	15	16	12	9	4	366	55	4	0	731
	合計	自家用	13,385	9,433	1,840	3,251	2,760	2,763	1,874	12,200	4,923	1,849	13	54,278
		事業用	2,277	1,213	218	243	249	211	113	2,557	398	97	0	7,576
		計	15,662	10,646	2,058	3,494	3,009	2,974	1,987	14,757	5,321	1,946	13	61,854
乗合車	普通車	自家用	50	38	4	9	30	27	12	71	13	13	0	267
		事業用	283	135	27	76	88	11	0	263	88	19	0	990
		計	333	173	31	85	118	38	12	334	101	32	0	1,257
	小型車	自家用	285	219	41	87	96	60	34	299	88	93	0	1,302
		事業用	50	56	16	26	33	0	0	21	6	9	0	217
		計	335	275	57	113	129	60	34	320	94	102	0	1,519
合計	自家用	335	257	45	96	126	87	46	370	101	106	0	1,569	
	事業用	333	191	43	102	121	11	0	284	94	28	0	1,207	
計	計	668	448	88	198	247	98	46	654	195	134	0	2,776	
乗用車	普通車	自家用	33,394	19,761	3,652	6,420	7,322	4,010	3,248	29,559	8,338	8,495	2,132	124,199
		事業用	196	56	2	14	35	2	8	47	5	19	0	384
		計	33,590	19,817	3,654	6,434	7,357	4,012	3,256	29,606	8,343	8,514	2,132	124,583
	小型車	自家用	51,725	30,742	5,859	9,866	11,451	5,976	5,232	48,642	14,203	11,078	2,456	194,774
		事業用	799	454	28	91	83	22	24	443	84	93	0	2,121
	計	計	52,524	31,196	5,887	9,957	11,534	5,998	5,256	49,085	14,287	11,171	2,456	196,895
合計	自家用	85,119	50,503	9,511	16,286	18,773	9,986	8,480	78,201	22,541	19,573	4,588	318,973	
	事業用	995	510	30	105	118	24	32	490	89	112	0	2,505	
計	計	86,114	51,013	9,541	16,391	18,891	10,010	8,512	78,691	22,630	19,685	4,588	321,478	
用途車種	自家用	2,876	1,866	388	641	825	446	296	2,530	1,003	476	2	11,347	
	事業用	1,447	736	231	49	112	65	45	1,382	98	38	0	4,203	
	計	4,323	2,602	619	690	937	511	341	3,912	1,101	514	2	15,550	
特殊車	自家用	2,025	1,191	255	437	454	319	179	678	794	156	0	6,488	
	事業用	7	0	0	3	0	0	2	13	1	0	0	26	
	計	2,032	1,191	255	440	454	319	181	691	795	156	0	6,514	
登録車両数合計		108,799	65,900	12,561	21,213	23,538	13,912	11,067	98,705	30,042	22,435	4,603	408,172	
小型二輪車		2,545	1,362	296	416	414	306	211	1,913	568	723	245	8,754	
検査車両数合計		111,344	67,262	12,857	21,629	23,952	14,218	11,278	100,618	30,610	23,158	4,848	416,926	
軽自動車	四輪	乗用車	60,488	41,076	9,626	15,286	13,832	9,060	8,317	50,087	14,898	9,317	0	231,987
		貨物車	17,073	17,404	4,344	7,237	5,148	6,904	4,994	15,999	7,877	3,514	0	90,494
	計	77,561	58,480	13,970	22,523	18,980	15,964	13,311	66,086	22,775	12,831	0	322,481	
	二輪	特種	412	311	81	141	71	79	60	287	117	75	0	1,634
届出車両数合計		81,119	60,715	14,461	23,279	19,697	16,508	13,761	68,505	23,694	13,784	378	335,523	
総合計		192,463	127,977	27,318	44,908	43,649	30,726	25,039	169,123	54,304	36,942	5,226	752,449	

郡部

(単位:両)

用途車種別	業態別	市町村別									郡計	総合計		
		東津軽郡	西津軽郡	中津軽郡	南津軽郡	北津軽郡	上北郡	下北郡	三戸郡					
貨物車	普通車	自家用	517	448	43	508	865	3,004	381	1,554		7,320	24,659	
		事業用	46	60	2	159	198	599	83	566		1,713	8,196	
		計	563	508	45	667	1,063	3,603	464	2,120		9,033	32,855	
	小型車	自家用	1,074	646	112	1,309	1,612	4,756	611	2,887		13,007	49,811	
		事業用	6	7	3	31	22	56	10	47		182	679	
		計	1,080	653	115	1,340	1,634	4,812	621	2,934		13,189	50,490	
	被牽引車	自家用	4	2	0	0	2	19	1	7		35	170	
		事業用	2	1	0	12	5	32	6	36		94	690	
		計	6	3	0	12	7	51	7	43		129	860	
	合計	自家用	1,595	1,096	155	1,817	2,479	7,779	993	4,448		20,362	74,640	
		事業用	54	68	5	202	225	687	99	649		1,989	9,565	
		計	1,649	1,164	160	2,019	2,704	8,466	1,092	5,097		22,351	84,205	
乗合車	普通車	自家用	25	16	3	10	16	70	17	25		182	449	
		事業用	12	32	0	5	42	143	21	61		316	1,306	
		計	37	48	3	15	58	213	38	86		498	1,755	
	小型車	自家用	58	43	7	32	32	175	22	94		463	1,765	
		事業用	4	18	0	0	24	40	14	27		127	344	
		計	62	61	7	32	56	215	36	121		590	2,109	
	合計	自家用	83	59	10	42	48	245	39	119		645	2,214	
		事業用	16	50	0	5	66	183	35	88		443	1,650	
		計	99	109	10	47	114	428	74	207		1,088	3,864	
	乗用車	普通車	自家用	2,568	1,970	179	3,508	4,199	13,662	2,127	8,576		36,789	160,988
			事業用	6	1	0	8	8	39	19	14		95	479
			計	2,574	1,971	179	3,516	4,207	13,701	2,146	8,590		36,884	161,467
小型車		自家用	4,003	3,405	264	5,854	6,228	20,873	3,279	13,946		57,852	252,626	
		事業用	18	18	0	22	30	137	5	64		294	2,415	
		計	4,021	3,423	264	5,876	6,258	21,010	3,284	14,010		58,146	255,041	
合計		自家用	6,571	5,375	443	9,362	10,427	34,535	5,406	22,522		94,641	413,614	
		事業用	24	19	0	30	38	176	24	78		389	2,894	
		計	6,595	5,394	443	9,392	10,465	34,711	5,430	22,600		95,030	416,508	
用途車種		自家用	343	293	22	351	431	1,247	322	751		3,760	15,107	
		事業用	23	58	0	58	87	307	11	230		774	4,977	
		計	366	351	22	409	518	1,554	333	981		4,534	20,084	
特殊車	自家用	185	168	27	206	282	851	113	342		2,174	8,662		
	事業用	0	0	0	0	0	4	0	0		4	30		
	計	185	168	27	206	282	855	113	342		2,178	8,692		
登録車両数合計		8,894	7,186	662	12,073	14,083	46,014	7,042	29,227		125,181	533,353		
小型二輪車		138	71	8	262	342	916	89	621		2,447	11,201		
検査車両数合計		9,032	7,257	670	12,335	14,425	46,930	7,131	29,848		127,628	544,554		
軽自動車	四輪	乗用車	4,981	4,240	347	8,590	10,412	21,879	3,034	17,039		70,522	302,509	
		貨物車	3,119	3,432	314	4,718	7,295	12,926	2,423	12,884		47,111	137,605	
		計	8,100	7,672	661	13,308	17,707	34,805	5,457	29,923		117,633	440,114	
	特種	47	66	5	52	83	174	23	134		584	2,218		
	二輪	259	203	31	312	432	1,116	137	816		3,306	14,714		
届出車両数合計		8,406	7,941	697	13,672	18,222	36,095	5,617	30,873		121,523	457,046		
総合計		17,438	15,198	1,367	26,007	32,647	83,025	12,748	60,721		249,151	1,001,600		

## (2)郡内訳

## 東津軽郡

(単位:両)

用途車種別	市町村別	業態別	平	外	今	蓬							計
			内	ヶ	別	田							
車	別	別	町	浜	町	村							
貨物車	普通車	自家用	223	165	67	62							517
		事業用	8	24	8	6							46
		計	231	189	75	68							563
	小型車	自家用	580	233	99	162							1,074
		事業用	2	1	2	1							6
		計	582	234	101	163							1,080
	被牽引車	自家用	0	2	2	0							4
		事業用	0	2	0	0							2
		計	0	4	2	0							6
	合計	自家用	803	400	168	224							1,595
		事業用	10	27	10	7							54
		計	813	427	178	231							1,649
乗合車	普通車	自家用	2	14	4	5							25
		事業用	12	0	0	0							12
		計	14	14	4	5							37
	小型車	自家用	27	19	6	6							58
		事業用	4	0	0	0							4
		計	31	19	6	6							62
合計	自家用	29	33	10	11							83	
	事業用	16	0	0	0							16	
計	計	45	33	10	11							99	
乗用車	普通車	自家用	1,292	658	267	351							2,568
		事業用	1	4	1	0							6
		計	1,293	662	268	351							2,574
	小型車	自家用	1,990	1,060	462	491							4,003
		事業用	9	5	2	2							18
		計	1,999	1,065	464	493							4,021
合計	自家用	3,282	1,718	729	842							6,571	
	事業用	10	9	3	2							24	
計	計	3,292	1,727	732	844							6,595	
用途車種	特殊車	自家用	144	129	42	28							343
		事業用	7	10	4	2							23
		計	151	139	46	30							366
特大車型	自家用	87	55	17	26							185	
	事業用	0	0	0	0							0	
計	計	87	55	17	26							185	
登録車両数合計			4,388	2,381	983	1,142							8,894
小型二輪車			81	26	11	20							138
検査車両数合計			4,469	2,407	994	1,162							9,032
軽自動車	四輪	乗用車	2,364	1,391	583	643							4,981
		貨物車	1,414	773	420	512							3,119
		計	3,778	2,164	1,003	1,155							8,100
	特種二輪	26	8	7	6							47	
届出車両数合計			3,943	2,221	1,036	1,206							8,406
総合計			8,412	4,628	2,030	2,368							17,438

西 津 軽 郡

(単位:両)

用途車種別	市町村別	業態別	鯨	深											計
			ヶ	浦											
			沢	町											
			町												
貨物車	普通車	自家用	202	246											448
		事業用	43	17											60
		計	245	263											508
	小型車	自家用	389	257											646
		事業用	6	1											7
		計	395	258											653
	被牽引車	自家用	1	1											2
		事業用	1	0											1
		計	2	1											3
	合 計	自家用	592	504											1,096
		事業用	50	18											68
		計	642	522											1,164
乗合車	普通車	自家用	3	13										16	
		事業用	29	3										32	
		計	32	16										48	
	小型車	自家用	16	27										43	
		事業用	14	4										18	
		計	30	31										61	
	合 計	自家用	19	40										59	
		事業用	43	7										50	
		計	62	47										109	
	乗用車	普通車	自家用	1,024	946										1,970
			事業用	1	0										1
			計	1,025	946										1,971
小型車		自家用	1,856	1,549										3,405	
		事業用	12	6										18	
		計	1,868	1,555										3,423	
合 計		自家用	2,880	2,495										5,375	
		事業用	13	6										19	
		計	2,893	2,501										5,394	
用途車種		自家用	143	150										293	
		事業用	51	7										58	
		計	194	157										351	
特殊車型	自家用	108	60										168		
	事業用	0	0										0		
	計	108	60										168		
登録車両数合計			3,899	3,287									7,186		
小型二輪車			50	21									71		
検査車両数合計			3,949	3,308									7,257		
軽自動車	四輪	乗用車	2,439	1,801										4,240	
		貨物車	1,790	1,642										3,432	
		計	4,229	3,443										7,672	
	特種	50	16										66		
	二輪	135	68										203		
届出車両数合計			4,414	3,527									7,941		
総 合 計			8,363	6,835									15,198		



中津軽郡

(単位:両)

用途車種別	市町村別	業態別	西目屋村											計	
貨物車	普通車	自家用	43												43
		事業用	2												2
		計	45												45
	小型車	自家用	112												112
		事業用	3												3
		計	115												115
	被牽引車	自家用	0												0
		事業用	0												0
		計	0												0
	合	自家用	155												155
事業用		5												5	
計		160												160	
乗合車	普通車	自家用	3											3	
		事業用	0											0	
		計	3											3	
	小型車	自家用	7												7
		事業用	0												0
		計	7												7
	合	自家用	10												10
		事業用	0												0
		計	10												10
	乗用車	普通車	自家用	179											179
事業用			0											0	
計			179											179	
小型車		自家用	264												264
		事業用	0												0
		計	264												264
合		自家用	443												443
		事業用	0												0
		計	443												443
用途車種		自家用	22												22
	事業用	0												0	
	計	22												22	
特殊車	自家用	27												27	
	事業用	0												0	
	計	27												27	
登録車両数合計			662											662	
小型二輪車			8											8	
検査車両数合計			670											670	
軽自動車	四輪	乗用車	347											347	
		貨物車	314											314	
		計	661											661	
	特種	5											5		
	二輪	31											31		
届出車両数合計			697											697	
総合計			1,367											1,367	

## 南津軽郡

(単位:両)

用途車種別	業態別	市町村別											計	
		藤崎町	大鰐町	田舎館村										
貨物車	普通車	自家用	278	117	113								508	
		事業用	94	13	52								159	
		計	372	130	165								667	
	小型車	自家用	683	395	231									1,309
		事業用	16	10	5									31
		計	699	405	236									1,340
	被牽引車	自家用	0	0	0									0
		事業用	5	0	7									12
		計	5	0	7									12
	合計	自家用	961	512	344									1,817
事業用		115	23	64									202	
計		1,076	535	408									2,019	
乗合車	普通車	自家用	5	4	1								10	
		事業用	0	5	0									5
		計	5	9	1									15
	小型車	自家用	14	15	3									32
		事業用	0	0	0									0
		計	14	15	3									32
	合計	自家用	19	19	4									42
		事業用	0	5	0									5
		計	19	24	4									47
	乗用車	普通車	自家用	1,699	981	828								3,508
事業用			3	5	0									8
計			1,702	986	828									3,516
小型車		自家用	2,697	1,765	1,392									5,854
		事業用	11	3	8									22
		計	2,708	1,768	1,400									5,876
合計		自家用	4,396	2,746	2,220									9,362
		事業用	14	8	8									30
		計	4,410	2,754	2,228									9,392
用途車種		自家用	204	88	59									351
	事業用	47	5	6									58	
	計	251	93	65									409	
特殊車型	自家用	111	52	43									206	
	事業用	0	0	0									0	
	計	111	52	43									206	
登録車両数合計		5,867	3,458	2,748									12,073	
小型二輪車		135	72	55									262	
検査車両数合計		6,002	3,530	2,803									12,335	
軽自動車	四輪	乗用車	4,042	2,505	2,043									8,590
		貨物車	2,094	1,333	1,291									4,718
		計	6,136	3,838	3,334									13,308
	特種	22	16	14										52
	二輪	158	86	68										312
届出車両数合計		6,316	3,940	3,416									13,672	
総合計		12,318	7,470	6,219									26,007	

## 北 津 軽 郡

(単位:両)

用途車種別	市町村別	業態別	板	中	鶴									計
			柳町	泊町	田町									
貨物車	普通車	自家用	275	327	263									865
		事業用	87	83	28									198
		計	362	410	291									1,063
	小型車	自家用	546	600	466									1,612
		事業用	3	14	5									22
		計	549	614	471									1,634
	被牽引車	自家用	0	1	1									2
		事業用	3	0	2									5
		計	3	1	3									7
	合	自家用	821	928	730									2,479
		事業用	93	97	35									225
		計	914	1,025	765									2,704
乗合車	普通車	自家用	5	8	3								16	
		事業用	14	24	4								42	
		計	19	32	7								58	
	小型車	自家用	14	9	9									32
		事業用	4	13	7									24
		計	18	22	16									56
	合	自家用	19	17	12									48
		事業用	18	37	11									66
		計	37	54	23									114
乗用車	普通車	自家用	1,456	1,373	1,370								4,199	
		事業用	5	3	0								8	
		計	1,461	1,376	1,370								4,207	
	小型車	自家用	2,311	1,955	1,962									6,228
		事業用	10	9	11									30
		計	2,321	1,964	1,973									6,258
	合	自家用	3,767	3,328	3,332									10,427
		事業用	15	12	11									38
		計	3,782	3,340	3,343									10,465
用途車種	自家用	145	170	116									431	
	事業用	48	20	19									87	
	計	193	190	135									518	
特殊車型	自家用	73	138	71									282	
	事業用	0	0	0									0	
	計	73	138	71									282	
登録車両数合計			4,999	4,747	4,337								14,083	
小型二輪車			135	106	101								342	
検査車両数合計			5,134	4,853	4,438								14,425	
軽自動車	四輪	乗用車	3,811	2,869	3,732									10,412
		貨物車	2,506	2,221	2,568									7,295
		計	6,317	5,090	6,300									17,707
	特種	39	23	21									83	
	二輪	164	114	154									432	
届出車両数合計			6,520	5,227	6,475								18,222	
総 合 計			11,654	10,080	10,913								32,647	

下北郡

(単位:両)

用途車種別	市町村別	業態別	大間町	東通村	風間浦村	佐井村								計
貨物車	普通車	自家用	74	230	27	50								381
		事業用	54	17	5	7								83
		計	128	247	32	57								464
	小型車	自家用	162	349	36	64								611
		事業用	3	6	0	1								10
		計	165	355	36	65								621
	被牽引車	自家用	0	1	0	0								1
		事業用	4	1	0	1								6
		計	4	2	0	1								7
	合計	自家用	236	580	63	114								993
事業用		61	24	5	9								99	
計		297	604	68	123								1,092	
乗合車	普通車	自家用	5	6	3	3								17
		事業用	5	16	0	0								21
		計	10	22	3	3								38
	小型車	自家用	6	6	8	2								22
		事業用	3	11	0	0								14
		計	9	17	8	2								36
	合計	自家用	11	12	11	5								39
事業用		8	27	0	0								35	
	計	19	39	11	5								74	
乗用車	普通車	自家用	686	983	238	220								2,127
		事業用	15	2	0	2								19
		計	701	985	238	222								2,146
	小型車	自家用	1,017	1,432	404	426								3,279
		事業用	0	5	0	0								5
		計	1,017	1,437	404	426								3,284
合計	自家用	1,703	2,415	642	646								5,406	
	事業用	15	7	0	2								24	
	計	1,718	2,422	642	648								5,430	
用途車種	特殊車	自家用	94	138	47	43								322
		事業用	4	3	0	4								11
		計	98	141	47	47								333
特大	自家用	21	71	7	14								113	
車型	事業用	0	0	0	0								0	
	計	21	71	7	14								113	
登録車両数合計			2,153	3,277	775	837							7,042	
小型二輪車			20	46	16	7							89	
検査車両数合計			2,173	3,323	791	844							7,131	
軽自動車	四輪	乗用車	984	1,309	359	382								3,034
		貨物車	728	1,075	290	330								2,423
		計	1,712	2,384	649	712								5,457
	特種	7	9	2	5								23	
二輪	45	55	20	17									137	
届出車両数合計			1,764	2,448	671	734							5,617	
総合計			3,937	5,771	1,462	1,578							12,748	

上北郡

(単位:両)

用途車種別	業態別	市町村別								計	
		野辺地町	横浜町	おいらせ町	六戸町	七戸町	東北町	六ヶ所村			
貨物車	普通車	自家用	253	208	520	308	570	613	532		3,004
		事業用	60	11	172	39	113	108	96		599
		計	313	219	692	347	683	721	628		3,603
	小型車	自家用	425	188	864	630	760	1,004	885		4,756
		事業用	0	1	15	5	22	4	9		56
		計	425	189	879	635	782	1,008	894		4,812
	被牽引車	自家用	1	1	1	6	4	2	4		19
		事業用	0	0	15	0	0	9	8		32
		計	1	1	16	6	4	11	12		51
	合計	自家用	679	397	1,385	944	1,334	1,619	1,421		7,779
事業用		60	12	202	44	135	121	113		687	
計		739	409	1,587	988	1,469	1,740	1,534		8,466	
乗合車	普通車	自家用	5	9	6	10	14	10	16		70
		事業用	10	0	22	40	0	33	38		143
		計	15	9	28	50	14	43	54		213
	小型車	自家用	23	7	30	15	33	47	20		175
		事業用	5	0	17	4	0	4	10		40
		計	28	7	47	19	33	51	30		215
	合計	自家用	28	16	36	25	47	57	36		245
		事業用	15	0	39	44	0	37	48		183
計	43	16	75	69	47	94	84		428		
乗用車	普通車	自家用	1,581	651	3,435	1,254	2,032	2,423	2,286		13,662
		事業用	5	2	3	1	2	3	23		39
		計	1,586	653	3,438	1,255	2,034	2,426	2,309		13,701
	小型車	自家用	2,616	971	5,067	2,171	3,548	3,630	2,870		20,873
		事業用	34	4	12	9	25	17	36		137
		計	2,650	975	5,079	2,180	3,573	3,647	2,906		21,010
	合計	自家用	4,197	1,622	8,502	3,425	5,580	6,053	5,156		34,535
		事業用	39	6	15	10	27	20	59		176
計	4,236	1,628	8,517	3,435	5,607	6,073	5,215		34,711		
用途車種	自家用	181	74	182	113	213	244	240		1,247	
	事業用	15	7	143	43	46	39	14		307	
	計	196	81	325	156	259	283	254		1,554	
特殊車型	自家用	85	46	75	47	173	185	240		851	
	事業用	0	0	4	0	0	0	0		4	
	計	85	46	79	47	173	185	240		855	
登録車両数合計		5,299	2,180	10,583	4,695	7,555	8,375	7,327		46,014	
小型二輪車		112	27	265	114	159	138	101		916	
検査車両数合計		5,411	2,207	10,848	4,809	7,714	8,513	7,428		46,930	
軽自動車	四輪	乗用車	2,856	820	6,150	2,451	3,595	3,960	2,047		21,879
		貨物車	1,061	763	2,534	1,671	2,523	3,037	1,337		12,926
		計	3,917	1,583	8,684	4,122	6,118	6,997	3,384		34,805
	特種二輪	20	7	37	17	33	48	12		174	
届出車両数合計		4,072	1,651	8,954	4,294	6,353	7,277	3,494		36,095	
総合計		9,483	3,858	19,802	9,103	14,067	15,790	10,922		83,025	

三戸郡

(単位:両)

用途車種別	業態別	市町村別							計
		三戸町	五戸町	田子町	南部町	階上町	新郷村		
貨物車	普通車	自家用	238	394	175	353	253	141	1,554
		事業用	58	138	98	64	183	25	566
		計	296	532	273	417	436	166	2,120
	小型車	自家用	445	874	267	666	415	220	2,887
		事業用	2	20	1	7	16	1	47
		計	447	894	268	673	431	221	2,934
	被牽引車	自家用	0	0	0	1	3	3	7
		事業用	2	3	8	0	23	0	36
		計	2	3	8	1	26	3	43
合計	自家用	683	1,268	442	1,020	671	364	4,448	
	事業用	62	161	107	71	222	26	649	
	計	745	1,429	549	1,091	893	390	5,097	
乗合車	普通車	自家用	1	3	2	17	1	1	25
		事業用	21	26	0	0	14	0	61
		計	22	29	2	17	15	1	86
	小型車	自家用	15	25	9	15	18	12	94
		事業用	11	8	0	0	8	0	27
		計	26	33	9	15	26	12	121
	合計	自家用	16	28	11	32	19	13	119
		事業用	32	34	0	0	22	0	88
		計	48	62	11	32	41	13	207
乗用車	普通車	自家用	1,329	2,169	745	2,386	1,581	366	8,576
		事業用	3	4	1	4	2	0	14
		計	1,332	2,173	746	2,390	1,583	366	8,590
	小型車	自家用	1,926	3,596	1,098	3,744	3,009	573	13,946
		事業用	10	26	9	10	9	0	64
		計	1,936	3,622	1,107	3,754	3,018	573	14,010
	合計	自家用	3,255	5,765	1,843	6,130	4,590	939	22,522
		事業用	13	30	10	14	11	0	78
		計	3,268	5,795	1,853	6,144	4,601	939	22,600
用途車種	自家用	141	185	85	174	124	42	751	
	事業用	55	59	71	4	41	0	230	
	計	196	244	156	178	165	42	981	
特殊車型	自家用	49	64	56	53	70	50	342	
	事業用	0	0	0	0	0	0	0	
	計	49	64	56	53	70	50	342	
登録車両数合計		4,306	7,594	2,625	7,498	5,770	1,434	29,227	
小型二輪車		109	138	32	210	95	37	621	
検査車両数合計		4,415	7,732	2,657	7,708	5,865	1,471	29,848	
軽自動車	四輪	乗用車	2,551	4,319	1,467	4,457	3,615	630	17,039
		貨物車	2,295	3,255	1,601	3,569	1,283	881	12,884
		計	4,846	7,574	3,068	8,026	4,898	1,511	29,923
	特種二輪	20	28	18	42	19	7	134	
届出車両数合計		5,003	7,799	3,151	8,302	5,042	1,576	30,873	
総合計		9,418	15,531	5,808	16,010	10,907	3,047	60,721	

## (3)青森・八戸管轄別

青 森

(単位:両)

用途車種別	市町村別	業態別	市町村別							郡部計	七市計	青森管轄計		
			東津軽郡	西津軽郡	中津軽郡	南津軽郡	北津軽郡	上野横北辺の地内町	下北郡					
貨物車	普通車	自家用	517	448	43	508	865	461	381		3,223	11,216	14,439	
		事業用	46	60	2	159	198	71	83		619	3,977	4,596	
		計	563	508	45	667	1,063	532	464		3,842	15,193	19,035	
	小型車	自家用	1,074	646	112	1,309	1,612	613	611		5,977	23,992	29,969	
		事業用	6	7	3	31	22	1	10		80	339	419	
		計	1,080	653	115	1,340	1,634	614	621		6,057	24,331	30,388	
	被牽引車	自家用	4	2	0	0	2	2	1		11	98	109	
		事業用	2	1	0	12	5	0	6		26	208	234	
		計	6	3	0	12	7	2	7		37	306	343	
	合計	自家用	1,595	1,096	155	1,817	2,479	1,076	993		9,211	35,306	44,517	
		事業用	54	68	5	202	225	72	99		725	4,524	5,249	
		計	1,649	1,164	160	2,019	2,704	1,148	1,092		9,936	39,830	49,766	
乗合車	普通車	自家用	25	16	3	10	16	14	17		101	170	271	
		事業用	12	32	0	5	42	10	21		122	620	742	
		計	37	48	3	15	58	24	38		223	790	1,013	
	小型車	自家用	58	43	7	32	32	30	22		224	822	1,046	
		事業用	4	18	0	0	24	5	14		65	181	246	
		計	62	61	7	32	56	35	36		289	1,003	1,292	
	合計	自家用	83	59	10	42	48	44	39		325	992	1,317	
		事業用	16	50	0	5	66	15	35		187	801	988	
		計	99	109	10	47	114	59	74		512	1,793	2,305	
	乗用車	普通車	自家用	2,568	1,970	179	3,508	4,199	2,232	2,127		16,783	77,807	94,590
			事業用	6	1	0	8	8	7	19		49	313	362
			計	2,574	1,971	179	3,516	4,207	2,239	2,146		16,832	78,120	94,952
小型車		自家用	4,003	3,405	264	5,854	6,228	3,587	3,279		26,620	120,851	147,471	
		事業用	18	18	0	22	30	38	5		131	1,501	1,632	
		計	4,021	3,423	264	5,876	6,258	3,625	3,284		26,751	122,352	149,103	
合計		自家用	6,571	5,375	443	9,362	10,427	5,819	5,406		43,403	198,658	242,061	
		事業用	24	19	0	30	38	45	24		180	1,814	1,994	
		計	6,595	5,394	443	9,392	10,465	5,864	5,430		43,583	200,472	244,055	
用途車種		自家用	343	293	22	351	431	255	322		2,017	7,338	9,355	
		事業用	23	58	0	58	87	22	11		259	2,685	2,944	
		計	366	351	22	409	518	277	333		2,276	10,023	12,299	
特殊車	自家用	185	168	27	206	282	131	113		1,112	4,860	5,972		
	事業用	0	0	0	0	0	0	0		0	12	12		
	計	185	168	27	206	282	131	113		1,112	4,872	5,984		
登録車両数合計			8,894	7,186	662	12,073	14,083	7,479	7,042		57,419	256,990	314,409	
小型二輪車			138	71	8	262	342	139	89		1,049	5,550	6,599	
検査車両数合計			9,032	7,257	670	12,335	14,425	7,618	7,131		58,468	262,540	321,008	
軽自動車	四輪	乗用車	4,981	4,240	347	8,590	10,412	3,676	3,034		35,280	157,685	192,965	
		貨物車	3,119	3,432	314	4,718	7,295	1,824	2,423		23,125	63,104	86,229	
		計	8,100	7,672	661	13,308	17,707	5,500	5,457		58,405	220,789	279,194	
	特種	47	66	5	52	83	27	23		303	1,155	1,458		
	二輪	259	203	31	312	432	196	137		1,570	7,596	9,166		
届出車両数合計			8,406	7,941	697	13,672	18,222	5,723	5,617		60,278	229,540	289,818	
総合計			17,438	15,198	1,367	26,007	32,647	13,341	12,748		118,746	492,080	610,826	

## 八戸

(単位:両)

用途車種別	業態別	市町村別		三戸郡	郡部計	三市計	八戸管轄計						総合計	
		上野	横除											
貨物車	普通車	自家用	2,543	1,554	4,097	6,123	10,220						24,659	
		事業用	528	566	1,094	2,506	3,600						8,196	
		計	3,071	2,120	5,191	8,629	13,820						32,855	
	小型車	自家用	4,143	2,887	7,030	12,812	19,842							49,811
		事業用	55	47	102	158	260							679
		計	4,198	2,934	7,132	12,970	20,102							50,490
	被牽引車	自家用	17	7	24	37	61							170
		事業用	32	36	68	388	456							690
		計	49	43	92	425	517							860
	合計	自家用	6,703	4,448	11,151	18,972	30,123							74,640
		事業用	615	649	1,264	3,052	4,316							9,565
		計	7,318	5,097	12,415	22,024	34,439							84,205
乗合車	普通車	自家用	56	25	81	97	178						449	
		事業用	133	61	194	370	564						1,306	
		計	189	86	275	467	742						1,755	
	小型車	自家用	145	94	239	480	719							1,765
		事業用	35	27	62	36	98							344
		計	180	121	301	516	817							2,109
合計	自家用	201	119	320	577	897							2,214	
	事業用	168	88	256	406	662							1,650	
	計	369	207	576	983	1,559							3,864	
乗用車	普通車	自家用	11,430	8,576	20,006	46,392	66,398						160,988	
		事業用	32	14	46	71	117						479	
		計	11,462	8,590	20,052	46,463	66,515						161,467	
	小型車	自家用	17,286	13,946	31,232	73,923	105,155							252,626
		事業用	99	64	163	620	783							2,415
		計	17,385	14,010	31,395	74,543	105,938							255,041
合計	自家用	28,716	22,522	51,238	120,315	171,553							413,614	
	事業用	131	78	209	691	900							2,894	
	計	28,847	22,600	51,447	121,006	172,453							416,508	
用途車種	自家用	992	751	1,743	4,009	5,752							15,107	
	事業用	285	230	515	1,518	2,033							4,977	
	計	1,277	981	2,258	5,527	7,785							20,084	
特殊車	自家用	720	342	1,062	1,628	2,690							8,662	
	事業用	4	0	4	14	18							30	
	計	724	342	1,066	1,642	2,708							8,692	
登録車両数合計		38,535	29,227	67,762	151,182	218,944							533,353	
小型二輪車		777	621	1,398	3,204	4,602							11,201	
検査車両数合計		39,312	29,848	69,160	154,386	223,546							544,554	
軽自動車	四輪	乗用車	18,203	17,039	35,242	74,302	109,544							302,509
		貨物車	11,102	12,884	23,986	27,390	51,376							137,605
		計	29,305	29,923	59,228	101,692	160,920							440,114
	特種二輪	147	134	281	479	760							2,218	
届出車両数合計		30,372	30,873	61,245	105,983	167,228							457,046	
総合計		69,684	60,721	130,405	260,369	390,774							1,001,600	



## 7. 都道府県別・車種別・業態別自動車数

(平成26年3月31日現在)

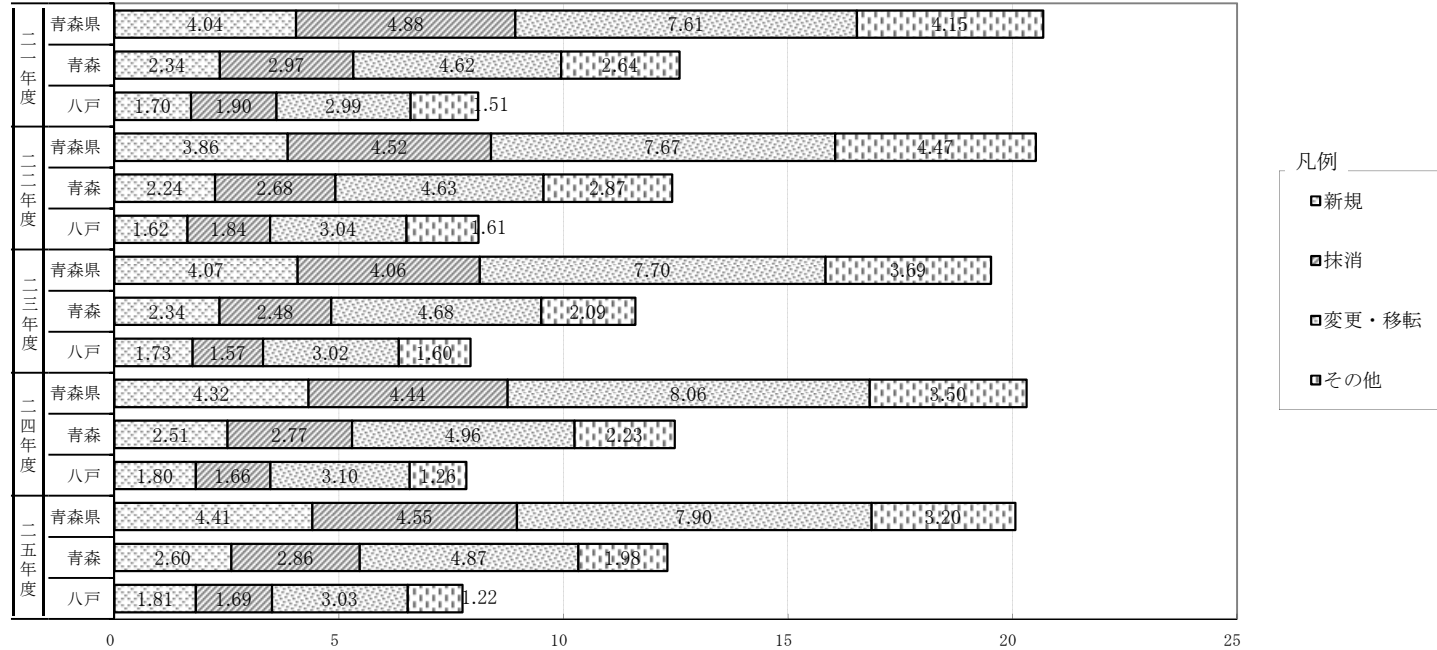
局別	支局・事務所	登録自動車計			検査自動車計 (小型二輪車)	軽自動車計	総合計			
		自家用	営業用	計			自家用	営業用	計	
北海道	札幌	1,115,846	46,830	1,162,676	1,188,580	479,367	1,614,590	53,357	1,667,947	
	函館	185,252	6,504	191,756	195,557	123,467	311,664	7,360	319,024	
	旭川	310,734	11,456	322,190	330,216	167,323	484,415	13,124	497,539	
	室蘭	226,730	21,299	248,029	252,537	123,487	353,873	22,151	376,024	
	釧路	168,543	9,689	178,232	181,494	90,634	261,748	10,380	272,128	
	帯広	199,454	8,229	207,683	211,596	103,966	306,557	9,005	315,562	
	北見	157,306	5,602	162,908	166,761	89,621	250,056	6,326	256,382	
	計	2,363,865	109,609	2,473,474	2,526,741	1,177,865	3,582,903	121,703	3,704,606	
東北	青森	青森	303,222	11,187	314,409	321,008	289,818	598,266	12,560	610,826
		八戸	211,015	7,929	218,944	223,546	167,228	382,113	8,661	390,774
		計	514,237	19,116	533,353	544,554	457,046	980,379	21,221	1,001,600
	岩手	岩手	523,421	18,239	541,660	555,712	460,220	995,230	20,702	1,015,932
		宮城	968,124	37,114	1,005,238	1,036,379	625,820	1,621,065	41,134	1,662,199
		秋田	423,803	11,321	435,124	445,297	376,109	808,133	13,273	821,406
	山形	山形	374,170	8,509	382,679	392,109	303,844	685,965	9,988	695,953
		庄内	116,456	3,572	120,028	123,109	112,237	231,354	3,992	235,346
		計	490,626	12,081	502,707	515,218	416,081	917,319	13,980	931,299
	福島	福島	677,280	20,465	697,745	719,096	503,457	1,199,626	22,927	1,222,553
いわき		229,517	6,811	236,328	242,685	158,957	394,153	7,489	401,642	
計		906,797	27,276	934,073	961,781	662,414	1,593,779	30,416	1,624,195	
	計	3,827,008	125,147	3,952,155	4,058,941	2,997,690	6,915,905	140,726	7,056,631	
関東	茨城	水戸	729,503	25,076	754,579	776,318	445,542	1,194,816	27,044	1,221,860
		土浦	813,807	29,436	843,243	869,493	450,464	1,288,010	31,947	1,319,957
		計	1,543,310	54,512	1,597,822	1,645,811	896,006	2,482,826	58,991	2,541,817
	栃木	栃木	727,649	20,400	748,049	774,322	407,450	1,159,360	22,412	1,181,772
		佐野	307,430	8,611	316,041	326,036	185,176	501,729	9,483	511,212
		計	1,035,079	29,011	1,064,090	1,100,358	592,626	1,661,089	31,895	1,692,984
	群馬	1,023,358	29,939	1,053,297	1,087,197	680,962	1,735,188	32,971	1,768,159	
	埼玉	大宮	829,662	30,018	859,680	889,791	330,965	1,185,826	34,930	1,220,756
		熊谷	544,674	18,445	563,119	583,130	380,323	943,044	20,409	963,453
		所沢	678,578	24,039	702,617	729,087	345,147	1,045,644	28,590	1,074,234
		春日部	484,129	21,839	505,968	522,174	230,730	727,724	25,180	752,904
		計	2,537,043	94,341	2,631,384	2,724,182	1,287,165	3,902,238	109,109	4,011,347
	千葉	千葉	858,968	29,329	888,297	916,412	433,508	1,316,373	33,547	1,349,920
		習志野	554,146	21,879	576,025	596,410	191,215	762,160	25,465	787,625
		野田	433,268	11,350	444,618	459,439	176,701	622,325	13,815	636,140
		袖ヶ浦	436,285	14,725	451,010	463,461	316,549	763,864	16,146	780,010
		計	2,282,667	77,283	2,359,950	2,435,722	1,117,973	3,464,722	88,973	3,553,695
東京	品川	648,613	37,775	686,388	727,193	181,297	864,529	43,961	908,490	
	練馬	575,943	31,052	606,995	646,371	198,355	807,986	36,740	844,726	
	足立	632,969	62,812	695,781	729,757	209,356	868,450	70,663	939,113	
	八王子	367,120	10,281	377,401	395,554	189,031	571,911	12,674	584,585	
	多摩	795,258	21,994	817,252	855,043	283,994	1,111,192	27,845	1,139,037	
	計	3,019,903	163,914	3,183,817	3,353,918	1,062,033	4,224,068	191,883	4,415,951	
神奈川	横浜	1,281,672	45,791	1,327,463	1,388,868	417,228	1,752,502	53,594	1,806,096	
	川崎	336,794	14,252	351,046	367,699	97,484	448,259	16,924	465,183	
	湘南	556,528	15,236	571,764	595,432	289,861	867,136	18,157	885,293	
	相模	526,934	21,590	548,524	570,497	257,641	803,110	25,028	828,138	
	計	2,701,928	96,869	2,798,797	2,922,496	1,062,214	3,871,007	113,703	3,984,710	
山梨	388,910	9,616	398,526	411,890	332,857	733,431	11,316	744,747		
	計	14,532,198	555,485	15,087,683	15,681,574	7,031,836	22,074,569	638,841	22,713,410	
北陸	新潟	新潟	588,929	20,396	609,325	626,247	479,294	1,083,110	22,431	1,105,541
		長岡	364,270	10,790	375,060	386,834	345,429	719,890	12,373	732,263
	計	953,199	31,186	984,385	1,013,081	824,723	1,803,000	34,804	1,837,804	
富山	506,826	15,719	522,545	534,364	359,409	876,320	17,453	893,773		
石川	515,557	16,963	532,520	544,047	346,245	871,446	18,846	890,292		
信越	長野	長野	470,111	11,200	481,311	497,619	430,451	914,637	13,433	928,070
		本	486,993	11,605	498,598	515,235	438,721	939,681	14,275	953,956
	計	957,104	22,805	979,909	1,012,854	869,172	1,854,318	27,708	1,882,026	
	計	2,932,686	86,673	3,019,359	3,104,346	2,399,549	5,405,084	98,811	5,503,895	

(単位：両)

局別	車種別 支局・事務所	登録自動車計			検査自動車計 (小型二輪車)	軽自動車計	総合計			
		自家用	営業用	計			自家用	営業用	計	
中部	福井	356,100	11,078	367,178	374,851	281,129	643,808	12,172	655,980	
	岐阜	岐阜	896,692	22,263	918,955	941,944	596,089	1,513,049	24,984	1,538,033
		飛騨	64,900	1,957	66,857	68,838	63,702	130,292	2,248	132,540
		計	961,592	24,220	985,812	1,010,782	659,791	1,643,341	27,232	1,670,573
	静岡	岡	480,141	17,966	498,107	514,770	334,702	829,799	19,673	849,472
		浜松	584,869	16,876	601,745	625,890	443,949	1,050,807	19,032	1,069,839
		沼津	520,380	17,023	537,403	553,878	377,921	912,795	19,004	931,799
		計	1,585,390	51,865	1,637,255	1,694,538	1,156,572	2,793,401	57,709	2,851,110
	愛知	名古屋	1,468,858	55,058	1,523,916	1,568,010	594,413	2,101,881	60,542	2,162,423
		豊橋	346,787	9,511	356,298	368,370	239,681	597,482	10,569	608,051
西三河		774,074	19,981	794,055	820,166	406,112	1,204,186	22,092	1,226,278	
	小牧	688,499	24,793	713,292	734,032	365,676	1,072,197	27,511	1,099,708	
	計	3,278,218	109,343	3,387,561	3,490,578	1,605,882	4,975,746	120,714	5,096,460	
	三重	803,428	26,753	830,181	855,083	640,510	1,466,009	29,584	1,495,593	
	計	6,984,728	223,259	7,207,987	7,425,832	4,343,884	11,522,305	247,411	11,769,716	
畿内	滋賀	529,371	14,865	544,236	561,174	446,662	990,608	17,228	1,007,836	
	京都	749,665	33,617	783,282	814,407	520,630	1,296,555	38,482	1,335,037	
	大阪	大阪	989,590	50,349	1,039,939	1,083,020	481,706	1,505,251	59,475	1,564,726
		なにわ	568,447	41,744	610,191	632,995	259,053	844,411	47,637	892,048
		和泉	710,029	33,486	743,515	767,694	496,872	1,226,353	38,213	1,264,566
		計	2,268,066	125,579	2,393,645	2,483,709	1,237,631	3,576,015	145,325	3,721,340
		奈良	458,510	12,706	471,216	485,145	343,989	813,942	15,192	829,134
		和歌山	329,139	12,412	341,551	352,372	396,948	735,234	14,086	749,320
	兵庫	神戸	1,195,859	49,336	1,245,195	1,291,388	644,119	1,879,026	56,481	1,935,507
		姫路	556,119	17,810	573,929	591,757	467,468	1,039,106	20,119	1,059,225
路		1,751,978	67,146	1,819,124	1,883,145	1,111,587	2,918,132	76,600	2,994,732	
	計	6,086,729	266,325	6,353,054	6,579,952	4,057,447	10,330,486	306,913	10,637,399	
中国	鳥取	210,580	6,685	217,265	222,323	238,945	453,595	7,673	461,268	
	島根	249,776	8,110	257,886	263,323	286,289	540,118	9,494	549,612	
	岡山	741,830	30,963	772,793	798,199	713,787	1,477,112	34,874	1,511,986	
	広島	広島	689,600	29,328	718,928	743,942	513,970	1,224,229	33,683	1,257,912
		福山	286,279	12,171	298,450	307,333	303,220	596,806	13,747	610,553
		計	975,879	41,499	1,017,378	1,051,275	817,190	1,821,035	47,430	1,868,465
		山口	531,729	18,926	550,655	565,682	502,207	1,046,624	21,265	1,067,889
	計	2,709,794	106,183	2,815,977	2,900,802	2,558,418	5,338,484	120,736	5,459,220	
四国	徳島	301,508	9,286	310,794	319,339	297,527	606,094	10,772	616,866	
	香川	376,954	15,251	392,205	403,912	370,163	756,620	17,455	774,075	
	愛媛	459,500	20,661	480,161	495,166	513,402	984,814	23,754	1,008,568	
	高知	238,605	8,841	247,446	256,709	302,171	548,645	10,235	558,880	
	計	1,376,567	54,039	1,430,606	1,475,126	1,483,263	2,896,173	62,216	2,958,389	
九州	福岡	福岡	830,593	34,194	864,787	896,056	457,745	1,314,264	39,537	1,353,801
		北九州	471,836	23,517	495,353	512,877	366,948	854,329	25,496	879,825
		久留米	335,609	12,192	347,801	360,708	338,140	685,202	13,646	698,848
		筑豊	171,491	6,857	178,348	184,868	174,657	351,949	7,576	359,525
		計	1,809,529	76,760	1,886,289	1,954,509	1,337,490	3,205,744	86,255	3,291,999
		佐賀	306,910	12,664	319,574	331,467	333,974	651,507	13,934	665,441
	長崎	長崎	261,164	10,114	271,278	281,765	322,130	591,834	12,061	603,895
		佐世保	121,184	3,889	125,073	129,725	154,465	279,494	4,696	284,190
		厳原	14,374	704	15,078	15,504	33,633	48,276	861	49,137
		計	396,722	14,707	411,429	426,994	510,228	919,604	17,618	937,222
		熊本	664,812	21,299	686,111	707,574	641,264	1,324,434	24,404	1,348,838
		大分	444,534	14,212	458,746	471,761	437,312	892,915	16,158	909,073
		宮崎	419,896	14,807	434,703	449,883	481,939	915,239	16,583	931,822
鹿児島	鹿児島	570,633	23,406	594,039	613,201	637,919	1,224,813	26,307	1,251,120	
	大島	24,606	1,693	26,299	27,232	57,845	83,008	2,069	85,077	
	計	595,239	25,099	620,338	640,433	695,764	1,307,821	28,376	1,336,197	
	計	4,637,642	179,548	4,817,190	4,982,621	4,437,971	9,217,264	203,328	9,420,592	
沖縄	沖縄	403,180	13,604	416,784	432,939	530,642	948,684	14,897	963,581	
	宮古	14,032	587	14,619	15,028	29,914	44,241	701	44,942	
	八重山	12,587	780	13,367	13,688	26,502	39,245	945	40,190	
	計	429,799	14,971	444,770	461,655	587,058	1,032,170	16,543	1,048,713	
合計	45,881,016	1,721,239	47,602,255	49,197,590	31,074,981	78,315,343	1,957,228	80,272,571		

### 8. 自動車登録関係業務量の推移

単位：万件



- 凡例
- 新規
  - 抹消
  - 変更・移転
  - その他

内訳

登録種別	平成21年度			平成22年度			平成23年度			平成24年度			平成25年度		
	青森県	青森	八戸	青森県	青森	八戸	青森県	青森	八戸	青森県	青森	八戸	青森県	青森	八戸
新規	40,430	23,426	17,004	38,566	22,376	16,190	40,718	23,385	17,333	43,169	25,122	18,047	44,068	25,970	18,098
抹消	48,787	29,745	19,042	45,224	26,800	18,424	40,579	24,831	15,748	44,363	27,742	16,621	45,545	28,626	16,919
変更・移転	76,105	46,232	29,873	76,676	46,318	30,358	77,018	46,831	30,187	80,605	49,566	31,039	78,962	48,677	30,285
その他	41,470	26,411	15,059	44,742	28,651	16,091	36,898	20,921	15,977	34,966	22,339	12,627	32,028	19,834	12,194
合計	206,792	125,814	80,978	205,208	124,145	81,063	195,213	115,968	79,245	203,103	124,769	78,334	200,603	123,107	77,496



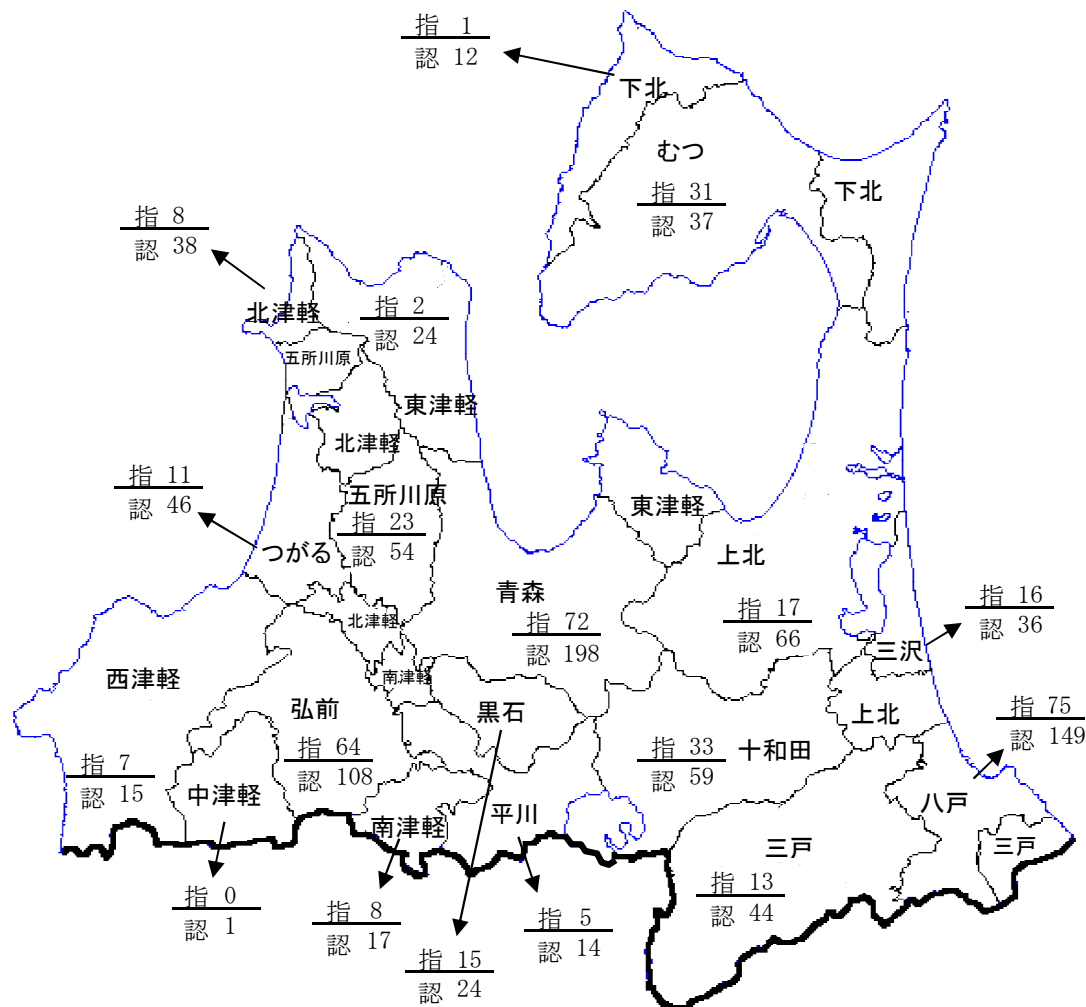
〔 檢 查 整 備 関 係 〕



## 9. 認証及び指定工場数

平成26年3月31日現在

指	→ 認証と指定工場数	401
認	→ 認証のみの工場数	942
認証工場数合計		1,343



市郡別	工場別	認証のみ	認証と指定	合計
青	森	198	72	270
弘	前	108	64	172
八	戸	149	75	224
黒	石	24	15	39
五	所川原	54	23	77
十	和田	59	33	92
三	沢	36	16	52
む	つ	37	31	68
つ	がる	46	11	57
平	川	14	5	19
市	計	725	345	1,070
東	津軽	24	2	26
西	津軽	15	7	22
南	津軽	17	8	25
北	津軽	38	8	46
中	津軽	1	0	1
上	北	66	17	83
下	北	12	1	13
三	戸	44	13	57
郡	計	217	56	273
合	計	942	401	1,343

## 10. 認証及び指定工場数等の推移

項目 年度	自動車保有台数	認証工場数	整備主任者数	指定工場数	自動車検査員
21	981,318	1,325	2,357	404	1,040
	100.0	100.0	100.0	100.0	100.0
22	979,632	1,329	2,408	402	1,076
	99.8	100.3	102.2	99.5	103.5
23	988,124	1,331	2,425	401	1,078
	100.7	100.5	102.9	99.3	103.7
24	995,077	1,334	2,409	401	1,075
	101.4	100.7	102.2	99.3	103.4
25	1,001,600	1,343	2,406	401	1,082
	102.1	101.4	102.1	99.3	104.0

- (注) 1. 指定工場数は、認証工場数の内数を示す。  
 2. 各年度の上段の値は、3月末現在の数を示す。  
 3. 各年度の下段数字は、21年度を100とした指数を示す。



## 1.1. 事業用自動車の重大事故発生状況

### (1) 事業用自動車の重大事故件数の推移

(青森県)

年 業態	21	22	23	24	25
バス	6	12	7	20	16
ハイ・タク	8	5	10	9	8
トラック	31	30	34	43	37
計	45	47	51	72	61

(注) 重大事故とは、次の各号に該当する事故をいう。

1. 自動車が転覆、転落、火災又は鉄道車両と衝突し、若しくは接触したもの。
2. 10台以上の自動車の衝突または接触を生じたもの。
3. 死者又は重傷者（自動車損害賠償保障法施行令第5条第2号又は第3号に掲げる傷害を受けた場合）を生じたもの。
4. 10人以上の負傷者を生じたもの。
5. 危険物、毒物、可燃物等、積載されたものの全部又は一部が飛散し、又は漏えいしたもの。
6. 自動車で積載されたコンテナが落下したもの。
7. 操縦装置又は乗降口の扉を開閉する操作装置の不適切な操作により旅客に傷害が生じたもの。  
(11日以上医師の治療を要する傷害を受けた者)
8. 酒気帯び運転、無免許運転、大型自動車等無資格運転又は麻薬等運転を伴うもの。
9. 運転者の疾病により、自動車の運転を継続することができなくなったもの。
10. 救護義務違反があったもの。
11. 自動車の装置（道路運送車両法第41条各号の装置「原動機、動力伝達装置、走行装置、操縦装置、制動装置、緩衝装置、車枠及び車体」等）の故障により、自動車が運行できなくなったもの。
12. 車輪の脱落、被牽引自動車の分離を生じたもの。
13. 橋脚、架線その他の鉄道施設を損傷し、3時間以上本線において鉄道車両の運転を休止させたもの。
14. 高速自動車国道又は自動車専用道路において、3時間以上自動車の通行を禁止させたもの。
15. 自動車事故の発生の防止を図るために国土交通大臣が特に必要と認めて報告を指示したもの。

(2) 事故種類別重大事故発生状況

(平成25年・青森県)

業態	種類	転覆	転落	路外逸脱	火災	踏切	衝突	車内	死傷	健康起因	危険物等	車両故障	その他	合計
	項目													
バス	件数		1				2	2	1	1		9		16
	死者数													0
	傷者数		1				2	2	1					6
ハイ・タク	件数			1			3		3				1	8
	死者数													0
	傷者数			1			9		3					13
トラック	件数	5	1		2		16		5	1		2	5	37
	死者数						8		4	1				13
	傷者数	4					15		1				6	26
計	件数	5	2	1	2	0	21	2	9	2	0	11	6	61
	死者数	0	0	0	0	0	8	0	4	1	0	0	0	13
	傷者数	4	1	1	0	0	26	2	5	0	0	0	6	45

〔 海 事 関 係 〕

青 森 運 輸 支 局



#### 14. 倉庫業の現況(青森運輸支局管内)

(平成26年4月1日現在)

類 別 等		区 分	青森運輸支局	
普通倉庫	1～3類	事業者数	17	
		1～3類棟数	63	
		所管面積 (㎡)	77,965	
	野 積	事業者数		
		区数		
		所管面積 (㎡)		
	水 面	事業者数		
		区数		
		所管面積 (㎡)		
	貯蔵そう	事業者数		
		基数		
		所管容積 (㎡)		
	危険品	建 家	事業者数	
			棟(区)数	
			所管面積 (㎡)	
		タンク	事業者数	
基数				
所管容積 (㎡)				
小 計	事業者数	17		
	棟区基数	63		
	所管面積 (㎡)	77,965		
	所管容積 (㎡)	0		
冷 蔵 倉 庫		事業者数	18	
		棟数	41	
		所管容積 (㎡)	276,657	

## 15. 旅客航路事業の現状

### (1) 旅客定期航路

(平成26年8月16現在)

事業者名 (主たる営業所)	航路名	船名(内は予備船 総トン数・旅客定員)	運航期間
十和田観光電鉄(株) (十和田市)  白石 鉄右門	休屋～子ノ口 (東北第69号)  休屋～(中の湖回り) ～休屋 (東北第134号)	第一八甲田 288.02トン・502名 第二八甲田 286.66トン・502名 第三八甲田 325.91トン・704名 第一観光丸 117.38トン・220名	休止中  休屋～(中の湖回り) ～休屋 4/16～11/24 1日6～17便
十和田湖遊覧船(企) (十和田市) 佐藤 義道	休屋～子ノ口 (東北第186号)	第五十和田丸 268.92トン・341名 奥入瀬丸 254.25トン・356名	休屋～子ノ口 4/16～11/10 1日12便
シィライン(株) (青森市)  山崎 隆一	佐井～青森 (東北第109号) ※補助航路	ポーラスター 101トン・96名  (夢の平成号) 19トン・79名	5/1～9/30 1日4便 10/1～4/30 佐井～青森・脇野沢～青森 1日各2便
むつ湾フェリー(株) (外ヶ浜町)  石川 俊夫	蟹田～脇野沢 (東北第143号)	かもしか 611トン・240名 バス・普通車・トラック	4/21～8/9、8/19～11/5 1日4便 8/10～8/18 1日6便
佐井定期観光(株) (佐井村)  太田 健一	佐井～仏ヶ浦～牛滝 (東北第152号)	サイライト 19トン・89名  シーナイトI 19トン・60名	4/25～10/31 佐井～仏ヶ浦 1日2便2往復 佐井～仏ヶ浦～牛滝 1日1便1往復 4/25～10/31 臨時便 最大1日2便(往復)
仏ヶ浦海上観光(株) (佐井村)  磯川 博	佐井～仏ヶ浦 (東北第160号)	ニューしもきた 19トン・97名 ニューしもきたII 19トン・97名 ニューしもきた5 19トン・135名 ニューしもきた3 19トン・120名 シーガル3号 13トン・97名	4/25～10/31 1日2便2往復 臨時便 最大1日15便(往復)
むつ市 (むつ市)	下北半島西岸航路 (脇野沢～仏ヶ浦) (東北第163号)	夢の平成号 19トン・79名	4/15～10/14 1日1便1往復 臨時便 最大1日3便(往復)
坂井 幸人 (佐井村)	牛滝～仏ヶ浦 (東北第161号)	夢の海中号 7.3トン・46名	4/15～10/31 1日2便2往復 臨時便 最大1日6便(往復)

(2) 旅客不定期航路

(平成26年8月16現在)

事業者名	航路名	船名・総トン数 旅客定員	運航期間
十和田観光電鉄(株) (十和田市)  白石 鉄右門	休屋～宇樽部 (東北不第281号) 休屋～大川岱 (東北不第282号) 子ノ口～大川岱 (東北不第283号) 子ノ口～休屋 (東北不第286号)	第一八甲田 288.02トン・502名 第二八甲田 286.66トン・502名 第三八甲田 325.91トン・704名 第一観光丸 117.38トン・220名	通年
仏ヶ浦海上観光(株) (佐井村)  磯川 博	佐井～牛滝 (東北不第186号)	(ニューしもきた) 19トン・97名 ニューしもきたⅡ 19トン・97名 ニューしもきた5 19トン・135名 ニューしもきた3 19トン・120名	4/1～11/30
(株)青森マリーナ (青森市)  高橋 昭子	青森周遊観光 (東北不第259号) ・青森～湯ノ島・裸島周遊 ・青森～フェリー・合浦周遊 浅虫～青森～浅虫 (東北不第260号) 浅虫周遊観光 (東北不第261号) ・浅虫～双子島周遊 ・浅虫～湯ノ島・裸島周遊	青い森 19トン・65名 のぞみ 19トン・61名	4/1～10/31
むつ市 (むつ市)	下北半島回遊航路 (脇野沢～貝崎周遊) (東北不第192号)	夢の平成号 19トン・79名	4/15～11/10

※ ( ) は予備船

(3) 旅客輸送実績

地区名	事業者数	航路数	25年度 (千人)
十和田湖	2	(定期航路 2) (不定期航路 3)	74.8 ※1事業者データ無しのため実績数は1事業者分のみ
下北	6	(定期航路 6) (不定期航路 2)	151.0
青森湾	1	(不定期航路 3)	1.1
合計	9	(定期航路 8) (不定期航路 8)	226.8

※事業者数、航路数は集計対象とした平成25年度中のものであるため(1)、(2)の表と一致しない

## 16. 内航海運業の現況

(平成26年7月1日現在)

事業者	所在地	運送業	貸渡業	自家用	使用船舶
(株)細川産業	青森市勝田二丁目23-12		届出		4隻 52.1トン
				届出	2隻 1,620トン
(株)青洋建設	青森市港町三丁目3-19		届出		1隻 17トン
大見海事工業(株)	下北郡大間町大字大間字大間76-			届出	3隻 2,186.35トン
(株)北栄航業	むつ市中央二丁目29-10	届出			1隻 19トン

※使用船舶欄:台船と一体運用の引(押)船は隻数総トン数カウントせず、台船の値のみ計上

## 17. 港湾運送事業の現況

(平成26年7月1日現在)

事業者別 事業種別	港湾運送事業				港湾運送関連事業				
	一般港湾運送事業	港湾荷役事業		検数事業等		貨物の位置固定	荷造り・荷直し	船舶の清掃	貨物の警備
		船内荷役	沿岸荷役	検数	検量				
青森通運(株)	○					○	○	○	○
日本通運(株)青森支店	○	○	○			○	○	○	○
龍北運輸(株)		○	○						
(一社)全日検東北支部青森連絡事務所				○	○				
(一財)日本穀物検定協会東北支部青森出張所					○				



## 18. 造船業の現況

(平成26年7月1日現在)

種別 事業所名	造船法		小型船造船業法(登録)			備考
	許可 (船台又はドック)	届出	鋼船		木船	
			造船	修繕	造船	
(株)北浜造船鉄工	○		○		○	
十和田観光電鉄(株) 十和田湖造船所				○		
海上自衛隊大湊造修補給所	○					
小泊漁船共同巻揚修理施設		○				FRP修繕

## 19. モーターボート競走場外舟券発売場

(平成26年7月1日現在)

事業者名	施行者	所在地	窓口数	ファン用モニター
ミニボートピア黒石	府中市	青森県黒石市 追子野木町3丁目530	12 (自動発払機6) (自動発売機4) (有人発払機2)	65型プラズマ ディスプレイ 4台他

## 20. 船舶廃油処理施設の現況

(平成26年7月1日現在)

収集対象海域	青森港、大湊港
事業者名	青森油化工業株式会社
施設設置場所	青森市大字駒込字蛸沢379-8
事業用・自家用の別	事業用
処理する廃油の種類	ビルジ、スラッジ、その他
事業開始年月日	昭和48年3月1日

## 21. 船質・用途別登録船舶数

(平成26年7月1日現在)

用途	鋼船		木船		FRP船		計	
	隻数	総トン数	隻数	総トン数	隻数	総トン数	隻数	総トン数
漁船	14	1,584	0	0	3	97	17	1,680
油槽船	1	49	0	0	0	0	1	49
客船	13	22,550	0	0	0	0	13	22,550
貨物船	0	0	0	0	0	0	0	0
引き船	2	386	0	0	0	0	2	386
その他	1	8,706	0	0	0	0	1	8,706
合計	31	33,274	0	0	3	97	34	33,371

※総トン数は小数点以下端数処理表示のため、合計欄の数が表中計算と一致しない場合がある

## 2.2. 船員法適用事業者数、船舶数、船員数

(1) 企業規模別・船種別（船舶所有者、船舶、船員数等）調表

(平成25年10月1日現在)

所有船舶種別区分	企業規模別使用船員数	船舶所有者数	汽船		漁船		その他		計					特殊船員				
			隻	乗組員	隻	乗組員	隻	乗組員	船舶		船員数			18歳未満	18歳以上25歳未満	女子	外国人	臨時雇用
									隻	乗組員	[+]予備員	[-]非雇用	差引適用					
汽船	～ 9	7	12	31					12	31	1	3	29					
	10～ 49																	
	50～ 99																	
	100～ 299																	
	300～																	
漁船	～ 9	98			101	247			101	247		66	181					
	10～ 49	3			7	56			7	56			56					
	50～ 99																	
	100～ 299																	
	300～																	
その他	～ 9	20					46	60	46	60	6	2	64					
	10～ 49	1					12	35	12	35			35					
	50～ 99																	
	100～ 299																	
	300～																	
** 汽船 漁船	～ 9																	
	10～ 49																	
	50～ 99																	
	100～ 299																	
	300～																	
** 汽船 その他	～ 9																	
	10～ 49																	
	50～ 99																	
	100～ 299																	
	300～																	
** 漁船 その他	～ 9																	
	10～ 49																	
	50～ 99																	
	100～ 299																	
	300～																	
計	～ 9	125	12	31	101	247	46	60	159	338	7	71	274		12			
	10～ 49	4			7	56	12	35	19	91			91					
	50～ 99																	
	100～ 299																	
	300～																	
合計		129	12	31	108	303	58	95	178	429	7	71	365		12			

※汽船は、漁船作業船を除く船舶。その他は、作業船等の船舶 \*\* 2つの種類の船舶を併せ持つ事業者

(2) トン数・船種別（船舶、乗組員数）調表

(平成25年10月1日現在)

トン数別区分	汽船		漁船		その他		計	
	隻	乗組員	隻	乗組員	隻	乗組員	隻	乗組員
5以上 20未満	10	17	90	183	55	85	155	285
20以上 100未満			10	50	1	2	11	52
100以上 200未満	1	6	7	53	2	8	10	67
200以上 300未満			1	17			1	17
300以上 500未満								
500以上 700未満	1	8					1	8
700以上 1,000未満								
1,000以上 3,000未満								
3,000以上 5,000未満								
5,000以上 10,000未満								
10,000以上								
合計	12	31	108	303	58	95	178	429

### 23. 船員法事務取扱実績

種 別		年 別		種 別		年 別		
		25年度				25年度		
船 員 手 帳	交 付	8		雇 入 届 出			128	
	再 交 付	0		雇 止 届 出			125	
	書 換	22		更 新 届 出			0	
	訂 正	4		変 更 届 出			65	
	写真貼り替え	0		航 行 報 告	受 理			14
	記載事項証明	0			証 明			13
船長就退職証明		0		合 計		379		

### 24. 船員雇用対策・雇用保険業務の状況

(平成25年度) (単位：円)

区分	雇用保険給付金		漁業離職者等給付金		合 計	
	件数	金 額	件数	金 額	件数	金 額
計	7	1,591,622	0	0	7	1,591,622

※雇用保険給付金には、高齢者求職者給付金・傷病給付金・就業手当・再就職手当金の支給を含む。

### 25. 海技免状、小型船舶操縦免許取扱実績

種 別		年 別	
		25年度	
再 交 付		151	
訂 正		7	
登 録		249	
履 歴 限 定 解 除		7	
更 新		3,088	
合 計		3,502	

### 26. 外国船舶の監督

#### 技術基準適合命令書等交付状況

- ・過去5年間の交付実績なし。



# 〔 海 事 関 係 〕

八 戸 海 事 事 務 所



## 27. 倉庫業の現況

(平成26年4月1日現在)

類 別 等		区 分	八戸海事事務所	
普通倉庫	1～3類	事業者数	20	
		1～3類棟数	83	
		所管面積 (㎡)	146,176	
	野 積	事業者数		
		区数		
		所管面積 (㎡)		
	水 面	事業者数		
		区数		
		所管面積 (㎡)		
	貯蔵そう	事業者数	(1)3	
		基数	217	
		所管容積 (㎡)	284,288	
	危険品	建 家	事業者数	(2)2
			棟(区)数	2
			所管面積 (㎡)	182
		タンク	事業者数	
基数				
所管容積 (㎡)				
小 計	事業者数	(3)23		
	棟区基数	300		
	所管面積 (㎡)	144,316		
	所管容積 (㎡)	284,288		
冷 蔵 倉 庫		事業者数	30	
		棟数	64	
		所管容積 (㎡)	484,830	

( ) は1～3類と兼業の数

## 28. 旅客航路事業の現況

### (1) 旅客航路事業者

平成26年 4月1日現在

事業者名	航路名	船名・総トン数 旅客定員	運航期間
川崎近海汽船(株) (東京都) 八戸支店 (八戸市) 五戸 佳浩	定期航路 八戸～苫小牧	シルバークイーン 7,005トン 旅客 600名 トラック 101台 シルバープリンセス 10,500トン 旅客 500名 トラック 92台 乗用車 30台 べにりあ 6,558トン 旅客 450名 トラック 96台 乗用車 14台 シルバークイーン 9,483トン 旅客 600名 トラック 68台 乗用車 30台	1日4便
(有)観光漁業食品 (八戸市) 河村 憲一	定期航路 八戸港周遊 ピアドウ前～ピアドウ前	シャーク号 19トン 86名	土曜日・日曜日・ 祝祭日に1日1便
(有)八戸通船 (八戸市) 岩見 富雄	不定期航路 八戸港内観光 燕島～燕島 八戸港内通船	はやぶさⅡ 16トン 50名	4月～11月
(株)ヒカリ総合交通 (久慈市) 鹿糠 光男	不定期航路 滝ダム湖周遊  不定期航路 久慈川 川下り 河口～アンバーホール 不定期航路 滝ダム湖周遊 長内川上流船着場 ～長内川上流船着場	第三ひかり丸 2.6トン 27名  ヒカリ 4.43メートル 5名  第一ひかり丸 4.8トン 12名  ひかり丸 6.10メートル 8名	8/27～11/27 の休航期間以外  1日5便
ブルーカンパニー(株) (八戸市) 副島 勝雄	不定期航路 八戸港・ 新井田川遊覧 種差観光 新井田川船着場～ 新井田川船着場  湊男山酒造前棧橋～周遊	みらい丸 1.92トン 7名  第三忠洋丸 4.9トン 10名  新井田丸 19トン 66名	
南郷観光協会 (八戸市) 松倉 政勝	不定期航路 青葉湖周遊	青葉丸 3.2トン 9名	



## (2) フェリー航路輸送実績

(平成25年度)

航路名	事業者名	旅客(人)	自動車			
			バス(台)	乗用車(台)	トラック(台)	その他(台)
八戸～苫小牧	川崎近海汽船(株)	350,372	752	63,870	153,626	0

## (3) 旅客輸送実績

地区名	事業者数	25年度(人)
八戸港内	3 (定期航路 1) (不定期航路 3)	3,347
滝ダム湖	1 (不定期航路 1)	178
青葉湖	1 (不定期航路 1)	258

## 29. 内航海運業の現況

平成26年 4月1日現在

事業者	所在地	海運業	自家用	使用船舶
扶桑船舶(株)	八戸市大字河原木字海岸10-3	○		1隻 14,930.00 トン
八戸船舶(株)	八戸市大字河原木字海岸10-3	○		1隻 3,634.00 トン
北日本海事興業(株)	八戸市八太郎5-21-34	○		2隻 189.67 トン
(有)栄マリン	八戸市新湊1丁目4-3	○		3隻 237.64 トン
東日本タグボート(株)	八戸市豊洲3-11	○		1隻 243.00 トン
北日本造船(株)	八戸市江陽3-1-25		○	3隻 1,009.00 トン
宮城建設(株)	久慈市新中の橋4-35-3		○	5隻 2,617.40 トン
計		5	2	

### 30. 港湾運送事業の現況

#### (1) 港湾運送事業者

平成26年4月1日現在

事業者名	港湾運送事業					港湾運送関連事業				
	一般港湾運送事業	港湾荷役事業		検数事業等			荷物の位置固定	荷造り・荷直し	船舶の清掃	貨物の警備
		船内荷役	沿岸荷役	検数	検量	鑑定				
八戸港湾運送(株)	○	○	○				○	○	○	○
新丸港運(株)	○	○	○				○	○	○	○
久慈港運(株)		○	○							
八戸臨港サービス(株)							○	○	○	○
第工(株)									○	
(社)日本海事検定協会八戸事業所					○	○				
(社)全日本検数協会東北支部八戸出張所				○	○					
(社)日本貨物検数協会東京支部八戸事務所				○	○					
(財)日本穀物検定協会関東支部仙台支所八戸出張所					○					

#### (2) 外貿コンテナ取扱実績の推移

区分		年度	21	22	23	24	25
入	20フィート(個)		3,452	3,510	3,583	3,923	4,457
	40フィート(個)		3,338	3,086	2,464	2,843	2,974
	TEU		10,128	9,682	8,511	9,609	10,405
出	20フィート(個)		6,041	7,622	4,819	5,333	6,992
	40フィート(個)		1,591	1,726	1,790	1,702	1,419
	TEU		9,223	11,074	8,399	8,737	9,830
計	20フィート(個)		9,493	11,132	8,402	9,256	11,449
	40フィート(個)		4,929	4,812	4,254	4,545	4,393
	TEU		19,351	20,756	16,910	18,346	20,235

(注) 平成6年8月 東南アジア航路開設  
 平成9年3月 中国航路開設(11年から休航)  
 平成10年8月 韓国航路開設(12年1月から週2便体制)  
 平成10年10月 北米航路開設  
 平成24年4月 東南アジア航路廃止

### 3 1. 造船業の現況

平成26年4月1日現在

事業所名	500 総トン 以上	小型鋼船		木 船		備 考
		造船	修繕	造船	修繕	
北日本造船㈱	○	○				
八戸造船事業協同組合	○					
八戸港造船㈱沼館工場		○		○		
角清造船㈱		○				
(有)木下造船所			○			休止中
(有)タナカ造船サービス			○			休止中
㈱カネチョウ清水造船所			○	○		
古川造船所				○		

### 3 2. モーターボート競走場外舟券発売場

平成26年4月1日現在

事業者名	施 行 者	所 在 地	窓 口 数	ファン用モニター
ボートピアなんぶ	みどり市	青森県三戸郡南部町 大字沖田面字荒田13-1	19 (発売・払戻 13) (発売専用 5) (払戻専用 1)	デジタル方式240イ ンチマルチビジョン1 台ほか

### 3 3. 廃油処理施設の現況

平成26年4月1日現在

港 名	八 戸 港
事 業 者 名	環境技術株式会社
施 設 設 置 場 所	八戸市大字尻内町字下毛合清水5
事業用・自家用の別	事業用
処理する廃油の種類	ビルジ
事業開始年月日	昭和62年3月26日

※平成11年5月26日合資会社八戸便利社と合併

### 3 4. 船質、用途別登録船舶数

平成26年4月1日現在

用途	船質	鋼 船		木 船		FRP船		計	
		隻数	総トン数	隻数	総トン数	隻数	総トン数	隻数	総トン数
漁 船		71	15,229.65	0		0		71	15,229.65
油 槽 船		1	73.00	0		0		1	73.00
客 船		3	27,024.00	0		0		3	27,024.00
貨 物 船		4	18,890.00	0		0		4	18,890.00
引 き 船		11	1,783.31	0		0		11	1,783.31
そ の 他		3	899.90	0		0		3	899.90
合 計		93	63,899.86	0		0		93	63,899.86

### 35. 船員法適用事業者数、船舶数、船員数

(1) 企業規模別・船種別（船舶所有者、船舶、船員数等）調表

平成25年11月1日現在

船種別 区分	企業規模別 使用船員数	船舶 所有者 数	汽 船		漁 船		そ の 他		計				特 殊 船 員						
			隻	乗組員	隻	乗組員	隻	乗組員	船舶 隻	船 乗組員	員 数	差引適用	18歳 未満	18歳以上 25歳未満	女子	外国人	臨時 雇用		
汽 船	～ 9	1	1	2					1	2			2				1		
	10～ 49	2	2	23					2	23	7		30				2		
	50～ 99	1	2	40					2	40	25		65				8	2	
	100～ 299																		
300～																			
漁 船	～ 9	31			31	132			31	132			132				5	1	4
	10～ 49	13			30	321			30	321			321	3			34		9
	50～ 99	1			8	70			8	70			70						
	100～ 299	2			24	270			24	270			270				22		
300～																			
その他	～ 9	3					4	15	4	15	2		17				5		
	10～ 49	5					20	89	20	89	3		92						
	50～ 99																		
	100～ 299																		
300～																			
汽 船 漁 船	～ 9																		
	10～ 49																		
	50～ 99																		
	100～ 299																		
300～																			
汽 船 その他	～ 9	1	1	4					1	4			4						
	10～ 49																		
	50～ 99																		
	100～ 299																		
300～																			
漁 船 その他	～ 9	1			2	28			2	28			28				2		
	10～ 49																		
	50～ 99																		
	100～ 299																		
300～																			
計	～ 9	36	2	6	31	132	4	15	37	153	2		155				5	2	4
	10～ 49	21	2	23	32	349	20	89	54	461	10		471	3			43		9
	50～ 99	2	2	40	8	70			10	110	25		135				8	2	
	100～ 299	2			24	270			24	270			270				22		
300～																			
合 計		61	6	69	95	821	24	104	125	994	37		1,031	3		78	4	13	

(2) トン数・船種別（船舶、乗組員数）調表

平成25年11月1日現在

トン数別 区分	汽 船		漁 船		そ の 他		計	
	隻	乗組員	隻	乗組員	隻	乗組員	隻	乗組員
5以上 20未満	1	2	30	117	8	21	39	140
20以上 100未満			5	56	4	12	9	68
100以上 200未満	1	4	41	418	8	52	50	474
200以上 300未満			3	42	1	6	4	48
300以上 500未満			14	148	3	18	17	166
500以上 700未満			1	17			1	17
700以上 1,000未満			1	23			1	23
1,000以上 3,000未満								
3,000以上 5,000未満	1	15					1	15
5,000以上 10,000未満	1	30					1	30
10,000以上	2	50					2	50
合 計	6	101	95	821	24	109	125	1,031

### 36. 船員法事務取扱実績

種 別 \ 年 別		25年度	種 別 \ 年 別		25年度
船員手帳	交 付	110	雇 入 届 出		1,372
	再 交 付	11	雇 止 届 出		1,357
	書 換 え	130	更 新 届 出		41
	訂 正	46	変 更 届 出		405
	写真はり替え	0	航 行 報 告	受 理	46
	記載事項証明	0		証 明	46
船長就退職証明	2	合 計		3,566	

### 37. 船員失業保険等業務の状況

(平成25年度) (単位:円)

区分	船員失業保険金等		漁業離職者等給付金		合 計	
	件数	金 額	件数	金 額	件数	金 額
計	155	31,694,547	0	0	155	31,694,547

※船員失業保険金には、高齢求職者給付金・傷病給付金・就業促進手当の支給を含む。

### 38. 海技免状取扱実績

種 別 \ 年 別	25年度
失 効 ・ 再 交 付	90
訂 正	13
登 録	0
履 歴 限 定 解 除	23
更 新	2,091
合 計	2,217

### 39. 水先業務

#### (1) 八戸水先区水先人会の現況

平成26年7月1日現在

名 称	名 称 住 所 会 長	八戸水先区水先人会 八戸市大字河原木字海岸10-5 佐藤 智一
水 先 人	佐藤 智一	(昭和21年3月11日生・本籍地 福島県) 免 許 第1549号 平成13年12月25日
	大沢 一彦	(昭和30年1月5日生・本籍地 岩手県) 免 許 第1903号 平成24年3月16日

#### (2) 水先実績

(平成25年度)

区分	水先 人数	日本船舶		外国船舶		計		1隻当たりの 平均総トン数
		隻数	総トン数	隻数	総トン数	隻数	総トン数	
計	3	50	238,774	460	12,478,203	510	12,716,977	24,935

### 40. 外国船舶の監督

技術基準適合命令書等交付状況

国 別 \ 年 度	21	22	23	24	25	合 計
PANAMA	1		1	1		3
CAMBODIA		1		1		2
BAHAMAS		1				1
ST.VINCENT			1			1
RUSSIA				1		1
合 計	1	2	2	3	0	8

# 卷 末 資 料





# 1. 沿 革

## (1) 青森海運支局

- 昭和10年11月 仙台逓信局海事部青森出張所が設置された。
- 昭和16年12月19日 官制改正により、逓信省管船局、灯台局が廃止され、外局として海務院官制が施行された。地方組織は海事部が海務局となり横浜海務局青森支局及び塩釜支局が設置された。
- 昭和18年11月1日 官制改正により、運輸通信省が設置されるとともに、塩釜海運局が設置され東北6県が直轄、下部組織として青森支局が設置された。
- 昭和20年6月1日 官制改正により、運輸通信省を運輸省に改め（昭和20年5月）塩釜海運局は東北海運局と改称された。
- 昭和20年11月21日 東北海運局大湊支局が新設された。
- 昭和24年6月1日 運輸局設置法が施行された。
- 昭和26年6月16日 東北海運局大湊支局が廃止され、青森支局大湊出張所となった。
- 昭和27年8月1日 運輸省設置法等の改正により船員職業安定所が青森支局の内部機構として編入された。
- 昭和32年2月1日 支局等組織規程の一部改正により、青森支局大湊出張所は廃止となった。
- 昭和43年3月 支局等組織規程の一部改正により、船員課が廃止された。
- 昭和44年4月1日 業務移管により内陸倉庫・冷蔵倉庫関係業務が陸運局から移管された。
- 昭和59年7月1日 運輸省設置法の改正により、東北海運局と仙台陸運局が統合、東北運輸局となり、東北運輸局青森海運支局となった。
- 平成13年1月6日 中央省庁等改革のための国の行政組織関係法律の整備等に関する法律（平成11年法律第102号）附則第3項の規程により運輸省の建設省・北海道開発庁及び国土庁と統合され国土交通省となった。
- 平成14年7月1日 国土交通省設置法の一部改正により、青森陸運支局と青森海運支局は統合され青森運輸支局となった。

## (2) 八戸海運支局

- 明治31年 9月 逓信省東京船舶司検支所が石巻に設置された。
- 明治32年 6月 海事局官制により東京海事局石巻海事所と改称、船舶職員及び水先人の試験、船舶の測度及び検査、その他法令の定むるところに従い管海官庁の事務をとることとなった。
- 明治43年 3月 海務署が廃止され、同事務は逓信管理局の所管となり、海事部が設置された。
- 大正 2年 6月 官制改正により、石巻海事部は北部逓信局海事部となった。
- 大正 8年 5月 官制改正により、仙台逓信省海事部となった。
- 昭和16年12月19日 官制改正により逓信省管船局、灯台局が廃止され、地方組織は海事部が海務局となり、横浜海務局塩竈支局及び青森支局が設置された。
- 昭和18年11月 1日 官制改正により、運輸通信省が設置されるとともに、塩釜海運局が新設され東北6県を管轄、下部組織として青森、八戸、船川、釜石支局、石巻分室が設置された。
- 昭和20年 6月 1日 官制改正により、運輸通信省を運輸省に改め（昭和20年 5月）、塩釜海運局は東北海運局と改称された。
- 昭和23年 5月 1日 海上保安庁の新設に伴い、港則法及び船舶職員法事務が移管され、同時に海運局長が海上保安本部長を兼任することになった。
- 昭和24年 1月 1日 船舶検査事務を海上保安部に移管した。
- 昭和24年 6月 1日 運輸省設置法が施行された。
- 昭和27年 8月 1日 運輸省設置法等の改正により、一時海上保安庁の所管となった港則法及び船舶職員法、船舶検査、艱難防止関係事務が再び海運局に移管されるとともに船員公共職業安定所が本局船員部と青森支局に内部機構として編入された。
- 昭和31年 3月 1日 八戸支局に船員職業安定所が新設された。
- 昭和41年 5月20日 運輸省設置法の一部改正により、港則法に関する事務を海上保安部に移管した。
- 昭和43年 4月 1日 支局等組織規程の一部改正により、八戸支局に課制が設けられた。

- 昭和44年4月1日 業務移管により内陸倉庫・冷蔵倉庫関係業務の一部が陸運局から移管された。
- 昭和53年4月1日 船員職業安定所が船員職業安定係に変更された。
- 昭和59年7月1日 運輸省設置法の改正により、東北海運局と仙台陸運局が統合、東北運輸局となり、八戸支局は東北運輸局八戸海運支局と改称された。
- 平成13年1月6日 国土交通省設置法の施行により、国土交通省東北運輸局八戸海運支局と改称された。
- 平成14年7月1日 国土交通省設置法の一部改正により、国土交通省東北運輸局青森運輸支局八戸海事事務所と改称された。

### (3) 青森陸運支局

- 昭和22年3月22日 運輸省告示第71号「鉄道局自動車事務所を設置する件」で、青森自動車事務所として設置された。
- 昭和23年1月1日 道路運送法（昭和22年12月16日法律第191号）の施行により、青森道路運送監理事務所として運輸省の直轄機関となった。
- 昭和24年6月1日 運輸省設置法（昭和24年5月31日法律第157号）の施行により、仙台陸運局が設置された。
- 昭和24年8月1日 道路運送監理事務所が廃止され、仙台陸運局青森分室となった。
- 昭和24年11月1日 「国の地方出先機関の都道府県への委譲について（昭和24年11月1日発連第44号）」により仙台陸運局青森分室が廃止となり、青森県陸運事務所が設置された。  
昭和25年5月地方自治法の一部改正により青森県陸運事務所は、同法附則第3項及び第4項により青森県知事直轄の機関となり、昭和25年9月1日以降は設置根拠が青森県条例となった。（青森県陸運事務所設置条例 昭和25年8月18日青森県条例第58号）
- 昭和58年11月1日 青森県陸運事務所八戸支所が新設され、12月5日から業務を開始した。
- 昭和59年7月1日 運輸省設置法の改正により、東北海運局と仙台陸運局が統合、東北運輸局となり、東北運輸局青森県陸運事務所となった。
- 昭和60年4月1日 「道路運送法等の一部を改正する法律（昭和59年法律第67号）」及び青森県陸運事務所設置条例を廃止する条例（昭和60年3月青森県条例第32号）が施行され、運輸省直轄機関として、青森陸運支局及び青森陸運支局八戸自動車検査登録事務所が設置され、青森県陸運事務所及び青森県陸運事務所八戸支所が廃止された。
- 平成13年1月6日 中央省庁等改革のための国の行政組織関係法律の整備等に関する法律（平成11年法律第102号）附則第3項の規程により運輸省は建設省・北海道開発庁及び国土庁が統合され国土交通省となった。
- 平成14年7月1日 国土交通省設置法の一部改正により、青森陸運支局と青森海運支局は統合され青森運輸支局に、八戸海運支局は八戸海事事務所に、青森陸運支局八戸自動車検査登録事務所は青森運輸支局八戸自動車検査登録事務所に組織名称を変えた。

## 2. 歴代支局長等一覧表

	青森陸運支局長	八戸自動車検査 登録事務所長	青森海運支局長	八戸海運支局長
氏名 就任	渡辺 昭二 59. 7. 1	福島 修 59. 7. 1	今村 正雄 59. 7. 1	松橋 一雄 59. 7. 1
〃	大水 才太郎 60. 4. 1		阿部 金孝 60. 4. 1	成田 博 60. 4. 1
〃	福島 修 61. 4. 1	高橋 善男 61. 4. 1		野村 光夫 61. 4. 1
〃			土生 哲 62. 4. 1	
〃	見田 忠男 63. 4. 1	片平 秀昌 63. 4. 1		
〃	千葉 富也 元. 4. 1	阿部 清二 元. 4. 1		後藤 亨 元. 4. 1
〃			京武 久美 2. 4. 1	
〃	高橋 善男 4. 4. 1	玉田 武二 4. 4. 1	沼澤 寧 4. 4. 1	川村 宣昭 4. 4. 1
〃		千葉 智義 5. 4. 1		
〃			庄司 忠雄 6. 4. 1	
〃	尾形 正夫 7. 4. 1			渡辺 浩志 7. 4. 1
〃	奈良 弘 8. 4. 1	千葉 憲一 8. 4. 1	菊池 勝一 8. 4. 1	
〃				三浦 隆 9. 4. 1
〃	伊藤 邦雄 10. 4. 1		石井 英和 10. 4. 1	駒場 輝征 10. 4. 1
〃		鬼柳 勝 11. 4. 1		菅原 授 11. 4. 1
〃	中野 鉄正 12. 4. 1		菅原 授 12. 4. 1	橋本 進 12. 4. 1
〃		今野 進 13. 4. 1		
〃	菅峨 芳雄 14. 4. 1		高橋 勉 14. 4. 1	

### 3. 青森県の市町村別人口

(平成26年3月末現在)

市 町 村 名			人 口			世 帯 数
			男	女	計	
市 10	1	青 森 市	138,133	158,082	296,215	135,915
	2	弘 前 市	82,803	96,384	179,187	78,666
	3	八 戸 市	113,997	123,930	237,927	105,648
	4	黒 石 市	16,684	19,009	35,693	13,518
	5	五 所 川 原 市	27,041	31,561	58,602	25,217
	6	十 和 田 市	30,677	33,440	64,117	26,985
	7	三 沢 市	20,260	21,099	41,359	18,696
	8	む つ 市	29,986	31,917	61,903	29,270
	9	つ が る 市	16,653	18,564	35,217	13,488
	10	平 川 市	15,525	17,602	33,127	11,644
小 計			491,759	551,588	1,043,347	459,047
東津軽郡 4	11	平 内 町	5,819	6,319	12,138	5,125
	12	今 別 町	1,451	1,618	3,069	1,518
	13	蓬 田 村	1,508	1,608	3,116	1,163
	14	外 ケ 浜 町	3,313	3,633	6,946	3,061
小 計			12,091	13,178	25,269	10,867
西津軽郡 2	15	鯨 ケ 沢 町	5,206	5,969	11,175	4,648
	16	深 浦 町	4,394	4,919	9,313	3,901
小 計			9,600	10,888	20,488	8,549
中津軽郡 1	17	西 目 屋 村	713	764	1,477	559
	小 計			713	764	1,477
南津軽郡 3	18	藤 崎 町	7,336	8,325	15,661	5,780
	19	大 鰯 町	4,930	5,771	10,701	4,263
	20	田 舎 館 村	3,913	4,252	8,165	2,602
小 計			16,179	18,348	34,527	12,645
北津軽郡 3	21	板 柳 町	6,775	7,990	14,765	5,483
	22	鶴 田 町	6,535	7,366	13,901	5,338
	23	中 泊 町	5,843	6,511	12,354	5,181
小 計			19,153	21,867	41,020	16,002
上北郡 7	24	野 辺 地 町	6,697	7,595	14,292	6,536
	25	七 戸 町	8,092	8,779	16,871	6,763
	26	六 戸 町	5,300	5,632	10,932	4,135
	27	横 浜 町	2,451	2,469	4,920	2,113
	28	東 北 町	9,118	9,856	18,974	7,192
	29	六 ケ 所 村	5,709	5,056	10,765	4,580
30	お い ら せ 町	12,110	12,960	25,070	9,729	
小 計			49,477	52,347	101,824	41,048
下北郡 4	31	大 間 町	3,023	2,856	5,879	2,529
	32	東 通 村	3,572	3,471	7,043	2,785
	33	風 間 浦 村	1,077	1,113	2,190	971
	34	佐 井 村	1,164	1,149	2,313	1,010
小 計			8,836	8,589	17,425	7,295
三戸郡 6	35	三 戸 町	5,365	5,925	11,290	4,527
	36	五 戸 町	9,000	9,700	18,700	7,018
	37	田 子 町	2,982	3,266	6,248	2,224
	38	南 部 町	9,452	10,301	19,753	7,515
	39	階 上 町	7,102	7,081	14,183	5,761
40	新 郷 村	1,349	1,449	2,798	945	
小 計			35,250	37,722	72,972	27,990
市 計(10)			491,759	551,588	1,043,347	459,047
町 村 計(30)			151,299	163,703	315,002	124,955
県 計(40)			643,058	715,291	1,358,349	584,002

青森県住民基本台帳月報より