

業 務 概 要

平成27年版



東北運輸局

青森運輸支局

目 次

I. 青森運輸支局の概況

1. 沿革	1
2. 管轄区域	1～2
3. 位置及び構内配置図	
(1) 青森運輸支局	3～4
(2) 八戸自動車検査登録事務所	5～6
(3) 八戸海事事務所	7
4. 組織図	8
5. 支局長等一覧表	9
6. 関係団体	9

II. 業務の概況

〔輸送関係〕

1. 自動車運送事業の現況	10～13
2. 自家用自動車有償貸渡(レンタカー)業者数及び車両数の推移	14
3. 土砂等運搬大型自動車(ダンプ)の保有台数別使用者数及び車両数	14

〔登録関係〕

4. 自動車保有車両数の推移	15
5. 東北運輸局管内県別自動車保有車両数調	16
6. 市町村別保有車両数	17～28
7. 都道府県別・車種別業態別自動車数	29～30
8. 自動車登録関係業務量の推移	31

〔検査整備関係〕

9. 認証及び指定工場数	32
10. 認証及び指定工場数等の推移	33
11. 事業用自動車の重大事故発生状況	34～35

〔海事関係〕……………青森運輸支局

14. 倉庫業の現況	36
15. 旅客航路事業の現況	37～38
16. 内航海運業の現況	39
17. 港湾運送事業の現況	39
18. 造船業の現況	40
19. モーターボート競争場外舟券発売場	40
20. 廃油処理施設の現況	40
21. 船質・用途別登録船舶数	40
22. 船員法適用事業者数・船舶数・船員数	41
23. 船員法事務取扱実績	42
24. 船員保険失業保険等業務の状況	42
25. 海技免状取扱実績	42
26. 水先類似行為	42
27. 外国船舶の監督	42

〔海事関係〕……………八戸海事事務所

28. 倉庫業の現況	43
29. 旅客航路事業の現況	44～45
30. 内航海運業の現況	45
31. 港湾運送事業の現況	46
32. 造船業の現況	47
33. モーターボート競走場外舟券発売場	47
34. 廃油処理施設の現況	47
35. 船質・用途別登録船舶数	47
36. 船員法適用事業者数・船舶数・船員数	48
37. 船員法事務取扱実績	49
38. 船員保険失業保険等業務の状況	49
39. 海技免状取扱実績	49
40. 水先業務	50
41. 外国船舶の監督	50

〔巻末資料〕

1. 沿革	
(1) 青森海運支局	51
(2) 八戸海運支局	52～53
(3) 青森陸運支局	54
2. 歴代支局長等一覧表	55
3. 青森県の市町村別人口	56

I . 青森運輸支局の概況

1. 沿革

- 平成14年7月1日

国土交通省設置法の一部改正により、青森陸運支局、青森海運支局及び八戸海運支局が統合され、青森運輸支局となった。

なお、自動車検査場における自動車検査業務については、同日をもって自動車検査独立行政法人へ移行した。

- 平成17年2月14日

青柳庁舎の海事関係部門を本庁舎へ移転統合した。

- 平成18年7月1日

地方運輸局組織規則の改正により、課制が廃止されスタッフ制となった。

2. 管轄区域・・・青森県（海事関係は特例区域）

(1) 青森運輸支局及び八戸自動車検査登録事務所の管轄区域



(2) 青森運輸支局及び八戸海事事務所の管轄区域

※特例区域： 秋田県のうち鹿角郡（船舶検査・測度等の事務に限る。）
 岩手県のうち久慈市、二戸市、九戸郡及び二戸郡



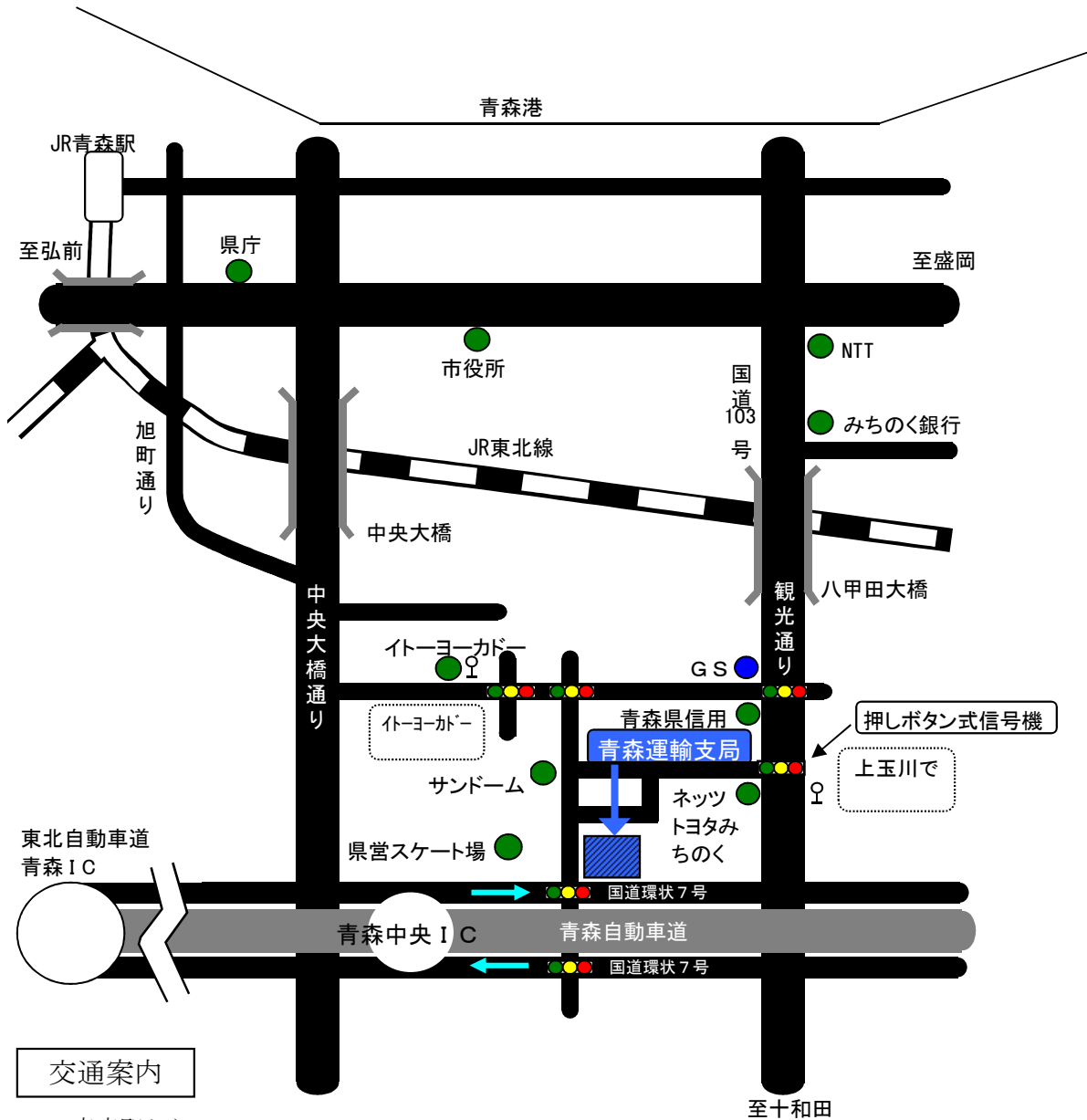
3. 位置及び構内配置図

(1) 青森運輸支局

所在地 〒030-0843 青森市大字浜田字豊田139-13

T E L	総務企画部門	017-739-1501	検査整備保安部門	017-739-1506
	輸送・監査部門	017-739-1502	海事部門	017-739-8112
	登録部門	050-5540-2008		

F A X 総務企画部門 017-739-1505

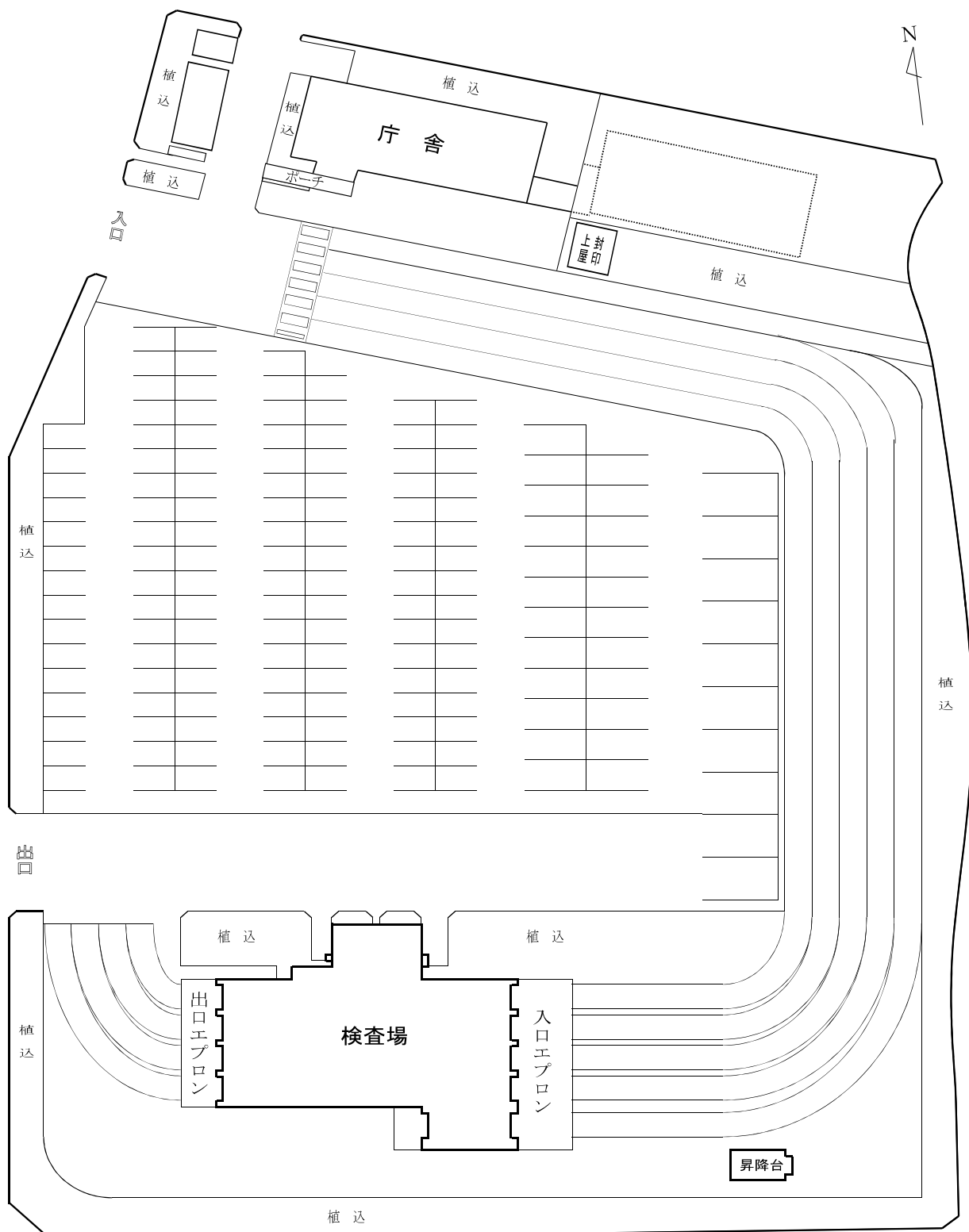


交通案内

- ・ JR青森駅から5.1km
- ・ バス：青森駅④番乗場～上玉川バス停下車、徒歩約5分
(問屋町行、学校教育センター行、南部工業団地行、青森公立大学行、八甲田大橋経由横内環状線の何れかに乗車)
青森駅⑥番乗場～イトヨーカドー前バス停下車、徒歩約5分
(運賃が安いので浜田循環線左回りにご乗車下さい)
- ・ タクシー：青森駅から約15分
- ・ 自動車：青森中央インターから約5分、青森インターから約20分

※構内配置図

所在地	敷地面積	建物種別	建物面積
青森市大字浜田字豊田139-13	21,900.77㎡	庁舎	建 542.8㎡
			延 1,030.0㎡
		検査場	1,684.8㎡



(2) 八戸自動車検査登録事務所

所在地 〒039-2246 八戸市桔梗野工業団地 2丁目12-12

T E L 0178-20-3161(代)

登録部門 050-5540-2009

F A X 0178-20-4115

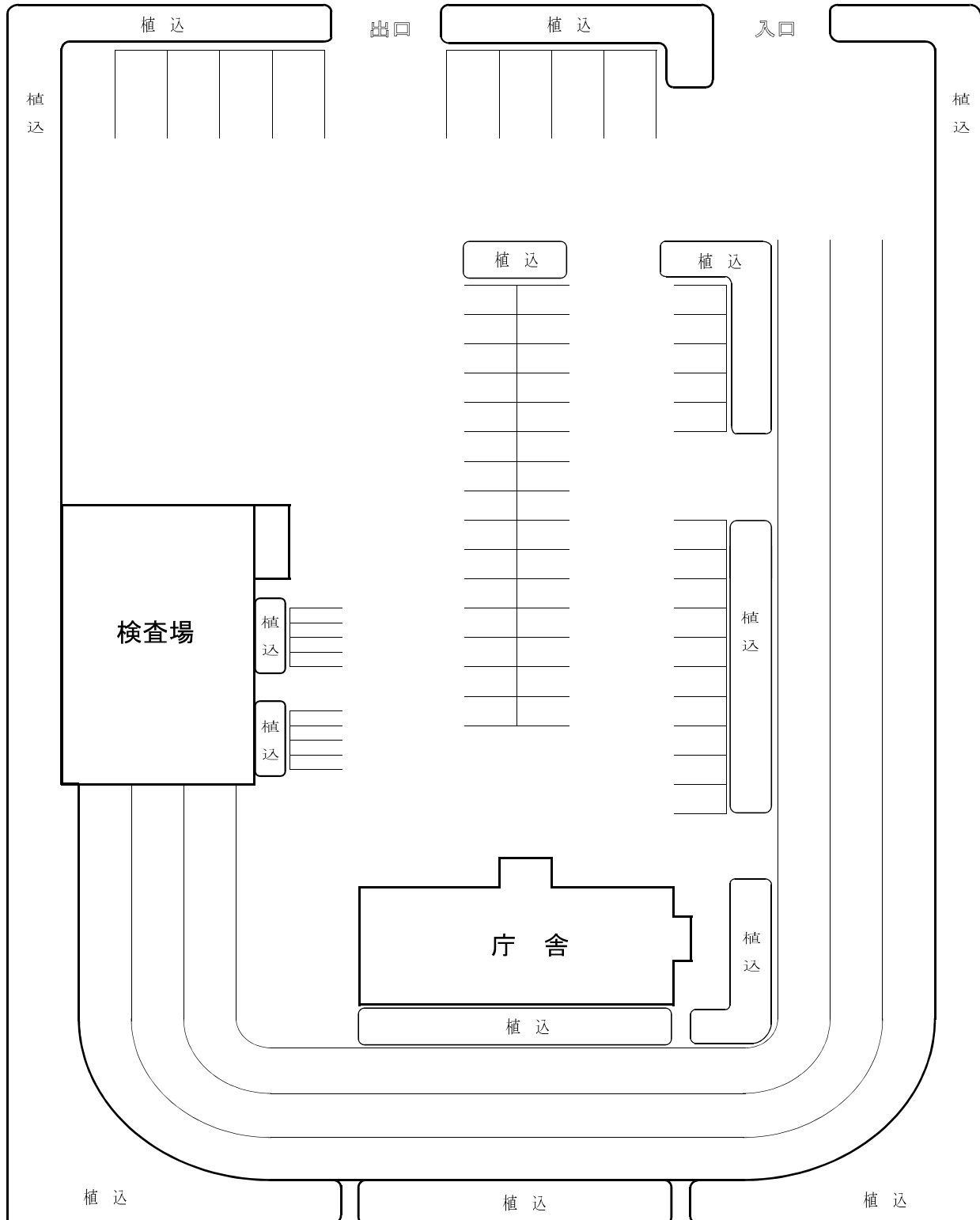


交通案内

- ・ J R 陸奥市川駅から2.2km
- ・ タクシー J R 陸奥市川駅から約5分

※構内配置図

所在地	敷地面積	建物種別	建物面積
八戸市桔梗野工業団地 2丁目12-12	12,202m ²	庁舎	444m ²
		検査場	1,214m ²

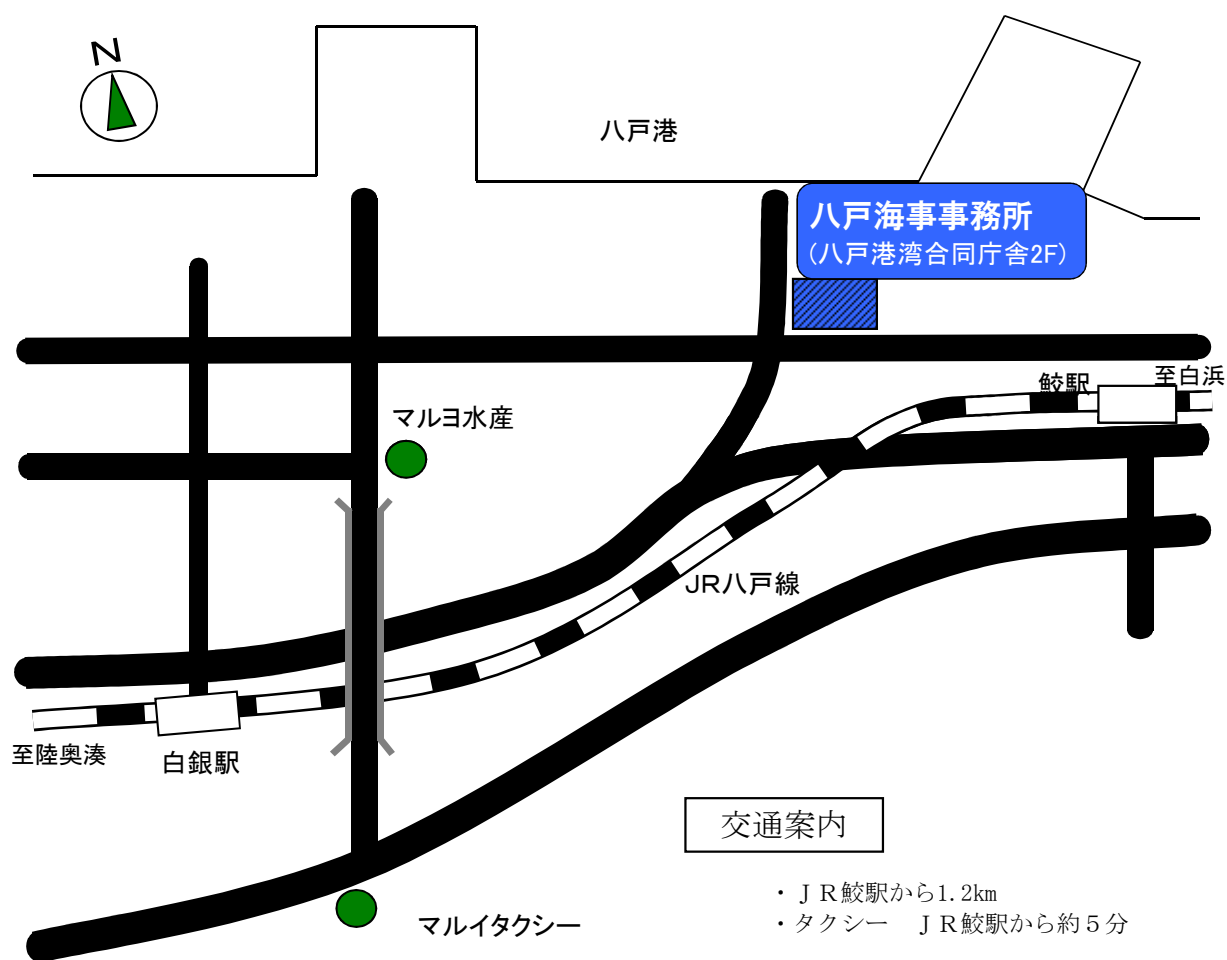


(3) 八戸海事事務所

所在地 〒031-0831 八戸市築港街2丁目16 八戸港湾合同庁舎2F

TEL 0178-33-0718

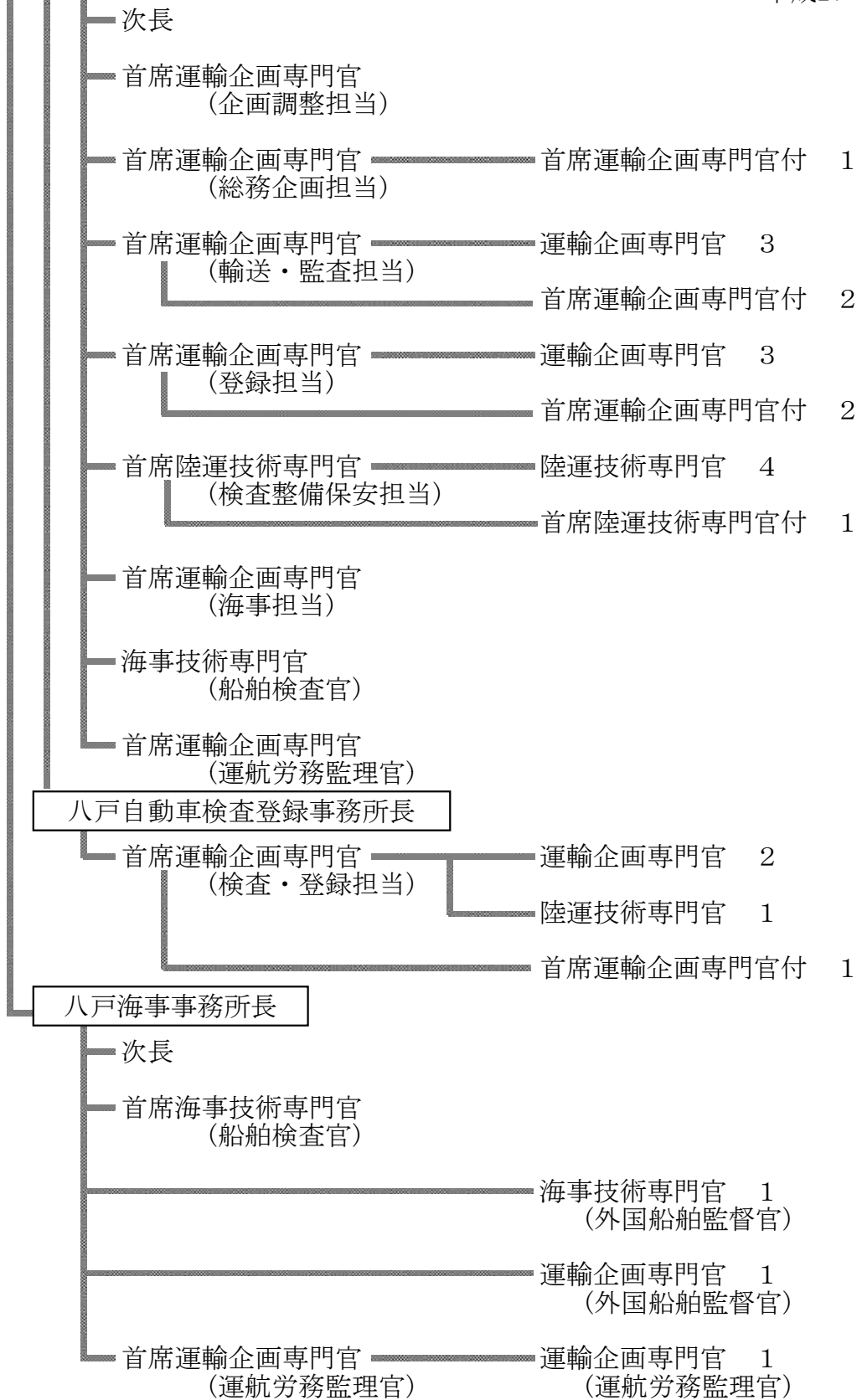
FAX 0178-34-3779



4. 組織図

青森運輸支局長

平成27年10月1日現在



本庁舎・・・26名

八戸自動車検査登録事務所・・・6名

八戸海事事務所・・・7名

合計39名

5. 支局長等一覧表

支局長	次長	自動車検査登録事務所長	海事事務所長
菅 峨 芳 男 14. 7. 1	高 橋 勉 14. 7. 1	今 野 進 14. 7. 1	中 岫 隆 男 14. 7. 1
		清 水 武 15. 10. 1	
中 岫 隆 男 16. 4. 1			秋 村 端 16. 4. 1
秋 村 端 17. 4. 1	相 馬 恒 雄 17. 4. 1	阿 部 敏 信 17. 4. 1	櫻 庭 彰 一 17. 4. 1
櫻 庭 彰 一 18. 4. 1			菅 原 眞 二 郎 18. 4. 1
		石 川 政 治 19. 4. 1	野 田 富 久 19. 4. 1
伊 壺 時 雄 20. 4. 1	小 形 敬 市 20. 4. 1	吉 崎 照 保 20. 4. 1	木 村 誠 20. 4. 1
安 中 良 21. 4. 1	高 橋 甚 之 助 21. 4. 1	斎 藤 隆 21. 4. 1	西 村 貞 雄 21. 4. 1
	吉 田 清 一 22. 4. 1		
千 田 等 一 23. 4. 1	佐 々 木 修 23. 7. 1		佐 藤 一 男 23. 7. 1
		長 内 孝 慈 24. 4. 1	高 岡 純 一 24. 4. 1
	浅 野 豊 25. 4. 1	赤 石 佳 昭 25. 4. 1	
佐 藤 幸 彦 26. 4. 1		小 野 昇 26. 4. 1	太 田 悦 弥 26. 4. 1
石 川 智 弘 27. 4. 1		杉 本 秀 美 27. 4. 1	

6. 関係団体

(1) 独立行政法人

名 称	代表者	所 在 地	電話番号
自動車検査独立行政法人 東北検査部青森事務所	阿部 孝一	青森市大字浜田字豊田139-13	017-739-1630
自動車検査独立行政法人 東北検査部八戸事務所	近野 誠一	八戸市桔梗野工業団地2-12-12	0178-20-3163
独立行政法人 自動車事故対策機構青森支所	小泉 稔	青森市大字浜田字豊田139-21	017-739-0551

(2) 特殊法人

名 称	代表者	所 在 地	電話番号
軽自動車検査協会 青森事務所	小塚 儀一	青森市大字浜田字豊田129-2	050-3816-1831
軽自動車検査協会 青森事務所八戸支所	立花 久雄	八戸市北インター工業団地1-9-2	050-3816-1832

Ⅱ．業務の概況

〔輸送関係〕

1. 自動車運送事業の現況

(1) 旅客自動車運送事業輸送実績の推移

(ア) 一般乗合旅客自動車運送事業（乗合バス）

年度別	車両数 (両)	路線キロ (km)	実働率 (%)	走行キロ			輸送人員			輸送人キロ (千人キロ)	営業収入 (千円)	実車1km 当たり営 業収入 (円)	実働1日1車当たり			指数(%)		
				実車 (千km)	空車 (千km)	計 (千km)	定期 (千人)	定期外 (千人)	計 (千人)				走行キロ (km)	輸送人員 (人)	営業収入 (円)	走行キロ	輸送人員	営業収入
22	850	7,022.9	78.1	32,712	6,037	38,749	4,797	21,788	26,585	227,888	7,644,723	237	160	113	32,259	100.0	100.0	100.0
23	868	7,083.9	76.9	32,586	5,976	38,562	4,519	22,238	26,757	223,075	7,436,840	228	157	109	30,331	99.5	100.6	97.3
24	868	7,156.0	76.9	32,479	6,443	38,922	4,878	22,348	27,226	222,757	7,463,989	230	159	111	30,442	100.4	102.4	97.6
25	877	7,566.0	76.1	34,441	5,864	40,305	5,382	22,494	27,876	253,103	7,858,229	229	164	113	31,974	104.0	104.9	102.8
26	873	8,089.4	76.5	35,207	6,723	41,930	4,648	21,681	26,329	303,321	8,073,697	230	170	107	32,816	108.2	99.0	105.6

(注) 路線定期事業者に限る

(イ) 一般貸切旅客自動車運送事業（貸切バス）

年度別	車両数 (両)	延実在 車両数	延実働 車両数	実働率 (%)	走行キロ			輸送人員 (千人)	営業収入 (千円)	実働1日1車当たり			指数			
					実車 (千km)	空車 (千km)	計 (千km)			走行キロ	輸送人員	営業収入	延実在車 両数	走行キロ	輸送人 員	営業収入
22	818	289,280	143,719	49.7	20,450	8,142	28,592	5,093	6,660,761	199	35	46,346	100.0	100.0	100.0	100.0
23	796	285,360	144,304	50.6	20,615	8,063	28,678	5,183	6,455,407	199	36	44,735	98.6	100.3	101.8	96.9
24	790	286,525	154,679	54.0	21,574	8,143	29,717	5,734	6,605,402	192	37	42,704	99.0	103.9	112.6	99.2
25	774	280,523	146,586	52.3	18,181	8,999	27,180	5,383	6,679,799	185	37	45,569	97.0	95.1	105.7	100.3
26	772	283,585	140,953	49.7	16,793	7,844	24,637	5,068	6,971,522	175	36	49,460	98.0	86.2	99.5	104.7

(ウ) 一般乗用旅客自動車運送事業（ハイヤー・タクシー）

年度別	車両数 (両)	延実在 車両数	延実働 車両数	実働率 (%)	走行キロ			実車率 (%)	輸送回数 (千回)	輸送人員 (千人)	営業収入 (千円)	実働1日1車当たり					キロ当 たり取 入	指数			
					実車 (千km)	空車 (千km)	計 (千km)					実車キロ	走行キロ	回数	人員	収入		延実在車 両数	走行キロ	輸送人員	営業収入
22	3,181	1,168,597	939,837	80.4	44,761	100,132	142,525	31.4	13,116	17,885	16,203,419	48	152	14.0	19.0	17,241	113.7	100.0	100.0	100.0	
23	3,092	1,142,286	914,483	80.1	43,916	92,614	136,530	32.2	12,811	17,414	16,023,152	48	149	14.0	19.0	17,522	117.4	97.7	95.8	97.4	
24	3,027	1,059,151	842,346	79.5	40,928	84,617	127,913	32.0	12,206	16,748	15,502,864	49	152	14.5	19.9	18,404	121.2	90.6	89.7	93.6	
25	2,912	1,058,154	827,775	78.2	39,173	81,843	121,245	32.3	11,750	15,789	14,612,472	47	146	14.2	19.1	17,653	120.5	90.5	85.1	88.3	
26	2,808	1,025,112	778,877	76.0	37,441	76,542	113,983	32.8	11,039	14,924	13,804,746	48	146	14.2	19.2	17,724	121.1	87.7	80.0	83.4	

(注) 福祉輸送限定事業者を除く

(2) 自動車運送事業者数及び車両数の推移

	事業種別	平成22年度		平成23年度		平成24年度		平成25年度		平成26年度		
		事業者数	車両数	事業者数	車両数	事業者数	車両数	事業者数	車両数	事業者数	車両数	
バス	乗合	14	850	13	868	14	867	15	877	16	873	
	指数	100.0	100.0	92.9	102.1	100.0	102.0	107.1	103.2	114.3	102.7	
	貸切	65	818	65	796	64	790	63	774	65	772	
	指数	100.0	100.0	100.0	97.3	98.5	96.6	96.9	94.6	100.0	94.4	
	特定	3	2	3	2	3	2	3	2	4	13	
	指数	100.0	100.0	100.0	100.0	100.0	100.0	100.0	100.0	133.3	650.0	
	計	82	1,670	81	1,666	81	1,659	81	1,653	85	1,658	
指数	100.0	100.0	98.8	99.8	98.8	99.3	98.8	99.0	103.7	99.3		
ハイ・タク	法人	127	3,065	127	2,977	127	2,913	125	2,799	121	2,700	
	指数	100.0	100.0	100.0	97.1	100.0	95.0	98.4	91.3	95.3	88.1	
	個人タクシー	116	116	115	115	114	114	113	113	108	108	
	指数	100.0	100.0	99.1	99.1	98.3	98.3	97.4	97.4	93.1	93.1	
	福祉限定	182	215	194	230	204	243	214	257	229	269	
	指数	100.0	100.0	106.6	107.0	112.1	113.0	117.6	119.5	125.8	125.1	
	計	243	3,181	242	3,092	241	3,027	238	2,912	229	2,808	
指数	100.0	100.0	99.6	97.2	99.2	95.2	97.9	91.5	94.2	88.3		
トラック	一般		879	14,844	885	14,998	884	15,436	878	15,474	875	15,473
		指数	100.0	100.0	100.7	101.0	100.6	104.0	99.9	104.2	99.5	104.2
	一般		(29)	(280)	(30)	(282)	(28)	(262)	(26)	(248)	(25)	(244)
		指数	100.0	100.0	103.4	100.7	96.6	93.6	89.7	88.6	86.2	87.1
	特定	29	138	28	136	25	119	21	90	20	83	
	指数	100.0	100.0	96.6	98.6	86.2	86.2	72.4	65.2	69.0	60.1	
	霊柩	92	301	90	314	89	295	92	304	88	286	
	指数	100.0	100.0	97.8	104.3	96.7	98.0	100.0	101.0	95.7	95.0	
	計	1,000	15,283	1,003	15,448	998	15,850	991	15,868	983	15,842	
	指数	100.0	100.0	100.3	101.1	99.8	103.7	99.1	103.8	98.3	103.7	

(注) 乗合は路線定期事業者のみ。ハイ・タクの合計は限定事業者を除く。

(注) () 内は、特別積み合わせ貨物運送を行っている事業者の内数。

(3) 規模別自動車運送事業者数(平成27年3月31日現在)

①車両数規模別

事業種別	規模別	5	10	15	20	30	50	100	200	500	501	合計
	個人タクシー	両まで	両まで	両まで	両まで	両まで	両まで	両まで	両まで	両まで	両以上	
乗合		8	0	1	0	0	1	0	4	1	0	15
貸切		24	13	9	5	3	5	2	0	0	0	61
ハイ・タク	108	265	17	19	10	14	8	10	4	1	0	456
トラック※		411	198	83	54	62	42	27	12	5	0	894
		0	0	0	0	(1)	0	(1)	0	(2)	0	(4)
計	108	708	228	112	69	79	56	39	20	7	0	1,426

(注) 青森県に本社を有する事業者のみ、乗合は路線定期事業者のみ。

※の()内は、特別積合せ貨物運送を行っている事業者で内数。

②資本金規模別

事業種別	規模別	500	1,000	3,000	5,000	1	1	そ	合計
	万円まで	万円まで	万円まで	万円まで	1億円まで	1億円超	その他		
乗合	4	2	1	2	3	1	2	15	
貸切	10	17	21	5	6	2	0	61	
ハイ・タク	156	66	31	9	6	58	130	456	
トラック※	277	288	220	40	13	3	53	894	
	0	(1)	(2)	0	0	(1)	0	(4)	
計	447	373	273	56	28	64	185	1,426	

(注) 青森県に本社を有する事業者のみ、乗合は路線定期事業者のみ。

※の()内は、特別積合せ貨物運送を行っている事業者で内数。

(4) 貨物軽自動車運送事業者数及び車両数の推移

年度	区分	事業者数		車両数	
			指数		指数
22		1,209	100.0	2,173	100.0
23		1,182	97.8	2,236	102.9
24		1,128	93.3	2,162	99.5
25		1,118	92.5	2,130	98.0
26		1,094	90.5	2,048	94.2

2. 自家用自動車有償貸渡（レンタカー）業者及び車両数の推移

（平成27年3月末現在）

区分 年度	バス			乗用			貨物		
	事業者数	車両数		事業者数	車両数		事業者数	車両数	
		指数			指数			指数	
22	27	90	100.00	109	2,270	100.00	55	1,454	100.00
23	26	91	101.11	115	2,395	105.51	57	1,609	110.66
24	25	95	105.56	128	2,442	107.58	55	1,624	111.69
25	23	89	98.89	128	2,542	111.98	57	1,881	129.37
26	24	84	93.33	123	2,629	115.81	57	2,089	143.67

（他、特種用途事業者：14者145両、二輪事業者：1者5両）

（H16より報告方法が変更になったため事業者数、車両数変動）

3. 土砂等運搬大型自動車（ダンプ）関係使用者数及び車両数

（平成26年12月末現在）

事業種別			保有台数										計
			1台	2~4台	5~6台	7~9台	10~14台	15~20台	21~50台	51~100台	101台以上		
事業用	営	自動車運送事業	使用者数	76	105	53	33	29	19	5	0	0	320
		車両数	76	287	284	263	340	331	160	0	0	1,741	
自	石	採石業	使用者数	3	2	0	2	0	0	0	0	0	7
			車両数	3	4	0	16	0	0	0	0	0	23
自	砕	砕石業	使用者数	0	0	0	0	0	0	0	0	0	0
			車両数	0	0	0	0	0	0	0	0	0	0
家	砂	砂採取業	使用者数	8	8	2	0	0	0	0	0	0	18
			車両数	8	24	11	0	0	0	0	0	0	43
家	販	砂販売業	使用者数	445	102	6	1	0	0	1	0	0	555
			車両数	445	235	32	9	0	0	44	0	0	765
用	建	建設業	使用者数	243	110	8	3	2	0	0	3	0	369
			車両数	243	284	42	24	23	0	0	79	0	695
用	他	その他	使用者数	32	11	1	0	0	0	0	0	0	44
			車両数	32	25	5	0	0	0	0	0	0	62
小	計	使用者数	731	233	17	6	2	0	1	3	0	993	
		車両数	731	572	90	49	23	0	44	79	0	1,588	
合	計	使用者数	807	338	70	39	31	19	6	3	0	1,313	
		車両数	807	859	374	312	363	331	204	79	0	3,329	

〔 登 録 関 係 〕

4. 自動車保有車両数の推移

(青森県)
(単位:両)

年月日	車種別 貨物車	乗合車	乗用車	特種・特殊車	軽自動車 (三輪以上)		二輪車	合計	対前年度 指数 (%)	人口 100人 当り車 両数 (両)	一世帯 当り車 両数 (両)
					乗用車	貨物車					
S36.3.31	(50.2) 16,090	(2.5) 803	(12.1) 3,862	(3.5) 1,136	(0.5) 165	(5.6) 1,788	(25.6) 8,191	(100) 32,035	105.9	2.2	0.12
S41.3.31	(47.0) 37,670	(2.1) 1,666	(17.3) 13,862	(3.4) 2,721	(2.3) 1,835	(15.9) 12,777	(12.0) 9,634	(100) 80,165	117.5	5.7	0.26
S46.3.31	(42.5) 82,234	(1.9) 3,636	(27.9) 54,013	(2.8) 5,423	(6.7) 12,907	(13.7) 26,563	(4.5) 8,722	(100) 193,498	113.9	13.6	0.56
S51.3.31	(35.8) 122,267	(1.5) 5,159	(43.4) 148,491	(2.9) 9,808	(6.3) 21,571	(7.1) 24,186	(3.0) 10,351	(100) 341,833	109.2	23.3	0.88
S56.3.31	(31.1) 151,000	(1.2) 5,693	(49.8) 241,767	(3.0) 14,782	(3.5) 16,926	(9.3) 45,214	(2.2) 10,533	(100) 485,915	104.5	31.9	1.18
S57.3.31	(29.6) 150,082	(1.1) 5,619	(50.0) 253,376	(3.0) 15,074	(3.3) 16,707	(10.8) 54,783	(2.1) 10,715	(100) 506,356	104.3	33.2	1.18
S58.3.31	(28.1) 149,007	(1.1) 5,581	(49.8) 264,274	(3.0) 16,037	(3.2) 17,067	(12.7) 67,400	(2.2) 11,708	(100) 531,074	104.9	34.8	1.24
S59.3.31	(26.4) 145,890	(1.0) 5,564	(49.2) 272,067	(3.1) 16,987	(3.2) 17,738	(14.8) 81,597	(2.3) 12,682	(100) 552,525	104.0	36.1	1.28
S60.3.31	(24.8) 141,710	(1.0) 5,445	(48.3) 275,579	(3.1) 17,872	(3.2) 18,450	(17.1) 97,593	(2.4) 13,829	(100) 570,478	103.2	37.4	1.33
S61.3.31	(23.4) 137,419	(0.9) 5,400	(47.4) 278,731	(3.1) 18,059	(3.2) 18,673	(19.5) 114,641	(2.6) 15,212	(100) 588,135	103.1	38.6	1.32
S62.3.31	(21.9) 133,493	(0.9) 5,347	(46.5) 283,038	(3.2) 19,205	(3.0) 18,526	(21.7) 132,190	(2.7) 16,513	(100) 608,312	103.4	39.1	1.29
S63.3.31	(20.8) 131,279	(0.9) 5,399	(45.8) 289,990	(3.1) 19,693	(3.0) 18,731	(23.6) 149,219	(2.9) 18,327	(100) 632,638	104.0	40.9	1.36
H1.3.31	(19.9) 130,785	(0.8) 5,421	(45.2) 297,382	(3.1) 20,708	(3.2) 20,958	(24.7) 162,326	(3.0) 19,919	(100) 657,499	103.9	43.6	1.50
H2.3.31	(18.9) 130,513	(0.8) 5,469	(45.5) 314,368	(3.2) 21,838	(3.5) 24,497	(25.1) 173,295	(3.1) 21,150	(100) 691,130	105.1	46.4	1.58
H3.3.31	(18.1) 130,261	(0.8) 5,513	(45.6) 328,744	(3.2) 22,816	(4.7) 33,939	(24.8) 178,762	(2.9) 21,157	(100) 721,192	104.3	47.3	1.60
H4.3.31	(17.3) 129,713	(0.7) 5,545	(46.0) 345,084	(3.2) 24,149	(5.8) 43,440	(24.1) 181,030	(2.9) 21,815	(100) 750,776	104.1	50.9	1.66
H5.3.31	(16.7) 129,796	(0.7) 5,444	(46.3) 360,875	(3.2) 25,181	(6.9) 53,450	(23.4) 182,360	(2.9) 22,238	(100) 779,344	103.8	53.3	1.73
H6.3.31	(16.1) 130,289	(0.7) 5,402	(46.7) 377,271	(3.2) 26,110	(7.8) 63,071	(22.6) 182,785	(2.8) 22,800	(100) 807,728	103.6	55.3	1.79
H7.3.31	(15.7) 131,767	(0.6) 5,315	(47.1) 395,105	(3.3) 27,502	(8.8) 73,552	(21.8) 182,495	(2.8) 23,300	(100) 839,036	103.9	57.4	1.74
H8.3.31	(15.2) 132,168	(0.6) 5,250	(47.6) 415,191	(3.3) 28,920	(9.9) 85,840	(20.7) 180,663	(2.7) 23,412	(100) 871,444	103.9	57.8	1.80
H9.3.31	(14.7) 131,814	(0.6) 5,242	(48.7) 435,371	(2.7) 24,016	(11.0) 98,394	(19.7) 176,479	(2.6) 23,517	(100) 894,833	102.7	59.3	1.86
H10.3.31	(14.2) 129,928	(0.6) 5,132	(49.0) 447,808	(2.8) 25,648	(12.0) 109,167	(18.8) 171,817	(2.6) 23,472	(100) 912,972	102.0	62.0	1.90
H11.3.31	(13.6) 126,883	(0.5) 5,060	(49.1) 456,354	(3.0) 27,778	(13.2) 123,024	(18.0) 166,960	(2.5) 23,519	(100) 929,578	101.8	63.3	1.93
H12.3.31	(13.1) 124,601	(0.5) 5,037	(48.7) 461,728	(3.2) 30,106	(14.7) 139,695	(17.3) 163,619	(2.4) 23,157	(100) 947,943	102.0	64.4	1.87
H13.3.31	(12.6) 121,686	(0.5) 5,012	(48.5) 467,605	(3.3) 31,959	(16.1) 155,064	(16.6) 159,964	(2.4) 23,327	(100) 964,617	101.8	65.8	1.90
H14.3.31	(12.1) 118,548	(0.5) 4,933	(48.2) 471,714	(3.3) 32,481	(17.4) 170,298	(16.0) 156,760	(2.4) 23,324	(100) 978,058	101.4	65.5	1.80
H15.3.31	(11.6) 114,820	(0.5) 4,809	(47.9) 473,100	(3.3) 32,341	(18.7) 184,741	(15.6) 153,839	(2.4) 23,282	(100) 986,932	100.9	66.4	1.80
H16.3.31	(11.2) 111,385	(0.5) 4,725	(47.5) 471,283	(3.2) 31,893	(20.0) 198,517	(15.3) 151,374	(2.3) 23,110	(100) 992,287	100.5	67.1	1.80
H17.3.31	(10.8) 107,904	(0.5) 4,601	(47.1) 469,279	(3.1) 31,344	(21.1) 210,789	(15.0) 149,762	(2.3) 23,124	(100) 996,803	100.5	67.9	1.80
H18.3.31	(10.5) 104,665	(0.5) 4,538	(46.5) 464,947	(3.1) 30,948	(22.3) 222,474	(14.9) 148,792	(2.3) 23,425	(100) 999,789	100.3	68.5	1.79
H19.3.31	(10.2) 101,180	(0.4) 4,429	(45.5) 453,828	(3.1) 30,696	(23.6) 235,344	(14.8) 147,621	(2.3) 23,388	(100) 996,486	99.7	68.9	1.77
H20.3.31	(9.9) 97,905	(0.4) 4,319	(44.6) 440,721	(3.1) 30,306	(24.9) 246,336	(14.7) 145,714	(2.4) 23,390	(100) 988,691	99.2	69.1	1.75
H21.3.31	(9.5) 93,116	(0.4) 4,195	(43.9) 431,008	(3.0) 29,214	(26.2) 256,976	(14.7) 144,299	(2.4) 23,752	(100) 982,560	99.4	69.3	1.73
H22.3.31	(9.2) 89,832	(0.4) 4,104	(43.4) 425,702	(2.9) 28,842	(27.1) 265,993	(14.6) 142,859	(2.4) 23,986	(100) 981,318	99.9	69.8	1.72
H23.3.31	(8.9) 86,950	(0.4) 4,059	(43.0) 421,235	(2.9) 28,587	(27.9) 273,334	(14.4) 141,174	(2.5) 24,293	(100) 979,632	99.8	70.2	1.70
H24.3.31	(8.7) 85,686	(0.4) 3,998	(42.7) 421,771	(2.9) 28,537	(28.6) 282,322	(14.3) 141,050	(2.5) 24,760	(100) 988,124	100.9	71.4	1.71
H25.3.31	(8.5) 84,886	(0.4) 3,940	(42.2) 420,033	(2.9) 28,633	(29.4) 292,057	(14.1) 140,286	(2.5) 25,242	(100) 995,077	100.7	72.5	1.71
H26.3.31	(8.4) 84,205	(0.4) 3,864	(41.6) 416,508	(2.9) 28,776	(30.2) 302,509	(14.0) 139,823	(2.6) 25,915	(100) 1,001,600	100.7	73.7	1.72
H27.3.31	(8.3) 83,089	(0.4) 3,820	(41.1) 412,017	(2.9) 28,814	(31.0) 310,679	(13.8) 138,820	(2.6) 26,138	(100) 1,003,377	100.2	74.7	1.71

(注) 1. () は構成比 (%) 2. 特種軽自動車は、軽自動車・貨物車に含む。

5. 東北運輸局管内県別自動車保有車両数調

(平成27年3月31日現在)

(単位:両)

用途	車種	業態	青森	八戸	岩手	宮城	秋田	山形	庄内	福島	いわき	管内計	
貨物	普通車	自家用	14,375	10,183	26,556	39,740	14,778	13,174	4,564	26,991	9,595	159,956	
		事業用	4,661	3,590	9,796	18,857	6,216	4,967	1,833	11,984	3,935	65,839	
		計	19,036	13,773	36,352	58,597	20,994	18,141	6,397	38,975	13,530	225,795	
	小型車	四輪	自家用	29,274	19,441	46,754	79,407	30,813	28,813	9,769	58,405	18,125	320,801
			事業用	420	260	506	1,083	360	359	128	691	151	3,958
			計	29,694	19,701	47,260	80,490	31,173	29,172	9,897	59,096	18,276	324,759
	三輪	自家用	4	2	5	13	4	6	0	11	2	47	
		事業用	0	0	0	1	0	0	0	0	0	1	
		計	4	2	5	14	4	6	0	11	2	48	
	被けん車	自家用	109	65	159	189	101	57	24	145	60	909	
事業用		253	452	662	2,887	519	159	216	858	498	6,504		
計		362	517	821	3,076	620	216	240	1,003	558	7,413		
軽自動車	四輪	85,661	50,870	148,836	166,101	129,070	95,897	35,290	159,466	48,026	919,217		
	三輪	4	0	14	15	7	5	2	8	1	56		
	貨物計	134,761	84,863	233,288	308,293	181,868	143,437	51,826	258,559	80,393	1,477,288		
乗合	普通車	自家用	267	172	498	419	297	185	134	283	154	2,409	
		事業用	734	565	1,197	2,107	752	336	151	1,229	448	7,519	
		計	1,001	737	1,695	2,526	1,049	521	285	1,512	602	9,928	
	小型車	自家用	1,035	703	1,668	1,844	1,226	1,230	322	1,811	824	10,663	
		事業用	244	100	342	705	156	159	63	581	140	2,490	
乗合計		2,280	1,540	3,705	5,075	2,431	1,910	670	3,904	1,566	23,081		
乗用	普通車	自家用	94,921	66,876	170,394	344,493	133,834	119,695	34,566	242,904	85,664	1,293,347	
		事業用	397	132	651	965	243	243	57	335	67	3,090	
		計	95,318	67,008	171,045	345,458	134,077	119,938	34,623	243,239	85,731	1,296,437	
	小型車	自家用	143,918	103,518	255,427	479,247	217,627	194,195	61,431	330,315	107,644	1,893,322	
		事業用	1,527	728	1,683	3,938	1,201	822	237	1,696	462	12,294	
乗用計		145,445	104,246	257,110	483,185	218,828	195,017	61,668	332,011	108,106	1,905,616		
軽四輪車		198,221	112,458	301,231	437,063	239,011	202,028	74,013	330,065	105,906	1,999,996		
乗用計		438,984	283,712	729,386	1,265,706	591,916	516,983	170,304	905,315	299,743	5,202,049		
特殊	普通車	自家用	8,326	5,196	12,837	17,958	8,971	6,519	2,350	14,238	4,717	81,112	
		事業用	2,779	1,973	3,489	6,408	1,665	1,331	835	3,127	1,160	22,767	
		計	11,105	7,169	16,326	24,366	10,636	7,850	3,185	17,365	5,877	103,879	
	小型車	自家用	992	526	2,052	2,822	1,385	1,295	531	2,327	855	12,785	
		事業用	93	53	96	249	106	81	28	109	30	845	
計		1,085	579	2,148	3,071	1,491	1,376	559	2,436	885	13,630		
軽自動車		1,502	783	1,979	3,619	1,969	1,536	717	2,748	737	15,590		
特殊計		13,692	8,531	20,453	31,056	14,096	10,762	4,461	22,549	7,499	133,099		
大型特殊		6,081	2,795	4,845	3,757	8,493	6,044	1,829	4,338	1,022	39,204		
二輪車	小型二輪車		6,742	4,690	14,308	32,139	10,306	9,609	3,127	22,298	6,606	109,825	
	軽二輪車		9,150	5,427	16,090	32,776	11,049	8,937	3,156	24,319	5,948	116,852	
	その他		43	86	50	4	41	87	6	51	3	371	
	二輪車計		15,935	10,203	30,448	64,919	21,396	18,633	6,289	46,668	12,557	227,048	
総合計		611,733	391,644	1,022,125	1,678,806	820,200	697,769	235,379	1,241,333	402,780	7,101,769		

前年同月	両数	907	870	6,193	16,607	-1,206	1,816	33	18,780	1,138	45,138
対比較増減	%	0.1	0.2	0.6	1.0	-0.1	0.3	0.0	1.5	0.3	0.6
登録自動車数		310,410	217,330	539,617	1,007,089	428,747	379,670	119,068	702,378	235,553	3,939,862
検査対象自動車数		317,152	222,020	553,925	1,039,228	439,053	389,279	122,195	724,676	242,159	4,049,687
軽自動車数		294,581	169,624	468,200	639,578	381,147	308,490	113,184	516,657	160,621	3,052,082

6. 市町村別保有車両数

(平成27年3月31日現在)

(1)市・郡別

市 部

(単位:両)

用途車種別	市町村別	市 部											駐留軍内数	市 計	
		青森市	弘前市	黒石市	五所川原市	むつ市	つがる市	平市	八戸市	十和田市	三沢市	計			
貨物車	普通車	自家用	4,347	2,603	531	1,140	1,063	935	565	3,707	1,727	679	2	17,297	
		事業用	2,028	1,042	202	239	225	179	125	2,073	342	84	0	6,539	
		計	6,375	3,645	733	1,379	1,288	1,114	690	5,780	2,069	763	2	23,836	
	小型車	自家用	8,817	6,636	1,290	2,046	1,606	1,822	1,257	8,299	3,169	1,134	9	36,076	
		事業用	148	123	10	8	27	13	9	121	23	9	0	491	
		計	8,965	6,759	1,300	2,054	1,633	1,835	1,266	8,420	3,192	1,143	9	36,567	
	被牽引車	自家用	15	63	2	5	8	1	3	19	17	3	0	136	
		事業用	126	63	14	10	4	8	1	341	42	0	0	609	
		計	141	126	16	15	12	9	4	360	59	3	0	745	
	合計	自家用	13,179	9,302	1,823	3,191	2,677	2,758	1,825	12,025	4,913	1,816	11	53,509	
		事業用	2,302	1,228	226	257	256	200	135	2,535	407	93	0	7,639	
		計	15,481	10,530	2,049	3,448	2,933	2,958	1,960	14,560	5,320	1,909	11	61,148	
乗合車	普通車	自家用	53	35	5	10	29	26	13	69	12	12	0	264	
		事業用	282	132	26	71	86	12	0	263	87	19	0	978	
		計	335	167	31	81	115	38	13	332	99	31	0	1,242	
	小型車	自家用	286	213	41	89	98	57	31	300	83	87	0	1,285	
		事業用	49	55	18	26	33	1	0	23	5	9	0	219	
		計	335	268	59	115	131	58	31	323	88	96	0	1,504	
	合計	自家用	339	248	46	99	127	83	44	369	95	99	0	1,549	
		事業用	331	187	44	97	119	13	0	286	92	28	0	1,197	
		計	670	435	90	196	246	96	44	655	187	127	0	2,746	
	乗用車	普通車	自家用	33,566	19,885	3,640	6,393	7,289	4,023	3,307	29,897	8,395	8,488	2,129	124,883
			事業用	224	62	2	14	36	2	8	51	3	21	0	423
			計	33,790	19,947	3,642	6,407	7,325	4,025	3,315	29,948	8,398	8,509	2,129	125,306
小型車		自家用	50,514	30,205	5,708	9,594	11,195	5,793	5,075	47,951	14,024	10,908	2,359	190,967	
		事業用	736	428	40	87	67	22	23	432	62	87	0	1,984	
		計	51,250	30,633	5,748	9,681	11,262	5,815	5,098	48,383	14,086	10,995	2,359	192,951	
合計		自家用	84,080	50,090	9,348	15,987	18,484	9,816	8,382	77,848	22,419	19,396	4,488	315,850	
		事業用	960	490	42	101	103	24	31	483	65	108	0	2,407	
		計	85,040	50,580	9,390	16,088	18,587	9,840	8,413	78,331	22,484	19,504	4,488	318,257	
用途車種		自家用	2,890	1,853	387	621	816	448	294	2,505	998	466	2	11,278	
		事業用	1,431	710	216	51	108	63	42	1,406	99	37	0	4,163	
		計	4,321	2,563	603	672	924	511	336	3,911	1,097	503	2	15,441	
特殊車	自家用	2,035	1,226	260	443	466	323	184	704	815	164	0	6,620		
	事業用	7	0	0	3	0	0	2	10	1	0	0	23		
	計	2,042	1,226	260	446	466	323	186	714	816	164	0	6,643		
登録車両数合計		107,554	65,334	12,392	20,850	23,156	13,728	10,939	98,171	29,904	22,207	4,501	404,235		
小型二輪車		2,587	1,389	298	428	400	320	212	1,948	590	713	237	8,885		
検査車両数合計		110,141	66,723	12,690	21,278	23,556	14,048	11,151	100,119	30,494	22,920	4,738	413,120		
軽自動車	四輪	乗用車	62,254	42,245	9,853	16,216	14,013	9,245	8,522	51,575	15,255	9,527	0	238,705	
		貨物車	16,947	17,324	4,289	7,312	5,090	6,818	4,955	15,853	7,834	3,484	0	89,906	
	二輪	計	79,201	59,569	14,142	23,528	19,103	16,063	13,477	67,428	23,089	13,011	0	328,611	
		特種	430	316	81	147	72	77	69	301	123	80	0	1,696	
届出車両数合計		82,794	61,827	14,634	24,303	19,816	16,595	13,933	69,821	24,008	13,963	373	341,694		
総 合 計		192,935	128,550	27,324	45,581	43,372	30,643	25,084	169,940	54,502	36,883	5,111	754,814		

郡部

(単位:両)

用途車種別	市町村別	業態別	郡部									郡計	総合計		
			東津軽郡	西津軽郡	中津軽郡	南津軽郡	北津軽郡	上北郡	下北郡	三戸郡					
貨物車	普通車	自家用	498	455	47	498	874	2,990	365	1,534			7,261	24,558	
		事業用	47	63	2	165	192	594	83	566			1,712	8,251	
		計	545	518	49	663	1,066	3,584	448	2,100			8,973	32,809	
	小型車	自家用	1,039	625	108	1,290	1,566	4,647	582	2,788			12,645	48,721	
		事業用	6	6	3	35	22	55	10	52			189	680	
		計	1,045	631	111	1,325	1,588	4,702	592	2,840			12,834	49,401	
	被牽引車	自家用	4	2	0	0	2	22	1	7			38	174	
		事業用	2	1	0	14	4	34	6	35			96	705	
		計	6	3	0	14	6	56	7	42			134	879	
	合計	自家用	1,541	1,082	155	1,788	2,442	7,659	948	4,329			19,944	73,453	
		事業用	55	70	5	214	218	683	99	653			1,997	9,636	
		計	1,596	1,152	160	2,002	2,660	8,342	1,047	4,982			21,941	83,089	
乗合車	普通車	自家用	23	15	3	10	15	68	17	24			175	439	
		事業用	12	31	0	5	47	142	21	63			321	1,299	
		計	35	46	3	15	62	210	38	87			496	1,738	
	小型車	自家用	56	49	6	32	31	169	18	92			453	1,738	
		事業用	4	17	0	0	22	41	14	27			125	344	
		計	60	66	6	32	53	210	32	119			578	2,082	
	合計	自家用	79	64	9	42	46	237	35	116			628	2,177	
		事業用	16	48	0	5	69	183	35	90			446	1,643	
		計	95	112	9	47	115	420	70	206			1,074	3,820	
	乗用車	普通車	自家用	2,554	1,945	184	3,569	4,208	13,758	2,119	8,577			36,914	161,797
			事業用	6	1	0	8	9	47	18	17			106	529
			計	2,560	1,946	184	3,577	4,217	13,805	2,137	8,594			37,020	162,326
小型車		自家用	3,844	3,313	264	5,636	6,064	20,611	3,187	13,550			56,469	247,436	
		事業用	14	18	0	21	29	127	3	59			271	2,255	
		計	3,858	3,331	264	5,657	6,093	20,738	3,190	13,609			56,740	249,691	
合計		自家用	6,398	5,258	448	9,205	10,272	34,369	5,306	22,127			93,383	409,233	
		事業用	20	19	0	29	38	174	21	76			377	2,784	
		計	6,418	5,277	448	9,234	10,310	34,543	5,327	22,203			93,760	412,017	
用途車種		自家用	344	294	20	344	431	1,259	322	748			3,762	15,040	
		事業用	22	55	0	59	83	295	11	210			735	4,898	
		計	366	349	20	403	514	1,554	333	958			4,497	19,938	
特殊車	自家用	187	169	27	213	288	880	116	349			2,229	8,849		
	事業用	0	0	0	0	0	4	0	0			4	27		
	計	187	169	27	213	288	884	116	349			2,233	8,876		
登録車両数合計			8,662	7,059	664	11,899	13,887	45,743	6,893	28,698			123,505	527,740	
小型二輪車			145	75	8	284	372	920	89	654			2,547	11,432	
検査車両数合計			8,807	7,134	672	12,183	14,259	46,663	6,982	29,352			126,052	539,172	
軽自動車	四輪	乗用車	5,033	4,326	347	8,841	10,538	22,362	3,082	17,445			71,974	310,679	
		貨物車	3,087	3,370	303	4,661	7,259	12,862	2,415	12,672			46,629	136,535	
		計	8,120	7,696	650	13,502	17,797	35,224	5,497	30,117			118,603	447,214	
	特種	50	64	5	58	81	177	24	130			589	2,285		
	二輪	266	195	29	313	433	1,118	130	835			3,319	14,706		
届出車両数合計			8,436	7,955	684	13,873	18,311	36,519	5,651	31,082			122,511	464,205	
総合計			17,243	15,089	1,356	26,056	32,570	83,182	12,633	60,434			248,563	1,003,377	

(2)郡内訳

東 津 軽 郡

(単位:両)

用途車種別	市町村別	業態別	平	外	今	蓬								計	
			内	ヶ	別	田									
車	別	別	町	浜	町	村									
貨物車	普通車	自家用	223	154	60	61								498	
		事業用	8	23	8	8								47	
		計	231	177	68	69								545	
	小型車	自家用	566	222	100	151								1,039	
		事業用	2	1	2	1								6	
		計	568	223	102	152								1,045	
	被牽引車	自家用	0	2	2	0								4	
		事業用	0	2	0	0								2	
		計	0	4	2	0								6	
	合計	自家用	789	378	162	212								1,541	
		事業用	10	26	10	9								55	
		計	799	404	172	221								1,596	
乗合車	普通車	自家用	2	13	3	5							23		
		事業用	12	0	0	0								12	
		計	14	13	3	5								35	
	小型車	自家用	26	17	7	6								56	
		事業用	4	0	0	0								4	
		計	30	17	7	6								60	
	合計	自家用	28	30	10	11								79	
		事業用	16	0	0	0								16	
		計	44	30	10	11								95	
	乗用車	普通車	自家用	1,288	658	272	336							2,554	
			事業用	1	4	1	0								6
			計	1,289	662	273	336								2,560
小型車		自家用	1,914	1,024	433	473								3,844	
		事業用	8	3	2	1								14	
		計	1,922	1,027	435	474								3,858	
合計		自家用	3,202	1,682	705	809								6,398	
		事業用	9	7	3	1								20	
		計	3,211	1,689	708	810								6,418	
用途車種		自家用	148	127	40	29								344	
		事業用	7	10	3	2								22	
		計	155	137	43	31								366	
特殊車	自家用	86	58	18	25								187		
	事業用	0	0	0	0								0		
	計	86	58	18	25								187		
登録車両数合計			4,295	2,318	951	1,098							8,662		
小型二輪車			82	27	13	23							145		
検査車両数合計			4,377	2,345	964	1,121							8,807		
軽自動車	四輪	乗用車	2,417	1,381	591	644							5,033		
		貨物車	1,398	774	411	504							3,087		
		計	3,815	2,155	1,002	1,148							8,120		
	特種	29	8	7	6								50		
	二輪	141	54	26	45								266		
届出車両数合計			3,985	2,217	1,035	1,199							8,436		
総 合 計			8,362	4,562	1,999	2,320							17,243		

西津軽郡

(単位:両)

用途車種別	市町村別	業態別	鯨	深										計
			ヶ	浦										
			沢	町										
			町											
貨物車	普通車	自家用	203	252										455
		事業用	46	17										63
		計	249	269										518
	小型車	自家用	381	244										625
		事業用	6	0										6
		計	387	244										631
	被牽引車	自家用	1	1										2
		事業用	1	0										1
		計	2	1										3
	合計	自家用	585	497										1,082
事業用		53	17										70	
計		638	514										1,152	
乗合車	普通車	自家用	2	13									15	
		事業用	29	2									31	
		計	31	15									46	
	小型車	自家用	20	29										49
		事業用	14	3										17
		計	34	32										66
	合計	自家用	22	42										64
		事業用	43	5										48
		計	65	47										112
	乗用車	普通車	自家用	1,022	923									1,945
事業用			1	0									1	
計			1,023	923									1,946	
小型車		自家用	1,823	1,490										3,313
		事業用	12	6										18
		計	1,835	1,496										3,331
合計		自家用	2,845	2,413										5,258
		事業用	13	6										19
		計	2,858	2,419										5,277
用途車種		自家用	143	151										294
	事業用	47	8										55	
	計	190	159										349	
特殊車	自家用	109	60										169	
	事業用	0	0										0	
	計	109	60										169	
登録車両数合計			3,860	3,199									7,059	
小型二輪車			50	25									75	
検査車両数合計			3,910	3,224									7,134	
軽自動車	四輪	乗用車	2,507	1,819										4,326
		貨物車	1,759	1,611										3,370
		計	4,266	3,430										7,696
	特種	47	17										64	
	二輪	129	66										195	
届出車両数合計			4,442	3,513									7,955	
総合計			8,352	6,737									15,089	

中津軽郡

(単位:両)

用途車種別	市町村別	業態別	西目屋村											計		
貨物車	普通車	自家用	47												47	
		事業用	2													2
		計	49													49
	小型車	自家用	108													108
		事業用	3													3
		計	111													111
	被牽引車	自家用	0													0
		事業用	0													0
		計	0													0
	合	自家用	155													155
事業用		5													5	
計		160													160	
乗合車	普通車	自家用	3												3	
		事業用	0													0
		計	3													3
	小型車	自家用	6													6
		事業用	0													0
		計	6													6
	合	自家用	9													9
		事業用	0													0
		計	9													9
乗用車	普通車	自家用	184												184	
		事業用	0													0
		計	184													184
	小型車	自家用	264													264
		事業用	0													0
		計	264													264
	合	自家用	448													448
		事業用	0													0
		計	448													448
用途車種	自家用	20													20	
	事業用	0													0	
	計	20													20	
特殊車	自家用	27													27	
	事業用	0													0	
	計	27													27	
登録車両数合計			664												664	
小型二輪車			8												8	
検査車両数合計			672												672	
軽自動車	四輪	乗用車	347												347	
		貨物車	303												303	
		計	650												650	
	特種	5													5	
	二輪	29													29	
届出車両数合計			684												684	
総合計			1,356												1,356	

南津軽郡

(単位:両)

用途車種別	業態別	市町村別											計	
		藤崎町	大鰐町	田舎館村										
貨物車	普通車	自家用	269	119	110								498	
		事業用	100	12	53								165	
		計	369	131	163								663	
	小型車	自家用	670	392	228								1,290	
		事業用	21	9	5								35	
		計	691	401	233								1,325	
	被牽引車	自家用	0	0	0								0	
		事業用	7	0	7								14	
		計	7	0	7								14	
	合計	自家用	939	511	338								1,788	
		事業用	128	21	65								214	
		計	1,067	532	403								2,002	
乗合車	普通車	自家用	5	4	1								10	
		事業用	0	5	0								5	
		計	5	9	1								15	
	小型車	自家用	12	17	3								32	
		事業用	0	0	0								0	
		計	12	17	3								32	
	合計	自家用	17	21	4								42	
		事業用	0	5	0								5	
		計	17	26	4								47	
	乗用車	普通車	自家用	1,711	1,006	852								3,569
			事業用	3	5	0								8
			計	1,714	1,011	852								3,577
小型車		自家用	2,605	1,677	1,354								5,636	
		事業用	11	3	7								21	
		計	2,616	1,680	1,361								5,657	
合計		自家用	4,316	2,683	2,206								9,205	
		事業用	14	8	7								29	
		計	4,330	2,691	2,213								9,234	
用途車種		自家用	200	84	60								344	
		事業用	49	5	5								59	
		計	249	89	65								403	
特殊車型	自家用	115	52	46								213		
	事業用	0	0	0								0		
	計	115	52	46								213		
登録車両数合計		5,778	3,390	2,731								11,899		
小型二輪車		149	73	62								284		
検査車両数合計		5,927	3,463	2,793								12,183		
軽自動車	四輪	乗用車	4,201	2,526	2,114								8,841	
		貨物車	2,064	1,306	1,291								4,661	
		計	6,265	3,832	3,405								13,502	
	特殊種	26	17	15								58		
	二輪	159	82	72								313		
届出車両数合計		6,450	3,931	3,492								13,873		
総合計		12,377	7,394	6,285								26,056		

北 津 軽 郡

(単位:両)

用途車種別	市町村別	業態別	板	中	鶴									計
			柳町	泊町	田町									
貨物車	普通車	自家用	268	330	276									874
		事業用	84	78	30									192
		計	352	408	306									1,066
	小型車	自家用	530	590	446									1,566
		事業用	5	13	4									22
		計	535	603	450									1,588
	被牽引車	自家用	0	1	1									2
		事業用	2	0	2									4
		計	2	1	3									6
	合 計	自家用	798	921	723									2,442
		事業用	91	91	36									218
		計	889	1,012	759									2,660
乗合車	普通車	自家用	4	8	3								15	
		事業用	14	28	5								47	
		計	18	36	8								62	
	小型車	自家用	13	9	9									31
		事業用	4	12	6									22
		計	17	21	15									53
	合 計	自家用	17	17	12									46
		事業用	18	40	11									69
		計	35	57	23									115
乗用車	普通車	自家用	1,479	1,357	1,372								4,208	
		事業用	5	4	0								9	
		計	1,484	1,361	1,372								4,217	
	小型車	自家用	2,252	1,894	1,918									6,064
		事業用	10	8	11									29
		計	2,262	1,902	1,929									6,093
	合 計	自家用	3,731	3,251	3,290									10,272
		事業用	15	12	11									38
		計	3,746	3,263	3,301									10,310
用途車種	自家用	142	167	122									431	
	事業用	46	20	17									83	
	計	188	187	139									514	
特殊車型	自家用	71	141	76									288	
	事業用	0	0	0									0	
	計	71	141	76									288	
登録車両数合計			4,929	4,660	4,298								13,887	
小型二輪車			145	112	115								372	
検査車両数合計			5,074	4,772	4,413								14,259	
軽自動車	四輪	乗用車	3,840	2,903	3,795									10,538
		貨物車	2,512	2,180	2,567									7,259
		計	6,352	5,083	6,362									17,797
	特種	37	23	21									81	
	二輪	169	118	146									433	
届出車両数合計			6,558	5,224	6,529								18,311	
総 合 計			11,632	9,996	10,942								32,570	

下北郡

(単位:両)

用途車種別	市町村別		大 間 町	東 通 村	風 間 浦 村	佐 井 村							計		
	業 態 別	別													
貨物車	普通車	自家用	73	224	23	45								365	
		事業用	55	18	3	7								83	
		計	128	242	26	52								448	
	小型車	自家用	158	334	35	55									582
		事業用	2	7	0	1									10
		計	160	341	35	56									592
	被牽引車	自家用	0	1	0	0									1
		事業用	4	1	0	1									6
		計	4	2	0	1									7
	合	自家用	231	559	58	100									948
		事業用	61	26	3	9									99
		計	292	585	61	109									1,047
	乗合車	普通車	自家用	5	6	3	3								17
事業用			4	17	0	0								21	
計			9	23	3	3								38	
小型車		自家用	6	3	7	2									18
		事業用	2	12	0	0									14
		計	8	15	7	2									32
合		自家用	11	9	10	5									35
	事業用	6	29	0	0									35	
計	計	17	38	10	5									70	
乗用車	普通車	自家用	686	992	232	209								2,119	
		事業用	15	1	0	2								18	
		計	701	993	232	211								2,137	
	小型車	自家用	1,010	1,388	394	395									3,187
		事業用	0	3	0	0									3
		計	1,010	1,391	394	395									3,190
	合	自家用	1,696	2,380	626	604									5,306
事業用		15	4	0	2									21	
計	計	1,711	2,384	626	606									5,327	
用途車種	自家用	97	136	43	46									322	
	事業用	4	3	0	4									11	
	計	101	139	43	50									333	
特殊車	自家用	22	74	7	13									116	
	事業用	0	0	0	0									0	
	計	22	74	7	13									116	
登録車両数合計			2,143	3,220	747	783								6,893	
小型二輪車			20	43	18	8								89	
検査車両数合計			2,163	3,263	765	791								6,982	
軽自動車	四輪	乗用車	982	1,335	368	397								3,082	
		貨物車	729	1,073	285	328								2,415	
		計	1,711	2,408	653	725								5,497	
	特種	7	9	3	5									24	
	二輪	43	51	20	16									130	
届出車両数合計			1,761	2,468	676	746								5,651	
総 合 計			3,924	5,731	1,441	1,537								12,633	

上北郡

(単位:両)

用途車種別	業態別	市町村別								計	
		野辺地町	横浜町	おいらせ町	六戸町	七戸町	東北町	六ヶ所村			
貨物車	普通車	自家用	247	207	517	316	562	609	532		2,990
		事業用	60	9	180	40	113	105	87		594
		計	307	216	697	356	675	714	619		3,584
	小型車	自家用	410	184	847	634	735	970	867		4,647
		事業用	0	0	13	4	23	4	11		55
		計	410	184	860	638	758	974	878		4,702
	被牽引車	自家用	1	2	1	7	4	2	5		22
		事業用	0	0	17	1	0	8	8		34
		計	1	2	18	8	4	10	13		56
	合計	自家用	658	393	1,365	957	1,301	1,581	1,404		7,659
事業用		60	9	210	45	136	117	106		683	
計		718	402	1,575	1,002	1,437	1,698	1,510		8,342	
乗合車	普通車	自家用	4	9	6	9	16	9	15		68
		事業用	9	0	22	39	0	32	40		142
		計	13	9	28	48	16	41	55		210
	小型車	自家用	21	7	27	18	33	44	19		169
		事業用	5	0	18	4	0	3	11		41
		計	26	7	45	22	33	47	30		210
	合計	自家用	25	16	33	27	49	53	34		237
		事業用	14	0	40	43	0	35	51		183
		計	39	16	73	70	49	88	85		420
	乗用車	普通車	自家用	1,592	647	3,458	1,293	2,015	2,442	2,311	
事業用			5	2	3	1	7	3	26		47
計			1,597	649	3,461	1,294	2,022	2,445	2,337		13,805
小型車		自家用	2,548	978	5,043	2,128	3,484	3,613	2,817		20,611
		事業用	35	4	12	11	19	15	31		127
		計	2,583	982	5,055	2,139	3,503	3,628	2,848		20,738
合計		自家用	4,140	1,625	8,501	3,421	5,499	6,055	5,128		34,369
		事業用	40	6	15	12	26	18	57		174
		計	4,180	1,631	8,516	3,433	5,525	6,073	5,185		34,543
用途車種		自家用	180	74	187	111	228	231	248		1,259
	事業用	14	7	144	44	34	40	12		295	
	計	194	81	331	155	262	271	260		1,554	
特殊車型	自家用	85	47	84	49	180	185	250		880	
	事業用	0	0	4	0	0	0	0		4	
	計	85	47	88	49	180	185	250		884	
登録車両数合計		5,216	2,177	10,583	4,709	7,453	8,315	7,290		45,743	
小型二輪車		110	25	264	120	164	136	101		920	
検査車両数合計		5,326	2,202	10,847	4,829	7,617	8,451	7,391		46,663	
軽自動車	四輪	乗用車	2,857	849	6,340	2,525	3,681	4,010	2,100		22,362
		貨物車	1,087	748	2,492	1,662	2,520	3,010	1,343		12,862
		計	3,944	1,597	8,832	4,187	6,201	7,020	3,443		35,224
	特種二輪	21	7	35	18	37	48	11		177	
届出車両数合計		4,104	1,665	9,098	4,363	6,429	7,305	3,555		36,519	
総合計		9,430	3,867	19,945	9,192	14,046	15,756	10,946		83,182	

三戸郡

(単位:両)

用途車種別	業態別	市町村別							計
		三戸町	五戸町	田子町	南部町	階上町	新郷村		
貨物車	普通車	自家用	240	378	173	355	245	143	1,534
		事業用	57	142	94	62	186	25	566
		計	297	520	267	417	431	168	2,100
	小型車	自家用	414	844	256	642	420	212	2,788
		事業用	2	25	1	7	16	1	52
		計	416	869	257	649	436	213	2,840
	被牽引車	自家用	0	0	0	1	3	3	7
		事業用	2	3	8	0	22	0	35
		計	2	3	8	1	25	3	42
	合計	自家用	654	1,222	429	998	668	358	4,329
事業用		61	170	103	69	224	26	653	
計		715	1,392	532	1,067	892	384	4,982	
乗合車	普通車	自家用	1	3	2	15	1	2	24
		事業用	23	27	0	0	13	0	63
		計	24	30	2	15	14	2	87
	小型車	自家用	14	23	8	15	19	13	92
		事業用	10	7	0	0	10	0	27
		計	24	30	8	15	29	13	119
	合計	自家用	15	26	10	30	20	15	116
		事業用	33	34	0	0	23	0	90
		計	48	60	10	30	43	15	206
	乗用車	普通車	自家用	1,325	2,170	744	2,364	1,606	368
事業用			3	4	1	6	3	0	17
計			1,328	2,174	745	2,370	1,609	368	8,594
小型車		自家用	1,892	3,516	1,046	3,604	2,941	551	13,550
		事業用	10	26	8	8	7	0	59
		計	1,902	3,542	1,054	3,612	2,948	551	13,609
合計		自家用	3,217	5,686	1,790	5,968	4,547	919	22,127
		事業用	13	30	9	14	10	0	76
		計	3,230	5,716	1,799	5,982	4,557	919	22,203
用途車種		自家用	138	186	82	177	121	44	748
	事業用	58	42	66	3	41	0	210	
	計	196	228	148	180	162	44	958	
特殊車型	自家用	52	66	55	51	78	47	349	
	事業用	0	0	0	0	0	0	0	
	計	52	66	55	51	78	47	349	
登録車両数合計		4,241	7,462	2,544	7,310	5,732	1,409	28,698	
小型二輪車		117	146	32	214	106	39	654	
検査車両数合計		4,358	7,608	2,576	7,524	5,838	1,448	29,352	
軽自動車	四輪	乗用車	2,563	4,464	1,511	4,592	3,697	618	17,445
		貨物車	2,246	3,184	1,586	3,495	1,297	864	12,672
		計	4,809	7,648	3,097	8,087	4,994	1,482	30,117
	特種二輪	22	29	15	41	16	7	130	
届出車両数合計		4,982	7,880	3,178	8,361	5,133	1,548	31,082	
総合計		9,340	15,488	5,754	15,885	10,971	2,996	60,434	

(3)青森・八戸管轄別

青 森

(単位:両)

用途車種別	市町村別	業態別	青 森							郡部計	七市計	青森管轄計		
			東津軽郡	西津軽郡	中津軽郡	南津軽郡	北津軽郡	上野横北辺の地内町	下北郡					
貨物車	普通車	自家用	498	455	47	498	874	454	365		3,191	11,184	14,375	
		事業用	47	63	2	165	192	69	83		621	4,040	4,661	
		計	545	518	49	663	1,066	523	448		3,812	15,224	19,036	
	小型車	自家用	1,039	625	108	1,290	1,566	594	582		5,804	23,474	29,278	
		事業用	6	6	3	35	22	0	10		82	338	420	
		計	1,045	631	111	1,325	1,588	594	592		5,886	23,812	29,698	
	被牽引車	自家用	4	2	0	0	2	3	1		12	97	109	
		事業用	2	1	0	14	4	0	6		27	226	253	
		計	6	3	0	14	6	3	7		39	323	362	
	合 計	自家用	1,541	1,082	155	1,788	2,442	1,051	948		9,007	34,755	43,762	
		事業用	55	70	5	214	218	69	99		730	4,604	5,334	
		計	1,596	1,152	160	2,002	2,660	1,120	1,047		9,737	39,359	49,096	
乗合車	普通車	自家用	23	15	3	10	15	13	17		96	171	267	
		事業用	12	31	0	5	47	9	21		125	609	734	
		計	35	46	3	15	62	22	38		221	780	1,001	
	小型車	自家用	56	49	6	32	31	28	18		220	815	1,035	
		事業用	4	17	0	0	22	5	14		62	182	244	
		計	60	66	6	32	53	33	32		282	997	1,279	
	合 計	自家用	79	64	9	42	46	41	35		316	986	1,302	
		事業用	16	48	0	5	69	14	35		187	791	978	
		計	95	112	9	47	115	55	70		503	1,777	2,280	
	乗用車	普通車	自家用	2,554	1,945	184	3,569	4,208	2,239	2,119		16,818	78,103	94,921
			事業用	6	1	0	8	9	7	18		49	348	397
			計	2,560	1,946	184	3,577	4,217	2,246	2,137		16,867	78,451	95,318
小型車		自家用	3,844	3,313	264	5,636	6,064	3,526	3,187		25,834	118,084	143,918	
		事業用	14	18	0	21	29	39	3		124	1,403	1,527	
		計	3,858	3,331	264	5,657	6,093	3,565	3,190		25,958	119,487	145,445	
合 計		自家用	6,398	5,258	448	9,205	10,272	5,765	5,306		42,652	196,187	238,839	
		事業用	20	19	0	29	38	46	21		173	1,751	1,924	
		計	6,418	5,277	448	9,234	10,310	5,811	5,327		42,825	197,938	240,763	
用途車種		自家用	344	294	20	344	431	254	322		2,009	7,309	9,318	
		事業用	22	55	0	59	83	21	11		251	2,621	2,872	
		計	366	349	20	403	514	275	333		2,260	9,930	12,190	
特殊車型	自家用	187	169	27	213	288	132	116		1,132	4,937	6,069		
	事業用	0	0	0	0	0	0	0		0	12	12		
	計	187	169	27	213	288	132	116		1,132	4,949	6,081		
登録車両数合計			8,662	7,059	664	11,899	13,887	7,393	6,893		56,457	253,953	310,410	
小型二輪車			145	75	8	284	372	135	89		1,108	5,634	6,742	
検査車両数合計			8,807	7,134	672	12,183	14,259	7,528	6,982		57,565	259,587	317,152	
軽自動車	四輪	乗用車	5,033	4,326	347	8,841	10,538	3,706	3,082		35,873	162,348	198,221	
		貨物車	3,087	3,370	303	4,661	7,259	1,835	2,415		22,930	62,735	85,665	
		計	8,120	7,696	650	13,502	17,797	5,541	5,497		58,803	225,083	283,886	
	特種二輪	50	64	5	58	81	28	24		310	1,192	1,502		
届出車両数合計			8,436	7,955	684	13,873	18,311	5,769	5,651		60,679	233,902	294,581	
総 合 計			17,243	15,089	1,356	26,056	32,570	13,297	12,633		118,244	493,489	611,733	

八戸

(単位:両)

用途車種別	業態別	市町村別		三戸郡	郡部計	三市計	八戸管轄計						総合計		
		上野	横除												
貨物車	普通車	自家用	2,536	1,534	4,070	6,113	10,183						24,558		
		事業用	525	566	1,091	2,499	3,590						8,251		
		計	3,061	2,100	5,161	8,612	13,773						32,809		
	小型車	自家用	4,053	2,788	6,841	12,602	19,443							48,721	
		事業用	55	52	107	153	260							680	
		計	4,108	2,840	6,948	12,755	19,703							49,401	
	被牽引車	自家用	19	7	26	39	65							174	
		事業用	34	35	69	383	452							705	
		計	53	42	95	422	517							879	
	合	自家用	6,608	4,329	10,937	18,754	29,691							73,453	
		事業用	614	653	1,267	3,035	4,302							9,636	
		計	7,222	4,982	12,204	21,789	33,993							83,089	
乗合車	普通車	自家用	55	24	79	93	172						439		
		事業用	133	63	196	369	565						1,299		
		計	188	87	275	462	737						1,738		
	小型車	自家用	141	92	233	470	703							1,738	
		事業用	36	27	63	37	100							344	
		計	177	119	296	507	803							2,082	
	合	自家用	196	116	312	563	875							2,177	
		事業用	169	90	259	406	665							1,643	
		計	365	206	571	969	1,540							3,820	
	乗用車	普通車	自家用	11,519	8,577	20,096	46,780	66,876							161,797
			事業用	40	17	57	75	132							529
			計	11,559	8,594	20,153	46,855	67,008							162,326
小型車		自家用	17,085	13,550	30,635	72,883	103,518							247,436	
		事業用	88	59	147	581	728							2,255	
		計	17,173	13,609	30,782	73,464	104,246							249,691	
合		自家用	28,604	22,127	50,731	119,663	170,394							409,233	
		事業用	128	76	204	656	860							2,784	
		計	28,732	22,203	50,935	120,319	171,254							412,017	
用途車種		自家用	1,005	748	1,753	3,969	5,722							15,040	
		事業用	274	210	484	1,542	2,026							4,898	
		計	1,279	958	2,237	5,511	7,748							19,938	
特殊車型	自家用	748	349	1,097	1,683	2,780							8,849		
	事業用	4	0	4	11	15							27		
	計	752	349	1,101	1,694	2,795							8,876		
登録車両数合計		38,350	28,698	67,048	150,282	217,330							527,740		
小型二輪車		785	654	1,439	3,251	4,690							11,432		
検査車両数合計		39,135	29,352	68,487	153,533	222,020							539,172		
軽自動車	四輪	乗用車	18,656	17,445	36,101	76,357	112,458							310,679	
		貨物車	11,027	12,672	23,699	27,171	50,870							136,535	
		計	29,683	30,117	59,800	103,528	163,328							447,214	
	特種	149	130	279	504	783							2,285		
	二輪	918	835	1,753	3,760	5,513							14,706		
届出車両数合計		30,750	31,082	61,832	107,792	169,624							464,205		
総合計		69,885	60,434	130,319	261,325	391,644							1,003,377		

7. 都道府県別・車種別・業態別自動車数

(平成27年3月31日現在)

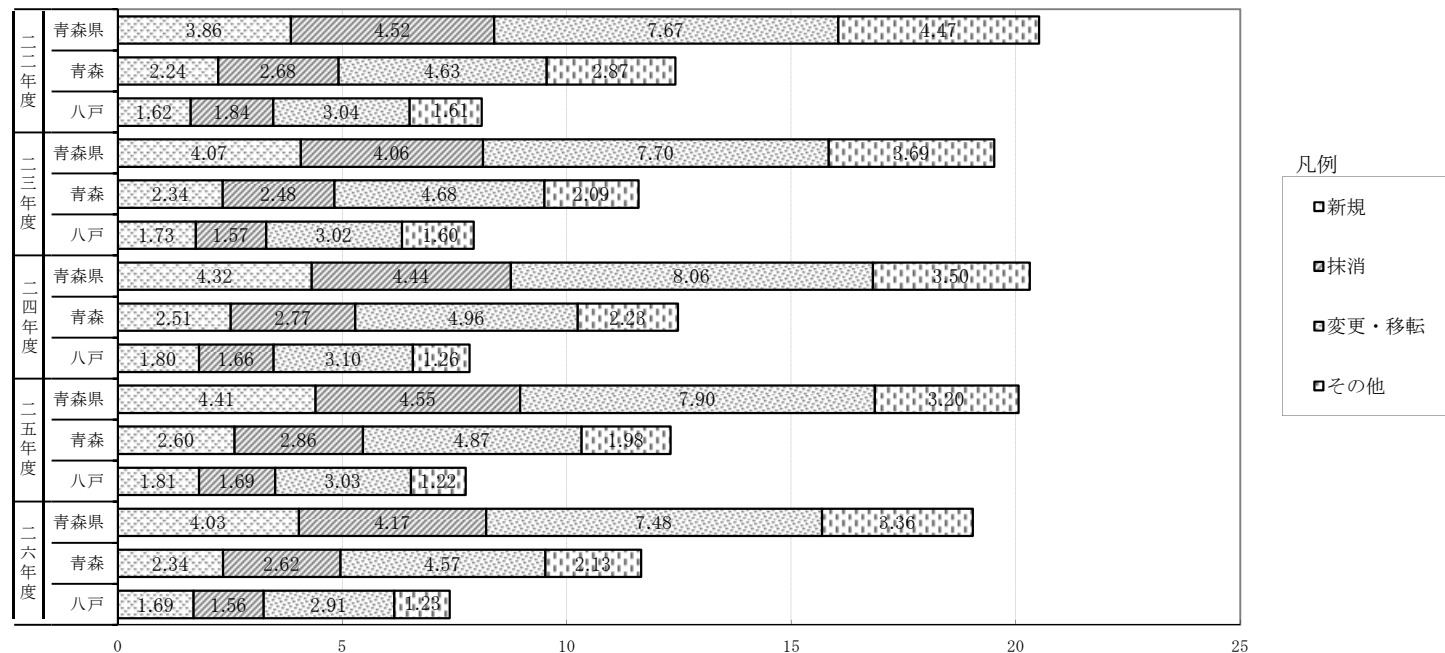
局別	支局・事務所	登録自動車計			検査自動車計 (小型二輪車)	軽自動車計	総合計			
		自家用	営業用	計			自家用	営業用	計	
北海道	札幌	1,109,544	47,151	1,156,695	1,182,998	494,027	1,623,263	53,762	1,677,025	
	函館	182,649	6,453	189,102	192,899	125,780	311,362	7,317	318,679	
	旭川	307,716	11,419	319,135	327,192	171,309	485,451	13,050	498,501	
	室蘭	225,166	21,507	246,673	251,287	125,815	354,757	22,345	377,102	
	釧路	167,272	9,691	176,963	180,285	92,472	262,364	10,393	272,757	
	帯広	198,618	8,243	206,861	210,846	106,121	307,943	9,024	316,967	
	北見	155,517	5,610	161,127	165,073	91,363	250,131	6,305	256,436	
	計	2,346,482	110,074	2,456,556	2,510,580	1,206,887	3,595,271	122,196	3,717,467	
東北	青森	青森	299,290	11,120	310,410	317,152	294,581	599,303	12,430	611,733
		八戸	209,462	7,868	217,330	222,020	169,624	383,050	8,594	391,644
		計	508,752	18,988	527,740	539,172	464,205	982,353	21,024	1,003,377
	岩手	岩手	521,175	18,442	539,617	553,925	468,200	1,001,225	20,900	1,022,125
		宮城	969,801	37,288	1,007,089	1,039,228	639,578	1,637,500	41,306	1,678,806
		秋田	417,520	11,227	428,747	439,053	381,147	807,049	13,151	820,200
	山形	山形	371,213	8,457	379,670	389,279	308,490	687,832	9,937	697,769
		庄内	115,511	3,557	119,068	122,195	113,184	231,407	3,972	235,379
		計	486,724	12,014	498,738	511,474	421,674	919,239	13,909	933,148
	福島	福島	681,757	20,621	702,378	724,676	516,657	1,218,310	23,023	1,241,333
いわき		228,654	6,899	235,553	242,159	160,621	395,201	7,579	402,780	
計		910,411	27,520	937,931	966,835	677,278	1,613,511	30,602	1,644,113	
	計	3,814,383	125,479	3,939,862	4,049,687	3,052,082	6,960,877	140,892	7,101,769	
関東	茨城	水戸	725,337	25,265	750,602	772,739	458,003	1,203,515	27,227	1,230,742
		土浦	808,767	29,702	838,469	864,913	465,833	1,298,573	32,173	1,330,746
		計	1,534,104	54,967	1,589,071	1,637,652	923,836	2,502,088	59,400	2,561,488
	栃木	栃木	722,089	20,395	742,484	769,213	420,476	1,167,273	22,416	1,189,689
		佐野	305,295	8,668	313,963	324,089	190,341	504,849	9,581	514,430
		計	1,027,384	29,063	1,056,447	1,093,302	610,817	1,672,122	31,997	1,704,119
	群馬	1,015,681	29,823	1,045,504	1,079,779	699,307	1,746,214	32,872	1,779,086	
	埼玉	大宮	825,211	30,515	855,726	885,713	344,953	1,195,051	35,615	1,230,666
		熊谷	538,185	18,496	556,681	576,860	392,659	949,065	20,454	969,519
		所沢	671,526	24,405	695,931	722,380	357,881	1,051,124	29,137	1,080,261
		春日部	481,435	22,337	503,772	520,198	238,710	733,094	25,814	758,908
		計	2,516,357	95,753	2,612,110	2,705,151	1,334,203	3,928,334	111,020	4,039,354
	千葉	千葉	853,735	29,510	883,245	911,640	448,175	1,326,071	33,744	1,359,815
		習志野	551,198	22,316	573,514	593,955	198,093	766,134	25,914	792,048
		野田	430,085	11,542	441,627	456,501	183,641	626,111	14,031	640,142
		袖ヶ浦	432,586	14,732	447,318	460,055	323,977	767,892	16,140	784,032
		計	2,267,604	78,100	2,345,704	2,422,151	1,153,886	3,486,208	89,829	3,576,037
東京	品川	646,697	37,653	684,350	724,896	182,850	863,771	43,975	907,746	
	練馬	570,091	30,432	600,523	639,570	200,606	804,022	36,154	840,176	
	足立	630,254	62,972	693,226	727,298	213,371	869,783	70,886	940,669	
	八王子	362,806	10,296	373,102	391,263	194,812	573,308	12,767	586,075	
	摩	786,718	22,247	808,965	846,636	291,792	1,110,264	28,164	1,138,428	
	計	2,996,566	163,600	3,160,166	3,329,663	1,083,431	4,221,148	191,946	4,413,094	
神奈川	横浜	1,269,405	45,610	1,315,015	1,376,383	429,789	1,752,651	53,521	1,806,172	
	川崎	334,600	14,375	348,975	365,630	99,450	448,019	17,061	465,080	
	湘南	550,213	15,219	565,432	589,189	298,006	869,091	18,104	887,195	
	相模	521,049	21,867	542,916	565,027	266,785	806,464	25,348	831,812	
	計	2,675,267	97,071	2,772,338	2,896,229	1,094,030	3,876,225	114,034	3,990,259	
山梨	385,830	9,734	395,564	409,114	340,481	738,195	11,400	749,595		
	計	14,418,793	558,111	14,976,904	15,573,041	7,239,991	22,170,534	642,498	22,813,032	
北陸	新潟	新潟	583,492	20,310	603,802	620,749	488,031	1,086,456	22,324	1,108,780
		長岡	360,698	10,719	371,417	383,105	350,272	721,114	12,263	733,377
	計	944,190	31,029	975,219	1,003,854	838,303	1,807,570	34,587	1,842,157	
富山	502,591	15,706	518,297	530,362	366,831	879,764	17,429	897,193		
石川	513,646	16,957	530,603	542,252	353,030	876,475	18,807	895,282		
信越	長野	長野	465,720	11,241	476,961	493,446	439,469	919,453	13,462	932,915
		本	482,367	11,678	494,045	510,695	447,565	943,949	14,311	958,260
	計	948,087	22,919	971,006	1,004,141	887,034	1,863,402	27,773	1,891,175	
	計	2,908,514	86,611	2,995,125	3,080,609	2,445,198	5,427,211	98,596	5,525,807	

(単位：両)

局別	車種別 支局・事務所	登録自動車計			検査自動車計 (小型二輪車)	軽自動車計	総合計			
		自家用	営業用	計			自家用	営業用	計	
中部	福井	353,524	11,102	364,626	372,405	287,876	648,103	12,178	660,281	
	岐阜	岐阜	887,416	22,120	909,536	932,895	609,616	1,517,692	24,819	1,542,511
		飛騨	63,934	1,941	65,875	67,870	64,332	129,963	2,239	132,202
		計	951,350	24,061	975,411	1,000,765	673,948	1,647,655	27,058	1,674,713
	静岡	岡	474,023	17,987	492,010	508,681	342,075	831,111	19,645	850,756
		浜松	579,566	16,952	596,518	620,835	453,930	1,055,648	19,117	1,074,765
		沼津	513,895	16,999	530,894	547,554	386,549	915,110	18,993	934,103
		計	1,567,484	51,938	1,619,422	1,677,070	1,182,554	2,801,869	57,755	2,859,624
	愛知	名古屋	1,463,482	55,305	1,518,787	1,563,313	612,651	2,115,175	60,789	2,175,964
		豊橋	345,449	9,522	354,971	367,264	245,193	601,893	10,564	612,457
西三河		773,256	20,072	793,328	819,791	418,575	1,216,206	22,160	1,238,366	
小牧		684,967	25,164	710,131	731,192	377,463	1,080,743	27,912	1,108,655	
	計	3,267,154	110,063	3,377,217	3,481,560	1,653,882	5,014,017	121,425	5,135,442	
	三重	796,116	26,749	822,865	848,003	654,056	1,472,515	29,544	1,502,059	
	計	6,935,628	223,913	7,159,541	7,379,803	4,452,316	11,584,159	247,960	11,832,119	
畿内	滋賀	524,832	14,898	539,730	557,032	458,990	998,736	17,286	1,016,022	
	京都	740,251	33,826	774,077	805,428	531,801	1,298,502	38,727	1,337,229	
	大阪	大阪	980,223	50,663	1,030,886	1,074,220	492,050	1,506,421	59,849	1,566,270
		なにわ	565,538	41,884	607,422	630,310	263,062	845,571	47,801	893,372
		和泉	702,743	33,898	736,641	760,965	507,347	1,229,672	38,640	1,268,312
		計	2,248,504	126,445	2,374,949	2,465,495	1,262,459	3,581,664	146,290	3,727,954
		奈良	452,405	12,870	465,275	479,467	351,610	815,749	15,328	831,077
		和歌山	325,102	12,447	337,549	348,375	403,076	737,357	14,094	751,451
	兵庫	神戸	1,187,475	49,831	1,237,306	1,283,839	659,328	1,886,249	56,918	1,943,167
		姫路	550,759	17,851	568,610	586,844	476,144	1,042,833	20,155	1,062,988
	計	1,738,234	67,682	1,805,916	1,870,683	1,135,472	2,929,082	77,073	3,006,155	
	計	6,029,328	268,168	6,297,496	6,526,480	4,143,408	10,361,090	308,798	10,669,888	
中国	鳥取	208,868	6,751	215,619	220,783	242,455	455,504	7,734	463,238	
	島根	247,360	8,054	255,414	260,935	290,652	542,114	9,473	551,587	
	岡山	736,479	31,191	767,670	793,406	725,837	1,484,266	34,977	1,519,243	
	広島	広島	685,145	29,381	714,526	740,069	525,857	1,232,197	33,729	1,265,926
		福山	284,273	12,210	296,483	305,619	308,521	600,374	13,766	614,140
		計	969,418	41,591	1,011,009	1,045,688	834,378	1,832,571	47,495	1,880,066
		山口	527,423	18,969	546,392	561,557	510,962	1,051,282	21,237	1,072,519
	計	2,689,548	106,556	2,796,104	2,882,369	2,604,284	5,365,737	120,916	5,486,653	
四国	徳島	298,052	9,295	307,347	315,955	303,272	608,449	10,778	619,227	
	香川	373,442	15,393	388,835	400,801	378,105	761,351	17,555	778,906	
	愛媛	454,218	20,850	475,068	490,241	522,050	988,389	23,902	1,012,291	
	高知	235,560	8,884	244,444	253,818	306,685	550,256	10,247	560,503	
	計	1,361,272	54,422	1,415,694	1,460,815	1,510,112	2,908,445	62,482	2,970,927	
九州	福岡	福岡	829,748	34,476	864,224	895,636	474,330	1,330,108	39,858	1,369,966
		北九州	468,800	23,377	492,177	509,836	375,245	859,732	25,349	885,081
		久留米	332,263	12,269	344,532	357,785	344,516	688,597	13,704	702,301
		筑豊	169,965	6,994	176,959	183,529	177,013	352,847	7,695	360,542
		計	1,800,776	77,116	1,877,892	1,946,786	1,371,104	3,231,284	86,606	3,317,890
		佐賀	305,292	12,789	318,081	330,232	340,525	656,747	14,010	670,757
	長崎	長崎	258,734	10,010	268,744	279,399	329,003	596,446	11,956	608,402
		佐世保	120,427	3,791	124,218	128,905	156,816	281,149	4,572	285,721
		厳原	14,162	702	14,864	15,307	33,919	48,369	857	49,226
		計	393,323	14,503	407,826	423,611	519,738	925,964	17,385	943,349
		熊本	658,292	21,547	679,839	701,517	655,771	1,332,671	24,617	1,357,288
		大分	440,972	14,323	455,295	468,420	445,842	898,037	16,225	914,262
	宮崎	416,873	15,103	431,976	447,508	490,474	921,107	16,875	937,982	
鹿児島	鹿児島	565,552	23,406	588,958	608,403	647,341	1,229,479	26,265	1,255,744	
	大島	24,315	1,651	25,966	26,920	58,421	83,316	2,025	85,341	
	計	589,867	25,057	614,924	635,323	705,762	1,312,795	28,290	1,341,085	
	計	4,605,395	180,438	4,785,833	4,953,397	4,529,216	9,278,605	204,008	9,482,613	
沖縄	沖縄	407,623	13,982	421,605	438,278	544,975	967,918	15,335	983,253	
	宮古	14,102	587	14,689	15,095	30,351	44,741	705	45,446	
	八重山	12,877	810	13,687	14,031	27,388	40,444	975	41,419	
	計	434,602	15,379	449,981	467,404	602,714	1,053,103	17,015	1,070,118	
合計		45,543,945	1,729,151	47,273,096	48,884,185	31,786,208	78,705,032	1,965,361	80,670,393	

8. 自動車登録関係業務量の推移

単位：万件



内訳

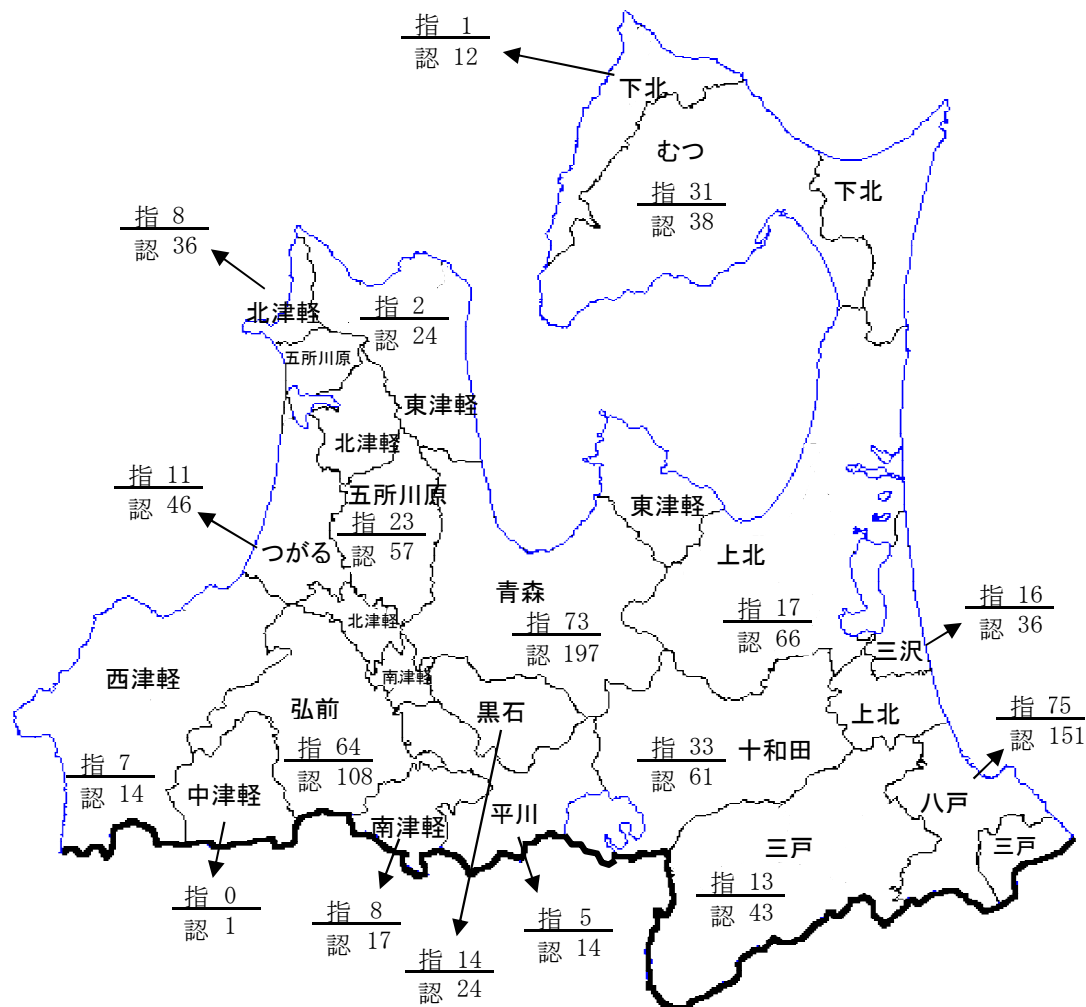
登録種別	平成22年度			平成23年度			平成24年度			平成25年度			平成26年度		
	青森県	青森	八戸	青森県	青森	八戸	青森県	青森	八戸	青森県	青森	八戸	青森県	青森	八戸
新規	38,566	22,376	16,190	40,718	23,385	17,333	43,169	25,122	18,047	44,068	25,970	18,098	40,309	23,421	16,888
抹消	45,224	26,800	18,424	40,579	24,831	15,748	44,363	27,742	16,621	45,545	28,626	16,919	41,741	26,165	15,576
変更・移転	76,676	46,318	30,358	77,018	46,831	30,187	80,605	49,566	31,039	78,962	48,677	30,285	74,799	45,662	29,137
その他	44,742	28,651	16,091	36,898	20,921	15,977	34,966	22,339	12,627	32,028	19,834	12,194	33,582	21,306	12,276
合計	205,208	124,145	81,063	195,213	115,968	79,245	203,103	124,769	78,334	200,603	123,107	77,496	190,431	116,554	73,877

〔 檢 查 整 備 関 係 〕

9. 認証及び指定工場数

平成27年3月31日現在

指	→ 認証と指定工場数	401
認	→ 認証のみの工場数	945
認証工場数合計		1,346



市郡別	工場別	認証のみ	認証と指定	合計
青	森	197	73	270
弘	前	108	64	172
八	戸	151	75	226
黒	石	24	14	38
五所川原		57	23	80
十和田		61	33	94
三沢		36	16	52
むつ		38	31	69
つがる		46	11	57
平川		14	5	19
市計		732	345	1,077
東津軽		24	2	26
西津軽		14	7	21
南津軽		17	8	25
北津軽		36	8	44
中津軽		1	0	1
上北		66	17	83
下北		12	1	13
三戸		43	13	56
郡計		213	56	269
合計		945	401	1,346

10. 認証及び指定工場数等の推移

項目 年度	自動車保有台数	認証工場数	整備主任者数	指定工場数	自動車検査員
22	979,632	1,329	2,408	402	1,076
	100.0	100.0	100.0	100.0	100.0
23	988,124	1,331	2,425	401	1,078
	100.9	100.2	100.7	99.8	100.2
24	995,077	1,334	2,409	401	1,075
	101.6	100.4	100.0	99.8	99.9
25	1,001,600	1,343	2,406	401	1,082
	102.2	101.1	99.9	99.8	100.6
26	1,003,377	1,346	2,440	401	1,074
	102.4	101.3	101.3	99.8	99.8

- (注) 1. 指定工場数は、認証工場数の内数を示す。
 2. 各年度の上段の値は、3月末現在の数を示す。
 3. 各年度の下段数字は、22年度を100とした指数を示す。

1.1. 事業用自動車の重大事故発生状況

(1) 事業用自動車の重大事故件数の推移

(青森県)

年 業態	22	23	24	25	26
バス	12	7	20	16	12
ハイ・タク	5	10	9	8	7
トラック	30	34	43	37	25
計	47	51	72	61	44

(注) 重大事故とは、次の各号に該当する事故をいう。

1. 自動車が転覆、転落、火災又は鉄道車両と衝突し、若しくは接触したもの。
2. 10台以上の自動車の衝突または接触を生じたもの。
3. 死者又は重傷者（自動車損害賠償保障法施行令第5条第2号又は第3号に掲げる傷害を受けた場合）を生じたもの。
4. 10人以上の負傷者を生じたもの。
5. 危険物、毒物、可燃物等、積載されたものの全部又は一部が飛散し、又は漏えいしたもの。
6. 自動車で積載されたコンテナが落下したもの。
7. 操縦装置又は乗降口の扉を開閉する操作装置の不適切な操作により旅客に傷害が生じたもの。
(11日以上医師の治療を要する傷害を受けた者)
8. 酒気帯び運転、無免許運転、大型自動車等無資格運転又は麻薬等運転を伴うもの。
9. 運転者の疾病により、自動車の運転を継続することができなくなったもの。
10. 救護義務違反があったもの。
11. 自動車の装置（道路運送車両法第41条各号の装置「原動機、動力伝達装置、走行装置、操縦装置、制動装置、緩衝装置、車枠及び車体」等）の故障により、自動車が運行できなくなったもの。
12. 車輪の脱落、被牽引自動車の分離を生じたもの。
13. 橋脚、架線その他の鉄道施設を損傷し、3時間以上本線において鉄道車両の運転を休止させたもの。
14. 高速自動車国道又は自動車専用道路において、3時間以上自動車の通行を禁止させたもの。
15. 自動車事故の発生の防止を図るために国土交通大臣が特に必要と認めて報告を指示したもの。

(2) 事故種類別重大事故発生状況

(平成26年・青森県)

業態	種類 項目	転覆	転落	路外逸脱	火災	踏切	衝突	死傷	危険物等	車内	飲酒等					健康起因	救護違反	車両故障	交通傷害	その他	合計
											酒気帯び	無免許	無資格	麻薬	小計						
バス	件数		1				1	1		2							7			12	
	死者数						1													1	
	傷者数		2				1	1		2										6	
ハイ・タク	件数						3	3							1					7	
	死者数																				
	傷者数						9	3							1					13	
トラック	件数	1	1		2		13	5									1	1	1	25	
	死者数						4	4												8	
	傷者数						13	2											1	16	
計	件数	1	2		2		17	9		2					1		8	1	1	44	
	死者数						5	4												9	
	傷者数		2				23	6		2					1				1	35	

〔 海 事 関 係 〕

青 森 運 輸 支 局

14. 倉庫業の現況(青森運輸支局管内)

(平成27年4月1日現在)

類 別 等		区 分	青森運輸支局	
普通倉庫	1～3類	事業者数	19	
		1～3類棟数	68	
		所管面積 (㎡)	81,410	
	野 積	事業者数		
		区数		
		所管面積 (㎡)		
	水 面	事業者数		
		区数		
		所管面積 (㎡)		
	貯蔵そう	事業者数		
		基数		
		所管容積 (㎡)		
	危険品	建 家	事業者数	
			棟(区)数	
			所管面積 (㎡)	
		タンク	事業者数	
基数				
所管容積 (㎡)				
小 計	事業者数	19		
	棟区基数	68		
	所管面積 (㎡)	81,410		
	所管容積 (㎡)	0		
冷 蔵 倉 庫		事業者数	18	
		棟数	41	
		所管容積 (㎡)	276,657	

15. 旅客航路事業の現状

(1) 旅客定期航路

(平成27年7月1現在)

事業者名 (主たる営業所)	航路名	船名(内は予備船 総トン数・旅客定員)	運航期間
十和田観光電鉄(株) (十和田市) 白石 鉄右門	休屋～子ノ口 (東北第69号) 休屋～(中の湖回り) ～休屋 (東北第134号)	第一八甲田 288.02トン・502名 第二八甲田 286.66トン・502名 第三八甲田 325.91トン・704名 第一観光丸 117.38トン・220名	休屋～子ノ口 4/17～11/9 1日6～12便 休屋～(中の湖回り) ～休屋 4/17～11/16 1日5～6便
十和田湖遊覧船(企) (十和田市) 西崎 繁子	休屋～子ノ口 (東北第186号)	第5十和田丸 268.92トン・341名 奥入瀬丸 254.25トン・356名 シーガル3号 13トン・97名	休屋～子ノ口 4/16～11/10 1日12便
シィライン(株) (青森市) 山崎 隆一	佐井～青森 (東北第109号) ※補助航路	ポーラスター 101トン・96名 (夢の平成号) 19トン・79名	5/1～9/30 1日4便 10/1～4/30 佐井～青森・脇野沢～青森 1日各2便
むつ湾フェリー(株) (外ヶ浜町) 石川 俊夫	蟹田～脇野沢 (東北第143号)	かもしか 611トン・240名 バス・普通車・トラック	4/21～8/7、8/18～11/5 1日4便 8/8～8/17 1日6便
(株)青森マリーナ (青森市) 高橋 昭子	浅虫～湯ノ島 (東北第187号)	青い森 19トン・65名	6/1～10/31 1日2便 平成27年6月15日許可
佐井定期観光(株) (佐井村) 太田 健一	佐井～仏ヶ浦～牛滝 (東北第152号)	サイライト 19トン・89名 シーナイトI 19トン・60名	4/20～10/31 佐井～仏ヶ浦 1日2便2往復 佐井～仏ヶ浦～牛滝 1日1便1往復 4/20～10/31 臨時便 最大1日6便(往復)
仏ヶ浦海上観光(株) (佐井村) 磯川 博	佐井～仏ヶ浦 (東北第160号)	ニューしもきた 19トン・97名 ニューしもきたII 19トン・97名 ニューしもきた5 19トン・135名 ニューしもきた3 19トン・120名	4/25～10/31 1日2便2往復 臨時便 最大1日15便(往復)
むつ市 (むつ市) 坂井 幸人 (佐井村)	下北半島西岸航路 (脇野沢～仏ヶ浦) (東北第163号)	夢の平成号 19トン・79名	4/15～10/14 1日1便1往復 臨時便 最大1日3便(往復)
坂井 幸人 (佐井村)	牛滝～仏ヶ浦 (東北第161号)	夢の海中号 7.3トン・46名	4/15～10/31 1日2便2往復 臨時便 最大1日6便(往復)

(2) 旅客不定期航路

(平成27年7月1日現在)

事業者名	航路名	船名・総トン数 旅客定員	運航期間
十和田観光電鉄(株) (十和田市) 白石 鉄右門	休屋～宇樽部 (東北不第281号) 休屋～大川岱 (東北不第282号) 子ノ口～大川岱 (東北不第283号) 大川岱～(中の湖回り) ～大川岱 (東北不第290号) 子ノ口～休屋 (東北不第286号)	第一八甲田 288.02トン・502名 第二八甲田 286.66トン・502名 第三八甲田 325.91トン・704名 第一観光丸 117.38トン・220名	通年 通年 通年 通年 平成27年4月1日から休止
仏ヶ浦海上観光(株) (佐井村) 磯川 博	佐井～牛滝 (東北不第186号) 佐井～仏ヶ浦～脇野沢 (東北不第291号)	(ニューしもきた) 19トン・97名 ニューしもきたⅡ 19トン・97名 ニューしもきた5 19トン・135名 ニューしもきた3 19トン・120名	4/1～11/30
(株)青森マリーナ (青森市) 高橋 昭子	青森周遊観光 (東北不第259号) ・青森～湯ノ島・裸島周遊 ・青森～フェリー・合浦周遊 浅虫～青森～浅虫 (東北不第260号) 浅虫周遊観光 (東北不第261号) ・浅虫～双子島周遊 ・浅虫～湯ノ島・裸島周遊	青い森 19トン・65名 のぞみ 19トン・61名	4/1～10/31
むつ市 (むつ市)	下北半島回遊航路 (脇野沢～貝崎周遊) (東北不第192号)	夢の平成号 19トン・79名	4/15～11/10

※ () は予備船

(3) 旅客輸送実績

地区名	事業者数	航路数	26年度 (千人)
十和田湖	2	(定期航路 2)	120.1
		(不定期航路 3)	3.4
下北	6	(定期航路 6)	134.0
		(不定期航路 3)	1.8
青森	1	(不定期航路 3)	2.6
合計	9	(定期航路 8)	256.8
		(不定期航路 9)	7.1

16. 内航海運業の現況

(平成27年7月1日現在)

事業者	所在地	運送業	貸渡業	自家用	使用船舶
(株)細川産業	青森市勝田二丁目23-12		届出		4隻 52.1トン
				届出	2隻 1,620トン
(株)青洋建設	青森市港町三丁目3-19		届出		1隻 17トン
大見海事工業(株)	下北郡大間町大字大間字大間76-			届出	3隻 2,186.35トン
(株)北栄航業	むつ市中央二丁目29-10	届出			1隻 19トン

※使用船舶欄:台船と一体運用の引(押)船は隻数総トン数カウントせず、台船の値のみ計上

17. 港湾運送事業の現況

(平成27年7月1日現在)

事業者別 事業種別	港湾運送事業				港湾運送関連事業				
	一般港湾運送事業	港湾荷役事業		検数事業等		貨物の位置固定	荷造り・荷直し	船舶の清掃	貨物の警備
		船内荷役	沿岸荷役	検数	検量				
青森通運(株)	○					○	○	○	○
日本通運(株)青森支店	○	○	○			○	○	○	○
龍北運輸(株)		○	○						
(一社)全日検東北支部青森連絡事務所				○	○				
(一財)日本穀物検定協会東北支部青森出張所					○				

18. 造船業の現況

(平成27年7月1日現在)

種別 事業所名	造船法		小型船造船業法（登録）			備考
	許可 （船台又 はドック）	届出	鋼船		木船	
			造船	修繕	造船	
(株)北浜造船鉄工	○		○		○	
十和田観光電鉄(株) 十和田湖造船所				○		
十和田湖遊覧船(企) 企業組合宇樽部造船所				○		
海上自衛隊大湊造修補給所	○					
小泊漁船共同巻揚修理施設		○				FRP修繕
(株)かきざき造船		○				FRP造修

19. モーターボート競走場外舟券発売場

(平成27年7月1日現在)

事業者名	施行者	所在地	窓口数	ファン用モニター
ミニボートピア黒石	府中市	青森県黒石市 追子野木町3丁目530	12 (自動発払機6) (自動発売機4) (有人発払機2)	6.5型プラズマ ディスプレイ 8台他

20. 船舶廃油処理施設の現況

(平成27年7月1日現在)

収集対象海域	青森港、大湊港
事業者名	青森油化工業株式会社
施設設置場所	青森市大字駒込字蛭沢379-8
事業用・自家用の別	事業用
処理する廃油の種類	ビルジ、スラッジ、その他
事業開始年月日	昭和48年3月1日

21. 船質・用途別登録船舶数

(平成27年7月1日現在)

用途	鋼船		木船		FRP船		計	
	隻数	総トン数	隻数	総トン数	隻数	総トン数	隻数	総トン数
漁船	14	1,621	0	0	2	53	16	1,674
油槽船	1	49	0	0	0	0	1	49
客船	13	22,550	0	0	0	0	13	22,550
貨物船	0	0	0	0	0	0	0	0
引き船	1	196	0	0	0	0	1	196
その他	1	8,706	0	0	0	0	1	8,706
合計	30	33,121	0	0	2	53	32	33,174

※総トン数は小数点以下端数処理表示のため、合計欄の数が表中計算と一致しない場合がある

2.2. 船員法適用事業者数、船舶数、船員数

(1) 企業規模別・船種別（船舶所有者、船舶、船員数等）調表

(平成27年7月1日現在)

所有船舶種別区分	企業規模別使用船員数	船舶所有者数	汽 船		漁 船		そ の 他		計					特 殊 船 員					
			隻	乗組員	隻	乗組員	隻	乗組員	船 舶 船 員 数					18歳未満	18歳以上25歳未満	女子	外国人	臨時雇用	
									隻	乗組員	[+]予備員	[-]非雇用	差引適用						
汽 船	～ 9	7	13	28					13	28	4	3	29		2				
	10～ 49																		
	50～ 99																		
	100～ 299																		
	300～																		
漁 船	～ 9	86			89	236			89	236		72	164						
	10～ 49	3			7	56			7	56		1	55						
	50～ 99																		
	100～ 299																		
	300～																		
その他	～ 9	20					45	60	45	60	5	1	64						
	10～ 49	1					12	34	12	34			34						
	50～ 99																		
	100～ 299																		
	300～																		
** 汽 船 漁 船	～ 9																		
	10～ 49																		
	50～ 99																		
	100～ 299																		
	300～																		
** 汽 船 その他	～ 9																		
	10～ 49																		
	50～ 99																		
	100～ 299																		
	300～																		
** 漁 船 その他	～ 9																		
	10～ 49																		
	50～ 99																		
	100～ 299																		
	300～																		
計	～ 9	113	13	28	89	236	45	60	147	324	9	76	257		2				
	10～ 49	4			7	56	12	34	19	90		1	89						
	50～ 99																		
	100～ 299																		
	300～																		
合 計		117	13	28	96	292	57	94	166	414	9	77	346		2				

※汽船は、漁船作業船を除く船舶。その他は、作業船等の船舶 ** 2つの種類の船舶を併せ持つ事業者

(2) トン数・船種別（船舶、乗組員数）調表

(平成27年7月1日現在)

トン数別区分	汽 船		漁 船		そ の 他		計	
	隻	乗組員	隻	乗組員	隻	乗組員	隻	乗組員
5 以上 20 未満	11	17	81	188	54	83	146	288
20 以上 100 未満			8	43	1	2	9	45
100 以上 200 未満	1	3	6	44	2	9	9	56
200 以上 300 未満			1	17			1	17
300 以上 500 未満								
500 以上 700 未満	1	8					1	8
700 以上 1,000 未満								
1,000 以上 3,000 未満								
3,000 以上 5,000 未満								
5,000 以上 10,000 未満								
10,000 以上								
合 計	13	28	96	292	57	94	166	414

23. 船員法事務取扱実績

種 別	年 別		種 別	年 別		
	26年度			26年度		
船員手帳	交 付	8	雇入届出	182		
	再 交 付	0	雇止届出	186		
	書 換	15	更新届出	2		
	訂 正	5	変更届出	44		
	写真貼り替え	0	航行報告	受 理	9	
	記載事項証明	1		証 明	10	
船長就退職証明		0	合 計	462		

24. 船員雇用対策・雇用保険業務の状況

(平成26年度) (単位：円)

区分	雇用保険給付金		漁業離職者等給付金		合 計	
	件数	金 額	件数	金 額	件数	金 額
計	12	1,892,134	0	0	12	1,892,134

※雇用保険給付金には、高齢者求職者給付金・傷病給付金・就業手当・再就職手当金の支給を含む。

25. 海技免状、小型船舶操縦免許取扱実績

種 別	年 別	
	26年度	
再 交 付	151	
訂 正	18	
登 録	284	
履 歴 限 定 解 除	15	
更 新	2,707	
合 計	3,175	

26. 水先類似行為

(1) 青森港水先類似行為者

平成27年7月1日現在

港区	氏 名	水先人事務所等 (連絡窓口)	届出年月
青森港	萩原 康輔	青森市本町四丁目8-9 日本通運 (株) 青森支店	平成15年4月
	成田 公美	青森中央事業所 海運倉庫グループ	平成26年4月

(2) 青森港水先類似行為実績

(平成26年度)

区分	日本船舶			外国船舶		
	隻数	総トン数	水先料	隻数	総トン数	水先料
計	2	56,032	192,520	32	4,065,860	14,462,828

27. 外国船舶の監督

技術基準適合命令書等交付状況

- ・過去5年間の交付実績なし。

〔 海 事 関 係 〕

八 戸 海 事 事 務 所

28. 倉庫業の現況

(平成27年4月1日現在)

類 別 等		区 分	八戸海事事務所	
普通倉庫	1～3類	事業者数	18	
		1～3類棟数	65	
		所管面積 (㎡)	126,535	
	野 積	事業者数		
		区数		
		所管面積 (㎡)		
	水 面	事業者数		
		区数		
		所管面積 (㎡)		
	貯蔵そう	事業者数	(1)3	
		基数	217	
		所管容積 (㎡)	284,288	
	危険品	建 家	事業者数	(2)2
			棟(区)数	2
			所管面積 (㎡)	182
		タンク	事業者数	
基数				
所管容積 (㎡)				
小 計	事業者数	(3)20		
	棟区基数	284		
	所管面積 (㎡)	126,717		
	所管容積 (㎡)	284,288		
冷 蔵 倉 庫		事業者数	29	
		棟数	45	
		所管容積 (㎡)	455,587	

() は1～3類と兼業の数

29. 旅客航路事業の現況

(1) 旅客航路事業者

平成27年 4月1日現在

事業者名	航路名	船名・総トン数 旅客定員	運航期間
川崎近海汽船(株) (東京都) 八戸支店 (八戸市) 五戸佳浩	定期航路 八戸～苫小牧	シルバークイーン 7,005トン 旅客 600名 トラック 69台 乗用車 20台 シルバープリンセス 10,536トン 旅客 500名 トラック 92台 乗用車 30台 べにりあ 6,558トン 旅客 450名 トラック 67台 乗用車 14台 シルバークエスト 9,483トン 旅客 600名 トラック 68台 乗用車 30台	1日4便
(有)観光漁業食品 (八戸市) 河村憲仁	定期航路 八戸港周遊 ピアドウ前～ピアドウ前	シャーク号 19トン 86名	土、日、祝祭日 1日1便
(有)八戸通船 (八戸市) 岩見富雄	不定期航路 八戸港内観光 燕島～燕島 八戸港内通船	はやぶさⅡ 16トン 50名	4月～11月
ブルーカンパニー(株) (八戸市) 副島勝雄	不定期航路 湊男山酒造前棧橋～周遊 不定期航路 湊男山酒造前棧橋～周遊 (工場見学コース)	新井田丸 19トン 66名	
深川修一 (八戸市)	不定期航路 深久保漁港岸壁～周遊 (三陸復興国立公園種差ぐるっとクルージング)	日の出丸 3.0トン 11名	7、8月の土日祝日
南郷観光協会 (八戸市) 松倉政勝	不定期航路 青葉湖周遊	青葉丸 3.2トン 9名	紅葉期のみ
(株)ヒカリ総合交通 (久慈市) 鹿糠光男	不定期航路 滝ダム湖周遊	第三ひかり丸 2.6トン 27名 ヒカリ 4.43メートル 5名 第一ひかり丸 4.8トン 12名 ひかり丸 6.10メートル 8名	8/27～11/27 の休航期間以外 1日5便程度

(2) フェリー航路輸送実績

(平成26年度)

航路名	事業者名	旅客(人)	自動車			
			バス(台)	乗用車(台)	トラック(台)	その他(台)
八戸～苫小牧	川崎近海汽船(株)	336,337	732	61,257	151,676	0

(3) 旅客輸送実績

地区名	事業者数	26年度(人)
八戸港内	3 (定期航路 1) (不定期航路 3)	3,659
種差海岸	1 (不定期航路 1)	148
滝ダム湖	1 (不定期航路 1)	278
青葉湖	1 (不定期航路 1)	290

30. 内航海運業の現況

平成27年 4月1日現在

事業者	所在地	海運業	自家用	使用船舶
扶桑船舶(株)	八戸市大字河原木字海岸10-3	○		1隻 14,930.00 トン
八戸船舶(株)	八戸市大字河原木字海岸10-3	○		1隻 3,634.00 トン
北日本海事興業(株)	八戸市八太郎5-21-34	○		2隻 189.67 トン
(有)栄マリン	八戸市新湊1丁目4-3	○		3隻 237.64 トン
東日本タグボート(株)	八戸市豊洲3-11	○		1隻 243.00 トン
北日本造船(株)	八戸市江陽3-1-25		○	3隻 1,009.00 トン
宮城建設(株)	久慈市新中の橋4-35-3		○	5隻 2,617.40 トン
計		5	2	

3 1. 港湾運送事業の現況

(1) 港湾運送事業者

平成27年4月1日現在

事業者名	港 湾 運 送 事 業					港湾運送関連事業				
	一般港湾運送事業	港湾荷役事業		検 数 事 業 等			荷物の位置固定	荷造り・荷直し	船舶の清掃	貨物の警備
		船内荷役	沿岸荷役	検数	検量	鑑定				
八戸港湾運送(株)	○	○	○				○	○	○	○
新丸港運(株)	○	○	○				○	○	○	○
久慈港運(株)		○	○							
八戸臨港サービス(株)							○	○	○	○
第工(株) 横浜支店									○	
(一社)日本海事検定協会八戸事業所					○	○				
(一社)全日本検数協会東北支部八戸出張所				○	○					
(一社)日本貨物検数協会東京支部八戸事務所				○	○					
(一財)日本穀物検定協会関東支部仙台支所八戸出張所					○					

(2) 外貿コンテナ取扱実績の推移

区 分		年 度	22	23	24	25	26
入	20フィート(個)		3,510	3,583	3,923	4,457	4,055
	40フィート(個)		3,086	2,464	2,843	2,974	3,224
	TEU		9,682	8,511	9,609	10,405	10,403
出	20フィート(個)		7,622	4,819	5,333	6,992	4,677
	40フィート(個)		1,726	1,790	1,702	1,419	1,365
	TEU		11,074	8,399	8,737	9,830	7,307
計	20フィート(個)		11,132	8,402	9,256	11,449	8,712
	40フィート(個)		4,812	4,254	4,545	4,393	4,549
	TEU		20,756	16,910	18,346	20,235	17,710

(注) 平成6年8月 東南アジア航路開設
 平成9年3月 中国航路開設(11年から休航)
 平成10年8月 韓国航路開設(12年1月から週2便体制)
 平成10年10月 北米航路開設
 平成24年4月 東南アジア航路廃止

32. 造船業の現況

平成27年4月1日現在

事業所名	500 総トン 以上	小型鋼船		木船		備考
		造船	修繕	造船	修繕	
北日本造船(株)	○	○				
八戸造船事業協同組合	○					
八戸港造船(株)沼館工場		○		○		
角清造船(株)		○				
(有)木下造船所			○			休止中
(有)タナカ造船サービス			○			休止中
(株)カネチョウ清水造船所			○	○		
古川造船所				○		

33. モーターボート競走場外舟券発売場

平成27年4月1日現在

事業者名	施行者	所在地	窓口数	ファン用モニター
ボートピアなんぶ	みどり市	青森県三戸郡南部町 大字沖田面字荒田13-1	16 (発売5・払戻5) (兼用 4) (総合払戻 2)	デジタル方式240インチ マルチビジョン1台 ほか

34. 廃油処理施設の現況

平成27年4月1日現在

港名	八戸港
事業者名	環境技術株式会社
施設設置場所	八戸市大字尻内町字下毛合清水5
事業用・自家用の別	事業用
処理する廃油の種類	ビルジ
事業開始年月日	昭和62年3月26日

35. 船質、用途別登録船舶数

平成27年4月1日現在

用途	鋼船		木船		FRP船		計	
	隻数	総トン数	隻数	総トン数	隻数	総トン数	隻数	総トン数
漁船	66	14,226.65	0		0		66	14,226.65
油槽船	1	73.00	0		0		1	73.00
客船	3	27,024.00	0		0		3	27,024.00
貨物船	5	67,424.00	0		0		5	67,424.00
引き船	13	2,109.31	0		0		13	2,109.31
その他	3	899.90	0		0		3	899.90
合計	91	111,756.86	0		0		91	111,756.86

36. 船員法適用事業者数、船舶数、船員数

(1) 企業規模別・船種別（船舶所有者、船舶、船員数等）調表

平成26年11月1日現在

船種別 区分	企業規模別 使用船員数	船舶 所有者 数	汽 船		漁 船		そ の 他		計					特 殊 船 員					
			隻	乗組員	隻	乗組員	隻	乗組員	船舶 隻	船 乗組員	員 数	差引適用	18歳 未満	18歳以上 25歳未満	女子	外国人	臨時 雇用		
汽 船	～ 9																		
	10～ 49	2	2	21					2	21	10		31		2				
	50～ 99	1	2	40					2	40	21		61		5		3		
	100～ 299																		
300～																			
漁 船	～ 9	30			30	128			30	128			128		12		1		8
	10～ 49	12			27	293			27	293			293	2	20				6
	50～ 99	1			8	71			8	71			71		1				
	100～ 299	2			23	266			23	266			266	6	17				
300～																			
その他	～ 9	2					3	8	3	8			8		6				
	10～ 49	6					20	100	20	100	7		107						
	50～ 99																		
	100～ 299																		
300～																			
汽 船 漁 船	～ 9																		
	10～ 49																		
	50～ 99																		
	100～ 299																		
300～																			
汽 船 その他	～ 9	1	1	4					1	4			4						
	10～ 49																		
	50～ 99																		
	100～ 299																		
300～																			
漁 船 その他	～ 9	1			2	26			2	26			26		3				
	10～ 49																		
	50～ 99																		
	100～ 299																		
300～																			
計	～ 9	33	1	4	30	128	3	8	34	140			140		12		1		8
	10～ 49	21	2	21	29	319	20	100	51	440	17		457	2	31				6
	50～ 99	2	2	40	8	71			10	111	21		132		6		3		
	100～ 299	2			23	266			23	266			266	6	17				
300～																			
合 計		58	5	65	90	784	23	108	118	957	38		995	8	66	4		14	

(2) トン数・船種別（船舶、乗組員数）調表

平成26年11月1日現在

トン数別 区 分	汽 船		漁 船		そ の 他		計		
	隻	乗組員	隻	乗組員	隻	乗組員	隻	乗組員	
5以上 20未満				28	101	8	20	36	121
20以上 100未満				5	56	4	12	9	68
100以上 200未満	1	4		39	404	7	49	47	457
200以上 300未満				2	33	4	34	6	67
300以上 500未満				14	151			14	151
500以上 700未満				1	17			1	17
700以上 1,000未満				1	22			1	22
1,000以上 3,000未満								0	0
3,000以上 5,000未満	1	14						1	14
5,000以上 10,000未満	1	30						1	30
10,000以上	2	48						2	48
合 計	5	96		90	784	23	115	118	995

37. 船員法事務取扱実績

種 別		年 別	種 別	年 別	
		26年度			
船員手帳	交 付	82	雇 入 届 出	1,442	
	再 交 付	7	雇 止 届 出	1,453	
	書 換 え	136	更 新 届 出	45	
	訂 正	34	変 更 届 出	405	
	写真はり替え	0	航行報告	受 理	50
	記載事項証明	1		証 明	48
船長就退職証明		3	合 計		3,706

38. 船員失業保険等業務の状況

(平成26年度) (単位:円)

区分	船員失業保険金等		漁業離職者等給付金		合 計	
	件数	金 額	件数	金 額	件数	金 額
計	79	15,941,719	0	0	79	15,941,719

※船員失業保険金には、高齢求職者給付金・傷病給付金・就業促進手当の支給を含む。

39. 海技免状取扱実績

種 別	年 別	26年 度
失 効 ・ 再 交 付		80
訂 正		5
登 録		0
履 歴 限 定 解 除		35
更 新		1,804
合 計		1,924

40. 水先業務

(1) 八戸水先区水先人会の現況

平成27年7月1日現在

名 称	名 称	八戸水先区水先人会
	住 所	八戸市大字河原木字海岸10-5
	会 長	佐藤 智一
水 先 人	佐藤 智一	(昭和21年3月11日生・本籍地 福島県) 免 許 第1549号 平成13年12月25日
	大沢 一彦	(昭和30年1月5日生・本籍地 岩手県) 免 許 第1903号 平成24年3月16日
	松橋 寿彦	(昭和31年4月22日生・本籍地 青森県) 免 許 第1983号 平成27年2月6日

(2) 水先実績

(平成26年度)

区分	水先 人数	日本船舶		外国船舶		計		1隻当たりの 平均総トン数
		隻数	総トン数	隻数	総トン数	隻数	総トン数	
計	2	57	569,880	379	11,587,377	436	12,157,257	27,884

41. 外国船舶の監督

技術基準適合命令書等交付状況

国 別	年 度	22	23	24	25	26	合 計
	PANAMA	0	1	1	0	0	
CAMBODIA	1	0	1	0	0	2	
BAHAMAS	1	0	0	0	0	1	
ST.VINCENT	0	1	0	0	0	1	
RUSSIA	0	0	1	0	0	1	
合 計	2	2	3	0	0	7	

卷 末 資 料

1. 沿革

(1) 青森海運支局

- 昭和10年11月 仙台逓信局海事部青森出張所が設置された。
- 昭和16年12月19日 官制改正により、逓信省管船局、灯台局が廃止され、外局として海務院官制が施行された。地方組織は海事部が海務局となり横浜海務局青森支局及び塩釜支局が設置された。
- 昭和18年11月1日 官制改正により、運輸通信省が設置されるとともに、塩釜海運局が設置され東北6県が直轄、下部組織として青森支局が設置された。
- 昭和20年6月1日 官制改正により、運輸通信省を運輸省に改め（昭和20年5月）塩釜海運局は東北海運局と改称された。
- 昭和20年11月21日 東北海運局大湊支局が新設された。
- 昭和24年6月1日 運輸局設置法が施行された。
- 昭和26年6月16日 東北海運局大湊支局が廃止され、青森支局大湊出張所となった。
- 昭和27年8月1日 運輸省設置法等の改正により船員職業安定所が青森支局の内部機構として編入された。
- 昭和32年2月1日 支局等組織規程の一部改正により、青森支局大湊出張所は廃止となった。
- 昭和43年3月 支局等組織規程の一部改正により、船員課が廃止された。
- 昭和44年4月1日 業務移管により内陸倉庫・冷蔵倉庫関係業務が陸運局から移管された。
- 昭和59年7月1日 運輸省設置法の改正により、東北海運局と仙台陸運局が統合、東北運輸局となり、東北運輸局青森海運支局となった。
- 平成13年1月6日 中央省庁等改革のための国の行政組織関係法律の整備等に関する法律（平成11年法律第102号）附則第3項の規程により運輸省の建設省・北海道開発庁及び国土庁と統合され国土交通省となった。
- 平成14年7月1日 国土交通省設置法の一部改正により、青森陸運支局と青森海運支局は統合され青森運輸支局となった。

(2) 八戸海運支局

- 明治31年 9月 逓信省東京船舶司検支所が石巻に設置された。
- 明治32年 6月 海事局官制により東京海事局石巻海事所と改称、船舶職員及び水先人の試験、船舶の測度及び検査、その他法令の定むるところに従い管海官庁の事務をとることとなった。
- 明治43年 3月 海務署が廃止され、同事務は逓信管理局の所管となり、海事部が設置された。
- 大正 2年 6月 官制改正により、石巻海事部は北部逓信局海事部となった。
- 大正 8年 5月 官制改正により、仙台逓信省海事部となった。
- 昭和16年12月19日 官制改正により逓信省管船局、灯台局が廃止され、地方組織は海事部が海務局となり、横浜海務局塩竈支局及び青森支局が設置された。
- 昭和18年11月 1日 官制改正により、運輸通信省が設置されるとともに、塩釜海運局が新設され東北6県を管轄、下部組織として青森、八戸、船川、釜石支局、石巻分室が設置された。
- 昭和20年 6月 1日 官制改正により、運輸通信省を運輸省に改め（昭和20年 5月）、塩釜海運局は東北海運局と改称された。
- 昭和23年 5月 1日 海上保安庁の新設に伴い、港則法及び船舶職員法事務が移管され、同時に海運局長が海上保安本部長を兼任することになった。
- 昭和24年 1月 1日 船舶検査事務を海上保安部に移管した。
- 昭和24年 6月 1日 運輸省設置法が施行された。
- 昭和27年 8月 1日 運輸省設置法等の改正により、一時海上保安庁の所管となった港則法及び船舶職員法、船舶検査、艱難防止関係事務が再び海運局に移管されるとともに船員公共職業安定所が本局船員部と青森支局に内部機構として編入された。
- 昭和31年 3月 1日 八戸支局に船員職業安定所が新設された。
- 昭和41年 5月20日 運輸省設置法の一部改正により、港則法に関する事務を海上保安部に移管した。
- 昭和43年 4月 1日 支局等組織規程の一部改正により、八戸支局に課制が設けられた。

- 昭和44年4月1日 業務移管により内陸倉庫・冷蔵倉庫関係業務の一部が陸運局から移管された。
- 昭和53年4月1日 船員職業安定所が船員職業安定係に変更された。
- 昭和59年7月1日 運輸省設置法の改正により、東北海運局と仙台陸運局が統合、東北運輸局となり、八戸支局は東北運輸局八戸海運支局と改称された。
- 平成13年1月6日 国土交通省設置法の施行により、国土交通省東北運輸局八戸海運支局と改称された。
- 平成14年7月1日 国土交通省設置法の一部改正により、国土交通省東北運輸局青森運輸支局八戸海事事務所と改称された。

(3) 青森陸運支局

- 昭和22年3月22日 運輸省告示第71号「鉄道局自動車事務所を設置する件」で、青森自動車事務所として設置された。
- 昭和23年1月1日 道路運送法（昭和22年12月16日法律第191号）の施行により、青森道路運送監理事務所として運輸省の直轄機関となった。
- 昭和24年6月1日 運輸省設置法（昭和24年5月31日法律第157号）の施行により、仙台陸運局が設置された。
- 昭和24年8月1日 道路運送監理事務所が廃止され、仙台陸運局青森分室となった。
- 昭和24年11月1日 「国の地方出先機関の都道府県への委譲について（昭和24年11月1日発連第44号）」により仙台陸運局青森分室が廃止となり、青森県陸運事務所が設置された。
昭和25年5月地方自治法の一部改正により青森県陸運事務所は、同法附則第3項及び第4項により青森県知事直轄の機関となり、昭和25年9月1日以降は設置根拠が青森県条例となった。（青森県陸運事務所設置条例 昭和25年8月18日青森県条例第58号）
- 昭和58年11月1日 青森県陸運事務所八戸支所が新設され、12月5日から業務を開始した。
- 昭和59年7月1日 運輸省設置法の改正により、東北海運局と仙台陸運局が統合、東北運輸局となり、東北運輸局青森県陸運事務所となった。
- 昭和60年4月1日 「道路運送法等の一部を改正する法律（昭和59年法律第67号）」及び青森県陸運事務所設置条例を廃止する条例（昭和60年3月青森県条例第32号）が施行され、運輸省直轄機関として、青森陸運支局及び青森陸運支局八戸自動車検査登録事務所が設置され、青森県陸運事務所及び青森県陸運事務所八戸支所が廃止された。
- 平成13年1月6日 中央省庁等改革のための国の行政組織関係法律の整備等に関する法律（平成11年法律第102号）附則第3項の規程により運輸省は建設省・北海道開発庁及び国土庁が統合され国土交通省となった。
- 平成14年7月1日 国土交通省設置法の一部改正により、青森陸運支局と青森海運支局は統合され青森運輸支局に、八戸海運支局は八戸海事事務所に、青森陸運支局八戸自動車検査登録事務所は青森運輸支局八戸自動車検査登録事務所に組織名称を変えた。

2. 歴代支局長等一覧表

	青森陸運支局長	八戸自動車検査 登録事務所長	青森海運支局長	八戸海運支局長
氏名 就任	渡辺 昭二 59. 7. 1	福島 修 59. 7. 1	今村 正雄 59. 7. 1	松橋 一雄 59. 7. 1
〃	大水 才太郎 60. 4. 1		阿部 金孝 60. 4. 1	成田 博 60. 4. 1
〃	福島 修 61. 4. 1	高橋 善男 61. 4. 1		野村 光夫 61. 4. 1
〃			土生 哲 62. 4. 1	
〃	見田 忠男 63. 4. 1	片平 秀昌 63. 4. 1		
〃	千葉 富也 元. 4. 1	阿部 清二 元. 4. 1		後藤 亨 元. 4. 1
〃			京武 久美 2. 4. 1	
〃	高橋 善男 4. 4. 1	玉田 武二 4. 4. 1	沼澤 寧 4. 4. 1	川村 宣昭 4. 4. 1
〃		千葉 智義 5. 4. 1		
〃			庄司 忠雄 6. 4. 1	
〃	尾形 正夫 7. 4. 1			渡辺 浩志 7. 4. 1
〃	奈良 弘 8. 4. 1	千葉 憲一 8. 4. 1	菊池 勝一 8. 4. 1	
〃				三浦 隆 9. 4. 1
〃	伊藤 邦雄 10. 4. 1		石井 英和 10. 4. 1	駒場 輝征 10. 4. 1
〃		鬼柳 勝 11. 4. 1		菅原 授 11. 4. 1
〃	中野 鉄正 12. 4. 1		菅原 授 12. 4. 1	橋本 進 12. 4. 1
〃		今野 進 13. 4. 1		
〃	菅峨 芳雄 14. 4. 1		高橋 勉 14. 4. 1	

3. 青森県の市町村別人口

(平成27年4月1日現在)

市 町 村 名			人 口			世 帯 数
			男	女	計	
市 10	1	青 森 市	137,014	156,845	293,859	136,173
	2	弘 前 市	81,919	95,393	177,312	78,790
	3	八 戸 市	113,290	123,116	236,406	106,410
	4	黒 石 市	16,487	18,798	35,285	13,559
	5	五 所 川 原 市	26,581	31,156	57,737	25,246
	6	十 和 田 市	30,419	33,162	63,581	27,104
	7	三 沢 市	20,008	20,846	40,854	18,692
	8	む つ 市	29,554	31,412	60,966	29,231
	9	つ が る 市	16,396	18,343	34,739	13,568
	10	平 川 市	15,289	17,357	32,646	11,655
小 計			486,957	546,428	1,033,385	460,428
東津軽郡 4	11	平 内 町	5,686	6,199	11,885	5,089
	12	今 別 町	1,389	1,576	2,965	1,501
	13	蓬 田 村	1,464	1,558	3,022	1,170
	14	外 ケ 浜 町	3,237	3,557	6,794	3,055
小 計			11,776	12,890	24,666	10,815
西津軽郡 2	15	鯨 ケ 沢 町	5,080	5,819	10,899	4,618
	16	深 浦 町	4,286	4,791	9,077	3,874
小 計			9,366	10,610	19,976	8,492
中津軽郡 1	17	西 目 屋 村	705	752	1,457	552
	小 計			705	752	1,457
南津軽郡 3	18	藤 崎 町	7,261	8,303	15,564	5,864
	19	大 鰯 町	4,832	5,625	10,457	4,274
	20	田 舎 館 村	3,883	4,262	8,145	2,655
小 計			15,976	18,190	34,166	12,793
北津軽郡 3	21	板 柳 町	6,673	7,829	14,502	5,472
	22	鶴 田 町	6,478	7,252	13,730	5,373
	23	中 泊 町	5,714	6,386	12,100	5,181
小 計			18,865	21,467	40,332	16,026
上北郡 7	24	野 辺 地 町	6,611	7,475	14,086	6,569
	25	七 戸 町	7,980	8,675	16,655	6,778
	26	六 戸 町	5,297	5,613	10,910	4,197
	27	横 浜 町	2,397	2,424	4,821	2,105
	28	東 北 町	8,996	9,712	18,708	7,256
	29	六 ケ 所 村	5,672	5,013	10,685	4,642
30	お い ら せ 町	12,135	12,996	25,131	9,888	
小 計			49,088	51,908	100,996	41,435
下北郡 4	31	大 間 町	2,944	2,800	5,744	2,523
	32	東 通 村	3,526	3,411	6,937	2,801
	33	風 間 浦 村	1,060	1,076	2,136	967
	34	佐 井 村	1,142	1,121	2,263	996
小 計			8,672	8,408	17,080	7,287
三戸郡 6	35	三 戸 町	5,242	5,781	11,023	4,466
	36	五 戸 町	8,842	9,575	18,417	7,030
	37	田 子 町	2,908	3,170	6,078	2,239
	38	南 部 町	9,265	10,186	19,451	7,504
	39	階 上 町	7,036	7,044	14,080	5,804
40	新 郷 村	1,319	1,402	2,721	943	
小 計			34,612	37,158	71,770	27,986
市 計(10)			486,957	546,428	1,033,385	460,428
町 村 計(30)			149,060	161,383	310,443	125,386
県 計(40)			636,017	707,811	1,343,828	585,814

青森県住民基本台帳月報より