

業 務 概 要

平成28年版



東北運輸局

青森運輸支局

目 次

I. 青森運輸支局の概況

1. 沿革	1
2. 管轄区域	1～2
3. 位置及び構内配置図	
(1) 青森運輸支局	3～4
(2) 八戸自動車検査登録事務所	5～6
(3) 八戸海事事務所	7
4. 組織図	8
5. 支局長等一覧表	9
6. 関係団体	9

II. 業務の概況

〔輸送関係〕

1. 自動車運送事業の現況	10～12
2. 自家用自動車有償貸渡(レンタカー)業者数及び車両数の推移	13
3. 土砂等運搬大型自動車(ダンプ)の保有台数別使用者数及び車両数	13

〔登録関係〕

4. 自動車保有車両数の推移	14
5. 東北運輸局管内県別自動車保有車両数調	15
6. 市町村別保有車両数	16～27
7. 都道府県別・車種別業態別自動車数	28～29
8. 自動車登録関係業務量の推移	30

〔検査整備関係〕

9. 認証及び指定工場数	31
10. 認証及び指定工場数等の推移	32
11. 事業用自動車の重大事故発生状況	33～34

〔海事関係〕……………青森運輸支局

14. 倉庫業の現況	35
15. 旅客航路事業の現況	36～37
16. 内航海運業の現況	38
17. 港湾運送事業の現況	38
18. 造船業の現況	39
19. モーターボート競争場外舟券発売場	39
20. 廃油処理施設の現況	39
21. 船質・用途別登録船舶数	39
22. 船員法適用事業者数・船舶数・船員数	40
23. 船員法事務取扱実績	41
24. 船員保険失業保険等業務の状況	41
25. 海技免状取扱実績	41
26. 水先類似行為	41
27. 外国船舶の監督	41

〔海事関係〕……………八戸海事事務所

28. 倉庫業の現況	42
29. 旅客航路事業の現況	43～44
30. 内航海運業の現況	44
31. 港湾運送事業の現況	45
32. 造船業の現況	46
33. モーターボート競走場外舟券発売場	46
34. 廃油処理施設の現況	46
35. 船質・用途別登録船舶数	46
36. 船員法適用事業者数・船舶数・船員数	47
37. 船員法事務取扱実績	48
38. 雇用保険等業務の状況	48
39. 海技免状取扱実績	48
40. 水先業務	49
41. 外国船舶の監督	49

〔巻末資料〕

1. 沿革	
(1) 青森海運支局	50
(2) 八戸海運支局	51～52
(3) 青森陸運支局	53
2. 歴代支局長等一覧表	54
3. 青森県の市町村別人口	55

I . 青森運輸支局の概況

1. 沿革

- 平成14年7月1日

国土交通省設置法の一部改正により、青森陸運支局、青森海運支局及び八戸海運支局が統合され、青森運輸支局となった。

なお、自動車検査場における自動車検査業務については、同日をもって自動車検査独立行政法人へ移行した。

- 平成17年2月14日

青柳庁舎の海事関係部門を本庁舎へ移転統合した。

- 平成18年7月1日

地方運輸局組織規則の改正により、課制が廃止されスタッフ制となった。

2. 管轄区域・・・青森県（海事関係は特例区域）

(1) 青森運輸支局及び八戸自動車検査登録事務所の管轄区域



(2) 青森運輸支局及び八戸海事事務所の管轄区域

※特例区域： 秋田県のうち鹿角郡（船舶検査・測度等の事務に限る。）
岩手県のうち久慈市、二戸市、九戸郡及び二戸郡



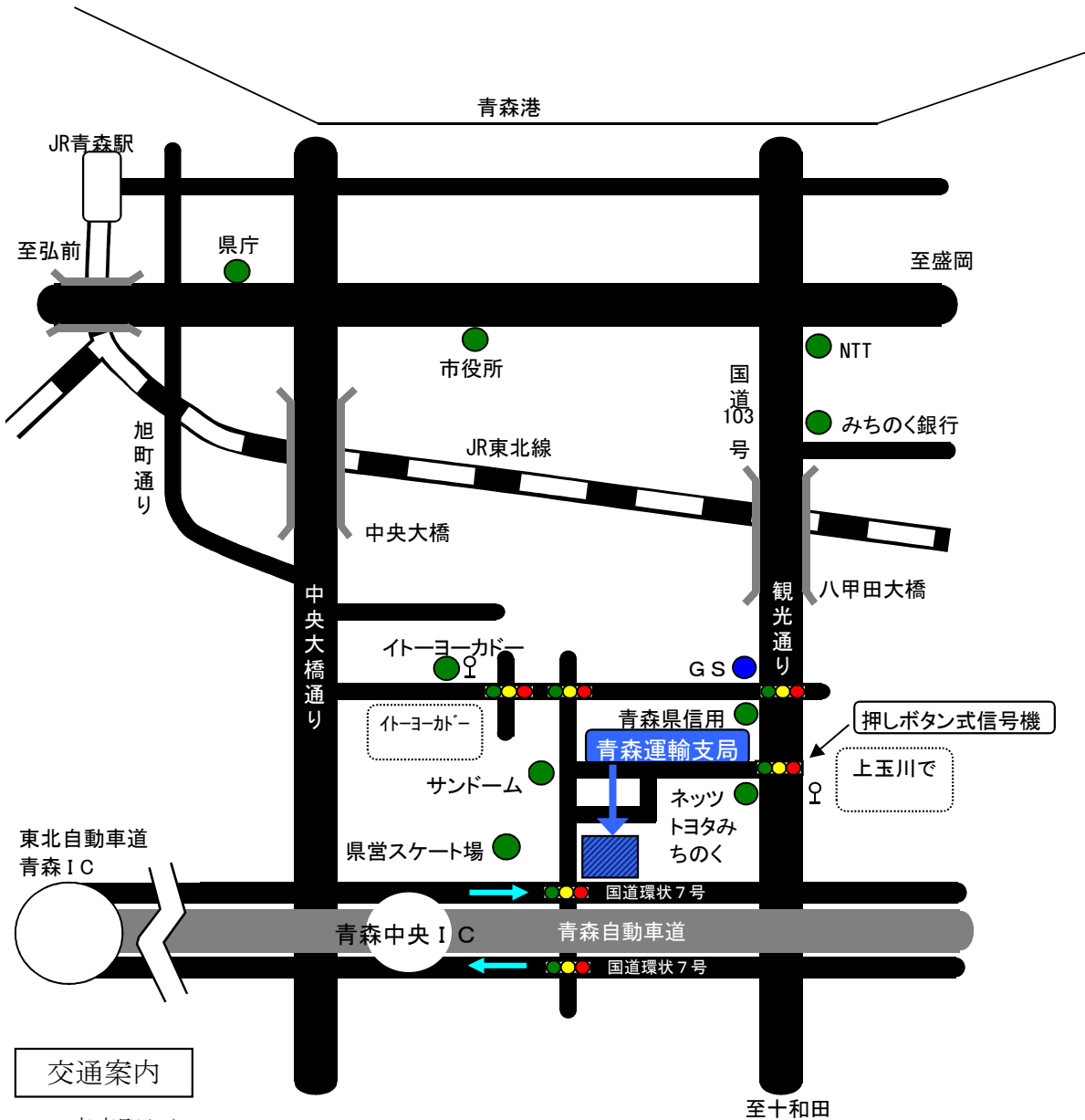
3. 位置及び構内配置図

(1) 青森運輸支局

所在地 〒030-0843 青森市大字浜田字豊田139-13

T E L	総務企画部門	017-739-1501	検査整備保安部門	017-739-1506
	輸送・監査部門	017-739-1502	海事部門	017-739-8112
	登録部門	050-5540-2008		

F A X 総務企画部門 017-739-1505

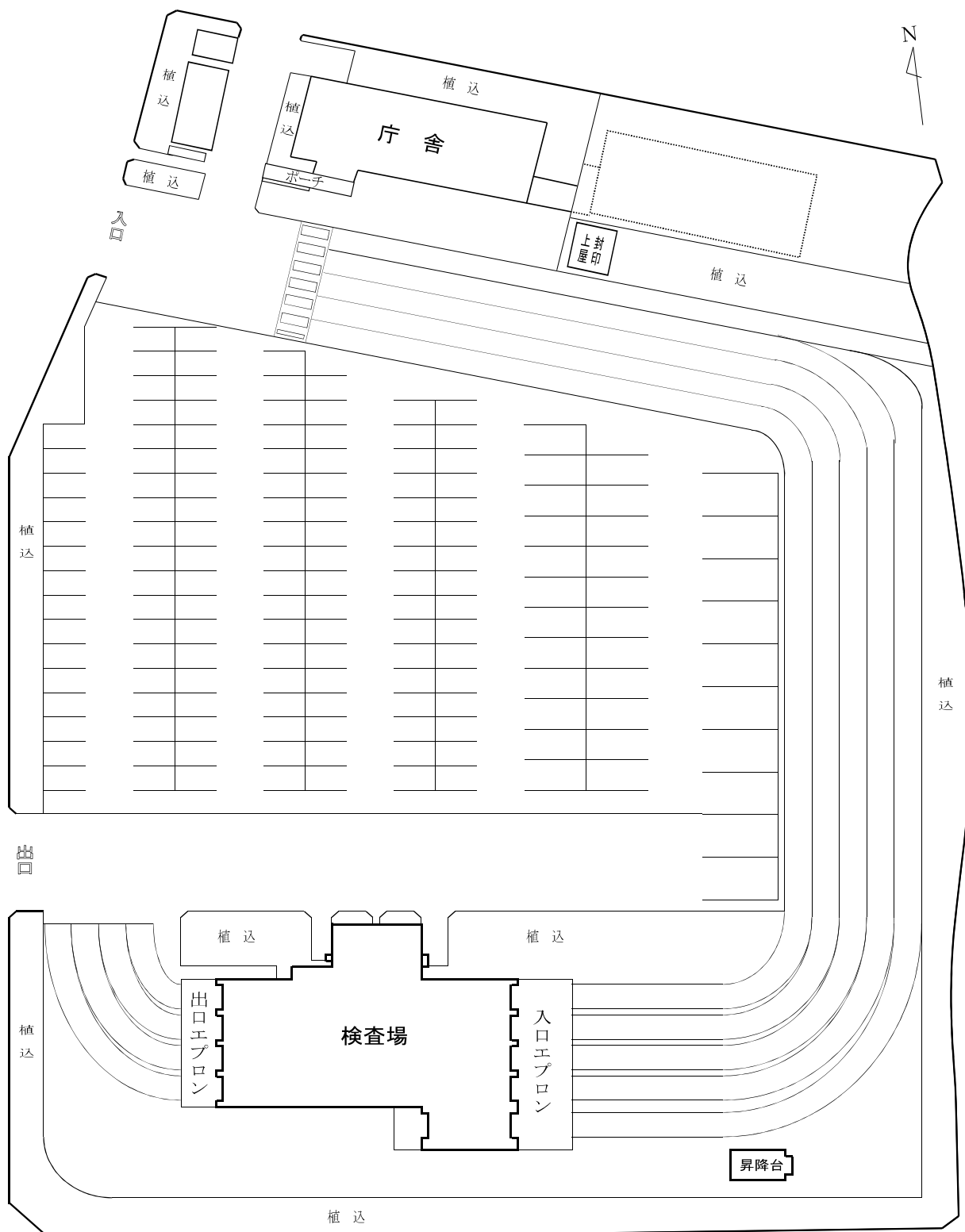


交通案内

- ・ JR青森駅から5.1km
- ・ バス：青森駅④番乗場～上玉川バス停下車、徒歩約5分
(問屋町行、学校教育センター行、南部工業団地行、青森公立大学行、八甲田大橋経由横内環状線の何れかに乗車)
青森駅⑥番乗場～イトーヨーカドー前バス停下車、徒歩約5分
(運賃が安いので浜田循環線左回りにご乗車下さい)
- ・ タクシー：青森駅から約15分
- ・ 自動車：青森中央インターから約5分、青森インターから約20分

構内配置図

所在地	敷地面積	建物種別	建物面積
青森市大字浜田字豊田139-13	21,900.77㎡	庁舎	建 542.8㎡
			延 1,030.0㎡
		検査場	1,684.8㎡



(2) 八戸自動車検査登録事務所

所在地 〒039-2246 八戸市桔梗野工業団地 2 丁目12-12

T E L 0178-20-3161(代)

登録部門 050-5540-2009

F A X 0178-20-4115

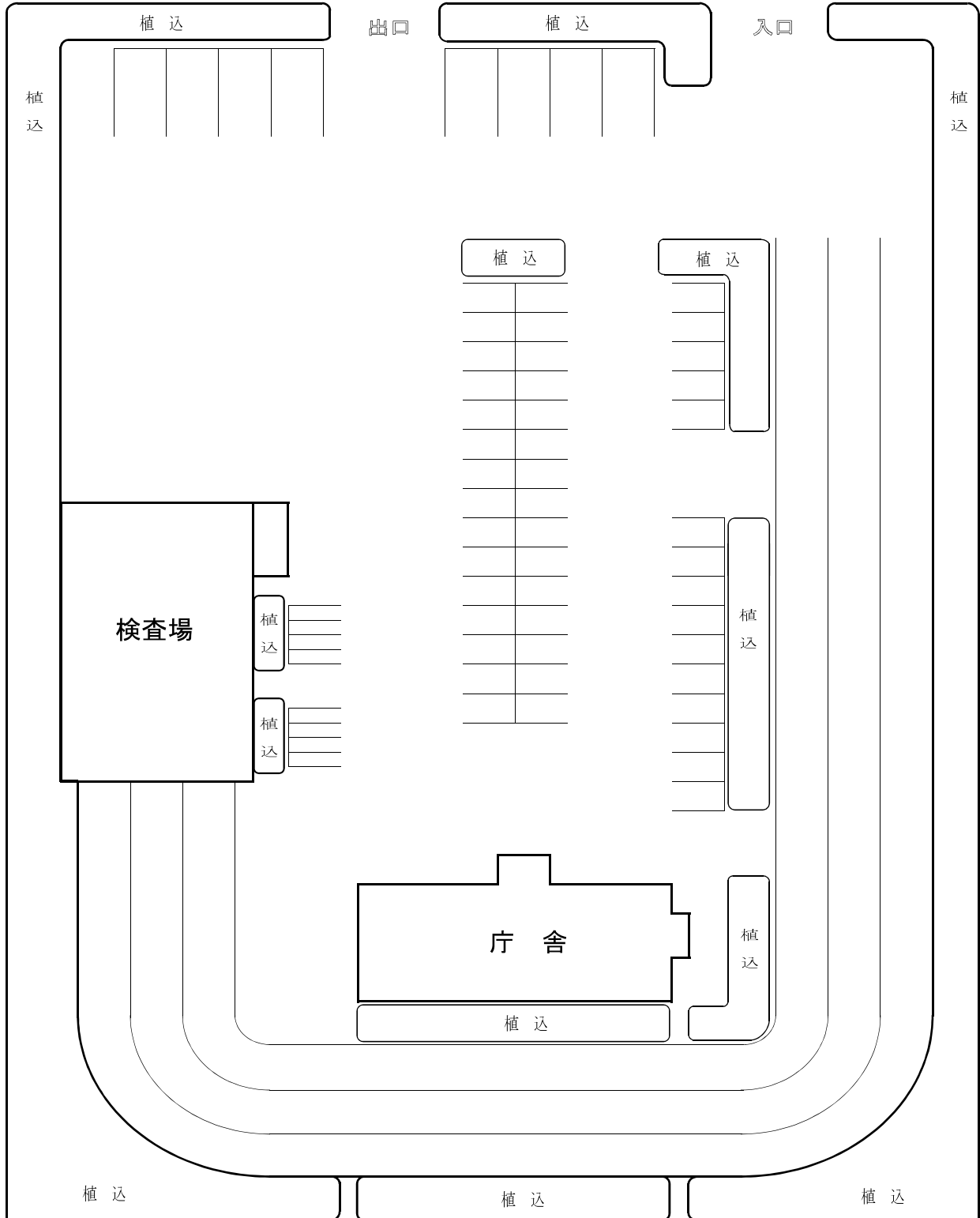


交通案内

- ・ J R 陸奥市川駅から2.2km
- ・ タクシー J R 陸奥市川駅から約5分

構内配置図

所在地	敷地面積	建物種別	建物面積
八戸市桔梗野工業団地 2丁目12-12	12,202m ²	庁舎	444m ²
		検査場	1,214m ²



(3) 八戸海事事務所

所在地 〒031-0831 八戸市築港街2丁目16 八戸港湾合同庁舎2F

TEL 0178-33-0718

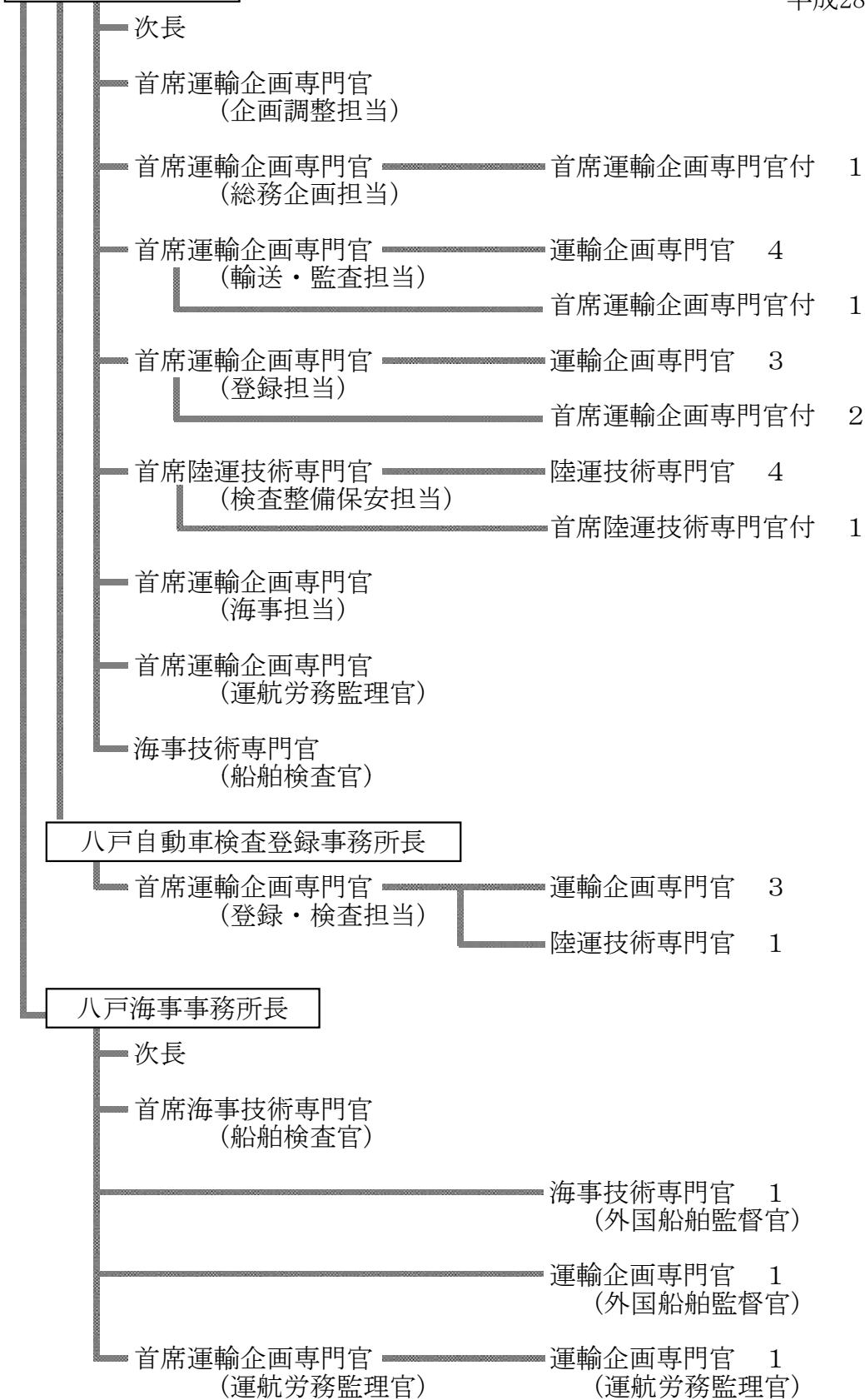
FAX 0178-34-3779



4. 組織図

青森運輸支局長

平成28年10月1日現在



本庁舎・・・26名

八戸自動車検査登録事務所・・・6名

八戸海事事務所・・・7名

合計39名

5. 支局長等一覧表

支局長	次長	自動車検査登録事務所長	海事事務所長
菅 峨 芳 男 14. 7. 1	高 橋 勉 14. 7. 1	今 野 進 14. 7. 1	中 岫 隆 男 14. 7. 1
		清 水 武 15. 10. 1	
中 岫 隆 男 16. 4. 1			秋 村 端 16. 4. 1
秋 村 端 17. 4. 1	相 馬 恒 雄 17. 4. 1	阿 部 敏 信 17. 4. 1	櫻 庭 彰 一 17. 4. 1
櫻 庭 彰 一 18. 4. 1			菅 原 眞 二 郎 18. 4. 1
		石 川 政 治 19. 4. 1	野 田 富 久 19. 4. 1
伊 壺 時 雄 20. 4. 1	小 形 敬 市 20. 4. 1	吉 崎 照 保 20. 4. 1	木 村 誠 20. 4. 1
安 中 良 21. 4. 1	高 橋 甚 之 助 21. 4. 1	斎 藤 隆 21. 4. 1	西 村 貞 雄 21. 4. 1
	吉 田 清 一 22. 4. 1		
千 田 等 一 23. 4. 1	佐 々 木 修 23. 7. 1		佐 藤 一 男 23. 7. 1
		長 内 孝 慈 24. 4. 1	高 岡 純 一 24. 4. 1
	浅 野 豊 25. 4. 1	赤 石 佳 昭 25. 4. 1	
佐 藤 幸 彦 26. 4. 1		小 野 昇 26. 4. 1	太 田 悦 弥 26. 4. 1
石 川 智 弘 27. 4. 1		杉 本 秀 美 27. 4. 1	
藤 澤 義 人 28. 4. 1	田 中 和 男 28. 4. 1	一ノ渡 俊 行 28. 4. 1	藤 田 正 史 28. 4. 1

6. 関 係 団 体

(1) 独立行政法人

名 称	代表者	所 在 地	電話番号
独立行政法人自動車技術総合機構東北検査部青森事務所	阿部 孝一	青森市大字浜田字豊田139-13	017-739-1630
独立行政法人自動車技術総合機構東北検査部八戸事務所	佐藤 恵司	八戸市桔梗野工業団地2-12-12	0178-20-3163
独立行政法人 自動車事故対策機構青森支所	奈良岡 司	青森市大字浜田字豊田139-21	017-739-0551

(2) 特殊法人

名 称	代表者	所 在 地	電話番号
軽自動車検査協会 青森事務所	立花 久雄	青森市大字浜田字豊田129-2	050-3816-1831
軽自動車検査協会 青森事務所八戸支所	奥山 正明	八戸市北インター工業団地1-9-2	050-3816-1832

Ⅱ．業務の概況

〔輸送関係〕

1. 自動車運送事業の現況

(1) 旅客自動車運送事業輸送実績の推移

(ア) 一般乗合旅客自動車運送事業（乗合バス）

年度別	車両数 (両)	路線キロ (km)	実働率 (%)	走行キロ			輸送人員			輸送人キロ (千人キロ)	営業収入 (千円)	実車1km 当たり営 業収入 (円)	実働1日1車当たり			指数(%)		
				実車 (千km)	空車 (千km)	計 (千km)	定期 (千人)	定期外 (千人)	計 (千人)				走行キロ (km)	輸送人員 (人)	営業収入 (円)	走行キロ	輸送人員	営業収入
23	868	7,083.9	76.9	32,586	5,976	38,562	4,519	22,238	26,757	223,075	7,436,840	228	157	109	30,331	100.0	100.0	100.0
24	868	7,156.0	76.9	32,479	6,443	38,922	4,878	22,348	27,226	222,757	7,463,989	230	159	111	30,442	100.9	101.8	100.4
25	877	7,566.0	76.1	34,441	5,864	40,305	5,382	22,494	27,876	253,103	7,858,229	229	164	113	31,974	104.5	104.2	105.7
26	873	8,089.4	76.5	35,207	6,723	41,930	4,648	21,681	26,329	303,321	8,073,697	230	170	107	32,816	108.7	98.4	108.6
27	854	8,457.2	76.5	35,430	6,192	41,622	4,724	22,005	26,729	287,940	8,073,697	231	171	110	33,461	107.9	99.9	108.6

(注) 路線定期事業者に限る

(イ) 一般貸切旅客自動車運送事業（貸切バス）

年度別	車両数 (両)	延実在 車両数	延実働 車両数	実働率 (%)	走行キロ			輸送人員 (千人)	営業収入 (千円)	実働1日1車当たり			指数			
					実車 (千km)	空車 (千km)	計 (千km)			走行キロ	輸送人員	営業収入	延実在車 両数	走行キロ	輸送人 員	営業収入
23	796	285,360	144,304	50.6	20,615	8,063	28,678	5,183	6,455,407	199	36	44,735	100.0	100.0	100.0	100.0
24	790	286,525	154,679	54.0	21,574	8,143	29,717	5,734	6,605,402	192	37	42,704	100.4	103.6	110.6	102.3
25	774	280,523	146,586	52.3	18,181	8,999	27,180	5,383	6,679,799	185	37	45,569	98.3	94.8	103.9	103.5
26	772	283,585	140,953	49.7	16,793	7,844	24,637	5,068	6,971,522	175	36	49,460	99.4	85.9	97.8	108.0
27	774	279,152	127,629	45.7	13,978	7,035	21,013	4,567	8,039,033	165	36	62,988	97.8	73.3	88.1	124.5

(ウ) 一般乗用旅客自動車運送事業（ハイヤー・タクシー）

年度別	車両数 (両)	延実在 車両数	延実働 車両数	実働率 (%)	走行キロ			実車率 (%)	輸送回数 (千回)	輸送人員 (千人)	営業収入 (千円)	実働1日1車当たり					キロ当 たり取 入	指数			
					実車 (千km)	空車 (千km)	計 (千km)					実車キロ	走行キロ	回数	人員	収入		延実在車 両数	走行キロ	輸送人員	営業収入
23	3,092	1,142,286	914,483	80.1	43,916	92,614	136,530	32.2	12,811	17,414	16,023,152	48	149	14.0	19.0	17,522	117.4	100.0	100.0	100.0	
24	3,027	1,059,151	842,346	79.5	40,928	84,617	125,545	32.6	12,206	16,748	15,502,864	49	149	14.5	19.9	18,404	123.5	92.7	92.0	96.2	
25	2,912	1,058,154	827,775	78.2	39,173	81,843	127,913	30.6	11,750	15,789	14,612,472	47	155	14.2	19.1	17,653	114.2	92.6	93.7	90.7	
26	2,808	1,025,112	778,877	76.0	37,441	76,542	121,245	30.9	11,039	14,924	13,804,746	48	156	14.2	19.2	17,724	113.9	89.7	88.8	85.7	
27	2,764	1,014,253	759,943	74.9	37,219	73,182	110,401	33.7	10,687	14,509	13,548,070	49	145	14.1	19.1	17,828	122.7	95.8	80.9	83.3	

(注) 福祉輸送限定事業者を除く

(2) 自動車運送事業者数及び車両数の推移

	事業種別	平成23年度		平成24年度		平成25年度		平成26年度		平成27年度		
		事業者数	車両数	事業者数	車両数	事業者数	車両数	事業者数	車両数	事業者数	車両数	
バス	乗合	13	868	14	867	15	877	16	873	16	854	
	指数	100.0	100.0	107.7	99.9	115.4	101.0	123.1	100.6	123.1	98.4	
	貸切	65	796	64	790	63	774	65	772	65	787	
	指数	100.0	100.0	98.5	99.2	96.9	97.2	100.0	97.0	100.0	98.9	
	特定	3	2	3	2	3	2	4	13	4	13	
	指数	100.0	100.0	100.0	100.0	100.0	100.0	133.3	650.0	133.3	650.0	
	計	81	1,666	81	1,659	81	1,653	85	1,658	85	1,654	
	指数	100.0	100.0	100.0	99.6	100.0	99.2	104.9	99.5	104.9	99.3	
ハイ・タク	法人	127	2,977	127	2,913	125	2,799	121	2,700	116	2,658	
	指数	100.0	100.0	100.0	97.9	98.4	94.0	95.3	90.7	91.3	89.3	
	個人タクシー	115	115	114	114	113	113	108	108	106	106	
	指数	100.0	100.0	99.1	99.1	98.3	98.3	93.9	93.9	92.2	92.2	
	福祉限定	194	230	204	243	214	257	229	269	214	266	
	指数	100.0	100.0	105.2	105.7	110.3	111.7	118.0	117.0	110.3	115.7	
	計	242	3,092	241	3,027	238	2,912	229	2,808	222	2,764	
	指数	100.0	100.0	100.4	102.1	101.3	103.9	103.9	103.7	103.2	101.6	
トラック	一般		885	14,998	884	15,436	878	15,474	875	15,473	884	14,460
		指数	100.0	100.0	99.9	102.9	99.2	103.2	98.9	103.2	99.9	96.4
	一般		(30)	(282)	(28)	(262)	(26)	(248)	(25)	(244)	(25)	(245)
		指数	100.0	100.0	93.3	92.9	86.7	87.9	83.3	86.5	83.3	86.9
	特定	28	136	25	119	21	90	20	83	20	82	
	指数	100.0	100.0	89.3	87.5	75.0	66.2	71.4	61.0	71.4	60.3	
	霊柩	90	314	89	295	92	304	88	286	89	299	
	指数	100.0	100.0	98.9	93.9	102.2	96.8	97.8	91.1	98.9	95.2	
	計	1,003	15,448	998	15,850	991	15,868	983	15,842	993	14,841	
	指数	100.0	100.0	99.5	102.6	98.8	102.7	98.0	102.6	99.0	96.1	

(注) 乗合は路線定期事業者のみ。ハイ・タクの合計は限定事業者を除く。

(注) () 内は、特別積み合わせ貨物運送を行っている事業者の内数。

(3) 規模別自動車運送事業者数(平成28年3月31日現在)

①車両数規模別

事業種別	規模別	個人タクシー	5	10	15	20	30	50	100	200	500	501	合計
			両まで	両まで	両まで	両まで	両まで	両まで	両まで	両まで	両まで	両以上	
乗合			8	1	0	0	0	1	0	4	1	0	15
貸切			24	13	9	5	3	5	2	0	0	0	61
ハイ・タク	106		34	19	15	11	15	7	10	4	1	0	222
トラック※			410	198	84	55	62	42	30	12	5	0	898
			0	0	0	0	0	(1)	0	(1)	(2)	0	(4)
計	106		476	231	108	71	80	55	42	20	7	0	1,196

(注) 青森県に本社を有する事業者のみ、乗合は路線定期事業者のみ。
ハイ・タクは、福祉輸送限定事業者を除く

※の()内は、特別積合せ貨物運送を行っている事業者で内数。

(4) 貨物軽自動車運送事業者数及び車両数の推移

年度	区分	事業者数		車両数	
			指数		指数
23		1,182	100.0	2,236	100.0
24		1,128	95.4	2,162	96.7
25		1,118	94.6	2,130	95.3
26		1,094	92.6	2,048	91.6
27		1,065	90.1	2,027	90.7

2. 自家用自動車有償貸渡（レンタカー）業者及び車両数の推移

（平成28年3月末現在）

区分 年度	バス			乗用			貨物		
	事業者数	車両数		事業者数	車両数		事業者数	車両数	
		指数			指数			指数	
23	26	91	100.00	115	2,395	100.00	57	1,609	100.00
24	25	95	104.40	128	2,442	101.96	55	1,624	100.93
25	23	89	97.80	128	2,542	106.14	57	1,881	116.90
26	24	84	92.31	123	2,629	109.77	57	2,089	129.83
27	26	104	114.29	106	2,837	118.46	58	3,817	237.23

（他、特種用途事業者：14者145両、二輪事業者：1者5両）

（H16より報告方法が変更になったため事業者数、車両数変動）

3. 土砂等運搬大型自動車（ダンプ）関係使用者数及び車両数

（平成27年12月末現在）

事業種別			保有台数										計
			1台	2~4台	5~6台	7~9台	10~14台	15~20台	21~50台	51~100台	101台以上		
事業用	営	自動車運送事業	使用者数	84	107	51	34	26	23	12	0	0	337
		車両数	84	255	280	272	312	397	357	0	0	1,957	
自	石	採石業	使用者数	4	2	0	2	0	0	0	0	0	8
			車両数	4	4	0	16	0	0	0	0	0	24
自	砕	砕石業	使用者数	0	0	0	0	0	0	0	0	0	0
			車両数	0	0	0	0	0	0	0	0	0	0
家	砂	砂採取業	使用者数	7	7	2	0	1	0	0	0	0	17
			車両数	7	20	10	0	10	0	0	0	0	47
家	販	砂販売業	使用者数	438	100	7	1	0	0	1	0	0	547
			車両数	438	233	37	9	0	0	43	0	0	760
用	建	建設業	使用者数	258	117	12	6	2	1	1	1	0	398
			車両数	258	291	62	47	22	20	31	69	0	800
用	他	その他	使用者数	34	9	1	0	0	0	0	0	0	44
			車両数	34	21	5	0	0	0	0	0	0	60
用	小	計	使用者数	741	235	22	9	3	1	2	1	0	1,014
			車両数	741	569	114	72	32	20	74	69	0	1,691
合	計	計	使用者数	825	342	73	43	29	24	14	1	0	1,351
			車両数	825	824	394	344	344	417	431	69	0	3,648

〔 登 録 関 係 〕

4. 自動車保有車両数の推移

(青森県)
(単位：両)

年月日	車種別	貨物車	乗合車	乗用車	特種・特殊車	軽自動車(三輪以上)		二輪車	合計	対前年度指数(%)	人口100人当り車両数(両)	一世帯当り車両数(両)				
						乗用車	貨物車									
S41.3.31	(47.0)	37,670	(2.1)	1,666	(17.3)	13,862	2,721	1,835	(15.9)	12,777	9,634	(12.0)	80,165	117.5	5.7	0.26
S46.3.31	(42.5)	82,234	(1.9)	3,636	(27.9)	54,013	5,423	12,907	(13.7)	26,563	8,722	(4.5)	193,498	113.9	13.6	0.56
S51.3.31	(35.8)	122,267	(1.5)	5,159	(43.4)	148,491	9,808	21,571	(6.3)	24,186	10,351	(3.0)	341,833	109.2	23.3	0.88
S56.3.31	(31.1)	151,000	(1.2)	5,693	(49.8)	241,767	14,782	16,926	(3.5)	45,214	10,533	(2.2)	485,915	104.5	31.9	1.18
S57.3.31	(29.6)	150,082	(1.1)	5,619	(50.0)	253,376	15,074	16,707	(3.3)	54,783	10,715	(2.1)	506,356	104.3	33.2	1.18
S58.3.31	(28.1)	149,007	(1.1)	5,581	(49.8)	264,274	16,037	17,067	(3.2)	67,400	11,708	(2.2)	531,074	104.9	34.8	1.24
S59.3.31	(26.4)	145,890	(1.0)	5,564	(49.2)	272,067	16,987	17,738	(3.2)	81,597	12,682	(2.3)	552,525	104.0	36.1	1.28
S60.3.31	(24.8)	141,710	(1.0)	5,445	(48.3)	275,579	17,872	18,450	(3.2)	97,593	13,829	(2.4)	570,478	103.2	37.4	1.33
S61.3.31	(23.4)	137,419	(0.9)	5,400	(47.4)	278,731	18,059	18,673	(3.2)	114,641	15,212	(2.6)	588,135	103.1	38.6	1.32
S62.3.31	(21.9)	133,493	(0.9)	5,347	(46.5)	283,038	19,205	18,526	(3.0)	132,190	16,513	(2.7)	608,312	103.4	39.1	1.29
S63.3.31	(20.8)	131,279	(0.9)	5,399	(45.8)	289,990	19,693	18,731	(3.0)	149,219	18,327	(2.9)	632,638	104.0	40.9	1.36
H1.3.31	(19.9)	130,785	(0.8)	5,421	(45.2)	297,382	20,708	20,958	(3.2)	162,326	19,919	(3.0)	657,499	103.9	43.6	1.50
H2.3.31	(18.9)	130,513	(0.8)	5,469	(45.5)	314,368	21,838	24,497	(3.5)	173,295	21,150	(3.1)	691,130	105.1	46.4	1.58
H3.3.31	(18.1)	130,261	(0.8)	5,513	(45.6)	328,744	22,816	33,939	(3.2)	178,762	21,157	(2.9)	721,192	104.3	47.3	1.60
H4.3.31	(17.3)	129,713	(0.7)	5,545	(46.0)	345,084	24,149	43,440	(3.2)	181,030	21,815	(2.9)	750,776	104.1	50.9	1.66
H5.3.31	(16.7)	129,796	(0.7)	5,444	(46.3)	360,875	25,181	53,450	(3.2)	182,360	22,238	(2.9)	779,344	103.8	53.3	1.73
H6.3.31	(16.1)	130,289	(0.7)	5,402	(46.7)	377,271	26,110	63,071	(3.2)	182,785	22,800	(2.8)	807,728	103.6	55.3	1.79
H7.3.31	(15.7)	131,767	(0.6)	5,315	(47.1)	395,105	27,502	73,552	(3.3)	182,495	23,300	(2.8)	839,036	103.9	57.4	1.74
H8.3.31	(15.2)	132,168	(0.6)	5,250	(47.6)	415,191	28,920	85,840	(3.3)	180,663	23,412	(2.7)	871,444	103.9	57.8	1.80
H9.3.31	(14.7)	131,814	(0.6)	5,242	(48.7)	435,371	24,016	98,394	(2.7)	176,479	23,517	(11.0)	894,833	102.7	59.3	1.86
H10.3.31	(14.2)	129,928	(0.6)	5,132	(49.0)	447,808	25,648	109,167	(2.8)	171,817	23,472	(18.8)	912,972	102.0	62.0	1.90
H11.3.31	(13.6)	126,883	(0.5)	5,060	(49.1)	456,354	27,778	123,024	(3.0)	166,960	23,519	(18.0)	929,578	101.8	63.3	1.93
H12.3.31	(13.1)	124,601	(0.5)	5,037	(48.7)	461,728	30,106	139,695	(3.2)	163,619	23,157	(17.3)	947,943	102.0	64.4	1.87
H13.3.31	(12.6)	121,686	(0.5)	5,012	(48.5)	467,605	31,959	155,064	(3.3)	159,964	23,327	(16.6)	964,617	101.8	65.8	1.90
H14.3.31	(12.1)	118,548	(0.5)	4,933	(48.2)	471,714	32,481	170,298	(3.3)	156,760	23,324	(17.4)	978,058	101.4	65.5	1.80
H15.3.31	(11.6)	114,820	(0.5)	4,809	(47.9)	473,100	32,341	184,741	(3.3)	153,839	23,282	(18.7)	986,932	100.9	66.4	1.80
H16.3.31	(11.2)	111,385	(0.5)	4,725	(47.5)	471,283	31,893	198,517	(3.2)	151,374	23,110	(15.3)	992,287	100.5	67.1	1.80
H17.3.31	(10.8)	107,904	(0.5)	4,601	(47.1)	469,279	31,344	210,789	(3.1)	149,762	23,124	(21.1)	996,803	100.5	67.9	1.80
H18.3.31	(10.5)	104,665	(0.5)	4,538	(46.5)	464,947	30,948	222,474	(3.1)	148,792	23,425	(14.9)	999,789	100.3	68.5	1.79
H19.3.31	(10.2)	101,180	(0.4)	4,429	(45.5)	453,828	30,696	235,344	(3.1)	147,621	23,388	(14.8)	996,486	99.7	68.9	1.77
H20.3.31	(9.9)	97,905	(0.4)	4,319	(44.6)	440,721	30,306	246,336	(3.1)	145,714	23,390	(14.7)	988,691	99.2	69.1	1.75
H21.3.31	(9.5)	93,116	(0.4)	4,195	(43.9)	431,008	29,214	256,976	(3.0)	144,299	23,752	(14.7)	982,560	99.4	69.3	1.73
H22.3.31	(9.2)	89,832	(0.4)	4,104	(43.4)	425,702	28,842	265,993	(2.9)	142,859	23,986	(14.6)	981,318	99.9	69.8	1.72
H23.3.31	(8.9)	86,950	(0.4)	4,059	(43.0)	421,235	28,587	273,334	(2.9)	141,174	24,293	(14.4)	979,632	99.8	70.2	1.70
H24.3.31	(8.7)	85,686	(0.4)	3,998	(42.7)	421,771	28,537	282,322	(2.9)	141,050	24,760	(14.3)	988,124	100.9	71.4	1.71
H25.3.31	(8.5)	84,886	(0.4)	3,940	(42.2)	420,033	28,633	292,057	(2.9)	140,286	25,242	(14.1)	995,077	100.7	72.5	1.71
H26.3.31	(8.4)	84,205	(0.4)	3,864	(41.6)	416,508	28,776	302,509	(2.9)	139,823	25,915	(14.0)	1,001,600	100.7	73.7	1.72
H27.3.31	(8.3)	83,089	(0.4)	3,820	(41.1)	412,017	28,814	310,679	(2.9)	138,820	26,138	(13.8)	1,003,377	100.2	74.7	1.71
H28.3.31	(8.2)	82,276	(0.4)	3,830	(40.8)	409,384	29,005	314,266	(2.9)	137,797	26,607	(13.7)	1,003,165	100.0	75.5	1.71

(注) 1. () は構成比 (%) 2. 特種軽自動車、軽自動車・貨物車を含む。

5. 東北運輸局管内県別自動車保有車両数調

(平成28年3月31日現在)

(単位:両)

用途	車種	業態	青森	八戸	岩手	宮城	秋田	山形	庄内	福島	いわき	管内計	
貨物	普通車	自家用	14,363	10,213	26,551	39,890	14,558	13,097	4,509	28,177	9,935	161,293	
		事業用	4,678	3,689	10,009	19,138	6,248	4,945	1,849	12,170	3,978	66,704	
		計	19,041	13,902	36,560	59,028	20,806	18,042	6,358	40,347	13,913	227,997	
	小型車	四輪	自家用	28,600	19,133	46,114	79,330	30,320	28,350	9,610	59,349	18,583	319,389
			事業用	425	251	508	1,098	368	356	126	705	160	3,997
			計	29,025	19,384	46,622	80,428	30,688	28,706	9,736	60,054	18,743	323,386
		三輪	自家用	4	2	5	13	4	6	0	11	2	47
			事業用	0	0	0	1	0	0	0	0	0	1
			計	4	2	5	14	4	6	0	11	2	48
	被けん車	自家用	117	68	162	220	102	61	22	157	60	969	
		事業用	254	479	655	2,948	511	162	238	906	510	6,663	
		計	371	547	817	3,168	613	223	260	1,063	570	7,632	
軽自動車	四輪	84,867	50,627	147,188	163,848	127,165	94,725	34,483	159,052	47,792	909,747		
	三輪	2	0	12	14	7	4	3	10	1	53		
	貨物計	133,310	84,462	231,204	306,500	179,283	141,706	50,840	260,537	81,021	1,468,863		
乗合	普通車	自家用	260	171	481	406	295	184	138	283	146	2,364	
		事業用	741	560	1,188	2,041	721	333	144	1,244	460	7,432	
		計	1,001	731	1,669	2,447	1,016	517	282	1,527	606	9,796	
	小型車	自家用	1,057	702	1,648	1,854	1,216	1,244	321	1,812	832	10,686	
		事業用	236	103	340	775	161	160	63	757	154	2,749	
		計	1,293	805	1,988	2,629	1,377	1,404	384	2,569	986	13,435	
乗合計		2,294	1,536	3,657	5,076	2,393	1,921	666	4,096	1,592	23,231		
乗用	普通車	自家用	96,233	67,726	174,154	352,509	136,093	122,310	35,431	250,091	86,986	1,321,533	
		事業用	430	141	712	989	264	248	61	359	75	3,279	
		計	96,663	67,867	174,866	353,498	136,357	122,558	35,492	250,450	87,061	1,324,812	
	小型車	自家用	140,807	101,879	250,548	472,645	211,855	190,253	60,282	324,689	104,898	1,857,856	
		事業用	1,457	711	1,592	3,800	1,134	814	227	1,661	453	11,849	
		計	142,264	102,590	252,140	476,445	212,989	191,067	60,509	326,350	105,351	1,869,705	
軽四輪車		200,118	114,148	306,090	445,810	242,915	205,414	75,137	337,013	107,439	2,034,084		
乗用計		439,045	284,605	733,096	1,275,753	592,261	519,039	171,138	913,813	299,851	5,228,601		
特殊	普通車	自家用	8,237	5,174	12,921	18,101	8,933	6,519	2,348	14,253	4,685	81,171	
		事業用	2,877	2,009	3,632	6,465	1,725	1,379	825	3,150	1,148	23,210	
		計	11,114	7,183	16,553	24,566	10,658	7,898	3,173	17,403	5,833	104,381	
	小型車	自家用	928	540	2,043	2,812	1,347	1,291	534	2,326	846	12,667	
		事業用	94	50	102	251	97	79	29	111	29	842	
		計	1,022	590	2,145	3,063	1,444	1,370	563	2,437	875	13,509	
軽自動車		1,508	793	2,003	3,671	1,993	1,579	718	2,794	716	15,775		
特殊計		13,644	8,566	20,701	31,300	14,095	10,847	4,454	22,634	7,424	133,665		
大型特殊		6,245	2,851	5,010	3,846	8,669	6,149	1,841	4,535	1,073	40,219		
二輪車	小型二輪車		6,953	4,868	14,554	33,035	10,331	9,761	3,191	23,102	6,821	112,616	
	軽二輪車		9,173	5,485	16,125	32,645	10,990	8,890	3,164	23,794	5,881	116,147	
	その他		43	85	51	4	42	86	6	51	5	373	
	二輪車計		16,169	10,438	30,730	65,684	21,363	18,737	6,361	46,947	12,707	229,136	
総合計		610,707	392,458	1,024,398	1,688,159	818,064	698,399	235,300	1,252,562	403,668	7,123,715		

前年同月	両数	-1,026	814	2,273	9,353	-2,136	630	-79	11,229	888	21,946
対比較増減	%	-0.2	0.2	0.2	0.6	-0.3	0.1	0.0	0.9	0.2	3.0
登録自動車数		308,043	216,452	538,375	1,009,132	424,621	377,940	118,598	706,746	235,013	3,934,920
検査対象自動車数		314,996	221,320	552,929	1,042,167	434,952	387,701	121,789	729,848	241,834	4,047,536
軽自動車数		295,711	171,138	471,469	645,992	383,112	310,698	113,511	522,714	161,834	3,076,179

6. 市町村別保有車両数

(平成28年3月31日現在)

(1)市・郡別

市部

(単位:両)

用途車種別	市町村別 業態別	青	弘	黒	五	む	つ	平	八	十	三	駐留軍内数	市計		
		森市	前市	石市	所川原市	つ市	がる市	川市	戸市	和田市	沢市				
貨物車	普通車	自家用	4,331	2,636	532	1,151	1,056	939	578	3,685	1,748	694	3	17,350	
		事業用	2,037	1,046	211	235	218	184	127	2,130	351	83	0	6,622	
		計	6,368	3,682	743	1,386	1,274	1,123	705	5,815	2,099	777	3	23,972	
	小型車	自家用	8,646	6,448	1,260	2,029	1,553	1,794	1,230	8,203	3,109	1,115	8	35,387	
		事業用	154	123	8	8	26	13	11	123	21	9	0	496	
		計	8,800	6,571	1,268	2,037	1,579	1,807	1,241	8,326	3,130	1,124	8	35,883	
	被牽引車	自家用	25	60	2	5	9	1	3	20	16	3	0	144	
		事業用	127	59	15	10	4	9	1	365	42	0	0	632	
		計	152	119	17	15	13	10	4	385	58	3	0	776	
	合計	自家用	13,002	9,144	1,794	3,185	2,618	2,734	1,811	11,908	4,873	1,812	11	52,881	
		事業用	2,318	1,228	234	253	248	206	139	2,618	414	92	0	7,750	
		計	15,320	10,372	2,028	3,438	2,866	2,940	1,950	14,526	5,287	1,904	11	60,631	
乗合車	普通車	自家用	56	32	5	10	29	25	13	67	12	11	0	260	
		事業用	297	140	21	66	77	14	0	253	91	20	0	979	
		計	353	172	26	76	106	39	13	320	103	31	0	1,239	
	小型車	自家用	299	227	37	89	97	55	33	293	86	87	0	1,303	
		事業用	51	52	19	26	24	1	0	26	4	8	0	211	
		計	350	279	56	115	121	56	33	319	90	95	0	1,514	
	合計	自家用	355	259	42	99	126	80	46	360	98	98	0	1,563	
		事業用	348	192	40	92	101	15	0	279	95	28	0	1,190	
		計	703	451	82	191	227	95	46	639	193	126	0	2,753	
	乗用車	普通車	自家用	34,096	20,309	3,730	6,460	7,310	4,032	3,382	30,410	8,474	8,558	2,091	126,761
			事業用	244	64	3	14	20	3	8	54	5	21	0	436
			計	34,340	20,373	3,733	6,474	7,330	4,035	3,390	30,464	8,479	8,579	2,091	127,197
小型車		自家用	49,528	29,414	5,558	9,389	11,012	5,698	5,005	47,318	13,845	10,601	2,257	187,368	
		事業用	695	418	40	87	59	21	20	424	56	85	0	1,905	
		計	50,223	29,832	5,598	9,476	11,071	5,719	5,025	47,742	13,901	10,686	2,257	189,273	
合計		自家用	83,624	49,723	9,288	15,849	18,322	9,730	8,387	77,728	22,319	19,159	4,348	314,129	
		事業用	939	482	43	101	79	24	28	478	61	106	0	2,341	
		計	84,563	50,205	9,331	15,950	18,401	9,754	8,415	78,206	22,380	19,265	4,348	316,470	
用途車種		自家用	2,829	1,822	386	617	809	446	288	2,517	979	466	2	11,159	
		事業用	1,480	746	224	50	105	62	43	1,403	105	37	0	4,255	
		計	4,309	2,568	610	667	914	508	331	3,920	1,084	503	2	15,414	
特殊車型	自家用	2,075	1,275	276	458	471	329	193	736	832	165	0	6,810		
	事業用	8	0	0	3	0	0	2	10	0	0	0	23		
	計	2,083	1,275	276	461	471	329	195	746	832	165	0	6,833		
登録車両数合計		106,978	64,871	12,327	20,707	22,879	13,626	10,937	98,037	29,776	21,963	4,361	402,101		
小型二輪車		2,632	1,463	302	443	408	327	221	2,028	597	746	272	9,167		
検査車両数合計		109,610	66,334	12,629	21,150	23,287	13,953	11,158	100,065	30,373	22,709	4,633	411,268		
軽自動車	四輪	乗用車	63,152	42,999	10,069	15,814	13,975	9,239	8,752	52,457	15,469	9,630	0	241,556	
		貨物車	16,825	17,208	4,250	7,091	5,096	6,772	4,915	15,709	7,819	3,463	0	89,148	
		計	79,977	60,207	14,319	22,905	19,071	16,011	13,667	68,166	23,288	13,093	0	330,704	
	特種	428	320	85	148	68	77	70	317	122	78	0	1,713		
	二輪	3,177	1,909	401	632	654	470	394	2,118	788	887	375	11,430		
届出車両数合計		83,582	62,436	14,805	23,685	19,793	16,558	14,131	70,601	24,198	14,058	375	343,847		
総合計		193,192	128,770	27,434	44,835	43,080	30,511	25,289	170,666	54,571	36,767	5,008	755,115		

郡部

(単位:両)

用途車種別	市町村別	業態別	郡部									郡計	総合計		
			東津軽郡	西津軽郡	中津軽郡	南津軽郡	北津軽郡	上北郡	下北郡	三戸郡					
貨物車	普通車	自家用	501	454	42	487	851	2,977	361	1,553			7,226	24,576	
		事業用	50	58	2	160	195	625	86	569			1,745	8,367	
		計	551	512	44	647	1,046	3,602	447	2,122			8,971	32,943	
	小型車	自家用	1,010	596	101	1,264	1,537	4,591	552	2,701			12,352	47,739	
		事業用	6	7	3	34	23	51	9	47			180	676	
		計	1,016	603	104	1,298	1,560	4,642	561	2,748			12,532	48,415	
	被牽引車	自家用	4	2	0	0	2	25	0	8			41	185	
		事業用	3	1	0	15	4	37	6	35			101	733	
		計	7	3	0	15	6	62	6	43			142	918	
	合計	自家用	1,515	1,052	143	1,751	2,390	7,593	913	4,262			19,619	72,500	
		事業用	59	66	5	209	222	713	101	651			2,026	9,776	
		計	1,574	1,118	148	1,960	2,612	8,306	1,014	4,913			21,645	82,276	
乗合車	普通車	自家用	23	12	3	9	16	70	14	24			171	431	
		事業用	16	31	0	5	40	147	21	62			322	1,301	
		計	39	43	3	14	56	217	35	86			493	1,732	
	小型車	自家用	56	52	5	31	28	176	18	90			456	1,759	
		事業用	9	15	0	0	21	44	12	27			128	339	
		計	65	67	5	31	49	220	30	117			584	2,098	
	合計	自家用	79	64	8	40	44	246	32	114			627	2,190	
		事業用	25	46	0	5	61	191	33	89			450	1,640	
		計	104	110	8	45	105	437	65	203			1,077	3,830	
	乗用車	普通車	自家用	2,540	1,925	190	3,596	4,252	13,955	2,116	8,624			37,198	163,959
			事業用	5	1	0	10	11	50	40	18			135	571
			計	2,545	1,926	190	3,606	4,263	14,005	2,156	8,642			37,333	164,530
小型車		自家用	3,759	3,232	247	5,491	5,890	20,337	3,148	13,214			55,318	242,686	
		事業用	10	18	0	20	26	125	7	57			263	2,168	
		計	3,769	3,250	247	5,511	5,916	20,462	3,155	13,271			55,581	244,854	
合計		自家用	6,299	5,157	437	9,087	10,142	34,292	5,264	21,838			92,516	406,645	
		事業用	15	19	0	30	37	175	47	75			398	2,739	
		計	6,314	5,176	437	9,117	10,179	34,467	5,311	21,913			92,914	409,384	
用途車種		自家用	339	289	22	346	412	1,265	308	739			3,720	14,879	
		事業用	24	51	0	60	88	306	11	235			775	5,030	
		計	363	340	22	406	500	1,571	319	974			4,495	19,909	
特殊車	自家用	184	172	27	210	306	893	117	351			2,260	9,070		
	事業用	0	0	0	0	0	3	0	0			3	26		
	計	184	172	27	210	306	896	117	351			2,263	9,096		
登録車両数合計			8,539	6,916	642	11,738	13,702	45,677	6,826	28,354			122,394	524,495	
小型二輪車			155	85	10	283	386	975	86	674			2,654	11,821	
検査車両数合計			8,694	7,001	652	12,021	14,088	46,652	6,912	29,028			125,048	536,316	
軽自動車	四輪	乗用車	5,024	4,365	362	8,929	10,618	22,773	3,083	17,556			72,710	314,266	
		貨物車	3,038	3,308	304	4,663	7,164	12,883	2,394	12,594			46,348	135,496	
		計	8,062	7,673	666	13,592	17,782	35,656	5,477	30,150			119,058	449,762	
	特種	52	63	6	55	85	178	23	126			588	2,301		
	二輪	271	194	29	317	434	1,130	133	848			3,356	14,786		
届出車両数合計			8,385	7,930	701	13,964	18,301	36,964	5,633	31,124			123,002	466,849	
総合計			17,079	14,931	1,353	25,985	32,389	83,616	12,545	60,152			248,050	1,003,165	

(2)郡内訳

東津軽郡

(単位:両)

用途車種別	市町村別	業態別	平	外	今	蓬								計
			内町	ヶ浜町	別町	田村								
貨物車	普通車	自家用	236	143	60	62								501
		事業用	8	24	7	11								50
		計	244	167	67	73								551
	小型車	自家用	555	209	101	145								1,010
		事業用	2	1	3	0								6
		計	557	210	104	145								1,016
	被牽引車	自家用	0	2	2	0								4
		事業用	0	2	0	1								3
		計	0	4	2	1								7
	合計	自家用	791	354	163	207								1,515
事業用		10	27	10	12								59	
計		801	381	173	219								1,574	
乗合車	普通車	自家用	2	13	3	5							23	
		事業用	16	0	0	0							16	
		計	18	13	3	5							39	
	小型車	自家用	26	17	7	6							56	
		事業用	9	0	0	0							9	
		計	35	17	7	6							65	
	合計	自家用	28	30	10	11							79	
事業用		25	0	0	0							25		
計	53	30	10	11								104		
乗用車	普通車	自家用	1,289	646	267	338							2,540	
		事業用	1	3	1	0							5	
		計	1,290	649	268	338							2,545	
	小型車	自家用	1,873	981	435	470							3,759	
		事業用	4	3	2	1							10	
		計	1,877	984	437	471							3,769	
合計	自家用	3,162	1,627	702	808							6,299		
	事業用	5	6	3	1							15		
計	3,167	1,633	705	809								6,314		
用途車種	特殊車	自家用	145	125	41	28							339	
		事業用	7	10	3	4							24	
		計	152	135	44	32							363	
特大車型	自家用	85	56	18	25							184		
事業用	0	0	0	0								0		
計	85	56	18	25								184		
登録車両数合計		4,258	2,235	950	1,096								8,539	
小型二輪車		85	31	15	24								155	
検査車両数合計		4,343	2,266	965	1,120								8,694	
軽自動車	四輪	乗用車	2,409	1,385	592	638							5,024	
		貨物車	1,391	758	398	491							3,038	
		計	3,800	2,143	990	1,129							8,062	
	特種二輪	27	11	9	5							52		
合計	143	55	24	49								271		
届出車両数合計		3,970	2,209	1,023	1,183								8,385	
総合計		8,313	4,475	1,988	2,303								17,079	

西津軽郡

(単位:両)

用途車種別	市町村別	業態別	鯨	深											計
			ヶ	浦											
			沢	町											
			町												
貨物車	普通車	自家用	203	251											454
		事業用	40	18											58
		計	243	269											512
	小型車	自家用	363	233											596
		事業用	7	0											7
		計	370	233											603
	被牽引車	自家用	1	1											2
		事業用	1	0											1
		計	2	1											3
	合計	自家用	567	485											1,052
		事業用	48	18											66
		計	615	503											1,118
乗合車	普通車	自家用	2	10										12	
		事業用	29	2										31	
		計	31	12										43	
	小型車	自家用	22	30											52
		事業用	12	3											15
		計	34	33											67
	合計	自家用	24	40											64
		事業用	41	5											46
		計	65	45											110
	乗用車	普通車	自家用	1,024	901										1,925
			事業用	1	0										1
			計	1,025	901										1,926
小型車		自家用	1,775	1,457										3,232	
		事業用	12	6										18	
		計	1,787	1,463										3,250	
合計		自家用	2,799	2,358										5,157	
		事業用	13	6										19	
		計	2,812	2,364										5,176	
用途車種		自家用	146	143											289
		事業用	40	11											51
		計	186	154											340
特殊車型	自家用	108	64											172	
	事業用	0	0											0	
	計	108	64											172	
登録車両数合計			3,786	3,130										6,916	
小型二輪車			57	28										85	
検査車両数合計			3,843	3,158										7,001	
軽自動車	四輪	乗用車	2,543	1,822										4,365	
		貨物車	1,729	1,579										3,308	
		計	4,272	3,401										7,673	
	特殊二輪	44	19										63		
	合計	123	71											194	
届出車両数合計			4,439	3,491										7,930	
総合計			8,282	6,649										14,931	

中津軽郡

(単位:両)

用途車種別	市町村別	業態別	西目屋村											計			
貨物車	普通車	自家用	42													42	
		事業用	2														2
		計	44														44
	小型車	自家用	101														101
		事業用	3														3
		計	104														104
	被牽引車	自家用	0														0
		事業用	0														0
		計	0														0
	合	自家用	143														143
事業用		5														5	
計		148														148	
乗合車	普通車	自家用	3													3	
		事業用	0														0
		計	3														3
	小型車	自家用	5														5
		事業用	0														0
		計	5														5
	合	自家用	8														8
		事業用	0														0
		計	8														8
	乗用車	普通車	自家用	190													190
事業用			0														0
計			190														190
小型車		自家用	247														247
		事業用	0														0
		計	247														247
合		自家用	437														437
		事業用	0														0
		計	437														437
用途車種		自家用	22														22
	事業用	0														0	
	計	22														22	
特殊車型	自家用	27														27	
	事業用	0														0	
	計	27														27	
登録車両数合計			642													642	
小型二輪車			10													10	
検査車両数合計			652													652	
軽自動車	四輪	乗用車	362													362	
		貨物車	304													304	
		計	666													666	
	特殊種	6														6	
	二輪	29														29	
届出車両数合計			701													701	
総合計			1,353													1,353	

南 津 軽 郡

(単位:両)

用途車種別	業態別	市町村別										計
		藤崎町	大鰐町	田舎館村								
貨物車	普通車	自家用	259	114	114							487
		事業用	98	12	50							160
		計	357	126	164							647
	小型車	自家用	664	372	228							1,264
		事業用	21	8	5							34
		計	685	380	233							1,298
	被牽引車	自家用	0	0	0							0
		事業用	8	0	7							15
		計	8	0	7							15
	合 計	自家用	923	486	342							1,751
事業用		127	20	62							209	
計		1,050	506	404							1,960	
乗合車	普通車	自家用	5	4	0							9
		事業用	0	5	0							5
		計	5	9	0							14
	小型車	自家用	14	15	2							31
		事業用	0	0	0							0
		計	14	15	2							31
	合 計	自家用	19	19	2							40
事業用		0	5	0							5	
	計	19	24	2							45	
乗用車	普通車	自家用	1,724	1,011	861							3,596
		事業用	5	5	0							10
		計	1,729	1,016	861							3,606
	小型車	自家用	2,537	1,620	1,334							5,491
		事業用	10	3	7							20
		計	2,547	1,623	1,341							5,511
	合 計	自家用	4,261	2,631	2,195							9,087
事業用		15	8	7							30	
	計	4,276	2,639	2,202							9,117	
用途車種	自家用	201	86	59							346	
	事業用	52	5	3							60	
	計	253	91	62							406	
特殊車型	自家用	111	53	46							210	
	事業用	0	0	0							0	
	計	111	53	46							210	
登録車両数合計		5,709	3,313	2,716							11,738	
小型二輪車		152	69	62							283	
検査車両数合計		5,861	3,382	2,778							12,021	
軽自動車	四輪	乗用車	4,256	2,553	2,120							8,929
		貨物車	2,060	1,315	1,288							4,663
		計	6,316	3,868	3,408							13,592
	特種	26	15	14							55	
	二輪	163	81	73							317	
届出車両数合計		6,505	3,964	3,495							13,964	
総 合 計		12,366	7,346	6,273							25,985	

北 津 軽 郡

(単位:両)

用途車種別	市町村別	業態別	板	中	鶴									計
			柳町	泊町	田町									
貨物車	普通車	自家用	272	320	259									851
		事業用	79	82	34									195
		計	351	402	293									1,046
	小型車	自家用	514	581	442									1,537
		事業用	3	16	4									23
		計	517	597	446									1,560
	被牽引車	自家用	0	1	1									2
		事業用	2	0	2									4
		計	2	1	3									6
	合 計	自家用	786	902	702									2,390
		事業用	84	98	40									222
		計	870	1,000	742									2,612
乗合車	普通車	自家用	4	9	3								16	
		事業用	8	27	5								40	
		計	12	36	8								56	
	小型車	自家用	10	8	10									28
		事業用	3	13	5									21
		計	13	21	15									49
	合 計	自家用	14	17	13									44
		事業用	11	40	10									61
		計	25	57	23									105
	乗用車	普通車	自家用	1,516	1,348	1,388								4,252
			事業用	5	4	2								11
			計	1,521	1,352	1,390								4,263
小型車		自家用	2,179	1,831	1,880									5,890
		事業用	10	9	7									26
		計	2,189	1,840	1,887									5,916
合 計		自家用	3,695	3,179	3,268									10,142
		事業用	15	13	9									37
		計	3,710	3,192	3,277									10,179
用途車種		自家用	135	168	109									412
		事業用	48	21	19									88
		計	183	189	128									500
特殊車型	自家用	73	153	80									306	
	事業用	0	0	0									0	
	計	73	153	80									306	
登録車両数合計			4,861	4,591	4,250								13,702	
小型二輪車			154	116	116								386	
検査車両数合計			5,015	4,707	4,366								14,088	
軽自動車	四輪	乗用車	3,883	2,883	3,852								10,618	
		貨物車	2,465	2,153	2,546								7,164	
		計	6,348	5,036	6,398								17,782	
	特殊二輪	35	27	23									85	
	届出車両数合計			6,556	5,175	6,570								18,301
総 合 計			11,571	9,882	10,936								32,389	

下北郡

(単位:両)

用途車種別	市町村別	業態別	大	東	風	佐								計
			間	通	間	井								
車	別	別	町	村	浦	村								
貨物車	普通車	自家用	74	219	24	44								361
		事業用	60	19	0	7								86
		計	134	238	24	51								447
	小型車	自家用	159	309	31	53								552
		事業用	2	6	0	1								9
		計	161	315	31	54								561
	被牽引車	自家用	0	0	0	0								0
		事業用	4	1	0	1								6
		計	4	1	0	1								6
	合計	自家用	233	528	55	97								913
		事業用	66	26	0	9								101
		計	299	554	55	106								1,014
乗合車	普通車	自家用	5	3	3	3							14	
		事業用	4	17	0	0								21
		計	9	20	3	3								35
	小型車	自家用	6	3	7	2								18
		事業用	2	10	0	0								12
		計	8	13	7	2								30
合計	自家用	11	6	10	5								32	
	事業用	6	27	0	0								33	
計	計	17	33	10	5								65	
乗用車	普通車	自家用	695	985	225	211								2,116
		事業用	17	23	0	0								40
		計	712	1,008	225	211								2,156
	小型車	自家用	1,002	1,383	384	379								3,148
		事業用	0	7	0	0								7
		計	1,002	1,390	384	379								3,155
合計	自家用	1,697	2,368	609	590								5,264	
	事業用	17	30	0	0								47	
計	計	1,714	2,398	609	590								5,311	
用途車種	特殊車	自家用	98	127	42	41								308
		事業用	4	3	0	4								11
		計	102	130	42	45								319
登録車両数合計	小型二輪車	自家用	23	75	6	13								117
		事業用	0	0	0	0								0
		計	23	75	6	13								117
登録車両数合計			2,155	3,190	722	759							6,826	
小型二輪車			19	40	18	9							86	
検査車両数合計			2,174	3,230	740	768							6,912	
軽自動車	四輪	乗用車	999	1,331	357	396								3,083
		貨物車	732	1,045	293	324								2,394
		計	1,731	2,376	650	720								5,477
	特殊二輪	6	8	3	6								23	
軽自動車			43	54	20	16							133	
届出車両数合計			1,780	2,438	673	742							5,633	
総合計			3,954	5,668	1,413	1,510							12,545	

上北郡

(単位:両)

用途車種別	業態別	市町村別								計	
		野辺地町	横浜町	おいらせ町	六戸町	七戸町	東北町	六ヶ所村			
貨物車	普通車	自家用	244	200	515	320	568	596	534		2,977
		事業用	61	8	195	46	118	108	89		625
		計	305	208	710	366	686	704	623		3,602
	小型車	自家用	402	182	823	616	728	952	888		4,591
		事業用	0	0	12	5	21	4	9		51
		計	402	182	835	621	749	956	897		4,642
	被牽引車	自家用	1	3	1	8	4	2	6		25
		事業用	0	0	16	5	0	8	8		37
		計	1	3	17	13	4	10	14		62
	合計	自家用	647	385	1,339	944	1,300	1,550	1,428		7,593
事業用		61	8	223	56	139	120	106		713	
計		708	393	1,562	1,000	1,439	1,670	1,534		8,306	
乗合車	普通車	自家用	4	9	6	9	16	9	17		70
		事業用	10	3	22	40	0	31	41		147
		計	14	12	28	49	16	40	58		217
	小型車	自家用	23	7	27	18	35	44	22		176
		事業用	6	0	17	4	0	5	12		44
		計	29	7	44	22	35	49	34		220
	合計	自家用	27	16	33	27	51	53	39		246
		事業用	16	3	39	44	0	36	53		191
		計	43	19	72	71	51	89	92		437
	乗用車	普通車	自家用	1,626	669	3,525	1,315	2,042	2,465	2,313	
事業用			5	2	3	1	7	3	29		50
計			1,631	671	3,528	1,316	2,049	2,468	2,342		14,005
小型車		自家用	2,486	950	5,030	2,102	3,400	3,575	2,794		20,337
		事業用	32	4	12	11	19	15	32		125
		計	2,518	954	5,042	2,113	3,419	3,590	2,826		20,462
合計		自家用	4,112	1,619	8,555	3,417	5,442	6,040	5,107		34,292
		事業用	37	6	15	12	26	18	61		175
		計	4,149	1,625	8,570	3,429	5,468	6,058	5,168		34,467
用途車種		自家用	175	77	188	114	231	227	253		1,265
	事業用	20	7	156	41	31	38	13		306	
	計	195	84	344	155	262	265	266		1,571	
特殊車型	自家用	87	52	82	46	187	186	253		893	
	事業用	0	0	3	0	0	0	0		3	
	計	87	52	85	46	187	186	253		896	
登録車両数合計		5,182	2,173	10,633	4,701	7,407	8,268	7,313		45,677	
小型二輪車		124	28	285	125	162	149	102		975	
検査車両数合計		5,306	2,201	10,918	4,826	7,569	8,417	7,415		46,652	
軽自動車	四輪	乗用車	2,889	848	6,483	2,586	3,716	4,100	2,151		22,773
		貨物車	1,071	770	2,474	1,684	2,501	3,016	1,367		12,883
		計	3,960	1,618	8,957	4,270	6,217	7,116	3,518		35,656
	特種二輪	21	7	34	19	39	46	12		178	
届出車両数合計		4,122	1,685	9,221	4,450	6,446	7,408	3,632		36,964	
総合計		9,428	3,886	20,139	9,276	14,015	15,825	11,047		83,616	

三戸郡

(単位:両)

用途車種別	業態別	市町村別							計
		三戸町	五戸町	田子町	南部町	階上町	新郷村		
貨物車	普通車	自家用	243	380	175	357	255	143	1,553
		事業用	51	142	95	65	191	25	569
		計	294	522	270	422	446	168	2,122
	小型車	自家用	399	818	247	612	416	209	2,701
		事業用	2	24	0	6	13	2	47
		計	401	842	247	618	429	211	2,748
	被牽引車	自家用	1	0	0	2	3	2	8
		事業用	2	3	7	0	23	0	35
		計	3	3	7	2	26	2	43
	合計	自家用	643	1,198	422	971	674	354	4,262
事業用		55	169	102	71	227	27	651	
計		698	1,367	524	1,042	901	381	4,913	
乗合車	普通車	自家用	1	4	2	15	1	1	24
		事業用	21	27	0	0	14	0	62
		計	22	31	2	15	15	1	86
	小型車	自家用	13	22	8	15	20	12	90
		事業用	10	7	0	0	10	0	27
		計	23	29	8	15	30	12	117
	合計	自家用	14	26	10	30	21	13	114
		事業用	31	34	0	0	24	0	89
		計	45	60	10	30	45	13	203
	乗用車	普通車	自家用	1,329	2,149	754	2,365	1,657	370
事業用			5	4	1	5	3	0	18
計			1,334	2,153	755	2,370	1,660	370	8,642
小型車		自家用	1,828	3,447	992	3,519	2,897	531	13,214
		事業用	8	26	7	9	7	0	57
		計	1,836	3,473	999	3,528	2,904	531	13,271
合計		自家用	3,157	5,596	1,746	5,884	4,554	901	21,838
		事業用	13	30	8	14	10	0	75
		計	3,170	5,626	1,754	5,898	4,564	901	21,913
用途車種		自家用	137	177	82	181	118	44	739
	事業用	61	49	71	10	44	0	235	
	計	198	226	153	191	162	44	974	
特殊車型	自家用	54	66	55	51	79	46	351	
	事業用	0	0	0	0	0	0	0	
	計	54	66	55	51	79	46	351	
登録車両数合計		4,165	7,345	2,496	7,212	5,751	1,385	28,354	
小型二輪車		127	150	29	228	107	33	674	
検査車両数合計		4,292	7,495	2,525	7,440	5,858	1,418	29,028	
軽自動車	四輪	乗用車	2,589	4,453	1,532	4,669	3,714	599	17,556
		貨物車	2,236	3,173	1,539	3,518	1,275	853	12,594
		計	4,825	7,626	3,071	8,187	4,989	1,452	30,150
	特種二輪	21	28	15	39	16	7	126	
届出車両数合計		5,006	7,858	3,151	8,462	5,130	1,517	31,124	
総合計		9,298	15,353	5,676	15,902	10,988	2,935	60,152	

(3)青森・八戸管轄別

青 森

(単位:両)

用途車種別	市町村別	青 森							郡部計	七市計	青森管轄計			
		東津軽郡	西津軽郡	中津軽郡	南津軽郡	北津軽郡	上野横北辺の地内町	下北郡						
貨物車	普通車	自家用	501	454	42	487	851	444	361		3,140	11,223	14,363	
		事業用	50	58	2	160	195	69	86		620	4,058	4,678	
		計	551	512	44	647	1,046	513	447		3,760	15,281	19,041	
	小型車	自家用	1,010	596	101	1,264	1,537	584	552		5,644	22,960	28,604	
		事業用	6	7	3	34	23	0	9		82	343	425	
		計	1,016	603	104	1,298	1,560	584	561		5,726	23,303	29,029	
	被牽引車	自家用	4	2	0	0	2	4	0		12	105	117	
		事業用	3	1	0	15	4	0	6		29	225	254	
		計	7	3	0	15	6	4	6		41	330	371	
	合計	自家用	1,515	1,052	143	1,751	2,390	1,032	913		8,796	34,288	43,084	
		事業用	59	66	5	209	222	69	101		731	4,626	5,357	
		計	1,574	1,118	148	1,960	2,612	1,101	1,014		9,527	38,914	48,441	
乗合車	普通車	自家用	23	12	3	9	16	13	14		90	170	260	
		事業用	16	31	0	5	40	13	21		126	615	741	
		計	39	43	3	14	56	26	35		216	785	1,001	
	小型車	自家用	56	52	5	31	28	30	18		220	837	1,057	
		事業用	9	15	0	0	21	6	12		63	173	236	
		計	65	67	5	31	49	36	30		283	1,010	1,293	
	合計	自家用	79	64	8	40	44	43	32		310	1,007	1,317	
		事業用	25	46	0	5	61	19	33		189	788	977	
		計	104	110	8	45	105	62	65		499	1,795	2,294	
	乗用車	普通車	自家用	2,540	1,925	190	3,596	4,252	2,295	2,116		16,914	79,319	96,233
			事業用	5	1	0	10	11	7	40		74	356	430
			計	2,545	1,926	190	3,606	4,263	2,302	2,156		16,988	79,675	96,663
小型車		自家用	3,759	3,232	247	5,491	5,890	3,436	3,148		25,203	115,604	140,807	
		事業用	10	18	0	20	26	36	7		117	1,340	1,457	
		計	3,769	3,250	247	5,511	5,916	3,472	3,155		25,320	116,944	142,264	
合計		自家用	6,299	5,157	437	9,087	10,142	5,731	5,264		42,117	194,923	237,040	
		事業用	15	19	0	30	37	43	47		191	1,696	1,887	
		計	6,314	5,176	437	9,117	10,179	5,774	5,311		42,308	196,619	238,927	
用途車種		自家用	339	289	22	346	412	252	308		1,968	7,197	9,165	
		事業用	24	51	0	60	88	27	11		261	2,710	2,971	
		計	363	340	22	406	500	279	319		2,229	9,907	12,136	
特殊車	自家用	184	172	27	210	306	139	117		1,155	5,077	6,232		
	事業用	0	0	0	0	0	0	0		0	13	13		
	計	184	172	27	210	306	139	117		1,155	5,090	6,245		
登録車両数合計		8,539	6,916	642	11,738	13,702	7,355	6,826		55,718	252,325	308,043		
小型二輪車		155	85	10	283	386	152	86		1,157	5,796	6,953		
検査車両数合計		8,694	7,001	652	12,021	14,088	7,507	6,912		56,875	258,121	314,996		
軽自動車	四輪	乗用車	5,024	4,365	362	8,929	10,618	3,737	3,083		36,118	164,000	200,118	
		貨物車	3,038	3,308	304	4,663	7,164	1,841	2,394		22,712	62,157	84,869	
	計	8,062	7,673	666	13,592	17,782	5,578	5,477		58,830	226,157	284,987		
	二輪	特種	52	63	6	55	85	28	23		312	1,196	1,508	
届出車両数合計		8,385	7,930	701	13,964	18,301	5,807	5,633		60,721	234,990	295,711		
総合計		17,079	14,931	1,353	25,985	32,389	13,314	12,545		117,596	493,111	610,707		

八戸

(単位:両)

用途車種別	業態別	市町村別		三戸郡	郡部計	三市計	八戸管轄計					総合計	
		上野	横除										
貨物車	普通車	自家用	2,533	1,553	4,086	6,127	10,213					24,576	
		事業用	556	569	1,125	2,564	3,689					8,367	
		計	3,089	2,122	5,211	8,691	13,902					32,943	
	小型車	自家用	4,007	2,701	6,708	12,427	19,135						47,739
		事業用	51	47	98	153	251						676
		計	4,058	2,748	6,806	12,580	19,386						48,415
	被牽引車	自家用	21	8	29	39	68						185
		事業用	37	35	72	407	479						733
		計	58	43	101	446	547						918
	合計	自家用	6,561	4,262	10,823	18,593	29,416						72,500
		事業用	644	651	1,295	3,124	4,419						9,776
		計	7,205	4,913	12,118	21,717	33,835						82,276
乗合車	普通車	自家用	57	24	81	90	171					431	
		事業用	134	62	196	364	560					1,301	
		計	191	86	277	454	731					1,732	
	小型車	自家用	146	90	236	466	702					1,759	
		事業用	38	27	65	38	103					339	
		計	184	117	301	504	805					2,098	
合計	自家用	203	114	317	556	873					2,190		
	事業用	172	89	261	402	663					1,640		
計	375	203	578	958	1,536						3,830		
乗用車	普通車	自家用	11,660	8,624	20,284	47,442	67,726					163,959	
		事業用	43	18	61	80	141					571	
		計	11,703	8,642	20,345	47,522	67,867					164,530	
	小型車	自家用	16,901	13,214	30,115	71,764	101,879					242,686	
		事業用	89	57	146	565	711					2,168	
		計	16,990	13,271	30,261	72,329	102,590					244,854	
合計	自家用	28,561	21,838	50,399	119,206	169,605					406,645		
	事業用	132	75	207	645	852					2,739		
計	28,693	21,913	50,606	119,851	170,457						409,384		
用途車種	自家用	1,013	739	1,752	3,962	5,714						14,879	
	事業用	279	235	514	1,545	2,059						5,030	
	計	1,292	974	2,266	5,507	7,773						19,909	
特殊車	自家用	754	351	1,105	1,733	2,838						9,070	
	事業用	3	0	3	10	13						26	
	計	757	351	1,108	1,743	2,851						9,096	
登録車両数合計		38,322	28,354	66,676	149,776	216,452						524,495	
小型二輪車		823	674	1,497	3,371	4,868						11,821	
検査車両数合計		39,145	29,028	68,173	153,147	221,320						536,316	
軽自動車	四輪	乗用車	19,036	17,556	36,592	77,556	114,148					314,266	
		貨物車	11,042	12,594	23,636	26,991	50,627					135,496	
		計	30,078	30,150	60,228	104,547	164,775					449,762	
	特種	150	126	276	517	793					2,301		
	二輪	929	848	1,777	3,793	5,570					14,786		
届出車両数合計		31,157	31,124	62,281	108,857	171,138						466,849	
総合計		70,302	60,152	130,454	262,004	392,458						1,003,165	

7. 都道府県別・車種別・業態別自動車数

(平成28年3月31日現在)

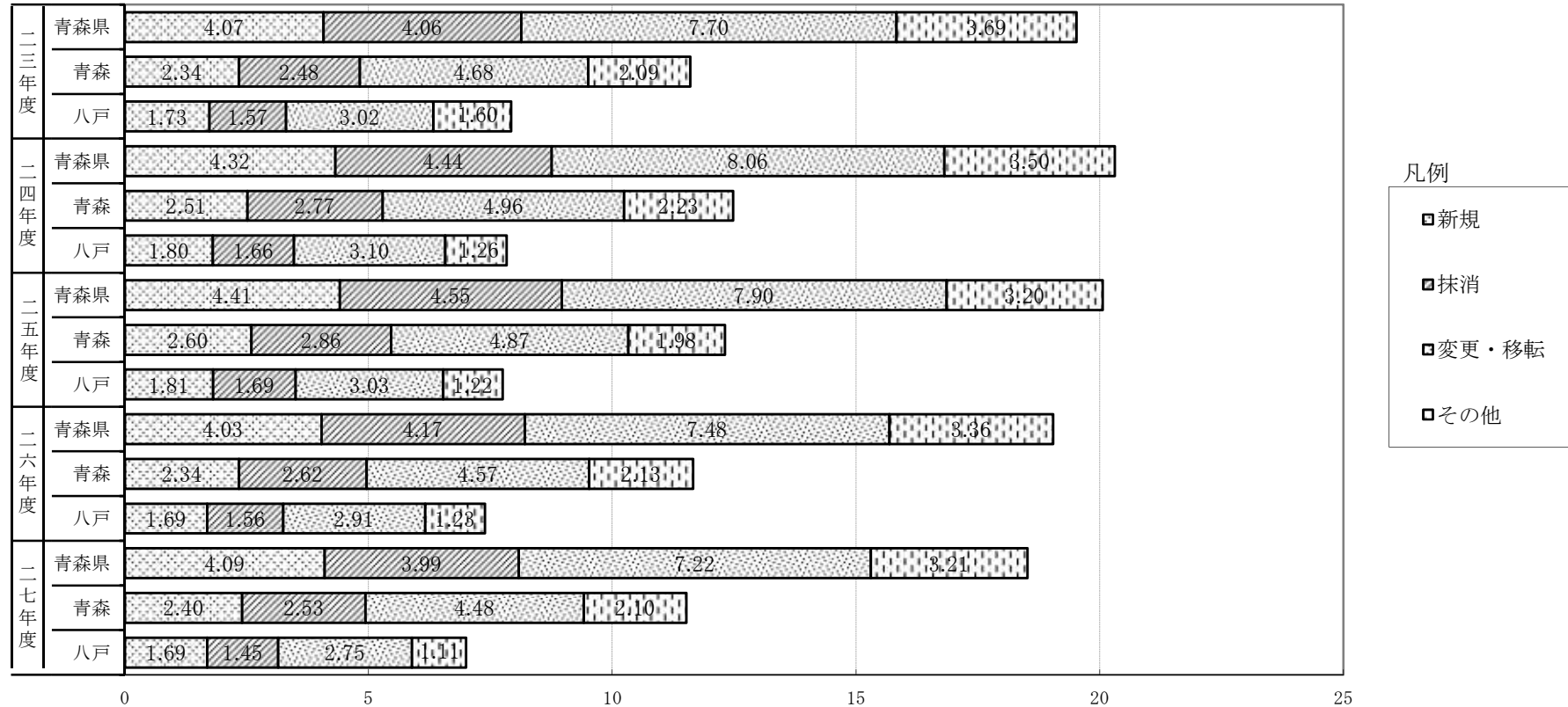
局別	支局・事務所	登録自動車計			検査自動車計 (小型二輪車)	軽自動車計	総合計				
		自家用	営業用	計			自家用	営業用	計		
北海道	札幌	1,108,720	47,784	1,156,504	1,183,275	500,858	1,629,752	54,381	1,684,133		
	函館	181,047	6,408	187,455	191,323	126,971	311,044	7,250	318,294		
	旭川	306,466	11,339	317,805	325,884	172,244	485,171	12,957	498,128		
	室蘭	224,842	21,788	246,630	251,371	126,844	355,608	22,607	378,215		
	釧路	166,932	9,637	176,569	179,932	93,699	263,285	10,346	273,631		
	帯広	198,674	8,297	206,971	211,010	107,585	309,528	9,067	318,595		
	北見	154,661	5,561	160,222	164,225	92,285	250,240	6,270	256,510		
	計	2,341,342	110,814	2,452,156	2,507,020	1,220,486	3,604,628	122,878	3,727,506		
東北	青森	青森	296,838	11,205	308,043	314,996	295,711	598,195	12,512	610,707	
		八戸	208,446	8,006	216,452	221,320	171,138	383,732	8,726	392,458	
		計	505,284	19,211	524,495	536,316	466,849	981,927	21,238	1,003,165	
		岩手	519,616	18,759	538,375	552,929	471,469	1,003,258	21,140	1,024,398	
		宮城	971,540	37,592	1,009,132	1,042,167	645,992	1,646,562	41,597	1,688,159	
		秋田	413,383	11,238	424,621	434,952	383,112	804,917	13,147	818,064	
	山形	山形	369,464	8,476	377,940	387,701	310,698	688,467	9,932	698,399	
		庄内	115,027	3,571	118,598	121,789	113,511	231,314	3,986	235,300	
		計	484,491	12,047	496,538	509,490	424,209	919,781	13,918	933,699	
	福島	福島	685,672	21,074	706,746	729,848	522,714	1,229,067	23,495	1,252,562	
いわき		228,040	6,973	235,013	241,834	161,834	396,025	7,643	403,668		
計		913,712	28,047	941,759	971,682	684,548	1,625,092	31,138	1,656,230		
	計	3,808,026	126,894	3,934,920	4,047,536	3,076,179	6,981,537	142,178	7,123,715		
関東	茨城	水戸	723,395	25,393	748,788	771,296	463,862	1,207,816	27,342	1,235,158	
		土浦	805,935	29,944	835,879	862,456	476,980	1,307,047	32,389	1,339,436	
		計	1,529,330	55,337	1,584,667	1,633,752	940,842	2,514,863	59,731	2,574,594	
	栃木	栃木	720,401	20,437	740,838	767,833	427,439	1,172,846	22,426	1,195,272	
		佐野	304,714	8,731	313,445	323,726	193,354	507,453	9,627	517,080	
		計	1,025,115	29,168	1,054,283	1,091,559	620,793	1,680,299	32,053	1,712,352	
	群馬	群馬	1,011,036	30,162	1,041,198	1,075,893	708,857	1,751,531	33,219	1,784,750	
		埼玉	大宮	823,941	30,951	854,892	885,942	352,525	1,202,092	36,375	1,238,467
			熊谷	533,224	18,714	551,938	572,216	398,345	949,855	20,706	970,561
			所沢	668,830	24,960	693,790	720,428	365,340	1,055,906	29,862	1,085,768
			春日部	480,679	22,981	503,660	520,236	245,263	738,888	26,611	765,499
		計	2,506,674	97,606	2,604,280	2,698,822	1,361,473	3,946,741	113,554	4,060,295	
	千葉	千葉	850,959	30,228	881,187	909,753	454,870	1,330,120	34,503	1,364,623	
		習志野	549,106	22,781	571,887	592,297	203,366	769,220	26,443	795,663	
		野田	429,247	11,974	441,221	456,399	188,820	630,655	14,564	645,219	
		袖ヶ浦	430,922	14,790	445,712	458,642	328,211	770,642	16,211	786,853	
		計	2,260,234	79,773	2,340,007	2,417,091	1,175,267	3,500,637	91,721	3,592,358	
	東京	練馬	品川	647,310	37,680	684,990	725,707	182,444	864,034	44,117	908,151
			馬込	566,634	30,108	596,742	635,451	200,827	800,360	35,918	836,278
			足立	629,405	62,739	692,144	726,579	216,017	871,616	70,980	942,596
			八王子	360,417	10,371	370,788	389,063	197,551	573,695	12,919	586,614
多摩			782,843	22,379	805,222	842,801	296,717	1,111,111	28,407	1,139,518	
	計	2,986,609	163,277	3,149,886	3,319,601	1,093,556	4,220,816	192,341	4,413,157		
神奈川	横浜	川崎	1,261,765	45,747	1,307,512	1,368,367	436,469	1,750,700	54,136	1,804,836	
		相模	333,447	14,472	347,919	364,467	100,073	447,156	17,384	464,540	
		南	546,754	15,310	562,064	586,086	303,583	871,498	18,171	889,669	
		相模	518,038	22,456	540,494	562,846	271,598	808,370	26,074	834,444	
	計	2,660,004	97,985	2,757,989	2,881,766	1,111,723	3,877,724	115,765	3,993,489		
山梨	山梨	梨	383,937	9,867	393,804	407,675	344,966	741,088	11,553	752,641	
		計	14,362,939	563,175	14,926,114	15,526,159	7,357,477	22,233,699	649,937	22,883,636	
北陸	新潟	新潟	579,850	20,464	600,314	617,358	493,652	1,088,515	22,495	1,111,010	
		長岡	358,103	10,849	368,952	380,741	350,086	718,461	12,366	730,827	
		計	937,953	31,313	969,266	998,099	843,738	1,806,976	34,861	1,841,837	
信越	富山	富山	499,606	15,781	515,387	527,524	370,818	880,843	17,499	898,342	
		石川	513,522	17,139	530,661	542,482	356,483	879,957	19,008	898,965	
	長野	長野	463,057	11,337	474,394	490,986	442,980	920,428	13,538	933,966	
		本	479,652	11,854	491,506	508,092	450,997	944,665	14,424	959,089	
	計	942,709	23,191	965,900	999,078	893,977	1,865,093	27,962	1,893,055		
	計	2,893,790	87,424	2,981,214	3,067,183	2,465,016	5,432,869	99,330	5,532,199		

(単位：両)

局別	車種別 支局・事務所	登録自動車計			検査自動車計 (小型二輪車)	軽自動車計	合計			
		自家用	営業用	計			自家用	営業用	計	
中部	福井	352,591	11,228	363,819	371,599	289,930	649,223	12,306	661,529	
	岐阜	岐阜	881,553	22,150	903,703	927,415	615,916	1,518,562	24,769	1,543,331
		飛騨	63,434	1,949	65,383	67,386	64,654	129,795	2,245	132,040
		計	944,987	24,099	969,086	994,801	680,570	1,648,357	27,014	1,675,371
	静岡	岡	470,601	18,116	488,717	505,424	345,851	831,524	19,751	851,275
		浜松	577,258	17,027	594,285	618,760	459,376	1,058,969	19,167	1,078,136
		沼津	509,801	17,138	526,939	543,630	391,079	915,615	19,094	934,709
		計	1,557,660	52,281	1,609,941	1,667,814	1,196,306	2,806,108	58,012	2,864,120
	愛知	名古屋	1,466,413	55,223	1,521,636	1,566,306	623,209	2,128,712	60,803	2,189,515
		豊橋	344,429	9,619	354,048	366,552	248,138	604,016	10,674	614,690
		西三河	775,383	20,618	796,001	822,734	424,575	1,224,592	22,717	1,247,309
		小牧	685,128	25,765	710,893	732,232	383,495	1,087,126	28,601	1,115,727
		計	3,271,353	111,225	3,382,578	3,487,824	1,679,417	5,044,446	122,795	5,167,241
	三重	792,483	26,747	819,230	844,717	658,575	1,473,749	29,543	1,503,292	
	計	6,919,074	225,580	7,144,654	7,366,755	4,504,798	11,621,883	249,670	11,871,553	
畿内	滋賀	523,014	15,038	538,052	555,837	463,842	1,002,207	17,472	1,019,679	
	京都	735,064	34,102	769,166	800,917	536,327	1,298,194	39,050	1,337,244	
	大阪	大阪	975,178	51,331	1,026,509	1,070,512	497,799	1,507,767	60,544	1,568,311
		なにわ	565,231	42,393	607,624	630,413	265,363	847,382	48,394	895,776
		和泉	698,613	34,682	733,295	757,961	512,214	1,230,718	39,457	1,270,175
		計	2,239,022	128,406	2,367,428	2,458,886	1,275,376	3,585,867	148,395	3,734,262
	奈良	448,670	12,845	461,515	475,794	356,569	817,105	15,258	832,363	
	和歌山	322,131	12,493	334,624	345,517	405,604	736,960	14,161	751,121	
	兵庫	神戸	1,183,303	50,287	1,233,590	1,280,140	665,363	1,888,034	57,469	1,945,503
		姫路	547,571	18,067	565,638	584,230	480,843	1,044,698	20,375	1,065,073
		計	1,730,874	68,354	1,799,228	1,864,370	1,146,206	2,932,732	77,844	3,010,576
	計	5,998,775	271,238	6,270,013	6,501,321	4,183,924	10,373,065	312,180	10,685,245	
中国	鳥取	207,769	6,852	214,621	219,843	243,377	455,377	7,843	463,220	
	島根	245,752	8,099	253,851	259,459	291,738	541,696	9,501	551,197	
	岡山	734,127	31,650	765,777	791,873	733,595	1,490,051	35,417	1,525,468	
	広島	広島	684,192	29,619	713,811	739,893	530,661	1,236,617	33,937	1,270,554
		福山	283,217	12,235	295,452	304,897	310,084	601,230	13,751	614,981
		計	967,409	41,854	1,009,263	1,044,790	840,745	1,837,847	47,688	1,885,535
	山口	525,400	18,983	544,383	559,685	512,722	1,051,177	21,230	1,072,407	
	計	2,680,457	107,438	2,787,895	2,875,650	2,622,177	5,376,148	121,679	5,497,827	
四国	徳島	296,139	9,371	305,510	314,312	305,088	608,551	10,849	619,400	
	香川	371,756	15,569	387,325	399,544	380,971	762,744	17,771	780,515	
	愛媛	451,683	21,049	472,732	488,058	525,563	989,610	24,011	1,013,621	
	高知	233,866	8,836	242,702	252,293	308,121	550,207	10,207	560,414	
		計	1,353,444	54,825	1,408,269	1,454,207	1,519,743	2,911,112	62,838	2,973,950
九州	福岡	福岡	834,480	35,204	869,684	901,751	483,592	1,344,522	40,821	1,385,343
		北九州	467,787	23,621	491,408	509,170	379,794	863,361	25,603	888,964
		久留米	330,497	12,387	342,884	356,443	347,565	690,164	13,844	704,008
		筑豊	169,040	6,968	176,008	182,709	177,970	353,029	7,650	360,679
		計	1,801,804	78,180	1,879,984	1,950,073	1,388,921	3,251,076	87,918	3,338,994
	佐賀	305,124	12,816	317,940	330,307	341,730	657,980	14,057	672,037	
	長崎	長崎	257,828	10,002	267,830	278,773	330,134	596,967	11,940	608,907
		佐世保	120,200	3,848	124,048	128,777	157,690	281,858	4,609	286,467
		厳原	14,108	736	14,844	15,287	34,063	48,465	885	49,350
		計	392,136	14,586	406,722	422,837	521,887	927,290	17,434	944,724
	熊本	657,390	21,741	679,131	701,081	661,403	1,337,649	24,835	1,362,484	
	大分	439,402	14,490	453,892	467,025	448,773	899,419	16,379	915,798	
	宮崎	416,080	15,258	431,338	447,186	492,513	922,714	16,985	939,699	
	鹿児島	鹿児島	563,195	23,477	586,672	606,196	650,973	1,230,839	26,330	1,257,169
大島		24,184	1,611	25,795	26,792	58,893	83,704	1,981	85,685	
	計	587,379	25,088	612,467	632,988	709,866	1,314,543	28,311	1,342,854	
	計	4,599,315	182,159	4,781,474	4,951,497	4,565,093	9,310,671	205,919	9,516,590	
沖縄	沖縄	414,382	14,260	428,642	445,718	554,005	984,104	15,619	999,723	
	宮古	14,557	601	15,158	15,583	30,716	45,582	717	46,299	
	八重山	13,316	835	14,151	14,492	27,995	41,481	1,006	42,487	
		計	442,255	15,696	457,951	475,793	612,716	1,071,167	17,342	1,088,509
合計		45,399,417	1,745,243	47,144,660	48,773,121	32,127,609	78,916,779	1,983,951	80,900,730	

8. 自動車登録関係業務量の推移

単位：万件



内訳

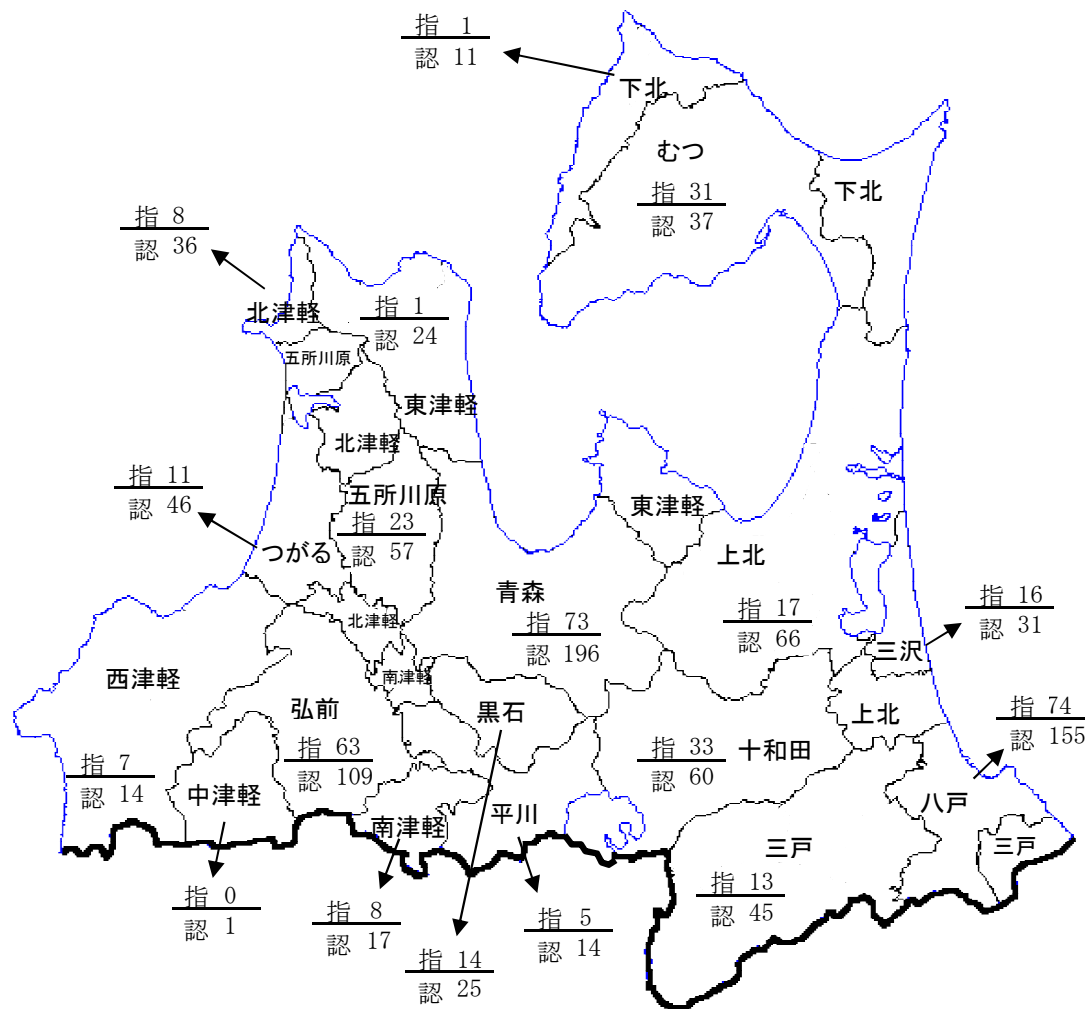
年度別 登録種別	平成23年度			平成24年度			平成25年度			平成26年度			平成27年度		
	青森県	青森	八戸	青森県	青森	八戸	青森県	青森	八戸	青森県	青森	八戸	青森県	青森	八戸
新規	40,718	23,385	17,333	43,169	25,122	18,047	44,068	25,970	18,098	40,309	23,421	16,888	40,946	24,044	16,902
抹消	40,579	24,831	15,748	44,363	27,742	16,621	45,545	28,626	16,919	41,741	26,165	15,576	39,855	25,313	14,542
変更・移転	77,018	46,831	30,187	80,605	49,566	31,039	78,962	48,677	30,285	74,799	45,662	29,137	72,232	44,781	27,451
その他	36,898	20,921	15,977	34,966	22,339	12,627	32,028	19,834	12,194	33,582	21,306	12,276	32,115	21,041	11,074
合計	195,213	115,968	79,245	203,103	124,769	78,334	200,603	123,107	77,496	190,431	116,554	73,877	185,148	115,179	69,969

〔 檢 查 整 備 関 係 〕

9. 認証及び指定工場数

平成28年3月31日現在

指	→ 認証と指定工場数	398
認	→ 認証のみの工場数	944
認証工場数合計		1,342



市郡別	工場別	認証のみ	認証と指定	合計
青	森	196	73	269
弘	前	109	63	172
八	戸	155	74	229
黒	石	25	14	39
五	所川原	57	23	80
十	和田	60	33	93
三	沢	31	16	47
む	つ	37	31	68
つ	がる	46	11	57
平	川	14	5	19
市	計	730	343	1,073
東	津軽	24	1	25
西	津軽	14	7	21
南	津軽	17	8	25
北	津軽	36	8	44
中	津軽	1	0	1
上	北	66	17	83
下	北	11	1	12
三	戸	45	13	58
郡	計	214	55	269
合	計	944	398	1,342

10. 認証及び指定工場数等の推移

項目 年度	自動車保有台数	認証工場数	整備主任者数	指定工場数	自動車検査員
23	988,124	1,331	2,425	401	1,078
	100.0	100.0	100.0	100.0	100.0
24	995,077	1,334	2,409	401	1,075
	100.7	100.2	99.3	100.0	99.7
25	1,001,600	1,343	2,406	401	1,082
	101.4	100.9	99.2	100.0	100.4
26	1,003,377	1,346	2,440	401	1,074
	101.5	101.1	100.6	100.0	99.6
27	1,003,165	1,342	2,443	398	1,086
	101.5	100.8	100.7	99.3	100.7

- (注) 1. 指定工場数は、認証工場数の内数を示す。
 2. 各年度の上段の値は、3月末現在の数を示す。
 3. 各年度の下段数字は、23年度を100とした指数を示す。

1.1. 事業用自動車の重大事故発生状況

(1) 事業用自動車の重大事故件数の推移

(青森県)

年 業態	23	24	25	26	27
バス	7	20	16	12	15
ハイ・タク	10	9	8	7	11
トラック	34	43	37	25	27
計	51	72	61	44	53

(注) 重大事故とは、次の各号に該当する事故をいう。

1. 自動車が転覆、転落、火災又は鉄道車両と衝突し、若しくは接触したもの。
2. 10台以上の自動車の衝突または接触を生じたもの。
3. 死者又は重傷者（自動車損害賠償保障法施行令第5条第2号又は第3号に掲げる傷害を受けた場合）を生じたもの。
4. 10人以上の負傷者を生じたもの。
5. 危険物、毒物、可燃物等、積載されたものの全部又は一部が飛散し、又は漏えいしたもの。
6. 自動車の積載されたコンテナが落下したもの。
7. 操縦装置又は乗降口の扉を開閉する操作装置の不適切な操作により旅客に傷害が生じたもの。
(11日以上医師の治療を要する傷害を受けた者)
8. 酒気帯び運転、無免許運転、大型自動車等無資格運転又は麻薬等運転を伴うもの。
9. 運転者の疾病により、自動車の運転を継続することができなくなったもの。
10. 救護義務違反があったもの。
11. 自動車の装置（道路運送車両法第41条各号の装置「原動機、動力伝達装置、走行装置、操縦装置、制動装置、緩衝装置、車枠及び車体」等）の故障により、自動車が運行できなくなったもの。
12. 車輪の脱落、被牽引自動車の分離を生じたもの。
13. 橋脚、架線その他の鉄道施設を損傷し、3時間以上本線において鉄道車両の運転を休止させたもの。
14. 高速自動車国道又は自動車専用道路において、3時間以上自動車の通行を禁止させたもの。
15. 自動車事故の発生の防止を図るために国土交通大臣が特に必要と認めて報告を指示したもの。

(2) 事故種別別重大事故発生状況

(平成27年・青森県)

業態	種類 項目	転覆	転落	路外逸脱	火災	踏切	衝突	死傷	危険物等	車内	飲酒等					健康起因	救護違反	車両故障	交通傷害	その他	合計
											酒気帯び	無免許	無資格	麻薬	小計						
バス	件数				1		2	1		5					1		5			15	
	死者数						1													1	
	傷者数						2	1		5										8	
ハイ・タク	件数						5	4							2					11	
	死者数						1								2					3	
	傷者数						9	4												13	
トラック	件数		4		1		15	2			1				1		1	3		27	
	死者数						8	2												10	
	傷者数		1				18											1		20	
計	件数		4		2		22	7		5	1				1	3	6	3		53	
	死者数						10	2							2					14	
	傷者数		1				29	5		5								1		41	

〔 海 事 関 係 〕

青 森 運 輸 支 局

14. 倉庫業の現況(青森運輸支局管内)

平成28年4月1日現在

類別等		区分	青森運輸支局	
普通倉庫	1～3類	事業者数	21	
		1～3類棟数	69	
		所管面積(m ²)	80,664	
	野積	事業者数		
		区数		
		所管面積(m ²)		
	水面	事業者数		
		区数		
		所管面積(m ²)		
	貯蔵そう	事業者数		
		基数		
		所管容積(m ³)		
	危険品	建家	事業者数	
			棟(区)数	
			所管面積(m ²)	
		タンク	事業者数	
基数				
所管容積(m ³)				
小計	事業者数	21		
	棟区基数	69		
	所管面積(m ²)	80,664		
	所管容積(m ³)	0		
冷蔵倉庫	事業者数	17		
	棟数	42		
	所管容積(m ³)	273,105		

15. 旅客航路事業の現状

(1) 旅客定期航路

(平成28年11月1日現在)

事業者名 (主たる営業所)	航路名	船名(内は予備船 総トン数・旅客定員)	運航期間
十和田観光電鉄(株) (十和田市) 白石 鉄右門	休屋～子ノ口 (東北第69号) 休屋～(中の湖回り) ～休屋 (東北第134号)	第一八甲田 288.02トン・502名 第二八甲田 286.66トン・502名 第三八甲田 325.91トン・704名 第一観光丸 117.38トン・220名	休屋～子ノ口 4/17～11/9 1日6～12便 休屋～(中の湖回り) ～休屋 4/17～11/16 1日5～6便
シィライン(株) (青森市) 山崎 隆一	佐井～青森 (東北第109号) ※補助航路	ポーラスター 101トン・96名 (夢の平成号) 19トン・79名	5/1～9/30 1日4便 10/1～4/30 佐井～青森・脇野沢～青森 1日各2便
むつ湾フェリー(株) (外ヶ浜町) 石川 俊夫	蟹田～脇野沢 (東北第143号)	かもしか 611トン・240名 バス・普通車・トラック	4/21～8/7、8/18～11/5 1日4便 8/8～8/17 1日6便
(株)青森マリーナ (青森市) 高橋 昭子	浅虫～湯ノ島 (東北第187号)	青い森 19トン・65名	4/2～4/24 1日1便
佐井定期観光(株) (佐井村) 太田 健一	佐井～仏ヶ浦～牛滝 (東北第152号)	サイライト 19トン・89名 シーナイトI 19トン・60名	4/20～10/31 佐井～仏ヶ浦 1日2便2往復 佐井～仏ヶ浦～牛滝 1日1便1往復 4/20～10/31 臨時便 最大1日6便(往復)
仏ヶ浦海上観光(株) (佐井村) 磯川 博	佐井～仏ヶ浦 (東北第160号)	ニューしもきた 19トン・97名 ニューしもきたII 19トン・97名 ニューしもきた5 19トン・135名 ニューしもきた3 19トン・120名	4/25～10/31 1日2便2往復 臨時便 最大1日15便(往復)
むつ市 (むつ市)	下北半島西岸航路 (脇野沢～仏ヶ浦) (東北第163号)	夢の平成号 19トン・79名	4/15～10/14 1日1便1往復 臨時便 最大1日3便(往復)
坂井 幸人 (佐井村)	牛滝～仏ヶ浦 (東北第161号)	夢の海中号 7.3トン・46名	4/15～10/31 1日2便2往復 臨時便 最大1日6便(往復)

(2) 旅客不定期航路

(平成28年7月1日現在)

事業者名	航路名	船名・総トン数 旅客定員	運航期間
十和田観光電鉄(株) (十和田市) 白石 鉄右門	休屋～宇樽部 (東北不第281号) 休屋～大川岱 (東北不第282号) 子ノ口～大川岱 (東北不第283号) 大川岱～(中の湖回り) ～大川岱 (東北不第290号) 子ノ口～休屋 (東北不第286号)	第一八甲田 288.02トン・502名 第二八甲田 286.66トン・502名 第三八甲田 325.91トン・704名 第一観光丸 117.38トン・220名	通年 通年 通年 通年 平成27年4月1日から休止
仏ヶ浦海上観光(株) (佐井村) 磯川 博	佐井～牛滝 (東北不第186号) 佐井～仏ヶ浦～脇野沢 (東北不第291号)	(ニューしもきた) 19トン・97名 ニューしもきたⅡ 19トン・97名 ニューしもきた5 19トン・135名 ニューしもきた3 19トン・120名	4/1～11/30
(株)青森マリーナ (青森市) 高橋 昭子	青森周遊観光 (東北不第259号) ・青森～湯ノ島・裸島周遊 ・青森～フェリー・合浦周遊 浅虫～青森～浅虫 (東北不第260号) 浅虫周遊観光 (東北不第261号) ・浅虫～双子島周遊 ・浅虫～湯ノ島・裸島周遊	青い森 19トン・65名 のぞみ 19トン・61名	4/1～10/31 全航路平成28年7月22日から 休止
むつ市 (むつ市)	下北半島回遊航路 (脇野沢～貝崎周遊) (東北不第192号)	夢の平成号 19トン・79名	4/15～11/10

※ () は予備船

(3) 旅客輸送実績

地区名	事業者数	航路数	27年度 (千人)
十和田湖	1	(定期航路 2) (不定期航路 5)	104.6 2.2
下北	6	(定期航路 6) (不定期航路 3)	120.7 0.5
青森	1	(不定期航路 3)	2.3
合計	8	(定期航路 8) (不定期航路 9)	227.6 7.1

16. 内航海運業の現況

(平成28年11月1日現在)

事業者	所在地	運送業	貸渡業	自家用	使用船舶
(株)細川産業	青森市勝田二丁目23-12		届出		4隻 52.1トン
				届出	1隻 1,260トン
(株)青洋建設	青森市港町三丁目3-19		届出		1隻 17トン
大見海事工業(株)	下北郡大間町大字大間字大間76-			届出	3隻 2,186.35トン
(株)北栄航業	むつ市中央二丁目29-10	届出			1隻 19トン

※使用船舶欄:台船と一体運用の引(押)船は隻数総トン数カウントせず、台船の値のみ計上

17. 港湾運送事業の現況

(平成28年11月1日現在)

事業者別 事業種別	港湾運送事業				港湾運送関連事業				
	一般港湾運送事業	港湾荷役事業		検数事業等		貨物の位置固定	荷造り・荷直し	船舶の清掃	貨物の警備
		船内荷役	沿岸荷役	検数	検量				
青森通運(株)	○					○	○	○	○
日本通運(株)青森支店	○	○	○			○	○	○	○
龍北運輸(株)		○	○						
(一社)全日検東北支部青森連絡事務所				○	○				
(一財)日本穀物検定協会東北支部青森出張所					○				

18. 造船業の現況

(平成28年11月1日現在)

種別 事業所名	造船法		小型船造船業法(登録)			備考
	許可 (船台又はドック)	届出	鋼船		木船	
			造船	修繕	造船	
(株)北浜造船鉄工	○		○		○	
十和田観光電鉄(株) 十和田湖造船所				○		
十和田湖遊覧船(企) 企業組合宇樽部造船所				○		
海上自衛隊大湊造修補給所	○					
小泊漁船共同巻揚修理施設		○				FRP修繕
(株)かきざき造船		○				FRP造修

19. モーターボート競走場外舟券発売場

(平成28年11月1日現在)

事業者名	施行者	所在地	窓口数	ファン用モニター
ミニボートピア黒石	府中市	青森県黒石市 追子野木町3丁目530	12 (自動発払機6) (自動発売機4) (有人発払機2)	70型プラズマディスプレイ8台他

20. 船舶廃油処理施設の現況

(平成28年11月1日現在)

収集対象海域	青森港、大湊港、秋田港
事業者名	青森油化工業株式会社
施設設置場所	青森市大字駒込字蛸沢379-8
事業用・自家用の別	事業用
処理する廃油の種類	ビルジ、スラッジ、その他
事業開始年月日	昭和48年3月1日

21. 船質・用途別登録船舶数

(平成28年11月1日現在)

用途	鋼船		木船		FRP船		計	
	隻数	総トン数	隻数	総トン数	隻数	総トン数	隻数	総トン数
漁船	14	1,659	0	0	2	53	16	1,712
油槽船	1	49	0	0	0	0	1	49
客船	13	20,684	0	0	0	0	13	20,684
貨物船	0	0	0	0	0	0	0	0
引き船	2	386	0	0	0	0	2	386
その他	1	8,706	0	0	0	0	1	8,706
合計	31	31,484	0	0	2	53	33	31,537

※総トン数は小数点以下端数処理表示のため、合計欄の数が表中計算と一致しない場合がある

2.2. 船員法適用事業者数、船舶数、船員数

(1) 企業規模別・船種別（船舶所有者、船舶、船員数等）調表

(平成28年10月1日現在)

所有船舶種別区分	企業規模別使用船員数	船舶所有者数	汽船		漁船		その他		計					特殊船員				
			隻	乗組員	隻	乗組員	隻	乗組員	船舶		船員数			18歳未満	18歳以上25歳未満	女子	外国人	臨時雇用
									隻	乗組員	[+]予備員	[-]非雇用	差引適用					
汽船	～ 9	7	12	25					12	25	7	3	29					
	10～ 49																	
	50～ 99																	
	100～ 299																	
	300～																	
漁船	～ 9	95			98	255			98	255		75	180					
	10～ 49	3			7	57			7	57			57					
	50～ 99																	
	100～ 299																	
	300～																	
その他	～ 9	17					36	39	36	39		1	38					
	10～ 49	3					18	46	18	46	11		57					
	50～ 99																	
	100～ 299																	
	300～																	
** 汽船 漁船	～ 9																	
	10～ 49																	
	50～ 99																	
	100～ 299																	
	300～																	
** 汽船 その他	～ 9																	
	10～ 49																	
	50～ 99																	
	100～ 299																	
	300～																	
** 漁船 その他	～ 9																	
	10～ 49																	
	50～ 99																	
	100～ 299																	
	300～																	
計	～ 9	119	12	25	98	255	36	39	146	319	7	79	247		2			
	10～ 49	6			7	57	18	46	25	103	11		114					
	50～ 99																	
	100～ 299																	
	300～																	
合計		125	12	25	105	312	54	85	171	422	18	79	361		2			

※汽船は、漁船作業船を除く船舶。その他は、作業船等の船舶 ** 2つの種類の船舶を併せ持つ事業者

(2) トン数・船種別（船舶、乗組員数）調表

(平成28年10月1日現在)

トン数別区分	汽船		漁船		その他		計	
	隻	乗組員	隻	乗組員	隻	乗組員	隻	乗組員
5以上 20未満	10	15	89	180	51	75	150	270
20以上 100未満			8	53	1	2	9	55
100以上 200未満	1	3	7	46	2	9	10	58
200以上 300未満			1	17			1	17
300以上 500未満								
500以上 700未満	1	8					1	8
700以上 1,000未満								
1,000以上 3,000未満								
3,000以上 5,000未満								
5,000以上 10,000未満								
10,000以上								
合計	12	26	105	296	54	86	171	408

23. 船員法事務取扱実績

種 別	年 別		種 別	年 別		
	27 年 度			27 年 度		
船 員 手 帳	交 付	11	雇 入 届 出	196		
	再 交 付	0	雇 止 届 出	170		
	書 換	13	更 新 届 出	0		
	訂 正	0	変 更 届 出	61		
	写真貼り替え	0	航 行 報 告	受 理	11	
	記載事項証明	1		証 明	11	
船長就退職証明		0	合 計	474		

24. 船員雇用対策・雇用保険業務の状況

(平成27年度) (単位：円)

区分	雇用保険給付金		漁業離職者等給付金		合 計	
	件数	金 額	件数	金 額	件数	金 額
計	10	1,769,412	0	0	10	1,769,412

※雇用保険給付金には、高齢者求職者給付金・傷病給付金・就業手当・再就職手当金の支給を含む。

25. 海技免状、小型船舶操縦免許取扱実績

種 別	年 別	
	27 年 度	
再 交 付	124	
訂 正	8	
登 録	248	
履 歴 限 定 解 除	43	
更 新	1,935	
合 計	2,358	

26. 水先類似行為

(1) 青森港水先類似行為者

平成28年11月1日現在

港区	氏 名	水先人事務所等 (連絡窓口)	届出年月
青森港	萩原 康輔	青森市本町四丁目8-9 日本通運(株)青森支店	平成15年4月
	成田 公美	青森中央事業所 海運倉庫グループ	平成26年4月

(2) 青森港水先類似行為実績

(平成27年度)

区分	日本船舶			外国船舶		
	隻数	総トン数	水先料	隻数	総トン数	水先料
計	5	246,188	876,400	60	3,592,997	13,071,878

27. 外国船舶監督

技術基準適合命令書等交付状況

- ・過去5年間の交付実績なし。

〔 海 事 関 係 〕

八 戸 海 事 事 務 所

28. 倉庫業の現況

平成28年8月1日現在

類 別 等		区 分	八戸海事事務所管内	
普通倉庫	1～3類	事業者数	18	
		1～3類棟数	66	
		所管面積(m ²)	130,910	
	野 積	事業者数		
		区数		
		所管面積(m ²)		
	水 面	事業者数		
		区数		
		所管面積(m ²)		
	貯蔵そう	事業者数	(1) 3	
		基数	217	
		所管容積(m ³)	284,288	
	危 険 品	建 家	事業者数	(2) 2
			棟(区)数	2
			所管面積(m ²)	182
		タンク	事業者数	
基数				
所管容積(m ³)				
小 計	事業者数	(3) 20		
	棟区基数	284		
	所管面積(m ²)	126,717		
	所管容積(m ³)	284,288		
冷 蔵 倉 庫		事業者数	29	
		棟数	56	
		所管容積(m ³)	463,481	

※()は1～3類と兼業の数

29. 旅客航路事業の現況

(1) 旅客航路事業者

平成28年 4月1日現在

事業者名	航路名	船名・総トン数 旅客定員	運航期間
川崎近海汽船(株) (東京都) 八戸支店 (八戸市) 五戸佳浩	定期航路 八戸～苫小牧	シルバークイーン 7,005トン 旅客 600名 トラック 69台 乗用車 20台 シルバープリンセス 10,536トン 旅客 500名 トラック 92台 乗用車 30台 べにりあ 6,558トン 旅客 450名 トラック 67台 乗用車 14台 シルバークエスト 9,483トン 旅客 600名 トラック 68台 乗用車 30台	1日4便
(有)観光漁業食品 (八戸市) 河村憲仁	定期航路 八戸港周遊 ピアドウ前～ピアドウ前	シャーク号 19トン 86名	土、日、祝祭日 1日1便
(有)八戸通船 (八戸市) 岩見富雄	不定期航路 八戸港内観光 蕪島～蕪島 八戸港内通船	はやぶさII 16トン 50名	4月～11月
ブルーカンパニー(株) (八戸市) 副島勝雄	不定期航路 湊男山酒造前棧橋～周遊 湊男山酒造前棧橋～周遊 (工場見学コース)	新井田丸 19トン 66名	
南郷観光協会 (八戸市) 松倉政勝	不定期航路 青葉湖周遊	青葉丸 3.2トン 9名	紅葉期のみ 20条不定期
(株)ヒカリ総合交通 (久慈市) 鹿糠光男	不定期航路 滝ダム湖周遊	第三ひかり丸 2.6トン 27名 ヒカリ 4.43メートル 5名 第一ひかり丸 4.8トン 12名 ひかり丸 6.10メートル 8名	8/27～11/27 の休航期間以外 1日5便程度

(2) フェリー航路輸送実績

(平成27年度)

航路名	事業者名	旅客(人)	自動車			
			バス(台)	乗用車(台)	トラック(台)	その他(台)
八戸～苫小牧	川崎近海汽船(株)	350,015	673	64,388	156,947	0

(3) 旅客輸送実績

地区名	事業者数	27年度(人)
八戸港内	3 (定期航路 1) (不定期航路 3)	8,890
種差海岸	1 (20条不定期 1)	128
滝ダム湖	1 (不定期航路 1)	541
青葉湖	1 (20条不定期 1)	407

※ 「種差海岸」…H28.3廃止

30. 内航海運業の現況

平成28年4月1日現在

事業者	所在地	海運業	自家用	使用船舶
扶桑船舶(株)	八戸市大字河原木字海岸10-3	○		1隻 14,930.00 トン
八戸船舶(株)	八戸市大字河原木字海岸10-3	○		1隻 3,634.00 トン
北日本海事興業(株)	八戸市八太郎5-21-34	○		2隻 189.67 トン
(有)栄マリン	八戸市新湊1丁目4-3	○		3隻 237.64 トン
東日本タグボート(株)	八戸市豊洲3-11	○		1隻 243.00 トン
北日本造船(株)	八戸市江陽3-1-25		○	3隻 1,009.00 トン
宮城建設(株)	久慈市新中の橋4-35-3		○	5隻 2,617.40 トン
計		5	2	

3 1. 港湾運送事業の現況

(1) 港湾運送事業者

平成28年4月1日現在

事業者名	港 湾 運 送 事 業						港湾運送関連事業			
	一般港湾運送事業	港湾荷役事業		検 数 事 業 等			荷物の位置固定	荷造り・荷直し	船舶の清掃	貨物の警備
		船内荷役	沿岸荷役	検数	検量	鑑定				
八戸港湾運送(株)	○	○	○				○	○	○	○
新丸港運(株)	○	○	○				○	○	○	○
久慈港運(株)		○	○							
八戸臨港サービス(株)							○	○	○	○
第工(株) 横浜支店									○	
(一社)日本海事検定協会八戸事業所					○	○				
(一社)全日本検数協会東北支部八戸出張所				○	○					
(一社)日本貨物検数協会東京支部八戸事務所				○	○					
(一財)日本穀物検定協会関東支部仙台支所八戸出張所					○					

(2) 外貿コンテナ取扱実績の推移

区 分		年 度	23	24	25	26	27
輸 入	20フィート(個)		3,583	3,923	4,457	4,035	3,843
	40フィート(個)		2,464	2,843	2,974	3,184	3,431
	TEU		8,511	9,609	10,405	10,403	10,705
輸 出	20フィート(個)		4,819	5,333	6,992	4,657	5,231
	40フィート(個)		1,790	1,702	1,419	1,325	1,397
	TEU		8,399	8,737	9,830	7,307	8,025
計	20フィート(個)		8,402	9,256	11,449	8,692	9,074
	40フィート(個)		4,254	4,545	4,393	4,509	4,828
	TEU		16,910	18,346	20,235	17,710	18,730

(注) 平成6年8月 東南アジア航路開設
 平成9年3月 中国航路開設(11年から休航)
 平成10年8月 韓国航路開設(12年1月から週2便体制)
 平成10年10月 北米航路開設
 平成24年4月 東南アジア航路廃止

3 2. 造船業の現況

平成28年4月1日現在

事業所名	500 総トン 以上	小型鋼船		木船		備考
		造船	修繕	造船	修繕	
北日本造船(株)	○	○				
八戸造船事業協同組合	○					
八戸港造船(株)沼館工場		○				
角清造船(株)		○				
(有)木下造船所			○			休止中
(有)タナカ造船サービス			○			休止中
(株)カネチョウ清水造船所			○			

3 3. モーターボート競走場外舟券発売場

平成28年4月1日現在

事業者名	施行者	所在地	窓口数	ファン用モニター
ボートピアなんぶ	みどり市	青森県三戸郡南部町 大字沖田面字荒田13-1	16 (発売5・払戻5) (兼用 4) (総合払戻 2)	デジタル方式240インチ マルチビジョン1台 ほか

3 4. 廃油処理施設の現況

平成28年4月1日現在

港名	八戸港
事業者名	環境技術株式会社
施設設置場所	八戸市大字尻内町字下毛合清水5
事業用・自家用の別	事業用
処理する廃油の種類	ビルジ
事業開始年月日	昭和62年3月26日

3 5. 船質、用途別登録船舶数

平成28年4月1日現在

用途	鋼船		木船		FRP船		計	
	隻数	総トン数	隻数	総トン数	隻数	総トン数	隻数	総トン数
漁船	66	14,226.65	0		0		66	14,226.65
油槽船	1	73.00	0		0		1	73.00
客船	3	27,024.00	0		0		3	27,024.00
貨物船	5	67,424.00	0		0		5	67,424.00
引き船	13	2,109.31	0		0		13	2,109.31
その他	3	899.90	0		0		3	899.90
合計	91	111,756.86	0		0		91	111,756.86

3.6. 船員法適用事業者数、船舶数、船員数

(1) 企業規模別・船種別（船舶所有者、船舶、船員数等）調表

平成27年11月1日現在

船種別 区分	企業規模別 使用船員数	船舶 所有者数	汽 船		漁 船		そ の 他		計				特 殊 船 員					
			隻	乗組員	隻	乗組員	隻	乗組員	船舶 隻	乗組員	[+]予備員	[-]非雇用 差引適用	18歳 未満	18歳以上 25歳未満	女子	外国人	臨時 雇用	
汽 船	～ 9																	
	10 ～ 49	1	2	10					2	10	26		36					
	50 ～ 99	2	2	54					2	54	6		60		12	2		
	100 ～ 299																	
300 ～																		
漁 船	～ 9	32			32	134			32	134		18	116					
	10 ～ 49	13			29	319			29	319			319	1	9	2	14	
	50 ～ 99	1			8	73			8	73			73		31		11	
	100 ～ 299	2			23	263			23	263			263		16		2	
300 ～														3				
その他	～ 9	3					8	19	8	19	4		23		2			
	10 ～ 49	5					38	113	38	113	2		115		4			
	50 ～ 99																	
	100 ～ 299																	
300 ～																		
汽 船 漁 船	～ 9																	
	10 ～ 49																	
	50 ～ 99																	
	100 ～ 299																	
300 ～																		
汽 船 その他	～ 9	1	1	4					1	4			4					
	10 ～ 49																	
	50 ～ 99																	
	100 ～ 299																	
300 ～																		
漁 船 その他	～ 9																	
	10 ～ 49	1			2	23			2	23			23		2			
	50 ～ 99																	
	100 ～ 299																	
300 ～																		
計	～ 9	36	1	4	32	134	8	19	41	157	4	18	143		11	2	14	
	10 ～ 49	20	2	10	31	342	38	113	71	465	28		493	1	37		11	
	50 ～ 99	3	2	54	8	73			10	127	6		133		28	2	2	
	100 ～ 299	2			23	263			23	263			263		3			
300 ～																		
合 計		61	5	68	94	812	46	132	145	1,012	38	18	1,032	1	79	4	27	

(2) トン数・船種別（船舶、乗組員数）調表

平成27年11月1日現在

トン数別 区分		汽 船		漁 船		そ の 他		計	
		隻	乗組員	隻	乗組員	隻	乗組員	隻	乗組員
5以上	20未満			31	114	32	60	63	174
20以上	100未満			6	57	3	8	9	65
100以上	200未満	1	4	39	408	7	41	47	453
200以上	300未満			2	32	4	23	6	55
300以上	500未満			14	167			14	167
500以上	700未満			1	16			1	16
700以上	1,000未満			1	18			1	18
1,000以上	3,000未満							0	0
3,000以上	5,000未満	1	10					1	10
5,000以上	10,000未満	1	20					1	20
10,000以上		2	34					2	34
合 計		5	68	94	812	46	132	145	1,012

37. 船員法事務取扱実績

種 別 \ 年 別		27 年 度	種 別 \ 年 別		27 年 度
船員手帳	交 付	80	雇 入 届 出		1,293
	再 交 付	4	雇 止 届 出		1,313
	書 換 え	160	更 新 届 出		46
	訂 正	29	変 更 届 出		452
	写真はり替え	0	航行報告	受 理	52
	記載事項証明	0		証 明	51
船長就退職証明	2	合 計		3,482	

38. 雇用保険等業務の状況

(平成27年度) (単位:円)

区分	雇用保険基本手当等		漁業離職者等給付金		合 計	
	件数	金 額	件数	金 額	件数	金 額
計	91	16,647,954	0	0	91	16,647,954

※雇用保険基本手当等には、高齢求職者給付金・傷病給付金・就業促進手当の支給を含む。

39. 海技免状取扱実績

種 別 \ 年 別	27 年 度
失 効 ・ 再 交 付	68
訂 正	4
登 録	0
履 歴 限 定 解 除	98
更 新	1,242
合 計	1,412

40. 水先業務

(1) 八戸水先区水先人会の現況

平成28年4月1日現在

名 称	名 称	八戸水先区水先人会
	住 所	八戸市大字河原木字海岸10-5
	会 長	佐藤 智一
水 先 人	佐藤 智一	(昭和21年3月11日生・本籍地 福島県) 免 許 第1549号 平成13年12月25日
	大沢 一彦	(昭和30年1月5日生・本籍地 岩手県) 免 許 第1903号 平成24年3月16日
	松橋 寿彦	(昭和31年4月22日生・本籍地 青森県) 免 許 第1983号 平成27年2月6日

(2) 水先実績

(平成27年度)

区分	水先 人数	日本船舶		外国船舶		計		1隻当たりの 平均総トン数
		隻数	総トン数	隻数	総トン数	隻数	総トン数	
計	3	23	665,620	458	14,987,345	481	15,652,965	32,543

41. 外国船舶の監督

技術基準適合命令書等交付状況

国 別	年 度	23	24	25	26	27	合 計
	PANAMA		1	1	0	0	
CAMBODIA		0	1	0	0	0	1
ST.VINCENT		1	0	0	0	0	1
RUSSIA		0	1	0	0	0	1
BELIZE		0	0	0	0	1	1
HONG KONG		0	0	0	0	1	1
合 計		2	3	0	0	2	7

卷 末 資 料

1. 沿 革

(1) 青森海運支局

- 昭和10年11月 仙台逓信局海事部青森出張所が設置された。
- 昭和16年12月19日 官制改正により、逓信省管船局、灯台局が廃止され、外局として海務院官制が施行された。地方組織は海事部が海務局となり横浜海務局青森支局及び塩釜支局が設置された。
- 昭和18年11月1日 官制改正により、運輸通信省が設置されるとともに、塩釜海運局が設置され東北6県が直轄、下部組織として青森支局が設置された。
- 昭和20年6月1日 官制改正により、運輸通信省を運輸省に改め（昭和20年5月）塩釜海運局は東北海運局と改称された。
- 昭和20年11月21日 東北海運局大湊支局が新設された。
- 昭和24年6月1日 運輸局設置法が施行された。
- 昭和26年6月16日 東北海運局大湊支局が廃止され、青森支局大湊出張所となった。
- 昭和27年8月1日 運輸省設置法等の改正により船員職業安定所が青森支局の内部機構として編入された。
- 昭和32年2月1日 支局等組織規程の一部改正により、青森支局大湊出張所は廃止となった。
- 昭和43年3月 支局等組織規程の一部改正により、船員課が廃止された。
- 昭和44年4月1日 業務移管により内陸倉庫・冷蔵倉庫関係業務が陸運局から移管された。
- 昭和59年7月1日 運輸省設置法の改正により、東北海運局と仙台陸運局が統合、東北運輸局となり、東北運輸局青森海運支局となった。
- 平成13年1月6日 中央省庁等改革のための国の行政組織関係法律の整備等に関する法律（平成11年法律第102号）附則第3項の規程により運輸省の建設省・北海道開発庁及び国土庁と統合され国土交通省となった。
- 平成14年7月1日 国土交通省設置法の一部改正により、青森陸運支局と青森海運支局は統合され青森運輸支局となった。

(2) 八戸海運支局

- 明治31年 9月 逓信省東京船舶司検支所が石巻に設置された。
- 明治32年 6月 海事局官制により東京海事局石巻海事所と改称、船舶職員及び水先人の試験、船舶の測度及び検査、その他法令の定むるところに従い管海官庁の事務をとることとなった。
- 明治43年 3月 海務署が廃止され、同事務は逓信管理局の所管となり、海事部が設置された。
- 大正 2年 6月 官制改正により、石巻海事部は北部逓信局海事部となった。
- 大正 8年 5月 官制改正により、仙台逓信省海事部となった。
- 昭和16年12月19日 官制改正により逓信省管船局、灯台局が廃止され、地方組織は海事部が海務局となり、横浜海務局塩竈支局及び青森支局が設置された。
- 昭和18年11月 1日 官制改正により、運輸通信省が設置されるとともに、塩釜海運局が新設され東北6県を管轄、下部組織として青森、八戸、船川、釜石支局、石巻分室が設置された。
- 昭和20年 6月 1日 官制改正により、運輸通信省を運輸省に改め（昭和20年 5月）、塩釜海運局は東北海運局と改称された。
- 昭和23年 5月 1日 海上保安庁の新設に伴い、港則法及び船舶職員法事務が移管され、同時に海運局長が海上保安本部長を兼任することになった。
- 昭和24年 1月 1日 船舶検査事務を海上保安部に移管した。
- 昭和24年 6月 1日 運輸省設置法が施行された。
- 昭和27年 8月 1日 運輸省設置法等の改正により、一時海上保安庁の所管となった港則法及び船舶職員法、船舶検査、艱難防止関係事務が再び海運局に移管されるとともに船員公共職業安定所が本局船員部と青森支局に内部機構として編入された。
- 昭和31年 3月 1日 八戸支局に船員職業安定所が新設された。
- 昭和41年 5月20日 運輸省設置法の一部改正により、港則法に関する事務を海上保安部に移管した。
- 昭和43年 4月 1日 支局等組織規程の一部改正により、八戸支局に課制が設けられた。

- 昭和44年4月1日 業務移管により内陸倉庫・冷蔵倉庫関係業務の一部が陸運局から移管された。
- 昭和53年4月1日 船員職業安定所が船員職業安定係に変更された。
- 昭和59年7月1日 運輸省設置法の改正により、東北海運局と仙台陸運局が統合、東北運輸局となり、八戸支局は東北運輸局八戸海運支局と改称された。
- 平成13年1月6日 国土交通省設置法の施行により、国土交通省東北運輸局八戸海運支局と改称された。
- 平成14年7月1日 国土交通省設置法の一部改正により、国土交通省東北運輸局青森運輸支局八戸海事事務所と改称された。

(3) 青森陸運支局

- 昭和22年3月22日 運輸省告示第71号「鉄道局自動車事務所を設置する件」で、青森自動車事務所として設置された。
- 昭和23年1月1日 道路運送法（昭和22年12月16日法律第191号）の施行により、青森道路運送監理事務所として運輸省の直轄機関となった。
- 昭和24年6月1日 運輸省設置法（昭和24年5月31日法律第157号）の施行により、仙台陸運局が設置された。
- 昭和24年8月1日 道路運送監理事務所が廃止され、仙台陸運局青森分室となった。
- 昭和24年11月1日 「国の地方出先機関の都道府県への委譲について（昭和24年11月1日発連第44号）」により仙台陸運局青森分室が廃止となり、青森県陸運事務所が設置された。
昭和25年5月地方自治法の一部改正により青森県陸運事務所は、同法附則第3項及び第4項により青森県知事直轄の機関となり、昭和25年9月1日以降は設置根拠が青森県条例となった。（青森県陸運事務所設置条例 昭和25年8月18日青森県条例第58号）
- 昭和58年11月1日 青森県陸運事務所八戸支所が新設され、12月5日から業務を開始した。
- 昭和59年7月1日 運輸省設置法の改正により、東北海運局と仙台陸運局が統合、東北運輸局となり、東北運輸局青森県陸運事務所となった。
- 昭和60年4月1日 「道路運送法等の一部を改正する法律（昭和59年法律第67号）」及び青森県陸運事務所設置条例を廃止する条例（昭和60年3月青森県条例第32号）が施行され、運輸省直轄機関として、青森陸運支局及び青森陸運支局八戸自動車検査登録事務所が設置され、青森県陸運事務所及び青森県陸運事務所八戸支所が廃止された。
- 平成13年1月6日 中央省庁等改革のための国の行政組織関係法律の整備等に関する法律（平成11年法律第102号）附則第3項の規程により運輸省は建設省・北海道開発庁及び国土庁が統合され国土交通省となった。
- 平成14年7月1日 国土交通省設置法の一部改正により、青森陸運支局と青森海運支局は統合され青森運輸支局に、八戸海運支局は八戸海事事務所に、青森陸運支局八戸自動車検査登録事務所は青森運輸支局八戸自動車検査登録事務所に組織名称を変えた。

2. 歴代支局長等一覧表

	青森陸運支局長	八戸自動車検査 登録事務所長	青森海運支局長	八戸海運支局長
氏名 就任	渡辺 昭二 59. 7. 1	福島 修 59. 7. 1	今村 正雄 59. 7. 1	松橋 一雄 59. 7. 1
〃	大水 才太郎 60. 4. 1		阿部 金孝 60. 4. 1	成田 博 60. 4. 1
〃	福島 修 61. 4. 1	高橋 善男 61. 4. 1		野村 光夫 61. 4. 1
〃			土生 哲 62. 4. 1	
〃	見田 忠男 63. 4. 1	片平 秀昌 63. 4. 1		
〃	千葉 富也 元. 4. 1	阿部 清二 元. 4. 1		後藤 亨 元. 4. 1
〃			京武 久美 2. 4. 1	
〃	高橋 善男 4. 4. 1	玉田 武二 4. 4. 1	沼澤 寧 4. 4. 1	川村 宣昭 4. 4. 1
〃		千葉 智義 5. 4. 1		
〃			庄司 忠雄 6. 4. 1	
〃	尾形 正夫 7. 4. 1			渡辺 浩志 7. 4. 1
〃	奈良 弘 8. 4. 1	千葉 憲一 8. 4. 1	菊池 勝一 8. 4. 1	
〃				三浦 隆 9. 4. 1
〃	伊藤 邦雄 10. 4. 1		石井 英和 10. 4. 1	駒場 輝征 10. 4. 1
〃		鬼柳 勝 11. 4. 1		菅原 授 11. 4. 1
〃	中野 鉄正 12. 4. 1		菅原 授 12. 4. 1	橋本 進 12. 4. 1
〃		今野 進 13. 4. 1		
〃	菅峨 芳雄 14. 4. 1		高橋 勉 14. 4. 1	

3. 青森県の市町村別人口

(平成28年4月1日現在)

市	町	村	名	人 口			世 帯 数
				男	女	計	
市	1	青 森	市	135,305	155,416	290,721	136,191
	2	弘 前	市	81,082	94,463	175,545	79,037
	3	八 戸	市	112,590	122,260	234,850	106,985
	4	黒 石	市	16,270	18,496	34,766	13,601
	5	五所川原	市	26,167	30,726	56,893	25,394
	6	十和田	市	30,140	32,871	63,011	27,176
	7	三 沢	市	19,916	20,631	40,547	18,813
	8	む つ	市	29,208	30,996	60,204	29,216
	9	つ が る	市	16,061	18,040	34,101	13,519
	10	平 川	市	15,091	17,188	32,279	11,754
小 計				481,830	541,087	1,022,917	461,686
東津軽郡	11	平 内	町	5,561	6,060	11,621	5,056
	12	今 別	町	1,366	1,519	2,885	1,481
	13	蓬 田	村	1,438	1,527	2,965	1,167
	14	外ヶ浜	町	3,145	3,432	6,577	3,019
小 計				11,510	12,538	24,048	10,723
西津軽郡	15	鯨ヶ沢	町	4,983	5,682	10,665	4,625
	16	深 浦	町	4,179	4,663	8,842	3,825
小 計				9,162	10,345	19,507	8,450
中津軽郡	17	西 目 屋	村	673	731	1,404	538
	小 計				673	731	1,404
南津軽郡	18	藤 崎	町	7,177	8,234	15,411	5,898
	19	大 鰯	町	4,707	5,512	10,219	4,268
	20	田 舎 館	村	3,816	4,249	8,065	2,702
小 計				15,700	17,995	33,695	12,868
北津軽郡	21	板 柳	町	6,578	7,693	14,271	5,465
	22	鶴 田	町	6,369	7,139	13,508	5,379
	23	中 泊	町	5,578	6,244	11,822	5,136
小 計				18,525	21,076	39,601	15,980
上北郡	24	野 辺 地	町	6,469	7,369	13,838	6,554
	25	七 戸	町	7,842	8,540	16,382	6,793
	26	六 戸	町	5,296	5,605	10,901	4,278
	27	横 浜	町	2,375	2,383	4,758	2,116
	28	東 北	町	8,883	9,546	18,429	7,250
	29	六ヶ所	村	5,636	4,967	10,603	4,659
	30	おいらせ	町	12,154	13,013	25,167	10,009
小 計				48,655	51,423	100,078	41,659
下北郡	31	大 間	町	2,861	2,752	5,613	2,521
	32	東 通	村	3,481	3,330	6,811	2,797
	33	風 間 浦	村	1,031	1,053	2,084	957
	34	佐 井	村	1,102	1,094	2,196	980
小 計				8,475	8,229	16,704	7,255
三戸郡	35	三 戸	町	5,122	5,641	10,763	4,422
	36	五 戸	町	8,720	9,417	18,137	7,052
	37	田 子	町	2,847	3,085	5,932	2,238
	38	南 部	町	9,155	10,038	19,193	7,510
	39	階 上	町	6,981	7,012	13,993	5,878
	40	新 郷	村	1,320	1,375	2,695	948
小 計				34,145	36,568	70,713	28,048
市 計(10)				481,830	541,087	1,022,917	461,686
町 村 計(30)				146,845	158,905	305,750	125,521
県 計(40)				628,675	699,992	1,328,667	587,207