

# 業 務 概 要

令和 2 年版



東北運輸局

青森運輸支局



# 目 次

## I. 青森運輸支局の概況

1. 沿革	1
2. 管轄区域	1～2
3. 位置及び構内配置図	
(1) 青森運輸支局	3～4
(2) 八戸自動車検査登録事務所	5～6
(3) 八戸海事事務所	7
4. 組織図	8
5. 支局長等一覧表	9
6. 関係団体	9

## II. 業務の概況

### 〔輸送関係〕

1. 自動車運送事業の現況	10～12
2. 自家用自動車有償貸渡(レンタカー)業者数及び車両数の推移	13
3. 土砂等運搬大型自動車(ダンプ)の保有台数別使用者数及び車両数	13

### 〔登録関係〕

4. 自動車保有車両数の推移	14
5. 東北運輸局管内県別自動車保有車両数調	15
6. 市町村別保有車両数	16～27
7. 都道府県別・車種別業態別自動車数	28～29
8. 自動車登録関係業務量の推移	30

### 〔検査整備関係〕

9. 認証及び指定工場数	31
10. 認証及び指定工場数等の推移	32
11. 事業用自動車の重大事故発生状況	33～34
12. 出張車検場の概要	35

〔海事関係〕……………青森運輸支局

13. 倉庫業の現況	36
14. 旅客航路事業の現況	37～38
15. 内航海運業の現況	39
16. 港湾運送事業の現況	39
17. 造船業の現況	40
18. モーターボート競争場外舟券発売場	40
19. 廃油処理施設の現況	40
20. 船質・用途別登録船舶数	40
21. 船員法適用事業者数・船舶数・船員数	41
22. 船員法事務取扱実績	42
23. 雇用保険等業務の状況	42
24. 海技免状取扱実績	42
25. 水先類似行為	42
26. 外国船舶の監督	42

〔海事関係〕……………八戸海事事務所

27. 倉庫業の現況	43
28. 旅客航路事業の現況	44～45
29. 内航海運業の現況	45
30. 港湾運送事業の現況	46
31. 造船業の現況	47
32. モーターボート競走場外舟券発売場	47
33. 廃油処理施設の現況	47
34. 船質・用途別登録船舶数	47
35. 船員法適用事業者数・船舶数・船員数	48
36. 船員法事務取扱実績	49
37. 雇用保険等業務の状況	49
38. 海技免状取扱実績	49
39. 水先業務	50
40. 外国船舶の監督	50

〔巻末資料〕

1. 沿革	
(1) 青森海運支局	51
(2) 八戸海運支局	52～53
(3) 青森陸運支局	54
2. 歴代支局長等一覧表	55
3. 青森県の市町村別人口	56

# I . 青森運輸支局の概況



## 1. 沿革

- 平成14年7月1日

国土交通省設置法の一部改正により、青森陸運支局、青森海運支局及び八戸海運支局が統合され、青森運輸支局となった。

なお、自動車検査場における自動車検査業務については、同日をもって自動車検査独立行政法人へ移行した。

- 平成17年2月14日

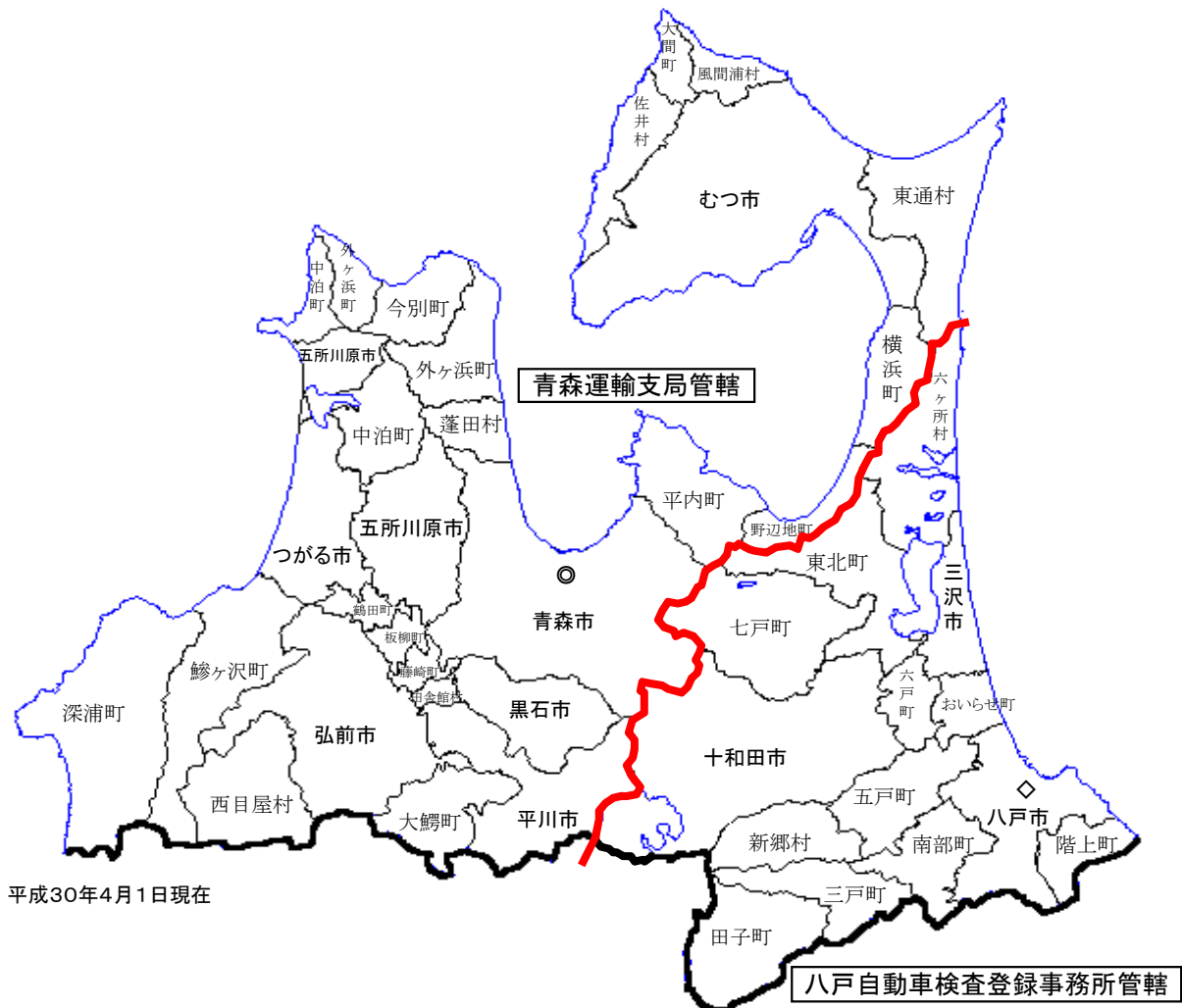
青柳庁舎の海事関係部門を本庁舎へ移転統合した。

- 平成18年7月1日

地方運輸局組織規則の改正により、課制が廃止されスタッフ制となった。

## 2. 管轄区域・・・青森県（海事関係は特例区域）

### (1) 青森運輸支局及び八戸自動車検査登録事務所の管轄区域



(2) 青森運輸支局及び八戸海事事務所の管轄区域

※特例区域： 秋田県のうち鹿角郡（船舶検査・測度等の事務に限る。）  
 岩手県のうち久慈市、二戸市、九戸郡及び二戸郡





### 3. 位置及び構内配置図

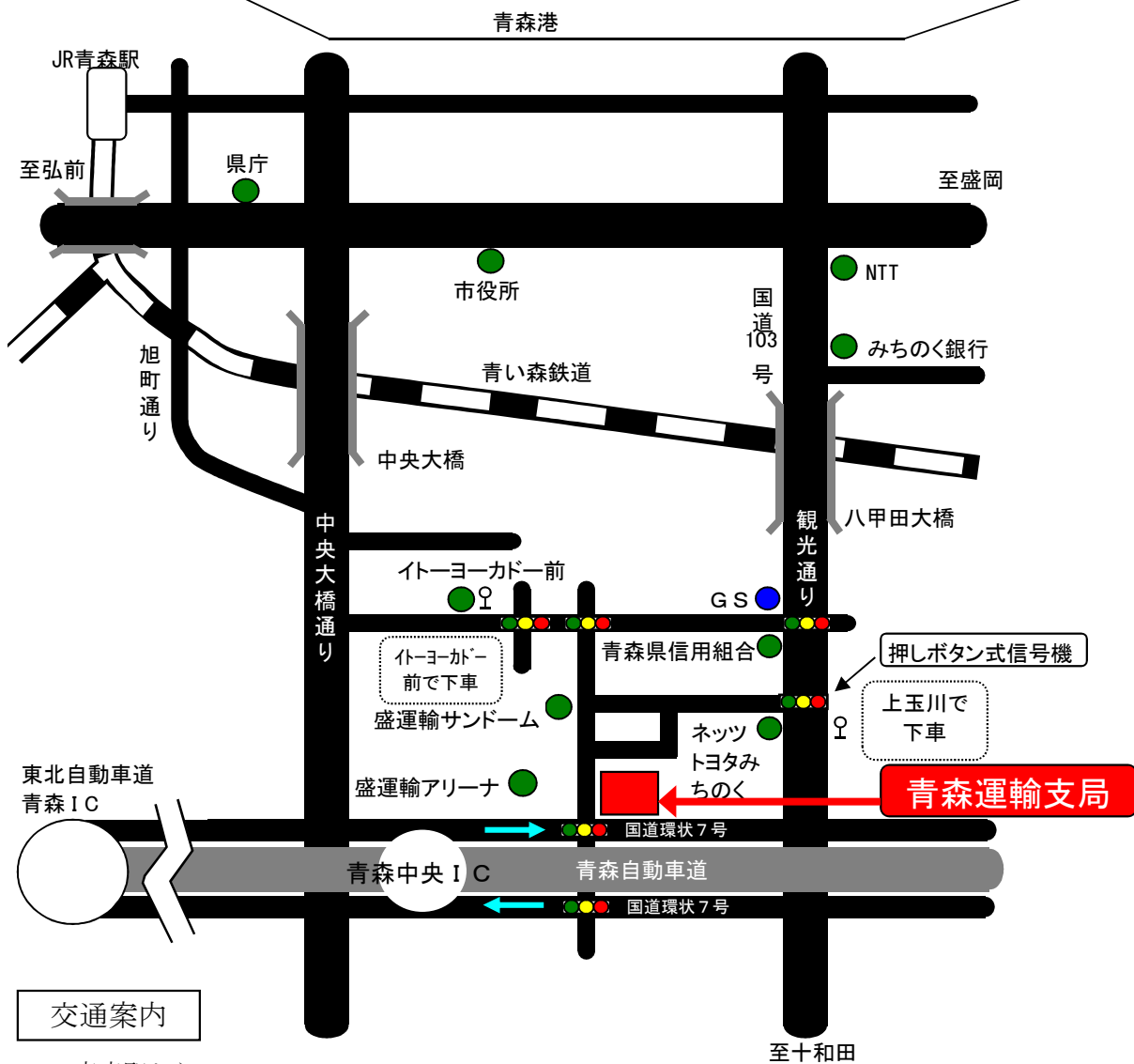
#### (1) 青森運輸支局

所在地 〒030-0843 青森市大字浜田字豊田139-13

T E L	総務企画部門	017-739-1501	検査関係案内	050-5540-2008
	輸送・監査部門	017-739-1502	整備事業・保安業務	017-715-3320
	登録関係案内	050-5540-2008	海事部門	017-739-8112

---

F A X	1 F 登録、検査整備保安部門	017-724-0003
	2 F 総務企画、輸送・監査、海事部門	017-739-1505

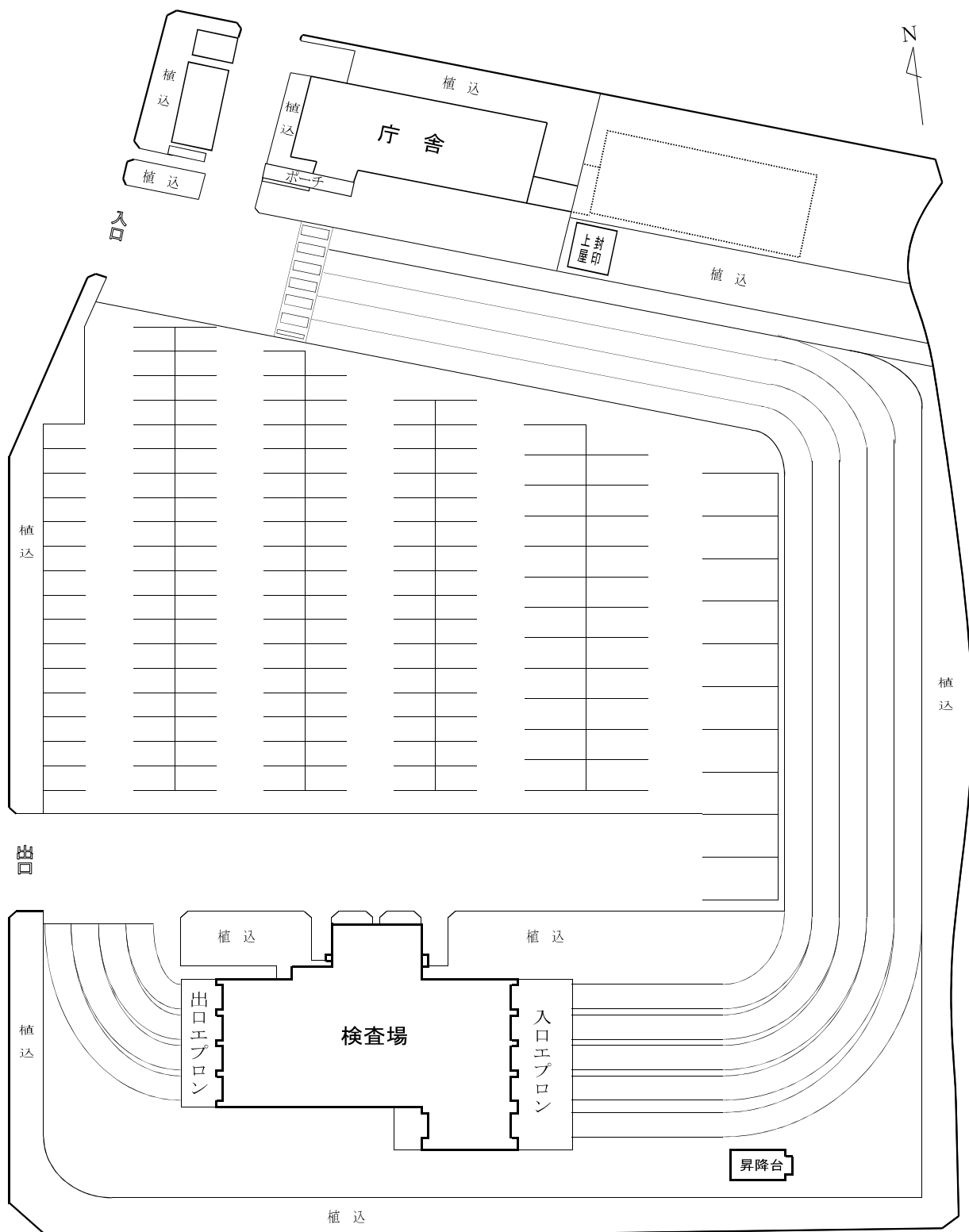


・ JR青森駅から5.1km

- ・ バス：青森駅④番乗場～上玉川バス停下車、徒歩約5分  
(問屋町行、学校教育センター行、南部工業団地行、青森公立大学行、八甲田大橋経由横内環状線の何れかに乗車)  
青森駅⑥番乗場～イトーヨーカドー前バス停下車、徒歩約5分  
(運賃が安いので浜田循環線左回りにご乗車下さい)
- ・ タクシー：青森駅から約15分
- ・ 自動車：青森中央インターから約5分、青森インターから約20分

構内配置図

所在地	敷地面積	建物種別	建物面積
青森市大字浜田字豊田139-13	21,900.77㎡	庁舎	建 542.8㎡
			延 1,030.0㎡
		検査場	1,684.8㎡



(2) 八戸自動車検査登録事務所

所在地 〒039-2246 八戸市桔梗野工業団地 2丁目12-12

TEL 0178-20-3161(代)

登録部門 050-5540-2009

FAX 0178-20-4115

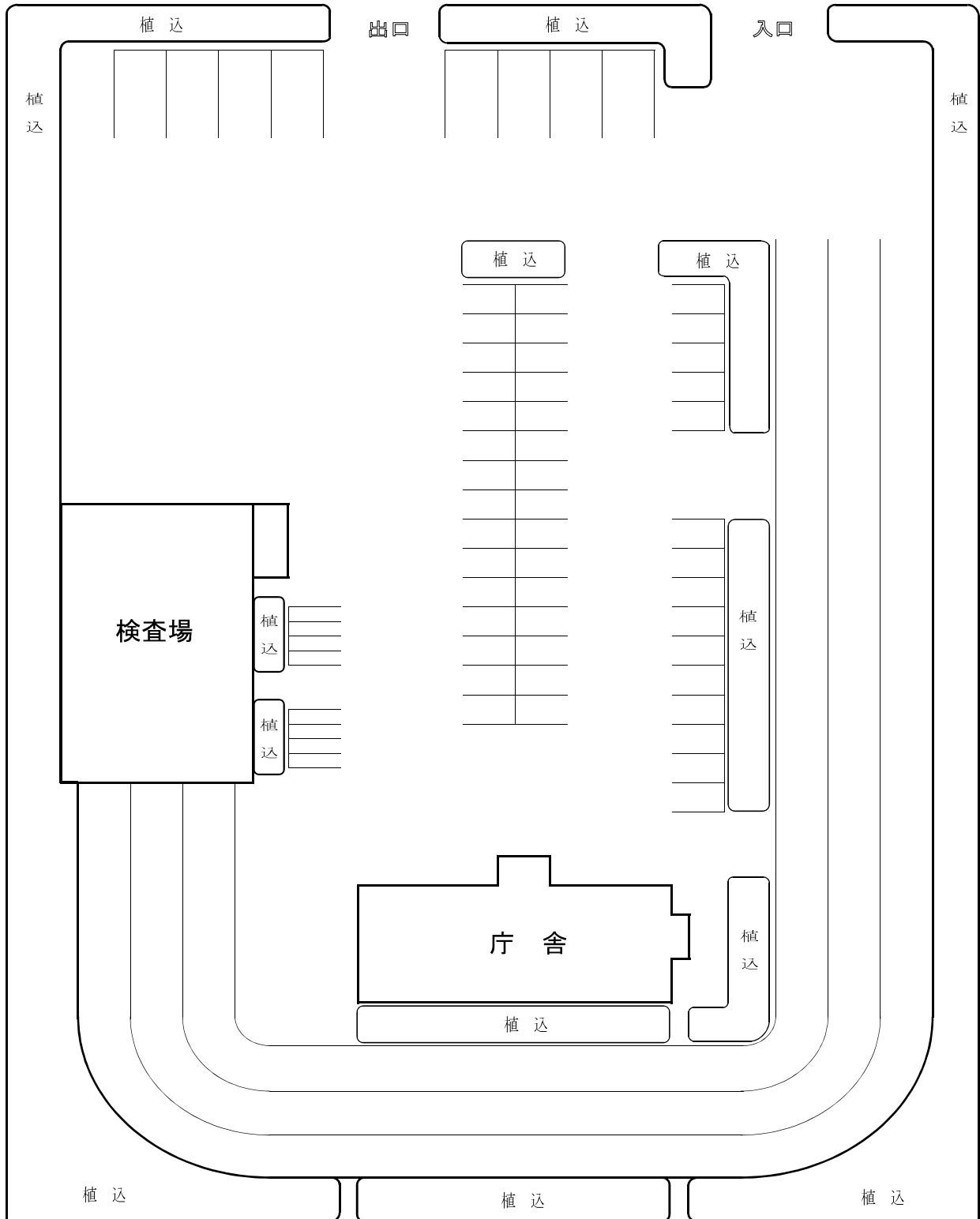


交通案内

- ・青い森鉄道 陸奥市川駅から2.2km
- ・タクシー 青い森鉄道「陸奥市川駅」から約5分

構内配置図

所在地	敷地面積	建物種別	建物面積
八戸市桔梗野工業団地 2丁目12-12	12,206㎡	庁舎	444㎡
		検査場	1,214㎡

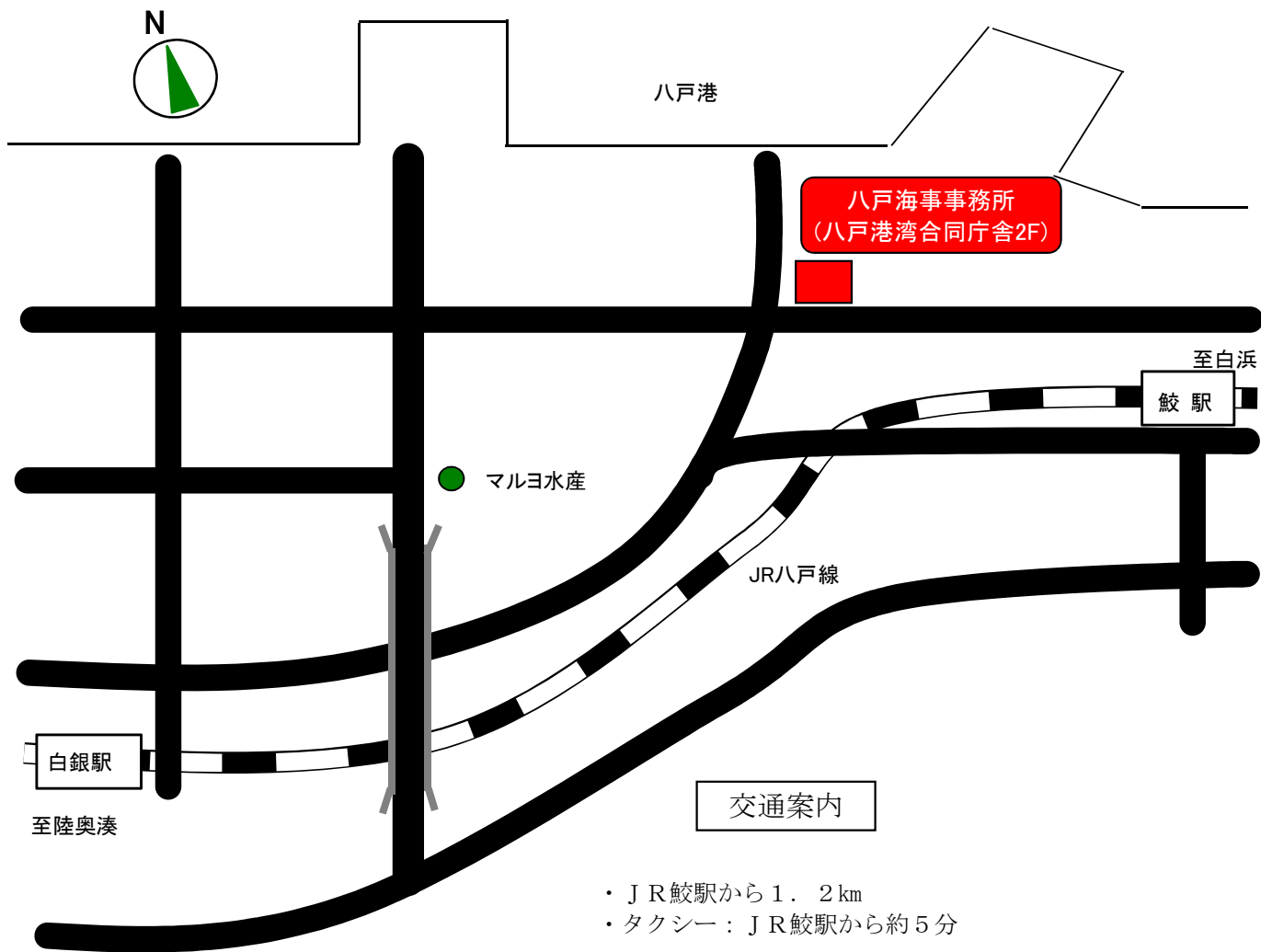


(3) 八戸海事事務所

所在地 〒031-0831 八戸市築港街2丁目16 八戸港湾合同庁舎2F

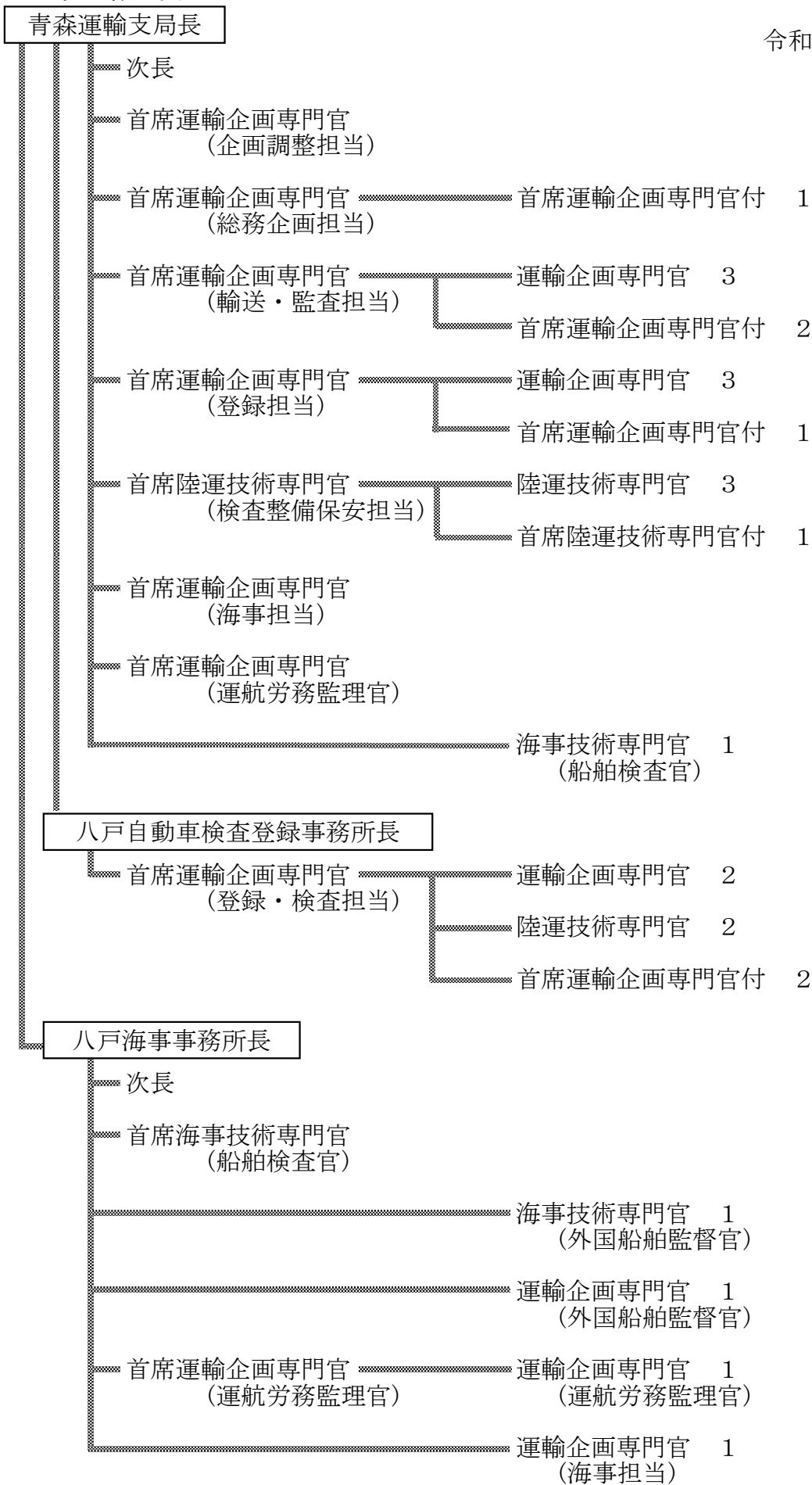
TEL 0178-33-0718

FAX 0178-34-3779



4. 組織図

令和2年4月1日現在



本庁舎・・・24名

八戸自動車検査登録事務所・・・8名

八戸海事事務所・・・8名

合計40名

## 5. 支局長等一覧表

支局長	次長	自動車検査登録事務所長	海事事務所長
菅 峨 芳 男 14. 7. 1	高 橋 勉 14. 7. 1	今 野 進 14. 7. 1	中 岫 隆 男 14. 7. 1
		清 水 武 15. 10. 1	
中 岫 隆 男 16. 4. 1			秋 村 端 16. 4. 1
秋 村 端 17. 4. 1	相 馬 恒 雄 17. 4. 1	阿 部 敏 信 17. 4. 1	櫻 庭 彰 一 17. 4. 1
櫻 庭 彰 一 18. 4. 1			菅 原 眞 二 郎 18. 4. 1
		石 川 政 治 19. 4. 1	野 田 富 久 19. 4. 1
伊 壺 時 雄 20. 4. 1	小 形 敬 市 20. 4. 1	吉 崎 照 保 20. 4. 1	木 村 誠 20. 4. 1
安 中 良 21. 4. 1	高 橋 甚 之 助 21. 4. 1	斎 藤 隆 21. 4. 1	西 村 貞 雄 21. 4. 1
	吉 田 清 一 22. 4. 1		
千 田 等 一 23. 4. 1	佐 々 木 修 23. 7. 1		佐 藤 一 男 23. 7. 1
		長 内 孝 慈 24. 4. 1	高 岡 純 一 24. 4. 1
	浅 野 豊 25. 4. 1	赤 石 佳 昭 25. 4. 1	
佐 藤 幸 彦 26. 4. 1		小 野 昇 26. 4. 1	太 田 悦 弥 26. 4. 1
石 川 智 弘 27. 4. 1		杉 本 秀 美 27. 4. 1	
藤 澤 義 人 28. 4. 1	田 中 和 男 28. 4. 1	一ノ渡 俊 行 28. 4. 1	藤 田 正 史 28. 4. 1
早 川 勤 也 29. 4. 1			
菅 原 克 也 30. 4. 1		小 山 重 彦 30. 4. 1	
			畠 山 悟 31. 4. 1
伊 藤 誠 2. 4. 1	佐 藤 薫 2. 4. 1		

## 6. 関係団体

### (1) 独立行政法人

名 称	代表者	所 在 地	電話番号
独立行政法人自動車技術総合機構 東北検査部青森事務所	滝 沢 慎	青森市大字浜田字豊田139-13	017-739-1630
独立行政法人自動車技術総合機構 東北検査部八戸事務所	服 部 博 之	八戸市桔梗野工業団地2-12-12	0178-20-3163
独立行政法人 自動車事故対策機構青森支所	泉 幸一	青森市大字浜田字豊田139-21	017-739-0551

### (2) 特殊法人

名 称	代表者	所 在 地	電話番号
軽自動車検査協会 青森事務所	安 部 高 志	青森市大字浜田字豊田129-2	050-3816-1831
軽自動車検査協会 青森事務所八戸支所	森 谷 和 幸	八戸市北インター工業団地1-9-2	050-3816-1832





## Ⅱ．業務の概況

### 〔輸送関係〕



# 1. 自動車運送事業の現況

## (1) 旅客自動車運送事業輸送実績の推移

### (ア) 一般乗合旅客自動車運送事業（乗合バス）

年度別	車両数 (両)	路線キロ (km)	実働率 (%)	走行キロ			輸送人員			輸送人キロ (千人キロ)	営業収入 (千円)	実車1km 当たり営 業収入 (円)	実働1日1車当たり			指数(%)		
				実車 (千km)	空車 (千km)	計 (千km)	定期 (千人)	定期外 (千人)	計 (千人)				走行キロ (km)	輸送人員 (人)	営業収入 (円)	走行キロ	輸送人員	営業収入
27	854	8,457.2	76.5	35,430	6,192	41,622	4,724	22,005	26,729	287,940	8,073,697	231	171	110	33,461	100.0	100.0	100.0
28	866	7,911.5	75.8	33,439	6,526	39,965	4,522	21,181	25,703	253,068	7,741,942	232	170	109	32,856	96.0	96.2	95.9
29	862	11,030.0	74.6	33,753	6,647	40,400	4,498	21,448	25,946	273,367	7,866,389	234	168	108	32,780	97.1	97.1	97.4
30	862	11,066.7	74.0	33,265	6,697	39,962	4,491	21,110	25,601	272,561	7,960,212	239	168	108	33,509	96.0	95.8	98.6
元	851	10,787.1	72.7	32,411	6,638	39,049	4,291	20,299	24,590	201,569	7,476,311	231	168	106	32,254	93.8	92.0	92.6

(注) 路線定期事業者に限る

### (イ) 一般貸切旅客自動車運送事業（貸切バス）

年度別	車両数 (両)	延実在 車両数	延実働 車両数	実働率 (%)	走行キロ			輸送人員 (千人)	営業収入 (千円)	実働1日1車当たり			指数			
					実車 (千km)	空車 (千km)	計 (千km)			走行キロ	輸送人員	営業収入	延実在車 両数	走行キロ	輸送人 員	営業収入
27	774	279,152	127,629	45.7	13,978	7,035	21,013	4,567	8,039,033	165	36	62,988	100.0	100.0	100.0	100.0
28	798	266,996	133,609	50.0	13,911	7,143	21,054	4,673	8,285,463	158	35	62,013	95.6	100.2	102.3	103.1
29	784	286,033	129,520	45.3	13,972	7,385	21,357	5,564	8,338,402	165	43	64,379	102.5	101.6	121.8	103.7
30	812	286,249	130,306	45.5	13,519	7,306	20,825	5,306	8,218,003	160	41	63,067	102.5	99.1	116.2	102.2
元	805	289,305	123,313	42.6	12,800	7,478	20,278	4,336	8,966,016	164	35	72,709	103.6	96.5	94.9	111.5

### (ウ) 一般乗用旅客自動車運送事業（ハイヤー・タクシー）

年度別	車両数 (両)	延実在 車両数	延実働 車両数	実働率 (%)	走行キロ			実車率 (%)	輸送回数 (千回)	輸送人員 (千人)	営業収入 (千円)	実働1日1車当たり					キロ当 たり収 入	指数			
					実車 (千km)	空車 (千km)	計 (千km)					実車キロ	走行キロ	回数	人員	収入		延実在車 両数	走行キロ	輸送人員	営業収入
27	2,764	1,014,253	759,943	74.9	37,219	73,182	110,401	33.7	10,687	14,509	13,548,070	49	145	14.1	19.1	17,828	122.7	98.9	96.9	97.2	98.1
28	2,738	999,574	728,522	72.9	36,877	68,916	105,793	34.9	10,525	14,288	13,379,911	51	145	14.4	19.6	18,366	126.5	97.5	92.8	95.7	96.9
29	2,601	939,645	675,117	71.8	36,386	64,006	100,392	36.2	10,221	13,848	13,033,446	54	149	15.1	20.5	19,305	129.8	91.7	88.1	92.8	94.4
30	2,591	920,261	650,374	70.7	35,434	61,261	96,695	36.6	9,892	13,445	12,594,033	54	149	15.2	20.7	19,364	130.2	90.7	84.8	90.1	91.2
元	2,524	906,525	641,428	70.8	35,038	59,974	95,012	36.9	7,238	10,023	10,102,331	55	148	11.3	15.6	15,750	106.3	90.7	86.1	69.1	74.6

(注) 福祉輸送限定事業者を除く

## (2) 自動車運送事業者数及び車両数の推移

	事業種別	平成27年度		平成28年度		平成29年度		平成30年度		令和元年度		
		事業者数	車両数	事業者数	車両数	事業者数	車両数	事業者数	車両数	事業者数	車両数	
バス	乗合	16	854	16	866	17	862	17	862	17	851	
	指数	100.0	100.0	100.0	101.4	106.3	100.9	106.3	100.9	106.3	99.6	
	貸切	65	787	66	798	62	784	59	812	57	805	
	指数	100.0	100.0	101.5	101.4	95.4	99.6	90.8	103.2	87.7	102.3	
	特定	4	13	6	18	6	20	6	20	6	23	
	指数	100.0	100.0	150.0	138.5	150.0	153.8	150.0	153.8	150.0	176.9	
	計	85	1,654	88	1,682	85	1,666	82	1,694	80	1,679	
指数	100.0	100.0	103.5	101.7	100.0	100.7	96.5	102.4	94.1	101.5		
ハイ・タク	法人	116	2,658	115	2,637	107	2,500	106	2,490	105	2,471	
	指数	100.0	100.0	99.1	99.2	92.2	94.1	91.4	93.7	90.5	93.0	
	個人タクシー	106	106	101	101	101	101	101	101	101	101	
	指数	100.0	100.0	95.3	95.3	95.3	95.3	95.3	95.3	95.3	95.3	
	福祉限定	232	266	239	274	237	283	230	284	240	282	
	指数	100.0	100.0	103.0	103.0	102.2	106.4	99.1	106.8	103.4	106.0	
	計	222	2,764	216	2,738	208	2601	207	2591	206	2572	
指数	100.0	100.0	97.3	99.1	93.7	94.1	93.2	93.7	92.8	93.1		
トラック	一般		884	14,460	912	15,753	920	15,810	930	16,329	899	16,240
		指数	100.0	100.0	103.2	108.9	104.1	109.3	105.2	112.9	101.7	112.3
	一般		(25)	(244)	(25)	(245)	(25)	(236)	(24)	(233)	(24)	(233)
		指数	100.0	100.0	100.0	100.4	100.0	96.7	96.0	95.5	96.0	95.5
	特定	20	82	20	81	19	77	18	65	18	64	
	指数	100.0	100.0	100.0	98.8	95.0	93.9	90.0	79.3	90.0	78.0	
	霊柩	89	299	93	310	91	302	92	296	91	298	
	指数	100.0	100.0	104.5	103.7	102.2	101.0	103.4	99.0	102.2	99.7	
	計	993	14,841	1,025	16,144	1,030	16,189	1,040	16,690	1,008	16,602	
	指数	100.0	100.0	103.2	108.8	103.7	109.1	104.7	112.5	101.5	111.9	

(注) 乗合は路線定期事業者のみ。ハイ・タクの合計は限定事業者を除く。

(注) ( ) 内は、特別積み合わせ貨物運送を行っている事業者の内数。

(注) 平成27年度、ハイ・タクの福祉限定について事業者数を訂正。

(3) 規模別自動車運送事業者数(令和2年3月31日現在)

① 車両数規模別

規模別 事業種別	個人タクシー	5	10	15	20	30	50	100	200	500	501	合 計
		両 ま で	両 ま で	両 ま で	両 ま で	両 ま で	両 ま で	両 ま で	両 ま で	両 ま で	両 ま で	
乗 合		8	1	0	1	0	1	0	3	1	0	15
貸 切		15	12	11	4	5	3	3	0	0	0	53
ハイ・タク	97	33	18	13	9	13	5	10	3	1	0	202
トラック※		398	193	86	56	64	39	32	10	8	1	887
		0	0	0	0	0	(1)	(1)	0	(2)	0	(4)
計	97	454	224	110	70	82	48	45	16	10	1	1,157

(注) 青森県に本社を有する事業者のみ、乗合は路線定期事業者のみ。  
ハイ・タクは、福祉輸送限定事業者を除く

※の( )内は、特別積合せ貨物運送を行っている事業者で内数。

(4) 貨物軽自動車運送事業者数及び車両数の推移

年度	区分	事業者数		車両数	
			指数		指数
27		1,065	100.0	2,048	100.0
28		1,021	95.9	2,027	99.0
29		1,024	96.2	2,046	99.9
30		1,032	96.9	2,058	100.5
元		1,011	94.9	2,040	99.6

## 2. 自家用自動車有償貸渡（レンタカー）業者及び車両数の推移

（令和元年3月末現在）

区分 年度	バス			乗用			貨物		
	事業者数	車両数		事業者数	車両数		事業者数	車両数	
		指数			指数			指数	
27	26	104	100.00	106	2,837	100.00	58	3,817	100.00
28	21	68	65.38	109	1,598	56.33	58	1,693	44.35
29	26	78	75.00	125	1,751	61.72	67	3,775	98.90
30	27	79	75.96	135	2,039	71.87	68	4,354	114.07
31	25	84	80.77	157	2,071	73.00	80	3,804	99.66

（他、特種用途事業者：21者284両、二輪事業者：3者9両（軽二輪））

## 3. 土砂等運搬大型自動車（ダンプ）関係使用者数及び車両数

（令和元年12月末現在）

事業種別			保有台数										計
			1台	2~4台	5~6台	7~9台	10~14台	15~20台	21~50台	51~100台	101台以上		
事業用	営	自動車運送事業	使用者数	73	100	49	31	32	19	10	0	0	314
		車両数	73	272	264	242	366	327	274	0	0	1,818	
自	石	採石業	使用者数	3	1	0	1	1	1	0	0	0	7
			車両数	3	2	0	7	10	18	0	0	0	40
自	砕	砕石業	使用者数	0	0	0	0	0	0	0	0	0	0
			車両数	0	0	0	0	0	0	0	0	0	0
家	砂	砂採取業	使用者数	9	7	2	0	0	0	0	0	0	18
			車両数	9	21	10	0	0	0	0	0	0	40
家	販	砂販売業	使用者数	436	84	5	3	0	0	1	0	0	529
			車両数	436	194	32	16	0	0	21	0	0	699
用	建	建設業	使用者数	276	118	13	6	5	0	2	0	0	420
			車両数	276	282	42	47	41	0	46	0	0	734
用	他	その他	使用者数	31	7	1	0	0	0	0	0	0	39
			車両数	31	17	6	0	0	0	0	0	0	54
小	計	使用者数	755	217	21	10	6	1	3	0	0	1,013	
		車両数	755	516	90	70	51	18	67	0	0	1,567	
合	計	使用者数	828	317	70	41	38	20	13	0	0	1,327	
		車両数	828	788	354	312	417	345	341	0	0	3,385	

〔 登 録 関 係 〕





4. 自動車保有車両数の推移

(青森県)  
(単位：両)

年月日	車種別	貨物車	乗合車	乗用車	特種・特殊車	軽自動車(三輪以上)		二輪車	合計	対前年度指数(%)	人口100人当り車両数(両)	一世帯当り車両数(両)
						乗用車	貨物車					
S36. 3. 31	(50.2)	(2.5)	(12.1)	(3.5)	(0.5)	(5.6)	(25.6)	(100)	105.9	2.2	0.12	
S41. 3. 31	(47.0)	(2.1)	(17.3)	(3.4)	(2.3)	(15.9)	(12.0)	(100)	117.5	5.7	0.26	
S46. 3. 31	(42.5)	(1.9)	(27.9)	(2.8)	(6.7)	(13.7)	(4.5)	(100)	113.9	13.6	0.56	
S51. 3. 31	(35.8)	(1.5)	(43.4)	(2.9)	(6.3)	(7.1)	(3.0)	(100)	109.2	23.3	0.88	
S56. 3. 31	(31.1)	(1.2)	(49.8)	(3.0)	(3.5)	(9.3)	(2.2)	(100)	104.5	31.9	1.18	
S57. 3. 31	(29.6)	(1.1)	(50.0)	(3.0)	(3.3)	(10.8)	(2.1)	(100)	104.3	33.2	1.18	
S58. 3. 31	(28.1)	(1.1)	(49.8)	(3.0)	(3.2)	(12.7)	(2.2)	(100)	104.9	34.8	1.24	
S59. 3. 31	(26.4)	(1.0)	(49.2)	(3.1)	(3.2)	(14.8)	(2.3)	(100)	104.0	36.1	1.28	
S60. 3. 31	(24.8)	(1.0)	(48.3)	(3.1)	(3.2)	(17.1)	(2.4)	(100)	103.2	37.4	1.33	
S61. 3. 31	(23.4)	(0.9)	(47.4)	(3.1)	(3.2)	(19.5)	(2.6)	(100)	103.1	38.6	1.32	
S62. 3. 31	(21.9)	(0.9)	(46.5)	(3.2)	(3.0)	(21.7)	(2.7)	(100)	103.4	39.1	1.29	
S63. 3. 31	(20.8)	(0.9)	(45.8)	(3.1)	(3.0)	(23.6)	(2.9)	(100)	104.0	40.9	1.36	
H1. 3. 31	(19.9)	(0.8)	(45.2)	(3.1)	(3.2)	(24.7)	(3.0)	(100)	103.9	43.6	1.50	
H2. 3. 31	(18.9)	(0.8)	(45.5)	(3.2)	(3.5)	(25.1)	(3.1)	(100)	105.1	46.4	1.58	
H3. 3. 31	(18.1)	(0.8)	(45.6)	(3.2)	(4.7)	(24.8)	(2.9)	(100)	104.3	47.3	1.60	
H4. 3. 31	(17.3)	(0.7)	(46.0)	(3.2)	(5.8)	(24.1)	(2.9)	(100)	104.1	50.9	1.66	
H5. 3. 31	(16.7)	(0.7)	(46.3)	(3.2)	(6.9)	(23.4)	(2.9)	(100)	103.8	53.3	1.73	
H6. 3. 31	(16.1)	(0.7)	(46.7)	(3.2)	(7.8)	(22.6)	(2.8)	(100)	103.6	55.3	1.79	
H7. 3. 31	(15.7)	(0.6)	(47.1)	(3.3)	(8.8)	(21.8)	(2.8)	(100)	103.9	57.4	1.74	
H8. 3. 31	(15.2)	(0.6)	(47.6)	(3.3)	(9.9)	(20.7)	(2.7)	(100)	103.9	57.8	1.80	
H9. 3. 31	(14.7)	(0.6)	(48.7)	(2.7)	(11.0)	(19.7)	(2.6)	(100)	102.7	59.3	1.86	
H10. 3. 31	(14.2)	(0.6)	(49.0)	(2.8)	(12.0)	(18.8)	(2.6)	(100)	102.0	62.0	1.90	
H11. 3. 31	(13.6)	(0.5)	(49.1)	(3.0)	(13.2)	(18.0)	(2.5)	(100)	101.8	63.3	1.93	
H12. 3. 31	(13.1)	(0.5)	(48.7)	(3.2)	(14.7)	(17.3)	(2.4)	(100)	102.0	64.4	1.87	
H13. 3. 31	(12.6)	(0.5)	(48.5)	(3.3)	(16.1)	(16.6)	(2.4)	(100)	101.8	65.8	1.90	
H14. 3. 31	(12.1)	(0.5)	(48.2)	(3.3)	(17.4)	(16.0)	(2.4)	(100)	101.4	65.5	1.80	
H15. 3. 31	(11.6)	(0.5)	(47.9)	(3.3)	(18.7)	(15.6)	(2.4)	(100)	100.9	66.4	1.80	
H16. 3. 31	(11.2)	(0.5)	(47.5)	(3.2)	(20.0)	(15.3)	(2.3)	(100)	100.5	67.1	1.80	
H17. 3. 31	(10.8)	(0.5)	(47.1)	(3.1)	(21.1)	(15.0)	(2.3)	(100)	100.5	67.9	1.80	
H18. 3. 31	(10.5)	(0.5)	(46.5)	(3.1)	(22.3)	(14.9)	(2.3)	(100)	100.3	68.5	1.79	
H19. 3. 31	(10.2)	(0.4)	(45.5)	(3.1)	(23.6)	(14.8)	(2.3)	(100)	99.7	68.9	1.77	
H20. 3. 31	(9.9)	(0.4)	(44.6)	(3.1)	(24.9)	(14.7)	(2.4)	(100)	99.2	69.1	1.75	
H21. 3. 31	(9.5)	(0.4)	(43.9)	(3.0)	(26.2)	(14.7)	(2.4)	(100)	99.4	69.3	1.73	
H22. 3. 31	(9.2)	(0.4)	(43.4)	(2.9)	(27.1)	(14.6)	(2.4)	(100)	99.9	69.8	1.72	
H23. 3. 31	(8.9)	(0.4)	(43.0)	(2.9)	(27.9)	(14.4)	(2.5)	(100)	99.8	70.2	1.70	
H24. 3. 31	(8.7)	(0.4)	(42.7)	(2.9)	(28.6)	(14.3)	(2.5)	(100)	100.9	71.4	1.71	
H25. 3. 31	(8.5)	(0.4)	(42.2)	(2.9)	(29.4)	(14.1)	(2.5)	(100)	100.7	72.5	1.71	
H26. 3. 31	(8.4)	(0.4)	(41.6)	(2.9)	(30.2)	(14.0)	(2.6)	(100)	100.7	73.7	1.72	
H27. 3. 31	(8.3)	(0.4)	(41.1)	(2.9)	(31.0)	(13.8)	(2.6)	(100)	100.2	74.7	1.71	
H28. 3. 31	(8.2)	(0.4)	(40.8)	(2.9)	(31.3)	(13.7)	(2.7)	(100)	100.0	75.5	1.71	
H29. 3. 31	(8.2)	(0.4)	(40.8)	(2.9)	(31.5)	(13.6)	(2.7)	(100)	100.3	76.6	1.71	
H30. 3. 31	(8.1)	(0.4)	(40.8)	(2.9)	(31.7)	(13.5)	(2.6)	(100)	100.1	77.6	1.71	
H31. 3. 31	(8.1)	(0.4)	(40.7)	(2.9)	(31.9)	(13.5)	(2.6)	(100)	99.9	78.5	1.70	
R2. 3. 31	(8.1)	(0.4)	(40.7)	(2.9)	(32.0)	(13.4)	(2.6)	(100)	99.7	79.3	1.70	

(注) 1. ( ) は構成比 (%) 2. 特種軽自動車は、軽自動車・貨物車に含む。

5. 東北運輸局管内県別自動車保有車両数調

(令和2年3月31日現在)

(単位:両)

用途	車種	業態	青森	八戸	岩手	宮城	秋田	山形	庄内	福島	いわき	管内計	
貨物	普通車	自家用	14,361	10,448	26,353	37,913	14,283	12,887	4,397	27,034	9,641	157,317	
		事業用	4,916	3,819	10,299	20,138	6,329	5,099	1,851	14,267	4,385	71,103	
		計	19,277	14,267	36,652	58,051	20,612	17,986	6,248	41,301	14,026	228,420	
	小型車	四輪	自家用	27,103	18,630	44,855	76,482	29,015	27,257	9,230	55,013	18,195	305,780
			事業用	414	251	515	1,103	338	329	135	703	166	3,954
			計	27,517	18,881	45,370	77,585	29,353	27,586	9,365	55,716	18,361	309,734
		三輪	自家用	4	1	7	12	4	7	0	12	2	49
			事業用	0	0	0	1	0	0	0	0	0	1
			計	4	1	7	13	4	7	0	12	2	50
	被けん車	自家用	104	72	193	251	90	72	19	216	78	1,095	
		事業用	307	583	738	3,111	525	178	281	1,027	634	7,384	
		計	411	655	931	3,362	615	250	300	1,243	712	8,479	
軽自動車	四輪	81,895	50,105	142,513	157,317	120,714	91,256	32,552	150,937	45,727	873,016		
	三輪	3	0	11	14	6	6	1	7	1	49		
	貨物計	129,107	83,909	225,484	296,342	171,304	137,091	48,466	249,216	78,829	1,419,748		
乗合	普通車	自家用	236	161	424	392	234	171	133	258	129	2,138	
		事業用	737	598	1,125	1,969	713	338	136	1,214	441	7,271	
		計	973	759	1,549	2,361	947	509	269	1,472	570	9,409	
	小型車	自家用	1,033	684	1,622	1,769	1,144	1,204	333	1,724	714	10,227	
		事業用	225	94	335	743	157	149	58	464	154	2,379	
		計	1,258	778	1,957	2,512	1,301	1,353	391	2,188	868	12,606	
乗合計		2,231	1,537	3,506	4,873	2,248	1,862	660	3,660	1,438	22,015		
乗用	普通車	自家用	105,059	74,826	193,578	389,035	147,832	136,642	39,970	276,252	92,829	1,456,023	
		事業用	463	187	797	985	383	282	69	420	104	3,690	
		計	105,522	75,013	194,375	390,020	148,215	136,924	40,039	276,672	92,933	1,459,713	
	小型車	自家用	129,889	95,709	232,697	441,607	193,216	175,346	55,630	299,501	94,910	1,718,505	
		事業用	1,162	649	1,357	3,381	862	768	221	1,493	394	10,287	
		計	131,051	96,358	234,054	444,988	194,078	176,114	55,851	300,994	95,304	1,728,792	
軽四輪車		203,633	117,247	313,142	464,250	247,275	208,810	76,088	347,936	109,071	2,087,452		
乗用計		440,206	288,618	741,571	1,299,258	589,568	521,848	171,978	925,602	297,308	5,275,957		
特殊	普通車	自家用	8,083	5,154	13,069	18,211	8,864	6,496	2,390	13,873	4,713	80,853	
		事業用	3,086	2,057	3,850	6,798	1,789	1,444	791	3,289	1,223	24,327	
		計	11,169	7,211	16,919	25,009	10,653	7,940	3,181	17,162	5,936	105,180	
	小型車	自家用	878	528	1,932	2,746	1,353	1,207	512	2,386	871	12,413	
		事業用	90	49	101	233	103	82	27	104	25	814	
		計	968	577	2,033	2,979	1,456	1,289	539	2,490	896	13,227	
軽自動車		1,569	827	1,992	3,657	1,941	1,616	721	2,840	685	15,848		
特殊計		13,706	8,615	20,944	31,645	14,050	10,845	4,441	22,492	7,517	134,255		
大型特殊		6,551	3,056	5,601	3,998	9,111	6,464	1,930	4,868	1,134	42,713		
二輪車	小型二輪車		7,559	5,175	15,507	35,115	10,544	10,430	3,450	24,168	7,149	119,097	
	軽二輪車		8,070	4,848	16,540	32,522	11,023	9,068	3,302	24,398	6,288	116,059	
	二輪車計		15,629	10,023	32,047	67,637	21,567	19,498	6,752	48,566	13,437	235,156	
総合計		607,430	395,758	1,029,153	1,703,753	807,848	697,608	234,227	1,254,404	399,663	7,129,844		

前年同月	両数	-2,663	-598	-2,255	-1,539	-4,501	-2,658	-722	-2,266	-1,460	-18,662
対比較増減	%	-0.4	-0.2	-0.2	-0.1	-0.6	-0.4	-0.3	-0.2	-0.4	-0.3
登録自動車数		304,701	217,556	539,448	1,010,878	416,345	376,422	118,113	704,118	230,742	3,918,323
検査対象自動車数		312,260	222,731	554,955	1,045,993	426,889	386,852	121,563	728,286	237,891	4,037,420
軽自動車数		295,170	173,027	474,198	657,760	380,959	310,756	112,664	526,118	161,772	3,092,424

6. 市町村別保有車両数

(令和2年3月31日現在)

(1)市・郡別

市 部

(単位:両)

用途車種別	市町村別 業態別	青	弘	黒	五	む	つ	平	八	十	三	駐	市		
		森市	前市	石市	所川原市	つ市	がる市	川市	戸市	和田市	沢市	留軍内数	計		
貨物車	普通車	自家用	4,314	2,705	572	1,151	1,065	933	594	3,707	1,825	723	7	17,589	
		事業用	2,239	983	233	262	212	195	111	2,280	377	81	0	6,973	
		計	6,553	3,688	805	1,413	1,277	1,128	705	5,987	2,202	804	7	24,562	
	小型車	自家用	8,296	6,155	1,210	1,923	1,460	1,745	1,133	7,957	3,034	1,089	9	34,002	
		事業用	160	109	13	11	21	13	12	112	27	12	0	490	
		計	8,456	6,264	1,223	1,934	1,481	1,758	1,145	8,069	3,061	1,101	9	34,492	
	被牽引車	自家用	15	56	2	6	9	2	2	22	16	6	0	136	
		事業用	173	50	19	12	3	8	2	457	49	0	0	773	
		計	188	106	21	18	12	10	4	479	65	6	0	909	
	合計	自家用	12,625	8,916	1,784	3,080	2,534	2,680	1,729	11,686	4,875	1,818	16	51,727	
		事業用	2,572	1,142	265	285	236	216	125	2,849	453	93	0	8,236	
		計	15,197	10,058	2,049	3,365	2,770	2,896	1,854	14,535	5,328	1,911	16	59,963	
乗合車	普通車	自家用	63	28	4	8	21	24	9	65	9	9	0	240	
		事業用	301	133	19	76	72	19	0	237	95	41	0	993	
		計	364	161	23	84	93	43	9	302	104	50	0	1,233	
	小型車	自家用	295	214	34	79	99	57	39	272	94	83	0	1,266	
		事業用	52	45	17	27	20	5	0	23	7	11	0	207	
		計	347	259	51	106	119	62	39	295	101	94	0	1,473	
	合計	自家用	358	242	38	87	120	81	48	337	103	92	0	1,506	
		事業用	353	178	36	103	92	24	0	260	102	52	0	1,200	
		計	711	420	74	190	212	105	48	597	205	144	0	2,706	
	乗用車	普通車	自家用	37,342	22,375	4,089	6,943	8,043	4,331	3,704	33,577	9,387	9,338	2,189	139,129
			事業用	252	77	4	14	28	3	8	66	6	43	0	501
			計	37,594	22,452	4,093	6,957	8,071	4,334	3,712	33,643	9,393	9,381	2,189	139,630
小型車		自家用	46,254	27,206	5,022	8,728	10,131	5,231	4,606	44,676	12,908	9,929	2,035	174,691	
		事業用	583	319	31	66	43	21	14	386	58	68	0	1,589	
		計	46,837	27,525	5,053	8,794	10,174	5,252	4,620	45,062	12,966	9,997	2,035	176,280	
合計		自家用	83,596	49,581	9,111	15,671	18,174	9,562	8,310	78,253	22,295	19,267	4,224	313,820	
		事業用	835	396	35	80	71	24	22	452	64	111	0	2,090	
		計	84,431	49,977	9,146	15,751	18,245	9,586	8,332	78,705	22,359	19,378	4,224	315,910	
用途車種		自家用	2,808	1,752	397	592	785	417	308	2,495	998	447	3	10,999	
		事業用	1,681	761	202	46	111	60	43	1,414	104	52	0	4,474	
		計	4,489	2,513	599	638	896	477	351	3,909	1,102	499	3	15,473	
特殊車型	自家用	2,160	1,302	292	487	511	355	205	786	875	178	0	7,151		
	事業用	8	0	0	3	0	0	2	10	0	0	0	23		
	計	2,168	1,302	292	490	511	355	207	796	875	178	0	7,174		
登録車両数合計		106,996	64,270	12,160	20,434	22,634	13,419	10,792	98,542	29,869	22,110	4,243	401,226		
小型二輪車		2,747	1,584	342	497	444	373	258	2,133	655	742	264	9,775		
検査車両数合計		109,743	65,854	12,502	20,931	23,078	13,792	11,050	100,675	30,524	22,852	4,507	411,001		
軽自動車	四輪	乗用車	65,363	44,082	9,995	15,913	14,011	9,377	8,844	54,279	16,028	9,908	0	247,800	
		貨物車	16,175	16,790	4,080	6,951	4,861	6,511	4,830	15,291	7,747	3,443	0	86,679	
	計	81,538	60,872	14,075	22,864	18,872	15,888	13,674	69,570	23,775	13,351	0	334,479		
特種		445	313	89	170	81	77	79	343	129	73	0	1,799		
届出車両数合計		81,983	61,185	14,164	23,034	18,953	15,965	13,753	69,913	23,904	13,424	0	336,278		
総合計		191,726	127,039	26,666	43,965	42,031	29,757	24,803	170,588	54,428	36,276	4,507	747,279		

※軽二輪を除く

		郡 部										(単位:両)			
用途車種別	業態別	市町村別	東	西	中	南	北	上	下	三		郡	総		
		津軽郡	津軽郡	津軽郡	津軽郡	津軽郡	津軽郡	北郡	北郡	戸郡		計	合		
貨物車	普通車	自家用	481	459	30	467	821	3,103	332	1,527			7,220	24,809	
		事業用	54	50	2	203	197	639	94	523			1,762	8,735	
		計	535	509	32	670	1,018	3,742	426	2,050			8,982	33,544	
	小型車	自家用	933	533	60	1,165	1,472	4,558	481	2,534			11,736	45,738	
		事業用	4	5	3	29	28	53	5	48			175	665	
		計	937	538	63	1,194	1,500	4,611	486	2,582			11,911	46,403	
	被牽引車	自家用	4	1	0	1	2	21	0	11			40	176	
		事業用	5	1	0	19	5	43	8	36			117	890	
		計	9	2	0	20	7	64	8	47			157	1,066	
	合計	自家用	1,418	993	90	1,633	2,295	7,682	813	4,072			18,996	70,723	
		事業用	63	56	5	251	230	735	107	607			2,054	10,290	
		計	1,481	1,049	95	1,884	2,525	8,417	920	4,679			21,050	81,013	
乗合車	普通車	自家用	20	9	3	7	16	72	13	17			157	397	
		事業用	14	26	0	5	43	165	16	73			342	1,335	
		計	34	35	3	12	59	237	29	90			499	1,732	
	小型車	自家用	57	55	5	28	25	181	17	83			451	1,717	
		事業用	9	9	0	0	24	41	11	18			112	319	
		計	66	64	5	28	49	222	28	101			563	2,036	
	合計	自家用	77	64	8	35	41	253	30	100			608	2,114	
		事業用	23	35	0	5	67	206	27	91			454	1,654	
		計	100	99	8	40	108	459	57	191			1,062	3,768	
	乗用車	普通車	自家用	2,724	1,997	187	3,982	4,598	15,898	2,218	9,152			40,756	179,885
			事業用	8	4	0	10	15	63	28	21			149	650
			計	2,732	2,001	187	3,992	4,613	15,961	2,246	9,173			40,905	180,535
小型車		自家用	3,300	2,843	204	4,947	5,320	19,168	3,005	12,120			50,907	225,598	
		事業用	8	10	0	14	20	114	4	52			222	1,811	
		計	3,308	2,853	204	4,961	5,340	19,282	3,009	12,172			51,129	227,409	
合計		自家用	6,024	4,840	391	8,929	9,918	35,066	5,223	21,272			91,663	405,483	
		事業用	16	14	0	24	35	177	32	73			371	2,461	
		計	6,040	4,854	391	8,953	9,953	35,243	5,255	21,345			92,034	407,944	
用途車種		自家用	320	275	22	327	409	1,276	294	721			3,644	14,643	
		事業用	17	52	0	78	90	338	5	228			808	5,282	
		計	337	327	22	405	499	1,614	299	949			4,452	19,925	
特殊車型	自家用	189	172	24	245	328	984	121	368			2,431	9,582		
	事業用	0	0	0	0	0	2	0	0			2	25		
	計	189	172	24	245	328	986	121	368			2,433	9,607		
登録車両数合計		8,147	6,501	540	11,527	13,413	46,719	6,652	27,532			121,031	522,257		
小型二輪車		180	97	8	330	452	1,101	83	708			2,959	12,734		
検査車両数合計		8,327	6,598	548	11,857	13,865	47,820	6,735	28,240			123,990	534,991		
軽自動車	四輪	乗用車	4,960	4,338	357	9,138	10,475	23,414	2,956	17,442			73,080	320,880	
		貨物車	2,820	3,107	293	4,471	6,855	12,986	2,336	12,456			45,324	132,003	
	計	7,780	7,445	650	13,609	17,330	36,400	5,292	29,898			118,404	452,883		
特種	乗用車	52	63	5	52	90	186	24	125			597	2,396		
	貨物車														
届出車両数合計		7,832	7,508	655	13,661	17,420	36,586	5,316	30,023			119,001	455,279		
総合計		16,159	14,106	1,203	25,518	31,285	84,406	12,051	58,263			242,991	990,270		

※軽二輪を除く

## (2)郡内訳

## 東 津 軽 郡

(単位:両)

用途車種別	市町村別	業態別	平	外	今	蓬							計
			内町	ヶ浜町	別町	田村							
貨物車	普通車	自家用	231	131	55	64							481
		事業用	8	22	3	21							54
		計	239	153	58	85							535
	小型車	自家用	515	187	90	141							933
		事業用	2	0	2	0							4
		計	517	187	92	141							937
	被牽引車	自家用	0	2	2	0							4
		事業用	0	2	0	3							5
		計	0	4	2	3							9
	合計	自家用	746	320	147	205							1,418
事業用		10	24	5	24							63	
計		756	344	152	229							1,481	
乗合車	普通車	自家用	2	11	3	4							20
		事業用	14	0	0	0							14
		計	16	11	3	4							34
	小型車	自家用	23	20	8	6							57
		事業用	9	0	0	0							9
		計	32	20	8	6							66
	合計	自家用	25	31	11	10							77
		事業用	23	0	0	0							23
		計	48	31	11	10							100
	乗用車	普通車	自家用	1,435	658	286	345						
事業用			6	1	1	0							8
計			1,441	659	287	345							2,732
小型車		自家用	1,650	844	382	424							3,300
		事業用	1	4	2	1							8
		計	1,651	848	384	425							3,308
合計		自家用	3,085	1,502	668	769							6,024
		事業用	7	5	3	1							16
		計	3,092	1,507	671	770							6,040
用途車種		自家用	136	112	42	30							320
	事業用	7	5	3	2							17	
	計	143	117	45	32							337	
特殊車型	自家用	86	58	18	27							189	
	事業用	0	0	0	0							0	
	計	86	58	18	27							189	
登録車両数合計			4,125	2,057	897	1,068						8,147	
小型二輪車			103	35	14	28						180	
検査車両数合計			4,228	2,092	911	1,096						8,327	
軽自動車	四輪	乗用車	2,437	1,320	556	647							4,960
		貨物車	1,326	657	354	483							2,820
		計	3,763	1,977	910	1,130							7,780
	特種	28	12	8	4							52	
届出車両数合計			3,791	1,989	918	1,134						7,832	
総合計			8,019	4,081	1,829	2,230						16,159	

※軽二輪を除く

西津軽郡

(単位:両)

用途車種別	業態別	市町村別												計		
		鱚ヶ沢町	深浦町													
貨物車	普通車	自家用	213	246												459
		事業用	38	12												50
		計	251	258												509
	小型車	自家用	329	204												533
		事業用	5	0												5
		計	334	204												538
	被牽引車	自家用	0	1												1
		事業用	1	0												1
		計	1	1												2
	合計	自家用	542	451												993
事業用		44	12												56	
計		586	463												1,049	
乗合車	普通車	自家用	1	8											9	
		事業用	26	0												26
		計	27	8												35
	小型車	自家用	19	36												55
		事業用	9	0												9
		計	28	36												64
	合計	自家用	20	44												64
		事業用	35	0												35
		計	55	44												99
	乗用車	普通車	自家用	1,073	924											1,997
事業用			2	2												4
計			1,075	926												2,001
小型車		自家用	1,556	1,287												2,843
		事業用	9	1												10
		計	1,565	1,288												2,853
合計		自家用	2,629	2,211												4,840
		事業用	11	3												14
		計	2,640	2,214												4,854
用途車種		自家用	133	142												275
	事業用	46	6												52	
	計	179	148												327	
特殊車型	自家用	111	61												172	
	事業用	0	0												0	
	計	111	61												172	
登録車両数合計			3,571	2,930											6,501	
小型二輪車			61	36											97	
検査車両数合計			3,632	2,966											6,598	
軽自動車	四輪	乗用車	2,534	1,804											4,338	
		貨物車	1,667	1,440											3,107	
		計	4,201	3,244											7,445	
	特殊種		45	18											63	
届出車両数合計			4,246	3,262											7,508	
総合計			7,878	6,228											14,106	

※軽二輪を除く

中津軽郡

(単位:両)

用途車種別	市町村別	業態別	西																計	
			目																	
車	別	別	屋																	
車	別	別	村																	
貨物車	普通車	自家用	30																30	
		事業用	2																	2
		計	32																	32
	小型車	自家用	60																	60
		事業用	3																	3
		計	63																	63
	被牽引車	自家用	0																	0
		事業用	0																	0
		計	0																	0
	合計	自家用	90																	90
		事業用	5																	5
		計	95																	95
乗合車	普通車	自家用	3																3	
		事業用	0																0	
		計	3																3	
	小型車	自家用	5																	5
		事業用	0																	0
		計	5																	5
合計	自家用	8																	8	
	事業用	0																	0	
	計	8																	8	
乗用車	普通車	自家用	187																187	
		事業用	0																0	
		計	187																187	
	小型車	自家用	204																	204
		事業用	0																	0
		計	204																	204
合計	自家用	391																	391	
	事業用	0																	0	
	計	391																	391	
用途車種	自家用	22																	22	
	事業用	0																	0	
	計	22																	22	
特殊車型	自家用	24																	24	
	事業用	0																	0	
	計	24																	24	
登録車両数合計			540																540	
小型二輪車			8																8	
検査車両数合計			548																548	
軽自動車	四輪	乗用車	357																357	
		貨物車	293																293	
		計	650																650	
自動車	特種		5																5	
届出車両数合計			655																655	
総合計			1,203																1,203	

※軽二輪を除く

南 津 軽 郡

(単位:両)

用途車種別	業態別	市町村別											計	
		藤崎町	大鰐町	田舎館村										
貨物車	普通車	自家用	260	107	100								467	
		事業用	127	11	65								203	
		計	387	118	165								670	
	小型車	自家用	619	338	208								1,165	
		事業用	22	5	2								29	
		計	641	343	210								1,194	
	被牽引車	自家用	1	0	0								1	
		事業用	10	0	9								19	
		計	11	0	9								20	
	合計	自家用	880	445	308								1,633	
		事業用	159	16	76								251	
		計	1,039	461	384								1,884	
乗合車	普通車	自家用	5	2	0								7	
		事業用	0	5	0								5	
		計	5	7	0								12	
	小型車	自家用	12	14	2								28	
		事業用	0	0	0								0	
		計	12	14	2								28	
	合計	自家用	17	16	2								35	
		事業用	0	5	0								5	
		計	17	21	2								40	
	乗用車	普通車	自家用	1,906	1,082	994								3,982
			事業用	5	5	0								10
			計	1,911	1,087	994								3,992
小型車		自家用	2,387	1,375	1,185								4,947	
		事業用	7	1	6								14	
		計	2,394	1,376	1,191								4,961	
合計		自家用	4,293	2,457	2,179								8,929	
		事業用	12	6	6								24	
		計	4,305	2,463	2,185								8,953	
用途車種		自家用	183	76	68								327	
		事業用	69	6	3								78	
		計	252	82	71								405	
特殊車型	自家用	144	56	45								245		
	事業用	0	0	0								0		
	計	144	56	45								245		
登録車両数合計		5,757	3,083	2,687								11,527		
小型二輪車		179	79	72								330		
検査車両数合計		5,936	3,162	2,759								11,857		
軽自動車	四輪	乗用車	4,409	2,546	2,183								9,138	
		貨物車	1,978	1,258	1,235								4,471	
		計	6,387	3,804	3,418								13,609	
	特殊種	26	11	15								52		
届出車両数合計		6,413	3,815	3,433								13,661		
総合計		12,349	6,977	6,192								25,518		

※軽二輪を除く



## 北 津 軽 郡

(単位:両)

用途車種別	業態別	市町村別											計	
		板柳町	中泊町	鶴田町										
貨物車	普通車	自家用	256	326	239								821	
		事業用	86	80	31								197	
		計	342	406	270								1,018	
	小型車	自家用	474	550	448								1,472	
		事業用	3	20	5								28	
		計	477	570	453								1,500	
	被牽引車	自家用	0	1	1								2	
		事業用	2	0	3								5	
		計	2	1	4								7	
	合計	自家用	730	877	688								2,295	
		事業用	91	100	39								230	
		計	821	977	727								2,525	
乗合車	普通車	自家用	4	9	3								16	
		事業用	6	31	6								43	
		計	10	40	9								59	
	小型車	自家用	10	9	6								25	
		事業用	4	11	9								24	
		計	14	20	15								49	
	合計	自家用	14	18	9								41	
		事業用	10	42	15								67	
		計	24	60	24								108	
	乗用車	普通車	自家用	1,656	1,431	1,511								4,598
			事業用	5	5	5								15
			計	1,661	1,436	1,516								4,613
小型車		自家用	1,981	1,611	1,728								5,320	
		事業用	10	6	4								20	
		計	1,991	1,617	1,732								5,340	
合計		自家用	3,637	3,042	3,239								9,918	
		事業用	15	11	9								35	
		計	3,652	3,053	3,248								9,953	
用途車種		自家用	139	162	108								409	
		事業用	51	22	17								90	
		計	190	184	125								499	
特殊車型	自家用	75	166	87								328		
	事業用	0	0	0								0		
	計	75	166	87								328		
登録車両数合計		4,762	4,440	4,211								13,413		
小型二輪車		169	121	162								452		
検査車両数合計		4,931	4,561	4,373								13,865		
軽自動車	四輪	乗用車	3,859	2,786	3,830								10,475	
		貨物車	2,471	2,009	2,375								6,855	
		計	6,330	4,795	6,205								17,330	
	特種	34	29	27								90		
届出車両数合計		6,364	4,824	6,232								17,420		
総合計		11,295	9,385	10,605								31,285		

※軽二輪を除く

下北郡

(単位:両)

用途車種別	市町村別	業態別	大	東	風	佐								計
			間町	通村	間浦村	井村								
貨物車	普通車	自家用	64	204	18	46								332
		事業用	70	19	0	5								94
		計	134	223	18	51								426
	小型車	自家用	143	266	29	43								481
		事業用	2	3	0	0								5
		計	145	269	29	43								486
	被牽引車	自家用	0	0	0	0								0
		事業用	6	1	0	1								8
		計	6	1	0	1								8
	合計	自家用	207	470	47	89								813
		事業用	78	23	0	6								107
		計	285	493	47	95								920
乗合車	普通車	自家用	5	3	3	2							13	
		事業用	4	12	0	0							16	
		計	9	15	3	2							29	
	小型車	自家用	5	4	4	4								17
		事業用	2	9	0	0								11
		計	7	13	4	4								28
	合計	自家用	10	7	7	6								30
		事業用	6	21	0	0								27
		計	16	28	7	6								57
	乗用車	普通車	自家用	752	1,025	205	236							2,218
			事業用	16	12	0	0							28
			計	768	1,037	205	236							2,246
小型車		自家用	985	1,302	355	363							3,005	
		事業用	1	3	0	0							4	
		計	986	1,305	355	363							3,009	
合計		自家用	1,737	2,327	560	599							5,223	
		事業用	17	15	0	0							32	
		計	1,754	2,342	560	599							5,255	
用途車種		自家用	91	121	39	43							294	
		事業用	2	3	0	0							5	
		計	93	124	39	43							299	
特殊車型	自家用	24	78	5	14							121		
	事業用	0	0	0	0							0		
	計	24	78	5	14							121		
登録車両数合計			2,172	3,065	658	757							6,652	
小型二輪車			17	45	16	5							83	
検査車両数合計			2,189	3,110	674	762							6,735	
軽自動車	四輪	乗用車	984	1,280	314	378							2,956	
		貨物車	708	1,035	279	314							2,336	
		計	1,692	2,315	593	692							5,292	
	特種	7	6	4	7								24	
届出車両数合計			1,699	2,321	597	699							5,316	
総合計			3,888	5,431	1,271	1,461							12,051	

※軽二輪を除く

上北郡

(単位:両)

用途車種別	市町村別	業態別	野 辺 地 町	横 浜 町	お い ら せ 町	六 戸 町	七 戸 町	東 北 町	六 ヶ 所 村					計	
貨物車	普通車	自家用	228	209	548	343	588	623	564					3,103	
		事業用	73	8	182	50	102	126	98					639	
		計	301	217	730	393	690	749	662					3,742	
	小型車	自家用	361	180	814	601	725	892	985					4,558	
		事業用	1	0	14	5	19	10	4					53	
		計	362	180	828	606	744	902	989					4,611	
	被牽引車	自家用	1	3	2	5	4	1	5					21	
		事業用	2	0	12	12	0	8	9					43	
		計	3	3	14	17	4	9	14					64	
	合計	自家用	590	392	1,364	949	1,317	1,516	1,554					7,682	
		事業用	76	8	208	67	121	144	111					735	
		計	666	400	1,572	1,016	1,438	1,660	1,665					8,417	
乗合車	普通車	自家用	3	8	5	15	13	8	20					72	
		事業用	9	4	23	32	0	37	60					165	
		計	12	12	28	47	13	45	80					237	
	小型車	自家用	21	8	26	14	39	37	36					181	
		事業用	5	1	12	2	0	7	14					41	
		計	26	9	38	16	39	44	50					222	
	合計	自家用	24	16	31	29	52	45	56					253	
		事業用	14	5	35	34	0	44	74					206	
		計	38	21	66	63	52	89	130					459	
	乗用車	普通車	自家用	1,785	741	4,165	1,625	2,237	2,712	2,633					15,898
			事業用	10	2	4	4	2	2	39					63
			計	1,795	743	4,169	1,629	2,239	2,714	2,672					15,961
小型車		自家用	2,245	847	4,846	2,010	3,146	3,278	2,796					19,168	
		事業用	25	4	8	8	20	14	35					114	
		計	2,270	851	4,854	2,018	3,166	3,292	2,831					19,282	
合計		自家用	4,030	1,588	9,011	3,635	5,383	5,990	5,429					35,066	
		事業用	35	6	12	12	22	16	74					177	
		計	4,065	1,594	9,023	3,647	5,405	6,006	5,503					35,243	
用途車種		自家用	178	77	190	102	238	217	274					1,276	
		事業用	24	6	176	52	31	35	14					338	
		計	202	83	366	154	269	252	288					1,614	
特殊車型	自家用	91	56	85	52	202	194	304					984		
	事業用	0	0	2	0	0	0	0					2		
	計	91	56	87	52	202	194	304					986		
登録車両数合計			5,062	2,154	11,114	4,932	7,366	8,201	7,890					46,719	
小型二輪車			132	32	318	152	183	175	109					1,101	
検査車両数合計			5,194	2,186	11,432	5,084	7,549	8,376	7,999					47,820	
軽自動車	四輪	乗用車	2,989	835	6,872	2,748	3,727	4,020	2,223					23,414	
		貨物車	1,053	765	2,487	1,754	2,481	3,000	1,446					12,986	
		計	4,042	1,600	9,359	4,502	6,208	7,020	3,669					36,400	
	特種	22	7	38	22	36	46	15					186		
届出車両数合計			4,064	1,607	9,397	4,524	6,244	7,066	3,684					36,586	
総合計			9,258	3,793	20,829	9,608	13,793	15,442	11,683					84,406	

※軽二輪を除く

三戸郡

(単位:両)

用途車種別	市町村別	市町村別							計	
		三戸町	五戸町	田子町	南部町	階上町	新郷村			
貨物車	普通車	自家用	228	373	176	331	290	129	1,527	
		事業用	46	144	78	58	174	23	523	
		計	274	517	254	389	464	152	2,050	
	小型車	自家用	367	765	234	584	405	179	2,534	
		事業用	2	25	1	6	9	5	48	
		計	369	790	235	590	414	184	2,582	
	被牽引車	自家用	2	0	0	5	3	1	11	
		事業用	3	3	9	0	21	0	36	
		計	5	3	9	5	24	1	47	
	合計	自家用	597	1,138	410	920	698	309	4,072	
		事業用	51	172	88	64	204	28	607	
		計	648	1,310	498	984	902	337	4,679	
乗合車	普通車	自家用	1	1	1	12	1	1	17	
		事業用	26	27	0	0	20	0	73	
		計	27	28	1	12	21	1	90	
	小型車	自家用	11	22	8	16	17	9	83	
		事業用	2	7	0	0	9	0	18	
		計	13	29	8	16	26	9	101	
	合計	自家用	12	23	9	28	18	10	100	
		事業用	28	34	0	0	29	0	91	
		計	40	57	9	28	47	10	191	
	乗用車	普通車	自家用	1,334	2,300	797	2,508	1,853	360	9,152
			事業用	6	5	2	5	3	0	21
			計	1,340	2,305	799	2,513	1,856	360	9,173
小型車		自家用	1,664	3,141	902	3,238	2,668	507	12,120	
		事業用	11	26	7	4	4	0	52	
		計	1,675	3,167	909	3,242	2,672	507	12,172	
合計		自家用	2,998	5,441	1,699	5,746	4,521	867	21,272	
		事業用	17	31	9	9	7	0	73	
		計	3,015	5,472	1,708	5,755	4,528	867	21,345	
用途車種		自家用	123	167	80	190	122	39	721	
		事業用	52	51	85	4	36	0	228	
		計	175	218	165	194	158	39	949	
特殊車型	自家用	58	69	63	49	85	44	368		
	事業用	0	0	0	0	0	0	0		
	計	58	69	63	49	85	44	368		
登録車両数合計		3,936	7,126	2,443	7,010	5,720	1,297	27,532		
小型二輪車		120	173	37	240	108	30	708		
検査車両数合計		4,056	7,299	2,480	7,250	5,828	1,327	28,240		
軽自動車	四輪	乗用車	2,500	4,388	1,560	4,612	3,804	578	17,442	
		貨物車	2,197	3,154	1,510	3,447	1,280	868	12,456	
		計	4,697	7,542	3,070	8,059	5,084	1,446	29,898	
	特種	20	30	11	41	16	7	125		
届出車両数合計		4,717	7,572	3,081	8,100	5,100	1,453	30,023		
総合計		8,773	14,871	5,561	15,350	10,928	2,780	58,263		

※軽二輪を除く

## (3)青森・八戸管轄別

青 森

(単位:両)

用途車種別	市町村別	青 森							郡部計	七市計	青森管轄計			
		東津軽郡	西津軽郡	中津軽郡	南津軽郡	北津軽郡	上野横北辺郡の内地	下北郡						
貨物車	普通車	自家用	481	459	30	467	821	437	332		3,027	11,334	14,361	
		事業用	54	50	2	203	197	81	94		681	4,235	4,916	
		計	535	509	32	670	1,018	518	426		3,708	15,569	19,277	
	小型車	自家用	933	533	60	1,165	1,472	541	481		5,185	21,922	27,107	
		事業用	4	5	3	29	28	1	5		75	339	414	
		計	937	538	63	1,194	1,500	542	486		5,260	22,261	27,521	
	被牽引車	自家用	4	1	0	1	2	4	0		12	92	104	
		事業用	5	1	0	19	5	2	8		40	267	307	
		計	9	2	0	20	7	6	8		52	359	411	
	合計	自家用	1,418	993	90	1,633	2,295	982	813		8,224	33,348	41,572	
		事業用	63	56	5	251	230	84	107		796	4,841	5,637	
		計	1,481	1,049	95	1,884	2,525	1,066	920		9,020	38,189	47,209	
乗合車	普通車	自家用	20	9	3	7	16	11	13		79	157	236	
		事業用	14	26	0	5	43	13	16		117	620	737	
		計	34	35	3	12	59	24	29		196	777	973	
	小型車	自家用	57	55	5	28	25	29	17		216	817	1,033	
		事業用	9	9	0	0	24	6	11		59	166	225	
		計	66	64	5	28	49	35	28		275	983	1,258	
	合計	自家用	77	64	8	35	41	40	30		295	974	1,269	
		事業用	23	35	0	5	67	19	27		176	786	962	
		計	100	99	8	40	108	59	57		471	1,760	2,231	
	乗用車	普通車	自家用	2,724	1,997	187	3,982	4,598	2,526	2,218		18,232	86,827	105,059
			事業用	8	4	0	10	15	12	28		77	386	463
			計	2,732	2,001	187	3,992	4,613	2,538	2,246		18,309	87,213	105,522
小型車		自家用	3,300	2,843	204	4,947	5,320	3,092	3,005		22,711	107,178	129,889	
		事業用	8	10	0	14	20	29	4		85	1,077	1,162	
		計	3,308	2,853	204	4,961	5,340	3,121	3,009		22,796	108,255	131,051	
合計		自家用	6,024	4,840	391	8,929	9,918	5,618	5,223		40,943	194,005	234,948	
		事業用	16	14	0	24	35	41	32		162	1,463	1,625	
		計	6,040	4,854	391	8,953	9,953	5,659	5,255		41,105	195,468	236,573	
用途車種		自家用	320	275	22	327	409	255	294		1,902	7,059	8,961	
		事業用	17	52	0	78	90	30	5		272	2,904	3,176	
		計	337	327	22	405	499	285	299		2,174	9,963	12,137	
特殊車	自家用	189	172	24	245	328	147	121		1,226	5,312	6,538		
	事業用	0	0	0	0	0	0	0		0	13	13		
	計	189	172	24	245	328	147	121		1,226	5,325	6,551		
登録車両数合計		8,147	6,501	540	11,527	13,413	7,216	6,652		53,996	250,705	304,701		
小型二輪車		180	97	8	330	452	164	83		1,314	6,245	7,559		
検査車両数合計		8,327	6,598	548	11,857	13,865	7,380	6,735		55,310	256,950	312,260		
軽自動車	四輪	乗用車	4,960	4,338	357	9,138	10,475	3,824	2,956		36,048	167,585	203,633	
		貨物車	2,820	3,107	293	4,471	6,855	1,818	2,336		21,700	60,198	81,898	
		計	7,780	7,445	650	13,609	17,330	5,642	5,292		57,748	227,783	285,531	
	特種	52	63	5	52	90	29	24		315	1,254	1,569		
届出車両数合計		7,832	7,508	655	13,661	17,420	5,671	5,316		58,063	229,037	287,100		
総合計		16,159	14,106	1,203	25,518	31,285	13,051	12,051		113,373	485,987	599,360		

※軽二輪を除く

## 八戸

(単位:両)

用途車種別	市町村別 業態別	上野横除 辺浜 北地町 郡町をく	三 戸 郡	郡 部 計	三 市 計	八 戸 管 轄 計							総 合 計	
貨物車	普通車	自家用	2,666	1,527	4,193	6,255	10,448						24,809	
		事業用	558	523	1,081	2,738	3,819						8,735	
		計	3,224	2,050	5,274	8,993	14,267						33,544	
	小型車	自家用	4,017	2,534	6,551	12,080	18,631						45,738	
		事業用	52	48	100	151	251						665	
		計	4,069	2,582	6,651	12,231	18,882						46,403	
	被牽引車	自家用	17	11	28	44	72						176	
		事業用	41	36	77	506	583						890	
		計	58	47	105	550	655						1,066	
	合計	自家用	6,700	4,072	10,772	18,379	29,151						70,723	
		事業用	651	607	1,258	3,395	4,653						10,290	
		計	7,351	4,679	12,030	21,774	33,804						81,013	
乗合車	普通車	自家用	61	17	78	83	161						397	
		事業用	152	73	225	373	598						1,335	
		計	213	90	303	456	759						1,732	
	小型車	自家用	152	83	235	449	684						1,717	
		事業用	35	18	53	41	94						319	
		計	187	101	288	490	778						2,036	
	合計	自家用	213	100	313	532	845						2,114	
		事業用	187	91	278	414	692						1,654	
		計	400	191	591	946	1,537						3,768	
	乗用車	普通車	自家用	13,372	9,152	22,524	52,302	74,826						179,885
			事業用	51	21	72	115	187						650
			計	13,423	9,173	22,596	52,417	75,013						180,535
小型車		自家用	16,076	12,120	28,196	67,513	95,709						225,598	
		事業用	85	52	137	512	649						1,811	
		計	16,161	12,172	28,333	68,025	96,358						227,409	
合計		自家用	29,448	21,272	50,720	119,815	170,535						405,483	
		事業用	136	73	209	627	836						2,461	
		計	29,584	21,345	50,929	120,442	171,371						407,944	
用途車種		自家用	1,021	721	1,742	3,940	5,682						14,643	
		事業用	308	228	536	1,570	2,106						5,282	
		計	1,329	949	2,278	5,510	7,788						19,925	
特殊車型	自家用	837	368	1,205	1,839	3,044						9,582		
	事業用	2	0	2	10	12						25		
	計	839	368	1,207	1,849	3,056						9,607		
登録車両数合計		39,503	27,532	67,035	150,521	217,556						522,257		
小型二輪車		937	708	1,645	3,530	5,175						12,734		
検査車両数合計		40,440	28,240	68,680	154,051	222,731						534,991		
軽自動車	四輪	乗用車	19,590	17,442	37,032	80,215	117,247						320,880	
		貨物車	11,168	12,456	23,624	26,481	50,105						132,003	
		計	30,758	29,898	60,656	106,696	167,352						452,883	
	特種	157	125	282	545	827						2,396		
届出車両数合計		30,915	30,023	60,938	107,241	168,179						455,279		
総合計		71,355	58,263	129,618	261,292	390,910						990,270		

※軽二輪を除く

## 7. 都道府県別・車種別・業態別自動車数

(令和2年3月31日現在)

局別	支局・事務所	登録自動車計			検査自動車計 (小型二輪車)	軽自動車計	総合計			
		自家用	営業用	計			自家用	営業用	計	
北海道	札幌	1,121,005	49,395	1,170,400	1,199,413	523,151	1,664,980	57,584	1,722,564	
	函館	176,567	6,460	183,027	187,161	129,082	308,887	7,356	316,243	
	旭川	303,985	11,378	315,363	323,805	175,010	485,772	13,043	498,815	
	室蘭	224,758	23,117	247,875	253,007	129,547	358,537	24,017	382,554	
	釧路	165,472	9,923	175,395	179,164	94,330	262,831	10,663	273,494	
	帯広	201,384	8,621	210,005	214,365	109,826	314,745	9,446	324,191	
	北見	153,526	5,502	159,028	163,192	93,170	250,121	6,241	256,362	
	計	2,346,697	114,396	2,461,093	2,520,107	1,254,116	3,645,873	128,350	3,774,223	
東北	青森	青森	293,288	11,413	304,701	312,260	295,170	594,647	12,783	607,430
		八戸	209,257	8,299	217,556	222,731	173,027	386,702	9,056	395,758
		計	502,545	19,712	522,257	534,991	468,197	981,349	21,839	1,003,188
	岩手	岩手	520,314	19,134	539,448	554,955	474,198	1,007,605	21,548	1,029,153
		宮城	972,324	38,554	1,010,878	1,045,993	657,760	1,660,359	43,394	1,703,753
		秋田	405,138	11,207	416,345	426,889	380,959	794,762	13,086	807,848
	山形	山形	367,753	8,669	376,422	386,852	310,756	687,406	10,202	697,608
		庄内	114,535	3,578	118,113	121,563	112,664	230,245	3,982	234,227
		計	482,288	12,247	494,535	508,415	423,420	917,651	14,184	931,835
	福島	福島	681,128	22,990	704,118	728,286	526,118	1,228,618	25,786	1,254,404
いわき		223,211	7,531	230,742	237,891	161,772	391,358	8,305	399,663	
計		904,339	30,521	934,860	966,177	687,890	1,619,976	34,091	1,654,067	
	計	3,786,948	131,375	3,918,323	4,037,420	3,092,424	6,981,702	148,142	7,129,844	
関東	茨城	水戸	722,949	26,617	749,566	774,208	477,348	1,222,714	28,842	1,251,556
		土浦	808,152	31,668	839,820	868,215	500,874	1,334,489	34,600	1,369,089
		計	1,531,101	58,285	1,589,386	1,642,423	978,222	2,557,203	63,442	2,620,645
	栃木	栃木	718,303	20,941	739,244	767,536	445,118	1,189,306	23,348	1,212,654
		佐野	301,892	9,369	311,261	322,015	201,051	512,586	10,480	523,066
		計	1,020,195	30,310	1,050,505	1,089,551	646,169	1,701,892	33,828	1,735,720
	群馬	1,004,984	31,974	1,036,958	1,073,239	729,385	1,767,114	35,510	1,802,624	
	埼玉	大宮	825,671	32,848	858,519	891,577	378,584	1,229,698	40,463	1,270,161
		熊谷	522,531	19,773	542,304	563,358	414,904	956,090	22,172	978,262
		所沢	659,277	27,069	686,346	714,315	389,590	1,070,470	33,435	1,103,905
		春日部	484,130	25,066	509,196	527,032	262,381	759,613	29,800	789,413
		計	2,491,609	104,756	2,596,365	2,696,282	1,445,459	4,015,871	125,870	4,141,741
	千葉	千葉	847,190	32,340	879,530	909,648	476,989	1,348,916	37,721	1,386,637
		習志野	550,163	24,276	574,439	596,127	218,726	785,707	29,146	814,853
		野田	432,735	13,300	446,035	462,139	202,637	647,842	16,934	664,776
		袖ヶ浦	429,217	15,050	444,267	457,932	341,402	782,563	16,771	799,334
		計	2,259,305	84,966	2,344,271	2,425,846	1,239,754	3,565,028	100,572	3,665,600
	東京	品川	645,316	37,332	682,648	723,170	182,339	860,362	45,147	905,509
		練馬	552,850	28,954	581,804	620,882	202,366	786,904	36,344	823,248
		足立	623,710	63,019	686,729	721,975	220,645	869,060	73,560	942,620
八王子		354,393	11,372	365,765	384,460	206,705	576,568	14,597	591,165	
多摩		772,230	22,730	794,960	833,079	314,176	1,117,015	30,240	1,147,255	
	計	2,948,499	163,407	3,111,906	3,283,566	1,126,231	4,209,909	199,888	4,409,797	
神奈川	横浜	1,237,642	46,551	1,284,193	1,346,479	453,508	1,742,652	57,335	1,799,987	
	川崎	331,296	14,901	346,197	363,030	102,568	446,773	18,825	465,598	
	湘南	542,050	16,100	558,150	583,294	317,639	881,345	19,588	900,933	
	相模	512,185	23,998	536,183	559,465	287,018	817,690	28,793	846,483	
	計	2,623,173	101,550	2,724,723	2,852,268	1,160,733	3,888,460	124,541	4,013,001	
山梨	383,899	10,663	394,562	409,507	351,357	748,456	12,408	760,864		
	計	14,262,765	585,911	14,848,676	15,472,682	7,677,310	22,453,933	696,059	23,149,992	
北陸	新潟	新潟	571,996	20,740	592,736	610,405	502,779	1,090,216	22,968	1,113,184
		長岡	353,059	10,977	364,036	376,139	352,250	715,861	12,528	728,389
		計	925,055	31,717	956,772	986,544	855,029	1,806,077	35,496	1,841,573
	富山	495,382	15,840	511,222	523,620	377,571	883,419	17,772	901,191	
石川	520,122	17,413	537,535	549,943	366,282	896,607	19,618	916,225		
信越	長野	長野	459,902	11,671	471,573	488,575	452,448	926,980	14,043	941,023
		松本	475,413	12,371	487,784	504,819	459,753	949,506	15,066	964,572
		計	935,315	24,042	959,357	993,394	912,201	1,876,486	29,109	1,905,595
		計	2,875,874	89,012	2,964,886	3,053,501	2,511,083	5,462,589	101,995	5,564,584

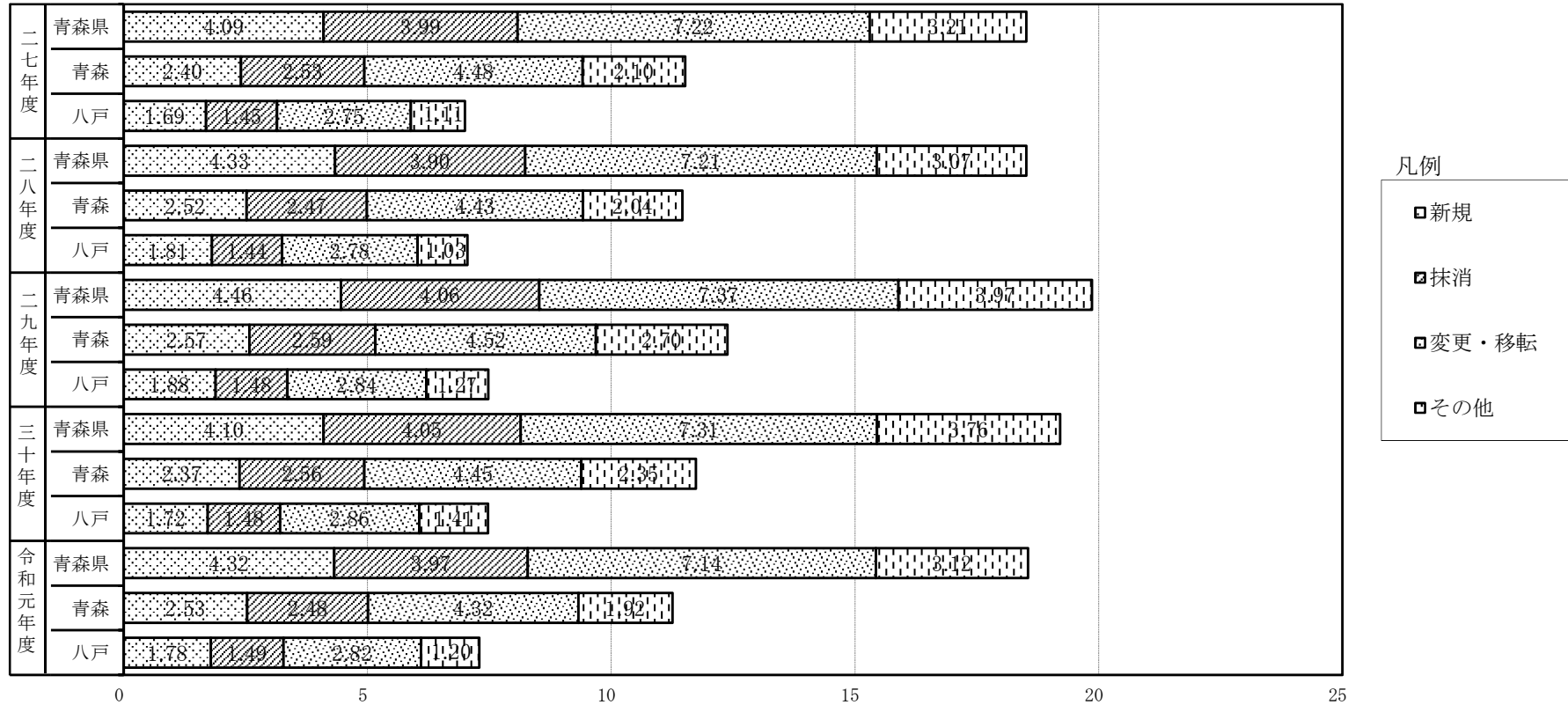
(単位：両)

局別	車種別 支局・事務所	登録自動車計			検査自動車計 (小型二輪車)	軽自動車計	総合計			
		自家用	営業用	計			自家用	営業用	計	
中部	福井	355,469	12,028	367,497	375,693	294,679	657,114	13,258	670,372	
	岐阜	岐阜	876,761	22,961	899,722	924,797	631,646	1,530,421	26,022	1,556,443
		飛騨	62,065	1,995	64,060	66,194	64,221	128,130	2,285	130,415
		計	938,826	24,956	963,782	990,991	695,867	1,658,551	28,307	1,686,858
	静岡	静岡	463,544	18,703	482,247	499,616	356,017	835,035	20,598	855,633
		浜松	578,259	17,738	595,997	621,461	476,343	1,077,412	20,392	1,097,804
		沼津	502,161	17,864	520,025	537,597	405,164	922,662	20,099	942,761
		計	1,543,964	54,305	1,598,269	1,658,674	1,237,524	2,835,109	61,089	2,896,198
	愛知	名古屋	1,488,925	57,373	1,546,298	1,592,517	649,596	2,176,906	65,207	2,242,113
		豊橋	345,607	10,221	355,828	369,008	255,935	613,414	11,529	624,943
西三河		792,202	22,211	814,413	841,984	445,473	1,262,242	25,215	1,287,457	
小牧		693,280	28,333	721,613	743,853	400,198	1,111,932	32,119	1,144,051	
	計	3,320,014	118,138	3,438,152	3,547,362	1,751,202	5,164,494	134,070	5,298,564	
三重	793,099	28,154	821,253	848,023	674,671	1,491,154	31,540	1,522,694		
	計	6,951,372	237,581	7,188,953	7,420,743	4,653,943	11,806,422	268,264	12,074,686	
畿内	滋賀	527,333	15,950	543,283	562,382	480,390	1,024,070	18,702	1,042,772	
	京都	725,985	35,847	761,832	795,122	542,242	1,295,263	42,101	1,337,364	
	大阪	大阪	972,908	53,028	1,025,936	1,071,364	513,799	1,521,136	64,027	1,585,163
		なにわ	570,112	43,813	613,925	637,722	271,212	857,543	51,391	908,934
		和泉	696,274	38,225	734,499	760,405	529,420	1,246,077	43,748	1,289,825
		計	2,239,294	135,066	2,374,360	2,469,491	1,314,431	3,624,756	159,166	3,783,922
	奈良	439,229	13,357	452,586	467,628	366,966	818,434	16,160	834,594	
	和歌山	318,833	12,860	331,693	343,190	411,897	740,372	14,715	755,087	
	兵庫	神戸	1,179,133	51,856	1,230,989	1,278,340	683,156	1,900,811	60,685	1,961,496
		姫路	543,646	19,323	562,969	582,285	490,372	1,050,788	21,869	1,072,657
	計	1,722,779	71,179	1,793,958	1,860,625	1,173,528	2,951,599	82,554	3,034,153	
	計	5,973,453	284,259	6,257,712	6,498,438	4,289,454	10,454,494	333,398	10,787,892	
中国	鳥取	209,214	7,055	216,269	221,818	245,154	458,882	8,090	466,972	
	島根	245,712	8,095	253,807	259,765	294,153	544,348	9,570	553,918	
	岡山	739,706	33,456	773,162	800,354	746,890	1,509,522	37,722	1,547,244	
	広島	広島	686,607	30,549	717,156	743,737	545,414	1,253,747	35,404	1,289,151
		福山	284,300	12,639	296,939	307,290	312,837	605,892	14,235	620,127
		計	970,907	43,188	1,014,095	1,051,027	858,251	1,859,639	49,639	1,909,278
	山口	526,574	19,194	545,768	561,632	510,525	1,050,646	21,511	1,072,157	
	計	2,692,113	110,988	2,803,101	2,894,596	2,654,973	5,423,037	126,532	5,549,569	
四国	徳島	293,186	9,727	302,913	312,475	306,434	607,660	11,249	618,909	
	香川	371,505	16,552	388,057	401,773	389,153	771,987	18,939	790,926	
	愛媛	450,801	21,930	472,731	489,298	534,966	999,259	25,005	1,024,264	
	高知	232,408	9,033	241,441	251,868	310,846	552,281	10,433	562,714	
		計	1,347,900	57,242	1,405,142	1,455,414	1,541,399	2,931,187	65,626	2,996,813
九州	福岡	福岡	863,517	37,468	900,985	934,576	499,761	1,389,875	44,462	1,434,337
		北九州	471,363	24,491	495,854	514,202	384,469	871,838	26,833	898,671
		久留米	332,421	13,044	345,465	360,220	352,790	698,263	14,747	713,010
		筑豊	167,998	7,727	175,725	182,810	177,697	352,022	8,485	360,507
		計	1,835,299	82,730	1,918,029	1,991,808	1,414,717	3,311,998	94,527	3,406,525
	佐賀	308,775	13,339	322,114	335,264	346,638	667,213	14,689	681,902	
	長崎	長崎	258,488	10,103	268,591	279,887	335,658	603,444	12,101	615,545
		佐世保	120,272	4,059	124,331	129,242	159,527	283,943	4,826	288,769
		厳原	13,963	752	14,715	15,163	34,444	48,704	903	49,607
		計	392,723	14,914	407,637	424,292	529,629	936,091	17,830	953,921
	熊本	671,813	22,605	694,418	718,475	672,324	1,364,942	25,857	1,390,799	
	大分	440,135	15,120	455,255	469,102	455,248	907,104	17,246	924,350	
	宮崎	422,103	15,711	437,814	454,464	493,914	930,852	17,526	948,378	
鹿児島	鹿児島	567,327	23,949	591,276	611,931	654,895	1,239,980	26,846	1,266,826	
	大島	24,497	1,464	25,961	27,038	60,925	86,140	1,823	87,963	
	計	591,824	25,413	617,237	638,969	715,820	1,326,120	28,669	1,354,789	
	計	4,662,672	189,832	4,852,504	5,032,374	4,628,290	9,444,320	216,344	9,660,664	
沖縄	沖縄	454,424	15,664	470,088	488,764	573,534	1,044,807	17,491	1,062,298	
	宮古	17,817	753	18,570	19,095	32,815	51,045	865	51,910	
	八重山	15,556	810	16,366	16,822	30,485	46,320	987	47,307	
		計	487,797	17,227	505,024	524,681	636,834	1,142,172	19,343	1,161,515
	合計	45,387,591	1,817,823	47,205,414	48,909,956	32,939,826	79,745,729	2,104,053	81,849,782	



## 8. 自動車登録関係業務量の推移

単位：万件



内訳

登録種別	平成27年度			平成28年度			平成29年度			平成30年度			令和元年度		
	青森県	青森	八戸	青森県	青森	八戸	青森県	青森	八戸	青森県	青森	八戸	青森県	青森	八戸
新規	40,946	24,044	16,902	43,323	25,211	18,112	44,579	25,747	18,832	40,954	23,723	17,231	43,155	25,312	17,843
抹消	39,855	25,313	14,542	39,012	24,660	14,352	40,642	25,875	14,767	40,476	25,648	14,828	39,701	24,795	14,906
変更・移転	72,232	44,781	27,451	72,119	44,317	27,802	73,685	45,239	28,446	73,090	44,500	28,590	71,433	43,194	28,239
その他	32,115	21,041	11,074	30,703	20,437	10,266	39,709	26,963	12,746	37,596	23,512	14,084	31,220	19,249	11,971
合計	185,148	115,179	69,969	185,157	114,625	70,532	198,615	123,824	74,791	192,116	117,383	74,733	185,509	112,550	72,959



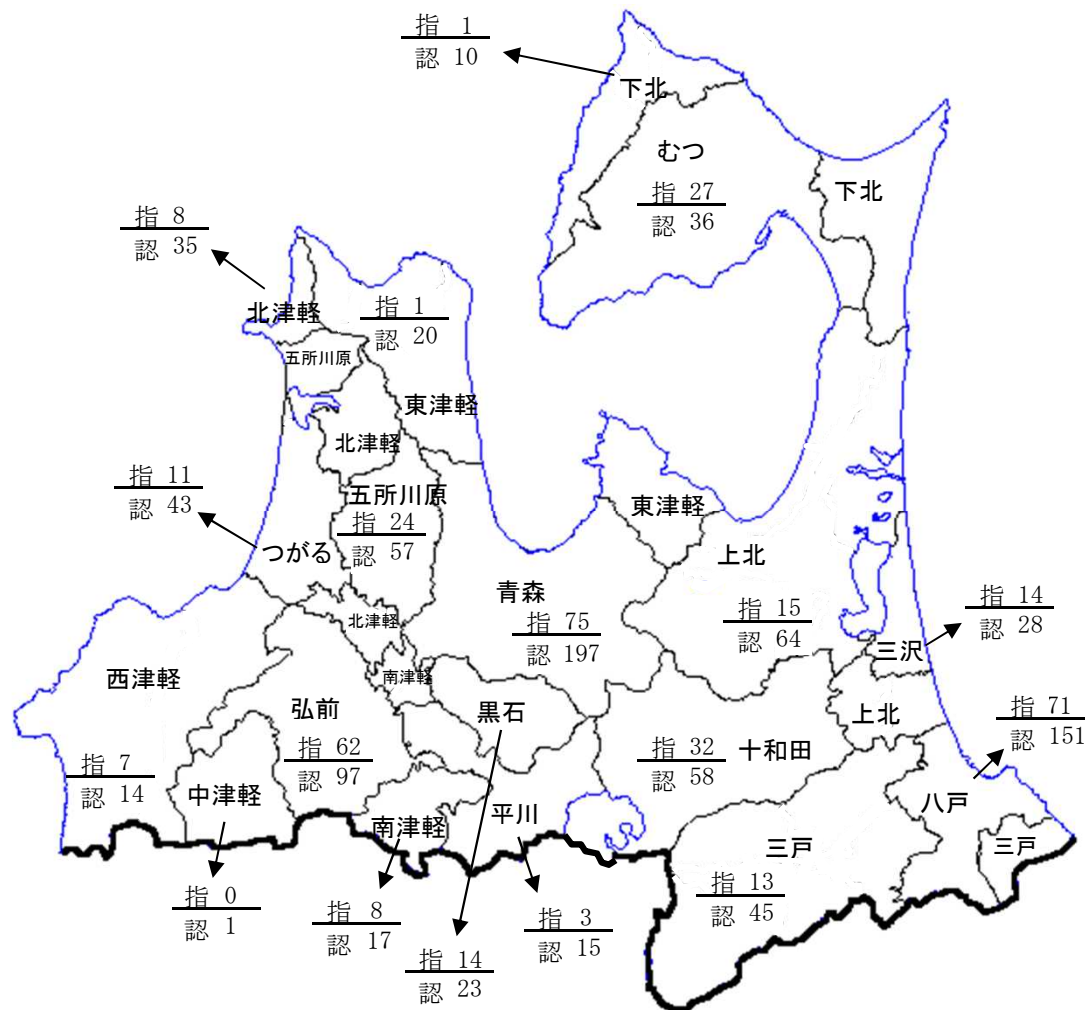
〔 檢 查 整 備 関 係 〕



## 9. 認証及び指定工場数

令和2年3月31日現在

指	→ 認証と指定工場数	386
認	→ 認証のみの工場数	911
認証工場数合計		1,297



市郡別	工場別	認証のみ	認証と指定	合計
青	森	197	75	272
弘	前	97	62	159
八	戸	151	71	222
黒	石	23	14	37
五	所川原	57	24	81
十	和田	58	32	90
三	沢	28	14	42
む	つ	36	27	63
つ	がる	43	11	54
平	川	15	3	18
市	計	705	333	1,038
東	津軽	20	1	21
西	津軽	14	7	21
南	津軽	17	8	25
北	津軽	35	8	43
中	津軽	1	0	1
上	北	64	15	79
下	北	10	1	11
三	戸	45	13	58
郡	計	206	53	259
合	計	911	386	1,297

## 10. 認証及び指定工場数等の推移

項目 年度	自動車保有台数	認証工場数	整備主任者数	指定工場数	自動車検査員
27	1,003,165	1,342	2,443	398	1,086
	100.0	100.0	100.0	100.0	100.0
28	1,005,726	1,340	2,555	398	1,110
	100.3	99.9	104.6	100.0	102.2
29	1,007,109	1,328	2,534	394	1,137
	100.4	99.0	103.7	99.0	104.7
30	1,006,449	1,301	2,470	388	1,108
	100.3	96.9	101.1	97.5	102.0
令和元年	1,003,188	1,297	2,465	386	1,100
	100.0	96.6	100.9	97.0	101.3

- (注) 1. 指定工場数は、認証工場数の内数を示す。  
 2. 各年度の上段の値は、3月末現在の数を示す。  
 3. 各年度の下段数字は、27年度を100とした指数を示す。

## 1.1. 事業用自動車の重大事故発生状況

### (1) 事業用自動車の重大事故件数の推移

(青森県)

年 業態	27	28	29	30	元
バス	15	18	11	14	15
ハイ・タク	11	5	6	2	3
トラック	27	31	29	33	27
計	53	54	46	49	45

(注) 重大事故とは、次の各号に該当する事故をいう。

1. 自動車が転覆、転落、火災又は鉄道車両と衝突し、若しくは接触したもの。
2. 10台以上の自動車の衝突または接触を生じたもの。
3. 死者又は重傷者（自動車損害賠償保障法施行令第5条第2号又は第3号に掲げる傷害を受けた場合）を生じたもの。
4. 10人以上の負傷者を生じたもの。
5. 危険物、毒物、可燃物等、積載されたものの全部又は一部が飛散し、又は漏えいしたもの。
6. 自動車で積載されたコンテナが落下したもの。
7. 操縦装置又は乗降口の扉を開閉する操作装置の不適切な操作により旅客に傷害が生じたもの。  
(11日以上医師の治療を要する傷害を受けた者)
8. 酒気帯び運転、無免許運転、大型自動車等無資格運転又は麻薬等運転を伴うもの。
9. 運転者の疾病により、自動車の運転を継続することができなくなったもの。
10. 救護義務違反があったもの。
11. 自動車の装置（道路運送車両法第41条各号の装置「原動機、動力伝達装置、走行装置、操縦装置、制動装置、緩衝装置、車枠及び車体」等）の故障により、自動車が運行できなくなったもの。
12. 車輪の脱落、被牽引自動車の分離を生じたもの。
13. 橋脚、架線その他の鉄道施設を損傷し、3時間以上本線において鉄道車両の運転を休止させたもの。
14. 高速自動車国道又は自動車専用道路において、3時間以上自動車の通行を禁止させたもの。
15. 自動車事故の発生の防止を図るために国土交通大臣が特に必要と認めて報告を指示したもの。

(2) 事故種類別重大事故発生状況

(令和元年・青森県)

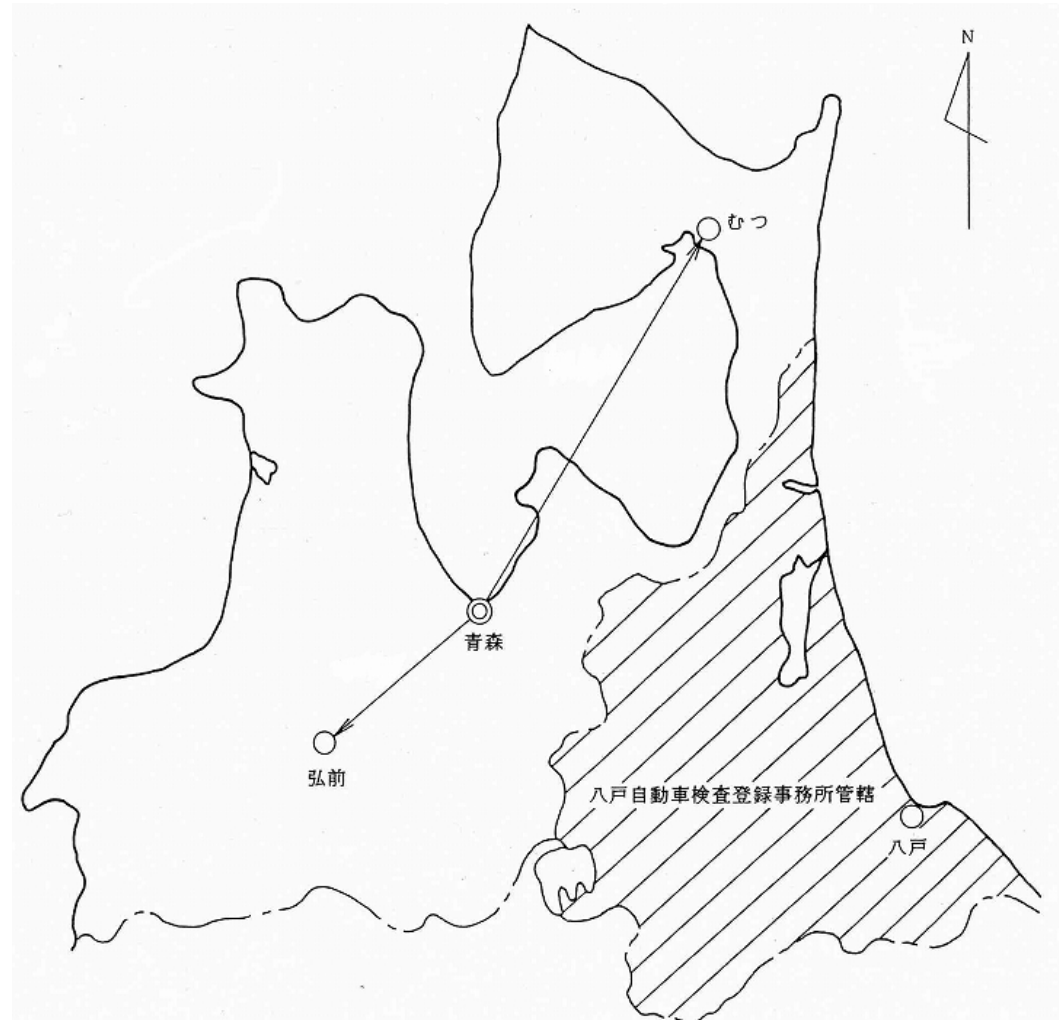
業態	種類 項目	転覆	転落	路外逸脱	火災	踏切	衝突	死傷	危険物等	車内	飲酒等					健康起因	救護違反	車両故障	交通傷害	その他	合計
											酒気帯び	無免許	無資格	麻薬	小計						
バス	件数						2			2					2		9			15	
	死者数																				
	傷者数						2			2										4	
ハイ・タク	件数		1					1							1					3	
	死者数														1					1	
	傷者数		6					1												7	
トラック	件数	3			1		5	8							3		4	3		27	
	死者数							6							4					10	
	傷者数	1					9	2									2			14	
計	件数	3	1		1		7	9		2					6		13	3		45	
	死者数							6							5					11	
	傷者数	1	6				11	3		2							2			25	



## 12. 出張検査場の概要

出張検査場名	弘前	むつ
支局からの距離	40.3 km	101.0 km
所在地	弘前市大字神田 4丁目2-10	むつ市海老川町 13-3
運営団体	一般社団法人 弘前自動車協会	下北自動車協会
施設維持団体名	同上	下北地区自動車 整備事業協同組合
用地面積	3,263.7 m <sup>2</sup>	2,411.0 m <sup>2</sup>
事務室面積	91.5 m <sup>2</sup>	82.4 m <sup>2</sup>
検査場面積	325.0 m <sup>2</sup>	136.0 m <sup>2</sup>

(八戸事務所管轄内に出張検査場はない)





〔 海 事 関 係 〕

青 森 運 輸 支 局



13. 倉庫業の現況(青森運輸支局管内)

令和2年4月1日現在

類別等		区分	青森運輸支局	
普通倉庫	1～3類	事業者数	25	
		1～3類棟数	81	
		所管面積(m <sup>2</sup> )	107,201	
	野積	事業者数		
		区数		
		所管面積(m <sup>2</sup> )		
	水面	事業者数		
		区数		
		所管面積(m <sup>2</sup> )		
	貯蔵そう	事業者数		
		基数		
		所管容積(m <sup>3</sup> )		
	危険品	建家	事業者数	
			棟(区)数	
			所管面積(m <sup>2</sup> )	
		タンク	事業者数	
基数				
所管容積(m <sup>3</sup> )				
小計	事業者数	25		
	棟区基数	81		
	所管面積(m <sup>2</sup> )	107,201		
	所管容積(m <sup>3</sup> )	0		
冷蔵倉庫	事業者数	20		
	棟数	43		
	所管容積(m <sup>3</sup> )	279,707		

## 14. 旅客航路事業の現状

### (1) 旅客定期航路

(令和2年6月30日現在)

事業者名 (主たる営業所)	航路名	船名(内は予備船 総トン数・旅客定員)	運航期間
十和田観光電鉄(株) (十和田市)  佐藤 行洋	休屋～子ノ口 (東北第69号)  休屋～(中の湖回り) ～休屋 (東北第134号)	第一八甲田 288.02トン・502名 第二八甲田 286.66トン・502名 第三八甲田 325.91トン・704名 第一観光丸 117.38トン・220名	休屋～子ノ口 4/19～11/9 1日11～12便  休屋～(中の湖回り) ～休屋 4/18～11/19 1日4～6便
シィライン(株) (青森市)  山崎 隆一	佐井～青森 (東北第109号) ※補助航路	ポーラスター 101トン・96名  (夢の平成号) 19トン・79名	5/1～9/30 1日4便 10/1～4/30 佐井～青森・脇野沢～青森 1日各2便
むつ湾フェリー(株) (外ヶ浜町)  三上 俊孝	蟹田～脇野沢 (東北第143号)	かもしか 611トン・240名 バス・普通車・トラック	4/21～5/2、5/6～8/9、8/15～11/5 1日4便 5/3～5/5、8/8～8/14 1日6便
(株)青森マリーナ (青森市) 高橋 昭子	浅虫～湯ノ島 (東北第187号)	青い森 19トン・65名	4/1～10/31 1日2便 平成29年4月1日から休止
佐井定期観光(株) (佐井村)  樋口 秀視	佐井～仏ヶ浦～牛滝 (東北第152号)	サイライト 19トン・86名  シーナイトI 19トン・60名	4/20～10/31 佐井～仏ヶ浦 1日2便2往復 佐井～仏ヶ浦～牛滝 1日1便1往復 4/20～10/31 臨時便 最大1日6便(往復)
仏ヶ浦海上観光(株) (佐井村)  磯川 博	佐井～仏ヶ浦 (東北第160号)	ニューしもきた 19トン・97名 ニューしもきたII 19トン・90名 ニューしもきた5 19トン・135名 ニューしもきた3 19トン・120名	4/25～10/31 1日2便2往復 臨時便 最大1日15便(往復)
むつ市 (むつ市)	下北半島西岸航路 (脇野沢～仏ヶ浦) (東北第163号)	夢の平成号 19トン・79名	4/15～10/14 1日1便1往復 臨時便 最大1日3便(往復)
坂井 幸人 (佐井村)	牛滝～仏ヶ浦 (東北第161号)	夢の海中号 7.3トン・46名	4/15～10/31 1日2便2往復 臨時便 最大1日6便(往復)

(2) 旅客不定期航路

(令和2年6月30日現在)

事業者名	航路名	船名・総トン数 旅客定員	運航期間
十和田観光電鉄(株) (十和田市)  佐藤行洋	休屋～宇樽部 (東北不第281号) 休屋～大川岱 (東北不第282号) 子ノ口～大川岱 (東北不第283号) 大川岱～(中の湖回り) ～大川岱 (東北不第290号) 子ノ口～休屋 (東北不第286号)	第一八甲田 288.02トン・502名 第二八甲田 286.66トン・502名 第三八甲田 325.91トン・704名 第一観光丸 117.38トン・220名	通年  通年  通年  通年  平成27年4月1日から休止
仏ヶ浦海上観光(株) (佐井村)  磯川博	佐井～牛滝 (東北不第186号)  佐井～仏ヶ浦～脇野沢 (東北不第291号)	(ニューしもきた) 19トン・97名 ニューしもきたⅡ 19トン・90名 ニューしもきた5 19トン・135名 ニューしもきた3 19トン・120名	4/1～11/30
(株)青森マリーナ (青森市)  高橋昭子	青森周遊観光 (東北不第259号) ・青森～湯ノ島・裸島周遊 ・青森～フェリー・合浦周遊 浅虫～青森～浅虫 (東北不第260号) 浅虫周遊観光 (東北不第261号) ・浅虫～双子島周遊 ・浅虫～湯ノ島・裸島周遊	青い森 19トン・65名 のぞみ 19トン・61名	4/1～10/31  全航路平成29年4月1日から 休止
むつ市 (むつ市)	下北半島回遊航路 (東北不第192号) ・脇野沢～貝崎周遊・鯛島寄港 下北西海岸イルカウォッチン グ航路 (東北不第292号) ・脇野沢～脇野沢(脇野沢か ら12km以内)	夢の平成号 19トン・79名	4/15～11/10 平成29年度から航路変更  4/1～10月末 平成29年度から新設
白神観光バス(有) (弘前市) 三上富藏	津軽白神湖周遊航路 (東北不第293号)	津軽白神号 4.8トン・40名	4/1～10/31 平成29年度から新設

※ ( ) は予備船

(3) 旅客輸送実績

地区名	事業者数	航路数	R1年度 (千人)
十和田湖	1	(定期航路 2)	102.9
		(不定期航路 5)	1.5
下北	6	(定期航路 6)	88.5
		(不定期航路 4)	11.7
津軽白神湖	1	(定期航路 0)	
		(不定期航路 1)	11.9
合計	8	(定期航路 8)	191.4
		(不定期航路 8)	25.2

## 15. 内航海運業の現況

(令和2年6月30日現在)

事業者	所在地	運送業	貸渡業	自家用	使用船舶
(株)細川産業	青森市勝田二丁目23-12		届出		4隻 52.1トン
				届出	1隻 1,260トン
(株)青洋建設	青森市港町三丁目3-19		届出		1隻 17トン
大見海事工業(株)	下北郡大間町大字大間字大間76-			届出	3隻 2,186.35トン
(株)北栄航業	むつ市中央二丁目29-10	届出			1隻 19トン

※使用船舶欄:台船と一体運用の引(押)船は隻数総トン数カウントせず、台船の値のみ計上

## 16. 港湾運送事業の現況

(令和2年6月30日現在)

事業者別 事業種別	港湾運送事業				港湾運送関連事業				
	一般港湾運送事業	港湾荷役事業		検数事業等		貨物の位置固定	荷造り・荷直し	船舶の清掃	貨物の警備
		船内荷役	沿岸荷役	検数	検量				
青森通運(株)	○					○	○	○	○
日本通運(株)青森支店	○	○	○			○	○	○	○
龍北運輸(株)		○	○						
(一社)全日検東北支部青森連絡事務所				○	○				
(一財)日本穀物検定協会東北支部青森出張所					○				



## 17. 造船業の現況

(令和2年6月30日現在)

種別 事業所名	造船法		小型船造船業法（登録）			備考
	許可 (船台又は ドック)	届出	鋼船		木船	
			造船	修繕	造船	
(株)北浜造船鉄工	○		○		○	
十和田観光電鉄(株) 十和田湖造船所				○		
十和田湖遊覧船(企) 企業組合宇樽部造船所				○		
海上自衛隊大湊造修補給所	○					
小泊漁船共同巻揚修理施設		○				FRP修繕
(株)かきざき造船		○				FRP造修

## 18. モーターボート競走場外舟券発売場

(令和2年6月30日現在)

事業者名	施行者	所在地		ファン用モニター
ミニボートピア黒石	府中市	青森県黒石市 追子野木町3丁目530	12 (自動発払機6) (自動発売機4) (有人発払機2)	70型プラズマディ スプレー8台他

## 19. 船舶廃油処理施設の現況

(令和2年6月30日現在)

収集対象海域	青森港、大湊港、秋田港
事業者名	青森油化工業株式会社
施設設置場所	青森市大字駒込字蛭沢379-8
事業用・自家用の別	事業用
処理する廃油の種類	ビルジ、スラッジ、その他
事業開始年月日	昭和48年3月1日

## 20. 船質・用途別登録船舶数

(令和2年6月30日現在)

用途	鋼船		木船		FRP船		計	
	隻数	総トン数	隻数	総トン数	隻数	総トン数	隻数	総トン数
漁船	12	1,352	0	0	2	53	14	1,405
油槽船	1	49	0	0	0	0	1	49
客船	14	29,513	0	0	0	0	14	29,513
貨物船	0	0	0	0	0	0	0	0
引き船	2	386	0	0	0	0	2	386
その他	1	8,706	0	0	0	0	1	8,706
合計	30	40,006	0	0	2	53	32	40,059

※総トン数は小数点以下端数処理表示のため、合計欄の数が表中計算と一致しない場合がある

## 2.1. 船員法適用事業者数、船舶数、船員数

### (1) 企業規模別・船種別（船舶所有者、船舶、船員数等）調表

(令和1年10月1日現在)

所有船舶種別区分	企業規模別使用船員数	船舶所有者数	汽 船		漁 船		そ の 他		計					◎特殊船員（船員数(差引適用)内訳)				
			隻	乗組員	隻	乗組員	隻	乗組員	船 舶 船 員 数					18歳未満	18歳以上25歳未満	女子	外国人	臨時雇用
									隻	乗組員	[+]予備員	[-]非雇用	差引適用					
汽 船	～ 9	7	11	25					11	25	6	3	28					
	10～ 49																	
	50～ 99																	
	100～ 299																	
	300～																	
漁 船	～ 9	83			84	316			84	316		66	250					
	10～ 49																	
	50～ 99																	
	100～ 299																	
	300～																	
その他	～ 9	14					21	67	21	67	6		73					
	10～ 49	3					25	49	25	49	3		52					
	50～ 99																	
	100～ 299																	
	300～																	
** 汽 船 漁 船	～ 9																	
	10～ 49																	
	50～ 99																	
	100～ 299																	
	300～																	
** 汽 船 その他	～ 9																	
	10～ 49																	
	50～ 99																	
	100～ 299																	
	300～																	
** 漁 船 その他	～ 9																	
	10～ 49																	
	50～ 99																	
	100～ 299																	
	300～																	
計	～ 9	104	11	25	84	316	21	67	116	408	12	69	351					
	10～ 49	3					25	49	25	49	3		52					
	50～ 99																	
	100～ 299																	
	300～																	
合 計		107	11	25	84	316	46	116	141	457	15	69	403					

※汽船は、漁船作業船を除く船舶。その他は、作業船等の船舶 \*\* 2つの種類の船舶を併せ持つ事業者

◎該当項目に重複計上。外国人は全員25歳未満である。

### (2) トン数・船種別（船舶、乗組員数）調表

(令和1年10月1日現在)

トン数別区分	汽 船		漁 船		そ の 他		計	
	隻	乗組員	隻	乗組員	隻	乗組員	隻	乗組員
5 以上 20 未満	9	16	75	253	39	63	123	332
20 以上 100 未満			4	28	4	29	8	57
100 以上 200 未満	1	3	5	35	3	24	9	62
200 以上 300 未満								
300 以上 500 未満								
500 以上 700 未満	1	6					1	6
700 以上 1,000 未満								
1,000 以上 3,000 未満								
3,000 以上 5,000 未満								
5,000 以上 10,000 未満								
10,000 以上								
合 計	11	25	84	316	46	116	141	457

## 2.2. 船員法事務取扱実績

種 別	年 別		種 別	年 別	
	R1 年 度			R1 年 度	
船員手帳	交 付	17	雇 入 届 出	130	
	再 交 付	1	雇 止 届 出	117	
	書 換	10	更 新 届 出	0	
	訂 正	2	変 更 届 出	54	
	写真貼り替え	0	航 行 報 告	受 理	8
	記載事項証明	1		証 明	8
船長就退職証明		0	合 計	348	

## 2.3. 船員雇用対策・雇用保険業務の状況

(平成30年度) (単位：円)

区分	雇用保険給付金		漁業離職者等給付金		合 計	
	件数	金 額	件数	金 額	件数	金 額
計	0	0	0	0	0	0

※雇用保険給付金には、高齢者求職者給付金・傷病給付金・就業手当・再就職手当金の支給を含む。

## 2.4. 海技免状、小型船舶操縦免許取扱実績

種 別	年 別	R1 年 度
再 交 付		115
訂 正		6
登 録		189
履 歴 限 定 解 除		8
更 新		2,334
合 計		2,652

## 2.5. 水先類似行為

(1) 青森港水先類似行為者

令和2年6月30日現在

港区	氏 名	水先人事務所等 (連絡窓口)	届出年月
青森港	成田 公美	青森市本町四丁目8-9 日本通運 (株) 青森支店 青森中央事業所 海運倉庫グループ	平成26年4月
	岩本 利雄		平成30年8月

(2) 青森港水先類似行為実績

(令和1年度)

区分	日本船舶			外国船舶		
	隻数	総トン数	水先料	隻数	総トン数	水先料
計	7	287,346	1,107,400	86	4,621,046	16,724,140

## 2.6. 外国船舶監督

技術基準適合命令書等交付状況

- ・過去5年間の交付実績なし。



# 〔 海 事 関 係 〕

八 戸 海 事 事 務 所



## 27. 倉庫業の現況

令和2年10月1日現在

類 別 等		区 分	八戸海事事務所管内	
普通倉庫	1～3類	事業者数	(1)24	
		1～3類棟数	75	
		所管面積(m <sup>2</sup> )	159,470	
	野 積	事業者数		
		区数		
		所管面積(m <sup>2</sup> )		
	水 面	事業者数		
		区数		
		所管面積(m <sup>2</sup> )		
	貯蔵そう	事業者数	(2)3	
		基数	217	
		所管容積(m <sup>3</sup> )	283,398	
	危 険 品	建 家	事業者数	(2)2
			棟(区)数	2
			所管面積(m <sup>2</sup> )	182
		タンク	事業者数	
基数				
所管容積(m <sup>3</sup> )				
小 計	事業者数	(7)30		
	棟区基数	294		
	所管面積(m <sup>2</sup> )	159,652		
	所管容積(m <sup>3</sup> )	283,398		
冷 蔵 倉 庫		事業者数	(7)30	
		棟数	50	
		所管容積(m <sup>3</sup> )	481,195	

※( )は異なる類別の倉庫を兼業する者の内数

## 28. 旅客航路事業の現況

### (1) 旅客航路事業者

令和2年10月1日現在

事業者名	航路名	船名・総トン数 旅客定員	運航期間
川崎近海汽船(株) (東京都) 八戸支社 (八戸市) 五戸佳浩	定期航路 八戸～苫小牧	シルバーティアラ 8,543トン 旅客 494名 トラック 82台 乗用車 30台 シルバープリンセス 10,536トン 旅客 500名 トラック 92台 乗用車 30台 べにりあ 6,558トン 旅客 450名 トラック 67台 乗用車 14台 シルバーエイト 9,483トン 旅客 600名 トラック 68台 乗用車 30台	1日4便
(有)観光漁業食品 (八戸市) 河村憲仁	定期航路 八戸港周遊 ピアドウ前～ピアドウ前	シャーク号 19トン 86名	土、日、祝祭日 1日1便
(有)八戸通船 (八戸市) 岩見富光	不定期航路 八戸港内観光 蕪島～蕪島  八戸港内通船	はやぶさⅡ 16トン 50名	4月～11月
ブルーカンパニー(株) (八戸市) 副島勝雄	不定期航路 湊男山酒造前棧橋～周遊  湊男山酒造前棧橋～周遊 (工場見学コース)	新井田丸 19トン 66名	
南郷観光協会 (八戸市) 松倉政勝	不定期航路 青葉湖周遊	青葉丸 3.2トン 9名	紅葉期のみ 20条不定期
(株)ヒカリ総合交通 (久慈市) 鹿糠光男	不定期航路 滝ダム湖周遊	第三ひかり丸 2.6トン 27名 ヒカリ 4.43メートル 5名 第一ひかり丸 4.8トン 12名 ひかり丸 6.10メートル 8名	休止中
盛光伸 (八戸市)	不定期航路 八戸港～種差海岸周遊	C'est si Bon 7.3トン 10名	20条不定期



## (2) フェリー航路輸送実績

(令和元年度)

航路名	事業者名	旅客(人)	自動車			
			バス(台)	乗用車(台)	トラック(台)	その他(台)
八戸～苫小牧	川崎近海汽船(株)	339,266	601	59,349	160,575	0

## (3) 旅客輸送実績

地区名	事業者数	元年度(人)
八戸港内	3 (定期航路 1) (不定期航路 2)	4,262
滝ダム湖	1 (不定期航路 1)	0
青葉湖	1 (20条不定期 1)	336

※ 「滝ダム湖」…H29年度より休止

## 29. 内航海運業の現況

令和2年10月1日現在

事業者	所在地	海運業	自家用	使用船舶
扶桑船舶(株)	八戸市大字河原木字海岸10-3	○		1隻 14,930.00 トン
八戸船舶(株)	八戸市大字河原木字海岸10-3	○		1隻 3,634.00 トン
北日本海事興業(株)	八戸市八太郎5-21-34	○		4隻 219.67 トン
(株)栄マリン	八戸市新湊1丁目4-3	○		3隻 187.00 トン
東日本タグボート(株)	八戸市豊洲3-11	○		1隻 259.00 トン
北日本造船(株)	八戸市江陽3-1-25		○	3隻 1,009.00 トン
宮城建設(株)	久慈市新中の橋4-35-3		○	5隻 2,617.40 トン
計		5	2	

### 30. 港湾運送事業の現況

#### (1) 港湾運送事業者

令和2年4月1日現在

事業者名	港湾運送事業						港湾運送関連事業			
	一般港湾運送事業	港湾荷役事業		検数事業等			荷物の位置固定	荷造り・荷直し	船舶の清掃	貨物の警備
		船内荷役	沿岸荷役	検数	検量	鑑定				
八戸港湾運送(株)	○	○	○				○	○	○	○
新丸港運(株)	○	○	○				○	○	○	○
久慈港運(株)		○	○							
八戸臨港サービス(株)							○	○	○	○
第工(株) 横浜支店									○	
(一社)日本海事検定協会八戸事業所					○	○				
(一社)全日本検数協会東北支部八戸出張所				○	○					
(一社)日本貨物検数協会東京支部八戸事務所				○	○					
(一財)日本穀物検定協会関東支部仙台支所八戸出張所					○					

#### (2) 外貿コンテナ取扱実績の推移

区分		年度	27	28	29	30	元
輸 入	20フィート(個)		3,843	4,273	5,050	5,115	5,388
	40フィート(個)		3,431	2,771	3,080	4,319	4,878
	TEU		10,705	9,815	11,210	13,753	15,144
輸 出	20フィート(個)		5,231	3,548	3,114	4,113	3,444
	40フィート(個)		1,397	2,197	3,285	4,032	4,084
	TEU		8,025	7,942	9,684	12,177	11,612
計	20フィート(個)		9,074	7,821	8,164	9,228	8,832
	40フィート(個)		4,828	4,968	6,365	8,351	8,962
	TEU		18,730	17,757	20,894	25,930	26,756

(注) 平成6年8月 東南アジア航路開設  
 平成9年3月 中国航路開設(11年から休航)  
 平成10年8月 韓国航路開設(12年1月から週2便体制・14年から「中国・韓国航路」に変更)  
 平成10年10月 北米航路開設  
 平成24年4月 東南アジア航路廃止  
 平成27年10月 韓国航路開設

### 3 1. 造船業の現況

令和2年4月1日現在

事業所名	500 総トン 以上	小型鋼船		木船		備考
		造船	修繕	造船	修繕	
北日本造船(株)	○	○				
八戸造船事業協同組合	○					
八戸港造船(株)沼館工場		○				
角清造船(株)		○				
(有)木下造船所			○			休止中
(有)タナカ造船サービス			○			休止中
(株)カネチョウ清水造船所			○			

### 3 2. モーターボート競走場外舟券発売場

令和2年4月1日現在

事業者名	施行者	所在地	窓口数	ファン用モニター
ボートピアなんぶ	みどり市	青森県三戸郡南部町 大字沖田面字荒田13-1	16 (発売5・払戻5) (兼用 4) (総合払戻 2)	デジタル方式240インチ マルチビジョン1台 ほか

### 3 3. 廃油処理施設の現況

令和2年4月1日現在

港名	八戸港
事業者名	環境技術株式会社
施設設置場所	八戸市大字尻内町字下毛合清水5
事業用・自家用の別	事業用
処理する廃油の種類	ビルジ
事業開始年月日	昭和62年3月26日

### 3 4. 船質、用途別登録船舶数

令和2年10月1日現在

用途	船質	鋼船		木船		FRP船		計	
		隻数	総トン数	隻数	総トン数	隻数	総トン数	隻数	総トン数
漁船		55	13,259	0		0		55	13,259
油槽船		1	73	0		0		1	73
客船		4	35,567	0		0		4	35,567
貨物船		5	94,329	0		0		5	94,329
引き船		11	1,852	0		0		11	1,852
その他		3	902	0		0		3	902
合計		79	145,982	0		0		79	145,982

※総トン数は小数点以下端数処理表示のため、合計欄の数が表中計算と一致しない場合がある

### 3.5. 船員法適用事業者数、船舶数、船員数

(1) 企業規模別・船種別（船舶所有者、船舶、船員数等）調表

令和元年10月1日現在

船種別 区分	企業規模別 使用船員数	船舶 所有者数	汽 船						計						特 殊 船 員				
			汽 船		漁 船		そ の 他		船 舶		船 員 数				18歳 未満	18歳以上 25歳未満	女子	外国人	臨時 雇用
			隻	乗組員	隻	乗組員	隻	乗組員	隻	乗組員	[+]予備員	[-]非雇用	差引適用						
汽 船	～ 9	3	4	3					4	3			3						
	10 ～ 49	2	2	23					2	23	8		31		6				
	50 ～ 99																		
	100 ～ 299	1	3	63					3	63	37		100		32	7			
300 ～																			
漁 船	～ 9	22			22	76			22	76		7	69		17			11	
	10 ～ 49	15			25	336			25	336			336	2	50			93	
	50 ～ 99	2			8	141			8	141			141		19			75	
	100 ～ 299	2			23	263			23	263			263	3	32			8	
300 ～																			
その他	～ 9	4					6	12	6	12	1		13		1				
	10 ～ 49	9					59	150	59	150		1	149		11				
	50 ～ 99																		
	100 ～ 299																		
300 ～																			
汽 船 漁 船	～ 9																		
	10 ～ 49																		
	50 ～ 99																		
	100 ～ 299																		
300 ～																			
汽 船 その他	～ 9																		
	10 ～ 49																		
	50 ～ 99																		
	100 ～ 299																		
300 ～																			
漁 船 その他	～ 9																		
	10 ～ 49																		
	50 ～ 99																		
	100 ～ 299																		
300 ～																			
計	～ 9	29	4	3	22	76	6	12	32	91	1	7	85		18			11	
	10 ～ 49	26	2	23	25	336	59	150	86	509	8	1	516	2	67			93	
	50 ～ 99	2			8	141			8	141			141		19			75	
	100 ～ 299	3	3	63	23	263			26	326	37		363	3	64	7		8	
300 ～																			
合 計		60	9	89	78	816	65	162	152	1,067	46	8	1,105	5	168	7		187	

(2) トン数・船種別（船舶、乗組員数）調表

令和元年10月1日現在

トン数別 区分	汽 船		漁 船		そ の 他		計	
	隻	乗組員	隻	乗組員	隻	乗組員	隻	乗組員
5以上 20未満	4	3	24	81	49	70	77	154
20以上 100未満	0	0	2	16	3	8	5	24
100以上 200未満	0	0	34	353	8	44	42	397
200以上 300未満	0	0	1	19	4	34	5	53
300以上 500未満	0	0	15	298	1	6	16	304
500以上 700未満	0	0	1	28	0	0	1	28
700以上 1,000未満	0	0	1	21	0	0	1	21
1,000以上 3,000未満	0	0	0	0	0	0	0	0
3,000以上 5,000未満	1	11	0	0	0	0	1	11
5,000以上 10,000未満	2	42	0	0	0	0	2	42
10,000以上	2	33	0	0	0	0	2	33
合 計	9	89	78	816	65	162	152	1,067

### 36. 船員法事務取扱実績

種 別 \ 年 別		元年度	種 別 \ 年 別		元年度
船員手帳	交 付	86	雇 入 届 出		1,303
	再 交 付	7	雇 止 届 出		1,367
	書 換 え	109	更 新 届 出		41
	訂 正	18	変 更 届 出		667
	写真はり替え	0	航行報告	受 理	24
	記載事項証明	0		証 明	27
船長就退職証明		0	合 計		3,649

### 37. 雇用保険等業務の状況

(令和元年度) (単位:円)

区分	雇用保険基本手当等		漁業離職者等給付金		合 計	
	件数	金 額	件数	金 額	件数	金 額
計	151	32,384,546	0	0	151	32,384,546

※雇用保険基本手当等には、高年齢求職者給付金・再就職手当・就業促進定着手当・傷病手当の支給を含む。

### 38. 海技免状及び小型船舶操縦免許証取扱実績

種 別 \ 年 別	元 年 度
失 効 ・ 再 交 付	69
訂 正	10
登 録	0
履 歴 限 定 解 除	18
更 新	1,616
合 計	1,713

### 39. 水先業務

#### (1) 八戸水先区水先人会の現況

令和2年4月1日現在

名 称	名 称 住 所 会 長	八戸水先区水先人会 八戸市大字河原木字海岸10-5 大沢 一彦
水 先 人		佐藤 智一 大沢 一彦 松橋 寿彦

#### (2) 水先実績

(令和元年度)

区分	水先 人数	日本船舶		外国船舶		計		1隻当たりの 平均総トン数
		隻数	総トン数	隻数	総トン数	隻数	総トン数	
計	3	18	707,521	474	16,027,536	492	16,735,057	34,014

### 40. 外国船舶の監督

#### 技術基準適合命令書等交付状況

国 別 \ 年 度	H27	H28	H29	H30	R1	合 計
BELIZE	1	1	0	0	0	2
HONG KONG	1	0	0	0	0	1
合 計	2	1	0	0	0	3

# 卷 末 資 料





# 1. 沿 革

## (1) 青森海運支局

- 昭和10年11月 仙台逓信局海事部青森出張所が設置された。
- 昭和16年12月19日 官制改正により、逓信省管船局、灯台局が廃止され、外局として海務院官制が施行された。地方組織は海事部が海務局となり横浜海務局青森支局及び塩釜支局が設置された。
- 昭和18年11月1日 官制改正により、運輸通信省が設置されるとともに、塩釜海運局が設置され東北6県が直轄、下部組織として青森支局が設置された。
- 昭和20年6月1日 官制改正により、運輸通信省を運輸省に改め（昭和20年5月）塩釜海運局は東北海運局と改称された。
- 昭和20年11月21日 東北海運局大湊支局が新設された。
- 昭和24年6月1日 運輸省設置法が施行された。
- 昭和26年6月16日 東北海運局大湊支局が廃止され、青森支局大湊出張所となった。
- 昭和27年8月1日 運輸省設置法等の改正により船員職業安定所が青森支局の内部機構として編入された。
- 昭和32年2月1日 支局等組織規程の一部改正により、青森支局大湊出張所は廃止となった。
- 昭和43年3月 支局等組織規程の一部改正により、船員課が廃止された。
- 昭和44年4月1日 業務移管により内陸倉庫・冷蔵倉庫関係業務が陸運局から移管された。
- 昭和59年7月1日 運輸省設置法の改正により、東北海運局と仙台陸運局が統合、東北運輸局となり、東北運輸局青森海運支局となった。
- 平成13年1月6日 中央省庁等改革のための国の行政組織関係法律の整備等に関する法律（平成11年法律第102号）附則第3項の規程により運輸省の建設省・北海道開発庁及び国土庁と統合され国土交通省となった。
- 平成14年7月1日 国土交通省設置法の一部改正により、青森陸運支局と青森海運支局は統合され青森運輸支局となった。

## (2) 八戸海運支局

- 明治31年 9月 逓信省東京船舶司検支所が石巻に設置された。
- 明治32年 6月 海事局官制により東京海事局石巻海事所と改称、船舶職員及び水先人の試験、船舶の測度及び検査、その他法令の定むるところに従い管海官庁の事務をとることとなった。
- 明治43年 3月 海務署が廃止され、同事務は逓信管理局の所管となり、海事部が設置された。
- 大正 2年 6月 官制改正により、石巻海事部は北部逓信局海事部となった。
- 大正 8年 5月 官制改正により、仙台逓信省海事部となった。
- 昭和16年12月19日 官制改正により逓信省管船局、灯台局が廃止され、地方組織は海事部が海務局となり、横浜海務局塩竈支局及び青森支局が設置された。
- 昭和18年11月 1日 官制改正により、運輸通信省が設置されるとともに、塩釜海運局が新設され東北6県を管轄、下部組織として青森、八戸、船川、釜石支局、石巻分室が設置された。
- 昭和20年 6月 1日 官制改正により、運輸通信省を運輸省に改め（昭和20年 5月）、塩釜海運局は東北海運局と改称された。
- 昭和23年 5月 1日 海上保安庁の新設に伴い、港則法及び船舶職員法事務が移管され、同時に海運局長が海上保安本部長を兼任することになった。
- 昭和24年 1月 1日 船舶検査事務を海上保安部に移管した。
- 昭和24年 6月 1日 運輸省設置法が施行された。
- 昭和27年 8月 1日 運輸省設置法等の改正により、一時海上保安庁の所管となった港則法及び船舶職員法、船舶検査、艱難防止関係事務が再び海運局に移管されるとともに船員公共職業安定所が本局船員部と青森支局に内部機構として編入された。
- 昭和31年 3月 1日 八戸支局に船員職業安定所が新設された。
- 昭和41年 5月20日 運輸省設置法の一部改正により、港則法に関する事務を海上保安部に移管した。
- 昭和43年 4月 1日 支局等組織規程の一部改正により、八戸支局に課制が設けられた。

- 昭和44年4月1日 業務移管により内陸倉庫・冷蔵倉庫関係業務の一部が陸運局から運航部に移管された。
- 昭和53年4月1日 船員職業安定所が船員職業安定係に変更された。
- 昭和59年7月1日 運輸省設置法の改正により、東北海運局と仙台陸運局が統合、東北運輸局となり、八戸支局は東北運輸局八戸海運支局と改称された。
- 平成13年1月6日 国土交通省設置法の施行により、国土交通省東北運輸局八戸海運支局と改称された。
- 平成14年7月1日 国土交通省設置法の一部改正により、国土交通省東北運輸局青森運輸支局八戸海事事務所と改称された。

### (3) 青森陸運支局

- 昭和22年3月22日 運輸省告示第71号「鉄道局自動車事務所を設置する件」で、青森自動車事務所として設置された。
- 昭和23年1月1日 道路運送法（昭和22年12月16日法律第191号）の施行により、青森道路運送監理事務所として運輸省の直轄機関となった。
- 昭和24年6月1日 運輸省設置法（昭和24年5月31日法律第157号）の施行により、仙台陸運局が設置された。
- 昭和24年8月1日 道路運送監理事務所が廃止され、仙台陸運局青森分室となった。
- 昭和24年11月1日 「国の地方出先機関の都道府県への委譲について（昭和24年11月1日発連第44号）」により仙台陸運局青森分室が廃止となり、青森県陸運事務所が設置された。  
昭和25年5月地方自治法の一部改正により青森県陸運事務所は、同法附則第3項及び第4項により青森県知事直轄の機関となり、昭和25年9月1日以降は設置根拠が青森県条例となった。（青森県陸運事務所設置条例 昭和25年8月18日青森県条例第58号）
- 昭和58年11月1日 青森県陸運事務所八戸支所が新設され、12月5日から業務を開始した。
- 昭和59年7月1日 運輸省設置法の改正により、東北海運局と仙台陸運局が統合、東北運輸局となり、東北運輸局青森県陸運事務所となった。
- 昭和60年4月1日 「道路運送法等の一部を改正する法律（昭和59年法律第67号）」及び青森県陸運事務所設置条例を廃止する条例（昭和60年3月青森県条例第32号）が施行され、運輸省直轄機関として、青森陸運支局及び青森陸運支局八戸自動車検査登録事務所が設置され、青森県陸運事務所及び青森県陸運事務所八戸支所が廃止された。
- 平成13年1月6日 中央省庁等改革のための国の行政組織関係法律の整備等に関する法律（平成11年法律第102号）附則第3項の規程により運輸省は建設省・北海道開発庁及び国土庁が統合され国土交通省となった。
- 平成14年7月1日 国土交通省設置法の一部改正により、青森陸運支局と青森海運支局は統合され青森運輸支局に、八戸海運支局は八戸海事事務所に、青森陸運支局八戸自動車検査登録事務所は青森運輸支局八戸自動車検査登録事務所に組織名称を変えた。

## 2. 歴代支局長等一覧表

	青森陸運支局長	八戸自動車検査 登録事務所長	青森海運支局長	八戸海運支局長
氏名 就任	渡辺 昭二 59. 7. 1	福島 修 59. 7. 1	今村 正雄 59. 7. 1	松橋 一雄 59. 7. 1
〃	大水 才太郎 60. 4. 1		阿部 金孝 60. 4. 1	成田 博 60. 4. 1
〃	福島 修 61. 4. 1	高橋 善男 61. 4. 1		野村 光夫 61. 4. 1
〃			土生 哲 62. 4. 1	
〃	見田 忠男 63. 4. 1	片平 秀昌 63. 4. 1		
〃	千葉 富也 元. 4. 1	阿部 清二 元. 4. 1		後藤 亨 元. 4. 1
〃			京武 久美 2. 4. 1	
〃	高橋 善男 4. 4. 1	玉田 武二 4. 4. 1	沼澤 寧 4. 4. 1	川村 宣昭 4. 4. 1
〃		千葉 智義 5. 4. 1		
〃			庄司 忠雄 6. 4. 1	
〃	尾形 正夫 7. 4. 1			渡辺 浩志 7. 4. 1
〃	奈良 弘 8. 4. 1	千葉 憲一 8. 4. 1	菊池 勝一 8. 4. 1	
〃				三浦 隆 9. 4. 1
〃	伊藤 邦雄 10. 4. 1		石井 英和 10. 4. 1	駒場 輝征 10. 4. 1
〃		鬼柳 勝 11. 4. 1		菅原 授 11. 4. 1
〃	中野 鉄正 12. 4. 1		菅原 授 12. 4. 1	橋本 進 12. 4. 1
〃		今野 進 13. 4. 1		
〃	菅峨 芳雄 14. 4. 1		高橋 勉 14. 4. 1	

### 3. 青森県の市町村別人口

(令和2年4月1日現在)

市	町	村	名	人 口			世 帯 数
				男	女	計	
市	1	青 森	市	129,917	149,047	278,964	136,457
	2	弘 前	市	77,788	90,895	168,683	79,891
	3	八 戸	市	108,529	118,012	226,541	108,889
	4	黒 石	市	15,406	17,494	32,900	13,818
	5	五所川原	市	24,582	28,994	53,576	25,568
	6	十和田	市	29,097	31,600	60,697	27,677
	7	三 沢	市	19,332	19,761	39,093	19,233
	8	む つ	市	27,298	28,946	56,244	28,778
	9	つ が る	市	14,900	16,823	31,723	13,570
	10	平 川	市	14,490	16,448	30,938	12,051
小 計				461,339	518,020	979,359	465,932
東津軽郡	11	平 内	町	5,161	5,630	10,791	4,907
	12	今 別	町	1,224	1,336	2,560	1,412
	13	蓬 田	村	1,329	1,411	2,740	1,147
	14	外ヶ浜	町	2,783	3,033	5,816	2,848
小 計				10,497	11,410	21,907	10,314
西津軽郡	15	鱒ヶ沢	町	4,504	5,109	9,613	4,542
	16	深 浦	町	3,724	4,179	7,903	3,695
小 計				8,228	9,288	17,516	8,237
中津軽郡	17	西 目 屋	村	629	711	1,340	556
	小 計				629	711	1,340
南津軽郡	18	藤 崎	町	6,990	7,931	14,921	6,068
	19	大 鰯	町	4,280	5,042	9,322	4,201
	20	田 舎 館	村	3,641	4,079	7,720	2,797
小 計				14,911	17,052	31,963	13,066
北津軽郡	21	板 柳	町	6,134	7,198	13,332	5,450
	22	鶴 田	町	5,924	6,680	12,604	5,382
	23	中 泊	町	5,068	5,711	10,779	5,093
小 計				17,126	19,589	36,715	15,925
上北郡	24	野 辺 地	町	6,080	6,876	12,956	6,466
	25	七 戸	町	7,320	7,966	15,286	6,797
	26	六 戸	町	5,367	5,627	10,994	4,519
	27	横 浜	町	2,196	2,216	4,412	2,086
	28	東 北	町	8,381	8,916	17,297	7,269
	29	六ヶ所	村	5,504	4,696	10,200	4,884
	30	おいらせ	町	12,148	13,001	25,149	10,423
小 計				46,996	49,298	96,294	42,444
下北郡	31	大 間	町	2,656	2,499	5,155	2,497
	32	東 通	村	3,235	3,019	6,254	2,815
	33	風 間 浦	村	890	943	1,833	914
	34	佐 井	村	968	962	1,930	938
小 計				7,749	7,423	15,172	7,164
三戸郡	35	三 戸	町	4,718	5,096	9,814	4,260
	36	五 戸	町	8,142	8,738	16,880	7,006
	37	田 子	町	2,599	2,754	5,353	2,142
	38	南 部	町	8,444	9,310	17,754	7,430
	39	階 上	町	6,693	6,649	13,342	5,973
40	新 郷	村	1,184	1,224	2,408	922	
小 計				31,780	33,771	65,551	27,733
市 計(10)				461,339	518,020	979,359	465,932
町 村 計(30)				137,916	148,542	286,458	125,439
県 計(40)				599,255	666,562	1,265,817	591,371

青森県住民基本台帳月報より