

業 務 概 要

令和 3 年版



東北運輸局

青森運輸支局

目 次

I. 青森運輸支局の概況

| | |
|------------------|-----|
| 1. 沿革 | 1 |
| 2. 管轄区域 | 1～2 |
| 3. 位置及び構内配置図 | |
| (1) 青森運輸支局 | 3～4 |
| (2) 八戸自動車検査登録事務所 | 5～6 |
| (3) 八戸海事事務所 | 7 |
| 4. 組織図 | 8 |
| 5. 支局長等一覧表 | 9 |
| 6. 関係団体 | 9 |

II. 業務の概況

〔輸送関係〕

| | |
|-----------------------------------|-------|
| 1. 自動車運送事業の現況 | 10～12 |
| 2. 自家用自動車有償貸渡(レンタカー)業者数及び車両数の推移 | 13 |
| 3. 土砂等運搬大型自動車(ダンプ)の保有台数別使用者数及び車両数 | 13 |

〔登録関係〕

| | |
|-----------------------|-------|
| 4. 自動車保有車両数の推移 | 14 |
| 5. 東北運輸局管内県別自動車保有車両数調 | 15 |
| 6. 市町村別保有車両数 | 16～27 |
| 7. 都道府県別・車種別業態別自動車数 | 28～29 |
| 8. 自動車登録関係業務量の推移 | 30 |

〔検査整備関係〕

| | |
|---------------------|-------|
| 9. 認証及び指定工場数 | 31 |
| 10. 認証及び指定工場数等の推移 | 32 |
| 11. 事業用自動車の重大事故発生状況 | 33～34 |
| 12. 出張車検場の概要 | 35 |

〔海事関係〕……………青森運輸支局

| | |
|-----------------------|-------|
| 13. 倉庫業の現況 | 36 |
| 14. 旅客航路事業の現況 | 37～38 |
| 15. 内航海運業の現況 | 39 |
| 16. 港湾運送事業の現況 | 39 |
| 17. 造船業の現況 | 40 |
| 18. モーターボート競争場外舟券発売場 | 40 |
| 19. 廃油処理施設の現況 | 40 |
| 20. 船質・用途別登録船舶数 | 40 |
| 21. 船員法適用事業者数・船舶数・船員数 | 41 |
| 22. 船員法事務取扱実績 | 42 |
| 23. 雇用保険等業務の状況 | 42 |
| 24. 海技免状取扱実績 | 42 |
| 25. 水先類似行為 | 42 |
| 26. 外国船舶の監督 | 42 |

〔海事関係〕……………八戸海事事務所

| | |
|-----------------------|-------|
| 27. 倉庫業の現況 | 43 |
| 28. 旅客航路事業の現況 | 44～45 |
| 29. 内航海運業の現況 | 45 |
| 30. 港湾運送事業の現況 | 46 |
| 31. 造船業の現況 | 47 |
| 32. モーターボート競走場外舟券発売場 | 47 |
| 33. 廃油処理施設の現況 | 47 |
| 34. 船質・用途別登録船舶数 | 47 |
| 35. 船員法適用事業者数・船舶数・船員数 | 48 |
| 36. 船員法事務取扱実績 | 49 |
| 37. 雇用保険等業務の状況 | 49 |
| 38. 海技免状取扱実績 | 49 |
| 39. 水先業務 | 50 |
| 40. 外国船舶の監督 | 50 |

〔巻末資料〕

| | |
|---------------|-------|
| 1. 沿革 | |
| (1) 青森海運支局 | 51 |
| (2) 八戸海運支局 | 52～53 |
| (3) 青森陸運支局 | 54 |
| 2. 歴代支局長等一覧表 | 55 |
| 3. 青森県の市町村別人口 | 56 |

I . 青森運輸支局の概況

1. 沿革

- 平成14年7月1日

国土交通省設置法の一部改正により、青森陸運支局、青森海運支局及び八戸海運支局が統合され、青森運輸支局となった。

なお、自動車検査場における自動車検査業務については、同日をもって自動車検査独立行政法人へ移行した。

- 平成17年2月14日

青柳庁舎の海事関係部門を本庁舎へ移転統合した。

- 平成18年7月1日

地方運輸局組織規則の改正により、課制が廃止されスタッフ制となった。

2. 管轄区域・・・青森県（海事関係は特例区域）

(1) 青森運輸支局及び八戸自動車検査登録事務所の管轄区域



(2) 青森運輸支局及び八戸海事事務所の管轄区域

※特例区域： 秋田県のうち鹿角郡（船舶検査・測度等の事務に限る。）
 岩手県のうち久慈市、二戸市、九戸郡及び二戸郡



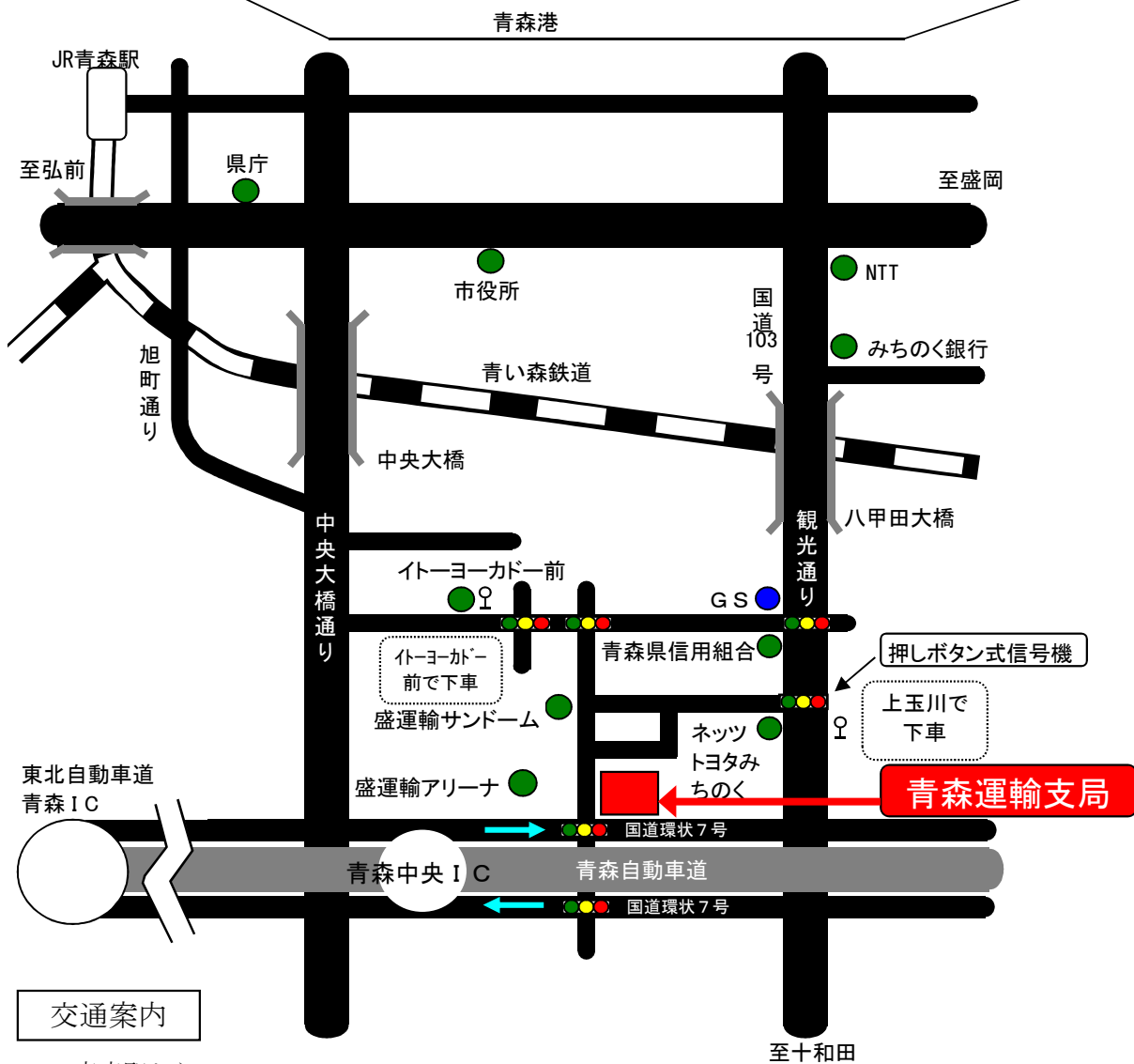
3. 位置及び構内配置図

(1) 青森運輸支局

所在地 〒030-0843 青森市大字浜田字豊田139-13

| | | | | |
|-------|---------|---------------|-----------|---------------|
| T E L | 総務企画部門 | 017-739-1501 | 検査関係案内 | 050-5540-2008 |
| | 輸送・監査部門 | 017-739-1502 | 整備事業・保安業務 | 017-715-3320 |
| | 登録関係案内 | 050-5540-2008 | 海事部門 | 017-739-8112 |

| | | |
|-------|--------------------|--------------|
| F A X | 1F 登録、検査整備保安部門 | 017-724-0003 |
| | 2F 総務企画、輸送・監査、海事部門 | 017-739-1505 |

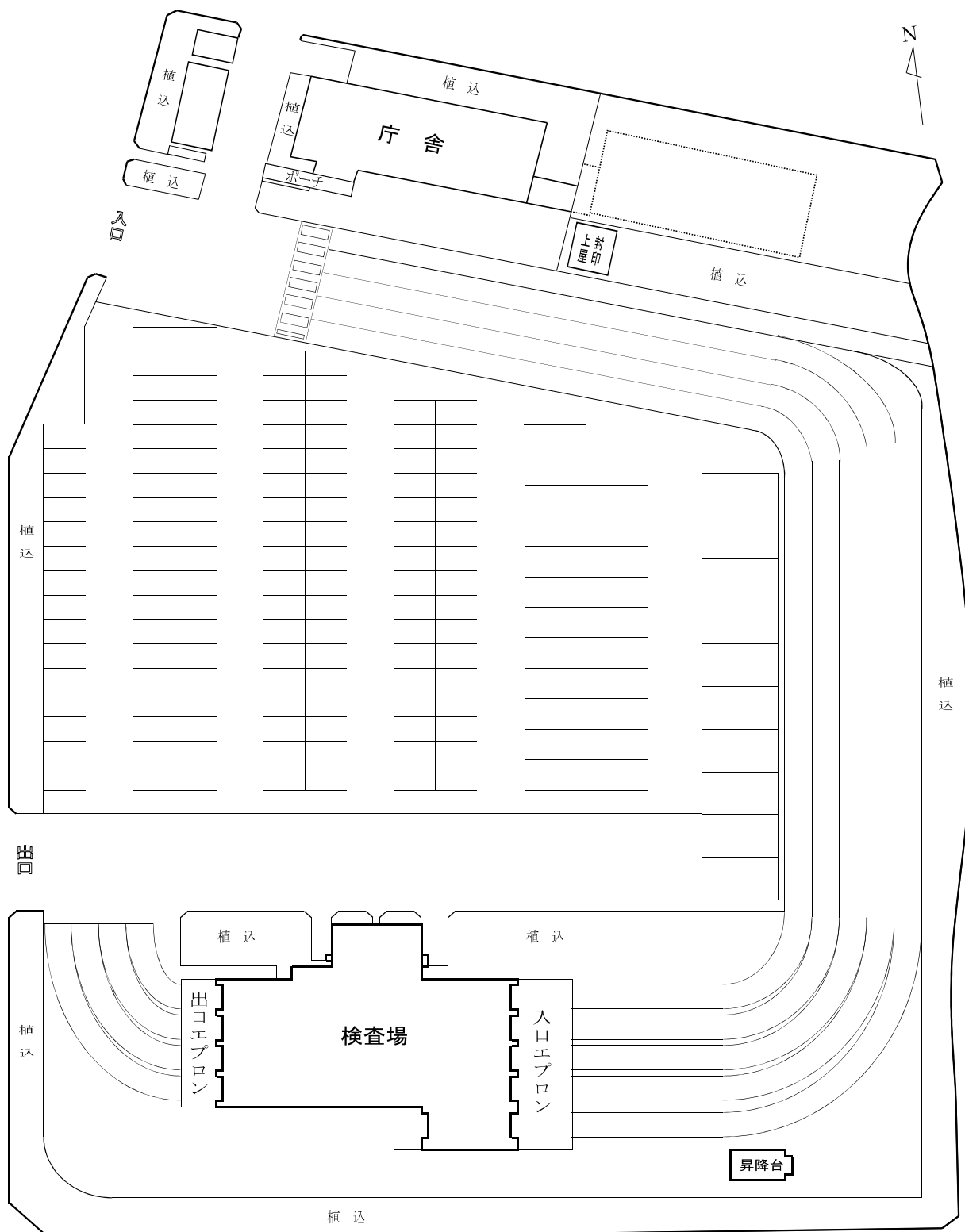


・ JR青森駅から5.1km

- ・ バス：青森駅④番乗場～上玉川バス停下車、徒歩約5分
(問屋町行、学校教育センター行、南部工業団地行、青森公立大学行、八甲田大橋経由横内環状線の何れかに乗車)
青森駅⑥番乗場～イトヨーカドー前バス停下車、徒歩約5分
(運賃が安いので浜田循環線左回りにご乗車下さい)
- ・ タクシー：青森駅から約15分
- ・ 自動車：青森中央インターから約5分、青森インターから約20分

構内配置図

| 所在地 | 敷地面積 | 建物種別 | 建物面積 |
|------------------|------------|------|------------|
| 青森市大字浜田字豊田139-13 | 21,900.77㎡ | 庁舎 | 建 542.8㎡ |
| | | | 延 1,030.0㎡ |
| | | 検査場 | 1,684.8㎡ |



(2) 八戸自動車検査登録事務所

所在地 〒039-2246 八戸市桔梗野工業団地 2丁目12-12

TEL 0178-20-3161(代)

登録部門 050-5540-2009

FAX 0178-20-4115

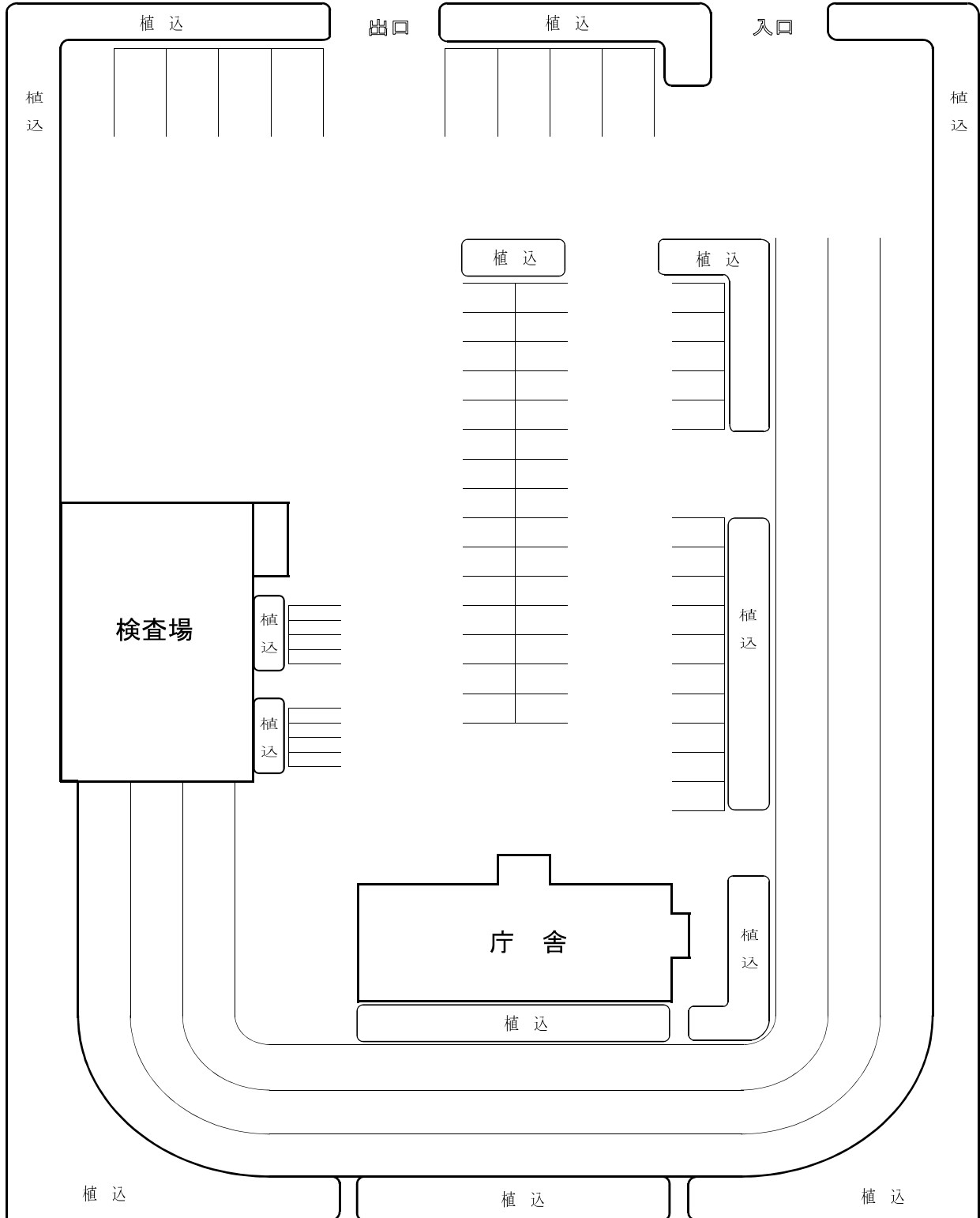


交通案内

- ・青い森鉄道 陸奥市川駅から2.2km
- ・タクシー 青い森鉄道「陸奥市川駅」から約5分

構内配置図

| 所在地 | 敷地面積 | 建物種別 | 建物面積 |
|------------------------|----------------------|------|---------------------|
| 八戸市桔梗野工業団地 2丁目12-12 | 12,206m ² | 庁舎 | 444m ² |
| | | 検査場 | 1,214m ² |

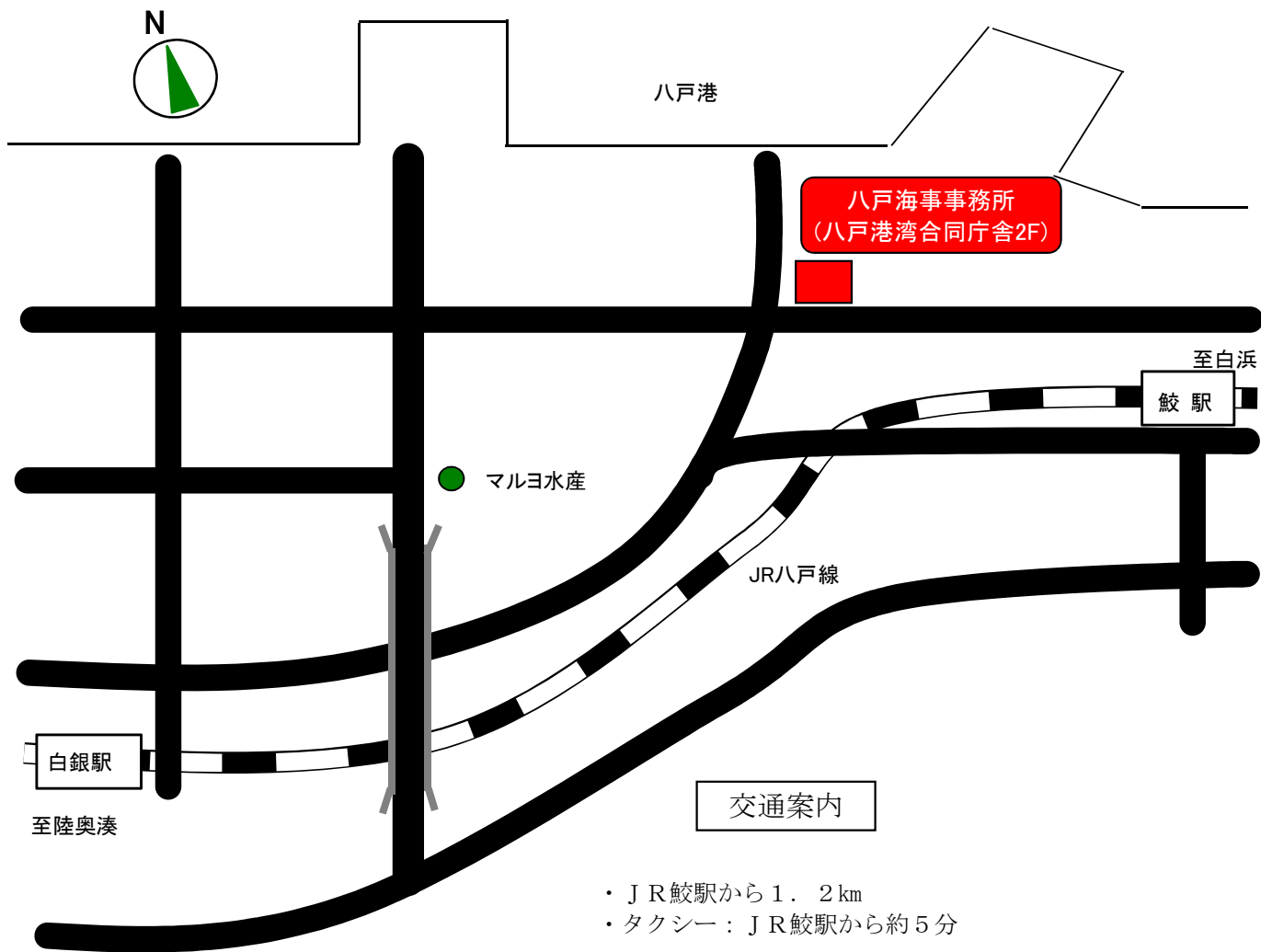


(3) 八戸海事事務所

所在地 〒031-0831 八戸市築港街2丁目16 八戸港湾合同庁舎2F

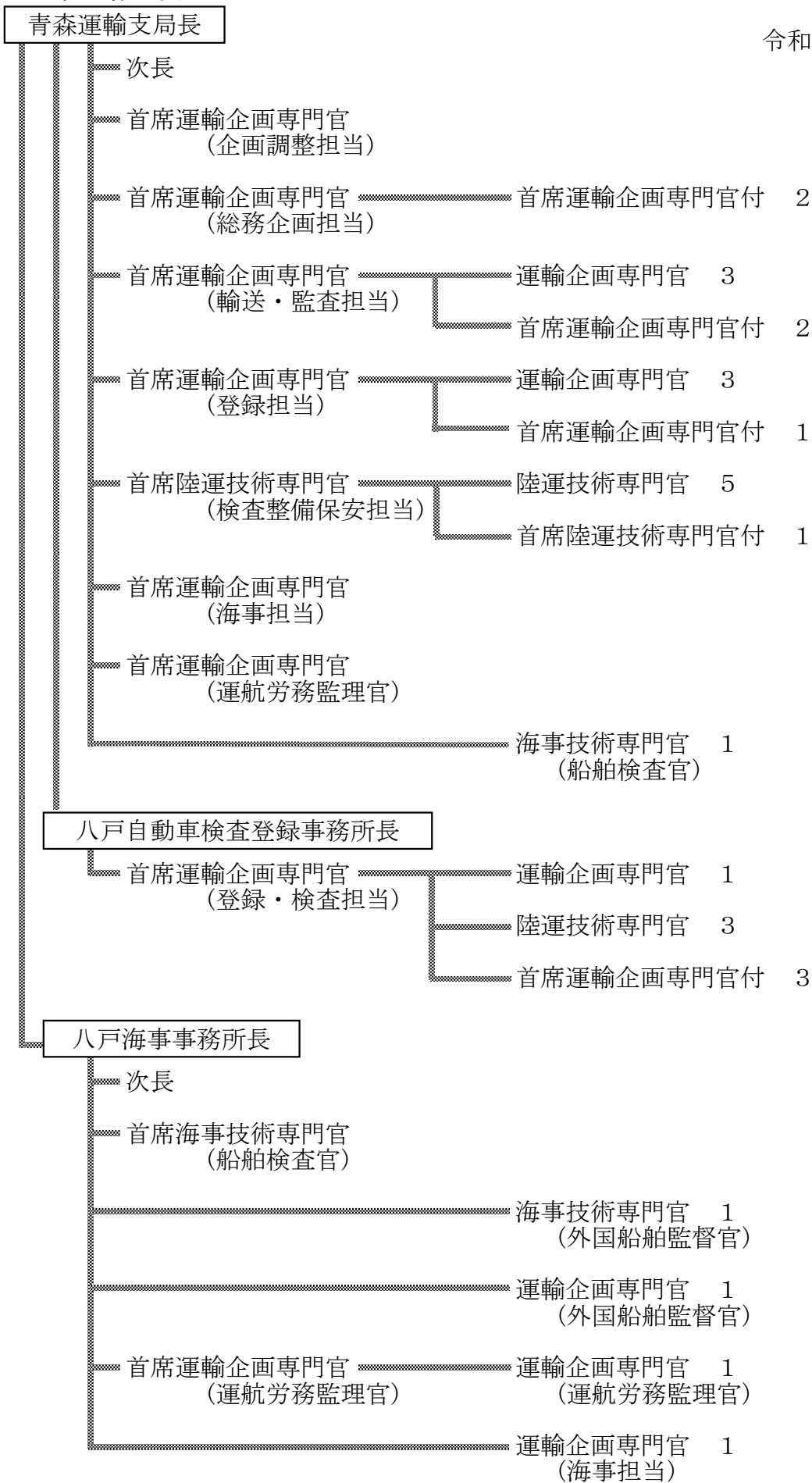
TEL 0178-33-0718

FAX 0178-34-3779



4. 組織図

令和3年4月1日現在



本庁舎・・・27名 八戸自動車検査登録事務所・・・9名 八戸海事事務所・・・8名 合計44名

5. 支局長等一覧表

| 支局長 | 次長 | 自動車検査登録事務所長 | 海事事務所長 |
|---------------------|-----------------------|---------------------|-----------------------|
| 菅 峨 芳 男 14. 7. 1 | 高 橋 勉 14. 7. 1 | 今 野 進 14. 7. 1 | 中 岫 隆 男 14. 7. 1 |
| | | 清 水 武 15. 10. 1 | |
| 中 岫 隆 男 16. 4. 1 | | | 秋 村 端 16. 4. 1 |
| 秋 村 端 17. 4. 1 | 相 馬 恒 雄 17. 4. 1 | 阿 部 敏 信 17. 4. 1 | 櫻 庭 彰 一 17. 4. 1 |
| 櫻 庭 彰 一 18. 4. 1 | | | 菅 原 眞 二 郎 18. 4. 1 |
| | | 石 川 政 治 19. 4. 1 | 野 田 富 久 19. 4. 1 |
| 伊 壺 時 雄 20. 4. 1 | 小 形 敬 市 20. 4. 1 | 吉 崎 照 保 20. 4. 1 | 木 村 誠 20. 4. 1 |
| 安 中 良 21. 4. 1 | 高 橋 甚 之 助 21. 4. 1 | 斎 藤 隆 21. 4. 1 | 西 村 貞 雄 21. 4. 1 |
| | 吉 田 清 一 22. 4. 1 | | |
| 千 田 等 一 23. 4. 1 | 佐 々 木 修 23. 7. 1 | | 佐 藤 一 男 23. 7. 1 |
| | | 長 内 孝 慈 24. 4. 1 | 高 岡 純 一 24. 4. 1 |
| | 浅 野 豊 25. 4. 1 | 赤 石 佳 昭 25. 4. 1 | |
| 佐 藤 幸 彦 26. 4. 1 | | 小 野 昇 26. 4. 1 | 太 田 悦 弥 26. 4. 1 |
| 石 川 智 弘 27. 4. 1 | | 杉 本 秀 美 27. 4. 1 | |
| 藤 澤 義 人 28. 4. 1 | 田 中 和 男 28. 4. 1 | 一ノ渡 俊 行 28. 4. 1 | 藤 田 正 史 28. 4. 1 |
| 早 川 勤 也 29. 4. 1 | | | |
| 菅 原 克 也 30. 4. 1 | | 小 山 重 彦 30. 4. 1 | |
| | | | 畠 山 悟 31. 4. 1 |
| 伊 藤 誠 2. 4. 1 | 佐 藤 薫 2. 4. 1 | | |
| | | 若 松 浩 3. 4. 1 | 野 崎 等 3. 4. 1 |

6. 関 係 団 体

(1) 独立行政法人

| 名 称 | 代表者 | 所 在 地 | 電話番号 |
|-------------------------------|-------|-------------------|--------------|
| 独立行政法人自動車技術総合機構 東北検査部青森事務所 | 滝 沢 慎 | 青森市大字浜田字豊田139-13 | 017-739-1630 |
| 独立行政法人自動車技術総合機構 東北検査部八戸事務所 | 佐 藤 誠 | 八戸市桔梗野工業団地2-12-12 | 0178-20-3163 |
| 独立行政法人 自動車事故対策機構青森支所 | 泉 幸一 | 青森市大字浜田字豊田139-21 | 017-739-0551 |

(2) 特殊法人

| 名 称 | 代表者 | 所 在 地 | 電話番号 |
|-----------------------|---------|-------------------|---------------|
| 軽自動車検査協会 青森事務所 | 安 部 高 志 | 青森市大字浜田字豊田129-2 | 050-3816-1831 |
| 軽自動車検査協会 青森事務所八戸支所 | 長 南 寿 則 | 八戸市北インター工業団地1-9-2 | 050-3816-1832 |

Ⅱ．業務の概況

〔輸送関係〕

1. 自動車運送事業の現況

(1) 旅客自動車運送事業輸送実績の推移

(ア) 一般乗合旅客自動車運送事業（乗合バス）

| 年度別 | 車両数 (両) | 路線キロ (km) | 実働率 (%) | 走行キロ | | | 輸送人員 | | | 輸送人キロ (千人キロ) | 営業収入 (千円) | 実車1km 当たり営 業収入 (円) | 実働1日1車当たり | | | 指数(%) | | |
|-----|------------|--------------|------------|-------------|-------------|------------|------------|-------------|-----------|-----------------|--------------|-----------------------------|--------------|-------------|-------------|-------|------|------|
| | | | | 実車 (千km) | 空車 (千km) | 計 (千km) | 定期 (千人) | 定期外 (千人) | 計 (千人) | | | | 走行キロ (km) | 輸送人員 (人) | 営業収入 (円) | 走行キロ | 輸送人員 | 営業収入 |
| 28 | 866 | 7,911.5 | 75.8 | 33,439 | 6,526 | 39,965 | 4,522 | 21,181 | 25,703 | 253,068 | 7,741,942 | 232 | 170 | 109 | 32,856 | 96.0 | 96.2 | 95.9 |
| 29 | 862 | 11,030.0 | 74.6 | 33,753 | 6,647 | 40,400 | 4,498 | 21,448 | 25,946 | 273,367 | 7,866,389 | 234 | 168 | 108 | 32,780 | 97.1 | 97.1 | 97.4 |
| 30 | 862 | 11,066.7 | 74.0 | 33,265 | 6,697 | 39,962 | 4,491 | 21,110 | 25,601 | 272,561 | 7,960,212 | 239 | 168 | 108 | 33,509 | 96.0 | 95.8 | 98.6 |
| 元 | 851 | 10,787.1 | 72.7 | 32,411 | 6,638 | 39,049 | 4,291 | 20,299 | 24,590 | 201,569 | 7,476,311 | 231 | 168 | 106 | 32,254 | 93.8 | 92.0 | 92.6 |
| 2 | 831 | 10,375.2 | 68.9 | 25,917 | 6,077 | 31,995 | 3,762 | 16,036 | 19,798 | 100,094 | 5,024,887 | 194 | 150 | 93 | 23,492 | 81.9 | 80.5 | 67.2 |

(注) 路線定期事業者に限る

(イ) 一般貸切旅客自動車運送事業（貸切バス）

| 年度別 | 車両数 (両) | 延実在 車両数 | 延実働 車両数 | 実働率 (%) | 走行キロ | | | 輸送人員 (千人) | 営業収入 (千円) | 実働1日1車当たり | | | 指数 | | | |
|-----|------------|------------|------------|------------|-------------|-------------|------------|--------------|--------------|-----------|------|--------|------------|-------|----------|-------|
| | | | | | 実車 (千km) | 空車 (千km) | 計 (千km) | | | 走行キロ | 輸送人員 | 営業収入 | 延実在車 両数 | 走行キロ | 輸送人 員 | 営業収入 |
| 28 | 798 | 266,996 | 133,609 | 50.0 | 13,911 | 7,143 | 21,054 | 4,673 | 8,285,463 | 158 | 35 | 62,013 | 95.6 | 100.2 | 102.3 | 103.1 |
| 29 | 784 | 286,033 | 129,520 | 45.3 | 13,972 | 7,385 | 21,357 | 5,564 | 8,338,402 | 165 | 43 | 64,379 | 102.5 | 101.6 | 121.8 | 103.7 |
| 30 | 812 | 286,249 | 130,306 | 45.5 | 13,519 | 7,306 | 20,825 | 5,306 | 8,218,003 | 160 | 41 | 63,067 | 102.5 | 99.1 | 116.2 | 102.2 |
| 元 | 805 | 289,305 | 123,313 | 42.6 | 12,800 | 7,478 | 20,278 | 4,336 | 8,966,016 | 164 | 35 | 72,709 | 103.6 | 96.5 | 94.9 | 111.5 |
| 2 | 796 | 266,630 | 95,708 | 35.9 | 7,411 | 5,587 | 12,998 | 3,219 | 5,969,183 | 136 | 34 | 62,369 | 92.1 | 64.1 | 74.2 | 66.5 |

(ウ) 一般乗用旅客自動車運送事業（ハイヤー・タクシー）

| 年度別 | 車両数 (両) | 延実在 車両数 | 延実働 車両数 | 実働率 (%) | 走行キロ | | | 実車率 (%) | 輸送回数 (千回) | 輸送人員 (千人) | 営業収入 (千円) | 実働1日1車当たり | | | | | キロ当 たり収 入 | 指数 | | | |
|-----|------------|------------|------------|------------|-------------|-------------|------------|------------|--------------|--------------|--------------|-----------|------|------|------|--------|-----------------|------------|-------|-------|------|
| | | | | | 実車 (千km) | 空車 (千km) | 計 (千km) | | | | | 実車キロ | 走行キロ | 回数 | 人員 | 収入 | | 延実在車 両数 | 走行キロ | 輸送人員 | 営業収入 |
| 28 | 2,738 | 999,574 | 728,522 | 72.9 | 36,877 | 68,916 | 105,793 | 34.9 | 10,525 | 14,288 | 13,379,911 | 51 | 145 | 14.4 | 19.6 | 18,366 | 126.5 | 100.0 | 100.0 | 100.0 | |
| 29 | 2,601 | 939,645 | 675,117 | 71.8 | 36,386 | 64,006 | 100,392 | 36.2 | 10,221 | 13,848 | 13,033,446 | 54 | 149 | 15.1 | 20.5 | 19,305 | 129.8 | 91.7 | 88.1 | 92.8 | 94.4 |
| 30 | 2,591 | 920,261 | 650,374 | 70.7 | 35,434 | 61,261 | 96,695 | 36.6 | 9,892 | 13,445 | 12,594,033 | 54 | 149 | 15.2 | 20.7 | 19,364 | 130.2 | 90.7 | 84.8 | 90.1 | 91.2 |
| 元 | 2,572 | 906,525 | 641,428 | 70.8 | 35,038 | 59,974 | 95,012 | 36.9 | 7,238 | 10,023 | 10,102,331 | 55 | 148 | 11.3 | 15.6 | 15,750 | 106.3 | 90.7 | 89.8 | 70.1 | 75.5 |
| 2 | 2,529 | 873,624 | 516,868 | 59.2 | 21,504 | 42,313 | 63,817 | 33.7 | 6,172 | 8,118 | 8,646,696 | 42 | 123 | 11.9 | 15.7 | 16,729 | 135.5 | 93.0 | 60.3 | 56.8 | 64.6 |

(注) 福祉輸送限定事業者を除く

(2) 自動車運送事業者数及び車両数の推移

| | 事業種別 | 平成28年度 | | 平成29年度 | | 平成30年度 | | 令和元年度 | | 令和2年度 | | |
|-------|--------|--------|--------|--------|--------|--------|--------|--------|--------|--------|--------|--------|
| | | 事業者数 | 車両数 | 事業者数 | 車両数 | 事業者数 | 車両数 | 事業者数 | 車両数 | 事業者数 | 車両数 | |
| バス | 乗合 | 16 | 866 | 17 | 862 | 17 | 862 | 17 | 851 | 17 | 831 | |
| | 指数 | 100.0 | 100.0 | 106.3 | 99.5 | 106.3 | 99.5 | 106.3 | 98.3 | 106.3 | 96.0 | |
| | 貸切 | 66 | 798 | 62 | 784 | 59 | 812 | 57 | 805 | 56 | 796 | |
| | 指数 | 100.0 | 100.0 | 93.9 | 98.2 | 89.4 | 101.8 | 86.4 | 100.9 | 84.8 | 99.7 | |
| | 特定 | 6 | 18 | 6 | 20 | 6 | 20 | 6 | 23 | 6 | 23 | |
| | 指数 | 100.0 | 100.0 | 100.0 | 111.1 | 100.0 | 111.1 | 100.0 | 127.8 | 100.0 | 127.8 | |
| | 計 | 88 | 1,682 | 85 | 1,666 | 82 | 1,694 | 80 | 1,679 | 79 | 1,650 | |
| 指数 | 100.0 | 100.0 | 96.6 | 99.0 | 93.2 | 100.7 | 90.9 | 99.8 | 89.8 | 98.1 | | |
| ハイ・タク | 法人 | 115 | 2,637 | 107 | 2,500 | 106 | 2,490 | 105 | 2,475 | 104 | 2,434 | |
| | 指数 | 100.0 | 100.0 | 93.0 | 94.8 | 92.2 | 94.4 | 91.3 | 93.9 | 90.4 | 92.3 | |
| | 個人タクシー | 101 | 101 | 101 | 101 | 101 | 101 | 97 | 97 | 95 | 95 | |
| | 指数 | 100.0 | 100.0 | 100.0 | 100.0 | 100.0 | 100.0 | 96.0 | 96.0 | 94.1 | 94.1 | |
| | 福祉限定 | 239 | 274 | 237 | 283 | 230 | 284 | 240 | 282 | 226 | 284 | |
| | 指数 | 100.0 | 100.0 | 99.2 | 103.3 | 96.2 | 103.6 | 100.4 | 102.9 | 94.6 | 103.6 | |
| | 計 | 216 | 2,738 | 208 | 2,601 | 207 | 2,591 | 202 | 2,572 | 199 | 2,529 | |
| 指数 | 100.0 | 100.0 | 96.3 | 95.0 | 95.8 | 94.6 | 93.5 | 93.9 | 92.1 | 92.4 | | |
| トラック | 一般 | | 912 | 15,753 | 920 | 15,810 | 930 | 16,329 | 899 | 16,240 | 923 | 16,282 |
| | | 指数 | 100.0 | 100.0 | 100.9 | 100.4 | 102.0 | 103.7 | 98.6 | 103.1 | 101.2 | 103.4 |
| | 一般 | | (25) | (245) | (25) | (236) | (24) | (233) | (24) | (233) | (24) | (233) |
| | | 指数 | 100.0 | 100.0 | 100.0 | 96.3 | 96.0 | 95.1 | 96.0 | 95.1 | 96.0 | 95.1 |
| | 特定 | 20 | 81 | 19 | 77 | 18 | 65 | 18 | 64 | 16 | 53 | |
| | 指数 | 100.0 | 100.0 | 95.0 | 95.1 | 90.0 | 80.2 | 90.0 | 79.0 | 80.0 | 65.4 | |
| | 霊柩 | 93 | 310 | 91 | 302 | 92 | 296 | 91 | 298 | 92 | 299 | |
| | 指数 | 100.0 | 100.0 | 97.8 | 97.4 | 98.9 | 95.5 | 97.8 | 96.1 | 98.9 | 96.5 | |
| | 計 | 1,025 | 16,144 | 1,030 | 16,189 | 1,040 | 16,690 | 1,008 | 16,602 | 1,031 | 16,634 | |
| | 指数 | 100.0 | 100.0 | 100.5 | 100.3 | 101.5 | 103.4 | 98.3 | 102.8 | 100.6 | 103.0 | |

(注) 乗合は路線定期事業者のみ。ハイ・タクの合計は限定事業者を除く。

(注) () 内は、特別積み合わせ貨物運送を行っている事業者の内数。

(3) 規模別自動車運送事業者数(令和3年3月31日現在)

① 車両数規模別

| 規模別 事業種別 | 個人タクシー | 5 | 10 | 15 | 20 | 30 | 50 | 100 | 200 | 500 | 501 | 合 計 |
|-------------|--------|-------------|-------------|-------------|-------------|-------------|-------------|-------------|-------------|-------------|-------------|--------|
| | | 両 ま で | 両 ま で | 両 ま で | 両 ま で | 両 ま で | 両 ま で | 両 ま で | 両 ま で | 両 ま で | 両 ま で | |
| 乗 合 | | 8 | | | 2 | 2 | | | 4 | 1 | | 17 |
| 貸 切 | | 17 | 12 | 15 | 3 | 4 | 4 | 2 | | | | 57 |
| ハイ・タク | 95 | 33 | 17 | 13 | 9 | 13 | 5 | 10 | 3 | 1 | 0 | 199 |
| トラック※ | | 425 | 190 | 86 | 56 | 65 | 38 | 30 | 11 | 6 | 1 | 908 |
| | | 0 | 0 | 0 | 0 | 0 | (1) | (1) | 0 | (2) | 0 | (4) |
| 計 | 95 | 483 | 219 | 114 | 70 | 84 | 47 | 42 | 18 | 8 | 1 | 1,181 |

(注) 青森県に本社を有する事業者のみ、乗合は路線定期事業者のみ。
ハイ・タクは、福祉輸送限定事業者を除く

※の()内は、特別積合せ貨物運送を行っている事業者で内数。

(4) 貨物軽自動車運送事業者数及び車両数の推移

| 年度 | 区分 | 事業者数 | | 車両数 | |
|----|----|-------|-------|-------|-------|
| | | | 指数 | | 指数 |
| 28 | | 1,021 | 100.0 | 2,027 | 100.0 |
| 29 | | 1,024 | 100.3 | 2,046 | 100.9 |
| 30 | | 1,032 | 101.1 | 2,058 | 101.5 |
| 元 | | 1,011 | 99.0 | 2,040 | 100.6 |
| 2 | | 1,051 | 102.9 | 2,112 | 104.2 |

2. 自家用自動車有償貸渡（レンタカー）業者及び車両数の推移

（令和3年3月末現在）

| 区分 年度 | バス | | | 乗用 | | | 貨物 | | |
|----------|------|-----|--------|------|-------|--------|------|-------|--------|
| | 事業者数 | 車両数 | | 事業者数 | 車両数 | | 事業者数 | 車両数 | |
| | | 指数 | | | 指数 | | | 指数 | |
| 28 | 21 | 68 | 100.00 | 109 | 1,598 | 100.00 | 58 | 1,693 | 100.00 |
| 29 | 26 | 78 | 114.71 | 125 | 1,751 | 109.57 | 67 | 3,775 | 222.98 |
| 30 | 27 | 79 | 116.18 | 135 | 2,039 | 127.60 | 68 | 4,354 | 257.18 |
| 31 | 25 | 84 | 123.53 | 157 | 2,071 | 129.60 | 80 | 3,804 | 224.69 |
| 2 | 26 | 94 | 138.24 | 157 | 3,268 | 204.51 | 77 | 4,268 | 252.10 |

（他、特種用途事業者：18者325両、二輪事業者：3者16両（軽二輪））

3. 土砂等運搬大型自動車（ダンプ）関係使用者数及び車両数

（令和2年12月末現在）

| 事業種別 | | | 保有台数 | | | | | | | | | | 計 |
|------|---|---------|------|------|------|------|--------|--------|--------|---------|--------|-------|-------|
| | | | 1台 | 2~4台 | 5~6台 | 7~9台 | 10~14台 | 15~20台 | 21~50台 | 51~100台 | 101台以上 | | |
| 事業用 | 営 | 自動車運送事業 | 使用者数 | 96 | 104 | 42 | 42 | 21 | 23 | 19 | 1 | 0 | 348 |
| | | 車両数 | 96 | 303 | 227 | 331 | 236 | 393 | 541 | 55 | 0 | 2,182 | |
| 自 | 石 | 採石業 | 使用者数 | 3 | 1 | 0 | 2 | 0 | 1 | 0 | 0 | 0 | 7 |
| | | | 車両数 | 3 | 2 | 0 | 5 | 0 | 16 | 0 | 0 | 0 | 26 |
| 自 | 砕 | 砕石業 | 使用者数 | 0 | 0 | 0 | 0 | 0 | 0 | 0 | 0 | 0 | 0 |
| | | | 車両数 | 0 | 0 | 0 | 0 | 0 | 0 | 0 | 0 | 0 | 0 |
| 家 | 砂 | 砂採取業 | 使用者数 | 17 | 6 | 2 | 1 | 0 | 1 | 0 | 0 | 0 | 27 |
| | | | 車両数 | 17 | 19 | 10 | 7 | 0 | 15 | 0 | 0 | 0 | 68 |
| 家 | 販 | 砂販売業 | 使用者数 | 421 | 91 | 6 | 3 | 0 | 0 | 1 | 0 | 0 | 522 |
| | | | 車両数 | 421 | 212 | 33 | 22 | 0 | 0 | 26 | 0 | 0 | 714 |
| 用 | 建 | 建設業 | 使用者数 | 296 | 137 | 14 | 7 | 2 | 0 | 2 | 0 | 0 | 458 |
| | | | 車両数 | 296 | 336 | 81 | 55 | 22 | 0 | 52 | 0 | 0 | 842 |
| 用 | 他 | その他 | 使用者数 | 38 | 8 | 0 | 0 | 0 | 0 | 0 | 0 | 0 | 46 |
| | | | 車両数 | 38 | 22 | 0 | 0 | 0 | 0 | 0 | 0 | 0 | 60 |
| 用 | 小 | 計 | 使用者数 | 775 | 243 | 22 | 13 | 2 | 2 | 3 | 0 | 0 | 1,060 |
| | | | 車両数 | 775 | 591 | 124 | 89 | 22 | 31 | 78 | 0 | 0 | 1,710 |
| 合 | 計 | 計 | 使用者数 | 871 | 347 | 64 | 55 | 23 | 25 | 22 | 1 | 0 | 1,408 |
| | | | 車両数 | 871 | 894 | 351 | 420 | 258 | 424 | 619 | 55 | 0 | 3,892 |

〔 登 録 関 係 〕

4. 自動車保有車両数の推移

(青森県)
(単位：両)

| 年月日 | 車種別 貨物車 | 乗合車 | 乗用車 | 特種・特殊車 | 軽自動車 (三輪以上) | | 二輪車 | 合計 | 対前年度 指数(%) | 人口 100人 当り車 両数 (両) | 一世帯 当り車 両数 (両) |
|----------|-------------------|----------------|-------------------|-----------------|-------------------|-------------------|-----------------|--------------------|---------------|--------------------------------|-------------------------|
| | | | | | 乗用車 | 貨物車 | | | | | |
| S36.3.31 | (50.2) 16,090 | (2.5) 803 | (12.1) 3,862 | (3.5) 1,136 | (0.5) 165 | (5.6) 1,788 | (25.6) 8,191 | (100) 32,035 | 105.9 | 2.2 | 0.12 |
| S41.3.31 | (47.0) 37,670 | (2.1) 1,666 | (17.3) 13,862 | (3.4) 2,721 | (2.3) 1,835 | (15.9) 12,777 | (12.0) 9,634 | (100) 80,165 | 117.5 | 5.7 | 0.26 |
| S46.3.31 | (42.5) 82,234 | (1.9) 3,636 | (27.9) 54,013 | (2.8) 5,423 | (6.7) 12,907 | (13.7) 26,563 | (4.5) 8,722 | (100) 193,498 | 113.9 | 13.6 | 0.56 |
| S51.3.31 | (35.8) 122,267 | (1.5) 5,159 | (43.4) 148,491 | (2.9) 9,808 | (6.3) 21,571 | (7.1) 24,186 | (3.0) 10,351 | (100) 341,833 | 109.2 | 23.3 | 0.88 |
| S56.3.31 | (31.1) 151,000 | (1.2) 5,693 | (49.8) 241,767 | (3.0) 14,782 | (3.5) 16,926 | (9.3) 45,214 | (2.2) 10,533 | (100) 485,915 | 104.5 | 31.9 | 1.18 |
| S57.3.31 | (29.6) 150,082 | (1.1) 5,619 | (50.0) 253,376 | (3.0) 15,074 | (3.3) 16,707 | (10.8) 54,783 | (2.1) 10,715 | (100) 506,356 | 104.3 | 33.2 | 1.18 |
| S58.3.31 | (28.1) 149,007 | (1.1) 5,581 | (49.8) 264,274 | (3.0) 16,037 | (3.2) 17,067 | (12.7) 67,400 | (2.2) 11,708 | (100) 531,074 | 104.9 | 34.8 | 1.24 |
| S59.3.31 | (26.4) 145,890 | (1.0) 5,564 | (49.2) 272,067 | (3.1) 16,987 | (3.2) 17,738 | (14.8) 81,597 | (2.3) 12,682 | (100) 552,525 | 104.0 | 36.1 | 1.28 |
| S60.3.31 | (24.8) 141,710 | (1.0) 5,445 | (48.3) 275,579 | (3.1) 17,872 | (3.2) 18,450 | (17.1) 97,593 | (2.4) 13,829 | (100) 570,478 | 103.2 | 37.4 | 1.33 |
| S61.3.31 | (23.4) 137,419 | (0.9) 5,400 | (47.4) 278,731 | (3.1) 18,059 | (3.2) 18,673 | (19.5) 114,641 | (2.6) 15,212 | (100) 588,135 | 103.1 | 38.6 | 1.32 |
| S62.3.31 | (21.9) 133,493 | (0.9) 5,347 | (46.5) 283,038 | (3.2) 19,205 | (3.0) 18,526 | (21.7) 132,190 | (2.7) 16,513 | (100) 608,312 | 103.4 | 39.1 | 1.29 |
| S63.3.31 | (20.8) 131,279 | (0.9) 5,399 | (45.8) 289,990 | (3.1) 19,693 | (3.0) 18,731 | (23.6) 149,219 | (2.9) 18,327 | (100) 632,638 | 104.0 | 40.9 | 1.36 |
| H1.3.31 | (19.9) 130,785 | (0.8) 5,421 | (45.2) 297,382 | (3.1) 20,708 | (3.2) 20,958 | (24.7) 162,326 | (3.0) 19,919 | (100) 657,499 | 103.9 | 43.6 | 1.50 |
| H2.3.31 | (18.9) 130,513 | (0.8) 5,469 | (45.5) 314,368 | (3.2) 21,838 | (3.5) 24,497 | (25.1) 173,295 | (3.1) 21,150 | (100) 691,130 | 105.1 | 46.4 | 1.58 |
| H3.3.31 | (18.1) 130,261 | (0.8) 5,513 | (45.6) 328,744 | (3.2) 22,816 | (4.7) 33,939 | (24.8) 178,762 | (2.9) 21,157 | (100) 721,192 | 104.3 | 47.3 | 1.60 |
| H4.3.31 | (17.3) 129,713 | (0.7) 5,545 | (46.0) 345,084 | (3.2) 24,149 | (5.8) 43,440 | (24.1) 181,030 | (2.9) 21,815 | (100) 750,776 | 104.1 | 50.9 | 1.66 |
| H5.3.31 | (16.7) 129,796 | (0.7) 5,444 | (46.3) 360,875 | (3.2) 25,181 | (6.9) 53,450 | (23.4) 182,360 | (2.9) 22,238 | (100) 779,344 | 103.8 | 53.3 | 1.73 |
| H6.3.31 | (16.1) 130,289 | (0.7) 5,402 | (46.7) 377,271 | (3.2) 26,110 | (7.8) 63,071 | (22.6) 182,785 | (2.8) 22,800 | (100) 807,728 | 103.6 | 55.3 | 1.79 |
| H7.3.31 | (15.7) 131,767 | (0.6) 5,315 | (47.1) 395,105 | (3.3) 27,502 | (8.8) 73,552 | (21.8) 182,495 | (2.8) 23,300 | (100) 839,036 | 103.9 | 57.4 | 1.74 |
| H8.3.31 | (15.2) 132,168 | (0.6) 5,250 | (47.6) 415,191 | (3.3) 28,920 | (9.9) 85,840 | (20.7) 180,663 | (2.7) 23,412 | (100) 871,444 | 103.9 | 57.8 | 1.80 |
| H9.3.31 | (14.7) 131,814 | (0.6) 5,242 | (48.7) 435,371 | (2.7) 24,016 | (11.0) 98,394 | (19.7) 176,479 | (2.6) 23,517 | (100) 894,833 | 102.7 | 59.3 | 1.86 |
| H10.3.31 | (14.2) 129,928 | (0.6) 5,132 | (49.0) 447,808 | (2.8) 25,648 | (12.0) 109,167 | (18.8) 171,817 | (2.6) 23,472 | (100) 912,972 | 102.0 | 62.0 | 1.90 |
| H11.3.31 | (13.6) 126,883 | (0.5) 5,060 | (49.1) 456,354 | (3.0) 27,778 | (13.2) 123,024 | (18.0) 166,960 | (2.5) 23,519 | (100) 929,578 | 101.8 | 63.3 | 1.93 |
| H12.3.31 | (13.1) 124,601 | (0.5) 5,037 | (48.7) 461,728 | (3.2) 30,106 | (14.7) 139,695 | (17.3) 163,619 | (2.4) 23,157 | (100) 947,943 | 102.0 | 64.4 | 1.87 |
| H13.3.31 | (12.6) 121,686 | (0.5) 5,012 | (48.5) 467,605 | (3.3) 31,959 | (16.1) 155,064 | (16.6) 159,964 | (2.4) 23,327 | (100) 964,617 | 101.8 | 65.8 | 1.90 |
| H14.3.31 | (12.1) 118,548 | (0.5) 4,933 | (48.2) 471,714 | (3.3) 32,481 | (17.4) 170,298 | (16.0) 156,760 | (2.4) 23,324 | (100) 978,058 | 101.4 | 65.5 | 1.80 |
| H15.3.31 | (11.6) 114,820 | (0.5) 4,809 | (47.9) 473,100 | (3.3) 32,341 | (18.7) 184,741 | (15.6) 153,839 | (2.4) 23,282 | (100) 986,932 | 100.9 | 66.4 | 1.80 |
| H16.3.31 | (11.2) 111,385 | (0.5) 4,725 | (47.5) 471,283 | (3.2) 31,893 | (20.0) 198,517 | (15.3) 151,374 | (2.3) 23,110 | (100) 992,287 | 100.5 | 67.1 | 1.80 |
| H17.3.31 | (10.8) 107,904 | (0.5) 4,601 | (47.1) 469,279 | (3.1) 31,344 | (21.1) 210,789 | (15.0) 149,762 | (2.3) 23,124 | (100) 996,803 | 100.5 | 67.9 | 1.80 |
| H18.3.31 | (10.5) 104,665 | (0.5) 4,538 | (46.5) 464,947 | (3.1) 30,948 | (22.3) 222,474 | (14.9) 148,792 | (2.3) 23,425 | (100) 999,789 | 100.3 | 68.5 | 1.79 |
| H19.3.31 | (10.2) 101,180 | (0.4) 4,429 | (45.5) 453,828 | (3.1) 30,696 | (23.6) 235,344 | (14.8) 147,621 | (2.3) 23,388 | (100) 996,486 | 99.7 | 68.9 | 1.77 |
| H20.3.31 | (9.9) 97,905 | (0.4) 4,319 | (44.6) 440,721 | (3.1) 30,306 | (24.9) 246,336 | (14.7) 145,714 | (2.4) 23,390 | (100) 988,691 | 99.2 | 69.1 | 1.75 |
| H21.3.31 | (9.5) 93,116 | (0.4) 4,195 | (43.9) 431,008 | (3.0) 29,214 | (26.2) 256,976 | (14.7) 144,299 | (2.4) 23,752 | (100) 982,560 | 99.4 | 69.3 | 1.73 |
| H22.3.31 | (9.2) 89,832 | (0.4) 4,104 | (43.4) 425,702 | (2.9) 28,842 | (27.1) 265,993 | (14.6) 142,859 | (2.4) 23,986 | (100) 981,318 | 99.9 | 69.8 | 1.72 |
| H23.3.31 | (8.9) 86,950 | (0.4) 4,059 | (43.0) 421,235 | (2.9) 28,587 | (27.9) 273,334 | (14.4) 141,174 | (2.5) 24,293 | (100) 979,632 | 99.8 | 70.2 | 1.70 |
| H24.3.31 | (8.7) 85,686 | (0.4) 3,998 | (42.7) 421,771 | (2.9) 28,537 | (28.6) 282,322 | (14.3) 141,050 | (2.5) 24,760 | (100) 988,124 | 100.9 | 71.4 | 1.71 |
| H25.3.31 | (8.5) 84,886 | (0.4) 3,940 | (42.2) 420,033 | (2.9) 28,633 | (29.4) 292,057 | (14.1) 140,286 | (2.5) 25,242 | (100) 995,077 | 100.7 | 72.5 | 1.71 |
| H26.3.31 | (8.4) 84,205 | (0.4) 3,864 | (41.6) 416,508 | (2.9) 28,776 | (30.2) 302,509 | (14.0) 139,823 | (2.6) 25,915 | (100) 1,001,600 | 100.7 | 73.7 | 1.72 |
| H27.3.31 | (8.3) 83,089 | (0.4) 3,820 | (41.1) 412,017 | (2.9) 28,814 | (31.0) 310,679 | (13.8) 138,820 | (2.6) 26,138 | (100) 1,003,377 | 100.2 | 74.7 | 1.71 |
| H28.3.31 | (8.2) 82,276 | (0.4) 3,830 | (40.8) 409,384 | (2.9) 29,005 | (31.3) 314,266 | (13.7) 137,797 | (2.7) 26,607 | (100) 1,003,165 | 100.0 | 75.5 | 1.71 |
| H29.3.31 | (8.2) 82,114 | (0.4) 3,827 | (40.8) 410,047 | (2.9) 29,293 | (31.5) 316,942 | (13.6) 136,672 | (2.7) 26,831 | (100) 1,005,726 | 100.3 | 76.6 | 1.71 |
| H30.3.31 | (8.1) 81,803 | (0.4) 3,838 | (40.8) 410,733 | (2.9) 29,336 | (31.7) 319,035 | (13.5) 135,859 | (2.6) 26,505 | (100) 1,007,109 | 100.1 | 77.6 | 1.71 |
| H31.3.31 | (8.1) 81,555 | (0.4) 3,794 | (40.7) 409,729 | (2.9) 29,452 | (31.9) 320,680 | (13.5) 135,450 | (2.6) 25,789 | (100) 1,006,449 | 99.9 | 78.5 | 1.70 |
| R2.3.31 | (8.1) 81,013 | (0.4) 3,768 | (40.7) 407,944 | (2.9) 29,532 | (32.0) 320,880 | (13.4) 134,399 | (2.6) 25,652 | (100) 1,003,188 | 99.7 | 79.3 | 1.70 |
| R3.3.31 | (8.0) 80,678 | (0.4) 3,662 | (40.5) 406,120 | (3.0) 29,664 | (32.1) 322,423 | (13.4) 134,459 | (2.6) 26,347 | (100) 1,003,353 | 100.0 | 80.2 | 1.69 |

(注) 1. ()は構成比(%)

2. 特種軽自動車は、軽自動車・貨物車を含む。

5. 東北運輸局管内県別自動車保有車両数調

(令和3年3月31日現在)

(単位:両)

| 用途 | 車種 | 業態 | 青森 | 八戸 | 岩手 | 宮城 | 秋田 | 山形 | 庄内 | 福島 | いわき | 管内計 | |
|----------|---------|---------|-----------|-----------|-----------|---------|---------|-----------|---------|-----------|-----------|-----------|---------|
| 貨物 | 普通車 | 自家用 | 14,307 | 10,461 | 26,325 | 37,634 | 14,202 | 12,873 | 4,369 | 27,237 | 9,802 | 157,210 | |
| | | 事業用 | 4,910 | 3,846 | 10,212 | 20,168 | 6,314 | 5,117 | 1,835 | 14,479 | 4,418 | 71,299 | |
| | | 計 | 19,217 | 14,307 | 36,537 | 57,802 | 20,516 | 17,990 | 6,204 | 41,716 | 14,220 | 228,509 | |
| | 小型車 | 四輪 | 自家用 | 26,819 | 18,589 | 44,421 | 76,177 | 28,723 | 27,030 | 9,156 | 54,588 | 18,279 | 303,782 |
| | | | 事業用 | 401 | 257 | 545 | 1,114 | 345 | 323 | 131 | 689 | 183 | 3,988 |
| | | 計 | 27,220 | 18,846 | 44,966 | 77,291 | 29,068 | 27,353 | 9,287 | 55,277 | 18,462 | 307,770 | |
| | 三輪 | 自家用 | 4 | 1 | 7 | 13 | 4 | 7 | 0 | 11 | 2 | 49 | |
| | | 事業用 | 0 | 0 | 0 | 1 | 0 | 0 | 0 | 0 | 0 | 1 | |
| | 計 | 4 | 1 | 7 | 14 | 4 | 7 | 0 | 11 | 2 | 50 | | |
| | 被けん車 | 自家用 | 106 | 80 | 206 | 265 | 93 | 78 | 27 | 218 | 87 | 1,160 | |
| | | 事業用 | 310 | 587 | 749 | 3,127 | 516 | 187 | 285 | 1,035 | 651 | 7,447 | |
| | | 計 | 416 | 667 | 955 | 3,392 | 609 | 265 | 312 | 1,253 | 738 | 8,607 | |
| | 軽自動車 | 四輪 | 自家用 | 81,710 | 50,342 | 142,092 | 156,653 | 120,019 | 90,752 | 32,313 | 150,414 | 45,579 | 869,874 |
| 三輪 | | | 3 | 0 | 11 | 13 | 6 | 7 | 1 | 7 | 1 | 49 | |
| 貨物計 | | 128,570 | 84,163 | 224,568 | 295,165 | 170,222 | 136,374 | 48,117 | 248,678 | 79,002 | 1,414,859 | | |
| 乗合 | 普通車 | 自家用 | 224 | 163 | 407 | 376 | 236 | 165 | 132 | 249 | 125 | 2,077 | |
| | | 事業用 | 718 | 584 | 1,063 | 1,946 | 668 | 334 | 132 | 1,187 | 443 | 7,075 | |
| | | 計 | 942 | 747 | 1,470 | 2,322 | 904 | 499 | 264 | 1,436 | 568 | 9,152 | |
| | 小型車 | 自家用 | 998 | 654 | 1,573 | 1,705 | 1,102 | 1,162 | 304 | 1,659 | 682 | 9,839 | |
| | | 事業用 | 231 | 90 | 317 | 748 | 160 | 151 | 59 | 430 | 146 | 2,332 | |
| 計 | 1,229 | 744 | 1,890 | 2,453 | 1,262 | 1,313 | 363 | 2,089 | 828 | 12,171 | | | |
| 乗合計 | 2,171 | 1,491 | 3,360 | 4,775 | 2,166 | 1,812 | 627 | 3,525 | 1,396 | 21,323 | | | |
| 乗用 | 普通車 | 自家用 | 106,728 | 76,587 | 198,166 | 396,739 | 150,288 | 139,395 | 41,027 | 281,152 | 94,178 | 1,484,260 | |
| | | 事業用 | 460 | 188 | 791 | 967 | 389 | 277 | 67 | 425 | 98 | 3,662 | |
| | | 計 | 107,188 | 76,775 | 198,957 | 397,706 | 150,677 | 139,672 | 41,094 | 281,577 | 94,276 | 1,487,922 | |
| | 小型車 | 自家用 | 126,998 | 93,437 | 227,735 | 432,549 | 188,735 | 171,350 | 54,512 | 293,028 | 92,960 | 1,681,304 | |
| | | 事業用 | 1,103 | 619 | 1,317 | 3,223 | 792 | 756 | 192 | 1,439 | 374 | 9,815 | |
| 計 | 128,101 | 94,056 | 229,052 | 435,772 | 189,527 | 172,106 | 54,704 | 294,467 | 93,334 | 1,691,119 | | | |
| 軽四輪車 | 204,448 | 117,975 | 314,732 | 468,728 | 248,592 | 210,212 | 75,958 | 350,712 | 109,841 | 2,101,198 | | | |
| 乗用計 | 439,737 | 288,806 | 742,741 | 1,302,206 | 588,796 | 521,990 | 171,756 | 926,756 | 297,451 | 5,280,239 | | | |
| 特種 | 普通車 | 自家用 | 8,115 | 5,167 | 13,062 | 18,283 | 8,850 | 6,513 | 2,384 | 13,956 | 4,748 | 81,078 | |
| | | 事業用 | 3,085 | 2,057 | 3,853 | 6,842 | 1,788 | 1,475 | 781 | 3,334 | 1,224 | 24,439 | |
| | | 計 | 11,200 | 7,224 | 16,915 | 25,125 | 10,638 | 7,988 | 3,165 | 17,290 | 5,972 | 105,517 | |
| | 小型車 | 自家用 | 896 | 519 | 1,950 | 2,725 | 1,358 | 1,207 | 502 | 2,408 | 895 | 12,460 | |
| | | 事業用 | 88 | 45 | 100 | 220 | 99 | 80 | 26 | 99 | 27 | 784 | |
| 計 | 984 | 564 | 2,050 | 2,945 | 1,457 | 1,287 | 528 | 2,507 | 922 | 13,244 | | | |
| 軽自動車 | 1,564 | 840 | 1,980 | 3,634 | 1,923 | 1,596 | 721 | 2,815 | 667 | 15,740 | | | |
| 特種計 | 13,748 | 8,628 | 20,945 | 31,704 | 14,018 | 10,871 | 4,414 | 22,612 | 7,561 | 134,501 | | | |
| 大型特殊 | 6,618 | 3,074 | 5,643 | 3,987 | 9,206 | 6,540 | 1,960 | 4,931 | 1,145 | 43,104 | | | |
| 二輪車 | 小型二輪車 | 7,823 | 5,304 | 16,088 | 36,054 | 10,745 | 10,664 | 3,552 | 24,718 | 7,341 | 122,289 | | |
| | 軽二輪車 | 8,210 | 5,010 | 16,996 | 33,045 | 11,210 | 9,401 | 3,418 | 24,778 | 6,400 | 118,468 | | |
| | 二輪車計 | 16,033 | 10,314 | 33,084 | 69,099 | 21,955 | 20,065 | 6,970 | 49,496 | 13,741 | 240,757 | | |
| 計 | 606,877 | 396,476 | 1,030,341 | 1,706,936 | 806,363 | 697,652 | 233,844 | 1,255,998 | 400,296 | 7,134,783 | | | |
| 前年同月 | 両数 | -553 | 718 | 1,188 | 3,183 | -1,485 | 44 | -383 | 1,594 | 633 | 4,939 | | |
| 対比較増減 | % | -0.1 | 0.2 | 0.1 | 0.2 | -0.2 | 0.0 | -0.2 | 0.1 | 0.2 | 0.1 | | |
| 登録自動車数 | | 303,119 | 217,005 | 538,442 | 1,008,809 | 413,868 | 375,020 | 117,881 | 702,554 | 230,467 | 3,907,165 | | |
| 検査対象自動車数 | | 310,942 | 222,309 | 554,530 | 1,044,863 | 424,613 | 385,684 | 121,433 | 727,272 | 237,808 | 4,029,454 | | |
| 軽自動車数 | | 295,935 | 174,167 | 475,811 | 662,073 | 381,750 | 311,968 | 112,411 | 528,726 | 162,488 | 3,105,329 | | |

6. 市町村別保有車両数

(令和3年3月31日現在)

(1)市・郡別

市 部

(単位:両)

| 用途車種別 | 市町村別 業態別 | 市 部 | | | | | | | | | | | 駐留軍内数 | 市 計 | |
|---------|-------------|---------|---------|--------|--------|--------|--------|--------|---------|--------|--------|--------|---------|---------|---------|
| | | 青森市 | 弘前市 | 黒石市 | 五所川原市 | むつ市 | つがる市 | 平市 | 八戸市 | 十和田市 | 三沢市 | 計 | | | |
| 貨物車 | 普通車 | 自家用 | 4,288 | 2,666 | 560 | 1,159 | 1,059 | 950 | 588 | 3,628 | 1,857 | 732 | 10 | 17,497 | |
| | | 事業用 | 2,296 | 976 | 230 | 253 | 206 | 192 | 115 | 2,310 | 371 | 76 | 0 | 7,025 | |
| | | 計 | 6,584 | 3,642 | 790 | 1,412 | 1,265 | 1,142 | 703 | 5,938 | 2,228 | 808 | 10 | 24,512 | |
| | 小型車 | 自家用 | 8,208 | 6,064 | 1,204 | 1,929 | 1,411 | 1,730 | 1,141 | 7,902 | 3,027 | 1,071 | 9 | 33,687 | |
| | | 事業用 | 165 | 103 | 12 | 12 | 21 | 5 | 12 | 123 | 26 | 10 | 0 | 489 | |
| | | 計 | 8,373 | 6,167 | 1,216 | 1,941 | 1,432 | 1,735 | 1,153 | 8,025 | 3,053 | 1,081 | 9 | 34,176 | |
| | 被牽引車 | 自家用 | 16 | 53 | 2 | 7 | 10 | 2 | 2 | 30 | 16 | 6 | 0 | 144 | |
| | | 事業用 | 176 | 51 | 16 | 12 | 4 | 10 | 2 | 450 | 51 | 0 | 0 | 772 | |
| | | 計 | 192 | 104 | 18 | 19 | 14 | 12 | 4 | 480 | 67 | 6 | 0 | 916 | |
| | 合計 | 自家用 | 12,512 | 8,783 | 1,766 | 3,095 | 2,480 | 2,682 | 1,731 | 11,560 | 4,900 | 1,809 | 19 | 51,318 | |
| | | 事業用 | 2,637 | 1,130 | 258 | 277 | 231 | 207 | 129 | 2,883 | 448 | 86 | 0 | 8,286 | |
| | | 計 | 15,149 | 9,913 | 2,024 | 3,372 | 2,711 | 2,889 | 1,860 | 14,443 | 5,348 | 1,895 | 19 | 59,604 | |
| 乗合車 | 普通車 | 自家用 | 61 | 25 | 4 | 6 | 19 | 23 | 9 | 67 | 8 | 9 | 0 | 231 | |
| | | 事業用 | 290 | 142 | 19 | 69 | 67 | 16 | 0 | 233 | 92 | 40 | 0 | 968 | |
| | | 計 | 351 | 167 | 23 | 75 | 86 | 39 | 9 | 300 | 100 | 49 | 0 | 1,199 | |
| | 小型車 | 自家用 | 290 | 199 | 31 | 73 | 100 | 55 | 39 | 248 | 91 | 79 | 0 | 1,205 | |
| | | 事業用 | 54 | 51 | 18 | 25 | 20 | 5 | 0 | 19 | 6 | 11 | 0 | 209 | |
| | | 計 | 344 | 250 | 49 | 98 | 120 | 60 | 39 | 267 | 97 | 90 | 0 | 1,414 | |
| | 合計 | 自家用 | 351 | 224 | 35 | 79 | 119 | 78 | 48 | 315 | 99 | 88 | 0 | 1,436 | |
| | | 事業用 | 344 | 193 | 37 | 94 | 87 | 21 | 0 | 252 | 98 | 51 | 0 | 1,177 | |
| | | 計 | 695 | 417 | 72 | 173 | 206 | 99 | 48 | 567 | 197 | 139 | 0 | 2,613 | |
| | 乗用車 | 普通車 | 自家用 | 37,997 | 22,827 | 4,204 | 7,035 | 8,140 | 4,365 | 3,776 | 34,451 | 9,582 | 9,541 | 2,215 | 141,918 |
| | | | 事業用 | 247 | 76 | 4 | 14 | 28 | 2 | 8 | 69 | 6 | 42 | 0 | 496 |
| | | | 計 | 38,244 | 22,903 | 4,208 | 7,049 | 8,168 | 4,367 | 3,784 | 34,520 | 9,588 | 9,583 | 2,215 | 142,414 |
| 小型車 | | 自家用 | 45,228 | 26,673 | 4,921 | 8,496 | 9,846 | 5,101 | 4,537 | 43,521 | 12,570 | 9,647 | 1,915 | 170,540 | |
| | | 事業用 | 547 | 307 | 31 | 64 | 42 | 19 | 14 | 375 | 50 | 64 | 0 | 1,513 | |
| | | 計 | 45,775 | 26,980 | 4,952 | 8,560 | 9,888 | 5,120 | 4,551 | 43,896 | 12,620 | 9,711 | 1,915 | 172,053 | |
| 合計 | | 自家用 | 83,225 | 49,500 | 9,125 | 15,531 | 17,986 | 9,466 | 8,313 | 77,972 | 22,152 | 19,188 | 4,130 | 312,458 | |
| | | 事業用 | 794 | 383 | 35 | 78 | 70 | 21 | 22 | 444 | 56 | 106 | 0 | 2,009 | |
| | | 計 | 84,019 | 49,883 | 9,160 | 15,609 | 18,056 | 9,487 | 8,335 | 78,416 | 22,208 | 19,294 | 4,130 | 314,467 | |
| 用途車種別 | | 自家用 | 2,809 | 1,771 | 415 | 600 | 792 | 409 | 317 | 2,498 | 988 | 432 | 2 | 11,031 | |
| | | 事業用 | 1,684 | 749 | 228 | 49 | 107 | 52 | 42 | 1,405 | 103 | 51 | 0 | 4,470 | |
| | | 計 | 4,493 | 2,520 | 643 | 649 | 899 | 461 | 359 | 3,903 | 1,091 | 483 | 2 | 15,501 | |
| 特殊車型 | 自家用 | 2,177 | 1,319 | 292 | 500 | 512 | 363 | 215 | 783 | 872 | 177 | 0 | 7,210 | | |
| | 事業用 | 9 | 0 | 0 | 3 | 0 | 0 | 1 | 9 | 0 | 0 | 0 | 22 | | |
| | 計 | 2,186 | 1,319 | 292 | 503 | 512 | 363 | 216 | 792 | 872 | 177 | 0 | 7,232 | | |
| 登録車両数合計 | | 106,542 | 64,052 | 12,191 | 20,306 | 22,384 | 13,299 | 10,818 | 98,121 | 29,716 | 21,988 | 4,151 | 399,417 | | |
| 小型二輪車 | | 2,828 | 1,612 | 349 | 527 | 467 | 403 | 281 | 2,178 | 675 | 789 | 290 | 10,109 | | |
| 検査車両数合計 | | 109,370 | 65,664 | 12,540 | 20,833 | 22,851 | 13,702 | 11,099 | 100,299 | 30,391 | 22,777 | 4,441 | 409,526 | | |
| 軽自動車 | 四輪 | 乗用車 | 66,099 | 44,181 | 9,991 | 15,883 | 14,152 | 9,352 | 8,908 | 54,800 | 16,140 | 10,010 | 0 | 249,516 | |
| | | 貨物車 | 16,077 | 16,787 | 4,081 | 6,813 | 4,835 | 6,518 | 4,869 | 15,301 | 7,782 | 3,462 | 0 | 86,525 | |
| | 計 | 82,176 | 60,968 | 14,072 | 22,696 | 18,987 | 15,870 | 13,777 | 70,101 | 23,922 | 13,472 | 0 | 336,041 | | |
| 特種 | | 436 | 311 | 88 | 166 | 80 | 80 | 77 | 345 | 132 | 77 | 0 | 1,792 | | |
| 届出車両数合計 | | 82,612 | 61,279 | 14,160 | 22,862 | 19,067 | 15,950 | 13,854 | 70,446 | 24,054 | 13,549 | 0 | 337,833 | | |
| 総 合 計 | | 191,982 | 126,943 | 26,700 | 43,695 | 41,918 | 29,652 | 24,953 | 170,745 | 54,445 | 36,326 | 4,441 | 747,359 | | |

※軽二輪を除く

| | | 郡 部 | | | | | | | | | | (単位:両) | | | |
|---------|------|--------|--------|-------|--------|--------|--------|--------|--------|--------|-------|---------|---------|---------|---------|
| 用途車種別 | 業態別 | 市町村別 | 東 | 西 | 中 | 南 | 北 | 上 | 下 | 三 | | 郡 | 総 | | |
| | | 津軽郡 | 津軽郡 | 津軽郡 | 津軽郡 | 津軽郡 | 津軽郡 | 北郡 | 北郡 | 戸郡 | | 計 | 計 | | |
| 貨物車 | 普通車 | 自家用 | 476 | 454 | 29 | 469 | 844 | 3,135 | 332 | 1,542 | | | 7,281 | 24,778 | |
| | | 事業用 | 49 | 48 | 1 | 183 | 189 | 655 | 90 | 516 | | | 1,731 | 8,756 | |
| | | 計 | 525 | 502 | 30 | 652 | 1,033 | 3,790 | 422 | 2,058 | | | 9,012 | 33,524 | |
| | 小型車 | 自家用 | 914 | 534 | 59 | 1,156 | 1,458 | 4,593 | 491 | 2,521 | | | 11,726 | 45,413 | |
| | | 事業用 | 4 | 5 | 4 | 25 | 27 | 53 | 5 | 46 | | | 169 | 658 | |
| | | 計 | 918 | 539 | 63 | 1,181 | 1,485 | 4,646 | 496 | 2,567 | | | 11,895 | 46,071 | |
| | 被牽引車 | 自家用 | 4 | 1 | 0 | 1 | 3 | 22 | 1 | 10 | | | 42 | 186 | |
| | | 事業用 | 5 | 1 | 0 | 18 | 5 | 50 | 8 | 38 | | | 125 | 897 | |
| | | 計 | 9 | 2 | 0 | 19 | 8 | 72 | 9 | 48 | | | 167 | 1,083 | |
| | 合計 | 自家用 | 1,394 | 989 | 88 | 1,626 | 2,305 | 7,750 | 824 | 4,073 | | | 19,049 | 70,367 | |
| | | 事業用 | 58 | 54 | 5 | 226 | 221 | 758 | 103 | 600 | | | 2,025 | 10,311 | |
| | | 計 | 1,452 | 1,043 | 93 | 1,852 | 2,526 | 8,508 | 927 | 4,673 | | | 21,074 | 80,678 | |
| 乗合車 | 普通車 | 自家用 | 19 | 8 | 2 | 8 | 15 | 76 | 14 | 14 | | | 156 | 387 | |
| | | 事業用 | 14 | 27 | 0 | 5 | 41 | 166 | 15 | 66 | | | 334 | 1,302 | |
| | | 計 | 33 | 35 | 2 | 13 | 56 | 242 | 29 | 80 | | | 490 | 1,689 | |
| | 小型車 | 自家用 | 56 | 55 | 6 | 26 | 25 | 180 | 15 | 84 | | | 447 | 1,652 | |
| | | 事業用 | 7 | 9 | 0 | 0 | 24 | 38 | 12 | 22 | | | 112 | 321 | |
| | | 計 | 63 | 64 | 6 | 26 | 49 | 218 | 27 | 106 | | | 559 | 1,973 | |
| | 合計 | 自家用 | 75 | 63 | 8 | 34 | 40 | 256 | 29 | 98 | | | 603 | 2,039 | |
| | | 事業用 | 21 | 36 | 0 | 5 | 65 | 204 | 27 | 88 | | | 446 | 1,623 | |
| | | 計 | 96 | 99 | 8 | 39 | 105 | 460 | 56 | 186 | | | 1,049 | 3,662 | |
| | 乗用車 | 普通車 | 自家用 | 2,713 | 1,978 | 188 | 4,022 | 4,682 | 16,313 | 2,260 | 9,241 | | | 41,397 | 183,315 |
| | | | 事業用 | 9 | 4 | 0 | 10 | 15 | 65 | 29 | 20 | | | 152 | 648 |
| | | | 計 | 2,722 | 1,982 | 188 | 4,032 | 4,697 | 16,378 | 2,289 | 9,261 | | | 41,549 | 183,963 |
| 小型車 | | 自家用 | 3,237 | 2,733 | 197 | 4,850 | 5,218 | 18,915 | 2,955 | 11,790 | | | 49,895 | 220,435 | |
| | | 事業用 | 8 | 10 | 0 | 14 | 16 | 109 | 6 | 46 | | | 209 | 1,722 | |
| | | 計 | 3,245 | 2,743 | 197 | 4,864 | 5,234 | 19,024 | 2,961 | 11,836 | | | 50,104 | 222,157 | |
| 合計 | | 自家用 | 5,950 | 4,711 | 385 | 8,872 | 9,900 | 35,228 | 5,215 | 21,031 | | | 91,292 | 403,750 | |
| | | 事業用 | 17 | 14 | 0 | 24 | 31 | 174 | 35 | 66 | | | 361 | 2,370 | |
| | | 計 | 5,967 | 4,725 | 385 | 8,896 | 9,931 | 35,402 | 5,250 | 21,097 | | | 91,653 | 406,120 | |
| 用途車種 | | 自家用 | 323 | 261 | 24 | 326 | 410 | 1,285 | 300 | 737 | | | 3,666 | 14,697 | |
| | | 事業用 | 17 | 46 | 0 | 71 | 92 | 355 | 5 | 219 | | | 805 | 5,275 | |
| | | 計 | 340 | 307 | 24 | 397 | 502 | 1,640 | 305 | 956 | | | 4,471 | 19,972 | |
| 特殊車型 | 自家用 | 192 | 165 | 23 | 240 | 335 | 1,008 | 125 | 370 | | | 2,458 | 9,668 | | |
| | 事業用 | 0 | 0 | 0 | 0 | 0 | 2 | 0 | 0 | | | 2 | 24 | | |
| | 計 | 192 | 165 | 23 | 240 | 335 | 1,010 | 125 | 370 | | | 2,460 | 9,692 | | |
| 登録車両数合計 | | 8,047 | 6,339 | 533 | 11,424 | 13,399 | 47,020 | 6,663 | 27,282 | | | 120,707 | 520,124 | | |
| 小型二輪車 | | 186 | 100 | 7 | 343 | 465 | 1,129 | 86 | 702 | | | 3,018 | 13,127 | | |
| 検査車両数合計 | | 8,233 | 6,439 | 540 | 11,767 | 13,864 | 48,149 | 6,749 | 27,984 | | | 123,725 | 533,251 | | |
| 軽自動車 | 四輪 | 乗用車 | 4,874 | 4,292 | 350 | 9,130 | 10,412 | 23,565 | 2,967 | 17,317 | | | 72,907 | 322,423 | |
| | | 貨物車 | 2,806 | 3,136 | 300 | 4,461 | 6,888 | 13,112 | 2,340 | 12,487 | | | 45,530 | 132,055 | |
| | 計 | 7,680 | 7,428 | 650 | 13,591 | 17,300 | 36,677 | 5,307 | 29,804 | | | 118,437 | 454,478 | | |
| 特種 | 乗用車 | 51 | 61 | 5 | 64 | 92 | 193 | 23 | 123 | | | 612 | 2,404 | | |
| | 貨物車 | | | | | | | | | | | | | | |
| 届出車両数合計 | | 7,731 | 7,489 | 655 | 13,655 | 17,392 | 36,870 | 5,330 | 29,927 | | | 119,049 | 456,882 | | |
| 総合計 | | 15,964 | 13,928 | 1,195 | 25,422 | 31,256 | 85,019 | 12,079 | 57,911 | | | 242,774 | 990,133 | | |

※軽二輪を除く

(2)郡内訳

東 津 軽 郡

(単位:両)

| 用途車種別 | 市町村別 | 業態別 | 平 | 外 | 今 | 蓬 | | | | | | | 計 | |
|---------|------|-----|-------|-------|-------|-------|-----|--|--|--|--|--------|-------|-------|
| | | | 内町 | ヶ浜町 | 別町 | 田村 | | | | | | | | |
| 貨物車 | 普通車 | 自家用 | 226 | 133 | 51 | 66 | | | | | | | 476 | |
| | | 事業用 | 8 | 20 | 3 | 18 | | | | | | | 49 | |
| | | 計 | 234 | 153 | 54 | 84 | | | | | | | 525 | |
| | 小型車 | 自家用 | 518 | 173 | 91 | 132 | | | | | | | 914 | |
| | | 事業用 | 2 | 0 | 2 | 0 | | | | | | | 4 | |
| | | 計 | 520 | 173 | 93 | 132 | | | | | | | 918 | |
| | 被牽引車 | 自家用 | 0 | 2 | 2 | 0 | | | | | | | 4 | |
| | | 事業用 | 0 | 2 | 0 | 3 | | | | | | | 5 | |
| | | 計 | 0 | 4 | 2 | 3 | | | | | | | 9 | |
| | 合計 | 自家用 | 744 | 308 | 144 | 198 | | | | | | | 1,394 | |
| | | 事業用 | 10 | 22 | 5 | 21 | | | | | | | 58 | |
| | | 計 | 754 | 330 | 149 | 219 | | | | | | | 1,452 | |
| 乗合車 | 普通車 | 自家用 | 2 | 10 | 3 | 4 | | | | | | | 19 | |
| | | 事業用 | 14 | 0 | 0 | 0 | | | | | | | 14 | |
| | | 計 | 16 | 10 | 3 | 4 | | | | | | | 33 | |
| | 小型車 | 自家用 | 22 | 20 | 8 | 6 | | | | | | | 56 | |
| | | 事業用 | 7 | 0 | 0 | 0 | | | | | | | 7 | |
| | | 計 | 29 | 20 | 8 | 6 | | | | | | | 63 | |
| | 合計 | 自家用 | 24 | 30 | 11 | 10 | | | | | | | 75 | |
| | | 事業用 | 21 | 0 | 0 | 0 | | | | | | | 21 | |
| | | 計 | 45 | 30 | 11 | 10 | | | | | | | 96 | |
| | 乗用車 | 普通車 | 自家用 | 1,455 | 651 | 273 | 334 | | | | | | | 2,713 |
| | | | 事業用 | 6 | 0 | 3 | 0 | | | | | | | 9 |
| | | | 計 | 1,461 | 651 | 276 | 334 | | | | | | | 2,722 |
| 小型車 | | 自家用 | 1,629 | 814 | 378 | 416 | | | | | | | 3,237 | |
| | | 事業用 | 1 | 4 | 2 | 1 | | | | | | | 8 | |
| | | 計 | 1,630 | 818 | 380 | 417 | | | | | | | 3,245 | |
| 合計 | | 自家用 | 3,084 | 1,465 | 651 | 750 | | | | | | | 5,950 | |
| | | 事業用 | 7 | 4 | 5 | 1 | | | | | | | 17 | |
| | | 計 | 3,091 | 1,469 | 656 | 751 | | | | | | | 5,967 | |
| 用途車種 | | 自家用 | 134 | 113 | 44 | 32 | | | | | | | 323 | |
| | | 事業用 | 7 | 4 | 3 | 3 | | | | | | | 17 | |
| | | 計 | 141 | 117 | 47 | 35 | | | | | | | 340 | |
| 特殊車型 | 自家用 | 90 | 58 | 18 | 26 | | | | | | | 192 | | |
| | 事業用 | 0 | 0 | 0 | 0 | | | | | | | 0 | | |
| | 計 | 90 | 58 | 18 | 26 | | | | | | | 192 | | |
| 登録車両数合計 | | | 4,121 | 2,004 | 881 | 1,041 | | | | | | 8,047 | | |
| 小型二輪車 | | | 111 | 34 | 13 | 28 | | | | | | 186 | | |
| 検査車両数合計 | | | 4,232 | 2,038 | 894 | 1,069 | | | | | | 8,233 | | |
| 軽自動車 | 四輪 | 乗用車 | 2,395 | 1,295 | 546 | 638 | | | | | | | 4,874 | |
| | | 貨物車 | 1,333 | 653 | 345 | 475 | | | | | | | 2,806 | |
| | | 計 | 3,728 | 1,948 | 891 | 1,113 | | | | | | | 7,680 | |
| | 特種 | 26 | 12 | 8 | 5 | | | | | | | 51 | | |
| 届出車両数合計 | | | 3,754 | 1,960 | 899 | 1,118 | | | | | | 7,731 | | |
| 総合計 | | | 7,986 | 3,998 | 1,793 | 2,187 | | | | | | 15,964 | | |

※軽二輪を除く

西津軽郡

(単位:両)

| 用途車種別 | 業態別 | 市町村別 | | | | | | | | | | | | 計 | | |
|---------|------|------|-------|-------|-----|--|--|--|--|--|--|--|--|---|--------|-------|
| | | 鱚ヶ沢町 | 深浦町 | | | | | | | | | | | | | |
| 貨物車 | 普通車 | 自家用 | 209 | 245 | | | | | | | | | | | | 454 |
| | | 事業用 | 36 | 12 | | | | | | | | | | | | 48 |
| | | 計 | 245 | 257 | | | | | | | | | | | | 502 |
| | 小型車 | 自家用 | 332 | 202 | | | | | | | | | | | | 534 |
| | | 事業用 | 5 | 0 | | | | | | | | | | | | 5 |
| | | 計 | 337 | 202 | | | | | | | | | | | | 539 |
| | 被牽引車 | 自家用 | 0 | 1 | | | | | | | | | | | | 1 |
| | | 事業用 | 1 | 0 | | | | | | | | | | | | 1 |
| | | 計 | 1 | 1 | | | | | | | | | | | | 2 |
| | 合計 | 自家用 | 541 | 448 | | | | | | | | | | | | 989 |
| 事業用 | | 42 | 12 | | | | | | | | | | | | 54 | |
| 計 | | 583 | 460 | | | | | | | | | | | | 1,043 | |
| 乗合車 | 普通車 | 自家用 | 1 | 7 | | | | | | | | | | | 8 | |
| | | 事業用 | 27 | 0 | | | | | | | | | | | | 27 |
| | | 計 | 28 | 7 | | | | | | | | | | | | 35 |
| | 小型車 | 自家用 | 18 | 37 | | | | | | | | | | | | 55 |
| | | 事業用 | 9 | 0 | | | | | | | | | | | | 9 |
| | | 計 | 27 | 37 | | | | | | | | | | | | 64 |
| | 合計 | 自家用 | 19 | 44 | | | | | | | | | | | | 63 |
| | | 事業用 | 36 | 0 | | | | | | | | | | | | 36 |
| | | 計 | 55 | 44 | | | | | | | | | | | | 99 |
| | 乗用車 | 普通車 | 自家用 | 1,065 | 913 | | | | | | | | | | | 1,978 |
| 事業用 | | | 2 | 2 | | | | | | | | | | | | 4 |
| 計 | | | 1,067 | 915 | | | | | | | | | | | | 1,982 |
| 小型車 | | 自家用 | 1,484 | 1,249 | | | | | | | | | | | | 2,733 |
| | | 事業用 | 9 | 1 | | | | | | | | | | | | 10 |
| | | 計 | 1,493 | 1,250 | | | | | | | | | | | | 2,743 |
| 合計 | | 自家用 | 2,549 | 2,162 | | | | | | | | | | | | 4,711 |
| | | 事業用 | 11 | 3 | | | | | | | | | | | | 14 |
| | | 計 | 2,560 | 2,165 | | | | | | | | | | | | 4,725 |
| 用途車種 | | 自家用 | 134 | 127 | | | | | | | | | | | | 261 |
| | 事業用 | 40 | 6 | | | | | | | | | | | | 46 | |
| | 計 | 174 | 133 | | | | | | | | | | | | 307 | |
| 特殊車型 | 自家用 | 108 | 57 | | | | | | | | | | | | 165 | |
| | 事業用 | 0 | 0 | | | | | | | | | | | | 0 | |
| | 計 | 108 | 57 | | | | | | | | | | | | 165 | |
| 登録車両数合計 | | | 3,480 | 2,859 | | | | | | | | | | | 6,339 | |
| 小型二輪車 | | | 64 | 36 | | | | | | | | | | | 100 | |
| 検査車両数合計 | | | 3,544 | 2,895 | | | | | | | | | | | 6,439 | |
| 軽自動車 | 四輪 | 乗用車 | 2,509 | 1,783 | | | | | | | | | | | 4,292 | |
| | | 貨物車 | 1,695 | 1,441 | | | | | | | | | | | 3,136 | |
| | | 計 | 4,204 | 3,224 | | | | | | | | | | | 7,428 | |
| | 特殊種 | | 42 | 19 | | | | | | | | | | | 61 | |
| 届出車両数合計 | | | 4,246 | 3,243 | | | | | | | | | | | 7,489 | |
| 総合計 | | | 7,790 | 6,138 | | | | | | | | | | | 13,928 | |

※軽二輪を除く

中津軽郡

(単位:両)

| 用途車種別 | 市町村別 | 業態別 | 西 | | | | | | | | | | | | | | | 計 | |
|---------|---------|-----|-------|--|--|--|--|--|--|--|--|--|--|--|--|--|--|-------|-----|
| | | | 目屋村 | | | | | | | | | | | | | | | | |
| 貨物車 | 普通車 | 自家用 | 29 | | | | | | | | | | | | | | | 29 | |
| | | 事業用 | 1 | | | | | | | | | | | | | | | | 1 |
| | | 計 | 30 | | | | | | | | | | | | | | | | 30 |
| | 小型車 | 自家用 | 59 | | | | | | | | | | | | | | | | 59 |
| | | 事業用 | 4 | | | | | | | | | | | | | | | | 4 |
| | | 計 | 63 | | | | | | | | | | | | | | | | 63 |
| | 被牽引車 | 自家用 | 0 | | | | | | | | | | | | | | | | 0 |
| | | 事業用 | 0 | | | | | | | | | | | | | | | | 0 |
| | | 計 | 0 | | | | | | | | | | | | | | | | 0 |
| | 合計 | 自家用 | 88 | | | | | | | | | | | | | | | | 88 |
| | | 事業用 | 5 | | | | | | | | | | | | | | | | 5 |
| | | 計 | 93 | | | | | | | | | | | | | | | | 93 |
| 乗合車 | 普通車 | 自家用 | 2 | | | | | | | | | | | | | | | 2 | |
| | | 事業用 | 0 | | | | | | | | | | | | | | | 0 | |
| | | 計 | 2 | | | | | | | | | | | | | | | 2 | |
| | 小型車 | 自家用 | 6 | | | | | | | | | | | | | | | | 6 |
| | | 事業用 | 0 | | | | | | | | | | | | | | | | 0 |
| | | 計 | 6 | | | | | | | | | | | | | | | | 6 |
| 合計 | 自家用 | 8 | | | | | | | | | | | | | | | | 8 | |
| | 事業用 | 0 | | | | | | | | | | | | | | | | 0 | |
| | 計 | 8 | | | | | | | | | | | | | | | | 8 | |
| 乗用車 | 普通車 | 自家用 | 188 | | | | | | | | | | | | | | | 188 | |
| | | 事業用 | 0 | | | | | | | | | | | | | | | 0 | |
| | | 計 | 188 | | | | | | | | | | | | | | | 188 | |
| | 小型車 | 自家用 | 197 | | | | | | | | | | | | | | | | 197 |
| | | 事業用 | 0 | | | | | | | | | | | | | | | | 0 |
| | | 計 | 197 | | | | | | | | | | | | | | | | 197 |
| 合計 | 自家用 | 385 | | | | | | | | | | | | | | | | 385 | |
| | 事業用 | 0 | | | | | | | | | | | | | | | | 0 | |
| | 計 | 385 | | | | | | | | | | | | | | | | 385 | |
| 用途車種 | 自家用 | 24 | | | | | | | | | | | | | | | | 24 | |
| | 事業用 | 0 | | | | | | | | | | | | | | | | 0 | |
| | 計 | 24 | | | | | | | | | | | | | | | | 24 | |
| 特殊車型 | 自家用 | 23 | | | | | | | | | | | | | | | | 23 | |
| | 事業用 | 0 | | | | | | | | | | | | | | | | 0 | |
| | 計 | 23 | | | | | | | | | | | | | | | | 23 | |
| 登録車両数合計 | | | 533 | | | | | | | | | | | | | | | 533 | |
| 小型二輪車 | | | 7 | | | | | | | | | | | | | | | 7 | |
| 検査車両数合計 | | | 540 | | | | | | | | | | | | | | | 540 | |
| 軽自動車 | 四輪 | 乗用車 | 350 | | | | | | | | | | | | | | | 350 | |
| | | 貨物車 | 300 | | | | | | | | | | | | | | | 300 | |
| | 計 | 650 | | | | | | | | | | | | | | | | 650 | |
| 自動車 | 特種 | | 5 | | | | | | | | | | | | | | | 5 | |
| | 届出車両数合計 | | 655 | | | | | | | | | | | | | | | | 655 |
| 総合計 | | | 1,195 | | | | | | | | | | | | | | | 1,195 | |

※軽二輪を除く

南 津 軽 郡

(単位:両)

| 用途車種別 | 業態別 | 市町村別 | | | | | | | | | | | 計 |
|---------|------|--------|-------|-------|-------|-------|--|--|--|--|--|--------|-------|
| | | 藤崎町 | 大鰐町 | 田舎館村 | | | | | | | | | |
| 貨物車 | 普通車 | 自家用 | 269 | 100 | 100 | | | | | | | | 469 |
| | | 事業用 | 106 | 10 | 67 | | | | | | | | 183 |
| | | 計 | 375 | 110 | 167 | | | | | | | | 652 |
| | 小型車 | 自家用 | 622 | 326 | 208 | | | | | | | | 1,156 |
| | | 事業用 | 18 | 5 | 2 | | | | | | | | 25 |
| | | 計 | 640 | 331 | 210 | | | | | | | | 1,181 |
| | 被牽引車 | 自家用 | 1 | 0 | 0 | | | | | | | | 1 |
| | | 事業用 | 9 | 0 | 9 | | | | | | | | 18 |
| | | 計 | 10 | 0 | 9 | | | | | | | | 19 |
| | 合計 | 自家用 | 892 | 426 | 308 | | | | | | | | 1,626 |
| | | 事業用 | 133 | 15 | 78 | | | | | | | | 226 |
| | | 計 | 1,025 | 441 | 386 | | | | | | | | 1,852 |
| 乗合車 | 普通車 | 自家用 | 6 | 2 | 0 | | | | | | | 8 | |
| | | 事業用 | 0 | 5 | 0 | | | | | | | 5 | |
| | | 計 | 6 | 7 | 0 | | | | | | | 13 | |
| | 小型車 | 自家用 | 12 | 13 | 1 | | | | | | | | 26 |
| | | 事業用 | 0 | 0 | 0 | | | | | | | | 0 |
| | | 計 | 12 | 13 | 1 | | | | | | | | 26 |
| | 合計 | 自家用 | 18 | 15 | 1 | | | | | | | | 34 |
| | | 事業用 | 0 | 5 | 0 | | | | | | | | 5 |
| | | 計 | 18 | 20 | 1 | | | | | | | | 39 |
| | 乗用車 | 普通車 | 自家用 | 1,928 | 1,092 | 1,002 | | | | | | | 4,022 |
| | | | 事業用 | 5 | 5 | 0 | | | | | | | 10 |
| | | | 計 | 1,933 | 1,097 | 1,002 | | | | | | | 4,032 |
| 小型車 | | 自家用 | 2,364 | 1,311 | 1,175 | | | | | | | | 4,850 |
| | | 事業用 | 7 | 1 | 6 | | | | | | | | 14 |
| | | 計 | 2,371 | 1,312 | 1,181 | | | | | | | | 4,864 |
| 合計 | | 自家用 | 4,292 | 2,403 | 2,177 | | | | | | | | 8,872 |
| | | 事業用 | 12 | 6 | 6 | | | | | | | | 24 |
| | | 計 | 4,304 | 2,409 | 2,183 | | | | | | | | 8,896 |
| 用途車種 | | 自家用 | 188 | 70 | 68 | | | | | | | | 326 |
| | | 事業用 | 60 | 6 | 5 | | | | | | | | 71 |
| | | 計 | 248 | 76 | 73 | | | | | | | | 397 |
| 特殊車型 | 自家用 | 137 | 55 | 48 | | | | | | | | 240 | |
| | 事業用 | 0 | 0 | 0 | | | | | | | | 0 | |
| | 計 | 137 | 55 | 48 | | | | | | | | 240 | |
| 登録車両数合計 | | 5,732 | 3,001 | 2,691 | | | | | | | | 11,424 | |
| 小型二輪車 | | 186 | 84 | 73 | | | | | | | | 343 | |
| 検査車両数合計 | | 5,918 | 3,085 | 2,764 | | | | | | | | 11,767 | |
| 軽自動車 | 四輪 | 乗用車 | 4,425 | 2,535 | 2,170 | | | | | | | 9,130 | |
| | | 貨物車 | 1,997 | 1,243 | 1,221 | | | | | | | 4,461 | |
| | | 計 | 6,422 | 3,778 | 3,391 | | | | | | | 13,591 | |
| | 特種 | 31 | 15 | 18 | | | | | | | | 64 | |
| 届出車両数合計 | | 6,453 | 3,793 | 3,409 | | | | | | | | 13,655 | |
| 総合計 | | 12,371 | 6,878 | 6,173 | | | | | | | | 25,422 | |

※軽二輪を除く

北津軽郡

(単位:両)

| 用途車種別 | 業態別 | 市町村別 | | | | | | | | | | | 計 | |
|---------|------|--------|-------|--------|-------|-------|--|--|--|--|--|--------|--------|-------|
| | | 板柳町 | 中泊町 | 鶴田町 | | | | | | | | | | |
| 貨物車 | 普通車 | 自家用 | 257 | 343 | 244 | | | | | | | | 844 | |
| | | 事業用 | 79 | 79 | 31 | | | | | | | | 189 | |
| | | 計 | 336 | 422 | 275 | | | | | | | | 1,033 | |
| | 小型車 | 自家用 | 463 | 553 | 442 | | | | | | | | 1,458 | |
| | | 事業用 | 3 | 18 | 6 | | | | | | | | 27 | |
| | | 計 | 466 | 571 | 448 | | | | | | | | 1,485 | |
| | 被牽引車 | 自家用 | 0 | 2 | 1 | | | | | | | | 3 | |
| | | 事業用 | 2 | 0 | 3 | | | | | | | | 5 | |
| | | 計 | 2 | 2 | 4 | | | | | | | | 8 | |
| | 合計 | 自家用 | 720 | 898 | 687 | | | | | | | | 2,305 | |
| | | 事業用 | 84 | 97 | 40 | | | | | | | | 221 | |
| | | 計 | 804 | 995 | 727 | | | | | | | | 2,526 | |
| 乗合車 | 普通車 | 自家用 | 4 | 9 | 2 | | | | | | | | 15 | |
| | | 事業用 | 6 | 29 | 6 | | | | | | | | 41 | |
| | | 計 | 10 | 38 | 8 | | | | | | | | 56 | |
| | 小型車 | 自家用 | 9 | 10 | 6 | | | | | | | | 25 | |
| | | 事業用 | 4 | 11 | 9 | | | | | | | | 24 | |
| | | 計 | 13 | 21 | 15 | | | | | | | | 49 | |
| | 合計 | 自家用 | 13 | 19 | 8 | | | | | | | | 40 | |
| | | 事業用 | 10 | 40 | 15 | | | | | | | | 65 | |
| | | 計 | 23 | 59 | 23 | | | | | | | | 105 | |
| | 乗用車 | 普通車 | 自家用 | 1,667 | 1,468 | 1,547 | | | | | | | | 4,682 |
| | | | 事業用 | 5 | 4 | 6 | | | | | | | | 15 |
| | | | 計 | 1,672 | 1,472 | 1,553 | | | | | | | | 4,697 |
| 小型車 | | 自家用 | 1,941 | 1,575 | 1,702 | | | | | | | | 5,218 | |
| | | 事業用 | 9 | 5 | 2 | | | | | | | | 16 | |
| | | 計 | 1,950 | 1,580 | 1,704 | | | | | | | | 5,234 | |
| 合計 | | 自家用 | 3,608 | 3,043 | 3,249 | | | | | | | | 9,900 | |
| | | 事業用 | 14 | 9 | 8 | | | | | | | | 31 | |
| | | 計 | 3,622 | 3,052 | 3,257 | | | | | | | | 9,931 | |
| 用途車種 | | 自家用 | 136 | 164 | 110 | | | | | | | | 410 | |
| | | 事業用 | 54 | 21 | 17 | | | | | | | | 92 | |
| | | 計 | 190 | 185 | 127 | | | | | | | | 502 | |
| 特殊車型 | 自家用 | 75 | 176 | 84 | | | | | | | | 335 | | |
| | 事業用 | 0 | 0 | 0 | | | | | | | | 0 | | |
| | 計 | 75 | 176 | 84 | | | | | | | | 335 | | |
| 登録車両数合計 | | 4,714 | 4,467 | 4,218 | | | | | | | | 13,399 | | |
| 小型二輪車 | | 178 | 121 | 166 | | | | | | | | 465 | | |
| 検査車両数合計 | | 4,892 | 4,588 | 4,384 | | | | | | | | 13,864 | | |
| 軽自動車 | 四輪 | 乗用車 | 3,830 | 2,757 | 3,825 | | | | | | | | 10,412 | |
| | | 貨物車 | 2,504 | 1,995 | 2,389 | | | | | | | | 6,888 | |
| | 計 | 6,334 | 4,752 | 6,214 | | | | | | | | 17,300 | | |
| 特種 | | 35 | 30 | 27 | | | | | | | | 92 | | |
| 届出車両数合計 | | 6,369 | 4,782 | 6,241 | | | | | | | | 17,392 | | |
| 総合計 | | 11,261 | 9,370 | 10,625 | | | | | | | | 31,256 | | |

※軽二輪を除く

上北郡

(単位:両)

| 用途車種別 | 市町村別 | 業態別 | 野 辺 地 町 | 横 浜 町 | お い ら せ 町 | 六 戸 町 | 七 戸 町 | 東 北 町 | 六 ヶ 所 村 | | | | | | 計 |
|---------|------|-----|------------------|-------------|-----------------------|-------------|-------------|-------------|------------------|-------|--|--|-------|--------|--------|
| | | | | | | | | | | | | | | | |
| 貨物車 | 普通車 | 自家用 | 223 | 210 | 560 | 351 | 578 | 631 | 582 | | | | | | 3,135 |
| | | 事業用 | 74 | 8 | 197 | 49 | 97 | 123 | 107 | | | | | | 655 |
| | | 計 | 297 | 218 | 757 | 400 | 675 | 754 | 689 | | | | | | 3,790 |
| | 小型車 | 自家用 | 349 | 175 | 824 | 605 | 722 | 883 | 1,035 | | | | | | 4,593 |
| | | 事業用 | 1 | 0 | 14 | 6 | 18 | 9 | 5 | | | | | | 53 |
| | | 計 | 350 | 175 | 838 | 611 | 740 | 892 | 1,040 | | | | | | 4,646 |
| | 被牽引車 | 自家用 | 1 | 3 | 3 | 4 | 5 | 1 | 5 | | | | | | 22 |
| | | 事業用 | 2 | 0 | 20 | 12 | 0 | 7 | 9 | | | | | | 50 |
| | | 計 | 3 | 3 | 23 | 16 | 5 | 8 | 14 | | | | | | 72 |
| | 合計 | 自家用 | 573 | 388 | 1,387 | 960 | 1,305 | 1,515 | 1,622 | | | | | | 7,750 |
| | | 事業用 | 77 | 8 | 231 | 67 | 115 | 139 | 121 | | | | | | 758 |
| | | 計 | 650 | 396 | 1,618 | 1,027 | 1,420 | 1,654 | 1,743 | | | | | | 8,508 |
| 乗合車 | 普通車 | 自家用 | 2 | 9 | 5 | 16 | 14 | 9 | 21 | | | | | 76 | |
| | | 事業用 | 9 | 4 | 21 | 34 | 0 | 37 | 61 | | | | | 166 | |
| | | 計 | 11 | 13 | 26 | 50 | 14 | 46 | 82 | | | | | 242 | |
| | 小型車 | 自家用 | 20 | 8 | 24 | 14 | 36 | 40 | 38 | | | | | 180 | |
| | | 事業用 | 5 | 1 | 11 | 1 | 0 | 7 | 13 | | | | | 38 | |
| | | 計 | 25 | 9 | 35 | 15 | 36 | 47 | 51 | | | | | 218 | |
| | 合計 | 自家用 | 22 | 17 | 29 | 30 | 50 | 49 | 59 | | | | | 256 | |
| | | 事業用 | 14 | 5 | 32 | 35 | 0 | 44 | 74 | | | | | 204 | |
| | | 計 | 36 | 22 | 61 | 65 | 50 | 93 | 133 | | | | | 460 | |
| | 乗用車 | 普通車 | 自家用 | 1,798 | 743 | 4,305 | 1,708 | 2,281 | 2,747 | 2,731 | | | | | 16,313 |
| | | | 事業用 | 12 | 2 | 4 | 5 | 3 | 2 | 37 | | | | | 65 |
| | | | 計 | 1,810 | 745 | 4,309 | 1,713 | 2,284 | 2,749 | 2,768 | | | | | 16,378 |
| 小型車 | | 自家用 | 2,179 | 827 | 4,831 | 1,988 | 3,062 | 3,238 | 2,790 | | | | | 18,915 | |
| | | 事業用 | 21 | 4 | 8 | 7 | 20 | 14 | 35 | | | | | 109 | |
| | | 計 | 2,200 | 831 | 4,839 | 1,995 | 3,082 | 3,252 | 2,825 | | | | | 19,024 | |
| 合計 | | 自家用 | 3,977 | 1,570 | 9,136 | 3,696 | 5,343 | 5,985 | 5,521 | | | | | 35,228 | |
| | | 事業用 | 33 | 6 | 12 | 12 | 23 | 16 | 72 | | | | | 174 | |
| | | 計 | 4,010 | 1,576 | 9,148 | 3,708 | 5,366 | 6,001 | 5,593 | | | | | 35,402 | |
| 用途車種 | | 自家用 | 177 | 77 | 192 | 107 | 233 | 221 | 278 | | | | | 1,285 | |
| | | 事業用 | 25 | 6 | 186 | 55 | 31 | 34 | 18 | | | | | 355 | |
| | | 計 | 202 | 83 | 378 | 162 | 264 | 255 | 296 | | | | | 1,640 | |
| 特殊車型 | 自家用 | 92 | 55 | 86 | 51 | 206 | 204 | 314 | | | | | 1,008 | | |
| | 事業用 | 0 | 0 | 2 | 0 | 0 | 0 | 0 | | | | | 2 | | |
| | 計 | 92 | 55 | 88 | 51 | 206 | 204 | 314 | | | | | 1,010 | | |
| 登録車両数合計 | | | 4,990 | 2,132 | 11,293 | 5,013 | 7,306 | 8,207 | 8,079 | | | | | 47,020 | |
| 小型二輪車 | | | 134 | 35 | 330 | 151 | 201 | 166 | 112 | | | | | 1,129 | |
| 検査車両数合計 | | | 5,124 | 2,167 | 11,623 | 5,164 | 7,507 | 8,373 | 8,191 | | | | | 48,149 | |
| 軽自動車 | 四輪 | 乗用車 | 3,036 | 821 | 6,874 | 2,811 | 3,737 | 4,041 | 2,245 | | | | | 23,565 | |
| | | 貨物車 | 1,036 | 766 | 2,517 | 1,767 | 2,484 | 3,054 | 1,488 | | | | | 13,112 | |
| | | 計 | 4,072 | 1,587 | 9,391 | 4,578 | 6,221 | 7,095 | 3,733 | | | | | 36,677 | |
| | 特種 | 21 | 9 | 41 | 21 | 40 | 47 | 14 | | | | | 193 | | |
| 届出車両数合計 | | | 4,093 | 1,596 | 9,432 | 4,599 | 6,261 | 7,142 | 3,747 | | | | | 36,870 | |
| 総合計 | | | 9,217 | 3,763 | 21,055 | 9,763 | 13,768 | 15,515 | 11,938 | | | | | 85,019 | |

※軽二輪を除く

三戸郡

(単位:両)

| 用途車種別 | 市町村別 | 市町村別 | | | | | | | 計 | |
|---------|------|-------|--------|-------|--------|--------|-------|--------|--------|-------|
| | | 三戸町 | 五戸町 | 田子町 | 南部町 | 階上町 | 新郷村 | | | |
| 貨物車 | 普通車 | 自家用 | 228 | 380 | 173 | 327 | 314 | 120 | 1,542 | |
| | | 事業用 | 44 | 143 | 75 | 58 | 179 | 17 | 516 | |
| | | 計 | 272 | 523 | 248 | 385 | 493 | 137 | 2,058 | |
| | 小型車 | 自家用 | 361 | 763 | 233 | 573 | 422 | 169 | 2,521 | |
| | | 事業用 | 3 | 20 | 2 | 6 | 10 | 5 | 46 | |
| | | 計 | 364 | 783 | 235 | 579 | 432 | 174 | 2,567 | |
| | 被牽引車 | 自家用 | 自家用 | 2 | 0 | 0 | 5 | 2 | 1 | 10 |
| | | | 事業用 | 2 | 3 | 13 | 0 | 20 | 0 | 38 |
| | | | 計 | 4 | 3 | 13 | 5 | 22 | 1 | 48 |
| | | 計 | 自家用 | 591 | 1,143 | 406 | 905 | 738 | 290 | 4,073 |
| | | | 事業用 | 49 | 166 | 90 | 64 | 209 | 22 | 600 |
| | | | 計 | 640 | 1,309 | 496 | 969 | 947 | 312 | 4,673 |
| 乗合車 | 普通車 | 自家用 | 1 | 1 | 1 | 9 | 1 | 1 | 14 | |
| | | 事業用 | 24 | 24 | 0 | 0 | 18 | 0 | 66 | |
| | | 計 | 25 | 25 | 1 | 9 | 19 | 1 | 80 | |
| | 小型車 | 自家用 | 11 | 20 | 7 | 18 | 17 | 11 | 84 | |
| | | 事業用 | 5 | 7 | 0 | 0 | 10 | 0 | 22 | |
| | | 計 | 16 | 27 | 7 | 18 | 27 | 11 | 106 | |
| | 計 | 自家用 | 12 | 21 | 8 | 27 | 18 | 12 | 98 | |
| | | 事業用 | 29 | 31 | 0 | 0 | 28 | 0 | 88 | |
| | | 計 | 41 | 52 | 8 | 27 | 46 | 12 | 186 | |
| | 乗用車 | 普通車 | 自家用 | 1,350 | 2,330 | 773 | 2,537 | 1,897 | 354 | 9,241 |
| | | | 事業用 | 6 | 4 | 2 | 5 | 3 | 0 | 20 |
| | | | 計 | 1,356 | 2,334 | 775 | 2,542 | 1,900 | 354 | 9,261 |
| 小型車 | | 自家用 | 1,617 | 3,034 | 899 | 3,124 | 2,622 | 494 | 11,790 | |
| | | 事業用 | 11 | 19 | 7 | 5 | 4 | 0 | 46 | |
| | | 計 | 1,628 | 3,053 | 906 | 3,129 | 2,626 | 494 | 11,836 | |
| 計 | | 自家用 | 2,967 | 5,364 | 1,672 | 5,661 | 4,519 | 848 | 21,031 | |
| | | 事業用 | 17 | 23 | 9 | 10 | 7 | 0 | 66 | |
| | | 計 | 2,984 | 5,387 | 1,681 | 5,671 | 4,526 | 848 | 21,097 | |
| 用途車種 | | 自家用 | 119 | 173 | 80 | 189 | 136 | 40 | 737 | |
| | | 事業用 | 47 | 47 | 84 | 5 | 36 | 0 | 219 | |
| | | 計 | 166 | 220 | 164 | 194 | 172 | 40 | 956 | |
| 特殊車型 | 自家用 | 56 | 72 | 61 | 48 | 88 | 45 | 370 | | |
| | 事業用 | 0 | 0 | 0 | 0 | 0 | 0 | 0 | | |
| | 計 | 56 | 72 | 61 | 48 | 88 | 45 | 370 | | |
| 登録車両数合計 | | 3,887 | 7,040 | 2,410 | 6,909 | 5,779 | 1,257 | 27,282 | | |
| 小型二輪車 | | 127 | 164 | 38 | 230 | 116 | 27 | 702 | | |
| 検査車両数合計 | | 4,014 | 7,204 | 2,448 | 7,139 | 5,895 | 1,284 | 27,984 | | |
| 軽自動車 | 四輪 | 乗用車 | 2,480 | 4,370 | 1,509 | 4,587 | 3,815 | 556 | 17,317 | |
| | | 貨物車 | 2,197 | 3,170 | 1,511 | 3,451 | 1,280 | 878 | 12,487 | |
| | | 計 | 4,677 | 7,540 | 3,020 | 8,038 | 5,095 | 1,434 | 29,804 | |
| | 特種 | 17 | 31 | 10 | 43 | 15 | 7 | 123 | | |
| 届出車両数合計 | | 4,694 | 7,571 | 3,030 | 8,081 | 5,110 | 1,441 | 29,927 | | |
| 総合計 | | 8,708 | 14,775 | 5,478 | 15,220 | 11,005 | 2,725 | 57,911 | | |

※軽二輪を除く

(3)青森・八戸管轄別

青 森

(単位:両)

| 用途車種別 | 市町村別 | 青 森 | | | | | | | 郡部計 | 七市計 | 青森管轄計 | | | |
|---------|------|--------|--------|-------|--------|--------|-----------|--------|-------|---------|---------|---------|---------|---------|
| | | 東津軽郡 | 西津軽郡 | 中津軽郡 | 南津軽郡 | 北津軽郡 | 上野横北辺郡の内地 | 下北郡 | | | | | | |
| 貨物車 | 普通車 | 自家用 | 476 | 454 | 29 | 469 | 844 | 433 | 332 | | 3,037 | 11,270 | 14,307 | |
| | | 事業用 | 49 | 48 | 1 | 183 | 189 | 82 | 90 | | 642 | 4,268 | 4,910 | |
| | | 計 | 525 | 502 | 30 | 652 | 1,033 | 515 | 422 | | 3,679 | 15,538 | 19,217 | |
| | 小型車 | 自家用 | 914 | 534 | 59 | 1,156 | 1,458 | 524 | 491 | | 5,136 | 21,687 | 26,823 | |
| | | 事業用 | 4 | 5 | 4 | 25 | 27 | 1 | 5 | | 71 | 330 | 401 | |
| | | 計 | 918 | 539 | 63 | 1,181 | 1,485 | 525 | 496 | | 5,207 | 22,017 | 27,224 | |
| | 被牽引車 | 自家用 | 4 | 1 | 0 | 1 | 3 | 4 | 1 | | 14 | 92 | 106 | |
| | | 事業用 | 5 | 1 | 0 | 18 | 5 | 2 | 8 | | 39 | 271 | 310 | |
| | | 計 | 9 | 2 | 0 | 19 | 8 | 6 | 9 | | 53 | 363 | 416 | |
| | 合計 | 自家用 | 1,394 | 989 | 88 | 1,626 | 2,305 | 961 | 824 | | 8,187 | 33,049 | 41,236 | |
| | | 事業用 | 58 | 54 | 5 | 226 | 221 | 85 | 103 | | 752 | 4,869 | 5,621 | |
| | | 計 | 1,452 | 1,043 | 93 | 1,852 | 2,526 | 1,046 | 927 | | 8,939 | 37,918 | 46,857 | |
| 乗合車 | 普通車 | 自家用 | 19 | 8 | 2 | 8 | 15 | 11 | 14 | | 77 | 147 | 224 | |
| | | 事業用 | 14 | 27 | 0 | 5 | 41 | 13 | 15 | | 115 | 603 | 718 | |
| | | 計 | 33 | 35 | 2 | 13 | 56 | 24 | 29 | | 192 | 750 | 942 | |
| | 小型車 | 自家用 | 56 | 55 | 6 | 26 | 25 | 28 | 15 | | 211 | 787 | 998 | |
| | | 事業用 | 7 | 9 | 0 | 0 | 24 | 6 | 12 | | 58 | 173 | 231 | |
| | | 計 | 63 | 64 | 6 | 26 | 49 | 34 | 27 | | 269 | 960 | 1,229 | |
| | 合計 | 自家用 | 75 | 63 | 8 | 34 | 40 | 39 | 29 | | 288 | 934 | 1,222 | |
| | | 事業用 | 21 | 36 | 0 | 5 | 65 | 19 | 27 | | 173 | 776 | 949 | |
| | | 計 | 96 | 99 | 8 | 39 | 105 | 58 | 56 | | 461 | 1,710 | 2,171 | |
| | 乗用車 | 普通車 | 自家用 | 2,713 | 1,978 | 188 | 4,022 | 4,682 | 2,541 | 2,260 | | 18,384 | 88,344 | 106,728 |
| | | | 事業用 | 9 | 4 | 0 | 10 | 15 | 14 | 29 | | 81 | 379 | 460 |
| | | | 計 | 2,722 | 1,982 | 188 | 4,032 | 4,697 | 2,555 | 2,289 | | 18,465 | 88,723 | 107,188 |
| 小型車 | | 自家用 | 3,237 | 2,733 | 197 | 4,850 | 5,218 | 3,006 | 2,955 | | 22,196 | 104,802 | 126,998 | |
| | | 事業用 | 8 | 10 | 0 | 14 | 16 | 25 | 6 | | 79 | 1,024 | 1,103 | |
| | | 計 | 3,245 | 2,743 | 197 | 4,864 | 5,234 | 3,031 | 2,961 | | 22,275 | 105,826 | 128,101 | |
| 合計 | | 自家用 | 5,950 | 4,711 | 385 | 8,872 | 9,900 | 5,547 | 5,215 | | 40,580 | 193,146 | 233,726 | |
| | | 事業用 | 17 | 14 | 0 | 24 | 31 | 39 | 35 | | 160 | 1,403 | 1,563 | |
| | | 計 | 5,967 | 4,725 | 385 | 8,896 | 9,931 | 5,586 | 5,250 | | 40,740 | 194,549 | 235,289 | |
| 用途車種 | | 自家用 | 323 | 261 | 24 | 326 | 410 | 254 | 300 | | 1,898 | 7,113 | 9,011 | |
| | | 事業用 | 17 | 46 | 0 | 71 | 92 | 31 | 5 | | 262 | 2,911 | 3,173 | |
| | | 計 | 340 | 307 | 24 | 397 | 502 | 285 | 305 | | 2,160 | 10,024 | 12,184 | |
| 特殊車 | 自家用 | 192 | 165 | 23 | 240 | 335 | 147 | 125 | | 1,227 | 5,378 | 6,605 | | |
| | 事業用 | 0 | 0 | 0 | 0 | 0 | 0 | 0 | | 0 | 13 | 13 | | |
| | 計 | 192 | 165 | 23 | 240 | 335 | 147 | 125 | | 1,227 | 5,391 | 6,618 | | |
| 登録車両数合計 | | 8,047 | 6,339 | 533 | 11,424 | 13,399 | 7,122 | 6,663 | | 53,527 | 249,592 | 303,119 | | |
| 小型二輪車 | | 186 | 100 | 7 | 343 | 465 | 169 | 86 | | 1,356 | 6,467 | 7,823 | | |
| 検査車両数合計 | | 8,233 | 6,439 | 540 | 11,767 | 13,864 | 7,291 | 6,749 | | 54,883 | 256,059 | 310,942 | | |
| 軽自動車 | 四輪 | 乗用車 | 4,874 | 4,292 | 350 | 9,130 | 10,412 | 3,857 | 2,967 | | 35,882 | 168,566 | 204,448 | |
| | | 貨物車 | 2,806 | 3,136 | 300 | 4,461 | 6,888 | 1,802 | 2,340 | | 21,733 | 59,980 | 81,713 | |
| | | 計 | 7,680 | 7,428 | 650 | 13,591 | 17,300 | 5,659 | 5,307 | | 57,615 | 228,546 | 286,161 | |
| | 特種 | 51 | 61 | 5 | 64 | 92 | 30 | 23 | | 326 | 1,238 | 1,564 | | |
| 届出車両数合計 | | 7,731 | 7,489 | 655 | 13,655 | 17,392 | 5,689 | 5,330 | | 57,941 | 229,784 | 287,725 | | |
| 総合計 | | 15,964 | 13,928 | 1,195 | 25,422 | 31,256 | 12,980 | 12,079 | | 112,824 | 485,843 | 598,667 | | |

※軽二輪を除く

八 戸

(単位:両)

| 用途車種別 | 市町村別 業態別 | 上野横除 辺浜 北地町 郡町をく | 三 戸 郡 | 郡 部 計 | 三 市 計 | 八 戸 管 轄 計 | | | | | | | 総 合 計 | |
|---------|-------------|---------------------------|-------------|-------------|-------------|-----------------------|---------|--------|--|--|--|---------|-------------|---------|
| | | | | | | | | | | | | | | |
| 貨物車 | 普通車 | 自家用 | 2,702 | 1,542 | 4,244 | 6,217 | 10,461 | | | | | | 24,768 | |
| | | 事業用 | 573 | 516 | 1,089 | 2,757 | 3,846 | | | | | | 8,756 | |
| | | 計 | 3,275 | 2,058 | 5,333 | 8,974 | 14,307 | | | | | | 33,524 | |
| | 小型車 | 自家用 | 4,069 | 2,521 | 6,590 | 12,000 | 18,590 | | | | | | 45,413 | |
| | | 事業用 | 52 | 46 | 98 | 159 | 257 | | | | | | 658 | |
| | | 計 | 4,121 | 2,567 | 6,688 | 12,159 | 18,847 | | | | | | 46,071 | |
| | 被牽引車 | 自家用 | 18 | 10 | 28 | 52 | 80 | | | | | | 186 | |
| | | 事業用 | 48 | 38 | 86 | 501 | 587 | | | | | | 897 | |
| | | 計 | 66 | 48 | 114 | 553 | 667 | | | | | | 1,083 | |
| | 合計 | 自家用 | 6,789 | 4,073 | 10,862 | 18,269 | 29,131 | | | | | | 70,367 | |
| | | 事業用 | 673 | 600 | 1,273 | 3,417 | 4,690 | | | | | | 10,311 | |
| | | 計 | 7,462 | 4,673 | 12,135 | 21,686 | 33,821 | | | | | | 80,678 | |
| 乗合車 | 普通車 | 自家用 | 65 | 14 | 79 | 84 | 163 | | | | | | 387 | |
| | | 事業用 | 153 | 66 | 219 | 365 | 584 | | | | | | 1,302 | |
| | | 計 | 218 | 80 | 298 | 449 | 747 | | | | | | 1,689 | |
| | 小型車 | 自家用 | 152 | 84 | 236 | 418 | 654 | | | | | | 1,652 | |
| | | 事業用 | 32 | 22 | 54 | 36 | 90 | | | | | | 321 | |
| | | 計 | 184 | 106 | 290 | 454 | 744 | | | | | | 1,973 | |
| | 合計 | 自家用 | 217 | 98 | 315 | 502 | 817 | | | | | | 2,039 | |
| | | 事業用 | 185 | 88 | 273 | 401 | 674 | | | | | | 1,623 | |
| | | 計 | 402 | 186 | 588 | 903 | 1,491 | | | | | | 3,662 | |
| | 乗用車 | 普通車 | 自家用 | 13,772 | 9,241 | 23,013 | 53,574 | 76,587 | | | | | | 183,315 |
| | | | 事業用 | 51 | 20 | 71 | 117 | 188 | | | | | | 648 |
| | | | 計 | 13,823 | 9,261 | 23,084 | 53,691 | 76,775 | | | | | | 183,963 |
| 小型車 | | 自家用 | 15,909 | 11,790 | 27,699 | 65,738 | 93,437 | | | | | | 220,435 | |
| | | 事業用 | 84 | 46 | 130 | 489 | 619 | | | | | | 1,722 | |
| | | 計 | 15,993 | 11,836 | 27,829 | 66,227 | 94,056 | | | | | | 222,157 | |
| 合計 | | 自家用 | 29,681 | 21,031 | 50,712 | 119,312 | 170,024 | | | | | | 403,750 | |
| | | 事業用 | 135 | 66 | 201 | 606 | 807 | | | | | | 2,370 | |
| | | 計 | 29,816 | 21,097 | 50,913 | 119,918 | 170,831 | | | | | | 406,120 | |
| 用途車種 | | 自家用 | 1,031 | 737 | 1,768 | 3,918 | 5,686 | | | | | | 14,697 | |
| | | 事業用 | 324 | 219 | 543 | 1,559 | 2,102 | | | | | | 5,275 | |
| | | 計 | 1,355 | 956 | 2,311 | 5,477 | 7,788 | | | | | | 19,972 | |
| 特殊車型 | 自家用 | 861 | 370 | 1,231 | 1,832 | 3,063 | | | | | | 9,668 | | |
| | 事業用 | 2 | 0 | 2 | 9 | 11 | | | | | | 24 | | |
| | 計 | 863 | 370 | 1,233 | 1,841 | 3,074 | | | | | | 9,692 | | |
| 登録車両数合計 | | 39,898 | 27,282 | 67,180 | 149,825 | 217,005 | | | | | | 520,124 | | |
| 小型二輪車 | | 960 | 702 | 1,662 | 3,642 | 5,304 | | | | | | 13,127 | | |
| 検査車両数合計 | | 40,858 | 27,984 | 68,842 | 153,467 | 222,309 | | | | | | 533,251 | | |
| 軽自動車 | 四輪 | 乗用車 | 19,708 | 17,317 | 37,025 | 80,950 | 117,975 | | | | | | 322,423 | |
| | | 貨物車 | 11,310 | 12,487 | 23,797 | 26,545 | 50,342 | | | | | | 132,055 | |
| | | 計 | 31,018 | 29,804 | 60,822 | 107,495 | 168,317 | | | | | | 454,478 | |
| | 特種 | 163 | 123 | 286 | 554 | 840 | | | | | | 2,404 | | |
| 届出車両数合計 | | 31,181 | 29,927 | 61,108 | 108,049 | 169,157 | | | | | | 456,882 | | |
| 総 合 計 | | 72,039 | 57,911 | 129,950 | 261,516 | 391,466 | | | | | | 990,133 | | |

※軽二輪を除く

7. 都道府県別・車種別・業態別自動車数

(令和3年3月31日現在)

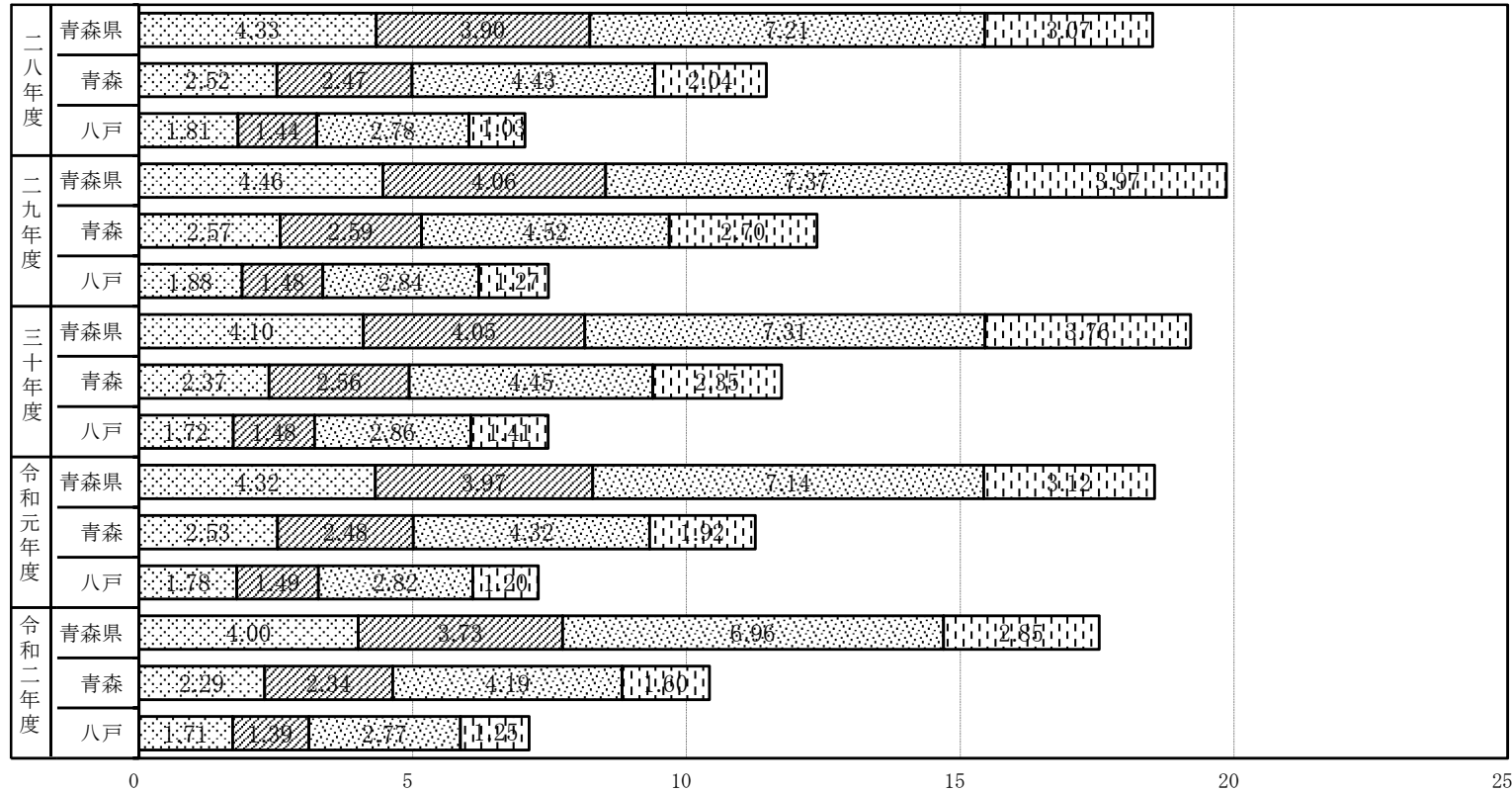
| 局別 | 支局・事務所 | 登録自動車計 | | | 検査自動車計 (小型二輪車) | 軽自動車計 | 総合計 | | | |
|-----|---------|------------|-----------|------------|-------------------|-----------|------------|-----------|------------|-----------|
| | | 自家用 | 営業用 | 計 | | | 自家用 | 営業用 | 計 | |
| 北海道 | 札幌 | 1,118,669 | 49,555 | 1,168,224 | 1,198,107 | 530,521 | 1,669,930 | 58,698 | 1,728,628 | |
| | 函館 | 175,075 | 6,400 | 181,475 | 185,703 | 129,464 | 307,865 | 7,302 | 315,167 | |
| | 旭川 | 302,764 | 11,220 | 313,984 | 322,674 | 175,721 | 485,517 | 12,878 | 498,395 | |
| | 室蘭 | 225,167 | 23,032 | 248,199 | 253,481 | 130,094 | 359,635 | 23,940 | 383,575 | |
| | 釧路 | 164,977 | 9,997 | 174,974 | 178,915 | 94,743 | 262,931 | 10,727 | 273,658 | |
| | 帯広 | 201,872 | 8,633 | 210,505 | 215,024 | 110,527 | 316,080 | 9,471 | 325,551 | |
| | 北見 | 152,622 | 5,469 | 158,091 | 162,316 | 93,491 | 249,601 | 6,206 | 255,807 | |
| | 計 | 2,341,146 | 114,306 | 2,455,452 | 2,516,220 | 1,264,561 | 3,651,559 | 129,222 | 3,780,781 | |
| 東北 | 青森 | 青森 | 291,800 | 11,319 | 303,119 | 310,942 | 295,935 | 594,160 | 12,717 | 606,877 |
| | | 八戸 | 208,721 | 8,284 | 217,005 | 222,309 | 174,167 | 387,468 | 9,008 | 396,476 |
| | | 計 | 500,521 | 19,603 | 520,124 | 533,251 | 470,102 | 981,628 | 21,725 | 1,003,353 |
| | 岩手 | 岩手 | 519,481 | 18,961 | 538,442 | 554,530 | 475,811 | 1,008,963 | 21,378 | 1,030,341 |
| | | 宮城 | 970,363 | 38,446 | 1,008,809 | 1,044,863 | 662,073 | 1,663,403 | 43,533 | 1,706,936 |
| | | 秋田 | 402,791 | 11,077 | 413,868 | 424,613 | 381,750 | 793,414 | 12,949 | 806,363 |
| | 山形 | 山形 | 366,320 | 8,700 | 375,020 | 385,684 | 311,968 | 687,429 | 10,223 | 697,652 |
| | | 庄内 | 114,364 | 3,517 | 117,881 | 121,433 | 112,411 | 229,937 | 3,907 | 233,844 |
| | | 計 | 480,684 | 12,217 | 492,901 | 507,117 | 424,379 | 917,366 | 14,130 | 931,496 |
| | 福島 | 福島 | 679,428 | 23,126 | 702,554 | 727,272 | 528,726 | 1,230,065 | 25,933 | 1,255,998 |
| いわき | | 222,898 | 7,569 | 230,467 | 237,808 | 162,488 | 391,930 | 8,366 | 400,296 | |
| 計 | | 902,326 | 30,695 | 933,021 | 965,080 | 691,214 | 1,621,995 | 34,299 | 1,656,294 | |
| | 計 | 3,776,166 | 130,999 | 3,907,165 | 4,029,454 | 3,105,329 | 6,986,769 | 148,014 | 7,134,783 | |
| 関東 | 茨城 | 水戸 | 719,895 | 26,574 | 746,469 | 771,623 | 480,342 | 1,222,987 | 28,978 | 1,251,965 |
| | | 土浦 | 809,565 | 31,879 | 841,444 | 870,632 | 506,930 | 1,342,514 | 35,048 | 1,377,562 |
| | | 計 | 1,529,460 | 58,453 | 1,587,913 | 1,642,255 | 987,272 | 2,565,501 | 64,026 | 2,629,527 |
| | 栃木 | 栃木 | 716,430 | 20,901 | 737,331 | 766,392 | 449,875 | 1,192,841 | 23,426 | 1,216,267 |
| | | 佐野 | 301,412 | 9,468 | 310,880 | 321,911 | 202,480 | 513,759 | 10,632 | 524,391 |
| | | 計 | 1,017,842 | 30,369 | 1,048,211 | 1,088,303 | 652,355 | 1,706,600 | 34,058 | 1,740,658 |
| | 群馬 | 1,001,180 | 32,145 | 1,033,325 | 1,070,577 | 734,833 | 1,769,492 | 35,918 | 1,805,410 | |
| | 埼玉 | 大宮 | 825,794 | 32,968 | 858,762 | 892,579 | 385,710 | 1,236,890 | 41,399 | 1,278,289 |
| | | 熊谷 | 518,710 | 19,914 | 538,624 | 560,186 | 419,728 | 957,460 | 22,454 | 979,914 |
| | | 所沢 | 656,367 | 27,131 | 683,498 | 712,041 | 396,795 | 1,074,846 | 33,990 | 1,108,836 |
| | | 春日部 | 484,402 | 25,455 | 509,857 | 528,088 | 267,313 | 764,507 | 30,894 | 795,401 |
| | | 計 | 2,485,273 | 105,468 | 2,590,741 | 2,692,894 | 1,469,546 | 4,033,703 | 128,737 | 4,162,440 |
| | 千葉 | 千葉 | 844,357 | 32,067 | 876,424 | 907,232 | 482,304 | 1,351,548 | 37,988 | 1,389,536 |
| | | 習志野 | 551,690 | 24,075 | 575,765 | 597,992 | 224,116 | 792,510 | 29,598 | 822,108 |
| | | 野田 | 435,633 | 13,544 | 449,177 | 465,619 | 207,558 | 655,430 | 17,747 | 673,177 |
| | | 袖ヶ浦 | 428,758 | 15,059 | 443,817 | 457,944 | 343,649 | 784,612 | 16,981 | 801,593 |
| | | 計 | 2,260,438 | 84,745 | 2,345,183 | 2,428,787 | 1,257,627 | 3,584,100 | 102,314 | 3,686,414 |
| | 東京 | 品川 | 642,398 | 36,094 | 678,492 | 719,605 | 183,036 | 858,085 | 44,556 | 902,641 |
| | | 練馬 | 549,883 | 27,980 | 577,863 | 617,565 | 203,936 | 785,300 | 36,201 | 821,501 |
| 足立 | | 620,004 | 62,211 | 682,215 | 717,899 | 222,901 | 867,091 | 73,709 | 940,800 | |
| 八王子 | | 352,148 | 11,317 | 363,465 | 382,546 | 210,584 | 578,147 | 14,983 | 593,130 | |
| 多摩 | | 768,595 | 22,787 | 791,382 | 830,144 | 319,980 | 1,119,103 | 31,021 | 1,150,124 | |
| | 計 | 2,933,028 | 160,389 | 3,093,417 | 3,267,759 | 1,140,437 | 4,207,726 | 200,470 | 4,408,196 | |
| 神奈川 | 横浜 | 1,236,550 | 45,973 | 1,282,523 | 1,345,975 | 462,412 | 1,750,330 | 58,057 | 1,808,387 | |
| | 川崎 | 331,630 | 14,769 | 346,399 | 363,432 | 104,737 | 448,930 | 19,239 | 468,169 | |
| | 湘南 | 542,191 | 16,166 | 558,357 | 584,005 | 322,615 | 886,531 | 20,089 | 906,620 | |
| | 相模 | 509,948 | 24,062 | 534,010 | 557,738 | 291,809 | 820,161 | 29,386 | 849,547 | |
| | 計 | 2,620,319 | 100,970 | 2,721,289 | 2,851,150 | 1,181,573 | 3,905,952 | 126,771 | 4,032,723 | |
| 山梨 | 384,388 | 10,699 | 395,087 | 410,488 | 353,757 | 751,754 | 12,491 | 764,245 | | |
| | 計 | 14,231,928 | 583,238 | 14,815,166 | 15,452,213 | 7,777,400 | 22,524,828 | 704,785 | 23,229,613 | |
| 北陸 | 新潟 | 新潟 | 568,186 | 20,631 | 588,817 | 606,932 | 506,199 | 1,090,155 | 22,976 | 1,113,131 |
| | | 長岡 | 350,077 | 10,884 | 360,961 | 373,265 | 353,006 | 713,825 | 12,446 | 726,271 |
| | | 計 | 918,263 | 31,515 | 949,778 | 980,197 | 859,205 | 1,803,980 | 35,422 | 1,839,402 |
| | 富山 | 493,083 | 15,671 | 508,754 | 521,573 | 379,774 | 883,758 | 17,589 | 901,347 | |
| 石川 | 518,857 | 17,318 | 536,175 | 548,886 | 368,118 | 897,322 | 19,682 | 917,004 | | |
| 信越 | 長野 | 長野 | 458,857 | 11,554 | 470,411 | 487,784 | 456,258 | 930,039 | 14,003 | 944,042 |
| | | 本 | 473,198 | 12,313 | 485,511 | 502,855 | 463,534 | 951,333 | 15,056 | 966,389 |
| | | 計 | 932,055 | 23,867 | 955,922 | 990,639 | 919,792 | 1,881,372 | 29,059 | 1,910,431 |
| | 計 | 2,862,258 | 88,371 | 2,950,629 | 3,041,295 | 2,526,889 | 5,466,432 | 101,752 | 5,568,184 | |

(単位：両)

| 局別 | 車種別 支局・事務所 | 登録自動車計 | | | 検査自動車計 (小型二輪車) | 軽自動車計 | 総合計 | | | |
|-----|---------------|------------|-----------|------------|-------------------|------------|------------|-----------|------------|-----------|
| | | 自家用 | 営業用 | 計 | | | 自家用 | 営業用 | 計 | |
| 中部 | 福井 | 355,651 | 11,890 | 367,541 | 376,034 | 295,545 | 658,412 | 13,167 | 671,579 | |
| | 岐阜 | 岐阜 | 873,867 | 22,951 | 896,818 | 922,495 | 635,679 | 1,531,936 | 26,238 | 1,558,174 |
| | | 飛騨 | 61,527 | 1,992 | 63,519 | 65,700 | 64,343 | 127,768 | 2,275 | 130,043 |
| | | 計 | 935,394 | 24,943 | 960,337 | 988,195 | 700,022 | 1,659,704 | 28,513 | 1,688,217 |
| | 静岡 | 岡 | 462,108 | 18,548 | 480,656 | 498,556 | 359,182 | 837,075 | 20,663 | 857,738 |
| | | 浜松 | 577,211 | 17,683 | 594,894 | 620,875 | 481,164 | 1,081,607 | 20,432 | 1,102,039 |
| | | 沼津 | 500,156 | 17,689 | 517,845 | 535,678 | 409,421 | 925,052 | 20,047 | 945,099 |
| | | 計 | 1,539,475 | 53,920 | 1,593,395 | 1,655,109 | 1,249,767 | 2,843,734 | 61,142 | 2,904,876 |
| | 愛知 | 名古屋 | 1,487,910 | 57,384 | 1,545,294 | 1,592,444 | 656,706 | 2,183,245 | 65,905 | 2,249,150 |
| | | 豊橋 | 343,310 | 10,119 | 353,429 | 366,804 | 258,214 | 613,481 | 11,537 | 625,018 |
| | | 西三河 | 790,182 | 22,121 | 812,303 | 840,252 | 449,612 | 1,264,386 | 25,478 | 1,289,864 |
| | 小牧 | 694,632 | 28,445 | 723,077 | 745,849 | 403,657 | 1,117,092 | 32,414 | 1,149,506 | |
| | 計 | 3,316,034 | 118,069 | 3,434,103 | 3,545,349 | 1,768,189 | 5,178,204 | 135,334 | 5,313,538 | |
| | 三重 | 791,890 | 28,266 | 820,156 | 847,521 | 678,897 | 1,494,563 | 31,855 | 1,526,418 | |
| | 計 | 6,938,444 | 237,088 | 7,175,532 | 7,412,208 | 4,692,420 | 11,834,617 | 270,011 | 12,104,628 | |
| 畿内 | 滋賀 | 529,374 | 16,113 | 545,487 | 565,159 | 483,719 | 1,029,851 | 19,027 | 1,048,878 | |
| | 京都 | 723,882 | 35,492 | 759,374 | 792,535 | 548,937 | 1,299,047 | 42,425 | 1,341,472 | |
| | 大阪 | 大阪 | 973,683 | 53,091 | 1,026,774 | 1,074,197 | 519,240 | 1,528,254 | 65,183 | 1,593,437 |
| | | なにわ | 571,079 | 43,348 | 614,427 | 638,901 | 274,360 | 860,778 | 52,483 | 913,261 |
| | | 和泉 | 694,922 | 38,307 | 733,229 | 759,864 | 533,953 | 1,249,367 | 44,450 | 1,293,817 |
| | | 計 | 2,239,684 | 134,746 | 2,374,430 | 2,472,962 | 1,327,553 | 3,638,399 | 162,116 | 3,800,515 |
| | 奈良 | 438,111 | 13,369 | 451,480 | 466,935 | 369,510 | 820,102 | 16,343 | 836,445 | |
| | 和歌山 | 318,683 | 12,840 | 331,523 | 343,392 | 413,759 | 742,370 | 14,781 | 757,151 | |
| | 兵庫 | 神戸 | 1,179,754 | 51,495 | 1,231,249 | 1,279,669 | 689,406 | 1,908,026 | 61,049 | 1,969,075 |
| | | 姫路 | 543,138 | 19,472 | 562,610 | 582,561 | 491,915 | 1,052,370 | 22,106 | 1,074,476 |
| | 計 | 1,722,892 | 70,967 | 1,793,859 | 1,862,230 | 1,181,321 | 2,960,396 | 83,155 | 3,043,551 | |
| | 計 | 5,972,626 | 283,527 | 6,256,153 | 6,503,213 | 4,324,799 | 10,490,165 | 337,847 | 10,828,012 | |
| 中国 | 鳥取 | 209,368 | 7,004 | 216,372 | 222,138 | 245,592 | 459,658 | 8,072 | 467,730 | |
| | 島根 | 245,320 | 8,056 | 253,376 | 259,606 | 295,266 | 545,329 | 9,543 | 554,872 | |
| | 岡山 | 740,778 | 33,506 | 774,284 | 802,203 | 750,465 | 1,514,629 | 38,039 | 1,552,668 | |
| | 広島 | 広島 | 686,789 | 30,327 | 717,116 | 744,146 | 549,793 | 1,258,202 | 35,737 | 1,293,939 |
| | | 福山 | 284,074 | 12,527 | 296,601 | 307,139 | 313,586 | 606,500 | 14,225 | 620,725 |
| | | 計 | 970,863 | 42,854 | 1,013,717 | 1,051,285 | 863,379 | 1,864,702 | 49,962 | 1,914,664 |
| | | 山口 | 525,638 | 19,181 | 544,819 | 561,300 | 510,772 | 1,050,469 | 21,603 | 1,072,072 |
| | 計 | 2,691,967 | 110,601 | 2,802,568 | 2,896,532 | 2,665,474 | 5,434,787 | 127,219 | 5,562,006 | |
| 四国 | 徳島 | 293,051 | 9,665 | 302,716 | 312,720 | 307,507 | 608,996 | 11,231 | 620,227 | |
| | 香川 | 371,082 | 16,714 | 387,796 | 402,172 | 391,078 | 774,017 | 19,233 | 793,250 | |
| | 愛媛 | 450,305 | 21,836 | 472,141 | 489,465 | 537,253 | 1,001,649 | 25,069 | 1,026,718 | |
| | 高知 | 231,721 | 9,034 | 240,755 | 251,598 | 312,105 | 553,209 | 10,494 | 563,703 | |
| | 計 | 1,346,159 | 57,249 | 1,403,408 | 1,455,955 | 1,547,943 | 2,937,871 | 66,027 | 3,003,898 | |
| 九州 | 福岡 | 福岡 | 867,661 | 37,884 | 905,545 | 940,442 | 506,179 | 1,400,891 | 45,730 | 1,446,621 |
| | | 北九州 | 472,053 | 24,336 | 496,389 | 515,457 | 386,375 | 874,934 | 26,898 | 901,832 |
| | | 久留米 | 333,273 | 13,139 | 346,412 | 361,736 | 353,847 | 700,679 | 14,904 | 715,583 |
| | | 筑豊 | 167,996 | 7,818 | 175,814 | 183,217 | 177,474 | 352,048 | 8,643 | 360,691 |
| | | 計 | 1,840,983 | 83,177 | 1,924,160 | 2,000,852 | 1,423,875 | 3,328,552 | 96,175 | 3,424,727 |
| | 佐賀 | 309,792 | 13,451 | 323,243 | 336,795 | 347,851 | 669,797 | 14,849 | 684,646 | |
| | 長崎 | 長崎 | 258,475 | 9,959 | 268,434 | 280,108 | 337,527 | 605,625 | 12,010 | 617,635 |
| | | 佐世保 | 120,307 | 4,053 | 124,360 | 129,498 | 160,303 | 284,952 | 4,849 | 289,801 |
| | | 厳原 | 13,925 | 734 | 14,659 | 15,099 | 34,353 | 48,577 | 875 | 49,452 |
| | | 計 | 392,707 | 14,746 | 407,453 | 424,705 | 532,183 | 939,154 | 17,734 | 956,888 |
| | 熊本 | 673,350 | 22,777 | 696,127 | 721,267 | 674,779 | 1,369,876 | 26,170 | 1,396,046 | |
| | 大分 | 439,933 | 15,104 | 455,037 | 469,356 | 457,184 | 909,305 | 17,235 | 926,540 | |
| | 宮崎 | 423,920 | 15,608 | 439,528 | 456,740 | 494,356 | 933,638 | 17,458 | 951,096 | |
| 鹿児島 | 鹿児島 | 567,472 | 23,985 | 591,457 | 612,805 | 656,327 | 1,242,200 | 26,932 | 1,269,132 | |
| | 奄美 | 24,370 | 1,429 | 25,799 | 26,913 | 61,315 | 86,431 | 1,797 | 88,228 | |
| | 計 | 591,842 | 25,414 | 617,256 | 639,718 | 717,642 | 1,328,631 | 28,729 | 1,357,360 | |
| | 計 | 4,672,527 | 190,277 | 4,862,804 | 5,049,433 | 4,647,870 | 9,478,953 | 218,350 | 9,697,303 | |
| 沖縄 | 沖縄 | 456,094 | 15,787 | 471,881 | 491,194 | 577,385 | 1,050,855 | 17,724 | 1,068,579 | |
| | 宮古 | 18,551 | 755 | 19,306 | 19,857 | 32,934 | 51,921 | 870 | 52,791 | |
| | 八重山 | 15,278 | 809 | 16,087 | 16,603 | 30,571 | 46,189 | 985 | 47,174 | |
| | 計 | 489,923 | 17,351 | 507,274 | 527,654 | 640,890 | 1,148,965 | 19,579 | 1,168,544 | |
| 合計 | | 45,323,144 | 1,813,007 | 47,136,151 | 48,884,177 | 33,193,575 | 79,954,946 | 2,122,806 | 82,077,752 | |

8. 自動車登録関係業務量の推移

単位：万件



凡例

- 新規
- 抹消
- 変更・移転
- その他

内訳

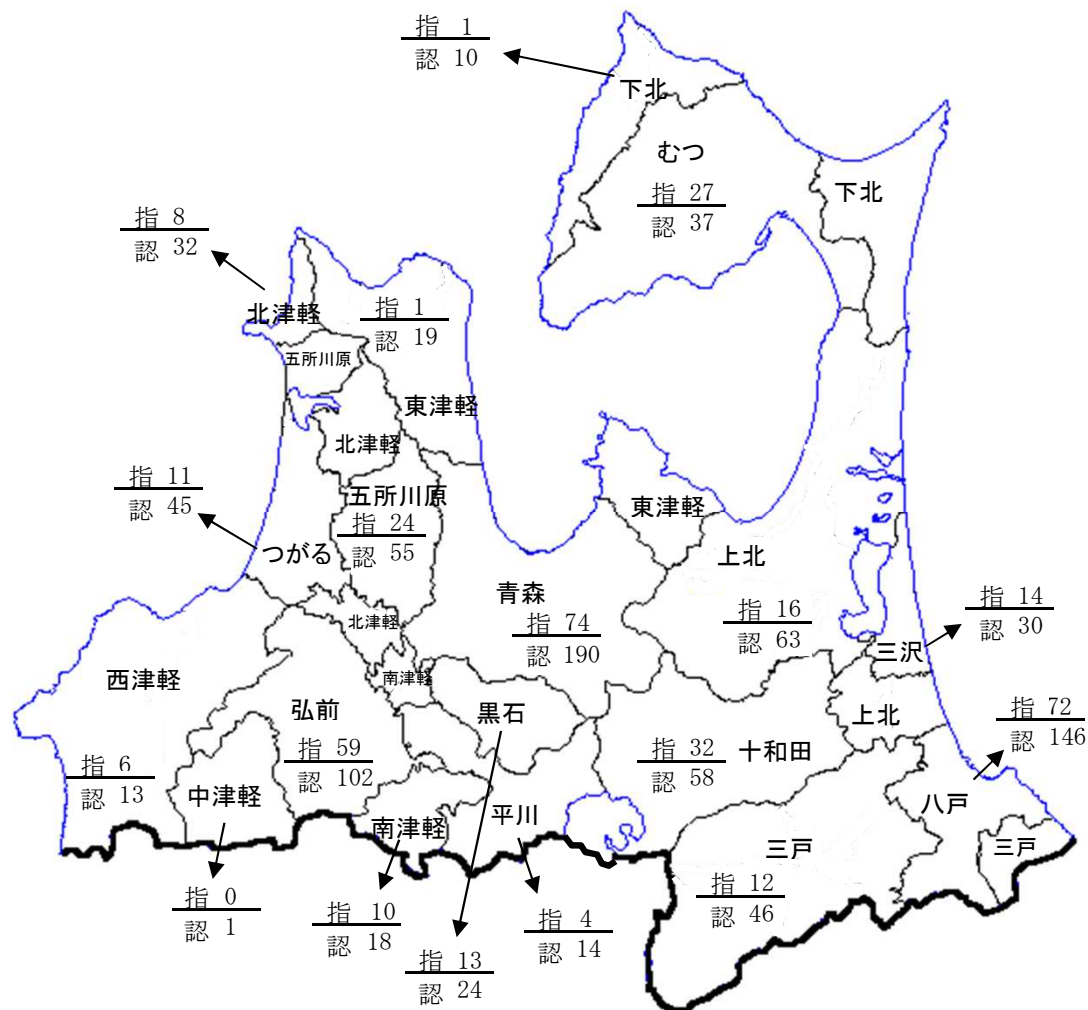
| 登録種別 | 平成28年度 | | | 平成29年度 | | | 平成30年度 | | | 令和元年度 | | | 令和2年度 | | |
|-------|---------|---------|--------|---------|---------|--------|---------|---------|--------|---------|---------|--------|---------|---------|--------|
| | 青森県 | 青森 | 八戸 | 青森県 | 青森 | 八戸 | 青森県 | 青森 | 八戸 | 青森県 | 青森 | 八戸 | 青森県 | 青森 | 八戸 |
| 新規 | 43,323 | 25,211 | 18,112 | 44,579 | 25,747 | 18,832 | 40,954 | 23,723 | 17,231 | 43,155 | 25,312 | 17,843 | 40,021 | 22,943 | 17,078 |
| 抹消 | 39,012 | 24,660 | 14,352 | 40,642 | 25,875 | 14,767 | 40,476 | 25,648 | 14,828 | 39,701 | 24,795 | 14,906 | 37,339 | 23,403 | 13,936 |
| 変更・移転 | 72,119 | 44,317 | 27,802 | 73,685 | 45,239 | 28,446 | 73,090 | 44,500 | 28,590 | 71,433 | 43,194 | 28,239 | 69,597 | 41,873 | 27,724 |
| その他 | 30,703 | 20,437 | 10,266 | 39,709 | 26,963 | 12,746 | 37,596 | 23,512 | 14,084 | 31,220 | 19,249 | 11,971 | 28,464 | 15,951 | 12,513 |
| 合計 | 185,157 | 114,625 | 70,532 | 198,615 | 123,824 | 74,791 | 192,116 | 117,383 | 74,733 | 185,509 | 112,550 | 72,959 | 175,421 | 104,170 | 71,251 |

〔 檢 查 整 備 関 係 〕

9. 認証及び指定工場数

令和3年3月31日現在

| | | |
|---------|------------|-------|
| 指 | → 認証と指定工場数 | 384 |
| 認 | → 認証のみの工場数 | 903 |
| 認証工場数合計 | | 1,287 |



| 市郡別 | 工場別 | 認証のみ | 認証と指定 | 合計 |
|-----|-----|------|-------|-------|
| 青 | 森 | 190 | 74 | 264 |
| 弘 | 前 | 102 | 59 | 161 |
| 八 | 戸 | 146 | 72 | 218 |
| 黒 | 石 | 24 | 13 | 37 |
| 五 | 所川原 | 55 | 24 | 79 |
| 十 | 和田 | 58 | 32 | 90 |
| 三 | 沢 | 30 | 14 | 44 |
| む | つ | 37 | 27 | 64 |
| つ | がる | 45 | 11 | 56 |
| 平 | 川 | 14 | 4 | 18 |
| 市 | 計 | 701 | 330 | 1,031 |
| 東 | 津軽 | 19 | 1 | 20 |
| 西 | 津軽 | 13 | 6 | 19 |
| 南 | 津軽 | 18 | 10 | 28 |
| 北 | 津軽 | 32 | 8 | 40 |
| 中 | 津軽 | 1 | 0 | 1 |
| 上 | 北 | 63 | 16 | 79 |
| 下 | 北 | 10 | 1 | 11 |
| 三 | 戸 | 46 | 12 | 58 |
| 郡 | 計 | 202 | 54 | 256 |
| 合 | 計 | 903 | 384 | 1,287 |

10. 認証及び指定工場数等の推移

| 項目 年度 | 自動車保有台数 | 認証工場数 | 整備主任者数 | 指定工場数 | 自動車検査員 |
|----------|-----------|-------|--------|-------|--------|
| 28 | 1,005,726 | 1,340 | 2,555 | 398 | 1,110 |
| | 100.0 | 100.0 | 100.0 | 100.0 | 100.0 |
| 29 | 1,007,109 | 1,328 | 2,534 | 394 | 1,137 |
| | 100.1 | 99.1 | 99.2 | 99.0 | 102.4 |
| 30 | 1,006,449 | 1,301 | 2,470 | 388 | 1,108 |
| | 100.1 | 97.1 | 96.7 | 97.5 | 99.8 |
| 令和元年 | 1,003,188 | 1,297 | 2,470 | 386 | 1,108 |
| | 99.7 | 96.8 | 96.7 | 97.0 | 99.8 |
| 令和2年 | 1,003,353 | 1,287 | 2,465 | 384 | 1,046 |
| | 99.8 | 96.0 | 96.5 | 96.5 | 94.2 |

- (注) 1. 指定工場数は、認証工場数の内数を示す。
 2. 各年度の上段の値は、3月末現在の数を示す。
 3. 各年度の下段数字は、28年度を100とした指数を示す。

1.1. 事業用自動車の重大事故発生状況

(1) 事業用自動車の重大事故件数の推移

(青森県)

| 年 業態 | 28 | 29 | 30 | 元 | 2 |
|---------|----|----|----|----|----|
| バス | 18 | 11 | 14 | 15 | 13 |
| ハイ・タク | 5 | 6 | 2 | 3 | 4 |
| トラック | 31 | 29 | 33 | 27 | 29 |
| 計 | 54 | 46 | 49 | 45 | 46 |

(注) 重大事故とは、次の各号に該当する事故をいう。

1. 自動車が転覆、転落、火災又は鉄道車両と衝突し、若しくは接触したもの。
2. 10台以上の自動車の衝突または接触を生じたもの。
3. 死者又は重傷者（自動車損害賠償保障法施行令第5条第2号又は第3号に掲げる傷害を受けた場合）を生じたもの。
4. 10人以上の負傷者を生じたもの。
5. 危険物、毒物、可燃物等、積載されたものの全部又は一部が飛散し、又は漏えいしたもの。
6. 自動車で積載されたコンテナが落下したもの。
7. 操縦装置又は乗降口の扉を開閉する操作装置の不適切な操作により旅客に傷害が生じたもの。
(11日以上医師の治療を要する傷害を受けた者)
8. 酒気帯び運転、無免許運転、大型自動車等無資格運転又は麻薬等運転を伴うもの。
9. 運転者の疾病により、自動車の運転を継続することができなくなったもの。
10. 救護義務違反があったもの。
11. 自動車の装置（道路運送車両法第41条各号の装置「原動機、動力伝達装置、走行装置、操縦装置、制動装置、緩衝装置、車枠及び車体」等）の故障により、自動車が運行できなくなったもの。
12. 車輪の脱落、被牽引自動車の分離を生じたもの。
13. 橋脚、架線その他の鉄道施設を損傷し、3時間以上本線において鉄道車両の運転を休止させたもの。
14. 高速自動車国道又は自動車専用道路において、3時間以上自動車の通行を禁止させたもの。
15. 自動車事故の発生の防止を図るために国土交通大臣が特に必要と認めて報告を指示したもの。

(2) 事故種類別重大事故発生状況

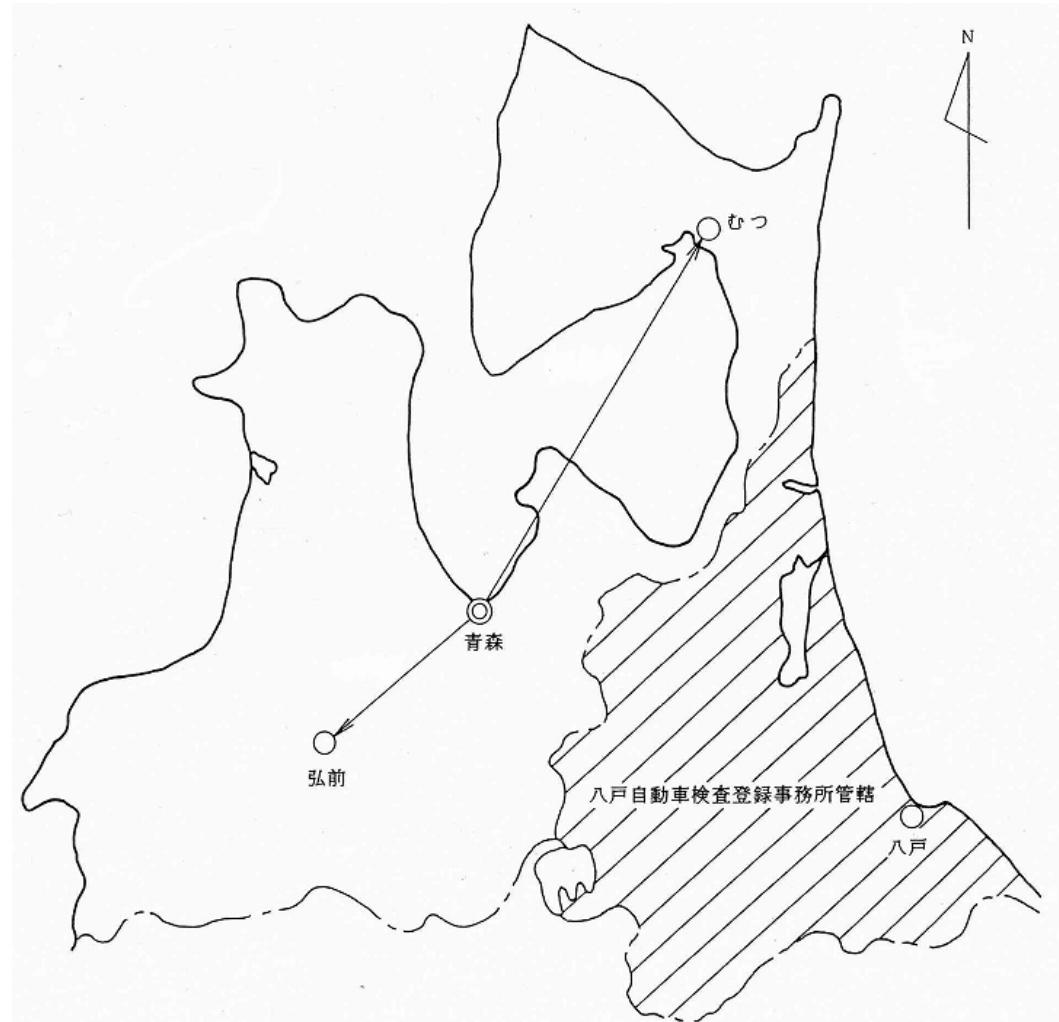
(令和2年・青森県)

| 業態 | 種類 項目 | 転覆 | 転落 | 路外逸脱 | 火災 | 踏切 | 衝突 | 死傷 | 危険物等 | 車内 | 飲酒等 | | | | | 健康起因 | 救護違反 | 車両故障 | 交通傷害 | その他 | 合計 |
|-------|----------|----|----|------|----|----|----|----|------|----|------|-----|-----|----|----|------|------|------|------|-----|----|
| | | | | | | | | | | | 酒気帯び | 無免許 | 無資格 | 麻薬 | 小計 | | | | | | |
| バス | 件数 | | 1 | | | | 2 | | | | | | | | 1 | | 9 | | | | 13 |
| | 死者数 | | | | | | | | | | | | | | | | | | | | |
| | 傷者数 | | | | | | 3 | | | | | | | | | | | | | | 3 |
| ハイ・タク | 件数 | | | | 1 | | | 2 | | | | | | | 1 | | | | | | 4 |
| | 死者数 | | | | | | | 1 | | | | | | | 1 | | | | | | 2 |
| | 傷者数 | | | | 1 | | | 1 | | | | | | | | | | | | | 2 |
| トラック | 件数 | 3 | 2 | | 4 | | 6 | 2 | | | 2 | | | | 1 | 1 | 5 | 3 | | | 29 |
| | 死者数 | | | | | | 2 | 2 | | | | | | | | | | | | | 4 |
| | 傷者数 | 3 | | | | | 8 | | | | | | | | | 1 | | 1 | | | 13 |
| 計 | 件数 | 3 | 3 | | 5 | | 8 | 4 | | | 2 | | | | 3 | 1 | 14 | 3 | | | 46 |
| | 死者数 | | | | | | 2 | 3 | | | | | | | 1 | | | | | | 6 |
| | 傷者数 | 3 | | | 1 | | 11 | 1 | | | | | | | | 1 | | 1 | | | 18 |

12. 出張検査場の概要

| 出張検査場名 | 弘 前 | む つ |
|-----------------|------------------------|------------------------|
| 支局から の 距離 | 40.3 km | 101.0 km |
| 所在地 | 弘前市大字神田 4丁目2-10 | むつ市海老川町 13-3 |
| 運 営 団 体 名 | 一般社団法人 弘前自動車協会 | 下北自動車協会 |
| 施設維持 団 体 名 | 同上 | 下北地区自動車 整備事業協同組合 |
| 用地面積 | 3,263.7 m ² | 2,411.0 m ² |
| 事務室面積 | 91.5 m ² | 82.4 m ² |
| 検査場面積 | 325.0 m ² | 136.0 m ² |

(八戸事務所管轄内に出張検査場はない)



〔 海 事 関 係 〕

青 森 運 輸 支 局

13. 倉庫業の現況(青森運輸支局管内)

令和3年4月1日現在

| 類別等 | | 区分 | 青森運輸支局 | |
|-----------------------|-----------------------|-----------------------|-----------------------|--|
| 普通倉庫 | 1～3類 | 事業者数 | 26 | |
| | | 1～3類棟数 | 86 | |
| | | 所管面積(m ²) | 115,713 | |
| | 野積 | 事業者数 | | |
| | | 区数 | | |
| | | 所管面積(m ²) | | |
| | 水面 | 事業者数 | | |
| | | 区数 | | |
| | | 所管面積(m ²) | | |
| | 貯蔵そう | 事業者数 | | |
| | | 基数 | | |
| | | 所管容積(m ³) | | |
| | 危険品 | 建家 | 事業者数 | |
| | | | 棟(区)数 | |
| | | | 所管面積(m ²) | |
| | | タンク | 事業者数 | |
| 基数 | | | | |
| 所管容積(m ³) | | | | |
| 小計 | 事業者数 | 26 | | |
| | 棟区基数 | 86 | | |
| | 所管面積(m ²) | 115,713 | | |
| | 所管容積(m ³) | 0 | | |
| 冷蔵倉庫 | 事業者数 | 20 | | |
| | 棟数 | 43 | | |
| | 所管容積(m ³) | 279,707 | | |

14. 旅客航路事業の現状

(1) 旅客定期航路

(令和3年6月30日現在)

| 事業者名 (主たる営業所) | 航路名 | 船名(内は予備船 総トン数・旅客定員) | 運航期間 |
|-----------------------------------|----------------------------------------------------------|------------------------------------------------------------------------------------------------------|-----------------------------------------------------------------------------------------|
| 十和田観光電鉄(株) (十和田市) 佐藤 行洋 | 休屋～子ノ口 (東北第69号) 休屋～(中の湖回り) ～休屋 (東北第134号) | 第一八甲田 288.02トン・502名 第二八甲田 286.66トン・502名 第三八甲田 325.91トン・704名 第一観光丸 117.38トン・220名 | 休屋～子ノ口 4/19～11/9 1日11～12便 休屋～(中の湖回り) ～休屋 4/18～11/19 1日4～6便 |
| シィライン(株) (青森市) 山崎 隆一 | 佐井～青森 (東北第109号) ※補助航路 | ポーラスター 101トン・96名 (夢の平成号) 19トン・79名 | 5/1～9/30 1日4便 10/1～4/30 佐井～青森・脇野沢～青森 1日各2便 |
| むつ湾フェリー(株) (外ヶ浜町) 三上 俊孝 | 蟹田～脇野沢 (東北第143号) | かもしか 611トン・240名 バス・普通車・トラック | 4/21～5/2、5/6～8/9、8/15～11/5 1日4便 5/3～5/5、8/8～8/14 1日6便 |
| 佐井定期観光(株) ※ (佐井村) 樋口 秀視 | 佐井～仏ヶ浦～牛滝 (東北第152号) | サイライト 19トン・86名 シーナイトI 19トン・60名 | 4/20～10/31 佐井～仏ヶ浦 1日2便2往復 佐井～仏ヶ浦～牛滝 1日1便1往復 4/20～10/31 臨時便 最大1日6便(往復) |
| 仏ヶ浦海上観光(株) (佐井村) 磯川 博 | 佐井～仏ヶ浦 (東北第160号) | ニューしもきた 19トン・97名 ニューしもきたII 19トン・90名 ニューしもきた5 19トン・135名 ニューしもきた3 19トン・120名 | 4/25～10/31 1日2便2往復 臨時便 最大1日15便(往復) |
| むつ市 (むつ市) | 下北半島西岸航路 (脇野沢～仏ヶ浦) (東北第163号) | 夢の平成号 19トン・79名 | 4/15～10/14 1日1便1往復 臨時便 最大1日3便(往復) |
| 坂井 幸人 (佐井村) | 牛滝～仏ヶ浦 (東北第161号) | 夢の海中号 7.3トン・46名 | 4/15～10/31 1日2便2往復 臨時便 最大1日6便(往復) |

※佐井定期観光(株)は令和3年11月11日付で旅客定期航路事業を廃止。

(2) 旅客不定期航路

(令和3年6月30日現在)

| 事業者名 | 航路名 | 船名・総トン数 旅客定員 | 運航期間 |
|----------------------------------|------------------------------------------------------------------------------------------------------------------------------------|------------------------------------------------------------------------------------------------------|----------------------------------------------------------|
| 十和田観光電鉄(株) (十和田市) 佐藤行洋 | 休屋～字樽部 (東北不第281号) 休屋～大川岱 (東北不第282号) 子ノ口～大川岱 (東北不第283号) 大川岱～(中の湖回り) ～大川岱 (東北不第290号) 子ノ口～休屋 (東北不第286号) | 第一八甲田 288.02トン・502名 第二八甲田 286.66トン・502名 第三八甲田 325.91トン・704名 第一観光丸 117.38トン・220名 | 通年 通年 通年 通年 平成27年4月1日から休止 |
| 仏ヶ浦海上観光(株) (佐井村) 磯川博 | 佐井～牛滝 (東北不第186号) 佐井～仏ヶ浦～脇野沢 (東北不第291号) | (ニューしもきた)※ 19トン・97名 ニューしもきたII 19トン・90名 ニューしもきた5 19トン・135名 ニューしもきた3 19トン・120名 | 4/1～11/30 |
| むつ市 (むつ市) | 下北半島回遊航路 (東北不第192号) ・脇野沢～貝崎周遊・鯛島寄港 下北西海岸イルカウォッチン グ航路 (東北不第292号) ・脇野沢～脇野沢(脇野沢か ら12km以内) | 夢の平成号 19トン・79名 | 4/15～11/10 平成29年度から航路変更 4/1～10月末 平成29年度から新設 |
| 白神観光バス(有) (弘前市) 三上富藏 | 津軽白神湖周遊航路 (東北不第293号) | 津軽白神号 4.8トン・40名 | 4/1～10/31 平成29年度から新設 |

※()は予備船

(3) 旅客輸送実績

| 地区名 | 事業者数 | 航路数 | R2年度 (千人) |
|-------|------|-----------|-----------|
| 十和田湖 | 1 | (定期航路 2) | 38.5 |
| | | (不定期航路 5) | 0.1 |
| 下北 | 6 | (定期航路 6) | 25.0 |
| | | (不定期航路 4) | 0.1 |
| 津軽白神湖 | 1 | (定期航路 0) | |
| | | (不定期航路 1) | 1.3 |
| 合計 | 8 | (定期航路 8) | 63.5 |
| | | (不定期航路 8) | 1.4 |

15. 内航海運業の現況

(令和3年6月30日現在)

| 事業者 | 所在地 | 運送業 | 貸渡業 | 自家用 | 使用船舶 |
|-----------|-------------------|-----|-----|-----|---------------|
| (株)細川産業 | 青森市勝田二丁目23-12 | | 届出 | | 4隻 52.1トン |
| | | | | 届出 | 1隻 1,260トン |
| (株)青洋建設 | 青森市港町三丁目3-19 | | 届出 | | 1隻 17トン |
| 大見海事工業(株) | 下北郡大間町大字大間字大間76-2 | | | 届出 | 3隻 2,186.35トン |
| (株)北栄航業 | むつ市中央二丁目29-10 | 届出 | | | 1隻 19トン |

※使用船舶欄:台船と一体運用の引(押)船は隻数総トン数カウントせず、台船の値のみ計上

16. 港湾運送事業の現況

(令和3年6月30日現在)

| 事業者別 事業種別 | 港湾運送事業 | | | | 港湾運送関連事業 | | | | |
|-----------------------|----------|--------|------|-------|----------|---------|---------|-------|-------|
| | 一般港湾運送事業 | 港湾荷役事業 | | 検数事業等 | | 貨物の位置固定 | 荷造り・荷直し | 船舶の清掃 | 貨物の警備 |
| | | 船内荷役 | 沿岸荷役 | 検数 | 検量 | | | | |
| 青森通運(株) | ○ | | | | | ○ | ○ | ○ | ○ |
| 日本通運(株)青森支店 | ○ | ○ | ○ | | | ○ | ○ | ○ | ○ |
| 龍北運輸(株) | | ○ | ○ | | | | | | |
| (一社)全日検東北支部青森連絡事務所 | | | | ○ | ○ | | | | |
| (一財)日本穀物検定協会東北支部青森出張所 | | | | | ○ | | | | |

17. 造船業の現況

(令和3年6月30日現在)

| 種別 事業所名 | 造船法 | | 小型船造船業法（登録） | | | 備考 |
|--------------------------|---------------------|----|-------------|----|----|-------|
| | 許可 (船台又は ドック) | 届出 | 鋼船 | | 木船 | |
| | | | 造船 | 修繕 | 造船 | |
| (株)北浜造船鉄工 | ○ | | ○ | | ○ | |
| 十和田観光電鉄(株) 十和田湖造船所 | | | | ○ | | |
| 十和田湖遊覧船(企) 企業組合宇樽部造船所 | | | | ○ | | |
| 海上自衛隊大湊造修補給所 | ○ | | | | | |
| 小泊漁船共同巻揚修理施設 | | ○ | | | | FRP修繕 |
| (株)かきざき造船 | | ○ | | | | FRP造修 |

18. モーターボート競走場外舟券発売場

(令和3年6月30日現在)

| 事業者名 | 施行者 | 所在地 | | ファン用モニター |
|-----------------------------------------|-----|----------------------|----------------------------------------|---------------------|
| ミニボートピア黒石 (ボートレースチ ケットショップ黒 石) | 府中市 | 青森県黒石市 追子野木3丁目530 | 12 (自動発払機7) (自動発売機3) (有人発払機2) | 70型液晶ディスプ レー14台他 |

19. 船舶廃油処理施設の現況

(令和3年6月30日現在)

| | |
|-----------|-----------------|
| 収集対象海域 | 青森港、大湊港、秋田港 |
| 事業者名 | 青森油化工業株式会社 |
| 施設設置場所 | 青森市大字駒込字蛭沢379-8 |
| 事業用・自家用の別 | 事業用 |
| 処理する廃油の種類 | ビルジ、スラッジ、その他 |
| 事業開始年月日 | 昭和48年3月1日 |

20. 船質・用途別登録船舶数

(令和3年6月30日現在)

| 用途 | 鋼船 | | 木船 | | FRP船 | | 計 | |
|-----|----|--------|----|------|------|------|----|--------|
| | 隻数 | 総トン数 | 隻数 | 総トン数 | 隻数 | 総トン数 | 隻数 | 総トン数 |
| 漁船 | 15 | 1,576 | 0 | 0 | 2 | 53 | 17 | 1,629 |
| 油槽船 | 1 | 49 | 0 | 0 | 0 | 0 | 1 | 49 |
| 客船 | 13 | 22,510 | 0 | 0 | 0 | 0 | 13 | 22,510 |
| 貨物船 | 0 | 0 | 0 | 0 | 0 | 0 | 0 | 0 |
| 引き船 | 2 | 434 | 0 | 0 | 0 | 0 | 2 | 434 |
| その他 | 1 | 8,706 | 0 | 0 | 0 | 0 | 1 | 8,706 |
| 合計 | 32 | 33,275 | 0 | 0 | 2 | 53 | 34 | 33,328 |

※総トン数は小数点以下端数処理表示のため、合計欄の数が表中計算と一致しない場合がある

2.1. 船員法適用事業者数、船舶数、船員数

(1) 企業規模別・船種別（船舶所有者、船舶、船員数等）調表

(令和2年10月1日現在)

| 所有船舶種別区分 | 企業規模別使用船員数 | 船舶所有者数 | 汽 船 | | 漁 船 | | そ の 他 | | 計 | | | | | ◎特殊船員（船員数(差引適用)内訳) | | | | |
|------------------|------------|--------|-----|-----|-----|-----|-------|-----|-----|-----|--------|--------|------|--------------------|------------|----|-----|------|
| | | | 隻 | 乗組員 | 隻 | 乗組員 | 隻 | 乗組員 | 船 舶 | | 船 員 数 | | | 18歳未満 | 18歳以上25歳未満 | 女子 | 外国人 | 臨時雇用 |
| | | | | | | | | | 隻 | 乗組員 | [+]予備員 | [-]非雇用 | 差引適用 | | | | | |
| 汽 船 | ～ 9 | 6 | 9 | 25 | | | | | 9 | 25 | 6 | 3 | 28 | | 2 | | | |
| | 10～ 49 | | | | | | | | | | | | | | | | | |
| | 50～ 99 | | | | | | | | | | | | | | | | | |
| | 100～ 299 | | | | | | | | | | | | | | | | | |
| | 300～ | | | | | | | | | | | | | | | | | |
| 漁 船 | ～ 9 | 75 | | | 76 | 207 | | | 76 | 207 | | 52 | 155 | 3 | 23 | | 11 | |
| | 10～ 49 | 2 | | | 5 | 43 | | | 5 | 43 | | | 43 | | 6 | | | |
| | 50～ 99 | | | | | | | | | | | | | | | | | |
| | 100～ 299 | | | | | | | | | | | | | | | | | |
| | 300～ | | | | | | | | | | | | | | | | | |
| その他 | ～ 9 | 10 | | | | | 16 | 24 | 16 | 24 | | 1 | 23 | | 1 | | | |
| | 10～ 49 | 3 | | | | | 26 | 43 | 26 | 43 | 4 | | 47 | | 1 | | | |
| | 50～ 99 | | | | | | | | | | | | | | | | | |
| | 100～ 299 | | | | | | | | | | | | | | | | | |
| | 300～ | | | | | | | | | | | | | | | | | |
| ** 汽 船 漁 船 | ～ 9 | | | | | | | | | | | | | | | | | |
| | 10～ 49 | | | | | | | | | | | | | | | | | |
| | 50～ 99 | | | | | | | | | | | | | | | | | |
| | 100～ 299 | | | | | | | | | | | | | | | | | |
| | 300～ | | | | | | | | | | | | | | | | | |
| ** 汽 船 その他 | ～ 9 | | | | | | | | | | | | | | | | | |
| | 10～ 49 | | | | | | | | | | | | | | | | | |
| | 50～ 99 | | | | | | | | | | | | | | | | | |
| | 100～ 299 | | | | | | | | | | | | | | | | | |
| | 300～ | | | | | | | | | | | | | | | | | |
| ** 漁 船 その他 | ～ 9 | | | | | | | | | | | | | | | | | |
| | 10～ 49 | | | | | | | | | | | | | | | | | |
| | 50～ 99 | | | | | | | | | | | | | | | | | |
| | 100～ 299 | | | | | | | | | | | | | | | | | |
| | 300～ | | | | | | | | | | | | | | | | | |
| 計 | ～ 9 | 91 | 9 | 25 | 76 | 207 | 16 | 24 | 101 | 256 | 6 | 56 | 206 | 3 | 26 | | 11 | |
| | 10～ 49 | 5 | | | 5 | 43 | 26 | 43 | 31 | 86 | 4 | | 90 | | 7 | | | |
| | 50～ 99 | | | | | | | | | | | | | | | | | |
| | 100～ 299 | | | | | | | | | | | | | | | | | |
| | 300～ | | | | | | | | | | | | | | | | | |
| 合 計 | | 96 | 9 | 25 | 81 | 250 | 42 | 67 | 132 | 342 | 10 | 56 | 296 | 3 | 33 | | 11 | |

※汽船は、漁船作業船を除く船舶。その他は、作業船等の船舶 ** 2つの種類の船舶を併せ持つ事業者

◎該当項目に重複計上。外国人は全員25歳未満である。

(2) トン数・船種別（船舶、乗組員数）調表

(令和2年10月1日現在)

| トン数別区分 | 汽 船 | | 漁 船 | | そ の 他 | | 計 | |
|--------------------|-----|-----|-----|-----|-------|-----|-----|-----|
| | 隻 | 乗組員 | 隻 | 乗組員 | 隻 | 乗組員 | 隻 | 乗組員 |
| 5 以上 20 未満 | 7 | 16 | 76 | 207 | 39 | 56 | 122 | 279 |
| 20 以上 100 未満 | | | 4 | 28 | 1 | 2 | 5 | 30 |
| 100 以上 200 未満 | 1 | 3 | 1 | 15 | 1 | 4 | 3 | 22 |
| 200 以上 300 未満 | | | | | 1 | 5 | 1 | 5 |
| 300 以上 500 未満 | | | | | | | | |
| 500 以上 700 未満 | 1 | 6 | | | | | 1 | 6 |
| 700 以上 1,000 未満 | | | | | | | | |
| 1,000 以上 3,000 未満 | | | | | | | | |
| 3,000 以上 5,000 未満 | | | | | | | | |
| 5,000 以上 10,000 未満 | | | | | | | | |
| 10,000 以上 | | | | | | | | |
| 合 計 | 9 | 25 | 81 | 250 | 42 | 67 | 132 | 342 |

2.2. 船員法事務取扱実績

| 種 別 | 年 別 | | 種 別 | 年 別 | | |
|---------|--------|----|---------|--------|----|--|
| | R2 年 度 | | | R2 年 度 | | |
| 船員手帳 | 交 付 | 5 | 雇 入 届 出 | 167 | | |
| | 再 交 付 | 0 | 雇 止 届 出 | 177 | | |
| | 書 換 | 12 | 更 新 届 出 | 0 | | |
| | 訂 正 | 1 | 変 更 届 出 | 92 | | |
| | 写真貼り替え | 0 | 航 行 報 告 | 受 理 | 12 | |
| | 記載事項証明 | 1 | | 証 明 | 13 | |
| 船長就退職証明 | | 0 | 合 計 | 480 | | |

2.3. 船員雇用対策・雇用保険業務の状況

(令和2年度) (単位：円)

| 区分 | 雇用保険給付金 | | 漁業離職者等給付金 | | 合 計 | |
|----|---------|-----------|-----------|-----|-----|-----------|
| | 件数 | 金 額 | 件数 | 金 額 | 件数 | 金 額 |
| 計 | 3 | 1,075,317 | 0 | 0 | 3 | 1,075,317 |

※雇用保険給付金には、高齢者求職者給付金・傷病給付金・就業手当・再就職手当金の支給を含む。

2.4. 海技免状、小型船舶操縦免許取扱実績

| 種 別 | 年 別 | R2 年 度 |
|-------------|-----|--------|
| 再 交 付 | | 125 |
| 訂 正 | | 12 |
| 登 録 | | 260 |
| 履 歴 限 定 解 除 | | 10 |
| 更 新 | | 1,787 |
| 合 計 | | 2,194 |

2.5. 水先類似行為

(1) 青森港水先類似行為者

令和3年6月30日現在

| 港区 | 氏 名 | 水先人事務所等 (連絡窓口) | 届出年月 |
|-----|-------|------------------------------|---------|
| 青森港 | 成田 公美 | 青森市本町四丁目8-9 日本通運 (株) 青森支店 | 平成26年4月 |
| | 岩本 利雄 | 青森中央事業所 海運倉庫グループ | 平成30年8月 |

(2) 青森港水先類似行為実績

(令和2年度)

| 区分 | 日本船舶 | | | 外国船舶 | | |
|----|------|------|-----|------|-----------|-----------|
| | 隻数 | 総トン数 | 水先料 | 隻数 | 総トン数 | 水先料 |
| 計 | 0 | 0 | 0 | 60 | 2,472,222 | 9,848,304 |

2.6. 外国船舶監督

技術基準適合命令書等交付状況

・過去5年間の交付実績なし。

〔 海 事 関 係 〕

八 戸 海 事 事 務 所

27. 倉庫業の現況

令和3年10月1日現在

| 類 別 等 | | 区 分 | 八戸海事事務所管内 | |
|-----------------------|-----------------------|-----------------------|-----------------------|-------|
| 普通倉庫 | 1～3類 | 事業者数 | 24 | |
| | | 1～3類棟数 | 74 | |
| | | 所管面積(m ²) | 158,821 | |
| | 野 積 | 事業者数 | | |
| | | 区数 | | |
| | | 所管面積(m ²) | | |
| | 水 面 | 事業者数 | | |
| | | 区数 | | |
| | | 所管面積(m ²) | | |
| | 貯蔵そう | 事業者数 | (2) 3 | |
| | | 基数 | 232 | |
| | | 所管容積(m ³) | 291,826 | |
| | 危 険 品 | 建 家 | 事業者数 | (2) 2 |
| | | | 棟(区)数 | 2 |
| | | | 所管面積(m ²) | 182 |
| | | タンク | 事業者数 | |
| 基数 | | | | |
| 所管容積(m ³) | | | | |
| 小 計 | 事業者数 | (4) 25 | | |
| | 棟区基数 | 308 | | |
| | 所管面積(m ²) | 159,003 | | |
| | 所管容積(m ³) | 291,826 | | |
| 冷 蔵 倉 庫 | 事業者数 | (7) 31 | | |
| | 棟数 | 62 | | |
| | 所管容積(m ³) | 502,493 | | |

※()は異なる類別の倉庫を兼業する者の内数

28. 旅客航路事業の現況

(1) 旅客航路事業者

令和3年10月1日現在

| 事業者名 | 航路名 | 船名・総トン数 旅客定員 | 運航期間 |
|---------------------------------------------|------------------------------------------------------|-----------------------------------------------------------------------------------------------------------------------------------------------------------------------------------------------------------------------------------|--------|
| 川崎近海汽船(株) (東京都) 八戸支社 (八戸市) 五戸佳浩 | 定期航路 八戸～苫小牧 | シルバーティアラ 8,543トン 旅客 494名 トラック 82台 乗用車 30台 シルバープリンセス 10,536トン 旅客 500名 トラック 92台 乗用車 30台 シルバーブリーズ 8,901トン 旅客 400名 トラック 70台 乗用車 30台 シルバーエイト 9,483トン 旅客 600名 トラック 68台 乗用車 30台 | 1日4便 |
| (有)観光漁業食品 (八戸市) 河村憲仁 | 定期航路 八戸港周遊 ピアドウ前～ピアドウ前 | シャーク号 19トン 86名 | 休止中 |
| (有)八戸通船 (八戸市) 岩見富光 | 不定期航路 八戸港内観光 蕪島～蕪島 八戸港内通船 | はやぶさII 16トン 50名 | 4月～11月 |
| ブルーカンパニー(株) (八戸市) 副島勝雄 | 不定期航路 湊男山酒造前棧橋～周遊 湊男山酒造前棧橋～周遊 (工場見学コース) | 新井田丸 19トン 50名 | |
| (株)ヒカリ総合交通 (久慈市) 鹿糠光男 | 不定期航路 滝ダム湖周遊 | 第三ひかり丸 2.6トン 27名 ヒカリ 4.43メートル 5名 第一ひかり丸 4.8トン 12名 ひかり丸 6.10メートル 8名 | 休止中 |

(2) フェリー航路輸送実績

令和2年度

| 航路名 | 事業者名 | 旅客(人) | 自動車 | | | |
|--------|-----------|---------|-------|--------|---------|--------|
| | | | バス(台) | 乗用車(台) | トラック(台) | その他(台) |
| 八戸～苫小牧 | 川崎近海汽船(株) | 204,093 | 243 | 32,962 | 156,464 | 0 |

(3) 旅客輸送実績

| 地区名 | 事業者数 | 令和2年度(人) |
|------|-------------------------|----------|
| 八戸港内 | 3 (定期航路 1) (不定期航路 2) | 1,057 |
| 滝ダム湖 | 1 (不定期航路 1) | 0 |

※ 「滝ダム湖」…H29年度より休止

29. 内航海運業の現況

令和3年10月1日現在

| 事業者 | 所在地 | 海運業 | 自家用 | 使用船舶 |
|-------------|-----------------|-----|-----|-----------------|
| 扶桑船舶(株) | 八戸市大字河原木字海岸10-3 | ○ | | 1隻 17,478.00 トン |
| 八戸船舶(株) | 八戸市大字河原木字海岸10-3 | ○ | | 1隻 3,634.00 トン |
| 北日本海事興業(株) | 八戸市八太郎5-21-34 | ○ | | 2隻 189.67 トン |
| (株)栄マリン | 八戸市新湊1丁目4-3 | ○ | | 3隻 187.00 トン |
| 東日本タグボート(株) | 八戸市豊洲3-11 | ○ | | 1隻 259.00 トン |
| 北日本造船(株) | 八戸市江陽3-1-25 | | ○ | 4隻 1,615.00 トン |
| 計 | | 5 | 1 | |

30. 港湾運送事業の現況

(1) 港湾運送事業者

令和3年4月1日現在

| 事業者名 | 港湾運送事業 | | | | | | 港湾運送関連事業 | | | |
|---------------------------|----------|--------|------|-------|----|----|----------|---------|-------|-------|
| | 一般港湾運送事業 | 港湾荷役事業 | | 検数事業等 | | | 荷物の位置固定 | 荷造り・荷直し | 船舶の清掃 | 貨物の警備 |
| | | 船内荷役 | 沿岸荷役 | 検数 | 検量 | 鑑定 | | | | |
| 八戸港湾運送(株) | ○ | ○ | ○ | | | | ○ | ○ | ○ | ○ |
| 新丸港運(株) | ○ | ○ | ○ | | | | ○ | ○ | ○ | ○ |
| 久慈港運(株) | | ○ | ○ | | | | | | | |
| 八戸臨港サービス(株) | | | | | | | ○ | ○ | ○ | ○ |
| 第工(株) 横浜支店 | | | | | | | | | ○ | |
| (一社)日本海事検定協会八戸事業所 | | | | | ○ | ○ | | | | |
| (一社)全日本検数協会東北支部八戸出張所 | | | | ○ | ○ | | | | | |
| (一社)日本貨物検数協会東京支部八戸事務所 | | | | ○ | ○ | | | | | |
| (一財)日本穀物検定協会関東支部仙台支所八戸出張所 | | | | | ○ | | | | | |

(2) 外貿コンテナ取扱実績の推移

| 区分 | | 年度 | 28 | 29 | 30 | 元 | 2 |
|--------|-----------|----|--------|--------|--------|--------|--------|
| 輸 入 | 20フィート(個) | | 4,273 | 5,050 | 5,115 | 6,046 | 5,478 |
| | 40フィート(個) | | 2,771 | 3,080 | 4,319 | 6,000 | 6,061 |
| | TEU | | 9,815 | 11,210 | 13,753 | 18,046 | 17,600 |
| 輸 出 | 20フィート(個) | | 3,548 | 3,114 | 4,113 | 6,618 | 5,109 |
| | 40フィート(個) | | 2,197 | 3,285 | 4,032 | 5,330 | 4,681 |
| | TEU | | 7,942 | 9,684 | 12,177 | 17,278 | 14,471 |
| 計 | 20フィート(個) | | 7,821 | 8,164 | 9,228 | 12,664 | 10,587 |
| | 40フィート(個) | | 4,968 | 6,365 | 8,351 | 11,330 | 10,742 |
| | TEU | | 17,757 | 20,894 | 25,930 | 35,324 | 32,071 |

(注) 平成6年8月 東南アジア航路開設
 平成9年3月 中国航路開設(11年から休航)
 平成10年8月 韓国航路開設(12年1月から週2便体制・14年から「中国・韓国航路」に変更)
 平成10年10月 北米航路開設
 平成24年4月 東南アジア航路廃止
 平成27年10月 韓国航路開設

3 1. 造船業の現況

令和3年4月1日現在

| 事業所名 | 500 総トン 以上 | 小型鋼船 | | 木船 | | 備考 |
|---------------|------------------|------|----|----|----|-----|
| | | 造船 | 修繕 | 造船 | 修繕 | |
| 北日本造船(株) | ○ | ○ | | | | |
| 八戸造船事業協同組合 | ○ | | | | | |
| 八戸港造船(株)沼館工場 | | ○ | | | | |
| 角清造船(株) | | ○ | | | | |
| (有)木下造船所 | | | ○ | | | 休止中 |
| (有)タナカ造船サービス | | | ○ | | | 休止中 |
| (株)カネチョウ清水造船所 | | | ○ | | | |

3 2. モーターボート競走場外舟券発売場

令和3年4月1日現在

| 発売場名 | 施行者 | 所在地 | 窓口数 | ファン用モニター |
|----------|---------|---------------------------|------------------------------------------------|------------------------------------|
| ボートピアなんぶ | 群馬県みどり市 | 青森県三戸郡南部町 大字沖田面字荒田13-1 | 15 (自動発売3) (自動発払7) (有人発払4) (有人払戻1) | 120インチマルチ液晶4面 4連65インチ液晶4面 ほか |

3 3. 廃油処理施設の現況

令和3年4月1日現在

| | |
|-----------|-----------------|
| 港名 | 八戸港 |
| 事業者名 | 環境技術株式会社 |
| 施設設置場所 | 八戸市大字尻内町字下毛合清水5 |
| 事業用・自家用の別 | 事業用 |
| 処理する廃油の種類 | ビルジ、スラッジ、その他 |
| 事業開始年月日 | 昭和62年3月26日 |

3 4. 船質、用途別登録船舶数

令和3年4月1日現在

| 用途 | 鋼船 | | 木船 | | FRP船 | | 計 | |
|--------|----|---------|----|------|------|------|----|---------|
| | 隻数 | 総トン数 | 隻数 | 総トン数 | 隻数 | 総トン数 | 隻数 | 総トン数 |
| 漁船 | 56 | 13,837 | | | | | 56 | 13,837 |
| 油槽船 | 1 | 73 | | | | | 1 | 73 |
| 客船 | 4 | 35,567 | | | | | 4 | 35,567 |
| 貨物船 | 3 | 84,848 | | | | | 3 | 84,848 |
| 押し船引き船 | 11 | 1,852 | | | | | 11 | 1,852 |
| その他 | 3 | 9,524 | | | | | 3 | 9,524 |
| 合計 | 78 | 145,701 | | | | | 78 | 145,701 |

※総トン数は小数点以下端数処理表示のため、合計欄の数が表中計算と一致しない場合がある

3.5. 船員法適用事業者数、船舶数、船員数

(1) 企業規模別・船種別（船舶所有者、船舶、船員数等）調表

令和2年10月1日現在

| 船種別 区分 | 企業規模別 使用船員数 | 船舶 所有者 数 | 汽 船 | | 漁 船 | | そ の 他 | | 計 | | | | | 特 殊 船 員 | | | | |
|------------|----------------|----------------|-----|-----|-----|-----|-------|-----|---------|-------|--------|--------|-----------|----------------|-----|-----|----------|------|
| | | | 隻 | 乗組員 | 隻 | 乗組員 | 隻 | 乗組員 | 船舶 隻 | 船 員 数 | | | 18歳 未満 | 18歳以上 25歳未満 | 女子 | 外国人 | 臨時 雇用 | |
| | | | | | | | | | | 乗組員 | [+]予備員 | [-]非雇用 | | | | | | 差引適用 |
| 汽 船 | ～ 9 | 3 | 3 | 3 | | | | | 3 | 3 | | | 3 | | | | | |
| | 10 ～ 49 | 2 | 2 | 24 | | | | | 2 | 24 | 7 | | 31 | | 6 | 1 | | |
| | 50 ～ 99 | | | | | | | | | | | | | | | | | |
| | 100 ～ 299 | 1 | 3 | 60 | | | | | 3 | 60 | 42 | | 102 | | 29 | 7 | | |
| 漁 船 | ～ 9 | 23 | | | 23 | 74 | | | 23 | 74 | | 8 | 74 | | | | | 9 |
| | 10 ～ 49 | 14 | | | 25 | 339 | | | 25 | 339 | | | 339 | 2 | 12 | 48 | | 98 |
| | 50 ～ 99 | 2 | | | 8 | 140 | | | 8 | 140 | | | 140 | | 21 | | | 72 |
| | 100 ～ 299 | 2 | | | 22 | 262 | | | 22 | 262 | | | 262 | | 40 | | | 10 |
| その他 | ～ 9 | 4 | | | | | 6 | 11 | 6 | 11 | 1 | | 12 | | | | | |
| | 10 ～ 49 | 9 | | | | | 60 | 153 | 60 | 153 | | 1 | 153 | | 10 | | | |
| | 50 ～ 99 | | | | | | | | | | | | | | | | | |
| | 100 ～ 299 | | | | | | | | | | | | | | | | | |
| 汽 船 漁 船 | ～ 9 | | | | | | | | | | | | | | | | | |
| | 10 ～ 49 | | | | | | | | | | | | | | | | | |
| | 50 ～ 99 | | | | | | | | | | | | | | | | | |
| | 100 ～ 299 | | | | | | | | | | | | | | | | | |
| 汽 船 その他 | ～ 9 | | | | | | | | | | | | | | | | | |
| | 10 ～ 49 | | | | | | | | | | | | | | | | | |
| | 50 ～ 99 | | | | | | | | | | | | | | | | | |
| | 100 ～ 299 | | | | | | | | | | | | | | | | | |
| 漁 船 その他 | ～ 9 | | | | | | | | | | | | | | | | | |
| | 10 ～ 49 | | | | | | | | | | | | | | | | | |
| | 50 ～ 99 | | | | | | | | | | | | | | | | | |
| | 100 ～ 299 | | | | | | | | | | | | | | | | | |
| 計 | ～ 9 | 30 | 3 | 3 | 23 | 74 | 6 | 11 | 32 | 88 | 1 | 8 | 89 | | 12 | | | 9 |
| | 10 ～ 49 | 25 | 2 | 24 | 25 | 339 | 60 | 153 | 87 | 516 | 7 | 1 | 523 | 2 | 64 | 1 | | 98 |
| | 50 ～ 99 | 2 | | | 8 | 140 | | | 8 | 140 | | | 140 | | 21 | | | 72 |
| | 100 ～ 299 | 3 | 3 | 60 | 22 | 262 | | | 25 | 322 | 42 | | 364 | | 69 | 7 | | 10 |
| 合 計 | | 60 | 8 | 87 | 78 | 815 | 66 | 164 | 152 | 1,066 | 50 | 9 | 1,116 | 2 | 166 | 8 | | 189 |

(2) トン数・船種別（船舶、乗組員数）調表

令和2年10月1日現在

| トン数別 区分 | 汽 船 | | 漁 船 | | そ の 他 | | 計 | |
|------------------|-----|-----|-----|-----|-------|-----|-----|-------|
| | 隻 | 乗組員 | 隻 | 乗組員 | 隻 | 乗組員 | 隻 | 乗組員 |
| 5以上 20未満 | 3 | 3 | 26 | 84 | 50 | 69 | 79 | 156 |
| 20以上 100未満 | | | 1 | 10 | 3 | 8 | 4 | 18 |
| 100以上 200未満 | | | 33 | 353 | 8 | 47 | 41 | 400 |
| 200以上 300未満 | | | 1 | 23 | 4 | 34 | 5 | 57 |
| 300以上 500未満 | | | 15 | 296 | 1 | 6 | 16 | 302 |
| 500以上 700未満 | | | 1 | 28 | | | 1 | 28 |
| 700以上 1,000未満 | | | 1 | 21 | | | 1 | 21 |
| 1,000以上 3,000未満 | | | | | | | 0 | 0 |
| 3,000以上 5,000未満 | 1 | 11 | | | | | 1 | 11 |
| 5,000以上 10,000未満 | 2 | 40 | | | | | 2 | 40 |
| 10,000以上 | 2 | 33 | | | | | 2 | 33 |
| 合 計 | 8 | 87 | 78 | 815 | 66 | 164 | 152 | 1,066 |

36. 船員法事務取扱実績

| 種 別 \ 年 別 | | 令和2年度 | 種 別 \ 年 別 | | 令和2年度 |
|-----------|--------|-------|-----------|-------|-------|
| 船員手帳 | 交 付 | 82 | 雇 入 届 出 | | 1,273 |
| | 再 交 付 | 7 | 雇 止 届 出 | | 1,299 |
| | 書 換 え | 101 | 更 新 届 出 | | 74 |
| | 訂 正 | 16 | 変 更 届 出 | | 823 |
| | 写真はり替え | 0 | 航行報告 | 受 理 | 28 |
| | 記載事項証明 | 0 | | 証 明 | 32 |
| 船長就退職証明 | 1 | 合 計 | | 3,736 | |

37. 雇用保険等業務の状況

令和2年度 (単位:円)

| 区分 | 雇用保険基本手当等 | | 漁業離職者等給付金 | | 合 計 | |
|----|-----------|------------|-----------|-----|-----|------------|
| | 件数 | 金 額 | 件数 | 金 額 | 件数 | 金 額 |
| 計 | 118 | 26,778,936 | 0 | 0 | 118 | 26,778,936 |

※雇用保険基本手当等には、高年齢求職者給付金・再就職手当・就業促進定着手当・傷病手当の支給を含む。

38. 海技免状及び小型船舶操縦免許証取扱実績

| 種 別 \ 年 別 | 令 和 2 年 度 |
|-------------|-----------|
| 失 効 ・ 再 交 付 | 43 |
| 訂 正 | 6 |
| 登 録 | 0 |
| 履 歴 限 定 解 除 | 10 |
| 更 新 | 1,104 |
| 合 計 | 1,163 |

39. 水先業務

(1) 八戸水先区水先人会の現況

令和3年4月1日現在

| | | |
|-------|-----|--------------------|
| 名 称 | 名 称 | 八戸水先区水先人会 |
| | 住 所 | 八戸市大字河原木字海岸10-5 |
| | 会 長 | 大 沢 一 彦 |
| 水 先 人 | | 大 沢 一 彦 松 橋 寿 彦 |

(2) 水先実績

令和2年度

| 区分 | 水先 人数 | 日 本 船 舶 | | 外 国 船 舶 | | 計 | | 1隻当たりの 平均総トン数 |
|----|----------|---------|---------|---------|------------|-----|------------|------------------|
| | | 隻数 | 総トン数 | 隻数 | 総トン数 | 隻数 | 総トン数 | |
| 計 | 3 | 20 | 595,740 | 396 | 13,191,680 | 416 | 13,787,420 | 33,143 |

40. 外国船舶の監督

技術基準適合命令書等交付状況

| 国 別 | 年 度 | 28 | 29 | 30 | 元 | 2 | 合 計 |
|-----------|--------|----|----|----|---|---|-----|
| | BELIZE | | 1 | 0 | 0 | 0 | 0 |
| HONG KONG | | 0 | 0 | 0 | 0 | 0 | 0 |
| 合 計 | | 1 | 0 | 0 | 0 | 0 | 1 |

卷 末 資 料

1. 沿 革

(1) 青森海運支局

- 昭和10年11月 仙台逓信局海事部青森出張所が設置された。
- 昭和16年12月19日 官制改正により、逓信省管船局、灯台局が廃止され、外局として海務院官制が施行された。地方組織は海事部が海務局となり横浜海務局青森支局及び塩釜支局が設置された。
- 昭和18年11月1日 官制改正により、運輸通信省が設置されるとともに、塩釜海運局が設置され東北6県が直轄、下部組織として青森支局が設置された。
- 昭和20年6月1日 官制改正により、運輸通信省を運輸省に改め（昭和20年5月）塩釜海運局は東北海運局と改称された。
- 昭和20年11月21日 東北海運局大湊支局が新設された。
- 昭和24年6月1日 運輸省設置法が施行された。
- 昭和26年6月16日 東北海運局大湊支局が廃止され、青森支局大湊出張所となった。
- 昭和27年8月1日 運輸省設置法等の改正により船員職業安定所が青森支局の内部機構として編入された。
- 昭和32年2月1日 支局等組織規程の一部改正により、青森支局大湊出張所は廃止となった。
- 昭和43年3月 支局等組織規程の一部改正により、船員課が廃止された。
- 昭和44年4月1日 業務移管により内陸倉庫・冷蔵倉庫関係業務が陸運局から移管された。
- 昭和59年7月1日 運輸省設置法の改正により、東北海運局と仙台陸運局が統合、東北運輸局となり、東北運輸局青森海運支局となった。
- 平成13年1月6日 中央省庁等改革のための国の行政組織関係法律の整備等に関する法律（平成11年法律第102号）附則第3項の規程により運輸省の建設省・北海道開発庁及び国土庁と統合され国土交通省となった。
- 平成14年7月1日 国土交通省設置法の一部改正により、青森陸運支局と青森海運支局は統合され青森運輸支局となった。

(2) 八戸海運支局

- 明治31年 9月 逓信省東京船舶司検支所が石巻に設置された。
- 明治32年 6月 海事局官制により東京海事局石巻海事所と改称、船舶職員及び水先人の試験、船舶の測度及び検査、その他法令の定むるところに従い管海官庁の事務をとることとなった。
- 明治43年 3月 海務署が廃止され、同事務は逓信管理局の所管となり、海事部が設置された。
- 大正 2年 6月 官制改正により、石巻海事部は北部逓信局海事部となった。
- 大正 8年 5月 官制改正により、仙台逓信省海事部となった。
- 昭和16年12月19日 官制改正により逓信省管船局、灯台局が廃止され、地方組織は海事部が海務局となり、横浜海務局塩竈支局及び青森支局が設置された。
- 昭和18年11月 1日 官制改正により、運輸通信省が設置されるとともに、塩釜海運局が新設され東北6県を管轄、下部組織として青森、八戸、船川、釜石支局、石巻分室が設置された。
- 昭和20年 6月 1日 官制改正により、運輸通信省を運輸省に改め（昭和20年 5月）、塩釜海運局は東北海運局と改称された。
- 昭和23年 5月 1日 海上保安庁の新設に伴い、港則法及び船舶職員法事務が移管され、同時に海運局長が海上保安本部長を兼任することになった。
- 昭和24年 1月 1日 船舶検査事務を海上保安部に移管した。
- 昭和24年 6月 1日 運輸省設置法が施行された。
- 昭和27年 8月 1日 運輸省設置法等の改正により、一時海上保安庁の所管となった港則法及び船舶職員法、船舶検査、艱難防止関係事務が再び海運局に移管されるとともに船員公共職業安定所が本局船員部と青森支局に内部機構として編入された。
- 昭和31年 3月 1日 八戸支局に船員職業安定所が新設された。
- 昭和41年 5月20日 運輸省設置法の一部改正により、港則法に関する事務を海上保安部に移管した。
- 昭和43年 4月 1日 支局等組織規程の一部改正により、八戸支局に課制が設けられた。

- 昭和44年4月1日 業務移管により内陸倉庫・冷蔵倉庫関係業務の一部が陸運局から運航部に移管された。
- 昭和53年4月1日 船員職業安定所が船員職業安定係に変更された。
- 昭和59年7月1日 運輸省設置法の改正により、東北海運局と仙台陸運局が統合、東北運輸局となり、八戸支局は東北運輸局八戸海運支局と改称された。
- 平成13年1月6日 国土交通省設置法の施行により、国土交通省東北運輸局八戸海運支局と改称された。
- 平成14年7月1日 国土交通省設置法の一部改正により、国土交通省東北運輸局青森運輸支局八戸海事事務所と改称された。

(3) 青森陸運支局

- 昭和22年3月22日 運輸省告示第71号「鉄道局自動車事務所を設置する件」で、青森自動車事務所として設置された。
- 昭和23年1月1日 道路運送法（昭和22年12月16日法律第191号）の施行により、青森道路運送監理事務所として運輸省の直轄機関となった。
- 昭和24年6月1日 運輸省設置法（昭和24年5月31日法律第157号）の施行により、仙台陸運局が設置された。
- 昭和24年8月1日 道路運送監理事務所が廃止され、仙台陸運局青森分室となった。
- 昭和24年11月1日 「国の地方出先機関の都道府県への委譲について（昭和24年11月1日発連第44号）」により仙台陸運局青森分室が廃止となり、青森県陸運事務所が設置された。
昭和25年5月地方自治法の一部改正により青森県陸運事務所は、同法附則第3項及び第4項により青森県知事直轄の機関となり、昭和25年9月1日以降は設置根拠が青森県条例となった。（青森県陸運事務所設置条例 昭和25年8月18日青森県条例第58号）
- 昭和58年11月1日 青森県陸運事務所八戸支所が新設され、12月5日から業務を開始した。
- 昭和59年7月1日 運輸省設置法の改正により、東北海運局と仙台陸運局が統合、東北運輸局となり、東北運輸局青森県陸運事務所となった。
- 昭和60年4月1日 「道路運送法等の一部を改正する法律（昭和59年法律第67号）」及び青森県陸運事務所設置条例を廃止する条例（昭和60年3月青森県条例第32号）が施行され、運輸省直轄機関として、青森陸運支局及び青森陸運支局八戸自動車検査登録事務所が設置され、青森県陸運事務所及び青森県陸運事務所八戸支所が廃止された。
- 平成13年1月6日 中央省庁等改革のための国の行政組織関係法律の整備等に関する法律（平成11年法律第102号）附則第3項の規程により運輸省は建設省・北海道開発庁及び国土庁が統合され国土交通省となった。
- 平成14年7月1日 国土交通省設置法の一部改正により、青森陸運支局と青森海運支局は統合され青森運輸支局に、八戸海運支局は八戸海事事務所に、青森陸運支局八戸自動車検査登録事務所は青森運輸支局八戸自動車検査登録事務所に組織名称を変えた。

2. 歴代支局長等一覧表

| | 青森陸運支局長 | 八戸自動車検査 登録事務所長 | 青森海運支局長 | 八戸海運支局長 |
|----------|--------------------|-------------------|-------------------|-------------------|
| 氏名 就任 | 渡辺 昭二 59. 7. 1 | 福島 修 59. 7. 1 | 今村 正雄 59. 7. 1 | 松橋 一雄 59. 7. 1 |
| 〃 | 大水 才太郎 60. 4. 1 | | 阿部 金孝 60. 4. 1 | 成田 博 60. 4. 1 |
| 〃 | 福島 修 61. 4. 1 | 高橋 善男 61. 4. 1 | | 野村 光夫 61. 4. 1 |
| 〃 | | | 土生 哲 62. 4. 1 | |
| 〃 | 見田 忠男 63. 4. 1 | 片平 秀昌 63. 4. 1 | | |
| 〃 | 千葉 富也 元. 4. 1 | 阿部 清二 元. 4. 1 | | 後藤 亨 元. 4. 1 |
| 〃 | | | 京武 久美 2. 4. 1 | |
| 〃 | 高橋 善男 4. 4. 1 | 玉田 武二 4. 4. 1 | 沼澤 寧 4. 4. 1 | 川村 宣昭 4. 4. 1 |
| 〃 | | 千葉 智義 5. 4. 1 | | |
| 〃 | | | 庄司 忠雄 6. 4. 1 | |
| 〃 | 尾形 正夫 7. 4. 1 | | | 渡辺 浩志 7. 4. 1 |
| 〃 | 奈良 弘 8. 4. 1 | 千葉 憲一 8. 4. 1 | 菊池 勝一 8. 4. 1 | |
| 〃 | | | | 三浦 隆 9. 4. 1 |
| 〃 | 伊藤 邦雄 10. 4. 1 | | 石井 英和 10. 4. 1 | 駒場 輝征 10. 4. 1 |
| 〃 | | 鬼柳 勝 11. 4. 1 | | 菅原 授 11. 4. 1 |
| 〃 | 中野 鉄正 12. 4. 1 | | 菅原 授 12. 4. 1 | 橋本 進 12. 4. 1 |
| 〃 | | 今野 進 13. 4. 1 | | |
| 〃 | 菅峨 芳雄 14. 4. 1 | | 高橋 勉 14. 4. 1 | |

3. 青森県の市町村別人口

(令和3年4月1日現在)

| 市 | 町 | 村 | 名 | 人 口 | | | 世 帯 数 |
|-----------|-----|-------|---|---------|---------|-----------|---------|
| | | | | 男 | 女 | 計 | |
| 市 | 1 | 青 森 | 市 | 128,645 | 147,694 | 276,339 | 137,018 |
| | 2 | 弘 前 | 市 | 77,065 | 89,996 | 167,061 | 80,187 |
| | 3 | 八 戸 | 市 | 107,498 | 117,119 | 224,617 | 109,555 |
| | 4 | 黒 石 | 市 | 15,155 | 17,172 | 32,327 | 13,838 |
| | 5 | 五所川原 | 市 | 24,259 | 28,564 | 52,823 | 25,588 |
| | 6 | 十和田 | 市 | 28,773 | 31,190 | 59,963 | 27,877 |
| | 7 | 三 沢 | 市 | 19,251 | 19,565 | 38,816 | 19,358 |
| | 8 | む つ | 市 | 26,909 | 28,445 | 55,354 | 28,730 |
| | 9 | つ が る | 市 | 14,575 | 16,536 | 31,111 | 13,574 |
| | 10 | 平 川 | 市 | 14,369 | 16,247 | 30,616 | 12,120 |
| 小 計 | | | | 456,499 | 512,528 | 969,027 | 467,845 |
| 東津軽郡 | 11 | 平 内 | 町 | 5,046 | 5,526 | 10,572 | 4,882 |
| | 12 | 今 別 | 町 | 1,179 | 1,275 | 2,454 | 1,389 |
| | 13 | 蓬 田 | 村 | 1,296 | 1,381 | 2,677 | 1,145 |
| | 14 | 外ヶ浜 | 町 | 2,699 | 2,965 | 5,664 | 2,804 |
| 小 計 | | | | 10,220 | 11,147 | 21,367 | 10,220 |
| 西津軽郡 | 15 | 鱒ヶ沢 | 町 | 4,384 | 4,989 | 9,373 | 4,492 |
| | 16 | 深 浦 | 町 | 3,622 | 4,052 | 7,674 | 3,644 |
| 小 計 | | | | 8,006 | 9,041 | 17,047 | 8,136 |
| 中津軽郡 | 17 | 西 目 屋 | 村 | 618 | 699 | 1,317 | 554 |
| | 小 計 | | | | 618 | 699 | 1,317 |
| 南津軽郡 | 18 | 藤 崎 | 町 | 6,897 | 7,864 | 14,761 | 6,123 |
| | 19 | 大 鰐 | 町 | 4,174 | 4,932 | 9,106 | 4,174 |
| | 20 | 田 舎 館 | 村 | 3,622 | 4,017 | 7,639 | 2,833 |
| 小 計 | | | | 14,693 | 16,813 | 31,506 | 13,130 |
| 北津軽郡 | 21 | 板 柳 | 町 | 6,021 | 7,088 | 13,109 | 5,455 |
| | 22 | 鶴 田 | 町 | 5,822 | 6,586 | 12,408 | 5,405 |
| | 23 | 中 泊 | 町 | 4,917 | 5,561 | 10,478 | 5,068 |
| 小 計 | | | | 16,760 | 19,235 | 35,995 | 15,928 |
| 上北郡 | 24 | 野 辺 地 | 町 | 5,996 | 6,816 | 12,812 | 6,461 |
| | 25 | 七 戸 | 町 | 7,170 | 7,824 | 14,994 | 6,806 |
| | 26 | 六 戸 | 町 | 5,365 | 5,582 | 10,947 | 4,552 |
| | 27 | 横 浜 | 町 | 2,176 | 2,175 | 4,351 | 2,113 |
| | 28 | 東 北 | 町 | 8,244 | 8,783 | 17,027 | 7,291 |
| | 29 | 六ヶ所 | 村 | 5,487 | 4,612 | 10,099 | 4,946 |
| | 30 | おいらせ | 町 | 12,181 | 13,059 | 25,240 | 10,606 |
| 小 計 | | | | 46,619 | 48,851 | 95,470 | 42,775 |
| 下北郡 | 31 | 大 間 | 町 | 2,558 | 2,453 | 5,011 | 2,472 |
| | 32 | 東 通 | 村 | 3,153 | 2,942 | 6,095 | 2,810 |
| | 33 | 風 間 浦 | 村 | 860 | 912 | 1,772 | 892 |
| | 34 | 佐 井 | 村 | 940 | 939 | 1,879 | 921 |
| 小 計 | | | | 7,511 | 7,246 | 14,757 | 7,095 |
| 三戸郡 | 35 | 三 戸 | 町 | 4,611 | 4,985 | 9,596 | 4,212 |
| | 36 | 五 戸 | 町 | 7,969 | 8,602 | 16,571 | 7,010 |
| | 37 | 田 子 | 町 | 2,541 | 2,681 | 5,222 | 2,134 |
| | 38 | 南 部 | 町 | 8,311 | 9,169 | 17,480 | 7,499 |
| | 39 | 階 上 | 町 | 6,598 | 6,524 | 13,122 | 5,979 |
| | 40 | 新 郷 | 村 | 1,151 | 1,184 | 2,335 | 915 |
| 小 計 | | | | 31,181 | 33,145 | 64,326 | 27,749 |
| 市 計(10) | | | | 456,499 | 512,528 | 969,027 | 467,845 |
| 町 村 計(30) | | | | 135,608 | 146,177 | 281,785 | 125,587 |
| 県 計(40) | | | | 592,107 | 658,705 | 1,250,812 | 593,432 |

青森県住民基本台帳月報より