

業 務 概 要

令和 6 年版



東北運輸局

青森運輸支局

目 次

I. 青森運輸支局の概況

1. 沿革	1
2. 管轄区域	1～2
3. 位置及び構内配置図	
(1) 青森運輸支局	3～4
(2) 八戸自動車検査登録事務所	5～6
(3) 八戸海事事務所	7
4. 組織図	8
5. 支局長等一覧表	9
6. 関係団体	10

II. 業務の概況

〔輸送関係〕

1. 自動車運送事業の現況	11～13
2. 自家用自動車有償貸渡(レンタカー)車両数の推移	14
3. 土砂等運搬大型自動車(ダンプ)の保有台数別使用者数及び車両数	14

〔登録関係〕

4. 自動車保有車両数の推移	15～16
5. 東北運輸局管内県別自動車保有車両数調	17
6. 市町村別保有車両数	18～29
7. 都道府県別・車種別業態別自動車数	30～31
8. 自動車登録関係業務量の推移	32

〔検査整備関係〕

9. 認証及び指定工場数	33
10. 認証及び指定工場数等の推移	34
11. 事業用自動車の重大事故発生状況	35～36
12. 出張車検場の概要	37

〔海事関係〕……………青森運輸支局

13. 倉庫業の現況	38
14. 旅客航路事業の現況	39～40
15. 内航海運業の現況	41
16. 港湾運送事業の現況	41
17. 造船業の現況	42
18. モーターボート競争場外舟券発売場	42
19. 船舶廃油処理施設の現況	42
20. 船質・用途別登録船舶数	42
21. 船員法適用事業者数・船舶数・船員数	43
22. 船員法事務取扱実績	44
23. 雇用保険等業務の状況	44
24. 海技免状・小型船舶操縦免許取扱実績	44
25. 水先類似行為	44
26. 外国船舶の監督	44

〔海事関係〕……………八戸海事事務所

27. 倉庫業の現況	45
28. 旅客航路事業の現況	46～47
29. 内航海運業の現況	47
30. 港湾運送事業の現況	48
31. 造船業の現況	49
32. モーターボート競走場外舟券発売場	49
33. 船舶廃油処理施設の現況	49
34. 船質・用途別登録船舶数	49
35. 船員法適用事業者数・船舶数・船員数	50
36. 船員法事務取扱実績	51
37. 雇用保険等業務の状況	51
38. 海技免状・小型船舶操縦免許取扱実績	51
39. 水先業務	52
40. 外国船舶の監督	52

〔巻末資料〕

1. 沿革	
(1) 青森海運支局	53
(2) 八戸海運支局	54～55
(3) 青森陸運支局	56
2. 歴代支局長等一覧表	57
3. 住民基本台帳月報集計表	58

I . 青森運輸支局の概況

1. 沿革

- 平成14年7月1日

国土交通省設置法の一部改正により、青森陸運支局、青森海運支局及び八戸海運支局が統合され、青森運輸支局となった。

なお、自動車検査場における自動車検査業務については、同日をもって自動車検査独立行政法人へ移行した。

- 平成17年2月14日

青柳庁舎の海事関係部門を本庁舎へ移転統合した。

- 平成18年7月1日

地方運輸局組織規則の改正により、課制が廃止されスタッフ制となった。

2. 管轄区域・・・青森県（海事関係は特例区域）

(1) 青森運輸支局及び八戸自動車検査登録事務所の管轄区域



(2) 青森運輸支局及び八戸海事事務所の管轄区域

※特例区域： 秋田県のうち鹿角郡（船舶検査・測度等の事務に限る。）
 岩手県のうち久慈市、二戸市、九戸郡及び二戸郡



3. 位置及び構内配置図

(1) 青森運輸支局

所在地 〒030-0843 青森市大字浜田字豊田139-13

T E L 017-739-1501(代表)

(登録・検査関係案内 050-5540-2008)

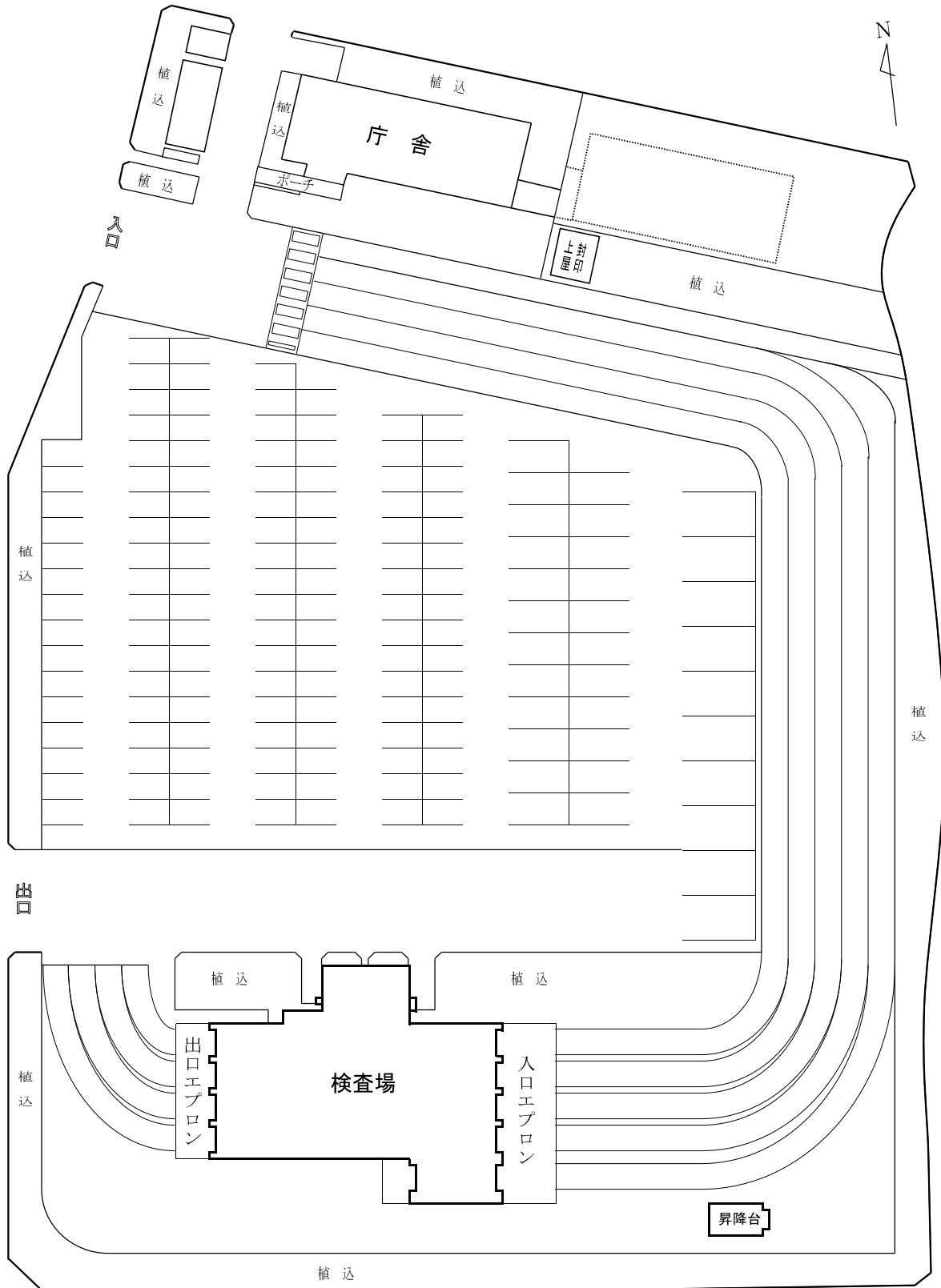


交通案内

- ・ JR青森駅から5.1km
- ・ バス：青森駅④番乗場～上玉川バス停下車、徒歩約5分
(問屋町行、学校教育センター行、南部工業団地行、青森公立大学行、八甲田大橋経由横内環状線の何れかに乗車)
青森駅⑥番乗場～シーナシーナ青森店前バス停下車、徒歩約8分
(運賃が安いので浜田循環線左回りにご乗車下さい)
- ・ タクシー：青森駅から約15分
- ・ 自動車：青森中央インターから約5分、青森インターから約20分

構内配置図

所在地	敷地面積	建物種別	建物面積
青森市大字浜田字豊田139-13	21,900.77m ²	庁舎	建 542.8m ²
			延 1,030.0m ²
		検査場	1,684.8m ²



(2) 八戸自動車検査登録事務所

所在地 〒039-2246 八戸市桔梗野工業団地 2丁目12-12

T E L 0178-20-3161(代)

(登録・検査関係案内 050-5540-2009)

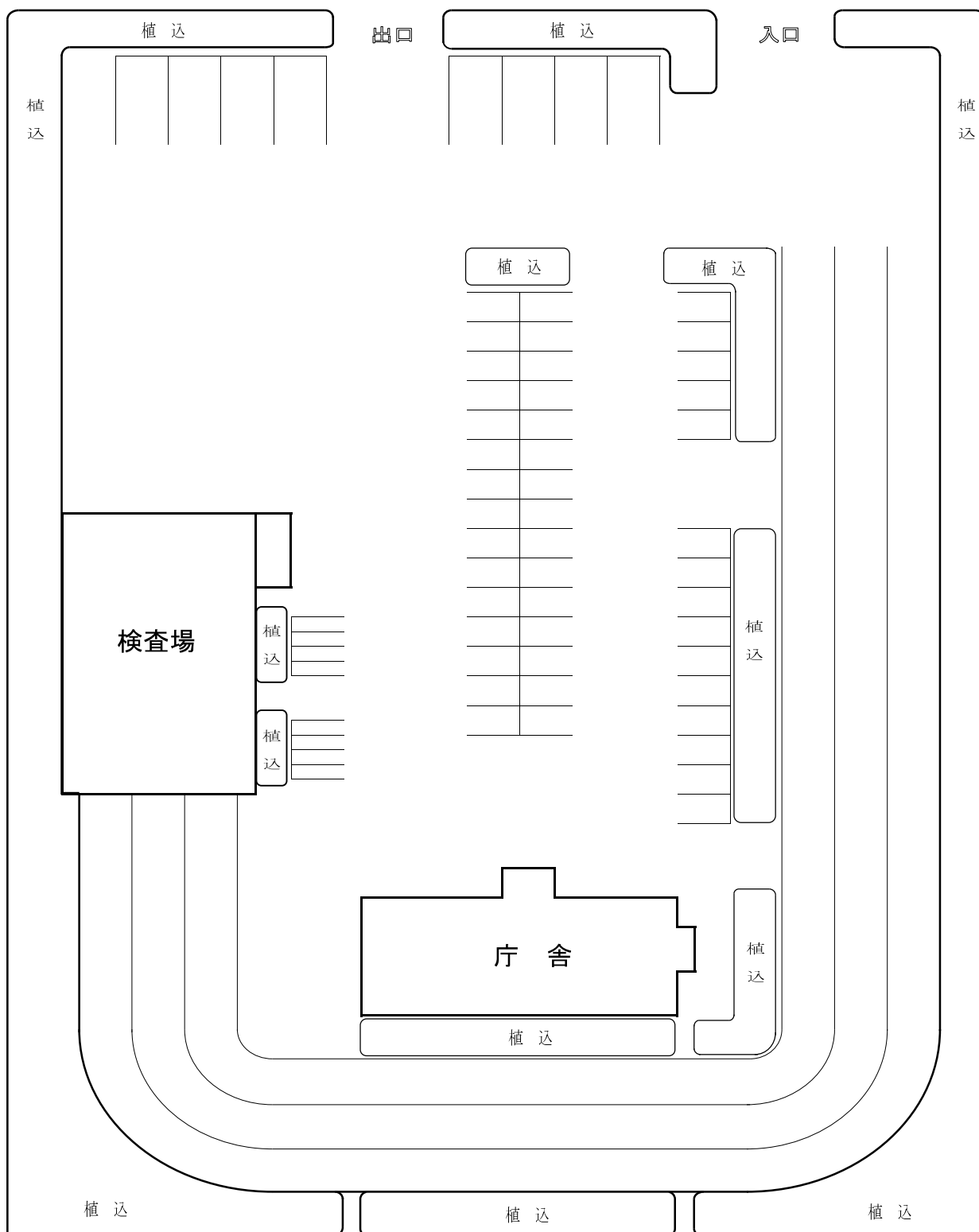


交通案内

- ・青い森鉄道 陸奥市川駅から2.2km
- ・タクシー 青い森鉄道「陸奥市川駅」から約5分

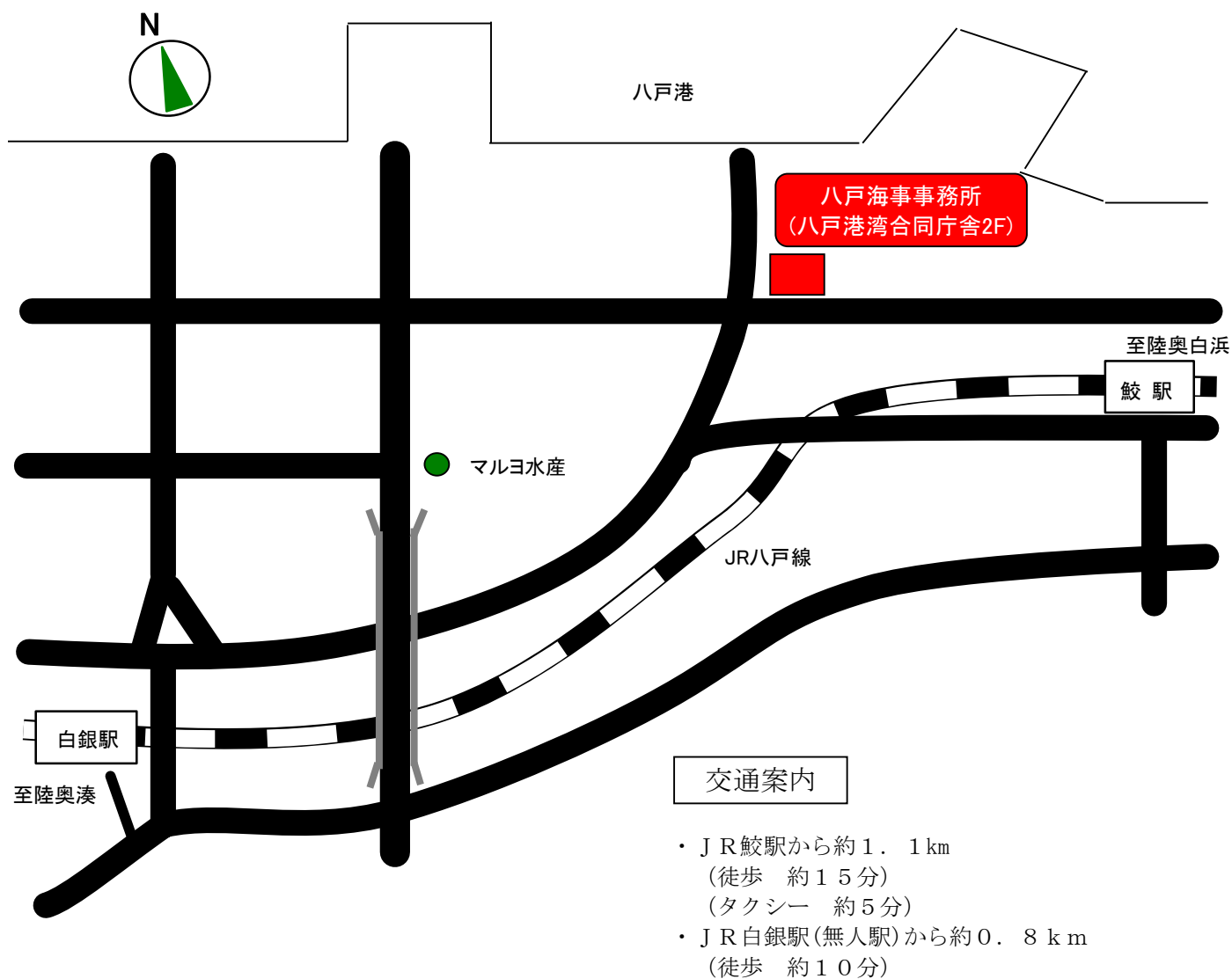
構内配置図

所在地	敷地面積	建物種別	建物面積
八戸市桔梗野工業団地 2丁目12-12	12,206m ²	庁舎	444m ²
		検査場	1,214m ²

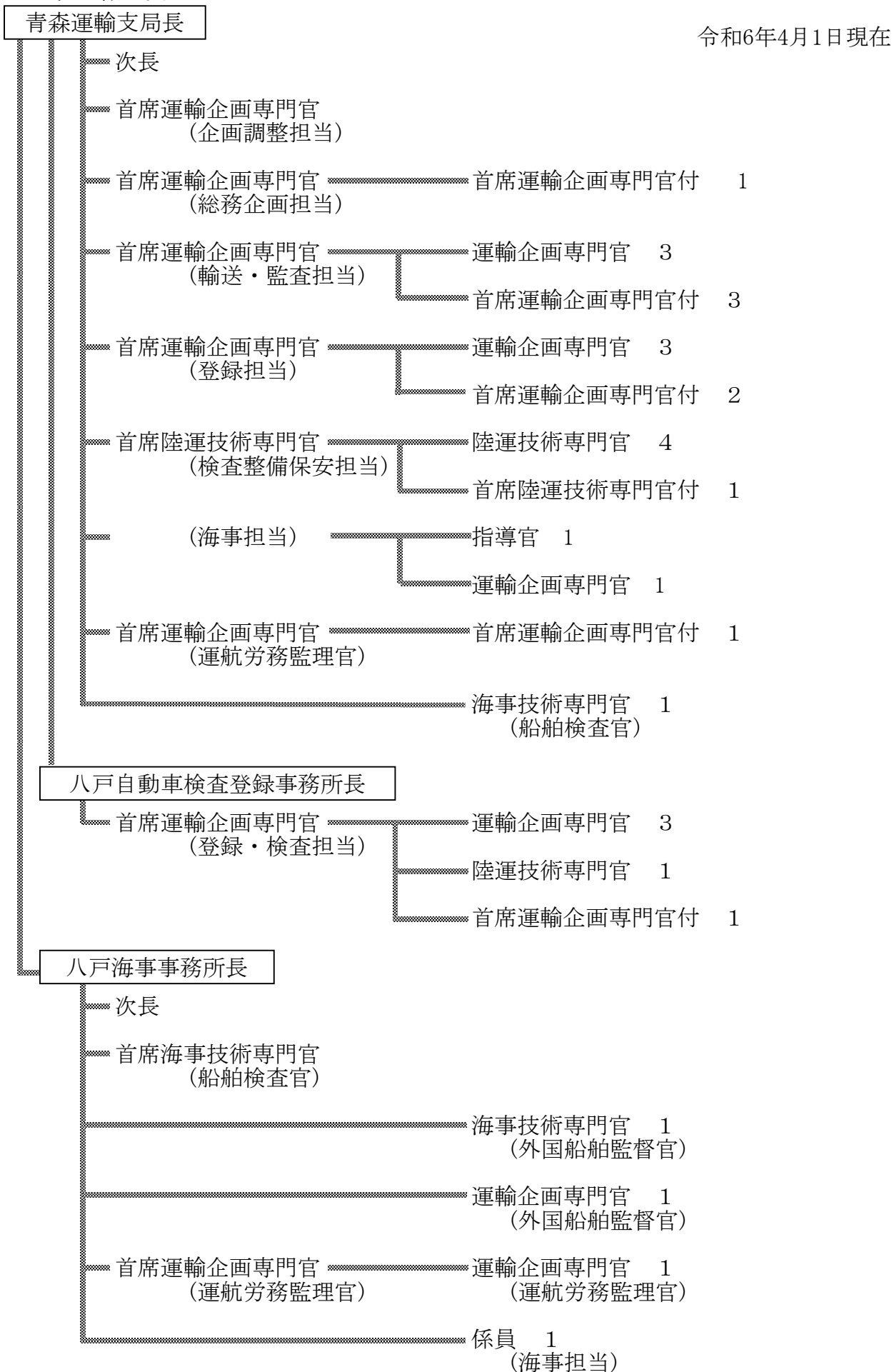


(3) 八戸海事事務所

所在地 〒031-0831 八戸市築港街2丁目16 八戸港湾合同庁舎2F
TEL 0178-33-0718



4. 組織図



本庁舎・・・29名

八戸自動車検査登録事務所・・・7名

八戸海事事務所・・・8名

合計44名

5. 支局長等一覧表

支局長	次長	自動車検査 登録事務所長	海事事務所長
菅 峨 芳 男 H14. 7. 1	高 橋 勉 H14. 7. 1	今 野 進 H14. 7. 1	中 岫 隆 男 H14. 7. 1
		清 水 武 H15. 10. 1	
中 岫 隆 男 H16. 4. 1			秋 村 端 H16. 4. 1
秋 村 端 H17. 4. 1	相 馬 恒 雄 H17. 4. 1	阿 部 敏 信 H17. 4. 1	櫻 庭 彰 一 H17. 4. 1
櫻 庭 彰 一 H18. 4. 1			菅 原 眞 二 郎 H18. 4. 1
		石 川 政 治 H19. 4. 1	野 田 富 久 H19. 4. 1
伊 壺 時 雄 H20. 4. 1	小 形 敬 市 H20. 4. 1	吉 崎 照 保 H20. 4. 1	木 村 誠 H20. 4. 1
安 中 良 H21. 4. 1	高 橋 甚 之 助 H21. 4. 1	斎 藤 隆 H21. 4. 1	西 村 貞 雄 H21. 4. 1
	吉 田 清 一 H22. 4. 1		
千 田 等 一 H23. 4. 1	佐 々 木 修 H23. 7. 1		佐 藤 一 男 H23. 7. 1
		長 内 孝 慈 H24. 4. 1	高 岡 純 一 H24. 4. 1
	浅 野 豊 H25. 4. 1	赤 石 佳 昭 H25. 4. 1	
佐 藤 幸 彦 H26. 4. 1		小 野 昇 H26. 4. 1	太 田 悦 弥 H26. 4. 1
石 川 智 弘 H27. 4. 1		杉 本 秀 美 H27. 4. 1	
藤 澤 義 人 H28. 4. 1	田 中 和 男 H28. 4. 1	一ノ渡 俊 行 H28. 4. 1	藤 田 正 史 H28. 4. 1
早 川 勤 也 H29. 4. 1			
菅 原 克 也 H30. 4. 1		小 山 重 彦 H30. 4. 1	
			畠 山 悟 H31. 4. 1
伊 藤 誠 R2. 4. 1	佐 藤 薫 R2. 4. 1		
		若 松 浩 R3. 4. 1	野 崎 等 R3. 4. 1
佐 々 木 久 哉 R4. 4. 1	小 島 幸 宏 R4. 4. 1		
		泉 幸 一 R5. 4. 1	
原 子 雅 重 R6. 4. 1	吉 川 博 幸 R6. 4. 1	内 澤 富 雄 R6. 4. 1	清 水 和 永 R6. 4. 1

6. 関係団体

(1) 独立行政法人

名称	代表者	所在地	電話番号
独立行政法人自動車技術総合機構 東北検査部青森事務所	高山 弘之	青森市大字浜田字豊田139-13	017-739-1630
独立行政法人自動車技術総合機構 東北検査部八戸事務所	佐賀 信介	八戸市桔梗野工業団地2-12-12	0178-20-3163
独立行政法人 自動車事故対策機構青森支所	塩谷 隆文	青森市大字浜田字豊田139-21	017-739-0551

(2) 特殊法人

名称	代表者	所在地	電話番号
軽自動車検査協会 青森事務所	臼木 裕和	青森市大字浜田字豊田129-2	050-3816-1831
軽自動車検査協会 青森事務所八戸支所	佐藤 浩樹	八戸市北インター工業団地1-9-2	050-3816-1832

Ⅱ．業務の概況

〔輸送関係〕

1. 自動車運送事業の現況

(1) 旅客自動車運送事業輸送実績の推移

(ア) 一般乗合旅客自動車運送事業（乗合バス）

年度別	車両数 (両)	路線キロ (km)	実働率 (%)	走行キロ			輸送人員			輸送人キロ (千人キロ)	営業収入 (千円)	実車1km 当たり営 業収入 (円)	実働1日1車当たり			指数		
				実車 (千km)	空車 (千km)	計 (千km)	定期 (千人)	定期外 (千人)	計 (千人)				走行キロ (km)	輸送人員 (人)	営業収入 (円)	走行キロ	輸送人員	営業収入
元	851	10,787.1	72.7	32,411	6,638	39,049	4,291	20,299	24,590	201,569	7,476,311	231	168	106	32,254	100.0	100.0	100.0
2	831	10,375.2	68.9	25,917	6,077	31,995	3,762	16,036	19,798	100,094	5,024,887	194	150	93	23,492	81.9	80.5	67.2
3	813	10,794.8	70.9	25,331	4,526	29,857	3,518	15,467	18,985	117,925	5,397,230	213	142	90	25,711	76.5	77.2	72.2
4	790	10,762.2	73.2	26,496	4,765	31,260	3,573	15,837	19,410	135,005	6,255,231	237	150	93	29,963	80.1	78.9	83.7
5	788	10,883.6	71.1	26,628	5,750	32,378	3,476	17,374	20,850	164,092	6,827,262	257	158	102	33,352	82.9	84.8	91.3

(注) 路線定期事業者に限る

(イ) 一般貸切旅客自動車運送事業（貸切バス）

年度別	車両数 (両)	延実在 車両数	延実働 車両数	実働率 (%)	走行キロ			輸送人員 (千人)	営業収入 (千円)	実働1日1車当たり			指数			
					実車 (千km)	空車 (千km)	計 (千km)			走行キロ	輸送人員	営業収入	延実在車 両数	走行キロ	輸送人 員	営業収入
元	805	289,305	123,313	42.6	12,800	7,478	20,278	4,336	8,966,016	164	35	72,709	100.0	100.0	100.0	100.0
2	796	266,630	95,708	35.9	7,411	5,587	12,998	3,219	5,969,183	136	34	62,369	92.2	64.1	74.2	66.6
3	776	286,699	109,913	38.3	8,459	5,839	14,299	4,066	6,262,551	130	37	56,977	99.1	70.5	93.8	69.8
4	818	296,886	132,604	44.7	11,775	7,214	18,988	4,953	8,798,777	143	37	66,354	102.6	93.6	114.2	98.1
5	833	299,947	134,540	44.9	12,074	7,373	19,447	5,096	9,128,096	145	38	67,847	103.7	95.9	117.5	101.8

(ウ) 一般乗用旅客自動車運送事業（ハイヤー・タクシー）

年度別	車両数 (両)	延実在 車両数	延実働 車両数	実働率 (%)	走行キロ			実車率 (%)	輸送回数 (千回)	輸送人員 (千人)	営業収入 (千円)	実働1日1車当たり					キロ当たり 収入	指数			
					実車 (千km)	空車 (千km)	計 (千km)					実車キロ	走行キロ	回数	人員	収入		延実在車 両数	走行キロ	輸送人員	営業収入
元	2,572	906,525	641,428	70.8	35,038	59,974	95,012	36.9	7,238	10,023	10,102,331	55	148	11.3	15.6	15,750	106.3	100.0	100.0	100.0	100.0
2	2,529	873,624	516,868	59.2	21,504	42,313	63,817	33.7	6,172	8,118	8,646,696	42	123	11.9	15.7	16,729	135.5	96.4	80.6	83.6	61.4
3	2,501	843,460	503,281	59.7	21,084	39,974	61,058	34.5	5,800	7,574	8,463,861	42	121	11.5	15.0	16,817	138.6	93.0	78.5	84.3	60.2
4	2,467	787,892	479,483	60.9	24,778	41,246	66,024	37.5	6,290	8,382	9,828,590	52	138	13.1	17.5	20,498	148.9	86.9	74.8	86.1	70.7
5	2,327	789,873	454,838	57.6	26,239	40,551	66,790	39.3	6,192	8,400	10,589,659	58	138	13.6	18.5	23,282	158.6	87.1	70.3	83.8	104.8

(注) 福祉輸送限定事業者を除く

(2) 自動車運送事業者数及び車両数の推移

	事業種別	令和元年度		令和2年度		令和3年度		令和4年度		令和5年度		
		事業者数	車両数	事業者数	車両数	事業者数	車両数	事業者数	車両数	事業者数	車両数	
バス	乗 合	17	851	17	831	15	813	15	790	15	788	
	指数	100.0	100.0	100.0	97.6	88.2	95.5	88.2	92.8	88.2	92.6	
	貸 切	57	805	56	796	53	776	53	818	53	833	
	指数	100.0	100.0	98.2	98.9	93.0	96.4	93.0	101.6	93.0	103.5	
	特 定	6	23	6	23	5	22	5	22	4	19	
	指数	100.0	100.0	100.0	100.0	83.3	95.7	83.3	95.7	66.7	82.6	
	計	80	1,679	79	1,650	73	1,611	73	1,630	72	1,640	
指数	100.0	100.0	98.8	98.3	91.3	95.9	91.3	97.1	90.0	97.7		
ハイ・タク	法 人	105	2,475	104	2,434	99	2,410	95	2,382	93	2,245	
	指数	100.0	100.0	99.0	98.3	94.3	97.4	90.5	96.2	88.6	90.7	
	個人タクシー	97	97	95	95	91	91	85	85	82	82	
	指数	100.0	100.0	97.9	97.9	93.8	93.8	87.6	87.6	84.5	84.5	
	福祉限定	240	282	226	284	230	281	227	276	226	279	
	指数	100.0	100.0	94.2	100.7	95.8	99.6	94.6	97.9	94.2	98.9	
	計	202	2,572	199	2,529	190	2,501	180	2,467	175	2,327	
指数	100.0	100.0	98.5	98.3	94.1	97.2	89.1	95.9	86.6	90.5		
トラック	一 般		899	16,240	923	16,282	898	16,472	908	16,550	896	16,293
		指数	100.0	100.0	102.7	100.3	99.9	101.4	101.0	101.9	99.7	100.3
		(24)	(233)	(24)	(233)	(24)	(233)	(24)	(233)	(24)	(229)	
		指数	100.0	100.0	100.0	100.0	100.0	100.0	100.0	100.0	100.0	98.3
	特 定	18	64	16	53	16	52	16	52	16	53	
	指数	100.0	100.0	88.9	82.8	88.9	81.3	88.9	81.3	88.9	82.8	
	霊 柩	91	298	92	299	92	304	92	304	90	295	
	指数	100.0	100.0	101.1	100.3	101.1	102.0	101.1	102.0	98.9	99.0	
	計	1,008	16,602	1,031	16,634	1,006	16,828	1,016	16,906	1,002	16,641	
	指数	100.0	100.0	102.3	100.2	99.8	101.4	100.8	101.8	99.4	100.2	

(注) 乗合は路線定期事業者のみ。ハイ・タクの合計は限定事業者を除く。

(注) () 内は、特別積み合わせ貨物運送を行っている事業者の内数。

(3) 規模別自動車運送事業者数(令和6年3月31日現在)

① 車両数規模別

規模別 事業種別	個人タクシー	5 両 まで	10 両 まで	15 両 まで	20 両 まで	30 両 まで	50 両 まで	100 両 まで	200 両 まで	500 両 まで	501 両 以上	合 計
	乗合		5	2	1	0	0	2	1	4	0	0
貸切		10	14	13	5	4	5	2	0	0	0	53
ハイ・タク	82	28	16	10	7	14	4	10	3	1	0	175
トラック※		398	194	91	46	54	38	29	12	7	1	870
		(0)	(0)	(0)	(0)	(0)	(1)	(1)	(0)	(2)	(0)	(4)
計	82	441	226	115	58	72	49	42	19	8	1	1,113

(注) 青森県に本社を有する事業者のみ、乗合は路線定期事業者のみ。
ハイ・タクは、福祉輸送限定事業者を除く

※の()内は、特別積合せ貨物運送を行っている事業者で内数。

(4) 貨物軽自動車運送事業者数及び車両数の推移

年度	区分	事業者数		車両数	
			指数		指数
元		1,011	100.0	2,040	100.0
2		1,051	104.0	2,112	103.5
3		1,167	115.4	2,246	110.1
4		1,439	142.3	2,568	125.9
5		1,432	141.6	2,946	144.4

2. 自家用自動車有償貸渡（レンタカー）車両数の推移

（令和6年3月末現在）

区分 年度	バス		乗用		貨物	
	車両数	指数	車両数	指数	車両数	指数
元	131	100.00	4,257	100.00	3,129	100.00
2	105	80.15	3,730	87.62	2,966	94.79
3	95	72.52	3,821	89.76	3,107	99.30
4	96	73.28	4,240	99.60	3,347	106.97
5	115	87.79	4,930	115.81	3,437	109.84

【参考（外数）】令和5年度その他車種：特種（殊）用途車 470両、小型二輪車（250CC超） 18両
※軽自動車の車両数を除く

3. 土砂等運搬大型自動車（ダンプ）関係使用者数及び車両数

（令和5年12月末現在）

事業種別			保有台数										計
			1台	2~4台	5~6台	7~9台	10~14台	15~20台	21~50台	51~100台	101台以上		
事業用	営	自動車運送事業	使用者数	87	107	43	40	27	21	20	0	0	345
		車両数	87	298	235	311	318	356	616	0	0	2,221	
自	石	採石業	使用者数	4	3	1	0	0	1	0	0	0	9
			車両数	4	6	6	0	0	17	0	0	0	33
自	砕	砕石業	使用者数	17	6	1	0	0	0	0	0	0	24
			車両数	17	13	6	0	0	0	0	0	0	36
家	砂	砂採取業	使用者数	10	7	2	0	0	1	0	0	0	20
			車両数	10	22	10	0	0	15	0	0	0	57
家	販	砂販売業	使用者数	419	103	7	4	1	0	1	0	0	535
			車両数	419	236	35	30	10	0	25	0	0	755
用	建	建設業	使用者数	289	165	16	14	5	2	2	0	0	493
			車両数	289	429	86	106	54	35	48	0	0	1,047
用	他	その他	使用者数	16	3	1	0	0	0	0	0	0	20
			車両数	16	9	5	0	0	0	0	0	0	30
用	小	計	使用者数	755	287	28	18	6	4	3	0	0	1,101
			車両数	755	715	148	136	64	67	73	0	0	1,958
合	計	計	使用者数	842	394	71	58	33	25	23	0	0	1,446
			車両数	842	1,013	383	447	382	423	689	0	0	4,179

[登 録 関 係]

4. 自動車保有車両数の推移

(青森県)
(単位：両)

年月日	貨物車	乗合車	乗用車	特種・特殊車	軽自動車 (三輪以上)		二輪車	合計	対前年度指数 (%)	人口100人 当り車 両数 (両)	一世帯 当り車 両数 (両)
					乗用車	貨物車					
S36. 3. 31	(50.2) 16,090	(2.5) 803	(12.1) 3,862	(3.5) 1,136	(0.5) 165	(5.6) 1,788	(25.6) 8,191	(100) 32,035	105.9	2.2	0.12
S41. 3. 31	(47.0) 37,670	(2.1) 1,666	(17.3) 13,862	(3.4) 2,721	(2.3) 1,835	(15.9) 12,777	(12.0) 9,634	(100) 80,165	117.5	5.7	0.26
S46. 3. 31	(42.5) 82,234	(1.9) 3,636	(27.9) 54,013	(2.8) 5,423	(6.7) 12,907	(13.7) 26,563	(4.5) 8,722	(100) 193,498	113.9	13.6	0.56
S51. 3. 31	(35.8) 122,267	(1.5) 5,159	(43.4) 148,491	(2.9) 9,808	(6.3) 21,571	(7.1) 24,186	(3.0) 10,351	(100) 341,833	109.2	23.3	0.88
S56. 3. 31	(31.1) 151,000	(1.2) 5,693	(49.8) 241,767	(3.0) 14,782	(3.5) 16,926	(9.3) 45,214	(2.2) 10,533	(100) 485,915	104.5	31.9	1.18
S57. 3. 31	(29.6) 150,082	(1.1) 5,619	(50.0) 253,376	(3.0) 15,074	(3.3) 16,707	(10.8) 54,783	(2.1) 10,715	(100) 506,356	104.3	33.2	1.18
S58. 3. 31	(28.1) 149,007	(1.1) 5,581	(49.8) 264,274	(3.0) 16,037	(3.2) 17,067	(12.7) 67,400	(2.2) 11,708	(100) 531,074	104.9	34.8	1.24
S59. 3. 31	(26.4) 145,890	(1.0) 5,564	(49.2) 272,067	(3.1) 16,987	(3.2) 17,738	(14.8) 81,597	(2.3) 12,682	(100) 552,525	104.0	36.1	1.28
S60. 3. 31	(24.8) 141,710	(1.0) 5,445	(48.3) 275,579	(3.1) 17,872	(3.2) 18,450	(17.1) 97,593	(2.4) 13,829	(100) 570,478	103.2	37.4	1.33
S61. 3. 31	(23.4) 137,419	(0.9) 5,400	(47.4) 278,731	(3.1) 18,059	(3.2) 18,673	(19.5) 114,641	(2.6) 15,212	(100) 588,135	103.1	38.6	1.32
S62. 3. 31	(21.9) 133,493	(0.9) 5,347	(46.5) 283,038	(3.2) 19,205	(3.0) 18,520	(21.7) 132,190	(2.7) 16,513	(100) 608,312	103.4	39.1	1.29
S63. 3. 31	(20.8) 131,279	(0.9) 5,399	(45.8) 289,990	(3.1) 19,693	(3.0) 18,731	(23.6) 149,219	(2.9) 18,327	(100) 632,638	104.0	40.9	1.36
H1. 3. 31	(19.9) 130,785	(0.8) 5,421	(45.2) 297,382	(3.1) 20,708	(3.2) 20,958	(24.7) 162,326	(3.0) 19,919	(100) 657,499	103.9	43.6	1.50
H2. 3. 31	(18.9) 130,513	(0.8) 5,469	(45.5) 314,368	(3.2) 21,838	(3.5) 24,497	(25.1) 173,295	(3.1) 21,150	(100) 691,130	105.1	46.4	1.58
H3. 3. 31	(18.1) 130,261	(0.8) 5,513	(45.6) 328,744	(3.2) 22,816	(4.7) 33,939	(24.8) 178,762	(2.9) 21,157	(100) 721,192	104.3	47.3	1.60
H4. 3. 31	(17.3) 129,713	(0.7) 5,545	(46.0) 345,084	(3.2) 24,149	(5.8) 43,440	(24.1) 181,030	(2.9) 21,815	(100) 750,776	104.1	50.9	1.66
H5. 3. 31	(16.7) 129,796	(0.7) 5,444	(46.3) 360,875	(3.2) 25,181	(6.9) 53,450	(23.4) 182,360	(2.9) 22,238	(100) 779,344	103.8	53.3	1.73
H6. 3. 31	(16.1) 130,289	(0.7) 5,402	(46.7) 377,271	(3.2) 26,110	(7.8) 63,071	(22.6) 182,785	(2.8) 22,800	(100) 807,728	103.6	55.3	1.79
H7. 3. 31	(15.7) 131,767	(0.6) 5,315	(47.1) 395,105	(3.3) 27,502	(8.8) 73,552	(21.8) 182,495	(2.8) 23,300	(100) 839,036	103.9	57.4	1.74
H8. 3. 31	(15.2) 132,168	(0.6) 5,250	(47.6) 415,191	(3.3) 28,920	(9.9) 85,840	(20.7) 180,663	(2.7) 23,412	(100) 871,444	103.9	57.8	1.80
H9. 3. 31	(14.7) 131,814	(0.6) 5,242	(48.7) 435,371	(2.7) 24,016	(11.0) 98,394	(19.7) 176,479	(2.6) 23,517	(100) 894,833	102.7	59.3	1.86
H10. 3. 31	(14.2) 129,928	(0.6) 5,132	(49.0) 447,808	(2.8) 25,648	(12.0) 109,167	(18.8) 171,817	(2.6) 23,472	(100) 912,972	102.0	62.0	1.90
H11. 3. 31	(13.6) 126,883	(0.5) 5,060	(49.1) 456,354	(3.0) 27,778	(13.2) 123,024	(18.0) 166,960	(2.5) 23,519	(100) 929,578	101.8	63.3	1.93
H12. 3. 31	(13.1) 124,601	(0.5) 5,037	(48.7) 461,728	(3.2) 30,106	(14.7) 139,695	(17.3) 163,619	(2.4) 23,157	(100) 947,943	102.0	64.4	1.87
H13. 3. 31	(12.6) 121,686	(0.5) 5,012	(48.5) 467,605	(3.3) 31,959	(16.1) 155,064	(16.6) 159,964	(2.4) 23,327	(100) 964,617	101.8	65.8	1.90
H14. 3. 31	(12.1) 118,548	(0.5) 4,933	(48.2) 471,714	(3.3) 32,481	(17.4) 170,298	(16.0) 156,760	(2.4) 23,324	(100) 978,058	101.4	65.5	1.80
H15. 3. 31	(11.6) 114,820	(0.5) 4,809	(47.9) 473,100	(3.3) 32,341	(18.7) 184,741	(15.6) 153,839	(2.4) 23,282	(100) 986,932	100.9	66.4	1.80
H16. 3. 31	(11.2) 111,385	(0.5) 4,725	(47.5) 471,283	(3.2) 31,893	(20.0) 198,517	(15.3) 151,374	(2.3) 23,110	(100) 992,287	100.5	67.1	1.80
H17. 3. 31	(10.8) 107,904	(0.5) 4,601	(47.1) 469,279	(3.1) 31,344	(21.1) 210,789	(15.0) 149,762	(2.3) 23,124	(100) 996,803	100.5	67.9	1.80
H18. 3. 31	(10.5) 104,665	(0.5) 4,538	(46.5) 464,947	(3.1) 30,948	(22.3) 222,474	(14.9) 148,792	(2.3) 23,425	(100) 999,789	100.3	68.5	1.79
H19. 3. 31	(10.2) 101,180	(0.4) 4,429	(45.5) 453,828	(3.1) 30,696	(23.6) 235,344	(14.8) 147,621	(2.3) 23,388	(100) 996,486	99.7	68.9	1.77
H20. 3. 31	(9.9) 97,905	(0.4) 4,319	(44.6) 440,721	(3.1) 30,306	(24.9) 246,336	(14.7) 145,714	(2.4) 23,390	(100) 988,691	99.2	69.1	1.75
H21. 3. 31	(9.5) 93,116	(0.4) 4,195	(43.9) 431,008	(3.0) 29,214	(26.2) 256,976	(14.7) 144,299	(2.4) 23,752	(100) 982,560	99.4	69.3	1.73

4. 自動車保有車両数の推移

(青森県)
(単位：両)

年月日	貨物車	乗合車	乗用車	特種・特殊車	軽自動車 (三輪以上)		二輪車	合計	対前年度指数 (%)	人口100人 当り車 両数 (両)	一世帯 当り車 両数 (両)
					乗用車	貨物車					
H22.3.31	(9.2) 89,832	(0.4) 4,104	(43.4) 425,702	(2.9) 28,842	(27.1) 265,993	(14.6) 142,859	(2.4) 23,986	(100) 981,318	99.9	69.8	1.72
H23.3.31	(8.9) 86,950	(0.4) 4,059	(43.0) 421,235	(2.9) 28,587	(27.9) 273,334	(14.4) 141,174	(2.5) 24,293	(100) 979,632	99.8	70.2	1.70
H24.3.31	(8.7) 85,686	(0.4) 3,998	(42.7) 421,771	(2.9) 28,537	(28.6) 282,322	(14.3) 141,050	(2.5) 24,760	(100) 988,124	100.9	71.4	1.71
H25.3.31	(8.5) 84,886	(0.4) 3,940	(42.2) 420,033	(2.9) 28,633	(29.4) 292,057	(14.1) 140,286	(2.5) 25,242	(100) 995,077	100.7	72.5	1.71
H26.3.31	(8.4) 84,205	(0.4) 3,864	(41.6) 416,508	(2.9) 28,776	(30.2) 302,509	(14.0) 139,823	(2.6) 25,915	(100) 1,001,600	100.7	73.7	1.72
H27.3.31	(8.3) 83,089	(0.4) 3,820	(41.1) 412,017	(2.9) 28,814	(31.0) 310,679	(13.8) 138,820	(2.6) 26,138	(100) 1,003,377	100.2	74.7	1.71
H28.3.31	(8.2) 82,276	(0.4) 3,830	(40.8) 409,384	(2.9) 29,005	(31.3) 314,266	(13.7) 137,797	(2.7) 26,607	(100) 1,003,165	100.0	75.5	1.71
H29.3.31	(8.2) 82,114	(0.4) 3,827	(40.8) 410,047	(2.9) 29,293	(31.5) 316,942	(13.6) 136,672	(2.7) 26,831	(100) 1,005,726	100.3	76.6	1.71
H30.3.31	(8.1) 81,803	(0.4) 3,838	(40.8) 410,733	(2.9) 29,336	(31.7) 319,035	(13.5) 135,859	(2.6) 26,505	(100) 1,007,109	100.1	77.6	1.71
H31.3.31	(8.1) 81,555	(0.4) 3,794	(40.7) 409,729	(2.9) 29,452	(31.9) 320,680	(13.5) 135,450	(2.6) 25,789	(100) 1,006,449	99.9	78.5	1.70
R2.3.31	(8.1) 81,013	(0.4) 3,768	(40.7) 407,944	(2.9) 29,532	(32.0) 320,880	(13.4) 134,399	(2.6) 25,652	(100) 1,003,188	99.7	79.3	1.70
R3.3.31	(8.0) 80,678	(0.4) 3,662	(40.5) 406,120	(3.0) 29,664	(32.1) 322,423	(13.4) 134,459	(2.6) 26,347	(100) 1,003,353	100.0	80.2	1.69
R4.3.31	(8.0) 80,586	(0.4) 3,546	(40.3) 403,517	(3.0) 29,732	(32.2) 322,183	(13.4) 134,605	(2.7) 27,055	(100) 1,001,224	99.8	81.2	1.69
R5.3.31	(8.1) 80,792	(0.4) 3,522	(40.0) 400,828	(3.0) 29,997	(32.3) 323,684	(13.6) 136,090	(2.8) 27,906	(100) 1,002,819	100.2	82.5	1.69
R6.3.31	(8.0) 80,338	(0.3) 3,476	(39.9) 398,239	(3.0) 30,181	(32.3) 322,879	(13.6) 135,780	(2.8) 28,411	(100) 999,304	99.6	83.7	1.69

(注) 1. ()は構成比 (%)

2. 特種軽自動車は、軽自動車・貨物車を含む。

5. 東北運輸局管内県別自動車保有車両数調

(令和6年3月31日現在)

(単位:両)

用途	車種	業態	青森	八戸	岩手	宮城	秋田	山形	庄内	福島	いわき	管内計	
貨物	普通車	自家用	14,449	10,573	25,234	35,996	14,367	12,884	4,314	26,665	9,613	154,095	
		事業用	4,760	3,726	9,825	19,752	6,104	4,976	1,805	13,505	4,225	68,678	
		計	19,209	14,299	35,059	55,748	20,471	17,860	6,119	40,170	13,838	222,773	
	小型車	四輪	自家用	26,578	18,466	43,213	74,366	28,439	26,548	8,953	52,889	17,624	297,076
			事業用	410	265	535	1,096	341	307	124	667	176	3,921
			計	26,988	18,731	43,748	75,462	28,780	26,855	9,077	53,556	17,800	300,997
	小型車	三輪	自家用	4	2	7	14	4	7	0	11	2	51
			事業用	0	0	0	1	0	0	0	0	0	1
			計	4	2	7	15	4	7	0	11	2	52
	被けん車	自家用	110	80	289	334	113	112	33	251	101	1,423	
		事業用	320	595	791	3,136	497	188	284	1,090	923	7,824	
		計	430	675	1,080	3,470	610	300	317	1,341	1,024	9,247	
	軽自動車	四輪	82,756	50,660	140,906	155,687	118,328	91,075	32,180	150,457	45,185	867,234	
三輪		3	0	10	12	6	7	2	6	2	48		
貨物計			129,390	84,367	220,810	290,394	168,199	136,104	47,695	245,541	77,851	1,400,351	
乗合	普通車	自家用	192	136	352	329	218	146	128	201	119	1,821	
		事業用	702	590	974	1,907	643	332	104	1,057	423	6,732	
		計	894	726	1,326	2,236	861	478	232	1,258	542	8,553	
	小型車	自家用	927	601	1,411	1,551	991	1,057	264	1,480	572	8,854	
		事業用	231	97	313	738	154	135	58	429	149	2,304	
計		1,158	698	1,724	2,289	1,145	1,192	322	1,909	721	11,158		
乗合計			2,052	1,424	3,050	4,525	2,006	1,670	554	3,167	1,263	19,711	
乗用	普通車	自家用	111,127	80,625	207,328	418,129	156,390	147,370	43,548	292,760	96,666	1,553,943	
		事業用	413	221	756	921	384	262	73	454	107	3,591	
		計	111,540	80,846	208,084	419,050	156,774	147,632	43,621	293,214	96,773	1,557,534	
	小型車	自家用	116,974	87,332	210,725	402,528	173,347	157,755	50,233	272,441	86,138	1,557,473	
		事業用	985	562	1,209	3,111	686	703	185	1,373	377	9,191	
計		117,959	87,894	211,934	405,639	174,033	158,458	50,418	273,814	86,515	1,566,664		
軽四輪車	204,375	118,504	317,149	479,872	248,943	211,247	75,344	356,095	110,619	2,122,148			
乗用計			433,874	287,244	737,167	1,304,561	579,750	517,337	169,383	923,123	293,907	5,246,346	
特種	普通車	自家用	8,064	5,187	12,891	18,478	8,792	6,584	2,341	13,942	4,809	81,088	
		事業用	3,128	2,043	3,707	6,957	1,822	1,463	732	3,359	1,184	24,395	
		計	11,192	7,230	16,598	25,435	10,614	8,047	3,073	17,301	5,993	105,483	
	小型車	自家用	854	496	1,957	2,682	1,407	1,197	469	2,565	899	12,526	
		事業用	81	39	104	215	93	77	25	98	24	756	
		計	935	535	2,061	2,897	1,500	1,274	494	2,663	923	13,282	
	軽自動車	1,505	856	1,942	3,588	1,935	1,575	705	2,744	648	15,498		
特種計			13,632	8,621	20,601	31,920	14,049	10,896	4,272	22,708	7,564	134,263	
大型特殊			7,093	3,196	6,047	3,955	9,880	6,862	2,012	4,970	1,114	45,129	
二輪車	小型二輪車	8,450	5,764	17,212	38,786	11,480	11,405	3,903	26,787	7,903	131,690		
	軽二輪車	8,630	5,567	17,926	34,717	11,849	10,132	3,722	26,352	6,724	125,619		
	二輪車計	17,080	11,331	35,138	73,503	23,329	21,537	7,625	53,139	14,627	257,309		
計			603,121	396,183	1,022,813	1,708,858	797,213	694,406	231,541	1,252,648	396,326	7,103,109	
前年同月対比較増減	両数		-2,865	-650	-4,188	-991	-4,161	-2,461	-955	-2,839	-1,099	-20,209	
	%		-0.5%	-0.2%	-0.4%	-0.1%	-0.5%	-0.4%	-0.4%	-0.2%	-0.3%	-0.3%	
登録自動車数			297,402	214,832	527,668	996,196	404,672	368,965	115,685	690,207	225,245	3,840,872	
検査対象自動車数			305,852	220,596	544,880	1,034,982	416,152	380,370	119,588	716,994	233,148	3,972,562	
軽自動車数			297,269	175,587	477,933	673,876	381,061	314,036	111,953	535,654	163,178	3,130,547	

6. 市町村別保有車両数

(令和6年3月31日現在)

(1)市・郡別

市部

(単位:両)

用途車種別	業態別	市町村別											市計		
		青森市	弘前市	黒石市	五所川原市	むつ市	つがる市	平川市	八戸市	十和田市	三沢市	駐留軍内数			
貨物車	普通車	自家用	4,315	2,735	582	1,166	1,067	992	621	3,608	1,897	771	16	17,754	
		事業用	2,300	935	252	231	200	171	106	2,255	371	76	0	6,897	
		計	6,615	3,670	834	1,397	1,267	1,163	727	5,863	2,268	847	16	24,651	
	小型車	自家用	8,286	5,937	1,197	1,909	1,433	1,727	1,137	7,858	3,079	1,098	17	33,661	
		事業用	170	103	12	11	24	8	16	124	20	14	0	502	
		計	8,456	6,040	1,209	1,920	1,457	1,735	1,153	7,982	3,099	1,112	17	34,163	
	被牽引車	自家用	20	44	4	10	13	2	2	21	18	8	1	142	
		事業用	162	60	16	15	5	10	3	459	49	0	0	779	
		計	182	104	20	25	18	12	5	480	67	8	1	921	
	合計	自家用	12,621	8,716	1,783	3,085	2,513	2,721	1,760	11,487	4,994	1,877	34	51,557	
		事業用	2,632	1,098	280	257	229	189	125	2,838	440	90	0	8,178	
		計	15,253	9,814	2,063	3,342	2,742	2,910	1,885	14,325	5,434	1,967	34	59,735	
乗合車	普通車	自家用	55	23	3	5	10	21	7	56	4	8	0	192	
		事業用	298	126	18	57	64	17	0	235	89	37	0	941	
		計	353	149	21	62	74	38	7	291	93	45	0	1,133	
	小型車	自家用	266	193	24	74	89	46	33	240	75	77	0	1,117	
		事業用	57	50	17	21	17	5	0	23	7	10	0	207	
		計	323	243	41	95	106	51	33	263	82	87	0	1,324	
	合計	自家用	321	216	27	79	99	67	40	296	79	85	0	1,309	
		事業用	355	176	35	78	81	22	0	258	96	47	0	1,148	
		計	676	392	62	157	180	89	40	554	175	132	0	2,457	
	乗用車	普通車	自家用	39,831	23,957	4,336	7,225	8,513	4,445	3,993	36,456	9,938	10,145	2,465	148,839
			事業用	190	80	7	15	27	1	5	71	7	62	0	465
			計	40,021	24,037	4,343	7,240	8,540	4,446	3,998	36,527	9,945	10,207	2,465	149,304
小型車		自家用	41,357	24,753	4,486	7,956	9,278	4,587	4,311	40,846	11,706	9,024	1,763	158,304	
		事業用	483	287	27	56	30	19	11	334	50	58	0	1,355	
		計	41,840	25,040	4,513	8,012	9,308	4,606	4,322	41,180	11,756	9,082	1,763	159,659	
合計		自家用	81,188	48,710	8,822	15,181	17,791	9,032	8,304	77,302	21,644	19,169	4,228	307,143	
		事業用	673	367	34	71	57	20	16	405	57	120	0	1,820	
		計	81,861	49,077	8,856	15,252	17,848	9,052	8,320	77,707	21,701	19,289	4,228	308,963	
用途車種		自家用	2,850	1,742	397	589	784	399	309	2,488	985	422	6	10,965	
		事業用	1,667	697	348	51	104	55	27	1,404	87	56	0	4,496	
		計	4,517	2,439	745	640	888	454	336	3,892	1,072	478	6	15,461	
特殊車型	自家用	2,352	1,401	311	571	531	387	232	750	956	186	0	7,677		
	事業用	10	0	1	3	0	0	2	9	0	0	0	25		
合計	計	2,362	1,401	312	574	531	387	234	759	956	186	0	7,702		
登録車両数合計		104,669	63,123	12,038	19,965	22,189	12,892	10,815	97,237	29,338	22,052	4,268	394,318		
小型二輪車		2,980	1,765	393	572	536	422	339	2,314	774	865	313	10,960		
検査車両数合計		107,649	64,888	12,431	20,537	22,725	13,314	11,154	99,551	30,112	22,917	4,581	405,278		
軽自動車	四輪	乗用車	67,272	44,252	10,004	15,725	13,913	9,075	8,898	55,350	16,097	10,030	0	250,616	
		貨物車	16,374	17,222	4,187	6,806	4,929	6,624	4,944	15,460	7,874	3,535	0	87,955	
	計	83,646	61,474	14,191	22,531	18,842	15,699	13,842	70,810	23,971	13,565	0	338,571		
特種		414	300	76	161	93	81	63	357	127	77	0	1,749		
届出車両数合計		84,060	61,774	14,267	22,692	18,935	15,780	13,905	71,167	24,098	13,642	0	340,320		
総合計		191,709	126,662	26,698	43,229	41,660	29,094	25,059	170,718	54,210	36,559	4,581	745,598		

※軽二輪を除く

郡 部

(単位:両)

用途車種別	業態別	市町村別									郡計	総合計		
		東 津 軽 郡	西 津 軽 郡	中 津 軽 郡	南 津 軽 郡	北 津 軽 郡	上 北 郡	下 北 郡	三 戸 郡					
貨物車	普通車	自家用	437	439	27	467	832	3,243	336	1,487		7,268	25,022	
		事業用	39	41	1	180	167	600	71	490		1,589	8,486	
		計	476	480	28	647	999	3,843	407	1,977		8,857	33,508	
	小型車	自家用	861	512	56	1,121	1,441	4,584	460	2,354		11,389	45,050	
		事業用	2	6	4	23	26	57	4	51		173	675	
		計	863	518	60	1,144	1,467	4,641	464	2,405		11,562	45,725	
	被牽引車	自家用	5	2	0	0	3	25	0	13		48	190	
		事業用	11	1	0	19	7	52	8	38		136	915	
		計	16	3	0	19	10	77	8	51		184	1,105	
	合計	自家用	1,303	953	83	1,588	2,276	7,852	796	3,854		18,705	70,262	
		事業用	52	48	5	222	200	709	83	579		1,898	10,076	
		計	1,355	1,001	88	1,810	2,476	8,561	879	4,433		20,603	80,338	
乗合車	普通車	自家用	17	8	1	8	12	69	13	8		136	328	
		事業用	18	27	0	5	41	175	18	67		351	1,292	
		計	35	35	1	13	53	244	31	75		487	1,620	
	小型車	自家用	55	52	6	28	19	169	15	67		411	1,528	
		事業用	5	11	0	0	31	34	13	27		121	328	
		計	60	63	6	28	50	203	28	94		532	1,856	
	合計	自家用	72	60	7	36	31	238	28	75		547	1,856	
		事業用	23	38	0	5	72	209	31	94		472	1,620	
		計	95	98	7	41	103	447	59	169		1,019	3,476	
	乗用車	普通車	自家用	2,716	1,981	184	4,211	4,784	17,260	2,405	9,372		42,913	191,752
			事業用	14	5	0	11	11	78	30	20		169	634
			計	2,730	1,986	184	4,222	4,795	17,338	2,435	9,392		43,082	192,386
小型車		自家用	2,903	2,449	175	4,436	4,804	17,740	2,685	10,810		46,002	204,306	
		事業用	5	8	0	9	19	102	11	38		192	1,547	
		計	2,908	2,457	175	4,445	4,823	17,842	2,696	10,848		46,194	205,853	
合計		自家用	5,619	4,430	359	8,647	9,588	35,000	5,090	20,182		88,915	396,058	
		事業用	19	13	0	20	30	180	41	58		361	2,181	
		計	5,638	4,443	359	8,667	9,618	35,180	5,131	20,240		89,276	398,239	
用途車種		自家用	296	256	20	327	403	1,320	294	720		3,636	14,601	
		事業用	18	43	0	77	93	342	4	218		795	5,291	
		計	314	299	20	404	496	1,662	298	938		4,431	19,892	
特殊車型	自家用	201	163	22	258	352	1,091	132	366		2,585	10,262		
	事業用	0	0	0	0	0	2	0	0		2	27		
	計	201	163	22	258	352	1,093	132	366		2,587	10,289		
登録車両数合計		7,603	6,004	496	11,180	13,045	46,943	6,499	26,146		117,916	512,234		
小型二輪車		198	128	8	362	483	1,228	82	765		3,254	14,214		
検査車両数合計		7,801	6,132	504	11,542	13,528	48,171	6,581	26,911		121,170	526,448		
軽自動車	四輪	乗用車	4,768	4,104	327	9,119	10,191	23,726	2,881	17,147		72,263	322,879	
		貨物車	2,763	3,077	277	4,459	6,871	13,327	2,386	12,304		45,464	133,419	
	計	7,531	7,181	604	13,578	17,062	37,053	5,267	29,451		117,727	456,298		
特種		51	61	4	63	85	200	28	120		612	2,361		
届出車両数合計		7,582	7,242	608	13,641	17,147	37,253	5,295	29,571		118,339	458,659		
総合計		15,383	13,374	1,112	25,183	30,675	85,424	11,876	56,482		239,509	985,107		

※軽二輪を除く

(2)郡内訳

東 津 軽 郡

(単位:両)

用途車種別	市町村別	業態別	平	外	今	蓬						計
			内町	ヶ浜町	別町	田村						
貨物車	普通車	自家用	213	117	51	56						437
		事業用	4	19	0	16						39
		計	217	136	51	72						476
物車	小型車	自家用	497	160	81	123						861
		事業用	2	0	0	0						2
		計	499	160	81	123						863
車	被牽引車	自家用	0	2	3	0						5
		事業用	0	2	0	9						11
		計	0	4	3	9						16
合	計	自家用	710	279	135	179						1,303
		事業用	6	21	0	25						52
		計	716	300	135	204						1,355
乗合車	普通車	自家用	2	9	3	3						17
		事業用	18	0	0	0						18
		計	20	9	3	3						35
	小型車	自家用	21	19	8	7						55
		事業用	5	0	0	0						5
		計	26	19	8	7						60
合	計	自家用	23	28	11	10						72
		事業用	23	0	0	0						23
		計	46	28	11	10						95
乗用車	普通車	自家用	1,480	632	270	334						2,716
		事業用	8	0	6	0						14
		計	1,488	632	276	334						2,730
	小型車	自家用	1,479	703	345	376						2,903
		事業用	0	2	2	1						5
		計	1,479	705	347	377						2,908
合	計	自家用	2,959	1,335	615	710						5,619
		事業用	8	2	8	1						19
		計	2,967	1,337	623	711						5,638
用途車種	特殊車	自家用	124	98	44	30						296
		事業用	6	5	3	4						18
		計	130	103	47	34						314
特大車型	計	自家用	92	62	19	28						201
		事業用	0	0	0	0						0
		計	92	62	19	28						201
登録車両数合計			3,951	1,830	835	987						7,603
小型二輪車			118	29	15	36						198
検査車両数合計			4,069	1,859	850	1,023						7,801
軽自動車	四輪	乗用車	2,342	1,232	538	656						4,768
		貨物車	1,353	632	315	463						2,763
		計	3,695	1,864	853	1,119						7,531
特種			24	14	8	5						51
届出車両数合計			3,719	1,878	861	1,124						7,582
総合計			7,788	3,737	1,711	2,147						15,383

※軽二輪を除く

西津軽郡

(単位:両)

用途車種別	業態別	市町村別		計															計	
		鯹ヶ沢町	深浦町																	
貨物車	普通車	自家用	201	238															439	
		事業用	31	10																41
		計	232	248																480
	小型車	自家用	323	189																512
		事業用	5	1																6
		計	328	190																518
	被牽引車	自家用	1	1																2
		事業用	1	0																1
		計	2	1																3
	合計	自家用	525	428																953
		事業用	37	11																48
		計	562	439																1,001
乗合車	普通車	自家用	1	7															8	
		事業用	27	0															27	
		計	28	7															35	
	小型車	自家用	17	35																52
		事業用	11	0																11
		計	28	35																63
合計	自家用	18	42																60	
	事業用	38	0																38	
	計	56	42																98	
乗用車	普通車	自家用	1,082	899															1,981	
		事業用	2	3															5	
		計	1,084	902															1,986	
	小型車	自家用	1,321	1,128																2,449
		事業用	8	0																8
		計	1,329	1,128																2,457
合計	自家用	2,403	2,027																4,430	
	事業用	10	3																13	
	計	2,413	2,030																4,443	
用途車種	自家用	133	123																256	
	事業用	38	5																43	
	計	171	128																299	
特殊大型	自家用	110	53																163	
	事業用	0	0																0	
	計	110	53																163	
登録車両数合計			3,312	2,692															6,004	
小型二輪車			88	40															128	
検査車両数合計			3,400	2,732															6,132	
軽自動車	四輪	乗用車	2,429	1,675															4,104	
		貨物車	1,680	1,397															3,077	
		計	4,109	3,072															7,181	
	特種		44	17															61	
届出車両数合計			4,153	3,089															7,242	
総合計			7,553	5,821															13,374	

※軽二輪を除く

中津軽郡

(単位:両)

用途車種別	業態別	市町村別											計	
		西目屋村												
貨物車	普通車	自家用	27											27
		事業用	1											1
		計	28											28
	小型車	自家用	56											56
		事業用	4											4
		計	60											60
	被牽引車	自家用	0											0
		事業用	0											0
		計	0											0
	合計	自家用	83											83
事業用		5											5	
計		88											88	
乗合車	普通車	自家用	1										1	
		事業用	0										0	
		計	1										1	
	小型車	自家用	6											6
		事業用	0											0
		計	6											6
	合計	自家用	7											7
事業用		0											0	
乗用車	普通車	自家用	184										184	
		事業用	0										0	
		計	184											184
	小型車	自家用	175											175
		事業用	0											0
		計	175											175
	合計	自家用	359											359
事業用		0											0	
計	計	359											359	
用途車種	特殊車	自家用	20										20	
		事業用	0										0	
		計	20										20	
特殊車型	自家用	22											22	
	事業用	0											0	
	計	22											22	
登録車両数合計			496										496	
小型二輪車			8										8	
検査車両数合計			504										504	
軽自動車	四輪	乗用車	327										327	
		貨物車	277										277	
		計	604										604	
	特殊種	4											4	
届出車両数合計			608										608	
総合計			1,112										1,112	

※軽二輪を除く

南津軽郡

(単位:両)

用途車種別	業態別	市町村別										計	
		藤崎町	大鰐町	田舎館村									
貨物車	普通車	自家用	260	104	103							467	
		事業用	100	11	69							180	
		計	360	115	172							647	
	小型車	自家用	616	299	206							1,121	
		事業用	16	5	2							23	
		計	632	304	208							1,144	
	被牽引車	自家用	0	0	0							0	
		事業用	9	0	10							19	
		計	9	0	10							19	
	合計	自家用	876	403	309							1,588	
		事業用	125	16	81							222	
		計	1,001	419	390							1,810	
乗合車	普通車	自家用	5	1	2							8	
		事業用	0	5	0							5	
		計	5	6	2							13	
	小型車	自家用	12	15	1							28	
		事業用	0	0	0							0	
		計	12	15	1							28	
	合計	自家用	17	16	3							36	
		事業用	0	5	0							5	
		計	17	21	3							41	
	乗用車	普通車	自家用	2,079	1,097	1,035							4,211
			事業用	5	4	2							11
			計	2,084	1,101	1,037							4,222
小型車		自家用	2,231	1,148	1,057							4,436	
		事業用	3	2	4							9	
		計	2,234	1,150	1,061							4,445	
合計		自家用	4,310	2,245	2,092							8,647	
		事業用	8	6	6							20	
		計	4,318	2,251	2,098							8,667	
用途車種		自家用	187	70	70							327	
		事業用	55	6	16							77	
		計	242	76	86							404	
特殊車型	自家用	151	60	47							258		
	事業用	0	0	0							0		
	計	151	60	47							258		
登録車両数合計		5,729	2,827	2,624							11,180		
小型二輪車		199	85	78							362		
検査車両数合計		5,928	2,912	2,702							11,542		
軽自動車	四輪	乗用車	4,454	2,477	2,188							9,119	
		貨物車	2,023	1,257	1,179							4,459	
		計	6,477	3,734	3,367							13,578	
	特殊種	29	16	18							63		
届出車両数合計		6,506	3,750	3,385							13,641		
総合計		12,434	6,662	6,087							25,183		

※軽二輪を除く

北 津 軽 郡

(単位:両)

用途車種別	市町村別	業態別	板	中	鶴													計	
			柳町	泊町	田町														
貨物車	普通車	自家用	254	343	235													832	
		事業用	75	74	18														167
		計	329	417	253														999
	小型車	自家用	462	548	431														1,441
		事業用	4	18	4														26
		計	466	566	435														1,467
	被牽引車	自家用	0	2	1														3
			事業用	2	1	4													7
		計	2	3	5														10
			自家用	716	893	667													
	計	事業用	81	93	26														200
		計	797	986	693														2,476
乗合車	普通車	自家用	3	9	0													12	
		事業用	5	29	7													41	
		計	8	38	7													53	
	小型車	自家用	7	9	3														19
		事業用	4	14	13														31
		計	11	23	16														50
	計	自家用	10	18	3														31
		事業用	9	43	20														72
		計	19	61	23														103
		計																	
乗用車	普通車	自家用	1,664	1,519	1,601													4,784	
		事業用	2	3	6													11	
		計	1,666	1,522	1,607													4,795	
	小型車	自家用	1,817	1,429	1,558														4,804
		事業用	11	6	2														19
		計	1,828	1,435	1,560														4,823
	計	自家用	3,481	2,948	3,159														9,588
		事業用	13	9	8														30
		計	3,494	2,957	3,167														9,618
		計																	
用途車種	自家用	145	155	103														403	
	事業用	53	24	16														93	
	計	198	179	119														496	
特殊車型	自家用	78	179	95														352	
	事業用	0	0	0														0	
	計	78	179	95														352	
登録車両数合計			4,586	4,362	4,097													13,045	
小型二輪車			190	113	180													483	
検査車両数合計			4,776	4,475	4,277													13,528	
軽自動車	四輪	乗用車	3,785	2,635	3,771													10,191	
		貨物車	2,516	1,937	2,418													6,871	
		計	6,301	4,572	6,189													17,062	
	特種	28	29	28														85	
届出車両数合計			6,329	4,601	6,217													17,147	
総 合 計			11,105	9,076	10,494													30,675	

※軽二輪を除く

下北郡

(単位:両)

用途車種別	業態別	市町村別				計	
		大間町	東通村	風間浦村	佐井村		
貨物車	普通車	自家用	74	208	17	37	336
		事業用	60	6	0	5	71
		計	134	214	17	42	407
	小型車	自家用	156	233	26	45	460
		事業用	0	4	0	0	4
		計	156	237	26	45	464
	被牽引車	自家用	0	0	0	0	0
		事業用	6	1	0	1	8
		計	6	1	0	1	8
	合計	自家用	230	441	43	82	796
事業用		66	11	0	6	83	
計		296	452	43	88	879	
乗合車	普通車	自家用	5	3	3	2	13
		事業用	3	15	0	0	18
		計	8	18	3	2	31
	小型車	自家用	6	3	2	4	15
		事業用	3	10	0	0	13
		計	9	13	2	4	28
	合計	自家用	11	6	5	6	28
		事業用	6	25	0	0	31
		計	17	31	5	6	59
	乗用車	普通車	自家用	878	1,061	231	235
事業用			16	14	0	0	30
計			894	1,075	231	235	2,435
小型車		自家用	892	1,181	306	306	2,685
		事業用	1	10	0	0	11
		計	893	1,191	306	306	2,696
合計		自家用	1,770	2,242	537	541	5,090
		事業用	17	24	0	0	41
		計	1,787	2,266	537	541	5,131
用途車種		自家用	98	115	40	41	294
	事業用	2	2	0	0	4	
	計	100	117	40	41	298	
特殊車型	自家用	31	87	4	10	132	
	事業用	0	0	0	0	0	
	計	31	87	4	10	132	
登録車両数合計		2,231	2,953	629	686	6,499	
小型二輪車		15	47	15	5	82	
検査車両数合計		2,246	3,000	644	691	6,581	
軽自動車	四輪	乗用車	972	1,240	304	365	2,881
		貨物車	746	1,075	251	314	2,386
		計	1,718	2,315	555	679	5,267
	特種	12	6	3	7	28	
届出車両数合計		1,730	2,321	558	686	5,295	
総合計		3,976	5,321	1,202	1,377	11,876	

※軽二輪を除く

上北郡

(単位:両)

用途車種別	業態別	市町村別							計		
		野辺地町	横浜町	おいらせ町	六戸町	七戸町	東北町	六ヶ所村			
貨物車	普通車	自家用	217	216	547	391	579	631	662	3,243	
		事業用	63	3	165	46	106	111	106	600	
		計	280	219	712	437	685	742	768	3,843	
	小型車	自家用	349	156	817	590	684	852	1,136	4,584	
		事業用	1	0	15	7	16	12	6	57	
		計	350	156	832	597	700	864	1,142	4,641	
	被牽引車	自家用	1	4	3	4	5	2	6	25	
		事業用	3	0	19	10	1	8	11	52	
		計	4	4	22	14	6	10	17	77	
	合計	自家用	567	376	1,367	985	1,268	1,485	1,804	7,852	
		事業用	67	3	199	63	123	131	123	709	
		計	634	379	1,566	1,048	1,391	1,616	1,927	8,561	
乗合車	普通車	自家用	2	7	4	17	13	7	19	69	
		事業用	9	4	25	27	0	38	72	175	
		計	11	11	29	44	13	45	91	244	
	小型車	自家用	20	7	24	12	30	39	37	169	
		事業用	3	1	7	3	0	7	13	34	
		計	23	8	31	15	30	46	50	203	
	合計	自家用	22	14	28	29	43	46	56	238	
		事業用	12	5	32	30	0	45	85	209	
		計	34	19	60	59	43	91	141	447	
	乗用車	普通車	自家用	1,825	721	4,683	1,884	2,340	2,851	2,956	17,260
			事業用	15	2	6	8	4	2	41	78
			計	1,840	723	4,689	1,892	2,344	2,853	2,997	17,338
小型車		自家用	2,005	789	4,571	1,909	2,803	2,968	2,695	17,740	
		事業用	16	4	9	6	20	13	34	102	
		計	2,021	793	4,580	1,915	2,823	2,981	2,729	17,842	
合計		自家用	3,830	1,510	9,254	3,793	5,143	5,819	5,651	35,000	
		事業用	31	6	15	14	24	15	75	180	
		計	3,861	1,516	9,269	3,807	5,167	5,834	5,726	35,180	
用途車種		自家用	178	74	200	112	233	219	304	1,320	
		事業用	21	4	180	60	29	31	17	342	
		計	199	78	380	172	262	250	321	1,662	
特殊車型	自家用	105	59	86	49	215	225	352	1,091		
	事業用	0	0	2	0	0	0	0	2		
	計	105	59	88	49	215	225	352	1,093		
登録車両数合計		4,833	2,051	11,363	5,135	7,078	8,016	8,467	46,943		
小型二輪車		145	37	345	184	212	185	120	1,228		
検査車両数合計		4,978	2,088	11,708	5,319	7,290	8,201	8,587	48,171		
軽自動車	四輪	乗用車	3,002	844	7,035	2,855	3,747	3,939	2,304	23,726	
		貨物車	1,090	750	2,572	1,769	2,494	3,090	1,562	13,327	
		計	4,092	1,594	9,607	4,624	6,241	7,029	3,866	37,053	
	特種	16	9	44	21	44	47	19	200		
届出車両数合計		4,108	1,603	9,651	4,645	6,285	7,076	3,885	37,253		
総合計		9,086	3,691	21,359	9,964	13,575	15,277	12,472	85,424		

※軽二輪を除く

三戸郡

(単位:両)

用途車種別	業態別	市町村別							計		
		三戸町	五戸町	田子町	南部町	階上町	新郷村				
貨物車	普通車	自家用	217	373	167	326	303	101		1,487	
		事業用	39	138	60	56	179	18		490	
		計	256	511	227	382	482	119		1,977	
	小型車	自家用	340	687	213	528	424	162		2,354	
		事業用	3	22	1	10	10	5		51	
		計	343	709	214	538	434	167		2,405	
	被牽引車	自家用	自家用	1	2	0	7	2	1		13
			事業用	3	6	13	0	16	0		38
			計	4	8	13	7	18	1		51
		合計	自家用	558	1,062	380	861	729	264		3,854
事業用			45	166	74	66	205	23		579	
計	計	603	1,228	454	927	934	287		4,433		
乗合車	普通車	自家用	1	1	1	3	1	1		8	
		事業用	27	24	0	0	16	0		67	
		計	28	25	1	3	17	1		75	
	小型車	自家用	10	17	7	9	13	11		67	
		事業用	6	8	0	0	13	0		27	
		計	16	25	7	9	26	11		94	
	合計	自家用	11	18	8	12	14	12		75	
		事業用	33	32	0	0	29	0		94	
		計	44	50	8	12	43	12		169	
		計	計	44	50	8	12	43	12		169
乗用車	普通車	自家用	1,320	2,362	787	2,592	1,986	325		9,372	
		事業用	6	4	2	5	3	0		20	
		計	1,326	2,366	789	2,597	1,989	325		9,392	
	小型車	自家用	1,497	2,794	790	2,874	2,406	449		10,810	
		事業用	8	19	3	4	4	0		38	
		計	1,505	2,813	793	2,878	2,410	449		10,848	
	合計	自家用	2,817	5,156	1,577	5,466	4,392	774		20,182	
		事業用	14	23	5	9	7	0		58	
		計	2,831	5,179	1,582	5,475	4,399	774		20,240	
		計	計	2,831	5,179	1,582	5,475	4,399	774		20,240
用途車種	自家用	125	164	83	179	135	34		720		
	事業用	47	50	76	8	37	0		218		
	計	172	214	159	187	172	34		938		
特殊車型	自家用	47	69	60	51	97	42		366		
	事業用	0	0	0	0	0	0		0		
	計	47	69	60	51	97	42		366		
登録車両数合計		3,697	6,740	2,263	6,652	5,645	1,149		26,146		
小型二輪車		136	175	47	255	126	26		765		
検査車両数合計		3,833	6,915	2,310	6,907	5,771	1,175		26,911		
軽自動車	四輪	乗用車	2,433	4,414	1,431	4,591	3,733	545		17,147	
		貨物車	2,136	3,152	1,451	3,433	1,288	844		12,304	
		計	4,569	7,566	2,882	8,024	5,021	1,389		29,451	
	特種	17	34	10	38	16	5		120		
	届出車両数合計		4,586	7,600	2,892	8,062	5,037	1,394		29,571	
総合計		8,419	14,515	5,202	14,969	10,808	2,569		56,482		

※軽二輪を除く

(3)青森・八戸管轄別

青 森

(単位:両)

用途車種別	市町村別	青 森							郡部計	七市計	青森管轄計			
		東津軽郡	西津軽郡	中津軽郡	南津軽郡	北津軽郡	上野横北辺の地の内	下北郡						
貨物車	普通車	自家用	437	439	27	467	832	433	336		2,971	11,478	14,449	
		事業用	39	41	1	180	167	66	71		565	4,195	4,760	
		計	476	480	28	647	999	499	407		3,536	15,673	19,209	
	小型車	自家用	861	512	56	1,121	1,441	505	460		4,956	21,626	26,582	
		事業用	2	6	4	23	26	1	4		66	344	410	
		計	863	518	60	1,144	1,467	506	464		5,022	21,970	26,992	
	被牽引車	自家用	自家用	5	2	0	0	3	5	0		15	95	110
			事業用	11	1	0	19	7	3	8		49	271	320
		計	16	3	0	19	10	8	8		64	366	430	
		自家用	自家用	1,303	953	83	1,588	2,276	943	796		7,942	33,199	41,141
			事業用	52	48	5	222	200	70	83		680	4,810	5,490
	計	計	1,355	1,001	88	1,810	2,476	1,013	879		8,622	38,009	46,631	
乗合車	普通車	自家用	17	8	1	8	12	9	13		68	124	192	
		事業用	18	27	0	5	41	13	18		122	580	702	
		計	35	35	1	13	53	22	31		190	704	894	
	小型車	自家用	55	52	6	28	19	27	15		202	725	927	
		事業用	5	11	0	0	31	4	13		64	167	231	
	計	60	63	6	28	50	31	28		266	892	1,158		
	自家用	自家用	72	60	7	36	31	36	28		270	849	1,119	
		事業用	23	38	0	5	72	17	31		186	747	933	
		計	95	98	7	41	103	53	59		456	1,596	2,052	
	乗用車	普通車	自家用	2,716	1,981	184	4,211	4,784	2,546	2,405		18,827	92,300	111,127
事業用			14	5	0	11	11	17	30		88	325	413	
計			2,730	1,986	184	4,222	4,795	2,563	2,435		18,915	92,625	111,540	
小型車		自家用	2,903	2,449	175	4,436	4,804	2,794	2,685		20,246	96,728	116,974	
		事業用	5	8	0	9	19	20	11		72	913	985	
計		2,908	2,457	175	4,445	4,823	2,814	2,696		20,318	97,641	117,959		
自家用		自家用	5,619	4,430	359	8,647	9,588	5,340	5,090		39,073	189,028	228,101	
		事業用	19	13	0	20	30	37	41		160	1,238	1,398	
		計	5,638	4,443	359	8,667	9,618	5,377	5,131		39,233	190,266	229,499	
用途車種		自家用	296	256	20	327	403	252	294		1,848	7,070	8,918	
	事業用	18	43	0	77	93	25	4		260	2,949	3,209		
	計	314	299	20	404	496	277	298		2,108	10,019	12,127		
特殊車型	自家用	201	163	22	258	352	164	132		1,292	5,785	7,077		
	事業用	0	0	0	0	0	0	0		0	16	16		
計	計	201	163	22	258	352	164	132		1,292	5,801	7,093		
登録車両数合計		7,603	6,004	496	11,180	13,045	6,884	6,499		51,711	245,691	297,402		
小型二輪車		198	128	8	362	483	182	82		1,443	7,007	8,450		
検査車両数合計		7,801	6,132	504	11,542	13,528	7,066	6,581		53,154	252,698	305,852		
軽自動車	四輪	乗用車	4,768	4,104	327	9,119	10,191	3,846	2,881		35,236	169,139	204,375	
		貨物車	2,763	3,077	277	4,459	6,871	1,840	2,386		21,673	61,086	82,759	
		計	7,531	7,181	604	13,578	17,062	5,686	5,267		56,909	230,225	287,134	
	特種	51	61	4	63	85	25	28		317	1,188	1,505		
届出車両数合計		7,582	7,242	608	13,641	17,147	5,711	5,295		57,226	231,413	288,639		
総 合 計		15,383	13,374	1,112	25,183	30,675	12,777	11,876		110,380	484,111	594,491		

※軽二輪を除く

八戸

(単位:両)

用途車種別	市町村別	業態別	上野横除		三戸郡	郡部計	三市計	八戸管轄計							総合計	
			辺北	浜地町												
貨物車	普通車	自家用	2,810	1,487	4,297	6,276	10,573								25,022	
		事業用	534	490	1,024	2,702	3,726								8,486	
		計	3,344	1,977	5,321	8,978	14,299								33,508	
	小型車	自家用	4,079	2,354	6,433	12,035	18,468								45,050	
		事業用	56	51	107	158	265								675	
		計	4,135	2,405	6,540	12,193	18,733								45,725	
	被牽引車	自家用	普通車	20	13	33	47	80							190	
			事業用	49	38	87	508	595							915	
		計	69	51	120	555	675							1,105		
		自家用	普通車	6,909	3,854	10,763	18,358	29,121								70,262
			事業用	639	579	1,218	3,368	4,586								10,076
	計	計	7,548	4,433	11,981	21,726	33,707								80,338	
乗合車	普通車	自家用	60	8	68	68	136							328		
		事業用	162	67	229	361	590							1,292		
		計	222	75	297	429	726							1,620		
	小型車	自家用	142	67	209	392	601							1,528		
		事業用	30	27	57	40	97							328		
		計	172	94	266	432	698							1,856		
	計	自家用	202	75	277	460	737							1,856		
		事業用	192	94	286	401	687							1,620		
		計	394	169	563	861	1,424							3,476		
		計	計	394	169	563	861	1,424							3,476	
乗用車	普通車	自家用	14,714	9,372	24,086	56,539	80,625							191,752		
		事業用	61	20	81	140	221							634		
		計	14,775	9,392	24,167	56,679	80,846							192,386		
	小型車	自家用	14,946	10,810	25,756	61,576	87,332							204,306		
		事業用	82	38	120	442	562							1,547		
		計	15,028	10,848	25,876	62,018	87,894							205,853		
	計	自家用	29,660	20,182	49,842	118,115	167,957							396,058		
		事業用	143	58	201	582	783							2,181		
		計	29,803	20,240	50,043	118,697	168,740							398,239		
		計	計	29,803	20,240	50,043	118,697	168,740							398,239	
用途車種	自家用	1,068	720	1,788	3,895	5,683							14,601			
	事業用	317	218	535	1,547	2,082							5,291			
	計	1,385	938	2,323	5,442	7,765							19,892			
特大特殊車型	自家用	927	366	1,293	1,892	3,185							10,262			
	事業用	2	0	2	9	11							27			
計	計	929	366	1,295	1,901	3,196							10,289			
登録車両数合計		40,059	26,146	66,205	148,627	214,832								512,234		
小型二輪車		1,046	765	1,811	3,953	5,764								14,214		
検査車両数合計		41,105	26,911	68,016	152,580	220,596								526,448		
軽自動車	四輪	乗用車	19,880	17,147	37,027	81,477	118,504							322,879		
		貨物車	11,487	12,304	23,791	26,869	50,660							133,419		
		計	31,367	29,451	60,818	108,346	169,164							456,298		
	特種	175	120	295	561	856								2,361		
届出車両数合計		31,542	29,571	61,113	108,907	170,020								458,659		
総合計		72,647	56,482	129,129	261,487	390,616								985,107		

※軽二輪を除く

7. 都道府県別・車種別・業態別自動車数

(令和6年3月31日現在)

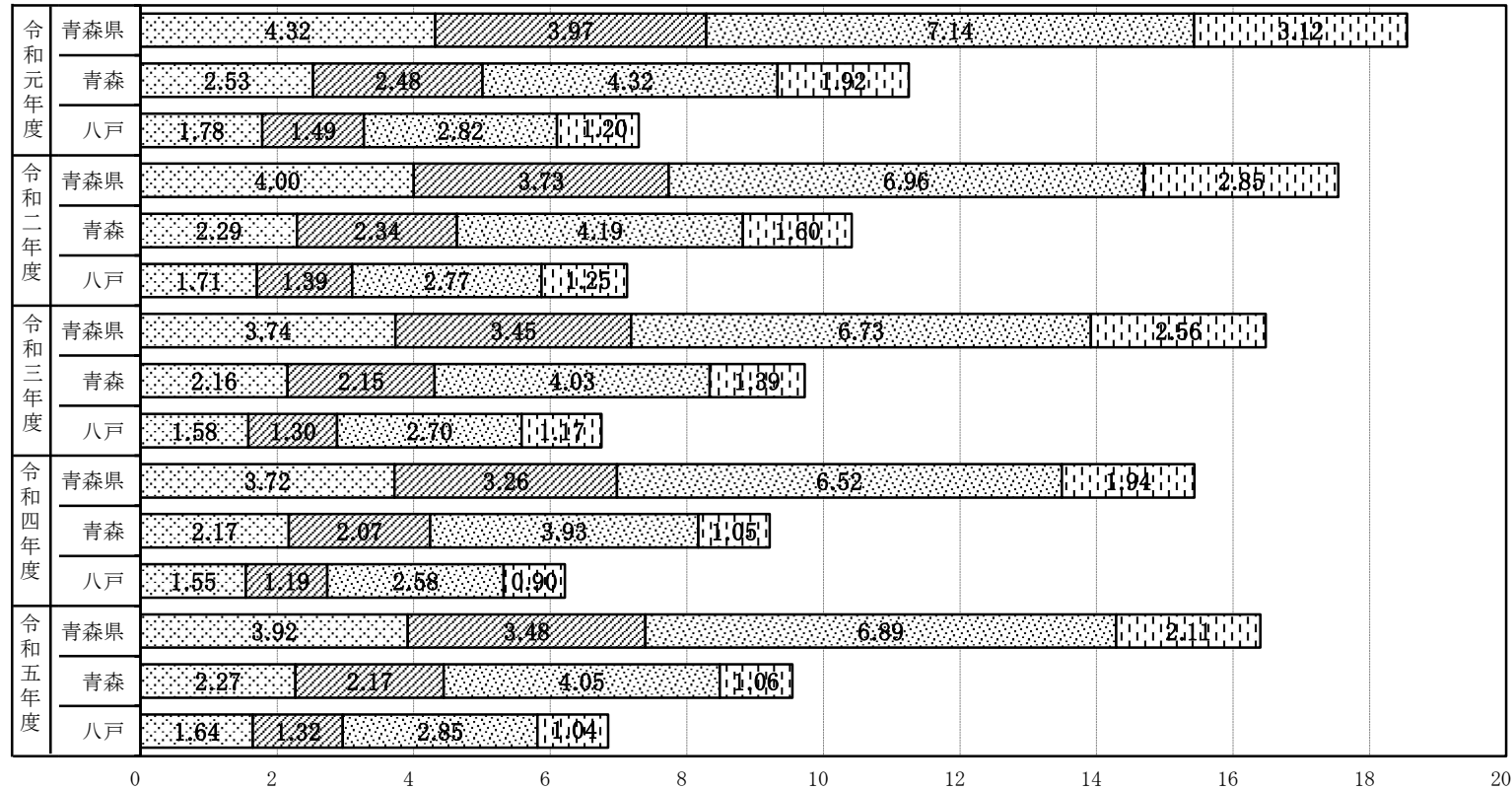
局別	支局・事務所	登録自動車計			検査自動車計 (小型二輪車)	軽自動車計	総合計			
		自家用	営業用	計			自家用	営業用	計	
北海道	札幌	1,120,695	49,848	1,170,543	1,203,734	552,578	1,694,664	61,648	1,756,312	
	函館	170,610	6,293	176,903	181,631	130,859	305,082	7,408	312,490	
	旭川	297,867	11,077	308,944	318,512	178,606	484,282	12,836	497,118	
	室蘭	222,296	23,134	245,430	251,001	131,808	358,698	24,111	382,809	
	釧路	161,793	9,682	171,475	175,753	95,530	260,823	10,460	271,283	
	帯広	201,114	8,691	209,805	214,812	112,926	318,101	9,637	327,738	
	北見	150,674	5,501	156,175	160,889	94,397	249,081	6,205	255,286	
	計	2,325,049	114,226	2,439,275	2,506,332	1,296,704	3,670,731	132,305	3,803,036	
東北	青森	青森	286,356	11,046	297,402	305,852	297,269	590,420	12,701	603,121
		八戸	206,683	8,149	214,832	220,596	175,587	387,123	9,060	396,183
		計	493,039	19,195	512,234	526,448	472,856	977,543	21,761	999,304
	岩手	岩手	509,444	18,224	527,668	544,880	477,933	1,001,876	20,937	1,022,813
		宮城	958,279	37,917	996,196	1,034,982	673,876	1,665,009	43,849	1,708,858
	秋田	秋田	393,943	10,729	404,672	416,152	381,061	784,484	12,729	797,213
		山形	360,522	8,443	368,965	380,370	314,036	684,386	10,020	694,406
	山形	庄内	112,286	3,399	115,685	119,588	111,953	227,730	3,811	231,541
		計	472,808	11,842	484,650	499,958	425,989	912,116	13,831	925,947
	福島	福島	668,169	22,038	690,207	716,994	535,654	1,227,599	25,049	1,252,648
		いわき	217,655	7,590	225,245	233,148	163,178	387,916	8,410	396,326
計		885,824	29,628	915,452	950,142	698,832	1,615,515	33,459	1,648,974	
	計	3,713,337	127,535	3,840,872	3,972,562	3,130,547	6,956,543	146,566	7,103,109	
関東	茨城	水戸	708,025	26,368	734,393	762,097	488,642	1,221,624	29,115	1,250,739
		土浦	809,057	32,070	841,127	873,073	526,217	1,363,425	35,865	1,399,290
		計	1,517,082	58,438	1,575,520	1,635,170	1,014,859	2,585,049	64,980	2,650,029
	栃木	栃木	708,084	20,731	728,815	760,493	462,201	1,199,253	23,441	1,222,694
		野	301,385	9,585	310,970	322,912	208,070	520,161	10,821	530,982
		計	1,009,469	30,316	1,039,785	1,083,405	670,271	1,719,414	34,262	1,753,676
	群馬	群馬	993,702	32,354	1,026,056	1,066,340	751,806	1,781,482	36,664	1,818,146
		大宮	826,211	32,823	859,034	896,523	406,176	1,260,165	42,534	1,302,699
		熊谷	508,492	20,179	528,671	551,935	432,870	961,661	23,144	984,805
		所沢	647,997	27,009	675,006	706,354	415,358	1,087,302	34,410	1,121,712
	春日部	春日部	482,821	26,403	509,224	529,402	279,481	776,352	32,531	808,883
		計	2,465,521	106,414	2,571,935	2,684,214	1,533,885	4,085,480	132,619	4,218,099
	千葉	千葉	835,304	32,335	867,639	901,082	499,379	1,361,552	38,909	1,400,461
		習志野	551,616	24,498	576,114	600,801	235,993	806,152	30,642	836,794
		野田	439,818	14,088	453,906	472,062	219,717	672,762	19,017	691,779
		袖ヶ浦	423,746	15,120	438,866	454,687	349,209	786,595	17,301	803,896
		計	2,250,484	86,041	2,336,525	2,428,632	1,304,298	3,627,061	105,869	3,732,930
	東京	品川	644,858	35,060	679,918	724,428	186,350	866,456	44,322	910,778
		練馬	543,730	26,593	570,323	612,938	207,697	785,428	35,207	820,635
		足立	614,136	61,333	675,469	714,627	230,202	870,956	73,873	944,829
八王子		345,700	11,604	357,304	377,673	219,110	581,124	15,659	596,783	
多摩		762,135	22,410	784,545	826,549	332,129	1,127,003	31,675	1,158,678	
	計	2,910,559	157,000	3,067,559	3,256,215	1,175,488	4,230,967	200,736	4,431,703	
神奈川	横浜	1,222,599	45,258	1,267,857	1,336,491	481,189	1,758,898	58,782	1,817,680	
	川崎	328,890	14,663	343,553	362,264	108,349	451,107	19,506	470,613	
	湘南	538,657	16,194	554,851	583,246	336,402	898,960	20,688	919,648	
	相模	504,387	24,295	528,682	554,384	304,832	828,565	30,651	859,216	
	計	2,594,533	100,410	2,694,943	2,836,385	1,230,772	3,937,530	129,627	4,067,157	
山梨	384,062	10,889	394,951	411,952	361,022	759,996	12,978	772,974		
	計	14,125,412	581,862	14,707,274	15,402,313	8,042,401	22,726,979	717,735	23,444,714	
北陸	新潟	新潟	554,413	20,174	574,587	594,077	514,325	1,085,662	22,740	1,108,402
		長岡	341,687	10,511	352,198	365,606	356,457	709,993	12,070	722,063
		計	896,100	30,685	926,785	959,683	870,782	1,795,655	34,810	1,830,465
富山	富山	484,905	15,258	500,163	514,401	386,363	883,429	17,335	900,764	
	石川	514,350	17,222	531,572	545,763	376,261	902,131	19,893	922,024	
信越	長野	長野	454,823	11,478	466,301	485,243	465,129	936,383	13,989	950,372
		本	466,348	12,437	478,785	497,771	474,390	956,877	15,284	972,161
	計	921,171	23,915	945,086	983,014	939,519	1,893,260	29,273	1,922,533	
		計	2,816,526	87,080	2,903,606	3,002,861	2,572,925	5,474,475	101,311	5,575,786

(単位：両)

局別	車種別 支局・事務所	登録自動車計			検査自動車計 (小型二輪車)	軽自動車計	総合計			
		自家用	営業用	計			自家用	営業用	計	
中部	福井	352,376	11,724	364,100	373,527	298,599	659,047	13,079	672,126	
	岐阜	岐阜	862,492	23,428	885,920	913,948	648,920	1,535,526	27,342	1,562,868
		飛騨	59,619	1,966	61,585	63,956	64,941	126,654	2,243	128,897
		計	922,111	25,394	947,505	977,904	713,861	1,662,180	29,585	1,691,765
	静岡	静岡	453,870	18,209	472,079	491,564	368,343	839,392	20,515	859,907
		浜松	569,590	17,976	587,566	615,935	494,964	1,089,639	21,260	1,110,899
		沼津	487,361	17,627	504,988	524,373	418,663	922,888	20,148	943,036
		計	1,510,821	53,812	1,564,633	1,631,872	1,281,970	2,851,919	61,923	2,913,842
	愛知	名古屋	1,481,901	58,160	1,540,061	1,591,767	680,300	2,203,632	68,435	2,272,067
		豊橋	338,720	10,172	348,892	363,220	263,536	614,937	11,819	626,756
		西三河	780,232	22,626	802,858	833,309	463,923	1,270,266	26,966	1,297,232
小牧		693,206	29,031	722,237	747,153	417,866	1,131,525	33,494	1,165,019	
	計	3,294,059	119,989	3,414,048	3,535,449	1,825,625	5,220,360	140,714	5,361,074	
三重	780,551	28,501	809,052	838,741	692,052	1,498,220	32,573	1,530,793		
	計	6,859,918	239,420	7,099,338	7,357,493	4,812,107	11,891,726	277,874	12,169,600	
畿内	滋賀	531,593	16,232	547,825	569,695	495,134	1,045,082	19,747	1,064,829	
	京都	713,590	35,355	748,945	784,895	556,697	1,298,751	42,841	1,341,592	
	大阪	大阪	970,483	52,744	1,023,227	1,075,538	531,559	1,540,795	66,302	1,607,097
		なにわ	571,124	42,934	614,058	641,493	279,215	867,779	52,929	920,708
		和泉	689,159	38,535	727,694	757,007	544,863	1,256,453	45,417	1,301,870
		計	2,230,766	134,213	2,364,979	2,474,038	1,355,637	3,665,027	164,648	3,829,675
	奈良	432,181	13,314	445,495	462,233	376,448	822,139	16,542	838,681	
	和歌山	313,407	12,536	325,943	339,361	418,189	742,991	14,559	757,550	
	兵庫	神戸	1,171,321	51,357	1,222,678	1,275,845	705,155	1,918,908	62,092	1,981,000
		姫路	538,261	19,850	558,111	579,845	498,407	1,055,570	22,682	1,078,252
	計	1,709,582	71,207	1,780,789	1,855,690	1,203,562	2,974,478	84,774	3,059,252	
	計	5,931,119	282,857	6,213,976	6,485,912	4,405,667	10,548,468	343,111	10,891,579	
中国	鳥取	208,391	6,894	215,285	221,849	247,177	460,917	8,109	469,026	
	島根	241,564	7,874	249,438	256,437	297,788	544,830	9,395	554,225	
	岡山	734,648	33,139	767,787	798,229	757,073	1,517,134	38,168	1,555,302	
	広島	広島	679,060	30,162	709,222	738,086	563,803	1,265,732	36,157	1,301,889
		福山	280,851	12,245	293,096	304,723	314,650	605,305	14,068	619,373
		計	959,911	42,407	1,002,318	1,042,809	878,453	1,871,037	50,225	1,921,262
	山口	519,097	18,674	537,771	555,959	512,344	1,047,027	21,276	1,068,303	
	計	2,663,611	108,988	2,772,599	2,875,283	2,692,835	5,440,945	127,173	5,568,118	
四国	徳島	288,021	9,802	297,823	309,038	310,089	607,534	11,593	619,127	
	香川	368,524	16,594	385,118	401,415	396,357	778,442	19,330	797,772	
	愛媛	445,320	21,700	467,020	486,711	539,906	1,001,439	25,178	1,026,617	
	高知	227,565	8,888	236,453	248,453	313,209	551,080	10,582	561,662	
		計	1,329,430	56,984	1,386,414	1,445,617	1,559,561	2,938,495	66,683	3,005,178
九州	福岡	福岡	883,652	37,757	921,409	961,275	525,993	1,440,633	46,635	1,487,268
		北九州	472,161	24,007	496,168	517,699	391,297	881,986	27,010	908,996
		久留米	332,442	13,137	345,579	363,254	356,637	704,754	15,137	719,891
		筑豊	166,106	7,691	173,797	182,140	177,462	350,952	8,650	359,602
		計	1,854,361	82,592	1,936,953	2,024,368	1,451,389	3,378,325	97,432	3,475,757
	佐賀	311,230	13,320	324,550	340,000	351,576	676,729	14,847	691,576	
	長崎	長崎	256,534	9,870	266,404	279,004	341,857	608,727	12,134	620,861
		佐世保	118,538	3,843	122,381	128,079	160,392	283,804	4,667	288,471
		厳原	13,818	718	14,536	15,054	34,160	48,354	860	49,214
		計	388,890	14,431	403,321	422,137	536,409	940,885	17,661	958,546
	熊本	676,485	22,901	699,386	727,923	684,507	1,385,588	26,842	1,412,430	
	大分	437,869	15,148	453,017	469,128	463,053	914,566	17,615	932,181	
	宮崎	427,498	15,557	443,055	462,272	493,609	938,295	17,586	955,881	
鹿児島	鹿児島	570,309	23,868	594,177	617,599	659,433	1,249,948	27,084	1,277,032	
	奄美	24,890	1,317	26,207	27,414	62,288	88,010	1,692	89,702	
	計	595,199	25,185	620,384	645,013	721,721	1,337,958	28,776	1,366,734	
	計	4,691,532	189,134	4,880,666	5,090,841	4,702,264	9,572,346	220,759	9,793,105	
沖縄	沖縄	477,383	16,123	493,506	515,527	590,712	1,087,438	18,801	1,106,239	
	宮古	21,305	801	22,106	22,795	34,686	56,544	937	57,481	
	八重山	17,010	806	17,816	18,454	32,274	49,722	1,006	50,728	
		計	515,698	17,730	533,428	556,776	657,672	1,193,704	20,744	1,214,448
合計		44,971,632	1,805,816	46,777,448	48,695,990	33,872,683	80,414,412	2,154,261	82,568,673	

8. 自動車登録関係業務量の推移

単位：万件



凡例

- 新規
- 抹消
- 変更・移転
- その他

内訳

登録種別	令和元年度			令和2年度			令和3年度			令和4年度			令和5年度		
	青森県	青森	八戸	青森県	青森	八戸	青森県	青森	八戸	青森県	青森	八戸	青森県	青森	八戸
新規	43,155	25,312	17,843	40,021	22,943	17,078	37,373	21,552	15,821	37,213	21,746	15,467	39,158	22,711	16,447
抹消	39,701	24,795	14,906	37,339	23,403	13,936	34,517	21,519	12,998	32,569	20,667	11,902	34,901	21,692	13,209
変更・移転	71,433	43,194	28,239	69,597	41,873	27,724	67,287	40,289	26,998	65,154	39,309	25,845	68,935	40,460	28,475
その他	31,220	19,249	11,971	28,464	15,951	12,513	25,638	13,908	11,730	19,409	10,450	8,959	21,003	10,636	10,367
合計	185,509	112,550	72,959	175,421	104,170	71,251	164,815	97,268	67,547	154,345	92,172	62,173	163,997	95,499	68,498

〔 檢 查 整 備 関 係 〕

10. 認証及び指定工場数等の推移

項目 年度	自動車保有台数	認証工場数	整備主任者数	指定工場数	自動車検査員
令和元年	1,003,188	1,297	2,470	386	1,108
	100.0	100.0	100.0	100.0	100.0
令和2年	1,003,353	1,287	2,465	384	1,046
	100.0	99.2	99.8	99.5	94.4
令和3年	1,001,224	1,283	2,398	381	1,108
	99.8	98.9	97.1	98.7	100.0
令和4年	1,002,819	1,277	2,435	380	1,124
	100.0	98.5	98.6	98.4	101.4
令和5年	999,304	1,282	2,454	373	1,120
	99.6	98.8	99.4	96.6	101.1

- (注) 1. 指定工場数は、認証工場数の内数を示す。
 2. 各年度の上段の値は、3月末現在の数を示す。
 3. 各年度の下段数字は、令和元年度を100とした指数を示す。

1.1. 事業用自動車の重大事故発生状況

(1) 事業用自動車の重大事故件数の推移

(青森県)

業態 \ 年	元	2	3	4	5
バス	15	13	10	12	20
ハイ・タク	3	4	3	3	2
トラック	27	29	27	28	30
計	45	46	40	43	52

(注) 重大事故とは、次の各号に該当する事故をいう。

1. 自動車が転覆、転落、火災又は鉄道車両と衝突し、若しくは接触したもの。
2. 10台以上の自動車の衝突または接触を生じたもの。
3. 死者又は重傷者（自動車損害賠償保障法施行令第5条第2号又は第3号に掲げる傷害を受けた場合）を生じたもの。
4. 10人以上の負傷者を生じたもの。
5. 危険物、毒物、可燃物等、積載されたものの全部又は一部が飛散し、又は漏えいしたもの。
6. 自動車の積載されたコンテナが落下したもの。
7. 操縦装置又は乗降口の扉を開閉する操作装置の不適切な操作により旅客に傷害が生じたもの。
(11日以上医師の治療を要する傷害を受けた者)
8. 酒気帯び運転、無免許運転、大型自動車等無資格運転又は麻薬等運転を伴うもの。
9. 運転者の疾病により、自動車の運転を継続することができなくなったもの。
10. 救護義務違反があったもの。
11. 自動車の装置（道路運送車両法第41条各号の装置「原動機、動力伝達装置、走行装置、操縦装置、制動装置、緩衝装置、車枠及び車体」等）の故障により、自動車が運行できなくなったもの。
12. 車輪の脱落、被牽引自動車の分離を生じたもの。
13. 橋脚、架線その他の鉄道施設を損傷し、3時間以上本線において鉄道車両の運転を休止させたもの。
14. 高速自動車国道又は自動車専用道路において、3時間以上自動車の通行を禁止させたもの。
15. 自動車事故の発生の防止を図るために国土交通大臣が特に必要と認めて報告を指示したもの。

(2) 事故種類別重大事故発生状況

(令和5年・青森県)

業態	種類 項目	転覆	転落	路外逸脱	火災	踏切	衝突	死傷	危険物等	車内	飲酒等					健康起因	救護違反	車両故障	交通傷害	その他	合計
											酒気帯び	無免許	無資格	麻薬	小計						
バス	件数						1	1		1					2		15			20	
	死者数						1													1	
	傷者数							1		1							2			4	
ハイ・タク	件数		1												1					2	
	死者数														1					1	
	傷者数																				
トラック	件数		1		1		2	6			1				1	1	15	2		30	
	死者数							6												6	
	傷者数						2	3			2			2		1	1	2		11	
計	件数		2		1		3	7		1	1				4	1	30	2		52	
	死者数						1	6							1					8	
	傷者数						2	4		1	2					1	3	2		15	

12. 出張検査場の概要

出張検査場名	弘 前	む つ
支局からの距離	40.3 km	101.0 km
所在地	弘前市大字神田 4丁目2-10	むつ市海老川町 13-3
運営団体名	一般社団法人 弘前自動車協会	下北自動車協会
施設維持団体名	同上	下北地区自動車 整備事業協同組合
用地面積	3,263.7 m ²	2,411.0 m ²
事務室面積	91.5 m ²	82.4 m ²
検査場面積	325.0 m ²	136.0 m ²

(八戸事務所管轄内に出張検査場はない)



〔 海 事 関 係 〕

青 森 運 輸 支 局

13. 倉庫業の現況(青森運輸支局管内)

令和6年4月1日現在

類 別 等		区 分	青森運輸支局	
普 通 倉 庫	1～3類	事業者数	27	
		1～3類棟数	93	
		所管面積(m ²)	148,987	
	野 積	事業者数	0	
		区数	0	
		所管面積(m ²)	0	
	水 面	事業者数	0	
		区数	0	
		所管面積(m ²)	0	
	貯蔵そう	事業者数	0	
		基数	0	
		所管容積(m ³)	0	
	危 険 品	建 家	事業者数	0
			棟(区)数	0
			所管面積(m ²)	0
		タンク	事業者数	0
基数			0	
所管容積(m ³)			0	
小 計	事業者数	27		
	棟区基数	93		
	所管面積(m ²)	148,987		
	所管容積(m ³)	0		
冷 蔵 倉 庫	事業者数	21		
	棟数	44		
	所管容積(m ³)	287,029		

14. 旅客航路事業の現状

(1) 旅客定期航路

(令和6年6月30日現在)

事業者名 (主たる営業所)	航路名	船名(内は予備船 総トン数・旅客定員)	運航期間
十和田観光電鉄(株) (十和田市) 佐藤 行洋	休屋～子ノ口 (東北第69号) 休屋～(中の湖回り)～ 休屋 (東北第134号)	第一八甲田 288.02トン・502名 第二八甲田 286.66トン・502名 第三八甲田 325.91トン・704名 第一観光丸 117.38トン・220名	4/26～11/5 1日5～6便 4/26～11/18 1日4～6便
むつ湾フェリー(株) (外ヶ浜町) 石戸谷 安信	蟹田～脇野沢 (東北第143号)	かもしか 611トン・240名 バス・普通車・トラック	4/21～11/5 1日4便
仏ヶ浦海上観光(株) (佐井村) 磯川 誠	佐井～仏ヶ浦 (東北第160号)	ニューしもきた 19トン・97名 ニューしもきたⅡ 19トン・90名 ニューしもきた3 19トン・102名 ニューしもきた5 19トン・135名	4/25～10/31 1日2便2往復 臨時便 最大1日15便(往復)
むつ市 (むつ市)	下北半島西岸航路 ・脇野沢～仏ヶ浦 (東北第163号)	夢の平成号 19トン・79名	5/10～10/14 1日1便1往復 臨時便 最大1日3便(往復)
坂井 幸人 (佐井村)	牛滝～仏ヶ浦 (東北第161号)	夢の海中号 7.3トン・46名	休止中

(2) 旅客不定期航路

(令和6年6月30日現在)

事業者名	航路名	船名(内は予備船 総トン数・旅客定員)	運航期間
十和田観光電鉄(株) (十和田市) 佐藤 行洋	休屋～宇樽部 (東北不第281号)	第一八甲田 288.02トン・502名	通年
	休屋～大川岱 (東北不第282号)	第二八甲田 286.66トン・502名	通年
	子ノ口～大川岱 (東北不第283号)	第三八甲田 325.91トン・704名	通年
	大川岱～(中の湖回り) ～大川岱 (東北不第290号)	第一観光丸 117.38トン・220名	4/16～11/16
	子ノ口～休屋 (東北不第286号)		4/16～11/16
仏ヶ浦海上観光(株) (佐井村) 磯川 誠	佐井～牛滝 (東北不第186号)	ニューしもきたⅡ 19トン・90名	4/1～11/12
	佐井～仏ヶ浦～脇野沢 (東北不第291号)	ニューしもきた3 19トン・102名 ニューしもきた5 19トン・135名 (ニューしもきた) 19トン・97名	4/1～11/30
むつ市 (むつ市)	下北半島回遊航路 ・脇野沢～貝崎周遊・鯛島寄港～脇ノ沢 (東北不第192号)	夢の平成号 19トン・79名	7/1～9/30 5月中旬～6月中旬
	下北西海岸イルカウォッチング航路 ・脇野沢～脇野沢(脇野沢から12km以内) (東北不第292号)		
白神観光バス(有) (弘前市) 三上 富藏	津軽白神湖周遊航路 (東北不第293号)	津軽白神号 4.8トン・40名	4/1～11/30

(3) 旅客輸送実績

地区名	事業者数	航路数	R5年度 (千人)
十和田湖	1	(定期航路 2)	76.4
		(不定期航路 5)	0.0
下北	5	(定期航路 4)	66.0
		(不定期航路 4)	11.8
津軽白神湖	1	(定期航路 0)	
		(不定期航路 1)	7.4
合計	7	(定期航路 6)	142.4
		(不定期航路10)	19.2

※令和5年度中通年休止の下北地区の定期航路事業者1者1航路も含む

15. 内航海運業の現況

(令和6年6月30日現在)

事業者	所在地	運送業	貸渡業	管理業	自家用	使用船舶
(株)細川産業	青森市勝田二丁目23-12	登録 届出				1隻 1,260トン
大見海事工業(株)	下北郡大間町大字大間字大間76-2				届出	3隻 2,186.35トン
(株)北栄航業	むつ市中央二丁目29-10	届出				1隻 19トン
青森タグボート(株)	青森市勝田二丁目24-7			登録		1隻 238トン
(株)青山海事	青森市大字浜田字豊田114-15 (青森支店)	登録 届出				3隻 6,738トン

※使用船舶欄:台船と一体運用の引(押)船は隻数総トン数カウントせず、台船の値のみ計上

16. 港湾運送事業の現況

(令和6年6月30日現在)

事業者別 事業種別	港湾運送事業				港湾運送関連事業				
	一般 港湾 運送 事業	港湾荷 役事業		検 数 事業等		貨 物 の 位 置 固 定	荷 造 り ・ 荷 直 し	船 舶 の 清 掃	貨 物 の 警 備
		船 内 荷 役	沿 岸 荷 役	検 数	検 量				
青森通運(株)	○					○	○	○	○
日本通運(株)青森支店	○	○	○			○	○	○	○
龍北運輸(株)		○	○						
(一社)全日検東北支部青森連絡事務所				○	○				
(一財)日本穀物検定協会東北支部青森出張所					○				

17. 造船業の現況

(令和6年6月30日現在)

種別 事業所名	造船法		小型船造船業法（登録）			備考
	許可 （船台又はドック）	届出	鋼船		木船	
			造船	修繕	造船	
(株)北浜造船鉄工	○		○		○	
十和田観光電鉄(株) 十和田湖造船所				○		
海上自衛隊大湊造修補給所	○					
小泊漁船共同巻揚修理施設		○				FRP修繕
(株)かきざき造船		○				FRP造修
(有)小泊造船所		○				FRP造修
函館どつく株式会社		○				北浜造船鉄工に設備を間借り

18. モーターボート競走場外舟券発売場

(令和6年6月30日現在)

事業者名	施行者	所在地		ファン用モニター
ミニボートピア黒石 (ボートレースチケットショップ黒石)	府中市	青森県黒石市 追子野木3丁目530	12 (自動発払機7) (自動発売機3) (有人発払機2)	70型液晶ディスプレイ14台他

19. 船舶廃油処理施設の現況

(令和6年6月30日現在)

収集対象海域	青森港、大湊港、秋田港
事業者名	青森油化工業株式会社
施設設置場所	青森市大字駒込字蛸沢379-8
事業用・自家用の別	事業用
処理する廃油の種類	ビルジ、スラッジ、その他
事業開始年月日	昭和48年3月1日

20. 船質・用途別登録船舶数

(令和6年6月30日現在)

用途	鋼船		木船		FRP船		計	
	隻数	総トン数	隻数	総トン数	隻数	総トン数	隻数	総トン数
漁船	4	457	0	0	0	0	4	457
油槽船	1	49	0	0	0	0	1	49
客船	12	22,409	0	0	0	0	12	22,409
貨物船	0	0	0	0	0	0	0	0
引き船	2	434	0	0	0	0	2	434
その他	4	8,883	0	0	0	0	4	8,883
合計	23	32,232	0	0	0	0	23	32,232

※総トン数は小数点以下端数処理表示のため、合計欄の数が表中計算と一致しない場合がある

2.1. 船員法適用事業者数、船舶数、船員数

(1) 企業規模別・船種別（船舶所有者、船舶、船員数等）調表

(令和5年10月1日現在)

所有船舶種別区分	企業規模別使用船員数	船舶所有者数	汽 船		漁 船		そ の 他		計					◎特殊船員（船員数(差引適用)内訳)				
			隻	乗組員	隻	乗組員	隻	乗組員	船 船 員 数					18歳未満	18歳以上25歳未満	女子	外国人	臨時雇用
									隻	乗組員	[+]予備員	[-]非雇用	差引適用					
汽 船	～ 9	4	7	20					7	20	3		23		1			
	10～ 49																	
	50～ 99																	
	100～ 299																	
300～																		
漁 船	～ 9	68			68	178			68	178		64	114	3	15	1	18	
	10～ 49	2			5	43			5	43		43		8				
	50～ 99																	
	100～ 299																	
300～																		
その他	～ 9	12					21	26	21	26		3	23					
	10～ 49	4					29	62	29	62	5	67						
	50～ 99																	
	100～ 299																	
300～																		
** 汽 船 漁 船	～ 9																	
	10～ 49																	
	50～ 99																	
	100～ 299																	
300～																		
** 汽 船 その他	～ 9																	
	10～ 49																	
	50～ 99																	
	100～ 299																	
300～																		
** 漁 船 その他	～ 9																	
	10～ 49																	
	50～ 99																	
	100～ 299																	
300～																		
計	～ 9	84	7	20	68	178	21	26	96	224	3	67	160	3	16	1	18	
	10～ 49	6			5	43	29	62	34	105	5	110		8				
	50～ 99																	
	100～ 299																	
300～																		
合 計		90	7	20	73	221	50	88	130	329	8	67	270	3	24	1	18	

※汽船は、漁船作業船を除く船舶。その他は、作業船等の船舶 ** 2つの種類の船舶を併せ持つ事業者

◎該当項目に重複計上。

(2) トン数・船種別（船舶、乗組員数）調表

(令和5年10月1日現在)

トン数別区分	汽 船		漁 船		そ の 他		計	
	隻	乗組員	隻	乗組員	隻	乗組員	隻	乗組員
5 以上 20 未満	6	14	68	132	47	78	121	224
20 以上 100 未満			3	21	1	2	4	23
100 以上 200 未満			2	25	1	3	3	28
200 以上 300 未満					1	5	1	5
300 以上 500 未満								
500 以上 700 未満	1	6					1	6
700 以上 1,000 未満								
1,000 以上 3,000 未満								
3,000 以上 5,000 未満								
5,000 以上 10,000 未満								
10,000 以上								
合 計	7	20	73	178	50	88	130	286

2.2. 船員法事務取扱実績

種 別	年 別		種 別	年 別		
	R5 年 度			R5 年 度		
船 員 手 帳	交 付	11	雇 入 届 出	165		
	再 交 付	0	雇 止 届 出	162		
	書 換	11	更 新 届 出	1		
	訂 正	2	変 更 届 出	63		
	写真貼り替え	0	航 行 報 告	受 理	3	
	記載事項証明	0		証 明	3	
船長就退職証明		0	合 計	421		

2.3. 雇用保険等業務の状況

(令和5年度) (単位：円)

区分	雇用保険基本手当等		漁業離職者等給付金		合 計	
	件数	金 額	件数	金 額	件数	金 額
計	0	0	0	0	0	0

※雇用保険基本手当等には、高年齢求職者給付金・再就職手当・就業促進定着手当・傷病手当の支給を含む。

2.4. 海技免状、小型船舶操縦免許取扱実績

種 別	年 別	R5 年 度
再 交 付		117
訂 正		8
登 録		230
履 歴 限 定 解 除		14
更 新		2,075
合 計		2,444

2.5. 水先類似行為

(1) 青森港水先類似行為者

令和5年6月30日現在

港区	氏名	水先人事務所等(連絡窓口)	届出年月
青森港	成田 公美	青森市本町四丁目8-9 日本通運(株)青森支店	平成26年4月
	岩本 利雄	青森中央事業所 海運倉庫グループ	平成30年8月

(2) 青森港水先類似行為実績

(令和5年度)

区分	日本船舶			外国船舶		
	隻数	総トン数	水先料	隻数	総トン数	水先料
計	6	290,978	1,121,460	112	6,668,652	23,458,511

2.6. 外国船舶監督

技術基準適合命令書等交付状況

国別	年 度					
	元	2	3	4	5	合計
BELIZE	0	0	0	1	0	1
計	0	0	0	1	0	1

〔 海 事 関 係 〕

八 戸 海 事 事 務 所

27. 倉庫業の現況

令和6年4月1日現在

類 別 等		区 分	八戸海事事務所管内	
普通倉庫	1～3類	事業者数	24	
		1～3類棟数	77	
		所管面積(m ²)	167,157	
	野 積	事業者数		
		区数		
		所管面積(m ²)		
	水 面	事業者数		
		区数		
		所管面積(m ²)		
	貯蔵そう	事業者数	(2) 3	
		基数	233	
		所管容積(m ³)	293,780	
	危 険 品	建 家	事業者数	(2) 2
			棟(区)数	2
			所管面積(m ²)	182
		タンク	事業者数	
基数				
所管容積(m ³)				
小 計	事業者数	(4) 29		
	棟区基数	312		
	所管面積(m ²)	167,339		
	所管容積(m ³)	293,780		
冷 蔵 倉 庫	事業者数	(7) 30		
	棟数	49		
	所管容積(m ³)	494,623		

※()は異なる類別の倉庫を兼業する者の内数

28. 旅客航路事業の現況

(1) 旅客航路事業者

令和6年4月1日現在

事業者名	航路名	船名・総トン数 旅客定員	運航期間
川崎近海汽船(株) (東京都) 八戸支社 (八戸市) 大坪真二	定期航路 ○八戸～苫小牧	シルバーティアラ 8,543トン 旅客 494名 トラック 82台 乗用車 30台 シルバープリンセス 10,536トン 旅客 500名 トラック 92台 乗用車 30台 シルバーブリーズ 8,901トン 旅客 400名 トラック 70台 乗用車 30台 シルバーエイト 9,483トン 旅客 600名 トラック 68台 乗用車 30台	1日4便
(有)観光漁業食品 (八戸市) 河村憲仁	定期航路 ○ピアドゥ前～八戸港周遊	シャーク号 19トン 86名	休止中
(有)八戸通船 (八戸市) 岩見富光	不定期航路 ○八戸港内周遊 ○蕪島周遊	はやぶさII 16トン 50名	5月～9月
ブルーカンパニー(株) (八戸市) 副島勝雄	不定期航路 ○男山酒造前棧橋 ～八戸港内周遊 ○工場見学コース	新井田丸 19トン 60名	
(株)ヒカリ総合交通 (久慈市) 鹿糠光男	不定期航路 ○滝ダム湖周遊	第三ひかり丸 2.6トン 26名	休止中

(2) フェリー航路輸送実績

令和5年度

航路名	事業者名	旅客(人)	自動車			
			バス(台)	乗用車(台)	トラック(台)	その他(台)
八戸～苫小牧	川崎近海汽船(株)	340,239	1,117	67,573	169,416	0

(3) 旅客輸送実績

地区名	事業者数	令和5年度(人)
八戸港内	3 (定期航路 1) (不定期航路 2)	1,675
滝ダム湖	1 (不定期航路 1)	0

※ 「滝ダム湖」…H29年度より休止

29. 内航海運業の現況

令和6年4月1日現在

事業者	所在地	海運業	自家用	使用船舶
扶桑船舶(株)	八戸市大字河原木字海岸10-3	○		1隻 17,478.00 トン
八戸船舶(株)	八戸市大字河原木字海岸10-3	○		1隻 3,634.00 トン
北日本海事興業(株)	八戸市八太郎5-21-34	○		4隻 133.80 トン
(株)栄マリン	八戸市新湊1丁目4-3	○		4隻 338.00 トン
東日本タグボート(株)	八戸市豊洲3-11	○		1隻 259.00 トン
北日本造船(株)	八戸市江陽3-1-25		○	4隻 1,615.00 トン
栄喜建設(株)	八戸市大字白銀町字姥畑4-10		○	1隻 1,374.00 トン
計		5	2	

30. 港湾運送事業の現況

(1) 港湾運送事業者

令和6年4月1日現在

事業者名	港湾運送事業						港湾運送関連事業			
	一般港湾運送事業	港湾荷役事業		検数事業等			荷物の位置固定	荷造り・荷直し	船舶の清掃	貨物の警備
		船内荷役	沿岸荷役	検数	検量	鑑定				
八戸港湾運送(株)	○	○	○				○	○	○	○
新丸港運(株)	○	○	○				○	○	○	○
久慈港運(株)		○	○							
八戸臨港サービス(株)							○	○	○	○
第工(株) 横浜支店									○	
(一社)日本海事検定協会八戸事業所					○	○				
(一社)全日本検数協会東北支部八戸出張所				○	○					
(一社)日本貨物検数協会東京支部八戸事務所				○	○					
(一財)日本穀物検定協会関東支部仙台支所八戸出張所					○					

(2) 外貿コンテナ取扱実績の推移

区分		年度	元	2	3	4	5
輸 入	20フィート(個)		5,388	4,987	5,291	4,206	4,238
	40フィート(個)		4,878	4,845	5,470	4,410	3,285
	TEU		15,144	14,677	16,231	13,026	10,808
輸 出	20フィート(個)		3,444	3,667	4,029	2,013	1,142
	40フィート(個)		4,084	3,465	2,569	2,876	3,046
	TEU		11,612	10,597	9,167	7,765	7,234
計	20フィート(個)		8,832	8,654	9,320	6,219	5,380
	40フィート(個)		8,962	8,310	8,039	7,286	6,331
	TEU		26,756	25,274	25,398	20,791	18,042

(注) 平成6年8月 東南アジア航路開設 → 平成24年4月航路廃止
 平成10年8月 中国・韓国航路開設(週2便 2事業者協調配船体制)
 平成10年10月 北米航路開設(平成20年12月から休止中)
 平成27年10月 韓国航路開設(週2便)

3 1. 造船業の現況

令和6年4月1日現在

事業所名	500 総トン 以上	小型鋼船		木 船		備 考
		造船	修繕	造船	修繕	
北日本造船(株)	○	○				
八戸造船事業協同組合	○					
八戸港造船(株)沼館工場		○				
角清造船(株)		○				
(有)木下造船所			○			休止中
(有)タナカ造船サービス			○			休止中
(株)カネチョウ清水造船所			○			

3 2. モーターボート競走場外舟券発売場

令和6年4月1日現在

発売場名	施 行 者	所 在 地	窓 口 数	ファン用モニター
ボートピアなんぶ	群馬県みどり市	青森県三戸郡南部町 大字沖田面字荒田13-1	15 (自動発売 3) (自動発払 7) (有人発払 4) (有人払戻 1)	120インチマルチ液晶4面 4連65インチ液晶4面 ほか

3 3. 船舶廃油処理施設の現況

令和6年4月1日現在

港 名	八 戸 港
事 業 者 名	環境技術株式会社
施 設 設 置 場 所	八戸市大字尻内町字下毛合清水5
事業用・自家用の別	事業用
処理する廃油の種類	ビルジ、スラッジ、その他
事業開始年月日	昭和62年3月26日

3 4. 船質、用途別登録船舶数

令和6年4月1日現在

用途	鋼 船		木 船		FRP船		計	
	隻数	総トン数	隻数	総トン数	隻数	総トン数	隻数	総トン数
漁 船	51	14,017					51	14,017
油 槽 船	1	73					1	73
客 船	4	37,463					4	37,463
貨 物 船	4	134,806					4	134,806
押し船引き船	10	1,783					10	1,783
そ の 他	4	10,022					4	10,022
合 計	74	198,164					74	198,164

※総トン数は小数点以下端数処理表示のため、合計欄の数が表中計算と一致しない場合がある

3.5. 船員法適用事業者数、船舶数、船員数

(1) 企業規模別・船種別（船舶所有者、船舶、船員数等）調表

令和5年10月1日現在

船種別 区分	企業規模別 使用船員数	船舶 所有者数	汽 船		漁 船		そ の 他		計					特 殊 船 員					
			隻	乗組員	隻	乗組員	隻	乗組員	船舶		乗組員	子傭員	非雇用	差引適用	18歳 未満	18歳以上 25歳未満	女子	外国人	臨時 雇用
									隻	乗組員									
汽 船	～ 9	2	3	3					3	3				3					
	10 ～ 49	3	5	60					5	60	29			89		9	5		
	50 ～ 99																		
	100 ～ 299																		
300 ～																			
漁 船	～ 9	37			40	76			40	76		14	62		12			9	
	10 ～ 49	11			26	296			26	296			296		46			111	
	50 ～ 99	3			19	227			19	227			227		35			80	
	100 ～ 299	1			14	132			14	132			132		29			24	
300 ～																			
その他	～ 9	8					23	35	23	35	2	1	36		4				
	10 ～ 49	6					38	122	38	122			122		11				
	50 ～ 99																		
	100 ～ 299																		
300 ～																			
汽 船 漁 船	～ 9																		
	10 ～ 49																		
	50 ～ 99																		
	100 ～ 299																		
300 ～																			
汽 船 その他	～ 9																		
	10 ～ 49																		
	50 ～ 99																		
	100 ～ 299																		
300 ～																			
漁 船 その他	～ 9																		
	10 ～ 49																		
	50 ～ 99																		
	100 ～ 299																		
300 ～																			
計	～ 9	47	3	3	40	76	23	35	66	114	2	15	101		16			9	
	10 ～ 49	20	5	60	26	296	38	122	69	478	29		507		66	5		111	
	50 ～ 99	3			19	227			19	227			227		35			80	
	100 ～ 299	1			14	132			14	132			132		29			24	
300 ～																			
合 計		71	8	63	99	731	61	157	168	951	31	15	967		146	5	224		

(2) トン数・船種別（船舶、乗組員数）調表

令和5年10月1日現在

トン数別 区分	汽 船		漁 船		そ の 他		計	
	隻	乗組員	隻	乗組員	隻	乗組員	隻	乗組員
5以上 20未満	3	3	42	70	46	61	91	134
20以上 100未満			1	10	2	6	3	16
100以上 200未満			29	321	8	49	37	370
200以上 300未満			1	0	4	34	5	34
300以上 500未満			23	287	1	7	24	294
500以上 700未満			2	26			2	26
700以上 1,000未満			1	17			1	17
1,000以上 3,000未満							0	0
3,000以上 5,000未満	1	10					1	10
5,000以上 10,000未満	2	26					2	26
10,000以上	2	24					2	24
合 計	8	63	99	731	61	157	168	951

36. 船員法事務取扱実績

種 別 \ 年 別		令和5年度	種 別 \ 年 別		令和5年度
船員手帳	交 付	50	雇 入 届 出		1,412
	再 交 付	1	雇 止 届 出		1,457
	書 換 え	131	更 新 届 出		120
	訂 正	19	変 更 届 出		570
	写真はり替え	0	航行報告	受 理	27
	記載事項証明	1		証 明	35
船長就退職証明	1	合 計		3,824	

37. 雇用保険等業務の状況

令和5年度（単位:円）

区分	雇用保険基本手当等		漁業離職者等給付金		合 計	
	件数	金 額	件数	金 額	件数	金 額
計	99	23,025,926	0	0	99	23,025,926

※雇用保険基本手当等には、高年齢求職者給付金・再就職手当・就業促進定着手当・傷病手当の支給を含む。

38. 海技免状及び小型船舶操縦免許証取扱実績

種 別 \ 年 別	令和5年度
失 効 ・ 再 交 付	57
訂 正	10
登 録	0
履 歴 限 定 解 除	23
更 新	1,603
合 計	1,693

39. 水先業務

(1) 八戸水先区水先人会の現況

令和6年4月1日現在

名 称	名 称 住 所 会 長	八戸水先区水先人会 八戸市大字河原木字海岸10-5 大 沢 一 彦
水 先 人	大 沢 一 彦 【資格】一級水先人 【免許年月日】平成24年 3月16日 松 橋 寿 彦 【資格】一級水先人 【免許年月日】平成27年 2月 6日 佐 藤 篤 志 【資格】一級水先人 【免許年月日】令和 5年 2月 2日	

(2) 水先実績

令和5年度

区分	水先 人数	日 本 船 舶		外 国 船 舶		計		1隻当たりの 平均総トン数
		隻数	総トン数	隻数	総トン数	隻数	総トン数	
計	3	45	1,921,102	319	12,301,317	364	14,222,419	39,072

40. 外国船舶の監督

技術基準適合命令書等交付状況

国 別	年 度	元	2	3	4	5	合 計
PANAMA		0	0	0	0	0	0
MARSHALL ISLANDS		0	0	0	0	0	0
LIBERIA		0	0	0	0	0	0
BAHAMAS		0	0	0	0	0	0
BELIZE		0	0	0	0	0	0
合 計		0	0	0	0	0	0

卷 末 資 料

1. 沿 革

(1) 青森海運支局

- 昭和10年11月 仙台逓信局海事部青森出張所が設置された。
- 昭和16年12月19日 官制改正により、逓信省管船局、灯台局が廃止され、外局として海務院官制が施行された。地方組織は海事部が海務局となり横浜海務局青森支局及び塩釜支局が設置された。
- 昭和18年11月1日 官制改正により、運輸通信省が設置されるとともに、塩釜海運局が設置され東北6県が直轄、下部組織として青森支局が設置された。
- 昭和20年6月1日 官制改正により、運輸通信省を運輸省に改め（昭和20年5月）塩釜海運局は東北海運局と改称された。
- 昭和20年11月21日 東北海運局大湊支局が新設された。
- 昭和24年6月1日 運輸省設置法が施行された。
- 昭和26年6月16日 東北海運局大湊支局が廃止され、青森支局大湊出張所となった。
- 昭和27年8月1日 運輸省設置法等の改正により船員職業安定所が青森支局の内部機構として編入された。
- 昭和32年2月1日 支局等組織規程の一部改正により、青森支局大湊出張所は廃止となった。
- 昭和43年3月 支局等組織規程の一部改正により、船員課が廃止された。
- 昭和44年4月1日 業務移管により内陸倉庫・冷蔵倉庫関係業務が陸運局から移管された。
- 昭和59年7月1日 運輸省設置法の改正により、東北海運局と仙台陸運局が統合、東北運輸局となり、東北運輸局青森海運支局となった。
- 平成13年1月6日 中央省庁等改革のための国の行政組織関係法律の整備等に関する法律（平成11年法律第102号）附則第3項の規程により運輸省の建設省・北海道開発庁及び国土庁と統合され国土交通省となった。
- 平成14年7月1日 国土交通省設置法の一部改正により、青森陸運支局と青森海運支局は統合され青森運輸支局となった。

(2) 八戸海運支局

- 明治31年 9月 逓信省東京船舶司検支所が石巻に設置された。
- 明治32年 6月 海事局官制により東京海事局石巻海事所と改称、船舶職員及び水先人の試験、船舶の測度及び検査、その他法令の定むるところに従い管海官庁の事務をとることとなった。
- 明治43年 3月 海務署が廃止され、同事務は逓信管理局の所管となり、海事部が設置された。
- 大正 2年 6月 官制改正により、石巻海事部は北部逓信局海事部となった。
- 大正 8年 5月 官制改正により、仙台逓信省海事部となった。
- 昭和16年12月19日 官制改正により逓信省管船局、灯台局が廃止され、地方組織は海事部が海務局となり、横浜海務局塩竈支局及び青森支局が設置された。
- 昭和18年11月 1日 官制改正により、運輸通信省が設置されるとともに、塩釜海運局が新設され東北6県を管轄、下部組織として青森、八戸、船川、釜石支局、石巻分室が設置された。
- 昭和20年 6月 1日 官制改正により、運輸通信省を運輸省に改め（昭和20年 5月）、塩釜海運局は東北海運局と改称された。
- 昭和23年 5月 1日 海上保安庁の新設に伴い、港則法及び船舶職員法事務が移管され、同時に海運局長が海上保安本部長を兼任することになった。
- 昭和24年 1月 1日 船舶検査事務を海上保安部に移管した。
- 昭和24年 6月 1日 運輸省設置法が施行された。
- 昭和27年 8月 1日 運輸省設置法等の改正により、一時海上保安庁の所管となった港則法及び船舶職員法、船舶検査、艱難防止関係事務が再び海運局に移管されるとともに船員公共職業安定所が本局船員部と青森支局に内部機構として編入された。
- 昭和31年 3月 1日 八戸支局に船員職業安定所が新設された。
- 昭和41年 5月20日 運輸省設置法の一部改正により、港則法に関する事務を海上保安部に移管した。
- 昭和43年 4月 1日 支局等組織規程の一部改正により、八戸支局に課制が設けられた。

- 昭和44年4月1日 業務移管により内陸倉庫・冷蔵倉庫関係業務の一部が陸運局から運航部に移管された。
- 昭和53年4月1日 船員職業安定所が船員職業安定係に変更された。
- 昭和59年7月1日 運輸省設置法の改正により、東北海運局と仙台陸運局が統合、東北運輸局となり、八戸支局は東北運輸局八戸海運支局と改称された。
- 平成13年1月6日 国土交通省設置法の施行により、国土交通省東北運輸局八戸海運支局と改称された。
- 平成14年7月1日 国土交通省設置法の一部改正により、国土交通省東北運輸局青森運輸支局八戸海事事務所と改称された。

(3) 青森陸運支局

- 昭和22年3月22日 運輸省告示第71号「鉄道局自動車事務所を設置する件」で、青森自動車事務所として設置された。
- 昭和23年1月1日 道路運送法（昭和22年12月16日法律第191号）の施行により、青森道路運送監理事務所として運輸省の直轄機関となった。
- 昭和24年6月1日 運輸省設置法（昭和24年5月31日法律第157号）の施行により、仙台陸運局が設置された。
- 昭和24年8月1日 道路運送監理事務所が廃止され、仙台陸運局青森分室となった。
- 昭和24年11月1日 「国の地方出先機関の都道府県への委譲について（昭和24年11月1日発連第44号）」により仙台陸運局青森分室が廃止となり、青森県陸運事務所が設置された。
昭和25年5月地方自治法の一部改正により青森県陸運事務所は、同法附則第3項及び第4項により青森県知事直轄の機関となり、昭和25年9月1日以降は設置根拠が青森県条例となった。（青森県陸運事務所設置条例 昭和25年8月18日青森県条例第58号）
- 昭和58年11月1日 青森県陸運事務所八戸支所が新設され、12月5日から業務を開始した。
- 昭和59年7月1日 運輸省設置法の改正により、東北海運局と仙台陸運局が統合、東北運輸局となり、東北運輸局青森県陸運事務所となった。
- 昭和60年4月1日 「道路運送法等の一部を改正する法律（昭和59年法律第67号）」及び青森県陸運事務所設置条例を廃止する条例（昭和60年3月青森県条例第32号）が施行され、運輸省直轄機関として、青森陸運支局及び青森陸運支局八戸自動車検査登録事務所が設置され、青森県陸運事務所及び青森県陸運事務所八戸支所が廃止された。
- 平成13年1月6日 中央省庁等改革のための国の行政組織関係法律の整備等に関する法律（平成11年法律第102号）附則第3項の規程により運輸省は建設省・北海道開発庁及び国土庁が統合され国土交通省となった。
- 平成14年7月1日 国土交通省設置法の一部改正により、青森陸運支局と青森海運支局は統合され青森運輸支局に、八戸海運支局は八戸海事事務所に、青森陸運支局八戸自動車検査登録事務所は青森運輸支局八戸自動車検査登録事務所に組織名称を変えた。

2. 歴代支局長等一覧表

	青森陸運支局長	八戸自動車検査 登録事務所長	青森海運支局長	八戸海運支局長
氏名 就任	渡辺 昭二 59. 7. 1	福島 修 59. 7. 1	今村 正雄 59. 7. 1	松橋 一雄 59. 7. 1
〃	大水 才太郎 60. 4. 1		阿部 金孝 60. 4. 1	成田 博 60. 4. 1
〃	福島 修 61. 4. 1	高橋 善男 61. 4. 1		野村 光夫 61. 4. 1
〃			土生 哲 62. 4. 1	
〃	見田 忠男 63. 4. 1	片平 秀昌 63. 4. 1		
〃	千葉 富也 元. 4. 1	阿部 清二 元. 4. 1		後藤 亨 元. 4. 1
〃			京武 久美 2. 4. 1	
〃	高橋 善男 4. 4. 1	玉田 武二 4. 4. 1	沼澤 寧 4. 4. 1	川村 宣昭 4. 4. 1
〃		千葉 智義 5. 4. 1		
〃			庄司 忠雄 6. 4. 1	
〃	尾形 正夫 7. 4. 1			渡辺 浩志 7. 4. 1
〃	奈良 弘 8. 4. 1	千葉 憲一 8. 4. 1	菊池 勝一 8. 4. 1	
〃				三浦 隆 9. 4. 1
〃	伊藤 邦雄 10. 4. 1		石井 英和 10. 4. 1	駒場 輝征 10. 4. 1
〃		鬼柳 勝 11. 4. 1		菅原 授 11. 4. 1
〃	中野 鉄正 12. 4. 1		菅原 授 12. 4. 1	橋本 進 12. 4. 1
〃		今野 進 13. 4. 1		
〃	菅峨 芳雄 14. 4. 1		高橋 勉 14. 4. 1	

3. 住民基本台帳 月報集計表

(令和6年4月1日現在)

市 町 村 名	人 口						世帯数			
	男		女		計		日本人	外国人	複数国籍	
	日本人	外国人	日本人	外国人	日本人	外国人				
1: 青森市	123,074	530	140,735	734	263,809	1,264	134,916	941	202	
2: 弘前市	73,518	310	85,708	483	159,226	793	79,238	553	131	
3: 八戸市	102,886	914	112,008	788	214,894	1,702	108,365	1,313	258	
4: 黒石市	14,297	72	16,237	130	30,534	202	13,780	168	21	
5: 五所川原市	22,976	68	27,119	93	50,095	161	25,380	108	39	
6: 十和田市	27,517	189	29,893	240	57,410	429	27,710	314	75	
7: 三沢市	18,305	255	18,444	381	36,749	636	18,762	474	108	
8: むつ市	25,314	42	26,578	115	51,892	157	27,906	99	48	
9: つがる市	13,661	25	15,434	70	29,095	95	13,330	72	16	
10: 平川市	13,932	10	15,536	81	29,468	91	12,269	75	14	
市 計	435,480	2,415	487,692	3,115	923,172	5,530	461,656	4,117	912	
東津軽郡 4	11: 平内町	4,705	10	5,118	46	9,823	56	4,716	40	5
	12: 今別町	1,034	3	1,127	0	2,161	3	1,292	1	2
	13: 蓬田村	1,200	0	1,269	4	2,469	4	1,111	3	1
	14: 外ヶ浜町	2,430	7	2,613	46	5,043	53	2,589	50	3
	小 計	9,369	20	10,127	96	19,496	116	9,708	94	11
西津軽郡 2	15: 鱒ヶ沢町	4,055	9	4,570	36	8,625	45	4,323	36	7
	16: 深浦町	3,279	12	3,642	18	6,921	30	3,479	29	1
	小 計	7,334	21	8,212	54	15,546	75	7,802	65	8
中郡 1	17: 西目屋村	572	0	664	0	1,236	0	534	0	0
	小 計	572	0	664	0	1,236	0	534	0	0
南津軽郡 3	18: 藤崎町	6,724	7	7,594	21	14,318	28	6,149	18	9
	19: 大鰐町	3,872	1	4,536	2	8,408	3	4,074	2	1
	20: 田舎館村	3,456	7	3,834	9	7,290	16	2,880	12	1
	小 計	14,052	15	15,964	32	30,016	47	13,103	32	11
北津軽郡 3	21: 板柳町	5,687	11	6,627	25	12,314	36	5,385	23	11
	22: 鶴田町	5,456	4	6,199	22	11,655	26	5,345	19	2
	23: 中泊町	4,486	22	5,012	54	9,498	76	4,792	71	3
	小 計	15,629	37	17,838	101	33,467	138	15,522	113	16
上北郡 7	24: 野辺地町	5,516	58	6,220	137	11,736	195	6,091	185	7
	25: 七戸町	6,723	60	7,315	60	14,038	120	6,675	105	13
	26: 六戸町	5,147	101	5,308	79	10,455	180	4,547	135	21
	27: 横浜町	2,035	26	1,971	87	4,006	113	2,017	104	9
	28: 東北町	7,769	75	8,187	147	15,956	222	7,065	192	26
	29: 六ヶ所村	5,223	80	4,322	41	9,545	121	4,896	97	12
	30: おいらせ町	11,973	115	12,738	183	24,711	298	10,656	189	67
小 計	44,386	515	46,061	734	90,447	1,249	41,947	1,007	155	
下北郡 4	31: 大間町	2,382	4	2,279	9	4,661	13	2,439	6	7
	32: 東通村	2,932	8	2,693	14	5,625	22	2,765	14	7
	33: 風間浦村	768	0	829	2	1,597	2	838	2	0
	34: 佐井村	847	1	829	1	1,676	2	859	1	1
	小 計	6,929	13	6,630	26	13,559	39	6,901	23	15
三戸郡 6	35: 三戸町	4,282	36	4,601	35	8,883	71	4,073	45	20
	36: 五戸町	7,491	22	7,964	63	15,455	85	6,921	54	26
	37: 田子町	2,307	2	2,459	18	4,766	20	2,037	9	11
	38: 南部町	7,762	15	8,579	54	16,341	69	7,372	38	25
	39: 階上町	6,299	53	6,253	23	12,552	76	5,924	47	26
	40: 新郷村	1,039	3	1,049	5	2,088	8	880	2	5
小 計	29,180	131	30,905	198	60,085	329	27,207	195	113	
市 計(10)	435,480	2,415	487,692	3,115	923,172	5,530	461,656	4,117	912	
町村計(30)	127,451	752	136,401	1,241	263,852	1,993	122,724	1,529	329	
県 計(40)	562,931	3,167	624,093	4,356	1,187,024	7,523	584,380	5,646	1,241	

※この表は、前月1日から前月末日までの住民基本台帳人口、世帯数を集計したものです。