

# 業 務 概 要

令和 7 年版



東北運輸局

青森運輸支局

# 目 次

## I. 青森運輸支局の概況

1. 沿革	1
2. 管轄区域	1～2
3. 位置及び構内配置図	
(1) 青森運輸支局	3～4
(2) 八戸自動車検査登録事務所	5～6
(3) 八戸海事事務所	7
4. 組織図	8
5. 支局長等一覧表	9
6. 関係団体	10

## II. 業務の概況

### 〔輸送関係〕

1. 自動車運送事業の現況	11～13
2. 自家用自動車有償貸渡(レンタカー)車両数の推移	14
3. 土砂等運搬大型自動車(ダンプ)の保有台数別使用者数及び車両数	14

### 〔登録関係〕

4. 自動車保有車両数の推移	15～16
5. 東北運輸局管内県別自動車保有車両数調	17
6. 市町村別保有車両数	18～29
7. 都道府県別・車種別業態別自動車数	30～31
8. 自動車登録関係業務量の推移	32

### 〔検査整備関係〕

9. 認証及び指定工場数	33
10. 認証及び指定工場数等の推移	34
11. 事業用自動車の重大事故発生状況	35～36
12. 出張車検場の概要	37

〔海事関係〕……………青森運輸支局

13. 倉庫業の現況	38
14. 旅客航路事業の現況	39～40
15. 内航海運業の現況	41
16. 港湾運送事業の現況	41
17. 造船業の現況	42
18. モーターボート競争場外舟券発売場	42
19. 船舶廃油処理施設の現況	42
20. 船質・用途別登録船舶数	42
21. 船員法適用事業者数・船舶数・船員数	43
22. 船員法事務取扱実績	44
23. 雇用保険等業務の状況	44
24. 海技免状・小型船舶操縦免許取扱実績	44
25. 水先類似行為	44
26. 外国船舶の監督	44

〔海事関係〕……………八戸海事事務所

27. 倉庫業の現況	45
28. 旅客航路事業の現況	46～47
29. 内航海運業の現況	47
30. 港湾運送事業の現況	48
31. 造船業の現況	49
32. モーターボート競走場外舟券発売場	49
33. 船舶廃油処理施設の現況	49
34. 船質・用途別登録船舶数	49
35. 船員法適用事業者数・船舶数・船員数	50
36. 船員法事務取扱実績	51
37. 雇用保険等業務の状況	51
38. 海技免状・小型船舶操縦免許取扱実績	51
39. 水先業務	52
40. 外国船舶の監督	52

〔巻末資料〕

1. 沿革	
(1) 青森海運支局	53
(2) 八戸海運支局	54～55
(3) 青森陸運支局	56
2. 歴代支局長等一覧表	57
3. 住民基本台帳月報集計表	58

# I . 青森運輸支局の概況

## 1. 沿革

- 平成14年7月1日

国土交通省設置法の一部改正により、青森陸運支局、青森海運支局及び八戸海運支局が統合され、青森運輸支局となった。

なお、自動車検査場における自動車検査業務については、同日をもって自動車検査独立行政法人へ移行した。

- 平成17年2月14日

青柳庁舎の海事関係部門を本庁舎へ移転統合した。

- 平成18年7月1日

地方運輸局組織規則の改正により、課制が廃止されスタッフ制となった。

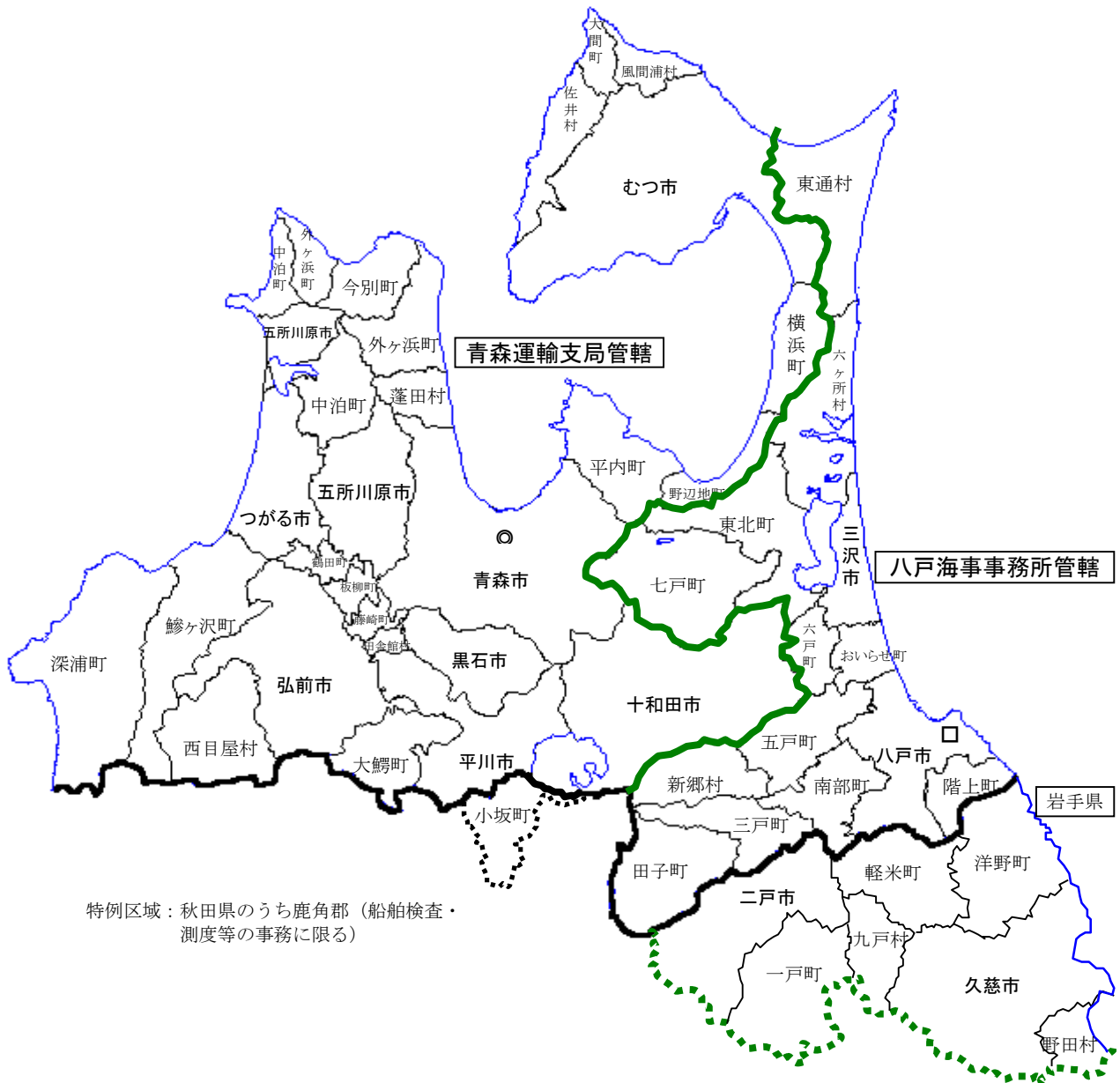
## 2. 管轄区域・・・青森県（海事関係は特例区域）

### (1) 青森運輸支局及び八戸自動車検査登録事務所の管轄区域



(2) 青森運輸支局及び八戸海事事務所の管轄区域

※特例区域： 秋田県のうち鹿角郡（船舶検査・測度等の事務に限る。）  
 岩手県のうち久慈市、二戸市、九戸郡及び二戸郡



特例区域：秋田県のうち鹿角郡（船舶検査・測度等の事務に限る）

特例区域：岩手県のうち久慈市、二戸市、九戸郡及び二戸郡

### 3. 位置及び構内配置図

#### (1) 青森運輸支局

所在地 〒030-0843 青森市大字浜田字豊田139-13

T E L 017-739-1501(代表)

( 登録・検査関係案内 050-5540-2008)

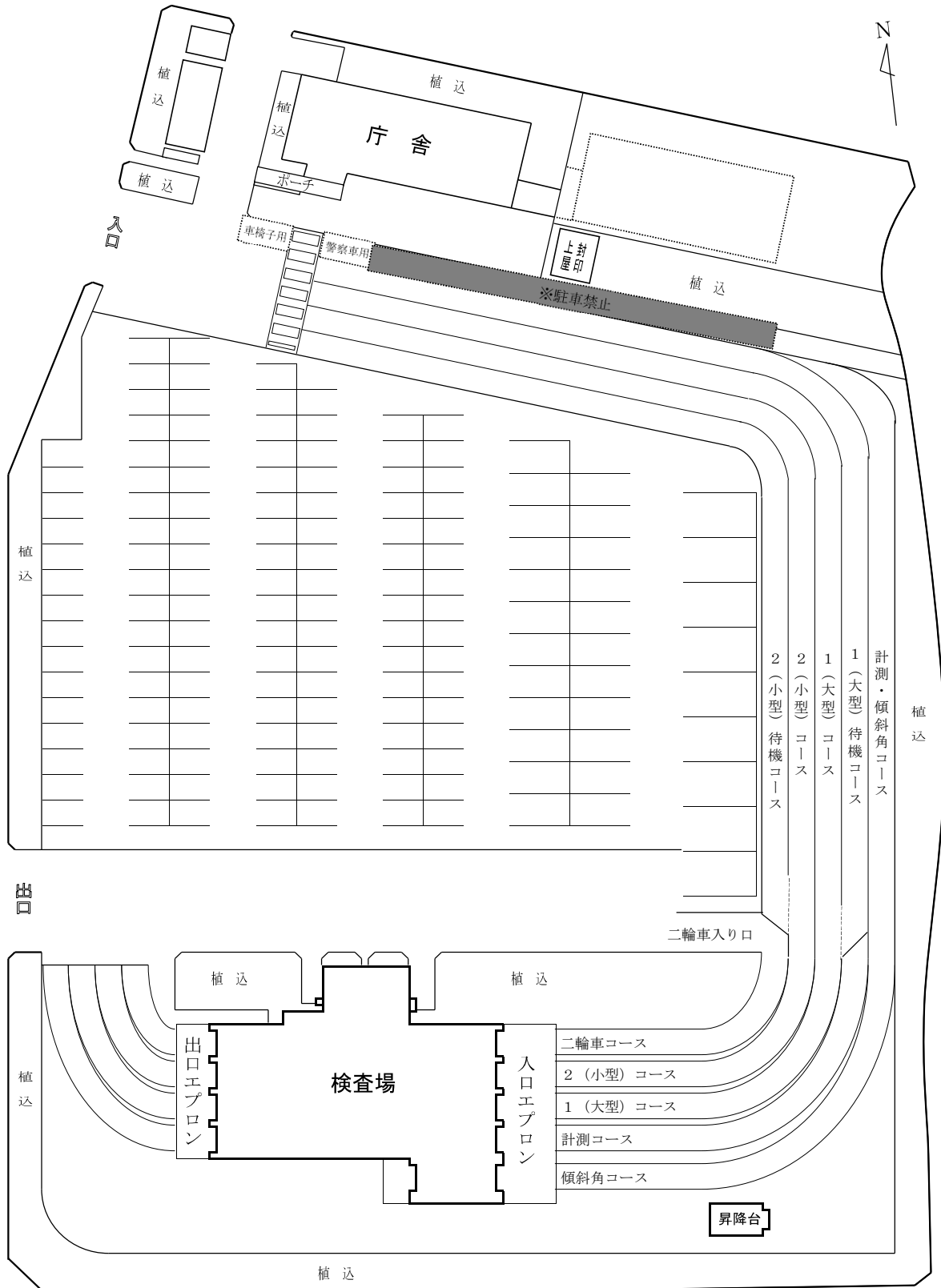


#### 交通案内

- ・ JR青森駅から5.1km
- ・ バス：青森駅④番乗場～上玉川バス停下車、徒歩約5分  
(問屋町行、学校教育センター行、南部工業団地行、青森公立大学行、八甲田大橋経由横内環状線の何れかに乗車)  
青森駅⑥番乗場～シーナシーナ青森店前バス停下車、徒歩約8分  
(運賃が安いので浜田循環線左回りにご乗車下さい)
- ・ タクシー：青森駅から約15分
- ・ 自動車：青森中央インターから約5分、青森インターから約20分

構内配置図

所在地	敷地面積	建物種別	建物面積
青森市大字浜田字豊田139-13	21,900.77㎡	庁舎	建 542.8㎡
			延 1,030.0㎡
		検査場	1,684.8㎡



(2) 八戸自動車検査登録事務所

所在地 〒039-2246 八戸市桔梗野工業団地 2丁目12-12

T E L 0178-20-3161(代)

(登録・検査関係案内 050-5540-2009)

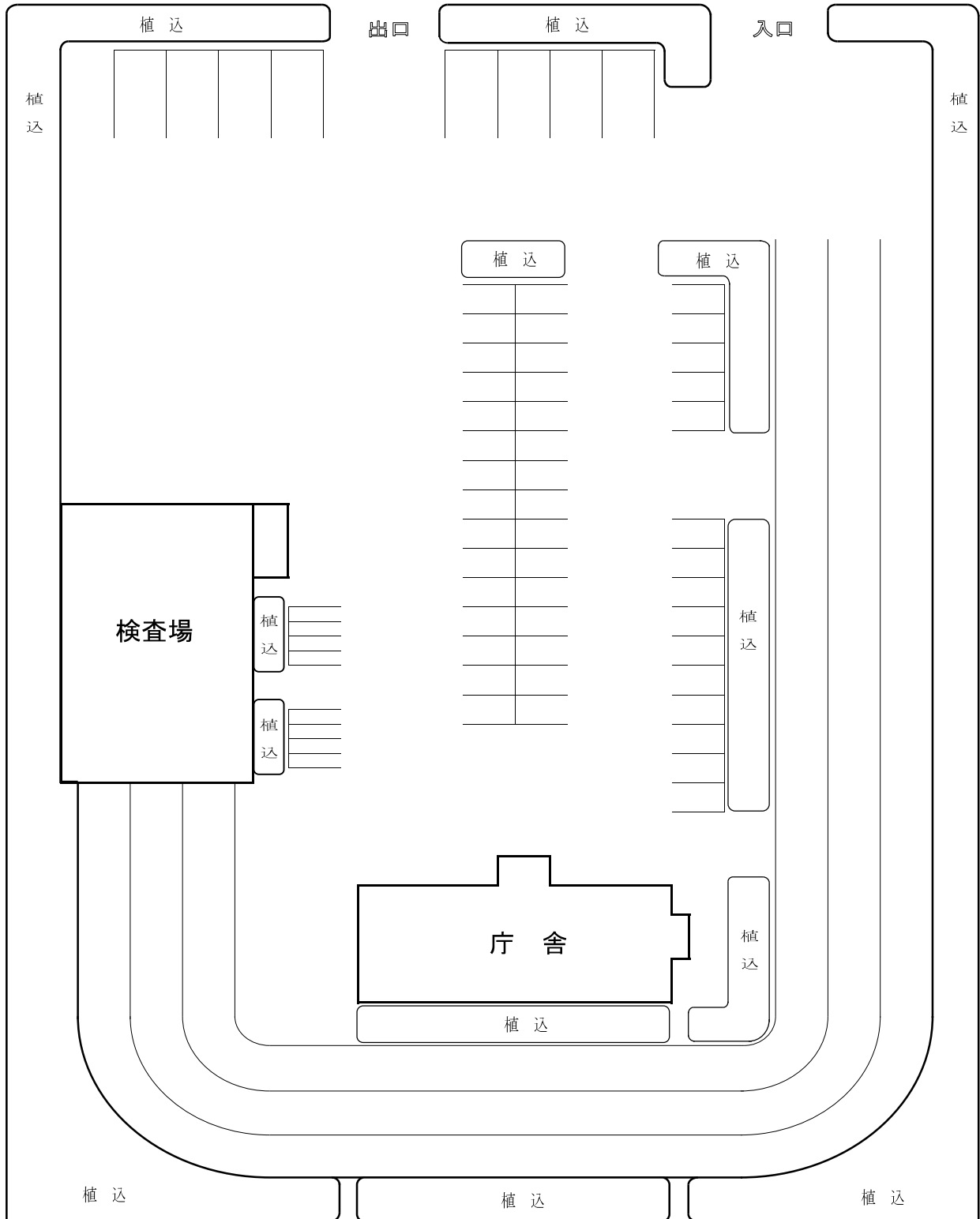


交通案内

- ・青い森鉄道 陸奥市川駅から2.2km
- ・タクシー 青い森鉄道「陸奥市川駅」から約5分

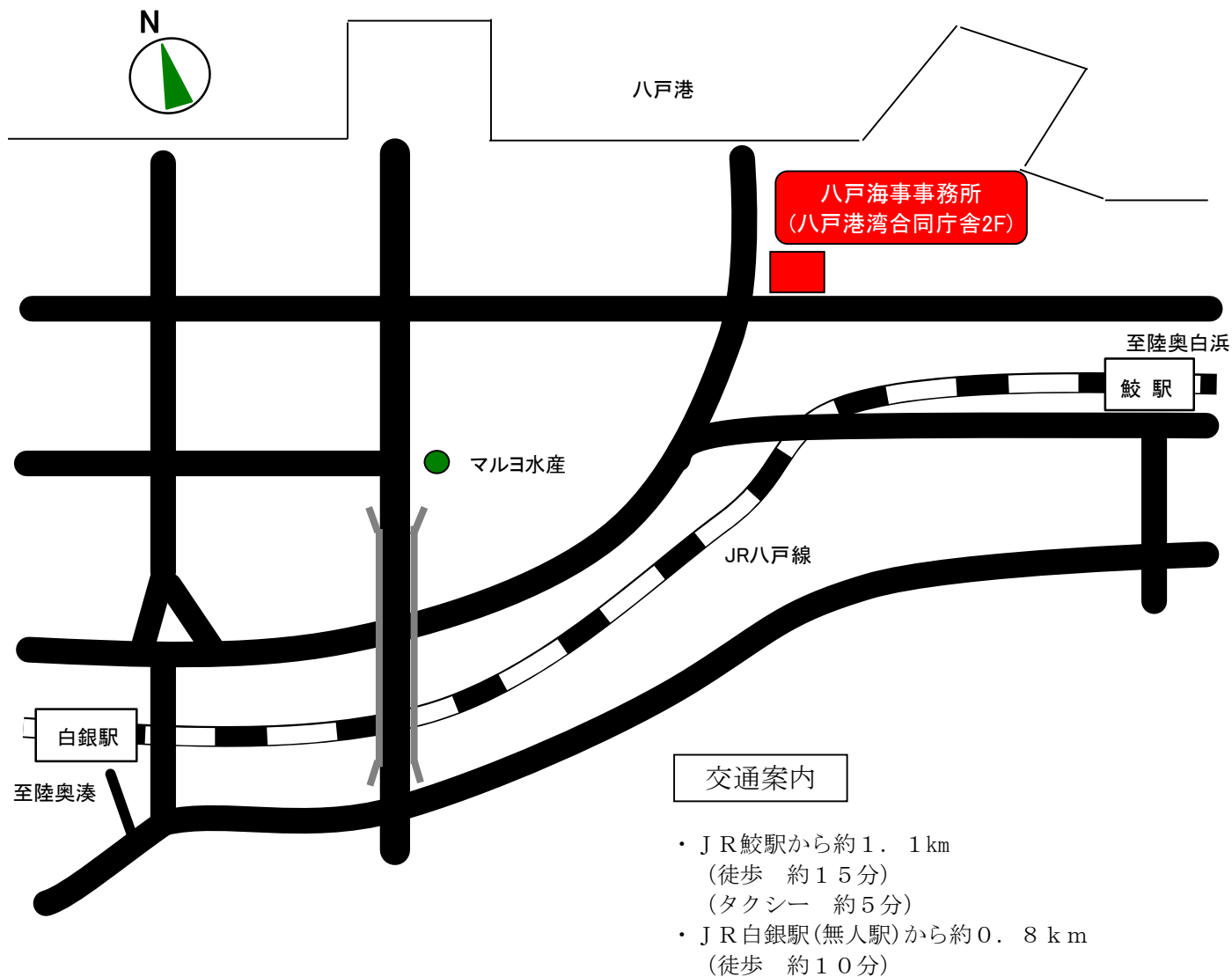
構内配置図

所在地	敷地面積	建物種別	建物面積
八戸市桔梗野工業団地 2丁目12-12	12,206m <sup>2</sup>	庁舎	444m <sup>2</sup>
		検査場	1,214m <sup>2</sup>

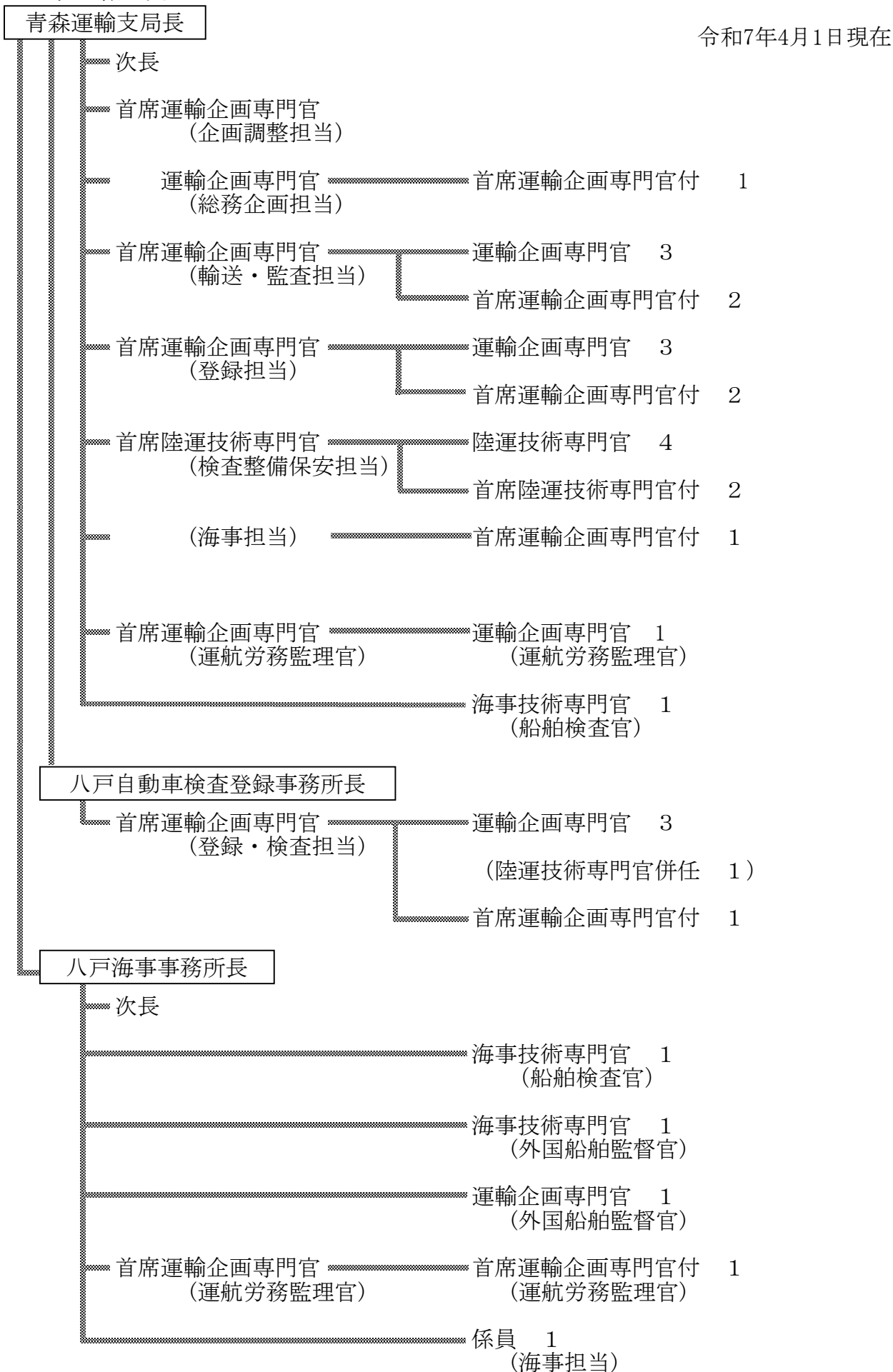


(3) 八戸海事事務所

所在地 〒031-0831 八戸市築港街2丁目16 八戸港湾合同庁舎2F  
TEL 0178-33-0718



4. 組織図



本庁舎・・・28名      八戸自動車検査登録事務所・・・6名      八戸海事事務所・・・8名      合計42名

## 5. 支局長等一覧表

支局長	次長	自動車検査 登録事務所長	海事事務所長
菅峨 芳男 H14. 7. 1	高橋 勉 H14. 7. 1	今野 進 H14. 7. 1	中岫 隆男 H14. 7. 1
		清水 武 H15. 10. 1	
中岫 隆男 H16. 4. 1			秋村 端 H16. 4. 1
秋村 端 H17. 4. 1	相馬 恒雄 H17. 4. 1	阿部 敏信 H17. 4. 1	櫻庭 彰一 H17. 4. 1
櫻庭 彰一 H18. 4. 1			菅原 眞二郎 H18. 4. 1
		石川 政治 H19. 4. 1	野田 富久 H19. 4. 1
伊壺 時雄 H20. 4. 1	小形 敬市 H20. 4. 1	吉崎 照保 H20. 4. 1	木村 誠 H20. 4. 1
安中 良 H21. 4. 1	高橋 甚之助 H21. 4. 1	斎藤 隆 H21. 4. 1	西村 貞雄 H21. 4. 1
	吉田 清一 H22. 4. 1		
千田 等一 H23. 4. 1	佐々木 修 H23. 7. 1		佐藤 一男 H23. 7. 1
		長内 孝慈 H24. 4. 1	高岡 純一 H24. 4. 1
	浅野 豊 H25. 4. 1	赤石 佳昭 H25. 4. 1	
佐藤 幸彦 H26. 4. 1		小野 昇 H26. 4. 1	太田 悦弥 H26. 4. 1
石川 智弘 H27. 4. 1		杉本 秀美 H27. 4. 1	
藤澤 義人 H28. 4. 1	田中 和男 H28. 4. 1	一ノ渡 俊行 H28. 4. 1	藤田 正史 H28. 4. 1
早川 勤也 H29. 4. 1			
菅原 克也 H30. 4. 1		小山 重彦 H30. 4. 1	
			畠山 悟 H31. 4. 1
伊藤 誠 R2. 4. 1	佐藤 薫 R2. 4. 1		
		若松 浩 R3. 4. 1	野崎 等 R3. 4. 1
佐々木 久哉 R4. 4. 1	小島 幸宏 R4. 4. 1		
		泉 幸一 R5. 4. 1	
原子 雅重 R6. 4. 1	吉川 博幸 R6. 4. 1	内澤 富雄 R6. 4. 1	清水 和永 R6. 4. 1
長内 誠 R7. 4. 1	渡辺 康治 R7. 4. 1	佐々木 幸二 R7. 4. 1	

## 6. 関係団体

### (1) 独立行政法人

名称	代表者	所在地	電話番号
独立行政法人自動車技術総合機構 東北検査部青森事務所	安部 裕司	青森市大字浜田字豊田139-13	017-739-1630
独立行政法人自動車技術総合機構 東北検査部八戸事務所	宮崎 新	八戸市桔梗野工業団地2-12-12	0178-20-3163
独立行政法人 自動車事故対策機構青森支所	内澤 富雄	青森市大字浜田字豊田139-21	017-739-0551

### (2) 特殊法人

名称	代表者	所在地	電話番号
軽自動車検査協会 青森事務所	佐藤 浩樹	青森市大字浜田字豊田129-2	050-3816-1831
軽自動車検査協会 青森事務所八戸支所	清水 健一	八戸市北インター工業団地1-9-2	050-3816-1832

## Ⅱ．業務の概況

### 〔輸送関係〕

# 1. 自動車運送事業の現況

## (1) 旅客自動車運送事業輸送実績の推移

### (ア) 一般乗合旅客自動車運送事業（乗合バス）

年度別	車両数 (両)	路線キロ (km)	実働率 (%)	走行キロ			輸送人員			輸送人キロ (千人キロ)	営業収入 (千円)	実車1km 当たり営 業収入 (円)	実働1日1車当たり			指数		
				実車 (千km)	空車 (千km)	計 (千km)	定期 (千人)	定期外 (千人)	計 (千人)				走行キロ (km)	輸送人員 (人)	営業収入 (円)	走行キロ	輸送人員	営業収入
2	831	10,375.2	68.9	25,917	6,077	31,995	3,762	16,036	19,798	100,094	5,024,887	194	150	93	23,492	100.0	100.0	100.0
3	813	10,794.8	70.9	25,331	4,526	29,857	3,518	15,467	18,985	117,925	5,397,230	213	142	90	25,711	93.3	95.9	107.4
4	790	10,762.2	73.2	26,496	4,765	31,260	3,573	15,837	19,410	135,005	6,255,231	237	150	93	29,963	97.7	98.0	124.5
5	788	10,883.6	71.1	26,628	5,750	32,378	3,476	17,374	20,850	164,092	6,827,262	257	158	102	33,352	101.2	105.3	135.9
6	778	10,962.6	67.8	25,522	5,888	31,410	3,514	17,291	20,805	166,473	7,041,967	276	160	106	35,871	98.2	105.1	140.1

(注) 路線定期事業者に限る

### (イ) 一般貸切旅客自動車運送事業（貸切バス）

年度別	車両数 (両)	延実在 車両数	延実働 車両数	実働率 (%)	走行キロ			輸送人員 (千人)	営業収入 (千円)	実働1日1車当たり			指数			
					実車 (千km)	空車 (千km)	計 (千km)			走行キロ	輸送人員	営業収入	延実在車 両数	走行キロ	輸送人員	営業収入
2	796	266,630	95,708	35.9	7,411	5,587	12,998	3,219	5,969,183	136	34	62,369	100.0	100.0	100.0	100.0
3	776	286,699	109,913	38.3	8,459	5,839	14,299	4,066	6,262,551	130	37	56,977	107.5	110.0	126.3	104.9
4	818	296,886	132,604	44.7	11,775	7,214	18,988	4,953	8,798,777	143	37	66,354	111.3	146.1	153.9	147.4
5	833	299,947	134,540	44.9	12,074	7,373	19,447	5,096	9,128,096	145	38	67,847	112.5	149.6	158.3	152.9
6	834	303,409	130,745	43.1	10,941	7,428	18,369	4,907	1,012,793	141	38	76,804	113.8	141.3	152.4	17.0

### (ウ) 一般乗用旅客自動車運送事業（ハイヤー・タクシー）

年度別	車両数 (両)	延実在 車両数	延実働 車両数	実働率 (%)	走行キロ			実車率 (%)	輸送回数 (千回)	輸送人員 (千人)	営業収入 (千円)	実働1日1車当たり					キロ当たり 収入	指数			
					実車 (千km)	空車 (千km)	計 (千km)					実車キロ	走行キロ	回数	人員	収入		延実在車 両数	走行キロ	輸送人員	営業収入
2	2,529	873,624	516,868	59.2	21,504	42,313	63,817	33.7	6,172	8,118	8,646,696	42	123	11.9	15.7	16,729	135.5	100.0	100.0	100.0	100.0
3	2,501	843,460	503,281	59.7	21,084	39,974	61,058	34.5	5,800	7,574	8,463,861	42	121	11.5	15.0	16,817	138.6	96.5	95.7	93.3	97.9
4	2,467	787,892	479,483	60.9	24,778	41,246	66,024	37.5	6,290	8,382	9,828,590	52	138	13.1	17.5	20,498	148.9	90.2	103.5	102.9	113.7
5	2,327	789,873	454,838	57.6	26,239	40,551	66,790	39.3	6,192	8,400	10,589,659	58	138	13.6	18.5	23,282	158.6	90.4	104.7	103.5	122.5
6	2,185	736,934	428,944	58.2	23,459	57,286	80,746	29.1	5,708	7,856	10,217,602	55	188	13.3	18.3	23,820	126.5	84.4	126.5	96.8	118.2

(注) 福祉輸送限定事業者を除く

(2) 自動車運送事業者数及び車両数の推移

	事業種別	令和2年度		令和3年度		令和4年度		令和5年度		令和6年度		
		事業者数	車両数	事業者数	車両数	事業者数	車両数	事業者数	車両数	事業者数	車両数	
バス	乗合	17	831	15	813	15	790	15	788	18	778	
	指数	100.0	100.0	88.2	97.8	88.2	95.1	88.2	94.8	105.9	93.6	
	貸切	56	796	53	776	53	818	53	833	53	834	
	指数	100.0	100.0	94.6	97.5	94.6	102.8	94.6	104.6	94.6	104.8	
	特定	6	23	5	22	5	22	4	19	4	18	
	指数	100.0	100.0	83.3	95.7	83.3	95.7	66.7	82.6	66.7	78.3	
	計	79	1,650	73	1,611	73	1,630	72	1,640	75	1,630	
	指数	100.0	100.0	92.4	97.6	92.4	98.8	91.1	99.4	94.9	98.8	
ハイ・タク	法人	104	2,434	99	2,410	95	2,382	93	2,245	91	2,110	
	指数	100.0	100.0	95.2	99.0	91.3	97.9	89.4	92.2	87.5	86.7	
	個人タクシー	95	95	91	91	85	85	82	82	76	76	
	指数	100.0	100.0	95.8	95.8	89.5	89.5	86.3	86.3	80.0	80.0	
	福祉限定	226	284	230	281	227	276	226	279	222	272	
	指数	100.0	100.0	101.8	98.9	100.4	97.2	100.0	98.2	98.2	95.8	
	計	199	2,529	190	2,501	180	2,467	175	2,327	167	2,186	
	指数	100.0	100.0	95.5	98.9	90.5	97.5	87.9	92.0	83.9	86.4	
トラック	一般		923	16,282	898	16,472	908	16,550	896	16,293	887	16,523
		指数	100.0	100.0	97.3	101.2	98.4	101.6	97.1	100.1	96.1	101.5
			(24)	(233)	(24)	(233)	(24)	(233)	(24)	(229)	(24)	(233)
		指数	100.0	100.0	100.0	100.0	100.0	100.0	100.0	98.3	100.0	100.0
	特定		16	53	16	52	16	52	16	53	16	53
		指数	100.0	100.0	100.0	98.1	100.0	98.1	100.0	100.0	100.0	100.0
	霊柩		92	299	92	304	92	304	90	295	89	295
		指数	100.0	100.0	100.0	101.7	100.0	101.7	97.8	98.7	96.7	98.7
		計	1,031	16,634	1,006	16,828	1,016	16,906	1,002	16,641	992	16,871
		指数	100.0	100.0	97.6	101.2	98.5	101.6	97.2	100.0	96.2	101.4

(注) 乗合は路線定期事業者のみ。ハイ・タクの合計は限定事業者を除く。

(注) ( ) 内は、特別積み合わせ貨物運送を行っている事業者の内数。

(3) 規模別自動車運送事業者数(令和7年3月31日現在)

① 車両数規模別

規模別 事業種別	個人タクシー	5 両 まで	10 両 まで	15 両 まで	20 両 まで	30 両 まで	50 両 まで	100 両 まで	200 両 まで	500 両 まで	501 両 以上	合 計
	乗 合		8	1	2	0	1	0	1	3	0	0
貸 切		8	10	13	5	4	5	2	0	0	0	47
ハイ・タク	76	28	16	10	7	14	4	8	3	1	0	167
トラック※		387	187	95	48	52	39	26	15	4	1	854
							(1)	(1)		(2)		(4)
計	76	431	214	120	60	71	48	37	21	5	1	1,084

(注) 青森県に本社を有する事業者のみ、乗合は路線定期事業者のみ。  
ハイ・タクは、福祉輸送限定事業者を除く

※の( )内は、特別積合せ貨物運送を行っている事業者で内数。

(4) 貨物軽自動車運送事業者数及び車両数の推移

年度	区分	事 業 者 数		車 両 数	
			指 数		指 数
2		1,051	100.0	2,112	100.0
3		1,167	111.0	2,246	106.3
4		1,439	136.9	2,568	121.6
5		1,432	136.3	2,946	139.5
6		1,468	139.7	2,565	121.4

## 2. 自家用自動車有償貸渡（レンタカー）車両数の推移

（令和7年3月末現在）

区分 年度	バス		乗用		貨物	
	車両数	指数	車両数	指数	車両数	指数
2	105	100.00	3,730	100.00	2,966	100.00
3	95	90.48	3,821	102.44	3,107	104.75
4	96	91.43	4,240	113.67	3,347	112.85
5	115	109.52	4,930	132.17	3,437	115.88
6	117	111.43	5,100	136.73	3,426	115.51

【参考（外数）】令和6年度その他車種：特種（殊）用途車 468両、小型二輪車（250CC超） 11両  
※軽自動車の車両数を除く

## 3. 土砂等運搬大型自動車（ダンプ）関係使用者数及び車両数

（令和6年12月末現在）

事業種別		保有台数										計	
		1台	2~4台	5~6台	7~9台	10~14台	15~20台	21~50台	51~100台	101台以上			
事業用	営	自動車運送事業	使用者数	92	104	45	42	24	19	22	0	0	348
		車両数	92	285	242	325	276	318	660	0	0	2,198	
自家用	石	採石業	使用者数	5	2	1	0	0	1	0	0	0	9
			車両数	5	4	6	0	0	19	0	0	0	34
	砕	砕石業	使用者数	17	6	1	0	0	0	0	0	0	24
			車両数	17	13	6	0	0	0	0	0	0	36
	砂	砂採取業	使用者数	10	7	1	1	0	1	0	0	0	20
			車両数	10	19	5	7	0	19	0	0	0	60
	販	砂販売業	使用者数	415	102	7	4	1	0	1	0	0	530
			車両数	415	233	35	32	10	0	25	0	0	750
	建	建設業	使用者数	285	171	15	15	3	3	1	0	0	493
			車両数	285	440	80	115	32	52	28	0	0	1,032
	他	その他	使用者数	16	5	0	0	0	0	0	0	0	21
			車両数	16	15	0	0	0	0	0	0	0	31
小計		使用者数	748	293	25	20	4	5	2	0	0	1,097	
		車両数	748	724	132	154	42	90	53	0	0	1,943	
合計		使用者数	840	397	70	62	28	24	24	0	0	1,445	
		車両数	840	1,009	374	479	318	408	713	0	0	4,141	

〔 登 録 関 係 〕

#### 4. 自動車保有車両数の推移

(青森県)  
(単位：両)

年月日	車種別 貨物車	乗合車	乗用車	特種・特殊車	軽自動車 (三輪以上)		二輪車	合計	対前年度指数 (%)	人口 100人 当り車 両数 (両)	一世帯 当り車 両数 (両)
					乗用車	貨物車					
S36. 3. 31	(50.2) 16,090	(2.5) 803	(12.1) 3,862	(3.5) 1,136	(0.5) 165	(5.6) 1,788	(25.6) 8,191	(100) 32,035	105.9	2.2	0.12
S41. 3. 31	(47.0) 37,670	(2.1) 1,666	(17.3) 13,862	(3.4) 2,721	(2.3) 1,835	(15.9) 12,777	(12.0) 9,634	(100) 80,165	117.5	5.7	0.26
S46. 3. 31	(42.5) 82,234	(1.9) 3,636	(27.9) 54,013	(2.8) 5,423	(6.7) 12,907	(13.7) 26,563	(4.5) 8,722	(100) 193,498	113.9	13.6	0.56
S51. 3. 31	(35.8) 122,267	(1.5) 5,159	(43.4) 148,491	(2.9) 9,808	(6.3) 21,571	(7.1) 24,186	(3.0) 10,351	(100) 341,833	109.2	23.3	0.88
S56. 3. 31	(31.1) 151,000	(1.2) 5,693	(49.8) 241,767	(3.0) 14,782	(3.5) 16,926	(9.3) 45,214	(2.2) 10,533	(100) 485,915	104.5	31.9	1.18
S57. 3. 31	(29.6) 150,082	(1.1) 5,619	(50.0) 253,376	(3.0) 15,074	(3.3) 16,707	(10.8) 54,783	(2.1) 10,715	(100) 506,356	104.3	33.2	1.18
S58. 3. 31	(28.1) 149,007	(1.1) 5,581	(49.8) 264,274	(3.0) 16,037	(3.2) 17,067	(12.7) 67,400	(2.2) 11,708	(100) 531,074	104.9	34.8	1.24
S59. 3. 31	(26.4) 145,890	(1.0) 5,564	(49.2) 272,067	(3.1) 16,987	(3.2) 17,738	(14.8) 81,597	(2.3) 12,682	(100) 552,525	104.0	36.1	1.28
S60. 3. 31	(24.8) 141,710	(1.0) 5,445	(48.3) 275,579	(3.1) 17,872	(3.2) 18,450	(17.1) 97,593	(2.4) 13,829	(100) 570,478	103.2	37.4	1.33
S61. 3. 31	(23.4) 137,419	(0.9) 5,400	(47.4) 278,731	(3.1) 18,059	(3.2) 18,673	(19.5) 114,641	(2.6) 15,212	(100) 588,135	103.1	38.6	1.32
S62. 3. 31	(21.9) 133,493	(0.9) 5,347	(46.5) 283,038	(3.2) 19,205	(3.0) 18,526	(21.7) 132,190	(2.7) 16,513	(100) 608,312	103.4	39.1	1.29
S63. 3. 31	(20.8) 131,279	(0.9) 5,399	(45.8) 289,990	(3.1) 19,693	(3.0) 18,731	(23.6) 149,219	(2.9) 18,327	(100) 632,638	104.0	40.9	1.36
H1. 3. 31	(19.9) 130,785	(0.8) 5,421	(45.2) 297,382	(3.1) 20,708	(3.2) 20,958	(24.7) 162,326	(3.0) 19,919	(100) 657,499	103.9	43.6	1.50
H2. 3. 31	(18.9) 130,513	(0.8) 5,469	(45.5) 314,368	(3.2) 21,838	(3.5) 24,497	(25.1) 173,295	(3.1) 21,150	(100) 691,130	105.1	46.4	1.58
H3. 3. 31	(18.1) 130,261	(0.8) 5,513	(45.6) 328,744	(3.2) 22,816	(4.7) 33,939	(24.8) 178,762	(2.9) 21,157	(100) 721,192	104.3	47.3	1.60
H4. 3. 31	(17.3) 129,713	(0.7) 5,545	(46.0) 345,084	(3.2) 24,149	(5.8) 43,440	(24.1) 181,030	(2.9) 21,815	(100) 750,776	104.1	50.9	1.66
H5. 3. 31	(16.7) 129,796	(0.7) 5,444	(46.3) 360,875	(3.2) 25,181	(6.9) 53,450	(23.4) 182,360	(2.9) 22,238	(100) 779,344	103.8	53.3	1.73
H6. 3. 31	(16.1) 130,289	(0.7) 5,402	(46.7) 377,271	(3.2) 26,110	(7.8) 63,071	(22.6) 182,785	(2.8) 22,800	(100) 807,728	103.6	55.3	1.79
H7. 3. 31	(15.7) 131,767	(0.6) 5,315	(47.1) 395,105	(3.3) 27,502	(8.8) 73,552	(21.8) 182,495	(2.8) 23,300	(100) 839,036	103.9	57.4	1.74
H8. 3. 31	(15.2) 132,168	(0.6) 5,250	(47.6) 415,191	(3.3) 28,920	(9.9) 85,840	(20.7) 180,663	(2.7) 23,412	(100) 871,444	103.9	57.8	1.80
H9. 3. 31	(14.7) 131,814	(0.6) 5,242	(48.7) 435,371	(2.7) 24,016	(11.0) 98,394	(19.7) 176,479	(2.6) 23,517	(100) 894,833	102.7	59.3	1.86
H10. 3. 31	(14.2) 129,928	(0.6) 5,132	(49.0) 447,808	(2.8) 25,648	(12.0) 109,167	(18.8) 171,817	(2.6) 23,472	(100) 912,972	102.0	62.0	1.90
H11. 3. 31	(13.6) 126,883	(0.5) 5,060	(49.1) 456,354	(3.0) 27,778	(13.2) 123,024	(18.0) 166,960	(2.5) 23,519	(100) 929,578	101.8	63.3	1.93
H12. 3. 31	(13.1) 124,601	(0.5) 5,037	(48.7) 461,728	(3.2) 30,106	(14.7) 139,695	(17.3) 163,619	(2.4) 23,157	(100) 947,943	102.0	64.4	1.87
H13. 3. 31	(12.6) 121,686	(0.5) 5,012	(48.5) 467,605	(3.3) 31,959	(16.1) 155,064	(16.6) 159,964	(2.4) 23,327	(100) 964,617	101.8	65.8	1.90
H14. 3. 31	(12.1) 118,548	(0.5) 4,933	(48.2) 471,714	(3.3) 32,481	(17.4) 170,298	(16.0) 156,760	(2.4) 23,324	(100) 978,058	101.4	65.5	1.80
H15. 3. 31	(11.6) 114,820	(0.5) 4,809	(47.9) 473,100	(3.3) 32,341	(18.7) 184,741	(15.6) 153,839	(2.4) 23,282	(100) 986,932	100.9	66.4	1.80
H16. 3. 31	(11.2) 111,385	(0.5) 4,725	(47.5) 471,283	(3.2) 31,893	(20.0) 198,517	(15.3) 151,374	(2.3) 23,110	(100) 992,287	100.5	67.1	1.80
H17. 3. 31	(10.8) 107,904	(0.5) 4,601	(47.1) 469,279	(3.1) 31,344	(21.1) 210,789	(15.0) 149,762	(2.3) 23,124	(100) 996,803	100.5	67.9	1.80
H18. 3. 31	(10.5) 104,665	(0.5) 4,538	(46.5) 464,947	(3.1) 30,948	(22.3) 222,474	(14.9) 148,792	(2.3) 23,425	(100) 999,789	100.3	68.5	1.79
H19. 3. 31	(10.2) 101,180	(0.4) 4,429	(45.5) 453,828	(3.1) 30,696	(23.6) 235,344	(14.8) 147,621	(2.3) 23,388	(100) 996,486	99.7	68.9	1.77
H20. 3. 31	(9.9) 97,905	(0.4) 4,319	(44.6) 440,721	(3.1) 30,306	(24.9) 246,336	(14.7) 145,714	(2.4) 23,390	(100) 988,691	99.2	69.1	1.75
H21. 3. 31	(9.5) 93,116	(0.4) 4,195	(43.9) 431,008	(3.0) 29,214	(26.2) 256,976	(14.7) 144,299	(2.4) 23,752	(100) 982,560	99.4	69.3	1.73

#### 4. 自動車保有車両数の推移

(青森県)  
(単位：両)

年月日	車種別 貨物車	乗合車	乗用車	特種・特殊車	軽自動車 (三輪以上)		二輪車	合計	対前年度指数 (%)	人口 100人 当り車 両数 (両)	一世帯 当り車 両数 (両)
					乗用車	貨物車					
H22. 3. 31	(9.2) 89,832	(0.4) 4,104	(43.4) 425,702	(2.9) 28,842	(27.1) 265,993	(14.6) 142,859	(2.4) 23,986	(100) 981,318	99.9	69.8	1.72
H23. 3. 31	(8.9) 86,950	(0.4) 4,059	(43.0) 421,235	(2.9) 28,587	(27.9) 273,334	(14.4) 141,174	(2.5) 24,293	(100) 979,632	99.8	70.2	1.70
H24. 3. 31	(8.7) 85,686	(0.4) 3,998	(42.7) 421,771	(2.9) 28,537	(28.6) 282,322	(14.3) 141,050	(2.5) 24,760	(100) 988,124	100.9	71.4	1.71
H25. 3. 31	(8.5) 84,886	(0.4) 3,940	(42.2) 420,033	(2.9) 28,633	(29.4) 292,057	(14.1) 140,286	(2.5) 25,242	(100) 995,077	100.7	72.5	1.71
H26. 3. 31	(8.4) 84,205	(0.4) 3,864	(41.6) 416,508	(2.9) 28,776	(30.2) 302,509	(14.0) 139,823	(2.6) 25,915	(100) 1,001,600	100.7	73.7	1.72
H27. 3. 31	(8.3) 83,089	(0.4) 3,820	(41.1) 412,017	(2.9) 28,814	(31.0) 310,679	(13.8) 138,820	(2.6) 26,138	(100) 1,003,377	100.2	74.7	1.71
H28. 3. 31	(8.2) 82,276	(0.4) 3,830	(40.8) 409,384	(2.9) 29,005	(31.3) 314,266	(13.7) 137,797	(2.7) 26,607	(100) 1,003,165	100.0	75.5	1.71
H29. 3. 31	(8.2) 82,114	(0.4) 3,827	(40.8) 410,047	(2.9) 29,293	(31.5) 316,942	(13.6) 136,672	(2.7) 26,831	(100) 1,005,726	100.3	76.6	1.71
H30. 3. 31	(8.1) 81,803	(0.4) 3,838	(40.8) 410,733	(2.9) 29,336	(31.7) 319,035	(13.5) 135,859	(2.6) 26,505	(100) 1,007,109	100.1	77.6	1.71
H31. 3. 31	(8.1) 81,555	(0.4) 3,794	(40.7) 409,729	(2.9) 29,452	(31.9) 320,680	(13.5) 135,450	(2.6) 25,789	(100) 1,006,449	99.9	78.5	1.70
R2. 3. 31	(8.1) 81,013	(0.4) 3,768	(40.7) 407,944	(2.9) 29,532	(32.0) 320,880	(13.4) 134,399	(2.6) 25,652	(100) 1,003,188	99.7	79.3	1.70
R3. 3. 31	(8.0) 80,678	(0.4) 3,662	(40.5) 406,120	(3.0) 29,664	(32.1) 322,423	(13.4) 134,459	(2.6) 26,347	(100) 1,003,353	100.0	80.2	1.69
R4. 3. 31	(8.0) 80,586	(0.4) 3,546	(40.3) 403,517	(3.0) 29,732	(32.2) 322,183	(13.4) 134,605	(2.7) 27,055	(100) 1,001,224	99.8	81.2	1.69
R5. 3. 31	(8.1) 80,792	(0.4) 3,522	(40.0) 400,828	(3.0) 29,997	(32.3) 323,684	(13.6) 136,090	(2.8) 27,906	(100) 1,002,819	100.2	82.5	1.69
R6. 3. 31	(8.0) 80,338	(0.3) 3,476	(39.9) 398,239	(3.0) 30,181	(32.3) 322,879	(13.6) 135,780	(2.8) 28,411	(100) 999,304	99.6	83.7	1.69
R7. 3. 31	(8.0) 79,607	(0.3) 3,373	(39.7) 395,357	(3.0) 30,208	(32.4) 322,868	(13.6) 135,374	(2.9) 28,571	(100) 995,358	99.6	84.6	1.68

(注) 1. ( )は構成比 (%)

2. 特種軽自動車は、軽自動車・貨物車に含む。

### 5. 東北運輸局管内県別自動車保有車両数調

(令和7年3月31日現在)

(単位:両)

用途	車種	業態	青森	八戸	岩手	宮城	秋田	山形	庄内	福島	いわき	管内計	
貨物	普通車	自家用	14,404	10,547	24,783	35,331	14,183	12,699	4,222	26,160	9,612	151,941	
		事業用	4,727	3,695	9,682	19,642	5,998	4,859	1,828	13,329	4,195	67,955	
		計	19,131	14,242	34,465	54,973	20,181	17,558	6,050	39,489	13,807	219,896	
	小型車	四輪	自家用	26,165	18,182	42,382	73,174	28,184	26,036	8,783	51,763	17,400	292,069
			事業用	405	246	499	1,102	322	305	119	670	171	3,839
			計	26,570	18,428	42,881	74,276	28,506	26,341	8,902	52,433	17,571	295,908
	三輪	自家用	4	2	7	14	4	7	0	10	3	51	
		事業用	0	0	0	0	0	0	0	0	0	0	
		計	4	2	7	14	4	7	0	10	3	51	
	被けん車	自家用	105	98	334	379	116	116	29	268	103	1,548	
		事業用	318	709	774	3,208	487	186	264	1,102	927	7,975	
		計	423	807	1,108	3,587	603	302	293	1,370	1,030	9,523	
	軽自動車	四輪	82,421	50,620	140,257	155,042	117,565	90,597	31,993	149,889	45,002	863,386	
三輪		3	0	10	12	6	7	2	6	2	48		
貨物計			128,552	84,099	218,728	287,904	166,865	134,812	47,240	243,197	77,415	1,388,812	
乗合	普通車	自家用	183	133	341	322	191	148	129	195	118	1,760	
		事業用	683	585	951	1,847	603	335	107	1,024	416	6,551	
		計	866	718	1,292	2,169	794	483	236	1,219	534	8,311	
	小型車	自家用	890	573	1,363	1,548	979	1,028	252	1,448	579	8,660	
		事業用	233	93	329	712	165	127	54	420	157	2,290	
計		1,123	666	1,692	2,260	1,144	1,155	306	1,868	736	10,950		
乗合計			1,989	1,384	2,984	4,429	1,938	1,638	542	3,087	1,270	19,261	
乗用	普通車	自家用	112,950	82,029	210,069	424,839	158,837	151,044	44,493	296,455	97,612	1,578,328	
		事業用	402	229	729	880	386	252	74	442	110	3,504	
		計	113,352	82,258	210,798	425,719	159,223	151,296	44,567	296,897	97,722	1,581,832	
	小型車	自家用	113,444	84,844	204,753	390,973	167,856	152,566	48,610	264,732	83,459	1,511,237	
		事業用	933	526	1,118	2,968	677	665	180	1,355	367	8,789	
計		114,377	85,370	205,871	393,941	168,533	153,231	48,790	266,087	83,826	1,520,026		
軽四輪車	204,039	118,829	317,754	482,943	249,000	211,690	75,013	356,988	110,555	2,126,811			
乗用計			431,768	286,457	734,423	1,302,603	576,756	516,217	168,370	919,972	292,103	5,228,669	
特殊	普通車	自家用	8,045	5,164	12,807	18,371	8,742	6,555	2,335	13,917	4,822	80,758	
		事業用	3,138	2,028	3,712	7,081	1,817	1,448	724	3,408	1,154	24,510	
		計	11,183	7,192	16,519	25,452	10,559	8,003	3,059	17,325	5,976	105,268	
	小型車	自家用	846	508	1,954	2,686	1,406	1,204	462	2,560	901	12,527	
		事業用	79	34	109	214	92	74	21	103	24	750	
		計	925	542	2,063	2,900	1,498	1,278	483	2,663	925	13,277	
	軽自動車	1,485	845	1,927	3,530	1,924	1,562	696	2,721	649	15,339		
特殊計			13,593	8,579	20,509	31,882	13,981	10,843	4,238	22,709	7,550	133,884	
大型特殊			7,150	3,216	6,058	3,896	9,918	6,880	2,014	4,939	1,113	45,184	
二輪車	小型二輪車	8,578	5,758	17,416	39,079	11,620	11,557	3,921	27,028	7,976	132,933		
	軽二輪車	8,615	5,620	18,057	34,853	11,874	10,208	3,711	26,613	6,769	126,320		
	二輪車計	17,193	11,378	35,473	73,932	23,494	21,765	7,632	53,641	14,745	259,253		
計			600,245	395,113	1,018,175	1,704,646	792,952	692,155	230,036	1,247,545	394,196	7,075,063	
前年同月対比較増減	両数		-2,876	-1,070	-4,638	-4,212	-4,261	-2,251	-1,505	-5,103	-2,130	-28,046	
	%		-0.5%	-0.3%	-0.5%	-0.2%	-0.5%	-0.3%	-0.6%	-0.4%	-0.5%	-0.4%	
登録自動車数			295,104	213,441	522,754	989,187	400,963	366,534	114,700	684,300	223,243	3,810,226	
検査対象自動車数			303,682	219,199	540,170	1,028,266	412,583	378,091	118,621	711,328	231,219	3,943,159	
軽自動車数			296,563	175,914	478,005	676,380	380,369	314,064	111,415	536,217	162,977	3,131,904	

6. 市町村別保有車両数

(令和7年3月31日現在)

(1)市・郡別

市 部

(単位:両)

用途車種別	業態別	市町村別											市計	
		青森市	弘前市	黒石市	五所川原市	むつ市	つがる市	平川市	八戸市	十和田市	三沢市	駐留軍内数		
貨物車	普通車	自家用	4,287	2,725	594	1,152	1,078	984	623	3,597	1,908	766	17	17,714
	事業用	2,289	931	245	231	197	164	106	2,256	378	73	0	6,870	
	計	6,576	3,656	839	1,383	1,275	1,148	729	5,853	2,286	839	17	24,584	
物車	小型車	自家用	8,127	5,863	1,177	1,879	1,424	1,702	1,134	7,740	3,023	1,092	17	33,161
	事業用	163	107	13	10	24	6	15	120	20	14	0	492	
	計	8,290	5,970	1,190	1,889	1,448	1,708	1,149	7,860	3,043	1,106	17	33,653	
車	被牽引車	自家用	23	36	4	10	12	2	2	25	35	7	0	156
	事業用	162	57	16	14	5	12	4	569	50	0	0	889	
	計	185	93	20	24	17	14	6	594	85	7	0	1,045	
合	自家用	12,437	8,624	1,775	3,041	2,514	2,688	1,759	11,362	4,966	1,865	34	51,031	
	事業用	2,614	1,095	274	255	226	182	125	2,945	448	87	0	8,251	
	計	15,051	9,719	2,049	3,296	2,740	2,870	1,884	14,307	5,414	1,952	34	59,282	
乗合車	普通車	自家用	53	22	3	5	12	21	7	52	3	9	0	187
	事業用	286	126	19	56	63	16	0	236	78	37	0	917	
	計	339	148	22	61	75	37	7	288	81	46	0	1,104	
合	小型車	自家用	266	181	23	70	84	45	32	230	68	70	0	1,069
	事業用	63	45	18	22	20	4	0	19	7	9	0	207	
	計	329	226	41	92	104	49	32	249	75	79	0	1,276	
合	自家用	319	203	26	75	96	66	39	282	71	79	0	1,256	
	事業用	349	171	37	78	83	20	0	255	85	46	0	1,124	
	計	668	374	63	153	179	86	39	537	156	125	0	2,380	
乗用車	普通車	自家用	40,523	24,307	4,455	7,386	8,653	4,498	4,109	36,975	10,151	10,309	2,480	151,366
	事業用	190	66	7	15	29	1	7	78	8	60	0	461	
	計	40,713	24,373	4,462	7,401	8,682	4,499	4,116	37,053	10,159	10,369	2,480	151,827	
合	小型車	自家用	40,204	24,139	4,367	7,680	8,932	4,436	4,148	39,633	11,330	8,872	1,682	153,741
	事業用	450	280	27	49	27	16	12	303	48	57	0	1,269	
	計	40,654	24,419	4,394	7,729	8,959	4,452	4,160	39,936	11,378	8,929	1,682	155,010	
合	自家用	80,727	48,446	8,822	15,066	17,585	8,934	8,257	76,608	21,481	19,181	4,162	305,107	
	事業用	640	346	34	64	56	17	19	381	56	117	0	1,730	
	計	81,367	48,792	8,856	15,130	17,641	8,951	8,276	76,989	21,537	19,298	4,162	306,837	
用途車種	自家用	2,852	1,730	397	579	798	391	313	2,478	965	428	4	10,931	
	事業用	1,661	693	368	53	101	52	27	1,413	77	54	0	4,499	
	計	4,513	2,423	765	632	899	443	340	3,891	1,042	482	4	15,430	
特殊車型	自家用	2,367	1,411	316	575	533	389	231	753	966	189	0	7,730	
	事業用	12	0	1	2	0	0	2	8	0	0	0	25	
	計	2,379	1,411	317	577	533	389	233	761	966	189	0	7,755	
登録車両数合計		103,978	62,719	12,050	19,788	21,992	12,739	10,772	96,485	29,115	22,046	4,200	391,684	
小型二輪車		2,975	1,825	414	580	550	445	336	2,276	767	851	304	11,019	
検査車両数合計		106,953	64,544	12,464	20,368	22,542	13,184	11,108	98,761	29,882	22,897	4,504	402,703	
軽自動車	四輪	乗用車	67,560	44,098	9,839	15,716	13,849	9,047	8,916	55,452	16,275	10,033	0	250,785
		貨物車	16,343	17,229	4,153	6,782	4,896	6,577	4,926	15,412	7,924	3,560	0	87,802
	計	83,903	61,327	13,992	22,498	18,745	15,624	13,842	70,864	24,199	13,593	0	338,587	
特種		401	304	72	154	93	78	65	359	127	74	0	1,727	
届出車両数合計		84,304	61,631	14,064	22,652	18,838	15,702	13,907	71,223	24,326	13,667	0	340,314	
総 合 計		191,257	126,175	26,528	43,020	41,380	28,886	25,015	169,984	54,208	36,564	4,504	743,017	

※軽二輪を除く

郡 部

(単位:両)

用途車種別	業態別	市町村別									郡計	総合計		
		東 津 軽 郡	西 津 軽 郡	中 津 軽 郡	南 津 軽 郡	北 津 軽 郡	上 北 郡	下 北 郡	三 戸 郡					
貨物車	普通車	自家用	423	423	27	471	834	3,275	335	1,449		7,237	24,951	
		事業用	42	44	1	181	160	553	71	500		1,552	8,422	
		計	465	467	28	652	994	3,828	406	1,949		8,789	33,373	
	小型車	自家用	827	526	55	1,111	1,410	4,524	444	2,295		11,192	44,353	
		事業用	2	5	4	24	29	46	1	48		159	651	
		計	829	531	59	1,135	1,439	4,570	445	2,343		11,351	45,004	
	被牽引車	自家用	6	2	0	0	3	26	0	10		47	203	
		事業用	8	2	0	20	7	49	8	44		138	1,027	
		計	14	4	0	20	10	75	8	54		185	1,230	
	合計	自家用	1,256	951	82	1,582	2,247	7,825	779	3,754		18,476	69,507	
		事業用	52	51	5	225	196	648	80	592		1,849	10,100	
		計	1,308	1,002	87	1,807	2,443	8,473	859	4,346		20,325	79,607	
乗合車	普通車	自家用	16	4	1	9	10	69	13	7		129	316	
		事業用	15	25	0	5	39	176	19	72		351	1,268	
		計	31	29	1	14	49	245	32	79		480	1,584	
	小型車	自家用	51	48	6	26	18	168	15	62		394	1,463	
		事業用	4	10	0	0	30	36	12	27		119	326	
		計	55	58	6	26	48	204	27	89		513	1,789	
	合計	自家用	67	52	7	35	28	237	28	69		523	1,779	
		事業用	19	35	0	5	69	212	31	99		470	1,594	
		計	86	87	7	40	97	449	59	168		993	3,373	
	乗用車	普通車	自家用	2,721	1,999	189	4,267	4,835	17,696	2,451	9,455		43,613	194,979
			事業用	14	5	0	11	11	80	29	20		170	631
			計	2,735	2,004	189	4,278	4,846	17,776	2,480	9,475		43,783	195,610
小型車		自家用	2,788	2,335	171	4,294	4,675	17,281	2,581	10,422		44,547	198,288	
		事業用	6	8	0	9	20	99	10	38		190	1,459	
		計	2,794	2,343	171	4,303	4,695	17,380	2,591	10,460		44,737	199,747	
合計		自家用	5,509	4,334	360	8,561	9,510	34,977	5,032	19,877		88,160	393,267	
		事業用	20	13	0	20	31	179	39	58		360	2,090	
		計	5,529	4,347	360	8,581	9,541	35,156	5,071	19,935		88,520	395,357	
用途車種		自家用	292	253	21	319	405	1,318	296	728		3,632	14,563	
		事業用	20	42	0	80	89	331	3	215		780	5,279	
		計	312	295	21	399	494	1,649	299	943		4,412	19,842	
特殊車型	自家用	204	158	23	267	363	1,090	133	371		2,609	10,339		
	事業用	0	0	0	0	0	2	0	0		2	27		
	計	204	158	23	267	363	1,092	133	371		2,611	10,366		
登録車両数合計		7,439	5,889	498	11,094	12,938	46,819	6,421	25,763		116,861	508,545		
小型二輪車		193	131	11	362	472	1,287	88	773		3,317	14,336		
検査車両数合計		7,632	6,020	509	11,456	13,410	48,106	6,509	26,536		120,178	522,881		
軽自動車	四輪	乗用車	4,676	4,101	326	9,117	10,124	23,749	2,852	17,138		72,083	322,868	
		貨物車	2,745	3,035	278	4,437	6,820	13,301	2,381	12,245		45,242	133,044	
	計	7,421	7,136	604	13,554	16,944	37,050	5,233	29,383		117,325	455,912		
自動車	特種	51	58	5	63	84	192	29	121		603	2,330		
	届出車両数合計	7,472	7,194	609	13,617	17,028	37,242	5,262	29,504		117,928	458,242		
総合計		15,104	13,214	1,118	25,073	30,438	85,348	11,771	56,040		238,106	981,123		

※軽二輪を除く

## (2)郡内訳

東津軽郡

(単位:両)

用途車種別	市町村別	業態別	平	外	今	蓬						計	
			内町	ヶ浜町	別町	田村							
貨物車	普通車	自家用	202	113	50	58						423	
		事業用	4	21	0	17						42	
		計	206	134	50	75						465	
	小型車	自家用	479	149	78	121						827	
		事業用	2	0	0	0						2	
		計	481	149	78	121						829	
	被牽引車	自家用	0	3	3	0						6	
		事業用	0	0	0	8						8	
		計	0	3	3	8						14	
	合計	自家用	681	265	131	179						1,256	
		事業用	6	21	0	25						52	
		計	687	286	131	204						1,308	
乗合車	普通車	自家用	2	8	3	3						16	
		事業用	15	0	0	0						15	
		計	17	8	3	3						31	
	小型車	自家用	18	18	8	7						51	
		事業用	4	0	0	0						4	
		計	22	18	8	7						55	
	合計	自家用	20	26	11	10						67	
		事業用	19	0	0	0						19	
		計	39	26	11	10						86	
	乗用車	普通車	自家用	1,475	631	272	343						2,721
			事業用	8	1	4	1						14
			計	1,483	632	276	344						2,735
小型車		自家用	1,438	674	332	344						2,788	
		事業用	0	2	4	0						6	
		計	1,438	676	336	344						2,794	
合計		自家用	2,913	1,305	604	687						5,509	
		事業用	8	3	8	1						20	
		計	2,921	1,308	612	688						5,529	
用途車種		自家用	122	94	45	31						292	
		事業用	6	5	3	6						20	
		計	128	99	48	37						312	
特殊車型	自家用	96	60	20	28						204		
	事業用	0	0	0	0						0		
	計	96	60	20	28						204		
登録車両数合計			3,871	1,779	822	967					7,439		
小型二輪車			112	30	18	33					193		
検査車両数合計			3,983	1,809	840	1,000					7,632		
軽自動車	四輪	乗用車	2,297	1,208	521	650						4,676	
		貨物車	1,345	613	313	474						2,745	
		計	3,642	1,821	834	1,124						7,421	
	特種	24	13	8	6						51		
届出車両数合計			3,666	1,834	842	1,130					7,472		
総合計			7,649	3,643	1,682	2,130					15,104		

※軽二輪を除く



中津軽郡

(単位:両)

用途車種別	業態別	市町村別											計	
		西目屋村												
貨物車	普通車	自家用	27											27
		事業用	1											1
		計	28											28
	小型車	自家用	55											55
		事業用	4											4
		計	59											59
	被牽引車	自家用	0											0
		事業用	0											0
		計	0											0
	合計	自家用	82											82
事業用		5											5	
計		87											87	
乗合車	普通車	自家用	1										1	
		事業用	0										0	
		計	1										1	
	小型車	自家用	6										6	
		事業用	0										0	
		計	6										6	
	合計	自家用	7										7	
事業用		0										0		
計	7											7		
乗用車	普通車	自家用	189										189	
		事業用	0										0	
		計	189										189	
	小型車	自家用	171										171	
		事業用	0										0	
		計	171										171	
	合計	自家用	360										360	
事業用		0										0		
計	360											360		
用途車種	特殊車	自家用	21										21	
		事業用	0										0	
		計	21										21	
特殊大型車	自家用	23										23		
	事業用	0										0		
	計	23										23		
登録車両数合計			498									498		
小型二輪車			11									11		
検査車両数合計			509									509		
軽自動車	四輪	乗用車	326										326	
		貨物車	278										278	
		計	604										604	
	特殊種	5										5		
届出車両数合計			609									609		
総合計			1,118									1,118		

※軽二輪を除く



## 北 津 軽 郡

(単位:両)

用途車種別	業態別	市町村別													計
		板柳町	中泊町	鶴田町											
貨物車	普通車	自家用	255	346	233										834
		事業用	71	73	16										160
		計	326	419	249										994
	小型車	自家用	446	536	428										1,410
		事業用	5	18	6										29
		計	451	554	434										1,439
	被牽引車	自家用	0	2	1										3
			事業用	2	1	4									7
		計	2	3	5										10
		自家用	701	884	662										
事業用			78	92	26										196
計	779	976	688											2,443	
乗合車	普通車	自家用	3	7	0										10
		事業用	5	27	7										39
		計	8	34	7										49
	小型車	自家用	6	8	4										18
		事業用	4	14	12										30
		計	10	22	16										48
	自家用	9	15	4											28
		事業用	9	41	19										69
		計	18	56	23										97
	乗用車	普通車	自家用	1,691	1,527	1,617									
事業用			2	4	5										11
計			1,693	1,531	1,622										4,846
小型車		自家用	1,777	1,390	1,508										4,675
		事業用	11	6	3										20
		計	1,788	1,396	1,511										4,695
自家用		3,468	2,917	3,125											9,510
		事業用	13	10	8										31
		計	3,481	2,927	3,133										9,541
用途車種		自家用	150	154	101										405
	事業用	51	23	15										89	
	計	201	177	116										494	
特殊車型	自家用	82	183	98										363	
	事業用	0	0	0										0	
	計	82	183	98										363	
登録車両数合計		4,561	4,319	4,058										12,938	
小型二輪車		192	112	168										472	
検査車両数合計		4,753	4,431	4,226										13,410	
軽自動車	四輪	乗用車	3,750	2,609	3,765										10,124
		貨物車	2,497	1,905	2,418										6,820
		計	6,247	4,514	6,183										16,944
	特種	30	28	26										84	
届出車両数合計		6,277	4,542	6,209										17,028	
総合計		11,030	8,973	10,435										30,438	

※軽二輪を除く

下北郡

(単位:両)

用途車種別	業態別	市町村別										計
		大間町	東通村	風間浦村	佐井村							
貨物車	普通車	自家用	78	202	17	38						335
		事業用	61	5	0	5						71
		計	139	207	17	43						406
	小型車	自家用	150	228	23	43						444
		事業用	0	1	0	0						1
		計	150	229	23	43						445
	被牽引車	自家用	0	0	0	0						0
		事業用	6	1	0	1						8
		計	6	1	0	1						8
	合計	自家用	228	430	40	81						779
事業用		67	7	0	6						80	
計		295	437	40	87						859	
乗合車	普通車	自家用	5	3	3	2						13
		事業用	3	16	0	0						19
		計	8	19	3	2						32
	小型車	自家用	6	3	2	4						15
		事業用	3	9	0	0						12
		計	9	12	2	4						27
	合計	自家用	11	6	5	6						28
		事業用	6	25	0	0						31
		計	17	31	5	6						59
	乗用車	普通車	自家用	887	1,085	234	245					
事業用			16	13	0	0						29
計			903	1,098	234	245						2,480
小型車		自家用	854	1,151	291	285						2,581
		事業用	1	9	0	0						10
		計	855	1,160	291	285						2,591
合計		自家用	1,741	2,236	525	530						5,032
		事業用	17	22	0	0						39
		計	1,758	2,258	525	530						5,071
用途車種		自家用	99	119	39	39						296
	事業用	2	1	0	0						3	
	計	101	120	39	39						299	
特殊車型	自家用	33	87	3	10						133	
	事業用	0	0	0	0						0	
	計	33	87	3	10						133	
登録車両数合計		2,204	2,933	612	672						6,421	
小型二輪車		18	51	13	6						88	
検査車両数合計		2,222	2,984	625	678						6,509	
軽自動車	四輪	乗用車	964	1,219	300	369						2,852
		貨物車	742	1,081	249	309						2,381
		計	1,706	2,300	549	678						5,233
	特種	13	6	3	7						29	
届出車両数合計		1,719	2,306	552	685						5,262	
総合計		3,941	5,290	1,177	1,363						11,771	

※軽二輪を除く

上北郡

(単位:両)

用途車種別	業態別	市町村別								計		
		野辺地町	横浜町	おいらせ町	六戸町	七戸町	東北町	六ヶ所村				
貨物車	普通車	自家用	231	217	542	398	583	628	676		3,275	
		事業用	62	3	148	40	93	106	101		553	
		計	293	220	690	438	676	734	777		3,828	
	小型車	自家用	349	141	785	587	669	832	1,161		4,524	
		事業用	2	0	15	3	13	5	8		46	
		計	351	141	800	590	682	837	1,169		4,570	
	被牽引車	自家用	1	4	3	4	6	2	6		26	
		事業用	3	0	18	10	0	6	12		49	
		計	4	4	21	14	6	8	18		75	
	合計	自家用	581	362	1,330	989	1,258	1,462	1,843		7,825	
		事業用	67	3	181	53	106	117	121		648	
		計	648	365	1,511	1,042	1,364	1,579	1,964		8,473	
乗合車	普通車	自家用	2	5	4	18	14	6	20		69	
		事業用	10	4	21	30	0	38	73		176	
		計	12	9	25	48	14	44	93		245	
	小型車	自家用	19	6	24	11	31	35	42		168	
		事業用	3	2	7	4	0	7	13		36	
		計	22	8	31	15	31	42	55		204	
	合計	自家用	21	11	28	29	45	41	62		237	
		事業用	13	6	28	34	0	45	86		212	
		計	34	17	56	63	45	86	148		449	
	乗用車	普通車	自家用	1,829	728	4,865	1,940	2,353	2,924	3,057		17,696
			事業用	15	2	7	10	4	2	40		80
			計	1,844	730	4,872	1,950	2,357	2,926	3,097		17,776
小型車		自家用	1,927	767	4,465	1,845	2,712	2,891	2,674		17,281	
		事業用	15	4	7	6	18	15	34		99	
		計	1,942	771	4,472	1,851	2,730	2,906	2,708		17,380	
合計		自家用	3,756	1,495	9,330	3,785	5,065	5,815	5,731		34,977	
		事業用	30	6	14	16	22	17	74		179	
		計	3,786	1,501	9,344	3,801	5,087	5,832	5,805		35,156	
用途車種		自家用	174	71	200	117	221	222	313		1,318	
		事業用	23	5	164	60	32	31	16		331	
		計	197	76	364	177	253	253	329		1,649	
特殊車型	自家用	104	59	89	49	214	226	349		1,090		
	事業用	0	0	2	0	0	0	0		2		
計	104	59	91	49	214	226	349		1,092			
登録車両数合計		4,769	2,018	11,366	5,132	6,963	7,976	8,595		46,819		
小型二輪車		158	38	364	190	220	192	125		1,287		
検査車両数合計		4,927	2,056	11,730	5,322	7,183	8,168	8,720		48,106		
軽自動車	四輪	乗用車	2,993	825	7,077	2,874	3,754	3,915	2,311		23,749	
		貨物車	1,086	736	2,570	1,792	2,486	3,065	1,566		13,301	
		計	4,079	1,561	9,647	4,666	6,240	6,980	3,877		37,050	
	特種	17	11	42	22	37	44	19		192		
届出車両数合計		4,096	1,572	9,689	4,688	6,277	7,024	3,896		37,242		
総合計		9,023	3,628	21,419	10,010	13,460	15,192	12,616		85,348		

※軽二輪を除く

三戸郡

(単位:両)

用途車種別	業態別	市町村別							計	
		三戸町	五戸町	田子町	南部町	階上町	新郷村			
貨物車	普通車	自家用	211	374	168	313	289	94		1,449
		事業用	31	145	70	51	186	17		500
		計	242	519	238	364	475	111		1,949
	小型車	自家用	335	670	210	514	411	155		2,295
		事業用	2	22	1	6	12	5		48
		計	337	692	211	520	423	160		2,343
	被牽引車	自家用	1	1	0	6	1	1		10
		事業用	4	8	14	0	18	0		44
		計	5	9	14	6	19	1		54
	合計	自家用	547	1,045	378	833	701	250		3,754
事業用		37	175	85	57	216	22		592	
計		584	1,220	463	890	917	272		4,346	
乗合車	普通車	自家用	1	1	1	2	1	1		7
		事業用	28	24	0	0	20	0		72
		計	29	25	1	2	21	1		79
	小型車	自家用	10	15	7	10	10	10		62
		事業用	6	8	0	0	13	0		27
		計	16	23	7	10	23	10		89
	合計	自家用	11	16	8	12	11	11		69
		事業用	34	32	0	0	33	0		99
		計	45	48	8	12	44	11		168
	乗用車	普通車	自家用	1,294	2,390	798	2,613	2,033	327	
事業用			6	4	2	5	3	0		20
計			1,300	2,394	800	2,618	2,036	327		9,475
小型車		自家用	1,415	2,689	757	2,812	2,319	430		10,422
		事業用	8	19	3	4	4	0		38
		計	1,423	2,708	760	2,816	2,323	430		10,460
合計		自家用	2,709	5,079	1,555	5,425	4,352	757		19,877
		事業用	14	23	5	9	7	0		58
		計	2,723	5,102	1,560	5,434	4,359	757		19,935
用途車種		自家用	128	164	79	184	138	35		728
	事業用	40	51	75	6	43	0		215	
	計	168	215	154	190	181	35		943	
特殊車型	自家用	48	68	64	51	99	41		371	
	事業用	0	0	0	0	0	0		0	
	計	48	68	64	51	99	41		371	
登録車両数合計		3,568	6,653	2,249	6,577	5,600	1,116		25,763	
小型二輪車		145	175	47	261	121	24		773	
検査車両数合計		3,713	6,828	2,296	6,838	5,721	1,140		26,536	
軽自動車	四輪	乗用車	2,416	4,394	1,463	4,584	3,744	537		17,138
		貨物車	2,120	3,133	1,452	3,382	1,319	839		12,245
		計	4,536	7,527	2,915	7,966	5,063	1,376		29,383
	特種	17	35	10	40	14	5		121	
届出車両数合計		4,553	7,562	2,925	8,006	5,077	1,381		29,504	
総合計		8,266	14,390	5,221	14,844	10,798	2,521		56,040	

※軽二輪を除く

## (3)青森・八戸管轄別

青 森

(単位:両)

用途車種別	市町村別	青 森							郡部計	七市計	青森管轄計			
		東津軽郡	西津軽郡	中津軽郡	南津軽郡	北津軽郡	上野横北辺の地内町	下北郡						
貨物車	普通車	自家用	423	423	27	471	834	448	335		2,961	11,443	14,404	
		事業用	42	44	1	181	160	65	71		564	4,163	4,727	
		計	465	467	28	652	994	513	406		3,525	15,606	19,131	
	小型車	自家用	827	526	55	1,111	1,410	490	444		4,863	21,306	26,169	
		事業用	2	5	4	24	29	2	1		67	338	405	
		計	829	531	59	1,135	1,439	492	445		4,930	21,644	26,574	
	被牽引車	自家用	6	2	0	0	3	5	0		16	89	105	
		事業用	8	2	0	20	7	3	8		48	270	318	
		計	14	4	0	20	10	8	8		64	359	423	
	合計	自家用	1,256	951	82	1,582	2,247	943	779		7,840	32,838	40,678	
		事業用	52	51	5	225	196	70	80		679	4,771	5,450	
		計	1,308	1,002	87	1,807	2,443	1,013	859		8,519	37,609	46,128	
乗合車	普通車	自家用	16	4	1	9	10	7	13		60	123	183	
		事業用	15	25	0	5	39	14	19		117	566	683	
		計	31	29	1	14	49	21	32		177	689	866	
	小型車	自家用	51	48	6	26	18	25	15		189	701	890	
		事業用	4	10	0	0	30	5	12		61	172	233	
		計	55	58	6	26	48	30	27		250	873	1,123	
	合計	自家用	67	52	7	35	28	32	28		249	824	1,073	
		事業用	19	35	0	5	69	19	31		178	738	916	
		計	86	87	7	40	97	51	59		427	1,562	1,989	
	乗用車	普通車	自家用	2,721	1,999	189	4,267	4,835	2,557	2,451		19,019	93,931	112,950
			事業用	14	5	0	11	11	17	29		87	315	402
			計	2,735	2,004	189	4,278	4,846	2,574	2,480		19,106	94,246	113,352
小型車		自家用	2,788	2,335	171	4,294	4,675	2,694	2,581		19,538	93,906	113,444	
		事業用	6	8	0	9	20	19	10		72	861	933	
		計	2,794	2,343	171	4,303	4,695	2,713	2,591		19,610	94,767	114,377	
合計		自家用	5,509	4,334	360	8,561	9,510	5,251	5,032		38,557	187,837	226,394	
		事業用	20	13	0	20	31	36	39		159	1,176	1,335	
		計	5,529	4,347	360	8,581	9,541	5,287	5,071		38,716	189,013	227,729	
用途車種		自家用	292	253	21	319	405	245	296		1,831	7,060	8,891	
		事業用	20	42	0	80	89	28	3		262	2,955	3,217	
		計	312	295	21	399	494	273	299		2,093	10,015	12,108	
特殊車型	自家用	204	158	23	267	363	163	133		1,311	5,822	7,133		
	事業用	0	0	0	0	0	0	0		0	17	17		
	計	204	158	23	267	363	163	133		1,311	5,839	7,150		
登録車両数合計		7,439	5,889	498	11,094	12,938	6,787	6,421		51,066	244,038	295,104		
小型二輪車		193	131	11	362	472	196	88		1,453	7,125	8,578		
検査車両数合計		7,632	6,020	509	11,456	13,410	6,983	6,509		52,519	251,163	303,682		
軽自動車	四輪	乗用車	4,676	4,101	326	9,117	10,124	3,818	2,852		35,014	169,025	204,039	
		貨物車	2,745	3,035	278	4,437	6,820	1,822	2,381		21,518	60,906	82,424	
		計	7,421	7,136	604	13,554	16,944	5,640	5,233		56,532	229,931	286,463	
	特種	51	58	5	63	84	28	29		318	1,167	1,485		
届出車両数合計		7,472	7,194	609	13,617	17,028	5,668	5,262		56,850	231,098	287,948		
総 合 計		15,104	13,214	1,118	25,073	30,438	12,651	11,771		109,369	482,261	591,630		

※軽二輪を除く

八戸

(単位:両)

用途車種別	市町村別	業態別	上野横除		三戸郡	郡部計	三市計	八戸管轄計							総合計	
			辺北	浜地町												
貨物車	普通車	自家用	2,827	1,449	4,276	6,271	10,547								24,951	
		事業用	488	500	988	2,707	3,695								8,422	
		計	3,315	1,949	5,264	8,978	14,242								33,373	
	小型車	自家用	4,034	2,295	6,329	11,855	18,184								44,353	
		事業用	44	48	92	154	246								651	
		計	4,078	2,343	6,421	12,009	18,430								45,004	
	被牽引車	自家用	普通車	21	10	31	67	98							203	
			事業用	46	44	90	619	709							1,027	
		計	67	54	121	686	807							1,230		
		自家用	普通車	6,882	3,754	10,636	18,193	28,829								69,507
			事業用	578	592	1,170	3,480	4,650								10,100
	計	計	7,460	4,346	11,806	21,673	33,479								79,607	
乗合車	普通車	自家用	62	7	69	64	133							316		
		事業用	162	72	234	351	585							1,268		
		計	224	79	303	415	718							1,584		
	小型車	自家用	143	62	205	368	573							1,463		
		事業用	31	27	58	35	93							326		
		計	174	89	263	403	666							1,789		
	自家用	普通車	205	69	274	432	706							1,779		
		事業用	193	99	292	386	678							1,594		
		計	398	168	566	818	1,384							3,373		
乗用車	普通車	自家用	15,139	9,455	24,594	57,435	82,029							194,979		
		事業用	63	20	83	146	229							631		
		計	15,202	9,475	24,677	57,581	82,258							195,610		
	小型車	自家用	14,587	10,422	25,009	59,835	84,844							198,288		
		事業用	80	38	118	408	526							1,459		
		計	14,667	10,460	25,127	60,243	85,370							199,747		
	自家用	普通車	29,726	19,877	49,603	117,270	166,873							393,267		
		事業用	143	58	201	554	755							2,090		
		計	29,869	19,935	49,804	117,824	167,628							395,357		
用途車種	自家用	1,073	728	1,801	3,871	5,672							14,563			
	事業用	303	215	518	1,544	2,062							5,279			
	計	1,376	943	2,319	5,415	7,734							19,842			
特殊車型	自家用	927	371	1,298	1,908	3,206							10,339			
	事業用	2	0	2	8	10							27			
計	計	929	371	1,300	1,916	3,216							10,366			
登録車両数合計			40,032	25,763	65,795	147,646	213,441							508,545		
小型二輪車			1,091	773	1,864	3,894	5,758							14,336		
検査車両数合計			41,123	26,536	67,659	151,540	219,199							522,881		
軽自動車	四輪	乗用車	19,931	17,138	37,069	81,760	118,829							322,868		
		貨物車	11,479	12,245	23,724	26,896	50,620							133,044		
		計	31,410	29,383	60,793	108,656	169,449							455,912		
	特種		164	121	285	560	845							2,330		
届出車両数合計			31,574	29,504	61,078	109,216	170,294							458,242		
総合計			72,697	56,040	128,737	260,756	389,493							981,123		

※軽二輪を除く

# 7. 都道府県別・車種別・業態別自動車数

(令和7年3月31日現在)

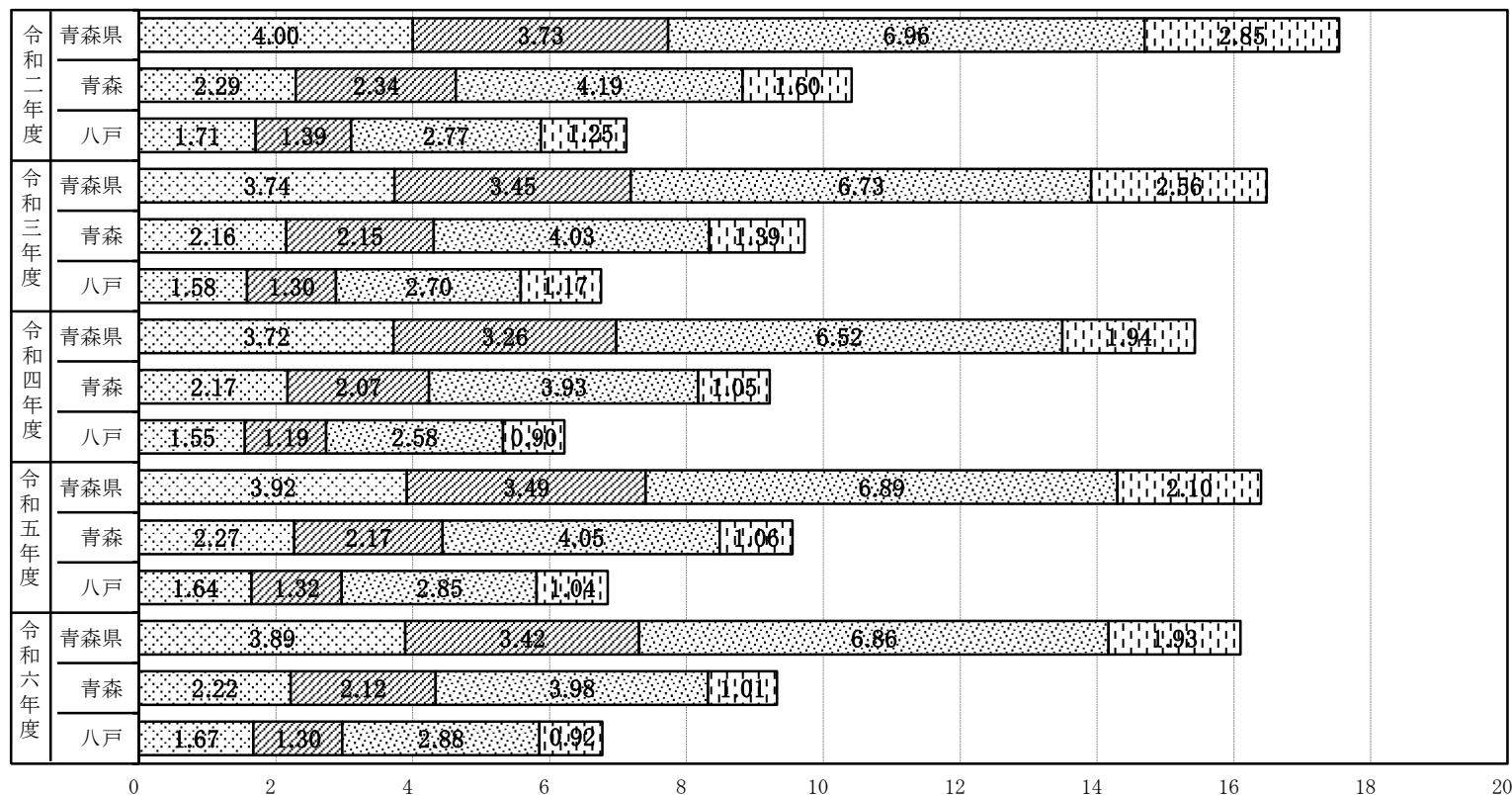
局別	支局・事務所	登録自動車計			検査自動車計 (小型二輪車)	軽自動車計	総合計			
		自家用	営業用	計			自家用	営業用	計	
北海道	札幌	1,121,166	50,069	1,171,235	1,205,189	558,420	1,701,351	62,258	1,763,609	
	函館	168,982	6,368	175,350	180,217	130,705	303,372	7,550	310,922	
	旭川	295,600	10,970	306,570	316,228	179,329	482,657	12,900	495,557	
	室蘭	220,403	23,329	243,732	249,409	132,305	357,335	24,379	381,714	
	釧路	160,598	9,544	170,142	174,472	95,486	259,599	10,359	269,958	
	帯広	200,046	8,678	208,724	213,841	113,245	317,376	9,710	327,086	
	北見	149,718	5,412	155,130	159,911	94,266	248,041	6,136	254,177	
	計	2,316,513	114,370	2,430,883	2,499,267	1,303,756	3,669,731	133,292	3,803,023	
東北	青森	青森	284,169	10,935	295,104	303,682	296,563	587,655	12,590	600,245
		八戸	205,286	8,155	213,441	219,199	175,914	386,020	9,093	395,113
		計	489,455	19,090	508,545	522,881	472,477	973,675	21,683	995,358
	岩手	岩手	504,842	17,912	522,754	540,170	478,005	997,452	20,723	1,018,175
		宮城	951,450	37,737	989,187	1,028,266	676,380	1,660,831	43,815	1,704,646
		秋田	390,411	10,552	400,963	412,583	380,369	780,343	12,609	792,952
	山形	山形	358,283	8,251	366,534	378,091	314,064	682,300	9,855	692,155
		庄内	111,320	3,380	114,700	118,621	111,415	226,234	3,802	230,036
		計	469,603	11,631	481,234	496,712	425,479	908,534	13,657	922,191
	福島	福島	662,441	21,859	684,300	711,328	536,217	1,222,573	24,972	1,247,545
		いわき	215,720	7,523	223,243	231,219	162,977	385,851	8,345	394,196
計		878,161	29,382	907,543	942,547	699,194	1,608,424	33,317	1,641,741	
	計	3,683,922	126,304	3,810,226	3,943,159	3,131,904	6,929,259	145,804	7,075,063	
関東	茨城	水戸	704,519	26,279	730,798	758,793	490,556	1,220,154	29,195	1,249,349
		土浦	810,059	32,278	842,337	874,838	531,706	1,370,182	36,362	1,406,544
		計	1,514,578	58,557	1,573,135	1,633,631	1,022,262	2,590,336	65,557	2,655,893
	栃木	栃木	706,439	20,856	727,295	759,364	465,994	1,201,634	23,724	1,225,358
		佐野	299,667	9,576	309,243	321,275	209,528	519,882	10,921	530,803
		計	1,006,106	30,432	1,036,538	1,080,639	675,522	1,721,516	34,645	1,756,161
	群馬	群馬	991,034	32,533	1,023,567	1,064,314	756,452	1,783,351	37,415	1,820,766
		大宮	828,333	33,151	861,484	899,711	412,414	1,269,008	43,117	1,312,125
		熊谷	505,999	20,345	526,344	549,917	435,719	962,277	23,359	985,636
		所沢	646,883	27,275	674,158	705,941	420,126	1,091,171	34,896	1,126,067
		春日部	483,516	26,850	510,366	530,920	282,815	780,647	33,088	813,735
		計	2,464,731	107,621	2,572,352	2,686,489	1,551,074	4,103,103	134,460	4,237,563
	千葉	千葉	834,458	32,940	867,398	901,338	505,109	1,366,767	39,680	1,406,447
		習志野	553,369	24,662	578,031	603,219	239,491	811,783	30,927	842,710
		野田	441,506	14,364	455,870	474,426	222,639	677,684	19,381	697,065
		袖ヶ浦	422,175	15,071	437,246	453,341	350,730	786,793	17,278	804,071
		計	2,251,508	87,037	2,338,545	2,432,324	1,317,969	3,643,027	107,266	3,750,293
	東京	品川	649,084	34,740	683,824	729,243	186,510	871,729	44,024	915,753
		練馬	543,763	26,451	570,214	613,306	208,137	786,170	35,273	821,443
		足立	613,959	62,241	676,200	716,496	230,927	872,513	74,910	947,423
八王子		344,790	11,675	356,465	377,116	221,993	583,215	15,894	599,109	
多摩		761,794	22,412	784,206	826,915	336,003	1,131,118	31,800	1,162,918	
	計	2,913,390	157,519	3,070,909	3,263,076	1,183,570	4,244,745	201,901	4,446,646	
神奈川	横浜	1,220,615	45,062	1,265,677	1,335,212	486,384	1,762,454	59,142	1,821,596	
	川崎	328,530	14,749	343,279	362,238	109,289	451,956	19,571	471,527	
	湘南	538,659	16,257	554,916	583,625	339,800	902,572	20,853	923,425	
	相模	503,749	24,311	528,060	554,110	309,043	832,183	30,970	863,153	
	計	2,591,553	100,379	2,691,932	2,835,185	1,244,516	3,949,165	130,536	4,079,701	
山梨	384,227	11,022	395,249	412,410	362,688	761,886	13,212	775,098		
	計	14,117,127	585,100	14,702,227	15,408,068	8,114,053	22,797,129	724,992	23,522,121	
北陸	新潟	新潟	550,746	20,013	570,759	590,491	515,961	1,083,791	22,661	1,106,452
		長岡	339,045	10,413	349,458	362,892	356,723	707,582	12,033	719,615
		計	889,791	30,426	920,217	953,383	872,684	1,791,373	34,694	1,826,067
	富山	482,111	15,285	497,396	511,891	387,895	882,343	17,443	899,786	
石川	514,195	17,309	531,504	546,000	378,809	904,798	20,011	924,809		
信越	長野	長野	453,963	11,491	465,454	484,729	466,738	937,413	14,054	951,467
		本	465,187	12,490	477,677	496,931	476,567	958,119	15,379	973,498
	計	919,150	23,981	943,131	981,660	943,305	1,895,532	29,433	1,924,965	
	計	2,805,247	87,001	2,892,248	2,992,934	2,582,693	5,474,046	101,581	5,575,627	

(単位：両)

局別	車種別 支局・事務所	登録自動車計			検査自動車計 (小型二輪車)	軽自動車計	総合計			
		自家用	営業用	計			自家用	営業用	計	
中部	福井	351,802	11,618	363,420	373,008	299,428	659,432	13,004	672,436	
	岐阜	岐阜	859,315	23,702	883,017	911,469	653,540	1,537,075	27,934	1,565,009
		飛騨	59,095	1,957	61,052	63,440	64,783	125,985	2,238	128,223
		計	918,410	25,659	944,069	974,909	718,323	1,663,060	30,172	1,693,232
	静岡	岡	450,895	18,180	469,075	488,783	370,692	838,897	20,578	859,475
		浜松	568,235	18,025	586,260	614,992	498,584	1,091,981	21,595	1,113,576
		沼津	483,943	17,564	501,507	521,147	421,030	922,051	20,126	942,177
		計	1,503,073	53,769	1,556,842	1,624,922	1,290,306	2,852,929	62,299	2,915,228
	愛知	名古屋	1,482,498	57,820	1,540,318	1,593,105	689,170	2,213,666	68,609	2,282,275
		豊橋	337,407	10,228	347,635	361,921	265,683	615,609	11,995	627,604
西三河		779,872	22,784	802,656	833,672	469,796	1,275,963	27,505	1,303,468	
	小牧	692,030	29,264	721,294	746,572	423,077	1,135,693	33,956	1,169,649	
	計	3,291,807	120,096	3,411,903	3,535,270	1,847,726	5,240,931	142,065	5,382,996	
	三重	777,528	28,556	806,084	836,045	696,228	1,499,214	33,059	1,532,273	
	計	6,842,620	239,698	7,082,318	7,344,154	4,852,011	11,915,566	280,599	12,196,165	
畿内	滋賀	532,843	16,346	549,189	571,524	498,646	1,050,097	20,073	1,070,170	
	京都	712,305	35,503	747,808	784,373	558,558	1,299,800	43,131	1,342,931	
	大阪	大阪	972,077	52,834	1,024,911	1,078,248	535,407	1,546,938	66,717	1,613,655
		なにわ	572,980	43,557	616,537	644,507	280,824	871,583	53,748	925,331
		和泉	688,659	39,018	727,677	757,516	548,236	1,259,495	46,257	1,305,752
		計	2,233,716	135,409	2,369,125	2,480,271	1,364,467	3,678,016	166,722	3,844,738
		奈良	430,814	13,496	444,310	461,358	378,598	823,117	16,839	839,956
		和歌山	312,215	12,371	324,586	338,399	418,739	742,627	14,511	757,138
	兵庫	神戸	1,170,981	51,492	1,222,473	1,276,502	709,666	1,923,658	62,510	1,986,168
		姫路	536,214	19,848	556,062	578,273	500,237	1,055,579	22,931	1,078,510
	計	1,707,195	71,340	1,778,535	1,854,775	1,209,903	2,979,237	85,441	3,064,678	
	計	5,929,088	284,465	6,213,553	6,490,700	4,428,911	10,572,894	346,717	10,919,611	
中国	鳥取	207,654	6,929	214,583	221,300	246,747	459,925	8,122	468,047	
	島根	240,274	7,798	248,072	255,189	298,015	543,812	9,392	553,204	
	岡山	734,098	33,202	767,300	798,058	758,749	1,518,516	38,291	1,556,807	
	広島	広島	677,290	30,041	707,331	736,546	566,883	1,267,366	36,063	1,303,429
		福山	279,691	12,206	291,897	303,730	315,079	604,761	14,048	618,809
		計	956,981	42,247	999,228	1,040,276	881,962	1,872,127	50,111	1,922,238
	山口	516,699	18,515	535,214	553,670	512,530	1,044,997	21,203	1,066,200	
	計	2,655,706	108,691	2,764,397	2,868,493	2,698,003	5,439,377	127,119	5,566,496	
四国	徳島	286,312	9,877	296,189	307,629	309,526	605,466	11,689	617,155	
	香川	367,887	16,525	384,412	400,972	397,689	779,330	19,331	798,661	
	愛媛	444,140	21,613	465,753	485,735	540,054	1,000,669	25,120	1,025,789	
	高知	225,941	8,794	234,735	246,887	312,647	549,018	10,516	559,534	
	計	1,324,280	56,809	1,381,089	1,441,223	1,559,916	2,934,483	66,656	3,001,139	
九州	福岡	福岡	891,232	38,114	929,346	970,052	531,525	1,454,358	47,219	1,501,577
		北九州	471,927	24,078	496,005	517,802	391,919	882,584	27,137	909,721
		久留米	332,020	13,091	345,111	363,252	357,051	705,098	15,205	720,303
		筑豊	165,415	7,624	173,039	181,530	177,142	350,075	8,597	358,672
		計	1,860,594	82,907	1,943,501	2,032,636	1,457,637	3,392,115	98,158	3,490,273
		佐賀	311,747	13,206	324,953	340,727	351,587	677,525	14,789	692,314
	長崎	長崎	256,133	9,772	265,905	278,642	342,605	609,229	12,018	621,247
		佐世保	118,043	3,783	121,826	127,607	159,877	282,869	4,615	287,484
		厳原	13,706	706	14,412	14,939	33,870	47,945	864	48,809
		計	387,882	14,261	402,143	421,188	536,352	940,043	17,497	957,540
		熊本	677,250	22,763	700,013	728,955	686,927	1,389,098	26,784	1,415,882
		大分	437,204	14,984	452,188	468,618	464,255	915,359	17,514	932,873
		宮崎	427,870	15,588	443,458	462,924	493,035	938,237	17,722	955,959
鹿児島	鹿児島	570,970	23,889	594,859	618,534	658,936	1,250,266	27,204	1,277,470	
	奄美	24,901	1,266	26,167	27,382	62,288	87,999	1,671	89,670	
	計	595,871	25,155	621,026	645,916	721,224	1,338,265	28,875	1,367,140	
	計	4,698,418	188,864	4,887,282	5,100,964	4,711,017	9,590,642	221,339	9,811,981	
沖縄	沖縄	485,000	16,363	501,363	523,777	595,354	1,099,962	19,169	1,119,131	
	宮古	21,739	829	22,568	23,268	35,140	57,446	962	58,408	
	八重山	17,219	837	18,056	18,710	32,365	50,026	1,049	51,075	
	計	523,958	18,029	541,987	565,755	662,859	1,207,434	21,180	1,228,614	
合計		44,896,879	1,809,331	46,706,210	48,654,717	34,045,123	80,530,561	2,169,279	82,699,840	

## 8. 自動車登録関係業務量の推移

単位：万件



凡例

- 新規
- 抹消
- 変更・移転
- その他

内訳

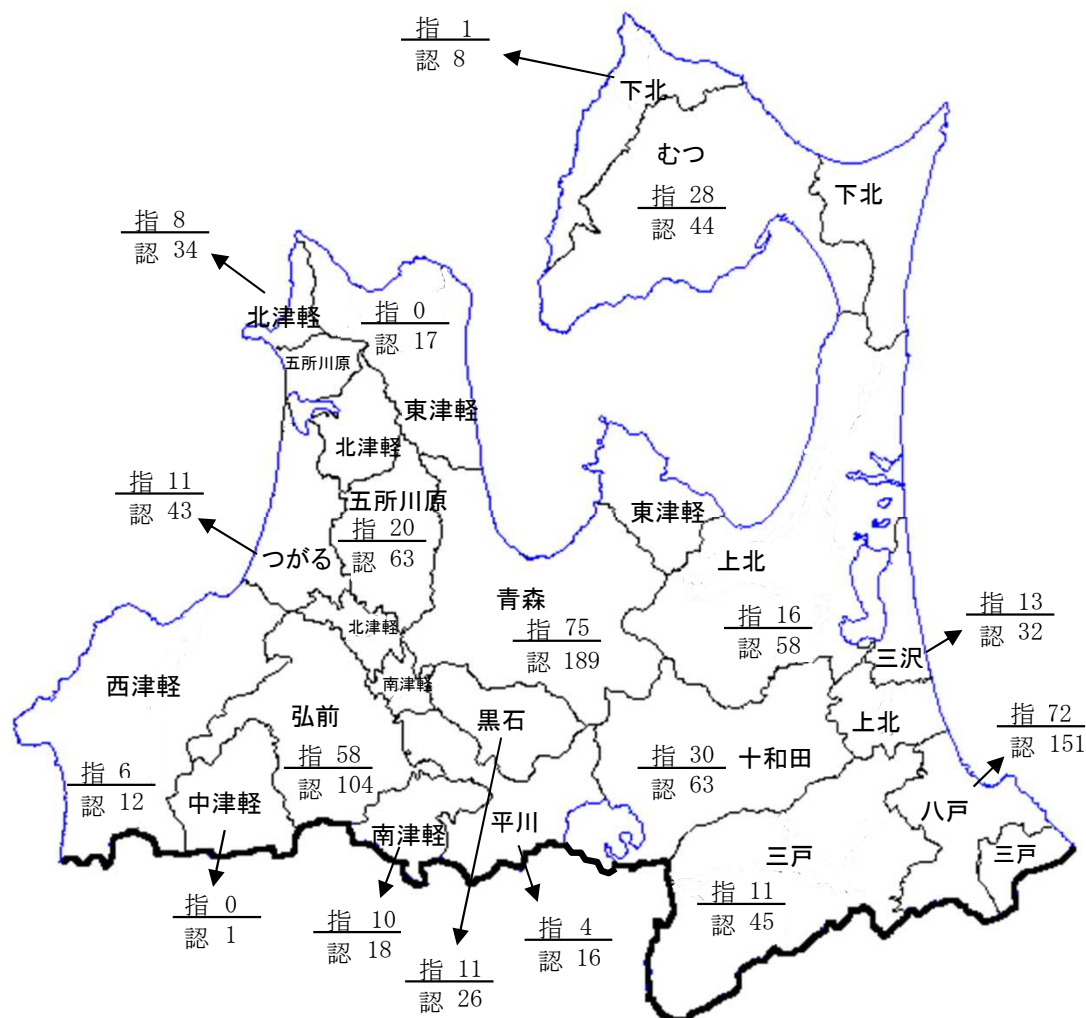
登録種別	令和2年度			令和3年度			令和4年度			令和5年度			令和6年度		
	青森県	青森	八戸	青森県	青森	八戸	青森県	青森	八戸	青森県	青森	八戸	青森県	青森	八戸
新規	40,021	22,943	17,078	37,373	21,552	15,821	37,213	21,746	15,467	39,158	22,711	16,447	38,913	22,187	16,726
抹消	37,339	23,403	13,936	34,517	21,519	12,998	32,569	20,667	11,902	34,901	21,692	13,209	34,203	21,193	13,010
変更・移転	69,597	41,873	27,724	67,287	40,289	26,998	65,154	39,309	25,845	68,935	40,460	28,475	68,590	39,787	28,803
その他	28,464	15,951	12,513	25,638	13,908	11,730	19,409	10,450	8,959	21,003	10,636	10,367	19,279	10,089	9,190
合計	175,421	104,170	71,251	164,815	97,268	67,547	154,345	92,172	62,173	163,997	95,499	68,498	160,985	93,256	67,729

〔 檢 查 整 備 関 係 〕

## 9. 認証及び指定工場数

令和 7年 3月31日現在

指	→ 認証と指定工場数	374
認	→ 認証のみの工場数	924
認証工場数合計		1,298



市郡別	工場別	認証のみ	認証と指定	合計
青	森	189	75	264
弘	前	104	58	162
八	戸	151	72	223
黒	石	26	11	37
五所川原		63	20	83
十和田		63	30	93
三	沢	32	13	45
む	つ	44	28	72
つ	がる	43	11	54
平	川	16	4	20
市	計	731	322	1,053
東	津軽	17	0	17
西	津軽	12	6	18
南	津軽	18	10	28
北	津軽	34	8	42
中	津軽	1	0	1
上	北	58	16	74
下	北	8	1	9
三	戸	45	11	56
郡	計	193	52	245
合	計	924	374	1,298

## 10. 認証及び指定工場数等の推移

項目 年度	自動車保有台数	認証工場数	整備主任者数	指定工場数	自動車検査員
令和2年	1,003,353	1,287	2,465	384	1,046
	100.0	100.0	100.0	100.0	100.0
令和3年	1,001,224	1,283	2,398	381	1,108
	99.8	99.7	97.3	99.2	105.9
令和4年	1,002,819	1,277	2,435	380	1,124
	99.9	99.2	98.8	99.0	107.5
令和5年	999,304	1,282	2,454	373	1,120
	99.6	99.6	99.6	97.1	107.1
令和6年	995,358	1,298	2,460	374	1,145
	99.2	100.9	99.8	97.4	109.5

- (注) 1. 指定工場数は、認証工場数の内数を示す。  
 2. 各年度の上段の値は、3月末現在の数を示す。  
 3. 各年度の下段数字は、令和2年度を100とした指数を示す。

## 1.1. 事業用自動車の重大事故発生状況

### (1) 事業用自動車の重大事故件数の推移

(青森県)

業態 \ 年	2	3	4	5	6
バス	13	10	12	20	10
ハイ・タク	4	3	3	2	2
トラック	29	27	28	30	18
計	46	40	43	52	30

(注) 重大事故とは、次の各号に該当する事故をいう。

1. 自動車が転覆、転落、火災又は鉄道車両と衝突し、若しくは接触したもの。
2. 10台以上の自動車の衝突または接触を生じたもの。
3. 死者又は重傷者（自動車損害賠償保障法施行令第5条第2号又は第3号に掲げる傷害を受けた場合）を生じたもの。
4. 10人以上の負傷者を生じたもの。
5. 危険物、毒物、可燃物等、積載されたものの全部又は一部が飛散し、又は漏えいしたもの。
6. 自動車に積載されたコンテナが落下したもの。
7. 操縦装置又は乗降口の扉を開閉する操作装置の不適切な操作により旅客に傷害が生じたもの。  
(11日以上医師の治療を要する傷害を受けた者)
8. 酒気帯び運転、無免許運転、大型自動車等無資格運転又は麻薬等運転を伴うもの。
9. 運転者の疾病により、自動車の運転を継続することができなくなったもの。
10. 救護義務違反があったもの。
11. 自動車の装置（道路運送車両法第41条各号の装置「原動機、動力伝達装置、走行装置、操縦装置、制動装置、緩衝装置、車枠及び車体」等）の故障により、自動車が運行できなくなったもの。
12. 車輪の脱落、被牽引自動車の分離を生じたもの。
13. 橋脚、架線その他の鉄道施設を損傷し、3時間以上本線において鉄道車両の運転を休止させたもの。
14. 高速自動車国道又は自動車専用道路において、3時間以上自動車の通行を禁止させたもの。
15. 自動車事故の発生の防止を図るために国土交通大臣が特に必要と認めて報告を指示したもの。

(2) 事故種類別重大事故発生状況

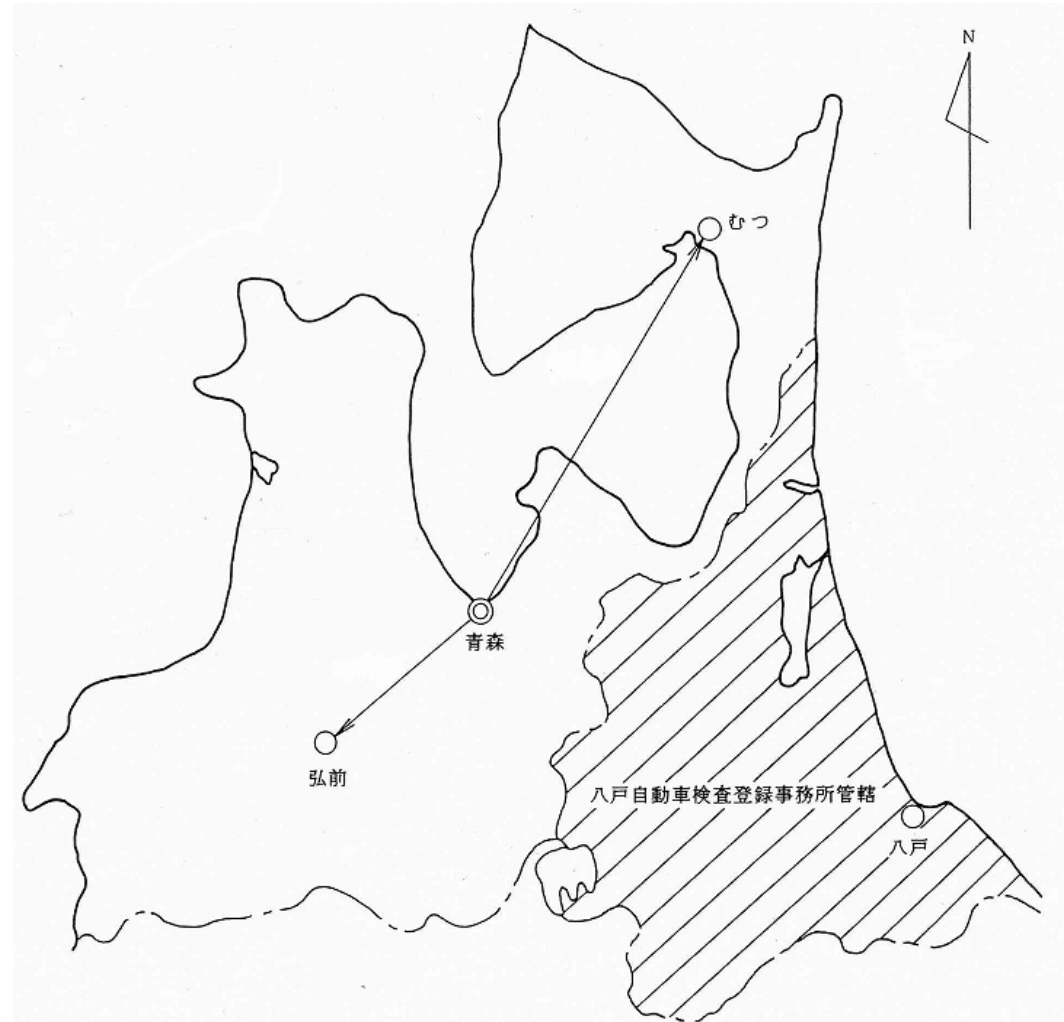
(令和6年・青森県)

業態	種類 項目	転覆	転落	路外逸脱	火災	踏切	衝突	死傷	危険物等	車内	飲酒等					健康起因	救護違反	車両故障	交通傷害	その他	合計
											酒気帯び	無免許	無資格	麻薬	小計						
バス	件数						1			1					4		4			10	
	死者数																				
	傷者数						1			1										2	
ハイ・タク	件数						1	1												2	
	死者数																				
	傷者数						4	1												5	
トラック	件数	1					5	3			2						5	2		18	
	死者数						1	3												4	
	傷者数						6				3									9	
計	件数	1					7	4		1	2				4		9	2		30	
	死者数						1	3												4	
	傷者数						11	1		1	3									16	

## 12. 出張検査場の概要

出張検査場名	弘 前	む つ
支局からの道路距離	40.3 km	101.0 km
所在地	弘前市大字神田 4丁目2-10	むつ市海老川町 13-3
運 営 団 体 名	一般社団法人 弘前自動車協会	下北自動車協会
施 設 維 持 団 体 名	同上	下北地区自動車 整備事業協同組合
用 地 面 積	3,263.7 m <sup>2</sup>	2,411.0 m <sup>2</sup>
事 務 室 面 積	91.5 m <sup>2</sup>	82.4 m <sup>2</sup>
検 査 場 面 積	325.0 m <sup>2</sup>	136.0 m <sup>2</sup>

(八戸事務所管轄内に出張検査場はない)



〔 海 事 関 係 〕

青 森 運 輸 支 局

13. 倉庫業の現況(青森運輸支局管内)

令和7年4月1日現在

類 別 等		区 分	青森運輸支局	
普 通 倉 庫	1～3類	事業者数	28	
		1～3類棟数	98	
		所管面積(m <sup>2</sup> )	152,703	
	野 積	事業者数	0	
		区数	0	
		所管面積(m <sup>2</sup> )	0	
	水 面	事業者数	0	
		区数	0	
		所管面積(m <sup>2</sup> )	0	
	貯蔵そう	事業者数	0	
		基数	0	
		所管容積(m <sup>3</sup> )	0	
	危 険 品	建 家	事業者数	1
			棟(区)数	1
			所管面積(m <sup>2</sup> )	291
		タンク	事業者数	0
基数			0	
所管容積(m <sup>3</sup> )			0	
小 計	事業者数	29		
	棟区基数	99		
	所管面積(m <sup>2</sup> )	152,994		
	所管容積(m <sup>3</sup> )	0		
冷 蔵 倉 庫	事業者数	21		
	棟数	47		
	所管容積(m <sup>3</sup> )	298,127		

## 14. 旅客航路事業の現状

### (1) 旅客定期航路

(令和7年6月30日現在)

事業者名 (主たる営業所)	航路名	船名( )内は予備船 総トン数・旅客定員	運航期間
十和田観光電鉄(株) (十和田市)  佐藤 行洋	休屋～子ノ口 (東北第69号)  休屋～(中の湖回り)～ 休屋 (東北第134号)	第一八甲田 288.02トン・502名 第二八甲田 286.66トン・502名 第三八甲田 325.91トン・704名 第一観光丸 117.38トン・220名	4/25～11/5 1日5～6便  4/25～11/17 1日4～6便
むつ湾フェリー(株) (外ヶ浜町)  美濃谷 邦康	蟹田～脇野沢 (東北第143号)	かもしか 611トン・240名 バス・普通車・トラック	4/21～11/5 1日4便
仏ヶ浦海上観光(株) (佐井村)  磯川 誠	佐井～仏ヶ浦 (東北第160号)	ニューしもきた 19トン・97名 ニューしもきたⅡ 19トン・90名 ニューしもきた3 19トン・102名 ニューしもきた5 19トン・135名	5/1～10/31 1日2便2往復 臨時便 最大1日4便(往復)
むつ市 (むつ市)	下北半島西岸航路 ・脇野沢～仏ヶ浦 (東北第163号)	夢の平成号 19トン・79名	4/21～10/13 1日2便2往復

(2) 旅客不定期航路

(令和7年6月30日現在)

事業者名	航路名	船名(内は予備船 総トン数・旅客定員)	運航期間
十和田観光電鉄(株) (十和田市)  佐藤 行洋	休屋～宇樽部 (東北不第281号)	第一八甲田 288.02トン・502名	通年
	休屋～大川岱 (東北不第282号)	第二八甲田 286.66トン・502名	通年
	子ノ口～大川岱 (東北不第283号)	第三八甲田 325.91トン・704名	通年
	大川岱～(中の湖回り) ～大川岱 (東北不第290号)	第一観光丸 117.38トン・220名	4/16～11/16
	子ノ口～休屋 (東北不第286号)		4/16～11/16
仏ヶ浦海上観光(株) (佐井村)  磯川 誠	佐井～牛滝 (東北不第186号)	ニューしもきたⅡ 19トン・90名	4/1～11/12
	佐井～仏ヶ浦～脇野沢 (東北不第291号)	ニューしもきた3 19トン・102名 ニューしもきた5 19トン・135名 (ニューしもきた) 19トン・97名	4/1～11/30
むつ市 (むつ市)	下北半島回遊航路 ・脇野沢～貝崎周遊・鯛島寄港 (東北不第192号)	夢の平成号 19トン・79名	7/22～10/13
	下北西海岸イルカウォッチング航路 ・脇野沢～脇野沢(脇野沢から 12km以内) (東北不第292号)		4/25～6月中旬
白神観光バス(有) (弘前市) 三上 富藏	津軽白神湖周遊航路 (東北不第293号)	津軽白神号 4.8トン・40名	4/1～11/30

(3) 旅客輸送実績

地区名	事業者数	航路数	R6年度 (千人)
十和田湖	1	(定期航路 2)	75.5
		(不定期航路 5)	0.0
下北	4	(定期航路 3)	67.7
		(不定期航路 4)	6.5
津軽白神湖	1	(定期航路 0)	
		(不定期航路 1)	6.9
合計	6	(定期航路 5)	143.2
		(不定期航路 10)	13.4

## 15. 内航海運業の現況

(令和7年6月30日現在)

事業者	所在地	運送業	貸渡業	管理業	自家用	使用船舶
(株)細川産業	青森市勝田二丁目23-12	登録 届出				1隻 1,260トン
大見海事工業(株)	下北郡大間町大字大間字大間76-2				届出	3隻 2,186.35トン
(株)北栄航業	むつ市中央二丁目29-10	届出				1隻 19トン
青森タグボート(株)	青森市勝田二丁目24-7			登録		1隻 238トン
(株)青山海事	青森市大字浜田字豊田114-15 (青森支店)	登録 届出				3隻 6,738トン

※使用船舶欄:台船と一体運用の引(押)船は隻数総トン数カウントせず、台船の値のみ計上

## 16. 港湾運送事業の現況

(令和7年6月30日現在)

事業者別 事業種別	港湾運送事業				港湾運送関連事業				
	一般 港湾 運送 事業	港湾荷 役事業		検 数 事業等		貨 物 の 位 置 固 定	荷 造 り ・ 荷 直 し	船 舶 の 清 掃	貨 物 の 警 備
		船 内 荷 役	沿 岸 荷 役	検 数	検 量				
青森通運(株)	○					○	○	○	○
日本通運(株)青森支店	○	○	○			○	○	○	○
龍北運輸(株)		○	○						
(一社)全日検東北支部青森連絡事務所				○	○				
(一財)日本穀物検定協会東北支部青森出張所					○				

## 17. 造船業の現況

(令和7年6月30日現在)

種 別 事業所名	造船法		小型船造船業法（登録）			備 考
	許可 （船台又 はドック）	届出	鋼船		木船	
			造船	修繕	造船	
(株)北浜造船鉄工	○		○		○	
十和田観光電鉄(株) 十和田湖造船所				○		
海上自衛隊大湊造修補給所	○					
小泊漁船共同巻揚修理施設		○				FRP修繕
(株)かきざき造船		○				FRP造修
(有)小泊造船所		○				FRP造修
函館どつく株式会社		○				北浜造船鉄工に設備を間借り

## 18. モーターボート競走場外舟券発売場

(令和7年6月30日現在)

事業者名	施行者	所在地		ファン用モニター
ミニボートピア黒石 (ボートレースチケットショップ黒石)	府中市	青森県黒石市 追子野木3丁目530	12 (自動発払機7) (自動発売機3) (有人発払機2)	70型液晶ディスプレイ14台他

## 19. 船舶廃油処理施設の現況

(令和7年6月30日現在)

収 集 対 象 海 域	青森港、大湊港、秋田港
事 業 者 名	青森油化工業株式会社
施 設 設 置 場 所	青森市大字駒込字蛸沢379-8
事業用・自家用の別	事業用
処理する廃油の種類	ビルジ、スラッジ、その他
事業開始年月日	昭和48年3月1日

## 20. 船質・用途別登録船舶数

(令和7年6月30日現在)

用途	鋼 船		木 船		F R P 船		計	
	隻数	総トン数	隻数	総トン数	隻数	総トン数	隻数	総トン数
漁 船	4	457	0	0	0	0	4	457
油 槽 船	0	0	0	0	0	0	0	0
客 船	11	22,360	0	0	0	0	11	22,360
貨 物 船	0	0	0	0	0	0	0	0
引 き 船	1	227	0	0	0	0	1	227
そ の 他	4	8,883	0	0	0	0	4	8,883
合 計	20	31,927	0	0	0	0	20	31,927

※総トン数は小数点以下端数処理表示のため、合計欄の数が表中計算と一致しない場合がある

## 2.1. 船員法適用事業者数、船舶数、船員数

### (1) 企業規模別・船種別（船舶所有者、船舶、船員数等）調表

(令和6年10月1日現在)

所有船舶種別区分	企業規模別使用船員数	船舶所有者数	汽 船		漁 船		そ の 他		計					◎特殊船員（船員数(差引適用)内訳)				
			隻	乗組員	隻	乗組員	隻	乗組員	船 船 員 数					18歳未満	18歳以上25歳未満	女子	外国人	臨時雇用
									隻	乗組員	[+]予備員	[-]非雇用	差引適用					
汽 船	～ 9	2	4	8					5	14			14		1			
	10～ 49																	
	50～ 99																	
	100～ 299																	
300～	1	1	6					1	6			6						
漁 船	～ 9	62			62	105			62	105		58	47	1	18	2	19	
	10～ 49	2			5	42			5	42			42		8			
	50～ 99																	
	100～ 299																	
300～																		
その他	～ 9	13					31	51	31	51								
	10～ 49																	
	50～ 99																	
	100～ 299																	
300～																		
** 汽 船 漁 船	～ 9																	
	10～ 49																	
	50～ 99																	
	100～ 299																	
300～																		
** 汽 船 その他	～ 9	1					11	23	11	23								
	10～ 49																	
	50～ 99																	
	100～ 299																	
300～																		
** 漁 船 その他	～ 9																	
	10～ 49																	
	50～ 99																	
	100～ 299																	
300～																		
計	～ 9	77	4	8	62	105	31	51	98	170		58	61	1	19	2	19	
	10～ 49	3			5	42	11	23	16	65			42		8			
	50～ 99																	
	100～ 299																	
300～	1	1	6					1				6						
合 計	81	5	14	67	147	42	74	115	235		58	109	1	27	2	19		

※汽船は、漁船作業船を除く船舶。その他は、作業船等の船舶 \*\* 2つの種類の船舶を併せ持つ事業者

◎該当項目に重複計上。

### (2) トン数・船種別（船舶、乗組員数）調表

(令和6年10月1日現在)

トン数別区分	汽 船		漁 船		その他		計	
	隻	乗組員	隻	乗組員	隻	乗組員	隻	乗組員
5 以上 20 未満	4	8	62	105	42	74	108	187
20 以上 100 未満			5	42			5	42
100 以上 200 未満								
200 以上 300 未満								
300 以上 500 未満								
500 以上 700 未満	1	6					1	6
700 以上 1,000 未満								
1,000 以上 3,000 未満								
3,000 以上 5,000 未満								
5,000 以上 10,000 未満								
10,000 以上								
合 計	5	14	67	147	42	74	114	235

## 2.2. 船員法事務取扱実績

種 別	年 別		種 別	年 別		
		R6 年 度			R6 年 度	
船員 手帳	交 付	10	雇 入 届 出	196		
	再 交 付	0	雇 止 届 出	191		
	書 換	9	更 新 届 出	0		
	訂 正	3	変 更 届 出	43		
	写真貼り替え	0	航行報告	受 理	3	
	記載事項証明	0		証 明	3	
	船長就退職証明	0	合 計	458		

## 2.3. 雇用保険等業務の状況

(令和6年度) (単位:円)

区分	雇用保険基本手当等		漁業離職者等給付金		合 計	
	件数	金 額	件数	金 額	件数	金 額
計	7	2,579,471	0	0	7	2,579,471

※雇用保険基本手当等には、高年齢求職者給付金・再就職手当・就業促進定着手当・傷病手当の支給を含む。

## 2.4. 海技免状、小型船舶操縦免許取扱実績

種 別	年 別	
		R6 年 度
再 交 付	69	
訂 正	14	
登 録	506	
履 歴 限 定 解 除	13	
更 新	1,840	
合 計	2,442	

## 2.5. 水先類似行為

(1) 青森港水先類似行為者

令和7年6月30日現在

港区	氏名	水先人事務所等(連絡窓口)	届出年月
青森港	成田 公美	青森市本町四丁目8-9	平成26年4月
	岩本 利雄	日本通運(株)青森支店 青森中央事業所 海運倉庫グループ	平成30年8月

(2) 青森港水先類似行為実績

(令和6年度)

区分	日本船舶			外国船舶		
	隻数	総トン数	水先料	隻数	総トン数	水先料
計	4	139,368	399,600	117	7,619,509	26,160,987

## 2.6. 外国船舶監督

技術基準適合命令書等交付状況

国別	年 度						合計
	元	2	3	4	5	6	
BELIZE	0	0	0	1	0	2	3
SIERRA LEONE	0	0	0	0	0	1	1
計	0	0	0	1	0	3	4

〔 海 事 関 係 〕

八 戸 海 事 事 務 所

## 27. 倉庫業の現況

令和7年4月1日現在

類 別 等		区 分	八戸海事事務所管内	
普通倉庫	1～3類	事業者数	25	
		1～3類棟数	78	
		所管面積(m <sup>2</sup> )	169,929	
	野 積	事業者数		
		区数		
		所管面積(m <sup>2</sup> )		
	水 面	事業者数		
		区数		
		所管面積(m <sup>2</sup> )		
	貯蔵そう	事業者数	(2) 3	
		基数	233	
		所管容積(m <sup>3</sup> )	293,780	
	危 険 品	建 家	事業者数	(2) 2
			棟(区)数	2
			所管面積(m <sup>2</sup> )	182
		タンク	事業者数	
基数				
所管容積(m <sup>3</sup> )				
小 計	事業者数	(3) 30		
	棟区基数	313		
	所管面積(m <sup>2</sup> )	170,111		
	所管容積(m <sup>3</sup> )	293,780		
冷 蔵 倉 庫		事業者数	(7) 30	
		棟数	47	
		所管容積(m <sup>3</sup> )	471,468	

※( )は異なる類別の倉庫を兼業する者の内数

## 28. 旅客航路事業の現況

### (1) 旅客航路事業者

令和7年4月1日現在

事業者名	航路名	船名・総トン数 旅客定員	運航期間
川崎近海汽船(株) (東京都) 八戸支社 (八戸市) 大坪真二	定期航路 ○八戸～苫小牧	シルバーティアラ 8,543トン 旅客 494名 トラック 82台 乗用車 30台 シルバープリンセス 10,536トン 旅客 500名 トラック 92台 乗用車 30台 シルバーブリーズ 8,901トン 旅客 400名 トラック 70台 乗用車 30台 シルバーエイト 9,483トン 旅客 600名 トラック 68台 乗用車 30台	1日4便
(有)観光漁業食品 (八戸市) 河村憲仁	定期航路 ○ピアドゥ前～八戸港周遊	シャーク号 19トン 86名	休止中
(有)八戸通船 (八戸市) 岩見富光	不定期航路 ○八戸港内周遊 ○蕪島周遊	はやぶさII 16トン 50名	5月～9月
ブルーカンパニー(株) (八戸市) 副島勝雄	不定期航路 ○男山酒造前棧橋 ～八戸港内周遊 ○工場見学コース	新井田丸 19トン 60名	
(株)ヒカリ総合交通 (久慈市) 鹿糠光男	不定期航路 ○滝ダム湖周遊	第三ひかり丸 2.6トン 26名	休止中

## (2) フェリー航路輸送実績

令和6年度

航路名	事業者名	旅客(人)	自動車			
			バス(台)	乗用車(台)	トラック(台)	その他(台)
八戸～苫小牧	川崎近海汽船(株)	333,439	786	63,929	163,349	0

## (3) 旅客輸送実績

地区名	事業者数	令和6年度(人)
八戸港内	3 (定期航路 1) (不定期航路 2)	2,062
滝ダム湖	1 (不定期航路 1)	0

※「滝ダム湖」…H29年度より休止

## 29. 内航海運業の現況

令和7年4月1日現在

事業者	所在地	海運業	自家用	使用船舶
扶桑船舶(株)	八戸市大字河原木字海岸10-3	○		1隻 17,478.00 トン
八戸船舶(株)	八戸市大字河原木字海岸10-3	○		1隻 3,634.00 トン
北日本海事興業(株)	八戸市八太郎5-21-34	○		4隻 133.80 トン
(株)栄マリン	八戸市新湊1丁目4-3	○		3隻 189.00 トン
東日本タグボート(株)	八戸市豊洲3-11	○		1隻 259.00 トン
北日本造船(株)	八戸市江陽3-1-25		○	4隻 1,615.00 トン
栄喜建設(株)	八戸市大字白銀町字姥畑4-10		○	1隻 1,374.00 トン
計		5	2	

### 30. 港湾運送事業の現況

#### (1) 港湾運送事業者

令和7年4月1日現在

事業者名	港湾運送事業						港湾運送関連事業			
	一般港湾運送事業	港湾荷役事業		検数事業等			荷物の位置固定	荷造り・荷直し	船舶の清掃	貨物の警備
		船内荷役	沿岸荷役	検数	検量	鑑定				
八戸港湾運送(株)	○	○	○				○	○	○	○
新丸港運(株)	○	○	○				○	○	○	○
久慈港運(株)		○	○							
八戸臨港サービス(株)							○	○	○	○
第工(株) 横浜支店									○	
(一社)日本海事検定協会八戸事業所					○	○				
(一社)全日本検数協会東北支部八戸出張所				○	○					
(一社)日本貨物検数協会東京支部八戸事務所				○	○					
(一財)日本穀物検定協会関東支部仙台支所八戸出張所					○					

#### (2) 外貿コンテナ取扱実績の推移

区分		年度	2	3	4	5	6
輸 入	20フィート(個)		4,987	5,291	4,206	4,238	3,922
	40フィート(個)		4,845	5,470	4,410	3,285	3,717
	TEU		14,677	16,231	13,026	10,808	11,356
輸 出	20フィート(個)		3,667	4,029	2,013	1,142	2,348
	40フィート(個)		3,465	2,569	2,876	3,046	2,879
	TEU		10,597	9,167	7,765	7,234	8,106
計	20フィート(個)		8,654	9,320	6,219	5,380	6,270
	40フィート(個)		8,310	8,039	7,286	6,331	6,596
	TEU		25,274	25,398	20,791	18,042	19,462

(注) 中国・韓国航路(週1便・2事業者協調配船体制、平成10年8月開設)  
 韓国航路(週2便、平成27年10月開設)  
 北米航路(平成20年12月から休止中、平成10年10月開設)

### 3 1. 造船業の現況

令和7年4月1日現在

事業所名	500 総トン 以上	小型鋼船		木 船		備 考
		造船	修繕	造船	修繕	
北日本造船(株)	○	○				
八戸造船事業協同組合	○					
八戸港造船(株)沼館工場		○				
角清造船(株)		○				
(有)木下造船所			○			休止中
(有)タナカ造船サービス			○			休止中
(株)カネチョウ清水造船所			○			

### 3 2. モーターボート競走場外舟券発売場

令和7年4月1日現在

発売場名	施 行 者	所 在 地	窓 口 数	ファン用モニター
ボートピアなんぶ	群馬県みどり市	青森県三戸郡南部町 大字沖田面字荒田13-1	15 (自動発売 3) (自動発払 7) (有人発払 4) (有人払戻 1)	120インチマルチ液晶4面 4連65インチ液晶4面 ほか

### 3 3. 船舶廃油処理施設の現況

令和7年4月1日現在

港 名	八 戸 港
事 業 者 名	環境技術株式会社
施 設 設 置 場 所	八戸市大字尻内町字下毛合清水5
事業用・自家用の別	事業用
処理する廃油の種類	ビルジ、スラッジ、その他
事業開始年月日	昭和62年3月26日

### 3 4. 船質、用途別登録船舶数

令和7年4月1日現在

用途	鋼 船		木 船		FRP船		計	
	隻数	総トン数	隻数	総トン数	隻数	総トン数	隻数	総トン数
漁 船	48	12,661					48	12,661
油 槽 船	1	73					1	73
客 船	4	37,463					4	37,463
貨 物 船	4	134,806					4	134,806
押し船引き船	10	1,783					10	1,783
そ の 他	3	9,524					3	9,524
合 計	70	196,310					70	196,310

※総トン数は小数点以下端数処理表示のため、合計欄の数が表中計算と一致しない場合がある

### 3.5. 船員法適用事業者数、船舶数、船員数

(1) 企業規模別・船種別（船舶所有者、船舶、船員数等）調表

令和6年10月1日現在

船種別 区分	企業規模別 使用船員数	船舶 所有者 数	汽 船		漁 船		そ の 他		計					特 殊 船 員				
			隻	乗組員	隻	乗組員	隻	乗組員	船舶 隻	乗組員	[+]子傭員	[-]非雇用 差引適用	18歳 未満	18歳以上 25歳未満	女子	外国人	臨時 雇用	
汽 船	～ 9	2	2	3					2	3			3					
	10 ～ 49	3	5	57					5	57	36		93		14	7		
	50 ～ 99																	
	100 ～ 299																	
漁 船	～ 9	31			31	56			31	56	1	4	53		8		6	
	10 ～ 49	9			23	244			23	244			244	2	45		52	
	50 ～ 99	4			22	298			22	298			298		39		144	
	100 ～ 299	1			14	125			14	125			125		30		31	
その他	～ 9	9						25	35						5			
	10 ～ 49	6						38	119						9			
	50 ～ 99																	
	100 ～ 299																	
汽 船 漁 船	～ 9																	
	10 ～ 49																	
	50 ～ 99																	
	100 ～ 299																	
汽 船 その他	～ 9																	
	10 ～ 49																	
	50 ～ 99																	
	100 ～ 299																	
漁 船 その他	～ 9																	
	10 ～ 49																	
	50 ～ 99																	
	100 ～ 299																	
計	～ 9	42	2	3	31	56	25	35	58	94	4	5	93		13		6	
	10 ～ 49	18	5	57	23	244	38	119	66	420	40		460	2	68	7	52	
	50 ～ 99	4			22	298			22	298			298		39		144	
	100 ～ 299	1			14	125			14	125			125		30		31	
合 計		65	7	60	90	723	63	154	160	937	44	5	976	2	150	7	233	

(2) トン数・船種別（船舶、乗組員数）調表

令和6年10月1日現在

トン数別 区分	汽 船		漁 船		そ の 他		計	
	隻	乗組員	隻	乗組員	隻	乗組員	隻	乗組員
5以上 20未満	2	3	34	57	49	66	85	126
20以上 100未満			1	9	1	2	2	11
100以上 200未満			29	311	8	46	37	357
200以上 300未満			1		4	34	5	34
300以上 500未満			22	295	1	6	23	301
500以上 700未満			3	51			3	51
700以上 1,000未満							0	0
1,000以上 3,000未満							0	0
3,000以上 5,000未満	1	10					1	10
5,000以上 10,000未満	2	23					2	23
10,000以上	2	24					2	24
合 計	7	60	90	723	63	154	160	937

### 36. 船員法事務取扱実績

種 別 \ 年 別		令和6年度	種 別 \ 年 別		令和6年度
船員手帳	交 付	79	雇 入 届 出		1,131
	再 交 付	4	雇 止 届 出		1,224
	書 換 え	131	更 新 届 出		115
	訂 正	18	変 更 届 出		480
	写真はり替え	0	航行報告	受 理	22
	記載事項証明	2		証 明	20
船長就退職証明	1	合 計		3,227	

### 37. 雇用保険等業務の状況

令和6年度（単位:円）

区分	雇用保険基本手当等		漁業離職者等給付金		合 計	
	件数	金 額	件数	金 額	件数	金 額
計	93	20,902,392	0	0	93	20,902,392

※雇用保険基本手当等には、高年齢求職者給付金・再就職手当・就業促進定着手当・傷病手当の支給を含む。

### 38. 海技免状及び小型船舶操縦免許証取扱実績

種 別 \ 年 別	令和6年度
失 効 ・ 再 交 付	57
訂 正	12
登 録	0
履 歴 限 定 解 除	20
更 新	1,307
合 計	1,396

### 39. 水先業務

#### (1) 八戸水先区水先人会の現況

令和7年4月1日現在

名 称	名 称 住 所 会 長	八戸水先区水先人会 八戸市大字河原木字海岸10-5 松橋 寿彦
水 先 人		大 沢 一 彦 【資格】一級水先人 【免許年月日】平成24年 3月16日 松 橋 寿 彦 【資格】一級水先人 【免許年月日】平成27年 2月 6日 佐 藤 篤 志 【資格】一級水先人 【免許年月日】令和 5年 2月 2日

#### (2) 水先実績

令和6年度

区分	水先 人数	日 本 船 舶		外 国 船 舶		計		1隻当たりの 平均総トン数
		隻数	総トン数	隻数	総トン数	隻数	総トン数	
計	3	38	1,498,082	304	11,532,198	342	13,030,280	38,100

### 40. 外国船舶の監督

#### 技術基準適合命令書等交付状況

国 別	年 度	2	3	4	5	6	合 計
	PANAMA		0	0	0	0	1
MARSHALL ISLANDS		0	0	0	0	0	0
LIBERIA		0	0	0	0	0	0
BAHAMAS		0	0	0	0	0	0
BELIZE		0	0	0	0	0	0
合 計		0	0	0	0	1	1

# 卷 末 資 料

# 1. 沿 革

## (1) 青森海運支局

- 昭和10年11月 仙台逓信局海事部青森出張所が設置された。
- 昭和16年12月19日 官制改正により、逓信省管船局、灯台局が廃止され、外局として海務院官制が施行された。地方組織は海事部が海務局となり横浜海務局青森支局及び塩釜支局が設置された。
- 昭和18年11月1日 官制改正により、運輸通信省が設置されるとともに、塩釜海運局が設置され東北6県が直轄、下部組織として青森支局が設置された。
- 昭和20年6月1日 官制改正により、運輸通信省を運輸省に改め（昭和20年5月）塩釜海運局は東北海運局と改称された。
- 昭和20年11月21日 東北海運局大湊支局が新設された。
- 昭和24年6月1日 運輸省設置法が施行された。
- 昭和26年6月16日 東北海運局大湊支局が廃止され、青森支局大湊出張所となった。
- 昭和27年8月1日 運輸省設置法等の改正により船員職業安定所が青森支局の内部機構として編入された。
- 昭和32年2月1日 支局等組織規程の一部改正により、青森支局大湊出張所は廃止となった。
- 昭和43年3月 支局等組織規程の一部改正により、船員課が廃止された。
- 昭和44年4月1日 業務移管により内陸倉庫・冷蔵倉庫関係業務が陸運局から移管された。
- 昭和59年7月1日 運輸省設置法の改正により、東北海運局と仙台陸運局が統合、東北運輸局となり、東北運輸局青森海運支局となった。
- 平成13年1月6日 中央省庁等改革のための国の行政組織関係法律の整備等に関する法律（平成11年法律第102号）附則第3項の規程により運輸省の建設省・北海道開発庁及び国土庁と統合され国土交通省となった。
- 平成14年7月1日 国土交通省設置法の一部改正により、青森陸運支局と青森海運支局は統合され青森運輸支局となった。

## (2) 八戸海運支局

- 明治31年 9月 逓信省東京船舶司検支所が石巻に設置された。
- 明治32年 6月 海事局官制により東京海事局石巻海事所と改称、船舶職員及び水先人の試験、船舶の測度及び検査、その他法令の定むるところに従い管海官庁の事務をとることとなった。
- 明治43年 3月 海務署が廃止され、同事務は逓信管理局の所管となり、海事部が設置された。
- 大正 2年 6月 官制改正により、石巻海事部は北部逓信局海事部となった。
- 大正 8年 5月 官制改正により、仙台逓信省海事部となった。
- 昭和16年12月19日 官制改正により逓信省管船局、灯台局が廃止され、地方組織は海事部が海務局となり、横浜海務局塩竈支局及び青森支局が設置された。
- 昭和18年11月 1日 官制改正により、運輸通信省が設置されるとともに、塩釜海運局が新設され東北6県を管轄、下部組織として青森、八戸、船川、釜石支局、石巻分室が設置された。
- 昭和20年 6月 1日 官制改正により、運輸通信省を運輸省に改め（昭和20年 5月）、塩釜海運局は東北海運局と改称された。
- 昭和23年 5月 1日 海上保安庁の新設に伴い、港則法及び船舶職員法事務が移管され、同時に海運局長が海上保安本部長を兼任することになった。
- 昭和24年 1月 1日 船舶検査事務を海上保安部に移管した。
- 昭和24年 6月 1日 運輸省設置法が施行された。
- 昭和27年 8月 1日 運輸省設置法等の改正により、一時海上保安庁の所管となった港則法及び船舶職員法、船舶検査、艱難防止関係事務が再び海運局に移管されるとともに船員公共職業安定所が本局船員部と青森支局に内部機構として編入された。
- 昭和31年 3月 1日 八戸支局に船員職業安定所が新設された。
- 昭和41年 5月20日 運輸省設置法の一部改正により、港則法に関する事務を海上保安部に移管した。
- 昭和43年 4月 1日 支局等組織規程の一部改正により、八戸支局に課制が設けられた。

- 昭和44年4月1日 業務移管により内陸倉庫・冷蔵倉庫関係業務の一部が陸運局から運航部に移管された。
- 昭和53年4月1日 船員職業安定所が船員職業安定係に変更された。
- 昭和59年7月1日 運輸省設置法の改正により、東北海運局と仙台陸運局が統合、東北運輸局となり、八戸支局は東北運輸局八戸海運支局と改称された。
- 平成13年1月6日 国土交通省設置法の施行により、国土交通省東北運輸局八戸海運支局と改称された。
- 平成14年7月1日 国土交通省設置法の一部改正により、国土交通省東北運輸局青森運輸支局八戸海事事務所と改称された。

### (3) 青森陸運支局

- 昭和22年3月22日 運輸省告示第71号「鉄道局自動車事務所を設置する件」で、青森自動車事務所として設置された。
- 昭和23年1月1日 道路運送法（昭和22年12月16日法律第191号）の施行により、青森道路運送監理事務所として運輸省の直轄機関となった。
- 昭和24年6月1日 運輸省設置法（昭和24年5月31日法律第157号）の施行により、仙台陸運局が設置された。
- 昭和24年8月1日 道路運送監理事務所が廃止され、仙台陸運局青森分室となった。
- 昭和24年11月1日 「国の地方出先機関の都道府県への委譲について（昭和24年11月1日発連第44号）」により仙台陸運局青森分室が廃止となり、青森県陸運事務所が設置された。  
昭和25年5月地方自治法の一部改正により青森県陸運事務所は、同法附則第3項及び第4項により青森県知事直轄の機関となり、昭和25年9月1日以降は設置根拠が青森県条例となった。（青森県陸運事務所設置条例 昭和25年8月18日青森県条例第58号）
- 昭和58年11月1日 青森県陸運事務所八戸支所が新設され、12月5日から業務を開始した。
- 昭和59年7月1日 運輸省設置法の改正により、東北海運局と仙台陸運局が統合、東北運輸局となり、東北運輸局青森県陸運事務所となった。
- 昭和60年4月1日 「道路運送法等の一部を改正する法律（昭和59年法律第67号）」及び青森県陸運事務所設置条例を廃止する条例（昭和60年3月青森県条例第32号）が施行され、運輸省直轄機関として、青森陸運支局及び青森陸運支局八戸自動車検査登録事務所が設置され、青森県陸運事務所及び青森県陸運事務所八戸支所が廃止された。
- 平成13年1月6日 中央省庁等改革のための国の行政組織関係法律の整備等に関する法律（平成11年法律第102号）附則第3項の規程により運輸省は建設省・北海道開発庁及び国土庁が統合され国土交通省となった。
- 平成14年7月1日 国土交通省設置法の一部改正により、青森陸運支局と青森海運支局は統合され青森運輸支局に、八戸海運支局は八戸海事事務所に、青森陸運支局八戸自動車検査登録事務所は青森運輸支局八戸自動車検査登録事務所に組織名称を変えた。

## 2. 歴代支局長等一覧表

	青森陸運支局長	八戸自動車検査 登録事務所長	青森海運支局長	八戸海運支局長
氏名 就任	渡辺 昭二 S59. 7. 1	福島 修 S59. 7. 1	今村 正雄 S59. 7. 1	松橋 一雄 S59. 7. 1
〃	大水 才太郎 S60. 4. 1		阿部 金孝 S60. 4. 1	成田 博 S60. 4. 1
〃	福島 修 S61. 4. 1	高橋 善男 S61. 4. 1		野村 光夫 S61. 4. 1
〃			土生 哲 S62. 4. 1	
〃	見田 忠男 S63. 4. 1	片平 秀昌 S63. 4. 1		
〃	千葉 富也 H元. 4. 1	阿部 清二 H元. 4. 1		後藤 亨 H元. 4. 1
〃			京武 久美 H2. 4. 1	
〃	高橋 善男 H4. 4. 1	玉田 武二 H4. 4. 1	沼澤 寧 H4. 4. 1	川村 宣昭 H4. 4. 1
〃		千葉 智義 H5. 4. 1		
〃			庄司 忠雄 H6. 4. 1	
〃	尾形 正夫 H7. 4. 1			渡辺 浩志 H7. 4. 1
〃	奈良 弘 H8. 4. 1	千葉 憲一 H8. 4. 1	菊池 勝一 H8. 4. 1	
〃				三浦 隆 H9. 4. 1
〃	伊藤 邦雄 H10. 4. 1		石井 英和 H10. 4. 1	駒場 輝征 H10. 4. 1
〃		鬼柳 勝 H11. 4. 1		菅原 授 H11. 4. 1
〃	中野 鉄正 H12. 4. 1		菅原 授 H12. 4. 1	橋本 進 H12. 4. 1
〃		今野 進 H13. 4. 1		
〃	菅峨 芳雄 H14. 4. 1		高橋 勉 H14. 4. 1	

3. 住民基本台帳 月報集計表

(令和7年4月1日現在)

市 町 村 名	人 口						世帯数			
	男		女		計		日本人	外国人	複数国籍	
	日本人	外国人	日本人	外国人	日本人	外国人				
1 青森市	121,190	607	138,628	802	259,818	1,409	134,437	1,087	204	
2 弘前市	72,518	362	84,568	539	157,086	901	79,222	654	133	
3 八戸市	101,424	980	110,538	793	211,962	1,773	108,377	1,379	254	
4 黒石市	14,067	87	15,914	164	29,981	251	13,793	216	20	
5 五所川原市	22,572	85	26,704	121	49,276	206	25,376	152	37	
6 十和田市	27,038	219	29,474	267	56,512	486	27,666	373	75	
7 三沢市	18,034	306	18,196	388	36,230	694	18,693	530	110	
8 むつ市	24,815	44	25,974	126	50,789	170	27,716	109	51	
9 つがる市	13,356	29	15,062	81	28,418	110	13,264	90	14	
10 平川市	13,726	14	15,352	96	29,078	110	12,284	89	16	
市 計	428,740	2,733	480,410	3,377	909,150	6,110	460,828	4,679	914	
東津軽郡 4	11 平内町	4,600	13	4,997	63	9,597	76	4,660	60	5
12 今別町	975	5	1,087	0	2,062	5	1,258	3	2	
13 蓬田村	1,171	0	1,229	6	2,400	6	1,109	5	1	
14 外ヶ浜町	2,327	11	2,535	52	4,862	63	2,545	60	3	
小 計	9,073	29	9,848	121	18,921	150	9,572	128	11	
西津軽郡 2	15 鱒ヶ沢町	3,935	8	4,417	36	8,352	44	4,263	37	6
16 深浦町	3,172	14	3,528	15	6,700	29	3,444	28	1	
小 計	7,107	22	7,945	51	15,052	73	7,707	65	7	
中郡 1	17 西目屋村	558	0	634	0	1,192	0	524	0	0
小 計	558	0	634	0	1,192	0	524	0	0	
南津軽郡 3	18 藤崎町	6,665	9	7,510	25	14,175	34	6,158	25	9
19 大鰐町	3,746	1	4,415	3	8,161	4	4,028	3	1	
20 田舎館村	3,405	3	3,773	8	7,178	11	2,898	8	1	
小 計	13,816	13	15,698	36	29,514	49	13,084	36	11	
北津軽郡 3	21 板柳町	5,558	12	6,514	25	12,072	37	5,367	25	10
22 鶴田町	5,314	5	6,044	25	11,358	30	5,299	21	3	
23 中泊町	4,361	37	4,885	48	9,246	85	4,720	80	3	
小 計	15,233	54	17,443	98	32,676	152	15,386	126	16	
上北郡 7	24 野辺地町	5,399	95	6,075	173	11,474	268	6,036	255	9
25 七戸町	6,562	78	7,147	66	13,709	144	6,614	128	14	
26 六戸町	5,068	108	5,235	87	10,303	195	4,548	140	24	
27 横浜町	1,976	54	1,910	78	3,886	132	2,000	124	8	
28 東北町	7,599	101	8,013	163	15,612	264	7,024	231	28	
29 六ヶ所村	5,250	94	4,229	51	9,479	145	4,984	115	13	
30 おいらせ町	11,937	173	12,723	198	24,660	371	10,789	257	69	
小 計	43,791	703	45,332	816	89,123	1,519	41,995	1,250	165	
下北郡 4	31 大間町	2,338	5	2,243	10	4,581	15	2,432	8	7
32 東通村	2,857	6	2,616	17	5,473	23	2,724	15	7	
33 風間浦村	735	0	798	2	1,533	2	840	2	0	
34 佐井村	813	1	778	1	1,591	2	831	1	1	
小 計	6,743	12	6,435	30	13,178	42	6,827	26	15	
三戸郡 6	35 三戸町	4,143	32	4,486	38	8,629	70	4,047	43	21
36 五戸町	7,305	27	7,745	74	15,050	101	6,858	67	28	
37 田子町	2,259	3	2,399	22	4,658	25	2,036	14	11	
38 南部町	7,610	16	8,365	46	15,975	62	7,291	37	23	
39 階上町	6,186	64	6,194	23	12,380	87	5,928	59	25	
40 新郷村	1,003	2	1,005	4	2,008	6	872	1	5	
小 計	28,506	144	30,194	207	58,700	351	27,032	221	113	
市 計(10)	428,740	2,733	480,410	3,377	909,150	6,110	460,828	4,679	914	
町村計(30)	124,827	977	133,529	1,359	258,356	2,336	122,127	1,852	338	
県 計(40)	553,567	3,710	613,939	4,736	1,167,506	8,446	582,955	6,531	1,252	

※この表は、前月1日から前月末日までの住民基本台帳人口、世帯数を集計したものです。

