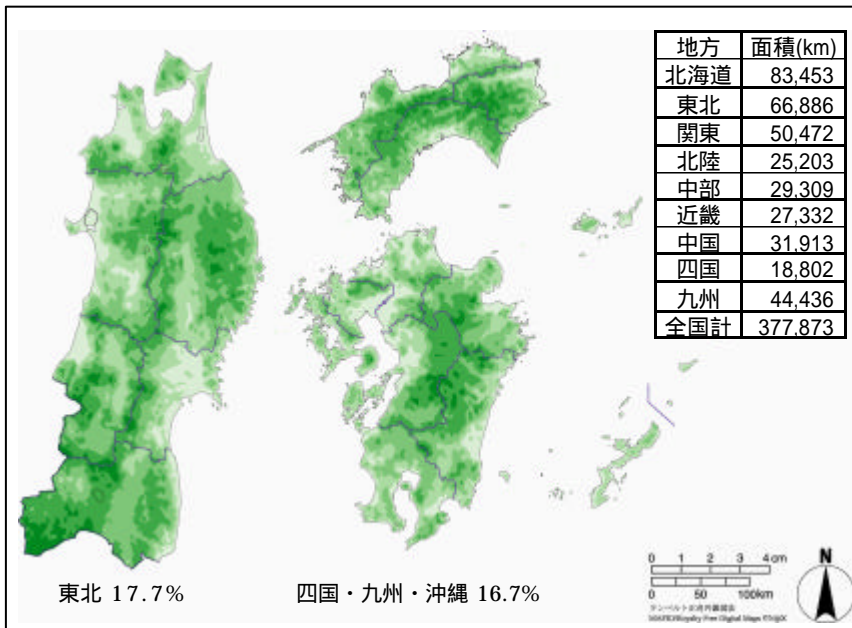


東北地方の地域概況

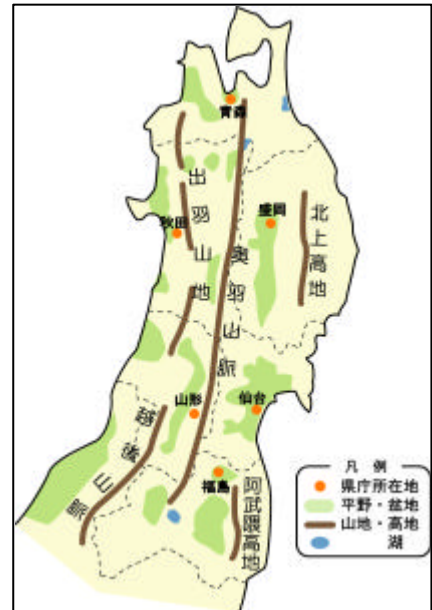
1 . 地勢	P . 1
2 . 気候	P . 1
3 . 人口	P . 2
4 . 少子・高齢化	P . 3

1 . 地勢

広大な面積



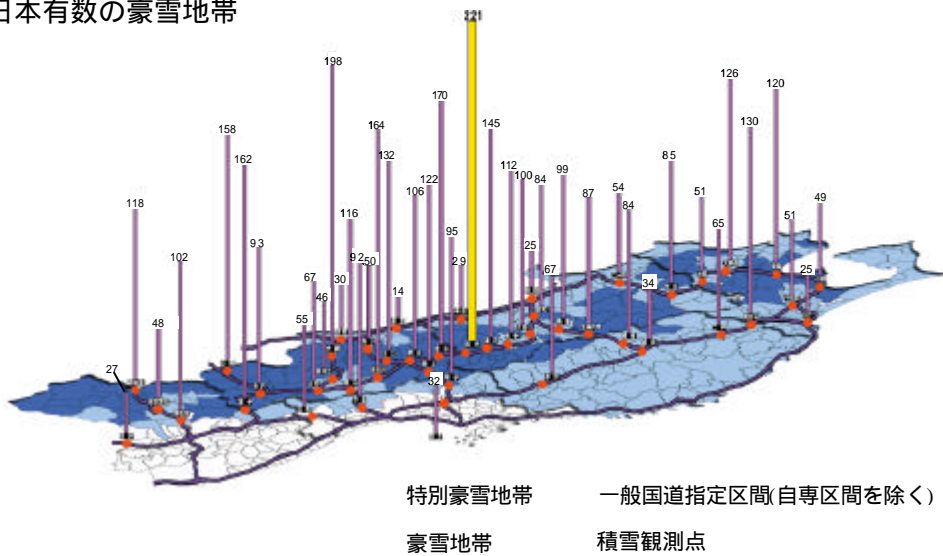
山がちな地形



出典：社会資本整備に係る東北地方の将来の姿(平成16年3月)

2 . 気候

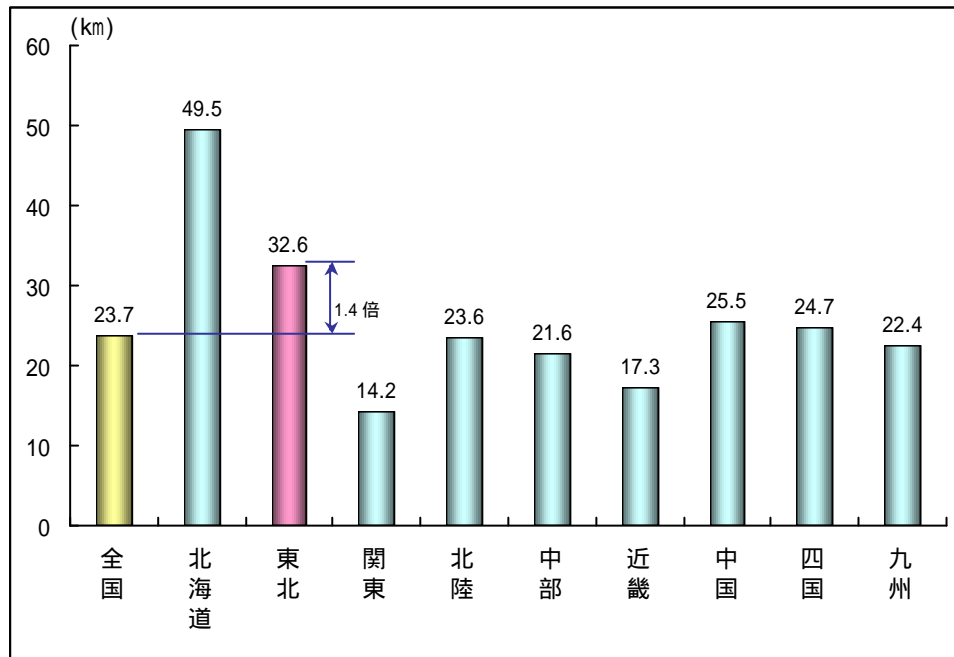
日本有数の豪雪地帯



出典：社会資本整備に係る東北地方の将来の姿(平成16年3月)

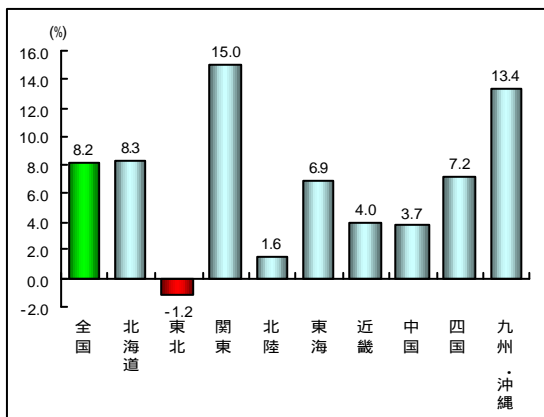
3. 人口

都市が分散（平均都市区間距離）



出典：国土交通省資料(平成12年 国勢調査より作成)

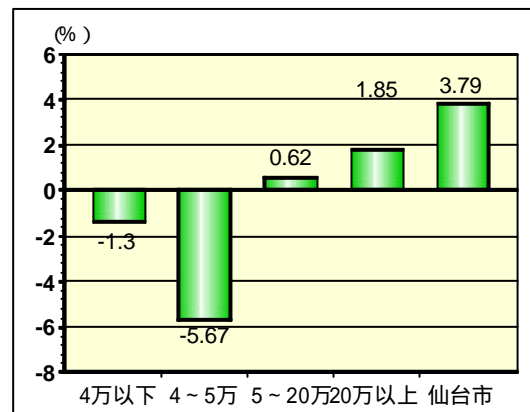
人口が減少（人口密度の増減）



出典：国土交通省都市・地域整備局

「都市計画年報」(昭和50年・平成12年)

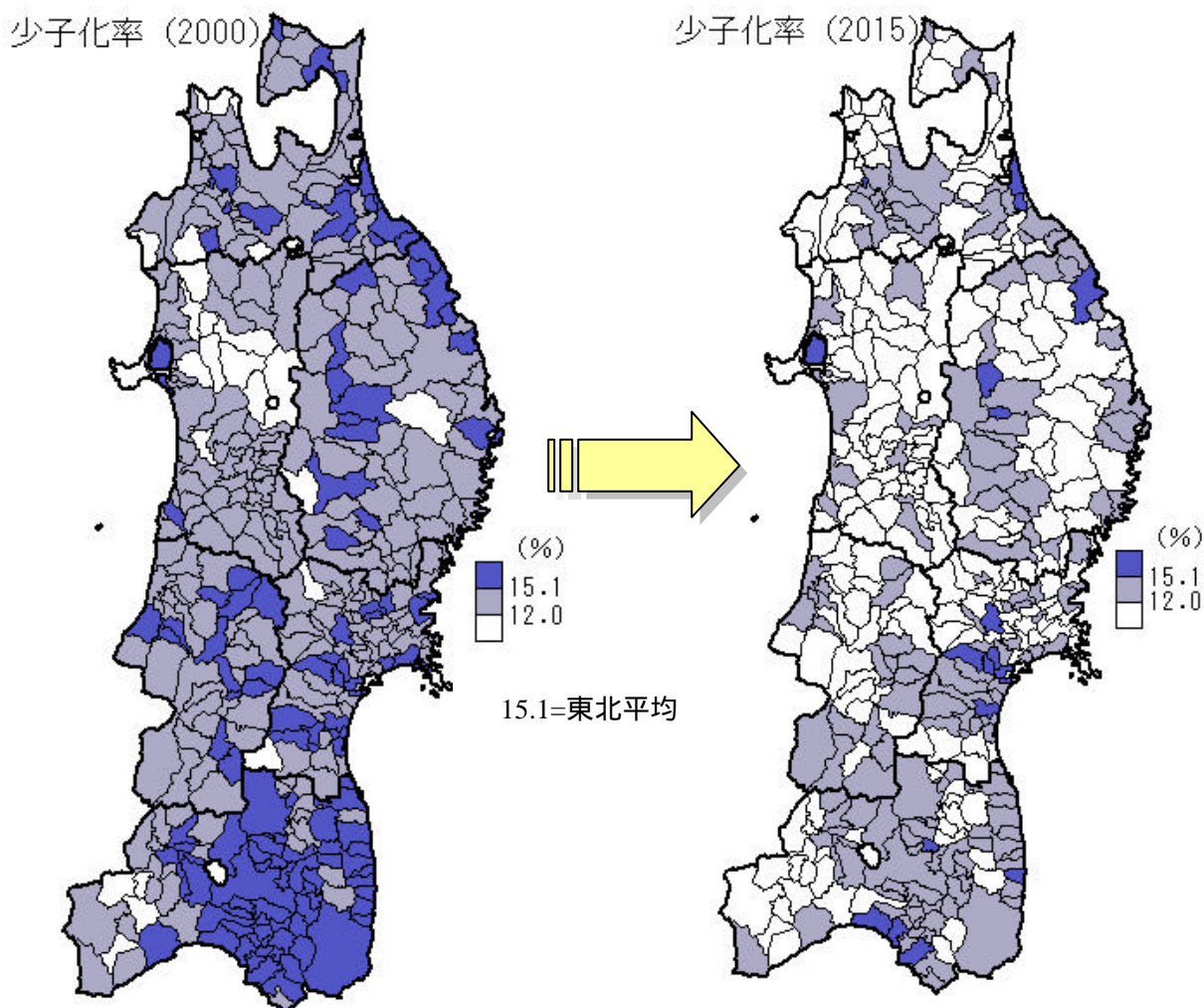
(東北地方の都市規模別人口増加率)



出典：平成7年、平成12年 国勢調査

4 . 少子・高齢化

(1)少子化



各県別少子化率

単位：%

県別	2000年(平成12年)	2015年(平成27年)
青森県	15.1	12.6
岩手県	15.0	13.0
宮城県	15.0	13.1
秋田県	13.0	11.3
山形県	15.0	12.8
福島県	16.0	13.1
東北六県平均	15.1	13.1

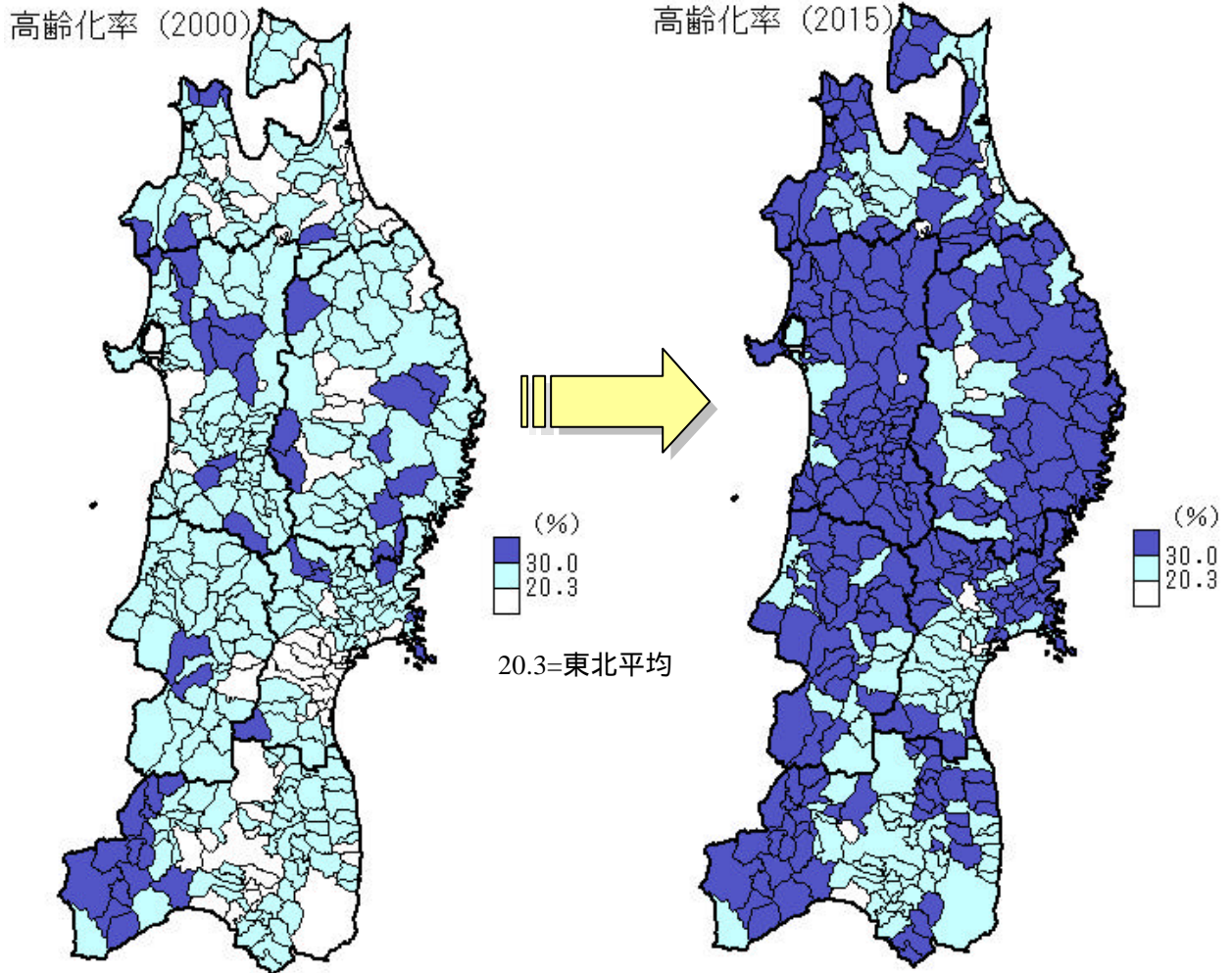
2000年(平成12年)のデータは、平成12年国勢調査による。

2015年(平成27年)のデータは、国立社会保障・人口問題研究所による推計。

(注) 少子化率は、次の計算式により算出した。

対象地域の0歳～14歳までの人口合計 ÷ 対象地域の総人口

(2)高齡化



各県別高齡化率

単位：%

県別	2000年(平成12年)	2015年(平成27年)
青森県	19.5	27.7
岩手県	21.5	28.3
宮城県	17.3	24.1
秋田県	23.5	31.2
山形県	23.0	28.7
福島県	20.3	26.2
東北六県平均	20.3	27.1

2000年(平成12年)のデータは、平成12年国勢調査による。

2015年(平成27年)のデータは、国立社会保障・人口問題研究所による推計。

(注) 高齡化率は、次の計算式により算出した。

対象地域の65歳以上の人口合計 ÷ 対象地域の総人口