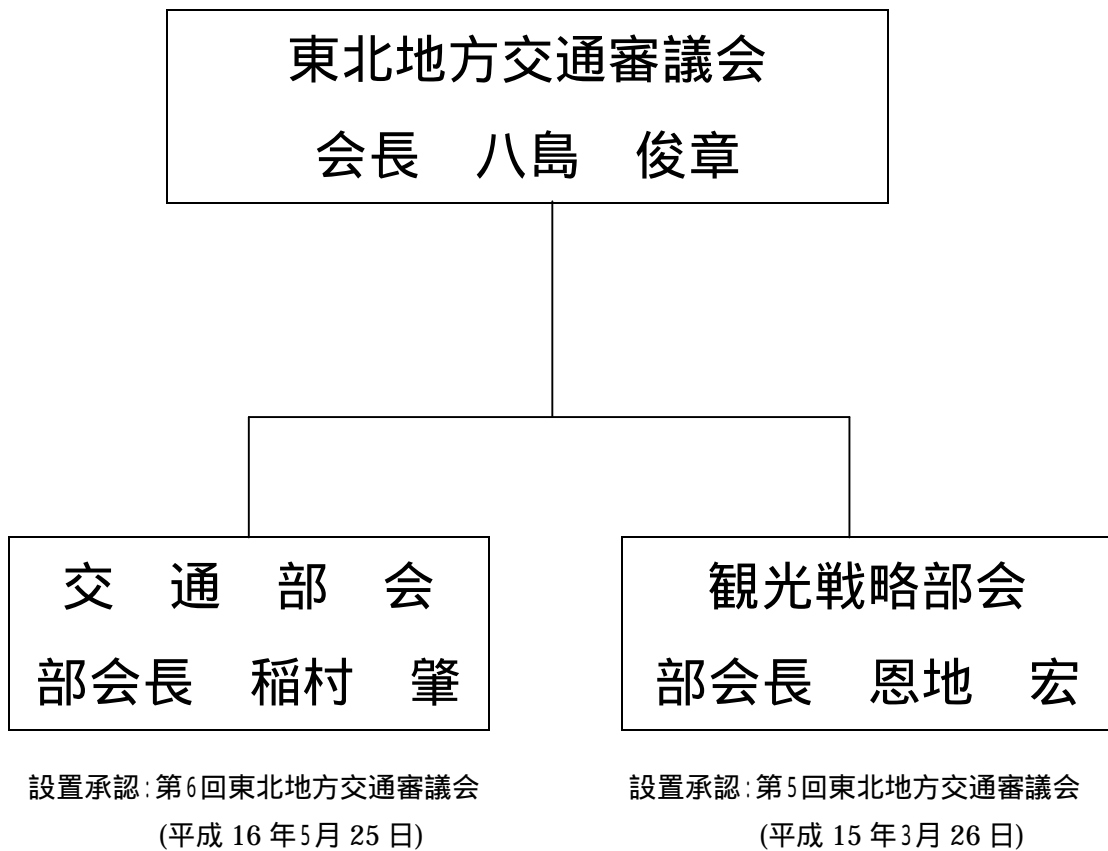


東北地方交通審議会審議体制



東北地方交通審議会 交通部会 委員名簿

【敬称略】

役 職	氏 名	所 属
部 会 長	稲村 肇	東北大学大学院情報科学研究科教授
部会長代行	上野 卓哉	東北放送株式会社代表取締役社長
委 員	熊谷 睦子	宮城県消費者団体連絡協議会会長
臨時委員	鈴木 俊一 (清水 慎一)	東日本旅客鉄道株式会社仙台支社長
臨時委員	西谷 春衛	東北鉄道協会会長
臨時委員	野崎 満	東北バス連合会会長
臨時委員	佐々木昌二 (菅野 佑三)	東北ハイ・タク連合会会長
臨時委員	嶋津 和夫	東北トラック協会連合会会長
臨時委員	三船 博敏	東北旅客船協会会長
臨時委員	湯村 健介	東北内航海運組合理事長
臨時委員	佐々木克郎	東北港運協会会長
臨時委員	青木 昌敏 (青木 茂之)	社団法人日本ホテル協会東北支部長
専門委員	奥山 修司	福島大学経済学部教授
専門委員	遠藤 芳雄	東北経済連合会常務理事
専門委員	津嶋 秋夫	東北六県商工会議所連合会常任幹事
専門委員	佐藤 潤	国際観光旅館連盟東北支部長
専門委員	中山 範一	独立行政法人鉄道建設・運輸施設整備機構鉄道建設本部盛岡支社長
専門委員	山内 智 (田村 幸雄)	日本貨物鉄道株式会社東北支社長
専門委員	高橋 信	社団法人日本旅行業協会東北支部長
専門委員	中谷 行雄	仙台エアラインズアソシエーション会長
専門委員	中村 明義	青森県企画政策部長
専門委員	山口 和彦	岩手県地域振興部長
専門委員	伊東 智男	宮城県企画部長
専門委員	小玉 良悦	秋田県建設交通部長
専門委員	池田 隆 (坂之井和之)	山形県土木部長
専門委員	松本 友作	福島県生活環境部長
専門委員	保科 学	仙台市都市整備局長
専門委員	並木 孝氏	北海道東北六県町村会協議会理事

注：()は、上段の前任者。

東北地方交通審議会 観光戦略部会 委員名簿

【敬称略】

役 職	氏 名	所 属
部 会 長	恩地 宏	宮城大学事業構想学部教授
部会長代行	鈴木 俊一 (清水 愼一)	社団法人日本観光協会東北支部長 東日本旅客鉄道株式会社仙台支社長
臨時委員	青木 昌敏 (青木 茂之)	社団法人日本ホテル協会東北支部長
臨時委員	野崎 満	東北バス協議会会長
専門委員	遠藤 芳雄	社団法人東北経済連合会常務理事
専門委員	佐藤 潤	社団法人国際観光旅館連盟東北支部長
専門委員	志賀 秀一	株式会社東北地域環境研究室代表
専門委員	津嶋 秋夫	東北六県商工会議所連合会常任幹事
専門委員	中谷 行雄	仙台エアラインズアソシエーション会長
専門委員	高橋 信 (山川 直人)	社団法人日本旅行業協会東北支部長
専門委員	加賀谷久輝 (竹森 茂)	青森県文化観光部長
専門委員	酒井 俊巳 (小原 富彦)	岩手県商工労働観光部長
専門委員	遠藤 正明	宮城県産業経済部長
専門委員	加藤 清美 (吉野 恭司)	秋田県産業経済労働部長
専門委員	岡村 健司 (野村 一芳)	山形県商工労働観光部長
専門委員	村瀬 久子 (丹野 一男)	福島県商工労働部長
専門委員	五十嵐悦朗 (佐藤正一郎)	仙台市経済局長

注：()は、上段の前任者。

東北地方交通審議会審議経過

平成15年3月26日 第6回東北地方交通審議会

「東北地方における望ましい交通のあり方及び観光振興戦略について」諮問並びに観光戦略部会設置承認

平成15年7月11日 第1回観光戦略部会

平成15年9月8日 第2回観光戦略部会

平成16年1月29日 第3回観光戦略部会

平成16年5月25日 第7回東北地方交通審議会

交通部会設置承認

平成16年5月25日 第1回交通部会

平成16年10月12日 第2回交通部会

平成16年11月11日 第4回観光戦略部会

平成16年12月21日 第3回交通部会

平成17年2月3日 第5回観光戦略部会

平成17年2月3日 第4回交通部会

平成17年3月24日 第8回東北地方交通審議会

答申(予定)