

# 東北地方における観光について



東北運輸局

# 1

## 東北観光の現況

### 東北への入り込み客数

#### 国内観光

##### 【平成13年観光入り込み客数】

東北6県 2億5251万人  
 (対前年比101.4%)

**対平成9年比98.5%**

長引く不況の影響で低迷傾向にあったが、大型イベントの開催等で前年をわずかに上回った。

#### 季節波動

##### 【季節別観光入り込み客数】

夏 (6~8月) 9,226万人 (36.5%)  
 秋 (9~11月) 6,430万人 (25.5%)  
 春 (3~5月) 5,610万人 (22.2%)  
 冬 (12~2月) 3,985万人 (15.8%)

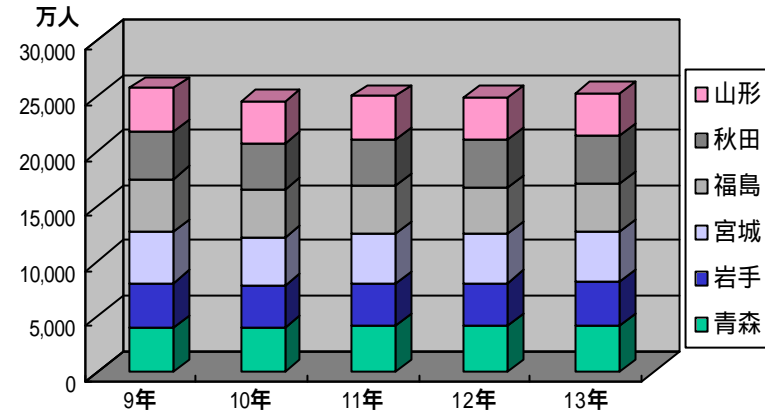
合計 25,251万人

**夏に全体の36.5%**

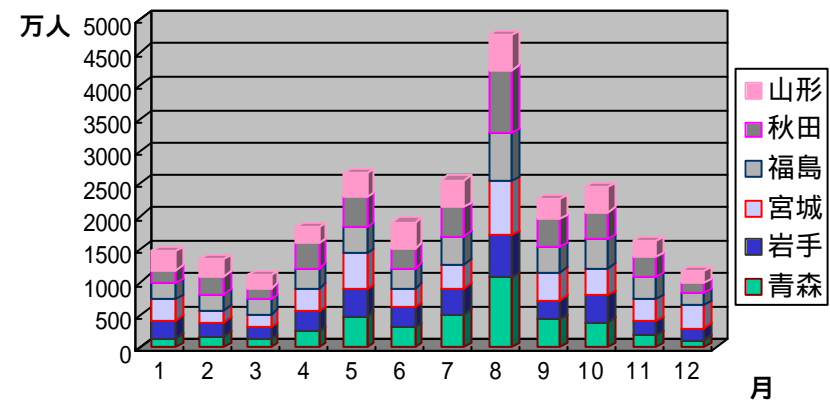
お祭りやイベントが集中する5月・8月、紅葉シーズンの10月に集中。気候の状況に影響を受けやすい。

資料 各県観光統計

#### 国内観光の推移】



#### 平成13年季節別観光入り込み客の割合】



## 東北の実態

### 【宿泊旅行で行ってみたい地域】

【東京圏】	1位	北海道	71.6%
	2位	九州・沖縄	60.1%
	3位	東北	42.0%

【大阪圏】	1位	北海道	72.1%
	2位	九州・沖縄	53.5%
	3位	東北	27.4%

### 【東北旅行における目的】

#### 【行ったことがある人】

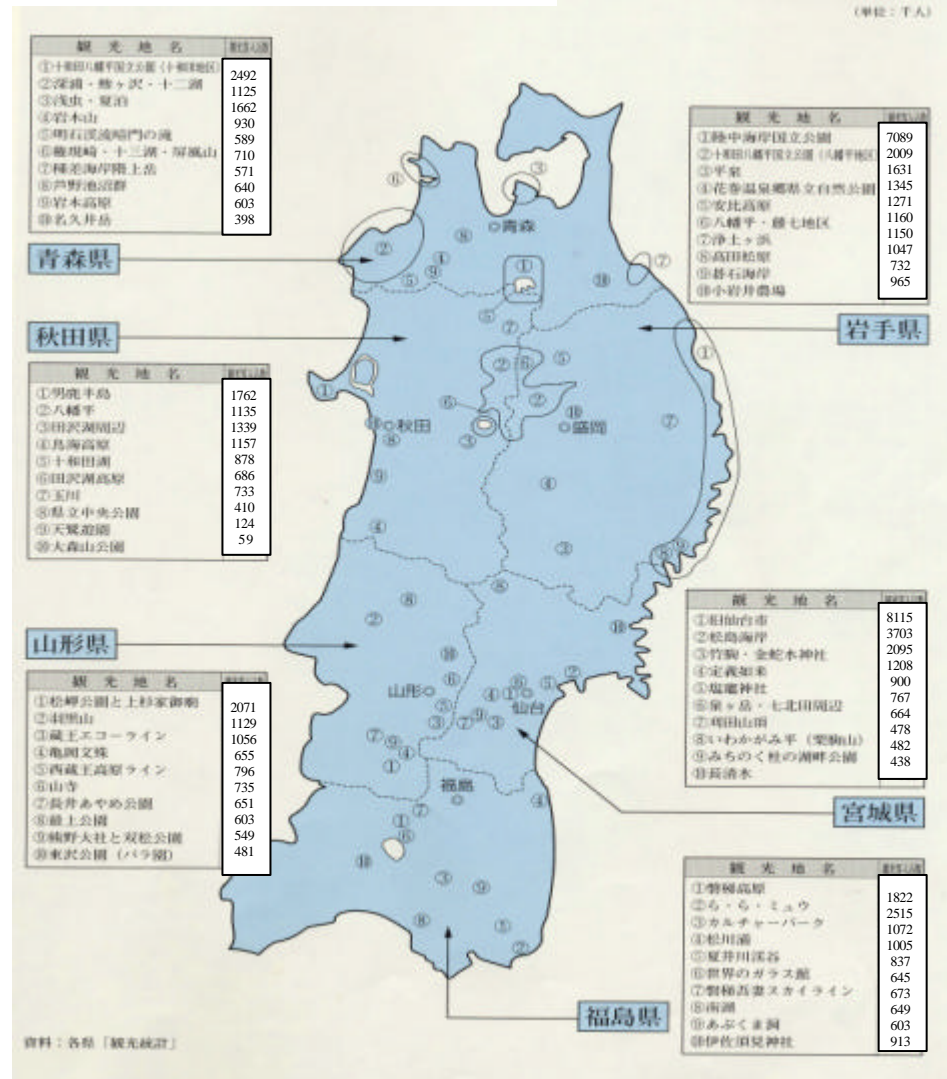
1位	温泉
2位	おいしいものを食べる
3位	名所・旧跡巡り

#### 【行ったことがない人】

1位	おいしいものを食べる
2位	温泉
3位	のんびりする

(出典：社団法人日本観光協会調査等)

## 平成13年 観光地別の入り込み数】



注)岩手県、、は平成12年の入込数

## 2

# 国際観光の現況

### 東北への外国人入込込み客数

#### 国際観光

##### (1)東北の空港・海港からの入国外国人

6万人（平成14年）

アジア地域からが主流（86%）

なお、平成9年（3万人）と比較すると倍増

##### (2)域外主要空港からの入国外国人

17万人（平成14年）

域外主要空港から入国する外国人旅行者の

東北への訪問率は、3.2%

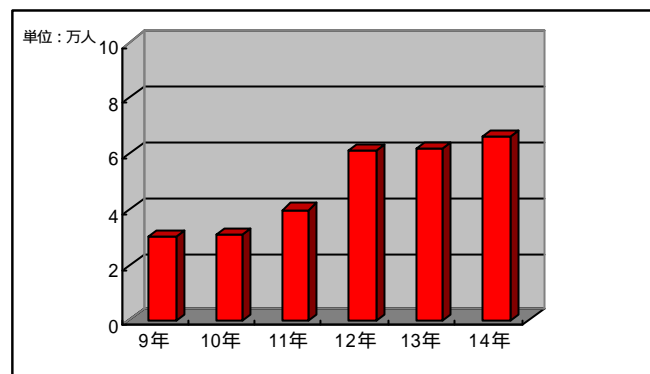
東北地方への外国人入込込み客数は、

23万人（平成14年）

（我が国全体(524万人)の4%）

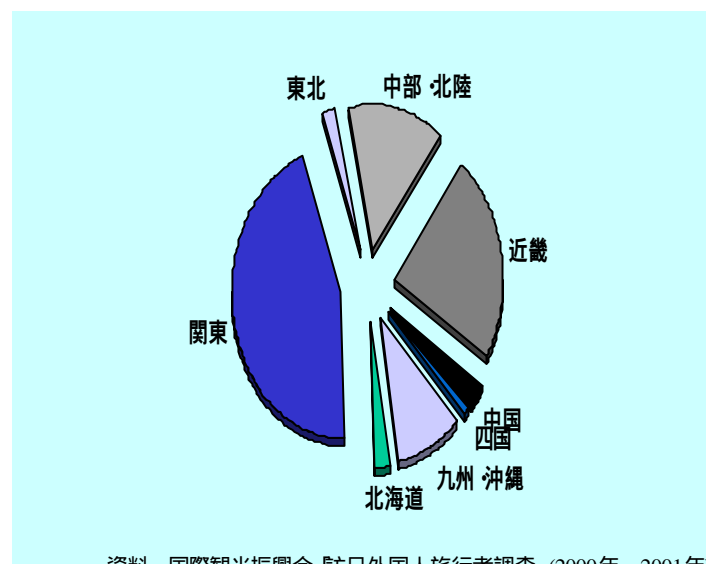
外国人旅行者受入数が低位にある我が国（世界第35位）の中でも、東北は低水準。

### 【東北の空港、海港からの入国外国人人数】



資料 出入国管理統計年報

### 【全国における訪日外客の訪問比】

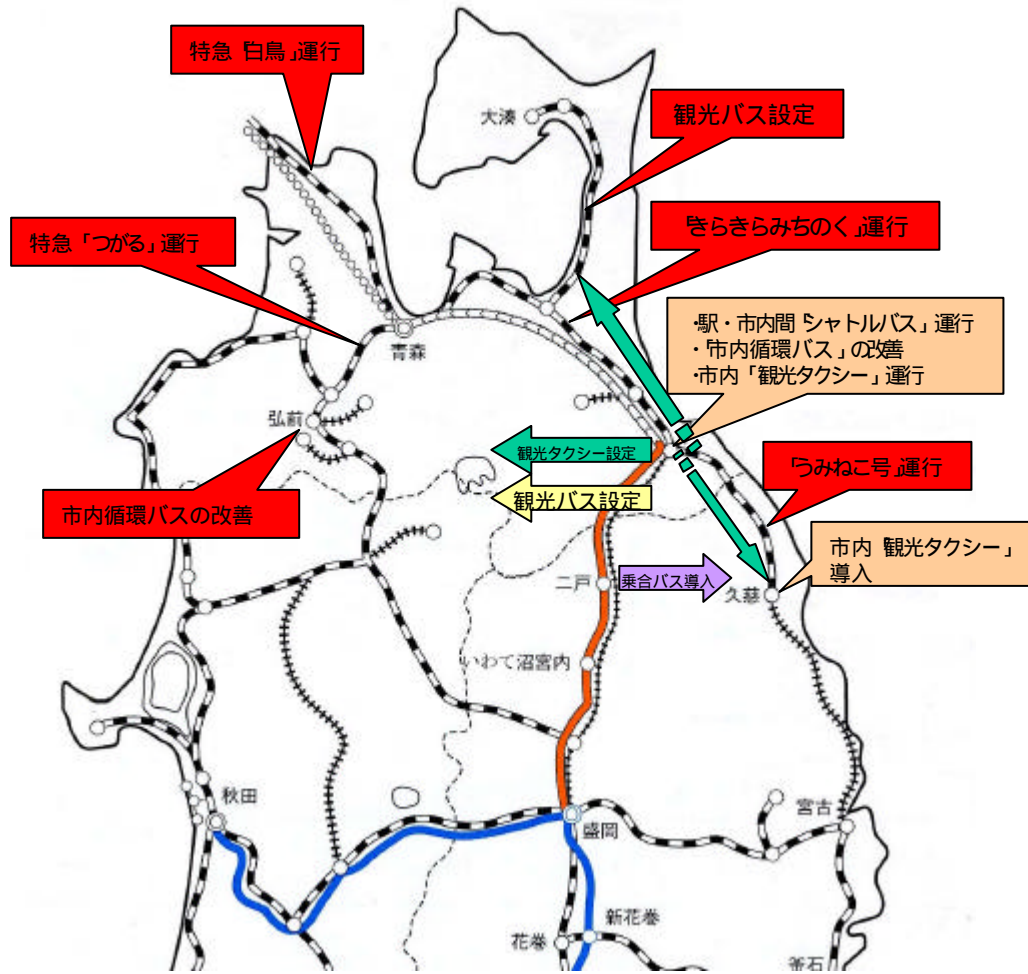


資料 国際観光振興会「訪日外国人旅行者調査」(2000年～2001年)

3

# 観光振興施策例

# (新幹線延伸効果の観光振興への活用)

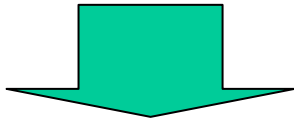


**東北新幹線八戸延伸開業  
(平成 14年 12月 1日)**

新幹線延伸効果を広域的に波及させるためには、新幹線新駅から観光地への二次交通の整備が必須

- ・ 三陸、十和田、下北、津軽など各方面へ
- ・ アクセス特急、路線バス、観光バス、観光バス、乗合タクシー、観光タクシーなど

**約 90の二次交通を新たに整備**



**北東北の観光振興に大きく寄与**

東北新幹線盛岡 - 八戸間	約 5割増
十和田湖冬物語	約 9割増
弘前さくらまつり	約 2.8割増
	など

**更なる二次交通の充実が課題**

# 4 観光振興施策例 (情報提供の充実)

**【背景】**  
 高速交通体系の整備  
 「個人旅行」の増加

新幹線駅など主要駅からの  
 二次交通の充実が課題  
 また、二次交通に関する  
 情報提供が課題  
 (自ら行程を作成する旅行者に対する  
 「時刻表に載っていない情報」提供の  
 重要性の増大)



北東北 3 県の  
 二次交通情報提供 検索システム  
**東北ネクストゴーゴーNET**  
 開設 (平成 15年 4月より)  
 利用駅と目的地のみ入力で簡単に  
 二次交通手段が検索可能  
 ・35事業者、351ルートを登録

南東北 3 県への拡大が課題  
 (東北 6 県版ゴーゴーNET)

東北ネクストゴーゴーNET  
 東北二次交通情報提供システム

近くの観光地は？その足は？

東北の交通拠点から周辺観光スポットへ向かう「二次交通情報」を提供します。

観光起点を決めてください。

交通機関別起点選択

- 鉄道(新幹線-在来線)からの乗換え(起点)駅は？  
 選んでください。 [ ] 次へ
- 飛行機からの乗換え(起点)空港は？  
 選んでください。 [ ] 次へ

乗り場選択

- 青森県での乗換え(起点)駅または空港は？  
 選んでください。 [ ] 次へ
- 岩手県での乗換え(起点)駅または空港は？  
 選んでください。 [ ] 次へ
- 秋田県での乗換え(起点)駅または空港は？  
 選んでください。 [ ] 次へ

名称検索

[ ] 検索

リンク集

国土交通省 無断転載を禁止します All Rights Reserved. Copyright (C) 2003, Ministry of Land, Infrastructure and Transport  
 ご利用上の注意(免責事項)

# 5 観光振興施策例 (広域連携と新たな観光ツールの導入)

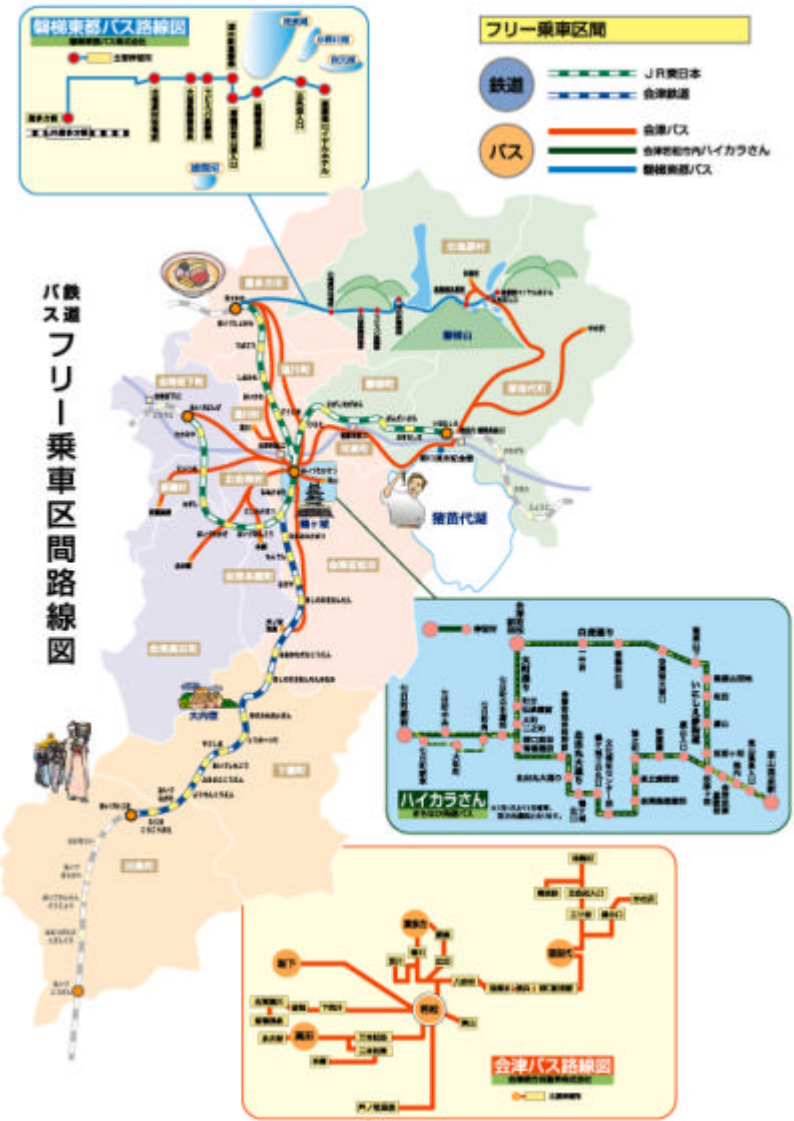
観光における広域連携や地域の交通・観光事業者、地方公共団体、商工会等の新たな取組みを支援  
 新たな観光ツールの開発、導入を促進し、地域の観光振興を推進

例) 会津ぐるっとカード」  
 会津地域 13市町村の鉄道・バスのフリー乗車に観光施設・飲食店等の割引特典を組み合わせ、廉価(2日間有効 おとな2,600円)で提供する「会津ぐるっとカード」

●おとな用

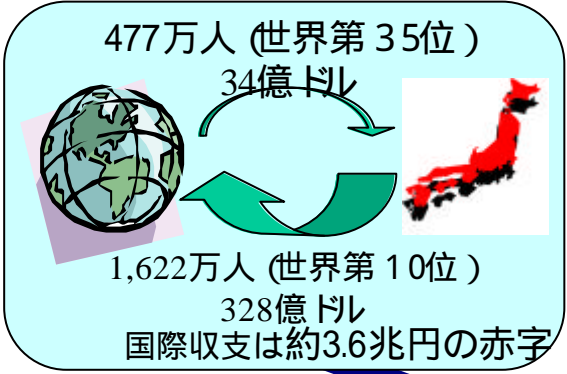


仙台、八戸においても検討中



# 6 ビジット・ジャパン キャンペーン

## ビジット・ジャパン・キャンペーンの背景及び効果



訪日外国人旅行者数と日本人海外旅行者数との格差をできるだけ早期に是正する必要

当面、平成19(2007)年を目途に訪日外国人旅行者数を800万人にすることが目標

各国の政府観光機関の状況

韓国観光公社	119億円
香港政府観光局	91億円
オーストラリア政府観光局	100億円
英国政府観光庁	101億円
カナダ観光局	134億円
国際観光振興会	34億円

### 「ビジット・ジャパン・キャンペーン」の本格的な展開 [国・地方・民間共同による国を挙げての戦略的キャンペーン]

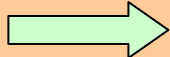
#### 訪日外国人旅行者の増加 我が国に大きな経済効果

平成13年の経済効果  
<訪日外国人旅行者数 477万人>

訪日外国人旅行者数  
800万人の経済効果

**生産誘発効果**

4兆円

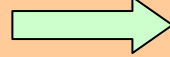


6兆7,000億円

約2兆7千億円の新たな経済波及効果

**雇用創出効果**

23万人



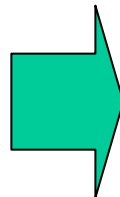
38万6,000人

約15万6千人の新たな雇用創出効果



# 東北におけるビジット・ジャパン・キャンペーンの展開

海外からの旅行者は、  
広域観光が主体



行政エリアにとらわれず  
東北ブロック全体の連携が必要

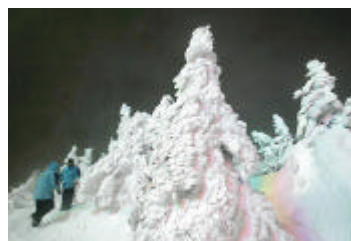
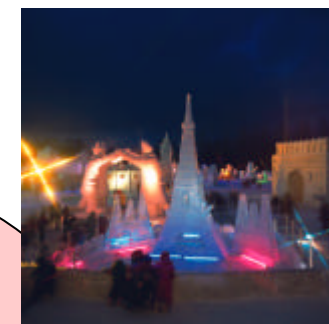
## 東北6県連携した 招請事業

【海外重点市場】

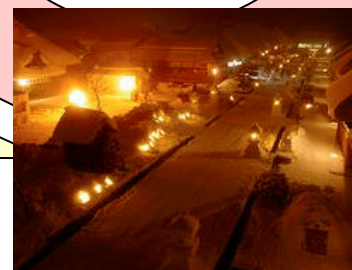
韓国、米国、台湾、中国、香港

重点市場のキーパーソン

- ・メディア
  - ・旅行エージェント
- を招聘



東北各地の冬祭りなど  
6県の観光魅力を体験



## 東北6県VJCイベント（国内イベント）の開催

### 東北プレゼンテーション



東北の四季の自然、  
夏祭り等を紹介  
（祭り実演等）

### 東北シンポジウム

東北の魅力についてディスカッション

### 交流商談会

インバウンド商品造成に向けた商談

### 交流懇親会

東北の「食」の紹介、伝統工芸体験

## 東北6県官民の連携・招請事業との同時開催

効果的・効率的なインバウンド・キャンペーン

東北の広域的な観光振興を強力かつ効率的に進めるため  
地方公共団体、観光団体、事業者の各自の取り組みに加え  
**東北6県の官民が一体となった推進体制が必要**

### 東北地域国際観光推進協議会

- ・国際観光振興事業
- ・平成12年11月発足
- ・会員数 112団体

### 東北観光誘致連絡協議会

- ・国内観光振興事業
- ・平成5年7月発足
- ・会員数 約1,000団体

## 東北広域観光推進協議会

国際 & 国内の双方の観光振興事業  
地方公共団体、国の出先機関、観光団体、観光事業者など  
約1,100団体が加盟 (東北最大の観光推進組織)  
平成15年5月発足