

4 観光の動向

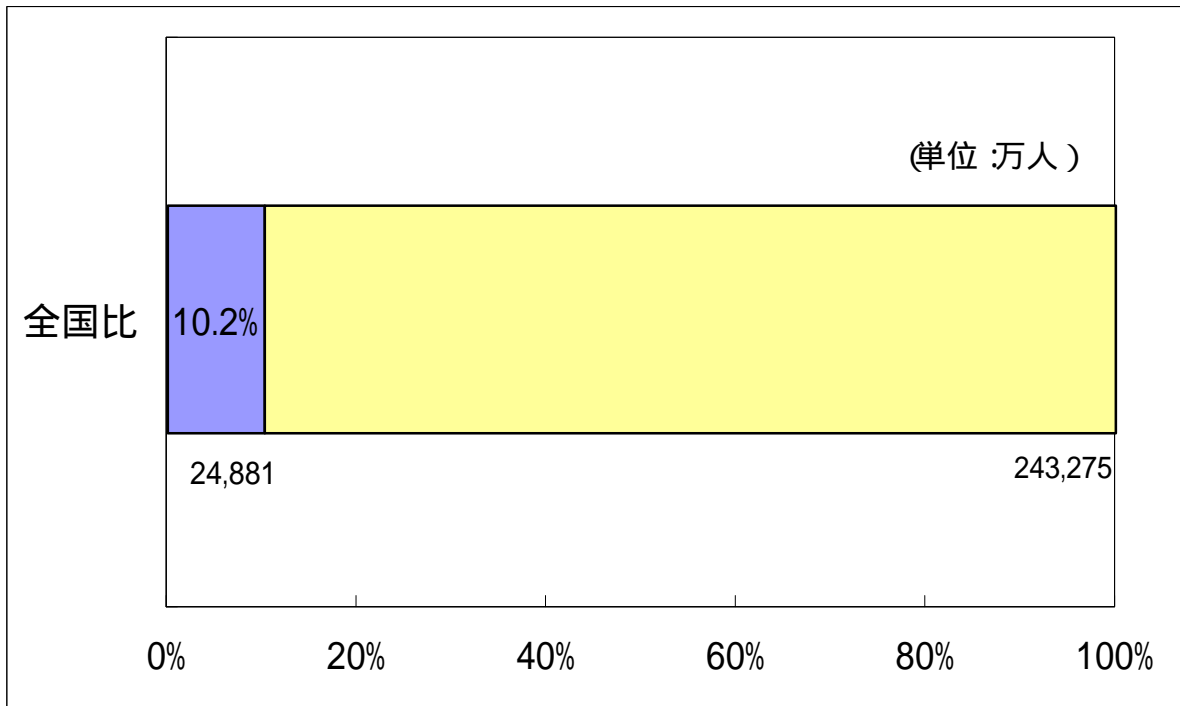
【概況】

- ・ 観光客の入れ込み数は、24,881万人で全国の10.2%。
- ・ 季節波動が大きく、お祭りやイベントが集中する5月、8月、紅葉シーズンの10月に集中。冬期の入れ込みが少ない。
- ・ 国内旅行客の発地は、東北地方内と並び関東地方が多い。次いで近畿
- ・ 「宿泊旅行で行ってみたい地域」として、北海道、九州・沖縄に遅れをとっている
- ・ 外国人旅行者数は、近年大きく増加しているものの、全国における訪問比は3%と、低水準に止まっている。
- ・ 外国人旅行者の主な発地はアジア地域。

【基礎データ】

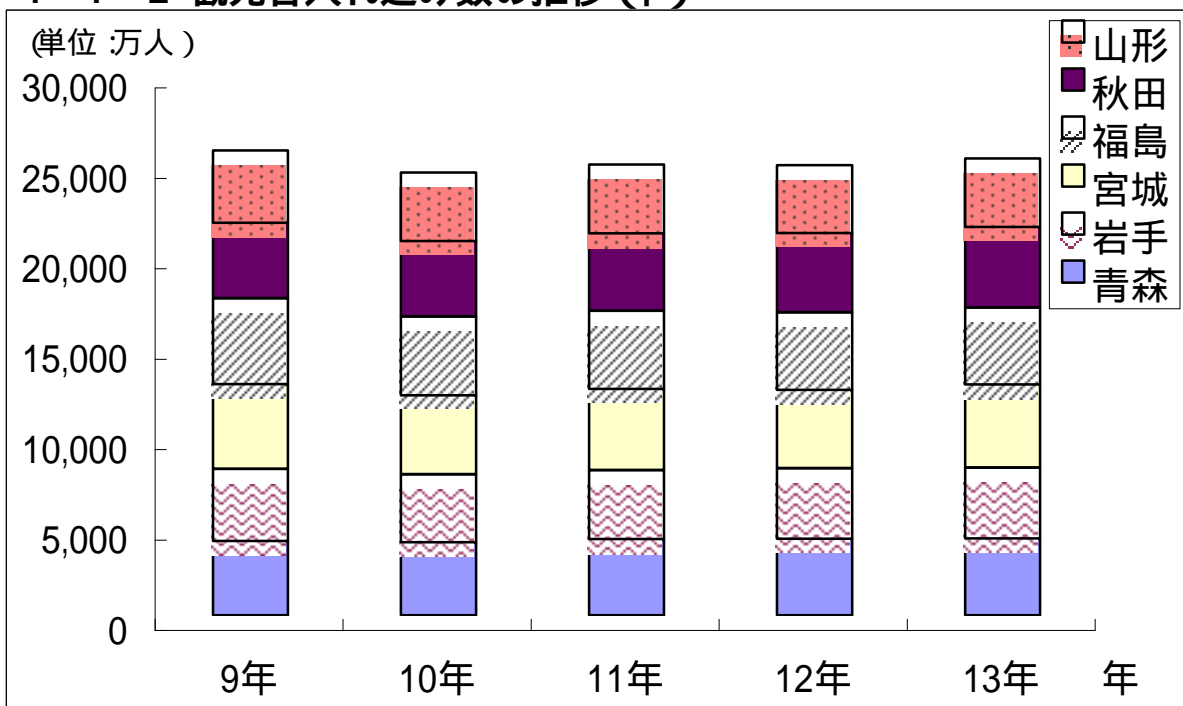
- 4 - 1 - 1 観光客入れ込み数（全国比）
- 4 - 1 - 2 観光客入れ込み数の推移（年度）
- 4 - 1 - 3 観光客入れ込み数の推移（月別）
- 4 - 2 発ブロック別宿泊人数
- 4 - 3 - 1 東北旅行におけるアンケート調査結果
- 4 - 3 - 2 観光地別入れ込み客数
- 4 - 4 - 1 訪日外客の地方別訪問比
- 4 - 4 - 2 東北の空港、海港からの入国外国人数
- 4 - 4 - 3 東北6県への訪日外客の訪問率

4-1-1 観光客入れ込み数 (全国比)



資料: 各県観光統計

4-1-2 観光客入れ込み数の推移 (年)



国内観光

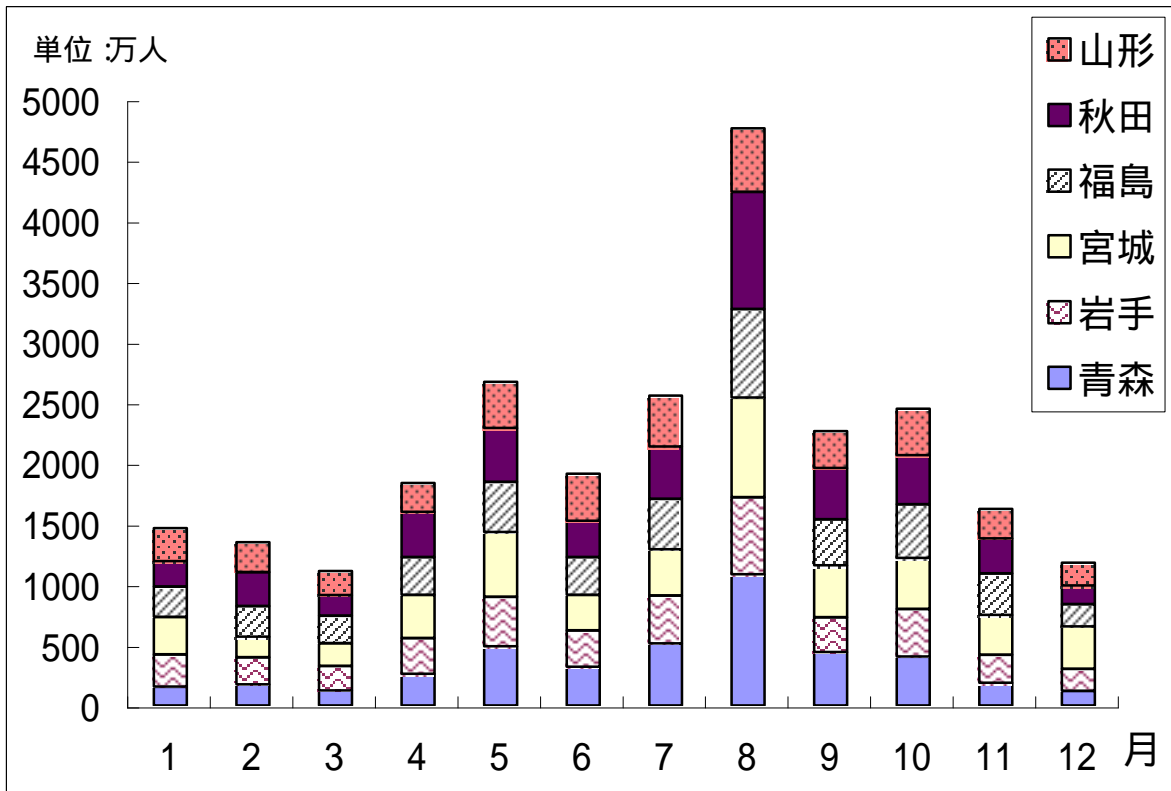
【平成13年観光入り込み客数】

東北6県 2億5251万人(対前年比101.4%) 対平成9年比98.5%

長引く不況の影響で低迷傾向にあったが、大型イベントの開催等で前年をわずかに上回った。

資料: 各県観光統計

4- 1- 3 観光客入れ込み数の推移 (月別)



季節波動

【季節別観光客入れ込み客数】

夏(6~ 8月) 9,226万人(36.5%)

春(3~ 5月) 5,610万人(22.2%)

秋(9~ 11月) 6,430万人(25.5%)

冬(12~ 2月) 3,985万人(15.8%)

合計 25,251万人(夏に全体の36.5%)

資料 : 各県観光統計

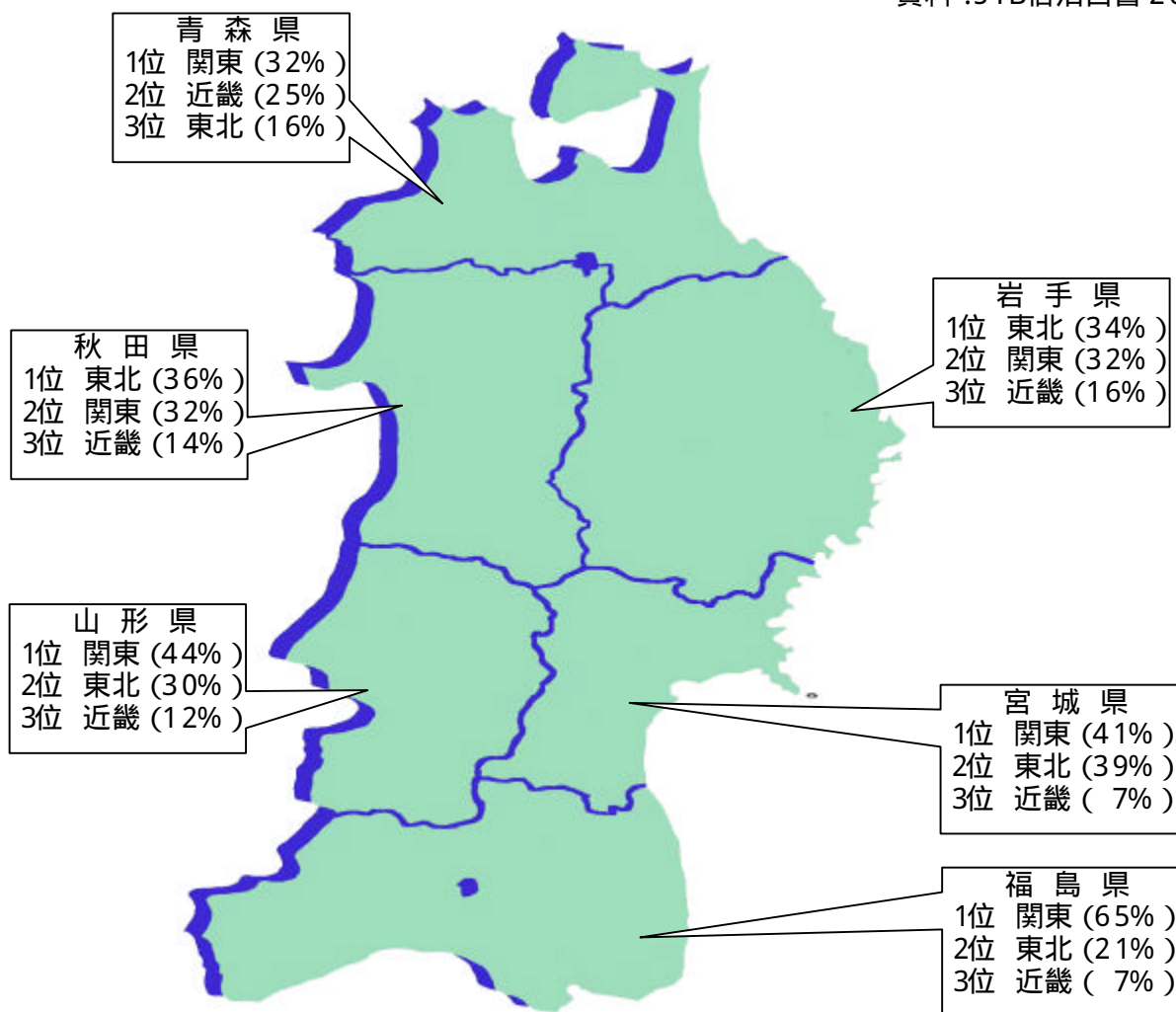
4-2 発ブロック別宿泊人数

都道府県 / 発ブロック別 / 宿泊人員 (平成13年度)

(上段:千人、下段:構成比)

	北海道	東北	関東	北陸	甲信越	東海中京	近畿	中国	四国	九州 沖縄	計
青森県	28	41	82	1	3	19	65	4	2	11	256
	10.9%	16.0%	32.0%	0.4%	1.2%	7.4%	25.4%	1.6%	0.8%	4.3%	100.0%
岩手県	15	92	86	1	3	16	43	3	1	6	266
	5.6%	34.6%	32.3%	0.4%	1.1%	6.0%	16.2%	1.1%	0.4%	2.3%	100.0%
宮城県	11	169	177	3	7	16	32	7	2	8	432
	2.5%	39.1%	41.0%	0.7%	1.6%	3.7%	7.4%	1.6%	0.5%	1.9%	100.0%
秋田県	9	54	47	1	2	7	21	2	1	3	147
	6.1%	36.7%	32.0%	0.7%	1.4%	4.8%	14.3%	1.4%	0.7%	2.0%	100.0%
山形県	3	77	112	1	9	11	31	2	1	4	251
	1.2%	30.7%	44.6%	0.4%	3.6%	4.4%	12.4%	0.8%	0.4%	1.6%	100.0%
福島県	4	91	278	2	11	11	18	3	1	3	422
	0.9%	21.6%	65.9%	0.5%	2.6%	2.6%	4.3%	0.7%	0.2%	0.7%	100.0%
計	70	524	782	9	35	80	210	21	8	35	1,774
	3.9%	29.5%	44.1%	0.5%	2.0%	4.5%	11.8%	1.2%	0.5%	2.0%	100.0%

資料:JTBS宿泊白書2002



資料:JTBS宿泊白書2002

4-3-1 東北旅行におけるアンケート調査結果

宿泊旅行で行ってみたい地域

[東京圏]	1位 北海道	71.6%
	2位 九州・沖縄	60.1%
	3位 東北	42.0%
[大阪圏]	1位 北海道	72.1%
	2位 九州・沖縄	53.5%
	3位 東北	27.4%

(出典：社団法人日本観光協会調査2000年)

東北旅行における目的(首都圏から)

行ったことがある人]

- 1位 温泉
- 2位 おいしいものを食べる
- 3位 名所・旧跡巡り

行ったことがない人]

- 1位 おいしいものを食べる
- 2位 温泉
- 3位 のんびりする

(出典：株式会社リクルート調査2002年)

4-3-2 観光地別入れ込み客数

観光地名	観光客入込数
①十和田八幡平国立公園(十和田地区)	2,492
②深浦・鯉ヶ沢・十二湖	1,125
③浅虫・夏泊	1,662
④岩木山	930
⑤明石溪流暗門の滝	589
⑥権現崎・十三湖・屏風山	710
⑦種差海岸階上岳	571
⑧芦野池沼群	640
⑨岩木高原	603
⑩名久井岳	398

青森県

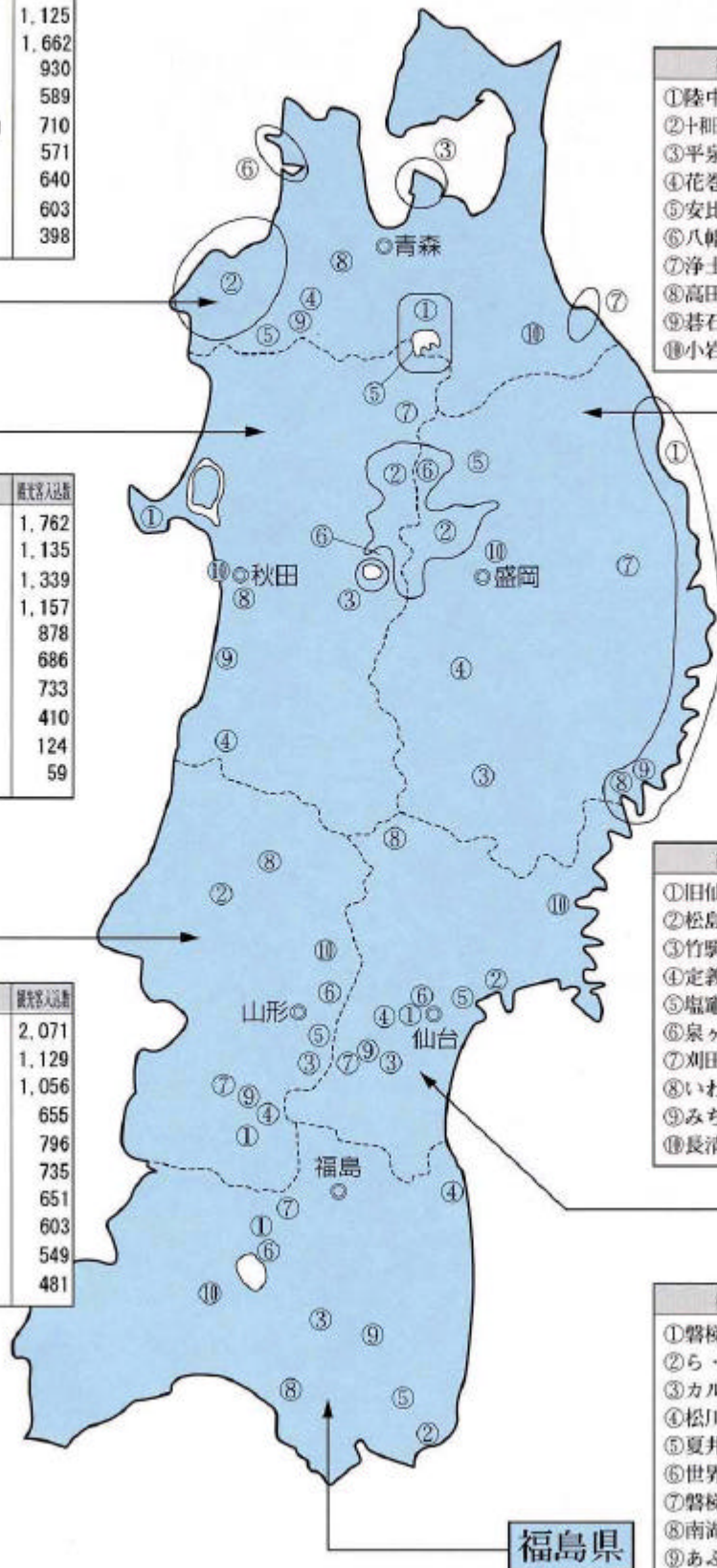
秋田県

観光地名	観光客入込数
①男鹿半島	1,762
②八幡平	1,135
③田沢湖周辺	1,339
④島海高原	1,157
⑤十和田湖	878
⑥田沢湖高原	686
⑦玉川	733
⑧県立中央公園	410
⑨天鷲遊園	124
⑩大森山公園	59

山形県

観光地名	観光客入込数
①松碑公園と上杉家御廟	2,071
②羽黒山	1,129
③蔵王エコーライン	1,056
④亀岡文殊	655
⑤西蔵王高原ライン	796
⑥山寺	735
⑦長井あやめ公園	651
⑧最上公園	603
⑨熊野大社と双松公園	549
⑩東沢公園(バラ園)	481

資料：各県「観光統計」



観光地名	観光客入込数
①陸中海岸国立公園	7,089
②十和田八幡平国立公園(八幡平地区)	2,009
③平泉	1,631
④花巻温泉郷県立自然公園	1,345
⑤安比高原	1,271
⑥八幡平・藤七地区	1,160
⑦浄土ヶ浜	1,150
⑧高田松原	1,047
⑨碓石海岸	732
⑩小岩井農場	965

岩手県

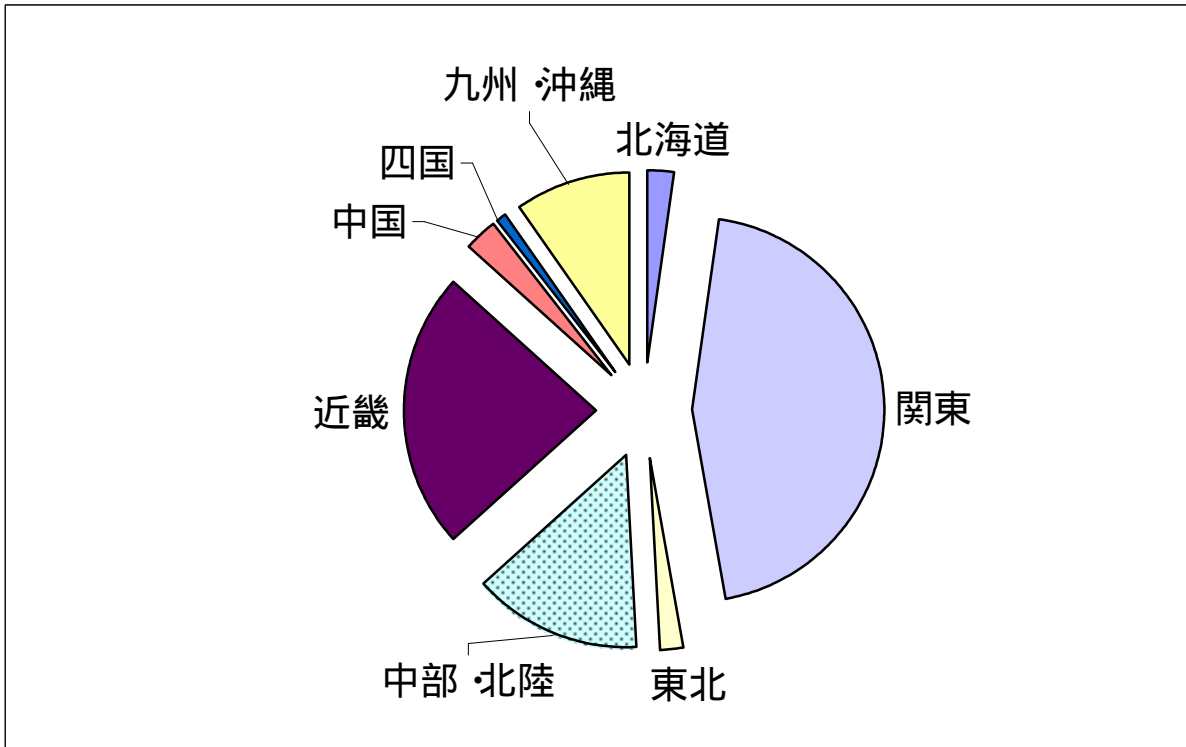
観光地名	観光客入込数
①旧仙台市	8,115
②松島海岸	3,703
③竹駒・金蛇水神社	2,095
④定義如来	1,208
⑤焔魔神社	900
⑥泉ヶ岳・七北田周辺	767
⑦刈田山頂	664
⑧いわかがみ平(栗駒山)	478
⑨みちのく杜の湖畔公園	482
⑩長清水	438

宮城県

観光地名	観光客入込数
①磐梯高原	1,822
②ら・ら・ミュウ	2,515
③カルチャーパーク	1,072
④松川浦	1,005
⑤夏井川溪谷	837
⑥世界のガラス館	645
⑦磐梯吾妻スカイライン	673
⑧南湖	649
⑨あぶくま洞	603
⑩伊佐須見神社	913

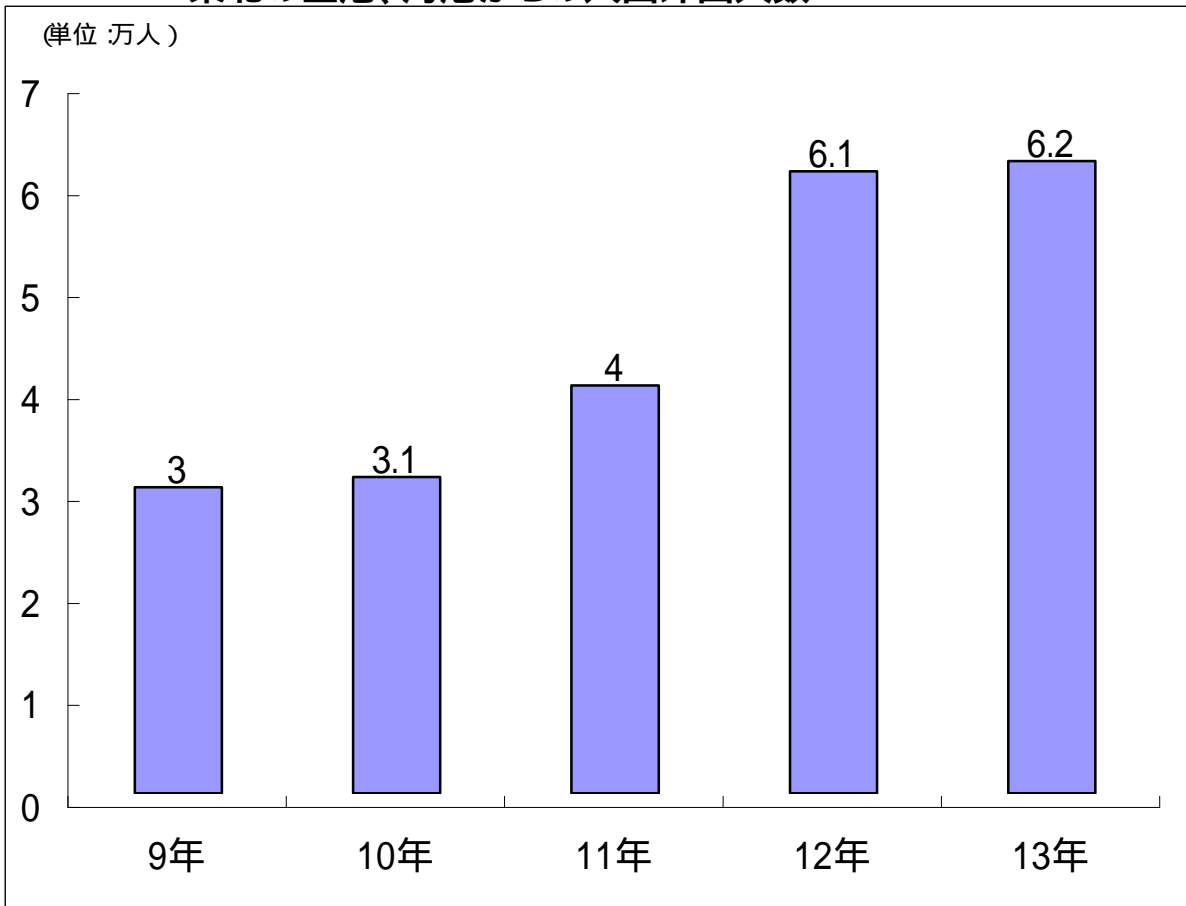
福島県

4-4-1 訪日外客の地方別訪問比



資料: 出入国管理統計年報

4-4-2 東北の空港、海港からの入国外国人数



資料: 出入国管理統計年報

4-4-3 東北6県への訪日外客の訪問率

国名	県名	標本数	東京	青森	岩手	宮城	福島	秋田	山形	東北
全体		5,552	56.0	0.4	0.4	1.3	0.8	0.3	0.4	3.1
アジア		3,152	51.3	0.3	0.3	1.0	0.7	0.2	0.2	2.5
	韓国	1,137	42.4	0.0	0.0	0.8	0.5	0.0	0.2	1.1
	台湾	1,084	47.7	0.4	0.4	0.7	0.6	0.3	0.2	1.8
	香港	231	72.7	0.0	0.4	0.9	0.4	0.0	0.0	1.7
	中国	324	64.5	0.9	0.9	1.5	0.9	0.9	0.3	4.3
	中東諸国	50	78.0	0.0	0.0	2.0	10.0	0.0	0.0	12.0
	その他	326	61.3	0.3	0.3	1.5	0.6	0.0	0.0	2.8
ヨーロッパ		998	64.9	0.2	0.8	2.1	0.8	0.3	0.8	4.2
	英国	368	64.9	0.0	1.1	1.9	0.8	0.3	1.1	3.3
	ドイツ	137	61.3	0.0	1.5	2.9	0.7	0.0	0.0	4.4
	フランス	107	70.1	0.0	0.0	0.9	0.0	0.0	0.9	1.9
	その他	386	64.8	0.5	0.5	2.3	1.0	0.5	0.8	5.7
アフリカ		22	54.5	0.0	0.0	0.0	0.0	0.0	4.5	4.5
北米諸国		1,156	64.3	1.0	0.4	1.9	1.0	0.7	0.7	5.1
	米国	1,055	65.5	1.1	0.4	1.7	0.9	0.8	0.7	5.1
	カナダ	80	48.8	0.0	1.3	3.8	0.0	0.0	1.3	3.8
	その他	21	61.9	0.0	0.0	4.8	9.5	0.0	0.0	9.5
南米		21	52.4	0.0	0.0	0.0	0.0	0.0	0.0	0.0
オセアニア		203	39.9	0.5	0.0	0.5	0.0	0.0	1.0	2.0
	オーストラリア	169	40.8	0.6	0.0	0.6	0.0	0.0	1.2	2.4
	その他	34	35.3	0.0	0.0	0.0	0.0	0.0	0.0	0.0

資料：国際観光振興会「訪日外国人旅行者調査」(2000年～2001年)