

東北地方交通審議会

観光戦略部会報告

(概要)



構 成

はじめに ~ 観光振興の意義と観光振興戦略の必要性

第 1 章 観光動向と今後の重点分野
「インバウンド対策の強化」など7分野

第 2 章 東北地方の観光振興の基本方針
「連携」など5項目

第 3 章 取り組むべき施策
(1)地域の観光魅力の向上
(2)誘客活動・情報発信
(3)交通の改善

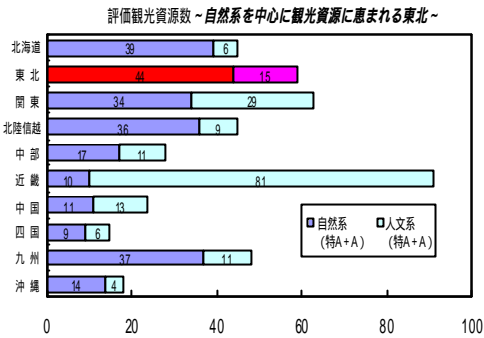
おわりに ~ 「観光振興戦略」の推進に向けて

はじめに ~観光振興の意義と観光振興戦略の必要性

「観光振興」が
東北の地域活性化の
「カギ」に

高い経済効果
内外の人々との交流の拡大
地域の魅力の再発見

豊かな観光魅力



東北 6県の官民が「観光振興の意義」を共有し
一体となって取り組むことが必要

東北 6県の官民の取組みの指針が必要

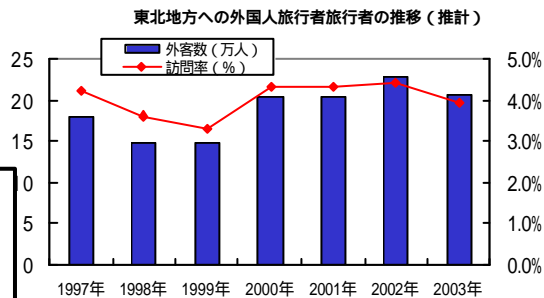
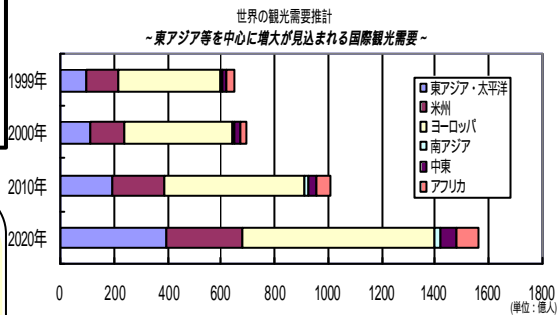
第 4 章 観光動向と今後の重点分野 (1 / 4) ~ インバウンド対策

東アジア等を中心に
大幅増が見込まれる
国際観光需要

インバウンド対策の
強化が最重要課題

- ・東北 6県一体となった
誘客活動の強化
- ・外国人の旅行しやすい
環境づくり

未だ少ない東北への
外国人観光客
(掘り起こしの余地が大)



第 章 観光動向と今後の重点分野 (2 / 4)

～ 中高年齢層対策、小グループ化への対応

中高年齢層 対策の強化

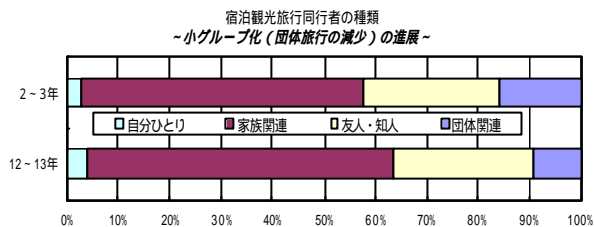
- ・ バリアフリー化など
旅行しやすい環境づくり
- ・ 中高年齢層のニーズ
を踏まえた魅力づくり

国内旅行における 中高年齢層の 需要の拡大

小グループ化 対応の強化

- ・ 「一泊二食宴会型」からの脱却
- ・ 体験メニューの充実等

国内旅行の「小グループ」化 (「団体関連」の減少)



第 章 観光動向と今後の重点分野 (3 / 4)

～ 冬季観光振興、ハイシーズン対応

冬は観光需要が
大幅に落ち込み
(夏・秋の半数程度)

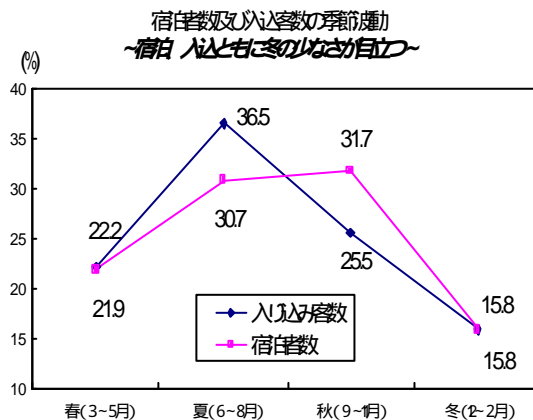
冬季の観光 振興の強化

- ・ スキー場の再活性化
- ・ 新たな「冬の魅力」
の発掘と育成

ハイシーズンには
宿泊施設等の不足で頭打ち

ハイシーズン対策

- ・ 宿泊地の広域分散など
地域間連携の強化



第 4 章 観光動向と今後の重点分野（4/ 4）

～ 西日本からの誘客促進、情報通信技術の活用

西日本（東海以西）発の
目的地として東北は最下位

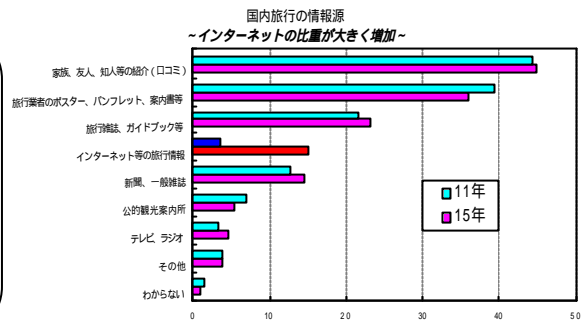
西日本からの誘客促進

- ・東北 6 県一体となった
PR・イメージ浸透

国内外ともに旅行の情報源として
インターネットの比重の高まり

情報通信技術 の活用

- ・韓・中国語対応の
インターネットに
よる情報発信
- ・カード決済の普及



第 2 章 観光振興の基本方針

「オリジナリティ」の発揮

- ・「東北ならではの」魅力の活用

「地域づくり」の視点

- ・「点」としての観光地づくりから「面」としての地域づくりへ

「マーケティング」「事業評価」の重視

- ・効果的・効率的な観光施策の推進

「スピード感」ある施策展開

- ・グローバルな競争に勝ち抜くために

「連携」の推進

- ・官民の観光関係者、さらに地域住民等との連携の強化
- ・東北 6 県の広域的な連携の強化

第3章 取り組むべき施策（1/4）

観光振興の3本柱

地域の観光魅力の向上

誘客活動・情報発信の強化

観光振興に向けた交通の改善

第3章 取り組むべき施策（2/4） ～地域の観光魅力の向上～

地域の長所・特性の活用

- ・「地域ならではの」「東北ならではの」
の魅力の発掘・育成と活用

観光需要の構造変化を踏まえた対応

- ・「外国人」「中高年」「小グループ」

異業種間連携、NPO・住民と 一体となった地域の魅力向上

- ・魅力ある地域づくりは地域をあげた総力戦

東北地方全体のレベルアップ

- ・リピーター化や「口コミ」の重視



第3章 取り組むべき施策(3/4) ~誘客活動・情報発信~

東北6県の官民が一体となった外客誘致活動の強化

- ・「ビジット・ジャパン・キャンペーン」の推進
- ・海外の旅行エージェントの商品造成の支援



海外に対する情報提供の充実

- ・多言語によるインターネットでの情報発信など

国内観光の誘客活動の充実

- ・国内向け誘客活動における連携の強化
- ・マスコミ、メディアの活用 など

第3章 取り組むべき施策(4/4) ~交通の改善~

高速交通網の充実

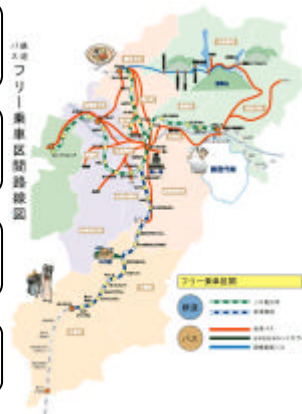
乗継ぎ円滑化・移動時間短縮

二次交通の充実

交通機関の観光魅力増大

外国人観光客への対応

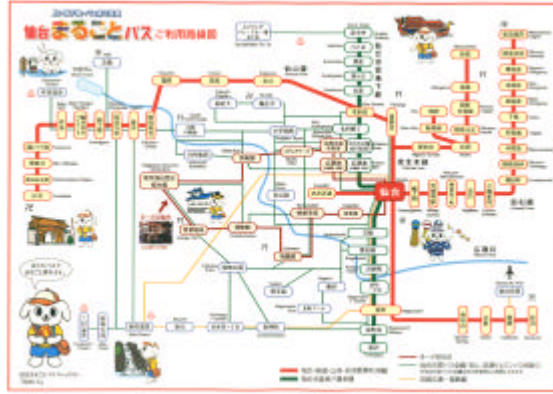
イベント時などの対応の強化



《参考》 中間報告に基づく緊急施策の実施状況（例）（1/2）

《二次交通の一層の充実や旅行コスト低廉化による利便性向上》

- ・ 「仙台まるごとパス」「八戸えんじょいカード」



《スキー場の再活性化による冬季の観光振興》

- ・ モデル事業「手ブラで Snow & Spa」の実施

《参考》 中間報告に基づく緊急施策の実施状況（例）（2/2）

《統一パンフレットやインターネットによる情報提供の充実》

- ・ 「東北観光情報サイトデータベース」の開設
- ・ 「東北広域観光パンフレット」の作成



《東北6県が一体となった強力なインバウンド・イベントの実施》

- ・ 「YOKOSO! JAPAN 東北・秋」
- ・ 「中国広域観光宣伝（旅行専門衛星テレビ）事業」