

2021年2月の東北の日本人延べ宿泊者数は1,907,820人泊(2019年同月比35.9%減)。
同外国人延べ宿泊者数は9,610人泊(2019年同月比95.0%減)。

観光庁の「宿泊旅行統計調査の令和3年2月分(第2次速報値)」がとりまとめられたことを受け、東北運輸局管内(青森県、岩手県、宮城県、秋田県、山形県及び福島県)の集計結果を、以下のとおりまとめました。

1. 東北運輸局管内の日本人と外国人を合わせた全宿泊者数について

- 2021年2月の東北運輸局管内の全延べ宿泊者数は、1,917,430人泊。
2019年同月(3,166,760人泊)と比較して、39.5%減。
2020年1月以降、14ヶ月連続で前年同月を下回った。

2. 東北運輸局管内の日本人宿泊者数について

- 2021年2月の東北運輸局管内の日本人延べ宿泊者数は、1,907,820人泊。
2019年同月(2,976,070人泊)と比較して、35.9%減。
2019年12月以降、15ヶ月連続で前年同月を下回った。
2021年1月に比べ、多くの県で2019年と比較した減少幅が縮小した。
(参考 秋田県 2021年1月:34.4%減 → 2021年2月:20.8%減)

3. 東北運輸局管内の外国人宿泊者数について

- 2021年2月の東北運輸局管内の外国人延べ宿泊者数は、9,610人泊。
2019年同月(190,690人泊)と比較して、95.0%減。
2020年2月以降、13ヶ月連続で前年同月を下回った。

《参考》東北運輸局管内の市場別外国人宿泊者数について

(※従業者数10人以上の施設における延べ宿泊者数)

- 2021年2月の市場別では、多くの市場で2019年同月と比較して90%を超える減少率。

※2021年1月分より、「従業者数10人以上の施設」を対象とした延べ宿泊者数から、「全施設」を対象とした延べ宿泊者数に変更。特に注記の無いものは、全施設対象の延べ宿泊者数。

2020年1月以降は月ごとの第2次速報値。詳細につきましては、別添資料を参照願います。

その他、全国に関する調査結果等につきましては、観光庁の宿泊旅行統計調査のページ

<https://www.mlit.go.jp/kankocho/siryou/toukei/shukuhakutoukei.html>を御覧ください。



こちらのQRコードから上記URLにアクセスできます。

《問い合わせ先》

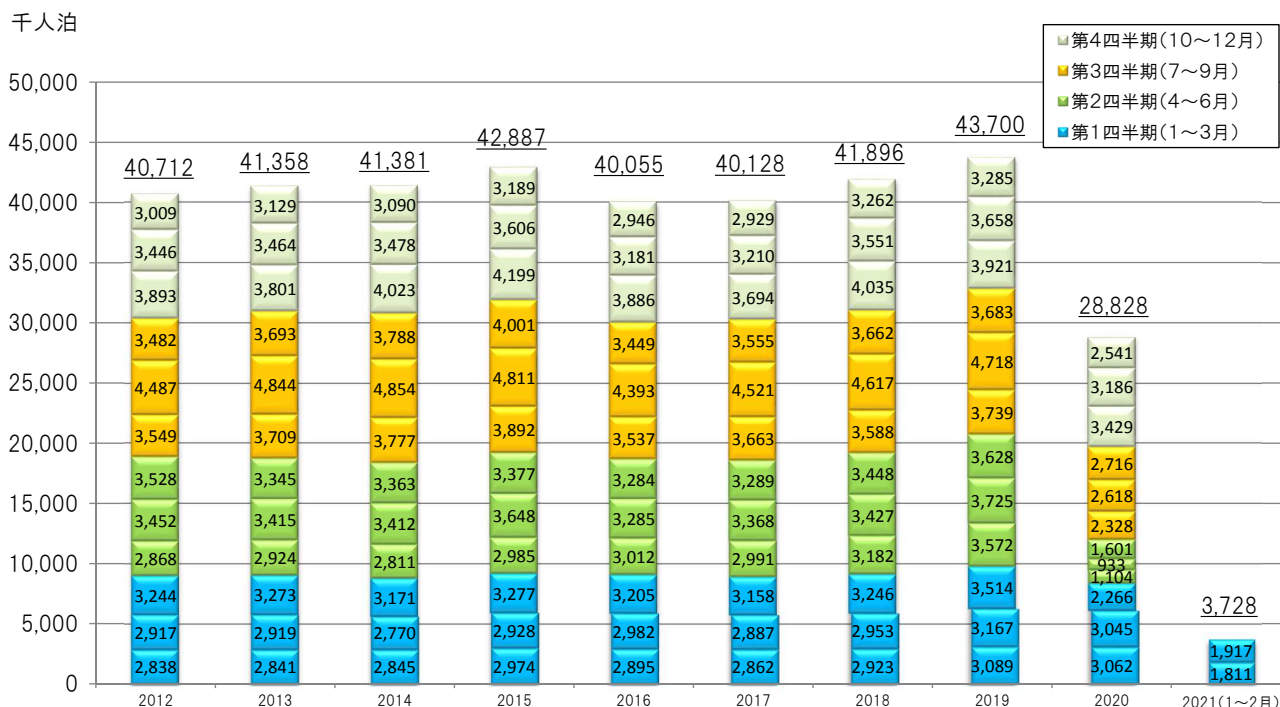
東北運輸局 観光部国際観光課 中野・佐藤
TEL:022-791-7510 FAX:022-791-7538

1. 東北運輸局管内における日本人と外国人を合わせた全宿泊者数の推移(その1)



○2020年の日本人と外国人を合わせた全延べ宿泊者数の合計値(第2次速報値)は、2019年と比較して34.0%減となった。
 ○2021年1～2月の全延べ宿泊者数の合計値は、2019年同期と比較して40.4%減となった。

○2012年～2021年(1～2月) 東北運輸局管内の延べ宿泊人数(月別)



※2020年1月以降は月ごとの第2次速報値。

(出典:観光庁宿泊旅行統計)

1. 東北運輸局管内の各県別日本人と外国人を合わせた全宿泊者数(その2)



○昨年末からの新型コロナウイルス感染症再拡大と、首都圏一都三県等が緊急事態宣言中(2021.1.8～3.21)であったことによる移動自粛等の影響により、すべての県においても大幅な減少となった。

(人泊)

県	2020年との比較						2019年(コロナ禍前)との比較					
	2021年2月の前年同月比			2021年1月～2月の前年同期比			2021年2月の2019年同月比			2021年1月～2月の2019年同期比		
	2020年	2021年	伸率(%)	2020年	2021年	伸率(%)	2019年	2021年	伸率(%)	2019年	2021年	伸率(%)
全国	37,443,380	17,634,050	-52.9	80,600,290	34,923,170	-56.7	43,539,370	17,634,050	-59.5	86,224,080	34,923,170	-59.5
東北6県	3,045,040	1,917,430	-37.0	6,106,740	3,728,160	-39.0	3,166,760	1,917,430	-39.5	6,255,940	3,728,160	-40.4
青森県	299,190	226,970	-24.1	608,300	442,400	-27.3	306,000	226,970	-25.8	604,500	442,400	-26.8
岩手県	449,260	304,760	-32.2	910,850	591,460	-35.1	476,730	304,760	-36.1	971,710	591,460	-39.1
宮城県	713,750	391,780	-45.1	1,411,510	758,640	-46.3	741,020	391,780	-47.1	1,480,450	758,640	-48.8
秋田県	192,490	171,260	-11.0	394,700	308,990	-21.7	230,190	171,260	-25.6	447,400	308,990	-30.9
山形県	382,190	216,890	-43.3	746,520	401,900	-46.2	447,990	216,890	-51.6	840,450	401,900	-52.2
福島県	1,008,160	605,770	-39.9	2,034,860	1,224,770	-39.8	964,830	605,770	-37.2	1,911,430	1,224,770	-35.9

※2020年1月以降は月ごとの第2次速報値

(出典:観光庁宿泊旅行統計)

1. 東北運輸局管内の各県別日本人と外国人を合わせた全宿泊者数(その3)



○2020年1月からの東北運輸局管内の各県別宿泊者数(外国人含む全宿泊者数)の2019年同月比



※2020年1月以降は月ごとの第2次速報値

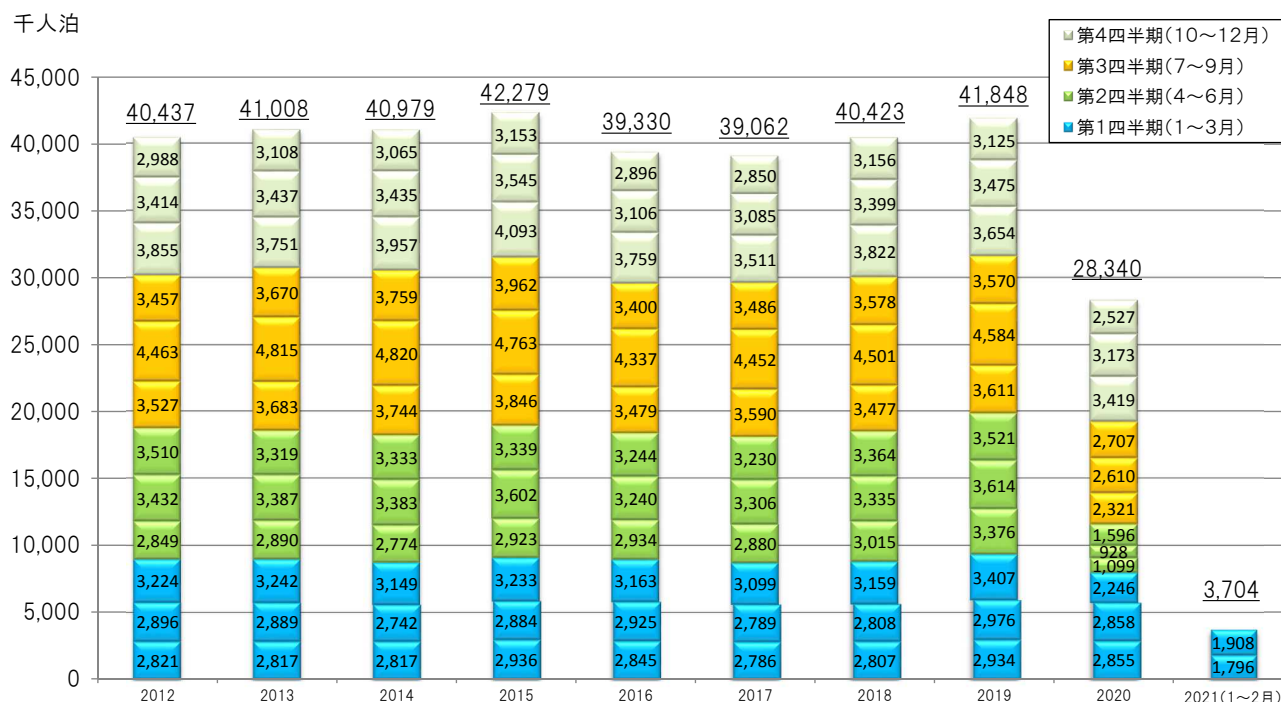
(出典:観光庁宿泊旅行統計)

2. 東北運輸局管内における日本人延べ宿泊者数の推移(その1)



○2020年の日本人延べ宿泊者数の合計値(第2次速報値)は、2019年と比較して32.2%減となった。
 ○2021年1~2月の日本人延べ宿泊者数の合計値は、2019年同期と比較して37.3%減となった。

○2012年~2021年(1月) 東北運輸局管内の延べ宿泊人数(月別)



※2020年1月以降は月ごとの第2次速報値。

(出典:観光庁宿泊旅行統計)

2. 東北運輸局管内の各県別日本人宿泊者数(その2)

○昨年末からの新型コロナウイルス感染症再拡大と、首都圏一都三県等が緊急事態宣言中(2021.1.8~3.21)であったことによる移動自粛等の影響により、すべての県においても減少となった。

(人泊)

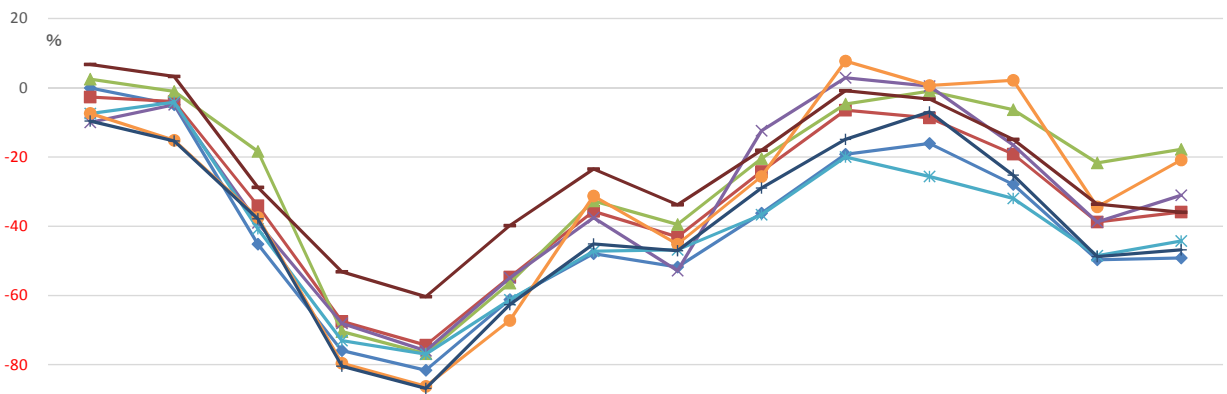
県	2020年との比較						2019年(コロナ禍前)との比較					
	2021年2月の前年同月比			2021年の1月~2月の前年同期比			2021年2月の2019年同月比			2021年1月~2月の2019年同期比		
	2020年	2021年	伸率(%)	2020年	2021年	伸率(%)	2019年	2021年	伸率(%)	2019年	2021年	伸率(%)
全国	32,591,440	17,427,150	-46.5	66,045,650	34,258,690	-48.1	34,263,100	17,427,150	-49.1	67,739,030	34,258,690	-49.4
東北6県	2,858,470	1,907,820	-33.3	5,713,710	3,704,310	-35.2	2,976,070	1,907,820	-35.9	5,910,320	3,704,310	-37.3
青森県	270,890	225,100	-16.9	550,900	439,020	-20.3	273,780	225,100	-17.8	546,880	439,020	-19.7
岩手県	417,870	302,960	-27.5	836,350	587,810	-29.7	439,220	302,960	-31.0	904,310	587,810	-35.0
宮城県	670,250	389,750	-41.9	1,317,630	749,890	-43.1	699,590	389,750	-44.3	1,399,120	749,890	-46.4
秋田県	183,200	170,930	-6.7	376,910	308,150	-18.2	215,920	170,930	-20.8	425,080	308,150	-27.5
山形県	344,030	216,060	-37.2	668,960	400,190	-40.2	406,330	216,060	-46.8	765,640	400,190	-47.7
福島県	972,230	603,020	-38.0	1,962,960	1,219,250	-37.9	941,230	603,020	-35.9	1,869,290	1,219,250	-34.8

※2020年1月以降は月ごとの第2次速報値

(出典:観光庁宿泊旅行統計)

2. 東北運輸局管内の各県別日本人宿泊者数(その3)

○2020年1月からの東北運輸局管内の各県別宿泊者数(日本人)の2019年同月比



	2020年												2021年 (%)	
	1月	2月	3月	4月	5月	6月	7月	8月	9月	10月	11月	12月	1月	2月
◆全国	-0.1	-4.9	-45.2	-75.9	-81.6	-61.2	-47.9	-51.8	-36.2	-19.2	-16.1	-27.9	-49.7	-49.1
■東北6県	-2.7	-4.0	-34.1	-67.5	-74.3	-54.7	-35.7	-43.1	-24.2	-6.4	-8.7	-19.1	-38.8	-35.9
▲青森県	2.5	-1.1	-18.4	-70.4	-76.8	-56.4	-32.7	-39.5	-20.5	-4.7	-1.0	-6.3	-21.7	-17.8
✕岩手県	-10.0	-4.9	-39.1	-68.1	-76.0	-54.9	-37.6	-52.8	-12.4	2.9	0.5	-16.5	-38.8	-31.0
✧宮城県	-7.5	-4.2	-40.7	-73.0	-77.0	-61.2	-47.2	-46.8	-36.7	-20.0	-25.6	-32.0	-48.5	-44.3
●秋田県	-7.4	-15.2	-37.5	-79.6	-86.3	-67.2	-31.2	-45.2	-25.6	7.8	0.7	2.2	-34.4	-20.8
◆山形県	-9.6	-15.3	-37.8	-80.4	-86.9	-62.6	-45.1	-47.1	-28.9	-14.9	-7.0	-25.2	-48.8	-46.8
■福島県	6.8	3.3	-28.8	-53.2	-60.3	-39.8	-23.4	-33.8	-18.0	-0.8	-3.3	-14.9	-33.6	-35.9

※2020年1月以降は月ごとの第2次速報値

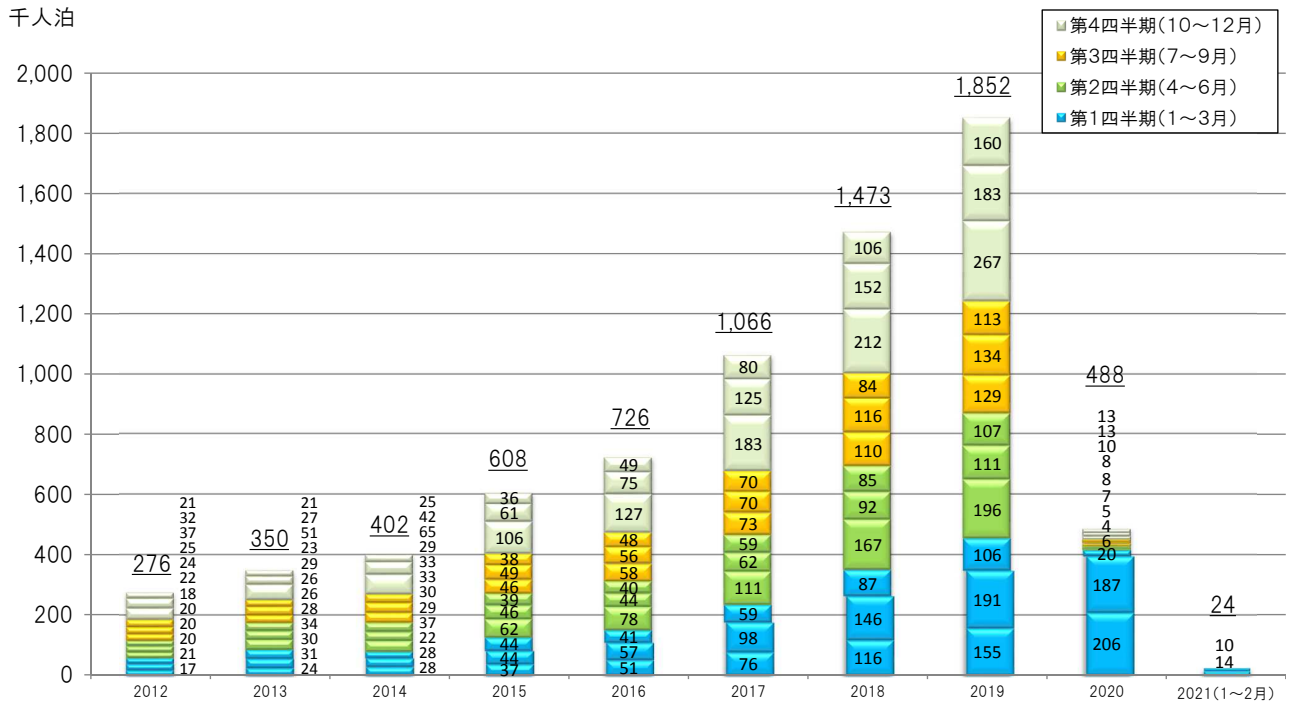
(出典:観光庁宿泊旅行統計)

3. 東北運輸局管内における外国人宿泊者数の推移(その1)



○2020年の外国人延べ宿泊者数の合計値(速報値)は、2019年と比較して73.6%減となった。
 ○2021年1～2月の外国人延べ宿泊者数の合計値は、2019年同期と比較して93.1%減となった。

○2012年～2021年(1～2月) 東北運輸局管内の延べ宿泊人数(月別)



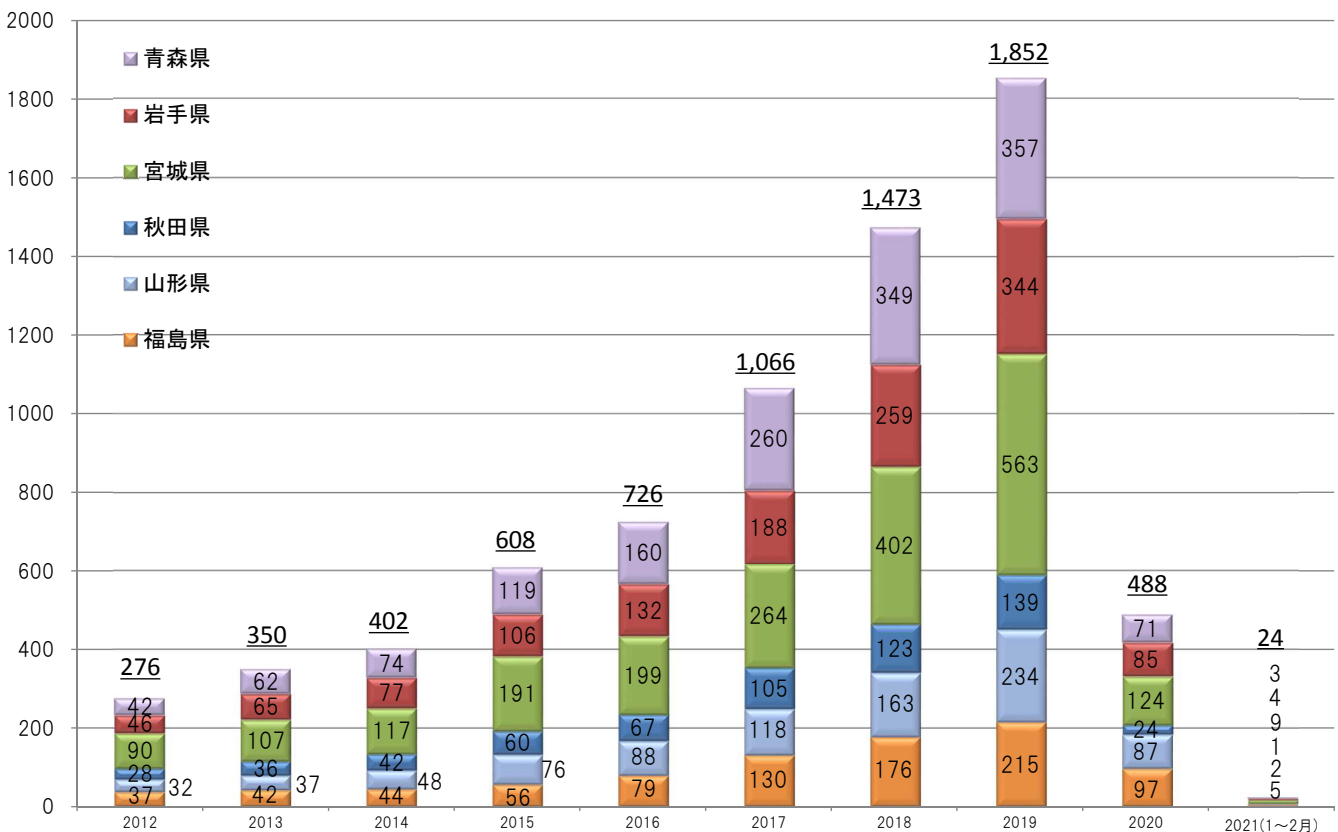
※2020年1月以降は月ごとの第2次速報値。

(出典: 観光庁宿泊旅行統計)

3. 東北運輸局管内の各県別外国人宿泊者数(その2)



○2012年～2021年(1～2月) 東北運輸局管内の各県別外国人延べ宿泊人数



※2020年1月以降は月ごとの第2次速報値

(出典: 観光庁宿泊旅行統計)

3. 東北運輸局管内の各県別外国人宿泊者数(その3)



○新型コロナウイルス感染症の拡大に伴い、多くの国において海外渡航制限等の措置が取られていること、日本においても引き続き上陸の拒否や査証の無効化等の措置が行われている影響により、すべての県において大幅な減少となった。

(人泊)

県	2020年との比較						2019年(コロナ禍前)との比較					
	2021年2月の前年同月比			2021年の1月～2月の前年同期比			2021年2月の2019年同月比			2021年1月～2月の2019年同期比		
	2020年	2021年	伸率(%)	2020年	2021年	伸率(%)	2019年	2021年	伸率(%)	2019年	2021年	伸率(%)
全国	4,851,940	206,900	-95.7	14,554,640	664,480	-95.4	9,276,270	206,900	-97.8	18,485,050	664,480	-96.4
東北6県	186,570	9,610	-94.8	393,030	23,850	-93.9	190,690	9,610	-95.0	345,620	23,850	-93.1
青森県	28,300	1,870	-93.4	57,400	3,380	-94.1	32,220	1,870	-94.2	57,620	3,380	-94.1
岩手県	31,390	1,800	-94.3	74,500	3,650	-95.1	37,510	1,800	-95.2	67,400	3,650	-94.6
宮城県	43,500	2,030	-95.3	93,880	8,750	-90.7	41,430	2,030	-95.1	81,330	8,750	-89.2
秋田県	9,290	330	-96.4	17,790	840	-95.3	14,270	330	-97.7	22,320	840	-96.2
山形県	38,160	830	-97.8	77,560	1,710	-97.8	41,660	830	-98.0	74,810	1,710	-97.7
福島県	35,930	2,750	-92.3	71,900	5,520	-92.3	23,600	2,750	-88.3	42,140	5,520	-86.9

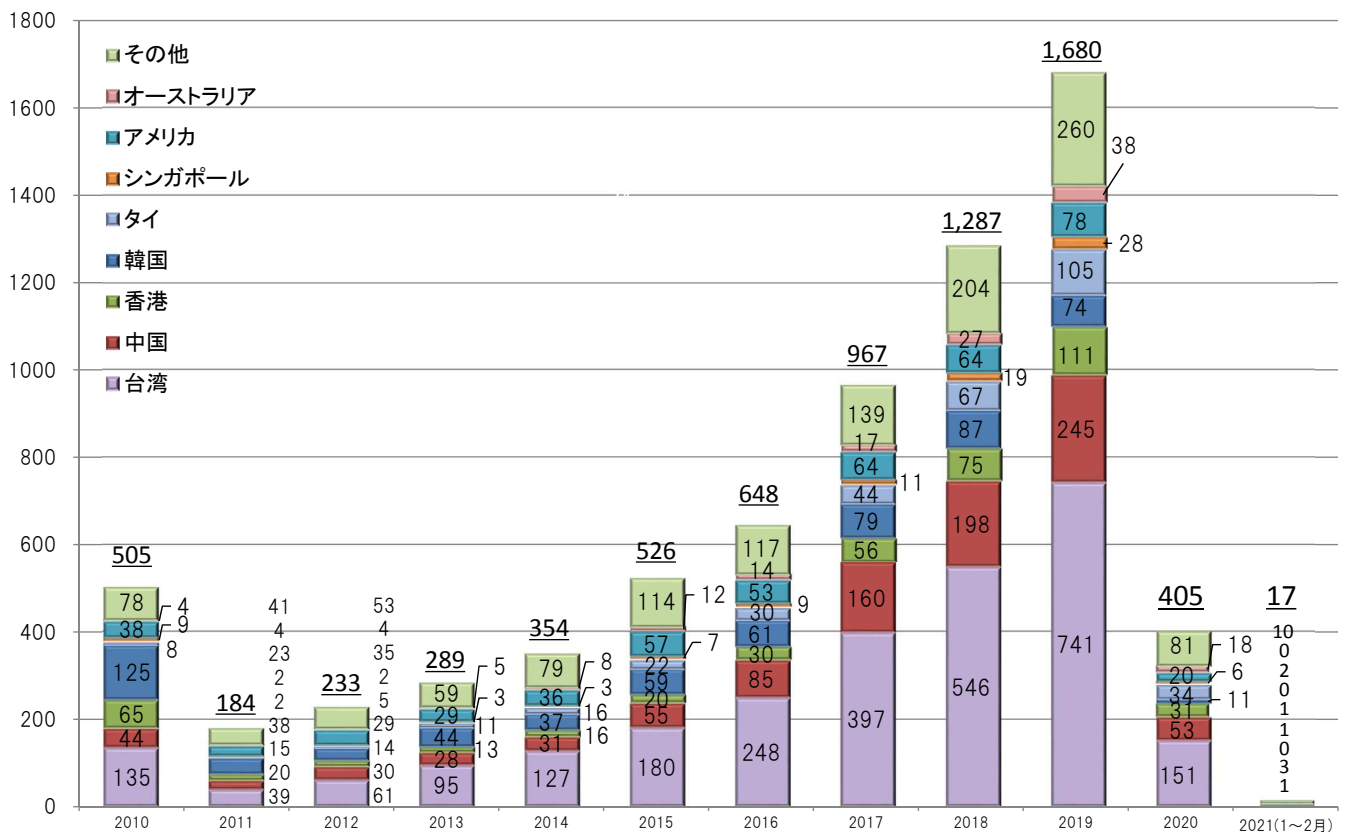
※2020年1月以降は月ごとの第2次速報値

(出典:観光庁宿泊旅行統計)

《参考》東北運輸局管内の市場別外国人宿泊者数(その1)



千人泊 ○2010年～2021年(1～2月) 東北運輸局管内の市場別外国人延べ宿泊人数



※従業者数10人以上の施設における延べ宿泊者数。

※2020年1月以降は月ごとの第2次速報値

(出典:観光庁宿泊旅行統計)

《参考》東北運輸局管内の市場別外国人宿泊者数(その2)



(人泊)

国・地域	2020年との比較						2019年(コロナ禍前)との比較					
	2021年2月の前年同月比			2021年の1月～2月の前年同期比			2021年2月の2019年同月比			2021年1月～2月の2019年同期比		
	2020年	2021年	伸率 (%)	2020年	2021年	伸率 (%)	2019年	2021年	伸率 (%)	2019年	2021年	伸率 (%)
総数	156,500	8,120	-94.8	331,950	17,210	-94.8	170,860	8,120	-95.2	308,400	17,210	-94.4
韓国	3,630	490	-86.5	8,270	950	-88.5	11,540	490	-95.8	21,250	950	-95.5
中国	15,010	1,260	-91.6	41,940	3,260	-92.2	30,260	1,260	-95.8	53,810	3,260	-93.9
香港	14,040	60	-99.6	27,920	230	-99.2	10,140	60	-99.4	17,580	230	-98.7
台湾	69,720	250	-99.6	145,480	620	-99.6	73,240	250	-99.7	134,790	620	-99.5
シンガポール	2,650	70	-97.4	4,830	140	-97.1	2,510	70	-97.2	3,520	140	-96.0
タイ	19,650	240	-98.8	31,720	930	-97.1	9,400	240	-97.4	15,770	930	-94.1
ベトナム	960	1,190	24.0	1,720	2,910	69.2	2,480	1,190	-52.0	2,970	2,910	-2.0
アメリカ	5,090	900	-82.3	10,100	1,500	-85.1	5,310	900	-83.1	9,470	1,500	-84.2
オーストラリア	7,530	20	-99.7	17,230	30	-99.8	9,130	20	-99.8	15,630	30	-99.8
イギリス	1,250	260	-79.2	2,550	630	-75.3	850	260	-69.4	1,520	630	-58.6
その他	16,970	3,380	-80.1	40,190	6,010	-85.0	16,000	3,380	-78.9	32,090	6,010	-81.3

※従業者数10人以上の施設における延べ宿泊者数。 ※2020年1月以降は月ごとの第2次速報値

(出典:観光庁宿泊旅行統計)