

2021年6月の東北の日本人延べ宿泊者数は2,078,370人泊(2019年同月比41.0%減)。  
同外国人延べ宿泊者数は10,520人泊(2019年同月比90.2%減)。

観光庁の「宿泊旅行統計調査の令和3年6月分(第2次速報値)」がとりまとめられたことを受け、東北運輸局管内(青森県、岩手県、宮城県、秋田県、山形県及び福島県)の集計結果を、以下のとおりとりまとめました。

1. 東北運輸局管内の日本人と外国人を合わせた全宿泊者数について

- 2021年6月の東北運輸局管内の全延べ宿泊者数は、2,088,890人泊。  
2019年同月(3,628,300人泊)と比較して、42.4%減

2. 東北運輸局管内の日本人宿泊者数について

- 2021年6月の東北運輸局管内の日本人延べ宿泊者数は、2,078,370人泊。  
2019年同月(3,521,230人泊)と比較して、41.0%減。

3. 東北運輸局管内の外国人宿泊者数について

- 2021年6月の東北運輸局管内の外国人延べ宿泊者数は、10,520人泊。  
2019年同月(107,070人泊)と比較して、90.2%減。

《参考》東北運輸局管内の市場別外国人宿泊者数について

(※従業員数10人以上の施設における延べ宿泊者数)

- 2021年6月の市場別では、多くの市場で2019年同月と比較して90%を超える減少率。

※2021年1月分より、「従業員数10人以上の施設」を対象とした延べ宿泊者数から、「全施設」を対象とした延べ宿泊者数に変更。特に注記の無いものは、全施設対象の延べ宿泊者数。

2021年1月以降は月ごとの第2次速報値。詳細につきましては、別添資料を参照願います。

その他、全国に関する調査結果等につきましては、観光庁の宿泊旅行統計調査のページ

<https://www.mlit.go.jp/kankocho/siryou/toukei/shukuhakutoukei.html>を御覧ください。



こちらのQRコードから上記URLにアクセスできます。

《問い合わせ先》

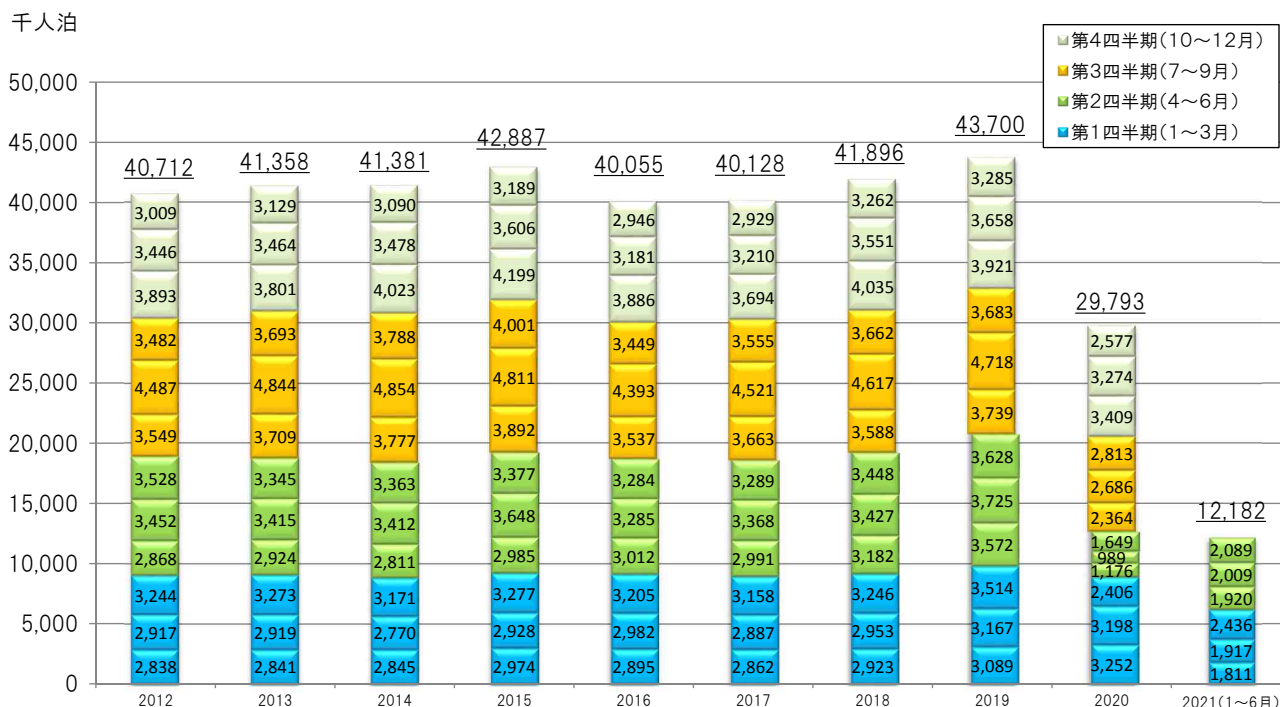
東北運輸局 観光部国際観光課 中野・佐藤  
TEL:022-791-7510 FAX:022-791-7538

# 1. 東北運輸局管内における日本人と外国人を合わせた全宿泊者数の推移(その1)



○2020年の日本人と外国人を合わせた全延べ宿泊者数の合計値(確定値)は2019年と比較して31.8%減となった。  
 ○2021年1～6月の全延べ宿泊者数の合計値は、2019年同期と比較して41.1%減となった。

○2012年～2021年(1～6月) 東北運輸局管内の延べ宿泊人数(月別)



※2021年1月以降は月ごとの第2次速報値。

(出典:観光庁宿泊旅行統計)

# 1. 東北運輸局管内の各県別日本人と外国人を合わせた全宿泊者数(その2)



○新型コロナウイルス感染症拡大により、首都圏等に発令していた緊急事態宣言の延長など、全国的な移動自粛の継続の影響により、2019年同月と比較してすべての県において減少となった。

(人泊)

| 県    | 2020年との比較     |            |       |                   |             |       | 2019年(コロナ禍前)との比較 |            |       |                     |             |       |
|------|---------------|------------|-------|-------------------|-------------|-------|------------------|------------|-------|---------------------|-------------|-------|
|      | 2021年6月の前年同月比 |            |       | 2021年の1月～6月の前年同期比 |             |       | 2021年6月の2019年同月比 |            |       | 2021年1月～6月の2019年同期比 |             |       |
|      | 2020年         | 2021年      | 伸率(%) | 2020年             | 2021年       | 伸率(%) | 2019年            | 2021年      | 伸率(%) | 2019年               | 2021年       | 伸率(%) |
| 全国   | 15,779,670    | 19,596,640 | 24.2  | 149,143,890       | 124,731,310 | -16.4 | 45,810,390       | 19,596,640 | -57.2 | 285,303,490         | 124,731,310 | -56.3 |
| 東北6県 | 1,648,620     | 2,088,890  | 26.7  | 12,670,850        | 12,182,020  | -3.9  | 3,628,300        | 2,088,890  | -42.4 | 20,695,150          | 12,182,020  | -41.1 |
| 青森県  | 192,700       | 250,660    | 30.1  | 1,325,840         | 1,438,350   | 8.5   | 389,530          | 250,660    | -35.7 | 2,083,850           | 1,438,350   | -31.0 |
| 岩手県  | 242,170       | 357,860    | 47.8  | 1,790,800         | 2,004,280   | 11.9  | 498,050          | 357,860    | -28.1 | 3,026,660           | 2,004,280   | -33.8 |
| 宮城県  | 352,290       | 465,920    | 32.3  | 2,819,960         | 2,529,460   | -10.3 | 930,330          | 465,920    | -49.9 | 5,102,050           | 2,529,460   | -50.4 |
| 秋田県  | 112,600       | 194,230    | 72.5  | 986,010           | 1,042,740   | 5.8   | 335,820          | 194,230    | -42.2 | 1,676,850           | 1,042,740   | -37.8 |
| 山形県  | 178,900       | 246,590    | 37.8  | 1,446,160         | 1,341,080   | -7.3  | 488,070          | 246,590    | -49.5 | 2,676,300           | 1,341,080   | -49.9 |
| 福島県  | 569,960       | 573,630    | 0.6   | 4,302,080         | 3,826,110   | -11.1 | 986,500          | 573,630    | -41.9 | 6,129,440           | 3,826,110   | -37.6 |

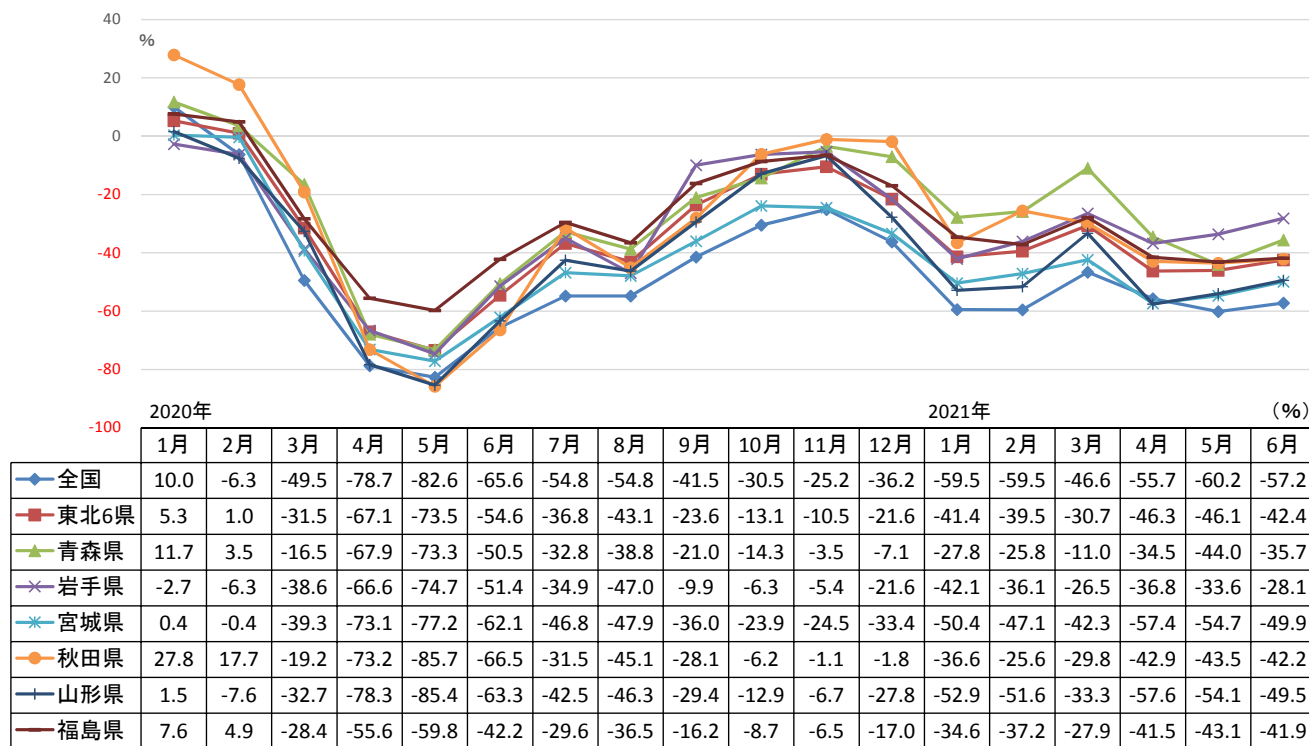
※2021年1月以降は月ごとの第2次速報値

(出典:観光庁宿泊旅行統計)

# 1. 東北運輸局管内の各県別日本人と外国人を合わせた全宿泊者数(その3)



○2020年1月からの東北運輸局管内の各県別宿泊者数(外国人含む全宿泊者数)の2019年同月比



※2021年1月以降は月ごとの第2次速報値

(出典:観光庁宿泊旅行統計)

# 2. 東北運輸局管内における日本人延べ宿泊者数の推移(その1)



○2020年の日本人延べ宿泊者数の合計値(確定値)は、2019年と比較して30.0%減となった。  
 ○2021年1~6月の日本人延べ宿泊者数の合計値は、2019年同期と比較して38.9%減となった。

○2012年~2021年(1~6月) 東北運輸局管内の延べ宿泊人数(月別)



※2021年1月以降は月ごとの第2次速報値。

(出典:観光庁宿泊旅行統計)

## 2. 東北運輸局管内の各県別日本人宿泊者数(その2)

○新型コロナウイルス感染症拡大により、宮城県において自治体独自の緊急事態宣言が発出されたほか、東北各県において首都圏等緊急事態宣言及びまん延防止等重点措置発令地域との不要不急の往来自粛を呼びかけるなど全国的な移動自粛継続の影響により、2019年同月と比較してすべての県において減少となった。

(人泊)

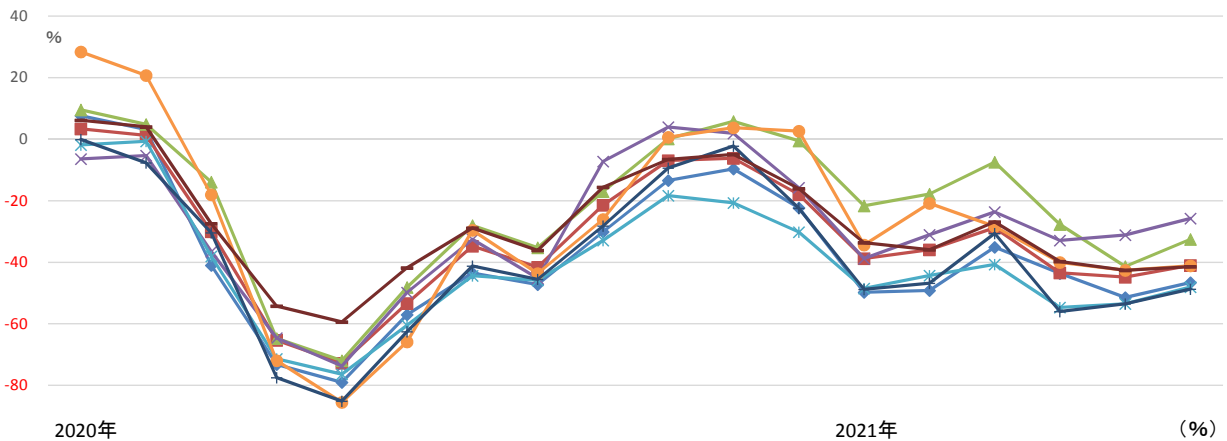
| 県    | 2020年との比較     |            |       |                   |             |       | 2019年(コロナ禍前)との比較 |            |       |                     |             |       |
|------|---------------|------------|-------|-------------------|-------------|-------|------------------|------------|-------|---------------------|-------------|-------|
|      | 2021年6月の前年同月比 |            |       | 2021年の1月～6月の前年同期比 |             |       | 2021年6月の2019年同月比 |            |       | 2021年1月～6月の2019年同期比 |             |       |
|      | 2020年         | 2021年      | 伸率(%) | 2020年             | 2021年       | 伸率(%) | 2019年            | 2021年      | 伸率(%) | 2019年               | 2021年       | 伸率(%) |
| 全国   | 15,579,220    | 19,351,720 | 24.2  | 130,831,190       | 123,090,710 | -5.9  | 36,223,400       | 19,351,720 | -46.6 | 226,704,330         | 123,090,710 | -45.7 |
| 東北6県 | 1,643,370     | 2,078,370  | 26.5  | 12,231,270        | 12,116,220  | -0.9  | 3,521,230        | 2,078,370  | -41.0 | 19,828,950          | 12,116,220  | -38.9 |
| 青森県  | 191,810       | 249,760    | 30.2  | 1,256,100         | 1,430,220   | 13.9  | 369,990          | 249,760    | -32.5 | 1,935,200           | 1,430,220   | -26.1 |
| 岩手県  | 241,610       | 357,400    | 47.9  | 1,709,530         | 1,996,110   | 16.8  | 481,490          | 357,400    | -25.8 | 2,869,240           | 1,996,110   | -30.4 |
| 宮城県  | 350,720       | 461,500    | 31.6  | 2,708,510         | 2,502,630   | -7.6  | 888,270          | 461,500    | -48.0 | 4,847,890           | 2,502,630   | -48.4 |
| 秋田県  | 112,350       | 193,480    | 72.2  | 964,380           | 1,039,370   | 7.8   | 328,760          | 193,480    | -41.1 | 1,619,880           | 1,039,370   | -35.8 |
| 山形県  | 178,470       | 244,410    | 36.9  | 1,364,180         | 1,333,820   | -2.2  | 476,430          | 244,410    | -48.7 | 2,544,020           | 1,333,820   | -47.6 |
| 福島県  | 568,410       | 571,820    | 0.6   | 4,228,570         | 3,814,070   | -9.8  | 976,290          | 571,820    | -41.4 | 6,012,720           | 3,814,070   | -36.6 |

※2021年1月以降は月ごとの第2次速報値

(出典:観光庁宿泊旅行統計)

## 2. 東北運輸局管内の各県別日本人宿泊者数(その3)

○2020年1月からの東北運輸局管内の各県別宿泊者数(日本人)の2019年同月比



|       | 2020年 |      |       |       |       |       |       |       |       |       |       |       | 2021年 |       |       |       |       |       |
|-------|-------|------|-------|-------|-------|-------|-------|-------|-------|-------|-------|-------|-------|-------|-------|-------|-------|-------|
|       | 1月    | 2月   | 3月    | 4月    | 5月    | 6月    | 7月    | 8月    | 9月    | 10月   | 11月   | 12月   | 1月    | 2月    | 3月    | 4月    | 5月    | 6月    |
| ◆全国   | 7.6   | 3.2  | -41.0 | -73.2 | -79.0 | -57.0 | -43.5 | -47.2 | -30.1 | -13.4 | -9.6  | -22.3 | -49.7 | -49.1 | -35.1 | -43.7 | -51.5 | -46.6 |
| ■東北6県 | 3.4   | 1.3  | -30.0 | -65.3 | -72.8 | -53.3 | -34.7 | -41.6 | -21.4 | -6.9  | -6.2  | -18.0 | -38.8 | -35.9 | -28.8 | -43.4 | -44.8 | -41.0 |
| ▲青森県  | 9.6   | 4.9  | -13.9 | -64.7 | -72.0 | -48.2 | -28.0 | -35.3 | -17.0 | 0.2   | 5.8   | -0.5  | -21.7 | -17.8 | -7.5  | -27.7 | -41.3 | -32.5 |
| ✕岩手県  | -6.4  | -5.3 | -36.5 | -64.6 | -73.7 | -49.8 | -32.5 | -45.2 | -7.2  | 4.0   | 1.9   | -15.8 | -38.8 | -31.0 | -23.6 | -32.9 | -31.1 | -25.8 |
| ✧宮城県  | -1.9  | -0.6 | -38.0 | -71.3 | -76.3 | -60.5 | -44.4 | -45.9 | -32.9 | -18.3 | -20.7 | -30.2 | -48.5 | -44.3 | -40.7 | -54.6 | -53.5 | -48.0 |
| ●秋田県  | 28.4  | 20.8 | -18.0 | -71.9 | -85.5 | -65.8 | -29.5 | -43.6 | -26.0 | 0.7   | 3.7   | 2.6   | -34.4 | -20.8 | -28.3 | -40.1 | -42.6 | -41.1 |
| ✦山形県  | -0.1  | -7.7 | -30.4 | -77.5 | -85.1 | -62.5 | -41.2 | -45.6 | -28.2 | -9.4  | -2.2  | -22.4 | -48.8 | -46.8 | -30.6 | -56.0 | -53.5 | -48.7 |
| ■福島県  | 6.2   | 4.0  | -27.5 | -54.2 | -59.4 | -41.8 | -28.9 | -36.1 | -15.6 | -6.6  | -4.9  | -16.0 | -33.6 | -35.9 | -26.8 | -39.8 | -42.6 | -41.4 |

※2021年1月以降は月ごとの第2次速報値

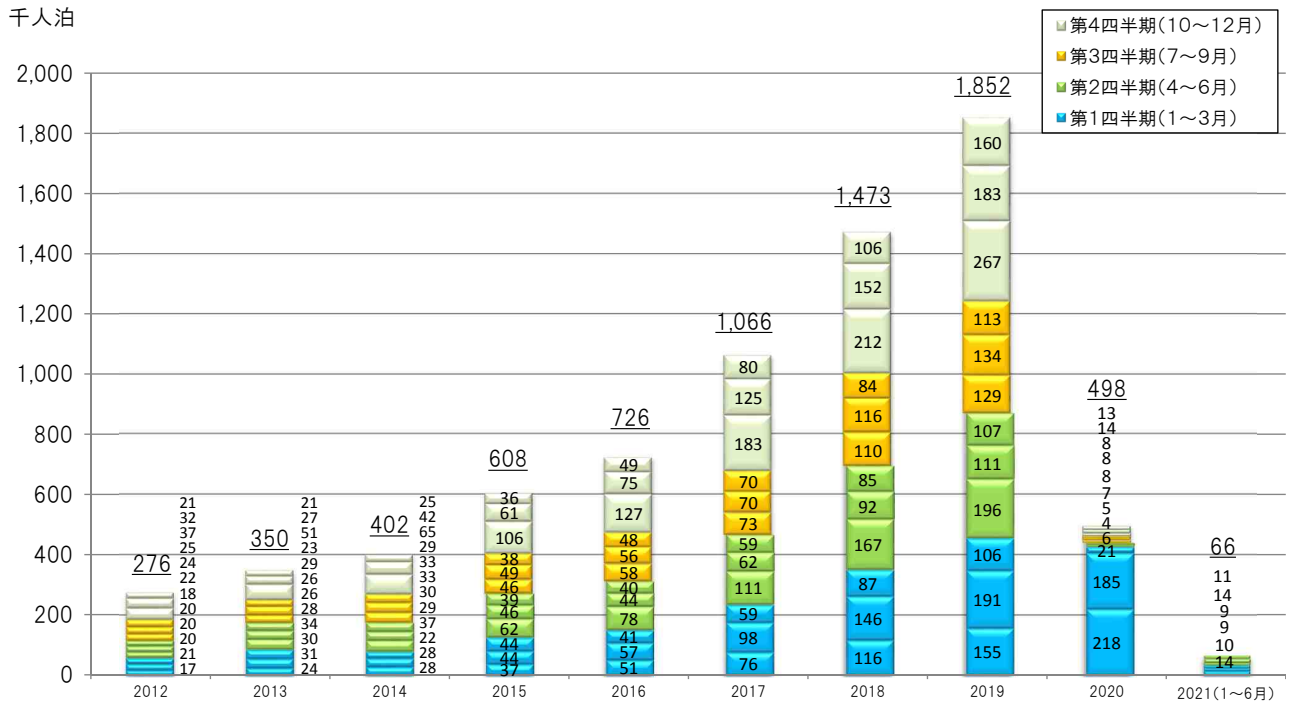
(出典:観光庁宿泊旅行統計)

### 3. 東北運輸局管内における外国人宿泊者数の推移(その1)



○2020年の外国人延べ宿泊者数の合計値(確定値)は、2019年と比較して73.1%減となった。  
 ○2021年1～6月の外国人延べ宿泊者数の合計値は、2019年同期と比較して92.4%減となった。

○2012年～2021年(1～6月) 東北運輸局管内の延べ宿泊人数(月別)



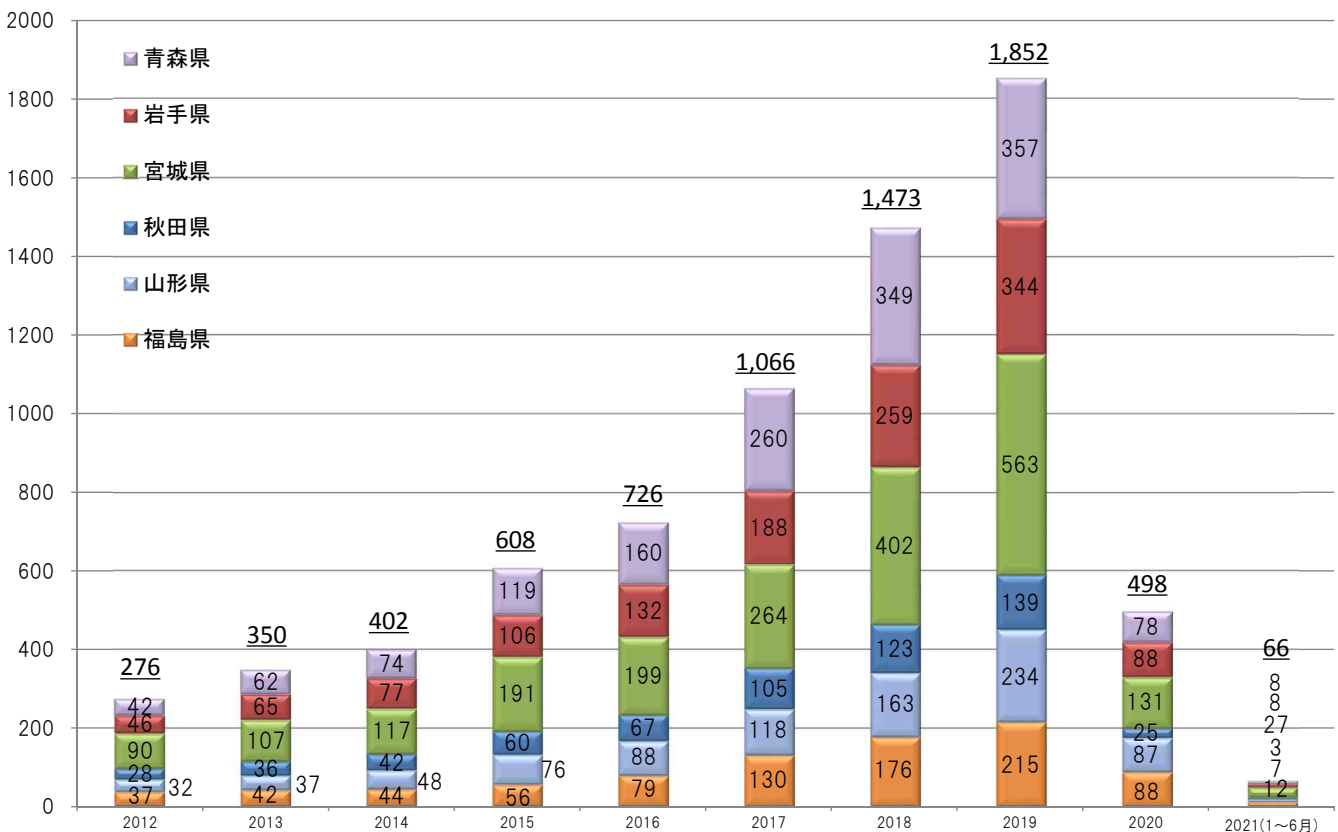
※2021年1月以降は月ごとの第2次速報値。

(出典: 観光庁宿泊旅行統計)

### 3. 東北運輸局管内の各県別外国人宿泊者数(その2)



○2012年～2021年(1～6月) 東北運輸局管内の各県別外国人延べ宿泊人数



※2021年1月以降は月ごとの第2次速報値

(出典: 観光庁宿泊旅行統計)

### 3. 東北運輸局管内の各県別外国人宿泊者数(その3)



○新型コロナウイルス感染症の拡大に伴い、多くの国において海外渡航制限等の措置が取られていること、日本においても引き続き上陸の拒否や査証の無効化等の措置が行われている影響により、すべての県において大幅な減少となった。

(人泊)

| 県    | 2020年との比較     |         |       |                   |           |       | 2019年(コロナ禍前)との比較 |         |       |                     |           |       |
|------|---------------|---------|-------|-------------------|-----------|-------|------------------|---------|-------|---------------------|-----------|-------|
|      | 2021年6月の前年同月比 |         |       | 2021年の1月～6月の前年同期比 |           |       | 2021年6月の2019年同月比 |         |       | 2021年1月～6月の2019年同期比 |           |       |
|      | 2020年         | 2021年   | 伸率(%) | 2020年             | 2021年     | 伸率(%) | 2019年            | 2021年   | 伸率(%) | 2019年               | 2021年     | 伸率(%) |
| 全国   | 200,450       | 244,920 | 22.2  | 18,312,700        | 1,640,600 | -91.0 | 9,586,990        | 244,920 | -97.4 | 58,599,160          | 1,640,600 | -97.2 |
| 東北6県 | 5,250         | 10,520  | 100.4 | 439,580           | 65,800    | -85.0 | 107,070          | 10,520  | -90.2 | 866,200             | 65,800    | -92.4 |
| 青森県  | 890           | 900     | 1.1   | 69,740            | 8,130     | -88.3 | 19,540           | 900     | -95.4 | 148,650             | 8,130     | -94.5 |
| 岩手県  | 560           | 460     | -17.9 | 81,270            | 8,170     | -89.9 | 16,560           | 460     | -97.2 | 157,420             | 8,170     | -94.8 |
| 宮城県  | 1,570         | 4,420   | 181.5 | 111,450           | 26,830    | -75.9 | 42,060           | 4,420   | -89.5 | 254,160             | 26,830    | -89.4 |
| 秋田県  | 250           | 750     | 200.0 | 21,630            | 3,370     | -84.4 | 7,060            | 750     | -89.4 | 56,970              | 3,370     | -94.1 |
| 山形県  | 430           | 2,180   | 407.0 | 81,980            | 7,260     | -91.1 | 11,640           | 2,180   | -81.3 | 132,280             | 7,260     | -94.5 |
| 福島県  | 1,550         | 1,810   | 16.8  | 73,510            | 12,040    | -83.6 | 10,210           | 1,810   | -82.3 | 116,720             | 12,040    | -89.7 |

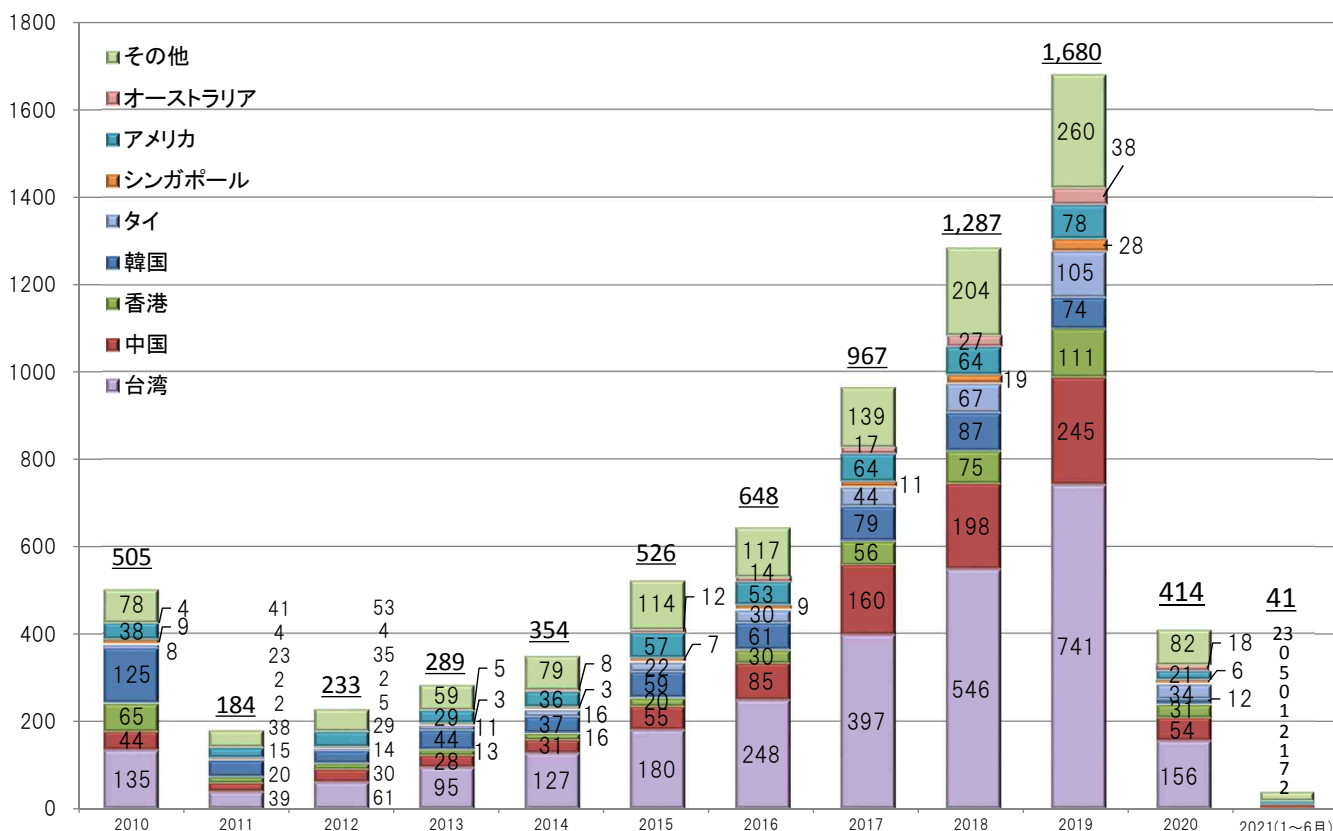
※2021年1月以降は月ごとの第2次速報値

(出典:観光庁宿泊旅行統計)

### 《参考》東北運輸局管内の市場別外国人宿泊者数(その1)



千人泊 ○2010年～2021年(1～6月) 東北運輸局管内の市場別外国人延べ宿泊人数



※従業者数10人以上の施設における延べ宿泊者数。

※2021年1月以降は月ごとの第2次速報値

(出典:観光庁宿泊旅行統計)

# 《参考》東北運輸局管内の市場別外国人宿泊者数(その2)



(人泊)

| 国・地域    | 2020年との比較     |       |       |                   |        |       | 2019年(コロナ禍前)との比較 |       |       |                     |        |       |
|---------|---------------|-------|-------|-------------------|--------|-------|------------------|-------|-------|---------------------|--------|-------|
|         | 2021年6月の前年同月比 |       |       | 2021年の1月～6月の前年同期比 |        |       | 2021年6月の2019年同月比 |       |       | 2021年1月～6月の2019年同期比 |        |       |
|         | 2020年         | 2021年 | 伸率(%) | 2020年             | 2021年  | 伸率(%) | 2019年            | 2021年 | 伸率(%) | 2019年               | 2021年  | 伸率(%) |
| 総数      | 4,200         | 5,440 | 29.5  | 370,610           | 41,470 | -88.8 | 98,200           | 5,440 | -94.5 | 784,490             | 41,470 | -94.7 |
| 韓国      | 170           | 220   | 29.4  | 10,530            | 1,990  | -81.1 | 5,370            | 220   | -95.9 | 43,910              | 1,990  | -95.5 |
| 中国      | 890           | 480   | -46.1 | 47,440            | 6,920  | -85.4 | 13,650           | 480   | -96.5 | 124,770             | 6,920  | -94.5 |
| 香港      | 80            | 140   | 75.0  | 30,260            | 770    | -97.5 | 5,020            | 140   | -97.2 | 46,520              | 770    | -98.3 |
| 台湾      | 160           | 140   | -12.5 | 153,320           | 1,800  | -98.8 | 42,450           | 140   | -99.7 | 318,610             | 1,800  | -99.4 |
| シンガポール  | 20            | 60    | 200.0 | 5,610             | 300    | -94.7 | 1,730            | 60    | -96.5 | 11,590              | 300    | -97.4 |
| タイ      | 80            | 80    | 0.0   | 32,380            | 1,290  | -96.0 | 1,940            | 80    | -95.9 | 46,230              | 1,290  | -97.2 |
| ベトナム    | 270           | 850   | 214.8 | 3,530             | 5,660  | 60.3  | 460              | 850   | 84.8  | 13,680              | 5,660  | -58.6 |
| アメリカ    | 320           | 630   | 96.9  | 13,310            | 5,150  | -61.3 | 7,870            | 630   | -92.0 | 37,560              | 5,150  | -86.3 |
| オーストラリア | 50            | 100   | 100.0 | 17,940            | 230    | -98.7 | 1,080            | 100   | -90.7 | 23,730              | 230    | -99.0 |
| イギリス    | 110           | 230   | 109.1 | 3,220             | 1,580  | -50.9 | 970              | 230   | -76.3 | 6,270               | 1,580  | -74.8 |
| その他     | 2,050         | 2,510 | 22.4  | 53,070            | 15,780 | -70.3 | 17,660           | 2,510 | -85.8 | 111,620             | 15,780 | -85.9 |

※従業者数10人以上の施設における延べ宿泊者数。

※2021年1月以降は月ごとの第2次速報値

(出典:観光庁宿泊旅行統計)