

令和 4 年度 東北運輸局管内の造船及び船用工業生産実績について

国土交通省では政策決定の基となる各種統計調査を実施しています。東北運輸局では造船船用工業事業者から報告のありました造船調査票及び造機調査票を基に、令和 4 年度の東北地方における造船及び船用工業の生産実績（製造・修繕）を以下のとおりとりまとめました。

1. 造船実績（※総トン数 20 トン未満かつ長さ 15 メートル未満の鋼製船舶以外の船舶を除く）

① 建造船実績（※別紙データ編：表 1～3 参照）

令和 4 年度の新造船建造実績は、25 隻、5.9 万総トン、241.9 億円（対前年度比 127%）で船種の内訳は漁船 14 隻、油槽船 5 隻、客船 1 隻、その他 3 隻であった。また、臨時船舶建造調整法による建造許可を受けた船舶（対象：総トン数 2,500 トン以上又は長さ 90M 以上）は、6 隻（輸出船）であった。

令和 4 年度の建造金額は約 241.9 億円。前年度と比べて約 51 億円の増加。主な要因は臨時船舶建造調整法の対象船舶の建造が 6 隻（前年度 1 隻）と増えたこと。一方、漁船の建造金額は前年度比 65%の 61.6 億円と減少した。

② 修繕船実績（※別紙データ編：表 4 参照）

令和 4 年度の船舶修繕実績は、隻数は対前年度比 100%の 1,172 隻とわずかに増加し、修繕金額も対前年度比 123%の 55.2 億円と共に増加した。

2. 船用工業実績（※別紙データ編：表 5 参照）

① 船用工業製品製造・修繕実績（※統計法造機調査対象品目（エンジン、プロペラ、航海計器等））

令和 4 年度における船用工業製品の製造・修繕実績は、対前年度比 118%の 86.5 億円（製造 45.7 億円、修繕 40.8 億円）であった。

以上

《問い合わせ先》

東北運輸局 海事振興部

船舶産業振興官 和高、海事産業課 三浦

TEL : 022-791-7512

E-mail : tht-kaizi-senpaku@gxb.mlit.go.jp（担当者共通アドレス）

【別紙データ編】

1. ①新造船実績 表 1: 建造船実績

	隻数	総トン数 (G/T)	対前年度比	建造金額 (億円)	対前年度比
H22年度 (震災年度)	22	223,665		561.8	
H23年度	18	138,583	62%	339.7	60%
H24年度	28	156,000	113%	357.5	105%
H25年度	33	82,524	53%	292.9	82%
H26年度	32	85,418	104%	326.7	112%
H27年度	23	51,778	61%	370.0	113%
H28年度	37	131,248	253%	444.1	120%
H29年度	30	165,627	126%	523.6	118%
H30年度	31	206,590	125%	553.2	106%
R1年度	24	123,231	60%	364.6	66%
R2年度	29	124,670	101%	419.2	115%
R3年度	28	16,993	14%	190.8	46%
R4年度	25	58,671	345%	241.9	127%

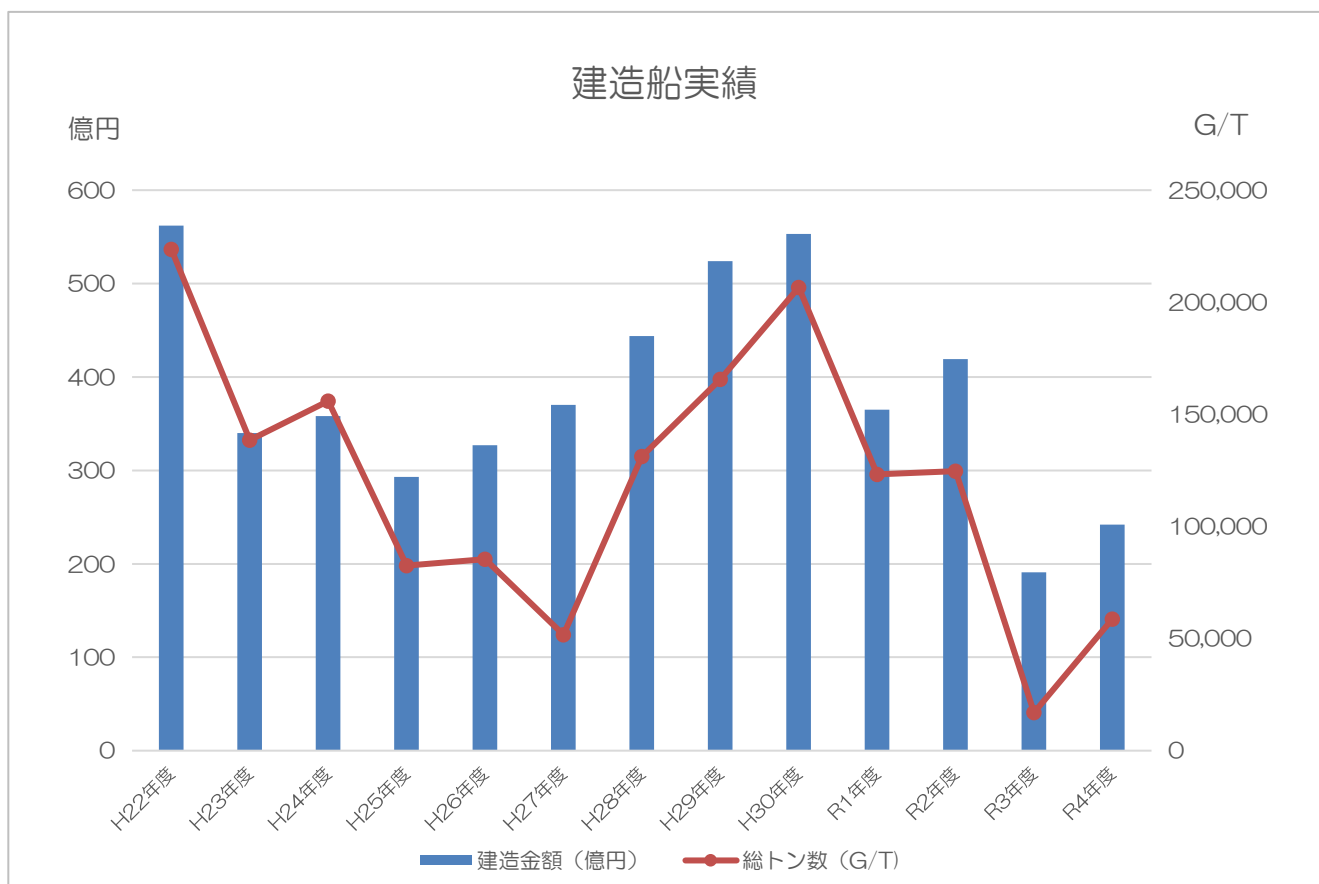


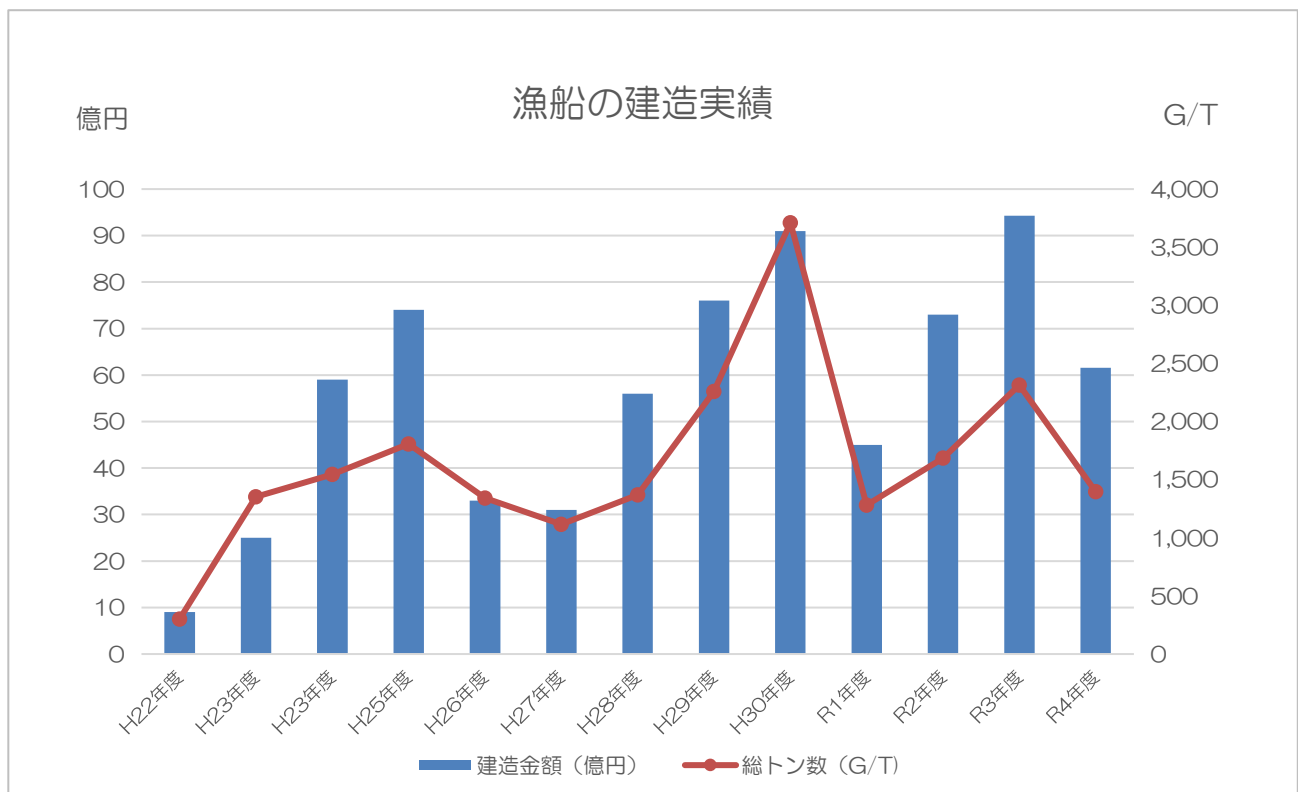
表2：船種別建造実績(対前年度比較)

		貨物船	油槽船	貨客船	客船	漁船	その他	合計
令和4年度	隻数	2(2)	5(4)	0	1	14	3	25(6)
	国内	0	1	0	1	14	3	19
	海外	2(2)	4(4)	0	0	0	0	6
	総トン数 (G/T)	9,804	47,221	0	19	1,396	231	58,671
	建造金額 (億円)	49.1	108.9	0	2.0	61.6	20.4	241.9
令和3年度	隻数	1(1)	0	1	0	19	7	28(1)
	国内	0	0	0	0	19	6	25
	海外	1(1)	0	1	0	0	1	3(1)
	総トン数 (G/T)	13,041	0	450	0	2,315	1,187	16,993
	建造金額 (億円)	40.8	0	10.8	0	94.3	44.9	190.8

※表2の()は、臨時船舶建造調整法に基づき許可された船(2,500トン以上又は長さ90M以上)

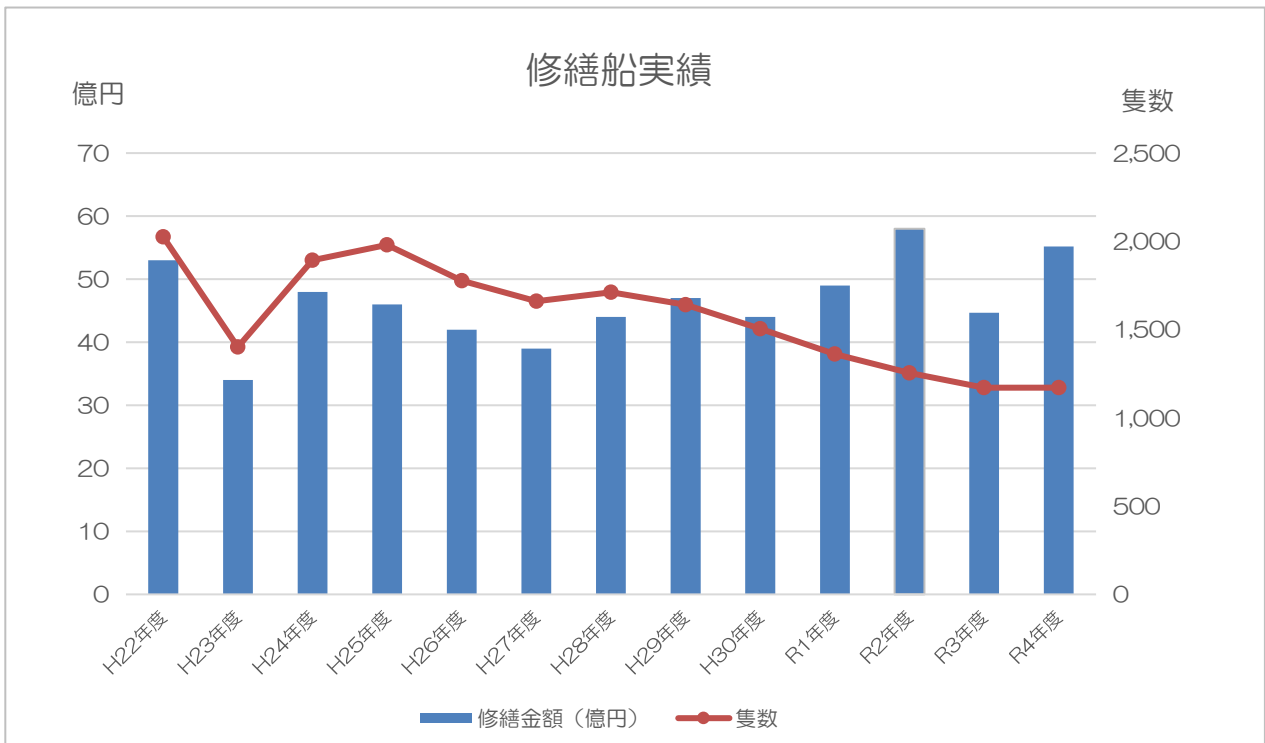
表3：漁船の建造実績

	隻数	総トン数 (G/T)	対前年度比	建造金額 (億円)	対前年度比
H22 年度 (震災年度)	4	302		8.7	
H23 年度	9	1,354	448%	25.3	290%
H24 年度	13	1,545	114%	58.6	231%
H25 年度	19	1,808	117%	73.7	126%
H26 年度	12	1,341	74%	32.6	44%
H27 年度	13	1,115	83%	30.8	94%
H28 年度	16	1,369	123%	55.9	182%
H29 年度	18	2,259	165%	76.0	136%
H30 年度	16	3,710	164%	91.2	120%
R1 年度	12	1,280	35%	44.5	49%
R2 年度	20	1,685	132%	72.9	164%
R3 年度	19	2,315	137%	94.3	129%
R4 年度	14	1,396	60%	61.6	65%



1. ②修繕船実績 表4：修繕船実績

	隻数	対前年度比	修繕金額（億円）	対前年度比
H22年度 (震災年度)	2,025		53.0	
H23年度	1,401	69%	33.7	64%
H24年度	1,893	135%	48.3	143%
H25年度	1,980	105%	46.1	95%
H26年度	1,776	90%	42.2	92%
H27年度	1,660	93%	39.3	93%
H28年度	1,711	103%	44.0	112%
H29年度	1,640	96%	47.1	107%
H30年度	1,505	92%	44.0	93%
R1年度	1,361	90%	49.2	112%
R2年度	1,255	92%	58.1	118%
R3年度	1,171	93%	44.9	77%
R4年度	1,172	100%	55.2	123%



2. 船用工業実績 表5：船用工業製品の製造・修繕実績

	製造		修繕		合計		
	数量	金額(億円)	数量	金額(億円)	数量	金額(億円)	対前年度比
H22年度 (震災年度)	8,349	84.8	6,747	31.3	15,096	116.1	
H23年度	4,610	44.3	4,967	21.5	9,577	65.8	57%
H24年度	6,573	81.2	7,135	37.7	13,708	118.9	181%
H25年度	6,583	78.0	7,934	39.2	14,517	117.2	99%
H26年度	6,036	73.1	7,396	28.7	13,432	101.8	87%
H27年度	5,948	65.9	8,022	34.6	13,970	100.5	99%
H28年度	4,182	46.0	6,629	43.3	10,811	89.3	89%
H29年度	4,323	45.8	7,264	45.3	11,587	91.1	102%
H30年度	5,215	64.0	6,029	41.0	11,244	105.0	115%
R1年度	5,573	54.8	5,927	37.7	11,500	92.5	88%
R2年度	4,896	49.2	5,922	40.2	10,818	89.4	97%
R3年度	4,390	39.8	5,413	33.8	9,803	73.6	82%
R4年度	4,549	45.7	5,337	40.8	9,886	86.5	118%

